

# 臺中市統計月報

104年11月



臺中市政府主計處

105年1月出版



## 目錄

提要分析.....	1		
統計圖.....	5		
統計表			
土地人口.....	11	垃圾清理.....	27
各區土地人口.....	11	空氣污染測定.....	27
人口年齡分配.....	12	中低生活輔助與老人照顧機構.....	28
人口成長.....	12	低收入戶與身心障礙補助.....	28
各行政區人口消長.....	14	社會救助.....	29
原住民人口.....	16	勞動力與就業人口.....	29
結婚概況.....	17	就業人口結構.....	30
離婚概況.....	17	勞資爭議與職災.....	30
預算執行.....	18	就業輔導.....	31
漁業產量.....	19	全般刑案發生情形.....	31
建築管理.....	19	各項刑案犯罪情形.....	32
建築物開工.....	20	違反社會秩序及經濟案件.....	32
土地登記.....	20	車輛肇事(A1 類)與違反交通管理	
建物登記.....	21	案件.....	33
工商登記.....	22	火災防護.....	33
中科園區與臺中工業區概況.....	23	消防救護.....	34
九大行業及攤販管理.....	23	圖書文化.....	34
車輛登記.....	24	觀光旅遊.....	35
都市計畫區內停車位概況.....	25	氣象.....	35
衛生管理.....	25	物價指數.....	36
公害陳情.....	26	臺中市與五都重要指標比較.....	37
污染管制.....	26		

※ 表中「當期較上期增減」、「當期較上年同期增減」為增減%，若有括弧( )內為增減值。

※ 表內數字因尾數四捨五入，致部分總數與細數之間或有未能吻合情事。

※ 常用統計符號代表意義如下：

「—」：經統計，但無數據

「--」：有數值，但該數值無意義

「...」：數據不明或尚未公佈產出

「0」：有數值但數值不及半單位

「㊦」：修正數

「㊰」：初步統計數

「㊱」：預測數

「㊲」：估計數

## 提要分析

- 一、人口分布：截至104年11月底止本市設籍人口數計有274萬2,503人，男女性比例為97.83，平均每戶2.958人，人口密度為每平方公里1,238.21人。

截至104年11月底為止本市設籍人口數有274萬2,503人，較上月底增加1,869人(0.07%)，較上年同期增加2萬6,006人(0.96%)。男女性比例為97.83。各區人口以北屯區26萬4,696人最多，西屯區22萬1,632人次之，而人口數較少者為和平區1萬714人及石岡區1萬5,295人。

若以人口密度觀之，本市平均每平方公里高達1,238.21人，其中以中區每平方公里2萬1,621.04人最為稠密，北區2萬1,254.32人及西區2萬284.18人分居2、3位；而和平區人口密度為每平方公里10.32人最低，新社及東勢二區人口密度每平方公里均不及500人，分別為364.09人及437.05人。

- 二、預算執行：本市104年度預算截至11月底止歲入實收累計數為818.88億元，占全年度歲入預算數之81.73%；歲出實際執行累計數為859.07億元，占全年度歲出預算數之70.95%。

104年度本市地方總預算歲入為1,001.97億元，歲出為1,210.76億元，截至104年11月底止執行情形如下：

- (一) 歲入部分：實收累計數為818.88億元，占全年度歲入預算數之81.73%，其中稅課收入539.96億元，占稅課收入全年度預算數之85.54%；非稅課收入278.91億元，占非稅課收入全年度預算數之75.23%。
- (二) 歲出部分：實際執行累計數為859.07億元，占全年度歲出預算數之70.95%，依機關別分，其中以教育局歲出實際執行累計數最高，為389.61億元，占其全年度預算數之

96.53%；其次為警察局 86.77 億元，占其全年度預算數之 80.84%。

**三、社會治安：**104年11月本市共發生刑案2,142件，其中竊盜案件422件，暴力犯罪16件。破獲全般刑案1,944件，破獲率為90.76%。另發生違反社會秩序維護法案件73件，經濟案件18件。

104年11月本市共發生刑案2,142件，較上年同期增加105件(5.15%)，其中竊盜案件422件，較上年同期減少182件(-30.13%)，暴力犯罪16件，較上年同期增加4件(33.33%)。在破案方面，破獲全般刑案1,944件，較上年同期增加428件(28.23%)，破獲率為90.76%。

另發生違反社會秩序維護法案件73件，較上年同期增加38件(108.57%)；經濟案件18件，較上年同期減少4件(-18.18%)。

**四、工商概況：**104年11月底工廠、公司及商業登記數現有家數為1萬7,609家、8萬8,197家及10萬3,836家，另中科(僅含臺中園區與后里園區)有效核准廠商家數及臺中工業區廠商家數分別為147家及1,034家。

104年11月底工廠、公司及商業登記數現有家數為1萬7,609家、8萬8,197家及10萬3,836家，分別較上年同期增加406家(2.36%)、3,296家(3.88%)及2,266家(2.23%)。在登記資本額方面，公司和商業分別為1兆5,946.73億元及185.59億元，亦分別較上年同期增加524.35億元(3.40%)及5.88億元(3.28%)。

104年11月底中科(僅含臺中園區與后里園區)有效核准廠商家數為147家，廠商投資額達2兆4,499.76億元，園區就業總人數為3萬1,301人，較上年同期分別增加5家(3.52%)、4,019.27億元(19.62%)、622人(2.03%)。臺中工業區廠商家數為1,034家，較

上年同期減少11家(-1.05%)，資本額為3,487.23億元，較上年同期增加155.96億元(4.68%)。

**五、環境保護：104年11月平均每日垃圾清運量為953.31公噸，平均每日資源回收清理量為1,004.21噸。公害陳情受理件數4,202件。**

104年11月平均每日垃圾清運量為953.31公噸，較上年同期增加20.2公噸(2.17%)；平均每日資源回收清理量為1,004.21公噸，較上年同期增加69.55公噸(7.44%)。公害陳情受理件數4,202件，較上年同期增加721件(20.71%)。

**六、勞動情形：104年上半年就業人數為129.7萬人，失業人數為5.0萬人，失業率3.70%。104年11月推介求職就業人數1,436人，求才雇用人數927人；勞資爭議受理案件共計269件，已解決件數為219件，發生勞資爭議人數為320人。**

本市104年上半年就業人數為129.7萬人，較去年同期增加1.7萬人；失業人數為5.0萬人，失業率3.70%，較上年同期減少0.2個百分點。行政院主計總處104年11月份人力資源調查統計結果顯示，臺灣地區失業率為3.91%，較上年同期下降0.02個百分點。

104年11月求職有效人數為3,334人，其中新登記求職人數1,587人；推介求職就業人數共計1,436人，較去年同期增加4人(0.28%)。推介求才有效人數為4,801人，其中新登記求才人數為2,814人；求才雇用人數共計927人，較去年同期減少127人(-12.05%)。勞資爭議受理案件共計269件，較去年同期增加58件(27.49%)，已解決件數為219件；發生勞資爭議人數為320人，較去年同期減少170人(-34.69%)。

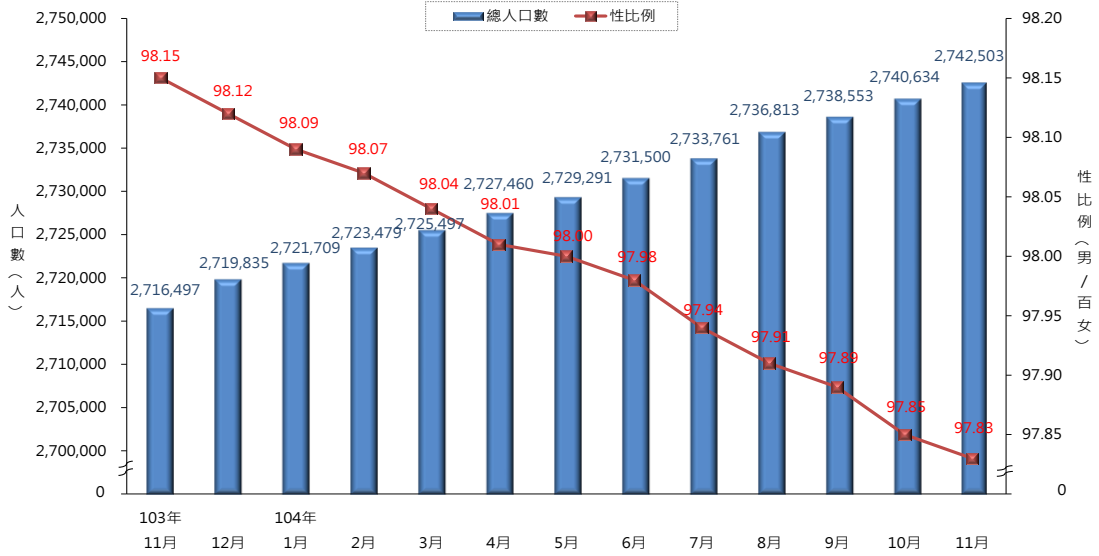
**七、交通安全：**104年11月發生A1類交通事故計12件，共造成12人死亡，3人受傷。另104年11月舉發違反道路交通管理處罰條例之案件共10萬9,792件。

本市104年11月共發生A1類(造成人員當場或24小時內死亡)交通事故12件，與上年同期增加10件(500.00%)，造成12人死亡，3人受傷。肇事相關車輛為汽車5件及機車7件；肇事原因屬駕駛人過失計12件，與上年同期增加10件(500.00%)。另104年11月舉發違反道路交通管理處罰條例之案件共10萬9,792件，較上年同期增加3萬7,018件(50.87%)。

**八、觀光旅遊：**104年11月觀光旅館住用率為75.06%，其中國際觀光旅館住用率為77.07%，一般觀光旅館住用率為68.28%；觀光旅館住客數為5萬7,765人，其中本國人為2萬9,454人，來臺旅客為2萬8,311人。

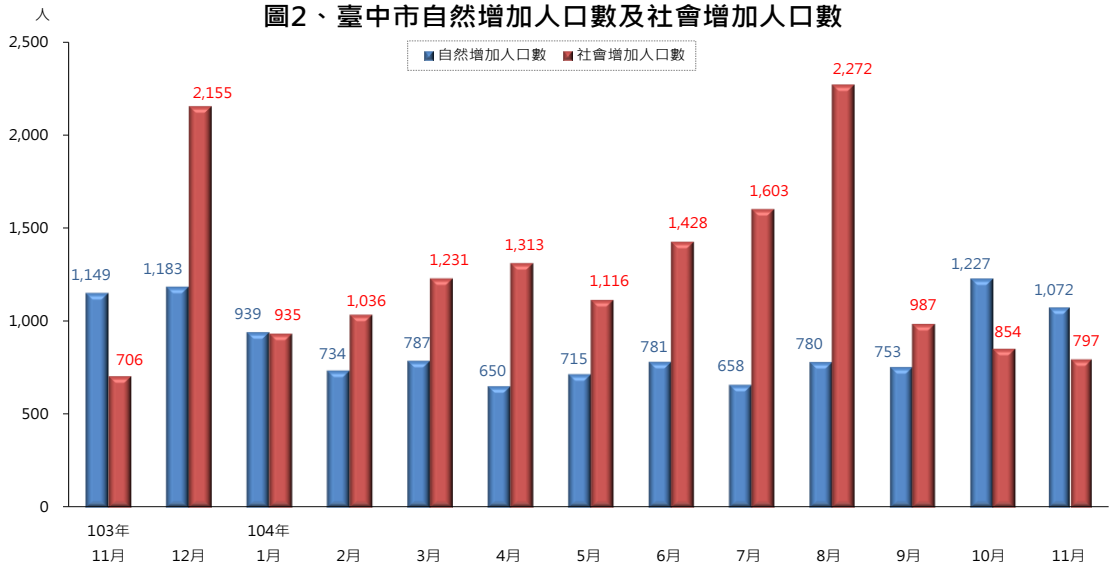
104年11月觀光旅館住用率為75.06%，其中國際觀光旅館住用率為77.07%，一般觀光旅館住用率為68.28%；觀光旅館住客數為5萬7,765人，較上年同期減少55人(-0.10%)，其中本國人為2萬9,454，較上年同期增加7,573人(34.61%)，來臺旅客為2萬8,311人，較上年同期減少7,628人(-21.22%)。

圖1、臺中市人口數及性比例



資料來源：臺中市政府民政局

圖2、臺中市自然增加人口數及社會增加人口數



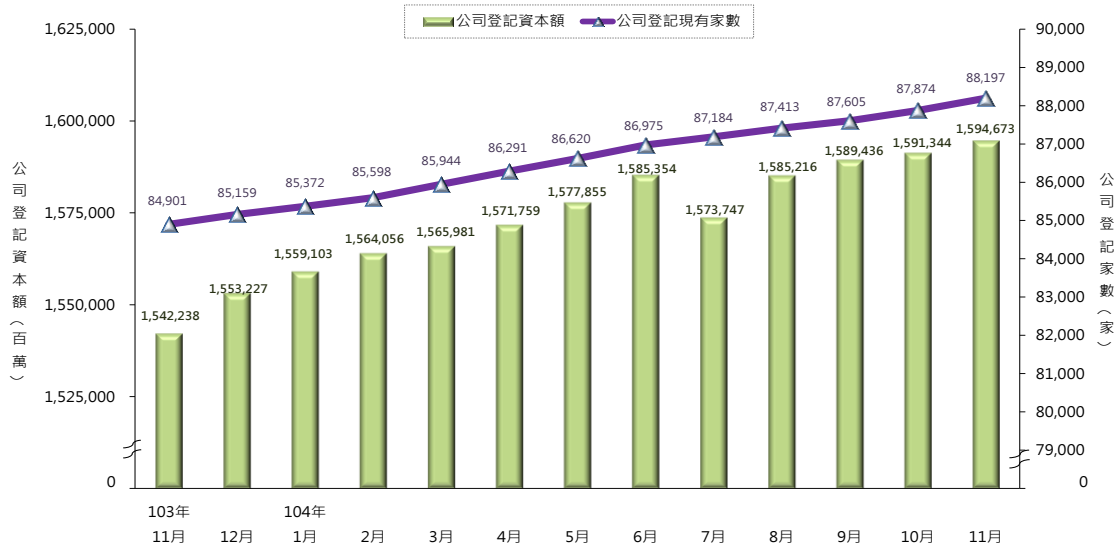
資料來源：臺中市政府民政局

說明：自然增加人口數=當月出生人口數-當月死亡人口數

社會增加人口數=當月遷入人口數-當月遷出人口數

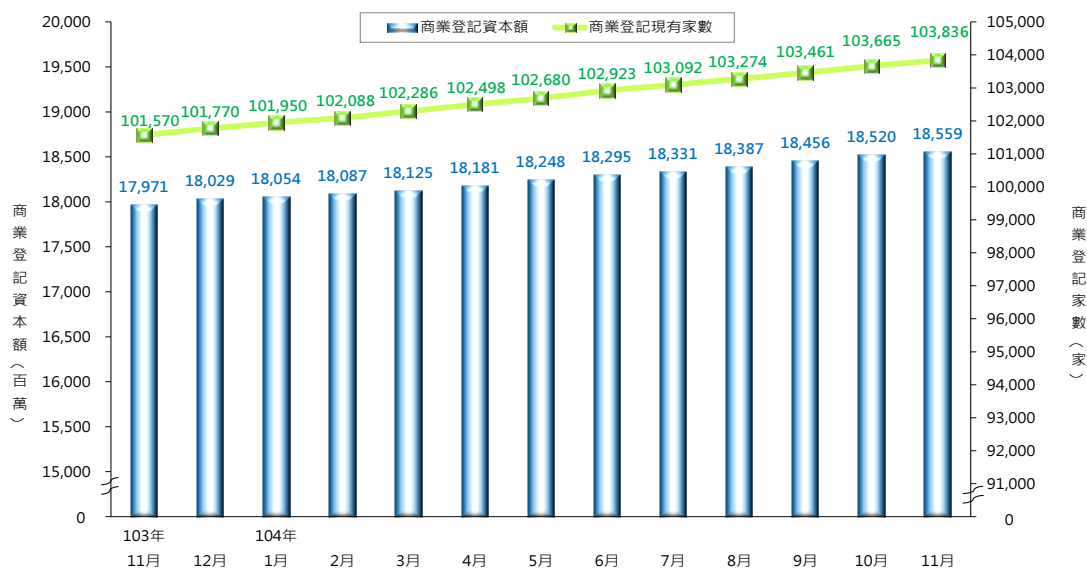


圖3、臺中市公司登記家數及資本額

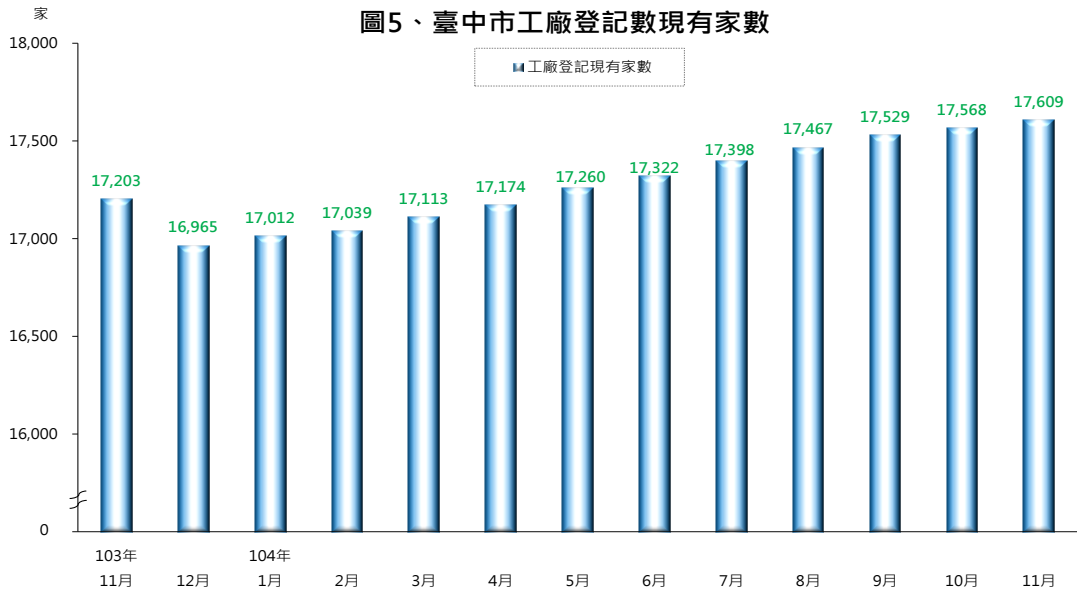


資料來源：經濟部統計處

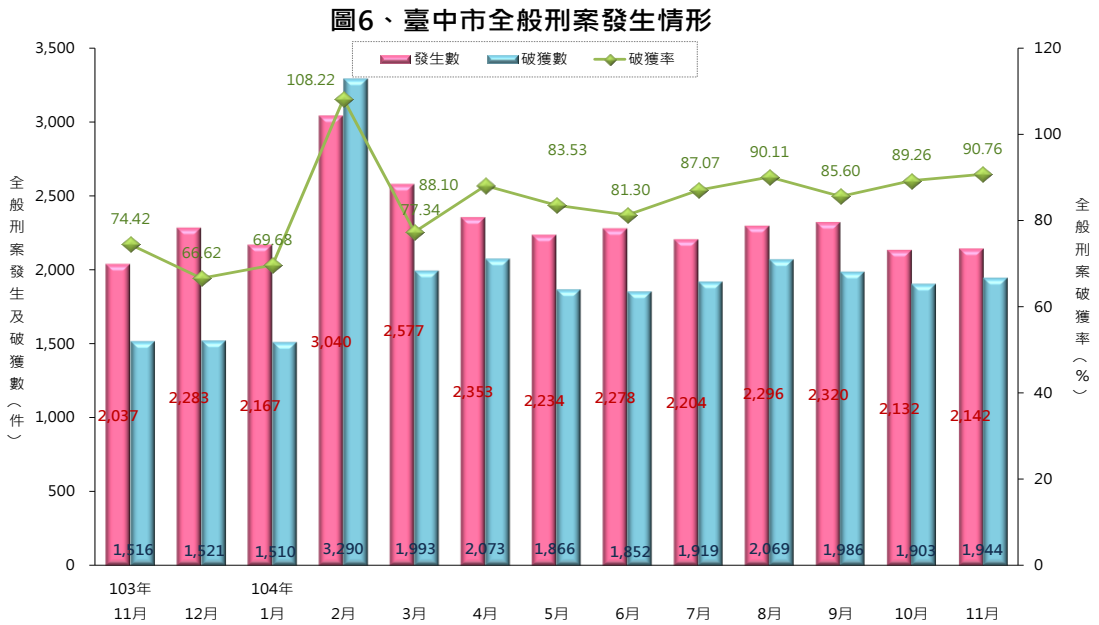
圖4：臺中市商業登記家數及資本額



資料來源：經濟部統計處

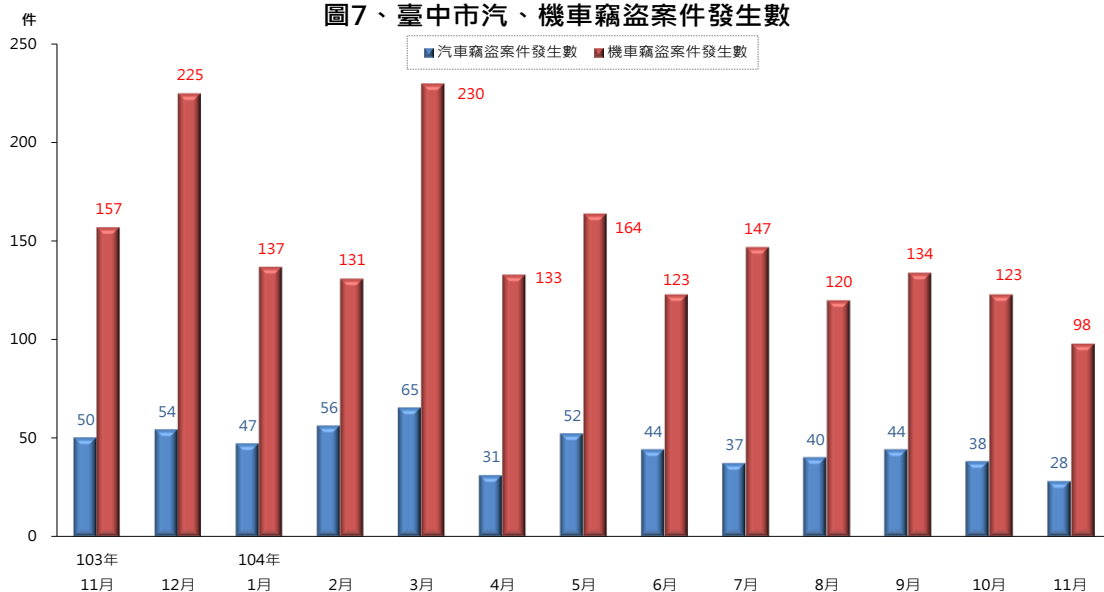


資料來源：經濟部統計處



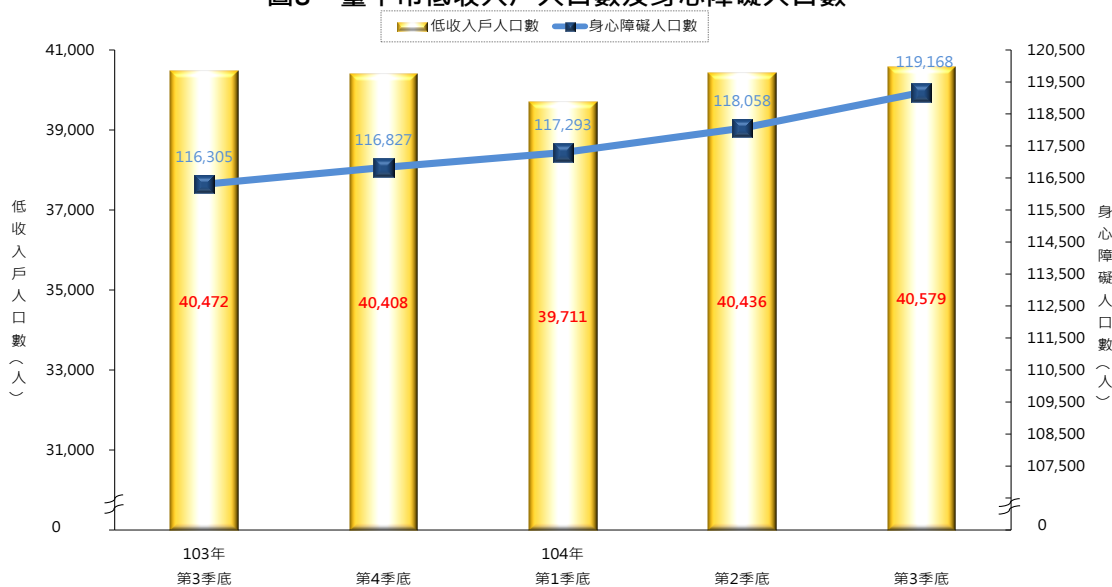
資料來源：臺中市政府警察局

圖7、臺中市汽、機車竊盜案件發生數



資料來源：臺中市政府警察局

圖8、臺中市低收入戶人口數及身心障礙人口數



資料來源：臺中市政府社會局

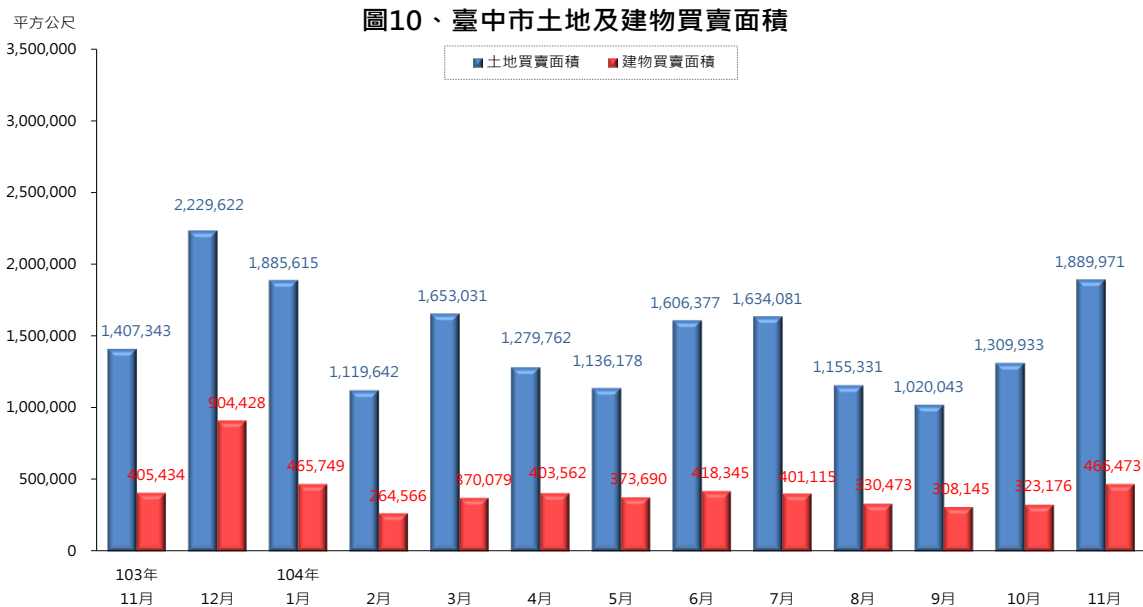
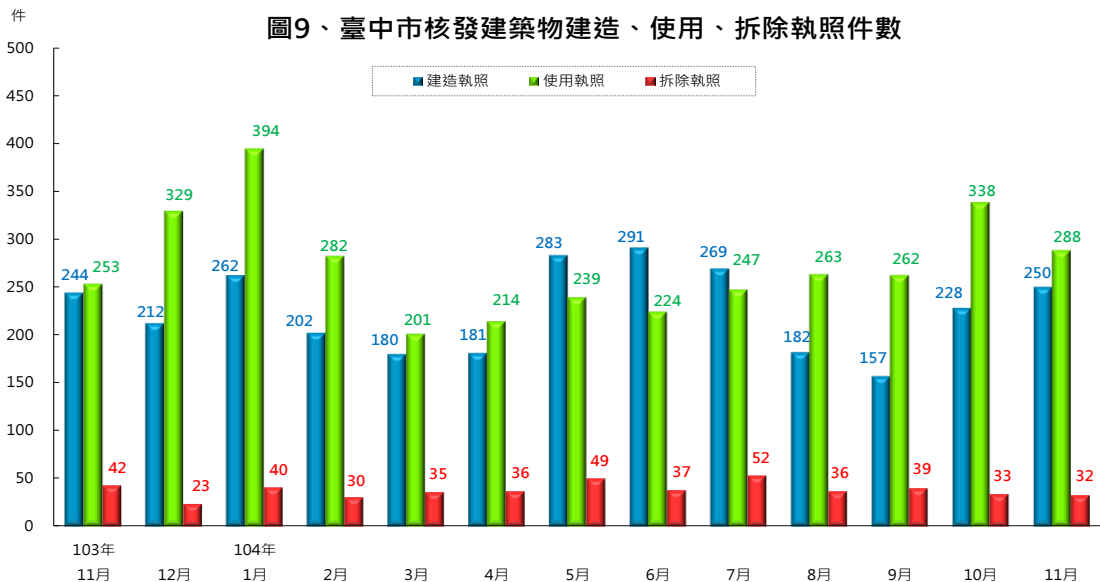
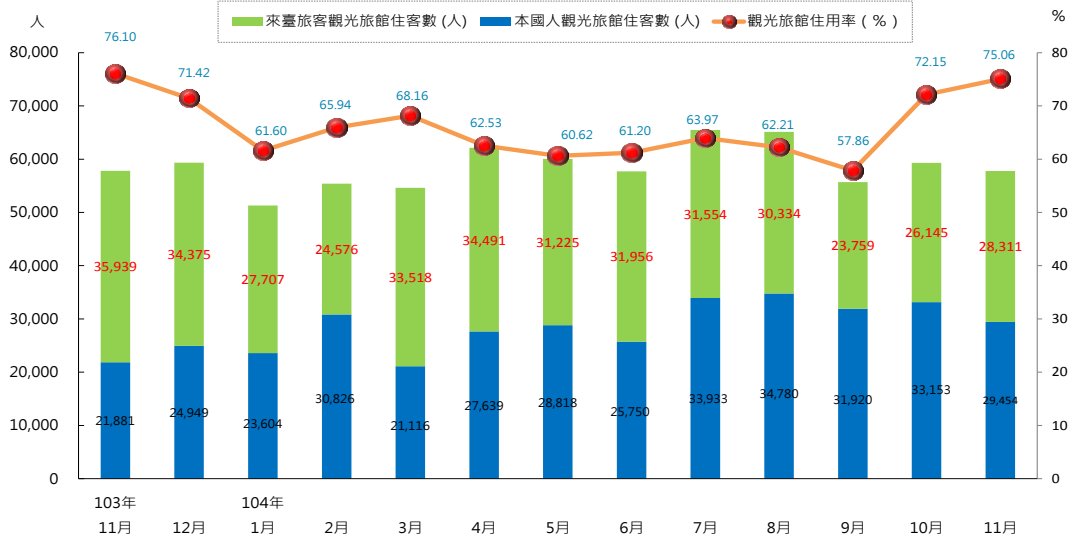
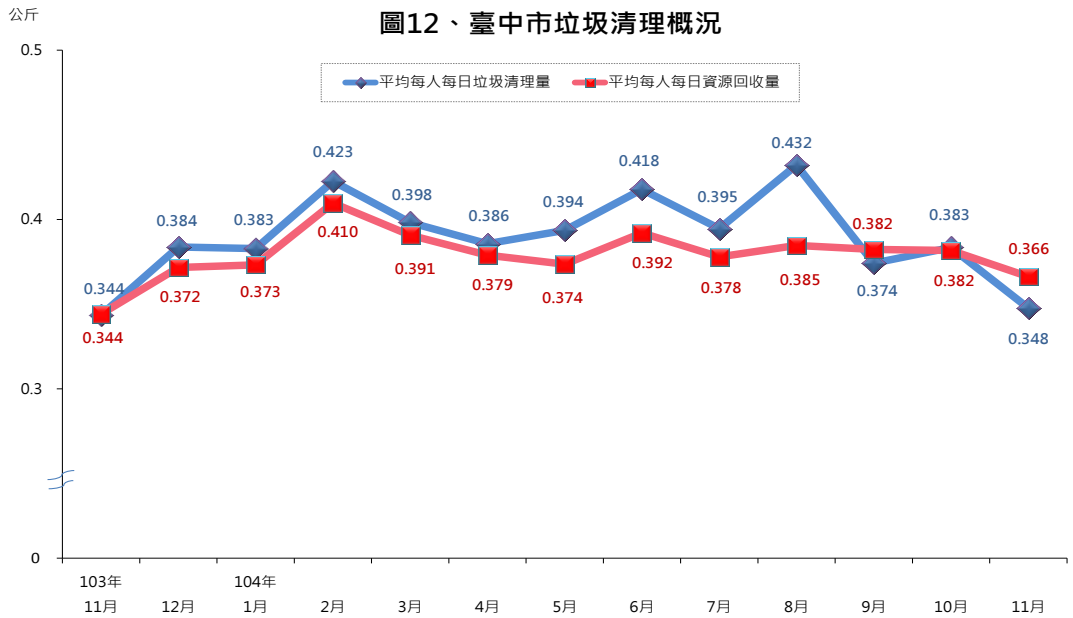


圖11、臺中市觀光旅館住客數及住用率



資料來源：臺中市政府觀光旅遊局

圖12、臺中市垃圾清理概況



資料來源：臺中市政府環境保護局

## 1. 土 地 人 口

年月底別	土地面積 (平方公里)	里數 (里)	②鄰數 (鄰)	戶數 (戶)	①人 口 數(人)			性比例 (男/百女)	戶量 (人/戶)	人口密度 (人/平方公里)
					合 計	男	女			
95年底	2,214.90	625	12,765	789,465	2,587,828	1,298,422	1,289,406	100.70	3.278	1,168.37
96年底	2,214.90	625	12,884	804,426	2,606,794	1,305,410	1,301,384	100.31	3.241	1,176.94
97年底	2,214.90	625	12,960	820,600	2,624,072	1,311,990	1,312,082	99.99	3.198	1,184.74
98年底	2,214.90	625	12,982	837,042	2,635,761	1,315,222	1,320,539	99.60	3.149	1,190.01
99年底	2,214.90	625	13,004	852,788	2,648,419	1,319,156	1,329,263	99.24	3.106	1,195.73
100年底	2,214.90	625	13,004	867,854	2,664,394	1,324,894	1,339,500	98.91	3.070	1,202.94
101年底	2,214.90	625	13,004	883,302	2,684,893	1,333,194	1,351,699	98.63	3.040	1,212.20
102年底	2,214.90	625	13,004	897,191	2,701,661	1,339,733	1,361,928	98.37	3.011	1,219.77
103年底	2,214.90	625	12,992	912,305	2,719,835	1,347,010	1,372,825	98.12	2.981	1,227.97
11月底	2,214.90	625	12,992	910,860	2,716,497	1,345,534	1,370,963	98.15	2.982	1,226.47
12月底	2,214.90	625	12,992	912,305	2,719,835	1,347,010	1,372,825	98.12	2.981	1,227.97
104年底										
1月底	2,214.90	625	12,992	913,340	2,721,709	1,347,756	1,373,953	98.09	2.980	1,228.82
2月底	2,214.90	625	12,993	914,122	2,723,479	1,348,443	1,375,036	98.07	2.979	1,229.62
3月底	2,214.90	625	12,993	915,732	2,725,497	1,349,271	1,376,226	98.04	2.976	1,230.53
4月底	2,214.90	625	12,993	917,011	2,727,460	1,350,049	1,377,411	98.01	2.974	1,231.42
5月底	2,214.90	625	12,993	918,547	2,729,291	1,350,841	1,378,450	98.00	2.971	1,232.24
6月底	2,214.90	625	12,993	920,195	2,731,500	1,351,793	1,379,707	97.98	2.968	1,233.24
7月底	2,214.90	625	12,993	921,667	2,733,761	1,352,687	1,381,074	97.94	2.966	1,234.26
8月底	2,214.90	625	12,993	923,740	2,736,813	1,353,974	1,382,839	97.91	2.963	1,235.64
9月底	2,214.90	625	12,993	925,847	2,738,553	1,354,644	1,383,909	97.89	2.958	1,236.42
10月底	2,214.90	625	12,993	926,474	2,740,634	1,355,436	1,385,198	97.85	2.958	1,237.36
11月底	2,214.90	625	12,993	927,233	2,742,503	1,356,223	1,386,280	97.83	2.958	1,238.21
當 期 較 上 期 增 減	-	-	-	0.08	0.07	0.06	0.08	(-0.02)	-	0.07
當 期 較 上 年 同 期 增 減	-	-	0.01	1.80	0.96	0.79	1.12	(-0.32)	-0.80	0.96

資料來源：臺中市政府地政局及民政局

附註：①人口資料係戶籍登記數

②因新系統上線，鄰數自103年2月起改以現有門牌數方式統計。

## 2. 各 區 土 地 人 口

中華民國104年11月底

區 別	土地面積 (平方公里)	里數 (里)	現有門牌鄰數 (鄰)	戶 數 (戶)	人 口 數(人)			性比例 (男/百女)	戶量 (人/戶)	人口密度 (人/平方公里)
					合 計	男	女			
總 計	2,214.90	625	12,993	927,233	2,742,503	1,356,223	1,386,280	97.83	2.96	1,238.21
中區	0.88	8	236	7,877	19,033	9,509	9,524	99.84	2.42	21,621.04
東區	9.29	17	421	27,376	75,182	37,556	37,626	99.81	2.75	8,096.71
南區	6.81	22	630	46,722	121,661	58,602	63,059	92.93	2.60	17,864.79
西區	5.70	25	628	45,070	115,705	55,091	60,614	90.89	2.57	20,284.18
北區	6.94	36	861	58,493	147,454	70,758	76,696	92.26	2.52	21,254.32
西屯區	39.85	39	990	82,348	221,632	106,808	114,824	93.02	2.69	5,562.12
南屯區	31.26	25	568	59,654	164,290	78,747	85,543	92.06	2.75	5,255.97
北屯區	62.70	42	930	94,686	264,696	127,383	137,313	92.77	2.80	4,221.40
豐原區	41.18	36	800	52,651	166,745	82,568	84,177	98.09	3.17	4,048.73
東勢區	117.41	25	383	17,308	51,313	26,449	24,864	106.37	2.96	437.05
大甲區	58.52	29	401	22,732	77,684	39,163	38,521	101.67	3.42	1,327.50
清水區	64.17	32	591	26,424	86,142	44,285	41,857	105.80	3.26	1,342.38
沙鹿區	40.46	21	431	27,949	89,529	45,365	44,164	102.72	3.20	2,212.76
梧棲區	16.60	14	394	17,152	57,059	28,725	28,334	101.38	3.33	3,436.27
后里區	58.94	18	265	15,681	54,294	27,619	26,675	103.54	3.46	921.11
神岡區	35.04	16	292	18,909	65,192	33,346	31,846	104.71	3.45	1,860.26
潭子區	25.85	16	302	35,449	106,495	52,819	53,676	98.40	3.00	4,119.78
大雅區	32.41	15	359	28,385	93,560	46,780	46,780	100.00	3.30	2,886.68
新社區	68.89	13	201	7,512	25,081	13,058	12,023	108.61	3.34	364.09
石岡區	18.21	10	119	4,906	15,295	7,944	7,351	108.07	3.12	839.90
外埔區	42.41	11	195	9,398	31,872	16,362	15,510	105.49	3.39	751.52
大安區	27.40	12	114	5,411	19,572	10,335	9,237	111.89	3.62	714.19
烏日區	43.40	16	287	23,145	72,465	36,482	35,983	101.39	3.13	1,669.58
大肚區	37.00	17	335	17,004	56,625	29,010	27,615	105.05	3.33	1,530.31
龍井區	38.04	16	282	22,313	76,563	38,759	37,804	102.53	3.43	2,012.82
霧峰區	98.08	20	398	19,719	64,625	32,899	31,726	103.70	3.28	658.92
太平區	120.75	39	707	60,985	183,777	91,436	92,341	99.02	3.01	1,522.00
大里區	28.88	27	756	67,545	208,248	102,617	105,631	97.15	3.08	7,211.85
和平區	1,037.82	8	117	4,429	10,714	5,748	4,966	115.75	2.42	10.32

資料來源：臺中市政府地政局及民政局。

### 3.人口年齡分配

年月別	幼年(0-14歲)		青壯年(15-64歲)		老年(65歲以上)		扶養比 <sup>①</sup> (%)	老化指數 <sup>②</sup> (%)	平均年齡 (歲)
	人口數(人)	占全市人口 比率(%)	人口數(人)	占全市人口 比率(%)	人口數(人)	占全市人口 比率(%)			
95年底	517,969	20.02	1,862,373	71.97	207,486	8.02	38.95	40.06	34.49
96年底	505,367	19.39	1,887,740	72.42	213,687	8.20	38.09	42.28	34.94
97年底	490,931	18.71	1,913,461	72.92	219,680	8.37	37.14	44.75	35.39
98年底	474,959	18.02	1,935,036	73.41	225,766	8.57	36.21	47.53	35.87
99年底	456,296	17.23	1,962,096	74.09	230,027	8.69	34.98	50.41	36.40
100年底	441,335	16.56	1,987,907	74.61	235,152	8.83	34.03	53.28	36.85
101年底	431,211	16.06	2,010,485	74.88	243,197	9.06	33.54	56.40	37.22
102年底	424,843	15.73	2,023,202	74.89	253,616	9.39	33.53	59.70	37.65
103年底	417,388	15.35	2,036,077	74.86	266,370	9.79	33.58	63.82	37.65
11月底	416,992	15.35	2,034,409	74.89	265,096	9.76	33.53	63.57	38.03
12月底	417,388	15.35	2,036,077	74.86	266,370	9.79	33.58	63.82	38.05
104年底									
1月底	416,948	15.32	2,036,622	74.83	268,139	9.85	33.64	64.31	38.09
2月底	416,440	15.29	2,037,663	74.82	269,376	9.89	33.66	64.69	38.12
3月底	416,144	15.27	2,038,464	74.79	270,889	9.94	33.70	65.10	38.15
4月底	415,714	15.24	2,039,390	74.77	272,356	9.99	33.74	65.52	38.17
5月底	415,236	15.21	2,040,887	74.78	273,168	10.01	33.73	65.79	38.20
6月底	415,163	15.20	2,042,551	74.78	273,786	10.02	33.73	65.95	38.22
7月底	414,932	15.18	2,044,458	74.79	274,371	10.04	33.72	66.12	38.23
8月底	414,606	15.15	2,046,513	74.78	275,694	10.07	33.73	66.50	38.26
9月底	413,579	15.10	2,047,695	74.77	277,279	10.13	33.74	67.04	38.30
10月底	412,655	15.06	2,048,899	74.76	279,080	10.18	33.76	67.63	38.34
11月底	411,807	15.02	2,049,961	74.75	280,735	10.24	33.78	68.17	38.38
當期較上期增減	-0.21	(-0.04)	0.05	(-0.01)	0.59	(0.06)	(0.02)	(0.54)	(0.04)
當期較上年同期增減	-1.24	(-0.33)	0.76	(-0.14)	5.90	(0.48)	(0.25)	(4.60)	(0.35)

資料來源：臺中市政府民政局

附註：①扶養比=(0-14歲人口數+65歲以上人口數)÷(15-64歲人口數)×100。②老化指數=(65歲以上人口數)÷(0-14歲人口數)×100。

### 4.人口成長

年月別	人口總增加數	自然增加			社會增加		
		增加人數	出生人數	死亡人數	增加人數	遷入人數	遷出人數
95年	21,608	10,933	23,847	12,914	10,675	174,829	164,154
96年	18,966	11,116	24,603	13,487	7,850	142,848	134,998
97年	17,278	9,821	23,647	13,826	7,457	148,328	140,871
98年	11,689	8,796	22,601	13,805	2,893	139,366	136,473
99年	12,658	5,197	19,537	14,340	7,461	143,182	135,721
100年	15,975	9,112	24,027	14,915	6,863	138,008	131,145
101年	20,499	13,307	28,324	15,017	7,192	138,734	131,542
102年	16,768	9,417	24,555	15,138	7,351	136,290	128,939
103年	18,174	10,226	26,194	15,968	7,948	136,693	128,745
11月	1,855	1,149	2,261	1,112	706	7,019	6,313
12月	3,338	1,183	2,647	1,464	2,155	14,777	12,622
104年							
1月	1,874	939	2,301	1,362	935	11,060	10,125
2月	1,770	734	1,924	1,190	1,036	8,596	7,560
3月	2,018	787	2,343	1,556	1,231	13,147	11,916
4月	1,963	650	2,006	1,356	1,313	11,156	9,843
5月	1,831	715	1,943	1,228	1,116	11,674	10,558
6月	2,209	781	2,104	1,323	1,428	11,824	10,396
7月	2,261	658	2,136	1,478	1,603	13,895	12,292
8月	3,052	780	2,052	1,272	2,272	13,260	10,988
9月	1,740	753	2,001	1,248	987	11,054	10,067
10月	2,081	1,227	2,539	1,312	854	9,447	8,593
11月	1,869	1,072	2,360	1,288	797	8,765	7,968
當期較上期增減	-10.19	-12.63	-7.05	-1.83	-6.67	-7.22	-7.27
當期較上年同期增減	0.75	-6.70	4.38	15.83	12.89	24.88	26.22

資料來源：臺中市政府民政局

附註：①自然增加數=出生數-死亡數；②社會增加數=遷入數-遷出數；③人口增加數=自然增加數+社會增加數

#### 4.人 口 成 長 ( 續 1 )

年月別	總增加率(‰)	自然增加			社會增加		
		增加率(‰)	出生率(‰)	死亡率(‰)	增加率(‰)	遷入率(‰)	遷出率(‰)
95年	8.38	4.24	9.25	5.01	4.14	67.84	63.70
96年	7.30	4.28	9.47	5.19	3.02	55.00	51.98
97年	6.61	3.76	9.04	5.29	2.85	56.71	53.86
98年	4.44	3.34	8.59	5.25	1.10	52.99	51.89
99年	4.79	1.97	7.39	5.43	2.82	54.19	51.37
100年	6.01	3.43	9.04	5.61	2.58	51.95	49.37
101年	7.66	4.98	10.59	5.61	2.69	51.87	49.18
102年	6.23	3.50	9.12	5.62	2.73	50.60	47.87
103年	6.70	3.77	9.66	5.89	2.93	50.43	47.49
11月	8.31	5.15	10.13	4.98	3.16	31.45	28.28
12月	14.46	5.12	11.47	6.34	9.33	64.01	54.67
104年							
1月	8.11	4.06	9.96	5.89	4.05	47.86	43.82
2月	8.47	3.51	9.21	5.70	4.96	41.16	36.20
3月	8.72	3.40	10.13	6.72	5.32	56.82	51.50
4月	8.76	2.90	8.95	6.05	5.86	49.78	43.92
5月	7.90	3.09	8.38	5.30	4.82	50.38	45.56
6月	9.84	3.48	9.38	5.90	6.36	52.69	46.32
7月	9.74	2.84	9.20	6.37	6.91	59.87	52.96
8月	13.14	3.36	8.83	5.48	9.78	57.08	47.30
9月	7.73	3.35	8.89	5.55	4.39	49.13	44.74
10月	8.94	5.27	10.91	5.64	3.67	40.60	36.93
11月	8.29	4.76	10.47	5.72	3.54	38.90	35.36
當 期 較 上 期 增 減	(-0.65)	(-0.51)	(-0.44)	(0.08)	(-0.13)	(-1.70)	(-1.57)
當 期 較 上 年 同 期 增 減	(-0.02)	(-0.39)	(0.34)	(0.74)	(0.38)	(7.45)	(7.08)

資料來源：臺中市政府民政局

附註：①本表係以本年(月)底及上年(月)底平均數為分母。②為便於比較，各月之各率皆折合為年率。

#### 4.人 口 成 長 ( 續 完 )

年月別	出生人數(人)			出生情形(人)			非婚生及無依嬰兒所佔比率(%)
	男	女	性比例(男/百女)	婚生	非婚生	無依 <sup>①</sup>	
95年	12,515	11,332	110.44	22,808	1,038	1	4.36
96年	12,702	11,901	106.73	23,434	1,158	11	4.75
97年	12,308	11,339	108.55	22,625	1,015	7	4.32
98年	11,769	10,832	108.65	21,691	907	3	4.03
99年	10,233	9,304	109.98	18,636	898	3	4.61
100年	12,443	11,584	107.42	23,139	883	5	3.70
101年	14,628	13,696	106.80	27,331	991	2	3.51
102年	12,713	11,842	107.36	23,597	954	4	3.90
103年	13,517	12,602	107.26	25,278	914	2	3.51
11月	1,180	1,081	109.16	2,199	62	-	2.74
12月	1,336	1,311	101.91	2,564	82	1	3.14
104年							
1月	1,186	1,115	106.37	2,212	89	-	3.87
2月	969	955	101.47	1,865	59	-	3.07
3月	1,224	1,119	109.38	2,254	89	-	3.80
4月	1,026	980	104.69	1,937	69	-	3.44
5月	1,040	903	115.17	1,881	62	-	3.19
6月	1,139	965	118.03	2,028	76	-	3.61
7月	1,124	1,012	111.07	2,054	82	-	3.84
8月	1,042	1,010	103.17	1,969	83	-	4.04
9月	1,039	962	108.00	1,933	68	-	3.40
10月	1,343	1,196	112.29	2,443	96	-	3.78
11月	1,235	1,125	109.78	2,288	72	-	3.05
當 期 較 上 期 增 減	-8.04	-5.94	(-2.51)	-6.34	-25.00	--	(-0.73)
當 期 較 上 年 同 期 增 減	4.66	4.07	(0.62)	4.05	16.13	--	(0.31)

資料來源：臺中市政府民政局

附註：①無依：胎兒出生後即被其父母所遺棄，經由他人發現，並經發現人或留養人申辦出生登記者。



### 5.各 行 政 區 人 口 消 長

年月底別	總計		中區		東區		南區		西區		北區	
	人口數	增減率(%)	人口數	增減率(%)	人口數	增減率(%)	人口數	增減率(%)	人口數	增減率(%)	人口數	增減率(%)
95年底	2,587,828	0.84	23,527	-2.22	73,091	0.99	116,156	-0.45	109,243	1.84	146,665	-0.08
96年底	2,606,794	0.73	24,010	2.05	73,748	0.90	116,812	0.56	110,358	1.02	147,469	0.55
97年底	2,624,072	0.66	23,603	-1.70	74,072	0.44	117,325	0.44	111,878	1.38	147,721	0.17
98年底	2,635,761	0.45	23,228	-1.59	73,891	-0.24	117,390	0.06	112,722	0.75	147,529	-0.13
99年底	2,648,419	0.48	22,472	-3.25	73,969	0.11	113,659	-3.18	117,365	4.12	147,639	0.07
100年底	2,664,394	0.60	21,610	-3.84	73,960	-0.01	115,032	1.21	117,210	-0.13	147,679	0.03
101年底	2,684,893	0.77	20,647	-4.46	74,282	0.44	116,807	1.54	116,784	-0.36	147,798	0.08
102年底	2,701,661	0.62	20,008	-3.09	74,572	0.39	118,349	1.32	116,397	-0.33	147,880	0.06
103年底	2,719,835	0.67	19,323	-3.42	74,922	0.47	120,128	1.50	115,731	-0.57	147,471	-0.28
11月底	2,716,497	0.07	19,387	0.06	74,849	0.07	119,826	0.08	115,661	0.03	147,433	0.07
12月底	2,719,835	0.12	19,323	-0.33	74,922	0.10	120,128	0.25	115,731	0.06	147,471	0.03
104年底												
1月底	2,721,709	0.07	19,338	0.08	74,944	0.03	120,182	0.04	115,767	0.03	147,529	0.04
2月底	2,723,479	0.07	19,313	-0.13	75,002	0.08	120,310	0.11	115,829	0.05	147,525	-0.00
3月底	2,725,497	0.07	19,302	-0.06	75,038	0.05	120,496	0.15	115,827	-0.00	147,445	-0.05
4月底	2,727,460	0.07	19,286	-0.08	75,027	-0.01	120,564	0.06	115,844	0.01	147,511	0.04
5月底	2,729,291	0.07	19,240	-0.24	75,071	0.06	120,657	0.08	115,865	0.02	147,515	0.00
6月底	2,731,500	0.08	19,231	-0.05	75,044	-0.04	120,919	0.22	115,824	-0.04	147,446	-0.05
7月底	2,733,761	0.08	19,210	-0.11	74,996	-0.06	121,055	0.11	115,794	-0.03	147,380	-0.04
8月底	2,736,813	0.11	19,158	-0.27	75,040	0.06	121,371	0.26	115,799	0.00	147,352	-0.02
9月底	2,738,553	0.06	19,103	-0.29	75,084	0.06	121,515	0.12	115,723	-0.07	147,360	0.01
10月底	2,740,634	0.08	19,126	0.12	75,104	0.03	121,545	0.02	115,679	-0.04	147,416	0.04
11月底	2,742,503	0.07	19,033	-0.49	75,182	0.10	121,661	0.10	115,705	0.02	147,454	0.03
當期較上年 同期增減	0.96		-1.83		0.44		1.53		0.04		0.01	

資料來源：臺中市政府民政局

### 5.各 行 政 區 人 口 消 長 ( 續 1 )

年月底別	西屯區		南屯區		北屯區		豐原區		東勢區		大甲區	
	人口數	增減率(%)	人口數	增減率(%)	人口數	增減率(%)	人口數	增減率(%)	人口數	增減率(%)	人口數	增減率(%)
95年底	195,444	1.27	143,597	2.71	236,669	1.66	164,051	0.19	55,259	-0.76	79,496	-0.18
96年底	197,900	1.26	145,983	1.66	239,618	1.25	164,619	0.35	54,790	-0.85	79,264	-0.29
97年底	201,333	1.73	148,206	1.52	241,990	0.99	165,238	0.38	54,201	-1.08	78,917	-0.44
98年底	203,680	1.17	150,884	1.81	244,311	0.96	165,245	0.00	53,696	-0.93	78,707	-0.27
99年底	206,536	1.40	153,779	1.92	246,880	1.05	165,433	0.11	53,259	-0.81	78,387	-0.41
100年底	209,672	1.52	155,768	1.29	249,742	1.16	165,609	0.11	52,780	-0.90	78,118	-0.34
101年底	212,750	1.47	158,300	1.63	252,668	1.17	166,085	0.29	52,403	-0.71	77,986	-0.17
102年底	215,485	1.29	159,952	1.04	255,978	1.31	166,090	0.00	51,953	-0.86	77,847	-0.18
103年底	218,540	1.42	161,906	1.22	259,742	1.47	166,459	0.22	51,485	-0.90	77,607	-0.31
11月底	218,009	0.09	161,713	0.05	259,105	0.06	166,455	0.03	51,515	-0.09	77,629	0.01
12月底	218,540	0.24	161,906	0.12	259,742	0.25	166,459	0.00	51,485	-0.06	77,607	-0.03
104年底												
1月底	218,788	0.11	162,100	0.12	260,117	0.14	166,472	0.01	51,473	-0.02	77,575	-0.04
2月底	219,049	0.12	162,343	0.15	260,437	0.12	166,524	0.03	51,444	-0.06	77,545	-0.04
3月底	219,362	0.14	162,539	0.12	261,119	0.26	166,611	0.05	51,402	-0.08	77,573	0.04
4月底	219,601	0.11	162,768	0.14	261,487	0.14	166,616	0.00	51,383	-0.04	77,588	0.02
5月底	219,904	0.14	163,023	0.16	261,877	0.15	166,595	-0.01	51,381	-0.00	77,617	0.04
6月底	220,270	0.17	163,250	0.14	262,204	0.12	166,665	0.04	51,313	-0.13	77,640	0.03
7月底	220,635	0.17	163,474	0.14	262,611	0.16	166,619	-0.03	51,323	0.02	77,679	0.05
8月底	221,113	0.22	163,786	0.19	263,344	0.28	166,623	0.00	51,336	0.03	77,737	0.07
9月底	221,254	0.06	163,935	0.09	263,795	0.17	166,635	0.01	51,300	-0.07	77,702	-0.05
10月底	221,508	0.11	164,086	0.09	264,265	0.18	166,702	0.04	51,317	0.03	77,700	-0.00
11月底	221,632	0.06	164,290	0.12	264,696	0.16	166,745	0.03	51,313	-0.01	77,684	-0.02
當期較上年 同期增減	1.66		1.59		2.16		0.17		-0.39		0.07	

資料來源：臺中市政府民政局

### 5.各 行 政 區 人 口 消 長 ( 續 2 )

年月底別	清水區		沙鹿區		梧棲區		后里區		神岡區		潭子區	
	人口數	增減率(%)	人口數	增減率(%)	人口數	增減率(%)	人口數	增減率(%)	人口數	增減率(%)	人口數	增減率(%)
95年底	85,728	0.18	77,273	1.86	53,723	1.05	54,630	-0.27	64,230	0.65	96,450	1.03
96年底	85,948	0.26	78,436	1.51	54,195	0.88	54,562	-0.12	64,271	0.06	97,416	1.00
97年底	85,770	-0.21	79,553	1.42	54,748	1.02	54,566	0.01	64,159	-0.17	98,456	1.07
98年底	85,743	-0.03	80,640	1.37	54,943	0.36	54,401	-0.30	63,982	-0.28	99,677	1.24
99年底	85,620	-0.14	81,534	1.11	55,262	0.58	54,287	-0.21	63,753	-0.36	100,481	0.81
100年底	85,629	0.01	83,238	2.09	55,544	0.51	54,033	-0.47	63,921	0.26	101,781	1.29
101年底	85,734	0.12	84,797	1.87	55,857	0.56	54,089	0.10	64,534	0.96	103,516	1.70
102年底	86,061	0.38	86,305	1.78	56,008	0.27	54,076	-0.02	64,899	0.57	104,471	0.92
103年底	85,957	-0.12	87,742	1.67	56,643	1.13	54,106	0.06	64,956	0.09	105,165	0.66
11月底	85,977	0.05	87,538	0.10	56,527	0.08	54,090	0.04	64,914	0.09	104,946	0.06
12月底	85,957	-0.02	87,742	0.23	56,643	0.21	54,106	0.03	64,956	0.06	105,165	0.21
104年底												
1月底	85,969	0.01	87,905	0.19	56,666	0.04	54,119	0.02	64,941	-0.02	105,280	0.11
2月底	85,973	0.00	88,020	0.13	56,682	0.03	54,113	-0.01	64,975	0.05	105,394	0.11
3月底	85,934	-0.05	88,148	0.15	56,733	0.09	54,109	-0.01	64,970	-0.01	105,507	0.11
4月底	85,960	0.03	88,333	0.21	56,808	0.13	54,148	0.07	64,988	0.03	105,549	0.04
5月底	85,976	0.02	88,505	0.19	56,829	0.04	54,170	0.04	64,998	0.02	105,697	0.14
6月底	85,971	-0.01	88,715	0.24	56,906	0.14	54,186	0.03	64,995	-0.00	105,819	0.12
7月底	85,994	0.03	88,888	0.20	56,983	0.14	54,204	0.03	65,043	0.07	106,023	0.19
8月底	86,072	0.09	89,031	0.16	56,979	-0.01	54,210	0.01	65,116	0.11	106,171	0.14
9月底	86,093	0.02	89,233	0.23	56,970	-0.02	54,219	0.02	65,158	0.06	106,315	0.14
10月底	86,141	0.06	89,363	0.15	56,994	0.04	54,281	0.11	65,190	0.05	106,413	0.09
11月底	86,142	0.00	89,529	0.19	57,059	0.11	54,294	0.02	65,192	0.00	106,495	0.08
當期較上年 同期增減	0.19		2.27		0.94		0.38		0.43		1.48	

資料來源：臺中市政府民政局

### 5.各 行 政 區 人 口 消 長 ( 續 3 )

年月底別	大雅區		新社區		石岡區		外埔區		大安區		烏日區	
	人口數	增減率(%)	人口數	增減率(%)	人口數	增減率(%)	人口數	增減率(%)	人口數	增減率(%)	人口數	增減率(%)
95年底	86,993	1.46	25,915	-1.07	16,109	1.40	31,630	0.64	20,817	-0.70	67,065	1.49
96年底	87,976	1.13	25,820	-0.37	16,167	0.36	31,888	0.82	20,787	-0.14	67,445	0.57
97年底	88,864	1.01	25,819	-0.00	16,162	-0.03	31,986	0.31	20,605	-0.88	67,970	0.78
98年底	89,499	0.71	25,761	-0.22	16,146	-0.10	32,007	0.07	20,417	-0.91	68,373	0.59
99年底	89,825	0.36	25,637	-0.48	15,976	-1.05	32,051	0.14	20,308	-0.53	68,709	0.49
100年底	90,591	0.85	25,495	-0.55	15,792	-1.15	32,005	-0.14	20,081	-1.12	69,224	0.75
101年底	91,367	0.86	25,378	-0.46	15,763	-0.18	31,797	-0.65	19,910	-0.85	70,068	1.22
102年底	91,939	0.63	25,322	-0.22	15,636	-0.81	31,845	0.15	19,720	-0.95	70,624	0.79
103年底	92,628	0.75	25,242	-0.32	15,405	-1.48	31,800	-0.14	19,654	-0.33	71,520	1.27
11月底	92,561	0.10	25,257	0.02	15,434	0.01	31,800	0.04	19,673	0.06	71,395	0.08
12月底	92,628	0.07	25,242	-0.06	15,405	-0.19	31,800	-	19,654	-0.10	71,520	0.18
104年底												
1月底	92,721	0.10	25,243	0.00	15,391	-0.09	31,796	-0.01	19,631	-0.12	71,550	0.04
2月底	92,806	0.09	25,236	-0.03	15,371	-0.13	31,808	0.04	19,633	0.01	71,623	0.10
3月底	92,943	0.15	25,229	-0.03	15,340	-0.20	31,749	-0.19	19,598	-0.18	71,694	0.10
4月底	93,044	0.11	25,195	-0.13	15,344	0.03	31,732	-0.05	19,612	0.07	71,788	0.13
5月底	93,086	0.05	25,145	-0.20	15,315	-0.19	31,732	-	19,588	-0.12	71,887	0.14
6月底	93,226	0.15	25,153	0.03	15,309	-0.04	31,746	0.04	19,572	-0.08	72,018	0.18
7月底	93,285	0.06	25,121	-0.13	15,321	0.08	31,783	0.12	19,581	0.05	72,141	0.17
8月底	93,386	0.11	25,146	0.10	15,323	0.01	31,787	0.01	19,583	0.01	72,203	0.09
9月底	93,509	0.13	25,107	-0.16	15,298	-0.16	31,818	0.10	19,578	-0.03	72,241	0.05
10月底	93,535	0.03	25,109	0.01	15,287	-0.07	31,854	0.11	19,571	-0.04	72,352	0.15
11月底	93,560	0.03	25,081	-0.11	15,295	0.05	31,872	0.06	19,572	0.01	72,465	0.16
當期較上年 同期增減	1.08		-0.70		-0.90		0.23		-0.51		1.50	

資料來源：臺中市政府民政局

### 5.各 行 政 區 人 口 消 長 ( 續 完 )

年月底別	大肚區		龍井區		霧峰區		太平區		大里區		和平區	
	人口數	增減率(%)	人口數	增減率(%)	人口數	增減率(%)	人口數	增減率(%)	人口數	增減率(%)	人口數	增減率(%)
95年底	55,886	0.29	71,510	1.62	64,627	-0.19	171,139	0.25	189,945	1.67	10,960	-0.89
96年底	55,932	0.08	71,961	0.63	64,474	-0.24	171,628	0.29	192,437	1.31	10,880	-0.73
97年底	55,945	0.02	73,041	1.50	64,228	-0.38	172,363	0.43	194,550	1.10	10,803	-0.71
98年底	55,874	-0.13	73,934	1.22	63,906	-0.50	172,389	0.02	196,056	0.77	10,730	-0.68
99年底	55,725	-0.27	74,474	0.73	63,975	0.11	172,965	0.33	197,716	0.85	10,743	0.12
100年底	55,739	0.03	74,682	0.28	63,904	-0.11	174,284	0.76	200,588	1.45	10,683	-0.56
101年底	55,863	0.22	75,138	0.61	64,183	0.44	176,594	1.33	203,239	1.32	10,556	-1.19
102年底	55,995	0.24	75,664	0.70	64,280	0.15	178,870	1.29	204,846	0.79	10,589	0.31
103年底	56,364	0.66	76,164	0.66	64,496	0.34	181,537	1.49	206,318	0.72	10,825	2.23
11月底	56,362	0.09	76,016	-3.71	64,440	0.01	181,140	0.16	206,018	0.09	10,827	0.09
12月底	56,364	0.00	76,164	0.19	64,496	0.09	181,537	0.22	206,318	0.15	10,825	-0.02
104年底												
1月底	56,388	0.04	76,169	0.01	64,495	-0.00	181,807	0.15	206,536	0.11	10,817	-0.07
2月底	56,420	0.06	76,178	0.01	64,500	0.01	181,975	0.09	206,646	0.05	10,805	-0.11
3月底	56,359	-0.11	76,151	-0.04	64,499	-0.00	182,249	0.15	206,789	0.07	10,782	-0.21
4月底	56,423	0.11	76,169	0.02	64,556	0.09	182,388	0.08	206,991	0.10	10,757	-0.23
5月底	56,416	-0.01	76,183	0.02	64,527	-0.04	182,606	0.12	207,141	0.07	10,745	-0.11
6月底	56,428	0.02	76,245	0.08	64,563	0.06	182,783	0.10	207,339	0.10	10,720	-0.23
7月底	56,505	0.14	76,268	0.03	64,578	0.02	183,064	0.15	207,487	0.07	10,716	-0.04
8月底	56,519	0.02	76,384	0.15	64,544	-0.05	183,316	0.14	207,670	0.09	10,714	-0.02
9月底	56,534	0.03	76,445	0.08	64,558	0.02	183,467	0.08	207,880	0.10	10,724	0.09
10月底	56,567	0.06	76,533	0.12	64,596	0.06	183,620	0.08	208,066	0.09	10,714	-0.09
11月底	56,625	0.10	76,563	0.04	64,625	0.04	183,777	0.09	208,248	0.09	10,714	-
當期較上年 同期增減	0.47		0.72		0.29		1.46		1.08		-1.04	

資料來源：臺中市政府民政局

### 6.原 住 民 人 口

年月別	人口數			占全市人口比例 (%)	性比例 (男/百女)
	合計	男	女		
95年底	24,000	11,095	12,905	0.927	85.974
96年底	24,935	11,538	13,397	0.957	86.124
97年底	26,208	12,126	14,082	0.999	86.110
98年底	26,747	12,416	14,331	1.015	86.637
99年底	27,808	12,831	14,977	1.050	85.671
100年底	28,817	13,290	15,527	1.082	85.593
101年底	29,754	13,739	16,015	1.108	85.788
102年底	30,460	14,085	16,375	1.127	86.015
103年底	30,948	14,301	16,647	1.138	85,907
11月底	30,855	14,260	16,595	1.136	85,929
12月底	30,948	14,301	16,647	1.138	85,907
104年底					
1月底	31,033	14,322	16,711	1.140	85.704
2月底	31,133	14,368	16,765	1.143	85.702
3月底	31,277	14,431	16,846	1.148	85.664
4月底	31,373	14,472	16,901	1.150	85.628
5月底	31,463	14,528	16,935	1.153	85.787
6月底	31,530	14,556	16,974	1.154	85.755
7月底	31,646	14,614	17,032	1.158	85.803
8月底	31,782	14,681	17,101	1.161	85.849
9月底	31,891	14,742	17,149	1.165	85.964
10月底	31,995	14,796	17,199	1.167	86.028
11月底	32,049	14,812	17,237	1.169	85.931
當期較上期 增減	0.17	0.11	0.22	(0.002)	(-0.097)
當期較上年 同期增減	3.87	3.87	3.87	(0.033)	(0.002)

資料來源：臺中市政府民政局

## 7. 結 婚 概 況

年月別	結婚對數 (對)	對象		結婚對數中配偶為大陸港 澳及外籍人士之對數比率 (%)	結婚人數中大陸港澳及外 籍配偶之人數比率 (%)	粗結婚率 (‰)
		對象為大陸港澳 配偶(對)	對象為外籍配偶 (對)			
95年	16,121	1,442	975	14.99	7.50	6.26
96年	15,430	1,669	927	16.82	8.41	5.94
97年	17,994	1,165	893	11.44	5.72	6.88
98年	13,505	1,291	837	15.76	7.88	5.14
99年	16,242	1,363	777	13.18	6.59	6.15
100年	19,975	1,428	828	11.29	5.65	7.52
101年	17,109	1,335	865	12.86	6.43	6.40
102年	18,144	1,231	867	11.56	5.78	6.74
103年	18,168	1,261	907	11.93	5.97	6.70
11月	1,286	95	57	11.82	5.91	0.47
12月	2,067	119	108	10.98	5.49	0.76
104年						
1月	2,132	88	98	8.72	4.36	0.78
2月	1,358	122	69	14.06	7.03	0.50
3月	1,543	82	85	10.82	5.41	0.57
4月	1,250	72	95	13.36	6.68	0.46
5月	2,276	95	69	7.21	3.61	0.83
6月	1,248	88	81	13.54	6.77	0.46
7月	1,478	101	80	12.25	6.13	0.54
8月	846	102	58	18.91	9.46	0.31
9月	926	85	69	16.63	8.32	0.34
10月	2,156	134	104	11.04	5.52	0.79
11月	1,918	97	91	9.80	4.90	0.70
當 期 較 上 期 增 減	-11.04	-27.61	-12.50	(-1.24)	(-0.62)	(-0.09)
當 期 較 上 年 同 期 增 減	49.14	2.11	59.65	(-2.02)	(-1.01)	(0.23)

資料來源：臺中市政府民政局

附註：粗結婚率=結婚對數/期中人口數\*1000

## 8. 離 婚 概 況

年月別	離婚對數 (對)	對象		離婚對數中配偶為大陸港 澳及外籍人士之對數比率 (%)	離婚人數中大陸港澳及外 籍配偶之人數比率 (%)	粗離婚率 (‰)
		對象為大陸港澳 配偶(對)	對象為外籍配偶 (對)			
95年	7,235	727	478	16.66	8.33	2.81
96年	6,613	681	459	17.24	8.62	2.55
97年	6,315	641	517	18.34	9.17	2.41
98年	6,410	721	565	20.06	10.03	2.44
99年	6,583	889	531	21.57	10.79	2.49
100年	6,420	783	547	20.72	10.36	2.42
101年	6,390	831	505	20.91	10.45	2.39
102年	6,172	736	474	19.60	9.80	2.29
103年	6,295	745	467	19.25	9.63	2.32
11月	468	44	35	16.88	8.44	0.17
12月	573	54	58	19.55	9.77	0.21
104年						
1月	457	41	40	17.72	8.86	0.17
2月	384	46	17	16.41	8.20	0.14
3月	582	67	44	19.07	9.54	0.21
4月	511	67	50	22.90	11.45	0.19
5月	519	69	30	19.08	9.54	0.19
6月	618	66	45	17.96	8.98	0.23
7月	608	78	36	18.75	9.38	0.22
8月	547	56	40	17.55	8.78	0.20
9月	481	43	43	17.88	8.94	0.18
10月	593	63	45	18.21	9.11	0.22
11月	479	46	36	17.12	8.56	0.17
當 期 較 上 期 增 減	-19.22	-26.98	-20.00	(-1.09)	(-0.55)	(-0.05)
當 期 較 上 年 同 期 增 減	2.35	4.55	2.86	(0.24)	(0.12)	-

資料來源：臺中市政府民政局

附註：粗離婚率=離婚對數/期中人口數\*1000

## 9. 預算執行

中華民國104年度(截至 104年11月底止)

科 目	全年度預算數		截至本月止分配預算數		截至本月止累計執行數		
	金額 (千元)	百分比 (%)	金額 (千元)	占預算數 (%)	金額 (千元)	占預算數 (%)	占分配數 (%)
<b>歲入總計</b>	<b>100,197,237</b>	<b>100.00</b>	<b>86,999,511</b>	<b>86.83</b>	<b>81,887,619</b>	<b>81.73</b>	<b>94.12</b>
稅課收入	63,121,004	63.00	54,615,593	86.53	53,996,475	85.54	98.87
工程受益費收入	-	-	-	--	121	--	--
罰款及賠償收入	1,884,120	1.88	1,618,397	85.90	1,942,437	103.10	120.02
規費收入	3,441,739	3.43	2,974,052	86.41	2,707,386	78.66	91.03
信託管理收入	-	-	-	--	-	--	--
財產收入	925,254	0.92	774,740	83.73	754,397	81.53	97.37
營業盈餘及事業收入	52,005	0.05	52,005	100.00	52,005	100.00	100.00
補助收入	27,409,338	27.36	24,539,324	89.53	20,007,239	72.99	81.53
捐獻及贈與收入	467,686	0.47	339,419	72.57	236,386	50.54	69.64
自治稅捐收入	-	-	-	--	-	--	--
其他收入	2,896,091	2.89	2,085,981	72.03	2,191,173	75.66	105.04
<b>歲出總計(依政事別分)</b>	<b>121,075,664</b>	<b>100.00</b>	<b>110,613,060</b>	<b>91.36</b>	<b>85,906,631</b>	<b>70.95</b>	<b>77.66</b>
政權行使支出	788,041	0.65	735,014	93.27	609,435	77.34	82.91
行政支出	1,428,746	1.18	1,291,095	90.37	1,027,685	71.93	79.60
民政支出	9,482,196	7.83	8,852,423	93.36	7,308,961	77.08	82.56
財務支出	1,098,702	0.91	1,026,848	93.46	899,684	81.89	87.62
教育支出	32,562,884	26.89	32,292,413	99.17	31,906,985	97.99	98.81
文化支出	2,131,059	1.76	1,671,104	78.42	1,004,412	47.13	60.10
農業支出	4,094,201	3.38	3,064,090	74.84	1,243,117	30.36	40.57
工業支出	970,258	0.80	924,402	95.27	702,256	72.38	75.97
交通支出	20,470,123	16.91	16,738,459	81.77	6,182,213	30.20	36.93
其他經濟服務支出	1,663,169	1.37	1,348,038	81.05	552,839	33.24	41.01
社會保險支出	771,116	0.64	709,689	92.03	454,533	58.94	64.05
社會救助支出	1,402,659	1.16	1,400,374	99.84	1,126,371	80.30	80.43
福利服務支出	11,678,351	9.65	10,751,648	92.06	8,608,953	73.72	80.07
國民就業支出	23,766	0.02	22,327	93.95	19,105	80.39	85.57
醫療保健支出	1,718,919	1.42	1,513,988	88.08	1,117,652	65.02	73.82
社區發展支出	1,041,947	0.86	815,529	78.27	348,271	33.43	42.70
環境保護支出	6,221,833	5.14	5,655,830	90.90	3,957,802	63.61	69.98
退休撫卹給付支出	9,820,302	8.11	9,780,137	99.59	8,993,389	91.58	91.96
警政支出	10,732,717	8.86	10,110,927	94.21	8,676,806	80.84	85.82
債務付息支出	760,000	0.63	600,000	78.95	383,919	50.52	63.99
其他支出	2,056,349	1.70	1,308,725	63.64	782,244	38.04	59.77
第二預備金	158,327	0.13	-	-	-	-	--
<b>歲出總計(依機關別分)</b>	<b>121,075,664</b>	<b>100.00</b>	<b>110,613,060</b>	<b>91.36</b>	<b>85,906,631</b>	<b>70.95</b>	<b>77.66</b>
市議會	788,041	0.65	735,014	93.27	609,435	77.34	82.91
市政府	7,100,954	5.86	6,675,006	94.00	4,932,641	69.46	73.90
民政局	1,439,392	1.19	1,287,380	89.44	1,076,671	74.80	83.63
財政局	955,308	0.79	791,952	82.90	523,776	54.83	66.14
教育局	40,362,348	33.34	39,964,228	99.01	38,960,610	96.53	97.49
經濟發展局	857,703	0.71	739,835	86.26	320,030	37.31	43.26
建設局	11,278,155	9.31	8,088,944	71.72	2,446,777	21.69	30.25
交通局	10,497,055	8.67	9,726,842	92.66	4,286,060	40.83	44.06
都市發展局	707,252	0.58	662,604	93.69	499,904	70.68	75.45
農業局	2,929,583	2.42	2,444,640	83.45	1,518,216	51.82	62.10
觀光旅遊局	805,466	0.67	608,203	75.51	232,810	28.90	38.28
社會局	10,858,656	8.97	10,184,706	93.79	8,379,969	77.17	82.28
勞工局	445,007	0.37	387,470	87.07	299,674	67.34	77.34
警察局	10,732,717	8.86	10,110,927	94.21	8,676,806	80.84	85.82
消防局	2,199,787	1.82	2,014,347	91.57	1,771,932	80.55	87.97
衛生局	1,718,919	1.42	1,513,988	88.08	1,117,652	65.02	73.82
環境保護局	4,771,760	3.94	4,278,582	89.66	3,556,347	74.53	83.12
文化局	1,272,985	1.05	1,033,306	81.17	745,405	58.56	72.14
地政局	1,268,314	1.05	1,216,758	95.94	959,529	75.65	78.86
法制局	154,818	0.13	153,096	98.89	99,199	64.07	64.80
新聞局	263,207	0.22	170,945	64.95	133,098	50.57	77.86
地方稅務局	903,394	0.75	834,896	92.42	759,827	84.11	91.01
統籌支撥科目	3,989,876	3.30	3,160,541	79.21	1,170,747	29.34	37.04
調整公務員工待遇準備	4,616,640	3.81	3,828,851	82.94	2,829,519	61.29	73.90
第二預備金	158,327	0.13	-	-	-	-	--

資料來源：臺中市政府主計處

## 10.漁 業 產 量

年 月 別	動力漁船 <sup>②</sup>		漁業產量總計(公噸)			
	艘數	噸數	合計	沿岸漁業漁獲量	近海漁業漁獲量	養殖業產量 <sup>①</sup>
95年	156	2,137.86	1,513.25	168.14	1,335.07	10.03
96年	163	2,370.10	1,289.03	-	1,279.54	9.48
97年	177	2,753.41	1,453.94	-	1,445.09	8.84
98年	247	2,645.75	1,378.20	-	1,370.86	7.33
99年	244	2,822.21	1,287.21	-	1,265.57	21.63
100年	248	2,775.80	1,095.68	-	1,089.39	6.27
101年	231	2,238.94	1,797.35	-	1,789.84	7.51
102年	227	2,306.47	1,440.28	-	1,432.85	7.43
103年	223	2,322.02	1,875.24	-	1,867.81	7.43
11月	221	2,274.66	118.49	-	117.87	0.62
12月	223	2,322.02	342.18	-	341.56	0.62
104年						
1月	223	2,292.28	97.33	-	96.71	0.62
2月	223	2,292.12	54.78	-	54.16	0.62
3月	221	2,283.11	73.68	-	73.06	0.62
4月	221	2,284.83	87.29	-	86.67	0.62
5月	222	2,289.81	66.69	-	66.07	0.62
6月	221	2,279.53	54.25	-	53.63	0.62
7月	220	2,261.26	57.77	-	57.15	0.62
8月	219	2,223.83	94.57	-	93.95	0.62
9月	223	2,257.79	71.83	-	71.22	0.62
10月	222	2,223.47	131.20	-	130.59	0.62
11月	219	2,221.19	204.38	-	203.76	0.62
當 期 較 上 期 增 減	-1.35	-0.10	55.77	--	56.04	-
當 期 較 上 年 同 期 增 減	-0.90	-2.35	72.49	--	72.87	-

資料來源：臺中市政府海岸資源漁業發展所

附註：①養殖業包括內陸養殖及海面養殖。②係指期末數。

## 11.建 築 管 理

年 月 別	核發建築物建造執照		核發建築物使用執照		核發建築物拆除執照		違建查報 拆除件數 (件)
	件數	總樓地板面積 (平方公尺)	件數	總樓地板面積 (平方公尺)	件數	總樓地板面積 (平方公尺)	
95年	4,802	3,812,356	5,475	4,899,004	390	161,867	...
96年	3,835	4,542,452	4,528	4,380,480	409	218,861	2,252
97年	2,383	3,302,953	3,306	3,481,263	278	133,584	2,239
98年	2,472	2,225,101	1,896	2,855,072	316	163,080	2,338
99年	3,911	4,482,709	2,775	3,397,265	444	212,636	2,345
100年	3,408	4,820,229	2,657	3,396,851	346	204,441	1,825
101年	3,431	3,805,441	2,974	3,444,027	346	170,854	2,501
102年	3,673	5,567,668	3,128	3,827,671	454	246,643	1,419
103年	3,286	5,657,353	3,212	4,490,014	421	192,638	1,725
11月	244	330,011	253	421,214	42	41,027	244
12月	212	668,340	329	412,816	23	21,987	228
104年							
1月	262	284,415	394	275,323	40	17,395	97
2月	202	278,789	282	257,979	30	7,176	74
3月	180	235,235	201	277,867	35	22,067	80
4月	181	437,704	214	398,132	36	17,685	108
5月	283	335,316	239	310,388	49	10,582	152
6月	291	302,648	224	292,980	37	10,997	265
7月	269	410,218	247	369,118	52	22,987	234
8月	182	341,255	263	455,125	36	8,351	585
9月	157	215,110	262	413,777	39	11,204	386
10月	228	322,430	338	636,011	33	9,744	286
11月	250	239,188	288	537,335	32	10,529	213
當 期 較 上 期 增 減	9.65	-25.82	-14.79	-15.51	-3.03	8.06	-25.52
當 期 較 上 年 同 期 增 減	2.46	-27.52	13.83	27.57	-23.81	-74.34	-12.70

資料來源：臺中市政府都市發展局

## 12. 建築物開工

年月別	合計		住宅		其他建築物	
	件數 (件數)	總樓地板面積 (平方公尺)	總計 (件數)	總樓地板面積 (平方公尺)	總計 (件數)	總樓地板面積 (平方公尺)
95年	...	...	...	...	...	...
96年	...	...	...	...	...	...
97年	...	...	...	...	...	...
98年	2,107	1,751,178	1,669	1,238,267	438	512,911
99年	2,830	2,389,419	2,255	1,480,131	575	909,288
100年	2,082	2,128,501	1,581	1,236,850	501	891,651
101年	2,685	2,514,589	1,989	1,378,625	696	1,135,964
102年	2,747	3,454,371	2,047	2,569,412	700	884,959
103年	3,008	3,871,104	2,223	2,660,775	785	1,210,329
11月	223	279,707	165	195,989	58	83,718
12月	255	268,172	177	178,855	78	89,317
104年						
1月	224	296,658	156	146,198	68	150,460
2月	132	281,142	101	227,577	31	53,565
3月	254	583,982	179	278,951	75	305,031
4月	243	358,980	168	232,182	75	126,798
5月	193	246,457	130	168,377	63	78,080
6月	192	256,850	151	194,949	41	61,901
7月	228	294,833	161	231,475	67	63,358
8月	176	325,013	130	257,242	46	67,771
9月	168	129,000	106	72,563	62	56,437
10月	177	233,885	122	142,049	55	91,836
11月	167	230,321	115	178,770	52	51,551
當期較上期增減	-5.65	-1.52	-5.74	25.85	-5.45	-43.87
當期較上年同期增減	-25.11	-17.66	-30.30	-8.79	-10.34	-38.42

資料來源：臺中市政府都市發展局  
附註：本表自98年起開始統計。

## 13. 土地登記

年月別	標示變更登記		所有權					
			第一次登記		變更登記		買賣	
	筆數 (筆)	面積 (平方公尺)	筆數 (筆)	面積 (平方公尺)	筆數 (筆)	面積 (平方公尺)	筆數 (筆)	面積 (平方公尺)
95年	93,157	54,998,393	1,014	780,825	155,162	58,941,553	100,796	26,939,341
96年	89,324	65,469,008	706	4,230,853	150,525	64,295,986	94,231	29,654,498
97年	59,853	58,480,293	2,222	122,047,038	132,781	59,530,395	78,190	24,914,124
98年	64,392	125,702,832	1,824	123,665,926	128,603	53,687,522	76,340	21,600,733
99年	72,204	174,654,620	956	13,275,805	145,788	56,236,644	92,433	27,493,311
100年	60,605	167,247,726	681	316,732	251,012	127,016,290	88,240	25,692,864
101年	58,297	60,421,441	729	551,745	139,256	51,911,635	82,904	24,375,293
102年	52,413	79,394,874	753	976,383	157,080	62,342,808	95,730	28,212,627
103年	54,816	206,432,382	528	340,847	145,146	55,314,497	84,693	22,749,186
11月	14,594	15,713,467	209	83,897	10,428	3,977,774	6,002	1,407,343
12月	4,322	82,250,650	184	146,108	13,369	6,744,736	7,668	2,229,622
104年								
1月	2,487	1,754,943	9	5,495	11,490	4,346,160	6,603	1,885,615
2月	3,985	2,351,592	3	908	8,235	3,134,184	4,272	1,119,642
3月	7,658	5,618,857	46	54,708	11,049	5,068,660	5,823	1,653,031
4月	3,447	3,433,807	25	17,857	10,564	3,906,826	5,683	1,279,762
5月	2,490	2,123,486	13	13,766	10,874	3,285,514	6,145	1,136,178
6月	2,136	3,163,395	17	13,963	11,326	4,097,036	6,644	1,606,377
7月	8,329	300,522,487	12	9,552	10,378	4,521,483	5,815	1,634,081
8月	3,062	1,987,886	6	7,349	9,291	3,687,220	4,808	1,155,331
9月	4,270	3,560,593	11	43,106	8,786	3,411,910	4,597	1,020,043
10月	2,557	3,496,178	31	39,148	11,050	3,901,724	5,721	1,309,933
11月	15,194	11,517,723	103	31,166	11,476	5,153,007	5,678	1,889,971
當期較上期增減	494.21	229.44	232.26	-20.39	3.86	32.07	-0.75	44.28
當期較上年同期增減	4.11	-26.70	-50.72	-62.85	10.05	29.54	-5.40	34.29

資料來源：臺中市政府地政局

### 13.土地登記(續)

年月別	他項權利登記		抵押權設定		抵押權塗銷	
	筆數(筆)	面積(平方公尺)	筆數(筆)	面積(平方公尺)	筆數(筆)	面積(平方公尺)
95年	266,428	63,285,275	128,332	23,501,093	108,831	26,725,262
96年	231,570	66,405,964	109,494	24,213,024	98,578	28,039,775
97年	193,001	60,989,917	89,385	30,143,633	82,599	20,792,758
98年	180,120	49,680,885	83,524	17,412,353	76,700	21,344,830
99年	197,879	63,492,307	90,295	24,070,479	82,990	27,947,061
100年	196,133	56,420,325	90,195	20,106,956	83,173	23,321,785
101年	201,282	58,422,731	91,252	20,769,350	82,852	23,709,337
102年	226,819	69,674,177	104,955	21,579,158	92,265	23,243,824
103年	220,096	55,022,132	104,105	20,473,753	86,320	21,024,056
11月	16,268	3,515,696	8,009	1,294,918	6,313	1,381,323
12月	20,429	4,580,189	9,689	1,783,361	7,485	1,531,704
104年						
1月	17,858	4,488,934	8,721	1,532,708	6,341	1,598,931
2月	13,167	3,236,220	5,778	1,050,343	4,924	1,162,433
3月	16,685	3,770,721	7,737	1,530,422	6,275	1,346,013
4月	16,853	3,725,234	8,102	1,250,933	6,409	1,554,217
5月	18,064	3,842,634	8,169	1,313,729	6,945	1,542,920
6月	18,852	4,795,487	9,144	1,507,979	7,437	2,485,673
7月	19,320	5,279,985	8,519	1,372,970	7,150	1,780,048
8月	14,654	3,721,688	7,118	1,180,443	5,678	1,594,392
9月	14,067	3,087,262	6,694	1,109,307	5,421	1,171,433
10月	16,151	5,122,247	7,580	1,980,125	6,038	1,717,852
11月	15,919	3,957,871	8,010	1,247,709	5,918	1,227,238
當期較上期增減	-1.44	-22.73	5.67	-36.99	-1.99	-28.56
當期較上年同期增減	-2.15	12.58	0.01	-3.65	-6.26	-11.15

資料來源：臺中市政府地政局

### 14.建物登記

年月別	標示變更登記		所有權					
			第一次登記		變更登記		買賣	
	棟數(棟)	面積(平方公尺)	棟數(棟)	面積(平方公尺)	棟數(棟)	面積(平方公尺)	棟數(棟)	面積(平方公尺)
95年	34,347	3,796,456	23,714	6,644,826	73,743	9,194,651	61,543	7,379,744
96年	18,092	3,845,996	21,157	5,776,462	70,140	8,417,913	57,260	6,714,397
97年	15,604	2,847,613	16,822	5,100,273	59,021	7,398,250	45,894	5,599,752
98年	18,398	3,716,007	11,238	4,003,217	61,214	7,306,706	47,633	5,468,361
99年	20,802	5,481,651	12,910	4,195,196	67,094	9,325,532	54,139	7,014,073
100年	17,205	4,006,604	11,427	3,743,884	64,746	11,639,935	49,790	5,821,335
101年	17,110	5,148,554	12,606	4,208,228	58,610	7,954,357	45,906	5,866,066
102年	41,050	9,658,598	15,173	4,510,440	67,496	8,371,809	53,695	6,188,980
103年	25,317	6,657,991	17,209	4,788,306	76,803	11,861,011	47,887	5,861,779
11月	4,368	796,998	2,314	558,277	7,238	1,122,955	3,666	405,434
12月	1,521	445,565	2,305	631,670	8,431	1,853,227	4,734	904,428
104年								
1月	811	154,830	1,731	471,253	7,362	1,158,895	4,249	465,749
2月	424	75,990	871	254,739	4,191	670,813	2,356	264,566
3月	709	150,921	1,049	294,534	5,515	848,681	3,233	370,079
4月	584	149,633	939	261,792	5,357	842,603	3,286	403,562
5月	663	108,661	1,678	394,443	6,493	998,992	3,416	373,690
6月	1,422	375,171	1,284	310,299	6,493	1,166,915	3,819	418,345
7月	3,675	688,615	1,561	442,289	6,572	1,032,046	3,665	401,115
8月	885	181,405	697	233,088	4,831	758,572	2,962	330,473
9月	606	125,566	1,783	710,591	5,429	1,180,549	2,567	308,145
10月	1,668	390,316	1,368	357,700	5,907	893,976	2,823	323,176
11月	3,264	646,977	2,910	736,061	8,242	1,479,292	3,867	466,473
當期較上期增減	95.68	65.76	112.72	105.78	39.53	65.47	36.98	44.34
當期較上年同期增減	-25.27	-18.82	25.76	31.85	13.87	31.73	5.48	15.06

資料來源：臺中市政府地政局



### 14.建 物 登 記 ( 續 )

年月別	他項權利登記		抵押權設定		抵押權塗銷	
	棟數 ( 棟 )	面積 ( 平方公尺 )	棟數 ( 棟 )	面積 ( 平方公尺 )	棟數 ( 棟 )	面積 ( 平方公尺 )
95年	165,809	25,241,532	88,589	12,646,918	68,738	9,938,475
96年	147,243	23,332,467	76,678	12,319,674	62,449	9,166,122
97年	128,112	20,070,651	61,358	10,559,494	54,300	7,891,470
98年	121,636	22,217,586	59,447	11,536,006	54,031	8,337,006
99年	132,879	21,684,524	64,109	10,426,596	57,336	8,503,722
100年	129,760	23,793,140	63,942	11,499,126	56,901	9,188,937
101年	128,214	21,529,716	62,049	9,863,482	55,383	8,305,444
102年	147,115	24,252,074	73,789	11,925,737	62,332	9,192,893
103年	147,313	25,859,448	73,682	10,958,672	58,922	10,453,189
11月	11,523	1,775,631	6,023	878,799	4,264	558,040
12月	14,674	3,755,618	7,436	1,095,605	5,581	2,228,114
104年						
1月	11,740	3,358,127	6,103	1,846,161	4,257	1,104,142
2月	8,574	1,454,595	4,261	669,744	3,210	465,663
3月	10,765	1,915,932	5,382	851,140	4,279	714,146
4月	10,840	1,728,938	5,491	820,055	4,093	606,827
5月	11,209	1,948,932	5,600	825,791	4,401	747,590
6月	12,576	2,677,232	6,641	1,315,710	4,971	1,066,969
7月	12,105	2,220,206	5,909	849,071	4,894	946,936
8月	9,835	1,638,510	5,128	831,933	3,945	531,468
9月	9,312	1,673,625	4,890	904,933	3,716	547,333
10月	10,136	1,824,700	5,156	848,262	3,845	629,195
11月	11,125	1,825,827	5,888	903,904	4,044	626,395
當期較上期增減	9.76	0.06	14.20	6.56	5.18	-0.45
當期較上年同期增減	-3.45	2.83	-2.24	2.86	-5.16	12.25

資料來源：臺中市政府地政局

### 15.工 商 登 記

年月別	工廠登記數現有家數 ( 家 )	公司登記數現有家數 ( 家 )	公司登記資本額 ( 百萬元 )	商業登記數現有家數 ( 家 )	商業登記資本額 ( 百萬元 )
95年底	15,994	80,085	1,138,794	87,816	13,618
96年底	16,255	75,940	1,159,458	88,462	14,141
97年底	16,189	72,911	1,212,694	89,328	14,552
98年底	15,766	73,492	1,253,301	91,573	14,961
99年底	15,957	75,605	1,330,886	93,306	15,388
100年底	15,879	77,672	1,407,861	95,643	16,133
101年底	16,237	79,225	1,460,764	97,313	16,612
102年底	16,719	81,684	1,509,240	100,016	17,455
103年底	16,965	85,159	1,553,227	101,770	18,029
11月底	17,203	84,901	1,542,238	101,570	17,971
12月底	16,965	85,159	1,553,227	101,770	18,029
104年底					
1月底	17,012	85,372	1,559,103	101,950	18,054
2月底	17,039	85,598	1,564,056	102,088	18,087
3月底	17,113	85,944	1,565,981	102,286	18,125
4月底	17,174	86,291	1,571,759	102,498	18,181
5月底	17,260	86,620	1,577,855	102,680	18,248
6月底	17,322	86,975	1,585,354	102,923	18,295
7月底	17,398	87,184	1,573,747	103,092	18,331
8月底	17,467	87,413	1,585,216	103,274	18,387
9月底	17,529	87,605	1,589,436	103,461	18,456
10月底	17,568	87,874	1,591,344	103,665	18,520
11月底	17,609	88,197	1,594,673	103,836	18,559
當期較上期增減	0.23	0.37	0.21	0.16	0.21
當期較上年同期增減	2.36	3.88	3.40	2.23	3.28

資料來源：臺中市政府經濟發展局

## 16. 中 科 園 區 與 臺 中 工 業 區 概 況

年月別	九 大 行 業					
	合法家數 <sup>①</sup> (家)	稽查家數 (家)	非法家數 <sup>①</sup> (家)	稽查家數 (家)	違法件數(件)	攤販取締次數 (攤)
95年底	66	17,069.84	1,783.53	13,131	...	...
96年底	92	17,132.90	2,600.30	21,446	912	3,033.00
97年底	92	17,238.00	2,800.96	20,922	915	3,008.42
98年底	100	19,099.53	2,357.79	19,845	920	2,965.63
99年底	98	20,241.60	3,554.11	22,555	914	3,015.96
100年底	113	20,164.41	2,824.42	25,960	950	3,342.24
101年底	125	20,387.26	3,140.42	27,817	934	3,355.23
102年底	134	20,460.45	4,519.53	30,135	1,031	3,277.05
103年底	143	20,480.67	5,126.69	30,669	1,048	3,332.87
11月底	142	20,480.49	...	30,679	1,045	3,331.27
12月底	143	20,480.67	5,126.69	30,669	1,048	3,332.87
104年底						
1月底	144	18,972.67	...	30,588	1,052	3,332.98
2月底	145	18,991.62	759.03	30,568	1,050	3,324.81
3月底	146	24,492.92	...	30,512	1,048	3,313.85
4月底	145	24,489.92	1,586.00	30,543	1,052	3,361.87
5月底	146	24,487.92	...	30,849	1,039	3,552.62
6月底	146	24,487.92	2,367.52	30,807	1,039	3,528.55
7月底	145	24,487.74	...	30,807	1,040	3,528.39
8月底	145	24,485.76	3,193.96	30,831	1,043	3,531.24
9月底	145	24,497.06	...	31,039	1,040	3,511.45
10月底	145	24,497.06	4,038.78	31,034	1,042	3,513.01
11月底	147	24,499.76	...	31,301	1,034	3,487.23
當 期 較 上 期 增 減	1.38	0.01	...	0.86	-0.77	-0.73
當 期 較 上 年 同 期 增 減	3.52	19.62	...	2.03	-1.05	4.68

資料來源：中部科學工業園區網站公告資料。

附註：①僅包含臺中園區與后里園區。②每偶數月發布當年度累計值。

## 17. 九 大 行 業 及 攤 販 管 理

年月別	九 大 行 業					
	合法家數 <sup>①</sup> (家)	稽查家數 (家)	非法家數 <sup>①</sup> (家)	稽查家數 (家)	違法件數(件)	攤販取締次數 (攤)
95年	...	...	...	...	...	...
96年	...	...	...	...	...	...
97年	...	...	...	...	...	...
98年	...	...	...	...	...	...
99年	...	...	...	...	...	...
100年	662	...	166	...	...	16,788
101年	569	...	113	...	...	17,671
102年	552	2,158	87	75	530	16,666
103年	549	1,617	33	529	248	8,357
11月	544	87	36	32	6	545
12月	549	114	33	32	14	648
104年						
1月	550	110	42	33	24	496
2月	550	58	43	22	16	591
3月	545	105	43	68	24	785
4月	544	111	51	73	35	677
5月	543	102	31	56	22	682
6月	545	102	22	79	12	544
7月	542	285	14	23	5	683
8月	544	183	28	79	23	692
9月	573	120	11	25	9	508
10月	543	125	9	26	3	528
11月	538	99	10	37	8	551
當 期 較 上 期 增 減	-0.92	-20.80	11.11	42.31	166.67	4.36
當 期 較 上 年 同 期 增 減	-1.10	13.79	-72.22	15.63	33.33	1.10

資料來源：臺中市政府經濟發展局。

附註：①合法家數與非法家數係期底資料。

## 18.車輛登記

年月別	總計 (輛)	汽車(輛)				機車 (輛)	每千人持有輛數(輛/千人)	
		合計	自用	營業用	特種車輛		汽車	機車
95年底	2,388,952	880,040	849,120	24,937	5,983	1,508,912	340.07	583.08
96年底	2,449,357	889,877	858,716	25,111	6,050	1,559,480	341.37	598.24
97年底	2,508,140	886,044	855,322	24,633	6,089	1,622,096	337.66	618.16
98年底	2,550,227	895,088	863,778	25,280	6,030	1,655,139	339.59	627.95
99年底	2,604,639	914,327	881,681	26,651	5,995	1,690,312	345.24	638.23
100年底	2,684,874	940,472	906,795	28,452	5,225	1,744,402	352.98	654.71
101年底	2,726,395	966,495	928,707	30,654	7,134	1,759,900	359.98	655.48
102年底	2,669,109	990,717	951,611	31,948	7,158	1,678,392	366.71	621.24
103年底	2,662,965	1,015,213	975,678	32,368	7,167	1,647,752	373.26	605.83
11月底	2,662,337	1,012,300	972,770	32,337	7,193	1,650,037	372.65	607.41
12月底	2,662,965	1,015,213	975,678	32,368	7,167	1,647,752	373.26	605.83
104年底								
1月底	2,668,827	1,019,363	979,379	32,895	7,089	1,649,464	374.53	606.04
2月底	2,671,507	1,021,146	981,087	33,008	7,051	1,650,361	374.94	605.98
3月底	2,648,414	1,019,589	979,518	33,037	7,034	1,628,825	374.09	597.62
4月底	2,664,935	1,024,132	984,151	32,949	7,032	1,640,803	375.49	601.59
5月底	2,669,558	1,026,864	986,733	33,145	6,986	1,642,694	376.24	601.88
6月底	2,673,748	1,029,745	989,367	33,368	7,010	1,644,003	376.99	601.87
7月底	2,673,118	1,032,782	992,125	33,636	7,021	1,640,336	377.79	600.03
8月底	2,676,777	1,033,983	993,287	33,629	7,067	1,642,794	377.81	600.26
9月底	2,681,941	1,034,614	993,754	33,762	7,098	1,647,327	377.80	601.53
10月底	2,685,986	1,037,064	996,114	33,839	7,111	1,648,922	378.40	601.66
11月底	2,690,700	1,039,585	998,538	33,919	7,128	1,651,115	379.06	602.05
當期較上期增減	0.18	0.24	0.24	0.24	0.24	0.13	0.17	0.06
當期較上年同期增減	1.07	2.70	2.65	4.89	-0.90	0.07	1.72	-0.88

資料來源：臺中市政府交通局

## 19.公車客運

年月別	平均每日實際 營業車輛數 (輛)	每車每日平均 行駛公里 (公里)	總載客人次 (人次)	平均每日載客人次 (人)	每車載客人數(人)	
					每日平均	每次平均
95年	...	...	...	...	...	...
96年	...	...	...	...	...	...
97年	...	...	...	...	...	...
98年	...	...	...	...	...	...
99年	...	...	...	...	...	...
100年	582.11	162.58	55,237,887	151,337	260	29.7
101年	707.12	159.98	81,498,025	222,672	315	38.3
102年	1,010.60	149.72	103,197,308	282,732	280	37.5
103年	1,137.99	154.73	123,242,067	337,649	297	39.6
11月	1,179.20	156.69	11,529,596	384,320	326	42.8
12月	1,192.90	157.90	11,995,557	386,953	324	42.5
104年						
1月	1,193.74	157.60	11,091,470	357,789	300	39.3
2月	1,170.71	154.78	8,923,494	318,696	272	36.3
3月	1,191.00	155.91	10,942,308	352,978	296	39.8
4月	1,177.87	156.45	11,164,531	372,151	316	42.4
5月	1,182.35	155.47	11,423,885	368,512	312	42.1
6月	1,191.33	154.74	11,039,639	367,988	309	41.9
7月	1,182.42	155.69	10,678,874	344,480	291	39.7
8月	1,182.65	161.25	10,302,219	332,330	281	37.9
9月	1,148.97	161.36	10,981,905	366,064	319	41.7
10月	1,218.23	155.42	12,071,057	389,389	320	43.4
11月	1,231.57	156.17	11,517,139	383,905	312	42.2
當期較上期增減	1.10	0.48	-4.59	-1.41	-2.48	-2.85
當期較上年同期增減	4.44	-0.33	-0.11	-0.11	-4.36	-1.53

資料來源：臺中市政府交通局

## 20.都市計畫區內停車位概況

年月別	大型車			小型車			機車		
	合計	收費	不收費	合計	收費	不收費	合計	收費	不收費
95年底	...	...	...	...	...	...	...	...	...
96年底	...	...	...	...	...	...	...	...	...
97年底	...	...	...	...	...	...	...	...	...
98年底	...	...	...	...	...	...	...	...	...
99年底	...	...	...	...	...	...	...	...	...
100年底	773	724	49	94,070	55,058	39,012	60,764	9,233	51,531
101年底	809	809	-	76,231	55,424	20,807	42,671	16,442	26,229
102年底	152	152	-	72,419	53,464	18,955	46,129	19,289	26,840
103年底	216	183	33	93,269	62,247	31,022	65,091	20,927	44,164
第3季底	216	183	33	91,723	62,077	29,646	58,229	20,971	37,258
第4季底	216	183	33	93,269	62,247	31,022	65,091	20,927	44,164
104年底									
第1季底	226	193	33	94,663	63,485	31,178	70,251	21,015	49,236
第2季底	225	193	32	95,969	63,696	32,273	70,800	21,015	49,785
第3季底	225	193	32	96,815	66,458	30,357	73,585	21,666	51,919
當期較上期增	-	-	-	0.88	4.34	-5.94	3.93	3.10	4.29
當期較上年同期增減	4.17	5.46	-3.03	5.55	7.06	2.40	26.37	3.31	39.35

資料來源：臺中市政府交通局

## 21.衛生管理

年月別	食品衛生查驗不合格率 <sup>①</sup> (%)		食品製造廠商衛生檢查不合格率(%)		營業場所衛生稽查輔導改善率(%)		每萬人藥商家數(家/萬人)	
	原臺中縣	原臺中市	原臺中縣	原臺中市	原臺中縣	原臺中市	原臺中縣	原臺中市
95年	9.54	7.41	13.37	0.40	4.29	14.73	...	...
96年	8.46	9.22	11.66	5.07	5.32	24.35	...	...
97年	10.18	8.33	7.42	2.40	3.93	31.75	...	...
98年	3.67	6.83	9.94	4.59	6.25	29.95	...	...
99年	3.22	5.38	5.62	1.87	5.96	30.87	...	...
100年	1.26		7.42		47.66		27.40	
101年	1.52		16.40		24.53		27.54	
102年	1.53		10.86		27.92		27.17	
103年	1.49		16.59		33.01		31.65	
11月	2.22		13.33		48.44		31.51	
12月	6.65		8.33		45.03		31.55	
104年								
1月	1.73		11.32		41.79		31.63	
2月	0.17		19.05		32.56		31.69	
3月	-		26.67		35.92		31.70	
4月	2.93		21.69		26.36		31.73	
5月	-		21.60		36.72		31.79	
6月	0.47		27.55		39.31		31.82	
7月	0.45		34.62		43.62		31.81	
8月	-		19.59		38.81		31.84	
9月	2.88		19.38		34.44		31.87	
10月	1.25		8.70		36.17		31.85	
11月	2.40		22.02		33.85		31.84	
當期較上期增	(1.15)		(13.32)		(-2.32)		(-0.01)	
當期較上年同期增減	(0.18)		(8.69)		(-14.59)		(0.33)	

資料來源：臺中市政府衛生局

附註：①食品衛生查驗不合格率之定義為檢查不符規定件數 / 檢查件數\*100。自102年1月起，食品衛生查驗不合格率之定義為查驗不符規定件數 / 查驗件數\*100。

## 22.公 害 陳 情

年月別	公害陳情受理數 (件)	按汙染項目分					
		空氣汙染 (不含惡臭)	惡臭	噪音	水汙染	廢棄物及環境衛生	其他
95年	12,081	1,048	3,057	2,807	747	4,298	124
96年	12,341	1,094	3,551	2,994	719	3,867	118
97年	13,328	1,274	3,557	3,248	739	4,423	87
98年	13,803	1,292	3,781	3,176	856	4,613	85
99年	14,806	1,201	4,869	3,507	746	4,361	122
100年	21,112	2,056	6,526	6,638	825	4,868	199
101年	25,718	2,176	7,848	8,447	1,078	5,949	220
102年	30,739	1,890	9,307	10,897	1,359	7,034	250
103年	34,237	1,545	11,392	11,667	1,526	7,894	223
11月	3,481	176	1,210	1,261	148	666	20
12月	2,677	105	844	1,056	121	533	18
104年							
1月	2,871	131	915	1,011	202	602	10
2月	2,232	148	600	859	133	465	27
3月	3,139	161	905	1,186	182	681	24
4月	3,322	164	1,205	1,105	163	663	22
5月	3,271	104	1,355	951	143	697	21
6月	3,548	163	1,394	985	114	855	37
7月	3,198	138	1,268	807	144	803	38
8月	3,388	142	1,340	873	118	877	38
9月	3,574	158	1,075	950	110	1,248	33
10月	3,539	168	1,199	1,110	112	871	79
11月	4,202	225	1,664	1,390	165	729	29
當期較上期 增 減	18.73	33.93	38.78	25.23	47.32	-16.30	-63.29
當期較上年 同期增 減	20.71	27.84	37.52	10.23	11.49	9.46	45.00

資料來源：行政院環境保護署

## 23.污 染 管 制

年月別	事業廢水汙染管制			汙水下水道系統汙染管制		
	列管家數 <sup>①</sup>	查核家次	處罰件數	列管家數 <sup>①</sup>	查核家次	處罰件數
95年	1,508	3,009	141	435	658	7
96年	1,654	2,974	89	475	923	7
97年	1,735	2,198	136	465	1,028	-
98年	1,759	3,123	90	487	1,226	2
99年	1,867	3,889	158	503	1,130	2
100年	1,971	2,202	183	524	300	17
101年	2,039	1,226	189	559	190	3
102年	2,101	1,268	224	560	344	4
103年	2,125	979	314	585	148	12
第3季	2,121	195	68	578	25	7
第4季	2,125	418	87	585	19	1
104年						
第1季	2,118	104	51	585	28	2
第2季	2,131	244	31	588	27	2
第3季	2,148	328	60	599	29	1
當期較上期 增 減	0.80	34.43	93.55	1.87	7.41	-50.00
當期較上年 同期增 減	1.27	68.21	-11.76	3.63	16.00	-85.71

資料來源：臺中市政府環境保護局

附註：①係指期底數。

## 24. 垃圾清理

年月別	垃圾清理量			資源回收量			巨大垃圾處理		
	全年(月) (公噸)	平均每日 (公噸)	平均每人每日 (公斤)	全年(月) (公噸)	平均每日 (公噸)	平均每人每日 (公斤)	合計 (公噸)	回收再利用 (公噸)	焚化 (公噸)
95年	445,377	1,220.21	0.472	198,848	544.79	0.211	15,052	4,495	10,110
96年	453,586	1,242.70	0.477	224,607	615.36	0.236	17,588	4,764	12,736
97年	414,994	1,136.97	0.433	241,407	661.39	0.252	15,955	8,123	7,624
98年	408,826	1,120.07	0.425	267,595	733.14	0.278	16,546	10,960	5,556
99年	412,570	1,130.33	0.427	283,668	777.17	0.293	15,914	12,253	3,661
100年	401,011	1,098.66	0.412	301,975	827.33	0.311	13,963	9,999	3,964
101年	394,720	1,078.47	0.403	350,259	956.99	0.358	14,954	11,404	3,539
102年	378,209	1,036.19	0.385	365,704	1,001.93	0.372	3,842	2,537	1,306
103年	383,225	1,049.93	0.387	375,964	1,030.04	0.380	3,032	1,482	1,550
11月	27,993	933.10	0.344	28,040	934.66	0.344	205	110	94
12月	32,338	1,043.17	0.384	31,318	1,010.24	0.372	206	132	74
104年									
1月	32,292	1,041.67	0.383	31,480	1,015.47	0.373	268	27	241
2月	32,219	1,150.69	0.423	31,230	1,115.36	0.410	179	50	129
3月	33,634	1,084.97	0.398	32,997	1,064.42	0.391	221	86	135
4月	31,551	1,051.70	0.386	31,000	1,033.33	0.379	213	52	161
5月	33,287	1,073.79	0.394	31,600	1,019.36	0.374	216	39	177
6月	34,221	1,140.69	0.418	32,114	1,070.45	0.392	286	56	230
7月	33,426	1,078.27	0.395	32,017	1,032.81	0.378	296	44	252
8月	36,642	1,181.99	0.432	32,619	1,052.23	0.385	397	43	120
9月	30,740	1,024.65	0.374	31,405	1,046.83	0.382	220	25	195
10月	32,567	1,050.53	0.383	32,415	1,045.64	0.382	475	265	209
11月	28,599	953.31	0.348	30,126	1,004.21	0.366	705	449	256
當期較上期增減	-12.18	-9.26	-9.32	-7.06	-3.96	-4.03	48.51	69.09	22.40
當期較上年同期增減	2.17	2.17	1.20	7.44	7.44	6.42	244.54	306.71	171.77

資料來源：臺中市政府環境保護局

附註：①垃圾清理量含污泥，不含巨大垃圾回收再利用、廚餘回收、資源回收、底渣、事業廢棄物及遷移舊垃圾。②102年1月起巨大垃圾回收再利用量不含垃圾處理焚化量。

## 25. 空氣污染測定

年月別	一般測站PSI>100日數 (%)		落塵量 (噸/平方公里/月)		空氣中總懸浮微粒 (微克/立方公尺)		二氧化硫 (ppm)	
	原臺中縣	原臺中市	原臺中縣	原臺中市	原臺中縣	原臺中市	原臺中縣	原臺中市
95年	3.11	2.33	2.41	3.47	83.49	84.35	0.004	0.004
96年	3.84	2.05	3.27	4.37	74.48	73.31	0.004	0.003
97年	2.37	1.68	4.02	2.84	88.82	88.98	0.003	0.004
98年	2.47	2.74	3.28	2.72	67.00	65.57	0.003	0.004
99年	1.93	1.51	4.78	3.03	64.16	59.49	0.003	0.004
100年	0.74	-	3.66	-	80.00	-	0.003	-
101年	0.71	-	4.58	-	88.89	-	0.003	-
102年	0.98	-	4.24	-	78.52	-	0.003	-
103年	0.38	-	4.28	-	57.92	-	0.003	-
9月	1.33	-	4.23	-	60.59	-	0.004	-
10月	-	-	4.09	-	54.23	-	0.003	-
11月	-	-	4.74	-	66.86	-	0.003	-
12月	-	-	4.37	-	68.43	-	0.003	-
104年								
1月	-	-	2.97	-	51.08	-	0.003	-
2月	-	-	4.21	-	56.50	-	0.003	-
3月	-	-	2.06	-	45.28	-	0.003	-
4月	-	-	4.40	-	40.39	-	0.003	-
5月	-	-	4.19	-	57.28	-	0.003	-
6月	-	-	4.35	-	41.68	-	0.003	-
7月	-	-	4.59	-	45.22	-	0.003	-
8月	5.81	-	5.21	-	37.28	-	0.003	-
9月	4.03	-	4.98	-	57.32	-	0.003	-
當期較上期增減	(-1.78)	-	-4.41	-	53.76	-	-	-
當期較上年同期增減	(2.70)	-	17.73	-	-5.40	-	(0.001)	-

資料來源：行政院環境保護署

附註：行政院環境保護署資料公佈時間落後兩個月。

## 26.中 低 生 活 補 助 與 老 人 照 顧 機 構

年月別	身心障礙者生活補助		中低收入戶老人生活津貼		老人照顧機構進住人數 <sup>①</sup>		
	人次	金額(千元)	人數 <sup>①</sup>	金額(千元)	長期照護機構(人)	養護機構(人)	安養機構(人)
95年	402,761	1,545,264	11,983	683,391	162	1,916	283
96年	416,589	1,599,196	11,454	678,270	190	2,042	289
97年	444,938	1,722,451	10,626	619,788	194	2,085	252
98年	439,377	1,724,749	10,517	611,099	292	2,105	229
99年	475,534	1,852,504	10,232	621,227	251	2,294	230
100年	475,864	1,850,318	10,452	630,756	105	2,447	330
101年	496,804	2,310,274	11,236	802,603	120	2,458	262
102年	467,654	2,275,587	11,312	859,176	124	2,657	129
103年	471,582	2,289,268	12,018	921,088	94	2,846	142
11月	39,937	193,090	11,955	77,813	95	2,862	139
12月	40,215	195,859	12,018	78,471	94	2,846	142
104年							
1月	37,664	185,533	11,410	76,425	90	2,853	142
2月	38,673	191,556	11,759	80,001	96	2,842	140
3月	39,033	192,336	11,955	77,813	97	2,850	141
4月	39,176	192,094	11,907	79,468	96	2,847	141
5月	39,429	193,223	11,970	79,338	95	2,836	137
6月	39,601	192,768	12,072	79,439	96	2,861	136
7月	39,609	192,987	12,073	79,777	96	2,876	138
8月	39,280	190,632	12,090	79,476	98	2,826	138
9月	39,808	195,461	12,156	80,301	98	2,836	138
10月	39,965	194,489	12,238	80,893	98	2,846	132
11月	40,161	194,784	12,275	80,747	98	2,829	126
當期較上期增減	0.49	0.15	0.30	-0.18	-	-0.60	-4.55
當期較上年同期增減	0.56	0.88	2.68	3.77	3.16	-1.15	-9.35

資料來源：臺中市政府社會局

附註：①係指期末數。

## 27.低 收 入 戶 與 身 心 障 礙 補 助

年季別	低收入戶				身心障礙人數 <sup>①</sup>	身心障礙者補助器具補助	
	戶數 <sup>①</sup>	人數 <sup>①</sup>	每萬人低收入人數 <sup>①</sup>	家庭生活扶助金額(千元)		人次	金額(千元)
95年	5,230	13,531	52.29	130,460	97,377	5,649	57,724
96年	5,540	13,894	53.30	134,332	99,372	5,502	58,867
97年	5,747	14,666	55.89	147,565	101,981	6,025	59,878
98年	7,742	18,790	71.29	214,522	105,237	6,470	64,440
99年	7,851	19,414	73.30	220,947	108,075	7,283	71,225
100年	8,319	21,217	79.63	251,551	110,626	7,304	72,695
101年	11,907	30,635	114.10	452,110	112,676	7,154	67,774
102年	14,783	38,708	143.00	660,402	114,696	6,866	70,271
103年	15,673	40,408	148.57	709,961	116,827	5,656	61,433
第3季	15,693	40,472	149.18	178,959	116,305	1,164	12,875
第4季	15,673	40,408	148.57	177,609	116,827	1,427	15,373
104年							
第1季	15,693	39,711	145.70	174,818	117,293	1,018	10,384
第2季	16,080	40,436	148.04	182,845	118,058	1,220	13,218
第3季	16,228	40,579	148.18	176,758	119,168	1,522	16,771
當期較上期增減	0.92	0.35	0.14	-3.33	0.94	24.75	26.88
當期較上年同期增減	3.41	0.26	-1.00	-1.23	2.46	30.76	30.26

資料來源：臺中市政府社會局

附註：①係指期末數。②104年1月1日起最低生活費每月每人為11,860元。

## 28.社會救助

年季別	一般民眾急難救助		醫療補助金額(千元)		看護補助金額(千元)		遭受天然災害 救助金額 (千元)
	人次	金額(千元)	人次	金額(千元)	人次	金額(千元)	
95年	2,521	19,212	95	2,496	829	13,693	7,830
96年	3,500	25,337	62	1,976	739	9,160	7,120
97年	3,758	27,266	66	2,106	754	8,802	58,900
98年	4,097	25,319	34	1,254	683	6,913	5,470
99年	3,731	22,162	117	2,416	699	6,511	4,790
100年	4,428	25,758	96	3,072	901	10,353	7,644
101年	4,280	24,915	170	7,457	31	614	8,150
102年	3,585	21,435	272	11,908	70	1,561	11,254
103年	3,507	20,752	382	15,793	92	1,708	5,338
第3季	893	5,205	107	4,687	28	483	1,147
第4季	879	5,710	92	3,519	20	235	1,017
104年							
第1季	762	4,466	96	3,928	29	594	704
第2季	710	4,464	125	6,017	19	406	276
第3季	834	4,747	116	5,977	20	392	2,772
當期較上期增減	17.46	6.33	-7.20	-0.68	5.26	-3.40	904.31
當期較上年同期增減	-6.61	-8.81	8.41	27.51	-28.57	-18.79	141.64

資料來源：臺中市政府社會局

## 29.勞動力與就業人口

年月份	十五歲以上 民間人口 (千人)	勞動力			勞動力參與率 (%)	就業率 (%)	失業率 (%)	非勞動力 (千人)
		合計 (千人)	就業者 (千人)	失業者 (千人)				
95年	2,012	1,188	1,140	48	59.10	95.90	4.10	824
96年	2,048	1,213	1,164	49	59.20	96.00	4.00	835
97年	2,082	1,245	1,192	53	59.80	95.80	4.20	837
98年	2,113	1,257	1,184	74	59.50	94.10	5.90	856
99年	2,146	1,279	1,213	67	59.60	94.80	5.20	866
100年	2,178	1,294	1,238	56	59.40	95.60	4.40	884
101年	2,210	1,320	1,265	55	59.70	95.80	4.20	890
102年	2,238	1,331	1,276	54	59.50	96.00	4.10	907
103年	2,261	1,338	1,285	53	59.20	96.10	3.90	923
上半年	2,254	1,332	1,280	53	59.10	96.10	3.90	922
下半年	2,268	1,344	1,291	53	59.20	96.10	3.90	924
104年								
上半年	2,282	1,347	1,297	50	59.00	96.30	3.70	935
當期較上期增減	0.62	0.22	0.46	-5.66	(-0.20)	(0.20)	(-0.20)	1.19
當期較上年同期增減	1.24	1.13	1.33	-5.66	(-0.10)	(0.20)	(-0.20)	1.41

資料來源：行政院主計總處



### 30.就業人口結構

半年別	總計 (千人)	依行業別分						依從業身份別分					
		農業		工業		服務業		雇主及自營作業者		受雇者		無酬家屬工作者	
		人數 (千人)	百分比 (%)	人數 (千人)	百分比 (%)	人數 (千人)	百分比 (%)	人數 (千人)	百分比 (%)	人數 (千人)	百分比 (%)	人數 (千人)	百分比 (%)
95年	1,140	38	3.33	452	39.65	650	57.02	216	18.95	833	73.07	92	8.07
96年	1,164	43	3.69	465	39.95	657	56.44	226	19.42	841	72.25	97	8.33
97年	1,192	34	2.85	494	41.44	663	55.62	224	18.79	872	73.15	97	8.14
98年	1,184	37	3.13	474	40.03	673	56.84	223	18.83	862	72.80	100	8.45
99年	1,213	42	3.46	474	39.08	696	57.38	228	18.80	887	73.12	99	8.16
100年	1,238	44	3.55	506	40.87	689	55.65	223	18.01	923	74.56	93	7.51
101年	1,265	45	3.56	513	40.55	707	55.89	218	17.23	954	75.42	93	7.35
102年	1,277	39	3.05	512	40.07	726	56.84	221	17.31	966	75.67	90	7.01
103年	1,286	40	3.11	520	40.41	726	56.44	212	16.45	988	76.86	86	6.69
上半年	1,280	37	2.89	520	40.63	722	56.41	213	16.64	980	76.56	87	6.80
下半年	1,291	43	3.33	519	40.20	729	56.47	210	16.27	996	77.15	85	6.58
104年													
上半年	1,297	35	2.70	516	39.78	746	57.52	208	16.04	1,003	77.33	86	6.63
當期較上期增	0.46	-18.60	(-0.63)	-0.58	(-0.42)	2.33	(1.05)	-0.95	(-0.23)	0.70	(0.18)	1.18	(0.05)
當期較上年同期增減	1.33	-5.41	(-0.19)	-0.77	(-0.84)	3.32	(1.11)	-2.35	(-0.60)	2.35	(0.77)	-1.15	(-0.17)

資料來源：行政院主計總處

### 31.勞資爭議與職災

年月別	勞資爭議			勞工重大職業災害	
	受理件數(件)	已解決件數(件)	爭議人數(人)	發生件數(件)	死亡人數(人)
95年	1,901	1,895	4,687	...	...
96年	2,333	2,313	11,686	...	...
97年	2,712	2,662	8,735	...	...
98年	3,278	3,325	4,730	...	...
99年	2,581	2,600	3,438	...	...
100年	2,686	2,557	3,869	23	23
101年	3,153	3,115	4,195	36	35
102年	2,872	2,924	3,675	35	35
103年	2,661	2,640	3,777	31	31
11月	211	211	490	2	2
12月	240	240	328	3	3
104年					
1月	227	202	421	1	1
2月	173	128	261	2	2
3月	313	269	414	1	1
4月	219	201	261	7	8
5月	254	239	323	1	1
6月	262	247	295	2	2
7月	280	252	352	4	4
8月	244	239	288	2	2
9月	247	210	296	2	2
10月	271	246	317	8	8
11月	269	219	320	1	1
當期較上期增	-0.74	-10.98	0.95	-87.50	-87.50
當期較上年同期增減	27.49	3.79	-34.69	-50.00	-50.00

資料來源：臺中市政府勞工局

附註：本表勞資爭議之數據除本府案件外，尚包含仲介團體之案件。

### 32.就 業 輔 導

年月別	有效人數		新登記人數		推介求職 就業人數 (人)	推介求職就業率 (%)	推介求才 雇用人數 (人)	推介求才利用率 (%)
	求職(人)	求才(人)	求職(人)	求才(人)				
95年	...	...	...	...	...	...	...	...
96年	...	...	...	...	...	...	...	...
97年	...	...	...	...	...	...	...	...
98年	...	...	...	...	...	...	...	...
99年	...	...	...	...	...	...	...	...
100年	...	...	20,422	129,655	18,609	91.12	34,888	26.91
101年	...	...	18,597	101,780	18,274	98.26	22,906	22.51
102年	...	...	15,704	28,453	15,276	97.27	9,315	32.74
103年	...	...	16,084	34,860	13,135	81.67	9,993	28.67
11月	3,263	5,098	1,462	2,833	1,432	43.89	1,054	20.67
12月	2,991	4,477	1,231	2,209	1,105	36.94	727	16.24
104年								
1月	3,056	4,043	1,452	2,722	1,290	42.21	512	12.66
2月	2,899	5,054	1,372	2,852	1,246	42.98	729	14.42
3月	3,255	5,415	1,642	3,492	1,424	43.75	991	18.30
4月	3,398	4,988	1,519	3,152	1,324	38.96	1,340	26.86
5月	3,422	5,709	1,603	3,413	1,516	44.30	1,191	20.86
6月	3,494	5,699	1,684	3,287	1,575	45.08	1,303	22.86
7月	3,662	6,085	1,726	3,697	1,665	45.47	1,183	19.44
8月	3,612	6,172	1,652	3,099	1,717	47.54	1,560	25.28
9月	3,242	5,406	1,479	2,854	1,401	43.21	1,072	19.83
10月	3,317	4,734	1,544	2,670	1,450	43.71	751	15.86
11月	3,334	4,801	1,587	2,814	1,436	43.07	927	19.31
當 期 較 上 期 增 減	0.51	1.42	2.78	5.39	-0.97	(-0.64)	23.44	(3.44)
當 期 較 上 年 同 期 增 減	2.18	-5.83	8.55	-0.67	0.28	(-0.81)	-12.05	(-1.37)

資料來源：臺中市政府勞工局

附註：①有效人數指本月新登記者外，尚包括上月已辦理登記而尚未介紹就業之求職者或尚未填補之求才空缺，其延至本月仍需予以介紹者。②推介求職就業人數指於就業服務機構登記求職者，經介紹成功而就業之人數。③推介求才雇用人數指雇主於就業服務機構登記求才者，經介紹成功而雇用人數。④推介求職就業率(年資料)=(有效求職推介就業人數/新登記求職人數)\*100。推介求職就業率(月資料)=(有效求職推介就業人數/有效求職人數)\*100。⑤推介求才利用率(年資料)=(有效求才雇用人數/新登記求才人數)\*100。推介求才利用率(月資料)=(有效求才雇用人數/有效求才人數)\*100。

### 33.全 般 刑 案 發 生 情 形

年月別	全般刑案發生數 (件)	全般刑案發生率 (件/十萬人)	全般刑案破獲數 (件)	全般刑案破獲率 (%)	全般刑案 犯罪人數 (人)	全般刑案 犯罪人口率 (人/十萬人)	實際員警人數 (人)	平均每一員警 維護治安數 (人/人)
95年	71,035	2,756.47	43,389	61.08	25,747	999.10	5,713	452.97
96年	66,048	2,542.94	46,071	69.75	29,373	1,130.90	5,970	436.65
97年	51,593	1,972.64	38,815	75.23	25,050	957.78	6,241	420.46
98年	35,931	1,366.24	29,569	82.29	19,388	737.21	6,333	416.19
99年	32,078	1,214.11	25,127	78.33	20,164	763.18	6,398	413.94
100年	29,170	1,098.10	22,514	77.18	19,515	734.64	6,282	424.13
101年	28,533	1,066.80	22,979	80.53	22,366	836.22	6,299	426.24
102年	28,252	1,048.98	22,707	80.37	22,289	827.58	6,245	432.61
103年	28,512	1,051.81	22,819	80.03	23,354	861.53	6,176	440.39
11月	2,037	75.01	1,516	74.42	1,674	61.64	6,212	437.30
12月	2,283	83.99	1,521	66.62	1,722	63.35	6,176	440.39
104年								
1月	2,167	79.65	1,510	69.68	1,582	58.15	6,166	441.41
2月	3,040	111.66	3,290	108.22	3,059	112.36	6,153	442.63
3月	2,577	94.59	1,993	77.34	2,001	73.44	6,099	446.88
4月	2,353	86.30	2,073	88.10	2,089	76.62	6,085	448.23
5月	2,234	81.88	1,866	83.53	1,993	73.05	6,075	449.27
6月	2,278	83.43	1,852	81.30	1,901	69.62	6,084	448.96
7月	2,204	80.65	1,919	87.07	1,982	72.53	6,071	450.30
8月	2,296	83.94	2,069	90.11	2,146	78.46	6,048	452.52
9月	2,320	84.74	1,986	85.60	2,048	74.81	6,038	453.55
10月	2,132	77.82	1,903	89.26	2,013	73.48	6,204	441.75
11月	2,142	78.13	1,944	90.76	2,466	89.95	6,187	443.27
當 期 較 上 期 增 減	0.47	0.40	2.15	(1.50)	22.50	22.41	-0.27	0.34
當 期 較 上 年 同 期 增 減	5.15	4.16	28.23	(16.34)	47.31	45.93	-0.40	1.37

資料來源：臺中市政府警察局

### 34.各項刑案犯罪情形

年月別	竊盜案件				暴力犯罪案件		詐欺案件 發生數 (件)	毒品危害案 件發生數 (件)	妨害風化 發生數 (件)	公共危險案 件發生數 (件)
	發生總數 (件)	汽車竊盜(件)	機車竊盜(件)	破獲數 (件)	發生數 (件)	破獲數 (件)				
95年	43,325	5,591	14,007	23,699	2,003	967	5,978	4,670	303	5,026
96年	37,294	4,695	13,460	22,137	1,308	921	4,980	5,276	495	6,053
97年	28,274	4,032	11,626	18,823	982	731	4,736	5,008	683	4,702
98年	19,372	2,994	8,138	13,762	644	570	4,056	3,990	422	2,157
99年	17,058	2,324	6,792	11,540	431	390	2,346	4,011	269	2,309
100年	13,400	1,363	5,067	9,373	342	332	1,660	3,477	300	2,712
101年	10,600	910	3,531	7,488	327	310	1,581	3,424	285	4,767
102年	9,411	612	2,728	6,476	200	192	1,326	2,950	307	6,097
103年	8,841	581	2,071	6,571	156	150	1,372	2,847	321	6,915
11月	604	50	157	297	12	14	124	191	12	517
12月	724	54	225	238	15	9	163	173	12	607
104年										
1月	568	47	137	135	16	20	123	240	29	674
2月	1,124	56	131	1,448	4	8	78	245	22	623
3月	761	65	230	486	10	12	127	299	48	644
4月	558	31	133	447	12	14	133	328	60	693
5月	597	52	164	409	11	7	116	367	48	553
6月	513	44	123	369	13	14	126	332	76	539
7月	543	37	147	436	11	12	137	445	15	559
8月	544	40	120	460	12	13	118	465	42	549
9月	583	44	134	413	16	12	136	382	27	610
10月	509	38	123	366	20	19	112	410	18	570
11月	422	28	98	300	16	22	132	347	13	650
當期較上期增減	-17.09	-26.32	-20.33	-18.03	-20.00	15.79	17.86	-15.37	-27.78	14.04
當期較上年同期增減	-30.13	-44.00	-37.58	1.01	33.33	57.14	6.45	81.68	8.33	25.73

資料來源：臺中市政府警察局

### 35.違反社會秩序及經濟案件

年月別	違反社會秩序維護法案件		經濟案件發生數 (件)	取締非法賭博性 電玩件數 (件)	少年嫌疑人數 (人)
	發生數(件)	違反人數(人)			
95年	1,249	1,436	778	308	1,064
96年	1,092	1,241	1,437	286	1,199
97年	1,506	1,616	1,395	230	1,054
98年	1,005	1,047	1,571	153	877
99年	721	811	1,234	112	1,020
100年	764	979	1,058	117	1,129
101年	801	1,170	788	70	1,343
102年	773	1,121	614	66	1,530
103年	882	1,272	382	76	1,641
11月	35	63	22	1	128
12月	37	42	17	2	101
104年					
1月	38	51	5	18	67
2月	73	122	30	19	240
3月	100	132	30	22	108
4月	108	120	36	14	89
5月	123	152	15	4	106
6月	89	109	46	7	104
7月	75	91	9	5	264
8月	54	71	23	7	244
9月	36	51	26	1	82
10月	76	158	26	2	105
11月	73	117	18	-	76
當期較上期增減	-3.95	-25.95	-30.77	-100.00	-27.62
當期較上年同期增減	108.57	85.71	-18.18	-100.00	-40.63

資料來源：臺中市政府警察局

### 36.車輛肇事 (A1類) 與違反交通管理案件

年月別	發生數 (件)	肇事責任車種(件數)			死傷人數(人)		肇事原因(件數)			舉發違反交通管理案數 (件)
		汽車	機車	其他	死亡	受傷	駕駛過失	行人	其他	
95年	285	158	107	20	295	92	284	1	-	553,629
96年	264	146	103	15	277	98	261	3	-	1,029,722
97年	216	115	90	11	222	95	211	5	-	922,803
98年	180	88	81	11	185	82	178	2	-	760,554
99年	206	105	95	6	211	71	203	3	-	907,815
100年	205	103	97	5	210	82	204	1	-	977,033
101年	198	88	94	16	203	73	186	12	-	877,857
102年	155	73	72	10	157	52	148	7	-	892,302
103年	122	50	57	15	122	39	114	7	1	978,910
11月	2	1	1	-	2	-	2	-	-	72,774
12月	13	7	3	3	13	3	11	1	1	74,801
104年										
1月	15	10	5	-	15	6	15	-	-	89,184
2月	9	5	3	1	9	3	8	1	-	75,957
3月	13	8	3	2	13	5	11	2	-	90,903
4月	7	3	3	1	7	3	6	1	-	101,741
5月	8	3	3	2	10	15	6	1	1	94,818
6月	8	4	4	-	8	-	8	-	-	97,952
7月	8	4	3	1	8	4	8	-	-	104,451
8月	8	3	5	-	8	2	8	-	-	111,190
9月	10	4	5	1	10	4	9	1	-	107,092
10月	5	5	-	-	5	1	5	-	-	134,109
11月	12	5	7	-	12	3	12	-	-	109,792
當期較上期增減	140.00	-	--	--	140.00	200.00	140.00	--	--	-18.13
當期較上年同期增減	500.00	400.00	600.00	--	500.00	--	500.00	--	--	50.87

資料來源：臺中市政府警察局

### 37.火災防護

年月別	火災發生					消防安全檢查		
	發生次數 (次)	死亡人數 (人)	受傷人次 (人)	被毀損房屋數 (間)	損失估值 (千元)	件次 (次)	合格率 (%)	列管家數 (家、所)
95年	215	21	69	89	67,645	37,790	95.01	19,310
96年	227	22	55	122	53,360	38,294	92.19	20,192
97年	161	18	29	70	73,959	32,045	92.25	20,691
98年	124	9	75	41	55,635	30,159	91.20	21,077
99年	100	14	87	36	83,880	31,275	90.61	21,528
100年	92	28	48	105	62,413	39,203	83.12	24,898
101年	104	21	27	90	41,959	37,915	83.46	26,599
102年	84	10	15	130	64,042	39,958	80.22	24,837
103年	80	14	28	111	39,195	35,293	78.57	25,641
11月	7	-	1	3	2,670	2,761	72.37	25,682
12月	15	2	7	14	5,171	4,137	75.30	25,641
104年								
1月	6	2	1	12	2,300	3,238	76.71	25,502
2月	7	-	-	4	1,920	1,439	78.67	25,628
3月	8	-	-	8	3,440	1,621	79.58	25,675
4月	9	1	2	8	8,550	1,871	70.71	25,787
5月	7	1	2	6	550	1,929	68.12	25,808
6月	13	-	5	10	8,575	1,896	74.58	25,872
7月	9	-	2	6	1,740	4,345	87.16	25,889
8月	16	-	1	15	3,702	1,891	67.21	25,974
9月	25	1	1	16	3,479	1,445	71.21	26,040
10月	17	-	-	6	3,400	1,652	70.04	26,111
11月	15	1	-	6	1,205	2,051	72.89	26,135
當期較上期增減	-11.76	--	--	-	-64.56	24.15	(2.85)	0.09
當期較上年同期增減	114.29	--	-100.00	100.00	-54.87	-25.72	(0.52)	1.76

資料來源：臺中市政府消防局

### 38.消防救護

年月份	消防人力 <sup>①</sup>				緊急救護	
	消防人員數 (人)	義消人員數 (人)	每萬人消防人員數 (人/萬人)	每萬人義消人員數 (人/萬人)	出勤車次 (車次)	載送人次 (人次)
95年	820	2,161	3.17	8.35	74,269	59,553
96年	891	1,889	3.42	7.25	78,926	63,219
97年	943	2,008	3.59	7.65	83,791	68,040
98年	991	2,209	3.76	8.38	91,221	74,594
99年	1,038	2,494	3.92	9.42	107,689	88,270
100年	1,091	1,605	4.09	6.02	116,525	93,159
101年	1,159	1,556	4.32	5.95	115,057	92,614
102年	1,178	2,186	4.36	8.09	115,094	92,654
103年	1,294	2,245	4.76	8.25	122,629	99,877
11月	1,297	2,272	4.77	8.36	10,093	8,184
12月	1,294	2,245	4.76	8.25	10,982	8,857
104年						
1月	1,293	2,221	4.75	8.16	11,012	8,919
2月	1,293	2,220	4.75	8.15	9,800	7,892
3月	1,291	2,213	4.74	8.12	10,500	8,439
4月	1,292	2,209	4.74	8.10	9,998	8,116
5月	1,291	2,189	4.73	8.02	10,069	8,269
6月	1,307	2,225	4.78	8.15	10,717	8,946
7月	1,303	2,251	4.77	8.23	10,159	8,249
8月	1,302	2,273	4.76	8.31	10,221	8,381
9月	1,301	2,246	4.75	8.20	10,313	8,365
10月	1,309	2,299	4.78	8.39	10,461	8,539
11月	1,306	2,306	4.76	8.41	10,433	8,596
當期較上期增減	-0.23	0.30	-0.42	0.24	-0.27	0.67
當期較上年同期增減	0.69	1.50	-0.21	0.60	3.37	5.03

資料來源：臺中市政府消防局  
附註：①係指期底數。

### 39.圖書文化

年月份	圖書館概況			藝文活動	
	借閱人次(人)	藏書冊數(冊)	借閱冊數(冊)	場次(場)	人次(人)
95年	727,273	...	3,133,312	...	...
96年	919,190	...	3,519,675	...	...
97年	970,576	...	4,490,571	...	...
98年	1,183,978	...	5,288,551	...	...
99年	1,279,164	2,503,321	5,744,511	...	...
100年	957,861	2,704,829	4,583,990	7,222	7,328,032
101年	1,493,523	2,975,760	7,310,894	11,257	8,723,594
102年	1,591,495	3,221,567	7,547,502	11,784	9,571,399
103年	1,715,969	3,743,158	7,948,197	11,661	11,055,802
11月	137,947	3,710,452	638,157	923	935,252
12月	136,228	3,743,158	621,068	877	846,179
104年					
1月	149,295	3,755,011	718,430	886	327,589
2月	120,485	3,759,365	613,644	811	290,835
3月	152,368	3,764,697	725,340	1,074	3,824,108
4月	139,007	3,771,230	636,695	839	387,204
5月	155,547	3,779,812	731,312	1,058	436,172
6月	146,045	3,784,202	677,835	1,059	425,076
7月	192,926	3,862,128	965,835	1,395	492,909
8月	173,814	3,857,817	863,122	1,337	432,897
9月	144,453	3,858,955	649,108	1,057	591,280
10月	156,270	3,877,749	728,231	1,307	3,360,111
11月	148,088	3,952,290	698,787	1,034	540,568
當期較上期增減	-5.24	1.92	-4.04	-20.89	-83.91
當期較上年同期增減	7.35	6.52	9.50	12.03	-42.20

資料來源：臺中市政府文化局及觀光旅遊局

## 40.觀光旅遊

年月別	觀光旅館 住用率(%)		國際觀光旅館 住用率(%)		一般觀光旅館 住用率(%)		觀光旅館住客數(人)			觀光遊憩區遊客人次
							合計	本國人	來臺旅客	
	原臺中縣	原臺中市	原臺中縣	原臺中市	原臺中縣	原臺中市				
95年	24.78	75.81	...	78.17	24.78	45.65	509,128	257,071	252,057	7,170,089
96年	31.49	65.78	...	64.80	31.49	74.15	536,067	274,994	261,073	7,071,600
97年	27.52	63.95	...	63.09	27.52	71.26	537,741	255,198	282,543	7,459,292
98年	32.73	59.71	...	58.97	32.73	65.98	562,593	254,038	308,555	7,061,545
99年	47.24	69.84	...	68.82	47.24	78.50	649,430	316,410	333,020	7,991,153
100年	66.92		70.30		54.48		608,028	269,913	338,115	10,909,440
101年	70.36		75.70		52.36		581,544	212,875	368,669	15,623,472
102年	64.67		73.88		44.56		593,757	263,002	330,755	37,896,752
103年	65.86		71.93		53.04		633,388	294,961	338,427	39,481,524
11月	76.10		83.27		60.94		57,820	21,881	35,939	2,830,991
12月	71.42		78.05		57.40		59,324	24,949	34,375	2,538,193
104年							-	-	-	-
1月	61.60		64.70		55.04		51,311	23,604	27,707	3,172,079
2月	65.94		71.29		54.65		55,402	30,826	24,576	4,373,468
3月	68.16		73.64		56.58		54,634	21,116	33,518	4,094,155
4月	62.53		65.35		56.57		62,130	27,639	34,491	3,739,897
5月	60.62		62.03		57.63					
6月	61.20		65.21		52.72		57,706	25,750	31,956	2,964,999
7月	63.97		66.99		57.60		65,487	33,933	31,554	3,396,033
8月	62.21		66.84		52.41		65,114	34,780	30,334	2,938,634
9月	57.86		59.95		53.43		55,679	31,920	23,759	2,914,696
10月	72.15		73.27		69.80		59,298	33,153	26,145	3,417,157
11月	75.06		77.07		68.28		57,765	29,454	28,311	...
當 期 較 上 期 增 減	(2.91)		(3.80)		(-1.52)		-2.59	-11.16	8.28	...
當 期 較 上 年 同 期 增 減	(-1.04)		(-6.20)		(7.34)		-0.10	34.61	-21.22	...

資料來源：臺中市政府觀光旅遊局

附註：①觀光旅館指依觀光旅館業管理規則申請籌設符合「觀光旅館建築及設備標準」之旅館；觀光旅館分為國際觀光旅館及一般觀光旅館。原臺中縣無國際觀光旅館。

## 41.氣象

年月別	平均氣溫 (°C)	平均相對濕度 (%)	日照時數 (小時)	降雨量 (公厘)	降水日數 (≥0.1mm.日)
	臺中地區	臺中地區	臺中地區	臺中地區	臺中地區
95年	23.8	77	1,892.1	2,171.9	132
96年	23.8	74	1,963.4	2,432.9	128
97年	23.5	75	1,952.8	2,477.8	126
98年	23.8	72	2,094.0	1,978.7	86
99年	23.7	75	1,886.1	2,054.4	131
100年	23.5	72	1,842.1	1,204.9	109
101年	23.6	73	1,795.6	2,202.5	141
102年	23.6	73	1,889.4	2,133.0	140
103年	23.8	72	1,962.9	1,466.1	113
11月	23.1	72	172.3	0.8	1
12月	17.1	71	116.1	30.0	11
104年					
1月	17.1	68	203.5	12.3	6
2月	18.1	71	160.3	21.2	4
3月	20.7	74	143.7	24.8	10
4月	24.4	68	204.0	47.7	7
5月	26.9	77	120.9	662.0	15
6月	29.7	71	240.1	65.5	6
7月	29.2	71	164.3	71.4	12
8月	28.0	76	132.0	368.4	15
9月	27.8	72	187.3	183.9	6
10月	26.2	72	172.3	14.0	7
11月	24.3	71	198.4	2.2	1
當 期 較 上 期 增 減	(-1.9)	(-1)	(26.1)	-84.29	(-6)
當 期 較 上 年 同 期 增 減	(1.2)	(-1)	(26.1)	175.00	-

資料來源：交通部中央氣象局

## 42.物 價 指 數

年月別	消費者物價指數										營造工程物價指數			
	總指數	總指數(不含蔬菜水果)	總指數(不含蔬果能源)	總指數(不含設算租金)	食物類	衣著類	居住類	交通及通訊類	醫藥保健類	教養娛樂類	雜項類	總指數	材料類	勞務類
95年	...	...	...	...	...	...	...	...	...	...	...	...	...	...
96年	...	...	...	...	...	...	...	...	...	...	...	...	...	...
97年	...	...	...	...	...	...	...	...	...	...	...	...	...	...
98年	...	...	...	...	...	...	...	...	...	...	...	...	...	...
99年	...	...	...	...	...	...	...	...	...	...	...	...	...	...
100年	...	...	...	...	...	...	...	...	...	...	...	...	...	...
101年	...	...	...	...	...	...	...	...	...	...	...	...	...	...
102年	102.69	102.09	101.60	102.96	105.22	101.00	102.11	101.35	102.25	100.88	102.57	100.94	99.80	103.12
103年	103.93	103.29	102.98	104.20	109.26	101.73	103.27	99.80	102.74	100.92	103.39	104.57	102.30	108.90
11月	103.71	102.93	103.25	103.84	110.53	105.37	103.19	97.08	102.69	99.78	102.78	105.04	101.73	111.37
12月	103.29	102.42	103.21	103.34	110.88	103.10	102.95	94.46	102.56	100.04	102.92	104.74	101.27	111.37
104年														
1月	102.04	101.23	103.26	101.81	110.76	101.15	100.27	91.64	102.67	99.95	103.10	104.40	100.72	111.43
2月	102.51	102.16	104.27	102.22	109.43	97.30	100.82	92.20	102.58	102.63	107.38	103.87	99.82	111.61
3月	102.39	102.13	103.50	102.07	109.17	96.17	102.81	93.03	102.89	100.29	103.08	103.57	99.34	111.66
4月	102.91	102.50	104.10	102.46	109.31	104.77	102.95	93.20	102.69	101.10	103.04	103.67	99.26	112.09
5月	103.12	102.66	103.95	102.68	109.34	103.94	103.33	94.42	102.58	100.80	102.84	103.11	98.41	112.09
6月	103.83	103.11	104.03	103.51	110.56	101.87	104.83	94.03	102.78	101.45	103.13	103.09	98.34	112.16
7月	103.62	103.21	104.26	103.26	109.78	100.30	104.87	93.49	102.94	102.31	102.81	102.34	97.22	112.14
8月	104.34	102.89	104.16	104.09	113.48	98.45	104.73	92.35	102.91	102.52	102.61	101.56	96.02	112.14
Ⓟ 9月	105.10	102.72	104.16	104.97	117.31	97.51	104.66	91.65	103.24	101.61	103.18	101.43	95.86	112.05
Ⓢ 10月	104.99	102.54	104.47	104.81	117.64	106.75	102.98	91.93	103.09	101.40	101.80	100.54	94.52	112.05
11月	104.27	102.22	104.26	103.96	116.04	106.05	103.06	90.96	103.08	100.08	103.05	100.42	94.33	112.04
當期較上期增減	-0.69	-0.31	-0.20	-0.81	-1.36	-0.66	0.08	-1.06	-0.01	-1.30	1.23	-0.12	-0.20	-0.01
當期較上年同期增減	0.54	-0.69	0.98	0.12	4.99	0.65	-0.13	-6.30	0.38	0.30	0.26	-4.40	-7.27	0.60

資料來源：臺中市政府主計處

附註：1.採用拉式公式計算，以民國100年為基期。

2.由於受查者延誤或更正報價，本表所載資料於公布後3個月內均可修正。

### 43.臺中市與五都重要指標比較

104年10月

統計項目	臺中市	臺北市	新北市	桃園市	臺南市	高雄市
<b>一、土地人口</b>						
土地面積(平方公里)	2,215	272	2,053	1,221	2,192	2,952
平均氣溫(°C)①	26.2	25.2	25.2	...	26.8	27.7
降水量(毫米)①	14.0	135.3	135.3	...	31.0	25.5
戶數(千戶)	926	1,043	1,510	749	672	1,072
人口數(千人)	2,741	2,702	3,969	2,100	1,885	2,778
男性人口數(千人)	1,355	1,294	1,951	1,050	944	1,381
女性人口數(千人)	1,385	1,407	2,018	1,049	941	1,397
0~14歲百分比(%)	15.06	13.99	13.10	15.59	12.83	12.65
15~64歲百分比(%)	74.76	71.39	76.24	74.84	74.19	74.88
65歲以上百分比(%)	10.18	14.62	10.66	9.57	12.98	12.47
扶養比(%)	33.76	40.08	31.17	33.62	34.78	33.56
老化指數(%)	67.63	104.54	81.41	61.43	101.17	98.58
戶量(人/戶)	2.96	2.59	2.63	2.80	2.81	2.59
人口密度(人/平方公里)	1,237	9,939	1,934	1,720	860	941
性比例(男/百女)	97.85	91.95	96.66	100.10	100.24	98.85
自然增加率：②	5.27	5.12	4.55	6.10	1.44	1.91
粗出生率-粗死亡率(‰)						
社會增加率：②	3.67	0.98	-0.29	11.58	-0.57	-0.31
遷入率-遷出率(‰)						
<b>二、婚姻概況</b>						
結婚對數中配偶為大陸港澳及外籍人士之對數比率(%)	11.04	12.26	10.94	12.16	8.15	10.82
粗結婚率(‰)②	9.27	8.78	9.49	9.79	7.89	7.96
粗離婚率(‰)②	2.55	2.12	2.82	2.76	2.04	2.36
<b>三、勞動就業 ③</b>						
15歲以上民間人口數(千人)	2,282	2,312	3,405	1,724	1,613	2,380
勞動力人口(千人)	1,347	1,320	2,015	1,027	981	1,365
就業人口(千人)	1,297	1,272	1,941	988	944	1,315
農業百分比(%)	2.7	0.2	0.6	1.3	7.3	3.5
工業百分比(%)	39.8	18.9	35.7	46.4	41.9	37.0
服務業百分比(%)	57.5	81.0	63.7	52.4	50.8	59.4
失業人口(千人)	50	48	73	39	37	50
勞動力參與率(%)	59.0	57.1	59.2	59.6	60.8	57.3
失業率(%)	3.7	3.7	3.6	3.8	3.8	3.7
<b>四、教育文化</b>						
市立圖書館數(所/每平方公里)	0.02	0.26	0.05	0.02	0.02	0.02
市立圖書館圖書冊數(萬冊)	387.77	747.65	588.13	206.43	...	552.51
<b>五、工商財經</b>						
公司行號登記家數(家)	191,539	227,908	263,738	102,913	94,075	192,477
歲出執行累計數(億元)	785.33	1,175.51	1,268.28	635.42	521.16	1,021.09
歲入實收累計數(億元)	736.58	1,281.91	1,026.15	628.15	...	787.58
稅課收入實收累計數(億元)	482.71	780.76	641.52	394.42	...	462.91
稅課收入實收累計數占預算數比率(%)	76.47	73.00	74.26	75.48	...	71.58
歲出執行累計數占全年預算數比率(%)	64.86	74.14	80.08	69.23	68.05	82.73
核發建築物使用執照總樓地板面積(千平方公尺)	636.011	272	357	677	300	399

附註：① 臺北市及新北市同為大臺北地區資料。② 係該月值折合年率。③ 為104年上半年數據。  
降水量(毫米)：T 表示雨跡，降水量小於0.1mm。



## 43.臺中市與五都重要指標比較(續)

104年10月

統計項目	臺中市	臺北市	新北市	桃園市	臺南市	高雄市
<b>六、交通運輸</b>						
汽車登記數(輛/每平方公里)	468	2,935	488	596	297	296
機車登記數(輛/每平方公里)	744	3,586	1,064	907	587	678
每千人擁有汽車數(輛)	378	295	252	347	346	315
每千人擁有機車數(輛)	602	361	550	528	682	720
汽車成長率	0.24	0.10	0.03	0.30	0.16	0.08
機車成長率	0.10	-0.06	-0.21	0.16	-0.03	-0.09
違反道路交通管理處罰條例 舉發件數(件) ④	134,109	223,475	117,306	56,380	32,040	82,401
<b>七、社會福利</b>						
身心障礙人口數(人) ⑤	119,168	121,921	158,158	79,366	95,597	139,334
低收入戶數(戶) ⑤	16,228	21,009	21,665	6,108	10,219	22,747
低收入人數(人) ⑤	40,579	48,772	53,158	17,643	22,891	54,951
低收入戶家庭生活扶助金額(千元) ⑤	176,758	398,008	151,182	66,582	99,655	253,867
市民急難救助人次(人次) ⑤	834	1,263	655	1,022	945	829
市民急難救助金額(千元) ⑤	4,747	5,192	5,310	7,557	6,120	4,437
<b>八、社會治安</b>						
刑事事件發生率(件/十萬人)	77.82	128.41	100.90	84.84	126.89	83.22
刑事事件破案率(%)	89.26	102.36	90.38	89.27	85.70	89.45
刑事事件犯罪人口率(人/十萬人)	73.48	129.70	67.54	68.02	108.85	84.95
竊盜案件發生率(件/十萬人)	18.58	15.92	18.60	27.03	27.21	22.64
竊盜案件破案率(%)	71.91	89.53	94.58	83.60	61.99	79.49
暴力犯罪發生率(件/十萬人)	0.73	1.11	0.78	0.57	1.54	1.04
暴力犯罪破案率(%)	95.00	103.33	103.23	75.00	75.86	86.21
取締賭博性電玩件數(件)	2	2	-	...	...	1
違反毒品危害防制條例查獲數(件)	417	524	822	425	340	375
每萬人實際員警人數(人/萬人) ⑦	23	28	19	-	21	24
<b>九、公共安全</b>						
A1類道路交通事故件數(件)	5	9	7	12	13	19
A1類道路交通事故死亡人數(人)	5	9	7	12	13	19
A1類道路交通事故受傷人數(人)	1	1	1	5	3	6
火災發生次數(次)	17	9	3	20	6	5
火災死亡人數(人)	-	-	1	-	4	-
火災受傷人數(人)	10	1	1	-	-	-
火災財物損失估計(千元)	3,400	349	930	3,678	1,302	8,703
消防車輛數(輛) ③	520	610	864	442	539	738
每萬人消防車輛數(輛) ③	1.90	2.25	2.18	2.12	2.86	2.66
緊急救護載送人次(人次)	8,539	8,178	11,484	5,972	7,072	9,161
食品衛生查驗不合格率(%)	1.25	0.71	...	...	...	...
<b>十、環境保護</b>						
空氣落塵量(公噸/平方公里) ⑥	4.98	5.60	5.59	2.48	0.55	2.17
空氣中總懸浮微粒(微克/立方公尺) ⑥	57.32	43.99	42.72	55.05	43.38	48.84
一般測站PSI>100日數百分比(%) ⑥	4.03	0.67	1.49	-	-	1.69
每人每日垃圾清運量(公斤)	0.38	0.29	0.21	0.32	0.35	0.38
每人每日資源回收量(公斤)	0.38	0.48	0.32	0.42	0.42	0.40

附註：④臺北市及高雄市為警察局及交通局所屬機關資料，餘僅含警察局資料。⑤為104年第3季(底)資料。⑥資料期間及來源：行政院環境保護署104年8月初步統計值。⑦不含編制外人員。