



# 臺中市統計月報

110年9月

臺中市政府主計處110年11月出版



# 目次

提要分析.....	1		
統計圖.....	7		
統計表			
土地人口.....	13	衛生管理與傳染病.....	27
各區土地人口.....	13	公害陳情.....	27
人口年齡分配.....	14	垃圾清理及用電.....	28
人口成長.....	14	空氣污染測定與稽查.....	28
原住民人口.....	16	中低生活輔助與老人照顧機構.....	29
外裔、外籍與大陸(含港澳)		低收入戶與身心障礙補助.....	29
配偶人口.....	16	社會救助.....	30
結婚概況.....	17	勞動力與就業人口.....	30
離婚概況.....	17	就業人口結構.....	31
預算執行.....	18	移工、勞資爭議與職災.....	31
公共債務情形.....	19	就業輔導.....	32
稅捐徵收.....	19	全般刑案發生情形.....	32
建築管理.....	20	各項刑案犯罪情形.....	33
建築物開工.....	20	違反社會秩序及經濟案件.....	34
土地登記.....	21	車輛肇事(A1類)與違反交通管理	
建物登記.....	22	案件.....	34
工商經濟.....	23	火災防護.....	35
九大行業及攤販管理.....	24	消防救護.....	35
農產批發交易.....	24	藝文體育.....	36
車輛登記.....	25	觀光旅遊.....	36
公車客運.....	25	旅遊服務中心諮詢.....	37
都市計畫區內停車位概況.....	26	物價指數.....	37
臺中海(空)港及高鐵.....	26	臺中市與五都重要指標比較.....	38

※ 表中「當期較上期增減」、「當期較上年同期增減」為增減%，若有括弧( )內為增減值。

※ 表內數字因尾數四捨五入，致部分總數與細數之間或有未能吻合情事。

※ 常用統計符號代表意義如下：

「—」：無數值或數值無統計

「--」：數值無意義

「...」：數值尚未公佈產出

「0」：有數值但數值不及半單位

「①」：修正數

「②」：初步統計數

「③」：預測數

「④」：估計數



## 提要分析

一、人口結構：110年9月底本市設籍人口數281萬6,393人，男女性比例(每百女子所當男子數)96.42，戶數為101萬4,864戶；扶養比38.91，老化指數102.90。

截至110年9月底本市設籍人口數為281萬6,393人，較上年同期減少386人(-0.01%)，主要為遷出人數多於遷入人數之社會減少1,076人；按性別分，男性人口138萬2,499人占49.09%，女性人口143萬3,894人占50.91%，性比例(每百女子所當男子數)96.42；戶數為101萬4,864戶。

110年9月底0-14歲者38萬8,802人占本市總人口13.80%，15-64歲者202萬7,500人占71.99%，65歲以上者40萬91人占14.21%；依賴人口(0-14歲及65歲以上者)對工作年齡人口(15-64歲者)之扶養比為38.91，較上年同期增加1.01個百分點；65歲以上老年人口對0-14歲人口之老化指數為102.90，較上年同期增加7.35個百分點。

二、預算執行：110年度預算截至9月底止歲入實收累計數為937.27億元，占全年度歲入預算數之70.84%；歲出實際執行累計數為908.80億元，占全年度歲出預算數之63.91%。另至110年9月底平均每人負擔債務為3.66萬元。

截至110年9月底止預算執行情形如下：

(一) 歲入部分：實收累計數為 937.27 億元，占全年度歲入預算數之 70.84%，其中稅課收入 573.40 億元，占稅課收入全年度預算數之 77.66%，非稅課收入 363.88 億元，占非稅課收入全年度預算數之 62.22%。

(二) 歲出部分：實際執行累計數為 908.80 億元，占全年度歲出預算數之 63.91%；依機關別分，以教育局歲出實際執行累計數最高，436.95 億元，占其全年度預算數之 78.93%。

另至110年9月底公共債務法規範之債務合計1,032.00億元，較上年同期減72.38億元(-6.55%)，換算為平均每人負擔債務為3.66萬元。

三、經濟發展：110年9月底公司行號、工廠登記現有家數分別為23萬496家、1萬9,434家。核發建築物建造執照195件、總樓

地板面積29萬4,331平方公尺。110年8月底營利事業家數20萬9,417家，累計銷售額3兆2,255.55億元。

110年9月底公司行號、工廠登記現有家數分別為23萬496家、1萬9,434家，分別較上年同期增加9,083家(4.10%)、增加645家(3.43%)；公司行號登記資本額共計2兆183.08億元，較上年同期增加1,318.54億元(6.99%)。

110年9月本市核發建築物建造執照195件、總樓地板面積29萬4,331平方公尺，分別較上年同期減少38件(-16.31%)、減少45萬3,991平方公尺(-60.67%)。核發建築物使用執照215件、總樓地板面積33萬9,822平方公尺，分別較上年同期減少47件(-17.94%)、減少2萬2,252平方公尺(-6.15%)。

110年8月底營利事業家數20萬9,417家，較上年同期增加8,277家(4.12%)，累計銷售額3兆2,255.55億元，較上年同期增加5,038.41億元(18.51%)。

**四、交通運輸：**110年9月本市公車總載客551萬6,629人次，iBike公共自行車租借90萬1,990車次。舉發違反道路交通管理處罰條例之案件共15萬5,438件。車輛發生A1類交通事故計15件，共造成15人死亡，5人受傷。

110年9月本市公共運具中，公車總載客551萬6,629人次，較上年同期減少431萬7,191人次(-43.90%)；iBike公共自行車租借90萬1,990車次，較上年同期增加12萬341車次(15.40%)。

本市110年9月共發生A1類(造成人員當場或24小時內死亡)交通事故15件，與上年同期持平，造成15人死亡，5人受傷。肇事相關車輛為汽車10件及機車5件；肇事原因屬駕駛人過失計15件，與上年同期持平。另110年9月舉發違反道路交通管理處罰條例之案件共15萬5,438件，較上年同期減少1萬3,279件(-7.87%)。

**五、空品環衛：**110年9月平均每日垃圾清運量為974.18公噸，平均每日資源回收量為1,834.41公噸。公害陳情受理件數4,539件，以環境衛生及廢棄物(占38.84%)及異味(占29.15

%)為大宗。110年8月空氣品質指標AQI大於100之日數比率0.65%，PM<sub>2.5</sub>濃度9.4微克/立方公尺。辦理空氣污染源稽查1,380次，罰鍰307次。

110年9月平均每日垃圾清運量(不含巨大垃圾、事業員工生活垃圾)為974.18公噸，較上年同期增加80.81公噸(9.05%)，即平均每人每日0.346公斤；平均每日資源回收量(不含巨大垃圾)為1,834.41公噸，較上年同期增加226.81公噸(14.11%)，即每人每日0.651公斤。公害陳情受理件數4,539件，較上年同期減少74件(-1.60%)，以環境衛生及廢棄物(占38.84%)及異味(占29.15%)為大宗，空氣污染陳情項目147件，較上年同期增加4件(2.80%)。

110年8月空氣品質指標AQI大於100之日數比率0.65%，較上年同期減少1.93個百分點；空氣細懸浮微粒(PM<sub>2.5</sub>)濃度9.4微克/立方公尺，較上年同期減少1.0微克/立方公尺(-9.62%)。另空氣污染源環保稽查1,380次，較上年同期減少2,330次(-62.80%)，罰鍰307次。

**六、勞動情形:**110年上半年就業人數為138.4萬人，失業人數為5.6萬人，失業率3.9%，非勞動力96.5萬人。110年9月有效求職推介就業人數3,333人，有效求才僱用人數5,692人；勞資爭議受理案件共計281件，已解決件數為99件，發生勞資爭議人數為315人。

本市110年上半年就業人數為138.4萬人，較上年同期增加3.7萬人；失業人數為5.6萬人，較上年同期增0.2萬人，失業率3.9%，與上年同期持平。非勞動力為96.5萬人，較上年同期減少2.7萬人(-2.72%)。

110年9月求職有效人數為1萬1,619人，其中新登記求職人數3,974人；有效求職推介就業人數共計3,333人，較上年同期減少183人(-5.20%)。求才有效人數為1萬2,859人，其中新登記求才人數為6,339人；有效求才僱用人數共計5,692人，較上年同期減少19人(-0.33%)。110年9月勞資爭議受理案件共計281件，較上年同期減少44件(-13.54%)，已解決件數為99件；發生勞資爭議人數為315人，較上年同期減少81人(-20.45%)。

**七、社會治安:**110年9月本市全般刑案發生數2,120件，破獲數2,083件，

犯罪人口率88.38人/十萬人，被害人口率54.56人/十萬人；全般刑案類型以公共危險案件504件（含酒醉駕車481件）、違反毒品危害防制條例案件361件、竊盜案件271件等3案類占5成4最多。與民眾生活息息相關「犯罪指標」之案類發生526件，占2成5。另影響民眾安全甚鉅之「駕駛過失」案類被害人為137人，酒醉駕車肇事被害人37人。

110年9月本市全般刑案發生數2,120件，較上年同期減少109件(-4.89%)；破獲數2,083件，較上年同期減少105件(-4.80%)。另犯罪人口率(每10萬人口嫌疑犯人數)88.38人，較上年同期減少1.62人(-1.80%)；被害人口率(每10萬人口被害人數)54.56人，較上年同期增加6.85人(14.36%)。

全般刑案發生類型以公共危險案件504件(含酒醉駕車481件)占23.77%最多，違反毒品危害防制條例案件361件占17.03%居次，竊盜案件271件占12.78%居第3，此3案類合占5成4，較上年同期減少240件(-17.44%)。

與民眾生活息息相關「犯罪指標」之案類(指與治安直接關係之案類，包括暴力犯罪、竊盜、一般恐嚇取財、一般傷害及詐欺等5案類)發生526件(占全般刑案24.81%)，較上年同期減少32件(-5.73%)。另影響民眾安全甚鉅之「駕駛過失」案類被害人為137人，較上年同期增加56人(69.14%)；「公共危險」案類中酒醉駕車肇事被害人37人，較上年同期增加19人(105.56%)。

**八、觀光文化：**110年9月藝文活動場次1,345場，參與人次54萬1,084人次，藝文場館參訪人次92萬929人次，運動中心使用人次12萬2,879人次。另旅遊服務中心旅客諮詢2,630人次，以本國旅客2,575人次最多。110年第2季觀光旅館住客數為9萬65人，平均住用率42.63%。

110年9月藝文活動場次1,345場，較上年同期減少617場(-31.45%)；參與人次54萬1,084人次，較上年同期減少62萬2,909人次(-53.51%)；藝文場館參訪人次92萬929人次，較上年同期減少65萬7,097人次(-41.64%)。運動中心使用人次12萬2,879人次，較上年同期減少9萬112人次(-42.31%)。

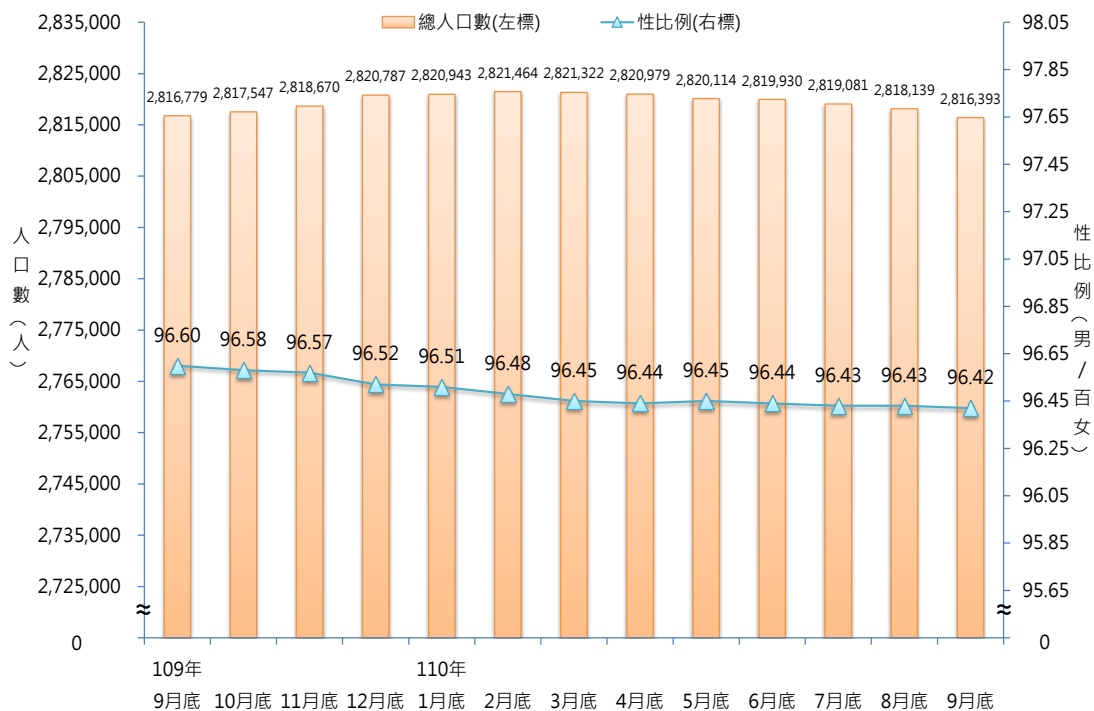


110年9月旅遊服務中心旅客諮詢2,630人次，較上年同期減少1,699人次(-39.25%)，其中本國旅客2,575人次最多，東南亞旅客22人次居次；諮詢內容計4,444人次，較上年同期減少6,001人次(-57.45%)，以交通2,041人次最多。

110年第2季觀光旅館住客數為9萬65人，較上年同期增加1萬7,190人(23.59%)，其中本國人為6萬4,617人，較上年同期增加397人(0.62%)，來臺旅客為2萬5,448人，較上年同期增加1萬6,793人(194.03%)。平均住用率為42.63%，較上年同期增加14.11個百分點，其中國際觀光旅館平均住用率41.88%，一般觀光旅館平均住用率44.21%，分別較上年同期增加15.64個百分點、增加10.89個百分點。

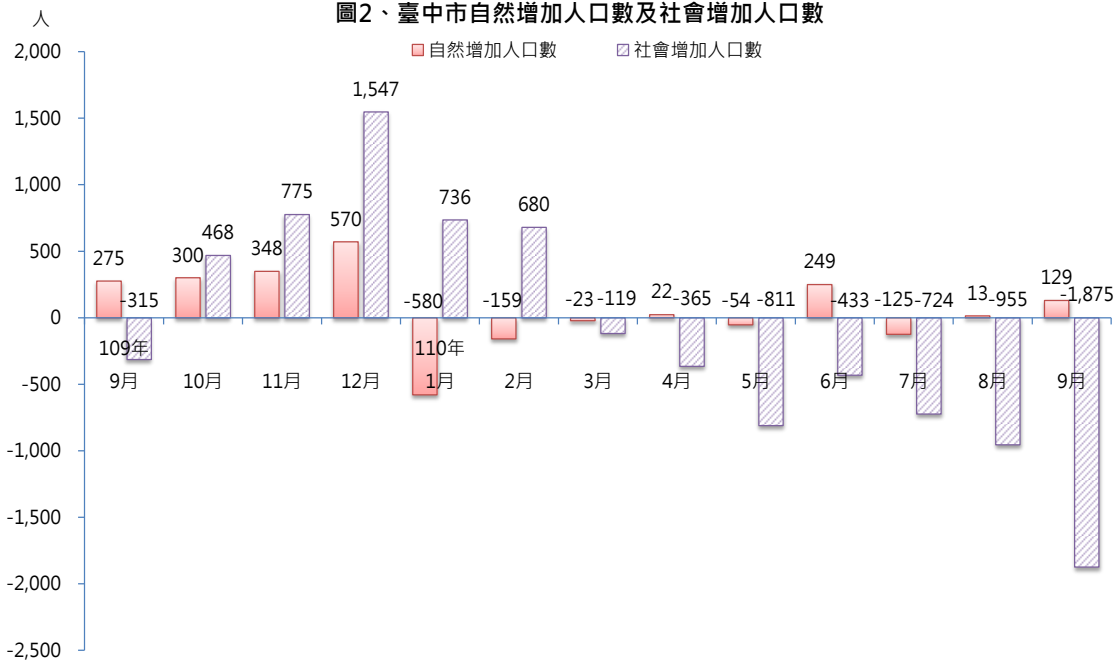


圖1、臺中市人口數及性比例



資料來源：臺中市政府民政局

圖2、臺中市自然增加人口數及社會增加人口數

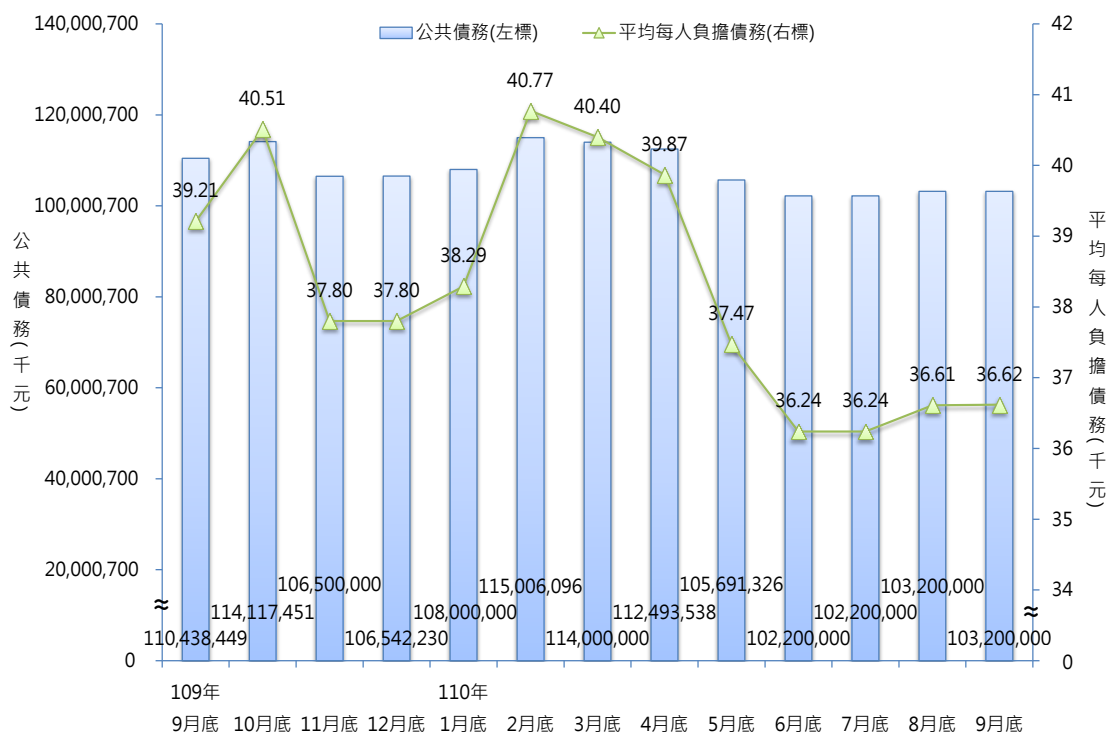


資料來源：臺中市政府民政局

說明：自然增加人口數=當月出生人口數-當月死亡人口數

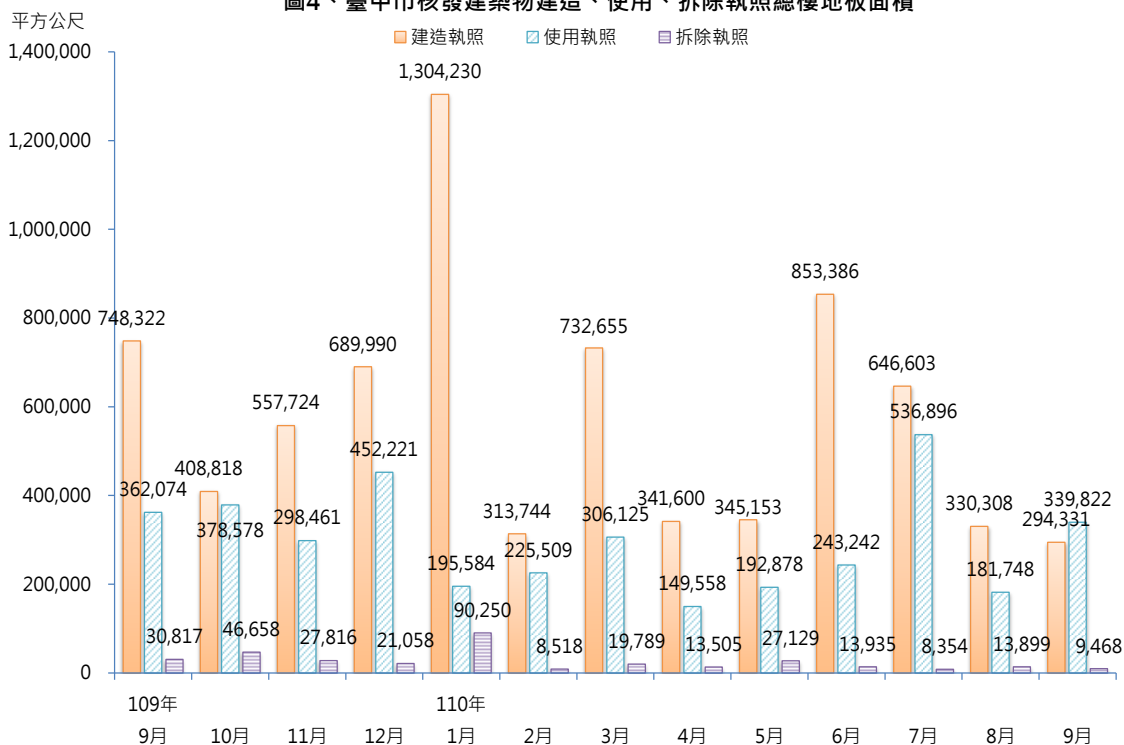
社會增加人口數=當月遷入人口數-當月遷出人口數

圖3、臺中市公共債務情形



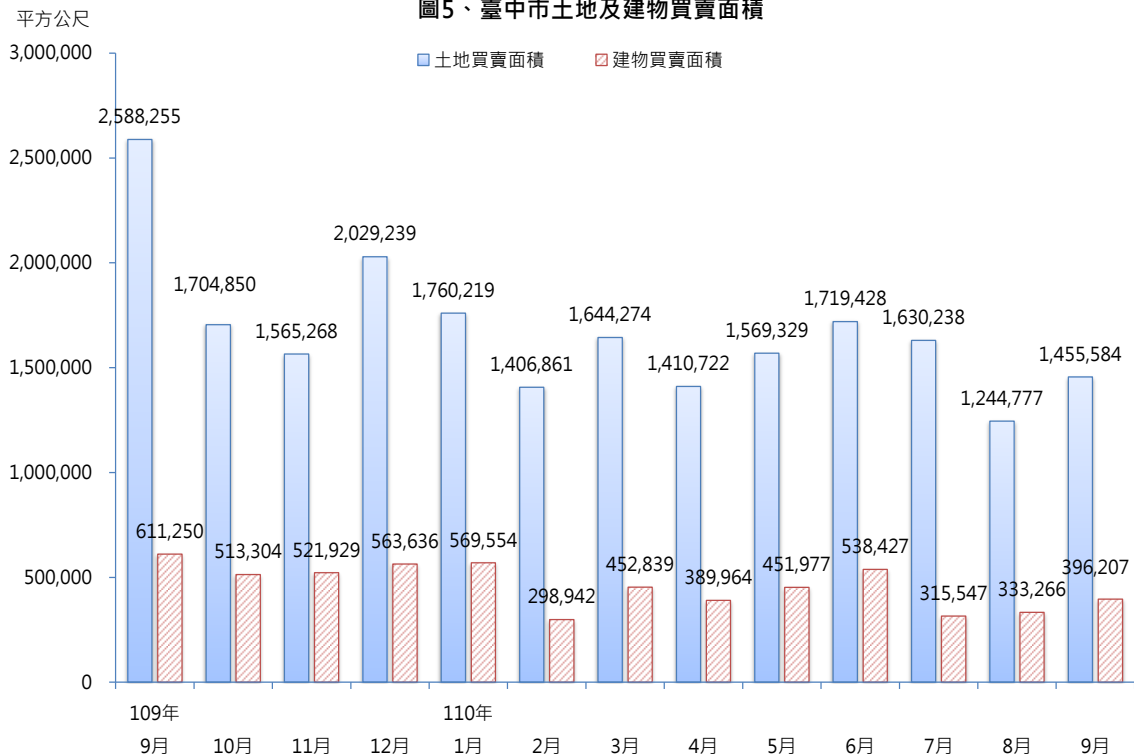
資料來源：臺中市政府財政局

圖4、臺中市核發建築物建造、使用、拆除執照總樓地板面積



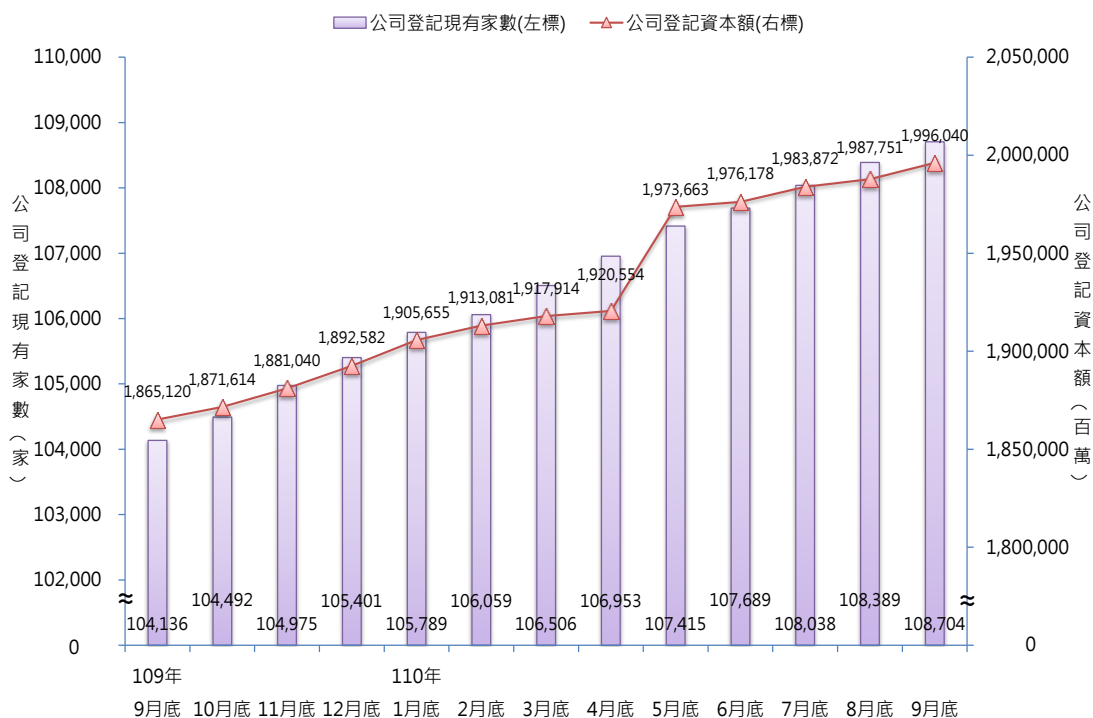
資料來源：臺中市政府都市發展局

圖5、臺中市土地及建物買賣面積



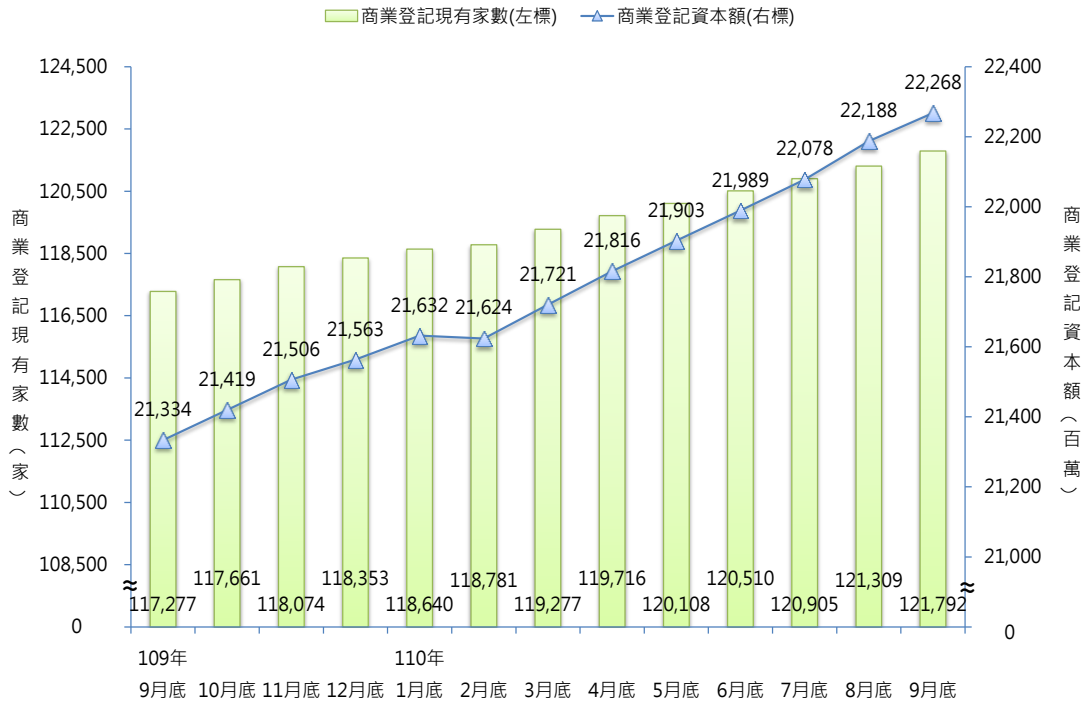
資料來源：臺中市政府地政局

圖6、臺中市公司登記家數及資本額



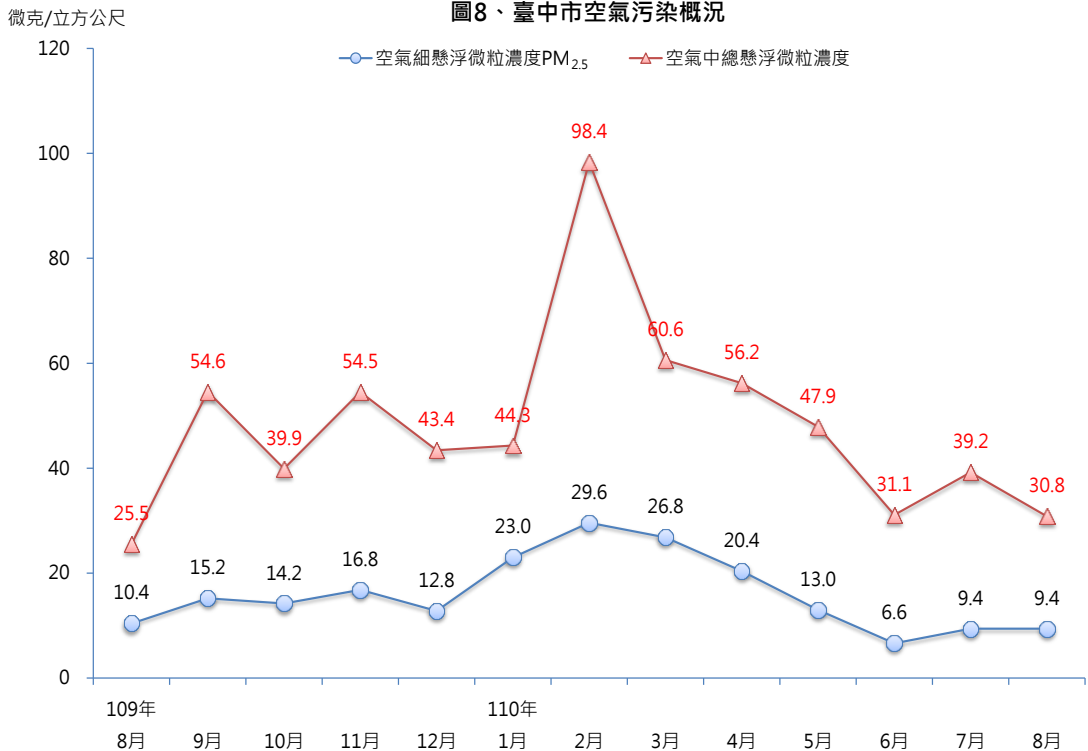
資料來源：臺中市政府經濟發展局

圖7、臺中市商業登記家數及資本額



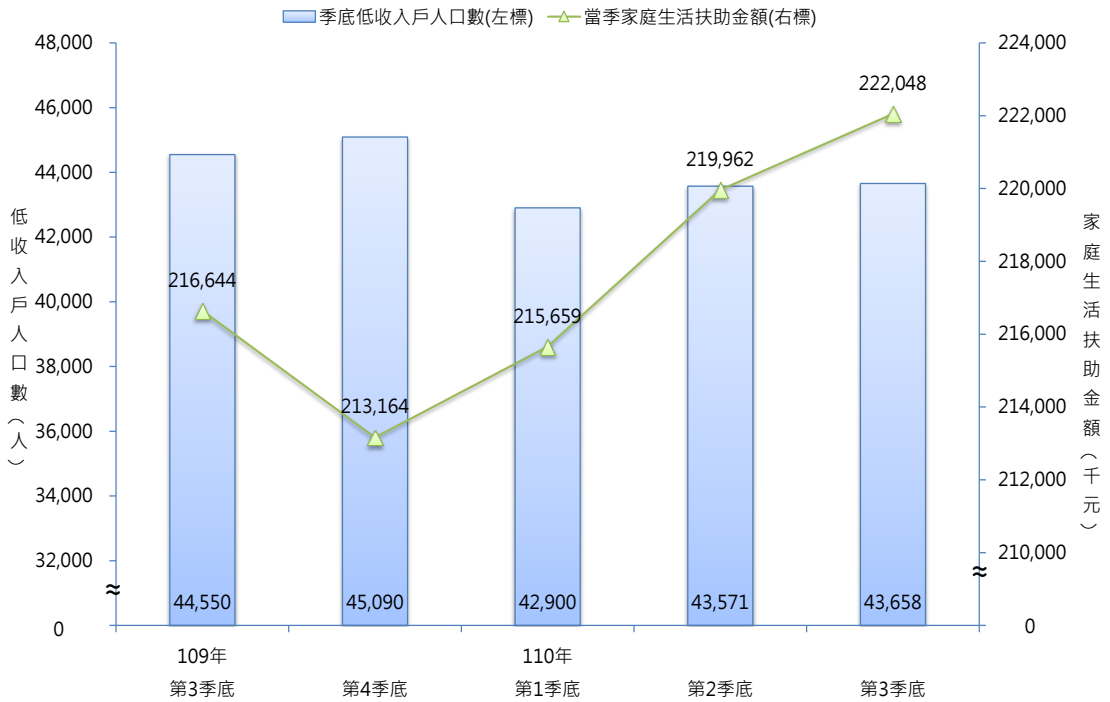
資料來源：臺中市政府經濟發展局

圖8、臺中市空氣污染概況



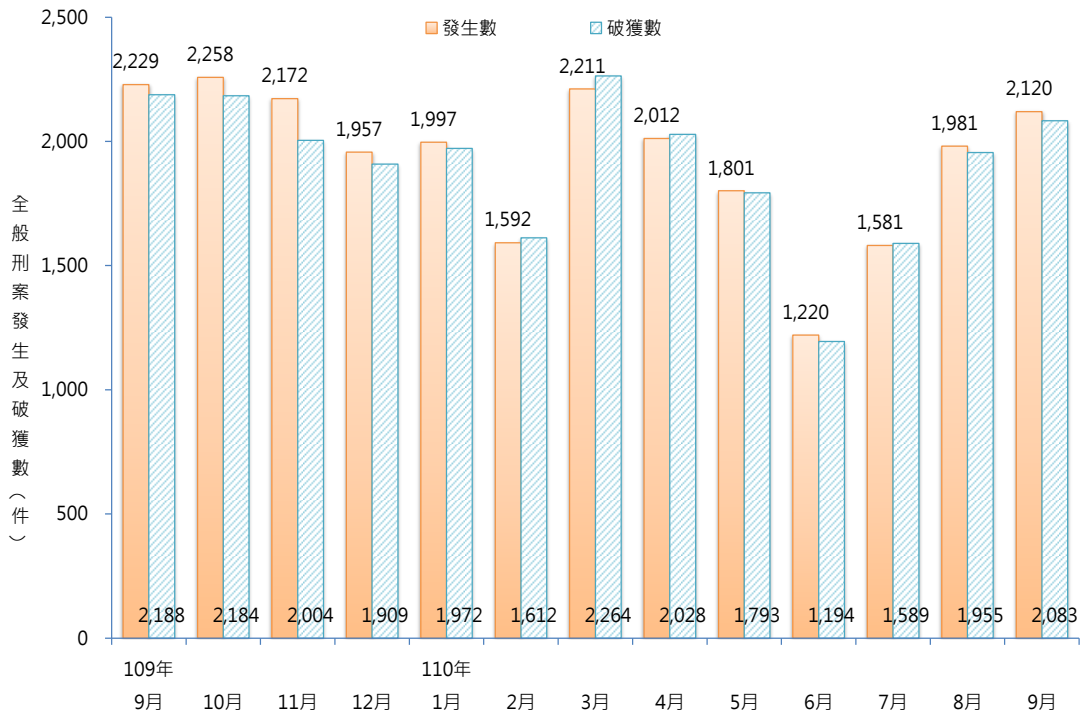
資料來源：臺中市政府環境保護局

圖9、臺中市低收入戶人口數及家庭生活扶助金額



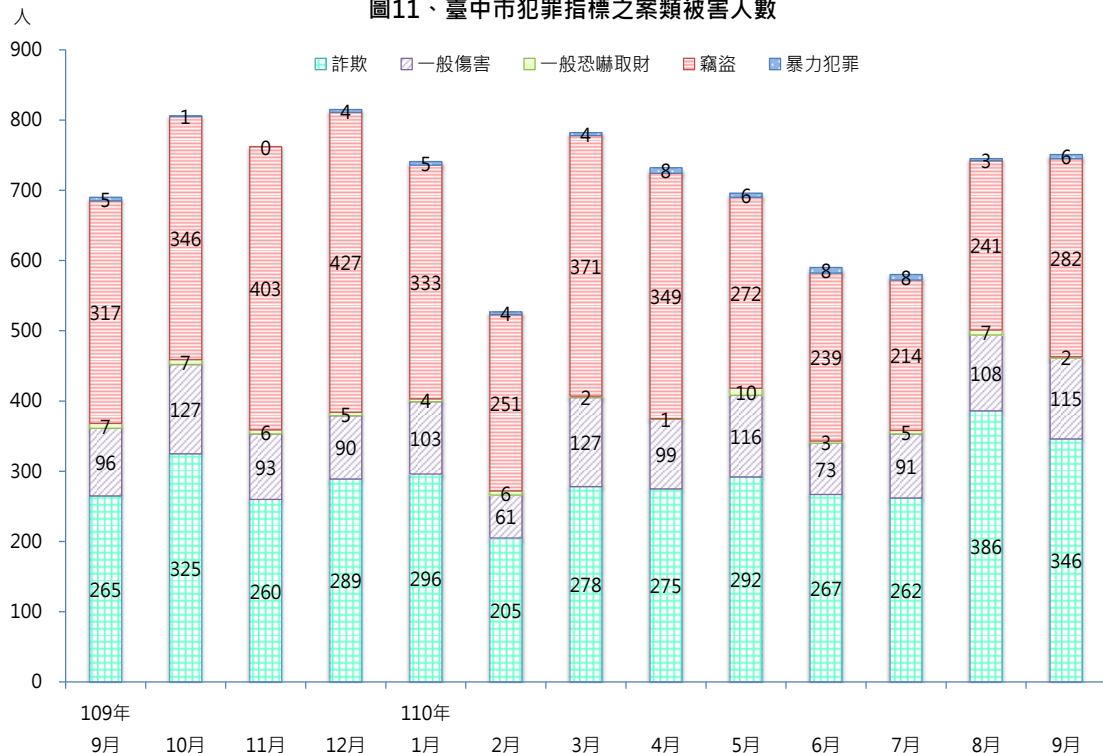
資料來源：臺中市政府社會局

圖10、臺中市全般刑案發生情形



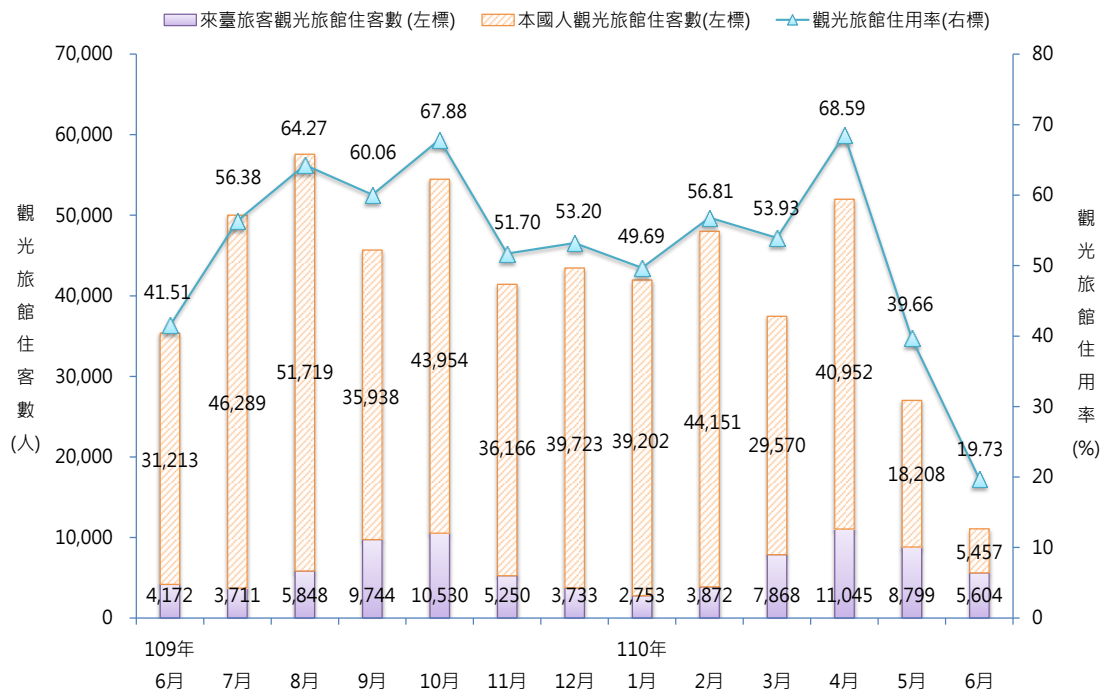
資料來源：臺中市政府警察局

圖11、臺中市犯罪指標之案類被害人數



資料來源：臺中市政府警察局

圖12、臺中市觀光旅館住客數及住用率



資料來源：臺中市政府觀光旅遊局

附註：每3個月發布1次。



## 1. 土地人口

年月底別	土地面積 (平方公里)	里數 (里)	②鄰數 (鄰)	戶數 (戶)	①人口數(人)			性比例 (男/百女)	戶量 (人/戶)	人口密度 (人/平方公里)
					合計	男	女			
101年底	2,214.90	625	13,004	883,302	2,684,893	1,333,194	1,351,699	98.63	3.040	1,212.20
102年底	2,214.90	625	13,004	897,191	2,701,661	1,339,733	1,361,928	98.37	3.011	1,219.77
103年底	2,214.90	625	12,992	912,305	2,719,835	1,347,010	1,372,825	98.12	2.981	1,227.97
104年底	2,214.90	625	12,993	927,901	2,744,445	1,357,014	1,387,431	97.81	2.958	1,239.08
105年底	2,214.90	625	12,522	944,624	2,767,239	1,366,312	1,400,927	97.53	2.929	1,249.38
106年底	2,214.90	625	12,524	959,023	2,787,070	1,374,085	1,412,985	97.25	2.906	1,258.33
107年底	2,214.90	625	12,524	972,652	2,803,894	1,380,106	1,423,788	96.93	2.883	1,265.93
108年底	2,214.90	625	12,524	986,646	2,815,261	1,384,164	1,431,097	96.72	2.853	1,271.06
109年底	2,214.90	625	12,524	1,002,890	2,820,787	1,385,436	1,435,351	96.52	2.813	1,273.55
9月底	2,214.90	625	12,524	999,266	2,816,779	1,384,042	1,432,737	96.60	2.819	1,271.74
10月底	2,214.90	625	12,524	999,909	2,817,547	1,384,267	1,433,280	96.58	2.818	1,272.09
11月底	2,214.90	625	12,524	1,001,101	2,818,670	1,384,722	1,433,948	96.57	2.816	1,272.60
12月底	2,214.90	625	12,524	1,002,890	2,820,787	1,385,436	1,435,351	96.52	2.813	1,273.55
110年底										
1月底	2,214.90	625	12,524	1,004,265	2,820,943	1,385,416	1,435,527	96.51	2.809	1,273.62
2月底	2,214.90	625	12,524	1,005,411	2,821,464	1,385,493	1,435,971	96.48	2.806	1,273.86
3月底	2,214.90	625	12,524	1,006,877	2,821,322	1,385,204	1,436,118	96.45	2.802	1,273.79
4月底	2,214.90	625	12,524	1,007,906	2,820,979	1,384,963	1,436,016	96.44	2.799	1,273.64
5月底	2,214.90	625	12,524	1,008,733	2,820,114	1,384,543	1,435,571	96.45	2.796	1,273.25
6月底	2,214.90	625	12,524	1,009,568	2,819,930	1,384,421	1,435,509	96.44	2.793	1,273.17
7月底	2,214.90	625	12,524	1,010,945	2,819,081	1,383,947	1,435,134	96.43	2.789	1,272.78
8月底	2,214.90	625	12,524	1,012,934	2,818,139	1,383,455	1,434,684	96.43	2.782	1,272.36
9月底	2,214.90	625	12,524	1,014,864	2,816,393	1,382,499	1,433,894	96.42	2.775	1,271.57
當 期 較 上 期 增 減	-	-	-	0.19	-0.06	-0.07	-0.06	(-0.01)	-0.25	-0.06
當 期 較 上 年 同 期 增 減	-	-	-	1.56	-0.01	-0.11	0.08	(-0.18)	-1.42	-0.01

資料來源：臺中市政府地政局及民政局

附註：①人口資料係戶籍登記數

②因新系統上線，鄰數自103年2月起改以現有門牌數方式統計。

## 2. 各區土地人口

中華民國110年9月底

區 別	土地面積 (平方公里)	里數 (里)	現有門牌鄰數 (鄰)	戶 數 (戶)	人 口 數(人)			性比例 (男/百女)	戶量 (人/戶)	人口密度 (人/平方公里)
					合 計	男	女			
總 計	2,214.90	625	12,524	1,014,864	2,816,393	1,382,499	1,433,894	96.42	2.78	1,271.57
中區	0.88	8	195	7,923	17,761	8,794	8,967	98.07	2.24	20,176.08
東區	9.29	17	404	29,232	75,592	37,408	38,184	97.97	2.59	8,140.86
南區	6.81	22	608	50,656	126,420	60,457	65,963	91.65	2.50	18,563.60
西區	5.70	25	608	46,399	113,251	53,546	59,705	89.68	2.44	19,853.97
北區	6.94	36	842	60,739	144,699	68,918	75,781	90.94	2.38	20,857.21
西屯區	39.85	39	1,006	90,928	231,189	110,700	120,489	91.88	2.54	5,801.96
南屯區	31.26	25	597	67,900	176,751	84,298	92,453	91.18	2.60	5,654.62
北屯區	62.70	42	934	110,528	290,353	138,360	151,993	91.03	2.63	4,630.58
豐原區	41.18	36	737	55,438	165,086	81,348	83,738	97.15	2.98	4,008.45
東勢區	117.41	25	343	17,497	48,650	24,886	23,764	104.72	2.78	414.37
大甲區	58.52	29	376	24,013	75,647	37,931	37,716	100.57	3.15	1,292.69
清水區	64.17	32	496	29,926	88,398	45,130	43,268	104.30	2.95	1,377.54
沙鹿區	40.46	21	412	31,795	95,710	48,085	47,625	100.97	3.01	2,365.52
梧棲區	16.60	14	342	19,357	59,465	29,799	29,666	100.45	3.07	3,581.17
后里區	58.94	18	263	16,942	54,046	27,314	26,732	102.18	3.19	916.91
神岡區	35.04	16	280	20,315	65,003	33,166	31,837	104.17	3.20	1,854.87
潭子區	25.85	16	321	37,851	109,131	53,738	55,393	97.01	2.88	4,221.75
大雅區	32.41	15	359	30,896	95,650	47,526	48,124	98.76	3.10	2,951.17
新社區	68.89	13	174	7,786	23,786	12,278	11,508	106.69	3.05	345.29
石岡區	18.21	10	109	4,950	14,495	7,468	7,027	106.28	2.93	795.97
外埔區	42.41	11	187	9,977	31,668	16,130	15,538	103.81	3.17	746.71
大安區	27.40	12	110	5,644	18,626	9,839	8,787	111.97	3.30	679.67
烏日區	43.40	16	281	27,091	76,972	38,467	38,505	99.90	2.84	1,773.42
大肚區	37.00	17	298	18,570	56,541	28,758	27,783	103.51	3.04	1,528.04
龍井區	38.04	16	290	24,546	77,982	39,160	38,822	100.87	3.18	2,050.12
霧峰區	98.08	20	354	20,986	64,683	32,750	31,933	102.56	3.08	659.51
太平區	120.75	39	714	68,856	195,572	96,527	99,045	97.46	2.84	1,619.68
大里區	28.88	27	767	73,443	212,417	103,910	108,507	95.76	2.89	7,356.23
和平區	1,037.82	8	117	4,680	10,849	5,808	5,041	115.22	2.32	10.45

資料來源：臺中市政府地政局及民政局

### 3.人口年齡分配

年月底別	幼年(0-14歲)		青壯年(15-64歲)		老年(65歲以上)		扶養比 <sup>①</sup>	老化指數 <sup>②</sup>	平均年齡(歲)
	人口數(人)	占全市人口比率(%)	人口數(人)	占全市人口比率(%)	人口數(人)	占全市人口比率(%)			
101年底	431,211	16.06	2,010,485	74.88	243,197	9.06	33.54	56.40	37.22
102年底	424,843	15.73	2,023,202	74.89	253,616	9.39	33.53	59.70	37.65
103年底	417,388	15.35	2,036,077	74.86	266,370	9.79	33.58	63.82	38.05
104年底	411,246	14.98	2,050,883	74.73	282,316	10.29	33.82	68.65	38.41
105年底	409,212	14.79	2,056,123	74.30	301,904	10.91	34.59	73.78	38.79
106年底	407,467	14.62	2,059,022	73.88	320,581	11.50	35.36	78.68	39.18
107年底	405,496	14.46	2,057,546	73.38	340,852	12.16	36.27	84.06	39.59
108年底	400,574	14.23	2,052,438	72.90	362,249	12.87	37.17	90.43	40.07
109年底	394,806	14.00	2,041,377	72.37	384,604	13.63	38.18	97.42	40.56
9月底	395,869	14.05	2,042,666	72.52	378,244	13.43	37.90	95.55	40.43
10月底	395,277	14.03	2,041,690	72.46	380,580	13.51	38.00	96.28	40.48
11月底	394,837	14.01	2,041,208	72.42	382,625	13.57	38.09	96.91	40.53
12月底	394,806	14.00	2,041,377	72.37	384,604	13.63	38.18	97.42	40.56
110年底									
1月底	393,720	13.96	2,040,471	72.33	386,752	13.71	38.25	98.23	40.61
2月底	393,335	13.94	2,039,787	72.30	388,342	13.76	38.32	98.73	40.65
3月底	392,829	13.92	2,038,231	72.24	390,262	13.83	38.42	99.35	40.69
4月底	392,377	13.91	2,036,625	72.20	391,977	13.90	38.51	99.90	40.72
5月底	391,784	13.89	2,034,893	72.16	393,437	13.95	38.59	100.42	40.75
6月底	391,477	13.88	2,034,017	72.13	394,436	13.99	38.64	100.76	40.78
7月底	390,804	13.86	2,032,585	72.10	395,692	14.04	38.69	101.25	40.82
8月底	389,884	13.83	2,030,213	72.04	398,042	14.12	38.81	102.09	40.87
9月底	388,802	13.80	2,027,500	71.99	400,091	14.21	38.91	102.90	40.92
當期較上期增減	-0.28	(-0.03)	-0.13	(-0.05)	0.51	(0.09)	(0.10)	(0.81)	(0.05)
當期較上年同期增減	-1.79	(-0.25)	-0.74	(-0.53)	5.78	(0.78)	(1.01)	(7.35)	(0.49)

資料來源：臺中市政府民政局

附註：①扶養比=(0-14歲人口數+65歲以上人口數)÷(15-64歲人口數)×100。②老化指數=(65歲以上人口數)÷(0-14歲人口數)×100。

### 4.人口成長

年月別	人口總增加數(人)	自然增加(人)			社會增加(人)		
		增加人數	出生人數	死亡人數	增加人數	遷入人數	遷出人數
101年	20,499	13,307	28,324	15,017	7,192	138,734	131,542
102年	16,768	9,417	24,555	15,138	7,351	136,290	128,939
103年	18,174	10,226	26,194	15,968	7,948	136,693	128,745
104年	24,610	10,243	26,313	16,070	14,367	133,007	118,640
105年	22,794	8,734	25,655	16,921	14,060	128,155	114,095
106年	19,831	7,434	24,338	16,904	12,397	125,331	112,934
107年	16,824	5,556	22,646	17,090	11,268	129,049	117,781
108年	11,367	3,885	21,602	17,717	7,482	124,952	117,470
109年	5,526	2,107	19,613	17,506	3,419	123,707	120,288
9月	-40	275	1,663	1,388	-315	11,407	11,722
10月	768	300	1,675	1,375	468	8,415	7,947
11月	1,123	348	1,758	1,410	775	9,549	8,774
12月	2,117	570	2,147	1,577	1,547	12,111	10,564
110年							
1月	156	-580	1,055	1,635	736	10,303	9,567
2月	521	-159	1,321	1,480	680	9,214	8,534
3月	-142	-23	1,582	1,605	-119	12,051	12,170
4月	-343	22	1,504	1,482	-365	10,002	10,367
5月	-865	-54	1,550	1,604	-811	8,470	9,281
6月	-184	249	1,828	1,579	-433	8,014	8,447
7月	-849	-125	1,416	1,541	-724	10,871	11,595
8月	-942	13	1,505	1,492	-955	11,256	12,211
9月	-1,746	129	1,592	1,463	-1,875	11,082	12,957
當期較上期增減	(-804)	(116)	5.78	-1.94	(-920)	-1.55	6.11
當期較上年同期增減	(-1,706)	(-146)	-4.27	5.40	(-1,560)	-2.85	10.54

資料來源：臺中市政府民政局

附註：①增加數=出生數-死亡數；②社會增加數=遷入數-遷出數；③人口增加數=自然增加數+社會增加數。

### 4.人 口 成 長 ( 續 1 )

年月別	總增加率(‰)	自然增加			社會增加		
		增加率(‰)	出生率(‰)	死亡率(‰)	增加率(‰)	遷入率(‰)	遷出率(‰)
101年	7.66	4.98	10.59	5.61	2.69	51.87	49.18
102年	6.23	3.50	9.12	5.62	2.73	50.60	47.87
103年	6.70	3.77	9.66	5.89	2.93	50.43	47.49
104年	9.01	3.75	9.63	5.88	5.26	48.68	43.42
105年	8.27	3.17	9.31	6.14	5.10	46.50	41.40
106年	7.14	2.68	8.76	6.09	4.46	45.13	40.67
107年	6.02	1.99	8.10	6.11	4.03	46.16	42.13
108年	4.05	1.38	7.69	6.31	2.66	44.47	41.81
109年	1.96	0.75	6.96	6.21	1.21	43.90	42.69
9月	-0.17	1.19	7.20	6.01	-1.36	49.41	50.77
10月	3.22	1.26	7.02	5.76	1.96	35.27	33.31
11月	4.86	1.51	7.61	6.10	3.36	41.34	37.98
12月	8.86	2.39	8.99	6.60	6.48	50.71	44.23
110年							
1月	0.65	-2.42	4.40	6.82	3.07	43.00	39.93
2月	2.41	-0.73	6.10	6.84	3.14	42.57	39.43
3月	-0.59	-0.10	6.60	6.70	-0.50	50.29	50.79
4月	-1.48	0.09	6.49	6.39	-1.57	43.14	44.71
5月	-3.61	-0.23	6.47	6.70	-3.39	35.36	38.74
6月	-0.79	1.07	7.89	6.81	-1.87	34.58	36.44
7月	-3.55	-0.52	5.91	6.44	-3.02	45.40	48.42
8月	-3.94	0.05	6.29	6.23	-3.99	47.02	51.01
9月	-7.54	0.56	6.88	6.32	-8.10	47.86	55.96
當 期 較 上 期 增 減	(-3.60)	(0.51)	(0.59)	(0.09)	(-4.11)	(0.84)	(4.95)
當 期 較 上 年 同 期 增 減	(-7.37)	(-0.63)	(-0.32)	(0.31)	(-6.74)	(-1.55)	(5.19)

資料來源：臺中市政府民政局

附註：①本表係以本年(月)底及上年(月)底平均數為分母。②為便於比較，各月之各率皆折合為年率。

### 4.人 口 成 長 ( 續 2 完 )

年月別	出生人數			出生情形(人)			非婚生及無依嬰兒 所占比率(%)
	男(人)	女(人)	性比例(男/百女)	婚生	非婚生	無依 <sup>①</sup>	
101年	14,628	13,696	106.80	27,331	991	2	3.51
102年	12,713	11,842	107.36	23,597	954	4	3.90
103年	13,517	12,602	107.26	25,278	914	2	3.51
104年	13,725	12,588	109.03	25,366	947	-	3.60
105年	13,345	12,310	108.41	24,701	954	-	3.72
106年	12,778	11,560	110.54	23,448	888	2	3.66
107年	11,650	10,996	105.95	21,795	851	-	3.76
108年	11,262	10,340	108.92	20,772	829	1	3.84
109年	10,095	9,518	106.06	18,805	807	1	4.12
9月	899	764	117.67	1,583	80	-	4.81
10月	806	869	92.75	1,599	76	-	4.54
11月	930	828	112.32	1,688	70	-	3.98
12月	1,104	1,043	105.85	2,056	91	-	4.24
110年							
1月	549	506	108.50	1,006	49	-	4.64
2月	696	625	111.36	1,266	55	-	4.16
3月	774	808	95.79	1,530	52	-	3.29
4月	775	729	106.31	1,444	60	-	3.99
5月	795	755	105.30	1,486	64	-	4.13
6月	957	871	109.87	1,752	76	-	4.16
7月	718	698	102.87	1,354	62	-	4.38
8月	761	744	102.28	1,434	71	-	4.72
9月	823	769	107.02	1,517	75	-	4.71
當 期 較 上 期 增 減	8.15	3.36	(4.74)	5.79	5.63	--	(-0.01)
當 期 較 上 年 同 期 增 減	-8.45	0.65	(-10.65)	-4.17	-6.25	--	(-0.10)

資料來源：臺中市政府民政局

附註：①無依：胎兒出生後即被其父母所遺棄，經由他人發現，並經發現人或留養人申辦出生登記者。

## 5.原 住 民 人 口

年月底別	人口數(人)			占全市人口比率 (%)	性比例 (男/百女)
	合計	男	女		
101年底	29,754	13,739	16,015	1.108	85.788
102年底	30,460	14,085	16,375	1.127	86.015
103年底	30,948	14,301	16,647	1.138	85.907
104年底	32,146	14,865	17,281	1.171	86.019
105年底	33,049	15,233	17,816	1.194	85.502
106年底	33,903	15,645	18,258	1.216	85.688
107年底	34,514	15,874	18,640	1.231	85.161
108年底	35,297	16,241	19,056	1.254	85.228
109年底	35,836	16,468	19,368	1.270	85.027
9月底	35,682	16,410	19,272	1.267	85.149
10月底	35,723	16,422	19,301	1.268	85.084
11月底	35,786	16,455	19,331	1.270	85.122
12月底	35,836	16,468	19,368	1.270	85.027
110年底					
1月底	35,891	16,506	19,385	1.272	85.148
2月底	35,965	16,554	19,411	1.275	85.282
3月底	36,094	16,611	19,483	1.279	85.259
4月底	36,145	16,636	19,509	1.281	85.273
5月底	36,199	16,658	19,541	1.284	85.246
6月底	36,214	16,656	19,558	1.284	85.162
7月底	36,246	16,673	19,573	1.286	85.184
8月底	36,310	16,724	19,586	1.288	85.388
9月底	36,338	16,735	19,603	1.290	85.370
當 期 較 上 期 增 減	0.08	0.07	0.09	(0.002)	(-0.018)
當 期 較 上 年 同 期 增 減	1.84	1.98	1.72	(0.023)	(0.221)

資料來源：臺中市政府民政局

## 6.外 裔 、 外 籍 與 大 陸 ( 含 港 澳 ) 配 偶 人 口

年月底別	人口數(人)			大陸港澳 地區配偶 (人)	外裔、外籍配偶(原屬)國籍(人)							
	合計	男	女		越南	印尼	泰國	菲律賓	柬埔寨	日本	韓國	其他國家
101年底	48,795	3,094	45,701	33,830	8,916	2,098	774	629	745	350	100	1,353
102年底	50,404	3,354	47,050	34,920	9,148	2,129	803	669	746	379	106	1,504
103年底	51,807	3,559	48,248	35,946	9,344	2,136	807	704	743	410	115	1,602
104年底	53,264	3,827	49,437	36,820	9,644	2,195	824	741	743	452	132	1,713
105年底	54,588	4,039	50,549	37,573	9,980	2,242	832	791	742	477	138	1,813
106年底	55,442	4,304	51,138	37,689	10,471	2,286	859	830	745	497	148	1,917
107年底	56,869	4,562	52,307	38,315	10,979	2,315	874	903	749	526	157	2,051
108年底	58,436	4,931	53,505	39,073	11,462	2,367	894	954	755	553	174	2,204
109年底	59,389	5,290	54,099	39,506	11,617	2,401	919	989	755	593	199	2,410
9月底	59,064	5,159	53,905	39,383	11,558	2,390	906	974	755	584	195	2,319
10月底	59,181	5,206	53,975	39,435	11,569	2,394	909	979	755	587	198	2,355
11月底	59,288	5,242	54,046	39,479	11,603	2,397	910	982	755	585	198	2,379
12月底	59,389	5,290	54,099	39,506	11,617	2,401	919	989	755	593	199	2,410
110年底												
1月底	59,516	5,351	54,165	39,561	11,638	2,399	931	993	755	597	201	2,441
2月底	59,577	5,378	54,199	39,580	11,658	2,404	931	998	755	598	206	2,447
3月底	59,639	5,408	54,231	39,609	11,659	2,404	931	996	755	600	208	2,477
4月底	59,745	5,446	54,299	39,652	11,688	2,409	932	997	755	602	213	2,497
5月底	59,837	5,476	54,361	39,681	11,716	2,414	933	1,003	755	607	211	2,517
6月底	59,868	5,489	54,379	39,701	11,709	2,416	937	1,004	755	608	211	2,527
7月底	59,923	5,505	54,418	39,719	11,724	2,417	937	1,008	755	610	213	2,540
8月底	59,902	5,504	54,398	39,730	11,708	2,418	936	1,008	755	601	213	2,533
9月底	59,919	5,505	54,414	39,745	11,706	2,421	933	1,008	755	603	213	2,535
當 期 較 上 期 增 減	0.03	0.02	0.03	0.04	-0.02	0.12	-0.32	-	-	0.33	-	0.08
當 期 較 上 年 同 期 增 減	1.45	6.71	0.94	0.92	1.28	1.30	2.98	3.49	-	3.25	9.23	9.31

資料來源：內政部移民署

## 7. 結 婚 概 況

年月別	結婚對數 (對)				結婚對數中配偶為 大陸港澳及外籍人 士之對數比率(%)	結婚人數中大陸港 澳及外籍配偶之人 數比率(%)	粗結婚率 (‰)
		對象為大陸港澳 配偶	對象為外籍配偶	同性婚姻			
101年	17,109	1,335	865	-	12.86	6.43	6.40
102年	18,144	1,231	867	-	11.56	5.78	6.74
103年	18,168	1,261	907	-	11.93	5.97	6.70
104年	19,263	1,169	991	-	11.21	5.61	7.05
105年	18,407	1,089	1,179	-	12.32	6.16	6.68
106年	17,423	1,013	1,406	-	13.88	6.94	6.27
107年	17,260	966	1,420	-	13.82	6.91	6.17
108年	17,103	862	1,476	348	13.67	6.84	6.09
109年	15,648	396	811	313	7.71	3.86	5.55
9月	913	19	48	20	7.34	3.67	3.95
10月	1,554	27	66	29	5.98	2.99	6.51
11月	1,213	55	91	16	12.04	6.02	5.25
12月	2,158	50	95	43	6.72	3.36	9.04
110年							
1月	1,448	45	39	18	5.80	2.90	6.04
2月	1,012	21	55	12	7.51	3.76	4.68
3月	1,268	39	52	23	7.18	3.59	5.29
4月	1,048	34	75	16	10.40	5.20	4.52
5月	1,690	40	60	23	5.92	2.96	7.05
6月	1,104	20	49	15	6.25	3.13	4.76
7月	1,137	11	40	17	4.49	2.25	4.75
8月	523	8	26	18	6.50	3.25	2.18
9月	1,348	14	47	18	4.53	2.27	5.82
當 期 較 上 期 增 減	157.74	75.00	80.77	-	(-1.97)	(-0.98)	(3.64)
當 期 較 上 年 同 期 增 減	47.65	-26.32	-2.08	-10.00	(-2.81)	(-1.40)	(1.87)

資料來源：臺中市政府民政局

附 註：粗結婚率(月資料以折合年率計算)=結婚對數/期中人口數\*1000。

## 8. 離 婚 概 況

年月別	離婚對數 (對)				離婚對數中配偶為 大陸港澳及外籍人 士之對數比率(%)	離婚人數中大陸港 澳及外籍配偶之人 數比率(%)	粗離婚率 (‰)
		對象為大陸港澳 配偶	對象為外籍配偶	同性婚姻			
101年	6,390	831	505	-	20.91	10.45	2.39
102年	6,172	736	474	-	19.60	9.80	2.29
103年	6,295	745	467	-	19.25	9.63	2.32
104年	6,361	711	459	-	18.39	9.20	2.33
105年	6,370	659	446	-	17.35	8.67	2.31
106年	6,321	601	430	-	16.31	8.16	2.28
107年	6,670	613	499	-	16.67	8.34	2.39
108年	6,624	612	478	12	16.46	8.23	2.36
109年	6,419	416	374	39	12.31	6.15	2.28
9月	555	29	31	3	10.81	5.41	2.40
10月	500	33	20	3	10.60	5.30	2.10
11月	501	41	28	3	13.77	6.89	2.17
12月	550	23	23	9	8.36	4.18	2.30
110年							
1月	439	29	21	4	11.39	5.69	1.83
2月	452	36	29	4	14.38	7.19	2.09
3月	565	38	32	6	12.39	6.19	2.36
4月	554	36	35	4	12.82	6.41	2.39
5月	468	31	25	7	11.97	5.98	1.95
6月	441	26	31	4	12.93	6.46	1.90
7月	490	30	21	5	10.41	5.20	2.05
8月	507	28	24	11	10.26	5.13	2.12
9月	518	32	29	7	11.78	5.89	2.24
當 期 較 上 期 增 減	2.17	14.29	20.83	-36.36	(1.52)	(0.76)	(0.12)
當 期 較 上 年 同 期 增 減	-6.67	10.34	-6.45	133.33	(0.97)	(0.48)	(-0.16)

資料來源：臺中市政府民政局

附 註：粗離婚率(月資料以折合年率計算)=離婚對數/期中人口數\*1000。

## 9.預算執行

中華民國110年度(截至110年9月底止)

科 目	全年度預算數		截至本月止分配預算數		截至本月止累計執行數		
	金額 (千元)	百分比 (%)	金額 (千元)	占預算數 (%)	金額 (千元)	占預算數 (%)	占分配數 (%)
<b>歲入總計</b>	<b>132,317,175</b>	<b>100.00</b>	<b>88,882,574</b>	<b>67.17</b>	<b>93,727,498</b>	<b>70.84</b>	<b>105.45</b>
稅課收入	73,834,039	55.80	54,697,598	74.08	57,339,582	77.66	104.83
工程受益費收入	-	-	-	--	-	--	--
罰款及賠償收入	2,027,601	1.53	1,455,702	71.79	1,863,453	91.90	128.01
規費收入	4,868,160	3.68	4,128,339	84.80	4,389,130	90.16	106.32
信託管理收入	-	-	-	--	-	--	--
財產收入	707,274	0.53	527,176	74.54	475,356	67.21	90.17
營業盈餘及事業收入	13,959,213	10.55	4,533	0.03	3,954,533	28.33	87,238.76
補助收入	33,815,847	25.56	25,955,761	76.76	24,005,523	70.99	92.49
捐獻及贈與收入	282,651	0.21	137,174	48.53	105,481	37.32	76.90
自治稅捐收入	-	-	-	--	-	--	--
其他收入	2,822,390	2.13	1,976,291	70.02	1,594,440	56.49	80.68
<b>歲出總計(依機關別分)</b>	<b>142,203,175</b>	<b>100.00</b>	<b>115,262,399</b>	<b>81.05</b>	<b>90,880,348</b>	<b>63.91</b>	<b>78.85</b>
市議會	796,858	0.56	633,234	79.47	504,532	63.32	79.68
市政府	7,495,872	5.27	6,186,354	82.53	3,901,974	52.05	63.07
民政局	1,564,792	1.10	1,267,412	81.00	997,382	63.74	78.69
財政局	987,668	0.69	786,278	79.61	585,131	59.24	74.42
教育局	55,359,979	38.93	46,718,652	84.39	43,695,235	78.93	93.53
經濟發展局	773,439	0.54	526,884	68.12	336,638	43.52	63.89
建設局	9,291,255	6.53	7,413,576	79.79	2,656,639	28.59	35.83
交通局	6,186,399	4.35	4,955,354	80.10	2,169,003	35.06	43.77
都市發展局	1,400,397	0.98	962,417	68.72	745,349	53.22	77.45
農業局	2,318,033	1.63	1,500,181	64.72	1,059,295	45.70	70.61
觀光旅遊局	590,310	0.42	281,154	47.63	178,218	30.19	63.39
社會局	16,227,760	11.41	12,988,894	80.04	8,919,471	54.96	68.67
勞工局	449,189	0.32	351,310	78.21	272,985	60.77	77.70
警察局	10,496,150	7.38	8,666,778	82.57	7,901,388	75.28	91.17
消防局	2,674,901	1.88	2,245,152	83.93	1,935,668	72.36	86.22
衛生局	6,312,457	4.44	5,565,831	88.17	4,721,026	74.79	84.82
環境保護局	5,692,946	4.00	4,260,028	74.83	3,622,221	63.63	85.03
文化局	1,294,323	0.91	932,534	72.05	688,955	53.23	73.88
地政局	1,312,302	0.92	1,085,556	82.72	851,851	64.91	78.47
法制局	160,077	0.11	143,011	89.34	106,682	66.64	74.60
新聞局	279,053	0.20	168,394	60.34	128,106	45.91	76.08
地方稅務局	852,294	0.60	687,581	80.67	640,962	75.20	93.22
水利局	2,833,036	1.99	2,152,678	75.98	1,361,882	48.07	63.26
運動局	1,212,416	0.85	986,943	81.40	421,223	34.74	42.68
統籌支撥科目	5,324,757	3.74	3,796,212	71.29	2,478,531	46.55	65.29
調整公務員工待遇準備	-	-	-	--	-	--	--
第二預備金	316,510	0.22	-	-	-	-	--

資料來源：臺中市政府主計處

## 10. 公共債務情形

年月底別	公共債務法規範之債務			平均每人負擔債務 (千元)	自償性債務未償餘額 <sup>①</sup> (含非營業特種基金) (千元)	1年以上 <sup>②</sup> 公共債務比率 (%)	未滿1年 <sup>③</sup> 公共債務比率 (%)
	合計 (千元)	1年以上債務未償餘額 實際數(千元)	短期債務未償餘額 (千元)				
101年底	55,134,038	33,814,044	21,319,994	20.54	17,653,000	24.65	19.22
102年底	49,783,549	33,795,354	15,988,195	18.43	13,080,000	22.94	13.33
103年底	69,054,460	46,581,435	22,473,025	25.39	15,552,500	0.32	19.29
104年底	74,915,173	56,529,265	18,385,908	27.30	22,675,000	0.37	15.19
105年底	86,340,354	56,500,000	29,840,354	31.20	32,669,726	0.35	22.21
106年底	88,291,258	56,500,000	31,791,258	31.68	41,401,958	0.34	24.09
107年底	102,963,167	79,500,000	23,463,167	36.72	46,928,214	0.46	16.62
108年底	103,902,268	79,500,000	24,402,268	36.91	46,231,475	0.44	18.17
109年底	109,314,056	92,000,000	17,314,056	38.75	40,687,694	0.50	11.82
9月底	110,438,449	79,500,000	30,938,449	39.21	39,381,189	0.43	21.13
10月底	114,117,451	79,500,000	34,617,451	40.51	39,381,189	0.43	23.64
11月底	106,500,000	79,500,000	27,000,000	37.80	44,487,694	0.43	18.44
12月底	106,542,230	92,000,000	14,542,230	37.80	40,687,694	0.50	9.93
110年底							
1月底	108,000,000	92,000,000	16,000,000	38.29	40,058,807	0.48	11.25
2月底	115,006,096	92,000,000	23,006,096	40.77	41,058,807	0.48	16.18
3月底	114,000,000	92,000,000	22,000,000	40.40	40,158,807	0.48	15.47
4月底	112,493,538	92,000,000	20,493,538	39.87	40,658,807	0.48	14.41
5月底	105,691,326	92,000,000	13,691,326	37.47	40,658,807	0.48	9.63
6月底	102,200,000	92,000,000	10,200,000	36.24	42,208,807	0.48	7.17
7月底	102,200,000	92,000,000	10,200,000	36.24	42,148,807	0.48	7.17
8月底	103,200,000	92,000,000	11,200,000	36.61	39,148,807	0.48	7.88
9月底	103,200,000	92,000,000	11,200,000	36.62	40,078,807	0.48	7.88
當期較上期 增 減	-	-	-	0.03	2.38	( - )	( - )
當期較上年 同期增 減	-6.55	15.72	-63.80	-6.61	1.77	(0.05)	(-13.25)

資料來源：臺中市政府財政局、財政部國庫署、審計部臺中市審計處

附註：①「自償性債務未償餘額」係以未來營運所得資金或指經撥特定財源作為償債財源之債務。

②「1年以上公共債務比率」係以「1年以上債務未償餘額實際數占前3年度GDP平均數」計算；101及102年公共債務法修法以前係按「1年以上債務未償餘額實際數占歲出(含保留數)」計算。

③「未滿1年公共債務比率」係以「短期債務未償餘額占歲出(不含保留數)」計算。

④年資料為審定決算數。

## 11. 稅 捐 徵 收

年月底別	稅捐收入 預算數 (千元)	稅捐收入 實徵淨額 (千元)	實徵淨額 占預算數 比率(%)	各稅實徵淨額(千元)						
				地價稅	土地增值稅	房屋稅	使用牌照稅	契稅	印花稅	娛樂稅
101年	36,683,177	33,890,031	92.39	4,564,258	11,338,812	7,586,651	7,753,347	1,707,821	831,416	107,710
102年	37,749,465	39,263,032	104.01	6,193,331	14,053,857	7,821,707	7,960,514	2,138,719	976,687	118,206
103年	36,923,305	39,783,818	107.75	6,140,502	14,335,737	8,022,371	8,191,365	1,985,493	987,920	120,251
104年	38,942,094	41,695,082	107.07	6,087,615	15,562,000	8,428,366	8,524,622	1,849,514	1,124,103	118,863
105年	40,376,480	39,852,162	98.70	8,803,314	11,185,214	8,631,349	8,712,846	1,409,983	989,207	120,252
106年	41,451,372	43,009,147	103.76	8,876,806	13,580,704	8,833,331	8,883,588	1,643,663	1,061,324	129,730
107年	42,035,037	43,609,362	103.75	8,156,769	14,366,283	9,031,492	9,034,081	1,655,199	1,200,927	164,611
108年	42,913,347	47,714,282	111.19	8,371,830	17,481,802	9,316,901	9,158,306	1,920,134	1,266,966	198,343
109年	43,024,577	47,798,183	111.10	6,479,285	18,850,548	9,376,715	9,256,626	2,279,377	1,371,394	184,239
9月	1,564,519	1,890,514	120.84	14,003	1,315,566	47,031	46,787	289,340	158,387	19,400
10月	1,493,861	2,278,370	152.52	81,975	1,738,275	36,578	93,415	228,790	83,364	15,973
11月	6,838,514	6,808,100	99.56	4,218,379	2,029,305	60,248	62,478	258,318	164,079	15,292
12月	4,102,755	4,331,429	105.57	2,002,385	1,863,836	55,210	37,409	275,748	80,574	16,267
110年										
1月	1,675,075	2,208,283	131.83	38,782	1,592,865	39,539	126,364	220,376	175,365	14,992
2月	1,359,903	1,332,826	98.01	11,144	1,012,188	38,036	95,977	109,840	51,088	14,554
3月	1,682,064	1,985,954	118.07	16,994	1,206,683	55,403	351,858	180,867	156,782	17,367
4月	6,478,516	6,820,066	105.27	16,066	1,432,892	151,850	4,971,975	155,647	78,349	13,287
5月	10,550,426	10,664,490	101.08	9,749	1,621,741	5,980,794	2,689,886	178,440	168,498	15,382
6月	5,169,400	5,218,450	100.95	11,799	1,310,928	2,919,276	711,837	192,971	64,659	6,979
7月	1,887,201	2,812,316	149.02	16,921	1,783,962	501,102	86,294	121,758	301,533	746
8月	1,625,509	1,769,658	108.87	6,408	1,446,696	53,499	45,006	143,571	72,824	1,654
9月	1,538,421	1,738,150	112.98	8,105	1,240,613	59,785	61,778	200,593	163,005	4,271
當期較上期 增 減	-5.36	-1.78	(4.11)	26.48	-14.25	11.75	37.27	39.72	123.83	158.14
當期較上年 同期增 減	-1.67	-8.06	(-7.86)	-42.12	-5.70	27.12	32.04	-30.67	2.92	-77.99

資料來源：臺中市政府地方稅務局

## 12. 建築管理

年月別	核發建築物建造執照		核發建築物使用執照		核發建築物拆除執照		違章建築案件(件)		
	件數 (件)	總樓地板面積 (平方公尺)	件數 (件)	總樓地板面積 (平方公尺)	件數 (件)	總樓地板面積 (平方公尺)	拆除數	查報數	
								既存違章建築	新違章建築
101年	3,431	3,805,441	2,974	3,444,027	346	170,854	2,501	-	-
102年	3,673	5,567,668	3,128	3,827,671	454	246,643	1,419	-	-
103年	3,344	5,752,690	3,254	4,574,412	421	192,638	1,725	-	-
104年	2,680	3,783,073	3,192	4,745,651	451	160,816	2,821	-	-
105年	2,202	3,905,920	2,538	3,878,003	385	181,308	4,010	-	-
106年	2,660	4,148,236	2,374	3,971,281	478	193,832	2,724	-	-
107年	2,966	5,052,058	2,559	3,792,858	447	230,099	2,825	-	-
108年	2,599	5,578,556	2,397	3,330,248	487	234,364	3,086	3,506	4,884
109年	2,873	6,642,952	2,230	4,194,520	590	331,758	3,181	4,045	5,630
9月	233	748,322	262	362,074	63	30,817	394	525	612
10月	217	408,818	210	378,578	45	46,658	381	322	587
11月	244	557,724	164	298,461	54	27,816	335	342	566
12月	257	689,990	209	452,221	57	21,058	284	342	492
110年									
1月	231	1,304,230	167	195,584	46	90,250	180	313	365
2月	200	313,744	122	225,509	33	8,518	168	218	275
3月	237	732,655	164	306,125	46	19,789	268	409	446
4月	241	341,600	159	149,558	50	13,505	211	351	373
5月	187	345,153	169	192,878	36	27,129	209	487	485
6月	223	853,386	171	243,242	41	13,935	155	337	427
7月	248	646,603	223	536,896	39	8,354	246	331	447
8月	206	330,308	169	181,748	45	13,899	365	327	454
9月	195	294,331	215	339,822	31	9,468	423	444	512
當期較上期增減	-5.34	-10.89	27.22	86.97	-31.11	-31.88	15.89	35.78	12.78
當期較上年同期增減	-16.31	-60.67	-17.94	-6.15	-50.79	-69.28	7.36	-15.43	-16.34

資料來源：臺中市政府都市發展局

## 13. 建築物開工

年月別	合計		住宅		其他建築物	
	件數 (件)	總樓地板面積 (平方公尺)	總計 (件)	總樓地板面積 (平方公尺)	總計 (件)	總樓地板面積 (平方公尺)
101年	2,777	2,610,131	2,212	1,485,787	565	1,124,344
102年	2,747	3,454,371	2,214	2,618,019	533	836,352
103年	3,029	3,924,896	2,408	2,763,690	621	1,161,206
104年	2,335	3,460,366	1,828	2,346,243	507	1,114,123
105年	2,072	2,402,303	1,553	1,631,675	519	770,628
106年	2,373	3,737,282	1,821	2,554,779	552	1,182,503
107年	2,699	4,168,638	2,065	3,219,002	634	949,636
108年	2,408	5,274,315	1,878	3,960,235	530	1,314,080
109年	2,614	6,507,874	2,068	4,678,544	546	1,829,330
9月	231	563,591	186	451,189	53	123,835
10月	235	526,420	191	399,813	45	109,155
11月	227	932,607	174	534,891	53	397,716
12月	242	533,169	199	414,289	47	113,987
110年						
1月	211	507,974	163	429,675	48	78,299
2月	150	430,453	116	227,005	34	203,448
3月	211	816,239	168	465,482	43	350,757
4月	234	396,696	203	325,144	31	71,552
5月	259	630,454	220	592,028	39	38,426
6月	203	530,049	170	424,432	33	105,617
7月	206	547,908	154	504,109	52	43,799
8月	170	512,935	141	444,381	29	68,554
9月	173	305,489	121	191,712	52	113,777
當期較上期增減	1.76	-40.44	-14.18	-56.86	79.31	65.97
當期較上年同期增減	-25.11	-45.80	-34.95	-57.51	-1.89	-8.12

資料來源：臺中市政府都市發展局



## 14.土地登記

年月別	標示變更登記		所有權					
			第一次登記		變更登記		買賣	
	筆數 (筆)	面積 (平方公尺)	筆數 (筆)	面積 (平方公尺)	筆數 (筆)	面積 (平方公尺)	筆數 (筆)	面積 (平方公尺)
101年	58,297	60,421,441	729	551,745	139,256	51,911,635	82,904	24,375,293
102年	52,413	79,394,874	753	976,383	157,080	62,342,808	95,730	28,212,627
103年	54,816	206,432,382	528	340,847	145,146	55,314,497	84,693	22,749,186
104年	58,959	342,362,502	559	1,105,012	136,504	52,833,873	75,112	19,122,621
105年	49,393	38,607,344	716	624,088	111,196	43,910,278	53,927	13,747,551
106年	53,322	60,874,523	821	893,366	120,176	51,812,541	63,497	18,893,843
107年	55,088	73,510,851	746	1,663,525	124,130	48,101,933	65,854	18,652,872
108年	52,927	158,833,592	679	533,148	129,123	46,491,616	70,292	18,635,168
109年	63,669	89,322,473	602	760,353	155,427	63,460,081	77,427	20,280,252
9月	2,032	1,657,936	9	12,966	12,823	4,727,977	7,975	2,588,255
10月	10,624	34,694,554	23	12,204	10,024	3,692,600	6,260	1,704,850
11月	11,187	13,283,321	7	3,678	24,438	11,405,219	7,316	1,565,268
12月	3,057	3,151,939	174	266,227	21,067	10,570,051	8,168	2,029,239
110年								
1月	2,155	2,029,988	60	37,252	14,632	5,138,934	8,044	1,760,219
2月	1,451	1,964,859	18	15,713	8,747	3,668,251	4,625	1,406,861
3月	3,895	18,727,933	34	30,154	12,436	3,969,901	7,205	1,644,274
4月	1,972	2,376,271	10	3,561	11,972	3,595,102	6,667	1,410,722
5月	3,360	2,154,015	9	827	13,032	4,148,306	8,025	1,569,329
6月	6,457	7,728,242	10	10,622	12,111	3,645,231	7,886	1,719,428
7月	3,677	4,434,050	166	75,821	10,122	4,849,213	5,207	1,630,238
8月	8,995	6,402,730	41	21,092	10,544	4,624,131	5,262	1,244,777
9月	2,775	2,311,136	16	2,101	10,573	3,656,444	5,961	1,455,584
當期較上期增減	-69.15	-63.90	-60.98	-90.04	0.28	-20.93	13.28	16.94
當期較上年同期增減	36.56	39.40	77.78	-83.80	-17.55	-22.66	-25.25	-43.76

資料來源：臺中市政府地政局

## 14.土地登記(續)

年月別	他項權利登記		抵押權設定		抵押權塗銷	
	筆數(筆)	面積(平方公尺)	筆數(筆)	面積(平方公尺)	筆數(筆)	面積(平方公尺)
101年	201,282	58,422,731	91,252	20,769,350	82,852	23,709,337
102年	226,819	69,674,177	104,955	21,579,158	92,265	23,243,824
103年	220,096	55,022,132	104,105	20,473,753	86,320	21,024,056
104年	206,485	50,615,032	98,746	17,108,323	77,373	19,432,319
105年	187,973	51,033,434	92,439	18,347,992	71,601	19,271,513
106年	199,263	46,098,902	104,750	16,769,666	72,214	15,860,164
107年	209,553	46,307,190	107,810	17,375,011	74,309	15,752,043
108年	213,991	45,469,887	114,535	17,532,992	76,930	15,030,896
109年	239,250	45,366,414	128,270	17,191,988	86,774	16,596,284
9月	22,073	3,627,555	12,118	1,383,992	7,699	1,205,338
10月	19,490	3,569,131	10,743	1,496,856	6,906	1,297,038
11月	21,480	3,513,898	12,141	1,313,726	7,213	1,171,423
12月	23,834	4,929,864	13,011	1,956,805	8,586	1,777,492
110年						
1月	21,552	3,553,791	12,215	1,382,130	7,081	1,368,676
2月	13,912	2,648,119	6,919	997,174	5,376	1,050,606
3月	20,599	4,109,015	10,823	1,432,823	7,652	1,490,978
4月	19,645	3,392,210	10,262	1,385,712	7,491	1,325,653
5月	20,335	3,896,236	10,882	1,420,004	7,661	1,597,866
6月	19,938	3,384,958	11,139	1,382,816	7,129	1,161,767
7月	17,484	4,176,373	8,782	1,491,922	6,653	1,561,411
8月	17,024	3,666,574	8,806	1,682,744	6,553	1,299,721
9月	18,950	3,750,962	10,118	1,230,996	7,129	1,624,657
當期較上期增減	11.31	2.30	14.90	-26.85	8.79	25.00
當期較上年同期增減	-14.15	3.40	-16.50	-11.05	-7.40	34.79

資料來源：臺中市政府地政局

## 15.建 物 登 記

年月別	標示變更登記		所有權					
			第一次登記		變更登記		買賣	
	棟數 (棟)	面積 (平方公尺)	棟數 (棟)	面積 (平方公尺)	棟數 (棟)	面積 (平方公尺)	棟數 (棟)	面積 (平方公尺)
101年	17,110	5,148,554	12,606	4,208,228	58,610	7,954,357	45,906	5,866,066
102年	41,050	9,658,598	15,173	4,510,440	67,496	8,371,809	53,695	6,188,980
103年	25,317	6,657,991	17,209	4,788,306	76,803	11,861,011	47,887	5,861,779
104年	15,557	3,217,592	18,255	5,126,785	79,197	12,993,203	44,247	5,107,486
105年	27,080	6,678,666	15,473	4,282,779	63,171	10,512,985	32,753	3,789,140
106年	19,794	7,244,332	15,564	4,533,966	69,780	11,463,706	39,332	4,269,054
107年	17,808	4,651,367	15,411	4,076,598	69,344	10,971,366	39,804	4,346,115
108年	18,682	4,766,749	15,927	3,776,382	75,059	10,842,583	43,438	4,612,346
109年	18,434	5,385,961	20,197	4,356,583	84,728	12,232,775	48,623	5,169,458
9月	1,017	161,770	2,485	484,909	8,490	1,289,117	4,867	611,250
10月	771	160,638	2,880	532,563	8,781	1,231,360	4,957	513,304
11月	3,423	748,152	2,147	391,259	8,777	1,185,731	5,191	521,929
12月	875	239,905	2,297	421,345	9,150	1,332,042	5,293	563,636
110年								
1月	806	224,573	1,585	282,459	8,385	1,144,591	5,536	569,554
2月	620	383,157	1,098	453,824	5,013	1,161,668	2,868	298,942
3月	810	136,455	902	337,660	6,527	998,855	4,226	452,839
4月	636	93,657	1,150	386,429	6,342	958,346	3,864	389,964
5月	626	162,163	956	242,091	6,508	1,002,304	4,303	451,977
6月	1,891	860,292	843	226,861	6,644	984,997	4,753	538,427
7月	1,069	592,956	995	249,015	4,747	709,725	2,657	315,547
8月	3,625	2,766,557	1,995	433,004	6,324	996,273	2,930	333,266
9月	525	134,517	1,932	464,535	7,078	1,035,041	4,011	396,207
當期較上期增減	-85.52	-95.14	-3.16	7.28	11.92	3.89	36.89	18.89
當期較上年同期增減	-48.38	-16.85	-22.25	-4.20	-16.63	-19.71	-17.59	-35.18

資料來源：臺中市政府地政局

## 15.建 物 登 記 ( 續 )

年月別	他項權利登記		抵押權設定		抵押權塗銷	
	棟數(棟)	面積(平方公尺)	棟數(棟)	面積(平方公尺)	棟數(棟)	面積(平方公尺)
101年	128,214	21,529,716	62,049	9,863,482	55,383	8,305,444
102年	147,115	24,252,074	73,789	11,925,737	62,332	9,192,893
103年	147,313	25,859,448	73,682	10,958,672	58,922	10,453,189
104年	135,168	24,948,360	70,084	12,132,986	51,566	8,836,556
105年	125,041	23,534,475	65,192	11,010,479	47,311	8,862,377
106年	133,905	21,931,737	74,383	10,425,028	49,907	8,268,365
107年	142,770	23,598,246	75,986	11,368,006	51,822	8,379,093
108年	143,745	24,295,095	81,081	11,996,860	53,691	9,323,486
109年	155,758	24,046,451	89,138	12,099,636	58,521	8,977,406
9月	14,553	2,926,878	8,295	1,608,991	5,484	947,971
10月	12,859	1,733,046	7,569	879,379	4,672	680,119
11月	14,274	1,952,280	8,644	1,056,147	4,927	712,739
12月	15,458	2,297,659	8,950	1,167,801	5,743	836,204
110年						
1月	14,185	2,201,735	8,425	1,067,359	4,963	791,084
2月	8,922	1,256,378	4,935	632,964	3,518	500,965
3月	13,838	2,184,017	7,808	1,029,344	5,079	776,640
4月	12,280	1,760,125	6,781	870,721	4,986	711,999
5月	12,990	1,824,425	7,286	925,197	5,106	690,674
6月	13,592	2,068,097	8,110	1,124,918	4,857	678,678
7月	11,069	1,756,166	5,778	816,407	4,737	709,470
8月	11,526	1,725,561	6,283	855,494	4,496	649,765
9月	12,578	1,736,526	7,171	882,674	4,857	666,663
當期較上期增減	9.13	0.64	14.13	3.18	8.03	2.60
當期較上年同期增減	-13.57	-40.67	-13.55	-45.14	-11.43	-29.67

資料來源：臺中市政府地政局

## 16.工商經濟

年月底別	工廠登記現有家數 (家)	公司行號登記現有家數(家)			公司行號登記資本額(百萬元)		
		合計	公司登記	商業登記	合計	公司登記	商業登記
101年底	16,237	176,538	79,225	97,313	1,477,376	1,460,764	16,612
102年底	16,719	181,700	81,684	100,016	1,526,695	1,509,240	17,455
103年底	16,965	186,929	85,159	101,770	1,571,256	1,553,227	18,029
104年底	17,525	192,280	88,381	103,899	1,615,770	1,597,197	18,573
105年底	18,204	197,932	92,069	105,863	1,657,848	1,638,843	19,005
106年底	18,857	204,239	96,174	108,065	1,699,331	1,679,880	19,452
107年底	19,202	210,491	98,980	111,511	1,738,007	1,717,911	20,095
108年底	19,250	215,959	101,419	114,540	1,840,955	1,820,248	20,707
109年底	19,155	223,754	105,401	118,353	1,914,145	1,892,582	21,563
9月底	18,789	221,413	104,136	117,277	1,886,454	1,865,120	21,334
10月底	19,094	222,153	104,492	117,661	1,893,033	1,871,614	21,419
11月底	19,197	223,049	104,975	118,074	1,902,546	1,881,040	21,506
12月底	19,155	223,754	105,401	118,353	1,914,145	1,892,582	21,563
110年底							
1月底	19,158	224,429	105,789	118,640	1,927,287	1,905,655	21,632
2月底	19,187	224,840	106,059	118,781	1,934,705	1,913,081	21,624
3月底	19,196	225,783	106,506	119,277	1,939,635	1,917,914	21,721
4月底	19,252	226,669	106,953	119,716	1,942,370	1,920,554	21,816
5月底	19,307	227,523	107,415	120,108	1,995,566	1,973,663	21,903
6月底	19,363	228,199	107,689	120,510	1,998,167	1,976,178	21,989
7月底	19,384	228,943	108,038	120,905	2,005,950	1,983,872	22,078
8月底	19,410	229,698	108,389	121,309	2,009,939	1,987,751	22,188
9月底	19,434	230,496	108,704	121,792	2,018,308	1,996,040	22,268
當期較上期增減	0.12	0.35	0.29	0.40	0.42	0.42	0.36
當期較上年同期增減	3.43	4.10	4.39	3.85	6.99	7.02	4.38

資料來源：臺中市政府經濟發展局

## 16.工商經濟(續)

年月底別	營利事業		中部科學園區				臺中工業區	
	家數 (家)	累計銷售額 (千元)	有效核准廠商 <sup>①③</sup> 家數(家)	已入區登記廠商 <sup>①</sup> 家數(家)	產業累計 <sup>①②</sup> 營業額(億元)	就業總人數 <sup>①</sup> (人)	廠商家數 (家)	廠商資本額 (億元)
101年底	163,471	3,564,257,660	125	102	3,140.42	27,817	934	3,355.23
102年底	167,719	3,687,509,962	134	106	4,519.53	30,135	1,031	3,277.05
103年底	171,750	3,894,109,526	143	117	5,126.69	30,669	1,048	3,332.87
104年底	176,750	3,830,646,743	146	123	4,817.79	31,435	1,029	3,407.87
105年底	181,143	3,773,547,783	156	122	4,957.75	38,156	1,023	3,928.40
106年底	186,470	3,991,224,176	150	130	5,523.44	41,483	1,032	4,750.22
107年底	192,022	4,259,595,905	153	128	7,125.71	45,634	1,039	4,716.32
108年底	197,491	4,288,428,452	157	127	7,844.37	48,411	1,026	7,050.91
109年底	204,224	4,384,414,171	166	129	9,248.52	49,242	1,030	7,256.23
9月底	201,794	2,758,555,500	163	128	-	48,697	1,031	7,457.57
10月底	202,734	3,494,607,153	163	129	7,610.51	48,751	1,025	7,256.26
11月底	203,379	3,530,971,992	165	128	-	48,876	1,027	7,252.43
12月底	204,224	4,384,414,171	166	129	9,248.52	49,242	1,030	7,256.23
110年底								
1月底	204,741	33,941,034	166	129	-	49,188	1,033	7,248.69
2月底	205,218	739,388,916	167	127	1,472.53	49,210	1,032	7,248.58
3月底	205,778	780,031,074	170	132	-	49,161	1,033	6,843.95
4月底	206,858	1,555,560,789	172	132	3,106.17	49,070	1,031	6,845.63
5月底	207,574	1,593,131,416	172	132	-	48,999	1,031	6,839.83
6月底	208,232	2,379,707,809	173	132	4,766.63	47,901	1,031	6,839.73
7月底	208,736	2,420,684,441	173	133	-	47,860	1,032	6,841.87
8月底	209,417	3,225,554,832	174	131	6,592.83	48,169	1,032	6,839.10
9月底	...	...	178	133	-	48,176	1,034	6,838.41
當期較上期增減	...	...	2.30	1.53	-100.00	0.01	0.19	-0.01
當期較上年同期增減	...	...	9.20	3.91	--	-1.07	0.29	-8.30

資料來源：財政部、科技部統計資料庫、經濟部工業局中區工業區管理處

附註：①僅包含臺中園區與后里園區。②每偶數月發布。③106年4月起中科有效核准廠商家數不含研究機構數。

## 17.九 大 行 業 及 攤 販 管 理

年月別	九大行業					攤販取締次數 (攤)
	合法家數 <sup>①</sup> (家)	稽查家數 (家)	非法家數 <sup>①</sup> (家)	稽查家數 (家)	違法件數(件)	
101年	569	-	113	-	-	17,671
102年	552	2,158	87	75	530	16,666
103年	549	1,617	33	529	248	8,357
104年	535	1,518	7	551	186	7,225
105年	532	1,305	8	249	113	6,164
106年	522	1,393	4	214	94	7,340
107年	511	1,398	2	357	157	8,556
108年	490	1,379	4	304	96	6,564
109年	477	1,325	1	333	135	5,491
9月	475	106	1	36	15	507
10月	480	105	1	33	12	413
11月	479	114	-	24	7	413
12月	477	106	1	25	6	432
110年						
1月	479	111	2	21	10	375
2月	479	54	2	12	8	376
3月	477	105	2	30	11	416
4月	476	100	2	27	13	369
5月	474	100	1	36	14	361
6月	474	63	1	10	3	260
7月	475	230	1	24	3	267
8月	466	152	2	11	5	323
9月	462	61	2	9	2	304
當 期 較 上 期 增 減	-0.86	-59.87	-	-18.18	-60.00	-5.88
當 期 較 上 年 同 期 增 減	-2.74	-42.45	100.00	-75.00	-86.67	-40.04

資料來源：臺中市政府經濟發展局

附註：①合法家數與非法家數係期底資料。

## 18.農 產 批 發 交 易

年月別	毛豬		魚		水果		蔬菜	
	交易量 (公噸)	平均價格 (元/公斤)	交易量 (公噸)	平均價格 (元/公斤)	交易量 (公噸)	平均價格 (元/公斤)	交易量 (公噸)	平均價格 (元/公斤)
101年	112,525.2	62.8	19,699.3	119.0	169,691.5	35.1	63,914.5	16.4
102年	113,828.5	64.1	19,706.1	115.5	169,234.6	34.7	82,800.8	13.1
103年	109,244.8	78.0	18,757.0	123.6	188,839.8	35.7	76,483.3	16.1
104年	114,065.2	71.1	18,475.0	123.7	204,576.3	36.6	70,713.2	20.1
105年	113,789.0	71.2	17,501.2	127.8	168,851.4	44.6	62,707.7	24.8
106年	109,740.8	76.7	16,684.9	133.0	180,416.5	42.7	70,147.8	20.6
107年	111,129.6	70.0	15,892.8	138.7	182,723.3	38.0	73,075.9	19.2
108年	111,760.9	71.2	16,670.5	132.8	176,480.6	41.3	72,055.9	21.4
109年	115,490.2	69.7	16,733.3	135.1	194,887.3	38.5	71,684.3	21.9
9月	9,104.3	70.9	1,384.4	135.2	14,985.8	40.8	5,590.2	24.4
10月	9,310.5	69.2	1,406.4	136.8	24,630.3	22.6	5,747.6	25.1
11月	9,550.3	66.9	1,554.4	116.1	14,399.8	40.4	5,762.6	25.9
12月	10,550.7	69.4	1,664.2	122.1	14,350.0	43.9	6,286.7	23.8
110年								
1月	10,270.6	76.2	1,477.3	141.5	13,435.4	49.1	5,960.1	25.8
2月	7,317.3	71.8	1,072.1	155.0	11,704.3	48.9	6,521.1	16.5
3月	9,002.3	69.9	1,359.0	139.8	14,911.8	44.1	6,987.7	17.3
4月	7,130.9	70.7	1,093.7	142.5	16,000.9	38.8	6,857.3	17.6
5月	5,881.7	76.5	1,249.2	140.5	16,575.6	44.7	6,415.8	18.3
6月	4,596.8	82.7	1,182.8	145.6	17,180.1	40.6	4,907.0	22.9
7月	4,547.0	85.0	1,364.6	138.7	18,073.3	43.6	4,826.0	26.2
8月	4,418.5	84.7	1,287.8	137.5	15,769.1	46.4	3,950.8	35.4
9月	4,659.5	75.6	1,219.8	141.1	12,471.3	46.6	4,604.4	28.2
當 期 較 上 期 增 減	5.45	-10.74	-5.28	2.62	-20.91	0.43	16.54	-20.34
當 期 較 上 年 同 期 增 減	-48.82	6.63	-11.89	4.36	-16.78	14.22	-17.63	15.57

資料來源：臺中市政府農業局

## 19.車 輛 登 記

年月底別	總計 (輛)	汽車(輛)					機車 (輛)	每千人持有輛數 (輛/千人)		
		合計	自用	營業用	特種車輛	環保電能 車類 <sup>①</sup>		電能	汽車	機車
101年底	2,726,395	966,495	928,707	30,654	7,134	4,108	1,759,900	2,412	359.98	655.48
102年底	2,669,109	990,717	951,611	31,948	7,158	6,545	1,678,392	2,950	366.71	621.24
103年底	2,662,965	1,015,213	975,678	32,368	7,167	8,863	1,647,752	3,417	373.26	605.83
104年底	2,693,465	1,042,587	1,001,485	33,984	7,118	9,967	1,650,878	3,868	379.89	601.53
105年底	2,725,634	1,060,518	1,018,628	34,528	7,362	11,172	1,665,116	6,452	383.24	601.72
106年底	2,766,307	1,078,943	1,036,163	35,268	7,512	12,664	1,687,364	12,239	387.12	605.43
107年底	2,800,681	1,093,995	1,050,899	35,573	7,523	14,135	1,706,686	23,060	390.17	608.68
108年底	2,835,886	1,105,642	1,062,348	35,677	7,617	18,401	1,730,244	43,650	392.73	614.59
109年底	2,872,294	1,116,731	1,073,328	35,648	7,755	24,923	1,755,563	60,385	395.89	622.37
9月底	2,862,148	1,114,627	1,071,365	35,506	7,756	22,702	1,747,521	55,056	395.71	620.40
10月底	2,867,048	1,116,397	1,073,006	35,647	7,744	23,273	1,750,651	56,646	396.23	621.34
11月底	2,871,229	1,118,086	1,074,623	35,688	7,775	24,064	1,753,143	58,253	396.67	621.98
12月底	2,872,294	1,116,731	1,073,328	35,648	7,755	24,923	1,755,563	60,385	395.89	622.37
110年底										
1月底	2,876,551	1,119,467	1,075,992	35,723	7,752	26,076	1,757,084	60,573	396.84	622.87
2月底	2,879,817	1,121,567	1,078,012	35,806	7,749	26,563	1,758,250	60,805	397.51	623.17
3月底	2,885,243	1,124,399	1,080,794	35,857	7,748	27,423	1,760,844	61,853	398.54	624.12
4月底	2,888,792	1,126,365	1,082,547	36,020	7,798	28,112	1,762,427	63,097	399.28	624.76
5月底	2,891,510	1,126,665	1,082,853	35,953	7,859	28,727	1,764,845	64,410	399.51	625.81
6月底	2,893,807	1,127,084	1,083,599	35,694	7,791	29,299	1,766,723	65,392	399.69	626.51
7月底	2,897,798	1,128,612	1,085,109	35,650	7,853	29,917	1,769,186	66,485	400.35	627.58
8月底	2,901,317	1,129,492	1,086,018	35,627	7,847	30,470	1,771,825	67,539	400.79	628.72
9月底	2,907,131	1,131,607	1,088,062	35,678	7,867	31,365	1,775,524	69,265	401.79	630.42
當 期 較 上 期 增 減	0.20	0.19	0.19	0.14	0.25	2.94	0.21	2.56	0.25	0.27
當 期 較 上 年 同 期 增 減	1.57	1.52	1.56	0.48	1.43	38.16	1.60	25.81	1.54	1.62

資料來源：交通部統計查詢網

附 註：①包括「電能」、「汽油、電能」、「柴油、電能」、「電能、汽油」、「電能、柴油」、「電能(增程)」、「汽油(油電)」、「柴油(油電)」。

## 20.公 車 客 運

年月別	路線數 <sup>①</sup> (條)	營業里程 <sup>①</sup> (公里)	平均每日實際 營業車輛數 (輛)	每車每日 平均行駛 公里 (公里)	總載客人次 (人次)	平均每日載客 人次 (人次)	每車載客人數(人次)		iBike公共自行車	
							每日平均	每次平均	租借站數 <sup>①</sup> (站)	租借車次 (次)
101年	148	2,693	707.12	159.98	81,498,025	222,672.20	314.90	38.34	-	-
102年	209	4,264	1,010.60	149.72	103,197,308	282,732.35	279.77	37.51	-	-
103年	241	4,863	1,137.99	154.73	123,242,067	337,649.50	296.71	39.63	-	-
104年	259	5,443	1,192.02	156.74	132,488,088	362,981.06	304.51	40.91	-	-
105年	210	5,848	1,217.80	155.26	135,708,084	370,787.11	304.47	42.46	180	4,216,836
106年	219	6,442	1,246.96	154.54	135,095,334	370,124.20	296.82	42.18	232	7,153,400
107年	224	7,150	1,307.83	153.84	136,322,825	373,487.19	285.58	40.87	319	8,188,076
108年	234	7,287	1,355.30	152.36	133,781,697	365,523.76	269.70	38.93	328	9,027,093
109年	237	7,759	1,397.19	152.54	111,751,220	305,331.20	218.53	31.69	374	8,883,787
9月	237	7,778	1,410.17	152.93	9,833,820	327,794.00	232.45	33.63	329	781,649
10月	237	7,684	1,404.94	151.41	10,082,700	325,248.39	231.50	33.89	329	838,888
11月	237	7,675	1,409.80	151.73	10,016,274	333,875.80	236.82	34.59	329	817,317
12月	237	7,759	1,414.87	151.92	10,554,722	340,474.90	240.64	35.12	374	794,900
110年										
1月	236	7,969	1,404.00	151.98	8,736,842	281,833.61	200.74	29.33	420	764,590
2月	236	7,956	1,382.29	148.41	7,070,525	252,518.75	182.68	27.42	465	764,891
3月	236	7,879	1,402.23	151.58	9,602,334	309,752.71	220.90	32.48	512	976,860
4月	237	8,219	1,355.57	154.33	9,091,626	303,054.20	223.56	32.26	564	1,065,051
5月	237	8,073	1,374.84	143.82	5,367,431	173,142.94	125.94	19.38	665	713,507
6月	237	8,084	1,321.07	124.87	1,393,626	46,454.20	35.16	6.32	833	323,847
7月	237	8,222	1,323.71	121.00	2,068,342	66,720.71	50.40	9.38	996	528,848
8月	238	8,210	1,327.42	124.19	3,496,677	112,796.03	84.97	15.47	1,016	656,102
9月	238	8,363	1,376.40	137.84	5,516,629	183,887.63	133.60	21.71	1,062	901,990
當 期 較 上 期 增 減	-	1.87	3.69	10.99	57.77	63.03	57.23	40.34	4.53	37.48
當 期 較 上 年 同 期 增 減	0.42	7.52	-2.39	-9.87	-43.90	-43.90	-42.53	-35.44	222.80	15.40

資料來源：臺中市政府交通局

附 註：①係指期底數。

## 21.都市計畫區內停車位概況

年月底別	大型車(格)			小型車(格)			機車(格)		
	合計	收費	不收費	合計	收費	不收費	合計	收費	不收費
101年底	809	809	-	76,231	55,424	20,807	42,671	16,442	26,229
102年底	152	152	-	72,419	53,464	18,955	46,129	19,289	26,840
103年底	216	183	33	93,269	62,247	31,022	65,091	20,927	44,164
104年底	255	213	42	97,371	66,668	30,703	75,409	21,703	53,706
105年底	260	218	42	104,176	72,207	31,969	91,541	28,512	63,029
106年底	384	337	47	122,318	78,804	43,514	120,104	32,644	87,460
107年底	404	356	48	127,692	83,256	44,436	131,633	37,608	94,025
108年底	412	355	57	134,555	90,453	44,102	137,594	39,516	98,078
109年底	412	348	64	142,443	100,497	41,946	145,526	45,017	100,509
第3季底	402	351	51	140,563	98,569	41,994	142,889	43,624	99,265
第4季底	412	348	64	142,443	100,497	41,946	145,526	45,017	100,509
110年底									
第1季底	397	335	62	142,838	102,029	40,809	146,527	45,700	100,827
第2季底	453	391	62	141,240	100,744	40,496	145,880	44,079	101,801
第3季底	466	391	75	140,696	100,620	40,076	146,594	46,627	99,967
當期較上期增減	2.87	-	20.97	-0.39	-0.12	-1.04	0.49	5.78	-1.80
當期較上年同期增減	15.92	11.40	47.06	0.09	2.08	-4.57	2.59	6.88	0.71

資料來源：臺中市政府交通局

## 22.臺中海(空)港及高鐵

年月別	臺中港進出旅客(人次)		臺中港貨櫃裝卸量(TEU)	自由貿易港區貿易量(千公噸)	臺中機場進出旅客(人次)	國際航線(含港澳不含兩岸)	臺中機場貨物噸數(噸)	國際航線(含港澳不含兩岸)	高鐵臺中站進出旅客(人次)	
	國內	國外(含中國大陸)							進站	出站
101年	138,284	129,022	1,395,405	9,151	1,592,361	599,119	1,820	-	8,213,044	8,135,674
102年	172,551	162,916	1,467,605	8,410	1,807,499	798,718	2,004	-	8,817,710	8,727,074
103年	164,102	154,839	1,513,759	6,234	2,186,971	978,831	2,143	-	9,041,009	8,951,044
104年	134,441	126,274	1,447,390	6,960	2,343,260	1,057,366	2,942	686	9,483,663	9,396,024
105年	47,165	40,053	1,535,011	11,805	2,380,116	1,112,953	3,807	1,461	9,861,980	9,784,669
106年	62,566	56,133	1,660,663	7,808	2,394,648	1,216,581	3,567	1,339	10,542,063	10,429,504
107年	78,351	70,745	1,743,569	5,718	2,638,774	1,411,698	3,757	1,526	11,112,909	11,001,709
108年	99,444	87,359	1,793,671	4,946	2,821,978	1,494,390	3,728	1,311	11,604,259	11,492,823
109年	11,835	1,554	1,820,822	5,302	1,104,632	194,726	2,306	301	9,496,055	9,427,100
9月	704	-	150,829	413	105,983	487	194	-	824,857	834,155
10月	357	-	162,509	526	106,822	368	170	-	946,321	927,123
11月	669	-	161,760	493	67,446	421	190	38	921,573	911,206
12月	336	-	163,529	540	54,501	381	229	53	955,949	959,946
110年										
1月	1,281	-	172,085	439	49,536	522	227	39	774,517	764,821
2月	414	-	135,545	306	55,667	232	141	5	710,362	713,290
3月	405	-	169,823	602	62,314	334	153	19	876,075	858,385
4月	2,139	-	166,461	474	101,054	236	147	7	921,710	919,706
5月	436	-	171,797	398	70,596	190	136	-	459,129	454,425
6月	-	-	162,278	278	5,552	80	64	-	86,812	85,793
7月	529	-	168,603	320	10,218	92	58	-	186,577	189,469
8月	398	-	173,397	438	27,108	183	84	-	381,340	365,665
9月	456	-	155,769	595	41,027	69	119	-	498,304	492,274
當期較上期增減	14.57	--	-10.17	35.84	51.35	-62.30	41.67	--	30.67	34.62
當期較上年同期增減	-35.23	--	3.28	44.07	-61.29	-85.83	-38.66	--	-39.59	-40.99

資料來源：交通部統計查詢網

附註：109年因受到新冠肺炎疫情影響，臺中港、臺中機場進出旅客人次大幅下降。

## 23. 衛生管理與傳染病

年月別	衛生管理				傳染病監視	
	食品衛生查驗不合格率 <sup>①</sup> (%)	食品製造廠商衛生檢查不合格率(%)	營業場所衛生稽查輔導改善率(%)	每萬人藥商家數(家/萬人)	登革熱確診病例(人)	流感重症病例(人)
101年	1.52	16.40	24.53	27.54	24	67
102年	1.53	10.86	27.92	27.17	23	29
103年	1.49	16.59	33.01	31.65	47	59
104年	1.96	15.33	36.74	31.88	125	53
105年	3.36	29.11	36.12	32.72	54	191
106年	1.04	29.09	37.42	33.53	42	108
107年	0.32	19.89	34.27	34.65	152	78
108年	0.37	25.29	28.68	35.59	70	196
109年	0.32	26.95	37.42	33.53	5	34
9月	0.39	24.06	23.08	37.66	-	-
10月	0.52	24.52	27.78	38.10	-	-
11月	0.42	41.44	15.79	38.45	-	-
12月	1.03	30.50	2.65	38.99	-	-
110年						
1月	0.14	31.60	2.56	39.34	1	-
2月	-	33.39	4.35	39.58	-	-
3月	0.68	24.84	4.17	39.86	-	-
4月	0.73	27.62	2.04	40.07	-	-
5月	0.16	17.81	2.70	40.05	-	-
6月	-	14.63	-	40.00	-	-
7月	-	20.06	-	39.95	-	-
8月	-	14.82	1.72	39.99	-	-
9月	0.11	21.68	-	40.04	-	-
當期較上期增減	(0.11)	(6.86)	(-1.72)	0.13	--	--
當期較上年同期增減	(-0.28)	(-2.38)	(-23.08)	6.32	--	--

資料來源：臺中市政府衛生局

附註：①食品衛生查驗不合格率之定義為檢查不符規定件數 / 檢查件數\*100。

②自102年1月起，食品衛生查驗不合格率之定義為查驗不符規定件數 / 查驗件數\*100。

## 24. 公害陳情

年月別	公害陳情受理數(件)	按污染項目分(件)					
		空氣污染	異味	噪音	水污染	環境衛生及廢棄物	其他
101年	25,718	2,176	7,848	8,447	1,078	5,949	220
102年	30,739	1,890	9,307	10,897	1,359	7,034	250
103年	34,239	1,545	11,392	11,667	1,526	7,894	225
104年	39,950	1,884	14,257	12,555	1,735	9,133	386
105年	41,278	1,673	13,871	13,707	1,423	10,289	315
106年	46,930	1,998	15,365	13,748	1,447	14,132	240
107年	48,282	2,072	15,345	14,162	1,381	15,039	283
108年	50,475	2,164	16,125	13,019	1,515	17,358	294
109年	53,449	1,999	15,365	14,623	1,436	19,821	205
9月	4,613	143	1,444	984	163	1,857	22
10月	4,797	243	1,390	1,450	141	1,555	18
11月	5,205	207	1,725	1,584	102	1,570	17
12月	4,857	222	1,320	1,603	104	1,586	22
110年							
1月	4,767	176	1,119	1,485	112	1,856	19
2月	4,430	164	1,086	1,243	134	1,772	31
3月	5,618	227	1,278	1,578	187	2,278	70
4月	5,614	187	1,253	1,675	165	2,272	62
5月	5,215	217	1,352	1,252	172	2,151	71
6月	3,512	96	1,025	988	101	1,224	78
7月	4,108	124	1,242	1,049	114	1,510	69
8月	4,121	112	1,299	1,087	120	1,403	100
9月	4,539	147	1,323	1,065	138	1,763	103
當期較上期增減	10.14	31.25	1.85	-2.02	15.00	25.66	3.00
當期較上年同期增減	-1.60	2.80	-8.38	8.23	-15.34	-5.06	368.18

資料來源：行政院環境保護署

## 25. 垃圾清理及用電

年月別	垃圾清運量			資源回收量			住宅類用戶用電量(度)	
	全年(月) (公噸)	平均每日 (公噸)	平均每人每日 (公斤)	全年(月) (公噸)	平均每日 (公噸)	平均每人每日 (公斤)	總用電量	平均每戶用電量
101年	391,170	1,068.77	0.400	350,259	956.99	0.358	-	-
102年	376,904	1,032.61	0.383	365,703	1,001.93	0.372	-	-
103年	383,224	1,049.93	0.387	375,965	1,030.04	0.380	-	-
104年	389,752	1,067.81	0.391	379,427	1,039.53	0.380	-	-
105年	363,332	992.71	0.360	404,327	1,104.72	0.401	5,770,525,910	7,913.41
106年	357,187	978.59	0.352	457,480	1,253.37	0.451	5,806,814,422	7,825.26
107年	430,196	1,178.62	0.422	536,160	1,468.93	0.525	5,875,928,555	7,765.15
108年	367,238	1,006.13	0.358	527,944	1,446.42	0.515	5,838,019,128	7,586.35
109年	348,760	952.90	0.338	570,290	1,558.17	0.553	6,265,857,691	8,012.01
9月	26,801	893.37	0.317	48,228	1,607.60	0.571	700,121,874	893.32
10月	27,811	897.13	0.318	46,687	1,506.03	0.535	627,913,184	797.63
11月	25,531	851.03	0.302	53,699	1,789.97	0.635	529,328,702	672.89
12月	29,576	954.06	0.338	48,529	1,565.45	0.555	422,389,217	535.44
110年								
1月	29,684	957.56	0.339	50,752	1,637.16	0.580	433,898,371	552.50
2月	30,708	1,096.71	0.389	52,800	1,885.72	0.668	450,846,855	566.11
3月	30,034	968.85	0.343	50,964	1,644.01	0.583	467,190,931	593.53
4月	27,538	917.94	0.325	49,903	1,663.44	0.590	439,189,664	549.45
5月	29,938	965.75	0.342	49,499	1,596.73	0.566	431,449,836	546.93
6月	29,379	979.29	0.347	53,254	1,775.12	0.629	541,911,895	676.04
7月	30,770	992.58	0.352	53,476	1,725.02	0.612	630,611,443	797.10
8月	29,815	961.78	0.341	53,570	1,728.05	0.613	639,336,766	795.96
9月	29,225	974.18	0.346	55,032	1,834.41	0.651	668,925,051	843.80
當期較上期增減	-1.98	1.29	1.47	2.73	6.15	6.20	4.63	6.01
當期較上年同期增減	9.04	9.05	9.15	14.11	14.11	14.01	-4.46	-5.54

資料來源：臺中市政府環境保護局、臺灣電力公司

附註：垃圾清運量含溝泥，不含巨大垃圾、廚餘回收、資源回收、底渣、事業員工生活廢棄物及遷移舊垃圾；資源回收量不含巨大垃圾。

## 26. 空氣污染測定與稽查

年月別	AQI大於100之日數比率(%)	落塵量 (噸/平方公里/月)	空氣中總懸浮微粒 (微克/立方公尺)	二氧化碳 (ppb)	空氣細懸浮微粒濃度PM <sub>2.5</sub> <sup>②</sup> (微克/立方公尺)						空氣污染源稽查	
					平均	大里	西屯	沙鹿	忠明	豐原	稽查次數 (次)	罰鍰次數 (次)
101年	-	4.58	88.9	2.90	-	-	-	-	-	-	-	-
102年	-	4.24	78.5	3.16	-	-	-	-	-	-	-	-
103年	-	4.28	57.9	3.12	-	-	-	-	-	-	-	-
104年	-	3.85	51.3	2.90	24.1	28.1	24.5	20.8	25.2	22.0	-	-
105年	-	1.90	38.3	2.63	22.8	22.6	24.5	21.4	22.4	23.1	117,499	4,236
106年	17.00	1.88	43.9	2.62	20.2	20.8	20.9	19.3	21.8	18.3	49,378	1,285
107年	15.95	2.14	42.8	2.47	18.8	15.8	20.8	19.1	20.3	18.1	112,997	5,254
108年	11.84	2.74	44.9	2.16	17.7	16.8	18.8	15.4	19.5	18.3	26,496	1,947
109年	8.58	2.45	41.2	2.06	15.4	17.0	15.8	13.6	15.9	14.6	43,488	3,974
8月	2.58	2.05	25.5	2.01	10.4	13	11	8	11	9	3,710	307
9月	22.67	1.63	54.6	2.28	15.2	17	17	11	15	16	5,309	270
10月	10.32	3.18	39.9	1.93	14.2	17	15	11	14	14	5,853	438
11月	2.67	2.66	54.5	1.99	16.8	20	17	14	17	16	6,000	1,021
12月	2.58	4.01	43.4	1.70	12.8	14	14	10	13	13	4,793	853
110年												
1月	12.90	2.68	44.3	2.03	23.0	26	26	18	24	21	1,032	156
2月	27.86	4.07	98.4	2.26	29.6	33	32	26	30	27	1,205	36
3月	12.58	3.86	60.6	1.85	26.8	30	30	23	25	26	1,829	425
4月	6.00	2.21	56.2	1.95	20.4	21	23	16	20	22	1,361	377
5月	3.23	3.95	47.9	2.58	13.0	12	15	9	13	16	1,223	275
6月	-	2.05	31.1	2.12	6.6	6	8	5	7	7	886	17
7月	1.94	3.85	39.2	1.69	9.4	10	10	7	10	10	1,611	21
8月	0.65	1.98	30.8	1.50	9.4	6	9	11	10	11	1,380	307
當期較上期增減	(-1.29)	-48.57	-21.43	-11.24	-	-40.00	-10.00	57.14	-	10.00	-14.34	1,361.90
當期較上年同期增減	(-1.93)	-3.41	20.78	-25.37	-9.62	-53.85	-18.18	37.50	-9.09	22.22	-62.80	-

資料來源：行政院環境保護署

附註：①行政院環境保護署資料公布時間落後兩個月。

②自動監測數據，為經過線性迴歸式(關係式)校正後的測值。

③110年6月起，空氣中總懸浮微粒濃度公布資料僅至小數點後一位；空氣細懸浮微粒濃度各測站月資料僅至整數位，月及年平均則計算至小數點後一位。



## 27.中 低 生 活 補 助 與 老 人 照 顧 機 構

年月別	身心障礙者生活補助		中低收入戶老人生活津貼		老人照顧機構進住人數 <sup>①</sup>		
	人次(人次)	金額(千元)	人數 <sup>①</sup> (人)	金額(千元)	長期照護機構(人)	養護機構(人)	安養機構(人)
101年	496,804	2,310,274	11,236	802,603	120	2,458	262
102年	467,654	2,275,587	11,312	859,176	124	2,657	129
103年	471,582	2,289,268	12,018	921,088	94	2,846	142
104年	472,821	2,313,054	12,382	955,725	98	2,836	122
105年	479,254	2,436,856	13,205	1,071,029	120	2,865	125
106年	481,571	2,450,426	14,894	1,187,358	135	2,903	112
107年	475,454	2,443,496	16,467	1,322,868	183	2,945	118
108年	480,215	2,480,383	18,065	1,451,390	222	2,953	107
109年	488,291	2,631,071	20,330	1,687,711	225	2,988	115
9月	41,462	221,385	19,931	146,703	227	2,984	106
10月	41,530	222,057	20,157	146,933	221	3,001	107
11月	41,222	220,270	20,253	146,428	226	2,990	105
12月	41,409	222,775	20,330	146,821	225	2,988	115
110年							
1月	39,138	213,200	19,769	147,548	151	3,066	116
2月	39,928	218,412	20,074	147,904	152	3,063	116
3月	40,372	220,930	20,455	152,788	157	3,071	118
4月	40,525	219,704	20,664	151,267	155	3,063	115
5月	40,656	219,782	20,841	151,564	156	3,066	112
6月	40,795	219,725	21,028	152,785	109	3,099	111
7月	40,977	220,161	21,138	151,942	110	3,097	112
8月	41,173	221,720	21,367	154,532	109	3,091	112
9月	41,364	222,215	21,610	156,570	110	3,099	116
當 期 較 上 期 增 減	0.46	0.22	1.14	1.32	0.92	0.26	3.57
當 期 較 上 年 同 期 增 減	-0.24	0.37	8.42	6.73	-51.54	3.85	9.43

資料來源：臺中市政府社會局  
附註：①係指期底數。

## 28.低 收 入 戶 與 身 心 障 礙 補 助

年季別	低收入戶				身心障礙人數 <sup>①</sup> (人)	身心障礙者輔助器具補助	
	戶數 <sup>①</sup> (戶)	人數 <sup>①</sup> (人)	每萬人低收入人數 <sup>①</sup> (人/萬人)	家庭生活扶助金額 (千元)		人次(人次)	金額(千元)
101年	11,907	30,635	114.10	452,110	112,676	7,154	67,774
102年	14,783	38,708	143.00	660,402	114,696	6,866	70,271
103年	15,673	40,408	148.57	709,961	116,827	5,656	61,433
104年	16,086	40,247	146.65	711,996	119,581	6,218	68,351
105年	18,169	44,651	161.36	930,398	121,606	7,823	76,589
106年	18,249	43,645	156.60	785,230	122,422	8,883	88,290
107年	19,035	44,603	159.08	805,907	124,114	8,752	86,508
108年	19,332	44,049	156.47	812,195	125,999	7,275	71,076
109年	20,134	45,090	159.85	919,875	128,167	7,224	66,849
第3季	19,825	44,550	158.16	216,644	127,830	1,947	18,005
第4季	20,134	45,090	159.85	213,164	128,167	1,715	16,047
110年							
第1季	19,391	42,900	152.06	215,659	128,304	1,934	17,499
第2季	19,731	43,571	154.51	219,962	128,764	1,686	15,227
第3季	19,866	43,658	155.01	222,048	129,177	1,588	13,417
當 期 較 上 期 增 減	0.68	0.20	0.32	0.95	0.32	-5.81	-11.89
當 期 較 上 年 同 期 增 減	0.21	-2.00	-1.99	2.49	1.05	-18.44	-25.48

資料來源：臺中市政府社會局  
附註：①係指期底數。②109年1月1日起最低生活費每月每人為14,596元。

## 29.社 會 救 助

年季別	一般民眾急難救助		醫療補助		看護補助		遭受天然災害 救助金額 (千元)
	人次(人次)	金額(千元)	人次(人次)	金額(千元)	人次(人次)	金額(千元)	
101年	4,280	24,915	170	7,457	31	614	8,150
102年	3,585	21,435	272	11,908	70	1,561	11,254
103年	3,507	20,752	382	15,793	92	1,708	5,338
104年	3,131	18,675	447	20,937	91	1,892	4,710
105年	2,955	16,309	667	33,586	96	1,705	11,939
106年	2,648	15,612	716	36,198	241	5,038	7,825
107年	2,355	14,437	920	47,819	444	8,161	4,015
108年	2,007	12,851	1,266	65,980	548	9,923	4,710
109年	1,999	12,496	807	38,331	502	9,410	5,146
第3季	481	2,820	201	9,027	133	2,126	882
第4季	427	2,851	247	11,625	150	3,061	2,115
110年							
第1季	407	2,531	185	9,445	125	2,424	1,054
第2季	405	2,424	188	10,625	112	1,758	2,275
第3季	390	2,684	208	10,425	139	2,029	1,633
當 期 較 上 期 增 減	-3.70	10.73	10.64	-1.88	24.11	15.42	-28.22
當 期 較 上 年 同 期 增 減	-18.92	-4.82	3.48	15.49	4.51	-4.56	85.15

資料來源：臺中市政府社會局

## 30.勞 動 力 與 就 業 人 口

年月別	十五歲以上 民間人口 (千人)	勞動力(千人)			勞動力參與率 (%)	就業率 (%)	失業率 (%)	非勞動力 (千人)
		合計	就業者	失業者				
101年	2,210	1,320	1,265	55	59.7	95.8	4.2	890
102年	2,238	1,331	1,276	54	59.5	96.0	4.1	907
103年	2,261	1,338	1,285	53	59.2	96.1	3.9	923
104年	2,290	1,352	1,301	51	59.0	96.2	3.8	938
105年	2,318	1,359	1,307	52	58.6	96.2	3.8	959
106年	2,340	1,359	1,309	50	58.1	96.3	3.7	981
107年	2,360	1,375	1,325	51	58.3	96.3	3.7	985
108年	2,381	1,384	1,333	52	58.1	96.3	3.7	996
109年	2,397	1,410	1,356	54	58.8	96.1	3.9	987
上半年	2,394	1,401	1,347	54	58.5	96.1	3.9	992
下半年	2,400	1,419	1,364	55	59.1	96.1	3.9	981
110年								
上半年	2,405	1,440	1,384	56	59.9	96.1	3.9	965
當 期 較 上 期 增 減	0.21	1.48	1.47	1.82	(0.8)	( - )	( - )	-1.63
當 期 較 上 年 同 期 增 減	0.46	2.78	2.75	3.70	(1.4)	( - )	( - )	-2.72

資料來源：行政院主計總處

### 31.就 業 人 口 結 構

半年別	總計 (千人)	依行業別分						依從業身份別分					
		農業		工業		服務業		雇主及自營作業者		受僱者		無酬家屬工作者	
		人數 (千人)	百分比 (%)	人數 (千人)	百分比 (%)	人數 (千人)	百分比 (%)	人數 (千人)	百分比 (%)	人數 (千人)	百分比 (%)	人數 (千人)	百分比 (%)
101年	1,265	45	3.54	513	40.57	707	55.90	218	17.27	954	75.40	93	7.33
102年	1,276	39	3.07	512	40.10	725	56.82	221	17.32	966	75.70	89	6.98
103年	1,286	40	3.10	520	40.44	726	56.46	212	16.44	988	76.87	86	6.69
104年	1,301	42	3.23	513	39.43	746	57.34	210	16.17	1,006	77.33	85	6.50
105年	1,307	44	3.36	507	38.76	757	57.88	216	16.55	1,004	76.83	87	6.62
106年	1,309	38	2.94	509	38.91	761	58.15	209	15.98	1,018	77.74	82	6.28
107年	1,325	43	3.24	523	39.48	759	57.28	206	15.54	1,027	77.50	92	6.96
108年	1,333	41	3.11	543	40.77	748	56.12	204	15.33	1,039	77.93	90	6.74
109年	1,356	35	2.58	551	40.63	770	56.78	214	15.70	1,059	78.16	83	6.14
上半年	1,347	32	2.38	546	40.53	769	57.09	213	15.81	1,054	78.25	80	5.94
下半年	1,364	37	2.71	555	40.69	772	56.60	213	15.62	1,065	78.08	86	6.30
110年													
上半年	1,384	46	3.32	520	37.57	818	59.10	230	16.62	1,063	76.81	91	6.58
當期較上期增減	1.47	24.32	(0.61)	-6.31	(-3.12)	5.96	(2.50)	7.98	(1.00)	-0.19	(-1.27)	5.81	(0.28)
當期較上年同期增減	2.75	43.75	(0.94)	-4.76	(-2.96)	6.37	(2.01)	7.98	(0.81)	0.85	(-1.44)	13.75	(0.64)

資料來源：行政院主計總處

### 32.移 工、勞 資 爭 議 與 職 災

年月別	外籍工作者 <sup>①</sup> (人)	勞資爭議 <sup>②</sup>				勞資爭議 <sup>②</sup>			勞工重大職業災害	
		產業勞工 (人)	製造業(人)	社福勞工 (人)	家庭看護工(人)	受理件數(件)	已解決件數 (件)	爭議人數(人)	發生件數 (件)	死亡人數 (人)
101年	61,185	38,874	38,445	22,311	20,904	3,153	3,115	4,194	36	35
102年	67,274	44,423	44,047	22,851	21,364	2,872	2,924	3,675	35	35
103年	76,205	52,463	52,141	23,742	22,107	2,661	2,640	3,777	31	31
104年	82,537	58,449	57,968	24,088	22,380	2,997	2,967	3,846	33	34
105年	88,993	63,522	62,895	25,471	23,714	3,389	3,374	4,385	17	15
106年	98,622	71,900	71,320	26,722	24,920	3,565	3,565	5,058	11	11
107年	105,775	78,423	77,779	27,352	25,504	3,728	3,728	5,352	35	35
108年	106,026	78,474	77,727	27,552	25,682	3,633	3,469	5,007	42	41
109年	104,483	78,113	77,125	26,370	24,483	3,738	3,608	4,942	48	47
9月	102,048	75,399	74,503	26,649	24,782	325	305	396	6	6
10月	102,546	75,953	74,994	26,593	24,731	277	120	316	5	5
11月	103,496	76,985	76,001	26,511	24,653	285	118	346	5	5
12月	104,483	78,113	77,125	26,370	24,483	301	176	503	5	5
110年										
1月	104,712	78,490	77,487	26,222	24,344	265	121	306	1	1
2月	105,454	79,338	78,327	26,116	24,230	221	202	275	2	2
3月	106,041	80,139	79,087	25,902	24,013	305	172	385	1	1
4月	106,584	80,956	79,813	25,628	23,754	288	256	379	3	3
5月	106,327	80,922	79,781	25,405	23,546	274	60	328	3	3
6月	105,357	80,131	79,101	25,226	23,390	252	32	295	5	5
7月	104,516	79,470	78,399	25,046	23,222	296	35	356	6	6
8月	103,991	79,108	78,026	24,883	23,067	297	82	336	4	3
9月	103,328	78,680	77,604	24,648	22,838	281	99	315	9	9
當期較上期增減	-0.64	-0.54	-0.54	-0.94	-0.99	-5.39	20.73	-6.25	125.00	200.00
當期較上年同期增減	1.25	4.35	4.16	-7.51	-7.84	-13.54	-67.54	-20.45	50.00	50.00

資料來源：臺中市政府勞工局、勞動部

附註：①係指月底數。

②本表勞資爭議之數據除本府案件外，尚包含仲介團體之案件。

### 33.就業輔導

年月份	有效人數		新登記人數		有效求職推介 就業人數 (人)	推介求職 就業率 (%)	有效求才 僱用人數 (人)	推介求才 利用率 (%)
	求職(人)	求才(人)	求職(人)	求才(人)				
101年	-	-	18,597	101,780	10,591	56.95	14,546	14.29
102年	-	-	15,704	28,453	9,099	57.94	6,083	21.38
103年	-	-	16,084	34,860	8,522	52.98	6,438	18.47
104年	-	-	18,713	36,037	11,299	60.38	8,323	23.10
105年	-	-	30,500	47,078	21,740	71.28	23,281	49.45
106年	-	-	28,688	46,391	20,371	71.01	32,490	70.04
107年	-	-	29,072	54,066	21,429	73.71	40,578	75.05
108年	-	-	41,316	60,638	29,028	70.26	45,560	75.13
109年	-	-	44,149	63,068	34,215	77.50	50,362	79.85
9月	11,546	11,080	4,068	6,263	3,516	30.45	5,711	51.54
10月	10,813	9,857	3,554	5,800	3,116	28.82	5,271	53.47
11月	10,544	9,226	3,495	5,204	2,751	26.09	3,975	43.08
12月	10,346	8,168	3,215	4,494	2,821	27.27	4,301	52.66
110年								
1月	10,255	8,802	3,483	5,333	3,136	30.58	4,262	48.42
2月	9,788	8,912	3,333	5,205	2,460	25.13	3,932	44.12
3月	10,913	16,012	4,048	11,906	3,489	31.97	7,984	49.86
4月	10,919	14,852	4,133	7,580	3,120	28.57	6,739	45.37
5月	11,136	11,885	4,031	6,840	3,095	27.79	5,308	44.66
6月	12,929	10,436	5,802	5,543	2,950	22.82	3,741	35.85
7月	14,133	10,399	5,057	5,855	3,919	27.73	4,987	47.96
8月	12,937	12,766	3,774	7,981	3,461	26.75	4,552	35.66
9月	11,619	12,859	3,974	6,339	3,333	28.69	5,692	44.26
當期較上期 增減	-10.19	0.73	5.30	-20.57	-3.70	(1.94)	25.04	(8.60)
當期較上年 同期增減	0.63	16.06	-2.31	1.21	-5.20	(-1.76)	-0.33	(-7.28)

資料來源：臺中市政府勞工局(自105年起新增豐原就業服務站)

附註：①有效人數指本月新登記者外，尚包括上月已辦理登記而尚未介紹就業之求職者或尚未填補之求才空缺，其延至本月仍需予以介紹者。②推介求職就業人數指於就業服務機構登記求職者，經介紹成功而就業之人數。③推介求才僱用人數指雇主於就業服務機構登記求才者，經介紹成功而僱用之人數。④推介求職就業率(年資料)=(有效求職推介就業人數/新登記求職人數)\*100。推介求職就業率(月資料)=(有效求職推介就業人數/有效求職人數)\*100。⑤推介求才利用率(年資料)=(有效求才僱用人數/新登記求才人數)\*100。推介求才利用率(月資料)=(有效求才僱用人數/有效求才人數)

### 34.全 般 刑 案 發 生 情 形

年月份	全般刑案 發生數 (件)	全般刑案 發生率 (件/十萬人)	全般刑案 破獲數 (件)	全般刑案 破獲率 (%)	全般刑案 犯罪人數 (人)	全般刑案 犯罪人口率 (人/十萬人)	刑案被害人數 (人)	刑案被害人人口率 (人/十萬人)
101年	28,533	1,066.80	22,979	80.53	22,366	836.22	22,477	840.37
102年	28,252	1,048.98	22,707	80.37	22,289	827.58	20,821	773.07
103年	28,512	1,051.81	22,819	80.03	23,354	861.53	20,016	738.39
104年	27,888	1,020.74	24,282	87.07	25,232	923.53	18,200	666.14
105年	27,475	996.97	24,929	90.73	26,465	960.32	16,690	605.62
106年	26,741	962.89	24,591	91.96	26,793	964.76	15,922	573.32
107年	25,496	912.04	23,660	92.80	26,903	962.37	14,888	532.57
108年	24,670	878.07	23,634	95.80	27,571	981.32	15,201	541.04
109年	24,025	852.55	23,597	98.22	28,405	1,007.98	15,672	556.13
9月	2,229	79.13	2,188	98.16	2,535	90.00	1,344	47.71
10月	2,258	80.15	2,184	96.72	2,699	95.81	1,452	51.54
11月	2,172	77.07	2,004	92.27	2,262	80.27	1,463	51.91
12月	1,957	69.40	1,909	97.55	2,348	83.27	1,564	55.47
110年								
1月	1,997	70.79	1,972	98.75	2,523	89.44	1,439	51.01
2月	1,592	56.43	1,612	101.26	1,979	70.15	987	34.99
3月	2,211	78.37	2,264	102.40	2,973	105.37	1,518	53.80
4月	2,012	71.32	2,028	100.80	2,442	86.56	1,418	50.26
5月	1,801	63.85	1,793	99.56	2,303	81.65	1,404	49.78
6月	1,220	43.26	1,194	97.87	1,488	52.77	1,199	42.52
7月	1,581	56.07	1,589	100.51	1,862	66.04	1,331	47.21
8月	1,981	70.28	1,955	98.69	2,337	82.91	1,554	55.13
9月	2,120	75.25	2,083	98.25	2,490	88.38	1,537	54.56
當期較上期 增減	7.02	7.07	6.55	(-0.44)	6.55	6.60	-1.09	-1.03
當期較上年 同期增減	-4.89	-4.90	-4.80	(0.09)	-1.78	-1.80	14.36	14.36

資料來源：臺中市政府警察局

附註：破獲率=(破獲數÷發生數)\*100。破獲數含破他轄及非本期發生案件。

### 35.各項刑案犯罪情形

年月別	竊盜						暴力犯罪		一般恐嚇取財		違反毒品 危害防制 條例發生 數(件)
	發生總數 (件)	被害人數 (人)		發生數 (件)	被害人數 (人)	發生數 (件)	被害人數 (人)	發生數 (件)	被害人數 (人)		
		汽車竊盜 (件)	機車竊盜 (件)							汽車竊盜 (人)	
101年	10,600	910	3,531	11,038	922	3,531	327	340	140	232	3,424
102年	9,411	612	2,728	9,887	631	2,728	200	250	127	163	2,950
103年	8,841	581	2,071	9,378	583	2,071	156	179	126	174	2,847
104年	7,345	508	1,757	7,975	511	1,757	153	178	141	199	4,127
105年	5,729	255	1,367	6,240	261	1,367	147	188	105	169	4,783
106年	5,060	182	1,170	5,522	186	1,170	101	122	91	166	5,295
107年	4,438	148	856	4,829	166	856	74	102	90	162	4,921
108年	3,940	112	527	4,367	116	527	59	81	55	197	4,313
109年	3,585	97	429	3,999	101	429	36	43	69	92	4,162
9月	300	7	36	317	7	36	5	5	5	7	364
10月	329	8	33	346	9	33	1	1	3	7	362
11月	365	11	32	403	14	32	-	-	-	6	337
12月	350	3	37	427	3	37	3	4	4	5	315
110年											
1月	301	7	39	333	7	39	4	5	4	4	260
2月	229	5	26	251	5	26	4	4	5	6	291
3月	334	5	34	371	4	34	4	4	2	2	348
4月	325	5	36	349	5	36	5	8	1	1	371
5月	253	1	37	272	1	37	4	6	6	10	336
6月	195	5	33	239	5	33	4	8	2	3	185
7月	198	4	28	214	4	28	4	8	4	5	194
8月	235	3	18	241	3	18	3	3	6	7	337
9月	271	9	51	282	9	51	5	6	2	2	361
當期較上期 增減	15.32	200.00	183.33	17.01	200.00	183.33	66.67	100.00	-66.67	-71.43	7.12
當期較上年 同期增減	-9.67	28.57	41.67	-11.04	28.57	41.67	-	20.00	-60.00	-71.43	-0.82

資料來源：臺中市政府警察局

### 35.各項刑案犯罪情形(續)

年月別	一般傷害		詐欺		駕駛過失		公共危險			實際員警 人數 <sup>①</sup> (人)	平均每 一員警維 護治安 人數 <sup>②</sup> (人/人)	
	發生數 (件)	被害人數 (人)	發生數 (件)	被害人數 (人)	發生數 (件)	被害人數 (人)	發生數 (件)	酒醉駕車				
								酒醉駕車 (件)	酒醉駕車 (人)			
101年	776	886	1,581	2,608	348	388	4,767	4,312	1,365	899	6,299	426
102年	798	926	1,326	2,121	454	519	6,097	5,595	1,343	789	6,245	433
103年	718	802	1,372	2,514	296	326	6,915	6,629	885	587	6,176	440
104年	696	785	1,510	2,970	284	313	7,260	6,848	999	606	6,080	451
105年	799	906	1,605	2,933	233	259	7,907	7,491	1,190	769	6,140	451
106年	710	820	1,546	3,123	216	230	7,531	7,061	991	501	6,308	442
107年	787	884	1,559	2,701	403	433	7,305	6,832	773	288	6,558	428
108年	919	1,062	1,622	2,568	553	588	7,258	6,723	856	296	6,727	419
109年	933	1,097	1,570	2,991	665	719	6,874	6,381	813	293	6,701	421
9月	84	96	164	265	78	81	712	651	81	18	6,762	417
10月	110	127	132	325	68	75	731	686	81	34	6,800	414
11月	85	93	153	260	79	91	579	537	59	19	6,799	415
12月	77	90	148	289	61	65	440	398	68	24	6,701	421
110年												
1月	79	103	144	296	66	72	594	559	49	22	6,715	420
2月	56	61	98	205	51	54	429	406	42	20	6,718	420
3月	99	127	124	278	101	110	565	533	71	34	6,711	420
4月	90	99	134	275	76	81	488	451	76	39	6,714	420
5月	98	116	118	292	50	55	319	292	52	24	6,706	421
6月	64	73	104	267	75	80	159	127	76	26	6,687	422
7月	81	91	134	262	138	156	285	248	70	33	6,670	423
8月	92	108	151	386	119	128	429	401	62	30	6,663	423
9月	93	115	155	346	128	137	504	481	58	37	6,655	423
當期較上期 增減	1.09	6.48	2.65	-10.36	7.56	7.03	17.48	19.95	-6.45	23.33	-0.12	-
當期較上年 同期增減	10.71	19.79	-5.49	30.57	64.10	69.14	-29.21	-26.11	-28.40	105.56	-1.58	1.44

資料來源：臺中市政府警察局

附註：①係指期末數。

### 36.違反社會秩序及經濟案件

年月別	違反社會秩序維護法案件		經濟案件發生數 (件)	取締非法賭博性 電玩件數 (件)	少年嫌疑犯人數 (人)
	發生數(件)	違反人數(人)			
101年	801	1,170	788	70	1,343
102年	773	1,121	614	66	1,530
103年	882	1,272	382	76	1,641
104年	901	1,256	276	100	1,576
105年	928	1,286	307	74	1,134
106年	655	1,317	296	56	1,175
107年	632	1,150	209	107	1,120
108年	661	1,343	325	90	1,039
109年	523	865	351	103	1,065
9月	43	113	37	14	86
10月	33	65	14	11	82
11月	38	59	24	4	69
12月	47	60	20	1	113
110年					
1月	38	63	41	11	94
2月	41	58	30	7	111
3月	39	96	48	13	162
4月	50	79	38	12	106
5月	22	33	48	7	101
6月	34	66	36	1	84
7月	40	80	32	8	106
8月	51	76	32	3	128
9月	39	81	36	5	90
當期較上期 增減	-23.53	6.58	12.50	66.67	-29.69
當期較上年 同期增減	-9.30	-28.32	-2.70	-64.29	4.65

資料來源：臺中市政府警察局

### 37.車輛肇事 (A1類) 與違反交通管理案件

年月別	發生數 (件)	肇事責任車種(件)			死傷人數(人)		肇事原因(件)			舉發違反 交通管理案數 (件)
		汽車	機車	其他	死亡	受傷	駕駛過失	行人	其他	
101年	198	88	94	16	203	73	186	12	-	877,857
102年	155	73	72	10	157	52	148	7	-	892,302
103年	122	50	57	15	122	39	114	7	1	978,910
104年	118	57	53	8	120	53	111	6	1	1,215,846
105年	98	46	40	12	102	35	91	6	1	1,328,200
106年	93	47	40	5	94	35	88	4	1	1,334,382
107年	92	50	38	4	93	33	88	3	1	1,418,140
108年	184	78	87	19	188	62	176	8	-	1,567,161
109年	196	93	91	12	201	101	189	6	1	1,743,217
9月	15	7	7	1	15	2	15	-	-	168,717
10月	13	5	7	1	13	9	11	1	1	141,458
11月	18	7	9	2	18	13	16	2	-	141,306
12月	21	7	13	1	22	12	21	-	-	147,894
110年										
1月	18	6	11	1	18	5	18	-	-	135,741
2月	10	6	4	-	10	7	10	-	-	132,612
3月	22	11	7	4	24	8	20	2	-	181,227
4月	13	7	5	1	13	5	12	1	-	162,896
5月	10	4	6	-	12	2	10	-	-	149,023
6月	13	6	7	-	13	6	13	-	-	88,249
7月	19	8	9	2	19	5	19	-	-	141,217
8月	9	6	2	1	9	3	8	1	-	153,052
9月	15	10	5	-	15	5	15	-	-	155,438
當期較上期 增減	66.67	66.67	150.00	-100.00	66.67	66.67	87.50	-100.00	--	1.56
當期較上年 同期增減	-	42.86	-28.57	-100.00	-	150.00	-	--	--	-7.87

資料來源：臺中市政府警察局

### 38.火 災 防 護

年月別	火災發生					消防安全檢查		
	發生次數 (次)	死亡人數 (人)	受傷人次 (人)	被毀損房屋數 (間)	損失估值 (千元)	件次 (次)	合格率 (%)	列管家數 (家、所) <sup>①</sup>
101年	104	21	27	90	41,959	37,915	83.46	26,599
102年	84	10	15	130	64,042	39,958	80.22	24,837
103年	80	14	28	111	39,195	35,293	78.57	25,641
104年	146	6	16	111	42,126	25,242	75.89	26,229
105年	149	23	35	161	65,966	20,328	76.43	26,117
106年	4,048	22	53	163	52,551	22,215	72.19	26,333
107年	3,566	23	45	178	117,169	21,097	71.03	26,783
108年	3,126	20	100	140	58,715	22,595	70.69	27,446
109年	3,193	27	122	201	55,275	24,378	70.69	28,204
9月	238	7	8	23	9,083	1,630	69.82	28,260
10月	378	3	13	12	3,781	1,451	69.40	28,303
11月	281	1	5	20	4,142	2,507	75.63	28,374
12月	227	3	16	25	9,292	2,376	75.84	28,204
110年								
1月	289	4	9	25	2,854	1,837	72.18	28,245
2月	299	2	9	17	4,390	1,009	66.80	28,339
3月	552	3	2	6	3,561	1,968	65.04	28,484
4月	403	4	26	12	4,984	1,917	70.74	28,545
5月	259	1	1	12	6,281	902	75.28	28,701
6月	77	2	1	8	4,122	28	71.43	28,731
7月	78	1	1	7	3,450	1,281	87.12	28,736
8月	99	1	1	10	12,285	2,516	81.96	28,743
9月	82	1	-	4	2,569	1,428	71.78	28,898
當 期 較 上 期 增 減	-17.17	-	-100.00	-60.00	-79.09	-43.24	(-10.18)	0.54
當 期 較 上 年 同 期 增 減	-65.55	-85.71	-100.00	-82.61	-71.72	-12.39	(1.96)	2.26

資料來源：臺中市政府消防局

附 註：①係指期底數。②106年起配合消防署修正火災認定標準。

### 39.消 防 救 護

年月別	消防人力 <sup>①</sup>				緊急救護	
	消防人員數 (人)	義消人員數 (人)	每萬人消防人員數 (人/萬人)	每萬人義消人員數 (人/萬人)	出勤車次 (車次)	載送人次 (人次)
101年	1,159	1,556	4.32	5.95	115,057	92,614
102年	1,178	2,186	4.36	8.09	115,094	92,654
103年	1,294	2,245	4.76	8.25	122,629	99,877
104年	1,290	3,642	4.70	13.27	124,988	101,774
105年	1,321	3,850	4.77	13.91	127,609	104,188
106年	1,351	4,224	4.85	15.16	127,707	103,813
107年	1,466	4,366	5.23	15.57	127,096	103,563
108年	1,569	4,251	5.57	15.10	128,093	104,914
109年	1,677	④4,564	5.95	④16.18	133,292	103,761
9月	1,657	4,191	5.88	14.88	11,068	8,679
10月	1,680	4,189	5.96	14.87	11,799	9,212
11月	1,681	4,186	5.96	14.85	11,865	9,165
12月	1,677	④4,564	5.95	④16.18	12,532	9,610
110年						
1月	1,699	4,364	6.02	15.47	13,358	10,064
2月	1,696	4,376	6.01	15.51	10,904	8,280
3月	1,695	4,558	6.01	16.16	11,392	8,712
4月	1,696	4,548	6.01	16.12	11,364	8,687
5月	1,696	4,536	6.01	16.08	11,476	8,584
6月	1,694	4,230	6.01	15.00	8,703	6,324
7月	1,689	4,234	5.99	15.02	9,664	7,329
8月	1,688	4,226	5.99	15.00	10,233	7,705
9月	1,688	4,301	5.99	15.27	10,726	8,159
當 期 較 上 期 增 減	-	1.77	-	1.80	4.82	5.89
當 期 較 上 年 同 期 增 減	1.87	2.62	1.87	2.62	-3.09	-5.99

資料來源：臺中市政府消防局

附 註：①係指期底數。

## 40.藝 文 體 育

年月別	圖 書 館 概 況				藝 文 活 動		市轄藝文場所	市立運動場館	
	參訪人次 (人次)	借閱人次 (人次)	藏書冊數 (冊) <sup>①</sup>	借閱冊數 (冊)	場次 (場次)	人次(人次)	參訪人次 (人次)	運動中心使用 人次(人次)	游泳池使用 人次(人次)
101年	-	1,493,523	2,975,760	7,310,894	11,257	8,723,594	-	-	-
102年	-	1,591,495	3,221,567	7,547,502	11,784	9,571,399	-	-	-
103年	-	1,715,969	3,743,158	7,948,197	11,661	11,055,802	-	-	-
104年	-	1,834,705	3,954,017	8,734,686	12,847	11,513,135	-	-	-
105年	-	2,450,543	4,236,870	10,118,506	13,808	6,700,928	-	-	-
106年	-	2,699,096	4,533,529	10,975,764	18,736	6,808,975	-	-	-
107年	-	3,172,686	4,886,362	12,508,619	23,885	9,556,448	37,067,801	-	-
108年	-	3,606,442	5,117,991	13,254,072	26,426	9,386,310	18,923,505	2,486,460	825,388
109年	10,809,603	3,870,571	5,331,294	13,812,839	18,119	11,572,133	18,107,209	2,191,156	746,243
9月	864,300	335,994	5,247,479	1,103,670	1,962	1,163,993	1,578,026	212,991	83,000
10月	896,000	325,882	5,263,192	1,116,181	1,922	1,436,864	1,894,831	183,024	71,051
11月	979,715	329,177	5,294,170	1,246,906	1,936	1,123,654	1,831,581	166,920	58,438
12月	1,029,568	356,157	5,331,294	1,364,778	1,735	1,073,706	1,950,410	153,155	50,153
110年									
1月	1,005,320	361,797	5,337,867	1,416,661	①1,577	②925,942	1,788,095	173,749	40,457
2月	764,946	295,605	5,358,414	1,150,846	1,186	747,527	1,378,668	151,057	37,840
3月	889,479	363,331	5,366,800	1,252,616	1,884	936,706	2,431,980	193,448	53,899
4月	834,236	339,435	5,382,869	1,114,892	1,645	1,019,163	1,627,728	135,024	24,203
5月	436,688	233,444	5,400,903	730,070	1,000	436,956	755,298	59,501	3,764
6月	1,529	60,319	5,405,001	150,877	152	29,722	22,344	-	-
7月	119,461	114,429	5,432,364	358,119	379	147,532	172,110	7,970	-
8月	484,810	225,745	5,454,386	815,704	913	425,014	691,463	101,371	10,687
9月	605,132	302,680	5,479,216	933,723	1,345	541,084	920,929	122,879	26,465
當 期 較 上 期 增 減	24.82	34.08	0.46	14.47	47.32	27.31	33.19	21.22	147.64
當 期 較 上 年 同 期 增 減	-29.99	-9.92	4.42	-15.40	-31.45	-53.51	-41.64	-42.31	-68.11

資料來源：臺中市政府文化局、臺中市政府運動局、臺中市立圖書館、臺中市文化資產處

附 註：①係指月底數。

②藝文場所參訪人次自109年1月起，新增「作家典藏館」、「豐原頂街派出所」2場所。

## 41.觀 光 旅 遊

年月季別	觀光旅館 住用率(%)		國際觀光旅館 住用率(%)		一般觀光旅館 住用率(%)		觀光旅館住客數(人)			觀光遊憩區 遊客人次 (人次)
	年月資料	季資料	年月資料	季資料	年月資料	季資料	合 計	本國人	來臺旅客	
101年	70.36		75.70		52.36		581,544	212,875	368,669	15,623,472
102年	64.67		73.88		44.56		593,757	263,002	330,755	37,896,752
103年	65.86		71.93		53.04		633,388	294,961	338,427	39,481,524
104年	64.74		67.82		58.23		700,658	353,639	347,019	40,141,923
105年	65.31		67.66		60.35		638,385	341,512	296,873	39,924,770
106年	64.37		66.48		59.92		612,906	368,276	244,630	42,802,889
107年	58.10		60.64		52.78		533,391	336,152	197,239	44,254,881
108年	59.91		62.93		53.51		567,273	341,944	225,329	44,275,984
109年	57.60		57.41		57.99		457,878	389,152	68,726	45,804,595
6月	41.51		37.79		49.35		35,385	31,213	4,172	3,189,994
7月	56.38		55.99		57.18		50,000	46,289	3,711	3,838,213
8月	第3季	60.24	64.34	60.53	64.13	59.61	57,567	51,719	5,848	4,272,254
9月			61.26		57.53		45,682	35,938	9,744	3,152,439
10月			67.60		68.46		54,484	43,954	10,530	4,307,588
11月	第4季	57.60	49.50	57.41	56.36	57.99	41,416	36,166	5,250	3,697,121
12月			55.13		49.14		43,456	39,723	3,733	3,348,657
110年										
1月	49.69		52.26		44.27		41,955	39,202	2,753	5,327,548
2月	第1季	53.37	58.61	54.97	53.01	49.99	48,023	44,151	3,872	7,012,149
3月			54.38		52.99		37,438	29,570	7,868	5,679,501
4月			72.39		60.58		51,997	40,952	11,045	5,754,750
5月	第2季	42.63	39.44	41.88	40.14	44.21	27,007	18,208	8,799	2,557,049
6月			13.89		32.06		11,061	5,457	5,604	635,420
當 期 較 上 期 增 減	(-19.93)	(-10.74)	(-25.55)	(-13.09)	(-8.08)	(-5.78)	-59.04	-70.03	-36.31	-75.15
當 期 較 上 年 同 期 增 減	(-21.78)	(14.11)	(-23.90)	(15.64)	(-17.29)	(10.89)	-68.74	-82.52	34.32	-80.08

資料來源：臺中市政府觀光旅遊局

附 註：①觀光旅館指依觀光旅館業管理規則申請籌設符合「觀光旅館建築及設備標準」之旅館，分為國際觀光旅館及一般觀光旅館。107年起每3個月發布1次。②觀光遊憩區遊客人次107年新增高美濕地及霧峰林家園區、108年新增臺中國家歌劇院。



## 42. 旅遊服務中心諮詢

年月別	諮詢之旅客區別(人次)							諮詢之內容(人次)				
	合計	本國	大陸	日本	韓國	港澳	東南亞	合計	交通	購物	活動	旅遊規劃
101年	193,833	103,567	13,790	3,220	521	22,522	6,293	362,920	149,945	13,916	24,458	37,370
102年	154,171	66,077	19,785	4,426	945	28,527	12,156	284,315	129,482	15,202	13,125	20,858
103年	157,992	68,748	27,688	4,219	5,755	28,657	13,214	293,054	117,761	10,301	11,704	32,617
104年	157,539	64,470	31,004	4,731	5,762	29,174	16,849	377,463	110,941	31,663	27,643	47,244
105年	179,074	70,421	24,921	9,022	4,378	34,988	25,829	423,750	108,483	40,050	35,378	58,629
106年	191,960	74,565	15,321	10,917	5,137	43,357	30,336	459,273	143,856	36,402	32,609	61,586
107年	186,760	72,290	13,910	11,542	8,097	39,287	23,264	509,146	160,917	40,336	47,018	85,296
108年	284,426	92,198	18,891	18,207	20,061	50,656	58,381	689,320	227,743	37,403	134,873	135,123
109年	86,334	60,163	495	2,993	3,260	5,631	11,178	207,137	66,805	10,093	26,754	55,301
9月	4,329	4,181	-	8	5	20	66	10,445	3,890	570	901	2,557
10月	5,798	5,602	2	27	1	3	118	11,394	4,179	490	1,151	2,661
11月	7,160	7,003	3	16	1	11	80	12,991	5,707	491	963	2,794
12月	6,078	5,901	7	15	3	18	88	10,420	4,138	331	1,056	2,931
110年												
1月	4,183	4,031	4	22	3	18	71	8,145	2,909	329	705	2,471
2月	4,506	4,300	5	25	5	17	85	8,647	3,154	328	703	2,693
3月	4,108	3,978	1	18	3	10	63	8,238	3,206	261	632	2,594
4月	4,507	4,384	1	17	-	26	43	8,905	3,735	192	690	2,517
5月	1,578	1,519	2	6	5	8	20	2,407	1,238	31	143	407
6月	-	-	-	-	-	-	-	-	-	-	-	-
7月	193	184	-	1	-	4	3	283	127	12	9	20
8月	1,780	1,688	4	12	1	11	29	3,034	1,505	31	193	495
9月	2,630	2,575	7	6	-	6	22	4,444	2,041	48	236	807
當期較上期增減	47.75	52.55	75.00	-50.00	-100.00	-45.45	-24.14	46.47	35.61	54.84	22.28	63.03
當期較上年同期增減	-39.25	-38.41	--	-25.00	-100.00	-70.00	-66.67	-57.45	-47.53	-91.58	-73.81	-68.44

資料來源：臺中市政府觀光旅遊局

## 43. 物價指數

年月別	消費者物價指數										營造工程物價指數			
	總指數	總指數(不含蔬菜水果)	總指數(不含蔬果能源)	總指數(不含計算租金)	食物類	衣著類	居住類	交通及通訊類	醫藥保健類	教養娛樂類	雜項類	總指數	材料類	勞務類
101年	-	-	-	-	-	-	-	-	-	-	-	-	-	-
102年	98.13	99.49	96.93	98.77	89.67	99.57	98.91	111.73	98.84	100.14	98.38	100.44	105.65	92.04
103年	99.37	100.66	98.24	100.02	93.32	100.29	100.04	109.99	99.38	100.19	99.10	104.05	108.30	97.20
104年	98.91	99.83	99.26	98.98	95.60	100.02	99.98	101.71	99.53	100.45	98.97	101.84	103.03	99.92
105年	100.00	100.00	100.00	100.00	100.00	100.00	100.00	100.00	100.00	100.00	100.00	100.00	100.00	100.00
106年	101.01	101.61	101.34	100.99	100.01	98.82	101.12	102.17	102.26	101.14	102.40	101.56	102.41	100.19
107年	102.43	103.35	102.65	102.43	100.73	99.07	102.31	104.61	103.01	101.85	107.44	105.58	108.18	101.42
108年	103.00	103.83	103.27	102.88	102.05	97.79	103.13	103.16	103.05	103.76	107.83	107.96	110.78	103.45
109年	102.73	103.63	103.75	102.42	102.52	99.36	103.57	99.22	103.66	102.07	109.68	110.24	111.96	107.45
9月	103.18	103.54	103.47	102.51	103.19	95.03	104.46	98.92	104.28	101.67	109.74	111.57	112.43	110.16
10月	103.18	103.93	104.17	102.90	103.30	104.72	103.41	99.93	102.98	101.92	109.68	111.63	112.23	110.62
11月	103.21	104.06	104.33	102.93	103.07	103.55	103.41	100.51	103.33	101.68	110.16	112.29	113.14	110.90
12月	103.10	104.02	104.18	102.79	102.88	102.42	103.49	101.03	103.16	101.17	109.92	114.37	116.20	111.43
110年														
1月	103.38	104.26	104.18	103.11	103.25	99.25	103.51	102.93	103.32	101.05	110.32	117.02	120.15	112.01
2月	103.64	104.85	104.73	103.41	102.05	97.28	103.75	103.61	103.07	102.39	112.47	117.23	120.04	112.73
3月	103.34	104.64	104.42	103.06	101.83	97.39	103.76	103.92	103.35	102.38	110.28	118.77	121.80	113.91
4月	103.74	104.93	104.65	103.51	102.25	101.31	103.74	104.77	103.35	102.13	110.48	120.60	124.31	114.65
5月	104.18	105.01	104.74	103.99	103.91	101.40	104.04	104.82	103.27	101.64	110.70	123.82	128.42	116.48
6月	⑩104.48	⑩105.05	⑩104.69	⑩104.36	105.32	98.35	104.06	105.61	⑩103.25	⑩101.80	⑩110.35	125.89	131.68	116.65
7月	⑩104.93	⑩105.57	⑩104.98	⑩104.88	⑩105.16	97.45	⑩104.75	⑩106.55	⑩103.34	⑩102.41	⑩111.31	126.75	132.62	117.37
8月	⑩105.44	⑩105.63	⑩104.95	⑩105.45	⑩106.89	⑩96.23	⑩105.48	⑩106.25	⑩103.65	⑩102.58	⑩111.17	126.94	132.82	117.55
9月	105.65	105.86	105.16	105.65	107.28	94.33	105.73	106.61	103.97	103.37	110.95	127.25	133.27	117.66
當期較上期增減	0.20	0.22	0.20	0.19	0.36	-1.97	0.24	0.34	0.31	0.77	-0.20	0.24	0.34	0.09
當期較上年同期增減	2.39	2.24	1.63	3.06	3.96	-0.74	1.22	7.77	-0.30	1.67	1.10	14.05	18.54	6.81

資料來源：臺中市政府主計處

附註：⑩採用拉式公式計算，以民國105年為基期。②由於受查者延誤或更正報價，本表所載資料於公布後3個月內均可能修正。

# 44.臺中市與五都重要指標比較

110年8月

統計項目	臺中市	臺北市	新北市	桃園市	臺南市	高雄市
<b>一、土地人口</b>						
土地面積(平方公里)	2,215	272	2,053	1,221	2,192	2,952
平均氣溫(°C) ①	27.8	28.9	28.9	-	28.4	28.4
降水量(毫米) ①	813.0	409.0	409.0	-	713.0	869.0
戶數(千戶)	1,013	1,057	1,617	858	708	1,126
人口數(千人)	2,818	2,554	4,020	2,273	1,868	2,754
0~14歲百分比(%)	13.83	13.04	11.86	14.43	11.81	11.58
15~64歲百分比(%)	72.04	67.33	72.21	72.21	71.16	71.18
65歲以上百分比(%)	14.12	19.62	15.93	13.36	17.04	17.25
原住民人口數(人)	36,310	17,055	57,623	78,801	8,581	36,105
新住民人口數(人)	59,902	64,082	110,915	63,591	35,370	64,345
扶養比	38.81	48.51	38.48	38.49	40.53	40.50
老化指數	102.09	150.49	134.29	92.58	144.29	148.96
戶量(人/戶)	2.78	2.42	2.49	2.65	2.64	2.44
人口密度(人/平方公里)	1,272	9,396	1,958	1,862	852	933
性比例(男/百女)	96.43	90.82	95.42	98.13	99.20	97.22
自然增加率：②粗出生率-粗死亡率(‰)	0.05	-0.67	-0.65	2.56	-3.52	-1.78
社會增加率：②遷入率-遷出率(‰)	-3.99	-40.48	-3.74	0.12	-3.95	-6.60
<b>二、婚育概況</b>						
出生嬰兒數(人)	1,505	1,319	2,049	1,550	784	1,453
結婚對數中配偶為大陸港澳及外籍人士之對數比率(%)	6.50	12.33	10.88	9.21	5.41	6.47
粗結婚率(‰) ②	2.18	1.98	2.23	2.48	1.87	2.31
粗離婚率(‰) ②	2.12	1.66	2.17	2.61	1.78	2.12
<b>三、勞動就業 ③</b>						
15歲以上民間人口數(千人)	2,405	2,248	3,526	1,916	1,629	2,401
勞動力人口(千人)	1,440	1,300	2,073	1,170	977	1,401
就業人口(千人)	1,384	1,248	1,991	1,123	939	1,346
農業百分比(%)	3.3	0.2	0.5	1.0	7.0	3.5
工業百分比(%)	37.6	18.8	32.5	43.1	44.2	37.5
服務業百分比(%)	59.1	81.0	67.1	56.0	48.8	59.0
失業人口(千人)	56	52	82	46	38	56
勞動力參與率(%)	59.9	57.8	58.8	61.1	60.0	58.4
失業率(%)	3.9	4.0	4.0	4.0	3.9	4.0
<b>四、教育文化</b>						
市立圖書館數(所/每平方公里)	0.02	0.28	0.05	0.03	0.02	0.02
市立圖書館圖書冊數(萬冊) ④	513.59	785.43	769.94	325.32	398.51	606.46
<b>五、工商財經</b>						
公司行號登記家數(家)	229,698	239,024	280,119	126,737	113,242	209,523
歲出執行累計數(億元)	814.04	1,116.30	1,142.22	882.93	576.28	1,007.11
歲入實收累計數(億元)	862.85	1,030.42	1,041.11	805.05	645.91	897.36
稅課收入實收累計數(億元)	531.48	741.06	681.24	436.40	327.17	469.96
稅課收入實收累計數占預算數比率(%)	71.98	59.91	69.64	67.43	68.55	60.62
歲出執行累計數占全年預算數比率(%)	57.24	62.45	63.67	64.08	57.27	66.21
核發建築物建造執照總樓地板面積(千平方公尺)	330	225	328	722	565	242
核發建築物使用執照總樓地板面積(千平方公尺)	182	126	283	464	184	756

附註：① 臺北市及新北市同為大臺北地區資料。降水量(毫米)：T 表示雨跡，降水量小於0.1mm。② 係該月值折合年率。③ 為110年上半年數據。④ 圖書冊數不含非書資料、期刊、報紙、電子書；桃園市及新北市為109年12月底資料。

## 44.臺中市與五都重要指標比較(續)

110年8月

統計項目	臺中市	臺北市	新北市	桃園市	臺南市	高雄市
<b>六、交通運輸</b>						
汽車登記數(輛/每平方公里)	510	3,013	512	676	325	314
機車登記數(輛/每平方公里)	800	3,476	1,082	1,049	610	696
每千人擁有汽車數(輛)	401	321	262	363	381	337
每千人擁有機車數(輛)	629	370	553	564	715	746
汽車成長率(%)	0.08	-0.05	0.19	0.11	0.15	0.09
機車成長率(%)	0.15	0.08	0.10	0.20	0.08	0.08
違反道路交通管理處罰條例舉發件數(件) ⑤	153,052	229,760	194,416	114,823	57,344	111,030
<b>七、社會福利</b>						
身心障礙人口數(人) ⑥	128,764	119,421	174,001	88,322	99,303	146,152
低收入戶數(戶) ⑥	19,731	21,237	18,279	11,516	9,676	15,507
低收入人數(人) ⑥	43,571	44,009	35,690	27,815	17,968	31,350
低收入戶家庭生活扶助金額(千元) ⑥	219,962	374,693	93,005	66,359	81,528	180,194
市民急難救助人次(人次) ⑥	405	38,784	578	754	549	878
市民急難救助金額(千元) ⑥	2,424	158,557	5,538	7,143	3,583	5,673
<b>八、社會治安</b>						
刑事案件發生率(件/十萬人)	70.28	124.97	70.44	82.94	115.78	80.23
刑事案件破獲率(%)	98.69	95.34	98.06	101.59	97.97	93.30
刑事案件犯罪人口率(人/十萬人)	82.91	133.06	39.94	90.90	128.68	87.49
竊盜案件發生率(件/十萬人)	8.34	15.67	9.92	10.21	14.40	10.75
竊盜案件破獲率(%)	104.26	95.51	104.76	108.62	95.54	101.01
暴力犯罪發生率(件/十萬人)	0.11	0.23	0.27	0.13	0.43	0.15
暴力犯罪破獲率(%)	33.33	133.33	100.00	66.67	62.50	75.00
詐欺案件發生數(件)	151	451	319	119	313	359
違反毒品危害防制條例查獲數(件)	336	315	420	629	286	275
每萬人實際員警人數(人/萬人) ⑦	24	31	19	22	23	27
<b>九、公共安全</b>						
A1類道路交通事故件數(件)	9	9	11	14	12	10
A1類道路交通事故死亡人數(人)	9	9	11	14	12	10
A1類道路交通事故受傷人數(人)	3	-	4	6	1	2
火災發生次數(次)	99	134	141	53	69	144
火災死亡人數(人)	1	-	7	1	-	1
火災受傷人數(人)	1	-	2	3	1	1
火災財物損失估計(千元)	12,285	1,072	3,215	2,734	2,510	693
消防車輛數(輛) ③	1,026	765	1,497	762	743	901
每萬人消防車輛數(輛) ③	3.64	2.98	3.72	3.35	3.97	3.27
緊急救護載送人次(人次)	7,705	6,966	10,805	6,084	6,351	8,428
食品衛生查驗不合格率(%)	-	0.10	...	...	-	...
<b>十、環境保護</b>						
空氣落塵量(公噸/平方公里) ⑧	3.85	2.54	2.75	3.37	1.37	3.63
空氣中總懸浮微粒(微克/立方公尺) ⑧	39.2	26.8	37.2	38.8	41.9	28.5
AQI大於100之日數比率(%) ⑧	1.94	4.52	1.43	-	-	-
每人每日一般垃圾產生量(公斤) ⑧⑨	0.50	0.22	0.35	0.68	0.54	0.50
每人每日資源垃圾產生量(公斤) ⑧⑨	0.62	0.55	0.62	0.85	1.06	0.78
污水處理率(%)	68.30	86.84	92.57	67.60	57.92	69.43

附註：⑤臺北市為警察局及交通局所屬機關資料，餘僅含警察局資料。⑥為110年第2季(底)資料。⑦不含編制外人員。⑧資料期間及來源：行政院環境保護署110年7月資料。⑨一般垃圾含溝泥、巨大垃圾，不含廚餘回收、資源回收、底渣、事業員工生活廢棄物及遷移舊垃圾；資源垃圾含巨大垃圾。







臺中市政府

TAICHUNG CITY GOVERNMENT



<https://www.dbas.taichung.gov.tw>