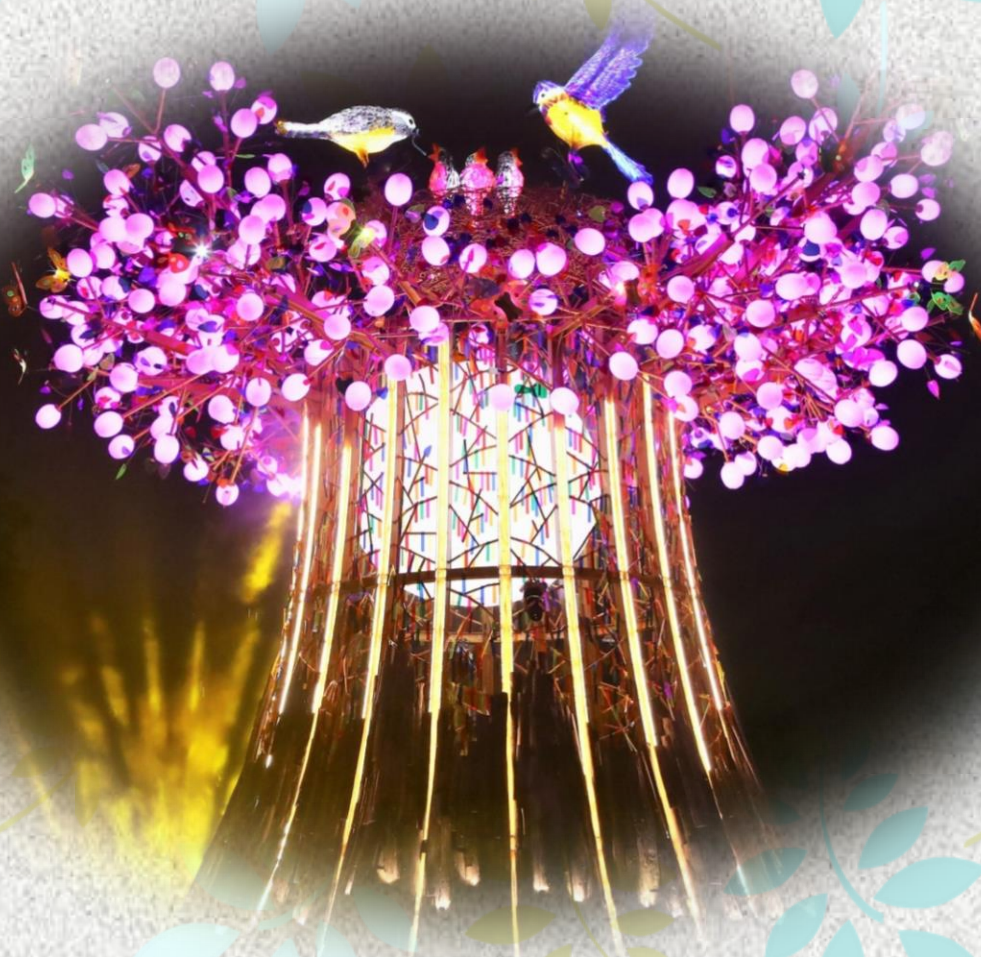


# 臺中市統計月報

109年2月



臺中市政府主計處109年4月出版



# 目次

提要分析.....	1		
統計圖.....	7		
統計表			
土地人口.....	13	衛生管理與傳染病.....	27
各區土地人口.....	13	公害陳情.....	27
人口年齡分配.....	14	垃圾清理.....	28
人口成長.....	14	空氣污染測定與稽查.....	28
原住民人口.....	16	中低生活輔助與老人照顧機構.....	29
外裔、外籍與大陸(含港澳)		低收入戶與身心障礙補助.....	29
配偶人口.....	16	社會救助.....	30
結婚概況.....	17	勞動力與就業人口.....	30
離婚概況.....	17	就業人口結構.....	31
預算執行.....	18	移工、勞資爭議與職災.....	31
公共債務情形.....	19	就業輔導.....	32
稅捐徵收.....	19	全般刑案發生情形.....	32
建築管理.....	20	各項刑案犯罪情形.....	33
建築物開工.....	20	違反社會秩序及經濟案件.....	34
土地登記.....	21	車輛肇事(A1類)與違反交通管理	
建物登記.....	22	案件.....	34
工商經濟.....	23	火災防護.....	35
中科園區與臺中工業區概況.....	23	消防救護.....	35
九大行業及攤販管理.....	24	藝文體育.....	36
農產供銷.....	24	觀光旅遊.....	36
車輛登記.....	25	旅遊服務中心諮詢.....	37
公車客運.....	25	物價指數.....	37
都市計畫區內停車位概況.....	26	臺中市與五都重要指標比較.....	38
臺中海(空)港及高鐵.....	26		

※ 表中「當期較上期增減」、「當期較上年同期增減」為增減%，若有括弧( )內為增減值。

※ 表內數字因尾數四捨五入，致部分總數與細數之間或有未能吻合情事。

※ 常用統計符號代表意義如下：

「—」：無數值或數值無統計

「--」：數值無意義

「...」：數值尚未公佈產出

「0」：有數值但數值不及半單位

「Ⓘ」：修正數

「Ⓙ」：初步統計數

「Ⓢ」：預測數

「Ⓣ」：估計數



## 提要分析

一、人口結構：109年2月底本市設籍人口數281萬6,052人，男女性比例（每百女子所當男子數）96.68，戶數為98萬8,326戶；扶養比37.39，老化指數91.75。

截至109年2月底本市設籍人口數為281萬6,052人，較上年同期增加8,727人(0.31%)，主要為遷入人數多於遷出人數之社會增加5,618人；按性別分，男性人口138萬4,268人占49.16%，女性人口143萬1,784人占50.84%，性比例(每百女子所當男子數)96.68；戶數為98萬8,326戶。

109年2月底0-14歲者39萬9,687人占本市總人口14.19%，15-64歲者204萬9,665人占72.79%，65歲以上者36萬6,700人占13.02%；依賴人口(0-14歲及65歲以上者)對工作年齡人口(15-64歲者)之扶養比為37.39，較上年同期增加0.92個百分點；65歲以上老年人口對0-14歲人口之老化指數為91.75，較上年同期增加6.62個百分點。

二、預算執行：109年度預算截至2月底止歲入實收累計數為165.59億元，占全年度歲入預算數之12.80%；歲出實際執行累計數為234.91億元，占全年度歲出預算數之16.61%。另至109年2月底平均每人負擔債務為3.86萬元。

截至109年2月底止預算執行情形如下：

(一) 歲入部分：實收累計數為 165.59 億元，占全年度歲入預算數之 12.80%，其中稅課收入 74.26 億元，占稅課收入全年度預算數之 10.21%，非稅課收入 91.32 億元，占非稅課收入全年度預算數之 16.13%。

(二) 歲出部分：實際執行累計數為 234.91 億元，占全年度歲出預算數之 16.61%；依機關別分，以教育局歲出實際執行累計數最高，為 134.84 億元，占其全年度預算數之 26.03%。

另至 109 年 2 月底公共債務法規範之債務合計 1,087.23 億元，較上年同期減 15.49 億元(-1.40%)，換算為平均每人負擔債務為 3.86 萬元。

三、經濟發展：109年2月底公司行號、工廠登記現有家數分別為21萬6,802家、1萬9,265家。核發建築物建造執照212件、總樓

地板面積59萬2,354平方公尺。109年1月底營利事業家數19萬7,470家，累計銷售額273.26億元。

109年2月底公司行號、工廠登記現有家數分別為21萬6,802家、1萬9,265家，分別較上年同期增加5,770家(2.73%)、減少4家(-0.02%)；公司行號登記資本額共計1兆8,551.73億元，較上年同期增加1,046.29億元(5.98%)。

109年2月本市核發建築物建造執照212件、總樓地板面積59萬2,354平方公尺，分別較上年同期增加115件(118.56%)、增加36萬7,196平方公尺(163.08%)。核發建築物使用執照99件、總樓地板面積9萬2,341平方公尺，分別較上年同期減少46件(-31.72%)、減少1萬4,779平方公尺(-13.80%)。

109年1月底營利事業家數19萬7,470家，較上年同期增加5,356家(2.79%)，累計銷售額273.26億元，較上年同期減108.11億元(-28.35%)。

**四、交通運輸：**109年2月本市公車總載客763萬4,238人次，iBike公共自行車租借76萬6,699車次，高鐵臺中站進出旅客131萬8,912人次，臺中機場進出旅客8萬6,649人次，臺中港進出旅客929人次。舉發違反道路交通管理處罰條例之案件共14萬4,664件。車輛發生A1類交通事故計24件，共造成24人死亡，11人受傷。

109年2月本市公共運具中，公車總載客763萬4,238人次，較上年同期減少177萬3,907人次(-18.86%)；iBike公共自行車租借76萬6,699車次，較上年同期增7萬1,227車次(10.24%)；高鐵臺中站進出旅客131萬8,912人次，較上年同期減48萬3,951人次(-26.84%)。空海運方面，臺中機場進出旅客8萬6,649人次，較上年同期減12萬1,972人次(-58.47%)，其中國際航線(不含兩岸航線)旅客占59.20%；臺中港進出旅客929人次，較上年同期減6,254人次(-87.07%)，其中國外旅客(含中國大陸)占48.12%。

本市109年2月共發生A1類(造成人員當場或24小時內死亡)交通事故24件，與上年同期增加12件(100.00%)，造成24人死亡，11人受傷。肇事相關車輛為汽車14件及機車9件；肇事原因屬駕駛人過失計24件，與上年

同期增加13件(118.18%)。另109年2月舉發違反道路交通管理處罰條例之案件共14萬4,664件，較上年同期增加3萬9,708件(37.83%)。

**五、空品環衛：**109年2月平均每日垃圾清理量為1,621.34公噸，平均每日資源回收清理量為1,622.34公噸。公害陳情受理件數3,831件，以環境衛生及廢棄物(占36.10%)及噪音(占29.50%)為大宗。109年1月空氣品質指標AQI大於100之日數比率16.77%，PM<sub>2.5</sub>濃度23.20微克/立方公尺。辦理空氣污染源稽查1,000次，罰鍰51次。

109年2月平均每日垃圾清理量(含巨大垃圾)為1,621.34公噸，較上年同期減少148.65公噸(-8.40%)，即平均每人每日0.576公斤；平均每日資源回收清理量(含巨大垃圾)為1,622.34公噸，較上年同期增加194.36公噸(13.61%)，即每人每日0.576公斤。公害陳情受理件數3,831件，較上年同期增加587件(18.09%)，以環境衛生及廢棄物(占36.10%)及噪音(占29.50%)為大宗，空氣污染陳情項目155件，較上年同期增加44件(39.64%)。

109年1月空氣品質指標AQI大於100之日數比率16.77%，較上年同期增加7.74個百分點；空氣細懸浮微粒(PM<sub>2.5</sub>)濃度23.20微克/立方公尺，較上年同期增加3.00微克/立方公尺(14.85%)。另空氣污染源環保稽查1,000次，較上年同期減少298次(-22.96%)，罰鍰51次。

**六、勞動情形：**108年下半年就業人數為133.7萬人，失業人數為5.3萬人，失業率3.8%，非勞動力99.6萬人。109年2月有效求職推介就業人數2,044人，有效求才僱用人數2,383人；勞資爭議受理案件共計293件，已解決件數為129件，發生勞資爭議人數為344人。

本市108年下半年就業人數為133.7萬人，較上年同期增加0.8萬人；失業人數為5.3萬人，失業率3.8%，與上年同期持平。非勞動力為99.6萬人，較上年同期增加1.3萬人(1.32%)。

109年2月求職有效人數為8,473人，其中新登記求職人數3,260人；有效求職推介就業人數共計2,044人，較上年同期增加385人(23.21%)。求

才有效人數為7,234人，其中新登記求才人數為5,028人；有效求才僱用人數共計2,383人，較上年同期增加76人(3.29%)。109年2月勞資爭議受理案件共計293件，較上年同期增加49件(20.08%)，已解決件數為129件；發生勞資爭議人數為344人，較上年同期減少27人(-7.28%)。

七、社會治安：109年2月本市全般刑案發生數1,994件，破獲數1,998件，犯罪人口率87.36人/十萬人，被害人口率55.54人/十萬人；全般刑案類型以公共危險罪587件(含酒醉駕車539件)、竊盜罪280件、詐欺罪119件等3案類占4成9最多。與民眾生活息息相關「犯罪指標」之案類發生512件，約占2成6。另影響民眾安全甚鉅之「駕駛過失」案類被害人為62人，酒醉駕車肇事被害人38人。

109年2月本市全般刑案發生數1,994件，較上年同期增加456件(29.65%)；破獲數1,998件，較上年同期增加607件(43.64%)。另犯罪人口率(每10萬人口嫌疑犯人數)87.36人，較上年同期增加29.68人(51.46%)；被害人口率(每10萬人口被害人數)55.54人，較上年同期增加22.87人(70.00%)。

全般刑案發生類型以公共危險罪587件(含酒醉駕車539件)占29.44%最多，竊盜罪280件占14.04%居次，詐欺罪119件占5.97%居第3，此3案類合占約4成9，較上年同期增加209件(26.90%)。

與民眾生活息息相關「犯罪指標」之案類(指與治安直接關係之案類，包括暴力犯罪、竊盜、一般恐嚇取財、一般傷害及詐欺等5案類)發生512件(占全般刑案25.68%)，較上年同期增加116件(29.29%)。另影響民眾安全甚鉅之「駕駛過失」案類被害人為62人，較上年同期增加31人(100.00%)；「公共危險」案類中酒醉駕車肇事被害人38人，較上年同期增加12人(46.15%)。

八、觀光文化：109年2月藝文活動場次1,163場，參與人次296萬1,669人次，藝文場館參訪人次128萬8,617人次，運動場館使用人次16萬5,490人次。另旅遊服務中心旅客諮詢1萬3,386人次，以本國6,321人次最多。108年第4季觀光旅館住客



數為15萬1,106人，平均住用率59.91%。

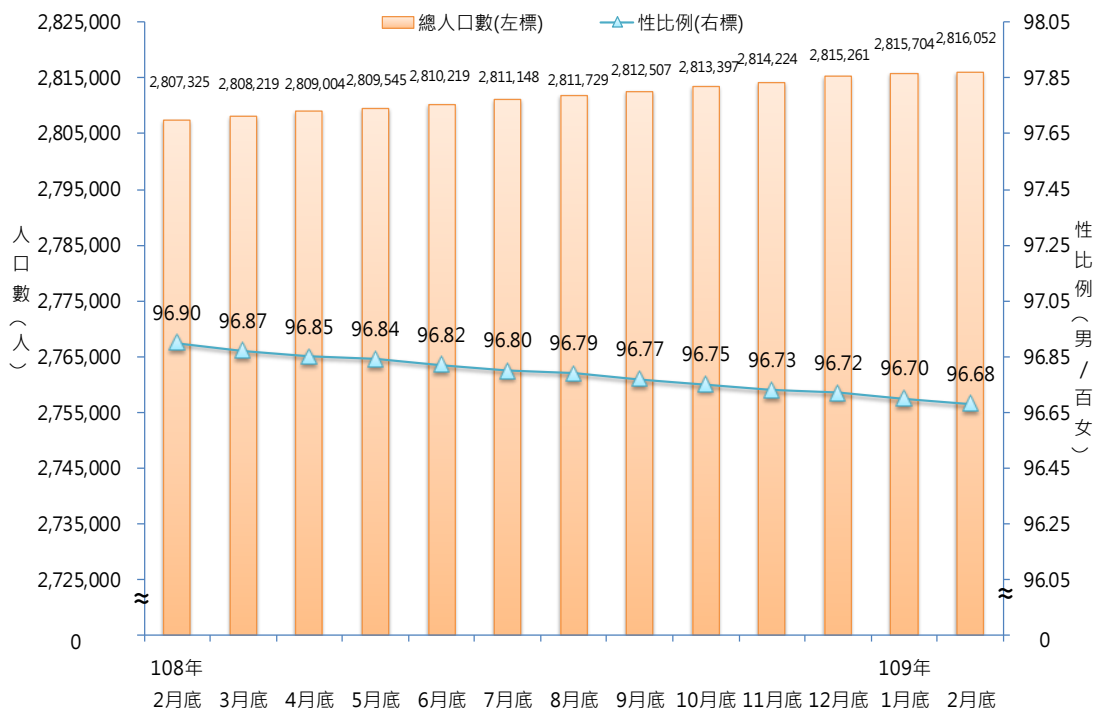
109年2月藝文活動場次1,163場，較上年同期減少742場(-38.95%)；參與人次296萬1,669人次，較上年同期增加245萬7,538人次(487.48%)；藝文場館參訪人次128萬8,617人次。另運動場館使用人次16萬5,490人次，較上年同期減少6萬4,356人次(-28.00%)。

109年2月旅遊服務中心旅客諮詢1萬3,386人次，較上年同期減少1萬1,975人次(-47.22%)，其中本國旅客6,321人次最多，東南亞旅客2,980人次居次，港澳旅客1,183人次居第3；諮詢內容計3萬4,305人次，較上年同期減少3萬3,310人次(-49.26%)，以旅遊規劃1萬3,092人次最多，交通7,847人次次之，活動2,932人次排第3。

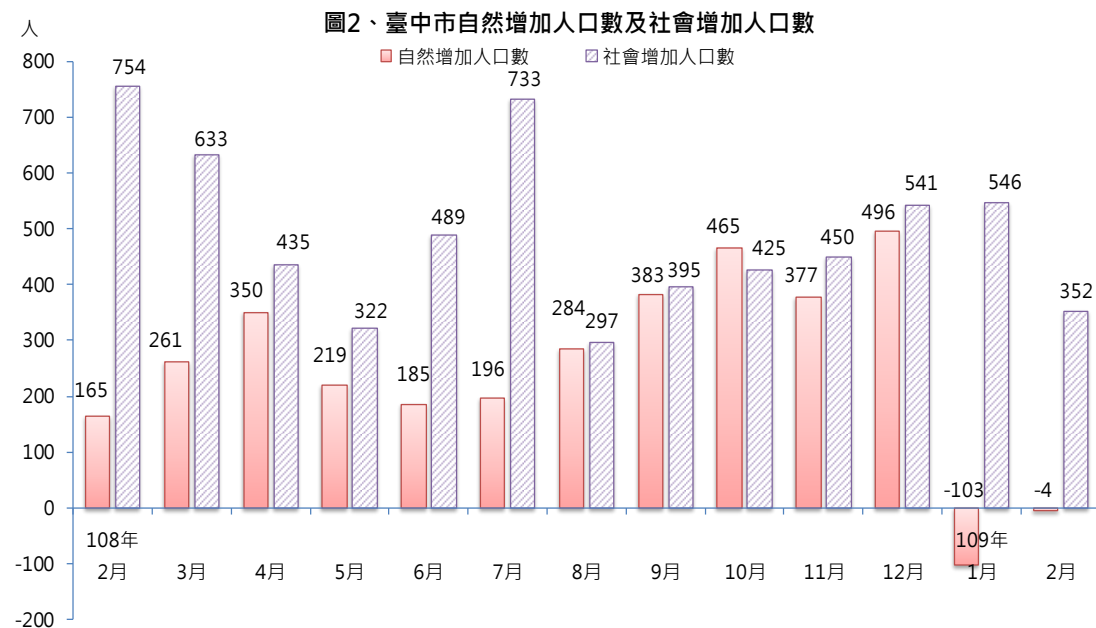
108年第4季觀光旅館住客數為15萬1,106人，較上年同期增加1萬163人(7.21%)，其中本國人為9萬1,253人，較上年同期增加8,654(10.48%)，來臺旅客為5萬9,853人，較上年同期增加1,509人(2.59%)。平均住用率為59.91%，較上年同期減少0.90個百分點，其中國際觀光旅館平均住用率62.93%，一般觀光旅館平均住用率53.51%，分別較上年同期減少0.08個百分點、2.55個百分點。



圖1、臺中市人口數及性比例



資料來源：臺中市政府民政局

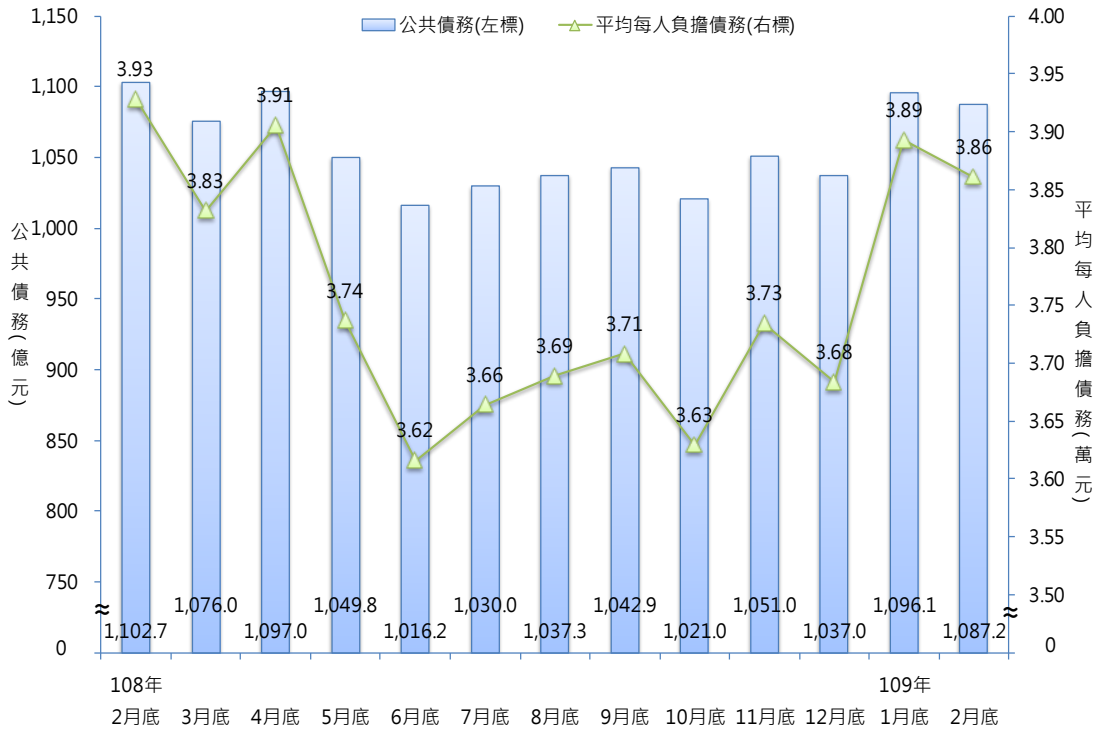


資料來源：臺中市政府民政局

說明：自然增加人口數=當月出生人口數-當月死亡人口數

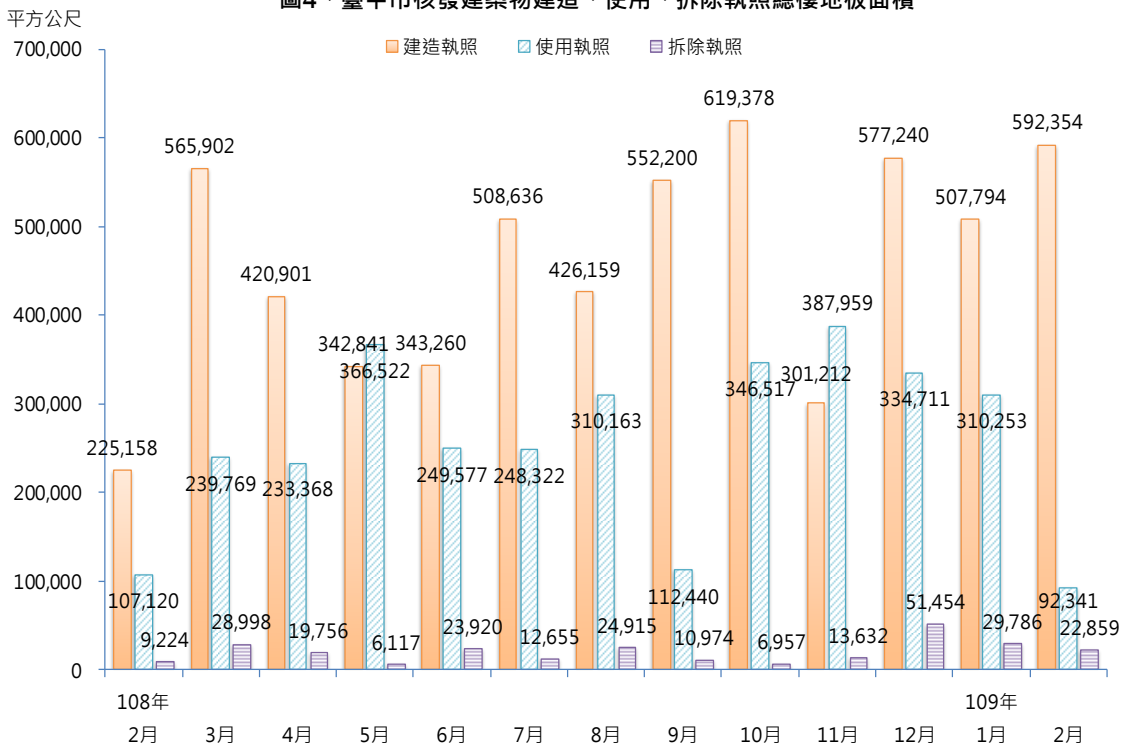
社會增加人口數=當月遷入人口數-當月遷出人口數

圖3、臺中市公共債務情形



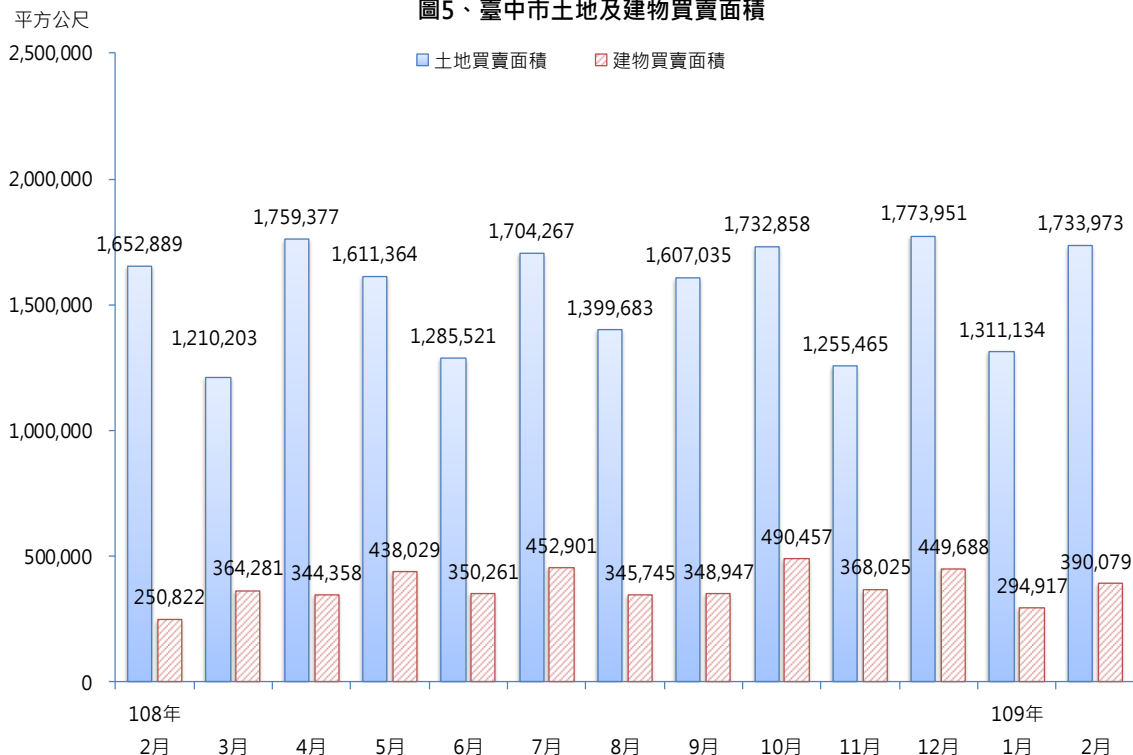
資料來源：臺中市政府財政局

圖4、臺中市核發建築物建造、使用、拆除執照總樓地板面積



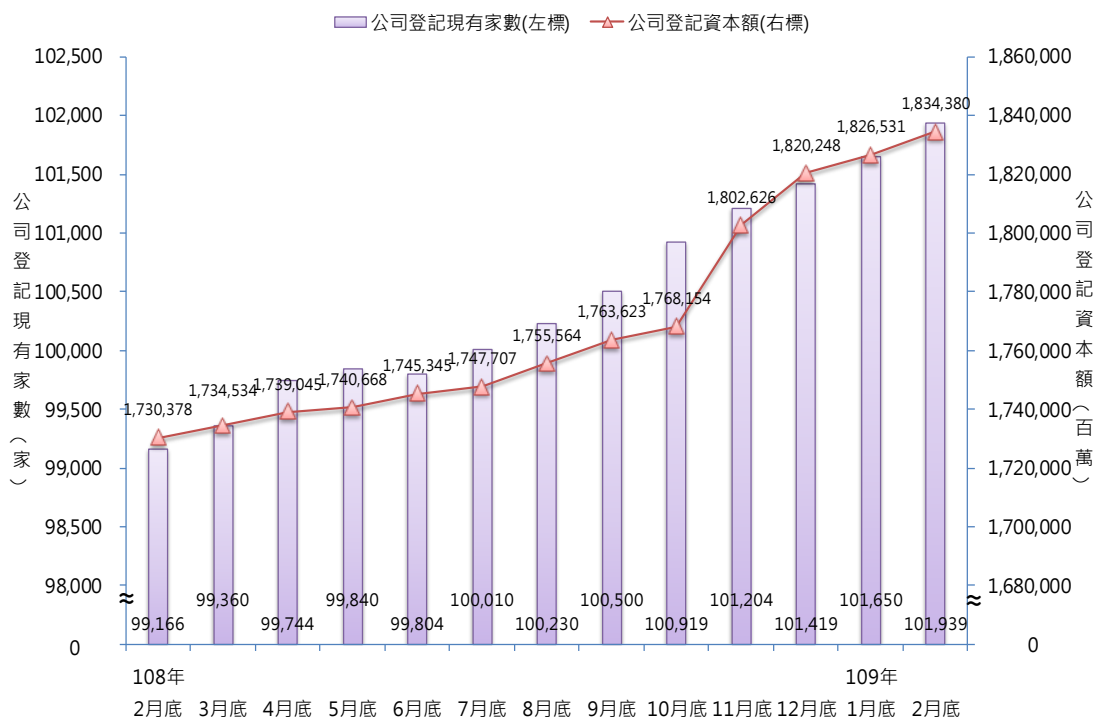
資料來源：臺中市政府都市發展

圖5、臺中市土地及建物買賣面積



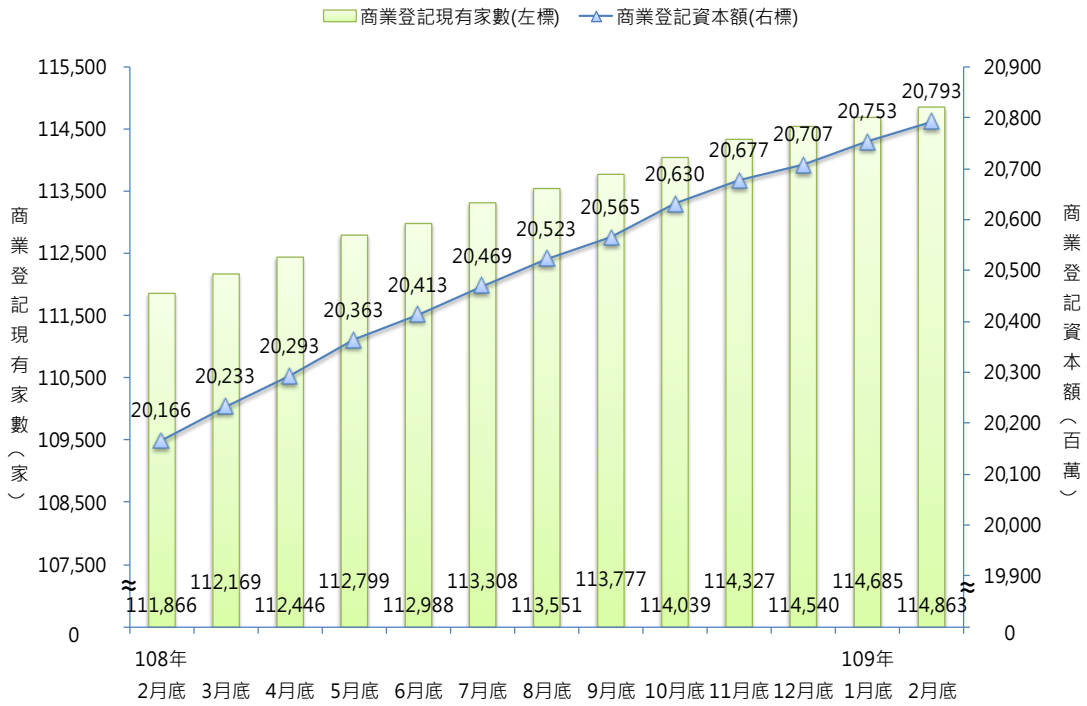
資料來源：臺中市政府地政局

圖6、臺中市公司登記家數及資本額



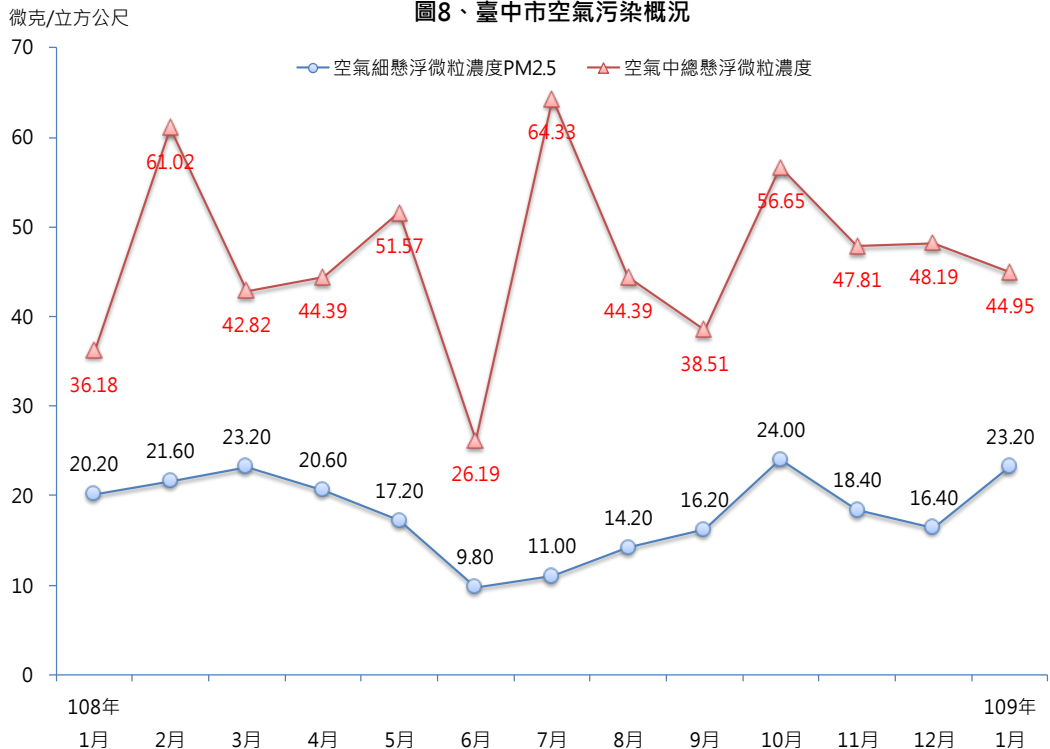
資料來源：經濟部統計處

圖7、臺中市商業登記家數及資本額



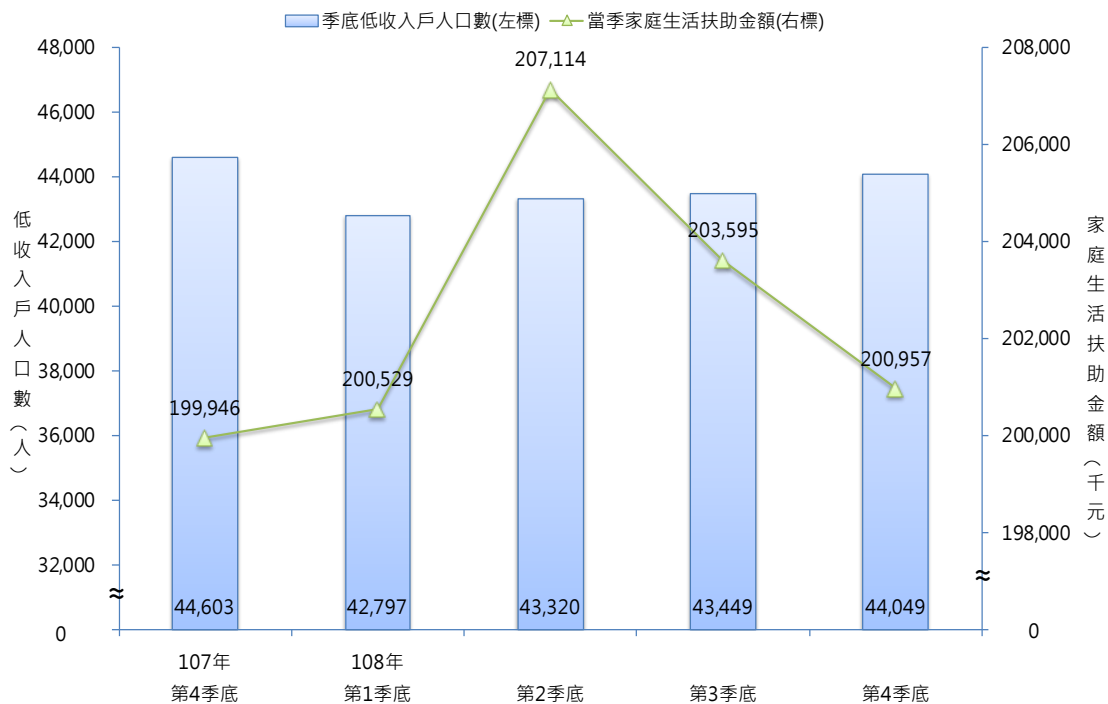
資料來源：經濟部統計處

圖8、臺中市空氣污染概況



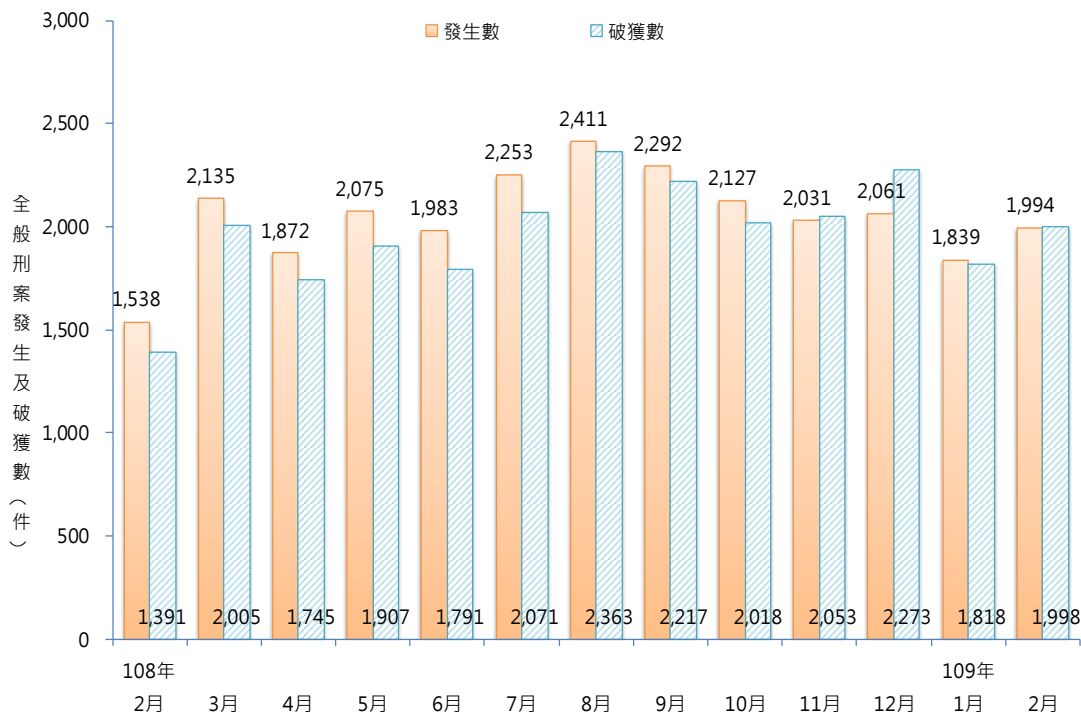
資料來源：臺中市政府環境保護局

圖9、臺中市低收入戶人口數及家庭生活扶助金額



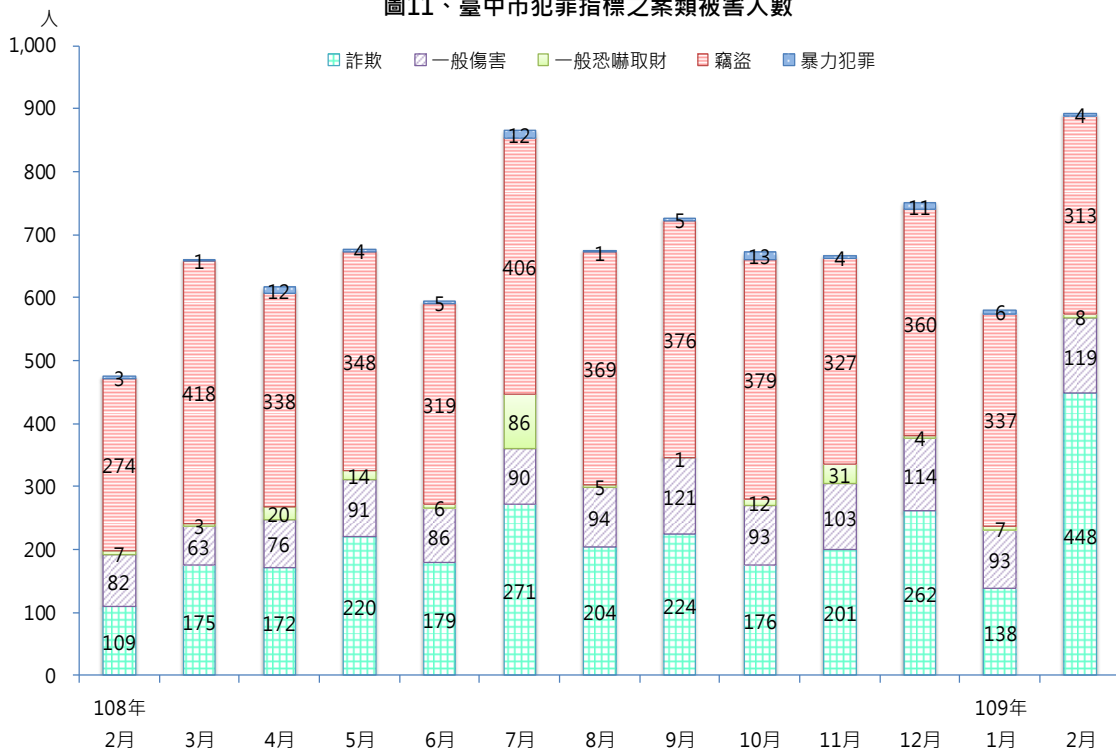
資料來源：臺中市政府社會局

圖10、臺中市全般刑案發生情形



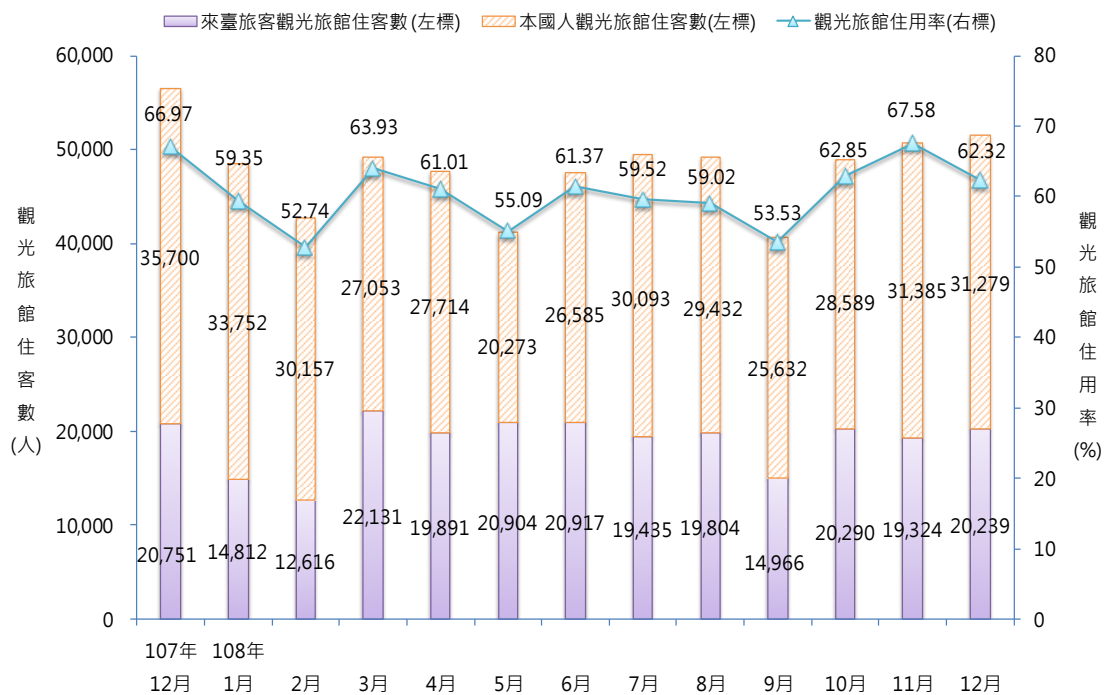
資料來源：臺中市政府警察局

圖11、臺中市犯罪指標之案類被害人數



資料來源：臺中市政府警察局

圖12、臺中市觀光旅館住客數及住用率



資料來源：臺中市政府觀光旅遊局

附註：107年起每3個月發布1次。



## 1.土地人口

年月底別	土地面積 (平方公里)	里數 (里)	②鄰數 (鄰)	戶數 (戶)	①人口數(人)			性比例 (男/百女)	戶量 (人/戶)	人口密度 (人/平方公里)
					合計	男	女			
100年底	2,214.90	625	13,004	867,854	2,664,394	1,324,894	1,339,500	98.91	3.070	1,202.94
101年底	2,214.90	625	13,004	883,302	2,684,893	1,333,194	1,351,699	98.63	3.040	1,212.20
102年底	2,214.90	625	13,004	897,191	2,701,661	1,339,733	1,361,928	98.37	3.011	1,219.77
103年底	2,214.90	625	12,992	912,305	2,719,835	1,347,010	1,372,825	98.12	2.981	1,227.97
104年底	2,214.90	625	12,993	927,901	2,744,445	1,357,014	1,387,431	97.81	2.958	1,239.08
105年底	2,214.90	625	12,522	944,624	2,767,239	1,366,312	1,400,927	97.53	2.929	1,249.38
106年底	2,214.90	625	12,524	959,023	2,787,070	1,374,085	1,412,985	97.25	2.906	1,258.33
107年底	2,214.90	625	12,524	972,652	2,803,894	1,380,106	1,423,788	96.93	2.883	1,265.93
108年底	2,214.90	625	12,524	986,646	2,815,261	1,384,164	1,431,097	96.72	2.853	1,271.06
2月底	2,214.90	625	12,524	975,133	2,807,325	1,381,561	1,425,764	96.90	2.879	1,267.47
3月底	2,214.90	625	12,524	976,188	2,808,219	1,381,811	1,426,408	96.87	2.877	1,267.88
4月底	2,214.90	625	12,524	977,147	2,809,004	1,382,061	1,426,943	96.85	2.875	1,268.23
5月底	2,214.90	625	12,524	978,511	2,809,545	1,382,201	1,427,344	96.84	2.871	1,268.48
6月底	2,214.90	625	12,524	979,469	2,810,219	1,382,399	1,427,820	96.82	2.869	1,268.78
7月底	2,214.90	625	12,524	980,922	2,811,148	1,382,696	1,428,452	96.80	2.866	1,269.20
8月底	2,214.90	625	12,524	982,560	2,811,729	1,382,933	1,428,796	96.79	2.862	1,269.46
9月底	2,214.90	625	12,524	985,019	2,812,507	1,383,136	1,429,371	96.77	2.855	1,269.81
10月底	2,214.90	625	12,524	985,583	2,813,397	1,383,437	1,429,960	96.75	2.855	1,270.22
11月底	2,214.90	625	12,524	986,245	2,814,224	1,383,744	1,430,480	96.73	2.853	1,270.59
12月底	2,214.90	625	12,524	986,646	2,815,261	1,384,164	1,431,097	96.72	2.853	1,271.06
109年底										
1月底	2,214.90	625	12,524	987,281	2,815,704	1,384,229	1,431,475	96.70	2.852	1,271.26
2月底	2,214.90	625	12,524	988,326	2,816,052	1,384,268	1,431,784	96.68	2.849	1,271.41
當期較上期 增減	-	-	-	0.11	0.01	0.00	0.02	(-0.02)	-0.11	0.01
當期較上年 同期增減	-	-	-	1.35	0.31	0.20	0.42	(-0.22)	-1.04	0.31

資料來源：臺中市政府地政局及民政局

附註：①人口資料係戶籍登記數

②因新系統上線，鄰數自103年2月起改以現有門牌數方式統計。

## 2.各區土地人口

中華民國109年2月底

區別	土地面積 (平方公里)	里數 (里)	現有門牌鄰數 (鄰)	戶數 (戶)	人口數(人)			性比例 (男/百女)	戶量 (人/戶)	人口密度 (人/平方公里)
					合計	男	女			
總計	2,214.90	625	12,524	988,326	2,816,052	1,384,268	1,431,784	96.68	2.85	1,271.41
中區	0.88	8	195	7,958	18,342	9,050	9,292	97.40	2.30	20,836.08
東區	9.29	17	404	28,566	75,944	37,699	38,245	98.57	2.66	8,178.77
南區	6.81	22	608	49,702	126,638	60,627	66,011	91.84	2.55	18,595.62
西區	5.70	25	608	46,093	115,293	54,596	60,697	89.95	2.50	20,211.95
北區	6.94	36	842	60,203	147,157	70,150	77,007	91.10	2.44	21,211.51
西屯區	39.85	39	1,006	88,584	230,712	110,479	120,233	91.89	2.60	5,789.99
南屯區	31.26	25	597	65,216	174,040	83,161	90,879	91.51	2.67	5,567.89
北屯區	62.70	42	934	105,097	284,008	135,648	148,360	91.43	2.70	4,529.39
豐原區	41.18	36	737	54,750	166,773	82,192	84,581	97.18	3.05	4,049.41
東勢區	117.41	25	343	17,423	49,636	25,467	24,169	105.37	2.85	422.77
大甲區	58.52	29	376	23,539	76,683	38,446	38,237	100.55	3.26	1,310.39
清水區	64.17	32	496	28,620	87,558	44,778	42,780	104.67	3.06	1,364.45
沙鹿區	16.60	21	412	30,778	94,888	47,771	47,117	101.39	3.08	2,345.21
梧棲區	10.60	14	342	18,688	58,957	29,543	29,414	100.44	3.15	3,550.58
后里區	58.94	18	263	16,655	54,607	27,659	26,948	102.64	3.28	926.42
神岡區	35.04	16	280	20,001	65,713	33,463	32,250	103.76	3.29	1,875.13
潭子區	25.85	16	321	37,158	109,352	53,938	55,414	97.34	2.94	4,230.30
大雅區	32.41	15	359	30,298	95,705	47,645	48,060	99.14	3.16	2,952.86
新社區	68.89	13	174	7,671	24,295	12,579	11,716	107.37	3.17	352.68
石岡區	18.21	10	109	4,909	14,728	7,612	7,116	106.97	3.00	808.76
外埔區	42.41	11	187	9,898	32,141	16,380	15,761	103.93	3.25	757.87
大安區	27.40	12	110	5,595	19,089	10,071	9,018	111.68	3.41	696.56
烏日區	43.40	16	281	25,707	75,692	37,829	37,863	99.91	2.94	1,743.93
大肚區	37.00	17	298	18,015	56,973	29,068	27,905	104.17	3.16	1,539.71
龍井區	38.04	16	290	23,831	78,125	39,298	38,827	101.21	3.28	2,053.88
霧峰區	98.08	20	354	20,636	65,330	33,075	32,255	102.54	3.17	666.10
太平區	120.75	39	714	66,762	194,074	96,028	98,046	97.94	2.91	1,607.27
大里區	28.88	27	767	71,385	212,715	104,173	108,542	95.97	2.98	7,366.55
和平區	1,037.82	8	117	4,588	10,884	5,843	5,041	115.91	2.37	10.49

資料來源：臺中市政府地政局及民政局

### 3.人口年齡分配

年月底別	幼年(0-14歲)		青壯年(15-64歲)		老年(65歲以上)		扶養比 <sup>①</sup>	老化指數 <sup>②</sup>	平均年齡(歲)
	人口數(人)	占全市人口比率(%)	人口數(人)	占全市人口比率(%)	人口數(人)	占全市人口比率(%)			
100年底	441,335	16.56	1,987,907	74.61	235,152	8.83	34.03	53.28	36.85
101年底	431,211	16.06	2,010,485	74.88	243,197	9.06	33.54	56.40	37.22
102年底	424,843	15.73	2,023,202	74.89	253,616	9.39	33.53	59.70	37.65
103年底	417,388	15.35	2,036,077	74.86	266,370	9.79	33.58	63.82	38.05
104年底	411,246	14.98	2,050,883	74.73	282,316	10.29	33.82	68.65	38.41
105年底	409,212	14.79	2,056,123	74.30	301,904	10.91	34.59	73.78	38.79
106年底	407,467	14.62	2,059,022	73.88	320,581	11.50	35.36	78.68	39.18
107年底	405,496	14.46	2,057,546	73.38	340,852	12.16	36.27	84.06	39.59
108年底	400,574	14.23	2,052,438	72.90	362,249	12.87	37.17	90.43	40.07
2月底	405,273	14.44	2,057,047	73.27	345,005	12.29	36.47	85.13	39.67
3月底	404,832	14.42	2,056,478	73.23	346,909	12.35	36.55	85.69	39.71
4月底	404,608	14.40	2,056,125	73.20	348,271	12.40	36.62	86.08	39.74
5月底	404,317	14.39	2,055,578	73.16	349,650	12.45	36.68	86.48	39.77
6月底	403,778	14.37	2,055,521	73.14	350,920	12.49	36.72	86.91	39.80
7月底	403,507	14.35	2,055,549	73.12	352,092	12.52	36.76	87.26	39.84
8月底	402,821	14.33	2,055,206	73.09	353,702	12.58	36.81	87.81	39.88
9月底	402,217	14.30	2,054,788	73.06	355,502	12.64	36.88	88.39	39.93
10月底	401,512	14.27	2,054,244	73.02	357,641	12.71	36.96	89.07	39.98
11月底	400,872	14.24	2,053,366	72.96	359,986	12.79	37.05	89.80	40.02
12月底	400,574	14.23	2,052,438	72.90	362,249	12.87	37.17	90.43	40.07
109年底									
1月底	399,884	14.20	2,051,216	72.85	364,604	12.95	37.27	91.18	40.11
2月底	399,687	14.19	2,049,665	72.79	366,700	13.02	37.39	91.75	40.15
當期較上期增減	-0.05	(-0.01)	-0.08	(-0.06)	0.57	(0.07)	(0.12)	(0.57)	(0.04)
當期較上年同期增減	-1.38	(-0.25)	-0.36	(-0.48)	6.29	(0.73)	(0.92)	(6.62)	(0.48)

資料來源：臺中市政府民政局

附註：①扶養比=(0-14歲人口數+65歲以上人口數)÷(15-64歲人口數)×100。②老化指數=(65歲以上人口數)÷(0-14歲人口數)×100。

### 4.人口成長

年月別	人口總增加數(人)	自然增加(人)			社會增加(人)		
		增加人數	出生人數	死亡人數	增加人數	遷入人數	遷出人數
100年	15,975	9,112	24,027	14,915	6,863	138,008	131,145
101年	20,499	13,307	28,324	15,017	7,192	138,734	131,542
102年	16,768	9,417	24,555	15,138	7,351	136,290	128,939
103年	18,174	10,226	26,194	15,968	7,948	136,693	128,745
104年	24,610	10,243	26,313	16,070	14,367	133,007	118,640
105年	22,794	8,734	25,655	16,921	14,060	128,155	114,095
106年	19,831	7,434	24,338	16,904	12,397	125,331	112,934
107年	16,824	5,556	22,646	17,090	11,268	129,049	117,781
108年	11,367	3,885	21,602	17,717	7,482	124,952	117,470
2月	919	165	1,533	1,368	754	9,047	8,293
3月	894	261	1,772	1,511	633	10,684	10,051
4月	785	350	1,777	1,427	435	10,268	9,833
5月	541	219	1,748	1,529	322	11,201	10,879
6月	674	185	1,549	1,364	489	9,707	9,218
7月	929	196	1,809	1,613	733	12,719	11,986
8月	581	284	1,660	1,376	297	11,974	11,677
9月	778	383	1,874	1,491	395	11,406	11,011
10月	890	465	1,953	1,488	425	8,853	8,428
11月	827	377	1,745	1,368	450	8,445	7,995
12月	1,037	496	2,042	1,546	541	8,078	7,537
109年							
1月	443	-103	1,404	1,507	546	9,309	8,763
2月	348	-4	1,586	1,590	352	10,554	10,202
當期較上期增減	-21.44	-96.12	12.96	5.51	-35.53	13.37	16.42
當期較上年同期增減	-62.13	-102.42	3.46	16.23	-53.32	16.66	23.02

資料來源：臺中市政府民政局

附註：①增加數=出生數-死亡數；②社會增加數=遷入數-遷出數；③人口增加數=自然增加數+社會增加數。

#### 4.人口成長(續1)

年月別	總增加率(‰)	自然增加			社會增加		
		增加率(‰)	出生率(‰)	死亡率(‰)	增加率(‰)	遷入率(‰)	遷出率(‰)
100年	6.01	3.43	9.04	5.61	2.58	51.95	49.37
101年	7.66	4.98	10.59	5.61	2.69	51.87	49.18
102年	6.23	3.50	9.12	5.62	2.73	50.60	47.87
103年	6.70	3.77	9.66	5.89	2.93	50.43	47.49
104年	9.01	3.75	9.63	5.88	5.26	48.68	43.42
105年	8.27	3.17	9.31	6.14	5.10	46.50	41.40
106年	7.14	2.68	8.76	6.09	4.46	45.13	40.67
107年	6.02	1.99	8.10	6.11	4.03	46.16	42.13
108年	4.05	1.38	7.69	6.31	2.66	44.47	41.81
2月	4.27	0.77	7.12	6.35	3.50	42.02	38.51
3月	3.75	1.09	7.43	6.34	2.65	44.80	42.15
4月	3.40	1.52	7.70	6.18	1.88	44.48	42.60
5月	2.27	0.92	7.33	6.41	1.35	46.95	45.60
6月	2.92	0.80	6.71	5.91	2.12	42.03	39.91
7月	3.89	0.82	7.58	6.76	3.07	53.28	50.21
8月	2.43	1.19	6.95	5.76	1.24	50.15	48.90
9月	3.37	1.66	8.11	6.45	1.71	49.35	47.64
10月	3.73	1.95	8.17	6.23	1.78	37.06	35.28
11月	3.58	1.63	7.55	5.92	1.95	36.52	34.57
12月	4.34	2.07	8.54	6.47	2.26	33.79	31.53
109年							
1月	1.85	-0.43	5.87	6.30	2.28	38.93	36.65
2月	1.56	-0.02	7.09	7.11	1.57	47.17	45.60
當期較上期增減	(-0.29)	(0.41)	(1.22)	(0.81)	(-0.71)	(8.24)	(8.95)
當期較上年同期增減	(-2.71)	(-0.79)	(-0.03)	(0.76)	(-1.93)	(5.15)	(7.09)

資料來源：臺中市政府民政局

附註：①本表係以本年(月)底及上年(月)底平均數為分母。②為便於比較，各月之各率皆折合為年率。

#### 4.人口成長(續2完)

年月別	出生人數			出生情形(人)			非婚生及無依嬰兒所占比率(%)
	男(人)	女(人)	性比例(男/百女)	婚生	非婚生	無依 <sup>①</sup>	
100年	12,443	11,584	107.42	23,139	883	5	3.70
101年	14,628	13,696	106.80	27,331	991	2	3.51
102年	12,713	11,842	107.36	23,597	954	4	3.90
103年	13,517	12,602	107.26	25,278	914	2	3.51
104年	13,725	12,588	109.03	25,366	947	-	3.60
105年	13,345	12,310	108.41	24,701	954	-	3.72
106年	12,778	11,560	110.54	23,448	888	2	3.66
107年	11,650	10,996	105.95	21,795	851	-	3.76
108年	11,262	10,340	108.92	20,772	829	1	3.84
2月	794	739	107.44	1,479	54	-	3.52
3月	890	882	100.91	1,698	74	-	4.18
4月	932	845	110.30	1,714	62	1	3.55
5月	908	840	108.10	1,684	64	-	3.66
6月	827	722	114.54	1,491	58	-	3.74
7月	922	887	103.95	1,736	73	-	4.04
8月	860	800	107.50	1,592	68	-	4.10
9月	950	924	102.81	1,808	66	-	3.52
10月	1,048	905	115.80	1,869	84	-	4.30
11月	914	831	109.99	1,693	52	-	2.98
12月	1,090	952	114.50	1,955	87	-	4.26
109年							
1月	720	684	105.26	1,332	71	1	5.13
2月	797	789	101.01	1,535	51	-	3.22
當期較上期增減	10.69	15.35	(-4.25)	15.24	-28.17	-100.00	(-1.91)
當期較上年同期增減	0.38	6.77	(-6.43)	3.79	-5.56	--	(-0.30)

資料來源：臺中市政府民政局

附註：①無依：胎兒出生後即被其父母所遺棄，經由他人發現，並經發現人或留養人申辦出生登記者。

## 5.原 住 民 人 口

年月底別	人口數(人)			占全市人口比率 (%)	性比例 (男/百女)
	合計	男	女		
100年底	28,817	13,290	15,527	1.082	85.593
101年底	29,754	13,739	16,015	1.108	85.788
102年底	30,460	14,085	16,375	1.127	86.015
103年底	30,948	14,301	16,647	1.138	85.907
104年底	32,146	14,865	17,281	1.171	86.019
105年底	33,049	15,233	17,816	1.194	85.502
106年底	33,903	15,645	18,258	1.216	85.688
107年底	34,514	15,874	18,640	1.231	85.161
108年底	35,297	16,241	19,056	1.254	85.228
2月底	34,669	15,962	18,707	1.235	85.326
3月底	34,758	15,989	18,769	1.238	85.188
4月底	34,809	16,012	18,797	1.239	85.184
5月底	34,844	16,022	18,822	1.240	85.124
6月底	34,915	16,051	18,864	1.242	85.088
7月底	34,968	16,071	18,897	1.244	85.045
8月底	35,042	16,109	18,933	1.246	85.084
9月底	35,114	16,148	18,966	1.248	85.142
10月底	35,196	16,176	19,020	1.251	85.047
11月底	35,265	16,217	19,048	1.253	85.138
12月底	35,297	16,241	19,056	1.254	85.228
109年底					
1月底	35,364	16,280	19,084	1.256	85.307
2月底	35,373	16,283	19,090	1.256	85.296
當 期 較 上 期 增 減	0.03	0.02	0.03	-	(-0.011)
當 期 較 上 年 同 期 增 減	2.03	2.01	2.05	(0.021)	(-0.030)

資料來源：臺中市政府民政局

## 6.外 裔 、 外 籍 與 大 陸 ( 含 港 澳 ) 配 偶 人 口

年月底別	人口數(人)			大陸港澳 地區配偶 (人)	外裔、外籍配偶(原屬)國籍(人)							
	合計	男	女		越南	印尼	泰國	菲律賓	柬埔寨	日本	韓國	其他國家
100年底	47,315	2,908	44,407	32,671	8,812	2,048	750	602	748	332	85	1,267
101年底	48,795	3,094	45,701	33,830	8,916	2,098	774	629	745	350	100	1,353
102年底	50,404	3,354	47,050	34,920	9,148	2,129	803	669	746	379	106	1,504
103年底	51,807	3,559	48,248	35,946	9,344	2,136	807	704	743	410	115	1,602
104年底	53,264	3,827	49,437	36,820	9,644	2,195	824	741	743	452	132	1,713
105年底	54,588	4,039	50,549	37,573	9,980	2,242	832	791	742	477	138	1,813
106年底	55,442	4,304	51,138	37,689	10,471	2,286	859	830	745	497	148	1,917
107年底	56,869	4,562	52,307	38,315	10,979	2,315	874	903	749	526	157	2,051
108年底	58,436	4,931	53,505	39,073	11,462	2,367	894	954	755	553	174	2,204
2月底	57,002	4,580	52,422	38,330	11,057	2,331	873	913	749	535	154	2,060
3月底	57,043	4,596	52,447	38,326	11,088	2,332	875	911	751	533	156	2,071
4月底	57,107	4,622	52,485	38,319	11,135	2,330	881	912	751	534	158	2,087
5月底	57,279	4,667	52,612	38,402	11,195	2,335	881	918	752	540	158	2,098
6月底	57,442	4,706	52,736	38,516	11,221	2,337	884	925	754	540	157	2,108
7月底	57,583	4,742	52,841	38,609	11,254	2,344	887	927	753	539	160	2,110
8月底	57,757	4,776	52,981	38,682	11,303	2,350	891	930	753	544	165	2,139
9月底	57,945	4,812	53,133	38,798	11,349	2,353	884	940	753	545	166	2,157
10月底	58,121	4,852	53,269	38,901	11,387	2,358	889	950	753	548	168	2,167
11月底	58,244	4,890	53,354	38,966	11,411	2,358	892	952	754	552	172	2,187
12月底	58,436	4,931	53,505	39,073	11,462	2,367	894	954	755	553	174	2,204
109年底												
1月底	58,598	4,951	53,647	39,170	11,506	2,376	896	956	755	556	180	2,203
2月底	58,709	4,994	53,715	39,214	11,522	2,377	899	963	755	564	180	2,235
當 期 較 上 期 增 減	0.19	0.87	0.13	0.11	0.14	0.04	0.33	0.73	-	1.44	-	1.45
當 期 較 上 年 同 期 增 減	2.99	9.04	2.47	2.31	4.21	1.97	2.98	5.48	0.80	5.42	16.88	8.50

資料來源：內政部移民署

附 註：同性婚姻配偶尚未列入統計。

## 7. 結 婚 概 況

年月別	結婚對數 (對)			結婚對數中配偶為大 陸港澳及外籍人士之 對數比率(%)	結婚人數中大陸港澳 及外籍配偶之人數比 率(%)	粗結婚率 (‰)
		對象為大陸港澳 配偶	對象為外籍配偶			
100年	19,975	1,428	828	11.29	5.65	7.52
101年	17,109	1,335	865	12.86	6.43	6.40
102年	18,144	1,231	867	11.56	5.78	6.74
103年	18,168	1,261	907	11.93	5.97	6.70
104年	19,263	1,169	991	11.21	5.61	7.05
105年	18,407	1,089	1,179	12.32	6.16	6.68
106年	17,423	1,013	1,406	13.88	6.94	6.27
107年	17,260	966	1,420	13.82	6.91	6.17
108年	16,755	860	1,465	13.88	6.94	5.96
2月	1,251	70	100	13.59	6.80	5.81
3月	1,348	63	109	12.76	6.38	5.65
4月	1,169	63	135	16.94	8.47	5.06
5月	1,535	81	110	12.44	6.22	6.43
6月	1,367	67	125	14.05	7.03	5.92
7月	1,330	79	129	15.64	7.82	5.57
8月	580	67	109	30.34	15.17	2.43
9月	1,431	67	99	11.60	5.80	6.19
10月	1,451	70	124	13.37	6.69	6.07
11月	1,659	78	151	13.80	6.90	7.17
12月	1,758	74	131	11.66	5.83	7.35
109年						
1月	1,599	113	100	13.32	6.66	6.71
2月	1,334	37	116	11.47	5.74	5.98
當 期 較 上 期 增 減	-16.57	-67.26	16.00	(-1.85)	(-0.92)	(-0.73)
當 期 較 上 年 同 期 增 減	6.63	-47.14	16.00	(-2.12)	(-1.06)	(0.17)

資料來源：臺中市政府民政局

附註：①粗結婚率(月資料以折合年率計算)=結婚對數/期中人口數\*1000。②同性婚姻尚未列入統計。

## 8. 離 婚 概 況

年月別	離婚對數 (對)			離婚對數中配偶為大 陸港澳及外籍人士之 對數比率(%)	離婚人數中大陸港澳 及外籍配偶之人數比 率(%)	粗離婚率 (‰)
		對象為大陸港澳 配偶	對象為外籍配偶			
100年	6,420	783	547	20.72	10.36	2.42
101年	6,390	831	505	20.91	10.45	2.39
102年	6,172	736	474	19.60	9.80	2.29
103年	6,295	745	467	19.25	9.63	2.32
104年	6,361	711	459	18.39	9.20	2.33
105年	6,370	659	446	17.35	8.67	2.31
106年	6,321	601	430	16.31	8.16	2.28
107年	6,670	613	499	16.67	8.34	2.39
108年	6,612	612	478	16.49	8.24	2.35
2月	449	56	34	20.04	10.02	2.09
3月	568	53	53	18.66	9.33	2.38
4月	550	49	30	14.36	7.18	2.38
5月	602	57	47	17.28	8.64	2.52
6月	546	46	40	15.75	7.88	2.36
7月	584	44	36	13.70	6.85	2.45
8月	555	44	32	13.69	6.85	2.32
9月	554	49	46	17.15	8.57	2.40
10月	582	59	48	18.38	9.19	2.44
11月	519	53	33	16.57	8.29	2.24
12月	521	51	31	15.74	7.87	2.18
109年						
1月	453	41	27	15.01	7.51	1.90
2月	518	35	41	14.67	7.34	2.32
當 期 較 上 期 增 減	14.35	-14.63	51.85	(-0.34)	(-0.17)	(0.42)
當 期 較 上 年 同 期 增 減	15.37	-37.50	20.59	(-5.37)	(-2.68)	(0.23)

資料來源：臺中市政府民政局

附註：①粗離婚率(月資料以折合年率計算)=離婚對數/期中人口數\*1000。②同性婚姻尚未列入統計。

## 9.預算執行

中華民國109年度(截至109年2月底止)

科 目	全年度預算數		截至本月止分配預算數		截至本月止累計執行數		
	金額 (千元)	百分比 (%)	金額 (千元)	占預算數 (%)	金額 (千元)	占預算數 (%)	占分配數 (%)
<b>歲入總計</b>	<b>129,340,426</b>	<b>100.00</b>	<b>15,944,182</b>	<b>12.33</b>	<b>16,558,660</b>	<b>12.80</b>	<b>103.85</b>
稅課收入	72,733,182	56.23	7,871,108	10.82	7,426,390	10.21	94.35
工程受益費收入	-	-	-	--	-	--	--
罰款及賠償收入	2,019,398	1.56	299,842	14.85	464,857	23.02	155.03
規費收入	4,742,224	3.67	351,621	7.41	408,787	8.62	116.26
信託管理收入	-	-	-	--	-	--	--
財產收入	1,027,296	0.79	287,779	28.01	169,635	16.51	58.95
營業盈餘及事業收入	12,509,205	9.67	9,205	0.07	9,205	0.07	100.00
補助收入	33,048,963	25.55	6,855,205	20.74	7,842,183	23.73	114.40
捐獻及贈與收入	453,869	0.35	96,669	21.30	73,245	16.14	75.77
自治稅捐收入	-	-	-	--	-	--	--
其他收入	2,806,289	2.17	172,753	6.16	164,358	5.86	95.14
<b>歲出總計(依機關別分)</b>	<b>141,410,322</b>	<b>100.00</b>	<b>33,130,122</b>	<b>23.43</b>	<b>23,491,031</b>	<b>16.61</b>	<b>70.91</b>
市議會	812,981	0.57	194,898	23.97	158,092	19.45	81.12
市政府	7,265,040	5.14	1,643,521	22.62	1,089,203	14.99	66.27
民政局	1,439,274	1.02	402,509	27.97	287,542	19.98	71.44
財政局	968,935	0.69	423,917	43.75	316,664	32.68	74.70
教育局	51,802,351	36.63	14,622,411	28.23	13,484,371	26.03	92.22
經濟發展局	1,084,478	0.77	232,305	21.42	117,431	10.83	50.55
建設局	8,566,972	6.06	1,652,558	19.29	417,055	4.87	25.24
交通局	8,561,750	6.05	625,819	7.31	122,086	1.43	19.51
都市發展局	1,459,017	1.03	250,100	17.14	133,487	9.15	53.37
農業局	2,220,760	1.57	424,760	19.13	166,412	7.49	39.18
觀光旅遊局	997,443	0.71	116,321	11.66	72,651	7.28	62.46
社會局	15,616,012	11.04	3,010,310	19.28	826,940	5.30	27.47
勞工局	465,733	0.33	110,776	23.79	73,138	15.70	66.02
警察局	10,643,543	7.53	3,318,657	31.18	2,346,635	22.05	70.71
消防局	2,598,545	1.84	780,112	30.02	535,569	20.61	68.65
衛生局	5,056,002	3.58	1,275,270	25.22	828,408	16.38	64.96
環境保護局	5,675,373	4.01	1,243,829	21.92	987,896	17.41	79.42
文化局	1,864,055	1.32	364,113	19.53	218,454	11.72	60.00
地政局	1,335,134	0.94	394,944	29.58	312,924	23.44	79.23
法制局	160,750	0.11	48,561	30.21	26,786	16.66	55.16
新聞局	269,886	0.19	80,518	29.83	70,438	26.10	87.48
地方稅務局	855,714	0.61	249,281	29.13	189,119	22.10	75.87
水利局	4,968,636	3.51	616,965	12.42	194,889	3.92	31.59
運動局	976,423	0.69	159,156	16.30	50,318	5.15	31.62
統籌支撥科目	5,245,515	3.71	888,511	16.94	464,524	8.86	52.28
調整公務員工待遇準備	-	-	-	--	-	--	--
第二預備金	500,000	0.35	-	-	-	-	--

資料來源：臺中市政府主計處

## 10. 公共債務情形

年月底別	公共債務法規範之債務			平均每人負擔債務 (萬元)	自償性債務未償餘額 <sup>①</sup> (含非營業特種基金) (億元)	1年以上 公共債務比率 (%)	未滿1年 公共債務比率 (%)
	合計 (億元)	1年以上債務未償餘額 (億元)	短期債務未償餘額 (億元)				
100年底	724.37	452.32	272.05	2.72	188.48	0.33	25.51
101年底	713.33	500.13	213.20	2.66	176.53	0.35	19.22
102年底	730.46	570.57	159.88	2.70	130.80	0.39	13.33
103年底	844.83	620.10	224.73	3.11	155.53	0.42	19.29
104年底	889.12	705.26	183.86	3.24	226.75	0.46	15.19
105年底	1,126.55	828.14	298.40	4.07	326.70	0.52	22.21
106年底	1,198.77	880.86	317.91	4.30	414.02	0.53	24.09
107年底	1,258.24	1,023.61	234.63	4.49	469.28	0.60	16.62
108年底	1,037.00	795.00	242.00	3.68	462.00	0.44	17.99
2月底	1,102.72	795.00	307.72	3.93	439.85	0.45	24.36
3月底	1,076.00	795.00	281.00	3.83	450.00	0.45	22.28
4月底	1,097.00	795.00	302.00	3.91	438.00	0.45	23.88
5月底	1,049.75	795.00	254.75	3.74	439.17	0.45	20.17
6月底	1,016.21	795.00	221.21	3.62	453.83	0.45	17.51
7月底	1,030.00	795.00	235.00	3.66	453.83	0.45	17.50
8月底	1,037.31	795.00	242.31	3.69	455.70	0.45	18.04
9月底	1,042.91	795.00	247.91	3.71	487.70	0.45	18.46
10月底	1,021.00	795.00	226.00	3.63	478.00	0.45	16.85
11月底	1,051.00	795.00	256.00	3.73	461.00	0.44	19.10
12月底	1,037.00	795.00	242.00	3.68	462.00	0.44	17.99
109年底							
1月底	1,096.09	795.00	301.09	3.89	458.28	0.43	21.29
2月底	1,087.23	795.00	292.23	3.86	456.28	0.43	20.67
當期較上期 增減	-0.81	-	-2.94	-0.77	-0.44	-	(-0.62)
當期較上年 同期增減	-1.40	-	-5.03	-1.78	3.74	(-0.02)	(-3.69)

資料來源：臺中市政府財政局、審計部臺中市審計處

附註：①係以未來營運所得資金或指經撥定財源作為償債財源之債務。

②「1年以上公共債務比率」係以「1年以上未償債務餘額占前3年度GDP平均數」計算。

③「未滿1年公共債務比率」係以「未滿1年未償債務餘額占歲出」計算。

④各月底為實際數，各年底為決算審定數（含除借保留數）。

## 11. 稅捐徵收

年月底別	稅捐收入 預算數 (千元)	稅捐收入 實徵淨額 (千元)	實徵淨額 占預算數 比率(%)	各稅實徵淨額(千元)						
				地價稅	土地增值稅	房屋稅	使用牌照稅	契稅	印花稅	娛樂稅
100年	33,608,522	31,557,401	93.90	4,651,545	9,170,203	7,411,549	7,559,552	1,825,528	792,689	145,512
101年	36,683,177	33,890,031	92.39	4,564,258	11,338,812	7,586,651	7,753,347	1,707,821	831,416	107,710
102年	37,749,465	39,263,032	104.01	6,193,331	14,053,857	7,821,707	7,960,514	2,138,719	976,687	118,206
103年	36,923,305	39,783,818	107.75	6,140,502	14,335,737	8,022,371	8,191,365	1,985,493	987,920	120,251
104年	38,942,094	41,695,082	107.07	6,087,615	15,562,000	8,428,366	8,524,622	1,849,514	1,124,103	118,863
105年	40,376,480	39,852,162	98.70	8,803,314	11,185,214	8,631,349	8,712,846	1,409,983	989,207	120,252
106年	41,451,372	43,009,147	103.76	8,876,806	13,580,704	8,833,331	8,883,588	1,643,663	1,061,324	129,730
107年	42,035,037	43,609,362	103.75	8,156,769	14,366,283	9,031,492	9,034,081	1,655,199	1,200,927	164,611
108年	42,913,347	47,714,282	111.19	8,371,830	17,481,802	9,316,901	9,158,306	1,920,134	1,266,966	198,343
2月	1,112,748	1,347,477	121.09	9,751	1,074,654	19,311	84,490	84,304	42,665	32,302
3月	1,600,946	1,363,676	85.18	14,337	856,826	21,971	180,976	132,847	141,834	14,885
4月	6,329,476	6,696,960	105.81	29,412	1,148,716	47,390	5,244,609	145,839	66,458	14,535
5月	10,505,698	10,934,945	104.09	33,400	1,771,177	5,797,180	2,978,586	170,456	169,955	14,190
6月	4,590,869	5,146,027	112.09	36,090	1,625,352	3,100,774	173,168	132,215	67,224	11,205
7月	1,716,427	2,022,386	117.83	34,058	1,407,325	124,564	80,650	209,903	151,702	14,184
8月	1,336,072	1,779,534	133.19	18,932	1,456,414	39,188	43,156	141,204	63,058	17,582
9月	1,650,632	1,645,706	99.70	25,022	1,213,240	27,541	42,284	175,166	146,455	15,997
10月	1,386,722	1,980,853	142.84	118,577	1,455,469	30,847	77,822	208,960	73,390	15,787
11月	6,686,722	7,285,890	108.96	4,899,467	1,964,926	42,723	77,806	144,212	141,499	15,257
12月	4,421,414	4,919,793	111.27	2,987,714	1,592,848	39,305	33,734	196,306	54,325	15,562
109年										
1月	1,692,239	1,451,463	85.77	47,437	935,386	28,898	117,871	152,771	153,826	15,275
2月	1,198,828	1,795,038	149.73	23,817	1,417,288	34,041	97,788	151,821	55,785	14,499
當期較上期 增減	-29.16	23.67	(63.96)	-49.79	51.52	17.80	-17.04	-0.62	-63.74	-5.08
當期較上年 同期增減	7.74	33.21	(28.64)	144.24	31.88	76.28	15.74	80.09	30.75	-55.12

資料來源：臺中市政府地方稅務局

## 12. 建築管理

年月別	核發建築物建造執照		核發建築物使用執照		核發建築物拆除執照		違章查報 拆除件數 (件)
	件數 (件)	總樓地板面積 (平方公尺)	件數 (件)	總樓地板面積 (平方公尺)	件數 (件)	總樓地板面積 (平方公尺)	
100年	3,408	4,820,229	2,677	3,409,121	346	204,441	1,825
101年	3,431	3,805,441	2,974	3,444,027	346	170,854	2,501
102年	3,673	5,567,668	3,128	3,827,671	454	246,643	1,419
103年	3,344	5,752,690	3,254	4,574,412	421	192,638	1,725
104年	2,680	3,783,073	3,192	4,745,651	451	160,816	2,821
105年	2,202	3,905,920	2,538	3,878,003	385	181,308	4,010
106年	2,660	4,148,236	2,374	3,971,281	478	193,832	2,724
107年	2,966	5,052,058	2,559	3,792,858	447	230,099	2,825
108年	2,599	5,578,556	2,397	3,330,248	487	234,364	3,086
2月	97	225,158	145	107,120	17	9,224	174
3月	236	565,902	184	239,769	43	28,998	154
4月	235	420,901	162	233,368	53	19,756	159
5月	240	342,841	216	366,522	38	6,117	192
6月	227	343,260	211	249,577	35	23,920	180
7月	233	508,636	165	248,322	43	12,655	217
8月	230	426,159	166	310,163	58	24,915	270
9月	196	552,200	131	112,440	33	10,974	303
10月	201	619,378	230	346,517	31	6,957	279
11月	215	301,212	237	387,959	56	13,632	361
12月	266	577,240	295	334,711	40	51,454	499
109年							
1月	208	507,794	171	310,253	48	29,786	128
2月	212	592,354	99	92,341	39	22,859	92
當 期 較 上 期 增 減	1.92	16.65	-42.11	-70.24	-18.75	-23.26	-28.13
當 期 較 上 年 同 期 增 減	118.56	163.08	-31.72	-13.80	129.41	147.82	-47.13

資料來源：臺中市政府都市發展局

## 13. 建築物開工

年月別	合計		住宅		其他建築物	
	件數 (件)	總樓地板面積 (平方公尺)	總計 (件)	總樓地板面積 (平方公尺)	總計 (件)	總樓地板面積 (平方公尺)
100年	2,509	2,843,373	2,013	1,595,694	496	1,247,679
101年	2,777	2,610,131	2,212	1,485,787	565	1,124,344
102年	2,747	3,454,371	2,214	2,618,019	533	836,352
103年	3,029	3,924,896	2,408	2,763,690	621	1,161,206
104年	2,335	3,460,366	1,828	2,346,243	507	1,114,123
105年	2,072	2,402,303	1,553	1,631,675	519	770,628
106年	2,373	3,737,282	1,821	2,554,779	552	1,182,503
107年	2,699	4,168,638	2,065	3,219,002	634	949,636
108年	2,408	5,274,315	1,878	3,960,235	530	1,314,080
2月	88	304,075	74	153,473	14	150,602
3月	196	407,405	150	290,929	46	116,476
4月	213	750,265	169	681,388	44	68,877
5月	250	536,693	197	402,876	53	133,817
6月	201	364,181	173	261,266	28	102,915
7月	242	460,430	163	325,680	79	134,750
8月	163	295,308	126	181,588	37	113,720
9月	216	456,611	164	369,904	52	86,707
10月	229	504,456	185	409,025	44	95,431
11月	166	429,224	130	329,728	36	99,506
12月	227	483,946	182	365,617	45	118,329
109年						
1月	188	344,610	148	283,255	40	61,355
2月	173	449,891	140	322,797	33	127,094
當 期 較 上 期 增 減	-7.98	30.55	-5.41	13.96	-17.50	107.15
當 期 較 上 年 同 期 增 減	96.59	47.95	89.19	110.33	135.71	-15.61

資料來源：臺中市政府都市發展局



## 14.土地登記

年月別	標示變更登記		所有權					
			第一次登記		變更登記		買賣	
	筆數 (筆)	面積 (平方公尺)	筆數 (筆)	面積 (平方公尺)	筆數 (筆)	面積 (平方公尺)	筆數 (筆)	面積 (平方公尺)
100年	60,605	167,247,726	681	316,732	251,012	127,016,290	88,240	25,692,864
101年	58,297	60,421,441	729	551,745	139,256	51,911,635	82,904	24,375,293
102年	52,413	79,394,874	753	976,383	157,080	62,342,808	95,730	28,212,627
103年	54,816	206,432,382	528	340,847	145,146	55,314,497	84,693	22,749,186
104年	58,959	342,362,502	559	1,105,012	136,504	52,833,873	75,112	19,122,621
105年	49,393	38,607,344	716	624,088	111,196	43,910,278	53,927	13,747,551
106年	53,322	60,874,523	821	893,366	120,176	51,812,541	63,497	18,893,843
107年	55,088	73,510,851	746	1,663,525	124,130	48,101,933	65,854	18,652,872
108年	52,927	158,833,592	679	533,148	129,123	46,491,616	70,292	18,635,168
2月	1,564	1,154,817	3	2,200	6,619	3,092,613	3,463	1,652,889
3月	2,628	2,048,403	11	13,480	9,883	3,036,077	5,284	1,210,203
4月	3,912	4,855,016	7	2,118	10,961	3,987,028	5,928	1,759,377
5月	2,085	5,498,266	8	49,434	12,198	4,338,478	6,531	1,611,364
6月	3,870	4,594,353	3	664	9,827	3,215,664	5,494	1,285,521
7月	7,170	7,295,245	2	1,551	11,900	4,326,234	6,641	1,704,267
8月	9,490	4,633,649	234	163,202	10,406	4,485,338	5,393	1,399,683
9月	2,145	1,270,659	3	741	9,874	3,742,085	5,410	1,607,035
10月	2,044	106,978,918	8	4,360	12,287	4,049,333	7,285	1,732,858
11月	11,924	14,461,670	35	28,258	10,540	3,599,503	5,984	1,255,465
12月	3,104	3,817,387	225	214,161	11,970	4,275,590	6,545	1,773,951
109年								
1月	3,123	9,155,611	5	2,373	9,299	3,640,265	4,968	1,311,134
2月	2,026	1,747,492	5	1,694	10,090	3,527,412	5,174	1,733,973
當 期 較 上 期 增 減	-35.13	-80.91	-	-28.61	8.51	-3.10	4.15	32.25
當 期 較 上 年 同 期 增 減	29.54	51.32	66.67	-23.00	52.44	14.06	49.41	4.91

資料來源：臺中市政府地政局

## 14.土地登記(續)

年月別	他項權利登記		抵押權設定		抵押權塗銷	
			筆數(筆)	面積(平方公尺)	筆數(筆)	面積(平方公尺)
100年	196,133	56,420,325	90,195	20,106,956	83,173	23,321,785
101年	201,282	58,422,731	91,252	20,769,350	82,852	23,709,337
102年	226,819	69,674,177	104,955	21,579,158	92,265	23,243,824
103年	220,096	55,022,132	104,105	20,473,753	86,320	21,024,056
104年	206,485	50,615,032	98,746	17,108,323	77,373	19,432,319
105年	187,973	51,033,434	92,439	18,347,992	71,601	19,271,513
106年	199,263	46,098,902	104,750	16,769,666	72,214	15,860,164
107年	209,553	46,307,190	107,810	17,375,011	74,309	15,752,043
108年	213,991	45,469,887	114,535	17,532,992	76,930	15,030,896
2月	10,416	2,232,724	5,490	871,398	3,769	732,169
3月	16,796	5,251,812	9,166	2,031,106	6,029	1,197,856
4月	17,672	3,377,083	9,151	1,335,913	6,513	1,137,303
5月	19,889	3,754,061	10,797	1,595,491	7,259	1,270,776
6月	16,516	3,565,840	8,935	1,294,776	6,088	1,220,396
7月	20,236	3,761,562	10,905	1,437,819	7,284	1,281,908
8月	17,757	4,112,720	9,379	1,404,210	6,580	1,516,945
9月	16,685	3,360,987	8,590	1,333,494	5,879	1,036,904
10月	19,989	3,577,779	11,202	1,456,504	6,636	1,150,520
11月	18,369	3,688,040	9,624	1,390,944	6,615	1,350,898
12月	19,958	4,126,235	11,007	1,576,813	7,003	1,488,969
109年						
1月	16,243	4,241,246	7,839	1,202,060	6,688	2,192,992
2月	18,083	3,230,389	10,293	1,406,421	6,228	1,085,058
當 期 較 上 期 增 減	11.33	-23.83	31.31	17.00	-6.88	-50.52
當 期 較 上 年 同 期 增 減	73.61	44.68	87.49	61.40	65.24	48.20

資料來源：臺中市政府地政局

## 15.建 物 登 記

年月別	標示變更登記		所有權					
			第一次登記		變更登記		買賣	
	棟數 (棟)	面積 (平方公尺)	棟數 (棟)	面積 (平方公尺)	棟數 (棟)	面積 (平方公尺)	棟數 (棟)	面積 (平方公尺)
100年	17,205	4,006,604	11,427	3,743,884	64,746	11,639,935	49,790	5,821,335
101年	17,110	5,148,554	12,606	4,208,228	58,610	7,954,357	45,906	5,866,066
102年	41,050	9,658,598	15,173	4,510,440	67,496	8,371,809	53,695	6,188,980
103年	25,317	6,657,991	17,209	4,788,306	76,803	11,861,011	47,887	5,861,779
104年	15,557	3,217,592	18,255	5,126,785	79,197	12,993,203	44,247	5,107,486
105年	27,080	6,678,666	15,473	4,282,779	63,171	10,512,985	32,753	3,789,140
106年	19,794	7,244,332	15,564	4,533,966	69,780	11,463,706	39,332	4,269,054
107年	17,808	4,651,367	15,411	4,076,598	69,344	10,971,366	39,804	4,346,115
108年	18,682	4,766,749	15,927	3,776,382	75,059	10,842,583	43,438	4,612,346
2月	555	709,600	1,028	261,462	4,294	702,943	2,222	250,822
3月	1,390	246,989	1,048	370,240	5,706	972,354	3,222	364,281
4月	997	141,067	1,152	217,986	5,821	770,454	3,298	344,358
5月	1,103	814,504	1,715	384,775	7,345	1,026,373	4,141	438,029
6月	1,448	329,722	1,441	286,723	5,763	845,864	3,314	350,261
7月	2,260	457,036	957	261,414	6,858	968,057	4,540	452,901
8月	4,577	713,294	1,183	346,718	5,824	882,215	3,343	345,745
9月	829	157,368	2,133	422,922	6,466	943,235	3,148	348,947
10月	887	174,250	594	221,797	6,782	928,455	4,563	490,457
11月	2,841	723,965	1,269	245,357	5,698	781,044	3,383	368,025
12月	899	142,837	1,892	434,844	7,688	1,054,878	4,425	449,688
109年								
1月	728	1,327,475	1,214	302,066	5,292	855,045	2,821	294,917
2月	889	176,016	1,415	327,965	6,790	920,584	3,797	390,079
當 期 較 上 期 增 減	22.12	-86.74	16.56	8.57	28.31	7.66	34.60	32.27
當 期 較 上 年 同 期 增 減	60.18	-75.20	37.65	25.44	58.13	30.96	70.88	55.52

資料來源：臺中市政府地政局

## 15.建 物 登 記 ( 續 )

年月別	他項權利登記		抵押權設定		抵押權塗銷	
	棟數(棟)	面積(平方公尺)	棟數(棟)	面積(平方公尺)	棟數(棟)	面積(平方公尺)
100年	129,760	23,793,140	63,942	11,499,126	56,901	9,188,937
101年	128,214	21,529,716	62,049	9,863,482	55,383	8,305,444
102年	147,115	24,252,074	73,789	11,925,737	62,332	9,192,893
103年	147,313	25,859,448	73,682	10,958,672	58,922	10,453,189
104年	135,168	24,948,360	70,084	12,132,986	51,566	8,836,556
105年	125,041	23,534,475	65,192	11,010,479	47,311	8,862,377
106年	133,905	21,931,737	74,383	10,425,028	49,907	8,268,365
107年	142,770	23,598,246	75,986	11,368,006	51,822	8,379,093
108年	143,745	24,295,095	81,081	11,996,860	53,691	9,323,486
2月	7,289	2,022,674	3,852	984,736	2,644	868,693
3月	11,294	1,900,061	6,472	902,013	4,033	652,594
4月	11,907	2,256,517	6,471	896,479	4,703	1,138,614
5月	13,717	2,084,713	7,712	1,027,848	5,334	819,473
6月	11,258	1,766,099	6,551	882,375	4,204	635,797
7月	13,887	2,003,535	7,938	1,036,077	5,081	730,947
8月	11,709	1,933,387	6,516	944,977	4,359	636,281
9月	11,375	1,869,018	6,422	833,877	4,113	809,242
10月	13,665	1,999,980	8,229	1,029,257	4,490	724,225
11月	11,523	1,765,889	6,256	863,174	4,706	732,723
12月	13,520	2,116,103	7,595	1,070,163	5,142	768,051
109年						
1月	10,366	1,766,219	5,633	812,668	4,225	739,951
2月	11,682	1,792,311	6,698	874,394	4,378	721,203
當 期 較 上 期 增 減	12.70	1.48	18.91	7.60	3.62	-2.53
當 期 較 上 年 同 期 增 減	60.27	-11.39	73.88	-11.21	65.58	-16.98

資料來源：臺中市政府地政局

## 16.工商經濟

年月底別	工廠登記現有家數(家)	公司行號登記現有家數(家)			公司行號登記資本額(百萬元)			營利事業家數(家)	營利事業累計銷售額(億元)
		合計	公司登記	商業登記	合計	公司登記	商業登記		
100年底	15,879	173,315	77,672	95,643	1,423,994	1,407,861	16,133	160,114	35,855.83
101年底	16,237	176,538	79,225	97,313	1,477,376	1,460,764	16,612	163,471	35,642.58
102年底	16,719	181,700	81,684	100,016	1,526,695	1,509,240	17,455	167,719	36,875.10
103年底	16,965	186,929	85,159	101,770	1,571,256	1,553,227	18,029	171,750	38,941.10
104年底	17,525	192,280	88,381	103,899	1,615,770	1,597,197	18,573	176,750	38,306.44
105年底	18,204	197,932	92,069	105,863	1,657,848	1,638,843	19,005	181,143	37,735.48
106年底	18,857	204,239	96,174	108,065	1,699,331	1,679,880	19,452	186,470	39,915.23
107年底	19,202	210,491	98,980	111,511	1,738,007	1,717,911	20,095	192,022	42,595.96
108年底	19,250	215,959	101,419	114,540	1,840,955	1,820,248	20,707	197,491	42,884.28
2月底	19,269	211,032	99,166	111,866	1,750,544	1,730,378	20,166	192,287	6,571.73
3月底	19,283	211,529	99,360	112,169	1,754,767	1,734,534	20,233	192,743	6,906.29
4月底	19,304	212,190	99,744	112,446	1,759,339	1,739,045	20,293	193,312	13,467.83
5月底	19,345	212,639	99,840	112,799	1,761,031	1,740,668	20,363	193,873	13,824.60
6月底	19,360	212,792	99,804	112,988	1,765,758	1,745,345	20,413	194,237	20,495.82
7月底	19,363	213,318	100,010	113,308	1,768,176	1,747,707	20,469	194,671	20,839.38
8月底	19,370	213,781	100,230	113,551	1,776,087	1,755,564	20,523	195,278	27,784.16
9月底	19,386	214,277	100,500	113,777	1,784,188	1,763,623	20,565	195,807	28,113.85
10月底	19,395	214,958	100,919	114,039	1,788,784	1,768,154	20,630	196,493	34,953.24
11月底	19,419	215,531	101,204	114,327	1,823,303	1,802,626	20,677	196,978	35,274.36
12月底	19,250	215,959	101,419	114,540	1,840,955	1,820,248	20,707	197,491	42,884.28
109年底									
1月底	19,274	216,335	101,650	114,685	1,847,284	1,826,531	20,753	197,470	273.26
2月底	19,265	216,802	101,939	114,863	1,855,173	1,834,380	20,793	...	...
當期較上期增減	-0.05	0.22	0.28	0.16	0.43	0.43	0.19	...	...
當期較上年同期增減	-0.02	2.73	2.80	2.68	5.98	6.01	3.11	...	...

資料來源：臺中市政府經濟發展局、財政部

## 17.中 科 園 區 與 臺 中 工 業 區 概 況

年月底別	中科有效核准廠商家數 <sup>①③</sup> (家)	中科已入區登記廠商家數 <sup>①</sup> (家)	中科園區產業營業額 <sup>①②</sup> (億元)	中科園區就業總人數 <sup>①</sup> (人)	臺中工業區廠商家數(家)	臺中工業區廠商資本額(億元)
100年底	113	94	2,824.42	25,960	950	3,342.24
101年底	125	102	3,140.42	27,817	934	3,355.23
102年底	134	106	4,519.53	30,135	1,031	3,277.05
103年底	143	117	5,126.69	30,669	1,048	3,332.87
104年底	146	123	4,817.79	31,435	1,029	3,407.87
105年底	156	122	4,957.75	38,156	1,023	3,928.40
106年底	150	130	5,523.44	41,483	1,032	4,750.22
107年底	153	128	7,125.71	45,634	1,039	4,716.32
108年底	157	127	7,844.37	48,411	1,026	7,050.91
2月底	153	127	1,296.94	46,761	1,033	6,309.77
3月底	152	128	-	46,772	1,034	6,307.91
4月底	153	127	2,463.80	46,780	1,030	6,307.99
5月底	154	127	-	46,802	1,030	6,310.77
6月底	155	127	3,631.27	46,828	1,032	6,938.73
7月底	155	126	-	46,905	1,030	6,938.29
8月底	158	125	4,857.22	47,064	1,028	6,948.55
9月底	157	127	-	47,608	1,025	6,944.31
10月底	157	127	6,187.71	47,848	1,022	6,950.91
11月底	157	126	-	48,307	1,024	6,950.02
12月底	157	127	7,844.37	48,411	1,026	7,050.91
109年底						
1月底	155	127	-	49,042	1,022	7,045.16
2月底	157	126	1,336.82	49,086	1,026	7,045.47
當期較上期增減	1.29	-0.79	--	0.09	0.39	0.00
當期較上年同期增減	2.61	-0.79	3.07	4.97	-0.68	11.66

資料來源：科技部統計資料庫、經濟部工業局中區工業區管理處

附註：①僅包含臺中園區與后里園區。②每偶數月發布當年度累計值。③106年4月起中科有效核准廠商家數不含研究機構數。

## 18.九 大 行 業 及 攤 販 管 理

年月別	九 大 行 業					攤販取締次數 (攤)
	合法家數 <sup>①</sup> (家)	稽查家數 (家)	非法家數 <sup>①</sup> (家)	稽查家數 (家)	違法件數(件)	
100年	662	-	166	-	-	16,788
101年	569	-	113	-	-	17,671
102年	552	2,158	87	75	530	16,666
103年	549	1,617	33	529	248	8,357
104年	535	1,518	7	551	186	7,225
105年	532	1,305	8	249	113	6,164
106年	522	1,393	4	214	94	7,340
107年	511	1,398	2	357	157	8,556
108年	490	1,379	4	304	96	6,564
2月	508	44	4	13	1	506
3月	505	95	3	21	7	510
4月	505	87	-	23	5	545
5月	505	117	-	24	6	521
6月	499	79	2	27	9	464
7月	499	282	2	12	6	524
8月	493	151	2	52	26	540
9月	494	95	2	31	8	533
10月	491	81	4	41	7	555
11月	491	110	4	22	7	645
12月	490	109	4	20	5	623
109年						
1月	500	30	6	20	12	510
2月	488	95	6	33	18	420
當 期 較 上 期 增 減	-2.40	216.67	-	65.00	50.00	-17.65
當 期 較 上 年 同 期 增 減	-3.94	115.91	50.00	153.85	1,700.00	-17.00

資料來源：臺中市政府經濟發展局

附 註：①合法家數與非法家數係期底資料。

## 19.農 產 供 銷

年月別	毛豬		魚		水果		蔬菜	
	交易量 (公噸)	平均價格 (元/公斤)	交易量 (公噸)	平均價格 (元/公斤)	交易量 (公噸)	平均價格 (元/公斤)	交易量 (公噸)	平均價格 (元/公斤)
100年	66,812.2	72.3	-	-	154,494.2	30.9	30,285.5	15.1
101年	71,207.1	63.1	19,699.3	119.0	151,859.1	34.0	32,626.7	18.7
102年	113,828.5	64.1	19,706.1	115.5	169,234.6	34.7	82,800.8	13.1
103年	109,244.8	78.0	18,757.0	123.6	188,839.8	35.7	76,483.3	16.1
104年	114,065.2	71.1	18,475.0	123.7	204,576.3	36.6	70,713.2	20.1
105年	113,789.0	71.2	17,501.2	127.8	168,851.4	44.6	62,707.7	24.8
106年	109,740.8	76.7	16,684.9	133.0	180,416.5	42.7	70,147.8	20.6
107年	111,129.6	70.0	15,892.8	138.7	182,723.3	38.0	73,075.9	19.2
108年	111,760.9	71.2	16,670.5	132.8	176,480.6	41.3	72,055.9	21.4
2月	6,890.6	65.2	962.2	147.4	10,613.0	38.7	6,177.7	17.1
3月	9,884.5	64.5	1,410.5	137.9	15,168.1	35.6	6,316.3	20.5
4月	9,038.1	68.8	1,113.8	140.5	15,163.7	35.8	5,880.8	20.6
5月	9,658.6	78.1	1,376.0	138.6	16,733.1	40.6	5,809.6	22.6
6月	8,133.4	78.5	1,300.2	136.4	16,887.2	41.4	5,342.5	22.9
7月	8,973.7	79.4	1,402.6	132.2	18,730.0	38.4	5,078.5	26.0
8月	8,734.1	79.0	1,373.9	132.4	16,156.0	42.2	5,229.0	26.2
9月	8,781.9	72.0	1,260.4	133.1	11,223.9	45.4	5,134.0	27.3
10月	9,903.5	68.1	1,421.8	134.5	14,223.8	44.4	6,063.8	22.7
11月	9,951.0	67.1	1,762.2	107.5	13,935.9	43.9	6,584.8	20.4
12月	10,240.4	66.2	1,690.4	120.1	12,949.0	48.4	6,782.4	20.3
109年								
1月	10,463.4	64.4	1,487.4	148.5	13,766.5	47.4	6,474.0	19.2
2月	9,398.7	58.9	1,262.0	142.4	12,350.2	41.4	5,963.5	21.2
當 期 較 上 期 增 減	-10.18	-8.54	-15.15	-4.11	-10.29	-12.66	-7.89	10.42
當 期 較 上 年 同 期 增 減	36.40	-9.66	31.16	-3.39	16.37	6.98	-3.47	23.98

資料來源：臺中市政府農業局及經濟發展局。

## 20.車輛登記

年月底別	總計 (輛)	汽車(輛)					機車 (輛)	每千人持有輛數 (輛/千人)		
		合計	自用	營業用	特種車輛	環保電能 車類 <sup>①</sup>		電能	汽車	機車
100年底	2,684,874	940,472	906,795	28,452	5,225	-	1,744,402	-	352.98	654.71
101年底	2,726,395	966,495	928,707	30,654	7,134	4,108	1,759,900	2,412	359.98	655.48
102年底	2,669,109	990,717	951,611	31,948	7,158	6,545	1,678,392	2,950	366.71	621.24
103年底	2,662,965	1,015,213	975,678	32,368	7,167	8,863	1,647,752	3,417	373.26	605.83
104年底	2,693,465	1,042,587	1,001,485	33,984	7,118	9,967	1,650,878	3,868	379.89	601.53
105年底	2,725,634	1,060,518	1,018,628	34,528	7,362	11,172	1,665,116	6,452	383.24	601.72
106年底	2,766,307	1,078,943	1,036,163	35,268	7,512	12,664	1,687,364	12,239	387.12	605.43
107年底	2,800,681	1,093,995	1,050,899	35,573	7,523	14,135	1,706,686	23,060	390.17	608.68
108年底	2,835,886	1,105,642	1,062,348	35,677	7,617	18,401	1,730,244	43,650	392.73	614.59
2月底	2,805,703	1,095,265	1,052,129	35,627	7,509	14,453	1,710,438	25,165	390.15	609.28
3月底	2,807,555	1,095,894	1,052,840	35,554	7,500	14,669	1,711,661	26,156	390.25	609.52
4月底	2,809,550	1,096,549	1,053,311	35,750	7,488	14,964	1,713,001	27,146	390.37	609.83
5月底	2,812,470	1,098,043	1,054,598	35,954	7,491	15,299	1,714,427	28,530	390.83	610.22
6月底	2,816,301	1,099,880	1,056,447	35,928	7,505	15,693	1,716,421	29,819	391.39	610.78
7月底	2,818,593	1,100,213	1,057,128	35,588	7,497	16,076	1,718,380	31,369	391.37	611.27
8月底	2,819,598	1,100,121	1,057,374	35,226	7,521	16,270	1,719,477	32,914	391.26	611.54
9月底	2,824,629	1,101,165	1,058,226	35,382	7,557	16,625	1,723,464	34,654	391.52	612.79
10月底	2,828,774	1,102,851	1,059,820	35,419	7,612	17,153	1,725,923	36,970	392.00	613.47
11月底	2,833,348	1,104,926	1,061,769	35,516	7,641	17,749	1,728,422	39,634	392.62	614.17
12月底	2,835,886	1,105,642	1,062,348	35,677	7,617	18,401	1,730,244	43,650	392.73	614.59
109年底										
1月底	2,837,103	1,106,680	1,063,285	35,807	7,588	18,844	1,730,423	43,865	393.04	614.56
2月底	2,840,221	1,107,266	1,063,948	35,736	7,582	19,212	1,732,955	45,223	393.20	615.38
當期較上期 增 減	0.11	0.05	0.06	-0.20	-0.08	1.95	0.15	3.10	0.04	0.13
當期較上年 同期增 減	1.23	1.10	1.12	0.31	0.97	32.93	1.32	79.71	0.78	1.00

資料來源：交通部統計查詢網

附註：①包括「電能」、「汽油、電能」、「柴油、電能」、「電能、汽油」、「電能、柴油」、「電能(增程)」、「汽油(油電)」、「柴油(油電)」。

## 21.公車客運

年月別	路線數 <sup>①</sup> (條)	營業里程 <sup>①</sup> (公里)	平均每日實際 營業車輛數 (輛)	每車每日 平均行駛 公里 (公里)	總載客人次 (人次)	平均每日載客 人次 (人次)	每車載客人數(人次)		iBike公共自行車	
							每日平均	每次平均	租借站數 <sup>①</sup> (站)	租借車次 (次)
100年	114	2,171	582.11	162.58	55,237,887	151,336.68	259.98	29.71	-	-
101年	148	2,693	707.12	159.98	81,498,025	222,672.20	314.90	38.34	-	-
102年	209	4,264	1,010.60	149.72	103,197,308	282,732.35	279.77	37.51	-	-
103年	241	4,863	1,137.99	154.73	123,242,067	337,649.50	296.71	39.63	-	-
104年	259	5,443	1,192.02	156.74	132,488,088	362,981.06	304.51	40.91	-	-
105年	210	5,848	1,217.80	155.26	135,708,084	370,787.11	304.47	42.46	180	4,216,836
106年	219	6,442	1,246.96	154.54	135,095,334	370,124.20	296.82	42.18	232	7,153,400
107年	224	7,150	1,307.83	153.84	136,322,825	373,487.19	285.58	40.87	319	8,188,076
108年	234	7,266	1,355.30	152.36	133,781,697	365,523.76	269.70	38.93	328	9,027,093
2月	225	6,943	1,255.21	149.83	9,408,145	324,418.79	258.46	38.29	321	695,472
3月	225	6,943	1,323.42	153.25	11,639,923	375,481.39	283.72	40.98	323	748,810
4月	227	7,018	1,320.30	153.26	11,248,972	374,965.73	284.00	40.87	325	767,925
5月	227	7,128	1,359.23	151.97	11,770,615	379,697.26	279.35	40.42	325	723,900
6月	228	7,185	1,359.97	152.27	10,721,560	357,385.33	262.79	37.91	325	691,554
7月	230	6,916	1,366.35	152.74	10,408,307	335,751.84	245.73	35.30	326	722,936
8月	231	7,251	1,360.39	153.73	10,388,162	335,102.00	246.33	35.12	327	649,714
9月	231	7,137	1,375.63	152.44	11,239,611	374,653.70	272.35	39.15	328	775,766
10月	234	7,240	1,403.87	150.30	12,025,276	387,912.13	276.32	40.10	328	871,679
11月	234	7,303	1,394.67	151.92	11,550,266	385,008.87	276.06	39.98	328	836,173
12月	234	7,266	1,408.45	152.39	12,204,466	393,692.45	279.52	40.24	328	748,386
109年										
1月	234	7,307	1,393.84	152.28	9,907,064	319,582.71	229.28	33.90	328	708,308
2月	234	7,363	1,399.97	150.52	7,634,238	263,249.59	188.04	27.54	328	766,699
當期較上期 增 減	-	0.77	0.44	-1.16	-22.94	-17.63	-17.99	-18.76	-	8.24
當期較上年 同期增 減	4.00	6.05	11.53	0.46	-18.86	-18.85	-27.25	-28.08	2.18	10.24

資料來源：臺中市政府交通局

附註：①係指期底數。

## 22. 都市計畫區內停車位概況

年月底別	大型車(格)			小型車(格)			機車(格)		
	合計	收費	不收費	合計	收費	不收費	合計	收費	不收費
99年底	-	-	-	-	-	-	-	-	-
100年底	773	724	49	94,070	55,058	39,012	60,764	9,233	51,531
101年底	809	809	-	76,231	55,424	20,807	42,671	16,442	26,229
102年底	152	152	-	72,419	53,464	18,955	46,129	19,289	26,840
103年底	216	183	33	93,269	62,247	31,022	65,091	20,927	44,164
104年底	255	213	42	97,371	66,668	30,703	75,409	21,703	53,706
105年底	260	218	42	104,176	72,207	31,969	91,541	28,512	63,029
106年底	384	337	47	122,318	78,804	43,514	120,104	32,644	87,460
107年底	404	356	48	127,692	83,256	44,436	131,633	37,608	94,025
第4季底	404	356	48	127,692	83,256	44,436	131,633	37,608	94,025
108年底	412	355	57	134,555	90,453	44,102	137,594	39,516	98,078
第1季底	404	356	48	128,588	84,023	44,565	132,983	37,880	95,103
第2季底	404	356	48	131,306	86,030	45,276	134,784	38,906	95,878
第3季底	404	356	48	135,576	90,825	44,751	135,945	39,517	96,428
第4季底	412	355	57	134,555	90,453	44,102	137,594	39,516	98,078
當期較上期增減	1.98	-0.28	18.75	-0.75	-0.41	-1.45	1.21	-0.00	1.71
當期較上年同期增減	1.98	-0.28	18.75	5.37	8.64	-0.75	4.53	5.07	4.31

資料來源：臺中市政府交通局

## 23. 臺中海(空)港及高鐵

年月別	臺中港進出旅客(人次)		臺中港貨櫃裝卸量 (TEU)	自由貿易港區貿易量(千公噸)	臺中機場進出旅客(人次)	國際航線(含港澳不含兩岸)	臺中機場貨物噸數(噸)	國際航線(含港澳不含兩岸)	高鐵臺中站進出旅客(人次)	
	國外旅客(含中國大陸)	國內旅客							進站	出站
100年	63,740	49,050	1,383,578	2,903	1,450,252	454,910	2,133	-	7,488,066	7,423,118
101年	138,284	129,022	1,395,405	9,151	1,592,361	599,119	1,820	-	8,213,044	8,135,674
102年	172,551	162,916	1,467,605	8,410	1,807,499	798,718	2,004	-	8,817,710	8,727,074
103年	164,102	154,839	1,513,759	6,234	2,186,971	978,831	2,143	-	9,041,009	8,951,044
104年	134,441	126,274	1,447,390	6,960	2,343,260	1,057,366	2,942	686	9,483,663	9,396,024
105年	47,165	40,053	1,535,011	11,805	2,380,116	1,112,953	3,807	1,461	9,861,980	9,784,669
106年	62,566	56,133	1,660,663	7,808	2,394,648	1,216,581	3,567	1,339	10,542,063	10,429,504
107年	78,351	70,745	1,743,569	5,718	2,638,774	1,411,698	3,757	1,526	11,112,909	11,001,709
108年	99,444	87,359	1,793,671	4,946	2,821,978	1,494,390	3,728	1,311	11,604,259	11,492,823
2月	7,183	6,694	112,217	359	208,621	118,319	198	74	906,169	896,694
3月	8,680	7,812	153,445	406	222,194	128,491	295	134	1,005,821	985,570
4月	12,282	10,740	146,322	464	232,238	118,609	267	91	980,989	970,505
5月	9,244	8,322	161,602	287	256,229	123,504	307	100	946,101	938,757
6月	11,079	9,350	151,626	407	255,501	124,493	311	99	957,819	948,986
7月	13,753	10,654	153,191	248	266,959	127,494	305	98	957,896	951,014
8月	10,075	9,343	152,796	419	252,228	128,720	335	107	951,779	949,188
9月	8,032	7,104	148,378	440	235,629	117,066	351	129	954,094	943,903
10月	5,606	5,135	149,074	495	248,505	127,284	314	114	993,654	980,278
11月	3,222	2,751	155,742	374	225,887	125,705	309	101	981,439	979,091
12月	5,445	5,019	162,322	482	221,224	136,272	347	115	1,037,512	1,028,442
109年										
1月	5,836	1,107	141,504	283	217,320	133,962	322	86	1,017,382	1,016,297
2月	929	447	134,116	239	86,649	51,292	209	86	658,661	660,251
當期較上期增減	-84.08	-59.62	-5.22	-15.55	-60.13	-61.71	-35.09	-	-35.26	-35.03
當期較上年同期增減	-87.07	-93.32	19.51	-33.43	-58.47	-56.65	5.56	16.22	-27.31	-26.37

資料來源：交通部統計查詢網

## 24. 衛生管理與傳染病

年月別	衛生管理				傳染病監視	
	食品衛生查驗不合格率 <sup>①</sup> (%)	食品製造廠商衛生檢查不合格率(%)	營業場所衛生稽查輔導改善率(%)	每萬人藥商家數(家/萬人)	登革熱確診病例(人)	流感重症病例(人)
100年	1.26	7.42	47.66	27.40	22	77
101年	1.52	16.40	24.53	27.54	24	67
102年	1.53	10.86	27.92	27.17	23	29
103年	1.49	16.59	33.01	31.65	47	59
104年	1.96	15.33	36.74	31.88	125	53
105年	3.36	29.11	36.12	32.72	54	191
106年	1.04	29.09	37.42	33.53	42	108
107年	0.32	19.89	34.27	34.65	152	78
108年	0.37	25.29	28.68	35.59	70	196
2月	0.54	25.00	27.47	34.86	7	23
3月	0.79	20.11	30.00	35.04	2	12
4月	0.16	32.95	23.70	35.17	2	12
5月	0.70	30.61	31.17	35.20	3	8
6月	0.37	22.45	37.80	35.27	7	9
7月	0.19	18.56	28.49	35.34	15	23
8月	0.36	31.51	30.18	35.34	5	18
9月	0.68	22.57	25.86	35.39	8	21
10月	0.69	25.09	26.83	35.49	8	10
11月	0.33	25.36	9.73	35.57	6	13
12月	0.61	27.79	18.49	35.59	2	21
109年						
1月	1.42	28.07	15.00	35.74	2	32
2月	0.98	22.15	17.65	36.02	2	2
當期較上期增減	(-0.44)	(-5.92)	(2.65)	0.78	-	-93.75
當期較上年同期增減	(0.44)	(-2.85)	(-9.82)	3.33	-71.43	-91.30

資料來源：臺中市政府衛生局

附註：①食品衛生查驗不合格率之定義為檢查不符規定件數 / 檢查件數\*100。

②自102年1月起，食品衛生查驗不合格率之定義為查驗不符規定件數 / 查驗件數\*100。

## 25. 公害陳情

年月別	公害陳情受理數(件)	按污染項目分(件)					
		空氣污染	異味	噪音	水污染	環境衛生及廢棄物	其他
100年	21,112	2,056	6,526	6,638	825	4,868	199
101年	25,718	2,176	7,848	8,447	1,078	5,949	220
102年	30,739	1,890	9,307	10,897	1,359	7,034	250
103年	34,239	1,545	11,392	11,667	1,526	7,894	225
104年	39,950	1,884	14,257	12,555	1,735	9,133	386
105年	41,278	1,673	13,871	13,707	1,423	10,289	315
106年	46,930	1,998	15,365	13,748	1,447	14,132	240
107年	48,282	2,072	15,345	14,162	1,381	15,039	283
108年	50,475	2,164	16,125	13,019	1,515	17,358	294
2月	3,244	111	978	932	131	1,068	24
3月	4,104	150	1,252	1,248	126	1,296	32
4月	3,960	166	1,261	1,081	109	1,315	28
5月	4,059	139	1,301	1,026	155	1,395	43
6月	3,879	128	1,270	832	140	1,487	22
7月	4,494	178	1,510	891	120	1,766	29
8月	3,797	132	1,222	775	103	1,545	20
9月	4,202	237	1,309	1,035	100	1,508	13
10月	4,656	217	1,673	1,087	112	1,548	19
11月	4,861	279	1,573	1,367	127	1,492	23
12月	5,094	221	1,534	1,447	148	1,726	18
109年							
1月	4,180	174	1,266	1,200	86	1,441	13
2月	3,831	155	1,031	1,130	111	1,383	21
當期較上期增減	-8.35	-10.92	-18.56	-5.83	29.07	-4.02	61.54
當期較上年同期增減	18.09	39.64	5.42	21.24	-15.27	29.49	-12.50

資料來源：行政院環境保護署

## 26. 垃圾清理

年月別	垃圾清理量(含巨大垃圾)			資源回收量(含巨大垃圾)		
	全年(月) (公噸)	平均每日 (公噸)	平均每人每日 (公斤)	全年(月) (公噸)	平均每日 (公噸)	平均每人每日 (公斤)
100年	404,975	1,109.52	0.416	311,974	854.72	0.321
101年	398,260	1,088.14	0.407	361,663	988.15	0.369
102年	379,515	1,039.77	0.386	368,240	1,008.88	0.375
103年	384,774	1,054.18	0.389	377,447	1,034.10	0.381
104年	392,285	1,074.75	0.393	380,776	1,043.22	0.382
105年	366,235	1,000.64	0.363	406,781	1,111.42	0.403
106年	359,137	983.94	0.354	460,695	1,262.18	0.454
107年	684,982	1,876.66	0.671	538,694	1,475.87	0.528
108年	625,368	1,713.34	0.610	534,413	1,464.14	0.521
2月	49,560	1,769.99	0.631	39,983	1,427.98	0.509
3月	51,921	1,674.87	0.597	41,624	1,342.69	0.478
4月	50,668	1,688.94	0.601	42,519	1,417.29	0.505
5月	55,548	1,791.87	0.638	45,120	1,455.50	0.518
6月	47,699	1,589.97	0.566	42,492	1,416.38	0.504
7月	58,283	1,880.09	0.669	50,052	1,614.59	0.574
8月	58,077	1,873.44	0.666	45,219	1,458.67	0.519
9月	54,526	1,817.53	0.646	44,192	1,473.07	0.524
10月	50,144	1,617.55	0.575	45,871	1,479.72	0.526
11月	50,949	1,698.29	0.604	46,147	1,538.24	0.547
12月	55,050	1,775.81	0.631	46,555	1,501.77	0.534
109年						
1月	50,674	1,634.63	0.581	48,208	1,555.09	0.552
2月	47,019	1,621.34	0.576	47,048	1,622.34	0.576
當期較上期增減	-7.21	-0.81	-0.86	-2.41	4.32	4.35
當期較上年同期增減	-5.13	-8.40	-8.72	17.67	13.61	13.16

資料來源：臺中市政府環境保護局

附註：垃圾清理量含溝泥，不含廚餘回收、資源回收、底渣、事業廢棄物及遷移舊垃圾。

## 27. 空氣污染測定與稽查

年月別	AQI大於100之日數比率(%)	落塵量(噸/平方公里/月)	空氣中總懸浮微粒(微克/立方公尺)	二氧化硫(ppb)	空氣細懸浮微粒濃度PM <sub>2.5</sub> <sup>②</sup> (微克/立方公尺)						空氣污染源稽查	
					平均	大里	西屯	沙鹿	忠明	豐原	稽查次數(次)	罰鍰次數(次)
100年	-	3.66	80.00	3.30	-	-	-	-	-	-	-	-
101年	-	4.58	88.89	2.90	-	-	-	-	-	-	-	-
102年	-	4.24	78.52	3.16	-	-	-	-	-	-	-	-
103年	-	4.28	57.92	3.12	-	-	-	-	-	-	-	-
104年	-	3.85	51.29	2.90	24.10	28.08	24.50	20.75	25.17	22.00	-	-
105年	-	1.90	38.32	2.63	22.80	22.58	24.50	21.42	22.42	23.08	117,499	4,236
106年	17.00	1.88	43.89	2.62	20.22	20.75	20.92	19.25	21.83	18.33	49,378	1,285
107年	15.95	2.14	42.79	2.47	18.80	15.75	20.83	19.08	20.25	18.08	112,997	5,254
108年	11.84	2.74	44.87	2.16	17.73	16.75	18.75	15.42	19.50	18.25	23,353	1,948
1月	9.03	1.84	36.18	2.04	20.20	18	22	20	22	19	1,298	100
2月	9.29	1.79	61.02	1.89	21.60	19	23	21	24	21	1,152	162
3月	20.65	2.50	42.82	2.18	23.20	21	25	21	25	24	1,762	122
4月	14.00	2.29	44.39	2.18	20.60	18	25	15	21	24	2,322	353
5月	8.39	2.19	51.57	2.31	17.20	15	20	13	20	18	1,758	134
6月	6.67	1.08	26.19	2.13	9.80	10	11	4	12	12	1,858	140
7月	3.25	1.50	64.33	2.15	11.00	10	11	5	14	15	2,236	135
8月	7.10	3.50	44.39	2.34	14.20	13	14	12	16	16	2,084	114
9月	16.67	3.61	38.51	2.25	16.20	16	15	16	17	17	2,126	94
10月	36.13	2.73	56.65	2.28	24.00	25	24	24	25	22	2,642	137
11月	9.33	2.84	47.81	2.08	18.40	19	18	18	20	17	2,107	279
12月	1.29	6.98	48.19	2.08	16.40	17	17	16	18	14	2,008	178
109年												
1月	16.77	1.23	44.95	2.10	23.20	24	24	22	25	21	1,000	51
當期較上期增減	(15.48)	-82.38	-6.72	0.96	41.46	41.18	41.18	37.50	38.89	50.00	-50.20	-71.35
當期較上年同期增減	(7.74)	-33.15	24.24	2.94	14.85	33.33	9.09	10.00	13.64	10.53	-22.96	-49.00

資料來源：行政院環境保護署

附註：①行政院環境保護署資料公佈時間落後兩個月。

②自動監測數據，為經過線性迴歸式(關係式)校正後的測值。



## 28.中 低 生 活 補 助 與 老 人 照 顧 機 構

年月別	身心障礙者生活補助		中低收入戶老人生活津貼		老人照顧機構進住人數 <sup>①</sup>		
	人次(人次)	金額(千元)	人數 <sup>②</sup> (人)	金額(千元)	長期照護機構(人)	養護機構(人)	安養機構(人)
100年	475,864	1,850,318	10,452	630,756	105	2,447	330
101年	496,804	2,310,274	11,236	802,603	120	2,458	262
102年	467,654	2,275,587	11,312	859,176	124	2,657	129
103年	471,582	2,289,268	12,018	921,088	94	2,846	142
104年	472,821	2,313,054	12,382	955,725	98	2,836	122
105年	479,254	2,436,856	13,205	1,071,029	120	2,865	125
106年	481,571	2,450,426	14,894	1,187,358	135	2,903	112
107年	475,454	2,443,496	16,467	1,322,868	183	2,945	118
108年	480,215	2,480,383	18,065	1,451,390	222	2,953	107
2月	38,996	200,992	16,316	116,486	172	2,957	113
3月	39,601	210,483	16,675	121,768	195	2,980	110
4月	39,737	206,206	16,841	119,004	198	2,939	105
5月	39,876	205,761	17,008	119,573	198	2,945	105
6月	39,948	206,236	17,178	120,633	203	2,945	107
7月	40,050	206,840	17,300	121,461	206	2,936	106
8月	40,190	207,677	17,470	122,410	211	2,929	107
9月	40,349	207,901	17,602	123,266	207	2,945	109
10月	40,560	209,427	17,602	123,266	214	2,913	111
11月	40,560	208,225	17,814	123,722	214	2,929	110
12月	40,903	212,663	18,065	127,789	222	2,953	107
109年							
1月	38,548	200,195	17,396	125,444	226	2,953	103
2月	39,640	221,825	17,749	136,763	221	2,949	101
當 期 較 上 期 增 減	2.83	10.80	2.03	9.02	-2.21	-0.14	-1.94
當 期 較 上 年 同 期 增 減	1.65	10.37	8.78	17.41	28.49	-0.27	-10.62

資料來源：臺中市政府社會局

附 註：①係指期末數。

## 29.低 收 入 戶 與 身 心 障 礙 補 助

年季別	低收入戶				身心障礙人數 <sup>①</sup> (人)	身心障礙者輔助器具補助	
	戶數 <sup>①</sup> (戶)	人數 <sup>①</sup> (人)	每萬人低收入人數 <sup>②</sup> (人/萬人)	家庭生活扶助金額 (千元)		人次(人次)	金額(千元)
99年	7,851	19,414	73.30	220,947	108,075	7,283	71,225
100年	8,319	21,217	79.63	251,551	110,626	7,304	72,695
101年	11,907	30,635	114.10	452,110	112,676	7,154	67,774
102年	14,783	38,708	143.00	660,402	114,696	6,866	70,271
103年	15,673	40,408	148.57	709,961	116,827	5,656	61,433
104年	16,086	40,247	146.65	711,996	119,581	6,218	68,351
105年	18,169	44,651	161.36	930,398	121,606	7,823	76,589
106年	18,249	43,645	156.60	785,230	122,422	8,883	88,290
107年	19,035	44,603	159.08	805,907	124,114	8,752	86,508
第4季	19,035	44,603	159.08	199,946	124,114	1,645	16,417
108年	19,332	44,049	156.47	812,195	125,999	7,275	71,076
第1季	18,584	42,797	152.40	200,529	124,367	1,823	20,506
第2季	18,865	43,320	154.15	207,114	124,981	1,746	17,635
第3季	19,017	43,449	154.48	203,595	125,391	1,971	17,547
第4季	19,332	44,049	156.47	200,957	125,999	1,735	15,389
當 期 較 上 期 增 減	1.66	1.38	1.29	-1.30	0.48	-11.97	-12.30
當 期 較 上 年 同 期 增 減	1.56	-1.24	-1.89	0.51	1.52	5.47	-6.26

資料來源：臺中市政府社會局

附 註：①係指期末數。②107年1月1日起最低生活費每月每人為13,813元。

### 30.社 會 救 助

年季別	一般民眾急難救助		醫療補助		看護補助		遭受天然災害 救助金額 (千元)
	人次(人次)	金額(千元)	人次(人次)	金額(千元)	人次(人次)	金額(千元)	
99年	3,731	22,162	117	2,416	699	6,511	4,790
100年	4,428	25,758	96	3,072	901	10,353	7,644
101年	4,280	24,915	170	7,457	31	614	8,150
102年	3,585	21,435	272	11,908	70	1,561	11,254
103年	3,507	20,752	382	15,793	92	1,708	5,338
104年	3,131	18,675	447	20,937	91	1,892	4,710
105年	2,955	16,309	667	33,586	96	1,705	11,939
106年	2,648	15,612	716	36,198	241	5,038	7,825
107年	2,355	14,437	920	47,819	444	8,161	4,015
第4季	593	3,721	240	12,341	110	1,965	807
108年	2,007	12,851	1,266	65,980	548	9,923	4,710
第1季	563	3,265	295	15,863	129	2,486	1,160
第2季	416	2,429	275	14,525	135	2,666	2,670
第3季	527	3,753	334	16,337	132	2,201	805
第4季	501	3,404	362	19,255	152	2,570	74
當 期 較 上 期 增 減	-4.93	-9.30	8.38	17.86	15.15	16.77	-90.81
當 期 較 上 年 同 期 增 減	-15.51	-8.52	50.83	56.02	38.18	30.79	-90.83

資料來源：臺中市政府社會局

### 31.勞 動 力 與 就 業 人 口

年月別	十五歲以上 民間人口 (千人)	勞動力(千人)			勞動力參與率 (%)	就業率 (%)	失業率 (%)	非勞動力 (千人)
		合計	就業者	失業者				
99年	2,146	1,279	1,212	67	59.6	94.8	5.2	867
100年	2,178	1,294	1,238	56	59.4	95.6	4.4	884
101年	2,210	1,320	1,265	55	59.7	95.8	4.2	890
102年	2,238	1,331	1,276	54	59.5	96.0	4.1	907
103年	2,261	1,338	1,285	53	59.2	96.1	3.9	923
104年	2,290	1,352	1,301	51	59.0	96.2	3.8	938
105年	2,318	1,359	1,307	52	58.6	96.2	3.8	959
106年	2,340	1,359	1,309	50	58.1	96.3	3.7	981
107年	2,360	1,375	1,325	51	58.3	96.3	3.7	985
下半年	2,364	1,381	1,329	52	58.4	96.2	3.8	983
108年	2,381	1,385	1,333	52	58.1	96.3	3.7	996
上半年	2,375	1,378	1,328	50	58.0	96.3	3.7	996
下半年	2,386	1,390	1,337	53	58.3	96.2	3.8	996
當 期 較 上 期 增 減	0.46	0.87	0.68	6.00	(0.2)	(-0.1)	(0.1)	0.00
當 期 較 上 年 同 期 增 減	0.93	0.65	0.60	1.92	(-0.2)	-	-	1.32

資料來源：行政院主計總處

### 32.就業人口結構

半年別	總計 (千人)	依行業別分						依從業身份別分					
		農業		工業		服務業		雇主及自營作業者		受雇者		無酬家屬工作者	
		人數 (千人)	百分比 (%)	人數 (千人)	百分比 (%)	人數 (千人)	百分比 (%)	人數 (千人)	百分比 (%)	人數 (千人)	百分比 (%)	人數 (千人)	百分比 (%)
99年	1,212	42	3.47	474	39.11	696	57.42	226	18.65	887	73.18	99	8.17
100年	1,238	44	3.52	505	40.82	689	55.66	222	17.93	923	74.58	93	7.49
101年	1,265	45	3.54	513	40.57	707	55.90	218	17.27	954	75.40	93	7.33
102年	1,276	39	3.07	512	40.10	725	56.82	221	17.32	966	75.70	89	6.98
103年	1,286	40	3.10	520	40.44	726	56.46	212	16.44	988	76.87	86	6.69
104年	1,301	42	3.23	513	39.43	746	57.34	210	16.17	1,006	77.33	85	6.50
105年	1,307	44	3.36	507	38.76	757	57.88	216	16.55	1,004	76.83	87	6.62
106年	1,309	38	2.94	509	38.91	761	58.15	209	15.98	1,018	77.74	82	6.28
107年	1,325	43	3.24	523	39.48	759	57.28	206	15.54	1,027	77.50	92	6.96
下半年	1,329	40	3.01	527	39.65	762	57.34	197	14.82	1,040	78.25	92	6.92
108年	1,333	41	3.11	543	40.77	748	56.11	204	15.33	1,039	77.93	90	6.74
上半年	1,328	40	3.01	536	40.36	753	56.70	208	15.66	1,038	78.16	82	6.17
下半年	1,337	43	3.22	551	41.21	743	55.57	201	15.03	1,039	77.71	97	7.26
當期較上期增減	0.68	7.50	(0.21)	2.80	(0.85)	-1.33	(-1.13)	-3.37	(-0.63)	0.10	(-0.45)	18.29	(1.09)
當期較上年同期增減	0.60	7.50	(0.21)	4.55	(1.56)	-2.49	(-1.77)	2.03	(0.21)	-0.10	(-0.54)	5.43	(0.34)

資料來源：行政院主計總處

### 33.移工、勞資爭議與職災

年月別	外籍工作者 <sup>①</sup> (人)	勞資爭議 <sup>②</sup>				勞資爭議 <sup>②</sup>			勞工重大職業災害	
		產業勞工 (人)	製造業(人)	社福勞工 (人)	家庭看護工(人)	受理件數(件)	已解決件數 (件)	爭議人數(人)	發生件數 (件)	死亡人數 (人)
100年	58,028	36,030	35,707	21,998	20,677	2,686	2,557	3,869	23	23
101年	61,185	38,874	38,445	22,311	20,904	3,153	3,115	4,194	36	35
102年	67,274	44,423	44,047	22,851	21,364	2,872	2,924	3,675	35	35
103年	76,205	52,463	52,141	23,742	22,107	2,661	2,640	3,777	31	31
104年	82,537	58,449	57,968	24,088	22,380	2,997	2,967	3,846	33	34
105年	88,993	63,522	62,895	25,471	23,714	3,389	3,374	4,385	17	15
106年	98,622	71,900	71,320	26,722	24,920	3,565	3,565	5,058	11	11
107年	105,775	78,423	77,779	27,352	25,504	3,728	3,728	5,352	35	35
108年	106,026	78,474	77,727	27,552	25,682	3,633	3,469	5,007	42	41
2月	105,009	77,490	76,833	27,519	25,686	244	218	371	4	4
3月	105,030	77,581	76,934	27,449	25,616	311	162	437	-	-
4月	105,324	77,928	77,272	27,396	25,569	316	157	484	6	6
5月	105,561	78,308	77,657	27,253	25,416	362	178	499	5	5
6月	105,881	78,662	78,017	27,219	25,368	282	142	328	4	4
7月	106,185	78,824	78,142	27,361	25,489	315	181	399	4	4
8月	106,222	78,852	78,180	27,370	25,486	300	141	402	4	4
9月	106,487	79,018	78,319	27,469	25,580	291	127	356	5	5
10月	106,492	78,936	78,241	27,556	25,666	300	142	422	1	1
11月	106,488	78,866	78,178	27,622	25,734	288	147	352	5	5
12月	106,026	78,474	77,727	27,552	25,682	308	150	432	2	1
109年										
1月	104,864	77,180	76,364	27,684	25,814	238	86	295	5	4
2月	105,480	77,721	76,890	27,759	25,876	293	129	344	4	4
當期較上期增減	0.59	0.70	0.69	0.27	0.24	23.11	50.00	16.61	-20.00	-
當期較上年同期增減	0.45	0.30	0.07	0.87	0.74	20.08	-40.83	-7.28	-	-

資料來源：臺中市政府勞工局、勞動部

附註：①係指月底數。

②本表勞資爭議之數據除本府案件外，尚包含仲介團體之案件。

### 34.就業輔導

年月份	有效人數				有效求職推介 就業人數 (人)	推介求職 就業率 (%)	有效求才 僱用人數 (人)	推介求才 利用率 (%)
	新登記人數		求職(人)					
	求職(人)	求才(人)	求職(人)	求才(人)				
100年	-	-	20,422	129,655	10,760	52.69	23,094	17.81
101年	-	-	18,597	101,780	10,591	56.95	14,546	14.29
102年	-	-	15,704	28,453	9,099	57.94	6,083	21.38
103年	-	-	16,084	34,860	8,522	52.98	6,438	18.47
104年	-	-	18,713	36,037	11,299	60.38	8,323	23.10
105年	-	-	30,500	47,078	21,740	71.28	23,281	49.45
106年	-	-	28,688	46,391	20,371	71.01	32,490	70.04
107年	-	-	29,072	54,066	21,429	73.71	40,578	75.05
108年	-	-	41,316	60,638	29,028	70.26	45,560	75.13
2月	7,774	7,273	2,972	4,516	1,659	21.34	2,307	31.72
3月	9,079	10,997	3,635	7,141	2,294	25.27	5,141	46.75
4月	10,026	9,995	3,791	5,860	2,412	24.06	5,005	50.08
5月	10,486	8,999	3,727	4,986	2,543	24.25	3,382	37.58
6月	10,616	9,630	3,842	5,747	2,811	26.48	3,906	40.56
7月	10,773	10,262	3,966	5,671	2,930	27.20	4,539	44.23
8月	10,309	10,771	3,585	6,878	2,713	26.32	4,058	37.68
9月	10,046	10,002	3,561	4,063	2,509	24.98	4,064	40.63
10月	9,891	7,689	3,390	4,801	2,670	26.99	3,938	51.22
11月	9,155	7,740	3,177	4,037	2,314	25.28	3,320	42.89
12月	8,700	6,758	2,719	3,457	2,116	24.32	2,855	42.25
109年								
1月	8,240	5,487	2,458	3,011	2,103	25.52	2,697	49.15
2月	8,473	7,234	3,260	5,028	2,044	24.12	2,383	32.94
當期較上期增減	2.83	31.84	32.63	66.99	-2.81	(-1.40)	-11.64	(-16.21)
當期較上年同期增減	8.99	-0.54	9.69	11.34	23.21	(2.78)	3.29	(1.22)

資料來源：臺中市政府勞工局(自105年起新增豐原就業服務站)

附註：①有效人數指本月新登記者外，尚包括上月已辦理登記而尚未介紹就業之求職者或尚未填補之求才空缺，其延至本月仍需予以介紹者。②推介求職就業人數指於就業服務機構登記求職者，經介紹成功而就業之人數。③推介求才僱用人數指雇主於就業服務機構登記求才者，經介紹成功而僱用之人數。④推介求職就業率(年資料)=(有效求職推介就業人數/新登記求職人數)\*100，推介求職就業率(月資料)=(有效求職推介就業人數/有效求職人數)\*100。⑤推介求才利用率(年資料)=(有效求才僱用人數/新登記求才人數)\*100，推介求才利用率(月資料)=(有效求才僱用人數/有效求才人數)

### 35.全 般 刑 案 發 生 情 形

年月份	全般刑案 發生數 (件)	全般刑案 發生率 (件/十萬人)	全般刑案 破獲數 (件)	全般刑案 破獲率 (%)	全般刑案 犯罪人數 (人)	全般刑案 犯罪人口率 (人/十萬人)	刑案被害人數 (人)	刑案被害人人口率 (人/十萬人)
100年	29,170	1,098.10	22,514	77.18	19,515	734.64	25,259	950.87
101年	28,533	1,066.80	22,979	80.53	22,366	836.22	22,477	840.37
102年	28,252	1,048.98	22,707	80.37	22,289	827.58	20,821	773.07
103年	28,512	1,051.81	22,819	80.03	23,354	861.53	20,016	738.39
104年	27,888	1,020.74	24,282	87.07	25,232	923.53	18,200	666.14
105年	27,475	996.97	24,929	90.73	26,465	960.32	16,690	605.62
106年	26,741	962.89	24,591	91.96	26,793	964.76	15,922	573.32
107年	25,496	912.04	23,660	92.80	26,903	962.37	14,888	532.57
108年	24,828	883.69	23,783	95.79	27,781	988.80	15,009	534.21
2月	1,538	54.79	1,391	90.44	1,619	57.68	917	32.67
3月	2,135	76.04	2,005	93.91	2,274	80.99	1,227	43.70
4月	1,872	66.65	1,745	93.22	2,002	71.28	1,140	40.59
5月	2,075	73.86	1,907	91.90	2,178	77.53	1,277	45.46
6月	1,983	70.57	1,791	90.32	2,169	77.19	1,218	43.35
7月	2,253	80.16	2,071	91.92	2,403	85.50	1,482	52.73
8月	2,411	85.76	2,363	98.01	2,827	100.55	1,365	48.55
9月	2,292	81.50	2,217	96.73	2,580	91.75	1,331	47.33
10月	2,127	75.61	2,018	94.88	2,567	91.26	1,268	45.08
11月	2,031	72.18	2,053	101.08	2,328	82.73	1,276	45.35
12月	2,061	73.22	2,273	110.29	2,585	91.84	1,340	47.61
109年								
1月	1,839	65.32	1,818	98.86	2,042	72.53	1,148	40.77
2月	1,994	70.81	1,998	100.20	2,460	87.36	1,564	55.54
當期較上期增減	8.43	8.40	9.90	(1.34)	20.47	20.45	36.24	36.23
當期較上年同期增減	29.65	29.24	43.64	(9.76)	51.95	51.46	70.56	70.00

資料來源：臺中市政府警察局

附註：破獲率=(破獲數÷發生數)×100，破獲數含破他轄及非本期發生案件。

### 36.各項刑案犯罪情形

年月別	竊盜案件						暴力犯罪		一般恐嚇取財	
	發生總數 (件)	被害人數 (人)		發生數 (件)	被害人數 (人)	發生數 (件)	被害人數 (人)	發生數 (件)	被害人數 (人)	
		汽車竊盜 (件)	機車竊盜 (件)							汽車竊盜 (人)
100年	13,400	1,363	5,067	14,173	1,369	5,067	342	384	171	235
101年	10,600	910	3,531	11,038	922	3,531	327	340	140	232
102年	9,411	612	2,728	9,887	631	2,728	200	250	127	163
103年	8,841	581	2,071	9,378	583	2,071	156	179	126	174
104年	7,345	508	1,757	7,975	511	1,757	153	178	141	199
105年	5,729	255	1,367	6,240	261	1,367	147	188	105	169
106年	5,060	182	1,170	5,522	186	1,170	101	122	91	166
107年	4,438	148	856	4,829	166	856	74	102	90	162
108年	3,889	113	540	4,283	116	540	57	76	56	195
2月	245	7	36	274	7	36	2	3	7	7
3月	356	9	42	418	9	42	1	1	2	3
4月	300	11	41	338	13	41	7	12	4	20
5月	324	13	43	348	15	43	4	4	8	14
6月	298	8	43	319	8	43	5	5	3	6
7月	368	8	70	406	8	70	9	12	8	86
8月	345	13	55	369	12	55	1	1	4	5
9月	339	12	44	376	11	44	4	5	-	1
10月	357	5	50	379	5	50	9	13	9	12
11月	301	9	29	327	9	29	4	4	3	31
12月	308	5	34	360	6	34	8	11	2	4
109年										
1月	308	7	47	337	6	47	5	6	8	7
2月	280	9	21	313	8	21	4	4	8	8
當期較上期增減	-9.09	28.57	-55.32	-7.12	33.33	-55.32	-20.00	-33.33	-	14.29
當期較上年同期增減	14.29	28.57	-41.67	14.23	14.29	-41.67	100.00	33.33	14.29	14.29

資料來源：臺中市政府警察局

### 36.各項刑案犯罪情形(續)

年月別	一般傷害		詐欺案件		駕駛過失		公共危險			實際員警 人數 <sup>①</sup> (人)	平均每一 員警維護 治安人數 <sup>②</sup> (人/人)	
	發生數 (件)	被害人數 (人)	發生數 (件)	被害人數 (人)	發生數 (件)	被害人數 (人)	發生數 (件)	被害人數 (人)				
								酒醉駕車 (件)	酒醉駕車 (人)			
100年	624	719	1,660	2,864	143	158	2,712	2,459	1,061	794	6,282	424
101年	776	886	1,581	2,608	348	388	4,767	4,312	1,365	899	6,299	426
102年	798	926	1,326	2,121	454	519	6,097	5,595	1,343	789	6,245	433
103年	718	802	1,372	2,514	296	326	6,915	6,629	885	587	6,176	440
104年	696	785	1,510	2,970	284	313	7,260	6,848	999	606	6,080	451
105年	799	906	1,605	2,933	233	259	7,907	7,491	1,190	769	6,140	451
106年	710	820	1,546	3,123	216	230	7,531	7,061	991	501	6,308	442
107年	787	884	1,559	2,701	403	433	7,305	6,832	773	288	6,558	428
108年	922	1,067	1,569	2,375	553	588	7,267	6,712	859	296	6,727	419
2月	70	82	72	109	31	31	460	430	54	26	6,744	416
3月	61	63	102	175	30	33	542	485	70	16	6,737	417
4月	70	76	112	172	27	30	518	476	62	20	6,734	417
5月	77	91	141	220	47	47	603	551	86	34	6,731	417
6月	76	86	102	179	35	35	576	525	70	19	6,668	421
7月	80	90	163	271	64	68	665	625	62	23	6,653	423
8月	88	94	152	204	53	55	731	683	71	30	6,648	423
9月	106	121	134	224	44	53	767	714	72	27	6,644	423
10月	76	93	127	176	57	60	625	580	95	23	6,717	419
11月	78	103	149	201	53	57	617	562	78	23	6,714	419
12月	87	114	177	262	77	84	587	547	69	30	6,727	419
109年												
1月	65	93	106	138	68	72	550	508	67	28	6,760	417
2月	101	119	119	448	57	62	587	539	84	38	6,760	417
當期較上期增減	55.38	27.96	12.26	224.64	-16.18	-13.89	6.73	6.10	25.37	35.71	-	-
當期較上年同期增減	44.29	45.12	65.28	311.01	83.87	100.00	27.61	25.35	55.56	46.15	0.24	0.24

資料來源：臺中市政府警察局

附註：①係指期末數。

### 37.違反社會秩序及經濟案件

年月別	違反社會秩序維護法案件		經濟案件發生數 (件)	取締非法賭博性 電玩件數 (件)	少年嫌疑犯人數 (人)
	發生數(件)	違反人數(人)			
100年	764	979	1,058	117	1,129
101年	801	1,170	788	70	1,343
102年	773	1,121	614	66	1,530
103年	882	1,272	382	76	1,641
104年	901	1,256	276	100	1,576
105年	928	1,286	307	74	1,134
106年	655	1,317	296	56	1,175
107年	632	1,150	209	107	1,120
108年	661	1,343	325	90	1,039
2月	50	81	20	12	61
3月	31	90	18	9	108
4月	40	62	19	10	73
5月	55	103	42	6	96
6月	43	140	33	5	111
7月	81	164	28	5	102
8月	72	147	28	17	82
9月	58	117	29	8	57
10月	51	108	22	5	68
11月	59	94	16	2	59
12月	71	125	20	1	108
109年					
1月	56	75	23	10	59
2月	69	82	26	14	73
當期較上期 增減	23.21	9.33	13.04	40.00	23.73
當期較上年 同期增減	38.00	1.23	30.00	16.67	19.67

資料來源：臺中市政府警察局

### 38.車輛肇事(A1類)與違反交通管理案件

年月別	發生數 (件)	肇事責任車種(件)			死傷人數(人)		肇事原因(件)			舉發違反 交通管理案數 (件)
		汽車	機車	其他	死亡	受傷	駕駛過失	行人	其他	
100年	205	103	97	5	210	82	204	1	-	977,033
101年	198	88	94	16	203	73	186	12	-	877,857
102年	155	73	72	10	157	52	148	7	-	892,302
103年	122	50	57	15	122	39	114	7	1	978,910
104年	118	57	53	8	120	53	111	6	1	1,215,846
105年	98	46	40	12	102	35	91	6	1	1,328,200
106年	93	47	40	5	94	35	88	4	1	1,334,382
107年	92	50	38	4	93	33	88	3	1	1,418,140
108年	184	78	87	19	188	62	176	8	-	1,567,161
2月	12	6	5	1	13	7	11	1	-	104,956
3月	13	6	5	2	13	1	12	1	-	124,921
4月	11	3	5	3	11	2	11	-	-	124,301
5月	22	13	8	1	22	14	21	1	-	130,774
6月	17	8	7	2	17	7	16	1	-	110,952
7月	9	4	4	1	9	1	8	1	-	138,378
8月	16	7	8	1	16	3	16	-	-	143,449
9月	22	5	15	2	22	11	21	1	-	139,948
10月	15	8	7	-	16	3	15	-	-	158,981
11月	11	3	6	2	11	3	10	1	-	130,566
12月	17	7	8	2	17	6	16	1	-	117,393
109年										
1月	18	8	10	-	20	16	18	-	-	111,162
2月	24	14	9	1	24	11	24	-	-	144,664
當期較上期 增減	33.33	75.00	-10.00	--	20.00	-31.25	33.33	--	--	30.14
當期較上年 同期增減	100.00	133.33	80.00	-	84.62	57.14	118.18	-100.00	--	37.83

資料來源：臺中市政府警察局

### 39.火 災 防 護

年月別	火災發生					消防安全檢查		
	發生次數 (次)	死亡人數 (人)	受傷人次 (人)	被毀損房屋數 (間)	損失估值 (千元)	件次 (次)	合格率 (%)	列管家數 (家、所) <sup>①</sup>
100年	92	28	48	105	62,413	39,203	83.12	24,898
101年	104	21	27	90	41,959	37,915	83.46	26,599
102年	84	10	15	130	64,042	39,958	80.22	24,837
103年	80	14	28	111	39,195	35,293	78.57	25,641
104年	146	6	16	111	42,126	25,242	75.89	26,229
105年	149	23	35	161	65,966	20,328	76.43	26,117
106年	4,048	22	53	163	52,551	22,215	72.19	26,333
107年	3,566	23	45	178	117,169	21,097	71.03	26,783
108年	3,126	20	100	140	58,715	22,595	70.69	27,446
2月	388	2	6	11	3,861	1,197	61.07	26,583
3月	389	5	10	12	4,087	1,562	61.46	26,659
4月	233	3	8	18	8,428	1,554	67.95	26,762
5月	125	-	7	10	5,794	1,466	65.55	26,852
6月	139	1	12	17	5,389	1,546	74.84	26,937
7月	151	-	13	7	1,299	3,894	87.78	26,914
8月	130	1	3	4	2,118	1,560	68.78	27,006
9月	247	1	6	12	2,021	1,469	64.60	27,097
10月	319	5	8	15	8,867	1,786	54.37	27,267
11月	432	-	17	11	6,302	2,315	71.79	27,434
12月	276	2	5	13	3,745	2,485	72.11	27,446
109年								
1月	260	3	8	6	2,092	1,382	73.01	27,426
2月	320	-	14	4	2,385	1,872	64.90	27,531
當 期 較 上 期 增 減	23.08	-100.00	75.00	-33.33	14.01	35.46	(-8.11)	0.38
當 期 較 上 年 同 期 增 減	-17.53	-100.00	133.33	-63.64	-38.23	56.39	(3.83)	3.57

資料來源：臺中市政府消防局

附 註：①係指期末數。②106年起配合消防署修正火災認定標準。

### 40.消 防 救 護

年月別	消防人力 <sup>①</sup>				緊急救護	
	消防人員數 (人)	義消人員數 (人)	每萬人消防人員數 (人/萬人)	每萬人義消人員數 (人/萬人)	出勤車次 (車次)	載送人次 (人次)
100年	1,091	1,605	4.09	6.02	116,525	93,159
101年	1,159	1,556	4.32	5.95	115,057	92,614
102年	1,178	2,186	4.36	8.09	115,094	92,654
103年	1,294	2,245	4.76	8.25	122,629	99,877
104年	1,290	3,642	4.70	13.27	124,988	101,774
105年	1,321	3,850	4.77	13.91	127,609	104,188
106年	1,351	4,224	4.85	15.16	127,707	103,813
107年	1,466	4,366	5.23	15.57	127,096	103,563
108年	1,569	4,251	5.57	15.10	128,093	104,914
2月	1,574	4,318	5.61	15.38	9,599	7,772
3月	1,572	4,291	5.60	15.28	10,478	8,558
4月	1,569	4,279	5.59	15.23	10,201	8,344
5月	1,570	4,276	5.59	15.22	10,626	8,604
6月	1,563	4,255	5.56	15.14	10,386	8,474
7月	1,563	4,251	5.56	15.12	10,769	8,914
8月	1,562	4,242	5.56	15.09	10,549	8,682
9月	1,561	4,235	5.55	15.06	10,468	8,646
10月	1,569	4,228	5.58	15.03	10,891	8,980
11月	1,569	4,222	5.58	15.00	10,834	8,972
12月	1,569	4,251	5.57	15.10	11,759	9,649
109年						
1月	1,666	4,263	5.92	15.14	11,504	9,288
2月	1,664	4,215	5.91	14.97	10,194	7,990
當 期 較 上 期 增 減	-0.12	-1.13	(-0.01)	(-0.17)	-11.39	-13.98
當 期 較 上 年 同 期 增 減	5.72	-2.39	(0.30)	(-0.41)	6.20	2.80

資料來源：臺中市政府消防局

附 註：①係指期末數。

## 41.藝 文 體 育

年月別	圖 書 館 概 況				藝 文 活 動		市轄藝文場所	市立運動場館	
	參訪人次 (人次)	借閱人次 (人次)	藏書冊數 (冊) <sup>①</sup>	借閱冊數 (冊)	場次 (場次)	人次(人次)	參訪人次 (人次)	運動中心使用 人次(人次)	游泳池使用 人次(人次)
100年	-	957,861	2,704,829	4,583,990	7,222	7,328,032	-	-	-
101年	-	1,493,523	2,975,760	7,310,894	11,257	8,723,594	-	-	-
102年	-	1,591,495	3,221,567	7,547,502	11,784	9,571,399	-	-	-
103年	-	1,715,969	3,743,158	7,948,197	11,661	11,055,802	-	-	-
104年	-	1,834,705	3,954,017	8,734,686	12,847	11,513,135	-	-	-
105年	-	2,450,543	4,236,870	10,118,506	13,808	6,700,928	-	-	-
106年	-	2,699,096	4,533,529	10,975,764	18,736	6,808,975	-	-	-
107年	-	3,172,686	4,886,362	12,508,619	23,885	9,556,448	37,067,801	-	-
108年	-	3,606,442	5,117,991	13,254,432	26,426	9,386,310	18,923,505	4,972,920	825,388
2月	-	231,040	4,909,131	875,702	1,905	504,131	1,197,579	229,846	52,762
3月	-	296,757	4,927,433	1,100,977	2,443	547,635	1,460,275	377,084	77,243
4月	-	272,462	4,945,386	978,461	2,019	664,691	1,376,164	377,214	59,690
5月	-	310,062	4,959,963	1,110,328	2,315	511,192	1,492,176	421,398	59,790
6月	-	304,879	4,979,595	1,130,258	1,951	511,238	1,530,959	459,656	67,570
7月	-	351,790	4,998,108	1,384,727	2,412	576,158	1,757,510	605,866	107,947
8月	-	344,758	5,022,550	1,303,625	2,440	668,369	1,746,266	550,406	96,366
9月	-	293,694	5,044,074	1,045,268	2,065	686,445	1,517,708	438,790	77,988
10月	-	313,219	5,052,041	1,066,776	2,224	2,340,197	1,817,323	413,836	69,790
11月	-	302,913	5,112,105	1,075,329	2,075	772,374	1,719,045	391,984	53,737
12月	-	294,973	5,117,991	1,040,983	2,311	1,158,280	1,915,685	361,306	49,425
109年									
1月	791,688	275,093	5,124,114	1,029,141	1,589	628,148	1,424,933	159,554	38,840
2月	855,397	303,549	5,129,870	1,232,147	1,163	2,961,669	1,288,617	165,490	38,357
當 期 較 上 期 增 減	8.05	10.34	0.11	19.73	-26.81	371.49	--	3.72	-1.24
當 期 較 上 年 同 期 增 減	--	31.38	4.50	40.70	-38.95	487.48	--	-28.00	-27.30

資料來源：臺中市政府文化局、臺中市政府運動局、臺中市立圖書館、臺中市文化資產處

附 註：①係指期末數。

②藝文場所參訪人次自109年1月起，新增「作家典藏館」、「豐原頂派派出所」2場所。

## 42.觀 光 旅 遊

年月季別	觀光旅館 住用率(%)		國際觀光旅館 住用率(%)		一般觀光旅館 住用率(%)		觀光旅館住客數(人)			觀光遊憩區 遊客人次 (人次)
	年月資料	季資料	年月資料	季資料	年月資料	季資料	合 計	本國人	來臺旅客	
100年	66.92	70.30	54.48	608,028	269,913	338,115	10,909,440			
101年	70.36	75.70	52.36	581,544	212,875	368,669	15,623,472			
102年	64.67	73.88	44.56	593,757	303,002	330,755	37,896,752			
103年	65.86	71.93	53.04	633,388	294,961	338,427	39,481,524			
104年	64.74	67.82	58.23	700,658	353,639	347,019	40,141,923			
105年	65.31	67.66	60.35	638,385	341,512	296,873	39,924,770			
106年	64.37	66.48	59.92	612,906	368,276	244,630	42,802,889			
107年	58.10	60.64	52.78	533,391	336,152	197,239	44,254,881			
12月	66.97	69.61	61.34	56,451	35,700	20,751	4,304,689			
108年	59.91	62.93	53.51	567,273	341,944	225,329	44,275,984			
1月	59.35	60.92	56.01	48,564	33,752	14,812	3,684,337			
2月	52.74	54.49	61.67	42,773	30,157	12,616	4,418,743			
3月	63.93	68.90	53.45	49,184	27,053	22,131	3,668,065			
4月	61.01	65.56	51.40	47,605	27,714	19,891	3,785,208			
5月	55.09	58.29	62.46	41,177	20,273	20,904	3,046,233			
6月	61.37	63.66	56.51	47,502	26,585	20,917	3,407,360			
7月	59.52	62.13	54.01	49,528	30,093	19,435	4,137,894			
8月	59.02	64.32	60.10	49,236	29,432	19,804	3,408,594			
9月	53.53	53.64	53.31	40,598	25,632	14,966	3,408,310			
10月	62.85	66.22	55.74	48,879	28,589	20,290	3,691,992			
11月	67.58	71.86	62.93	50,709	31,385	19,324	3,705,015			
12月	62.32	64.48	57.75	51,518	31,279	20,239	3,914,233			
當 期 較 上 期 增 減	(-5.26)	(2.51)	(-7.38)	(2.83)	(-0.78)	(1.80)	1.60	-0.34	4.74	--
當 期 較 上 年 同 期 增 減	(-4.65)	(-0.90)	(-5.13)	(-0.08)	(-3.59)	(-2.55)	-8.74	-12.38	-2.47	--

資料來源：臺中市政府觀光旅遊局

附 註：①觀光旅館指依觀光旅館業管理規則申請籌設符合「觀光旅館建築及設備標準」之旅館，分為國際觀光旅館及一般觀光旅館。107年起每3個月發布1次。②觀光遊憩區遊客人次107年新增高美濕地及霧峰林家園區、108年新增臺中國家歌劇院。



### 43. 旅遊服務中心諮詢

年月別	諮詢之旅客區別(人次)							諮詢之內容(人次)				
	合計	本國	大陸	日本	韓國	港澳	東南亞	合計	交通	購物	活動	旅遊規劃
100年	95,909	62,357	8,009	1,503	265	15,099	3,185	139,606	58,826	4,709	7,075	9,881
101年	193,833	103,567	13,790	3,220	521	22,522	6,293	362,920	149,945	13,916	24,458	37,370
102年	154,171	66,077	19,785	4,426	945	28,527	12,156	284,315	129,482	15,202	13,125	20,858
103年	157,992	68,748	27,688	4,219	5,755	28,657	13,214	293,054	117,761	10,301	11,704	32,617
104年	157,539	64,470	31,004	4,731	5,762	29,174	16,849	377,463	110,941	31,663	27,643	47,244
105年	179,074	70,421	24,921	9,022	4,378	34,988	25,829	423,750	108,483	40,050	35,378	58,629
106年	191,960	74,565	15,321	10,917	5,137	43,357	30,336	459,273	143,856	36,402	32,609	61,586
107年	186,760	72,290	13,910	11,542	8,097	39,287	23,264	509,146	160,917	40,336	47,018	85,296
108年	284,426	92,198	18,891	18,207	20,061	50,656	58,381	689,320	227,743	37,403	134,873	135,123
2月	25,361	8,449	2,117	1,368	1,429	3,761	3,411	67,615	26,525	3,410	14,478	11,576
3月	26,402	9,152	2,279	2,372	1,613	4,811	3,950	59,131	22,709	2,768	14,002	10,484
4月	25,644	8,802	2,180	1,929	1,647	4,635	4,245	58,344	19,199	2,730	11,928	10,715
5月	23,644	6,710	2,620	2,216	1,001	4,939	4,536	53,818	17,004	2,922	11,178	9,978
6月	21,028	7,403	1,581	1,133	724	4,165	4,786	53,415	16,480	2,717	11,162	11,260
7月	21,840	7,277	1,981	1,047	615	4,345	5,420	54,285	16,157	2,981	11,103	11,794
8月	21,647	6,740	1,808	1,223	1,018	4,184	5,543	56,334	16,508	3,020	10,921	12,236
9月	21,797	7,002	742	1,623	1,993	3,723	5,524	57,140	16,660	2,979	11,037	12,524
10月	24,056	7,861	785	1,184	2,628	3,814	6,071	59,461	17,235	3,267	11,634	12,717
11月	24,361	7,283	597	1,282	2,956	4,367	6,036	59,890	17,291	3,297	12,025	12,387
12月	24,449	7,429	510	1,382	3,099	4,294	6,466	60,215	16,680	3,517	12,625	12,167
109年												
1月	23,727	8,295	334	1,388	2,361	4,327	6,010	61,508	18,953	3,360	13,379	11,651
2月	13,386	6,321	100	1,151	853	1,183	2,980	34,305	7,847	1,898	2,932	13,092
當期較上期增減	-43.58	-23.80	-70.06	-17.07	-63.87	-72.66	-50.42	-44.23	-58.60	-43.51	-78.09	12.37
當期較上年同期增減	-47.22	-25.19	-95.28	-15.86	-40.31	-68.55	-12.64	-49.26	-70.42	-44.34	-79.75	13.10

資料來源：臺中市政府觀光旅遊局

### 44. 物價指數

年月別	消費者物價指數										營造工程物價指數			
	總指數	總指數(不含蔬菜水果)	總指數(不含蔬果能源)	總指數(不含設備租金)	食物類	衣著類	居住類	交通及通訊類	醫藥保健類	教養娛樂類	雜項類	總指數	材料類	勞務類
100年	-	-	-	-	-	-	-	-	-	-	-	-	-	-
101年	-	-	-	-	-	-	-	-	-	-	-	-	-	-
102年	98.13	99.49	96.93	98.77	89.67	99.57	98.91	111.73	98.84	100.14	98.38	100.44	105.65	92.04
103年	99.37	100.66	98.24	100.02	93.32	100.29	100.04	109.99	99.38	100.19	99.10	104.05	108.30	97.20
104年	98.91	99.83	99.26	98.98	95.60	100.02	99.98	101.71	99.53	100.45	98.97	101.84	103.03	99.92
105年	100.00	100.00	100.00	100.00	100.00	100.00	100.00	100.00	100.00	100.00	100.00	100.00	100.00	100.00
106年	101.01	101.61	101.34	100.99	100.01	98.82	101.12	102.17	102.26	101.14	102.40	101.56	102.41	100.19
107年	102.43	103.35	102.65	102.43	100.73	99.07	102.31	104.61	103.01	101.85	107.44	105.58	108.18	101.42
108年	103.01	103.84	103.27	102.88	102.05	97.96	103.13	103.15	103.05	103.76	107.83	107.96	110.78	103.45
2月	102.40	103.65	103.25	102.27	100.37	93.54	102.35	102.92	102.93	103.87	109.24	107.67	110.92	102.48
3月	102.11	103.33	102.85	101.88	100.40	93.85	102.57	103.06	103.37	102.43	107.89	108.11	111.52	102.65
4月	102.97	103.95	103.34	102.88	101.54	98.60	102.67	104.14	103.22	103.75	107.90	108.23	111.62	102.81
5月	103.24	103.94	103.24	103.18	102.55	98.39	102.74	104.26	102.82	103.89	107.86	107.96	111.11	102.93
6月	103.53	104.06	103.25	103.48	103.25	96.25	103.95	103.53	102.94	104.26	107.75	108.17	111.38	103.02
7月	103.61	104.34	103.55	103.57	102.10	95.37	104.12	104.67	102.94	105.89	107.41	108.19	111.14	103.47
8月	103.51	104.05	103.35	103.44	102.99	95.11	104.01	103.47	103.13	104.88	107.71	108.25	111.23	103.47
9月	103.37	103.82	103.11	103.25	103.73	94.51	104.20	102.48	103.16	103.54	107.75	108.06	110.53	104.09
10月	103.36	103.99	103.61	103.24	103.07	105.60	102.94	102.32	102.81	103.75	107.42	107.62	109.74	104.23
11月	103.12	103.90	103.51	102.96	102.33	103.17	102.96	102.16	103.33	103.73	107.76	107.98	109.98	104.77
12月	103.13	104.02	103.55	102.96	102.19	102.14	102.90	102.53	103.14	103.96	107.90	108.53	110.71	105.04
109年														
1月	103.88	104.94	104.50	103.82	101.81	98.52	103.10	103.10	103.26	106.05	111.92	109.21	111.56	105.44
2月	102.67	103.74	103.51	102.42	101.59	97.35	103.06	101.73	103.17	103.31	108.47	109.20	111.54	105.44
當期較上期增減	-1.16	-1.14	-0.95	-1.35	-0.22	-1.19	-0.04	-1.33	-0.09	-2.58	-3.08	-0.01	-0.02	-
當期較上年同期增減	0.26	0.09	0.25	0.15	1.22	4.07	0.69	-1.16	0.23	-0.54	-0.70	1.42	0.56	2.89

資料來源：臺中市政府主計處

附註：①採用拉式公式計算，以民國105年為基期。②由於受查者延誤或更正報價，本表所載資料於公布後3個月內均可能修正。

# 45.臺中市與五都重要指標比較

109年1月

統計項目	臺中市	臺北市	新北市	桃園市	臺南市	高雄市
<b>一、土地人口</b>						
土地面積(平方公里)	2,215	272	2,053	1,221	2,192	2,952
平均氣溫(°C)①	18.0	17.9	17.9	...	19.0	20.9
降水量(毫米)①	20.0	38.6	38.6	...	27.5	26.5
戶數(千戶)	987	1,060	1,585	827	696	1,110
人口數(千人)	2,816	2,643	4,021	2,251	1,880	2,775
0~14歲百分比(%)	14.20	13.42	12.08	14.85	12.08	11.82
15~64歲百分比(%)	72.85	68.41	73.43	72.97	72.10	72.29
65歲以上百分比(%)	12.95	18.17	14.49	12.18	15.82	15.89
原住民人口數(人)	35,364	17,028	56,622	75,993	8,210	35,243
新住民人口數(人)	58,598	62,713	108,663	62,302	34,803	63,333
扶養比	37.27	46.17	36.19	37.04	38.69	38.33
老化指數	91.18	135.44	119.98	82.05	131.00	134.48
戶量(人/戶)	2.85	2.49	2.54	2.72	2.70	2.50
人口密度(人/平方公里)	1,271	9,724	1,959	1,844	858	940
性別比例(男/百女)	96.70	90.95	95.53	98.50	99.32	97.57
自然增加率：②粗出生率-粗死亡率(‰)	-0.43	0.13	-0.16	2.37	-2.84	-2.00
社會增加率：②遷入率-遷出率(‰)	2.28	-9.79	5.67	7.69	-1.49	7.84
<b>二、婚育概況</b>						
出生嬰兒數(人)	1,404	1,507	2,013	1,599	862	1,375
結婚對數中配偶為大陸港澳及外籍人士之對數比率(%)	13.32	19.19	18.09	16.72	11.59	12.73
粗結婚率(‰)②	6.71	6.05	6.36	6.81	6.55	6.25
粗離婚率(‰)②	1.90	1.70	1.91	2.05	1.68	1.82
<b>三、勞動就業③</b>						
15歲以上民間人口數(千人)	2,386	2,288	3,501	1,883	1,631	2,404
勞動力人口(千人)	1,390	1,337	2,078	1,082	1,034	1,402
就業人口(千人)	1,337	1,286	1,998	1,040	995	1,350
農業百分比(%)	3.2	0.2	0.8	1.0	7.0	3.0
工業百分比(%)	41.2	17.8	33.7	43.8	41.7	36.9
服務業百分比(%)	55.6	82.0	65.5	55.3	51.4	60.1
失業人口(千人)	53	51	80	42	38	52
勞動力參與率(%)	58.3	58.4	59.4	57.4	63.4	58.3
失業率(%)	3.8	3.8	3.8	3.8	3.7	3.7
<b>四、教育文化</b>						
市立圖書館數(所/每平方公里)④	0.02	0.29	0.05	0.30	0.02	0.02
市立圖書館圖書冊數(萬冊)④	512.41	834.29	746.02	297.10	391.12	599.12
<b>五、工商財經</b>						
公司行號登記家數(家)	216,335	238,138	276,405	117,604	107,267	203,868
歲出執行累計數(億元)	157.95	203.36	287.13	222.90	147.24	209.68
歲入實收累計數(億元)	72.89	127.84	74.63	58.90	...	47.72
稅課收入實收累計數(億元)	33.80	56.40	42.44	25.53	...	9.11
稅課收入實收累計數占預算數比率(%)	4.65	4.57	4.50	4.08	...	1.17
歲出執行累計數占全年預算數比率(%)	11.17	12.10	16.07	18.15	14.64	14.31
核發建築物建造執照總樓地板面積(千平方公尺)	508	210	361	596	405	105
核發建築物使用執照總樓地板面積(千平方公尺)	310	173	279	408	242	379

附註：① 臺北市及新北市同為大臺北地區資料。降水量(毫米)：T表示雨跡，降水量小於0.1mm。② 係該月值折合年率，同性婚姻尚未列入統計。  
③ 為108年下半年數據。④ 桃園市為108年6月底資料。

## 45.臺中市與五都重要指標比較(續)

109年1月

統計項目	臺中市	臺北市	新北市	桃園市	臺南市	高雄市
<b>六、交通運輸</b>						
汽車登記數(輛/每平方公里)	500	3,002	504	654	317	309
機車登記數(輛/每平方公里)	781	3,501	1,070	1,013	601	687
每千人擁有汽車數(輛)	393	309	257	355	370	329
每千人擁有機車數(輛)	615	360	546	549	700	732
汽車成長率(%)	0.09	0.04	0.10	0.18	0.08	0.08
機車成長率(%)	0.01	-0.06	-0.05	0.05	-0.08	-0.01
違反道路交通管理處罰條例舉發件數(件) ⑤	111,162	216,158	183,275	89,836	48,179	136,039
<b>七、社會福利</b>						
身心障礙人口數(人) ⑥	125,999	121,171	169,935	83,585	98,640	143,508
低收入戶數(戶) ⑥	19,332	21,123	19,039	8,754	9,791	17,141
低收入人數(人) ⑥	44,049	44,984	40,304	21,676	18,964	36,844
低收入戶家庭生活扶助金額(千元) ⑥	200,957	370,410	97,333	75,897	82,402	178,629
市民急難救助人次(人次) ⑥	501	561	568	923	713	999
市民急難救助金額(千元) ⑥	3,404	2,237	5,161	8,749	4,525	6,499
<b>八、社會治安</b>						
刑事案件發生率(件/十萬人)	65.32	109.68	61.10	63.51	89.34	66.04
刑事案件破獲率(%)	98.86	92.07	97.96	103.29	100.71	97.16
刑事案件犯罪人口率(人/十萬人)	72.53	109.19	33.56	63.24	101.72	82.38
竊盜案件發生率(件/十萬人)	10.94	15.96	11.52	9.64	12.87	10.82
竊盜案件破獲率(%)	100.97	85.55	109.07	122.12	94.21	99.67
暴力犯罪發生率(件/十萬人)	0.18	0.23	0.22	0.13	0.58	0.14
暴力犯罪破獲率(%)	100.00	116.67	88.89	100.00	100.00	150.00
詐欺案件發生數(件)	106	335	199	82	178	160
違反毒品危害防制條例查獲數(件)	256	278	383	507	253	263
每萬人實際員警人數(人/萬人) ⑦	24	31	20	21	23	27
<b>九、公共安全</b>						
A1類道路交通事故件數(件)	18	5	15	16	25	21
A1類道路交通事故死亡人數(人)	20	5	15	16	25	22
A1類道路交通事故受傷人數(人)	16	-	5	6	8	9
火災發生次數(次)	260	194	202	161	180	245
火災死亡人數(人)	3	-	2	-	-	1
火災受傷人數(人)	8	3	2	4	2	7
火災財物損失估計(千元)	2,092	500	4,890	6,497	838	682
消防車輛數(輛) ③	749	708	1,383	675	659	767
每萬人消防車輛數(輛) ③	2.66	2.68	3.44	3.00	3.50	2.76
緊急救護載送人次(人次)	9,288	7,386	11,611	6,854	7,842	9,371
食品衛生查驗不合格率(%)	1.42	1.10	...	...	...	...
<b>十、環境保護</b>						
空氣落塵量(公噸/平方公里) ⑧	6.98	5.30	4.51	6.99	1.30	2.53
空氣中總懸浮微粒(微克/立方公尺) ⑧	48.19	25.41	16.65	33.65	38.32	61.29
AQI大於100之日數比率(%) ⑧	1.29	1.44	...	...	5.65	10.89
每人每日垃圾清運量(公斤)	0.58	0.27	...	...	...	...
每人每日資源回收量(公斤)	0.55	...	...	...	...	...
污水處理率(%)	63.34	84.94	90.60	63.13	45.81	64.26

附註：⑤臺北市及高雄市為警察局及交通局所屬機關資料，餘僅含警察局資料。⑥為108年第4季(底)資料。⑦不含編制外人員。⑧資料期間及來源：行政院環境保護署108年12月初步統計值。





臺中市政府

TAICHUNG CITY GOVERNMENT

<http://www.dbas.taichung.gov.tw/>