

# 臺中市統計月報

107年9月



臺中市政府主計處107年11月出版

2018  
臺中世界花卉博覽會  
好景花園好日子



## 目次

提要分析.....	1		
統計圖.....	6		
統計表			
土地人口.....	12	衛生管理.....	26
各區土地人口.....	12	公害陳情.....	26
人口年齡分配.....	13	垃圾清理.....	27
人口成長.....	13	空氣污染測定.....	27
原住民人口.....	15	中低生活輔助與老人照顧機構.....	28
外裔、外籍與大陸(含港澳)		低收入戶與身心障礙補助.....	28
配偶人口.....	15	社會救助.....	29
結婚概況.....	16	勞動力與就業人口.....	29
離婚概況.....	16	就業人口結構.....	30
預算執行.....	17	移工、勞資爭議與職災.....	30
公共債務情形.....	18	就業輔導.....	31
稅捐徵收.....	18	全般刑案發生情形.....	31
建築管理.....	19	各項刑案犯罪情形.....	32
建築物開工.....	19	違反社會秩序及經濟案件.....	33
土地登記.....	20	車輛肇事(A1類)與違反交通管理	
建物登記.....	21	案件.....	33
工商經濟.....	22	火災防護.....	34
中科園區與臺中工業區概況.....	22	消防救護.....	34
九大行業及攤販管理.....	23	圖書文化.....	35
農產供銷.....	23	觀光旅遊.....	35
車輛登記.....	24	旅遊服務中心諮詢.....	36
公車客運.....	24	物價指數.....	36
都市計畫區內停車位概況.....	25	臺中市與五都重要指標比較.....	37
臺中海(空)港.....	25		

※ 表中「當期較上期增減」、「當期較上年同期增減」為增減%，若有括弧( )內為增減值。

※ 表內數字因尾數四捨五入，致部分總數與細數之間或有未能吻合情事。

※ 常用統計符號代表意義如下：

「—」：經統計，但無數據

「--」：有數值，但該數值無意義

「...」：數據不明或尚未公佈產出

「0」：有數值但數值不及半單位

「Ⓘ」：修正數

「Ⓣ」：初步統計數

「Ⓛ」：預測數

「Ⓧ」：估計數



## 提要分析

一、人口結構：截至107年9月底本市設籍人口數279萬7,874人，男女性比例(每百女子所當男子數)97.03，戶數為96萬9,943戶；扶養比35.98，老化指數82.24。

截至107年9月底本市設籍人口數為279萬7,874人，較上年同期增加1萬6,376人(0.59%)，主要為遷入人數多於遷出人數之社會增加1萬0,459人；按性別分，男性人口137萬7,838人占49.25%，女性人口142萬36人占50.75%，性比例(每百女子所當男子數)97.03；戶數為96萬9,943戶。

107年9月底0-14歲者40萬6,192人占本市總人口14.52%，15-64歲者205萬7,614人占73.54%，65歲以上者33萬4,068人占11.94%；依賴人口(0-14歲及65歲以上者)對工作年齡人口(15-64歲者)之扶養比為35.98，較上年同期增加0.85個百分點；65歲以上老年人口對0-14歲人口之老化指數為82.24，較上年同期增加5.12個百分點。

二、預算執行：107年度預算截至9月底止歲入實收累計數為787.05億元，占全年度歲入預算數之67.46%；歲出實際執行累計數為840.40億元，占全年度歲出預算數之60.39%；平均每人負擔債務為3.32萬元。

截至107年9月底止預算執行情形如下：

- (一) 歲入部分：實收累計數為787.05億元，占全年度歲入預算數之67.46%，其中稅課收入522.36億元，占稅課收入全年度預算數之73.49%；非稅課收入264.70億元，占非稅課收入全年度預算數之58.05%。
- (二) 歲出部分：實際執行累計數為840.40億元，占全年度歲出

預算數之 60.39%，依機關別分，以教育局歲出實際執行累計數最高，為 417.71 億元，占其全年度預算數之 85.18%。

至 107 年 9 月底公共債務法規範之債務合計 930.00 億元，較上年同期增加 30.62 億元(3.40%)；平均每人負擔債務為 3.32 萬元，較上年同期增加 0.09 億元(2.79%)。

**三、經濟發展：107年9月底公司行號、工廠登記現有家數分別為20萬9,421家、1萬9,188家。核發建築物建造執照211件、總樓地板面積27萬1,290平方公尺。107年1-8月營利事業累計銷售額2兆7,607.50億元。**

107年9月底公司行號、工廠登記現有家數分別為20萬9,421家、1萬9,188家，分別較上年同期增加6,470家(3.19%)、443家(2.36%)。公司行號登記資本額1兆7,216.28億元，較上年同期增加367.94億元(2.18%)。

107年9月本市核發建築物建造執照211件、總樓地板面積27萬1,290平方公尺，分別較上年同期減少10件(-4.52%)、12萬7,980平方公尺(-32.05%)。核發建築物使用執照194件、總樓地板面積35萬3,308平方公尺，分別較上年同期增加5件(2.65%)、減少5萬7,597平方公尺(-14.02%)。

另107年8月底營利事業家數19萬449家，較上年同期增加5,811家(3.15%)，1-8月累計銷售額2兆7,607.50億元，較上年同期增加1,897.95億元(7.38%)。

**四、交通運輸：107年9月本市公車總載客1,129萬6,249人次，臺中港進出旅客6,085人次，臺中機場進出旅客22萬42人次。舉發違反道路交通管理處罰條例之案件共10萬6,993件。車輛發生A1類交通事故計11件，共造成11人死亡，6人受傷。**

107年9月本市公車總載客1,129萬6,249人次，較上年同期增

加1萬4,508人次(0.13%)，臺中港進出旅客6,085人次，較上年同期增加1,291人次(26.93%)，臺中機場進出旅客22萬42人次，較上年同期增加3萬5,682人次(19.35%)。

本市107年9月共發生A1類(造成人員當場或24小時內死亡)交通事故11件，與上年同期持平，造成11人死亡，6人受傷。肇事相關車輛為汽車5件及機車6件；肇事原因屬駕駛人過失計11件，較上年同期增加1件(10.00%)。另107年9月舉發違反道路交通管理處罰條例之案件共10萬6,993件，較上年同期減少1萬1,474件(-9.69%)。

**五、環保食安：107年9月平均每日垃圾清理量為1,828.39公噸，平均每日資源回收清理量為1,391.26公噸。食品製造廠商衛生檢查不合格率23.78%，營業場所衛生稽查輔導改善率21.10%。107年8月空氣品質指標AQI大於100之日數比率0.65%，PM<sub>2.5</sub>濃度12.20微克/立方公尺。**

107年8月空氣品質指標AQI大於100之日數比率0.65%，較上年同期減少7.74個百分點；空氣細懸浮微粒(PM<sub>2.5</sub>)濃度12.20微克/立方公尺，較上年同期減少3.80微克/立方公尺(-23.75%)。

107年9月平均每日垃圾清理量為1,828.39公噸，較上年同期增加815.23公噸(80.46%)；平均每日資源回收清理量為1,391.26公噸，較上年同期增加82.22公噸(6.28%)。公害陳情受理件數4,489件，較上年同期增加133件(3.05%)。

另107年9月食品製造廠商衛生檢查不合格率23.78%，較上年同期減少0.05個百分點，營業場所衛生稽查輔導改善率21.10%，較上年同期減少10.03個百分點。

**六、勞動情形：107年上半年就業人數為132.0萬人，失業人數為4.9萬人，失業率3.60%，非勞動力98.6萬人。107年9月有效求職推介就業人數1,709人，有效求才**

僱用人數4,203人；勞資爭議受理案件共計260件，已解決件數為121件，發生勞資爭議人數為327人。

本市107年上半年就業人數為132.0萬人，較上年同期增加1.8萬人；失業人數為4.9萬人，失業率3.60%，較上年同期減少0.03個百分點。非勞動力為98.6萬人，較上年同期增加0.2萬人(0.20%)。

107年9月求職有效人數為6,245人，其中新登記求職人數2,370人；有效求職推介就業人數共計1,709人，較上年同期減少236人(-12.13%)。求才有效人數為8,617人，其中新登記求才人數為3,576人；有效求才僱用人數共計4,203人，較上年同期減少149人(-3.42%)。107年9月勞資爭議受理案件共計260件，較上年同期減少63件(-19.50%)，已解決件數為121件；發生勞資爭議人數為327人，較上年同期減少226人(-40.87%)。

**七、社會治安：107年9月本市全般刑案發生數2,212件，破獲數2,016件，犯罪被害人1,253人，被害人口率44.79人/十萬人；全般刑案類型以公共危險罪726件(含酒醉駕車701件)、竊盜罪356件、詐欺罪122件等3案類占近5成4最多。與民眾生活息息相關「犯罪指標」之案類發生547件，約占2成5。另影響民眾安全甚鉅之「駕駛過失」案類被害人為49人，酒醉駕車肇事被害人16人。**

107年9月本市全般刑案發生數2,212件，較上年同期增加19件(0.87%)，破獲數2,016件，較上年同期減少36件(-1.75%)。犯罪被害人1,253人，較上年同期減少126件(-9.14%)，被害人口率(每10萬人口被害人數)44.79人，較上年同期減少4.80人(-9.68%)。

全般刑案發生類型以公共危險罪726件(含酒醉駕車701件)



占32.82%最多，竊盜罪356件占16.09%居次，詐欺罪122件占5.52%居第3，此3案類合占約5成4，較上年同期增加35件(2.99%)。

與民眾生活息息相關「犯罪指標」之案類(指與治安直接關係之案類，包括暴力犯罪、竊盜、一般恐嚇取財、一般傷害及詐欺等5案類)發生547件(占全般刑案24.73%)，較上年同期減少87件(-13.72%)。另影響民眾安全甚鉅之「駕駛過失」案類被害人為49人，較上年同期增加39人(390.00%)；「公共危險」案類中酒醉駕車肇事被害人16人，較上年同期減少16人(-50.00%)。

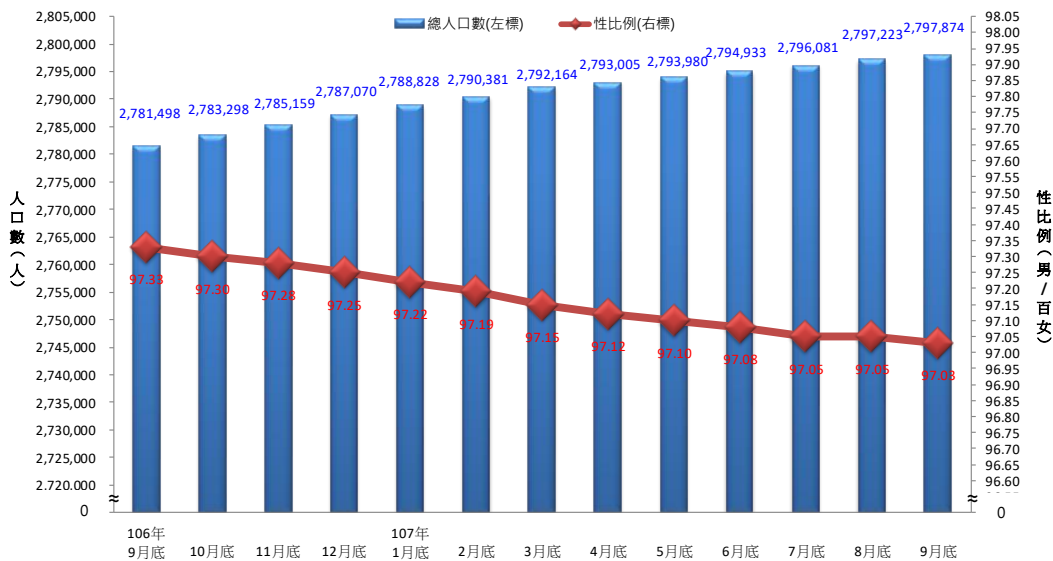
**八、觀光文化：107年6月觀光旅館住用率為56.87%；觀光旅館住客數為4萬3,194人，其中本國人為2萬8,115人，來臺旅客為1萬5,079人。107年9月旅遊服務中心旅客諮詢1萬4,946人次，以本國6,043人次最多，諮詢內容則以交通1萬2,629人次最多；另藝文活動場次1,947場，參與人次為72萬6,369人次。**

107年6月觀光旅館住用率為56.87%，其中國際觀光旅館住用率為59.60%，一般觀光旅館住用率為51.10%；觀光旅館住客數為4萬3,194人，較上年同期減少2,552人(-5.58%)，其中本國人為2萬8,115人，較上年同期增加2,142(8.25%)，來臺旅客為1萬5,079人，較上年同期減少4,694人(-23.74%)。

107年9月旅遊服務中心旅客諮詢1萬4,946人次，較上年同期減少464人次(-3.01%)，其中本國旅客6,043人次最多，港澳旅客3,326人次居次，大陸1,239人次居第3；諮詢內容以交通1萬2,629人次最多，餐飲6,424人次次之，購物3,968人次排第3。另107年9月藝文活動場次1,947場，較上年同期減少1,562場(-44.51%)；參與人次為72萬6,369人，較上年同期增加14萬8,836人(25.77%)。

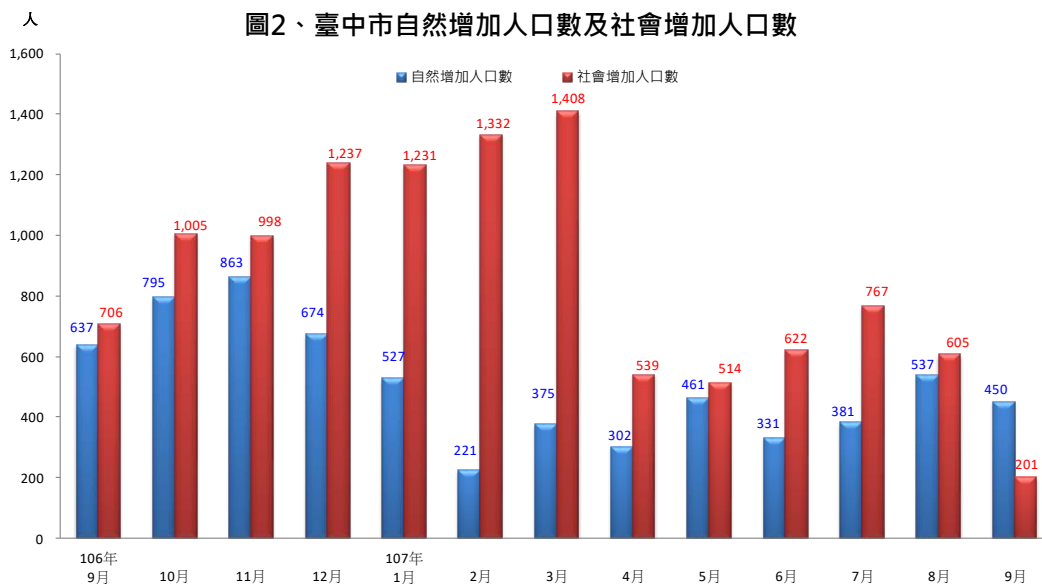


圖1、臺中市人口數及性比例



資料來源：臺中市政府民政局

圖2、臺中市自然增加人口數及社會增加人口數

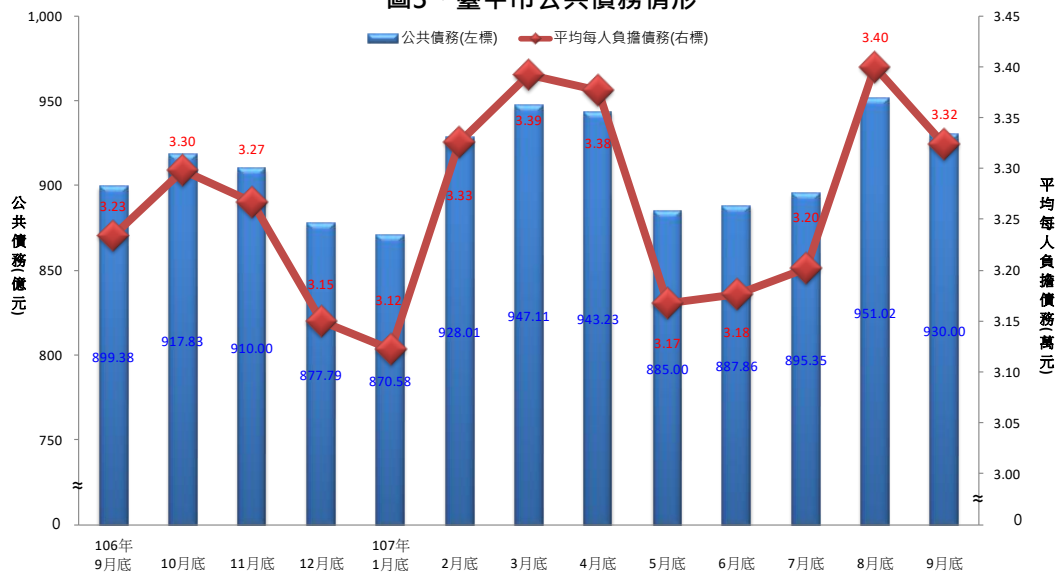


資料來源：臺中市政府民政局

說明：自然增加人口數=當月出生人口數-當月死亡人口數

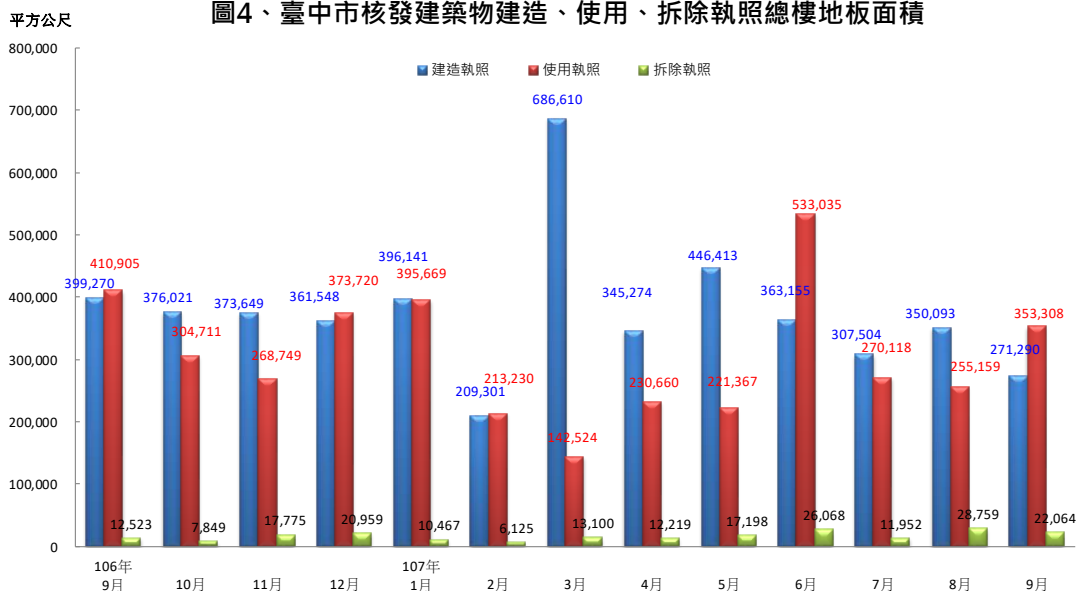
社會增加人口數=當月遷入人口數-當月遷出人口數

圖3、臺中市公共債務情形



資料來源：臺中市政府財政局

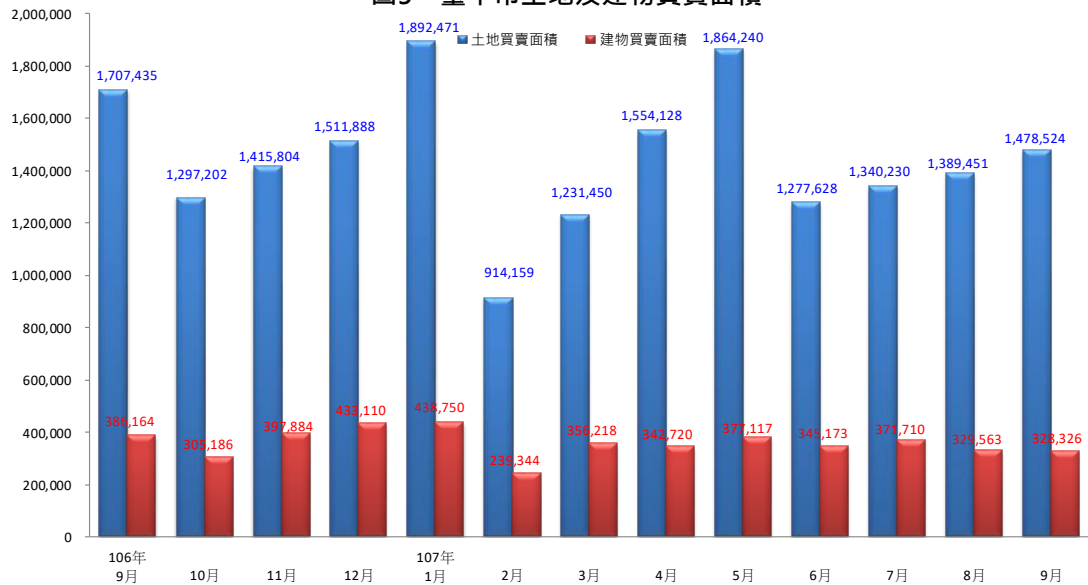
圖4、臺中市核發建築物建造、使用、拆除執照總樓地板面積



資料來源：臺中市政府都市發展局

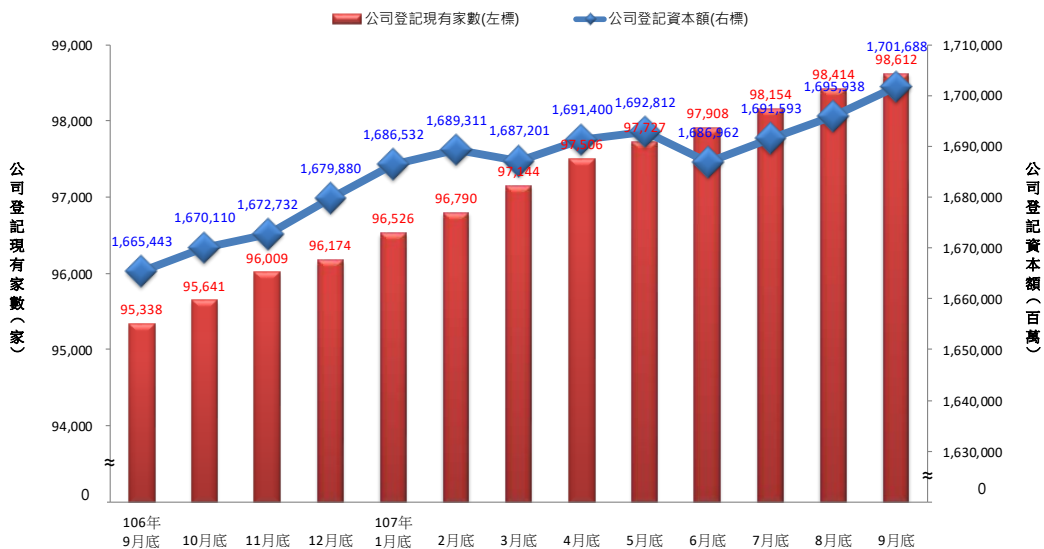
平方公尺

圖5、臺中市土地及建物買賣面積



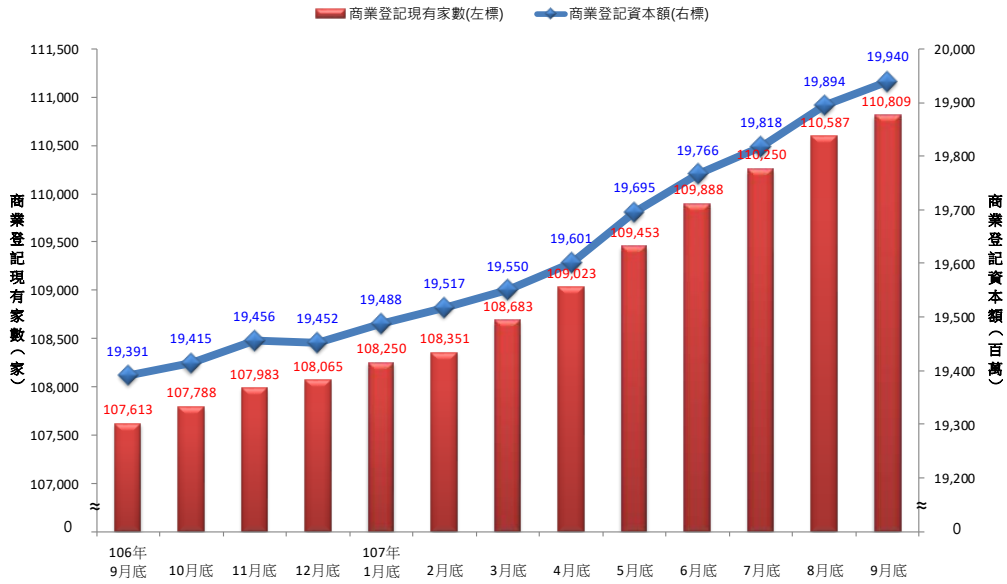
資料來源：臺中市政府地政局

圖6、臺中市公司登記家數及資本額



資料來源：經濟部統計處

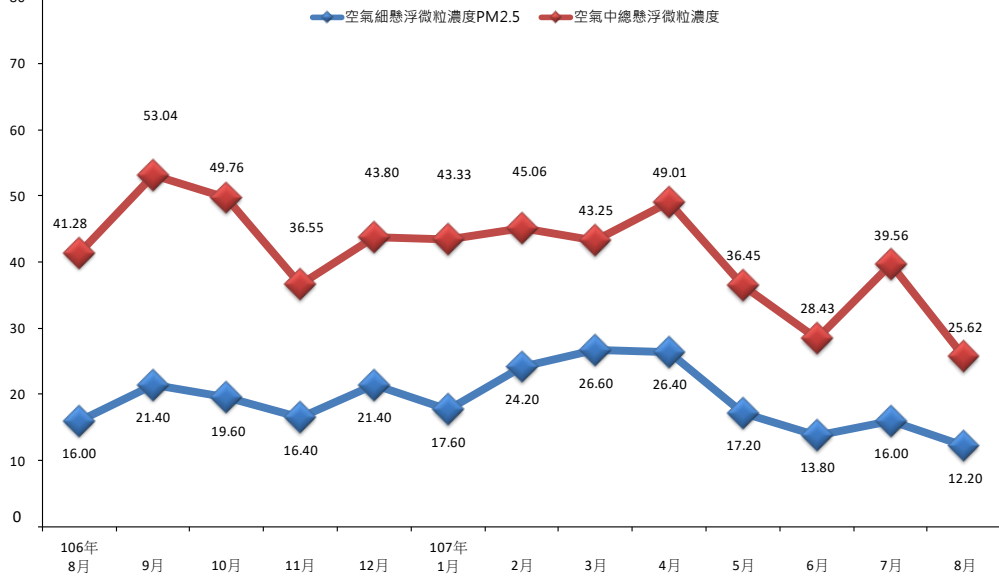
圖7、臺中市商業登記家數及資本額



資料來源：經濟部統計處

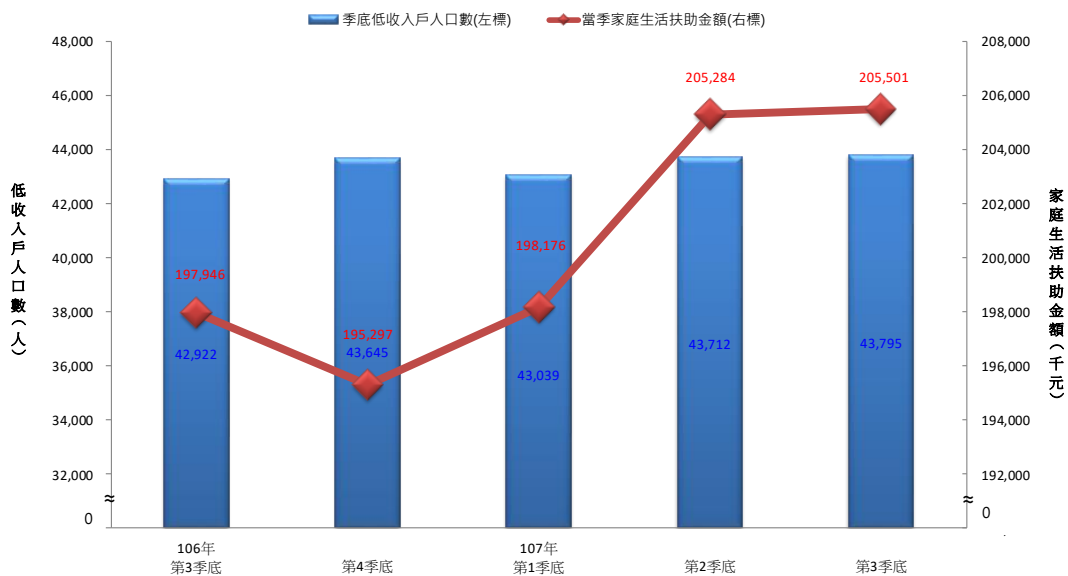
微克/立方公尺

圖8、臺中市空氣汙染概況



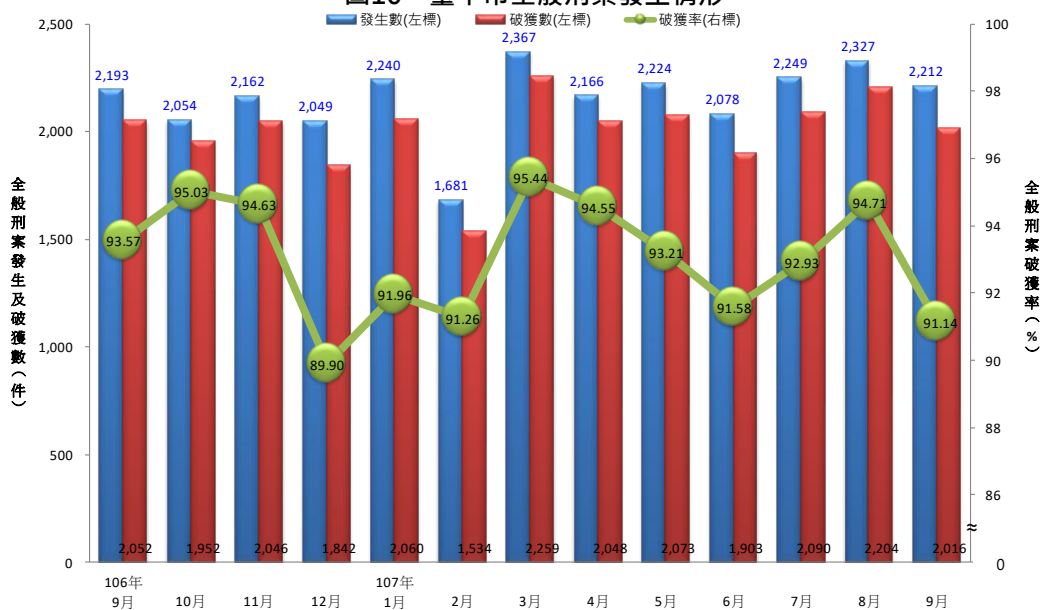
資料來源：臺中市政府環境保護局

圖9、臺中市低收入戶人口數及家庭生活扶助金額

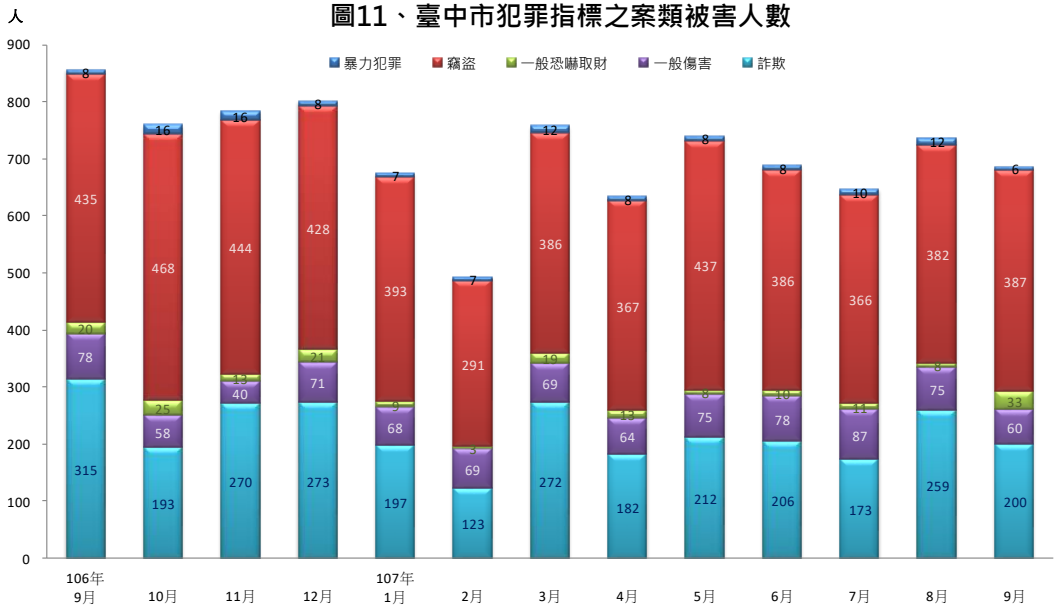


資料來源：臺中市政府社會局

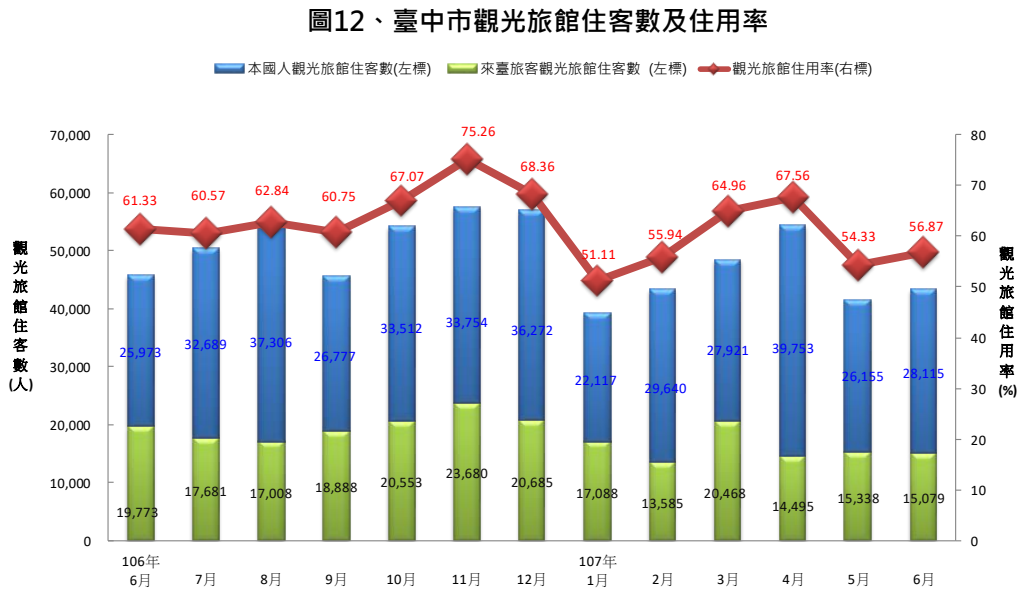
圖10、臺中市全般刑案發生情形



資料來源：臺中市政府警察局



資料來源：臺中市政府警察局



資料來源：臺中市政府觀光旅遊局  
附註：107年起每3個月發布1次。



## 1.土地人口

年月底別	土地面積 (平方公里)	里數 (里)	②鄰數 (鄰)	戶數 (戶)	①人口數(人)			性比例 (男/百女)	戶量 (人/戶)	人口密度 (人/平方公里)
					合計	男	女			
98年底	2,214.90	625	12,982	837,042	2,635,761	1,315,222	1,320,539	99.60	3.149	1,190.01
99年底	2,214.90	625	13,004	852,788	2,648,419	1,319,156	1,329,263	99.24	3.106	1,195.73
100年底	2,214.90	625	13,004	867,854	2,664,394	1,324,894	1,339,500	98.91	3.070	1,202.94
101年底	2,214.90	625	13,004	883,302	2,684,893	1,333,194	1,351,699	98.63	3.040	1,212.20
102年底	2,214.90	625	13,004	897,191	2,701,661	1,339,733	1,361,928	98.37	3.011	1,219.77
103年底	2,214.90	625	12,992	912,305	2,719,835	1,347,010	1,372,825	98.12	2.981	1,227.97
104年底	2,214.90	625	12,993	927,901	2,744,445	1,357,014	1,387,431	97.81	2.958	1,239.08
105年底	2,214.90	625	12,522	944,624	2,767,239	1,366,312	1,400,927	97.53	2.929	1,249.38
106年底	2,214.90	625	12,524	959,023	2,787,070	1,374,085	1,412,985	97.25	2.906	1,258.33
9月底	2,214.90	625	12,523	956,251	2,781,498	1,371,911	1,409,587	97.33	2.909	1,255.81
10月底	2,214.90	625	12,524	956,889	2,783,298	1,372,589	1,410,709	97.30	2.909	1,256.63
11月底	2,214.90	625	12,524	957,971	2,785,159	1,373,382	1,411,777	97.28	2.907	1,257.47
12月底	2,214.90	625	12,524	959,023	2,787,070	1,374,085	1,412,985	97.25	2.906	1,258.33
107年底										
1月底	2,214.90	625	12,524	960,021	2,788,828	1,374,775	1,414,053	97.22	2.905	1,259.12
2月底	2,214.90	625	12,524	960,800	2,790,381	1,375,300	1,415,081	97.19	2.904	1,259.82
3月底	2,214.90	625	12,524	962,235	2,792,164	1,375,913	1,416,251	97.15	2.902	1,260.63
4月底	2,214.90	625	12,524	963,132	2,793,005	1,376,132	1,416,873	97.12	2.900	1,261.01
5月底	2,214.90	625	12,524	964,524	2,793,980	1,376,459	1,417,521	97.10	2.897	1,261.45
6月底	2,214.90	625	12,524	965,455	2,794,933	1,376,790	1,418,143	97.08	2.895	1,261.88
7月底	2,214.90	625	12,524	966,775	2,796,081	1,377,139	1,418,942	97.05	2.892	1,262.40
8月底	2,214.90	625	12,524	968,374	2,797,223	1,377,643	1,419,580	97.05	2.889	1,262.91
9月底	2,214.90	625	12,524	969,943	2,797,874	1,377,838	1,420,036	97.03	2.885	1,263.21
當期較上期增	-	-	-	0.16	0.02	0.01	0.03	(-0.02)	-0.14	0.02
當期較上年同期增	-	-	0.01	1.43	0.59	0.43	0.74	(-0.30)	-0.69	0.59

資料來源：臺中市政府地政局及民政局

附註：①人口資料係戶籍登記數

②因新系統上線，鄰數自103年2月起改以現有門牌數方式統計。

## 2.各區土地人口

中華民國107年9月底

區別	土地面積 (平方公里)	里數 (里)	現有門牌鄰數 (鄰)	戶數 (戶)	人口數(人)			性比例 (男/百女)	戶量 (人/戶)	人口密度 (人/平方公里)
					合計	男	女			
總計	2,214.90	625	12,524	969,943	2,797,874	1,377,838	1,420,036	97.03	2.88	1,263.21
中區	0.88	8	195	7,984	18,532	9,183	9,349	98.22	2.32	21,051.91
東區	9.29	17	404	28,248	76,081	37,829	38,252	98.89	2.69	8,193.53
南區	6.81	22	608	48,911	125,677	60,332	65,345	92.33	2.57	18,454.50
西區	5.70	25	608	45,803	115,506	54,793	60,713	90.25	2.52	20,249.29
北區	6.94	36	842	59,718	147,521	70,514	77,007	91.57	2.47	21,263.98
西屯區	39.85	39	1,006	86,767	227,982	109,365	118,617	92.20	2.63	5,721.48
南屯區	31.26	25	597	63,073	170,008	81,274	88,734	91.59	2.70	5,438.90
北屯區	62.70	42	934	101,947	277,777	133,115	144,662	92.02	2.72	4,430.01
豐原區	41.18	36	737	54,227	166,922	82,415	84,507	97.52	3.08	4,053.03
東勢區	117.41	25	343	17,408	50,369	25,825	24,544	105.22	2.89	429.01
大甲區	58.52	29	376	23,286	77,659	38,996	38,663	100.86	3.34	1,327.07
清水區	64.17	32	496	27,642	86,609	44,428	42,181	105.33	3.13	1,349.66
沙鹿區	40.46	21	412	30,039	93,606	47,206	46,400	101.74	3.12	2,313.52
梧棲區	16.60	14	342	17,995	58,190	29,161	29,029	100.45	3.23	3,504.39
后里區	58.94	18	263	16,440	54,674	27,726	26,948	102.89	3.33	927.56
神岡區	35.04	16	280	19,614	65,623	33,437	32,186	103.89	3.35	1,872.56
潭子區	25.85	16	321	36,639	108,737	53,707	55,030	97.60	2.97	4,206.51
大雅區	32.41	15	359	29,931	95,617	47,641	47,976	99.30	3.19	2,950.15
新社區	68.89	13	174	7,604	24,599	12,769	11,830	107.94	3.24	357.09
石岡區	18.21	10	109	4,913	14,973	7,744	7,229	107.12	3.05	822.22
外埔區	42.41	11	187	9,818	32,197	16,455	15,742	104.53	3.28	759.19
大安區	27.40	12	110	5,538	19,269	10,160	9,109	111.54	3.48	703.13
烏日區	43.40	16	281	25,045	75,201	37,669	37,532	100.37	3.00	1,732.61
大肚區	37.00	17	298	17,814	57,294	29,248	28,046	104.29	3.22	1,548.39
龍井區	38.04	16	290	23,359	77,894	39,179	38,715	101.20	3.33	2,047.81
霧峰區	98.08	20	354	20,413	65,582	33,199	32,383	102.52	3.21	668.67
太平區	120.75	39	714	64,984	190,891	94,610	96,281	98.26	2.94	1,580.91
大里區	28.88	27	767	70,168	211,805	103,931	107,874	96.34	3.02	7,335.03
和平區	1,037.82	8	117	4,615	11,079	5,927	5,152	115.04	2.40	10.68

資料來源：臺中市政府地政局及民政局

### 3.人口年齡分配

年月底別	幼年(0-14歲)		青壯年(15-64歲)		老年(65歲以上)		扶養比 <sup>①</sup>	老化指數 <sup>②</sup>	平均年齡(歲)
	人口數(人)	占全市人口比率(%)	人口數(人)	占全市人口比率(%)	人口數(人)	占全市人口比率(%)			
98年底	474,959	18.02	1,935,036	73.41	225,766	8.57	36.21	47.53	35.87
99年底	456,296	17.23	1,962,096	74.09	230,027	8.69	34.98	50.41	36.40
100年底	441,335	16.56	1,987,907	74.61	235,152	8.83	34.03	53.28	36.85
101年底	431,211	16.06	2,010,485	74.88	243,197	9.06	33.54	56.40	37.22
102年底	424,843	15.73	2,023,202	74.89	253,616	9.39	33.53	59.70	37.65
103年底	417,388	15.35	2,036,077	74.86	266,370	9.79	33.58	63.82	38.05
104年底	411,246	14.98	2,050,883	74.73	282,316	10.29	33.82	68.65	38.41
105年底	409,212	14.79	2,056,123	74.30	301,904	10.91	34.59	73.78	38.79
106年底	407,467	14.62	2,059,022	73.88	320,581	11.50	35.36	78.68	39.18
9月底	408,287	14.68	2,058,334	74.00	314,877	11.32	35.13	77.12	39.06
10月底	407,778	14.65	2,058,668	73.97	316,852	11.38	35.20	77.70	39.10
11月底	407,558	14.63	2,058,827	73.92	318,774	11.45	35.28	78.22	39.14
12月底	407,467	14.62	2,059,022	73.88	320,581	11.50	35.36	78.68	39.18
107年底									
1月底	407,585	14.61	2,058,776	73.82	322,467	11.56	35.46	79.12	39.21
2月底	407,540	14.61	2,058,915	73.79	323,926	11.61	35.53	79.48	39.23
3月底	407,801	14.61	2,058,578	73.73	325,785	11.67	35.64	79.89	39.26
4月底	407,616	14.59	2,058,388	73.70	327,001	11.71	35.69	80.22	39.29
5月底	407,574	14.59	2,058,253	73.67	328,153	11.75	35.75	80.51	39.32
6月底	407,302	14.57	2,058,350	73.65	329,281	11.78	35.79	80.84	39.35
7月底	407,080	14.56	2,058,342	73.62	330,659	11.83	35.84	81.23	39.38
8月底	406,853	14.54	2,058,115	73.58	332,255	11.88	35.91	81.66	40.26
9月底	406,192	14.52	2,057,614	73.54	334,068	11.94	35.98	82.24	39.46
當期較上期增減	-0.16	(-0.02)	-0.02	(-0.04)	0.55	(0.06)	(0.07)	(0.58)	(-0.80)
當期較上年同期增減	-0.51	(-0.16)	-0.03	(-0.46)	6.09	(0.62)	(0.85)	(5.12)	(0.40)

資料來源：臺中市政府民政局

附註：①扶養比=(0-14歲人口數+65歲以上人口數)÷(15-64歲人口數)×100；②老化指數=(65歲以上人口數)÷(0-14歲人口數)×100。

### 4.人口成長

年月別	人口總增加數(人)	自然增加(人)			社會增加(人)		
		增加人數	出生人數	死亡人數	增加人數	遷入人數	遷出人數
98年	11,689	8,796	22,601	13,805	2,893	139,366	136,473
99年	12,658	5,197	19,537	14,340	7,461	143,182	135,721
100年	15,975	9,112	24,027	14,915	6,863	138,008	131,145
101年	20,499	13,307	28,324	15,017	7,192	138,734	131,542
102年	16,768	9,417	24,555	15,138	7,351	136,290	128,939
103年	18,174	10,226	26,194	15,968	7,948	136,693	128,745
104年	24,610	10,243	26,313	16,070	14,367	133,007	118,640
105年	22,794	8,734	25,655	16,921	14,060	128,155	114,095
106年	19,831	7,434	24,338	16,904	12,397	125,331	112,934
9月	1,343	637	2,000	1,363	706	10,721	10,015
10月	1,800	795	2,159	1,364	1,005	8,756	7,751
11月	1,861	863	2,165	1,302	998	9,408	8,410
12月	1,911	674	2,088	1,414	1,237	10,123	8,886
107年							
1月	1,758	527	2,127	1,600	1,231	10,977	9,746
2月	1,553	221	1,687	1,466	1,332	8,655	7,323
3月	1,783	375	2,045	1,670	1,408	13,564	12,156
4月	841	302	1,701	1,399	539	10,162	9,623
5月	975	461	1,822	1,361	514	12,496	11,982
6月	953	331	1,679	1,348	622	9,924	9,302
7月	1,148	381	1,808	1,427	767	11,883	11,116
8月	1,142	537	1,953	1,416	605	11,743	11,138
9月	651	450	1,714	1,264	201	9,087	8,886
當期較上期增減	-42.99	-16.20	-12.24	-10.73	-66.78	-22.62	-20.22
當期較上年同期增減	-51.53	-29.36	-14.30	-7.26	-71.53	-15.24	-11.27

資料來源：臺中市政府民政局

附註：①增加數=出生數-死亡數；②社會增加數=遷入數-遷出數；③人口增加數=自然增加數+社會增加數。

#### 4.人 口 成 長 ( 續 1 )

年月別	總增加率(‰)	自然增加			社會增加		
		增加率(‰)	出生率(‰)	死亡率(‰)	增加率(‰)	遷入率(‰)	遷出率(‰)
98年	4.44	3.34	8.59	5.25	1.10	52.99	51.89
99年	4.79	1.97	7.39	5.43	2.82	54.19	51.37
100年	6.01	3.43	9.04	5.61	2.58	51.95	49.37
101年	7.66	4.98	10.59	5.61	2.69	51.87	49.18
102年	6.23	3.50	9.12	5.62	2.73	50.60	47.87
103年	6.70	3.77	9.66	5.89	2.93	50.43	47.49
104年	9.01	3.75	9.63	5.88	5.26	48.68	43.42
105年	8.27	3.17	9.31	6.14	5.10	46.50	41.40
106年	7.14	2.68	8.76	6.09	4.46	45.13	40.67
9月	5.88	2.79	8.75	5.96	3.09	46.91	43.82
10月	7.62	3.36	9.14	5.77	4.25	37.05	32.80
11月	8.13	3.77	9.46	5.69	4.36	41.11	36.75
12月	8.08	2.85	8.82	5.98	5.23	42.78	37.55
107年							
1月	7.42	2.23	8.98	6.76	5.20	46.36	41.16
2月	7.26	1.03	7.88	6.85	6.22	40.44	34.22
3月	7.52	1.58	8.63	7.04	5.94	57.22	51.28
4月	3.66	1.32	7.41	6.10	2.35	44.27	41.93
5月	4.11	1.94	7.68	5.74	2.17	52.67	50.50
6月	4.15	1.44	7.31	5.87	2.71	43.21	40.50
7月	4.84	1.60	7.61	6.01	3.23	50.05	46.82
8月	4.81	2.26	8.22	5.96	2.55	49.44	46.89
9月	2.83	1.96	7.45	5.50	0.87	39.52	38.65
當 期 較 上 期 增 減	(-1.98)	(-0.30)	(-0.77)	(-0.46)	(-1.68)	(-9.92)	(-8.24)
當 期 較 上 年 同 期 增 減	(-3.05)	(-0.83)	(-1.30)	(-0.46)	(-2.22)	(-7.39)	(-5.17)

資料來源：臺中市政府民政局

附 註：①本表係以本年(月)底及上年(月)底平均數為分母。②為便於比較，各月之各率皆折合為年率。

#### 4.人 口 成 長 ( 續 2 完 )

年月別	出生人數			出生情形(人)			非婚生及無依嬰兒 所占比率(%)
	男(人)	女(人)	性比例(男/百女)	婚生	非婚生	無依 <sup>①</sup>	
98年	11,769	10,832	108.65	21,691	907	3	4.03
99年	10,233	9,304	109.98	18,636	898	3	4.61
100年	12,443	11,584	107.42	23,139	883	5	3.70
101年	14,628	13,696	106.80	27,331	991	2	3.51
102年	12,713	11,842	107.36	23,597	954	4	3.90
103年	13,517	12,602	107.26	25,278	914	2	3.51
104年	13,725	12,588	109.03	25,366	947	-	3.60
105年	13,345	12,310	108.41	24,701	954	-	3.72
106年	12,778	11,560	110.54	23,448	888	2	3.66
9月	1,074	926	115.98	1,934	66	-	3.30
10月	1,090	1,069	101.96	2,079	80	-	3.71
11月	1,151	1,014	113.51	2,076	89	-	4.11
12月	1,079	1,009	106.94	2,012	76	-	3.64
107年							
1月	1,099	1,028	106.91	2,051	76	-	3.57
2月	902	785	114.90	1,614	73	-	4.33
3月	1,021	1,024	99.71	1,960	85	-	4.16
4月	849	852	99.65	1,646	55	-	3.23
5月	973	849	114.61	1,752	70	-	3.84
6月	867	812	106.77	1,628	51	-	3.04
7月	885	923	95.88	1,741	67	-	3.71
8月	1,027	926	110.91	1,889	64	-	3.28
9月	892	822	108.52	1,645	69	-	4.03
當 期 較 上 期 增 減	-13.15	-11.23	(-2.39)	-12.92	7.81	--	(0.75)
當 期 較 上 年 同 期 增 減	-16.95	-11.23	(-7.46)	-14.94	4.55	--	(0.73)

資料來源：臺中市政府民政局

附 註：①無依：胎兒出生後即被其父母所遺棄，經由他人發現，並經發現人或留養人申辦出生登記者。

## 5.原 住 民 人 口

年月底別	人口數(人)			占全市人口比率 (%)	性比例 (男/百女)
	合計	男	女		
98年底	26,747	12,416	14,331	1.015	86.637
99年底	27,808	12,831	14,977	1.050	85.671
100年底	28,817	13,290	15,527	1.082	85.593
101年底	29,754	13,739	16,015	1.108	85.788
102年底	30,460	14,085	16,375	1.127	86.015
103年底	30,948	14,301	16,647	1.138	85.907
104年底	32,146	14,865	17,281	1.171	86.019
105年底	33,049	15,233	17,816	1.194	85.502
106年底	33,903	15,645	18,258	1.216	85.688
9月底	33,726	15,549	18,177	1.213	85.542
10月底	33,821	15,602	18,219	1.215	85.636
11月底	33,868	15,632	18,236	1.216	85.721
12月底	33,903	15,645	18,258	1.216	85.688
107年底					
1月底	33,945	13,568	20,377	1.217	66.585
2月底	33,950	15,667	18,283	1.217	85.692
3月底	34,011	15,690	18,321	1.218	85.639
4月底	34,042	15,688	18,354	1.219	85.475
5月底	34,074	15,716	18,358	1.220	85.608
6月底	34,106	15,722	18,384	1.220	85.520
7月底	34,133	15,716	18,417	1.221	85.334
8月底	34,205	15,748	18,457	1.223	85.323
9月底	34,257	15,762	18,495	1.224	85.223
當 期 較 上 期 增 減	0.15	0.09	0.21	(0.001)	(-0.100)
當 期 較 上 年 同 期 增 減	1.57	1.37	1.75	(0.011)	(-0.319)

資料來源：臺中市政府民政局

## 6.外 裔 、 外 籍 與 大 陸 ( 含 港 澳 ) 配 偶 人 口

年月底別	人口數(人)			大陸港澳 地區配偶 (人)	外裔、外籍配偶(原屬)國籍(人)							
	合計	男	女		越 南	印 尼	泰 國	菲 律 賓	柬 埔 寨	日 本	韓 國	其 他 國 家
98年底	31,849	2,200	29,649	17,818	8,457	1,998	721	526	755	320	83	1,171
99年底	45,819	2,806	43,013	31,434	8,642	2,025	717	563	752	317	80	1,289
100年底	47,315	2,908	44,407	32,671	8,812	2,048	750	602	748	332	85	1,267
101年底	48,795	3,094	45,701	33,830	8,916	2,098	774	629	745	350	100	1,353
102年底	50,404	3,354	47,050	34,920	9,148	2,129	803	669	746	379	106	1,504
103年底	51,807	3,559	48,248	35,946	9,344	2,136	807	704	743	410	115	1,602
104年底	53,264	3,827	49,437	36,820	9,644	2,195	824	741	743	452	132	1,713
105年底	54,588	4,039	50,549	37,573	9,980	2,242	832	791	742	477	138	1,813
106年底	55,442	4,304	51,138	37,689	10,471	2,286	859	830	745	497	148	1,917
9月底	55,037	4,217	50,820	37,474	10,353	2,272	846	821	745	495	149	1,882
10月底	55,205	4,251	50,954	37,548	10,417	2,280	849	825	745	494	150	1,897
11月底	55,343	4,290	51,053	37,619	10,451	2,281	859	827	745	497	149	1,915
12月底	55,442	4,304	51,138	37,689	10,471	2,286	859	830	745	497	148	1,917
107年底												
1月底	55,525	4,312	51,213	37,708	10,519	2,294	862	836	745	497	148	1,916
2月底	55,640	4,331	51,309	37,788	10,540	2,294	857	842	746	504	150	1,919
3月底	55,763	4,350	51,413	37,852	10,575	2,296	857	849	747	508	149	1,930
4月底	55,931	4,394	51,537	37,899	10,634	2,306	862	858	747	510	149	1,966
5月底	56,075	4,412	51,663	37,965	10,690	2,309	863	856	747	513	150	1,982
6月底	56,196	4,433	51,763	38,019	10,741	2,313	864	866	747	513	152	1,981
7月底	56,317	4,455	51,862	38,091	10,778	2,314	869	870	747	515	151	1,982
8月底	56,397	4,466	51,931	38,095	10,829	2,314	869	874	748	516	153	1,999
9月底	56,644	4,504	52,140	38,280	10,848	2,319	871	882	748	523	153	2,020
當 期 較 上 期 增 減	0.44	0.85	0.40	0.49	0.18	0.22	0.23	0.92	-	1.36	-	1.05
當 期 較 上 年 同 期 增 減	2.92	6.81	2.60	2.15	4.78	2.07	2.96	7.43	0.40	5.66	2.68	7.33

資料來源：內政部移民署

## 7. 結 婚 概 況

年月別	結婚對數 (對)	結婚對數中配偶為大		結婚對數中配偶為大 陸港澳及外籍人士之 對數比率(%)	結婚人數中大陸港澳 及外籍配偶之人數比 率(%)	粗結婚率 (‰)
		對象為大陸港澳 配偶	對象為外籍配偶			
98年	13,505	1,291	837	15.76	7.88	5.14
99年	16,242	1,363	777	13.18	6.59	6.15
100年	19,975	1,428	828	11.29	5.65	7.52
101年	17,109	1,335	865	12.86	6.43	6.40
102年	18,144	1,231	867	11.56	5.78	6.74
103年	18,168	1,261	907	11.93	5.97	6.70
104年	19,263	1,169	991	11.21	5.61	7.05
105年	18,407	1,089	1,179	12.32	6.16	6.68
106年	17,423	1,013	1,406	13.88	6.94	6.27
9月	974	91	124	22.07	11.04	4.26
10月	1,716	69	121	11.07	5.54	7.26
11月	1,582	83	117	12.64	6.32	6.91
12月	2,136	73	129	9.46	4.73	9.03
107年						
1月	1,864	69	119	10.09	5.05	7.87
2月	1,269	102	102	16.08	8.04	5.93
3月	1,417	73	120	13.62	6.81	5.98
4月	1,110	71	111	16.40	8.20	4.84
5月	1,770	86	127	12.03	6.02	7.46
6月	1,292	67	110	13.70	6.85	5.63
7月	1,142	83	135	19.09	9.55	4.81
8月	1,007	77	112	18.77	9.39	4.24
9月	1,001	87	107	19.38	9.69	4.35
當期較上期 增 減	-0.60	12.99	-4.46	(0.61)	(0.30)	(0.11)
當期較上年 同 期 增 減	2.77	-4.40	-13.71	(-2.69)	(-1.35)	(0.09)

資料來源：臺中市政府民政局

附註：粗結婚率(月資料以折合年率計算)=結婚對數/期中人口數\*1000。

## 8. 離 婚 概 況

年月別	離婚對數 (對)	離婚對數中配偶為大		離婚對數中配偶為大 陸港澳及外籍人士之 對數比率(%)	離婚人數中大陸港澳 及外籍配偶之人數比 率(%)	粗離婚率 (‰)
		對象為大陸港澳 配偶	對象為外籍配偶			
98年	6,410	721	565	20.06	10.03	2.44
99年	6,583	889	531	21.57	10.79	2.49
100年	6,420	783	547	20.72	10.36	2.42
101年	6,390	831	505	20.91	10.45	2.39
102年	6,172	736	474	19.60	9.80	2.29
103年	6,295	745	467	19.25	9.63	2.32
104年	6,361	711	459	18.39	9.20	2.33
105年	6,370	659	446	17.35	8.67	2.31
106年	6,321	601	430	16.31	8.16	2.28
9月	540	58	46	19.26	9.63	2.36
10月	539	48	36	15.58	7.79	2.28
11月	568	46	40	15.14	7.57	2.48
12月	528	51	28	14.96	7.48	2.23
107年						
1月	541	51	33	15.53	7.76	2.28
2月	415	39	33	17.35	8.67	1.94
3月	623	72	37	17.50	8.75	2.63
4月	525	62	39	19.24	9.62	2.29
5月	623	60	51	17.82	8.91	2.63
6月	571	55	46	17.69	8.84	2.49
7月	636	58	42	15.72	7.86	2.68
8月	571	47	46	16.29	8.14	2.40
9月	463	48	34	17.71	8.86	2.01
當期較上期 增 減	-18.91	2.13	-26.09	(1.42)	(0.72)	(-0.39)
當期較上年 同 期 增 減	-14.26	-17.24	-26.09	(-1.55)	(-0.77)	(-0.35)

資料來源：臺中市政府民政局

附註：粗離婚率(月資料以折合年率計算)=離婚對數/期中人口數\*1000。

## 9.預算執行

中華民國107年度(截至107年9月底止)

科 目	全年度預算數		截至本月止分配預算數		截至本月止累計執行數		
	金額 (千元)	百分比 (%)	金額 (千元)	占預算數 (%)	金額 (千元)	占預算數 (%)	占分配數 (%)
<b>歲入總計</b>	<b>116,673,467</b>	<b>100.00</b>	<b>77,581,816</b>	<b>66.49</b>	<b>78,705,319</b>	<b>67.46</b>	<b>101.45</b>
稅課收入	71,077,057	60.92	48,192,916	67.80	52,235,618	73.49	108.39
工程受益費收入	-	--	-	--	-	--	--
罰款及賠償收入	2,021,396	1.73	1,451,883	71.83	1,812,742	89.68	124.85
規費收入	4,726,629	4.05	3,888,365	82.27	3,656,920	77.37	94.05
信託管理收入	-	--	-	--	-	--	--
財產收入	857,912	0.74	648,271	75.56	660,633	77.00	101.91
營業盈餘及事業收入	2,404,274	2.06	4,274	0.18	4,274	0.18	100.00
補助收入	31,756,727	27.22	21,276,288	67.00	18,155,807	57.17	85.33
捐贈及贈與收入	493,422	0.42	257,006	52.09	244,232	49.50	95.03
自治稅捐收入	-	--	-	--	-	--	--
其他收入	3,336,050	2.86	1,862,813	55.84	1,935,093	58.01	103.88
<b>歲出總計(依政事別分)</b>	<b>139,156,602</b>	<b>100.00</b>	<b>104,681,395</b>	<b>75.23</b>	<b>84,039,562</b>	<b>60.39</b>	<b>80.28</b>
行政支出	1,391,585	1.00	1,039,224	74.68	852,706	61.28	82.05
民政支出	10,206,058	7.33	7,939,352	77.79	6,401,948	62.73	80.64
財務支出	1,003,311	0.72	823,143	82.04	748,270	74.58	90.90
立法支出	751,608	0.54	600,978	79.96	483,848	64.38	80.51
警政支出	10,115,648	7.27	8,278,689	81.84	7,614,417	75.27	91.98
教育支出	49,037,214	35.24	43,107,161	87.91	41,771,614	85.18	96.90
文化支出	4,335,939	3.12	2,488,881	57.40	1,324,122	30.54	53.20
農業支出	4,783,225	3.44	2,190,969	45.81	1,383,930	28.93	63.17
工業支出	3,237,897	2.33	2,379,095	73.48	820,499	25.34	34.49
交通支出	16,345,894	11.75	8,548,953	52.30	4,463,815	27.31	52.21
其他經濟服務支出	2,622,798	1.88	1,052,598	40.13	538,702	20.54	51.18
社會保險支出	820,180	0.59	513,557	62.62	356,843	43.51	69.48
社會救助支出	2,104,758	1.51	1,675,638	79.61	1,418,478	67.39	84.65
福利服務支出	12,378,423	8.90	10,274,785	83.01	7,175,841	57.97	69.84
國民就業支出	28,504	0.02	20,408	71.60	17,300	60.69	84.77
醫療保健支出	4,356,825	3.13	3,360,303	77.13	1,490,958	34.22	44.37
社區發展支出	1,349,752	0.97	978,141	72.47	290,651	21.53	29.71
環境保護支出	8,128,711	5.84	5,356,819	65.90	4,094,324	50.37	76.43
退休撫卹給付支出	3,179,311	2.28	3,015,300	94.84	2,370,716	74.57	78.62
債務付息支出	600,000	0.43	530,000	88.33	248,467	41.41	46.88
其他支出	2,180,000	1.57	507,400	23.28	172,113	7.90	33.92
第二預備金	198,962	0.14	-	-	-	-	--
<b>歲出總計(依機關別分)</b>	<b>139,156,602</b>	<b>100.00</b>	<b>104,681,395</b>	<b>75.23</b>	<b>84,039,562</b>	<b>60.39</b>	<b>80.28</b>
市議會	751,608	0.54	600,978	79.96	483,848	64.38	80.51
市政府	7,317,936	5.26	5,864,640	80.14	4,181,154	57.14	71.29
民政局	1,777,759	1.28	1,272,437	71.58	914,102	51.42	71.84
財政局	769,388	0.55	664,069	86.31	365,398	47.49	55.02
教育局	49,038,368	35.24	43,108,691	87.91	41,771,277	85.18	96.90
經濟發展局	1,426,391	1.03	686,481	48.13	361,376	25.33	52.64
建設局	11,296,889	8.12	6,406,378	56.71	2,308,707	20.44	36.04
交通局	8,084,730	5.81	4,713,569	58.30	2,741,636	33.91	58.16
都市發展局	1,552,134	1.12	786,242	50.66	524,622	33.80	66.73
農業局	2,652,458	1.91	1,845,805	69.59	1,477,481	55.70	80.05
觀光旅遊局	1,196,407	0.86	366,117	30.60	177,327	14.82	48.43
社會局	12,072,936	8.68	9,941,456	82.34	7,510,699	62.21	75.55
勞工局	462,092	0.33	342,005	74.01	266,855	57.75	78.03
警察局	10,115,648	7.27	8,278,689	81.84	7,614,417	75.27	91.98
消防局	2,552,593	1.83	1,983,417	77.70	1,638,863	64.20	82.63
衛生局	4,356,825	3.13	3,360,303	77.13	1,490,958	34.22	44.37
環境保護局	5,560,919	4.00	4,109,575	73.90	3,348,804	60.22	81.49
文化局	2,005,329	1.44	1,052,652	52.49	738,409	36.82	70.15
地政局	1,278,636	0.92	1,046,102	81.81	854,361	66.82	81.67
法制局	150,352	0.11	135,397	90.05	83,955	55.84	62.01
新聞局	745,974	0.54	572,254	76.71	366,604	49.14	64.06
地方稅務局	833,923	0.60	689,074	82.63	631,340	75.71	91.62
水利局	6,072,702	4.36	2,525,372	41.59	1,437,127	23.67	56.91
運動局	1,566,333	1.13	846,991	54.07	208,479	13.31	24.61
統籌支撥科目	5,119,311	3.68	3,482,700	68.03	2,541,762	49.65	72.98
調整公務員工待遇準備	200,000	0.14	-	-	-	-	--
第二預備金	198,962	0.14	-	-	-	-	--

資料來源：臺中市政府主計處

## 10. 公共債務情形

年月底別	公共債務法規範之債務			平均每人負擔債務 (萬元)	自償性債務未償餘額 <sup>①</sup> (含非營業特種基金) (億元)	1年以上 公共債務比率 (%)	未滿1年 公共債務比率 (%)
	合計 (億元)	1年以上債務未償餘額 (億元)	短期債務未償餘額 (億元)				
98年底	533.02	357.75	175.27	2.02	186.72	0.27	20.43
99年底	557.33	389.57	167.76	2.10	68.81	0.29	19.05
100年底	724.37	452.32	272.05	2.72	188.48	0.33	25.51
101年底	713.33	500.13	213.20	2.66	176.53	0.35	19.22
102年底	730.46	570.57	159.88	2.70	130.80	0.39	13.33
103年底	844.83	620.10	224.73	3.11	155.53	0.42	19.29
104年底	889.12	705.26	183.86	3.24	226.75	0.46	15.19
105年底	1,126.55	828.14	298.40	4.07	326.70	0.52	22.21
106年底	1,198.77	880.86	317.91	4.30	414.02	0.53	24.09
9月底	899.38	665.00	234.38	3.23	360.14	0.40	17.76
10月底	917.83	665.00	252.83	3.30	360.02	0.40	19.16
11月底	910.00	665.00	245.00	3.27	354.02	0.40	18.57
12月底	877.79	565.00	312.79	3.15	414.02	0.34	23.71
107年底							
1月底	870.58	565.00	305.58	3.12	423.02	0.33	23.12
2月底	928.01	625.00	303.01	3.33	426.93	0.37	22.92
3月底	947.11	645.00	302.11	3.39	386.93	0.38	22.94
4月底	943.23	645.00	298.23	3.38	401.93	0.38	22.65
5月底	885.00	645.00	240.00	3.17	401.93	0.38	18.23
6月底	887.86	645.00	242.86	3.18	404.08	0.38	18.44
7月底	895.35	645.00	250.35	3.20	374.08	0.38	19.01
8月底	951.02	645.00	306.02	3.40	374.08	0.38	21.68
9月底	930.00	645.00	285.00	3.32	429.08	0.38	20.19
當期較上期 增 減	-2.21	-	-6.87	-2.35	14.70	-	(-1.49)
當期較上年 同 期 增 減	3.40	-3.01	21.60	2.79	19.14	(-0.02)	(2.43)

資料來源：臺中市政府財政局、審計部臺中市審計處

附 註：①係以未來營運所得資金或指撥特定財源作為償債財源之債務。  
 ②「1年以上公共債務比率」係以「1年以上未償債務餘額占前3年度GDP平均數」計算。  
 ③「未滿1年公共債務比率」係以「未滿1年未償債務餘額占歲出」計算。  
 ④各月底為實際數，各年底為決算審定數（含除借保留數）。

## 11. 稅 捐 徵 收

年月底別	稅捐收入 預算數 (千元)	稅捐收入 實徵淨額 (千元)	實徵淨額 占預算數 比率(%)	各稅實徵淨額(千元)						
				地價稅	土地增值稅	房屋稅	使用牌照稅	契稅	印花稅	娛樂稅
98年	30,202,395	27,937,261	92.50	5,135,709	6,047,978	7,025,349	7,176,056	1,680,707	698,343	172,699
99年	30,823,416	33,088,421	107.35	5,344,182	10,226,473	7,196,356	7,362,615	2,027,301	762,053	169,067
100年	33,608,522	31,557,401	93.90	4,651,545	9,170,203	7,411,549	7,559,552	1,825,528	792,689	145,512
101年	36,683,177	33,890,031	92.39	4,564,258	11,338,812	7,586,651	7,753,347	1,707,821	831,416	107,710
102年	37,749,465	39,263,032	104.01	6,193,331	14,053,857	7,821,707	7,960,514	2,138,719	976,687	118,206
103年	36,923,305	39,783,818	107.75	6,140,502	14,335,737	8,022,371	8,191,365	1,985,493	987,920	120,251
104年	38,942,094	41,695,082	107.07	6,087,615	15,562,000	8,428,366	8,524,622	1,849,514	1,124,103	118,863
105年	40,376,480	39,852,162	98.70	8,803,314	11,185,214	8,631,349	8,712,846	1,409,983	989,207	120,252
106年	41,451,372	43,009,147	103.76	8,876,806	13,580,704	8,833,331	8,883,588	1,643,663	1,061,324	129,730
9月	1,241,615	1,897,802	152.85	21,988	1,537,399	24,651	43,260	121,554	136,340	12,610
10月	1,443,170	1,251,846	86.74	163,777	822,504	14,838	73,384	116,242	49,971	11,129
11月	6,199,259	7,112,484	114.73	5,438,440	1,283,662	20,397	83,526	150,499	125,083	10,877
12月	5,102,404	4,564,338	89.45	2,991,957	1,303,341	23,651	26,868	156,375	51,764	10,382
107年										
1月	1,486,215	1,810,584	121.83	68,207	1,276,947	25,562	133,662	158,333	135,335	12,538
2月	1,100,748	1,271,922	115.55	21,726	990,523	22,210	98,478	88,684	39,416	10,885
3月	1,419,875	1,985,858	139.86	52,228	1,355,345	25,545	287,191	118,527	132,735	14,285
4月	6,235,347	6,339,012	101.66	22,327	1,138,035	41,813	4,948,102	115,175	60,961	12,599
5月	9,477,451	10,480,033	110.58	28,878	1,206,832	5,910,738	3,033,824	151,822	135,224	13,165
6月	4,464,473	4,145,024	92.84	14,628	966,286	2,771,421	182,320	121,216	75,455	13,698
7月	1,527,119	2,095,062	137.19	25,692	1,554,319	120,060	75,004	155,404	150,345	14,237
8月	1,208,330	1,656,506	137.09	28,735	1,356,925	36,488	54,094	108,068	57,716	14,481
9月	1,372,213	1,503,869	109.59	198,893	1,142,828	19,788	39,170	124,360	143,283	14,551
當期較上期 增 減	13.56	-9.21	(-27.50)	592.16	-15.78	-45.77	-27.59	15.08	148.26	0.49
當期較上年 同 期 增 減	10.52	-20.76	(-43.26)	804.54	-25.66	-19.73	-9.45	2.31	5.09	15.40

資料來源：臺中市政府地方稅務局

## 12. 建築管理

年月別	核發建築物建造執照		核發建築物使用執照		核發建築物拆除執照		違建查報 拆除件數 (件)
	件數 (件)	總樓地板面積 (平方公尺)	件數 (件)	總樓地板面積 (平方公尺)	件數 (件)	總樓地板面積 (平方公尺)	
98年	2,472	2,225,101	1,896	2,855,072	316	163,080	2,338
99年	3,911	4,482,709	2,775	3,397,265	444	212,636	2,345
100年	3,408	4,820,229	2,657	3,396,851	346	204,441	1,825
101年	3,437	3,824,890	2,976	3,126,219	346	170,854	2,501
102年	3,673	5,567,668	3,128	3,827,671	454	246,643	1,419
103年	3,286	5,657,353	3,212	4,490,014	421	192,638	1,725
104年	2,680	3,783,073	3,187	4,726,764	451	160,816	2,821
105年	2,202	3,905,920	2,521	3,868,215	375	181,308	4,010
106年	2,663	4,148,789	2,376	3,976,666	478	193,832	2,724
9月	221	399,270	189	410,905	35	12,523	287
10月	182	376,021	161	304,711	24	7,849	183
11月	253	373,649	159	268,749	47	17,775	300
12月	226	361,548	271	373,720	52	20,959	179
107年							
1月	265	396,141	206	395,669	38	10,467	183
2月	177	209,301	151	213,230	22	6,125	93
3月	242	686,610	175	142,524	50	13,100	130
4月	272	345,274	163	230,660	31	12,219	126
5月	273	446,413	259	221,367	35	17,198	258
6月	216	363,155	261	533,035	38	26,068	145
7月	239	307,504	203	270,118	42	11,952	202
8月	241	350,093	213	255,159	38	28,759	323
9月	211	271,290	194	353,308	41	22,064	242
當期較上期 增減	-12.45	-22.51	-8.92	38.47	7.89	-23.28	-25.08
當期較上年 同期增減	-4.52	-32.05	2.65	-14.02	17.14	76.19	-15.68

資料來源：臺中市政府都市發展局

## 13. 建築物開工

年月別	合計		住宅		其他建築物	
	件數 (件)	總樓地板面積 (平方公尺)	總計 (件)	總樓地板面積 (平方公尺)	總計 (件)	總樓地板面積 (平方公尺)
98年	2,107	1,751,178	1,669	1,238,267	438	512,911
99年	2,830	2,389,419	2,256	1,480,191	574	909,228
100年	2,509	2,843,373	2,013	1,595,694	496	1,247,679
101年	2,777	2,610,131	2,212	1,485,787	565	1,124,344
102年	2,747	3,454,371	2,214	2,618,019	533	836,352
103年	3,029	3,924,896	2,408	2,763,690	621	1,161,206
104年	2,351	3,486,239	1,834	2,350,718	517	1,135,521
105年	2,072	2,402,303	1,553	1,631,675	519	770,628
106年	2,404	3,885,322	1,840	2,523,843	564	1,361,479
9月	225	389,628	165	244,907	60	144,721
10月	239	593,733	191	290,236	48	303,497
11月	183	217,172	145	151,816	38	65,356
12月	197	315,966	137	204,122	60	111,844
107年						
1月	227	282,356	173	218,504	54	63,852
2月	157	104,496	135	70,808	22	33,688
3月	238	242,326	179	137,221	59	105,105
4月	183	335,108	139	257,027	44	78,081
5月	258	464,554	197	373,686	61	90,868
6月	262	313,978	154	230,391	108	83,587
7月	282	412,624	228	331,569	54	81,055
8月	230	237,814	189	184,409	41	53,405
9月	196	528,573	158	475,434	38	53,139
當期較上期 增減	-14.78	122.26	-16.40	157.81	-7.32	-0.50
當期較上年 同期增減	-12.89	35.66	-4.24	94.13	-36.67	-63.28

資料來源：臺中市政府都市發展局



## 14.土地登記

年月別	標示變更登記		所有權					
			第一次登記		變更登記		買賣	
	筆數 (筆)	面積 (平方公尺)	筆數 (筆)	面積 (平方公尺)	筆數 (筆)	面積 (平方公尺)	筆數 (筆)	面積 (平方公尺)
98年	64,392	125,702,832	1,824	123,665,926	128,603	53,687,522	76,340	21,600,733
99年	72,204	174,654,620	956	13,275,805	145,788	56,236,644	92,433	27,493,311
100年	60,605	167,247,726	681	316,732	251,012	127,016,290	88,240	25,692,864
101年	58,297	60,421,441	729	551,745	139,256	51,911,635	82,904	24,375,293
102年	52,413	79,394,874	753	976,383	157,080	62,342,808	95,730	28,212,627
103年	54,816	206,432,382	528	340,847	145,146	55,314,497	84,693	22,749,186
104年	58,959	342,362,502	559	1,105,012	136,504	52,833,873	75,112	19,122,621
105年	49,393	38,607,344	716	624,088	111,196	43,910,278	53,927	13,747,551
106年	53,322	60,874,523	821	893,366	120,176	51,812,541	63,497	18,893,843
9月	3,022	5,089,554	93	61,818	10,318	4,325,138	5,663	1,707,435
10月	4,761	7,757,472	312	106,080	8,573	4,045,108	4,522	1,297,202
11月	10,705	7,439,501	256	83,386	11,415	5,856,722	5,562	1,415,804
12月	2,453	4,407,792	78	46,930	11,339	3,832,157	6,243	1,511,888
107年								
1月	1,911	1,295,459	159	52,723	12,407	5,076,006	6,374	1,892,471
2月	1,551	1,796,759	5	1,335	7,065	2,849,072	3,526	914,159
3月	1,930	1,851,936	30	949,648	10,160	4,202,236	5,278	1,231,450
4月	2,114	2,860,667	17	28,744	9,249	3,620,504	4,657	1,554,128
5月	2,820	3,366,174	31	32,156	11,540	4,546,712	6,254	1,864,240
6月	7,417	12,203,519	23	34,050	10,297	3,315,043	5,492	1,277,628
7月	4,800	4,734,159	257	312,268	11,323	4,198,825	6,001	1,340,230
8月	11,421	10,677,249	29	23,771	10,831	3,892,758	5,494	1,389,451
9月	2,180	2,084,452	14	9,180	9,405	3,853,055	5,250	1,478,524
當期較上期增減	-80.91	-80.48	-51.72	-61.38	-13.17	-1.02	-4.44	6.41
當期較上年同期增減	-27.86	-59.04	-84.95	-85.15	-8.85	-10.91	-7.29	-13.41

資料來源：臺中市政府地政局

## 14.土地登記(續)

年月別	他項權利登記		抵押權設定		抵押權塗銷	
	筆數(筆)	面積(平方公尺)	筆數(筆)	面積(平方公尺)	筆數(筆)	面積(平方公尺)
98年	180,120	49,680,885	83,524	17,412,353	76,700	21,344,830
99年	197,879	63,492,307	90,295	24,070,479	82,990	27,947,061
100年	196,133	56,420,325	90,195	20,106,956	83,173	23,321,785
101年	201,282	58,422,731	91,252	20,769,350	82,852	23,709,337
102年	226,819	69,674,177	104,955	21,579,158	92,265	23,243,824
103年	220,096	55,022,132	104,105	20,473,753	86,320	21,024,056
104年	206,485	50,615,032	98,746	17,108,323	77,373	19,432,319
105年	187,973	51,033,434	92,439	18,347,992	71,601	19,271,513
106年	199,263	46,098,902	104,750	16,769,666	72,214	15,860,164
9月	17,009	3,661,273	9,112	1,604,263	6,168	1,098,251
10月	14,569	3,226,443	7,581	1,246,556	5,300	1,085,177
11月	18,318	3,896,717	9,318	1,195,076	6,800	1,654,236
12月	19,354	3,440,434	10,426	1,370,304	6,575	1,237,825
107年						
1月	24,151	4,657,055	9,900	1,675,049	6,547	1,308,351
2月	11,771	2,886,974	6,131	1,110,974	4,304	1,168,083
3月	17,619	3,914,890	9,401	1,525,679	6,603	1,495,187
4月	14,282	2,998,121	7,477	1,102,849	5,394	1,088,304
5月	19,670	6,160,538	10,469	2,338,895	6,982	1,316,099
6月	16,902	3,757,375	8,756	1,392,444	6,384	1,491,712
7月	17,908	3,527,231	9,299	1,501,565	6,619	1,147,804
8月	17,697	3,970,066	8,929	1,390,036	6,778	1,309,670
9月	16,190	3,615,100	8,686	1,453,509	5,891	1,467,593
當期較上期增減	-8.52	-8.94	-2.72	4.57	-13.09	12.06
當期較上年同期增減	-4.82	-1.26	-4.68	-9.40	-4.49	33.63

資料來源：臺中市政府地政局

## 15.建 物 登 記

年月別	標示變更登記		所有權					
			第一次登記		變更登記		買賣	
	棟數 (棟)	面積 (平方公尺)	棟數 (棟)	面積 (平方公尺)	棟數 (棟)	面積 (平方公尺)	棟數 (棟)	面積 (平方公尺)
98年	18,398	3,716,007	11,238	4,003,217	61,214	7,306,706	47,633	5,468,361
99年	20,802	5,481,651	12,910	4,195,196	67,094	9,325,532	54,139	7,014,073
100年	17,205	4,006,604	11,427	3,743,884	64,746	11,639,935	49,790	5,821,335
101年	17,110	5,148,554	12,606	4,208,228	58,610	7,954,357	45,906	5,866,066
102年	41,050	9,658,598	15,173	4,510,440	67,496	8,371,809	53,695	6,188,980
103年	25,317	6,657,991	17,209	4,788,306	76,803	11,861,011	47,887	5,861,779
104年	15,557	3,217,592	18,255	5,126,785	79,197	12,993,203	44,247	5,107,486
105年	27,080	6,678,666	15,473	4,282,779	63,171	10,512,985	32,753	3,789,140
106年	19,794	7,244,332	15,564	4,533,966	69,780	11,463,706	39,332	4,269,054
9月	1,101	910,468	1,110	408,966	5,538	981,928	3,280	386,164
10月	1,307	852,182	1,269	331,360	5,070	835,915	2,704	305,186
11月	4,049	1,114,217	2,088	507,043	6,976	1,115,781	3,775	397,884
12月	1,058	1,390,868	1,116	320,853	6,149	909,702	3,927	433,110
107年								
1月	939	267,491	1,209	349,361	6,644	1,034,104	4,042	438,750
2月	576	118,163	630	230,157	3,584	626,398	2,013	239,344
3月	978	133,728	1,349	465,209	5,757	1,012,473	3,217	356,218
4月	971	222,560	1,046	238,448	4,900	754,735	2,770	342,720
5月	918	601,657	881	226,151	5,798	793,613	3,664	377,117
6月	1,529	385,447	932	361,548	5,440	1,000,657	3,290	345,173
7月	1,492	326,143	1,437	374,751	6,048	1,003,300	3,375	371,710
8月	4,081	1,046,438	1,604	463,132	5,754	992,113	2,972	329,563
9月	711	217,201	989	230,027	4,889	783,693	3,008	328,326
當期較上期增減	-82.58	-79.24	-38.34	-50.33	-15.03	-21.01	1.21	-0.38
當期較上年同期增減	-35.42	-76.14	-10.90	-43.75	-11.72	-20.19	-8.29	-14.98

資料來源：臺中市政府地政局

## 15.建 物 登 記 ( 續 )

年月別	他項權利登記		抵押權設定		抵押權塗銷	
	棟數(棟)	面積(平方公尺)	棟數(棟)	面積(平方公尺)	棟數(棟)	面積(平方公尺)
98年	121,636	22,217,586	59,447	11,536,006	54,031	8,337,006
99年	132,879	21,684,524	64,109	10,426,596	57,336	8,503,722
100年	129,760	23,793,140	63,942	11,499,126	56,901	9,188,937
101年	128,214	21,529,716	62,049	9,863,482	55,383	8,305,444
102年	147,115	24,252,074	73,789	11,925,737	62,332	9,192,893
103年	147,313	25,859,448	73,682	10,958,672	58,922	10,453,189
104年	135,168	24,948,360	70,084	12,132,986	51,566	8,836,556
105年	125,041	23,534,475	65,192	11,010,479	47,311	8,862,377
106年	133,905	21,931,737	74,383	10,425,028	49,907	8,268,365
9月	11,075	1,933,572	6,133	901,910	4,236	668,944
10月	9,744	1,553,363	5,500	750,173	3,507	531,065
11月	12,423	1,921,178	6,908	971,253	4,551	669,884
12月	12,172	1,817,404	6,833	950,192	4,409	642,007
107年						
1月	18,583	2,818,102	7,154	1,025,194	4,637	746,087
2月	8,513	1,593,876	4,492	788,661	2,945	561,627
3月	11,865	2,055,998	6,473	963,270	4,681	719,329
4月	9,420	1,429,706	5,232	751,849	3,658	503,279
5月	12,799	2,272,907	7,187	1,077,538	4,740	665,932
6月	11,293	1,745,453	6,190	878,033	4,426	702,044
7月	12,672	2,096,865	6,515	953,668	5,483	940,131
8月	11,493	2,316,625	6,260	1,425,832	4,645	670,214
9月	10,528	1,657,628	5,967	805,870	3,942	626,336
當期較上期增減	-8.40	-28.45	-4.68	-43.48	-15.13	-6.55
當期較上年同期增減	-4.94	-14.27	-2.71	-10.65	-6.94	-6.37

資料來源：臺中市政府地政局

## 16.工商經濟

年月底別	工廠登記現有家數(家)	公司行號登記現有家數(家)			公司行號登記資本額(百萬元)			營利事業家數(家)	營利事業累計銷售額(億元)
		合計	公司登記	商業登記	合計	公司登記	商業登記		
98年底	15,766	165,065	73,492	91,573	1,268,262	1,253,301	14,961	150,821	25,871.83
99年底	15,957	168,911	75,605	93,306	1,346,274	1,330,886	15,388	155,474	33,002.20
100年底	15,879	173,315	77,672	95,643	1,423,994	1,407,861	16,133	160,114	35,855.83
101年底	16,237	176,538	79,225	97,313	1,477,376	1,460,764	16,612	163,471	35,642.58
102年底	16,719	181,700	81,684	100,016	1,526,695	1,509,240	17,455	167,719	36,875.10
103年底	16,965	186,929	85,159	101,770	1,571,256	1,553,227	18,029	171,750	38,941.10
104年底	17,525	192,280	88,381	103,899	1,615,770	1,597,197	18,573	176,750	38,306.44
105年底	18,204	197,932	92,069	105,863	1,657,848	1,638,843	19,005	181,143	37,735.48
106年底	18,857	204,239	96,174	108,065	1,699,331	1,679,880	19,452	186,470	39,915.23
9月底	18,745	202,951	95,338	107,613	1,684,834	1,665,443	19,391	185,039	26,056.52
10月底	18,784	203,429	95,641	107,788	1,689,524	1,670,110	19,415	185,690	32,478.52
11月底	18,827	203,992	96,009	107,983	1,692,187	1,672,732	19,456	186,161	32,821.54
12月底	18,857	204,239	96,174	108,065	1,699,331	1,679,880	19,452	186,470	39,915.23
107年底									
1月底	18,897	204,776	96,526	108,250	1,706,020	1,686,532	19,488	186,718	336.39
2月底	18,922	205,141	96,790	108,351	1,708,827	1,689,311	19,517	187,042	6,229.40
3月底	18,951	205,827	97,144	108,683	1,706,751	1,687,201	19,550	187,500	6,593.07
4月底	18,984	206,529	97,506	109,023	1,711,001	1,691,400	19,601	188,114	13,061.96
5月底	19,029	207,180	97,727	109,453	1,712,507	1,692,812	19,695	188,682	13,422.82
6月底	19,062	207,796	97,908	109,888	1,706,728	1,686,962	19,766	189,223	20,276.49
7月底	19,114	208,404	98,154	110,250	1,711,411	1,691,593	19,818	189,721	20,645.36
8月底	19,156	209,001	98,414	110,587	1,715,831	1,695,938	19,894	190,449	27,607.50
9月底	19,188	209,421	98,612	110,809	1,721,628	1,701,688	19,940	...	...
當期較上期增減	0.17	0.20	0.20	0.20	0.34	0.34	0.23	...	...
當期較上年同期增減	2.36	3.19	3.43	2.97	2.18	2.18	2.83	...	...

資料來源：臺中市政府經濟發展局

## 17.中科園區與臺中工業區概況

年月底別	中科有效核准廠商家數 <sup>①</sup> (家)	中科已入區登記廠商家數 <sup>①</sup> (家)	中科園區產業營業額 <sup>②</sup> (億元)	中科園區就業總人數 <sup>③</sup> (人)	臺中工業區廠商家數(家)	臺中工業區廠商資本額(億元)
98年底	100	63	2,357.79	19,845	920	2,965.63
99年底	98	73	3,554.11	22,555	914	3,015.96
100年底	113	94	2,824.42	25,960	950	3,342.24
101年底	125	102	3,140.42	27,817	934	3,355.23
102年底	134	106	4,519.53	30,135	1,031	3,277.05
103年底	143	117	5,126.69	30,669	1,048	3,332.87
104年底	146	123	4,817.79	31,435	1,029	3,407.87
105年底	156	122	4,957.75	38,156	1,023	3,928.40
106年底	150	130	...	41,483	1,032	4,750.22
9月底	148	128	...	40,443	1,028	4,776.85
10月底	148	128	4,276.09	40,455	1,025	4,775.95
11月底	148	129	...	41,055	1,034	4,750.93
12月底	150	130	5,523.44	41,483	1,032	4,750.22
107年底						
1月底	151	130	...	42,155	1,035	4,746.78
2月底	151	130	1,076.60	42,510	1,036	4,746.53
3月底	151	131	...	42,656	1,036	4,740.37
4月底	152	131	2,106.09	43,049	1,034	4,715.22
5月底	151	129	...	43,080	1,033	4,714.49
6月底	153	127	3,442.83	43,108	1,030	4,712.47
7月底	153	126	...	43,257	1,033	4,705.97
8月底	151	128	4,384.40	43,825	1,039	4,702.56
9月底	152	128	...	43,928	1,043	4,705.26
當期較上期增減	0.66	-	...	0.24	0.38	0.06
當期較上年同期增減	2.70	-	...	8.62	1.46	-1.50

資料來源：中部科學工業園區網站公告資料

附註：①僅包含臺中園區與后里園區。②每偶數月發布當年度累計值。③10604期起中科有效核准廠商家數不含研究機構數。

## 18.九 大 行 業 及 攤 販 管 理

年月別	九大行業					攤販取締次數 (攤)
	合法家數 <sup>①</sup> (家)	稽查家數 (家)	非法家數 <sup>①</sup> (家)	稽查家數 (家)	違法件數(件)	
98年	...	...	...	...	...	...
99年	...	...	...	...	...	...
100年	662	...	166	...	...	16,788
101年	569	...	113	...	...	17,671
102年	552	2,158	87	75	530	16,666
103年	549	1,617	33	529	248	8,357
104年	535	1,518	7	551	186	7,225
105年	532	1,305	8	249	113	6,164
106年	522	1,393	4	214	94	7,340
9月	521	109	2	14	6	593
10月	521	76	3	21	6	654
11月	524	118	2	22	5	744
12月	522	126	4	18	7	818
107年						
1月	520	116	3	39	22	836
2月	519	38	4	33	28	728
3月	518	109	5	53	26	826
4月	519	100	4	27	15	796
5月	515	106	5	42	11	739
6月	518	108	4	15	3	783
7月	513	231	3	24	9	790
8月	513	184	3	28	7	663
9月	512	98	2	36	14	682
當期較上期 增 減	-0.19	-46.74	-33.33	28.57	100.00	2.87
當期較上年 同期增 減	-1.73	-10.09	-	157.14	133.33	15.01

資料來源：臺中市政府經濟發展局

附註：①合法家數與非法家數係期底資料。

## 19.農 產 供 銷

年月別	毛豬		魚		水果		蔬菜	
	交易量 (公噸)	平均價格 (元/公斤)	交易量 (公噸)	平均價格 (元/公斤)	交易量 (公噸)	平均價格 (元/公斤)	交易量 (公噸)	平均價格 (元/公斤)
98年	66,949.5	64.2	...	...	144,366.0	30.7	30,284.7	14.4
99年	65,105.7	69.8	...	...	145,785.1	30.6	29,824.0	15.5
100年	66,812.2	72.3	...	...	154,494.2	30.9	30,285.5	15.1
101年	71,207.1	63.1	19,699.3	119.0	151,859.1	34.0	32,626.7	18.7
102年	113,828.5	64.1	19,706.1	115.5	169,234.6	34.7	82,800.8	13.1
103年	109,244.8	78.0	18,757.0	123.6	188,839.8	35.7	76,483.3	16.1
104年	114,065.2	71.1	18,475.0	123.7	204,576.3	36.6	70,713.2	20.1
105年	113,789.0	71.2	17,501.2	127.8	168,851.4	44.6	62,707.7	24.8
106年	109,740.8	76.7	16,684.9	133.0	180,416.5	42.7	70,147.8	20.6
9月	9,015.2	79.6	1,399.4	131.5	16,095.8	39.4	5,320.3	23.1
10月	8,827.0	77.0	1,308.4	134.5	14,646.1	36.3	5,283.3	24.0
11月	9,584.5	74.3	1,608.7	120.7	15,188.1	41.9	5,877.0	24.2
12月	9,774.7	71.1	1,736.4	119.1	15,322.4	41.1	5,949.6	24.1
107年								
1月	10,767.3	70.7	1,397.7	140.5	13,962.8	40.0	6,104.1	20.5
2月	8,444.1	68.0	1,172.7	156.2	11,968.9	43.4	5,348.8	20.8
3月	9,971.4	63.3	1,221.2	142.5	12,979.7	40.9	6,626.1	16.4
4月	9,194.5	60.4	1,204.8	143.6	15,028.2	36.9	6,388.0	16.1
5月	9,264.3	70.0	1,292.9	144.4	20,571.4	33.2	6,663.1	15.6
6月	8,313.4	76.2	1,178.0	149.5	19,375.2	34.4	5,898.9	17.4
7月	8,512.1	75.9	1,324.4	144.1	18,036.3	36.3	5,194.9	22.6
8月	9,153.8	72.9	1,323.2	140.3	16,088.5	38.2	5,436.1	21.4
9月	8,909.5	70.8	1,342.9	135.0	13,803.4	37.6	4,581.3	30.1
當期較上期 增 減	-2.67	-2.88	1.49	-3.78	-14.20	-1.57	-15.72	40.65
當期較上年 同期增 減	-1.17	-11.06	-4.04	2.66	-14.24	-4.57	-13.89	30.30

資料來源：臺中市政府經濟發展局。

## 20.車輛登記

年月底別	總計 (輛)	汽車(輛)				機車 (輛)	每千人持有輛數(輛 / 千人)	
		合計	自用	營業用	特種車輛		汽車	機車
98年底	2,550,227	895,088	863,778	25,280	6,030	1,655,139	339.59	627.95
99年底	2,604,639	914,327	881,681	26,651	5,995	1,690,312	345.24	638.23
100年底	2,684,874	940,472	906,795	28,452	5,225	1,744,402	352.98	654.71
101年底	2,726,395	966,495	928,707	30,654	7,134	1,759,900	359.98	655.48
102年底	2,669,109	990,717	951,611	31,948	7,158	1,678,392	366.71	621.24
103年底	2,662,965	1,015,213	975,678	32,368	7,167	1,647,752	373.26	605.83
104年底	2,693,465	1,042,587	1,001,485	33,984	7,118	1,650,878	379.89	601.53
105年底	2,725,634	1,060,518	1,018,628	34,528	7,362	1,665,116	383.24	601.72
106年底	2,766,307	1,078,943	1,036,163	35,268	7,512	1,687,364	387.12	605.43
9月底	2,759,887	1,074,362	1,031,518	35,335	7,509	1,685,525	386.25	605.98
10月底	2,763,185	1,075,842	1,033,233	35,147	7,462	1,687,343	386.53	606.24
11月底	2,766,884	1,077,859	1,035,009	35,357	7,493	1,689,025	387.00	606.44
12月底	2,766,307	1,078,943	1,036,163	35,268	7,512	1,687,364	387.12	605.43
107年底								
1月底	2,770,891	1,081,684	1,038,680	35,513	7,491	1,689,207	387.86	605.70
2月底	2,773,039	1,082,474	1,039,577	35,404	7,493	1,690,565	387.93	605.85
3月底	2,776,176	1,084,080	1,041,117	35,476	7,487	1,692,096	388.26	606.02
4月底	2,778,561	1,085,204	1,042,283	35,445	7,476	1,693,357	388.54	606.28
5月底	2,781,627	1,086,260	1,043,293	35,493	7,474	1,695,367	388.79	606.79
6月底	2,784,821	1,087,601	1,044,453	35,677	7,471	1,697,220	389.13	607.25
7月底	2,785,507	1,089,164	1,045,946	35,761	7,457	1,696,343	389.53	606.69
8月底	2,787,536	1,089,222	1,045,924	35,738	7,560	1,698,314	389.39	607.14
9月底	2,791,209	1,090,090	1,046,752	35,753	7,585	1,701,119	389.61	608.00
當期較上期增減	0.13	0.08	0.08	0.04	0.33	0.17	0.06	0.14
當期較上年同期增減	1.13	1.46	1.48	1.18	1.01	0.93	0.87	0.33

資料來源：臺中市政府交通局

## 21.公車客運

年月別	路線數 <sup>①</sup> (條)	營業里程 <sup>①</sup> (公里)	平均每日實際 營業車輛數 (輛)	每車每日平均 行駛公里 (公里)	總載客人次 (人次)	平均每日載客人次 (人次)	每車載客人數(人次)	
							每日平均	每次平均
98年	...	...	...	...	...	...	...	...
99年	...	...	...	...	...	...	...	...
100年	114	2,171	582.11	162.58	55,237,887	151,336.68	259.98	29.71
101年	148	2,693	707.12	159.98	81,498,025	222,672.20	314.90	38.34
102年	209	4,264	1,010.60	149.72	103,197,308	282,732.35	279.77	37.51
103年	241	4,863	1,137.99	154.73	123,242,067	337,649.50	296.71	39.63
104年	259	5,443	1,192.02	156.74	132,488,088	362,981.06	304.51	40.91
105年	210	5,848	1,217.80	155.26	135,708,084	370,787.11	304.47	42.46
106年	219	6,442	1,246.96	154.54	135,095,334	370,124.20	296.82	42.18
9月	221	6,425	1,283.73	155.07	11,281,741	376,058.03	292.94	41.16
10月	220	6,429	1,278.68	153.93	11,802,876	380,737.94	297.76	42.20
11月	220	6,433	1,285.30	155.32	11,613,964	387,132.13	301.20	42.44
12月	219	6,442	1,286.03	153.90	12,431,053	401,001.71	311.81	44.28
107年								
1月	219	6,435	1,284.35	155.11	11,396,822	367,639.42	286.24	40.49
2月	221	6,591	1,274.82	149.64	9,241,806	330,064.50	258.91	38.12
3月	220	6,614	1,301.81	152.96	12,148,461	391,885.84	301.03	43.39
4月	220	6,614	1,299.13	152.77	11,397,856	379,928.53	292.45	42.11
5月	220	6,599	1,305.82	153.88	12,095,170	390,166.77	298.79	42.64
6月	220	6,611	1,306.10	155.56	11,265,561	375,518.70	287.51	40.69
7月	220	6,459	1,296.29	155.57	10,534,440	339,820.65	262.15	37.07
8月	221	6,658	1,317.13	152.75	10,689,514	344,823.03	261.80	37.74
9月	222	6,845	1,321.89	154.37	11,296,249	376,541.63	284.85	40.60
當期較上期增減	0.45	2.80	0.36	1.06	5.68	9.20	8.80	7.58
當期較上年同期增減	0.45	6.53	2.97	-0.45	0.13	0.13	-2.76	-1.36

資料來源：臺中市政府交通局  
附註：①係指月底數。

## 22.都市計畫區內停車位概況

年月底別	大型車(格)			小型車(格)			機車(格)		
	合計	收費	不收費	合計	收費	不收費	合計	收費	不收費
98年底	...	...	...	...	...	...	...	...	...
99年底	...	...	...	...	...	...	...	...	...
100年底	773	724	49	94,070	55,058	39,012	60,764	9,233	51,531
101年底	809	809	-	76,231	55,424	20,807	42,671	16,442	26,229
102年底	152	152	-	72,419	53,464	18,955	46,129	19,289	26,840
103年底	216	183	33	93,269	62,247	31,022	65,091	20,927	44,164
104年底	255	213	42	97,371	66,668	30,703	75,409	21,703	53,706
105年底	260	218	42	104,176	72,207	31,969	91,541	28,512	63,029
106年底	384	337	47	122,318	78,804	43,514	120,104	32,644	87,460
第3季底	384	337	47	121,684	77,468	44,216	118,054	32,653	85,401
第4季底	384	337	47	122,318	78,804	43,514	120,104	32,644	87,460
107年底									
第1季底	406	337	69	122,967	79,321	43,646	121,333	32,980	88,353
第2季底	406	356	50	124,934	81,281	43,653	123,960	34,799	89,161
第3季底	404	356	48	126,223	81,939	44,284	127,875	35,043	92,832
當期較上期增減	-0.49	-	-4.00	1.03	0.81	1.45	3.16	0.70	4.12
當期較上年同期增減	5.21	5.64	2.13	3.73	5.77	0.15	8.32	7.32	8.70

資料來源：臺中市政府交通局

## 23.臺中海(空)港

年月別	臺中港進出旅客 (人次)	臺中港貨櫃裝卸量 (TEU)	自由貿易港區貿易量 (千公噸)	臺中機場進出旅客 (人次)	臺中機場貨物噸數 (噸)
98年	...	...	...	...	...
99年	...	...	...	...	...
100年	63,740	1,383,578	2,903	1,450,252	2,133
101年	138,284	1,395,405	9,151	1,592,361	1,820
102年	172,551	1,467,605	8,410	1,807,499	2,004
103年	164,102	1,513,759	6,234	2,186,971	2,143
104年	134,441	1,447,390	6,960	2,343,260	2,942
105年	47,165	1,535,011	11,805	2,380,116	3,807
106年	62,566	1,660,663	7,808	2,394,648	3,567
9月	4,794	132,902	593	184,360	305
10月	5,256	139,813	458	201,932	264
11月	13,536	143,427	631	178,257	262
12月	2,022	156,693	486	193,942	284
107年					
1月	4,873	144,044	353	169,387	302
2月	5,404	108,511	281	183,897	243
3月	4,144	149,393	408	197,921	341
4月	8,873	144,288	471	222,276	266
5月	6,813	158,305	407	237,897	321
6月	9,014	148,100	351	247,374	327
7月	10,350	149,480	560	268,484	326
8月	9,954	141,261	581	254,504	344
9月	6,085	147,128	739	220,042	354
當期較上期增減	-38.87	4.15	27.19	-13.54	2.91
當期較上年同期增減	26.93	10.70	24.62	19.35	16.07

資料來源：交通部

## 24.衛生管理

年月別	食品衛生查驗不合格率 <sup>①</sup> (%)		食品製造廠商衛生檢查不合格率 (%)		營業場所衛生稽查輔導改善率 (%)		每萬人藥商家數 (家/萬人)	
	原臺中縣	原臺中市	原臺中縣	原臺中市	原臺中縣	原臺中市	原臺中縣	原臺中市
98年	3.67	6.83	9.94	4.59	6.25	29.95	...	...
99年	3.22	5.38	5.62	1.87	5.96	30.87	...	...
100年	1.26		7.42		47.66		27.40	
101年	1.52		16.40		24.53		27.54	
102年	1.53		10.86		27.92		27.17	
103年	1.49		16.59		33.01		31.65	
104年	1.96		15.33		36.74		31.88	
105年	3.36		29.11		36.12		32.72	
106年	1.04		29.09		37.42		33.53	
9月	0.68		23.83		31.13		28.87	
10月	1.45		30.31		28.80		28.85	
11月	1.38		23.97		35.21		28.83	
12月	0.60		23.28		41.32		33.53	
107年								
1月	2.48		28.07		35.67		33.54	
2月	0.42		13.94		26.76		33.81	
3月	1.58		20.55		40.00		33.89	
4月	0.64		22.07		36.00		33.98	
5月	3.18		18.35		35.29		34.07	
6月	0.30		14.56		31.13		34.13	
7月	0.15		24.16		41.61		34.33	
8月	0.03		25.50		29.13		34.48	
9月	0.11		23.78		21.10		34.57	
當期較上期增減	(0.08)		(-1.72)		(-8.03)		0.26	
當期較上年同期增減	(-0.57)		(-0.05)		(-10.03)		19.74	

資料來源：臺中市政府衛生局

附註：①食品衛生查驗不合格率之定義為檢查不符規定件數 / 檢查件數\*100。

②自102年1月起，食品衛生查驗不合格率之定義為查驗不符規定件數 / 查驗件數\*100。

## 25.公害陳情

年月別	公害陳情受理數 (件)	按污染項目分(件)					
		空氣污染	異味	噪音	水污染	環境衛生及廢棄物	其他
98年	13,803	1,292	3,781	3,176	856	4,613	85
99年	14,806	1,201	4,869	3,507	746	4,361	122
100年	21,112	2,056	6,526	6,638	825	4,868	199
101年	25,718	2,176	7,848	8,447	1,078	5,949	220
102年	30,739	1,890	9,307	10,897	1,359	7,034	250
103年	34,239	1,545	11,392	11,667	1,526	7,894	225
104年	39,950	1,884	14,257	12,555	1,735	9,133	386
105年	41,278	1,673	13,871	13,707	1,423	10,289	315
106年	46,930	1,998	15,365	13,748	1,447	14,132	240
9月	4,356	199	1,520	994	113	1,512	18
10月	4,213	230	1,342	1,240	84	1,297	20
11月	4,381	213	1,461	1,463	114	1,106	24
12月	3,571	192	1,186	1,172	110	885	26
107年							
1月	3,822	182	1,089	1,329	92	1,120	10
2月	2,921	89	751	916	72	1,082	11
3月	3,805	132	1,096	1,350	61	1,138	28
4月	4,028	166	1,213	1,313	89	1,215	32
5月	3,969	198	1,171	1,063	160	1,355	22
6月	3,486	191	1,127	792	145	1,212	19
7月	3,858	142	1,326	916	114	1,333	27
8月	3,913	180	1,353	878	96	1,389	17
9月	4,489	181	1,506	1,206	97	1,469	30
當期較上期增減	14.72	0.56	11.31	37.36	1.04	5.76	76.47
當期較上年同期增減	3.05	-9.05	-0.92	21.33	-14.16	-2.84	66.67

資料來源：行政院環境保護署

## 26. 垃圾清理

年別	垃圾清理量			資源回收量			巨大垃圾處理		
	全年(月) (公噸)	平均每日 (公噸)	平均每人每日 (公斤)	全年(月) (公噸)	平均每日 (公噸)	平均每人每日 (公斤)	合計 (公噸)	回收再利用 (公噸)	焚化 (公噸)
98年	408,826	1,120.07	0.425	267,595	733.14	0.278	16,546	10,960	5,556
99年	412,570	1,130.33	0.427	283,668	777.17	0.293	15,914	12,253	3,661
100年	401,011	1,098.66	0.412	301,975	827.33	0.311	13,963	9,999	3,964
101年	394,720	1,078.47	0.403	350,259	956.99	0.358	14,954	11,404	3,539
102年	378,209	1,036.19	0.385	365,704	1,001.93	0.372	3,842	2,537	1,306
103年	383,225	1,049.93	0.387	375,964	1,030.04	0.380	3,032	1,482	1,550
104年	389,751	1,067.81	0.391	379,428	1,039.53	0.380	3,882	1,348	2,299
105年	363,332	992.71	0.360	404,326	1,104.72	0.401	5,359	2,455	2,903
106年	357,187	978.59	0.352	457,481	1,253.37	0.451	5,165	3,215	1,950
9月	30,395	1,013.16	0.364	39,271	1,309.04	0.471	523	241	282
10月	30,180	973.56	0.350	39,094	1,261.08	0.453	345	246	98
11月	28,087	936.23	0.336	38,798	1,293.27	0.464	401	259	142
12月	29,093	938.49	0.337	39,222	1,265.24	0.454	383	186	197
107年									
1月	58,534	1,888.20	0.677	41,184	1,328.51	0.477	324	121	203
2月	58,071	2,073.96	0.743	41,410	1,478.93	0.530	333	172	161
3月	57,056	1,840.50	0.659	40,986	1,322.14	0.474	270	163	107
4月	53,122	1,770.73	0.634	40,804	1,360.14	0.487	450	301	149
5月	56,837	1,833.47	0.656	41,696	1,345.03	0.481	423	181	242
6月	58,958	1,965.28	0.703	41,788	1,392.95	0.498	462	161	301
7月	59,947	1,933.79	0.692	42,393	1,367.51	0.489	544	231	313
8月	60,587	1,954.42	0.699	42,311	1,364.87	0.488	534	272	262
9月	54,852	1,828.39	0.654	41,738	1,391.26	0.497	477	206	270
當期較上期增減	-9.47	-6.45	-6.44	-1.35	1.93	1.84	-10.67	-24.26	3.05
當期較上年同期增減	80.46	80.46	79.67	6.28	6.28	5.52	-8.80	-14.52	-4.26

資料來源：臺中市政府環境保護局

附註：①垃圾清理量含溝泥，不含巨大垃圾回收再利用、廚餘回收、資源回收、底渣、事業廢棄物及遷移舊垃圾。  
②102年1月起巨大垃圾回收再利用量不含垃圾處理焚化量。

## 27. 空氣污染測定

年別	AQI大於100 之日數比率 (%)	落塵量 (噸/平方公里/月)		空氣中總懸浮微粒 (微克/立方公尺)		二氧化硫 (ppb) <sup>③</sup>	空氣細懸浮微粒濃度PM2.5 <sup>②</sup> (微克/立方公尺)					
		原臺中縣	原臺中市	原臺中縣	原臺中市		平均	大里	西屯	沙鹿	忠明	豐原
98年	...	3.28	2.72	67.00	65.57	3.48	...	...	...	...	...	...
99年	...	4.78	3.03	64.16	59.49	3.46	...	...	...	...	...	...
100年	...	3.66		80.00		3.30	...	...	...	...	...	...
101年	...	4.58		88.89		2.90	...	...	...	...	...	...
102年	...	4.24		78.52		3.16	...	...	...	...	...	...
103年	...	4.28		57.92		3.12	...	...	...	...	...	...
104年	...	3.85		51.29		2.90	24.10	28.08	24.50	20.75	25.17	22.00
105年	...	1.90		38.32		2.63	22.80	22.58	24.50	21.42	22.42	23.08
106年	17.00	1.88		43.89		...	20.22	20.75	20.92	19.25	21.83	18.33
8月	8.39	1.28		41.28		2.88	16.00	17	15	14	17	17
9月	28.67	1.55		53.04		3.36	21.40	20	23	19	24	21
10月	20.00	2.25		49.76		2.42	19.60	23	20	17	21	17
11月	8.67	2.43		36.55		2.18	16.40	16	18	14	19	15
12月	14.19	3.32		43.80		2.34	21.40	20	24	21	24	18
107年												
1月	7.74	1.22		43.33		2.14	17.60	16	19	17	19	17
2月	17.14	2.01		45.06		2.07	24.20	20	27	29	27	18
3月	30.32	2.16		43.25		2.53	26.60	22	29	29	30	23
4月	37.33	2.62		49.01		3.10	26.40	23	28	26	29	26
5月	9.03	2.02		36.45		2.84	17.20	15	18	16	18	19
6月	20.67	2.99		28.43		2.69	13.80	12	15	14	14	14
7月	10.32	2.52		39.56		2.72	16.00	14	17	15	16	18
8月	0.65	1.02		25.62		2.27	12.20	8	15	12	12	14
當期較上期增減	(-9.67)	-59.52		-35.24		-16.54	-23.75	-42.86	-11.76	-20.00	-25.00	-22.22
當期較上年同期增減	(-7.74)	-20.31		-37.94		-21.18	-23.75	-52.94	-	-14.29	-29.41	-17.65

資料來源：行政院環境保護署

附註：①行政院環境保護署資料公佈時間落後兩個月。

②自動監測數據，為經過線性迴歸式(關係式)校正後的測值

③配合環保署修正，單位改為ppb。



## 28.中 低 生 活 補 助 與 老 人 照 顧 機 構

年月別	身心障礙者生活補助		中低收入戶老人生活津貼		老人照顧機構進住人數 <sup>①</sup>		
	人次(人次)	金額(千元)	人數 <sup>①</sup> (人)	金額(千元)	長期照護機構(人)	養護機構(人)	安養機構(人)
98年	439,377	1,724,749	10,517	611,099	292	2,105	229
99年	475,534	1,852,504	10,232	621,227	251	2,294	230
100年	475,864	1,850,318	10,452	630,756	105	2,447	330
101年	496,804	2,310,274	11,236	802,603	120	2,458	262
102年	467,654	2,275,587	11,312	859,176	124	2,657	129
103年	471,582	2,289,268	12,018	921,088	94	2,846	142
104年	472,821	2,313,054	12,382	955,725	98	2,836	122
105年	479,254	2,436,856	13,205	1,071,029	120	2,865	125
106年	481,571	2,450,426	14,894	1,187,358	135	2,903	112
9月	40,474	205,697	14,468	101,566	126	2,858	107
10月	40,559	205,906	14,599	103,768	129	2,883	110
11月	40,430	204,511	14,562	101,565	131	2,890	109
12月	40,880	211,049	14,894	106,671	135	2,903	112
107年							
1月	38,615	196,961	14,584	103,114	135	2,899	115
2月	39,036	201,129	14,939	108,332	139	2,902	117
3月	39,364	203,953	15,128	108,624	141	2,889	117
4月	39,432	202,405	15,193	107,289	142	2,918	115
5月	39,580	203,658	15,302	108,201	147	2,941	115
6月	39,666	203,544	15,462	109,748	152	2,966	114
7月	39,694	203,399	15,587	110,089	161	2,945	116
8月	39,799	204,141	15,728	111,027	164	2,937	115
9月	39,892	204,474	15,863	112,003	162	2,936	115
當 期 較 上 期 增 減	0.23	0.16	0.86	0.88	-1.22	-0.03	-
當 期 較 上 年 同 期 增 減	-1.44	-0.59	9.64	10.28	28.57	2.73	7.48

資料來源：臺中市政府社會局  
附 註：①係指期底數。

## 29.低 收 入 戶 與 身 心 障 礙 補 助

年季別	低收入戶				身心障礙人數 <sup>①</sup> (人)	身心障礙者補助器具補助	
	戶數 <sup>①</sup> (戶)	人數 <sup>①</sup> (人)	每萬人低收入人數 <sup>①</sup> (人/萬人)	家庭生活扶助金額 (千元)		人次(人次)	金額(千元)
98年	7,742	18,790	71.29	214,522	105,237	6,470	64,440
99年	7,851	19,414	73.30	220,947	108,075	7,283	71,225
100年	8,319	21,217	79.63	251,551	110,626	7,304	72,695
101年	11,907	30,635	114.10	452,110	112,676	7,154	67,774
102年	14,783	38,708	143.00	660,402	114,696	6,866	70,271
103年	15,673	40,408	148.57	709,961	116,827	5,656	61,433
104年	16,086	40,247	146.65	711,996	119,581	6,218	68,351
105年	18,169	44,651	161.36	930,398	121,606	7,823	76,589
106年	18,249	43,645	156.60	785,229	122,422	8,883	88,291
第3季	17,871	42,922	154.31	197,946	122,548	2,421	23,727
第4季	18,249	43,645	156.60	195,297	122,422	1,790	16,898
107年							
第1季	18,117	43,039	154.14	198,176	122,272	2,685	27,217
第2季	18,482	43,712	156.40	205,284	122,650	2,236	21,396
第3季	18,631	43,795	156.53	205,501	123,436	2,186	21,478
當 期 較 上 期 增 減	0.81	0.19	0.08	0.11	0.64	-2.24	0.38
當 期 較 上 年 同 期 增 減	4.25	2.03	1.95	3.82	0.72	-9.71	-9.48

資料來源：臺中市政府社會局  
附 註：①係指期底數。②105年1月1日起最低生活費每月每人由11,860元調整為13,084元。

### 30.社 會 救 助

年季別	一般民眾急難救助		醫療補助		看護補助		遭受天然災害 救助金額 (千元)
	人次(人次)	金額(千元)	人次(人次)	金額(千元)	人次(人次)	金額(千元)	
98年	4,097	25,319	34	1,254	683	6,913	5,470
99年	3,731	22,162	117	2,416	699	6,511	4,790
100年	4,428	25,758	96	3,072	901	10,353	7,644
101年	4,280	24,915	170	7,457	31	614	8,150
102年	3,585	21,435	272	11,908	70	1,561	11,254
103年	3,507	20,752	382	15,793	92	1,708	5,338
104年	3,131	18,675	447	20,937	91	1,892	4,710
105年	2,955	16,309	667	33,586	96	1,705	11,939
106年	2,648	15,612	716	36,198	241	5,038	7,825
第3季	696	4,350	173	9,031	42	1,096	2,738
第4季	640	3,799	180	9,114	124	2,680	1,438
107年							
第1季	561	3,288	207	9,646	126	2,530	1,178
第2季	605	3,910	237	13,096	87	1,516	487
第3季	596	3,517	236	12,736	121	2,149	1,542
當期較上期 增 減	-1.49	-10.05	-0.42	-2.75	39.08	41.75	216.63
當期較上年 同 期 增 減	-14.37	-19.15	36.42	41.03	188.10	96.08	-43.68

資料來源：臺中市政府社會局

### 31.勞 動 力 與 就 業 人 口

年月別	十五歲以上 民間人口 (千人)	勞動力(千人)			勞動力參與率 (%)	就業率 (%)	失業率 (%)	非勞動力 (千人)
		合計	就業者	失業者				
98年	2,113	1,257	1,184	74	59.50	94.10	5.90	856
99年	2,146	1,279	1,213	67	59.60	94.80	5.20	866
100年	2,178	1,294	1,238	56	59.40	95.60	4.40	884
101年	2,210	1,320	1,265	55	59.70	95.80	4.20	890
102年	2,238	1,331	1,276	54	59.50	96.00	4.10	907
103年	2,261	1,338	1,285	53	59.20	96.10	3.90	923
104年	2,291	1,352	1,301	51	59.00	96.25	3.75	939
105年	2,319	1,360	1,308	52	58.64	96.19	3.81	959
106年	2,340	1,359	1,309	50	58.08	96.32	3.68	982
上半年	2,335	1,351	1,302	49	57.86	96.37	3.63	984
下半年	2,345	1,367	1,316	51	58.29	96.27	3.73	979
107年								
上半年	2,356	1,369	1,320	49	58.11	96.42	3.60	986
當期較上期 增 減	0.47	0.15	0.30	-3.92	(-0.18)	(0.15)	(-0.13)	0.72
當期較上年 同 期 增 減	0.90	1.33	1.38	0.00	(0.25)	(0.05)	(-0.03)	0.20

資料來源：行政院主計總處

### 32.就 業 人 口 結 構

半年別	總計 (千人)	依行業別分						依從業身份別分					
		農業		工業		服務業		雇主及自營作業者		受雇者		無酬家屬工作者	
		人數 (千人)	百分比 (%)	人數 (千人)	百分比 (%)	人數 (千人)	百分比 (%)	人數 (千人)	百分比 (%)	人數 (千人)	百分比 (%)	人數 (千人)	百分比 (%)
98年	1,184	37	3.13	474	40.03	673	56.84	223	18.83	862	72.80	100	8.45
99年	1,213	42	3.46	474	39.08	696	57.38	228	18.80	887	73.12	99	8.16
100年	1,238	44	3.55	506	40.87	689	55.65	223	18.01	923	74.56	93	7.51
101年	1,265	45	3.56	513	40.55	707	55.89	218	17.23	954	75.42	93	7.35
102年	1,277	39	3.05	512	40.07	726	56.84	221	17.31	966	75.67	90	7.01
103年	1,286	40	3.11	520	40.41	726	56.44	212	16.45	988	76.86	86	6.69
104年	1,301	42	3.23	513	39.43	747	57.38	211	16.18	1,006	77.33	85	6.49
105年	1,308	44	3.23	507	38.74	757	57.90	217	16.56	1,005	76.83	87	6.62
106年	1,309	39	2.94	510	38.92	761	58.14	210	16.00	1,018	77.73	83	6.30
上半年	1,302	40	3.07	501	38.48	762	58.53	218	16.74	998	76.65	87	6.68
下半年	1,316	37	2.81	518	39.36	760	57.75	201	15.27	1,037	78.80	78	5.93
107年													
上半年	1,320	46	3.48	519	39.32	755	57.20	214	16.21	1,013	76.74	93	7.05
當 期 較 上 期 增 減	0.30	24.32	(0.67)	0.19	(-0.04)	-0.66	(-0.55)	6.47	(0.94)	-2.31	(-2.06)	19.23	(1.12)
當 期 較 上 年 同 期 增 減	1.38	15.00	(0.41)	3.59	(0.84)	-0.92	(-1.33)	-1.83	(-0.53)	1.50	(0.09)	6.90	(0.37)

資料來源：行政院主計總處

### 33.移 工、勞 資 爭 議 與 職 災

年月別	外籍工作者 <sup>①</sup> (人)	產業勞工 (人)				勞資爭議 <sup>②</sup>				勞工重大職業災害	
		製造業(人)	社福勞工 (人)	家庭看護工(人)	受理件數(件)	已解決件數(件)	爭議人數(人)	發生件數 (件)	死亡人數 (人)		
98年	43,801	23,799	23,350	20,002	18,837	3,278	3,325	4,730	...	...	
99年	48,804	27,900	27,518	20,904	19,642	2,581	2,600	3,438	...	...	
100年	58,028	36,030	35,707	21,998	20,677	2,686	2,557	3,869	23	23	
101年	61,185	38,874	38,445	22,311	20,904	3,153	3,115	4,194	36	35	
102年	67,274	44,423	44,047	22,851	21,364	2,872	2,924	3,675	35	35	
103年	76,205	52,463	52,141	23,742	22,107	2,661	2,640	3,777	31	31	
104年	82,537	58,449	57,968	24,088	22,380	2,997	2,967	3,846	33	34	
105年	88,993	63,522	62,895	25,471	23,714	3,389	3,374	4,385	17	15	
106年	98,622	71,900	71,320	26,722	24,920	3,565	3,565	5,058	11	11	
9月	96,572	70,149	69,488	26,423	24,600	323	319	553	1	1	
10月	97,407	70,905	70,280	26,502	24,705	293	287	339	1	1	
11月	98,040	71,410	70,813	26,630	24,823	297	297	462	1	1	
12月	98,622	71,900	71,320	26,722	24,920	280	280	462	1	1	
107年											
1月	98,938	72,149	71,600	26,789	24,998	315	277	515	7	6	
2月	98,659	71,744	71,214	26,915	25,108	250	243	339	2	2	
3月	99,604	72,687	72,149	26,926	25,112	350	340	462	5	5	
4月	100,680	73,754	73,223	26,926	25,117	308	295	433	1	1	
5月	101,719	74,706	74,193	27,013	25,186	351	346	540	2	2	
6月	102,618	75,680	75,107	26,938	25,109	298	126	409	-	-	
7月	103,319	76,288	75,705	27,031	25,202	354	340	526	4	4	
8月	103,976	77,002	76,393	27,974	25,147	364	346	560	2	2	
9月	104,649	77,531	76,917	27,118	25,281	260	121	327	2	2	
當 期 較 上 期 增 減	0.65	0.69	0.69	-3.06	0.53	-28.57	-65.03	-41.61	-	-	
當 期 較 上 年 同 期 增 減	8.36	10.52	10.69	2.63	2.77	-19.50	-62.07	-40.87	100.00	100.00	

資料來源：臺中市政府勞工局、勞動部

附 註：①係指月底數。

②本表勞資爭議之數據除本府案件外，尚包含仲介團體之案件。

### 34.就 業 輔 導

年月別	有效人數		新登記人數		有效求職推介 就業人數 (人)	推介求職 就業率 (%)	有效求才 僱用人數 (人)	推介求才 利用率 (%)
	求職(人)	求才(人)	求職(人)	求才(人)				
98年	...	...	...	...	...	...	...	...
99年	...	...	...	...	...	...	...	...
100年	...	...	20,422	129,655	10,760	52.69	23,094	17.81
101年	...	...	18,597	101,780	10,591	56.95	14,546	14.29
102年	...	...	15,704	28,453	9,099	57.94	6,083	21.38
103年	...	...	16,084	34,860	8,522	52.98	6,438	18.47
104年	...	...	18,713	36,037	11,299	60.38	8,323	23.10
105年	...	...	30,500	47,078	21,740	71.28	23,281	49.45
106年	...	...	28,688	46,391	20,371	71.01	32,490	70.04
9月	6,308	8,594	2,864	5,965	1,945	30.83	4,352	50.64
10月	6,612	6,786	2,676	3,569	1,720	26.01	2,141	31.55
11月	6,759	5,656	2,757	2,619	1,775	26.26	2,454	43.39
12月	5,843	4,443	1,773	2,298	1,370	23.45	2,007	45.17
107年								
1月	5,855	5,166	2,489	3,479	1,767	30.18	1,946	37.67
2月	5,551	6,570	2,348	3,654	1,618	29.15	2,175	33.11
3月	6,337	11,847	2,805	8,645	1,986	31.34	7,181	60.61
4月	6,701	7,886	2,734	4,335	2,250	33.58	3,428	43.47
5月	6,484	7,382	2,581	4,217	1,883	29.04	2,689	36.43
6月	6,803	9,602	2,792	6,184	1,805	26.53	2,652	27.62
7月	6,928	10,205	2,592	4,817	1,895	27.35	3,827	37.50
8月	6,684	9,954	2,491	5,725	1,804	26.99	3,869	38.87
9月	6,245	8,617	2,370	3,576	1,709	27.37	4,203	48.78
當期較上期增減	-6.57	-13.43	-4.86	-37.54	-5.27	(0.38)	8.63	(9.91)
當期較上年同期增減	-1.00	0.27	-17.25	-40.05	-12.13	(-3.46)	-3.42	(-1.86)

資料來源：臺中市政府勞工局(自105年起新增豐原就業服務站)

附註：①有效人數指本月新登記者外，尚包括上月已辦理登記而尚未介紹就業之求職者或尚未填補之求才空缺，其延至本月仍需予以介紹者。②推介求職就業人數指於就業服務機構登記求職者，經介紹成功而就業之人數。③推介求才僱用人數指僱主於就業服務機構登記求才者，經介紹成功而僱用之人數。④推介求職就業率(年資料)=(有效求職推介就業人數/新登記求職人數)\*100。推介求職就業率(月資料)=(有效求職推介就業人數/有效求職人數)\*100。⑤推介求才利用率(年資料)=(有效求才僱用人數/新登記求才人數)\*100。推介求才利用率(月資料)=(有效求才僱用人數/有效求才人數)\*100。

### 35.全 般 刑 案 發 生 情 形

年月別	全般刑案 發生數 (件)	全般刑案 發生率 (件/十萬人)	全般刑案 破獲數 (件)	全般刑案 破獲率 (%)	全般刑案 犯罪人數 (人)	全般刑案 犯罪人口率 (人/十萬人)	刑案被害人數 (人)	刑案被害人比率 (人/十萬人)
98年	35,931	1,366.24	29,569	82.29	19,388	737.21	31,437	1,195.36
99年	32,078	1,214.11	25,127	78.33	20,164	763.18	28,172	1,066.28
100年	29,170	1,098.10	22,514	77.18	19,515	734.64	25,259	950.87
101年	28,533	1,066.80	22,979	80.53	22,366	836.22	22,477	840.37
102年	28,252	1,048.98	22,707	80.37	22,289	827.58	20,821	773.07
103年	28,512	1,051.81	22,819	80.03	23,354	861.53	20,016	738.39
104年	27,888	1,020.74	24,282	87.07	25,232	923.53	18,200	666.14
105年	27,475	996.97	24,929	90.73	26,465	960.32	16,690	605.62
106年	26,741	962.89	24,591	91.96	26,793	964.76	15,922	573.32
9月	2,193	78.86	2,052	93.57	2,281	82.03	1,379	49.59
10月	2,054	73.82	1,952	95.03	2,165	77.81	1,226	44.06
11月	2,162	77.65	2,046	94.63	2,247	80.70	1,227	44.07
12月	2,049	73.54	1,842	89.90	1,997	71.68	1,253	44.97
107年								
1月	2,240	80.35	2,060	91.96	2,332	83.65	1,237	44.37
2月	1,681	60.26	1,534	91.26	1,707	61.19	878	31.47
3月	2,367	84.80	2,259	95.44	2,515	90.10	1,307	46.82
4月	2,166	77.56	2,048	94.55	2,433	87.12	1,172	41.97
5月	2,224	79.61	2,073	93.21	2,429	86.95	1,291	46.21
6月	2,078	74.36	1,903	91.58	2,157	77.19	1,232	44.09
7月	2,249	80.45	2,090	92.93	2,401	85.89	1,222	43.71
8月	2,327	83.21	2,204	94.71	2,475	88.50	1,305	46.66
9月	2,212	79.07	2,016	91.14	2,270	81.14	1,253	44.79
當期較上期增減	-4.94	-4.98	-8.53	(-3.57)	-8.28	-8.32	-3.98	-4.01
當期較上年同期增減	0.87	0.27	-1.75	(-2.43)	-0.48	-1.08	-9.14	-9.68

資料來源：臺中市政府警察局

### 36.各項刑案犯罪情形

年月別	竊盜案件						暴力犯罪		一般恐嚇取財	
	發生總數 (件)	汽車竊盜(件)	機車竊盜(件)	被害人數 (人)	汽車竊盜(人)	機車竊盜(人)	發生數 (件)	被害人數 (人)	發生數 (件)	被害人數 (人)
98年	19,372	2,994	8,138	20,038	2,997	8,138	644	693	174	221
99年	17,058	2,324	6,792	17,895	2,328	6,792	431	489	176	232
100年	13,400	1,363	5,067	14,173	1,369	5,067	342	384	171	235
101年	10,600	910	3,531	11,038	922	3,531	327	340	140	232
102年	9,411	612	2,728	9,887	631	2,728	200	250	127	163
103年	8,841	581	2,071	9,378	583	2,071	156	179	126	174
104年	7,345	508	1,757	7,975	511	1,757	153	178	141	199
105年	5,729	255	1,367	6,240	261	1,367	147	188	105	169
106年	5,060	182	1,170	5,522	186	1,170	101	122	91	166
9月	400	17	82	435	17	82	5	8	12	20
10月	437	16	126	468	16	126	14	16	6	25
11月	411	16	96	444	16	96	11	16	6	13
12月	409	12	68	428	12	68	8	8	9	21
107年										
1月	370	12	43	393	13	43	6	7	5	9
2月	269	12	32	291	13	32	7	7	3	3
3月	365	9	56	386	10	56	8	12	17	19
4月	325	11	51	367	11	51	7	8	6	13
5月	384	12	71	437	21	71	7	8	5	8
6月	361	6	51	386	7	51	5	8	4	10
7月	328	9	47	366	9	47	10	10	8	11
8月	360	17	75	382	17	75	8	12	5	8
9月	356	10	67	387	14	67	1	6	14	33
當期較上期增減	-1.11	-41.18	-10.67	1.31	-17.65	-10.67	-87.50	-50.00	180.00	312.50
當期較上年同期增減	-11.00	-41.18	-18.29	-11.03	-17.65	-18.29	-80.00	-25.00	16.67	65.00

資料來源：臺中市政府警察局

### 36.各項刑案犯罪情形(續)

年月別	一般傷害		詐欺案件		駕駛過失		公共危險			實際員警 人數 <sup>①</sup> (人)	平均每 一員警 維護治安 人數 <sup>②</sup> (人/人)	
	發生數 (件)	被害人數 (人)	發生數 (件)	被害人數 (人)	發生數 (件)	被害人數 (人)	發生數 (件)	酒醉駕車 (件)	被害人數 (人)			
98年	419	489	4,056	4,975	141	153	2,157	1,996	610	444	6,333	416
99年	430	499	2,346	3,715	203	226	2,309	2,077	772	529	6,398	414
100年	624	719	1,660	2,864	143	158	2,712	2,459	1,061	794	6,282	424
101年	776	886	1,581	2,608	348	388	4,767	4,312	1,365	899	6,299	426
102年	798	926	1,326	2,121	454	519	6,097	5,595	1,343	789	6,245	433
103年	718	802	1,372	2,514	296	326	6,915	6,629	885	587	6,176	440
104年	696	785	1,510	2,970	284	313	7,260	6,848	999	606	6,080	451
105年	799	906	1,605	2,933	233	259	7,907	7,491	1,190	769	6,140	451
106年	710	820	1,546	3,123	216	230	7,531	7,061	991	501	6,308	442
9月	69	78	148	315	10	10	621	583	86	32	6,192	449
10月	54	58	109	193	5	5	641	610	75	39	6,346	439
11月	34	40	123	270	10	10	609	580	52	24	6,342	439
12月	58	71	167	273	22	23	562	534	55	24	6,308	442
107年												
1月	60	68	126	197	41	44	618	573	65	27	6,511	428
2月	57	69	89	123	21	22	458	423	42	9	6,508	429
3月	65	69	114	272	33	37	694	638	74	23	6,499	430
4月	59	64	108	182	35	39	688	644	57	18	6,491	430
5月	65	75	136	212	35	37	645	604	73	27	6,489	431
6月	74	78	133	206	41	45	569	532	64	21	6,450	433
7月	78	87	134	173	37	39	662	621	71	31	6,433	435
8月	72	75	142	259	54	57	703	656	85	39	6,427	435
9月	54	60	122	200	44	49	726	701	45	16	6,417	436
當期較上期增減	-25.00	-20.00	-14.08	-22.78	-18.52	-14.04	3.27	6.86	-47.06	-58.97	-0.16	0.23
當期較上年同期增減	-21.74	-23.08	-17.57	-36.51	340.00	390.00	16.91	20.24	-47.67	-50.00	3.63	-2.90

資料來源：臺中市政府警察局  
附註：①係指期底數。

### 37.違反社會秩序及經濟案件

年月別	違反社會秩序維護法案件		經濟案件發生數 (件)	取締非法賭博性 電玩件數 (件)	少年嫌疑犯人數 (人)
	發生數(件)	違反人數(人)			
98年	1,005	1,047	1,571	153	877
99年	721	811	1,234	112	1,020
100年	764	979	1,058	117	1,129
101年	801	1,170	788	70	1,343
102年	773	1,121	614	66	1,530
103年	882	1,272	382	76	1,641
104年	901	1,256	276	100	1,576
105年	928	1,286	307	74	1,134
106年	655	1,317	296	56	1,175
9月	47	79	18	4	79
10月	37	52	18	2	93
11月	51	147	27	11	60
12月	42	112	20	8	81
107年					
1月	71	120	18	10	72
2月	51	87	7	21	56
3月	51	86	18	25	91
4月	80	118	17	9	102
5月	42	88	19	8	85
6月	36	70	10	3	106
7月	31	50	14	5	162
8月	39	99	19	11	128
9月	51	105	35	-	91
當期較上期 增減	30.77	6.06	84.21	-100.00	-28.91
當期較上年 同期增減	8.51	32.91	94.44	-100.00	15.19

資料來源：臺中市政府警察局

### 38.車輛肇事 (A1類) 與違反交通管理案件

年月別	發生數 (件)	肇事責任車種(件)			死傷人數(人)		肇事原因(件)			舉發違反 交通管理案數 (件)
		汽車	機車	其他	死亡	受傷	駕駛過失	行人	其他	
98年	180	88	81	11	185	82	178	2	-	760,554
99年	206	105	95	6	211	71	203	3	-	907,815
100年	205	103	97	5	210	82	204	1	-	977,033
101年	198	88	94	16	203	73	186	12	-	877,857
102年	155	73	72	10	157	52	148	7	-	892,302
103年	122	50	57	15	122	39	114	7	1	978,910
104年	118	57	53	8	120	53	111	6	1	1,215,846
105年	98	46	40	12	102	35	91	6	1	1,328,200
106年	93	47	40	5	94	35	88	4	1	1,334,382
9月	11	1	9	1	11	6	10	1	-	118,467
10月	7	4	2	1	7	2	7	-	-	115,096
11月	7	5	2	-	7	2	7	-	-	120,416
12月	13	7	6	-	13	3	13	-	-	103,270
107年										
1月	7	2	5	-	7	5	7	-	-	119,288
2月	7	6	1	-	7	4	7	-	-	92,470
3月	5	3	2	-	5	1	5	-	-	148,721
4月	4	3	1	-	4	1	4	-	-	120,131
5月	9	6	2	1	9	3	8	1	-	134,765
6月	7	4	3	-	7	4	7	-	-	109,383
7月	9	4	4	1	10	4	8	1	-	113,100
8月	5	3	2	-	5	2	5	-	-	122,733
9月	11	5	6	-	11	6	11	-	-	106,993
當期較上期 增減	120.00	66.67	200.00	--	120.00	200.00	120.00	--	--	-12.82
當期較上年 同期增減	-	400.00	-33.33	-100.00	-	-	10.00	-100.00	--	-9.69

資料來源：臺中市政府警察局

### 39.火 災 防 護

年別	火災發生					消防安全檢查		
	發生次數 (次)	死亡人數 (人)	受傷人次 (人)	被毀損房屋數 (間)	損失估值 (千元)	件次 (次)	合格率 (%)	列管家數 (家、所) <sup>①</sup>
98年	124	9	75	41	55,635	30,159	91.20	21,077
99年	100	14	87	36	83,880	31,275	90.61	21,528
100年	92	28	48	105	62,413	39,203	83.12	24,898
101年	104	21	27	90	41,959	37,915	83.46	26,599
102年	84	10	15	130	64,042	39,958	80.22	24,837
103年	80	14	28	111	39,195	35,293	78.57	25,641
104年	146	6	16	111	42,126	25,242	75.89	26,229
105年	149	23	35	161	65,966	20,328	76.43	26,117
106年	4,048	22	53	163	52,551	22,215	72.19	26,333
9月	231	2	-	7	2,592	1,455	70.52	26,186
10月	355	3	-	14	3,420	1,471	72.13	26,231
11月	296	2	1	12	7,356	2,312	77.03	26,273
12月	365	-	5	10	5,292	2,308	70.10	26,333
107年								
1月	242	5	1	21	59,856	1,815	75.98	26,243
2月	246	4	2	19	4,784	947	75.82	26,206
3月	628	1	1	21	4,098	1,584	61.17	26,338
4月	476	2	4	17	7,524	1,400	66.29	26,370
5月	299	3	4	8	2,101	1,471	62.27	26,459
6月	222	2	4	10	3,237	1,277	67.35	26,521
7月	147	1	2	13	9,453	3,940	84.75	26,494
8月	129	-	2	8	7,067	1,736	72.12	26,544
9月	206	2	1	9	6,718	1,141	63.45	26,640
當期較上期增減	59.69	--	-50.00	12.50	-4.94	-34.27	(-8.67)	0.36
當期較上年同期增減	-10.82	-	--	28.57	159.18	-21.58	(-7.07)	1.73

資料來源：臺中市政府消防局

附註：①係指期底數。②106年起配合消防署修正火災認定標準。

### 40.消 防 救 護

年別	消防人力 <sup>①</sup>				緊急救護	
	消防人員數 (人)	義消人員數 (人)	每萬人消防人員數 (人/萬人)	每萬人義消人員數 (人/萬人)	出勤車次 (車次)	載送人次 (人次)
98年	991	2,209	3.76	8.38	91,221	74,594
99年	1,038	2,494	3.92	9.42	107,689	88,270
100年	1,091	1,605	4.09	6.02	116,525	93,159
101年	1,159	1,556	4.32	5.95	115,057	92,614
102年	1,178	2,186	4.36	8.09	115,094	92,654
103年	1,294	2,245	4.76	8.25	122,629	99,877
104年	1,290	3,642	4.70	13.27	124,988	101,774
105年	1,321	3,850	4.77	13.91	127,609	104,188
106年	1,351	4,224	4.85	15.16	127,707	103,813
9月	1,336	4,196	4.80	15.09	10,284	8,425
10月	1,352	4,305	4.86	15.47	10,713	8,651
11月	1,352	4,289	4.85	15.40	10,505	8,403
12月	1,351	4,224	4.85	15.16	11,507	9,307
107年						
1月	1,467	4,229	5.26	15.16	11,371	9,296
2月	1,466	4,229	5.25	15.16	10,576	8,489
3月	1,464	4,229	5.24	15.15	10,862	9,016
4月	1,462	4,230	5.23	15.14	10,082	8,163
5月	1,461	4,266	5.23	15.27	10,642	8,726
6月	1,454	4,278	5.20	15.31	10,089	8,223
7月	1,453	4,278	5.20	15.30	10,240	8,329
8月	1,453	4,350	5.19	15.55	10,292	② 8,388
9月	1,451	4,370	5.19	15.62	10,110	8,248
當期較上期增減	-0.14	0.46	-	(0.07)	-1.77	-1.67
當期較上年同期增減	8.61	4.15	(0.39)	(0.53)	-1.69	-2.10

資料來源：臺中市政府消防局

附註：①係指期底數。

## 41.圖 書 文 化

年月別	圖 書 館 概 況			藝 文 活 動	
	借閱人次(人次)	藏書冊數(冊) <sup>①</sup>	借閱冊數(冊)	場 次(場次)	人 次(人次)
98年	1,183,978	...	5,288,551	...	...
99年	1,279,164	2,503,321	5,744,511	...	...
100年	957,861	2,704,829	4,583,990	7,222	7,328,032
101年	1,493,523	2,975,760	7,310,894	11,257	8,723,594
102年	1,591,495	3,221,567	7,547,502	11,784	9,571,399
103年	1,715,969	3,743,158	7,948,197	11,661	11,055,802
104年	1,834,705	3,954,017	8,734,686	12,847	11,513,135
105年	2,450,543	4,236,870	10,118,506	13,808	6,700,928
106年	2,699,096	4,533,529	10,975,764	18,736	6,808,975
9月	225,408	4,443,276	870,938	3,509	577,533
10月	221,198	4,460,617	867,873	1,699	1,658,435
11月	227,698	4,492,502	934,234	1,624	687,206
12月	229,921	4,533,529	913,768	1,978	799,671
107年					
1月	243,646	4,572,582	1,000,655	1,459	428,097
2月	209,484	4,595,254	900,058	1,487	515,670
3月	258,086	4,624,721	1,014,102	1,825	1,136,565
4月	236,806	4,649,735	949,901	1,912	587,849
5月	268,232	4,688,172	1,048,418	2,289	548,030
6月	266,974	4,712,034	1,067,413	2,215	594,090
7月	306,496	4,737,071	1,320,261	2,326	564,637
8月	297,450	4,754,010	1,182,127	2,291	641,857
9月	272,217	4,775,939	1,027,702	1,947	726,369
當 期 較 上 期 增 減	-8.48	0.46	-13.06	-15.02	13.17
當 期 較 上 年 同 期 增 減	20.77	7.49	18.00	-44.51	25.77

資料來源：臺中市政府文化局及觀光旅遊局

附 註：①係指期底數。

## 42.觀 光 旅 遊

年月別	觀光旅館 住用率(%)		國際觀光旅館 住用率(%)		一般觀光旅館 住用率(%)		觀光旅館住客數(人)			觀光遊憩區 遊客人次 (人次)
	原臺中縣	原臺中市	原臺中縣	原臺中市	原臺中縣	原臺中市	合 計	本國人	來臺旅客	
98年	32.73	59.71	-	58.97	32.73	65.98	562,593	254,038	308,555	7,061,545
99年	47.24	69.84	-	68.82	47.24	78.50	649,430	316,410	333,020	7,991,153
100年	66.92		70.30		54.48		608,028	269,913	338,115	10,909,440
101年	70.36		75.70		52.36		581,544	212,875	368,669	15,623,472
102年	64.67		73.88		44.56		593,757	263,002	330,755	37,896,752
103年	65.86		71.93		53.04		633,388	294,961	338,427	39,481,524
104年	64.74		67.82		58.23		700,658	353,639	347,019	40,141,923
105年	65.31		67.66		60.35		638,385	341,512	296,873	39,924,770
106年	64.37		66.48		59.92		612,906	368,276	244,630	42,802,889
6月	61.33		65.52		52.48		45,746	25,973	19,773	2,691,153
7月	60.57		62.54		56.40		50,370	32,689	17,681	3,356,670
8月	62.84		64.85		58.59		54,314	37,306	17,008	3,920,688
9月	60.75		62.17		57.76		45,665	26,777	18,888	2,832,015
10月	67.07		68.80		63.42		54,065	33,512	20,553	3,376,889
11月	75.26		77.39		70.76		57,434	33,754	23,680	3,008,538
12月	68.36		70.26		64.35		56,957	36,272	20,685	3,107,397
107年										
1月	51.11		53.38		46.31		39,205	22,117	17,088	2,833,319
2月	55.94		60.57		46.14		43,225	29,640	13,585	4,550,569
3月	64.96		70.82		52.57		48,389	27,921	20,468	4,368,853
4月	67.56		69.03		64.46		54,248	39,753	14,495	3,903,859
5月	54.33		55.68		51.46		41,493	26,155	15,338	3,163,579
6月	56.87		59.60		51.10		43,194	28,115	15,079	3,090,526
當 期 較 上 期 增 減	(2.54)		(3.92)		(-0.36)		4.10	7.49	-1.69	-2.31
當 期 較 上 年 同 期 增 減	(-4.46)		(-5.92)		(-1.38)		-5.58	8.25	-23.74	14.84

資料來源：臺中市政府觀光旅遊局

附 註：①觀光旅館指依觀光旅館業管理規則申請籌設符合「觀光旅館建築及設備標準」之旅館；觀光旅館分為國際觀光旅館及一般觀光旅館。

②107年起每3個月發布1次。



### 43.旅遊服務中心諮詢

年月別	諮詢之旅客區別(人次)					諮詢之內容(人次)				
	合計	本國	大陸	日本	港澳	合計	交通	餐飲	購物	住宿
98年	...	...	...	...	...	...	...	...	...	...
99年	...	...	...	...	...	...	...	...	...	...
100年	95,909	62,357	8,009	1,503	15,099	139,606	58,826	7,435	4,709	27,914
101年	193,833	103,567	13,790	3,220	22,522	362,920	149,945	15,560	13,916	43,896
102年	154,171	66,077	19,785	4,426	28,527	284,315	129,482	15,179	15,202	29,124
103年	157,992	68,748	27,688	4,219	28,657	293,054	117,761	25,336	10,301	23,582
104年	157,539	64,470	31,004	4,731	29,174	377,463	110,941	48,382	31,663	40,790
105年	179,074	70,421	24,921	9,022	34,988	423,750	108,483	67,117	40,050	41,914
106年	191,960	74,565	15,321	10,917	43,357	459,273	143,856	79,764	36,402	36,731
9月	15,410	6,008	1,032	783	3,946	38,285	12,189	6,393	2,932	3,088
10月	17,388	6,554	1,307	880	4,432	40,769	12,968	6,573	3,067	3,131
11月	17,044	6,465	1,039	1,017	4,290	40,668	12,586	6,478	3,014	3,113
12月	17,176	6,351	1,080	810	4,798	40,777	13,670	6,306	2,993	3,066
107年										
1月	15,873	5,575	959	959	4,141	38,913	12,724	6,293	3,342	3,048
2月	15,397	5,890	1,051	819	3,543	38,806	13,122	6,191	2,987	2,874
3月	15,720	5,878	1,160	1,203	3,496	39,940	14,116	5,361	3,266	2,968
4月	14,594	5,534	1,440	886	3,105	39,907	13,613	5,323	3,569	3,267
5月	14,299	5,893	1,274	1,088	3,058	39,345	12,188	5,815	3,278	2,497
6月	12,081	5,189	1,014	875	2,643	35,467	10,630	4,406	3,211	2,344
7月	13,820	6,345	983	625	2,818	39,215	13,197	4,748	3,215	2,572
8月	14,239	6,066	1,250	930	3,312	41,286	11,767	5,748	3,761	3,027
9月	14,946	6,043	1,239	1,008	3,326	45,607	12,629	6,424	3,968	2,896
當期較上期增	4.97	-0.38	-0.88	8.39	0.42	10.47	7.33	11.76	5.50	-4.33
當期較上年同期增減	-3.01	0.58	20.06	28.74	-15.71	19.12	3.61	0.48	35.33	-6.22

資料來源：臺中市政府觀光旅遊局

### 44.物價指數

年月別	消費者物價指數										營造工程物價指數			
	總指數	總指數(不含蔬菜水果)	總指數(不含蔬果能源)	總指數(不含設算租金)	食物類	衣著類	居住類	交通及通訊類	醫療保健類	教養娛樂類	雜項類	總指數	材料類	勞務類
98年	...	...	...	...	...	...	...	...	...	...	...	...	...	...
99年	...	...	...	...	...	...	...	...	...	...	...	...	...	...
100年	...	...	...	...	...	...	...	...	...	...	...	...	...	...
101年	...	...	...	...	...	...	...	...	...	...	...	...	...	...
102年	98.13	99.49	96.93	98.77	89.67	99.57	98.91	111.73	98.84	100.14	98.38	100.44	105.65	92.04
103年	99.37	100.66	98.24	100.02	93.32	100.29	100.04	109.99	99.38	100.19	99.10	104.05	108.30	97.20
104年	98.91	99.83	99.26	98.98	95.60	100.02	99.98	101.71	99.53	100.45	98.97	101.84	103.03	99.92
105年	100.00	100.00	100.00	100.00	100.00	100.00	100.00	100.00	100.00	100.00	100.00	100.00	100.00	100.00
106年	101.01	101.61	101.34	100.99	100.01	98.82	101.12	102.17	102.26	101.14	102.40	101.56	102.41	100.19
9月	101.33	101.79	101.24	101.34	100.57	94.69	102.39	101.89	102.93	101.29	101.83	102.47	103.86	100.24
10月	101.85	102.15	101.87	101.92	101.66	104.62	101.35	102.71	102.75	100.46	103.88	102.27	103.53	100.24
11月	102.14	102.45	102.02	102.26	101.89	103.43	101.37	103.59	102.87	100.66	105.15	102.53	103.95	100.24
12月	102.05	102.51	102.07	102.15	101.53	101.54	101.30	103.75	103.01	100.40	106.66	102.90	104.55	100.24
107年														
1月	101.74	102.60	102.07	101.78	100.20	100.06	101.30	104.39	103.10	99.89	107.04	103.56	105.63	100.24
2月	102.36	103.25	102.85	102.49	100.69	97.65	101.42	104.88	103.06	101.79	108.69	103.40	105.24	100.44
3月	101.81	102.82	102.42	101.82	100.01	96.56	101.52	104.36	103.26	101.07	107.36	103.95	106.07	100.55
4月	102.25	103.20	102.69	102.32	100.29	101.78	101.60	104.45	103.21	101.62	107.55	104.35	106.28	101.25
5月	102.36	103.36	102.68	102.32	100.12	100.45	102.16	104.32	102.53	102.04	108.01	104.77	106.95	101.26
6月	102.80	103.84	102.89	102.83	100.10	99.19	103.55	104.94	103.27	102.02	108.44	105.52	108.13	101.33
7月	103.11	104.00	103.04	103.17	100.81	96.70	103.09	105.87	103.31	104.18	107.72	106.20	109.03	101.68
8月	102.90	103.69	102.72	102.91	101.06	95.31	103.20	105.71	103.17	103.34	107.16	106.55	109.58	101.68
9月	103.06	103.58	102.52	103.09	102.73	95.64	103.43	105.00	102.98	102.22	106.94	107.07	110.41	101.73
當期較上期增	0.16	-0.11	-0.19	0.17	1.65	0.35	0.22	-0.67	-0.18	-1.08	-0.21	0.49	0.76	0.05
當期較上年同期增減	1.71	1.76	1.26	1.73	2.15	1.00	1.02	3.05	0.05	0.92	5.02	4.49	6.31	1.49

資料來源：臺中市政府主計處

附註：①採用拉式公式計算，以民國105年為基期。②由於受查者延誤或更正報價，本表所載資料於公布後3個月內均可修正。

## 45.臺中市與五都重要指標比較

107年8月

統計項目	臺中市	臺北市	新北市	桃園市	臺南市	高雄市
<b>一、土地人口</b>						
土地面積(平方公里)	2,215	272	2,053	1,221	2,192	2,952
平均氣溫(°C)①	27.9	29.5	29.5	...	27.8	28.0
降水量(毫米)①	408.5	186.8	186.8	...	1,301.0	1,600.5
戶數(千戶)	968	1,055	1,556	802	687	1,097
人口數(千人)	2,797	2,672	3,990	2,211	1,884	2,773
0~14歲百分比(%)	14.54	13.67	12.35	15.12	12.31	12.04
15~64歲百分比(%)	73.58	69.46	74.48	73.72	72.91	73.26
65歲以上百分比(%)	11.88	16.87	13.17	11.16	14.78	14.70
原住民族人口數(人)	34,205	16,600	55,340	73,306	7,868	34,493
新移民人口數(人)	56,397	60,590	104,983	59,753	33,672	61,700
扶養比(%)	35.91	43.97	34.26	35.64	37.15	36.50
老化指數(%)	81.66	123.43	106.63	73.78	120.11	122.09
戶量(人/戶)	2.89	2.53	2.56	2.76	2.74	2.53
人口密度(人/平方公里)	1,263	9,831	1,944	1,811	860	939
性別比例(男/百女)	97.05	91.35	95.89	98.99	99.65	97.98
自然增加率：②	2.26	2.01	1.49	4.28	-1.53	-0.26
粗出生率-粗死亡率(‰)						
社會增加率：②	2.55	-10.69	2.36	12.19	-0.15	-1.49
遷入率-遷出率(‰)						
<b>二、婚姻概況</b>						
結婚對數中配偶為大陸港澳及外籍人士之對數比率(%)	18.77	21.12	22.09	22.42	17.32	19.03
粗結婚率(‰)②	4.24	4.32	4.58	5.01	3.68	3.77
粗離婚率(‰)②	2.40	2.11	2.55	2.97	2.03	2.35
<b>三、勞動就業 ③</b>						
15歲以上民間人口數(千人)	2,356	2,308	3,465	1,839	1,631	2,401
勞動力人口(千人)	1,369	1,329	2,047	1,059	1,013	1,395
就業人口(千人)	1,320	1,282	1,971	1,019	975	1,344
農業百分比(%)	3.5	0.2	0.6	1.1	7.0	3.7
工業百分比(%)	39.3	19.0	34.7	45.3	41.3	36.0
服務業百分比(%)	57.2	80.9	64.7	53.6	51.7	60.3
失業人口(千人)	49	48	76	40	38	51
勞動力參與率(%)	58.1	57.6	59.7	57.6	62.1	58.1
失業率(%)	3.6	3.6	3.7	3.8	3.8	3.7
<b>四、教育文化</b>						
市立圖書館數(所/每平方公里) ④	0.02	0.28	0.05	0.03	0.02	0.02
市立圖書館圖書冊數(萬冊) ④	475.40	813.40	702.98	203.14	353.11	584.00
<b>五、工商財經</b>						
公司行號登記家數(家)	209,001	237,540	275,266	113,878	102,083	207,106
歲出執行累計數(億元)	742.92	1,098.50	1,102.94	675.52	486.26	854.97
歲入實收累計數(億元)	717.11	932.04	858.33	534.63	...	724.81
稅課收入實收累計數(億元)	485.75	683.33	592.44	368.23	...	434.60
稅課收入實收累計數占預算數比率(%)	68.34	55.77	58.51	62.79	...	59.56
歲出執行累計數占全年預算數比率(%)	53.39	63.61	68.07	61.38	57.30	66.19
核發建築物使用執照總樓地板面積(千平方公尺)	255	147	267	392	283	174

附註：①臺北市及新北市同為大臺北地區資料。②係該月值折合年率。③為107年上半年數據。④桃園市為106年底資料。

降水量(毫米)：T表示雨跡。降水量小於0.1mm。

## 45.臺中市與五都重要指標比較(續)

107年8月

統計項目	臺中市	臺北市	新北市	桃園市	臺南市	高雄市
<b>六、交通運輸</b>						
汽車登記數(輛/每平方公里)	492	2,991	497	637	311	306
機車登記數(輛/每平方公里)	767	3,478	1,065	963	592	680
每千人擁有汽車數(輛)	389	304	256	352	362	326
每千人擁有機車數(輛)	607	354	548	532	689	723
汽車成長率	0.01	-0.17	-0.01	0.11	-0.00	0.03
機車成長率	0.12	-0.78	0.06	0.24	0.10	0.06
違反道路交通管理處罰條例舉發件數(件)⑤	122,733	269,509	169,010	86,168	37,096	89,852
<b>七、社會福利</b>						
身心障礙人口數(人)⑥	122,650	120,540	166,197	82,882	97,282	139,883
低收入戶數(戶)⑥	18,482	20,440	18,000	8,472	10,171	18,195
低收入人數(人)⑥	43,712	44,858	39,645	21,109	21,143	40,941
低收入戶家庭生活扶助金額(千元)⑥	205,284	386,004	107,805	76,566	91,371	211,825
市民急難救助人次(人次)⑥	605	662	669	1,002	916	836
市民急難救助金額(千元)⑥	3,910	2,461	5,469	9,044	5,708	3,854
<b>八、社會治安</b>						
刑事案件發生率(件/十萬人)	83.21	136.55	94.80	82.01	113.45	82.00
刑事案件破獲率(%)	94.71	101.12	94.69	86.53	91.96	99.56
刑事案件犯罪人口率(人/十萬人)	88.50	151.06	78.71	71.64	114.73	90.07
竊盜案件發生率(件/十萬人)	12.87	19.08	14.89	20.50	13.69	15.47
竊盜案件破獲率(%)	106.11	98.82	102.19	90.51	82.17	88.11
暴力犯罪發生率(件/十萬人)	0.29	0.26	0.35	0.36	0.27	0.25
暴力犯罪破獲率(%)	137.50	142.86	121.43	87.50	160.00	114.29
詐欺案件發生數(件)	142	428	237	118	259	173
違反毒品危害防制條例查獲數(件)	475	669	902	525	368	457
每萬人實際員警人數(人/萬人)⑦	23	29	19	17	22	25
<b>九、公共安全</b>						
A1類道路交通事故件數(件)	5	11	14	16	9	10
A1類道路交通事故死亡人數(人)	5	11	14	16	9	10
A1類道路交通事故受傷人數(人)	2	5	4	4	4	9
火災發生次數(次)	129	172	155	147	86	160
火災死亡人數(人)	-	-	19	-	-	-
火災受傷人數(人)	2	5	1	1	-	1
火災財物損失估計(千元)	7,067	1,795	2,200	14,374	1,276	400
消防車輛數(輛)③	854	850	1,485	770	718	930
每萬人消防車輛數(輛)③	3.06	3.18	3.72	3.49	3.81	3.35
緊急救護護送人次(人次)	8,388	7,952	11,506	6,332	6,743	8,682
食品衛生查驗不合格率(%)	0.03	0.76	...	...	...	...
<b>十、環境保護</b>						
空氣落塵量(公噸/平方公里)⑧	2.52	2.60	7.44	10.73	1.64	1.52
空氣中總懸浮微粒(微克/立方公尺)⑧	39.56	34.76	42.99	39.10	24.52	44.82
AQI大於100之日數比率(%)⑧	10.32	-	1.79	0.81	0.81	-
每人每日垃圾清運量(公斤)	0.70	0.16	0.46	0.61	0.57	0.58
每人每日資源回收量(公斤)	0.49	0.40	0.87	0.73	0.66	0.66

附註：⑤臺北市及高雄市為警察局及交通局所屬機關資料，餘僅含警察局資料。⑥為107年第2季(底)資料。⑦不含編制外人員。⑧資料期間及來源：行政院環境保護署107年7月初步統計值。





<http://www.dbas.taichung.gov.tw/>