

臺中市物價統計月報

Price Statistics Monthly in Taichung City

中華民國 112 年 10 月

October 2023



臺中市政府
TAICHUNG CITY GOVERNMENT

臺中市政府主計處編印

Department of Budget, Accounting and Statistics

Taichung City Government, Republic of China

中華民國 112 年 11 月出版

前言

一、**編布目的**：消費者物價指數是衡量消費者日常生活需要所購買商品及勞務價格變動之指標。營造工程物價指數是衡量營造工程材料與勞務價格水準之變動情形。本處編布臺中市消費者物價指數（以下簡稱CPI）與營造工程物價指數（以下簡稱CCI），按月刊布，旨在顯示各不同時期物價對基期年物價水準之相對變動情形，以反映各時期消費者與營造工程貨幣購買力之變化，藉以提供各公私機構及個人參考。

二、**編布日期**：本月報自102年1月起按月刊布，每月5日前編布前一月物價變動提要分析，每月20日前刊布前一月物價統計月報。

三、**查價項目**：

CPI：查價商品計368項目群，皆為本市市民日常生活消費之代表性商品與勞務。

CCI：查價項目計115項目群，皆為本市營造工程所需支付之代表性材料與勞務。

四、**查價地區**：臺中市所轄行政區。

五、**查價日期**：

CPI：由本處按商品性質於每旬2、5、8日直接派員分赴各零售市場調查實際成交价格，作為物價指數計算之依據。

CCI：由本處按查價項目性質於每旬逢4之日與每月15日派員查價，作為物價指數計算之依據。

六、**編算方法**：

CPI：本指數係以民國110年為基期，採用與基期同年本市家庭收支調查平均每戶每月之消費值為權數，以拉氏公式加權平均編算總指數，另編7大類及40中分類指數，提供各界參考。

CCI：本指數係以民國110年為基期，採用與基期同年本市營造工程投入成本結構為權數，以拉氏公式加權平均編算總指數，另編2大類及12中分類指數，提供各界參考。

七、**商品價格**：

CPI：編製指數之價格資料，係依據消費者購買之商品與服務實際交易價格。

CCI：編製指數之價格資料，係依據營造工程所需支付之材料與勞務實際交易價格。

八、**數字訂正**：由於受查者延遲或更正報價，本月報所載近3個月內資料均可能修正。修正數以「r」表示之。

九、**本月報所用符號代表意義如下**：

「—」：無數值或數值無統計

「r」：修正數

「...」：數值尚未發布

「◎」：更改商品花色牌號或查價點

「0」：數值不及半單位

Preface

I. Purpose:

The monthly report includes the Consumer Price Index (CPI) and the Construction Cost Index (CCI) of Taichung City. The purpose of the CPI is to measure the changes in the price level of consumer goods and services purchased by households. The CCI measures the average price fluctuations of material and labor costs for construction. This monthly report is published to present the changes in purchasing power of households and the fluctuation of construction costs in Taichung as a reference for governments, related organizations and institutions, and individual readers.

II. Publication:

The price index reports have been released every month since January 2013. Normally a brief analysis is published on the 5th of next month, and the full report is published on the 20th of next month.

III. Survey Items:

CPI : The index system consisted of 368 items. These items are selected based on their relative importance as a proportion of total living expenditure.

CCI : The index system consisted of 115 items. These items are selected based on their relative importance to the construction costs.

IV. Survey Localities:

The price surveys are conducted within the Taichung City area.

V. Survey dates:

CPI : The indices are calculated based on the actual prices for transactions obtained by interviewing retailers. In principle, the surveys are conducted on the 2nd, 5th, and 8th day of each ten days.

CCI : The indices are calculated based on the actual prices for transactions collected by statistical investigators. In principle, the surveys for material costs are conducted on the 4th day of each ten days and labor costs on the 15th of each month.

VI. Index Calculation:

CPI : Indices are calculated by the Laspeyres formula with 2021 as the base period.

The weights for the different categories of goods and services are derived from the average monthly expenditure per household obtained from the Family Income and Expenditure Survey in Taichung in 2021. In addition to the overall index, 7 major groups and 40 subgroups indices are available.

CCI : Indices are calculated by the Laspeyres formula with 2021 as the base period.

The weights are based on the allocated values of materials and labor affairs within the construction in the year of the base period. In addition to the overall index, 2 major groups and 12 subgroups indices are available.

VII. Commodities Price:

CPI : The indices are calculated based on the transacted retail prices and service charges.

CCI : The indices are calculated based on the transacted prices of materials and actual payment for labor costs in the construction industry.

VIII. Revision:

Data are subject to revision within 3 months after initial release due to late reports and corrections made by the respondents. The revised figures are marked "r".

IX. Symbols:

The symbols used in this monthly report are described as follows:

"—": zero or not available

"r": revised figure

"...": not yet published

"◎": change in merchandise number or price code

"0": less than a half unit

目次

CONTENTS

臺中市物價指數變動分析1	Analysis for the Changes of Price Indices in Taichung1
物價指數統計表	Tables of Price Indices
表1. 臺中市消費者物價指數變動分析表.....8	Table 1. The Changes of Consumer Price Indices in Taichung.....8
表2. 臺中市消費者物價指數 — 基本分類.....12	Table 2. Indices of Consumer Price in Taichung — Basic Group.....12
表3. 臺中市消費者物價指數 — 商品性質分類.....20	Table 3. Indices of Consumer Price in Taichung — Commodity and Service Group20
表4. 臺中市消費者物價指數 — 購買頻度別分類.....22	Table 4. Indices of Consumer Price in Taichung — Frequency of Purchase Group22
表5. 臺中市消費者物價指數 — 特殊分類.....23	Table 5. Indices of Consumer Price in Taichung — Special Group23
表6. 臺中市消費者物價指數銜接表.....24	Table 6. Splicing Table of Consumer Price Indices in Taichung.....24
表7. 臺中市營造工程物價指數變動分析表.....26	Table 7. The Changes of Construction Cost Indices In Taichung.....26
表8. 臺中市營造工程物價基本分類指數.....28	Table 8. Indices of Construction Cost by Basic Group in Taichung.....28
表9. 臺中市營造工程物價工程種類別分類指數.....30	Table 9. Indices of Construction Cost by Kinds of Construction in Taichung.....30
表10. 臺中市營造工程物價指數銜接表.....36	Table10. Splicing Table of Construction Cost Indices in Taichung.....36
附 錄	Appendix
1.臺灣地區消費者物價基本分類指數.....39	1.Consumer Price Indices by Basic Group in Taiwan Area.....39
2.臺灣地區消費者物價總指數銜接表.....40	2.Splicing Table of Consumer Price Indices in Taiwan Area.....40
3.臺灣地區生產者物價基本分類指數.....42	3. Producer Price Indices by Basic Group in Taiwan Area.....42
4.臺灣地區生產者物價總指數銜接表.....46	4.Splicing Table of Producer Price Indices in Taiwan Area.....46
5.臺灣地區營造工程物價基本分類指數.....48	5.Construction Cost Indices by Basic in Taiwan Area.....48
6.臺灣地區營造工程物價總指數銜接表.....52	6.Splicing Table of Construction Cost Indices in Taiwan Area.....52

壹、消費者物價指數變動分析

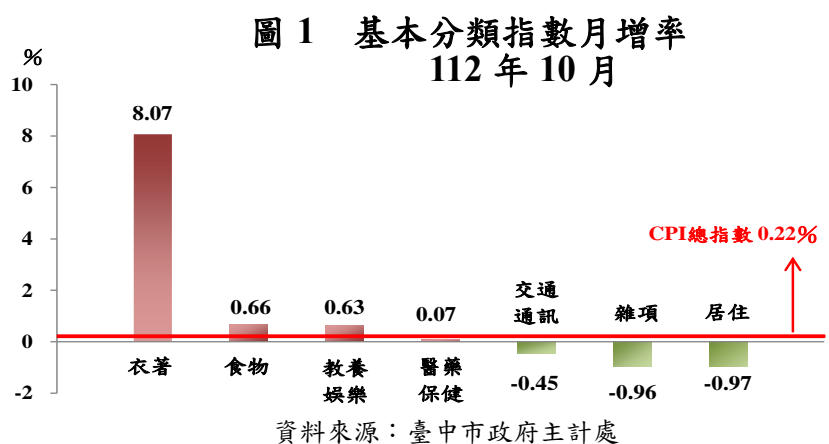
112年10月消費者物價指數(CPI)為106.77(基期：民國110年=100)，較上月上漲0.22%；較上年同月上漲3.11%。

- 一、較上月上漲0.22%：主因女用冬季衣著服飾及水果類之椪柑與柳丁新貨上市，國中課業補習費上漲，保健營養食品優惠減少，旅館住宿費與國際機票價漲所致；惟油料費隨國際油價調降，保養品與理容服務費優惠增加，嬰幼兒照顧服務費節後回穩價降及本月起實施非夏月電價致電費下降等，抵銷部分漲幅。

(一)按基本分類別分析(詳圖1與表1)：

7大類指數中漲跌幅較顯著者說明如下：

1. 衣著類上漲8.07%：主因女用冬季衣著服飾新貨上市所致。
2. 食物類上漲0.66%：主因水果類之椪柑與柳丁新貨上市所致。
3. 教養娛樂類上漲0.63%：主因國中課業補習費上漲及旅館住宿費價漲所致。

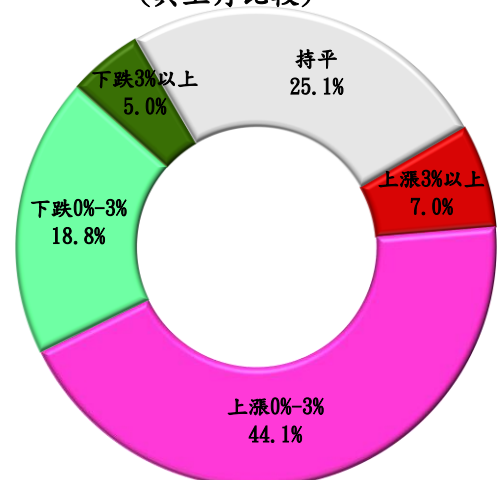


4. 居住類下跌0.97%：主因本月起實施非夏月電價致電費下降。
5. 雜項類下跌0.96%：主因保養品與理容服務費優惠增加，及嬰幼兒照顧服務費節後回穩價降所致。

(二)按漲跌分布情形分析(詳圖2與圖8)：

在368個項目群中，上漲項目占CPI權重51.1%；下跌項目占23.8%。其中漲幅較顯著者有女外套、蔥、番石榴、童褲(裙)與其他莖菜等；跌幅較顯著者有家庭用電、香蕉、甘藍菜(高麗菜)、包心白菜與敏豆等。

圖2 漲跌項目占權數比率
(與上月比較)



資料來源：臺中市政府主計處

二、較上年同月上漲 3.11%：主因娛樂服務、補習及學習費、外食費、蔬菜、醫療費用、藥品及保健食品、房屋租金、女用衣著、油料費、香菸、金飾及珠寶價漲所致。

(一)按基本分類別分析(詳圖 3 與表 1)：

7 大類指數中漲跌幅較顯著者說明如下：

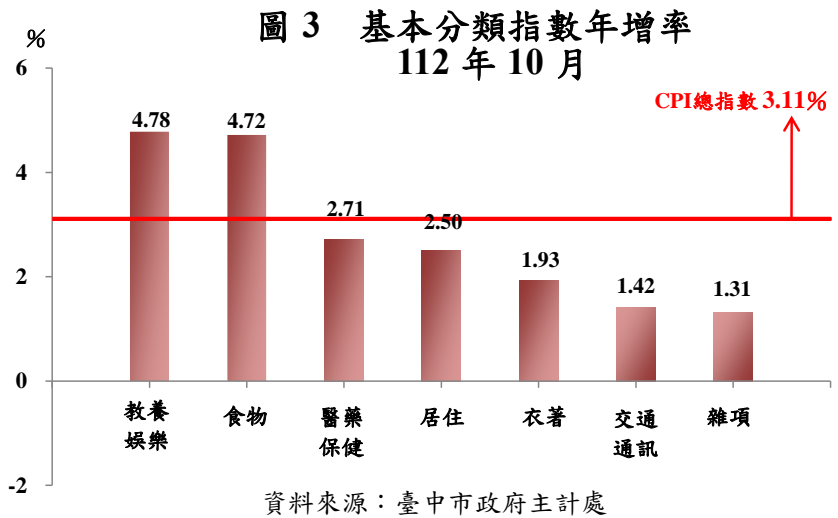
1. 教養娛樂類上漲 4.78%：主因娛樂服務、補習及學習費調漲，分別上漲 6.00% 與 14.01% 所致。

2. 食物類上漲 4.72%：主因外食費及蔬菜價漲，分別上漲 4.13% 與 15.55% 所致。

3. 醫藥保健類上漲 2.71%：主因醫療費用、藥品及保健食品調漲，分別上漲 3.59% 與 2.87% 所致。

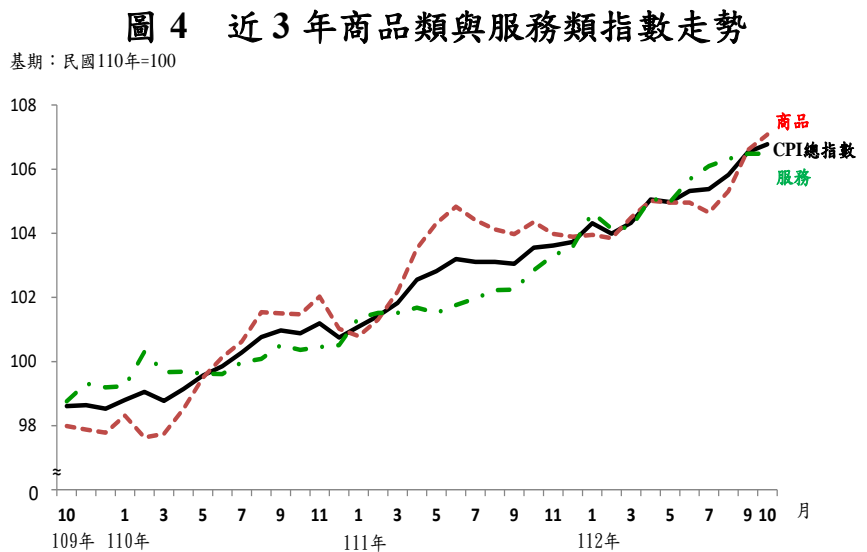
4. 居住類上漲 2.50%：主因房屋租金隨行情調漲，上漲 3.36% 所致。

5. 衣著類上漲 1.93%：主因女用衣著優惠幅度減少，上漲 2.84% 所致。



(二)按商品性質別分析(詳圖 4 與表 1)：

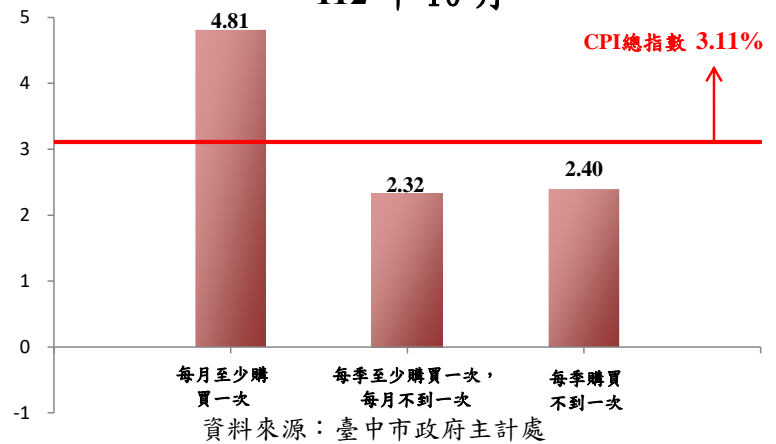
商品類指數為 107.08 較上年同月上漲 2.62%，其中非耐久性消費品上漲 3.71% 最多。服務類指數為 106.48 較上年同月上漲 3.53%，其中教養娛樂服務上漲 6.59% 最多。



(三)按購買頻度別分析(詳圖 5 與表 1)：

按購買頻度別觀察
 「每月至少購買一次」、
 「每季至少購買一次，每
 月不到一次」及「每季購
 買不到一次」分別上漲
 4.81%、2.32%與 2.40%。

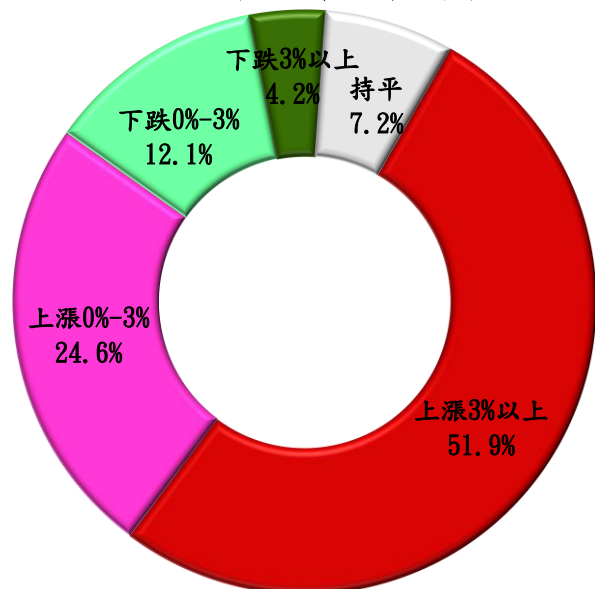
圖 5 購買頻度別分類指數年增率
 112 年 10 月



(四)按漲跌分布情形分析(詳圖 6 與圖 8)：

在 368 個項目群中，上漲
 項目占 CPI 權重 76.5%；下跌
 項目占 16.3%。其中漲幅較顯
 著者有苦瓜、絲瓜、木瓜、茄
 子與甘藍菜(高麗菜)等；跌幅
 較顯著者有青蒜、梨子、其他
 補習費、其他水果與童鞋等。

圖 6 漲跌項目占權數比率
 (與上年同月比較)



三、112 年 10 月本市核心
 CPI 較上年同月上漲
 2.78%(詳圖 7 與表 1)：
 本月消費者物價指數
 (CPI)較上年同月上漲
 3.11%，受油料費價漲
 影響，剔除蔬果及能源
 之核心物價(Core CPI)
 年增率漲幅較小，上漲
 2.78%。

圖 7 近 3 年 CPI 與核心 CPI 年增率

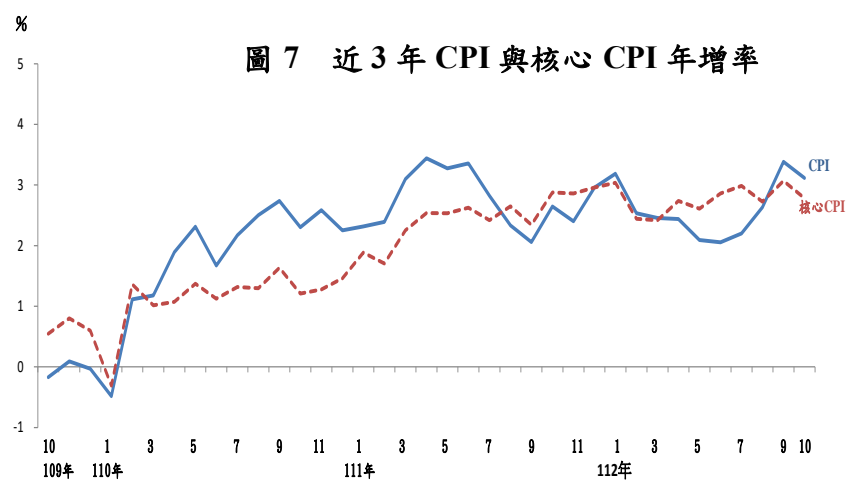
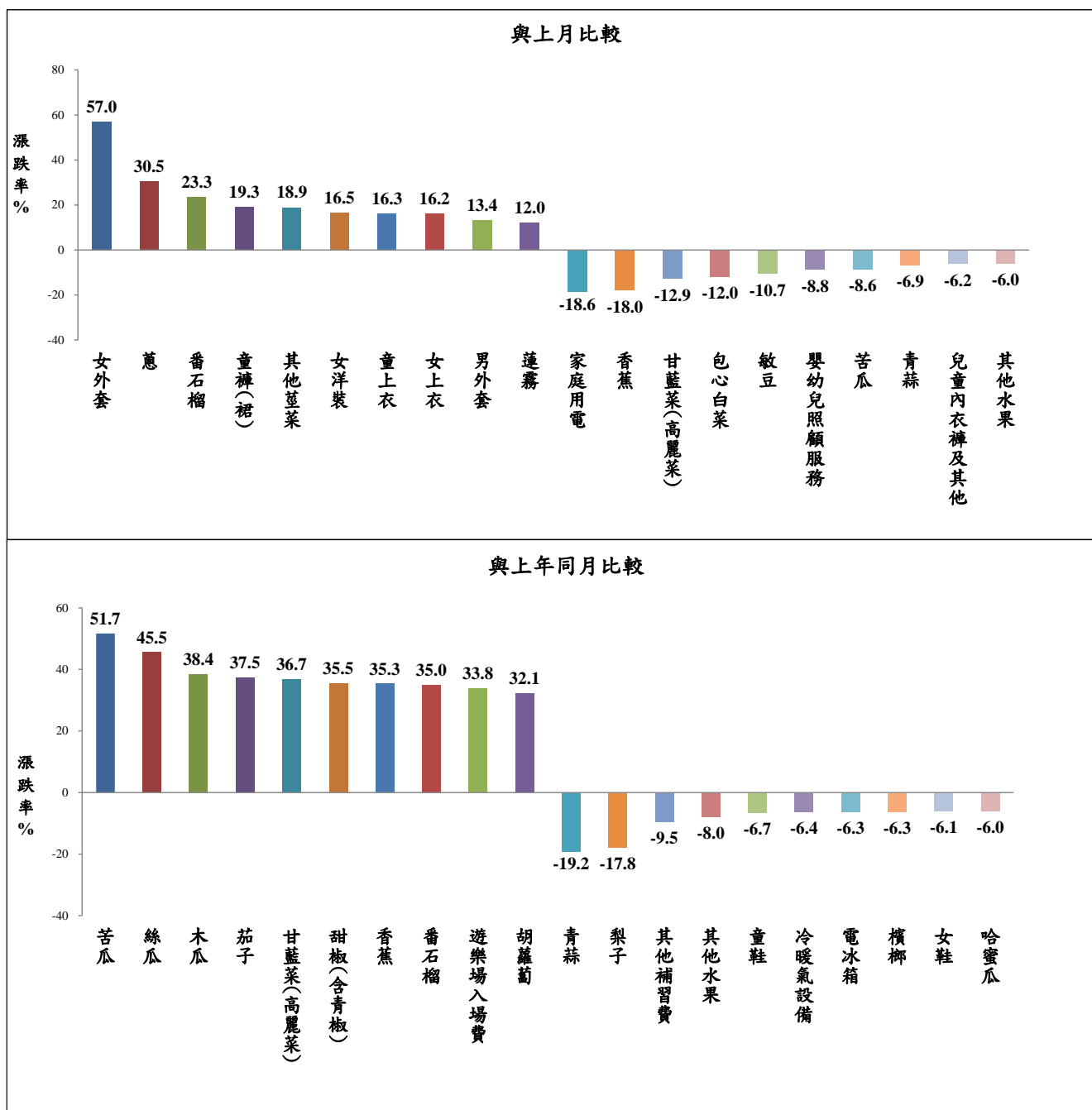


圖 8 臺中市消費者物價指數漲跌較顯著項目

112 年 10 月



資料來源：臺中市政府主計處

表 1 臺中市消費者物價指數變動分析表

112年10月

基期：民國110年=100

類別	權數 (%)	本月指數	與上月比較		與上年同月比較		本年前10月指數平均與上年同期比較			
			漲跌率 (%)	對總指數影響 (百分點)	漲跌率 (%)	對總指數影響 (百分點)	平均指數	漲跌率 (%)	對總指數影響 (百分點)	
總指數	1000.00	106.77	0.22	0.23	3.11	3.11	105.25	2.61	2.61	
基 本 分 類	食物類	253.65	111.89	0.66	0.18	4.72	1.24	108.93	3.93	1.00
	穀類及其製品	14.96	109.20	0.03	0.00	4.54	0.07	107.76	4.58	0.07
	肉類	23.62	111.59	-0.16	0.00	4.77	0.12	109.93	5.17	0.13
	肉類製品	2.19	111.15	0.72	0.00	3.57	0.01	109.66	6.37	0.02
	蛋類	3.06	145.08	3.06	0.01	8.16	0.03	145.98	12.01	0.05
	水產品	12.88	111.64	1.08	0.01	4.88	0.07	111.14	4.02	0.06
	加工水產品	4.84	104.64	0.82	0.00	2.01	0.01	103.54	2.16	0.01
	蔬菜	15.42	130.67	-0.39	-0.01	15.55	0.28	108.84	5.72	0.09
	加工蔬菜	5.44	112.36	0.49	0.00	0.80	0.00	111.75	3.86	0.02
	水果	20.65	113.95	5.80	0.12	7.83	0.15	105.72	-1.61	-0.04
	加工水果	0.74	104.46	0.44	0.00	0.41	0.00	103.90	2.40	0.00
	乳類	9.72	104.85	0.37	0.00	0.22	0.00	104.03	2.26	0.02
	食用油	2.73	111.66	0.34	0.00	1.23	0.00	111.05	6.40	0.02
	調味品	2.52	107.03	1.44	0.00	1.88	0.00	105.28	2.77	0.01
	酒	5.60	101.86	0.75	0.00	1.14	0.01	100.90	0.80	0.01
	非酒精性飲料及材料	10.33	106.26	0.11	0.00	-0.34	0.00	104.86	2.24	0.02
	調理食品	9.38	112.51	1.19	0.01	5.58	0.05	109.81	5.13	0.05
	外食費	99.33	111.04	0.00	0.00	4.13	0.42	109.94	4.57	0.44
	其他食品	10.27	109.08	0.15	0.00	2.21	0.02	107.84	3.99	0.04
	衣著類	49.86	108.42	8.07	0.39	1.93	0.12	101.21	-1.58	-0.08
	成衣	35.54	109.01	10.86	0.36	2.45	0.10	99.98	-1.69	-0.07
	鞋類	11.82	106.59	1.83	0.02	-0.85	0.00	104.27	-2.58	-0.02
	衣著服務及配件	2.50	109.31	0.73	0.00	7.62	0.02	104.77	3.22	0.01
	居住類	241.43	105.27	-0.97	-0.24	2.50	0.59	104.56	2.20	0.52
	房租	155.98	105.36	0.09	0.01	3.36	0.51	103.91	2.58	0.40
	住宅維修費	11.36	113.88	0.07	0.00	2.93	0.04	112.58	3.05	0.04
	家庭用品	42.23	105.64	0.65	0.03	-0.39	-0.01	105.10	0.93	0.03
	家庭管理費用	11.61	106.24	-0.53	-0.01	3.65	0.04	104.84	2.24	0.03
	水電燃氣	20.26	98.97	-12.53	-0.27	0.89	0.02	104.40	1.41	0.04
	交通及通訊類	146.00	103.08	-0.45	-0.07	1.42	0.20	102.56	0.25	0.03
	交通及通訊設備	49.90	101.88	-0.06	0.00	-0.05	0.00	102.49	0.87	0.04
	油料費	27.30	111.07	-2.73	-0.08	4.27	0.12	108.48	-0.34	-0.02
	交通服務及維修零件	68.80	100.95	0.28	0.02	1.28	0.08	100.42	0.22	0.01
醫藥保健類	48.98	103.23	0.07	0.00	2.71	0.13	101.93	1.98	0.09	
醫療費用	22.76	104.24	0.00	0.00	3.59	0.08	102.11	1.66	0.04	
藥品及保健食品	18.48	103.10	0.09	0.00	2.87	0.05	102.22	3.14	0.05	
醫療保健器材	7.73	100.61	0.22	0.00	-0.20	0.00	100.80	0.16	0.00	
教養娛樂類	133.26	107.97	0.63	0.08	4.78	0.64	106.65	5.51	0.75	
教養費用	66.39	105.30	0.58	0.04	4.60	0.29	103.72	3.07	0.19	
娛樂費用	66.88	110.27	0.67	0.05	5.08	0.35	109.20	7.66	0.56	
雜項類	126.82	103.25	-0.96	-0.12	1.31	0.18	103.80	2.08	0.28	
香菸及檳榔	17.72	100.34	-0.14	0.00	2.48	0.04	100.27	-	-0.01	
美容及衛生用品	30.38	102.69	-1.36	-0.04	0.60	0.02	104.01	2.62	0.08	
個人隨身用品	20.70	106.48	-0.47	-0.01	3.48	0.07	106.10	3.51	0.07	
個人照顧服務費	13.76	114.49	-2.16	-0.03	4.41	0.06	116.36	9.24	0.12	
理容服務費	10.88	100.08	-3.31	-0.04	-1.45	-0.02	101.67	0.43	0.00	
其他	33.37	101.56	0.02	0.00	0.27	0.01	101.44	0.32	0.01	
商 品 性 質 分 類	商品類	492.199	107.08	0.45	0.23	2.62	1.31	105.09	1.65	0.81
	非耐久性消費品	293.192	108.89	-0.63	-0.19	3.71	1.10	106.81	2.57	0.77
	半耐久性消費品	84.752	107.21	4.84	0.40	1.99	0.19	102.68	0.24	0.01
	耐久性消費品	114.255	101.95	0.17	0.02	0.17	0.02	102.08	0.22	0.03
	服務類	507.801	106.48	0.00	0.00	3.53	1.80	105.41	3.48	1.79
	外食費	99.326	111.04	0.00	0.00	4.13	0.42	109.94	4.57	0.44
	居住服務	176.45	105.71	0.04	0.01	3.38	0.59	104.25	2.56	0.44
	交通及通訊服務	65.884	100.69	0.22	0.01	1.18	0.07	100.24	0.11	-0.00
	醫療保健服務	22.762	104.24	0.00	0.00	3.59	0.08	102.11	1.66	0.04
	教養娛樂服務	86.069	110.80	0.53	0.05	6.59	0.59	109.17	8.02	0.74
雜項服務	56.794	103.13	-1.18	-0.07	0.61	0.05	103.82	1.92	0.14	
購 買 頻 度 分 類 (不含租賃租金)	每月至少購買一次	229.967	110.94	0.31	-0.03①	4.81	1.19	108.20	3.10	0.92
	每季至少購買一次，每月不到一次	152.46	106.52	-1.14	0.00	2.32	0.33	105.16	2.35	0.19
	每季購買不到一次	478.943	105.24	0.67	0.24	2.40	1.13	104.24	2.40	1.14
特 殊 類	總指數(不含蔬菜水果)	963.933	106.25	0.11	0.11	2.79	2.68	105.18	2.64	2.55
	總指數(不含蔬果及能源) --【即核心物價】	919.846	106.23	0.50	0.46	2.78	2.55	105.07	2.77	2.54
	總指數(不含計算租金)	861.37	106.98	0.25	0.21	3.08	2.66	105.45	2.61	2.25

附註：①因按年變更權數結構或蔬果細項為每月變動權數，致本月與各期比較之各類指數對總指數之影響方向及幅度不必然與漲跌之方向一致。

說明：由於受查者延誤或更正報價，本表所載資料於公布後3個月內均可能修正。

資料來源：臺中市政府主計處。

貳、營造工程物價指數變動分析

112年10月營造工程物價指數(CCI)為109.57(基期：民國110年=100)，較上月上漲0.23%，較上年同月上漲0.90%。詳細變動情形如下(詳表2)：

一、較上月上漲0.23%

- (一) 材料類指數上漲0.03%：主因係其他機電設備類製品價漲3.95%以致機電設備類指數上漲0.50%；預拌混凝土價漲0.24%以致水泥及其製品類指數上漲0.19%；惟金屬製品類指數下跌0.32%，抵銷部分漲幅。
- (二) 勞務類指數上漲0.61%：主因係泥水工價漲4.17%，廢土處理價漲0.64%及抽水機租金價漲5.81%所致。

二、較上年同月上漲0.90%

- (一) 材料類指數上漲0.64%：主因係水泥及其製品類指數上漲3.00%，機電設備類指數上漲2.81%，雜項類指數上漲2.75%所致；惟金屬製品類指數與木材及其製品類指數分別下跌1.97%與9.23%，抵銷部分漲幅。
- (二) 勞務類指數上漲1.43%：主因係工資類及機具設備租金類指數分別上漲0.85%及2.69%所致。

表2 臺中市營造工程物價指數變動分析表

類別	權數 (%)	本月 指數	112年10月		與上年同月比較		基期：民國110年=100 本年前10月指數平均與 上年同期比較		
			與上月比較		漲跌率 (%)	對總指 數影響 (百分點)	平均 指數	漲跌率 (%)	對總指 數影響 (百分點)
			漲跌率 (%)	對總指 數影響 (百分點)					
總指數	1,000.00	109.57	0.23	0.23	0.90	0.90	109.45	0.98	0.98
材料類	666.19	109.52	0.03	0.02	0.64	0.41	109.72	0.42	0.29
水泥及其製品類	126.07	120.47	0.19	0.03	3.00	0.41	119.63	6.28	0.85
砂石及級配類	19.67	102.52	1.28	0.02	2.45	0.04	101.03	0.96	0.02
磚瓦瓷類	13.79	107.27	-	-	0.24	0.00	107.20	1.55	0.02
金屬製品類	225.64	99.80	-0.32	-0.07	-1.97	-0.40	101.32	-5.11	-0.96
木材及其製品類	21.99	105.20	0.10	0.00	-9.23	-0.21	109.27	-3.46	-0.05
塑膠製品類	21.24	106.32	-0.75	-0.02	2.19	0.05	106.09	1.32	0.03
油漆塗裝類	9.64	105.14	-	-	0.04	0.00	105.12	1.14	0.01
機電設備類	156.08	116.62	0.50	0.08	2.81	0.40	115.82	2.68	0.34
瀝青及其製品類	17.51	119.70	-	-	-0.37	-0.01	119.91	4.97	0.09
雜項類	54.55	111.37	-0.55	-0.03	2.75	0.15	110.67	3.11	0.18
勞務類	333.81	109.73	0.61	0.21	1.43	0.49	108.98	1.98	0.76
工資類	232.79	106.98	0.65	0.15	0.85	0.19	106.32	0.88	0.24
機具設備租金類	101.02	115.67	0.54	0.06	2.69	0.29	114.72	4.30	0.49

資料來源：臺中市政府主計處。

物價指數統計表

Tables of Price Indices

表1 臺中市消費者物價指數變動分析表

基期：民國110年=100

類別	項數 No. of Items	權數 (%) Weights (%)	112年 10月份 指數	112年 9月份 指數 r	與上月比較 Compared with Previous Month	
			This Month Index	Previous Month Index r	漲跌率 Percent Change (%)	對總指數影 響 Effects on General Index (百分點)
總指數	368	1000.00	106.77	106.54	0.22	0.23
基本分類						
一.食物類	171	253.65	111.89	111.15	0.66	0.18
1.穀類及其製品	10	14.96	109.20	109.16	0.03	0.00
2.肉類	6	23.62	111.59	111.77	-0.16	-0.00
3.肉類製品	3	2.19	111.15	110.35	0.72	0.00
4.蛋類	2	3.06	145.08	140.78	3.06	0.01
5.水產品	21	12.88	111.64	110.44	1.08	0.01
6.加工水產品	4	4.84	104.64	103.78	0.82	0.00
7.蔬菜	42	15.42	130.67	131.18	-0.39	-0.01
8.加工蔬菜	6	5.44	112.36	111.82	0.49	0.00
9.水果	24	20.65	113.95	107.70	5.80	0.12
10.加工水果	2	0.74	104.46	104.00	0.44	0.00
11.乳類	4	9.72	104.85	104.46	0.37	0.00
12.食用油	3	2.73	111.66	111.28	0.34	0.00
13.調味品	5	2.52	107.03	105.51	1.44	0.00
14.酒	4	5.60	101.86	101.10	0.75	0.00
15.非酒精性飲料及材料	10	10.33	106.26	106.15	0.11	0.00
16.調理食品	6	9.38	112.51	111.19	1.19	0.01
17.外食費	12	99.33	111.04	111.04	0.00	0.00
18.其他食品	7	10.27	109.08	108.92	0.15	0.00
二.衣著類	23	49.86	108.42	100.33	8.07	0.39
1.成衣	17	35.54	109.01	98.34	10.86	0.36
2.鞋類	3	11.82	106.59	104.67	1.83	0.02
3.衣著服務及配件	3	2.50	109.31	108.52	0.73	0.00
三.居住類	46	241.43	105.27	106.30	-0.97	-0.24
1.房租	2	155.98	105.36	105.27	0.09	0.01
2.住宅維修費	7	11.36	113.88	113.79	0.07	0.00
3.家庭用品	29	42.23	105.64	104.95	0.65	0.03
4.家庭管理費用	3	11.61	106.24	106.80	-0.53	-0.01
5.水電燃氣	5	20.26	98.97	113.15	-12.53	-0.27
四.交通及通訊類	30	146.00	103.08	103.55	-0.45	-0.07
1.交通及通訊設備	5	49.90	101.88	101.94	-0.06	-0.00
2.油料費	5	27.30	111.07	114.18	-2.73	-0.08
3.交通服務及維修零件	20	68.80	100.95	100.66	0.28	0.02
五.醫藥保健類	21	48.98	103.23	103.16	0.07	0.00
1.醫療費用	8	22.76	104.24	104.24	—	—
2.藥品及保健食品	9	18.48	103.10	103.01	0.09	0.00
3.醫療保健器材	4	7.73	100.61	100.39	0.22	0.00

Table 1 The Changes of Consumer Price Indices in Taichung

Base Period : 2021=100

與上年同月比較 Compared with the Same Month of Previous Year		本年前10個月指數與上年同期比較 Compared with the Same Period (Jan.-Oct.) of Previous Year				Groups
漲跌率 Percent Change (%)	對總指數影響 Effects on General Index (百分點)	本年平均 This Year (Average)	上年平均 Previous Year (Average)	漲跌率 Percent Change (%)	對總指數影響 Effects on General Index (百分點)	
3.11	3.11	105.25	102.57	2.61	2.61	General Index
						The Basic Group
4.72	1.24	108.93	104.81	3.93	1.00	I. Food
4.54	0.07	107.76	103.04	4.58	0.07	1.Cereals & Cereal Products
4.77	0.12	109.93	104.53	5.17	0.13	2.Meat
3.57	0.01	109.66	103.09	6.37	0.02	3.Meat Products
8.16	0.03	145.98	130.33	12.01	0.05	4.Eggs
4.88	0.07	111.14	106.84	4.02	0.06	5.Fish & Seafood
2.01	0.01	103.54	101.35	2.16	0.01	6.Processed Fish & Seafood
15.55	0.28	108.84	102.95	5.72	0.09	7.Vegetables
0.80	0.00	111.75	107.60	3.86	0.02	8.Processed Vegetables
7.83	0.15	105.72	107.45	-1.61	-0.04	9.Fruits
0.41	0.00	103.90	101.46	2.40	0.00	10.Processed Fruits
0.22	0.00	104.03	101.73	2.26	0.02	11.Dairy Products
1.23	0.00	111.05	104.37	6.40	0.02	12.Edible Oil
1.88	0.00	105.28	102.44	2.77	0.01	13.Condiments
1.14	0.01	100.90	100.10	0.80	0.01	14.Alcoholic Beverages
-0.34	-0.00	104.86	102.56	2.24	0.02	15.Nonalcoholic Beverages & Beverage Materials
5.58	0.05	109.81	104.45	5.13	0.05	16.Cooked Food
4.13	0.42	109.94	105.14	4.57	0.44	17.Food Away from Home
2.21	0.02	107.84	103.70	3.99	0.04	18.Other Food
1.93	0.12	101.21	102.84	-1.58	-0.08	II. Clothing
2.45	0.10	99.98	101.70	-1.69	-0.07	1.Garments
-0.85	0.00	104.27	107.03	-2.58	-0.02	2.Footwear
7.62	0.02	104.77	101.50	3.22	0.01	3.Apparel Services & Accessories
2.50	0.59	104.56	102.31	2.20	0.52	III. Housing
3.36	0.51	103.91	101.30	2.58	0.40	1.Residential Rent
2.93	0.04	112.58	109.25	3.05	0.04	2.Maintenance & Repair of Dwellings
-0.39	-0.01	105.10	104.13	0.93	0.03	3.Household Appliances
3.65	0.04	104.84	102.54	2.24	0.03	4.Household Operations
0.89	0.02	104.40	102.95	1.41	0.04	5.Water, Electricity & Gas Supply
1.42	0.20	102.56	102.30	0.25	0.03	IV. Transportation & Communication
-0.05	-0.00	102.49	101.61	0.87	0.04	1.Equipment For Transportation & Communication
4.27	0.12	108.48	108.85	-0.34	-0.02	2.Fuels & Lubricants
1.28	0.08	100.42	100.20	0.22	0.01	3.Services and Vehicle Parts For Transportation & Communication
2.71	0.13	101.93	99.95	1.98	0.09	V. Health
3.59	0.08	102.11	100.44	1.66	0.04	1.Medical Care Services
2.87	0.05	102.22	99.11	3.14	0.05	2.Medicines & Health Food
-0.20	-0.00	100.80	100.64	0.16	0.00	3.Medical Supplies & Appliance

表 1 臺中市消費者物價指數變動分析表(續)

基期：民國110年=100

類別	項數 Item	權數 (%) Weights (%)	112年 10月份 指數 This Month Index	112年 9月份 指數 r Previous Month Index r	與上月比較 Compared with Previous Month	
					漲跌率 Percent Change (%)	對總指數影 響 Effects on General Index (百分點)
六.教養娛樂類	48	133.26	107.97	107.30	0.63	0.08
1.教養費用	24	66.39	105.30	104.69	0.58	0.04
2.娛樂費用	24	66.88	110.27	109.54	0.67	0.05
七.雜項類	29	126.82	103.25	104.25	-0.96	-0.12
1.香菸及檳榔	2	17.72	100.34	100.48	-0.14	-0.00
2.美容及衛生用品	10	30.38	102.69	104.11	-1.36	-0.04
3.個人隨身用品	4	20.70	106.48	106.98	-0.47	-0.01
4.個人照顧服務費	2	13.76	114.49	117.02	-2.16	-0.03
5.理容服務費	3	10.88	100.08	103.50	-3.31	-0.04
6.其他	8	33.37	101.56	101.54	0.02	0.00
商品性質別分類						
一.商品類	280	492.20	107.08	106.60	0.45	0.23
商品類--不含食物	121	337.87	104.47	104.32	0.14	0.05
非耐久性消費品	203	293.19	108.89	109.59	-0.63	-0.19
非耐久性消費品--不含食物	44	138.87	104.82	107.63	-2.62	-0.37
半耐久性消費品	41	84.75	107.21	102.26	4.84	0.40
耐久性消費品	36	114.26	101.95	101.77	0.17	0.02
二.服務類	88	507.80	106.48	106.48	0.00	0.00
外食費	12	99.33	111.04	111.04	0.00	0.00
衣著服務	2	0.52	108.54	108.54	—	—
居住服務	9	176.45	105.71	105.66	0.04	0.01
交通及通訊服務	18	65.88	100.69	100.47	0.22	0.01
醫療保健服務	8	22.76	104.24	104.24	—	—
教養娛樂服務	27	86.07	110.80	110.21	0.53	0.05
雜項服務	12	56.79	103.13	104.36	-1.18	-0.07
購買頻度別分類						
每月至少購買1次	67	231.38	110.94	110.61	0.31	-0.03
每季(不含每月)至少購買1次	91	153.48	106.52	107.74	-1.14	0.00
每季購買不到1次	210	476.51	105.24	104.55	0.67	0.24
其他特殊複分類						
總指數(不含食物)	197	746.35	105.09	105.02	0.07	0.05
總指數(不含蔬菜水果)	302	963.93	106.25	106.13	0.11	0.11
總指數(不含蔬果及能源)	294	919.85	106.23	105.71	0.50	0.46
總指數(不含設算租金)	294	861.37	106.98	106.72	0.25	0.21

Table 1 The Changes of Consumer Price Indices in Taichung(Cont.)

Base Period : 2021=100

與上年同月比較 Compared with the Same Month of Previous Year		本年前10個月指數與上年同期比較 Compared with the Same Period (Jan.-Oct.) of Previous Year				Groups
漲跌率 Percent Change (%)	對總指數影 響 Effects on General Index (百分點)	本年平均 This Year (Average)	上年平均 Previous Year (Average)	漲跌率 Percent Change (%)	對總指數影 響 Effects on General Index (百分點)	
4.78	0.64	106.65	101.08	5.51	0.75	VI. Education & Entertainment
4.60	0.29	103.72	100.63	3.07	0.19	1.Educational Expenses
5.08	0.35	109.20	101.43	7.66	0.56	2.Entertainment Expenses
1.31	0.18	103.80	101.68	2.08	0.28	VII. Miscellaneous
2.48	0.04	100.27	100.27	—	-0.01	1.Tobacco & Betel Nuts
0.60	0.02	104.01	101.35	2.62	0.08	2.Cosmetic Items
3.48	0.07	106.10	102.50	3.51	0.07	3.Personal Effects
4.41	0.06	116.36	106.52	9.24	0.12	4.Services For Nursery & Nursing Care
-1.45	-0.02	101.67	101.23	0.43	0.00	5.Services For Personal Care
0.27	0.01	101.44	101.12	0.32	0.01	6.Other Miscellaneous Expenses
						Commodity and Service Group
2.62	1.31	105.09	103.38	1.65	0.81	I . Commodity
1.41	0.48	103.46	102.74	0.70	0.24	Commodity Excluding Food
3.71	1.10	106.81	104.13	2.57	0.77	Non-durable Consumer Goods
2.01	0.28	105.03	103.54	1.44	0.20	Non-durable Consumer Goods Excluding Food
1.99	0.19	102.68	102.43	0.24	0.01	Semi-durable Consumer Goods
0.17	0.02	102.08	101.86	0.22	0.03	Durable Consumer Goods
3.53	1.80	105.41	101.87	3.48	1.79	II . Service
4.13	0.42	109.94	105.14	4.57	0.44	Food Away from Home
3.74	0.00	106.61	104.30	2.21	0.00	Apparel Service
3.38	0.59	104.25	101.65	2.56	0.44	Housing Service
1.18	0.07	100.24	100.13	0.11	-0.00	Transportation & Communication Service
3.59	0.08	102.11	100.44	1.66	0.04	Medical Care Service
6.59	0.59	109.17	101.06	8.02	0.74	Education & Entertainment Service
0.61	0.05	103.82	101.86	1.92	0.14	Miscellaneous Service
						Frequency of Purchase Group
4.81	1.19	108.20	104.95	3.10	0.92	Items to buy about once a month
2.32	0.33	105.16	102.75	2.35	0.19	Items to buy about once every three months
2.40	1.13	104.24	101.80	2.40	1.14	Items to buy about once longer than three months
						Other Special Group
2.53	1.87	104.05	101.86	2.15	1.60	General Index Excluding Food
2.79	2.68	105.18	102.47	2.64	2.55	General Index Excluding Fruits & Vegetables
2.78	2.55	105.07	102.24	2.77	2.54	General Index Excluding Fruits, Vegetables & Energy
3.08	2.66	105.45	102.77	2.61	2.25	General Index Excluding Imputed Rent

表2 臺中市消費者物價指數—基本分類

年 月 別	總 指 數 General Index	食 物 類 Food	穀類及其製品 Cereals & Cereal Products	肉 類 Meat	肉類製品 Meat Products	蛋 類 Eggs
權 數	1000.00	253.65	14.96	23.62	2.19	3.06
項 數	368	171	10	6	3	2

定 基 指 數

基期：民國110年=100

民國102年	93.79	85.57	91.04	77.55	83.31	89.73
民國103年	94.97	89.06	92.37	88.79	86.64	97.49
民國104年	94.53	91.23	93.80	89.65	91.02	96.71
民國105年	95.57	95.43	94.80	90.14	92.28	96.85
民國106年	96.53	95.44	95.42	93.03	95.24	87.83
民國107年	97.89	96.12	96.89	92.94	98.69	99.56
民國108年	98.44	97.38	98.17	92.72	99.03	97.78
民國109年	98.18	97.83	98.96	95.00	99.55	93.74
民國110年	100.00	100.00	100.00	100.00	100.00	100.00
民國111年	102.76	105.08	103.36	104.87	103.87	130.65
10月	103.55	106.84	104.45	106.51	107.31	134.14
11月	103.62	106.36	104.80	106.42	107.79	132.01
12月	103.73	106.58	105.09	106.72	107.68	132.58
民國112年						
1月	104.31	106.93	105.47	106.62	107.90	135.42
2月	103.99	107.09	105.49	106.60	108.67	139.68
3月	104.33	108.70	106.05	107.71	108.78	164.01
4月	105.05	109.08	107.65	111.29	109.60	170.13
5月	104.97	109.12	108.30	111.49	109.95	149.65
6月	105.32	108.54	108.45	111.39	109.88	142.13
7月 r	105.38	107.78	108.97	110.15	110.69	136.60
8月 r	105.82	109.07	108.82	110.68	109.69	136.31
9月 r	106.54	111.15	109.16	111.77	110.35	140.78
10月	106.77	111.89	109.20	111.59	111.15	145.08

年 增 率 (%)

民國103年	1.26	4.08	1.46	14.49	4.00	8.65
民國104年	-0.46	2.44	1.55	0.97	5.06	-0.80
民國105年	1.10	4.60	1.07	0.55	1.38	0.14
民國106年	1.00	0.01	0.65	3.21	3.21	-9.31
民國107年	1.41	0.71	1.54	-0.10	3.62	13.36
民國108年	0.56	1.31	1.32	-0.24	0.34	-1.79
民國109年	-0.26	0.46	0.80	2.46	0.53	-4.13
民國110年	1.85	2.22	1.05	5.26	0.45	6.68
民國111年	2.76	5.08	3.36	4.87	3.87	30.65
10月	2.65	5.09	3.97	5.55	5.88	39.12
11月	2.40	4.39	4.76	5.24	6.35	27.02
12月	2.96	5.12	4.92	4.98	6.54	22.41
民國112年						
1月	3.19	5.61	4.49	4.60	7.95	18.82
2月	2.53	5.03	4.91	3.81	7.94	11.08
3月	2.46	5.81	3.22	5.80	7.23	28.56
4月	2.44	4.66	3.78	9.18	7.58	30.66
5月	2.09	2.93	4.62	6.12	7.83	12.82
6月	2.05	1.57	4.48	4.58	7.20	6.89
7月 r	2.20	1.54	5.20	3.86	7.67	2.23
8月 r	2.63	3.27	5.36	4.15	3.75	0.38
9月 r	3.38	4.41	5.16	4.89	3.47	3.08
10月	3.11	4.72	4.54	4.77	3.57	8.16

Table 2 Consumer Price Indices in Taichung by Basic Group

水產品	加工水產品	蔬 菜	加工蔬菜	水 果	加工水果	Year & Month
Fish & Seafood	Processed Fish & Seafood	Vegetables	Processed Vegetables	Fruits	Processed Fruits	
<i>12.88</i>	<i>4.84</i>	<i>15.42</i>	<i>5.44</i>	<i>20.65</i>	<i>0.74</i>	<i>Weights</i>
<i>21</i>	<i>4</i>	<i>42</i>	<i>6</i>	<i>24</i>	<i>2</i>	<i>No. of Items</i>
Fixed Index						
Base Period : 2021=100						
79.92	87.51	76.22	85.15	89.16	76.87	2013
85.47	87.04	73.84	92.76	96.66	76.14	2014
86.73	87.14	84.23	92.93	98.09	77.77	2015
91.27	91.07	101.24	94.71	116.49	85.35	2016
95.68	93.48	86.72	96.36	112.20	90.19	2017
98.40	97.82	83.59	96.07	97.34	95.70	2018
98.55	99.08	91.25	95.95	96.96	101.12	2019
98.71	99.84	89.85	96.98	94.16	100.60	2020
100.00	100.00	100.00	100.00	100.00	100.00	2021
106.97	101.59	103.88	108.39	106.74	102.02	2022
106.44	102.58	113.09	111.47	105.68	104.03	Oct.
106.56	102.62	107.11	111.91	104.87	104.27	Nov.
108.63	102.96	109.93	112.74	101.51	105.40	Dec.
2023						
110.27	102.41	109.96	111.04	105.32	103.90	Jan.
110.33	102.97	102.21	110.38	106.12	103.89	Feb.
111.70	103.39	98.72	112.52	116.45	103.83	Mar.
111.22	103.58	98.41	111.94	109.47	103.89	Apr.
111.20	102.64	100.83	112.87	109.10	104.16	May
111.57	103.89	98.84	111.90	101.67	104.44	Jun.
111.39	104.16	100.54	112.22	91.26	103.43	r Jul.
111.65	103.91	117.06	110.41	96.18	103.05	r Aug.
110.44	103.78	131.18	111.82	107.70	104.00	r Sep.
111.64	104.64	130.67	112.36	113.95	104.46	Oct.
Annual Change (%)						
6.94	-0.54	-3.12	8.94	8.41	-0.95	2014
1.47	0.11	14.07	0.18	1.48	2.14	2015
5.23	4.51	20.19	1.92	18.76	9.75	2016
4.83	2.65	-14.34	1.74	-3.68	5.67	2017
2.84	4.64	-3.61	-0.30	-13.24	6.11	2018
0.15	1.29	9.16	-0.12	-0.39	5.66	2019
0.16	0.77	-1.53	1.07	-2.89	-0.51	2020
1.31	0.16	11.30	3.11	6.20	-0.60	2021
6.97	1.59	3.88	8.39	6.74	2.02	2022
6.96	2.12	1.10	9.41	-2.81	4.03	Oct.
6.98	2.28	-3.89	10.27	-3.02	5.38	Nov.
7.43	2.42	11.66	11.11	-4.61	6.36	Dec.
2023						
5.82	2.66	25.63	7.73	1.56	5.02	Jan.
5.99	2.88	10.52	6.00	8.15	3.69	Feb.
5.11	3.15	1.08	7.33	20.35	3.44	Mar.
3.05	3.09	-5.41	5.40	4.74	3.26	Apr.
1.58	0.82	-3.68	5.27	-7.39	3.06	May
2.32	2.04	-6.75	1.98	-17.09	3.80	Jun.
3.43	2.42	-2.09	2.85	-22.07	0.80	r Jul.
4.32	1.43	10.46	0.39	-8.49	0.84	r Aug.
3.95	1.14	13.77	1.40	4.49	0.03	r Sep.
4.88	2.01	15.55	0.80	7.83	0.41	Oct.

表2 臺中市消費者物價指數－基本分類(續1)

年 月 別	乳 類 Dairy Products	食 用 油 Edible Oil	調 味 品 Condiments	酒 Alcoholic Beverages	非酒精性 飲料及材料 Nonalcoholic Beverages & Beverage Materials	調 理 食 品 Cooked Food
權 數	9.72	2.73	2.52	5.60	10.33	9.38
項 數	4	3	5	4	10	6

定 基 指 數

基期：民國110年=100

民國102年	91.07	93.86	87.59	96.68	94.24	79.19
民國103年	91.62	95.67	90.25	96.45	94.71	82.56
民國104年	91.61	94.68	92.06	96.32	96.61	88.36
民國105年	92.04	92.63	93.41	96.68	97.49	93.32
民國106年	95.03	93.24	95.61	96.80	98.06	93.51
民國107年	98.26	96.45	97.61	97.90	98.71	94.69
民國108年	99.19	97.35	99.00	98.53	99.70	95.27
民國109年	100.00	97.50	98.57	98.90	100.62	96.52
民國110年	100.00	100.00	100.00	100.00	100.00	100.00
民國111年	102.18	105.47	102.70	100.18	102.88	104.86
10月	104.62	110.30	105.05	100.71	106.62	106.57
11月	104.46	111.07	104.21	100.41	104.64	106.72
12月	104.39	110.89	103.76	100.73	104.27	107.02
民國112年						
1月	103.81	110.50	103.75	100.28	102.84	107.67
2月	102.98	111.03	104.43	100.90	104.57	107.46
3月	103.59	110.30	105.00	100.74	104.48	107.94
4月	103.46	111.60	105.41	100.95	104.70	110.18
5月	103.54	110.63	105.84	101.06	104.83	109.79
6月	104.22	110.97	105.36	100.51	104.95	110.54
7月 r	104.15	112.62	105.43	101.05	104.86	110.48
8月 r	105.27	109.93	105.06	100.49	104.98	110.35
9月 r	104.46	111.28	105.51	101.10	106.15	111.19
10月	104.85	111.66	107.03	101.86	106.26	112.51

年 增 率(%)

民國103年	0.60	1.93	3.04	-0.24	0.50	4.26
民國104年	-0.01	-1.03	2.01	-0.13	2.01	7.03
民國105年	0.47	-2.17	1.47	0.37	0.91	5.61
民國106年	3.25	0.66	2.36	0.12	0.58	0.20
民國107年	3.40	3.44	2.09	1.14	0.66	1.26
民國108年	0.95	0.93	1.42	0.64	1.00	0.61
民國109年	0.82	0.15	-0.43	0.38	0.92	1.31
民國110年	0.00	2.56	1.45	1.11	-0.62	3.61
民國111年	2.18	5.47	2.70	0.18	2.88	4.86
10月	3.26	9.45	3.98	0.38	6.36	5.28
11月	3.50	10.12	3.42	-0.20	4.32	4.87
12月	4.28	10.86	2.33	0.30	4.15	5.63
民國112年						
1月	4.28	9.55	2.83	0.23	4.73	5.80
2月	2.50	10.65	2.85	1.13	5.71	5.22
3月	3.43	9.45	2.88	0.28	3.63	5.03
4月	2.76	10.31	3.82	0.49	2.61	6.02
5月	2.98	7.60	4.71	0.43	1.68	4.27
6月	2.52	5.41	3.17	1.18	0.67	4.80
7月 r	2.00	5.95	3.13	1.36	0.54	4.93
8月 r	2.23	3.07	1.90	0.81	1.27	4.70
9月 r	-0.09	1.94	0.69	0.90	2.33	4.97
10月	0.22	1.23	1.88	1.14	-0.34	5.58

Table 2 Consumer Price Indices in Taichung by Basic Group(Cont.1)

外食費 Food Away from Home	其他食品 Other Food	衣著類 Clothing	成衣 Garments	鞋類 Footwear	衣著服務 及配件 Apparel Services & Accessories	Year & Month
99.33	10.27	49.86	35.54	11.82	2.50	Weights
12	7	23	17	3	3	No. of Items
Fixed Index						
Base Period : 2021=100						
87.19	91.12	100.15	99.65	103.64	100.03	2013
90.17	92.44	100.87	100.98	102.14	99.68	2014
91.69	92.88	100.60	100.51	102.71	99.31	2015
92.72	94.28	100.58	101.34	99.26	99.00	2016
94.78	95.33	99.39	100.06	97.88	100.17	2017
97.18	97.24	99.64	100.01	97.68	102.31	2018
98.85	98.15	98.36	96.93	101.63	104.22	2019
99.73	98.89	99.94	98.88	102.71	102.88	2020
100.00	100.00	100.00	100.00	100.00	100.00	2021
105.42	104.25	103.07	102.18	106.51	101.51	2022
106.63	106.72	106.36	106.40	107.50	101.57	Oct.
106.64	106.87	105.49	106.12	104.31	101.83	Nov.
107.00	107.12	103.02	103.02	103.50	101.25	Dec.
						2023
107.25	105.07	100.25	99.69	101.77	101.59	Jan.
108.07	107.69	98.60	96.67	103.68	102.30	Feb.
109.04	107.28	98.22	96.40	103.05	101.66	Mar.
110.01	107.53	100.98	101.17	100.34	101.91	Apr.
110.29	108.07	101.39	100.78	103.22	101.92	May
110.73	108.13	101.14	99.04	107.14	102.99	Jun.
110.94	109.25	101.99	100.17	106.10	108.87	r Jul.
110.98	107.36	100.81	98.53	106.09	108.61	r Aug.
111.04	108.92	100.33	98.34	104.67	108.52	r Sep.
111.04	109.08	108.42	109.01	106.59	109.31	Oct.
Annual Change (%)						
3.42	1.45	0.72	1.33	-1.45	-0.35	2014
1.69	0.48	-0.27	-0.47	0.56	-0.37	2015
1.12	1.51	-0.02	0.83	-3.36	-0.31	2016
2.22	1.11	-1.18	-1.26	-1.39	1.18	2017
2.53	2.00	0.25	-0.05	-0.20	2.14	2018
1.72	0.94	-1.28	-3.08	4.04	1.87	2019
0.89	0.75	1.61	2.01	1.06	-1.29	2020
0.27	1.12	0.06	1.13	-2.64	-2.80	2021
5.42	4.25	3.07	2.18	6.51	1.51	2022
6.65	5.97	3.78	0.24	18.46	1.43	Oct.
6.07	5.68	0.06	1.46	-4.74	1.06	Nov.
5.85	5.23	-0.97	-0.50	-2.70	-0.24	Dec.
						2023
4.56	4.32	0.24	2.08	-5.63	1.08	Jan.
3.77	5.70	-2.07	-2.13	-3.02	0.73	Feb.
4.21	4.06	-2.06	-1.91	-3.44	-0.01	Mar.
4.75	4.30	-4.88	-4.59	-6.83	-0.03	Apr.
4.96	3.78	-4.82	-4.42	-7.38	-0.02	May
5.15	3.99	-2.83	-4.62	1.43	1.51	Jun.
5.22	5.48	-1.30	-1.00	-4.43	7.03	r Jul.
4.72	3.18	-1.35	-1.43	-3.51	7.19	r Aug.
4.19	2.98	1.62	-1.12	9.47	7.07	r Sep.
4.13	2.21	1.93	2.45	-0.85	7.62	Oct.

表2 臺中市消費者物價指數—基本分類(續2)

年 月 別	居 住 類 Housing	房 租 Residential Rent	住宅維修費 Maintenance & Repair of Dwellings	家庭用品 Household Appliances	家庭管理費用 Household Operations	水電燃氣 Water, Electricity & Gas Supply
權 數	241.43	155.98	11.36	42.23	11.61	20.26
項 數	46	2	7	29	3	5

定 基 指 數

基期：民國110年=100

民國102年	94.70	89.77	85.97	98.93	94.13	122.86
民國103年	95.78	90.85	87.05	97.95	94.77	125.79
民國104年	95.73	93.48	87.81	98.26	94.71	110.15
民國105年	95.75	94.90	88.49	98.41	97.76	101.33
民國106年	96.82	95.97	89.54	99.37	99.37	102.42
民國107年	97.95	97.23	92.28	98.49	99.43	105.65
民國108年	98.74	98.52	93.01	97.82	99.35	105.50
民國109年	99.17	99.38	94.21	98.29	99.75	101.78
民國110年	100.00	100.00	100.00	100.00	100.00	100.00
民國111年	102.42	101.50	109.48	104.37	102.56	102.14
10月	102.70	101.94	110.64	106.05	102.49	98.10
11月	102.98	102.44	110.62	105.64	102.49	98.10
12月	103.03	102.52	110.63	105.57	102.82	98.10
民國112年						
1月	103.30	102.89	110.62	105.19	104.77	98.18
2月	103.23	102.93	110.79	105.10	102.84	98.18
3月	103.37	103.06	110.94	105.15	103.70	98.18
4月	103.73	103.38	112.05	105.38	103.70	98.97
5月	103.75	103.49	112.17	105.06	103.70	98.97
6月	105.21	103.79	113.88	104.88	104.16	113.15
7月 r	105.50	104.09	113.88	104.81	106.24	113.15
8月 r	105.96	104.81	113.76	104.84	106.24	113.15
9月 r	106.30	105.27	113.79	104.95	106.80	113.15
10月	105.27	105.36	113.88	105.64	106.24	98.97

年 增 率 (%)

民國103年	1.14	1.20	1.26	-0.99	0.68	2.38
民國104年	-0.05	2.89	0.87	0.32	-0.06	-12.43
民國105年	0.02	1.52	0.77	0.15	3.22	-8.01
民國106年	1.12	1.13	1.19	0.98	1.65	1.08
民國107年	1.17	1.31	3.06	-0.89	0.06	3.15
民國108年	0.81	1.33	0.79	-0.68	-0.08	-0.14
民國109年	0.44	0.87	1.29	0.48	0.40	-3.53
民國110年	0.84	0.62	6.15	1.74	0.25	-1.75
民國111年	2.42	1.50	9.48	4.37	2.56	2.14
10月	2.45	1.67	8.15	4.96	2.65	0.58
11月	2.61	2.14	7.65	4.00	2.65	0.59
12月	2.51	2.22	3.32	4.40	2.98	0.59
民國112年						
1月	2.47	2.41	3.45	3.52	1.53	1.02
2月	2.26	2.36	2.66	2.11	2.13	1.78
3月	2.03	2.08	2.53	1.66	2.98	1.87
4月	2.18	2.29	2.77	1.67	2.98	1.89
5月	1.80	2.09	2.76	1.16	-0.11	1.49
6月	2.05	2.36	3.47	0.83	0.34	2.05
7月 r	2.01	2.39	3.82	-0.06	3.65	1.09
8月 r	2.33	3.07	3.24	-0.52	3.65	1.09
9月 r	2.40	3.33	2.86	-0.47	1.71	1.09
10月	2.50	3.36	2.93	-0.39	3.65	0.89

Table 2 Consumer Price Indices in Taichung by Basic Group (Cont. 2)

交通及通訊類 Transportation & Communication	交通及通訊設備 Equipment For Transportation & Communication	油料費 Fuels & Lubricants	交通服務及維修零件 Services and Vehicle Parts For Transportation & Communication	醫藥保健類 Health	醫療費用 Medical Care Services	Year & Month
146.00	49.90	27.30	68.80	48.98	22.76	Weights
30	5	5	20	21	8	No. of Items

Fixed Index

Base Period : 2021=100

105.88	104.31	121.13	98.09	95.56	95.19	2013
104.23	102.23	117.51	97.64	96.08	95.34	2014
96.38	102.37	88.11	97.85	96.23	95.40	2015
94.76	101.47	83.03	97.74	96.68	96.18	2016
96.82	101.23	90.66	97.80	98.87	99.15	2017
99.13	99.05	102.51	97.91	99.59	99.99	2018
97.75	99.48	99.44	96.24	99.63	100.34	2019
94.02	100.02	81.84	95.53	100.22	101.01	2020
100.00	100.00	100.00	100.00	100.00	100.00	2021
102.17	101.66	108.39	100.10	100.03	100.47	2022
101.64	101.93	106.52	99.67	100.50	100.63	Oct.
101.49	101.94	105.95	99.59	100.26	100.63	Nov.
101.54	101.83	106.27	99.61	100.55	100.63	Dec.
						2023
102.25	102.60	107.32	100.14	100.51	100.64	Jan.
102.11	102.64	106.93	99.97	101.47	100.68	Feb.
102.03	103.06	106.02	99.85	101.40	100.68	Mar.
102.50	103.14	108.29	99.91	101.27	100.63	Apr.
101.97	103.01	105.74	99.88	101.26	100.63	May
102.20	102.72	105.13	100.83	101.28	100.84	Jun.
102.51	102.14	107.24	101.05	102.83	104.23	r Jul.
103.44	101.81	112.93	101.01	102.89	104.24	r Aug.
103.55	101.94	114.18	100.66	103.16	104.24	r Sep.
103.08	101.88	111.07	100.95	103.23	104.24	Oct.

Annual Change (%)

-1.56	-1.99	-2.99	-0.46	0.54	0.16	2014
-7.53	0.14	-25.02	0.22	0.16	0.06	2015
-1.68	-0.88	-5.77	-0.11	0.47	0.82	2016
2.17	-0.24	9.19	0.06	2.27	3.09	2017
2.39	-2.15	13.07	0.11	0.73	0.85	2018
-1.39	0.43	-2.99	-1.71	0.04	0.35	2019
-3.82	0.54	-17.70	-0.74	0.59	0.67	2020
6.36	-0.02	22.19	4.68	-0.22	-1.00	2021
2.17	1.66	8.39	0.10	0.03	0.47	2022
-0.20	1.36	1.33	-1.57	0.38	0.26	Oct.
-0.68	3.05	-3.14	-1.56	0.31	0.26	Nov.
1.13	3.23	5.48	-1.55	0.29	0.26	Dec.
						2023
0.16	2.32	0.78	-1.21	0.93	0.27	Jan.
-0.20	2.13	-1.09	-1.08	2.04	0.32	Feb.
-1.26	1.06	-6.32	-0.48	1.88	0.32	Mar.
0.02	1.40	-3.65	0.78	1.54	0.27	Apr.
-0.09	1.00	-3.83	0.75	1.02	0.27	May
0.20	1.00	-3.28	1.19	1.28	0.40	Jun.
-0.47	-0.22	-0.89	-0.30	2.71	3.78	r Jul.
0.81	-0.19	4.15	0.29	2.68	3.76	r Aug.
2.00	0.29	7.18	1.10	2.95	3.59	r Sep.
1.42	-0.05	4.27	1.28	2.71	3.59	Oct.

表2 臺中市消費者物價指數—基本分類(續3完)

年 月 別	藥品及 保健食品 Medicines & Health Food	醫療保健 器材 Medical Supplies & Appliance	教養娛樂類 Education & Entertainment	教養費用 Educational Expenses	娛樂費用 Entertainment Expenses	雜項類 Miscellaneous
權 數	18.48	7.73	133.26	66.39	66.88	126.82
項 數	9	4	48	24	24	29

定 基 指 數

基期：民國110年=100

民國102年	95.54	99.61	97.85	100.16	95.59	88.73
民國103年	97.59	98.36	97.89	99.79	96.15	89.38
民國104年	97.97	98.43	98.15	99.53	97.07	89.27
民國105年	97.82	98.30	97.71	99.19	96.51	90.20
民國106年	98.75	98.54	98.82	99.34	98.86	92.36
民國107年	99.00	99.91	99.51	99.09	99.85	96.91
民國108年	98.54	100.25	101.39	98.78	103.45	97.26
民國109年	99.51	99.53	99.73	99.07	100.26	98.93
民國110年	100.00	100.00	100.00	100.00	100.00	100.00
民國111年	99.24	100.72	101.62	100.99	102.13	101.80
10月	100.23	100.81	103.05	100.67	104.94	101.91
11月	99.51	101.08	104.20	102.84	105.29	102.15
12月	100.25	101.11	104.54	102.74	105.97	102.64
民國112年						
1月	100.02	101.38	106.05	102.54	109.18	104.69
2月	102.54	101.36	105.39	102.48	107.92	103.18
3月	102.31	101.46	104.67	102.60	106.36	103.36
4月	102.16	101.17	106.85	103.92	109.41	103.73
5月	102.11	101.16	106.46	103.93	108.61	103.83
6月	102.16	100.54	107.07	103.64	110.12	104.17
7月 r	102.31	100.02	107.34	103.98	110.31	104.07
8月 r	102.49	99.89	107.37	104.13	110.23	103.45
9月 r	103.01	100.39	107.30	104.69	109.54	104.25
10月	103.10	100.61	107.97	105.30	110.27	103.25

年 增 率 (%)

民國103年	2.15	-1.25	0.04	-0.37	0.59	0.73
民國104年	0.39	0.07	0.27	-0.26	0.96	-0.12
民國105年	-0.15	-0.13	-0.45	-0.34	-0.58	1.04
民國106年	0.95	0.24	1.14	0.15	2.43	2.39
民國107年	0.25	1.39	0.70	-0.25	1.00	4.93
民國108年	-0.46	0.34	1.89	-0.31	3.61	0.36
民國109年	0.98	-0.72	-1.64	0.29	-3.08	1.72
民國110年	0.49	0.47	0.27	0.94	-0.26	1.08
民國111年	-0.76	0.72	1.62	0.99	2.13	1.80
10月	0.64	0.11	2.24	0.14	3.90	2.49
11月	0.36	0.37	3.64	2.32	4.69	2.12
12月	0.19	0.68	4.57	2.16	6.51	2.28
民國112年						
1月	1.66	1.15	5.91	1.97	9.42	2.74
2月	4.73	0.81	4.07	1.63	6.20	1.91
3月	4.27	0.86	3.77	1.84	5.34	1.70
4月	3.61	0.47	4.82	3.27	6.23	1.92
5月	2.16	0.55	5.63	3.42	7.51	2.42
6月	3.02	-0.30	6.15	2.99	8.95	2.70
7月 r	2.76	-0.56	6.98	3.40	10.15	2.81
8月 r	2.82	-0.81	6.46	3.69	8.92	1.32
9月 r	3.56	-0.39	6.62	3.89	8.96	1.99
10月	2.87	-0.20	4.78	4.60	5.08	1.31

Table 2 Consumer Price Indices in Taichung by Basic Group (Cont. 3 End)

香菸及 檳榔 Tobacco & Betelnut	美容及衛生 用品 Cosmetic Items	個人隨身 用品 Personal Effects	個人照顧服務費 Services For Nursery & Nursing Care	理容服務費 Services For Personal Care	其 他 Others	Year & Month
<i>17.72</i>	<i>30.38</i>	<i>20.70</i>	<i>13.76</i>	<i>10.88</i>	<i>33.37</i>	<i>Weights</i>
<i>2</i>	<i>10</i>	<i>4</i>	<i>2</i>	<i>3</i>	<i>8</i>	<i>No. of Items</i>

Fixed Index

Base Period : 2021=100

67.40	97.97	97.05	93.38	85.43	96.99	2013
69.27	97.52	95.04	93.85	87.62	96.85	2014
70.23	96.95	94.68	94.95	86.44	96.76	2015
71.96	97.40	96.06	97.27	87.26	96.75	2016
78.08	98.28	95.00	99.25	89.89	96.53	2017
97.21	100.06	94.73	98.88	90.66	96.36	2018
95.77	100.14	96.73	99.44	93.39	96.53	2019
97.06	100.23	100.02	101.71	97.77	98.11	2020
100.00	100.00	100.00	100.00	100.00	100.00	2021
99.79	101.73	102.58	107.39	101.44	101.15	2022
97.91	102.08	102.90	109.65	101.55	101.29	Oct.
97.38	103.32	102.92	109.65	102.46	101.29	Nov.
97.41	103.94	103.07	113.83	102.46	101.28	Dec.
						2023
99.25	104.00	103.98	128.93	102.36	101.33	Jan.
99.48	104.30	104.10	114.32	101.43	101.40	Feb.
100.14	104.00	105.15	114.32	101.43	101.37	Mar.
100.94	103.78	107.00	114.32	101.43	101.39	Apr.
101.37	104.42	107.58	114.96	98.06	101.42	May
100.14	104.89	106.73	116.42	102.47	101.46	Jun.
100.06	105.73	106.30	114.32	102.47	101.51	r Jul.
100.49	102.22	106.70	114.49	103.50	101.44	r Aug.
100.48	104.11	106.98	117.02	103.50	101.54	r Sep.
100.34	102.69	106.48	114.49	100.08	101.56	Oct.

Annual Change (%)

2.77	-0.46	-2.07	0.50	2.56	-0.14	2014
1.39	-0.58	-0.38	1.17	-1.35	-0.09	2015
2.46	0.46	1.46	2.44	0.95	-0.01	2016
8.50	0.90	-1.10	2.04	3.01	-0.23	2017
24.50	1.81	-0.28	-0.37	0.86	-0.18	2018
-1.48	0.08	2.11	0.57	3.01	0.18	2019
1.35	0.09	3.40	2.28	4.69	1.64	2020
3.03	-0.23	-0.02	-1.68	2.28	1.93	2021
-0.21	1.73	2.58	7.39	1.44	1.15	2022
0.12	3.32	3.13	11.66	3.87	0.63	Oct.
-0.13	3.30	2.33	11.66	1.26	0.39	Nov.
-0.91	3.06	2.09	15.92	1.26	0.38	Dec.
						2023
-1.22	4.26	2.96	9.98	3.34	0.34	Jan.
-2.12	4.11	2.61	11.58	-2.46	0.41	Feb.
-1.77	2.46	2.45	11.58	-0.97	0.39	Mar.
-1.30	2.35	3.18	11.58	-0.97	0.43	Apr.
-0.59	3.40	4.26	12.20	-0.45	0.44	May
0.26	3.36	3.77	11.82	3.77	0.18	Jun.
0.71	4.73	4.09	10.81	0.58	0.28	r Jul.
1.13	-0.25	3.97	4.79	1.59	0.21	r Aug.
2.60	1.34	4.31	4.55	1.59	0.25	r Sep.
2.48	0.60	3.48	4.41	-1.45	0.27	Oct.

表3 臺中市消費者物價指數－商品性質分類

年 月 別	總 指 數 General Index	商 品 類 Commodity		非 耐 久 性 消 費 品 Non-durable Consumer Goods		半 耐 久 性 消 費 品	耐 久 性 消 費 品
		含 食 物 Including Food	不 含 食 物 Excluding Food	含 食 物 Including Food	不 含 食 物 Excluding Food	Semi-durable Consumer Goods	Durable Consumer Goods
權 數	1,000.00	492.20	337.87	293.19	138.87	84.75	114.26
項 數	368	280	121	203	44	41	36

定 基 指 數

基期：民國110年=100

民國102年	93.79	96.21	104.32	93.41	105.69	99.11	104.87
民國103年	94.97	97.47	103.78	95.57	105.59	99.68	102.64
民國104年	94.53	94.78	97.33	92.00	93.54	99.47	102.04
民國105年	95.57	96.26	95.45	94.22	90.31	99.42	101.35
民國106年	96.53	96.77	97.24	94.98	93.87	98.66	101.69
民國107年	97.89	98.36	99.79	97.75	100.30	99.08	99.64
民國108年	98.44	98.30	99.17	97.92	99.46	98.60	99.20
民國109年	98.18	97.43	97.74	96.16	95.39	99.73	99.50
民國110年	100.00	100.00	100.00	100.00	100.00	100.00	100.00
民國111年	102.76	103.47	102.74	104.21	103.41	102.67	101.85
10月	103.55	104.35	103.01	105.00	102.75	105.12	101.77
11月	103.62	103.98	102.83	104.56	102.65	104.48	101.82
12月	103.73	103.89	102.62	104.75	102.88	103.23	101.80
民國112年							
1月	104.31	103.95	102.52	105.19	103.36	101.76	102.03
2月	103.99	103.85	102.49	105.34	103.95	101.01	101.78
3月	104.33	104.49	102.49	106.20	103.51	100.96	102.34
4月	105.05	105.02	103.28	106.50	104.16	102.57	102.67
5月	104.97	104.96	103.23	106.36	103.98	102.79	102.61
6月	105.32	104.96	103.80	106.56	105.79	102.74	102.13
7月 r	105.38	104.65	103.98	106.06	106.29	103.13	101.76
8月 r	105.82	105.32	104.00	107.41	106.80	102.36	101.76
9月 r	106.54	106.60	104.32	109.59	107.63	102.26	101.77
10月	106.77	107.08	104.47	108.89	104.82	107.21	101.95

年 增 率 (%)

民國103年	1.26	1.31	-0.52	2.31	-0.09	0.58	-2.13
民國104年	-0.46	-2.76	-6.22	-3.74	-11.41	-0.21	-0.58
民國105年	1.10	1.56	-1.93	2.41	-3.45	-0.05	-0.68
民國106年	1.00	0.53	1.88	0.81	3.94	-0.76	0.34
民國107年	1.41	1.64	2.62	2.92	6.85	0.43	-2.02
民國108年	0.56	-0.06	-0.62	0.17	-0.84	-0.48	-0.44
民國109年	-0.26	-0.89	-1.44	-1.80	-4.09	1.15	0.30
民國110年	1.85	2.64	2.31	3.99	4.83	0.27	0.50
民國111年	2.76	3.47	2.74	4.21	3.41	2.67	1.85
10月	2.65	2.84	2.09	3.37	2.31	3.30	0.85
11月	2.40	1.91	1.08	2.30	0.89	0.87	1.53
12月	2.96	2.84	1.86	3.85	2.79	0.58	1.55
民國112年							
1月	3.19	3.14	1.59	4.29	2.11	1.57	0.97
2月	2.53	2.51	0.91	3.94	1.92	0.23	0.17
3月	2.46	2.26	0.07	3.62	0.11	0.12	0.08
4月	2.44	1.44	-0.11	2.62	0.40	-1.60	0.42
5月	2.09	0.62	0.04	1.30	0.71	-1.62	0.49
6月	2.05	0.12	0.42	0.24	1.05	-0.36	0.38
7月 r	2.20	0.23	0.63	0.42	1.63	0.47	-0.32
8月 r	2.63	1.15	0.52	2.00	1.54	0.16	-0.27
9月 r	3.38	2.53	1.55	3.82	2.90	1.59	0.08
10月	3.11	2.62	1.41	3.71	2.01	1.99	0.17

Table 3 Consumer Price Indices in Taichung by Commodity and Service Group

服務類 Service	外食費 Food Away from Home	衣著服務 Clothing	居住服務 Housing	交通及通訊服務 Transportation & Communication	醫療保健服務 Medical Care	教養娛樂服務 Education & Entertainment	雜項服務 Miscellaneous	Year & Month
507.80	99.33	0.52	176.45	65.88	22.76	86.07	56.79	Weights
88	12	2	9	18	8	27	12	No. of Items
Fixed Index								
								Base Period : 2021=100
91.79	87.19	88.08	89.83	97.82	95.19	94.53	93.09	2013
92.90	90.17	87.36	90.92	97.33	95.34	95.13	94.07	2014
94.20	91.69	87.40	93.34	97.56	95.40	95.90	93.68	2015
94.91	92.72	86.23	94.74	97.48	96.18	95.65	94.48	2016
96.21	94.78	89.75	95.82	97.72	99.15	96.82	95.88	2017
97.48	97.18	92.12	97.15	97.82	99.99	98.67	96.20	2018
98.56	98.85	96.88	98.34	96.14	100.34	101.80	96.62	2019
98.85	99.73	97.96	99.20	95.41	101.01	99.93	98.61	2020
100.00	100.00	100.00	100.00	100.00	100.00	100.00	100.00	2021
102.13	105.42	104.35	101.83	100.01	100.47	101.87	102.04	2022
102.85	106.63	104.63	102.25	99.51	100.63	103.95	102.51	Oct.
103.31	106.64	104.63	102.69	99.43	100.63	105.66	102.61	Nov.
103.58	107.00	104.63	102.78	99.45	100.63	106.11	103.27	Dec.
2023								
104.65	107.25	104.63	103.23	100.01	100.64	108.41	106.90	Jan.
104.14	108.07	104.63	103.15	99.85	100.68	107.12	103.25	Feb.
104.19	109.04	104.63	103.32	99.73	100.68	106.02	103.26	Mar.
105.08	110.01	104.63	103.68	99.77	100.63	109.48	103.26	Apr.
104.98	110.29	104.63	103.78	99.63	100.63	108.78	102.78	May
105.68	110.73	108.63	104.19	100.62	100.84	109.89	103.98	Jun.
106.10	110.94	108.63	104.59	100.85	104.23	110.56	103.51	r Jul.
106.32	110.98	108.63	105.22	100.83	104.24	110.41	103.75	r Aug.
106.48	111.04	108.54	105.66	100.47	104.24	110.21	104.36	r Sep.
106.48	111.04	108.54	105.71	100.69	104.24	110.80	103.13	Oct.
Annual Change (%)								
1.21	3.42	-0.82	1.21	-0.50	0.16	0.63	1.05	2014
1.40	1.69	0.05	2.66	0.24	0.06	0.81	-0.41	2015
0.75	1.12	-1.34	1.50	-0.08	0.82	-0.26	0.85	2016
1.37	2.22	4.08	1.14	0.25	3.09	1.22	1.48	2017
1.32	2.53	2.64	1.39	0.10	0.85	1.91	0.33	2018
1.11	1.72	5.17	1.22	-1.72	0.35	3.17	0.44	2019
0.29	0.89	1.11	0.87	-0.76	0.67	-1.84	2.06	2020
1.16	0.27	2.08	0.81	4.81	-1.00	0.07	1.41	2021
2.13	5.42	4.35	1.83	0.01	0.47	1.87	2.04	2022
2.48	6.65	4.69	1.98	-1.72	0.26	3.47	2.51	Oct.
2.85	6.07	3.02	2.40	-1.70	0.26	5.45	2.24	Nov.
3.05	5.85	1.13	2.21	-1.70	0.26	6.65	2.90	Dec.
2023								
3.25	4.56	1.28	2.30	-1.38	0.27	8.64	3.57	Jan.
2.58	3.77	0.96	2.27	-1.23	0.32	5.98	1.82	Feb.
2.63	4.21	—	2.07	-0.54	0.32	5.17	2.01	Mar.
3.34	4.75	—	2.34	0.75	0.27	7.18	2.01	Apr.
3.41	4.96	—	1.99	0.60	0.27	7.99	1.94	May
3.85	5.15	3.82	2.31	1.07	0.40	8.93	2.62	Jun.
4.05	5.22	4.15	2.54	-0.47	3.78	10.44	1.97	r Jul.
4.00	4.72	4.15	3.13	0.21	3.76	9.59	1.24	r Aug.
4.15	4.19	4.07	3.26	1.05	3.59	9.81	1.42	r Sep.
3.53	4.13	3.74	3.38	1.18	3.59	6.59	0.61	Oct.

表4 臺中市消費者物價指數—購買頻度別分類
Table 4 Consumer Price Indices in Taichung by Frequency of Purchase Group

年 月 別	每月至少購買1次 Items to buy about once a month	每季(不含每月)至少購買1次 Items to buy about once every three months	每季購買不到1次 Items to buy about once longer than three months	Year & Month
權數	231.38	153.48	476.51	Weights
項數	67	91	210	No. of Items
定基指數		Fixed Index		
基期：民國110年=100		Base Period : 2021=100		
民國102年	92.06	95.78	95.75	2013
民國103年	94.33	97.42	96.10	2014
民國104年	93.02	93.92	96.31	2015
民國105年	95.09	95.11	96.51	2016
民國106年	96.24	95.73	97.50	2017
民國107年	98.28	98.16	98.00	2018
民國108年	98.32	98.87	98.47	2019
民國109年	96.54	98.14	98.68	2020
民國110年	100.00	100.00	100.00	2021
民國111年	105.06	102.88	102.03	2022
10月	105.85	104.10	102.78	Oct.
11月	105.55	103.65	103.06	Nov.
12月	105.62	103.48	103.26	Dec.
民國112年				2023
1月	106.18	103.43	104.10	Jan.
2月	106.36	103.45	103.34	Feb.
3月	107.88	103.30	103.32	Mar.
4月	108.28	103.96	104.33	Apr.
5月	107.89	104.19	104.24	May
6月	107.57	105.85	104.51	Jun.
7月 r	107.46	105.98	104.56	r Jul.
8月 r	108.85	107.14	104.24	r Aug.
9月 r	110.61	107.74	104.55	r Sep.
10月	110.94	106.52	105.24	Oct.
年增率(%)		Annual Change (%)		
民國103年	2.47	1.71	0.37	2014
民國104年	-1.39	-3.59	0.22	2015
民國105年	2.23	1.27	0.21	2016
民國106年	1.21	0.65	1.03	2017
民國107年	2.12	2.54	0.51	2018
民國108年	0.04	0.72	0.48	2019
民國109年	-1.81	-0.74	0.21	2020
民國110年	3.58	1.90	1.34	2021
民國111年	5.06	2.88	2.03	2022
10月	4.15	2.50	2.30	Oct.
11月	3.24	1.53	2.38	Nov.
12月	4.70	2.19	2.63	Dec.
民國112年				2023
1月	4.20	3.42	2.87	Jan.
2月	3.41	3.09	1.99	Feb.
3月	3.64	2.76	1.85	Mar.
4月	3.07	2.20	2.20	Apr.
5月	1.92	1.32	2.33	May
6月	1.06	0.83	2.75	Jun.
7月 r	1.43	1.47	2.67	r Jul.
8月 r	2.99	3.06	2.10	r Aug.
9月 r	4.48	3.06	2.85	r Sep.
10月	4.81	2.32	2.40	Oct.

註：因蔬果查價項目為月變動權，故表列權數為1月至12月平均資料。

表5 臺中市消費者物價指數－特殊分類

Table 5 Consumer Price Indices in Taichung by Special Group

年 月 別	總指數						Year & Month
	含食物	不含食物	不含蔬菜水果	不含蔬果及能源	不含蔬果水產及能源	不含設算租金	
	Including Food	Excluding Food	General Index Excluding Fruits & Vegetables	General Index Excluding Fruits、Vegetables & Energy	General Index Excluding Fruits、Vegetables、Fish、Shellfish & Energy	General Index Excluding Imputed Rent	
權 數	1,000.00	746.35	963.93	919.85	906.96	861.37	Weights
項 數	368	197	302	294	273	294	No. of Items
定 基 指 數							
定 基 指 數				Fixed Index			
基期：民國110年=100				Base Period：2021=100			
民國102年	93.79	97.16	94.44	92.36	92.66	94.50	2013
民國103年	94.97	97.37	95.56	93.61	93.80	95.70	2014
民國104年	94.53	95.84	94.77	94.58	94.77	94.70	2015
民國105年	95.57	95.57	94.93	95.29	95.38	95.68	2016
民國106年	96.53	96.93	96.46	96.56	96.58	96.62	2017
民國107年	97.89	98.46	98.11	97.82	97.81	98.00	2018
民國108年	98.44	98.78	98.57	98.41	98.40	98.43	2019
民國109年	98.18	98.29	98.38	98.86	98.86	97.99	2020
民國110年	100.00	100.00	100.00	100.00	100.00	100.00	2021
民國111年	102.76	102.01	102.66	102.47	102.40	102.95	2022
10月	103.55	102.49	103.37	103.36	103.31	103.79	Oct.
11月	103.62	102.75	103.55	103.57	103.52	103.80	Nov.
12月	103.73	102.81	103.68	103.70	103.62	103.91	Dec.
民國112年							2023
1月	104.31	103.46	104.19	104.21	104.11	104.52	Jan.
2月	103.99	102.99	103.97	103.98	103.88	104.15	Feb.
3月	104.33	102.89	104.15	104.20	104.08	104.52	Mar.
4月	105.05	103.73	105.05	105.06	104.96	105.30	Apr.
5月	104.97	103.61	104.94	105.01	104.92	105.19	May
6月	105.32	104.28	105.49	105.31	105.21	105.55	Jun.
7月 r	105.38	104.62	105.76	105.52	105.43	105.57	r Jul.
8月 r	105.82	104.77	105.86	105.46	105.36	105.96	r Aug.
9月 r	106.54	105.02	106.13	105.71	105.63	106.72	r Sep.
10月	106.77	105.09	106.25	106.23	106.15	106.98	Oct.
年 增 率 (%)							
年 增 率 (%)				Annual Change (%)			
民國103年	1.26	0.22	1.19	1.35	1.23	1.27	2014
民國104年	-0.46	-1.57	-0.83	1.04	1.03	-1.04	2015
民國105年	1.10	-0.28	0.17	0.75	0.64	1.03	2016
民國106年	1.00	1.42	1.61	1.33	1.26	0.98	2017
民國107年	1.41	1.58	1.71	1.30	1.27	1.43	2018
民國108年	0.56	0.33	0.47	0.60	0.60	0.44	2019
民國109年	-0.26	-0.50	-0.19	0.46	0.47	-0.45	2020
民國110年	1.85	1.74	1.65	1.15	1.15	2.05	2021
民國111年	2.76	2.01	2.66	2.47	2.40	2.95	2022
10月	2.65	1.85	2.79	2.88	2.81	2.78	Oct.
11月	2.40	1.77	2.63	2.86	2.80	2.44	Nov.
12月	2.96	2.26	3.00	2.96	2.89	3.06	Dec.
民國112年							2023
1月	3.19	2.40	2.92	3.04	2.99	3.29	Jan.
2月	2.53	1.72	2.31	2.44	2.39	2.55	Feb.
3月	2.46	1.33	2.12	2.42	2.38	2.51	Mar.
4月	2.44	1.69	2.50	2.74	2.73	2.45	Apr.
5月	2.09	1.78	2.39	2.61	2.64	2.08	May
6月	2.05	2.22	2.67	2.86	2.87	2.00	Jun.
7月 r	2.20	2.43	2.85	2.99	2.98	2.17	r Jul.
8月 r	2.63	2.41	2.75	2.73	2.70	2.55	r Aug.
9月 r	3.38	3.00	3.17	3.07	3.05	3.38	r Sep.
10月	3.11	2.53	2.79	2.78	2.75	3.08	Oct.

表6 臺中市消費者物價指數銜接表

基期：民國 110年=100

年 \ 月	1月 Jan.	2月 Feb.	3月 Mar.	4月 Apr.	5月 May	6月 Jun.
民國 102年	93.41	93.93	92.82	93.12	93.18	93.70
民國 103年	94.36	94.22	94.42	94.90	94.88	95.32
民國 104年	93.15	93.68	93.62	93.96	94.16	94.83
民國 105年	93.72	95.18	95.00	95.22	95.15	95.59
民國 106年	96.11	96.07	95.60	95.86	95.81	96.46
民國 107年	97.24	97.83	97.30	97.72	97.82	98.24
民國 108年	97.16	97.86	97.58	98.41	98.67	98.94
民國 109年	99.28	97.96	97.62	97.30	97.31	98.21
民國 110年	98.80	99.05	98.77	99.14	99.56	99.85
民國 111年	101.09	101.42	101.83	102.55	102.82	103.20
民國 112年	104.31	103.99	104.33	105.05	104.97	105.32

備註：1.由於受查者延誤或更正報價，本表所載資料於公布後3個月內可能修正。

2.本市110年基期消費者物價指數依新分類權數架構編算，歷史資料將依新基期分類架構回溯銜接。

Table 6 Splicing Table of Consumer Price Indices in Taichung

Base Period : 2021=100

7月 Jul.	8月 Aug.	9月 Sep.	10月 Oct.	11月 Nov.	12月 Dec.	年指數 Yearly Index	Month Year
93.62	93.74	95.15	94.68	94.04	94.04	93.79	2013
95.33	95.65	95.70	95.77	94.75	94.28	94.97	2014
94.72	95.19	95.83	95.78	95.04	94.35	94.53	2015
95.63	95.69	95.96	97.00	96.72	95.97	95.57	2016
96.53	96.61	96.84	97.34	97.61	97.53	96.53	2017
98.54	98.33	98.48	98.23	97.80	97.18	97.89	2018
99.02	98.93	98.79	98.78	98.55	98.56	98.44	2019
98.15	98.30	98.28	98.61	98.64	98.53	98.18	2020
100.28	100.76	100.97	100.88	101.19	100.75	100.00	2021
103.11	103.11	103.05	103.55	103.62	103.73	102.76	2022
105.38	105.82	106.54	106.77				2023

表7 臺中市營造工程物價指數變動分析表

基期：民國110年=100

類別	項數 No. of Items	權數 (%) Weights (%)	112年 10月份 指數	112年 9月份 指數 r	與上月比較	
			This Month Index	Previous Month Index r	Compared with Previous Month	
					漲跌率 Percent Change (%)	對總指數 影響 Effects on General Index (百分點)
總指數	115	1000.00	109.57	109.32	0.23	0.23
基本分類						
一.材料類	86	666.19	109.52	109.48	0.03	0.02
1.水泥及其製品類	7	126.07	120.47	120.25	0.19	0.03
2.砂石及級配類	3	19.67	102.52	101.23	1.28	0.02
3.磚瓦瓷類	5	13.79	107.27	107.27	—	—
4.金屬製品類	21	225.64	99.80	100.12	-0.32	-0.07
5.木材及其製品類	5	21.99	105.20	105.10	0.10	0.00
6.塑膠製品類	8	21.24	106.32	107.13	-0.75	-0.02
7.油漆塗裝類	4	9.64	105.14	105.14	—	—
8.機電設備類	16	156.08	116.62	116.03	0.50	0.08
9.瀝青及其製品類	2	17.51	119.70	119.70	—	—
10.雜項類	15	54.55	111.37	111.99	-0.55	-0.03
二.勞務類	29	333.81	109.73	109.06	0.61	0.21
1.工資類	12	232.79	106.98	106.29	0.65	0.15
2.機具設備租金類	17	101.02	115.67	115.05	0.54	0.06
特殊分類						
建築工程類	105	1000.00	107.97	107.78	0.18	0.18
材料類	79	646.56	107.41	107.52	-0.11	-0.07
勞務類	26	353.44	108.98	108.22	0.70	0.25
土木工程類	87	1000.00	112.17	111.85	0.28	0.28
材料類	60	688.05	112.68	112.49	0.17	0.12
勞務類	27	311.95	111.02	110.45	0.52	0.16

Table 7 The Changes of Construction Cost Indices in Taichung

Base Period : 2021=100

與上年同月比較 Compared with the Same Month of Previous Year		本年前10個月指數與上年同期比較 Compared with the Same Period (Jan.-Oct.) of Previous Year				Groups
漲跌率 Percent Change (%)	對總指數影響 Effects on General Index (百分點)	本年平均 This Year (Average)	上年平均 Previous Year (Average)	漲跌率 Percent Change (%)	對總指數影響 Effects on General Index (百分點)	
0.90	0.90	109.45	108.39	0.98	0.98	General Index
						The Basic Group
0.64	0.41	109.72	109.26	0.42	0.29	I. Materials
3.00	0.41	119.63	112.56	6.28	0.85	1.Cement & Related Products
2.45	0.04	101.03	100.07	0.96	0.02	2.Sand & Crushed Stone
0.24	0.00	107.20	105.56	1.55	0.02	3.Brick & Tiles
-1.97	-0.40	101.32	106.77	-5.11	-0.96	4.Metal Products
-9.23	-0.21	109.27	113.19	-3.46	-0.05	5.Timber & Related Products
2.19	0.05	106.09	104.71	1.32	0.03	6.Plastic Products
0.04	0.00	105.12	103.93	1.14	0.01	7.Paints
2.81	0.40	115.82	112.80	2.68	0.34	8.Electrical Equipment & Apparatus
-0.37	-0.01	119.91	114.23	4.97	0.09	9.Asphalt & Related
2.75	0.15	110.67	107.33	3.11	0.18	10.Miscellaneous Products
1.43	0.49	108.98	106.86	1.98	0.76	II. Services
0.85	0.19	106.32	105.39	0.88	0.24	1.Wages
2.69	0.29	114.72	109.99	4.30	0.49	2.Equipment Rent
0.31	0.31	108.14	107.94	0.19	0.18	Building Construction
-0.09	-0.07	108.05	108.65	-0.55	-0.28	Materials
1.04	0.37	108.26	106.80	1.37	0.57	Services
1.60	1.60	111.73	109.26	2.26	2.26	Civil Engineering Construction
1.45	0.97	112.42	110.29	1.93	1.27	Materials
1.92	0.61	110.23	107.01	3.01	1.02	Services

表8 臺中市營造工程物價基本分類指數

年 月 別	總指數	材料類	水泥及其製品類	砂石及級配類	磚瓦瓷類	金屬製品類	木材及其製品類
	General Index	Materials	Cement & Related Products	Sand & Crushed Stone	Brick & Tiles	Metal Products	Timber & Related Products
權數	1000.00	666.19	126.07	19.67	13.79	225.64	21.99
項數	115	86	7	3	5	21	5

定 基 指 數

基期：民國110年=100

民國102年	80.88	81.78	74.75	88.31	99.03	77.64	87.95
民國103年	83.79	83.83	81.17	95.53	104.37	75.97	92.45
民國104年	82.01	79.75	81.91	99.11	105.89	64.04	92.51
民國105年	80.53	77.41	76.72	98.29	105.41	63.71	88.38
民國106年	81.79	79.27	71.16	96.13	102.46	73.17	87.96
民國107年	85.03	83.74	75.13	96.22	100.48	81.50	93.92
民國108年	86.94	85.75	85.35	98.37	98.30	79.91	94.47
民國109年	88.77	86.66	93.96	99.77	98.36	77.07	91.63
民國110年	100.00	100.00	100.00	100.00	100.00	100.00	100.00
民國111年	108.42	109.16	113.40	100.07	105.81	105.77	113.67
10月	108.59	108.82	116.97	100.07	107.01	101.80	115.90
11月	108.30	108.31	117.17	100.07	107.01	100.20	116.04
12月	108.78	109.06	117.99	100.07	107.01	101.32	116.07
民國112年							
1月	109.38	109.97	118.67	100.76	107.01	103.21	115.18
2月	109.89	110.60	119.10	100.76	107.10	104.23	112.15
3月	110.04	110.75	119.33	100.76	107.13	104.65	111.93
4月	110.08	110.66	119.42	100.76	107.15	104.23	110.70
5月	109.02	109.00	119.66	100.76	107.27	99.27	107.92
6月	109.02	108.99	119.69	100.76	107.23	99.07	109.35
7月 r	109.03	109.00	119.69	100.76	107.27	99.27	107.92
8月 r	109.14	109.21	119.97	101.23	107.27	99.35	107.27
9月 r	109.32	109.48	120.25	101.23	107.27	100.12	105.10
10月	109.57	109.52	120.47	102.52	107.27	99.80	105.20

年 增 率 (%)

民國103年	3.59	2.50	8.59	8.17	5.39	-2.15	5.12
民國104年	-2.12	-4.87	0.91	3.76	1.46	-15.71	0.06
民國105年	-1.81	-2.94	-6.33	-0.83	-0.46	-0.51	-4.46
民國106年	1.56	2.41	-7.25	-2.20	-2.80	14.85	-0.47
民國107年	3.96	5.63	5.58	0.09	-1.94	11.38	6.78
民國108年	2.26	2.40	13.60	2.24	-2.17	-1.95	0.58
民國109年	2.10	1.07	10.09	1.42	0.06	-3.55	-3.00
民國110年	12.65	15.39	6.43	0.23	1.67	29.75	9.13
民國111年	8.42	9.16	13.40	0.07	5.81	5.77	13.67
10月	5.11	4.48	15.07	0.07	5.90	-4.54	12.06
11月	4.38	3.31	12.94	0.07	5.83	-5.53	12.04
12月	4.94	4.26	11.63	0.07	5.63	-2.47	10.64
民國112年							
1月	4.47	5.03	11.52	0.69	3.26	0.64	6.75
2月	4.29	4.67	11.38	0.69	3.35	-0.05	3.60
3月	1.99	1.77	10.52	0.69	2.37	-4.66	2.72
4月	-0.05	-1.16	8.12	0.69	2.39	-9.13	-0.70
5月	-1.16	-2.79	5.08	0.69	1.84	-11.81	-5.33
6月	-1.15	-2.63	4.15	0.69	1.15	-10.59	-6.33
7月 r	-0.19	-1.08	3.45	0.69	0.51	-5.92	-7.66
8月 r	0.66	0.32	3.39	1.16	0.24	-3.05	-7.45
9月 r	0.31	-0.00	3.37	1.16	0.24	-3.03	-9.32
10月	0.90	0.64	3.00	2.45	0.24	-1.97	-9.23

Table 8 Construction Cost Indices in Taichung by Basic Group

塑膠製品類	油漆塗裝類	機電設備類	瀝青及其製品類	雜項類	勞務類	工資類	機具設備租金類	Year & Month
Plastic Products	Paints	Electrical Equipment & Apparatus	Asphalt & Related	Miscellaneous Products	Services	Wages	Equipment Rent	
21.24	9.64	156.08	17.51	54.55	333.81	232.79	101.02	Weights
8	4	16	2	15	29	12	17	No. of Items
Fixed Index								
								Base Period : 2021=100
81.82	95.36	84.81	100.50	92.30	79.23	79.14	79.91	2013
83.75	95.48	84.97	100.52	93.49	83.67	84.81	81.39	2014
82.80	95.41	82.76	99.31	92.92	86.02	87.64	82.57	2015
80.83	95.33	80.80	98.51	92.66	86.08	87.83	82.35	2016
84.74	95.47	83.32	98.47	94.55	86.25	87.94	82.65	2017
89.22	97.30	85.21	98.70	95.25	87.30	88.84	84.03	2018
90.70	98.06	85.97	99.06	95.73	89.05	90.31	86.39	2019
90.85	98.15	86.44	97.22	96.41	92.50	94.24	88.78	2020
100.00	100.00	100.00	100.00	100.00	100.00	100.00	100.00	2021
104.56	104.13	113.01	115.22	107.58	107.09	105.51	110.48	2022
104.04	105.10	113.43	120.15	108.39	108.18	106.09	112.64	Oct.
104.02	105.10	113.61	120.15	108.81	108.27	106.09	112.92	Nov.
103.57	105.10	114.46	120.15	108.88	108.27	106.09	112.92	Dec.
								2023
104.13	105.10	114.96	120.47	108.88	108.28	106.09	112.94	Jan.
104.25	105.10	116.01	120.47	109.60	108.55	106.09	113.86	Feb.
104.64	105.10	115.94	120.47	109.24	108.71	106.29	113.91	Mar.
104.38	105.10	115.98	120.36	110.14	109.01	106.29	114.88	Apr.
107.34	105.10	115.68	119.48	110.98	109.12	106.29	115.27	May
107.74	105.10	115.37	119.48	111.79	109.12	106.29	115.27	Jun.
107.34	105.10	115.68	119.48	110.98	109.12	106.29	115.27	r Jul.
107.67	105.14	115.94	119.48	111.75	109.06	106.29	115.05	r Aug.
107.13	105.14	116.03	119.70	111.99	109.06	106.29	115.05	r Sep.
106.32	105.14	116.62	119.70	111.37	109.73	106.98	115.67	Oct.
Annual Change (%)								
2.37	0.13	0.19	0.02	1.29	5.61	7.17	1.86	2014
-1.14	-0.08	-2.60	-1.20	-0.61	2.80	3.34	1.45	2015
-2.37	-0.08	-2.37	-0.80	-0.28	0.08	0.21	-0.28	2016
4.83	0.14	3.11	-0.04	2.03	0.19	0.12	0.37	2017
5.28	1.92	2.27	0.23	0.74	1.22	1.02	1.67	2018
1.66	0.78	0.89	0.36	0.50	2.01	1.66	2.80	2019
0.18	0.09	0.55	-1.85	0.71	3.87	4.35	2.77	2020
10.07	1.88	15.69	2.86	3.72	8.11	6.11	12.63	2021
4.56	4.13	13.01	15.22	7.58	7.09	5.51	10.48	2022
1.52	3.58	7.77	18.10	6.73	6.25	4.74	9.40	Oct.
-0.13	3.58	5.88	16.80	6.65	6.33	4.74	9.67	Nov.
-0.58	3.51	6.37	15.70	6.45	6.17	4.67	9.30	Dec.
								2023
0.70	3.51	5.26	16.02	5.90	3.43	1.25	8.09	Jan.
1.20	3.12	5.32	15.13	6.53	3.53	1.25	8.42	Feb.
1.09	2.94	3.29	9.95	2.65	2.32	1.33	4.37	Mar.
-1.20	1.07	1.47	6.38	2.75	1.96	0.91	4.19	Apr.
1.27	0.82	1.20	3.49	3.47	1.92	0.91	4.07	May
1.26	—	1.37	3.49	2.39	1.62	0.74	3.51	Jun.
1.29	—	1.51	-0.39	1.60	1.47	0.74	3.04	r Jul.
2.96	0.04	3.20	-0.39	1.42	1.32	0.67	2.71	r Aug.
2.49	0.04	1.56	-0.37	2.03	0.90	0.20	2.40	r Sep.
2.19	0.04	2.81	-0.37	2.75	1.43	0.85	2.69	Oct.

表9 臺中市營造工程物價工程種類別分類指數

年 月 別	建築工程類	材料類	水泥及其 製品類	砂石及級配類	磚瓦瓷類
	Building Construction	Materials	Cement & Related Products	Sand & Crushed Stone	Brick & Tiles
權 數	1000.00	646.56	121.88	11.28	22.67
項 數	105	79	7	2	5
定 基 指 數					
基期：民國110年=100					
民國102年	80.54	82.54	76.33	85.67	98.98
民國103年	83.34	83.98	83.29	93.34	104.31
民國104年	81.16	79.32	84.33	97.67	105.84
民國105年	79.89	77.36	78.78	96.73	105.35
民國106年	81.62	79.84	72.60	94.68	102.41
民國107年	84.95	84.39	76.34	94.81	100.44
民國108年	86.54	85.70	86.26	98.10	98.29
民國109年	88.19	85.95	94.36	100.00	98.36
民國110年	100.00	100.00	100.00	100.00	100.00
民國111年	107.86	108.42	113.21	100.00	105.79
10月	107.64	107.50	116.58	100.00	107.00
11月	107.28	106.86	116.77	100.00	107.00
12月	107.74	107.62	117.57	100.00	107.00
民國112年					
1月	108.49	108.77	118.45	100.03	107.00
2月	108.97	109.49	119.07	100.03	107.11
3月	109.10	109.65	119.31	100.03	107.14
4月	109.08	109.46	119.40	100.03	107.16
5月	107.47	107.02	119.65	100.03	107.29
6月	107.44	106.97	119.69	100.03	107.24
7月 r	107.48	107.03	119.69	100.03	107.29
8月 r	107.57	107.20	119.97	100.25	107.29
9月 r	107.78	107.52	120.21	100.25	107.29
10月	107.97	107.41	120.44	101.76	107.29
年 增 率 (%)					
民國103年	3.48	1.74	9.11	8.95	5.38
民國104年	-2.61	-5.55	1.25	4.63	1.47
民國105年	-1.57	-2.47	-6.58	-0.96	-0.45
民國106年	2.17	3.21	-7.84	-2.11	-2.79
民國107年	4.08	5.69	5.14	0.14	-1.93
民國108年	1.87	1.55	12.99	3.47	-2.14
民國109年	1.90	0.30	9.39	1.94	0.07
民國110年	13.40	16.35	5.98	—	1.67
民國111年	7.86	8.42	13.21	—	5.79
10月	4.03	3.01	14.82	—	5.90
11月	3.37	1.90	12.75	—	5.83
12月	4.07	3.08	11.16	—	5.62
民國112年					
1月	3.73	4.11	11.20	0.03	3.27
2月	3.52	3.78	11.29	0.03	3.37
3月	1.21	0.84	10.63	0.03	2.40
4月	-0.93	-2.29	8.35	0.03	2.42
5月	-2.31	-4.29	5.26	0.03	1.88
6月	-2.19	-4.01	4.22	0.03	1.20
7月 r	-0.91	-1.95	3.46	0.03	0.54
8月 r	0.01	-0.41	3.50	0.25	0.26
9月 r	-0.28	-0.67	3.66	0.25	0.26
10月	0.31	-0.09	3.31	1.76	0.26

Table 9 Construction Cost Indices in Taichung by Kinds of Construction

金屬製品類 Metal Products	木材及其製品類 Timber & Related Products	塑膠製品類 Plastic Products	油漆塗裝類 Paints	機電設備類 Electrical Equipment & Apparatus	Year & Month
<i>285.24</i>	<i>28.73</i>	<i>11.20</i>	<i>13.23</i>	<i>94.14</i>	<i>Weights</i>
<i>18</i>	<i>5</i>	<i>7</i>	<i>4</i>	<i>16</i>	<i>No. of Items</i>
Fixed Index					
Base Period : 2021=100					
79.52	87.03	81.36	95.96	86.61	2013
77.57	91.64	83.11	96.06	86.93	2014
65.19	92.00	83.08	95.99	85.80	2015
64.42	88.40	82.03	95.91	84.61	2016
73.30	88.00	85.97	96.02	85.82	2017
81.27	93.72	90.17	97.62	87.10	2018
79.56	94.30	91.56	98.24	87.76	2019
76.63	91.54	91.67	98.27	88.45	2020
100.00	100.00	100.00	100.00	100.00	2021
105.56	113.56	104.94	104.07	111.33	2022
101.27	115.77	104.80	105.01	111.80	Oct.
99.54	115.89	104.76	105.01	111.96	Nov.
100.66	115.92	104.39	105.01	112.78	Dec.
2023					
102.72	115.33	104.87	105.01	113.40	Jan.
103.90	112.26	105.10	105.01	114.44	Feb.
104.22	112.16	105.47	105.01	114.35	Mar.
103.71	110.89	105.31	105.01	114.38	Apr.
98.03	108.46	110.58	105.01	114.16	May
97.71	109.80	110.88	105.01	113.78	Jun.
98.03	108.46	110.58	105.01	114.16	r Jul.
98.08	107.84	110.86	105.05	114.45	r Aug.
98.84	105.61	110.40	105.05	114.55	r Sep.
98.46	105.71	109.71	105.05	114.87	Oct.
Annual Change (%)					
-2.44	5.29	2.15	0.11	0.38	2014
-15.97	0.40	-0.04	-0.08	-1.30	2015
-1.17	-3.92	-1.26	-0.09	-1.39	2016
13.79	-0.45	4.80	0.12	1.43	2017
10.87	6.50	4.88	1.67	1.49	2018
-2.10	0.62	1.54	0.63	0.75	2019
-3.69	-2.93	0.12	0.02	0.78	2020
30.50	9.25	9.09	1.76	13.06	2021
5.56	13.56	4.94	4.07	11.33	2022
-5.25	11.86	2.31	3.35	7.50	Oct.
-6.42	11.83	0.78	3.35	5.82	Nov.
-3.16	10.46	0.39	3.33	6.13	Dec.
2023					
0.16	6.93	1.40	3.33	5.08	Jan.
-0.46	3.76	1.78	2.93	5.26	Feb.
-5.26	2.99	1.62	2.75	3.48	Mar.
-9.87	-0.48	-0.25	1.08	1.53	Apr.
-12.97	-4.80	4.23	0.94	1.31	May
-11.77	-5.84	4.08	—	1.64	Jun.
-6.75	-7.09	4.01	—	2.10	r Jul.
-3.81	-6.85	5.36	0.04	3.51	r Aug.
-3.85	-8.78	4.98	0.04	1.74	r Sep.
-2.78	-8.69	4.69	0.04	2.74	Oct.

表9 臺中市營造工程物價工程種類別分類指數(續1)

年 月 別	瀝青及其製品類	雜項類	勞務類	工資	機具設備租金
	Asphalt & Related	Miscellaneous Products	Services	Wages	Equipment Rent
權 數	1.86	56.33	353.44	286.21	67.22
項 數	1	14	26	12	14

定 基 指 數

基期：民國110年=100

民國102年	98.31	90.75	75.97	78.11	70.84
民國103年	98.59	91.92	81.51	84.39	73.33
民國104年	98.59	91.51	84.38	87.54	75.08
民國105年	98.09	91.21	84.50	87.71	75.01
民國106年	98.09	93.84	84.72	87.81	75.73
民國107年	98.09	94.74	85.85	88.67	77.67
民國108年	98.09	95.33	87.89	90.21	81.14
民國109年	97.12	96.04	91.74	94.27	84.36
民國110年	100.00	100.00	100.00	100.00	100.00
民國111年	114.08	108.00	106.99	105.15	112.34
10月	118.38	108.85	107.86	105.69	114.16
11月	118.38	109.46	107.94	105.69	114.47
12月	118.38	109.54	107.94	105.69	114.47
民國112年					
1月	118.71	109.55	107.95	105.69	114.50
2月	118.71	110.29	107.98	105.69	114.68
3月	118.71	110.01	108.07	105.80	114.71
4月	118.69	110.89	108.36	105.80	116.19
5月	118.50	111.64	108.27	105.80	115.73
6月	118.50	112.53	108.27	105.80	115.73
7月 r	118.50	111.64	108.27	105.80	115.73
8月 r	118.50	112.44	108.22	105.80	115.49
9月 r	118.72	112.84	108.22	105.80	115.49
10月	118.72	112.20	108.98	106.73	115.49

年 增 率 (%)

民國103年	0.28	1.29	7.29	8.04	3.52
民國104年	—	-0.45	3.52	3.73	2.39
民國105年	-0.51	-0.32	0.15	0.19	-0.09
民國106年	—	2.89	0.25	0.12	0.95
民國107年	—	0.96	1.34	0.97	2.56
民國108年	—	0.62	2.37	1.74	4.47
民國109年	-0.99	0.75	4.38	4.51	3.97
民國110年	2.97	4.12	9.01	6.07	18.54
民國111年	14.08	8.00	6.99	5.15	12.34
10月	16.62	6.84	5.68	4.45	9.14
11月	15.27	6.76	5.76	4.45	9.44
12月	14.13	6.47	5.68	4.39	9.32
民國112年					
1月	14.45	5.68	3.03	1.16	8.39
2月	13.54	6.32	2.97	1.16	8.18
3月	9.21	3.20	1.65	1.17	3.00
4月	5.56	2.93	1.22	0.78	2.75
5月	3.17	3.51	1.04	0.78	1.98
6月	3.17	2.96	0.89	0.64	1.81
7月 r	0.28	2.02	0.86	0.64	1.69
8月 r	0.28	2.00	0.74	0.55	1.46
9月 r	0.29	2.90	0.36	0.10	1.25
10月	0.29	3.08	1.04	0.98	1.17

Table 9 Construction Cost Indices in Taichung by Kinds of Construction(Cont.1)

土木工程類 Civil Engineering Construction	材料類 Materials	水泥及其製品類 Cement & Related Products	砂石及級配類 Sand & Crushed Stone	磚瓦瓷類 Brick & Tiles	Year & Month
					<i>No. of Items</i>
Fixed Index					
Base Period : 2021=100					
81.23	80.51	73.20	89.85	101.20	2013
84.24	83.19	79.27	96.77	107.47	2014
82.85	79.75	79.84	99.89	108.33	2015
81.16	77.01	74.90	99.14	107.73	2016
81.96	78.22	69.71	96.91	104.53	2017
85.48	85.30	76.83	94.82	100.53	2018
87.71	85.84	84.41	98.52	98.56	2019
89.89	87.88	93.55	99.65	98.27	2020
100.00	100.00	100.00	100.00	100.00	2021
109.46	110.43	113.58	100.11	106.24	2022
110.40	111.07	117.37	100.11	107.16	Oct.
110.24	110.79	117.57	100.11	107.16	Nov.
110.75	111.52	118.41	100.11	107.16	Dec.
					2023
111.20	112.18	118.89	101.09	107.16	Jan.
111.75	112.73	119.13	101.09	107.20	Feb.
111.92	112.87	119.35	101.09	107.22	Mar.
112.02	112.87	119.43	101.09	107.22	Apr.
111.56	112.01	119.65	101.09	107.27	May
111.59	112.05	119.69	101.09	107.26	Jun.
111.56	112.02	119.69	101.09	107.27	r Jul.
111.70	112.27	119.96	101.66	107.27	r Aug.
111.85	112.49	120.28	101.66	107.27	r Sep.
112.17	112.68	120.50	102.86	107.27	Oct.
Annual Change (%)					
3.71	3.32	8.29	7.70	6.19	2014
-1.65	-4.14	0.72	3.22	0.81	2015
-2.03	-3.44	-6.19	-0.75	-0.56	2016
0.98	1.57	-6.92	-2.25	-2.97	2017
4.29	9.05	10.21	-2.16	-3.83	2018
2.61	0.63	9.87	3.90	-1.95	2019
2.48	2.38	10.82	1.14	-0.30	2020
11.25	13.79	6.90	0.35	1.76	2021
9.46	10.43	13.58	0.11	6.24	2022
7.17	6.98	15.33	0.11	5.88	Oct.
6.32	5.71	13.14	0.11	5.88	Nov.
6.58	6.26	12.11	0.11	5.88	Dec.
					2023
6.00	6.74	11.85	0.98	2.90	Jan.
5.82	6.39	11.46	0.98	2.93	Feb.
3.56	3.57	10.41	0.98	1.78	Mar.
1.66	0.92	7.88	0.98	1.78	Apr.
0.66	-0.55	4.90	0.98	1.07	May
0.42	-0.63	4.07	0.98	0.29	Jun.
0.77	0.06	3.44	0.98	0.24	r Jul.
1.49	1.19	3.27	1.56	0.10	r Aug.
1.06	0.80	3.06	1.56	0.10	r Sep.
1.60	1.45	2.67	2.75	0.10	Oct.

表9 臺中市營造工程物價工程種類別分類指數(續2完)

年 月 別	金屬製品類	木材及其製品類	塑膠製品類	油漆塗裝類	機電設備類
	Metal Products	Timber & Related Products	Plastic Products	Paints	Electrical Equipment & Apparatus
權 數	159.27	14.47	32.43	5.65	225.07
項 數	16	4	5	3	8
定 基 指 數					
基期：民國110年=100					
民國102年	75.11	90.22	81.29	90.96	82.34
民國103年	73.85	94.59	83.34	91.27	82.19
民國104年	62.55	94.10	81.71	91.22	78.03
民國105年	62.87	89.05	79.07	91.16	74.69
民國106年	73.21	88.60	82.90	91.49	79.56
民國107年	82.61	93.68	90.26	97.53	86.91
民國108年	80.76	95.55	89.41	96.79	83.41
民國109年	78.16	92.27	89.64	97.36	83.57
民國110年	100.00	100.00	100.00	100.00	100.00
民國111年	106.28	114.35	103.98	104.55	115.40
10月	103.12	116.76	102.92	105.78	115.75
11月	101.83	117.00	102.92	105.78	115.96
12月	102.93	117.06	102.35	105.78	116.85
民國112年					
1月	104.51	115.49	102.94	105.78	117.31
2月	105.24	112.53	103.02	105.78	118.37
3月	105.82	112.02	103.40	105.78	118.32
4月	105.59	110.91	103.11	105.78	118.35
5月	102.03	107.33	105.16	105.78	118.01
6月	102.08	108.96	105.59	105.78	117.73
7月 r	102.02	107.33	105.16	105.78	118.01
8月 r	102.17	106.58	105.50	105.81	118.26
9月 r	102.96	104.54	104.94	105.81	118.36
10月	102.77	104.66	104.10	105.81	119.08
年 增 率 (%)					
民國103年	-1.68	4.84	2.53	0.35	-0.18
民國104年	-15.31	-0.51	-1.96	-0.06	-5.06
民國105年	0.51	-5.37	-3.23	-0.07	-4.29
民國106年	16.45	-0.51	4.85	0.37	6.53
民國107年	12.85	5.74	8.87	6.60	9.23
民國108年	-2.25	1.99	-0.94	-0.76	-4.02
民國109年	-3.21	-3.44	0.26	0.58	0.19
民國110年	27.93	8.38	11.56	2.71	19.66
民國111年	6.28	14.35	3.98	4.55	15.40
10月	-2.75	13.34	0.34	5.25	8.15
11月	-3.31	13.45	-1.49	5.25	5.97
12月	-0.76	11.85	-2.03	4.78	6.69
民國112年					
1月	1.91	6.76	-0.42	4.78	5.61
2月	1.14	3.62	0.35	4.43	5.52
3月	-3.05	2.46	0.31	4.27	3.13
4月	-7.21	-0.85	-2.51	1.00	1.46
5月	-9.19	-6.26	-0.64	0.01	1.20
6月	-8.02	-7.35	-0.57	—	1.09
7月 r	-4.19	-8.86	-0.28	—	0.86
8月 r	-1.53	-8.72	1.84	0.04	2.94
9月 r	-1.36	-10.47	1.30	0.04	1.48
10月	-0.34	-10.37	1.14	0.04	2.88

Table 9 Construction Cost Indices in Taichung by Kinds of Construction(Cont.2 End)

瀝青及其製品類 Asphalt & Related	雜項類 Miscellaneous Products	勞務類 Services	工資 Wages	機具設備租金 Equipment Rent	Year & Month
<i>34.95</i>	<i>52.57</i>	<i>311.95</i>	<i>173.28</i>	<i>138.67</i>	<i>Weights</i>
<i>2</i>	<i>10</i>	<i>27</i>	<i>10</i>	<i>17</i>	<i>No. of Items</i>
Fixed Index					
Base Period : 2021=100					
100.56	96.20	84.11	80.52	89.48	2013
100.57	97.44	87.74	85.54	90.66	2014
99.34	96.46	89.69	88.03	91.70	2015
98.54	96.30	89.71	88.23	91.39	2016
98.50	96.19	89.84	88.34	91.55	2017
98.09	94.36	85.73	88.73	76.79	2018
99.11	96.58	91.81	90.63	93.14	2019
97.23	97.21	94.28	94.12	94.47	2020
100.00	100.00	100.00	100.00	100.00	2021
115.29	106.67	107.35	106.69	108.09	2022
120.26	107.40	108.93	107.38	110.70	Oct.
120.26	107.40	109.05	107.38	110.94	Nov.
120.26	107.44	109.05	107.38	110.94	Dec.
2023					
120.58	107.43	109.05	107.38	110.95	Jan.
120.58	108.12	109.63	107.38	112.25	Feb.
120.58	107.66	109.86	107.76	112.29	Mar.
120.47	108.58	110.18	107.76	112.99	Apr.
119.55	109.55	110.54	107.76	113.81	May
119.55	110.25	110.54	107.76	113.81	Jun.
119.55	109.55	110.54	107.76	113.81	r Jul.
119.55	110.27	110.45	107.76	113.61	r Aug.
119.76	110.31	110.45	107.76	113.61	r Sep.
119.76	109.72	111.02	108.04	114.55	Oct.
Annual Change (%)					
0.02	1.29	4.30	6.24	1.32	2014
-1.23	-1.01	2.23	2.91	1.14	2015
-0.81	-0.17	0.02	0.23	-0.34	2016
-0.04	-0.11	0.15	0.13	0.18	2017
-0.41	-1.90	-4.58	0.44	-16.12	2018
1.04	2.35	7.08	2.14	21.29	2019
-1.90	0.64	2.70	3.85	1.43	2020
2.85	2.87	6.06	6.24	5.86	2021
15.29	6.67	7.35	6.69	8.09	2022
18.20	6.48	7.59	5.71	9.74	Oct.
16.89	6.40	7.70	5.71	9.98	Nov.
15.80	6.40	7.32	5.60	9.27	Dec.
2023					
16.11	6.39	4.39	1.54	7.71	Jan.
15.23	7.02	4.59	1.54	8.17	Feb.
9.99	1.56	3.55	1.73	5.66	Mar.
6.44	2.44	3.38	1.17	5.97	Apr.
3.51	3.35	3.44	1.17	6.12	May
3.51	1.20	2.80	0.93	5.00	Jun.
-0.43	0.67	2.36	0.93	4.06	r Jul.
-0.43	0.16	2.13	0.92	3.58	r Aug.
-0.41	0.30	1.63	0.36	3.14	r Sep.
-0.41	2.16	1.92	0.61	3.48	Oct.

表10 臺中市營造工程物價指數銜接表

基期：民國 110年=100

年 \ 月	1月 Jan.	2月 Feb.	3月 Mar.	4月 Apr.	5月 May	6月 Jun.
民國 102年	80.67	80.93	81.07	80.65	80.42	80.09
民國 103年	82.28	82.40	82.28	83.24	83.87	84.44
民國 104年	83.65	83.23	82.99	83.07	82.62	82.60
民國 105年	80.22	80.03	79.97	81.01	81.65	80.91
民國 106年	81.38	81.36	81.69	81.46	80.86	81.03
民國 107年	83.40	83.27	83.71	84.04	84.37	84.97
民國 108年	85.99	86.71	87.06	87.16	86.94	87.11
民國 109年	87.95	87.94	87.87	87.42	87.57	87.91
民國 110年	94.24	94.41	95.65	97.12	99.72	101.38
民國 111年	104.70	105.38	107.90	110.13	110.30	110.28
民國 112年	109.38	109.89	110.04	110.08	109.02	109.02

備註：1.由於受查者延誤或更正報價，本表所載資料於公布後3個月內可能修正。

2.本市110年基期營造工程物價指數依新分類權數架構編算，歷史資料將依新基期分類架構回溯銜接。

Table 10 Splicing Table of Construction Cost Indices in Taichung

Base Period : 2021=100

7月 Jul.	8月 Aug.	9月 Sep.	10月 Oct.	11月 Nov.	12月 Dec.	年指數 Yearly Index	Month Year
80.48	80.63	81.16	81.36	81.43	81.72	80.88	2013
84.75	84.95	84.83	84.34	84.17	83.93	83.79	2014
82.01	81.38	81.27	80.56	80.46	80.30	82.01	2015
80.70	80.56	80.28	79.92	80.27	80.85	80.53	2016
81.25	82.13	82.52	82.36	82.56	82.86	81.79	2017
85.53	85.80	86.23	86.59	86.38	86.04	85.03	2018
87.13	87.17	87.02	86.67	86.96	87.40	86.94	2019
87.96	88.38	89.85	89.89	90.43	92.10	88.77	2020
102.07	102.22	102.48	103.32	103.75	103.66	100.00	2021
109.23	108.42	108.98	108.59	108.30	108.78	108.42	2022
109.03	109.14	109.32	109.57				2023

附錄

Appendix

附錄1 臺灣地區消費者物價基本分類指數

Appendix 1 Indices of Consumer Price by Basic Group in Taiwan Area

年月別	總指數 General Index	食物類 Food	衣著類 Clothing	居住類 Housing	交通及通訊類 Transportation & Communication	醫藥保健類 Medicines & Medical Care	教養娛樂類 Education & Entertainment	雜項類 Miscellaneous	Year & Month
權數	1,000.00	254.44	53.04	242.33	143.92	47.82	128.68	129.78	Weights
項數	368	171	23	46	30	21	48	29	No. of Items

定基指數

Fixed Index

基期：民國110年=100

Base Period : 2021=100

民國103年	94.83	87.14	98.10	97.82	102.64	94.39	98.46	90.38	2014
民國104年	94.54	89.86	97.55	96.71	96.65	94.67	98.44	90.63	2015
民國105年	95.86	94.56	97.75	96.48	95.57	95.49	98.53	91.89	2016
民國106年	96.45	94.21	97.51	97.31	97.31	97.12	98.82	93.64	2017
民國107年	97.76	95.15	97.79	98.20	99.51	98.15	99.04	98.08	2018
民國108年	98.30	96.96	97.08	98.81	98.07	98.98	99.78	98.65	2019
民國109年	98.07	97.61	98.26	99.09	94.27	99.77	98.81	99.61	2020
民國110年	100.00	100.00	100.00	100.00	100.00	100.00	100.00	100.00	2021
民國111年	102.95	105.66	102.38	102.26	103.46	101.22	101.18	101.37	2022
10月	103.77	107.42	107.05	102.64	103.12	101.84	101.86	101.35	Oct.
11月	103.62	106.84	105.54	102.76	103.11	101.61	102.18	101.42	Nov.
12月	103.78	107.27	103.55	102.88	103.14	101.93	102.78	101.69	Dec.
民國112年									2023
1月	104.71	107.81	101.11	103.23	103.87	101.98	105.02	105.05	Jan.
2月	104.06	107.34	99.96	103.22	103.73	102.38	103.60	102.88	Feb.
3月	104.32	108.41	99.53	103.38	103.56	102.46	103.32	103.03	Mar.
4月	105.11	108.82	105.16	103.66	104.14	102.77	104.36	103.72	Apr.
5月	105.04	109.07	104.29	103.74	103.73	102.93	103.63	104.05	May
6月	105.16	108.33	103.08	105.03	103.86	102.93	104.12	103.95	Jun.
7月 r	105.26	108.17	102.78	105.18	104.34	103.88	104.43	103.69	r Jul.
8月 r	105.86	110.17	101.16	105.32	105.38	103.83	104.32	103.67	r Aug.
9月 r	106.52	112.36	100.56	105.51	105.38	104.29	104.14	104.30	r Sep.
10月	106.93	113.34	108.81	104.54	104.83	104.49	105.00	103.66	Oct.

年增率(%)

Annual Change (%)

民國103年	1.20	3.75	1.28	0.89	-1.19	0.65	-0.07	1.32	2014
民國104年	-0.31	3.12	-0.56	-1.13	-5.84	0.30	-0.02	0.28	2015
民國105年	1.40	5.23	0.21	-0.24	-1.12	0.87	0.09	1.39	2016
民國106年	0.62	-0.37	-0.25	0.86	1.82	1.71	0.29	1.90	2017
民國107年	1.36	1.00	0.29	0.91	2.26	1.06	0.22	4.74	2018
民國108年	0.55	1.90	-0.73	0.62	-1.45	0.85	0.75	0.58	2019
民國109年	-0.23	0.67	1.22	0.28	-3.87	0.80	-0.97	0.97	2020
民國110年	1.97	2.45	1.77	0.92	6.08	0.23	1.20	0.39	2021
民國111年	2.95	5.66	2.38	2.26	3.46	1.22	1.18	1.37	2022
10月	2.74	5.17	1.87	2.42	1.55	1.94	1.24	2.20	Oct.
11月	2.35	4.10	1.75	2.34	0.67	1.45	2.05	1.79	Nov.
12月	2.71	4.93	0.80	2.41	2.17	1.41	2.29	1.54	Dec.
民國112年									2023
1月	3.05	5.29	0.98	2.47	1.16	1.65	4.48	2.58	Jan.
2月	2.42	4.31	1.23	2.44	0.55	1.89	2.07	2.03	Feb.
3月	2.35	4.88	1.24	2.29	-0.80	1.54	2.79	1.65	Mar.
4月	2.35	4.20	-0.69	2.33	-0.02	1.83	3.29	2.15	Apr.
5月	2.02	2.97	-0.70	2.14	-0.11	1.94	3.01	2.69	r May
6月	1.75	1.39	-0.06	1.99	0.33	1.74	3.48	2.75	Jun.
7月 r	1.88	1.28	1.11	1.87	0.52	2.45	3.65	2.95	r Jul.
8月 r	2.54	3.45	1.04	1.78	1.76	2.33	3.70	2.52	r Aug.
9月 r	2.93	4.78	1.15	1.81	2.30	2.67	2.86	2.72	r Sep.
10月	3.05	5.51	1.64	1.85	1.66	2.60	3.08	2.28	Oct.

附錄2 臺灣地區消費者物價總指數銜接表

基期：民國110年=100

年 月	1月 JAN.	2月 FEB.	3月 MAR.	4月 APR.	5月 MAY	6月 JUN.
民國 61年	17.84	18.22	18.18	18.20	18.29	18.48
民國 62年	18.10	18.36	18.30	18.57	18.81	19.01
民國 63年	25.30	29.14	29.54	29.34	29.10	29.01
民國 64年	30.59	30.63	30.37	30.57	30.59	31.28
民國 65年	31.48	31.59	31.84	31.92	31.76	31.63
民國 66年	32.49	33.01	32.89	33.14	33.28	34.33
民國 67年	34.82	35.08	35.12	35.77	35.75	35.72
民國 68年	36.97	37.14	37.65	38.40	38.73	39.13
民國 69年	43.15	44.01	44.25	44.47	45.31	46.52
民國 70年	52.95	53.85	54.09	54.30	54.09	54.61
民國 71年	55.62	55.44	55.59	55.73	56.07	56.18
民國 72年	56.62	57.19	57.43	57.68	57.28	57.71
民國 73年	55.97	56.54	56.69	56.80	57.49	57.44
民國 74年	56.88	57.33	57.36	57.08	56.90	56.81
民國 75年	56.64	56.80	56.79	56.93	57.01	57.15
民國 76年	57.43	57.31	56.86	57.06	57.07	57.11
民國 77年	57.74	57.51	57.19	57.26	57.91	58.26
民國 78年	59.34	59.86	60.01	60.54	60.99	60.83
民國 79年	61.63	61.54	62.00	62.61	63.27	63.03
民國 80年	64.70	65.09	64.77	65.19	65.41	65.57
民國 81年	67.14	67.73	67.82	68.92	69.15	68.96
民國 82年	69.59	69.80	70.02	70.83	70.59	71.96
民國 83年	71.61	72.54	72.34	73.00	73.68	73.49
民國 84年	75.36	75.04	75.14	76.24	76.10	76.92
民國 85年	77.09	77.85	77.40	78.39	78.30	78.76
民國 86年	78.61	79.46	78.25	78.78	78.89	80.20
民國 87年	80.18	79.69	80.18	80.45	80.20	81.36
民國 88年	80.50	81.36	79.81	80.38	80.60	80.67
民國 89年	80.91	82.11	80.70	81.37	81.88	81.77
民國 90年	82.82	81.27	81.05	81.72	81.70	81.65
民國 91年	81.43	82.42	81.06	81.89	81.49	81.74
民國 92年	82.31	81.17	80.91	81.79	81.75	81.28
民國 93年	82.32	81.69	81.63	82.57	82.49	82.69
民國 94年	82.72	83.27	83.51	83.93	84.39	84.66
民國 95年	84.94	84.09	83.86	84.96	85.73	86.13
民國 96年	85.24	85.56	84.56	85.54	85.71	86.24
民國 97年	87.75	88.87	87.91	88.86	88.90	90.53
民國 98年	89.04	87.68	87.78	88.45	88.82	88.73
民國 99年	89.27	89.74	88.89	89.64	89.49	89.80
民國 100年	90.25	90.93	90.13	90.80	90.98	91.54
民國 101年	92.38	91.15	91.27	92.11	92.57	93.16
民國 102年	93.41	93.85	92.50	93.08	93.25	93.72
民國 103年	94.18	93.81	93.99	94.62	94.76	95.25
民國 104年	93.30	93.62	93.41	93.84	94.07	94.72
民國 105年	94.05	95.88	95.29	95.60	95.23	95.57
民國 106年	96.16	95.82	95.46	95.69	95.80	96.53
民國 107年	97.02	97.93	96.98	97.61	97.48	97.88
民國 108年	97.19	98.14	97.52	98.25	98.39	98.71
民國 109年	99.00	97.94	97.50	97.30	97.20	97.98
民國 110年	98.81	99.29	98.69	99.35	99.58	99.77
民國 111年	101.61	101.60	101.92	102.70	102.96	103.35
民國 112年	104.71	104.06	104.32	105.11	105.04	105.16

註：由於受查者延誤或更正報價，最近3個月資料均可能修正。

Appendix 2 Splicing Table of Consumer Price Indices in Taiwan Area

Base Period : 2021=100

7月 JUL.	8月 AUG.	9月 SEP.	10月 OCT.	11月 NOV.	12月 DEC.	年指數 Yearly Index	Month Year
18.64	19.30	19.25	18.50	18.26	18.58	18.48	1972
19.55	19.98	20.82	22.46	22.91	23.04	19.99	1973
29.39	29.72	30.67	30.62	31.06	30.88	29.48	1974
31.28	31.39	31.35	31.76	31.50	30.94	31.02	1975
31.77	32.00	31.97	31.80	31.72	32.06	31.80	1976
34.36	35.88	35.38	35.00	34.40	34.23	34.03	1977
35.62	36.27	36.83	37.13	37.01	36.85	36.00	1978
39.48	40.50	41.82	41.71	41.11	41.46	39.51	1979
46.85	47.92	49.77	50.65	50.72	50.66	47.02	1980
54.82	55.36	56.02	55.71	55.34	55.26	54.70	1981
56.15	57.85	57.31	56.85	56.39	56.60	56.32	1982
57.06	57.03	57.21	57.19	56.71	55.93	57.09	1983
57.28	57.49	57.69	57.46	57.13	56.85	57.07	1984
56.87	56.62	57.56	57.50	56.70	56.11	56.98	1985
57.01	57.32	58.78	58.65	57.84	57.58	57.38	1986
57.77	58.24	58.45	57.93	58.09	58.69	57.67	1987
58.26	59.09	59.28	59.70	59.39	59.34	58.41	1988
60.54	61.05	62.65	63.25	61.62	61.20	60.99	1989
63.45	64.50	66.74	65.30	64.04	63.99	63.51	1990
66.02	66.17	66.27	66.92	67.12	66.48	65.81	1991
68.46	68.15	70.35	70.32	69.20	68.75	68.75	1992
70.71	70.42	70.87	71.18	71.34	71.93	70.77	1993
73.65	75.38	75.61	74.79	74.11	73.84	73.67	1994
76.47	76.67	77.13	76.93	77.24	77.21	76.37	1995
77.59	80.54	80.09	79.77	79.71	79.16	78.72	1996
80.16	80.07	80.60	79.51	79.30	79.37	79.43	1997
80.83	80.43	80.92	81.56	82.40	81.05	80.77	1998
80.16	81.35	81.39	81.90	81.66	81.17	80.91	1999
81.32	81.57	82.71	82.73	83.50	82.50	81.92	2000
81.40	81.94	82.29	83.54	82.55	81.11	81.92	2001
81.75	81.72	81.66	82.12	82.09	81.74	81.76	2002
80.94	81.24	81.49	82.07	81.71	81.69	81.53	2003
83.63	83.31	83.76	84.03	82.95	83.01	82.84	2004
85.65	86.28	86.41	86.34	85.03	84.84	84.75	2005
86.32	85.80	85.33	85.31	85.24	85.42	85.26	2006
86.04	87.18	87.99	89.86	89.33	88.26	86.79	2007
91.04	91.27	90.72	92.00	91.05	89.38	89.86	2008
88.91	90.52	89.91	90.26	89.59	89.16	89.07	2009
90.08	90.09	90.18	90.78	90.95	90.26	89.93	2010
91.27	91.30	91.42	91.91	91.89	92.09	91.21	2011
93.52	94.43	94.12	94.05	93.35	93.58	92.97	2012
93.58	93.69	94.92	94.66	93.98	93.89	93.71	2013
95.22	95.64	95.59	95.66	94.78	94.46	94.83	2014
94.62	95.21	95.87	95.95	95.29	94.58	94.54	2015
95.79	95.75	96.19	97.58	97.17	96.18	95.86	2016
96.53	96.67	96.66	97.26	97.50	97.35	96.45	2017
98.22	98.16	98.32	98.39	97.78	97.29	97.76	2018
98.60	98.58	98.73	98.75	98.35	98.41	98.30	2019
98.10	98.25	98.16	98.49	98.44	98.45	98.07	2020
99.97	100.55	100.71	101.00	101.24	101.04	100.00	2021
103.32	103.24	103.49	103.77	103.62	103.78	102.95	2022
105.26	105.86	106.52	106.93				2023

NOTE : All data are subject to revision 3 months after original publication due to late reports and corrections by respondents.

附錄3 臺灣地區生產者物價基本分類指數

年 月 別	總指數	農產品	禽畜產品	林產品	水產品	土石及礦產品	食品及飼品	飲料
	General Index	Farm Products	Poultry & Livestock Products	Forest Products	Fishery Products	Quarrying & Mineral Products	Food Products and Prepared Animal Feeds	Beverages
權 數	1,000.00	17.23	12.79	0.01	4.93	1.59	29.78	5.76
項 數	676	86	6	1	32	4	38	9

定 基 指 數

基期：民國110年=100

民國110年	100.00	100.00	100.00	100.00	100.00	100.00	100.00	100.00
民國111年	110.51	102.18	110.12	101.23	113.77	103.16	108.41	101.51
10月	112.82	106.49	113.55	100.51	118.05	105.08	110.72	102.43
11月	111.73	98.06	113.95	100.51	118.03	104.80	111.07	102.59
12月	109.68	106.21	112.64	100.51	123.03	104.80	111.03	102.55
民國112年								
1月	109.59	105.38	113.32	100.51	122.50	104.80	111.07	102.57
2月	109.07	98.00	114.32	100.62	116.47	104.65	110.92	102.40
3月	109.26	98.69	120.65	100.62	121.19	104.80	111.56	102.53
4月	109.40	96.85	123.06	100.62	117.59	104.87	111.78	102.62
5月	108.86	96.77	122.11	100.62	113.85	104.87	111.24	102.49
6月	108.18	83.99	119.31	100.62	109.12	105.01	110.70	103.17
7月 r	108.77	90.93	118.52	100.62	111.26	105.21	111.43	103.41
8月 r	110.95	109.79	123.12	100.03	108.36	105.28	111.93	103.39
9月 r	112.26	122.52	123.31	100.03	105.25	105.59	111.97	103.45
10月	112.44	129.63	122.56	99.76	114.15	105.98	111.25	104.85

年 增 率 (%)

民國111年	10.51	2.18	10.12	1.23	13.77	3.16	8.41	1.51
10月	8.68	-5.96	16.28	-0.51	11.38	4.91	9.53	2.14
11月	7.11	-9.03	12.28	-0.28	10.10	4.63	9.12	1.96
12月	6.32	2.13	11.41	-0.28	16.54	4.63	8.34	2.09
民國112年								
1月	5.80	7.27	12.03	-1.08	15.71	4.11	6.72	2.04
2月	3.72	1.39	15.10	-1.25	8.12	3.60	6.04	1.80
3月	0.11	-1.65	18.68	-0.68	10.89	3.34	5.52	1.84
4月	-2.23	-7.21	13.50	-0.99	4.26	2.47	4.18	1.85
5月	-3.95	-7.25	6.85	-0.76	2.38	2.04	2.95	1.73
6月	-4.84	-19.19	5.27	-0.90	-0.19	2.12	1.91	1.77
7月 r	-3.13	-9.78	5.26	-0.97	-4.56	2.22	1.61	1.66
8月 r	0.11	9.54	7.13	-1.32	-0.40	1.01	2.14	1.55
9月 r	0.20	15.05	6.67	-0.90	-15.50	0.49	1.39	1.09
10月	-0.34	21.73	7.93	-0.75	-3.30	0.86	0.48	2.36

註：1.由於受查者延誤或更正報價，最近3個月資料均可能修正。

2.行政院主計總處自民國110年起編布。

Appendix 3 Producer Price Indices by Basic Group in Taiwan Area

菸類 Tobaccos	紡織品 Textile Products	成衣及服飾品 Wearing Apparel and Clothing Accessories	皮革及其製品 Leather, Fur and Related Products	木竹製品 Wood and Bamboo Product	紙漿、紙、紙 製品及印刷品 Pulp, Paper, Paper Product & Printed Matter	石油及 煤製品 Petroleum & Coal Products	Year & Month
5.22	14.08	1.05	0.62	1.38	16.12	45.89	Weights
1	21	5	3	4	12	11	No. of Items

Fixed Index

Base Period : 2021=100

100.00	100.00	100.00	100.00	100.00	100.00	100.00	2021
100.65	109.86	104.38	108.47	110.42	106.14	135.78	2022
101.01	113.48	106.71	115.24	111.25	106.88	136.39	Oct.
100.94	111.56	106.75	113.73	111.09	106.09	134.80	Nov.
100.84	109.83	106.03	111.46	110.58	105.09	125.23	Dec.
							2023
101.21	108.71	105.75	110.92	109.36	104.98	126.09	Jan.
101.19	108.37	105.64	110.74	108.56	104.65	126.75	Feb.
101.21	108.37	106.35	111.57	108.27	104.39	122.15	Mar.
101.25	108.53	106.44	111.56	108.34	103.81	123.09	Apr.
101.25	107.79	106.64	111.39	108.33	103.38	117.44	May
101.25	107.61	106.07	111.76	108.26	102.73	117.47	Jun.
102.27	108.24	106.60	112.53	108.00	102.49	119.69	r Jul.
103.94	108.73	107.68	113.78	108.28	102.10	131.55	r Aug.
103.92	109.06	108.05	114.28	107.85	101.63	137.24	r Sep.
103.88	109.69	108.45	114.40	107.89	101.78	132.10	Oct.

Annual Change (%)

0.65	9.86	4.38	8.47	10.42	6.14	35.78	2022
0.24	10.62	6.57	13.67	7.39	4.98	21.44	Oct.
0.19	8.48	5.89	11.91	7.25	3.95	16.86	Nov.
0.10	6.57	4.77	10.05	6.32	1.88	17.44	Dec.
							2023
0.83	5.34	4.35	9.82	4.21	0.19	12.92	Jan.
0.78	3.06	3.56	8.24	2.88	-0.65	4.83	Feb.
0.73	0.89	3.67	6.53	0.26	-1.36	-11.56	Mar.
0.68	-0.81	2.81	4.74	-0.38	-2.27	-14.02	Apr.
0.62	-2.30	2.29	3.51	-2.62	-2.95	-20.41	May
0.69	-3.53	1.55	3.88	-4.25	-3.62	-23.91	Jun.
1.67	-3.53	2.13	3.17	-5.17	-4.02	-18.18	r Jul.
3.30	-2.81	2.89	3.92	-4.95	-4.19	-3.71	r Aug.
3.13	-2.94	2.04	1.18	-4.38	-4.99	2.20	r Sep.
2.84	-3.34	1.63	-0.73	-3.02	-4.77	-3.15	Oct.

NOTE : 1.All data are subject to revision 3 months after original publication due to late reports and corrections by respondents.

2.Producer Price Indices are conducted from 2021 by DGBAS.

附錄3 臺灣地區生產者物價基本分類指數(續)

年 月 別 Year & Month	化學材料及 其製品與藥品 Chemical Material, Other Chemical Products and Pharmaceuticals	橡膠及 塑膠製品 Rubber & Plastic Products	非金屬 礦物製品 Non-metallic Mineral Products	基本金屬 Basic Metal	金屬製品 Fabricated Metal Products	電子零組件 Electronic Parts and Components
權 數	131.24	25.99	18.39	64.37	57.63	307.11
項 數	123	24	23	27	44	37

定 基 指 數

基期：民國110年=100

民國110年	100.00	100.00	100.00	100.00	100.00	100.00
民國111年	105.77	105.21	108.35	106.16	112.18	111.78
10月	101.95	107.71	110.94	101.16	110.59	119.02
11月	99.08	107.13	111.24	99.62	109.54	118.55
12月	95.29	105.82	111.63	99.12	107.18	115.80
民國112年						
1月	95.14	105.67	112.65	99.96	106.48	114.90
2月	96.88	105.55	112.69	100.48	106.08	113.57
3月	98.25	106.34	113.04	101.54	106.35	113.89
4月	97.60	106.21	113.07	102.11	106.58	113.54
5月	95.22	106.12	112.76	101.18	107.02	113.82
6月	91.70	106.09	112.43	98.75	105.97	114.01
7月 r	91.39	106.48	113.35	97.22	105.64	115.50
8月 r	94.76	107.32	113.51	97.39	105.70	117.56
9月 r	97.86	108.02	113.45	98.37	106.35	118.51
10月	98.48	108.38	113.72	98.87	106.56	119.37

年 增 率 (%)

民國111年	5.77	5.21	8.35	6.16	12.18	11.78
10月	-4.11	6.57	10.16	-7.78	1.22	18.58
11月	-6.93	5.09	9.52	-8.71	-0.90	17.21
12月	-6.26	4.14	8.72	-7.66	-2.82	13.21
民國112年						
1月	-6.16	4.22	8.71	-5.10	-2.02	11.29
2月	-8.10	3.66	8.38	-4.43	-3.28	9.18
3月	-13.18	3.03	7.30	-7.02	-6.49	7.12
4月	-15.22	1.11	6.46	-10.76	-7.38	3.38
5月	-16.85	-0.10	4.10	-11.99	-8.06	1.77
6月	-18.81	0.08	3.67	-12.17	-9.15	1.74
7月 r	-15.14	0.59	3.51	-9.39	-8.64	3.69
8月 r	-6.57	1.75	2.95	-5.67	-5.57	3.95
9月 r	-3.30	1.09	2.48	-3.53	-4.21	2.01
10月	-3.40	0.62	2.51	-2.26	-3.64	0.29

註：1.由於受查者延誤或更正報價，最近3個月資料均可能修正。

2.行政院主計總處自民國110年起編布。

Appendix 3 Producer Price Indices by Basic Group in Taiwan Area(Cont.)

電腦、電子產品 及光學製品 Computers, Electronic and Optical Products	電力設備 及配備 Electronical Equipment	機械設備 Machinery & Equipment	運輸工具 及零件 Transport Equipment and parts	家具及 裝設品 Furniture and Fixtures	雜項工業製品 Miscellaneous Products	水電燃氣 Water, Electricity & Gas Supply	Year & Month
53.50	25.43	47.88	42.82	3.31	12.85	53.05	Weights
36	28	52	24	2	14	9	No. of Items

Fixed Index

Base Period : 2021=100

100.00	100.00	100.00	100.00	100.00	100.00	100.00	2021
105.81	108.29	107.65	104.19	109.80	106.67	120.19	2022
110.70	107.99	111.93	106.97	115.33	112.00	129.81	Oct.
109.38	107.81	111.17	106.60	113.14	110.57	131.53	Nov.
107.04	108.86	110.10	105.89	112.56	108.88	131.56	Dec.
							2023
106.31	109.71	109.70	106.29	110.67	108.56	135.14	Jan.
105.42	111.35	108.80	105.86	109.96	107.47	132.69	Feb.
106.21	111.36	109.54	106.68	110.84	108.61	128.21	Mar.
106.45	111.73	109.74	106.74	111.26	108.67	132.20	Apr.
105.90	111.65	109.95	107.01	111.56	108.61	133.20	May
105.87	110.37	110.10	107.09	111.52	108.72	137.95	Jun.
106.56	110.78	110.80	107.72	112.51	109.35	135.95	r Jul.
108.16	112.01	111.63	108.61	114.11	110.35	134.86	r Aug.
109.01	112.44	111.75	108.57	114.60	110.64	134.41	r Sep.
110.13	112.81	112.10	108.72	116.18	111.09	129.89	Oct.

Annual Change (%)

5.81	8.29	7.65	4.19	9.80	6.67	20.19	2022
10.16	5.47	10.11	6.45	13.07	10.58	29.16	Oct.
9.25	3.87	9.29	6.02	11.15	9.62	29.85	Nov.
7.23	4.99	8.17	5.17	10.30	7.96	28.83	Dec.
							2023
6.61	4.98	7.62	5.25	7.37	7.30	28.78	Jan.
4.32	5.14	6.08	4.43	5.15	5.88	26.73	Feb.
3.20	3.11	5.08	4.30	4.80	5.48	20.46	Mar.
1.84	0.74	3.13	3.45	2.09	3.30	21.31	Apr.
-0.06	-0.64	2.25	2.91	1.71	2.35	17.09	May
-0.21	-0.33	2.08	3.07	1.58	2.05	16.08	Jun.
0.40	1.06	2.20	3.41	1.94	2.26	7.52	r Jul.
1.21	6.74	2.48	3.68	2.92	2.41	2.28	r Aug.
-0.30	4.27	0.90	2.21	0.98	0.19	0.78	r Sep.
-0.51	4.46	0.15	1.64	0.74	-0.81	0.06	Oct.

NOTE : 1.All data are subject to revision 3 months after original publication due to late reports and corrections by respondents.

2.Producer Price Indices are conducted from 2021 by DGBAS.

附錄 4 臺灣地區生產者物價總指數銜接表

基期：民國110年=100

年 \ 月	1月 JAN.	2月 FEB.	3月 MAR.	4月 APR.	5月 MAY	6月 JUN.
民國 110年	93.51	94.67	97.36	98.58	99.25	100.05
民國 111年	103.58	105.16	109.14	111.89	113.34	113.68
民國 112年	109.59	109.07	109.26	109.40	108.86	108.18

註：1.由於受查者延誤或更正報價，最近3個月資料均可能修正。

2.行政院主計總處自民國110年起編布。

Appendix 4 Splicing Table of Producer Price Indices in Taiwan Area

Base Period : 2021=100

7月 JUL.	8月 AUG.	9月 SEP.	10月 OCT.	11月 NOV.	12月 DEC.	年指數 Yearly Index	Month Year
101.17	102.04	102.08	103.81	104.31	103.16	100.00	2021
112.28	110.83	112.04	112.82	111.73	109.68	110.51	2022
108.77	110.95	112.26	112.44				2023

NOTE : 1.All data are subject to revision 3 months after original publication due to late reports and corrections by respondents.

2.Producer Price Indices are conducted from 2021 by DGBAS.

附錄5 臺灣地區營造工程物價基本分類指數

年 月 別	總指數 General Index	材料類 Materials	水泥及其 製品類 Cement & Related Products	砂石及 級配類 Sand & Crushed Stone	磚瓦瓷類 Brick & Tiles	金屬製品類 Metal Products
權 數	1,000.00	659.24	141.07	21.14	13.91	233.42
項 數	115	86	7	3	5	21

定 基 指 數

基期：民國110年=100

民國103年	85.99	84.39	82.05	97.25	100.37	77.98
民國104年	83.56	80.15	82.16	98.45	100.81	66.45
民國105年	82.15	78.01	77.79	96.43	100.02	65.90
民國106年	84.13	80.79	75.30	95.58	98.95	74.69
民國107年	86.95	84.87	77.64	96.00	97.84	82.61
民國108年	88.88	87.24	88.57	100.04	97.75	80.73
民國109年	90.14	87.92	95.97	101.19	98.53	77.63
民國110年	100.00	100.00	100.00	100.00	100.00	100.00
民國111年	107.36	108.51	112.91	103.32	105.43	105.69
10月	107.69	108.41	117.35	104.45	106.99	101.62
11月	107.45	107.92	117.86	104.45	107.31	99.83
12月	107.92	108.66	118.47	104.53	107.80	100.97
民國112年						
1月	108.69	109.71	119.56	104.80	107.86	102.68
2月	109.21	110.30	119.98	104.96	108.07	103.53
3月	109.49	110.62	120.07	105.03	108.08	104.32
4月	109.60	110.63	120.16	105.04	108.24	103.89
5月	109.00	109.67	120.16	105.06	108.39	101.15
6月	108.76	109.18	120.27	105.06	108.51	99.76
7月 r	108.96	109.28	120.64	105.48	109.85	99.91
8月 r	109.04	109.41	120.86	105.47	109.93	99.93
9月 r	109.25	109.67	121.07	105.43	110.39	100.37
10月	109.48	109.58	121.31	106.11	110.39	99.99

年 增 率 (%)

民國103年	1.84	1.86	6.54	13.24	2.76	-2.26
民國104年	-2.83	-5.02	0.13	1.23	0.44	-14.79
民國105年	-1.69	-2.67	-5.32	-2.05	-0.78	-0.83
民國106年	2.41	3.56	-3.20	-0.88	-1.07	13.34
民國107年	3.35	5.05	3.11	0.44	-1.12	10.60
民國108年	2.22	2.79	14.08	4.21	-0.09	-2.28
民國109年	1.42	0.78	8.35	1.15	0.80	-3.84
民國110年	10.94	13.74	4.20	-1.18	1.49	28.82
民國111年	7.36	8.51	12.91	3.32	5.43	5.69
10月	4.57	4.49	15.52	4.39	5.99	-4.61
11月	3.96	3.63	14.55	4.31	6.30	-5.48
12月	4.52	4.67	13.30	4.23	6.70	-2.43
民國112年						
1月	4.84	5.66	13.43	3.87	6.25	0.35
2月	4.54	5.08	13.41	3.59	5.69	-0.84
3月	2.44	2.16	12.49	2.66	3.63	-5.66
4月	0.71	-0.37	10.58	2.02	3.79	-9.69
5月	-0.05	-1.45	7.08	1.51	2.98	-10.11
6月	-0.24	-1.76	5.50	1.42	2.78	-10.01
7月 r	0.79	-0.22	4.41	1.82	3.44	-4.98
8月 r	1.60	1.19	4.32	1.57	2.92	-1.95
9月 r	1.19	0.65	3.46	0.94	3.32	-2.54
10月	1.66	1.08	3.37	1.59	3.18	-1.60

Appendix 5 Construction Cost Indices by Basic Group in Taiwan Area

木材及其 製品類 Timber & Related Products	塑膠製品類 Plastic Products	油漆塗裝類 Paints	機電設備類 Electrical Equipment & Apparatus	瀝青及其製品類 Asphalt & Related	Year & Month
24.00	19.554	9.302	120.19	19.07	<i>Weights</i>
5	8	4	16	2	<i>No. of Items</i>
Fixed Index					
Base Period : 2021=100					
87.78	80.97	97.01	88.53	105.98	2014
87.90	78.71	96.81	86.14	100.79	2015
84.10	78.58	96.59	83.60	97.17	2016
84.03	81.95	96.25	87.05	96.40	2017
89.24	84.33	97.49	89.64	97.15	2018
90.44	85.41	98.10	89.46	100.28	2019
89.86	87.23	98.19	89.10	97.74	2020
100.00	100.00	100.00	100.00	100.00	2021
110.46	102.49	104.48	110.22	113.19	2022
111.82	99.93	105.90	110.10	119.08	Oct.
112.01	99.95	105.79	110.44	118.77	Nov.
111.88	99.47	105.94	111.32	118.77	Dec.
2023					
111.49	100.24	106.07	111.93	119.74	Jan.
110.69	101.03	106.07	112.94	119.74	Feb.
110.46	102.00	106.07	112.97	119.74	Mar.
110.29	101.16	106.07	113.33	119.57	Apr.
109.79	100.38	106.07	113.53	118.71	May
108.51	100.31	106.00	113.09	118.71	Jun.
107.53	100.23	106.00	113.00	117.51	r Jul.
107.24	100.59	106.01	113.30	117.51	r Aug.
106.59	101.70	106.01	113.44	117.70	r Sep.
106.48	101.14	106.07	113.76	117.82	Oct.
Annual Change (%)					
4.65	2.78	1.17	0.03	-0.03	2014
0.14	-2.79	-0.21	-2.70	-4.90	2015
-4.32	-0.17	-0.23	-2.95	-3.59	2016
-0.08	4.29	-0.35	4.13	-0.79	2017
6.20	2.90	1.29	2.98	0.78	2018
1.34	1.28	0.63	-0.20	3.22	2019
-0.64	2.13	0.09	-0.40	-2.53	2020
11.28	14.64	1.84	12.23	2.31	2021
10.46	2.49	4.48	10.22	13.19	2022
8.06	-3.19	4.47	6.28	17.59	Oct.
7.43	-6.05	4.36	5.04	16.95	Nov.
6.81	-5.56	4.32	5.64	16.66	Dec.
2023					
5.33	-3.98	4.41	5.06	17.00	Jan.
3.59	-2.07	4.21	5.08	16.18	Feb.
2.35	-1.88	3.69	3.00	11.95	Mar.
0.89	-3.96	2.64	1.40	8.15	Apr.
-1.50	-4.87	1.78	0.85	6.53	May
-3.09	-3.47	0.72	1.28	6.45	Jun.
-4.24	-3.01	0.09	1.45	-0.43	r Jul.
-4.50	-0.06	0.10	3.61	-1.11	r Aug.
-4.72	1.42	0.10	2.84	-0.99	r Sep.
-4.78	1.21	0.16	3.32	-1.06	Oct.

附錄5 臺灣地區營造工程物價基本分類指數(續)

年 月 別	雜項類 Miscellaneous Products	勞務類 Services	工資類 Wages	機具設備 租金類 Equipment Rent	建築工程類 Building Construction
權 數	57.58	340.76	238.32	102.44	1,000.00
項 數	15	29	12	17	115

定 基 指 數

基期：民國110年=100

民國103年	92.29	88.52	87.03	91.72	85.50
民國104年	92.26	89.65	88.62	91.85	82.76
民國105年	92.45	89.69	88.86	91.45	81.57
民國106年	93.44	90.08	89.31	91.70	83.92
民國107年	94.75	90.59	89.90	92.04	86.90
民國108年	96.05	91.73	91.05	93.19	88.27
民國109年	97.01	94.02	93.86	94.35	89.31
民國110年	100.00	100.00	100.00	100.00	100.00
民國111年	107.81	105.36	104.79	106.56	107.10
10月	109.29	106.42	105.82	107.70	107.05
11月	109.44	106.62	105.90	108.16	106.73
12月	110.06	106.64	105.93	108.16	107.22
民國112年					
1月	110.52	106.87	106.09	108.53	108.05
2月	110.66	107.26	106.38	109.16	108.58
3月	110.54	107.47	106.51	109.56	108.85
4月	111.81	107.78	106.86	109.76	108.92
5月	112.29	107.84	106.92	109.83	108.15
6月	113.58	108.08	107.18	110.02	107.84
7月 r	113.70	108.47	107.74	110.02	108.13
8月 r	113.89	108.48	107.74	110.05	108.21
9月 r	113.97	108.61	107.88	110.14	108.43
10月	113.25	109.43	108.78	110.78	108.62

年 增 率 (%)

民國103年	1.84	1.77	2.26	0.81	1.54
民國104年	-0.03	1.28	1.83	0.14	-3.20
民國105年	0.21	0.04	0.27	-0.44	-1.44
民國106年	1.07	0.43	0.51	0.27	2.88
民國107年	1.40	0.57	0.66	0.37	3.55
民國108年	1.37	1.26	1.28	1.25	1.58
民國109年	1.00	2.50	3.09	1.24	1.18
民國110年	3.08	6.36	6.54	5.99	11.97
民國111年	7.81	5.36	4.79	6.56	7.10
10月	8.20	4.69	4.19	5.76	3.66
11月	7.21	4.55	3.85	6.04	3.00
12月	7.40	4.27	3.65	5.60	3.72
民國112年					
1月	7.43	3.38	2.69	4.83	4.18
2月	6.79	3.55	2.85	5.07	3.84
3月	4.56	2.89	2.48	3.81	1.63
4月	4.80	2.69	2.36	3.39	-0.15
5月	4.87	2.54	2.34	3.02	-0.85
6月	3.93	2.64	2.52	2.92	-0.98
7月 r	3.90	2.70	2.70	2.72	0.46
8月 r	3.56	2.42	2.40	2.47	1.38
9月 r	3.36	2.26	2.19	2.41	1.01
10月	3.62	2.83	2.80	2.86	1.47

Appendix 5 Construction Cost Indices by Basic Group in Taiwan Area(Cont.)

材料類 Materials	勞務類 Service	土木工程類 Civil Engineering Construction	材料類 Materials	勞務類 Service	Year & Month
<i>645.67</i>	<i>354.33</i>	<i>1,000.00</i>	<i>675.72</i>	<i>324.28</i>	<i>Weights</i>
<i>86</i>	<i>29</i>	<i>113</i>	<i>84</i>	<i>29</i>	<i>No. of Items</i>
Fixed Index					
					Base Period : 2021=100
84.27	86.89	86.42	84.24	90.91	2014
79.67	88.38	84.25	80.34	91.79	2015
77.96	88.40	82.66	77.81	91.85	2016
81.17	88.75	84.32	80.17	92.27	2017
85.41	89.32	87.03	84.12	92.68	2018
86.80	90.65	89.78	87.85	93.53	2019
86.86	93.29	91.38	89.40	95.22	2020
100.00	100.00	100.00	100.00	100.00	2021
108.10	105.46	107.76	109.08	105.18	2022
107.42	106.44	108.64	109.79	106.40	Oct.
106.79	106.64	108.50	109.49	106.59	Nov.
107.56	106.67	108.98	110.20	106.60	Dec.
2023					
108.73	106.88	109.66	111.09	106.85	Jan.
109.37	107.19	110.18	111.62	107.35	Feb.
109.72	107.33	110.47	111.91	107.65	Mar.
109.67	107.62	110.63	111.99	107.97	Apr.
108.46	107.64	110.22	111.32	108.09	May
107.87	107.86	110.07	110.97	108.36	Jun.
108.04	108.36	110.15	110.97	108.61	Jul. r
108.14	108.39	110.25	111.13	108.59	Aug. r
108.40	108.55	110.45	111.38	108.68	Sep. r
108.23	109.41	110.72	111.40	109.44	Oct.
Annual Change (%)					
1.21	2.32	2.08	2.48	1.41	2014
-5.46	1.71	-2.51	-4.63	0.97	2015
-2.15	0.02	-1.89	-3.15	0.07	2016
4.12	0.40	2.01	3.03	0.46	2017
5.22	0.64	3.21	4.93	0.44	2018
1.63	1.49	3.16	4.43	0.92	2019
0.07	2.91	1.78	1.76	1.81	2020
15.13	7.19	9.43	11.86	5.02	2021
8.10	5.46	7.76	9.08	5.18	2022
3.20	4.40	5.94	6.31	5.19	Oct.
2.28	4.21	5.37	5.50	5.11	Nov.
3.57	3.97	5.72	6.21	4.78	Dec.
2023					
4.77	3.17	5.84	6.91	3.72	Jan.
4.12	3.30	5.61	6.43	3.96	Feb.
1.01	2.59	3.66	3.81	3.35	Mar.
-1.62	2.32	2.01	1.42	3.22	Apr.
-2.62	2.19	1.11	0.17	3.05	May
-2.87	2.33	0.82	-0.26	3.07	Jun.
-0.72	2.53	1.24	0.43	2.95	Jul. r
0.87	2.28	1.92	1.60	2.62	Aug. r
0.33	2.18	1.47	1.04	2.37	Sep. r
0.75	2.79	1.91	1.47	2.86	Oct.

附錄 6 臺灣地區營造工程物價總指數銜接表

基期：民國 110年=100

月 年	1月 JAN.	2月 FEB.	3月 MAR.	4月 APR.	5月 MAY	6月 JUN.
民國 80年	43.91	43.99	43.89	43.93	43.82	43.68
民國 81年	44.46	44.82	48.85	50.48	50.62	50.89
民國 82年	53.85	53.65	53.91	54.14	54.13	53.89
民國 83年	51.90	51.95	51.81	51.76	51.54	51.33
民國 84年	51.17	51.60	51.83	51.90	51.83	52.08
民國 85年	51.85	51.74	51.62	51.50	51.40	51.09
民國 86年	51.70	52.13	52.38	52.62	52.77	52.75
民國 87年	53.72	54.02	54.02	53.93	53.97	54.09
民國 88年	53.45	53.46	53.52	53.66	53.69	53.66
民國 89年	53.35	53.41	53.62	53.66	53.67	53.65
民國 90年	52.84	52.77	52.69	52.57	52.56	52.80
民國 91年	52.98	53.14	53.30	53.53	53.84	54.49
民國 92年	55.05	55.97	56.69	56.51	56.08	55.89
民國 93年	60.12	63.17	64.92	64.47	64.06	63.78
民國 94年	64.91	65.30	65.53	65.43	64.95	64.24
民國 95年	65.38	65.66	66.50	67.92	70.31	70.78
民國 96年	72.11	72.75	73.82	74.95	75.47	76.16
民國 97年	81.09	82.87	86.00	88.13	89.74	91.98
民國 98年	79.77	79.70	78.52	78.29	78.19	78.19
民國 99年	79.80	80.12	81.01	82.75	82.51	81.31
民國 100年	83.02	83.35	84.12	83.98	84.07	84.15
民國 101年	84.45	84.60	84.87	85.70	85.96	85.43
民國 102年	84.53	84.75	84.88	84.48	84.14	83.92
民國 103年	85.19	85.26	85.28	85.82	86.03	86.42
民國 104年	85.43	84.93	84.69	84.50	84.10	84.01
民國 105年	81.64	81.46	81.56	82.48	83.02	82.44
民國 106年	83.52	83.59	83.98	83.71	83.20	83.28
民國 107年	85.80	85.61	86.08	86.22	86.47	86.78
民國 108年	87.84	88.57	89.04	89.11	88.93	89.06
民國 109年	89.52	89.42	89.64	89.23	89.29	89.57
民國 110年	94.90	94.94	95.97	97.34	99.60	101.25
民國 111年	103.67	104.47	106.88	108.83	109.05	109.02
民國 112年	108.69	109.21	109.49	109.60	109.00	108.76

註：由於受查者延誤或更正報價，最近3個月資料均可能修正。

Appendix 6 Splicing Table of Construction Cost Indices in Taiwan Area

Base Period : 2021=100

7月 JUL.	8月 AUG.	9月 SEP.	10月 OCT.	11月 NOV.	12月 DEC.	年指數 Yearly Index	Month Year
43.72	43.71	43.89	44.00	44.09	44.10	43.89	1991
51.62	51.90	52.48	52.91	52.94	53.70	50.47	1992
53.73	53.71	53.42	53.12	52.87	52.41	53.57	1993
51.08	51.02	51.11	51.26	51.03	50.86	51.39	1994
51.90	52.07	52.18	52.15	52.11	51.91	51.89	1995
51.26	51.67	51.75	51.67	51.53	51.67	51.56	1996
52.74	52.70	52.79	52.72	52.98	53.30	52.63	1997
54.09	54.09	53.99	53.98	53.78	53.57	53.94	1998
53.71	53.65	53.59	53.76	53.74	53.70	53.63	1999
53.56	53.33	53.14	53.15	52.99	52.91	53.37	2000
52.91	53.12	52.91	52.93	52.95	52.93	52.83	2001
54.57	54.49	54.16	54.13	54.25	54.48	53.95	2002
56.31	56.59	56.69	56.64	57.00	58.18	56.47	2003
64.93	65.62	65.58	65.98	65.53	65.18	64.45	2004
64.13	64.39	64.92	64.98	64.88	65.04	64.89	2005
71.10	71.02	71.23	71.59	71.83	71.84	69.60	2006
76.25	76.44	76.94	77.91	78.11	79.41	75.86	2007
92.10	90.92	87.90	85.00	81.59	80.33	86.47	2008
78.45	78.92	79.33	78.77	78.63	78.97	78.81	2009
81.05	81.26	81.36	81.23	81.50	82.01	81.33	2010
84.11	84.31	84.47	84.56	84.01	84.23	84.03	2011
84.95	84.81	84.19	83.71	84.00	84.11	84.73	2012
83.96	84.10	84.49	84.48	84.69	84.88	84.44	2013
86.62	86.72	86.61	86.19	85.96	85.74	85.99	2014
83.42	82.93	82.74	82.14	82.02	81.79	83.56	2015
82.18	82.13	81.93	81.73	82.24	83.02	82.15	2016
83.50	84.38	84.97	84.89	85.15	85.33	84.13	2017
87.30	87.49	87.82	88.13	87.94	87.74	86.95	2018
89.05	89.20	89.00	88.66	88.82	89.23	88.88	2019
89.59	89.94	90.59	90.84	91.31	92.76	90.14	2020
101.87	102.15	102.39	102.98	103.36	103.25	100.00	2021
108.11	107.32	107.96	107.69	107.45	107.92	107.36	2022
108.96	109.04	109.25	109.48				2023

NOTE : All data are subject to revision 3 months after original publication due to late reports and corrections by respondents.