

臺中市物價統計月報

PRICE STATISTICS MONTHLY

TAICHUNG CITY REPUBLIC OF CHINA

中華民國 111 年 6 月

June 2022



臺中市政府
TAICHUNG CITY GOVERNMENT

臺中市政府主計處編印

DEPARTMENT OF BUDGET, ACCOUNTING AND STATISTICS

TAICHUNG CITY GOVERNMENT REPUBLIC OF CHINA

中華民國 111 年 7 月出版

前言

一、**編布目的**：消費者物價指數是衡量消費者日常生活需要所購買商品及勞務價格變動之指標。營造工程物價指數是衡量營造工程材料與勞務價格水準之變動情形。本處編布臺中市消費者物價指數(以下簡稱CPI)與營造工程物價指數(以下簡稱CCI)，按月刊布，旨在顯示各不同時期物價對基期年物價水準之相對變動情形，以反映各時期消費者與營造工程貨幣購買力之變化，藉以提供各公私機構及個人參考。

二、**編布日期**：本月報自102年1月起按月刊布，每月5日前編布前一月物價變動提要分析，每月20日前刊布前一月物價統計月報。

三、**查價項目**：

CPI:查價商品計368項目群，皆為本市市民日常生活消費之代表性商品與勞務。

CCI:查價項目計115項目群，皆為本市營造工程所需支付之代表性材料與勞務。

四、**查價地區**：臺中市所轄行政區。

五、**查價日期**：

CPI:由本處按商品性質於每旬2、5、8日直接派員分赴各零售市場調查實際成交价格，作為物價指數計算之依據。

CCI:由本處按查價項目性質於每旬逢4之日與每月15日派員查價，作為物價指數計算之依據。

六、**編算方法**：

CPI:本指數係以民國105年為基期，採用與基期同年本市家庭收支調查平均每戶每月之消費值為權數，以拉氏公式加權平均編算總指數，另編7大類及40中分類指數，提供各界參考。

CCI:本指數係以民國105年為基期，採用與基期同年本市營造工程投入成本結構為權數，以拉氏公式加權平均編算總指數，另編2大類及12中分類指數，提供各界參考。

七、**商品價格**：

CPI:編製指數之價格資料，係依據消費者購買之商品與服務實際交易價格。

CCI:編製指數之價格資料，係依據營造工程所需支付之材料與勞務實際交易價格。

八、**數字訂正**：由於受查者延遲或更正報價，本月報所載近3個月內資料均可能修正。修正數以「r」表示之，「—」表無數字值。

九、**本月報所用符號代表意義如下**：

「—」：無數值或數值無統計

「r」：修正數

「...」：數值尚未發布

「◎」：更改商品花色牌號或查價點

「0」：數值不及半單位

Preface

I. Purpose:

The monthly report includes two subjects of Taichung: the Consumer Price Index (CPI) and the Construction Cost Index (CCI). The CPI is compiled to measure changes in the price level of consumer goods and services purchased by households, and the CCI measures the average price movement of material and labor costs for construction. This monthly report is published in order to present changes in purchasing power of households and movements of construction costs in Taichung as reference for governments at all levels, organizations, institutions, and individual readers.

II. Publication:

The monthly report has been published since January 2013. In principle, the indices and the concise analysis of each month are released on the 5th of next month and the report is published on the 20th of next month.

III. Survey Items:

CPI : 368 items are contained in the index system. These items are selected by the importance of each item to the total living expenditure.

CCI : 115 items are contained in the index system. These items are selected by the importance of each item to the construction costs.

IV. Survey Localities:

The price surveys are conducted in the area of Taichung City.

V. Survey dates:

CPI : The indices are calculated based on the actual prices for transactions which have been obtained by interviewing retailers. In principle, the surveys are conducted on the 2nd, 5th, and 8th day of each ten days.

CCI : The indices are calculated based on the actual prices for transactions which have been collected by enumerators. In principle, the surveys for material costs are conducted on the 4th day of each ten days and labor costs on the 15th of each month.

VI. Index Calculation:

CPI : Indices are calculated by Laspeyres formula and the base period is the calendar year 2016. The average monthly expenditure by item per household is used as the weights, which is obtained from the Family Income and Expenditure Survey in Taichung in 2016. Except for the general index, 7 major groups and 40 subgroups indices are available.

CCI : Indices are calculated by Laspeyres formula with the year 2016 as the base period. The allocated values on materials and labor affairs within the construction projects for the respective base period are used as the weights. Except for the general index, 2 major groups and 12 subgroups indices are available.

VII. Commodities Priced:

CPI : The indices are calculated based on the actual retail prices and service charges for transactions.

CCI : The indices are calculated based on the prices of materials and labor costs which are mainly the wholesale prices and the actual payment for those working in the construction industry respectively.

VIII. Revision:

Due to late reports and corrections by respondents, all data are subject to revision within 3 months after publication. The figures revised are marked with “r” while “—” stands for zero.

IX. Symbols:

The symbols used in this monthly report are described as follows:

“—”: zero or not available

“r”: revised figure

“...”: not yet published

“◎”: change in merchandise number or price code

“0”: less than a half unit

目次

CONTENTS

臺中市物價指數變動分析1	Analysis for the Changes of Price Indices in Taichung1
物價指數統計表	Tables of Price Indices
表1. 臺中市消費者物價指數變動分析表.....8	Table 1. The Changes of Consumer Price Indices in Taichung.....8
表2. 臺中市消費者物價指數 — 基本分類.....12	Table 2. Indices of Consumer Price in Taichung — Basic Group.....12
表3. 臺中市消費者物價指數 — 商品性質分類.....20	Table 3. Indices of Consumer Price in Taichung — Commodity and Service Group20
表4. 臺中市消費者物價指數 — 購買頻度別分類.....22	Table 4. Indices of Consumer Price in Taichung — Frequency of Purchase Group22
表5. 臺中市消費者物價指數 — 特殊分類.....23	Table 5. Indices of Consumer Price in Taichung — Special Group23
表6. 臺中市消費者物價指數銜接表.....24	Table 6. Splicing Table of Consumer Price Indices in Taichung.....24
表7. 臺中市營造工程物價指數變動分析表.....26	Table 7. The Changes of Construction Cost Indices In Taichung.....26
表8. 臺中市營造工程物價基本分類指數.....28	Table 8. Indices of Construction Cost by Basic Group in Taichung.....28
表9. 臺中市營造工程物價工程種類別分類指數.....30	Table 9. Indices of Construction Cost by Kinds of Construction in Taichung.....30
表10. 臺中市營造工程物價指數銜接表.....36	Table10. Splicing Table of Construction Cost Indices in Taichung.....36
附 錄	Appendix
1.臺灣地區消費者物價基本分類指數.....39	1.Consumer Price Indices by Basic Group in Taiwan Area.....39
2.臺灣地區消費者物價總指數銜接表.....40	2.Splicing Table of Consumer Price Indices in Taiwan Area.....40
3.臺灣地區躉售物價基本分類指數.....42	3.Wholesale Price Indices by Basic Group in Taiwan Area.....42
4.臺灣地區躉售物價總指數銜接表.....46	4.Splicing Table of Wholesale Price Indices in Taiwan Area.....46
5.臺灣地區營造工程物價基本分類指數.....48	5.Construction Cost Indices by Basic in Taiwan Area.....48
6.臺灣地區營造工程物價總指數銜接表.....52	6.Splicing Table of Construction Cost Indices in Taiwan Area.....52

壹、消費者物價指數變動分析

111年6月消費者物價指數(CPI)為107.97(基期：民國105年=100)，較上月上漲0.35%；較上年同月上漲3.34%。

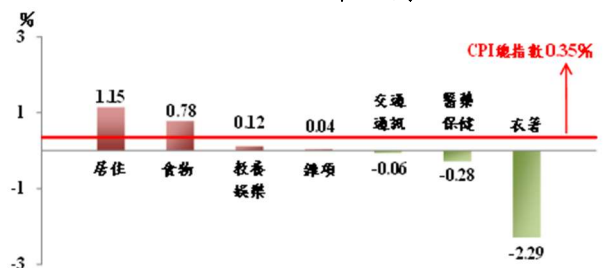
- 一、較上月上漲0.35%：主因天氣晴雨交錯劇烈，果菜類保存不易致供量減少、夏季水果新上市及肉類適逢端午價漲、電費隨夏月計價調漲、電腦及旅館住宿費價漲、家事服務費加計端午節禮盒價漲；惟油料隨國際油價調降價跌，檳榔價跌，女用衣著服飾、鞋類、藥品及保健食品優惠增加抵銷部分漲幅所致。

(一)按基本分類別分析(詳圖1與表1)：

7大類指數中漲跌幅較顯著者說明如下：

1. 居住類上漲1.15%：主因電費隨夏月計價調漲所致。
2. 食物類上漲0.78%：主因天氣晴雨交錯劇烈，果菜類保存不易致供量減少、夏季水果新上市及肉類適逢端午價漲所致。
3. 教養娛樂類上漲0.12%：主因電腦及旅館住宿費價漲所致。
4. 衣著類下跌2.29%：主因女用衣著服飾及鞋類優惠增加所致。
5. 交通及通訊類下跌0.40%：主因油料費隨國際機票調降價跌所致。

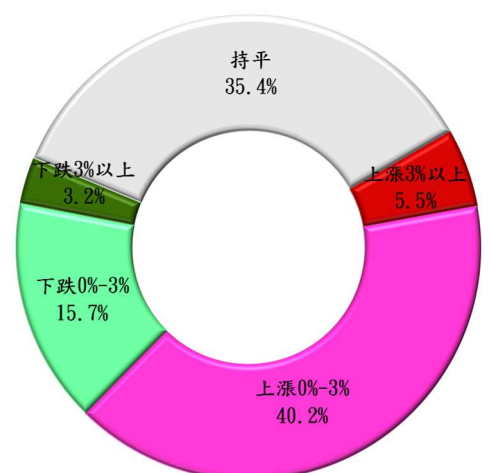
圖1 基本分類指數月增率
111年6月



(二)按漲跌分布情形分析(詳圖2與圖8)：

在368個項目群中，上漲項目占CPI權重45.7%；下跌項目占18.9%。其中漲幅較顯著者有菠菱菜、青蒜、番石榴、家庭用電、包心白菜與甜椒(含青椒)等；跌幅較顯著者有荔枝、檳榔、竹筍、萵苣菜、木瓜與香蕉等。

圖2 漲跌項目占權數比率(與上月比較)



資料來源：臺中市政府主計處

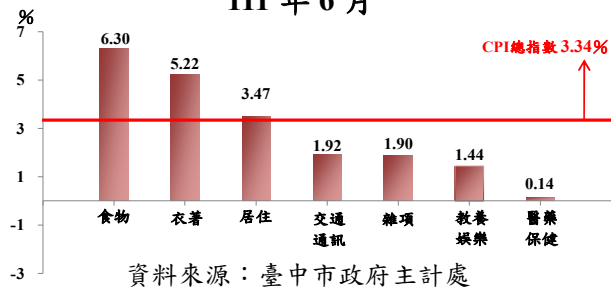
二、較上年同月上漲 3.34%：主因水產品、水果、外食費、成衣、鞋類、房屋租金、油料費、醫療保險費、娛樂費用、中藥材價漲。

(一)按基本分類別分析(詳圖 3 與表 1)：

7 大類指數中漲跌幅較顯著者說明如下：

1. 食物類上漲 6.30%：主因水產品、水果和外食費價漲，分別上漲 8.59%、17.18%與 5.79%所致。
2. 衣著類上漲 5.22%：主因成衣及鞋類優惠幅度減少，上漲 5.12%及 6.75%所致。
3. 居住類上漲 3.47%：主因房屋租金隨行情調漲，上漲 1.53%所致。
4. 交通及通訊類上漲 1.92%：主因油料費較上年同月價漲，上漲 8.28%所致。
5. 雜項類上漲 1.90%：主因醫療保險受金管會公布第六回生命表調漲保費，上漲 2.60%所致。

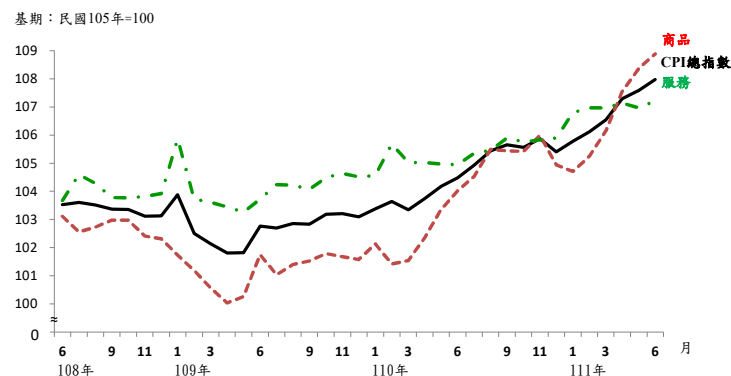
圖 3 基本分類指數年增率
111 年 6 月



(二)按商品性質別分析(詳圖 4 與表 1)：

商品類指數為 108.89 較上年同月上漲 4.68%，其中非耐久性消費品上漲 5.93%最多。服務類指數為 107.22 較上年同月上漲 2.16%，其中外食費上漲 5.79%最多。

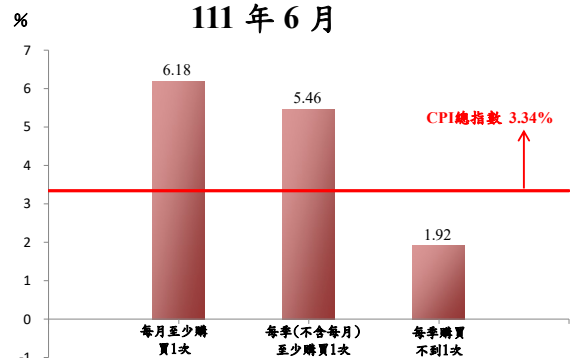
圖 4 近 3 年商品類與服務類指數走勢



(三)按購買頻度別分析(詳圖 5 與表 1)：

按購買頻度別觀察「每月至少購買 1 次」、「每季(不含每月)至少購買 1 次」及「每季購買不到 1 次」分別上漲 6.18%、5.46%與 1.92%。

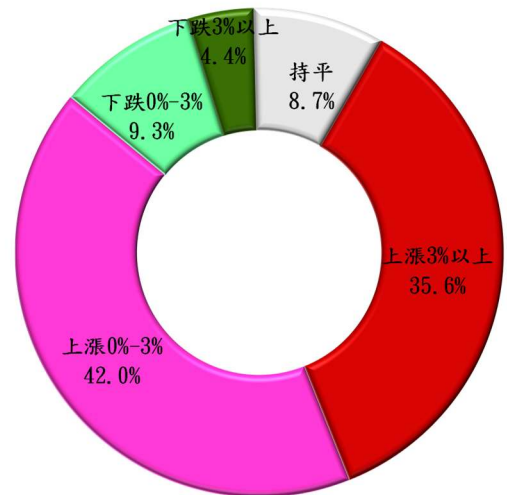
圖 5 購買頻度別分類指數年增率
111 年 6 月



(四) 按漲跌分布情形分析(詳圖 6 與圖 8)：

在 368 個項目群中，上漲項目占 CPI 權重 77.6%；下跌項目占 13.7%。其中漲幅較顯著者有鮭魚、虱目魚、火龍果、香蕉、雞蛋與芒果等；跌幅較顯著者有敏豆、小黃瓜、行動電話、青江白菜、絲瓜與檳榔等。

圖 6 漲跌項目占權數比率
(與上年同月比較)

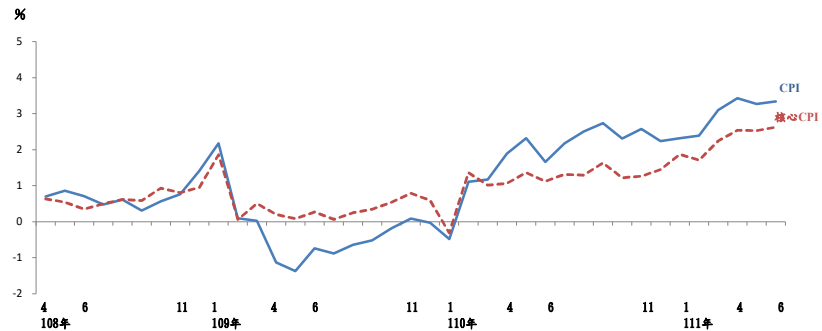


資料來源：臺中市政府主計處

三、111 年 6 月本市核心 CPI 較上年同月上

漲 2.63%(詳圖 7 與附表 1)：本月消費者物價指數(CPI)受食物類指數上漲影響，較上年同月上漲 3.34%，剔除蔬果及能源之核心物價(Core CPI)年增率漲幅較小，上漲 2.63%。

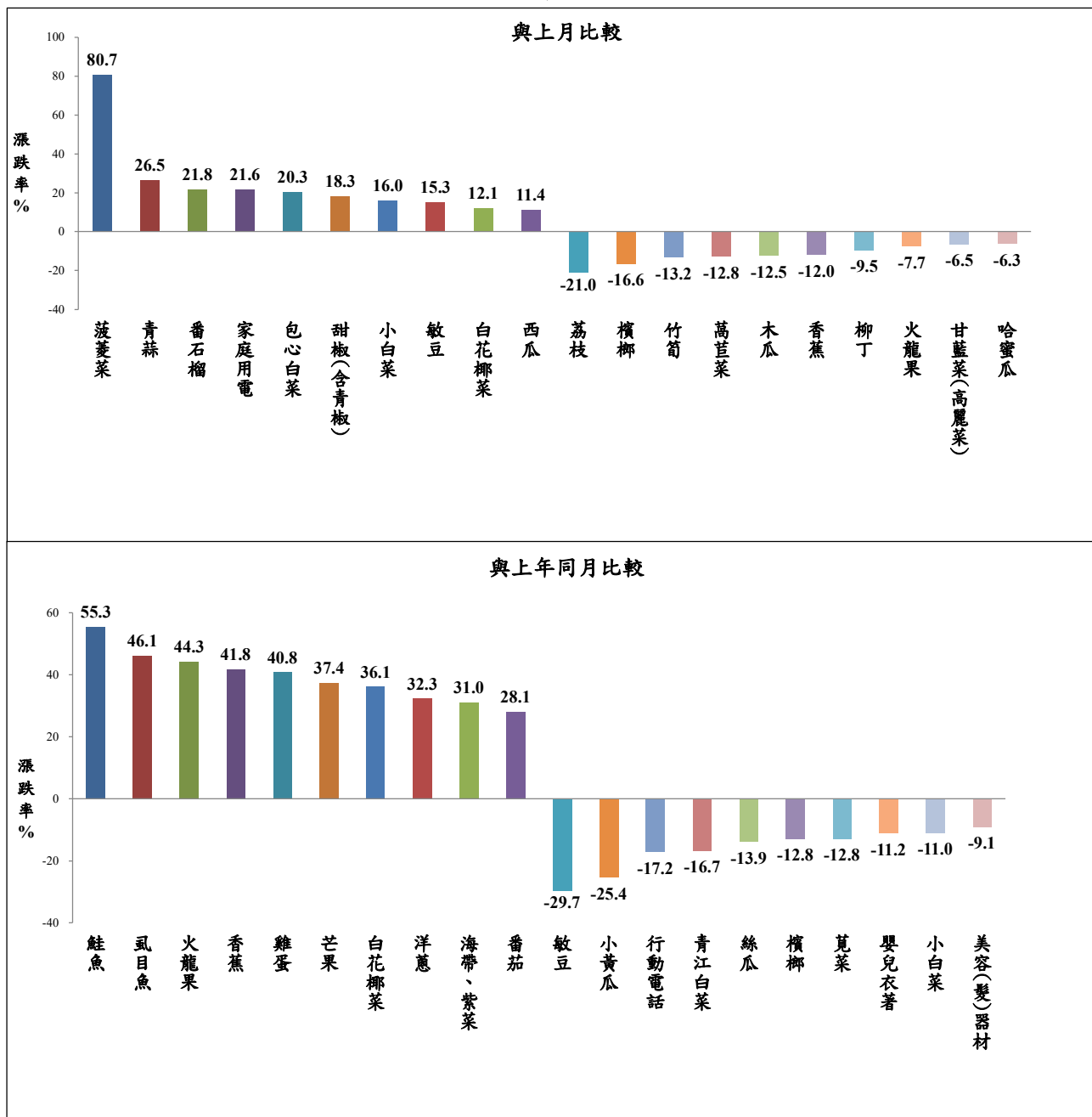
圖 7 近 3 年 CPI 與核心 CPI 年增率



資料來源：臺中市政府主計處

圖 8 臺中市消費者物價指數漲跌較顯著項目

111 年 6 月



資料來源：臺中市政府主計處

表 1 臺中市消費者物價指數變動分析表

111年6月

基期：民國105年=100

類別	權數 (%)	本月 指數	與上月比較		與上年同月比較		本年前6月指數平均 與上年同期比較		
			漲跌率 (%)	對總指 數影響 (百分點)	漲跌率 (%)	對總指 數影響 (百分點)	平均指數	漲跌率 (%)	對總指 數影響 (百分點)
總指數	1000.00	107.97	0.35	0.35	3.34	3.34	106.89	2.99	2.99
食物類	241.82	111.96	0.78	0.20	6.30	1.54	108.81	5.54	1.51
穀類及其製品	15.41	109.51	0.28	0.00	3.72	0.06	108.18	2.66	0.04
肉類	23.34	118.16	1.37	0.03	5.12	0.13	114.62	5.00	0.13
肉類製品	2.36	111.09	0.53	0.00	3.07	0.01	109.89	2.29	0.01
蛋類	2.77	136.65	-0.23	0.00	34.95	0.09	131.21	27.82	0.07
水產品	14.31	119.46	-0.41	-0.01	8.59	0.13	117.06	6.85	0.11
加工水產品	4.60	111.79	0.00	0.00	2.32	0.01	110.57	0.77	0.00
蔬菜	14.45	104.74	1.28	0.02	4.14	0.06	97.53	14.90	0.41
加工蔬菜	5.18	115.85	2.33	0.01	9.89	0.05	111.78	7.74	0.04
水果	24.38	105.23	4.05	0.09	17.18	0.36	92.07	13.47	0.32
加工水果	0.66	118.16	-0.25	0.00	0.15	0.00	117.57	-0.07	0.00 ^①
乳類	9.61	110.35	1.02	0.01	1.60	0.02	109.19	1.41	0.02
食用油	2.36	113.29	2.13	0.01	3.72	0.01	109.88	2.45	0.01
調味品	2.63	109.36	1.03	0.00	2.23	0.01	108.73	2.18	0.01
酒	7.52	102.74	-1.30	-0.01	-1.05	-0.01	103.56	0.17	0.00
非酒精性飲料及材料	10.81	107.05	1.22	0.01	3.49	0.04	103.85	1.23	0.01
調理食品	8.56	112.97	0.13	0.00	5.65	0.05	110.96	4.49	0.04
外食費	81.91	113.57	0.22	0.02	5.79	0.49	112.65	4.57	0.42
其他食品	10.97	110.24	-0.19	0.00	3.70	0.04	109.05	3.25	0.03
衣著類	44.72	103.48	-2.29	-0.10	5.22	0.22	102.37	3.24	0.09
成衣	32.53	102.45	-1.51	-0.05	5.12	0.16	100.32	2.35	0.05
鞋類	9.64	106.46	-5.18	-0.05	6.75	0.06	108.52	6.50	0.04
衣著服務及配件	2.55	102.45	-0.51	0.00	0.92	0.00	102.53	2.00	0.00
居住類	230.28	107.67	1.15	0.26	3.47	0.80	106.12	2.23	0.54
房租	153.85	106.85	0.03	0.00	1.53	0.24	106.40	1.14	0.19
住宅維修費	10.49	124.37	0.81	0.01	10.08	0.11	122.68	11.42	0.16
家庭用品	35.82	105.58	0.04	0.00	4.03	0.14	104.90	4.13	0.13
家庭管理費用	9.95	106.19	0.00	0.00	4.45	0.04	104.49	2.08	0.02
水電燃氣	20.17	109.42	13.69	0.24	14.23	0.26	97.96	2.28	0.05
交通及通訊類	151.93	107.64	-0.06	-0.01	1.92	0.29	108.04	3.61	0.52
交通及通訊設備	43.59	100.22	-0.29	-0.01	1.19	0.05	99.89	1.06	0.07
油料費	26.11	130.91	-1.14	-0.04	8.28	0.25	132.25	14.30	0.45
交通服務及維修零件	82.23	101.95	0.51	0.04	-0.11	-0.01	102.43	1.04	0.07
醫藥保健類	40.90	103.39	-0.28	-0.01	0.14	0.01	103.17	-0.10	0.00^①
醫療費用	19.06	104.43	0.08	0.00	0.55	0.01	104.36	0.55	0.01
藥品及保健食品	15.92	101.26	-0.90	-0.01	-0.56	-0.01	100.87	-1.30	-0.02
醫療保健器材	5.91	102.58	0.22	0.00	0.68	0.00	102.33	1.09	0.00
教養娛樂類	145.81	103.27	0.12	0.02	1.44	0.21	103.35	1.42	0.21
教養費用	65.43	101.50	0.19	0.01	0.77	0.05	101.48	1.07	0.09
娛樂費用	80.38	104.75	0.07	0.01	1.99	0.16	104.91	1.72	0.14
雜項類	144.55	112.45	0.04	0.01	1.90	0.28	112.60	1.65	0.22
香菸及檳榔	15.21	138.81	-2.05	-0.04	-0.47	-0.01	140.87	0.41	0.01
美容及衛生用品	30.66	104.19	0.48	0.01	1.28	0.04	103.58	0.87	0.02
個人隨身用品	19.25	107.07	-0.33	-0.01	2.66	0.05	106.68	2.64	0.04
個人服務	12.26	106.91	1.49	0.02	5.07	0.06	108.13	3.60	0.07
理容服務費	7.32	113.17	0.26	0.00	1.01	0.01	115.58	1.49	0.03
其他	59.86	104.68	0.30	0.02	2.24	0.13	104.42	1.77	0.03
商品性質分類	471.20	108.89	0.48	0.23	4.68	2.20	106.82	4.25	1.91
非耐久性消費品	287.86	112.87	1.22	0.36	5.93	1.75	109.68	5.37	1.62
半耐久性消費品	82.08	103.39	-1.21	-0.10	3.64	0.28	102.58	2.46	0.13
耐久性消費品	101.26	100.57	-0.36	-0.03	1.72	0.17	100.66	2.33	0.21
服務類	528.80	107.22	0.23	0.12	2.16	1.15	107.01	1.88	1.03
外食費	81.91	113.57	0.22	0.02	5.79	0.49	112.65	4.57	0.42
居住服務	172.12	107.50	0.08	0.01	1.98	0.35	106.94	1.54	0.28
交通及通訊服務	79.28	102.13	0.52	0.04	-0.19	-0.01	102.65	0.98	0.06
醫療保健服務	19.06	104.43	0.08	0.00	0.55	0.01	104.36	0.55	0.01
教養娛樂服務	98.75	105.47	0.15	0.01	1.30	0.13	105.49	1.09	0.10
雜項服務	76.83	107.24	0.50	0.04	2.44	0.19	107.47	1.89	0.12
購買頻度分類 (不含設算租金)									
每月至少購買1次	223.37	112.15	0.54	0.12	6.18	1.39	110.00	6.12	1.28
每季(不含每月) 至少購買1次	140.96	110.29	2.07	0.35	5.46	0.79	106.89	3.61	0.75
每季購買不到1次	500.67	105.41	-0.15	-0.13	1.92	0.95	105.30	1.91	0.90
特分殊類									
總指數(不含蔬菜水果)	961.18	108.23	0.25	0.24	3.03	2.92	107.54	2.62	2.52
總指數(不含蔬菜及能源)	917.97	107.44	0.05	0.04	2.63	2.41	106.93	2.26	2.04
一【即核心物價】									
總指數(不含設算租金)	865.01	108.15	0.41	0.35	3.63	3.14	106.96	3.27	2.80

附註：①因按年變更權數結構或蔬果細項為每月變動權數，致本月與各期比較之各類指數對總指數之影響方向及幅度不必然與漲跌之方向一致。

說明：由於受查者延誤或更正報價，本表所載資料於公布後3個月內均可能修正。

資料來源：臺中市政府主計處。

貳、營造工程物價指數變動分析

111年6月營造工程物價指數(CCI)為136.95(基期：民國105年=100)，較上月下跌0.01%，較上年同月上漲8.79%。詳細變動情形如下(詳表2)：

一、較上月上漲0.01%：

(一) 材料類指數下跌0.17%：主因係鋼筋下跌2.83%以致金屬製品類指數下跌1.56%，電線電纜下跌3.77%以致機電設備類指數下跌0.44%；惟預拌混凝土上漲0.83%以致水泥及其製品類指數上漲0.93%抵銷部分跌幅所致。

(二) 勞務類指數上漲0.29%：主因係廢土處理上漲4.89%以致工資類指數上漲0.17%及挖土機租金上漲1.67%以致機具設備租金類指數上漲0.55%所致。

二、較上年同月上漲8.79%：

(一) 材料類指數上漲9.81%：主因係預拌混凝土價漲以致水泥及其製品類指數上漲15.51%；型鋼上漲以致金屬製品類指數上漲6.52%；配電盤價漲以致機電設備類指數上漲12.29%。

(二) 勞務類指數上漲6.94%：主因係工資類及機具設備租金類指數分別上漲5.40%及10.21%所致。

表2 臺中市營造工程物價指數變動分析表

類別	權數 (%)	本月 指數	111年6月		與上年同月比較		基期：民國105年=100		
			與上月比較		與上年同月比較		本年前6月指數平均與 上年同期比較		
			漲跌率 (%)	對總指 數影響 (百分點)	漲跌率 (%)	對總指 數影響 (百分點)	平均 指數	漲跌率 (%)	對總指 數影響 (百分點)
總指數	1000.00	136.95	-0.01	-0.01	8.79	8.79	134.25	11.36	11.36
材料類	611.01	144.60	-0.17	-0.11	9.81	6.30	141.08	13.41	8.49
水泥及其製品類	143.57	149.80	0.93	0.14	15.51	2.27	143.50	12.31	1.86
砂石及級配類	19.15	101.81	0.00	0.00	0.07	0.00	101.81	0.07	0.00
磚瓦瓷類	17.30	100.56	0.64	0.01	5.13	0.07	99.28	5.74	0.08
金屬製品類	199.04	173.92	-1.56	-0.39	6.52	1.66	171.26	15.44	3.73
木材及其製品類	31.21	132.09	2.40	0.07	15.08	0.43	125.85	15.27	0.43
塑膠製品類	15.21	131.62	0.37	0.01	5.45	0.08	129.48	7.08	0.11
油漆塗裝類	8.19	110.25	0.82	0.01	5.82	0.04	108.20	4.62	0.03
機電設備類	97.82	140.84	-0.44	-0.04	12.29	1.17	139.03	17.31	1.62
瀝青及其製品類	17.97	117.19	0.00	0.00	15.66	0.22	112.02	12.64	0.19
雜項類	61.54	117.83	1.79	0.09	6.72	0.36	114.35	8.50	0.45
勞務類	388.99	124.74	0.29	0.10	6.94	2.48	123.36	7.82	2.87
工資類	270.18	120.14	0.17	0.04	5.40	1.31	119.68	6.02	1.51
機具設備租金類	118.82	135.24	0.55	0.06	10.21	1.17	131.77	11.78	1.36

資料來源：臺中市政府主計處。

物價指數統計表
Tables of Price Indices

表 1 臺中市消費者物價指數變動分析表

基期：民國105年=100

類別	項數 Item	106年12月 相對重要性 (%) Relative Importance, December 2017 (%)	本(111) 年6月份 指數 This Month Index	本(111) 年5月份 指數 r Previous Month Index r	與上月比較 Compared with Previous Month	
					漲跌率 Percent Change (%)	對總指數 影響 Effects on General Index (百分點)
總指數	368	1000.00	107.97	107.59	0.35	0.35
基本分類						
一.食物類	171	241.34	111.96	111.09	0.78	0.20
1.穀類及其製品	10	15.40	109.51	109.20	0.28	0.00
2.肉類	6	23.81	118.16	116.56	1.37	0.03
3.肉類製品	3	2.46	111.09	110.50	0.53	0.00
4.蛋類	2	2.28	136.65	136.96	-0.23	-0.00
5.水產品	20	14.85	119.46	119.95	-0.41	-0.01
6.加工水產品	4	4.79	111.79	111.79	—	—
7.蔬菜	43	13.73	104.74	103.42	1.28	0.02
8.加工蔬菜	6	5.14	115.85	113.21	2.33	0.01
9.水果	24	22.15	105.23	101.13	4.05	0.09
10.加工水果	2	0.70	118.16	118.46	-0.25	-0.00
11.乳類	4	9.91	110.35	109.24	1.02	0.01
12.食用油	3	2.42	113.29	110.93	2.13	0.01
13.調味品	5	2.65	109.36	108.25	1.03	0.00
14.酒	4	7.48	102.74	104.09	-1.30	-0.01
15.非酒精性飲料及材料	10	10.88	107.05	105.76	1.22	0.01
16.調理食品	6	8.52	112.97	112.82	0.13	0.00
17.外食費	12	83.12	113.57	113.32	0.22	0.02
18.其他食品	7	11.08	110.24	110.45	-0.19	-0.00
二.衣著類	23	44.85	103.48	105.91	-2.29	-0.10
1.成衣	17	33.28	102.45	104.02	-1.51	-0.05
2.鞋類	3	9.00	106.46	112.28	-5.18	-0.05
3.衣著服務及配件	3	2.57	102.45	102.97	-0.51	-0.00
三.居住類	46	228.98	107.67	106.45	1.15	0.26
1.房租	2	153.47	106.85	106.82	0.03	0.00
2.住宅維修費	7	10.63	124.37	123.37	0.81	0.01
3.家庭用品	29	35.51	105.58	105.54	0.04	0.00
4.家庭管理費用	3	9.78	106.19	106.19	—	—
5.水電燃氣	5	19.59	109.42	96.24	13.69	0.24
四.交通及通訊類	30	152.98	107.64	107.71	-0.06	-0.01
1.交通及通訊設備	5	42.30	100.22	100.51	-0.29	-0.01
2.油料費	5	29.94	130.91	132.42	-1.14	-0.04
3.交通服務及維修零件	20	80.74	101.95	101.43	0.51	0.04
五.醫藥保健類	21	41.07	103.39	103.68	-0.28	-0.01
1.醫療費用	8	19.36	104.43	104.35	0.08	0.00
2.藥品及保健食品	9	15.86	101.26	102.18	-0.90	-0.01
3.醫療保健器材	4	5.86	102.58	102.35	0.22	0.00

Table 1 The Changes of Consumer Price Indices in Taichung

Base Period : 2016=100

與上年同月比較 Compared with the Same Month of Previous Year		本(111)年前6月指數平均與上年同期比較 Compared with the Same Period (JAN.-JUN.) of Previous Year				Groups
漲跌率 Percent Change (%)	對總指數 影響 Effects on General Index (百分點)	本年平均 This Year (Average)	上年平均 Previous Year (Average)	漲跌率 Percent Change (%)	對總指數影 響 Effects on General Index (百分點)	
3.34	3.34	106.89	103.79	2.99	2.99	
6.30	1.54	108.81	103.10	5.54	1.51	The Basic Group
3.72	0.06	108.18	105.38	2.66	0.04	I. Food
5.12	0.13	114.62	109.16	5.00	0.13	1.Cereals & Cereal Products
3.07	0.01	109.89	107.43	2.29	0.01	2.Meat
34.95	0.09	131.21	102.65	27.82	0.07	3.Meat Products
8.59	0.13	117.06	109.56	6.85	0.11	4.Eggs
2.32	0.01	110.57	109.72	0.77	0.00	5.Fish & Seafood
4.14	0.06	97.53	84.88	14.90	0.41	6.Processed Fish & Seafood
9.89	0.05	111.78	103.75	7.74	0.04	7.Vegetables
17.18	0.36	92.07	81.14	13.47	0.32	8.Processed Vegetables
0.15	0.00	117.57	117.65	-0.07	-0.00	9.Fruits
1.60	0.02	109.19	107.67	1.41	0.02	10.Processed Fruits
3.72	0.01	109.88	107.25	2.45	0.01	11.Dairy Products
2.23	0.01	108.73	106.41	2.18	0.01	12.Edible Oil
-1.05	-0.01	103.56	103.38	0.17	0.00	13.Condiments
3.49	0.04	103.85	102.59	1.23	0.01	14.Alcoholic Beverages
5.65	0.05	110.96	106.19	4.49	0.04	15.Nonalcoholic Beverages & Beverage Materials
5.79	0.49	112.65	107.73	4.57	0.42	16.Cooked Food
3.70	0.04	109.05	105.62	3.25	0.03	17.Food Away from Home
5.22	0.22	102.37	99.16	3.24	0.09	18.Other Food
5.12	0.16	100.32	98.02	2.35	0.05	II. Clothing
6.75	0.06	108.52	101.90	6.50	0.04	1.Garments
0.92	0.00	102.53	100.52	2.00	0.00	2.Footwear
3.47	0.80	106.12	103.81	2.23	0.54	3.Apparel Services & Accessories
1.53	0.24	106.40	105.20	1.14	0.19	III. Housing
10.08	0.11	122.68	110.11	11.42	0.16	1.Residential Rent
4.03	0.14	104.90	100.74	4.13	0.13	2.Maintenance & Repair of Dwellings
4.45	0.04	104.49	102.36	2.08	0.02	3.Household Appliances
14.23	0.26	97.96	95.78	2.28	0.05	4.Household Operations
1.92	0.29	108.04	104.28	3.61	0.52	5.Water , Electricity & Gas Supply
1.19	0.05	99.89	98.84	1.06	0.07	IV.Transportation & Communication
8.28	0.25	132.25	115.70	14.30	0.45	1.Equipment For Transportation & Communication
-0.11	-0.01	102.43	101.38	1.04	0.07	2.Fuels & Lubricants
0.14	0.01	103.17	103.27	-0.10	-0.00	3.Services and Vehicle Parts For Transportation & Communication
0.55	0.01	104.36	103.79	0.55	0.01	V. Health
-0.56	-0.01	100.87	102.20	-1.30	-0.02	1.Medical Care Services
0.68	0.00	102.33	101.23	1.09	0.00	2.Medicines & Health Food
						3.Medical Supplies & Appliance

表 1 臺中市消費者物價指數變動分析表(續)

基期：民國105年=100

類別	項數 Item	106年12月 相對重要性 (%) Relative Importance, December 2017 (%)	本(111) 年6月份 指數 This Month Index	本(111) 年5月份 指數 r Previous Month Index r	與上月比較 Compared with Previous Month	
					漲跌率 Percent Change (%)	對總指數 影響 Effects on General Index (百分點)
六.教養娛樂類	48	143.75	103.27	103.15	0.12	0.02
1.教養費用	24	64.50	101.50	101.31	0.19	0.01
2.娛樂費用	24	79.25	104.75	104.68	0.07	0.01
七.雜項類	29	147.02	112.45	112.40	0.04	0.01
1.香菸及檳榔	2	18.81	138.81	141.72	-2.05	-0.04
2.美容及衛生用品	10	30.94	104.19	103.69	0.48	0.01
3.個人隨身用品	4	18.64	107.07	107.42	-0.33	-0.01
4.個人服務	2	12.15	106.91	105.34	1.49	0.02
5.理容服務費	3	7.56	113.17	112.88	0.26	0.00
6.其他	8	58.92	104.68	104.37	0.30	0.02
商品性質別分類						
一.商品類	280	473.67	108.89	108.37	0.48	0.23
商品類--不含食物	121	315.45	108.29	108.11	0.17	0.05
非耐久性消費品	202	293.14	112.87	111.51	1.22	0.36
非耐久性消費品--不含食物	43	134.93	116.06	114.48	1.38	0.19
半耐久性消費品	42	80.30	103.39	104.66	-1.21	-0.10
耐久性消費品	36	100.23	100.57	100.93	-0.36	-0.03
二.服務類	88	526.33	107.22	106.97	0.23	0.12
家外食物服務	12	83.12	113.57	113.32	0.22	0.02
衣著服務	2	0.89	121.34	121.34	—	—
居住服務	9	171.68	107.50	107.41	0.08	0.01
交通及通訊服務	18	77.95	102.13	101.60	0.52	0.04
醫療保健服務	8	19.36	104.43	104.35	0.08	0.00
教養娛樂服務	27	97.26	105.47	105.31	0.15	0.01
雜項服務	12	76.07	107.24	106.71	0.50	0.04
購買頻度別分類						
每月至少購買1次	70	225.41	112.15	111.55	0.54	0.12
每季(不含每月)至少購買1次	89	144.59	110.29	108.05	2.07	0.35
每季購買不到1次	209	495.32	105.41	105.57	-0.15	-0.13
其他特殊複分類						
總指數(不含食物)	197	758.66	106.75	106.52	0.22	0.16
總指數(不含蔬菜水果)	301	964.12	108.23	107.96	0.25	0.24
總指數(不含蔬果及能源)	293	917.61	107.44	107.39	0.05	0.04
總指數(不含設算租金)	368	865.32	108.15	107.71	0.41	0.35

Table 1 The Changes of Consumer Price Indices in Taichung(Cont.)

Base Period : 2016=100

與上年同月比較 Compared with the Same Month of Previous Year		本(111)年前6月指數平均與上年同期比較 Compared with the Same Period (JAN.-JUN.) of Previous Year				Groups
漲跌率 Percent Change (%)	對總指數 影響 Effects on General Index (百分點)	本年平均 This Year (Average)	上年平均 Previous Year (Average)	漲跌率 Percent Change (%)	對總指數影 響 Effects on General Index (百分點)	
1.44	0.21	103.35	101.90	1.42	0.21	VI. Education & Entertainment
0.77	0.05	101.48	100.41	1.07	0.09	1.Educational Expenses
1.99	0.16	104.91	103.14	1.72	0.14	2.Entertainment Expenses
1.90	0.28	112.60	110.77	1.65	0.22	VII. Miscellaneous
-0.47	-0.01	140.87	140.29	0.41	0.01	1.Tobacco & Betel Nuts
1.28	0.04	103.58	102.69	0.87	0.02	2.Cosmetic Items
2.66	0.05	106.68	103.94	2.64	0.04	3.Personal Effects
5.07	0.06	108.13	104.37	3.60	0.07	4.Services For Nursery & Nursing Care
1.01	0.01	115.58	113.88	1.49	0.03	5.Services For Personal Care
2.24	0.13	104.42	102.60	1.77	0.03	6.Other Miscellaneous Expenses
						Commodity and Service Group
4.68	2.20	106.82	102.47	4.25	1.91	I . Commodity
3.71	1.14	107.36	103.90	3.33	0.94	Commodity Excluding Food
5.93	1.75	109.68	104.09	5.37	1.62	Non-durable Consumer Goods
5.16	0.69	114.24	109.26	4.56	0.60	Non-durable Consumer Goods Excluding Food
3.64	0.28	102.58	100.12	2.46	0.13	Semi-durable Consumer Goods
1.72	0.17	100.66	98.37	2.33	0.21	Durable Consumer Goods
2.16	1.15	107.01	105.04	1.88	1.03	II . Service
5.79	0.49	112.65	107.73	4.57	0.42	Food Away from Home
4.24	0.00	120.89	114.96	5.16	0.00	Apparel Service
1.98	0.35	106.94	105.32	1.54	0.28	Housing Service
-0.19	-0.01	102.65	101.65	0.98	0.06	Transportation & Communication Service
0.55	0.01	104.36	103.79	0.55	0.01	Medical Care Service
1.30	0.13	105.49	104.35	1.09	0.10	Education & Entertainment Service
2.44	0.19	107.47	105.48	1.89	0.12	Miscellaneous Service
						Frequency of Purchase Group
6.18	1.39	110.00	103.66	6.12	1.28	Items to buy about once a month
5.46	0.79	106.89	103.17	3.61	0.75	Items to buy about once every three months
1.92	0.95	105.30	103.33	1.91	0.90	Items to buy about once longer than three months
						Other Special Group
2.39	1.80	106.32	104.07	2.16	1.58	General Index Excluding Food
3.03	2.92	107.54	104.79	2.62	2.52	General Index Excluding Fruits & Vegetables
2.63	2.41	106.93	104.57	2.26	2.04	General Index Excluding Fruits, Vegetables & Energy
3.63	3.14	106.96	103.57	3.27	2.80	General Index Excluding Imputed Rent

表2 臺中市消費者物價指數—基本分類

年 月 別	總 指 數	食 物 類	穀類及其製品	肉 類	肉 類 製 品	蛋 類
	General Index	Food	Cereals & Cereal Products	Meat	Meat Products	Eggs
權 數	1,000.00	241.82	15.41	23.34	2.36	2.77
項 數	368	171	10	6	3	2

定 基 指 數

基期：民國105年=100

民國103年	99.37	93.32	97.44	98.50	93.89	100.66
民國104年	98.91	95.60	98.95	99.45	98.64	99.85
民國105年	100.00	100.00	100.00	100.00	100.00	100.00
民國106年	101.01	100.01	100.66	103.21	103.20	90.69
民國107年	102.43	100.73	102.21	103.10	106.94	102.79
民國108年	103.00	102.05	103.55	102.86	107.31	100.95
民國109年	102.73	102.52	104.40	105.39	107.87	96.78
民國110年	104.64	104.79	105.49	110.94	108.36	103.25
6 月	104.48	105.32	105.58	112.40	107.78	101.26
7 月	104.93	105.16	105.36	113.57	109.72	99.02
8 月	105.43	106.89	105.27	112.72	108.62	101.68
9 月	105.65	107.27	105.83	113.10	108.30	103.69
10 月	105.56	106.54	105.97	111.95	109.83	99.55
11 月	105.88	106.77	105.53	112.18	109.83	107.31
12 月	105.42	106.24	105.66	112.78	109.52	111.83
民國111年						
1 月	105.78	106.10	106.48	113.07	108.31	117.67
2 月	106.12	106.84	106.07	113.92	109.10	129.83
3 月 r	106.55	107.64	108.38	112.94	109.94	131.71
4 月 r	107.30	109.22	109.42	113.08	110.40	134.44
5 月 r	107.59	111.09	109.20	116.56	110.50	136.96
6 月	107.97	111.96	109.51	118.16	111.09	136.65

年 增 率 (%)

民國103年	1.26	4.07	1.46	14.49	4.00	8.65
民國104年	-0.46	2.44	1.55	0.96	5.06	-0.80
民國105年	1.10	4.60	1.06	0.55	1.38	0.15
民國106年	1.01	0.01	0.66	3.21	3.20	-9.31
民國107年	1.41	0.72	1.54	-0.11	3.62	13.34
民國108年	0.56	1.31	1.31	-0.23	0.35	-1.79
民國109年	-0.26	0.46	0.82	2.46	0.52	-4.13
民國110年	1.86	2.21	1.04	5.27	0.45	6.69
6 月	1.66	1.98	1.10	6.32	-0.38	10.59
7 月	2.17	3.13	1.14	9.06	1.22	8.83
8 月	2.50	4.43	1.60	7.78	1.07	3.80
9 月	2.73	3.95	1.15	7.47	0.88	3.23
10 月	2.31	3.14	1.06	5.61	1.95	5.39
11 月	2.59	3.59	0.52	4.73	1.44	11.24
12 月	2.25	3.27	0.71	5.27	1.80	14.32
民國111年						
1 月	2.32	2.76	1.06	4.84	1.42	17.34
2 月	2.39	4.69	1.27	4.62	2.31	29.33
3 月 r	3.11	5.71	2.44	3.32	1.80	26.71
4 月 r	3.43	6.82	3.89	4.62	2.57	25.38
5 月 r	3.27	6.91	3.56	7.52	2.59	33.23
6 月	3.34	6.30	3.72	5.12	3.07	34.95

Table 2 Indices of Consumer Price in Taichung - Basic Group

水產品	加工水產品	蔬 菜	加工蔬菜	水 果	加工水果	Year & Month
Fish & Seafood	Processed Fish & Seafood	Vegetables	Processed Vegetables	Fruits	Processed Fruits	
14.31	4.60	14.45	5.18	24.38	0.66	Weights
20	4	43	6	24	2	No. of Items

Fixed Index

Base Period : 2016=100

93.65	95.58	72.93	97.94	82.98	89.21	2014
95.02	95.68	83.20	98.13	84.20	91.12	2015
100.00	100.00	100.00	100.00	100.00	100.00	2016
104.83	102.65	85.65	101.75	96.32	105.67	2017
107.82	107.41	82.57	101.44	83.56	112.13	2018
107.97	108.79	90.13	101.32	83.24	118.48	2019
108.16	109.63	88.75	102.40	80.83	117.87	2020
109.57	109.80	98.77	105.59	85.85	117.17	2021
110.01	109.25	100.58	105.42	89.80	117.98	Jun.
109.31	109.29	104.85	106.68	85.16	117.94	Jul.
109.40	109.23	130.09	107.05	88.33	116.07	Aug.
109.78	109.98	123.26	108.99	92.30	116.84	Sep.
109.03	110.30	110.48	107.57	93.34	117.17	Oct.
109.14	110.17	110.07	107.17	92.84	115.94	Nov.
110.80	110.38	97.24	107.15	91.36	116.12	Dec.
						2022
114.18	109.54	86.45	108.83	89.02	115.91	Jan.
114.05	109.91	91.35	109.95	84.24	117.39	Feb.
116.43	110.06	96.47	110.70	83.07	117.62	r Mar.
118.26	110.33	102.76	112.13	89.73	117.88	r Apr.
119.95	111.79	103.42	113.21	101.13	118.46	r May
119.46	111.79	104.74	115.85	105.23	118.16	Jun.

Annual Change (%)

6.94	-0.53	-3.12	8.93	8.41	-0.95	2014
1.46	0.10	14.08	0.19	1.47	2.14	2015
5.24	4.52	20.19	1.91	18.76	9.75	2016
4.83	2.65	-14.35	1.75	-3.68	5.67	2017
2.85	4.64	-3.60	-0.30	-13.25	6.11	2018
0.14	1.28	9.16	-0.12	-0.38	5.66	2019
0.18	0.77	-1.53	1.07	-2.90	-0.51	2020
1.30	0.16	11.29	3.12	6.21	-0.59	2021
1.92	-0.72	4.60	3.69	6.96	2.05	Jun.
3.23	-0.82	18.90	4.49	8.82	-0.47	Jul.
2.84	-0.37	34.46	5.30	11.65	-0.67	Aug.
3.14	0.37	26.46	7.37	10.17	-1.85	Sep.
1.45	0.44	13.03	4.33	13.51	1.10	Oct.
2.43	0.44	12.03	3.74	18.98	0.03	Nov.
2.65	1.01	3.63	3.89	18.07	0.12	Dec.
						2022
5.20	0.11	-12.08	6.90	15.75	-1.08	Jan.
2.49	0.41	16.30	8.24	10.12	0.78	Feb.
7.40	0.09	31.97	7.08	10.07	-0.14	r Mar.
8.09	0.37	34.05	7.13	14.94	-0.15	r Apr.
9.35	1.37	26.06	7.17	12.28	0.02	r May
8.59	2.32	4.14	9.89	17.18	0.15	Jun.

表2 臺中市消費者物價指數—基本分類(續1)

年 月 別	乳 類 Dairy Products	食 用 油 Edible Oil	調 味 品 Condiments	酒 Alcoholic Beverages	非酒精性 飲料及材料 Nonalcoholic Beverages & Beverage Materials	調理食品 Cooked Food
權 數	9.61	2.36	2.63	7.52	10.81	8.56
項 數	4	3	5	4	10	6

定 基 指 數

基期：民國105年=100

民國103年	99.55	103.17	96.64	99.77	97.15	88.47
民國104年	99.54	102.17	98.56	99.63	99.10	94.68
民國105年	100.00	100.00	100.00	100.00	100.00	100.00
民國106年	103.25	100.67	102.36	100.13	100.59	100.20
民國107年	106.76	104.07	104.54	101.26	101.26	101.46
民國108年	107.78	105.05	106.02	101.92	102.27	102.09
民國109年	108.65	105.21	105.57	102.30	103.22	103.42
民國110年	108.65	107.91	107.08	103.44	102.58	107.16
6 月	108.61	109.23	106.97	103.83	103.44	106.93
7 月	109.22	109.08	108.10	103.69	102.68	106.92
8 月	109.95	107.14	106.79	102.94	101.92	107.12
9 月	110.10	109.67	106.95	102.61	102.39	108.60
10 月	110.08	108.75	108.18	103.78	102.82	108.47
11 月	109.67	108.85	107.88	104.07	102.90	109.04
12 月	108.78	107.94	108.60	103.88	102.71	108.57
民國111年						
1 月	108.16	108.86	108.02	103.49	100.73	109.05
2 月	109.17	108.28	108.74	103.20	101.48	109.44
3 月 r	108.82	108.76	109.29	103.92	103.42	110.12
4 月 r	109.39	109.16	108.74	103.91	104.68	111.35
5 月 r	109.24	110.93	108.25	104.09	105.76	112.82
6 月	110.35	113.29	109.36	102.74	107.05	112.97

年 增 率(%)

民國103年	0.61	1.93	3.04	-0.23	0.50	4.25
民國104年	-0.01	-0.97	1.99	-0.14	2.01	7.02
民國105年	0.46	-2.12	1.46	0.37	0.91	5.62
民國106年	3.25	0.67	2.36	0.13	0.59	0.20
民國107年	3.40	3.38	2.13	1.13	0.67	1.26
民國108年	0.96	0.94	1.42	0.65	1.00	0.62
民國109年	0.81	0.15	-0.42	0.37	0.93	1.30
民國110年	0.00	2.57	1.43	1.11	-0.62	3.62
6 月	-0.49	3.38	1.24	1.80	-0.86	3.12
7 月	0.16	3.00	2.44	1.11	-0.57	3.40
8 月	0.83	3.26	2.09	1.17	0.20	4.17
9 月	1.03	4.33	2.37	0.26	-0.58	4.91
10 月	1.31	2.86	1.81	0.50	-1.57	4.85
11 月	0.70	2.97	1.61	1.26	-0.68	5.36
12 月	0.25	2.07	2.36	0.89	-1.15	3.97
民國111年						
1 月	0.46	3.79	2.00	0.29	-3.90	2.87
2 月	0.96	3.14	3.17	0.51	1.14	3.35
3 月 r	2.21	0.82	2.40	0.43	0.81	3.91
4 月 r	1.63	1.06	1.93	0.51	2.66	5.36
5 月 r	1.62	2.21	1.37	0.36	3.28	5.79
6 月	1.60	3.72	2.23	-1.05	3.49	5.65

Table 2 Indices of Consumer Price in Taichung - Basic Group(Cont.1)

外食費 Food Away from Home	其他食品 Other Food	衣 著 類 Clothing	成 衣 Garments	鞋 類 Footwear	衣 著 服 務 及 配 件 Apparel Services & Accessories	Year & Month
81.91	10.97	44.72	32.53	9.64	2.55	Weights
12	7	23	17	3	3	No. of Items

Fixed Index

Base Period : 2016=100

97.24	98.05	100.29	99.64	102.90	100.68	2014
98.89	98.52	100.02	99.18	103.47	100.32	2015
100.00	100.00	100.00	100.00	100.00	100.00	2016
102.22	101.12	98.82	98.73	98.61	101.18	2017
104.81	103.14	99.07	98.69	98.41	103.34	2018
106.61	104.10	97.79	95.64	102.39	105.27	2019
107.56	104.89	99.36	97.57	103.47	103.92	2020
107.85	106.07	99.43	98.68	100.74	101.01	2021
107.35	106.31	98.35	97.46	99.73	101.52	Jun.
107.33	105.82	97.45	96.24	99.78	101.25	Jul.
107.47	105.12	96.23	95.03	98.23	101.14	Aug.
107.70	106.10	94.31	94.62	90.63	101.14	Sep.
107.82	106.82	101.90	104.74	91.43	101.15	Oct.
108.43	107.27	104.82	103.21	110.31	101.78	Nov.
109.03	107.98	103.43	102.16	107.16	102.52	Dec.
						2022
110.61	106.83	99.44	96.36	108.64	101.51	Jan.
112.31	108.06	100.11	97.46	107.70	102.58	Feb.
112.84	109.34	99.71	96.98	107.52	102.70	r Mar.
113.26	109.36	105.55	104.63	108.50	102.97	r Apr.
113.32	110.45	105.91	104.02	112.28	102.97	r May
113.57	110.24	103.48	102.45	106.46	102.45	Jun.

Annual Change (%)

3.41	1.45	0.72	1.33	-1.46	-0.36	2014
1.70	0.48	-0.27	-0.46	0.55	-0.36	2015
1.12	1.50	-0.02	0.83	-3.35	-0.32	2016
2.22	1.12	-1.18	-1.27	-1.39	1.18	2017
2.53	2.00	0.25	-0.04	-0.20	2.13	2018
1.72	0.93	-1.29	-3.09	4.04	1.87	2019
0.89	0.76	1.61	2.02	1.05	-1.28	2020
0.27	1.12	0.07	1.14	-2.64	-2.80	2021
-0.14	1.32	-1.15	1.46	-8.28	-4.32	Jun.
-0.24	0.31	0.35	0.93	-0.38	-3.81	Jul.
0.07	1.37	0.10	0.84	-1.21	-3.94	Aug.
0.26	1.34	-0.76	0.98	-6.85	0.48	Sep.
0.25	2.34	-2.69	0.09	-13.22	1.28	Oct.
0.65	1.63	1.23	-0.79	8.32	1.47	Nov.
1.22	1.58	0.99	0.12	3.59	2.28	Dec.
						2022
2.67	1.63	0.19	-1.37	4.98	1.41	Jan.
4.16	3.00	2.91	1.84	6.31	3.09	Feb.
4.60	3.46	2.38	1.56	4.89	3.13	r Mar.
5.08	3.58	4.19	3.37	7.59	2.04	r Apr.
5.12	4.08	4.45	3.47	8.48	1.43	r May
5.79	3.70	5.22	5.12	6.75	0.92	Jun.

表2 臺中市消費者物價指數—基本分類(續2)

年 月 別	居 住 類 Housing	房 租 Residential Rent	住宅維修費 Maintenance & Repair of Dwellings	家庭用品 Household Appliances	家庭管理費用 Household Operations	水電燃氣 Water, Electricity & Gas Supply
權 數	230.28	153.85	10.49	35.82	9.95	20.17
項 數	46	2	7	29	3	5

定 基 指 數

基期：民國105年=100

民國103年	100.04	95.74	98.38	99.53	96.94	124.13
民國104年	99.98	98.50	99.23	99.84	96.88	108.70
民國105年	100.00	100.00	100.00	100.00	100.00	100.00
民國106年	101.12	101.13	101.20	100.97	101.65	101.08
民國107年	102.31	102.45	104.29	100.08	101.71	104.26
民國108年	103.13	103.81	105.11	99.40	101.62	104.11
民國109年	103.57	104.72	106.46	99.88	102.03	100.44
民國110年	104.44	105.37	113.02	101.62	102.29	98.69
6 月	104.06	105.24	112.98	101.49	101.67	95.79
7 月	104.75	105.25	114.15	102.06	101.67	102.01
8 月	105.48	105.35	114.32	102.25	101.67	109.42
9 月	105.73	105.65	114.30	101.98	103.57	109.42
10 月	104.70	105.66	115.62	102.68	102.12	96.24
11 月	104.82	105.68	116.13	103.22	102.12	96.24
12 月	104.97	105.68	121.01	102.76	102.12	96.24
民國111年						
1 月	105.29	105.87	120.84	103.25	105.55	95.92
2 月	105.44	105.96	121.97	104.59	103.01	95.19
3 月 r	105.81	106.39	122.28	105.10	103.01	95.11
4 月 r	106.03	106.50	123.22	105.33	103.01	95.86
5 月 r	106.45	106.82	123.37	105.54	106.19	96.24
6 月	107.67	106.85	124.37	105.58	106.19	109.42

年 增 率 (%)

民國103年	1.14	1.22	1.26	-0.99	0.68	2.38
民國104年	-0.06	2.88	0.86	0.31	-0.06	-12.43
民國105年	0.02	1.52	0.78	0.16	3.22	-8.00
民國106年	1.12	1.13	1.20	0.97	1.65	1.08
民國107年	1.18	1.31	3.05	-0.88	0.06	3.15
民國108年	0.80	1.33	0.79	-0.68	-0.09	-0.14
民國109年	0.43	0.88	1.28	0.48	0.40	-3.53
民國110年	0.84	0.62	6.16	1.74	0.25	-1.74
6 月	-0.19	0.53	6.85	1.56	-1.55	-11.55
7 月	0.53	0.44	7.96	2.24	0.58	-5.64
8 月	1.08	0.52	6.16	2.04	0.58	1.30
9 月	1.22	0.66	6.12	1.76	2.46	1.30
10 月	1.25	0.59	7.36	3.32	-2.44	1.32
11 月	1.36	0.60	7.83	3.22	1.03	0.63
12 月	1.43	0.59	12.41	2.59	1.03	0.09
民國111年						
1 月	1.72	0.73	11.24	3.29	4.42	-0.06
2 月	1.63	0.79	12.39	4.52	-2.69	-0.82
3 月 r	1.98	1.16	12.41	4.03	1.32	-0.81
4 月 r	2.21	1.25	12.78	4.42	1.32	0.25
5 月 r	2.32	1.37	9.68	4.45	3.87	0.88
6 月	3.47	1.53	10.08	4.03	4.45	14.23

Table 2 Indices of Consumer Price in Taichung - Basic Group (Cont. 2)

交通及通訊類 Transportation & Communication	交通及通訊設備 Equipment For Transportation & Communication	油料費 Fuels & Lubricants	交通服務及維修零件 Services and Vehicle Parts For Transportation & Communication	醫藥保健類 Health	醫療費用 Medical Care Services	Year & Month
151.93	43.59	26.11	82.23	40.90	19.06	Weights
30	5	5	20	21	8	No. of Items

Fixed Index

Base Period : 2016=100

109.99	100.75	141.53	99.89	99.38	99.12	2014
101.71	100.89	106.12	100.10	99.53	99.19	2015
100.00	100.00	100.00	100.00	100.00	100.00	2016
102.17	99.76	109.20	100.06	102.26	103.09	2017
104.61	97.62	123.47	100.16	103.01	103.96	2018
103.16	98.04	119.76	98.46	103.05	104.33	2019
99.22	98.57	98.57	97.73	103.66	105.02	2020
105.53	98.55	120.44	102.31	103.43	103.97	2021
105.61	99.04	120.90	102.06	103.25	103.86	Jun.
106.55	98.94	124.78	102.58	103.34	103.94	Jul.
106.25	98.42	122.79	102.94	103.65	103.94	Aug.
106.61	98.40	123.82	103.29	103.97	103.94	Sep.
107.47	99.10	126.61	103.60	103.56	104.36	Oct.
107.84	97.49	131.74	103.50	103.38	104.36	Nov.
105.96	97.21	121.34	103.52	103.70	104.36	Dec.
						2022
107.73	98.81	128.26	103.71	103.00	104.35	Jan.
107.96	99.04	130.21	103.39	102.86	104.35	Feb.
109.04	100.50	136.30	102.64	102.95	104.35	r Mar.
108.14	100.25	135.37	101.43	103.16	104.35	r Apr.
107.71	100.51	132.42	101.43	103.68	104.35	r May
107.64	100.22	130.91	101.95	103.39	104.43	Jun.

Annual Change (%)

-1.56	-1.99	-2.99	-0.46	0.55	0.15	2014
-7.53	0.14	-25.02	0.21	0.15	0.07	2015
-1.68	-0.88	-5.77	-0.10	0.47	0.82	2016
2.17	-0.24	9.20	0.06	2.26	3.09	2017
2.39	-2.15	13.07	0.10	0.73	0.84	2018
-1.39	0.43	-3.00	-1.70	0.04	0.36	2019
-3.82	0.54	-17.69	-0.74	0.59	0.66	2020
6.36	-0.02	22.19	4.69	-0.22	-1.00	2021
8.02	0.44	27.83	5.94	-0.87	-1.75	Jun.
7.38	0.58	26.54	4.83	-0.80	-1.67	Jul.
7.04	0.25	23.15	5.41	-0.72	-1.67	Aug.
7.77	-0.41	25.24	6.52	-0.30	-1.67	Sep.
7.55	0.18	28.17	4.87	0.56	0.77	Oct.
7.29	-1.39	35.27	3.17	0.05	0.77	Nov.
4.88	-1.60	20.21	3.34	0.52	0.76	Dec.
						2022
4.66	0.05	16.75	2.88	-0.31	0.69	Jan.
4.20	0.37	16.32	1.91	-0.20	0.70	Feb.
4.93	2.05	17.98	1.65	-0.39	0.44	r Mar.
3.22	1.23	14.73	-0.01	-0.18	0.44	r Apr.
2.76	1.46	12.23	-0.10	0.40	0.47	r May
1.92	1.19	8.28	-0.11	0.14	0.55	Jun.

表2 臺中市消費者物價指數—基本分類(續3完)

年 月 別	藥品及 保健食品 Medicines & Health Food	醫療保健 器材 Medical Supplies & Appliance	教養娛樂類 Education & Entertainment	教養費用 Educational Expenses	娛樂費用 Entertainment Expenses	雜項類 Miscellaneous
權 數	15.92	5.91	145.81	65.43	80.38	144.55
項 數	9	4	48	24	24	29

定 基 指 數

基期：民國105年=100

民國103年	99.77	100.06	100.19	100.61	99.63	99.10
民國104年	100.15	100.13	100.45	100.35	100.58	98.97
民國105年	100.00	100.00	100.00	100.00	100.00	100.00
民國106年	100.95	100.24	101.14	100.15	102.43	102.40
民國107年	101.20	101.63	101.85	99.90	103.47	107.44
民國108年	100.74	101.99	103.76	99.59	107.20	107.83
民國109年	101.72	101.25	102.07	99.88	103.89	109.68
民國110年	102.23	101.73	102.35	100.82	103.62	110.87
6 月	101.83	101.89	101.80	100.72	102.71	110.35
7 月	101.95	101.89	102.41	100.98	103.60	111.31
8 月	102.72	102.00	102.58	100.94	103.95	111.17
9 月	103.39	102.40	103.40	101.36	105.09	110.95
10 月	101.81	102.45	103.15	101.35	104.66	110.24
11 月	101.36	102.45	102.90	101.33	104.21	110.90
12 月	102.29	102.17	102.31	101.39	103.09	111.26
民國111年						
1 月	100.58	101.97	102.47	101.39	103.39	112.98
2 月	100.10	102.29	103.65	101.67	105.30	112.26
3 月 r	100.31	102.33	103.24	101.58	104.63	112.67
4 月 r	100.80	102.45	104.33	101.45	106.72	112.84
5 月 r	102.18	102.35	103.15	101.31	104.68	112.40
6 月	101.26	102.58	103.27	101.50	104.75	112.45

年 增 率(%)

民國103年	2.15	-1.25	0.05	-0.37	0.60	0.73
民國104年	0.38	0.07	0.26	-0.26	0.95	-0.13
民國105年	-0.15	-0.13	-0.45	-0.35	-0.58	1.04
民國106年	0.95	0.24	1.14	0.15	2.43	2.40
民國107年	0.25	1.39	0.70	-0.25	1.02	4.92
民國108年	-0.45	0.35	1.88	-0.31	3.60	0.36
民國109年	0.97	-0.73	-1.63	0.29	-3.09	1.72
民國110年	0.50	0.47	0.27	0.94	-0.26	1.08
6 月	-0.26	0.41	0.03	1.12	-0.83	1.13
7 月	-0.17	0.40	0.77	1.38	0.27	0.87
8 月	0.01	0.51	0.62	1.29	0.09	0.64
9 月	0.75	1.53	1.70	1.16	2.13	1.10
10 月	0.05	1.29	1.21	1.29	1.14	0.51
11 月	-1.22	1.17	1.20	1.21	1.18	0.67
12 月	0.23	0.59	1.13	1.30	0.99	1.22
民國111年						
1 月	-1.86	0.63	1.41	1.45	1.37	2.41
2 月	-1.87	1.34	1.23	1.32	1.17	-0.19
3 月 r	-1.98	1.24	0.84	1.12	0.62	2.17
4 月 r	-1.55	1.48	2.15	0.95	3.12	2.14
5 月 r	0.03	1.14	1.49	0.81	2.03	1.54
6 月	-0.56	0.68	1.44	0.77	1.99	1.90

Table 2 Indices of Consumer Price in Taichung - Basic Group (Cont. 3 End)

香菸及 檳榔 Tobacco & Betelnut	美容及衛生 用品 Cosmetic Items	個人隨身 用品 Personal Effects	個人服務 Services For Nursery & Nursing Care	理容服務費 Services For Personal Care	其 他 Others	Year & Month
<i>15.21</i>	<i>30.66</i>	<i>19.25</i>	<i>12.26</i>	<i>7.32</i>	<i>59.86</i>	<i>Weights</i>
<i>2</i>	<i>10</i>	<i>4</i>	<i>2</i>	<i>3</i>	<i>8</i>	<i>No. of Items</i>

Fixed Index

Base Period : 2016=100

96.27	100.12	98.95	96.48	100.40	100.10	2014
97.61	99.54	98.56	97.61	99.06	100.01	2015
100.00	100.00	100.00	100.00	100.00	100.00	2016
108.51	100.90	98.91	102.03	103.01	99.77	2017
135.11	102.73	98.62	101.65	103.89	99.60	2018
133.10	102.81	100.70	102.23	107.03	99.77	2019
134.89	102.90	104.13	104.57	112.03	101.40	2020
138.98	102.66	104.11	102.81	114.60	103.36	2021
139.47	102.87	104.30	101.75	112.04	102.39	Jun.
139.88	103.41	103.93	100.96	115.96	104.05	Jul.
140.10	102.86	103.90	100.96	115.96	103.96	Aug.
138.01	101.94	104.09	102.64	115.96	104.02	Sep.
135.91	101.43	103.88	100.96	112.04	104.03	Oct.
135.52	102.69	104.71	100.96	115.96	104.29	Nov.
136.61	103.54	105.11	100.96	115.96	104.29	Dec.
						2022
139.64	102.41	105.14	120.52	113.51	104.38	Jan.
141.25	102.86	105.62	105.34	119.17	104.38	Feb.
141.68	104.21	106.85	105.34	117.37	104.37	r Mar.
142.13	104.11	107.96	105.34	117.37	104.35	r Apr.
141.72	103.69	107.42	105.34	112.88	104.37	r May
138.81	104.19	107.07	106.91	113.17	104.68	Jun.

Annual Change (%)

2.76	-0.46	-2.06	0.50	2.56	-0.15	2014
1.39	-0.58	-0.39	1.17	-1.33	-0.09	2015
2.45	0.46	1.46	2.45	0.95	-0.01	2016
8.51	0.90	-1.09	2.03	3.01	-0.23	2017
24.51	1.81	-0.29	-0.37	0.85	-0.17	2018
-1.49	0.08	2.11	0.57	3.02	0.17	2019
1.34	0.09	3.41	2.29	4.67	1.63	2020
3.03	-0.23	-0.02	-1.68	2.29	1.93	2021
2.85	-0.61	0.18	-0.62	-2.02	2.58	Jun.
4.15	-0.34	-0.74	0.31	1.41	1.00	Jul.
4.58	-0.86	-1.93	0.31	1.41	0.97	Aug.
3.75	1.02	-2.17	1.98	2.65	1.01	Sep.
2.58	-0.09	-1.49	-1.70	2.74	0.98	Oct.
1.52	-0.20	-0.59	0.31	1.41	1.23	Nov.
1.57	1.64	0.68	0.31	1.41	1.22	Dec.
						2022
1.59	-0.08	-0.25	19.37	2.79	1.31	Jan.
1.30	0.09	1.66	-12.68	1.97	1.33	Feb.
1.61	1.36	3.94	4.34	1.22	1.89	r Mar.
0.40	1.68	4.31	4.34	1.22	1.94	r Apr.
-1.83	0.89	3.53	4.34	0.75	1.92	r May
-0.47	1.28	2.66	5.07	1.01	2.24	Jun.

表3 臺中市消費者物價指數—商品性質分類

年 月 別	總 指 數 General Index	商 品 類 Commodity		非 耐 久 性 消 費 品 Non-durable Consumer Goods		半 耐 久 性 消 費 品 Semi-durable Consumer Goods	耐 久 性 消 費 品 Durable Consumer Goods
		含 食 物 Including Food	不 含 食 物 Excluding Food	含 食 物 Including Food	不 含 食 物 Excluding Food		
權 數	1,000.00	471.20	311.29	287.86	127.95	80.89	102.45
項 數	368	280	121	202	43	42	36

定 基 指 數

基期：民國105年=100

民國103年	99.37	101.26	108.72	101.44	117.04	100.32	101.25
民國104年	98.91	98.46	101.97	97.64	103.60	100.11	100.65
民國105年	100.00	100.00	100.00	100.00	100.00	100.00	100.00
民國106年	101.01	100.54	101.87	100.82	103.98	99.33	100.29
民國107年	102.43	102.18	104.55	103.75	111.12	99.82	98.23
民國108年	103.00	102.12	103.90	103.93	110.17	99.29	97.87
民國109年	102.73	101.21	102.40	102.06	105.64	100.29	98.19
民國110年	104.64	103.89	104.77	106.17	110.82	100.45	98.77
6 月	104.48	104.02	104.42	106.55	110.36	99.76	98.87
7 月	104.93	104.53	105.32	107.43	112.66	99.38	99.02
8 月	105.43	105.48	105.46	109.22	113.51	98.65	98.96
9 月	105.65	105.44	105.16	109.33	113.19	97.79	99.15
10 月	105.56	105.41	105.71	107.84	111.28	102.13	99.71
11 月	105.88	105.99	106.58	108.52	112.75	103.86	99.09
12 月	105.42	104.95	105.56	107.09	110.91	102.94	99.04
民國111年							
1 月	105.78	104.71	105.73	107.08	112.20	100.57	99.87
2 月	106.12	105.25	106.42	107.61	113.05	101.15	100.43
3 月 r	106.55	106.15	107.30	108.82	114.64	101.23	101.08
4 月 r	107.30	107.55	108.32	110.20	115.03	104.46	101.07
5 月 r	107.59	108.37	108.11	111.51	114.48	104.66	100.93
6 月	107.97	108.89	108.29	112.87	116.06	103.39	100.57

年 增 率 (%)

民國103年	1.26	1.32	-0.52	2.34	-0.05	0.36	-2.08
民國104年	-0.46	-2.77	-6.21	-3.75	-11.48	-0.21	-0.59
民國105年	1.10	1.56	-1.93	2.42	-3.47	-0.11	-0.65
民國106年	1.01	0.54	1.87	0.82	3.98	-0.67	0.29
民國107年	1.41	1.63	2.63	2.91	6.87	0.49	-2.05
民國108年	0.56	-0.06	-0.62	0.17	-0.85	-0.53	-0.37
民國109年	-0.26	-0.89	-1.44	-1.80	-4.11	1.01	0.33
民國110年	1.86	2.64	2.31	4.02	4.90	0.16	0.59
6 月	1.66	2.23	1.77	3.41	3.74	-0.59	1.08
7 月	2.17	3.45	2.68	5.12	5.26	0.34	1.07
8 月	2.50	4.02	2.62	6.26	5.58	0.23	0.49
9 月	2.73	3.85	2.79	6.16	6.41	-0.13	0.22
10 月	2.31	3.56	2.96	5.65	6.83	-1.15	1.35
11 月	2.59	4.24	3.75	6.36	7.75	1.19	0.58
12 月	2.25	3.32	2.77	4.85	5.40	0.95	0.78
民國111年							
1 月	2.32	2.53	2.38	3.43	4.17	0.41	1.57
2 月	2.39	3.78	3.17	4.67	4.28	2.14	2.47
3 月 r	3.11	4.54	3.65	5.70	4.99	2.16	3.02
4 月 r	3.43	5.08	3.74	6.42	4.87	3.10	2.73
5 月 r	3.27	4.85	3.31	6.04	3.89	3.29	2.47
6 月	3.34	4.68	3.71	5.93	5.16	3.64	1.72

**Table 3 Indices of Consumer Price in Taichung
- Commodity and Service Group**

服務類 Service	外食費 Food Away from Home	衣著服務 Clothing	居住服務 Housing	交通及 通訊服務 Transportation & Communication	醫療保健 服務 Medical Care	教養娛樂 服務 Education & Entertainment	雜項服務 Miscellaneous	Year & Month
528.80	81.91	0.85	172.12	79.28	19.06	98.75	76.83	Weights
88	12	2	9	18	8	27	12	No. of Items

Fixed Index

								Base Period : 2016=100
97.88	97.24	101.31	95.97	99.84	99.12	99.45	99.58	2014
99.26	98.89	101.36	98.52	100.08	99.19	100.25	99.16	2015
100.00	100.00	100.00	100.00	100.00	100.00	100.00	100.00	2016
101.37	102.22	104.08	101.14	100.24	103.09	101.22	101.49	2017
102.72	104.81	106.83	102.54	100.35	103.96	103.15	101.82	2018
103.85	106.61	112.35	103.80	98.62	104.33	106.43	102.27	2019
104.15	107.56	113.61	104.71	97.88	105.02	104.47	104.38	2020
105.37	107.85	115.97	105.55	102.58	103.97	104.55	105.85	2021
104.95	107.35	116.41	105.41	102.32	103.86	104.12	104.69	Jun.
105.35	107.33	116.41	105.44	102.86	103.94	104.50	106.26	Jul.
105.46	107.47	115.90	105.53	103.24	103.94	104.57	106.22	Aug.
105.90	107.70	115.90	105.91	103.58	103.94	105.60	106.50	Sep.
105.75	107.82	115.90	105.83	103.86	104.36	105.03	105.85	Oct.
105.84	108.43	117.77	105.85	103.76	104.36	104.75	106.23	Nov.
105.90	109.03	119.98	106.15	103.78	104.36	104.01	106.23	Dec.
								2022
106.80	110.61	119.81	106.51	104.03	104.35	104.33	109.25	Jan.
106.97	112.31	120.17	106.46	103.70	104.35	105.67	107.32	Feb.
106.97	112.84	121.34	106.84	102.86	104.35	105.39	107.15	r Mar.
107.14	113.26	121.34	106.94	101.59	104.35	106.79	107.14	r Apr.
106.97	113.32	121.34	107.41	101.60	104.35	105.31	106.71	r May
107.22	113.57	121.34	107.50	102.13	104.43	105.47	107.24	Jun.

Annual Change (%)

1.20	3.41	-0.81	1.21	-0.51	0.15	0.63	1.07	2014
1.41	1.70	0.05	2.66	0.24	0.07	0.80	-0.42	2015
0.75	1.12	-1.34	1.50	-0.08	0.82	-0.25	0.85	2016
1.37	2.22	4.08	1.14	0.24	3.09	1.22	1.49	2017
1.33	2.53	2.64	1.38	0.11	0.84	1.91	0.33	2018
1.10	1.72	5.17	1.23	-1.72	0.36	3.18	0.44	2019
0.29	0.89	1.12	0.88	-0.75	0.66	-1.84	2.06	2020
1.17	0.26	2.07	0.81	4.81	-1.00	0.07	1.40	2021
1.18	-0.14	2.22	0.67	6.04	-1.75	-0.22	1.67	Jun.
1.06	-0.24	2.22	0.74	4.89	-1.67	0.43	0.98	Jul.
1.19	0.07	2.09	0.70	5.50	-1.67	0.52	0.94	Aug.
1.76	0.26	2.09	0.92	6.62	-1.67	1.91	1.33	Sep.
1.21	0.25	2.09	0.58	4.97	0.77	0.69	0.76	Oct.
1.15	0.65	3.74	0.79	3.21	0.77	0.84	0.95	Nov.
1.33	1.22	5.69	1.07	3.32	0.76	0.72	0.94	Dec.
								2022
2.14	2.67	5.43	1.33	2.89	0.69	1.23	4.14	Jan.
1.21	4.16	5.86	0.99	1.90	0.70	0.62	-1.31	Feb.
1.86	4.60	6.00	1.55	1.57	0.44	0.40	2.05	r Mar.
2.01	5.08	5.25	1.63	-0.09	0.44	1.88	2.08	r Apr.
1.91	5.12	4.24	1.75	-0.17	0.47	1.16	2.06	r May
2.16	5.79	4.24	1.98	-0.19	0.55	1.30	2.44	Jun.

表4 臺中市消費者物價指數—購買頻度別分類
Table 4 Indices of Consumer Price in Taichung
- Frequency of Purchase Group

年 月 別	每月至少購買1次 Items to buy about once a month	每季(不含每月)至少 購買1次 Items to buy about once every three months	每季購買不到1次 Items to buy about once longer than three months	Year & Month
權 數	223.37	140.96	500.67	Weights
項 數	70	89	209	No. of Items
定 基 指 數		Fixed Index		
基期：民國105年=100		Base Period：2016=100		
民國103年	100.25	100.73	99.61	2014
民國104年	97.95	98.50	99.83	2015
民國105年	100.00	100.00	100.00	2016
民國106年	101.39	100.12	101.05	2017
民國107年	103.64	102.34	101.61	2018
民國108年	103.61	103.44	102.08	2019
民國109年	101.40	103.37	102.29	2020
民國110年	105.34	105.07	103.68	2021
6 月	105.62	104.58	103.42	Jun.
7 月	106.19	105.39	103.82	Jul.
8 月	107.01	107.84	103.75	Aug.
9 月	107.47	108.09	103.82	Sep.
10 月	107.20	106.76	104.13	Oct.
11 月	107.90	107.18	104.33	Nov.
12 月	106.30	106.61	104.29	Dec.
民國111年				2022
1 月	107.44	105.11	104.88	Jan.
2 月	108.28	105.59	105.03	Feb.
3 月 r	109.73	105.58	105.13	r Mar.
4 月 r	110.84	106.71	105.78	r Apr.
5 月 r	111.55	108.05	105.57	r May
6 月	112.15	110.29	105.41	Jun.
年 增 率 (%)		Annual Change (%)		
民國102年	2013
民國103年	2.26	2.11	0.31	2014
民國104年	-2.29	-2.21	0.22	2015
民國105年	2.09	1.52	0.17	2016
民國106年	1.39	0.12	1.05	2017
民國107年	2.22	2.22	0.55	2018
民國108年	-0.03	1.07	0.46	2019
民國109年	-2.13	-0.07	0.21	2020
民國110年	3.89	1.64	1.36	2021
6 月	3.94	-0.30	1.56	Jun.
7 月	4.86	1.42	1.68	Jul.
8 月	5.36	3.35	1.55	Aug.
9 月	5.51	3.15	1.94	Sep.
10 月	5.67	2.71	1.17	Oct.
11 月	6.65	2.86	1.25	Nov.
12 月	4.69	3.02	1.41	Dec.
民國111年				2022
1 月	4.21	1.84	2.05	Jan.
2 月	5.78	2.61	1.27	Feb.
3 月 r	6.54	3.60	1.97	r Mar.
4 月 r	7.15	3.96	2.23	r Apr.
5 月 r	6.78	4.12	1.98	r May
6 月	6.18	5.46	1.92	Jun.

註：因蔬果查價項目為月變動權，故表列權數為1月至12月平均資料。

表5 臺中市消費者物價指數—特殊分類

Table 5 Indices of Consumer Price in Taichung - Special Group

年 月 別	總指數			General Index			Year & Month
	含食物 Including Food	不含食物 Excluding Food	不含蔬菜 水果 General Index Excluding Fruits & Vegetables	不含蔬果 及能源 General Index Excluding Fruits、 Vegetables & Energy	不含蔬果水 產及能源 General Index Excluding Fruits、 Vegetables、 Fish、Shellfish & Energy	不含設算 租金 General Index Excluding Imputed Rent	
權 數	1,000.00	758.18	961.18	917.97	903.66	865.01	Weights
項 數	368	296	301	293	273	367	No. of Items
定 基 指 數				Fixed Index			
基期：民國105年=100				Base Period：2016=100			
民國103年	99.37	101.89	100.66	98.24	98.34	100.02	2014
民國104年	98.91	100.29	99.83	99.26	99.36	98.98	2015
民國105年	100.00	100.00	100.00	100.00	100.00	100.00	2016
民國106年	101.01	101.42	101.61	101.34	101.25	100.99	2017
民國107年	102.43	103.03	103.34	102.65	102.54	102.43	2018
民國108年	103.00	103.36	103.83	103.27	103.17	102.88	2019
民國109年	102.73	102.85	103.63	103.75	103.65	102.42	2020
民國110年	104.64	104.64	105.34	104.94	104.84	104.52	2021
6 月	104.48	104.26	105.05	104.69	104.58	104.36	Jun.
7 月	104.93	104.90	105.57	104.98	104.89	104.87	Jul.
8 月	105.43	105.02	105.63	104.95	104.85	105.45	Aug.
9 月	105.65	105.19	105.86	105.16	105.06	105.65	Sep.
10 月	105.56	105.29	105.93	105.44	105.35	105.54	Oct.
11 月	105.88	105.64	106.28	105.66	105.58	105.91	Nov.
12 月	105.42	105.20	106.03	105.70	105.59	105.37	Dec.
民國111年							2022
1 月	105.78	105.73	106.63	106.13	105.98	105.76	Jan.
2 月	106.12	105.94	107.04	106.52	106.37	106.15	Feb.
3 月 r	106.55	106.25	107.44	106.76	106.58	106.57	r Mar.
4 月 r	107.30	106.74	107.96	107.31	107.11	107.42	r Apr.
5 月 r	107.59	106.52	107.96	107.39	107.17	107.71	r May
6 月	107.97	106.75	108.23	107.44	107.22	108.15	Jun.
年 增 率 (%)				Annual Change (%)			
民國103年	1.26	0.23	1.18	1.35	1.24	1.27	2014
民國104年	-0.46	-1.57	-0.82	1.04	1.04	-1.04	2015
民國105年	1.10	-0.29	0.17	0.75	0.64	1.03	2016
民國106年	1.01	1.42	1.61	1.34	1.25	0.99	2017
民國107年	1.41	1.59	1.70	1.29	1.27	1.43	2018
民國108年	0.56	0.32	0.47	0.60	0.61	0.44	2019
民國109年	-0.26	-0.49	-0.19	0.46	0.47	-0.45	2020
民國110年	1.86	1.74	1.65	1.15	1.15	2.05	2021
6 月	1.66	1.57	1.52	1.12	1.11	1.85	Jun.
7 月	2.17	1.86	1.83	1.31	1.28	2.44	Jul.
8 月	2.50	1.89	1.87	1.29	1.27	2.83	Aug.
9 月	2.73	2.35	2.24	1.63	1.61	3.06	Sep.
10 月	2.31	2.03	1.92	1.22	1.21	2.57	Oct.
11 月	2.59	2.26	2.13	1.27	1.26	2.90	Nov.
12 月	2.25	1.92	1.93	1.46	1.44	2.51	Dec.
民國111年							2022
1 月	2.32	2.18	2.27	1.87	1.83	2.57	Jan.
2 月	2.39	1.67	2.09	1.71	1.69	2.65	Feb.
3 月 r	3.11	2.28	2.68	2.24	2.16	3.41	r Mar.
4 月 r	3.43	2.37	2.89	2.54	2.45	3.78	r Apr.
5 月 r	3.27	2.11	2.81	2.53	2.43	3.58	r May
6 月	3.34	2.39	3.03	2.63	2.52	3.63	Jun.

表 6 臺中市消費者物價指數銜接表

基期：民國 105年=100

年 \ 月	1月 JAN.	2月 FEB.	3月 MAR.	4月 APR.	5月 MAY	6月 JUN.
民國 102年	97.73	98.29	97.12	97.43	97.50	98.05
民國 103年	98.73	98.59	98.80	99.30	99.27	99.73
民國 104年	97.47	98.02	97.96	98.32	98.53	99.23
民國 105年	98.07	99.60	99.40	99.63	99.56	100.02
民國 106年	100.57	100.52	100.03	100.31	100.25	100.93
民國 107年	101.74	102.36	101.81	102.25	102.36	102.80
民國 108年	101.67	102.40	102.11	102.97	103.24	103.53
民國 109年	103.88	102.50	102.14	101.81	101.82	102.77
民國 110年	103.38	103.64	103.34	103.74	104.18	104.48
民國 111年	105.78	106.12	106.55	107.30	107.59	107.97

備註：1.由於受查者延誤或更正報價，本表所載資料於公布後3個月內可能修正。

2.本市105年基期消費者物價指數依新分類權數架構編算，歷史資料將依新基期分類架構回溯銜接。

Table 6 Splicing Table of Consumer Price Indices in Taichung

Base Period : 2016=100

7月 JUL.	8月 AUG.	9月 SEP.	10月 OCT.	11月 NOV.	12月 DEC.	年指數 YEARLY INDEX	MONTH YEAR
97.96	98.09	99.57	99.07	98.40	98.40	98.13	2013
99.75	100.09	100.13	100.21	99.14	98.65	99.37	2014
99.11	99.61	100.27	100.22	99.45	98.72	98.91	2015
100.06	100.13	100.41	101.50	101.21	100.41	100.00	2016
101.00	101.09	101.33	101.85	102.14	102.05	101.01	2017
103.11	102.89	103.05	102.78	102.34	101.69	102.43	2018
103.61	103.52	103.37	103.36	103.12	103.13	103.00	2019
102.70	102.86	102.84	103.18	103.21	103.10	102.73	2020
104.93	105.43	105.65	105.56	105.88	105.42	104.64	2021
							2022

表 7 臺中市營造工程物價指數變動分析表

基期：民國105年=100

類別	項數 Item	106年12月 相對重要性 (%) Relative Importance, December 2017 (%)	本(111) 年6月份 指數 This Month Index	本(111) 年5月份 指數 Previous Month Index	與上月比較 Compared with Previous Month	
					漲跌率 Percent Change (%)	對總指數 影響 Effects on General Index (百分點)
總指數	115	1000.00	136.95	136.96	(0.01)	(0.01)
基本分類						
一. 材料類	86	623.71	144.60	144.85	(0.17)	(0.11)
1. 水泥及其製品類	7	126.59	149.80	148.42	0.93	0.14
2. 砂石及級配類	3	18.07	101.81	101.81	0.00	0.00
3. 磚瓦瓷類	5	15.70	100.56	99.92	0.64	0.01
4. 金屬製品類	21	234.51	173.92	176.67	(1.56)	(0.39)
5. 木材及其製品類	5	30.80	132.09	128.99	2.40	0.07
6. 塑膠製品類	8	15.59	131.62	131.13	0.37	0.01
7. 油漆塗裝類	4	7.92	110.25	109.35	0.82	0.01
8. 機電設備類	16	96.83	140.84	141.46	(0.44)	(0.04)
9. 瀝青及其製品類	2	17.33	117.19	117.19	0.00	0.00
10. 雜項類	15	60.37	117.83	115.76	1.79	0.09
二. 勞務類	29	376.29	124.74	124.38	0.29	0.10
1. 工資類	12	261.18	120.14	119.94	0.17	0.04
2. 機具設備租金類	17	115.11	135.24	134.50	0.55	0.06
特殊分類						
建築工程類	105	1000.00	137.49	137.71	(0.16)	(0.16)
材料類	79	604.55	144.04	144.54	(0.35)	(0.22)
勞務類	26	395.45	126.99	126.80	0.15	0.06
土木工程類	87	1000.00	136.91	136.55	0.26	0.26
材料類	60	660.22	146.44	146.27	0.12	0.08
勞務類	27	339.78	119.87	119.12	0.63	0.19

Table 7 The Changes of Construction Cost Indices in Taichung

Base Period : 2016=100

與上年同月比較 Compared with the Same Month of Previous Year		本(111)年前6月指數平均與上年同期比較 Compared with the Same Period (JAN.-JUN.) of Previous Year				Groups
漲跌率 Percent Change (%)	對總指數影響 Effects on General Index (百分點)	本年平均 This Year (Average)	上年平均 Previous Year (Average)	漲跌率 Percent Change (%)	對總指數影響 Effects on General Index (百分點)	
8.79	8.79	134.25	120.56	11.36	11.36	General Index
						The Basic Group
9.81	6.30	141.08	124.40	13.41	8.49	I. Materials
15.51	2.27	143.50	127.77	12.31	1.86	1.Cement & Related Products
0.07	0.00	101.81	101.74	0.07	0.00	2.Sand & Crushed Stone
5.13	0.07	99.28	93.89	5.74	0.08	3.Brick & Tiles
6.52	1.66	171.26	148.35	15.44	3.73	4.Metal Products
15.08	0.43	125.85	109.18	15.27	0.43	5.Timber & Related Products
5.45	0.08	129.48	120.92	7.08	0.11	6.Plastic Products
5.82	0.04	108.20	103.42	4.62	0.03	7.Paints
12.29	1.17	139.03	118.51	17.31	1.62	8.Electrical Equipment & Apparatus
15.66	0.22	112.02	99.45	12.64	0.19	9.Asphalt & Related
6.72	0.36	114.35	105.39	8.50	0.45	10.Miscellaneous Products
6.94	2.48	123.36	114.41	7.82	2.87	II. Services
5.40	1.31	119.68	112.88	6.02	1.51	1.Wages
10.21	1.17	131.77	117.88	11.78	1.36	2.Equipment Rent
8.25	8.25	135.11	121.40	11.29	11.29	Building Construction
9.04	5.58	140.89	124.27	13.37	8.13	Materials
6.97	2.66	125.73	116.36	8.05	3.16	Services
9.79	9.79	133.62	119.86	11.48	11.48	Civil Engineering Construction
11.12	7.66	142.26	125.40	13.44	9.16	Materials
6.86	2.14	118.22	110.18	7.30	2.32	Services

表8 臺中市營造工程物價基本分類指數

年月別	總指數 General Index	材料類 Materials	水泥及其 製品類 Cement & Related Products	砂石及 級配類 Sand & Crushed Stone	磚瓦瓷類 Brick & Tiles	金屬 製品類 Metal Products	木材及其 製品類 Timber & Related Products
權數	1000.00	611.01	143.57	19.15	17.30	199.04	31.21
項數	115	86	7	3	5	21	5

定 基 指 數

基期：民國105年=100

民國103年	104.05	108.30	105.80	97.19	99.01	119.24	104.61
民國104年	101.84	103.03	106.76	100.84	100.46	100.51	104.67
民國105年	100.00	100.00	100.00	100.00	100.00	100.00	100.00
民國106年	101.56	102.41	92.75	97.80	97.21	114.85	99.53
民國107年	105.58	108.18	97.92	97.89	95.32	127.92	106.27
民國108年	107.96	110.78	111.24	100.08	93.25	125.42	106.89
民國109年	110.24	111.96	122.47	101.51	93.31	120.96	103.68
民國110年	124.18	129.19	130.34	101.74	94.87	156.95	113.15
6月	125.89	131.68	129.69	101.74	95.65	163.27	114.78
7月	126.75	132.62	130.48	101.74	95.70	165.60	116.32
8月	126.94	132.82	130.33	101.74	95.73	165.50	116.67
9月	127.25	133.27	131.22	101.74	95.73	165.37	116.80
10月	128.29	134.56	132.49	101.74	95.86	167.38	117.03
11月	128.83	135.44	135.22	101.74	95.92	166.47	117.18
12月	128.72	135.14	137.76	101.74	96.11	163.05	118.70
民國111年							
1月	130.01	135.27	138.70	101.81	98.31	160.97	122.08
2月	130.85	136.52	139.38	101.81	98.31	163.68	122.49
3月	133.98	140.59	140.73	101.81	99.28	172.28	123.29
4月	136.76	144.64	143.97	101.81	99.28	180.04	126.14
5月	136.96	144.85	148.42	101.81	99.92	176.67	128.99
6月	136.95	144.60	149.80	101.81	100.56	173.92	132.09

年 增 率 (%)

民國103年	3.59	2.50	8.59	8.17	5.39	-2.15	5.12
民國104年	-2.12	-4.86	0.91	3.76	1.46	-15.71	0.06
民國105年	-1.81	-2.94	-6.33	-0.83	-0.46	-0.51	-4.46
民國106年	1.56	2.41	-7.25	-2.20	-2.79	14.85	-0.47
民國107年	3.95	5.63	5.58	0.09	-1.94	11.38	6.78
民國108年	2.25	2.40	13.60	2.24	-2.17	-1.95	0.58
民國109年	2.11	1.07	10.10	1.43	0.06	-3.56	-3.00
民國110年	12.64	15.39	6.43	0.23	1.67	29.76	9.13
6月	15.33	18.35	5.57	0.35	2.56	37.36	10.33
7月	16.04	19.54	6.21	0.35	2.62	41.06	11.81
8月	15.66	18.81	5.69	0.35	2.44	38.81	12.24
9月	14.05	18.54	6.27	—	2.44	36.34	14.55
10月	14.92	19.90	7.22	—	2.58	38.30	14.78
11月	14.73	19.71	9.33	—	2.64	34.60	14.93
12月	12.55	16.30	9.79	—	2.85	24.47	16.24
民國111年							
1月	11.10	12.58	9.75	0.07	5.20	14.21	17.68
2月	11.62	13.73	10.19	0.07	5.20	17.79	15.09
3月	12.81	15.43	10.62	0.07	6.24	20.66	17.08
4月	13.40	16.35	12.49	0.07	6.24	22.06	14.42
5月	10.61	12.79	15.18	0.07	6.41	12.79	12.59
6月	8.79	9.81	15.51	0.07	5.13	6.52	15.08

Table 8 Indices of Construction Cost in Taichung by Basic Group

塑膠 製品類 Plastic Products	油漆 塗裝類 Paints	機電 設備類 Electrical Equipment & Apparatus	瀝青及其 製品類 Asphalt & Related	雜項類 Miscellaneous Products	勞務類 Services	工資 Wages	機具 設備租金 Equipment Rent	Year & Month
<i>15.21</i>	<i>8.19</i>	<i>97.82</i>	<i>17.97</i>	<i>61.54</i>	<i>388.99</i>	<i>270.18</i>	<i>118.82</i>	<i>Weights</i>
<i>8</i>	<i>4</i>	<i>16</i>	<i>2</i>	<i>15</i>	<i>29</i>	<i>12</i>	<i>17</i>	<i>No. of Items</i>

Fixed Index

Base Period : 2016=100

103.61	100.16	105.16	102.04	100.89	97.20	96.57	98.84	2014
102.43	100.08	102.42	100.81	100.28	99.92	99.79	100.28	2015
100.00	100.00	100.00	100.00	100.00	100.00	100.00	100.00	2016
104.83	100.14	103.12	99.96	102.03	100.19	100.12	100.38	2017
110.37	102.06	105.46	100.19	102.79	101.42	101.15	102.05	2018
112.20	102.86	106.39	100.55	103.31	103.45	102.82	104.91	2019
112.40	102.96	106.98	98.69	104.04	107.45	107.30	107.82	2020
123.71	104.90	123.76	101.51	107.92	116.17	113.86	121.44	2021
124.82	104.19	125.43	101.32	110.41	116.65	113.99	122.71	Jun.
124.47	106.15	124.60	102.59	110.52	117.37	114.15	124.71	Jul.
124.50	106.26	126.04	102.76	110.67	117.55	114.42	124.69	Aug.
125.54	106.44	127.17	102.93	111.36	117.66	114.42	125.04	Sep.
126.79	106.44	130.25	103.26	109.60	118.28	115.32	125.04	Oct.
128.85	106.44	132.79	104.42	110.10	118.28	115.32	125.04	Nov.
128.88	106.51	133.17	105.41	110.38	118.47	115.40	125.47	Dec.
								2022
127.92	106.51	135.17	105.41	110.95	121.61	119.30	126.89	Jan.
127.45	106.92	136.32	106.22	111.02	121.81	119.30	127.54	Feb.
128.04	107.10	138.91	111.23	114.84	123.43	119.44	132.54	Mar.
130.70	109.08	141.46	114.85	115.68	124.20	119.94	133.89	Apr.
131.13	109.35	141.46	117.19	115.76	124.38	119.94	134.50	May
131.62	110.25	140.84	117.19	117.83	124.74	120.14	135.24	Jun.

Annual Change (%)

2.36	0.13	0.19	0.02	1.29	5.61	7.17	1.86	2014
-1.14	-0.08	-2.60	-1.20	-0.61	2.80	3.34	1.45	2015
-2.37	-0.08	-2.37	-0.80	-0.28	0.08	0.21	-0.27	2016
4.83	0.14	3.11	-0.04	2.03	0.19	0.12	0.37	2017
5.29	1.92	2.27	0.23	0.74	1.23	1.03	1.67	2018
1.66	0.78	0.88	0.36	0.51	2.00	1.65	2.80	2019
0.18	0.10	0.55	-1.85	0.71	3.87	4.36	2.77	2020
10.06	1.88	15.68	2.85	3.73	8.12	6.11	12.63	2021
11.79	1.17	18.74	3.98	4.77	10.28	8.43	14.38	Jun.
10.86	3.08	17.02	5.05	4.92	10.25	7.58	16.25	Jul.
10.54	3.19	17.36	5.09	5.05	10.42	7.83	16.23	Aug.
13.00	3.36	18.01	5.20	5.61	6.81	3.04	15.56	Sep.
12.77	3.36	20.60	5.54	5.99	6.92	3.50	14.89	Oct.
13.68	3.36	22.95	6.61	6.36	6.65	3.17	14.81	Nov.
13.08	3.43	21.41	7.27	6.54	6.32	3.05	13.86	Dec.
								2022
10.32	3.20	20.18	7.27	7.07	8.57	6.52	13.25	Jan.
8.86	3.59	19.03	7.94	7.05	8.05	6.52	11.49	Feb.
7.36	3.77	19.03	12.54	10.43	8.36	6.50	12.40	Mar.
5.79	5.53	18.71	15.86	10.49	8.33	5.99	13.41	Apr.
5.05	5.80	15.23	16.32	9.28	6.78	5.22	10.11	May
5.45	5.82	12.29	15.66	6.72	6.94	5.40	10.21	Jun.

表9 臺中市營造工程物價工程種類別分類指數

年 月 別	建築工程類 Building Construction	材料類 Materials	水泥及其 製品類 Cement & Related Products	砂石及級配類 Sand & Crushed Stone	磚瓦瓷類 Brick & Tiles
權 數	1000.00	589.20	112.90	10.11	25.70
項 數	105	79	7	2	5
定 基 指 數					
基期：民國105年=100					
民國102年	100.81	106.69	96.89	88.57	93.95
民國103年	104.32	108.55	105.72	96.50	99.00
民國104年	101.59	102.53	107.04	100.97	100.45
民國105年	100.00	100.00	100.00	100.00	100.00
民國106年	102.17	103.21	92.16	97.89	97.21
民國107年	106.34	109.08	96.90	98.02	95.33
民國108年	108.33	110.77	109.48	101.42	93.30
民國109年	110.39	111.10	119.77	103.38	93.36
民國110年	125.17	129.26	126.93	103.38	94.91
6月	127.01	132.10	126.13	103.38	95.70
7月	128.04	133.20	126.97	103.38	95.74
8月	128.18	133.31	126.83	103.38	95.77
9月	128.47	133.64	127.87	103.38	95.77
10月	129.52	134.89	128.87	103.38	95.90
11月	129.91	135.55	131.46	103.38	95.97
12月	129.59	134.95	134.24	103.38	96.16
民國111年					
1月	130.92	135.05	135.21	103.38	98.35
2月	131.75	136.38	135.80	103.38	98.35
3月	134.94	140.55	136.89	103.38	99.31
4月	137.82	144.80	139.88	103.38	99.31
5月	137.71	144.54	144.29	103.38	99.95
6月	137.49	144.04	145.77	103.38	100.59
年 增 率 (%)					
民國102年
民國103年	3.48	1.74	9.11	8.95	5.38
民國104年	-2.61	-5.55	1.25	4.63	1.46
民國105年	-1.57	-2.47	-6.58	-0.97	-0.45
民國106年	2.17	3.21	-7.84	-2.11	-2.79
民國107年	4.08	5.69	5.15	0.14	-1.93
民國108年	1.87	1.55	12.98	3.47	-2.13
民國109年	1.90	0.30	9.40	1.93	0.06
民國110年	13.39	16.35	5.98	0.00	1.66
6月	16.39	19.75	4.96	—	2.56
7月	17.23	21.20	5.66	—	2.60
8月	16.80	20.34	5.16	—	2.42
9月	14.81	19.92	5.96	—	2.42
10月	15.72	21.27	6.75	—	2.57
11月	15.31	20.76	8.81	—	2.64
12月	12.77	16.74	9.57	—	2.84
民國111年					
1月	11.22	12.64	9.67	—	5.19
2月	11.72	14.01	10.06	—	5.19
3月	12.87	15.73	10.35	—	6.21
4月	13.53	16.73	12.20	—	6.21
5月	10.37	12.49	15.09	—	6.38
6月	8.25	9.04	15.57	—	5.11

**Table 9 Indices of Construction Cost in Taichung
by Kinds of Construction**

金屬製品類 Metal Products	木材及其製品類 Timber & Related Products	塑膠製品類 Plastic Products	油漆塗裝類 Paints	機電設備類 Electrical Equipment & Apparatus	Year & Month
<i>218.04</i>	<i>41.37</i>	<i>14.20</i>	<i>11.05</i>	<i>90.60</i>	<i>Weights</i>
<i>18</i>	<i>5</i>	<i>7</i>	<i>4</i>	<i>16</i>	<i>No. of Items</i>
Fixed Index					
Base Period : 2016=100					
123.44	98.46	99.18	100.06	102.36	2013
120.42	103.67	101.31	100.16	102.75	2014
101.19	104.08	101.27	100.08	101.41	2015
100.00	100.00	100.00	100.00	100.00	2016
113.79	99.55	104.80	100.12	101.43	2017
126.16	106.02	109.91	101.79	102.95	2018
123.51	106.68	111.61	102.44	103.72	2019
118.95	103.55	111.75	102.46	104.53	2020
155.23	113.13	121.90	104.27	118.19	2021
161.61	114.75	122.94	103.40	120.08	Jun.
164.02	116.35	122.96	105.59	119.28	Jul.
163.95	116.72	123.00	105.75	120.06	Aug.
163.71	116.85	123.80	105.94	120.76	Sep.
165.92	117.08	124.86	105.94	122.92	Oct.
165.11	117.24	126.71	105.94	125.05	Nov.
161.35	118.72	126.75	105.96	125.59	Dec.
					2022
159.20	122.01	126.07	105.96	127.54	Jan.
162.03	122.40	125.88	106.37	128.50	Feb.
170.77	123.20	126.51	106.56	130.60	Mar.
178.63	126.05	128.69	108.32	133.14	Apr.
174.86	128.88	129.33	108.47	133.18	May
171.90	131.91	129.86	109.49	132.30	Jun.
Annual Change (%)					
...	2013
-2.44	5.29	2.16	0.10	0.38	2014
-15.97	0.40	-0.04	-0.08	-1.30	2015
-1.17	-3.92	-1.26	-0.08	-1.39	2016
13.79	-0.45	4.80	0.11	1.43	2017
10.87	6.50	4.87	1.67	1.50	2018
-2.10	0.62	1.55	0.64	0.75	2019
-3.69	-2.93	0.13	0.02	0.78	2020
30.50	9.25	9.08	1.76	13.07	2021
38.34	10.46	10.64	0.92	16.29	Jun.
42.22	12.00	10.25	3.05	14.60	Jul.
39.96	12.46	10.03	3.21	14.44	Aug.
37.39	14.74	11.85	3.40	14.74	Sep.
39.62	14.96	11.72	3.40	16.54	Oct.
35.93	15.12	12.57	3.40	18.52	Nov.
25.10	16.36	11.91	3.42	17.26	Dec.
					2022
14.46	17.72	9.85	3.36	16.91	Jan.
18.24	15.13	8.76	3.76	16.10	Feb.
21.27	17.05	7.39	3.94	15.90	Mar.
22.86	14.49	6.17	5.62	16.11	Apr.
12.99	12.54	5.79	5.76	13.44	May
6.37	14.95	5.63	5.89	10.18	Jun.

表9 臺中市營造工程物價工程種類別分類指數(續1)

年 月 別	瀝青及其製品類 Asphalt & Related	雜項類 Miscellaneous Products	勞務類 Services	工資 Wages	機具設備租金 Equipment Rent
權 數	1.58	63.64	410.80	317.30	93.50
項 數	1	14	26	12	14
定 基 指 數					
基期：民國105年=100					
民國102年	100.23	99.50	89.90	89.06	94.43
民國103年	100.51	100.78	96.46	96.22	97.76
民國104年	100.51	100.32	99.85	99.81	100.09
民國105年	100.00	100.00	100.00	100.00	100.00
民國106年	100.00	102.89	100.25	100.12	100.95
民國107年	100.00	103.87	101.60	101.10	103.54
民國108年	100.00	104.52	104.00	102.85	108.16
民國109年	99.01	105.30	108.56	107.49	112.46
民國110年	101.95	109.64	118.34	114.02	133.31
6月	101.43	111.70	118.72	114.07	134.81
7月	102.77	111.89	119.64	114.20	138.39
8月	102.95	112.08	119.81	114.43	138.38
9月	103.13	112.81	120.05	114.43	139.44
10月	103.48	111.70	120.78	115.38	139.44
11月	104.70	112.41	120.78	115.38	139.44
12月	105.74	112.80	120.87	115.45	139.59
民國111年					
1月	105.74	113.65	123.99	119.12	140.83
2月	106.59	113.73	124.10	119.12	141.31
3月	110.81	116.87	125.82	119.24	148.47
4月	114.62	118.12	126.68	119.70	150.75
5月	117.09	118.25	126.80	119.70	151.28
6月	117.09	119.83	126.99	119.86	151.54
年 增 率 (%)					
民國102年
民國103年	0.28	1.29	7.29	8.04	3.52
民國104年	0.00	-0.45	3.52	3.73	2.39
民國105年	-0.51	-0.32	0.14	0.19	-0.09
民國106年	—	2.89	0.26	0.12	0.95
民國107年	—	0.96	1.34	0.98	2.57
民國108年	—	0.63	2.36	1.73	4.46
民國109年	-0.99	0.75	4.38	4.51	3.98
民國110年	2.97	4.12	9.01	6.07	18.54
6月	3.28	5.15	11.37	8.47	20.62
7月	4.39	5.37	11.34	7.48	23.83
8月	4.43	5.50	11.50	7.70	23.82
9月	4.55	6.01	7.43	2.63	23.52
10月	4.91	6.45	7.69	3.23	22.58
11月	6.01	6.98	7.41	2.89	22.55
12月	6.71	7.27	6.85	2.75	20.33
民國111年					
1月	6.71	8.06	9.06	5.99	18.95
2月	7.41	7.96	8.26	5.99	15.32
3月	11.14	10.68	8.52	5.94	16.21
4月	14.62	10.90	8.57	5.48	17.94
5月	15.78	9.84	7.03	4.94	13.11
6月	15.44	7.28	6.97	5.08	12.41

**Table 9 Indices of Construction Cost in Taichung
by Kinds of Construction(Cont.1)**

土木工程類 Civil Engineering Construction	材料類 Materials	水泥及其製品 類 Cement & Related Products	砂石及級配類 Sand & Crushed Stone	磚瓦瓷類 Brick & Tiles	Year & Month
<i>1000.00</i>	<i>651.93</i>	<i>201.13</i>	<i>36.11</i>	<i>1.53</i>	<i>Weights</i>
<i>87</i>	<i>60</i>	<i>7</i>	<i>3</i>	<i>2</i>	<i>No. of Items</i>
Fixed Index					
Base Period : 2016=100					
100.08	104.56	97.73	90.62	93.94	2013
103.79	108.03	105.84	97.60	99.76	2014
102.08	103.56	106.61	100.75	100.56	2015
100.00	100.00	100.00	100.00	100.00	2016
100.98	101.58	93.08	97.75	97.02	2017
104.93	107.31	98.65	97.81	94.42	2018
108.06	111.48	112.71	99.37	91.49	2019
110.75	114.12	124.90	100.51	91.22	2020
123.21	129.86	133.52	100.86	92.82	2021
124.70	131.78	133.01	100.86	93.78	Jun.
125.24	132.46	133.75	100.86	93.88	Jul.
125.53	132.80	133.60	100.86	93.95	Aug.
125.89	133.46	134.31	100.86	93.95	Sep.
126.92	134.83	135.88	100.86	93.95	Oct.
127.75	136.09	138.74	100.86	93.95	Nov.
128.02	136.29	141.02	100.86	93.95	Dec.
					2022
129.25	136.49	141.91	100.97	96.67	Jan.
130.11	137.60	142.70	100.97	96.67	Feb.
133.15	141.52	144.33	100.97	97.78	Mar.
135.76	145.24	147.82	100.97	97.78	Apr.
136.55	146.27	152.30	100.97	98.52	May
136.91	146.44	153.56	100.97	99.26	Jun.
Annual Change (%)					
...	2013
3.71	3.32	8.29	7.70	6.19	2014
-1.65	-4.14	0.72	3.23	0.81	2015
-2.03	-3.44	-6.20	-0.75	-0.56	2016
0.98	1.57	-6.92	-2.25	-2.98	2017
3.91	5.65	5.98	0.07	-2.68	2018
2.98	3.89	14.25	1.59	-3.10	2019
2.49	2.37	10.82	1.15	-0.30	2020
11.25	13.79	6.90	0.35	1.76	2021
13.33	16.03	6.19	0.53	2.81	Jun.
13.82	16.79	6.78	0.53	2.92	Jul.
13.55	16.28	6.25	0.53	2.99	Aug.
12.64	16.24	6.58	—	2.99	Sep.
13.46	17.61	7.70	—	2.99	Oct.
13.65	17.96	9.87	—	2.99	Nov.
12.13	15.55	10.00	—	2.99	Dec.
					2022
10.86	12.49	9.83	0.11	5.97	Jan.
11.42	13.25	10.33	0.11	5.97	Feb.
12.68	14.90	10.90	0.11	7.19	Mar.
13.16	15.70	12.78	0.11	7.19	Apr.
11.06	13.31	15.27	0.11	7.55	May
9.79	11.12	15.45	0.11	5.84	Jun.

表9 臺中市營造工程物價工程種類別分類指數(續2完)

年 月 別	金屬製品類 Metal Products	木材及其製品類 Timber & Related Products	塑膠製品類 Plastic Products	油漆塗裝類 Paints	機電設備類 Electrical Equipment & Apparatus
權 數	163.37	12.14	17.11	2.83	111.37
項 數	16	4	5	3	8
定 基 指 數					
基期：民國105年=100					
民國102年	119.48	101.31	102.80	99.78	110.24
民國103年	117.47	106.21	105.40	100.13	110.05
民國104年	99.49	105.67	103.33	100.07	104.48
民國105年	100.00	100.00	100.00	100.00	100.00
民國106年	116.45	99.49	104.85	100.37	106.53
民國107年	130.52	106.92	111.03	104.25	110.48
民國108年	128.46	107.29	113.08	106.18	111.68
民國109年	124.33	103.61	113.37	106.81	111.90
民國110年	159.07	112.29	126.47	109.70	133.89
6月	165.14	113.99	127.68	110.16	135.23
7月	167.23	115.15	126.78	110.45	134.33
8月	167.04	115.37	126.79	110.25	136.86
9月	167.21	115.44	128.19	110.25	138.70
10月	168.67	115.69	129.72	110.25	143.30
11月	167.52	115.81	132.13	110.25	146.52
12月	164.99	117.52	132.12	110.75	146.64
民國111年					
1月	163.13	121.47	130.74	110.75	148.73
2月	165.51	121.95	129.83	111.12	150.19
3月	173.62	122.77	130.37	111.28	153.61
4月	181.01	125.61	133.77	114.89	156.18
5月	178.72	128.56	133.86	116.03	156.12
6月	176.54	132.05	134.31	116.04	155.93
年 增 率 (%)					
民國102年
民國103年	-1.68	4.84	2.53	0.35	-0.17
民國104年	-15.31	-0.51	-1.96	-0.06	-5.06
民國105年	0.51	-5.37	-3.23	-0.07	-4.29
民國106年	16.45	-0.51	4.85	0.37	6.53
民國107年	12.08	7.47	5.90	3.87	3.71
民國108年	-1.58	0.35	1.85	1.85	1.09
民國109年	-3.22	-3.43	0.26	0.59	0.20
民國110年	27.94	8.38	11.56	2.71	19.65
6月	35.00	9.52	13.52	3.02	22.48
7月	38.25	10.64	11.80	3.29	20.67
8月	36.00	10.90	11.34	3.10	21.77
9月	33.83	13.38	14.74	3.10	22.96
10月	35.09	13.62	14.35	3.10	26.75
11月	31.38	13.74	15.40	3.10	29.63
12月	22.92	15.42	14.85	3.57	27.65
民國111年					
1月	13.59	17.37	11.04	2.16	25.01
2月	16.67	14.77	8.99	2.50	23.31
3月	19.19	17.24	7.32	2.65	23.62
4月	20.10	14.03	5.22	5.01	22.47
5月	12.31	12.87	3.95	6.05	17.78
6月	6.90	15.84	5.19	5.34	15.31

**Table 9 Indices of Construction Cost in Taichung
by Kinds of Construction(Cont.2 End)**

瀝青及其製品類 Asphalt & Related	雜項類 Miscellaneous Products	勞務類 Services	工資 Wages	機具設備租金 Equipment Rent	Year & Month
<i>48.73</i>	<i>57.60</i>	<i>348.07</i>	<i>181.75</i>	<i>166.32</i>	<i>Weights</i>
<i>2</i>	<i>10</i>	<i>27</i>	<i>10</i>	<i>17</i>	<i>No. of Items</i>
Fixed Index					
Base Period : 2016=100					
102.05	99.90	93.76	91.25	97.91	2013
102.07	101.19	97.80	96.95	99.20	2014
100.81	100.17	99.98	99.77	100.34	2015
100.00	100.00	100.00	100.00	100.00	2016
99.96	99.89	100.15	100.13	100.18	2017
100.20	100.05	101.11	101.31	100.90	2018
100.58	100.29	102.34	102.72	101.91	2019
98.67	100.94	105.10	106.68	103.37	2020
101.48	103.84	111.47	113.34	109.42	2021
101.31	107.21	112.17	113.73	110.46	Jun.
102.58	107.17	112.45	113.97	110.79	Jul.
102.75	107.23	112.64	114.36	110.76	Aug.
102.92	107.84	112.46	114.36	110.37	Sep.
103.25	104.74	112.86	115.13	110.37	Oct.
104.40	104.81	112.86	115.13	110.37	Nov.
105.39	104.86	113.26	115.25	111.09	Dec.
					2022
105.39	104.86	116.45	119.85	112.72	Jan.
106.20	104.91	116.84	119.85	113.54	Feb.
111.26	110.08	118.26	120.06	116.29	Mar.
114.86	110.07	118.79	120.73	116.67	Apr.
117.20	110.07	119.12	120.73	117.36	May
117.20	113.13	119.87	121.02	118.60	Jun.
Annual Change (%)					
...	2013
0.01	1.29	4.30	6.24	1.32	2014
-1.23	-1.01	2.23	2.91	1.14	2015
-0.81	-0.16	0.02	0.23	-0.34	2016
-0.04	-0.12	0.15	0.13	0.18	2017
0.24	0.16	0.96	1.18	0.72	2018
0.38	0.24	1.22	1.39	1.00	2019
-1.90	0.65	2.70	3.86	1.43	2020
2.85	2.87	6.06	6.24	5.85	2021
4.01	3.98	7.80	8.28	7.25	Jun.
5.08	3.99	7.74	7.91	7.57	Jul.
5.14	4.10	7.92	8.27	7.54	Aug.
5.25	4.78	5.36	4.43	6.43	Sep.
5.58	4.98	5.16	4.40	6.04	Oct.
6.64	5.02	4.94	4.10	5.90	Nov.
7.30	4.96	5.10	4.09	6.29	Dec.
					2022
7.30	4.95	7.46	8.25	6.54	Jan.
7.97	5.07	7.58	8.25	6.81	Feb.
12.62	9.89	8.00	8.32	7.64	Mar.
15.93	9.58	7.73	7.70	7.76	Apr.
16.35	8.06	6.21	6.15	6.28	May
15.68	5.52	6.86	6.41	7.37	Jun.

表 10 臺中市營造工程物價指數銜接表

基期：民國 105年=100

年 \ 月	1月 JAN.	2月 FEB.	3月 MAR.	4月 APR.	5月 MAY	6月 JUN.
民國 102年	100.17	100.49	100.67	100.14	99.87	99.46
民國 103年	102.17	102.32	102.17	103.37	104.15	104.85
民國 104年	103.88	103.35	103.06	103.15	102.60	102.58
民國 105年	99.61	99.38	99.31	100.59	101.39	100.48
民國 106年	101.06	101.03	101.44	101.16	100.41	100.62
民國 107年	103.56	103.40	103.95	104.35	104.77	105.52
民國 108年	106.78	107.67	108.11	108.23	107.96	108.17
民國 109年	109.21	109.20	109.11	108.56	108.74	109.16
民國 110年	117.02	117.23	118.77	120.60	123.82	125.89
民國 111年	130.01	130.85	133.98	136.76	136.96	136.95

備註：1.由於受查者延誤或更正報價，本表所載資料於公布後3個月內可能修正。

2.本市105年基期消費者物價指數依新分類權數架構編算，歷史資料將依新基期分類架構回溯銜接。

Table 10 Splicing Table of Construction Cost Indices in Taichung

Base Period : 2016=100

7月 JUL.	8月 AUG.	9月 SEP.	10月 OCT.	11月 NOV.	12月 DEC.	年指數 YEARLY INDEX	MONTH YEAR
99.94	100.13	100.78	101.02	101.12	101.48	100.44	2013
105.24	105.48	105.34	104.73	104.52	104.22	104.05	2014
101.83	101.05	100.92	100.04	99.92	99.71	101.84	2015
100.21	100.03	99.69	99.24	99.67	100.40	100.00	2016
100.89	101.99	102.47	102.27	102.53	102.90	101.56	2017
106.21	106.55	107.07	107.52	107.26	106.84	105.58	2018
108.19	108.25	108.06	107.62	107.98	108.53	107.96	2019
109.23	109.75	111.57	111.63	112.29	114.37	110.24	2020
126.75	126.94	127.25	128.29	128.83	128.72	124.18	2021
							2022

附錄

Appendix

附錄1 臺灣地區消費者物價基本分類指數

Appendix 1 Indices of Consumer Price by Basic Group in Taiwan Area

年 月 別	總指數 General Index	食物類 Food	衣著類 Clothing	居住類 Housing	交通及通訊類 Transportation & Communication	醫藥 保健類 Medicines & Medical Care	教養 娛樂類 Education & Entertainment	雜項類 Miscellaneous	Year & Month
權數	1,000.00	237.26	45.77	227.02	153.11	42.85	147.26	146.73	Weights
項數	368	171	23	46	30	21	48	29	No. of Items

定 基 指 數

Fixed Index

基期：民國105年=100

Base Period : 2016=100

民國101年	96.99	87.72	99.28	99.60	108.21	97.21	99.68	96.57	2012
民國102年	97.76	88.82	99.09	100.51	108.69	98.21	100.01	97.07	2013
民國103年	98.93	92.15	100.36	101.39	107.39	98.85	99.94	98.36	2014
民國104年	98.63	95.03	99.80	100.24	101.13	99.14	99.91	98.63	2015
民國105年	100.00	100.00	100.00	100.00	100.00	100.00	100.00	100.00	2016
民國106年	100.62	99.63	99.76	100.86	101.81	101.71	100.29	101.90	2017
民國107年	101.98	100.62	100.05	101.78	104.12	102.78	100.52	106.73	2018
民國108年	102.55	102.54	99.31	102.42	102.61	103.65	101.27	107.35	2019
民國109年	102.31	103.23	100.52	102.71	98.64	104.48	100.29	108.40	2020
民國110年	104.32	105.75	102.31	103.65	104.63	104.72	101.50	108.82	2021
6月	104.08	105.31	103.16	103.28	104.60	104.25	101.06	108.73	Jun.
7月	104.29	105.37	100.91	103.87	105.50	104.48	101.36	108.71	Jul.
8月	104.90	107.41	99.32	104.67	105.30	104.98	101.80	108.55	Aug.
9月	105.06	107.69	98.20	104.73	105.42	104.95	102.71	108.50	Sep.
10月	105.37	108.01	107.51	103.87	106.26	104.62	102.11	107.92	Oct.
11月	105.62	108.53	106.11	104.07	107.16	104.89	101.63	108.43	Nov.
12月	105.41	108.11	105.09	104.13	105.62	105.26	101.99	108.99	Dec.
民國111年									2022
1月	106.00	108.28	102.44	104.42	107.43	105.05	102.02	111.45	Jan.
2月	105.99	108.82	101.03	104.44	107.93	105.22	103.02	109.72	Feb.
3月 r	106.33	109.32	100.57	104.76	109.22	105.67	102.02	110.30	r Mar.
4月 r	107.14	110.43	108.33	105.00	108.99	105.68	102.55	110.50	r Apr.
5月 r	107.41	112.01	107.43	105.29	108.65	105.73	102.11	110.25	r May
6月	107.82	112.97	105.48	106.75	108.30	105.95	102.14	110.11	Jun.

年 增 率 (%)

Annual Change (%)

民國101年	1.93	4.17	2.52	1.16	0.45	0.75	0.69	2.15	2012
民國102年	0.79	1.25	-0.19	0.91	0.44	1.03	0.33	0.52	2013
民國103年	1.20	3.75	1.28	0.88	-1.20	0.65	-0.07	1.33	2014
民國104年	-0.30	3.13	-0.56	-1.13	-5.83	0.29	-0.03	0.27	2015
民國105年	1.39	5.23	0.20	-0.24	-1.12	0.87	0.09	1.39	2016
民國106年	0.62	-0.37	-0.24	0.86	1.81	1.71	0.29	1.90	2017
民國107年	1.35	0.99	0.29	0.91	2.27	1.05	0.23	4.74	2018
民國108年	0.56	1.91	-0.74	0.63	-1.45	0.85	0.75	0.58	2019
民國109年	-0.23	0.67	1.22	0.28	-3.87	0.80	-0.97	0.98	2020
民國110年	1.96	2.44	1.78	0.92	6.07	0.23	1.21	0.39	2021
6月	1.83	2.17	2.37	-0.10	7.71	-0.53	0.99	0.21	Jun.
7月	1.91	2.45	2.04	0.52	6.92	-0.17	0.83	0.15	Jul.
8月	2.34	3.83	2.04	1.23	6.47	0.15	1.10	-0.11	Aug.
9月	2.60	3.53	1.60	1.29	7.20	0.21	2.84	-0.10	Sep.
10月	2.55	3.96	0.88	1.46	7.23	0.15	1.69	-0.26	Oct.
11月	2.85	4.70	1.46	0.41	7.24	0.29	1.57	0.20	Nov.
12月	2.63	4.23	1.52	1.43	5.10	0.72	2.03	0.86	Dec.
民國111年									2022
1月	2.83	3.72	1.32	1.71	5.23	0.39	2.06	2.75	Jan.
2月	2.33	5.28	2.70	1.39	4.95	0.64	0.58	-1.08	Feb.
3月 r	3.27	5.90	2.81	1.55	5.92	0.83	1.56	1.64	r Mar.
4月 r	3.38	6.91	2.83	1.79	5.02	0.88	1.17	1.50	r Apr.
5月 r	3.40	7.39	2.59	2.03	4.59	1.22	1.02	0.92	r May
6月	3.59	7.27	2.25	3.36	3.54	1.63	1.07	1.27	Jun.

附錄2 臺灣地區消費者物價總指數銜接表

基期：民國105年=100

年	月	1月 JAN.	2月 FEB.	3月 MAR.	4月 APR.	5月 MAY	6月 JUN.
民國 52年		14.76	14.77	14.80	14.90	14.77	14.64
民國 53年		14.73	14.75	14.70	14.61	14.66	14.54
民國 54年		14.61	14.56	14.51	14.56	14.64	14.71
民國 55年		14.85	14.64	14.62	14.72	14.75	15.10
民國 56年		15.25	15.54	15.27	15.24	15.30	15.42
民國 57年		15.88	15.76	15.81	16.48	16.57	16.87
民國 58年		16.90	17.12	17.06	17.14	16.95	17.10
民國 59年		17.53	17.82	17.93	18.02	17.93	17.79
民國 60年		18.73	18.65	18.56	18.52	18.54	18.54
民國 61年		18.61	19.01	18.97	18.99	19.08	19.28
民國 62年		18.88	19.15	19.09	19.37	19.62	19.83
民國 63年		26.39	30.40	30.82	30.61	30.36	30.26
民國 64年		31.91	31.95	31.68	31.89	31.91	32.63
民國 65年		32.84	32.96	33.22	33.30	33.13	33.00
民國 66年		33.89	34.44	34.31	34.57	34.72	35.81
民國 67年		36.33	36.60	36.64	37.32	37.30	37.26
民國 68年		38.57	38.75	39.28	40.06	40.40	40.82
民國 69年		45.01	45.91	46.16	46.39	47.27	48.53
民國 70年		55.24	56.18	56.43	56.65	56.43	56.97
民國 71年		58.02	57.84	57.99	58.14	58.49	58.61
民國 72年		59.07	59.66	59.91	60.17	59.76	60.20
民國 73年		58.39	58.98	59.14	59.25	59.97	59.92
民國 74年		59.34	59.81	59.84	59.55	59.36	59.27
民國 75年		59.09	59.25	59.24	59.39	59.47	59.62
民國 76年		59.91	59.79	59.32	59.53	59.54	59.58
民國 77年		60.24	60.00	59.66	59.74	60.41	60.78
民國 78年		61.91	62.45	62.60	63.16	63.63	63.46
民國 79年		64.29	64.20	64.68	65.32	66.00	65.75
民國 80年		67.50	67.90	67.57	68.01	68.24	68.40
民國 81年		70.04	70.66	70.75	71.90	72.14	71.94
民國 82年		72.60	72.82	73.05	73.89	73.64	75.07
民國 83年		74.71	75.68	75.47	76.16	76.86	76.67
民國 84年		78.62	78.28	78.39	79.54	79.39	80.25
民國 85年		80.42	81.22	80.75	81.78	81.68	82.16
民國 86年		82.01	82.89	81.63	82.19	82.30	83.67
民國 87年		83.65	83.13	83.65	83.93	83.67	84.88
民國 88年		83.98	84.88	83.26	83.85	84.08	84.16
民國 89年		84.41	85.66	84.19	84.89	85.42	85.30
民國 90年		86.40	84.78	84.55	85.25	85.23	85.18
民國 91年		84.95	85.98	84.56	85.43	85.01	85.27
民國 92年		85.87	84.68	84.41	85.33	85.28	84.79
民國 93年		85.88	85.22	85.16	86.14	86.06	86.26
民國 94年		86.30	86.87	87.12	87.56	88.04	88.32
民國 95年		88.61	87.73	87.48	88.63	89.44	89.85
民國 96年		88.92	89.26	88.22	89.24	89.42	89.97
民國 97年		91.54	92.71	91.71	92.70	92.74	94.44
民國 98年		92.89	91.47	91.57	92.27	92.66	92.57
民國 99年		93.13	93.62	92.73	93.51	93.36	93.68
民國 100年		94.15	94.86	94.03	94.73	94.91	95.50
民國 101年		96.37	95.09	95.21	96.09	96.57	97.19
民國 102年		97.45	97.91	96.50	97.10	97.28	97.77
民國 103年		98.25	97.87	98.05	98.71	98.86	99.37
民國 104年		97.33	97.67	97.45	97.90	98.14	98.81
民國 105年		98.12	100.02	99.41	99.73	99.35	99.70
民國 106年		100.32	99.96	99.59	99.83	99.94	100.70
民國 107年		101.21	102.16	101.17	101.83	101.69	102.11
民國 108年		101.39	102.38	101.74	102.50	102.64	102.98
民國 109年		103.28	102.17	101.71	101.51	101.40	102.21
民國 110年		103.08	103.58	102.96	103.64	103.88	104.08
民國 111年		106.00	105.99	r 106.33	r 107.14	r 107.41	107.82

註：1. 由於受查者延誤或更正報價，最近3個月資料均可能修正。

2. 表列指數民國59年(含)以前係依據原台灣省政府編布之指數銜接。

Appendix 2 Splicing Table of Consumer Price Indices in Taiwan Area

Base Period : 2016=100

7月 JUL.	8月 AUG.	9月 SEP.	10月 OCT.	11月 NOV.	12月 DEC.	年指數 YEARLY INDEX	MONTH
14.46	14.49	14.94	14.93	14.75	14.71	14.74	1963
14.43	14.59	14.80	15.02	15.00	14.80	14.72	1964
14.73	14.81	14.89	14.77	14.80	14.89	14.71	1965
15.12	15.04	15.36	15.46	15.25	15.14	15.00	1966
15.62	15.59	15.75	15.67	15.65	15.80	15.51	1967
17.15	17.59	17.33	17.44	17.11	16.76	16.73	1968
17.45	17.80	17.79	19.40	18.56	17.73	17.58	1969
18.08	18.61	19.09	18.80	18.57	18.39	18.21	1970
18.55	18.87	18.86	18.99	18.93	18.89	18.72	1971
19.45	20.13	20.08	19.30	19.05	19.38	19.28	1972
20.39	20.84	21.72	23.43	23.90	24.04	20.86	1973
30.66	31.00	32.00	31.94	32.40	32.21	30.75	1974
32.63	32.75	32.71	33.13	32.86	32.28	32.36	1975
33.14	33.38	33.35	33.17	33.09	33.45	33.17	1976
35.85	37.43	36.91	36.51	35.89	35.71	35.50	1977
37.16	37.84	38.42	38.74	38.61	38.44	37.56	1978
41.19	42.25	43.63	43.51	42.89	43.25	41.22	1979
48.87	49.99	51.92	52.84	52.91	52.85	49.05	1980
57.19	57.75	58.44	58.12	57.73	57.65	57.07	1981
58.58	60.35	59.79	59.31	58.83	59.05	58.75	1982
59.53	59.50	59.68	59.66	59.16	58.35	59.55	1983
59.76	59.98	60.18	59.94	59.60	59.31	59.54	1984
59.33	59.07	60.05	59.99	59.15	58.54	59.44	1985
59.47	59.80	61.32	61.19	60.34	60.07	59.85	1986
60.27	60.76	60.98	60.43	60.60	61.23	60.16	1987
60.78	61.64	61.84	62.28	61.96	61.91	60.94	1988
63.16	63.69	65.36	65.98	64.28	63.85	63.63	1989
66.19	67.29	69.62	68.12	66.81	66.76	66.25	1990
68.87	69.03	69.13	69.81	70.02	69.35	68.65	1991
71.42	71.10	73.39	73.36	72.19	71.72	71.72	1992
73.77	73.46	73.93	74.26	74.42	75.04	73.83	1993
76.83	78.64	78.88	78.02	77.31	77.03	76.86	1994
79.78	79.98	80.46	80.26	80.58	80.55	79.67	1995
80.94	84.02	83.55	83.22	83.16	82.58	82.12	1996
83.62	83.53	84.08	82.95	82.73	82.80	82.87	1997
84.32	83.91	84.42	85.09	85.96	84.55	84.26	1998
83.63	84.87	84.91	85.44	85.19	84.68	84.41	1999
84.84	85.10	86.29	86.31	87.11	86.07	85.47	2000
84.92	85.48	85.85	87.15	86.12	84.62	85.46	2001
85.28	85.25	85.19	85.67	85.64	85.27	85.29	2002
84.44	84.75	85.01	85.62	85.24	85.22	85.05	2003
87.25	86.91	87.38	87.66	86.54	86.60	86.42	2004
89.35	90.01	90.14	90.07	88.71	88.51	88.42	2005
90.05	89.51	89.02	89.00	88.92	89.11	88.95	2006
89.76	90.95	91.79	93.74	93.19	92.08	90.55	2007
94.97	95.21	94.64	95.98	94.99	93.24	93.74	2008
92.75	94.43	93.80	94.16	93.46	93.01	92.92	2009
93.97	93.98	94.08	94.70	94.88	94.16	93.82	2010
95.22	95.25	95.37	95.88	95.86	96.07	95.15	2011
97.56	98.51	98.19	98.12	97.38	97.62	96.99	2012
97.62	97.74	99.02	98.75	98.04	97.95	97.76	2013
99.34	99.77	99.72	99.79	98.88	98.54	98.93	2014
98.71	99.33	100.01	100.10	99.41	98.67	98.63	2015
99.93	99.89	100.35	101.80	101.37	100.34	100.00	2016
100.70	100.85	100.84	101.46	101.71	101.56	100.62	2017
102.47	102.40	102.57	102.64	102.01	101.50	101.98	2018
102.86	102.84	103.00	103.02	102.60	102.66	102.55	2019
102.34	102.50	102.40	102.75	102.69	102.71	102.31	2020
104.29	104.90	105.06	105.37	105.62	105.41	104.32	2021
						r 106.57	2022

NOTE : 1.All data are subject to revision 3 months after original publication due to late reports and corrections by respondents.

2.Indices of 1970 and before were sourcing from Taiwan Province.

附錄3 臺灣地區躉售物價基本分類指數

年 月 別	總指數	農產品	禽畜產品	林產品	水產品	土石及 礦產品	食品 及飼品	飲料
年 月 別	General Index	Farm Products	Poultry & Livestock Products	Forest Products	Fishery Products	Quarrying & Mineral Products	Food Products and Prepared Animal Feeds	Beverages
權 數	1,000.00	18.14	8.10	0.24	5.17	38.62	27.93	7.02
項 數	1117	95	6	2	33	10	60	14

定 基 指 數

基期：民國105年=100

民國101年	116.55	97.27	87.23	88.62	101.77	202.59	100.98	101.64
民國102年	113.72	91.20	89.39	95.79	91.57	194.34	101.47	102.49
民國103年	113.08	91.36	102.65	102.91	95.94	181.45	103.01	101.94
民國104年	103.07	90.41	99.56	101.69	94.55	114.81	99.87	100.27
民國105年	100.00	100.00	100.00	100.00	100.00	100.00	100.00	100.00
民國106年	100.90	91.95	98.11	103.22	101.77	122.24	99.79	98.25
民國107年	104.56	84.62	98.07	108.70	104.70	155.20	99.87	99.09
民國108年	102.20	87.89	95.87	103.90	106.33	151.60	100.23	99.75
民國109年	94.26	85.55	96.66	90.16	98.73	107.76	99.27	100.43
民國110年	103.18	99.54	104.49	106.87	99.75	157.09	105.54	102.86
6月	102.86	94.26	108.76	106.13	98.66	159.36	104.84	102.73
7月	104.54	97.25	107.30	118.22	99.67	163.21	105.37	102.78
8月	104.99	109.60	109.52	117.71	98.47	162.64	106.08	102.88
9月	105.21	104.51	104.56	113.43	98.08	168.95	106.53	102.79
10月	107.34	108.74	102.03	116.38	106.66	177.86	107.52	102.87
11月	107.52	106.46	106.05	115.89	107.98	175.76	108.48	102.94
12月	106.75	104.26	105.64	111.60	107.66	171.19	109.22	102.81
民國111年								
1月	107.78	102.03	105.69	103.75	108.24	189.12	110.59	103.20
2月	109.97	102.89	103.78	106.38	111.35	204.42	111.56	103.41
3月 r	114.48	107.57	106.23	110.54	113.81	235.07	113.81	103.75
4月 r	117.40	112.45	113.29	117.13	118.70	246.26	116.45	104.09
5月 r	119.50	114.37	119.41	121.48	115.99	269.89	117.56	104.34
6月	119.78	115.37	118.08	126.28	115.03	275.96	117.63	104.77

年 增 率 (%)

民國101年	-1.16	1.35	-5.77	-6.46	6.14	1.03	0.65	3.10
民國102年	-2.43	-6.24	2.48	8.09	-10.02	-4.07	0.49	0.84
民國103年	-0.56	0.18	14.83	7.43	4.77	-6.63	1.52	-0.54
民國104年	-8.85	-1.04	-3.01	-1.19	-1.45	-36.73	-3.05	-1.64
民國105年	-2.98	10.61	0.44	-1.66	5.76	-12.90	0.13	-0.27
民國106年	0.90	-8.05	-1.89	3.22	1.77	22.24	-0.21	-1.75
民國107年	3.63	-7.97	-0.04	5.31	2.88	26.96	0.08	0.85
民國108年	-2.26	3.86	-2.24	-4.42	1.56	-2.32	0.36	0.67
民國109年	-7.77	-2.66	0.82	-13.22	-7.15	-28.92	-0.96	0.68
民國110年	9.46	16.35	8.10	18.53	1.03	45.78	6.32	2.42
6月	10.98	11.22	7.84	16.64	10.74	68.94	5.96	2.21
7月	12.04	18.12	8.24	33.57	-0.58	57.77	6.87	3.16
8月	11.82	25.00	8.37	34.26	9.29	53.91	7.53	3.26
9月	12.09	20.32	6.59	29.04	-6.44	62.84	7.79	2.15
10月	15.21	24.54	5.82	32.46	8.56	72.95	9.26	0.78
11月	14.58	19.43	9.17	31.20	8.82	65.11	9.72	0.86
12月	12.64	16.49	9.69	26.67	16.52	51.97	9.67	0.90
民國111年								
1月	11.30	5.44	4.81	15.69	17.75	47.84	8.63	0.44
2月	12.12	11.75	2.57	16.66	18.12	50.81	7.55	0.64
3月 r	14.16	17.47	5.87	16.48	18.02	65.76	9.64	0.63
4月 r	15.60	23.59	10.56	13.87	18.72	66.59	11.79	1.06
5月 r	16.97	16.73	13.52	16.26	19.28	76.35	12.00	1.40
6月	16.45	22.40	8.57	18.99	16.59	73.17	12.20	1.99

Appendix 3 Wholesale Price Indices by Basic Group in Taiwan Area

菸類 Tobaccos	紡織品 Textile Products	成衣及服飾品 Wearing Apparel and Clothing Accessories	皮革及其製品 Leather, Fur and Related Products	木竹製品 Wood and Bamboo Product	紙漿、紙、紙製品及印刷品 Pulp, Paper, Paper Product & Printed Matter	石油及煤製品 Petroleum & Coal Products	Year & Month
3.10	18.51	4.64	4.47	2.11	14.56	44.04	Weights
3	38	8	10	8	30	20	No. of Items

Fixed Index

Base Period : 2016=100

87.40	103.47	92.69	89.70	94.11	102.23	192.24	2012
89.97	102.72	93.53	93.37	98.54	100.61	189.22	2013
95.19	102.97	96.33	100.93	101.89	100.83	182.25	2014
97.35	101.83	101.31	99.69	102.01	101.20	119.31	2015
100.00	100.00	100.00	100.00	100.00	100.00	100.00	2016
112.43	97.51	95.12	99.16	96.76	102.05	114.40	2017
121.28	99.19	94.62	98.62	99.65	106.58	139.09	2018
124.59	99.82	96.04	99.38	97.08	105.66	130.03	2019
125.28	95.48	95.80	97.75	89.90	101.69	94.45	2020
124.90	96.55	94.58	98.08	101.75	110.35	135.37	2021
124.53	96.33	93.96	97.59	103.30	111.99	133.11	Jun.
124.58	97.13	94.66	98.79	103.37	112.96	140.70	Jul.
124.51	97.50	94.51	98.73	104.16	112.50	139.49	Aug.
124.60	97.14	94.35	98.37	104.47	112.11	140.90	Sep.
125.68	98.50	95.07	99.06	105.61	112.45	155.23	Oct.
125.58	98.53	95.10	99.00	106.05	111.94	157.26	Nov.
125.52	98.74	94.93	99.34	106.65	112.48	146.39	Dec.
							2022
125.22	98.24	94.88	98.15	107.12	113.63	153.41	Jan.
125.32	100.18	95.63	98.68	107.45	114.89	167.21	Feb.
125.34	102.42	96.40	101.48	109.70	116.29	193.86	r Mar.
125.39	104.94	97.86	103.37	113.73	118.08	199.04	r Apr.
125.51	106.17	98.87	104.30	116.57	119.15	202.68	r May
125.52	106.79	98.95	104.65	116.98	119.56	211.01	Jun.

Annual Change (%)

8.11	-1.98	5.27	3.59	0.51	-4.76	5.24	2012
2.94	-0.72	0.91	4.09	4.71	-1.58	-1.57	2013
5.80	0.24	2.99	8.10	3.40	0.22	-3.68	2014
2.27	-1.11	5.17	-1.23	0.12	0.37	-34.53	2015
2.72	-1.80	-1.29	0.31	-1.97	-1.19	-16.18	2016
12.43	-2.49	-4.88	-0.84	-3.24	2.05	14.40	2017
7.87	1.72	-0.53	-0.54	2.99	4.44	21.58	2018
2.73	0.64	1.50	0.77	-2.58	-0.86	-6.51	2019
0.55	-4.35	-0.25	-1.64	-7.40	-3.76	-27.36	2020
-0.30	1.12	-1.27	0.34	13.18	8.52	43.32	2021
-0.62	0.06	-1.90	-0.01	14.41	10.54	53.49	Jun.
-0.58	1.05	-0.97	0.97	15.55	11.78	48.90	Jul.
-0.80	1.62	-0.69	0.60	16.58	11.46	45.79	Aug.
-0.61	1.98	-0.81	0.77	17.58	11.15	50.58	Sep.
0.51	4.89	0.39	2.42	20.48	11.92	72.17	Oct.
0.45	5.63	0.52	2.11	20.74	10.84	74.58	Nov.
0.42	5.89	0.79	2.96	21.82	10.93	49.94	Dec.
							2022
0.27	4.95	0.22	1.45	15.52	10.36	38.01	Jan.
0.41	6.47	1.22	2.20	14.35	8.87	40.51	Feb.
0.45	7.81	1.68	4.44	14.40	7.24	53.33	r Mar.
0.52	9.29	3.60	5.63	12.44	6.93	57.22	r Apr.
0.72	10.58	5.29	6.78	12.42	7.92	58.16	r May
0.79	10.86	5.31	7.23	13.24	6.76	58.52	Jun.

附錄3 臺灣地區躉售物價基本分類指數(續)

年 月 別 Year & Month	化學材料及 其製品與藥品 Chemical Material, Other Chemical Products and Pharmaceuticals	化學原 材料 Chemical Material	橡膠及 塑膠製品 Rubber & Plastic Products	非金屬 礦物製品 Non-metallic Mineral Products	基本金屬 Basic Metal	金屬製品 Fabricated Metal Products	電子零組件 Electronic Parts and Components
權 數	127.31	60.41	24.49	16.58	57.39	39.99	275.17
項 數	219	93	36	27	80	70	62

定 基 指 數

基期：民國105年=100

民國101年	128.41	141.13	104.69	116.90	132.71	104.25	101.23
民國102年	126.16	141.12	101.70	107.01	123.26	102.62	99.90
民國103年	123.85	136.57	100.57	105.03	122.99	104.22	101.18
民國104年	104.95	106.47	99.57	99.18	105.64	101.72	101.32
民國105年	100.00	100.00	100.00	100.00	100.00	100.00	100.00
民國106年	105.41	107.75	97.24	94.44	112.60	101.41	96.16
民國107年	112.53	94.96	98.76	94.95	120.69	103.87	95.31
民國108年	101.65	96.33	99.49	98.13	116.00	103.81	93.82
民國109年	88.04	92.90	95.76	95.76	108.35	99.99	90.16
民國110年	108.47	93.44	95.76	94.68	145.17	112.29	91.32
6月	108.15	92.60	95.42	93.98	146.64	112.71	90.68
7月	108.72	93.30	95.78	94.41	150.47	114.99	92.23
8月	108.99	93.70	95.73	94.61	153.74	116.38	92.43
9月	110.13	93.60	95.59	94.24	155.08	117.86	92.28
10月	114.74	94.66	96.37	94.69	158.91	120.02	93.04
11月	114.99	95.16	96.76	95.53	158.45	120.66	93.50
12月	111.56	95.31	96.50	96.30	156.81	120.60	94.40
民國111年							
1月	111.86	95.58	96.23	96.84	154.90	119.15	95.07
2月	115.56	96.69	96.59	97.30	156.38	119.93	96.07
3月 r	123.16	98.28	98.04	98.49	162.90	123.35	97.60
4月 r	125.73	99.84	99.67	99.07	170.89	126.90	100.08
5月 r	126.37	100.44	100.90	100.90	171.97	129.11	101.33
6月	125.69	100.04	100.61	100.53	168.21	129.26	101.42

年 增 率 (‰)

民國101年	-5.39	-6.06	0.07	-2.19	-9.76	-3.82	-0.20
民國102年	-1.75	-0.01	-2.86	-8.46	-7.12	-1.56	-1.31
民國103年	-1.83	-3.22	-1.11	-1.85	-0.22	1.56	1.28
民國104年	-15.26	-22.04	-0.99	-5.57	-14.11	-2.40	0.14
民國105年	-4.72	-6.08	0.43	0.83	-5.34	-1.69	-1.30
民國106年	5.41	7.75	-2.76	-5.56	12.60	1.41	-3.84
民國107年	6.75	-11.87	1.56	0.54	7.18	2.43	-0.88
民國108年	-9.67	1.44	0.74	3.35	-3.89	-0.06	-1.56
民國109年	-13.39	-3.56	-3.75	-2.42	-6.59	-3.68	-3.90
民國110年	23.21	0.58	0.00	-1.13	33.98	12.30	1.29
6月	28.05	-0.48	-0.08	-2.11	40.54	13.16	0.82
7月	27.89	0.53	0.28	-1.69	43.05	15.89	2.80
8月	27.88	1.09	0.12	-1.65	42.84	17.38	2.23
9月	27.24	1.27	0.31	-1.44	41.60	18.73	2.49
10月	30.34	3.13	1.74	-0.44	43.94	21.17	4.56
11月	26.24	3.32	1.56	0.40	40.74	20.99	5.51
12月	18.13	3.94	1.69	1.39	35.57	20.91	7.19
民國111年							
1月	15.82	3.97	1.29	1.96	25.02	17.64	7.68
2月	15.92	4.69	1.79	2.94	22.36	16.99	8.46
3月 r	13.95	5.73	2.84	4.89	23.27	18.12	8.94
4月 r	14.13	7.23	3.81	4.67	25.82	18.82	10.57
5月 r	15.06	8.50	5.39	7.01	20.92	18.18	12.17
6月							

Appendix 3 Wholesale Price Indices by Basic Group in Taiwan Area(Cont.)

電腦、電子產品 及光學製品 Computers, Electronic and Optical Products	電力設備 及配備 Electronical Equipment	機械設備 Machinery & Equipment	運輸工具 及零件 Transport Equipment and parts	家具及 裝設品 Furniture and Fixtures	雜項工業製品 Miscellaneous Products	水電燃氣 Water, Electricity & Gas Supply	Year & Month
70.44	28.87	73.89	43.66	5.23	9.36	30.96	Weights
55	58	95	37	10	23	8	No. of Items

Fixed Index

Base Period : 2016=100

118.20	104.27	104.12	99.88	94.32	92.89	113.76	2012
113.45	101.99	99.12	99.03	94.45	96.43	121.72	2013
107.74	101.81	98.83	99.34	96.73	98.48	128.94	2014
103.36	100.61	97.83	99.34	100.45	99.76	113.45	2015
100.00	100.00	100.00	100.00	100.00	100.00	100.00	2016
96.09	98.58	95.54	97.38	97.13	96.98	99.35	2017
92.14	99.52	96.28	97.76	98.63	98.70	102.68	2018
89.56	100.77	98.33	98.32	101.48	101.04	103.78	2019
85.99	97.64	95.52	96.74	98.19	96.51	96.36	2020
85.15	101.72	92.48	95.70	98.55	96.36	96.77	2021
85.01	102.47	91.75	95.15	97.97	96.21	96.97	Jun.
87.45	102.69	92.17	95.99	99.15	96.69	98.55	Jul.
86.07	102.46	92.08	95.69	99.16	96.95	100.99	Aug.
84.95	102.20	91.98	95.59	99.35	96.83	101.42	Sep.
85.88	102.98	92.57	96.11	100.92	97.49	97.25	Oct.
85.35	103.58	92.35	95.86	100.72	97.42	98.02	Nov.
85.11	103.61	92.23	96.15	101.09	97.47	98.83	Dec.
							2022
84.72	103.94	92.12	96.31	101.62	97.92	101.56	Jan.
85.77	105.49	92.77	96.94	102.88	98.46	101.33	Feb.
87.23	107.50	93.74	97.91	104.75	99.85	103.00	r Mar.
88.32	109.91	94.39	99.00	108.35	102.05	105.47	r Apr.
89.32	111.36	95.14	99.81	109.32	103.17	110.10	r May
88.58	110.20	94.59	99.44	109.74	103.16	115.02	Jun.

Annual Change (%)

0.06	-1.13	1.26	1.13	2.12	1.98	6.74	2012
-4.02	-2.19	-4.80	-0.85	0.14	3.81	7.00	2013
-5.03	-0.18	-0.29	0.31	2.41	2.13	5.93	2014
-4.07	-1.18	-1.01	0.00	3.85	1.30	-12.01	2015
-3.25	-0.61	2.22	0.66	-0.45	0.24	-11.86	2016
-3.91	-1.42	-4.46	-2.62	-2.87	-3.02	-0.65	2017
-4.11	0.95	0.77	0.39	1.54	1.77	3.35	2018
-2.80	1.26	2.13	0.57	2.89	2.37	1.07	2019
-3.99	-3.11	-2.86	-1.61	-3.24	-4.48	-7.15	2020
-0.98	4.18	-3.18	-1.08	0.37	-0.16	0.43	2021
-1.53	6.21	-4.08	-1.82	-0.81	-0.78	-1.66	Jun.
2.16	6.10	-3.51	-0.68	1.12	0.43	0.63	Jul.
0.51	5.03	-3.77	-1.22	1.28	0.94	3.46	Aug.
-0.21	4.46	-3.54	-1.12	1.87	1.19	3.88	Sep.
2.18	5.80	-1.89	0.17	4.63	2.71	3.81	Oct.
1.66	6.23	-2.14	-0.30	4.58	2.61	4.14	Nov.
2.05	5.78	-1.79	0.27	5.51	3.41	4.65	Dec.
							2022
1.45	5.43	-1.89	0.48	5.57	3.55	8.86	Jan.
2.61	6.23	-0.55	1.36	7.02	3.82	8.15	Feb.
3.30	7.30	1.23	2.34	8.82	4.52	9.91	r Mar.
3.35	8.79	1.87	3.52	11.06	6.26	11.61	r Apr.
5.07	9.68	3.22	5.03	11.55	7.19	17.04	r May
							Jun.

附錄 4 臺灣地區躉售物價總指數銜接表

基期：民國105年=100

年	月	1月 JAN.	2月 FEB.	3月 MAR.	4月 APR.	5月 MAY	6月 JUN.
民國 44年		17.23	17.82	18.11	18.29	18.54	18.29
民國 45年		20.97	20.92	20.85	21.20	21.20	21.10
民國 46年		22.76	23.01	22.92	23.03	22.92	22.77
民國 47年		23.08	23.20	23.07	23.15	23.29	23.03
民國 48年		24.53	24.68	24.88	24.81	24.73	25.02
民國 49年		27.52	27.71	28.76	29.49	28.80	28.95
民國 50年		30.03	30.29	29.99	29.73	29.92	29.87
民國 51年		30.48	30.60	30.40	30.48	31.14	30.93
民國 52年		32.45	32.41	32.89	33.08	32.66	32.75
民國 53年		34.36	34.82	34.79	33.89	33.87	33.51
民國 54年		33.08	32.35	32.57	32.36	31.82	31.92
民國 55年		32.45	32.28	32.00	32.38	31.97	32.32
民國 56年		33.30	33.84	33.74	33.57	33.42	33.28
民國 57年		34.06	34.15	34.09	34.47	34.53	34.50
民國 58年		34.83	34.54	34.39	34.01	33.89	34.00
民國 59年		35.22	35.26	35.45	35.79	35.66	35.45
民國 60年		35.51	35.49	35.41	35.36	35.32	35.12
民國 61年		36.58	36.79	36.70	36.74	36.76	36.76
民國 62年		40.45	41.50	41.91	41.85	42.19	43.04
民國 63年		61.50	69.44	68.23	66.19	65.00	64.28
民國 64年		60.92	60.51	60.36	60.42	60.53	61.08
民國 65年		61.90	62.09	62.29	62.50	62.43	62.43
民國 66年		63.67	63.97	64.13	64.29	64.28	64.68
民國 67年		64.66	64.89	64.96	65.58	66.23	66.32
民國 68年		69.89	70.51	71.99	73.84	74.70	75.25
民國 69年		86.68	87.89	88.42	89.11	91.30	92.59
民國 70年		97.96	98.61	99.30	99.51	99.20	99.00
民國 71年		98.83	98.85	98.91	99.10	99.49	99.20
民國 72年		97.95	97.91	97.39	97.55	97.42	97.66
民國 73年		98.04	98.09	98.52	98.54	98.89	99.09
民國 74年		97.05	96.58	96.52	96.31	96.07	95.49
民國 75年		93.97	93.13	92.49	93.34	93.15	92.53
民國 76年		90.84	90.65	90.46	90.19	90.21	89.26
民國 77年		86.55	86.87	86.68	87.03	87.79	88.39
民國 78年		88.70	88.91	89.50	89.69	88.32	88.25
民國 79年		85.73	85.43	85.72	85.74	86.34	86.86
民國 80年		89.47	89.10	88.70	88.17	87.82	87.65
民國 81年		83.97	83.47	84.07	84.34	84.42	83.84
民國 82年		84.04	85.02	85.78	86.18	86.01	87.23
民國 83年		85.73	85.87	86.14	86.79	87.88	88.63
民國 84年		91.94	92.83	93.58	94.07	94.46	94.86
民國 85年		95.21	95.30	95.07	94.03	93.97	94.44
民國 86年		92.11	92.23	92.00	91.53	92.17	92.85
民國 87年		98.78	96.51	94.95	94.69	94.18	95.12
民國 88年		88.80	88.93	89.26	88.91	88.89	88.91
民國 89年		89.88	89.75	90.02	89.99	90.79	91.27
民國 90年		91.28	90.15	89.77	89.74	89.60	90.99
民國 91年		87.97	88.25	89.40	90.15	89.84	89.75
民國 92年		91.92	93.17	93.98	92.57	91.67	91.50
民國 93年		94.18	95.23	96.54	97.10	98.03	98.43
民國 94年		97.96	97.72	98.41	98.97	97.34	97.40
民國 95年		99.05	99.97	100.48	102.24	103.76	105.96
民國 96年		106.02	106.71	108.06	110.48	111.85	111.90
民國 97年		116.73	116.07	115.83	117.47	120.71	122.92
民國 98年		104.07	105.23	105.05	104.38	104.41	106.08
民國 99年		111.15	111.65	112.26	113.84	114.24	113.54
民國 100年		113.35	115.96	118.79	119.15	118.15	117.95
民國 101年		118.30	118.09	118.54	118.48	117.11	115.86
民國 102年		113.77	115.40	114.88	114.05	112.96	113.43
民國 103年		114.44	114.99	114.86	114.14	114.25	114.34
民國 104年		105.43	104.84	104.73	103.72	103.21	103.52
民國 105年		100.01	99.70	99.57	99.36	100.32	100.62
民國 106年		102.76	102.16	101.27	100.34	99.03	98.87
民國 107年		102.01	101.95	101.86	102.83	104.56	105.45
民國 108年		102.28	102.59	103.07	103.53	104.15	103.33
民國 109年		98.88	97.99	95.33	91.91	91.45	92.68
民國 110年		96.84	98.08	100.28	101.56	102.16	102.86
民國 111年		107.78	109.97	r 114.48	r 117.40	r 119.50	119.78

註：1.由於受查者延誤或更正報價，最近3個月資料均可能修正。

2.表列指數民國59年(含)以前係依據原台灣省政府編布之指數銜接。

Appendix 4 Splicing Table of Wholesale Price Indices in Taiwan Area

							Base Period : 2016=100	
7月	8月	9月	10月	11月	12月	年指數	MONTH	
JUL.	AUG.	SEP.	OCT.	NOV.	DEC.	YEARLY	YEAR	
							INDEX	
18.43	19.03	19.48	20.09	21.41	21.46	19.02	1955	
20.87	20.92	21.34	22.17	22.53	22.66	21.39	1956	
22.72	22.72	22.94	23.10	23.17	23.05	22.93	1957	
22.77	22.85	22.99	23.41	23.71	24.40	23.25	1958	
25.40	25.92	26.46	26.90	27.19	27.04	25.63	1959	
28.66	29.67	30.35	30.57	30.47	30.20	29.26	1960	
29.75	30.36	30.81	30.85	30.64	30.22	30.21	1961	
30.60	30.64	31.33	32.18	32.50	32.18	31.12	1962	
32.76	32.77	33.89	33.96	34.00	33.96	33.13	1963	
33.40	33.45	34.20	34.36	33.69	33.10	33.95	1964	
32.18	32.20	32.12	32.57	32.76	32.57	32.38	1965	
32.66	32.83	34.19	34.15	33.71	33.29	32.85	1966	
33.60	33.28	33.86	34.08	33.97	34.21	33.68	1967	
34.86	35.15	35.24	35.34	35.00	34.73	34.68	1968	
33.91	34.28	34.40	35.85	35.81	35.28	34.60	1969	
35.45	35.72	35.72	35.60	35.70	35.41	35.54	1970	
35.08	35.39	35.51	35.91	36.17	36.25	35.54	1971	
36.67	37.17	37.31	37.43	37.84	38.82	37.13	1972	
44.37	46.39	48.52	50.61	52.05	54.47	45.61	1973	
63.69	63.61	63.04	62.16	61.19	61.15	64.12	1974	
60.85	61.12	61.06	61.50	61.33	60.80	60.87	1975	
62.72	62.98	62.90	62.65	62.70	63.12	62.56	1976	
64.68	65.06	64.55	64.33	63.83	64.02	64.29	1977	
66.32	66.61	67.13	67.66	68.96	69.37	66.56	1978	
77.52	78.25	78.47	78.77	78.81	81.14	75.76	1979	
92.92	93.50	94.03	95.78	96.06	96.72	92.08	1980	
98.74	99.49	99.70	99.40	99.17	99.20	99.11	1981	
98.81	99.23	98.91	98.54	98.78	98.42	98.92	1982	
97.62	97.88	97.91	97.88	98.02	97.97	97.76	1983	
98.64	98.11	97.93	97.82	97.62	97.39	98.22	1984	
95.41	95.22	95.22	94.95	94.74	94.50	95.67	1985	
92.36	92.24	92.03	91.66	91.40	91.41	92.48	1986	
89.50	89.21	88.70	88.32	88.45	87.82	89.47	1987	
88.75	89.09	89.08	89.17	88.58	88.82	88.07	1988	
87.60	87.06	86.77	86.38	85.93	85.74	87.74	1989	
86.74	87.95	89.28	89.27	88.89	88.56	87.21	1990	
87.40	86.85	86.31	86.11	85.72	84.92	87.35	1991	
83.80	84.31	84.75	84.47	84.22	84.07	84.14	1992	
87.32	87.83	87.10	86.45	86.18	85.99	86.26	1993	
88.78	89.02	89.03	89.23	89.77	90.69	88.13	1994	
95.39	96.73	96.42	94.77	95.13	95.35	94.63	1995	
92.88	93.50	93.16	92.59	92.10	91.94	93.68	1996	
92.56	93.32	92.68	93.22	96.91	97.49	93.26	1997	
94.21	93.88	93.81	90.95	89.83	88.82	93.81	1998	
88.95	89.54	90.22	90.52	90.82	90.79	89.55	1999	
91.32	91.48	91.91	92.20	92.99	92.47	91.17	2000	
91.11	90.82	90.51	89.53	88.34	87.55	89.95	2001	
89.36	90.10	90.94	91.47	91.07	91.61	89.99	2002	
91.57	92.07	91.54	91.47	92.14	93.05	92.22	2003	
100.16	101.68	101.96	102.31	100.22	98.65	98.71	2004	
98.56	99.80	101.86	102.27	101.08	100.35	99.31	2005	
107.62	108.89	108.89	108.17	107.11	106.75	104.91	2006	
112.03	112.89	114.17	114.44	115.82	115.94	111.69	2007	
124.84	123.44	121.14	116.22	109.18	104.74	117.44	2008	
107.38	109.84	109.67	109.04	110.35	110.78	107.19	2009	
113.09	113.50	113.81	113.04	113.03	113.37	113.04	2010	
117.66	118.12	119.58	119.55	118.58	118.22	117.92	2011	
115.83	117.05	116.78	115.09	113.94	113.55	116.55	2012	
113.28	113.75	113.77	112.97	112.88	113.54	113.72	2013	
114.24	113.78	112.80	111.41	109.60	108.11	113.08	2014	
102.56	103.02	102.98	101.76	100.86	100.22	103.07	2015	
100.01	98.92	99.09	99.90	100.47	102.01	100.00	2016	
99.35	100.08	100.99	101.55	102.04	102.33	100.90	2017	
106.34	106.87	107.34	107.33	105.06	103.13	104.56	2018	
102.54	102.96	102.19	100.49	99.72	99.54	102.20	2019	
93.31	93.89	93.86	93.17	93.84	94.77	94.26	2020	
104.54	104.99	105.21	107.34	107.52	106.75	103.18	2021	
							r 114.82	2022

NOTE : 1.All data are subject to revision 3 months after original publication due to late reports and corrections by respondents.

2.Indices of 1970 and before were sourcing from Taiwan Province.

附錄5 臺灣地區營造工程物價基本分類指數

年 月 別	總 指 數 General Index	材 料 類 Materials	水 泥 及 其 製 品 類 Cement & Related Products	砂 石 及 級 配 類 Sand & Crushed Stone	磚 瓦 瓷 類 Brick & Tiles	金 屬 製 品 類 Metal Products
權 數	1,000.00	601.39	150.48	21.44	15.87	195.04
項 數	115	86	7	3	5	21

定 基 指 數

基期：民國105年=100

民國101年	103.14	107.28	97.34	87.78	94.77	128.17
民國102年	102.79	106.19	98.99	89.07	97.65	121.07
民國103年	104.67	108.17	105.47	100.86	100.35	118.34
民國104年	101.71	102.74	105.62	102.10	100.79	100.84
民國105年	100.00	100.00	100.00	100.00	100.00	100.00
民國106年	102.40	103.56	96.80	99.12	98.93	113.34
民國107年	105.84	108.78	99.81	99.56	97.82	125.36
民國108年	108.19	111.83	113.86	103.75	97.73	122.51
民國109年	109.73	112.71	123.37	104.95	98.51	117.80
民國110年	121.72	128.18	128.56	103.71	99.98	151.75
6 月	123.24	130.58	127.57	103.70	100.54	158.00
7 月	124.00	131.45	128.42	103.70	100.56	160.00
8 月	124.34	131.68	128.80	103.70	100.80	159.81
9 月	124.63	132.01	129.22	103.70	100.86	160.07
10 月	125.35	132.99	130.59	103.78	100.91	161.65
11 月	125.81	133.49	132.27	103.84	100.93	160.28
12 月	125.68	133.07	134.41	104.01	101.01	157.03
民國111年						
1 月	126.19	133.10	135.49	104.64	101.50	155.27
2 月	127.16	134.56	135.99	105.08	102.23	158.44
3 月 r	130.10	138.79	137.23	106.11	104.27	167.81
4 月 r	132.47	142.33	139.69	106.78	104.27	174.57
5 月 r	132.74	142.64	144.27	107.34	105.22	170.77
6 月	132.70	142.47	146.55	107.43	105.54	168.24

年 增 率 (%)

民國101年	0.83	0.54	4.79	3.83	5.18	-4.51
民國102年	-0.34	-1.02	1.70	1.47	3.04	-5.54
民國103年	1.83	1.86	6.55	13.24	2.76	-2.25
民國104年	-2.83	-5.02	0.14	1.23	0.44	-14.79
民國105年	-1.68	-2.67	-5.32	-2.06	-0.78	-0.83
民國106年	2.40	3.56	-3.20	-0.88	-1.07	13.34
民國107年	3.36	5.04	3.11	0.44	-1.12	10.61
民國108年	2.22	2.80	14.08	4.21	-0.09	-2.27
民國109年	1.42	0.79	8.35	1.16	0.80	-3.84
民國110年	10.93	13.73	4.21	-1.18	1.49	28.82
6 月	13.03	16.60	2.90	-0.96	2.10	36.41
7 月	13.71	17.47	3.46	-0.92	2.32	39.15
8 月	13.57	16.98	3.62	-0.96	2.47	37.13
9 月	13.02	16.58	3.90	-1.15	2.44	35.27
10 月	13.36	17.56	4.97	-1.08	2.33	36.82
11 月	13.19	17.16	6.35	-1.02	2.25	32.99
12 月	11.31	14.21	7.50	-0.86	2.33	23.44
民國111年						
1 月	9.24	10.71	7.81	1.07	3.28	13.31
2 月	10.03	12.21	8.03	1.40	3.88	17.29
3 月 r	11.37	14.27	8.73	2.39	5.81	21.36
4 月 r	11.80	15.11	10.43	3.03	5.06	22.77
5 月 r	9.49	11.73	13.49	3.55	5.59	12.65
6 月	7.68	9.11	14.88	3.60	4.97	6.48

Appendix 5 Construction Cost Indices by Basic Group in Taiwan Area

木材及其 製品類 Timber & Related Products	塑膠製品類 Plastic Products	油漆塗裝類 Paints	機電設備類 Electrical Equipment & Apparatus	瀝青及其製品類 Asphalt & Related	Year & Month
30.14	15.54	7.63	86.82	21.48	<i>Weights</i>
5	8	4	16	2	<i>No. of Items</i>

Fixed Index

Base Period : 2016=100

97.91	95.94	97.39	106.97	107.13	2012
99.74	100.26	99.28	105.87	109.11	2013
104.38	103.03	100.43	105.91	109.07	2014
104.52	100.16	100.23	103.04	103.73	2015
100.00	100.00	100.00	100.00	100.00	2016
99.92	104.29	99.64	104.13	99.21	2017
106.12	107.31	100.93	107.23	99.98	2018
107.55	108.69	101.57	107.02	103.20	2019
106.85	111.01	101.66	106.59	100.60	2020
118.91	127.26	103.53	119.62	102.92	2021
120.85	128.66	103.66	121.90	103.71	Jun.
121.54	126.83	104.43	121.69	104.05	Jul.
122.46	127.17	104.57	122.43	104.09	Aug.
122.87	128.38	104.81	122.80	104.14	Sep.
123.05	131.36	104.95	123.92	104.22	Oct.
123.98	135.40	104.95	125.77	104.52	Nov.
124.56	134.04	105.13	126.06	104.78	Dec.
					2022
125.87	132.84	105.17	127.45	105.32	Jan.
127.06	131.30	105.37	128.58	106.06	Feb.
128.33	132.28	105.91	131.20	110.08	r Mar.
129.99	134.04	106.98	133.69	113.79	r Apr.
132.54	134.28	107.90	134.66	114.68	r May
133.15	132.25	108.96	133.57	114.77	Jun.

Annual Change (%)

-2.17	3.89	5.62	-0.61	6.67	2012
1.87	4.50	1.94	-1.03	1.85	2013
4.65	2.76	1.16	0.04	-0.04	2014
0.13	-2.79	-0.20	-2.71	-4.90	2015
-4.32	-0.16	-0.23	-2.95	-3.60	2016
-0.08	4.29	-0.36	4.13	-0.79	2017
6.20	2.90	1.29	2.98	0.78	2018
1.35	1.29	0.63	-0.20	3.22	2019
-0.65	2.13	0.09	-0.40	-2.52	2020
11.29	14.64	1.84	12.22	2.31	2021
12.86	18.42	1.97	15.97	4.76	Jun.
13.75	15.25	2.72	14.79	5.04	Jul.
14.71	15.07	2.86	14.66	5.05	Aug.
15.77	15.23	3.10	14.46	5.09	Sep.
16.04	15.39	3.24	15.23	5.17	Oct.
17.02	17.76	3.14	16.81	5.44	Nov.
17.11	15.54	3.32	15.63	5.60	Dec.
					2022
15.01	12.78	3.42	15.12	6.04	Jan.
14.53	11.14	3.60	15.01	6.32	Feb.
14.03	10.19	3.99	15.60	8.99	r Mar.
12.54	3.72	4.97	15.51	11.40	r Apr.
11.18	3.24	5.08	13.00	11.05	r May
10.18	2.79	5.11	9.57	10.66	Jun.

附錄5 臺灣地區營造工程物價基本分類指數(續)

年 月 別	雜項類 Miscellaneous Products	勞務類 Services	工資類 Wages	機具設備 租金類 Equipment Rent	建築工程類 Building Construction
權 數	56.96	398.61	267.93	130.67	1,000.00
項 數	15	29	12	17	105

定 基 指 數

基期：民國105年=100

民國101年	96.24	96.09	94.88	98.63	103.80
民國102年	98.02	96.98	95.79	99.49	103.22
民國103年	99.82	98.70	97.94	100.29	104.82
民國104年	99.79	99.96	99.73	100.44	101.46
民國105年	100.00	100.00	100.00	100.00	100.00
民國106年	101.07	100.44	100.52	100.27	102.88
民國107年	102.49	101.00	101.17	100.65	106.53
民國108年	103.89	102.28	102.46	101.90	108.21
民國109年	104.93	104.83	105.63	103.17	109.48
民國110年	108.16	111.50	112.54	109.35	122.60
6 月	109.51	111.67	112.71	109.52	124.23
7 月	109.94	112.25	113.18	110.34	125.11
8 月	110.25	112.76	113.66	110.91	125.50
9 月	110.59	113.00	113.88	111.16	125.85
10 月	109.26	113.33	114.29	111.35	126.61
11 月	110.41	113.70	114.76	111.54	127.03
12 月	110.85	114.03	115.02	112.00	126.73
民國111年					
1 月	111.27	115.27	116.27	113.20	127.14
2 月	112.08	115.49	116.40	113.60	128.18
3 月 ^r	114.35	116.46	116.96	115.41	131.30
4 月 ^r	115.40	117.03	117.49	116.09	133.73
5 月 ^r	115.82	117.26	117.58	116.58	133.72
6 月	118.22	117.41	117.66	116.89	133.51

年 增 率 (%)

民國101年	3.08	1.38	1.69	0.86	0.33
民國102年	1.85	0.93	0.96	0.87	-0.56
民國103年	1.84	1.77	2.24	0.80	1.55
民國104年	-0.03	1.28	1.83	0.15	-3.21
民國105年	0.21	0.04	0.27	-0.44	-1.44
民國106年	1.07	0.44	0.52	0.27	2.88
民國107年	1.40	0.56	0.65	0.38	3.55
民國108年	1.37	1.27	1.28	1.24	1.58
民國109年	1.00	2.49	3.09	1.25	1.17
民國110年	3.08	6.36	6.54	5.99	11.98
6 月	3.37	7.20	7.59	6.38	14.29
7 月	3.78	7.56	7.76	7.17	15.09
8 月	4.03	7.98	8.14	7.65	14.95
9 月	4.34	7.22	7.08	7.49	14.34
10 月	4.70	6.60	6.18	7.49	14.63
11 月	5.76	6.73	6.36	7.56	14.35
12 月	6.10	6.51	6.09	7.42	12.11
民國111年					
1 月	6.36	6.76	6.50	7.30	9.71
2 月	6.99	6.36	6.07	6.99	10.56
3 月 ^r	8.92	6.47	5.87	7.75	11.96
4 月 ^r	8.92	6.15	5.35	7.87	12.38
5 月 ^r	8.42	5.58	4.93	6.97	9.62
6 月	7.95	5.14	4.39	6.73	7.47

Appendix 5 Construction Cost Indices by Basic Group in Taiwan Area(Cont.)

材料類 Materials	勞務類 Service	土木工程類 Civil Engineering Construction	材料類 Materials	勞務類 Service	Year & Month
586.89	413.11	1,000.00	622.51	377.49	<i>Weights</i>
79	26	95	67	28	<i>No. of Items</i>
Fixed Index					
					Base Period : 2016=100
108.26	95.06	102.58	106.37	96.82	2012
106.80	96.07	102.42	105.63	97.61	2013
108.09	98.29	104.55	108.26	98.98	2014
102.19	99.99	101.92	103.25	99.93	2015
100.00	100.00	100.00	100.00	100.00	2016
104.12	100.40	102.00	103.03	100.46	2017
109.55	101.05	105.28	108.10	100.91	2018
111.34	102.55	108.61	112.89	101.83	2019
111.41	105.54	110.55	114.89	103.68	2020
128.27	113.13	120.98	128.51	108.88	2021
130.97	113.22	122.32	130.49	109.17	Jun.
131.92	113.98	122.91	131.25	109.48	Jul.
132.16	114.58	123.19	131.48	109.84	Aug.
132.54	114.91	123.38	131.74	109.93	Sep.
133.51	115.33	124.07	132.72	110.13	Oct.
133.92	115.76	124.57	133.36	110.41	Nov.
133.21	116.07	124.70	133.35	110.77	Dec.
					2022
133.12	117.20	125.34	133.53	112.17	Jan.
134.73	117.40	126.22	134.78	112.43	Feb.
139.33	118.36	128.92	138.54	113.41	r Mar.
142.99	118.99	131.20	141.91	113.89	r Apr.
142.87	119.16	131.88	142.81	114.21	r May
142.46	119.24	132.08	142.98	114.47	Jun.
Annual Change (%)					
-0.29	1.61	1.31	1.38	1.18	2012
-1.35	1.06	-0.16	-0.70	0.82	2013
1.21	2.31	2.08	2.49	1.40	2014
-5.46	1.73	-2.52	-4.63	0.96	2015
-2.14	0.01	-1.88	-3.15	0.07	2016
4.12	0.40	2.00	3.03	0.46	2017
5.22	0.65	3.22	4.92	0.45	2018
1.63	1.48	3.16	4.43	0.91	2019
0.06	2.92	1.79	1.77	1.82	2020
15.13	7.19	9.43	11.85	5.02	2021
18.40	8.07	11.21	14.18	5.80	Jun.
19.42	8.54	11.72	14.86	5.98	Jul.
18.84	9.04	11.59	14.48	6.27	Aug.
18.41	8.18	11.11	14.11	5.65	Sep.
19.42	7.45	11.54	15.03	5.21	Oct.
18.80	7.63	11.52	14.95	5.27	Nov.
15.25	7.30	10.15	12.82	5.22	Dec.
					2022
11.16	7.42	8.56	10.09	5.67	Jan.
12.91	6.89	9.25	11.25	5.52	Feb.
15.18	6.92	10.49	13.02	5.73	r Mar.
16.01	6.62	10.94	13.87	5.39	r Apr.
11.90	5.95	9.28	11.49	4.99	r May
8.77	5.32	7.98	9.57	4.85	Jun.

附錄 6 臺灣地區營造工程物價總指數銜接表

基期：民國 105 年=100

年 \ 月	1月 JAN.	2月 FEB.	3月 MAR.	4月 APR.	5月 MAY	6月 JUN.
民國 80年	53.45	53.55	53.42	53.47	53.34	53.17
民國 81年	54.12	54.56	59.46	61.45	61.62	61.94
民國 82年	65.55	65.31	65.62	65.90	65.89	65.60
民國 83年	63.17	63.23	63.06	63.00	62.74	62.48
民國 84年	62.29	62.81	63.09	63.18	63.09	63.39
民國 85年	63.12	62.98	62.83	62.69	62.57	62.19
民國 86年	62.93	63.45	63.76	64.05	64.23	64.21
民國 87年	65.39	65.75	65.76	65.65	65.70	65.84
民國 88年	65.06	65.07	65.15	65.32	65.35	65.32
民國 89年	64.94	65.01	65.27	65.32	65.33	65.30
民國 90年	64.32	64.23	64.14	63.99	63.98	64.27
民國 91年	64.49	64.69	64.88	65.16	65.54	66.33
民國 92年	67.01	68.13	69.00	68.79	68.26	68.03
民國 93年	73.18	76.89	79.02	78.48	77.98	77.63
民國 94年	79.01	79.49	79.77	79.65	79.06	78.20
民國 95年	79.58	79.93	80.95	82.67	85.58	86.16
民國 96年	87.78	88.55	89.86	91.23	91.87	92.71
民國 97年	98.71	100.87	104.68	107.28	109.23	111.96
民國 98年	97.10	97.02	95.58	95.30	95.18	95.18
民國 99年	97.13	97.53	98.61	100.73	100.44	98.97
民國 100年	101.05	101.46	102.40	102.22	102.33	102.43
民國 101年	102.80	102.98	103.31	104.32	104.64	103.99
民國 102年	102.89	103.16	103.32	102.83	102.42	102.15
民國 103年	103.70	103.78	103.81	104.46	104.72	105.19
民國 104年	103.99	103.38	103.09	102.86	102.37	102.26
民國 105年	99.38	99.16	99.28	100.40	101.06	100.35
民國 106年	101.67	101.75	102.22	101.89	101.28	101.37
民國 107年	104.44	104.21	104.78	104.95	105.25	105.63
民國 108年	106.92	107.81	108.38	108.47	108.25	108.41
民國 109年	108.97	108.85	109.11	108.61	108.69	109.03
民國 110年	115.52	115.57	116.82	118.49	121.24	123.24
民國 111年	126.19	127.16	r 130.10	r 132.47	r 132.74	132.70

Appendix 6 Splicing Table of Construction Cost Indices in Taiwan Area

Base Period : 2016=100

7月 JUL.	8月 AUG.	9月 SEP.	10月 OCT.	11月 NOV.	12月 DEC.	年指數 YEARLY INDEX	MONTH YEAR
53.22	53.20	53.42	53.56	53.67	53.68	53.43	1991
62.84	63.18	63.88	64.40	64.44	65.37	61.44	1992
65.40	65.38	65.03	64.66	64.35	63.79	65.21	1993
62.18	62.10	62.21	62.40	62.11	61.91	62.55	1994
63.17	63.38	63.51	63.48	63.43	63.19	63.17	1995
62.40	62.89	62.99	62.90	62.72	62.89	62.76	1996
64.20	64.15	64.26	64.17	64.49	64.88	64.07	1997
65.84	65.84	65.72	65.71	65.46	65.21	65.66	1998
65.38	65.30	65.23	65.44	65.42	65.36	65.28	1999
65.20	64.92	64.69	64.70	64.50	64.41	64.97	2000
64.40	64.66	64.41	64.43	64.45	64.43	64.31	2001
66.42	66.33	65.92	65.89	66.04	66.31	65.67	2002
68.54	68.88	69.00	68.95	69.38	70.82	68.73	2003
79.04	79.87	79.83	80.31	79.76	79.34	78.44	2004
78.06	78.38	79.02	79.10	78.97	79.17	78.99	2005
86.55	86.45	86.70	87.14	87.43	87.45	84.72	2006
92.82	93.04	93.65	94.83	95.08	96.66	92.34	2007
112.11	110.67	106.99	103.47	99.31	97.78	105.26	2008
95.49	96.07	96.56	95.88	95.71	96.13	95.93	2009
98.66	98.91	99.04	98.88	99.20	99.82	98.99	2010
102.38	102.63	102.82	102.93	102.26	102.53	102.29	2011
103.41	103.24	102.48	101.89	102.25	102.38	103.14	2012
102.20	102.37	102.84	102.83	103.09	103.32	102.79	2013
105.44	105.56	105.42	104.92	104.64	104.37	104.67	2014
101.54	100.94	100.71	99.99	99.84	99.56	101.71	2015
100.03	99.97	99.73	99.49	100.11	101.05	100.00	2016
101.64	102.71	103.43	103.33	103.65	103.87	102.40	2017
106.26	106.50	106.90	107.28	107.05	106.80	105.84	2018
108.40	108.58	108.34	107.92	108.12	108.62	108.19	2019
109.05	109.48	110.27	110.58	111.15	112.91	109.73	2020
124.00	124.34	124.63	125.35	125.81	125.68	121.72	2021
							2022