

臺中市統計月報

111年2月



臺中市政府主計處111年4月出版

目次

提要分析.....	1
-----------	---

統計圖.....	7
----------	---

統計表

土地人口.....	13
各區土地人口.....	13
人口年齡分配.....	14
人口成長.....	14
原住民人口.....	16
外裔、外籍與大陸(含港澳)	
配偶人口.....	16
結婚概況.....	17
離婚概況.....	17
預算執行.....	18
公共債務情形.....	19
稅捐徵收.....	19
建築管理.....	20
建築物開工.....	20
土地登記.....	21
建物登記.....	22
工商經濟.....	23
九大行業及攤販管理.....	24
農產批發交易.....	24
車輛登記及拖吊情形.....	25
大眾運輸.....	25
都市計畫區內停車位概況.....	26
臺中海(空)港及高鐵.....	27

衛生管理與傳染病.....	27
公害陳情.....	28
垃圾清理及用電.....	28
空氣污染測定與稽查.....	29
中低生活補助與老人照顧.....	29
低收入戶與身心障礙補助.....	30
社會救助.....	30
勞動力與就業人口.....	31
就業人口結構.....	31
移工、勞資爭議與職災.....	32
就業輔導.....	32
全般刑案發生情形.....	33
各項刑案犯罪情形.....	33
違反社會秩序及經濟案件.....	34
車輛肇事(A1類)與違反交通管理 案件.....	35
火災防護.....	35
消防救護.....	36
藝文體育.....	36
觀光旅遊.....	37
旅遊服務中心諮詢.....	37
物價指數.....	38
臺中市與五都重要指標比較.....	39

※ 表中「當期較上期增減」、「當期較上年同期增減」為增減%，若有括弧()內為增減值。

※ 表內數字因尾數四捨五入，致部分總數與細數之間或有未能吻合情事。

※ 常用統計符號代表意義如下：

「—」：無數值或數值無統計

「...」：數值尚未公佈產出

「①」：修正數

「②」：預測數

「--」：數值無意義

「0」：有數值但數值不及半單位

「Ⓣ」：初步統計數

「Ⓢ」：估計數

提要分析

一、人口結構：111年2月底本市設籍人口數281萬285人，男女性比例（每百女子所當男子數）96.38，戶數為101萬8,759戶；扶養比39.37，老化指數106.03。

截至111年2月底本市設籍人口數為281萬285人，較上年同期減少1萬1,179人(-0.40%)，設籍人口變動受自然及社會增減影響，本期主要因新冠肺炎疫情，部分市民逾2年未入境，戶籍被遷出國外，致遷出人數多於遷入人數之社會淨減少1萬1,475人；按性別分，男性人口137萬9,243人占49.08%，女性人口143萬1,042人占50.92%，性比例(每百女子所當男子數)96.38；戶數為101萬8,759戶。

111年2月底0-14歲者38萬5,341人占本市總人口13.71%，15-64歲者201萬6,379人占71.75%，65歲以上者40萬8,565人占14.54%；依賴人口(0-14歲及65歲以上者)對工作年齡人口(15-64歲者)之扶養比為39.37，較上年同期增加1.05；65歲以上老年人口對0-14歲人口之老化指數為106.03，較上年同期增加7.30。

二、預算執行：111年度預算截至2月底止歲入實收累計數為230.42億元，占全年度歲入預算數之16.27%；歲出實際執行累計數為249.38億元，占全年度歲出預算數之16.49%。另至111年2月底平均每人負擔債務為3.65萬元。

截至111年2月底止預算執行情形如下：

(一) 歲入部分：實收累計數為 230.42 億元，占全年度歲入預算數之 16.27%，其中稅課收入 89.38 億元，占稅課收入全年度預算數之 11.12%，非稅課收入 141.03 億元，占非稅課收入全年度預算數之 23.02%。

(二) 歲出部分：實際執行累計數為 249.38 億元，占全年度歲出預算數之 16.49%；依機關別分，以教育局歲出實際執行累計數最高，147.39 億元，占其全年度預算數之 27.26%。

另至111年2月底公共債務法規範之債務合計1,027.00億元，較上年同期減少123.06億元(-10.70%)，換算為平均每人負擔債務為3.65萬元。

三、經濟發展：111年2月底公司行號、工廠登記現有家數分別為23萬4,180家、1萬9,299家。核發建築物建造執照130件、總樓地板面48萬5,748平方公尺。111年1月底營利事業家數21萬3,060家，累計銷售額416.14億元。

111年2月底公司行號、工廠登記現有家數分別為23萬4,180家、1萬9,299家，分別較上年同期增加9,340家(4.15%)、增加112家(0.58%)；公司行號登記資本額共計2兆415.47億元，較上年同期增加1,068.42億元(5.52%)。

111年2月本市核發建築物建造執照130件、總樓地板面積48萬5,748平方公尺，分別較上年同期減少70件(-35.00%)、增加17萬2,004平方公尺(54.82%)。核發建築物使用執照115件、總樓地板面積21萬7,218平方公尺，分別較上年同期減少7件(-5.74%)、減少8,291平方公尺(-3.68%)。

111年1月底營利事業家數21萬3,060家，較上年同期增加8,319家(4.06%)，累計銷售額416.14億元，較上年同期增加76.73億元(22.61%)。

四、交通運輸：111年2月本市公車總載客571萬3,827人次，iBike公共自行車租借85萬5,086車次，捷運客運78萬2,294人次。舉發違反道路交通管理處罰條例之案件共12萬1,621件。車輛發生A1類交通事故計14件，共造成15人死亡，4人受傷。

111年2月本市公共運具中，公車總載客571萬3,827人次，較上年同期減少124萬697人次(-17.84%)，捷運客運78萬2,294人次；iBike公共自行車租借85萬5,086車次，較上年同期增加9萬195車次(11.79%)。

本市111年2月共發生A1類(造成人員當場或24小時內死亡)交通事故14件，較上年同期增加4件(40.00%)，造成15人死亡，4人受傷。肇事相關車輛為汽車9件及機車5件；肇事原因屬駕駛人過失計14件，較上年同期增加4件(40.00%)。另111年2月舉發違反道路交通管理處罰條例之案件共12萬1,621件，較上年同期減少1萬991件(-8.29%)。

五、空品環衛：111年2月平均每日垃圾清運量為1,528.84公噸，平均每日資源回收量為2,250.37公噸。公害陳情受理件數2,857件，以噪音(占40.46%)及環境衛生及廢棄物(占34.44

%)為大宗。111年1月空氣品質指標AQI未有大於100之日數，PM_{2.5}濃度16.2微克/立方公尺。辦理空氣污染源稽查500次，罰鍰60次。

111年2月平均每日垃圾清運量(含非例行性排出垃圾、不含巨大垃圾及事業員工生活垃圾)為1,528.84公噸，即平均每人每日0.544公斤；平均每日資源回收量(不含巨大垃圾)為2,250.37公噸，較上年同期增加77.32公噸(3.56%)，即每人每日0.800公斤。公害陳情受理件數2,857件，較上年同期減少1,573件(-35.51%)，以噪音(占40.46%)及環境衛生及廢棄物(占34.44%)為大宗，另空氣污染陳情項目52件，較上年同期減少112件(-68.29%)。

111年1月空氣品質指標AQI未有大於100之日數，較上年同期減少12.90個百分點；空氣細懸浮微粒(PM_{2.5})濃度16.2微克/立方公尺，較上年同期減少6.8微克/立方公尺(-29.57%)。另空氣污染源環保稽查500次，較上年同期減少532次(-51.55%)，罰鍰60次。

六、勞動情形：110年下半年就業人數為139.5萬人，失業人數為5.8萬人，失業率4.0%，非勞動力95.4萬人。111年2月有效求職推介就業人數2,104人，有效求才僱用人數4,221人；勞資爭議受理案件共計203件，已解決件數為80件，發生勞資爭議人數為234人。

本市110年下半年就業人數為139.5萬人，較上年同期增加3.1萬人；失業人數為5.8萬人，失業率4.0%，分別較上年同期增加0.3萬人、0.1個百分點。非勞動力為95.4萬人，較上年同期減少2.7萬人(-2.75%)。

111年2月有效求職人數為9,156人，其中新登記求職人數3,297人；有效求職推介就業人數共計2,104人，較上年同期減少356人(-14.47%)。有效求才人數為1萬1,349人，其中新登記求才人數為6,285人；有效求才僱用人數共計4,221人，較上年同期增加289人(7.35%)。111年2月勞資爭議受理案件共計203件，較上年同期減少18件(-8.14%)，已解決件數為80件；發生勞資爭議人數為234人，較上年同期減少41人(-14.91%)。

七、社會治安：111年2月本市全般刑案發生數1,522件，破獲數1,591件，

犯罪人口率72.85人/十萬人，被害人口率38.99人/十萬人；全般刑案類型以公共危險案件402件（含酒醉駕車369件）、違反毒品危害防制條例案件247件、竊盜案件230件等3案類占5成8最多。與民眾生活息息相關「犯罪指標」之案類發生404件，占2成7。另影響民眾安全甚鉅之「駕駛過失」案類被害人為54人，酒醉駕車肇事被害人27人。

111年2月本市全般刑案發生數1,522件，較上年同期減少63件(-3.97%)；破獲數1,591件，較上年同期減少12件(-0.75%)。另犯罪人口率72.85人/十萬人，較上年同期增加2.95人/十萬人(4.22%)；被害人口率38.99人/十萬人，較上年同期增加3.72人/十萬人(10.55%)。

全般刑案發生類型以公共危險案件402件(含酒醉駕車369件)占26.41%最多，違反毒品危害防制條例案件247件占16.23%居次，竊盜案件230件占15.11%居第3，此3案類合占5成8，較上年同期減少66件(-6.98%)。

與民眾生活息息相關「犯罪指標」之案類(指與治安直接關係之案類，包括暴力犯罪、竊盜、一般恐嚇取財、一般傷害及詐欺等5案類)發生404件(占全般刑案26.54%)，較上年同期增加12件(3.06%)。另影響民眾安全甚鉅之「駕駛過失」案類被害人為54人，與上年同期持平；「公共危險」案類中酒醉駕車肇事被害人27人，較上年同期增加7人(35.00%)。

八、觀光文化：111年2月藝文活動場次1,708場，參與人次90萬3,086人次，藝文場館參訪人次130萬4,026人次，運動中心使用人次16萬5,443人次。另旅遊服務中心旅客諮詢2,695人次，以本國旅客2,565人次最多。110年第4季觀光旅館住客數為15萬7,481人，平均住用率63.85%。

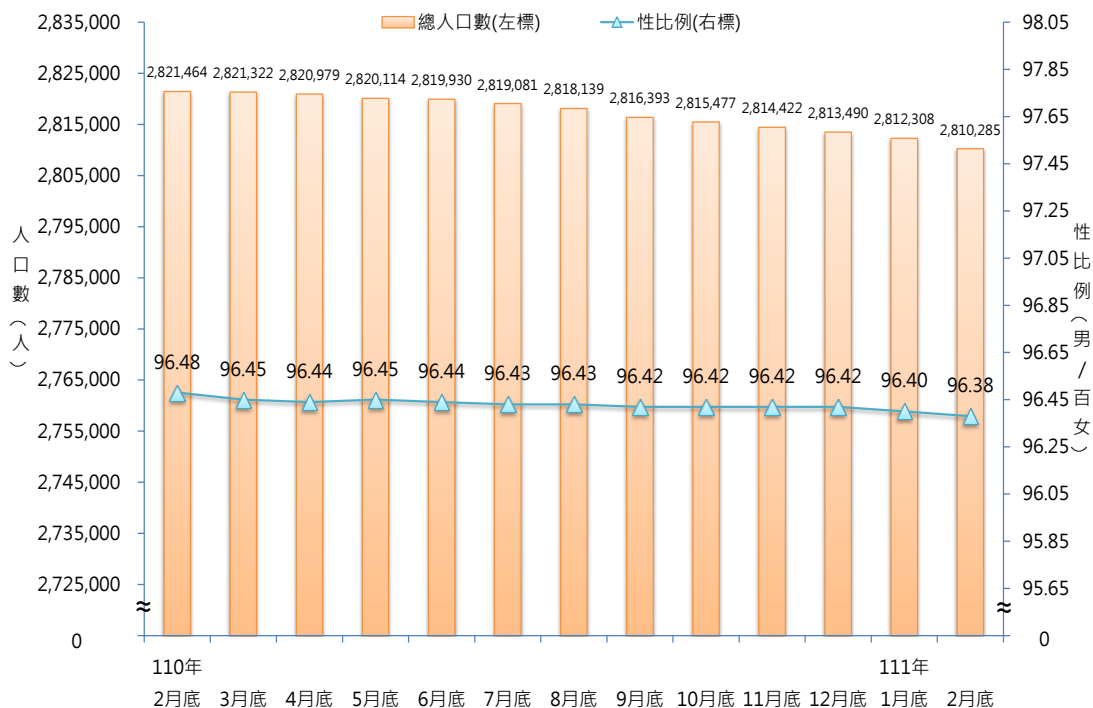
111年2月藝文活動場次1,708場，較上年同期增加522場(44.01%)；參與人次90萬3,086人次，較上年同期增加15萬5,559人次(20.81%)；藝文場館參訪人次130萬4,026人次，較上年同期減少7萬4,642人次(-5.41%)。運動中心使用人次16萬5,443人次，較上年同期增加1萬4,386人次(9.52%)。

111年2月旅遊服務中心旅客諮詢2,695人次，較上年同期減少1,812人次(-40.20%)，其中本國旅客2,565人次最多，東南亞旅客75人次居次；

諮詢內容計5,245人次，較上年同期減少3,402人次(-39.34%)，以交通2,761人次最多。

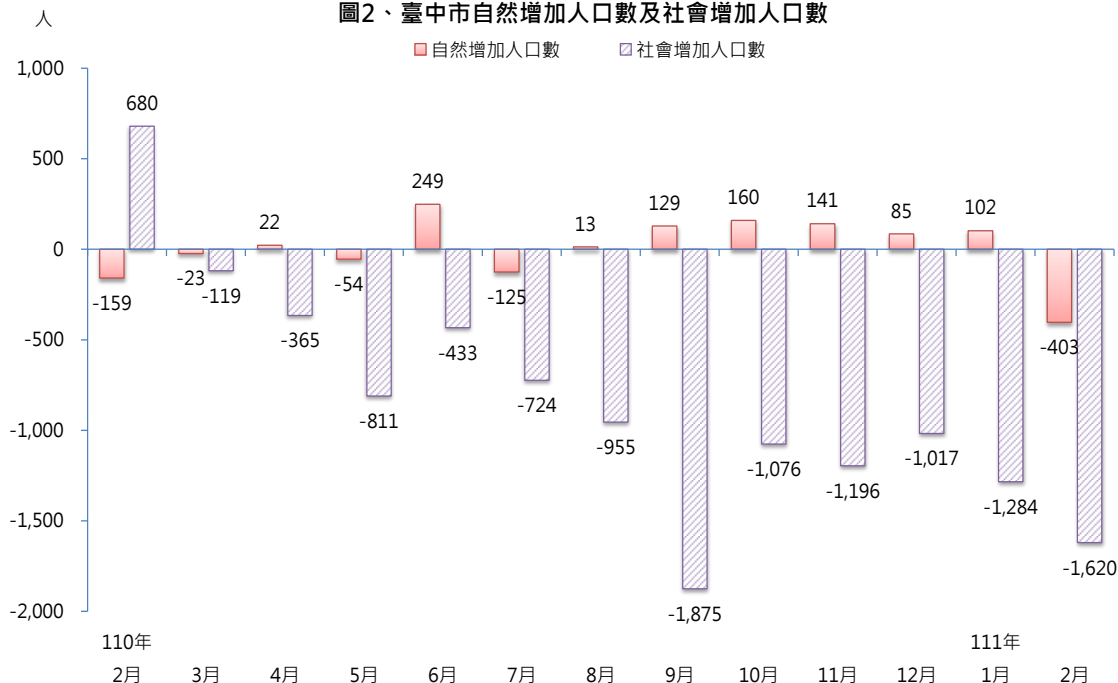
110年第4季觀光旅館住客數為15萬7,481人，較上年同期增加1萬8,125人(13.01%)，其中本國人為13萬9,164人，較上年同期增加1萬9,321人(16.12%)，來臺旅客為1萬8,317人，較上年同期減少1,196人(-6.13%)。平均住用率為63.85%，較上年同期增加6.88個百分點，其中國際觀光旅館平均住用率65.09%，一般觀光旅館平均住用率61.22%，分別較上年同期增加8.30個百分點、3.86個百分點。

圖1、臺中市人口數及性比例



資料來源：臺中市政府民政局

圖2、臺中市自然增加人口數及社會增加人口數

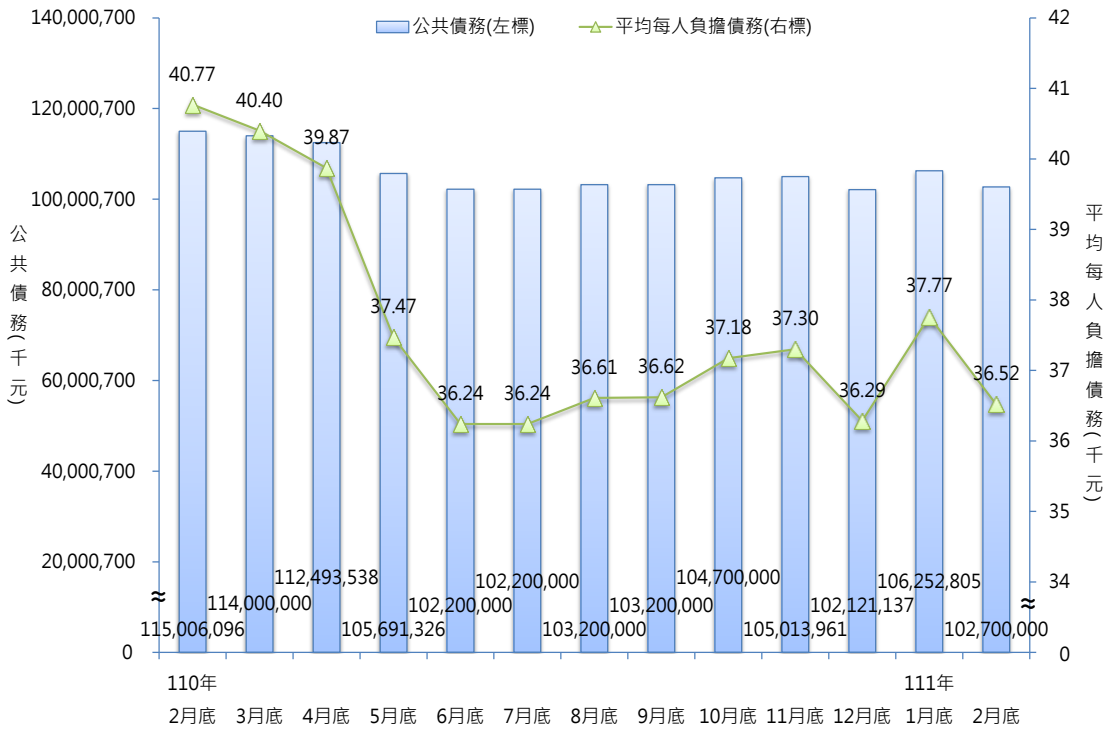


資料來源：臺中市政府民政局

說明：自然增加人口數=當月出生人口數-當月死亡人口數

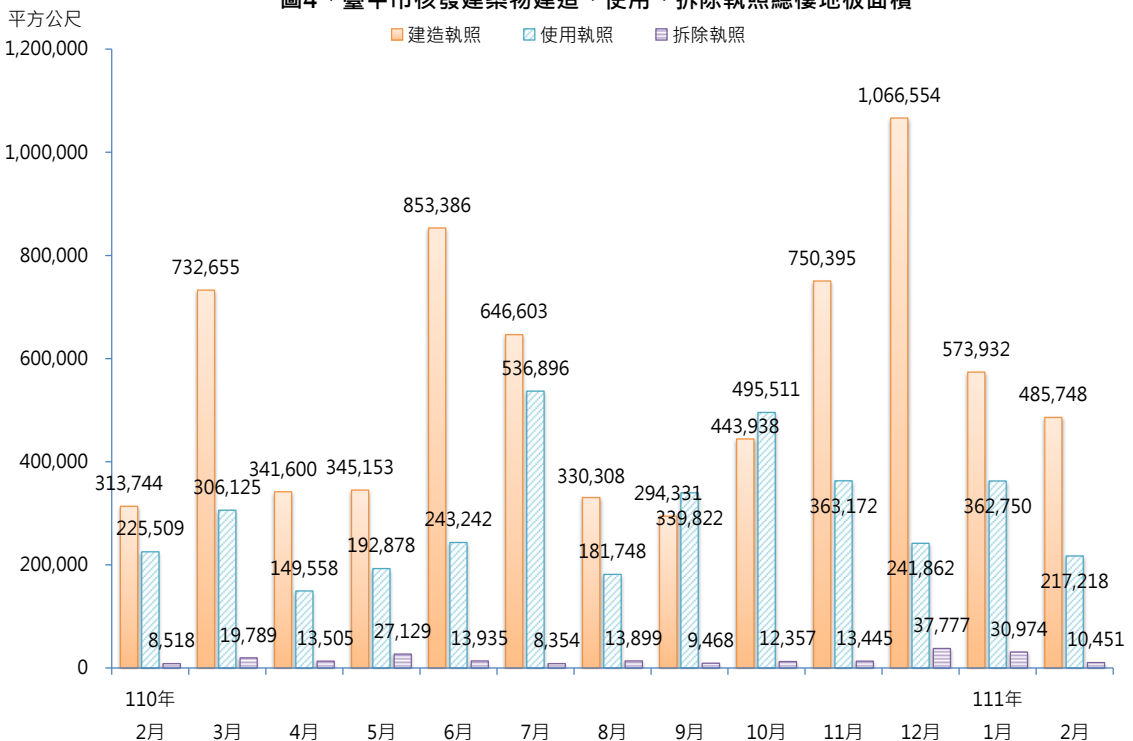
社會增加人口數=當月遷入人口數-當月遷出人口數

圖3、臺中市公共債務情形



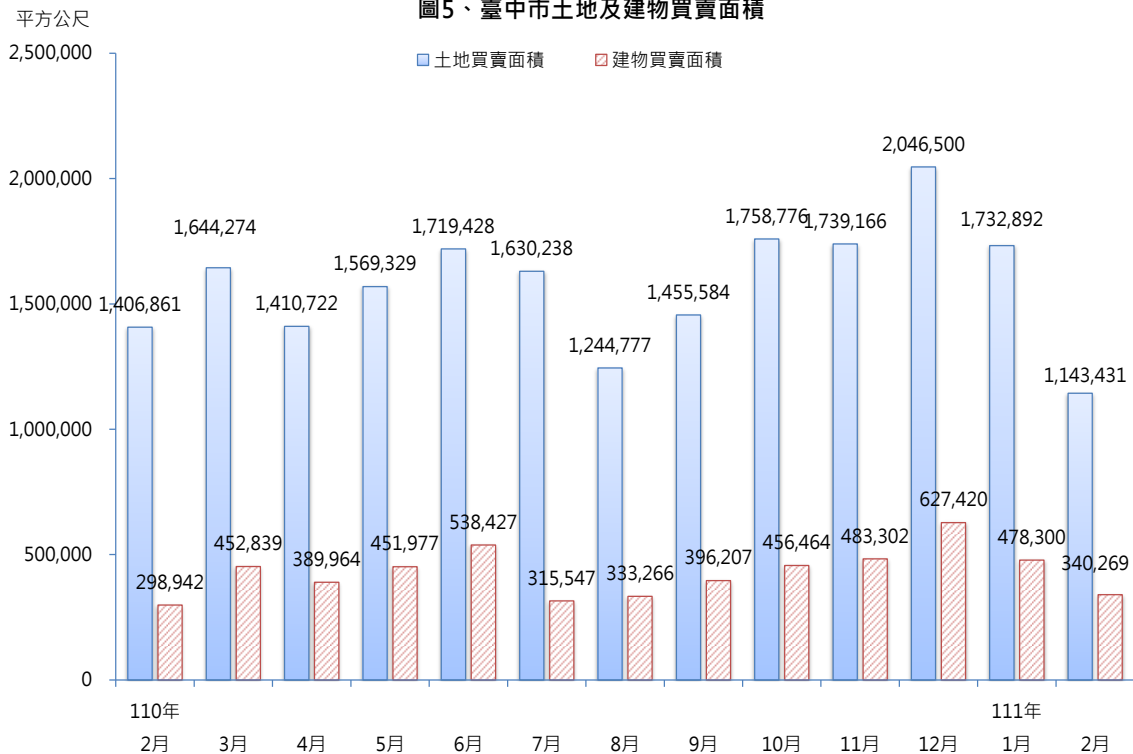
資料來源：臺中市政府財政局

圖4、臺中市核發建築物建造、使用、拆除執照總樓地板面積



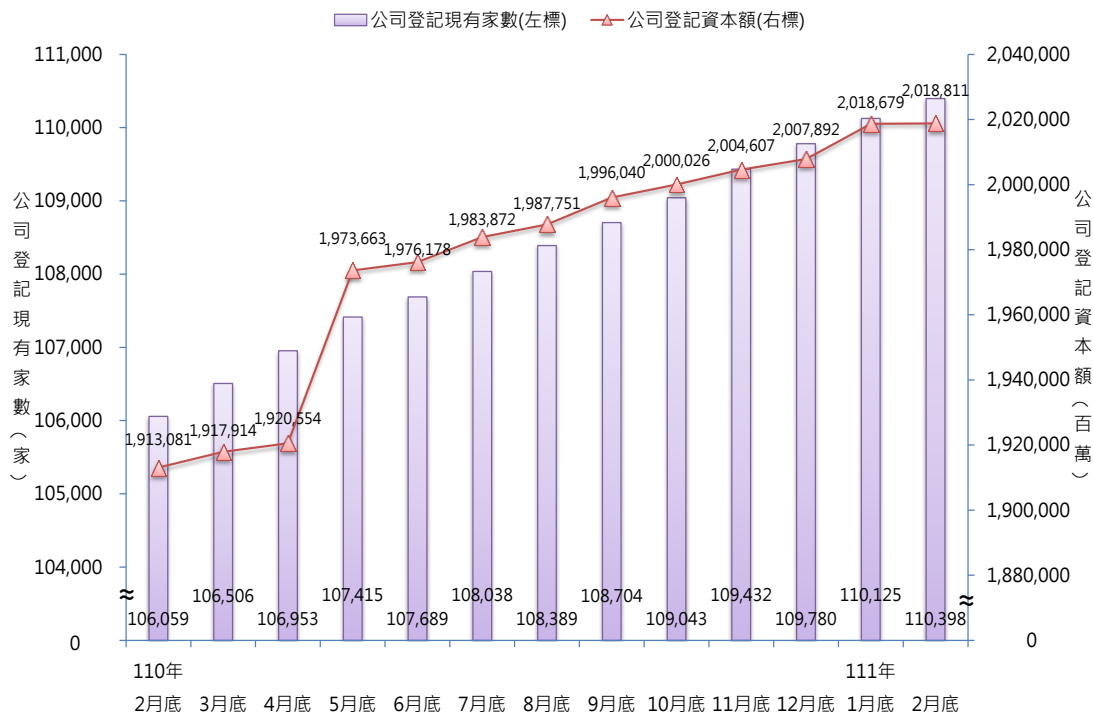
資料來源：臺中市政府都市發展局

圖5、臺中市土地及建物買賣面積



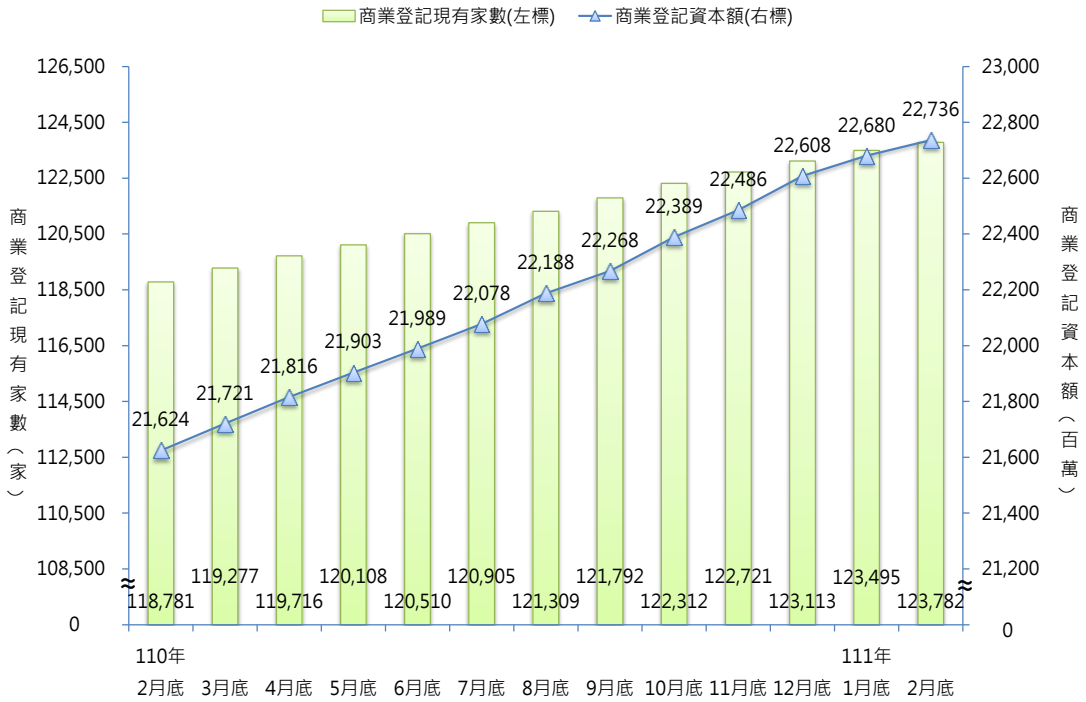
資料來源：臺中市政府地政局

圖6、臺中市公司登記家數及資本額



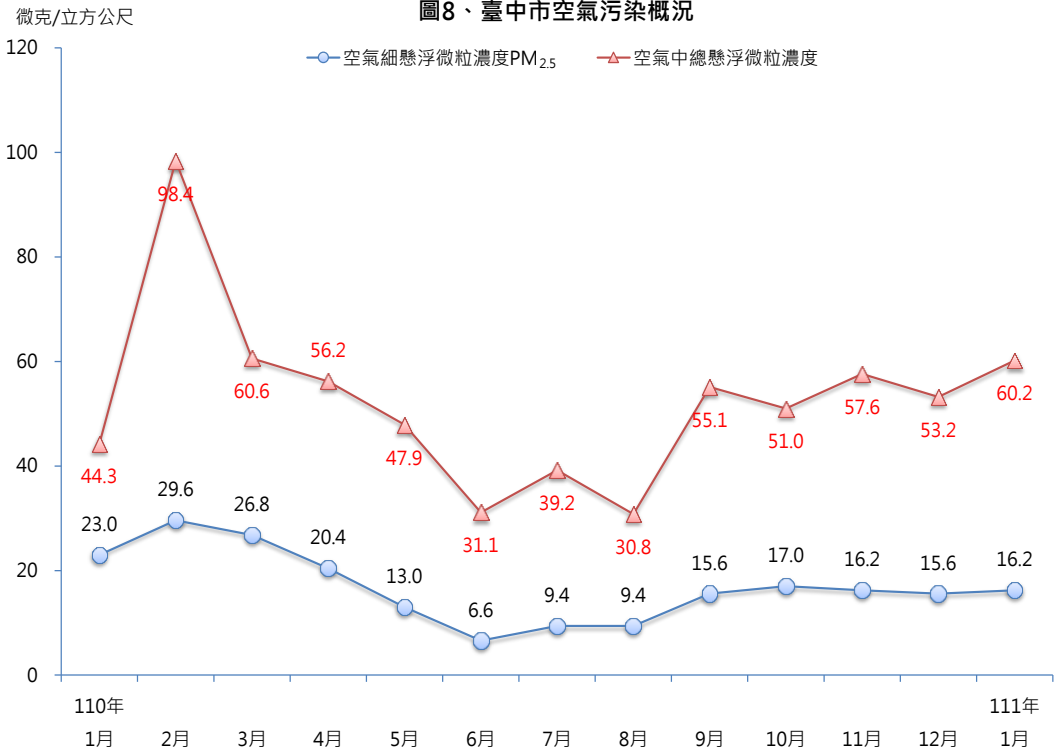
資料來源：臺中市政府經濟發展局

圖7、臺中市商業登記家數及資本額



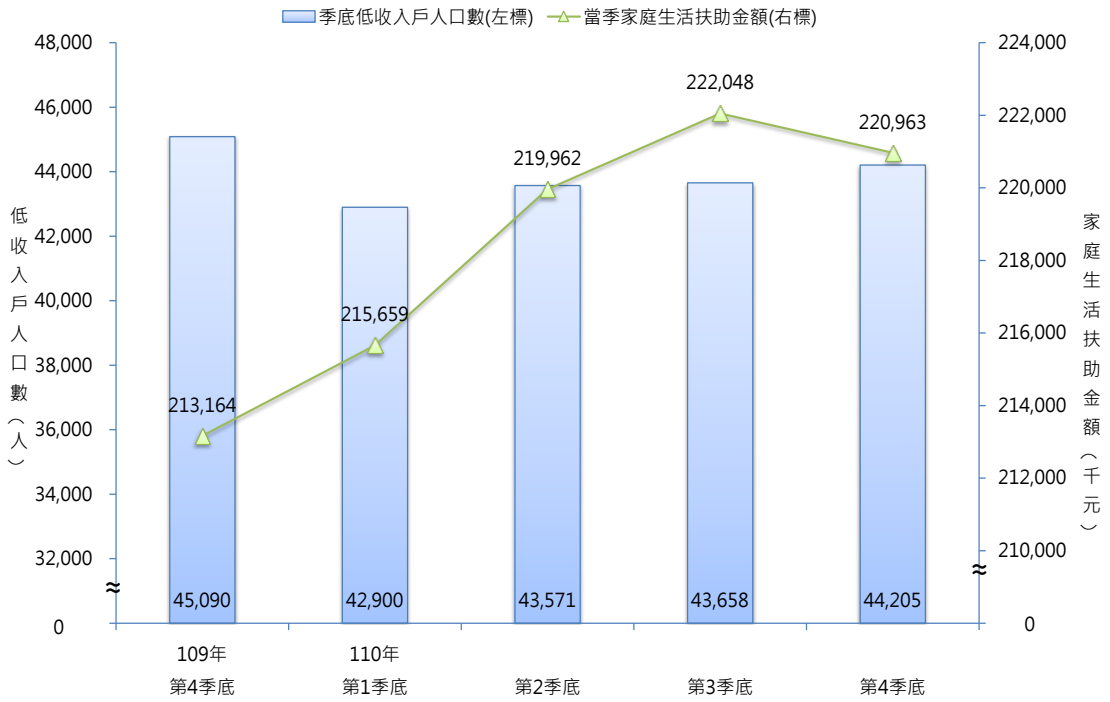
資料來源：臺中市政府經濟發展局

圖8、臺中市空氣污染概況



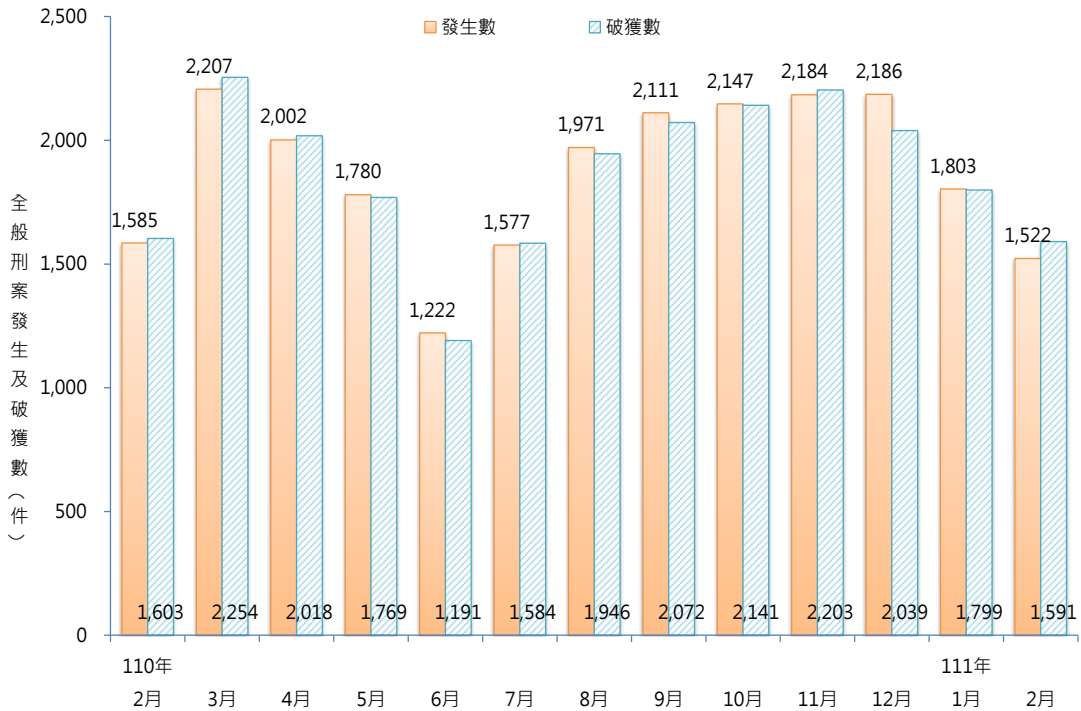
資料來源：臺中市政府環境保護局

圖9、臺中市低收入戶人口數及家庭生活扶助金額



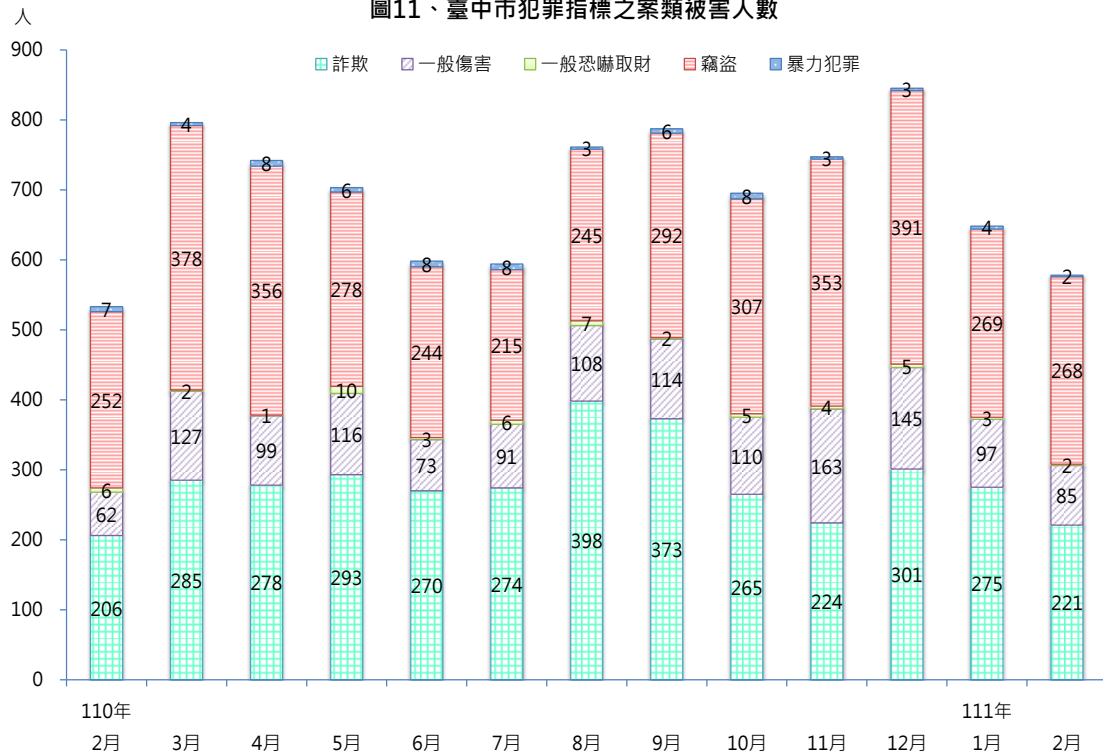
資料來源：臺中市政府社會局

圖10、臺中市全般刑案發生情形



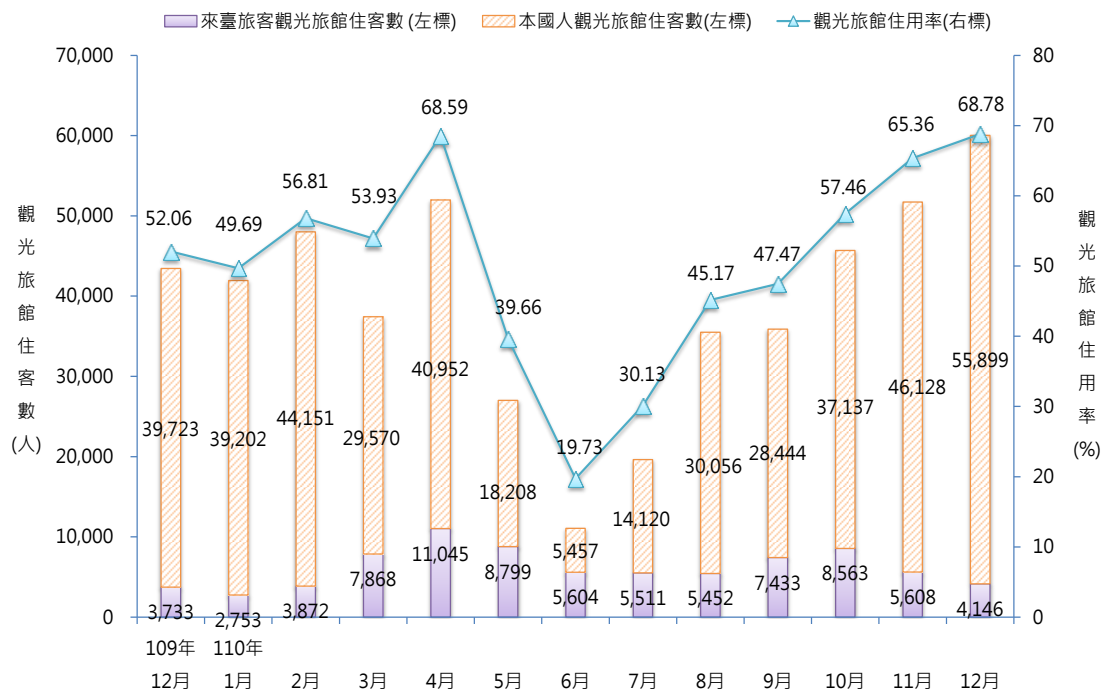
資料來源：臺中市政府警察局

圖11、臺中市犯罪指標之案類被害人數



資料來源：臺中市政府警察局

圖12、臺中市觀光旅館住客數及住用率



資料來源：臺中市政府觀光旅遊局

附註：每3個月發布1次。

1.土地人口

年月底別	土地面積 (平方公里)	里數 (里)	②鄰數 (鄰)	戶數 (戶)	①人口數(人)			性比例 (男/百女)	戶量 (人/戶)	人口密度 (人/平方公里)
					合計	男	女			
102年底	2,214.90	625	13,004	897,191	2,701,661	1,339,733	1,361,928	98.37	3.011	1,219.77
103年底	2,214.90	625	12,992	912,305	2,719,835	1,347,010	1,372,825	98.12	2.981	1,227.97
104年底	2,214.90	625	12,993	927,901	2,744,445	1,357,014	1,387,431	97.81	2.958	1,239.08
105年底	2,214.90	625	12,522	944,624	2,767,239	1,366,312	1,400,927	97.53	2.929	1,249.38
106年底	2,214.90	625	12,524	959,023	2,787,070	1,374,085	1,412,985	97.25	2.906	1,258.33
107年底	2,214.90	625	12,524	972,652	2,803,894	1,380,106	1,423,788	96.93	2.883	1,265.93
108年底	2,214.90	625	12,524	986,646	2,815,261	1,384,164	1,431,097	96.72	2.853	1,271.06
109年底	2,214.90	625	12,524	1,002,890	2,820,787	1,385,436	1,435,351	96.52	2.813	1,273.55
110年底	2,214.90	625	12,524	1,017,329	2,813,490	1,381,117	1,432,373	96.42	2.766	1,270.26
2月底	2,214.90	625	12,524	1,005,411	2,821,464	1,385,493	1,435,971	96.48	2.806	1,273.86
3月底	2,214.90	625	12,524	1,006,877	2,821,322	1,385,204	1,436,118	96.45	2.802	1,273.79
4月底	2,214.90	625	12,524	1,007,906	2,820,979	1,384,963	1,436,016	96.44	2.799	1,273.64
5月底	2,214.90	625	12,524	1,008,733	2,820,114	1,384,543	1,435,571	96.45	2.796	1,273.25
6月底	2,214.90	625	12,524	1,009,568	2,819,930	1,384,421	1,435,509	96.44	2.793	1,273.17
7月底	2,214.90	625	12,524	1,010,945	2,819,081	1,383,947	1,435,134	96.43	2.789	1,272.78
8月底	2,214.90	625	12,524	1,012,934	2,818,139	1,383,455	1,434,684	96.43	2.782	1,272.36
9月底	2,214.90	625	12,524	1,014,864	2,816,393	1,382,499	1,433,894	96.42	2.775	1,271.57
10月底	2,214.90	625	12,524	1,015,663	2,815,477	1,382,072	1,433,405	96.42	2.772	1,271.15
11月底	2,214.90	625	12,524	1,016,583	2,814,422	1,381,575	1,432,847	96.42	2.769	1,270.68
12月底	2,214.90	625	12,524	1,017,329	2,813,490	1,381,117	1,432,373	96.42	2.766	1,270.26
111年底										
1月底	2,214.90	625	12,524	1,017,969	2,812,308	1,380,350	1,431,958	96.40	2.763	1,269.72
2月底	2,214.90	625	12,524	1,018,759	2,810,285	1,379,243	1,431,042	96.38	2.759	1,268.81
當期較上期 增減	-	-	-	0.08	-0.07	-0.08	-0.06	(-0.02)	-0.14	-0.07
當期較上年 同期增減	-	-	-	1.33	-0.40	-0.45	-0.34	(-0.10)	-1.78	-0.40

資料來源：臺中市政府民政局

附註：①人口資料係戶籍登記數

②103年及104年鄰數為現有門牌數方式統計。

2.各區土地人口

中華民國111年2月底

區別	土地面積 (平方公里)	里數 (里)	鄰數 (鄰)	戶數 (戶)	人口數(人)			性比例 (男/百女)	戶量 (人/戶)	人口密度 (人/平方公里)
					合計	男	女			
總計	2,214.90	625	12,524	1,018,759	2,810,285	1,379,243	1,431,042	96.38	2.76	1,268.81
中區	0.88	8	195	7,892	17,552	8,693	8,859	98.13	2.22	19,938.66
東區	9.29	17	404	29,304	75,457	37,305	38,152	97.78	2.57	8,126.33
南區	6.81	22	608	50,580	125,629	60,069	65,560	91.62	2.48	18,447.45
西區	5.70	25	608	46,220	112,267	53,122	59,145	89.82	2.43	19,681.46
北區	6.94	36	842	60,578	143,428	68,345	75,083	91.03	2.37	20,674.01
西屯區	39.85	39	1,006	91,251	230,759	110,378	120,381	91.69	2.53	5,791.17
南屯區	31.26	25	597	68,145	176,501	84,184	92,317	91.19	2.59	5,646.62
北屯區	62.70	42	934	111,469	290,928	138,633	152,295	91.03	2.61	4,639.75
豐原區	41.18	36	737	55,471	164,392	80,969	83,423	97.06	2.96	3,991.60
東勢區	117.41	25	343	17,471	48,189	24,646	23,543	104.69	2.76	410.45
大甲區	58.52	29	376	24,107	75,376	37,782	37,594	100.50	3.13	1,288.06
清水區	64.17	32	496	30,297	88,475	45,133	43,342	104.13	2.92	1,378.74
沙鹿區	40.46	21	412	32,130	96,235	48,372	47,863	101.06	3.00	2,378.50
梧棲區	16.60	14	342	19,527	59,518	29,835	29,683	100.51	3.05	3,584.36
后里區	58.94	18	263	16,974	53,881	27,207	26,674	102.00	3.17	914.11
神岡區	35.04	16	280	20,310	64,714	32,995	31,719	104.02	3.19	1,846.62
潭子區	25.85	16	321	38,050	109,101	53,736	55,365	97.06	2.87	4,220.59
大雅區	32.41	15	359	30,967	95,441	47,406	48,035	98.69	3.08	2,944.72
新社區	68.89	13	174	7,803	23,554	12,153	11,401	106.60	3.02	341.92
石岡區	18.21	10	109	4,951	14,377	7,406	6,971	106.24	2.90	789.49
外埔區	42.41	11	187	10,000	31,511	16,048	15,463	103.78	3.15	743.01
大安區	27.40	12	110	5,637	18,457	9,750	8,707	111.98	3.27	673.50
烏日區	43.40	16	281	27,543	77,407	38,677	38,730	99.86	2.81	1,783.44
大肚區	37.00	17	298	18,645	56,335	28,657	27,678	103.54	3.02	1,522.47
龍井區	38.04	16	290	24,670	77,805	39,081	38,724	100.92	3.15	2,045.47
霧峰區	98.08	20	354	21,065	64,455	32,602	31,853	102.35	3.06	657.18
太平區	120.75	39	714	69,297	195,663	96,597	99,066	97.51	2.82	1,620.43
大里區	28.88	27	767	73,720	212,007	103,645	108,362	95.65	2.88	7,342.03
和平區	1,037.82	8	117	4,685	10,871	5,817	5,054	115.10	2.32	10.47

資料來源：臺中市政府民政局

3.人口年齡分配

年月底別	幼年(0-14歲)		青壯年(15-64歲)		老年(65歲以上)		扶養比 ^①	老化指數 ^②	平均年齡(歲)
	人口數(人)	占全市人口比率(%)	人口數(人)	占全市人口比率(%)	人口數(人)	占全市人口比率(%)			
102年底	424,843	15.73	2,023,202	74.89	253,616	9.39	33.53	59.70	37.65
103年底	417,388	15.35	2,036,077	74.86	266,370	9.79	33.58	63.82	38.05
104年底	411,246	14.98	2,050,883	74.73	282,316	10.29	33.82	68.65	38.41
105年底	409,212	14.79	2,056,123	74.30	301,904	10.91	34.59	73.78	38.79
106年底	407,467	14.62	2,059,022	73.88	320,581	11.50	35.36	78.68	39.18
107年底	405,496	14.46	2,057,546	73.38	340,852	12.16	36.27	84.06	39.59
108年底	400,574	14.23	2,052,438	72.90	362,249	12.87	37.17	90.43	40.07
109年底	394,806	14.00	2,041,377	72.37	384,604	13.63	38.18	97.42	40.56
110年底	386,597	13.74	2,021,944	71.87	404,949	14.39	39.15	104.75	41.06
2月底	393,335	13.94	2,039,787	72.30	388,342	13.76	38.32	98.73	40.65
3月底	392,829	13.92	2,038,231	72.24	390,262	13.83	38.42	99.35	40.69
4月底	392,377	13.91	2,036,625	72.20	391,977	13.90	38.51	99.90	40.72
5月底	391,784	13.89	2,034,893	72.16	393,437	13.95	38.59	100.42	40.75
6月底	391,477	13.88	2,034,017	72.13	394,436	13.99	38.64	100.76	40.78
7月底	390,804	13.86	2,032,585	72.10	395,692	14.04	38.69	101.25	40.82
8月底	389,884	13.83	2,030,213	72.04	398,042	14.12	38.81	102.09	40.87
9月底	388,802	13.80	2,027,500	71.99	400,091	14.21	38.91	102.90	40.92
10月底	387,801	13.77	2,026,061	71.96	401,615	14.26	38.96	103.56	40.98
11月底	387,123	13.75	2,023,974	71.91	403,325	14.33	39.05	104.19	41.02
12月底	386,597	13.74	2,021,944	71.87	404,949	14.39	39.15	104.75	41.06
111年底									
1月底	386,126	13.73	2,019,720	71.82	406,462	14.45	39.24	105.27	41.10
2月底	385,341	13.71	2,016,379	71.75	408,565	14.54	39.37	106.03	41.14
當 期 較 上 期 增 減	-0.20	(-0.02)	-0.17	(-0.07)	0.52	(0.09)	(0.13)	(0.76)	(0.04)
當 期 較 上 年 同 期 增 減	-2.03	(-0.23)	-1.15	(-0.55)	5.21	(0.78)	(1.05)	(7.30)	(0.49)

資料來源：臺中市政府民政局

附 註：①扶養比=(0-14歲人口數+65歲以上人口數)÷(15-64歲人口數)×100。②老化指數=(65歲以上人口數)÷(0-14歲人口數)×100。

4.人口成長

年月別	人口總增加數(人)	自然增加(人)			社會增加(人)		
		增加人數	出生人數	死亡人數	增加人數	遷入人數	遷出人數
102年	16,768	9,417	24,555	15,138	7,351	136,290	128,939
103年	18,174	10,226	26,194	15,968	7,948	136,693	128,745
104年	24,610	10,243	26,313	16,070	14,367	133,007	118,640
105年	22,794	8,734	25,655	16,921	14,060	128,155	114,095
106年	19,831	7,434	24,338	16,904	12,397	125,331	112,934
107年	16,824	5,556	22,646	17,090	11,268	129,049	117,781
108年	11,367	3,885	21,602	17,717	7,482	124,952	117,470
109年	5,526	2,107	19,613	17,506	3,419	123,707	120,288
110年	-7,297	-142	18,304	18,446	-7,155	121,383	128,538
2月	521	-159	1,321	1,480	680	9,214	8,534
3月	-142	-23	1,582	1,605	-119	12,051	12,170
4月	-343	22	1,504	1,482	-365	10,002	10,367
5月	-865	-54	1,550	1,604	-811	8,470	9,281
6月	-184	249	1,828	1,579	-433	8,014	8,447
7月	-849	-125	1,416	1,541	-724	10,871	11,595
8月	-942	13	1,505	1,492	-955	11,256	12,211
9月	-1,746	129	1,592	1,463	-1,875	11,082	12,957
10月	-916	160	1,654	1,494	-1,076	9,414	10,490
11月	-1,055	141	1,670	1,529	-1,196	9,914	11,110
12月	-932	85	1,627	1,542	-1,017	10,792	11,809
111年							
1月	-1,182	102	1,658	1,556	-1,284	11,164	12,448
2月	-2,023	-403	1,097	1,500	-1,620	9,120	10,740
當 期 較 上 期 增 減	(-841)	(-505)	-33.84	-3.60	(-336)	-18.31	-13.72
當 期 較 上 年 同 期 增 減	(-2,544)	(-244)	-16.96	1.35	(-2,300)	-1.02	25.85

資料來源：臺中市政府民政局

附 註：①增加數=出生數-死亡數；②社會增加數=遷入數-遷出數；③人口增加數=自然增加數+社會增加數。

4.人口成長(續1)

年月別	總增加率(‰)	自然增加			社會增加		
		增加率(‰)	出生率(‰)	死亡率(‰)	增加率(‰)	遷入率(‰)	遷出率(‰)
102年	6.23	3.50	9.12	5.62	2.73	50.60	47.87
103年	6.70	3.77	9.66	5.89	2.93	50.43	47.49
104年	9.01	3.75	9.63	5.88	5.26	48.68	43.42
105年	8.27	3.17	9.31	6.14	5.10	46.50	41.40
106年	7.14	2.68	8.76	6.09	4.46	45.13	40.67
107年	6.02	1.99	8.10	6.11	4.03	46.16	42.13
108年	4.05	1.38	7.69	6.31	2.66	44.47	41.81
109年	1.96	0.75	6.96	6.21	1.21	43.90	42.69
110年	-2.59	-0.05	6.50	6.55	-2.54	43.09	45.63
2月	2.41	-0.73	6.10	6.84	3.14	42.57	39.43
3月	-0.59	-0.10	6.60	6.70	-0.50	50.29	50.79
4月	-1.48	0.09	6.49	6.39	-1.57	43.14	44.71
5月	-3.61	-0.23	6.47	6.70	-3.39	35.36	38.74
6月	-0.79	1.07	7.89	6.81	-1.87	34.58	36.44
7月	-3.55	-0.52	5.91	6.44	-3.02	45.40	48.42
8月	-3.94	0.05	6.29	6.23	-3.99	47.02	51.01
9月	-7.54	0.56	6.88	6.32	-8.10	47.86	55.96
10月	-3.83	0.67	6.92	6.25	-4.50	39.36	43.86
11月	-4.56	0.61	7.22	6.61	-5.17	42.85	48.02
12月	-3.90	0.36	6.81	6.45	-4.26	45.16	49.41
111年							
1月	-4.95	0.43	6.94	6.51	-5.37	46.73	52.10
2月	-9.38	-1.87	5.09	6.96	-7.51	42.29	49.80
當期較上期增減	(-4.43)	(-2.30)	(-1.85)	(0.45)	(-2.14)	(-4.44)	(-2.30)
當期較上年同期增減	(-11.79)	(-1.14)	(-1.01)	(0.12)	(-10.65)	(-0.28)	(10.37)

資料來源：臺中市政府民政局

附註：①本表係以本年(月)底及上年(月)底平均數為分母。②為便於比較，各月之各率皆折合為年率。

4.人口成長(續2完)

年月別	出生人數			出生情形(人)			非婚生及無依嬰兒所占比率(%)
	男(人)	女(人)	性比例(男/百女)	婚生	非婚生	無依 ^①	
102年	12,713	11,842	107.36	23,597	954	4	3.90
103年	13,557	12,637	107.28	25,278	914	2	3.50
104年	13,725	12,588	109.03	25,366	947	-	3.60
105年	13,345	12,310	108.41	24,701	954	-	3.72
106年	12,778	11,560	110.54	23,448	888	2	3.66
107年	11,650	10,996	105.95	21,795	851	-	3.76
108年	11,262	10,340	108.92	20,772	829	1	3.84
109年	10,095	9,518	106.06	18,805	807	1	4.12
110年	9,440	8,864	106.50	17,571	733	-	4.00
2月	696	625	111.36	1,266	55	-	4.16
3月	774	808	95.79	1,530	52	-	3.29
4月	775	729	106.31	1,444	60	-	3.99
5月	795	755	105.30	1,486	64	-	4.13
6月	957	871	109.87	1,752	76	-	4.16
7月	718	698	102.87	1,354	62	-	4.38
8月	761	744	102.28	1,434	71	-	4.72
9月	823	769	107.02	1,517	75	-	4.71
10月	849	805	105.47	1,595	59	-	3.57
11月	882	788	111.93	1,622	48	-	2.87
12月	861	766	112.40	1,565	62	-	3.81
111年							
1月	884	774	114.21	1,590	68	-	4.10
2月	555	542	102.40	1,059	38	-	3.46
當期較上期增減	-37.22	-29.97	(-11.81)	-33.40	-44.12	--	(-0.64)
當期較上年同期增減	-20.26	-13.28	(-8.96)	-16.35	-30.91	--	(-0.70)

資料來源：臺中市政府民政局

附註：①無依：胎兒出生後即被其父母所遺棄，經由他人發現，並經發現人或留養人申辦出生登記者。

5.原 住 民 人 口

年月底別	人口數(人)			占全市人口比率 (%)	性比例 (男/百女)
	合計	男	女		
102年底	30,460	14,085	16,375	1.127	86.015
103年底	30,948	14,301	16,647	1.138	85.907
104年底	32,146	14,865	17,281	1.171	86.019
105年底	33,049	15,233	17,816	1.194	85.502
106年底	33,903	15,645	18,258	1.216	85.688
107年底	34,514	15,874	18,640	1.231	85.161
108年底	35,297	16,241	19,056	1.254	85.228
109年底	35,836	16,468	19,368	1.270	85.027
110年底	36,463	16,789	19,674	1.296	85.336
2月底	35,965	16,554	19,411	1.275	85.282
3月底	36,094	16,611	19,483	1.279	85.259
4月底	36,145	16,636	19,509	1.281	85.273
5月底	36,199	16,658	19,541	1.284	85.246
6月底	36,214	16,656	19,558	1.284	85.162
7月底	36,246	16,673	19,573	1.286	85.184
8月底	36,310	16,724	19,586	1.288	85.388
9月底	36,338	16,735	19,603	1.290	85.370
10月底	36,375	16,740	19,635	1.292	85.256
11月底	36,404	16,747	19,657	1.293	85.196
12月底	36,463	16,789	19,674	1.296	85.336
111年底					
1月底	36,566	16,843	19,723	1.300	85.398
2月底	36,602	16,867	19,735	1.302	85.467
當 期 較 上 期 增 減	0.10	0.14	0.06	(0.002)	(0.069)
當 期 較 上 年 同 期 增 減	1.77	1.89	1.67	(0.027)	(0.185)

資料來源：臺中市政府民政局

6.外 裔 、 外 籍 與 大 陸 (含 港 澳) 配 偶 人 口

年月底別	人口數(人)			大陸港澳 地區配偶 (人)	外裔、外籍配偶(原屬)國籍(人)							
	合計	男	女		越南	印尼	泰國	菲律賓	柬埔寨	日本	韓國	其他國家
102年底	50,404	3,354	47,050	34,920	9,148	2,129	803	669	746	379	106	1,504
103年底	51,807	3,559	48,248	35,946	9,344	2,136	807	704	743	410	115	1,602
104年底	53,264	3,827	49,437	36,820	9,644	2,195	824	741	743	452	132	1,713
105年底	54,588	4,039	50,549	37,573	9,980	2,242	832	791	742	477	138	1,813
106年底	55,442	4,304	51,138	37,689	10,471	2,286	859	830	745	497	148	1,917
107年底	56,869	4,562	52,307	38,315	10,979	2,315	874	903	749	526	157	2,051
108年底	58,436	4,931	53,505	39,073	11,462	2,367	894	954	755	553	174	2,204
109年底	59,389	5,290	54,099	39,506	11,617	2,401	919	989	755	593	199	2,410
110年底	60,005	5,556	54,449	39,782	11,717	2,418	936	1,008	755	608	215	2,566
2月底	59,577	5,378	54,199	39,580	11,658	2,404	931	998	755	598	206	2,447
3月底	59,639	5,408	54,231	39,609	11,659	2,404	931	996	755	600	208	2,477
4月底	59,745	5,446	54,299	39,652	11,688	2,409	932	997	755	602	213	2,497
5月底	59,837	5,476	54,361	39,681	11,716	2,414	933	1,003	755	607	211	2,517
6月底	59,868	5,489	54,379	39,701	11,709	2,416	937	1,004	755	608	211	2,527
7月底	59,923	5,505	54,418	39,719	11,724	2,417	937	1,008	755	610	213	2,540
8月底	59,902	5,504	54,398	39,730	11,708	2,418	936	1,008	755	601	213	2,533
9月底	59,919	5,505	54,414	39,745	11,706	2,421	933	1,008	755	603	213	2,535
10月底	59,658	5,499	54,159	39,490	11,699	2,418	931	1,006	755	600	212	2,547
11月底	59,978	5,536	54,442	39,775	11,703	2,424	934	1,009	755	607	214	2,557
12月底	60,005	5,556	54,449	39,782	11,717	2,418	936	1,008	755	608	215	2,566
111年底												
1月底	60,162	5,587	54,575	39,898	11,726	2,427	939	1,012	755	611	217	2,577
2月底	60,218	5,598	54,620	39,945	11,722	2,427	940	1,017	755	614	219	2,579
當 期 較 上 期 增 減	0.09	0.20	0.08	0.12	-0.03	-	0.11	0.49	-	0.49	0.92	0.08
當 期 較 上 年 同 期 增 減	1.08	4.09	0.78	0.92	0.55	0.96	0.97	1.90	-	2.68	6.31	5.39

資料來源：內政部移民署

7. 結 婚 概 況

年月別	結婚對數 (對)				結婚對數中配偶為 大陸港澳及外籍人 士之對數比率(%)	結婚人數中大陸港 澳及外籍配偶之人 數比率(%)	粗結婚率 (‰)
		對象為大陸港澳 配偶	對象為外籍配偶	同性婚姻			
102年	18,144	1,231	867	-	11.56	5.78	6.74
103年	18,168	1,261	907	-	11.93	5.97	6.70
104年	19,263	1,169	991	-	11.21	5.61	7.05
105年	18,407	1,089	1,179	-	12.32	6.16	6.68
106年	17,423	1,013	1,406	-	13.88	6.94	6.27
107年	17,260	966	1,420	-	13.82	6.91	6.17
108年	17,103	862	1,476	348	13.67	6.84	6.09
109年	15,648	396	811	313	7.71	3.86	5.55
110年	15,372	339	605	236	6.14	3.07	5.46
2月	1,012	21	55	12	7.51	3.76	4.68
3月	1,268	39	52	23	7.18	3.59	5.29
4月	1,048	34	75	16	10.40	5.20	4.52
5月	1,690	40	60	23	5.92	2.96	7.05
6月	1,104	20	49	15	6.25	3.13	4.76
7月	1,137	11	40	17	4.49	2.25	4.75
8月	523	8	26	18	6.50	3.25	2.18
9月	1,348	14	47	18	4.53	2.27	5.82
10月	1,544	27	50	21	4.99	2.50	6.46
11月	1,508	40	61	26	6.70	3.35	6.52
12月	1,742	40	51	29	5.22	2.61	7.29
111年							
1月	1,578	63	59	19	7.73	3.87	6.61
2月	1,061	32	46	36	7.35	3.68	4.92
當 期 較 上 期 增 減	-32.76	-49.21	-22.03	89.47	(-0.38)	(-0.19)	(-1.69)
當 期 較 上 年 同 期 增 減	4.84	52.38	-16.36	200.00	(-0.16)	(-0.08)	(0.24)

資料來源：臺中市政府民政局

附註：粗結婚率(月資料以折合年率計算)=結婚對數/期中人口數*1000。

8. 離 婚 概 況

年月別	離婚對數 (對)				離婚對數中配偶為 大陸港澳及外籍人 士之對數比率(%)	離婚人數中大陸港 澳及外籍配偶之人 數比率(%)	粗離婚率 (‰)
		對象為大陸港澳 配偶	對象為外籍配偶	同性婚姻			
102年	6,172	736	474	-	19.60	9.80	2.29
103年	6,295	745	467	-	19.25	9.63	2.32
104年	6,361	711	459	-	18.39	9.20	2.33
105年	6,370	659	446	-	17.35	8.67	2.31
106年	6,321	601	430	-	16.31	8.16	2.28
107年	6,670	613	499	-	16.67	8.34	2.39
108年	6,624	612	478	12	16.46	8.23	2.36
109年	6,419	416	374	39	12.31	6.15	2.28
110年	6,014	375	346	78	11.99	5.99	2.13
2月	452	36	29	4	14.38	7.19	2.09
3月	565	38	32	6	12.39	6.19	2.36
4月	554	36	35	4	12.82	6.41	2.39
5月	468	31	25	7	11.97	5.98	1.95
6月	441	26	31	4	12.93	6.46	1.90
7月	490	30	21	5	10.41	5.20	2.05
8月	507	28	24	11	10.26	5.13	2.12
9月	518	32	29	7	11.78	5.89	2.24
10月	497	32	30	8	12.47	6.24	2.08
11月	523	27	33	10	11.47	5.74	2.26
12月	560	30	36	8	11.79	5.89	2.34
111年							
1月	519	34	23	5	10.98	5.49	2.17
2月	422	24	22	5	10.90	5.45	1.96
當 期 較 上 期 增 減	-18.69	-29.41	-4.35	-	(-0.08)	(-0.04)	(-0.21)
當 期 較 上 年 同 期 增 減	-6.64	-33.33	-24.14	25.00	(-3.48)	(-1.74)	(-0.13)

資料來源：臺中市政府民政局

附註：粗離婚率(月資料以折合年率計算)=離婚對數/期中人口數*1000。

9.預算執行

中華民國111年度(截至111年2月底止)

科 目	全年度預算數		截至本月止分配預算數		截至本月止累計執行數		
	金額 (千元)	百分比 (%)	金額 (千元)	占預算數 (%)	金額 (千元)	占預算數 (%)	占分配數 (%)
歲入總計	141,601,107	100.00	21,101,798	14.90	23,041,645	16.27	109.19
稅課收入	80,346,040	56.74	9,016,964	11.22	8,938,345	11.12	99.13
工程受益費收入	-	-	-	--	-	--	--
罰款及賠償收入	2,046,522	1.45	245,188	11.98	268,095	13.10	109.34
規費收入	4,979,726	3.52	417,181	8.38	453,395	9.10	108.68
信託管理收入	-	-	-	--	-	--	--
財產收入	890,090	0.63	119,792	13.46	138,186	15.52	115.36
營業盈餘及事業收入	10,353,384	7.31	8,408	0.08	4,618	0.04	54.92
補助收入	37,272,115	26.32	9,952,023	26.70	10,896,950	29.24	109.49
捐獻及贈與收入	361,758	0.26	10,429	2.88	7,828	2.16	75.06
自治稅捐收入	-	-	-	--	-	--	--
其他收入	5,351,472	3.78	1,331,813	24.89	2,334,230	43.62	175.27
歲出總計(依機關別分)	151,200,912	100.00	35,381,962	23.40	24,937,868	16.49	70.48
市議會	798,040	0.53	194,664	24.39	159,913	20.04	82.15
市政府	7,772,387	5.14	1,749,433	22.51	1,060,002	13.64	60.59
民政局	2,006,826	1.33	436,623	21.76	307,148	15.31	70.35
財政局	1,048,671	0.69	325,760	31.06	243,216	23.19	74.66
教育局	54,062,753	35.76	15,351,229	28.40	14,738,690	27.26	96.01
經濟發展局	782,285	0.52	182,638	23.35	80,331	10.27	43.98
建設局	9,615,613	6.36	1,845,591	19.19	150,769	1.57	8.17
交通局	8,808,025	5.83	209,243	2.38	84,619	0.96	40.44
都市發展局	1,554,661	1.03	330,215	21.24	174,680	11.24	52.90
農業局	2,457,278	1.63	277,618	11.30	153,528	6.25	55.30
觀光旅遊局	551,847	0.36	69,333	12.56	43,129	7.82	62.21
社會局	18,190,636	12.03	3,792,803	20.85	828,105	4.55	21.83
勞工局	449,959	0.30	122,255	27.17	76,554	17.01	62.62
警察局	10,646,884	7.04	3,577,707	33.60	2,413,849	22.67	67.47
消防局	2,823,491	1.87	871,910	30.88	582,236	20.62	66.78
衛生局	7,063,677	4.67	1,919,260	27.17	1,194,252	16.91	62.22
環境保護局	5,837,541	3.86	1,246,964	21.36	976,262	16.72	78.29
文化局	1,510,251	1.00	271,963	18.01	144,151	9.54	53.00
地政局	1,362,463	0.90	405,150	29.74	281,525	20.66	69.49
法制局	159,999	0.11	50,628	31.64	28,197	17.62	55.69
新聞局	283,065	0.19	64,843	22.91	53,236	18.81	82.10
地方稅務局	877,004	0.58	274,213	31.27	195,701	22.31	71.37
水利局	3,865,758	2.56	662,483	17.14	444,476	11.50	67.09
運動局	2,831,995	1.87	321,703	11.36	57,660	2.04	17.92
統籌支撥科目	5,342,693	3.53	827,733	15.49	465,639	8.72	56.25
調整公務員工待遇準備	-	-	-	--	-	--	--
第二預備金	497,110	0.33	-	-	-	-	--

資料來源：臺中市政府主計處

10. 公共債務情形

年月底別	公共債務法規範之債務			平均每人負擔債務 (千元)	自償性債務未償餘額 ^① (含非營業特種基金) (千元)	1年以上 ^② 公共債務比率 (%)	未滿1年 ^③ 公共債務比率 (%)
	合計 (千元)	1年以上債務未償餘額 實際數(千元)	短期債務未償餘額 (千元)				
102年底	49,783,549	33,795,354	15,988,195	18.43	13,080,000	22.94	13.33
103年底	69,054,460	46,581,435	22,473,025	25.39	15,552,500	0.32	19.29
104年底	74,915,173	56,529,265	18,385,908	27.30	22,675,000	0.37	15.19
105年底	86,340,354	56,500,000	29,840,354	31.20	32,669,726	0.35	22.21
106年底	88,291,258	56,500,000	31,791,258	31.68	41,401,958	0.34	24.09
107年底	102,963,167	79,500,000	23,463,167	36.72	46,928,214	0.46	16.62
108年底	103,902,268	79,500,000	24,402,268	36.91	46,231,475	0.44	18.17
109年底	109,314,056	92,000,000	17,314,056	38.75	40,687,694	0.50	11.82
110年底
2月底	115,006,096	92,000,000	23,006,096	40.77	41,058,807	0.48	16.18
3月底	114,000,000	92,000,000	22,000,000	40.40	40,158,807	0.48	15.47
4月底	112,493,538	92,000,000	20,493,538	39.87	40,658,807	0.48	14.41
5月底	105,691,326	92,000,000	13,691,326	37.47	40,658,807	0.48	9.63
6月底	102,200,000	92,000,000	10,200,000	36.24	42,208,807	0.48	7.17
7月底	102,200,000	92,000,000	10,200,000	36.24	42,148,807	0.48	7.17
8月底	103,200,000	92,000,000	11,200,000	36.61	39,148,807	0.48	7.88
9月底	103,200,000	92,000,000	11,200,000	36.62	40,078,807	0.48	7.88
10月底	104,700,000	92,000,000	12,700,000	37.18	40,078,807	0.48	8.43
11月底	105,013,961	92,000,000	13,013,961	37.30	40,148,807	0.48	8.64
12月底	102,121,137	92,000,000	10,121,137	36.29	40,348,807	0.48	6.72
111年底
1月底	106,252,805	92,000,000	14,252,805	37.77	40,723,340	0.46	9.43
2月底	102,700,000	92,000,000	10,700,000	36.52	41,723,340	0.46	7.08
當期較上期增減	-3.34	-	-24.93	-3.31	2.46	(-)	(-2.35)
當期較上年同期增減	-10.70	-	-53.49	-10.42	1.62	(-0.02)	(-9.10)

資料來源：臺中市政府財政局、財政部國庫署、審計部臺中市審計處

附註：①「自償性債務未償餘額」係以未來營運所得資金或指撥特定財源作為償債財源之債務。

②「1年以上公共債務比率」係以「1年以上債務未償餘額實際數占前3年度GDP平均數」計算；101及102年公共債務法修法以前係按「1年以上債務未償餘額實際數占歲出(含保留數)」計算。

③「未滿1年公共債務比率」係以「短期債務未償餘額占歲出(不含保留數)」計算。

④年資料為審定決算數；月資料為執行數。

11. 稅捐徵收

年月底別	稅捐收入 預算數 (千元)	稅捐收入 實徵淨額 (千元)	實徵淨額 占預算數 比率(%)	各稅實徵淨額(千元)						
				地價稅	土地增值稅	房屋稅	使用牌照稅	契稅	印花稅	娛樂稅
102年	37,749,465	39,263,032	104.01	6,193,331	14,053,857	7,821,707	7,960,514	2,138,719	976,687	118,206
103年	36,923,305	39,783,818	107.75	6,140,502	14,335,737	8,022,371	8,191,365	1,985,493	987,920	120,251
104年	38,942,094	41,695,082	107.07	6,087,615	15,562,000	8,428,366	8,524,622	1,849,514	1,124,103	118,863
105年	40,376,480	39,852,162	98.70	8,803,314	11,185,214	8,631,349	8,712,846	1,409,983	989,207	120,252
106年	41,451,372	43,009,147	103.76	8,876,806	13,580,704	8,833,331	8,883,588	1,643,663	1,061,324	129,730
107年	42,035,037	43,609,362	103.75	8,156,769	14,366,283	9,031,492	9,034,081	1,655,199	1,200,927	164,611
108年	42,913,347	47,714,282	111.19	8,371,830	17,481,802	9,316,901	9,158,306	1,920,134	1,266,966	198,343
109年	43,024,577	47,798,183	111.10	6,479,285	18,850,548	9,376,715	9,256,626	2,279,377	1,371,394	184,239
110年	46,022,377	46,580,058	101.21	6,409,792	16,986,346	9,963,189	9,364,364	2,200,482	1,535,238	120,646
2月	1,359,903	1,332,826	98.01	11,144	1,012,188	38,036	95,977	109,840	51,088	14,554
3月	1,682,064	1,985,954	118.07	16,994	1,206,683	55,403	351,858	180,867	156,782	17,367
4月	6,478,516	6,820,066	105.27	16,066	1,432,892	151,850	4,971,975	155,647	78,349	13,287
5月	10,550,426	10,664,490	101.08	9,749	1,621,741	5,980,794	2,689,886	178,440	168,498	15,382
6月	5,169,400	5,218,450	100.95	11,799	1,310,928	2,919,276	711,837	192,971	64,659	6,979
7月	1,887,201	2,812,316	149.02	16,921	1,783,962	501,102	86,294	121,758	301,533	746
8月	1,625,509	1,769,658	108.87	6,408	1,446,696	53,499	45,006	143,571	72,824	1,654
9月	1,538,421	1,738,150	112.98	8,105	1,240,613	59,785	61,778	200,593	163,005	4,271
10月	1,692,306	1,541,642	91.10	95,559	1,030,768	54,253	99,481	196,457	59,127	5,996
11月	6,733,241	6,281,136	93.29	4,284,212	1,441,178	55,956	83,481	239,480	165,301	11,529
12月	5,630,315	4,207,087	74.72	1,894,054	1,865,833	53,696	40,427	260,482	78,707	13,888
111年
1月	2,128,081	2,529,318	118.85	27,489	1,925,294	36,315	132,431	212,792	180,262	14,734
2月	1,540,010	1,584,670	102.90	12,286	1,259,639	32,740	80,847	132,527	53,020	13,612
當期較上期增減	-27.63	-37.35	(-15.95)	-55.31	-34.57	-9.84	-38.95	-37.72	-70.59	-7.62
當期較上年同期增減	13.24	18.90	(4.89)	10.25	24.45	-13.92	-15.76	20.65	3.78	-6.47

資料來源：臺中市政府地方稅務局

12. 建築管理

年月別	核發建築物建造執照		核發建築物使用執照		核發建築物拆除執照		違章建築案件(件)		
	件數 (件)	總樓地板面積 (平方公尺)	件數 (件)	總樓地板面積 (平方公尺)	件數 (件)	總樓地板面積 (平方公尺)	拆除數	查報數	
								既存違章建築	新違章建築
102年	3,673	5,567,668	3,128	3,827,671	454	246,643	1,419	-	-
103年	3,344	5,752,690	3,254	4,574,412	421	192,638	1,725	-	-
104年	2,680	3,783,073	3,192	4,745,651	451	160,816	2,821	-	-
105年	2,202	3,905,920	2,538	3,878,003	385	181,308	4,010	-	-
106年	2,660	4,148,236	2,374	3,971,281	478	193,832	2,724	-	-
107年	2,966	5,052,058	2,559	3,792,858	447	230,099	2,825	-	-
108年	2,599	5,578,556	2,397	3,330,248	487	234,364	3,086	3,506	4,884
109年	2,873	6,642,952	2,230	4,194,520	590	331,758	3,181	4,045	5,630
110年	2,630	7,422,897	2,114	3,471,907	500	268,426	3,362	4,609	5,210
2月	200	313,744	122	225,509	33	8,518	168	218	275
3月	237	732,655	164	306,125	46	19,789	268	409	446
4月	241	341,600	159	149,558	50	13,505	211	351	373
5月	187	345,153	169	192,878	36	27,129	209	487	485
6月	223	853,386	171	243,242	41	13,935	155	337	427
7月	248	646,603	223	536,896	39	8,354	246	331	447
8月	206	330,308	169	181,748	45	13,899	365	327	454
9月	195	294,331	215	339,822	31	9,468	423	444	512
10月	193	443,938	164	495,511	41	12,357	266	465	465
11月	217	750,395	196	363,172	37	13,445	271	537	451
12月	252	1,066,554	195	241,862	55	37,777	600	390	510
111年									
1月	252	573,932	175	362,750	76	30,974	257	367	382
2月	130	485,748	115	217,218	23	10,451	221	287	260
當期較上期增減	-48.41	-15.36	-34.29	-40.12	-69.74	-66.26	-14.01	-21.80	-31.94
當期較上年同期增減	-35.00	54.82	-5.74	-3.68	-30.30	22.69	31.55	31.65	-5.45

資料來源：臺中市政府都市發展局、內政部營建署

13. 建築物開工

年月別	合計					
	合計		住宅		其他建築物	
	件數 (件)	總樓地板面積 (平方公尺)	總計 (件)	總樓地板面積 (平方公尺)	總計 (件)	總樓地板面積 (平方公尺)
102年	2,747	3,454,371	2,214	2,618,019	533	836,352
103年	3,029	3,924,896	2,408	2,763,690	621	1,161,206
104年	2,335	3,460,366	1,828	2,346,243	507	1,114,123
105年	2,072	2,402,303	1,553	1,631,675	519	770,628
106年	2,373	3,737,282	1,821	2,554,779	552	1,182,503
107年	2,699	4,168,638	2,065	3,219,002	634	949,636
108年	2,408	5,274,315	1,878	3,960,235	530	1,314,080
109年	2,614	6,507,874	2,068	4,678,544	546	1,829,330
110年	2,445	◎6,516,121	◎1,929	◎4,911,077	◎516	◎1,605,044
2月	150	430,453	116	227,005	34	203,448
3月	211	816,239	168	◎495,482	43	◎320,757
4月	234	396,696	203	325,144	31	71,552
5月	259	630,454	220	592,028	39	38,426
6月	203	530,049	170	424,432	33	105,617
7月	206	547,908	154	504,109	52	43,799
8月	170	512,935	141	444,381	29	68,554
9月	173	305,489	121	191,712	52	113,777
10月	205	◎762,113	◎169	◎386,928	◎36	◎375,185
11月	181	458,504	130	382,905	51	75,599
12月	242	617,307	174	507,276	68	110,031
111年						
1月	170	481,865	137	394,458	3	23,875
2月	132	272,238	94	223,957	38	48,281
當期較上期增減	-22.35	-43.50	-31.39	-43.22	1,166.67	102.22
當期較上年同期增減	-12.00	-36.76	-18.97	-1.34	11.76	-76.27

資料來源：臺中市政府都市發展局、內政部營建署

14.土地登記

年月別	標示變更登記		所有權					
			第一次登記		變更登記		買賣	
	筆數 (筆)	面積 (平方公尺)	筆數 (筆)	面積 (平方公尺)	筆數 (筆)	面積 (平方公尺)	筆數 (筆)	面積 (平方公尺)
102年	52,413	79,394,874	753	976,383	157,080	62,342,808	95,730	28,212,627
103年	54,816	206,432,382	528	340,846	144,678	55,012,029	84,693	22,749,186
104年	58,959	342,362,502	559	1,105,012	135,945	51,728,863	75,112	19,122,621
105年	49,393	38,607,344	716	624,088	110,480	43,286,190	53,927	13,747,551
106年	53,322	60,874,523	821	893,366	119,355	50,919,176	63,497	18,893,843
107年	55,088	73,510,851	746	1,663,525	123,384	46,438,408	65,854	18,652,872
108年	52,927	158,833,592	679	533,148	128,444	45,958,468	70,292	18,635,168
109年	63,669	89,322,473	602	760,353	154,825	62,699,728	77,427	20,280,252
110年	57,654	76,270,518	412	238,987	140,703	50,489,672	79,888	19,385,875
2月	1,451	1,964,859	18	15,713	8,729	3,652,538	4,625	1,406,861
3月	3,895	18,727,933	34	30,154	12,402	3,939,746	7,205	1,644,274
4月	1,972	2,376,271	10	3,561	11,962	3,591,541	6,667	1,410,722
5月	3,360	2,154,015	9	827	13,023	4,147,479	8,025	1,569,329
6月	6,457	7,728,242	10	10,622	12,101	3,634,609	7,886	1,719,428
7月	3,677	4,434,050	166	75,821	9,956	4,773,393	5,207	1,630,238
8月	8,995	6,402,730	41	21,092	10,503	4,603,039	5,262	1,244,777
9月	2,775	2,311,136	16	2,101	10,557	3,654,344	5,961	1,455,584
10月	2,267	2,028,315	7	3,889	11,201	4,305,749	6,671	1,758,776
11月	3,342	4,749,924	10	5,616	12,055	4,174,169	6,962	1,739,166
12月	17,308	21,363,054	31	32,340	13,642	4,911,383	7,373	2,046,500
111年								
1月	2,402	2,519,438	338	225,107	13,592	4,583,114	7,514	1,732,892
2月	1,416	1,513,795	12	17,735	8,187	2,889,289	4,727	1,143,431
當期較上期增減	-41.05	-39.92	-96.45	-92.12	-39.77	-36.96	-37.09	-34.02
當期較上年同期增減	-2.41	-22.96	-33.33	12.87	-6.21	-20.90	2.21	-18.72

資料來源：臺中市政府地政局

14.土地登記(續)

年月別	他項權利登記		抵押權設定		抵押權塗銷	
	筆數(筆)	面積(平方公尺)	筆數(筆)	面積(平方公尺)	筆數(筆)	面積(平方公尺)
102年	226,819	69,674,177	104,955	21,579,158	92,265	23,243,824
103年	220,096	55,022,132	104,105	20,473,753	86,320	21,024,056
104年	206,485	50,615,032	98,746	17,108,323	77,373	19,432,319
105年	187,973	51,033,434	92,439	18,347,992	71,601	19,271,513
106年	199,263	46,098,902	104,750	16,769,666	72,214	15,860,164
107年	209,553	46,307,190	107,810	17,375,011	74,309	15,752,043
108年	213,991	45,469,887	114,535	17,532,992	76,930	15,030,896
109年	239,250	45,366,414	128,270	17,191,988	86,774	16,596,284
110年	233,261	47,260,606	124,599	17,056,728	85,726	17,775,706
2月	13,912	2,648,119	6,919	997,174	5,376	1,050,606
3月	20,599	4,109,015	10,823	1,432,823	7,652	1,490,978
4月	19,645	3,392,210	10,262	1,385,712	7,491	1,325,653
5月	20,335	3,896,236	10,882	1,420,004	7,661	1,597,866
6月	19,938	3,384,958	11,139	1,382,816	7,129	1,161,767
7月	17,484	4,176,373	8,782	1,491,922	6,653	1,561,411
8月	17,024	3,666,574	8,806	1,682,744	6,553	1,299,721
9月	18,950	3,750,962	10,118	1,230,996	7,129	1,624,657
10月	19,514	3,632,143	10,485	1,388,310	7,115	1,461,717
11月	21,561	5,026,465	11,576	1,379,186	8,004	1,479,580
12月	22,747	6,023,758	12,592	1,882,913	7,882	2,353,074
111年						
1月	22,062	4,586,307	11,815	1,624,762	7,762	1,382,738
2月	13,597	2,277,747	7,662	1,002,103	4,632	700,430
當期較上期增減	-38.37	-50.34	-35.15	-38.32	-40.32	-49.34
當期較上年同期增減	-2.26	-13.99	10.74	0.49	-13.84	-33.33

資料來源：臺中市政府地政局

15.建 物 登 記

年月別	標示變更登記		所有權					
			第一次登記		變更登記		買賣	
	棟數 (棟)	面積 (平方公尺)	棟數 (棟)	面積 (平方公尺)	棟數 (棟)	面積 (平方公尺)	棟數 (棟)	面積 (平方公尺)
102年	41,050	9,658,598	15,173	4,510,440	67,496	8,371,809	53,695	6,188,980
103年	25,317	6,657,991	17,209	4,788,306	63,323	8,358,352	47,887	5,861,779
104年	15,557	3,217,592	18,255	5,126,785	60,942	7,866,419	44,247	5,107,486
105年	27,080	6,678,666	15,473	4,282,779	47,698	6,230,206	32,753	3,789,140
106年	19,794	7,244,332	15,564	4,533,966	54,216	6,929,742	39,332	4,269,054
107年	17,808	4,651,367	15,411	4,076,598	53,933	6,894,769	39,804	4,346,115
108年	18,682	4,766,749	15,927	3,776,382	59,132	7,066,200	43,438	4,612,346
109年	18,434	5,385,961	20,197	4,356,583	64,531	7,876,193	48,623	5,169,458
110年	15,728	8,141,513	18,170	4,327,169	64,876	8,138,836	49,990	5,313,910
2月	620	383,157	1,098	453,824	3,915	707,844	2,868	298,942
3月	810	136,455	902	337,660	5,625	661,195	4,226	452,839
4月	636	93,657	1,150	386,429	5,192	571,917	3,864	389,964
5月	626	162,163	956	242,091	5,552	760,213	4,303	451,977
6月	1,891	860,292	843	226,861	5,801	758,137	4,753	538,427
7月	1,069	592,956	995	249,015	3,752	460,710	2,657	315,547
8月	3,625	2,766,557	1,995	433,004	4,329	563,269	2,930	333,266
9月	525	134,517	1,932	464,535	5,146	570,506	4,011	396,207
10月	556	100,971	1,474	282,122	5,487	632,629	4,375	456,464
11月	887	1,756,599	2,887	500,375	6,106	700,551	4,762	483,302
12月	3,677	929,615	2,353	468,794	7,171	889,734	5,705	627,420
111年								
1月	637	131,522	1,204	397,696	6,481	759,094	4,671	478,300
2月	398	131,136	1,349	285,271	4,001	522,277	3,116	340,269
當 期 較 上 期 增 減	-37.52	-0.29	12.04	-28.27	-38.27	-31.20	-33.29	-28.86
當 期 較 上 年 同 期 增 減	-35.81	-65.77	22.86	-37.14	2.20	-26.22	8.65	13.82

資料來源：臺中市政府地政局

15.建 物 登 記 (續)

年月別	他項權利登記		抵押權設定		抵押權塗銷	
	棟數(棟)	面積(平方公尺)	棟數(棟)	面積(平方公尺)	棟數(棟)	面積(平方公尺)
102年	147,115	24,252,074	73,789	11,925,737	62,332	9,192,893
103年	147,313	25,859,448	73,682	10,958,672	58,922	10,453,189
104年	135,168	24,948,360	70,084	12,132,986	51,566	8,836,556
105年	125,041	23,534,475	65,192	11,010,479	47,311	8,862,377
106年	133,905	21,931,737	74,383	10,425,028	49,907	8,268,365
107年	142,770	23,598,246	75,986	11,368,006	51,822	8,379,093
108年	143,745	24,295,095	81,081	11,996,860	53,691	9,323,486
109年	155,758	24,046,451	89,138	12,099,636	58,521	8,977,406
110年	152,316	23,575,203	86,627	11,428,743	57,915	8,677,904
2月	8,922	1,256,378	4,935	632,964	3,518	500,965
3月	13,838	2,184,017	7,808	1,029,344	5,079	776,640
4月	12,280	1,760,125	6,781	870,721	4,986	711,999
5月	12,990	1,824,425	7,286	925,197	5,106	690,674
6月	13,592	2,068,097	8,110	1,124,918	4,857	678,678
7月	11,069	1,756,166	5,778	816,407	4,737	709,470
8月	11,526	1,725,561	6,283	855,494	4,496	649,765
9月	12,578	1,736,526	7,171	882,674	4,857	666,663
10月	12,731	1,875,027	7,394	999,564	4,858	669,028
11月	13,880	2,604,252	8,029	943,140	5,163	967,816
12月	14,725	2,582,893	8,627	1,280,960	5,295	865,122
111年						
1月	14,491	2,112,975	8,326	1,103,419	5,269	788,580
2月	8,988	3,454,866	5,340	1,755,164	3,137	1,559,720
當 期 較 上 期 增 減	-37.98	63.51	-35.86	59.07	-40.46	97.79
當 期 較 上 年 同 期 增 減	0.74	174.99	8.21	177.29	-10.83	211.34

資料來源：臺中市政府地政局

16.工商經濟

年月底別	公司行號登記現有家數(家)			公司行號登記資本額(百萬元)			營利事業	
	合計	公司登記	商業登記	合計	公司登記	商業登記	家數(家)	累計銷售額(千元)
102年底	181,700	81,684	100,016	1,526,695	1,509,240	17,455	167,719	3,687,509,962
103年底	186,929	85,159	101,770	1,571,256	1,553,227	18,029	171,750	3,894,109,526
104年底	192,280	88,381	103,899	1,615,770	1,597,197	18,573	176,750	3,830,646,743
105年底	197,932	92,069	105,863	1,657,848	1,638,843	19,005	181,143	3,773,547,783
106年底	204,239	96,174	108,065	1,699,331	1,679,880	19,452	186,470	3,991,224,176
107年底	210,491	98,980	111,511	1,738,007	1,717,911	20,095	192,022	4,259,595,905
108年底	215,959	101,419	114,540	1,840,955	1,820,248	20,707	197,491	4,288,428,452
109年底	223,754	105,401	118,353	1,914,145	1,892,582	21,563	204,224	4,384,414,171
110年底	232,893	109,780	123,113	2,030,500	2,007,892	22,608	212,755	5,067,072,143
2月底	224,840	106,059	118,781	1,934,705	1,913,081	21,624	205,218	739,388,916
3月底	225,783	106,506	119,277	1,939,635	1,917,914	21,721	205,778	780,031,074
4月底	226,669	106,953	119,716	1,942,370	1,920,554	21,816	206,858	1,555,560,789
5月底	227,523	107,415	120,108	1,995,566	1,973,663	21,903	207,574	1,593,131,416
6月底	228,199	107,689	120,510	1,998,167	1,976,178	21,989	208,232	2,379,707,809
7月底	228,943	108,038	120,905	2,005,950	1,983,872	22,078	208,736	2,420,684,441
8月底	229,698	108,389	121,309	2,009,939	1,987,751	22,188	209,417	3,225,554,832
9月底	230,496	108,704	121,792	2,018,308	1,996,040	22,268	210,061	3,264,934,224
10月底	231,355	109,043	122,312	2,022,415	2,000,026	22,389	210,980	4,090,281,152
11月底	232,153	109,432	122,721	2,027,093	2,004,607	22,486	211,773	4,129,993,975
12月底	232,893	109,780	123,113	2,030,500	2,007,892	22,608	212,755	5,067,072,143
111年底								
1月底	Ⓞ233,620	110,125	Ⓞ123,495	2,041,359	2,018,679	22,680	213,060	41,613,824
2月底	234,180	110,398	123,782	2,041,547	2,018,811	22,736
當期較上期增減	0.24	0.25	0.23	0.01	0.01	0.25
當期較上年同期增減	4.15	4.09	4.21	5.52	5.53	5.14

資料來源：臺中市政府經濟發展局、財政部統計處

16.工商經濟(續)

年月底別	工廠登記現有家數(家)	中部科學園區				臺中工業區	
		有效核准廠商 ^{①③} 家數(家)	已入區登記廠商 ^① 家數(家)	產業累計 ^{①②} 營業額(億元)	就業總人數 ^① (人)	廠商家數 (家)	廠商資本額 (億元)
102年底	16,719	134	106	4,519.53	30,135	1,031	3,277.05
103年底	16,965	143	117	5,126.69	30,669	1,048	3,332.87
104年底	17,525	146	123	4,817.79	31,435	1,029	3,407.87
105年底	18,204	156	122	4,957.75	38,156	1,023	3,928.40
106年底	18,857	150	130	5,523.44	41,483	1,032	4,750.22
107年底	19,202	153	128	7,125.71	45,634	1,039	4,716.32
108年底	19,250	157	127	7,844.37	48,411	1,026	7,050.91
109年底	19,155	166	129	9,248.52	49,242	1,030	7,256.23
110年底	19,368	177	134	10,226.95	49,968	1,040	6,842.17
2月底	19,187	167	127	1,472.53	49,210	1,032	7,248.58
3月底	19,196	170	132	-	49,161	1,033	6,843.95
4月底	19,252	172	132	3,106.17	49,070	1,031	6,845.63
5月底	19,307	172	132	-	48,999	1,031	6,839.83
6月底	19,363	173	132	4,766.63	47,901	1,031	6,839.73
7月底	19,384	173	133	-	47,860	1,032	6,841.87
8月底	19,410	174	131	6,592.83	48,169	1,032	6,839.10
9月底	19,434	178	133	-	48,176	1,034	6,838.41
10月底	19,405	178	133	8,326.41	48,212	1,035	6,842.55
11月底	19,418	177	134	-	49,870	1,038	6,844.64
12月底	19,368	177	134	10,226.95	49,968	1,040	6,842.17
111年底							
1月底	19,313	177	135	-	50,291	1,042	6,866.37
2月底	19,299	177	135	1,667.40	50,286	1,037	6,845.01
當期較上期增減	-0.07	-	-	--	-0.01	-0.48	-0.31
當期較上年同期增減	0.58	5.99	6.30	13.23	2.19	0.48	-5.57

資料來源：科技部統計資料庫、經濟部工業局中區工業區管理處、臺中市政府經濟發展局

附註：①僅包含臺中區與后里區。②每偶數月發布。③106年4月起中有效核准廠商家數不含研究機構數。

17.九 大 行 業 及 攤 販 管 理

年月別	九 大 行 業					攤販取締次數 (攤)
	合法家數 ^① (家)	稽查家數 (家)	非法家數 ^① (家)	稽查家數 (家)	違法件數(件)	
102年	552	2,158	87	75	530	16,666
103年	549	1,617	33	529	248	8,357
104年	535	1,518	7	551	186	7,225
105年	532	1,305	8	249	113	6,164
106年	522	1,393	4	214	94	7,340
107年	511	1,398	2	357	157	8,556
108年	490	1,379	4	304	96	6,564
109年	477	1,325	1	333	135	5,491
110年	460	1,259	3	227	92	4,158
2月	479	54	2	12	8	376
3月	477	105	2	30	11	416
4月	476	100	2	27	13	369
5月	474	100	1	36	14	361
6月	474	63	1	10	3	260
7月	475	230	1	24	3	267
8月	466	152	2	11	5	323
9月	462	61	2	9	2	304
10月	462	97	2	13	9	396
11月	462	96	2	15	7	382
12月	460	90	3	19	7	329
111年						
1月	460	94	3	26	22	322
2月	457	57	3	27	21	281
當 期 較 上 期 增 減	-0.65	-39.36	-	3.85	-4.55	-12.73
當 期 較 上 年 同 期 增 減	-4.59	5.56	50.00	125.00	162.50	-25.27

資料來源：臺中市政府經濟發展局

附 註：①合法家數與非法家數係期末數。

18.農 產 批 發 交 易

年月別	毛豬		魚		水果		蔬菜	
	交易量 (公噸)	平均價格 (元/公斤)	交易量 (公噸)	平均價格 (元/公斤)	交易量 (公噸)	平均價格 (元/公斤)	交易量 (公噸)	平均價格 (元/公斤)
102年	113,828.5	64.1	19,706.1	115.5	169,234.6	34.7	82,800.8	13.1
103年	109,244.8	78.0	18,757.0	123.6	188,839.8	35.7	76,483.3	16.1
104年	114,065.2	71.1	18,475.0	123.7	204,576.3	36.6	70,713.2	20.1
105年	113,789.0	71.2	17,501.2	127.8	168,851.4	44.6	62,707.7	24.8
106年	109,740.8	76.7	16,684.9	133.0	180,416.5	42.7	70,147.8	20.6
107年	111,129.6	70.0	15,892.8	138.7	182,723.3	38.0	73,075.9	19.2
108年	111,760.9	71.2	16,670.5	132.8	176,480.6	41.3	72,055.9	21.4
109年	115,490.2	69.7	16,733.3	135.1	194,887.3	38.5	71,684.3	21.9
110年	73,114.9	75.6	15,667.6	138.4	172,786.0	46.0	68,951.3	22.7
2月	7,317.3	71.8	1,072.1	155.0	11,704.3	48.9	6,521.1	16.5
3月	9,002.3	69.9	1,359.0	139.8	14,911.8	44.1	6,987.7	17.3
4月	7,130.9	70.7	1,093.7	142.5	16,000.9	38.8	6,857.3	17.6
5月	5,881.7	76.5	1,249.2	140.5	16,575.6	44.7	6,415.8	18.3
6月	4,596.8	82.7	1,182.8	145.6	17,180.1	40.6	4,907.0	22.9
7月	4,547.0	85.0	1,364.6	138.7	18,073.3	43.6	4,826.0	26.2
8月	4,418.5	84.7	1,287.8	137.5	15,769.1	46.4	3,950.8	35.4
9月	4,659.5	75.6	1,219.8	141.1	12,471.3	46.6	4,604.4	28.2
10月	4,750.0	74.7	1,300.9	143.4	12,424.4	49.5	5,205.9	26.3
11月	5,048.3	75.3	1,421.4	126.2	12,416.8	50.0	6,067.8	25.3
12月	5,492.1	74.7	1,639.3	119.1	11,822.8	55.4	6,647.4	22.0
111年								
1月	6,383.5	75.6	1,539.8	157.9	13,353.6	56.9	7,554.6	17.9
2月	3,573.3	71.5	756.4	153.0	7,931.2	48.1	4,827.6	23.4
當 期 較 上 期 增 減	-44.02	-5.42	-50.88	-3.10	-40.61	-15.47	-36.10	30.73
當 期 較 上 年 同 期 增 減	-51.17	-0.42	-29.45	-1.29	-32.24	-1.64	-25.97	41.82

資料來源：臺中市政府農業局

附 註：毛豬交易量為臺中肉品市場及大安肉品市場加總。自110年6月起臺中肉品市場停止拍賣作業。

19.車輛登記及拖吊情形

年月底別	汽車(輛)					機車(輛)		每千人持有輛數(輛/千人)		車輛違規拖吊數 ^② (輛)
	合計	自用	營業用	特種車輛	環保電能車類 ^①	電能	電能	汽車	機車	
102年底	990,717	951,611	31,948	7,158	6,545	1,678,392	2,950	366.71	621.24	-
103年底	1,015,213	975,678	32,368	7,167	8,863	1,647,752	3,417	373.26	605.83	-
104年底	1,042,587	1,001,485	33,984	7,118	9,967	1,650,878	3,868	379.89	601.53	-
105年底	1,060,518	1,018,628	34,528	7,362	11,172	1,665,116	6,452	383.24	601.72	57,702
106年底	1,078,943	1,036,163	35,268	7,512	12,664	1,687,364	12,239	387.12	605.43	54,121
107年底	1,093,995	1,050,899	35,573	7,523	14,135	1,706,686	23,060	390.17	608.68	47,772
108年底	1,105,642	1,062,348	35,677	7,617	18,401	1,730,244	43,650	392.73	614.59	41,211
109年底	1,116,731	1,073,328	35,648	7,755	24,923	1,755,563	60,385	395.89	622.37	44,593
110年底	1,136,403	1,092,363	36,026	8,014	33,799	1,784,226	74,851	403.91	634.17	34,644
2月底	1,121,567	1,078,012	35,806	7,749	26,563	1,758,250	60,805	397.51	623.17	2,747
3月底	1,124,399	1,080,794	35,857	7,748	27,423	1,760,844	61,853	398.54	624.12	4,111
4月底	1,126,365	1,082,547	36,020	7,798	28,112	1,762,427	63,097	399.28	624.76	3,456
5月底	1,126,665	1,082,853	35,953	7,859	28,727	1,764,845	64,410	399.51	625.81	2,390
6月底	1,127,084	1,083,599	35,694	7,791	29,299	1,766,723	65,392	399.69	626.51	195
7月底	1,128,612	1,085,109	35,650	7,853	29,917	1,769,186	66,485	400.35	627.58	727
8月底	1,129,492	1,086,018	35,627	7,847	30,470	1,771,825	67,539	400.79	628.72	3,312
9月底	1,131,607	1,088,062	35,678	7,867	31,365	1,775,524	69,265	401.79	630.42	3,512
10月底	1,133,307	1,089,593	35,764	7,950	32,059	1,778,750	71,029	402.53	631.78	3,464
11月底	1,135,318	1,091,401	35,886	8,031	32,964	1,782,717	72,734	403.39	633.42	3,609
12月底	1,136,403	1,092,363	36,026	8,014	33,799	1,784,226	74,851	403.91	634.17	3,213
111年底										
1月底	1,138,236	1,094,352	36,034	7,850	35,026	1,785,768	75,154	404.73	634.98	3,283
2月底	1,139,374	1,095,473	36,050	7,851	35,719	1,787,592	75,617	405.43	636.09	2,019
當 期 較 上 期 增 減	0.10	0.10	0.04	0.01	1.98	0.10	0.62	0.17	0.17	-38.50
當 期 較 上 年 同 期 增 減	1.59	1.62	0.68	1.32	34.47	1.67	24.36	1.99	2.07	-26.50

資料來源：交通部統計處統計查詢網、臺中市政府交通局

附 註：①包括「電能」、「汽油、電能」、「柴油、電能」、「電能、汽油」、「電能、柴油」、「電能(增程)」、「汽油(油電)」、「柴油(油電)」。
②係指當期數值。

20.大眾運輸

年月別	公車客運							
	路線數 ^① (條)	營業里程 ^① (公里)	平均每日實際營業車輛數(輛)	每車每日平均行駛公里(公里)	總載客人次(人次)	平均每日載客人次(人次)	每車載客人數(人次)	
							每日平均	每次平均
102年	209	4,264	1,010.60	149.72	103,197,308	282,732.35	279.77	37.51
103年	241	4,863	1,137.99	154.73	123,242,067	337,649.50	296.71	39.63
104年	259	5,443	1,192.02	156.74	132,488,088	362,981.06	304.51	40.91
105年	210	5,848	1,217.80	155.26	135,708,084	370,787.11	304.47	42.46
106年	219	6,442	1,246.96	154.54	135,095,334	370,124.20	296.82	42.18
107年	224	7,150	1,307.83	153.84	136,322,825	373,487.19	285.58	40.87
108年	234	7,287	1,355.30	152.37	133,781,697	365,523.76	269.70	38.93
109年	243	7,834	1,402.02	152.10	111,753,212	305,336.64	217.78	31.65
110年	255	8,592	1,389.48	138.51	75,194,238	206,011.61	148.27	23.76
2月	251	7,885	1,410.71	145.02	6,954,524	248,375.86	176.06	27.01
3月	251	7,941	1,421.77	150.09	9,591,860	309,414.84	217.63	32.21
4月	251	8,319	1,415.80	148.26	9,123,051	304,101.70	214.79	32.12
5月	251	8,150	1,394.10	142.31	5,387,920	173,803.87	124.67	19.30
6月	252	8,170	1,341.07	123.53	1,394,080	46,469.33	34.65	6.27
7月	252	8,384	1,353.71	119.05	2,068,985	66,741.45	49.30	9.26
8月	253	8,371	1,357.42	122.51	3,497,998	112,838.65	83.13	15.22
9月	253	8,525	1,406.40	135.93	5,518,624	183,954.13	130.80	21.38
10月	253	8,497	1,393.81	137.17	7,126,074	229,873.35	164.92	26.41
11月	253	8,546	1,390.53	141.39	7,621,469	254,048.97	182.70	28.66
12月	255	8,592	1,386.35	142.69	8,243,527	265,920.23	191.81	29.80
111年								
1月	256	8,592	1,381.84	142.85	6,871,066	221,647.29	160.40	24.91
2月	256	8,803	1,367.96	139.80	5,713,827	204,065.25	149.17	23.68
當 期 較 上 期 增 減	-	2.45	-1.00	-2.14	-16.84	-7.93	-7.00	-4.94
當 期 較 上 年 同 期 增 減	1.99	11.63	-3.03	-3.60	-17.84	-17.84	-15.27	-12.33

資料來源：臺中市政府交通局

附 註：①係指期底數。
②自109年11月起含小黃公車數據。

20.大眾運輸(續)

年月份	iBike公共自行車		捷運				高鐵臺中站進出旅客(人次)	
	租借站數 ^① (站)	租借車次 (次)	客運人數 (人次)	電子票證 人數	客運收入 (元)	電子票證 收入	進站	出站
102年	-	-	-	-	-	-	8,817,710	8,727,074
103年	-	-	-	-	-	-	9,041,009	8,951,044
104年	-	-	-	-	-	-	9,483,663	9,396,024
105年	180	4,216,836	-	-	-	-	9,861,980	9,784,669
106年	232	7,153,400	-	-	-	-	10,542,063	10,429,504
107年	319	8,188,076	-	-	-	-	11,112,909	11,001,709
108年	328	9,027,093	-	-	-	-	11,604,259	11,492,823
109年	374	8,883,787	-	-	-	-	9,496,055	9,427,100
110年	1,225	9,996,713	4,184,285	-	105,064,176	-	7,299,665	7,238,159
2月	465	764,891	-	-	-	-	710,362	713,290
3月	512	976,860	-	-	-	-	876,075	858,385
4月	564	1,065,051	200,565	-	5,361,003	-	921,710	919,706
5月	665	713,507	501,125	-	12,698,279	-	459,129	454,425
6月	833	323,847	101,769	-	2,404,504	-	86,812	85,793
7月	996	528,848	180,078	-	4,451,933	-	186,577	189,469
8月	1,016	656,102	362,325	-	9,015,846	-	381,340	365,665
9月	1,062	901,990	490,065	-	12,288,759	-	498,304	492,274
10月	1,121	1,056,848	693,795	-	17,394,771	-	695,740	690,763
11月	1,164	1,092,699	753,032	-	18,926,326	-	784,188	775,357
12月	1,225	1,151,480	901,531	-	22,522,755	-	924,911	928,211
111年								
1月	1,260	1,028,342	757,363	718,059	18,741,857	17,899,872	687,079	714,200
2月	1,267	855,086	782,294	738,184	19,342,030	18,372,807	683,942	639,317
當期較上期增減	0.56	-16.85	3.29	2.80	3.20	2.64	-0.46	-10.48
當期較上年同期增減	172.47	11.79	--	--	--	--	-3.72	-10.37

資料來源：臺中市政府交通局、交通部統計處統計查詢網

附註：①係指月底數。

21.都市計畫區內停車位概況

年月底別	大型車(格)			小型車(格)			機車(格)		
	合計	收費	不收費	合計	收費	不收費	合計	收費	不收費
101年底	809	809	-	76,231	55,424	20,807	42,671	16,442	26,229
102年底	152	152	-	72,419	53,464	18,955	46,129	19,289	26,840
103年底	216	183	33	93,269	62,247	31,022	65,091	20,927	44,164
104年底	255	213	42	97,371	66,668	30,703	75,409	21,703	53,706
105年底	260	218	42	104,176	72,207	31,969	91,541	28,512	63,029
106年底	384	337	47	122,318	78,804	43,514	120,104	32,644	87,460
107年底	404	356	48	127,692	83,256	44,436	131,633	37,608	94,025
108年底	412	355	57	134,555	90,453	44,102	137,594	39,516	98,078
109年底	412	348	64	142,443	100,497	41,946	145,526	45,017	100,509
第4季底	412	348	64	142,443	100,497	41,946	145,526	45,017	100,509
110年底	459	385	74	142,515	102,323	40,192	147,004	46,476	100,528
第1季底	397	335	62	142,838	102,029	40,809	146,527	45,700	100,827
第2季底	453	391	62	141,240	100,744	40,496	145,880	44,079	101,801
第3季底	466	391	75	140,696	100,620	40,076	146,594	46,627	99,967
第4季底	459	385	74	142,515	102,323	40,192	147,004	46,476	100,528
當期較上期增減	-1.50	-1.53	-1.33	1.29	1.69	0.29	0.28	-0.32	0.56
當期較上年同期增減	11.41	10.63	15.63	0.05	1.82	-4.18	1.02	3.24	0.02

資料來源：臺中市政府交通局

22.臺 中 海(空)港 及 高 鐵

年月別	臺中港進出旅客(人次)		臺中港貨櫃裝卸量 (TEU)	自由貿易港區貿易量(千公噸)	臺中機場進出旅客(人次)		臺中機場貨物噸數(噸)	國際航線(含港澳不含兩岸)	國際航線(含港澳不含兩岸)
	國內旅客	國外旅客(含中國大陸)			國內航線	國際航線			
102年	172,551	162,916	1,467,605	8,410	1,807,499	798,718	2,004	-	
103年	164,102	154,839	1,513,759	6,234	2,186,971	978,831	2,143	-	
104年	134,441	126,274	1,447,390	6,960	2,343,260	1,057,366	2,942	686	
105年	47,165	40,053	1,535,011	11,805	2,380,116	1,112,953	3,807	1,461	
106年	62,566	56,133	1,660,663	7,808	2,394,648	1,216,581	3,567	1,339	
107年	78,351	70,745	1,743,569	5,718	2,638,774	1,411,698	3,757	1,526	
108年	99,444	87,359	1,793,671	4,946	2,821,978	1,494,390	3,728	1,311	
109年	11,835	1,554	1,820,822	5,302	1,104,632	194,726	2,306	301	
110年	7,460	-	1,979,020	5,747	581,767	2,212	1,546	70	
2月	414	-	135,545	306	55,667	232	141	5	
3月	405	-	169,823	602	62,314	334	153	19	
4月	2,139	-	166,461	474	101,054	236	147	7	
5月	436	-	171,797	398	70,596	190	136	-	
6月	-	-	162,278	278	5,552	80	64	-	
7月	529	-	168,603	320	10,218	92	58	-	
8月	398	-	173,397	438	27,108	183	84	-	
9月	456	-	155,769	595	41,027	69	119	-	
10月	325	-	171,200	553	46,926	54	122	-	
11月	487	-	159,777	713	57,125	108	141	-	
12月	590	-	172,285	632	54,644	112	154	-	
111年									
1月	417	-	156,121	309	48,945	3	178	-	
2月	239	-	135,142	350	50,732	-	90	-	
當 期 較 上 期 增 減	-42.69	--	-13.44	13.27	3.65	-100.00	-49.44	--	
當 期 較 上 年 同 期 增 減	-42.27	--	-0.30	14.38	-8.87	-100.00	-36.17	-100.00	

資料來源：交通部統計處統計查詢網

附 註：109、110年因受到新冠肺炎疫情影響，臺中港、臺中機場進出旅客人次大幅下降。

23.衛 生 管 理 與 傳 染 病

年月別	衛生管理				傳染病監視	
	食品衛生查驗不合格率 ^① (%)	食品製造廠商衛生檢查合格率(%)	營業場所衛生稽查輔導改善率(%)	每萬人藥商家數(家/萬人)	登革熱確診病例(人)	流感重症病例(人)
102年	1.53	89.14	27.92	27.17	23	29
103年	1.49	83.41	33.01	31.65	47	59
104年	1.96	84.67	36.74	31.88	125	53
105年	3.36	70.89	36.12	32.72	54	191
106年	1.04	70.91	37.42	33.53	42	108
107年	0.32	80.11	34.27	34.65	152	78
108年	0.37	74.71	28.68	35.59	70	196
109年	0.32	73.05	19.14	38.99	5	34
110年	0.17	76.62	2.47	40.46	1	-
2月	-	66.61	4.35	39.58	-	-
3月	0.68	75.16	4.17	39.86	-	-
4月	0.73	72.38	2.04	40.07	-	-
5月	0.16	82.19	2.70	40.05	-	-
6月	-	85.37	-	40.00	-	-
7月	-	79.94	-	39.95	-	-
8月	-	85.18	1.72	39.99	-	-
9月	0.11	78.32	-	40.04	-	-
10月	0.16	78.07	-	40.05	-	-
11月	0.16	78.95	5.68	40.07	-	-
12月	0.18	74.09	2.27	40.08	-	-
111年						
1月	-	73.21	3.16	40.03	-	-
2月	0.04	77.34	7.02	40.00	-	-
當 期 較 上 期 增 減	(0.04)	(4.13)	(3.86)	-0.07	--	--
當 期 較 上 年 同 期 增 減	(0.04)	(10.73)	(2.67)	1.06	--	--

資料來源：臺中市政府衛生局、衛生福利部疾病管制署傳染病統計資料查詢系統

附 註：①食品衛生查驗不合格率之定義為查驗不符規定件數 / 查驗件數*100。

24.公 害 陳 情

年月別	公害陳情受理數 (件)	按污染項目分(件)					
		空氣污染	異味	噪音	水污染	環境衛生及廢棄物	其他
102年	30,739	1,890	9,307	10,897	1,359	7,034	250
103年	34,239	1,545	11,392	11,667	1,526	7,894	225
104年	39,950	1,884	14,257	12,555	1,735	9,133	386
105年	41,278	1,673	13,871	13,707	1,423	10,289	315
106年	46,930	1,998	15,365	13,748	1,447	14,132	240
107年	48,282	2,072	15,345	14,162	1,381	15,039	283
108年	50,475	2,164	16,125	13,019	1,515	17,358	294
109年	53,449	1,999	15,365	14,623	1,436	19,821	205
110年	56,745	1,999	15,048	16,417	1,554	20,992	735
2月	4,430	164	1,086	1,243	134	1,772	31
3月	5,618	227	1,278	1,578	187	2,278	70
4月	5,614	187	1,253	1,675	165	2,272	62
5月	5,215	217	1,352	1,252	172	2,151	71
6月	3,512	96	1,025	988	101	1,224	78
7月	4,108	124	1,242	1,049	114	1,510	69
8月	4,121	112	1,299	1,087	120	1,403	100
9月	4,539	147	1,323	1,065	138	1,763	103
10月	5,008	210	1,401	1,447	111	1,741	98
11月	5,171	182	1,393	1,772	100	1,700	24
12月	4,642	157	1,277	1,776	100	1,322	10
111年							
1月	4,190	102	949	1,680	125	1,324	10
2月	2,857	52	603	1,156	58	984	4
當 期 較 上 期 增 減	-31.81	-49.02	-36.46	-31.19	-53.60	-25.68	-60.00
當 期 較 上 年 同 期 增 減	-35.51	-68.29	-44.48	-7.00	-56.72	-44.47	-87.10

資料來源：行政院環境保護署環保統計查詢網

25.垃 圾 清 理 及 用 電

年月別	垃圾清運量			資源回收量			住宅類用戶用電量(度)	
	全年(月) (公噸)	平均每日 (公噸)	平均每人每日 (公斤)	全年(月) (公噸)	平均每日 (公噸)	平均每人每日 (公斤)	總用電量	平均每戶用電量
102年	376,904	1,032.61	0.383	365,703	1,001.93	0.372	-	-
103年	383,224	1,049.93	0.387	375,965	1,030.04	0.380	-	-
104年	389,752	1,067.81	0.391	379,427	1,039.53	0.380	-	-
105年	363,332	992.71	0.360	404,327	1,104.72	0.401	5,770,525,910	7,913.41
106年	357,187	978.59	0.352	457,480	1,253.37	0.451	5,806,814,422	7,825.26
107年	430,196	1,178.62	0.422	536,160	1,468.93	0.525	5,875,928,555	7,765.15
108年	367,238	1,006.13	0.358	527,944	1,446.42	0.515	5,838,019,128	7,586.35
109年	348,760	952.90	0.338	570,290	1,558.17	0.553	6,265,857,691	8,012.01
110年	351,715	963.60	0.342	721,003	1,975.35	0.701	6,508,364,863	8,174.58
2月	30,708	1,096.71	0.389	60,845	2,173.05	0.770	450,846,855	566.11
3月	30,034	968.85	0.343	59,748	1,927.35	0.683	467,190,931	593.53
4月	27,538	917.94	0.325	60,597	2,019.89	0.716	439,189,664	549.45
5月	29,938	965.75	0.342	59,034	1,904.33	0.675	431,449,836	546.93
6月	29,379	979.29	0.347	59,598	1,986.60	0.704	541,911,895	676.04
7月	30,770	992.58	0.352	60,244	1,943.35	0.689	630,611,443	797.10
8月	29,815	961.78	0.341	60,423	1,949.13	0.692	639,336,766	795.96
9月	29,225	974.18	0.346	60,194	2,006.47	0.712	668,925,051	843.80
10月	28,404	916.26	0.325	60,029	1,936.41	0.688	682,151,364	846.36
11月	27,811	927.03	0.329	60,392	2,013.06	0.715	627,911,150	790.30
12月	28,407	916.36	0.326	59,895	1,932.08	0.687	494,941,537	612.72
111年								
1月	48,409	1,561.59	0.555	63,757	2,056.67	0.731	438,440,377	549.67
2月	42,807	1,528.84	0.544	63,010	2,250.37	0.800	468,001,571	577.33
當 期 較 上 期 增 減	-11.57	-2.10	-1.98	-1.17	9.42	9.44	6.74	5.03
當 期 較 上 年 同 期 增 減	--	--	--	3.56	3.56	3.90	3.80	1.98

資料來源：臺中市政府環境保護局、臺灣電力公司

附 註：①垃圾清運量含污泥，不含巨大垃圾、廚餘回收、資源回收、底渣、事業員工生活廢棄物及遷移舊垃圾；資源回收量不含巨大垃圾。
②垃圾清運量自111年1月起包含非例行性排出垃圾。

26.空氣污染測定與稽查

年月別	AQI大於100之日數比率(%)	落塵量(噸/平方公里/月)	空氣中總懸浮微粒(微克/立方公尺)	二氧化硫(ppb)	空氣細懸浮微粒濃度PM _{2.5} ^② (微克/立方公尺)						空氣污染源稽查	
					平均	大里	西屯	沙鹿	志明	豐原	稽查次數(次)	罰鍰次數(次)
102年	-	4.24	78.5	3.16	-	-	-	-	-	-	-	-
103年	-	4.28	57.9	3.12	-	-	-	-	-	-	-	-
104年	-	3.85	51.3	2.90	24.1	28.1	24.5	20.8	25.2	22.0	-	-
105年	-	1.90	38.3	2.63	22.8	22.6	24.5	21.4	22.4	23.1	117,499	4,236
106年	17.00	1.88	43.9	2.62	20.2	20.8	20.9	19.3	21.8	18.3	49,378	1,285
107年	15.95	2.14	42.8	2.47	18.8	15.8	20.8	19.1	20.3	18.1	112,997	5,254
108年	11.84	2.74	44.9	2.16	17.7	16.8	18.8	15.4	19.5	18.3	26,496	1,947
109年	8.58	2.45	41.2	2.06	15.4	16.9	15.8	13.6	15.9	14.5	43,488	3,974
110年	9.17	3.08	48.7	1.94	16.9	18.0	18.3	14.5	17.0	16.7	16,150	1,879
1月	12.90	2.68	44.3	2.03	23.0	26.0	26.0	18.0	24.0	21.0	1,032	156
2月	27.86	4.07	98.4	2.26	29.6	33.0	32.0	26.0	30.0	27.0	1,205	36
3月	12.58	3.86	60.6	1.85	26.8	30.0	30.0	23.0	25.0	26.0	1,829	425
4月	6.00	2.21	56.2	1.95	20.4	21.0	23.0	16.0	20.0	22.0	1,361	377
5月	3.23	3.95	47.9	2.58	13.0	12.0	15.0	9.0	13.0	16.0	1,223	275
6月	-	2.05	31.1	2.12	6.6	6.0	8.0	5.0	7.0	7.0	886	17
7月	1.94	3.85	39.2	1.70	9.4	10.0	10.0	7.0	10.0	10.0	1,611	21
8月	0.65	1.98	30.8	1.50	9.4	6.0	9.0	11.0	10.0	11.0	1,380	307
9月	8.67	1.98	55.1	1.93	15.6	17.0	16.0	14.0	15.0	16.0	1,569	66
10月	31.61	2.83	51.0	1.93	17.0	19.0	17.0	15.0	17.0	17.0	1,072	70
11月	5.33	2.38	57.6	1.83	16.2	18.0	17.0	15.0	17.0	14.0	1,655	81
12月	0.65	4.12	53.2	1.53	15.6	18.0	16.0	15.0	16.0	13.0	1,327	48
111年	-	5.21	60.2	1.43	16.2	19.0	16.0	15.0	17.0	14.0	500	60
當期較上期增減	(-0.65)	26.46	13.16	-6.54	3.85	5.56	-	-	6.25	7.69	-62.32	25.00
當期較上年同期增減	(-12.90)	94.40	35.89	-29.56	-29.57	-26.92	-38.46	-16.67	-29.17	-33.33	-51.55	-61.54

資料來源：行政院環境保護署環境統計查詢網、臺中市政府環境保護局

附註：①行政院環境保護署資料公布時間落後兩個月。

②自動監測數據，為經過線性迴歸式(關係式)校正後的測值。

③110年6月起，空氣中總懸浮微粒濃度公布資料僅至小數點後一位；空氣細懸浮微粒濃度各測站月資料僅至整數位，月及年平均則計算至小數點後一位。

27.中低生活補助與老人照顧

年月別	身心障礙者生活補助		中低收入戶老人生活津貼		老人照顧機構進住人數 ^①	列冊需關懷獨居老人人數 ^②
	人次(人次)	金額(千元)	人數 ^① (人)	金額(千元)		
102年	467,654	2,275,587	11,312	859,176	2,910	2,419
103年	471,582	2,289,268	12,018	921,088	3,082	2,571
104年	472,821	2,313,054	12,382	955,725	3,056	2,683
105年	479,254	2,436,856	13,205	1,071,029	3,110	2,807
106年	481,571	2,450,426	14,894	1,187,358	3,150	2,836
107年	475,454	2,443,496	16,467	1,322,868	3,246	2,825
108年	480,215	2,480,383	18,065	1,451,390	3,282	3,074
109年	488,291	2,631,071	20,330	1,687,711	3,328	3,052
110年	489,674	2,646,824	22,254	1,844,843	3,358	3,304
2月	39,928	218,412	20,074	147,904	3,331	-
3月	40,372	220,930	20,455	152,788	3,346	3,151
4月	40,525	219,704	20,664	151,267	3,333	-
5月	40,656	219,782	20,841	151,564	3,334	-
6月	40,795	219,725	21,028	152,785	3,319	3,174
7月	40,977	220,161	21,138	151,942	3,319	-
8月	41,173	221,720	21,367	154,532	3,312	-
9月	41,364	222,215	21,610	156,570	3,325	3,245
10月	41,474	222,020	21,839	158,285	3,338	-
11月	41,467	221,974	21,981	158,175	3,331	-
12月	41,805	226,980	22,254	161,483	3,358	3,304
111年	-	-	-	-	-	-
1月	39,202	212,710	21,789	160,192	3,303	-
2月	39,768	217,906	22,044	162,833	3,285	-
當期較上期增減	1.44	2.44	1.17	1.65	-0.54	--
當期較上年同期增減	-0.40	-0.23	9.81	10.09	-1.38	--

資料來源：臺中市政府社會局

附註：①係指期末數。②列冊需關懷獨居老人人數係按季統計，各季資料呈現在3、6、9、12月。

28.低收入戶與身心障礙補助

年季別	低收入戶				身心障礙人數 ^① (人)	身心障礙者補助器具補助	
	戶數 ^① (戶)	人數 ^① (人)	每萬人低收入人數 ^① (人/萬人)	家庭生活扶助金額 (千元)		人次(人次)	金額(千元)
101年	11,633	30,645	114.14	452,110	112,676	7,154	67,774
102年	14,783	38,708	143.00	660,402	114,696	6,866	70,271
103年	15,673	40,408	148.57	709,961	116,827	5,656	61,433
104年	16,086	40,247	146.65	711,996	119,581	6,218	68,351
105年	18,169	44,651	161.36	930,398	121,606	7,823	76,589
106年	18,249	43,645	156.60	785,230	122,422	8,883	88,290
107年	19,035	44,603	159.08	805,907	124,114	8,752	86,508
108年	19,332	44,049	156.47	812,195	125,999	7,275	71,076
109年	20,134	45,090	159.85	919,875	128,167	7,224	66,849
第4季	20,134	45,090	159.85	213,164	128,167	1,715	16,047
110年	20,168	44,205	157.12	878,632	129,869	7,098	61,906
第1季	19,391	42,900	152.06	215,659	128,304	1,934	17,499
第2季	19,731	43,571	154.51	219,962	128,764	1,686	15,227
第3季	19,866	43,658	155.01	222,048	129,177	1,588	13,417
第4季	20,168	44,205	157.12	220,963	129,869	1,890	15,763
當期較上期增減	1.52	1.25	1.36	-0.49	0.54	19.0	17.5
當期較上年同期增減	0.17	-1.96	-1.71	3.66	1.33	10.2	-1.8

資料來源：臺中市政府社會局

附註：①係指期底數。②111年1月1日起最低生活費每月每人為15,472元。

29.社會救助

年季別	一般民眾急難救助		醫療補助		看護補助		遭受天然災害 救助金額 (千元)	列冊遊民人數 ^①
	人次(人次)	金額(千元)	人次(人次)	金額(千元)	人次(人次)	金額(千元)		
101年	4,280	24,915	170	7,457	31	614	8,150	651
102年	3,585	21,435	272	11,908	70	1,561	11,254	652
103年	3,507	20,752	382	15,793	92	1,708	5,338	216
104年	3,131	18,675	447	20,937	91	1,892	4,710	201
105年	2,955	16,309	667	33,586	96	1,705	11,939	254
106年	2,648	15,612	716	36,198	241	5,038	7,825	213
107年	2,355	14,437	920	47,819	444	8,161	4,015	219
108年	2,007	12,851	1,266	65,980	548	9,923	4,710	407
109年	1,999	12,496	807	38,331	502	9,410	5,146	357
第4季	427	2,851	247	11,625	150	3,061	2,115	357
110年	1,571	10,285	833	44,022	498	8,016	5,648	347
第1季	407	2,531	185	9,445	125	2,424	1,054	499
第2季	405	2,424	188	10,625	112	1,758	2,275	566
第3季	390	2,684	208	10,425	139	2,029	1,633	381
第4季	369	2,645	252	13,527	122	1,805	685	347
當期較上期增減	-5.38	-1.45	21.15	29.76	-12.23	-11.04	-58.05	-8.92
當期較上年同期增減	-13.58	-7.23	2.02	16.36	-18.67	-41.03	-67.61	-2.80

資料來源：臺中市政府社會局

附註：①係指期底數。

30.勞 動 力 與 就 業 人 口

年月別	十五歲以上 民間人口 (千人)	勞動力(千人)			勞動力參與率 (%)	就業率 (%)	失業率 (%)	非勞動力 (千人)
		合計	就業者	失業者				
101年	2,210	1,320	1,265	55	59.7	95.8	4.2	890
102年	2,238	1,331	1,276	54	59.5	96.0	4.1	907
103年	2,261	1,338	1,285	53	59.2	96.1	3.9	923
104年	2,290	1,352	1,301	51	59.0	96.2	3.8	938
105年	2,318	1,359	1,307	52	58.6	96.2	3.8	959
106年	2,340	1,359	1,309	50	58.1	96.3	3.7	981
107年	2,360	1,375	1,325	51	58.3	96.3	3.7	985
108年	2,381	1,384	1,333	52	58.1	96.3	3.7	996
109年	2,397	1,410	1,356	54	58.8	96.1	3.9	987
下半年	2,400	1,419	1,364	55	59.1	96.1	3.9	981
110年	2,406	1,446	1,389	57	60.1	96.1	3.9	960
上半年	2,405	1,440	1,384	56	59.9	96.1	3.9	965
下半年	2,407	1,453	1,395	58	60.4	96.0	4.0	954
當 期 較 上 期 增 減	0.08	0.90	0.79	3.57	(0.5)	(-0.1)	(0.1)	-1.14
當 期 較 上 年 同 期 增 減	0.29	2.40	2.27	5.45	(1.3)	(-0.1)	(0.1)	-2.75

資料來源：行政院主計總處

31.就 業 人 口 結 構

半年別	總計 (千人)	依行業別分						依從業身份別分					
		農業		工業		服務業		雇主及自營作業者		受僱者		無酬家屬工作者	
		人數 (千人)	百分比 (%)	人數 (千人)	百分比 (%)	人數 (千人)	百分比 (%)	人數 (千人)	百分比 (%)	人數 (千人)	百分比 (%)	人數 (千人)	百分比 (%)
101年	1,265	45	3.54	513	40.57	707	55.90	218	17.27	954	75.40	93	7.33
102年	1,276	39	3.07	512	40.10	725	56.82	221	17.32	966	75.70	89	6.98
103年	1,285	40	3.10	520	40.44	726	56.46	211	16.44	988	76.87	86	6.69
104年	1,301	42	3.23	513	39.43	746	57.34	210	16.17	1,006	77.33	85	6.50
105年	1,307	44	3.36	507	38.76	757	57.88	216	16.55	1,004	76.83	87	6.62
106年	1,309	38	2.94	509	38.91	761	58.15	209	15.98	1,018	77.74	82	6.28
107年	1,325	43	3.24	523	39.48	759	57.28	206	15.54	1,027	77.50	92	6.96
108年	1,333	41	3.11	543	40.77	748	56.12	204	15.33	1,039	77.93	90	6.74
109年	1,356	35	2.55	551	40.63	770	56.82	214	15.70	1,059	78.16	83	6.14
下半年	1,364	37	2.71	555	40.69	772	56.60	213	15.62	1,065	78.08	86	6.30
110年	1,389	41	2.97	525	37.77	823	59.26	223	16.06	1,079	77.65	87	6.29
上半年	1,384	46	3.32	520	37.57	818	59.10	230	16.62	1,063	76.81	91	6.58
下半年	1,395	37	2.65	529	37.92	829	59.43	217	15.56	1,094	78.42	84	6.02
當 期 較 上 期 增 減	0.79	-19.57	(-0.67)	1.73	(0.35)	1.34	(0.33)	-5.65	(-1.06)	2.92	(1.61)	-7.69	(-0.56)
當 期 較 上 年 同 期 增 減	2.27	-	(-0.06)	-4.68	(-2.77)	7.38	(2.83)	1.88	(-0.06)	2.72	(0.34)	-2.33	(-0.28)

資料來源：行政院主計總處、臺中市政府主計處

32.移 工、勞 資 爭 議 與 職 災

年月別	外籍工作者 ^① (人)	產業勞工 (人)		社福勞工 (人)	家庭看護工(人)	勞資爭議 ^②			勞工重大職業災害	
		製造業(人)				受理件數(件)	已解決件數 (件)	爭議人數(人)	發生件數 (件)	死亡人數 (人)
102年	67,274	44,423	44,047	22,851	21,364	2,872	2,924	3,675	35	35
103年	76,205	52,463	52,141	23,742	22,107	2,661	2,640	3,777	31	31
104年	82,537	58,449	57,968	24,088	22,380	2,997	2,967	3,846	33	34
105年	88,993	63,522	62,895	25,471	23,714	3,389	3,374	4,385	17	15
106年	98,622	71,900	71,320	26,722	24,920	3,565	3,565	5,058	11	11
107年	105,775	78,423	77,779	27,352	25,504	3,728	3,728	5,352	35	35
108年	106,026	78,474	77,727	27,552	25,682	3,633	3,469	5,007	42	41
109年	104,483	78,113	77,125	26,370	24,483	3,738	3,608	4,942	48	47
110年	100,552	76,703	75,695	23,849	22,075	3,256	3,232	3,969	42	41
2月	105,454	79,338	78,327	26,116	24,230	221	202	275	2	2
3月	106,041	80,139	79,087	25,902	24,013	305	172	385	1	1
4月	106,584	80,956	79,813	25,628	23,754	288	256	379	3	3
5月	106,327	80,922	79,781	25,405	23,546	274	60	329	3	3
6月	105,357	80,131	79,101	25,226	23,390	252	32	295	5	5
7月	104,516	79,470	78,399	25,046	23,222	296	35	356	6	6
8月	103,991	79,108	78,026	24,883	23,067	296	82	336	4	3
9月	103,328	78,680	77,604	24,648	22,838	281	99	315	9	9
10月	102,076	77,854	76,792	24,222	22,427	260	135	352	1	1
11月	101,404	77,371	76,342	24,033	22,250	269	141	335	4	4
12月	100,552	76,703	75,695	23,849	22,075	249	131	306	3	3
111年										
1月	99,737	76,055	75,064	23,682	21,914	280	134	328	5	5
2月	99,301	75,817	74,795	23,484	21,720	203	80	234	2	2
當 期 較 上 期 增 減	-0.44	-0.31	-0.36	-0.84	-0.89	-27.50	-40.30	-28.66	-60.00	-60.00
當 期 較 上 年 同 期 增 減	-5.83	-4.44	-4.51	-10.08	-10.36	-8.14	-60.40	-14.91	-	-

資料來源：臺中市政府勞工局、勞動部統計處勞動統計查詢網

附 註：①係指期底數。

②本表勞資爭議之數據除本府案件外，尚包含仲介團體之案件。

33.就 業 輔 導

年月別	有效人數				有效求職推介 就業人數 (人)	推介求職 就業率 (%)	有效求才 備用人數 (人)	推介求才 利用率 (%)
	求職(人)	求才(人)	新登記人數					
			求職(人)	求才(人)				
102年	-	-	15,704	28,453	9,099	57.94	6,083	21.38
103年	-	-	16,084	34,860	8,522	52.98	6,438	18.47
104年	-	-	18,713	36,037	11,299	60.38	8,323	23.10
105年	-	-	30,500	47,078	21,740	71.28	23,281	49.45
106年	-	-	28,688	46,391	20,371	71.01	32,490	70.04
107年	-	-	29,072	54,066	21,429	73.71	40,578	75.05
108年	-	-	41,316	60,638	29,028	70.26	45,560	75.13
109年	-	-	44,149	63,068	34,215	77.50	50,362	79.85
110年	-	-	48,328	80,652	37,130	76.83	63,726	79.01
2月	9,788	8,912	3,333	5,205	2,460	25.13	3,932	44.12
3月	10,913	16,012	4,048	11,906	3,489	31.97	7,984	49.86
4月	10,919	14,852	4,133	7,580	3,120	28.57	6,739	45.37
5月	11,136	11,885	4,031	6,840	3,095	27.79	5,308	44.66
6月	12,929	10,436	5,802	5,543	2,950	22.82	3,741	35.85
7月	14,133	10,399	5,057	5,855	3,919	27.73	4,987	47.96
8月	12,937	12,766	3,774	7,981	3,461	26.75	4,552	35.66
9月	11,619	12,859	3,974	6,339	3,333	28.69	5,692	44.26
10月	10,626	11,027	3,608	6,143	2,509	23.61	5,372	48.72
11月	10,666	11,873	3,718	7,089	3,005	28.17	5,658	47.65
12月	10,019	10,370	3,367	4,838	2,653	26.48	5,499	53.03
111年								
1月	9,821	9,662	3,435	5,965	3,028	30.83	4,077	42.20
2月	9,156	11,349	3,297	6,285	2,104	22.98	4,221	37.19
當 期 較 上 期 增 減	-6.77	17.46	-4.02	5.36	-30.52	(-7.85)	3.53	(-5.01)
當 期 較 上 年 同 期 增 減	-6.46	27.35	-1.08	20.75	-14.47	(-2.15)	7.35	(-6.93)

資料來源：臺中市政府勞工局(自105年起新增豐原就業服務站)

附 註：①有效人數指本月新登記者外，尚包括上月已辦理登記而尚未介紹就業之求職者或尚未填補之求才空缺，其延至本月仍需予以介紹者。②推介求職就業人數指於就業服務機構登記求職者，經介紹成功而就業之人數。③推介求才備用人數指僱主於就業服務機構登記求才者，經介紹成功而僱用之人數。④推介求職就業率(年資料)=(有效求職推介就業人數/新登記求職人數)*100，推介求職就業率(月資料)=(有效求職推介就業人數/有效求職人數)*100。⑤推介求才利用率(年資料)=(有效求才備用人數/新登記求才人數)*100，推介求才利用率(月資料)=(有效求才備用人數/有效求才人數)*100。

34.全 般 刑 案 發 生 情 形

年月別	全般刑案 發生數 (件)	全般刑案 發生率 (件/十萬人)	全般刑案 破獲數 (件)	全般刑案 破獲率 (%)	全般刑案 犯罪人數 (人)	全般刑案 犯罪人口率 (人/十萬人)	刑案被害人數 (人)	刑案被害人口率 (人/十萬人)
102年	28,252	1,048.98	22,707	80.37	22,289	827.58	20,821	773.07
103年	28,512	1,051.81	22,819	80.03	23,354	861.53	20,016	738.39
104年	27,888	1,020.74	24,282	87.07	25,232	923.53	18,200	666.14
105年	27,475	996.97	24,929	90.73	26,465	960.32	16,690	605.62
106年	26,741	962.89	24,591	91.96	26,793	964.76	15,922	573.32
107年	25,496	912.04	23,660	92.80	26,903	962.37	14,888	532.57
108年	24,670	878.07	23,634	95.80	27,571	981.32	15,201	541.04
109年	24,025	852.55	23,597	98.22	28,405	1,007.98	15,672	556.13
110年 [○]	22,963	815.12	22,789	99.24	28,285	1,004.03	17,318	614.74
2月	1,585	56.18	1,603	101.14	1,972	69.90	995	35.27
3月	2,207	78.22	2,254	102.13	2,966	105.13	1,533	54.33
4月	2,002	70.96	2,018	100.80	2,441	86.52	1,436	50.90
5月	1,780	63.11	1,769	99.38	2,282	80.91	1,407	49.88
6月	1,222	43.33	1,191	97.46	1,483	52.59	1,201	42.59
7月	1,577	55.93	1,584	100.44	1,864	66.11	1,346	47.74
8月	1,971	69.93	1,946	98.73	2,319	82.27	1,565	55.52
9月	2,111	74.93	2,072	98.15	2,474	87.82	1,570	55.73
10月	2,147	76.24	2,141	99.72	2,640	93.75	1,559	55.36
11月	2,184	77.59	2,203	100.87	2,809	99.79	1,573	55.88
12月	2,186	77.68	2,039	93.28	2,517	89.45	1,675	59.52
111年								
1月	1,803	64.10	1,799	99.78	2,243	79.74	1,256	44.65
2月	1,522	54.14	1,591	104.53	2,048	72.85	1,096	38.99
當 期 較 上 期 增 減	-15.59	-15.54	-11.56	(4.75)	-8.69	-8.64	-12.74	-12.68
當 期 較 上 年 同 期 增 減	-3.97	-3.63	-0.75	(3.39)	3.85	4.22	10.15	10.55

資料來源：臺中市政府警察局

附註：破獲率=(破獲數÷發生數)×100。破獲數含破他轄及非本期發生案件。

35.各 項 刑 案 犯 罪 情 形

年月別	竊盜						暴力犯罪		一般恐嚇取財		違反毒品 危害防制 條例發生 數(件)
	發生總數 (件)	汽車竊盜 (件)	機車竊盜 (件)	被害人數 (人)	汽車竊盜 (人)	機車竊盜 (人)	發生數 (件)	被害人數 (人)	發生數 (件)	被害人數 (人)	
102年	9,411	612	2,728	9,887	631	2,728	200	250	127	163	2,950
103年	8,841	581	2,071	9,378	583	2,071	156	179	126	174	2,847
104年	7,345	508	1,757	7,975	511	1,757	153	178	141	199	4,127
105年	5,729	255	1,367	6,240	261	1,367	147	188	105	169	4,783
106年	5,060	182	1,170	5,522	186	1,170	101	122	91	166	5,295
107年	4,438	148	856	4,829	166	856	74	102	90	162	4,921
108年	3,940	112	527	4,367	116	527	59	81	55	197	4,313
109年	3,585	97	429	3,999	101	429	36	43	69	92	4,162
110年 [○]	3,340	60	457	3,665	64	457	51	69	46	55	3,569
2月	229	5	26	252	5	26	4	7	5	6	286
3月	335	5	34	378	5	34	4	4	2	2	343
4月	323	5	34	356	5	34	5	8	1	1	363
5月	258	1	37	278	1	37	4	6	6	10	328
6月	199	5	34	244	5	34	4	8	2	3	185
7月	199	4	26	215	4	26	4	8	5	6	194
8月	235	3	18	245	3	18	3	3	6	7	332
9月	276	9	49	292	9	49	5	6	2	2	356
10月	288	5	52	307	5	52	8	8	5	5	314
11月	323	5	41	353	8	41	3	3	3	4	354
12月	360	6	68	391	7	68	3	3	5	5	259
111年											
1月	254	3	49	269	3	49	4	4	3	3	250
2月	230	2	37	268	3	37	1	2	2	2	247
當 期 較 上 期 增 減	-9.45	-33.33	-24.49	-0.37	-	-24.49	-75.00	-50.00	-33.33	-33.33	-1.20
當 期 較 上 年 同 期 增 減	0.44	-60.00	42.31	6.35	-40.00	42.31	-75.00	-71.43	-60.00	-66.67	-13.64

資料來源：臺中市政府警察局

35.各項刑案犯罪情形(續)

年月別	一般傷害		詐欺		駕駛過失		公共危險			實際員警人數 ^① (人)	平均每 一員警維 治安人數 ^② (人/人)	
	發生數 (件)	被害人數 (人)	發生數 (件)	被害人數 (人)	發生數 (件)	被害人數 (人)	發生數 (件)	酒醉駕車				
								酒醉駕車 (件)	被害人數 (人)			
102年	798	926	1,326	2,121	454	519	6,097	5,595	1,343	789	6,245	433
103年	718	802	1,372	2,514	296	326	6,915	6,629	885	587	6,176	440
104年	696	785	1,510	2,970	284	313	7,260	6,848	999	606	6,080	451
105年	799	906	1,605	2,933	233	259	7,907	7,491	1,190	769	6,140	451
106年	710	820	1,546	3,123	216	230	7,531	7,061	991	501	6,308	442
107年	787	884	1,559	2,701	403	433	7,305	6,832	773	288	6,558	428
108年	919	1,062	1,622	2,568	553	588	7,258	6,723	856	296	6,727	419
109年	933	1,097	1,570	2,991	665	719	6,874	6,381	813	293	6,701	421
110年 ^②	1,104	1,311	1,577	3,469	1,142	1,251	5,335	4,936	749	332	6,659	423
2月	56	62	98	206	51	54	430	407	42	20	6,718	420
3月	99	127	125	285	101	110	564	533	71	34	6,711	420
4月	90	99	134	278	76	81	488	453	76	39	6,714	420
5月	98	116	117	293	50	55	309	282	52	24	6,706	421
6月	64	73	107	270	75	80	159	127	76	26	6,687	422
7月	81	91	135	274	138	156	284	247	70	33	6,670	423
8月	92	108	152	398	119	128	428	400	62	30	6,663	423
9月	92	114	157	373	128	137	504	481	58	37	6,655	423
10月	99	110	141	265	127	143	523	479	70	29	6,681	421
11月	128	163	108	224	119	132	538	497	57	21	6,678	421
12月	126	145	159	301	92	103	514	467	66	17	6,659	423
111年												
1月	83	97	140	275	79	89	480	453	58	30	6,708	419
2月	69	85	102	221	49	54	402	369	60	27	6,708	419
當期較上期 增減	-16.87	-12.37	-27.14	-19.64	-37.97	-39.33	-16.25	-18.54	3.45	-10.00	-	-
當期較上年 同期增減	23.21	37.10	4.08	7.28	-3.92	-	-6.51	-9.34	42.86	35.00	-0.15	-0.24

資料來源：臺中市政府警察局
附註：①係指期末數。

36.違反社會秩序及經濟案件

年月別	違反社會秩序維護法案件		經濟案件發生數 (件)	取締非法賭博性 電玩件數 (件)	少年嫌疑犯人數 (人)
	發生數(件)	違反人數(人)			
102年	773	1,121	614	66	1,530
103年	882	1,272	382	76	1,641
104年	901	1,256	276	100	1,576
105年	928	1,286	307	74	1,134
106年	655	1,317	296	56	1,175
107年	632	1,150	209	107	1,120
108年	661	1,343	325	90	1,039
109年	523	865	351	103	1,065
110年	475	877	487	78	1,234
2月	41	58	30	7	111
3月	39	96	48	13	162
4月	50	79	38	12	106
5月	22	33	48	7	101
6月	34	66	36	1	84
7月	40	80	32	8	106
8月	51	76	32	3	128
9月	39	81	36	5	90
10月	25	48	37	8	70
11月	34	64	49	3	101
12月	62	133	60	-	81
111年					
1月	48	111	81	22	85
2月	48	75	31	10	46
當期較上期 增減	-	-32.43	-61.73	-54.55	-45.88
當期較上年 同期增減	17.07	29.31	3.33	42.86	-58.56

資料來源：臺中市政府警察局

37.車輛肇事 (A1類) 與違反交通管理案件

年月別	發生數 (件)	肇事責任車種(件)			死傷人數(人)		肇事原因(件)			舉發違反 交通管理案數 (件)
		汽車	機車	其他	死亡	受傷	駕駛過失	行人	其他	
102年	155	73	72	10	157	52	148	7	-	892,302
103年	122	50	57	15	122	39	114	7	1	978,910
104年	118	57	53	8	120	53	111	6	1	1,215,846
105年	98	46	40	12	102	35	91	6	1	1,328,200
106年	93	47	40	5	94	35	88	4	1	1,334,382
107年	92	50	38	4	93	33	88	3	1	1,418,140
108年	184	78	87	19	188	62	176	8	-	1,567,161
109年	196	93	91	12	201	101	189	6	1	1,743,217
110年	178	84	80	14	183	63	172	6	-	1,772,181
2月	10	6	4	-	10	7	10	-	-	132,612
3月	22	11	7	4	24	8	20	2	-	181,227
4月	13	7	5	1	13	5	12	1	-	162,896
5月	10	4	6	-	12	2	10	-	-	149,023
6月	13	6	7	-	13	6	13	-	-	88,249
7月	19	8	9	2	19	5	19	-	-	141,217
8月	9	6	2	1	9	3	8	1	-	153,052
9月	15	10	5	-	15	5	15	-	-	155,438
10月	23	5	16	2	24	12	22	1	-	151,473
11月	14	8	5	1	14	5	13	1	-	163,924
12月	12	7	3	2	12	-	12	-	-	157,329
111年										
1月	18	11	6	1	18	5	17	1	-	155,771
2月	14	9	5	-	15	4	14	-	-	121,621
當期較上期 增減	-22.22	-18.18	-16.67	-100.00	-16.67	-20.00	-17.65	-100.00	--	-21.92
當期較上年 同期增減	40.00	50.00	25.00	--	50.00	-42.86	40.00	--	--	-8.29

資料來源：內政部警政署

38.火災防護

年月別	火災發生						消防安全檢查		
	發生次數 (次)	縱火	死亡人數 (人)	受傷人次 (人)	被毀損房屋 數(間)	損失估值 (千元)	件次 (次)	合格率 (%)	列管家數 (家、所) ^①
102年	84	19	10	15	130	64,042	39,958	80.22	24,837
103年	80	11	14	28	111	39,195	35,293	78.57	25,641
104年	146	11	6	16	111	42,126	25,242	75.89	26,229
105年	149	24	23	35	161	65,966	20,328	76.43	26,117
106年	4,048	22	22	53	163	52,551	22,215	72.19	26,333
107年	3,566	44	23	45	178	117,169	21,097	71.03	26,783
108年	3,126	35	20	100	140	58,715	22,595	70.69	27,446
109年	3,193	25	27	122	201	55,275	24,378	70.69	28,204
110年	2,606	33	24	65	124	53,866	20,591	70.69	28,955
2月	299	4	2	9	17	4,390	1,009	66.80	28,339
3月	552	1	3	2	6	3,561	1,968	65.04	28,484
4月	403	3	4	26	12	4,984	1,917	70.74	28,545
5月	259	4	1	1	12	6,281	902	75.28	28,701
6月	77	3	2	1	8	4,122	28	71.43	28,731
7月	78	2	1	1	7	3,450	1,281	87.12	28,736
8月	99	2	1	1	10	12,285	2,516	81.96	28,743
9月	82	2	1	-	4	2,569	1,428	71.78	28,898
10月	106	3	1	14	11	2,435	2,294	67.70	28,982
11月	142	5	1	-	3	3,046	2,748	76.38	28,990
12月	220	2	3	1	9	3,889	2,663	80.62	28,955
111年									
1月	115	-	-	2	5	1,558	2,033	76.19	28,995
2月	101	5	1	1	13	1,602	1,800	71.00	29,109
當期較上期 增減	-12.17	--	--	-50.00	160.00	2.82	-11.46	(-5.19)	0.39
當期較上年 同期增減	-66.22	25.00	-50.00	-88.89	-23.53	-63.51	78.39	(4.20)	2.72

資料來源：臺中市政府消防局

附註：①係指期底數。②106年起配合消防署修正火災認定標準。

39.消防救護

年月別	消防人力 ^①				緊急救護	
	消防人員數 (人)	義消人員數 (人)	每萬人消防人員數 (人/萬人)	每萬人義消人員數 (人/萬人)	出勤車次 (車次)	載送人次 (人次)
102年	1,178	2,186	4.36	8.09	115,094	92,654
103年	1,294	2,245	4.76	8.25	122,629	99,877
104年	1,290	3,642	4.70	13.27	124,988	101,774
105年	1,321	3,850	4.77	13.91	127,609	104,188
106年	1,351	4,224	4.85	15.16	127,707	103,813
107年	1,466	4,366	5.23	15.57	127,096	103,563
108年	1,569	4,251	5.57	15.10	128,093	104,914
109年	1,677	4,564	5.95	16.18	133,292	103,761
110年	1,685	4,468	5.99	15.88	135,056	101,534
2月	1,696	4,376	6.01	15.51	10,904	8,280
3月	1,695	4,558	6.01	16.16	11,392	8,712
4月	1,696	4,548	6.01	16.12	11,364	8,687
5月	1,696	4,536	6.01	16.08	11,476	8,584
6月	1,694	4,230	6.01	15.00	8,703	6,324
7月	1,689	4,234	5.99	15.02	9,664	7,329
8月	1,688	4,226	5.99	15.00	10,233	7,705
9月	1,688	4,301	5.99	15.27	10,726	8,159
10月	1,685	4,351	5.98	15.45	11,470	8,792
11月	1,686	4,388	5.99	15.59	12,417	9,159
12月	1,685	4,468	5.99	15.88	13,349	9,739
111年						
1月	1,710	4,469	6.08	15.89	13,098	9,620
2月	1,712	4,469	6.09	15.90	11,180	8,311
當期較上期增減	0.12	-	0.16	0.06	-14.64	-13.61
當期較上年同期增減	0.94	2.13	1.33	2.51	2.53	0.37

資料來源：臺中市政府消防局
附註：①係指月底數。

40.藝文體育

年月別	圖書館概況				藝文活動		市轄藝文場所	市立運動場館	
	參訪人次 (人次)	借閱人次 (人次)	藏書冊數 (冊) ^①	借閱冊數 (冊)	場次 (場次)	人次(人次)	參訪人次 (人次)	運動中心使用 人次(人次)	游泳池使用 人次(人次)
102年	-	1,591,495	3,221,567	7,547,502	11,784	9,571,399	-	-	-
103年	-	1,715,969	3,743,158	7,948,197	11,661	11,055,802	-	-	-
104年	-	1,834,705	3,954,017	8,734,686	12,847	11,513,135	-	-	-
105年	-	2,450,543	4,236,870	10,118,506	13,808	6,700,928	-	-	-
106年	-	2,699,096	4,533,529	10,975,764	18,736	6,808,975	-	-	-
107年	-	3,172,686	4,886,362	12,508,619	23,885	9,556,448	37,067,801	-	-
108年	-	3,606,442	5,117,991	13,254,072	26,426	9,386,310	18,923,505	2,486,460	825,388
109年	10,809,603	3,870,571	5,331,294	13,812,839	18,119	11,572,133	18,107,209	2,191,156	746,243
110年	7,276,075	3,305,702	5,564,993	11,256,587	16,120	7,963,196	13,678,673	1,486,010	299,703
2月	764,946	295,605	5,358,414	1,150,846	1,186	747,527	1,378,668	151,057	37,840
3月	889,479	363,331	5,366,800	1,252,616	1,884	936,706	2,431,980	193,448	53,899
4月	834,236	339,435	5,382,869	1,114,892	1,645	1,019,163	1,627,728	135,024	24,203
5月	436,688	233,444	5,400,903	730,070	1,000	436,956	755,298	59,501	3,764
6月	1,529	60,319	5,405,001	150,877	152	29,722	22,344	-	-
7月	119,461	114,429	5,432,364	358,119	379	147,532	172,110	7,970	-
8月	484,810	225,745	5,454,386	815,704	913	425,014	691,463	101,371	10,687
9月	605,132	302,680	5,479,216	933,723	1,345	541,084	920,929	122,879	26,465
10月	692,218	339,800	5,500,021	1,081,241	1,695	755,369	1,198,199	166,988	27,010
11月	709,963	329,916	5,539,108	1,095,547	1,733	1,003,851	1,302,705	169,792	35,705
12月	732,293	339,201	5,564,993	1,156,291	2,611	994,330	1,389,154	204,231	39,673
111年									
1月	730,795	361,432	5,695,699	1,338,524	1,718	949,809	1,408,008	176,945	28,347
2月	589,090	308,870	5,702,444	1,094,023	1,708	903,086	1,304,026	165,443	30,280
當期較上期增減	-19.39	-14.54	0.12	-18.27	-0.58	-4.92	-7.39	-6.50	6.82
當期較上年同期增減	-22.99	4.49	6.42	-4.94	44.01	20.81	-5.41	9.52	-19.98

資料來源：臺中市政府文化局、臺中市政府運動局、臺中市立圖書館、臺中市文化資產處
附註：①係指月底數。
②藝文場所參訪人次自109年1月起，新增「作家典藏館」、「豐原頂街派出所」2場所。
③109年2月藝文活動參與人次含2020臺灣燈會文化類活動參與人次。

41. 觀光旅遊

年月季別	觀光旅館 住用率(%)		國際觀光旅館 住用率(%)		一般觀光旅館 住用率(%)		觀光旅館住客數(人)			觀光遊憩區 遊客人次 (人次)
	年月資料	季資料	年月資料	季資料	年月資料	季資料	合計	本國人	來臺旅客	
101年	76.23		75.70		80.26		581,544	212,875	368,669	15,623,472
102年	68.61		73.88		50.55		593,757	263,002	330,755	37,896,752
103年	70.07		71.93		64.01		633,388	294,961	338,427	39,481,524
104年	68.28		67.82		69.77		700,658	353,639	347,019	40,141,923
105年	69.18		67.66		74.15		638,385	341,512	296,873	39,924,770
106年	67.89		66.48		72.48		612,906	368,276	244,630	42,802,889
107年	61.63		60.64		64.79		533,391	336,152	197,239	44,254,881
108年	64.23		62.93		68.47		567,273	341,944	225,329	44,275,984
109年	48.41		44.86		59.93		457,878	389,152	68,726	45,804,595
12月	52.06		53.95		48.08		43,456	39,723	3,733	3,348,657
110年	50.18		50.69		49.08		465,978	389,324	76,654	49,684,725
1月	49.69		52.26		44.27		41,955	39,202	2,753	5,327,548
2月	56.81	53.37	58.61	54.97	53.01	49.99	48,023	44,151	3,872	7,012,149
3月	53.93		54.38		52.99		37,438	29,570	7,868	5,679,501
4月	68.59		72.39		60.58		51,997	40,952	11,045	5,754,750
5月	39.66	42.63	39.44	41.88	40.14	44.21	27,007	18,208	8,799	2,557,049
6月	19.73		13.89		32.06		11,061	5,457	5,604	635,420
7月	30.13		29.05		32.38		19,631	14,120	5,511	1,756,386
8月	45.17	40.85	46.46	40.84	42.44	40.88	35,508	30,056	5,452	2,897,271
9月	47.47		47.21		48.04		35,877	28,444	7,433	3,625,028
10月	57.46		59.04		54.11		45,700	37,137	8,563	5,359,054
11月	65.36	63.85	65.48	65.09	65.09	61.22	51,736	46,128	5,608	4,640,356
12月	68.78		70.77		64.59		60,045	55,899	4,146	4,440,213
當期較上期增減	(3.42)	(23.00)	(5.29)	(24.25)	(-0.50)	(20.34)	16.06	21.18	-26.07	-4.31
當期較上年同期增減	(16.72)	(6.88)	(16.82)	(8.30)	(16.51)	(3.86)	38.17	40.72	11.06	32.60

資料來源：交通部觀光局臺灣旅宿網、臺中市政府觀光旅遊局

附註：①觀光旅館指依觀光旅館業管理規則申請籌設符合「觀光旅館建築及設備標準」之旅館，分為國際觀光旅館及一般觀光旅館。107年起每3個月發布1次；109年以前年資料不含龍谷大飯店。110年起年月資料均包含龍谷大飯店，為利比較，109年12月亦包含該飯店資料。②觀光遊憩區遊憩據點於107年、108年及110年皆有新增據點。

42. 旅遊服務中心諮詢

年月別	諮詢之旅客區別(人次)							諮詢之內容(人次)				
	合計	本國	大陸	日本	韓國	港澳	東南亞	合計	交通	文宣內容	活動	旅遊規劃
102年	154,171	66,077	19,785	4,426	945	28,527	12,156	284,315	129,482	-	13,125	20,858
103年	157,992	68,748	27,688	4,219	5,755	28,657	13,214	293,054	117,761	-	11,704	32,617
104年	157,539	64,470	31,004	4,731	5,762	29,174	16,849	377,463	110,941	-	27,643	47,244
105年	179,074	70,421	24,921	9,022	4,378	34,988	25,829	423,750	108,483	55,541	35,378	58,629
106年	191,960	74,565	15,321	10,917	5,137	43,357	30,336	459,273	143,856	46,417	32,609	61,586
107年	186,760	72,290	13,910	11,542	8,097	39,287	23,264	509,146	160,917	59,704	47,018	85,296
108年	284,426	92,198	18,891	18,207	20,061	50,656	58,381	689,320	227,743	21,571	134,873	135,123
109年	86,334	60,163	495	2,993	3,260	5,631	11,178	207,137	66,805	13,364	26,754	55,301
110年	34,379	33,235	28	135	25	126	476	59,896	25,239	8,597	4,212	14,662
2月	4,507	4,300	6	25	5	17	85	8,647	3,154	733	703	2,693
3月	4,108	3,978	1	18	3	10	63	8,238	3,206	719	632	2,594
4月	4,507	4,384	1	17	-	26	43	8,905	3,735	970	690	2,517
5月	1,578	1,519	2	6	5	8	20	2,407	1,238	360	143	407
6月	-	-	-	-	-	-	-	-	-	-	-	-
7月	193	184	-	1	-	4	3	283	127	36	9	20
8月	1,780	1,688	4	12	1	11	29	3,034	1,505	531	193	495
9月	2,630	2,575	7	6	-	6	22	4,444	2,041	909	236	807
10月	3,418	3,349	-	11	1	3	38	5,105	2,496	1,040	259	896
11月	3,835	3,689	2	9	7	9	66	5,400	2,467	1,335	275	897
12月	3,640	3,538	1	8	-	14	36	5,288	2,361	1,217	367	865
111年												
1月	2,683	2,589	1	9	3	10	41	4,749	2,177	1,101	340	654
2月	2,695	2,565	2	7	4	13	75	5,245	2,761	1,019	621	787
當期較上期增減	0.45	-0.93	100.00	-22.22	33.33	30.00	82.93	10.44	26.83	-7.45	82.65	20.34
當期較上年同期增減	-40.20	-40.35	-66.67	-72.00	-20.00	-23.53	-11.76	-39.34	-12.46	39.02	-11.66	-70.78

資料來源：臺中市政府觀光旅遊局

43.物 價 指 數

年月別	消費者物價指數											營造工程物價指數		
	總指數	總指數(不含蔬菜水果)	總指數(不含蔬果能源)	總指數(不含設算租金)	食物類	衣著類	居住類	交通及通訊類	醫藥保健類	教養娛樂類	雜項類	總指數	材料類	勞務類
102年	98.13	99.49	96.93	98.77	89.67	99.57	98.91	111.73	98.84	100.14	98.38	100.44	105.65	92.04
103年	99.37	100.66	98.24	100.02	93.32	100.29	100.04	109.99	99.38	100.19	99.10	104.05	108.30	97.20
104年	98.91	99.83	99.26	98.98	95.60	100.02	99.98	101.71	99.53	100.45	98.97	101.84	103.03	99.92
105年	100.00	100.00	100.00	100.00	100.00	100.00	100.00	100.00	100.00	100.00	100.00	100.00	100.00	100.00
106年	101.01	101.61	101.34	100.99	100.01	98.82	101.12	102.17	102.26	101.14	102.40	101.56	102.41	100.19
107年	102.43	103.34	102.65	102.43	100.73	99.07	102.31	104.61	103.01	101.85	107.44	105.58	108.18	101.42
108年	103.00	103.83	103.27	102.88	102.05	97.79	103.13	103.16	103.05	103.76	107.83	107.96	110.78	103.45
109年	102.73	103.63	103.75	102.42	102.52	99.36	103.57	99.22	103.66	102.07	109.68	110.24	111.96	107.45
110年	104.64	105.34	104.94	104.52	104.79	104.44	120.44	102.35	138.98	104.77	100.45	124.18	129.19	116.17
2月	103.64	104.85	104.73	103.41	102.05	97.28	103.75	103.61	103.07	102.39	112.47	117.23	120.04	112.73
3月	103.34	104.64	104.42	103.06	101.83	97.39	103.76	103.92	103.35	102.38	110.28	118.77	121.80	113.91
4月	103.74	104.93	104.65	103.51	102.25	101.31	103.74	104.77	103.35	102.13	110.48	120.60	124.31	114.65
5月	104.18	105.01	104.74	103.99	103.91	101.40	104.04	104.82	103.27	101.64	110.70	123.82	128.42	116.48
6月	104.48	105.05	104.69	104.36	105.32	98.35	104.06	105.61	103.25	101.80	110.35	125.89	131.68	116.65
7月	104.93	105.57	104.98	104.87	105.16	97.45	104.75	106.55	103.34	102.41	111.31	126.75	132.62	117.37
8月	105.43	105.63	104.95	105.45	106.89	96.23	105.48	106.25	103.65	102.58	111.17	126.94	132.82	117.55
9月	105.65	105.86	105.16	105.65	107.27	94.31	105.73	106.61	103.97	103.40	110.95	127.25	133.27	117.66
10月	105.56	105.93	105.44	105.54	106.54	101.90	104.70	107.47	103.56	103.15	110.24	128.29	134.56	118.28
11月	105.88	106.28	105.66	105.91	106.77	104.82	104.82	107.84	103.38	102.90	110.90	128.83	135.44	118.28
12月	105.42	106.03	105.70	105.37	106.24	103.43	104.97	105.96	103.70	102.31	111.26	128.72	135.14	118.47
111年														
1月	105.78	106.63	106.13	①105.76	106.10	99.44	②105.29	107.73	103.00	102.47	112.98	130.01	135.27	121.61
2月	106.12	107.04	106.52	106.15	106.84	100.11	105.44	107.96	102.86	103.65	112.26	130.85	136.52	121.81
當期較上期增減	0.32	0.38	0.37	0.37	0.70	0.67	0.14	0.21	-0.14	1.15	-0.64	0.65	0.92	0.16
當期較上年同期增減	2.39	2.09	1.71	2.65	4.69	2.91	1.63	4.20	-0.20	1.23	-0.19	11.62	13.73	8.05

資料來源：臺中市政府主計處

附註：①採用拉式公式計算，以民國105年為基期。②由於受查者延誤或更正報價，本表所載資料於公布後3個月內均可能修正。

44.臺中市與五都重要指標比較

111年1月

統計項目	臺中市	臺北市	新北市	桃園市	臺南市	高雄市
一、土地人口						
土地面積(平方公里)	2,215	272	2,053	1,221	2,192	2,952
平均氣溫(°C)①	17.9	17.2	17.2	-	18.5	20.1
降水量(毫米)①	30.0	122.0	122.0	-	40.5	58.5
戶數(千戶)	1,018	1,050	1,621	863	710	1,129
人口數(千人)	2,812	2,514	4,004	2,272	1,860	2,742
0~14歲百分比(%)	13.73	12.93	11.78	14.33	11.70	11.51
15~64歲百分比(%)	71.82	67.05	71.94	72.02	70.91	70.87
65歲以上百分比(%)	14.45	20.02	16.28	13.66	17.39	17.62
原住民族人口數(人)	36,566	17,038	57,744	79,231	8,660	36,259
新住民族人口數(人)	60,162	64,270	111,240	63,831	35,471	64,582
扶養比	39.24	49.14	39.00	38.86	41.03	41.11
老化指數	105.27	154.92	138.18	95.34	148.57	153.02
戶量(人/戶)	2.76	2.39	2.47	2.63	2.62	2.43
人口密度(人/平方公里)	1,270	9,251	1,951	1,861	849	929
性別比例(男/百女)	96.40	90.92	95.46	98.05	99.17	97.16
自然增加率：②粗出生率-粗死亡率(‰)	0.43	-1.10	-0.80	2.35	-3.75	-1.99
社會增加率：②遷入率-遷出率(‰)	-5.37	-45.49	-11.84	-6.26	-6.88	-9.42
二、婚育概況						
出生嬰兒數(人)	1,658	1,410	2,098	1,704	811	1,501
結婚對數中配偶為大陸港澳及外籍人士之對數比率(%)	7.73	12.49	8.22	8.11	6.36	6.75
粗結婚率(‰)②	6.61	5.05	5.51	6.01	5.47	5.60
粗離婚率(‰)②	2.17	1.64	2.13	2.28	1.89	2.02
三、勞動就業③						
15歲以上民間人口數(千人)	2,407	2,216	3,520	1,922	1,627	2,394
勞動力人口(千人)	1,453	1,275	2,065	1,172	980	1,409
就業人口(千人)	1,395	1,223	1,979	1,125	942	1,354
農業百分比(%)	2.7	0.2	0.5	1.2	6.3	3.2
工業百分比(%)	37.9	19.5	32.1	42.5	44.5	37.4
服務業百分比(%)	59.4	80.5	67.5	56.2	49.3	59.4
失業人口(千人)	58	52	85	47	38	55
勞動力參與率(%)	60.4	57.5	58.7	61.0	60.3	58.9
失業率(%)	4.0	4.1	4.1	4.0	3.9	3.9
四、教育文化						
市立圖書館數(所/每平方公里)④	0.02	0.28	0.05	0.03	0.02	0.02
市立圖書館圖書冊數(萬冊)④	569.57	788.56	819.80	325.32	423.16	640.05
五、工商財經						
公司行號登記家數(家)	233,620	237,232	283,646	128,965	114,914	211,762
歲出執行累計數(億元)	168.51	224.89	253.20	222.91	121.59	179.76
歲入實收累計數(億元)	128.34	108.18	158.63	171.69	128.24	75.17
稅課收入實收累計數(億元)	48.52	70.75	100.32	33.57	28.25	14.41
稅課收入實收累計數占預算數比率(%)	6.04	5.50	9.65	4.93	5.68	1.81
歲出執行累計數占全年預算數比率(%)	11.14	12.88	13.58	15.80	11.91	11.87
核發建築物建造執照總樓地板面積(千平方公尺)	574	336	311	637	488	547
核發建築物使用執照總樓地板面積(千平方公尺)	363	137	274	506	207	243

附註：①臺北市及新北市同為大臺北地區資料。降水量(毫米)：T表示雨跡。降水量小於0.1mm。②係該月值折合年率。③為110年下半年數據。④圖書冊數不含非書資料、期刊、報紙、電子書；桃園市為109年12月底資料。

44.臺中市與五都重要指標比較(續)

111年1月

統計項目	臺中市	臺北市	新北市	桃園市	臺南市	高雄市
六、交通運輸						
汽車登記數(輛/每平方公里)	514	3,026	216	683	327	316
機車登記數(輛/每平方公里)	806	3,483	1,090	1,059	613	698
每千人擁有汽車數(輛)	405	327	265	367	386	340
每千人擁有機車數(輛)	635	377	559	569	722	752
汽車成長率(%)	0.16	0.09	0.14	0.25	0.19	0.18
機車成長率(%)	0.09	-0.07	0.06	0.05	0.10	0.05
違反道路交通管理處罰條例舉發件數(件) ⑤	155,771	234,765	206,199	104,919	71,137	194,492
七、社會福利						
身心障礙人口數(人) ⑥	129,869	118,696	175,165	88,867	99,474	146,740
低收入戶數(戶) ⑥	20,168	21,647	18,970	11,802	9,546	15,368
低收入人數(人) ⑥	44,205	44,678	37,386	28,359	17,527	30,563
低收入戶家庭生活扶助金額(千元) ⑥	220,963	375,074	93,982	103,941	79,209	164,802
市民急難救助人次(人次) ⑥	369	682	549	707	567	896
市民急難救助金額(千元) ⑥	2,645	3,363	5,687	7,069	3,734	5,762
八、社會治安						
刑事案件發生率(件/十萬人)	64.10	112.65	60.06	59.68	111.11	61.64
刑事案件破獲率(%)	99.78	107.43	95.64	102.51	99.90	100.00
刑事案件犯罪人口率(人/十萬人)	79.74	144.84	34.87	66.02	133.62	69.95
竊盜案件發生率(件/十萬人)	9.03	11.31	8.34	6.34	12.79	9.73
竊盜案件破獲率(%)	108.27	111.93	104.19	115.28	96.64	108.24
暴力犯罪發生率(件/十萬人)	0.14	0.04	0.17	0.18	0.11	0.26
暴力犯罪破獲率(%)	75.00	100.00	114.29	100.00	100.00	114.29
詐欺案件發生數(件)	140	342	278	83	279	237
違反毒品危害防制條例查獲數(件)	249	336	401	445	299	268
每萬人實際員警人數(人/萬人) ⑦	24	32	19	22	24	27
九、公共安全						
A1類道路交通事故件數(件)	18	10	11	17	14	11
A1類道路交通事故死亡人數(人)	18	10	11	17	14	12
A1類道路交通事故受傷人數(人)	5	4	7	5	8	5
火災發生次數(次)	115	164	162	69	128	204
火災死亡人數(人)	-	-	4	5	1	-
火災受傷人數(人)	2	1	-	1	5	2
火災財物損失估計(千元)	1,558	1,686	3,505	1,762	1,011	1,200
消防車輛數(輛) ③	924	788	1,511	867	745	897
每萬人消防車輛數(輛) ③	3.28	3.12	3.77	3.82	4.00	3.27
緊急救護載送人次(人次)	9,620	8,893	12,930	7,161	7,270	10,257
食品衛生查驗不合格率(%)	-	1.03	-	...	-	-
十、環境保護						
空氣落塵量(公噸/平方公里)	5.21	7.05	3.32	3.66	-	3.20
空氣中總懸浮微粒(微克/立方公尺)	60.2	22.4	17.5	29.1	84.8	97.8
AQI大於100之日數比率(%)	-	-	-	-	17.74	33.47
每人每日一般垃圾產生量(公斤) ⑧⑨	0.46	0.22	0.35	0.59	0.46	0.42
每人每日資源垃圾產生量(公斤) ⑧⑨	0.69	0.50	0.77	0.83	0.73	1.10
污水處理率(%)	69.70	87.63	93.90	68.74	59.05	69.07

附註：⑤臺北市為警察局及交通局所屬機關資料，除僅含警察局資料。⑥為110年第4季(底)資料。⑦不含編制外人員。⑧資料期間及來源：行政院環境保護署110年12月資料。⑨一般垃圾含溝泥、巨大垃圾，不含廚餘回收、資源回收、底渣、事業員工生活廢棄物及遷移舊垃圾；資源垃圾含巨大垃圾。



臺中市政府

TAICHUNG CITY GOVERNMENT



<https://www.dbas.taichung.gov.tw>

本月報部分圖片引用自Freepik.com · 圖片版權屬該網站所有