



臺中市統計月報

110年4月

臺中市政府主計處110年6月出版

目次

提要分析.....	1		
統計圖.....	7		
統計表			
土地人口.....	13	衛生管理與傳染病.....	27
各區土地人口.....	13	公害陳情.....	27
人口年齡分配.....	14	垃圾清理及用電.....	28
人口成長.....	14	空氣污染測定與稽查.....	28
原住民人口.....	16	中低生活輔助與老人照顧機構.....	29
外裔、外籍與大陸(含港澳)		低收入戶與身心障礙補助.....	29
配偶人口.....	16	社會救助.....	30
結婚概況.....	17	勞動力與就業人口.....	30
離婚概況.....	17	就業人口結構.....	31
預算執行.....	18	移工、勞資爭議與職災.....	31
公共債務情形.....	19	就業輔導.....	32
稅捐徵收.....	19	全般刑案發生情形.....	32
建築管理.....	20	各項刑案犯罪情形.....	33
建築物開工.....	20	違反社會秩序及經濟案件.....	34
土地登記.....	21	車輛肇事(A1類)與違反交通管理	
建物登記.....	22	案件.....	34
工商經濟.....	23	火災防護.....	35
中科園區與臺中工業區概況.....	23	消防救護.....	35
九大行業及攤販管理.....	24	藝文體育.....	36
農產批發交易.....	24	觀光旅遊.....	36
車輛登記.....	25	旅遊服務中心諮詢.....	37
公車客運.....	25	物價指數.....	37
都市計畫區內停車位概況.....	26	臺中市與五都重要指標比較.....	38
臺中海(空)港及高鐵.....	26		

※ 表中「當期較上期增減」、「當期較上年同期增減」為增減%，若有括弧()內為增減值。

※ 表內數字因尾數四捨五入，致部分總數與細數之間或有未能吻合情事。

※ 常用統計符號代表意義如下：

「—」：無數值或數值無統計

「--」：數值無意義

「...」：數值尚未公佈產出

「0」：有數值但數值不及半單位

「Ⓘ」：修正數

「Ⓙ」：初步統計數

「Ⓢ」：預測數

「Ⓣ」：估計數

提要分析

一、人口結構：110年4月底本市設籍人口數282萬979人，男女性比例(每百女子所當男子數)96.44，戶數為100萬7,906戶；扶養比38.51，老化指數99.90。

截至110年4月底本市設籍人口數為282萬979人，較上年同期增加4,238人(0.15%)，主要為遷入人數多於遷出人數之社會增加2,960人；按性別分，男性人口138萬4,963人占49.10%，女性人口143萬6,016人占50.90%，性比例(每百女子所當男子數)96.44；戶數為100萬7,906戶。

110年4月底0-14歲者39萬2,377人占本市總人口13.91%，15-64歲者203萬6,625人占72.20%，65歲以上者39萬1,977人占13.90%；依賴人口(0-14歲及65歲以上者)對工作年齡人口(15-64歲者)之扶養比為38.51，較上年同期增加0.95個百分點；65歲以上老年人口對0-14歲人口之老化指數為99.90，較上年同期增加7.10個百分點。

二、預算執行：110年度預算截至4月底止歲入實收累計數為357.56億元，占全年度歲入預算數之27.02%；歲出實際執行累計數為417.69億元，占全年度歲出預算數之29.37%。另至110年4月底平均每人負擔債務為3.99萬元。

截至110年4月底止預算執行情形如下：

(一) 歲入部分：實收累計數為 357.56 億元，占全年度歲入預算數之 27.02%，其中稅課收入 206.10 億元，占稅課收入全年度預算數之 27.91%，非稅課收入 151.46 億元，占非稅課收入全年度預算數之 25.90%。

(二) 歲出部分：實際執行累計數為 417.69 億元，占全年度歲出預算數之 29.37%；依機關別分，以教育局歲出實際執行累計數最高，214.88 億元，占其全年度預算數之 38.82%。

另至110年4月底公共債務法規範之債務合計1,124.94億元，較上年同期增35.87億元(3.29%)，換算為平均每人負擔債務為3.99萬元。

三、經濟發展：110年4月底公司行號、工廠登記現有家數分別為22萬6,669家、1萬9,252家。核發建築物建造執照241件、總

樓地板面積34萬1,600平方公尺。110年3月底營利事業家數20萬5,778家，累計銷售額7,800.31億元。

110年4月底公司行號、工廠登記現有家數分別為22萬6,669家、1萬9,252家，分別較上年同期增加8,532家(3.91%)、減少44家(-0.23%)；公司行號登記資本額共計1兆9,423.70億元，較上年同期增加817.34億元(4.39%)。

110年4月本市核發建築物建造執照241件、總樓地板面積34萬1,600平方公尺，分別較上年同期增加24件(11.06%)、減少2萬3,805平方公尺(-6.51%)。核發建築物使用執照159件、總樓地板面積14萬9,558平方公尺，分別較上年同期減少1件(-0.63%)、13萬102平方公尺(-46.52%)。

110年3月底營利事業家數20萬5,778家，較上年同期增加7,447家(3.75%)，累計銷售額7,800.31億元，較上年同期增加1,104.15億元(16.49%)。

四、交通運輸：110年4月本市公車總載客909萬1,626人次，iBike公共自行車租借106萬5,051車次。舉發違反道路交通管理處罰條例之案件共16萬2,896件。車輛發生A1類交通事故計13件，共造成13人死亡，5人受傷。

110年4月本市公共運具中，公車總載客909萬1,626人次，較上年同期增加120萬5,908人次(15.29%)；iBike公共自行車租借106萬5,051車次，較上年同期增加36萬5,468車次(52.24%)。

本市110年4月共發生A1類(造成人員當場或24小時內死亡)交通事故13件，較上年同期減少2件(-13.33%)，造成13人死亡，5人受傷。肇事相關車輛為汽車7件及機車5件；肇事原因屬駕駛人過失計12件，較上年同期減少2件(-14.29%)。另110年4月舉發違反道路交通管理處罰條例之案件共16萬2,896件，較上年同期增加9,102件(5.92%)。

五、空品環衛：110年4月平均每日垃圾清運量為917.94公噸，平均每日資源回收量為1,663.44公噸。公害陳情受理件數5,614件，以環境衛生及廢棄物(占40.47%)及噪音(占29.84%)為大宗。110年3月空氣品質指標AQI大於100之日數比

率12.58%，PM_{2.5}濃度26.80微克/立方公尺。辦理空氣污染源稽查1,829次，罰鍰425次。

110年4月平均每日垃圾清運量(不含巨大垃圾、事業員工生活垃圾)為917.94公噸，較上年同期減少23.96公噸(-2.54%)，即平均每人每日0.325公斤；平均每日資源回收量(不含巨大垃圾)為1,663.44公噸，較上年同期增加141.21公噸(9.28%)，即每人每日0.590公斤。公害陳情受理件數5,614件，較上年同期增加1,318件(30.68%)，以環境衛生及廢棄物(占40.47%)及噪音(占29.84%)為大宗，空氣污染陳情項目187件，較上年同期增加25件(15.43%)。

110年3月空氣品質指標AQI大於100之日數比率12.58%，較上年同期增加1.61個百分點；空氣細懸浮微粒(PM_{2.5})濃度26.80微克/立方公尺，較上年同期增加4.60微克/立方公尺(20.72%)。另空氣污染源環保稽查1,829次，較上年同期增加282次(18.23%)，罰鍰425次。

六、勞動情形:109年下半年就業人數為136.4萬人，失業人數為5.5萬人，失業率3.9%，非勞動力98.1萬人。110年4月有效求職推介就業人數3,120人，有效求才僱用人數6,739人；勞資爭議受理案件共計288件，已解決件數為256件，發生勞資爭議人數為379人。

本市109年下半年就業人數為136.4萬人，較上年同期增加2.7萬人；失業人數為5.5萬人，失業率3.9%，分別較上年同期增0.2萬人、0.1個百分點。非勞動力為98.1萬人，較上年同期減少1.5萬人(-1.51%)。

110年4月求職有效人數為1萬919人，其中新登記求職人數4,133人；有效求職推介就業人數共計3,120人，較上年同期增加853人(37.63%)。求才有效人數為1萬4,852人，其中新登記求才人數為7,580人；有效求才僱用人數共計6,739人，較上年同期增加3,473人(106.34%)。110年4月勞資爭議受理案件共計288件，較上年同期減少116件(-28.71%)，已解決件數為256件；發生勞資爭議人數為379人，較上年同期減少218人(-36.52%)。

七、社會治安:110年4月本市全般刑案發生數2,012件，破獲數2,028件，

犯罪人口率86.56人/十萬人，被害人口率50.26人/十萬人；全般刑案類型以公共危險案件488件（含酒醉駕車451件）、違反毒品危害防制條例案件371件、竊盜案件325件等3案類占5成9最多。與民眾生活息息相關「犯罪指標」之案類發生555件，約占2成8。另影響民眾安全甚鉅之「駕駛過失」案類被害人為81人，酒醉駕車肇事被害人39人。

110年4月本市全般刑案發生數2,012件，較上年同期減少4件(-0.20%)；破獲數2,028件，較上年同期減少7件(-0.34%)。另犯罪人口率(每10萬人口嫌疑犯人數)86.56人，較上年同期減少3.05人(-3.40%)；被害人口率(每10萬人口被害人數)50.26人，較上年同期增加3.22人(6.85%)。

全般刑案發生類型以公共危險案件488件(含酒醉駕車451件)占24.25%最多，違反毒品危害防制條例案件371件占18.44%居次，竊盜案件325件占16.15%居第3，此3案類合占約5成9，較上年同期減少55件(-4.44%)。

與民眾生活息息相關「犯罪指標」之案類(指與治安直接關係之案類，包括暴力犯罪、竊盜、一般恐嚇取財、一般傷害及詐欺等5案類)發生555件(占全般刑案27.58%)，較上年同期增加55件(11.00%)。另影響民眾安全甚鉅之「駕駛過失」案類被害人為81人，較上年同期增加22人(37.29%)；「公共危險」案類中酒醉駕車肇事被害人39人，較上年同期增加22人(129.41%)。

八、觀光文化：110年4月藝文活動場次1,645場，參與人次101萬9,163人次，藝文場館參訪人次162萬7,728人次，運動中心使用人次13萬5,024人次。另旅遊服務中心旅客諮詢4,507人次，以本國4,384人次最多。110年第1季觀光旅館住客數為12萬7,416人，平均住用率53.37%。

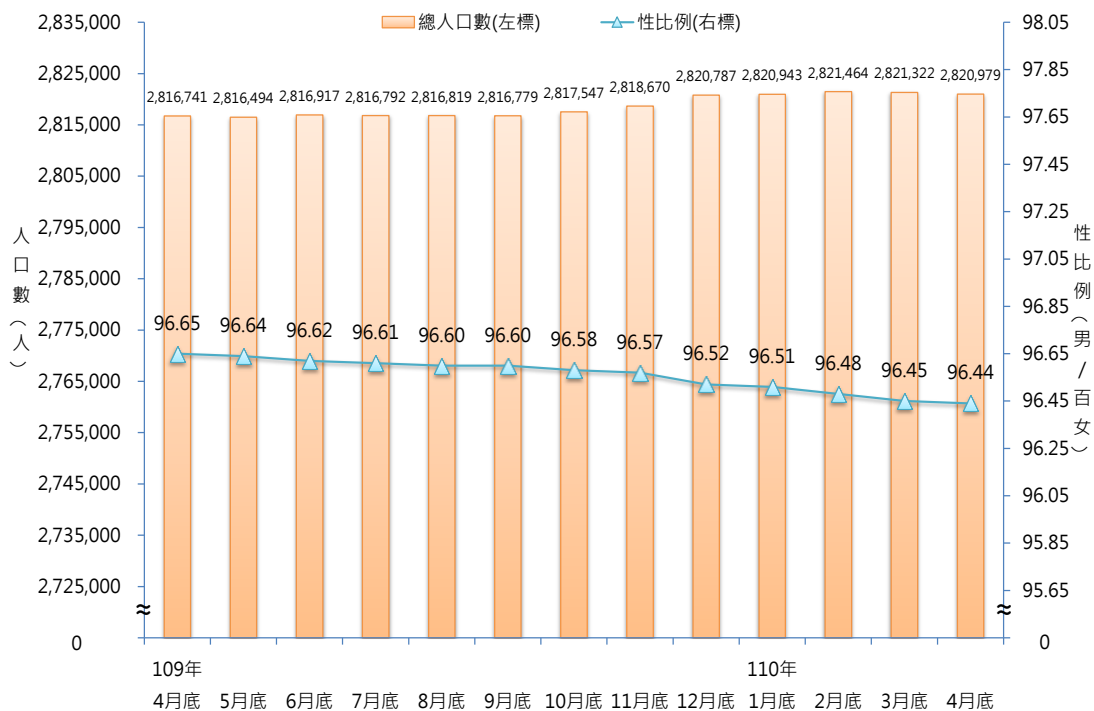
110年4月藝文活動場次1,645場，較上年同期增加959場(139.80%)；參與人次101萬9,163人次，較上年同期增加75萬1,518人次(280.79%)；藝文場館參訪人次162萬7,728人次，較上年同期增加72萬8,673人次(81.05%)。運動中心使用人次13萬5,024人次，較上年同期增加2萬4,986人次(22.71%)。

110年4月旅遊服務中心旅客諮詢4,507人次，較上年同期增加2,061

人次(84.26%)，其中本國旅客4,384人次最多，東南亞旅客43人次居次，港澳旅客26人次居第3；諮詢內容計8,905人次，較上年同期增加1,603人次(21.95%)，以交通3,735次最多，旅遊規劃2,517人次次之，活動690人次排第3。

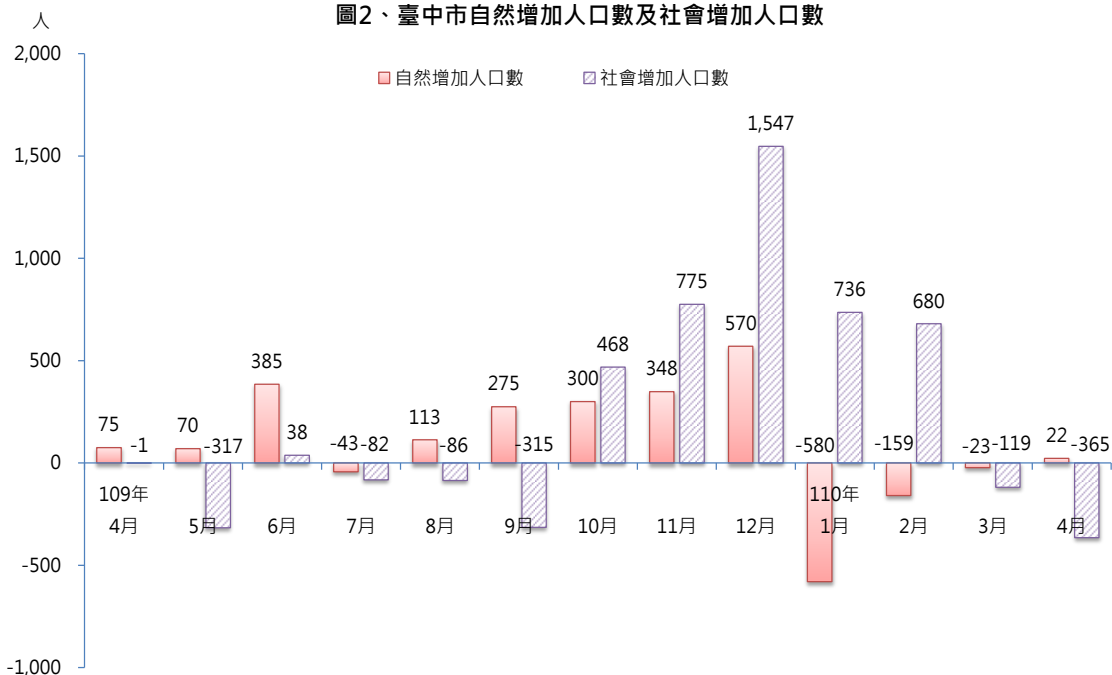
110年第1季觀光旅館住客數為12萬7,416人，較上年同期增加3萬5,018人(37.90%)，其中本國人為11萬2,923人，較上年同期增加4萬1,780人(58.73%)，來臺旅客為1萬4,493人，較上年同期減少6,762人(-31.81%)。平均住用率為53.37%，較上年同期增加17.67個百分點，其中國際觀光旅館平均住用率54.97%，一般觀光旅館平均住用率49.99%，分別較上年同期增加18.73個百分點、增加15.45個百分點。

圖1、臺中市人口數及性比例



資料來源：臺中市政府民政局

圖2、臺中市自然增加人口數及社會增加人口數

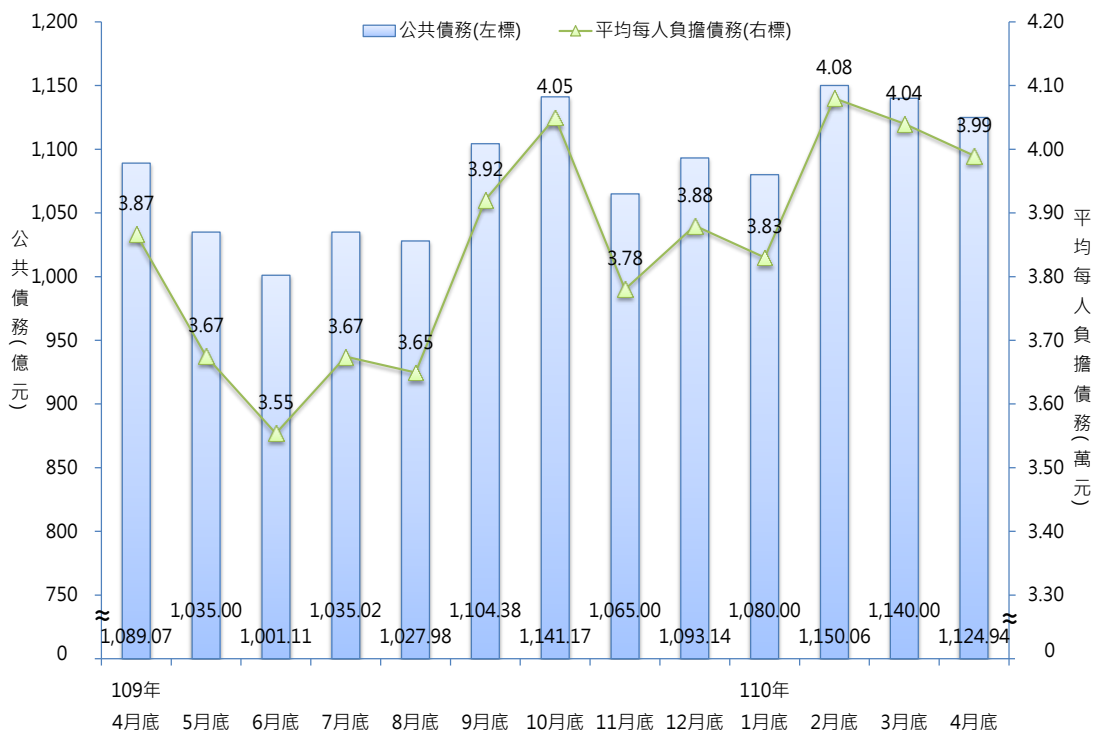


資料來源：臺中市政府民政局

說明：自然增加人口數=當月出生人口數-當月死亡人口數

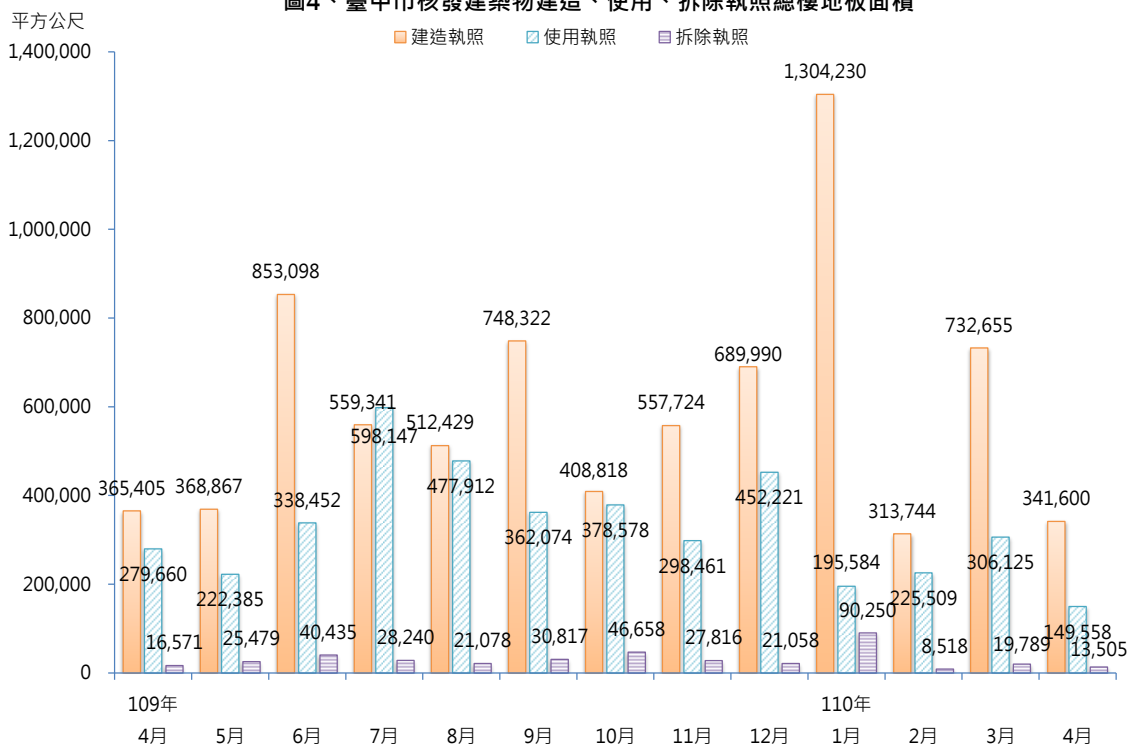
社會增加人口數=當月遷入人口數-當月遷出人口數

圖3、臺中市公共債務情形



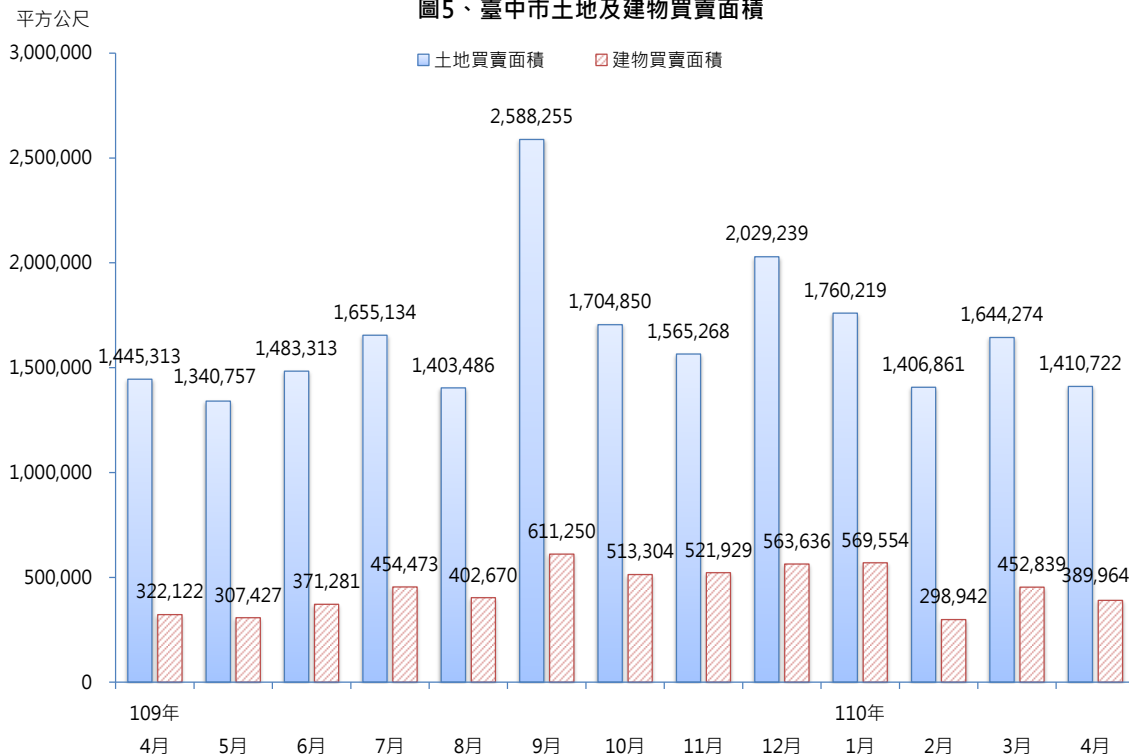
資料來源：臺中市政府財政局

圖4、臺中市核發建築物建造、使用、拆除執照總樓地板面積



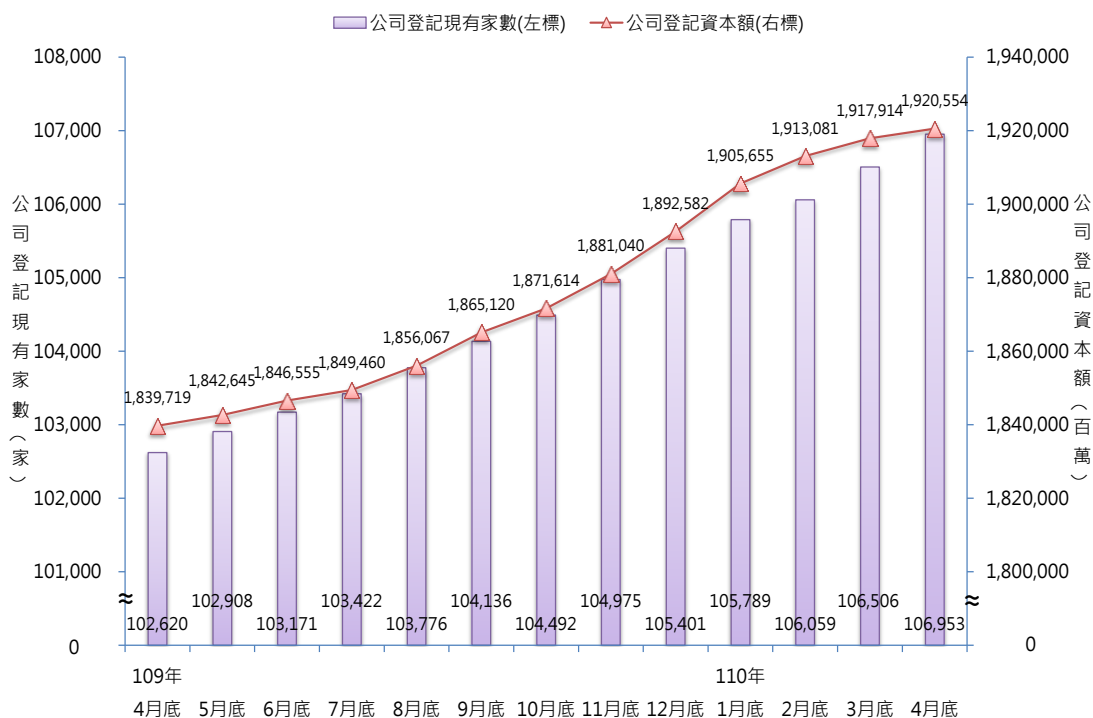
資料來源：臺中市政府都市發展局

圖5、臺中市土地及建物買賣面積



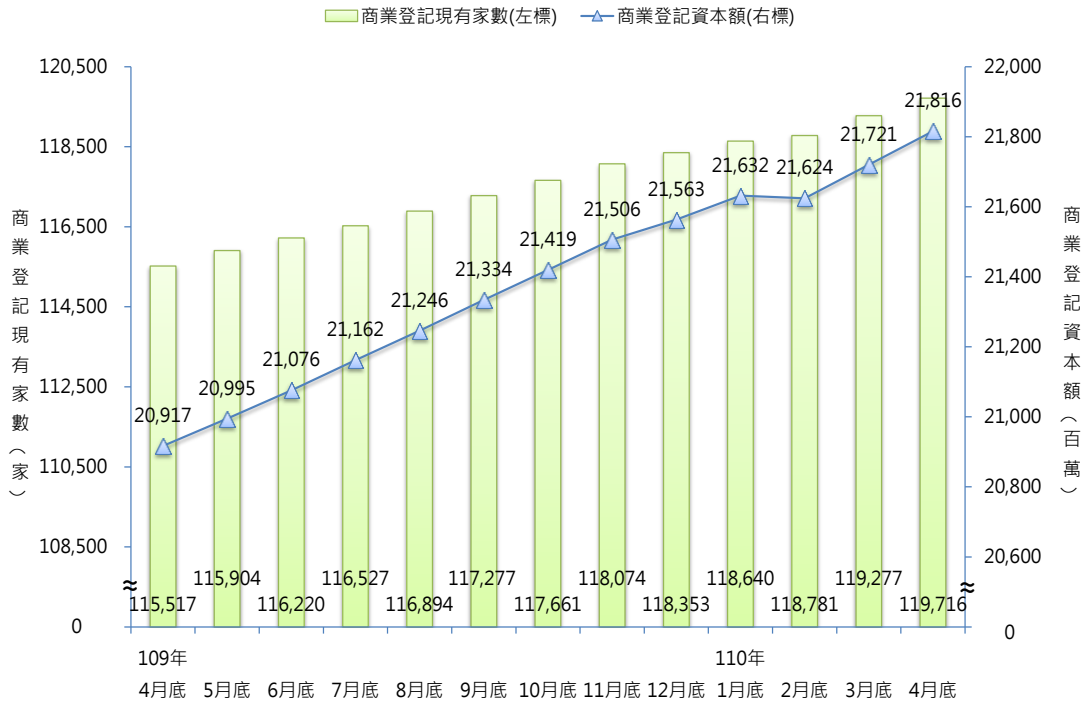
資料來源：臺中市政府地政局

圖6、臺中市公司登記家數及資本額



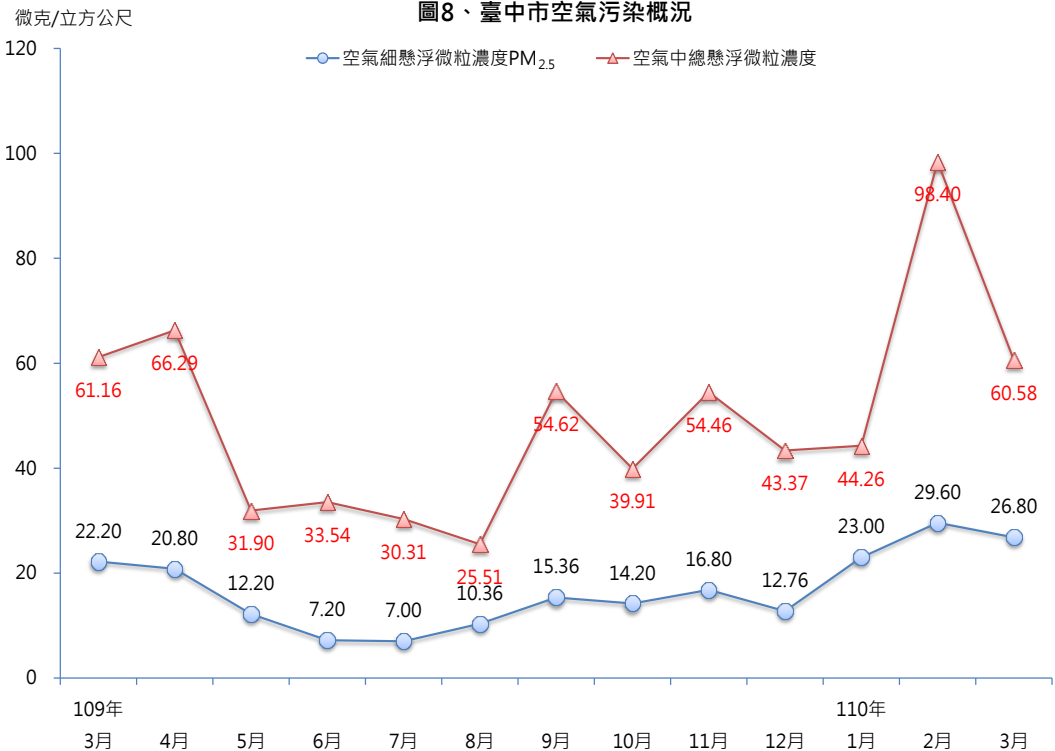
資料來源：臺中市政府經濟發展局

圖7、臺中市商業登記家數及資本額



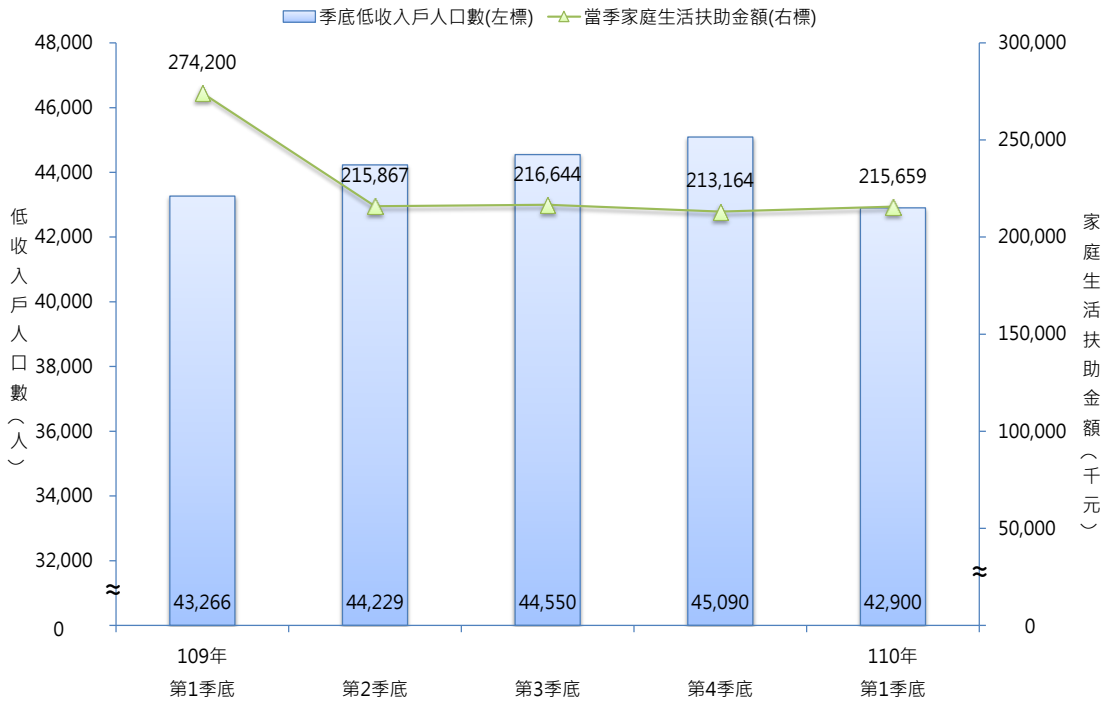
資料來源：臺中市政府經濟發展局

圖8、臺中市空氣污染概況



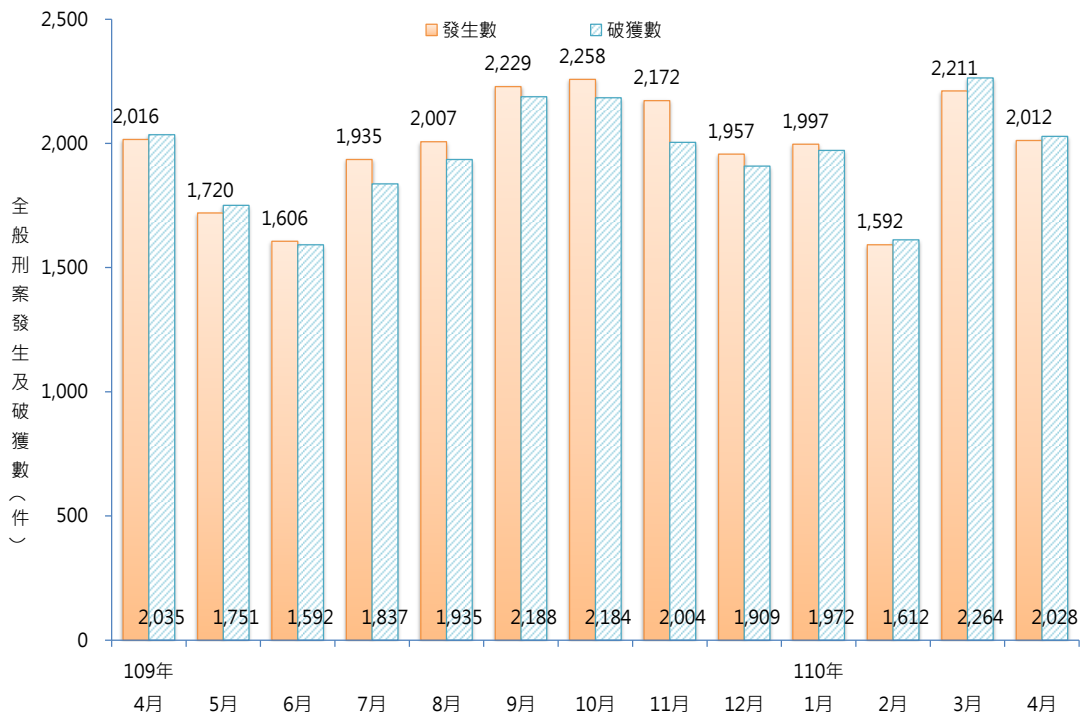
資料來源：臺中市政府環境保護局

圖9、臺中市低收入戶人口數及家庭生活扶助金額



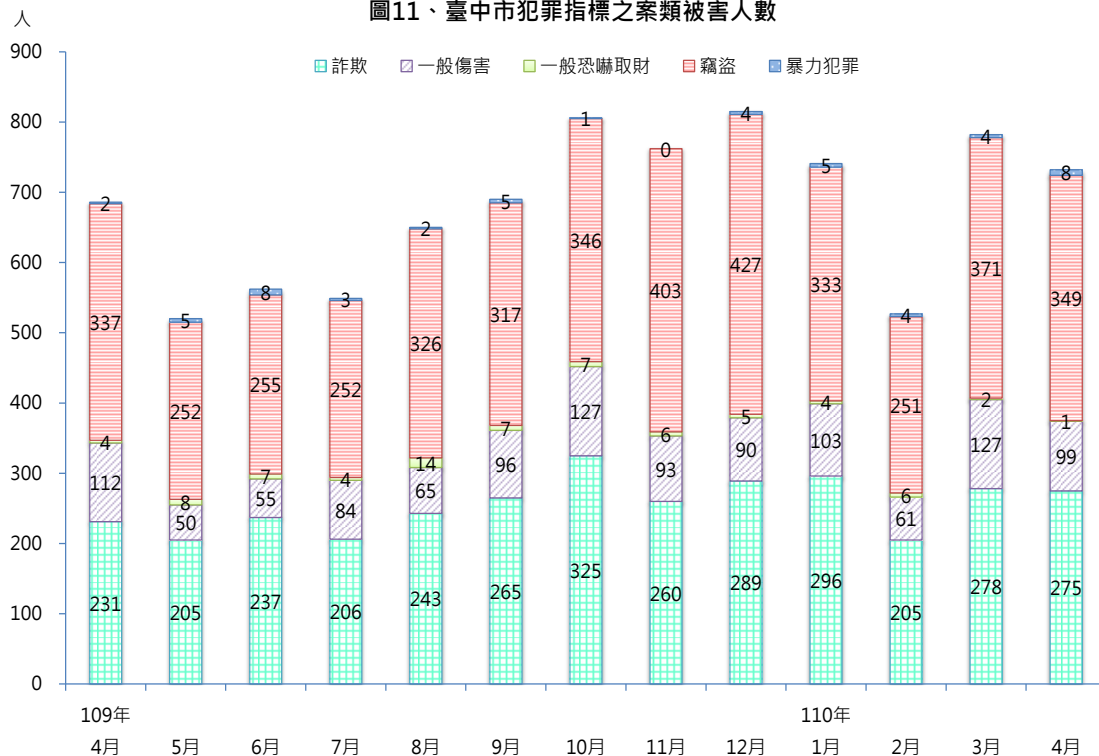
資料來源：臺中市政府社會局

圖10、臺中市全般刑案發生情形



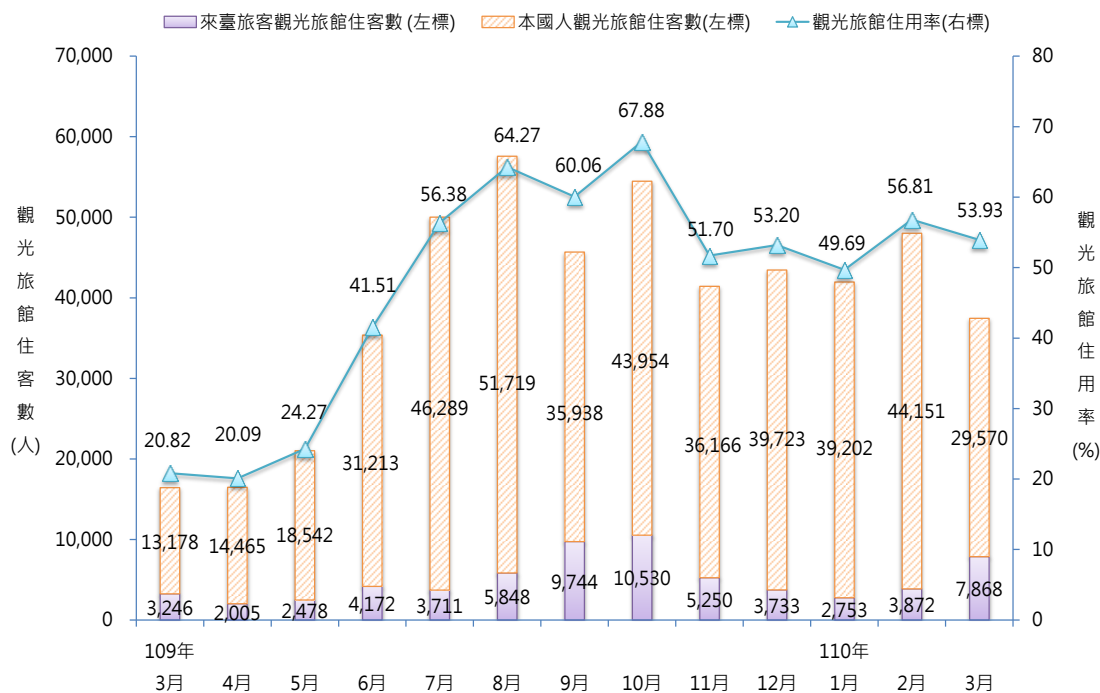
資料來源：臺中市政府警察局

圖11、臺中市犯罪指標之案類被害人數



資料來源：臺中市政府警察局

圖12、臺中市觀光旅館住客數及住用率



資料來源：臺中市政府觀光旅遊局

附註：每3個月發布1次。

1.土地人口

年月底別	土地面積 (平方公里)	里數 (里)	②鄰數 (鄰)	戶數 (戶)	①人口數(人)			性比例 (男/百女)	戶量 (人/戶)	人口密度 (人/平方公里)
					合計	男	女			
101年底	2,214.90	625	13,004	883,302	2,684,893	1,333,194	1,351,699	98.63	3.040	1,212.20
102年底	2,214.90	625	13,004	897,191	2,701,661	1,339,733	1,361,928	98.37	3.011	1,219.77
103年底	2,214.90	625	12,992	912,305	2,719,835	1,347,010	1,372,825	98.12	2.981	1,227.97
104年底	2,214.90	625	12,993	927,901	2,744,445	1,357,014	1,387,431	97.81	2.958	1,239.08
105年底	2,214.90	625	12,522	944,624	2,767,239	1,366,312	1,400,927	97.53	2.929	1,249.38
106年底	2,214.90	625	12,524	959,023	2,787,070	1,374,085	1,412,985	97.25	2.906	1,258.33
107年底	2,214.90	625	12,524	972,652	2,803,894	1,380,106	1,423,788	96.93	2.883	1,265.93
108年底	2,214.90	625	12,524	986,646	2,815,261	1,384,164	1,431,097	96.72	2.853	1,271.06
109年底	2,214.90	625	12,524	1,002,890	2,820,787	1,385,436	1,435,351	96.52	2.813	1,273.55
4月底	2,214.90	625	12,524	990,411	2,816,741	1,384,376	1,432,365	96.65	2.844	1,271.73
5月底	2,214.90	625	12,524	991,911	2,816,494	1,384,154	1,432,340	96.64	2.839	1,271.61
6月底	2,214.90	625	12,524	993,132	2,816,917	1,384,256	1,432,661	96.62	2.836	1,271.81
7月底	2,214.90	625	12,524	994,597	2,816,792	1,384,080	1,432,712	96.61	2.832	1,271.75
8月底	2,214.90	625	12,524	997,032	2,816,819	1,384,030	1,432,789	96.60	2.825	1,271.76
9月底	2,214.90	625	12,524	999,266	2,816,779	1,384,042	1,432,737	96.60	2.819	1,271.74
10月底	2,214.90	625	12,524	999,909	2,817,547	1,384,267	1,433,280	96.58	2.818	1,272.09
11月底	2,214.90	625	12,524	1,001,101	2,818,670	1,384,722	1,433,948	96.57	2.816	1,272.60
12月底	2,214.90	625	12,524	1,002,890	2,820,787	1,385,436	1,435,351	96.52	2.813	1,273.55
110年底										
1月底	2,214.90	625	12,524	1,004,265	2,820,943	1,385,416	1,435,527	96.51	2.809	1,273.62
2月底	2,214.90	625	12,524	1,005,411	2,821,464	1,385,493	1,435,971	96.48	2.806	1,273.86
3月底	2,214.90	625	12,524	1,006,877	2,821,322	1,385,204	1,436,118	96.45	2.802	1,273.79
4月底	2,214.90	625	12,524	1,007,906	2,820,979	1,384,963	1,436,016	96.44	2.799	1,273.64
當 期 較 上 期 增 減	-	-	-	0.10	-0.01	-0.02	-0.01	(-0.01)	-0.11	-0.01
當 期 較 上 年 同 期 增 減	-	-	-	1.77	0.15	0.04	0.25	(-0.21)	-1.41	0.15

資料來源：臺中市政府地政局及民政局

附 註：①人口資料係戶籍登記數

②因新系統上線，鄰數自103年2月起改以現有門牌數方式統計。

2.各區土地人口

中華民國110年4月底

區 別	土地面積 (平方公里)	里數 (里)	現有門牌鄰數 (鄰)	戶 數 (戶)	人 口 數(人)			性比例 (男/百女)	戶量 (人/戶)	人口密度 (人/平方公里)
					合 計	男	女			
總 計	2,214.90	625	12,524	1,007,906	2,820,979	1,384,963	1,436,016	96.44	2.80	1,273.64
中區	0.88	8	195	7,955	18,049	8,930	9,119	97.93	2.27	20,503.24
東區	9.29	17	404	28,940	75,646	37,406	38,240	97.82	2.61	8,146.68
南區	6.81	22	608	50,393	126,654	60,499	66,155	91.45	2.51	18,597.96
西區	5.70	25	608	46,383	114,318	54,138	60,180	89.96	2.46	20,041.02
北區	6.94	36	842	60,728	146,096	69,600	76,496	90.99	2.41	21,058.58
西屯區	39.85	39	1,006	90,378	231,700	110,918	120,782	91.83	2.56	5,814.79
南屯區	31.26	25	597	67,399	176,796	84,322	92,474	91.18	2.62	5,656.06
北屯區	62.70	42	934	108,929	289,104	137,913	151,191	91.22	2.65	4,610.66
豐原區	41.18	36	737	55,258	165,745	81,645	84,100	97.08	3.00	4,024.45
東勢區	117.41	25	343	17,492	48,948	25,054	23,894	104.85	2.80	416.91
大甲區	58.52	29	376	23,891	75,953	38,101	37,852	100.66	3.18	1,297.92
清水區	64.17	32	496	29,558	88,163	45,004	43,159	104.27	2.98	1,373.88
沙鹿區	40.46	21	412	31,469	95,304	47,934	47,370	101.19	3.03	2,355.49
梧棲區	16.60	14	342	19,151	59,432	29,760	29,672	100.30	3.10	3,579.18
后里區	58.94	18	263	16,844	54,236	27,432	26,804	102.34	3.22	920.13
神岡區	35.04	16	280	20,228	65,288	33,266	32,022	103.88	3.23	1,863.00
潭子區	25.85	16	321	37,616	109,225	53,817	55,408	97.13	2.90	4,225.39
大雅區	32.41	15	359	30,685	95,694	47,554	48,140	98.78	3.12	2,952.53
新社區	68.89	13	174	7,763	23,940	12,358	11,582	106.70	3.08	347.52
石岡區	18.21	10	109	4,958	14,579	7,507	7,072	106.15	2.94	800.58
外埔區	42.41	11	187	9,971	31,824	16,224	15,600	104.00	3.19	750.39
大安區	27.40	12	110	5,637	18,753	9,907	8,846	111.99	3.33	684.30
烏日區	43.40	16	281	26,802	76,856	38,399	38,457	99.85	2.87	1,770.75
大肚區	37.00	17	298	18,423	56,614	28,829	27,785	103.76	3.07	1,530.01
龍井區	38.04	16	290	24,387	78,159	39,262	38,897	100.94	3.20	2,054.78
霧峰區	98.08	20	354	20,886	64,913	32,849	32,064	102.45	3.11	661.85
太平區	120.75	39	714	68,171	195,237	96,367	98,870	97.47	2.86	1,616.91
大里區	28.88	27	767	72,961	212,944	104,168	108,776	95.76	2.92	7,374.48
和平區	1,037.82	8	117	4,650	10,809	5,800	5,009	115.79	2.32	10.42

資料來源：臺中市政府地政局及民政局

3.人口年齡分配

年月底別	幼年(0-14歲)		青壯年(15-64歲)		老年(65歲以上)		扶養比 ^①	老化指數 ^②	平均年齡(歲)
	人口數(人)	占全市人口比率(%)	人口數(人)	占全市人口比率(%)	人口數(人)	占全市人口比率(%)			
101年底	431,211	16.06	2,010,485	74.88	243,197	9.06	33.54	56.40	37.22
102年底	424,843	15.73	2,023,202	74.89	253,616	9.39	33.53	59.70	37.65
103年底	417,388	15.35	2,036,077	74.86	266,370	9.79	33.58	63.82	38.05
104年底	411,246	14.98	2,050,883	74.73	282,316	10.29	33.82	68.65	38.41
105年底	409,212	14.79	2,056,123	74.30	301,904	10.91	34.59	73.78	38.79
106年底	407,467	14.62	2,059,022	73.88	320,581	11.50	35.36	78.68	39.18
107年底	405,496	14.46	2,057,546	73.38	340,852	12.16	36.27	84.06	39.59
108年底	400,574	14.23	2,052,438	72.90	362,249	12.87	37.17	90.43	40.07
109年底	394,806	14.00	2,041,377	72.37	384,604	13.63	38.18	97.42	40.56
4月底	398,933	14.16	2,047,599	72.69	370,209	13.14	37.56	92.80	40.22
5月底	398,099	14.13	2,046,680	72.67	371,715	13.20	37.61	93.37	40.26
6月底	397,814	14.12	2,045,858	72.63	373,245	13.25	37.69	93.82	40.29
7月底	397,149	14.10	2,045,225	72.61	374,418	13.29	37.73	94.28	40.33
8月底	396,482	14.08	2,044,101	72.57	376,236	13.36	37.80	94.89	40.38
9月底	395,869	14.05	2,042,666	72.52	378,244	13.43	37.90	95.55	40.43
10月底	395,277	14.03	2,041,690	72.46	380,580	13.51	38.00	96.28	40.48
11月底	394,837	14.01	2,041,208	72.42	382,625	13.57	38.09	96.91	40.53
12月底	394,806	14.00	2,041,377	72.37	384,604	13.63	38.18	97.42	40.56
110年底									
1月底	393,720	13.96	2,040,471	72.33	386,752	13.71	38.25	98.23	40.61
2月底	393,335	13.94	2,039,787	72.30	388,342	13.76	38.32	98.73	40.65
3月底	392,829	13.92	2,038,231	72.24	390,262	13.83	38.42	99.35	40.69
4月底	392,377	13.91	2,036,625	72.20	391,977	13.90	38.51	99.90	40.72
當期較上期增減	-0.12	(-0.01)	-0.08	(-0.04)	0.44	(0.07)	(0.09)	(0.55)	(0.03)
當期較上年同期增減	-1.64	(-0.25)	-0.54	(-0.49)	5.88	(0.76)	(0.95)	(7.10)	(0.50)

資料來源：臺中市政府民政局

附註：①扶養比=(0-14歲人口數+65歲以上人口數)÷(15-64歲人口數)×100。②老化指數=(65歲以上人口數)÷(0-14歲人口數)×100。

4.人口成長

年月別	人口總增加數(人)	自然增加(人)			社會增加(人)		
		增加人數	出生人數	死亡人數	增加人數	遷入人數	遷出人數
101年	20,499	13,307	28,324	15,017	7,192	138,734	131,542
102年	16,768	9,417	24,555	15,138	7,351	136,290	128,939
103年	18,174	10,226	26,194	15,968	7,948	136,693	128,745
104年	24,610	10,243	26,313	16,070	14,367	133,007	118,640
105年	22,794	8,734	25,655	16,921	14,060	128,155	114,095
106年	19,831	7,434	24,338	16,904	12,397	125,331	112,934
107年	16,824	5,556	22,646	17,090	11,268	129,049	117,781
108年	11,367	3,885	21,602	17,717	7,482	124,952	117,470
109年	5,526	2,107	19,613	17,506	3,419	123,707	120,288
4月	74	75	1,556	1,481	-1	9,567	9,568
5月	-247	70	1,382	1,312	-317	9,493	9,810
6月	423	385	1,724	1,339	38	9,099	9,061
7月	-125	-43	1,454	1,497	-82	11,008	11,090
8月	27	113	1,480	1,367	-86	11,512	11,598
9月	-40	275	1,663	1,388	-315	11,407	11,722
10月	768	300	1,675	1,375	468	8,415	7,947
11月	1,123	348	1,758	1,410	775	9,549	8,774
12月	2,117	570	2,147	1,577	1,547	12,111	10,564
110年							
1月	156	-580	1,055	1,635	736	10,303	9,567
2月	521	-159	1,321	1,480	680	9,214	8,534
3月	-142	-23	1,582	1,605	-119	12,051	12,170
4月	-343	22	1,504	1,482	-365	10,002	10,367
當期較上期增減	141.55	-195.65	-4.93	-7.66	206.72	-17.00	-14.82
當期較上年同期增減	-563.51	-70.67	-3.34	0.07	36,400.00	4.55	8.35

資料來源：臺中市政府民政局

附註：①增加數=出生數-死亡數；②社會增加數=遷入數-遷出數；③人口增加數=自然增加數+社會增加數。

4.人口成長(續1)

年月別	總增加率(‰)	自然增加			社會增加		
		增加率(‰)	出生率(‰)	死亡率(‰)	增加率(‰)	遷入率(‰)	遷出率(‰)
101年	7.66	4.98	10.59	5.61	2.69	51.87	49.18
102年	6.23	3.50	9.12	5.62	2.73	50.60	47.87
103年	6.70	3.77	9.66	5.89	2.93	50.43	47.49
104年	9.01	3.75	9.63	5.88	5.26	48.68	43.42
105年	8.27	3.17	9.31	6.14	5.10	46.50	41.40
106年	7.14	2.68	8.76	6.09	4.46	45.13	40.67
107年	6.02	1.99	8.10	6.11	4.03	46.16	42.13
108年	4.05	1.38	7.69	6.31	2.66	44.47	41.81
109年	1.96	0.75	6.96	6.21	1.21	43.90	42.69
4月	0.32	0.32	6.74	6.41	0.00	41.44	41.44
5月	-1.04	0.29	5.79	5.50	-1.33	39.79	41.12
6月	1.83	1.67	7.47	5.80	0.16	39.41	39.25
7月	-0.52	-0.18	6.09	6.27	-0.34	46.14	46.48
8月	0.11	0.47	6.20	5.73	-0.36	48.25	48.61
9月	-0.17	1.19	7.20	6.01	-1.36	49.41	50.77
10月	3.22	1.26	7.02	5.76	1.96	35.27	33.31
11月	4.86	1.51	7.61	6.10	3.36	41.34	37.98
12月	8.86	2.39	8.99	6.60	6.48	50.71	44.23
110年							
1月	0.65	-2.42	4.40	6.82	3.07	43.00	39.93
2月	2.41	-0.73	6.10	6.84	3.14	42.57	39.43
3月	-0.59	-0.10	6.60	6.70	-0.50	50.29	50.79
4月	-1.48	0.09	6.49	6.39	-1.57	43.14	44.71
當期較上期增減	(-0.89)	(0.19)	(-0.11)	(-0.31)	(-1.07)	(-7.15)	(-6.08)
當期較上年同期增減	(-1.80)	(-0.23)	(-0.25)	(-0.02)	(-1.57)	(1.70)	(3.27)

資料來源：臺中市政府民政局

附註：①本表係以本年(月)底及上年(月)底平均數為分母。②為便於比較，各月之各率皆折合為年率。

4.人口成長(續2完)

年月別	出生人數			出生情形(人)			非婚生及無依嬰兒所占比率(%)
	男(人)	女(人)	性比例(男/百女)	婚生	非婚生	無依 ^①	
101年	14,628	13,696	106.80	27,331	991	2	3.51
102年	12,713	11,842	107.36	23,597	954	4	3.90
103年	13,517	12,602	107.26	25,278	914	2	3.51
104年	13,725	12,588	109.03	25,366	947	-	3.60
105年	13,345	12,310	108.41	24,701	954	-	3.72
106年	12,778	11,560	110.54	23,448	888	2	3.66
107年	11,650	10,996	105.95	21,795	851	-	3.76
108年	11,262	10,340	108.92	20,772	829	1	3.84
109年	10,095	9,518	106.06	18,805	807	1	4.12
4月	800	756	105.82	1,490	66	-	4.24
5月	704	678	103.83	1,331	51	-	3.69
6月	891	833	106.96	1,661	63	-	3.65
7月	762	692	110.12	1,403	51	-	3.51
8月	772	708	109.04	1,420	60	-	4.05
9月	899	764	117.67	1,583	80	-	4.81
10月	806	869	92.75	1,599	76	-	4.54
11月	930	828	112.32	1,688	70	-	3.98
12月	1,104	1,043	105.85	2,056	91	-	4.24
110年							
1月	549	506	108.50	1,006	49	-	4.64
2月	696	625	111.36	1,266	55	-	4.16
3月	774	808	95.79	1,530	52	-	3.29
4月	775	729	106.31	1,444	60	-	3.99
當期較上期增減	0.13	-9.78	(10.52)	-5.62	15.38	--	(0.70)
當期較上年同期增減	-3.13	-3.57	(0.49)	-3.09	-9.09	--	(-0.25)

資料來源：臺中市政府民政局

附註：①無依：胎兒出生後即被其父母所遺棄，經由他人發現，並經發現人或留養人中辦出生登記者。

5.原 住 民 人 口

年月底別	人口數(人)			占全市人口比率 (%)	性比例 (男/百女)
	合計	男	女		
101年底	29,754	13,739	16,015	1.108	85.788
102年底	30,460	14,085	16,375	1.127	86.015
103年底	30,948	14,301	16,647	1.138	85.907
104年底	32,146	14,865	17,281	1.171	86.019
105年底	33,049	15,233	17,816	1.194	85.502
106年底	33,903	15,645	18,258	1.216	85.688
107年底	34,514	15,874	18,640	1.231	85.161
108年底	35,297	16,241	19,056	1.254	85.228
109年底	35,836	16,468	19,368	1.270	85.027
4月底	35,457	16,312	19,145	1.259	85.202
5月底	35,516	16,348	19,168	1.261	85.288
6月底	35,547	16,360	19,187	1.262	85.266
7月底	35,602	16,370	19,232	1.264	85.119
8月底	35,630	16,382	19,248	1.265	85.110
9月底	35,682	16,410	19,272	1.267	85.149
10月底	35,723	16,422	19,301	1.268	85.084
11月底	35,786	16,455	19,331	1.270	85.122
12月底	35,836	16,468	19,368	1.270	85.027
110年底					
1月底	35,891	16,506	19,385	1.272	85.148
2月底	35,965	16,554	19,411	1.275	85.282
3月底	36,094	16,611	19,483	1.279	85.259
4月底	36,145	16,636	19,509	1.281	85.273
當 期 較 上 期 增 減	0.14	0.15	0.13	(0.002)	(0.014)
當 期 較 上 年 同 期 增 減	1.94	1.99	1.90	(0.022)	(0.071)

資料來源：臺中市政府民政局

6.外 裔 、 外 籍 與 大 陸 (含 港 澳) 配 偶 人 口

年月底別	人口數(人)			大陸港澳 地區配偶 (人)	外裔、外籍配偶(原屬)國籍(人)							
	合計	男	女		越南	印尼	泰國	菲律賓	柬埔寨	日本	韓國	其他國家
101年底	48,795	3,094	45,701	33,830	8,916	2,098	774	629	745	350	100	1,353
102年底	50,404	3,354	47,050	34,920	9,148	2,129	803	669	746	379	106	1,504
103年底	51,807	3,559	48,248	35,946	9,344	2,136	807	704	743	410	115	1,602
104年底	53,264	3,827	49,437	36,820	9,644	2,195	824	741	743	452	132	1,713
105年底	54,588	4,039	50,549	37,573	9,980	2,242	832	791	742	477	138	1,813
106年底	55,442	4,304	51,138	37,689	10,471	2,286	859	830	745	497	148	1,917
107年底	56,869	4,562	52,307	38,315	10,979	2,315	874	903	749	526	157	2,051
108年底	58,436	4,931	53,505	39,073	11,462	2,367	894	954	755	553	174	2,204
109年底	59,389	5,290	54,099	39,506	11,617	2,401	919	989	755	593	199	2,410
4月底	58,836	5,037	53,799	39,269	11,549	2,377	899	971	755	564	183	2,269
5月底	58,831	5,045	53,786	39,281	11,537	2,378	897	969	755	565	186	2,263
6月底	58,878	5,072	53,806	39,296	11,547	2,377	901	969	755	570	187	2,276
7月底	58,929	5,093	53,836	39,308	11,560	2,383	902	973	755	573	189	2,286
8月底	58,967	5,120	53,847	39,318	11,556	2,384	902	976	755	576	189	2,311
9月底	59,064	5,159	53,905	39,383	11,558	2,390	906	974	755	584	195	2,319
10月底	59,181	5,206	53,975	39,435	11,569	2,394	909	979	755	587	198	2,355
11月底	59,288	5,242	54,046	39,479	11,603	2,397	910	982	755	585	198	2,379
12月底	59,389	5,290	54,099	39,506	11,617	2,401	919	989	755	593	199	2,410
110年底												
1月底	59,609	5,384	54,225	39,547	11,670	2,411	948	1,002	756	605	203	2,467
2月底	59,702	5,421	54,281	39,565	11,706	2,425	944	1,008	756	606	208	2,484
3月底	59,823	5,468	54,355	39,615	11,711	2,427	952	1,007	756	612	213	2,530
4月底	59,991	5,563	54,428	39,615	11,754	2,435	970	1,015	756	630	223	2,593
當 期 較 上 期 增 減	0.28	1.74	0.13	-	0.37	0.33	1.89	0.79	-	2.94	4.69	2.49
當 期 較 上 年 同 期 增 減	1.96	10.44	1.17	0.88	1.78	2.44	7.90	4.53	0.13	11.70	21.86	14.28

資料來源：內政部移民署

7. 結 婚 概 況

年月別	結婚對數 (對)				結婚對數中配偶為 大陸港澳及外籍人 士之對數比率(%)	結婚人數中大陸港 澳及外籍配偶之人 數比率(%)	粗結婚率 (‰)
		對象為大陸港澳 配偶	對象為外籍配偶	同性婚姻			
101年	17,109	1,335	865	-	12.86	6.43	6.40
102年	18,144	1,231	867	-	11.56	5.78	6.74
103年	18,168	1,261	907	-	11.93	5.97	6.70
104年	19,263	1,169	991	-	11.21	5.61	7.05
105年	18,407	1,089	1,179	-	12.32	6.16	6.68
106年	17,423	1,013	1,406	-	13.88	6.94	6.27
107年	17,260	966	1,420	-	13.82	6.91	6.17
108年	17,103	862	1,476	348	13.67	6.84	6.09
109年	15,648	396	811	313	7.71	3.86	5.55
4月	887	16	53	14	7.78	3.89	3.84
5月	2,045	18	31	49	2.40	1.20	8.57
6月	811	14	49	19	7.77	3.89	3.51
7月	1,079	19	45	26	5.93	2.97	4.52
8月	822	14	33	22	5.72	2.86	3.45
9月	913	19	48	20	7.34	3.67	3.95
10月	1,554	27	66	29	5.98	2.99	6.51
11月	1,213	55	91	16	12.04	6.02	5.25
12月	2,158	50	95	43	6.72	3.36	9.04
110年							
1月	1,448	45	39	18	5.80	2.90	6.04
2月	1,012	21	55	12	7.51	3.76	4.68
3月	1,268	39	52	23	7.18	3.59	5.29
4月	1,048	34	75	16	10.40	5.20	4.52
當 期 較 上 期 增 減	-17.35	-12.82	44.23	-30.43	(3.22)	(1.61)	(-0.77)
當 期 較 上 年 同 期 增 減	18.15	112.50	41.51	14.29	(2.62)	(1.31)	(0.68)

資料來源：臺中市政府民政局

附 註：粗結婚率(月資料以折合年率計算)=結婚對數/期中人口數*1000。

8. 離 婚 概 況

年月別	離婚對數 (對)				離婚對數中配偶為 大陸港澳及外籍人 士之對數比率(%)	離婚人數中大陸港 澳及外籍配偶之人 數比率(%)	粗離婚率 (‰)
		對象為大陸港澳 配偶	對象為外籍配偶	同性婚姻			
101年	6,390	831	505	-	20.91	10.45	2.39
102年	6,172	736	474	-	19.60	9.80	2.29
103年	6,295	745	467	-	19.25	9.63	2.32
104年	6,361	711	459	-	18.39	9.20	2.33
105年	6,370	659	446	-	17.35	8.67	2.31
106年	6,321	601	430	-	16.31	8.16	2.28
107年	6,670	613	499	-	16.67	8.34	2.39
108年	6,624	612	478	12	16.46	8.23	2.36
109年	6,419	416	374	39	12.31	6.15	2.28
4月	485	23	35	2	11.96	5.98	2.10
5月	609	41	41	1	13.46	6.73	2.55
6月	503	40	25	1	12.92	6.46	2.18
7月	608	33	31	5	10.53	5.26	2.55
8月	559	41	39	3	14.31	7.16	2.34
9月	555	29	31	3	10.81	5.41	2.40
10月	500	33	20	3	10.60	5.30	2.10
11月	501	41	28	3	13.77	6.89	2.17
12月	550	23	23	9	8.36	4.18	2.30
110年							
1月	439	29	21	4	11.39	5.69	1.83
2月	452	36	29	4	14.38	7.19	2.09
3月	565	38	32	6	12.39	6.19	2.36
4月	554	36	35	4	12.82	6.41	2.39
當 期 較 上 期 增 減	-1.95	-5.26	9.38	-33.33	(0.43)	(0.22)	(0.03)
當 期 較 上 年 同 期 增 減	14.23	56.52	-	100.00	(0.86)	(0.43)	(0.29)

資料來源：臺中市政府民政局

附 註：粗離婚率(月資料以折合年率計算)=離婚對數/期中人口數*1000。

9.預算執行

中華民國110年度(截至110年4月底止)

科 目	全年度預算數		截至本月止分配預算數		截至本月止累計執行數		
	金額 (千元)	百分比 (%)	金額 (千元)	占預算數 (%)	金額 (千元)	占預算數 (%)	占分配數 (%)
歲入總計	132,317,175	100.00	35,580,017	26.89	35,755,581	27.02	100.49
稅課收入	73,834,039	55.80	21,340,388	28.90	20,609,775	27.91	96.58
工程受益費收入	-	-	-	--	-	--	--
罰款及賠償收入	2,027,601	1.53	570,388	28.13	706,862	34.86	123.93
規費收入	4,868,160	3.68	856,951	17.60	1,043,162	21.43	121.73
信託管理收入	-	-	-	--	-	--	--
財產收入	707,274	0.53	255,118	36.07	280,004	39.59	109.76
營業盈餘及事業收入	13,959,213	10.55	4,533	0.03	4,533	0.03	100.00
補助收入	33,815,847	25.56	11,756,111	34.77	12,624,008	37.33	107.38
捐獻及贈與收入	282,651	0.21	43,307	15.32	6,276	2.22	14.49
自治稅捐收入	-	-	-	--	-	--	--
其他收入	2,822,390	2.13	753,221	26.69	480,960	17.04	63.85
歲出總計(依機關別分)	142,203,175	100.00	57,649,022	40.54	41,768,989	29.37	72.45
市議會	796,858	0.56	324,125	40.68	254,938	31.99	78.65
市政府	7,455,270	5.24	2,759,583	37.02	1,857,317	24.91	67.30
民政局	1,554,050	1.09	644,329	41.46	534,027	34.36	82.88
財政局	987,668	0.69	575,423	58.26	456,014	46.17	79.25
教育局	55,348,604	38.92	23,264,933	42.03	21,487,974	38.82	92.36
經濟發展局	773,439	0.54	213,184	27.56	141,039	18.24	66.16
建設局	9,291,255	6.53	4,183,995	45.03	1,258,486	13.54	30.08
交通局	6,179,063	4.35	2,435,958	39.42	500,886	8.11	20.56
都市發展局	1,400,397	0.98	435,390	31.09	323,738	23.12	74.36
農業局	2,312,533	1.63	548,639	23.72	403,873	17.46	73.61
觀光旅遊局	547,743	0.39	131,080	23.93	85,262	15.57	65.05
社會局	16,219,682	11.41	6,038,926	37.23	3,098,407	19.10	51.31
勞工局	449,189	0.32	172,448	38.39	128,333	28.57	74.42
警察局	10,481,150	7.37	4,960,821	47.33	3,763,823	35.91	75.87
消防局	2,674,901	1.88	1,307,786	48.89	1,036,255	38.74	79.24
衛生局	6,312,457	4.44	2,912,424	46.14	2,082,952	33.00	71.52
環境保護局	5,690,888	4.00	2,066,779	36.32	1,673,728	29.41	80.98
文化局	1,294,323	0.91	430,305	33.25	272,460	21.05	63.32
地政局	1,312,302	0.92	549,070	41.84	463,470	35.32	84.41
法制局	160,077	0.11	79,752	49.82	55,745	34.82	69.90
新聞局	279,053	0.20	102,450	36.71	65,697	23.54	64.13
地方稅務局	852,294	0.60	367,775	43.15	300,033	35.20	81.58
水利局	2,833,036	1.99	817,593	28.86	411,825	14.54	50.37
運動局	1,198,331	0.84	656,904	54.82	109,825	9.16	16.72
統籌支撥科目	5,324,757	3.74	1,669,349	31.35	1,002,883	18.83	60.08
調整公務員工待遇準備	-	-	-	--	-	--	--
第二預備金	473,854	0.33	-	-	-	-	--

資料來源：臺中市政府主計處

10. 公共債務情形

年月底別	公共債務法規範之債務			平均每人負擔債務 (萬元)	自償性債務未償餘額 ^① (含非營業特種基金) (億元)	1年以上 公共債務比率 (%)	未滿1年 公共債務比率 (%)
	合計 (億元)	1年以上債務未償餘額 (億元)	短期債務未償餘額 (億元)				
101年底	713.33	500.13	213.20	2.66	176.53	0.35	19.22
102年底	730.46	570.57	159.88	2.70	130.80	0.39	13.33
103年底	844.83	620.10	224.73	3.11	155.53	0.42	19.29
104年底	889.12	705.26	183.86	3.24	226.75	0.46	15.19
105年底	1,126.55	828.14	298.40	4.07	326.70	0.52	22.21
106年底	1,198.77	880.86	317.91	4.30	414.02	0.53	24.09
107年底	1,258.24	1,023.61	234.63	4.49	469.28	0.60	16.62
108年底	1,316.15	1,072.12	244.02	4.68	462.31	0.60	18.17
109年底	1,065.00	920.00	① 173.14	① 3.88	① 406.88	0.50	9.93
4月底	1,089.07	795.00	294.07	3.87	385.33	0.43	20.80
5月底	1,035.00	795.00	240.00	3.67	395.06	0.43	16.97
6月底	1,001.11	795.00	① 206.11	3.55	① 391.21	0.43	14.58
7月底	1,035.02	795.00	240.02	3.67	391.81	0.43	16.97
8月底	① 1,027.98	795.00	① 232.98	3.65	① 391.81	0.43	16.48
9月底	① 1,104.38	795.00	① 309.38	3.92	① 393.81	0.43	21.13
10月底	① 1,141.17	795.00	① 346.17	4.05	① 393.81	0.43	23.64
11月底	1,065.00	795.00	270.00	3.78	① 444.88	0.43	18.44
12月底	① 1,093.14	920.00	① 173.14	① 3.88	① 406.88	0.50	9.93
110年底							
1月底	1,080.00	920.00	160.00	3.83	① 400.59	0.48	11.25
2月底	① 1,150.06	920.00	① 230.06	4.08	① 410.59	0.48	16.18
3月底	1,140.00	920.00	220.00	4.04	① 401.59	0.48	15.47
4月底	1,124.94	920.00	204.94	3.99	406.59	0.48	14.41
當期較上期 增減	-1.32	-	-6.85	-1.24	1.25	-	(-1.06)
當期較上年 同期增減	3.29	15.72	-30.31	3.10	5.52	(0.05)	(-6.39)

資料來源：臺中市政府財政局、審計部臺中市審計處、財政部國庫署

附註：①係以未來營運所得資金或指經撥定財源作為償債財源之債務。

②「1年以上公共債務比率」係以「1年以上未償債務餘額占前3年度GDP平均數」計算。

③「未滿1年公共債務比率」係以「未滿1年末償債務餘額占歲出」計算。

④各月底為實際數，各年底為決算審定數（含除借保留數）。

11. 稅捐徵收

年月底別	稅捐收入 預算數 (千元)	稅捐收入 實徵淨額 (千元)	實徵淨額 占預算數 比率(%)	各稅實徵淨額(千元)						
				地價稅	土地增值稅	房屋稅	使用牌照稅	契稅	印花稅	娛樂稅
101年	36,683,177	33,890,031	92.39	4,564,258	11,338,812	7,586,651	7,753,347	1,707,821	831,416	107,710
102年	37,749,465	39,263,032	104.01	6,193,331	14,053,857	7,821,707	7,960,514	2,138,719	976,687	118,206
103年	36,923,305	39,783,818	107.75	6,140,502	14,335,737	8,022,371	8,191,365	1,985,493	987,920	120,251
104年	38,942,094	41,695,082	107.07	6,087,615	15,562,000	8,428,366	8,524,622	1,849,514	1,124,103	118,863
105年	40,376,480	39,852,162	98.70	8,803,314	11,185,214	8,631,349	8,712,846	1,409,983	989,207	120,252
106年	41,451,372	43,009,147	103.76	8,876,806	13,580,704	8,833,331	8,883,588	1,643,663	1,061,324	129,730
107年	42,035,037	43,609,362	103.75	8,156,769	14,366,283	9,031,492	9,034,081	1,655,199	1,200,927	164,611
108年	42,913,347	47,714,282	111.19	8,371,830	17,481,802	9,316,901	9,158,306	1,920,134	1,266,966	198,343
109年	43,024,577	47,798,183	111.10	6,479,285	18,850,548	9,376,715	9,256,626	2,279,377	1,371,394	184,239
4月	6,504,390	6,749,483	103.77	15,350	1,284,030	169,853	5,096,066	122,615	50,011	11,558
5月	10,335,518	10,197,472	98.66	11,632	2,131,909	5,236,714	2,527,476	113,553	163,886	12,301
6月	4,685,894	5,904,363	126.00	13,934	1,850,821	3,101,475	671,644	180,708	70,898	14,882
7月	1,799,826	2,422,538	134.60	15,895	1,444,436	511,527	91,824	177,743	166,675	14,438
8月	1,436,909	1,848,687	128.66	19,417	1,452,371	61,694	57,520	166,955	71,369	19,362
9月	1,564,519	1,890,514	120.84	14,003	1,315,566	47,031	46,787	289,340	158,387	19,400
10月	1,493,861	2,278,370	152.52	81,975	1,738,275	36,578	93,415	228,790	83,364	15,973
11月	6,838,514	6,808,100	99.56	4,218,379	2,029,305	60,248	62,478	258,318	164,079	15,292
12月	4,102,755	4,331,429	105.57	2,002,385	1,863,836	55,210	37,409	275,748	80,574	16,267
110年										
1月	1,675,075	2,208,283	131.83	38,782	1,592,865	39,539	126,364	220,376	175,365	14,992
2月	1,359,903	1,332,826	98.01	11,144	1,012,188	38,036	95,977	109,840	51,088	14,554
3月	1,682,064	1,985,954	118.07	16,994	1,206,683	55,403	351,858	180,867	156,782	17,367
4月	6,478,516	6,820,066	105.27	16,066	1,432,892	151,850	4,971,975	155,647	78,349	13,287
當期較上期 增減	285.15	243.42	(-12.80)	-5.46	18.75	174.08	1,313.06	-13.94	-50.03	-23.49
當期較上年 同期增減	-0.40	1.05	(1.50)	4.67	11.59	-10.60	-2.44	26.94	56.66	14.96

資料來源：臺中市政府地方稅務局

12. 建築管理

年月別	核發建築物建造執照		核發建築物使用執照		核發建築物拆除執照		違章建築案件(件)		
	件數 (件)	總樓地板面積 (平方公尺)	件數 (件)	總樓地板面積 (平方公尺)	件數 (件)	總樓地板面積 (平方公尺)	拆除數	查報數	
								既存違章建築	新違章建築
101年	3,431	3,805,441	2,974	3,444,027	346	170,854	2,501	-	-
102年	3,673	5,567,668	3,128	3,827,671	454	246,643	1,419	-	-
103年	3,344	5,752,690	3,254	4,574,412	421	192,638	1,725	-	-
104年	2,680	3,783,073	3,192	4,745,651	451	160,816	2,821	-	-
105年	2,202	3,905,920	2,538	3,878,003	385	181,308	4,010	-	-
106年	2,660	4,148,236	2,374	3,971,281	478	193,832	2,724	-	-
107年	2,966	5,052,058	2,559	3,792,858	447	230,099	2,825	-	-
108年	2,599	5,578,556	2,397	3,330,248	487	234,364	3,086	3,506	4,884
109年	2,873	6,642,952	2,230	4,194,520	590	331,758	3,181	4,045	5,630
4月	217	365,405	160	279,660	42	16,571	160	321	435
5月	310	368,867	166	222,385	46	25,479	155	361	392
6月	232	853,098	210	338,452	52	40,435	195	324	407
7月	284	559,341	189	598,147	57	28,240	294	332	527
8月	229	512,429	165	477,912	46	21,078	582	329	632
9月	233	748,322	262	362,074	63	30,817	394	525	612
10月	217	408,818	210	378,578	45	46,658	381	322	587
11月	244	557,724	164	298,461	54	27,816	335	342	566
12月	257	689,990	209	452,221	57	21,058	284	342	492
110年									
1月	231	1,304,230	167	195,584	46	90,250	180	313	365
2月	200	313,744	122	225,509	33	8,518	168	218	275
3月	⊙237	⊙732,655	⊙164	⊙306,125	46	19,789	268	409	446
4月	241	341,600	159	149,558	50	13,505	211	351	373
當期較上期增減	1.69	-53.38	-3.05	-51.14	8.70	-31.76	-21.27	-14.18	-16.37
當期較上年同期增減	11.06	-6.51	-0.63	-46.52	19.05	-18.50	31.88	9.35	-14.25

資料來源：臺中市政府都市發展局

13. 建築物開工

年月別	合計					
	合計		住宅		其他建築物	
	件數 (件)	總樓地板面積 (平方公尺)	總計 (件)	總樓地板面積 (平方公尺)	總計 (件)	總樓地板面積 (平方公尺)
101年	2,777	2,610,131	2,212	1,485,787	565	1,124,344
102年	2,747	3,454,371	2,214	2,618,019	533	836,352
103年	3,029	3,924,896	2,408	2,763,690	621	1,161,206
104年	2,335	3,460,366	1,828	2,346,243	507	1,114,123
105年	2,072	2,402,303	1,553	1,631,675	519	770,628
106年	2,373	3,737,282	1,821	2,554,779	552	1,182,503
107年	2,699	4,168,638	2,065	3,219,002	634	949,636
108年	2,408	5,274,315	1,878	3,960,235	530	1,314,080
109年	2,614	6,507,874	2,068	4,678,544	546	1,829,330
4月	236	528,491	188	386,960	48	141,531
5月	162	458,374	124	317,486	38	140,888
6月	211	737,346	162	440,047	51	298,050
7月	258	512,690	199	353,839	61	159,457
8月	220	372,777	179	288,313	41	84,464
9月	231	563,591	186	451,189	53	123,835
10月	235	526,420	191	399,813	45	109,155
11月	227	932,607	174	534,891	53	397,716
12月	242	533,169	199	414,289	47	113,987
110年						
1月	211	507,974	163	429,675	48	78,299
2月	150	430,453	116	227,005	34	203,448
3月	211	816,239	168	465,482	43	350,757
4月	234	396,696	203	325,144	31	71,552
當期較上期增減	10.90	-51.40	20.83	-30.15	-27.91	-79.60
當期較上年同期增減	-0.85	-24.94	7.98	-15.97	-35.42	-49.44

資料來源：臺中市政府都市發展局

14.土地登記

年月別	標示變更登記		所有權					
			第一次登記		變更登記		買賣	
	筆數 (筆)	面積 (平方公尺)	筆數 (筆)	面積 (平方公尺)	筆數 (筆)	面積 (平方公尺)	筆數 (筆)	面積 (平方公尺)
101年	58,297	60,421,441	729	551,745	139,256	51,911,635	82,904	24,375,293
102年	52,413	79,394,874	753	976,383	157,080	62,342,808	95,730	28,212,627
103年	54,816	206,432,382	528	340,847	145,146	55,314,497	84,693	22,749,186
104年	58,959	342,362,502	559	1,105,012	136,504	52,833,873	75,112	19,122,621
105年	49,393	38,607,344	716	624,088	111,196	43,910,278	53,927	13,747,551
106年	53,322	60,874,523	821	893,366	120,176	51,812,541	63,497	18,893,843
107年	55,088	73,510,851	746	1,663,525	124,130	48,101,933	65,854	18,652,872
108年	52,927	158,833,592	679	533,148	129,123	46,491,616	70,292	18,635,168
109年	63,669	89,322,473	602	760,353	155,427	63,460,081	77,427	20,280,252
4月	1,698	1,746,858	22	12,223	10,821	4,158,610	5,882	1,445,313
5月	3,681	2,644,559	9	9,933	10,761	4,329,465	5,555	1,340,757
6月	11,032	10,870,419	4	4,194	10,814	4,502,013	5,894	1,483,313
7月	3,271	2,276,713	2	100	11,998	4,217,235	6,944	1,655,134
8月	9,785	5,936,097	338	434,607	11,587	4,229,781	6,867	1,403,486
9月	2,032	1,657,936	9	12,966	12,823	4,727,977	7,975	2,588,255
10月	10,624	34,694,554	23	12,204	10,024	3,692,600	6,260	1,704,850
11月	11,187	13,283,321	7	3,678	24,438	11,405,219	7,316	1,565,268
12月	3,057	3,151,939	174	266,227	21,067	10,570,051	8,168	2,029,239
110年								
1月	2,155	2,029,988	60	37,252	14,632	5,138,934	8,044	1,760,219
2月	1,451	1,964,859	18	15,713	8,747	3,668,251	4,625	1,406,861
3月	3,895	18,727,933	34	30,154	12,436	3,969,901	7,205	1,644,274
4月	1,972	2,376,271	10	3,561	11,972	3,595,102	6,667	1,410,722
當期較上期增減	-49.37	-87.31	-70.59	-88.19	-3.73	-9.44	-7.47	-14.20
當期較上年同期增減	16.14	36.03	-54.55	-70.87	10.64	-13.55	13.35	-2.39

資料來源：臺中市政府地政局

14.土地登記(續)

年月別	他項權利登記		抵押權設定		抵押權塗銷	
	筆數(筆)	面積(平方公尺)	筆數(筆)	面積(平方公尺)	筆數(筆)	面積(平方公尺)
101年	201,282	58,422,731	91,252	20,769,350	82,852	23,709,337
102年	226,819	69,674,177	104,955	21,579,158	92,265	23,243,824
103年	220,096	55,022,132	104,105	20,473,753	86,320	21,024,056
104年	206,485	50,615,032	98,746	17,108,323	77,373	19,432,319
105年	187,973	51,033,434	92,439	18,347,992	71,601	19,271,513
106年	199,263	46,098,902	104,750	16,769,666	72,214	15,860,164
107年	209,553	46,307,190	107,810	17,375,011	74,309	15,752,043
108年	213,991	45,469,887	114,535	17,532,992	76,930	15,030,896
109年	239,250	45,366,414	128,270	17,191,988	86,774	16,596,284
4月	18,605	3,210,126	10,006	1,351,276	6,708	1,040,408
5月	17,700	3,622,428	9,262	1,508,743	6,610	1,250,445
6月	19,279	3,316,173	10,135	1,381,881	7,001	1,118,042
7月	21,187	4,327,800	10,752	1,444,787	8,224	1,656,743
8月	20,427	3,327,878	11,026	1,145,435	7,217	1,207,396
9月	22,073	3,627,555	12,118	1,383,992	7,699	1,205,338
10月	19,490	3,569,131	10,743	1,496,856	6,906	1,297,038
11月	21,480	3,513,898	12,141	1,313,726	7,213	1,171,423
12月	23,834	4,929,864	13,011	1,956,805	8,586	1,777,492
110年						
1月	21,552	3,553,791	12,215	1,382,130	7,081	1,368,676
2月	13,912	2,648,119	6,919	997,174	5,376	1,050,606
3月	20,599	4,109,015	10,823	1,432,823	7,652	1,490,978
4月	19,645	3,392,210	10,262	1,385,712	7,491	1,325,653
當期較上期增減	-4.63	-17.44	-5.18	-3.29	-2.10	-11.09
當期較上年同期增減	5.59	5.67	2.56	2.55	11.67	27.42

資料來源：臺中市政府地政局

15.建 物 登 記

年月別	標示變更登記		所有權					
			第一次登記		變更登記		買賣	
	棟數 (棟)	面積 (平方公尺)	棟數 (棟)	面積 (平方公尺)	棟數 (棟)	面積 (平方公尺)	棟數 (棟)	面積 (平方公尺)
101年	17,110	5,148,554	12,606	4,208,228	58,610	7,954,357	45,906	5,866,066
102年	41,050	9,658,598	15,173	4,510,440	67,496	8,371,809	53,695	6,188,980
103年	25,317	6,657,991	17,209	4,788,306	76,803	11,861,011	47,887	5,861,779
104年	15,557	3,217,592	18,255	5,126,785	79,197	12,993,203	44,247	5,107,486
105年	27,080	6,678,666	15,473	4,282,779	63,171	10,512,985	32,753	3,789,140
106年	19,794	7,244,332	15,564	4,533,966	69,780	11,463,706	39,332	4,269,054
107年	17,808	4,651,367	15,411	4,076,598	69,344	10,971,366	39,804	4,346,115
108年	18,682	4,766,749	15,927	3,776,382	75,059	10,842,583	43,438	4,612,346
109年	18,434	5,385,961	20,197	4,356,583	84,728	12,232,775	48,623	5,169,458
4月	991	130,947	978	233,275	5,185	745,622	3,006	322,122
5月	790	270,015	1,353	300,181	5,743	800,434	3,021	307,427
6月	2,734	669,339	980	293,502	6,108	901,342	3,649	371,281
7月	1,094	492,130	1,622	317,332	6,843	982,321	4,059	454,473
8月	3,945	829,953	1,829	365,297	7,453	986,749	4,136	402,670
9月	1,017	161,770	2,485	484,909	8,490	1,289,117	4,867	611,250
10月	771	160,638	2,880	532,563	8,781	1,231,360	4,957	513,304
11月	3,423	748,152	2,147	391,259	8,777	1,185,731	5,191	521,929
12月	875	239,905	2,297	421,345	9,150	1,332,042	5,293	563,636
110年								
1月	806	224,573	1,585	282,459	8,385	1,144,591	5,536	569,554
2月	620	383,157	1,098	453,824	5,013	1,161,668	2,868	298,942
3月	810	136,455	902	337,660	6,527	998,855	4,226	452,839
4月	636	93,657	1,150	386,429	6,342	958,346	3,864	389,964
當期較上期增減	-21.48	-31.36	27.49	14.44	-2.83	-4.06	-8.57	-13.88
當期較上年同期增減	-35.82	-28.48	17.59	65.65	22.31	28.53	28.54	21.06

資料來源：臺中市政府地政局

15.建 物 登 記 (續)

年月別	他項權利登記		抵押權設定		抵押權塗銷	
	棟數(棟)	面積(平方公尺)	棟數(棟)	面積(平方公尺)	棟數(棟)	面積(平方公尺)
101年	128,214	21,529,716	62,049	9,863,482	55,383	8,305,444
102年	147,115	24,252,074	73,789	11,925,737	62,332	9,192,893
103年	147,313	25,859,448	73,682	10,958,672	58,922	10,453,189
104年	135,168	24,948,360	70,084	12,132,986	51,566	8,836,556
105年	125,041	23,534,475	65,192	11,010,479	47,311	8,862,377
106年	133,905	21,931,737	74,383	10,425,028	49,907	8,268,365
107年	142,770	23,598,246	75,986	11,368,006	51,822	8,379,093
108年	143,745	24,295,095	81,081	11,996,860	53,691	9,323,486
109年	155,758	24,046,451	89,138	12,099,636	58,521	8,977,406
4月	12,027	1,857,269	6,930	914,583	4,450	649,464
5月	11,462	1,878,454	6,369	841,348	4,548	647,400
6月	12,725	1,931,597	7,409	972,284	4,703	750,535
7月	14,118	2,147,682	7,678	1,080,850	5,448	820,117
8月	12,597	1,729,885	7,269	886,533	4,815	675,364
9月	14,553	2,926,878	8,295	1,608,991	5,484	947,971
10月	12,859	1,733,046	7,569	879,379	4,672	680,119
11月	14,274	1,952,280	8,644	1,056,147	4,927	712,739
12月	15,458	2,297,659	8,950	1,167,801	5,743	836,204
110年						
1月	14,185	2,201,735	8,425	1,067,359	4,963	791,084
2月	8,922	1,256,378	4,935	632,964	3,518	500,965
3月	13,838	2,184,017	7,808	1,029,344	5,079	776,640
4月	12,280	1,760,125	6,781	870,721	4,986	711,999
當期較上期增減	-11.26	-19.41	-13.15	-15.41	-1.83	-8.32
當期較上年同期增減	2.10	-5.23	-2.15	-4.80	12.04	9.63

資料來源：臺中市政府地政局

16.工商經濟

年月底別	工廠登記現有家數 (家)	公司行號登記現有家數(家)			公司行號登記資本額(百萬元)			營利事業家數 (家)	營利事業 累計銷售額 (億元)
		合計	公司登記	商業登記	合計	公司登記	商業登記		
101年底	16,237	176,538	79,225	97,313	1,477,376	1,460,764	16,612	163,471	35,642.58
102年底	16,719	181,700	81,684	100,016	1,526,695	1,509,240	17,455	167,719	36,875.10
103年底	16,965	186,929	85,159	101,770	1,571,256	1,553,227	18,029	171,750	38,941.10
104年底	17,525	192,280	88,381	103,899	1,615,770	1,597,197	18,573	176,750	◎ 38,306.47
105年底	18,204	197,932	92,069	105,863	1,657,848	1,638,843	19,005	181,143	37,735.48
106年底	18,857	204,239	96,174	108,065	1,699,331	1,679,880	19,452	186,470	◎ 39,912.24
107年底	19,202	210,491	98,980	111,511	1,738,007	1,717,911	20,095	192,022	42,595.96
108年底	19,250	215,959	101,419	114,540	1,840,955	1,820,248	20,707	197,491	42,884.28
109年底	19,155	223,754	105,401	118,353	1,914,145	1,892,582	21,563	204,224	43,844.14
4月底	19,296	218,137	102,620	115,517	1,860,636	1,839,719	20,917	198,781	13,110.02
5月底	19,299	218,812	102,908	115,904	1,863,640	1,842,645	20,995	199,219	13,472.95
6月底	17,795	219,391	103,171	116,220	1,867,631	1,846,555	21,076	199,800	19,880.62
7月底	18,188	219,949	103,422	116,527	1,870,622	1,849,460	21,162	200,335	20,213.20
8月底	18,394	220,670	103,776	116,894	1,877,313	1,856,067	21,246	201,140	27,217.13
9月底	18,789	221,413	104,136	117,277	1,886,454	1,865,120	21,334	201,794	27,585.56
10月底	19,094	222,153	104,492	117,661	1,893,033	1,871,614	21,419	202,734	34,946.07
11月底	19,197	223,049	104,975	118,074	1,902,546	1,881,040	21,506	203,379	35,309.72
12月底	19,155	223,754	105,401	118,353	1,914,145	1,892,582	21,563	204,224	43,844.14
110年底									
1月底	19,158	224,429	105,789	118,640	1,927,287	1,905,655	21,632	204,741	339.41
2月底	19,187	224,840	106,059	118,781	1,934,705	1,913,081	21,624	205,218	7,393.89
3月底	19,196	225,783	106,506	119,277	1,939,635	1,917,914	21,721	205,778	7,800.31
4月底	19,252	226,669	106,953	119,716	1,942,370	1,920,554	21,816
當期較上期 增減	0.29	0.39	0.42	0.37	0.14	0.14	0.44
當期較上年 同期增減	-0.23	3.91	4.22	3.63	4.39	4.39	4.30

資料來源：臺中市政府經濟發展局、財政部

17.中 科 園 區 與 臺 中 工 業 區 概 況

年月底別	中科有效核准 廠商家數 ^③ (家)	中科已入區登記 廠商家數 ^① (家)	中科園區產業 營業額 ^② (億元)	中科園區就業 總人數 ^① (人)	臺中工業區 廠商家數 (家)	臺中工業區 廠商資本額 (億元)
101年底	125	102	3,140.42	27,817	934	3,355.23
102年底	134	106	4,519.53	30,135	1,031	3,277.05
103年底	143	117	5,126.69	30,669	1,048	3,332.87
104年底	146	123	4,817.79	31,435	1,029	3,407.87
105年底	156	122	4,957.75	38,156	1,023	3,928.40
106年底	150	130	5,523.44	41,483	1,032	4,750.22
107年底	153	128	7,125.71	45,634	1,039	4,716.32
108年底	157	127	7,844.37	48,411	1,026	7,050.91
109年底	166	129	9,248.52	49,242	1,030	7,256.23
4月底	158	126	2,861.52	49,072	1,026	7,045.77
5月底	158	126	-	49,081	1,024	7,047.90
6月底	158	127	4,274.21	49,354	1,025	7,045.51
7月底	158	127	-	49,157	1,027	7,446.00
8月底	161	129	5,972.07	48,913	1,026	7,440.14
9月底	163	128	-	48,697	1,031	7,457.57
10月底	163	129	7,610.51	48,751	1,025	7,256.26
11月底	165	128	-	48,876	1,027	7,252.43
12月底	166	129	9,248.52	49,242	1,030	7,256.23
110年底						
1月底	166	129	-	49,188	1,033	7,248.69
2月底	167	127	1,472.53	49,210	1,032	7,248.58
3月底	170	132	-	49,161	1,033	6,843.95
4月底	172	132	...	49,070	1,031	6,845.63
當期較上期 增減	1.18	-	--	-0.19	-0.19	0.02
當期較上年 同期增減	8.86	4.76	...	-0.00	0.49	-2.84

資料來源：科技部統計資料庫、經濟部工業局中區工業區管理處

附註：①僅包含臺中園區與后里園區。②每偶數月發布當年度累計值。③106年4月起中科有效核准廠商家數不含研究機構數。

18.九 大 行 業 及 攤 販 管 理

年 月 別	九 大 行 業					攤 販 取 締 次 數 (攤)
	合 法 家 數 ^① (家)	稽 查 家 數 (家)	非 法 家 數 ^① (家)	稽 查 家 數 (家)	違 法 件 數(件)	
101年	569	-	113	-	-	17,671
102年	552	2,158	87	75	530	16,666
103年	549	1,617	33	529	248	8,357
104年	535	1,518	7	551	186	7,225
105年	532	1,305	8	249	113	6,164
106年	522	1,393	4	214	94	7,340
107年	511	1,398	2	357	157	8,556
108年	490	1,379	4	304	96	6,564
109年	477	1,325	1	333	135	5,491
4月	484	117	3	33	10	433
5月	483	128	3	20	7	413
6月	481	98	1	24	4	441
7月	479	186	1	20	17	511
8月	477	130	1	36	16	512
9月	475	106	1	36	15	507
10月	480	105	1	33	12	413
11月	479	114	-	24	7	413
12月	477	106	1	25	6	432
110年						
1月	479	111	2	21	10	375
2月	479	54	2	12	8	376
3月	477	105	2	30	11	416
4月	476	100	2	27	13	369
當 期 較 上 期 增 減	-0.21	-4.76	-	-10.00	18.18	-11.30
當 期 較 上 年 同 期 增 減	-1.65	-14.53	-33.33	-18.18	30.00	-14.78

資料來源：臺中市政府經濟發展局

附註：①合法家數與非法家數係期底資料。

19.農 產 批 發 交 易

年 月 別	毛 豬		魚		水 果		蔬 菜	
	交易 量 (公噸)	平均 價格 (元/公斤)	交易 量 (公噸)	平均 價格 (元/公斤)	交易 量 (公噸)	平均 價格 (元/公斤)	交易 量 (公噸)	平均 價格 (元/公斤)
101年	112,525.2	62.8	19,699.3	119.0	169,691.5	35.1	63,914.5	16.4
102年	113,828.5	64.1	19,706.1	115.5	169,234.6	34.7	82,800.8	13.1
103年	109,244.8	78.0	18,757.0	123.6	188,839.8	35.7	76,483.3	16.1
104年	114,065.2	71.1	18,475.0	123.7	204,576.3	36.6	70,713.2	20.1
105年	113,789.0	71.2	17,501.2	127.8	168,851.4	44.6	62,707.7	24.8
106年	109,740.8	76.7	16,684.9	133.0	180,416.5	42.7	70,147.8	20.6
107年	111,129.6	70.0	15,892.8	138.7	182,723.3	38.0	73,075.9	19.2
108年	111,760.9	71.2	16,670.5	132.8	176,480.6	41.3	72,055.9	21.4
109年	115,490.2	69.7	16,733.3	135.1	194,887.3	38.5	71,684.3	21.9
4月	9,516.7	71.8	1,169.8	139.0	14,798.3	39.2	6,561.5	18.9
5月	9,508.3	74.5	1,369.9	138.2	17,731.0	38.9	6,543.0	18.1
6月	8,805.2	76.1	1,210.3	139.8	16,686.8	38.4	5,036.4	24.8
7月	9,323.8	76.8	1,406.3	133.5	18,962.2	39.0	5,657.8	21.3
8月	9,360.9	77.1	1,366.4	137.7	17,662.1	41.4	5,188.1	25.2
9月	9,104.3	70.9	1,384.4	135.2	14,985.8	40.8	5,590.2	24.4
10月	9,310.5	69.2	1,406.4	136.8	24,630.3	22.6	5,747.6	25.1
11月	9,550.3	66.9	1,554.4	116.1	14,399.8	40.4	5,762.6	25.9
12月	10,550.7	69.4	1,664.2	122.1	14,350.0	43.9	6,286.7	23.8
110年								
1月	10,270.6	76.2	1,477.3	141.5	13,435.4	49.1	5,960.1	25.8
2月	7,317.3	71.8	1,072.1	155.0	11,704.3	48.9	6,521.1	16.5
3月	9,002.3	69.9	1,359.0	139.8	14,911.8	44.1	6,987.7	17.3
4月	7,130.9	70.7	1,093.7	142.5	16,000.9	38.8	6,857.3	17.6
當 期 較 上 期 增 減	-20.79	1.14	-19.52	1.93	7.30	-12.02	-1.87	1.73
當 期 較 上 年 同 期 增 減	-25.07	-1.53	-6.51	2.52	8.13	-1.02	4.51	-6.88

資料來源：臺中市政府農業局

20.車 輛 登 記

年月底別	總計 (輛)	汽車(輛)					機車 (輛)	每千人持有輛數 (輛/千人)		
		合計	自用	營業用	特種車輛	環保電能 車類 ^①		電能	汽車	機車
101年底	2,726,395	966,495	928,707	30,654	7,134	4,108	1,759,900	2,412	359.98	655.48
102年底	2,669,109	990,717	951,611	31,948	7,158	6,545	1,678,392	2,950	366.71	621.24
103年底	2,662,965	1,015,213	975,678	32,368	7,167	8,863	1,647,752	3,417	373.26	605.83
104年底	2,693,465	1,042,587	1,001,485	33,984	7,118	9,967	1,650,878	3,868	379.89	601.53
105年底	2,725,634	1,060,518	1,018,628	34,528	7,362	11,172	1,665,116	6,452	383.24	601.72
106年底	2,766,307	1,078,943	1,036,163	35,268	7,512	12,664	1,687,364	12,239	387.12	605.43
107年底	2,800,681	1,093,995	1,050,899	35,573	7,523	14,135	1,706,686	23,060	390.17	608.68
108年底	2,835,886	1,105,642	1,062,348	35,677	7,617	18,401	1,730,244	43,650	392.73	614.59
109年底	2,872,294	1,116,731	1,073,328	35,648	7,755	24,923	1,755,563	60,385	395.89	622.37
4月底	2,842,347	1,107,566	1,064,627	35,330	7,609	20,179	1,734,781	48,284	393.21	615.88
5月底	2,844,700	1,108,958	1,066,116	35,209	7,633	20,482	1,735,742	49,336	393.74	616.28
6月底	2,846,805	1,110,122	1,067,128	35,317	7,677	20,998	1,736,683	50,464	394.09	616.52
7月底	2,851,132	1,111,659	1,068,593	35,358	7,708	21,526	1,739,473	52,073	394.65	617.54
8月底	2,855,356	1,112,791	1,069,669	35,386	7,736	22,147	1,742,565	53,311	395.05	618.63
9月底	2,862,148	1,114,627	1,071,365	35,506	7,756	22,702	1,747,521	55,056	395.71	620.40
10月底	2,867,048	1,116,397	1,073,006	35,647	7,744	23,273	1,750,651	56,646	396.23	621.34
11月底	2,871,229	1,118,086	1,074,623	35,688	7,775	24,064	1,753,143	58,253	396.67	621.98
12月底	2,872,294	1,116,731	1,073,328	35,648	7,755	24,923	1,755,563	60,385	395.89	622.37
110年底										
1月底	2,876,551	1,119,467	1,075,992	35,723	7,752	26,076	1,757,084	60,573	396.84	622.87
2月底	2,879,817	1,121,567	1,078,012	35,806	7,749	26,563	1,758,250	60,805	397.51	623.17
3月底	2,885,243	1,124,399	1,080,794	35,857	7,748	27,423	1,760,844	61,853	398.54	624.12
4月底	2,888,792	1,126,365	1,082,547	36,020	7,798	28,112	1,762,427	63,097	399.28	624.76
當 期 較 上 期 增 減	0.12	0.17	0.16	0.45	0.65	2.51	0.09	2.01	0.19	0.10
當 期 較 上 年 同 期 增 減	1.63	1.70	1.68	1.95	2.48	39.31	1.59	30.68	1.54	1.44

資料來源：交通部統計查詢網

附 註：①包括「電能」、「汽油、電能」、「柴油、電能」、「電能、汽油」、「電能、柴油」、「電能(增程)」、「汽油(油電)」、「柴油(油電)」。

21.公 車 客 運

年月別	路線數 ^① (條)	營業里程 ^① (公里)	平均每日實際 營業車輛數 (輛)	每車每日 平均行駛 公里 (公里)	總載客人次 (人次)	平均每日載客 人次 (人次)	每車載客人數(人次)		iBike公共自行車	
							每日平均	每次平均	租借站數 ^① (站)	租借車次 (次)
101年	148	2,693	707.12	159.98	81,498,025	222,672.20	314.90	38.34	-	-
102年	209	4,264	1,010.60	149.72	103,197,308	282,732.35	279.77	37.51	-	-
103年	241	4,863	1,137.99	154.73	123,242,067	337,649.50	296.71	39.63	-	-
104年	259	5,443	1,192.02	156.74	132,488,088	362,981.06	304.51	40.91	-	-
105年	210	5,848	1,217.80	155.26	135,708,084	370,787.11	304.47	42.46	180	4,216,836
106年	219	6,442	1,246.96	154.54	135,095,334	370,124.20	296.82	42.18	232	7,153,400
107年	224	7,150	1,307.83	153.84	136,322,825	373,487.19	285.58	40.87	319	8,188,076
108年	234	7,287	1,355.30	152.36	133,781,697	365,523.76	269.70	38.93	328	9,027,093
109年	237	7,759	1,397.19	152.54	111,751,220	305,331.20	218.53	31.69	374	8,883,787
4月	234	7,356	1,383.63	154.60	7,885,718	262,857.27	189.98	27.05	328	699,583
5月	234	7,358	1,380.97	153.90	8,959,885	289,028.55	209.29	29.93	328	689,122
6月	234	7,561	1,384.20	153.55	9,215,753	307,191.77	221.93	31.86	328	703,435
7月	234	7,591	1,394.84	152.28	9,342,542	301,372.32	216.06	31.32	328	727,630
8月	237	7,592	1,391.03	152.17	9,146,141	295,036.81	212.10	30.78	329	699,807
9月	237	7,778	1,410.17	152.93	9,833,820	327,794.00	232.45	33.63	329	781,649
10月	237	7,684	1,404.94	151.41	10,082,700	325,248.39	231.50	33.89	329	838,888
11月	237	7,675	1,409.80	151.73	10,016,274	333,875.80	236.82	34.59	329	817,317
12月	237	7,759	1,414.87	151.92	10,554,722	340,474.90	240.64	35.12	374	794,900
110年										
1月	236	7,969	1,404.00	151.98	8,736,842	281,833.61	200.74	29.33	420	764,590
2月	236	7,956	1,382.29	148.41	7,070,525	252,518.75	182.68	27.42	465	764,891
3月	236	7,879	1,402.23	151.58	9,602,334	309,752.71	220.90	32.48	512	976,860
4月	237	7,880	1,355.57	154.33	9,091,626	303,054.20	223.56	32.26	564	1,065,051
當 期 較 上 期 增 減	0.42	0.01	-3.33	1.81	-5.32	-2.16	1.20	-0.68	10.16	9.03
當 期 較 上 年 同 期 增 減	1.28	7.13	-2.03	-0.17	15.29	15.29	17.68	19.26	71.95	52.24

資料來源：臺中市政府交通局

附 註：①係指月底數。

22. 都市計畫區內停車位概況

年月底別	大型車(格)			小型車(格)			機車(格)		
	合計	收費	不收費	合計	收費	不收費	合計	收費	不收費
101年底	809	809	-	76,231	55,424	20,807	42,671	16,442	26,229
102年底	152	152	-	72,419	53,464	18,955	46,129	19,289	26,840
103年底	216	183	33	93,269	62,247	31,022	65,091	20,927	44,164
104年底	255	213	42	97,371	66,668	30,703	75,409	21,703	53,706
105年底	260	218	42	104,176	72,207	31,969	91,541	28,512	63,029
106年底	384	337	47	122,318	78,804	43,514	120,104	32,644	87,460
107年底	404	356	48	127,692	83,256	44,436	131,633	37,608	94,025
108年底	412	355	57	134,555	90,453	44,102	137,594	39,516	98,078
109年底	412	348	64	142,443	100,497	41,946	145,526	45,017	100,509
第1季底	409	352	57	136,311	93,545	42,766	138,758	39,509	99,249
第2季底	403	352	51	136,753	93,813	42,940	136,341	38,225	98,116
第3季底	402	351	51	140,563	98,569	41,994	142,889	43,624	99,265
第4季底	412	348	64	142,443	100,497	41,946	145,526	45,017	100,509
110年底									
第1季底	397	335	62	142,838	102,029	40,809	146,527	45,700	100,827
當期較上期增減	-3.64	-3.74	-3.13	0.28	1.52	-2.71	0.69	1.52	0.32
當期較上年同期增減	-2.93	-4.83	8.77	4.79	9.07	-4.58	5.60	15.67	1.59

資料來源：臺中市政府交通局

23. 臺中海(空)港及高鐵

年月別	臺中港進出旅客(人次)		臺中港貨櫃裝卸量 (TEU)	自由貿易港區貿易量(千公噸)	臺中機場進出旅客(人次)		臺中機場貨物噸數(噸)	國際航線(含港澳不含兩岸)		高鐵臺中站進出旅客(人次)	
	國內	國外(含中國大陸)			國內	國際		進站	出站		
101年	138,284	129,022	1,395,405	9,151	1,592,361	599,119	1,820	-	8,213,044	8,135,674	
102年	172,551	162,916	1,467,605	8,410	1,807,499	798,718	2,004	-	8,817,710	8,727,074	
103年	164,102	154,839	1,513,759	6,234	2,186,971	978,831	2,143	-	9,041,009	8,951,044	
104年	134,441	126,274	1,447,390	6,960	2,343,260	1,057,366	2,942	686	9,483,663	9,396,024	
105年	47,165	40,053	1,535,011	11,805	2,380,116	1,112,953	3,807	1,461	9,861,980	9,784,669	
106年	62,566	56,133	1,660,663	7,808	2,394,648	1,216,581	3,567	1,339	10,542,063	10,429,504	
107年	78,351	70,745	1,743,569	5,718	2,638,774	1,411,698	3,757	1,526	11,112,909	11,001,709	
108年	99,444	87,359	1,793,671	4,946	2,821,978	1,494,390	3,728	1,311	11,604,259	11,492,823	
109年	11,835	1,554	1,820,822	5,302	1,104,632	194,726	2,306	301	9,496,055	9,427,100	
4月	547	-	147,914	573	28,904	1	122	-	479,949	481,476	
5月	428	-	145,776	586	39,850	2	141	-	625,818	616,615	
6月	529	-	141,239	423	74,834	-	179	-	735,665	728,028	
7月	311	-	152,556	365	136,033	7	202	-	828,599	825,105	
8月	762	-	156,960	482	148,373	278	169	-	907,378	892,047	
9月	704	-	150,829	413	105,983	487	194	-	824,857	834,155	
10月	357	-	162,509	526	106,822	368	170	-	946,321	927,123	
11月	669	-	161,760	493	67,446	421	190	38	921,573	911,206	
12月	336	-	163,529	540	54,501	381	229	53	955,949	959,946	
110年											
1月	1,281	-	172,085	439	49,536	522	227	39	774,517	764,821	
2月	414	-	135,545	306	55,667	232	141	5	710,362	713,290	
3月	405	-	169,823	602	62,314	334	153	19	876,075	858,385	
4月	2,139	-	166,461	474	101,054	236	147	7	921,710	919,706	
當期較上期增減	428.15	--	-1.98	-21.26	62.17	-29.34	-3.92	-63.16	5.21	7.14	
當期較上年同期增減	291.04	--	12.54	-17.28	249.62	23,500.00	20.49	--	92.04	91.02	

資料來源：交通部統計查詢網

附註：109年因受到新冠肺炎疫情影響，臺中港、臺中機場進出旅客人次大幅下降。

24. 衛生管理與傳染病

年月別	衛生管理				傳染病監視	
	食品衛生查驗不合格率 ^① (%)	食品製造廠商衛生檢查不合格率(%)	營業場所衛生稽查輔導改善率(%)	每萬人藥商家數(家/萬人)	登革熱確診病例(人)	流感重症病例(人)
101年	1.52	16.40	24.53	27.54	24	67
102年	1.53	10.86	27.92	27.17	23	29
103年	1.49	16.59	33.01	31.65	47	59
104年	1.96	15.33	36.74	31.88	125	53
105年	3.36	29.11	36.12	32.72	54	191
106年	1.04	29.09	37.42	33.53	42	108
107年	0.32	19.89	34.27	34.65	152	78
108年	0.37	25.29	28.68	35.59	70	196
109年	0.32	26.95	37.42	33.53	5	34
4月	0.13	21.68	26.42	36.45	-	-
5月	0.64	21.62	22.22	36.67	-	-
6月	0.14	19.31	16.09	36.83	-	-
7月	0.18	29.69	16.22	36.74	-	-
8月	0.14	34.11	25.42	37.14	-	-
9月	0.39	24.06	23.08	37.66	-	-
10月	0.52	24.52	27.78	38.10	-	-
11月	0.42	41.44	15.79	38.45	-	-
12月	1.03	30.50	2.65	38.99	-	-
110年						
1月	0.14	31.60	2.56	39.34	1	-
2月	-	33.39	4.35	39.58	-	-
3月	0.68	24.84	4.17	39.86	-	-
4月	0.73	27.62	2.04	40.07	-	-
當期較上期增減	(0.05)	(2.78)	(-2.13)	0.53	--	--
當期較上年同期增減	(0.60)	(5.94)	(-24.38)	9.93	--	--

資料來源：臺中市政府衛生局

附註：①食品衛生查驗不合格率之定義為檢查不符規定件數 / 檢查件數*100。

②自102年1月起，食品衛生查驗不合格率之定義為查驗不符規定件數 / 查驗件數*100。

25. 公害陳情

年月別	公害陳情受理數(件)	按污染項目分(件)					
		空氣污染	異味	噪音	水污染	環境衛生及廢棄物	其他
101年	25,718	2,176	7,848	8,447	1,078	5,949	220
102年	30,739	1,890	9,307	10,897	1,359	7,034	250
103年	34,239	1,545	11,392	11,667	1,526	7,894	225
104年	39,950	1,884	14,257	12,555	1,735	9,133	386
105年	41,278	1,673	13,871	13,707	1,423	10,289	315
106年	46,930	1,998	15,365	13,748	1,447	14,132	240
107年	48,282	2,072	15,345	14,162	1,381	15,039	283
108年	50,475	2,164	16,125	13,019	1,515	17,358	294
109年	53,449	1,999	15,365	14,623	1,436	19,821	205
4月	4,296	162	1,060	1,306	104	1,645	19
5月	4,343	144	1,199	1,008	129	1,840	23
6月	4,182	124	1,223	948	97	1,774	16
7月	4,312	164	1,288	963	135	1,750	12
8月	4,579	113	1,307	1,091	133	1,923	12
9月	4,613	143	1,444	984	163	1,857	22
10月	4,797	243	1,390	1,450	141	1,555	18
11月	5,205	207	1,725	1,584	102	1,570	17
12月	4,857	222	1,320	1,603	104	1,586	22
110年							
1月	4,767	176	1,119	1,485	112	1,856	19
2月	4,430	164	1,086	1,243	134	1,772	31
3月	5,618	227	1,278	1,578	187	2,278	70
4月	5,614	187	1,253	1,675	165	2,272	62
當期較上期增減	-0.07	-17.62	-1.96	6.15	-11.76	-0.26	-11.43
當期較上年同期增減	30.68	15.43	18.21	28.25	58.65	38.12	226.32

資料來源：行政院環境保護署

26. 垃圾清理及用電

年月別	垃圾清運量			資源回收量			住宅類用戶用電量(度)	
	全年(月) (公噸)	平均每日 (公噸)	平均每人每日 (公斤)	全年(月) (公噸)	平均每日 (公噸)	平均每人每日 (公斤)	總用電量	平均每戶用電量
101年	391,170	1,068.77	0.400	350,259	956.99	0.358	-	-
102年	376,904	1,032.61	0.383	365,703	1,001.93	0.372	-	-
103年	383,224	1,049.93	0.387	375,965	1,030.04	0.380	-	-
104年	389,752	1,067.81	0.391	379,427	1,039.53	0.380	-	-
105年	363,332	992.71	0.360	404,327	1,104.72	0.401	5,770,525,910	7,913.41
106年	357,187	978.59	0.352	457,480	1,253.37	0.451	5,806,814,422	7,825.26
107年	430,196	1,178.62	0.422	536,160	1,468.93	0.525	5,875,928,555	7,765.15
108年	367,238	1,006.13	0.358	527,944	1,446.42	0.515	5,838,019,128	7,586.35
109年	348,760	952.90	0.338	570,290	1,558.17	0.553	6,265,857,691	8,012.01
4月	28,257	941.90	0.334	45,667	1,522.23	0.540	417,699,550	535.45
5月	30,058	969.61	0.344	45,943	1,482.03	0.526	444,598,310	570.54
6月	28,662	955.40	0.339	46,137	1,537.90	0.546	531,068,219	679.06
7月	28,540	920.65	0.327	47,368	1,528.00	0.542	647,324,929	828.39
8月	28,767	927.97	0.329	49,363	1,592.35	0.565	672,106,347	857.62
9月	26,801	893.37	0.317	48,228	1,607.60	0.571	700,121,874	893.32
10月	27,811	897.13	0.318	46,687	1,506.03	0.535	627,913,184	797.63
11月	25,531	851.03	0.302	53,699	1,789.97	0.635	529,328,702	672.89
12月	29,576	954.06	0.338	48,529	1,565.45	0.555	422,389,217	535.44
110年								
1月	29,684	957.56	0.339	50,752	1,637.16	0.580	433,898,371	552.50
2月	30,708	1,096.71	0.389	52,800	1,885.72	0.668	450,846,855	566.11
3月	30,034	968.85	0.343	50,964	1,644.01	0.583	467,190,931	593.53
4月	27,538	917.94	0.325	49,903	1,663.44	0.590	439,189,664	549.45
當期較上期增減	-8.31	-5.25	-5.25	-2.08	1.18	1.20	-5.99	-7.43
當期較上年同期增減	-2.54	-2.54	-2.69	9.28	9.28	9.26	5.14	2.61

資料來源：臺中市政府環境保護局、臺灣電力公司

附註：垃圾清運量含溝泥，不含巨大垃圾、廚餘回收、資源回收、底渣、事業員工生活廢棄物及遷移舊垃圾；資源回收量不含巨大垃圾。

27. 空氣污染測定與稽查

年月別	AQI大於100之日數比率(%)	落塵量 (噸/平方公里/月)	空氣中總懸浮微粒 (微克/立方公尺)	二氧化硫 (ppb)	空氣細懸浮微粒濃度PM _{2.5} ^② (微克/立方公尺)						空氣污染源稽查	
					平均	大里	西屯	沙鹿	忠明	豐原	稽查次數 (次)	罰鍰次數 (次)
101年	-	4.58	88.89	2.90	-	-	-	-	-	-	-	-
102年	-	4.24	78.52	3.16	-	-	-	-	-	-	-	-
103年	-	4.28	57.92	3.12	-	-	-	-	-	-	-	-
104年	-	3.85	51.29	2.90	24.10	28.08	24.50	20.75	25.17	22.00	-	-
105年	-	1.90	38.32	2.63	22.80	22.58	24.50	21.42	22.42	23.08	117,499	4,236
106年	17.00	1.88	43.89	2.62	20.22	20.75	20.92	19.25	21.83	18.33	49,378	1,285
107年	15.95	2.14	42.79	2.47	18.80	15.75	20.83	19.08	20.25	18.08	112,997	5,254
108年	11.84	2.74	44.87	2.16	17.73	16.75	18.75	15.42	19.50	18.25	⊙ 26,496	⊙ 1,947
109年	8.69	2.45	41.25	2.06	15.39	17.05	15.81	13.62	15.93	14.59	⊙ 43,488	⊙ 3,974
3月	10.97	3.46	61.16	2.14	22.20	23.0	22.0	21.0	23.0	22.0	2,594	⊙ 138
4月	17.33	2.55	66.29	2.01	20.80	22.0	21.0	20.0	21.0	20.0	⊙ 2,452	76
5月	5.16	2.75	31.90	2.20	12.20	13.0	12.0	13.0	12.0	11.0	⊙ 2,551	296
6月	-	2.05	33.54	2.08	7.20	9.0	7.0	6.0	8.0	6.0	⊙ 3,497	217
7月	0.65	1.82	30.31	2.12	7.00	8.4	7.3	5.0	7.8	7.1	⊙ 3,785	⊙ 236
8月	2.58	2.05	25.51	2.01	10.36	12.9	10.9	8.0	11.3	8.7	⊙ 3,710	⊙ 307
9月	22.67	1.63	54.62	2.28	15.36	17.2	16.8	11.4	15.4	16.0	⊙ 5,309	270
10月	10.32	3.18	39.91	1.93	14.20	17.0	15.0	11.0	14.0	14.0	⊙ 5,853	⊙ 438
11月	2.67	2.66	54.46	1.99	16.80	20.0	17.0	14.0	17.0	16.0	⊙ 6,000	⊙ 1,021
12月	2.58	4.01	43.37	1.71	12.76	14.1	13.7	10.0	12.7	13.3	4,793	853
110年												
1月	12.90	2.68	44.26	2.04	23.00	26.0	26.0	18.0	24.0	21.0	1,032	156
2月	27.86	4.07	98.40	2.28	29.60	33.0	32.0	26.0	30.0	27.0	1,205	36
3月	12.58	3.86	60.58	2.30	26.80	30.0	30.0	23.0	25.0	26.0	1,829	425
當期較上期增減	(-15.28)	-5.16	-38.43	0.88	-9.46	-9.09	-6.25	-11.54	-16.67	-3.70	51.78	1,080.56
當期較上年同期增減	(1.61)	11.56	-0.95	7.48	20.72	30.43	36.36	9.52	8.70	18.18	-29.49	207.97

資料來源：行政院環境保護署

附註：①行政院環境保護署資料公佈時間落後兩個月。

②自動監測數據，為經過線性迴歸式(關係式)校正後的測值。

28.中 低 生 活 補 助 與 老 人 照 顧 機 構

年月別	身心障礙者生活補助		中低收入戶老人生活津貼		老人照顧機構進住人數 ^①		
	人次(人次)	金額(千元)	人數 ^① (人)	金額(千元)	長期照護機構(人)	養護機構(人)	安養機構(人)
101年	496,804	2,310,274	11,236	802,603	120	2,458	262
102年	467,654	2,275,587	11,312	859,176	124	2,657	129
103年	471,582	2,289,268	12,018	921,088	94	2,846	142
104年	472,821	2,313,054	12,382	955,725	98	2,836	122
105年	479,254	2,436,856	13,205	1,071,029	120	2,865	125
106年	481,571	2,450,426	14,894	1,187,358	135	2,903	112
107年	475,454	2,443,496	16,467	1,322,868	183	2,945	118
108年	480,215	2,480,383	18,065	1,451,390	222	2,953	107
109年	488,291	2,631,071	20,330	1,687,711	225	2,988	115
4月	40,347	218,864	18,278	134,588	221	2,936	105
5月	40,597	218,729	18,530	136,779	221	2,948	105
6月	40,849	219,963	18,911	140,403	218	2,915	107
7月	41,206	221,895	19,372	145,013	223	2,942	110
8月	41,352	221,483	19,644	144,605	216	2,961	113
9月	41,462	221,385	19,931	146,703	227	2,984	106
10月	41,530	222,057	20,157	146,933	221	3,001	107
11月	41,222	220,270	20,253	146,428	226	2,990	105
12月	41,409	222,775	20,330	146,821	225	2,988	115
110年							
1月	39,138	213,200	19,769	147,548	151	3,066	116
2月	39,928	218,412	20,074	147,904	152	3,063	116
3月	40,372	220,930	20,455	152,788	157	3,071	118
4月	40,525	219,704	20,664	151,267	155	3,063	115
當 期 較 上 期 增 減	0.38	-0.55	1.02	-1.00	-1.27	-0.26	-2.54
當 期 較 上 年 同 期 增 減	0.44	0.38	13.05	12.39	-29.86	4.33	9.52

資料來源：臺中市政府社會局
附註：①係指期底數。

29.低 收 入 戶 與 身 心 障 礙 補 助

年季別	低收入戶				身心障礙人數 ^① (人)	身心障礙者輔助器具補助	
	戶數 ^① (戶)	人數 ^① (人)	每萬人低收入人數 ^① (人/萬人)	家庭生活扶助金額 (千元)		人次(人次)	金額(千元)
101年	11,907	30,635	114.10	452,110	112,676	7,154	67,774
102年	14,783	38,708	143.00	660,402	114,696	6,866	70,271
103年	15,673	40,408	148.57	709,961	116,827	5,656	61,433
104年	16,086	40,247	146.65	711,996	119,581	6,218	68,351
105年	18,169	44,651	161.36	930,398	121,606	7,823	76,589
106年	18,249	43,645	156.60	785,230	122,422	8,883	88,290
107年	19,035	44,603	159.08	805,907	124,114	8,752	86,508
108年	19,332	44,049	156.47	812,195	125,999	7,275	71,076
109年	20,134	45,090	159.85	919,875	128,167	7,224	66,849
第1季	19,117	43,266	153.61	274,200	126,194	1,939	17,752
第2季	19,608	44,229	157.01	215,867	127,034	1,623	15,045
第3季	19,825	44,550	158.16	216,644	127,830	1,947	18,005
第4季	20,134	45,090	159.85	213,164	128,167	1,715	16,047
110年							
第1季	19,391	42,900	152.06	215,659	128,304	1,934	17,499
當 期 較 上 期 增 減	-3.69	-4.86	-4.87	1.17	0.11	12.77	9.05
當 期 較 上 年 同 期 增 減	1.43	-0.85	-1.30	-21.35	1.67	-0.26	-1.43

資料來源：臺中市政府社會局
附註：①係指期底數。②109年1月1日起最低生活費每月每人為14,596元。

30.社 會 救 助

年季別	一般民眾急難救助		醫療補助		看護補助		遭受天然災害 救助金額 (千元)
	人次(人次)	金額(千元)	人次(人次)	金額(千元)	人次(人次)	金額(千元)	
101年	4,280	24,915	170	7,457	31	614	8,150
102年	3,585	21,435	272	11,908	70	1,561	11,254
103年	3,507	20,752	382	15,793	92	1,708	5,338
104年	3,131	18,675	447	20,937	91	1,892	4,710
105年	2,955	16,309	667	33,586	96	1,705	11,939
106年	2,648	15,612	716	36,198	241	5,038	7,825
107年	2,355	14,437	920	47,819	444	8,161	4,015
108年	2,007	12,851	1,266	65,980	548	9,923	4,710
109年	1,999	12,496	807	38,331	502	9,410	5,146
第1季	499	3,167	177	8,823	112	2,211	504
第2季	592	3,658	182	8,857	107	2,012	1,644
第3季	481	2,820	201	9,027	133	2,126	882
第4季	427	2,851	247	11,625	150	3,061	2,115
110年							
第1季	407	2,531	185	9,445	125	2,424	1,054
當 期 較 上 期 增 減	-4.68	-11.22	-25.10	-18.75	-16.67	-20.81	-50.17
當 期 較 上 年 同 期 增 減	-18.44	-20.08	4.52	7.05	11.61	9.63	109.13

資料來源：臺中市政府社會局

31.勞 動 力 與 就 業 人 口

年月別	十五歲以上 民間人口 (千人)	勞動力(千人)			勞動力參與率 (%)	就業率 (%)	失業率 (%)	非勞動力 (千人)
		合計	就業者	失業者				
100年	2,178	1,294	1,238	56	59.4	95.6	4.4	884
101年	2,210	1,320	1,265	55	59.7	95.8	4.2	890
102年	2,238	1,331	1,276	54	59.5	96.0	4.1	907
103年	2,261	1,338	1,285	53	59.2	96.1	3.9	923
104年	2,290	1,352	1,301	51	59.0	96.2	3.8	938
105年	2,318	1,359	1,307	52	58.6	96.2	3.8	959
106年	2,340	1,359	1,309	50	58.1	96.3	3.7	981
107年	2,360	1,375	1,325	51	58.3	96.3	3.7	985
108年	2,381	1,384	1,333	52	58.1	96.3	3.7	996
下半年	2,386	1,390	1,337	53	58.3	96.2	3.8	996
109年	2,397	1,410	1,356	54	58.8	96.1	3.9	987
上半年	2,394	1,401	1,347	54	58.5	96.1	3.9	992
下半年	2,400	1,419	1,364	55	59.1	96.1	3.9	981
當 期 較 上 期 增 減	0.25	1.28	1.26	1.85	(0.6)	-	-	-1.11
當 期 較 上 年 同 期 增 減	0.59	2.09	2.02	3.77	(0.9)	(-0.1)	(0.1)	-1.51

資料來源：行政院主計總處

32.就 業 人 口 結 構

半年別	總計 (千人)	依行業別分						依從業身份別分					
		農業		工業		服務業		雇主及自營作業者		受雇者		無酬家屬工作者	
		人數 (千人)	百分比 (%)	人數 (千人)	百分比 (%)	人數 (千人)	百分比 (%)	人數 (千人)	百分比 (%)	人數 (千人)	百分比 (%)	人數 (千人)	百分比 (%)
100年	1,238	44	3.52	505	40.82	689	55.66	222	17.93	923	74.58	93	7.49
101年	1,265	45	3.54	513	40.57	707	55.90	218	17.27	954	75.40	93	7.33
102年	1,276	39	3.07	512	40.10	725	56.82	221	17.32	966	75.70	89	6.98
103年	1,286	40	3.10	520	40.44	726	56.46	212	16.44	988	76.87	86	6.69
104年	1,301	42	3.23	513	39.43	746	57.34	210	16.17	1,006	77.33	85	6.50
105年	1,307	44	3.36	507	38.76	757	57.88	216	16.55	1,004	76.83	87	6.62
106年	1,309	38	2.94	509	38.91	761	58.15	209	15.98	1,018	77.74	82	6.28
107年	1,325	43	3.24	523	39.48	759	57.28	206	15.54	1,027	77.50	92	6.96
108年	1,333	41	3.11	543	40.77	748	56.12	204	15.33	1,039	77.93	90	6.74
下半年	1,337	43	3.22	551	41.21	743	55.57	201	15.03	1,039	77.71	97	7.26
109年	1,356	35	2.58	551	40.63	770	56.78	213	15.70	1,059	78.16	83	6.14
上半年	1,347	32	2.38	546	40.53	769	57.09	213	15.81	1,054	78.25	80	5.94
下半年	1,364	37	2.71	555	40.69	772	56.60	212	15.54	1,065	78.08	86	6.30
當期較上期增減	1.26	15.63	(0.33)	1.65	(0.16)	0.39	(-0.49)	-0.47	(-0.27)	1.04	(-0.17)	7.50	(0.36)
當期較上年同期增減	2.02	-13.95	(-0.51)	0.73	(-0.52)	3.90	(1.03)	5.47	(0.51)	2.50	(0.37)	-11.34	(-0.96)

資料來源：行政院主計總處

33.移 工、勞 資 爭 議 與 職 災

年月別	外籍工作者 ^① (人)	勞資爭議 ^②				勞資爭議 ^②			勞工重大職業災害	
		產業勞工 (人)	製造業(人)	社福勞工 (人)	家庭看護工(人)	受理件數(件)	已解決件數 (件)	爭議人數(人)	發生件數 (件)	死亡人數 (人)
101年	61,185	38,874	38,445	22,311	20,904	3,153	3,115	4,194	36	35
102年	67,274	44,423	44,047	22,851	21,364	2,872	2,924	3,675	35	35
103年	76,205	52,463	52,141	23,742	22,107	2,661	2,640	3,777	31	31
104年	82,537	58,449	57,968	24,088	22,380	2,997	2,967	3,846	33	34
105年	88,993	63,522	62,895	25,471	23,714	3,389	3,374	4,385	17	15
106年	98,622	71,900	71,320	26,722	24,920	3,565	3,565	5,058	11	11
107年	105,775	78,423	77,779	27,352	25,504	3,728	3,728	5,352	35	35
108年	106,026	78,474	77,727	27,552	25,682	3,633	3,469	5,007	42	41
109年	104,483	78,113	77,125	26,370	24,483	3,738	3,608	4,942	48	47
4月	104,123	76,660	75,773	27,463	25,626	404	328	597	2	2
5月	103,374	76,094	75,211	27,280	25,438	333	153	444	1	1
6月	102,654	75,466	74,585	27,188	25,338	324	156	432	2	2
7月	102,364	75,389	74,508	26,975	25,118	332	172	423	4	4
8月	102,059	75,241	74,353	26,818	24,947	286	152	363	5	5
9月	102,048	75,399	74,503	26,649	24,782	325	305	396	6	6
10月	102,546	75,953	74,994	26,593	24,731	277	120	316	5	5
11月	103,496	76,985	76,001	26,511	24,653	285	118	346	5	5
12月	104,483	78,113	77,125	26,370	24,483	301	176	503	5	5
110年										
1月	104,712	78,490	77,487	26,222	24,344	265	121	306	1	1
2月	105,454	79,338	78,327	26,116	24,230	221	202	275	2	2
3月	106,041	80,139	79,087	25,902	24,013	305	172	385	1	1
4月	106,584	80,956	79,813	25,628	23,754	288	256	379	3	3
當期較上期增減	0.51	1.02	0.92	-1.06	-1.08	-5.57	48.84	-1.56	200.00	200.00
當期較上年同期增減	2.36	5.60	5.33	-6.68	-7.31	-28.71	-21.95	-36.52	50.00	50.00

資料來源：臺中市政府勞工局、勞動部

附註：①係指月底數。

②本表勞資爭議之數據除本府案件外，尚包含仲介團體之案件。

34.就業輔導

年月份	有效人數		新登記人數		有效求職推介 就業人數 (人)	推介求職 就業率 (%)	有效求才 僱用人數 (人)	推介求才 利用率 (%)
	求職(人)	求才(人)	求職(人)	求才(人)				
101年	-	-	18,597	101,780	10,591	56.95	14,546	14.29
102年	-	-	15,704	28,453	9,099	57.94	6,083	21.38
103年	-	-	16,084	34,860	8,522	52.98	6,438	18.47
104年	-	-	18,713	36,037	11,299	60.38	8,323	23.10
105年	-	-	30,500	47,078	21,740	71.28	23,281	49.45
106年	-	-	28,688	46,391	20,371	71.01	32,490	70.04
107年	-	-	29,072	54,066	21,429	73.71	40,578	75.05
108年	-	-	41,316	60,638	29,028	70.26	45,560	75.13
109年	-	-	44,149	63,068	34,215	77.50	50,362	79.85
4月	10,654	6,919	4,563	4,015	2,267	21.28	3,266	47.20
5月	11,661	8,578	3,965	5,634	2,913	24.98	4,109	47.90
6月	12,251	8,399	4,207	4,948	3,309	27.01	3,852	45.86
7月	12,171	9,554	4,198	5,807	3,819	31.38	4,979	52.11
8月	11,314	10,540	3,806	6,948	3,088	27.29	4,781	45.36
9月	11,546	11,080	4,068	6,263	3,516	30.45	5,711	51.54
10月	10,813	9,857	3,554	5,800	3,116	28.82	5,271	53.47
11月	10,544	9,226	3,495	5,204	2,751	26.09	3,975	43.08
12月	10,346	8,168	3,215	4,494	2,821	27.27	4,301	52.66
110年								
1月	10,255	8,802	3,483	5,333	3,136	30.58	4,262	48.42
2月	9,788	8,912	3,333	5,205	2,460	25.13	3,932	44.12
3月	10,913	16,012	4,048	11,906	3,489	31.97	7,984	49.86
4月	10,919	14,852	4,133	7,580	3,120	28.57	6,739	45.37
當期較上期 增減	0.05	-7.24	2.10	-36.33	-10.58	(-3.40)	-15.59	(-4.49)
當期較上年 同期增減	2.49	114.66	-9.42	88.79	37.63	(7.29)	106.34	(-1.83)

資料來源：臺中市政府勞工局(自105年起新增豐原就業服務站)

附註：①有效人數指本月新登記者外，尚包括上月已辦理登記而尚未介紹就業之求職者或尚未填補之求才空缺，其延至本月仍需予以介紹者。②推介求職就業人數指於就業服務機構登記求職者，經介紹成功而就業之人數。③推介求才僱用人數指雇主於就業服務機構登記求才者，經介紹成功而僱用之人數。④推介求職就業率(年資料)=(有效求職推介就業人數/新登記求職人數)*100。推介求職就業率(月資料)=(有效求職推介就業人數/有效求職人數)*100。⑤推介求才利用率(年資料)=(有效求才僱用人數/新登記求才人數)*100。推介求才利用率(月資料)=(有效求才僱用人數/有效求才人數)

35.全 般 刑 案 發 生 情 形

年月份	全般刑案 發生數 (件)	全般刑案 發生率 (件/十萬人)	全般刑案 破獲數 (件)	全般刑案 破獲率 (%)	全般刑案 犯罪人數 (人)	全般刑案 犯罪人口率 (人/十萬人)	刑案被害人數 (人)	刑案被害人人口率 (人/十萬人)
101年	28,533	1,066.80	22,979	80.53	22,366	836.22	22,477	840.37
102年	28,252	1,048.98	22,707	80.37	22,289	827.58	20,821	773.07
103年	28,512	1,051.81	22,819	80.03	23,354	861.53	20,016	738.39
104年	27,888	1,020.74	24,282	87.07	25,232	923.53	18,200	666.14
105年	27,475	996.97	24,929	90.73	26,465	960.32	16,690	605.62
106年	26,741	962.89	24,591	91.96	26,793	964.76	15,922	573.32
107年	25,496	912.04	23,660	92.80	26,903	962.37	14,888	532.57
108年	24,670	878.07	23,634	95.80	27,571	981.32	15,201	541.04
109年	24,025	852.55	23,597	98.22	28,405	1,007.98	15,672	556.13
4月	2,016	71.57	2,035	100.94	2,524	89.61	1,325	47.04
5月	1,720	61.07	1,751	101.80	2,167	76.94	1,026	36.43
6月	1,606	57.02	1,592	99.13	2,052	72.85	1,055	37.46
7月	1,935	68.69	1,837	94.94	2,196	77.96	1,122	39.83
8月	2,007	71.25	1,935	96.41	2,386	84.71	1,248	44.31
9月	2,229	79.13	2,188	98.16	2,535	90.00	1,344	47.71
10月	2,258	80.15	2,184	96.72	2,699	95.81	1,452	51.54
11月	2,172	77.07	2,004	92.27	2,262	80.27	1,463	51.91
12月	1,957	69.40	1,909	97.55	2,348	83.27	1,564	55.47
110年								
1月	1,997	70.79	1,972	98.75	2,523	89.44	1,439	51.01
2月	1,592	56.43	1,612	101.26	1,979	70.15	987	34.99
3月	2,211	78.37	2,264	102.40	2,973	105.37	1,518	53.80
4月	2,012	71.32	2,028	100.80	2,442	86.56	1,418	50.26
當期較上期 增減	-9.00	-9.00	-10.42	(-1.60)	-17.86	-17.85	-6.59	-6.58
當期較上年 同期增減	-0.20	-0.35	-0.34	(-0.14)	-3.25	-3.40	7.02	6.85

資料來源：臺中市政府警察局

附註：破獲率=(破獲數÷發生數)*100。破獲數含破他轄及非本期發生案件。

36.各項刑案犯罪情形

年月別	竊盜案件						暴力犯罪		一般恐嚇取財		
	發生總數 (件)	被害人數 (人)		發生數 (件)	被害人數 (人)	發生數 (件)	被害人數 (人)	發生數 (件)	被害人數 (人)		
		汽車竊盜 (件)	機車竊盜 (件)							汽車竊盜 (人)	機車竊盜 (人)
101年	10,600	910	3,531	11,038	922	3,531	327	340	140	232	
102年	9,411	612	2,728	9,887	631	2,728	200	250	127	163	
103年	8,841	581	2,071	9,378	583	2,071	156	179	126	174	
104年	7,345	508	1,757	7,975	511	1,757	153	178	141	199	
105年	5,729	255	1,367	6,240	261	1,367	147	188	105	169	
106年	5,060	182	1,170	5,522	186	1,170	101	122	91	166	
107年	4,438	148	856	4,829	166	856	74	102	90	162	
108年	3,940	112	527	4,367	116	527	59	81	55	197	
109年	3,585	97	429	3,999	101	429	36	43	69	92	
4月	295	5	40	337	5	40	2	2	3	4	
5月	219	7	31	252	7	31	4	5	8	8	
6月	230	14	46	255	14	46	5	8	5	7	
7月	239	10	33	252	10	33	3	3	3	4	
8月	292	11	35	326	11	35	1	2	10	14	
9月	300	7	36	317	7	36	5	5	5	7	
10月	329	8	33	346	9	33	1	1	3	7	
11月	365	11	32	403	14	32	-	-	6	6	
12月	350	3	37	427	3	37	3	4	4	5	
110年											
1月	301	7	39	333	7	39	4	5	4	4	
2月	229	5	26	251	5	26	4	4	5	6	
3月	334	5	34	371	4	34	4	4	2	2	
4月	325	5	36	349	5	36	5	8	1	1	
當期較上期增減	-2.69	-	5.88	-5.93	25.00	5.88	25.00	100.00	-50.00	-50.00	
當期較上年同期增減	10.17	-	-10.00	3.56	-	-10.00	150.00	300.00	-66.67	-75.00	

資料來源：臺中市政府警察局

36.各項刑案犯罪情形(續)

年月別	一般傷害		詐欺案件		駕駛過失		公共危險			實際員警 人數 ^① (人)	平均每一 員警維護 治安人數 ^② (人/人)		
	發生數 (件)	被害人數 (人)	發生數 (件)	被害人數 (人)	發生數 (件)	被害人數 (人)	發生數 (件)	被害人數 (人)					
								酒醉駕車 (件)	酒醉駕車 (人)				
101年	776	886	1,581	2,608	348	388	4,767	4,312	1,365	899	6,299	426	
102年	798	926	1,326	2,121	454	519	6,097	5,595	1,343	789	6,245	433	
103年	718	802	1,372	2,514	296	326	6,915	6,629	885	587	6,176	440	
104年	696	785	1,510	2,970	284	313	7,260	6,848	999	606	6,080	451	
105年	799	906	1,605	2,933	233	259	7,907	7,491	1,190	769	6,140	451	
106年	710	820	1,546	3,123	216	230	7,531	7,061	991	501	6,308	442	
107年	787	884	1,559	2,701	403	433	7,305	6,832	773	288	6,558	428	
108年	919	1,062	1,622	2,568	553	588	7,258	6,723	856	296	6,727	419	
109年	933	1,097	1,570	2,991	665	719	6,874	6,381	813	293	6,701	421	
4月	91	112	109	231	54	59	570	537	58	17	6,757	417	
5月	46	50	105	205	20	21	404	385	43	25	6,760	417	
6月	53	55	118	237	21	23	472	438	84	22	6,753	417	
7月	74	84	123	206	33	35	608	569	64	28	6,733	418	
8月	58	65	148	243	46	50	543	508	51	18	6,725	419	
9月	84	96	164	265	78	81	712	651	81	18	6,762	417	
10月	110	127	132	325	68	75	731	686	81	34	6,800	414	
11月	85	93	153	260	79	91	579	537	59	19	6,799	415	
12月	77	90	148	289	61	65	440	398	68	24	6,701	421	
110年													
1月	79	103	144	296	66	72	594	559	49	22	6,715	420	
2月	56	61	98	205	51	54	429	406	42	20	6,718	420	
3月	99	127	124	278	101	110	565	533	71	34	6,711	420	
4月	90	99	134	275	76	81	488	451	76	39	6,714	420	
當期較上期增減	-9.09	-22.05	8.06	-1.08	-24.75	-26.36	-13.63	-15.38	7.04	14.71	0.04	-	
當期較上年同期增減	-1.10	-11.61	22.94	19.05	40.74	37.29	-14.39	-16.01	31.03	129.41	-0.64	0.72	

資料來源：臺中市政府警察局

附註：①係指期末數。

37.違反社會秩序及經濟案件

年月別	違反社會秩序維護法案件		經濟案件發生數 (件)	取締非法賭博性 電玩件數 (件)	少年嫌疑犯人數 (人)
	發生數(件)	違反人數(人)			
101年	801	1,170	788	70	1,343
102年	773	1,121	614	66	1,530
103年	882	1,272	382	76	1,641
104年	901	1,256	276	100	1,576
105年	928	1,286	307	74	1,134
106年	655	1,317	296	56	1,175
107年	632	1,150	209	107	1,120
108年	661	1,343	325	90	1,039
109年	523	865	351	103	1,065
4月	34	58	45	7	109
5月	41	64	58	5	91
6月	51	95	28	3	92
7月	45	86	46	18	86
8月	27	48	9	9	92
9月	43	113	37	14	86
10月	33	65	14	11	82
11月	38	59	24	4	69
12月	47	60	20	1	113
110年					
1月	38	63	41	11	94
2月	41	58	30	7	111
3月	39	96	48	13	162
4月	50	79	38	12	106
當期較上期 增減	28.21	-17.71	-20.83	-7.69	-34.57
當期較上年 同期增減	47.06	36.21	-15.56	71.43	-2.75

資料來源：臺中市政府警察局

38.車輛肇事 (A1類) 與違反交通管理案件

年月別	發生數 (件)	肇事責任車種(件)			死傷人數(人)		肇事原因(件)			舉發違反 交通管理案數 (件)
		汽車	機車	其他	死亡	受傷	駕駛過失	行人	其他	
101年	198	88	94	16	203	73	186	12	-	877,857
102年	155	73	72	10	157	52	148	7	-	892,302
103年	122	50	57	15	122	39	114	7	1	978,910
104年	118	57	53	8	120	53	111	6	1	1,215,846
105年	98	46	40	12	102	35	91	6	1	1,328,200
106年	93	47	40	5	94	35	88	4	1	1,334,382
107年	92	50	38	4	93	33	88	3	1	1,418,140
108年	184	78	87	19	188	62	176	8	-	1,567,161
109年	196	93	91	12	201	101	189	6	1	1,743,217
4月	15	6	7	2	16	2	14	1	-	153,794
5月	18	9	9	-	18	12	18	-	-	140,390
6月	7	3	3	1	7	1	7	-	-	125,759
7月	15	11	4	-	15	9	15	-	-	154,751
8月	14	5	6	3	14	6	12	2	-	143,253
9月	15	7	7	1	15	2	15	-	-	168,717
10月	13	5	7	1	13	9	11	1	1	141,458
11月	18	7	9	2	18	13	16	2	-	141,306
12月	21	7	13	1	22	12	21	-	-	147,894
110年										
1月	18	6	11	1	18	5	18	-	-	135,741
2月	10	6	4	-	10	7	10	-	-	132,612
3月	22	11	7	4	24	8	20	2	-	181,227
4月	13	7	5	1	13	5	12	1	-	162,896
當期較上期 增減	-40.91	-36.36	-28.57	-75.00	-45.83	-37.50	-40.00	-50.00	--	-10.11
當期較上年 同期增減	-13.33	16.67	-28.57	-50.00	-18.75	150.00	-14.29	-	--	5.92

資料來源：臺中市政府警察局

39.火 災 防 護

年月別	火災發生					消防安全檢查		
	發生次數 (次)	死亡人數 (人)	受傷人次 (人)	被毀損房屋數 (間)	損失估值 (千元)	件次 (次)	合格率 (%)	列管家數 (家、所) ^①
101年	104	21	27	90	41,959	37,915	83.46	26,599
102年	84	10	15	130	64,042	39,958	80.22	24,837
103年	80	14	28	111	39,195	35,293	78.57	25,641
104年	146	6	16	111	42,126	25,242	75.89	26,229
105年	149	23	35	161	65,966	20,328	76.43	26,117
106年	4,048	22	53	163	52,551	22,215	72.19	26,333
107年	3,566	23	45	178	117,169	21,097	71.03	26,783
108年	3,126	20	100	140	58,715	22,595	70.69	27,446
109年	3,193	27	122	201	55,275	24,378	70.69	28,204
4月	250	2	7	12	2,842	1,865	70.72	27,713
5月	249	-	9	69	9,892	2,066	64.13	27,993
6月	164	2	12	8	3,357	1,835	66.59	27,898
7月	195	-	12	11	2,202	3,488	83.92	28,028
8月	149	1	8	4	3,390	2,001	74.66	28,175
9月	238	7	8	23	9,083	1,630	69.82	28,260
10月	378	3	13	12	3,781	1,451	69.40	28,303
11月	281	1	5	20	4,142	2,507	75.63	28,374
12月	227	3	16	25	9,292	2,376	75.84	28,204
110年								
1月	289	4	9	25	2,854	1,837	72.18	28,245
2月	299	2	9	17	4,390	1,009	66.80	28,339
3月	552	3	2	6	3,561	1,968	65.04	28,484
4月	403	4	26	12	4,984	1,917	70.74	28,545
當 期 較 上 期 增 減	-26.99	33.33	1,200.00	100.00	39.96	-2.59	(5.70)	0.21
當 期 較 上 年 同 期 增 減	61.20	100.00	271.43	-	75.37	2.79	(0.02)	3.00

資料來源：臺中市政府消防局

附註：①係指期末數。②106年起配合消防署修正火災認定標準。

40.消 防 救 護

年月別	消防人力 ^①				緊急救護	
	消防人員數 (人)	義消人員數 (人)	每萬人消防人員數 (人/萬人)	每萬人義消人員數 (人/萬人)	出勤車次 (車次)	載送人次 (人次)
101年	1,159	1,556	4.32	5.95	115,057	92,614
102年	1,178	2,186	4.36	8.09	115,094	92,654
103年	1,294	2,245	4.76	8.25	122,629	99,877
104年	1,290	3,642	4.70	13.27	124,988	101,774
105年	1,321	3,850	4.77	13.91	127,609	104,188
106年	1,351	4,224	4.85	15.16	127,707	103,813
107年	1,466	4,366	5.23	15.57	127,096	103,563
108年	1,569	4,251	5.57	15.10	128,093	104,914
109年	1,677	4,204	5.95	14.90	133,292	103,761
4月	1,663	4,195	5.90	14.89	9,867	7,676
5月	1,664	4,191	5.91	14.88	10,647	8,331
6月	1,662	4,177	5.90	14.83	10,608	8,416
7月	1,659	4,170	5.89	14.80	11,520	8,640
8月	1,656	4,183	5.88	14.85	11,234	8,768
9月	1,657	4,191	5.88	14.88	11,068	8,679
10月	1,680	4,189	5.96	14.87	11,799	9,212
11月	1,681	4,186	5.96	14.85	11,865	9,165
12月	1,677	4,204	5.95	14.90	12,532	9,610
110年						
1月	1,699	4,364	6.02	15.47	13,358	10,064
2月	1,696	4,376	6.01	15.51	10,904	8,280
3月	1,695	4,558	6.01	16.16	11,392	8,712
4月	1,696	4,548	6.01	16.12	11,364	8,687
當 期 較 上 期 增 減	0.06	-0.22	-	(-0.04)	-0.25	-0.29
當 期 較 上 年 同 期 增 減	1.98	8.41	(0.11)	(1.23)	15.17	13.17

資料來源：臺中市政府消防局

附註：①係指期末數。

41.藝 文 體 育

年月別	圖 書 館 概 況				藝 文 活 動		市轄藝文場所	市立運動場館	
	參訪人次 (人次)	借閱人次 (人次)	藏書冊數 (冊) ^①	借閱冊數 (冊)	場次 (場次)	人次(人次)	參訪人次 (人次)	運動中心使用 人次(人次)	游泳池使用 人次(人次)
101年	-	1,493,523	2,975,760	7,310,894	11,257	8,723,594	-	-	-
102年	-	1,591,495	3,221,567	7,547,502	11,784	9,571,399	-	-	-
103年	-	1,715,969	3,743,158	7,948,197	11,661	11,055,802	-	-	-
104年	-	1,834,705	3,954,017	8,734,686	12,847	11,513,135	-	-	-
105年	-	2,450,543	4,236,870	10,118,506	13,808	6,700,928	-	-	-
106年	-	2,699,096	4,533,529	10,975,764	18,736	6,808,975	-	-	-
107年	-	3,172,686	4,886,362	12,508,619	23,885	9,556,448	37,067,801	-	-
108年	-	3,606,442	5,117,991	13,254,072	26,426	9,386,310	18,923,505	2,486,460	825,388
109年	10,809,603	3,870,571	5,331,294	13,812,839	18,119	11,572,133	18,107,209	2,191,156	746,243
4月	714,046	291,253	5,173,407	973,492	686	267,645	899,055	110,038	36,883
5月	784,965	324,721	5,170,996	1,102,963	901	422,574	1,190,274	159,058	54,328
6月	886,456	306,584	5,192,163	997,241	1,200	520,459	1,374,905	210,190	71,968
7月	1,059,942	362,076	5,214,547	1,307,388	1,929	682,092	1,663,709	262,421	100,942
8月	1,110,582	358,384	5,232,593	1,279,491	2,194	895,827	1,885,689	254,766	101,424
9月	864,300	335,994	5,247,479	1,103,670	1,962	1,163,993	1,578,026	212,991	83,000
10月	896,000	325,882	5,263,192	1,116,181	1,922	1,436,864	1,894,831	183,024	71,051
11月	979,715	329,177	5,294,170	1,246,906	1,936	1,123,654	1,831,581	166,920	58,438
12月	1,029,568	356,157	5,331,294	1,364,778	1,735	1,073,706	1,950,410	153,155	50,153
110年									
1月	1,005,320	361,797	5,337,867	1,416,661	1,575	895,942	1,788,095	173,749	40,457
2月	764,946	295,605	5,358,414	1,150,846	1,186	747,527	1,378,668	151,057	37,840
3月	889,479	363,331	5,366,800	1,252,616	1,884	936,706	2,431,980	193,448	53,899
4月	834,236	339,435	5,382,869	1,114,892	1,645	1,019,163	1,627,728	135,024	24,203
當 期 較 上 期 增 減	-6.21	-6.58	0.30	-10.99	-12.69	8.80	-33.07	-30.20	-55.10
當 期 較 上 年 同 期 增 減	16.83	16.54	4.05	14.53	139.80	280.79	81.05	22.71	-34.38

資料來源：臺中市政府文化局、臺中市政府運動局、臺中市立圖書館、臺中市文化資產處

附 註：①係指月底數。

②藝文場所參訪人次自109年1月起，新增「作家典藏館」、「豐原頂街派出所」2場所。

42.觀 光 旅 遊

年月季別	觀光旅館 住用率(%)		國際觀光旅館 住用率(%)		一般觀光旅館 住用率(%)		觀光旅館住客數(人)			觀光遊憩區 遊客人次 (人次)
	年月資料	季資料	年月資料	季資料	年月資料	季資料	合 計	本國人	來臺旅客	
101年	70.36		75.70		52.36		581,544	212,875	368,669	15,623,472
102年	64.67		73.88		44.56		593,757	263,002	330,755	37,896,752
103年	65.86		71.93		53.04		633,388	294,961	338,427	39,481,524
104年	64.74		67.82		58.23		700,658	353,639	347,019	40,141,923
105年	65.31		67.66		60.35		638,385	341,512	296,873	39,924,770
106年	64.37		66.48		59.92		612,906	368,276	244,630	42,802,889
107年	58.10		60.64		52.78		533,391	336,152	197,239	44,254,881
108年	59.91		62.93		53.51		567,273	341,944	225,329	44,275,984
109年	57.60		57.41		57.99		457,878	389,152	68,726	45,804,595
3月	20.82		17.73		27.35		16,424	13,178	3,246	2,354,891
4月	20.09		18.44		23.58		16,470	14,465	2,005	2,326,215
5月	24.27	28.52	22.62	26.24	27.76	33.32	21,020	18,542	2,478	2,564,194
6月	41.51		37.79		49.35		35,385	31,213	4,172	3,189,994
7月	56.38		55.99		57.18		50,000	46,289	3,711	3,838,213
8月	64.27	60.24	64.34	60.53	64.13	59.61	57,567	51,719	5,848	4,272,254
9月	60.06		61.26		57.53		45,682	35,938	9,744	3,152,439
10月	67.88		67.60		68.46		54,484	43,954	10,530	4,307,588
11月	51.70	57.60	49.50	57.41	56.36	57.99	41,416	36,166	5,250	3,697,121
12月	53.20		55.13		49.14		43,456	39,723	3,733	3,348,657
110年										
1月	49.69		52.26		44.27		41,955	39,202	2,753	5,327,548
2月	56.81	53.37	58.61	54.97	53.01	49.99	48,023	44,151	3,872	7,012,149
3月	53.93		54.38		52.99		37,438	29,570	7,868	5,679,501
當 期 較 上 期 增 減	(-2.88)	(-4.23)	(-4.23)	(-2.44)	(-0.02)	(-8.00)	-22.04	-33.03	103.20	-19.00
當 期 較 上 年 同 期 增 減	(33.11)	(17.67)	(36.65)	(18.73)	(25.64)	(15.45)	127.95	124.39	142.39	141.18

資料來源：臺中市政府觀光旅遊局

附 註：①觀光旅館指依觀光旅館業管理規則申請籌設符合「觀光旅館建築及設備標準」之旅館，分為國際觀光旅館及一般觀光旅館。107年起每3個月發布1次。②觀光遊憩區遊客人次107年新增高美濕地及霧峰林家園區、108年新增臺中國家歌劇院。

43. 旅遊服務中心諮詢

年月別	諮詢之旅客區別(人次)							諮詢之內容(人次)				
	合計	本國	大陸	日本	韓國	港澳	東南亞	合計	交通	購物	活動	旅遊規劃
101年	193,833	103,567	13,790	3,220	521	22,522	6,293	362,920	149,945	13,916	24,458	37,370
102年	154,171	66,077	19,785	4,426	945	28,527	12,156	284,315	129,482	15,202	13,125	20,858
103年	157,992	68,748	27,688	4,219	5,755	28,657	13,214	293,054	117,761	10,301	11,704	32,617
104年	157,539	64,470	31,004	4,731	5,762	29,174	16,849	377,463	110,941	31,663	27,643	47,244
105年	179,074	70,421	24,921	9,022	4,378	34,988	25,829	423,750	108,483	40,050	35,378	58,629
106年	191,960	74,565	15,321	10,917	5,137	43,357	30,336	459,273	143,856	36,402	32,609	61,586
107年	186,760	72,290	13,910	11,542	8,097	39,287	23,264	509,146	160,917	40,336	47,018	85,296
108年	284,426	92,198	18,891	18,207	20,061	50,656	58,381	689,320	227,743	37,403	134,873	135,123
109年	86,334	60,163	495	2,993	3,260	5,631	11,178	207,137	66,805	10,093	26,754	55,301
4月	2,446	2,328	2	11	7	11	46	7,302	2,284	372	688	2,391
5月	3,185	3,063	6	8	1	3	51	7,838	2,499	426	668	2,445
6月	3,866	3,691	2	13	7	9	96	9,101	3,433	296	813	2,495
7月	5,346	5,154	3	15	7	-	114	10,830	4,139	491	839	2,886
8月	4,470	4,263	3	13	7	9	129	10,473	3,647	531	941	2,704
9月	4,329	4,181	-	8	5	20	66	10,445	3,890	570	901	2,557
10月	5,798	5,602	2	27	1	3	118	11,394	4,179	490	1,151	2,661
11月	7,160	7,003	3	16	1	11	80	12,991	5,707	491	963	2,794
12月	6,078	5,901	7	15	3	18	88	10,420	4,138	331	1,056	2,931
110年												
1月	4,183	4,031	4	22	3	18	71	8,145	2,909	329	705	2,471
2月	4,506	4,300	5	25	5	17	85	8,647	3,154	328	703	2,693
3月	4,108	3,978	1	18	3	10	63	8,238	3,206	261	632	2,594
4月	4,507	4,384	1	17	-	26	43	8,905	3,735	192	690	2,517
當期較上期增減	9.71	10.21	-	-5.56	-100.00	160.00	-31.75	8.10	16.50	-26.44	9.18	-2.97
當期較上年同期增減	84.26	88.32	-50.00	54.55	-100.00	136.36	-6.52	21.95	63.53	-48.39	0.29	5.27

資料來源：臺中市政府觀光旅遊局

44. 物價指數

年月別	消費者物價指數										營造工程物價指數			
	總指數	總指數(不含蔬果)	總指數(不含蔬果能源)	總指數(不含設備租金)	食物類	衣著類	居住類	交通及通訊類	醫藥保健類	教養娛樂類	雜項類	總指數	材料類	勞務類
101年	-	-	-	-	-	-	-	-	-	-	-	-	-	-
102年	98.13	99.49	96.93	98.77	89.67	99.57	98.91	111.73	98.84	100.14	98.38	100.44	105.65	92.04
103年	99.37	100.66	98.24	100.02	93.32	100.29	100.04	109.99	99.38	100.19	99.10	104.05	108.30	97.20
104年	98.91	99.83	99.26	98.98	95.60	100.02	99.98	101.71	99.53	100.45	98.97	101.84	103.03	99.92
105年	100.00	100.00	100.00	100.00	100.00	100.00	100.00	100.00	100.00	100.00	100.00	100.00	100.00	100.00
106年	101.01	101.61	101.34	100.99	100.01	98.82	101.12	102.17	102.26	101.14	102.40	101.56	102.41	100.19
107年	102.43	103.35	102.65	102.43	100.73	99.07	102.31	104.61	103.01	101.85	107.44	105.58	108.18	101.42
108年	103.00	103.83	103.27	102.88	102.05	97.79	103.13	103.16	103.05	103.76	107.83	107.96	110.78	103.45
109年	102.73	103.63	103.75	102.42	102.52	99.36	103.57	99.22	103.66	102.07	109.68	110.24	111.96	107.45
4月	101.81	102.83	103.55	101.39	102.15	101.38	102.97	95.35	103.56	101.43	108.93	108.56	110.42	105.57
5月	101.82	102.68	103.33	101.37	102.73	100.23	103.04	95.42	103.73	100.69	108.86	108.74	110.69	105.60
6月	102.77	103.48	103.53	102.46	103.28	99.49	104.26	97.77	104.16	101.77	109.12	109.16	111.26	105.78
7月	102.70	103.67	103.62	102.37	101.97	97.11	104.20	99.23	104.17	101.63	110.35	109.23	110.94	106.46
8月	102.86	103.69	103.61	102.55	102.36	96.13	104.35	99.26	104.40	101.95	110.46	109.75	111.79	106.46
9月	103.18	103.54	103.47	102.51	103.19	95.03	104.46	98.92	104.28	101.67	109.74	111.57	112.43	110.16
10月	103.18	103.93	104.17	102.90	103.30	104.72	103.41	99.93	102.98	101.92	109.68	111.63	112.23	110.62
11月	103.21	104.06	104.33	102.93	103.07	103.55	103.41	100.51	103.33	101.68	110.16	112.29	113.14	110.90
12月	103.10	104.02	104.18	102.79	102.88	102.42	103.49	101.03	103.16	101.17	109.92	114.37	116.20	111.43
110年														
1月	103.38	①104.26	104.18	②103.11	103.25	①99.25	103.51	②102.93	103.32	101.05	110.32	117.02	120.15	112.01
2月	①103.64	104.85	①104.73	②103.41	102.06	①97.33	103.76	②103.61	103.09	102.37	112.44	117.23	120.04	112.73
3月	①103.36	①104.66	①104.43	②103.08	101.84	①97.44	103.77	②103.92	①103.38	102.38	①110.32	118.77	121.80	113.91
4月	103.77	104.97	104.68	103.55	102.26	101.18	103.80	104.76	103.38	102.23	110.53	120.60	124.31	114.65
當期較上期增減	0.40	0.30	0.24	0.46	0.41	3.84	0.03	0.81	-	-0.15	0.19	1.54	2.06	0.65
當期較上年同期增減	1.93	2.08	1.09	2.13	0.11	-0.20	0.81	9.87	-0.17	0.79	1.47	11.09	12.58	8.60

資料來源：臺中市政府主計處

附註：①採用拉式公式計算，以民國105年為基期。②由於受查者延誤或更正報價，本表所載資料於公布後3個月內均可能修正。

45.臺中市與五都重要指標比較

110年3月

統計項目	臺中市	臺北市	新北市	桃園市	臺南市	高雄市
一、土地人口						
土地面積(平方公里)	2,215	272	2,053	1,221	2,192	2,952
平均氣溫(°C) ①	21.5	20.3	20.3	-	22.4	23.6
降水量(毫米) ①	29.0	77.5	77.5	-	5.0	-
戶數(千戶)	1,007	1,060	1,610	850	704	1,121
人口數(千人)	2,821	2,587	4,028	2,271	1,872	2,761
0~14歲百分比(%)	13.92	13.15	11.91	14.55	11.87	11.64
15~64歲百分比(%)	72.24	67.54	72.49	72.38	71.41	71.44
65歲以上百分比(%)	13.83	19.31	15.60	13.07	16.72	16.92
原住民人口數(人)	36,094	17,074	57,545	78,037	8,480	35,850
新住民人口數(人)	59,823	64,219	111,002	63,756	35,441	64,355
扶養比	38.42	48.07	37.96	38.15	40.03	39.98
老化指數	99.35	146.89	130.92	89.84	140.86	145.31
戶量(人/戶)	2.80	2.44	2.50	2.67	2.66	2.46
人口密度(人/平方公里)	1,274	9,517	1,963	1,860	854	936
性比例(男/百女)	96.45	90.79	95.41	98.17	99.22	97.28
自然增加率：②粗出生率-粗死亡率(‰)	-0.10	-0.46	-0.37	2.67	-3.50	-1.79
社會增加率：②遷入率-遷出率(‰)	-0.50	-27.81	-2.61	1.17	-3.30	-5.01
二、婚育概況						
出生嬰兒數(人)	1,582	1,602	2,206	1,822	850	1,627
結婚對數中配偶為大陸港澳及外籍人士之對數比率(%)	7.18	14.37	10.32	9.77	5.00	7.18
粗結婚率(‰) ②	5.29	4.84	5.32	5.47	5.41	5.76
粗離婚率(‰) ②	2.36	1.85	2.47	2.75	2.37	2.59
三、勞動就業 ③						
15歲以上民間人口數(千人)	2,400	2,266	3,523	1,907	1,631	2,404
勞動力人口(千人)	1,419	1,323	2,083	1,130	1,008	1,387
就業人口(千人)	1,364	1,272	2,002	1,085	969	1,333
農業百分比(%)	2.7	0.1	0.5	1.0	6.6	3.5
工業百分比(%)	40.7	18.4	31.9	43.4	43.1	36.2
服務業百分比(%)	56.6	81.4	67.5	55.6	50.2	60.3
失業人口(千人)	55	51	80	45	38	53
勞動力參與率(%)	59.1	58.4	59.1	59.2	61.8	57.7
失業率(%)	3.9	3.9	3.9	4.0	3.8	3.8
四、教育文化						
市立圖書館數(所/每平方公里) ④	0.02	0.28	0.05	0.30	0.02	0.02
市立圖書館圖書冊數(萬冊) ④	536.68	847.22	799.68	297.15	410.02	536.68
五、工商財經						
公司行號登記家數(家)	225,783	239,918	277,809	124,056	111,535	207,011
歲出執行累計數(億元)	329.81	480.22	479.00	430.25	242.05	392.92
歲入實收累計數(億元)	247.69	282.86	315.09	323.15	...	241.42
稅課收入實收累計數(億元)	124.96	195.67	177.59	104.48	...	103.32
稅課收入實收累計數占預算數比率(%)	16.92	15.82	18.15	16.15	...	13.33
歲出執行累計數占全年預算數比率(%)	23.19	27.80	26.70	31.23	24.05	25.83
核發建築物建造執照總樓地板面積(千平方公尺)	733	196	295	552	480	267
核發建築物使用執照總樓地板面積(千平方公尺)	306	168	189	246	352	270

附註：① 臺北市及新北市同為大臺北地區資料。降水量(毫米)：T 表示雨跡，降水量小於0.1mm。② 係該月值折合年率。③ 為109年下半年數據。④ 桃園市為109年6月底資料。

45.臺中市與五都重要指標比較(續)

110年3月

統計項目	臺中市	臺北市	新北市	桃園市	臺南市	高雄市
六、交通運輸						
汽車登記數(輛/每平方公里)	508	3,009	509	670	323	313
機車登記數(輛/每平方公里)	795	3,479	1,079	1,041	607	693
每千人擁有汽車數(輛)	399	316	260	360	378	335
每千人擁有機車數(輛)	624	366	550	560	711	741
汽車成長率(%)	0.25	0.19	0.16	0.30	0.21	0.20
機車成長率(%)	0.15	-0.01	0.09	0.22	0.14	0.11
違反道路交通管理處罰條例舉發件數(件) ⑤	181,227	286,007	236,536	144,130	89,738	148,478
七、社會福利						
身心障礙人口數(人) ⑥	128,304	119,513	173,798	87,842	99,129	145,600
低收入戶數(戶) ⑥	19,391	20,980	17,529	11,180	9,637	15,432
低收入人數(人) ⑥	42,900	43,481	34,769	27,083	17,917	31,147
低收入戶家庭生活扶助金額(千元) ⑥	215,659	368,720	89,226	127,693	81,152	178,081
市民急難救助人次(人次) ⑥	407	681	606	905	674	939
市民急難救助金額(千元) ⑥	2,531	3,081	5,788	8,615	4,345	5,853
八、社會治安						
刑事案件發生率(件/十萬人)	78.37	116.15	71.08	70.43	125.77	91.77
刑事案件破獲率(%)	102.40	107.95	97.14	102.69	100.59	100.08
刑事案件犯罪人口率(人/十萬人)	105.37	148.74	44.73	72.32	143.82	114.18
竊盜案件發生率(件/十萬人)	11.84	16.41	10.80	9.60	16.98	14.12
竊盜案件破獲率(%)	111.38	108.71	105.06	116.97	100.63	105.38
暴力犯罪發生率(件/十萬人)	0.14	0.15	0.22	0.31	0.16	0.18
暴力犯罪破獲率(%)	100.00	100.00	100.00	114.29	166.67	200.00
詐欺案件發生數(件)	124	277	238	80	251	239
違反毒品危害防制條例查獲數(件)	348	428	514	552	328	365
每萬人實際員警人數(人/萬人) ⑦	24	31	19	22	23	27
九、公共安全						
A1類道路交通事故件數(件)	22	7	7	9	15	19
A1類道路交通事故死亡人數(人)	24	7	7	9	15	19
A1類道路交通事故受傷人數(人)	8	2	2	2	1	5
火災發生次數(次)	552	148	202	89	319	436
火災死亡人數(人)	3	3	1	-	2	-
火災受傷人數(人)	2	4	1	2	1	-
火災財物損失估計(千元)	3,561	569	590	867	1,357	3,945
消防車輛數(輛) ③	775	619	1,397	634	667	770
每萬人消防車輛數(輛) ③	2.75	2.38	3.47	2.79	3.56	2.78
緊急救護載送人次(人次)	8,712	8,073	12,063	6,463	6,684	8,902
食品衛生查驗不合格率(%)	0.68	0.25	-
十、環境保護						
空氣落塵量(公噸/平方公里) ⑧	4.07	4.62	2.69	4.40	-	2.50
空氣中總懸浮微粒(微克/立方公尺) ⑧	98.40	30.40	50.50	67.97	128.63	95.50
AQI大於100之日數比率(%) ⑧	27.86	10.00	8.73	18.75	53.57	49.55
每人每日垃圾清運量(公斤) ⑧	0.39	0.25	0.27	0.42	0.45	0.48
每人每日資源回收量(公斤) ⑧	0.67	0.59	0.51	0.98	0.80	0.84
污水處理率(%)	66.83	86.01	91.67	66.77	53.45	68.73

附註：⑤臺北市為警察局及交通局所屬機關資料，餘僅含警察局資料。⑥為110年第1季(底)資料。⑦不含編制外人員。⑧資料期間及來源：行政院環境保護署110年2月資料。



臺中市政府

TAICHUNG CITY GOVERNMENT



<https://www.dbas.taichung.gov.tw>