



臺中市統計月報

110年1月

臺中市政府主計處110年3月出版

目次

| | | | |
|-------------------|----|--------------------|----|
| 提要分析..... | 1 | | |
| 統計圖..... | 7 | | |
| 統計表 | | | |
| 土地人口..... | 13 | 衛生管理與傳染病..... | 27 |
| 各區土地人口..... | 13 | 公害陳情..... | 27 |
| 人口年齡分配..... | 14 | 垃圾清理及用電..... | 28 |
| 人口成長..... | 14 | 空氣污染測定與稽查..... | 28 |
| 原住民人口..... | 16 | 中低生活輔助與老人照顧機構..... | 29 |
| 外裔、外籍與大陸(含港澳) | | 低收入戶與身心障礙補助..... | 29 |
| 配偶人口..... | 16 | 社會救助..... | 30 |
| 結婚概況..... | 17 | 勞動力與就業人口..... | 30 |
| 離婚概況..... | 17 | 就業人口結構..... | 31 |
| 預算執行..... | 18 | 移工、勞資爭議與職災..... | 31 |
| 公共債務情形..... | 19 | 就業輔導..... | 32 |
| 稅捐徵收..... | 19 | 全般刑案發生情形..... | 32 |
| 建築管理..... | 20 | 各項刑案犯罪情形..... | 33 |
| 建築物開工..... | 20 | 違反社會秩序及經濟案件..... | 34 |
| 土地登記..... | 21 | 車輛肇事(A1類)與違反交通管理 | |
| 建物登記..... | 22 | 案件..... | 34 |
| 工商經濟..... | 23 | 火災防護..... | 35 |
| 中科園區與臺中工業區概況..... | 23 | 消防救護..... | 35 |
| 九大行業及攤販管理..... | 24 | 藝文體育..... | 36 |
| 農產批發交易..... | 24 | 觀光旅遊..... | 36 |
| 車輛登記..... | 25 | 旅遊服務中心諮詢..... | 37 |
| 公車客運..... | 25 | 物價指數..... | 37 |
| 都市計畫區內停車位概況..... | 26 | 臺中市與五都重要指標比較..... | 38 |
| 臺中海(空)港及高鐵..... | 26 | | |

※ 表中「當期較上期增減」、「當期較上年同期增減」為增減%，若有括弧()內為增減值。

※ 表內數字因尾數四捨五入，致部分總數與細數之間或有未能吻合情事。

※ 常用統計符號代表意義如下：

「—」：無數值或數值無統計

「--」：數值無意義

「...」：數值尚未公佈產出

「0」：有數值但數值不及半單位

「Ⓘ」：修正數

「Ⓣ」：初步統計數

「ⓕ」：預測數

「Ⓢ」：估計數

提要分析

一、人口結構：110年1月底本市設籍人口數282萬943人，男女性比例(每百女子所當男子數)96.51，戶數為100萬4,265戶；扶養比38.25，老化指數98.23。

截至110年1月底本市設籍人口數為282萬943人，較上年同期增加5,239人(0.19%)，主要為遷入人數多於遷出人數之社會增加3,609人；按性別分，男性人口138萬5,416人占49.11%，女性人口143萬5,527人占50.89%，性比例(每百女子所當男子數)96.51；戶數為100萬4,265戶。

110年1月底0-14歲者39萬3,720人占本市總人口13.96%，15-64歲者204萬471人占72.33%，65歲以上者38萬6,752人占13.71%；依賴人口(0-14歲及65歲以上者)對工作年齡人口(15-64歲者)之扶養比為38.25，較上年同期增加0.98個百分點；65歲以上老年人口對0-14歲人口之老化指數為98.23，較上年同期增加7.05個百分點。

二、預算執行：109年度預算截至11月底止歲入實收累計數為1,137.45億元，占全年度歲入預算數之84.64%；歲出實際執行累計數為1,126.34億元，占全年度歲出預算數之76.91%。另至110年1月底平均每人負擔債務為3.83萬元。

截至109年11月底止預算執行情形如下：

(一) 歲入部分：實收累計數為1,137.45億元，占全年度歲入預算數之84.64%，其中稅課收入680.36億元，占稅課收入全年度預算數之91.34%，非稅課收入457.09億元，占非稅課收入全年度預算數之76.32%。

(二) 歲出部分：實際執行累計數為1,126.34億元，占全年度歲出預算數之76.91%；依機關別分，以教育局歲出實際執行累計數最高，為498.54億元，占其全年度預算數之94.76%。

另至110年1月底公共債務法規範之債務合計1,080.00億元，較上年同期減16.09億元(-1.47%)，換算為平均每人負擔債務為3.83萬元。

三、經濟發展：110年1月底公司行號、工廠登記現有家數分別為22萬

4,429家、1萬9,158家。核發建築物建造執照231件、總樓地板面積130萬4,311平方公尺。109年12月底營利事業家數20萬4,224家，累計銷售額4兆3,844.14億元。

110年1月底公司行號、工廠登記現有家數分別為22萬4,429家、1萬9,158家，分別較上年同期增加8,094家(3.74%)、減少116家(-0.60%)；公司行號登記資本額共計1兆9,272.87億元，較上年同期增加800.03億元(4.33%)。

110年1月本市核發建築物建造執照231件、總樓地板面積130萬4,311平方公尺，分別較上年同期增加23件(11.06%)、增加79萬6,517平方公尺(156.86%)。核發建築物使用執照167件、總樓地板面積19萬5,584平方公尺，分別較上年同期減少3件(-1.76%)、減少11萬4,585平方公尺(-36.94%)。

109年12月底營利事業家數20萬4,224家，較上年同期增加6,733家(3.41%)，累計銷售額4兆3,844.14億元，較上年同期增959.86億元(2.24%)。

四、交通運輸：110年1月本市公車總載客873萬6,842人次，iBike公共自行車租借76萬4,590車次。舉發違反道路交通管理處罰條例之案件共13萬5,741件。車輛發生A1類交通事故計18件，共造成18人死亡，5人受傷。

110年1月本市公共運具中，公車總載客873萬6,842人次，較上年同期減少117萬222人次(-11.81%)；iBike公共自行車租借76萬4,590車次，較上年同期增加5萬6,282車次(7.95%)。

本市110年1月共發生A1類(造成人員當場或24小時內死亡)交通事故18件，較上年同期減少1件(-5.26%)，造成18人死亡，5人受傷。肇事相關車輛為汽車6件及機車11件；肇事原因屬駕駛人過失計18件，較上年同期減少1件(-5.26%)。另110年1月舉發違反道路交通管理處罰條例之案件共13萬5,741件，較上年同期增加2萬4,579件(22.11%)。

五、空品環衛：110年1月平均每日垃圾清運量為957.56公噸，平均每日資源回收量為1,637.16公噸。公害陳情受理件數4,767件

，以環境衛生及廢棄物(占38.93%)及噪音(占31.15%)為大宗。109年12月空氣品質指標AQI大於100之日數比率2.58%，PM_{2.5}濃度12.76微克/立方公尺。辦理空氣污染源稽查1,804次，罰鍰853次。

110年1月平均每日垃圾清運量(不含巨大垃圾、事業員工生活垃圾)為957.56公噸，較上年同期減少164.09公噸(-14.63%)，即平均每人每日0.339公斤；平均每日資源回收量(不含巨大垃圾)為1,637.16公噸，較上年同期增加82.10公噸(5.28%)，即每人每日0.580公斤。公害陳情受理件數4,767件，較上年同期增加587件(14.04%)，以環境衛生及廢棄物(占38.93%)及噪音(占31.15%)為大宗，空氣污染陳情項目176件，較上年同期增加2件(1.15%)。

109年12月空氣品質指標AQI大於100之日數比率2.58%，較上年同期增加1.29個百分點；空氣細懸浮微粒(PM_{2.5})濃度12.76微克/立方公尺，較上年同期減少3.64微克/立方公尺(-22.20%)。另空氣污染源環保稽查1,804次，較上年同期減少204次(-10.16%)，罰鍰853次。

六、勞動情形:109年下半年就業人數為136.4萬人，失業人數為5.5萬人，失業率3.9%，非勞動力98.1萬人。110年1月有效求職推介就業人數3,136人，有效求才僱用人數4,262人；勞資爭議受理案件共計265件，已解決件數為121件，發生勞生勞資爭議人數為306人。

本市109年下半年就業人數為136.4萬人，較上年同期增加2.7萬人；失業人數為5.5萬人，失業率3.9%，分別較上年同期增0.2萬人、0.1個百分點。非勞動力為98.1萬人，較上年同期減少1.5萬人(-1.51%)。

110年1月求職有效人數為1萬255人，其中新登記求職人數3,483人；有效求職推介就業人數共計3,136人，較上年同期增加1,033人(49.12%)。求才有效人數為8,802人，其中新登記求才人數為5,333人；有效求才僱用人數共計4,262人，較上年同期增加1,565人(58.03%)。110年1月勞資爭議受理案件共計265件，較上年同期增加27件(11.34%)，已解決件數為121件；發生勞資爭議人數為306人，較上年同期增11人(3.73%)。

七、社會治安：110年1月本市全般刑案發生數1,997件，破獲數1,972件，犯罪人口率89.44人/十萬人，被害人口率51.01人/十萬人；全般刑案類型以公共危險案件594件（含酒醉駕車559件）、竊盜案件301件、違反毒品危害防制條例案件260件等3案類占5成8最多。與民眾生活息息相關「犯罪指標」之案類發生532件，約占2成7。另影響民眾安全甚鉅之「駕駛過失」案類被害人為72人，酒醉駕車肇事被害人22人。

110年1月本市全般刑案發生數1,997件，較上年同期增加158件(8.59%)；破獲數1,972件，較上年同期增加154件(8.47%)。另犯罪人口率(每10萬人口嫌疑犯人數)89.44人，較上年同期增加16.91人(23.31%)；被害人口率(每10萬人口被害人數)51.01人，較上年同期增加10.24人(25.12%)。

全般刑案發生類型以公共危險案件594件(含酒醉駕車559件)占29.74%最多，竊盜案件301件占15.07%居次，違反毒品危害防制條例案件260件占13.02%居第3，此3案類合占約5成8，較上年同期增加49件(4.43%)。

與民眾生活息息相關「犯罪指標」之案類(指與治安直接關係之案類，包括暴力犯罪、竊盜、一般恐嚇取財、一般傷害及詐欺等5案類)發生532件(占全般刑案26.64%)，較上年同期增加40件(8.13%)。另影響民眾安全甚鉅之「駕駛過失」案類被害人為72人，與上年同期持平；「公共危險」案類中酒醉駕車肇事被害人22人，較上年同期減少6人(-21.43%)。

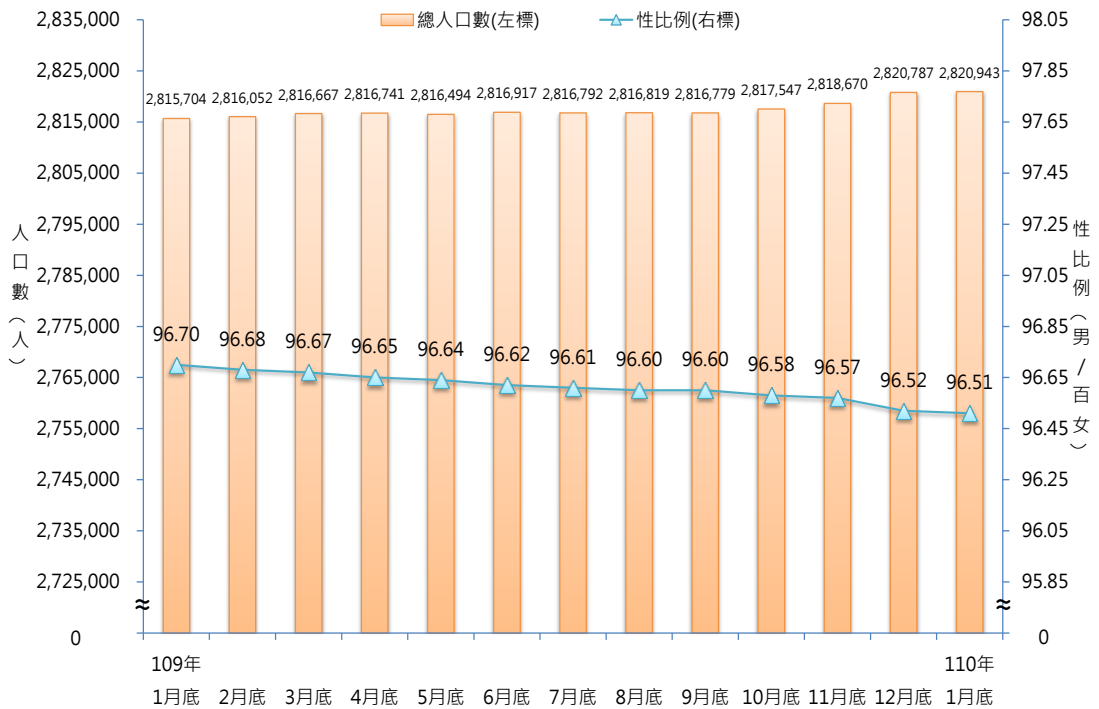
八、觀光文化：110年1月藝文活動場次1,575場，參與人次89萬5,942人次，藝文場館參訪人次178萬8,095人次，運動場館使用人次17萬3,749人次。另旅遊服務中心旅客諮詢4,183人次，以本國4,031人次最多。109年第4季觀光旅館住客數為13萬9,356人，平均住用率57.60%。

110年1月藝文活動場次1,575場，較上年同期減少14場(-0.88%)；參與人次89萬5,942人次，較上年同期增加26萬7,794人次(42.63%)；藝文場館參訪人次178萬8,095人次，較上年同期增加36萬3,162人次(25.49%)。運動場館使用人次17萬3,749人次，較上年同期增加1萬4,195人次(8.90%)。

110年1月旅遊服務中心旅客諮詢4,183人次，較上年同期減少1萬9,544人次(-82.37%)，其中本國旅客4,031人次最多，東南亞旅客71人次居次，日本旅客22人次居第3；諮詢內容計8,145人次，較上年同期減少5萬3,363人次(-86.76%)，以交通2,909人次最多，旅遊規劃2,471人次次之，活動705人次排第3。

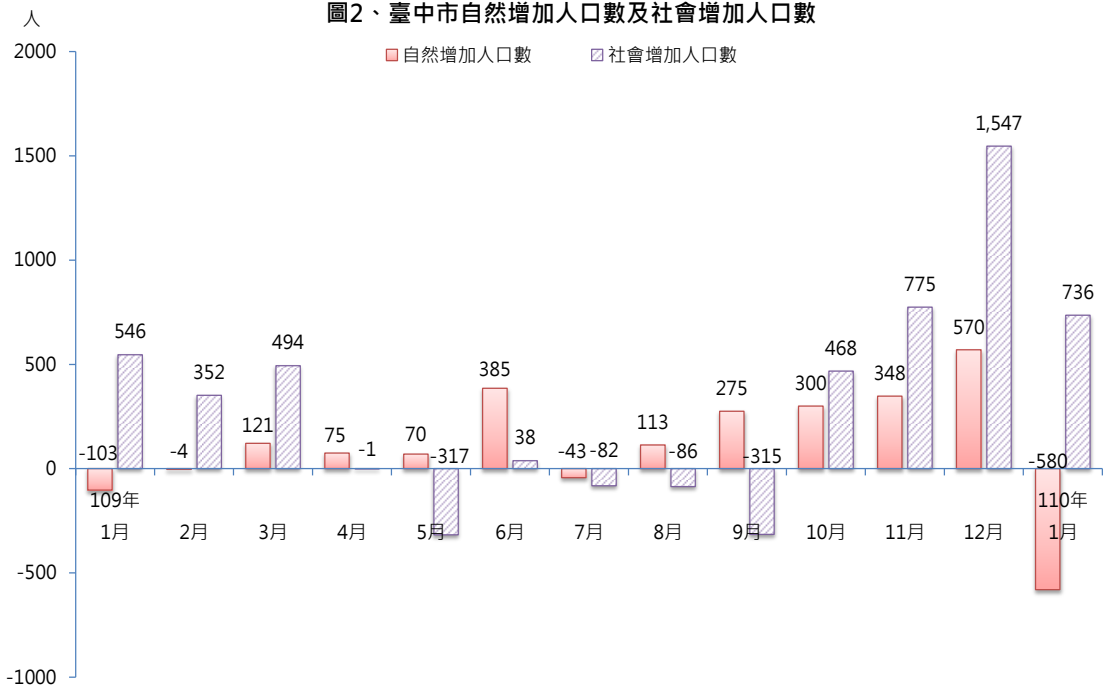
109年第4季觀光旅館住客數為13萬9,356人，較上年同期減少1萬1,750人(-7.78%)，其中本國人為11萬9,843人，較上年同期增加2萬8,590人(31.33%)，來臺旅客為1萬9,513人，較上年同期減少4萬340人(-67.40%)。平均住用率為57.60%，較上年同期減少2.31個百分點，其中國際觀光旅館平均住用率57.41%，一般觀光旅館平均住用率57.99%，分別較上年同期減少5.52個百分點、增加4.48個百分點。

圖1、臺中市人口數及性比例



資料來源：臺中市政府民政局

圖2、臺中市自然增加人口數及社會增加人口數

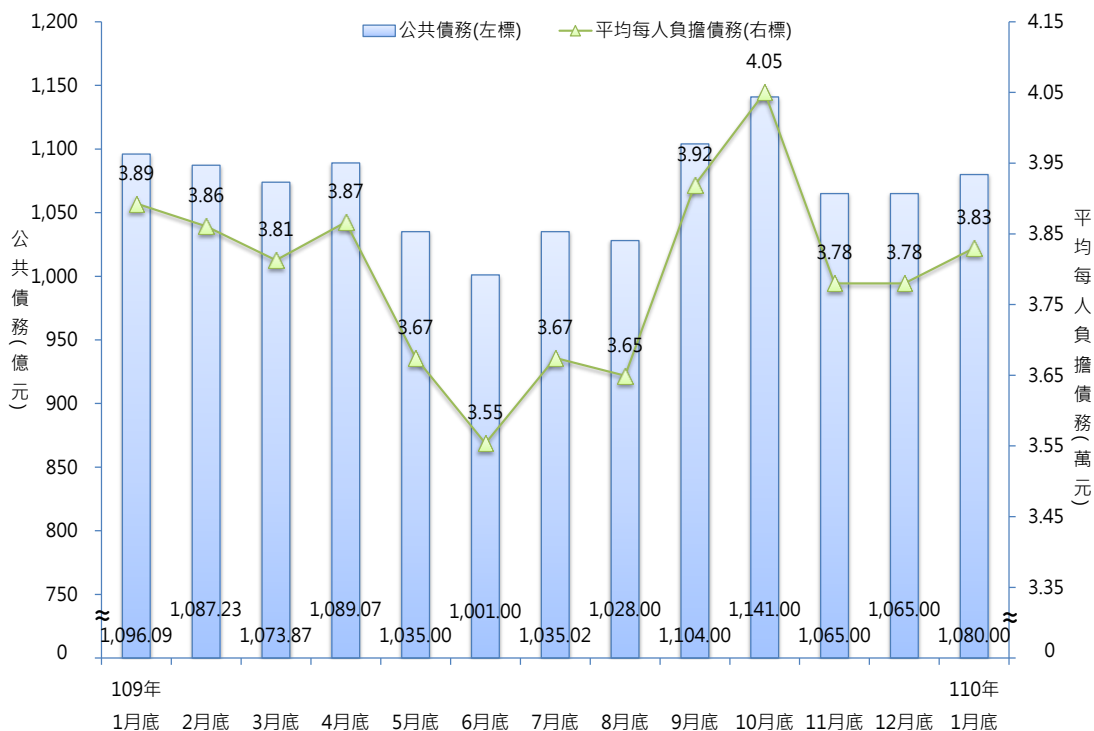


資料來源：臺中市政府民政局

說明：自然增加人口數=當月出生人口數-當月死亡人口數

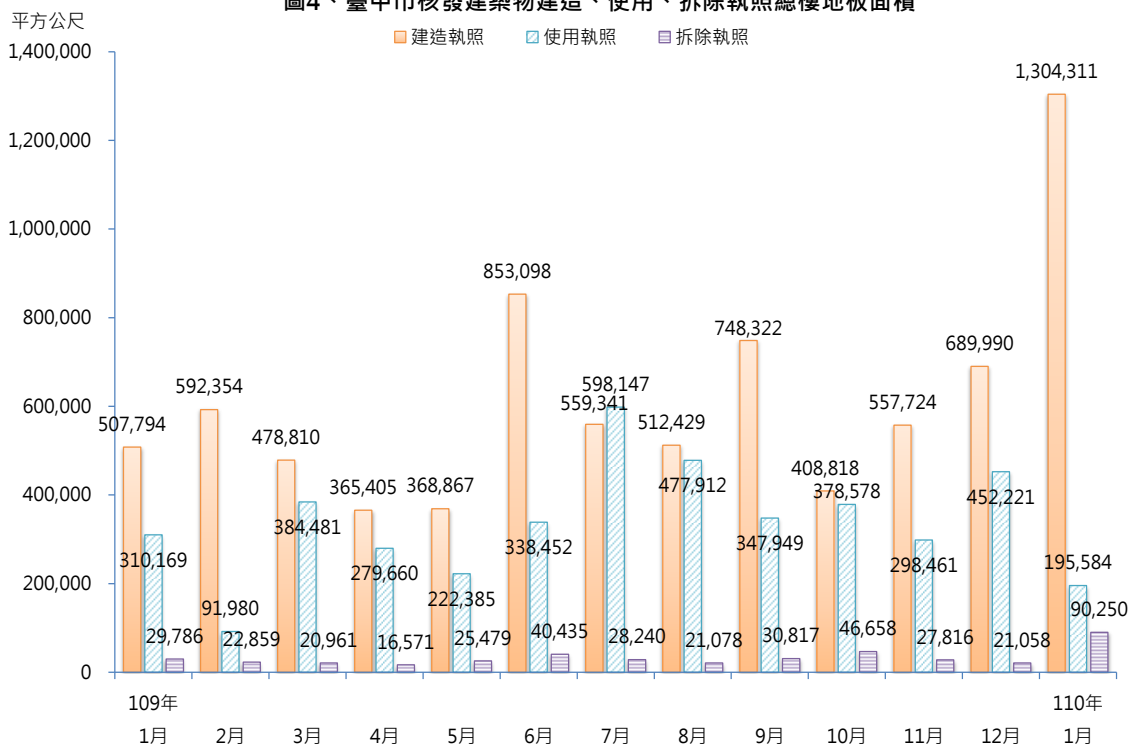
社會增加人口數=當月遷入人口數-當月遷出人口數

圖3、臺中市公共債務情形



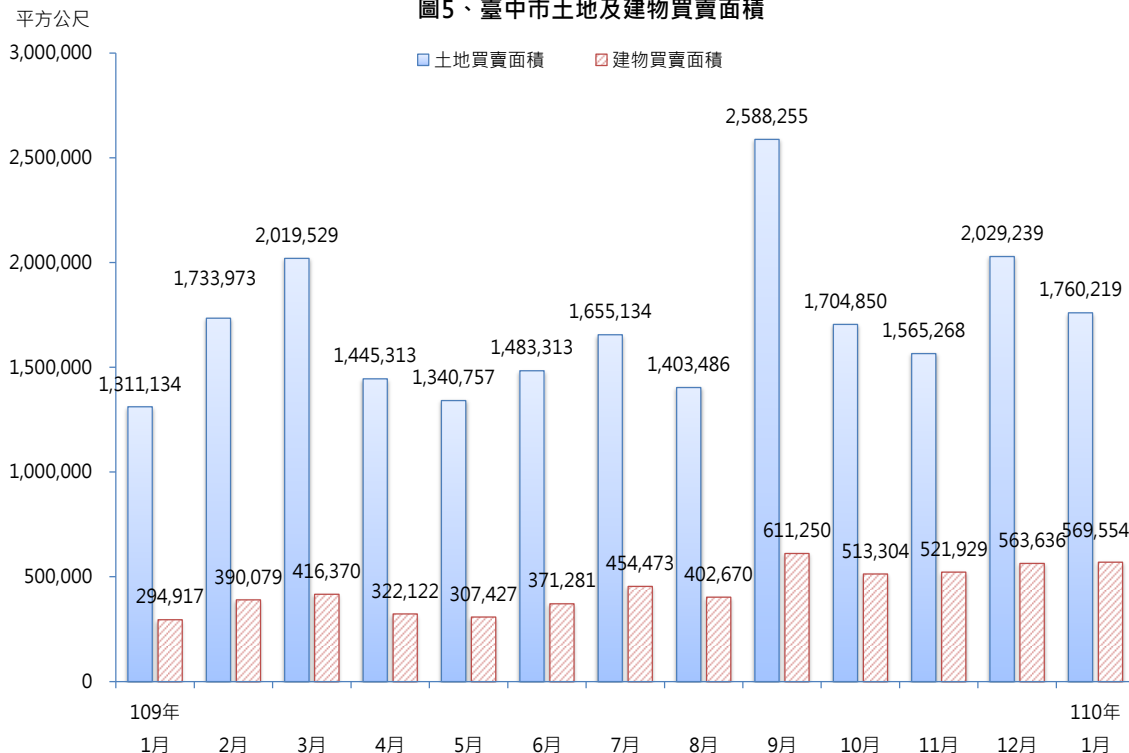
資料來源：臺中市政府財政局

圖4、臺中市核發建築物建造、使用、拆除執照總樓地板面積



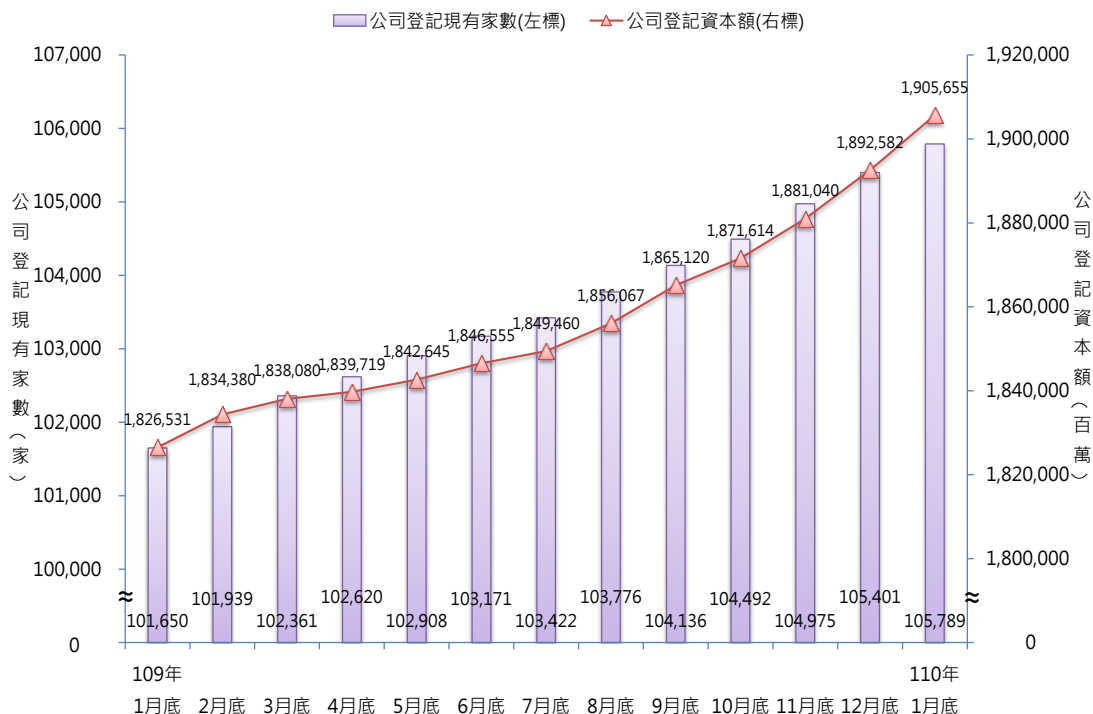
資料來源：臺中市政府都市發展局

圖5、臺中市土地及建物買賣面積



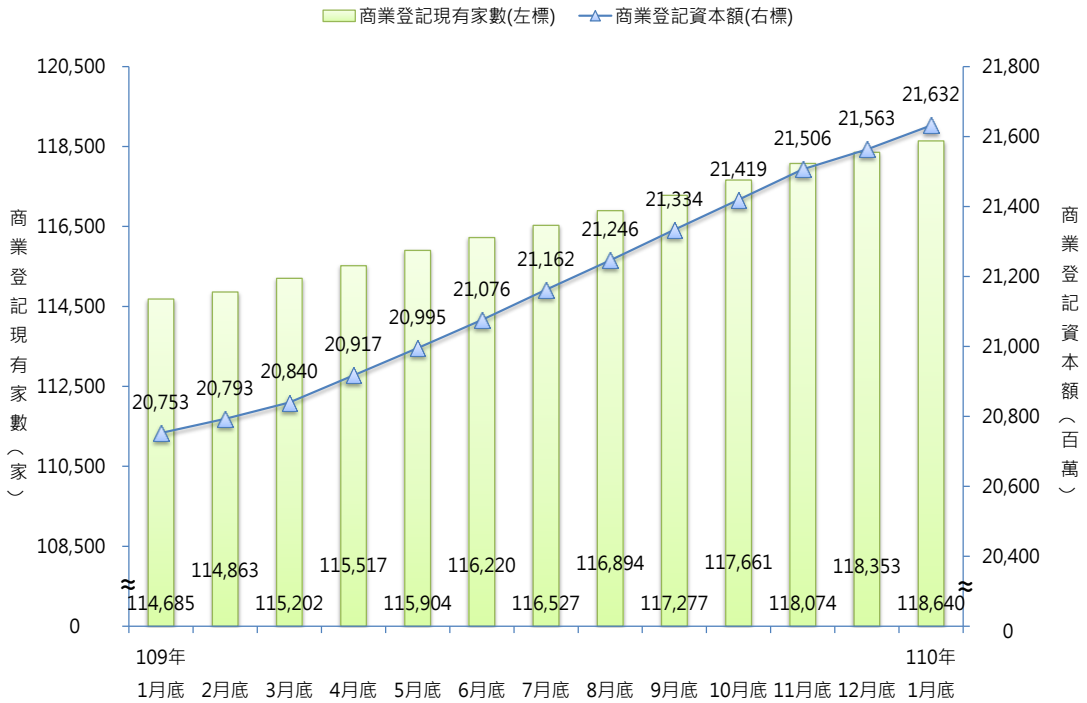
資料來源：臺中市政府地政局

圖6、臺中市公司登記家數及資本額



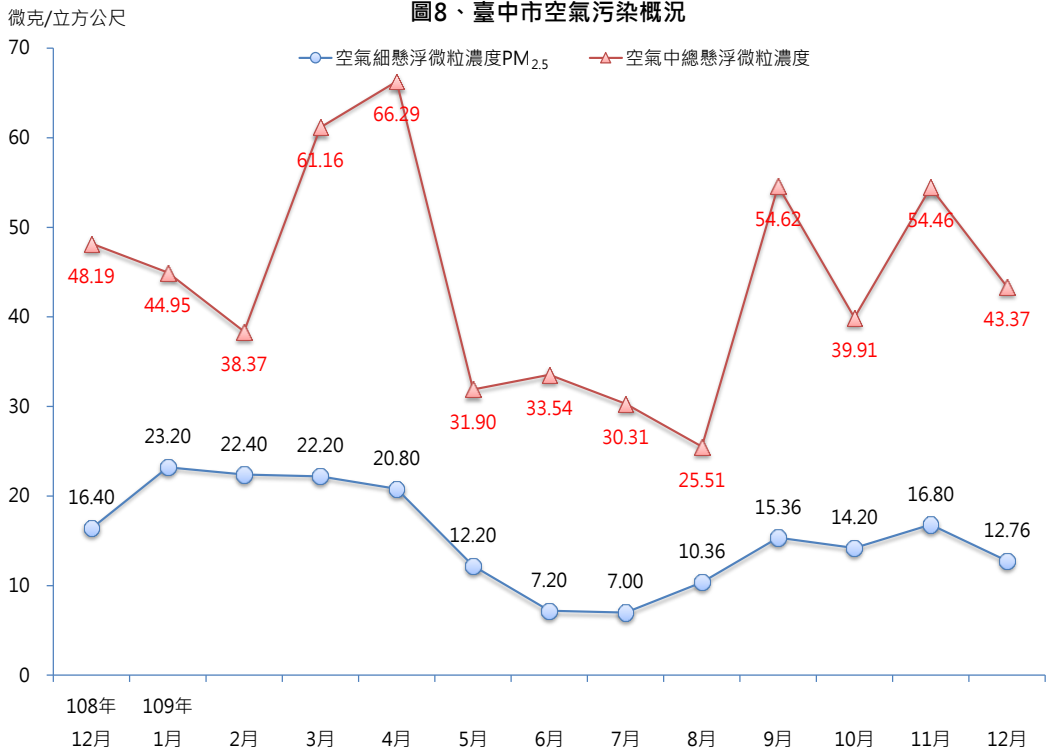
資料來源：臺中市政府經濟發展局

圖7、臺中市商業登記家數及資本額



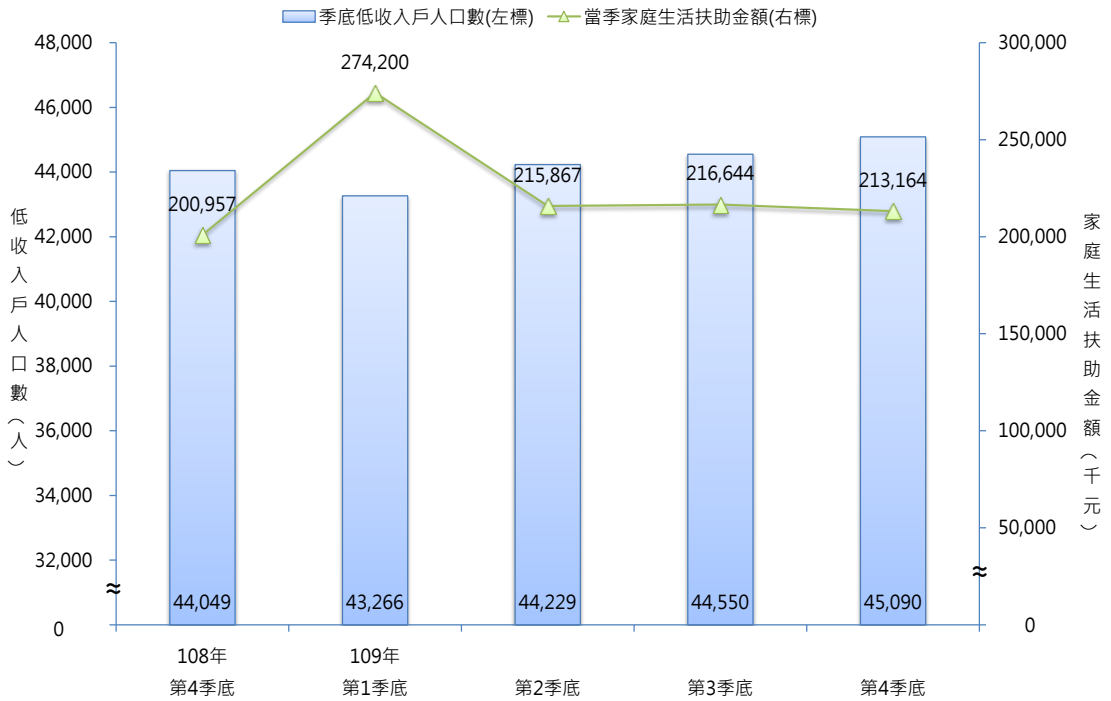
資料來源：臺中市政府經濟發展局

圖8、臺中市空氣污染概況



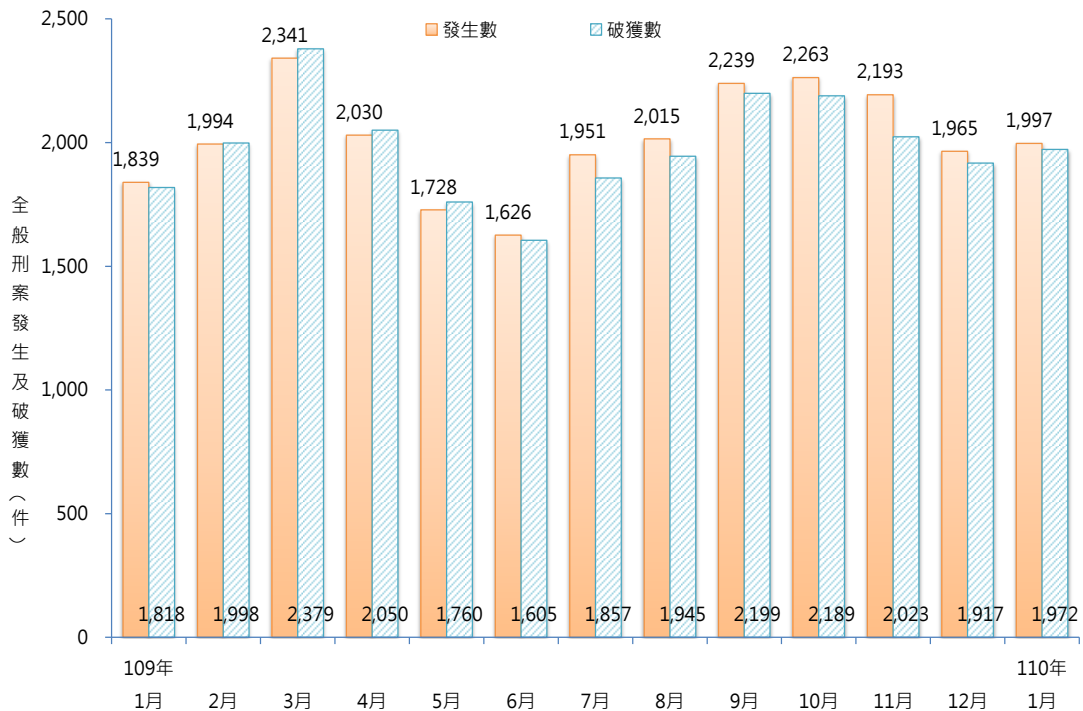
資料來源：臺中市政府環境保護局

圖9、臺中市低收入戶人口數及家庭生活扶助金額



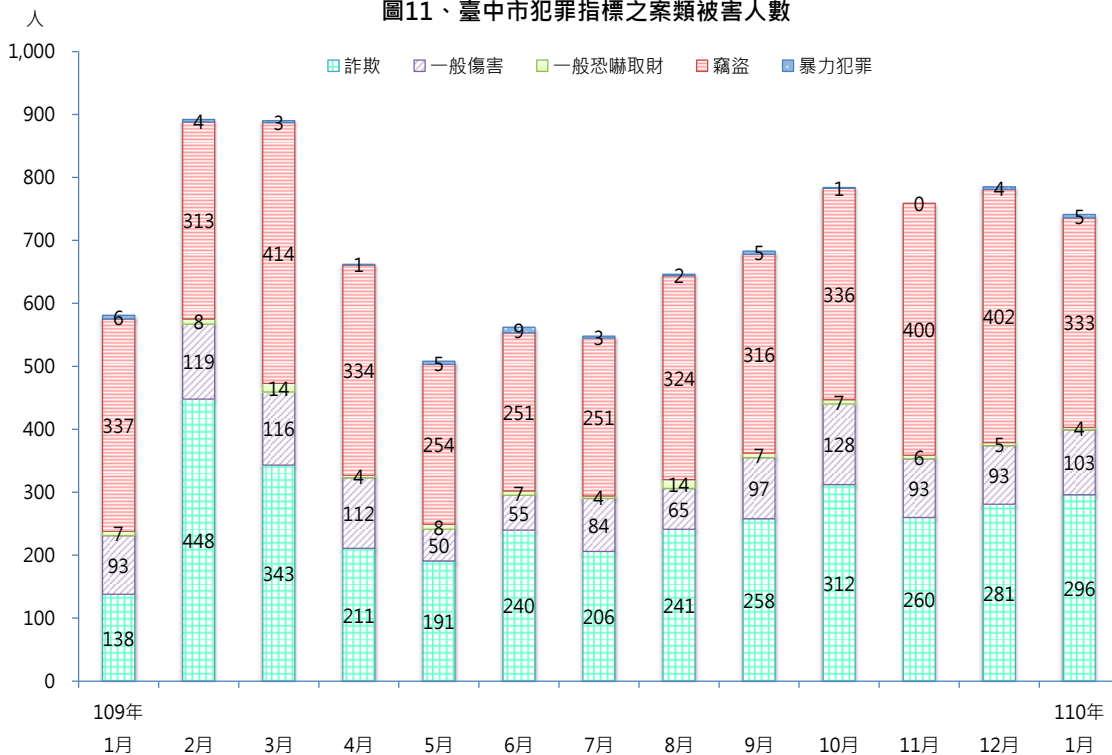
資料來源：臺中市政府社會局

圖10、臺中市全般刑案發生情形



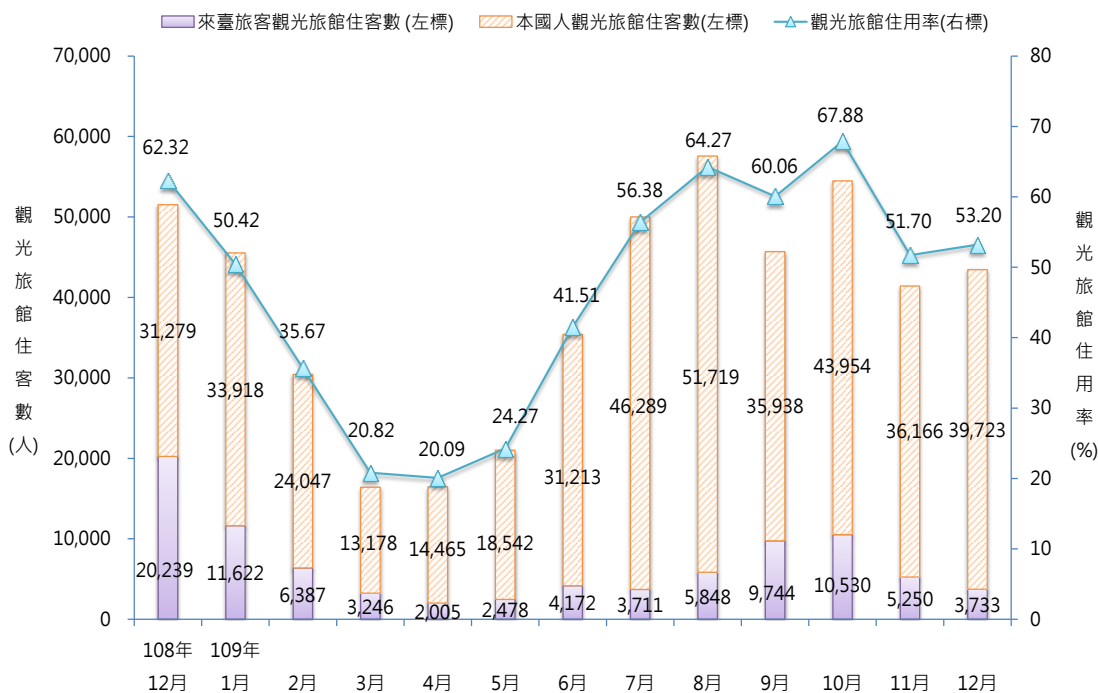
資料來源：臺中市政府警察局

圖11、臺中市犯罪指標之案類被害人數



資料來源：臺中市政府警察局

圖12、臺中市觀光旅館住客數及住用率



資料來源：臺中市政府觀光旅遊局

附註：每3個月發布1次。

1. 土地人口

| 年月底別 | 土地面積 (平方公里) | 里數 (里) | ②鄰數 (鄰) | 戶數 (戶) | ①人口數(人) | | | 性比例 (男/百女) | 戶量 (人/戶) | 人口密度 (人/平方公里) |
|-----------|----------------|-----------|------------|-----------|-----------|-----------|-----------|---------------|-------------|------------------|
| | | | | | 合計 | 男 | 女 | | | |
| 101年底 | 2,214.90 | 625 | 13,004 | 883,302 | 2,684,893 | 1,333,194 | 1,351,699 | 98.63 | 3.040 | 1,212.20 |
| 102年底 | 2,214.90 | 625 | 13,004 | 897,191 | 2,701,661 | 1,339,733 | 1,361,928 | 98.37 | 3.011 | 1,219.77 |
| 103年底 | 2,214.90 | 625 | 12,992 | 912,305 | 2,719,835 | 1,347,010 | 1,372,825 | 98.12 | 2.981 | 1,227.97 |
| 104年底 | 2,214.90 | 625 | 12,993 | 927,901 | 2,744,445 | 1,357,014 | 1,387,431 | 97.81 | 2.958 | 1,239.08 |
| 105年底 | 2,214.90 | 625 | 12,522 | 944,624 | 2,767,239 | 1,366,312 | 1,400,927 | 97.53 | 2.929 | 1,249.38 |
| 106年底 | 2,214.90 | 625 | 12,524 | 959,023 | 2,787,070 | 1,374,085 | 1,412,985 | 97.25 | 2.906 | 1,258.33 |
| 107年底 | 2,214.90 | 625 | 12,524 | 972,652 | 2,803,894 | 1,380,106 | 1,423,788 | 96.93 | 2.883 | 1,265.93 |
| 108年底 | 2,214.90 | 625 | 12,524 | 986,646 | 2,815,261 | 1,384,164 | 1,431,097 | 96.72 | 2.853 | 1,271.06 |
| 109年底 | 2,214.90 | 625 | 12,524 | 1,002,890 | 2,820,787 | 1,385,436 | 1,435,351 | 96.52 | 2.813 | 1,273.55 |
| 1月底 | 2,214.90 | 625 | 12,524 | 987,281 | 2,815,704 | 1,384,229 | 1,431,475 | 96.70 | 2.852 | 1,271.26 |
| 2月底 | 2,214.90 | 625 | 12,524 | 988,326 | 2,816,052 | 1,384,268 | 1,431,784 | 96.68 | 2.849 | 1,271.41 |
| 3月底 | 2,214.90 | 625 | 12,524 | 989,523 | 2,816,667 | 1,384,505 | 1,432,162 | 96.67 | 2.846 | 1,271.69 |
| 4月底 | 2,214.90 | 625 | 12,524 | 990,411 | 2,816,741 | 1,384,376 | 1,432,365 | 96.65 | 2.844 | 1,271.73 |
| 5月底 | 2,214.90 | 625 | 12,524 | 991,911 | 2,816,494 | 1,384,154 | 1,432,340 | 96.64 | 2.839 | 1,271.61 |
| 6月底 | 2,214.90 | 625 | 12,524 | 993,132 | 2,816,917 | 1,384,256 | 1,432,661 | 96.62 | 2.836 | 1,271.81 |
| 7月底 | 2,214.90 | 625 | 12,524 | 994,597 | 2,816,792 | 1,384,080 | 1,432,712 | 96.61 | 2.832 | 1,271.75 |
| 8月底 | 2,214.90 | 625 | 12,524 | 997,032 | 2,816,819 | 1,384,030 | 1,432,789 | 96.60 | 2.825 | 1,271.76 |
| 9月底 | 2,214.90 | 625 | 12,524 | 999,266 | 2,816,779 | 1,384,042 | 1,432,737 | 96.60 | 2.819 | 1,271.74 |
| 10月底 | 2,214.90 | 625 | 12,524 | 999,909 | 2,817,547 | 1,384,267 | 1,433,280 | 96.58 | 2.818 | 1,272.09 |
| 11月底 | 2,214.90 | 625 | 12,524 | 1,001,101 | 2,818,670 | 1,384,722 | 1,433,948 | 96.57 | 2.816 | 1,272.60 |
| 12月底 | 2,214.90 | 625 | 12,524 | 1,002,890 | 2,820,787 | 1,385,436 | 1,435,351 | 96.52 | 2.813 | 1,273.55 |
| 110年底 | | | | | | | | | | |
| 1月底 | 2,214.90 | 625 | 12,524 | 1,004,265 | 2,820,943 | 1,385,416 | 1,435,527 | 96.51 | 2.809 | 1,273.62 |
| 當 期 較 上 期 | - | - | - | 0.14 | 0.01 | -0.00 | 0.01 | (-0.01) | -0.14 | 0.01 |
| 增 減 | | | | | | | | | | |
| 當 期 較 上 年 | - | - | - | 1.72 | 0.19 | 0.09 | 0.28 | (-0.19) | -1.40 | 0.19 |
| 同 期 增 減 | | | | | | | | | | |

資料來源：臺中市政府地政局及民政局

附註：①人口資料係戶籍登記數

②因新系統上線，鄰數自103年2月起改以現有門牌數方式統計。

2. 各區土地人口

中華民國110年1月底

| 區 別 | 土地面積 (平方公里) | 里數 (里) | 現有門牌鄰數 (鄰) | 戶 數 (戶) | 人 口 數(人) | | | 性比例 (男/百女) | 戶量 (人/戶) | 人口密度 (人/平方公里) |
|-----|----------------|-----------|---------------|------------|-----------|-----------|-----------|---------------|-------------|------------------|
| | | | | | 合 計 | 男 | 女 | | | |
| 總 計 | 2,214.90 | 625 | 12,524 | 1,004,265 | 2,820,943 | 1,385,416 | 1,435,527 | 96.51 | 2.81 | 1,273.62 |
| 中區 | 0.88 | 8 | 195 | 7,981 | 18,143 | 8,982 | 9,161 | 98.05 | 2.27 | 20,610.02 |
| 東區 | 9.29 | 17 | 404 | 28,870 | 75,851 | 37,524 | 38,327 | 97.90 | 2.63 | 8,168.76 |
| 南區 | 6.81 | 22 | 608 | 50,276 | 126,751 | 60,583 | 66,168 | 91.56 | 2.52 | 18,612.21 |
| 西區 | 5.70 | 25 | 608 | 46,342 | 114,511 | 54,200 | 60,311 | 89.87 | 2.47 | 20,074.86 |
| 北區 | 6.94 | 36 | 842 | 60,694 | 146,540 | 69,838 | 76,702 | 91.05 | 2.41 | 21,122.58 |
| 西屯區 | 39.85 | 39 | 1,006 | 90,086 | 231,727 | 110,892 | 120,835 | 91.77 | 2.57 | 5,815.46 |
| 南屯區 | 31.26 | 25 | 597 | 66,987 | 176,196 | 84,117 | 92,079 | 91.35 | 2.63 | 5,636.87 |
| 北屯區 | 62.70 | 42 | 934 | 107,880 | 287,749 | 137,298 | 150,451 | 91.26 | 2.67 | 4,589.05 |
| 豐原區 | 41.18 | 36 | 737 | 55,199 | 166,015 | 81,797 | 84,218 | 97.13 | 3.01 | 4,031.01 |
| 東勢區 | 117.41 | 25 | 343 | 17,509 | 49,129 | 25,171 | 23,958 | 105.06 | 2.81 | 418.45 |
| 大甲區 | 58.52 | 29 | 376 | 23,815 | 76,136 | 38,210 | 37,926 | 100.75 | 3.20 | 1,301.04 |
| 清水區 | 64.17 | 32 | 496 | 29,397 | 88,105 | 44,963 | 43,142 | 104.22 | 3.00 | 1,372.97 |
| 沙鹿區 | 40.46 | 21 | 412 | 31,385 | 95,262 | 47,927 | 47,335 | 101.25 | 3.04 | 2,354.45 |
| 梧棲區 | 16.60 | 14 | 342 | 19,058 | 59,294 | 29,667 | 29,627 | 100.14 | 3.11 | 3,570.87 |
| 后里區 | 58.94 | 18 | 263 | 16,808 | 54,315 | 27,508 | 26,807 | 102.61 | 3.23 | 921.47 |
| 神岡區 | 35.04 | 16 | 280 | 20,226 | 65,444 | 33,338 | 32,106 | 103.84 | 3.24 | 1,867.45 |
| 潭子區 | 25.85 | 16 | 321 | 37,483 | 109,265 | 53,911 | 55,354 | 97.39 | 2.92 | 4,226.93 |
| 大雅區 | 32.41 | 15 | 359 | 30,595 | 95,697 | 47,605 | 48,092 | 98.99 | 3.13 | 2,952.62 |
| 新社區 | 68.89 | 13 | 174 | 7,749 | 24,033 | 12,412 | 11,621 | 106.81 | 3.10 | 348.87 |
| 石岡區 | 18.21 | 10 | 109 | 4,968 | 14,637 | 7,536 | 7,101 | 106.13 | 2.95 | 803.77 |
| 外埔區 | 42.41 | 11 | 187 | 9,964 | 31,912 | 16,257 | 15,655 | 103.85 | 3.20 | 752.47 |
| 大安區 | 27.40 | 12 | 110 | 5,639 | 18,829 | 9,944 | 8,885 | 111.92 | 3.34 | 687.08 |
| 烏日區 | 43.40 | 16 | 281 | 26,620 | 76,598 | 38,282 | 38,316 | 99.91 | 2.88 | 1,764.80 |
| 大肚區 | 37.00 | 17 | 298 | 18,367 | 56,735 | 28,893 | 27,842 | 103.77 | 3.09 | 1,533.28 |
| 龍井區 | 38.04 | 16 | 290 | 24,250 | 78,110 | 39,245 | 38,865 | 100.98 | 3.22 | 2,053.49 |
| 霧峰區 | 98.08 | 20 | 354 | 20,876 | 65,085 | 32,926 | 32,159 | 102.39 | 3.12 | 663.61 |
| 太平區 | 120.75 | 39 | 714 | 67,920 | 195,047 | 96,323 | 98,724 | 97.57 | 2.87 | 1,615.33 |
| 大里區 | 28.88 | 27 | 767 | 72,671 | 213,010 | 104,272 | 108,738 | 95.89 | 2.93 | 7,376.77 |
| 和平區 | 1,037.82 | 8 | 117 | 4,650 | 10,817 | 5,795 | 5,022 | 115.39 | 2.33 | 10.42 |

資料來源：臺中市政府地政局及民政局

3.人口年齡分配

| 年月底別 | 幼年(0-14歲) | | 青壯年(15-64歲) | | 老年(65歲以上) | | 扶養比 ^① | 老化指數 ^② | 平均年齡(歲) |
|-----------|-----------|------------|-------------|------------|-----------|------------|------------------|-------------------|---------|
| | 人口數(人) | 占全市人口比率(%) | 人口數(人) | 占全市人口比率(%) | 人口數(人) | 占全市人口比率(%) | | | |
| 101年底 | 431,211 | 16.06 | 2,010,485 | 74.88 | 243,197 | 9.06 | 33.54 | 56.40 | 37.22 |
| 102年底 | 424,843 | 15.73 | 2,023,202 | 74.89 | 253,616 | 9.39 | 33.53 | 59.70 | 37.65 |
| 103年底 | 417,388 | 15.35 | 2,036,077 | 74.86 | 266,370 | 9.79 | 33.58 | 63.82 | 38.05 |
| 104年底 | 411,246 | 14.98 | 2,050,883 | 74.73 | 282,316 | 10.29 | 33.82 | 68.65 | 38.41 |
| 105年底 | 409,212 | 14.79 | 2,056,123 | 74.30 | 301,904 | 10.91 | 34.59 | 73.78 | 38.79 |
| 106年底 | 407,467 | 14.62 | 2,059,022 | 73.88 | 320,581 | 11.50 | 35.36 | 78.68 | 39.18 |
| 107年底 | 405,496 | 14.46 | 2,057,546 | 73.38 | 340,852 | 12.16 | 36.27 | 84.06 | 39.59 |
| 108年底 | 400,574 | 14.23 | 2,052,438 | 72.90 | 362,249 | 12.87 | 37.17 | 90.43 | 40.07 |
| 109年底 | 394,806 | 14.00 | 2,041,377 | 72.37 | 384,604 | 13.63 | 38.18 | 97.42 | 40.56 |
| 1月底 | 399,884 | 14.20 | 2,051,216 | 72.85 | 364,604 | 12.95 | 37.27 | 91.18 | 40.11 |
| 2月底 | 399,687 | 14.19 | 2,049,665 | 72.79 | 366,700 | 13.02 | 37.39 | 91.75 | 40.15 |
| 3月底 | 399,371 | 14.18 | 2,048,710 | 72.74 | 368,586 | 13.09 | 37.48 | 92.29 | 40.19 |
| 4月底 | 398,933 | 14.16 | 2,047,599 | 72.69 | 370,209 | 13.14 | 37.56 | 92.80 | 40.22 |
| 5月底 | 398,099 | 14.13 | 2,046,680 | 72.67 | 371,715 | 13.20 | 37.61 | 93.37 | 40.26 |
| 6月底 | 397,814 | 14.12 | 2,045,858 | 72.63 | 373,245 | 13.25 | 37.69 | 93.82 | 40.29 |
| 7月底 | 397,149 | 14.10 | 2,045,225 | 72.61 | 374,418 | 13.29 | 37.73 | 94.28 | 40.33 |
| 8月底 | 396,482 | 14.08 | 2,044,101 | 72.57 | 376,236 | 13.36 | 37.80 | 94.89 | 40.38 |
| 9月底 | 395,869 | 14.05 | 2,042,666 | 72.52 | 378,244 | 13.43 | 37.90 | 95.55 | 40.43 |
| 10月底 | 395,277 | 14.03 | 2,041,690 | 72.46 | 380,580 | 13.51 | 38.00 | 96.28 | 40.48 |
| 11月底 | 394,837 | 14.01 | 2,041,208 | 72.42 | 382,625 | 13.57 | 38.09 | 96.91 | 40.53 |
| 12月底 | 394,806 | 14.00 | 2,041,377 | 72.37 | 384,604 | 13.63 | 38.18 | 97.42 | 40.56 |
| 110年底 | | | | | | | | | |
| 1月底 | 393,720 | 13.96 | 2,040,471 | 72.33 | 386,752 | 13.71 | 38.25 | 98.23 | 40.61 |
| 當期較上期增減 | -0.28 | (-0.04) | -0.04 | (-0.04) | 0.56 | (0.08) | (0.07) | (0.81) | (0.05) |
| 當期較上年同期增減 | -1.54 | (-0.24) | -0.52 | (-0.52) | 6.07 | (0.76) | (0.98) | (7.05) | (0.50) |

資料來源：臺中市政府民政局

附註：①扶養比=(0-14歲人口數+65歲以上人口數)÷(15-64歲人口數)×100。②老化指數=(65歲以上人口數)÷(0-14歲人口數)×100。

4.人口成長

| 年月別 | 人口總增加數(人) | 自然增加(人) | | | 社會增加(人) | | |
|-----------|-----------|---------|--------|--------|---------|---------|---------|
| | | 增加人數 | 出生人數 | 死亡人數 | 增加人數 | 遷入人數 | 遷出人數 |
| 101年 | 20,499 | 13,307 | 28,324 | 15,017 | 7,192 | 138,734 | 131,542 |
| 102年 | 16,768 | 9,417 | 24,555 | 15,138 | 7,351 | 136,290 | 128,939 |
| 103年 | 18,174 | 10,226 | 26,194 | 15,968 | 7,948 | 136,693 | 128,745 |
| 104年 | 24,610 | 10,243 | 26,313 | 16,070 | 14,367 | 133,007 | 118,640 |
| 105年 | 22,794 | 8,734 | 25,655 | 16,921 | 14,060 | 128,155 | 114,095 |
| 106年 | 19,831 | 7,434 | 24,338 | 16,904 | 12,397 | 125,331 | 112,934 |
| 107年 | 16,824 | 5,556 | 22,646 | 17,090 | 11,268 | 129,049 | 117,781 |
| 108年 | 11,367 | 3,885 | 21,602 | 17,717 | 7,482 | 124,952 | 117,470 |
| 109年 | 5,526 | 2,107 | 19,613 | 17,506 | 3,419 | 123,707 | 120,288 |
| 1月 | 443 | -103 | 1,404 | 1,507 | 546 | 9,309 | 8,763 |
| 2月 | 348 | -4 | 1,586 | 1,590 | 352 | 10,554 | 10,202 |
| 3月 | 615 | 121 | 1,784 | 1,663 | 494 | 11,683 | 11,189 |
| 4月 | 74 | 75 | 1,556 | 1,481 | -1 | 9,567 | 9,568 |
| 5月 | -247 | 70 | 1,382 | 1,312 | -317 | 9,493 | 9,810 |
| 6月 | 423 | 385 | 1,724 | 1,339 | 38 | 9,099 | 9,061 |
| 7月 | -125 | -43 | 1,454 | 1,497 | -82 | 11,008 | 11,090 |
| 8月 | 27 | 113 | 1,480 | 1,367 | -86 | 11,512 | 11,598 |
| 9月 | -40 | 275 | 1,663 | 1,388 | -315 | 11,407 | 11,722 |
| 10月 | 768 | 300 | 1,675 | 1,375 | 468 | 8,415 | 7,947 |
| 11月 | 1,123 | 348 | 1,758 | 1,410 | 775 | 9,549 | 8,774 |
| 12月 | 2,117 | 570 | 2,147 | 1,577 | 1,547 | 12,111 | 10,564 |
| 110年 | | | | | | | |
| 1月 | 156 | -580 | 1,055 | 1,635 | 736 | 10,303 | 9,567 |
| 當期較上期增減 | -92.63 | -201.75 | -50.86 | 3.68 | -52.42 | -14.93 | -9.44 |
| 當期較上年同期增減 | -64.79 | 463.11 | -24.86 | 8.49 | 34.80 | 10.68 | 9.17 |

資料來源：臺中市政府民政局

附註：①增加數=出生數-死亡數；②社會增加數=遷入數-遷出數；③人口增加數=自然增加數+社會增加數。

4.人口成長(續1)

| 年月別 | 總增加率(‰) | 自然增加 | | | 社會增加 | | |
|-----------|---------|---------|---------|--------|---------|---------|---------|
| | | 增加率(‰) | 出生率(‰) | 死亡率(‰) | 增加率(‰) | 遷入率(‰) | 遷出率(‰) |
| 101年 | 7.66 | 4.98 | 10.59 | 5.61 | 2.69 | 51.87 | 49.18 |
| 102年 | 6.23 | 3.50 | 9.12 | 5.62 | 2.73 | 50.60 | 47.87 |
| 103年 | 6.70 | 3.77 | 9.66 | 5.89 | 2.93 | 50.43 | 47.49 |
| 104年 | 9.01 | 3.75 | 9.63 | 5.88 | 5.26 | 48.68 | 43.42 |
| 105年 | 8.27 | 3.17 | 9.31 | 6.14 | 5.10 | 46.50 | 41.40 |
| 106年 | 7.14 | 2.68 | 8.76 | 6.09 | 4.46 | 45.13 | 40.67 |
| 107年 | 6.02 | 1.99 | 8.10 | 6.11 | 4.03 | 46.16 | 42.13 |
| 108年 | 4.05 | 1.38 | 7.69 | 6.31 | 2.66 | 44.47 | 41.81 |
| 109年 | 1.96 | 0.75 | 6.96 | 6.21 | 1.21 | 43.90 | 42.69 |
| 1月 | 1.86 | -0.43 | 5.89 | 6.32 | 2.29 | 39.04 | 36.75 |
| 2月 | 1.56 | -0.02 | 7.11 | 7.13 | 1.58 | 47.30 | 45.73 |
| 3月 | 2.58 | 0.51 | 7.48 | 6.97 | 2.07 | 48.98 | 46.91 |
| 4月 | 0.32 | 0.32 | 6.74 | 6.41 | 0.00 | 41.44 | 41.44 |
| 5月 | -1.04 | 0.29 | 5.79 | 5.50 | -1.33 | 39.79 | 41.12 |
| 6月 | 1.83 | 1.67 | 7.47 | 5.80 | 0.16 | 39.41 | 39.25 |
| 7月 | -0.52 | -0.18 | 6.09 | 6.27 | -0.34 | 46.14 | 46.48 |
| 8月 | 0.11 | 0.47 | 6.20 | 5.73 | -0.36 | 48.25 | 48.61 |
| 9月 | -0.17 | 1.19 | 7.20 | 6.01 | -1.36 | 49.41 | 50.77 |
| 10月 | 3.22 | 1.26 | 7.02 | 5.76 | 1.96 | 35.27 | 33.31 |
| 11月 | 4.86 | 1.51 | 7.61 | 6.10 | 3.36 | 41.34 | 37.98 |
| 12月 | 8.86 | 2.39 | 8.99 | 6.60 | 6.48 | 50.71 | 44.23 |
| 110年 | | | | | | | |
| 1月 | 0.65 | -2.42 | 4.40 | 6.82 | 3.07 | 43.00 | 39.93 |
| 當期較上期增減 | (-8.21) | (-4.81) | (-4.59) | (0.22) | (-3.41) | (-7.71) | (-4.30) |
| 當期較上年同期增減 | (-1.21) | (-1.99) | (-1.49) | (0.50) | (0.78) | (3.96) | (3.18) |

資料來源：臺中市政府民政局

附註：①本表係以本年(月)底及上年(月)底平均數為分母。②為便於比較，各月之各率皆折合為年率。

4.人口成長(續2完)

| 年月別 | 出生人數 | | | 出生情形(人) | | | 非婚生及無依嬰兒所占比率(%) |
|-----------|--------|--------|-----------|---------|--------|-----------------|-----------------|
| | 男(人) | 女(人) | 性比例(男/百女) | 婚生 | 非婚生 | 無依 ^① | |
| 101年 | 14,628 | 13,696 | 106.80 | 27,331 | 991 | 2 | 3.51 |
| 102年 | 12,713 | 11,842 | 107.36 | 23,597 | 954 | 4 | 3.90 |
| 103年 | 13,517 | 12,602 | 107.26 | 25,278 | 914 | 2 | 3.51 |
| 104年 | 13,725 | 12,588 | 109.03 | 25,366 | 947 | - | 3.60 |
| 105年 | 13,345 | 12,310 | 108.41 | 24,701 | 954 | - | 3.72 |
| 106年 | 12,778 | 11,560 | 110.54 | 23,448 | 888 | 2 | 3.66 |
| 107年 | 11,650 | 10,996 | 105.95 | 21,795 | 851 | - | 3.76 |
| 108年 | 11,262 | 10,340 | 108.92 | 20,772 | 829 | 1 | 3.84 |
| 109年 | 10,095 | 9,518 | 106.06 | 18,805 | 807 | 1 | 4.12 |
| 1月 | 720 | 684 | 105.26 | 1,332 | 71 | 1 | 5.13 |
| 2月 | 797 | 789 | 101.01 | 1,535 | 51 | - | 3.22 |
| 3月 | 910 | 874 | 104.12 | 1,707 | 77 | - | 4.32 |
| 4月 | 800 | 756 | 105.82 | 1,490 | 66 | - | 4.24 |
| 5月 | 704 | 678 | 103.83 | 1,331 | 51 | - | 3.69 |
| 6月 | 891 | 833 | 106.96 | 1,661 | 63 | - | 3.65 |
| 7月 | 762 | 692 | 110.12 | 1,403 | 51 | - | 3.51 |
| 8月 | 772 | 708 | 109.04 | 1,420 | 60 | - | 4.05 |
| 9月 | 899 | 764 | 117.67 | 1,583 | 80 | - | 4.81 |
| 10月 | 806 | 869 | 92.75 | 1,599 | 76 | - | 4.54 |
| 11月 | 930 | 828 | 112.32 | 1,688 | 70 | - | 3.98 |
| 12月 | 1,104 | 1,043 | 105.85 | 2,056 | 91 | - | 4.24 |
| 110年 | | | | | | | |
| 1月 | 549 | 506 | 108.50 | 1,006 | 49 | - | 4.64 |
| 當期較上期增減 | -50.27 | -51.49 | (2.65) | -51.07 | -46.15 | -- | (0.40) |
| 當期較上年同期增減 | -23.75 | -26.02 | (3.24) | -24.47 | -30.99 | -100.00 | (-0.49) |

資料來源：臺中市政府民政局

附註：①無依：胎兒出生後即被其父母所遺棄，經由他人發現，並經發現人或留養人中辦出生登記者。

5.原 住 民 人 口

| 年月底別 | 人口數(人) | | | 占全市人口比率 (%) | 性比例 (男/百女) |
|----------------------|--------|--------|--------|----------------|---------------|
| | 合計 | 男 | 女 | | |
| 101年底 | 29,754 | 13,739 | 16,015 | 1.108 | 85.788 |
| 102年底 | 30,460 | 14,085 | 16,375 | 1.127 | 86.015 |
| 103年底 | 30,948 | 14,301 | 16,647 | 1.138 | 85.907 |
| 104年底 | 32,146 | 14,865 | 17,281 | 1.171 | 86.019 |
| 105年底 | 33,049 | 15,233 | 17,816 | 1.194 | 85.502 |
| 106年底 | 33,903 | 15,645 | 18,258 | 1.216 | 85.688 |
| 107年底 | 34,514 | 15,874 | 18,640 | 1.231 | 85.161 |
| 108年底 | 35,297 | 16,241 | 19,056 | 1.254 | 85.228 |
| 109年底 | 35,836 | 16,468 | 19,368 | 1.270 | 85.027 |
| 1月底 | 35,364 | 16,280 | 19,084 | 1.256 | 85.307 |
| 2月底 | 35,373 | 16,283 | 19,090 | 1.256 | 85.296 |
| 3月底 | 35,435 | 16,317 | 19,118 | 1.258 | 85.349 |
| 4月底 | 35,457 | 16,312 | 19,145 | 1.259 | 85.202 |
| 5月底 | 35,516 | 16,348 | 19,168 | 1.261 | 85.288 |
| 6月底 | 35,547 | 16,360 | 19,187 | 1.262 | 85.266 |
| 7月底 | 35,602 | 16,370 | 19,232 | 1.264 | 85.119 |
| 8月底 | 35,630 | 16,382 | 19,248 | 1.265 | 85.110 |
| 9月底 | 35,682 | 16,410 | 19,272 | 1.267 | 85.149 |
| 10月底 | 35,723 | 16,422 | 19,301 | 1.268 | 85.084 |
| 11月底 | 35,786 | 16,455 | 19,331 | 1.270 | 85.122 |
| 12月底 | 35,836 | 16,468 | 19,368 | 1.270 | 85.027 |
| 110年底 | | | | | |
| 1月底 | 35,891 | 16,506 | 19,385 | 1.272 | 85.148 |
| 當 期 較 上 期 增 減 | 0.15 | 0.23 | 0.09 | (0.002) | (0.121) |
| 當 期 較 上 年 同 期 增 減 | 1.49 | 1.39 | 1.58 | (0.016) | (-0.159) |

資料來源：臺中市政府民政局

6.外 裔 、 外 籍 與 大 陸 (含 港 澳) 配 偶 人 口

| 年月底別 | 人口數(人) | | | 大陸港澳 地區配偶 (人) | 外裔、外籍配偶(原屬)國籍(人) | | | | | | | |
|----------------------|--------|-------|--------|---------------------|------------------|-------|------|-------|------|------|-------|-------|
| | 合計 | 男 | 女 | | 越南 | 印尼 | 泰國 | 菲律賓 | 柬埔寨 | 日本 | 韓國 | 其他國家 |
| 101年底 | 48,795 | 3,094 | 45,701 | 33,830 | 8,916 | 2,098 | 774 | 629 | 745 | 350 | 100 | 1,353 |
| 102年底 | 50,404 | 3,354 | 47,050 | 34,920 | 9,148 | 2,129 | 803 | 669 | 746 | 379 | 106 | 1,504 |
| 103年底 | 51,807 | 3,559 | 48,248 | 35,946 | 9,344 | 2,136 | 807 | 704 | 743 | 410 | 115 | 1,602 |
| 104年底 | 53,264 | 3,827 | 49,437 | 36,820 | 9,644 | 2,195 | 824 | 741 | 743 | 452 | 132 | 1,713 |
| 105年底 | 54,588 | 4,039 | 50,549 | 37,573 | 9,980 | 2,242 | 832 | 791 | 742 | 477 | 138 | 1,813 |
| 106年底 | 55,442 | 4,304 | 51,138 | 37,689 | 10,471 | 2,286 | 859 | 830 | 745 | 497 | 148 | 1,917 |
| 107年底 | 56,869 | 4,562 | 52,307 | 38,315 | 10,979 | 2,315 | 874 | 903 | 749 | 526 | 157 | 2,051 |
| 108年底 | 58,436 | 4,931 | 53,505 | 39,073 | 11,462 | 2,367 | 894 | 954 | 755 | 553 | 174 | 2,204 |
| 109年底 | 59,389 | 5,290 | 54,099 | 39,506 | 11,617 | 2,401 | 919 | 989 | 755 | 593 | 199 | 2,410 |
| 1月底 | 58,598 | 4,951 | 53,647 | 39,170 | 11,506 | 2,376 | 896 | 956 | 755 | 556 | 180 | 2,203 |
| 2月底 | 58,709 | 4,994 | 53,715 | 39,214 | 11,522 | 2,377 | 899 | 963 | 755 | 564 | 180 | 2,235 |
| 3月底 | 58,849 | 5,026 | 53,823 | 39,248 | 11,557 | 2,375 | 912 | 975 | 778 | 565 | 180 | 2,259 |
| 4月底 | 58,836 | 5,037 | 53,799 | 39,269 | 11,549 | 2,377 | 899 | 971 | 755 | 564 | 183 | 2,269 |
| 5月底 | 58,831 | 5,045 | 53,786 | 39,281 | 11,537 | 2,378 | 897 | 969 | 755 | 565 | 186 | 2,263 |
| 6月底 | 58,878 | 5,072 | 53,806 | 39,296 | 11,547 | 2,377 | 901 | 969 | 755 | 570 | 187 | 2,276 |
| 7月底 | 58,929 | 5,093 | 53,836 | 39,308 | 11,560 | 2,383 | 902 | 973 | 755 | 573 | 189 | 2,286 |
| 8月底 | 58,967 | 5,120 | 53,847 | 39,318 | 11,556 | 2,384 | 902 | 976 | 755 | 576 | 189 | 2,311 |
| 9月底 | 59,064 | 5,159 | 53,905 | 39,383 | 11,558 | 2,390 | 906 | 974 | 755 | 584 | 195 | 2,319 |
| 10月底 | 59,181 | 5,206 | 53,975 | 39,435 | 11,569 | 2,394 | 909 | 979 | 755 | 587 | 198 | 2,355 |
| 11月底 | 59,288 | 5,242 | 54,046 | 39,479 | 11,603 | 2,397 | 910 | 982 | 755 | 585 | 198 | 2,379 |
| 12月底 | 59,389 | 5,290 | 54,099 | 39,506 | 11,617 | 2,401 | 919 | 989 | 755 | 593 | 199 | 2,410 |
| 110年底 | | | | | | | | | | | | |
| 1月底 | 59,609 | 5,384 | 54,225 | 39,547 | 11,670 | 2,411 | 948 | 1,002 | 756 | 605 | 203 | 2,467 |
| 當 期 較 上 期 增 減 | 0.37 | 1.78 | 0.23 | 0.10 | 0.46 | 0.42 | 3.16 | 1.31 | 0.13 | 2.02 | 2.01 | 2.37 |
| 當 期 較 上 年 同 期 增 減 | 1.73 | 8.75 | 1.08 | 0.96 | 1.43 | 1.47 | 5.80 | 4.81 | 0.13 | 8.81 | 12.78 | 11.98 |

資料來源：內政部移民署

7. 結 婚 概 況

| 年月別 | 結婚對數 (對) | | | | 結婚對數中配偶為 大陸港澳及外籍人 士之對數比率(%) | 結婚人數中大陸港 澳及外籍配偶之人 數比率(%) | 粗結婚率 (‰) |
|----------------------|-------------|---------------|---------|--------|-----------------------------------|--------------------------------|-------------|
| | | 對象為大陸港澳 配偶 | 對象為外籍配偶 | 同性婚姻 | | | |
| 101年 | 17,109 | 1,335 | 865 | - | 12.86 | 6.43 | 6.40 |
| 102年 | 18,144 | 1,231 | 867 | - | 11.56 | 5.78 | 6.74 |
| 103年 | 18,168 | 1,261 | 907 | - | 11.93 | 5.97 | 6.70 |
| 104年 | 19,263 | 1,169 | 991 | - | 11.21 | 5.61 | 7.05 |
| 105年 | 18,407 | 1,089 | 1,179 | - | 12.32 | 6.16 | 6.68 |
| 106年 | 17,423 | 1,013 | 1,406 | - | 13.88 | 6.94 | 6.27 |
| 107年 | 17,260 | 966 | 1,420 | - | 13.82 | 6.91 | 6.17 |
| 108年 | 17,103 | 862 | 1,476 | 348 | 13.67 | 6.84 | 6.09 |
| 109年 | 15,648 | 396 | 811 | 313 | 7.71 | 3.86 | 5.55 |
| 1月 | 1,619 | 113 | 102 | 20 | 13.28 | 6.64 | 6.79 |
| 2月 | 1,365 | 37 | 116 | 31 | 11.21 | 5.61 | 6.12 |
| 3月 | 1,182 | 14 | 82 | 24 | 8.12 | 4.06 | 4.96 |
| 4月 | 887 | 16 | 53 | 14 | 7.78 | 3.89 | 3.84 |
| 5月 | 2,045 | 18 | 31 | 49 | 2.40 | 1.20 | 8.57 |
| 6月 | 811 | 14 | 49 | 19 | 7.77 | 3.89 | 3.51 |
| 7月 | 1,079 | 19 | 45 | 26 | 5.93 | 2.97 | 4.52 |
| 8月 | 822 | 14 | 33 | 22 | 5.72 | 2.86 | 3.45 |
| 9月 | 913 | 19 | 48 | 20 | 7.34 | 3.67 | 3.95 |
| 10月 | 1,554 | 27 | 66 | 29 | 5.98 | 2.99 | 6.51 |
| 11月 | 1,213 | 55 | 91 | 16 | 12.04 | 6.02 | 5.25 |
| 12月 | 2,158 | 50 | 95 | 43 | 6.72 | 3.36 | 9.04 |
| 110年 | | | | | | | |
| 1月 | 1,448 | 45 | 39 | 18 | 5.80 | 2.90 | 6.04 |
| 當 期 較 上 期 增 減 | -32.90 | -10.00 | -58.95 | -58.14 | (-0.92) | (-0.46) | (-3.00) |
| 當 期 較 上 年 同 期 增 減 | -10.56 | -60.18 | -61.76 | -10.00 | (-7.48) | (-3.74) | (-0.75) |

資料來源：臺中市政府民政局

附 註：粗結婚率(月資料以折合年率計算)=結婚對數/期中人口數*1000。

8. 離 婚 概 況

| 年月別 | 離婚對數 (對) | | | | 離婚對數中配偶為 大陸港澳及外籍人 士之對數比率(%) | 離婚人數中大陸港 澳及外籍配偶之人 數比率(%) | 粗離婚率 (‰) |
|----------------------|-------------|---------------|---------|--------|-----------------------------------|--------------------------------|-------------|
| | | 對象為大陸港澳 配偶 | 對象為外籍配偶 | 同性婚姻 | | | |
| 101年 | 6,390 | 831 | 505 | - | 20.91 | 10.45 | 2.39 |
| 102年 | 6,172 | 736 | 474 | - | 19.60 | 9.80 | 2.29 |
| 103年 | 6,295 | 745 | 467 | - | 19.25 | 9.63 | 2.32 |
| 104年 | 6,361 | 711 | 459 | - | 18.39 | 9.20 | 2.33 |
| 105年 | 6,370 | 659 | 446 | - | 17.35 | 8.67 | 2.31 |
| 106年 | 6,321 | 601 | 430 | - | 16.31 | 8.16 | 2.28 |
| 107年 | 6,670 | 613 | 499 | - | 16.67 | 8.34 | 2.39 |
| 108年 | 6,624 | 612 | 478 | 12 | 16.46 | 8.23 | 2.36 |
| 109年 | 6,419 | 416 | 374 | 39 | 12.31 | 6.15 | 2.28 |
| 1月 | 456 | 41 | 27 | 3 | 14.91 | 7.46 | 1.91 |
| 2月 | 520 | 35 | 41 | 2 | 14.62 | 7.31 | 2.33 |
| 3月 | 573 | 36 | 33 | 4 | 12.04 | 6.02 | 2.40 |
| 4月 | 485 | 23 | 35 | 2 | 11.96 | 5.98 | 2.10 |
| 5月 | 609 | 41 | 41 | 1 | 13.46 | 6.73 | 2.55 |
| 6月 | 503 | 40 | 25 | 1 | 12.92 | 6.46 | 2.18 |
| 7月 | 608 | 33 | 31 | 5 | 10.53 | 5.26 | 2.55 |
| 8月 | 559 | 41 | 39 | 3 | 14.31 | 7.16 | 2.34 |
| 9月 | 555 | 29 | 31 | 3 | 10.81 | 5.41 | 2.40 |
| 10月 | 500 | 33 | 20 | 3 | 10.60 | 5.30 | 2.10 |
| 11月 | 501 | 41 | 28 | 3 | 13.77 | 6.89 | 2.17 |
| 12月 | 550 | 23 | 23 | 9 | 8.36 | 4.18 | 2.30 |
| 110年 | | | | | | | |
| 1月 | 439 | 29 | 21 | 4 | 11.39 | 5.69 | 1.83 |
| 當 期 較 上 期 增 減 | -20.18 | 26.09 | -8.70 | -55.56 | (3.03) | (1.51) | (-0.47) |
| 當 期 較 上 年 同 期 增 減 | -3.73 | -29.27 | -22.22 | 33.33 | (-3.52) | (-1.77) | (-0.08) |

資料來源：臺中市政府民政局

附 註：粗離婚率(月資料以折合年率計算)=離婚對數/期中人口數*1000。

9.預算執行

中華民國109年度(截至109年11月底止)

| 科 目 | 全年度預算數 | | 截至本月止分配預算數 | | 截至本月止累計執行數 | | |
|--------------------|--------------------|---------------|--------------------|--------------|--------------------|--------------|---------------|
| | 金額 (千元) | 百分比 (%) | 金額 (千元) | 占預算數 (%) | 金額 (千元) | 占預算數 (%) | 占分配數 (%) |
| 歲入總計 | 134,380,047 | 100.00 | 110,982,575 | 82.59 | 113,744,965 | 84.64 | 102.49 |
| 稅課收入 | 74,487,540 | 55.43 | 67,795,657 | 91.02 | 68,035,964 | 91.34 | 100.35 |
| 工程受益費收入 | - | - | - | -- | - | -- | -- |
| 罰款及賠償收入 | 2,019,398 | 1.50 | 1,833,054 | 90.77 | 2,571,033 | 127.32 | 140.26 |
| 規費收入 | 4,795,582 | 3.57 | 4,594,251 | 95.80 | 5,004,356 | 104.35 | 108.93 |
| 信託管理收入 | - | - | - | -- | - | -- | -- |
| 財產收入 | 1,023,989 | 0.76 | 984,897 | 96.18 | 758,632 | 74.09 | 77.03 |
| 營業盈餘及事業收入 | 12,509,205 | 9.31 | 9,205 | 0.07 | 5,009,205 | 40.04 | 54,418.31 |
| 補助收入 | 35,991,559 | 26.78 | 32,921,878 | 91.47 | 29,900,251 | 83.08 | 90.82 |
| 捐獻及贈與收入 | 579,711 | 0.43 | 371,318 | 64.05 | 274,173 | 47.29 | 73.84 |
| 自治稅捐收入 | - | - | - | -- | - | -- | -- |
| 其他收入 | 2,973,063 | 2.21 | 2,472,315 | 83.16 | 2,191,352 | 73.71 | 88.64 |
| 歲出總計(依機關別分) | 146,449,943 | 100.00 | 135,139,019 | 92.28 | 112,633,554 | 76.91 | 83.35 |
| 市議會 | 812,981 | 0.56 | 759,812 | 93.46 | 619,294 | 76.18 | 81.51 |
| 市政府 | 7,664,661 | 5.23 | 7,188,508 | 93.79 | 5,200,255 | 67.85 | 72.34 |
| 民政局 | 1,458,065 | 1.00 | 1,339,776 | 91.89 | 1,159,268 | 79.51 | 86.53 |
| 財政局 | 970,760 | 0.66 | 856,967 | 88.28 | 666,947 | 68.70 | 77.83 |
| 教育局 | 52,609,769 | 35.92 | 52,021,931 | 98.88 | 49,854,079 | 94.76 | 95.83 |
| 經濟發展局 | 1,552,135 | 1.06 | 1,253,889 | 80.78 | 896,599 | 57.77 | 71.51 |
| 建設局 | 9,533,676 | 6.51 | 8,492,984 | 89.08 | 5,307,407 | 55.67 | 62.49 |
| 交通局 | 9,191,301 | 6.28 | 7,870,419 | 85.63 | 4,693,948 | 51.07 | 59.64 |
| 都市發展局 | 1,632,670 | 1.11 | 1,347,012 | 82.50 | 721,142 | 44.17 | 53.54 |
| 農業局 | 2,331,817 | 1.59 | 1,961,721 | 84.13 | 1,486,869 | 63.76 | 75.79 |
| 觀光旅遊局 | 1,121,105 | 0.77 | 863,469 | 77.02 | 658,323 | 58.72 | 76.24 |
| 社會局 | 15,898,690 | 10.86 | 14,698,076 | 92.45 | 11,408,900 | 71.76 | 77.62 |
| 勞工局 | 465,879 | 0.32 | 429,956 | 92.29 | 349,493 | 75.02 | 81.29 |
| 警察局 | 10,716,266 | 7.32 | 10,232,527 | 95.49 | 9,382,298 | 87.55 | 91.69 |
| 消防局 | 2,646,953 | 1.81 | 2,410,972 | 91.08 | 2,245,759 | 84.84 | 93.15 |
| 衛生局 | 5,445,703 | 3.72 | 5,149,325 | 94.56 | 4,551,401 | 83.58 | 88.39 |
| 環境保護局 | 6,001,563 | 4.10 | 5,135,476 | 85.57 | 4,484,686 | 74.73 | 87.33 |
| 文化局 | 2,103,401 | 1.44 | 1,501,932 | 71.40 | 1,160,212 | 55.16 | 77.25 |
| 地政局 | 1,345,192 | 0.92 | 1,303,102 | 96.87 | 1,060,299 | 78.82 | 81.37 |
| 法制局 | 164,321 | 0.11 | 157,953 | 96.12 | 128,641 | 78.29 | 81.44 |
| 新聞局 | 287,974 | 0.20 | 194,240 | 67.45 | 168,987 | 58.68 | 87.00 |
| 地方稅務局 | 855,714 | 0.58 | 803,218 | 93.87 | 750,785 | 87.74 | 93.47 |
| 水利局 | 5,263,364 | 3.59 | 4,383,658 | 83.29 | 2,617,724 | 49.73 | 59.72 |
| 運動局 | 1,034,829 | 0.71 | 824,679 | 79.69 | 452,019 | 43.68 | 54.81 |
| 統籌支撥科目 | 5,039,483 | 3.44 | 3,957,417 | 78.53 | 2,608,219 | 51.76 | 65.91 |
| 調整公務員工待遇準備 | - | - | - | -- | - | -- | -- |
| 第二預備金 | 301,670 | 0.21 | - | - | - | - | -- |

資料來源：臺中市政府主計處

10. 公共債務情形

| 年月底別 | 公共債務法規範之債務 | | | 平均每人負擔債務 (萬元) | 自償性債務未償餘額 ^① (含非營業特種基金) (億元) | 1年以上 公共債務比率 (%) | 未滿1年 公共債務比率 (%) |
|---------------|------------|--------------------|------------------|------------------|--|-----------------------|-----------------------|
| | 合計 (億元) | 1年以上債務未償餘額 (億元) | 短期債務未償餘額 (億元) | | | | |
| 101年底 | 713.33 | 500.13 | 213.20 | 2.66 | 176.53 | 0.35 | 19.22 |
| 102年底 | 730.46 | 570.57 | 159.88 | 2.70 | 130.80 | 0.39 | 13.33 |
| 103年底 | 844.83 | 620.10 | 224.73 | 3.11 | 155.53 | 0.42 | 19.29 |
| 104年底 | 889.12 | 705.26 | 183.86 | 3.24 | 226.75 | 0.46 | 15.19 |
| 105年底 | 1,126.55 | 828.14 | 298.40 | 4.07 | 326.70 | 0.52 | 22.21 |
| 106年底 | 1,198.77 | 880.86 | 317.91 | 4.30 | 414.02 | 0.53 | 24.09 |
| 107年底 | 1,258.24 | 1,023.61 | 234.63 | 4.49 | 469.28 | 0.60 | 16.62 |
| 108年底 | 1,317.21 | 1,073.18 | 244.02 | 4.68 | 462.31 | 0.60 | 18.17 |
| 109年底 | ... | ... | ... | ... | ... | ... | ... |
| 1月底 | 1,096.09 | 795.00 | 301.09 | 3.89 | 458.28 | 0.43 | 21.29 |
| 2月底 | 1,087.23 | 795.00 | 292.23 | 3.86 | 456.28 | 0.43 | 20.67 |
| 3月底 | 1,073.87 | 795.00 | 278.87 | 3.81 | 380.33 | 0.43 | 19.72 |
| 4月底 | 1,089.07 | 795.00 | 294.07 | 3.87 | 385.33 | 0.43 | 20.80 |
| 5月底 | 1,035.00 | 795.00 | 240.00 | 3.67 | 395.06 | 0.43 | 16.97 |
| 6月底 | 1,001.00 | 795.00 | 206.00 | 3.55 | 391.00 | 0.43 | 14.58 |
| 7月底 | 1,035.02 | 795.00 | 240.02 | 3.67 | 391.81 | 0.43 | 16.97 |
| 8月底 | 1,028.00 | 795.00 | 233.00 | 3.65 | 392.00 | 0.43 | 16.48 |
| 9月底 | 1,104.00 | 795.00 | 309.00 | 3.92 | 394.00 | 0.43 | 21.13 |
| 10月底 | 1,141.00 | 795.00 | 346.00 | 4.05 | 394.00 | 0.43 | 23.64 |
| 11月底 | 1,065.00 | 795.00 | 270.00 | 3.78 | 445.00 | 0.43 | 18.44 |
| 12月底 | 1,065.00 | 920.00 | 145.00 | 3.78 | 407.00 | 0.50 | 9.93 |
| 110年底 | ... | ... | ... | ... | ... | ... | ... |
| 1月底 | 1,080.00 | 920.00 | 160.00 | 3.83 | 401.00 | 0.48 | 11.25 |
| 當期較上期 增減 | 1.41 | - | 10.34 | 1.32 | -1.47 | (-0.02) | (1.32) |
| 當期較上年 同期增減 | -1.47 | 15.72 | -46.86 | -1.54 | -12.50 | (0.05) | (-10.04) |

資料來源：臺中市政府財政局、審計部臺中市審計處

附註：①係以未來營運所得資金或指經撥定財產作為償債財源之債務。

②「1年以上公共債務比率」係以「1年以上未償債務餘額占前3年度GDP平均數」計算。

③「未滿1年公共債務比率」係以「未滿1年未償債務餘額占歲出」計算。

④各月底為實際數，各年底為決算審定數（含除借保留數）。

11. 稅捐徵收

| 年月底別 | 稅捐收入 預算數 (千元) | 稅捐收入 實徵淨額 (千元) | 實徵淨額 占預算數 比率(%) | 各稅實徵淨額(千元) | | | | | | |
|---------------|---------------------|----------------------|-----------------------|------------|------------|-----------|-----------|-----------|-----------|---------|
| | | | | 地價稅 | 土地增值稅 | 房屋稅 | 使用牌照稅 | 契稅 | 印花稅 | 娛樂稅 |
| 101年 | 36,683,177 | 33,890,031 | 92.39 | 4,564,258 | 11,338,812 | 7,586,651 | 7,753,347 | 1,707,821 | 831,416 | 107,710 |
| 102年 | 37,749,465 | 39,263,032 | 104.01 | 6,193,331 | 14,053,857 | 7,821,707 | 7,960,514 | 2,138,719 | 976,687 | 118,206 |
| 103年 | 36,923,305 | 39,783,818 | 107.75 | 6,140,502 | 14,335,737 | 8,022,371 | 8,191,365 | 1,985,493 | 987,920 | 120,251 |
| 104年 | 38,942,094 | 41,695,082 | 107.07 | 6,087,615 | 15,562,000 | 8,428,366 | 8,524,622 | 1,849,514 | 1,124,103 | 118,863 |
| 105年 | 40,376,480 | 39,852,162 | 98.70 | 8,803,314 | 11,185,214 | 8,631,349 | 8,712,846 | 1,409,983 | 989,207 | 120,252 |
| 106年 | 41,451,372 | 43,009,147 | 103.76 | 8,876,806 | 13,580,704 | 8,833,331 | 8,883,588 | 1,643,663 | 1,061,324 | 129,730 |
| 107年 | 42,035,037 | 43,609,362 | 103.75 | 8,156,769 | 14,366,283 | 9,031,492 | 9,034,081 | 1,655,199 | 1,200,927 | 164,611 |
| 108年 | 42,913,347 | 47,714,282 | 111.19 | 8,371,830 | 17,481,802 | 9,316,901 | 9,158,306 | 1,920,134 | 1,266,966 | 198,343 |
| 109年 | 43,024,577 | 47,798,183 | 111.10 | 6,479,285 | 18,850,548 | 9,376,715 | 9,256,626 | 2,279,377 | 1,371,394 | 184,239 |
| 1月 | 1,692,239 | 1,451,463 | 85.77 | 47,437 | 935,386 | 28,898 | 117,871 | 152,771 | 153,826 | 15,275 |
| 2月 | 1,198,828 | 1,795,038 | 149.73 | 23,817 | 1,417,288 | 34,041 | 97,788 | 151,821 | 55,785 | 14,499 |
| 3月 | 1,371,324 | 2,120,725 | 154.65 | 15,061 | 1,387,325 | 33,446 | 356,348 | 161,014 | 152,540 | 14,992 |
| 4月 | 6,504,390 | 6,749,483 | 103.77 | 15,350 | 1,284,030 | 169,853 | 5,096,066 | 122,615 | 50,011 | 11,558 |
| 5月 | 10,335,518 | 10,197,472 | 98.66 | 11,632 | 2,131,909 | 5,236,714 | 2,527,476 | 113,553 | 163,886 | 12,301 |
| 6月 | 4,685,894 | 5,904,363 | 126.00 | 13,934 | 1,850,821 | 3,101,475 | 671,644 | 180,708 | 70,898 | 14,882 |
| 7月 | 1,799,826 | 2,422,538 | 134.60 | 15,895 | 1,444,436 | 511,527 | 91,824 | 177,743 | 166,675 | 14,438 |
| 8月 | 1,436,909 | 1,848,687 | 128.66 | 19,417 | 1,452,371 | 61,694 | 57,520 | 166,955 | 71,369 | 19,362 |
| 9月 | 1,564,519 | 1,890,514 | 120.84 | 14,003 | 1,315,566 | 47,031 | 46,787 | 289,340 | 158,387 | 19,400 |
| 10月 | 1,493,861 | 2,278,370 | 152.52 | 81,975 | 1,738,275 | 36,578 | 93,415 | 228,790 | 83,364 | 15,973 |
| 11月 | 6,838,514 | 6,808,100 | 99.56 | 4,218,379 | 2,029,305 | 60,248 | 62,478 | 258,318 | 164,079 | 15,292 |
| 12月 | 4,102,755 | 4,331,429 | 105.57 | 2,002,385 | 1,863,836 | 55,210 | 37,409 | 275,748 | 80,574 | 16,267 |
| 110年 | ... | ... | ... | ... | ... | ... | ... | ... | ... | ... |
| 1月 | 1,675,075 | 2,208,283 | 131.83 | 38,782 | 1,592,865 | 39,539 | 126,364 | 220,376 | 175,365 | 14,992 |
| 當期較上期 增減 | -59.17 | -49.02 | (26.26) | -98.06 | -14.54 | -28.38 | 237.79 | -20.08 | 117.64 | -7.84 |
| 當期較上年 同期增減 | -1.01 | 52.14 | (46.06) | -18.24 | 70.29 | 36.82 | 7.21 | 44.25 | 14.00 | -1.85 |

資料來源：臺中市政府地方稅務局

12. 建築管理

| 年月別 | 核發建築物建造執照 | | 核發建築物使用執照 | | 核發建築物拆除執照 | | 違章建築案件(件) | | |
|-----------|-----------|------------------|-----------|------------------|-----------|------------------|-----------|--------|--------|
| | 件數 (件) | 總樓地板面積 (平方公尺) | 件數 (件) | 總樓地板面積 (平方公尺) | 件數 (件) | 總樓地板面積 (平方公尺) | 拆除數 | 查報數 | |
| | | | | | | | | 既存違章建築 | 新違章建築 |
| 101年 | 3,431 | 3,805,441 | 2,974 | 3,444,027 | 346 | 170,854 | 2,501 | - | - |
| 102年 | 3,673 | 5,567,668 | 3,128 | 3,827,671 | 454 | 246,643 | 1,419 | - | - |
| 103年 | 3,344 | 5,752,690 | 3,254 | 4,574,412 | 421 | 192,638 | 1,725 | - | - |
| 104年 | 2,680 | 3,783,073 | 3,192 | 4,745,651 | 451 | 160,816 | 2,821 | - | - |
| 105年 | 2,202 | 3,905,920 | 2,538 | 3,878,003 | 385 | 181,308 | 4,010 | - | - |
| 106年 | 2,660 | 4,148,236 | 2,374 | 3,971,281 | 478 | 193,832 | 2,724 | - | - |
| 107年 | 2,966 | 5,052,058 | 2,559 | 3,792,858 | 447 | 230,099 | 2,825 | - | - |
| 108年 | 2,599 | 5,578,556 | 2,397 | 3,330,248 | 487 | 234,364 | 3,086 | 3,506 | 4,884 |
| 109年 | 2,873 | 6,642,952 | 2,223 | 4,180,395 | 590 | 331,758 | 3,181 | 4,045 | 5,630 |
| 1月 | 208 | 507,794 | 170 | 310,169 | 48 | 29,786 | 128 | 245 | 311 |
| 2月 | 212 | 592,354 | 98 | 91,980 | 39 | 22,859 | 92 | 331 | 280 |
| 3月 | 230 | 478,810 | 227 | 384,481 | 41 | 20,961 | 181 | 271 | 389 |
| 4月 | 217 | 365,405 | 160 | 279,660 | 42 | 16,571 | 160 | 321 | 435 |
| 5月 | 310 | 368,867 | 166 | 222,385 | 46 | 25,479 | 155 | 361 | 392 |
| 6月 | 232 | 853,098 | 210 | 338,452 | 52 | 40,435 | 195 | 324 | 407 |
| 7月 | 284 | 559,341 | 189 | 598,147 | 57 | 28,240 | 294 | 332 | 527 |
| 8月 | 229 | 512,429 | 165 | 477,912 | 46 | 21,078 | 582 | 329 | 632 |
| 9月 | 233 | 748,322 | 255 | 347,949 | 63 | 30,817 | 394 | 525 | 612 |
| 10月 | 217 | 408,818 | 210 | 378,578 | 45 | 46,658 | 381 | 322 | 587 |
| 11月 | 244 | 557,724 | 164 | 298,461 | 54 | 27,816 | 335 | 342 | 566 |
| 12月 | 257 | 689,990 | 209 | 452,221 | 57 | 21,058 | 284 | 342 | 492 |
| 110年 | | | | | | | | | |
| 1月 | 231 | 1,304,311 | 167 | 195,584 | 46 | 90,250 | 180 | 313 | 365 |
| 當期較上期增減 | -10.12 | 89.03 | -20.10 | -56.75 | -19.30 | 328.58 | -36.62 | -8.48 | -25.81 |
| 當期較上年同期增減 | 11.06 | 156.86 | -1.76 | -36.94 | -4.17 | 202.99 | 40.63 | 27.76 | 17.36 |

資料來源：臺中市政府都市發展局

13. 建築物開工

| 年月別 | 合計 | | | | | |
|-----------|-----------|------------------|-----------|------------------|-----------|------------------|
| | | | 住宅 | | 其他建築物 | |
| | 件數 (件) | 總樓地板面積 (平方公尺) | 總計 (件) | 總樓地板面積 (平方公尺) | 總計 (件) | 總樓地板面積 (平方公尺) |
| 101年 | 2,777 | 2,610,131 | 2,212 | 1,485,787 | 565 | 1,124,344 |
| 102年 | 2,747 | 3,454,371 | 2,214 | 2,618,019 | 533 | 836,352 |
| 103年 | 3,029 | 3,924,896 | 2,408 | 2,763,690 | 621 | 1,161,206 |
| 104年 | 2,335 | 3,460,366 | 1,828 | 2,346,243 | 507 | 1,114,123 |
| 105年 | 2,072 | 2,402,303 | 1,553 | 1,631,675 | 519 | 770,628 |
| 106年 | 2,373 | 3,737,282 | 1,821 | 2,554,779 | 552 | 1,182,503 |
| 107年 | 2,699 | 4,168,638 | 2,065 | 3,219,002 | 634 | 949,636 |
| 108年 | 2,408 | 5,274,315 | 1,878 | 3,960,235 | 530 | 1,314,080 |
| 109年 | 2,614 | 6,507,861 | 2,047 | 4,671,766 | 567 | 1,836,095 |
| 1月 | 188 | 344,610 | 148 | 283,255 | 40 | 61,355 |
| 2月 | 173 | 449,891 | 140 | 322,797 | 33 | 127,094 |
| 3月 | 231 | 547,908 | 174 | 469,345 | 57 | 78,563 |
| 4月 | 236 | 528,491 | 188 | 386,960 | 48 | 141,531 |
| 5月 | 162 | 458,374 | 124 | 317,486 | 38 | 140,888 |
| 6月 | 211 | 737,346 | 160 | 439,296 | 51 | 298,050 |
| 7月 | 258 | 512,690 | 197 | 353,233 | 61 | 159,457 |
| 8月 | 220 | 372,777 | 179 | 288,313 | 41 | 84,464 |
| 9月 | 231 | 563,578 | 178 | 439,743 | 53 | 123,835 |
| 10月 | 235 | 526,420 | 190 | 417,265 | 45 | 109,155 |
| 11月 | 227 | 932,607 | 174 | 534,891 | 53 | 397,716 |
| 12月 | 242 | 533,169 | 195 | 419,182 | 47 | 113,987 |
| 110年 | | | | | | |
| 1月 | 211 | 507,974 | 163 | 429,675 | 48 | 78,299 |
| 當期較上期增減 | -12.81 | -4.73 | -16.41 | 2.50 | 2.13 | -31.31 |
| 當期較上年同期增減 | 12.23 | 47.41 | 10.14 | 51.69 | 20.00 | 27.62 |

資料來源：臺中市政府都市發展局

14.土地登記

| 年月別 | 標示變更登記 | | 所有權 | | | | | |
|-----------|-----------|--------------|-----------|--------------|-----------|--------------|-----------|--------------|
| | | | 第一次登記 | | 變更登記 | | 買賣 | |
| | 筆數 (筆) | 面積 (平方公尺) | 筆數 (筆) | 面積 (平方公尺) | 筆數 (筆) | 面積 (平方公尺) | 筆數 (筆) | 面積 (平方公尺) |
| 101年 | 58,297 | 60,421,441 | 729 | 551,745 | 139,256 | 51,911,635 | 82,904 | 24,375,293 |
| 102年 | 52,413 | 79,394,874 | 753 | 976,383 | 157,080 | 62,342,808 | 95,730 | 28,212,627 |
| 103年 | 54,816 | 206,432,382 | 528 | 340,847 | 145,146 | 55,314,497 | 84,693 | 22,749,186 |
| 104年 | 58,959 | 342,362,502 | 559 | 1,105,012 | 136,504 | 52,833,873 | 75,112 | 19,122,621 |
| 105年 | 49,393 | 38,607,344 | 716 | 624,088 | 111,196 | 43,910,278 | 53,927 | 13,747,551 |
| 106年 | 53,322 | 60,874,523 | 821 | 893,366 | 120,176 | 51,812,541 | 63,497 | 18,893,843 |
| 107年 | 55,088 | 73,510,851 | 746 | 1,663,525 | 124,130 | 48,101,933 | 65,854 | 18,652,872 |
| 108年 | 52,927 | 158,833,592 | 679 | 533,148 | 129,123 | 46,491,616 | 70,292 | 18,635,168 |
| 109年 | 63,669 | 89,322,473 | 602 | 760,353 | 155,427 | 63,460,081 | 77,427 | 20,280,252 |
| 1月 | 3,123 | 9,155,611 | 5 | 2,373 | 9,299 | 3,640,265 | 4,968 | 1,311,134 |
| 2月 | 2,026 | 1,747,492 | 5 | 1,694 | 10,090 | 3,527,412 | 5,174 | 1,733,973 |
| 3月 | 2,153 | 2,156,974 | 4 | 153 | 11,705 | 4,459,452 | 6,424 | 2,019,529 |
| 4月 | 1,698 | 1,746,858 | 22 | 12,223 | 10,821 | 4,158,610 | 5,882 | 1,445,313 |
| 5月 | 3,681 | 2,644,559 | 9 | 9,933 | 10,761 | 4,329,465 | 5,555 | 1,340,757 |
| 6月 | 11,032 | 10,870,419 | 4 | 4,194 | 10,814 | 4,502,013 | 5,894 | 1,483,313 |
| 7月 | 3,271 | 2,276,713 | 2 | 100 | 11,998 | 4,217,235 | 6,944 | 1,655,134 |
| 8月 | 9,785 | 5,936,097 | 338 | 434,607 | 11,587 | 4,229,781 | 6,867 | 1,403,486 |
| 9月 | 2,032 | 1,657,936 | 9 | 12,966 | 12,823 | 4,727,977 | 7,975 | 2,588,255 |
| 10月 | 10,624 | 34,694,554 | 23 | 12,204 | 10,024 | 3,692,600 | 6,260 | 1,704,850 |
| 11月 | 11,187 | 13,283,321 | 7 | 3,678 | 24,438 | 11,405,219 | 7,316 | 1,565,268 |
| 12月 | 3,057 | 3,151,939 | 174 | 266,227 | 21,067 | 10,570,051 | 8,168 | 2,029,239 |
| 110年 | | | | | | | | |
| 1月 | 2,155 | 2,029,988 | 60 | 37,252 | 14,632 | 5,138,934 | 8,044 | 1,760,219 |
| 當期較上期增減 | -29.51 | -35.60 | -65.52 | -86.01 | -30.55 | -51.38 | -1.52 | -13.26 |
| 當期較上年同期增減 | -31.00 | -77.83 | 1,100.00 | 1,469.83 | 57.35 | 41.17 | 61.92 | 34.25 |

資料來源：臺中市政府地政局

14.土地登記(續)

| 年月別 | 他項權利登記 | | 抵押權設定 | | 抵押權塗銷 | |
|-----------|---------|------------|---------|------------|--------|------------|
| | 筆數(筆) | 面積(平方公尺) | 筆數(筆) | 面積(平方公尺) | 筆數(筆) | 面積(平方公尺) |
| 101年 | 201,282 | 58,422,731 | 91,252 | 20,769,350 | 82,852 | 23,709,337 |
| 102年 | 226,819 | 69,674,177 | 104,955 | 21,579,158 | 92,265 | 23,243,824 |
| 103年 | 220,096 | 55,022,132 | 104,105 | 20,473,753 | 86,320 | 21,024,056 |
| 104年 | 206,485 | 50,615,032 | 98,746 | 17,108,323 | 77,373 | 19,432,319 |
| 105年 | 187,973 | 51,033,434 | 92,439 | 18,347,992 | 71,601 | 19,271,513 |
| 106年 | 199,263 | 46,098,902 | 104,750 | 16,769,666 | 72,214 | 15,860,164 |
| 107年 | 209,553 | 46,307,190 | 107,810 | 17,375,011 | 74,309 | 15,752,043 |
| 108年 | 213,991 | 45,469,887 | 114,535 | 17,532,992 | 76,930 | 15,030,896 |
| 109年 | 239,250 | 45,366,414 | 128,270 | 17,191,988 | 86,774 | 16,596,284 |
| 1月 | 16,243 | 4,241,246 | 7,839 | 1,202,060 | 6,688 | 2,192,992 |
| 2月 | 18,083 | 3,230,389 | 10,293 | 1,406,421 | 6,228 | 1,085,058 |
| 3月 | 20,849 | 4,449,926 | 10,944 | 1,600,007 | 7,694 | 1,593,908 |
| 4月 | 18,605 | 3,210,126 | 10,006 | 1,351,276 | 6,708 | 1,040,408 |
| 5月 | 17,700 | 3,622,428 | 9,262 | 1,508,743 | 6,610 | 1,250,445 |
| 6月 | 19,279 | 3,316,173 | 10,135 | 1,381,881 | 7,001 | 1,118,042 |
| 7月 | 21,187 | 4,327,800 | 10,752 | 1,444,787 | 8,224 | 1,656,743 |
| 8月 | 20,427 | 3,327,878 | 11,026 | 1,145,435 | 7,217 | 1,207,396 |
| 9月 | 22,073 | 3,627,555 | 12,118 | 1,383,992 | 7,699 | 1,205,338 |
| 10月 | 19,490 | 3,569,131 | 10,743 | 1,496,856 | 6,906 | 1,297,038 |
| 11月 | 21,480 | 3,513,898 | 12,141 | 1,313,726 | 7,213 | 1,171,423 |
| 12月 | 23,834 | 4,929,864 | 13,011 | 1,956,805 | 8,586 | 1,777,492 |
| 110年 | | | | | | |
| 1月 | 21,552 | 3,553,791 | 12,215 | 1,382,130 | 7,081 | 1,368,676 |
| 當期較上期增減 | -9.57 | -27.91 | -6.12 | -29.37 | -17.53 | -23.00 |
| 當期較上年同期增減 | 32.68 | -16.21 | 55.82 | 14.98 | 5.88 | -37.59 |

資料來源：臺中市政府地政局

15.建 物 登 記

| 年月別 | 標示變更登記 | | 所有權 | | | | | |
|----------------------|-----------|--------------|-----------|--------------|-----------|--------------|-----------|--------------|
| | | | 第一次登記 | | 變更登記 | | 買賣 | |
| | 棟數 (棟) | 面積 (平方公尺) | 棟數 (棟) | 面積 (平方公尺) | 棟數 (棟) | 面積 (平方公尺) | 棟數 (棟) | 面積 (平方公尺) |
| 101年 | 17,110 | 5,148,554 | 12,606 | 4,208,228 | 58,610 | 7,954,357 | 45,906 | 5,866,066 |
| 102年 | 41,050 | 9,658,598 | 15,173 | 4,510,440 | 67,496 | 8,371,809 | 53,695 | 6,188,980 |
| 103年 | 25,317 | 6,657,991 | 17,209 | 4,788,306 | 76,803 | 11,861,011 | 47,887 | 5,861,779 |
| 104年 | 15,557 | 3,217,592 | 18,255 | 5,126,785 | 79,197 | 12,993,203 | 44,247 | 5,107,486 |
| 105年 | 27,080 | 6,678,666 | 15,473 | 4,282,779 | 63,171 | 10,512,985 | 32,753 | 3,789,140 |
| 106年 | 19,794 | 7,244,332 | 15,564 | 4,533,966 | 69,780 | 11,463,706 | 39,332 | 4,269,054 |
| 107年 | 17,808 | 4,651,367 | 15,411 | 4,076,598 | 69,344 | 10,971,366 | 39,804 | 4,346,115 |
| 108年 | 18,682 | 4,766,749 | 15,927 | 3,776,382 | 75,059 | 10,842,583 | 43,438 | 4,612,346 |
| 109年 | 18,434 | 5,385,961 | 20,197 | 4,356,583 | 84,728 | 12,232,775 | 48,623 | 5,169,458 |
| 1月 | 728 | 1,327,475 | 1,214 | 302,066 | 5,292 | 855,045 | 2,821 | 294,917 |
| 2月 | 889 | 176,016 | 1,415 | 327,965 | 6,790 | 920,584 | 3,797 | 390,079 |
| 3月 | 1,177 | 179,621 | 997 | 386,888 | 6,116 | 1,002,428 | 3,826 | 416,370 |
| 4月 | 991 | 130,947 | 978 | 233,275 | 5,185 | 745,622 | 3,006 | 322,122 |
| 5月 | 790 | 270,015 | 1,353 | 300,181 | 5,743 | 800,434 | 3,021 | 307,427 |
| 6月 | 2,734 | 669,339 | 980 | 293,502 | 6,108 | 901,342 | 3,649 | 371,281 |
| 7月 | 1,094 | 492,130 | 1,622 | 317,332 | 6,843 | 982,321 | 4,059 | 454,473 |
| 8月 | 3,945 | 829,953 | 1,829 | 365,297 | 7,453 | 986,749 | 4,136 | 402,670 |
| 9月 | 1,017 | 161,770 | 2,485 | 484,909 | 8,490 | 1,289,117 | 4,867 | 611,250 |
| 10月 | 771 | 160,638 | 2,880 | 532,563 | 8,781 | 1,231,360 | 4,957 | 513,304 |
| 11月 | 3,423 | 748,152 | 2,147 | 391,259 | 8,777 | 1,185,731 | 5,191 | 521,929 |
| 12月 | 875 | 239,905 | 2,297 | 421,345 | 9,150 | 1,332,042 | 5,293 | 563,636 |
| 110年 | | | | | | | | |
| 1月 | 806 | 224,573 | 1,585 | 282,459 | 8,385 | 1,144,591 | 5,536 | 569,554 |
| 當 期 較 上 期 增 減 | -7.89 | -6.39 | -31.00 | -32.96 | -8.36 | -14.07 | 4.59 | 1.05 |
| 當 期 較 上 年 同 期 增 減 | 10.71 | -83.08 | 30.56 | -6.49 | 58.45 | 33.86 | 96.24 | 93.12 |

資料來源：臺中市政府地政局

15.建 物 登 記 (續)

| 年月別 | 他項權利登記 | | 抵押權設定 | | 抵押權塗銷 | |
|----------------------|---------|------------|--------|------------|--------|------------|
| | 棟數(棟) | 面積(平方公尺) | 棟數(棟) | 面積(平方公尺) | 棟數(棟) | 面積(平方公尺) |
| 101年 | 128,214 | 21,529,716 | 62,049 | 9,863,482 | 55,383 | 8,305,444 |
| 102年 | 147,115 | 24,252,074 | 73,789 | 11,925,737 | 62,332 | 9,192,893 |
| 103年 | 147,313 | 25,859,448 | 73,682 | 10,958,672 | 58,922 | 10,453,189 |
| 104年 | 135,168 | 24,948,360 | 70,084 | 12,132,986 | 51,566 | 8,836,556 |
| 105年 | 125,041 | 23,534,475 | 65,192 | 11,010,479 | 47,311 | 8,862,377 |
| 106年 | 133,905 | 21,931,737 | 74,383 | 10,425,028 | 49,907 | 8,268,365 |
| 107年 | 142,770 | 23,598,246 | 75,986 | 11,368,006 | 51,822 | 8,379,093 |
| 108年 | 143,745 | 24,295,095 | 81,081 | 11,996,860 | 53,691 | 9,323,486 |
| 109年 | 155,758 | 24,046,451 | 89,138 | 12,099,636 | 58,521 | 8,977,406 |
| 1月 | 10,366 | 1,766,219 | 5,633 | 812,668 | 4,225 | 739,951 |
| 2月 | 11,682 | 1,792,311 | 6,698 | 874,394 | 4,378 | 721,203 |
| 3月 | 13,637 | 2,033,170 | 7,694 | 1,004,658 | 5,128 | 796,337 |
| 4月 | 12,027 | 1,857,269 | 6,930 | 914,583 | 4,450 | 649,464 |
| 5月 | 11,462 | 1,878,454 | 6,369 | 841,348 | 4,548 | 647,400 |
| 6月 | 12,725 | 1,931,597 | 7,409 | 972,284 | 4,703 | 750,535 |
| 7月 | 14,118 | 2,147,682 | 7,678 | 1,080,850 | 5,448 | 820,117 |
| 8月 | 12,597 | 1,729,885 | 7,269 | 886,533 | 4,815 | 675,364 |
| 9月 | 14,553 | 2,926,878 | 8,295 | 1,608,991 | 5,484 | 947,971 |
| 10月 | 12,859 | 1,733,046 | 7,569 | 879,379 | 4,672 | 680,119 |
| 11月 | 14,274 | 1,952,280 | 8,644 | 1,056,147 | 4,927 | 712,739 |
| 12月 | 15,458 | 2,297,659 | 8,950 | 1,167,801 | 5,743 | 836,204 |
| 110年 | | | | | | |
| 1月 | 14,185 | 2,201,735 | 8,425 | 1,067,359 | 4,963 | 791,084 |
| 當 期 較 上 期 增 減 | -8.24 | -4.17 | -5.87 | -8.60 | -13.58 | -5.40 |
| 當 期 較 上 年 同 期 增 減 | 36.84 | 24.66 | 49.57 | 31.34 | 17.47 | 6.91 |

資料來源：臺中市政府地政局

16.工商經濟

| 年月底別 | 工廠登記現有家數(家) | 公司行號登記現有家數(家) | | | 公司行號登記資本額(百萬元) | | | 營利事業家數(家) | 營利事業累計銷售額(億元) |
|-----------|-------------|---------------|---------|---------|----------------|-----------|--------|-----------|---------------|
| | | 合計 | 公司登記 | 商業登記 | 合計 | 公司登記 | 商業登記 | | |
| 101年底 | 16,237 | 176,538 | 79,225 | 97,313 | 1,477,376 | 1,460,764 | 16,612 | 163,471 | 35,642.58 |
| 102年底 | 16,719 | 181,700 | 81,684 | 100,016 | 1,526,695 | 1,509,240 | 17,455 | 167,719 | 36,875.10 |
| 103年底 | 16,965 | 186,929 | 85,159 | 101,770 | 1,571,256 | 1,553,227 | 18,029 | 171,750 | 38,941.10 |
| 104年底 | 17,525 | 192,280 | 88,381 | 103,899 | 1,615,770 | 1,597,197 | 18,573 | 176,750 | 38,306.44 |
| 105年底 | 18,204 | 197,932 | 92,069 | 105,863 | 1,657,848 | 1,638,843 | 19,005 | 181,143 | 37,735.48 |
| 106年底 | 18,857 | 204,239 | 96,174 | 108,065 | 1,699,331 | 1,679,880 | 19,452 | 186,470 | 39,915.23 |
| 107年底 | 19,202 | 210,491 | 98,980 | 111,511 | 1,738,007 | 1,717,911 | 20,095 | 192,022 | 42,595.96 |
| 108年底 | 19,250 | 215,959 | 101,419 | 114,540 | 1,840,955 | 1,820,248 | 20,707 | 197,491 | 42,884.28 |
| 109年底 | 19,155 | 223,754 | 105,401 | 118,353 | 1,914,145 | 1,892,582 | 21,563 | 204,224 | 43,844.14 |
| 1月底 | 19,274 | 216,335 | 101,650 | 114,685 | 1,847,284 | 1,826,531 | 20,753 | 197,470 | 273.26 |
| 2月底 | 19,265 | 216,802 | 101,939 | 114,863 | 1,855,173 | 1,834,380 | 20,793 | 197,860 | 6,379.40 |
| 3月底 | 19,295 | 217,563 | 102,361 | 115,202 | 1,858,920 | 1,838,080 | 20,840 | 198,331 | 6,696.16 |
| 4月底 | 19,296 | 218,137 | 102,620 | 115,517 | 1,860,636 | 1,839,719 | 20,917 | 198,781 | 13,110.02 |
| 5月底 | 19,299 | 218,812 | 102,908 | 115,904 | 1,863,640 | 1,842,645 | 20,995 | 199,219 | 13,472.95 |
| 6月底 | 17,795 | 219,391 | 103,171 | 116,220 | 1,867,631 | 1,846,555 | 21,076 | 199,800 | 19,880.62 |
| 7月底 | 18,188 | 219,949 | 103,422 | 116,527 | 1,870,622 | 1,849,460 | 21,162 | 200,335 | 20,213.20 |
| 8月底 | 18,394 | 220,670 | 103,776 | 116,894 | 1,877,313 | 1,856,067 | 21,246 | 201,140 | 27,217.13 |
| 9月底 | 18,789 | 221,413 | 104,136 | 117,277 | 1,886,454 | 1,865,120 | 21,334 | 201,794 | 27,585.56 |
| 10月底 | 19,094 | 222,153 | 104,492 | 117,661 | 1,893,033 | 1,871,614 | 21,419 | 202,734 | 34,946.07 |
| 11月底 | 19,197 | 223,049 | 104,975 | 118,074 | 1,902,546 | 1,881,040 | 21,506 | 203,379 | 35,309.72 |
| 12月底 | 19,155 | 223,754 | 105,401 | 118,353 | 1,914,145 | 1,892,582 | 21,563 | 204,224 | 43,844.14 |
| 110年底 | | | | | | | | | |
| 1月底 | 19,158 | 224,429 | 105,789 | 118,640 | 1,927,287 | 1,905,655 | 21,632 | ... | ... |
| 當期較上期增減 | 0.02 | 0.30 | 0.37 | 0.24 | 0.69 | 0.69 | 0.32 | ... | ... |
| 當期較上年同期增減 | -0.60 | 3.74 | 4.07 | 3.45 | 4.33 | 4.33 | 4.24 | ... | ... |

資料來源：臺中市政府經濟發展局、財政部

17.中 科 園 區 與 臺 中 工 業 區 概 況

| 年月底別 | 中科有效核准廠商家數 ^{①③} (家) | 中科已入區登記廠商家數 ^① (家) | 中科園區產業營業額 ^{①②} (億元) | 中科園區就業總人數 ^① (人) | 臺中工業區廠商家數(家) | 臺中工業區廠商資本額(億元) |
|-----------|------------------------------|------------------------------|------------------------------|----------------------------|--------------|----------------|
| 101年底 | 125 | 102 | 3,140.42 | 27,817 | 934 | 3,355.23 |
| 102年底 | 134 | 106 | 4,519.53 | 30,135 | 1,031 | 3,277.05 |
| 103年底 | 143 | 117 | 5,126.69 | 30,669 | 1,048 | 3,332.87 |
| 104年底 | 146 | 123 | 4,817.79 | 31,435 | 1,029 | 3,407.87 |
| 105年底 | 156 | 122 | 4,957.75 | 38,156 | 1,023 | 3,928.40 |
| 106年底 | 150 | 130 | 5,523.44 | 41,483 | 1,032 | 4,750.22 |
| 107年底 | 153 | 128 | 7,125.71 | 45,634 | 1,039 | 4,716.32 |
| 108年底 | 157 | 127 | 7,844.37 | 48,411 | 1,026 | 7,050.91 |
| 109年底 | 166 | 129 | ... | 49,242 | 1,030 | 7,256.23 |
| 1月底 | 155 | 127 | - | 49,042 | 1,022 | 7,045.16 |
| 2月底 | 157 | 126 | 1,336.82 | 49,086 | 1,026 | 7,045.47 |
| 3月底 | 158 | 126 | - | 49,056 | 1,027 | 7,045.67 |
| 4月底 | 158 | 126 | 2,861.52 | 49,072 | 1,026 | 7,045.77 |
| 5月底 | 158 | 126 | - | 49,081 | 1,024 | 7,047.90 |
| 6月底 | 158 | 127 | 4,274.21 | 49,354 | 1,025 | 7,045.51 |
| 7月底 | 158 | 127 | - | 49,157 | 1,027 | 7,446.00 |
| 8月底 | 161 | 129 | 5,972.07 | 48,913 | 1,026 | 7,440.14 |
| 9月底 | 163 | 128 | - | 48,697 | 1,031 | 7,457.57 |
| 10月底 | 163 | 129 | 7,610.51 | 48,751 | 1,025 | 7,256.26 |
| 11月底 | 165 | 128 | ... | 48,876 | 1,027 | 7,252.43 |
| 12月底 | 166 | 129 | ... | 49,242 | 1,030 | 7,256.23 |
| 110年底 | | | | | | |
| 1月底 | 166 | 129 | ... | 49,042 | 1,033 | 7,248.69 |
| 當期較上期增減 | - | - | ... | -0.41 | 0.29 | -0.10 |
| 當期較上年同期增減 | 7.10 | 1.57 | ... | - | 1.08 | 2.89 |

資料來源：科技部統計資料庫、經濟部工業局中區工業區管理處

附註：①僅包含臺中園區與后里園區。②每偶數月發布當年度累計值。③106年4月起中科有效核准廠商家數不含研究機構數。

18.九 大 行 業 及 攤 販 管 理

| 年 月 別 | 九 大 行 業 | | | | | 攤 販 取 締 次 數 (攤) |
|----------------------|-----------------------------|----------------|-----------------------------|----------------|-------------|--------------------|
| | 合 法 家 數 ^① (家) | 稽 查 家 數 (家) | 非 法 家 數 ^① (家) | 稽 查 家 數 (家) | 違 法 件 數 (件) | |
| 101年 | 569 | - | 113 | - | - | 17,671 |
| 102年 | 552 | 2,158 | 87 | 75 | 530 | 16,666 |
| 103年 | 549 | 1,617 | 33 | 529 | 248 | 8,357 |
| 104年 | 535 | 1,518 | 7 | 551 | 186 | 7,225 |
| 105年 | 532 | 1,305 | 8 | 249 | 113 | 6,164 |
| 106年 | 522 | 1,393 | 4 | 214 | 94 | 7,340 |
| 107年 | 511 | 1,398 | 2 | 357 | 157 | 8,556 |
| 108年 | 490 | 1,379 | 4 | 304 | 96 | 6,564 |
| 109年 | 477 | 1,325 | 1 | 333 | 135 | 5,491 |
| 1月 | 500 | 30 | 6 | 20 | 12 | 510 |
| 2月 | 488 | 95 | 6 | 33 | 18 | 420 |
| 3月 | 489 | 110 | 5 | 29 | 11 | 486 |
| 4月 | 484 | 117 | 3 | 33 | 10 | 433 |
| 5月 | 483 | 128 | 3 | 20 | 7 | 413 |
| 6月 | 481 | 98 | 1 | 24 | 4 | 441 |
| 7月 | 479 | 186 | 1 | 20 | 17 | 511 |
| 8月 | 477 | 130 | 1 | 36 | 16 | 512 |
| 9月 | 475 | 106 | 1 | 36 | 15 | 507 |
| 10月 | 480 | 105 | 1 | 33 | 12 | 413 |
| 11月 | 479 | 114 | - | 24 | 7 | 413 |
| 12月 | 477 | 106 | 1 | 25 | 6 | 432 |
| 110年 | | | | | | |
| 1月 | 479 | 111 | 2 | 21 | 10 | 375 |
| 當 期 較 上 期 增 減 | 0.42 | 4.72 | 100.00 | -16.00 | 66.67 | -13.19 |
| 當 期 較 上 年 同 期 增 減 | -4.20 | 270.00 | -66.67 | 5.00 | -16.67 | -26.47 |

資料來源：臺中市政府經濟發展局

附註：①合法家數與非法家數係期底資料。

19.農 產 批 發 交 易

| 年 月 別 | 毛 豬 | | 魚 | | 水 果 | | 蔬 菜 | |
|----------------------|--------------|-----------------|--------------|-----------------|--------------|-----------------|--------------|-----------------|
| | 交易 量 (公噸) | 平均 價格 (元/公斤) | 交易 量 (公噸) | 平均 價格 (元/公斤) | 交易 量 (公噸) | 平均 價格 (元/公斤) | 交易 量 (公噸) | 平均 價格 (元/公斤) |
| 101年 | ① 112,525.2 | ① 63.1 | 19,699.3 | 119.0 | 151,859.1 | 34.0 | 32,626.7 | 18.7 |
| 102年 | 113,828.5 | 64.1 | 19,706.1 | 115.5 | 169,234.6 | 34.7 | 82,800.8 | 13.1 |
| 103年 | 109,244.8 | 78.0 | 18,757.0 | 123.6 | 188,839.8 | 35.7 | 76,483.3 | 16.1 |
| 104年 | 114,065.2 | 71.1 | 18,475.0 | 123.7 | 204,576.3 | 36.6 | 70,713.2 | 20.1 |
| 105年 | 113,789.0 | 71.2 | 17,501.2 | 127.8 | 168,851.4 | 44.6 | 62,707.7 | 24.8 |
| 106年 | 109,740.8 | 76.7 | 16,684.9 | 133.0 | 180,416.5 | 42.7 | 70,147.8 | 20.6 |
| 107年 | 111,129.6 | 70.0 | 15,892.8 | 138.7 | 182,723.3 | 38.0 | 73,075.9 | 19.2 |
| 108年 | 111,760.9 | 71.2 | 16,670.5 | 132.8 | 176,480.6 | 41.3 | 72,055.9 | 21.4 |
| 109年 | 115,490.2 | 69.7 | 16,733.3 | 135.1 | 194,887.3 | 38.5 | 71,684.3 | 21.9 |
| 1月 | 10,463.4 | 64.4 | 1,487.4 | 148.5 | 13,766.5 | 47.4 | 6,474.0 | 19.2 |
| 2月 | 9,398.7 | 58.9 | 1,262.0 | 142.4 | 12,350.2 | 41.4 | 5,963.5 | 21.2 |
| 3月 | 10,597.5 | 61.9 | 1,451.9 | 137.8 | 14,564.4 | 40.4 | 6,872.9 | 18.1 |
| 4月 | 9,516.7 | 71.8 | 1,169.8 | 139.0 | 14,798.3 | 39.2 | 6,561.5 | 18.9 |
| 5月 | 9,508.3 | 74.5 | 1,369.9 | 138.2 | 17,731.0 | 38.9 | 6,543.0 | 18.1 |
| 6月 | 8,805.2 | 76.1 | 1,210.3 | 139.8 | 16,686.8 | 38.4 | 5,036.4 | 24.8 |
| 7月 | 9,323.8 | 76.8 | 1,406.3 | 133.5 | 18,962.2 | 39.0 | 5,657.8 | 21.3 |
| 8月 | 9,360.9 | 77.1 | 1,366.4 | 137.7 | 17,662.1 | 41.4 | 5,188.1 | 25.2 |
| 9月 | 9,104.3 | 70.9 | 1,384.4 | 135.2 | 14,985.8 | 40.8 | 5,590.2 | 24.4 |
| 10月 | 9,310.5 | 69.2 | 1,406.4 | 136.8 | 24,630.3 | 22.6 | 5,747.6 | 25.1 |
| 11月 | 9,550.3 | 66.9 | 1,554.4 | 116.1 | 14,399.8 | 40.4 | 5,762.6 | 25.9 |
| 12月 | 10,550.7 | 69.4 | 1,664.2 | 122.1 | 14,350.0 | 43.9 | 6,286.7 | 23.8 |
| 110年 | | | | | | | | |
| 1月 | 10,270.6 | 76.2 | 1,477.3 | 141.5 | 13,435.4 | 49.1 | 5,960.1 | 25.8 |
| 當 期 較 上 期 增 減 | -2.65 | 9.80 | -11.23 | 15.89 | -6.37 | 11.85 | -5.20 | 8.40 |
| 當 期 較 上 年 同 期 增 減 | -1.84 | 18.32 | -0.68 | -4.71 | -2.41 | 3.59 | -7.94 | 34.38 |

資料來源：臺中市政府農業局

20.車 輛 登 記

| 年月底別 | 總計 (輛) | 汽車(輛) | | | | | 機車 (輛) | 每千人持有輛數 (輛/千人) | | |
|----------------------|-----------|-----------|-----------|--------|-------|-------------------------|-----------|-------------------|--------|--------|
| | | 合計 | 自用 | 營業用 | 特種車輛 | 環保電能 車類 ^① | | 電能 | 汽車 | 機車 |
| 101年底 | 2,726,395 | 966,495 | 928,707 | 30,654 | 7,134 | 4,108 | 1,759,900 | 2,412 | 359.98 | 655.48 |
| 102年底 | 2,669,109 | 990,717 | 951,611 | 31,948 | 7,158 | 6,545 | 1,678,392 | 2,950 | 366.71 | 621.24 |
| 103年底 | 2,662,965 | 1,015,213 | 975,678 | 32,368 | 7,167 | 8,863 | 1,647,752 | 3,417 | 373.26 | 605.83 |
| 104年底 | 2,693,465 | 1,042,587 | 1,001,485 | 33,984 | 7,118 | 9,967 | 1,650,878 | 3,868 | 379.89 | 601.53 |
| 105年底 | 2,725,634 | 1,060,518 | 1,018,628 | 34,528 | 7,362 | 11,172 | 1,665,116 | 6,452 | 383.24 | 601.72 |
| 106年底 | 2,766,307 | 1,078,943 | 1,036,163 | 35,268 | 7,512 | 12,664 | 1,687,364 | 12,239 | 387.12 | 605.43 |
| 107年底 | 2,800,681 | 1,093,995 | 1,050,899 | 35,573 | 7,523 | 14,135 | 1,706,686 | 23,060 | 390.17 | 608.68 |
| 108年底 | 2,835,886 | 1,105,642 | 1,062,348 | 35,677 | 7,617 | 18,401 | 1,730,244 | 43,650 | 392.73 | 614.59 |
| 109年底 | 2,872,294 | 1,116,731 | 1,073,328 | 35,648 | 7,755 | 24,923 | 1,755,563 | 60,385 | 395.89 | 622.37 |
| 1月底 | 2,837,103 | 1,106,680 | 1,063,285 | 35,807 | 7,588 | 18,844 | 1,730,423 | 43,865 | 393.04 | 614.56 |
| 2月底 | 2,840,221 | 1,107,266 | 1,063,948 | 35,736 | 7,582 | 19,212 | 1,732,955 | 45,222 | 393.20 | 615.38 |
| 3月底 | 2,842,294 | 1,107,767 | 1,064,698 | 35,466 | 7,603 | 19,806 | 1,734,527 | 46,828 | 393.29 | 615.81 |
| 4月底 | 2,842,347 | 1,107,566 | 1,064,627 | 35,330 | 7,609 | 20,179 | 1,734,781 | 48,284 | 393.21 | 615.88 |
| 5月底 | 2,844,700 | 1,108,958 | 1,066,116 | 35,209 | 7,633 | 20,482 | 1,735,742 | 49,336 | 393.74 | 616.28 |
| 6月底 | 2,846,805 | 1,110,122 | 1,067,128 | 35,317 | 7,677 | 20,998 | 1,736,683 | 50,464 | 394.09 | 616.52 |
| 7月底 | 2,851,132 | 1,111,659 | 1,068,593 | 35,358 | 7,708 | 21,526 | 1,739,473 | 52,073 | 394.65 | 617.54 |
| 8月底 | 2,855,356 | 1,112,791 | 1,069,669 | 35,386 | 7,736 | 22,147 | 1,742,565 | 53,311 | 395.05 | 618.63 |
| 9月底 | 2,862,148 | 1,114,627 | 1,071,365 | 35,506 | 7,756 | 22,702 | 1,747,521 | 55,056 | 395.71 | 620.40 |
| 10月底 | 2,867,048 | 1,116,397 | 1,073,006 | 35,647 | 7,744 | 23,273 | 1,750,651 | 56,646 | 396.23 | 621.34 |
| 11月底 | 2,871,229 | 1,118,086 | 1,074,623 | 35,688 | 7,775 | 24,064 | 1,753,143 | 58,253 | 396.67 | 621.98 |
| 12月底 | 2,872,294 | 1,116,731 | 1,073,328 | 35,648 | 7,755 | 24,923 | 1,755,563 | 60,385 | 395.89 | 622.37 |
| 110年底 | | | | | | | | | | |
| 1月底 | 2,876,551 | 1,119,467 | 1,075,992 | 35,723 | 7,752 | 26,076 | 1,757,084 | 60,573 | 396.84 | 622.87 |
| 當 期 較 上 期 增 減 | 0.15 | 0.25 | 0.25 | 0.21 | -0.04 | 4.63 | 0.09 | 0.31 | 0.24 | 0.08 |
| 當 期 較 上 年 同 期 增 減 | 1.39 | 1.16 | 1.20 | -0.23 | 2.16 | 38.38 | 1.54 | 38.09 | 0.97 | 1.35 |

資料來源：交通部統計查詢網

附 註：①包括「電能」、「汽油、電能」、「柴油、電能」、「電能、汽油」、「電能、柴油」、「電能(增程)」、「汽油(油電)」、「柴油(油電)」。

21.公 車 客 運

| 年月別 | 路線數 ^① (條) | 營業里程 ②(公里) | 平均每日實際 營業車輛數 (輛) | 每車每日 平均行駛 公里 (公里) | 總載客人次 (人次) | 平均每日載客 人次 (人次) | 每車載客人數(人次) | | iBike公共自行車 | |
|----------------------|-------------------------|---------------|------------------------|----------------------------|---------------|----------------------|------------|--------|--------------------------|-------------|
| | | | | | | | 每日平均 | 每次平均 | 租借站數 ^③ (站) | 租借車次 (次) |
| 101年 | 148 | 2,693 | 707.12 | 159.98 | 81,498,025 | 222,672.20 | 314.90 | 38.34 | - | - |
| 102年 | 209 | 4,264 | 1,010.60 | 149.72 | 103,197,308 | 282,732.35 | 279.77 | 37.51 | - | - |
| 103年 | 241 | 4,863 | 1,137.99 | 154.73 | 123,242,067 | 337,649.50 | 296.71 | 39.63 | - | - |
| 104年 | 259 | 5,443 | 1,192.02 | 156.74 | 132,488,088 | 362,981.06 | 304.51 | 40.91 | - | - |
| 105年 | 210 | 5,848 | 1,217.80 | 155.26 | 135,708,084 | 370,787.11 | 304.47 | 42.46 | 180 | 4,216,836 |
| 106年 | 219 | 6,442 | 1,246.96 | 154.54 | 135,095,334 | 370,124.20 | 296.82 | 42.18 | 232 | 7,153,400 |
| 107年 | 224 | 7,150 | 1,307.83 | 153.84 | 136,322,825 | 373,487.19 | 285.58 | 40.87 | 319 | 8,188,076 |
| 108年 | 234 | 7,287 | 1,355.30 | 152.36 | 133,781,697 | 365,523.76 | 269.70 | 38.93 | 328 | 9,027,093 |
| 109年 | 237 | 7,759 | 1,397.19 | 152.54 | 111,751,220 | 305,331.20 | 218.53 | 31.69 | 374 | 8,883,787 |
| 1月 | 234 | 7,310 | 1,393.84 | 152.47 | 9,907,064 | 319,582.71 | 229.28 | 33.90 | 328 | 708,308 |
| 2月 | 234 | 7,363 | 1,399.97 | 150.52 | 7,634,238 | 263,249.59 | 188.04 | 27.54 | 328 | 656,449 |
| 3月 | 234 | 7,356 | 1,398.16 | 153.07 | 9,172,363 | 295,882.68 | 211.62 | 30.45 | 328 | 766,699 |
| 4月 | 234 | 7,356 | 1,383.63 | 154.60 | 7,885,718 | 262,857.27 | 189.98 | 27.05 | 328 | 699,583 |
| 5月 | 234 | 7,358 | 1,380.97 | 153.90 | 8,959,885 | 289,028.55 | 209.29 | 29.93 | 328 | 689,122 |
| 6月 | 234 | 7,561 | 1,384.20 | 153.55 | 9,215,753 | 307,191.77 | 221.93 | 31.86 | 328 | 703,435 |
| 7月 | 234 | 7,591 | 1,394.84 | 152.28 | 9,342,542 | 301,372.32 | 216.06 | 31.32 | 328 | 727,630 |
| 8月 | 237 | 7,592 | 1,391.03 | 152.17 | 9,146,141 | 295,036.81 | 212.10 | 30.78 | 329 | 699,807 |
| 9月 | 237 | 7,778 | 1,410.17 | 152.93 | 9,833,820 | 327,794.00 | 232.45 | 33.63 | 329 | 781,649 |
| 10月 | 237 | 7,684 | 1,404.94 | 151.41 | 10,082,700 | 325,248.39 | 231.50 | 33.89 | 329 | 838,888 |
| 11月 | 237 | 7,675 | 1,409.80 | 151.73 | 10,016,274 | 333,875.80 | 236.82 | 34.59 | 329 | 817,317 |
| 12月 | 237 | 7,759 | 1,414.87 | 151.92 | 10,554,722 | 340,474.90 | 240.64 | 35.12 | 374 | 794,900 |
| 110年 | | | | | | | | | | |
| 1月 | 236 | 7,969 | 1,404.00 | 151.98 | 8,736,842 | 281,833.61 | 200.74 | 29.33 | 420 | 764,590 |
| 當 期 較 上 期 增 減 | -0.42 | 2.71 | -0.77 | 0.04 | -17.22 | -17.22 | -16.58 | -16.49 | 12.30 | -3.81 |
| 當 期 較 上 年 同 期 增 減 | 0.85 | 9.01 | 0.73 | -0.32 | -11.81 | -11.81 | -12.45 | -13.48 | 28.05 | 7.95 |

資料來源：臺中市政府交通局

附 註：①係指期底數。

22. 都市計畫區內停車位概況

| 年月底別 | 大型車(格) | | | 小型車(格) | | | 機車(格) | | |
|-----------|--------|-------|-------|---------|---------|--------|---------|--------|---------|
| | 合計 | 收費 | 不收費 | 合計 | 收費 | 不收費 | 合計 | 收費 | 不收費 |
| 100年底 | 773 | 724 | 49 | 94,070 | 55,058 | 39,012 | 60,764 | 9,233 | 51,531 |
| 101年底 | 809 | 809 | - | 76,231 | 55,424 | 20,807 | 42,671 | 16,442 | 26,229 |
| 102年底 | 152 | 152 | - | 72,419 | 53,464 | 18,955 | 46,129 | 19,289 | 26,840 |
| 103年底 | 216 | 183 | 33 | 93,269 | 62,247 | 31,022 | 65,091 | 20,927 | 44,164 |
| 104年底 | 255 | 213 | 42 | 97,371 | 66,668 | 30,703 | 75,409 | 21,703 | 53,706 |
| 105年底 | 260 | 218 | 42 | 104,176 | 72,207 | 31,969 | 91,541 | 28,512 | 63,029 |
| 106年底 | 384 | 337 | 47 | 122,318 | 78,804 | 43,514 | 120,104 | 32,644 | 87,460 |
| 107年底 | 404 | 356 | 48 | 127,692 | 83,256 | 44,436 | 131,633 | 37,608 | 94,025 |
| 108年底 | 412 | 355 | 57 | 134,555 | 90,453 | 44,102 | 137,594 | 39,516 | 98,078 |
| 第4季底 | 412 | 355 | 57 | 134,555 | 90,453 | 44,102 | 137,594 | 39,516 | 98,078 |
| 109年底 | 412 | 348 | 64 | 142,443 | 100,497 | 41,946 | 145,526 | 45,017 | 100,509 |
| 第1季底 | 409 | 352 | 57 | 136,311 | 93,545 | 42,766 | 138,758 | 39,509 | 99,249 |
| 第2季底 | 403 | 352 | 51 | 136,753 | 93,813 | 42,940 | 136,341 | 38,225 | 98,116 |
| 第3季底 | 402 | 351 | 51 | 140,563 | 98,569 | 41,994 | 142,889 | 43,624 | 99,265 |
| 第4季底 | 412 | 348 | 64 | 142,443 | 100,497 | 41,946 | 145,526 | 45,017 | 100,509 |
| 當期較上期增減 | 2.49 | -0.85 | 25.49 | 1.34 | 1.96 | -0.11 | 1.85 | 3.19 | 1.25 |
| 當期較上年同期增減 | - | -1.97 | 12.28 | 5.86 | 11.10 | -4.89 | 5.76 | 13.92 | 2.48 |

資料來源：臺中市政府交通局

23. 臺中海(空)港及高鐵

| 年月別 | 臺中港進出旅客(人次) | | 臺中港貨櫃裝卸量(TEU) | 自由貿易港區貿易量(千公噸) | 臺中機場進出旅客(人次) | 國際航線(含港澳不含兩岸) | 臺中機場貨物噸數(噸) | 國際航線(含港澳不含兩岸) | 高鐵臺中站進出旅客(人次) | |
|-----------|-------------|---------|---------------|----------------|--------------|---------------|-------------|---------------|---------------|------------|
| | 國外旅客(含中國大陸) | 國內旅客 | | | | | | | 進站 | 出站 |
| 101年 | 138,284 | 129,022 | 1,395,405 | 9,151 | 1,592,361 | 599,119 | 1,820 | - | 8,213,044 | 8,135,674 |
| 102年 | 172,551 | 162,916 | 1,467,605 | 8,410 | 1,807,499 | 798,718 | 2,004 | - | 8,817,710 | 8,727,074 |
| 103年 | 164,102 | 154,839 | 1,513,759 | 6,234 | 2,186,971 | 978,831 | 2,143 | - | 9,041,009 | 8,951,044 |
| 104年 | 134,441 | 126,274 | 1,447,390 | 6,960 | 2,343,260 | 1,057,366 | 2,942 | 686 | 9,483,663 | 9,396,024 |
| 105年 | 47,165 | 40,053 | 1,535,011 | 11,805 | 2,380,116 | 1,112,953 | 3,807 | 1,461 | 9,861,980 | 9,784,669 |
| 106年 | 62,566 | 56,133 | 1,660,663 | 7,808 | 2,394,648 | 1,216,581 | 3,567 | 1,339 | 10,542,063 | 10,429,504 |
| 107年 | 78,351 | 70,745 | 1,743,569 | 5,718 | 2,638,774 | 1,411,698 | 3,757 | 1,526 | 11,112,909 | 11,001,709 |
| 108年 | 99,444 | 87,359 | 1,793,671 | 4,946 | 2,821,978 | 1,494,390 | 3,728 | 1,311 | 11,604,259 | 11,492,823 |
| 109年 | 11,835 | 1,554 | 1,820,822 | 5,302 | 1,104,632 | 194,726 | 2,306 | 301 | 9,496,055 | 9,427,100 |
| 1月 | 5,836 | 1,107 | 141,504 | 283 | 217,320 | 133,962 | 322 | 86 | 1,017,382 | 1,016,297 |
| 2月 | 929 | 447 | 134,116 | 239 | 86,649 | 51,292 | 209 | 86 | 658,661 | 660,251 |
| 3月 | 427 | - | 162,130 | 380 | 37,917 | 7,527 | 179 | 38 | 593,903 | 574,851 |
| 4月 | 547 | - | 147,914 | 573 | 28,904 | 1 | 122 | - | 479,949 | 481,476 |
| 5月 | 428 | - | 145,776 | 586 | 39,850 | 2 | 141 | - | 625,818 | 616,615 |
| 6月 | 529 | - | 141,239 | 423 | 74,834 | - | 179 | - | 735,665 | 728,028 |
| 7月 | 311 | - | 152,556 | 365 | 136,033 | 7 | 202 | - | 828,599 | 825,105 |
| 8月 | 762 | - | 156,960 | 482 | 148,373 | 278 | 169 | - | 907,378 | 892,047 |
| 9月 | 704 | - | 150,829 | 413 | 105,983 | 487 | 194 | - | 824,857 | 834,155 |
| 10月 | 357 | - | 162,509 | 526 | 106,822 | 368 | 170 | - | 946,321 | 927,123 |
| 11月 | 669 | - | 161,760 | 493 | 67,446 | 421 | 190 | 38 | 921,573 | 911,206 |
| 12月 | 336 | - | 163,529 | 540 | 54,501 | 381 | 229 | 53 | 955,949 | 959,946 |
| 110年 | | | | | | | | | | |
| 1月 | 1,281 | - | 172,085 | 439 | 49,536 | 522 | 227 | 39 | 774,517 | 764,821 |
| 當期較上期增減 | 281.25 | -- | 5.23 | -18.70 | -9.11 | 37.01 | -0.87 | -26.42 | -18.98 | -20.33 |
| 當期較上年同期增減 | -78.05 | -100.00 | 21.61 | 55.12 | -77.21 | -99.61 | -29.50 | -54.65 | -23.87 | -24.74 |

資料來源：交通部統計查詢網

附註：109年因受到新冠肺炎疫情影響，臺中港、臺中機場進出旅客人次大幅下降。

24. 衛生管理與傳染病

| 年月別 | 衛生管理 | | | | 傳染病監視 | |
|-----------|-----------------------------|-------------------|------------------|---------------|------------|-----------|
| | 食品衛生查驗不合格率 ^① (%) | 食品製造廠商衛生檢查不合格率(%) | 營業場所衛生稽查輔導改善率(%) | 每萬人藥商家數(家/萬人) | 登革熱確診病例(人) | 流感重症病例(人) |
| 101年 | 1.52 | 16.40 | 24.53 | 27.54 | 24 | 67 |
| 102年 | 1.53 | 10.86 | 27.92 | 27.17 | 23 | 29 |
| 103年 | 1.49 | 16.59 | 33.01 | 31.65 | 47 | 59 |
| 104年 | 1.96 | 15.33 | 36.74 | 31.88 | 125 | 53 |
| 105年 | 3.36 | 29.11 | 36.12 | 32.72 | 54 | 191 |
| 106年 | 1.04 | 29.09 | 37.42 | 33.53 | 42 | 108 |
| 107年 | 0.32 | 19.89 | 34.27 | 34.65 | 152 | 78 |
| 108年 | 0.37 | 25.29 | 28.68 | 35.59 | 70 | 196 |
| 109年 | 0.32 | 26.95 | 37.42 | 33.53 | 5 | 34 |
| 1月 | 1.42 | 28.07 | 15.00 | 35.74 | 2 | 32 |
| 2月 | 0.98 | 22.15 | 17.65 | 36.02 | 2 | 2 |
| 3月 | 0.39 | 23.48 | 21.28 | 36.26 | 1 | - |
| 4月 | 0.13 | 21.68 | 26.42 | 36.45 | - | - |
| 5月 | 0.64 | 21.62 | 22.22 | 36.67 | - | - |
| 6月 | 0.14 | 19.31 | 16.09 | 36.83 | - | - |
| 7月 | 0.18 | 29.69 | 16.22 | 36.74 | - | - |
| 8月 | 0.14 | 34.11 | 25.42 | 37.14 | - | - |
| 9月 | 0.39 | 24.06 | 23.08 | 37.66 | - | - |
| 10月 | 0.52 | 24.52 | 27.78 | 38.10 | - | - |
| 11月 | 0.42 | 41.44 | 15.79 | 38.45 | - | - |
| 12月 | 1.03 | 30.50 | 2.65 | 38.99 | - | - |
| 110年 | | | | | | |
| 1月 | 0.14 | 31.60 | 2.56 | 39.34 | 1 | - |
| 當期較上期增減 | (-0.89) | (1.10) | (-0.09) | 0.90 | -- | -- |
| 當期較上年同期增減 | (-1.28) | (3.53) | (-12.44) | 10.07 | -50.00 | -100.00 |

資料來源：臺中市政府衛生局

附註：①食品衛生查驗不合格率之定義為檢查不符規定件數 / 檢查件數*100。

②自102年1月起，食品衛生查驗不合格率之定義為查驗不符規定件數 / 查驗件數*100。

25. 公害陳情

| 年月別 | 公害陳情受理數(件) | 按污染項目分(件) | | | | | |
|-----------|------------|-----------|--------|--------|-------|----------|--------|
| | | 空氣污染 | 異味 | 噪音 | 水污染 | 環境衛生及廢棄物 | 其他 |
| 101年 | 25,718 | 2,176 | 7,848 | 8,447 | 1,078 | 5,949 | 220 |
| 102年 | 30,739 | 1,890 | 9,307 | 10,897 | 1,359 | 7,034 | 250 |
| 103年 | 34,239 | 1,545 | 11,392 | 11,667 | 1,526 | 7,894 | 225 |
| 104年 | 39,950 | 1,884 | 14,257 | 12,555 | 1,735 | 9,133 | 386 |
| 105年 | 41,278 | 1,673 | 13,871 | 13,707 | 1,423 | 10,289 | 315 |
| 106年 | 46,930 | 1,998 | 15,365 | 13,748 | 1,447 | 14,132 | 240 |
| 107年 | 48,282 | 2,072 | 15,345 | 14,162 | 1,381 | 15,039 | 283 |
| 108年 | 50,475 | 2,164 | 16,125 | 13,019 | 1,515 | 17,358 | 294 |
| 109年 | 53,449 | 1,999 | 15,365 | 14,623 | 1,436 | 19,821 | 205 |
| 1月 | 4,180 | 174 | 1,266 | 1,200 | 86 | 1,441 | 13 |
| 2月 | 3,831 | 155 | 1,031 | 1,130 | 111 | 1,383 | 21 |
| 3月 | 4,254 | 148 | 1,112 | 1,356 | 131 | 1,497 | 10 |
| 4月 | 4,296 | 162 | 1,060 | 1,306 | 104 | 1,645 | 19 |
| 5月 | 4,343 | 144 | 1,199 | 1,008 | 129 | 1,840 | 23 |
| 6月 | 4,182 | 124 | 1,223 | 948 | 97 | 1,774 | 16 |
| 7月 | 4,312 | 164 | 1,288 | 963 | 135 | 1,750 | 12 |
| 8月 | 4,579 | 113 | 1,307 | 1,091 | 133 | 1,923 | 12 |
| 9月 | 4,613 | 143 | 1,444 | 984 | 163 | 1,857 | 22 |
| 10月 | 4,797 | 243 | 1,390 | 1,450 | 141 | 1,555 | 18 |
| 11月 | 5,205 | 207 | 1,725 | 1,584 | 102 | 1,570 | 17 |
| 12月 | 4,857 | 222 | 1,320 | 1,603 | 104 | 1,586 | 22 |
| 110年 | | | | | | | |
| 1月 | 4,767 | 176 | 1,119 | 1,485 | 112 | 1,856 | 19 |
| 當期較上期增減 | -1.85 | -20.72 | -15.23 | -7.36 | 7.69 | 17.02 | -13.64 |
| 當期較上年同期增減 | 14.04 | 1.15 | -11.61 | 23.75 | 30.23 | 28.80 | 46.15 |

資料來源：行政院環境保護署

26. 垃圾清理及用電

| 年別 | 垃圾清運量 | | | 資源回收量 | | | 住宅類用戶用電量(度) | |
|-----------|---------------|--------------|----------------|---------------|--------------|----------------|---------------|----------|
| | 全年(月) (公噸) | 平均每日 (公噸) | 平均每人每日 (公斤) | 全年(月) (公噸) | 平均每日 (公噸) | 平均每人每日 (公斤) | 總用電量 | 平均每戶用電量 |
| 101年 | 391,170 | 1,068.77 | 0.400 | 350,259 | 956.99 | 0.358 | - | - |
| 102年 | 376,904 | 1,032.61 | 0.383 | 365,703 | 1,001.93 | 0.372 | - | - |
| 103年 | 383,224 | 1,049.93 | 0.387 | 375,965 | 1,030.04 | 0.380 | - | - |
| 104年 | 389,752 | 1,067.81 | 0.391 | 379,427 | 1,039.53 | 0.380 | - | - |
| 105年 | 363,332 | 992.71 | 0.360 | 404,327 | 1,104.72 | 0.401 | 5,770,525,910 | 7,913.41 |
| 106年 | 357,187 | 978.59 | 0.352 | 457,480 | 1,253.37 | 0.451 | 5,806,814,422 | 7,825.26 |
| 107年 | 430,196 | 1,178.62 | 0.422 | 536,160 | 1,468.93 | 0.525 | 5,875,928,555 | 7,765.15 |
| 108年 | 367,238 | 1,006.13 | 0.358 | 527,944 | 1,446.42 | 0.515 | 5,838,019,128 | 7,586.35 |
| 109年 | 293,285 | 803.52 | 0.285 | 467,430 | 1,280.63 | 0.454 | 6,265,857,691 | 8,012.01 |
| 1月 | 34,771 | 1,121.65 | 0.398 | 48,207 | 1,555.06 | 0.552 | 393,278,505 | 507.17 |
| 2月 | 29,771 | 1,026.59 | 0.365 | 44,898 | 1,548.21 | 0.550 | 435,360,297 | 559.40 |
| 3月 | 30,216 | 974.71 | 0.346 | 45,561 | 1,469.71 | 0.522 | 444,668,557 | 571.55 |
| 4月 | 28,257 | 941.90 | 0.334 | 45,667 | 1,522.23 | 0.540 | 417,699,550 | 535.45 |
| 5月 | 30,058 | 969.61 | 0.344 | 45,943 | 1,482.03 | 0.526 | 444,598,310 | 570.54 |
| 6月 | 28,662 | 955.40 | 0.339 | 46,137 | 1,537.90 | 0.546 | 531,068,219 | 679.06 |
| 7月 | 28,540 | 920.65 | 0.327 | 47,368 | 1,528.00 | 0.542 | 647,324,929 | 828.39 |
| 8月 | 28,767 | 927.97 | 0.329 | 49,363 | 1,592.35 | 0.565 | 672,106,347 | 857.62 |
| 9月 | 26,801 | 893.37 | 0.317 | 48,228 | 1,607.60 | 0.571 | 700,121,874 | 893.32 |
| 10月 | 27,811 | 897.13 | 0.318 | 46,687 | 1,506.03 | 0.535 | 627,913,184 | 797.63 |
| 11月 | 25,531 | 851.03 | 0.302 | 53,699 | 1,789.97 | 0.635 | 529,328,702 | 672.89 |
| 12月 | 29,576 | 954.08 | 0.338 | 48,529 | 1,565.44 | 0.555 | 422,389,217 | 535.44 |
| 110年 | 29,684 | 957.56 | 0.339 | 50,752 | 1,637.16 | 0.580 | 433,898,371 | 552.50 |
| 當期較上期增減 | 0.37 | 0.37 | 0.30 | 4.58 | 4.58 | 4.50 | 2.72 | 3.19 |
| 當期較上年同期增減 | -14.63 | -14.63 | -14.82 | 5.28 | 5.28 | 5.07 | 10.33 | 8.94 |

資料來源：臺中市政府環境保護局、臺灣電力公司

附註：垃圾清運量含污泥，不含巨大垃圾、廚餘回收、資源回收、底渣、事業員工生活廢棄物及遷移舊垃圾；資源回收量不含巨大垃圾。

27. 空氣污染測定與稽查

| 年別 | AQI大於100之日數比率(%) | 落塵量 (噸/平方公里/月) | 空氣中總懸浮微粒 (微克/立方公尺) | 二氧化硫 (ppb) | 空氣細懸浮微粒濃度PM _{2.5} ^② (微克/立方公尺) | | | | | | 空氣污染源稽查 | | |
|-----------|------------------|-------------------|-----------------------|---------------|--|--------|--------|--------|--------|--------|-------------|-------------|--------|
| | | | | | 平均 | 大里 | 西屯 | 沙鹿 | 忠明 | 豐原 | 稽查次數 (次) | 罰鍰次數 (次) | |
| 100年 | - | 3.66 | 80.00 | 3.30 | - | - | - | - | - | - | - | - | - |
| 101年 | - | 4.58 | 88.89 | 2.90 | - | - | - | - | - | - | - | - | - |
| 102年 | - | 4.24 | 78.52 | 3.16 | - | - | - | - | - | - | - | - | - |
| 103年 | - | 4.28 | 57.92 | 3.12 | - | - | - | - | - | - | - | - | - |
| 104年 | - | 3.85 | 51.29 | 2.90 | 24.10 | 28.08 | 24.50 | 20.75 | 25.17 | 22.00 | - | - | - |
| 105年 | - | 1.90 | 38.32 | 2.63 | 22.80 | 22.58 | 24.50 | 21.42 | 22.42 | 23.08 | 117,499 | 4,236 | 4,236 |
| 106年 | 17.00 | 1.88 | 43.89 | 2.62 | 20.22 | 20.75 | 20.92 | 19.25 | 21.83 | 18.33 | 49,378 | 1,285 | 1,285 |
| 107年 | 15.95 | 2.14 | 42.79 | 2.47 | 18.80 | 15.75 | 20.83 | 19.08 | 20.25 | 18.08 | 112,997 | 5,254 | 5,254 |
| 108年 | 11.84 | 2.74 | 44.87 | 2.16 | 17.73 | 16.75 | 18.75 | 15.42 | 19.50 | 18.25 | 23,353 | 1,948 | 1,948 |
| 12月 | 1.29 | 6.98 | 48.19 | 2.08 | 16.40 | 17.0 | 17.0 | 16.0 | 18.0 | 14.0 | 2,008 | 178 | 178 |
| 109年 | 8.69 | 2.45 | 41.25 | ... | 15.37 | 17.05 | 15.81 | 13.62 | 15.85 | 14.59 | 28,001 | 3,996 | 3,996 |
| 1月 | 16.77 | 1.23 | 44.95 | 2.10 | 23.20 | 24.0 | 24.0 | 22.0 | 25.0 | 21.0 | 1,000 | 51 | 51 |
| 2月 | 13.10 | 1.96 | 38.37 | 2.16 | 22.40 | 24.0 | 23.0 | 22.0 | 23.0 | 20.0 | 1,155 | 72 | 72 |
| 3月 | 10.97 | 3.46 | 61.16 | 2.14 | 22.20 | 23.0 | 22.0 | 21.0 | 23.0 | 22.0 | 1,547 | 139 | 139 |
| 4月 | 17.33 | 2.55 | 66.29 | 2.01 | 20.80 | 22.0 | 21.0 | 20.0 | 21.0 | 20.0 | 1,496 | 76 | 76 |
| 5月 | 5.16 | 2.75 | 31.90 | 2.20 | 12.20 | 13.0 | 12.0 | 13.0 | 12.0 | 11.0 | 2,254 | 296 | 296 |
| 6月 | - | 2.05 | 33.54 | 2.08 | 7.20 | 9.0 | 7.0 | 6.0 | 8.0 | 6.0 | 2,582 | 217 | 217 |
| 7月 | 0.65 | 1.82 | 30.31 | 2.12 | 7.00 | 8.4 | 7.3 | 5.0 | 7.8 | 7.1 | 2,617 | 250 | 250 |
| 8月 | 2.58 | 2.05 | 25.51 | 2.01 | 10.36 | 12.9 | 10.9 | 8.0 | 11.3 | 8.7 | 2,673 | 309 | 309 |
| 9月 | 22.67 | 1.63 | 54.62 | 2.28 | 15.36 | 17.2 | 16.8 | 11.4 | 15.4 | 16.0 | 3,484 | 270 | 270 |
| 10月 | 10.32 | 3.18 | 39.91 | 1.93 | 14.20 | 17.0 | 15.0 | 11.0 | 14.0 | 14.0 | 5,271 | 439 | 439 |
| 11月 | 2.67 | 2.66 | 54.46 | 1.99 | 16.80 | 20.0 | 17.0 | 14.0 | 17.0 | 16.0 | 2,118 | 1,024 | 1,024 |
| 12月 | 2.58 | 4.01 | 43.37 | 1.71 | 12.76 | 14.1 | 13.7 | 10.0 | 12.7 | 13.3 | 1,804 | 853 | 853 |
| 當期較上期增減 | (-0.09) | 50.75 | -20.36 | -14.07 | -24.05 | -29.50 | -19.41 | -28.57 | -25.29 | -16.88 | -14.83 | -16.70 | -16.70 |
| 當期較上年同期增減 | (1.29) | -42.55 | -10.00 | -17.79 | -22.20 | -17.06 | -19.41 | -37.50 | -29.44 | -5.00 | -10.16 | 379.21 | 379.21 |

資料來源：行政院環境保護署

附註：①行政院環境保護署資料公佈時間落後兩個月。

②自動監測數據，為經過線性迴歸式(關係式)校正後的測值。

28.中 低 生 活 補 助 與 老 人 照 顧 機 構

| 年月別 | 身心障礙者生活補助 | | 中低收入戶老人生活津貼 | | 老人照顧機構進住人數 ^① | | |
|-------------------|-----------|-----------|---------------------|-----------|-------------------------|---------|---------|
| | 人次(人次) | 金額(千元) | 人數 ^① (人) | 金額(千元) | 長期照護機構(人) | 養護機構(人) | 安養機構(人) |
| 101年 | 496,804 | 2,310,274 | 11,236 | 802,603 | 120 | 2,458 | 262 |
| 102年 | 467,654 | 2,275,587 | 11,312 | 859,176 | 124 | 2,657 | 129 |
| 103年 | 471,582 | 2,289,268 | 12,018 | 921,088 | 94 | 2,846 | 142 |
| 104年 | 472,821 | 2,313,054 | 12,382 | 955,725 | 98 | 2,836 | 122 |
| 105年 | 479,254 | 2,436,856 | 13,205 | 1,071,029 | 120 | 2,865 | 125 |
| 106年 | 481,571 | 2,450,426 | 14,894 | 1,187,358 | 135 | 2,903 | 112 |
| 107年 | 475,454 | 2,443,496 | 16,467 | 1,322,868 | 183 | 2,945 | 118 |
| 108年 | 480,215 | 2,480,383 | 18,065 | 1,451,390 | 222 | 2,953 | 107 |
| 109年 | 488,291 | 2,631,071 | 20,330 | 1,687,711 | 225 | 2,988 | 115 |
| 1月 | 38,548 | 200,195 | 17,396 | 125,444 | 226 | 2,953 | 103 |
| 2月 | 39,640 | 221,825 | 17,749 | 136,763 | 221 | 2,949 | 101 |
| 3月 | 40,129 | 221,628 | 18,103 | 137,231 | 222 | 2,964 | 99 |
| 4月 | 40,347 | 218,864 | 18,278 | 134,588 | 221 | 2,936 | 105 |
| 5月 | 40,597 | 218,729 | 18,530 | 136,779 | 221 | 2,948 | 105 |
| 6月 | 40,849 | 219,963 | 18,911 | 140,403 | 218 | 2,915 | 107 |
| 7月 | 41,206 | 221,895 | 19,372 | 145,013 | 223 | 2,942 | 110 |
| 8月 | 41,352 | 221,483 | 19,644 | 144,605 | 216 | 2,961 | 113 |
| 9月 | 41,462 | 221,385 | 19,931 | 146,703 | 227 | 2,984 | 106 |
| 10月 | 41,530 | 222,057 | 20,157 | 146,933 | 221 | 3,001 | 107 |
| 11月 | 41,222 | 220,270 | 20,253 | 146,428 | 226 | 2,990 | 105 |
| 12月 | 41,409 | 222,775 | 20,330 | 146,821 | 225 | 2,988 | 115 |
| 110年 | | | | | | | |
| 1月 | 39,138 | 213,200 | 19,769 | 147,548 | 151 | 3,066 | 116 |
| 當 期 較 上 期 增 減 | -5.48 | -4.30 | -2.76 | 0.50 | -32.89 | 2.61 | 0.87 |
| 當 期 較 上 年 同 期 增 減 | 1.53 | 6.50 | 13.64 | 17.62 | -33.19 | 3.83 | 12.62 |

資料來源：臺中市政府社會局
附 註：①係指期末數。

29.低 收 入 戶 與 身 心 障 礙 補 助

| 年季別 | 低收入戶 | | | | 身心障礙人數 ^① (人) | 身心障礙者輔助器具補助 | |
|-------------------|------------------------|------------------------|---------------------------------|------------------|----------------------------|-------------|--------|
| | 戶數 ^① (戶) | 人數 ^① (人) | 每萬人低收入人數 ^① (人/萬人) | 家庭生活扶助金額 (千元) | | 人次(人次) | 金額(千元) |
| 100年 | 8,319 | 21,217 | 79.63 | 251,551 | 110,626 | 7,304 | 72,695 |
| 101年 | 11,907 | 30,635 | 114.10 | 452,110 | 112,676 | 7,154 | 67,774 |
| 102年 | 14,783 | 38,708 | 143.00 | 660,402 | 114,696 | 6,866 | 70,271 |
| 103年 | 15,673 | 40,408 | 148.57 | 709,961 | 116,827 | 5,656 | 61,433 |
| 104年 | 16,086 | 40,247 | 146.65 | 711,996 | 119,581 | 6,218 | 68,351 |
| 105年 | 18,169 | 44,651 | 161.36 | 930,398 | 121,606 | 7,823 | 76,589 |
| 106年 | 18,249 | 43,645 | 156.60 | 785,230 | 122,422 | 8,883 | 88,290 |
| 107年 | 19,035 | 44,603 | 159.08 | 805,907 | 124,114 | 8,752 | 86,508 |
| 108年 | 19,332 | 44,049 | 156.47 | 812,195 | 125,999 | 7,275 | 71,076 |
| 第4季 | 19,332 | 44,049 | 156.47 | 200,957 | 125,999 | 1,735 | 15,389 |
| 109年 | 20,134 | 45,090 | 159.85 | 919,875 | 128,167 | 7,224 | 66,849 |
| 第1季 | 19,117 | 43,266 | 153.61 | 274,200 | 126,194 | 1,939 | 17,752 |
| 第2季 | 19,608 | 44,229 | 157.01 | 215,867 | 127,034 | 1,623 | 15,045 |
| 第3季 | 19,825 | 44,550 | 158.16 | 216,644 | 127,830 | 1,947 | 18,005 |
| 第4季 | 20,134 | 45,090 | 159.85 | 213,164 | 128,167 | 1,715 | 16,047 |
| 當 期 較 上 期 增 減 | 1.56 | 1.21 | 1.07 | -1.61 | 0.26 | -11.92 | -10.87 |
| 當 期 較 上 年 同 期 增 減 | 4.15 | 2.36 | 2.56 | 6.07 | 1.72 | -1.15 | 4.28 |

資料來源：臺中市政府社會局
附 註：①係指期末數。②109年1月1日起最低生活費每月每人為14,596元。

30.社 會 救 助

| 年季別 | 一般民眾急難救助 | | 醫療補助 | | 看護補助 | | 遭受天然災害 救助金額 (千元) |
|----------------------|----------|--------|--------|--------|--------|--------|------------------------|
| | 人次(人次) | 金額(千元) | 人次(人次) | 金額(千元) | 人次(人次) | 金額(千元) | |
| 100年 | 4,428 | 25,758 | 96 | 3,072 | 901 | 10,353 | 7,644 |
| 101年 | 4,280 | 24,915 | 170 | 7,457 | 31 | 614 | 8,150 |
| 102年 | 3,585 | 21,435 | 272 | 11,908 | 70 | 1,561 | 11,254 |
| 103年 | 3,507 | 20,752 | 382 | 15,793 | 92 | 1,708 | 5,338 |
| 104年 | 3,131 | 18,675 | 447 | 20,937 | 91 | 1,892 | 4,710 |
| 105年 | 2,955 | 16,309 | 667 | 33,586 | 96 | 1,705 | 11,939 |
| 106年 | 2,648 | 15,612 | 716 | 36,198 | 241 | 5,038 | 7,825 |
| 107年 | 2,355 | 14,437 | 920 | 47,819 | 444 | 8,161 | 4,015 |
| 108年 | 2,007 | 12,851 | 1,266 | 65,980 | 548 | 9,923 | 4,710 |
| 第4季 | 501 | 3,404 | 362 | 19,255 | 152 | 2,570 | 74 |
| 109年 | 1,999 | 12,496 | 807 | 38,331 | 502 | 9,410 | 5,146 |
| 第1季 | 499 | 3,167 | 177 | 8,823 | 112 | 2,211 | 504 |
| 第2季 | 592 | 3,658 | 182 | 8,857 | 107 | 2,012 | 1,644 |
| 第3季 | 481 | 2,820 | 201 | 9,027 | 133 | 2,126 | 882 |
| 第4季 | 427 | 2,851 | 247 | 11,625 | 150 | 3,061 | 2,115 |
| 當 期 較 上 期 增 減 | -11.23 | 1.10 | 22.89 | 28.78 | 12.78 | 43.98 | 139.80 |
| 當 期 較 上 年 同 期 增 減 | -14.77 | -16.25 | -31.77 | -39.63 | -1.32 | 19.11 | 2,758.11 |

資料來源：臺中市政府社會局

31.勞 動 力 與 就 業 人 口

| 年月別 | 十五歲以上 民間人口 (千人) | 勞動力(千人) | | | 勞動力參與率 (%) | 就業率 (%) | 失業率 (%) | 非勞動力 (千人) |
|----------------------|-----------------------|---------|-------|------|---------------|------------|------------|--------------|
| | | 合計 | 就業者 | 失業者 | | | | |
| 100年 | 2,178 | 1,294 | 1,238 | 56 | 59.4 | 95.6 | 4.4 | 884 |
| 101年 | 2,210 | 1,320 | 1,265 | 55 | 59.7 | 95.8 | 4.2 | 890 |
| 102年 | 2,238 | 1,331 | 1,276 | 54 | 59.5 | 96.0 | 4.1 | 907 |
| 103年 | 2,261 | 1,338 | 1,285 | 53 | 59.2 | 96.1 | 3.9 | 923 |
| 104年 | 2,290 | 1,352 | 1,301 | 51 | 59.0 | 96.2 | 3.8 | 938 |
| 105年 | 2,318 | 1,359 | 1,307 | 52 | 58.6 | 96.2 | 3.8 | 959 |
| 106年 | 2,340 | 1,359 | 1,309 | 50 | 58.1 | 96.3 | 3.7 | 981 |
| 107年 | 2,360 | 1,375 | 1,325 | 51 | 58.3 | 96.3 | 3.7 | 985 |
| 108年 | 2,381 | 1,384 | 1,333 | 52 | 58.1 | 96.3 | 3.7 | 996 |
| 下半年 | 2,386 | 1,390 | 1,337 | 53 | 58.3 | 96.2 | 3.8 | 996 |
| 109年 | 2,397 | 1,410 | 1,356 | 54 | 58.8 | 96.1 | 3.9 | 987 |
| 上半年 | 2,394 | 1,401 | 1,347 | 54 | 58.5 | 96.1 | 3.9 | 992 |
| 下半年 | 2,400 | 1,419 | 1,364 | 55 | 59.1 | 96.1 | 3.9 | 981 |
| 當 期 較 上 期 增 減 | 0.25 | 1.28 | 1.26 | 1.85 | (0.6) | - | - | -1.11 |
| 當 期 較 上 年 同 期 增 減 | 0.59 | 2.09 | 2.02 | 3.77 | (0.9) | (-0.1) | (0.1) | -1.51 |

資料來源：行政院主計總處

32.就 業 人 口 結 構

| 半年別 | 總計 (千人) | 依行業別分 | | | | | | 依從業身份別分 | | | | | |
|-----------|------------|------------|------------|------------|------------|------------|------------|------------|------------|------------|------------|------------|------------|
| | | 農業 | | 工業 | | 服務業 | | 雇主及自營作業者 | | 受雇者 | | 無酬家屬工作者 | |
| | | 人數 (千人) | 百分比 (%) | 人數 (千人) | 百分比 (%) | 人數 (千人) | 百分比 (%) | 人數 (千人) | 百分比 (%) | 人數 (千人) | 百分比 (%) | 人數 (千人) | 百分比 (%) |
| 100年 | 1,238 | 44 | 3.52 | 505 | 40.82 | 689 | 55.66 | 222 | 17.93 | 923 | 74.58 | 93 | 7.49 |
| 101年 | 1,265 | 45 | 3.54 | 513 | 40.57 | 707 | 55.90 | 218 | 17.27 | 954 | 75.40 | 93 | 7.33 |
| 102年 | 1,276 | 39 | 3.07 | 512 | 40.10 | 725 | 56.82 | 221 | 17.32 | 966 | 75.70 | 89 | 6.98 |
| 103年 | 1,286 | 40 | 3.10 | 520 | 40.44 | 726 | 56.46 | 212 | 16.44 | 988 | 76.87 | 86 | 6.69 |
| 104年 | 1,301 | 42 | 3.23 | 513 | 39.43 | 746 | 57.34 | 210 | 16.17 | 1,006 | 77.33 | 85 | 6.50 |
| 105年 | 1,307 | 44 | 3.36 | 507 | 38.76 | 757 | 57.88 | 216 | 16.55 | 1,004 | 76.83 | 87 | 6.62 |
| 106年 | 1,309 | 38 | 2.94 | 509 | 38.91 | 761 | 58.15 | 209 | 15.98 | 1,018 | 77.74 | 82 | 6.28 |
| 107年 | 1,325 | 43 | 3.24 | 523 | 39.48 | 759 | 57.28 | 206 | 15.54 | 1,027 | 77.50 | 92 | 6.96 |
| 108年 | 1,333 | 41 | 3.11 | 543 | 40.77 | 748 | 56.12 | 204 | 15.33 | 1,039 | 77.93 | 90 | 6.74 |
| 下半年 | 1,337 | 43 | 3.22 | 551 | 41.21 | 743 | 55.57 | 201 | 15.03 | 1,039 | 77.71 | 97 | 7.26 |
| 109年 | 1,356 | 35 | 2.58 | 551 | 40.63 | 770 | 56.78 | ... | ... | ... | ... | ... | ... |
| 上半年 | 1,347 | 32 | 2.38 | 546 | 40.53 | 769 | 57.09 | 213 | 15.81 | 1,054 | 78.25 | 80 | 5.94 |
| 下半年 | 1,364 | 37 | 2.71 | 555 | 40.69 | 772 | 56.60 | 212 | 15.54 | 1,065 | 78.08 | 86 | 6.30 |
| 當期較上期增減 | 1.26 | 15.63 | (0.33) | 1.65 | (0.16) | 0.39 | (-0.49) | -0.47 | (-0.27) | 1.04 | (-0.17) | 7.50 | (0.36) |
| 當期較上年同期增減 | 2.02 | -13.95 | (-0.51) | 0.73 | (-0.52) | 3.90 | (1.03) | 5.47 | (0.51) | 2.50 | (0.37) | -11.34 | (-0.96) |

資料來源：行政院主計總處

33.移 工、勞 資 爭 議 與 職 災

| 年月別 | 外籍工作者 ^① (人) | 勞資爭議 ^② | | | | 勞資爭議 ^② | | | 勞工重大職業災害 | |
|-----------|---------------------------|-------------------|--------|-------------|----------|-------------------|--------------|---------|-------------|-------------|
| | | 產業勞工 (人) | 製造業(人) | 社福勞工 (人) | 家庭看護工(人) | 受理件數(件) | 已解決件數 (件) | 爭議人數(人) | 發生件數 (件) | 死亡人數 (人) |
| 101年 | 61,185 | 38,874 | 38,445 | 22,311 | 20,904 | 3,153 | 3,115 | 4,194 | 36 | 35 |
| 102年 | 67,274 | 44,423 | 44,047 | 22,851 | 21,364 | 2,872 | 2,924 | 3,675 | 35 | 35 |
| 103年 | 76,205 | 52,463 | 52,141 | 23,742 | 22,107 | 2,661 | 2,640 | 3,777 | 31 | 31 |
| 104年 | 82,537 | 58,449 | 57,968 | 24,088 | 22,380 | 2,997 | 2,967 | 3,846 | 33 | 34 |
| 105年 | 88,993 | 63,522 | 62,895 | 25,471 | 23,714 | 3,389 | 3,374 | 4,385 | 17 | 15 |
| 106年 | 98,622 | 71,900 | 71,320 | 26,722 | 24,920 | 3,565 | 3,565 | 5,058 | 11 | 11 |
| 107年 | 105,775 | 78,423 | 77,779 | 27,352 | 25,504 | 3,728 | 3,728 | 5,352 | 35 | 35 |
| 108年 | 106,026 | 78,474 | 77,727 | 27,552 | 25,682 | 3,633 | 3,469 | 5,007 | 42 | 41 |
| 109年 | 104,483 | 78,113 | 77,125 | 26,370 | 24,483 | 3,738 | 3,608 | 4,942 | 48 | 47 |
| 1月 | 104,864 | 77,180 | 76,364 | 27,684 | 25,814 | 238 | 235 | 295 | 5 | 4 |
| 2月 | 105,480 | 77,721 | 76,890 | 27,759 | 25,876 | 293 | 287 | 344 | 4 | 4 |
| 3月 | 105,348 | 77,641 | 76,749 | 27,707 | 25,842 | 340 | 189 | 483 | 4 | 4 |
| 4月 | 104,123 | 76,660 | 75,773 | 27,463 | 25,626 | 404 | 328 | 597 | 2 | 2 |
| 5月 | 103,374 | 76,094 | 75,211 | 27,280 | 25,438 | 333 | 153 | 444 | 1 | 1 |
| 6月 | 102,654 | 75,466 | 74,585 | 27,188 | 25,338 | 324 | 156 | 432 | 2 | 2 |
| 7月 | 102,364 | 75,389 | 74,508 | 26,975 | 25,118 | 331 | 172 | 422 | 4 | 4 |
| 8月 | 102,059 | 75,241 | 74,353 | 26,818 | 24,947 | 287 | 152 | 364 | 5 | 5 |
| 9月 | 102,048 | 75,399 | 74,503 | 26,649 | 24,782 | 325 | 305 | 396 | 6 | 6 |
| 10月 | 102,546 | 75,953 | 74,994 | 26,593 | 24,731 | 277 | 120 | 316 | 5 | 5 |
| 11月 | 103,496 | 76,985 | 76,001 | 26,511 | 24,653 | 285 | 118 | 346 | 5 | 5 |
| 12月 | 104,483 | 78,113 | 77,125 | 26,370 | 24,483 | 301 | 176 | 503 | 5 | 5 |
| 110年 | | | | | | | | | | |
| 1月 | 104,712 | 78,490 | 77,487 | 26,222 | 24,344 | 265 | 121 | 306 | 1 | 1 |
| 當期較上期增減 | 0.22 | 0.48 | 0.47 | -0.56 | -0.57 | -11.96 | -31.25 | -39.17 | -80.00 | -80.00 |
| 當期較上年同期增減 | -0.14 | 1.70 | 1.47 | -5.28 | -5.69 | 11.34 | -48.51 | 3.73 | -80.00 | -75.00 |

資料來源：臺中市政府勞工局、勞動部

附註：①係指期底數。

②本表勞資爭議之數據除本府案件外，尚包含仲介團體之案件。

34.就業輔導

| 年月份 | 有效人數 | | | | 有效求職推介 就業人數 (人) | 推介求職 就業率 (%) | 有效求才 僱用人數 (人) | 推介求才 利用率 (%) |
|---------------|--------|--------|--------|---------|-----------------------|--------------------|---------------------|--------------------|
| | 求職(人) | | 新登記人數 | | | | | |
| | 求職(人) | 求才(人) | 求職(人) | 求才(人) | | | | |
| 101年 | - | - | 18,597 | 101,780 | 10,591 | 56.95 | 14,546 | 14.29 |
| 102年 | - | - | 15,704 | 28,453 | 9,099 | 57.94 | 6,083 | 21.38 |
| 103年 | - | - | 16,084 | 34,860 | 8,522 | 52.98 | 6,438 | 18.47 |
| 104年 | - | - | 18,713 | 36,037 | 11,299 | 60.38 | 8,323 | 23.10 |
| 105年 | - | - | 30,500 | 47,078 | 21,740 | 71.28 | 23,281 | 49.45 |
| 106年 | - | - | 28,688 | 46,391 | 20,371 | 71.01 | 32,490 | 70.04 |
| 107年 | - | - | 29,072 | 54,066 | 21,429 | 73.71 | 40,578 | 75.05 |
| 108年 | - | - | 41,316 | 60,638 | 29,028 | 70.26 | 45,560 | 75.13 |
| 109年 | - | - | 44,149 | 63,068 | 34,215 | 77.50 | 50,362 | 79.85 |
| 1月 | 8,240 | 5,487 | 2,458 | 3,011 | 2,103 | 25.52 | 2,697 | 49.15 |
| 2月 | 8,473 | 7,234 | 3,260 | 5,028 | 2,044 | 24.12 | 2,383 | 32.94 |
| 3月 | 9,067 | 10,140 | 3,360 | 5,916 | 2,468 | 27.22 | 5,037 | 49.67 |
| 4月 | 10,654 | 6,919 | 4,563 | 4,015 | 2,267 | 21.28 | 3,266 | 47.20 |
| 5月 | 11,661 | 8,578 | 3,965 | 5,634 | 2,913 | 24.98 | 4,109 | 47.90 |
| 6月 | 12,251 | 8,399 | 4,207 | 4,948 | 3,309 | 27.01 | 3,852 | 45.86 |
| 7月 | 12,171 | 9,554 | 4,198 | 5,807 | 3,819 | 31.38 | 4,979 | 52.11 |
| 8月 | 11,314 | 10,540 | 3,806 | 6,948 | 3,088 | 27.29 | 4,781 | 45.36 |
| 9月 | 11,546 | 11,080 | 4,068 | 6,263 | 3,516 | 30.45 | 5,711 | 51.54 |
| 10月 | 10,813 | 9,857 | 3,554 | 5,800 | 3,116 | 28.82 | 5,271 | 53.47 |
| 11月 | 10,544 | 9,226 | 3,495 | 5,204 | 2,751 | 26.09 | 3,975 | 43.08 |
| 12月 | 10,346 | 8,168 | 3,215 | 4,494 | 2,821 | 27.27 | 4,301 | 52.66 |
| 110年 | | | | | | | | |
| 1月 | 10,255 | 8,802 | 3,483 | 5,333 | 3,136 | 30.58 | 4,262 | 48.42 |
| 當期較上期 增減 | -0.88 | 7.76 | 8.34 | 18.67 | 11.17 | (3.31) | -0.91 | (-4.24) |
| 當期較上年 同期增減 | 24.45 | 60.42 | 41.70 | 77.12 | 49.12 | (5.06) | 58.03 | (-0.73) |

資料來源：臺中市政府勞工局(自105年起新增豐原就業服務站)

附註：①有效人數指本月新登記者外，尚包括上月已辦理登記而尚未介紹就業之求職者或尚未填補之求才空缺，其延至本月仍需予以介紹者。②推介求職就業人數指於就業服務機構登記求職者，經介紹成功而就業之人數。③推介求才僱用人數指雇主於就業服務機構登記求才者，經介紹成功而僱用之人數。④推介求職就業率(年資料)=(有效求職推介就業人數/新登記求職人數)*100。推介求職就業率(月資料)=(有效求職推介就業人數/有效求職人數)*100。⑤推介求才利用率(年資料)=(有效求才僱用人數/新登記求才人數)*100。推介求才利用率(月資料)=(有效求才僱用人數/有效求才人數)

35.全 般 刑 案 發 生 情 形

| 年月份 | 全般刑案 發生數 (件) | 全般刑案 發生率 (件/十萬人) | 全般刑案 破獲數 (件) | 全般刑案 破獲率 (%) | 全般刑案 犯罪人數 (人) | 全般刑案 犯罪人口率 (人/十萬人) | 刑案被害人數 (人) | 刑案被害人人口率 (人/十萬人) |
|---------------|--------------------|------------------------|--------------------|--------------------|---------------------|--------------------------|---------------|---------------------|
| 101年 | 28,533 | 1,066.80 | 22,979 | 80.53 | 22,366 | 836.22 | 22,477 | 840.37 |
| 102年 | 28,252 | 1,048.98 | 22,707 | 80.37 | 22,289 | 827.58 | 20,821 | 773.07 |
| 103年 | 28,512 | 1,051.81 | 22,819 | 80.03 | 23,354 | 861.53 | 20,016 | 738.39 |
| 104年 | 27,888 | 1,020.74 | 24,282 | 87.07 | 25,232 | 923.53 | 18,200 | 666.14 |
| 105年 | 27,475 | 996.97 | 24,929 | 90.73 | 26,465 | 960.32 | 16,690 | 605.62 |
| 106年 | 26,741 | 962.89 | 24,591 | 91.96 | 26,793 | 964.76 | 15,922 | 573.32 |
| 107年 | 25,496 | 912.04 | 23,660 | 92.80 | 26,903 | 962.37 | 14,888 | 532.57 |
| 108年 | 24,670 | 878.07 | 23,634 | 95.80 | 27,571 | 981.32 | 15,201 | 541.04 |
| 109年 | 24,184 | 858.19 | 23,740 | 98.16 | 28,592 | 1,014.61 | 15,796 | 560.53 |
| 1月 | 1,839 | 65.32 | 1,818 | 98.86 | 2,042 | 72.53 | 1,148 | 40.77 |
| 2月 | 1,994 | 70.81 | 1,998 | 100.20 | 2,460 | 87.36 | 1,564 | 55.54 |
| 3月 | 2,341 | 83.12 | 2,379 | 101.62 | 2,778 | 98.64 | 1,576 | 55.96 |
| 4月 | 2,030 | 72.07 | 2,050 | 100.99 | 2,539 | 90.14 | 1,302 | 46.22 |
| 5月 | 1,728 | 61.35 | 1,760 | 101.85 | 2,175 | 77.22 | 1,014 | 36.00 |
| 6月 | 1,626 | 57.73 | 1,605 | 98.71 | 2,066 | 73.35 | 1,058 | 37.56 |
| 7月 | 1,951 | 69.26 | 1,857 | 95.18 | 2,221 | 78.85 | 1,118 | 39.69 |
| 8月 | 2,015 | 71.53 | 1,945 | 96.53 | 2,404 | 85.34 | 1,238 | 43.95 |
| 9月 | 2,239 | 79.49 | 2,199 | 98.21 | 2,556 | 90.74 | 1,337 | 47.47 |
| 10月 | 2,263 | 80.33 | 2,189 | 96.73 | 2,711 | 96.23 | 1,437 | 51.01 |
| 11月 | 2,193 | 77.82 | 2,023 | 92.25 | 2,282 | 80.98 | 1,464 | 51.95 |
| 12月 | 1,965 | 69.69 | 1,917 | 97.56 | 2,358 | 83.63 | 1,540 | 54.62 |
| 110年 | | | | | | | | |
| 1月 | 1,997 | 70.79 | 1,972 | 98.75 | 2,523 | 89.44 | 1,439 | 51.01 |
| 當期較上期 增減 | 1.63 | 1.58 | 2.87 | (1.19) | 7.00 | 6.95 | -6.56 | -6.61 |
| 當期較上年 同期增減 | 8.59 | 8.37 | 8.47 | (-0.11) | 23.56 | 23.31 | 25.35 | 25.12 |

資料來源：臺中市政府警察局

附註：破獲率=(破獲數÷發生數)*100。破獲數含破他轄及非本期發生案件。

36.各項刑案犯罪情形

| 年月別 | 竊盜案件 | | | | | | 暴力犯罪 | | 一般恐嚇取財 | |
|-----------|-------------|-------------|-------------|------------|-------------|------------|-------------|------------|-------------|-------------|
| | 發生總數 (件) | 被害人數 (人) | | 發生數 (件) | 被害人數 (人) | 發生數 (件) | 被害人數 (人) | 發生數 (件) | 被害人數 (人) | |
| | | 汽車竊盜 (件) | 機車竊盜 (件) | | | | | | | 汽車竊盜 (人) |
| 101年 | 10,600 | 910 | 3,531 | 11,038 | 922 | 3,531 | 327 | 340 | 140 | 232 |
| 102年 | 9,411 | 612 | 2,728 | 9,887 | 631 | 2,728 | 200 | 250 | 127 | 163 |
| 103年 | 8,841 | 581 | 2,071 | 9,378 | 583 | 2,071 | 156 | 179 | 126 | 174 |
| 104年 | 7,345 | 508 | 1,757 | 7,975 | 511 | 1,757 | 153 | 178 | 141 | 199 |
| 105年 | 5,729 | 255 | 1,367 | 6,240 | 261 | 1,367 | 147 | 188 | 105 | 169 |
| 106年 | 5,060 | 182 | 1,170 | 5,522 | 186 | 1,170 | 101 | 122 | 91 | 166 |
| 107年 | 4,438 | 148 | 856 | 4,829 | 166 | 856 | 74 | 102 | 90 | 162 |
| 108年 | 3,940 | 112 | 527 | 4,367 | 116 | 527 | 59 | 81 | 55 | 197 |
| 109年 | 3,557 | 97 | 435 | 3,932 | 98 | 435 | 37 | 43 | 69 | 91 |
| 1月 | 308 | 7 | 47 | 337 | 6 | 47 | 5 | 6 | 8 | 7 |
| 2月 | 280 | 9 | 21 | 313 | 8 | 21 | 4 | 4 | 8 | 8 |
| 3月 | 369 | 5 | 39 | 414 | 5 | 39 | 3 | 3 | 6 | 14 |
| 4月 | 294 | 5 | 41 | 334 | 5 | 41 | 2 | 1 | 3 | 4 |
| 5月 | 221 | 7 | 33 | 254 | 7 | 33 | 4 | 5 | 8 | 8 |
| 6月 | 228 | 14 | 46 | 251 | 13 | 46 | 6 | 9 | 5 | 7 |
| 7月 | 239 | 10 | 33 | 251 | 10 | 33 | 3 | 3 | 3 | 4 |
| 8月 | 293 | 11 | 36 | 324 | 11 | 36 | 1 | 2 | 10 | 14 |
| 9月 | 299 | 7 | 36 | 316 | 7 | 36 | 5 | 5 | 5 | 7 |
| 10月 | 323 | 8 | 33 | 336 | 9 | 33 | 1 | 1 | 3 | 7 |
| 11月 | 366 | 11 | 34 | 400 | 14 | 34 | - | - | 6 | 6 |
| 12月 | 337 | 3 | 36 | 402 | 3 | 36 | 3 | 4 | 4 | 5 |
| 110年 | 301 | 7 | 39 | 333 | 7 | 39 | 4 | 5 | 4 | 4 |
| 當期較上期增減 | -10.68 | 133.33 | 8.33 | -17.16 | 133.33 | 8.33 | 33.33 | 25.00 | - | -20.00 |
| 當期較上年同期增減 | -2.27 | - | -17.02 | -1.19 | 16.67 | -17.02 | -20.00 | -16.67 | -50.00 | -42.86 |

資料來源：臺中市政府警察局

36.各項刑案犯罪情形(續)

| 年月別 | 一般傷害 | | 詐欺案件 | | 駕駛過失 | | 公共危險 | | | 實際員警 人數 ^① (人) | 平均每一 員警維護 治安人數 ^② (人/人) | |
|-----------|------------|-------------|------------|-------------|------------|-------------|------------|-------------|-------------|--------------------------------|--|-------|
| | 發生數 (件) | 被害人數 (人) | 發生數 (件) | 被害人數 (人) | 發生數 (件) | 被害人數 (人) | 發生數 (件) | 被害人數 (人) | | | | |
| | | | | | | | | 酒醉駕車 (件) | 酒醉駕車 (人) | | | |
| 101年 | 776 | 886 | 1,581 | 2,608 | 348 | 388 | 4,767 | 4,312 | 1,365 | 899 | 6,299 | 426 |
| 102年 | 798 | 926 | 1,326 | 2,121 | 454 | 519 | 6,097 | 5,595 | 1,343 | 789 | 6,245 | 433 |
| 103年 | 718 | 802 | 1,372 | 2,514 | 296 | 326 | 6,915 | 6,629 | 885 | 587 | 6,176 | 440 |
| 104年 | 696 | 785 | 1,510 | 2,970 | 284 | 313 | 7,260 | 6,848 | 999 | 606 | 6,080 | 451 |
| 105年 | 799 | 906 | 1,605 | 2,933 | 233 | 259 | 7,907 | 7,491 | 1,190 | 769 | 6,140 | 451 |
| 106年 | 710 | 820 | 1,546 | 3,123 | 216 | 230 | 7,531 | 7,061 | 991 | 501 | 6,308 | 442 |
| 107年 | 787 | 884 | 1,559 | 2,701 | 403 | 433 | 7,305 | 6,832 | 773 | 288 | 6,558 | 428 |
| 108年 | 919 | 1,062 | 1,622 | 2,568 | 553 | 588 | 7,258 | 6,723 | 856 | 296 | 6,727 | 419 |
| 109年 | 941 | 1,105 | 1,569 | 3,129 | 666 | 720 | 6,884 | 6,384 | 815 | 293 | 6,701 | 421 |
| 1月 | 65 | 93 | 106 | 138 | 68 | 72 | 550 | 508 | 67 | 28 | 6,760 | 417 |
| 2月 | 101 | 119 | 119 | 448 | 57 | 62 | 587 | 539 | 84 | 38 | 6,760 | 417 |
| 3月 | 92 | 116 | 137 | 343 | 81 | 86 | 683 | 627 | 75 | 22 | 6,753 | 417 |
| 4月 | 91 | 112 | 110 | 211 | 54 | 59 | 570 | 537 | 58 | 17 | 6,757 | 417 |
| 5月 | 46 | 50 | 106 | 191 | 20 | 21 | 404 | 385 | 43 | 25 | 6,760 | 417 |
| 6月 | 53 | 55 | 123 | 240 | 21 | 23 | 472 | 438 | 84 | 22 | 6,753 | 417 |
| 7月 | 74 | 84 | 123 | 206 | 33 | 35 | 608 | 569 | 64 | 28 | 6,733 | 418 |
| 8月 | 58 | 65 | 149 | 241 | 46 | 50 | 543 | 507 | 51 | 18 | 6,725 | 419 |
| 9月 | 85 | 97 | 164 | 258 | 78 | 81 | 712 | 651 | 81 | 18 | 6,762 | 417 |
| 10月 | 111 | 128 | 131 | 312 | 68 | 75 | 731 | 686 | 81 | 34 | 6,800 | 414 |
| 11月 | 85 | 93 | 155 | 260 | 79 | 91 | 584 | 541 | 59 | 19 | 6,799 | 415 |
| 12月 | 80 | 93 | 146 | 281 | 61 | 65 | 440 | 396 | 68 | 24 | 6,701 | 421 |
| 110年 | 79 | 103 | 144 | 296 | 66 | 72 | 594 | 559 | 49 | 22 | 6,715 | 420 |
| 當期較上期增減 | -1.25 | 10.75 | -1.37 | 5.34 | 8.20 | 10.77 | 35.00 | 41.16 | -27.94 | -8.33 | 0.21 | -0.24 |
| 當期較上年同期增減 | 21.54 | 10.75 | 35.85 | 114.49 | -2.94 | - | 8.00 | 10.04 | -26.87 | -21.43 | -0.67 | 0.72 |

資料來源：臺中市政府警察局

附註：①係指期末數。

37.違反社會秩序及經濟案件

| 年月別 | 違反社會秩序維護法案件 | | 經濟案件發生數 (件) | 取締非法賭博性 電玩件數 (件) | 少年嫌疑犯人數 (人) |
|---------------|-------------|---------|----------------|------------------------|----------------|
| | 發生數(件) | 違反人數(人) | | | |
| 101年 | 801 | 1,170 | 788 | 70 | 17,671 |
| 102年 | 773 | 1,121 | 614 | 66 | - |
| 103年 | 882 | 1,272 | 382 | 76 | - |
| 104年 | 901 | 1,256 | 276 | 100 | - |
| 105年 | 928 | 1,286 | 307 | 74 | - |
| 106年 | 655 | 1,317 | 296 | 56 | - |
| 107年 | 632 | 1,150 | 209 | 107 | - |
| 108年 | 661 | 1,343 | 325 | 90 | - |
| 109年 | 523 | 865 | 351 | 103 | - |
| 1月 | 56 | 75 | 23 | 10 | - |
| 2月 | 69 | 82 | 26 | 14 | - |
| 3月 | 39 | 60 | 21 | 7 | - |
| 4月 | 34 | 58 | 45 | 7 | - |
| 5月 | 41 | 64 | 58 | 5 | - |
| 6月 | 51 | 95 | 28 | 3 | - |
| 7月 | 45 | 86 | 46 | 18 | - |
| 8月 | 27 | 48 | 9 | 9 | - |
| 9月 | 43 | 113 | 37 | 14 | - |
| 10月 | 33 | 65 | 14 | 11 | - |
| 11月 | 38 | 59 | 24 | 4 | - |
| 12月 | 47 | 60 | 20 | 1 | - |
| 110年 | | | | | |
| 1月 | 38 | 63 | 41 | 11 | - |
| 當期較上期 增減 | -19.15 | 5.00 | 105.00 | 1,000.00 | -- |
| 當期較上年 同期增減 | -32.14 | -16.00 | 78.26 | 10.00 | -- |

資料來源：臺中市政府警察局

38.車輛肇事 (A1類) 與違反交通管理案件

| 年月別 | 發生數 (件) | 肇事責任車種(件) | | | 死傷人數(人) | | 肇事原因(件) | | | 舉發違反 交通管理案數 (件) |
|---------------|------------|-----------|--------|----|---------|--------|---------|----|----|-----------------------|
| | | 汽車 | 機車 | 其他 | 死亡 | 受傷 | 駕駛過失 | 行人 | 其他 | |
| 101年 | 198 | 88 | 94 | 16 | 203 | 73 | 186 | 12 | - | 877,857 |
| 102年 | 155 | 73 | 72 | 10 | 157 | 52 | 148 | 7 | - | 892,302 |
| 103年 | 122 | 50 | 57 | 15 | 122 | 39 | 114 | 7 | 1 | 978,910 |
| 104年 | 118 | 57 | 53 | 8 | 120 | 53 | 111 | 6 | 1 | 1,215,846 |
| 105年 | 98 | 46 | 40 | 12 | 102 | 35 | 91 | 6 | 1 | 1,328,200 |
| 106年 | 93 | 47 | 40 | 5 | 94 | 35 | 88 | 4 | 1 | 1,334,382 |
| 107年 | 92 | 50 | 38 | 4 | 93 | 33 | 88 | 3 | 1 | 1,418,140 |
| 108年 | 184 | 78 | 87 | 19 | 188 | 62 | 176 | 8 | - | 1,567,161 |
| 109年 | ⊙ 196 | 93 | ⊙ 91 | 12 | 201 | 101 | ⊙ 189 | 6 | 1 | 1,743,217 |
| 1月 | ⊙ 19 | 8 | ⊙ 11 | - | 21 | 16 | ⊙ 19 | - | - | 111,162 |
| 2月 | 24 | 14 | 9 | 1 | 24 | 11 | 24 | - | - | 144,664 |
| 3月 | 17 | 11 | 6 | - | 18 | 8 | 17 | - | - | 170,069 |
| 4月 | 15 | 6 | 7 | 2 | 16 | 2 | 14 | 1 | - | 153,794 |
| 5月 | 18 | 9 | 9 | - | 18 | 12 | 18 | - | - | 140,390 |
| 6月 | 7 | 3 | 3 | 1 | 7 | 1 | 7 | - | - | 125,759 |
| 7月 | 15 | 11 | 4 | - | 15 | 9 | 15 | - | - | 154,751 |
| 8月 | 14 | 5 | 6 | 3 | 14 | 6 | 12 | 2 | - | 143,253 |
| 9月 | 15 | 7 | 7 | 1 | 15 | 2 | 15 | - | - | 168,717 |
| 10月 | 13 | 5 | 7 | 1 | 13 | 9 | 11 | 1 | 1 | 141,458 |
| 11月 | 18 | 7 | 9 | 2 | 18 | 13 | 16 | 2 | - | 141,306 |
| 12月 | 21 | 7 | 13 | 1 | 22 | 12 | 21 | - | - | 147,894 |
| 110年 | | | | | | | | | | |
| 1月 | 18 | 6 | 11 | 1 | 18 | 5 | 18 | - | - | 135,741 |
| 當期較上期 增減 | -14.29 | -14.29 | -15.38 | - | -18.18 | -58.33 | -14.29 | -- | -- | -8.22 |
| 當期較上年 同期增減 | -5.26 | -25.00 | - | -- | -14.29 | -68.75 | -5.26 | -- | -- | 22.11 |

資料來源：臺中市政府警察局

39.火 災 防 護

| 年月別 | 火災發生 | | | | | 消防安全檢查 | | |
|----------------------|-------------|-------------|-------------|---------------|--------------|-----------|------------|----------------------------|
| | 發生次數 (次) | 死亡人數 (人) | 受傷人次 (人) | 被毀損房屋數 (間) | 損失估值 (千元) | 件次 (次) | 合格率 (%) | 列管家數 (家、所) ^① |
| 101年 | 104 | 21 | 27 | 90 | 41,959 | 37,915 | 83.46 | 26,599 |
| 102年 | 84 | 10 | 15 | 130 | 64,042 | 39,958 | 80.22 | 24,837 |
| 103年 | 80 | 14 | 28 | 111 | 39,195 | 35,293 | 78.57 | 25,641 |
| 104年 | 146 | 6 | 16 | 111 | 42,126 | 25,242 | 75.89 | 26,229 |
| 105年 | 149 | 23 | 35 | 161 | 65,966 | 20,328 | 76.43 | 26,117 |
| 106年 | 4,048 | 22 | 53 | 163 | 52,551 | 22,215 | 72.19 | 26,333 |
| 107年 | 3,566 | 23 | 45 | 178 | 117,169 | 21,097 | 71.03 | 26,783 |
| 108年 | 3,126 | 20 | 100 | 140 | 58,715 | 22,595 | 70.69 | 27,446 |
| 109年 | 3,193 | 27 | 122 | 201 | 55,275 | 24,378 | 70.69 | 28,204 |
| 1月 | 260 | 3 | 8 | 6 | 2,092 | 1,382 | 73.01 | 27,426 |
| 2月 | 320 | - | 14 | 4 | 2,385 | 1,872 | 64.90 | 27,531 |
| 3月 | 482 | 5 | 10 | 7 | 2,817 | 1,905 | 68.14 | 27,655 |
| 4月 | 250 | 2 | 7 | 12 | 2,842 | 1,865 | 70.72 | 27,713 |
| 5月 | 249 | - | 9 | 69 | 9,892 | 2,066 | 64.13 | 27,993 |
| 6月 | 164 | 2 | 12 | 8 | 3,357 | 1,835 | 66.59 | 27,898 |
| 7月 | 195 | - | 12 | 11 | 2,202 | 3,488 | 83.92 | 28,028 |
| 8月 | 149 | 1 | 8 | 4 | 3,390 | 2,001 | 74.66 | 28,175 |
| 9月 | 238 | 7 | 8 | 23 | 9,083 | 1,630 | 69.82 | 28,260 |
| 10月 | 378 | 3 | 13 | 12 | 3,781 | 1,451 | 69.40 | 28,303 |
| 11月 | 281 | 1 | 5 | 20 | 4,142 | 2,507 | 75.63 | 28,374 |
| 12月 | 227 | 3 | 16 | 25 | 9,292 | 2,376 | 75.84 | 28,204 |
| 110年 | | | | | | | | |
| 1月 | 289 | 4 | 9 | 25 | 2,854 | 1,837 | 72.18 | 28,245 |
| 當 期 較 上 期 增 減 | 27.31 | 33.33 | -43.75 | - | -69.29 | -22.69 | (-3.66) | 0.15 |
| 當 期 較 上 年 同 期 增 減 | 11.15 | 33.33 | 12.50 | 316.67 | 36.42 | 32.92 | (-0.83) | 2.99 |

資料來源：臺中市政府消防局

附 註：①係指期底數。②106年起配合消防署修正火災認定標準。

40.消 防 救 護

| 年月別 | 消防人力 ^① | | | | 緊急救護 | |
|----------------------|-------------------|--------------|--------------------|--------------------|--------------|--------------|
| | 消防人員數 (人) | 義消人員數 (人) | 每萬人消防人員數 (人/萬人) | 每萬人義消人員數 (人/萬人) | 出勤車次 (車次) | 載送人次 (人次) |
| 101年 | 1,159 | 1,556 | 4.32 | 5.95 | 115,057 | 92,614 |
| 102年 | 1,178 | 2,186 | 4.36 | 8.09 | 115,094 | 92,654 |
| 103年 | 1,294 | 2,245 | 4.76 | 8.25 | 122,629 | 99,877 |
| 104年 | 1,290 | 3,642 | 4.70 | 13.27 | 124,988 | 101,774 |
| 105年 | 1,321 | 3,850 | 4.77 | 13.91 | 127,609 | 104,188 |
| 106年 | 1,351 | 4,224 | 4.85 | 15.16 | 127,707 | 103,813 |
| 107年 | 1,466 | 4,366 | 5.23 | 15.57 | 127,096 | 103,563 |
| 108年 | 1,569 | 4,251 | 5.57 | 15.10 | 128,093 | 104,914 |
| 109年 | 1,677 | 4,204 | 5.95 | 14.90 | 133,292 | 103,761 |
| 1月 | 1,666 | 4,263 | 5.92 | 15.14 | 11,504 | 9,288 |
| 2月 | 1,664 | 4,215 | 5.91 | 14.97 | 10,194 | 7,990 |
| 3月 | 1,662 | 4,200 | 5.90 | 14.91 | 10,454 | 7,986 |
| 4月 | 1,663 | 4,195 | 5.90 | 14.89 | 9,867 | 7,676 |
| 5月 | 1,664 | 4,191 | 5.91 | 14.88 | 10,647 | 8,331 |
| 6月 | 1,662 | 4,177 | 5.90 | 14.83 | 10,608 | 8,416 |
| 7月 | 1,659 | 4,170 | 5.89 | 14.80 | 11,520 | 8,640 |
| 8月 | 1,656 | 4,183 | 5.88 | 14.85 | 11,234 | 8,768 |
| 9月 | 1,657 | 4,191 | 5.88 | 14.88 | 11,068 | 8,679 |
| 10月 | 1,680 | 4,189 | 5.96 | 14.87 | 11,799 | 9,212 |
| 11月 | 1,681 | 4,186 | 5.96 | 14.85 | 11,865 | 9,165 |
| 12月 | 1,677 | 4,204 | 5.95 | 14.90 | 12,532 | 9,610 |
| 110年 | | | | | | |
| 1月 | 1,699 | 4,364 | 6.02 | 15.47 | 13,358 | 10,064 |
| 當 期 較 上 期 增 減 | 1.31 | 3.81 | (0.07) | (0.57) | 6.59 | 4.72 |
| 當 期 較 上 年 同 期 增 減 | 1.98 | 2.37 | (0.10) | (0.33) | 16.12 | 8.35 |

資料來源：臺中市政府消防局

附 註：①係指期底數。

41.藝 文 體 育

| 年月別 | 圖 書 館 概 況 | | | | 藝 文 活 動 | | 市轄藝文場所 | 市立運動場館 | |
|-------------------|--------------|--------------|--------------------------|-------------|------------|------------|--------------|------------------|-----------------|
| | 參訪人次 (人次) | 借閱人次 (人次) | 藏書冊數 (冊) ^① | 借閱冊數 (冊) | 場次 (場次) | 人次(人次) | 參訪人次 (人次) | 運動中心使用 人次(人次) | 游泳池使用 人次(人次) |
| 101年 | - | 1,493,523 | 2,975,760 | 7,310,894 | 11,257 | 8,723,594 | - | - | - |
| 102年 | - | 1,591,495 | 3,221,567 | 7,547,502 | 11,784 | 9,571,399 | - | - | - |
| 103年 | - | 1,715,969 | 3,743,158 | 7,948,197 | 11,661 | 11,055,802 | - | - | - |
| 104年 | - | 1,834,705 | 3,954,017 | 8,734,686 | 12,847 | 11,513,135 | - | - | - |
| 105年 | - | 2,450,543 | 4,236,870 | 10,118,506 | 13,808 | 6,700,928 | - | - | - |
| 106年 | - | 2,699,096 | 4,533,529 | 10,975,764 | 18,736 | 6,808,975 | - | - | - |
| 107年 | - | 3,172,686 | 4,886,362 | 12,508,619 | 23,885 | 9,556,448 | 37,067,801 | - | - |
| 108年 | - | 3,606,442 | 5,117,991 | 13,254,072 | 26,426 | 9,386,310 | 18,923,505 | 2,486,460 | 825,388 |
| 109年 | 10,809,603 | 3,870,571 | 62,531,950 | 13,812,839 | 18,119 | 11,572,133 | 18,107,209 | 2,191,156 | 746,243 |
| 1月 | 791,688 | 275,093 | 5,124,114 | 1,029,141 | 1,589 | 628,148 | 1,424,933 | 159,554 | 38,840 |
| 2月 | 855,397 | 303,549 | 5,129,870 | 1,232,147 | 1,163 | 2,961,669 | 1,288,617 | 165,490 | 38,357 |
| 3月 | 836,944 | 301,701 | 5,158,125 | 1,059,441 | 902 | 395,502 | 1,125,179 | 153,549 | 40,859 |
| 4月 | 714,046 | 291,253 | 5,173,407 | 973,492 | 686 | 267,645 | 899,055 | 110,038 | 36,883 |
| 5月 | 784,965 | 324,721 | 5,170,996 | 1,102,963 | 901 | 422,574 | 1,190,274 | 159,058 | 54,328 |
| 6月 | 886,456 | 306,584 | 5,192,163 | 997,241 | 1,200 | 520,459 | 1,374,905 | 210,190 | 71,968 |
| 7月 | 1,059,942 | 362,076 | 5,214,547 | 1,307,388 | 1,929 | 682,092 | 1,663,709 | 262,421 | 100,942 |
| 8月 | 1,110,582 | 358,384 | 5,232,593 | 1,279,491 | 2,194 | 895,827 | 1,885,689 | 254,766 | 101,424 |
| 9月 | 864,300 | 335,994 | 5,247,479 | 1,103,670 | 1,962 | 1,163,993 | 1,578,026 | 212,991 | 83,000 |
| 10月 | 896,000 | 325,882 | 5,263,192 | 1,116,181 | 1,922 | 1,436,864 | 1,894,831 | 183,024 | 71,051 |
| 11月 | 979,715 | 329,177 | 5,294,170 | 1,246,906 | 1,936 | 1,123,654 | 1,831,581 | 166,920 | 58,438 |
| 12月 | 1,029,568 | 356,157 | 5,331,294 | 1,364,778 | 1,735 | 1,073,706 | 1,950,410 | 153,155 | 50,153 |
| 110年 | 1,005,320 | 361,797 | 5,337,867 | 1,416,661 | 1,575 | 895,942 | 1,788,095 | 173,749 | 53,412 |
| 當 期 較 上 期 增 減 | -2.36 | 1.58 | 0.12 | 3.80 | -9.22 | -16.56 | -8.32 | 13.45 | 6.50 |
| 當 期 較 上 年 同 期 增 減 | 26.98 | 31.52 | 4.17 | 37.65 | -0.88 | 42.63 | 25.49 | 8.90 | 37.52 |

資料來源：臺中市政府文化局、臺中市政府運動局、臺中市立圖書館、臺中市文化資產處

附 註：①係指期末數。

②藝文場所參訪人次自109年1月起，新增「作家典藏館」、「豐原頂街派出所」2場所。

42.觀 光 旅 遊

| 年月季別 | 觀光旅館 住用率(%) | | 國際觀光旅館 住用率(%) | | 一般觀光旅館 住用率(%) | | 觀光旅館住客數(人) | | | 觀光遊憩區 遊客人次 (人次) |
|-------------------|----------------|---------|------------------|---------|------------------|---------|------------|---------|---------|-----------------------|
| | 年月資料 | 季資料 | 年月資料 | 季資料 | 年月資料 | 季資料 | 合 計 | 本國人 | 來臺旅客 | |
| | | | | | | | | | | |
| 100年 | 66.92 | | 70.30 | | 54.48 | | 608,028 | 269,913 | 338,115 | 10,909,440 |
| 101年 | 70.36 | | 75.70 | | 52.36 | | 581,544 | 212,875 | 368,669 | 15,623,472 |
| 102年 | 64.67 | | 73.88 | | 44.56 | | 593,757 | 263,002 | 330,755 | 37,896,752 |
| 103年 | 65.86 | | 71.93 | | 53.04 | | 633,388 | 294,961 | 338,427 | 39,481,524 |
| 104年 | 64.74 | | 67.82 | | 58.23 | | 700,658 | 353,639 | 347,019 | 40,141,923 |
| 105年 | 65.31 | | 67.66 | | 60.35 | | 638,385 | 341,512 | 296,873 | 39,924,770 |
| 106年 | 64.37 | | 66.48 | | 59.92 | | 612,906 | 368,276 | 244,630 | 42,802,889 |
| 107年 | 58.10 | | 60.64 | | 52.78 | | 533,391 | 336,152 | 197,239 | 44,254,881 |
| 108年 | 59.91 | | 62.93 | | 53.51 | | 567,273 | 341,944 | 225,329 | 44,275,984 |
| 12月 | 62.32 | | 64.48 | | 57.75 | | 51,518 | 31,279 | 20,239 | 3,914,233 |
| 109年 | 57.60 | | 57.41 | | 57.99 | | 457,878 | 389,152 | 68,726 | 45,804,595 |
| 1月 | 50.42 | | 53.99 | | 42.91 | | 45,540 | 33,918 | 11,622 | 3,921,778 |
| 2月 | 35.67 | 35.70 | 37.07 | 36.24 | 32.70 | 34.54 | 30,434 | 24,047 | 6,387 | 8,831,251 |
| 3月 | 20.82 | | 17.73 | | 27.35 | | 16,424 | 13,178 | 3,246 | 2,354,891 |
| 4月 | 20.09 | | 18.44 | | 23.58 | | 16,470 | 14,465 | 2,005 | 2,326,215 |
| 5月 | 24.27 | 28.52 | 22.62 | 26.24 | 27.76 | 33.32 | 21,020 | 18,542 | 2,478 | 2,564,194 |
| 6月 | 41.51 | | 37.79 | | 49.35 | | 35,385 | 31,213 | 4,172 | 3,189,994 |
| 7月 | 56.38 | | 55.99 | | 57.18 | | 50,000 | 46,289 | 3,711 | 3,838,213 |
| 8月 | 64.27 | 60.24 | 64.34 | 60.53 | 64.13 | 59.61 | 57,567 | 51,719 | 5,848 | 4,272,254 |
| 9月 | 60.06 | | 61.26 | | 57.53 | | 45,682 | 35,938 | 9,744 | 3,152,439 |
| 10月 | 67.88 | | 67.60 | | 68.46 | | 54,484 | 43,954 | 10,530 | 4,307,588 |
| 11月 | 51.70 | 57.60 | 49.50 | 57.41 | 56.36 | 57.99 | 41,416 | 36,166 | 5,250 | 3,697,121 |
| 12月 | 53.20 | | 55.13 | | 49.14 | | 43,456 | 39,723 | 3,733 | 3,348,657 |
| 當 期 較 上 期 增 減 | (1.50) | (-2.64) | (5.63) | (-3.12) | (-7.22) | (-1.62) | 4.93 | 9.84 | -28.90 | -9.43 |
| 當 期 較 上 年 同 期 增 減 | (-9.12) | (-2.31) | (-9.35) | (-5.52) | (-8.61) | (4.48) | -15.65 | 27.00 | -81.56 | -14.45 |

資料來源：臺中市政府觀光旅遊局

附 註：①觀光旅館指依觀光旅館業管理規則申請籌設符合「觀光旅館建築及設備標準」之旅館，分為國際觀光旅館及一般觀光旅館。107年起每3個月發布1次。②觀光遊憩區遊客人次107年新增高美濕地及霧峰林家園區、108年新增臺中國家歌劇院。

43. 旅遊服務中心諮詢

| 年月別 | 諮詢之旅客區別(人次) | | | | | | | 諮詢之內容(人次) | | | | |
|-----------|-------------|---------|--------|--------|--------|--------|--------|-----------|---------|--------|---------|---------|
| | 合計 | 本國 | 大陸 | 日本 | 韓國 | 港澳 | 東南亞 | 合計 | 交通 | 購物 | 活動 | 旅遊規劃 |
| 101年 | 193,833 | 103,567 | 13,790 | 3,220 | 521 | 22,522 | 6,293 | 362,920 | 149,945 | 13,916 | 24,458 | 37,370 |
| 102年 | 154,171 | 66,077 | 19,785 | 4,426 | 945 | 28,527 | 12,156 | 284,315 | 129,482 | 15,202 | 13,125 | 20,858 |
| 103年 | 157,992 | 68,748 | 27,688 | 4,219 | 5,755 | 28,657 | 13,214 | 293,054 | 117,761 | 10,301 | 11,704 | 32,617 |
| 104年 | 157,539 | 64,470 | 31,004 | 4,731 | 5,762 | 29,174 | 16,849 | 377,463 | 110,941 | 31,663 | 27,643 | 47,244 |
| 105年 | 179,074 | 70,421 | 24,921 | 9,022 | 4,378 | 34,988 | 25,829 | 423,750 | 108,483 | 40,050 | 35,378 | 58,629 |
| 106年 | 191,960 | 74,565 | 15,321 | 10,917 | 5,137 | 43,357 | 30,336 | 459,273 | 143,856 | 36,402 | 32,609 | 61,586 |
| 107年 | 186,760 | 72,290 | 13,910 | 11,542 | 8,097 | 39,287 | 23,264 | 509,146 | 160,917 | 40,336 | 47,018 | 85,296 |
| 108年 | 284,426 | 92,198 | 18,891 | 18,207 | 20,061 | 50,656 | 58,381 | 689,320 | 227,743 | 37,403 | 134,873 | 135,123 |
| 109年 | 86,334 | 60,163 | 495 | 2,993 | 3,260 | 5,631 | 11,178 | 207,137 | 66,805 | 10,093 | 26,754 | 55,301 |
| 1月 | 23,727 | 8,295 | 334 | 1,388 | 2,361 | 4,327 | 6,010 | 61,508 | 18,953 | 3,360 | 13,379 | 11,651 |
| 2月 | 13,386 | 6,321 | 100 | 1,151 | 853 | 1,183 | 2,980 | 34,305 | 7,847 | 1,898 | 2,932 | 13,092 |
| 3月 | 6,543 | 4,361 | 33 | 328 | 7 | 37 | 1,400 | 20,530 | 6,089 | 837 | 2,423 | 6,694 |
| 4月 | 2,446 | 2,328 | 2 | 11 | 7 | 11 | 46 | 7,302 | 2,284 | 372 | 688 | 2,391 |
| 5月 | 3,185 | 3,063 | 6 | 8 | 1 | 3 | 51 | 7,838 | 2,499 | 426 | 668 | 2,445 |
| 6月 | 3,866 | 3,691 | 2 | 13 | 7 | 9 | 96 | 9,101 | 3,433 | 296 | 813 | 2,495 |
| 7月 | 5,346 | 5,154 | 3 | 15 | 7 | - | 114 | 10,830 | 4,139 | 491 | 839 | 2,886 |
| 8月 | 4,470 | 4,263 | 3 | 13 | 7 | 9 | 129 | 10,473 | 3,647 | 531 | 941 | 2,704 |
| 9月 | 4,329 | 4,181 | - | 8 | 5 | 20 | 66 | 10,445 | 3,890 | 570 | 901 | 2,557 |
| 10月 | 5,798 | 5,602 | 2 | 27 | 1 | 3 | 118 | 11,394 | 4,179 | 490 | 1,151 | 2,661 |
| 11月 | 7,160 | 7,003 | 3 | 16 | 1 | 11 | 80 | 12,991 | 5,707 | 491 | 963 | 2,794 |
| 12月 | 6,078 | 5,901 | 7 | 15 | 3 | 18 | 88 | 10,420 | 4,138 | 331 | 1,056 | 2,931 |
| 110年 | 4,183 | 4,031 | 4 | 22 | 3 | 18 | 71 | 8,145 | 2,909 | 329 | 705 | 2,471 |
| 當期較上期增減 | -31.18 | -31.69 | -42.86 | 46.67 | - | - | -19.32 | -21.83 | -29.70 | -0.60 | -33.24 | -15.69 |
| 當期較上年同期增減 | -82.37 | -51.40 | -98.80 | -98.41 | -99.87 | -99.58 | -98.82 | -86.76 | -84.65 | -90.21 | -94.73 | -78.79 |

資料來源：臺中市政府觀光旅遊局

44. 物價指數

| 年月別 | 消費者物價指數 | | | | | | | | | | 營造工程物價指數 | | | |
|-----------|---------|-----------|-------------|-------------|---------|---------|---------|---------|---------|---------|----------|---------|---------|---------|
| | 總指數 | 總指數(不含蔬果) | 總指數(不含蔬果能源) | 總指數(不含設備租金) | 食物類 | 衣著類 | 居住類 | 交通及通訊類 | 醫藥保健類 | 教養娛樂類 | 雜項類 | 總指數 | 材料類 | 勞務類 |
| 101年 | - | - | - | - | - | - | - | - | - | - | - | - | - | - |
| 102年 | 98.13 | 99.49 | 96.93 | 98.77 | 89.67 | 99.57 | 98.91 | 111.73 | 98.84 | 100.14 | 98.38 | 100.44 | 105.65 | 92.04 |
| 103年 | 99.37 | 100.66 | 98.24 | 100.02 | 93.32 | 100.29 | 100.04 | 109.99 | 99.38 | 100.19 | 99.10 | 104.05 | 108.30 | 97.20 |
| 104年 | 98.91 | 99.83 | 99.26 | 98.98 | 95.60 | 100.02 | 99.98 | 101.71 | 99.53 | 100.45 | 98.97 | 101.84 | 103.03 | 99.92 |
| 105年 | 100.00 | 100.00 | 100.00 | 100.00 | 100.00 | 100.00 | 100.00 | 100.00 | 100.00 | 100.00 | 100.00 | 100.00 | 100.00 | 100.00 |
| 106年 | 101.01 | 101.61 | 101.34 | 100.99 | 100.01 | 98.82 | 101.12 | 102.17 | 102.26 | 101.14 | 102.40 | 101.56 | 102.41 | 100.19 |
| 107年 | 102.43 | 103.35 | 102.65 | 102.43 | 100.73 | 99.07 | 102.31 | 104.61 | 103.01 | 101.85 | 107.44 | 105.58 | 108.18 | 101.42 |
| 108年 | 103.00 | 103.83 | 103.27 | 102.88 | 102.05 | 97.79 | 103.13 | 103.16 | 103.05 | 103.76 | 107.83 | 107.96 | 110.78 | 103.45 |
| 109年 | 102.73 | 103.63 | 103.75 | 102.42 | 102.52 | ①99.36 | ①103.57 | ①99.22 | 103.66 | ①102.06 | ①109.68 | 110.24 | 111.96 | 107.45 |
| 1月 | 103.88 | 104.94 | 104.50 | 103.82 | 101.81 | 98.52 | 103.10 | 103.10 | 103.26 | 106.05 | 111.92 | 109.21 | 111.56 | 105.44 |
| 2月 | 102.50 | 103.56 | 103.32 | 102.22 | 101.60 | 97.33 | 103.04 | 101.07 | 103.16 | 102.90 | 108.42 | 109.20 | 111.54 | 105.44 |
| 3月 | 102.14 | 103.21 | 103.37 | 101.77 | 101.85 | 96.41 | 103.16 | 99.02 | 103.69 | 101.97 | 108.54 | 109.11 | 111.31 | 105.58 |
| 4月 | 101.81 | 102.83 | 103.55 | 101.39 | 102.15 | 101.38 | 102.97 | 95.35 | 103.56 | 101.43 | 108.93 | 108.56 | 110.42 | 105.57 |
| 5月 | 101.82 | 102.68 | 103.33 | 101.37 | 102.73 | 100.23 | 103.04 | 95.42 | 103.73 | 100.69 | 108.86 | 108.74 | 110.69 | 105.60 |
| 6月 | 102.77 | 103.48 | 103.53 | 102.46 | 103.28 | 99.49 | 104.26 | 97.77 | 104.16 | 101.77 | 109.12 | 109.16 | 111.26 | 105.78 |
| 7月 | 102.70 | 103.67 | 103.62 | 102.37 | 101.97 | 97.11 | 104.20 | 99.23 | 104.17 | 101.63 | 110.35 | 109.23 | 110.94 | 106.46 |
| 8月 | 102.86 | 103.69 | 103.61 | 102.55 | 102.36 | 96.13 | 104.35 | 99.26 | 104.40 | 101.95 | 110.46 | 109.75 | 111.79 | 106.46 |
| 9月 | 102.84 | 103.54 | 103.47 | 102.51 | 103.19 | 95.03 | 104.46 | 98.92 | 104.28 | 101.67 | 109.74 | 111.57 | 112.43 | 110.16 |
| 10月 | ①103.18 | ①103.93 | 104.17 | ①102.90 | ①103.30 | ①104.72 | ①103.41 | ①99.93 | ①102.98 | ①101.92 | ①109.68 | 111.63 | 112.23 | 110.62 |
| 11月 | ①103.22 | ①104.07 | ①104.34 | ①102.93 | ①103.07 | ①103.55 | 103.42 | ①100.51 | ①103.38 | 101.67 | ①110.19 | 112.29 | 113.14 | 110.90 |
| 12月 | 103.08 | 104.01 | ①104.17 | ①102.78 | 102.88 | ①102.43 | ①103.48 | ①101.02 | ①103.16 | ①101.11 | ①109.93 | ①114.37 | ①116.20 | ①111.43 |
| 110年 | 103.38 | 104.27 | 104.18 | 103.11 | 103.25 | 99.30 | 103.50 | 102.94 | 103.36 | 100.97 | 110.40 | 117.02 | 120.15 | 112.01 |
| 當期較上期增減 | 0.29 | 0.25 | 0.01 | 0.32 | 0.36 | -3.06 | 0.02 | 1.90 | 0.19 | -0.14 | 0.43 | 2.32 | 3.40 | 0.52 |
| 當期較上年同期增減 | -0.48 | -0.64 | -0.31 | -0.68 | 1.41 | 0.79 | 0.39 | -0.16 | 0.10 | -4.79 | -1.36 | 7.15 | 7.70 | 6.23 |

資料來源：臺中市政府主計處

附註：①採用拉式公式計算，以民國105年為基期。②由於受查者延誤或更正報價，本表所載資料於公布後3個月內均可能修正。

45.臺中市與五都重要指標比較

109年12月

| 統計項目 | 臺中市 | 臺北市 | 新北市 | 桃園市 | 臺南市 | 高雄市 |
|---------------------------|---------|---------|---------|---------|---------|---------|
| 一、土地人口 | | | | | | |
| 土地面積(平方公里) | 2,215 | 272 | 2,053 | 1,221 | 2,192 | 2,952 |
| 平均氣溫(°C) ① | 19.5 | 18.1 | 18.1 | - | 20.1 | 22.3 |
| 降水量(毫米) ① | 41.5 | 145.0 | 145.0 | - | 6.0 | 7.5 |
| 戶數(千戶) | 1,003 | 1,061 | 1,607 | 846 | 704 | 1,119 |
| 人口數(千人) | 2,821 | 2,602 | 4,031 | 2,269 | 1,875 | 2,766 |
| 0~14歲百分比(%) | 14.00 | 13.24 | 11.96 | 14.62 | 11.92 | 11.69 |
| 15~64歲百分比(%) | 72.37 | 67.72 | 72.70 | 72.50 | 71.59 | 71.63 |
| 65歲以上百分比(%) | 13.63 | 19.05 | 15.34 | 12.87 | 16.50 | 16.68 |
| 原住民人口數(人) | 35,836 | 17,131 | 57,407 | 77,662 | 8,406 | 35,756 |
| 新住民人口數(人) | 59,389 | 63,667 | 110,108 | 63,130 | 35,244 | 63,932 |
| 扶養比 | 38.18 | 47.68 | 37.56 | 37.92 | 39.69 | 39.60 |
| 老化指數 | 97.42 | 143.86 | 128.19 | 88.03 | 138.39 | 142.74 |
| 戶量(人/戶) | 2.81 | 2.45 | 2.51 | 2.68 | 2.66 | 2.47 |
| 人口密度(人/平方公里) | 1,274 | 9,575 | 1,964 | 1,858 | 855 | 937 |
| 性比例(男/百女) | 96.52 | 90.82 | 95.43 | 98.23 | 99.24 | 97.33 |
| 自然增加率：②粗出生率-粗死亡率(‰) | 2.39 | 2.57 | 1.71 | 5.80 | -1.05 | 0.63 |
| 社會增加率：②遷入率-遷出率(‰) | 6.48 | -15.95 | -0.65 | 3.24 | -1.86 | -4.13 |
| 二、婚育概況 | | | | | | |
| 出生嬰兒數(人) | 2,147 | 2,084 | 2,780 | 2,245 | 1,147 | 1,994 |
| 結婚對數中配偶為大陸港澳及外籍人士之對數比率(%) | 6.72 | 9.32 | 8.11 | 7.92 | 6.15 | 6.80 |
| 粗結婚率(‰) ② | 9.04 | 7.40 | 7.94 | 8.94 | 7.37 | 7.72 |
| 粗離婚率(‰) ② | 2.30 | 1.83 | 2.19 | 2.53 | 1.97 | 2.10 |
| 三、勞動就業 ③ | | | | | | |
| 15歲以上民間人口數(千人) | 2,400 | 2,266 | 3,523 | 1,907 | 1,631 | 2,404 |
| 勞動力人口(千人) | 1,419 | 1,323 | 2,083 | 1,130 | 1,008 | 1,387 |
| 就業人口(千人) | 1,364 | 1,272 | 2,002 | 1,085 | 969 | 1,333 |
| 農業百分比(%) | 2.7 | 0.1 | 0.5 | 1.0 | 6.6 | 3.5 |
| 工業百分比(%) | 40.7 | 18.4 | 31.9 | 43.4 | 43.1 | 36.2 |
| 服務業百分比(%) | 56.6 | 81.4 | 67.5 | 55.6 | 50.2 | 60.3 |
| 失業人口(千人) | 55 | 51 | 80 | 45 | 38 | 53 |
| 勞動力參與率(%) | 59.1 | 58.4 | 59.1 | 59.2 | 61.8 | 57.7 |
| 失業率(%) | 3.9 | 3.9 | 3.9 | 4.0 | 3.8 | 3.8 |
| 四、教育文化 | | | | | | |
| 市立圖書館數(所/每平方公里) ④ | 0.02 | 0.29 | 0.05 | 0.30 | 0.02 | 0.02 |
| 市立圖書館圖書冊數(萬冊) ④ | 533.13 | 844.13 | 769.94 | 297.15 | 411.24 | 611.62 |
| 五、工商財經 | | | | | | |
| 公司行號登記家數(家) | 223,754 | 239,434 | 275,680 | 122,737 | 110,512 | 205,787 |
| 歲出執行累計數(億元) | ... | ... | ... | ... | ... | ... |
| 歲入實收累計數(億元) | ... | ... | ... | ... | ... | ... |
| 稅課收入實收累計數(億元) | ... | ... | ... | ... | ... | ... |
| 稅課收入實收累計數占預算數比率(%) | ... | ... | ... | ... | ... | ... |
| 歲出執行累計數占全年預算數比率(%) | ... | ... | ... | ... | ... | ... |
| 核發建築物建造執照總樓地板面積(千平方公尺) | 690 | 267 | 417 | 488 | 400 | 257 |
| 核發建築物使用執照總樓地板面積(千平方公尺) | 452 | 90 | 307 | 380 | 356 | 338 |

附註：① 臺北市及新北市同為大臺北地區資料。降水量(毫米)：T表示雨跡，降水量小於0.1mm。② 係該月值折合年率。③ 為109年下半年數據。④ 桃園市為108年12月底資料。

45.臺中市與五都重要指標比較(續)

109年12月

| 統計項目 | 臺中市 | 臺北市 | 新北市 | 桃園市 | 臺南市 | 高雄市 |
|-----------------------|---------|---------|---------|---------|--------|---------|
| 六、交通運輸 | | | | | | |
| 汽車登記數(輛/每平方公里) | 504 | 2,998 | 507 | 665 | 321 | 311 |
| 機車登記數(輛/每平方公里) | 793 | 3,481 | 1,077 | 1,037 | 605 | 690 |
| 每千人擁有汽車數(輛) | 396 | 313 | 258 | 358 | 375 | 332 |
| 每千人擁有機車數(輛) | 622 | 363 | 549 | 558 | 707 | 737 |
| 汽車成長率(%) | -0.12 | -0.17 | -0.10 | -0.10 | -0.06 | -0.15 |
| 機車成長率(%) | 0.14 | -0.13 | -0.03 | 0.07 | -0.03 | -0.07 |
| 違反道路交通管理處罰條例舉發件數(件) ⑤ | 147,894 | 268,027 | 218,970 | 130,619 | 56,976 | 102,483 |
| 七、社會福利 | | | | | | |
| 身心障礙人口數(人) ⑥ | 128,167 | 119,803 | 173,395 | 88,011 | 99,072 | 145,110 |
| 低收入戶數(戶) ⑥ | 20,134 | 21,495 | 19,277 | 11,078 | 9,602 | 16,088 |
| 低收入人數(人) ⑥ | 45,090 | 45,052 | 39,407 | 27,119 | 17,923 | 33,192 |
| 低收入戶家庭生活扶助金額(千元) ⑥ | 213,164 | 373,890 | 98,457 | 63,452 | 81,287 | 171,863 |
| 市民急難救助人次(人次) ⑥ | 427 | 633 | 590 | 897 | 622 | 858 |
| 市民急難救助金額(千元) ⑥ | 2,851 | 3,034 | 5,177 | 7,564 | 3,916 | 5,369 |
| 八、社會治安 | | | | | | |
| 刑事案件發生率(件/十萬人) | 69.69 | 138.64 | 73.56 | 75.93 | 108.63 | 72.01 |
| 刑事案件破獲率(%) | 97.56 | 92.80 | 96.05 | 100.06 | 94.45 | 97.49 |
| 刑事案件犯罪人口率(人/十萬人) | 83.63 | 142.71 | 67.26 | 79.28 | 116.74 | 83.97 |
| 竊盜案件發生率(件/十萬人) | 11.95 | 18.51 | 10.94 | 10.94 | 17.39 | 12.07 |
| 竊盜案件破獲率(%) | 117.21 | 86.31 | 99.09 | 105.24 | 88.34 | 96.11 |
| 暴力犯罪發生率(件/十萬人) | 0.11 | 0.15 | 0.07 | 0.44 | 0.16 | 0.18 |
| 暴力犯罪破獲率(%) | 100.00 | 75.00 | 166.67 | 100.00 | 100.00 | 140.00 |
| 詐欺案件發生數(件) | 146 | 494 | 346 | 71 | 240 | 252 |
| 違反毒品危害防制條例查獲數(件) | 314 | 364 | 435 | 460 | 214 | 204 |
| 每萬人實際員警人數(人/萬人) ⑦ | 24 | 31 | 19 | 22 | 23 | 26 |
| 九、公共安全 | | | | | | |
| A1類道路交通事故件數(件) | 21 | 5 | 7 | 19 | 20 | 20 |
| A1類道路交通事故死亡人數(人) | 22 | 5 | 7 | 20 | 21 | 21 |
| A1類道路交通事故受傷人數(人) | 12 | 1 | 4 | 1 | 6 | 18 |
| 火災發生次數(次) | 227 | 149 | 121 | 66 | 110 | 213 |
| 火災死亡人數(人) | 3 | 2 | 2 | 2 | 4 | 2 |
| 火災受傷人數(人) | 16 | 3 | - | 3 | - | 1 |
| 火災財物損失估計(千元) | 9,292 | 636 | 2,520 | 80,457 | 983 | 270 |
| 消防車輛數(輛) ③ | 775 | 619 | 1,397 | 634 | 667 | 770 |
| 每萬人消防車輛數(輛) ③ | 2.75 | 2.38 | 3.47 | 2.79 | 3.56 | 2.78 |
| 緊急救護載送人次(人次) | 9,610 | 8,836 | 12,443 | 6,956 | 7,114 | 9,444 |
| 食品衛生查驗不合格率(%) | 1.03 | 0.43 | 0.47 | 0.35 | 0.42 | 0.62 |
| 十、環境保護 | | | | | | |
| 空氣落塵量(公噸/平方公里) ⑧ | 2.66 | 10.89 | 3.57 | 6.28 | 3.78 | 3.76 |
| 空氣中總懸浮微粒(微克/立方公尺) ⑧ | 54.46 | 37.75 | 36.22 | 57.75 | 88.95 | 62.09 |
| AQI大於100之日數比率(%) ⑧ | 2.67 | 0.67 | 2.22 | 3.33 | 5.83 | 21.67 |
| 每人每日垃圾清運量(公斤) ⑧ | 0.30 | 0.15 | 0.39 | 0.43 | 0.24 | 0.39 |
| 每人每日資源回收量(公斤) ⑧ | 0.64 | 0.41 | 0.65 | 0.67 | 0.52 | 0.69 |
| 污水處理率(%) | 66.42 | 85.58 | 91.44 | 66.20 | 51.68 | 67.23 |

附註：⑤臺北市為警察局及交通局所屬機關資料，餘僅含警察局資料。⑥為109年第4季(底)資料。⑦不含編制外人員。⑧資料期間及來源：行政院環境保護署109年11月資料。



臺中市政府

TAICHUNG CITY GOVERNMENT



<https://www.dbas.taichung.gov.tw>