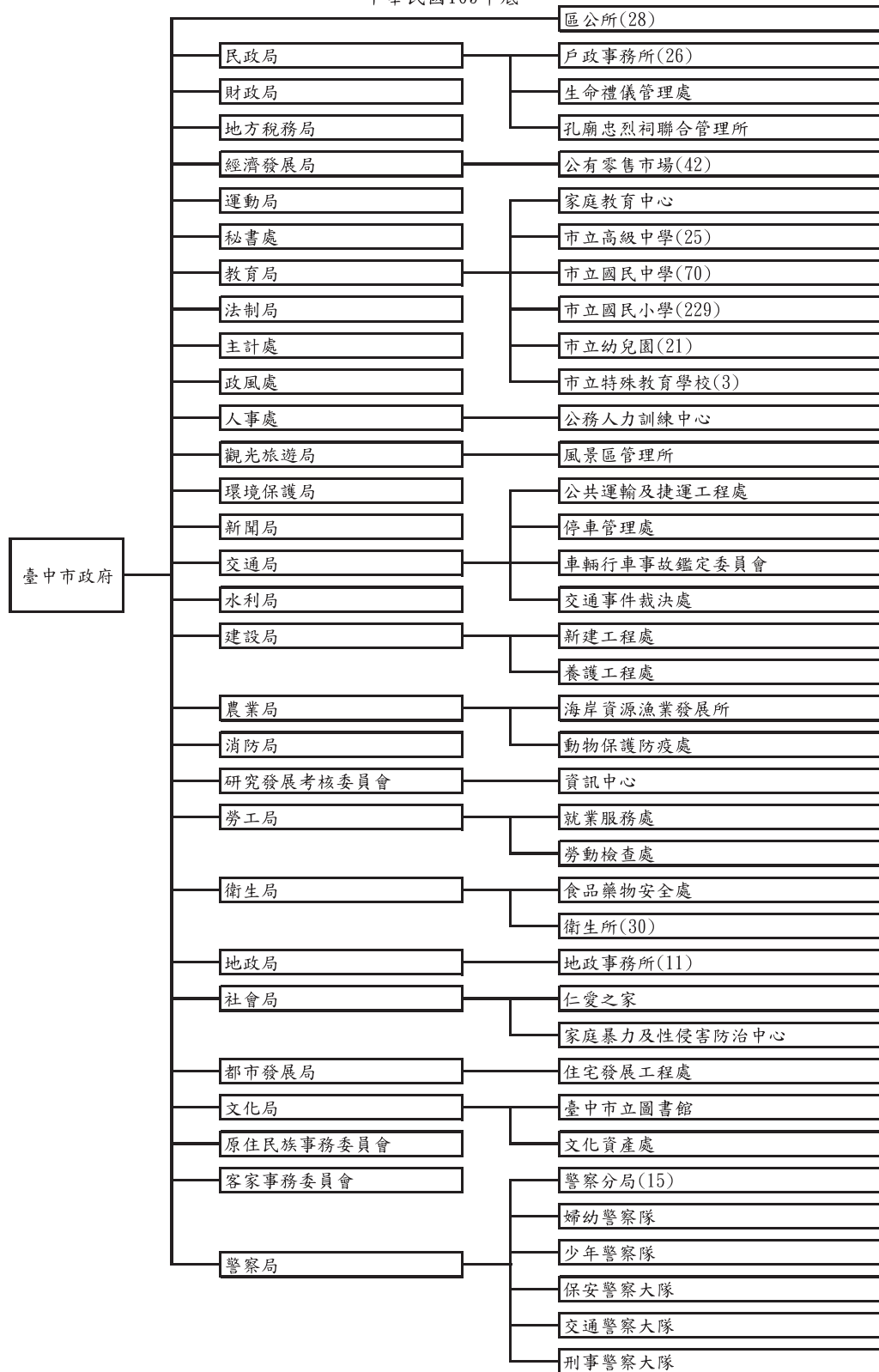


玖、政府服務

IX. Government Services

表 9-1 臺中市政府行政組織系統

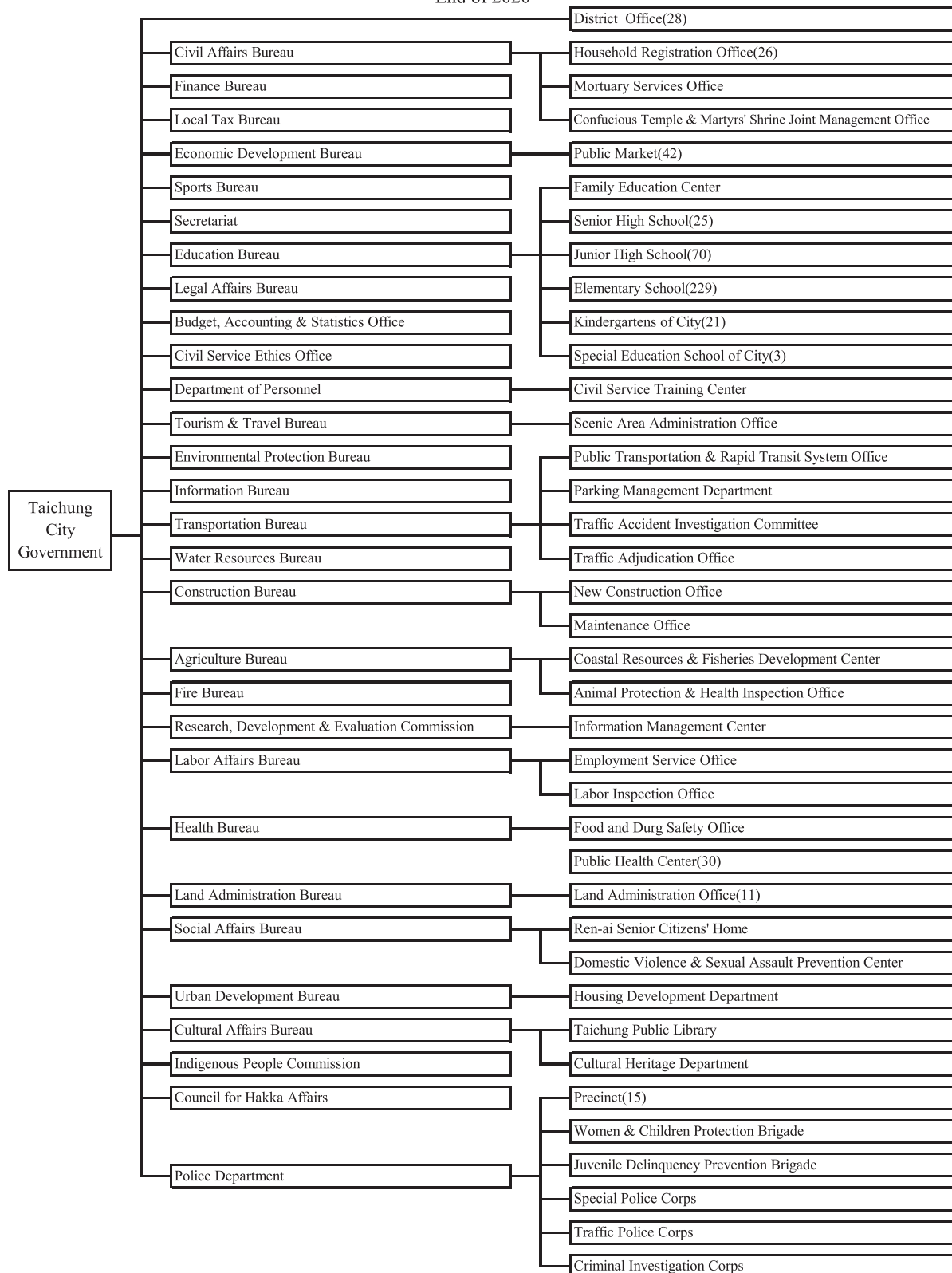
中華民國109年底



資料來源：本府人事處。

Table 9-1 Organization System of Taichung City Government

End of 2020



Source : Taichung City Department of Personnel.

表 9-2 臺中市各級機關學校正式預算員額

單位：人

年度別 Fiscal Year		合 計 Total	市政府 City Government	秘書處 Secretariat	民政局 Civil Affairs Bureau	財政局 Finance Bureau
民國101年度	FY 2012	35,946	35	99	111	100
民國102年度	FY 2013	36,492	35	105	123	103
民國103年度	FY 2014	37,355	35	106	133	107
民國104年度	FY 2015	37,875	35	107	136	110
民國105年度	FY 2016	38,094	35	107	138	112
民國106年度	FY 2017	40,886	35	107	158	112
民國107年度	FY 2018	41,171	35	111	165	112
民國108年度	FY 2019	40,641	36	111	165	112
民國109年度	FY 2020	㊦41,333	36	111	165	112
民國110年度	FY 2021	41,521	36	108	165	112

資料來源：本府主計處及和平區公所。

附 註：1.一級機關包括所屬機關資料，惟地政事務所、戶政事務所、衛生所等機關除外。

2.本表不包括臺中市議會資料。

Table 9-2 Official Staff of All Agencies & Schools of Taichung City

Unit : Person

教育局	建設局	社會局	警察局	衛生局	環境保護局	地政局	經濟發展局
Education Bureau	Construction Bureau	Social Affairs Bureau	Police Department	Health Bureau	Environmental Protection Bureau	Land Administration Bureau	Economic Development Bureau
144	165	111	6,794	176	246	102	119
160	171	175	6,794	187	267	108	127
178	183	212	6,794	194	274	112	132
192	195	247	6,794	201	280	116	136
205	207	282	6,794	207	286	120	140
237	207	282	6,794	227	286	129	140
182	284	303	6,794	262	292	129	146
181	284	303	6,794	266	292	145	146
181	284	306	6,824	266	292	145	146
181	284	309	6,824	266	292	145	146

Source : Taichung City Budget, Accounting & Statistics Office & Heping District Office.

Note : 1.The figures referred to the first-level agency including its subordinate agencies except land offices, household registration offices & public health centers.

2.Not including City Council.

表 9-2 臺中市各級機關學校正式預算員額（續1）

單位：人

年度別 Fiscal Year		新聞局 Information Bureau	主計處 Budget, Accounting & Statistics Office	人事處 Department of Personnel	研究發展考核委員會 Research, Development & Evaluation Commission	政風處 Civil Service Ethics Office
民國101年度	FY 2012	40	79	66	76	53
民國102年度	FY 2013	44	80	66	79	53
民國103年度	FY 2014	47	83	69	83	53
民國104年度	FY 2015	48	86	70	86	53
民國105年度	FY 2016	48	88	72	89	53
民國106年度	FY 2017	48	88	72	120	53
民國107年度	FY 2018	60	88	61	131	53
民國108年度	FY 2019	60	88	61	132	53
民國109年度	FY 2020	60	88	61	132	53
民國110年度	FY 2021	60	88	72	121	53

資料來源：本府主計處及和平區公所。

附註：1.一級機關包括所屬機關資料，惟地政事務所、戶政事務所、衛生所等機關除外。

2.本表不包括臺中市議會資料。

Table 9-2 Official Staff of All Agencies & Schools of Taichung City (Cont.1)

Unit : Person

勞工局	水利局	地方稅務局	農業局	交通局	觀光旅遊局	法制局	消防局
Labor Affairs Bureau	Water Resources Bureau	Local Tax Bureau	Agriculture Bureau	Transportation Bureau	Tourism & Travel Bureau	Legal Affairs Bureau	Fire Bureau
101	106	438	118	124	59	58	1,272
117	126	447	141	183	69	63	1,372
140	139	447	147	196	78	65	1,472
148	151	450	154	205	80	66	1,472
156	150	453	155	212	83	67	1,472
163	150	451	155	212	83	67	1,585
195	160	463	175	235	83	70	1,698
202	160	463	175	235	87	70	1,811
203	160	463	176	246	87	70	1,811
203	160	462	176	246	87	70	1,811

Source : Taichung City Budget, Accounting & Statistics Office & Heping District Office.

Note : 1.The figures referred to the first-level agency including its subordinate agencies except land offices, household registration offices & public health centers.

2.Not including City Council.

表 9-2 臺中市各級機關學校正式預算員額（續2完）

單位：人

年度別 Fiscal Year	文化局 Cultural Affairs Bureau	原住民族 事務委員會 Indigenous People Commission	客家事務 委員會 Council for Hakka Affairs	都市發展 局 Urban Development Bureau	運動局 Sports Bureau	衛生所 Public Health Centers
民國101年度 FY 2012	183	19	19	154	—	338
民國102年度 FY 2013	200	26	27	175	—	335
民國103年度 FY 2014	217	28	29	187	—	338
民國104年度 FY 2015	227	30	31	199	—	341
民國105年度 FY 2016	238	32	32	211	—	344
民國106年度 FY 2017	238	32	32	214	—	344
民國107年度 FY 2018	238	32	32	264	60	344
民國108年度 FY 2019	253	32	32	279	60	344
民國109年度 FY 2020	253	32	32	279	60	344
民國110年度 FY 2021	253	32	32	279	60	344

資料來源：本府主計處及和平區公所。

附註：1.一級機關包括所屬機關資料，惟地政事務所、戶政事務所、衛生所等機關除外。

2.本表不包括臺中市議會資料。

Table 9-2 Official Staff of All Agencies & Schools of Taichung City
(Cont.2 End)

Unit : Person

地政事務所 Land Offices	戶政事務所 Household Registration Offices	區民代表會 District Councils	區公所 District Offices	其他市屬機關 Other Subordinate Agencies of City Government	市立高級中學 Senior High Schools of City	市立國民中學 Junior High Schools of City	市立國民小學 Elementary Schools of City	市立幼兒園 Kindergar- tens of City	市立特殊教育學校 Special Education School of City
473	576	—	1,725	—	1,519	7,188	12,371	589	—
473	576	—	1,717	—	1,527	7,223	12,429	589	—
473	576	—	1,737	—	1,546	7,271	12,885	589	—
482	576	3	1,727	—	1,606	7,333	12,919	783	—
482	576	3	1,724	—	1,617	7,222	13,194	688	—
482	576	3	1,703	—	4,491	6,919	13,233	658	—
482	576	3	1,676	—	4,589	6,480	13,105	657	346
491	576	3	1,670	—	4,234	6,276	12,987	626	346
491	576	3	1,667	—	4,355	6,520	13,268	Ⓔ627	348
491	576	3	1,666	—	4,445	6,356	13,514	645	348

Source : Taichung City Budget, Accounting & Statistics Office & Heping District Office.

Note : 1.The figures referred to the first-level agency including its subordinate agencies except land offices, household registration offices & public health centers.

2.Not including City Council.

表 9-3 臺中市各級機關學校員工總人數

單位：人

年底、性別及機關類別 End of Year & Sex & Organization		總 計 Grand Total	正式職(教)員 Authorized Complement				
			合計 Total	民選 首長 Elected Chief	政務 人員 Political Appointee	正式 職員 Staff of Authorized Complement	校長 及教師 Principal and Teacher
民國100年底	End of 2011	44,902	34,338	1	23	15,085	19,229
民國101年底	End of 2012	45,319	34,833	1	27	15,468	19,337
民國102年底	End of 2013	45,967	34,965	1	27	15,421	19,516
民國103年底	End of 2014	46,597	35,346	2	25	15,719	19,600
民國104年底	End of 2015	46,672	35,314	2	27	15,836	19,449
民國105年底	End of 2016	46,240	35,021	2	27	16,082	18,910
民國106年底	End of 2017	51,118	37,906	2	27	16,873	21,004
民國107年底	End of 2018	50,918	38,493	2	22	17,449	21,020
民國108年底 ⁽¹⁾	End of 2019	52,101	39,503	2	27	18,090	21,384
民國109年底	End of 2020	52,708	39,795	2	26	17,913	21,854
性別	By Sex						
男	Male	22,715	16,965	1	23	10,489	6,452
女	Female	29,993	22,830	1	3	7,424	15,402
機關別	By Organization						
市政府	City Government	39	26	1	3	22	—
秘書處	Secretariat	239	95	—	1	94	—
民政局	Civil Affairs Bureau	329	159	—	1	158	—
財政局	Finance Bureau	135	106	—	1	105	—
教育局	Education Bureau	350	169	—	1	168	—
建設局	Construction Bureau	550	248	—	1	247	—
社會局	Social Affairs Bureau	908	274	—	1	273	—
警察局	Police Department	6,828	6,684	—	—	6,684	—
衛生局	Health Bureau	698	235	—	1	234	—
環境保護局	Environmental Protection Bureau	4,283	263	—	—	263	—
地政局	Land Administration Bureau	291	143	—	1	142	—
經濟發展局	Economic Development Bureau	360	136	—	1	135	—
新聞局	Information Bureau	88	53	—	1	52	—
主計處	Budget, Accounting and Statistics Office	120	82	—	—	82	—
人事處	Department of Personnel	87	72	—	—	72	—
研究發展考核委員會	Research, Development and Evaluation Commission	210	103	—	1	102	—
政風處	Civil Service Ethics Office	63	50	—	—	50	—

資料來源：本府各機關學校及和平區公所。

附 註：1.一級機關包括所屬機關資料，惟地政事務所、戶政事務所、衛生所等機關除外。

2.本表不包括臺中市議會資料。

Table 9-3 Number of Staff & Worker of All Organizations & Schools of Taichung City

Unit : Person

聘用人員	約僱人員	技工	駕駛	工友	正式工員	駐衛警察	測量助理	清潔隊員	臨編人員	臨時員工
Contract-based Employee	Auxiliary Employee	Technical Worker	Driver	Manual Worker	Worker of Authorized Complement	Security Guard	Measurement Assistant	Sanitation Worker	Extra Staff	Temporary Staff
265	1,211	439		1,287	—	22	208	2,438	6	4,688
277	1,214	438		1,254	—	15	210	2,440	6	4,632
276	1,236	415		1,201	—	15	209	2,436	2	5,212
314	1,671	422		1,167	—	15	203	2,428	2	5,029
369	1,962	315	71	1,095	—	15	203	2,440	2	4,886
369	1,622	284	69	1,057	—	14	198	2,568	1	5,037
385	982	293	81	1,339	—	19	211	2,715	1	7,186
480	972	300	51	1,066	—	17	209	2,786	1	6,543
520	953	258	61	959	—	18	210	2,815	5	6,799
535	969	237	50	906	—	17	211	2,823	—	7,165
119	219	136	50	202	—	16	182	2,122	—	2,704
416	750	101	—	704	—	1	29	701	—	4,461
—	—	3	1	6	—	—	—	—	—	3
1	9	6	3	19	—	—	—	—	—	106
—	29	3	2	3	—	—	—	—	—	133
—	4	—	—	4	—	—	—	—	—	21
79	47	—	—	5	—	—	—	—	—	50
—	5	14	—	1	—	—	—	—	—	282
301	39	1	1	3	—	—	—	—	—	289
16	1	17	15	95	—	—	—	—	—	—
21	30	1	5	4	—	—	—	—	—	402
2	32	5	3	4	—	—	—	2,801	—	1,173
1	38	—	—	1	—	—	22	—	—	86
—	40	5	—	12	—	9	—	—	—	158
—	17	—	—	—	—	—	—	—	—	18
—	16	—	1	2	—	—	—	—	—	19
—	3	—	—	3	—	—	—	—	—	9
6	77	—	1	1	—	—	—	—	—	22
—	3	1	—	—	—	—	—	—	—	9

Source : Taichung City Government & Subsidiaries & Heping District Office.

Note : 1.The figures referred to the first-level agency including its subordinate agencies except land offices, household registration offices and public health centers.

2.Not including City Council.

表 9-3 臺中市各級機關學校員工總人數（續完）

單位：人

年底及機關類別 End of Year & Organization		總 計 Grand Total	正式職(教)員 Authorized Complement				
			合計 Total	民選 首長 Elected Chief	政務 人員 Political Appointee	正式 職員 Staff of Authorized Complement	校長 及教師 Principal and Teacher
勞工局	Labor Affairs Bureau	506	178	—	—	178	—
水利局	Water Resources Bureau	270	142	—	1	141	—
地方稅務局	Local Tax Bureau	778	442	—	1	441	—
農業局	Agriculture Bureau	316	166	—	1	165	—
交通局	Transportation Bureau	517	215	—	1	214	—
觀光旅遊局	Tourism and Travel Bureau	158	77	—	1	76	—
法制局	Legal Affairs Bureau	89	69	—	1	68	—
消防局	Fire Bureau	1,716	1,667	—	1	1,666	—
文化局	Cultural Affairs Bureau	669	241	—	1	240	—
原住民族事務委員會	Indigenous People Commission	58	31	—	1	30	—
客家事務委員會	Council for Hakka Affairs	34	28	—	1	27	—
都市發展局	Urban Development Bureau	441	231	—	1	230	—
運動局	Sports Bureau	80	53	—	1	52	—
衛生所	Health Centers	397	325	—	—	325	—
地政事務所	Land Offices	992	460	—	—	460	—
戶政事務所	Household Registration Offices	638	561	—	—	561	—
區民代表會	District Councils	5	3	—	—	3	—
區公所	District Offices	2,610	1,583	1	—	1,582	—
其他市屬機關	Other Subordinate Agencies of City Government	—	—	—	—	—	—
市立高級中學	Senior High Schools of City	4,570	4,370	—	—	609	3,761
市立國民中學	Junior High Schools of City	6,568	6,197	—	—	645	5,552
市立國民小學	Elementary Schools of City	14,554	13,321	—	—	1,011	12,310
市立幼兒園	Kindergartens of City	791	194	—	—	191	3
市立特殊教育學校	Special Education School of City	373	343	—	—	115	228

資料來源：本府各機關學校及和平區公所。

附 註：1.一級機關包括所屬機關資料，惟地政事務所、戶政事務所、衛生所等機關除外。

2.本表不包括臺中市議會資料。

Table 9-3 Number of Staff & Worker of All Organizations & Schools of Taichung City (Cont. End)

Unit : Person

聘用人員	約僱人員	技工	駕駛	工友	正式工員	駐衛警察	測量助理	清潔隊員	臨編人員	臨時員工
Contract-based Employee	Auxiliary Employee	Technical Worker	Driver	Manual Worker	Worker of Authorized Complement	Security Guard	Measurement Assistant	Sanitation Worker	Extra Staff	Temporary Staff
56	19	1	—	1	—	—	—	—	—	251
—	3	4	1	2	—	4	—	—	—	114
7	87	1	7	7	—	—	—	—	—	227
2	19	4	—	3	—	—	—	—	—	122
2	36	1	—	2	—	—	—	—	—	261
—	16	2	1	4	—	—	—	—	—	58
—	4	—	—	—	—	—	—	—	—	16
—	12	4	3	17	—	—	—	—	—	13
33	46	5	2	17	—	—	—	—	—	325
—	—	—	—	3	—	—	—	—	—	24
—	2	1	—	1	—	—	—	—	—	2
3	27	9	—	1	—	—	—	—	—	170
—	2	—	—	2	—	—	—	—	—	23
—	—	—	—	23	—	—	—	—	—	49
3	24	2	—	20	—	—	189	—	—	294
—	22	—	—	19	—	—	—	—	—	36
—	—	1	—	—	—	—	—	—	—	1
1	85	20	1	82	—	—	—	22	—	816
—	—	—	—	—	—	—	—	—	—	—
—	15	39	—	100	—	—	—	—	—	46
—	17	36	2	129	—	4	—	—	—	183
—	17	37	1	274	—	—	—	—	—	904
—	126	4	—	19	—	—	—	—	—	448
1	—	10	—	17	—	—	—	—	—	2

Source : Taichung City Government & Subsidiaries & Heping District Office.

Note : 1.The figures referred to the first-level agency including its subordinate agencies except land offices, household registration offices and public health centers.

2.Not including City Council.

表 9-4 臺中市各級機關學校公教人員按官等別分

單位：人

年底、性別及機關類別 End of Year & Sex & Organization		總計		民選首長	
		Grand Total		Elected Chief	
		原臺中縣 the former TC. County	原臺中市 the former TC. City	原臺中縣 the former TC. County	原臺中市 the former TC. City
民國99年底	End of 2010	19,170	13,494	21	1
民國100年底	End of 2011	32,825		1	
民國101年底	End of 2012	33,294		1	
民國102年底	End of 2013	33,382		1	
民國103年底	End of 2014	33,615		2	
民國104年底	End of 2015	33,481		2	
民國105年底	End of 2016	33,447		2	
民國106年底	End of 2017	36,269		2	
民國107年底	End of 2018	36,933		2	
民國108年底	End of 2019	37,360		2	
民國109年底	End of 2020	37,755		2	
性別	By Sex				
男	Male	16,382		1	
女	Female	21,373		1	
機關別	By Organization				
一般行政機關	Administrative Agencies	15,501		2	
市營事業機關	Municipally Owned Enterprises	—		—	
市立各級學校	Municipal Schools	22,254		—	

資料來源：行政院人事行政總處及本府人事處。

附註：本表不包括臺中市議會資料。

Table 9-4 Number of Civil Servants & Teachers of All Organizations & Schools of Taichung City by Rank

Unit : Person

政務人員 Political Appointee		官等別 By Rank					
		簡薦委任(派)人員 Ranking Servant					
		合計 Total		簡任(派) Senior Rank(Detail)		薦任(派) Junior Rank(Detail)	
原臺中縣 the former TC. County	原臺中市 the former TC. City	原臺中縣 the former TC. County	原臺中市 the former TC. City	原臺中縣 the former TC. County	原臺中市 the former TC. City	原臺中縣 the former TC. County	原臺中市 the former TC. City
3	6	4,228	2,238	41	34	2,580	1,435
23		7,393		122		4,480	
30		7,676		130		4,798	
27		7,630		135		4,838	
25		7,882		135		5,072	
27		8,063		142		5,333	
26		8,134		142		5,510	
28		8,838		150		5,984	
21		9,040		153		6,257	
27		9,055		159		6,304	
26		9,100		164		6,455	
23		3,348		117		2,471	
3		5,752		47		3,984	
26		7,162		164		4,919	
—		—		—		—	
—		1,938		—		1,536	

Source : Directorate-General of Personnel Administration, Executive Yuan. & Taichung City Department of Personnel.

Note : Not including City Council.

表 9-4 臺中市各級機關學校公教人員按官等別分（續1）

單位：人

年底、性別及機關類別 End of Year & Sex & Organization		官等別			
		簡薦委任(派)人員		Ranking Servant	
		委任(派)		雇員	
		Elementary Rank(Detail)		Auxiliary Employee	
		原臺中縣 the former TC. County	原臺中市 the former TC. City	原臺中縣 the former TC. County	原臺中市 the former TC. City
民國99年底	End of 2010	1,552	765	55	4
民國100年底	End of 2011		2,734		57
民國101年底	End of 2012		2,698		50
民國102年底	End of 2013		2,613		44
民國103年底	End of 2014		2,637		38
民國104年底	End of 2015		2,552		36
民國105年底	End of 2016		2,447		35
民國106年底	End of 2017		2,669		35
民國107年底	End of 2018		2,605		25
民國108年底	End of 2019		2,569		23
民國109年底	End of 2020		2,460		21
性別	By Sex				
男	Male		760		—
女	Female		1,700		21
機關別	By Organization				
一般行政機關	Administrative Agencies		2,077		2
市營事業機關	Municipally Owned Enterprises		—		—
市立各級學校	Municipal Schools		383		19

資料來源：行政院人事行政總處及本府人事處。

附註：本表不包括臺中市議會資料。

Table 9-4 Number of Civil Servants & Teachers of All Organizations & Schools of Taichung City by Rank (Cont.1)

Unit : Person

By Rank							
警察人員				Police Officer			
合計		警 監		警 正		警 佐	
Total		Selected Rank		Recommended Rank		Delegated Rank	
原臺中縣 the former TC. County	原臺中市 the former TC. City	原臺中縣 the former TC. County	原臺中市 the former TC. City	原臺中縣 the former TC. County	原臺中市 the former TC. City	原臺中縣 the former TC. County	原臺中市 the former TC. City
3,454	3,729	2	2	2,054	2,134	1,398	1,593
7,034		12		4,240		2,782	
7,124		13		4,236		2,875	
7,064		30		4,216		2,818	
7,099		33		4,104		2,962	
7,016		33		4,080		2,903	
7,102		32		3,966		3,104	
7,292		32		4,160		3,100	
7,664		31		4,156		3,477	
7,926		32		4,331		3,563	
8,000		33		4,309		3,658	
7,092		33		3,989		3,070	
908		—		320		588	
8,000		33		4,309		3,658	
—		—		—		—	
—		—		—		—	

Source : Directorate-General of Personnel Administration, Executive Yuan. & Taichung City Department of Personnel.

Note : Not including City Council.

表 9-4 臺中市各級機關學校公教人員按官等別分（續2完）

單位：人

年底、性別及機關類別 End of Year & Sex & Organization		官等別			
		醫事人員			
		合計		師(一)級	
		Total		Senior Grade 1	
		原臺中縣 the former TC. County	原臺中市 the former TC. City	原臺中縣 the former TC. County	原臺中市 the former TC. City
民國99年底	End of 2010	469	170	1	1
民國100年底	End of 2011	634		—	
民國101年底	End of 2012	637		—	
民國102年底	End of 2013	727		1	
民國103年底	End of 2014	738		1	
民國104年底	End of 2015	757		1	
民國105年底	End of 2016	751		—	
民國106年底	End of 2017	797		1	
民國107年底	End of 2018	808		2	
民國108年底	End of 2019	802		1	
民國109年底	End of 2020	812		—	
性別	By Sex				
男	Male	35		—	
女	Female	777		—	
機關別	By Organization				
一般行政機關	Administrative Agencies	311		—	
市營事業機關	Municipally Owned Enterprises	—		—	
市立各級學校	Municipal Schools	501		—	

資料來源：行政院人事行政總處及本府人事處。

附註：本表不包括臺中市議會資料。

Table 9-4 Number of Civil Servants & Teachers of All Organizations & Schools of Taichung City by Rank (Cont.2 End)

Unit : Person

By Rank							
Medical Personnel						校長及教師	
師(二)級		師(三)級		士(生)級			
Senior Grade 2		Senior Grade 3		Junior			
原臺中縣 the former TC. County	原臺中市 the former TC. City	原臺中縣 the former TC. County	原臺中市 the former TC. City	原臺中縣 the former TC. County	原臺中市 the former TC. City	原臺中縣 the former TC. County	原臺中市 the former TC. City
24	11	271	138	173	20	10,995	7,350
	—		—		—	17,740	
	—		—		—	17,826	
23		578		125		17,933	
26		587		124		17,869	
26		610		120		17,616	
25		616		110		17,432	
23		652		121		19,312	
23		752		31		19,398	
25		753		23		19,548	
25		766		21		19,815	
10		25		—		5,883	
15		741		21		13,932	
25		277		9		—	
—		—		—		—	
—		489		12		19,815	

Source : Directorate-General of Personnel Administration, Executive Yuan. & Taichung City Department of Personnel.

Note : Not including City Council.

表 9-5 臺中市各級機關學校公教人員按教育程度分

單位：人

年底、性別及機關類別 End of Year & Sex & Organization		合計		研究所 Graduate School			
				博士		碩士	
		Total		Ph. D. Degree		M. A. Degree	
		原臺中縣 the former TC. County	原臺中市 the former TC. City	原臺中縣 the former TC. County	原臺中市 the former TC. City	原臺中縣 the former TC. County	原臺中市 the former TC. City
民國99年底	End of 2010	19,170	13,494	49	21	4,134	2,906
民國100年底	End of 2011	32,825		104		7,967	
民國101年底	End of 2012	33,294		233		9,822	
民國102年底	End of 2013	33,382		152		11,643	
民國103年底	End of 2014	33,615		207		11,855	
民國104年底	End of 2015	33,481		209		12,745	
民國105年底	End of 2016	33,447		240		13,354	
民國106年底	End of 2017	36,269		331		15,660	
民國107年底	End of 2018	36,933		449		16,424	
民國108年底	End of 2019	37,360		384		16,562	
民國109年底	End of 2020	37,755		409		17,116	
性別	By Sex						
男	Male	16,382		249		6,074	
女	Female	21,373		160		11,042	
機關別	By Organization						
一般行政機關	Administrative Agencies	15,501		90		3,174	
市營事業機關	Municipally Owned Enterprises	—		—		—	
市立各級學校	Municipal Schools	22,254		319		13,942	

資料來源：行政院人事行政總處及本府人事處。

附註：本表不包括臺中市議會資料。

Table 9-5 Number of Civil Servants & Teachers of All Organizations & Schools of Taichung City by Educational Attainments

Unit : Person

大學畢業		專科畢業		高中(職)畢業		國(初)中以下	
University		Junior College		Senior High (Vocational) School		Junior High School & Under	
原臺中縣 the former TC. County	原臺中市 the former TC. City	原臺中縣 the former TC. County	原臺中市 the former TC. City	原臺中縣 the former TC. County	原臺中市 the former TC. City	原臺中縣 the former TC. County	原臺中市 the former TC. City
9,819	6,681	3,585	2,621	1,567	1,264	16	1
16,055		6,138		2,552		9	
15,237		5,770		2,232		—	
14,057		5,474		2,052		4	
14,315		5,388		1,845		5	
13,789		5,128		1,601		9	
13,449		4,968		1,431		5	
13,935		4,984		1,350		9	
14,048		5,329		676		7	
14,343		4,825		1,234		12	
14,412		4,687		1,121		10	
5,548		3,571		933		7	
8,864		1,116		188		3	
6,971		4,187		1,071		8	
—		—		—		—	
7,441		500		50		2	

Source : Directorate-General of Personnel Administration, Executive Yuan. & Taichung City Department of Personnel.

Note : Not including City Council.

表 9-6 臺中市各級機關學校公教人員按年齡分

單位：人

年底、性別及機關類別 End of Year & Sex & Organization		合計		24歲以下	
		Total		Under 24 Years	
		原臺中縣 the former TC. County	原臺中市 the former TC. City	原臺中縣 the former TC. County	原臺中市 the former TC. City
民國99年底	End of 2010	19,170	13,494	217	284
民國100年底	End of 2011	32,825		310	
民國101年底	End of 2012	33,294		385	
民國102年底	End of 2013	33,382		483	
民國103年底	End of 2014	33,615		603	
民國104年底	End of 2015	33,481		520	
民國105年底	End of 2016	33,447		639	
民國106年底	End of 2017	36,269		789	
民國107年底	End of 2018	36,933		826	
民國108年底	End of 2019	37,360		733	
民國109年底	End of 2020	37,755		645	
性別	By Sex				
男	Male	16,382		371	
女	Female	21,373		274	
機關別	By Organization				
一般行政機關	Administrative Agencies	15,501		472	
市營事業機關	Municipally Owned Enterprises	—		—	
市立各級學校	Municipal Schools	22,254		173	

資料來源：行政院人事行政總處及本府人事處。

附註：本表不包括臺中市議會資料。

Table 9-6 Number of Civil Servants & Teachers of All Organizations & Schools of Taichung City by Age Group

Unit : Person

25~29歲		30~34歲		35~39歲		40~44歲	
25~29 Years		30~34 Years		35~39 Years		40~44 Years	
原臺中縣 the former TC. County	原臺中市 the former TC. City	原臺中縣 the former TC. County	原臺中市 the former TC. City	原臺中縣 the former TC. County	原臺中市 the former TC. City	原臺中縣 the former TC. County	原臺中市 the former TC. City
1,222	1,339	2,628	2,207	4,230	2,634	4,799	3,060
2,192		4,793		6,270		8,039	
2,554		4,981		5,975		7,966	
2,503		4,872		5,923		7,747	
2,419		4,785		5,708		7,679	
2,180		4,611		5,960		6,852	
2,200		4,439		6,038		6,868	
2,462		4,667		6,626		7,060	
2,560		4,339		6,457		6,782	
2,813		3,944		6,266		6,795	
2,959		3,839		5,856		6,813	
1,550		1,642		2,460		2,586	
1,409		2,197		3,396		4,227	
1,991		2,214		2,614		1,949	
—		—		—		—	
968		1,625		3,242		4,864	

Source : Directorate-General of Personnel Administration, Executive Yuan. & Taichung City Department of Personnel.

Note : Not including City Council.

表 9-6 臺中市各級機關學校公教人員按年齡分（續完）

單位：人

年底、性別及機關類別 End of Year & Sex & Organization		45~49歲		50~54歲	
		45~49 Years		50~54 Years	
		原臺中縣 the former TC. County	原臺中市 the former TC. City	原臺中縣 the former TC. County	原臺中市 the former TC. City
民國99年底	End of 2010	3,599	2,480	1,679	1,076
民國100年底	End of 2011	6,533		3,268	
民國101年底	End of 2012	6,842		3,243	
民國102年底	End of 2013	7,180		3,241	
民國103年底	End of 2014	7,316		3,586	
民國104年底	End of 2015	7,818		3,906	
民國105年底	End of 2016	7,706		3,904	
民國106年底	End of 2017	8,260		4,539	
民國107年底	End of 2018	8,168		5,462	
民國108年底	End of 2019	7,921		6,067	
民國109年底	End of 2020	7,601		6,694	
性別	By Sex				
男	Male	3,278		3,018	
女	Female	4,323		3,676	
機關別	By Organization				
一般行政機關	Administrative Agencies	2,563		2,341	
市營事業機關	Municipally Owned Enterprises	—		—	
市立各級學校	Municipal Schools	5,038		4,353	

資料來源：行政院人事行政總處及本府人事處。

附註：本表不包括臺中市議會資料。

Table 9-6 Number of Civil Servants & Teachers of All Organizations & Schools of Taichung City by Age Group (Cont. End)

Unit : Person

55~59歲 55~59 Years		60~64歲 60~64 Years		65歲以上 65 Years of Age and Over		平均年齡 (歲) Average Age (Years)	
原臺中縣 the former TC. County	原臺中市 the former TC. City	原臺中縣 the former TC. County	原臺中市 the former TC. City	原臺中縣 the former TC. County	原臺中市 the former TC. City	原臺中縣 the former TC. County	原臺中市 the former TC. City
588	322	199	89	9	3	41.34	40.19
991		361		68		42.16	
964		361		23		41.39	
1,029		377		27		41.49	
1,151		351		17		41.67	
1,233		359		42		42.07	
1,282		349		22		42.02	
1,446		398		22		42.07	
1,830		485		24		42.57	
2,202		589		30		42.99	
2,611		710		27		43.40	
1,157		306		14		43.17	
1,454		404		13		43.58	
1,011		329		17		41.46	
—		—		—		--	
1,600		381		10		44.75	

Source : Directorate-General of Personnel Administration, Executive Yuan. & Taichung City Department of Personnel.

Note : Not including City Council.

表 9-7 臺中市各級機關學校公教人員按年資別分

單位：人

年底、性別及機關類別 End of Year & Sex & Organization		合計		5年以下		6~9年	
		Total		5 Years and Under		6~9 Years	
		原臺中縣	原臺中市	原臺中縣	原臺中市	原臺中縣	原臺中市
		the former TC. County	the former TC. City	the former TC. County	the former TC. City	the former TC. County	the former TC. City
民國99年底	End of 2010	19,170	13,494	2,187	2,347	2,883	2,175
民國100年底	End of 2011	32,825		3,934		4,979	
民國101年底	End of 2012	33,294		4,838		4,611	
民國102年底	End of 2013	33,382		4,863		4,435	
民國103年底	End of 2014	33,615		5,202		4,110	
民國104年底	End of 2015	33,481		5,406		4,150	
民國105年底	End of 2016	33,447		5,537		3,882	
民國106年底	End of 2017	36,269		6,010		4,153	
民國107年底	End of 2018	36,933		6,232		4,382	
民國108年底	End of 2019	37,360		6,211		4,532	
民國109年底	End of 2020	37,755		5,985		4,808	
性別	By Sex						
男	Male	16,382		2,692		1,821	
女	Female	21,373		3,293		2,987	
機關別	By Organization						
一般行政機關	Administrative Agencies	15,501		3,502		2,503	
市營事業機關	Municipally Owned Enterprises	—		—		—	
市立各級學校	Municipal Schools	22,254		2,483		2,305	

資料來源：行政院人事行政總處及本府人事處。

附註：本表不包括臺中市議會資料。

Table 9-7 Number of Civil Servants & Teachers of All Organizations & Schools of Taichung City by Seniority of Service

Unit : Person

10~14年		15~19年		20~24年		25~29年		30年以上	
10~14 Years		15~19 Years		20~24 Years		25~29 Years		30 Years and Over	
原臺中縣	原臺中市	原臺中縣	原臺中市	原臺中縣	原臺中市	原臺中縣	原臺中市	原臺中縣	原臺中市
the former TC. County	the former TC. City	the former TC. County	the former TC. City	the former TC. County	the former TC. City	the former TC. County	the former TC. City	the former TC. County	the former TC. City
3,811	1,848	4,409	2,780	3,409	2,379	1,750	1,410	721	555
5,734		6,135		6,645		3,779		1,619	
5,915		6,563		6,872		3,181		1,314	
6,229		5,989		6,958		3,579		1,329	
6,202		5,677		6,787		4,196		1,441	
5,979		5,508		6,863		4,183		1,392	
5,798		5,793		6,422		4,588		1,427	
6,177		6,403		6,444		5,293		1,789	
5,891		6,857		5,946		5,359		2,266	
5,503		6,889		5,728		5,505		2,992	
5,510		6,519		5,690		5,779		3,464	
2,752		2,180		1,934		2,819		2,184	
2,758		4,339		3,756		2,960		1,280	
2,885		1,233		1,133		2,425		1,820	
—		—		—		—		—	
2,625		5,286		4,557		3,354		1,644	

Source : Directorate-General of Personnel Administration, Executive Yuan. & Taichung City Department of Personnel.

Note : Not including City Council.

表 9-8 臺中市各級機關學校進用身心障礙者及原住民人數

年底別 End of Year		身心障礙者			
		應進用人數 (人) Statutory No. Employed (Person)		實際進用人數 (人) Actual No. Employed (Person)	
		原臺中縣 the former TC. County	原臺中市 the former TC. City	原臺中縣 the former TC. County	原臺中市 the former TC. City
民國99年底	End of 2010	582	382	899	573
民國100年底	End of 2011	917		1,492	
民國101年底	End of 2012	950		1,438	
民國102年底	End of 2013	962		1,437	
民國103年底	End of 2014	995		1,465	
民國104年底	End of 2015	1,004		1,466	
民國105年底	End of 2016	1,022		1,493	
民國106年底	End of 2017	1,122		1,678	
民國107年底	End of 2018	1,157		1,701	
民國108年底	End of 2019	1,158		1,685	
民國109年底	End of 2020	1,194		1,705	

資料來源：本府人事處。

附註：本表不包括臺中市議會資料。

Table 9-8 Number of Disabled People & Aborigines Employed by All Organizations & Schools of Taichung City

Disabled People		原住民 Aborigines					
進用比率 (%)		應進用人數 (人)		實際進用人數 (人)		進用比率 (%)	
Actual/Statutory Ratio (%)		Statutory No. Employed (Person)		Actual No. Employed (Person)		Actual/Statutory Ratio (%)	
原臺中縣 the former TC. County	原臺中市 the former TC. City	原臺中縣 the former TC. County	原臺中市 the former TC. City	原臺中縣 the former TC. County	原臺中市 the former TC. City	原臺中縣 the former TC. County	原臺中市 the former TC. City
154.47	150.00	78	10	379	105	485.90	1,050.00
162.70		41		409		997.56	
151.37		41		405		987.80	
149.38		41		356		868.29	
147.24		41		338		824.39	
146.02		44		313		711.36	
146.09		43		291		676.74	
149.55		44		301		684.09	
147.02		47		332		706.38	
145.51		46		321		697.83	
142.80		46		324		704.35	

Source : Taichung City Department of Personnel.

Note : Not including City Council.

表 9-9 臺中市各級民意代表人數

單位：人

年底別 End of Year	立法委員					
	Legislator					
	合計		男		女	
	Total		Male		Female	
	原臺中縣 the former TC. County	原臺中市 the former TC. City	原臺中縣 the former TC. County	原臺中市 the former TC. City	原臺中縣 the former TC. County	原臺中市 the former TC. City
民國99年底 End of 2010	6	2	4	1	2	1
民國100年底 End of 2011	6		3		3	
民國101年底 End of 2012	7		4		3	
民國102年底 End of 2013	7		4		3	
民國103年底 End of 2014	6		3		3	
民國104年底 End of 2015	8		5		3	
民國105年底 End of 2016	8		5		3	
民國106年底 End of 2017	8		5		3	
民國107年底 End of 2018	8		5		3	
民國108年底 End of 2019	8		5		3	
民國109年底 End of 2020	8		6		2	

資料來源：立法院、臺中市議會。

附註：本表立法委員不含不分區及原住民區域立法委員。

Table 9-9 Number of People's Representatives in Various Echelons
in Taichung

Unit : Person

市議員					
Municipal Councilor					
合計		男		女	
Total		Male		Female	
原臺中縣 the former TC. County	原臺中市 the former TC. City	原臺中縣 the former TC. County	原臺中市 the former TC. City	原臺中縣 the former TC. County	原臺中市 the former TC. City
	63		46		17
	63		46		17
	62		45		17
	62		45		17
	63		44		19
	61		42		19
	60		39		21
	59		39		20
	65		47		18
	65		47		18
	65		48		17

Source : The Legislative Yuan of Republic of China & Taichung City Council.

Note : Legislator-at-large & legislator of lowland & highland aborigines are excluded.

表 9-10 臺中市市長選舉概況

屆次及地區別 Terms & District	投票日期 (年月日) Date of Ballot (Year/Month/Date)	選舉人數 (人) No. of Eligible voters (Person)	候選人數 (人) No. of Candidates(Person)		
			合計	男	女
			Total	Male	Female
第1屆 1st term	99年11月27日	1,977,368	2	2	—
第2屆 2nd term	103年11月29日	2,051,819	2	2	—
第3屆 3rd term	107年11月24日	2,213,789	3	2	1
中區 Central District		14,241			
東區 East District		62,232			
南區 South District		99,576			
西區 West District		91,917			
北區 North District		120,796			
西屯區 Xitun District		176,557			
南屯區 Nantun District		129,479			
北屯區 Beitun District		219,576			
豐原區 Fengyuan District		132,131			
東勢區 Dongshi District		41,871			
大甲區 Dajia District		60,860			
清水區 Qingshui District		69,167			
沙鹿區 Shalu District		71,522			
梧棲區 Wuqi District		45,394			
后里區 Houli District		43,407			
神岡區 Shengang District		52,711			
潭子區 Tanzi District		86,240			
大雅區 Daya District		74,235			
新社區 Xinshe District		20,201			
石岡區 Shigang District		12,445			
外埔區 Waipu District		26,175			
大安區 Da'an District		15,951			
烏日區 Wuri District		59,536			
大肚區 Dadu District		45,792			
龍井區 Longjing District		61,308			
霧峰區 Wufeng District		53,443			
太平區 Taiping District		152,349			
大里區 Dali District		165,446			
和平區 Heping District		9,231			

資料來源：市選委會。

Table 9-10 Election of Taichung City Mayor

投票數（票）			已領未 投票數 （票）	當選人姓名	投票數對選舉 人數比率 （%）
No. of Ballots(Ballot)					
合計	有效	無效	No. of Abandon Vote (Ballot)	Name of Nominee Elected	Rate of Ballots to Eligible Voters (%)
Total	Valid	Invalid			
1,446,519	1,428,642	17,877	38	胡志強(國民黨)	73.15
1,506,023	1,484,815	21,208	28	林佳龍(民進黨)	73.40
1,493,365	1,463,770	29,595	126	盧秀燕(國民黨)	67.46
9,315	9,118	197	—		65.41
42,453	41,591	862	1		68.22
67,534	66,238	1,296	—		67.82
60,957	59,768	1,189	1		66.32
78,181	76,701	1,480	8		64.72
114,080	111,827	2,253	14		64.61
86,183	84,444	1,739	2		66.56
141,629	139,257	2,372	7		64.50
91,679	89,926	1,753	29		69.38
29,949	29,273	676	—		71.53
42,983	41,965	1,018	3		70.63
50,155	48,960	1,195	3		72.51
49,201	48,149	1,052	2		68.79
31,509	30,757	752	1		69.41
31,605	30,912	693	1		72.81
37,215	36,447	768	—		70.60
58,371	57,355	1,016	7		67.68
49,689	48,731	958	12		66.93
15,378	14,985	393	1		76.12
9,279	9,074	205	1		74.56
18,811	18,379	432	—		71.87
12,172	11,889	283	2		76.31
41,149	40,327	822	—		69.12
32,501	31,767	734	—		70.98
42,372	41,377	995	2		69.11
38,238	37,502	736	2		71.55
96,463	94,695	1,768	13		63.32
107,086	105,300	1,786	14		64.73
7,228	7,056	172	—		78.30

Source : Election Commission of Taichung City.

表 9-11 臺中市市議員選舉概況

屆次及選區別 Terms & Constituency	投票日期 (年月日) Date of Ballot (Year/Month/Date)	選舉人數 (人) No. of Eligible Voters (Person)	候選人數 (人) No. of Candidates(Person)		
			合計	男	女
			Total	Male	Female
第1屆 1st term	99年11月27日	1,970,019	137	102	35
第2屆 2nd term	103年11月29日	2,075,632	113	81	32
第3屆 3rd term	107年11月24日	2,205,684	130	88	42
第1選區 1st Constituency		102,506	5	5	—
第2選區 2nd Constituency		184,069	9	6	3
第3選區 3rd Constituency		163,975	9	6	3
第4選區 4th Constituency		173,758	9	7	2
第5選區 5th Constituency		209,391	10	7	3
第6選區 6th Constituency		174,522	8	3	5
第7選區 7th Constituency		128,029	7	4	3
第8選區 8th Constituency		216,524	16	11	5
第9選區 9th Constituency		119,362	7	5	2
第10選區 10th Constituency		105,201	7	6	1
第11選區 11th Constituency		159,956	11	6	5
第12選區 12th Constituency		149,645	7	4	3
第13選區 13th Constituency		216,656	10	7	3
第14選區 14th Constituency		79,643	4	2	2
第15選區 15th Constituency		9,211	4	3	1
第16選區 16th Constituency		6,494	2	2	—
第17選區 17th Constituency		6,742	5	4	1

資料來源：市選委會。

Table 9-11 Election of Taichung City Councilors

投票數 (票) No. of Ballots(Ballot)			已領未 投票數 (票) No. of Abandon Vote (Ballot)	當選人數 (人) No. of Nominees Elected (Person)			投票數對選 舉人數比率 (%) Rate of Ballots to Eligible Voters (%)	當選人數對候選人 數比率 (%) Rate of Nominees to Candidates (%)
合計 Total	有效 Valid	無效 Invalid		合計 Total	男 Male	女 Female		
1,442,237	1,411,570	30,667	89	63	46	17	73.21	45.99
1,500,163	1,464,979	35,184	53	63	44	19	72.27	55.75
1,488,972	1,446,060	42,912	199	65	47	18	67.51	50.00
73,700	71,591	2,109	4	3	3	—	71.90	60.00
129,699	126,123	3,576	6	5	3	2	70.46	55.56
114,549	111,437	3,112	5	5	3	2	69.86	55.56
122,361	119,569	2,792	32	5	4	1	70.42	55.56
143,209	139,353	3,856	22	6	4	2	68.39	60.00
112,964	109,644	3,320	22	5	2	3	64.73	62.50
85,360	83,126	2,234	4	4	3	1	66.67	57.14
139,847	135,413	4,434	33	6	5	1	64.59	37.50
77,422	74,529	2,893	11	3	2	1	64.86	42.86
69,741	67,282	2,459	7	3	3	—	66.29	42.86
108,839	105,550	3,289	12	5	4	1	68.04	45.45
95,065	92,372	2,693	10	4	2	2	63.53	57.14
144,054	140,174	3,880	24	6	5	1	66.49	60.00
58,389	56,551	1,838	2	2	1	1	73.31	50.00
5,211	5,062	149	4	1	1	—	56.57	25.00
4,494	4,340	154	—	1	1	—	69.20	50.00
4,068	3,944	124	1	1	1	—	60.34	20.00

Source : Election Commission of Taichung City.

表 9-12 臺中市區域立法委員選舉概況

屆次及選區別 Terms & Constituency	投票日期 (年月日) Date of Ballot (Year/Month/Date)	選民數 (人) No. of Eligible Voters (Person)	候選人數 (人) No. of Candidates(Person)		
			合計	男	女
			Total	Male	Female
第9屆 9th term	105年01月16日 2016.01.16	2,107,297	31	20	11
第10屆 10th term	109年01月11日 2020.01.11	2,217,608	42	31	11
第1選區 1st Constituency		218,024	3	3	—
第2選區 2nd Constituency		291,122	2	2	—
第3選區 3rd Constituency		255,442	6	4	2
第4選區 4th Constituency		310,726	8	5	3
第5選區 5th Constituency		343,364	9	7	2
第6選區 6th Constituency		268,406	5	4	1
第7選區 7th Constituency		319,162	5	3	2
第8選區 8th Constituency		211,362	4	3	1

資料來源：市選委會。

Table 9-12 Election Situations of Regional Legislators in Taichung

投票數（票） No. of Ballots(Ballot)			已領未投票數（票） No. of Abandon Vote (Ballot)	當選人數（人） No. of Nominees Elected (Person)			投票數對選舉人數比率 (%) Rate of Ballots to Eligible Voters (%)	當選人數對候選人數比率 (%) Rate of Nominees to Candidates (%)
合計 Total	有效 Valid	無效 Invalid		合計 Total	男 Male	女 Female		
1,445,009	1,421,077	23,932	54	8	5	3	68.57	25.81
1,696,354	1,668,780	27,574	61	8	6	2	76.49	19.05
163,144	159,512	3,632	3	1	1	—	74.83	33.33
224,732	220,605	4,127	1	1	1	—	77.20	50.00
199,155	196,996	2,159	7	1	—	1	77.96	16.67
238,946	235,542	3,404	12	1	1	—	76.90	12.50
260,998	257,065	3,933	11	1	1	—	76.01	11.11
205,815	202,324	3,491	7	1	1	—	76.68	20.00
240,505	236,237	4,268	12	1	—	1	75.36	20.00
163,059	160,499	2,560	8	1	1	—	77.15	25.00

Source : Election Commission of Taichung City.

表 9-13 臺中市原住民區長及區民代表選舉概況

屆次及選區別 Terms & Constituency	投票日期 (年月日) Date of Ballot (Year/Month/Date)	選民數 (人) No. of Eligible Voters (Person)	候選人數 (人) No. of Candidates(Person)		
			合計	男	女
			Total	Male	Female
區長 District mayor					
第1屆 1st term	103年11月29日	8,786	3	3	—
第2屆 2nd term	107年11月24日	9,204	3	3	—
第2屆 補選 2nd term By-election	109年 8月22日	9,058	3	2	1
區民代表 District representatives					
第1屆 1st term	103年11月29日	8,784	21	18	3
第2屆 2nd term	107年11月24日	9,203	18	16	2

資料來源：市選委會。

Table 9-13 Election of Indigenous District Mayor & Representatives in Taichung

投票數（票） No. of Ballots(Ballot)			已領未 投票數 （票） No. of Abandon Vote (Ballot)	當選人數（人） No. of Nominees Elected (Person)			投票數對選 舉人數比率 （%） Rate of Ballots to Eligible Voters (%)	當選人數對候選 人數比率 （%） Rate of Nominees to Candidates (%)
合計 Total	有效 Valid	無效 Invalid		合計 Total	男 Male	女 Female		

7,052	6,849	203	—	1	1	—	80.26	33.33
-------	-------	-----	---	---	---	---	-------	-------

7,218	6,942	276	—	1	1	—	78.42	33.33
-------	-------	-----	---	---	---	---	-------	-------

4,531	4,486	45	—	1	1	—	50.02	33.33
-------	-------	----	---	---	---	---	-------	-------

7,051	6,918	133	—	11	9	2	80.27	52.38
-------	-------	-----	---	----	---	---	-------	-------

7,216	7,053	163	—	11	9	2	78.41	61.11
-------	-------	-----	---	----	---	---	-------	-------

表9-14 臺中市政府國家賠償事件處理情形

單位：件、%、元

年度別 Fiscal Year		前期未結案 Pre-pending	本期受理件數 Period Receptionists	本期已結案件數				
				合計 Total	拒絕賠償 Compensation Declined		和解撤回 Reconciled / Withdrawal	
					件數 No. of Cases	百分比 %	件數 No. of Cases	百分比 %
民國100年度	FY 2011	11	120	88	56	63.64	7	7.95
民國101年度	FY 2012	43	146	172	115	66.86	14	8.14
民國102年度	FY 2013	17	139	138	90	65.22	8	5.80
民國103年度	FY 2014	18	155	159	86	54.09	29	18.24
民國104年度	FY 2015	14	234	218	141	64.68	22	10.09
民國105年度	FY 2016	30	210	212	146	68.87	21	9.91
民國106年度	FY 2017	28	167	165	116	70.30	24	14.55
年度別 Fiscal Year		新收案件數 Period Receptionists	已結案件數					
			合計 Total	協議 Agreement				
				成立 Settled	不成立 Unsettled	拒絕賠償 Compensation Declined	撤回 Withdraw	其他 Others
民國107年度	FY 2018	162	169	24	7	103	14	—
民國108年度	FY 2019	185	215	52	7	113	22	—
民國109年度	FY 2020	170	189	44	6	103	16	—

資料來源：本府法制局。

Table 9-14 State Compensation Analysis of Taichung City Government

Unit : Case、%、N.T.

Period Number of Cases							本期未結 案 Dissettled Pending
有賠償責任協議成立 Liable for Compensation (Agreement Approved)			有賠償責任協議不成立 Liable for Compensation (Agreement Disapproved)		其他 Others		
件數 No. of Cases	百分比 %	金額 Amount	件數 No. of Cases	百分比 %	件數 No. of Cases	百分比 %	

23	26.14	64,559,870	2	2.27	—	—	43
39	22.67	25,076,781	4	2.33	—	—	17
38	27.54	3,037,803	2	1.45	—	—	18
39	24.53	10,636,233	5	3.14	—	—	14
49	22.48	1,467,984	6	2.75	—	—	30
39	18.40	6,850,917	6	2.83	—	—	28
21	12.73	1,041,110	4	2.42	—	—	30

Period Number of Cases						賠償金額	
訴訟 Suit						Amount of Compensation	
勝訴 Suit of Win	敗訴 Suit of Failure	一部勝訴 一部敗訴 Partly winning suit & Partly losing	法院和解 Compromise	駁回 Reject	其他 Others	協議成立 Agreement Approved	判決確定 Conviction Affirmed
15	2	—	—	2	2	3,372,821	532,250
11	5	—	1	—	4	5,475,804	7,536,928
10	7	—	1	—	2	18,849,334	2,100,702

Source : Taichung City Legal Affairs Bureau.

表9-15 臺中市辦理調解業務－方式別

單位：件、%

年別 Year	總計				委員集體開會調解			
	Grand Total				Meeting Mediation			
	合計	成立	成立 比率	不成立	合計	成立	成立 比率	不成立
	Total	Settled	Settled Ratio	Unsettled	Total	Settled	Settled Ratio	Unsettled
民國99年 2010	19,271	16,958	88.00	2,313	752	471	62.63	281
民國100年 2011	21,233	18,758	88.34	2,475	693	486	70.13	207
民國101年 2012	21,954	19,557	89.08	2,397	798	569	71.30	229
民國102年 2013	21,759	19,589	90.03	2,170	987	745	75.48	242
民國103年 2014	22,670	20,543	90.62	2,127	861	607	70.50	254
民國104年 2015	22,350	19,953	89.28	2,397	1,004	746	74.30	258
民國105年 2016	23,278	20,905	89.81	2,373	1,066	750	70.36	316
民國106年 2017	23,035	21,047	91.37	1,988	1,265	1,086	85.85	179
民國107年 2018	22,098	20,330	92.00	1,768	1,243	1,040	83.67	203
民國108年 2019	22,984	21,052	91.59	1,932	1,268	1,091	86.04	177
民國109年 2020	24,034	22,127	92.07	1,907	1,415	1,256	88.76	159

資料來源：本府法制局。

附註：本表總計數為「委員集體開會調解」+「委員獨任調解」。

Table 9-15 Cases of Mediation in Taichung — by Mediation Type

Unit : Case、%

委員獨任調解				協同調解			
Independent Mediation				Accompany Mediation			
合計	成立	成立 比率	不成立	合計	成立	成立 比率	不成立
Total	Settled	Settled Ratio	Unsettled	Total	Settled	Settled Ratio	Unsettled
18,519	16,487	89.03	2,032	2,716	2,435	89.65	281
20,540	18,272	88.96	2,268	1,886	1,763	93.48	123
21,156	18,988	89.75	2,168	1,323	1,238	93.58	85
20,772	18,844	90.72	1,928	1,738	1,622	93.33	116
21,809	19,936	91.41	1,873	1,836	1,729	94.17	107
21,346	19,207	89.98	2,139	1,193	1,094	91.70	99
22,212	20,155	90.74	2,057	1,054	1,000	94.88	54
21,770	19,961	91.69	1,809	1,198	1,129	94.24	69
20,855	19,290	92.50	1,565	975	936	96.00	39
21,716	19,961	91.92	1,755	883	838	94.90	45
22,619	20,871	92.27	1,748	800	756	94.50	44

Source : Taichung City Legal Affairs Bureau.

Note : The Table Grand Total="Meeting Mediation"+"Independent Mediation".

表9-16 臺中市辦理調解業務－案件別

單位：件

年及地區別 Year & District	結案件數總計 Grand Total			民事結案件數					
	合計	成立	不成立	計		債權、債務		物權(房地產)	
				Subtotal		Credit & Debt		Property(Real Estate)	
	Total	Settled	Unsettled	成立 Settled	不成立 Unsettled	成立 Settled	不成立 Unsettled	成立 Settled	不成立 Unsettled
民國99年 2010	19,271	16,958	2,313	4,077	827	2,442	267	406	196
民國100年 2011	21,233	18,758	2,475	4,721	811	1,410	291	1,126	163
民國101年 2012	21,954	19,557	2,397	3,718	783	1,610	265	619	115
民國102年 2013	21,759	19,589	2,170	3,520	706	1,276	233	519	110
民國103年 2014	22,670	20,543	2,127	3,842	717	1,462	254	552	108
民國104年 2015	22,350	19,953	2,397	3,686	826	1,600	318	408	105
民國105年 2016	23,278	20,905	2,373	3,838	735	1,590	233	607	196
民國106年 2017	23,035	21,047	1,988	3,686	608	2,100	207	670	237
民國107年 2018	22,098	20,330	1,768	3,329	496	2,381	218	624	167
民國108年 2019	22,984	21,052	1,932	3,372	522	2,807	285	343	132
民國109年 2020	24,034	22,127	1,907	3,389	446	3,014	279	187	81
中區 Central	661	626	35	96	6	90	5	3	1
東區 East	1,043	975	68	94	3	83	3	5	—
南區 South	955	935	20	159	7	102	—	41	3
西區 West	1,060	1,022	38	108	5	97	2	2	—
北區 North	1,479	1,390	89	198	21	192	17	1	1
西屯區 Xitun	2,586	2,443	143	308	20	292	17	9	—
南屯區 Nantun	1,625	1,565	60	150	8	113	5	24	1
北屯區 Beitun	1,969	1,777	192	244	21	222	11	4	—
豐原區 Fengyuan	796	671	125	131	26	126	23	—	2

資料來源：本府法制局。

Table 9-16 Cases of Mediation in Taichung—by Case Type

Unit : Case

Civil Cases									
親屬(婚姻) Relative(Marriage)		繼承 Inheritance		商事(公害) Commercial Business(Public Damage)		營建工程 Construction		其他 Others	
成立 Settled	不成立 Unsettled	成立 Settled	不成立 Unsettled	成立 Settled	不成立 Unsettled	成立 Settled	不成立 Unsettled	成立 Settled	不成立 Unsettled
60	45	23	10	183	60	89	22	874	227
54	27	26	10	110	37	53	15	1,942	268
45	38	14	19	115	42	60	22	1,255	282
59	38	19	12	117	38	91	30	1,439	245
61	28	23	21	140	34	94	29	1,510	243
43	25	6	12	126	26	40	31	1,463	309
21	15	9	9	99	24	46	26	1,466	232
34	11	6	7	61	20	48	16	767	110
21	18	4	7	70	15	40	18	189	53
19	8	3	6	44	22	40	22	116	47
21	6	7	7	24	14	28	12	108	47
2	—	—	—	1	—	—	—	—	—
3	—	—	—	—	—	—	—	3	—
1	—	1	—	—	—	2	—	12	4
—	—	—	—	2	—	3	—	4	3
1	—	—	—	—	—	4	—	—	3
1	—	—	2	2	—	1	1	3	—
2	—	1	—	4	2	1	—	5	—
—	—	—	—	1	—	2	1	15	9
2	—	—	—	—	—	2	1	1	—

Source : Taichung City Legal Affairs Bureau.

表9-16 臺中市辦理調解業務－案件別（續1）

單位：件

年及地區別 Year & District	刑事結案件數							
	計		妨害風化		妨害婚姻及家庭		傷害	
	Subtotal		Offense Against Sexual Morality		Offense Against Marriage & Family		Injury	
	成立 Settled	不成立 Unsettled	成立 Settled	不成立 Unsettled	成立 Settled	不成立 Unsettled	成立 Settled	不成立 Unsettled
民國99年 2010	12,881	1,486	10	1	12	10	11,097	1,021
民國100年 2011	14,037	1,664	8	1	11	4	12,432	1,373
民國101年 2012	15,839	1,614	4	—	6	10	14,254	1,374
民國102年 2013	16,069	1,464	4	1	12	4	15,023	1,269
民國103年 2014	16,701	1,410	12	1	4	2	15,634	1,204
民國104年 2015	16,267	1,571	6	2	9	4	14,993	1,371
民國105年 2016	17,067	1,638	4	—	5	2	16,602	1,519
民國106年 2017	17,361	1,380	7	3	4	3	16,968	1,280
民國107年 2018	17,001	1,272	8	1	3	1	16,727	1,192
民國108年 2019	17,680	1,410	10	—	3	—	17,392	1,368
民國109年 2020	18,738	1,461	6	2	3	1	18,529	1,422
中區 Central	530	29	—	1	—	—	521	28
東區 East	881	65	—	—	—	—	877	65
南區 South	776	13	—	—	—	—	767	13
西區 West	914	33	1	1	—	—	897	22
北區 North	1,192	68	—	—	—	—	1,177	67
西屯區 Xitun	2,135	123	2	—	—	—	2,121	121
南屯區 Nantun	1,415	52	1	—	—	—	1,404	52
北屯區 Beitun	1,533	171	1	—	1	—	1,515	169
豐原區 Fengyuan	540	99	—	—	—	—	539	99

資料來源：本府法制局。

Table 9-16 Cases of Mediation in Taichung — by Case Type (Cont. 1)

Unit : Case

Criminal Cases							
妨害自由名譽信用及秘密 Offense Against Personal Liberty, Reputation, Credit & Personal Privacy		詐欺侵占及竊盜 Fraudulency, Misappropriation & Larceny		毀棄損壞 Destruction, Abandonment, & Damage of Public & Other Property		其他 Others	
成立 Settled	不成立 Unsettled	成立 Settled	不成立 Unsettled	成立 Settled	不成立 Unsettled	成立 Settled	不成立 Unsettled
34	19	46	60	309	55	1,373	320
26	9	45	20	78	21	1,437	236
41	8	41	11	167	23	1,326	188
41	7	36	13	157	33	796	137
34	12	67	10	76	24	874	157
48	13	45	14	244	40	922	127
34	7	39	6	135	13	248	91
60	6	47	18	58	12	217	58
51	8	57	11	52	16	103	43
58	7	33	9	136	14	48	12
45	6	40	9	61	9	54	12
3	—	4	—	1	—	1	—
—	—	—	—	2	—	2	—
3	—	1	—	1	—	4	—
2	1	4	7	5	—	5	2
2	1	11	—	1	—	1	—
6	2	—	—	3	—	3	—
4	—	1	—	—	—	5	—
1	—	3	—	3	—	9	2
1	—	—	—	—	—	—	—

Source : Taichung City Legal Affairs Bureau.

表9-16 臺中市辦理調解業務－案件別（續2）

單位：件

年及地區別 Year & District		結案件數總計 Grand Total			民事結案件數					
		合計	成立	不成立	計		債權、債務		物權(房地產)	
					Subtotal		Credit & Debt		Power of Property(Real Estate)	
					成立	不成立	成立	不成立	成立	不成立
		Total	Settled	Unsettled	Settled	Unsettled	Settled	Unsettled	Settled	Unsettled
東勢區	Dongshi	194	154	40	23	18	3	1	16	17
大甲區	Dajia	571	549	22	177	4	173	2	3	1
清水區	Qingshui	764	734	30	278	13	266	8	2	2
沙鹿區	Shalu	1,052	1,016	36	115	7	104	7	4	—
梧棲區	Wuqi	568	540	28	110	12	102	6	3	1
后里區	Houli	307	262	45	41	10	39	7	1	3
神岡區	Shengang	383	358	25	76	5	73	4	1	1
潭子區	Tanzi	978	916	62	211	3	206	3	—	—
大雅區	Daya	1,165	1,083	82	143	15	137	8	3	6
新社區	Xinshe	127	119	8	30	6	24	5	5	1
石岡區	Shigang	90	57	33	14	22	2	3	9	14
外埔區	Waipu	92	88	4	21	3	14	1	5	1
大安區	Da'an	102	72	30	14	12	11	5	—	4
烏日區	Wuri	549	487	62	29	9	26	7	3	2
大肚區	Dadu	392	362	30	74	3	71	1	—	1
龍井區	Longjing	613	475	138	67	64	63	49	1	7
霧峰區	Wufeng	833	688	145	105	27	40	9	36	8
太平區	Taiping	1,600	1,532	68	214	12	207	12	2	—
大里區	Dali	1,449	1,214	235	144	72	125	52	1	2
和平區	Heping	31	17	14	15	12	11	6	3	2

資料來源：本府法制局。

Table 9-16 Cases of Mediation in Taichung—by Case Type (Cont. 2)

Unit : Case

Civil Cases									
親屬(婚姻)		繼承		商事(公害)		營建工程		其他	
Relative(Marriage)		Inheritance		Commercial Business(Public Damage)		Construction		Others	
成立	不成立	成立	不成立	成立	不成立	成立	不成立	成立	不成立
Settled	Unsettled	Settled	Unsettled	Settled	Unsettled	Settled	Unsettled	Settled	Unsettled
—	—	—	—	1	—	1	—	2	—
—	—	1	—	—	1	—	—	—	—
1	—	—	—	—	—	1	—	8	3
2	—	—	—	—	—	5	—	—	—
—	—	—	—	—	—	—	1	5	4
—	—	—	—	—	—	—	—	1	—
—	—	—	—	2	—	—	—	—	—
1	—	—	—	—	—	—	—	4	—
—	—	—	—	—	—	—	—	3	1
—	—	—	—	—	—	1	—	—	—
—	1	—	1	2	1	1	1	—	1
1	—	—	—	—	—	—	—	1	1
—	1	1	—	—	—	—	2	2	—
—	—	—	—	—	—	—	—	—	—
—	—	—	—	1	1	—	—	2	—
—	—	—	—	—	—	1	1	2	7
2	1	3	2	—	—	—	—	24	7
1	—	—	—	—	—	1	—	3	—
1	3	—	—	8	9	2	4	7	2
—	—	—	2	—	—	—	—	1	2

Source : Taichung City Legal Affairs Bureau.

表9-16 臺中市辦理調解業務－案件別（續3完）

單位：件

年及地區別 Year & District		刑事結案件數							
		計		妨害風化		妨害婚姻及家庭		傷害	
		Subtotal		Offense Against Sexual Morality		Offense Against Marriage & Family		Injury	
		成立 Settled	不成立 Unsettled	成立 Settled	不成立 Unsettled	成立 Settled	不成立 Unsettled	成立 Settled	不成立 Unsettled
東勢區	Dongshi	131	22	—	—	—	—	129	22
大甲區	Dajia	372	18	—	—	—	—	366	18
清水區	Qingshui	456	17	—	—	—	—	449	16
沙鹿區	Shalu	901	29	—	—	—	—	886	29
梧棲區	Wuqi	430	16	—	—	—	—	427	15
后里區	Houli	221	35	—	—	—	—	215	32
神岡區	Shengang	282	20	—	—	—	—	280	20
潭子區	Tanzi	705	59	—	—	—	—	703	59
大雅區	Daya	940	67	—	—	—	—	937	67
新社區	Xinshe	89	2	—	—	—	—	88	2
石岡區	Shigang	43	11	—	—	—	—	43	11
外埔區	Waipu	67	1	—	—	—	—	67	1
大安區	Da'an	58	18	—	—	—	—	57	16
烏日區	Wuri	458	53	—	—	—	—	448	52
大肚區	Dadu	288	27	—	—	—	1	288	26
龍井區	Longjing	408	74	—	—	—	—	408	73
霧峰區	Wufeng	583	118	—	—	—	—	550	107
太平區	Taiping	1,318	56	1	—	2	—	1,303	56
大里區	Dali	1,070	163	—	—	—	—	1,066	163
和平區	Heping	2	2	—	—	—	—	1	1

資料來源：本府法制局。

Table 9-16 Cases of Mediation in Taichung — by Case Type (Cont. 3 End)

Unit : Case

Criminal Cases							
妨害自由名譽信用及秘密 Offense Against Personal Liberty, Reputation, Credit & Personal Privacy		詐欺侵占及竊盜 Fraudulency, Misappropriation & Larceny		毀棄損壞 Destruction, Abandonment, & Damage of Public & Other Property		其他 Others	
成立 Settled	不成立 Unsettled	成立 Settled	不成立 Unsettled	成立 Settled	不成立 Unsettled	成立 Settled	不成立 Unsettled
1	—	—	—	1	—	—	—
3	—	—	—	3	—	—	—
3	1	—	—	4	—	—	—
4	—	1	—	10	—	—	—
—	—	—	—	—	—	3	1
2	1	—	—	4	2	—	—
—	—	2	—	—	—	—	—
—	—	—	—	—	—	2	—
2	—	—	—	1	—	—	—
1	—	—	—	—	—	—	—
—	—	—	—	—	—	—	—
—	—	—	—	—	—	—	—
—	—	—	—	1	2	—	—
2	—	6	1	1	—	1	—
—	—	—	—	—	—	—	—
—	—	—	1	—	—	—	—
—	—	—	—	18	5	15	6
2	—	6	—	1	—	3	—
3	—	1	—	—	—	—	—
—	—	—	—	1	—	—	1

Source : Taichung City Legal Affairs Bureau.

表9-17 臺中市調解委員會組織概況

單位：人

年底別 End of Year	調解委員數 No. of Mediators	按性別分 by Sex		按年齡分	
		男 Male	女 Female	未滿40歲 Under 40 years of Age	40～50歲未滿 40～under 50 years of Age
民國99年底 End of 2010	324	225	99	—	26
民國100年底 End of 2011	334	231	103	4	30
民國101年底 End of 2012	339	231	108	4	20
民國102年底 End of 2013	338	231	107	3	20
民國103年底 End of 2014	340	233	107	4	17
民國104年底 End of 2015	334	225	109	—	16
年底別 End of Year	調解委員數 No. of Mediators	按性別分 by Sex		按年齡分	
		男 Male	女 Female	未滿40歲 Under 40 years of Age	40～50歲未滿 40～under 50 years of Age
民國105年底 End of 2016	332	223	109	—	13
民國106年底 End of 2017	339	230	109	—	12
民國107年底 End of 2018	335	224	111	—	10
民國108年底 End of 2019	346	233	113	—	10
民國109年底 End of 2020	342	229	113	—	9

資料來源：本府法制局。

Table 9-17 Mediation Committee Organizational Profile in Taichung

Unit : Person

by Age		按教育程度分 by Educational Attainment				
50～60歲未 滿 50～under 60 years of Age	60歲以上 Over 60 years of Age	大專以上 Junior College & Above	高中(職) Senior High (Vocational) School	國中 Junior High School	國小及以下 Primary School & Below	
108	190	108	138	46	32	
124	176	139	130	44	21	
131	184	143	135	39	22	
121	194	141	140	37	20	
108	211	145	139	36	20	
107	211	167	116	33	18	

by Age		按教育程度分 by Educational Attainment					
50～60歲未 滿 50～under 60 years of Age	60歲以上 Over 60 years of Age	研究所(含) 以上 Graduate School & Above	大學校院 University	專科學校 Junior College	高中(職) Senior High (Vocational) School	國中 Junior High School	國小及以下 Primary School & Below
101	218	31	68	69	114	32	18
86	241	34	70	59	125	33	18
74	251	34	67	61	123	36	14
74	262	47	70	76	110	30	13
67	266	48	65	74	108	33	14

Source : Taichung City Legal Affairs Bureau.

表9-17 臺中市調解委員會組織概況（續完）

單位：人

年底別 End of Year	按行業分 by Industry			
	農、林、漁、牧業 Agriculture, Forestry, Fishery, Husbandry	製造業、水電、燃氣業及營造業 Manufacturing, Water & Electricity Supply, Gas Supply, Construction	商業 Commerce	服務業及其他 Service Trade & Other Service
民國99年底 End of 2010	59	12	78	175
民國100年底 End of 2011	43	17	89	185
民國101年底 End of 2012	48	20	84	187
民國102年底 End of 2013	48	22	75	193
民國103年底 End of 2014	48	20	84	188
民國104年底 End of 2015	25	16	70	223
年底別 End of Year	按行業分 by Industry			
	農、林、漁、牧業 Agriculture, Forestry, Fishery, Husbandry	製造業、水電、燃氣業及營造業 Manufacturing, Water & Electricity Supply, Gas Supply, Construction	商業 Commerce	服務業及其他 Service Trade & Other Service
民國105年底 End of 2016	26	18	65	223
民國106年底 End of 2017	24	19	65	231
民國107年底 End of 2018	25	18	66	226
民國108年底 End of 2019	20	10	75	241
民國109年底 End of 2020	18	15	67	242

資料來源：本府法制局。

Table 9-17 Mediation Committee Organizational Profile in Taichung
(Cont. End)

Unit : Person

按服務公職分 by Public Servant		按委員年資分 by Members of Seniority			
曾任公職 Used to Take on a Public Servant	未曾任公職 Never Used to Take on a Public Servant	未滿4年 Under 4 Years	4～未滿8年 4～under 8 Years	8～未滿16年 8～under 16 Years	16年以上 Over 16 Years
123	201	24	136	103	61
154	180	87	103	84	60
142	197	91	104	82	62
129	209	88	102	81	67
121	219	74	68	128	71
124	210	59	73	139	63

按服務公職分 by Public Servant		按委員年資分 by Members of Seniority			
曾任公職 Used to Take on a Public Servant	未曾任公職 Never Used to Take on a Public Servant	未滿4年 Under 4 Years	4～未滿8年 4～under 8 Years	8～未滿16年 8～under 16 Years	16年以上 Over 16 Years
138	194	56	71	140	65
149	190	63	70	134	72
142	193	56	64	110	105
157	189	61	50	142	93
162	180	66	51	137	88

Source : Taichung City Legal Affairs Bureau.

表 9-18 臺中市議會現任公務人員數—按官等別分

單位：人

年底別 End of Year	合計		簡任(派)	
	Total		Senior Rank(Detail)	
	原臺中縣	原臺中市	原臺中縣	原臺中市
	the former TC. County	the former TC. City	the former TC. County	the former TC. City
民國99年底 End of 2010	32	27	9	7
民國100年底 End of 2011	61		20	
民國101年底 End of 2012	62		21	
民國102年底 End of 2013	65		21	
民國103年底 End of 2014	69		21	
民國104年底 End of 2015	68		20	
民國105年底 End of 2016	70		21	
民國106年底 End of 2017	70		21	
民國107年底 End of 2018	69		20	
民國108年底 End of 2019	69		21	
民國109年底 End of 2020	70		21	

資料來源：行政院人事行政總處、臺中市議會。

Table 9-18 Actual Number of Official Staff of Taichung City Council
—by Official Class

Unit : Person

簡薦委任(派)人員 Ranking Servant					
薦任(派)		委任(派)		雇員	
Junior Rank(Detail)		Elementary Rank(Detail)		Auxiliary Employee	
原臺中縣	原臺中市	原臺中縣	原臺中市	原臺中縣	原臺中市
the former TC. County	the former TC. City	the former TC. County	the former TC. City	the former TC. County	the former TC. City
12	10	9	8	2	2
20		17		4	
22		15		4	
25		15		4	
28		16		4	
27		18		3	
27		19		3	
29		18		2	
31		16		2	
31		15		2	
33		14		2	

Source : Directorate-General of Personnel Administration, Executive Yuan ; Taichung City Council.

表 9-19 臺中市議會現任公務人員數－按年齡與性別分

單位：人

年底別 End of Year		合計		24歲以下	
		Total		Under 24 Years of Age	
		原臺中縣 the former TC. County	原臺中市 the former TC. City	原臺中縣 the former TC. County	原臺中市 the former TC. City
民國99年底	End of 2010	32	27	—	—
民國100年底	End of 2011	61		—	
民國101年底	End of 2012	62		—	
民國102年底	End of 2013	65		—	
民國103年底	End of 2014	69		—	
民國104年底	End of 2015	68		—	
民國105年底	End of 2016	70		—	
民國106年底	End of 2017	70		—	
民國107年底	End of 2018	69		—	
民國108年底	End of 2019	69		—	
民國109年底	End of 2020	70		—	
男	Male	36		—	
女	Female	34		—	

資料來源：行政院人事行政總處、臺中市議會。

Table 9-19 Actual Number of Official Staff of Taichung City Council
—by Age & Sex

Unit : Person

25~29歲		30~34歲		35~39歲		40~44歲	
25~29 Years old		30~34 Years old		35~39 Years old		40~44 Years old	
原臺中縣 the former TC. County	原臺中市 the former TC. City	原臺中縣 the former TC. County	原臺中市 the former TC. City	原臺中縣 the former TC. County	原臺中市 the former TC. City	原臺中縣 the former TC. County	原臺中市 the former TC. City
—	—	2	—	2	—	7	7
—		2		2		9	
—		1		2		9	
—		—		3		9	
1		1		2		7	
—		3		2		5	
—		2		3		4	
1		1		4		4	
—		4		3		4	
—		2		4		4	
—		2		4		5	
—		1		4		1	
—		1		—		4	

Source : Directorate-General of Personnel Administration, Executive Yuan ; Taichung City Council.

表 9-19 臺中市議會現任公務人員數－按年齡與性別分（續完）

單位：人

年底別 End of Year		45~49歲		50~54歲	
		45~49 Years old		50~54 Years old	
		原臺中縣 the former TC. County	原臺中市 the former TC. City	原臺中縣 the former TC. County	原臺中市 the former TC. City
民國99年底	End of 2010	7	5	6	4
民國100年底	End of 2011	15		12	
民國101年底	End of 2012	14		16	
民國102年底	End of 2013	11		17	
民國103年底	End of 2014	14		21	
民國104年底	End of 2015	16		19	
民國105年底	End of 2016	16		20	
民國106年底	End of 2017	13		23	
民國107年底	End of 2018	13		13	
民國108年底	End of 2019	14		15	
民國109年底	End of 2020	8		19	
男	Male	4		7	
女	Female	4		12	

資料來源：行政院人事行政總處、臺中市議會。

Table 9-19 Actual Number of Official Staff of Taichung City Council
—by Age & Sex (Cont. End)

Unit : Person

55~59歲		60~64歲		65歲以上	
55~59 Years old		60~64 Years old		65 Years of Age & Over	
原臺中縣 the former TC. County	原臺中市 the former TC. City	原臺中縣 the former TC. County	原臺中市 the former TC. City	原臺中縣 the former TC. County	原臺中市 the former TC. City
5	7	2	4	1	—
13		8		—	
9		11		—	
12		13		—	
12		11		—	
11		11		1	
13		11		1	
16		8		—	
22		9		1	
22		8		—	
20		11		1	
12		6		1	
8		5		—	

Source : Directorate-General of Personnel Administration, Executive Yuan ; Taichung City Council.

表 9-20 臺中市議會現任公務人員數—按教育程度別分

單位：人

年底別 End of Year	合計		研究所及以上			
			Graduate School			
			博士		碩士	
	Total		Ph. D. Degree		M. A. Degree	
	原臺中縣 the former TC. County	原臺中市 the former TC. City	原臺中縣 the former TC. County	原臺中市 the former TC. City	原臺中縣 the former TC. County	原臺中市 the former TC. City
民國99年底 End of 2010	32	27	—	—	2	1
民國100年底 End of 2011	61		—		13	
民國101年底 End of 2012	62		—		14	
民國102年底 End of 2013	65		—		17	
民國103年底 End of 2014	69		—		19	
民國104年底 End of 2015	68		—		25	
民國105年底 End of 2016	70		—		26	
民國106年底 End of 2017	70		—		27	
民國107年底 End of 2018	69		1		26	
民國108年底 End of 2019	69		1		28	
民國109年底 End of 2020	70		1		29	

資料來源：行政院人事行政總處、臺中市議會。

Table 9-20 Actual Number of Official Staff of Taichung City Council
—by Educational Attainment

Unit : Person

大學畢業 (含軍警校有學位者) University (Includes Academic Degree of Military & Police School)		專科畢業 Junior College		高中(職)畢業 Senior High (Vocational) School		國(初)中以下 Junior High School & Under		其他 Others	
原臺中縣 the former TC. County	原臺中市 the former TC. City	原臺中縣 the former TC. County	原臺中市 the former TC. City	原臺中縣 the former TC. County	原臺中市 the former TC. City	原臺中縣 the former TC. County	原臺中市 the former TC. City	原臺中縣 the former TC. County	原臺中市 the former TC. City
13	7	11	13	6	5	—	1	—	—
17		21		10		—		—	
16		20		12		—		—	
19		18		11		—		—	
25		14		11		—		—	
19		14		10		—		—	
20		14		10		—		—	
21		13		9		—		—	
22		13		7		—		—	
22		13		5		—		—	
22		12		6		—		—	

Source : Directorate-General of Personnel Administration, Executive Yuan ; Taichung City Council.

表 9-21 臺中市市議員—按年齡、性別分

單位：人

屆次及選區別 Terms & Constituency		總計 Grand Total			29歲以下 Under 29 Years of Age	
		合 計	男	女	男	女
		Total	Male	Female	Male	Female
第 1 屆	1st Term	63	46	17	—	1
第 2 屆	2nd Term	63	44	19	—	—
第 3 屆	3rd Term	65	47	18	2	—
第1選區	1st Constituency	3	3	—	—	—
第2選區	2nd Constituency	5	3	2	—	—
第3選區	3rd Constituency	5	3	2	—	—
第4選區	4th Constituency	5	4	1	—	—
第5選區	5th Constituency	6	4	2	—	—
第6選區	6th Constituency	5	2	3	—	—
第7選區	7th Constituency	4	3	1	—	—
第8選區	8th Constituency	6	5	1	—	—
第9選區	9th Constituency	3	2	1	—	—
第10選區	10th Constituency	3	3	—	—	—
第11選區	11th Constituency	5	4	1	1	—
第12選區	12th Constituency	4	2	2	1	—
第13選區	13th Constituency	6	5	1	—	—
第14選區	14th Constituency	2	1	1	—	—
第15選區	15th Constituency	1	1	—	—	—
第16選區	16th Constituency	1	1	—	—	—
第17選區	17th Constituency	1	1	—	—	—

資料來源：臺中市議會。

附註：以當選時計算。

Table 9-21 The Councilors of Taichung City Council — by Age & Sex

Unit : Person

30 ~ 39歲 30~39 Years old		40 ~ 49歲 40~49 Years old		50 ~ 59歲 50~59 Years old		60歲以上 60 Years of Age & Over	
男 Male	女 Female	男 Male	女 Female	男 Male	女 Female	男 Male	女 Female
2	3	9	5	25	6	10	2
3	6	6	3	26	5	9	5
5	5	9	3	21	3	10	7
1	—	—	—	—	—	2	—
—	1	—	—	3	—	—	1
—	1	2	1	1	—	—	—
—	—	1	—	1	—	2	1
—	1	1	—	3	—	—	1
—	—	1	2	—	—	1	1
—	—	—	—	2	1	1	—
1	—	1	—	2	1	1	—
—	1	1	—	1	—	—	—
2	—	1	—	—	—	—	—
—	—	—	—	2	—	1	1
—	1	—	—	1	—	—	1
1	—	1	—	2	—	1	1
—	—	—	—	1	1	—	—
—	—	—	—	1	—	—	—
—	—	—	—	—	—	1	—
—	—	—	—	1	—	—	—

Source : Taichung City Council.

Note : Calculated at the time of election.

表 9-22 臺中市市議員—按教育程度分

單位：人

屆次及選區別 Terms & Constituency		總 計			研究所	
		Grand Total			Graduate School	
		合 計 Total	男 Male	女 Female	男 Male	女 Female
第 1 屆	1st Term	63	46	17	20	3
第 2 屆	2nd Term	63	44	19	17	6
第 3 屆	3rd Term	65	47	18	25	6
第1選區	1st Constituency	3	3	—	2	—
第2選區	2nd Constituency	5	3	2	2	—
第3選區	3rd Constituency	5	3	2	2	1
第4選區	4th Constituency	5	4	1	2	—
第5選區	5th Constituency	6	4	2	2	1
第6選區	6th Constituency	5	2	3	1	2
第7選區	7th Constituency	4	3	1	—	—
第8選區	8th Constituency	6	5	1	3	—
第9選區	9th Constituency	3	2	1	2	—
第10選區	10th Constituency	3	3	—	3	—
第11選區	11th Constituency	5	4	1	—	—
第12選區	12th Constituency	4	2	2	1	1
第13選區	13th Constituency	6	5	1	4	1
第14選區	14th Constituency	2	1	1	—	—
第15選區	15th Constituency	1	1	—	1	—
第16選區	16th Constituency	1	1	—	—	—
第17選區	17th Constituency	1	1	—	—	—

資料來源：臺中市議會。

附 註：以當選時計算。

Table 9-22 The Councilors of Taichung City Council
—by Educational Attainment

Unit : Person

大學畢業 (含軍警校有學位者) University (Includes Academic Degree of Military & Police School)		專科畢業 Junior College		高中(職)畢業 Senior High (Vocational) School		其他 Others	
男 Male	女 Female	男 Male	女 Female	男 Male	女 Female	男 Male	女 Female
10	12	3	—	10	1	3	1
11	8	4	1	9	3	3	1
12	7	1	2	5	2	4	1
—	—	—	—	1	—	—	—
—	2	—	—	—	—	1	—
1	1	—	—	—	—	—	—
1	—	—	—	1	1	—	—
1	—	—	—	1	—	—	1
1	1	—	—	—	—	—	—
2	1	—	—	1	—	—	—
1	—	—	1	—	—	1	—
—	1	—	—	—	—	—	—
—	—	—	—	—	—	—	—
2	—	1	—	1	1	—	—
1	1	—	—	—	—	—	—
—	—	—	—	—	—	1	—
—	—	—	1	—	—	1	—
—	—	—	—	—	—	—	—
1	—	—	—	—	—	—	—
1	—	—	—	—	—	—	—

Source : Taichung City Council.

Note : Calculated at the time of election.

表9-23 臺中市議會員工總人數

單位:人

年底別 End of Year	正式預 算員額 Official Staff	合 計 Total	民選機 關首長	政務 人員	正式 職員	校長 及教師	測量 助理	清潔 隊員
			Elected Agency Chief	Political Appointee	Staff of Authorized Complement	Principal & Teacher	Measure- ment Assistant	Sanitation Worker
101年底 End of 2012	72	187	—	—	62	—	—	—
102年底 End of 2013	72	187	—	—	65	—	—	—
103年底 End of 2014	72	190	—	—	69	—	—	—
104年底 End of 2015	72	189	—	—	68	—	—	—
105年底 End of 2016	72	194	—	—	70	—	—	—
106年底 End of 2017	72	194	—	—	70	—	—	—
107年底 End of 2018	71	188	—	—	69	—	—	—
108年底 End of 2019	71	188	—	—	69	—	—	—
109年底 End of 2020	70	189	—	—	70	—	—	—

資料來源：臺中市議會。

Table 9-23 Number of Staff & Worker in Taichung City Council

Unit: Person

技工 (含駕駛)	工友	正式 工員	駐衛 警察	聘用 人員	約僱 人員	臨編 人員	臨時 員工
Technical Worker (Driver Included)	Manual Worker	Worker of Authorized Complement	Security Guard	Contract-based Employee	Auxiliary Employee	Extra Staff	Temporary Staff
5	16	—	8	1	43	—	52
5	16	—	8	1	40	—	52
5	15	—	8	1	39	—	53
5	15	—	8	1	40	—	52
5	15	—	10	1	40	—	53
5	15	—	10	1	40	—	53
4	11	—	10	1	40	—	53
4	11	—	10	1	40	—	53
4	11	—	10	1	40	—	53

Source : Taichung City Council.

