

臺中市統計月報

108年8月



臺中市政府主計處108年10月出版

目次

| | | | |
|-------------------|----|--------------------|----|
| 提要分析..... | 1 | | |
| 統計圖..... | 7 | | |
| 統計表 | | | |
| 土地人口..... | 13 | 衛生管理..... | 27 |
| 各區土地人口..... | 13 | 公害陳情..... | 27 |
| 人口年齡分配..... | 14 | 垃圾清理..... | 28 |
| 人口成長..... | 14 | 空氣污染測定與稽查..... | 28 |
| 原住民人口..... | 16 | 中低生活輔助與老人照顧機構..... | 29 |
| 外裔、外籍與大陸(含港澳) | | 低收入戶與身心障礙補助..... | 29 |
| 配偶人口..... | 16 | 社會救助..... | 30 |
| 結婚概況..... | 17 | 勞動力與就業人口..... | 30 |
| 離婚概況..... | 17 | 就業人口結構..... | 31 |
| 預算執行..... | 18 | 移工、勞資爭議與職災..... | 31 |
| 公共債務情形..... | 19 | 就業輔導..... | 32 |
| 稅捐徵收..... | 19 | 全般刑案發生情形..... | 32 |
| 建築管理..... | 20 | 各項刑案犯罪情形..... | 33 |
| 建築物開工..... | 20 | 違反社會秩序及經濟案件..... | 34 |
| 土地登記..... | 21 | 車輛肇事(A1類)與違反交通管理 | |
| 建物登記..... | 22 | 案件..... | 34 |
| 工商經濟..... | 23 | 火災防護..... | 35 |
| 中科園區與臺中工業區概況..... | 23 | 消防救護..... | 35 |
| 九大行業及攤販管理..... | 24 | 圖書文化..... | 36 |
| 農產供銷..... | 24 | 觀光旅遊..... | 36 |
| 車輛登記..... | 25 | 旅遊服務中心諮詢..... | 37 |
| 公車客運..... | 25 | 物價指數..... | 37 |
| 都市計畫區內停車位概況..... | 26 | 臺中市與五都重要指標比較..... | 38 |
| 臺中海(空)港及高鐵..... | 26 | | |

※ 表中「當期較上期增減」、「當期較上年同期增減」為增減%，若有括弧()內為增減值。

※ 表內數字因尾數四捨五入，致部分總數與細數之間或有未能吻合情事。

※ 常用統計符號代表意義如下：

「—」：無數值或數值無統計

「--」：數值無意義

「...」：數值尚未公佈產出

「0」：有數值但數值不及半單位

「Ⓘ」：修正數

「Ⓣ」：初步統計數

「Ⓧ」：預測數

「Ⓨ」：估計數

提要分析

一、人口結構：108年8月底本市設籍人口數281萬1,729人，男女性比例(每百女子所當男子數)96.79，戶數為98萬2,560戶；扶養比36.81，老化指數87.81。

截至108年8月底本市設籍人口數為281萬1,729人，較上年同期增加1萬4,506人(0.52%)，主要為遷入人數多於遷出人數之社會增加9,921人；按性別分，男性人口138萬2,933人占49.18%，女性人口142萬8,796人占50.82%，性比例(每百女子所當男子數)96.79；戶數為98萬2,560戶。

108年8月底0-14歲者40萬2,821人占本市總人口14.33%，15-64歲者205萬5,206人占73.09%，65歲以上者35萬3,702人占12.58%；依賴人口(0-14歲及65歲以上者)對工作年齡人口(15-64歲者)之扶養比為36.81，較上年同期增加0.90個百分點；65歲以上老年人口對0-14歲人口之老化指數為87.81，較上年同期增加6.15個百分點。

二、預算執行：108年度預算截至8月底止歲入實收累計數為779.74億元，占全年度歲入預算數之67.10%；歲出實際執行累計數為806.51億元，占全年度歲出預算數之60.79%。另至108年8月底平均每人負擔債務為3.69萬元。

截至108年8月底止預算執行情形如下：

- (一) 歲入部分：實收累計數為779.74億元，占全年度歲入預算數之67.10%，其中稅課收入518.53億元，占稅課收入全年度預算數之70.38%；非稅課收入261.22億元，占非稅課收入全年度預算數之61.41%。
- (二) 歲出部分：實際執行累計數為806.51億元，占全年度歲出預算數之60.79%，依機關別分，以教育局歲出實際執行

累計數最高，為 379.49 億元，占其全年度預算數之 77.41 %。

另至 108 年 8 月底公共債務法規範之債務合計 1,037.31 億元，較上年同期增 86.29 億元(9.07%)，換算為平均每人負擔債務為 3.69 萬元。

三、經濟發展：108年8月底公司行號、工廠登記現有家數分別為 21萬3,781家、1萬9,370家。核發建築物建造執照 236件、總樓地板面積44萬37平方公尺。108年7月底營利事業家數19萬4,671家，1-7月累計銷售額2兆839.38億元。

108年7月底營利事業家數19萬4,671家，較上年同期增加 4,950家(2.61%)，1-7月累計銷售額2兆839.38億元，較上年同期增加194.02億元(0.94%)。

108年8月底公司行號、工廠登記現有家數分別為21萬3,781家、1萬9,370家，分別較上年同期增加4,780家(2.29%)、214家(1.12%)；公司行號登記資本額共計1兆7,760.87億元，較上年同期增加602.56億元(3.51%)。

108年8月本市核發建築物建造執照236件、總樓地板面積44萬37平方公尺，分別較上年同期減少5件(-2.07%)、增加8萬9,944平方公尺(25.69%)。核發建築物使用執照166件、總樓地板面積31萬163平方公尺，分別較上年同期減少46件(-21.70%)、增加5萬6,019平方公尺(22.04%)。

四、交通運輸：108年8月本市公車總載客1,038萬8,162人次，iBike公共自行車租借64萬9,714車次，高鐵臺中站進出旅客190萬967人次，臺中機場進出旅客25萬2,228人次，臺中港進出旅客1萬75人次。舉發違反道路交通管理處罰條例之案件共14萬3,449件。車輛發生A1類交通事故計16件，共造成16人

死亡，3人受傷。

108年8月本市公共運具中，公車總載客1,038萬8,162人次，較上年同期減少30萬1,352人次(-2.82%)，iBike公共自行車租借64萬9,714車次，較上年同期增6萬4,780車次(11.07%)，高鐵臺中站進出旅客190萬967人次，較上年同期增加2萬7,232人次(1.45%)。空海運方面，臺中機場進出旅客25萬2,228人次，較上年同期減少2,276人次(-0.89%)，其中國際航線(不含兩岸航線)旅客占51.03%，臺中港進出旅客1萬75人次，較上年同期增加121人次(1.22%)，其中國外旅客(含中國大陸)占92.73%。

本市108年8月共發生A1類(造成人員當場或24小時內死亡)交通事故16件，與上年同期增加10件(166.67%)，造成16人死亡，3人受傷。肇事相關車輛為汽車7件及機車8件；肇事原因屬駕駛人過失計16件，與上年同期增加10件(166.67%)。另108年8月舉發違反道路交通管理處罰條例之案件共14萬3,449件，較上年同期增加2萬716件(16.88%)。

五、空品環衛：108年8月平均每日垃圾清理量為1,862.68公噸，平均每日資源回收清理量為1,437.58公噸。公害陳情受理件數3,797件，以環境衛生及廢棄物(占40.69%)及異味(占32.18%)為大宗。108年7月空氣品質指標AQI大於100之日數比率3.25%，PM2.5濃度11.60微克/立方公尺。辦理空氣污染源稽查2,084次，罰鍰114次。

108年7月空氣品質指標AQI大於100之日數比率3.25%，較上年同期減少7.07個百分點；空氣細懸浮微粒(PM2.5)濃度11.60微克/立方公尺，較上年同期減少4.40個微克/立方公尺(-27.50%)。另空氣污染源環保稽查2,084次，較上年同期減少2萬1,586次(-91.20%)，罰鍰114次。

108年8月平均每日垃圾清理量為1,862.68公噸，較上年同期

減少91.74公噸(-4.69%);平均每日資源回收清理量為1,437.58公噸,較上年同期增加72.71公噸(5.33%)。公害陳情受理件數3,797件,較上年同期減少116件(-2.96%),以環境衛生及廢棄物(占40.69%)及異味(占32.18%)為大宗,空氣污染陳情項目132件,較上年同期減少48件(-26.67%)。

六、勞動情形：108年上半年就業人數為132.8萬人，失業人數為5.0萬人，失業率3.70%，非勞動力99.7萬人。108年8月有效求職推介就業人數2,713人，有效求才僱用人數4,058人；勞資爭議受理案件共計300件，已解決件數為141件，發生勞資爭議人數為402人。

本市108年上半年就業人數為132.8萬人，較上年同期增加0.8萬人；失業人數為5.0萬人，失業率3.70%，較上年同期增加0.10個百分點。非勞動力為99.7萬人，較上年同期增加1.1萬人(1.12%)。

108年8月求職有效人數為1萬309人，其中新登記求職人數3,585人；有效求職推介就業人數共計2,713人，較上年同期增加909人(50.39%)。求才有效人數為1萬771人，其中新登記求才人數為6,878人；有效求才僱用人數共計4,058人，較上年同期增加189人(4.88%)。108年8月勞資爭議受理案件共計300件，較上年同期減少62件(-17.13%)，已解決件數為141件；發生勞資爭議人數為402人，較上年同期減少156人(-27.96%)。

七、社會治安：108年8月本市全般刑案發生數2,411件，破獲率98.01%，犯罪人口率100.55人/十萬人，被害人口率48.55人/十萬人；全般刑案類型以公共危險罪731件(含酒醉駕車683件)、竊盜罪345件、詐欺罪152件等3案類占5成1最多。與民眾生活息息相關「犯罪指標」之案類發生590件，約占2成4。

另影響民眾安全甚鉅之「駕駛過失」案類被害人為55人，酒醉駕車肇事被害人30人。

108年8月本市全般刑案發生數2,411件，較上年同期增加91件(3.92%)，破獲率98.01%，較上年同期增加3.53個百分點；另犯罪人口率(每10萬人口嫌疑犯人數)100.55人，較上年同期增加13.12人(15.01%)，被害人口率(每10萬人口被害人數)48.55人，較上年同期增加1.42人(3.01%)。

全般刑案發生類型以公共危險罪731件(含酒醉駕車683件)占30.32%最多，竊盜罪345件占14.31%居次，詐欺罪152件占6.30%居第3，此3案類合占約5成1，較上年同期增加11件(0.90%)。

與民眾生活息息相關「犯罪指標」之案類(指與治安直接關係之案類，包括暴力犯罪、竊盜、一般恐嚇取財、一般傷害及詐欺等5案類)發生590件(占全般刑案24.47%)，較上年同期減少8件(-1.34%)。另影響民眾安全甚鉅之「駕駛過失」案類被害人為55人，較上年同期減少2人(-3.51%)；「公共危險」案類中酒醉駕車肇事被害人30人，較上年同期減少9人(-23.08%)。

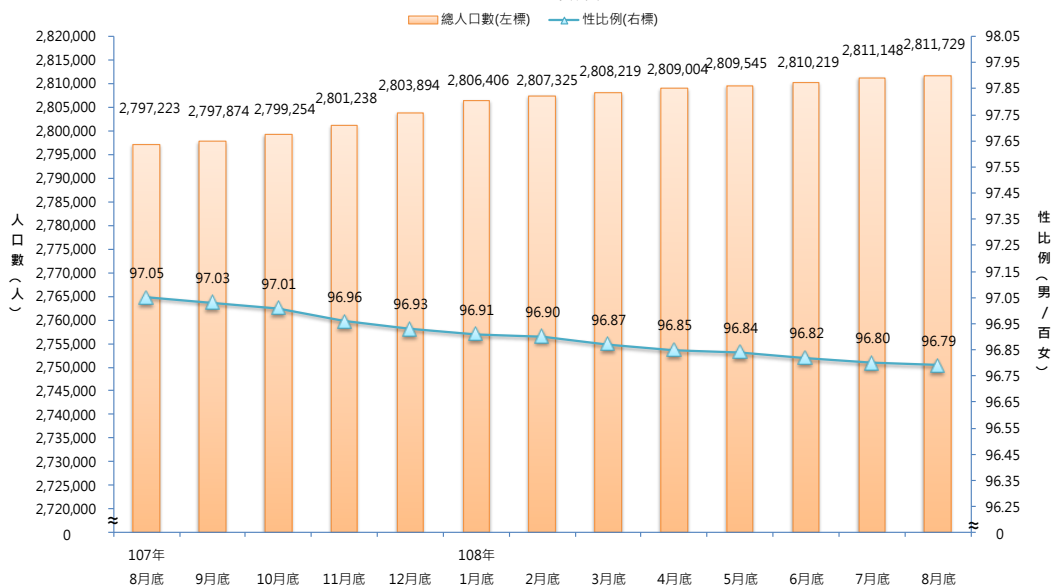
八、觀光文化：108年8月旅遊服務中心旅客諮詢2萬1,647人次，以本國6,740人次最多，諮詢內容則以交通1萬6,508人次最多；另藝文活動場次2,440場，參與人次為66萬8,369人次。108年第2季觀光旅館住客數為13萬6,284人，其中本國人為7萬4,572人，來臺旅客為6萬1,712人，平均住用率59.11%。

108年第2季觀光旅館住客數為13萬6,284人，較上年同期減少2,651人(-1.91%)，其中本國人為7萬4,572人，較上年同期減少1萬9,451(-20.69%)，來臺旅客為6萬1,712人，較上年同期增加1萬6,800人(37.41%)。平均住用率為59.11%，較上年同期減少0.42個百分點，其中國際觀光旅館平均住用率62.46%，一般觀光

旅館平均住用率52.04%，分別較上年同期增加1.08個百分點、減少3.59個百分點。

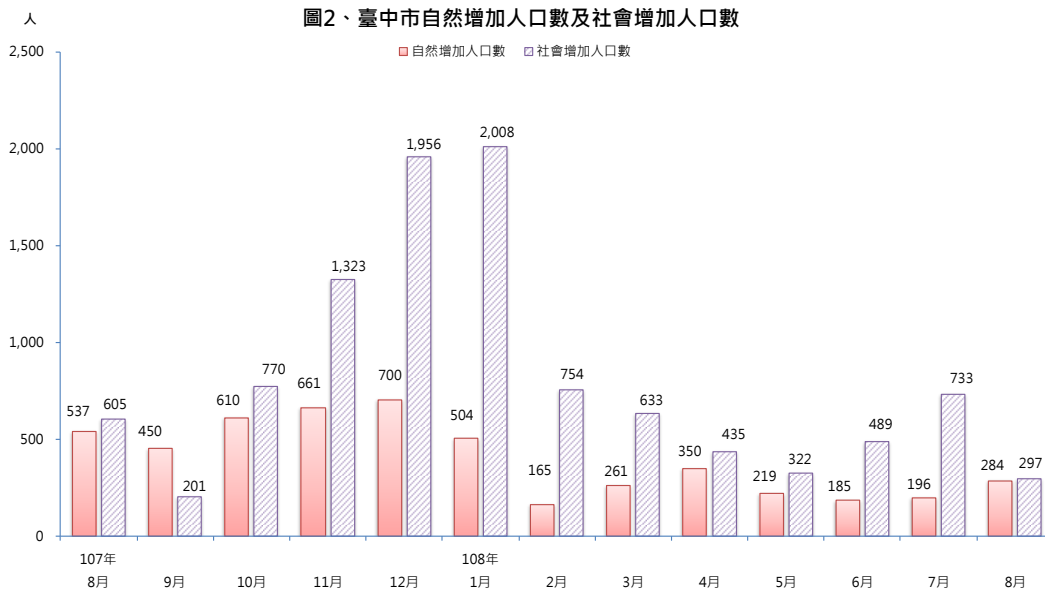
108年8月旅遊服務中心旅客諮詢2萬1,647人次，較上年同期增加7,408人次(52.03%)，其中本國旅客6,740人次最多，港澳旅客4,184人次居次，大陸旅客1,808人次居第3；諮詢內容計5萬6,334人次，較上年同期增加1萬5,048人次(36.45%)，以交通1萬6,508人次最多，購物3,020人次次之，餐飲1,522人次排第3。另108年8月藝文活動場次2,440場，較上年同期增加149場(6.50%)；參與人次為66萬8,369人，較上年同期增加2萬6,512人(4.13%)。

圖1、臺中市人口數及性比例



資料來源：臺中市政府民政局

圖2、臺中市自然增加人口數及社會增加人口數

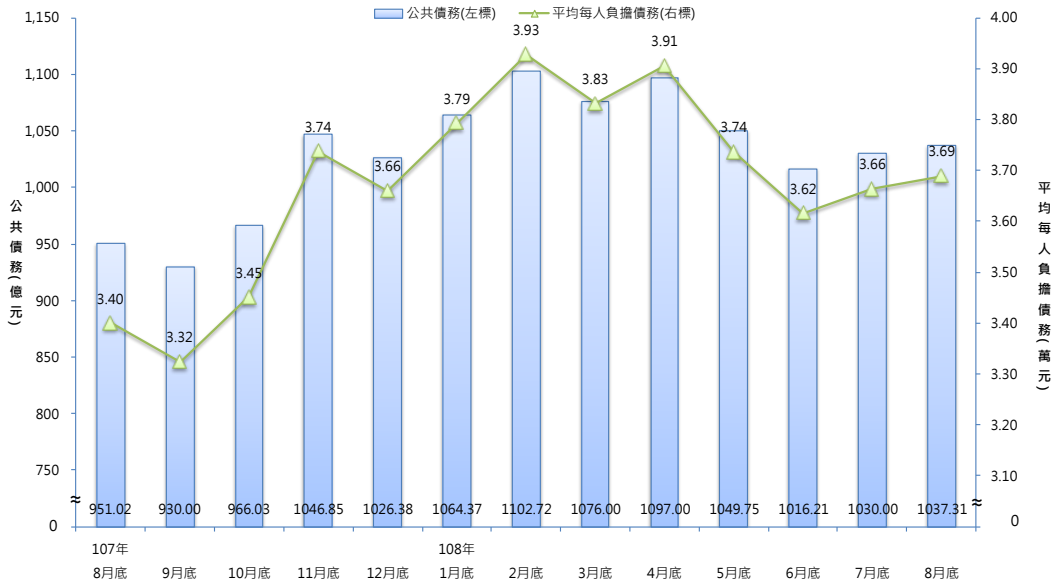


資料來源：臺中市政府民政局

說明：自然增加人口數=當月出生人口數-當月死亡人口數

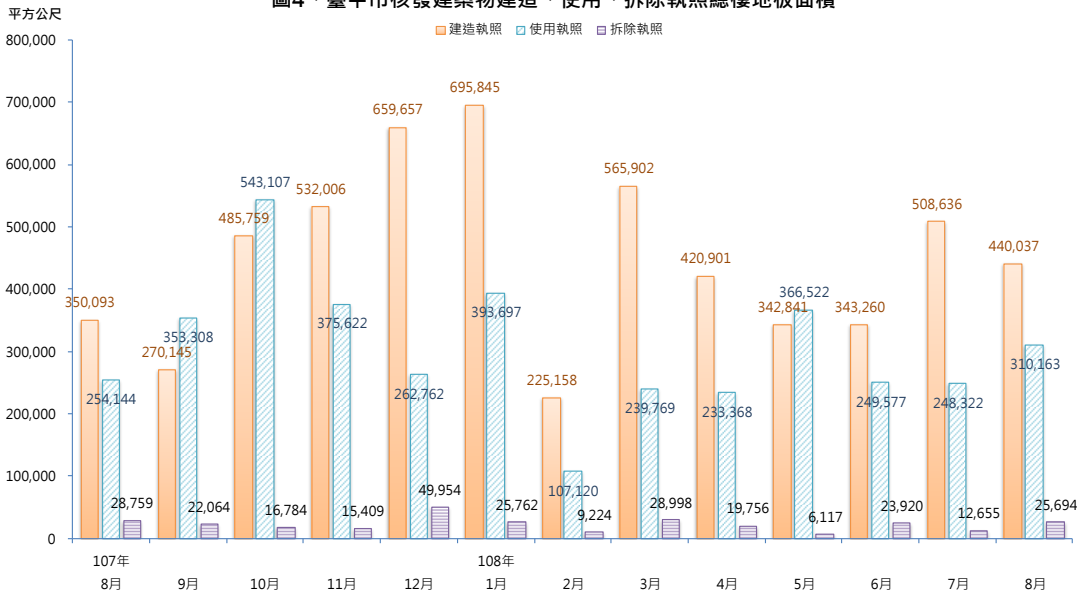
社會增加人口數=當月遷入人口數-當月遷出人口數

圖3、臺中市公共債務情形



資料來源：臺中市政府財政局

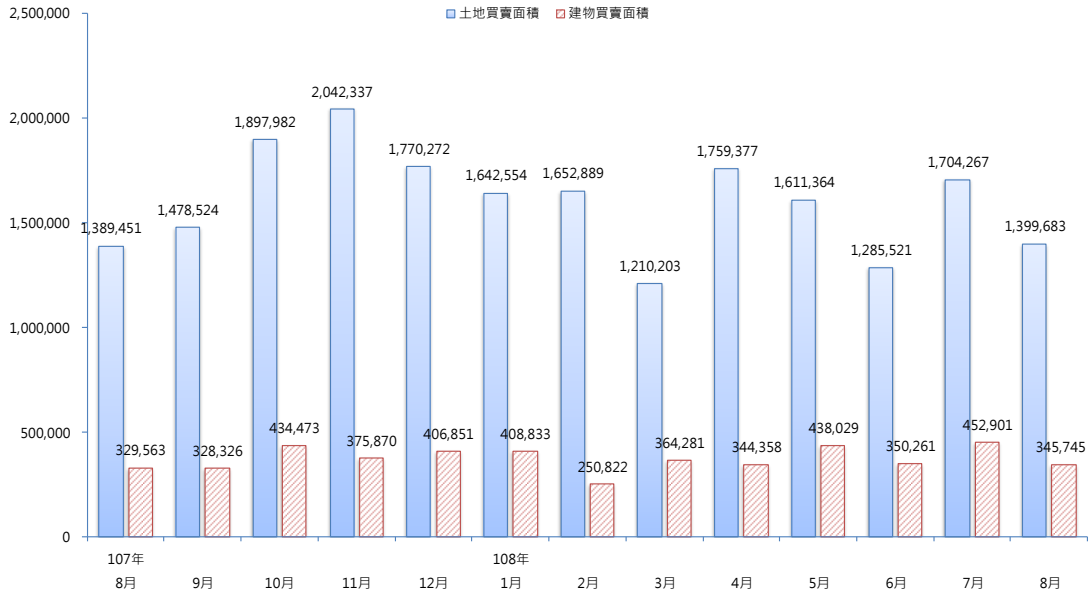
圖4、臺中市核發建築物建造、使用、拆除執照總樓地板面積



資料來源：臺中市政府都市發展局

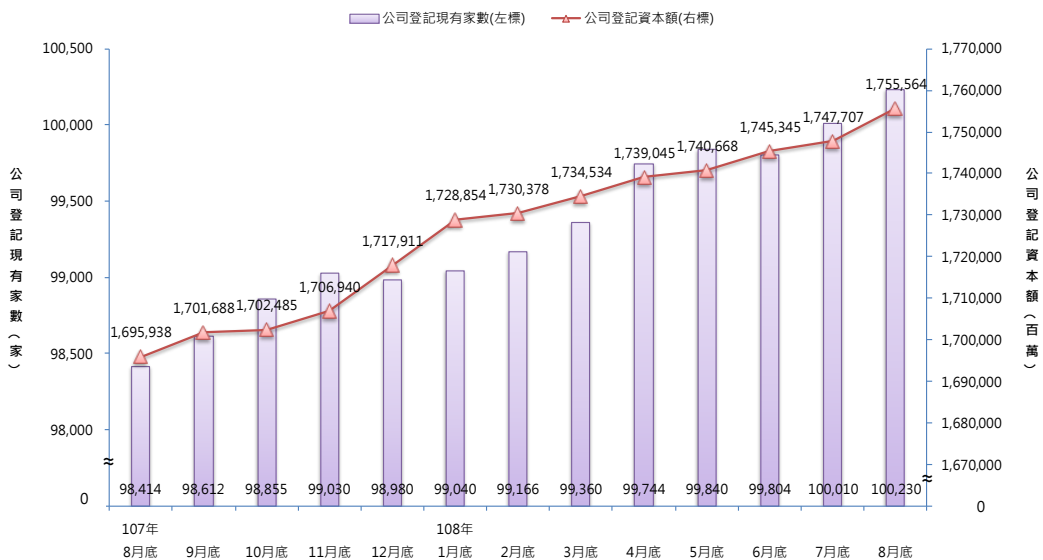
平方公尺

圖5、臺中市土地及建物買賣面積



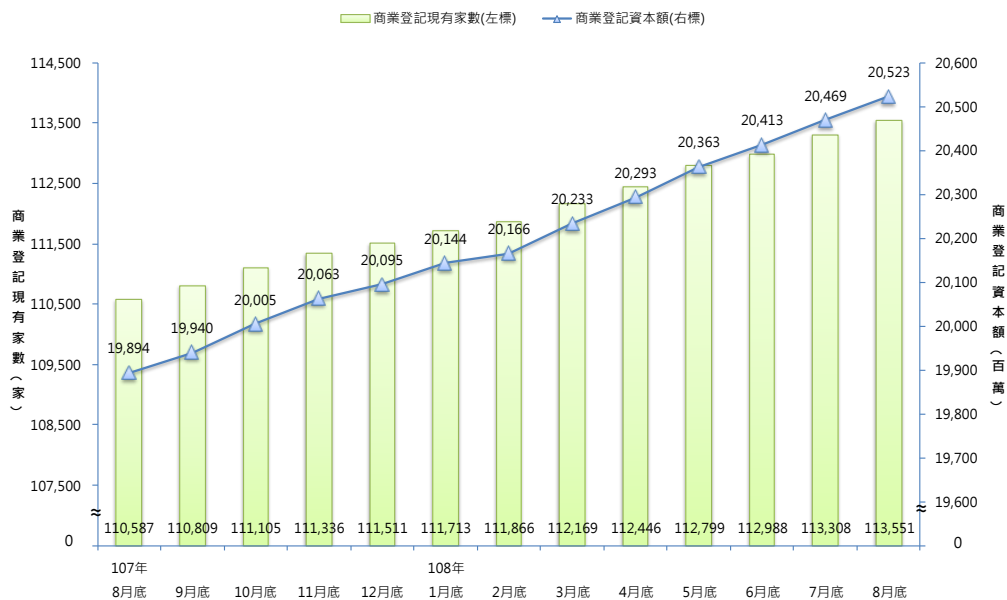
資料來源：臺中市政府地政局

圖6、臺中市公司登記家數及資本額



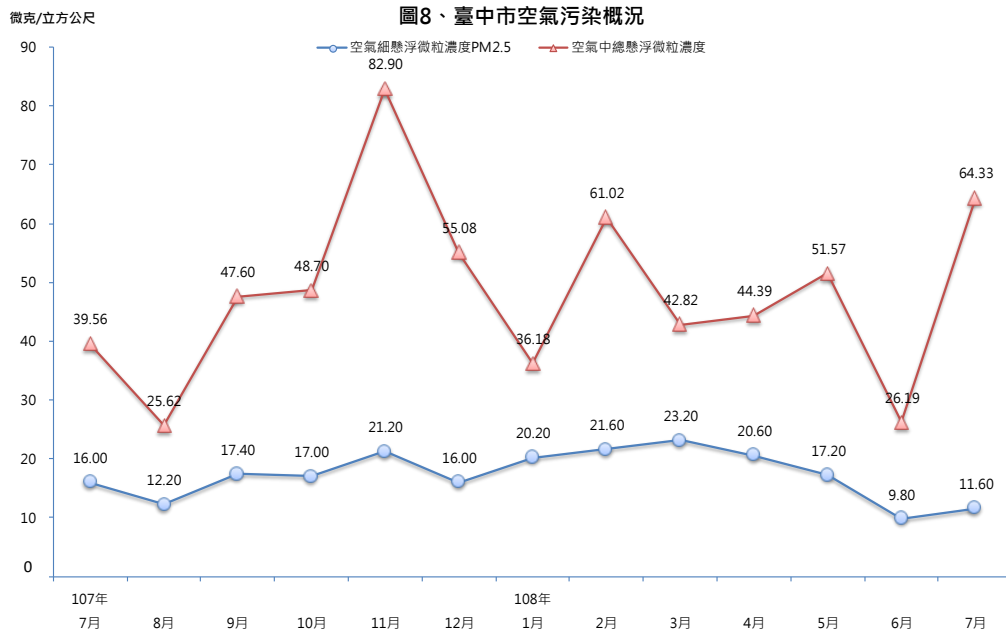
資料來源：經濟部統計處

圖7、臺中市商業登記家數及資本額



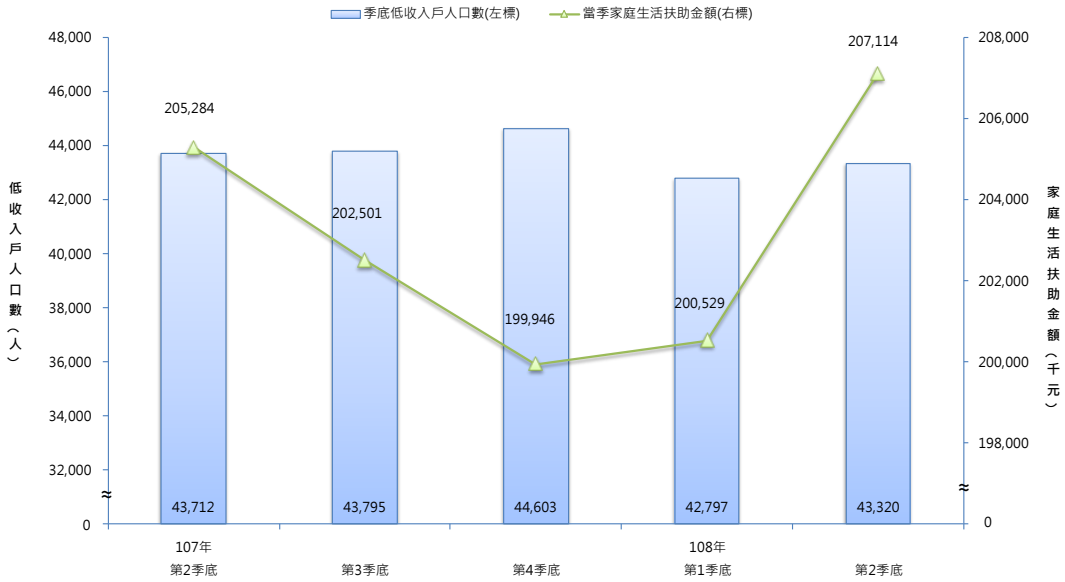
資料來源：經濟部統計處

圖8、臺中市空氣污染概況



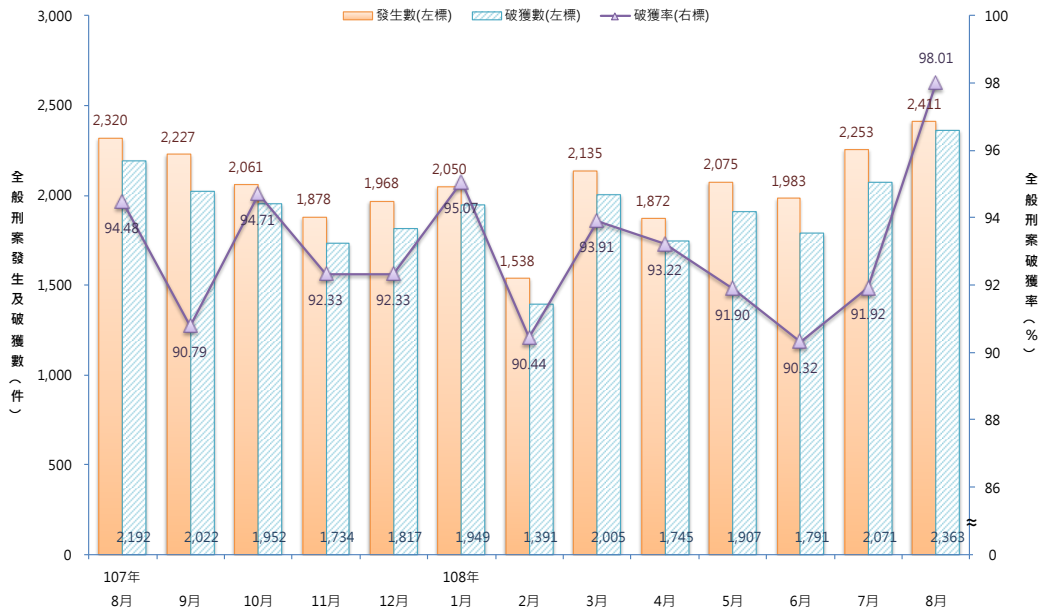
資料來源：臺中市政府環境保護局

圖9、臺中市低收入戶人口數及家庭生活扶助金額

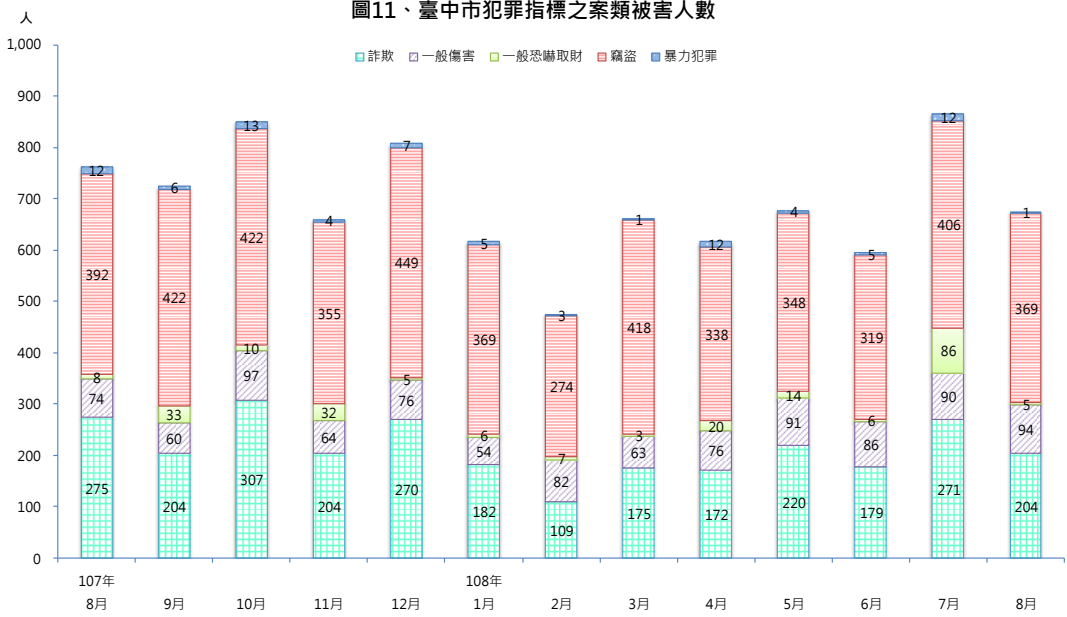


資料來源：臺中市政府社會局

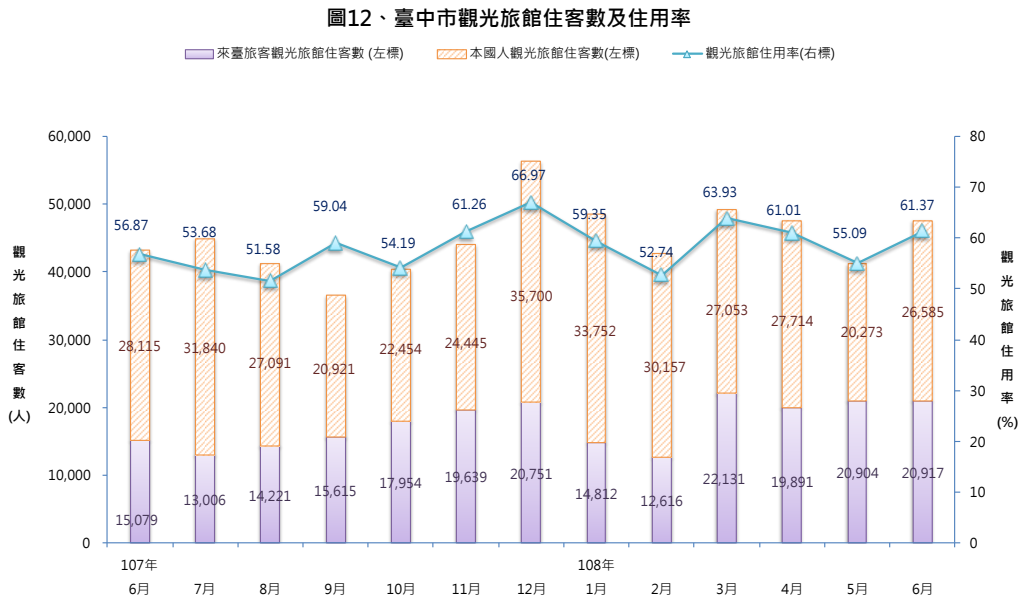
圖10、臺中市全般刑案發生情形



資料來源：臺中市政府警察局



資料來源：臺中市政府警察局



資料來源：臺中市政府觀光旅遊局
附註：107年起每3個月發布1次。

1.土地人口

| 年月底別 | 土地面積 (平方公里) | 里數 (里) | ②鄰數 (鄰) | 戶數 (戶) | ①人口數(人) | | | 性比例 (男/百女) | 戶量 (人/戶) | 人口密度 (人/平方公里) |
|-----------|----------------|-----------|------------|-----------|-----------|-----------|-----------|---------------|-------------|------------------|
| | | | | | 合計 | 男 | 女 | | | |
| 99年底 | 2,214.90 | 625 | 13,004 | 852,788 | 2,648,419 | 1,319,156 | 1,329,263 | 99.24 | 3.106 | 1,195.73 |
| 100年底 | 2,214.90 | 625 | 13,004 | 867,854 | 2,664,394 | 1,324,894 | 1,339,500 | 98.91 | 3.070 | 1,202.94 |
| 101年底 | 2,214.90 | 625 | 13,004 | 883,302 | 2,684,893 | 1,333,194 | 1,351,699 | 98.63 | 3.040 | 1,212.20 |
| 102年底 | 2,214.90 | 625 | 13,004 | 897,191 | 2,701,661 | 1,339,733 | 1,361,928 | 98.37 | 3.011 | 1,219.77 |
| 103年底 | 2,214.90 | 625 | 12,992 | 912,305 | 2,719,835 | 1,347,010 | 1,372,825 | 98.12 | 2.981 | 1,227.97 |
| 104年底 | 2,214.90 | 625 | 12,993 | 927,901 | 2,744,445 | 1,357,014 | 1,387,431 | 97.81 | 2.958 | 1,239.08 |
| 105年底 | 2,214.90 | 625 | 12,522 | 944,624 | 2,767,239 | 1,366,312 | 1,400,927 | 97.53 | 2.929 | 1,249.38 |
| 106年底 | 2,214.90 | 625 | 12,524 | 959,023 | 2,787,070 | 1,374,085 | 1,412,985 | 97.25 | 2.906 | 1,258.33 |
| 107年底 | 2,214.90 | 625 | 12,524 | 972,652 | 2,803,894 | 1,380,106 | 1,423,788 | 96.93 | 2.883 | 1,265.93 |
| 8月底 | 2,214.90 | 625 | 12,524 | 968,374 | 2,797,223 | 1,377,643 | 1,419,580 | 97.05 | 2.889 | 1,262.91 |
| 9月底 | 2,214.90 | 625 | 12,524 | 969,943 | 2,797,874 | 1,377,838 | 1,420,036 | 97.03 | 2.885 | 1,263.21 |
| 10月底 | 2,214.90 | 625 | 12,524 | 970,332 | 2,799,254 | 1,378,353 | 1,420,901 | 97.01 | 2.885 | 1,263.83 |
| 11月底 | 2,214.90 | 625 | 12,524 | 971,054 | 2,801,238 | 1,378,998 | 1,422,240 | 96.96 | 2.885 | 1,264.73 |
| 12月底 | 2,214.90 | 625 | 12,524 | 972,652 | 2,803,894 | 1,380,106 | 1,423,788 | 96.93 | 2.883 | 1,265.93 |
| 108年底 | | | | | | | | | | |
| 1月底 | 2,214.90 | 625 | 12,524 | 974,103 | 2,806,406 | 1,381,171 | 1,425,235 | 96.91 | 2.881 | 1,267.06 |
| 2月底 | 2,214.90 | 625 | 12,524 | 975,133 | 2,807,325 | 1,381,561 | 1,425,764 | 96.90 | 2.879 | 1,267.47 |
| 3月底 | 2,214.90 | 625 | 12,524 | 976,188 | 2,808,219 | 1,381,811 | 1,426,408 | 96.87 | 2.877 | 1,267.88 |
| 4月底 | 2,214.90 | 625 | 12,524 | 977,147 | 2,809,004 | 1,382,061 | 1,426,943 | 96.85 | 2.875 | 1,268.23 |
| 5月底 | 2,214.90 | 625 | 12,524 | 978,511 | 2,809,545 | 1,382,201 | 1,427,344 | 96.84 | 2.871 | 1,268.48 |
| 6月底 | 2,214.90 | 625 | 12,524 | 979,469 | 2,810,219 | 1,382,399 | 1,427,820 | 96.82 | 2.869 | 1,268.78 |
| 7月底 | 2,214.90 | 625 | 12,524 | 980,922 | 2,811,148 | 1,382,696 | 1,428,452 | 96.80 | 2.866 | 1,269.20 |
| 8月底 | 2,214.90 | 625 | 12,524 | 982,560 | 2,811,729 | 1,382,933 | 1,428,796 | 96.79 | 2.862 | 1,269.46 |
| 當期較上期增減 | - | - | - | 0.17 | 0.02 | 0.02 | 0.02 | (-0.01) | -0.14 | 0.02 |
| 當期較上年同期增減 | - | - | - | 1.46 | 0.52 | 0.38 | 0.65 | (-0.26) | -1.04 | 0.52 |

資料來源：臺中市政府地政局及民政局

附註：①人口資料係戶籍登記數

②因新系統上線，鄰數自103年2月起改以現有門牌數方式統計。

2.各區土地人口

中華民國108年8月底

| 區別 | 土地面積 (平方公里) | 里數 (里) | 現有門牌鄰數 (鄰) | 戶數 (戶) | 人口數(人) | | | 性比例 (男/百女) | 戶量 (人/戶) | 人口密度 (人/平方公里) |
|-----|----------------|-----------|---------------|-----------|-----------|-----------|-----------|---------------|-------------|------------------|
| | | | | | 合計 | 男 | 女 | | | |
| 總計 | 2,214.90 | 625 | 12,524 | 982,560 | 2,811,729 | 1,382,933 | 1,428,796 | 96.79 | 2.86 | 1,269.46 |
| 中區 | 0.88 | 8 | 195 | 7,951 | 18,405 | 9,101 | 9,304 | 97.82 | 2.31 | 20,907.65 |
| 東區 | 9.29 | 17 | 404 | 28,478 | 76,068 | 37,731 | 38,337 | 98.42 | 2.67 | 8,192.13 |
| 南區 | 6.81 | 22 | 608 | 49,435 | 126,472 | 60,559 | 65,913 | 91.88 | 2.56 | 18,571.24 |
| 西區 | 5.70 | 25 | 608 | 46,026 | 115,381 | 54,666 | 60,715 | 90.04 | 2.51 | 20,227.38 |
| 北區 | 6.94 | 36 | 842 | 60,062 | 147,324 | 70,275 | 77,049 | 91.21 | 2.45 | 21,235.59 |
| 西屯區 | 39.85 | 39 | 1,006 | 88,030 | 229,840 | 110,124 | 119,716 | 91.99 | 2.61 | 5,768.11 |
| 南屯區 | 31.26 | 25 | 597 | 64,383 | 172,440 | 82,390 | 90,050 | 91.49 | 2.68 | 5,516.70 |
| 北屯區 | 62.70 | 42 | 934 | 103,955 | 282,290 | 135,000 | 147,290 | 91.66 | 2.72 | 4,501.99 |
| 豐原區 | 41.18 | 36 | 737 | 54,593 | 166,929 | 82,318 | 84,611 | 97.29 | 3.06 | 4,053.20 |
| 東勢區 | 117.41 | 25 | 343 | 17,416 | 49,914 | 25,594 | 24,320 | 105.24 | 2.87 | 425.14 |
| 大甲區 | 58.52 | 29 | 376 | 23,440 | 77,081 | 38,643 | 38,438 | 100.53 | 3.29 | 1,317.19 |
| 清水區 | 64.17 | 32 | 496 | 28,354 | 87,402 | 44,743 | 42,659 | 104.89 | 3.08 | 1,362.02 |
| 沙鹿區 | 40.46 | 21 | 412 | 30,546 | 94,575 | 47,659 | 46,916 | 101.58 | 3.10 | 2,337.47 |
| 梧棲區 | 16.60 | 14 | 342 | 18,497 | 58,792 | 29,449 | 29,343 | 100.36 | 3.18 | 3,540.64 |
| 后里區 | 58.94 | 18 | 263 | 16,586 | 54,670 | 27,707 | 26,963 | 102.76 | 3.30 | 927.49 |
| 神岡區 | 35.04 | 16 | 280 | 19,894 | 65,681 | 33,448 | 32,233 | 103.77 | 3.30 | 1,874.22 |
| 潭子區 | 25.85 | 16 | 321 | 37,077 | 109,315 | 53,957 | 55,358 | 97.47 | 2.95 | 4,228.87 |
| 大雅區 | 32.41 | 15 | 359 | 30,229 | 95,746 | 47,651 | 48,095 | 99.08 | 3.17 | 2,954.13 |
| 新社區 | 68.89 | 13 | 174 | 7,625 | 24,353 | 12,623 | 11,730 | 107.61 | 3.19 | 353.52 |
| 石岡區 | 18.21 | 10 | 109 | 4,908 | 14,812 | 7,671 | 7,141 | 107.42 | 3.02 | 813.38 |
| 外埔區 | 42.41 | 11 | 187 | 9,893 | 32,220 | 16,445 | 15,775 | 104.25 | 3.26 | 759.73 |
| 大安區 | 27.40 | 12 | 110 | 5,566 | 19,128 | 10,105 | 9,023 | 111.99 | 3.44 | 697.99 |
| 烏日區 | 43.40 | 16 | 281 | 25,451 | 75,405 | 37,746 | 37,659 | 100.23 | 2.96 | 1,737.31 |
| 大肚區 | 37.00 | 17 | 298 | 17,967 | 57,240 | 29,219 | 28,021 | 104.28 | 3.19 | 1,546.93 |
| 龍井區 | 38.04 | 16 | 290 | 23,658 | 77,909 | 39,227 | 38,682 | 101.41 | 3.29 | 2,048.20 |
| 霧峰區 | 98.08 | 20 | 354 | 20,581 | 65,449 | 33,174 | 32,275 | 102.79 | 3.18 | 667.32 |
| 太平區 | 120.75 | 39 | 714 | 66,304 | 193,311 | 95,638 | 97,673 | 97.92 | 2.92 | 1,600.96 |
| 大里區 | 28.88 | 27 | 767 | 71,064 | 212,662 | 104,201 | 108,461 | 96.07 | 2.99 | 7,364.71 |
| 和平區 | 1,037.82 | 8 | 117 | 4,591 | 10,915 | 5,869 | 5,046 | 116.31 | 2.38 | 10.52 |

資料來源：臺中市政府地政局及民政局

3.人口年齡分配

| 年月底別 | 幼年(0-14歲) | | 青壯年(15-64歲) | | 老年(65歲以上) | | 扶養比 ^① | 老化指數 ^② | 平均年齡(歲) |
|-----------|-----------|------------|-------------|------------|-----------|------------|------------------|-------------------|---------|
| | 人口數(人) | 占全市人口比率(%) | 人口數(人) | 占全市人口比率(%) | 人口數(人) | 占全市人口比率(%) | | | |
| 99年底 | 456,296 | 17.23 | 1,962,096 | 74.09 | 230,027 | 8.69 | 34.98 | 50.41 | 36.40 |
| 100年底 | 441,335 | 16.56 | 1,987,907 | 74.61 | 235,152 | 8.83 | 34.03 | 53.28 | 36.85 |
| 101年底 | 431,211 | 16.06 | 2,010,485 | 74.88 | 243,197 | 9.06 | 33.54 | 56.40 | 37.22 |
| 102年底 | 424,843 | 15.73 | 2,023,202 | 74.89 | 253,616 | 9.39 | 33.53 | 59.70 | 37.65 |
| 103年底 | 417,388 | 15.35 | 2,036,077 | 74.86 | 266,370 | 9.79 | 33.58 | 63.82 | 38.05 |
| 104年底 | 411,246 | 14.98 | 2,050,883 | 74.73 | 282,316 | 10.29 | 33.82 | 68.65 | 38.41 |
| 105年底 | 409,212 | 14.79 | 2,056,123 | 74.30 | 301,904 | 10.91 | 34.59 | 73.78 | 38.79 |
| 106年底 | 407,467 | 14.62 | 2,059,022 | 73.88 | 320,581 | 11.50 | 35.36 | 78.68 | 39.18 |
| 107年底 | 405,496 | 14.46 | 2,057,546 | 73.38 | 340,852 | 12.16 | 36.27 | 84.06 | 39.59 |
| 8月底 | 406,853 | 14.54 | 2,058,115 | 73.58 | 332,255 | 11.88 | 35.91 | 81.66 | 40.26 |
| 9月底 | 406,192 | 14.52 | 2,057,614 | 73.54 | 334,068 | 11.94 | 35.98 | 82.24 | 39.46 |
| 10月底 | 405,785 | 14.50 | 2,057,420 | 73.50 | 336,049 | 12.00 | 36.06 | 82.81 | 39.51 |
| 11月底 | 405,536 | 14.48 | 2,057,301 | 73.44 | 338,401 | 12.08 | 36.16 | 83.45 | 39.55 |
| 12月底 | 405,496 | 14.46 | 2,057,546 | 73.38 | 340,852 | 12.16 | 36.27 | 84.06 | 39.59 |
| 108年底 | | | | | | | | | |
| 1月底 | 405,683 | 14.46 | 2,057,854 | 73.33 | 342,869 | 12.22 | 36.38 | 84.52 | 39.63 |
| 2月底 | 405,273 | 14.44 | 2,057,047 | 73.27 | 345,005 | 12.29 | 36.47 | 85.13 | 39.67 |
| 3月底 | 404,832 | 14.42 | 2,056,478 | 73.23 | 346,909 | 12.35 | 36.55 | 85.69 | 39.71 |
| 4月底 | 404,608 | 14.40 | 2,056,125 | 73.20 | 348,271 | 12.40 | 36.62 | 86.08 | 39.74 |
| 5月底 | 404,317 | 14.39 | 2,055,578 | 73.16 | 349,650 | 12.45 | 36.68 | 86.48 | 39.77 |
| 6月底 | 403,778 | 14.37 | 2,055,521 | 73.14 | 350,920 | 12.49 | 36.72 | 86.91 | 39.80 |
| 7月底 | 403,507 | 14.35 | 2,055,549 | 73.12 | 352,092 | 12.52 | 36.76 | 87.26 | 39.84 |
| 8月底 | 402,821 | 14.33 | 2,055,206 | 73.09 | 353,702 | 12.58 | 36.81 | 87.81 | 39.88 |
| 當期較上期增減 | -0.17 | (-0.02) | -0.02 | (-0.03) | 0.46 | (0.06) | (0.05) | (0.55) | (0.04) |
| 當期較上年同期增減 | -0.99 | (-0.21) | -0.14 | (-0.49) | 6.45 | (0.70) | (0.90) | (6.15) | (-0.38) |

資料來源：臺中市政府民政局

附註：①扶養比=(0-14歲人口數+65歲以上人口數)÷(15-64歲人口數)×100；②老化指數=(65歲以上人口數)÷(0-14歲人口數)×100。

4.人口成長

| 年月底別 | 人口總增加數(人) | 自然增加(人) | | | 社會增加(人) | | |
|-----------|-----------|---------|--------|--------|---------|---------|---------|
| | | 增加人數 | 出生人數 | 死亡人數 | 增加人數 | 遷入人數 | 遷出人數 |
| 99年 | 12,658 | 5,197 | 19,537 | 14,340 | 7,461 | 143,182 | 135,721 |
| 100年 | 15,975 | 9,112 | 24,027 | 14,915 | 6,863 | 138,008 | 131,145 |
| 101年 | 20,499 | 13,307 | 28,324 | 15,017 | 7,192 | 138,734 | 131,542 |
| 102年 | 16,768 | 9,417 | 24,555 | 15,138 | 7,351 | 136,290 | 128,939 |
| 103年 | 18,174 | 10,226 | 26,194 | 15,968 | 7,948 | 136,693 | 128,745 |
| 104年 | 24,610 | 10,243 | 26,313 | 16,070 | 14,367 | 133,007 | 118,640 |
| 105年 | 22,794 | 8,734 | 25,655 | 16,921 | 14,060 | 128,155 | 114,095 |
| 106年 | 19,831 | 7,434 | 24,338 | 16,904 | 12,397 | 125,331 | 112,934 |
| 107年 | 16,824 | 5,556 | 22,646 | 17,090 | 11,268 | 129,049 | 117,781 |
| 8月 | 1,142 | 537 | 1,953 | 1,416 | 605 | 11,743 | 11,138 |
| 9月 | 651 | 450 | 1,714 | 1,264 | 201 | 9,087 | 8,886 |
| 10月 | 1,380 | 610 | 2,133 | 1,523 | 770 | 8,906 | 8,136 |
| 11月 | 1,984 | 661 | 2,017 | 1,356 | 1,323 | 9,322 | 7,999 |
| 12月 | 2,656 | 700 | 1,960 | 1,260 | 1,956 | 12,330 | 10,374 |
| 108年 | | | | | | | |
| 1月 | 2,512 | 504 | 2,140 | 1,636 | 2,008 | 12,570 | 10,562 |
| 2月 | 919 | 165 | 1,533 | 1,368 | 754 | 9,047 | 8,293 |
| 3月 | 894 | 261 | 1,772 | 1,511 | 633 | 10,684 | 10,051 |
| 4月 | 785 | 350 | 1,777 | 1,427 | 435 | 10,268 | 9,833 |
| 5月 | 541 | 219 | 1,748 | 1,529 | 322 | 11,201 | 10,879 |
| 6月 | 674 | 185 | 1,549 | 1,364 | 489 | 9,707 | 9,218 |
| 7月 | 929 | 196 | 1,809 | 1,613 | 733 | 12,719 | 11,986 |
| 8月 | 581 | 284 | 1,660 | 1,376 | 297 | 11,974 | 11,677 |
| 當期較上期增減 | -37.46 | 44.90 | -8.24 | -14.69 | -59.48 | -5.86 | -2.58 |
| 當期較上年同期增減 | -49.12 | -47.11 | -15.00 | -2.82 | -50.91 | 1.97 | 4.84 |

資料來源：臺中市政府民政局

附註：①增加數=出生數-死亡數；②社會增加數=遷入數-遷出數；③人口增加數=自然增加數+社會增加數。

4.人口成長(續1)

| 年月別 | 總增加率(‰) | 自然增加 | | | 社會增加 | | |
|-----------|---------|---------|---------|---------|---------|---------|---------|
| | | 增加率(‰) | 出生率(‰) | 死亡率(‰) | 增加率(‰) | 遷入率(‰) | 遷出率(‰) |
| 99年 | 4.79 | 1.97 | 7.39 | 5.43 | 2.82 | 54.19 | 51.37 |
| 100年 | 6.01 | 3.43 | 9.04 | 5.61 | 2.58 | 51.95 | 49.37 |
| 101年 | 7.66 | 4.98 | 10.59 | 5.61 | 2.69 | 51.87 | 49.18 |
| 102年 | 6.23 | 3.50 | 9.12 | 5.62 | 2.73 | 50.60 | 47.87 |
| 103年 | 6.70 | 3.77 | 9.66 | 5.89 | 2.93 | 50.43 | 47.49 |
| 104年 | 9.01 | 3.75 | 9.63 | 5.88 | 5.26 | 48.68 | 43.42 |
| 105年 | 8.27 | 3.17 | 9.31 | 6.14 | 5.10 | 46.50 | 41.40 |
| 106年 | 7.14 | 2.68 | 8.76 | 6.09 | 4.46 | 45.13 | 40.67 |
| 107年 | 6.02 | 1.99 | 8.10 | 6.11 | 4.03 | 46.16 | 42.13 |
| 8月 | 4.81 | 2.26 | 8.22 | 5.96 | 2.55 | 49.44 | 46.89 |
| 9月 | 2.83 | 1.96 | 7.45 | 5.50 | 0.87 | 39.52 | 38.65 |
| 10月 | 5.81 | 2.57 | 8.97 | 6.41 | 3.24 | 37.47 | 34.23 |
| 11月 | 8.62 | 2.87 | 8.76 | 5.89 | 5.75 | 40.50 | 34.75 |
| 12月 | 11.16 | 2.94 | 8.23 | 5.29 | 8.22 | 51.80 | 43.58 |
| 108年 | | | | | | | |
| 1月 | 10.54 | 2.12 | 8.98 | 6.87 | 8.43 | 52.76 | 44.33 |
| 2月 | 4.27 | 0.77 | 7.12 | 6.35 | 3.50 | 42.02 | 38.51 |
| 3月 | 3.75 | 1.09 | 7.43 | 6.34 | 2.65 | 44.80 | 42.15 |
| 4月 | 3.40 | 1.52 | 7.70 | 6.18 | 1.88 | 44.48 | 42.60 |
| 5月 | 2.27 | 0.92 | 7.33 | 6.41 | 1.35 | 46.95 | 45.60 |
| 6月 | 2.92 | 0.80 | 6.71 | 5.91 | 2.12 | 42.03 | 39.91 |
| 7月 | 3.89 | 0.82 | 7.58 | 6.76 | 3.07 | 53.28 | 50.21 |
| 8月 | 2.43 | 1.19 | 6.95 | 5.76 | 1.24 | 50.15 | 48.90 |
| 當期較上期增減 | (-1.46) | (0.37) | (-0.63) | (-1.00) | (-1.83) | (-3.13) | (-1.31) |
| 當期較上年同期增減 | (-2.38) | (-1.07) | (-1.27) | (-0.20) | (-1.31) | (0.71) | (2.01) |

資料來源：臺中市政府民政局

附註：①本表係以本年(月)底及上年(月)底平均數為分母。②為便於比較，各月之各率皆折合為年率。

4.人口成長(續2完)

| 年月別 | 出生人數 | | | 出生情形(人) | | | 非婚生及無依嬰兒所占比率(%) |
|-----------|--------|--------|-----------|---------|-------|-----------------|-----------------|
| | 男(人) | 女(人) | 性比例(男/百女) | 婚生 | 非婚生 | 無依 ^① | |
| 99年 | 10,233 | 9,304 | 109.98 | 18,636 | 898 | 3 | 4.61 |
| 100年 | 12,443 | 11,584 | 107.42 | 23,139 | 883 | 5 | 3.70 |
| 101年 | 14,628 | 13,696 | 106.80 | 27,331 | 991 | 2 | 3.51 |
| 102年 | 12,713 | 11,842 | 107.36 | 23,597 | 954 | 4 | 3.90 |
| 103年 | 13,517 | 12,602 | 107.26 | 25,278 | 914 | 2 | 3.51 |
| 104年 | 13,725 | 12,588 | 109.03 | 25,366 | 947 | - | 3.60 |
| 105年 | 13,345 | 12,310 | 108.41 | 24,701 | 954 | - | 3.72 |
| 106年 | 12,778 | 11,560 | 110.54 | 23,448 | 888 | 2 | 3.66 |
| 107年 | 11,650 | 10,996 | 105.95 | 21,795 | 851 | - | 3.76 |
| 8月 | 1,027 | 926 | 110.91 | 1,889 | 64 | - | 3.28 |
| 9月 | 892 | 822 | 108.52 | 1,645 | 69 | - | 4.03 |
| 10月 | 1,111 | 1,022 | 108.71 | 2,040 | 93 | - | 4.36 |
| 11月 | 1,010 | 1,007 | 100.30 | 1,949 | 68 | - | 3.37 |
| 12月 | 1,014 | 946 | 107.19 | 1,880 | 80 | - | 4.08 |
| 108年 | | | | | | | |
| 1月 | 1,127 | 1,013 | 111.25 | 2,053 | 87 | - | 4.07 |
| 2月 | 794 | 739 | 107.44 | 1,479 | 54 | - | 3.52 |
| 3月 | 890 | 882 | 100.91 | 1,698 | 74 | - | 4.18 |
| 4月 | 932 | 845 | 110.30 | 1,714 | 62 | 1 | 3.55 |
| 5月 | 908 | 840 | 108.10 | 1,684 | 64 | - | 3.66 |
| 6月 | 827 | 722 | 114.54 | 1,491 | 58 | - | 3.74 |
| 7月 | 922 | 887 | 103.95 | 1,736 | 73 | - | 4.04 |
| 8月 | 860 | 800 | 107.50 | 1,592 | 68 | - | 4.10 |
| 當期較上期增減 | -6.72 | -9.81 | (3.55) | -8.29 | -6.85 | -- | (0.06) |
| 當期較上年同期增減 | -16.26 | -13.61 | (-3.41) | -15.72 | 6.25 | -- | (0.82) |

資料來源：臺中市政府民政局

附註：①無依：胎兒出生後即被其父母所遺棄，經由他人發現，並經發現人或留養人申辦出生登記者。

5.原 住 民 人 口

| 年月底別 | 人口數(人) | | | 占全市人口比率 (%) | 性比例 (男/百女) |
|----------------------|--------|--------|--------|----------------|---------------|
| | 合計 | 男 | 女 | | |
| 99年底 | 27,808 | 12,831 | 14,977 | 1.050 | 85.671 |
| 100年底 | 28,817 | 13,290 | 15,527 | 1.082 | 85.593 |
| 101年底 | 29,754 | 13,739 | 16,015 | 1.108 | 85.788 |
| 102年底 | 30,460 | 14,085 | 16,375 | 1.127 | 86.015 |
| 103年底 | 30,948 | 14,301 | 16,647 | 1.138 | 85.907 |
| 104年底 | 32,146 | 14,865 | 17,281 | 1.171 | 86.019 |
| 105年底 | 33,049 | 15,233 | 17,816 | 1.194 | 85.502 |
| 106年底 | 33,903 | 15,645 | 18,258 | 1.216 | 85.688 |
| 107年底 | 34,514 | 15,874 | 18,640 | 1.231 | 85.161 |
| 8月底 | 34,205 | 15,748 | 18,457 | 1.223 | 85.323 |
| 9月底 | 34,257 | 15,762 | 18,495 | 1.224 | 85.223 |
| 10月底 | 34,322 | 15,791 | 18,531 | 1.226 | 85.214 |
| 11月底 | 34,392 | 15,820 | 18,572 | 1.228 | 85.182 |
| 12月底 | 34,514 | 15,874 | 18,640 | 1.231 | 85.161 |
| 108年底 | | | | | |
| 1月底 | 34,612 | 15,930 | 18,682 | 1.233 | 85.269 |
| 2月底 | 34,669 | 15,962 | 18,707 | 1.235 | 85.326 |
| 3月底 | 34,758 | 15,989 | 18,769 | 1.238 | 85.188 |
| 4月底 | 34,809 | 16,012 | 18,797 | 1.239 | 85.184 |
| 5月底 | 34,844 | 16,022 | 18,822 | 1.240 | 85.124 |
| 6月底 | 34,915 | 16,051 | 18,864 | 1.242 | 85.088 |
| 7月底 | 34,968 | 16,071 | 18,897 | 1.244 | 85.045 |
| 8月底 | 35,042 | 16,109 | 18,933 | 1.246 | 85.084 |
| 當 期 較 上 期 增 減 | 0.21 | 0.24 | 0.19 | (0.002) | (0.039) |
| 當 期 較 上 年 同 期 增 減 | 2.45 | 2.29 | 2.58 | (0.023) | (-0.239) |

資料來源：臺中市政府民政局

6.外 裔、外 籍 與 大 陸 (含 港 澳) 配 偶 人 口

| 年月底別 | 人口數(人) | | | 大陸港澳 地區配偶 (人) | 外裔、外籍配偶(原屬)國籍(人) ^① | | | | | | | |
|----------------------|--------|-------|--------|---------------------|-------------------------------|-------|------|-------|-------|------|------|---------|
| | 合計 | 男 | 女 | | 越 南 | 印 尼 | 泰 國 | 菲 律 賓 | 柬 埔 寨 | 日 本 | 韓 國 | 其 他 國 家 |
| 99年底 | 45,819 | 2,806 | 43,013 | 31,434 | 8,642 | 2,025 | 717 | 563 | 752 | 317 | 80 | 1,289 |
| 100年底 | 47,315 | 2,908 | 44,407 | 32,671 | 8,812 | 2,048 | 750 | 602 | 748 | 332 | 85 | 1,267 |
| 101年底 | 48,795 | 3,094 | 45,701 | 33,830 | 8,916 | 2,098 | 774 | 629 | 745 | 350 | 100 | 1,353 |
| 102年底 | 50,404 | 3,354 | 47,050 | 34,920 | 9,148 | 2,129 | 803 | 669 | 746 | 379 | 106 | 1,504 |
| 103年底 | 51,807 | 3,559 | 48,248 | 35,946 | 9,344 | 2,136 | 807 | 704 | 743 | 410 | 115 | 1,602 |
| 104年底 | 53,264 | 3,827 | 49,437 | 36,820 | 9,644 | 2,195 | 824 | 741 | 743 | 452 | 132 | 1,713 |
| 105年底 | 54,588 | 4,039 | 50,549 | 37,573 | 9,980 | 2,242 | 832 | 791 | 742 | 477 | 138 | 1,813 |
| 106年底 | 55,442 | 4,304 | 51,138 | 37,689 | 10,471 | 2,286 | 859 | 830 | 745 | 497 | 148 | 1,917 |
| 107年底 | 56,869 | 4,562 | 52,307 | 38,315 | 10,979 | 2,315 | 874 | 903 | 749 | 526 | 157 | 2,051 |
| 8月底 | 56,397 | 4,466 | 51,931 | 38,095 | 10,829 | 2,314 | 869 | 874 | 748 | 516 | 153 | 1,999 |
| 9月底 | 56,644 | 4,504 | 52,140 | 38,280 | 10,848 | 2,319 | 871 | 882 | 748 | 523 | 153 | 2,020 |
| 10月底 | 56,737 | 4,519 | 52,218 | 38,300 | 10,899 | 2,321 | 869 | 889 | 748 | 527 | 154 | 2,030 |
| 11月底 | 56,815 | 4,546 | 52,269 | 38,303 | 10,947 | 2,319 | 874 | 896 | 749 | 529 | 154 | 2,044 |
| 12月底 | 56,869 | 4,562 | 52,307 | 38,315 | 10,979 | 2,315 | 874 | 903 | 749 | 526 | 157 | 2,051 |
| 108年底 | | | | | | | | | | | | |
| 1月底 | 56,906 | 4,546 | 52,360 | 38,314 | 11,026 | 2,321 | 880 | 908 | 749 | 525 | 153 | 2,030 |
| 2月底 | 57,002 | 4,580 | 52,422 | 38,330 | 11,057 | 2,331 | 873 | 913 | 749 | 535 | 154 | 2,060 |
| 3月底 | 57,043 | 4,596 | 52,447 | 38,326 | 11,088 | 2,332 | 875 | 911 | 751 | 533 | 156 | 2,071 |
| 4月底 | 57,107 | 4,622 | 52,485 | 38,319 | 11,135 | 2,330 | 881 | 912 | 751 | 534 | 158 | 2,087 |
| 5月底 | 57,279 | 4,667 | 52,612 | 38,402 | 11,195 | 2,335 | 881 | 918 | 752 | 540 | 158 | 2,098 |
| 6月底 | 57,442 | 4,706 | 52,736 | 38,516 | 11,221 | 2,337 | 884 | 925 | 754 | 540 | 157 | 2,108 |
| 7月底 | 57,583 | 4,742 | 52,841 | 38,609 | 11,254 | 2,344 | 887 | 927 | 753 | 539 | 160 | 2,110 |
| 8月底 | 57,757 | 4,776 | 52,981 | 38,682 | 11,303 | 2,350 | 891 | 930 | 753 | 544 | 165 | 2,139 |
| 當 期 較 上 期 增 減 | 0.30 | 0.72 | 0.26 | 0.19 | 0.44 | 0.26 | 0.45 | 0.32 | - | 0.93 | 3.13 | 1.37 |
| 當 期 較 上 年 同 期 增 減 | 2.41 | 6.94 | 2.02 | 1.54 | 4.38 | 1.56 | 2.53 | 6.41 | 0.67 | 5.43 | 7.84 | 7.00 |

資料來源：內政部移民署

附 註：①同性婚姻配偶尚未列入統計。

7. 結 婚 概 況

| 年月別 | 結婚對數 (對) | 結婚對數中配偶為大 | | 結婚對數中配偶為大 陸港澳及外籍人士之 對數比率(%) | 結婚人數中大陸港澳 及外籍配偶之人數比 率(%) | 粗結婚率 (‰) |
|----------------------|-------------|---------------|---------|-----------------------------------|--------------------------------|-------------|
| | | 對象為大陸港澳 配偶 | 對象為外籍配偶 | | | |
| 99年 | 16,242 | 1,363 | 777 | 13.18 | 6.59 | 6.15 |
| 100年 | 19,975 | 1,428 | 828 | 11.29 | 5.65 | 7.52 |
| 101年 | 17,109 | 1,335 | 865 | 12.86 | 6.43 | 6.40 |
| 102年 | 18,144 | 1,231 | 867 | 11.56 | 5.78 | 6.74 |
| 103年 | 18,168 | 1,261 | 907 | 11.93 | 5.97 | 6.70 |
| 104年 | 19,263 | 1,169 | 991 | 11.21 | 5.61 | 7.05 |
| 105年 | 18,407 | 1,089 | 1,179 | 12.32 | 6.16 | 6.68 |
| 106年 | 17,423 | 1,013 | 1,406 | 13.88 | 6.94 | 6.27 |
| 107年 | 17,260 | 966 | 1,420 | 13.82 | 6.91 | 6.17 |
| 8月 | 1,007 | 77 | 112 | 18.77 | 9.39 | 4.24 |
| 9月 | 1,001 | 87 | 107 | 19.38 | 9.69 | 4.35 |
| 10月 | 1,839 | 105 | 134 | 13.00 | 6.50 | 7.74 |
| 11月 | 1,474 | 83 | 127 | 14.25 | 7.13 | 6.40 |
| 12月 | 2,075 | 63 | 116 | 8.63 | 4.32 | 8.72 |
| 108年 | | | | | | |
| 1月 | 1,876 | 81 | 143 | 11.94 | 5.97 | 7.87 |
| 2月 | 1,251 | 70 | 100 | 13.59 | 6.80 | 5.81 |
| 3月 | 1,348 | 63 | 109 | 12.76 | 6.38 | 5.65 |
| 4月 | 1,169 | 63 | 135 | 16.94 | 8.47 | 5.06 |
| 5月 | 1,535 | 81 | 110 | 12.44 | 6.22 | 6.43 |
| 6月 | 1,367 | 67 | 125 | 14.05 | 7.03 | 5.92 |
| 7月 | 1,330 | 79 | 129 | 15.64 | 7.82 | 5.57 |
| 8月 | 580 | 67 | 109 | 30.34 | 15.17 | 2.43 |
| 當 期 較 上 期 增 減 | -56.39 | -15.19 | -15.50 | (14.70) | (7.35) | (-3.14) |
| 當 期 較 上 年 同 期 增 減 | -42.40 | -12.99 | -2.68 | (11.57) | (5.78) | (-1.81) |

資料來源：臺中市政府民政局

附 註：①粗結婚率(月資料以折合年率計算)=結婚對數/期中人口數*1000。②同性婚姻尚未列入統計。

8. 離 婚 概 況

| 年月別 | 離婚對數 (對) | 離婚對數中配偶為大 | | 離婚對數中配偶為大 陸港澳及外籍人士之 對數比率(%) | 離婚人數中大陸港澳 及外籍配偶之人數比 率(%) | 粗離婚率 (‰) |
|----------------------|-------------|---------------|---------|-----------------------------------|--------------------------------|-------------|
| | | 對象為大陸港澳 配偶 | 對象為外籍配偶 | | | |
| 99年 | 6,583 | 889 | 531 | 21.57 | 10.79 | 2.49 |
| 100年 | 6,420 | 783 | 547 | 20.72 | 10.36 | 2.42 |
| 101年 | 6,390 | 831 | 505 | 20.91 | 10.45 | 2.39 |
| 102年 | 6,172 | 736 | 474 | 19.60 | 9.80 | 2.29 |
| 103年 | 6,295 | 745 | 467 | 19.25 | 9.63 | 2.32 |
| 104年 | 6,361 | 711 | 459 | 18.39 | 9.20 | 2.33 |
| 105年 | 6,370 | 659 | 446 | 17.35 | 8.67 | 2.31 |
| 106年 | 6,321 | 601 | 430 | 16.31 | 8.16 | 2.28 |
| 107年 | 6,670 | 613 | 499 | 16.67 | 8.34 | 2.39 |
| 8月 | 571 | 47 | 46 | 16.29 | 8.14 | 2.40 |
| 9月 | 463 | 48 | 34 | 17.71 | 8.86 | 2.01 |
| 10月 | 563 | 43 | 46 | 15.81 | 7.90 | 2.37 |
| 11月 | 559 | 39 | 40 | 14.13 | 7.07 | 2.43 |
| 12月 | 580 | 39 | 52 | 15.69 | 7.84 | 2.44 |
| 108年 | | | | | | |
| 1月 | 582 | 51 | 48 | 17.01 | 8.51 | 2.44 |
| 2月 | 449 | 56 | 34 | 20.04 | 10.02 | 2.09 |
| 3月 | 568 | 53 | 53 | 18.66 | 9.33 | 2.38 |
| 4月 | 550 | 49 | 30 | 14.36 | 7.18 | 2.38 |
| 5月 | 602 | 57 | 47 | 17.28 | 8.64 | 2.52 |
| 6月 | 546 | 46 | 40 | 15.75 | 7.88 | 2.36 |
| 7月 | 584 | 44 | 36 | 13.70 | 6.85 | 2.45 |
| 8月 | 555 | 44 | 32 | 13.69 | 6.85 | 2.32 |
| 當 期 較 上 期 增 減 | -4.97 | - | -11.11 | (-0.01) | - | (-0.13) |
| 當 期 較 上 年 同 期 增 減 | -2.80 | -6.38 | -30.43 | (-2.60) | (-1.29) | (-0.08) |

資料來源：臺中市政府民政局

附 註：粗離婚率(月資料以折合年率計算)=離婚對數/期中人口數*1000。

9.預算執行

中華民國108年度(截至108年8月底止)

| 科 目 | 全年度預算數 | | 截至本月止分配預算數 | | 截至本月止累計執行數 | | |
|--------------------|--------------------|---------------|-------------------|--------------|-------------------|--------------|---------------|
| | 金額 (千元) | 百分比 (%) | 金額 (千元) | 占預算數 (%) | 金額 (千元) | 占預算數 (%) | 占分配數 (%) |
| 歲入總計 | 116,207,895 | 100.00 | 75,238,308 | 64.74 | 77,974,404 | 67.10 | 103.64 |
| 稅課收入 | 73,673,361 | 63.40 | 48,960,665 | 66.46 | 51,852,752 | 70.38 | 105.91 |
| 工程受益費收入 | - | -- | - | -- | - | -- | -- |
| 罰款及賠償收入 | 2,012,830 | 1.73 | 1,250,376 | 62.12 | 1,559,995 | 77.50 | 124.76 |
| 規費收入 | 4,757,845 | 4.09 | 2,514,576 | 52.85 | 2,769,736 | 58.21 | 110.15 |
| 信託管理收入 | - | -- | - | -- | - | -- | -- |
| 財產收入 | 998,609 | 0.86 | 696,765 | 69.77 | 1,140,672 | 114.23 | 163.71 |
| 營業盈餘及事業收入 | 506,850 | 0.44 | 4,420 | 0.87 | 4,420 | 0.87 | 100.00 |
| 補助收入 | 30,663,493 | 26.39 | 20,226,211 | 65.96 | 18,883,467 | 61.58 | 93.36 |
| 捐贈及贈與收入 | 681,959 | 0.59 | 187,968 | 27.56 | 168,567 | 24.72 | 89.68 |
| 自治稅捐收入 | - | -- | - | -- | - | -- | -- |
| 其他收入 | 2,912,948 | 2.51 | 1,397,327 | 47.97 | 1,594,796 | 54.75 | 114.13 |
| 歲出總計(依政事別分) | 132,666,508 | 100.00 | 95,076,246 | 71.67 | 80,650,918 | 60.79 | 84.83 |
| 行政支出 | 1,448,055 | 1.09 | 959,304 | 66.25 | 773,908 | 53.44 | 80.67 |
| 民政支出 | 9,712,031 | 7.32 | 7,146,904 | 73.59 | 5,900,224 | 60.75 | 82.56 |
| 財務支出 | 1,032,728 | 0.78 | 750,324 | 72.65 | 694,416 | 67.24 | 92.55 |
| 立法支出 | 789,556 | 0.60 | 562,361 | 71.22 | 470,850 | 59.63 | 83.73 |
| 警政支出 | 10,423,951 | 7.86 | 7,768,749 | 74.53 | 7,049,839 | 67.63 | 90.75 |
| 教育支出 | 49,018,877 | 36.95 | 39,702,041 | 80.99 | 37,948,556 | 77.42 | 95.58 |
| 文化支出 | 4,172,248 | 3.14 | 2,677,167 | 64.17 | 1,040,772 | 24.95 | 38.88 |
| 農業支出 | 3,952,101 | 2.98 | 2,078,153 | 52.58 | 1,288,787 | 32.61 | 62.02 |
| 工業支出 | 2,559,074 | 1.93 | 2,038,515 | 79.66 | 903,744 | 35.32 | 44.33 |
| 交通支出 | 11,382,446 | 8.58 | 7,048,086 | 61.92 | 5,198,499 | 45.67 | 73.76 |
| 其他經濟服務支出 | 1,944,797 | 1.47 | 1,107,316 | 56.94 | 751,967 | 38.67 | 67.91 |
| 社會保險支出 | 843,409 | 0.64 | 466,840 | 55.35 | 448,851 | 53.22 | 96.15 |
| 社會救助支出 | 1,758,672 | 1.33 | 1,445,495 | 82.19 | 1,245,158 | 70.80 | 86.14 |
| 福利服務支出 | 14,256,827 | 10.75 | 9,602,477 | 67.35 | 7,503,646 | 52.63 | 78.14 |
| 國民就業支出 | 25,754 | 0.02 | 18,611 | 72.26 | 10,746 | 41.73 | 57.74 |
| 醫療保健支出 | 4,306,610 | 3.25 | 2,896,255 | 67.25 | 2,557,451 | 59.38 | 88.30 |
| 社區發展支出 | 998,308 | 0.75 | 588,332 | 58.93 | 449,160 | 44.99 | 76.34 |
| 環境保護支出 | 8,084,047 | 6.09 | 4,838,596 | 59.85 | 3,996,045 | 49.43 | 82.59 |
| 退休撫卹給付支出 | 3,091,309 | 2.33 | 2,600,620 | 84.13 | 1,920,298 | 62.12 | 73.84 |
| 債務付息支出 | 650,000 | 0.49 | 410,000 | 63.08 | 327,958 | 50.46 | 79.99 |
| 其他支出 | 1,949,686 | 1.47 | 370,100 | 18.98 | 170,041 | 8.72 | 45.94 |
| 第二預備金 | 266,022 | 0.20 | - | - | - | - | -- |
| 歲出總計(依機關別分) | 132,666,508 | 100.00 | 95,076,246 | 71.67 | 80,650,918 | 60.79 | 84.83 |
| 市議會 | 789,556 | 0.60 | 562,361 | 71.22 | 470,850 | 59.63 | 83.73 |
| 市政府 | 7,281,922 | 5.49 | 5,004,103 | 68.72 | 3,649,679 | 50.12 | 72.93 |
| 民政局 | 1,406,451 | 1.06 | 1,043,793 | 74.21 | 853,168 | 60.66 | 81.74 |
| 財政局 | 818,297 | 0.62 | 529,763 | 64.74 | 434,639 | 53.12 | 82.04 |
| 教育局 | 49,020,716 | 36.95 | 39,704,877 | 81.00 | 37,949,129 | 77.41 | 95.58 |
| 經濟發展局 | 1,208,814 | 0.91 | 812,804 | 67.24 | 524,847 | 43.42 | 64.57 |
| 建設局 | 5,980,692 | 4.51 | 3,234,101 | 54.08 | 1,553,080 | 25.97 | 48.02 |
| 交通局 | 7,571,536 | 5.71 | 5,476,574 | 72.33 | 4,339,826 | 57.32 | 79.24 |
| 都市發展局 | 1,389,402 | 1.05 | 964,259 | 69.40 | 658,497 | 47.39 | 68.29 |
| 農業局 | 2,427,768 | 1.83 | 1,466,492 | 60.40 | 1,126,972 | 46.42 | 76.85 |
| 觀光旅遊局 | 735,983 | 0.55 | 294,512 | 40.02 | 227,120 | 30.86 | 77.12 |
| 社會局 | 13,610,839 | 10.26 | 9,533,252 | 70.04 | 7,953,286 | 58.43 | 83.43 |
| 勞工局 | 463,349 | 0.35 | 316,622 | 68.33 | 256,734 | 55.41 | 81.09 |
| 警察局 | 10,423,951 | 7.86 | 7,768,749 | 74.53 | 7,049,839 | 67.63 | 90.75 |
| 消防局 | 2,490,957 | 1.88 | 1,862,830 | 74.78 | 1,619,710 | 65.02 | 86.95 |
| 衛生局 | 4,306,610 | 3.25 | 2,896,255 | 67.25 | 2,557,451 | 59.38 | 88.30 |
| 環境保護局 | 5,802,836 | 4.37 | 3,858,409 | 66.49 | 3,185,943 | 54.90 | 82.57 |
| 文化局 | 1,420,922 | 1.07 | 855,533 | 60.21 | 635,522 | 44.73 | 74.28 |
| 地政局 | 1,315,694 | 0.99 | 994,323 | 75.57 | 806,509 | 61.30 | 81.11 |
| 法制局 | 159,106 | 0.12 | 130,796 | 82.21 | 93,219 | 58.59 | 71.27 |
| 新聞局 | 283,560 | 0.21 | 155,084 | 54.69 | 124,402 | 43.87 | 80.22 |
| 地方稅務局 | 864,431 | 0.65 | 630,561 | 72.95 | 587,734 | 67.99 | 93.21 |
| 水利局 | 5,176,669 | 3.90 | 2,399,286 | 46.35 | 1,643,997 | 31.76 | 68.52 |
| 運動局 | 2,449,430 | 1.85 | 1,650,188 | 67.37 | 269,651 | 11.01 | 16.34 |
| 統籌支撥科目 | 5,000,995 | 3.77 | 2,930,720 | 58.60 | 2,079,114 | 41.57 | 70.94 |
| 調整公務員待遇準備 | - | -- | - | -- | - | -- | -- |
| 第二預備金 | 266,022 | 0.20 | - | - | - | - | -- |

資料來源：臺中市政府財政局

10. 公共債務情形

| 年月底別 | 公共債務法規範之債務 | | | 平均每人負擔債務 (萬元) | 自償性債務未償餘額 ^① (含非營業特種基金) (億元) | 1年以上 公共債務比率 (%) | 未滿1年 公共債務比率 (%) |
|-----------|------------|--------------------|------------------|------------------|--|-----------------------|-----------------------|
| | 合計 (億元) | 1年以上債務未償餘額 (億元) | 短期債務未償餘額 (億元) | | | | |
| 99年底 | 557.33 | 389.57 | 167.76 | 2.10 | 68.81 | 0.29 | 19.05 |
| 100年底 | 724.37 | 452.32 | 272.05 | 2.72 | 188.48 | 0.33 | 25.51 |
| 101年底 | 713.33 | 500.13 | 213.20 | 2.66 | 176.53 | 0.35 | 19.22 |
| 102年底 | 730.46 | 570.57 | 159.88 | 2.70 | 130.80 | 0.39 | 13.33 |
| 103年底 | 844.83 | 620.10 | 224.73 | 3.11 | 155.53 | 0.42 | 19.29 |
| 104年底 | 889.12 | 705.26 | 183.86 | 3.24 | 226.75 | 0.46 | 15.19 |
| 105年底 | 1,126.55 | 828.14 | 298.40 | 4.07 | 326.70 | 0.52 | 22.21 |
| 106年底 | 1,198.77 | 880.86 | 317.91 | 4.30 | 414.02 | 0.53 | 24.09 |
| 107年底 | 1,026.38 | 795.00 | 231.38 | 3.66 | 469.28 | 0.46 | 16.39 |
| 8月底 | 951.02 | 645.00 | 306.02 | 3.40 | 374.08 | 0.38 | 21.68 |
| 9月底 | 930.00 | 645.00 | 285.00 | 3.32 | 429.08 | 0.38 | 20.19 |
| 10月底 | 966.03 | 645.00 | 321.03 | 3.45 | 424.08 | 0.38 | 22.74 |
| 11月底 | 1,046.85 | 695.00 | 351.85 | 3.74 | 429.08 | 0.41 | 24.93 |
| 12月底 | 1,026.38 | 795.00 | 231.38 | 3.66 | 469.28 | 0.46 | 16.39 |
| 108年底 | | | | | | | |
| 1月底 | 1,064.37 | 795.00 | 269.37 | 3.79 | 424.25 | 0.45 | 21.33 |
| 2月底 | 1,102.72 | 795.00 | 307.72 | 3.93 | 439.85 | 0.45 | 24.36 |
| 3月底 | 1,076.00 | 795.00 | 281.00 | 3.83 | 450.00 | 0.45 | 22.28 |
| 4月底 | 1,097.00 | 795.00 | 302.00 | 3.91 | 438.00 | 0.45 | 23.88 |
| 5月底 | 1,049.75 | 795.00 | 254.75 | 3.74 | 439.17 | 0.45 | 20.17 |
| 6月底 | 1,016.21 | 795.00 | 221.21 | 3.62 | 453.83 | 0.45 | 17.51 |
| 7月底 | 1,030.00 | 795.00 | 235.00 | 3.66 | 453.83 | 0.45 | 17.50 |
| 8月底 | 1,037.31 | 795.00 | 242.31 | 3.69 | 455.70 | 0.45 | 18.04 |
| 當期較上期增減 | 0.71 | - | 3.11 | 0.82 | 0.41 | - | (0.54) |
| 當期較上年同期增減 | 9.07 | 23.26 | -20.82 | 8.53 | 21.82 | (0.07) | (-3.64) |

資料來源：臺中市政府財政局、審計部臺中市審計處

附註：①係以未來營運所得資金或指撥特定財源作為償債財源之債務。
 ②「1年以上公共債務比率」係以「1年以上未償債務餘額占前3年度GDP平均數」計算。
 ③「未滿1年公共債務比率」係以「未滿1年未償債務餘額占歲出」計算。
 ④各月底為實際數，各年底為決算審定數（含除借保留數）。

11. 稅捐徵收

| 年月底別 | 稅捐收入 預算數 (千元) | 稅捐收入 實徵淨額 (千元) | 實徵淨額 占預算數 比率(%) | 各稅實徵淨額(千元) | | | | | | |
|-----------|---------------------|----------------------|-----------------------|------------|------------|-----------|-----------|-----------|-----------|---------|
| | | | | 地價稅 | 土地增值稅 | 房屋稅 | 使用牌照稅 | 契稅 | 印花稅 | 娛樂稅 |
| 99年 | 30,823,416 | 33,088,421 | 107.35 | 5,344,182 | 10,226,473 | 7,196,356 | 7,362,615 | 2,027,301 | 762,053 | 169,067 |
| 100年 | 33,608,522 | 31,557,401 | 93.90 | 4,651,545 | 9,170,203 | 7,411,549 | 7,559,552 | 1,825,528 | 792,689 | 145,512 |
| 101年 | 36,683,177 | 33,890,031 | 92.39 | 4,564,258 | 11,338,812 | 7,586,651 | 7,753,347 | 1,707,821 | 831,416 | 107,710 |
| 102年 | 37,749,465 | 39,263,032 | 104.01 | 6,193,331 | 14,053,857 | 7,821,707 | 7,960,514 | 2,138,719 | 976,687 | 118,206 |
| 103年 | 36,923,305 | 39,783,818 | 107.75 | 6,140,502 | 14,335,737 | 8,022,371 | 8,191,365 | 1,985,493 | 987,920 | 120,251 |
| 104年 | 38,942,094 | 41,695,082 | 107.07 | 6,087,615 | 15,562,000 | 8,428,366 | 8,524,622 | 1,849,514 | 1,124,103 | 118,863 |
| 105年 | 40,376,480 | 39,852,162 | 98.70 | 8,803,314 | 11,185,214 | 8,631,349 | 8,712,846 | 1,409,983 | 989,207 | 120,252 |
| 106年 | 41,451,372 | 43,009,147 | 103.76 | 8,876,806 | 13,580,704 | 8,833,331 | 8,883,588 | 1,643,663 | 1,061,324 | 129,730 |
| 107年 | 42,035,037 | 43,609,362 | 103.75 | 8,156,769 | 14,366,283 | 9,031,492 | 9,034,081 | 1,655,199 | 1,200,927 | 164,611 |
| 8月 | 1,208,330 | 1,656,506 | 137.09 | 28,735 | 1,356,925 | 36,488 | 54,094 | 108,068 | 57,716 | 14,481 |
| 9月 | 1,372,213 | 1,503,869 | 109.59 | 19,889 | 1,142,828 | 19,788 | 39,170 | 124,360 | 143,283 | 14,551 |
| 10月 | 1,320,780 | 1,443,376 | 109.28 | 125,927 | 950,803 | 20,419 | 79,748 | 183,753 | 68,525 | 14,200 |
| 11月 | 4,786,954 | 6,748,226 | 140.97 | 4,934,401 | 1,381,946 | 20,402 | 77,697 | 173,385 | 145,829 | 14,566 |
| 12月 | 7,635,532 | 4,129,892 | 54.09 | 2,814,130 | 1,045,943 | 17,047 | 24,791 | 156,472 | 56,104 | 15,404 |
| 108年 | | | | | | | | | | |
| 1月 | 1,575,621 | 2,591,036 | 164.45 | 165,070 | 1,914,854 | 26,106 | 141,025 | 178,721 | 148,400 | 16,860 |
| 2月 | 1,112,748 | 1,347,477 | 121.09 | 9,751 | 1,074,654 | 19,311 | 84,490 | 84,304 | 42,665 | 32,302 |
| 3月 | 1,600,946 | 1,363,676 | 85.18 | 14,337 | 856,826 | 21,971 | 180,976 | 132,847 | 141,834 | 14,885 |
| 4月 | 6,329,476 | 6,696,960 | 105.81 | 29,412 | 1,148,716 | 47,390 | 5,244,609 | 145,839 | 66,458 | 14,535 |
| 5月 | 10,505,698 | 10,934,945 | 104.09 | 33,400 | 1,771,177 | 5,797,180 | 2,978,586 | 170,456 | 169,955 | 14,190 |
| 6月 | 4,590,869 | 5,146,027 | 112.09 | 36,090 | 1,625,352 | 3,100,774 | 173,168 | 132,215 | 67,224 | 11,205 |
| 7月 | 1,716,427 | 2,022,386 | 117.83 | 34,058 | 1,407,325 | 124,564 | 80,650 | 209,903 | 151,702 | 14,184 |
| 8月 | 1,336,072 | 1,779,534 | 133.19 | 18,932 | 1,456,414 | 39,188 | 43,156 | 141,204 | 63,058 | 17,582 |
| 當期較上期增減 | -22.16 | -12.01 | (15.36) | -44.41 | 3.49 | -68.54 | -46.49 | -32.73 | -58.43 | 23.96 |
| 當期較上年同期增減 | 10.57 | 7.43 | (-3.90) | -34.12 | 7.33 | 7.40 | -20.22 | 30.66 | 9.26 | 21.41 |

資料來源：臺中市政府地方稅務局

12. 建築管理

| 年月別 | 核發建築物建造執照 | | 核發建築物使用執照 | | 核發建築物拆除執照 | | 違章查報 拆除件數 (件) |
|---------------|-----------|------------------|-----------|------------------|-----------|------------------|---------------------|
| | 件數 (件) | 總樓地板面積 (平方公尺) | 件數 (件) | 總樓地板面積 (平方公尺) | 件數 (件) | 總樓地板面積 (平方公尺) | |
| 99年 | 3,911 | 4,482,709 | 2,775 | 3,397,265 | 444 | 212,636 | 2,345 |
| 100年 | 3,408 | 4,820,229 | 2,677 | 3,409,121 | 346 | 204,441 | 1,825 |
| 101年 | 3,431 | 3,805,441 | 2,974 | 3,444,027 | 346 | 170,854 | 2,501 |
| 102年 | 3,673 | 5,567,668 | 3,128 | 3,827,671 | 454 | 246,643 | 1,419 |
| 103年 | 3,344 | 5,752,690 | 3,254 | 4,574,412 | 421 | 192,638 | 1,725 |
| 104年 | 2,680 | 3,783,073 | 3,192 | 4,745,651 | 451 | 160,816 | 2,821 |
| 105年 | 2,202 | 3,905,920 | 2,538 | 3,878,003 | 385 | 181,308 | 4,010 |
| 106年 | 2,660 | 4,148,236 | 2,374 | 3,971,281 | 478 | 193,832 | 2,724 |
| 107年 | 2,966 | 5,052,058 | 2,559 | 3,792,858 | 447 | 230,099 | 2,825 |
| 8月 | 241 | 350,093 | 212 | 254,144 | 38 | 28,759 | 323 |
| 9月 | 211 | 270,145 | 194 | 353,308 | 41 | 22,064 | 242 |
| 10月 | 265 | 485,759 | 236 | 543,107 | 38 | 16,784 | 372 |
| 11月 | 269 | 532,006 | 297 | 375,622 | 39 | 15,409 | 432 |
| 12月 | 296 | 659,657 | 203 | 262,762 | 35 | 49,954 | 319 |
| 108年 | | | | | | | |
| 1月 | 223 | 695,845 | 255 | 393,697 | 40 | 25,762 | 298 |
| 2月 | 97 | 225,158 | 145 | 107,120 | 17 | 9,224 | 174 |
| 3月 | 236 | 565,902 | 184 | 239,769 | 43 | 28,998 | 154 |
| 4月 | 235 | 420,901 | 162 | 233,368 | 53 | 19,756 | 159 |
| 5月 | 240 | 342,841 | 216 | 366,522 | 38 | 6,117 | 192 |
| 6月 | 227 | 343,260 | 211 | 249,577 | 35 | 23,920 | 180 |
| 7月 | 233 | 508,636 | 165 | 248,322 | 43 | 12,655 | 217 |
| 8月 | 236 | 440,037 | 166 | 310,163 | 60 | 25,694 | 270 |
| 當期較上期 增減 | 1.29 | -13.49 | 0.61 | 24.90 | 39.53 | 103.03 | 24.42 |
| 當期較上年 同期增減 | -2.07 | 25.69 | -21.70 | 22.04 | 57.89 | -10.66 | -16.41 |

資料來源：臺中市政府都市發展局

13. 建築物開工

| 年月別 | 合計 | | 住宅 | | 其他建築物 | |
|---------------|-----------|------------------|-----------|------------------|-----------|------------------|
| | 件數 (件) | 總樓地板面積 (平方公尺) | 總計 (件) | 總樓地板面積 (平方公尺) | 總計 (件) | 總樓地板面積 (平方公尺) |
| 99年 | 2,830 | 2,389,419 | 2,256 | 1,480,191 | 574 | 909,228 |
| 100年 | 2,509 | 2,843,373 | 2,013 | 1,595,694 | 496 | 1,247,679 |
| 101年 | 2,777 | 2,610,131 | 2,212 | 1,485,787 | 565 | 1,124,344 |
| 102年 | 2,747 | 3,454,371 | 2,214 | 2,618,019 | 533 | 836,352 |
| 103年 | 3,029 | 3,924,896 | 2,408 | 2,763,690 | 621 | 1,161,206 |
| 104年 | 2,335 | 3,460,366 | 1,828 | 2,346,243 | 507 | 1,114,123 |
| 105年 | 2,072 | 2,402,303 | 1,553 | 1,631,675 | 519 | 770,628 |
| 106年 | 2,373 | 3,737,282 | 1,821 | 2,554,779 | 552 | 1,182,503 |
| 107年 | 2,699 | 4,168,638 | 2,065 | 3,219,002 | 634 | 949,636 |
| 8月 | 230 | 237,761 | 190 | 184,884 | 40 | 52,877 |
| 9月 | 196 | 528,603 | 158 | 475,464 | 38 | 53,139 |
| 10月 | 256 | 396,920 | 199 | 294,220 | 57 | 102,700 |
| 11月 | 196 | 468,393 | 152 | 373,523 | 44 | 94,870 |
| 12月 | 214 | 381,519 | 155 | 238,175 | 59 | 143,344 |
| 108年 | | | | | | |
| 1月 | 218 | 282,279 | 164 | 173,495 | 54 | 108,784 |
| 2月 | 89 | 306,300 | 74 | 153,473 | 15 | 152,827 |
| 3月 | 196 | 407,444 | 150 | 290,968 | 46 | 116,476 |
| 4月 | 214 | 750,441 | 169 | 671,484 | 45 | 78,957 |
| 5月 | 250 | 536,693 | 197 | 402,876 | 53 | 133,817 |
| 6月 | 201 | 364,181 | 173 | 261,266 | 28 | 102,915 |
| 7月 | 242 | 460,430 | 163 | 325,680 | 79 | 134,750 |
| 8月 | 163 | 295,308 | 126 | 181,588 | 37 | 113,720 |
| 當期較上期 增減 | -32.64 | -35.86 | -22.70 | -44.24 | -53.16 | -15.61 |
| 當期較上年 同期增減 | -29.13 | 24.20 | -33.68 | -1.78 | -7.50 | 115.07 |

資料來源：臺中市政府都市發展局

14.土地登記

| 年月別 | 標示變更登記 | | 所有權 | | | | | |
|-----------|-----------|--------------|-----------|--------------|-----------|--------------|-----------|--------------|
| | | | 第一次登記 | | 變更登記 | | 買賣 | |
| | 筆數 (筆) | 面積 (平方公尺) | 筆數 (筆) | 面積 (平方公尺) | 筆數 (筆) | 面積 (平方公尺) | 筆數 (筆) | 面積 (平方公尺) |
| 99年 | 72,204 | 174,654,620 | 956 | 13,275,805 | 145,788 | 56,236,644 | 92,433 | 27,493,311 |
| 100年 | 60,605 | 167,247,726 | 681 | 316,732 | 251,012 | 127,016,290 | 88,240 | 25,692,864 |
| 101年 | 58,297 | 60,421,441 | 729 | 551,745 | 139,256 | 51,911,635 | 82,904 | 24,375,293 |
| 102年 | 52,413 | 79,394,874 | 753 | 976,383 | 157,080 | 62,342,808 | 95,730 | 28,212,627 |
| 103年 | 54,816 | 206,432,382 | 528 | 340,847 | 145,146 | 55,314,497 | 84,693 | 22,749,186 |
| 104年 | 58,959 | 342,362,502 | 559 | 1,105,012 | 136,504 | 52,833,873 | 75,112 | 19,122,621 |
| 105年 | 49,393 | 38,607,344 | 716 | 624,088 | 111,196 | 43,910,278 | 53,927 | 13,747,551 |
| 106年 | 53,322 | 60,874,523 | 821 | 893,366 | 120,176 | 51,812,541 | 63,497 | 18,893,843 |
| 107年 | 55,088 | 73,510,851 | 746 | 1,663,525 | 124,130 | 48,101,933 | 65,854 | 18,652,872 |
| 8月 | 11,421 | 10,677,249 | 29 | 23,771 | 10,831 | 3,892,758 | 5,494 | 1,389,451 |
| 9月 | 2,180 | 2,084,452 | 14 | 9,180 | 9,405 | 3,853,055 | 5,250 | 1,478,524 |
| 10月 | 2,773 | 1,941,936 | 10 | 72,909 | 10,784 | 4,023,282 | 6,111 | 1,897,982 |
| 11月 | 12,882 | 15,135,769 | 58 | 47,728 | 10,131 | 4,361,975 | 5,447 | 2,042,337 |
| 12月 | 3,289 | 15,562,772 | 113 | 99,014 | 10,938 | 4,162,464 | 5,970 | 1,770,272 |
| 108年 | | | | | | | | |
| 1月 | 2,991 | 2,225,208 | 140 | 52,980 | 12,658 | 4,343,672 | 6,334 | 1,642,554 |
| 2月 | 1,564 | 1,154,817 | 3 | 2,200 | 6,619 | 3,092,613 | 3,463 | 1,652,889 |
| 3月 | 2,628 | 2,048,403 | 11 | 13,480 | 9,883 | 3,036,077 | 5,284 | 1,210,203 |
| 4月 | 3,912 | 4,855,016 | 7 | 2,118 | 10,961 | 3,987,028 | 5,928 | 1,759,377 |
| 5月 | 2,085 | 5,498,266 | 8 | 49,434 | 12,198 | 4,338,478 | 6,531 | 1,611,364 |
| 6月 | 3,870 | 4,594,353 | 3 | 664 | 9,827 | 3,215,664 | 5,494 | 1,285,521 |
| 7月 | 7,170 | 7,295,245 | 2 | 1,551 | 11,900 | 4,326,234 | 6,641 | 1,704,267 |
| 8月 | 9,490 | 4,633,649 | 234 | 163,202 | 10,406 | 4,485,338 | 5,393 | 1,399,683 |
| 當期較上期增減 | 32.36 | -36.48 | 11,600.00 | 10,422.37 | -12.55 | 3.68 | -18.79 | -17.87 |
| 當期較上年同期增減 | -16.91 | -56.60 | 706.90 | 586.56 | -3.92 | 15.22 | -1.84 | 0.74 |

資料來源：臺中市政府地政局

14.土地登記(續)

| 年月別 | 他項權利登記 | | 抵押權設定 | | 抵押權塗銷 | |
|-----------|---------|------------|---------|------------|--------|------------|
| | 筆數(筆) | 面積(平方公尺) | 筆數(筆) | 面積(平方公尺) | 筆數(筆) | 面積(平方公尺) |
| 99年 | 197,879 | 63,492,307 | 90,295 | 24,070,479 | 82,990 | 27,947,061 |
| 100年 | 196,133 | 56,420,325 | 90,195 | 20,106,956 | 83,173 | 23,321,785 |
| 101年 | 201,282 | 58,422,731 | 91,252 | 20,769,350 | 82,852 | 23,709,337 |
| 102年 | 226,819 | 69,674,177 | 104,955 | 21,579,158 | 92,265 | 23,243,824 |
| 103年 | 220,096 | 55,022,132 | 104,105 | 20,473,753 | 86,320 | 21,024,056 |
| 104年 | 206,485 | 50,615,032 | 98,746 | 17,108,323 | 77,373 | 19,432,319 |
| 105年 | 187,973 | 51,033,434 | 92,439 | 18,347,992 | 71,601 | 19,271,513 |
| 106年 | 199,263 | 46,098,902 | 104,750 | 16,769,666 | 72,214 | 15,860,164 |
| 107年 | 209,553 | 46,307,190 | 107,810 | 17,375,011 | 74,309 | 15,752,043 |
| 8月 | 17,697 | 3,970,066 | 8,929 | 1,390,036 | 6,778 | 1,309,670 |
| 9月 | 16,190 | 3,615,100 | 8,686 | 1,453,509 | 5,891 | 1,467,593 |
| 10月 | 18,874 | 3,959,840 | 10,214 | 1,384,899 | 6,516 | 1,426,876 |
| 11月 | 17,552 | 3,573,374 | 9,414 | 1,307,751 | 6,245 | 1,252,325 |
| 12月 | 16,937 | 3,286,625 | 9,134 | 1,191,361 | 6,046 | 1,280,040 |
| 108年 | | | | | | |
| 1月 | 19,708 | 4,661,044 | 10,289 | 1,804,523 | 7,275 | 1,646,253 |
| 2月 | 10,416 | 2,232,724 | 5,490 | 871,398 | 3,769 | 732,169 |
| 3月 | 16,796 | 5,251,812 | 9,166 | 2,031,106 | 6,029 | 1,197,856 |
| 4月 | 17,672 | 3,377,083 | 9,151 | 1,335,913 | 6,513 | 1,137,303 |
| 5月 | 19,889 | 3,754,061 | 10,797 | 1,595,491 | 7,259 | 1,270,776 |
| 6月 | 16,516 | 3,565,840 | 8,935 | 1,294,776 | 6,088 | 1,220,396 |
| 7月 | 20,236 | 3,761,562 | 10,905 | 1,437,819 | 7,284 | 1,281,908 |
| 8月 | 17,757 | 4,112,720 | 9,379 | 1,404,210 | 6,580 | 1,516,945 |
| 當期較上期增減 | -12.25 | 9.34 | -13.99 | -2.34 | -9.67 | 18.33 |
| 當期較上年同期增減 | 0.34 | 3.59 | 5.04 | 1.02 | -2.92 | 15.83 |

資料來源：臺中市政府地政局

15.建 物 登 記

| 年月別 | 標示變更登記 | | 所有權 | | | | | |
|-----------|-----------|--------------|-----------|--------------|-----------|--------------|-----------|--------------|
| | | | 第一次登記 | | 變更登記 | | 買賣 | |
| | 棟數 (棟) | 面積 (平方公尺) | 棟數 (棟) | 面積 (平方公尺) | 棟數 (棟) | 面積 (平方公尺) | 棟數 (棟) | 面積 (平方公尺) |
| 99年 | 20,802 | 5,481,651 | 12,910 | 4,195,196 | 67,094 | 9,325,532 | 54,139 | 7,014,073 |
| 100年 | 17,205 | 4,006,604 | 11,427 | 3,743,884 | 64,746 | 11,639,935 | 49,790 | 5,821,335 |
| 101年 | 17,110 | 5,148,554 | 12,606 | 4,208,228 | 58,610 | 7,954,357 | 45,906 | 5,866,066 |
| 102年 | 41,050 | 9,658,598 | 15,173 | 4,510,440 | 67,496 | 8,371,809 | 53,695 | 6,188,980 |
| 103年 | 25,317 | 6,657,991 | 17,209 | 4,788,306 | 76,803 | 11,861,011 | 47,887 | 5,861,779 |
| 104年 | 15,557 | 3,217,592 | 18,255 | 5,126,785 | 79,197 | 12,993,203 | 44,247 | 5,107,486 |
| 105年 | 27,080 | 6,678,666 | 15,473 | 4,282,779 | 63,171 | 10,512,985 | 32,753 | 3,789,140 |
| 106年 | 19,794 | 7,244,332 | 15,564 | 4,533,966 | 69,780 | 11,463,706 | 39,332 | 4,269,054 |
| 107年 | 17,808 | 4,651,367 | 15,411 | 4,076,598 | 69,344 | 10,971,366 | 39,804 | 4,346,115 |
| 8月 | 4,081 | 1,046,438 | 1,604 | 463,132 | 5,754 | 992,113 | 2,972 | 329,563 |
| 9月 | 711 | 217,201 | 989 | 230,027 | 4,889 | 783,693 | 3,008 | 328,326 |
| 10月 | 1,086 | 278,681 | 1,858 | 383,757 | 7,004 | 1,037,527 | 4,044 | 434,473 |
| 11月 | 3,527 | 867,144 | 1,982 | 392,532 | 6,896 | 954,527 | 3,716 | 375,870 |
| 12月 | 1,000 | 186,714 | 1,494 | 361,524 | 6,630 | 978,226 | 3,693 | 406,851 |
| 108年 | | | | | | | | |
| 1月 | 896 | 156,119 | 1,515 | 322,144 | 6,814 | 966,711 | 3,839 | 408,833 |
| 2月 | 555 | 709,600 | 1,028 | 261,462 | 4,294 | 702,943 | 2,222 | 250,822 |
| 3月 | 1,390 | 246,989 | 1,048 | 370,240 | 5,706 | 972,354 | 3,222 | 364,281 |
| 4月 | 997 | 141,067 | 1,152 | 217,986 | 5,821 | 770,454 | 3,298 | 344,358 |
| 5月 | 1,103 | 814,504 | 1,715 | 384,775 | 7,345 | 1,026,373 | 4,141 | 438,029 |
| 6月 | 1,448 | 329,722 | 1,441 | 286,723 | 5,763 | 845,864 | 3,314 | 350,261 |
| 7月 | 2,260 | 457,036 | 957 | 261,414 | 6,858 | 968,057 | 4,540 | 452,901 |
| 8月 | 4,577 | 713,294 | 1,183 | 346,718 | 5,824 | 882,215 | 3,343 | 345,745 |
| 當期較上期增減 | 102.52 | 56.07 | 23.62 | 32.63 | -15.08 | -8.87 | -26.37 | -23.66 |
| 當期較上年同期增減 | 12.15 | -31.84 | -26.25 | -25.14 | 1.22 | -11.08 | 12.48 | 4.91 |

資料來源：臺中市政府地政局

15.建 物 登 記 (續)

| 年月別 | 他項權利登記 | | 抵押權設定 | | 抵押權塗銷 | |
|-----------|---------|------------|--------|------------|--------|------------|
| | 棟數(棟) | 面積(平方公尺) | 棟數(棟) | 面積(平方公尺) | 棟數(棟) | 面積(平方公尺) |
| 99年 | 132,879 | 21,684,524 | 64,109 | 10,426,596 | 57,336 | 8,503,722 |
| 100年 | 129,760 | 23,793,140 | 63,942 | 11,499,126 | 56,901 | 9,188,937 |
| 101年 | 128,214 | 21,529,716 | 62,049 | 9,863,482 | 55,383 | 8,305,444 |
| 102年 | 147,115 | 24,252,074 | 73,789 | 11,925,737 | 62,332 | 9,192,893 |
| 103年 | 147,313 | 25,859,448 | 73,682 | 10,958,672 | 58,922 | 10,453,189 |
| 104年 | 135,168 | 24,948,360 | 70,084 | 12,132,986 | 51,566 | 8,836,556 |
| 105年 | 125,041 | 23,534,475 | 65,192 | 11,010,479 | 47,311 | 8,862,377 |
| 106年 | 133,905 | 21,931,737 | 74,383 | 10,425,028 | 49,907 | 8,268,365 |
| 107年 | 142,770 | 23,598,246 | 75,986 | 11,368,006 | 51,822 | 8,379,093 |
| 8月 | 11,493 | 2,316,625 | 6,260 | 1,425,832 | 4,645 | 670,214 |
| 9月 | 10,528 | 1,657,628 | 5,967 | 805,870 | 3,942 | 626,336 |
| 10月 | 12,190 | 1,872,424 | 7,126 | 957,351 | 4,316 | 670,859 |
| 11月 | 12,116 | 1,996,399 | 6,735 | 883,341 | 4,335 | 922,710 |
| 12月 | 11,298 | 1,742,264 | 6,655 | 857,397 | 4,014 | 650,545 |
| 108年 | | | | | | |
| 1月 | 12,601 | 2,577,120 | 7,067 | 1,525,885 | 4,882 | 806,844 |
| 2月 | 7,289 | 2,022,674 | 3,852 | 984,736 | 2,644 | 868,693 |
| 3月 | 11,294 | 1,900,061 | 6,472 | 902,013 | 4,033 | 652,594 |
| 4月 | 11,907 | 2,256,517 | 6,471 | 896,479 | 4,703 | 1,138,614 |
| 5月 | 13,717 | 2,084,713 | 7,712 | 1,027,848 | 5,334 | 819,473 |
| 6月 | 11,258 | 1,766,099 | 6,551 | 882,375 | 4,204 | 635,797 |
| 7月 | 13,887 | 2,003,535 | 7,938 | 1,036,077 | 5,081 | 730,947 |
| 8月 | 11,709 | 1,933,387 | 6,516 | 944,977 | 4,359 | 636,281 |
| 當期較上期增減 | -15.68 | -3.50 | -17.91 | -8.79 | -14.21 | -12.95 |
| 當期較上年同期增減 | 1.88 | -16.54 | 4.09 | -33.72 | -6.16 | -5.06 |

資料來源：臺中市政府地政局

16.工商經濟

| 年月底別 | 工廠登記現有家數(家) | 公司行號登記現有家數(家) | | | 公司行號登記資本額(百萬元) | | | 營利事業家數(家) | 營利事業累計銷售額(億元) |
|-----------|-------------|---------------|---------|---------|----------------|-----------|--------|-----------|---------------|
| | | 合計 | 公司登記 | 商業登記 | 合計 | 公司登記 | 商業登記 | | |
| 99年底 | 15,957 | 168,911 | 75,605 | 93,306 | 1,346,274 | 1,330,886 | 15,388 | 155,474 | 33,002.20 |
| 100年底 | 15,879 | 173,315 | 77,672 | 95,643 | 1,423,994 | 1,407,861 | 16,133 | 160,114 | 35,855.83 |
| 101年底 | 16,237 | 176,538 | 79,225 | 97,313 | 1,477,376 | 1,460,764 | 16,612 | 163,471 | 35,642.58 |
| 102年底 | 16,719 | 181,700 | 81,684 | 100,016 | 1,526,695 | 1,509,240 | 17,455 | 167,719 | 36,875.10 |
| 103年底 | 16,965 | 186,929 | 85,159 | 101,770 | 1,571,256 | 1,553,227 | 18,029 | 171,750 | 38,941.10 |
| 104年底 | 17,525 | 192,280 | 88,381 | 103,899 | 1,615,770 | 1,597,197 | 18,573 | 176,750 | 38,306.44 |
| 105年底 | 18,204 | 197,932 | 92,069 | 105,863 | 1,657,848 | 1,638,843 | 19,005 | 181,143 | 37,735.48 |
| 106年底 | 18,857 | 204,239 | 96,174 | 108,065 | 1,699,331 | 1,679,880 | 19,452 | 186,470 | 39,915.23 |
| 107年底 | 19,202 | 210,491 | 98,980 | 111,511 | 1,738,007 | 1,717,911 | 20,095 | 192,022 | 42,595.96 |
| 8月底 | 19,156 | 209,001 | 98,414 | 110,587 | 1,715,831 | 1,695,938 | 19,894 | 190,449 | 27,607.50 |
| 9月底 | 19,188 | 209,421 | 98,612 | 110,809 | 1,721,628 | 1,701,688 | 19,940 | 190,838 | 27,955.10 |
| 10月底 | 19,230 | 209,960 | 98,855 | 111,105 | 1,722,490 | 1,702,485 | 20,005 | 191,376 | 34,894.74 |
| 11月底 | 19,257 | 210,366 | 99,030 | 111,336 | 1,727,002 | 1,706,940 | 20,063 | 191,857 | 35,256.10 |
| 12月底 | 19,202 | 210,491 | 98,980 | 111,511 | 1,738,007 | 1,717,911 | 20,095 | 192,022 | 42,595.96 |
| 108年底 | | | | | | | | | |
| 1月底 | 19,257 | 210,753 | 99,040 | 111,713 | 1,748,998 | 1,728,854 | 20,144 | 192,114 | 381.37 |
| 2月底 | 19,269 | 211,032 | 99,166 | 111,866 | 1,750,544 | 1,730,378 | 20,166 | 192,287 | 6,571.73 |
| 3月底 | 19,283 | 211,529 | 99,360 | 112,169 | 1,754,767 | 1,734,534 | 20,233 | 192,743 | 6,906.29 |
| 4月底 | 19,304 | 212,190 | 99,744 | 112,446 | 1,759,339 | 1,739,045 | 20,293 | 193,312 | 13,467.83 |
| 5月底 | 19,345 | 212,639 | 99,840 | 112,799 | 1,761,031 | 1,740,668 | 20,363 | 193,873 | 13,824.60 |
| 6月底 | 19,360 | 212,792 | 99,804 | 112,988 | 1,765,758 | 1,745,345 | 20,413 | 194,237 | 20,495.82 |
| 7月底 | 19,363 | 213,318 | 100,010 | 113,308 | 1,768,176 | 1,747,707 | 20,469 | 194,671 | 20,839.38 |
| 8月底 | 19,370 | 213,781 | 100,230 | 113,551 | 1,776,087 | 1,755,564 | 20,523 | ... | ... |
| 當期較上期增減 | 0.04 | 0.22 | 0.22 | 0.21 | 0.45 | 0.45 | 0.26 | ... | ... |
| 當期較上年同期增減 | 1.12 | 2.29 | 1.85 | 2.68 | 3.51 | 3.52 | 3.16 | ... | ... |

資料來源：臺中市政府經濟發展局

17.中 科 園 區 與 臺 中 工 業 區 概 況

| 年月底別 | 中科有效核准廠商家數 ^① (家) | 中科已入區登記廠商家數 ^① (家) | 中科園區產業營業額 ^② (億元) | 中科園區就業總人數 ^③ (人) | 臺中工業區廠商家數(家) | 臺中工業區廠商資本額(億元) |
|-----------|-----------------------------|------------------------------|-----------------------------|----------------------------|--------------|----------------|
| 99年底 | 98 | 73 | 3,554.11 | 22,555 | 914 | 3,015.96 |
| 100年底 | 113 | 94 | 2,824.42 | 25,960 | 950 | 3,342.24 |
| 101年底 | 125 | 102 | 3,140.42 | 27,817 | 934 | 3,355.23 |
| 102年底 | 134 | 106 | 4,519.53 | 30,135 | 1,031 | 3,277.05 |
| 103年底 | 143 | 117 | 5,126.69 | 30,669 | 1,048 | 3,332.87 |
| 104年底 | 146 | 123 | 4,817.79 | 31,435 | 1,029 | 3,407.87 |
| 105年底 | 156 | 122 | 4,957.75 | 38,156 | 1,023 | 3,928.40 |
| 106年底 | 150 | 130 | 5,523.44 | 41,483 | 1,032 | 4,750.22 |
| 107年底 | 153 | 128 | 7,125.71 | 45,634 | 1,039 | 4,716.32 |
| 8月底 | 151 | 128 | 4,384.40 | 43,825 | 1,039 | 4,702.56 |
| 9月底 | 152 | 128 | - | 43,928 | 1,043 | 4,705.26 |
| 10月底 | 151 | 128 | 5,615.01 | 45,028 | 1,039 | 4,697.94 |
| 11月底 | 151 | 128 | - | 45,577 | 1,042 | 4,710.22 |
| 12月底 | 153 | 128 | 7,125.71 | 45,634 | 1,039 | 4,716.32 |
| 108年底 | | | | | | |
| 1月底 | 153 | 128 | - | 46,596 | 1,038 | 6,317.68 |
| 2月底 | 153 | 127 | 1,296.94 | 46,761 | 1,033 | 6,309.77 |
| 3月底 | 152 | 128 | - | 46,772 | 1,034 | 6,307.91 |
| 4月底 | 153 | 127 | 2,463.80 | 46,780 | 1,030 | 6,307.99 |
| 5月底 | 154 | 127 | - | 46,802 | 1,030 | 6,310.77 |
| 6月底 | 155 | 127 | 3,631.27 | 46,828 | 1,032 | 6,938.73 |
| 7月底 | 155 | 126 | - | 46,905 | 1,030 | 6,938.29 |
| 8月底 | 158 | 125 | ... | 47,064 | 1,028 | 6,948.55 |
| 當期較上期增減 | 1.94 | -0.79 | ... | 0.34 | -0.19 | 0.15 |
| 當期較上年同期增減 | 4.64 | -2.34 | ... | 7.39 | -1.06 | 47.76 |

資料來源：中部科學工業園區網站公告資料

附註：①僅包含臺中園區與后里園區。②每偶數月發布當年度累計值。③106年4月起中科有效核准廠商家數不含研究機構數。

18.九 大 行 業 及 攤 販 管 理

| 年月別 | 九 大 行 業 | | | | | 攤販取締次數 (攤) |
|----------------------|--------------------------|-------------|--------------------------|-------------|---------|---------------|
| | 合法家數 ^① (家) | 稽查家數 (家) | 非法家數 ^① (家) | 稽查家數 (家) | 違法件數(件) | |
| 99年 | - | - | - | - | - | - |
| 100年 | 662 | - | 166 | - | - | 16,788 |
| 101年 | 569 | - | 113 | - | - | 17,671 |
| 102年 | 552 | 2,158 | 87 | 75 | 530 | 16,666 |
| 103年 | 549 | 1,617 | 33 | 529 | 248 | 8,357 |
| 104年 | 535 | 1,518 | 7 | 551 | 186 | 7,225 |
| 105年 | 532 | 1,305 | 8 | 249 | 113 | 6,164 |
| 106年 | 522 | 1,393 | 4 | 214 | 94 | 7,340 |
| 107年 | 511 | 1,398 | 2 | 357 | 157 | 8,556 |
| 8月 | 513 | 184 | 3 | 28 | 7 | 663 |
| 9月 | 512 | 98 | 2 | 36 | 14 | 682 |
| 10月 | 514 | 103 | 2 | 21 | 8 | 620 |
| 11月 | 513 | 106 | 2 | 13 | 5 | 560 |
| 12月 | 511 | 99 | 2 | 26 | 9 | 533 |
| 108年 | | | | | | |
| 1月 | 510 | 129 | 4 | 18 | 9 | 598 |
| 2月 | 508 | 44 | 4 | 13 | 1 | 506 |
| 3月 | 505 | 95 | 3 | 21 | 7 | 510 |
| 4月 | 505 | 87 | - | 23 | 5 | 545 |
| 5月 | 505 | 117 | - | 24 | 6 | 521 |
| 6月 | 499 | 79 | 2 | 27 | 9 | 464 |
| 7月 | 499 | 282 | 2 | 12 | 6 | 524 |
| 8月 | 493 | 151 | 2 | 52 | 26 | 540 |
| 當 期 較 上 期 增 減 | -1.20 | -46.45 | - | 333.33 | 333.33 | 3.05 |
| 當 期 較 上 年 同 期 增 減 | -3.90 | -17.93 | -33.33 | 85.71 | 271.43 | -18.55 |

資料來源：臺中市政府經濟發展局

附 註：①合法家數與非法家數係期底資料。

19.農 產 供 銷

| 年月別 | 毛 豬 | | 魚 | | 水 果 | | 蔬 菜 | |
|----------------------|-------------|----------------|-------------|----------------|-------------|----------------|-------------|----------------|
| | 交易量 (公噸) | 平均價格 (元/公斤) | 交易量 (公噸) | 平均價格 (元/公斤) | 交易量 (公噸) | 平均價格 (元/公斤) | 交易量 (公噸) | 平均價格 (元/公斤) |
| 99年 | 65,105.7 | 69.8 | - | - | 145,785.1 | 30.6 | 29,824.0 | 15.5 |
| 100年 | 66,812.2 | 72.3 | - | - | 154,494.2 | 30.9 | 30,285.5 | 15.1 |
| 101年 | 71,207.1 | 63.1 | 19,699.3 | 119.0 | 151,859.1 | 34.0 | 32,626.7 | 18.7 |
| 102年 | 113,828.5 | 64.1 | 19,706.1 | 115.5 | 169,234.6 | 34.7 | 82,800.8 | 13.1 |
| 103年 | 109,244.8 | 78.0 | 18,757.0 | 123.6 | 188,839.8 | 35.7 | 76,483.3 | 16.1 |
| 104年 | 114,065.2 | 71.1 | 18,475.0 | 123.7 | 204,576.3 | 36.6 | 70,713.2 | 20.1 |
| 105年 | 113,789.0 | 71.2 | 17,501.2 | 127.8 | 168,851.4 | 44.6 | 62,707.7 | 24.8 |
| 106年 | 109,740.8 | 76.7 | 16,684.9 | 133.0 | 180,416.5 | 42.7 | 70,147.8 | 20.6 |
| 107年 | 111,129.6 | 70.0 | 15,892.8 | 138.7 | 182,723.3 | 38.0 | 73,075.9 | 19.2 |
| 8月 | 9,153.8 | 72.9 | 1,323.2 | 140.3 | 16,088.5 | 38.2 | 5,436.1 | 21.4 |
| 9月 | 8,909.5 | 70.8 | 1,342.9 | 135.0 | 13,803.4 | 37.6 | 4,581.3 | 30.1 |
| 10月 | 9,615.7 | 70.2 | 1,345.0 | 137.5 | 13,164.2 | 41.5 | 5,931.6 | 23.0 |
| 11月 | 9,442.7 | 71.0 | 1,533.5 | 119.8 | 14,020.8 | 39.5 | 7,367.9 | 16.8 |
| 12月 | 9,540.9 | 71.6 | 1,556.5 | 120.9 | 13,723.9 | 39.5 | 7,535.0 | 15.8 |
| 108年 | | | | | | | | |
| 1月 | 11,571.0 | 69.1 | 1,596.5 | 146.2 | 14,696.7 | 42.9 | 7,656.5 | 15.2 |
| 2月 | 6,890.6 | 65.2 | 962.2 | 147.4 | 10,613.0 | 38.7 | 6,177.7 | 17.1 |
| 3月 | 9,884.5 | 64.5 | 1,410.5 | 137.9 | 15,168.1 | 35.6 | 6,316.3 | 20.5 |
| 4月 | 9,038.1 | 68.8 | 1,113.8 | 140.5 | 15,163.7 | 35.8 | 5,880.8 | 20.6 |
| 5月 | 9,658.6 | 78.1 | 1,376.0 | 138.6 | 16,733.1 | 40.6 | 5,809.6 | 22.6 |
| 6月 | 8,133.4 | 78.5 | 1,300.2 | 136.4 | 16,887.2 | 41.4 | 5,342.5 | 22.9 |
| 7月 | 8,973.7 | 79.4 | 1,402.6 | 132.2 | 18,730.0 | 38.4 | 5,078.5 | 26.0 |
| 8月 | 8,734.1 | 79.0 | 1,373.9 | 132.4 | 16,156.0 | 42.2 | 5,229.0 | 26.2 |
| 當 期 較 上 期 增 減 | -2.67 | -0.50 | -2.05 | 0.15 | -13.74 | 9.90 | 2.96 | 0.77 |
| 當 期 較 上 年 同 期 增 減 | -4.58 | 8.37 | 3.83 | -5.63 | 0.42 | 10.47 | -3.81 | 22.43 |

資料來源：臺中市政府經濟發展局。

20.車輛登記

| 年月底別 | 總計 (輛) | 汽車(輛) | | | | | 機車 (輛) | 電能 | 每千人持有輛數(輛/千人) | |
|---------------|-----------|-----------|-----------|--------|-------|-------------------------|-----------|--------|---------------|--------|
| | | 合計 | 自用 | 營業用 | 特種車輛 | 環保電能 車類 ^① | | | 汽車 | 機車 |
| 99年底 | 2,604,639 | 914,327 | 881,681 | 26,651 | 5,995 | - | 1,690,312 | - | 345.24 | 638.23 |
| 100年底 | 2,684,874 | 940,472 | 906,795 | 28,452 | 5,225 | - | 1,744,402 | - | 352.98 | 654.71 |
| 101年底 | 2,726,395 | 966,495 | 928,707 | 30,654 | 7,134 | 4,108 | 1,759,900 | 2,412 | 359.98 | 655.48 |
| 102年底 | 2,669,109 | 990,717 | 951,611 | 31,948 | 7,158 | 6,545 | 1,678,392 | 2,950 | 366.71 | 621.24 |
| 103年底 | 2,662,965 | 1,015,213 | 975,678 | 32,368 | 7,167 | 8,863 | 1,647,752 | 3,417 | 373.26 | 605.83 |
| 104年底 | 2,693,465 | 1,042,587 | 1,001,485 | 33,984 | 7,118 | 9,967 | 1,650,878 | 3,868 | 379.89 | 601.53 |
| 105年底 | 2,725,634 | 1,060,518 | 1,018,628 | 34,528 | 7,362 | 11,172 | 1,665,116 | 6,452 | 383.24 | 601.72 |
| 106年底 | 2,766,307 | 1,078,943 | 1,036,163 | 35,268 | 7,512 | 12,664 | 1,687,364 | 12,239 | 387.12 | 605.43 |
| 107年底 | 2,800,681 | 1,093,995 | 1,050,899 | 35,573 | 7,523 | 14,135 | 1,706,686 | 23,060 | 390.17 | 608.68 |
| 8月底 | 2,787,536 | 1,089,222 | 1,045,924 | 35,738 | 7,560 | 13,655 | 1,698,314 | 17,740 | 389.39 | 607.14 |
| 9月底 | 2,791,209 | 1,090,090 | 1,046,752 | 35,753 | 7,585 | 13,733 | 1,701,119 | 18,903 | 389.61 | 608.00 |
| 10月底 | 2,792,997 | 1,090,901 | 1,047,769 | 35,619 | 7,513 | 13,860 | 1,702,996 | 20,223 | 389.71 | 608.05 |
| 11月底 | 2,796,162 | 1,092,167 | 1,049,012 | 35,657 | 7,498 | 13,969 | 1,703,995 | 21,590 | 389.89 | 608.30 |
| 12月底 | 2,800,681 | 1,093,995 | 1,050,899 | 35,573 | 7,523 | 14,135 | 1,706,686 | 23,060 | 390.17 | 608.68 |
| 108年底 | | | | | | | | | | |
| 1月底 | 2,804,146 | 1,095,536 | 1,052,373 | 35,643 | 7,520 | 14,362 | 1,708,610 | 24,438 | 390.37 | 608.82 |
| 2月底 | 2,805,703 | 1,095,265 | 1,052,129 | 35,627 | 7,509 | 14,453 | 1,710,438 | 25,165 | 390.15 | 609.28 |
| 3月底 | 2,807,555 | 1,095,894 | 1,052,840 | 35,554 | 7,500 | 14,669 | 1,711,661 | 26,156 | 390.25 | 609.52 |
| 4月底 | 2,809,550 | 1,096,549 | 1,053,311 | 35,750 | 7,488 | 14,964 | 1,713,001 | 27,146 | 390.37 | 609.83 |
| 5月底 | 2,812,470 | 1,098,043 | 1,054,598 | 35,954 | 7,491 | 15,299 | 1,714,427 | 28,530 | 390.83 | 610.22 |
| 6月底 | 2,816,301 | 1,099,880 | 1,056,447 | 35,928 | 7,505 | 15,693 | 1,716,421 | 29,819 | 391.39 | 610.78 |
| 7月底 | 2,818,593 | 1,100,213 | 1,057,128 | 35,588 | 7,497 | 16,076 | 1,718,380 | 31,369 | 391.37 | 611.27 |
| 8月底 | 2,819,598 | 1,100,121 | 1,057,374 | 35,226 | 7,521 | 16,270 | 1,719,477 | 32,914 | 391.26 | 611.54 |
| 當期較上期 增減 | 0.04 | -0.01 | 0.02 | -1.02 | 0.32 | 1.21 | 0.06 | 4.93 | -0.03 | 0.04 |
| 當期較上年 同期增減 | 1.15 | 1.00 | 1.09 | -1.43 | -0.52 | 19.15 | 1.25 | 85.54 | 0.48 | 0.72 |

資料來源：交通部統計查詢網

附註：①包括「電能」、「汽油、電能」、「柴油、電能」、「電能、汽油」、「電能、柴油」、「電能(增程)」、「汽油(油電)」、「柴油(油電)」。

21.公車客運

| 年月別 | 路線數 ^① (條) | 營業里程 ^① (公里) | 平均每日實際 營業車輛數 (輛) | 每車每日 平均行駛 公里 (公里) | 總載客人次 (人次) | 平均每日載客 人次 (人次) | 每車載客人數(人次) | | iBike公共自行車 | |
|---------------|-------------------------|---------------------------|------------------------|----------------------------|---------------|----------------------|------------|-------|--------------------------|-------------|
| | | | | | | | 每日平均 | 每次平均 | 租借站數 ^① (站) | 租借車次 (次) |
| 99年 | - | - | - | - | - | - | - | - | - | - |
| 100年 | 114 | 2,171 | 582.11 | 162.58 | 55,237,887 | 151,336.68 | 259.98 | 29.71 | - | - |
| 101年 | 148 | 2,693 | 707.12 | 159.98 | 81,498,025 | 222,672.20 | 314.90 | 38.34 | - | - |
| 102年 | 209 | 4,264 | 1,010.60 | 149.72 | 103,197,308 | 282,732.35 | 279.77 | 37.51 | - | - |
| 103年 | 241 | 4,863 | 1,137.99 | 154.73 | 123,242,067 | 337,649.50 | 296.71 | 39.63 | - | - |
| 104年 | 259 | 5,443 | 1,192.02 | 156.74 | 132,488,088 | 362,981.06 | 304.51 | 40.91 | - | - |
| 105年 | 210 | 5,848 | 1,217.80 | 155.26 | 135,708,084 | 370,787.11 | 304.47 | 42.46 | 180 | 4,216,836 |
| 106年 | 219 | 6,442 | 1,246.96 | 154.54 | 135,095,334 | 370,124.20 | 296.82 | 42.18 | 232 | 7,153,400 |
| 107年 | 224 | 7,150 | 1,307.83 | 153.84 | 136,322,825 | 373,487.19 | 285.58 | 40.87 | 319 | 8,188,076 |
| 8月 | 221 | 6,658 | 1,317.13 | 152.75 | 10,689,514 | 344,823.03 | 261.80 | 37.74 | 302 | 584,934 |
| 9月 | 222 | 6,845 | 1,321.89 | 154.37 | 11,296,249 | 376,541.63 | 284.85 | 40.60 | 306 | 738,255 |
| 10月 | 222 | 6,891 | 1,340.61 | 153.93 | 12,271,857 | 395,866.35 | 295.29 | 42.24 | 313 | 827,994 |
| 11月 | 226 | 6,974 | 1,324.47 | 154.77 | 11,696,105 | 389,870.18 | 294.36 | 41.95 | 316 | 803,450 |
| 12月 | 224 | 7,150 | 1,318.94 | 154.33 | 12,288,984 | 396,418.84 | 300.56 | 43.05 | 319 | 842,669 |
| 108年 | | | | | | | | | | |
| 1月 | 225 | 6,917 | 1,330.61 | 154.11 | 11,176,394 | 360,528.84 | 270.95 | 38.86 | 320 | 794,778 |
| 2月 | 225 | 6,943 | 1,300.04 | 149.83 | 9,408,145 | 336,005.18 | 258.46 | 38.29 | 321 | 695,472 |
| 3月 | 225 | 6,943 | 1,323.42 | 153.25 | 11,639,923 | 375,481.39 | 283.72 | 40.98 | 323 | 748,810 |
| 4月 | 227 | 7,018 | 1,320.30 | 153.26 | 11,248,972 | 374,965.73 | 284.00 | 40.87 | 325 | 767,925 |
| 5月 | 227 | 7,128 | 1,359.23 | 151.97 | 11,770,615 | 379,697.26 | 279.35 | 40.42 | 325 | 723,900 |
| 6月 | 228 | 7,185 | 1,359.97 | 152.27 | 10,721,560 | 357,385.33 | 262.79 | 37.91 | 325 | 691,554 |
| 7月 | 230 | 6,916 | 1,366.35 | 152.74 | 10,408,307 | 335,751.84 | 245.73 | 35.30 | 326 | 722,936 |
| 8月 | 231 | 7,251 | 1,360.39 | 153.73 | 10,388,162 | 335,102.00 | 246.33 | 35.12 | 327 | 649,714 |
| 當期較上期 增減 | 0.43 | 4.85 | -0.44 | 0.65 | -0.19 | -0.19 | 0.24 | -0.51 | 0.31 | -10.13 |
| 當期較上年 同期增減 | 4.52 | 8.91 | 3.28 | 0.64 | -2.82 | -2.82 | -5.91 | -6.94 | 8.28 | 11.07 |

資料來源：臺中市政府交通局

附註：①係指期底數。

22.都市計畫區內停車位概況

| 年月底別 | 大型車(格) | | | 小型車(格) | | | 機車(格) | | |
|-----------|--------|-----|-------|---------|--------|--------|---------|--------|--------|
| | 合計 | 收費 | 不收費 | 合計 | 收費 | 不收費 | 合計 | 收費 | 不收費 |
| 99年底 | - | - | - | - | - | - | - | - | - |
| 100年底 | 773 | 724 | 49 | 94,070 | 55,058 | 39,012 | 60,764 | 9,233 | 51,531 |
| 101年底 | 809 | 809 | - | 76,231 | 55,424 | 20,807 | 42,671 | 16,442 | 26,229 |
| 102年底 | 152 | 152 | - | 72,419 | 53,464 | 18,955 | 46,129 | 19,289 | 26,840 |
| 103年底 | 216 | 183 | 33 | 93,269 | 62,247 | 31,022 | 65,091 | 20,927 | 44,164 |
| 104年底 | 255 | 213 | 42 | 97,371 | 66,668 | 30,703 | 75,409 | 21,703 | 53,706 |
| 105年底 | 260 | 218 | 42 | 104,176 | 72,207 | 31,969 | 91,541 | 28,512 | 63,029 |
| 106年底 | 384 | 337 | 47 | 122,318 | 78,804 | 43,514 | 120,104 | 32,644 | 87,460 |
| 107年底 | 404 | 356 | 48 | 127,692 | 83,256 | 44,436 | 131,633 | 37,608 | 94,025 |
| 第2季底 | 406 | 356 | 50 | 124,934 | 81,281 | 43,653 | 123,960 | 34,799 | 89,161 |
| 第3季底 | 404 | 356 | 48 | 126,223 | 81,939 | 44,284 | 127,875 | 35,043 | 92,832 |
| 第4季底 | 404 | 356 | 48 | 127,692 | 83,256 | 44,436 | 131,633 | 37,608 | 94,025 |
| 108年底 | | | | | | | | | |
| 第1季底 | 404 | 356 | 48 | 128,588 | 84,023 | 44,565 | 132,983 | 37,880 | 95,103 |
| 第2季底 | 404 | 356 | 48 | 131,306 | 86,030 | 45,276 | 134,784 | 38,906 | 95,878 |
| 當期較上期增減 | - | - | - | 2.11 | 2.39 | 1.60 | 1.35 | 2.71 | 0.81 |
| 當期較上年同期增減 | -0.49 | - | -4.00 | 5.10 | 5.84 | 3.72 | 8.73 | 11.80 | 7.53 |

資料來源：臺中市政府交通局

23.臺中海(空)港及高鐵

| 年月份 | 臺中港進出旅客(人次) | | 臺中港貨櫃裝卸量 (TEU) | 自由貿易港區貿易量(千公噸) | 臺中機場進出旅客(人次) | | 臺中機場貨物噸數(噸) | 國際航線(含港澳不含兩岸) | | 高鐵臺中站進出旅客(人次) | |
|-----------|-------------|---------|----------------|----------------|---------------|-----------|-------------|---------------|-------|---------------|------------|
| | 國外旅客(含中國大陸) | 國內旅客 | | | 國際航線(含港澳不含兩岸) | 國內航線 | | 進站 | 出站 | | |
| 99年 | 60,700 | 45,173 | - | - | 1,283,726 | 413,886 | 2,294 | - | - | 6,551,948 | 6,487,397 |
| 100年 | 63,740 | 49,050 | 1,383,578 | 2,903 | 1,450,252 | 454,910 | 2,133 | - | - | 7,488,066 | 7,423,118 |
| 101年 | 138,284 | 129,022 | 1,395,405 | 9,151 | 1,592,361 | 599,119 | 1,820 | - | - | 8,213,044 | 8,135,674 |
| 102年 | 172,551 | 162,916 | 1,467,605 | 8,410 | 1,807,499 | 798,718 | 2,004 | - | - | 8,817,710 | 8,727,074 |
| 103年 | 164,102 | 154,839 | 1,513,759 | 6,234 | 2,186,971 | 978,831 | 2,143 | - | - | 9,041,009 | 8,951,044 |
| 104年 | 134,441 | 126,274 | 1,447,390 | 6,960 | 2,343,260 | 1,057,366 | 2,942 | 686 | 686 | 9,483,663 | 9,396,024 |
| 105年 | 47,165 | 40,053 | 1,535,011 | 11,805 | 2,380,116 | 1,112,953 | 3,807 | 1,461 | 1,461 | 9,861,980 | 9,784,669 |
| 106年 | 62,566 | 56,133 | 1,660,663 | 7,808 | 2,394,644 | 1,216,581 | 3,567 | 1,339 | 1,339 | 10,542,063 | 10,429,504 |
| 107年 | 78,351 | 70,745 | 1,743,569 | 5,718 | 2,638,774 | 1,411,698 | 3,757 | 1,526 | 1,526 | 11,112,909 | 11,001,709 |
| 8月 | 9,954 | 9,467 | 141,261 | 581 | 254,504 | 131,362 | 344 | 151 | 151 | 939,751 | 933,984 |
| 9月 | 6,085 | 5,166 | 147,128 | 739 | 220,042 | 115,578 | 354 | 130 | 130 | 912,913 | 905,381 |
| 10月 | 6,080 | 5,648 | 146,586 | 644 | 223,413 | 121,699 | 325 | 130 | 130 | 933,088 | 918,632 |
| 11月 | 3,778 | 2,955 | 151,070 | 403 | 200,438 | 113,858 | 296 | 117 | 117 | 960,019 | 954,543 |
| 12月 | 2,983 | 2,506 | 155,403 | 521 | 213,141 | 125,638 | 312 | 118 | 118 | 1,022,694 | 1,025,584 |
| 108年 | | | | | | | | | | | |
| 1月 | 4,843 | 4,435 | 146,956 | 566 | 196,763 | 118,433 | 389 | 149 | 149 | 930,986 | 920,395 |
| 2月 | 7,183 | 6,694 | 112,217 | 359 | 208,621 | 118,319 | 198 | 74 | 74 | 906,169 | 896,694 |
| 3月 | 8,680 | 7,812 | 153,445 | 406 | 222,194 | 128,491 | 295 | 134 | 134 | 1,005,821 | 985,570 |
| 4月 | 12,282 | 10,740 | 146,322 | 464 | 232,238 | 118,609 | 267 | 91 | 91 | 980,989 | 970,505 |
| 5月 | 9,244 | 8,322 | 161,602 | 287 | 256,229 | 123,504 | 307 | 100 | 100 | 946,101 | 938,757 |
| 6月 | 11,079 | 9,350 | 151,626 | 407 | 255,501 | 124,493 | 311 | 99 | 99 | 957,819 | 948,986 |
| 7月 | 13,753 | 10,654 | 153,191 | 248 | 266,959 | 127,494 | 305 | 98 | 98 | 957,896 | 951,014 |
| 8月 | 10,075 | 9,343 | 152,796 | 419 | 252,228 | 128,720 | 335 | 107 | 107 | 951,779 | 949,188 |
| 當期較上期增減 | -26.74 | -12.31 | -0.26 | 68.95 | -5.52 | 0.96 | 9.84 | 9.18 | -0.64 | -0.19 | |
| 當期較上年同期增減 | 1.22 | -1.31 | 8.17 | -27.88 | -0.89 | -2.01 | -2.62 | -29.14 | 1.28 | 1.63 | |

資料來源：交通部統計查詢網

24.衛生管理

| 年月別 | 食品衛生查驗不合格率 ^① (%) | | 食品製造廠商衛生檢查不合格率 (%) | | 營業場所衛生稽查輔導改善率 (%) | | 每萬人藥商家數 (家/萬人) | |
|-----------|--------------------------------|------|-----------------------|------|----------------------|-------|-------------------|------|
| | 原臺中縣 | 原臺中市 | 原臺中縣 | 原臺中市 | 原臺中縣 | 原臺中市 | 原臺中縣 | 原臺中市 |
| 99年 | 3.22 | 5.38 | 5.62 | 1.87 | 5.96 | 30.87 | - | - |
| 100年 | 1.26 | | 7.42 | | 47.66 | | 27.40 | |
| 101年 | 1.52 | | 16.40 | | 24.53 | | 27.54 | |
| 102年 | 1.53 | | 10.86 | | 27.92 | | 27.17 | |
| 103年 | 1.49 | | 16.59 | | 33.01 | | 31.65 | |
| 104年 | 1.96 | | 15.33 | | 36.74 | | 31.88 | |
| 105年 | 3.36 | | 29.11 | | 36.12 | | 32.72 | |
| 106年 | 1.04 | | 29.09 | | 37.42 | | 33.53 | |
| 107年 | 0.32 | | 19.89 | | 34.27 | | 34.65 | |
| 8月 | 0.03 | | 25.50 | | 29.13 | | 34.48 | |
| 9月 | 0.11 | | 23.78 | | 21.10 | | 34.57 | |
| 10月 | 0.23 | | 18.38 | | 35.40 | | 34.61 | |
| 11月 | 0.60 | | 15.46 | | 36.24 | | 34.65 | |
| 12月 | 0.72 | | 14.84 | | 34.62 | | 34.65 | |
| 108年 | | | | | | | | |
| 1月 | 0.50 | | 4.44 | | 38.75 | | 34.71 | |
| 2月 | 0.54 | | 25.00 | | 27.47 | | 34.86 | |
| 3月 | 0.79 | | 20.11 | | 30.00 | | 35.04 | |
| 4月 | 0.16 | | 32.95 | | 23.70 | | 35.17 | |
| 5月 | 0.70 | | 30.61 | | 31.17 | | 35.20 | |
| 6月 | 0.37 | | 22.45 | | 37.80 | | 35.27 | |
| 7月 | 0.19 | | 18.56 | | 28.49 | | 35.34 | |
| 8月 | 0.36 | | 31.51 | | 30.18 | | 35.34 | |
| 當期較上期增減 | (0.17) | | (12.95) | | (1.69) | | - | |
| 當期較上年同期增減 | (0.33) | | (6.01) | | (1.05) | | 2.49 | |

資料來源：臺中市政府衛生局

附註：①食品衛生查驗不合格率之定義為檢查不符規定件數 / 檢查件數*100。

②自102年1月起，食品衛生查驗不合格率之定義為查驗不符規定件數 / 查驗件數*100。

25.公害陳情

| 年月別 | 公害陳情受理數 (件) | 按污染項目分(件) | | | | | |
|-----------|----------------|-----------|--------|--------|--------|----------|--------|
| | | 空氣污染 | 異味 | 噪音 | 水污染 | 環境衛生及廢棄物 | 其他 |
| 99年 | 14,806 | 1,201 | 4,869 | 3,507 | 746 | 4,361 | 122 |
| 100年 | 21,112 | 2,056 | 6,526 | 6,638 | 825 | 4,868 | 199 |
| 101年 | 25,718 | 2,176 | 7,848 | 8,447 | 1,078 | 5,949 | 220 |
| 102年 | 30,739 | 1,890 | 9,307 | 10,897 | 1,359 | 7,034 | 250 |
| 103年 | 34,239 | 1,545 | 11,392 | 11,667 | 1,526 | 7,894 | 225 |
| 104年 | 39,950 | 1,884 | 14,257 | 12,555 | 1,735 | 9,133 | 386 |
| 105年 | 41,278 | 1,673 | 13,871 | 13,707 | 1,423 | 10,289 | 315 |
| 106年 | 46,930 | 1,998 | 15,365 | 13,748 | 1,447 | 14,132 | 240 |
| 107年 | 48,282 | 2,072 | 15,345 | 14,162 | 1,381 | 15,039 | 283 |
| 8月 | 3,913 | 180 | 1,353 | 878 | 96 | 1,389 | 17 |
| 9月 | 4,489 | 181 | 1,506 | 1,206 | 97 | 1,469 | 30 |
| 10月 | 4,628 | 218 | 1,540 | 1,491 | 132 | 1,215 | 32 |
| 11月 | 4,923 | 196 | 1,599 | 1,513 | 169 | 1,413 | 33 |
| 12月 | 4,440 | 197 | 1,574 | 1,395 | 154 | 1,098 | 22 |
| 108年 | | | | | | | |
| 1月 | 4,125 | 206 | 1,242 | 1,298 | 144 | 1,212 | 23 |
| 2月 | 3,244 | 111 | 978 | 932 | 131 | 1,068 | 24 |
| 3月 | 4,104 | 150 | 1,252 | 1,248 | 126 | 1,296 | 32 |
| 4月 | 3,960 | 166 | 1,261 | 1,081 | 109 | 1,315 | 28 |
| 5月 | 4,059 | 139 | 1,301 | 1,026 | 155 | 1,395 | 43 |
| 6月 | 3,879 | 128 | 1,270 | 832 | 140 | 1,487 | 22 |
| 7月 | 4,494 | 178 | 1,510 | 891 | 120 | 1,766 | 29 |
| 8月 | 3,797 | 132 | 1,222 | 775 | 103 | 1,545 | 20 |
| 當期較上期增減 | -15.51 | -25.84 | -19.07 | -13.02 | -14.17 | -12.51 | -31.03 |
| 當期較上年同期增減 | -2.96 | -26.67 | -9.68 | -11.73 | 7.29 | 11.23 | 17.65 |

資料來源：行政院環境保護署

26. 垃圾清理

| 年別 | 垃圾清理量 | | | 資源回收量 | | | 巨大垃圾處理 | | |
|-----------|---------------|--------------|----------------|---------------|--------------|----------------|------------|---------------|------------|
| | 全年(月) (公噸) | 平均每日 (公噸) | 平均每人每日 (公斤) | 全年(月) (公噸) | 平均每日 (公噸) | 平均每人每日 (公斤) | 合計 (公噸) | 回收再利用 (公噸) | 焚化 (公噸) |
| 99年 | 412,570 | 1,130.33 | 0.427 | 283,668 | 777.17 | 0.293 | 15,914 | 12,253 | 3,661 |
| 100年 | 401,011 | 1,098.66 | 0.412 | 301,975 | 827.33 | 0.311 | 13,963 | 9,999 | 3,964 |
| 101年 | 394,720 | 1,078.47 | 0.403 | 350,259 | 956.99 | 0.358 | 14,954 | 11,404 | 3,539 |
| 102年 | 378,209 | 1,036.19 | 0.385 | 365,704 | 1,001.93 | 0.372 | 3,842 | 2,537 | 1,306 |
| 103年 | 383,225 | 1,049.93 | 0.387 | 375,964 | 1,030.04 | 0.380 | 3,032 | 1,482 | 1,550 |
| 104年 | 389,751 | 1,067.81 | 0.391 | 379,428 | 1,039.53 | 0.380 | 3,882 | 1,348 | 2,299 |
| 105年 | 363,332 | 992.71 | 0.360 | 404,326 | 1,104.72 | 0.401 | 5,359 | 2,455 | 2,903 |
| 106年 | 357,187 | 978.59 | 0.352 | 457,481 | 1,253.37 | 0.451 | 5,165 | 3,215 | 1,950 |
| 107年 | 682,273 | 1,869.24 | 0.668 | 536,159 | 1,468.93 | 0.525 | 5,243 | 2,535 | 2,709 |
| 8月 | 60,587 | 1,954.42 | 0.699 | 42,311 | 1,364.87 | 0.488 | 534 | 272 | 262 |
| 9月 | 54,852 | 1,828.39 | 0.654 | 41,738 | 1,391.26 | 0.497 | 477 | 206 | 270 |
| 10月 | 55,071 | 1,776.49 | 0.635 | 42,866 | 1,382.77 | 0.494 | 495 | 280 | 215 |
| 11月 | 53,576 | 1,785.86 | 0.638 | 41,694 | 1,389.80 | 0.496 | 456 | 206 | 249 |
| 12月 | 55,662 | 1,795.55 | 0.641 | 77,053 | 2,485.59 | 0.887 | 475 | 240 | 235 |
| 108年 | | | | | | | | | |
| 1月 | Ⓞ 42,669 | Ⓞ 1,376.41 | Ⓞ 0.491 | 44,413 | 1,432.67 | 0.511 | 501 | 225 | 275 |
| 2月 | Ⓞ 49,091 | Ⓞ 1,753.23 | Ⓞ 0.625 | 39,793 | 1,421.17 | 0.506 | 660 | 191 | 467 |
| 3月 | Ⓞ 51,439 | Ⓞ 1,659.32 | Ⓞ 0.591 | 41,180 | 1,328.40 | 0.473 | 925 | 443 | 440 |
| 4月 | Ⓞ 50,321 | Ⓞ 1,677.38 | Ⓞ 0.597 | 41,976 | 1,399.20 | 0.498 | 890 | 543 | 333 |
| 5月 | Ⓞ 55,054 | Ⓞ 1,775.93 | Ⓞ 0.632 | 44,604 | 1,438.85 | 0.512 | 1,010 | 516 | 494 |
| 6月 | Ⓞ 47,204 | Ⓞ 1,573.47 | Ⓞ 0.560 | 41,958 | 1,398.59 | 0.498 | 1,003 | 508 | 478 |
| 7月 | Ⓞ 57,906 | Ⓞ 1,867.95 | Ⓞ 0.665 | 49,382 | 1,592.98 | 0.567 | 1,046 | 670 | 371 |
| 8月 | 57,743 | 1,862.68 | 0.663 | 44,565 | 1,437.58 | 0.511 | 987 | 654 | 332 |
| 當期較上期增 | -0.28 | -0.28 | -0.30 | -9.75 | -9.76 | -9.88 | -5.64 | -2.39 | -10.51 |
| 當期較上年同期增減 | -4.69 | -4.69 | -5.15 | 5.33 | 5.33 | 4.71 | 84.83 | 140.44 | 26.72 |

資料來源：臺中市政府環境保護局

附註：①垃圾清理量含溝泥，不含巨大垃圾回收再利用、廚餘回收、資源回收、底渣、事業廢棄物及遷移舊垃圾。

②102年1月起巨大垃圾回收再利用量不含垃圾處理焚化量。

27. 空氣污染測定與稽查

| 年別 | AQI大於100之日數 比率(%) | 落塵量 (噸/平方公里/月) | | 空氣中總懸浮微粒 (微克/立方公尺) | | 二氧化硫 (ppb) ^③ | 空氣細懸浮微粒濃度PM2.5 ^② (微克/立方公尺) | | | | | | 空氣污染源稽查 | | |
|-----------|----------------------|-------------------|------|-----------------------|-------|----------------------------|--|--------|--------|--------|--------|--------|-------------|-------------|---|
| | | 原臺中縣 | 原臺中市 | 原臺中縣 | 原臺中市 | | 平均 | 大里 | 西屯 | 沙鹿 | 志明 | 豐原 | 稽查次數 (次) | 罰鍰次數 (次) | |
| 99年 | - | 4.78 | 3.03 | 64.16 | 59.49 | 3.46 | - | - | - | - | - | - | - | - | - |
| 100年 | - | 3.66 | | 80.00 | | 3.30 | - | - | - | - | - | - | - | - | - |
| 101年 | - | 4.58 | | 88.89 | | 2.90 | - | - | - | - | - | - | - | - | - |
| 102年 | - | 4.24 | | 78.52 | | 3.16 | - | - | - | - | - | - | - | - | - |
| 103年 | - | 4.28 | | 57.92 | | 3.12 | - | - | - | - | - | - | - | - | - |
| 104年 | - | 3.85 | | 51.29 | | 2.90 | 24.10 | 28.08 | 24.50 | 20.75 | 25.17 | 22.00 | - | - | - |
| 105年 | - | 1.90 | | 38.32 | | 2.63 | 22.80 | 22.58 | 24.50 | 21.42 | 22.42 | 23.08 | 117,499 | 4,236 | - |
| 106年 | 17.00 | 1.88 | | 43.89 | | 2.62 | 20.22 | 20.75 | 20.92 | 19.25 | 21.83 | 18.33 | 49,378 | 1,285 | - |
| 107年 | 15.95 | 2.14 | | 42.79 | | 2.47 | 18.80 | 20.75 | 20.92 | 19.25 | 21.83 | 18.33 | 112,997 | 5,254 | - |
| 7月 | 10.32 | 2.52 | | 39.56 | | 2.72 | 16.00 | 14 | 17 | 15 | 16 | 18 | 23,670 | 150 | - |
| 8月 | 0.65 | 1.02 | | 25.62 | | 2.27 | 12.20 | 8 | 15 | 12 | 12 | 14 | 20,526 | 580 | - |
| 9月 | 4.67 | 2.29 | | 47.60 | | 2.47 | 17.40 | 14 | 20 | 17 | 19 | 17 | 9,172 | 507 | - |
| 10月 | 25.81 | 2.09 | | 48.70 | | 2.18 | 17.00 | 14 | 20 | 17 | 18 | 16 | 10,052 | 1,184 | - |
| 11月 | 18.67 | 2.95 | | 82.90 | | 2.46 | 21.20 | 18 | 24 | 21 | 23 | 20 | 3,043 | 1,509 | - |
| 12月 | 9.68 | 1.78 | | 55.08 | | 2.11 | 16.00 | 13 | 18 | 16 | 18 | 15 | 2,130 | 348 | - |
| 108年 | | | | | | | | | | | | | | | |
| 1月 | 9.03 | 1.84 | | 36.18 | | 2.04 | 20.20 | 18 | 22 | 20 | 22 | 19 | 1,298 | 100 | - |
| 2月 | 9.29 | 1.79 | | 61.02 | | 1.89 | 21.60 | 19 | 23 | 21 | 24 | 21 | 1,152 | 162 | - |
| 3月 | 20.65 | 2.50 | | 42.82 | | 2.18 | 23.20 | 21 | 25 | 21 | 25 | 24 | 1,762 | 122 | - |
| 4月 | 14.00 | 2.29 | | 44.39 | | 2.18 | 20.60 | 18 | 25 | 15 | 21 | 24 | 2,322 | 353 | - |
| 5月 | 8.39 | 2.19 | | 51.57 | | 2.31 | 17.20 | 15 | 20 | 13 | 20 | 18 | 1,758 | 134 | - |
| 6月 | 6.67 | 1.08 | | 26.19 | | 2.13 | 9.80 | 10 | 11 | 4 | 12 | 12 | 1,858 | 140 | - |
| 7月 | 3.25 | 1.50 | | 64.33 | | 2.15 | 11.60 | 10 | 14 | 5 | 14 | 15 | 2,084 | 114 | - |
| 當期較上期增 | (-3.42) | 38.89 | | 145.63 | | 0.94 | 18.37 | - | 27.27 | 25.00 | 16.67 | 25.00 | 12.16 | -18.57 | - |
| 當期較上年同期增減 | (-7.07) | -40.48 | | 62.61 | | -20.96 | -27.50 | -28.57 | -17.65 | -66.67 | -12.50 | -16.67 | -91.20 | -24.00 | - |

資料來源：行政院環境保護署

附註：①行政院環境保護署資料公佈時間落後兩個月。

②自動監測數據，為經過線性迴歸式(關係式)校正後的測值。

③配合環保署修正，單位改為ppb。

28.中 低 生 活 補 助 與 老 人 照 顧 機 構

| 年月別 | 身心障礙者生活補助 | | 中低收入戶老人生活津貼 | | 老人照顧機構進住人數 ^① | | |
|-------------------|-----------|-----------|---------------------|-----------|-------------------------|---------|---------|
| | 人次(人次) | 金額(千元) | 人數 ^① (人) | 金額(千元) | 長期照護機構(人) | 養護機構(人) | 安養機構(人) |
| 99年 | 475,534 | 1,852,504 | 10,232 | 621,227 | 251 | 2,294 | 230 |
| 100年 | 475,864 | 1,850,318 | 10,452 | 630,756 | 105 | 2,447 | 330 |
| 101年 | 496,804 | 2,310,274 | 11,236 | 802,603 | 120 | 2,458 | 262 |
| 102年 | 467,654 | 2,275,587 | 11,312 | 859,176 | 124 | 2,657 | 129 |
| 103年 | 471,582 | 2,289,268 | 12,018 | 921,088 | 94 | 2,846 | 142 |
| 104年 | 472,821 | 2,313,054 | 12,382 | 955,725 | 98 | 2,836 | 122 |
| 105年 | 479,254 | 2,436,856 | 13,205 | 1,071,029 | 120 | 2,865 | 125 |
| 106年 | 481,571 | 2,450,426 | 14,894 | 1,187,358 | 135 | 2,903 | 112 |
| 107年 | 475,454 | 2,443,496 | 16,467 | 1,322,868 | 164 | 2,945 | 118 |
| 8月 | 39,799 | 204,141 | 15,728 | 111,027 | 164 | 2,937 | 115 |
| 9月 | 39,892 | 204,474 | 15,863 | 112,003 | 170 | 2,936 | 115 |
| 10月 | 39,939 | 204,848 | 15,997 | 112,783 | 179 | 2,949 | 118 |
| 11月 | 39,996 | 204,896 | 16,094 | 113,232 | 179 | 2,933 | 120 |
| 12月 | 40,441 | 210,112 | 16,467 | 118,427 | 183 | 2,945 | 118 |
| 108年 | | | | | | | |
| 1月 | 39,445 | 197,972 | 15,923 | 112,011 | 184 | 2,951 | 116 |
| 2月 | 38,996 | 200,992 | 16,316 | 116,486 | 172 | 2,957 | 113 |
| 3月 | 39,601 | 210,483 | 16,675 | 121,768 | 195 | 2,980 | 110 |
| 4月 | 39,737 | 206,206 | 16,841 | 119,004 | 198 | 2,939 | 105 |
| 5月 | 39,876 | 205,761 | 17,008 | 119,573 | 198 | 2,945 | 105 |
| 6月 | 39,948 | 206,236 | 17,178 | 120,633 | 203 | 2,945 | 107 |
| 7月 | 40,050 | 206,840 | 17,300 | 121,461 | 206 | 2,936 | 106 |
| 8月 | 40,190 | 207,677 | 17,470 | 122,410 | 211 | 2,929 | 107 |
| 當 期 較 上 期 增 減 | 0.35 | 0.40 | 0.98 | 0.78 | 2.43 | -0.24 | 0.94 |
| 當 期 較 上 年 同 期 增 減 | 0.98 | 1.73 | 11.08 | 10.25 | 28.66 | -0.27 | -6.96 |

資料來源：臺中市政府社會局
附 註：①係指期底數。

29.低 收 入 戶 與 身 心 障 礙 補 助

| 年季別 | 低收入戶 | | | | 身心障礙人數 ^① (人) | 身心障礙者補助器具補助 | |
|-------------------|------------------------|------------------------|---------------------------------|------------------|----------------------------|-------------|--------|
| | 戶數 ^① (戶) | 人數 ^① (人) | 每萬人低收入人數 ^① (人/萬人) | 家庭生活扶助金額 (千元) | | 人次(人次) | 金額(千元) |
| 99年 | 7,851 | 19,414 | 73.30 | 220,947 | 108,075 | 7,283 | 71,225 |
| 100年 | 8,319 | 21,217 | 79.63 | 251,551 | 110,626 | 7,304 | 72,695 |
| 101年 | 11,907 | 30,635 | 114.10 | 452,110 | 112,676 | 7,154 | 67,774 |
| 102年 | 14,783 | 38,708 | 143.00 | 660,402 | 114,696 | 6,866 | 70,271 |
| 103年 | 15,673 | 40,408 | 148.57 | 709,961 | 116,827 | 5,656 | 61,433 |
| 104年 | 16,086 | 40,247 | 146.65 | 711,996 | 119,581 | 6,218 | 68,351 |
| 105年 | 18,169 | 44,651 | 161.36 | 930,398 | 121,606 | 7,823 | 76,589 |
| 106年 | 18,249 | 43,645 | 156.60 | 785,230 | 122,422 | 8,883 | 88,290 |
| 107年 | 19,035 | 44,603 | 159.08 | 805,907 | 124,114 | 8,752 | 86,508 |
| 第2季 | 18,482 | 43,712 | 156.40 | 205,284 | 122,650 | 2,236 | 21,396 |
| 第3季 | 18,631 | 43,795 | 156.53 | 202,501 | 123,436 | 2,186 | 21,478 |
| 第4季 | 19,035 | 44,603 | 159.08 | 199,946 | 124,114 | 1,645 | 16,417 |
| 108年 | | | | | | | |
| 第1季 | 18,584 | 42,797 | 152.40 | 200,529 | 124,367 | 1,823 | 20,506 |
| 第2季 | 18,865 | 43,320 | 154.15 | 207,114 | 124,981 | 1,746 | 17,635 |
| 當 期 較 上 期 增 減 | 1.51 | 1.22 | 1.15 | 3.28 | 0.49 | -4.22 | -14.00 |
| 當 期 較 上 年 同 期 增 減 | 2.07 | -0.90 | -1.28 | 0.89 | 1.90 | -21.91 | -17.58 |

資料來源：臺中市政府社會局
附 註：①係指期底數。②107年1月1日起最低生活費每月每人為13,813元。

30.社會救助

| 年季別 | 一般民眾急難救助 | | 醫療補助 | | 看護補助 | | 遭受天然災害 救助金額 (千元) |
|---------------|----------|--------|--------|--------|--------|--------|------------------------|
| | 人次(人次) | 金額(千元) | 人次(人次) | 金額(千元) | 人次(人次) | 金額(千元) | |
| 99年 | 3,731 | 22,162 | 117 | 2,416 | 699 | 6,511 | 4,790 |
| 100年 | 4,428 | 25,758 | 96 | 3,072 | 901 | 10,353 | 7,644 |
| 101年 | 4,280 | 24,915 | 170 | 7,457 | 31 | 614 | 8,150 |
| 102年 | 3,585 | 21,435 | 272 | 11,908 | 70 | 1,561 | 11,254 |
| 103年 | 3,507 | 20,752 | 382 | 15,793 | 92 | 1,708 | 5,338 |
| 104年 | 3,131 | 18,675 | 447 | 20,937 | 91 | 1,892 | 4,710 |
| 105年 | 2,955 | 16,309 | 667 | 33,586 | 96 | 1,705 | 11,939 |
| 106年 | 2,648 | 15,612 | 716 | 36,198 | 241 | 5,038 | 7,825 |
| 107年 | 2,355 | 14,437 | 920 | 47,819 | 444 | 8,161 | 4,015 |
| 第2季 | 605 | 3,910 | 237 | 13,096 | 87 | 1,516 | 487 |
| 第3季 | 596 | 3,517 | 236 | 12,736 | 121 | 2,149 | 1,542 |
| 第4季 | 593 | 3,721 | 240 | 12,341 | 110 | 1,965 | 807 |
| 108年 | | | | | | | |
| 第1季 | 563 | 3,265 | 295 | 15,863 | 129 | 2,486 | 1,160 |
| 第2季 | 416 | 2,429 | 275 | 14,525 | 135 | 2,666 | 2,670 |
| 當期較上期 增減 | -26.11 | -25.60 | -6.78 | -8.43 | 4.65 | 7.24 | 130.17 |
| 當期較上年 同期增減 | -31.24 | -37.88 | 16.03 | 10.91 | 55.17 | 75.86 | 448.25 |

資料來源：臺中市政府社會局

31.勞動力與就業人口

| 年月別 | 十五歲以上 民間人口 (千人) | 勞動力(千人) | | | 勞動力參與率 (%) | 就業率 (%) | 失業率 (%) | 非勞動力 (千人) |
|---------------|-----------------------|---------|-------|-------|---------------|------------|------------|--------------|
| | | 合計 | 就業者 | 失業者 | | | | |
| 99年 | 2,146 | 1,279 | 1,213 | 67 | 59.60 | 94.80 | 5.20 | 866 |
| 100年 | 2,178 | 1,294 | 1,238 | 56 | 59.40 | 95.60 | 4.40 | 884 |
| 101年 | 2,210 | 1,320 | 1,265 | 55 | 59.70 | 95.80 | 4.20 | 890 |
| 102年 | 2,238 | 1,331 | 1,276 | 54 | 59.50 | 96.00 | 4.10 | 907 |
| 103年 | 2,261 | 1,338 | 1,285 | 53 | 59.20 | 96.10 | 3.90 | 923 |
| 104年 | 2,291 | 1,352 | 1,301 | 51 | 59.00 | 96.25 | 3.75 | 939 |
| 105年 | 2,319 | 1,360 | 1,308 | 52 | 58.64 | 96.19 | 3.81 | 959 |
| 106年 | 2,340 | 1,359 | 1,309 | 50 | 58.08 | 96.32 | 3.65 | 982 |
| 107年 | 2,360 | 1,375 | 1,325 | 51 | 58.26 | 96.33 | 3.70 | 985 |
| 上半年 | 2,356 | 1,369 | 1,320 | 49 | 58.11 | 96.42 | 3.60 | 986 |
| 下半年 | 2,364 | 1,381 | 1,329 | 52 | 58.42 | 96.23 | 3.80 | 983 |
| 108年 | | | | | | | | |
| 上半年 | 2,375 | 1,378 | 1,328 | 50 | 58.02 | 96.37 | 3.70 | 997 |
| 當期較上期 增減 | 0.47 | -0.22 | -0.08 | -3.85 | (-0.40) | (0.14) | (-0.10) | 1.42 |
| 當期較上年 同期增減 | 0.81 | 0.66 | 0.61 | 2.04 | (-0.09) | (-0.05) | (0.10) | 1.12 |

資料來源：行政院主計總處

32.就 業 人 口 結 構

| 半年別 | 總計 (千人) | 依行業別分 | | | | | | 依從業身份別分 | | | | | |
|-------------------|------------|------------|------------|------------|------------|------------|------------|------------|------------|------------|------------|------------|------------|
| | | 農業 | | 工業 | | 服務業 | | 雇主及自營作業者 | | 受雇者 | | 無酬家屬工作者 | |
| | | 人數 (千人) | 百分比 (%) | 人數 (千人) | 百分比 (%) | 人數 (千人) | 百分比 (%) | 人數 (千人) | 百分比 (%) | 人數 (千人) | 百分比 (%) | 人數 (千人) | 百分比 (%) |
| 99年 | 1,213 | 42 | 3.46 | 474 | 39.08 | 696 | 57.38 | 228 | 18.80 | 887 | 73.12 | 99 | 8.16 |
| 100年 | 1,238 | 44 | 3.55 | 506 | 40.87 | 689 | 55.65 | 223 | 18.01 | 923 | 74.56 | 93 | 7.51 |
| 101年 | 1,265 | 45 | 3.56 | 513 | 40.55 | 707 | 55.89 | 218 | 17.23 | 954 | 75.42 | 93 | 7.35 |
| 102年 | 1,277 | 39 | 3.05 | 512 | 40.07 | 726 | 56.84 | 221 | 17.31 | 966 | 75.67 | 90 | 7.01 |
| 103年 | 1,286 | 40 | 3.11 | 520 | 40.41 | 726 | 56.44 | 212 | 16.45 | 988 | 76.86 | 86 | 6.69 |
| 104年 | 1,301 | 42 | 3.23 | 513 | 39.43 | 747 | 57.38 | 211 | 16.18 | 1,006 | 77.33 | 85 | 6.49 |
| 105年 | 1,308 | 44 | 3.23 | 507 | 38.74 | 757 | 57.90 | 217 | 16.56 | 1,005 | 76.83 | 87 | 6.62 |
| 106年 | 1,309 | 39 | 2.94 | 510 | 38.92 | 761 | 58.14 | 210 | 16.00 | 1,018 | 77.73 | 83 | 6.30 |
| 107年 | 1,325 | 43 | 3.25 | 523 | 39.49 | 759 | 57.27 | 206 | 15.52 | 1,027 | 77.50 | 93 | 6.98 |
| 上半年 | 1,320 | 46 | 3.48 | 519 | 39.32 | 755 | 57.20 | 214 | 16.21 | 1,013 | 76.74 | 93 | 7.05 |
| 下半年 | 1,329 | 40 | 3.01 | 527 | 39.65 | 762 | 57.34 | 197 | 14.82 | 1,040 | 78.25 | 92 | 6.92 |
| 108年 | | | | | | | | | | | | | |
| 上半年 | 1,328 | 40 | 3.01 | 536 | 40.36 | 753 | 56.70 | 208 | 15.66 | 1,038 | 78.16 | 82 | 6.17 |
| 當 期 較 上 期 增 減 | -0.08 | 0.00 | - | 1.71 | (0.71) | -1.18 | (-0.64) | 5.58 | (0.84) | -0.19 | (-0.09) | -10.87 | (-0.75) |
| 當 期 較 上 年 同 期 增 減 | 0.61 | -13.04 | (-0.47) | 3.28 | (1.04) | -0.26 | (-0.50) | -2.80 | (-0.55) | 2.47 | (1.42) | -11.83 | (-0.88) |

資料來源：行政院主計總處

33.移 工、勞 資 爭 議 與 職 災

| 年月別 | 外籍工作者 ^① (人) | 產業勞工 (人) | | | | 勞資爭議 ^② | | | | 勞工重大職業災害 | |
|-------------------|---------------------------|-------------|-------------|----------|---------|-------------------|---------|-------------|-------------|----------|--|
| | | 製造業(人) | 社福勞工 (人) | 家庭看護工(人) | 受理件數(件) | 已解決件數(件) | 爭議人數(人) | 發生件數 (件) | 死亡人數 (人) | | |
| 99年 | 48,804 | 27,900 | 27,518 | 20,904 | 19,642 | 2,581 | 2,600 | 3,438 | - | - | |
| 100年 | 58,028 | 36,030 | 35,707 | 21,998 | 20,677 | 2,686 | 2,557 | 3,869 | 23 | 23 | |
| 101年 | 61,185 | 38,874 | 38,445 | 22,311 | 20,904 | 3,153 | 3,115 | 4,194 | 36 | 35 | |
| 102年 | 67,274 | 44,423 | 44,047 | 22,851 | 21,364 | 2,872 | 2,924 | 3,675 | 35 | 35 | |
| 103年 | 76,205 | 52,463 | 52,141 | 23,742 | 22,107 | 2,661 | 2,640 | 3,777 | 31 | 31 | |
| 104年 | 82,537 | 58,449 | 57,968 | 24,088 | 22,380 | 2,997 | 2,967 | 3,846 | 33 | 34 | |
| 105年 | 88,993 | 63,522 | 62,895 | 25,471 | 23,714 | 3,389 | 3,374 | 4,385 | 17 | 15 | |
| 106年 | 98,622 | 71,900 | 71,320 | 26,722 | 24,920 | 3,565 | 3,565 | 5,058 | 11 | 11 | |
| 107年 | 105,775 | 78,423 | 77,779 | 27,352 | 25,504 | 3,728 | 3,728 | 5,352 | 35 | 35 | |
| 8月 | 103,976 | 77,002 | 76,393 | 27,974 | 25,147 | 362 | 346 | 558 | 2 | 2 | |
| 9月 | 104,649 | 77,531 | 76,917 | 27,118 | 25,281 | 260 | 121 | 327 | 4 | 4 | |
| 10月 | 105,286 | 78,020 | 77,409 | 27,266 | 25,416 | 270 | 140 | 426 | 3 | 4 | |
| 11月 | 105,615 | 78,261 | 77,636 | 27,354 | 25,506 | 302 | 271 | 396 | 3 | 3 | |
| 12月 | 105,775 | 78,423 | 77,779 | 27,352 | 25,504 | 309 | 286 | 405 | 2 | 2 | |
| 108年 | | | | | | | | | | | |
| 1月 | 105,047 | 77,569 | 76,946 | 27,478 | 25,629 | 316 | 166 | 525 | 2 | 2 | |
| 2月 | 105,009 | 77,490 | 76,833 | 27,519 | 25,686 | 244 | 218 | 371 | 4 | 4 | |
| 3月 | 105,030 | 77,581 | 76,934 | 27,449 | 25,616 | 311 | 162 | 437 | - | - | |
| 4月 | 105,324 | 77,928 | 77,272 | 27,396 | 25,569 | 316 | 157 | 484 | 6 | 6 | |
| 5月 | 105,561 | 78,308 | 77,657 | 27,253 | 25,416 | 362 | 178 | 499 | 5 | 5 | |
| 6月 | 105,881 | 78,662 | 78,017 | 27,219 | 25,368 | 282 | 142 | 328 | 4 | 4 | |
| 7月 | 106,185 | 78,824 | 78,142 | 27,361 | 25,489 | 315 | 181 | 399 | ④ 4 | ④ 4 | |
| 8月 | 106,222 | 78,852 | 78,180 | 27,370 | 25,486 | 300 | 141 | 402 | 4 | 4 | |
| 當 期 較 上 期 增 減 | 0.03 | 0.04 | 0.05 | 0.03 | -0.01 | -4.76 | -22.10 | 0.75 | - | - | |
| 當 期 較 上 年 同 期 增 減 | 2.16 | 2.40 | 2.34 | -2.16 | 1.35 | -17.13 | -59.25 | -27.96 | 100.00 | 100.00 | |

資料來源：臺中市政府勞工局、勞動部

附 註：①係指月底數。

②本表勞資爭議之數據除本府案件外，尚包含仲介團體之案件。

34.就 業 輔 導

| 年月別 | 有效人數 | | 新登記人數 | | 有效求職推介 就業人數 (人) | 推介求職 就業率 (%) | 有效求才 備用人數 (人) | 推介求才 利用率 (%) |
|-----------|--------|--------|--------|---------|-----------------------|--------------------|---------------------|--------------------|
| | 求職(人) | 求才(人) | 求職(人) | 求才(人) | | | | |
| 99年 | - | - | - | - | - | - | - | - |
| 100年 | - | - | 20,422 | 129,655 | 10,760 | 52.69 | 23,094 | 17.81 |
| 101年 | - | - | 18,597 | 101,780 | 10,591 | 56.95 | 14,546 | 14.29 |
| 102年 | - | - | 15,704 | 28,453 | 9,099 | 57.94 | 6,083 | 21.38 |
| 103年 | - | - | 16,084 | 34,860 | 8,522 | 52.98 | 6,438 | 18.47 |
| 104年 | - | - | 18,713 | 36,037 | 11,299 | 60.38 | 8,323 | 23.10 |
| 105年 | - | - | 30,500 | 47,078 | 21,740 | 71.28 | 23,281 | 49.45 |
| 106年 | - | - | 28,688 | 46,391 | 20,371 | 71.01 | 32,490 | 70.04 |
| 107年 | - | - | 29,072 | 54,066 | 21,429 | 73.71 | 40,578 | 75.05 |
| 8月 | 6,684 | 9,954 | 2,491 | 5,725 | 1,804 | 26.99 | 3,869 | 38.87 |
| 9月 | 6,245 | 8,617 | 2,370 | 3,576 | 1,709 | 27.37 | 4,203 | 48.78 |
| 10月 | 6,053 | 6,730 | 2,291 | 3,708 | 1,581 | 26.12 | 3,480 | 51.71 |
| 11月 | 5,809 | 5,952 | 2,017 | 3,254 | 1,636 | 28.16 | 3,323 | 55.83 |
| 12月 | 5,044 | 4,513 | 1,562 | 2,472 | 1,495 | 29.64 | 1,805 | 40.00 |
| 108年 | | | | | | | | |
| 1月 | 7,561 | 6,445 | 2,951 | 3,481 | 2,057 | 27.21 | 3,045 | 47.25 |
| 2月 | 7,774 | 7,273 | 2,972 | 4,516 | 1,659 | 21.34 | 2,307 | 31.72 |
| 3月 | 9,079 | 10,997 | 3,635 | 7,141 | 2,294 | 25.27 | 5,141 | 46.75 |
| 4月 | 10,026 | 9,995 | 3,791 | 5,860 | 2,412 | 24.06 | 5,005 | 50.08 |
| 5月 | 10,486 | 8,999 | 3,727 | 4,986 | 2,543 | 24.25 | 3,382 | 37.58 |
| 6月 | 10,616 | 9,630 | 3,842 | 5,747 | 2,811 | 26.48 | 3,906 | 40.56 |
| 7月 | 10,773 | 10,262 | 3,966 | 5,671 | 2,930 | 27.20 | 4,539 | 44.23 |
| 8月 | 10,309 | 10,771 | 3,585 | 6,878 | 2,713 | 26.32 | 4,058 | 37.68 |
| 當期較上期增減 | -4.31 | 4.96 | -9.61 | 21.28 | -7.41 | (-0.88) | -10.60 | (-6.55) |
| 當期較上年同期增減 | 54.23 | 8.21 | 43.92 | 20.14 | 50.39 | (-0.67) | 4.88 | (-1.19) |

資料來源：臺中市政府勞工局(自105年起新增豐原就業服務站)

附註：①有效人數指本月新登記者外，尚包括上月已辦理登記而尚未介紹就業之求職者或尚未填補之求才空缺，其延至本月仍需予以介紹者。②推介求職就業人數指於就業服務機構登記求職者，經介紹成功而就業之人數。③推介求才備用人數指僱主於就業服務機構登記求才者，經介紹成功而僱用之人數。④推介求職就業率(年資料)=(有效求職推介就業人數/新登記求職人數)*100。推介求職就業率(月資料)=(有效求職推介就業人數/有效求職人數)*100。⑤推介求才利用率(年資料)=(有效求才備用人數/新登記求才人數)*100。推介求才利用率(月資料)=(有效求才備用人數/有效求才人數)*100。

35.全 般 刑 案 發 生 情 形

| 年月別 | 全般刑案 發生數 (件) | 全般刑案 發生率 (件/十萬人) | 全般刑案 破獲數 (件) | 全般刑案 破獲率 (%) | 全般刑案 犯罪人數 (人) | 全般刑案 犯罪人口率 (人/十萬人) | 刑案被害人數 (人) | 刑案被害人比率 (人/十萬人) |
|-----------|--------------------|------------------------|--------------------|--------------------|---------------------|--------------------------|---------------|--------------------|
| 99年 | 32,078 | 1,214.11 | 25,127 | 78.33 | 20,164 | 763.18 | 28,172 | 1,066.28 |
| 100年 | 29,170 | 1,098.10 | 22,514 | 77.18 | 19,515 | 734.64 | 25,259 | 950.87 |
| 101年 | 28,533 | 1,066.80 | 22,979 | 80.53 | 22,366 | 836.22 | 22,477 | 840.37 |
| 102年 | 28,252 | 1,048.98 | 22,707 | 80.37 | 22,289 | 827.58 | 20,821 | 773.07 |
| 103年 | 28,512 | 1,051.81 | 22,819 | 80.03 | 23,354 | 861.53 | 20,016 | 738.39 |
| 104年 | 27,888 | 1,020.74 | 24,282 | 87.07 | 25,232 | 923.53 | 18,200 | 666.14 |
| 105年 | 27,475 | 996.97 | 24,929 | 90.73 | 26,465 | 960.32 | 16,690 | 605.62 |
| 106年 | 26,741 | 962.89 | 24,591 | 91.96 | 26,793 | 964.76 | 15,922 | 573.32 |
| 107年 | 25,496 | 912.04 | 23,660 | 92.80 | 26,903 | 962.37 | 14,888 | 532.57 |
| 8月 | 2,320 | 82.96 | 2,192 | 94.48 | 2,445 | 87.43 | 1,318 | 47.13 |
| 9月 | 2,227 | 79.61 | 2,022 | 90.79 | 2,252 | 80.50 | 1,278 | 45.68 |
| 10月 | 2,061 | 73.64 | 1,952 | 94.71 | 2,228 | 79.61 | 1,348 | 48.17 |
| 11月 | 1,878 | 67.07 | 1,734 | 92.33 | 2,088 | 74.56 | 1,134 | 40.50 |
| 12月 | 1,968 | 70.22 | 1,817 | 92.33 | 2,178 | 77.71 | 1,305 | 46.56 |
| 108年 | | | | | | | | |
| 1月 | 2,050 | 73.08 | 1,949 | 95.07 | 2,249 | 80.17 | 1,168 | 41.64 |
| 2月 | 1,538 | 54.79 | 1,391 | 90.44 | 1,619 | 57.68 | 917 | 32.67 |
| 3月 | 2,135 | 76.04 | 2,005 | 93.91 | 2,274 | 80.99 | 1,227 | 43.70 |
| 4月 | 1,872 | 66.65 | 1,745 | 93.22 | 2,002 | 71.28 | 1,140 | 40.59 |
| 5月 | 2,075 | 73.86 | 1,907 | 91.90 | 2,178 | 77.53 | 1,277 | 45.46 |
| 6月 | 1,983 | 70.57 | 1,791 | 90.32 | 2,169 | 77.19 | 1,218 | 43.35 |
| 7月 | 2,253 | 80.16 | 2,071 | 91.92 | 2,403 | 85.50 | 1,482 | 52.73 |
| 8月 | 2,411 | 85.76 | 2,363 | 98.01 | 2,827 | 100.55 | 1,365 | 48.55 |
| 當期較上期增減 | 7.01 | 6.99 | 14.10 | (6.09) | 17.64 | 17.60 | -7.89 | -7.93 |
| 當期較上年同期增減 | 3.92 | 3.38 | 7.80 | (3.53) | 15.62 | 15.01 | 3.57 | 3.01 |

資料來源：臺中市政府警察局

36.各項刑案犯罪情形

| 年月別 | 竊盜案件 | | | | | | 暴力犯罪 | | 一般恐嚇取財 | |
|-----------|-------------|---------|---------|-------------|---------|---------|------------|-------------|------------|-------------|
| | 發生總數 (件) | 汽車竊盜(件) | 機車竊盜(件) | 被害人數 (人) | 汽車竊盜(人) | 機車竊盜(人) | 發生數 (件) | 被害人數 (人) | 發生數 (件) | 被害人數 (人) |
| 99年 | 17,058 | 2,324 | 6,792 | 17,895 | 2,328 | 6,792 | 431 | 489 | 176 | 232 |
| 100年 | 13,400 | 1,363 | 5,067 | 14,173 | 1,369 | 5,067 | 342 | 384 | 171 | 235 |
| 101年 | 10,600 | 910 | 3,531 | 11,038 | 922 | 3,531 | 327 | 340 | 140 | 232 |
| 102年 | 9,411 | 612 | 2,728 | 9,887 | 631 | 2,728 | 200 | 250 | 127 | 163 |
| 103年 | 8,841 | 581 | 2,071 | 9,378 | 583 | 2,071 | 156 | 179 | 126 | 174 |
| 104年 | 7,345 | 508 | 1,757 | 7,975 | 511 | 1,757 | 153 | 178 | 141 | 199 |
| 105年 | 5,729 | 255 | 1,367 | 6,240 | 261 | 1,367 | 147 | 188 | 105 | 169 |
| 106年 | 5,060 | 182 | 1,170 | 5,522 | 186 | 1,170 | 101 | 122 | 91 | 166 |
| 107年 | 4,438 | 148 | 856 | 4,829 | 166 | 856 | 74 | 102 | 90 | 162 |
| 8月 | 369 | 17 | 80 | 392 | 17 | 80 | 8 | 12 | 5 | 8 |
| 9月 | 390 | 10 | 92 | 422 | 14 | 92 | 1 | 6 | 14 | 33 |
| 10月 | 384 | 13 | 62 | 422 | 13 | 62 | 6 | 13 | 6 | 10 |
| 11月 | 331 | 11 | 74 | 355 | 11 | 74 | 4 | 4 | 11 | 32 |
| 12月 | 414 | 24 | 65 | 449 | 25 | 65 | 5 | 7 | 5 | 5 |
| 108年 | | | | | | | | | | |
| 1月 | 348 | 13 | 53 | 369 | 13 | 53 | 3 | 5 | 6 | 6 |
| 2月 | 245 | 7 | 36 | 274 | 7 | 36 | 2 | 3 | 7 | 7 |
| 3月 | 356 | 9 | 42 | 418 | 9 | 42 | 1 | 1 | 2 | 3 |
| 4月 | 300 | 11 | 41 | 338 | 13 | 41 | 7 | 12 | 4 | 20 |
| 5月 | 324 | 13 | 43 | 348 | 15 | 43 | 4 | 4 | 8 | 14 |
| 6月 | 298 | 8 | 43 | 319 | 8 | 43 | 5 | 5 | 3 | 6 |
| 7月 | 368 | 8 | 70 | 406 | 8 | 70 | 9 | 12 | 8 | 86 |
| 8月 | 345 | 13 | 55 | 369 | 12 | 55 | 1 | 1 | 4 | 5 |
| 當期較上期增減 | -6.25 | 62.50 | -21.43 | -9.11 | 50.00 | -21.43 | -88.89 | -91.67 | -50.00 | -94.19 |
| 當期較上年同期增減 | -6.50 | -23.53 | -31.25 | -5.87 | -29.41 | -31.25 | -87.50 | -91.67 | -20.00 | -37.50 |

資料來源：臺中市政府警察局

36.各項刑案犯罪情形(續)

| 年月別 | 一般傷害 | | 詐欺案件 | | 駕駛過失 | | 公共危險 | | | 實際員警 人數 ^① (人) | 平均每員 警維護治安 人數 ^② (人/人) | |
|-----------|------------|-------------|------------|-------------|------------|-------------|------------|-------------|-------------|--------------------------------|---|-------|
| | 發生數 (件) | 被害人數 (人) | 發生數 (件) | 被害人數 (人) | 發生數 (件) | 被害人數 (人) | 發生數 (件) | 酒醉駕車 (件) | 被害人數 (人) | | | |
| 99年 | 430 | 499 | 2,346 | 3,715 | 203 | 226 | 2,309 | 2,077 | 772 | 529 | 6,398 | 414 |
| 100年 | 624 | 719 | 1,660 | 2,864 | 143 | 158 | 2,712 | 2,459 | 1,061 | 794 | 6,282 | 424 |
| 101年 | 776 | 886 | 1,581 | 2,608 | 348 | 388 | 4,767 | 4,312 | 1,365 | 899 | 6,299 | 426 |
| 102年 | 798 | 926 | 1,326 | 2,121 | 454 | 519 | 6,097 | 5,595 | 1,343 | 789 | 6,245 | 433 |
| 103年 | 718 | 802 | 1,372 | 2,514 | 296 | 326 | 6,915 | 6,629 | 885 | 587 | 6,176 | 440 |
| 104年 | 696 | 785 | 1,510 | 2,970 | 284 | 313 | 7,260 | 6,848 | 999 | 606 | 6,080 | 451 |
| 105年 | 799 | 906 | 1,605 | 2,933 | 233 | 259 | 7,907 | 7,491 | 1,190 | 769 | 6,140 | 451 |
| 106年 | 710 | 820 | 1,546 | 3,123 | 216 | 230 | 7,531 | 7,061 | 991 | 501 | 6,308 | 442 |
| 107年 | 787 | 884 | 1,559 | 2,701 | 403 | 433 | 7,305 | 6,832 | 773 | 288 | 6,558 | 428 |
| 8月 | 71 | 74 | 145 | 275 | 54 | 57 | 703 | 656 | 85 | 39 | 6,427 | 435 |
| 9月 | 54 | 60 | 125 | 204 | 44 | 49 | 726 | 702 | 45 | 16 | 6,417 | 436 |
| 10月 | 83 | 97 | 154 | 307 | 21 | 22 | 541 | 514 | 56 | 22 | 6,598 | 424 |
| 11月 | 53 | 64 | 116 | 204 | 21 | 21 | 435 | 385 | 76 | 26 | 6,591 | 425 |
| 12月 | 66 | 76 | 141 | 270 | 22 | 24 | 570 | 537 | 65 | 29 | 6,558 | 428 |
| 108年 | | | | | | | | | | | | |
| 1月 | 53 | 54 | 138 | 182 | 35 | 35 | 576 | 534 | 70 | 25 | 6,750 | 416 |
| 2月 | 70 | 82 | 72 | 109 | 31 | 31 | 460 | 430 | 54 | 26 | 6,744 | 416 |
| 3月 | 61 | 63 | 102 | 175 | 30 | 33 | 542 | 485 | 70 | 16 | 6,737 | 417 |
| 4月 | 70 | 76 | 112 | 172 | 27 | 30 | 518 | 476 | 62 | 20 | 6,734 | 417 |
| 5月 | 77 | 91 | 141 | 220 | 47 | 47 | 603 | 551 | 86 | 34 | 6,731 | 417 |
| 6月 | 76 | 86 | 102 | 179 | 35 | 35 | 576 | 525 | 70 | 19 | 6,668 | 421 |
| 7月 | 80 | 90 | 163 | 271 | 64 | 68 | 665 | 625 | 62 | 23 | 6,653 | 423 |
| 8月 | 88 | 94 | 152 | 204 | 53 | 55 | 731 | 683 | 71 | 30 | 6,648 | 423 |
| 當期較上期增減 | 10.00 | 4.44 | -6.75 | -24.72 | -17.19 | -19.12 | 9.92 | 9.28 | 14.52 | 30.43 | -0.08 | - |
| 當期較上年同期增減 | 23.94 | 27.03 | 4.83 | -25.82 | -1.85 | -3.51 | 3.98 | 4.12 | -16.47 | -23.08 | 3.44 | -2.76 |

資料來源：臺中市政府警察局
附註：①係指期底數。

37.違反社會秩序及經濟案件

| 年月別 | 違反社會秩序維護法案件 | | 經濟案件發生數 (件) | 取締非法賭博性 電玩件數 (件) | 少年嫌疑犯人數 (人) |
|---------------|-------------|---------|----------------|------------------------|----------------|
| | 發生數(件) | 違反人數(人) | | | |
| 99年 | 721 | 811 | 1,234 | 112 | 1,020 |
| 100年 | 764 | 979 | 1,058 | 117 | 1,129 |
| 101年 | 801 | 1,170 | 788 | 70 | 1,343 |
| 102年 | 773 | 1,121 | 614 | 66 | 1,530 |
| 103年 | 882 | 1,272 | 382 | 76 | 1,641 |
| 104年 | 901 | 1,256 | 276 | 100 | 1,576 |
| 105年 | 928 | 1,286 | 307 | 74 | 1,134 |
| 106年 | 655 | 1,317 | 296 | 56 | 1,175 |
| 107年 | 632 | 1,150 | 209 | 107 | 1,120 |
| 8月 | 39 | 99 | 19 | 11 | 128 |
| 9月 | 51 | 105 | 35 | - | 91 |
| 10月 | 56 | 93 | 22 | 8 | 94 |
| 11月 | 79 | 151 | 15 | 4 | 73 |
| 12月 | 45 | 83 | 15 | 3 | 60 |
| 108年 | | | | | |
| 1月 | 50 | 112 | 50 | 10 | 114 |
| 2月 | 50 | 81 | 20 | 12 | 61 |
| 3月 | 31 | 90 | 18 | 9 | 108 |
| 4月 | 40 | 62 | 19 | 10 | 73 |
| 5月 | 55 | 103 | 42 | 6 | 96 |
| 6月 | 43 | 140 | 33 | 5 | 111 |
| 7月 | 81 | 164 | 28 | 5 | 102 |
| 8月 | 72 | 147 | 28 | 17 | 82 |
| 當期較上期 增減 | -11.11 | -10.37 | - | 240.00 | -19.61 |
| 當期較上年 同期增減 | 84.62 | 48.48 | 47.37 | 54.55 | -35.94 |

資料來源：臺中市政府警察局

38.車輛肇事 (A1類) 與違反交通管理案件

| 年月別 | 發生數 (件) | 肇事責任車種(件) | | | 死傷人數(人) | | 肇事原因(件) | | | 舉發違反 交通管理案數 (件) |
|---------------|------------|-----------|--------|----|---------|--------|---------|---------|----|-----------------------|
| | | 汽車 | 機車 | 其他 | 死亡 | 受傷 | 駕駛過失 | 行人 | 其他 | |
| 99年 | 206 | 105 | 95 | 6 | 211 | 71 | 203 | 3 | - | 907,815 |
| 100年 | 205 | 103 | 97 | 5 | 210 | 82 | 204 | 1 | - | 977,033 |
| 101年 | 198 | 88 | 94 | 16 | 203 | 73 | 186 | 12 | - | 877,857 |
| 102年 | 155 | 73 | 72 | 10 | 157 | 52 | 148 | 7 | - | 892,302 |
| 103年 | 122 | 50 | 57 | 15 | 122 | 39 | 114 | 7 | 1 | 978,910 |
| 104年 | 118 | 57 | 53 | 8 | 120 | 53 | 111 | 6 | 1 | 1,215,846 |
| 105年 | 98 | 46 | 40 | 12 | 102 | 35 | 91 | 6 | 1 | 1,328,200 |
| 106年 | 93 | 47 | 40 | 5 | 94 | 35 | 88 | 4 | 1 | 1,334,382 |
| 107年 | 92 | 50 | 38 | 4 | 93 | 33 | 88 | 3 | 1 | 1,418,140 |
| 8月 | 6 | 4 | 2 | - | 6 | 2 | 6 | - | - | 122,733 |
| 9月 | 14 | 5 | 9 | - | 14 | 6 | 14 | - | - | 106,993 |
| 10月 | 6 | 3 | 3 | - | 6 | 2 | 6 | - | - | 139,401 |
| 11月 | 13 | 6 | 6 | 1 | 13 | 1 | 12 | 1 | - | 111,066 |
| 12月 | 5 | 4 | - | 1 | 5 | - | 4 | - | 1 | 100,089 |
| 108年 | | | | | | | | | | |
| 1月 | 19 | 8 | 9 | 2 | 21 | 4 | 19 | - | - | 142,542 |
| 2月 | 12 | 6 | 5 | 1 | 13 | 7 | 11 | 1 | - | 104,956 |
| 3月 | 13 | 6 | 5 | 2 | 13 | 1 | 12 | 1 | - | 124,921 |
| 4月 | 11 | 3 | 5 | 3 | 11 | 2 | 11 | - | - | 124,301 |
| 5月 | 22 | 13 | 8 | 1 | 22 | 14 | 21 | 1 | - | 130,774 |
| 6月 | 17 | 8 | 7 | 2 | 17 | 7 | 16 | 1 | - | 110,952 |
| 7月 | 9 | 4 | 4 | 1 | 9 | 1 | 8 | 1 | - | 138,378 |
| 8月 | 16 | 7 | 8 | 1 | 16 | 3 | 16 | - | - | 143,449 |
| 當期較上期 增減 | 77.78 | 75.00 | 100.00 | - | 77.78 | 200.00 | 100.00 | -100.00 | -- | 3.66 |
| 當期較上年 同期增減 | 166.67 | 75.00 | 300.00 | -- | 166.67 | 50.00 | 166.67 | -- | -- | 16.88 |

資料來源：臺中市政府警察局

39.火 災 防 護

| 年 月 別 | 火災發生 | | | | | 消防安全檢查 | | |
|----------------------|-------------|-------------|-------------|---------------|--------------|-----------|------------|----------------------------|
| | 發生次數 (次) | 死亡人數 (人) | 受傷人次 (人) | 被毀損房屋數 (間) | 損失估值 (千元) | 件次 (次) | 合格率 (%) | 列管家數 (家、所) ^① |
| 99年 | 100 | 14 | 87 | 36 | 83,880 | 31,275 | 90.61 | 21,528 |
| 100年 | 92 | 28 | 48 | 105 | 62,413 | 39,203 | 83.12 | 24,898 |
| 101年 | 104 | 21 | 27 | 90 | 41,959 | 37,915 | 83.46 | 26,599 |
| 102年 | 84 | 10 | 15 | 130 | 64,042 | 39,958 | 80.22 | 24,837 |
| 103年 | 80 | 14 | 28 | 111 | 39,195 | 35,293 | 78.57 | 25,641 |
| 104年 | 146 | 6 | 16 | 111 | 42,126 | 25,242 | 75.89 | 26,229 |
| 105年 | 149 | 23 | 35 | 161 | 65,966 | 20,328 | 76.43 | 26,117 |
| 106年 | 4,048 | 22 | 53 | 163 | 52,551 | 22,215 | 72.19 | 26,333 |
| 107年 | 3,566 | 23 | 45 | 178 | 117,169 | 21,097 | 71.03 | 26,783 |
| 8月 | 129 | - | 2 | 8 | 7,067 | 1,736 | 72.12 | 26,544 |
| 9月 | 206 | 2 | 1 | 9 | 6,718 | 1,141 | 63.45 | 26,640 |
| 10月 | 355 | - | 4 | 20 | 2,549 | 1,751 | 61.85 | 26,703 |
| 11月 | 264 | 1 | 2 | 15 | 1,532 | 2,268 | 69.62 | 26,755 |
| 12月 | 352 | 2 | 18 | 17 | 8,250 | 1,767 | 70.06 | 26,783 |
| 108年 | | | | | | | | |
| 1月 | 297 | - | 5 | 10 | 6,804 | 1,761 | 70.58 | 26,620 |
| 2月 | 388 | 2 | 6 | 11 | 3,861 | 1,197 | 61.07 | 26,583 |
| 3月 | 389 | 5 | 10 | 12 | 4,087 | 1,562 | 61.46 | 26,659 |
| 4月 | 233 | 3 | 8 | 18 | 8,428 | 1,554 | 67.95 | 26,762 |
| 5月 | 125 | - | 7 | 10 | 5,794 | 1,466 | 65.55 | 26,852 |
| 6月 | 139 | 1 | 12 | 17 | 5,389 | 1,546 | 74.84 | 26,937 |
| 7月 | 151 | - | 13 | 7 | 1,299 | 3,894 | 87.78 | 26,914 |
| 8月 | 130 | 1 | 3 | 4 | 2,118 | 1,560 | 68.78 | 27,006 |
| 當 期 較 上 期 增 減 | -13.91 | -- | -76.92 | -42.86 | 63.05 | -59.94 | (-19.00) | 0.34 |
| 當 期 較 上 年 同 期 增 減 | 0.78 | -- | 50.00 | -50.00 | -70.03 | -10.14 | (-3.34) | 1.74 |

資料來源：臺中市政府消防局

附 註：①係指期底數。②106年起配合消防署修正火災認定標準。

40.消 防 救 護

| 年 月 別 | 消防人力 ^① | | | | 緊急救護 | |
|----------------------|-------------------|--------------|--------------------|--------------------|--------------|--------------|
| | 消防人員數 (人) | 義消人員數 (人) | 每萬人消防人員數 (人/萬人) | 每萬人義消人員數 (人/萬人) | 出勤車次 (車次) | 載送人次 (人次) |
| 99年 | 1,038 | 2,494 | 3.92 | 9.42 | 107,689 | 88,270 |
| 100年 | 1,091 | 1,605 | 4.09 | 6.02 | 116,525 | 93,159 |
| 101年 | 1,159 | 1,556 | 4.32 | 5.95 | 115,057 | 92,614 |
| 102年 | 1,178 | 2,186 | 4.36 | 8.09 | 115,094 | 92,654 |
| 103年 | 1,294 | 2,245 | 4.76 | 8.25 | 122,629 | 99,877 |
| 104年 | 1,290 | 3,642 | 4.70 | 13.27 | 124,988 | 101,774 |
| 105年 | 1,321 | 3,850 | 4.77 | 13.91 | 127,609 | 104,188 |
| 106年 | 1,351 | 4,224 | 4.85 | 15.16 | 127,707 | 103,813 |
| 107年 | 1,466 | 4,366 | 5.23 | 15.57 | 127,096 | 103,563 |
| 8月 | 1,453 | 4,350 | 5.19 | 15.55 | 10,292 | 8,388 |
| 9月 | 1,451 | 4,370 | 5.19 | 15.62 | 10,110 | 8,248 |
| 10月 | 1,474 | 4,381 | 5.27 | 15.65 | 10,768 | 8,833 |
| 11月 | 1,470 | 4,367 | 5.25 | 15.59 | 10,593 | 8,583 |
| 12月 | 1,466 | 4,366 | 5.23 | 15.57 | 11,471 | 9,269 |
| 108年 | | | | | | |
| 1月 | 1,574 | 4,332 | 5.61 | 15.44 | 11,533 | 9,319 |
| 2月 | 1,574 | 4,318 | 5.61 | 15.38 | 9,599 | 7,772 |
| 3月 | 1,572 | 4,291 | 5.60 | 15.28 | 10,478 | 8,558 |
| 4月 | 1,569 | 4,279 | 5.59 | 15.23 | 10,201 | 8,344 |
| 5月 | 1,570 | 4,276 | 5.59 | 15.22 | 10,626 | 8,604 |
| 6月 | 1,563 | 4,255 | 5.56 | 15.14 | 10,386 | 8,474 |
| 7月 | 1,563 | 4,251 | 5.56 | 15.12 | 10,769 | 8,914 |
| 8月 | 1,562 | 4,242 | 5.56 | 15.09 | 10,549 | 8,682 |
| 當 期 較 上 期 增 減 | -0.06 | -0.21 | - | (-0.03) | -2.04 | -2.60 |
| 當 期 較 上 年 同 期 增 減 | 7.50 | -2.48 | (0.37) | (-0.46) | 2.50 | 3.51 |

資料來源：臺中市政府消防局

附 註：①係指期底數。

41.圖 書 文 化

| 年月別 | 圖 書 館 概 況 | | | 藝 文 活 動 | |
|-------------------|-----------|----------------------|------------|---------|------------|
| | 借閱人次(人次) | 藏書冊數(冊) ^① | 借閱冊數(冊) | 場 次(場次) | 人 次(人次) |
| 99年 | 1,279,164 | 2,503,321 | 5,744,511 | - | - |
| 100年 | 957,861 | 2,704,829 | 4,583,990 | 7,222 | 7,328,032 |
| 101年 | 1,493,523 | 2,975,760 | 7,310,894 | 11,257 | 8,723,594 |
| 102年 | 1,591,495 | 3,221,567 | 7,547,502 | 11,784 | 9,571,399 |
| 103年 | 1,715,969 | 3,743,158 | 7,948,197 | 11,661 | 11,055,802 |
| 104年 | 1,834,705 | 3,954,017 | 8,734,686 | 12,847 | 11,513,135 |
| 105年 | 2,450,543 | 4,236,870 | 10,118,506 | 13,808 | 6,700,928 |
| 106年 | 2,699,096 | 4,533,529 | 10,975,764 | 18,736 | 6,808,975 |
| 107年 | 3,172,686 | 4,886,362 | 12,508,619 | 23,885 | 9,556,448 |
| 8月 | 297,450 | 4,754,010 | 1,182,127 | 2,291 | 641,857 |
| 9月 | 272,217 | 4,775,939 | 1,027,702 | 1,947 | 726,369 |
| 10月 | 273,164 | 4,863,551 | 990,576 | 2,123 | 2,205,877 |
| 11月 | 270,254 | 4,873,485 | 1,021,241 | 1,884 | 723,560 |
| 12月 | 269,877 | 4,886,362 | 986,165 | 2,127 | 883,847 |
| 108年 | | | | | |
| 1月 | 289,895 | 4,905,186 | 1,141,998 | 2,266 | 445,600 |
| 2月 | 231,040 | 4,909,131 | 875,702 | 1,905 | 504,131 |
| 3月 | 296,757 | 4,927,433 | 1,100,977 | 2,443 | 547,635 |
| 4月 | 272,462 | 4,945,386 | 978,461 | 2,019 | 564,691 |
| 5月 | 310,062 | 4,959,963 | 1,110,328 | 2,315 | 511,192 |
| 6月 | 304,879 | 4,979,595 | 1,130,258 | 1,951 | 511,238 |
| 7月 | 351,790 | 4,998,108 | 1,384,727 | 2,412 | 576,158 |
| 8月 | 344,758 | 5,022,550 | 1,303,625 | 2,440 | 668,369 |
| 當 期 較 上 期 增 減 | -2.00 | 0.49 | -5.86 | 1.16 | 16.00 |
| 當 期 較 上 年 同 期 增 減 | 15.90 | 5.65 | 10.28 | 6.50 | 4.13 |

資料來源：臺中市政府文化局、臺中市立圖書館、臺中市文化資產處
附 註：①係指期末數。

42.觀 光 旅 遊

| 年月季別 | 觀光旅館 住用率(%) | | 國際觀光旅館 住用率(%) | | 一般觀光旅館 住用率(%) | | 觀光旅館住客數(人) | | | 觀光遊憩區 遊客人次 (人次) |
|-------------------|----------------|---------|------------------|--------|------------------|---------|------------|---------|---------|-----------------------|
| | 年月資料 | 季資料 | 年月資料 | 季資料 | 年月資料 | 季資料 | 合 計 | 本國人 | 來臺旅客 | |
| 99年 | 67.18 | | 68.82 | | 61.03 | | 649,430 | 316,410 | 333,020 | 7,991,153 |
| 100年 | 66.92 | | 70.30 | | 54.48 | | 608,028 | 269,913 | 338,115 | 10,909,440 |
| 101年 | 70.36 | | 75.70 | | 52.36 | | 581,544 | 212,875 | 368,669 | 15,623,472 |
| 102年 | 64.67 | | 73.88 | | 44.56 | | 593,757 | 263,002 | 330,755 | 37,896,752 |
| 103年 | 65.86 | | 71.93 | | 53.04 | | 633,388 | 294,961 | 338,427 | 39,481,524 |
| 104年 | 64.74 | | 67.82 | | 58.23 | | 700,658 | 353,639 | 347,019 | 40,141,923 |
| 105年 | 65.31 | | 67.66 | | 60.35 | | 638,385 | 341,512 | 296,873 | 39,924,770 |
| 106年 | 64.37 | | 66.48 | | 59.92 | | 612,906 | 368,276 | 244,630 | 42,802,889 |
| 107年 | 58.10 | | 60.64 | | 52.78 | | 533,391 | 336,152 | 197,239 | 44,254,881 |
| 6月 | 56.87 | | 59.60 | | 51.10 | | 43,194 | 28,115 | 15,079 | 3,090,526 |
| 7月 | 53.68 | | 53.35 | | 54.36 | | 44,846 | 31,840 | 13,006 | 3,721,374 |
| 8月 | 51.58 | 54.52 | 53.61 | 56.28 | 47.04 | 50.96 | 41,312 | 27,091 | 14,221 | 3,277,944 |
| 9月 | 59.04 | | 63.52 | | 51.27 | | 36,536 | 20,921 | 15,615 | 3,397,103 |
| 10月 | 54.19 | | 55.61 | | 51.12 | | 40,408 | 22,454 | 17,954 | 3,519,185 |
| 11月 | 61.26 | 60.81 | 63.86 | 63.01 | 55.63 | 56.06 | 44,084 | 24,445 | 19,639 | 4,123,881 |
| 12月 | 66.97 | | 69.61 | | 61.34 | | 56,451 | 35,700 | 20,751 | 4,304,689 |
| 108年 | | | | | | | | | | |
| 1月 | 59.35 | | 60.92 | | 56.01 | | 48,564 | 33,752 | 14,812 | 3,684,337 |
| 2月 | 52.74 | 58.87 | 54.49 | 61.67 | 49.02 | 52.95 | 42,773 | 30,157 | 12,616 | 4,418,743 |
| 3月 | 63.93 | | 68.90 | | 53.45 | | 49,184 | 27,053 | 22,131 | 3,668,065 |
| 4月 | 61.01 | | 65.56 | | 51.40 | | 47,605 | 27,714 | 19,891 | 3,785,208 |
| 5月 | 55.09 | 59.11 | 58.29 | 62.46 | 48.32 | 52.04 | 41,177 | 20,273 | 20,904 | 3,046,233 |
| 6月 | 61.37 | | 63.66 | | 56.51 | | 47,502 | 26,585 | 20,917 | 3,407,360 |
| 當 期 較 上 期 增 減 | (6.28) | (0.24) | (5.37) | (0.79) | (8.19) | - | 15.36 | 31.14 | 0.06 | 11.85 |
| 當 期 較 上 年 同 期 增 減 | (4.50) | (-0.42) | (4.06) | (1.08) | (5.41) | (-3.59) | 9.97 | -5.44 | 38.72 | 10.25 |

資料來源：臺中市政府觀光旅遊局

附 註：①觀光旅館指依觀光旅館業管理規則申請籌設符合「觀光旅館建築及設備標準」之旅館；觀光旅館分為國際觀光旅館及一般觀光旅館。
②107年起每3個月發布1次；觀光遊憩區遊客人次含高美濕地及霧峰林家園區；108年起增臺中國家歌劇院。

43. 旅遊服務中心諮詢

| 年月別 | 諮詢之旅客區別(人次) | | | | | 諮詢之內容(人次) | | | | |
|-----------|-------------|---------|--------|--------|--------|-----------|---------|--------|--------|--------|
| | 合計 | 本國 | 大陸 | 日本 | 港澳 | 合計 | 交通 | 餐飲 | 購物 | 住宿 |
| 99年 | - | - | - | - | - | - | - | - | - | - |
| 100年 | 95,909 | 62,357 | 8,009 | 1,503 | 15,099 | 139,606 | 58,826 | 7,435 | 4,709 | 27,914 |
| 101年 | 193,833 | 103,567 | 13,790 | 3,220 | 22,522 | 362,920 | 149,945 | 15,560 | 13,916 | 43,896 |
| 102年 | 154,171 | 66,077 | 19,785 | 4,426 | 28,527 | 284,315 | 129,482 | 15,179 | 15,202 | 29,124 |
| 103年 | 157,992 | 68,748 | 27,688 | 4,219 | 28,657 | 293,054 | 117,761 | 25,336 | 10,301 | 23,582 |
| 104年 | 157,539 | 64,470 | 31,004 | 4,731 | 29,174 | 377,463 | 110,941 | 48,382 | 31,663 | 40,790 |
| 105年 | 179,074 | 70,421 | 24,921 | 9,022 | 34,988 | 423,750 | 108,483 | 67,117 | 40,050 | 41,914 |
| 106年 | 191,960 | 74,565 | 15,321 | 10,917 | 43,357 | 459,273 | 143,856 | 79,764 | 36,402 | 36,731 |
| 107年 | 186,760 | 72,290 | 13,910 | 11,542 | 39,287 | 509,146 | 160,917 | 61,395 | 40,336 | 36,856 |
| 8月 | 14,239 | 6,066 | 1,250 | 930 | 3,312 | 41,286 | 11,767 | 5,748 | 3,761 | 3,027 |
| 9月 | 14,946 | 6,043 | 1,239 | 1,008 | 3,326 | 45,607 | 12,629 | 6,424 | 3,968 | 2,896 |
| 10月 | 15,541 | 5,557 | 1,125 | 876 | 2,952 | 48,303 | 14,714 | 5,349 | 3,974 | 3,458 |
| 11月 | 18,742 | 6,796 | 1,075 | 1,066 | 3,321 | 53,935 | 16,795 | 4,581 | 4,103 | 4,139 |
| 12月 | 21,508 | 7,524 | 1,340 | 1,207 | 3,572 | 48,422 | 15,422 | 1,156 | 1,662 | 3,766 |
| 108年 | | | | | | | | | | |
| 1月 | 24,197 | 8,090 | 1,691 | 1,448 | 3,618 | 49,672 | 25,295 | 1,782 | 3,795 | 1,324 |
| 2月 | 25,361 | 8,449 | 2,117 | 1,368 | 3,761 | 67,615 | 26,525 | 2,301 | 3,410 | 1,007 |
| 3月 | 26,402 | 9,152 | 2,279 | 2,372 | 4,811 | 59,131 | 22,709 | 2,026 | 2,768 | 1,021 |
| 4月 | 25,644 | 8,802 | 2,180 | 1,929 | 4,635 | 58,344 | 19,199 | 1,558 | 2,730 | 1,157 |
| 5月 | 23,644 | 6,710 | 2,620 | 2,216 | 4,939 | 53,818 | 17,004 | 1,408 | 2,922 | 1,114 |
| 6月 | 21,028 | 7,403 | 1,581 | 1,133 | 4,165 | 53,415 | 16,480 | 1,398 | 2,717 | 1,007 |
| 7月 | 21,840 | 7,277 | 1,981 | 1,047 | 4,345 | 54,285 | 16,157 | 1,369 | 2,981 | 1,019 |
| 8月 | 21,647 | 6,740 | 1,808 | 1,223 | 4,184 | 56,334 | 16,508 | 1,522 | 3,020 | 1,170 |
| 當期較上期增減 | -0.88 | -7.38 | -8.73 | 16.81 | -3.71 | 3.77 | 2.17 | 11.18 | 1.31 | 14.82 |
| 當期較上年同期增減 | 52.03 | 11.11 | 44.64 | 31.51 | 26.33 | 36.45 | 40.29 | -73.52 | -19.70 | -61.35 |

資料來源：臺中市政府觀光旅遊局

44. 物價指數

| 年月別 | 消費者物價指數 | | | | | | | | | | 營造工程物價指數 | | | |
|-----------|---------|-------------|-------------|-------------|---------|--------|--------|---------|--------|--------|----------|--------|--------|--------|
| | 總指數 | 總指數(不含蔬菜水果) | 總指數(不含蔬果能源) | 總指數(不含計算租金) | 食物類 | 衣著類 | 居住類 | 交通及通訊類 | 醫療保健類 | 教養娛樂類 | 雜項類 | 總指數 | 材料類 | 勞務類 |
| 99年 | - | - | - | - | - | - | - | - | - | - | - | - | - | - |
| 100年 | - | - | - | - | - | - | - | - | - | - | - | - | - | - |
| 101年 | - | - | - | - | - | - | - | - | - | - | - | - | - | - |
| 102年 | 98.13 | 99.49 | 96.93 | 98.77 | 89.67 | 99.57 | 98.91 | 111.73 | 98.84 | 100.14 | 98.38 | 100.44 | 105.65 | 92.04 |
| 103年 | 99.37 | 100.66 | 98.24 | 100.02 | 93.32 | 100.29 | 100.04 | 109.99 | 99.38 | 100.19 | 99.10 | 104.05 | 108.30 | 97.20 |
| 104年 | 98.91 | 99.83 | 99.26 | 98.98 | 95.60 | 100.02 | 99.98 | 101.71 | 99.53 | 100.45 | 98.97 | 101.84 | 103.03 | 99.92 |
| 105年 | 100.00 | 100.00 | 100.00 | 100.00 | 100.00 | 100.00 | 100.00 | 100.00 | 100.00 | 100.00 | 100.00 | 100.00 | 100.00 | 100.00 |
| 106年 | 101.01 | 101.61 | 101.34 | 100.99 | 100.01 | 98.82 | 101.12 | 102.17 | 102.26 | 101.14 | 102.40 | 101.56 | 102.41 | 100.19 |
| 107年 | 102.43 | 103.35 | 102.65 | 102.43 | 100.73 | 99.07 | 102.31 | 104.61 | 103.01 | 101.85 | 107.44 | 105.58 | 108.18 | 101.42 |
| 8月 | 102.89 | 103.68 | 102.71 | 102.90 | 101.06 | 95.31 | 103.17 | 105.71 | 103.17 | 103.32 | 107.16 | 106.55 | 109.58 | 101.68 |
| 9月 | 103.05 | 103.57 | 102.51 | 103.07 | 102.71 | 95.64 | 103.40 | 105.00 | 102.98 | 102.21 | 106.94 | 107.07 | 110.41 | 101.73 |
| 10月 | 102.78 | 103.52 | 102.65 | 102.76 | 101.90 | 103.06 | 102.19 | 105.26 | 102.81 | 101.65 | 106.38 | 107.52 | 110.81 | 102.25 |
| 11月 | 102.34 | 103.33 | 102.68 | 102.25 | 101.00 | 102.21 | 102.19 | 103.92 | 102.77 | 101.29 | 106.88 | 107.26 | 110.39 | 102.25 |
| 12月 | 101.69 | 102.97 | 102.58 | 101.50 | 99.86 | 100.23 | 102.09 | 102.23 | 102.67 | 101.06 | 107.13 | 106.84 | 109.65 | 102.34 |
| 108年 | | | | | | | | | | | | | | |
| 1月 | 101.67 | 102.93 | 102.59 | 101.42 | 100.02 | 96.98 | 102.14 | 102.34 | 102.83 | 101.18 | 107.33 | 106.78 | 109.47 | 102.48 |
| 2月 | 102.40 | 103.65 | 103.25 | 102.27 | 100.37 | 93.54 | 102.35 | 102.92 | 102.93 | 103.87 | 109.24 | 107.67 | 110.92 | 102.48 |
| 3月 | 102.11 | 103.33 | 102.85 | 101.88 | 100.40 | 93.85 | 102.57 | 103.06 | 103.37 | 102.43 | 107.89 | 108.11 | 111.52 | 102.65 |
| 4月 | 102.97 | 103.95 | 103.34 | 102.88 | 101.54 | 98.60 | 102.67 | 104.14 | 103.22 | 103.75 | 107.90 | 108.23 | 111.62 | 102.81 |
| 5月 | 103.24 | 103.94 | 103.24 | 103.18 | 102.55 | 98.39 | 102.74 | 104.26 | 102.82 | 103.89 | 107.86 | 107.96 | 111.11 | 102.93 |
| 6月 | 103.53 | 104.06 | 103.25 | 103.48 | 103.25 | ⑨6.25 | 103.95 | 103.53 | 102.94 | 104.26 | 107.75 | 108.17 | 111.38 | 103.02 |
| 7月 | ⑩103.61 | ⑩104.34 | ⑩103.55 | ⑩103.57 | ⑩102.10 | ⑩95.37 | 104.12 | ⑩104.67 | 102.94 | 105.89 | 107.41 | 108.19 | 111.14 | 103.47 |
| 8月 | 103.50 | 104.04 | 103.34 | 103.43 | 102.99 | 95.11 | 104.03 | 103.47 | 103.13 | 104.81 | 107.71 | 108.25 | 111.23 | 103.47 |
| 當期較上期增減 | -0.11 | -0.29 | -0.20 | -0.14 | 0.87 | -0.27 | -0.09 | -1.15 | 0.18 | -1.02 | 0.28 | 0.06 | 0.08 | - |
| 當期較上年同期增減 | 0.59 | 0.35 | 0.61 | 0.52 | 1.91 | -0.21 | 0.83 | -2.12 | -0.04 | 1.44 | 0.51 | 1.60 | 1.51 | 1.76 |

資料來源：臺中市政府主計處

附註：①採用拉式公式計算，以民國105年為基期。②由於受查者延誤或更正報價，本表所載資料於公布後3個月內均可修正。

45.臺中市與五都重要指標比較

108年7月

| 統計項目 | 臺中市 | 臺北市 | 新北市 | 桃園市 | 臺南市 | 高雄市 |
|---------------------------|---------|---------|---------|---------|---------|---------|
| 一、土地人口 | | | | | | |
| 土地面積(平方公里) | 2,215 | 272 | 2,053 | 1,221 | 2,192 | 2,952 |
| 平均氣溫(°C)① | 29.4 | 30.3 | 30.3 | ... | 29.2 | 29.3 |
| 降水量(毫米)① | 177.5 | 439.3 | 439.3 | ... | 573.0 | 500.0 |
| 戶數(千戶) | 981 | 1,059 | 1,574 | 818 | 693 | 1,106 |
| 人口數(千人) | 2,811 | 2,654 | 4,008 | 2,238 | 1,882 | 2,774 |
| 0~14歲百分比(%) | 14.35 | 13.53 | 12.18 | 14.97 | 12.18 | 11.92 |
| 15~64歲百分比(%) | 73.12 | 68.82 | 73.83 | 73.24 | 72.44 | 72.66 |
| 65歲以上百分比(%) | 12.52 | 17.64 | 13.99 | 11.79 | 15.38 | 15.42 |
| 原住民人口數(人) | 34,968 | 16,873 | 56,181 | 75,146 | 8,074 | 35,018 |
| 新移民人口數(人) | 57,583 | 61,648 | 107,063 | 61,174 | 34,303 | 62,582 |
| 扶養比 | 36.76 | 45.30 | 35.44 | 36.55 | 38.04 | 37.62 |
| 老化指數 | 87.26 | 130.37 | 114.85 | 78.76 | 126.29 | 129.41 |
| 戶量(人/戶) | 2.87 | 2.51 | 2.55 | 2.74 | 2.71 | 2.51 |
| 人口密度(人/平方公里) | 1,269 | 9,765 | 1,953 | 1,833 | 859 | 940 |
| 性別比例(男/百女) | 96.80 | 91.08 | 95.63 | 98.66 | 99.45 | 97.72 |
| 自然增加率：② | 0.82 | 0.97 | 0.31 | 4.21 | -2.50 | -1.12 |
| 粗出生率-粗死亡率(‰) | | | | | | |
| 社會增加率：② | 3.07 | -17.12 | 9.15 | 11.26 | -0.74 | 2.87 |
| 遷入率-遷出率(‰) | | | | | | |
| 二、婚姻概況 | | | | | | |
| 結婚對數中配偶為大陸港澳及外籍人士之對數比率(%) | 15.64 | 19.66 | 20.44 | 16.84 | 17.05 | 18.01 |
| 粗結婚率(‰)② | 5.57 | 5.01 | 5.45 | 5.54 | 4.54 | 4.84 |
| 粗離婚率(‰)② | 2.45 | 2.27 | 2.61 | 2.95 | 2.26 | 2.43 |
| 三、勞動就業 ③ | | | | | | |
| 15歲以上民間人口數(千人) | 2,375 | 2,298 | 3,486 | 1,869 | 1,632 | 2,405 |
| 勞動力人口(千人) | 1,378 | 1,335 | 2,061 | 1,066 | 1,026 | 1,399 |
| 就業人口(千人) | 1,328 | 1,287 | 1,984 | 1,026 | 987 | 1,348 |
| 農業百分比(%) | 3.0 | 0.2 | 0.7 | 1.0 | 6.9 | 3.5 |
| 工業百分比(%) | 40.4 | 18.7 | 34.3 | 44.6 | 41.4 | 36.1 |
| 服務業百分比(%) | 56.7 | 81.1 | 65.0 | 54.4 | 51.7 | 60.5 |
| 失業人口(千人) | 50 | 48 | 78 | 40 | 38 | 51 |
| 勞動力參與率(%) | 58.0 | 58.1 | 59.1 | 57.0 | 62.9 | 58.2 |
| 失業率(%) | 3.7 | 3.6 | 3.8 | 3.8 | 3.7 | 3.7 |
| 四、教育文化 | | | | | | |
| 市立圖書館數(所/每平方公里) ④ | 0.02 | 0.29 | 0.05 | 0.30 | 0.02 | 0.02 |
| 市立圖書館圖書冊數(萬冊) ④ | 499.81 | 828.26 | 726.40 | 296.84 | 383.43 | 592.20 |
| 五、工商財經 | | | | | | |
| 公司行號登記家數(家) | 213,318 | 238,459 | 277,020 | 116,269 | 105,954 | 206,156 |
| 歲出執行累計數(億元) | 689.87 | 910.60 | 996.66 | 687.41 | 461.08 | 814.29 |
| 歲入實收累計數(億元) | 661.80 | 801.84 | 813.01 | 544.38 | ... | 709.78 |
| 稅課收入實收累計數(億元) | 459.32 | 647.42 | 558.39 | 358.48 | ... | 427.26 |
| 稅課收入實收累計數占預算數比率(%) | 62.35 | 53.16 | 59.84 | 58.65 | ... | 58.07 |
| 歲出執行累計數占全年預算數比率(%) | 52.00 | 55.12 | 60.90 | 60.03 | 53.45 | 61.00 |
| 核發建築物使用執照總樓地板面積(千平方公尺) | 248 | 79 | 201 | 385 | 275 | 184 |

附註：① 臺北市及新北市同為大臺北地區資料，降水量(毫米)：T表示雨跡，降水量小於0.1mm。② 係該月值折合年率。③ 為108年上半年數據。④ 桃園市為108年6月底資料。

45.臺中市與五都重要指標比較(續)

108年7月

| 統計項目 | 臺中市 | 臺北市 | 新北市 | 桃園市 | 臺南市 | 高雄市 |
|----------------------|---------|---------|---------|--------|--------|---------|
| 六、交通運輸 | | | | | | |
| 汽車登記數(輛/每平方公里) | 497 | 2,996 | 501 | 648 | 315 | 308 |
| 機車登記數(輛/每平方公里) | 776 | 3,473 | 1,067 | 993 | 597 | 684 |
| 每千人擁有汽車數(輛) | 391 | 307 | 257 | 353 | 367 | 328 |
| 每千人擁有機車數(輛) | 611 | 356 | 547 | 542 | 695 | 728 |
| 汽車成長率(%) | 0.03 | 0.06 | 0.16 | 0.29 | 0.17 | 0.12 |
| 機車成長率(%) | 0.11 | -0.07 | -0.01 | 0.33 | 0.08 | 0.12 |
| 違反道路交通管理處罰條例舉發件數(件)⑤ | 138,378 | 295,235 | 201,926 | 96,539 | 43,279 | 146,625 |
| 七、社會福利 | | | | | | |
| 身心障礙人口數(人)⑥ | 124,981 | 120,130 | 168,953 | 84,545 | 97,988 | 141,930 |
| 低收入戶數(戶)⑥ | 18,865 | 20,726 | 18,029 | 9,441 | 9,939 | 17,382 |
| 低收入人數(人)⑥ | 43,320 | 44,426 | 38,437 | 23,198 | 19,772 | 38,115 |
| 低收入戶家庭生活扶助金額(千元)⑥ | 207,114 | 374,677 | 101,093 | 80,627 | 84,254 | 199,161 |
| 市民急難救助人次(人次)⑥ | 416 | 613 | 554 | 1,069 | 883 | 973 |
| 市民急難救助金額(千元)⑥ | 2,429 | 2,575 | 4,772 | 9,760 | 5,878 | 6,500 |
| 八、社會治安 | | | | | | |
| 刑事案件發生率(件/十萬人) | 80.16 | 141.73 | 93.08 | 80.26 | 116.31 | 83.87 |
| 刑事案件破獲率(%) | 91.92 | 93.52 | 97.83 | 92.26 | 93.56 | 93.85 |
| 刑事案件犯罪人口率(人/十萬人) | 85.50 | 150.99 | 89.34 | 72.30 | 123.16 | 98.18 |
| 竊盜案件發生率(件/十萬人) | 13.09 | 19.09 | 14.88 | 13.82 | 15.94 | 15.14 |
| 竊盜案件破獲率(%) | 89.95 | 84.22 | 103.19 | 98.06 | 82.67 | 98.81 |
| 暴力犯罪發生率(件/十萬人) | 0.32 | 0.15 | 0.25 | 0.09 | 0.43 | 0.47 |
| 暴力犯罪破獲率(%) | 111.11 | 175.00 | 100.00 | 100.00 | 125.00 | 130.77 |
| 詐欺案件發生數(件) | 163 | 408 | 355 | 119 | 260 | 283 |
| 違反毒品危害防制條例查獲數(件) | 400 | 527 | 623 | 507 | 337 | 452 |
| 每萬人實際員警人數(人/萬人)⑦ | 24 | 30 | 19 | 18 | 23 | 26 |
| 九、公共安全 | | | | | | |
| A1類道路交通事故件數(件) | 9 | 9 | 10 | 12 | 13 | 11 |
| A1類道路交通事故死亡人數(人) | 9 | 9 | 10 | 12 | 14 | 11 |
| A1類道路交通事故受傷人數(人) | 1 | 10 | 4 | 2 | 10 | - |
| 火災發生次數(次) | 151 | 180 | 148 | 168 | 64 | 175 |
| 火災死亡人數(人) | - | 2 | 2 | 2 | - | 1 |
| 火災受傷人數(人) | 13 | 2 | 1 | 16 | 1 | 8 |
| 火災財物損失估計(千元) | 1,299 | 369 | 753 | 12,321 | 627 | 2,135 |
| 消防車輛數(輛)③ | 861 | 794 | 1,485 | 811 | 744 | 896 |
| 每萬人消防車輛數(輛)③ | 3.06 | 2.99 | 3.71 | 3.63 | 3.95 | 3.23 |
| 緊急救護載送人次(人次) | 8,914 | 8,319 | 12,254 | 6,926 | 7,028 | 8,561 |
| 食品衛生查驗不合格率(%) | 0.19 | 1.49 | ... | ... | ... | ... |
| 十、環境保護 | | | | | | |
| 空氣落塵量(公噸/平方公里)⑧ | 1.08 | 1.14 | 5.86 | 4.84 | 1.50 | 5.98 |
| 空氣中總懸浮微粒(微克/立方公尺)⑧ | 26.19 | 29.02 | 37.09 | 39.68 | 27.12 | 28.18 |
| AQI大於100之日數比率(%)⑧ | 6.67 | 3.52 | 5.62 | 6.67 | 6.67 | 2.08 |
| 每人每日垃圾清理量(公斤) | 0.66 | 0.26 | ... | ... | ... | ... |
| 每人每日資源回收量(公斤) | 0.57 | 0.49 | 0.44 | 0.86 | 0.65 | 0.72 |

附註：⑤臺北市及高雄市為警察局及交通局所屬機關資料，餘僅含警察局資料。⑥為108年第2季(底)資料。⑦不含編制外人員。⑧資料期間及來源：行政院環境保護署108年6月初步統計值。



臺中市政府

TAICHUNG CITY GOVERNMENT



<http://www.dbas.taichung.gov.tw/>