

臺中市物價統計月報

PRICE STATISTICS MONTHLY

TAICHUNG CITY REPUBLIC OF CHINA

中華民國 108 年 6 月

June 2019



臺中市政府
TAICHUNG CITY GOVERNMENT

臺中市政府主計處編印

DEPARTMENT OF BUDGET, ACCOUNTING AND STATISTICS

TAICHUNG CITY GOVERNMENT REPUBLIC OF CHINA

中華民國 108 年 7 月出版

前言

一、**編布目的**：消費者物價指數是衡量消費者日常生活需要所購買商品及勞務價格變動之指標。營造工程物價指數是衡量營造工程材料與勞務價格水準之變動情形。本處編布臺中市消費者物價指數(以下簡稱CPI)與營造工程物價指數(以下簡稱CCI)，按月刊布，旨在顯示各不同時期物價對基期年物價水準之相對變動情形，以反映各時期消費者與營造工程貨幣購買力之變化，藉以提供各公私機構及個人參考。

二、**編布日期**：本月報自102年1月起按月刊布，每月5日前編布前一月物價變動提要分析，每月20日前刊布前一月物價統計月報。

三、**查價項目**：

CPI：查價商品計368項目群，皆為本市市民日常生活消費之代表性商品與勞務。

CCI：查價項目計115項目群，皆為本市營造工程所需支付之代表性材料與勞務。

四、**查價地區**：臺中市所轄行政區。

五、**查價日期**：

CPI：由本處按商品性質於每旬2、5、8日直接派員分赴各零售市場調查實際成交价格，作為物價指數計算之依據。

CCI：由本處按查價項目性質於每旬逢4之日與每月15日派員查價，作為物價指數計算之依據。

六、**編算方法**：

CPI：本指數係以民國105年為基期，採用與基期同年本市家庭收支調查平均每戶每月之消費值為權數，以拉氏公式加權平均編算總指數，另編7大類及40中分類指數，提供各界參考。

CCI：本指數係以民國105年為基期，採用與基期同年本市營造工程投入成本結構為權數，以拉氏公式加權平均編算總指數，另編2大類及12中分類指數，提供各界參考。

七、**商品價格**：

CPI：編製指數之價格資料，係依據消費者購買之商品與服務實際交易價格。

CCI：編製指數之價格資料，係依據營造工程所需支付之材料與勞務實際交易價格。

八、**數字訂正**：由於受查者延遲或更正報價，本月報所載近3個月內資料均可能修正。修正數以「r」表示之，「—」表無數字值。

九、**本月報所用符號代表意義如下**：

「—」：無數值或數值無統計

「r」：修正數

「...」：數值尚未發布

「◎」：更改商品花色牌號或查價點

「0」：數值不及半單位

Preface

I. Purpose:

The monthly report includes two subjects of Taichung: the Consumer Price Index (CPI) and the Construction Cost Index (CCI). The CPI is compiled to measure changes in the price level of consumer goods and services purchased by households, and the CCI measures the average price movement of material and labor costs for construction. This monthly report is published in order to present changes in purchasing power of households and movements of construction costs in Taichung as reference for governments at all levels, organizations, institutions, and individual readers.

II. Publication:

The monthly report has been published since January 2013. In principle, the indices and the concise analysis of each month are released on the 5th of next month and the report is published on the 20th of next month.

III. Survey Items:

CPI : 368 items are contained in the index system. These items are selected by the importance of each item to the total living expenditure.

CCI : 115 items are contained in the index system. These items are selected by the importance of each item to the construction costs.

IV. Survey Localities:

The price surveys are conducted in the area of Taichung City.

V. Survey dates:

CPI : The indices are calculated based on the actual prices for transactions which have been obtained by interviewing retailers. In principle, the surveys are conducted on the 2nd, 5th, and 8th day of each ten days.

CCI : The indices are calculated based on the actual prices for transactions which have been collected by enumerators. In principle, the surveys for material costs are conducted on the 4th day of each ten days and labor costs on the 15th of each month.

VI. Index Calculation:

CPI : Indices are calculated by Laspeyres formula and the base period is the calendar year 2016. The average monthly expenditure by item per household is used as the weights, which is obtained from the Family Income and Expenditure Survey in Taichung in 2016. Except for the general index, 7 major groups and 40 subgroups indices are available.

CCI : Indices are calculated by Laspeyres formula with the year 2016 as the base period. The allocated values on materials and labor affairs within the construction projects for the respective base period are used as the weights. Except for the general index, 2 major groups and 12 subgroups indices are available.

VII. Commodities Priced:

CPI : The indices are calculated based on the actual retail prices and service charges for transactions.

CCI : The indices are calculated based on the prices of materials and labor costs which are mainly the wholesale prices and the actual payment for those working in the construction industry respectively.

VIII. Revision:

Due to late reports and corrections by respondents, all data are subject to revision within 3 months after publication. The figures revised are marked with “r” while “—” stands for zero.

IX. Symbols:

The symbols used in this monthly report are described as follows:

“—”: zero or not available

“r”: revised figure

“...”: not yet published

“◎”: change in merchandise number or price code

“0”: less than a half unit

目次

CONTENTS

臺中市物價指數變動分析1	Analysis for the Changes of Price Indices in Taichung1
物價指數統計表	Tables of Price Indices
表1. 臺中市消費者物價指數變動分析表.....8	Table 1. The Changes of Consumer Price Indices in Taichung.....8
表2. 臺中市消費者物價指數 — 基本分類.....12	Table 2. Indices of Consumer Price in Taichung — Basic Group.....12
表3. 臺中市消費者物價指數 — 商品性質分類.....20	Table 3. Indices of Consumer Price in Taichung — Commodity and Service Group20
表4. 臺中市消費者物價指數 — 購買頻度別分類.....22	Table 4. Indices of Consumer Price in Taichung — Frequency of Purchase Group22
表5. 臺中市消費者物價指數 — 特殊分類.....23	Table 5. Indices of Consumer Price in Taichung — Special Group23
表6. 臺中市消費者物價指數銜接表.....24	Table 6. Splicing Table of Consumer Price Indices in Taichung.....24
表7. 臺中市營造工程物價指數變動分析表.....26	Table 7. The Changes of Construction Cost Indices In Taichung.....26
表8. 臺中市營造工程物價基本分類指數.....28	Table 8. Indices of Construction Cost by Basic Group in Taichung.....28
表9. 臺中市營造工程物價工程種類別分類指數.....30	Table 9. Indices of Construction Cost by Kinds of Construction in Taichung.....30
表10. 臺中市營造工程物價指數銜接表.....36	Table10. Splicing Table of Construction Cost Indices in Taichung.....36
附 錄	Appendix
1.臺灣地區消費者物價基本分類指數.....39	1.Consumer Price Indices by Basic Group in Taiwan Area.....39
2.臺灣地區消費者物價總指數銜接表.....40	2.Splicing Table of Consumer Price Indices in Taiwan Area.....40
3.臺灣地區躉售物價基本分類指數.....42	3.Wholesale Price Indices by Basic Group in Taiwan Area.....42
4.臺灣地區躉售物價總指數銜接表.....46	4.Splicing Table of Wholesale Price Indices in Taiwan Area.....46
5.臺灣地區營造工程物價基本分類指數.....48	5.Construction Cost Indices by Basic in Taiwan Area.....48
6.臺灣地區營造工程物價總指數銜接表.....52	6.Splicing Table of Construction Cost Indices in Taiwan Area.....52

108年6月臺中市物價指數變動分析

壹、消費者物價指數變動分析

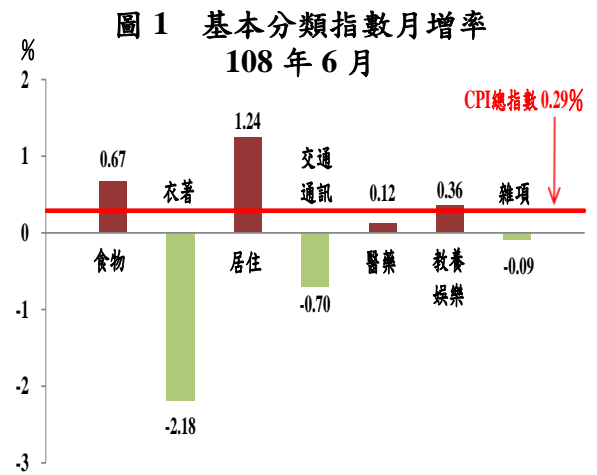
108年6月消費者物價指數(CPI)為103.54(基期：民國105年=100)，較上月上漲0.29%；較上年同月上漲0.72%。

一、較上月上漲0.29%：主因實施夏季用電費率，蔬菜、水果、國外旅遊團費、機票及個人隨身用品價漲，醫療費用增加，藥品及保健食品、美容及衛生用品優惠減少，保母費加計端午節禮盒所致；惟醫療保健器材降價促銷，油料費隨國際油價調降，行動通訊費及夏季服飾優惠增加，檳榔價跌，抵銷部分漲幅。

(一)按基本分類別分析(詳圖1與表1)：

7大類指數中漲跌幅較顯著者說明如下：

1. 居住類上漲1.24%：主因實施夏季用電費率，電費價漲影響所致。
2. 食物類上漲0.67%：主因蔬菜及水果價漲影響所致。
3. 教養娛樂類上漲0.36%：主因接近旅遊旺季，國外旅遊團費價漲影響所致。
4. 衣著類下跌2.18%：主因夏季服飾優惠增加所致。
5. 交通及通訊類下跌0.70%：主因油料費隨國際油價調降及行動通訊費優惠增加所致，惟機票價漲，抵銷部分跌幅。

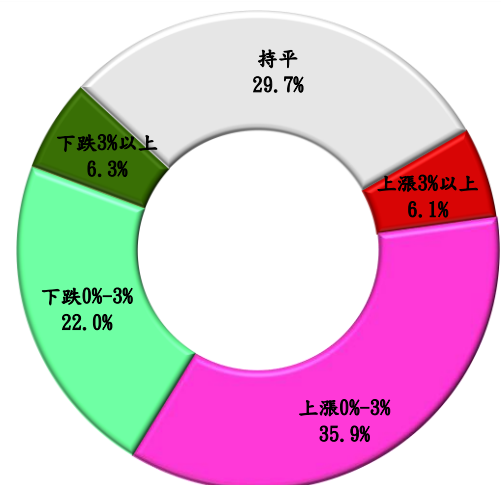


資料來源：臺中市政府主計處

(二)按漲跌分布情形分析(詳圖2與圖8)：

在368個項目群中，上漲項目占CPI權重42.0%；下跌項目占28.3%。其中漲幅較顯著者有菠菜、西瓜、絲瓜、家庭用電與茄子等；跌幅較顯著者有檳榔、竹筍、柳丁、女褲(裙)與哈密瓜等。

圖2 漲跌項目占權數比率(與上月比較)



資料來源：臺中市政府主計處

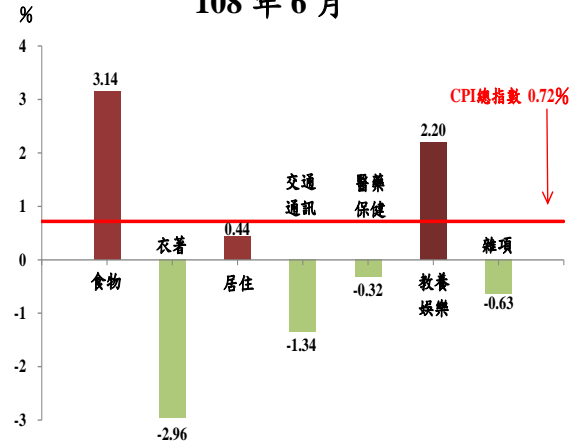
二、較上年同月上漲 0.72%：主因蔬菜、水果、房租、國內及國外旅遊團費價漲所致；惟家庭用品、成衣、油料費、通訊費、檳榔、藥品及保健食品價跌，抵銷部分漲幅。

(一)按基本分類別分析(詳圖 3 與表 1)：

7 大類指數中漲跌幅較顯著者說明如下：

1. 食物類上漲 3.14%：主因蔬菜及水果受豪雨影響，加以上年同月天候平穩，比較基數較低，價格分別上漲 24.19%與 12.46%所致。
2. 教養娛樂類上漲 2.20%：主因國內及國外旅遊團費分別上漲 15.45%與 7.92%所致。
3. 衣著類下跌 2.96%：主因夏季服飾售價較上年優惠，成衣下跌 4.26%所致。
4. 交通及通訊類下跌 1.34%：主因油料費及通訊費分別下跌 3.86%與 3.46%所致。
5. 雜項類下跌 0.63%：主因檳榔下跌 48.12%所致。

圖 3 基本分類指數年增率
108 年 6 月

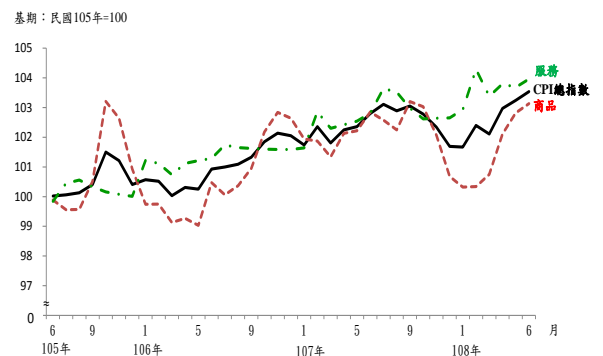


資料來源：臺中市政府主計處

(二)按商品性質別分析(詳圖 4 與表 1)：

商品類指數為 103.13，較上年同月上漲 0.27%，其中非耐久性消費品上漲 1.29%最多。服務類指數為 103.96，較上年同月上漲 1.12%，其中教養娛樂服務上漲 3.63%最多。

圖 4 近 3 年商品類與服務類指數走勢

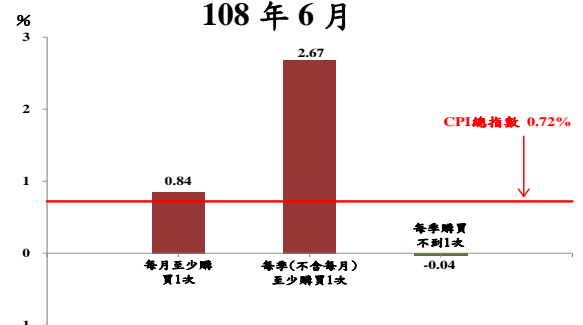


資料來源：臺中市政府主計處

(三)按購買頻度別分析(詳圖 5 與表 1)：

按購買頻度別觀察「每月至少購買 1 次」及「每季(不含每月)至少購買 1 次」分別上漲 0.84%與 2.67%，而「每季購買不到 1 次」則下跌 0.04%。

圖 5 購買頻度別分類指數年增率
108 年 6 月

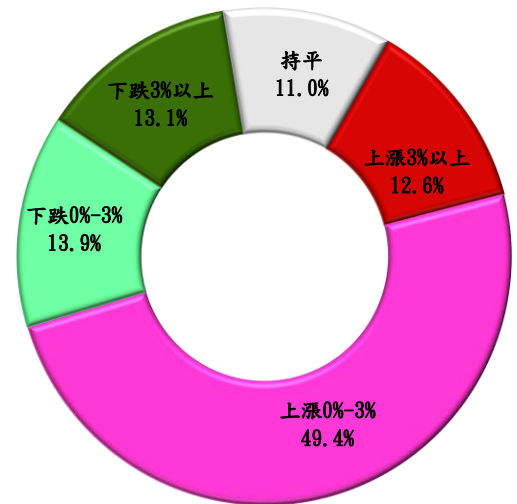


資料來源：臺中市政府主計處

(四) 按漲跌分布情形分析(詳圖 6 與圖 8)：

在 368 個項目群中，上漲項目占 CPI 權重 62.0%；下跌項目占 27.0%。其中漲幅較顯著者有香蕉、番茄、絲瓜、甘藍菜與扁蒲等；跌幅較顯著者有檳榔、葡萄、蔥、沙發與女外套等。

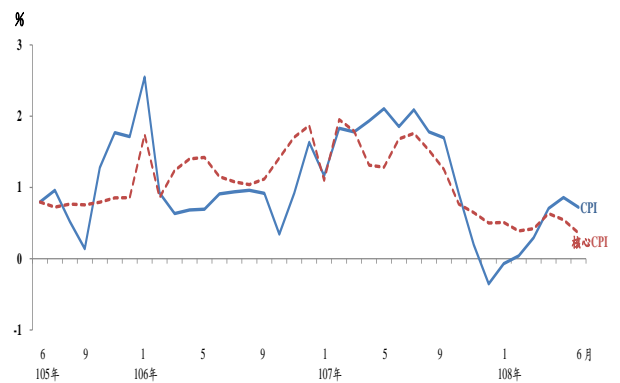
圖 6 漲跌項目占權數比率
(與上年同月比較)



資料來源：臺中市政府主計處

三、本年 1 至 6 月本市 CPI 平均較上年同期上漲 0.43%(詳圖 7 與表 1)：其中商品類下跌 0.47%，服務類上漲 1.21%，剔除蔬果能源之核心物價則上漲 0.48%。

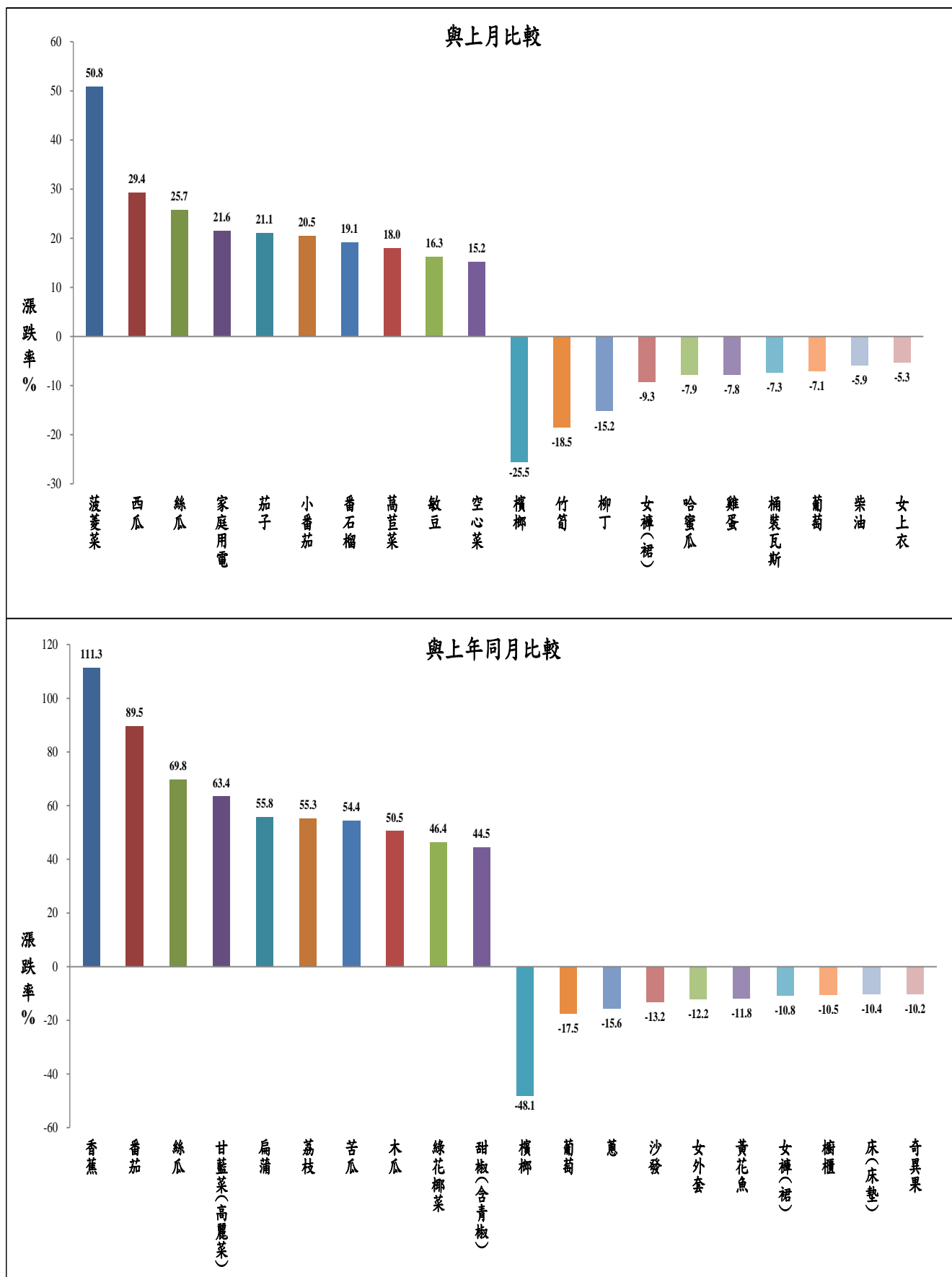
圖 7 近 3 年 CPI 與核心 CPI 年增率



資料來源：臺中市政府主計處

圖 8 臺中市消費者物價指數漲跌較顯著項目

108 年 6 月



資料來源：臺中市政府主計處

表 1 臺中市消費者物價指數變動分析表

108年6月

基期：民國105年=100

類別	權數 (%)	本月指數	與上月比較		與上年同月比較		本年前6月指數平均與上年同期比較		
			漲跌率 (%)	對總指數影響 (百分點)	漲跌率 (%)	對總指數影響 (百分點)	平均指數	漲跌率 (%)	對總指數影響 (百分點)
總指數	1000.00	103.54	0.29	0.29	0.72	0.72	102.66	0.43	0.43
食物類	241.82	103.24	0.67	0.16	3.14	0.74	101.35	1.11	0.24
穀類及其製品	15.41	104.30	0.76	0.01	2.02	0.03	103.47	1.51	0.02
肉類	23.34	102.23	-0.37	-0.01	0.65	0.01	102.83	-0.22	0.00
肉類製品	2.36	107.72	0.29	0.00	0.48	0.00	107.62	1.05	0.00
蛋類	2.77	91.69	-6.31	-0.02	-6.63	-0.02	108.14	12.76	0.02
水產品	14.31	108.04	-0.35	-0.01	-0.11	0.00	108.77	-0.64	-0.03
加工水產品	4.60	108.70	-0.08	0.00	1.46	0.01	108.81	1.90	0.01
蔬菜	14.45	93.74	3.99	0.05	24.19	0.26	81.79	7.08	-0.05①
加工蔬菜	5.18	101.23	-0.80	0.00	-1.66	-0.01	101.64	0.13	0.00
水果	24.38	93.67	5.64	0.12	12.46	0.25	81.26	-4.52	-0.15
加工水果	0.66	118.53	0.08	0.00	4.42	0.00	117.85	7.30	0.01
乳類	9.61	106.93	-0.47	0.00	-0.10	0.00	107.08	1.49	0.02
食用油	2.36	105.86	0.97	0.00	1.65	0.00	105.10	1.54	0.00
調味品	2.63	106.79	0.07	0.00	2.54	0.01	106.51	2.85	0.01
酒	7.52	102.05	0.28	0.00	1.10	0.01	102.03	0.79	0.01
非酒精性飲料及材料	10.81	103.62	0.74	0.01	4.29	0.05	103.10	2.94	0.03
調理食品	8.56	101.44	-0.08	0.00	0.35	0.00	101.77	0.38	0.00
外食費	81.91	106.62	0.12	0.01	1.61	0.13	106.22	1.69	0.17
其他食品	10.97	104.31	-0.32	0.00	0.57	0.01	104.02	1.19	0.01
衣著類	44.72	96.25	-2.18	-0.09	-2.96	-0.13	96.27	-3.03	-0.14
成衣	32.53	94.12	-2.62	-0.08	-4.26	-0.13	94.34	-4.15	-0.14
鞋類	9.64	100.39	-1.25	-0.01	0.21	0.00	99.75	-0.56	0.00
衣著服務及配件	2.55	105.28	-0.17	0.00	1.55	0.00	105.16	1.71	0.01
居住類	230.28	104.01	1.24	0.28	0.44	0.10	102.75	0.80	0.19
房租	153.85	103.86	0.21	0.03	1.21	0.19	103.52	1.48	0.25
住宅維修費	10.49	104.77	-0.08	0.00	-0.03	0.00	104.85	1.14	0.02
家庭用品	35.82	99.32	0.08	0.00	-2.06	-0.07	98.90	-2.20	-0.06
家庭管理費用	9.95	102.87	1.60	0.02	-2.33	-0.02	102.16	0.03	0.01
水電燃氣	20.17	113.52	11.77	0.23	0.60	0.01	102.69	1.18	0.00
交通及通訊類	151.93	103.53	-0.70	-0.11	-1.34	-0.21	103.38	-1.13	-0.14
交通及通訊設備	43.59	97.91	-0.15	-0.01	0.06	0.00	97.40	-0.84	-0.01
油料費	26.11	121.52	-4.07	-0.13	-3.86	-0.12	120.23	-0.78	-0.06
交通服務及維修零件	82.23	98.64	0.38	0.03	-1.05	-0.08	99.05	-1.41	-0.10
醫藥保健類	40.90	102.94	0.12	0.00	-0.32	-0.01	103.02	-0.05	0.00
醫療費用	19.06	104.39	0.12	0.00	0.50	0.01	104.16	0.23	0.01
藥品及保健食品	15.92	100.37	0.19	0.00	-1.40	-0.02	100.82	-0.63	0.00
醫療保健器材	5.91	101.99	-0.06	0.00	-0.06	0.00	102.07	0.59	0.00
教養娛樂類	145.81	104.26	0.36	0.05	2.20	0.32	103.24	1.80	0.26
教養費用	65.43	99.55	0.09	0.01	-0.60	-0.04	99.46	-0.74	-0.07
娛樂費用	80.38	108.13	0.56	0.05	4.40	0.36	106.35	3.84	0.31
雜項類	144.55	107.76	-0.09	-0.01	-0.63	-0.09	108.00	0.14	0.07
香菸及檳榔	15.21	132.53	-2.65	-0.05	-6.85	-0.14	135.01	-1.82	-0.03
美容及衛生用品	30.66	103.36	0.58	0.02	0.50	0.02	102.84	0.30	-0.01
個人隨身用品	19.25	100.31	0.75	0.01	1.43	0.03	99.67	0.28	0.03
個人服務	12.26	101.40	0.80	0.01	-1.99	-0.03	103.60	0.75	0.03
理容服務費	7.32	106.46	-0.49	0.00	2.11	0.02	107.07	2.92	0.02
其他	59.86	99.84	-0.01	0.00	0.24	0.01	99.73	0.18	0.01
商品類	471.20	103.13	0.30	0.14	0.27	0.13	101.58	-0.47	-0.18
非耐久性消費品	287.86	105.85	0.78	0.23	1.29	0.38	103.49	0.35	0.07
半耐久性消費品	82.08	98.49	-1.21	-0.10	-1.44	-0.11	98.42	-1.58	-0.13
耐久性消費品	101.26	97.74	0.08	0.01	-1.37	-0.14	97.33	-1.94	-0.12
服務類	528.80	103.96	0.27	0.14	1.12	0.59	103.67	1.21	0.65
外食費	81.91	106.62	0.12	0.01	1.61	0.13	106.22	1.69	0.17
居住服務	172.12	103.91	0.29	0.05	0.95	0.16	103.56	1.39	0.25
交通及通訊服務	79.28	98.86	0.48	0.04	-1.00	-0.08	99.23	-1.42	-0.10
醫療保健服務	19.06	104.39	0.12	0.00	0.50	0.01	104.16	0.23	0.01
教養娛樂服務	98.75	106.77	0.39	0.04	3.63	0.36	105.60	3.30	0.34
雜項服務	76.83	102.09	0.08	0.01	-0.05	0.00	102.51	0.51	0.06
購買頻度分									
(不含設算租金)									
每月至少購買1次	223.37	104.45	-0.11	-0.02	0.84	0.19	103.40	0.23	-0.21①
每季(不含每月)	140.96	105.80	2.02	0.34	2.67	0.39	102.48	0.77	0.28
至少購買1次									
每季購買不到1次	500.67	102.08	-0.02	-0.06	-0.04	-0.02	101.83	0.12	0.14
特分殊類									
總指數(不含蔬果水果)	961.18	104.07	0.13	0.12	0.22	0.21	103.65	0.46	0.45
總指數(不含蔬果及能源)	917.97	103.26	0.02	0.02	0.36	0.33	103.09	0.48	0.44
--【即核心物價】									
總指數(不含設算租金)	865.01	103.49	0.30	0.26	0.64	0.56	102.52	0.25	0.23

附註：①因按年變更權數結構或蔬果細項為每月變動權數，致本月與各期比較之各類指數對總指數之影響方向及幅度不必然與漲跌之方向一致。說明：由於受查者延誤或更正報價，本表所載資料於公布後3個月內均可能修正。

資料來源：臺中市政府主計處。

貳、營造工程物價指數變動分析

108年6月營造工程物價指數(CCI)為108.17(基期：民國105年=100)，較上月上漲0.19%，較上年同月上漲2.51%。詳細變動情形如下(詳表2)：

一、較上月上漲0.19%：

(一) 材料類指數上漲0.24%：主因鋼筋及其他雜項材料價漲，致金屬製品類與雜項類分別上漲0.24%及2.11%，惟電線電纜價跌，致機電設備類下跌0.83%，抵銷部分漲幅。

(二) 勞務類指數上漲0.09%：主因工資類上漲0.14%所致。

二、較上年同月上漲2.51%：

(一) 材料類指數上漲3.01%：主因預拌混凝土價漲，致水泥及其製品類上漲13.80%，惟磁磚及鋼筋價跌，致磚瓦瓷類與金屬製品類分別下跌3.45%及0.26%，抵銷部分漲幅。

(二) 勞務類指數上漲1.67%：主因工資類及機具設備租金類分別上漲1.11%及2.92%所致。

表2 臺中市營造工程物價指數變動分析表

類別	權數 (%)	本月 指數	與上月比較		與上年同月比較		本年前6月指數平均與 上年同期比較		
			漲跌率 (%)	對總指 數影響 (百分點)	漲跌率 (%)	對總指 數影響 (百分點)	平均 指數	漲跌率 (%)	對總指 數影響 (百分點)
總指數	1000.00	108.17	0.19	0.19	2.51	2.51	107.82	3.41	3.41
材料類	611.01	111.38	0.24	0.15	3.01	1.89	111.00	4.34	2.72
水泥及其製品類	143.57	111.09	0.14	0.02	13.80	1.82	109.54	17.65	2.24
砂石及級配類	19.15	100.20	0.65	0.01	2.49	0.04	99.37	1.64	0.03
磚瓦瓷類	17.30	92.88	0.00	0.00	-3.45	-0.05	93.47	-2.28	-0.04
金屬製品類	199.04	126.86	0.24	0.05	-0.26	-0.06	127.36	0.86	0.20
木材及其製品類	31.21	107.90	0.49	0.02	0.64	0.02	107.53	2.37	0.07
塑膠製品類	15.21	112.10	0.55	0.01	1.38	0.02	112.02	2.68	0.04
油漆塗裝類	8.19	102.86	0.00	0.00	0.22	0.00	102.86	1.47	0.01
機電設備類	97.82	106.48	-0.83	-0.08	0.78	0.07	106.74	1.27	0.12
瀝青及其製品類	17.97	100.55	0.00	0.00	0.59	0.01	100.55	0.59	0.01
雜項類	61.54	104.50	2.11	0.12	0.28	0.02	102.63	0.27	0.02
勞務類	388.99	103.02	0.09	0.03	1.67	0.62	102.73	1.86	0.70
工資類	270.18	102.28	0.14	0.03	1.11	0.28	101.95	1.23	0.32
機具設備租金類	118.82	104.72	0.00	0.00	2.92	0.33	104.51	3.31	0.38

資料來源：臺中市政府主計處。

物價指數統計表
Tables of Price Indices

表 1 臺中市消費者物價指數變動分析表

基期：民國105年=100

類別	項數 Item	106年12月 相對重要性 (%) Relative Importance, December 2017 (%)	本(108) 年6月份 指數	本(108) 年5月份 指數	與上月比較 Compared with Previous Month	
			This Month Index	Previous Month Index	漲跌率 Percent Change (%)	對總指數 影響 Effects on General Index (百分點)
總指數	368	1000.00	103.54	103.24	0.29	0.29
基本分類						
一.食物類	171	241.34	103.24	102.55	0.67	0.16
1.穀類及其製品	10	15.40	104.30	103.51	0.76	0.01
2.肉類	6	23.81	102.23	102.61	-0.37	-0.01
3.肉類製品	3	2.46	107.72	107.41	0.29	0.00
4.蛋類	2	2.28	91.69	97.87	-6.31	-0.02
5.水產品	20	14.85	108.04	108.42	-0.35	-0.01
6.加工水產品	4	4.79	108.70	108.79	-0.08	-0.00
7.蔬菜	43	13.73	93.74	90.14	3.99	0.05
8.加工蔬菜	6	5.14	101.23	102.05	-0.80	-0.00
9.水果	24	22.15	93.67	88.67	5.64	0.12
10.加工水果	2	0.70	118.53	118.43	0.08	0.00
11.乳類	4	9.91	106.93	107.43	-0.47	-0.00
12.食用油	3	2.42	105.86	104.84	0.97	0.00
13.調味品	5	2.65	106.79	106.71	0.07	0.00
14.酒	4	7.48	102.05	101.76	0.28	0.00
15.非酒精性飲料及材料	10	10.88	103.62	102.86	0.74	0.01
16.調理食品	6	8.52	101.44	101.52	-0.08	-0.00
17.外食費	12	83.12	106.62	106.49	0.12	0.01
18.其他食品	7	11.08	104.31	104.64	-0.32	-0.00
二.衣著類	23	44.85	96.25	98.39	-2.18	-0.09
1.成衣	17	33.28	94.12	96.65	-2.62	-0.08
2.鞋類	3	9.00	100.39	101.66	-1.25	-0.01
3.衣著服務及配件	3	2.57	105.28	105.46	-0.17	-0.00
三.居住類	46	228.98	104.01	102.74	1.24	0.28
1.房租	2	153.47	103.86	103.64	0.21	0.03
2.住宅維修費	7	10.63	104.77	104.85	-0.08	-0.00
3.家庭用品	29	35.51	99.32	99.24	0.08	0.00
4.家庭管理費用	3	9.78	102.87	101.25	1.60	0.02
5.水電燃氣	5	19.59	113.52	101.57	11.77	0.23
四.交通及通訊類	30	152.98	103.53	104.26	-0.70	-0.11
1.交通及通訊設備	5	42.30	97.91	98.06	-0.15	-0.01
2.油料費	5	29.94	121.52	126.68	-4.07	-0.13
3.交通服務及維修零件	20	80.74	98.64	98.27	0.38	0.03
五.醫藥保健類	21	41.07	102.94	102.82	0.12	0.00
1.醫療費用	8	19.36	104.39	104.27	0.12	0.00
2.藥品及保健食品	9	15.86	100.37	100.18	0.19	0.00
3.醫療保健器材	4	5.86	101.99	102.05	-0.06	-0.00

Table 1 The Changes of Consumer Price Indices in Taichung

Base Period : 2016=100

與上年同月比較 Compared with the Same Month of Previous Year		本(108)年前6月指數平均與上年同期比較 Compared with the Same Period (JAN.-JUN.) of Previous Year				Groups
漲跌率 Percent Change (%)	對總指數 影響 Effects on General Index (百分點)	本年平均 This Year (Average)	上年平均 Previous Year (Average)	漲跌率 Percent Change (%)	對總指數 影響 Effects on General Index (百分點)	
0.72	0.72	102.66	102.22	0.43	0.43	General Index
						The Basic Group
3.14	0.74	101.35	100.24	1.11	0.24	I. Food
2.02	0.03	103.47	101.93	1.51	0.02	1.Cereals & Cereal Products
0.65	0.01	102.83	103.06	-0.22	-0.00	2.Meat
0.48	0.00	107.62	106.50	1.05	0.00	3.Meat Products
-6.63	-0.02	108.14	95.90	12.76	0.02	4.Eggs
-0.11	-0.00	108.77	109.47	-0.64	-0.03	5.Fish & Seafood
1.46	0.01	108.81	106.78	1.90	0.01	6.Processed Fish & Seafood
24.19	0.26	81.79	76.38	7.08	-0.05	7.Vegetables
-1.66	-0.01	101.64	101.51	0.13	0.00	8.Processed Vegetables
12.46	0.25	81.26	85.11	-4.52	-0.15	9.Fruits
4.42	0.00	117.85	109.83	7.30	0.01	10.Processed Fruits
-0.10	-0.00	107.08	105.51	1.49	0.02	11.Dairy Products
1.65	0.00	105.10	103.51	1.54	0.00	12.Edible Oil
2.54	0.01	106.51	103.56	2.85	0.01	13.Condiments
1.10	0.01	102.03	101.23	0.79	0.01	14.Alcoholic Beverages
4.29	0.05	103.10	100.16	2.94	0.03	15.Nonalcoholic Beverages & Beverage Materials
0.35	0.00	101.77	101.38	0.38	0.00	16.Cooked Food
1.61	0.13	106.22	104.45	1.69	0.17	17.Food Away from Home
0.57	0.01	104.02	102.80	1.19	0.01	18.Other Food
-2.96	-0.13	96.27	99.28	-3.03	-0.14	II. Clothing
-4.26	-0.13	94.34	98.42	-4.15	-0.14	1.Garments
0.21	0.00	99.75	100.31	-0.56	0.00	2.Footwear
1.55	0.00	105.16	103.39	1.71	0.01	3.Apparel Services & Accessories
0.44	0.10	102.75	101.93	0.80	0.19	III. Housing
1.21	0.19	103.52	102.01	1.48	0.25	1.Residential Rent
-0.03	-0.00	104.85	103.67	1.14	0.02	2.Maintenance & Repair of Dwellings
-2.06	-0.07	98.90	101.12	-2.20	-0.06	3.Household Appliances
-2.33	-0.02	102.16	102.13	0.03	0.01	4.Household Operations
0.60	0.01	102.69	101.49	1.18	-0.00	5.Water , Electricity & Gas Supply
-1.34	-0.21	103.38	104.56	-1.13	-0.14	IV.Transportation & Communication
0.06	0.00	97.40	98.23	-0.84	-0.01	1.Equipment For Transportation & Communication
-3.86	-0.12	120.23	121.17	-0.78	-0.06	2.Fuels & Lubricants
-1.05	-0.08	99.05	100.47	-1.41	-0.10	3.Services and Vehicle Parts For Transportation & Communication
-0.32	-0.01	103.02	103.07	-0.05	-0.00	V. Health
0.50	0.01	104.16	103.92	0.23	0.01	1.Medical Care Services
-1.40	-0.02	100.82	101.46	-0.63	-0.00	2.Medicines & Health Food
-0.06	-0.00	102.07	101.47	0.59	0.00	3.Medical Supplies & Appliance

表 1 臺中市消費者物價指數變動分析表(續)

基期：民國105年=100

類別	項數 Item	106年12月 相對重要性 (%) Relative Importance, December 2017 (%)	本(108) 年6月份 指數 This Month Index	本(108) 年5月份 指數 r Previous Month Index r	與上月比較 Compared with Previous Month	
					漲跌率 Percent Change (%)	對總指數 影響 Effects on General Index (百分點)
六.教養娛樂類	48	143.75	104.26	103.89	0.36	0.05
1.教養費用	24	64.50	99.55	99.46	0.09	0.01
2.娛樂費用	24	79.25	108.13	107.53	0.56	0.05
七.雜項類	29	147.02	107.76	107.86	-0.09	-0.01
1.香菸及檳榔	2	18.81	132.53	136.14	-2.65	-0.05
2.美容及衛生用品	10	30.94	103.36	102.76	0.58	0.02
3.個人隨身用品	4	18.64	100.31	99.56	0.75	0.01
4.個人服務	2	12.15	101.40	100.60	0.80	0.01
5.理容服務費	3	7.56	106.46	106.98	-0.49	-0.00
6.其他	8	58.92	99.84	99.85	-0.01	-0.00
商品性質別分類						
一.商品類	280	473.67	103.13	102.82	0.30	0.14
商品類--不含食物	121	315.45	104.50	104.53	-0.03	-0.01
非耐久性消費品	202	293.14	105.85	105.03	0.78	0.23
非耐久性消費品--不含食物	43	134.93	112.27	111.63	0.57	0.08
半耐久性消費品	42	80.30	98.49	99.70	-1.21	-0.10
耐久性消費品	36	100.23	97.74	97.66	0.08	0.01
二.服務類	88	526.33	103.96	103.68	0.27	0.14
家外食物服務	12	83.12	106.62	106.49	0.12	0.01
衣著服務	2	0.89	112.44	112.44	—	—
居住服務	9	171.68	103.91	103.61	0.29	0.05
交通及通訊服務	18	77.95	98.86	98.39	0.48	0.04
醫療保健服務	8	19.36	104.39	104.27	0.12	0.00
教養娛樂服務	27	97.26	106.77	106.35	0.39	0.04
雜項服務	12	76.07	102.09	102.01	0.08	0.01
購買頻度別分類						
每月至少購買1次	70	225.41	104.45	104.57	-0.11	-0.02
每季(不含每月)至少購買1次	89	144.59	105.80	103.71	2.02	0.34
每季購買不到1次	209	495.32	102.08	102.10	-0.02	-0.06
其他特殊複分類						
總指數(不含食物)	197	758.66	103.68	103.51	0.16	0.12
總指數(不含蔬菜水果)	301	964.12	104.07	103.94	0.13	0.12
總指數(不含蔬果及能源)	293	917.61	103.26	103.24	0.02	0.02
總指數(不含設算租金)	368	865.32	103.49	103.18	0.30	0.26

Table 1 The Changes of Consumer Price Indices in Taichung(Cont.)

Base Period : 2016=100

與上年同月比較 Compared with the Same Month of Previous Year		本(108)年前6月指數平均與上年同期比較 Compared with the Same Period (JAN.-JUN.) of Previous Year				Groups
漲跌率 Percent Change (%)	對總指數 影響 Effects on General Index (百分點)	本年平均 This Year (Average)	上年平均 Previous Year (Average)	漲跌率 Percent Change (%)	對總指數 影響 Effects on General Index (百分點)	
2.20	0.32	103.24	101.41	1.80	0.26	VI. Education & Entertainment
-0.60	-0.04	99.46	100.20	-0.74	-0.07	1.Educational Expenses
4.40	0.36	106.35	102.42	3.84	0.31	2.Entertainment Expenses
-0.63	-0.09	108.00	107.85	0.14	0.07	VII. Miscellaneous
-6.85	-0.14	135.01	137.51	-1.82	-0.03	1.Tobacco & Betel Nuts
0.50	0.02	102.84	102.53	0.30	-0.01	2.Cosmetic Items
1.43	0.03	99.67	99.39	0.28	0.03	3.Personal Effects
-1.99	-0.03	103.60	102.83	0.75	0.03	4.Services For Nursery & Nursing Care
2.11	0.02	107.07	104.03	2.92	0.02	5.Services For Personal Care
0.24	0.01	99.73	99.55	0.18	0.01	6.Other Miscellaneous Expenses
						Commodity and Service Group
0.27	0.13	101.58	102.06	-0.47	-0.18	I . Commodity
-1.51	-0.48	103.51	104.66	-1.10	-0.26	Commodity Excluding Food
1.29	0.38	103.49	103.13	0.35	0.07	Non-durable Consumer Goods
-1.62	-0.23	110.24	110.44	-0.18	-0.02	Non-durable Consumer Goods Excluding Food
-1.44	-0.11	98.42	100.00	-1.58	-0.13	Semi-durable Consumer Goods
-1.37	-0.14	97.33	99.26	-1.94	-0.12	Durable Consumer Goods
1.12	0.59	103.67	102.43	1.21	0.65	II . Service
1.61	0.13	106.22	104.45	1.69	0.17	Food Away from Home
5.25	0.00	111.90	106.83	4.75	0.00	Apparel Service
0.95	0.16	103.56	102.14	1.39	0.25	Housing Service
-1.00	-0.08	99.23	100.66	-1.42	-0.10	Transportation & Communication Service
0.50	0.01	104.16	103.92	0.23	0.01	Medical Care Service
3.63	0.36	105.60	102.23	3.30	0.34	Education & Entertainment Service
-0.05	-0.00	102.51	101.99	0.51	0.06	Miscellaneous Service
						Frequency of Purchase Group
0.84	0.19	103.40	103.16	0.23	-0.21	Items to buy about once a month
2.67	0.39	102.48	101.70	0.77	0.28	Items to buy about once every three months
-0.04	-0.02	101.83	101.71	0.12	0.14	Items to buy about once longer than three months
						Other Special Group
-0.03	-0.02	103.12	102.91	0.20	0.19	General Index Excluding Food
0.22	0.21	103.65	103.18	0.46	0.45	General Index Excluding Fruits & Vegetables
0.36	0.33	103.09	102.60	0.48	0.44	General Index Excluding Fruits, Vegetables & Energy
0.64	0.56	102.52	102.26	0.25	0.23	General Index Excluding Imputed Rent

表2 臺中市消費者物價指數—基本分類

年 月 別	總 指 數	食 物 類	穀類及其製品	肉 類	肉 類 製 品	蛋 類
	General Index	Food	Cereals & Cereal Products	Meat	Meat Products	Eggs
權 數	1,000.00	241.82	15.41	23.34	2.36	2.77
項 數	368	171	10	6	3	2

定 基 指 數

基期：民國105年=100

民國103年	99.37	93.32	97.44	98.50	93.89	100.66
民國104年	98.91	95.60	98.95	99.45	98.64	99.85
民國105年	100.00	100.00	100.00	100.00	100.00	100.00
民國106年	101.01	100.01	100.66	103.21	103.20	90.69
民國107年	102.43	100.73	102.21	103.10	106.94	102.79
6 月	102.80	100.10	102.23	101.57	107.21	98.20
7 月	103.11	100.81	102.28	101.70	107.84	99.90
8 月	102.89	101.06	101.60	102.02	106.60	106.99
9 月	103.05	102.71	102.57	103.07	106.88	112.95
10 月	102.78	101.90	103.13	103.10	107.74	112.91
11 月	102.34	101.00	102.66	104.37	107.73	112.40
12 月	101.69	99.85	102.68	104.60	107.49	112.95
民國108年						
1 月	101.67	100.02	102.77	104.03	107.79	118.14
2 月	102.40	100.37	103.08	103.09	108.20	117.04
3 月 r	102.11	100.40	103.53	102.64	107.06	116.02
4 月 r	102.97	101.54	103.65	102.39	107.53	108.09
5 月 r	103.24	102.55	103.51	102.61	107.41	97.87
6 月	103.54	103.24	104.30	102.23	107.72	91.69

年 增 率(%)

民國103年	1.26	4.07	1.46	14.49	4.00	8.65
民國104年	-0.46	2.44	1.55	0.96	5.06	-0.80
民國105年	1.10	4.60	1.06	0.55	1.38	0.15
民國106年	1.01	0.01	0.66	3.21	3.20	-9.31
民國107年	1.41	0.72	1.54	-0.11	3.62	13.34
6 月	1.85	0.02	1.72	-1.32	3.58	10.34
7 月	2.09	0.98	1.61	-0.96	3.65	19.45
8 月	1.78	0.89	1.85	-2.21	4.98	17.03
9 月	1.70	2.13	2.60	-0.61	4.36	30.62
10 月	0.91	0.24	1.58	-0.29	4.59	29.81
11 月	0.20	-0.87	1.27	-0.01	1.81	30.12
12 月	-0.35	-1.65	1.26	0.36	1.70	34.61
民國108年						
1 月	-0.07	-0.18	1.80	-0.73	2.34	24.36
2 月	0.04	-0.32	1.95	-2.17	3.60	23.68
3 月 r	0.29	0.39	1.04	-0.50	0.49	26.98
4 月 r	0.70	1.25	1.04	0.58	-0.10	13.35
5 月 r	0.86	2.43	1.23	0.95	-0.39	-2.92
6 月	0.72	3.14	2.02	0.65	0.48	-6.63

Table 2 Indices of Consumer Price in Taichung - Basic Group

水產品	加工水產品	蔬 菜	加工蔬菜	水 果	加工水果	Year & Month
Fish & Seafood	Processed Fish & Seafood	Vegetables	Processed Vegetables	Fruits	Processed Fruits	
14.31	4.60	14.45	5.18	24.38	0.66	Weights
20	4	43	6	24	2	No. of Items
Fixed Index						
						Base Period : 2016=100
93.65	95.58	72.93	97.94	82.98	89.21	2014
95.02	95.68	83.20	98.13	84.20	91.12	2015
100.00	100.00	100.00	100.00	100.00	100.00	2016
104.83	102.65	85.65	101.75	96.32	105.67	2017
107.82	107.41	82.57	101.44	83.56	112.13	2018
108.16	107.14	75.48	102.94	83.29	113.51	Jun.
106.92	107.08	89.25	102.24	81.67	111.14	Jul.
106.21	106.67	90.07	100.66	84.71	110.90	Aug.
106.11	108.61	106.88	101.24	85.52	115.61	Sep.
106.04	108.70	96.27	101.28	82.75	115.82	Oct.
105.76	108.59	80.24	101.54	81.69	115.74	Nov.
105.97	108.54	69.82	101.29	75.73	117.34	Dec.
2019						
110.07	108.40	68.45	100.61	76.67	116.59	Jan.
111.19	108.73	74.46	100.79	75.05	117.32	Feb.
107.59	108.81	78.40	101.93	73.22	116.80	r Mar.
107.30	109.45	85.57	103.23	80.25	119.45	r Apr.
108.42	108.79	90.14	102.05	88.67	118.43	r May
108.04	108.70	93.74	101.23	93.67	118.53	Jun.
Annual Change (%)						
6.94	-0.53	-3.12	8.93	8.41	-0.95	2014
1.46	0.10	14.08	0.19	1.47	2.14	2015
5.24	4.52	20.19	1.91	18.76	9.75	2016
4.83	2.65	-14.35	1.75	-3.68	5.67	2017
2.85	4.64	-3.60	-0.30	-13.25	6.11	2018
2.69	4.76	-17.19	0.67	-9.74	8.47	Jun.
3.36	4.72	-8.14	0.41	-5.94	4.82	Jul.
2.39	4.40	-12.64	-0.76	2.64	4.82	Aug.
1.97	6.51	6.13	-0.34	-1.74	9.44	Sep.
0.99	6.89	-7.92	-0.96	-7.92	9.36	Oct.
0.43	2.88	-20.70	0.71	-12.21	5.74	Nov.
0.33	2.34	-27.83	0.21	-18.10	7.61	Dec.
2019						
1.48	2.00	-20.65	0.36	-7.10	7.46	Jan.
-3.20	2.36	-9.87	1.34	-10.97	9.12	Feb.
-1.96	1.97	8.09	-0.28	-13.42	6.63	r Mar.
-0.40	1.93	20.62	0.71	-9.74	8.24	r Apr.
0.55	1.72	27.91	0.33	1.87	8.08	r May
-0.11	1.46	24.19	-1.66	12.46	4.42	Jun.

表2 臺中市消費者物價指數—基本分類(續1)

年 月 別	乳 類	食 用 油	調 味 品	酒	非酒精性 飲料及材料	調 理 食 品
	Dairy Products	Edible Oil	Condiments	Alcoholic Beverages	Nonalcoholic Beverages & Beverage Materials	Cooked Food
權 數	9.61	2.36	2.63	7.52	10.81	8.56
項 數	4	3	5	4	10	6

定 基 指 數

基期：民國105年=100

民國103年	99.55	103.17	96.64	99.77	97.15	88.47
民國104年	99.54	102.17	98.56	99.63	99.10	94.68
民國105年	100.00	100.00	100.00	100.00	100.00	100.00
民國106年	103.25	100.67	102.36	100.13	100.59	100.20
民國107年	106.76	104.07	104.54	101.26	101.26	101.46
6 月	107.04	104.14	104.14	100.94	99.36	101.09
7 月	107.09	105.92	104.93	101.04	102.53	100.96
8 月	108.47	103.23	104.74	100.72	100.14	100.63
9 月	107.73	104.62	105.55	100.84	102.52	101.94
10 月	108.13	104.85	105.75	100.93	103.02	101.97
11 月	108.54	104.81	106.23	102.10	102.46	102.16
12 月	108.06	104.41	105.87	102.15	103.46	101.61
民國108年						
1 月	107.69	104.35	105.88	101.93	101.39	102.03
2 月	106.09	106.12	106.58	101.76	103.11	102.00
3 月 r	107.14	104.56	106.86	102.63	103.39	101.70
4 月 r	107.19	104.88	106.26	102.03	104.25	101.90
5 月 r	107.43	104.84	106.71	101.76	102.86	101.52
6 月	106.93	105.86	106.79	102.05	103.62	101.44

年 增 率(%)

民國103年	0.61	1.93	3.04	-0.23	0.50	4.25
民國104年	-0.01	-0.97	1.99	-0.14	2.01	7.02
民國105年	0.46	-2.12	1.46	0.37	0.91	5.62
民國106年	3.25	0.67	2.36	0.13	0.59	0.20
民國107年	3.40	3.38	2.13	1.13	0.67	1.26
6 月	2.81	3.28	1.17	2.23	-0.63	1.14
7 月	2.80	5.31	1.42	1.79	4.04	0.90
8 月	3.71	3.70	1.86	1.20	0.88	1.04
9 月	2.59	3.07	2.94	0.99	3.31	2.82
10 月	2.71	2.81	2.49	0.78	2.97	2.86
11 月	3.42	3.18	3.56	1.41	0.74	2.74
12 月	2.62	0.82	3.52	1.00	1.50	0.70
民國108年						
1 月	2.67	2.15	2.81	0.39	0.74	0.58
2 月	0.96	3.84	4.37	0.94	2.07	0.18
3 月 r	2.39	1.47	2.96	1.53	1.60	0.12
4 月 r	1.75	0.01	2.19	0.39	5.27	0.54
5 月 r	1.30	0.20	2.27	0.38	3.73	0.49
6 月	-0.10	1.65	2.54	1.10	4.29	0.35

Table 2 Indices of Consumer Price in Taichung - Basic Group(Cont.1)

外食費 Food Away from Home	其他食品 Other Food	衣著類 Clothing	成衣 Garments	鞋類 Footwear	衣著服務 及配件 Apparel Services & Accessories	Year & Month
81.91	10.97	44.72	32.53	9.64	2.55	Weights
12	7	23	17	3	3	No. of Items
Fixed Index						
Base Period : 2016=100						
97.24	98.05	100.29	99.64	102.90	100.68	2014
98.89	98.52	100.02	99.18	103.47	100.32	2015
100.00	100.00	100.00	100.00	100.00	100.00	2016
102.22	101.12	98.82	98.73	98.61	101.18	2017
104.81	103.14	99.07	98.69	98.41	103.34	2018
104.93	103.72	99.19	98.31	100.18	103.67	Jun.
104.96	102.22	96.70	95.86	97.07	103.18	Jul.
105.12	101.47	95.31	94.59	94.77	103.67	Aug.
105.12	104.13	95.64	94.68	96.06	103.40	Sep.
105.11	104.48	103.06	104.78	96.09	103.66	Oct.
105.29	104.29	102.21	103.43	96.84	103.32	Nov.
105.39	104.27	100.23	100.39	98.21	102.58	Dec.
2019						
105.65	102.90	96.98	95.66	98.77	104.28	Jan.
105.89	103.85	93.54	90.84	99.06	104.98	Feb.
106.31	103.95	93.85	91.00	99.75	105.54	r Mar.
106.38	104.47	98.59	97.74	98.85	105.42	r Apr.
106.49	104.64	98.39	96.65	101.66	105.46	r May
106.62	104.31	96.25	94.12	100.39	105.28	Jun.
Annual Change (%)						
3.41	1.45	0.72	1.33	-1.46	-0.36	2014
1.70	0.48	-0.27	-0.46	0.55	-0.36	2015
1.12	1.50	-0.02	0.83	-3.35	-0.32	2016
2.22	1.12	-1.18	-1.27	-1.39	1.18	2017
2.53	2.00	0.25	-0.04	-0.20	2.13	2018
2.81	1.38	0.20	0.03	-1.16	2.19	Jun.
2.91	1.27	-0.75	-0.88	-2.42	1.77	Jul.
2.81	2.20	0.25	0.64	-3.66	3.61	Aug.
2.29	4.35	1.00	1.51	-3.09	2.33	Sep.
1.83	2.15	-1.49	-1.25	-2.71	0.74	Oct.
1.98	1.80	-1.18	-1.40	-0.39	-0.45	Nov.
1.97	1.61	-1.29	-2.33	2.32	-0.54	Dec.
2019						
1.89	1.89	-3.08	-3.85	-1.55	0.96	Jan.
1.94	1.71	-4.21	-5.80	-0.46	1.64	Feb.
1.78	1.04	-2.81	-4.18	0.33	2.07	r Mar.
1.48	0.89	-3.13	-3.65	-2.86	2.35	r Apr.
1.51	1.06	-2.05	-3.25	1.01	1.73	r May
1.61	0.57	-2.96	-4.26	0.21	1.55	Jun.

表2 臺中市消費者物價指數—基本分類(續2)

年 月 別	居 住 類 Housing	房 租 Residential Rent	住宅維修費 Maintenance & Repair of Dwellings	家庭用品 Household Appliances	家庭管理費用 Household Operations	水電燃氣 Water, Electricity & Gas Supply
權 數	230.28	153.85	10.49	35.82	9.95	20.17
項 數	46	2	7	29	3	5

定 基 指 數

基期：民國105年=100

民國103年	100.04	95.74	98.38	99.53	96.94	124.13
民國104年	99.98	98.50	99.23	99.84	96.88	108.70
民國105年	100.00	100.00	100.00	100.00	100.00	100.00
民國106年	101.12	101.13	101.20	100.97	101.65	101.08
民國107年	102.31	102.45	104.29	100.08	101.71	104.26
6 月	103.55	102.62	104.80	101.41	105.32	112.84
7 月	103.09	102.75	104.96	99.10	100.80	112.95
8 月	103.17	102.85	104.99	98.63	100.80	113.84
9 月	103.40	102.93	105.02	98.84	104.03	113.84
10 月	102.19	102.92	104.89	98.98	100.80	101.45
11 月	102.19	102.93	104.82	99.49	100.80	100.44
12 月	102.09	102.96	104.80	99.23	100.48	99.65
民國108年						
1 月	102.14	103.23	104.85	98.31	100.72	99.65
2 月	102.35	103.26	104.85	97.91	106.67	99.66
3 月 r	102.57	103.55	104.92	99.20	100.72	100.59
4 月 r	102.67	103.58	104.86	99.41	100.72	101.14
5 月 r	102.74	103.64	104.85	99.24	101.25	101.57
6 月	104.01	103.86	104.77	99.32	102.87	113.52

年 增 率 (%)

民國103年	1.14	1.22	1.26	-0.99	0.68	2.38
民國104年	-0.06	2.88	0.86	0.31	-0.06	-12.43
民國105年	0.02	1.52	0.78	0.16	3.22	-8.00
民國106年	1.12	1.13	1.20	0.97	1.65	1.08
民國107年	1.18	1.31	3.05	-0.88	0.06	3.15
6 月	1.69	1.58	4.40	0.42	5.02	4.85
7 月	1.25	1.60	4.56	-1.64	0.51	5.37
8 月	1.09	1.65	4.59	-2.28	0.51	4.78
9 月	0.99	1.64	2.26	-2.45	3.73	4.04
10 月	0.83	1.44	2.10	-1.99	-4.03	1.52
11 月	0.81	1.44	1.92	-2.12	0.51	0.26
12 月	0.78	1.42	1.64	-1.38	0.19	-0.54
民國108年						
1 月	0.83	1.64	1.62	-2.19	0.43	-0.43
2 月	0.92	1.65	1.79	-2.44	1.35	0.60
3 月 r	1.03	1.70	1.77	-2.50	0.43	2.29
4 月 r	1.05	1.68	1.56	-2.04	-0.08	2.11
5 月 r	0.57	1.01	0.15	-1.96	0.45	2.04
6 月	0.44	1.21	-0.03	-2.06	-2.33	0.60

Table 2 Indices of Consumer Price in Taichung - Basic Group (Cont. 2)

交通及 通訊類 Transportation & Communication	交通及通訊設備 Equipment For Transportation & Communication	油料費 Fuels & Lubricants	交通服務及維修零件 Services and Vehicle Parts For Transportation & Communication	醫藥保健類 Health	醫療費用 Medical Care Services	Year & Month
151.93	43.59	26.11	82.23	40.90	19.06	Weights
30	5	5	20	21	8	No. of Items

Fixed Index

Base Period : 2016=100

109.99	100.75	141.53	99.89	99.38	99.12	2014
101.71	100.89	106.12	100.10	99.53	99.19	2015
100.00	100.00	100.00	100.00	100.00	100.00	2016
102.17	99.76	109.20	100.06	102.26	103.09	2017
104.61	97.62	123.47	100.16	103.01	103.96	2018
104.94	97.85	126.40	99.69	103.27	103.87	Jun.
105.87	96.75	126.95	101.81	103.31	103.99	Jul.
105.71	97.13	126.40	101.51	103.17	103.99	Aug.
105.00	97.39	129.31	99.12	102.98	103.99	Sep.
105.26	97.36	131.95	98.77	102.81	103.99	Oct.
103.92	96.91	124.54	98.94	102.77	103.99	Nov.
102.23	96.44	115.43	98.99	102.67	104.01	Dec.
						2019
102.34	96.70	114.01	99.52	102.83	104.01	Jan.
102.92	96.67	116.87	99.68	102.93	104.01	Feb.
103.06	97.43	118.66	98.95	103.37	104.01	r Mar.
104.14	97.61	123.63	99.26	103.22	104.27	r Apr.
104.26	98.06	126.68	98.27	102.82	104.27	r May
103.53	97.91	121.52	98.64	102.94	104.39	Jun.

Annual Change (%)

-1.56	-1.99	-2.99	-0.46	0.55	0.15	2014
-7.53	0.14	-25.02	0.21	0.15	0.07	2015
-1.68	-0.88	-5.77	-0.10	0.47	0.82	2016
2.17	-0.24	9.20	0.06	2.26	3.09	2017
2.39	-2.15	13.07	0.10	0.73	0.84	2018
4.01	-2.28	22.53	-0.51	0.55	0.18	Jun.
5.00	-2.09	22.73	1.30	0.49	0.22	Jul.
4.32	-1.50	19.52	1.02	0.25	0.22	Aug.
3.05	-1.60	19.04	-0.99	0.05	0.22	Sep.
2.48	-2.10	18.19	-1.35	0.06	0.06	Oct.
0.32	-1.93	7.48	-1.20	-0.10	0.06	Nov.
-1.47	-2.46	-0.85	-1.18	-0.33	0.08	Dec.
						2019
-1.96	-1.74	-4.68	-1.04	-0.26	0.09	Jan.
-1.87	-2.20	-0.20	-2.31	-0.13	0.06	Feb.
-1.25	-1.58	1.57	-2.13	0.11	0.06	r Mar.
-0.30	-0.31	2.43	-1.33	0.01	0.31	r Apr.
-0.06	0.68	0.22	-0.55	0.28	0.39	r May
-1.34	0.06	-3.86	-1.05	-0.32	0.50	Jun.

表2 臺中市消費者物價指數—基本分類(續3完)

年 月 別	藥品及 保健食品	醫療保健 器材	教養娛樂類	教 養 費 用	娛 樂 費 用	雜項類
	Medicines & Health Food	Medical Supplies & Appliance	Education & Entertainment	Educational Expenses	Entertainment Expenses	
權 數	15.92	5.91	145.81	65.43	80.38	144.55
項 數	9	4	48	24	24	29

定 基 指 數

基期：民國105年=100

民國103年	99.77	100.06	100.19	100.61	99.63	99.10
民國104年	100.15	100.13	100.45	100.35	100.58	98.97
民國105年	100.00	100.00	100.00	100.00	100.00	100.00
民國106年	100.95	100.24	101.14	100.15	102.43	102.40
民國107年	101.20	101.63	101.85	99.90	103.47	107.44
6 月	101.80	102.05	102.02	100.15	103.57	108.44
7 月	101.87	101.78	104.18	99.93	107.68	107.72
8 月	101.56	101.65	103.32	99.64	106.36	107.16
9 月	101.00	101.87	102.21	99.56	104.41	106.94
10 月	100.57	101.81	101.65	99.62	103.33	106.38
11 月	100.46	101.83	101.29	99.46	102.82	106.88
12 月	100.18	101.88	101.06	99.42	102.44	107.13
民國108年						
1 月	100.49	102.11	101.21	99.36	102.75	107.33
2 月	100.77	102.10	103.87	99.49	107.47	109.24
3 月 r	101.88	102.11	102.43	99.50	104.85	107.89
4 月 r	101.22	102.04	103.75	99.39	107.34	107.90
5 月 r	100.18	102.05	103.89	99.46	107.53	107.86
6 月	100.37	101.99	104.26	99.55	108.13	107.76

年 增 率 (%)

民國103年	2.15	-1.25	0.05	-0.37	0.60	0.73
民國104年	0.38	0.07	0.26	-0.26	0.95	-0.13
民國105年	-0.15	-0.13	-0.45	-0.35	-0.58	1.04
民國106年	0.95	0.24	1.14	0.15	2.43	2.40
民國107年	0.25	1.39	0.70	-0.25	1.02	4.92
6 月	0.64	1.65	1.01	0.03	1.38	7.31
7 月	0.52	1.46	1.84	-0.13	2.29	6.66
8 月	-0.20	1.47	1.33	-0.41	1.79	6.31
9 月	-0.69	1.21	0.91	-0.81	1.86	5.02
10 月	-0.04	1.14	1.18	-0.70	2.66	2.41
11 月	-0.48	0.81	0.63	-0.87	1.70	1.65
12 月	-1.29	0.90	0.66	-0.92	1.95	0.44
民國108年						
1 月	-1.10	0.82	1.32	-0.98	3.20	0.27
2 月	-0.70	0.85	2.04	-0.71	4.22	0.51
3 月 r	-0.07	0.77	1.35	-0.48	2.81	0.49
4 月 r	-0.68	0.89	2.10	-0.89	4.47	0.33
5 月 r	0.15	0.29	1.81	-0.76	3.83	-0.14
6 月	-1.40	-0.06	2.20	-0.60	4.40	-0.63

Table 2 Indices of Consumer Price in Taichung - Basic Group (Cont. 3 End)

香菸及 檳榔 Tobacco & Betelnut	美容及衛生 用品 Cosmetic Items	個人隨身 用品 Personal Effects	個人服務 Services For Nursery & Nursing Care	理容服務費 Services For Personal Care	其 他 Others	Year & Month
15.21	30.66	19.25	12.26	7.32	59.86	Weights
2	10	4	2	3	8	No. of Items

Fixed Index

Base Period : 2016=100

96.27	100.12	98.95	96.48	100.40	100.10	2014
97.61	99.54	98.56	97.61	99.06	100.01	2015
100.00	100.00	100.00	100.00	100.00	100.00	2016
108.51	100.90	98.91	102.03	103.01	99.77	2017
135.11	102.73	98.62	101.65	103.89	99.60	2018
142.28	102.85	98.90	103.46	104.26	99.60	Jun.
137.23	103.17	99.10	100.03	104.26	99.65	Jul.
134.15	103.43	97.19	100.03	104.26	99.56	Aug.
131.10	102.45	97.54	102.57	104.26	99.66	Sep.
131.09	101.22	97.58	100.03	102.87	99.67	Oct.
130.88	103.36	97.71	100.03	103.46	99.67	Nov.
131.82	104.00	97.91	100.16	103.46	99.62	Dec.
						2019
133.46	102.63	99.46	100.29	105.25	99.64	Jan.
135.33	102.12	99.52	118.70	108.06	99.71	Feb.
135.61	103.42	99.50	100.29	107.84	99.67	r Mar.
136.98	102.76	99.64	100.29	107.84	99.66	r Apr.
136.14	102.76	99.56	100.60	106.98	99.85	r May
132.53	103.36	100.31	101.40	106.46	99.84	Jun.

Annual Change (%)

2.76	-0.46	-2.06	0.50	2.56	-0.15	2014
1.39	-0.58	-0.39	1.17	-1.33	-0.09	2015
2.45	0.46	1.46	2.45	0.95	-0.01	2016
8.51	0.90	-1.09	2.03	3.01	-0.23	2017
24.51	1.81	-0.29	-0.37	0.85	-0.17	2018
41.46	1.73	0.04	4.14	—	-0.22	Jun.
37.81	1.43	0.27	0.68	—	-0.06	Jul.
32.80	1.86	-1.66	0.68	1.69	0.15	Aug.
25.00	1.17	-1.61	3.24	—	0.15	Sep.
10.46	1.92	-1.28	-3.36	0.16	0.07	Oct.
5.34	2.35	-1.79	0.68	0.03	0.09	Nov.
1.44	1.40	-0.60	0.82	-0.77	0.04	Dec.
						2019
-0.68	1.14	-0.09	0.54	0.95	0.12	Jan.
0.60	-0.23	-0.18	3.89	0.86	0.22	Feb.
0.27	0.97	-0.23	0.54	3.43	0.15	r Mar.
0.10	-0.53	0.24	0.54	6.39	0.08	r Apr.
-3.97	0.02	0.48	0.57	4.00	0.25	r May
-6.85	0.50	1.43	-1.99	2.11	0.24	Jun.

表3 臺中市消費者物價指數—商品性質分類

年 月 別	總 指 數 General Index	商 品 類 Commodity		非 耐 久 性 消 費 品 Non-durable Consumer Goods		半 耐 久 性 消 費 品 Semi-durable Consumer Goods	耐 久 性 消 費 品 Durable Consumer Goods
		含 食 物 Including Food	不 含 食 物 Excluding Food	含 食 物 Including Food	不 含 食 物 Excluding Food		
		權 數	1,000.00	471.20	311.29		
項 數	368	280	121	202	43	42	36

定 基 指 數

基期：民國105年=100

民國103年	99.37	101.26	108.72	101.44	117.04	100.32	101.25
民國104年	98.91	98.46	101.97	97.64	103.60	100.11	100.65
民國105年	100.00	100.00	100.00	100.00	100.00	100.00	100.00
民國106年	101.01	100.54	101.87	100.82	103.98	99.33	100.29
民國107年	102.43	102.18	104.55	103.75	111.12	99.82	98.23
6 月	102.80	102.85	106.10	104.50	114.12	99.93	99.10
7 月	103.11	102.58	105.14	104.94	113.76	98.64	97.68
8 月	102.89	102.25	104.48	104.89	113.29	97.51	97.20
9 月	103.05	103.20	104.63	106.27	113.28	97.94	97.30
10 月	102.78	103.03	105.00	104.83	111.54	101.94	97.37
11 月	102.34	102.07	104.30	103.55	110.46	101.48	96.95
12 月	101.69	100.68	103.11	101.69	108.51	100.32	96.72
民國108年							
1 月	101.67	100.32	102.49	101.51	107.93	98.80	96.80
2 月	102.40	100.34	102.31	102.09	108.73	96.77	96.90
3 月 r	102.11	100.75	103.02	102.49	109.86	97.15	97.34
4 月 r	102.97	102.11	104.22	103.95	111.04	99.63	97.51
5 月 r	103.24	102.82	104.53	105.03	111.63	99.70	97.66
6 月	103.54	103.13	104.50	105.85	112.27	98.49	97.74

年 增 率 (%)

民國103年	1.26	1.32	-0.52	2.34	-0.05	0.36	-2.08
民國104年	-0.46	-2.77	-6.21	-3.75	-11.48	-0.21	-0.59
民國105年	1.10	1.56	-1.93	2.42	-3.47	-0.11	-0.65
民國106年	1.01	0.54	1.87	0.82	3.98	-0.67	0.29
民國107年	1.41	1.63	2.63	2.91	6.87	0.49	-2.05
6 月	1.85	2.37	4.42	3.77	10.39	0.57	-1.28
7 月	2.09	2.52	3.93	4.48	10.15	0.34	-2.15
8 月	1.78	1.87	3.03	3.73	8.52	0.55	-2.64
9 月	1.70	2.23	2.41	4.32	7.11	1.02	-2.88
10 月	0.91	0.83	1.71	2.24	6.02	-0.82	-2.85
11 月	0.20	-0.75	0.17	-0.03	2.93	-0.84	-3.14
12 月	-0.35	-1.91	-1.08	-1.87	0.12	-0.62	-3.11
民國108年							
1 月	-0.07	-1.59	-1.73	-1.22	-1.14	-1.61	-2.64
2 月	0.04	-1.50	-1.49	-0.89	-0.18	-2.26	-2.66
3 月 r	0.29	-0.58	-0.68	0.26	0.98	-1.58	-2.23
4 月 r	0.70	-0.02	-0.58	1.02	0.89	-1.71	-1.67
5 月 r	0.86	0.59	-0.56	1.57	0.04	-0.87	-1.13
6 月	0.72	0.27	-1.51	1.29	-1.62	-1.44	-1.37

**Table 3 Indices of Consumer Price in Taichung
- Commodity and Service Group**

服務類 Service	外食費 Food Away from Home	衣著服務 Clothing	居住服務 Housing	交通及 通訊服務 Transportation & Communication	醫療保健 服務 Medical Care	教養娛樂 服務 Education & Entertainment	雜項服務 Miscellaneous	Year & Month
528.80	81.91	0.85	172.12	79.28	19.06	98.75	76.83	Weights
88	12	2	9	18	8	27	12	No. of Items

Fixed Index

Base Period : 2016=100

97.88	97.24	101.31	95.97	99.84	99.12	99.45	99.58	2014
99.26	98.89	101.36	98.52	100.08	99.19	100.25	99.16	2015
100.00	100.00	100.00	100.00	100.00	100.00	100.00	100.00	2016
101.37	102.22	104.08	101.14	100.24	103.09	101.22	101.49	2017
102.72	104.81	106.83	102.54	100.35	103.96	103.15	101.82	2018
102.81	104.93	106.83	102.93	99.86	103.87	103.03	102.14	Jun.
103.64	104.96	106.83	102.78	102.05	103.99	106.32	101.63	Jul.
103.52	105.12	106.83	102.88	101.74	103.99	105.62	101.63	Aug.
102.98	105.12	106.83	103.13	99.26	103.99	103.94	102.05	Sep.
102.62	105.11	106.83	102.94	98.90	103.99	103.10	101.50	Oct.
102.64	105.29	106.83	102.95	99.11	103.99	102.81	101.55	Nov.
102.65	105.39	106.83	102.96	99.14	104.01	102.70	101.57	Dec.
								2019
102.93	105.65	109.94	103.21	99.69	104.01	102.95	101.78	Jan.
104.29	105.89	112.20	103.59	99.86	104.01	106.65	105.08	Feb.
103.38	106.31	112.07	103.50	99.10	104.01	104.53	102.05	r Mar.
103.80	106.38	112.32	103.53	99.45	104.27	106.35	102.04	r Apr.
103.68	106.49	112.44	103.61	98.39	104.27	106.35	102.01	r May
103.96	106.62	112.44	103.91	98.86	104.39	106.77	102.09	Jun.

Annual Change (%)

1.20	3.41	-0.81	1.21	-0.51	0.15	0.63	1.07	2014
1.41	1.70	0.05	2.66	0.24	0.07	0.80	-0.42	2015
0.75	1.12	-1.34	1.50	-0.08	0.82	-0.25	0.85	2016
1.37	2.22	4.08	1.14	0.24	3.09	1.22	1.49	2017
1.33	2.53	2.64	1.38	0.11	0.84	1.91	0.33	2018
1.50	2.81	1.52	1.96	-0.57	0.18	1.98	0.60	Jun.
1.87	2.91	1.52	1.71	1.30	0.22	3.51	0.10	Jul.
1.84	2.81	1.52	1.76	1.02	0.22	3.30	0.81	Aug.
1.34	2.29	1.52	1.78	-1.03	0.22	2.53	0.55	Sep.
1.00	1.83	1.52	1.27	-1.42	0.06	2.74	-0.02	Oct.
1.03	1.98	—	1.41	-1.22	0.06	2.22	0.44	Nov.
1.04	1.97	—	1.37	-1.22	0.08	2.38	0.11	Dec.
								2019
1.27	1.89	2.91	1.58	-1.06	0.09	3.08	0.30	Jan.
1.39	1.94	5.03	1.65	-2.38	0.06	4.08	0.91	Feb.
1.06	1.78	4.90	1.64	-2.18	0.06	2.57	0.56	r Mar.
1.35	1.48	5.14	1.59	-1.33	0.31	3.53	0.78	r Apr.
1.11	1.51	5.25	0.94	-0.56	0.39	2.89	0.56	r May
1.12	1.61	5.25	0.95	-1.00	0.50	3.63	-0.05	Jun.

表4 臺中市消費者物價指數－購買頻度別分類
Table 4 Indices of Consumer Price in Taichung
- Frequency of Purchase Group

年 月 別	每月至少購買1次 Items to buy about once a month	每季(不含每月)至少購買1次 Items to buy about once every three months	每季購買不到1次 Items to buy about once longer than three months	Year & Month
權 數	223.37	140.96	500.67	<i>Weights</i>
項 數	70	89	209	<i>No. of Items</i>

定 基 指 數

Fixed Index

基期：民國105年=100

Base Period：2016=100

民國103年	100.25	100.73	99.61	2014
民國104年	97.95	98.50	99.83	2015
民國105年	100.00	100.00	100.00	2016
民國106年	101.39	100.12	101.05	2017
民國107年	103.64	102.34	101.61	2018
6 月	103.58	103.05	102.12	Jun.
7 月	103.97	103.39	102.44	Jul.
8 月	104.27	103.29	101.87	Aug.
9 月	105.49	104.57	101.25	Sep.
10 月	105.15	103.00	101.31	Oct.
11 月	103.87	102.39	101.17	Nov.
12 月	102.05	101.24	101.01	Dec.
民國108年				2019
1 月	102.02	100.71	101.06	Jan.
2 月	102.21	101.25	102.27	Feb.
3 月 r	102.98	100.97	101.35	r Mar.
4 月 r	104.17	102.45	102.11	r Apr.
5 月 r	104.57	103.71	102.10	r May
6 月	104.45	105.80	102.08	Jun.

年 增 率 (%)

Annual Change (%)

民國103年	2.26	2.11	0.31	2014
民國104年	-2.29	-2.21	0.22	2015
民國105年	2.09	1.52	0.17	2016
民國106年	1.39	0.12	1.05	2017
民國107年	2.22	2.22	0.55	2018
6 月	3.26	0.86	1.28	Jun.
7 月	3.75	1.37	1.35	Jul.
8 月	2.89	2.14	1.00	Aug.
9 月	3.49	2.72	0.48	Sep.
10 月	2.02	1.19	0.08	Oct.
11 月	-0.10	0.35	-0.06	Nov.
12 月	-1.49	-1.11	-0.12	Dec.
民國108年				2019
1 月	-1.08	-0.26	-0.04	Jan.
2 月	-0.63	-0.29	-0.02	Feb.
3 月 r	0.49	0.10	-0.13	r Mar.
4 月 r	0.69	0.55	0.48	r Apr.
5 月 r	1.11	1.83	0.43	r May
6 月	0.84	2.67	-0.04	Jun.

註：因蔬果查價項目為月變動權，故表列權數為1月至12月平均資料。

表5 臺中市消費者物價指數－特殊分類

Table 5 Indices of Consumer Price in Taichung - Special Group

年 月 別	總指數						Year & Month
	含食物	不含食物	不含蔬菜 水果	不含蔬果 及能源	不含蔬果水 產及能源	不含設算 租金	
	Including Food	Excluding Food	General Index Excluding Fruits & Vegetables	General Index Excluding Fruits、 Vegetables & Energy	General Index Excluding Fruits、 Vegetables、 Fish、Shellfish & Energy	General Index Excluding Imputed Rent	
權 數	1,000.00	758.18	961.18	917.97	903.66	865.01	Weights
項 數	368	296	301	293	273	367	No. of Items
定 基 指 數				Fixed Index			
基期：民國105年=100				Base Period：2016=100			
民國103年	99.37	101.89	100.66	98.24	98.34	100.02	2014
民國104年	98.91	100.29	99.83	99.26	99.36	98.98	2015
民國105年	100.00	100.00	100.00	100.00	100.00	100.00	2016
民國106年	101.01	101.42	101.61	101.34	101.25	100.99	2017
民國107年	102.43	103.03	103.34	102.65	102.54	102.43	2018
6 月	102.80	103.71	103.84	102.89	102.78	102.83	Jun.
7 月	103.11	103.90	104.00	103.04	102.96	103.17	Jul.
8 月	102.89	103.53	103.68	102.71	102.63	102.90	Aug.
9 月	103.05	103.21	103.57	102.51	102.43	103.07	Sep.
10 月	102.78	103.11	103.52	102.65	102.57	102.76	Oct.
11 月	102.34	102.82	103.33	102.68	102.61	102.25	Nov.
12 月	101.69	102.33	102.96	102.58	102.50	101.49	Dec.
民國108年							2019
1 月	101.67	102.25	102.94	102.59	102.45	101.43	Jan.
2 月	102.40	103.10	103.65	103.25	103.10	102.27	Feb.
3 月 r	102.11	102.70	103.33	102.85	102.75	101.88	r Mar.
4 月 r	102.97	103.48	103.95	103.34	103.25	102.88	r Apr.
5 月 r	103.24	103.51	103.94	103.24	103.13	103.18	r May
6 月	103.54	103.68	104.07	103.26	103.16	103.49	Jun.
年 增 率 (%)				Annual Change (%)			
民國103年	1.26	0.23	1.18	1.35	1.24	1.27	2014
民國104年	-0.46	-1.57	-0.82	1.04	1.04	-1.04	2015
民國105年	1.10	-0.29	0.17	0.75	0.64	1.03	2016
民國106年	1.01	1.42	1.61	1.34	1.25	0.99	2017
民國107年	1.41	1.59	1.70	1.29	1.27	1.43	2018
6 月	1.85	2.39	2.32	1.68	1.67	1.89	Jun.
7 月	2.09	2.37	2.40	1.76	1.73	2.17	Jul.
8 月	1.78	2.03	2.04	1.52	1.50	1.81	Aug.
9 月	1.70	1.54	1.75	1.25	1.25	1.71	Sep.
10 月	0.91	1.15	1.34	0.77	0.77	0.82	Oct.
11 月	0.20	0.56	0.86	0.65	0.65	-0.01	Nov.
12 月	-0.35	0.06	0.44	0.50	0.51	-0.65	Dec.
民國108年							2019
1 月	-0.07	-0.04	0.33	0.51	0.50	-0.34	Jan.
2 月	0.04	0.15	0.39	0.39	0.46	-0.21	Feb.
3 月 r	0.29	0.25	0.50	0.42	0.46	0.06	r Mar.
4 月 r	0.70	0.53	0.73	0.63	0.65	0.55	r Apr.
5 月 r	0.86	0.37	0.56	0.55	0.54	0.84	r May
6 月	0.72	-0.03	0.22	0.36	0.37	0.64	Jun.

表 6 臺中市消費者物價指數銜接表

基期：民國 105年=100

年 \ 月	1月 JAN.	2月 FEB.	3月 MAR.	4月 APR.	5月 MAY	6月 JUN.
民國 102年	97.73	98.29	97.12	97.43	97.50	98.05
民國 103年	98.73	98.59	98.80	99.30	99.27	99.73
民國 104年	97.47	98.02	97.96	98.32	98.53	99.23
民國 105年	98.07	99.60	99.40	99.63	99.56	100.02
民國 106年	100.57	100.52	100.03	100.31	100.25	100.93
民國 107年	101.74	102.36	101.81	102.25	102.36	102.80
民國 108年	101.67	102.40	102.11	102.97	103.24	103.54

備註：1.由於受查者延誤或更正報價，本表所載資料於公布後3個月內可能修正。

2.本市105年基期消費者物價指數依新分類權數架構編算，歷史資料將依新基期分類架構回溯銜接。

Table 6 Splicing Table of Consumer Price Indices in Taichung

Base Period : 2016=100

7月 JUL.	8月 AUG.	9月 SEP.	10月 OCT.	11月 NOV.	12月 DEC.	年指數 YEARLY INDEX	MONTH YEAR
97.96	98.09	99.57	99.07	98.40	98.40	98.13	2013
99.75	100.09	100.13	100.21	99.14	98.65	99.37	2014
99.11	99.61	100.27	100.22	99.45	98.72	98.91	2015
100.06	100.13	100.41	101.50	101.21	100.41	100.00	2016
101.00	101.09	101.33	101.85	102.14	102.05	101.01	2017
103.11	102.89	103.05	102.78	102.34	101.69	102.43	2018
							2019

表 7 臺中市營造工程物價指數變動分析表

基期：民國105年=100

類別	項 數 Item	106年12月 相對重要性 (%) Relative Importance, December, 2017 (%)	本(108) 年6月份 指數 This Month Index	本(108) 年5月份 指數 Previous Month Index	與上月比較 Compared with Previous Month	
					漲跌率 Percent Change (%)	對總指數 影響 Effects on General Index (百分點)
總指數	115	1000.00	108.17	107.96	0.19	0.19
基本分類						
一. 材料類	86	623.71	111.38	111.11	0.24	0.15
1. 水泥及其製品類	7	126.59	111.09	110.94	0.14	0.02
2. 砂石及級配類	3	18.07	100.20	99.55	0.65	0.01
3. 磚瓦瓷類	5	15.70	92.88	92.88	—	—
4. 金屬製品類	21	234.51	126.86	126.56	0.24	0.05
5. 木材及其製品類	5	30.80	107.90	107.37	0.49	0.02
6. 塑膠製品類	8	15.59	112.10	111.49	0.55	0.01
7. 油漆塗裝類	4	7.92	102.86	102.86	—	—
8. 機電設備類	16	96.83	106.48	107.37	-0.83	-0.08
9. 瀝青及其製品類	2	17.33	100.55	100.55	—	—
10. 雜項類	15	60.37	104.50	102.34	2.11	0.12
二. 勞務類	29	376.29	103.02	102.93	0.09	0.03
1. 工資類	12	261.18	102.28	102.14	0.14	0.03
2. 機具設備租金類	17	115.11	104.72	104.72	—	—
特殊分類						
建築工程類	105	1000.00	108.52	108.32	0.18	0.18
材料類	79	604.55	111.46	111.18	0.25	0.15
勞務類	26	395.45	103.48	103.39	0.09	0.03
土木工程類	87	1000.00	108.28	108.08	0.19	0.19
材料類	60	660.22	111.93	111.68	0.22	0.15
勞務類	27	339.78	102.10	101.99	0.11	0.04

Table 7 The Changes of Construction Cost Indices in Taichung

Base Period : 2016=100

與上年同月比較 Compared with the Same Month of Previous Year		本(108)年前6月指數平均與上年同期比較 Compared with the Same Period (JAN.-JUN.) of Previous Year				Groups
漲跌率 Percent Change (%)	對總指數影響 Effects on General Index (百分點)	本年平均 This Year (Average)	上年平均 Previous Year (Average)	漲跌率 Percent Change (%)	對總指數影響 Effects on General Index (百分點)	
2.51	2.51	107.82	104.26	3.41	3.41	
						The Basic Group
3.01	1.89	111.00	106.38	4.34	2.72	I. Materials
13.80	1.82	109.54	93.11	17.65	2.24	1.Cement & Related Products
2.49	0.04	99.37	97.77	1.64	0.03	2.Sand & Crushed Stone
-3.45	-0.05	93.47	95.65	-2.28	-0.04	3.Brick & Tiles
-0.26	-0.06	127.36	126.27	0.86	0.20	4.Metal Products
0.64	0.02	107.53	105.04	2.37	0.07	5.Timber & Related Products
1.38	0.02	112.02	109.10	2.68	0.04	6.Plastic Products
0.22	0.00	102.86	101.37	1.47	0.01	7.Paints
0.78	0.07	106.74	105.40	1.27	0.12	8.Electrical Equipment & Apparatus
0.59	0.01	100.55	99.96	0.59	0.01	9.Asphalt & Related
0.28	0.02	102.63	102.35	0.27	0.02	10.Miscellaneous Products
1.67	0.62	102.73	100.85	1.86	0.70	II. Services
1.11	0.28	101.95	100.71	1.23	0.32	1.Wages
2.92	0.33	104.51	101.16	3.31	0.38	2.Equipment Rent
2.14	2.14	108.25	105.08	3.02	3.02	Building Construction
2.25	1.37	111.21	107.44	3.51	2.13	Materials
1.97	0.77	103.17	100.92	2.23	0.88	Services
3.22	3.22	107.81	103.46	4.20	4.20	Civil Engineering Construction
4.33	2.89	111.34	105.23	5.81	3.85	Materials
0.99	0.33	101.85	100.78	1.06	0.36	Services

表8 臺中市營造工程物價基本分類指數

年月別	總指數						
	General Index	材料類 Materials	水泥及其 製品類 Cement & Related Products	砂石及 級配類 Sand & Crushed Stone	磚瓦瓷類 Brick & Tiles	金屬 製品類 Metal Products	木材及其 製品類 Timber & Related Products
權數	1000.00	611.01	143.57	19.15	17.30	199.04	31.21
項數	115	86	7	3	5	21	5

定 基 指 數

基期：民國105年=100

民國103年	104.05	108.30	105.80	97.19	99.01	119.24	104.61
民國104年	101.84	103.03	106.76	100.84	100.46	100.51	104.67
民國105年	100.00	100.00	100.00	100.00	100.00	100.00	100.00
民國106年	101.56	102.41	92.75	97.80	97.21	114.85	99.53
民國107年	105.58	108.18	97.92	97.89	95.32	127.92	106.27
6月	105.52	108.13	97.62	97.77	96.20	127.19	107.21
7月	106.21	109.03	99.11	97.75	95.63	128.93	107.45
8月	106.55	109.58	100.27	97.75	95.66	129.90	107.52
9月	107.07	110.41	102.04	97.75	95.46	131.34	107.52
10月	107.52	110.81	103.95	97.75	94.39	131.84	107.52
11月	107.26	110.39	105.14	98.53	94.39	129.14	107.51
12月	106.84	109.65	105.92	98.53	94.39	126.20	107.51
民國108年							
1月	106.78	109.47	107.20	98.66	94.48	124.62	107.51
2月	107.67	110.92	108.23	99.18	93.84	128.48	107.51
3月	108.11	111.52	109.09	99.32	93.84	129.34	107.44
4月	108.23	111.62	110.66	99.32	92.88	128.30	107.44
5月	107.96	111.11	110.94	99.55	92.88	126.56	107.37
6月	108.17	111.38	111.09	100.20	92.88	126.86	107.90

年 增 率 (%)

民國103年	3.59	2.50	8.59	8.17	5.39	-2.15	5.12
民國104年	-2.12	-4.86	0.91	3.76	1.46	-15.71	0.06
民國105年	-1.81	-2.94	-6.33	-0.83	-0.46	-0.51	-4.46
民國106年	1.56	2.41	-7.25	-2.20	-2.79	14.85	-0.47
民國107年	3.95	5.63	5.58	0.09	-1.94	11.38	6.78
6月	4.87	7.20	4.89	—	-2.24	16.05	9.45
7月	5.27	7.62	6.72	-0.02	-2.82	16.13	9.70
8月	4.47	6.30	8.36	-0.02	-1.72	10.87	6.74
9月	4.49	6.31	11.42	-0.02	-0.22	8.87	6.11
10月	5.13	7.03	13.59	-0.02	-0.43	10.15	5.93
11月	4.61	6.20	14.94	0.78	-0.43	6.77	5.48
12月	3.83	4.88	15.80	0.78	-0.74	2.53	4.98
民國108年							
1月	3.11	3.64	16.72	0.91	-0.65	-0.84	4.74
2月	4.13	5.40	17.63	1.44	-1.32	3.65	4.08
3月	4.00	5.14	18.51	1.59	-1.32	2.27	4.00
4月	3.72	5.02	19.76	1.59	-3.45	1.46	0.79
5月	3.04	3.89	19.65	1.82	-3.45	-1.03	0.20
6月	2.51	3.01	13.80	2.49	-3.45	-0.26	0.64

Table 8 Indices of Construction Cost in Taichung by Basic Group

塑膠 製品類 Plastic Products	油漆 塗裝類 Paints	機電 設備類 Electrical Equipment & Apparatus	瀝青及其 製品類 Asphalt & Related	雜項類 Miscellaneous Products	勞務類 Services	工資 Wages	機具 設備租金 Equipment Rent	Year & Month
15.21	8.19	97.82	17.97	61.54	388.99	270.18	118.82	Weights
8	4	16	2	15	29	12	17	No. of Items

Fixed Index

Base Period : 2016=100

103.61	100.16	105.16	102.04	100.89	97.20	96.57	98.84	2014
102.43	100.08	102.42	100.81	100.28	99.92	99.79	100.28	2015
100.00	100.00	100.00	100.00	100.00	100.00	100.00	100.00	2016
104.83	100.14	103.12	99.96	102.03	100.19	100.12	100.38	2017
110.37	102.06	105.46	100.19	102.79	101.42	101.15	102.05	2018
110.57	102.63	105.66	99.96	104.21	101.33	101.16	101.75	Jun.
111.85	102.63	105.46	99.96	104.25	101.68	101.34	102.48	Jul.
112.18	102.63	105.11	100.35	104.34	101.68	101.34	102.48	Aug.
111.77	102.71	104.92	100.55	104.26	101.73	101.34	102.65	Sep.
111.44	102.86	105.21	100.55	102.17	102.25	101.82	103.23	Oct.
111.11	102.86	106.19	100.55	102.18	102.25	101.82	103.23	Nov.
111.45	102.86	106.21	100.55	102.18	102.34	101.82	103.52	Dec.
								2019
112.02	102.86	106.18	100.55	102.28	102.48	101.77	104.12	Jan.
112.34	102.86	106.05	100.55	102.20	102.48	101.77	104.12	Feb.
112.34	102.86	106.90	100.55	102.17	102.65	101.77	104.67	Mar.
111.83	102.86	107.48	100.55	102.29	102.81	101.99	104.70	Apr.
111.49	102.86	107.37	100.55	102.34	102.93	102.14	104.72	May
112.10	102.86	106.48	100.55	104.50	103.02	102.28	104.72	Jun.
								Annual Change (%)
2.36	0.13	0.19	0.02	1.29	5.61	7.17	1.86	2014
-1.14	-0.08	-2.60	-1.20	-0.61	2.80	3.34	1.45	2015
-2.37	-0.08	-2.37	-0.80	-0.28	0.08	0.21	-0.27	2016
4.83	0.14	3.11	-0.04	2.03	0.19	0.12	0.37	2017
5.29	1.92	2.27	0.23	0.74	1.23	1.03	1.67	2018
6.08	2.63	3.89	—	1.15	1.12	1.01	1.36	Jun.
7.31	2.63	2.91	—	1.39	1.47	1.19	2.09	Jul.
7.04	2.63	1.83	0.39	1.44	1.47	1.19	2.09	Aug.
6.09	2.71	0.90	0.59	1.45	1.49	1.16	2.26	Sep.
5.16	2.29	1.06	0.59	0.53	2.01	1.64	2.84	Oct.
4.88	2.29	1.64	0.59	0.43	2.01	1.64	2.84	Nov.
5.53	2.29	1.65	0.59	0.29	2.09	1.64	3.13	Dec.
								2019
4.75	2.21	0.91	0.59	0.37	2.23	1.59	3.73	Jan.
3.98	2.21	0.45	0.59	0.22	2.03	1.46	3.34	Feb.
3.20	2.17	1.31	0.59	0.19	2.09	1.31	3.85	Mar.
1.91	1.80	2.36	0.59	0.33	1.54	0.89	3.01	Apr.
0.93	0.29	1.85	0.59	0.25	1.65	1.04	3.01	May
1.38	0.22	0.78	0.59	0.28	1.67	1.11	2.92	Jun.

表9 臺中市營造工程物價工程種類別分類指數

年 月 別	建築工程類	材料類	水泥及其 製品類	砂石及級配類	磚瓦瓷類
	Building Construction	Materials	Cement & Related Products	Sand & Crushed Stone	Brick & Tiles
權 數	1000.00	589.20	112.90	10.11	25.70
項 數	105	79	7	2	5
定 基 指 數					
基期：民國105年=100					
民國103年	104.32	108.55	105.72	96.50	99.00
民國104年	101.59	102.53	107.04	100.97	100.45
民國105年	100.00	100.00	100.00	100.00	100.00
民國106年	102.17	103.21	92.16	97.89	97.21
民國107年	106.34	109.08	96.90	98.02	95.33
6月	106.25	109.01	96.62	97.86	96.20
7月	106.97	109.93	98.00	97.64	95.65
8月	107.31	110.51	99.12	97.64	95.68
9月	107.81	111.30	100.81	97.64	95.49
10月	108.26	111.64	102.62	97.64	94.42
11月	107.86	110.95	103.74	99.25	94.42
12月	107.35	110.00	104.48	99.25	94.42
民國108年					
1月	107.22	109.67	105.70	99.52	94.52
2月	108.17	111.27	106.68	100.62	93.88
3月	108.61	111.88	107.50	100.89	93.88
4月	108.63	111.80	109.00	100.89	92.92
5月	108.32	111.18	109.28	100.98	92.92
6月	108.52	111.46	109.44	101.24	92.92
年 增 率 (%)					
民國103年	3.48	1.74	9.11	8.95	5.38
民國104年	-2.61	-5.55	1.25	4.63	1.46
民國105年	-1.57	-2.47	-6.58	-0.97	-0.45
民國106年	2.17	3.21	-7.84	-2.11	-2.79
民國107年	4.08	5.69	5.15	0.14	-1.93
6月	5.16	7.44	4.47	—	-2.24
7月	5.57	7.89	6.21	-0.22	-2.79
8月	4.50	6.27	7.83	-0.22	-1.70
9月	4.36	6.07	10.89	-0.22	-0.19
10月	5.08	6.83	12.97	-0.22	-0.40
11月	4.44	5.81	14.25	1.42	-0.40
12月	3.51	4.23	15.08	1.42	-0.70
民國108年					
1月	2.70	2.77	15.98	1.70	-0.61
2月	3.87	4.77	16.83	2.82	-1.28
3月	3.69	4.40	17.73	3.10	-1.28
4月	3.20	4.10	18.94	3.10	-3.41
5月	2.47	2.80	18.81	3.19	-3.41
6月	2.14	2.25	13.27	3.45	-3.41

**Table 9 Indices of Construction Cost in Taichung
by Kinds of Construction**

金屬製品類 Metal Products	木材及其製品類 Timber & Related Products	塑膠製品類 Plastic Products	油漆塗裝類 Paints	機電設備類 Electrical Equipment & Apparatus	Year & Month
218.04	41.37	14.20	11.05	90.60	Weights
18	5	7	4	16	No. of Items
Fixed Index					
Base Period : 2016=100					
120.42	103.67	101.31	100.16	102.75	2014
101.19	104.08	101.27	100.08	101.41	2015
100.00	100.00	100.00	100.00	100.00	2016
113.79	99.55	104.80	100.12	101.43	2017
126.16	106.02	109.91	101.79	102.95	2018
125.44	106.93	110.26	102.38	103.12	Jun.
127.25	107.20	111.36	102.38	102.91	Jul.
128.26	107.27	111.61	102.38	102.65	Aug.
129.66	107.27	111.30	102.40	102.49	Sep.
130.13	107.27	111.05	102.44	102.71	Oct.
127.32	107.27	110.82	102.44	103.39	Nov.
124.31	107.27	111.07	102.44	103.41	Dec.
2019					
122.68	107.27	111.47	102.44	103.38	Jan.
126.66	107.27	111.70	102.44	103.25	Feb.
127.54	107.18	111.70	102.44	104.11	Mar.
126.40	107.18	111.32	102.44	104.70	Apr.
124.60	107.12	111.07	102.44	104.64	May
124.98	107.69	111.52	102.44	103.85	Jun.
Annual Change (%)					
-2.44	5.29	2.16	0.10	0.38	2014
-15.97	0.40	-0.04	-0.08	-1.30	2015
-1.17	-3.92	-1.26	-0.08	-1.39	2016
13.79	-0.45	4.80	0.11	1.43	2017
10.87	6.50	4.87	1.67	1.50	2018
15.68	8.88	5.66	2.38	2.47	Jun.
15.93	9.15	6.72	2.38	1.86	Jul.
10.46	6.76	6.49	2.38	1.22	Aug.
8.42	6.08	5.73	2.40	0.64	Sep.
9.87	5.96	4.91	1.97	0.76	Oct.
6.65	5.57	4.72	1.97	1.20	Nov.
2.44	4.94	5.22	1.97	1.21	Dec.
2019					
-1.04	4.74	4.61	1.95	0.49	Jan.
3.73	4.07	3.97	1.95	0.02	Feb.
2.28	3.97	3.03	1.94	0.90	Mar.
1.40	0.79	1.90	1.61	2.13	Apr.
-1.20	0.22	1.12	0.08	1.73	May
-0.37	0.71	1.14	0.06	0.71	Jun.

表9 臺中市營造工程物價工程種類別分類指數(續1)

年 月 別	瀝青及其製品類	雜項類	勞務類	工資	機具設備租金
	Asphalt & Related	Miscellaneous Products			
權 數	1.58	63.64	410.80	317.30	93.50
項 數	1	14	26	12	14
定 基 指 數					
基期：民國105年=100					
民國103年	100.51	100.78	96.46	96.22	97.76
民國104年	100.51	100.32	99.85	99.81	100.09
民國105年	100.00	100.00	100.00	100.00	100.00
民國106年	100.00	102.89	100.25	100.12	100.95
民國107年	100.00	103.87	101.60	101.10	103.54
6月	100.00	104.87	101.48	101.11	102.99
7月	100.00	104.93	101.90	101.29	104.22
8月	100.00	105.19	101.90	101.29	104.22
9月	100.00	105.16	101.97	101.29	104.55
10月	100.00	103.58	102.59	101.80	105.53
11月	100.00	103.60	102.59	101.80	105.53
12月	100.00	103.60	102.72	101.80	106.09
民國108年					
1月	100.00	103.69	102.89	101.75	107.02
2月	100.00	103.61	102.89	101.75	107.02
3月	100.00	103.57	103.10	101.75	107.93
4月	100.00	103.66	103.25	101.94	107.94
5月	100.00	103.72	103.39	102.13	107.94
6月	100.00	105.34	103.48	102.25	107.94
年 增 率 (%)					
民國103年	0.28	1.29	7.29	8.04	3.52
民國104年	0.00	-0.45	3.52	3.73	2.39
民國105年	-0.51	-0.32	0.14	0.19	-0.09
民國106年	—	2.89	0.26	0.12	0.95
民國107年	—	0.96	1.34	0.98	2.57
6月	—	1.13	1.20	0.96	2.02
7月	—	1.41	1.62	1.14	3.24
8月	—	1.65	1.62	1.14	3.24
9月	—	1.71	1.67	1.11	3.57
10月	—	0.91	2.28	1.62	4.54
11月	—	0.75	2.28	1.62	4.54
12月	—	0.58	2.41	1.62	5.09
民國108年					
1月	—	0.64	2.58	1.57	6.01
2月	—	0.47	2.48	1.54	5.66
3月	—	0.47	2.60	1.42	6.54
4月	—	0.59	1.81	0.88	4.93
5月	—	0.45	1.95	1.07	4.92
6月	—	0.45	1.97	1.13	4.81

**Table 9 Indices of Construction Cost in Taichung
by Kinds of Construction(Cont.1)**

土木工程類 Civil Engineering Construction	材料類	水泥及其製品類	砂石及級配類	磚瓦瓷類	Year & Month
	Materials	Cement & Related Products	Sand & Crushed Stone	Brick & Tiles	
1000.00	651.93	201.13	36.11	1.53	Weights
87	60	7	3	2	No. of Items
Fixed Index					
Base Period : 2016=100					
103.79	108.03	105.84	97.60	99.76	2014
102.08	103.56	106.61	100.75	100.56	2015
100.00	100.00	100.00	100.00	100.00	2016
100.98	101.58	93.08	97.75	97.02	2017
104.93	107.31	98.65	97.81	94.42	2018
104.90	107.28	98.32	97.71	95.75	Jun.
105.54	108.16	99.92	97.80	94.64	Jul.
105.88	108.67	101.12	97.80	94.64	Aug.
106.46	109.56	102.98	97.80	94.19	Sep.
106.90	110.08	104.97	97.80	92.95	Oct.
106.92	110.12	106.24	98.14	92.95	Nov.
106.66	109.72	107.06	98.14	92.95	Dec.
					2019
106.74	109.80	108.40	98.20	92.95	Jan.
107.52	110.99	109.48	98.42	92.21	Feb.
107.95	111.61	110.40	98.48	92.21	Mar.
108.27	112.00	112.01	98.48	91.10	Apr.
108.08	111.68	112.29	98.78	91.10	May
108.28	111.93	112.45	99.64	91.10	Jun.
Annual Change (%)					
3.71	3.32	8.29	7.70	6.19	2014
-1.65	-4.14	0.72	3.23	0.81	2015
-2.03	-3.44	-6.20	-0.75	-0.56	2016
0.98	1.57	-6.92	-2.25	-2.98	2017
3.91	5.65	5.98	0.07	-2.68	2018
4.67	7.00	5.27	—	-2.61	Jun.
5.05	7.42	7.21	0.09	-3.74	Jul.
4.50	6.39	8.87	0.09	-2.64	Aug.
4.71	6.66	11.98	0.09	-1.26	Sep.
5.27	7.37	14.25	0.09	-1.62	Oct.
5.01	6.93	15.67	0.44	-1.62	Nov.
4.44	6.01	16.56	0.44	-1.62	Dec.
					2019
3.90	5.15	17.51	0.50	-1.62	Jan.
4.63	6.47	18.46	0.73	-2.40	Feb.
4.59	6.45	19.35	0.79	-2.40	Mar.
4.71	6.65	20.62	0.79	-4.86	Apr.
4.15	5.78	20.52	1.10	-4.86	May
3.22	4.33	14.37	1.98	-4.86	Jun.

表9 臺中市營造工程物價工程種類別分類指數(續2完)

年 月 別	金屬製品類	木材及其製品類	塑膠製品類	油漆塗裝類	機電設備類
	Metal Products	Timber & Related Products	Plastic Products	Paints	Electrical Equipment & Apparatus
權 數	163.37	12.14	17.11	2.83	111.37
項 數	16	4	5	3	8
定 基 指 數					
基期：民國105年=100					
民國103年	117.47	106.21	105.40	100.13	110.05
民國104年	99.49	105.67	103.33	100.07	104.48
民國105年	100.00	100.00	100.00	100.00	100.00
民國106年	116.45	99.49	104.85	100.37	106.53
民國107年	130.52	106.92	111.03	104.25	110.48
6月	129.80	107.99	111.03	104.70	110.74
7月	131.33	108.09	112.57	104.70	110.53
8月	132.18	108.22	113.04	104.70	110.06
9月	133.68	108.22	112.47	105.19	109.82
10月	134.27	108.22	112.00	106.18	110.21
11月	131.87	108.15	111.53	106.18	111.68
12月	129.17	108.15	112.00	106.18	111.70
民國108年					
1月	127.73	108.15	112.82	106.18	111.67
2月	131.23	108.15	113.29	106.18	111.54
3月	132.05	108.10	113.29	106.18	112.39
4月	131.28	108.10	112.58	106.18	112.97
5月	129.73	108.01	112.11	106.18	112.77
6月	129.78	108.33	112.95	106.18	111.71
年 增 率 (%)					
民國103年	-1.68	4.84	2.53	0.35	-0.17
民國104年	-15.31	-0.51	-1.96	-0.06	-5.06
民國105年	0.51	-5.37	-3.23	-0.07	-4.29
民國106年	16.45	-0.51	4.85	0.37	6.53
民國107年	12.08	7.47	5.90	3.87	3.71
6月	16.57	10.74	6.63	4.70	6.62
7月	16.29	10.84	8.11	4.70	4.85
8月	11.30	6.99	7.87	4.70	2.98
9月	9.36	6.42	6.70	5.19	1.38
10月	10.44	6.17	5.58	4.63	1.56
11月	6.92	5.55	5.20	4.63	2.29
12月	2.75	5.27	6.02	4.63	2.30
民國108年					
1月	-0.36	4.87	4.96	4.13	1.56
2月	3.44	4.19	4.00	4.13	1.11
3月	2.25	4.14	3.46	3.87	1.93
4月	1.63	0.72	1.92	3.25	2.72
5月	-0.61	0.02	0.65	1.90	2.05
6月	-0.02	0.31	1.73	1.41	0.88

**Table 9 Indices of Construction Cost in Taichung
by Kinds of Construction(Cont.2 End)**

瀝青及其製品類 Asphalt & Related	雜項類 Miscellaneous Products	勞務類 Services	工資 Wages	機具設備租金 Equipment Rent	Year & Month
<i>48.73</i>	<i>57.60</i>	<i>348.07</i>	<i>181.75</i>	<i>166.32</i>	<i>Weights</i>
<i>2</i>	<i>10</i>	<i>27</i>	<i>10</i>	<i>17</i>	<i>No. of Items</i>
Fixed Index					
Base Period : 2016=100					
102.07	101.19	97.80	96.95	99.20	2014
100.81	100.17	99.98	99.77	100.34	2015
100.00	100.00	100.00	100.00	100.00	2016
99.96	99.89	100.15	100.13	100.18	2017
100.20	100.05	101.11	101.31	100.90	2018
99.96	102.33	101.10	101.31	100.86	Jun.
99.96	102.35	101.29	101.50	101.06	Jul.
100.38	102.07	101.29	101.50	101.06	Aug.
100.58	101.91	101.29	101.50	101.06	Sep.
100.58	98.75	101.59	101.91	101.24	Oct.
100.58	98.75	101.59	101.91	101.24	Nov.
100.58	98.76	101.59	101.91	101.24	Dec.
2019					
100.58	98.86	101.67	101.82	101.49	Jan.
100.58	98.78	101.67	101.82	101.49	Feb.
100.58	98.78	101.74	101.82	101.65	Mar.
100.58	98.96	101.95	102.15	101.72	Apr.
100.58	99.01	101.99	102.19	101.77	May
100.58	102.25	102.10	102.40	101.77	Jun.
Annual Change (%)					
0.01	1.29	4.30	6.24	1.32	2014
-1.23	-1.01	2.23	2.91	1.14	2015
-0.81	-0.16	0.02	0.23	-0.34	2016
-0.04	-0.12	0.15	0.13	0.18	2017
0.24	0.16	0.96	1.18	0.72	2018
—	0.99	0.93	1.16	0.68	Jun.
—	1.15	1.12	1.35	0.88	Jul.
0.42	0.75	1.12	1.35	0.88	Aug.
0.62	0.68	1.10	1.31	0.88	Sep.
0.62	-0.32	1.40	1.72	1.06	Oct.
0.62	-0.28	1.40	1.72	1.06	Nov.
0.62	-0.31	1.40	1.72	1.06	Dec.
2019					
0.62	-0.21	1.48	1.63	1.31	Jan.
0.62	-0.33	1.05	1.18	0.90	Feb.
0.62	-0.40	0.97	0.97	0.97	Mar.
0.62	-0.20	0.93	0.91	0.94	Apr.
0.62	-0.15	0.96	0.95	0.97	May
0.62	-0.08	0.99	1.08	0.90	Jun.

表 10 臺中市營造工程物價指數銜接表

基期：民國 105年=100

年 \ 月	1月 JAN.	2月 FEB.	3月 MAR.	4月 APR.	5月 MAY	6月 JUN.
民國 102年	100.17	100.49	100.67	100.14	99.87	99.46
民國 103年	102.17	102.32	102.17	103.37	104.15	104.85
民國 104年	103.88	103.35	103.06	103.15	102.60	102.58
民國 105年	99.61	99.38	99.31	100.59	101.39	100.48
民國 106年	101.06	101.03	101.44	101.16	100.41	100.62
民國 107年	103.56	103.40	103.95	104.35	104.77	105.52
民國 108年	106.78	107.67	108.11	108.23	107.96	108.17

備註：1.由於受查者延誤或更正報價，本表所載資料於公布後3個月內可能修正。

2.本市105年基期消費者物價指數依新分類權數架構編算，歷史資料將依新基期分類架構回溯銜接。

Table 10 Splicing Table of Construction Cost Indices in Taichung

Base Period : 2016=100

7月 JUL.	8月 AUG.	9月 SEP.	10月 OCT.	11月 NOV.	12月 DEC.	年指數 YEARLY INDEX	MONTH YEAR
99.94	100.13	100.78	101.02	101.12	101.48	100.44	2013
105.24	105.48	105.34	104.73	104.52	104.22	104.05	2014
101.83	101.05	100.92	100.04	99.92	99.71	101.84	2015
100.21	100.03	99.69	99.24	99.67	100.40	100.00	2016
100.89	101.99	102.47	102.27	102.53	102.90	101.56	2017
106.21	106.55	107.07	107.52	107.26	106.84	105.58	2018
							2019

附錄

Appendix

附錄1 臺灣地區消費者物價基本分類指數

Appendix 1 Indices of Consumer Price by Basic Group in Taiwan Area

年月別	總指數 General Index	食物類 Food	衣著類 Clothing	居住類 Housing	交通及通訊類 Transportation & Communication	醫藥保健類 Medicines & Medical Care	教養娛樂類 Education & Entertainment	雜項類 Miscellaneous	Year & Month
權數	1,000.00	237.26	45.77	227.02	153.11	42.85	147.26	146.73	Weights
項數	368	171	23	46	30	21	48	29	No. of Items

定基指數

Fixed Index

基期：民國105年=100

Base Period : 2016=100

民國 99年	93.82	82.35	94.14	97.62	106.21	94.59	98.49	93.36	2010
民國100年	95.15	84.21	96.84	98.46	107.73	96.49	99.00	94.54	2011
民國101年	96.99	87.72	99.28	99.60	108.21	97.21	99.68	96.57	2012
民國102年	97.76	88.82	99.09	100.51	108.69	98.21	100.01	97.07	2013
民國103年	98.93	92.15	100.36	101.39	107.39	98.85	99.94	98.36	2014
民國104年	98.63	95.03	99.80	100.24	101.13	99.14	99.91	98.63	2015
民國105年	100.00	100.00	100.00	100.00	100.00	100.00	100.00	100.00	2016
民國106年	100.62	99.63	99.76	100.86	101.81	101.71	100.29	101.90	2017
民國107年	101.98	100.62	100.05	101.78	104.12	102.78	100.52	106.73	2018
6月	102.11	99.77	100.68	102.59	104.17	102.78	100.74	107.31	Jun.
7月	102.47	100.37	98.45	102.62	105.39	103.15	101.96	106.80	Jul.
8月	102.40	100.90	96.42	102.70	105.32	103.21	101.77	106.21	Aug.
9月	102.57	102.77	96.14	102.83	104.58	103.12	100.41	106.41	Sep.
10月	102.64	102.51	105.43	101.75	104.86	103.03	100.54	105.66	Oct.
11月	102.01	101.37	103.82	101.72	103.66	102.96	99.57	105.98	Nov.
12月	101.50	100.39	101.57	101.68	102.02	102.87	99.75	106.41	Dec.
民國108年									2019
1月	101.39	100.56	97.93	101.60	102.22	103.16	99.71	106.46	Jan.
2月	102.38	101.15	95.12	101.88	102.81	103.27	102.02	109.81	Feb.
3月	101.74	101.07	94.93	101.99	102.80	103.59	100.13	107.21	Mar.
4月	102.50	101.37	102.20	102.10	103.68	103.38	101.42	107.30	Apr.
5月	102.64	102.27	101.26	102.24	103.66	103.19	101.16	107.23	May
6月	102.99	103.12	99.25	103.30	102.93	103.51	101.66	107.38	Jun.

年增率(%)

Annual Change (%)

民國 99年	0.97	0.62	1.69	0.46	2.87	0.63	-0.05	2.63	2010
民國100年	1.42	2.26	2.87	0.86	1.43	2.01	0.52	1.26	2011
民國101年	1.93	4.17	2.52	1.16	0.45	0.75	0.69	2.15	2012
民國102年	0.79	1.25	-0.19	0.91	0.44	1.03	0.33	0.52	2013
民國103年	1.20	3.75	1.28	0.88	-1.20	0.65	-0.07	1.33	2014
民國104年	-0.30	3.13	-0.56	-1.13	-5.83	0.29	-0.03	0.27	2015
民國105年	1.39	5.23	0.20	-0.24	-1.12	0.87	0.09	1.39	2016
民國106年	0.62	-0.37	-0.24	0.86	1.81	1.71	0.29	1.90	2017
民國107年	1.35	0.99	0.29	0.91	2.27	1.05	0.23	4.74	2018
6月	1.40	-0.13	-0.37	0.92	3.46	0.76	0.51	6.80	Jun.
7月	1.76	0.90	0.26	0.94	4.36	1.13	0.48	6.37	Jul.
8月	1.54	0.76	1.43	0.82	3.84	1.13	0.56	5.80	Aug.
9月	1.72	2.47	1.85	0.76	2.87	0.93	0.30	5.07	Sep.
10月	1.16	1.49	-1.81	0.87	2.49	0.98	0.10	2.91	Oct.
11月	0.29	-0.46	-1.10	0.74	0.65	0.89	-0.12	1.91	Nov.
12月	-0.06	-0.62	-1.18	0.72	-1.02	0.69	-0.20	0.95	Dec.
民國108年									2019
1月	0.18	0.81	-1.64	0.66	-1.58	0.90	0.37	0.51	Jan.
2月	0.22	0.86	-1.35	0.85	-1.42	0.73	0.08	0.40	Feb.
3月	0.56	1.46	-0.65	0.90	-0.74	1.05	0.24	0.53	Mar.
4月	0.66	1.36	-1.89	0.94	-0.23	0.65	1.21	0.33	Apr.
5月	0.93	2.59	-1.05	0.90	-0.12	0.93	1.01	0.08	May
6月	0.86	3.36	-1.42	0.69	-1.19	0.71	0.91	0.07	Jun.

附錄2 臺灣地區消費者物價總指數銜接表

基期：民國105年=100

年 \ 月	1月 JAN.	2月 FEB.	3月 MAR.	4月 APR.	5月 MAY	6月 JUN.
民國 50年	13.67	13.93	13.93	14.03	14.04	14.04
民國 51年	14.11	14.27	14.22	14.28	14.47	14.39
民國 52年	14.76	14.77	14.80	14.90	14.77	14.64
民國 53年	14.73	14.75	14.70	14.61	14.66	14.54
民國 54年	14.61	14.56	14.51	14.56	14.64	14.71
民國 55年	14.85	14.64	14.62	14.72	14.75	15.10
民國 56年	15.25	15.54	15.27	15.24	15.30	15.42
民國 57年	15.88	15.76	15.81	16.48	16.57	16.87
民國 58年	16.90	17.12	17.06	17.14	16.95	17.10
民國 59年	17.53	17.82	17.93	18.02	17.93	17.79
民國 60年	18.73	18.65	18.56	18.52	18.54	18.54
民國 61年	18.61	19.01	18.97	18.99	19.08	19.28
民國 62年	18.88	19.15	19.09	19.37	19.62	19.83
民國 63年	26.39	30.40	30.82	30.61	30.36	30.26
民國 64年	31.91	31.95	31.68	31.89	31.91	32.63
民國 65年	32.84	32.96	33.22	33.30	33.13	33.00
民國 66年	33.89	34.44	34.31	34.57	34.72	35.81
民國 67年	36.33	36.60	36.64	37.32	37.30	37.26
民國 68年	38.57	38.75	39.28	40.06	40.40	40.82
民國 69年	45.01	45.91	46.16	46.39	47.27	48.53
民國 70年	55.24	56.18	56.43	56.65	56.43	56.97
民國 71年	58.02	57.84	57.99	58.14	58.49	58.61
民國 72年	59.07	59.66	59.91	60.17	59.76	60.20
民國 73年	58.39	58.98	59.14	59.25	59.97	59.92
民國 74年	59.34	59.81	59.84	59.55	59.36	59.27
民國 75年	59.09	59.25	59.24	59.39	59.47	59.62
民國 76年	59.91	59.79	59.32	59.53	59.54	59.58
民國 77年	60.24	60.00	59.66	59.74	60.41	60.78
民國 78年	61.91	62.45	62.60	63.16	63.63	63.46
民國 79年	64.29	64.20	64.68	65.32	66.00	65.75
民國 80年	67.50	67.90	67.57	68.01	68.24	68.40
民國 81年	70.04	70.66	70.75	71.90	72.14	71.94
民國 82年	72.60	72.82	73.05	73.89	73.64	75.07
民國 83年	74.71	75.68	75.47	76.16	76.86	76.67
民國 84年	78.62	78.28	78.39	79.54	79.39	80.25
民國 85年	80.42	81.22	80.75	81.78	81.68	82.16
民國 86年	82.01	82.89	81.63	82.19	82.30	83.67
民國 87年	83.65	83.13	83.65	83.93	83.67	84.88
民國 88年	83.98	84.88	83.26	83.85	84.08	84.16
民國 89年	84.41	85.66	84.19	84.89	85.42	85.30
民國 90年	86.40	84.78	84.55	85.25	85.23	85.18
民國 91年	84.95	85.98	84.56	85.43	85.01	85.27
民國 92年	85.87	84.68	84.41	85.33	85.28	84.79
民國 93年	85.88	85.22	85.16	86.14	86.06	86.26
民國 94年	86.30	86.87	87.12	87.56	88.04	88.32
民國 95年	88.61	87.73	87.48	88.63	89.44	89.85
民國 96年	88.92	89.26	88.22	89.24	89.42	89.97
民國 97年	91.54	92.71	91.71	92.70	92.74	94.44
民國 98年	92.89	91.47	91.57	92.27	92.66	92.57
民國 99年	93.13	93.62	92.73	93.51	93.36	93.68
民國 100年	94.15	94.86	94.03	94.73	94.91	95.50
民國 101年	96.37	95.09	95.21	96.09	96.57	97.19
民國 102年	97.45	97.91	96.50	97.10	97.28	97.77
民國 103年	98.25	97.87	98.05	98.71	98.86	99.37
民國 104年	97.33	97.67	97.45	97.90	98.14	98.81
民國 105年	98.12	100.02	99.41	99.73	99.35	99.70
民國 106年	100.32	99.96	99.59	99.83	99.94	100.70
民國 107年	101.21	102.16	101.17	101.83	101.69	102.11
民國 108年	101.39	102.38	101.74	102.50	r 102.64	102.99

註：1. 由於受查者延誤或更正報價，最近3個月資料均可能修正。

2. 表列指數民國59年(含)以前係依據原台灣省政府編布之指數銜接。

Appendix 2 Splicing Table of Consumer Price Indices in Taiwan Area

Base Period : 2016=100

7月 JUL.	8月 AUG.	9月 SEP.	10月 OCT.	11月 NOV.	12月 DEC.	年指數 YEARLY INDEX	MONTH
13.98	14.15	14.36	14.46	14.34	14.21	14.10	1961
14.17	14.31	14.66	14.93	14.73	14.62	14.43	1962
14.46	14.49	14.94	14.93	14.75	14.71	14.74	1963
14.43	14.59	14.80	15.02	15.00	14.80	14.72	1964
14.73	14.81	14.89	14.77	14.80	14.89	14.71	1965
15.12	15.04	15.36	15.46	15.25	15.14	15.00	1966
15.62	15.59	15.75	15.67	15.65	15.80	15.51	1967
17.15	17.59	17.33	17.44	17.11	16.76	16.73	1968
17.45	17.80	17.79	19.40	18.56	17.73	17.58	1969
18.08	18.61	19.09	18.80	18.57	18.39	18.21	1970
18.55	18.87	18.86	18.99	18.93	18.89	18.72	1971
19.45	20.13	20.08	19.30	19.05	19.38	19.28	1972
20.39	20.84	21.72	23.43	23.90	24.04	20.86	1973
30.66	31.00	32.00	31.94	32.40	32.21	30.75	1974
32.63	32.75	32.71	33.13	32.86	32.28	32.36	1975
33.14	33.38	33.35	33.17	33.09	33.45	33.17	1976
35.85	37.43	36.91	36.51	35.89	35.71	35.50	1977
37.16	37.84	38.42	38.74	38.61	38.44	37.56	1978
41.19	42.25	43.63	43.51	42.89	43.25	41.22	1979
48.87	49.99	51.92	52.84	52.91	52.85	49.05	1980
57.19	57.75	58.44	58.12	57.73	57.65	57.07	1981
58.58	60.35	59.79	59.31	58.83	59.05	58.75	1982
59.53	59.50	59.68	59.66	59.16	58.35	59.55	1983
59.76	59.98	60.18	59.94	59.60	59.31	59.54	1984
59.33	59.07	60.05	59.99	59.15	58.54	59.44	1985
59.47	59.80	61.32	61.19	60.34	60.07	59.85	1986
60.27	60.76	60.98	60.43	60.60	61.23	60.16	1987
60.78	61.64	61.84	62.28	61.96	61.91	60.94	1988
63.16	63.69	65.36	65.98	64.28	63.85	63.63	1989
66.19	67.29	69.62	68.12	66.81	66.76	66.25	1990
68.87	69.03	69.13	69.81	70.02	69.35	68.65	1991
71.42	71.10	73.39	73.36	72.19	71.72	71.72	1992
73.77	73.46	73.93	74.26	74.42	75.04	73.83	1993
76.83	78.64	78.88	78.02	77.31	77.03	76.86	1994
79.78	79.98	80.46	80.26	80.58	80.55	79.67	1995
80.94	84.02	83.55	83.22	83.16	82.58	82.12	1996
83.62	83.53	84.08	82.95	82.73	82.80	82.87	1997
84.32	83.91	84.42	85.09	85.96	84.55	84.26	1998
83.63	84.87	84.91	85.44	85.19	84.68	84.41	1999
84.84	85.10	86.29	86.31	87.11	86.07	85.47	2000
84.92	85.48	85.85	87.15	86.12	84.62	85.46	2001
85.28	85.25	85.19	85.67	85.64	85.27	85.29	2002
84.44	84.75	85.01	85.62	85.24	85.22	85.05	2003
87.25	86.91	87.38	87.66	86.54	86.60	86.42	2004
89.35	90.01	90.14	90.07	88.71	88.51	88.42	2005
90.05	89.51	89.02	89.00	88.92	89.11	88.95	2006
89.76	90.95	91.79	93.74	93.19	92.08	90.55	2007
94.97	95.21	94.64	95.98	94.99	93.24	93.74	2008
92.75	94.43	93.80	94.16	93.46	93.01	92.92	2009
93.97	93.98	94.08	94.70	94.88	94.16	93.82	2010
95.22	95.25	95.37	95.88	95.86	96.07	95.15	2011
97.56	98.51	98.19	98.12	97.38	97.62	96.99	2012
97.62	97.74	99.02	98.75	98.04	97.95	97.76	2013
99.34	99.77	99.72	99.79	98.88	98.54	98.93	2014
98.71	99.33	100.01	100.10	99.41	98.67	98.63	2015
99.93	99.89	100.35	101.80	101.37	100.34	100.00	2016
100.70	100.85	100.84	101.46	101.71	101.56	100.62	2017
102.47	102.40	102.57	102.64	102.01	101.50	101.98	2018
							2019

NOTE : 1.All data are subject to revision 3 months after original publication due to late reports and corrections by respondents.

2.Indices of 1970 and before were sourcing from Taiwan Province.

附錄3 臺灣地區躉售物價基本分類指數

年 月 別	總指數	農產品	禽畜產品	林產品	水產品	土石及 礦產品	食品 及飼品	飲料
年 月 別	General Index	Farm Products	Poultry & Livestock Products	Forest Products	Fishery Products	Quarrying & Mineral Products	Food Products and Prepared Animal Feeds	Beverages
權數	1,000.00	18.14	8.10	0.24	5.17	38.62	27.93	7.02
項數	1117	95	6	2	33	10	60	14

定 基 指 數

基期：民國105年=100

民國 99年	113.04	85.71	86.86	94.48	81.53	159.24	94.63	98.27
民國100年	117.92	95.97	92.57	94.74	95.88	200.52	100.33	98.58
民國101年	116.55	97.27	87.23	88.62	101.77	202.59	100.98	101.64
民國102年	113.72	91.20	89.39	95.79	91.57	194.34	101.47	102.49
民國103年	113.08	91.36	102.65	102.91	95.94	181.45	103.01	101.94
民國104年	103.07	90.41	99.56	101.69	94.55	114.81	99.87	100.27
民國105年	100.00	100.00	100.00	100.00	100.00	100.00	100.00	100.00
民國106年	100.90	91.95	98.11	103.22	101.77	122.24	99.79	98.25
民國107年	104.56	84.62	98.07	108.70	104.70	155.20	99.87	99.09
6月	105.45	84.93	100.67	108.82	105.64	156.86	100.30	98.88
7月	106.34	85.51	100.15	111.97	103.65	162.39	100.14	99.41
8月	106.87	84.36	100.57	112.61	108.23	165.68	99.87	99.76
9月	107.34	88.98	100.31	114.19	104.16	171.65	99.86	99.67
10月	107.33	88.62	99.62	113.58	101.41	175.03	100.02	99.47
11月	105.06	82.49	101.22	108.62	103.92	160.55	99.74	99.41
12月	103.13	79.61	99.29	108.77	106.90	150.10	99.77	99.44
民國108年								
1月	102.28	80.44	96.55	108.28	103.52	148.82	99.98	99.70
2月	102.59	82.01	93.51	107.47	100.68	152.90	99.98	99.27
3月 r	103.07	83.69	92.39	107.00	98.38	154.82	99.54	99.18
4月 r	103.45	86.60	95.18	106.60	107.19	159.50	99.70	99.61
5月 r	104.17	89.78	98.53	106.62	105.91	161.58	100.19	99.80
6月	103.41	89.35	97.66	105.16	119.48	153.32	100.50	99.96

年 增 率 (%)

民國 99年	5.46	5.42	2.38	14.48	7.16	18.35	6.73	-0.22
民國100年	4.32	11.97	6.57	0.28	17.60	25.92	6.02	0.32
民國101年	-1.16	1.35	-5.77	-6.46	6.14	1.03	0.65	3.10
民國102年	-2.43	-6.24	2.48	8.09	-10.02	-4.07	0.49	0.84
民國103年	-0.56	0.18	14.83	7.43	4.77	-6.63	1.52	-0.54
民國104年	-8.85	-1.04	-3.01	-1.19	-1.45	-36.73	-3.05	-1.64
民國105年	-2.98	10.61	0.44	-1.66	5.76	-12.90	0.13	-0.27
民國106年	0.90	-8.05	-1.89	3.22	1.77	22.24	-0.21	-1.75
民國107年	3.63	-7.97	-0.04	5.31	2.88	26.96	0.08	0.85
6月	6.66	-8.13	3.01	9.76	5.60	39.75	0.84	0.59
7月	7.04	-6.40	1.83	8.01	1.70	41.62	0.70	1.56
8月	6.78	-7.02	-1.76	8.84	4.90	42.00	0.55	1.86
9月	6.29	1.24	1.84	9.99	3.80	38.92	0.91	2.02
10月	5.69	1.20	0.93	7.51	-2.75	38.31	1.16	1.24
11月	2.96	-7.71	2.29	-0.14	-2.03	21.51	0.91	1.11
12月	0.78	-9.95	2.09	-0.34	-0.81	12.27	0.80	1.18
民國108年								
1月	0.26	-1.60	-2.92	0.89	-0.62	6.32	1.32	1.71
2月	0.63	-4.38	-3.08	0.52	-6.06	10.73	0.68	0.73
3月 r	1.19	0.90	1.81	1.18	-6.22	10.18	-0.37	0.30
4月 r	0.60	0.42	4.80	4.21	1.75	8.87	-0.68	0.92
5月 r	-0.37	6.58	1.10	2.91	4.93	4.16	-0.30	0.91
6月	-1.93	5.20	-2.99	-3.36	13.10	-2.26	0.20	1.09

Appendix 3 Wholesale Price Indices by Basic Group in Taiwan Area

菸類 Tobaccos	紡織品 Textile Products	成衣及服飾品 Wearing Apparel and Clothing Accessories	皮革及 其製品 Leather, Fur and Related Products	木竹製品 Wood and Bamboo Product	紙漿、紙、紙 製品及印刷品 Pulp, Paper, Paper Product & Printed Matter	石油及 煤製品 Petroleum & Coal Products	Year & Month
3.10	18.51	4.64	4.47	2.11	14.56	44.04	Weights
3	38	8	10	8	30	20	No. of Items

Fixed Index

Base Period : 2016=100

78.42	95.81	85.17	84.93	92.96	107.62	154.05	2010
80.84	105.56	88.05	86.59	93.63	107.34	182.66	2011
87.40	103.47	92.69	89.70	94.11	102.23	192.24	2012
89.97	102.72	93.53	93.37	98.54	100.61	189.22	2013
95.19	102.97	96.33	100.93	101.89	100.83	182.25	2014
97.35	101.83	101.31	99.69	102.01	101.20	119.31	2015
100.00	100.00	100.00	100.00	100.00	100.00	100.00	2016
112.43	97.51	95.12	99.16	96.76	102.05	114.40	2017
121.28	99.19	94.62	98.62	99.65	106.58	139.09	2018
121.19	99.74	94.65	98.28	100.51	106.70	144.60	Jun.
121.42	100.45	95.12	99.72	101.36	107.72	145.77	Jul.
121.49	101.07	95.45	99.86	101.74	108.31	146.17	Aug.
121.50	100.87	95.68	99.65	101.78	108.46	151.54	Sep.
121.57	100.77	96.29	99.69	101.84	108.65	156.93	Oct.
121.55	100.39	96.09	99.12	100.85	108.15	144.49	Nov.
121.54	100.08	95.95	99.20	100.96	107.52	126.40	Dec.
							2019
121.54	99.89	95.82	99.34	100.36	107.30	120.90	Jan.
121.53	99.93	95.79	99.23	99.89	107.74	126.25	Feb.
121.47	100.42	95.99	99.45	98.38	107.26	133.13	r Mar.
125.58	101.00	95.54	99.33	97.78	107.24	136.88	r Apr.
125.76	101.23	96.21	99.77	98.26	107.14	141.33	r May
125.81	100.95	96.35	99.95	98.40	106.56	128.97	Jun.

Annual Change (%)

5.53	5.77	-2.34	5.59	7.59	13.19	18.25	2010
3.09	10.18	3.38	1.95	0.72	-0.26	18.57	2011
8.11	-1.98	5.27	3.59	0.51	-4.76	5.24	2012
2.94	-0.72	0.91	4.09	4.71	-1.58	-1.57	2013
5.80	0.24	2.99	8.10	3.40	0.22	-3.68	2014
2.27	-1.11	5.17	-1.23	0.12	0.37	-34.53	2015
2.72	-1.80	-1.29	0.31	-1.97	-1.19	-16.18	2016
12.43	-2.49	-4.88	-0.84	-3.24	2.05	14.40	2017
7.87	1.72	-0.53	-0.54	2.99	4.44	21.58	2018
-0.10	3.11	-0.06	-0.49	4.89	4.90	37.02	Jun.
0.09	2.90	-0.13	-0.50	5.17	5.37	39.49	Jul.
0.15	3.82	0.64	0.65	4.93	6.14	35.12	Aug.
0.16	3.74	1.32	1.47	5.17	6.08	33.07	Sep.
0.21	3.63	1.80	0.49	4.66	5.40	33.10	Oct.
0.20	4.16	1.84	0.70	4.43	4.36	17.98	Nov.
0.19	3.75	2.14	1.22	4.17	3.62	0.13	Dec.
							2019
0.40	3.63	3.25	1.94	4.11	3.39	-6.57	Jan.
0.25	3.32	3.11	1.50	3.63	3.46	0.00	Feb.
0.56	3.74	3.46	2.34	1.87	2.89	6.32	r Mar.
3.89	3.46	2.28	1.92	0.13	2.08	4.15	r Apr.
3.85	1.92	2.05	1.75	-1.52	0.89	0.28	r May
3.81	1.21	1.80	1.70	-2.10	-0.13	-10.81	Jun.

附錄3 臺灣地區躉售物價基本分類指數(續)

年 月 別 Year & Month	化學材料及 其製品與藥品 Chemical Material, Other Chemical Products and Pharmaceuticals	化學原 材料 Chemical Material	橡膠及 塑膠製品 Rubber & Plastic Products	非金屬 礦物製品 Non-metallic Mineral Products	基本金屬 Basic Metal	金屬製品 Fabricated Metal Products	電子零組件 Electronic Parts and Components
權 數	127.31	60.41	24.49	16.58	57.39	39.99	275.17
項 數	219	93	36	27	80	70	62

定 基 指 數

基期：民國105年=100

民國 99年	123.48	132.01	101.61	123.06	140.63	106.86	109.34
民國100年	135.72	150.23	104.62	119.52	147.07	108.39	101.43
民國101年	128.41	141.13	104.69	116.90	132.71	104.25	101.23
民國102年	126.16	141.12	101.70	107.01	123.26	102.62	99.90
民國103年	123.85	136.57	100.57	105.03	122.99	104.22	101.18
民國104年	104.95	106.47	99.57	99.18	105.64	101.72	101.32
民國105年	100.00	100.00	100.00	100.00	100.00	100.00	100.00
民國106年	105.41	107.75	97.24	94.44	112.60	101.41	96.16
民國107年	112.53	94.96	98.76	94.95	120.69	103.87	95.31
6月	114.26	120.74	98.92	94.65	123.24	104.28	95.28
7月	115.05	121.74	99.81	95.36	123.16	105.18	96.16
8月	116.79	122.74	100.31	95.84	122.28	105.89	96.44
9月	117.40	123.74	100.37	96.02	121.66	105.72	96.29
10月	115.94	124.74	100.37	96.36	121.50	105.54	96.40
11月	109.66	125.74	99.97	96.34	120.15	105.31	96.17
12月	105.14	126.74	99.72	96.72	118.36	104.95	96.26
民國108年							
1月	103.64	128.74	100.03	97.98	116.37	104.44	95.31
2月	104.65	129.74	100.06	97.79	116.73	104.19	94.84
3月 r	105.33	130.74	99.79	98.15	118.01	104.18	94.49
4月 r	105.23	131.74	99.64	98.49	117.92	104.50	94.14
5月 r	104.46	132.74	100.26	99.74	117.92	104.91	94.85
6月	102.56	133.74	100.50	100.53	116.85	105.03	95.08

年 增 率 (%)

民國 99年	15.06	22.08	1.36	-4.66	20.84	4.62	-4.60
民國100年	9.91	13.80	2.96	-2.88	4.58	1.43	-7.23
民國101年	-5.39	-6.06	0.07	-2.19	-9.76	-3.82	-0.20
民國102年	-1.75	-0.01	-2.86	-8.46	-7.12	-1.56	-1.31
民國103年	-1.83	-3.22	-1.11	-1.85	-0.22	1.56	1.28
民國104年	-15.26	-22.04	-0.99	-5.57	-14.11	-2.40	0.14
民國105年	-4.72	-6.08	0.43	0.83	-5.34	-1.69	-1.30
民國106年	5.41	7.75	-2.76	-5.56	12.60	1.41	-3.84
民國107年	6.75	-11.87	1.56	0.54	7.18	2.43	-0.88
6月	14.11	21.03	1.96	0.18	13.51	4.22	0.15
7月	14.31	21.29	2.77	1.65	13.42	5.15	0.06
8月	14.02	18.73	3.55	1.69	9.05	5.25	0.48
9月	10.95	14.03	3.46	2.39	6.53	4.66	0.43
10月	8.90	13.89	3.25	3.20	4.99	3.85	-0.05
11月	2.17	13.29	2.85	3.34	2.91	3.65	0.01
12月	-3.33	11.81	2.93	3.92	0.85	3.19	0.42
民國108年							
1月	-5.64	11.23	3.72	5.55	-1.30	3.47	1.17
2月	-5.54	11.14	3.59	4.55	-1.31	3.03	1.00
3月 r	-4.61	11.04	2.89	4.09	-0.67	2.39	0.75
4月 r	-5.57	10.95	2.44	5.24	-2.34	2.12	0.29
5月 r	-8.11	10.86	1.97	6.22	-3.47	1.40	-0.04
6月	-10.24	10.77	1.60	6.21	-5.19	0.72	-0.21

Appendix 3 Wholesale Price Indices by Basic Group in Taiwan Area(Cont.)

電腦、電子產品 及光學製品 Computers, Electronic and Optical Products	電力設備 及配備 Electronical Equipment	機械設備 Machinery & Equipment	運輸工具 及零件 Transport Equipment and parts	家具及 裝設品 Furniture and Fixtures	雜項工業製品 Miscellaneous Products	水電燃氣 Water, Electricity & Gas Supply	Year & Month
70.44	28.87	73.89	43.66	5.23	9.36	30.96	<i>Weights</i>
55	58	95	37	10	23	8	<i>No. of Items</i>

Fixed Index

							Base Period : 2016=100
125.45	103.20	101.55	97.40	91.41	88.76	105.70	2010
118.13	105.46	102.82	98.76	92.36	91.09	106.58	2011
118.20	104.27	104.12	99.88	94.32	92.89	113.76	2012
113.45	101.99	99.12	99.03	94.45	96.43	121.72	2013
107.74	101.81	98.83	99.34	96.73	98.48	128.94	2014
103.36	100.61	97.83	99.34	100.45	99.76	113.45	2015
100.00	100.00	100.00	100.00	100.00	100.00	100.00	2016
96.09	98.58	95.54	97.38	97.13	96.98	99.35	2017
92.14	99.52	96.28	97.76	98.63	98.70	102.68	2018
92.42	99.72	96.03	97.62	97.55	98.80	107.44	Jun.
93.01	100.73	96.93	98.20	100.34	99.75	107.50	Jul.
92.99	100.51	97.33	98.27	100.61	100.36	108.23	Aug.
92.26	100.15	97.30	98.31	100.61	100.55	108.25	Sep.
91.75	100.20	97.64	98.35	101.17	100.76	102.45	Oct.
91.09	100.11	97.41	98.38	101.04	100.51	102.09	Nov.
91.28	100.28	97.56	98.38	101.00	100.42	101.63	Dec.
							2019
90.67	100.48	98.30	98.25	101.16	100.51	102.07	Jan.
89.94	100.36	97.93	98.17	101.16	100.96	102.08	Feb.
89.85	100.94	97.91	98.15	101.36	101.00	102.87	r Mar.
89.44	101.17	97.78	98.16	101.57	101.36	103.19	r Apr.
90.02	101.87	98.76	98.91	102.22	102.49	103.34	r May
90.22	102.07	99.53	99.01	102.32	102.63	109.41	Jun.

Annual Change (%)

-7.40	5.31	-1.21	-0.37	-1.79	-0.27	3.13	2010
-5.83	2.19	1.25	1.40	1.04	2.63	0.83	2011
0.06	-1.13	1.26	1.13	2.12	1.98	6.74	2012
-4.02	-2.19	-4.80	-0.85	0.14	3.81	7.00	2013
-5.03	-0.18	-0.29	0.31	2.41	2.13	5.93	2014
-4.07	-1.18	-1.01	0.00	3.85	1.30	-12.01	2015
-3.25	-0.61	2.22	0.66	-0.45	0.24	-11.86	2016
-3.91	-1.42	-4.46	-2.62	-2.87	-3.02	-0.65	2017
-4.11	0.95	0.77	0.39	1.54	1.77	3.35	2018
-3.60	2.49	0.70	0.42	0.79	2.53	4.34	Jun.
-3.47	3.08	1.39	0.69	3.11	2.70	4.50	Jul.
-2.95	2.32	1.47	0.72	3.63	3.34	4.60	Aug.
-3.18	1.30	1.80	0.69	3.93	3.61	4.26	Sep.
-3.95	0.95	2.29	0.62	4.34	2.63	3.85	Oct.
-4.17	1.02	2.32	0.86	4.50	2.99	3.25	Nov.
-3.80	1.41	2.64	1.13	4.64	3.48	2.82	Dec.
							2019
-2.67	2.25	4.12	1.50	5.35	4.74	3.67	Jan.
-2.65	1.95	3.30	1.17	5.35	5.21	4.12	Feb.
-1.82	2.52	2.92	1.23	5.84	4.84	5.24	r Mar.
-2.23	2.87	2.79	1.13	5.48	4.81	3.32	r Apr.
-2.45	2.84	3.21	1.20	5.24	4.26	2.89	r May
-2.38	2.36	3.64	1.42	4.89	3.88	1.83	Jun.

附錄 4 臺灣地區躉售物價總指數銜接表

基期：民國105年=100

年 月	1月 JAN.	2月 FEB.	3月 MAR.	4月 APR.	5月 MAY	6月 JUN.
民國 42年	15.16	15.48	15.45	15.61	16.08	16.11
民國 43年	17.13	17.12	17.10	17.24	17.12	16.40
民國 44年	17.23	17.82	18.11	18.29	18.54	18.29
民國 45年	20.97	20.92	20.85	21.20	21.20	21.10
民國 46年	22.76	23.01	22.92	23.03	22.92	22.77
民國 47年	23.08	23.20	23.07	23.15	23.29	23.03
民國 48年	24.53	24.68	24.88	24.81	24.73	25.02
民國 49年	27.52	27.71	28.76	29.49	28.80	28.95
民國 50年	30.03	30.29	29.99	29.73	29.92	29.87
民國 51年	30.48	30.60	30.40	30.48	31.14	30.93
民國 52年	32.45	32.41	32.89	33.08	32.66	32.75
民國 53年	34.36	34.82	34.79	33.89	33.87	33.51
民國 54年	33.08	32.35	32.57	32.36	31.82	31.92
民國 55年	32.45	32.28	32.00	32.38	31.97	32.32
民國 56年	33.30	33.84	33.74	33.57	33.42	33.28
民國 57年	34.06	34.15	34.09	34.47	34.53	34.50
民國 58年	34.83	34.54	34.39	34.01	33.89	34.00
民國 59年	35.22	35.26	35.45	35.79	35.66	35.45
民國 60年	35.51	35.49	35.41	35.36	35.32	35.12
民國 61年	36.58	36.79	36.70	36.74	36.76	36.76
民國 62年	40.45	41.50	41.91	41.85	42.19	43.04
民國 63年	61.50	69.44	68.23	66.19	65.00	64.28
民國 64年	60.92	60.51	60.36	60.42	60.53	61.08
民國 65年	61.90	62.09	62.29	62.50	62.43	62.43
民國 66年	63.67	63.97	64.13	64.29	64.28	64.68
民國 67年	64.66	64.89	64.96	65.58	66.23	66.32
民國 68年	69.89	70.51	71.99	73.84	74.70	75.25
民國 69年	86.68	87.89	88.42	89.11	91.30	92.59
民國 70年	97.96	98.61	99.30	99.51	99.20	99.00
民國 71年	98.83	98.85	98.91	99.10	99.49	99.20
民國 72年	97.95	97.91	97.39	97.55	97.42	97.66
民國 73年	98.04	98.09	98.52	98.54	98.89	99.09
民國 74年	97.05	96.58	96.52	96.31	96.07	95.49
民國 75年	93.97	93.13	92.49	93.34	93.15	92.53
民國 76年	90.84	90.65	90.46	90.19	90.21	89.26
民國 77年	86.55	86.87	86.68	87.03	87.79	88.39
民國 78年	88.70	88.91	89.50	89.69	88.32	88.25
民國 79年	85.73	85.43	85.72	85.74	86.34	86.86
民國 80年	89.47	89.10	88.70	88.17	87.82	87.65
民國 81年	83.97	83.47	84.07	84.34	84.42	83.84
民國 82年	84.04	85.02	85.78	86.18	86.01	87.23
民國 83年	85.73	85.87	86.14	86.79	87.88	88.63
民國 84年	91.94	92.83	93.58	94.07	94.46	94.86
民國 85年	95.21	95.30	95.07	94.03	93.97	94.44
民國 86年	92.11	92.23	92.00	91.53	92.17	92.85
民國 87年	98.78	96.51	94.95	94.69	94.18	95.12
民國 88年	88.80	88.93	89.26	88.91	88.89	88.91
民國 89年	89.88	89.75	90.02	89.99	90.79	91.27
民國 90年	91.28	90.15	89.77	89.74	89.60	90.99
民國 91年	87.97	88.25	89.40	90.15	89.84	89.75
民國 92年	91.92	93.17	93.98	92.57	91.67	91.50
民國 93年	94.18	95.23	96.54	97.10	98.03	98.43
民國 94年	97.96	97.72	98.41	98.97	97.34	97.40
民國 95年	99.05	99.97	100.48	102.24	103.76	105.96
民國 96年	106.02	106.71	108.06	110.48	111.85	111.90
民國 97年	116.73	116.07	115.83	117.47	120.71	122.92
民國 98年	104.07	105.23	105.05	104.38	104.41	106.08
民國 99年	111.15	111.65	112.26	113.84	114.24	113.54
民國 100年	113.35	115.96	118.79	119.15	118.15	117.95
民國 101年	118.30	118.09	118.54	118.48	117.11	115.86
民國 102年	113.77	115.40	114.88	114.05	112.96	113.43
民國 103年	114.44	114.99	114.86	114.14	114.25	114.34
民國 104年	105.43	104.84	104.73	103.72	103.21	103.52
民國 105年	100.01	99.70	99.57	99.36	100.32	100.62
民國 106年	102.76	102.16	101.27	100.34	99.03	98.87
民國 107年	102.01	101.95	101.86	102.83	104.56	105.45
民國 108年	102.28	102.59	103.07	r 103.45	r 104.17	103.41

註：1.由於受查者延誤或更正報價，最近3個月資料均可能修正。

2.表列指數民國59年(含)以前係依據原台灣省政府編布之指數銜接。

Appendix 4 Splicing Table of Wholesale Price Indices in Taichung Area

Base Period : 2016=100

7月 JUL.	8月 AUG.	9月 SEP.	10月 OCT.	11月 NOV.	12月 DEC.	年指數 YEARLY INDEX	MONTH
							YEAR
16.49	16.69	16.87	17.08	16.97	17.12	16.26	1953
16.18	16.25	16.08	16.06	16.20	16.50	16.62	1954
18.43	19.03	19.48	20.09	21.41	21.46	19.02	1955
20.87	20.92	21.34	22.17	22.53	22.66	21.39	1956
22.72	22.72	22.94	23.10	23.17	23.05	22.93	1957
22.77	22.85	22.99	23.41	23.71	24.40	23.25	1958
25.40	25.92	26.46	26.90	27.19	27.04	25.63	1959
28.66	29.67	30.35	30.57	30.47	30.20	29.26	1960
29.75	30.36	30.81	30.85	30.64	30.22	30.21	1961
30.60	30.64	31.33	32.18	32.50	32.18	31.12	1962
32.76	32.77	33.89	33.96	34.00	33.96	33.13	1963
33.40	33.45	34.20	34.36	33.69	33.10	33.95	1964
32.18	32.20	32.12	32.57	32.76	32.57	32.38	1965
32.66	32.83	34.19	34.15	33.71	33.29	32.85	1966
33.60	33.28	33.86	34.08	33.97	34.21	33.68	1967
34.86	35.15	35.24	35.34	35.00	34.73	34.68	1968
33.91	34.28	34.40	35.85	35.81	35.28	34.60	1969
35.45	35.72	35.72	35.60	35.70	35.41	35.54	1970
35.08	35.39	35.51	35.91	36.17	36.25	35.54	1971
36.67	37.17	37.31	37.43	37.84	38.82	37.13	1972
44.37	46.39	48.52	50.61	52.05	54.47	45.61	1973
63.69	63.61	63.04	62.16	61.19	61.15	64.12	1974
60.85	61.12	61.06	61.50	61.33	60.80	60.87	1975
62.72	62.98	62.90	62.65	62.70	63.12	62.56	1976
64.68	65.06	64.55	64.33	63.83	64.02	64.29	1977
66.32	66.61	67.13	67.66	68.96	69.37	66.56	1978
77.52	78.25	78.47	78.77	78.81	81.14	75.76	1979
92.92	93.50	94.03	95.78	96.06	96.72	92.08	1980
98.74	99.49	99.70	99.40	99.17	99.20	99.11	1981
98.81	99.23	98.91	98.54	98.78	98.42	98.92	1982
97.62	97.88	97.91	97.88	98.02	97.97	97.76	1983
98.64	98.11	97.93	97.82	97.62	97.39	98.22	1984
95.41	95.22	95.22	94.95	94.74	94.50	95.67	1985
92.36	92.24	92.03	91.66	91.40	91.41	92.48	1986
89.50	89.21	88.70	88.32	88.45	87.82	89.47	1987
88.75	89.09	89.08	89.17	88.58	88.82	88.07	1988
87.60	87.06	86.77	86.38	85.93	85.74	87.74	1989
86.74	87.95	89.28	89.27	88.89	88.56	87.21	1990
87.40	86.85	86.31	86.11	85.72	84.92	87.35	1991
83.80	84.31	84.75	84.47	84.22	84.07	84.14	1992
87.32	87.83	87.10	86.45	86.18	85.99	86.26	1993
88.78	89.02	89.03	89.23	89.77	90.69	88.13	1994
95.39	96.73	96.42	94.77	95.13	95.35	94.63	1995
92.88	93.50	93.16	92.59	92.10	91.94	93.68	1996
92.56	93.32	92.68	93.22	96.91	97.49	93.26	1997
94.21	93.88	93.81	90.95	89.83	88.82	93.81	1998
88.95	89.54	90.22	90.52	90.82	90.79	89.55	1999
91.32	91.48	91.91	92.20	92.99	92.47	91.17	2000
91.11	90.82	90.51	89.53	88.34	87.55	89.95	2001
89.36	90.10	90.94	91.47	91.07	91.61	89.99	2002
91.57	92.07	91.54	91.47	92.14	93.05	92.22	2003
100.16	101.68	101.96	102.31	100.22	98.65	98.71	2004
98.56	99.80	101.86	102.27	101.08	100.35	99.31	2005
107.62	108.89	108.89	108.17	107.11	106.75	104.91	2006
112.03	112.89	114.17	114.44	115.82	115.94	111.69	2007
124.84	123.44	121.14	116.22	109.18	104.74	117.44	2008
107.38	109.84	109.67	109.04	110.35	110.78	107.19	2009
113.09	113.50	113.81	113.04	113.03	113.37	113.04	2010
117.66	118.12	119.58	119.55	118.58	118.22	117.92	2011
115.83	117.05	116.78	115.09	113.94	113.55	116.55	2012
113.28	113.75	113.77	112.97	112.88	113.54	113.72	2013
114.24	113.78	112.80	111.41	109.60	108.11	113.08	2014
102.56	103.02	102.98	101.76	100.86	100.22	103.07	2015
100.01	98.92	99.09	99.90	100.47	102.01	100.00	2016
99.35	100.08	100.99	101.55	102.04	102.33	100.90	2017
106.34	106.87	107.34	107.33	105.06	103.13	104.56	2018
							2019

NOTE : 1.All data are subject to revision 3 months after original publication due to late reports and corrections by respondents.
2.Indices of 1970 and before were sourcing from Taiwan Province.

附錄5 臺灣地區營造工程物價基本分類指數

年 月 別	總 指 數 General Index	材 料 類 Materials	水 泥 及 其 製 品 類 Cement & Related Products	砂 石 及 級 配 類 Sand & Crushed Stone	磚 瓦 瓷 類 Brick & Tiles	金 屬 製 品 類 Metal Products
權 數	1,000.00	601.39	150.48	21.44	15.87	195.04
項 數	115	86	7	3	5	21

定 基 指 數

基期：民國105年=100

民國 99年	98.99	102.16	93.29	87.23	88.22	125.06
民國100年	102.29	106.70	92.89	84.54	90.10	134.22
民國101年	103.14	107.28	97.34	87.78	94.77	128.17
民國102年	102.79	106.19	98.99	89.07	97.65	121.07
民國103年	104.67	108.17	105.47	100.86	100.35	118.34
民國104年	101.71	102.74	105.62	102.10	100.79	100.84
民國105年	100.00	100.00	100.00	100.00	100.00	100.00
民國106年	102.40	103.56	96.80	99.12	98.93	113.34
民國107年	105.84	108.78	99.81	99.56	97.82	125.36
6月	105.63	108.52	98.42	99.75	98.12	124.94
7月	106.26	109.46	99.83	99.76	97.86	126.74
8月	106.50	109.77	100.43	99.56	97.62	127.46
9月	106.90	110.41	102.05	99.32	97.70	128.27
10月	107.28	110.99	103.90	99.32	97.55	129.03
11月	107.05	110.62	105.09	99.54	97.68	126.76
12月	106.80	110.12	106.61	99.87	97.71	123.87
民國108年						
1月	106.92	110.25	108.88	102.67	97.92	122.21
2月	107.81	111.70	110.07	103.33	97.34	125.73
3月	108.38	112.59	111.90	103.40	97.33	126.61
4月	108.47	112.67	113.56	103.58	97.17	125.40
5月	108.25	112.25	113.69	103.74	97.28	123.68
6月	108.41	112.41	113.91	103.88	97.67	123.70

年 增 率 (%)

民國 99年	3.19	4.65	-9.75	-10.32	-1.98	14.37
民國100年	3.33	4.44	-0.43	-3.08	2.13	7.32
民國101年	0.83	0.54	4.79	3.83	5.18	-4.51
民國102年	-0.34	-1.02	1.70	1.47	3.04	-5.54
民國103年	1.83	1.86	6.55	13.24	2.76	-2.25
民國104年	-2.83	-5.02	0.14	1.23	0.44	-14.79
民國105年	-1.68	-2.67	-5.32	-2.06	-0.78	-0.83
民國106年	2.40	3.56	-3.20	-0.88	-1.07	13.34
民國107年	3.36	5.04	3.11	0.44	-1.12	10.61
6月	4.20	6.41	1.66	0.95	-1.11	15.28
7月	4.55	7.02	3.35	0.83	-1.25	15.64
8月	3.69	5.59	3.92	0.60	-1.24	10.83
9月	3.35	5.08	5.70	0.12	-0.78	8.36
10月	3.82	5.78	7.70	0.12	-0.68	9.70
11月	3.28	4.91	8.87	0.14	-0.53	6.68
12月	2.82	4.08	10.56	0.67	-0.57	2.93
民國108年						
1月	2.37	3.33	12.99	3.38	0.12	-0.45
2月	3.45	5.09	14.44	3.92	-0.47	3.58
3月	3.44	5.01	16.47	3.99	-0.45	2.11
4月	3.35	4.90	18.05	3.85	-0.94	1.07
5月	2.85	4.03	17.68	4.01	-0.83	-1.08
6月	2.63	3.58	15.74	4.14	-0.46	-0.99

Appendix 5 Construction Cost Indices by Basic Group in Taiwan Area

木材及其 製品類 Timber & Related Products	塑膠製品類 Plastic Products	油漆塗裝類 Paints	機電設備類 Electrical Equipment & Apparatus	瀝青及其製品類 Asphalt & Related	Year & Month
30.14	15.54	7.63	86.82	21.48	<i>Weights</i>
5	8	4	16	2	<i>No. of Items</i>

Fixed Index

Base Period : 2016=100

90.25	86.87	84.25	101.67	97.10	2010
100.08	92.35	92.21	107.63	100.43	2011
97.91	95.94	97.39	106.97	107.13	2012
99.74	100.26	99.28	105.87	109.11	2013
104.38	103.03	100.43	105.91	109.07	2014
104.52	100.16	100.23	103.04	103.73	2015
100.00	100.00	100.00	100.00	100.00	2016
99.92	104.29	99.64	104.13	99.21	2017
106.12	107.31	100.93	107.23	99.98	2018
106.62	106.82	101.38	107.92	98.99	Jun.
106.71	107.27	101.45	107.76	99.26	Jul.
107.00	107.93	101.55	106.95	99.98	Aug.
107.16	107.55	101.57	106.54	101.47	Sep.
107.50	107.30	101.61	106.53	101.96	Oct.
107.61	106.62	101.57	106.95	102.18	Nov.
107.65	107.15	101.57	107.00	102.38	Dec.
					2019
107.19	108.34	101.57	106.90	102.47	Jan.
107.32	109.04	101.57	106.81	102.71	Feb.
107.68	109.24	101.57	107.58	103.20	Mar.
107.57	108.52	101.57	108.09	103.20	Apr.
107.70	107.91	101.57	108.07	103.30	May
107.95	108.50	101.57	107.32	103.30	Jun.

Annual Change (%)

14.92	8.47	3.12	6.46	10.68	2010
10.89	6.31	9.45	5.86	3.43	2011
-2.17	3.89	5.62	-0.61	6.67	2012
1.87	4.50	1.94	-1.03	1.85	2013
4.65	2.76	1.16	0.04	-0.04	2014
0.13	-2.79	-0.20	-2.71	-4.90	2015
-4.32	-0.16	-0.23	-2.95	-3.60	2016
-0.08	4.29	-0.36	4.13	-0.79	2017
6.20	2.90	1.29	2.98	0.78	2018
7.73	2.75	1.75	5.30	-0.27	Jun.
7.82	3.58	1.82	4.79	0.00	Jul.
7.39	3.74	1.92	2.88	0.73	Aug.
7.10	2.61	1.94	1.38	2.23	Sep.
6.23	1.84	1.87	0.84	2.72	Oct.
5.69	1.21	1.83	0.39	2.94	Nov.
5.20	2.37	1.83	0.31	3.72	Dec.
					2019
4.13	1.85	1.79	-0.24	3.81	Jan.
3.96	1.89	1.79	-0.54	4.05	Feb.
2.90	1.16	1.74	0.08	4.55	Mar.
1.48	0.27	1.57	0.71	4.55	Apr.
1.28	0.37	0.45	0.36	4.65	May
1.25	1.57	0.19	-0.56	4.35	Jun.

附錄5 臺灣地區營造工程物價基本分類指數(續)

年 月 別	雜項類 Miscellaneous Products	勞務類 Services	工資類 Wages	機具設備 租金類 Equipment Rent	建築工程類 Building Construction
	權 數	56.96	398.61	267.93	130.67
項 數	15	29	12	17	105

定 基 指 數

基期：民國105年=100

民國 99年	89.92	93.61	92.01	96.81	99.41
民國100年	93.36	94.78	93.30	97.79	103.46
民國101年	96.24	96.09	94.88	98.63	103.80
民國102年	98.02	96.98	95.79	99.49	103.22
民國103年	99.82	98.70	97.94	100.29	104.82
民國104年	99.79	99.96	99.73	100.44	101.46
民國105年	100.00	100.00	100.00	100.00	100.00
民國106年	101.07	100.44	100.52	100.27	102.88
民國107年	102.49	101.00	101.17	100.65	106.53
6月	103.81	100.89	101.07	100.51	106.39
7月	103.89	101.03	101.19	100.70	106.99
8月	103.89	101.17	101.39	100.70	107.23
9月	103.82	101.21	101.41	100.77	107.56
10月	102.23	101.27	101.41	100.97	107.88
11月	102.24	101.26	101.41	100.97	107.53
12月	102.30	101.41	101.55	101.11	107.15
民國108年					
1月	102.36	101.50	101.53	101.42	107.11
2月	102.31	101.53	101.52	101.56	108.04
3月	102.35	101.60	101.52	101.74	108.55
4月	102.43	101.72	101.68	101.82	108.54
5月	103.45	101.81	101.80	101.83	108.26
6月	105.17	101.96	102.04	101.77	108.42

年 增 率 (%)

民國 99年	2.30	0.57	0.48	0.71	3.60
民國100年	3.83	1.25	1.40	1.01	4.07
民國101年	3.08	1.38	1.69	0.86	0.33
民國102年	1.85	0.93	0.96	0.87	-0.56
民國103年	1.84	1.77	2.24	0.80	1.55
民國104年	-0.03	1.28	1.83	0.15	-3.21
民國105年	0.21	0.04	0.27	-0.44	-1.44
民國106年	1.07	0.44	0.52	0.27	2.88
民國107年	1.40	0.56	0.65	0.38	3.55
6月	1.87	0.58	0.70	0.32	4.64
7月	2.00	0.46	0.55	0.29	4.92
8月	1.87	0.61	0.75	0.29	3.84
9月	1.78	0.56	0.68	0.27	3.33
10月	1.33	0.65	0.68	0.59	3.79
11月	1.31	0.66	0.68	0.64	3.12
12月	1.24	0.82	0.81	0.80	2.45
民國108年					
1月	1.21	0.85	0.77	1.03	1.80
2月	1.13	0.84	0.65	1.25	2.95
3月	1.05	0.87	0.60	1.41	2.80
4月	0.46	0.84	0.62	1.32	2.61
5月	1.31	0.93	0.74	1.33	2.05
6月	1.31	1.06	0.96	1.25	1.91

Appendix 5 Construction Cost Indices by Basic Group in Taiwan Area(Cont.)

材料類 Materials	勞務類 Service	土木工程類 Civil Engineering Construction	材料類 Materials	勞務類 Service	Year & Month
586.89	413.11	1,000.00	622.51	377.49	<i>Weights</i>
79	26	95	67	28	<i>No. of Items</i>

Fixed Index

Base Period : 2016=100

103.00	92.24	98.66	101.38	94.64	2010
108.58	93.55	101.25	104.92	95.69	2011
108.26	95.06	102.58	106.37	96.82	2012
106.80	96.07	102.42	105.63	97.61	2013
108.09	98.29	104.55	108.26	98.98	2014
102.19	99.99	101.92	103.25	99.93	2015
100.00	100.00	100.00	100.00	100.00	2016
104.12	100.40	102.00	103.03	100.46	2017
109.55	101.05	105.28	108.10	100.91	2018
109.40	100.91	104.99	107.68	100.83	Jun.
110.31	101.08	105.64	108.66	100.95	Jul.
110.59	101.25	105.89	109.02	101.01	Aug.
111.12	101.30	106.40	109.81	101.04	Sep.
111.60	101.37	106.86	110.53	101.10	Oct.
111.03	101.36	106.81	110.44	101.10	Nov.
110.27	101.52	106.76	110.29	101.21	Dec.
					2019
110.10	101.65	107.11	110.84	101.25	Jan.
111.65	101.69	107.95	112.17	101.27	Feb.
112.45	101.77	108.59	113.18	101.29	Mar.
112.35	101.90	108.84	113.51	101.43	Apr.
111.81	102.01	108.69	113.24	101.48	May
111.97	102.16	108.85	113.41	101.61	Jun.

Annual Change (%)

5.27	0.38	2.82	4.05	0.72	2010
5.42	1.42	2.63	3.49	1.11	2011
-0.29	1.61	1.31	1.38	1.18	2012
-1.35	1.06	-0.16	-0.70	0.82	2013
1.21	2.31	2.08	2.49	1.40	2014
-5.46	1.73	-2.52	-4.63	0.96	2015
-2.14	0.01	-1.88	-3.15	0.07	2016
4.12	0.40	2.00	3.03	0.46	2017
5.22	0.65	3.22	4.92	0.45	2018
6.88	0.63	3.84	5.96	0.49	Jun.
7.42	0.56	4.21	6.64	0.35	Jul.
5.69	0.74	3.57	5.51	0.41	Aug.
4.99	0.70	3.41	5.23	0.35	Sep.
5.66	0.78	3.93	5.99	0.46	Oct.
4.62	0.77	3.58	5.37	0.49	Nov.
3.44	0.94	3.38	4.99	0.61	Dec.
					2019
2.30	1.01	3.25	4.76	0.63	Jan.
4.22	1.02	4.22	6.33	0.56	Feb.
3.93	1.07	4.35	6.54	0.54	Mar.
3.65	1.00	4.45	6.66	0.62	Apr.
2.65	1.11	4.04	5.97	0.66	May
2.35	1.24	3.68	5.32	0.77	Jun.

附錄 6 臺灣地區營造工程物價總指數銜接表

基期：民國 105年=100

年 \ 月	1月 JAN.	2月 FEB.	3月 MAR.	4月 APR.	5月 MAY	6月 JUN.
民國 80年	53.45	53.55	53.42	53.47	53.34	53.17
民國 81年	54.12	54.56	59.46	61.45	61.62	61.94
民國 82年	65.55	65.31	65.62	65.90	65.89	65.60
民國 83年	63.17	63.23	63.06	63.00	62.74	62.48
民國 84年	62.29	62.81	63.09	63.18	63.09	63.39
民國 85年	63.12	62.98	62.83	62.69	62.57	62.19
民國 86年	62.93	63.45	63.76	64.05	64.23	64.21
民國 87年	65.39	65.75	65.76	65.65	65.70	65.84
民國 88年	65.06	65.07	65.15	65.32	65.35	65.32
民國 89年	64.94	65.01	65.27	65.32	65.33	65.30
民國 90年	64.32	64.23	64.14	63.99	63.98	64.27
民國 91年	64.49	64.69	64.88	65.16	65.54	66.33
民國 92年	67.01	68.13	69.00	68.79	68.26	68.03
民國 93年	73.18	76.89	79.02	78.48	77.98	77.63
民國 94年	79.01	79.49	79.77	79.65	79.06	78.20
民國 95年	79.58	79.93	80.95	82.67	85.58	86.16
民國 96年	87.78	88.55	89.86	91.23	91.87	92.71
民國 97年	98.71	100.87	104.68	107.28	109.23	111.96
民國 98年	97.10	97.02	95.58	95.30	95.18	95.18
民國 99年	97.13	97.53	98.61	100.73	100.44	98.97
民國 100年	101.05	101.46	102.40	102.22	102.33	102.43
民國 101年	102.80	102.98	103.31	104.32	104.64	103.99
民國 102年	102.89	103.16	103.32	102.83	102.42	102.15
民國 103年	103.70	103.78	103.81	104.46	104.72	105.19
民國 104年	103.99	103.38	103.09	102.86	102.37	102.26
民國 105年	99.38	99.16	99.28	100.40	101.06	100.35
民國 106年	101.67	101.75	102.22	101.89	101.28	101.37
民國 107年	104.44	104.21	104.78	104.95	105.25	105.63
民國 108年	106.92	107.81	108.38	108.47	108.25	108.41

Appendix 6 Splicing Table of Construction Cost Indices in Taiwan Area

Base Period : 2016=100

7月 JUL.	8月 AUG.	9月 SEP.	10月 OCT.	11月 NOV.	12月 DEC.	年指數 YEARLY INDEX	MONTH YEAR
53.22	53.20	53.42	53.56	53.67	53.68	53.43	1991
62.84	63.18	63.88	64.40	64.44	65.37	61.44	1992
65.40	65.38	65.03	64.66	64.35	63.79	65.21	1993
62.18	62.10	62.21	62.40	62.11	61.91	62.55	1994
63.17	63.38	63.51	63.48	63.43	63.19	63.17	1995
62.40	62.89	62.99	62.90	62.72	62.89	62.76	1996
64.20	64.15	64.26	64.17	64.49	64.88	64.07	1997
65.84	65.84	65.72	65.71	65.46	65.21	65.66	1998
65.38	65.30	65.23	65.44	65.42	65.36	65.28	1999
65.20	64.92	64.69	64.70	64.50	64.41	64.97	2000
64.40	64.66	64.41	64.43	64.45	64.43	64.31	2001
66.42	66.33	65.92	65.89	66.04	66.31	65.67	2002
68.54	68.88	69.00	68.95	69.38	70.82	68.73	2003
79.04	79.87	79.83	80.31	79.76	79.34	78.44	2004
78.06	78.38	79.02	79.10	78.97	79.17	78.99	2005
86.55	86.45	86.70	87.14	87.43	87.45	84.72	2006
92.82	93.04	93.65	94.83	95.08	96.66	92.34	2007
112.11	110.67	106.99	103.47	99.31	97.78	105.26	2008
95.49	96.07	96.56	95.88	95.71	96.13	95.93	2009
98.66	98.91	99.04	98.88	99.20	99.82	98.99	2010
102.38	102.63	102.82	102.93	102.26	102.53	102.29	2011
103.41	103.24	102.48	101.89	102.25	102.38	103.14	2012
102.20	102.37	102.84	102.83	103.09	103.32	102.79	2013
105.44	105.56	105.42	104.92	104.64	104.37	104.67	2014
101.54	100.94	100.71	99.99	99.84	99.56	101.71	2015
100.03	99.97	99.73	99.49	100.11	101.05	100.00	2016
101.64	102.71	103.43	103.33	103.65	103.87	102.40	2017
106.26	106.50	106.90	107.28	107.05	106.80	105.84	2018
							2019