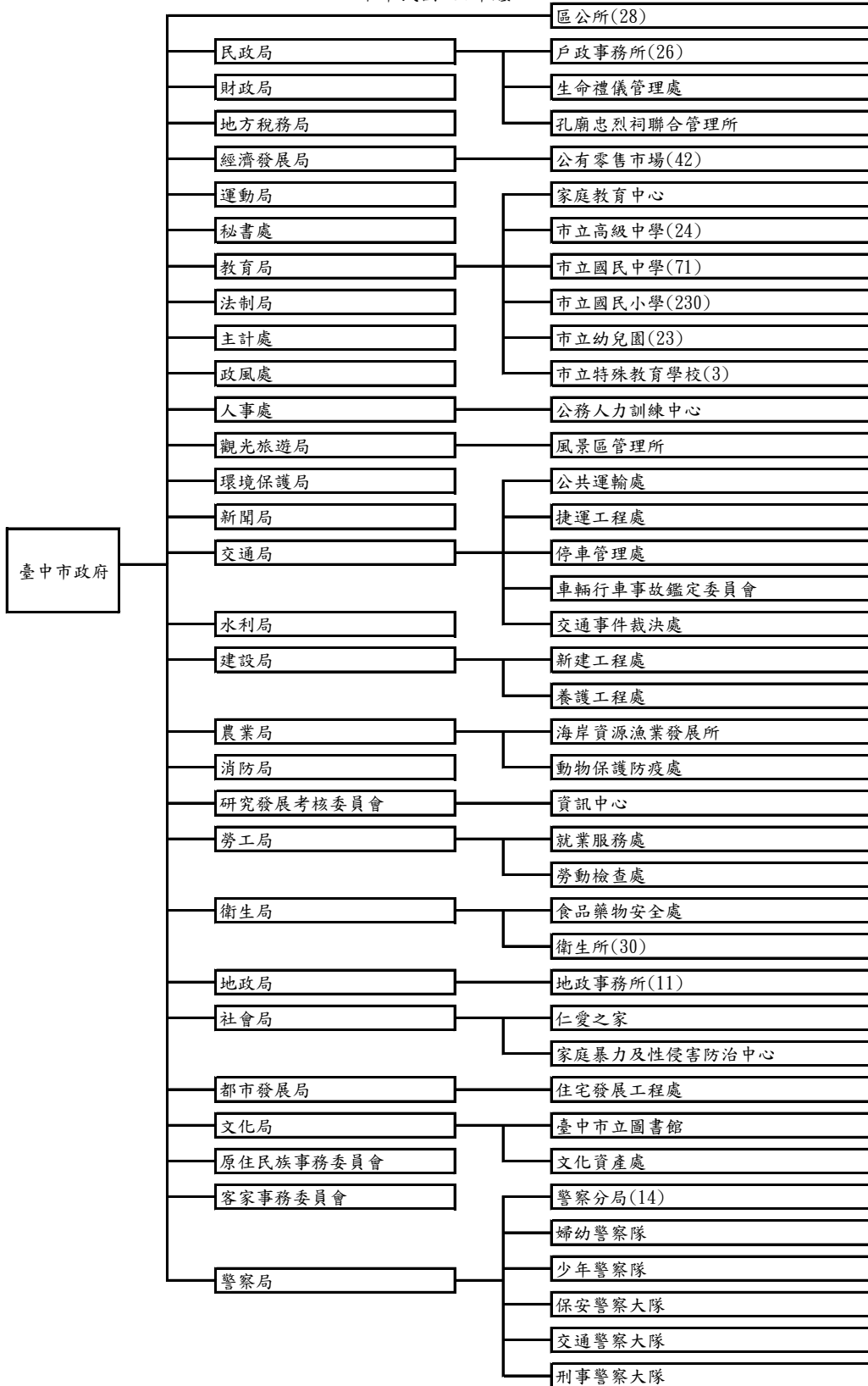


玖、政府服務

IX. Government Services

表 9-1 臺中市政府行政組織系統

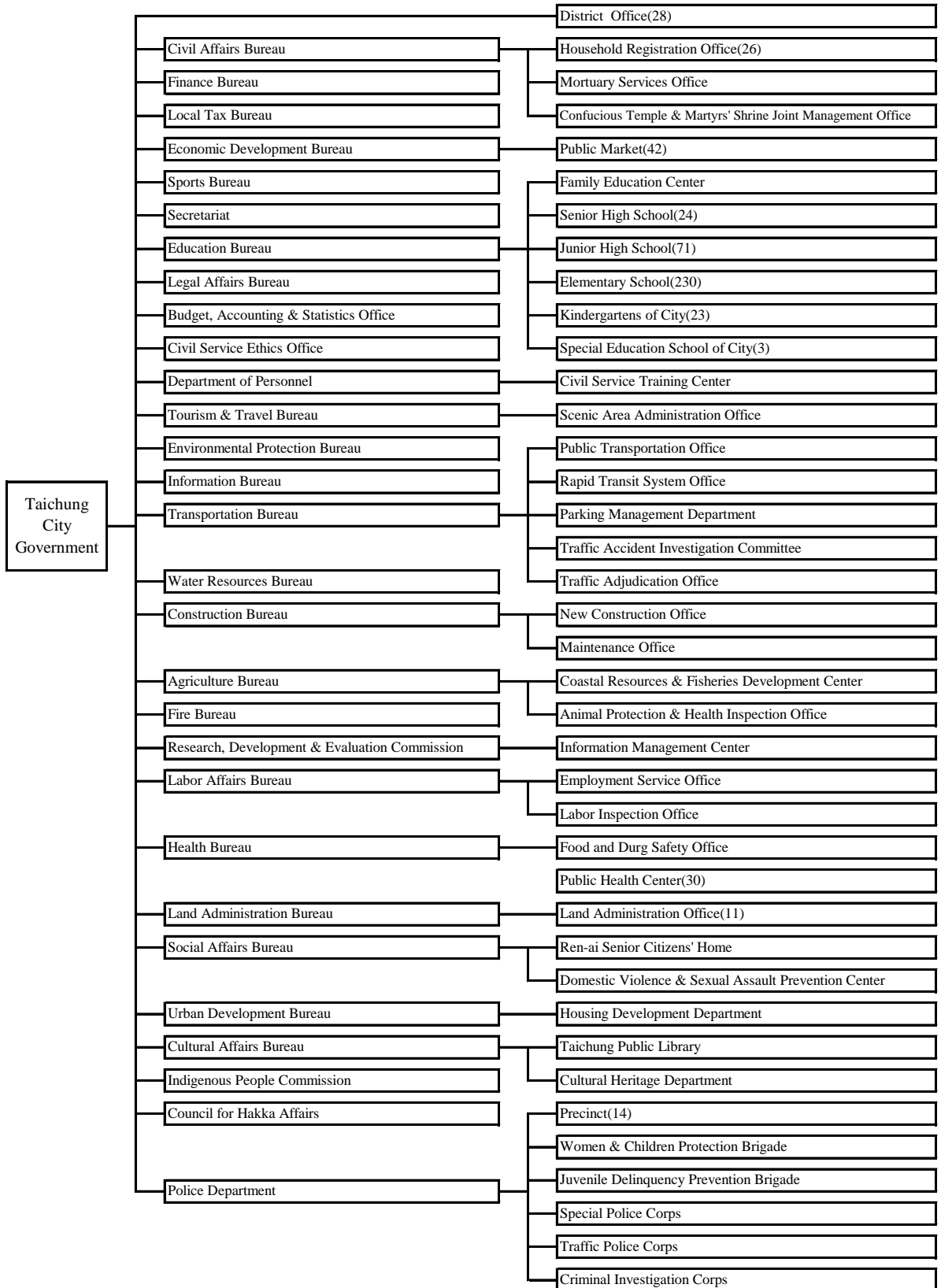
中華民國107年底



資料來源：本府人事處。

Table 9-1 Organization System of Taichung City Government

End of 2018



Source : Taichung City Department of Personnel.

表 9-2 臺中市各級機關學校正式預算員額

單位：人

年度別 Fiscal Year		合 計 Total	市政府 City Government	秘書處 Secretariat	民政局 Civil Affairs Bureau	財政局 Finance Bureau
民國100年度	FY 2011	35,916	35	99	111	96
民國101年度	FY 2012	35,946	35	99	111	100
民國102年度	FY 2013	36,492	35	105	123	103
民國103年度	FY 2014	37,355	35	106	133	107
民國104年度	FY 2015	37,875	35	107	136	110
民國105年度	FY 2016	38,094	35	107	138	112
民國106年度	FY 2017	40,886	35	107	158	112
民國107年度	FY 2018	41,171	35	111	165	112
民國108年度	FY 2019	40,641	36	111	165	112

資料來源：本府主計處及和平區公所。

附 註：1.一級機關包括所屬機關資料，惟地政事務所、戶政事務所、衛生所等機關除外。

2.本表不包括臺中市議會資料。

Table 9-2 Official Staff of All Agencies & Schools of Taichung City

Unit : Person

教育局	建設局	社會局	警察局	衛生局	環境保護局	地政局	經濟發展局
Education Bureau	Construction Bureau	Social Affairs Bureau	Police Department	Health Bureau	Environmental Protection Bureau	Land Administration Bureau	Economic Development Bureau
148	213	706	6,794	175	246	102	119
144	165	111	6,794	176	246	102	119
160	171	175	6,794	187	267	108	127
178	183	212	6,794	194	274	112	132
192	195	247	6,794	201	280	116	136
205	207	282	6,794	207	286	120	140
237	207	282	6,794	227	286	129	140
182	284	303	6,794	262	292	129	146
181	284	303	6,794	266	292	145	146

Source : Taichung City Budget, Accounting & Statistics Office & Heping District Office.

Note : 1.The figures referred to the first-level agency including its subordinate agencies except land offices, household registration offices & public health centers.

2.Not including City Council.

表 9-2 臺中市各級機關學校正式預算員額（續1）

單位：人

年度別 Fiscal Year		新聞局 Information Bureau	主計處 Budget, Accounting & Statistics Office	人事處 Department of Personnel	研究發展考 核委員會 Research, Development & Evaluation Commission	政風處 Civil Service Ethics Office
民國100年度	FY 2011	40	79	66	77	53
民國101年度	FY 2012	40	79	66	76	53
民國102年度	FY 2013	44	80	66	79	53
民國103年度	FY 2014	47	83	69	83	53
民國104年度	FY 2015	48	86	70	86	53
民國105年度	FY 2016	48	88	72	89	53
民國106年度	FY 2017	48	88	72	120	53
民國107年度	FY 2018	60	88	61	131	53
民國108年度	FY 2019	60	88	61	132	53

資料來源：本府主計處及和平區公所。

附註：1.一級機關包括所屬機關資料，惟地政事務所、戶政事務所、衛生所等機關除外。

2.本表不包括臺中市議會資料。

Table 9-2 Official Staff of All Agencies & Schools of Taichung City (Cont.1)

Unit : Person

勞工局 Labor Affairs Bureau	水利局 Water Resources Bureau	地方稅務局 Local Tax Bureau	農業局 Agriculture Bureau	交通局 Transportation Bureau	觀光旅遊局 Tourism & Travel Bureau	法制局 Legal Affairs Bureau	消防局 Fire Bureau
101	—	439	124	124	59	55	1,172
101	106	438	118	124	59	58	1,272
117	126	447	141	183	69	63	1,372
140	139	447	147	196	78	65	1,472
148	151	450	154	205	80	66	1,472
156	150	453	155	212	83	67	1,472
163	150	451	155	212	83	67	1,585
195	160	463	175	235	83	70	1,698
202	160	463	175	235	87	70	1,811

Source : Taichung City Budget, Accounting & Statistics Office & Heping District Office.

Note : 1.The figures referred to the first-level agency including its subordinate agencies except land offices, household registration offices & public health centers.

2.Not including City Council.

表 9-2 臺中市各級機關學校正式預算員額 (續2完)

單位：人

年度別 Fiscal Year	文化局 Cultural Affairs Bureau	原住民族 事務委員會 Indigenous People Commission	客家事務 委員會 Council for Hakka Affairs	都市發展 局 Urban Development Bureau	運動局 Sports Bureau	衛生所 Public Health Centers
民國100年度 FY 2011	183	19	18	147	—	339
民國101年度 FY 2012	183	19	19	154	—	338
民國102年度 FY 2013	200	26	27	175	—	335
民國103年度 FY 2014	217	28	29	187	—	338
民國104年度 FY 2015	227	30	31	199	—	341
民國105年度 FY 2016	238	32	32	211	—	344
民國106年度 FY 2017	238	32	32	214	—	344
民國107年度 FY 2018	238	32	32	264	60	344
民國108年度 FY 2019	253	32	32	279	60	344

資料來源：本府主計處及和平區公所。

附註：1.一級機關包括所屬機關資料，惟地政事務所、戶政事務所、衛生所等機關除外。

2.本表不包括臺中市議會資料。

Table 9-2 Official Staff of All Agencies & Schools of Taichung City
(Cont.2 End)

Unit : Person

地政事務所 Land Offices	戶政事務所 Household Registration Offices	區民代表會 District Councils	區公所 District Offices	其他市屬機關 Other Subordinate Agencies of City Government	市立高級中學 Senior High Schools of City	市立國民中學 Junior High Schools of City	市立國民小學 Elementary Schools of City	市立幼兒園 Kindergartens of City	市立特殊教育學校 Special Education School of City
473	576	—	1,734	—	1,486	7,051	12,062	595	—
473	576	—	1,725	—	1,519	7,188	12,371	589	—
473	576	—	1,717	—	1,527	7,223	12,429	589	—
473	576	—	1,737	—	1,546	7,271	12,885	589	—
482	576	3	1,727	—	1,606	7,333	12,919	783	—
482	576	3	1,724	—	1,617	7,222	13,194	688	—
482	576	3	1,703	—	4,491	6,919	13,233	658	—
482	576	3	1,676	—	4,589	6,480	13,105	657	346
491	576	3	1,670	—	4,234	6,276	12,987	626	346

Source : Taichung City Budget, Accounting & Statistics Office & Heping District Office.

Note : 1.The figures referred to the first-level agency including its subordinate agencies except land offices, household registration offices & public health centers.

2.Not including City Council.

表 9-3 臺中市各級機關學校員工總人數

單位：人

年底、性別及機關類別 End of Year & Sex & Organization		總 計 Grand Total	正式職(教)員 Authorized Complement				
			合計 Total	民選 首長 Elected Chief	政務 人員 Political Appointee	正式 職員 Staff of Authorized Complement	校長 及教師 Principal and Teacher
民國100年底	End of 2011	44,902	34,338	1	23	15,085	19,229
民國101年底	End of 2012	45,319	34,833	1	27	15,468	19,337
民國102年底	End of 2013	45,967	34,965	1	27	15,421	19,516
民國103年底	End of 2014	46,597	35,346	2	25	15,719	19,600
民國104年底	End of 2015	46,672	35,314	2	27	15,836	19,449
民國105年底	End of 2016	46,240	35,021	2	27	16,082	18,910
民國106年底	End of 2017	51,118	37,906	2	27	16,873	21,004
民國107年底	End of 2018	50,918	38,493	2	22	17,449	21,020
性別	By Sex						
男	Male	22,012	16,468	1	18	10,194	6,255
女	Female	28,906	22,025	1	4	7,255	14,765
機關別	By Organization						
市政府	City Government	36	23	1	2	20	—
秘書處	Secretariat	244	98	—	1	97	—
民政局	Civil Affairs Bureau	299	157	—	1	156	—
財政局	Finance Bureau	137	108	—	1	107	—
教育局	Education Bureau	346	169	—	1	168	—
建設局	Construction Bureau	613	255	—	1	254	—
社會局	Social Affairs Bureau	806	254	—	—	254	—
警察局	Police Department	6,751	6,541	—	—	6,541	—
衛生局	Health Bureau	497	247	—	1	246	—
環境保護局	Environmental Protection Bureau	4,064	265	—	1	264	—
地政局	Land Administration Bureau	268	121	—	1	120	—
經濟發展局	Economic Development Bureau	342	139	—	1	138	—
新聞局	Information Bureau	94	48	—	1	47	—
主計處	Budget, Accounting and Statistics Office	121	85	—	—	85	—
人事處	Department of Personnel	85	70	—	—	70	—
研究發展考核委員會	Research, Development and Evaluation Commission	225	98	—	—	98	—
政風處	Civil Service Ethics Office	63	51	—	—	51	—

資料來源：本府各機關學校及和平區公所。

附 註：1.一級機關包括所屬機關資料，惟地政事務所、戶政事務所、衛生所等機關除外。

2.本表不包括臺中市議會資料。

Table 9-3 Number of Staff & Worker of All Organizations & Schools of Taichung City

Unit : Person

聘用人員	約僱人員	技工	駕駛	工友	正式工員	駐衛警察	測量助理	清潔隊員	臨編人員	臨時員工
Contract-based Employee	Auxiliary Employee	Technical Worker	Driver	Manual Worker	Worker of Authorized Complement	Security Guard	Measurement Assistant	Sanitation Worker	Extra Staff	Temporary Staff
265	1,211	439		1,287	—	22	208	2,438	6	4,688
277	1,214	438		1,254	—	15	210	2,440	6	4,632
276	1,236	415		1,201	—	15	209	2,436	2	5,212
314	1,671	422		1,167	—	15	203	2,428	2	5,029
369	1,962	315	71	1,095	—	15	203	2,440	2	4,886
369	1,622	284	69	1,057	—	14	198	2,568	1	5,037
385	982	293	81	1,339	—	19	211	2,715	1	7,186
480	972	300	51	1,066	—	17	209	2,786	1	6,543
129	226	178	51	250	—	17	187	2,046	1	2,459
351	746	122	—	816	—	—	22	740	—	4,084
—	—	4	1	4	—	—	—	—	—	4
1	5	8	3	18	—	—	—	—	—	111
—	27	3	1	4	—	3	—	—	—	104
—	4	—	—	4	—	—	—	—	—	21
82	43	—	—	6	—	—	—	—	—	46
—	3	16	1	1	—	—	—	—	—	337
245	38	1	1	3	—	—	—	—	—	264
16	1	23	13	102	—	—	—	—	—	55
3	32	6	—	4	—	—	—	—	—	205
2	30	5	3	4	—	—	—	2,774	—	981
1	44	—	—	2	—	—	22	—	—	78
—	40	5	—	14	—	10	—	—	—	134
—	20	—	—	—	—	—	—	—	—	26
—	14	—	1	2	—	—	—	—	—	19
—	3	—	—	3	—	—	—	—	—	9
7	87	1	1	1	—	—	—	—	—	30
—	2	1	—	—	—	—	—	—	—	9

Source : Taichung City Government & Subsidiaries & Heping District Office.

Note : 1.The figures referred to the first-level agency including its subordinate agencies except land offices, household registration offices and public health centers.

2.Not including City Council.

表 9-3 臺中市各級機關學校員工總人數 (續完)

單位：人

年底及機關類別 End of Year & Organization		總 計 Grand Total	正式職(教)員 Authorized Complement				
			合計 Total	民選 首長 Elected Chief	政務 人員 Political Appointee	正式 職員 Staff of Authorized Complement	校長 及教師 Principal and Teacher
勞工局	Labor Affairs Bureau	417	160	—	1	159	—
水利局	Water Resources Bureau	264	140	—	1	139	—
地方稅務局	Local Tax Bureau	771	449	—	—	449	—
農業局	Agriculture Bureau	377	167	—	1	166	—
交通局	Transportation Bureau	360	188	—	1	187	—
觀光旅遊局	Tourism and Travel Bureau	199	70	—	1	69	—
法制局	Legal Affairs Bureau	85	67	—	1	66	—
消防局	Fire Bureau	1,514	1,466	—	1	1,465	—
文化局	Cultural Affairs Bureau	670	219	—	—	219	—
原住民族事務委員會	Indigenous People Commission	57	30	—	1	29	—
客家事務委員會	Council for Hakka Affairs	36	30	—	—	30	—
都市發展局	Urban Development Bureau	454	222	—	1	221	—
運動局	Sports Bureau	99	44	—	1	43	—
衛生所	Health Centers	396	336	—	—	336	—
地政事務所	Land Offices	964	453	—	—	453	—
戶政事務所	Household Registration Offices	625	540	—	—	540	—
區民代表會	District Councils	6	3	—	—	3	—
區公所	District Offices	2,558	1,575	1	—	1,574	—
其他市屬機關	Other Subordinate Agencies of City Government	—	—	—	—	—	—
市立高級中學	Senior High Schools of City	4,359	4,131	—	—	595	3,536
市立國民中學	Junior High Schools of City	6,629	6,235	—	—	672	5,563
市立國民小學	Elementary Schools of City	13,938	12,725	—	—	1,045	11,680
市立幼兒園	Kindergartens of City	781	178	—	—	178	—
市立特殊教育學校	Special Education School of City	368	336	—	—	95	241

資料來源：本府各機關學校及和平區公所。

附 註：1.一級機關包括所屬機關資料，惟地政事務所、戶政事務所、衛生所等機關除外。

2.本表不包括臺中市議會資料。

Table 9-3 Number of Staff & Worker of All Organizations & Schools of Taichung City (Cont. End)

Unit : Person

聘用人員	約僱人員	技工	駕駛	工友	正式工員	駐衛警察	測量助理	清潔隊員	臨編人員	臨時員工
Contract-based Employee	Auxiliary Employee	Technical Worker	Driver	Manual Worker	Worker of Authorized Complement	Security Guard	Measurement Assistant	Sanitation Worker	Extra Staff	Temporary Staff
56	10	1	—	1	—	—	—	—	—	189
—	3	4	1	2	—	—	—	—	—	114
7	77	3	7	8	—	—	—	—	1	219
4	18	5	—	4	—	—	—	—	—	179
2	35	1	—	3	—	—	—	—	—	131
—	18	3	1	4	—	—	—	—	—	103
—	3	1	—	—	—	—	—	—	—	14
—	11	5	3	21	—	—	—	—	—	8
33	50	7	2	19	—	—	—	—	—	340
—	1	—	—	3	—	—	—	—	—	23
—	2	1	—	1	—	—	—	—	—	2
15	42	12	—	1	—	—	—	—	—	162
—	3	—	—	2	—	—	—	—	—	50
—	—	1	—	25	—	—	—	—	—	34
2	14	2	—	22	—	—	187	—	—	284
—	24	—	—	21	—	—	—	—	—	40
—	—	1	—	—	—	—	—	—	—	2
1	87	22	2	84	—	—	—	12	—	775
—	—	—	—	—	—	—	—	—	—	—
—	15	57	—	112	—	—	—	—	—	44
—	18	45	3	158	—	1	—	—	—	169
2	14	43	7	358	—	3	—	—	—	786
—	134	—	—	28	—	—	—	—	—	441
1	—	13	—	17	—	—	—	—	—	1

Source : Taichung City Government & Subsidiaries & Heping District Office.

Note : 1.The figures referred to the first-level agency including its subordinate agencies except land offices, household registration offices and public health centers.

2.Not including City Council.

表 9-4 臺中市各級機關學校公教人員按官等別分

單位：人

年底、性別及機關類別 End of Year & Sex & Organization		總計		民選首長	
		Grand Total		Elected Chief	
		原臺中縣 the former TC. County	原臺中市 the former TC. City	原臺中縣 the former TC. County	原臺中市 the former TC. City
民國97年底	End of 2008	19,038	13,497	19	1
民國98年底	End of 2009	19,135	13,514	22	1
民國99年底	End of 2010	19,170	13,494	21	1
民國100年底	End of 2011		32,825		1
民國101年底	End of 2012		33,294		1
民國102年底	End of 2013		33,382		1
民國103年底	End of 2014		33,615		2
民國104年底	End of 2015		33,481		2
民國105年底	End of 2016		33,447		2
民國106年底	End of 2017		36,269		2
民國107年底	End of 2018		36,933		2
性別	By Sex				
男	Male		16,018		1
女	Female		20,915		1
機關別	By Organization				
一般行政機關	Administrative Agencies		14,963		2
市營事業機關	Municipally Owned Enterprises		—		—
市立各級學校	Municipal Schools		21,970		—

資料來源：行政院人事行政總處及本府人事處。

附註：本表不包括臺中市議會資料。

Table 9-4 Number of Civil Servants & Teachers of All Organizations & Schools of Taichung City by Rank

Unit : Person

政務人員		官等別 By Rank					
		簡薦委任(派)人員 Ranking Servant					
Political Appointee		合計		簡任(派)		薦任(派)	
		Total		Senior Rank(Detail)		Junior Rank(Detail)	
原臺中縣 the former TC. County	原臺中市 the former TC. City	原臺中縣 the former TC. County	原臺中市 the former TC. City	原臺中縣 the former TC. County	原臺中市 the former TC. City	原臺中縣 the former TC. County	原臺中市 the former TC. City
2	1	4,142	2,225	37	36	2,409	1,403
3	6	4,173	2,208	38	31	2,452	1,406
3	6	4,228	2,238	41	34	2,580	1,435
23			7,393		122		4,480
30			7,676		130		4,798
27			7,630		135		4,838
25			7,882		135		5,072
27			8,063		142		5,333
26			8,134		142		5,510
28			8,838		150		5,984
21			9,040		153		6,257
17			3,288		112		2,409
4			5,752		41		3,848
21			6,965		153		4,638
—			—		—		—
—			2,075		—		1,619

Source : Directorate-General of Personnel Administration, Executive Yuan. & Taichung City Department of Personnel.

Note : Not including City Council.

表 9-4 臺中市各級機關學校公教人員按官等別分（續1）

單位：人

年底、性別及機關類別 End of Year & Sex & Organization		官等別			
		簡薦委任(派)人員 Ranking Servant			
		委任(派)		雇員	
		Elementary Rank(Detail)		Auxiliary Employee	
		原臺中縣 the former TC. County	原臺中市 the former TC. City	原臺中縣 the former TC. County	原臺中市 the former TC. City
民國97年底	End of 2008	1,635	782	61	4
民國98年底	End of 2009	1,625	767	58	4
民國99年底	End of 2010	1,552	765	55	4
民國100年底	End of 2011		2,734		57
民國101年底	End of 2012		2,698		50
民國102年底	End of 2013		2,613		44
民國103年底	End of 2014		2,637		38
民國104年底	End of 2015		2,552		36
民國105年底	End of 2016		2,447		35
民國106年底	End of 2017		2,669		35
民國107年底	End of 2018		2,605		25
性別	By Sex				
男	Male		766		1
女	Female		1,839		24
機關別	By Organization				
一般行政機關	Administrative Agencies		2,171		3
市營事業機關	Municipally Owned Enterprises		—		—
市立各級學校	Municipal Schools		434		22

資料來源：行政院人事行政總處及本府人事處。

附註：本表不包括臺中市議會資料。

Table 9-4 Number of Civil Servants & Teachers of All Organizations & Schools of Taichung City by Rank (Cont.1)

Unit : Person

By Rank							
警察人員				Police Officer			
合計		警監		警正		警佐	
Total		Selected Rank		Recommended Rank		Delegated Rank	
原臺中縣 the former TC. County	原臺中市 the former TC. City	原臺中縣 the former TC. County	原臺中市 the former TC. City	原臺中縣 the former TC. County	原臺中市 the former TC. City	原臺中縣 the former TC. County	原臺中市 the former TC. City
3,310	3,621	2	2	2,046	2,141	1,262	1,478
3,401	3,689	2	2	2,083	2,179	1,316	1,508
3,454	3,729	2	2	2,054	2,134	1,398	1,593
7,034			12	4,240		2,782	
7,124			13	4,236		2,875	
7,064			30	4,216		2,818	
7,099			33	4,104		2,962	
7,016			33	4,080		2,903	
7,102			32	3,966		3,104	
7,292			32	4,160		3,100	
7,664			31	4,156		3,477	
6,867			31	3,866		2,970	
797			—	290		507	
7,664			31	4,156		3,477	
—			—	—		—	
—			—	—		—	

Source : Directorate-General of Personnel Administration, Executive Yuan. & Taichung City Department of Personnel.

Note : Not including City Council.

表 9-4 臺中市各級機關學校公教人員按官等別分 (續2完)

單位：人

年底、性別及機關類別 End of Year & Sex & Organization		官等別			
		醫事人員			
		合計		師(一)級	
		Total		Senior Grade 1	
		原臺中縣 the former TC. County	原臺中市 the former TC. City	原臺中縣 the former TC. County	原臺中市 the former TC. City
民國97年底	End of 2008	467	167	2	1
民國98年底	End of 2009	464	170	—	1
民國99年底	End of 2010	469	170	1	1
民國100年底	End of 2011	634		—	
民國101年底	End of 2012	637		—	
民國102年底	End of 2013	727		1	
民國103年底	End of 2014	738		1	
民國104年底	End of 2015	757		1	
民國105年底	End of 2016	751		—	
民國106年底	End of 2017	797		1	
民國107年底	End of 2018	808		2	
性別	By Sex				
男	Male	36		1	
女	Female	772		1	
機關別	By Organization				
一般行政機關	Administrative Agencies	311		2	
市營事業機關	Municipally Owned Enterprises	—		—	
市立各級學校	Municipal Schools	497		—	

資料來源：行政院人事行政總處及本府人事處。

附註：本表不包括臺中市議會資料。

Table 9-4 Number of Civil Servants & Teachers of All Organizations & Schools of Taichung City by Rank (Cont.2 End)

Unit : Person

By Rank							
Medical Personnel						校長及教師	
師(二)級		師(三)級		士(生)級		Principal & Teacher	
Senior Grade 2		Senior Grade 3		Junior			
原臺中縣 the former TC. County	原臺中市 the former TC. City	原臺中縣 the former TC. County	原臺中市 the former TC. City	原臺中縣 the former TC. County	原臺中市 the former TC. City	原臺中縣 the former TC. County	原臺中市 the former TC. City
23	10	271	135	171	21	11,098	7,482
23	11	273	139	168	19	11,072	7,440
24	11	271	138	173	20	10,995	7,350
—	—	—	—	—	—	17,740	—
—	—	—	—	—	—	17,826	—
23	—	—	578	—	125	17,933	—
26	—	—	587	—	124	17,869	—
26	—	—	610	—	120	17,616	—
25	—	—	616	—	110	17,432	—
23	—	—	652	—	121	19,312	—
23	—	—	752	—	31	19,398	—
12	—	—	23	—	—	5,809	—
11	—	—	729	—	31	13,589	—
21	—	—	271	—	17	—	—
—	—	—	—	—	—	—	—
2	—	—	481	—	14	19,398	—

Source : Directorate-General of Personnel Administration, Executive Yuan. & Taichung City Department of Personnel.

Note : Not including City Council.

表 9-5 臺中市各級機關學校公教人員按教育程度分

單位：人

年底、性別及機關類別 End of Year & Sex & Organization		合計 Total		研究所 Graduate School			
				博士 Ph. D. Degree		碩士 M. A. Degree	
		原臺中縣 the former TC. County	原臺中市 the former TC. City	原臺中縣 the former TC. County	原臺中市 the former TC. City	原臺中縣 the former TC. County	原臺中市 the former TC. City
民國97年底	End of 2008	19,038	13,497	31	13	2,871	2,157
民國98年底	End of 2009	19,135	13,514	35	15	3,411	2,460
民國99年底	End of 2010	19,170	13,494	49	21	4,134	2,906
民國100年底	End of 2011	32,825		104		7,967	
民國101年底	End of 2012	33,294		233		9,822	
民國102年底	End of 2013	33,382		152		11,643	
民國103年底	End of 2014	33,615		207		11,855	
民國104年底	End of 2015	33,481		209		12,745	
民國105年底	End of 2016	33,447		240		13,354	
民國106年底	End of 2017	36,269		331		15,660	
民國107年底	End of 2018	36,933		449		16,424	
性別	By Sex						
男	Male	16,018		228		5,843	
女	Female	20,915		221		10,581	
機關別	By Organization						
一般行政機關	Administrative Agencies	14,963		68		2,950	
市營事業機關	Municipally Owned Enterprises	—		—		—	
市立各級學校	Municipal Schools	21,970		381		13,474	

資料來源：行政院人事行政總處及本府人事處。

附註：本表不包括臺中市議會資料。

Table 9-5 Number of Civil Servants & Teachers of All Organizations & Schools of Taichung City by Educational Attainments

Unit : Person

大學畢業		專科畢業		高中(職)畢業		國(初)中以下	
University		Junior College		Senior High (Vocational) School		Jnior High School & Under	
原臺中縣 the former TC. County	原臺中市 the former TC. City	原臺中縣 the former TC. County	原臺中市 the former TC. City	原臺中縣 the former TC. County	原臺中市 the former TC. City	原臺中縣 the former TC. County	原臺中市 the former TC. City
10,571	7,149	3,677	2,685	1,870	1,488	18	5
10,280	6,995	3,632	2,622	1,759	1,418	18	4
9,819	6,681	3,585	2,621	1,567	1,264	16	1
16,055		6,138		2,552		9	
15,237		5,770		2,232		—	
14,057		5,474		2,052		4	
14,315		5,388		1,845		5	
13,789		5,128		1,601		9	
13,449		4,968		1,431		5	
13,935		4,984		1,350		9	
14,048		5,329		676		7	
5,270		4,181		491		5	
8,778		1,148		185		2	
6,456		4,861		622		6	
—		—		—		—	
7,592		468		54		1	

Source : Directorate-General of Personnel Administration, Executive Yuan. & Taichung City Department of Personnel.

Note : Not including City Council.

表 9-6 臺中市各級機關學校公教人員按年齡分

單位：人

年底、性別及機關類別 End of Year & Sex & Organization		合計		24歲以下	
		Total		Under 24 Years	
		原臺中縣 the former TC. County	原臺中市 the former TC. City	原臺中縣 the former TC. County	原臺中市 the former TC. City
民國97年底	End of 2008	19,038	13,497	250	383
民國98年底	End of 2009	19,135	13,514	242	324
民國99年底	End of 2010	19,170	13,494	217	284
民國100年底	End of 2011	32,825		310	
民國101年底	End of 2012	33,294		385	
民國102年底	End of 2013	33,382		483	
民國103年底	End of 2014	33,615		603	
民國104年底	End of 2015	33,481		520	
民國105年底	End of 2016	33,447		639	
民國106年底	End of 2017	36,269		789	
民國107年底	End of 2018	36,933		826	
性別	By Sex				
男	Male	16,018		542	
女	Female	20,915		284	
機關別	By Organization				
一般行政機關	Administrative Agencies	14,963		666	
市營事業機關	Municipally Owned Enterprises	—		—	
市立各級學校	Municipal Schools	21,970		160	

資料來源：行政院人事行政總處及本府人事處。

附註：本表不包括臺中市議會資料。

Table 9-6 Number of Civil Servants & Teachers of All Organizations & Schools of Taichung City by Age Group

Unit : Person

25~29歲		30~34歲		35~39歲		40~44歲	
25~29 Years		30~34 Years		35~39 Years		40~44 Years	
原臺中縣 the former TC. County	原臺中市 the former TC. City	原臺中縣 the former TC. County	原臺中市 the former TC. City	原臺中縣 the former TC. County	原臺中市 the former TC. City	原臺中縣 the former TC. County	原臺中市 the former TC. City
1,445	1,605	2,988	2,094	4,709	2,915	4,433	2,868
1,312	1,440	2,732	2,110	4,470	2,770	4,633	2,984
1,222	1,339	2,628	2,207	4,230	2,634	4,799	3,060
2,192		4,793		6,270		8,039	
2,554		4,981		5,975		7,966	
2,503		4,872		5,923		7,747	
2,419		4,785		5,708		7,679	
2,180		4,611		5,960		6,852	
2,200		4,439		6,038		6,868	
2,462		4,667		6,626		7,060	
2,560		4,339		6,457		6,782	
1,228		1,797		2,689		2,600	
1,332		2,542		3,768		4,182	
1,654		2,377		2,404		1,929	
—		—		—		—	
906		1,962		4,053		4,853	

Source : Directorate-General of Personnel Administration, Executive Yuan. & Taichung City Department of Personnel.

Note : Not including City Council.

表 9-6 臺中市各級機關學校公教人員按年齡分（續完）

單位：人

年底、性別及機關類別 End of Year & Sex & Organization		45~49歲		50~54歲	
		45~49 Years		50~54 Years	
		原臺中縣 the former TC. County	原臺中市 the former TC. City	原臺中縣 the former TC. County	原臺中市 the former TC. City
民國97年底	End of 2008	3,042	2,240	1,466	1,000
民國98年底	End of 2009	3,382	2,386	1,614	1,093
民國99年底	End of 2010	3,599	2,480	1,679	1,076
民國100年底	End of 2011	6,533		3,268	
民國101年底	End of 2012	6,842		3,243	
民國102年底	End of 2013	7,180		3,241	
民國103年底	End of 2014	7,316		3,586	
民國104年底	End of 2015	7,818		3,906	
民國105年底	End of 2016	7,706		3,904	
民國106年底	End of 2017	8,260		4,539	
民國107年底	End of 2018	8,168		5,462	
性別	By Sex				
男	Male	3,699		2,420	
女	Female	4,469		3,042	
機關別	By Organization				
一般行政機關	Administrative Agencies	2,941		1,965	
市營事業機關	Municipally Owned Enterprises	—		—	
市立各級學校	Municipal Schools	5,227		3,497	

資料來源：行政院人事行政總處及本府人事處。

附註：本表不包括臺中市議會資料。

Table 9-6 Number of Civil Servants & Teachers of All Organizations & Schools of Taichung City by Age Group (Cont. End)

Unit : Person

55~59歲		60~64歲		65歲以上		平均年齡 (歲)	
55~59 Years		60~64 Years		65 Years of Age and Over		Average Age (Years)	
原臺中縣 the former TC. County	原臺中市 the former TC. City	原臺中縣 the former TC. County	原臺中市 the former TC. City	原臺中縣 the former TC. County	原臺中市 the former TC. City	原臺中縣 the former TC. County	原臺中市 the former TC. City
548	311	143	69	14	12	40.46	39.56
568	330	167	73	15	4	40.99	40.01
588	322	199	89	9	3	41.34	40.19
991		361		68		42.16	
964		361		23		41.39	
1,029		377		27		41.49	
1,151		351		17		41.67	
1,233		359		42		42.07	
1,282		349		22		42.02	
1,446		398		22		42.07	
1,830		485		24		42.57	
792		242		9		42.43	
1,038		243		15		42.67	
767		245		15		40.97	
—		—		—		--	
1,063		240		9		43.66	

Source : Directorate-General of Personnel Administration, Executive Yuan. & Taichung City Department of Personnel.

Note : Not including City Council.

表 9-7 臺中市各級機關學校公教人員按年資別分

單位：人

年底、性別及機關類別 End of Year & Sex & Organization		合計		5年以下		6~9年	
		Total		5 Years and Under		6~9 Years	
		原臺中縣 the former TC. County	原臺中市 the former TC. City	原臺中縣 the former TC. County	原臺中市 the former TC. City	原臺中縣 the former TC. County	原臺中市 the former TC. City
民國97年底	End of 2008	19,038	13,497	2,527	2,821	3,272	1,884
民國98年底	End of 2009	19,135	13,514	2,363	2,546	3,068	2,026
民國99年底	End of 2010	19,170	13,494	2,187	2,347	2,883	2,175
民國100年底	End of 2011	32,825		3,934		4,979	
民國101年底	End of 2012	33,294		4,838		4,611	
民國102年底	End of 2013	33,382		4,863		4,435	
民國103年底	End of 2014	33,615		5,202		4,110	
民國104年底	End of 2015	33,481		5,406		4,150	
民國105年底	End of 2016	33,447		5,537		3,882	
民國106年底	End of 2017	36,269		6,010		4,153	
民國107年底	End of 2018	36,933		6,232		4,382	
性別	By Sex						
男	Male	16,018		2,592		1,819	
女	Female	20,915		3,640		2,563	
機關別	By Organization						
一般行政機關	Administrative Agencies	14,963		3,622		2,342	
市營事業機關	Municipally Owned Enterprises	—		—		—	
市立各級學校	Municipal Schools	21,970		2,610		2,040	

資料來源：行政院人事行政總處及本府人事處。

附註：本表不包括臺中市議會資料。

Table 9-7 Number of Civil Servants & Teachers of All Organizations & Schools of Taichung City by Seniority of Service

Unit : Person

10~14年		15~19年		20~24年		25~29年		30年以上	
10~14 Years		15~19 Years		20~24 Years		25~29 Years		30 Years and Over	
原臺中縣	原臺中市	原臺中縣	原臺中市	原臺中縣	原臺中市	原臺中縣	原臺中市	原臺中縣	原臺中市
the former TC. County	the former TC. City	the former TC. County	the former TC. City	the former TC. County	the former TC. City	the former TC. County	the former TC. City	the former TC. County	the former TC. City
3,873	1,925	4,495	2,932	2,688	2,088	1,570	1,357	613	490
3,923	1,860	4,264	2,779	3,185	2,304	1,705	1,485	627	514
3,811	1,848	4,409	2,780	3,409	2,379	1,750	1,410	721	555
5,734		6,135		6,645		3,779		1,619	
5,915		6,563		6,872		3,181		1,314	
6,229		5,989		6,958		3,579		1,329	
6,202		5,677		6,787		4,196		1,441	
5,979		5,508		6,863		4,183		1,392	
5,798		5,793		6,422		4,588		1,427	
6,177		6,403		6,444		5,293		1,789	
5,891		6,857		5,946		5,359		2,266	
2,712		2,145		2,435		2,770		1,545	
3,179		4,712		3,511		2,589		721	
2,326		1,131		1,875		2,393		1,274	
—		—		—		—		—	
3,565		5,726		4,071		2,966		992	

Source : Directorate-General of Personnel Administration, Executive Yuan. & Taichung City Department of Personnel.

Note : Not including City Council.

表 9-8 臺中市各級機關學校進用身心障礙者及原住民人數

年底別 End of Year		身心障礙者			
		應進用人數 (人) Statutory No. Employed (Person)		實際進用人數 (人) Actual No. Employed (Person)	
		原臺中縣 the former TC. County	原臺中市 the former TC. City	原臺中縣 the former TC. County	原臺中市 the former TC. City
民國97年底	End of 2008	347	237	630	477
民國98年底	End of 2009	570	395	850	611
民國99年底	End of 2010	582	382	899	573
民國100年底	End of 2011	917		1,492	
民國101年底	End of 2012	950		1,438	
民國102年底	End of 2013	962		1,437	
民國103年底	End of 2014	995		1,465	
民國104年底	End of 2015	1,004		1,466	
民國105年底	End of 2016	1,022		1,493	
民國106年底	End of 2017	1,122		1,678	
民國107年底	End of 2018	1,157		1,701	

資料來源：本府人事處。

附註：1.舊制為50人以上企業必須進用2%身心障礙者，98年7月起改為34人以上企業必須進用3%身心障礙者。

2.本表不包括臺中市議會資料。

Table 9-8 Number of Disabled People & Aborigines Employed by All Organizations & Schools of Taichung City

Disabled People		原住民 Aborigines					
進用比率 (%) Actual/Statutory Ratio (%)		應進用人數 (人) Statutory No. Employed (Person)		實際進用人數 (人) Actual No. Employed (Person)		進用比率 (%) Actual/Statutory Ratio (%)	
原臺中縣 the former TC. County	原臺中市 the former TC. City	原臺中縣 the former TC. County	原臺中市 the former TC. City	原臺中縣 the former TC. County	原臺中市 the former TC. City	原臺中縣 the former TC. County	原臺中市 the former TC. City
181.56	201.27	70	9	385	106	550.00	1,177.78
149.12	154.68	71	9	382	110	538.03	1,222.22
154.47	150.00	78	10	379	105	485.90	1,050.00
162.70		41		409		997.56	
151.37		41		405		987.80	
149.38		41		356		868.29	
147.24		41		338		824.39	
146.02		44		313		711.36	
146.09		43		291		676.74	
149.55		44		301		684.09	
147.02		47		332		706.38	

Source : Taichung City Department of Personnel.

Note : 1. According to the old regulation, an enterprise of 50 employees or more must employ 2% of mentally and/or physically disabled persons, whereas, from July 2009 onwards, the new regulation provides that an enterprise of 34 employees or more must employ 3% of mentally and/or physically disabled persons.

2. Not including City Council.

表 9-9 臺中市各級民意代表人數

單位：人

年底別 End of Year		立法委員 Legislator					
		合計 Total		男 Male		女 Female	
		原臺中縣 the former TC. County	原臺中市 the former TC. City	原臺中縣 the former TC. County	原臺中市 the former TC. City	原臺中縣 the former TC. County	原臺中市 the former TC. City
		民國97年底	End of 2008	6	2	4	1
民國98年底	End of 2009	5	2	3	1	2	1
民國99年底	End of 2010	6	2	4	1	2	1
民國100年底	End of 2011	6		3		3	
民國101年底	End of 2012	7		4		3	
民國102年底	End of 2013	7		4		3	
民國103年底	End of 2014	6		3		3	
民國104年底	End of 2015	8		5		3	
民國105年底	End of 2016	8		5		3	
民國106年底	End of 2017	8		5		3	
民國107年底	End of 2018	8		5		3	

資料來源：立法院、臺中市議會。

附註：1.自97年起立委席次減半。

2.本表立法委員不含不分區及原住民區域立法委員。

Table 9-9 Number of People's Representatives in Various Echelons
in Taichung

Unit : Person

市議員					
Municipal Councilor					
合計		男		女	
Total		Male		Female	
原臺中縣 the former TC. County	原臺中市 the former TC. City	原臺中縣 the former TC. County	原臺中市 the former TC. City	原臺中縣 the former TC. County	原臺中市 the former TC. City
56	45	39	34	17	11
55	45	38	34	17	11
	63		46		17
	63		46		17
	62		45		17
	62		45		17
	63		44		19
	61		42		19
	60		39		21
	59		39		20
	65		47		18

Source : The Legislative Yuan of Republic of China & Taichung City Council.

Note : 1. Beginning 2008, the number of legislators was reduced to half.

2. "legislator-at-large" & "legislator of lowland & highland aborigines" are excluded.

表 9-10 臺中市市長選舉概況

屆次及地區別 Terms & District	投票日期 (年月日) Date of Ballot (Year/Month/Date)	選舉人數 (人) No. of Eligible voters (Person)	候選人數 (人) No. of Candidates(Person)		
			合計	男	女
			Total	Male	Female
第1屆 1st term	99年11月27日	1,977,368	2	2	—
第2屆 2nd term	103年11月29日	2,051,819	2	2	—
第3屆 3rd term	107年11月24日	2,213,789	3	2	1
中區 Central District		14,241			
東區 East District		62,232			
南區 South District		99,576			
西區 West District		91,917			
北區 North District		120,796			
西屯區 Xitun District		176,557			
南屯區 Nantun District		129,479			
北屯區 Beitun District		219,576			
豐原區 Fengyuan District		132,131			
東勢區 Dongshi District		41,871			
大甲區 Dajia District		60,860			
清水區 Qingshui District		69,167			
沙鹿區 Shalu District		71,522			
梧棲區 Wuqi District		45,394			
后里區 Houli District		43,407			
神岡區 Shengang District		52,711			
潭子區 Tanzi District		86,240			
大雅區 Daya District		74,235			
新社區 Xinshe District		20,201			
石岡區 Shigang District		12,445			
外埔區 Waipu District		26,175			
大安區 Da'an District		15,951			
烏日區 Wuri District		59,536			
大肚區 Dadu District		45,792			
龍井區 Longjing District		61,308			
霧峰區 Wufeng District		53,443			
太平區 Taiping District		152,349			
大里區 Dali District		165,446			
和平區 Heping District		9,231			

資料來源：市選委會。

Table 9-10 Election of Taichung City Mayor

投票數 (票)			已領未 投票數 (票)	當選人姓名	投票數對選舉 人數比率 (%)
No. of Ballots(Ballot)					
合計	有效	無效	No. of Abandon Vote (Ballot)	Name of Nominee Elected	Rate of Ballots to Eligible Voters (%)
Total	Valid	Invalid			
1,446,519	1,428,642	17,877	38	胡志強(國民黨)	73.15
1,506,023	1,484,815	21,208	28	林佳龍(民進黨)	73.40
1,493,365	1,463,770	29,595	126	盧秀燕(國民黨)	67.46
9,315	9,118	197	—		65.41
42,453	41,591	862	1		68.22
67,534	66,238	1,296	—		67.82
60,957	59,768	1,189	1		66.32
78,181	76,701	1,480	8		64.72
114,080	111,827	2,253	14		64.61
86,183	84,444	1,739	2		66.56
141,629	139,257	2,372	7		64.50
91,679	89,926	1,753	29		69.38
29,949	29,273	676	—		71.53
42,983	41,965	1,018	3		70.63
50,155	48,960	1,195	3		72.51
49,201	48,149	1,052	2		68.79
31,509	30,757	752	1		69.41
31,605	30,912	693	1		72.81
37,215	36,447	768	—		70.60
58,371	57,355	1,016	7		67.68
49,689	48,731	958	12		66.93
15,378	14,985	393	1		76.12
9,279	9,074	205	1		74.56
18,811	18,379	432	—		71.87
12,172	11,889	283	2		76.31
41,149	40,327	822	—		69.12
32,501	31,767	734	—		70.98
42,372	41,377	995	2		69.11
38,238	37,502	736	2		71.55
96,463	94,695	1,768	13		63.32
107,086	105,300	1,786	14		64.73
7,228	7,056	172	—		78.30

Source : Election Commission of Taichung City.

表 9-11 臺中市市議員選舉概況

屆次及選區別 Terms & Constituency	投票日期 (年月日) Date of Ballot (Year/Month/Date)	選舉人數 (人) No. of Eligible Voters (Person)	候選人數 (人) No. of Candidates(Person)		
			合計	男	女
			Total	Male	Female
第1屆 1st term	99年11月27日	1,970,019	137	102	35
第2屆 2nd term	103年11月29日	2,075,632	113	81	32
第3屆 3rd term	107年11月24日	2,205,684	130	88	42
第1選區 1st Constituency		102,506	5	5	—
第2選區 2nd Constituency		184,069	9	6	3
第3選區 3rd Constituency		163,975	9	6	3
第4選區 4th Constituency		173,758	9	7	2
第5選區 5th Constituency		209,391	10	7	3
第6選區 6th Constituency		174,522	8	3	5
第7選區 7th Constituency		128,029	7	4	3
第8選區 8th Constituency		216,524	16	11	5
第9選區 9th Constituency		119,362	7	5	2
第10選區 10th Constituency		105,201	7	6	1
第11選區 11th Constituency		159,956	11	6	5
第12選區 12th Constituency		149,645	7	4	3
第13選區 13th Constituency		216,656	10	7	3
第14選區 14th Constituency		79,643	4	2	2
第15選區 15th Constituency		9,211	4	3	1
第16選區 16th Constituency		6,494	2	2	—
第17選區 17th Constituency		6,742	5	4	1

資料來源：市選委會。

Table 9-11 Election of Taichung City Councilors

投票數 (票)			已領未 投票數 (票)	當選人數 (人)			投票數對選 舉人數比率 (%)	當選人數對候選人 數比率 (%)
No. of Ballots(Ballot)				No. of Nominees Elected (Person)				
合計	有效	無效	No. of Abandon Vote (Ballot)	合計	男	女	Rate of Ballots to Eligible Voters (%)	Rate of Nominees to Candidates (%)
Total	Valid	Invalid		Total	Male	Female		
1,442,237	1,411,570	30,667	89	63	46	17	73.21	45.99
1,500,163	1,464,979	35,184	53	63	44	19	72.27	55.75
1,488,972	1,446,060	42,912	199	65	47	18	67.51	50.00
73,700	71,591	2,109	4	3	3	—	71.90	60.00
129,699	126,123	3,576	6	5	3	2	70.46	55.56
114,549	111,437	3,112	5	5	3	2	69.86	55.56
122,361	119,569	2,792	32	5	4	1	70.42	55.56
143,209	139,353	3,856	22	6	4	2	68.39	60.00
112,964	109,644	3,320	22	5	2	3	64.73	62.50
85,360	83,126	2,234	4	4	3	1	66.67	57.14
139,847	135,413	4,434	33	6	5	1	64.59	37.50
77,422	74,529	2,893	11	3	2	1	64.86	42.86
69,741	67,282	2,459	7	3	3	—	66.29	42.86
108,839	105,550	3,289	12	5	4	1	68.04	45.45
95,065	92,372	2,693	10	4	2	2	63.53	57.14
144,054	140,174	3,880	24	6	5	1	66.49	60.00
58,389	56,551	1,838	2	2	1	1	73.31	50.00
5,211	5,062	149	4	1	1	—	56.57	25.00
4,494	4,340	154	—	1	1	—	69.20	50.00
4,068	3,944	124	1	1	1	—	60.34	20.00

Source : Election Commission of Taichung City.

表 9-12 臺中市區域立法委員選舉概況

屆次及選區別 Terms & Constituency	投票日期 (年月日) Date of Ballot (Year/Month/Date)	選民數 (人) No. of Eligible Voters (Person)	候選人數(人) No. of Candidates(Person)		
			合計	男	女
			Total	Male	Female
第8屆 8th term	101年01月14日 2012.01.14	1,989,386	31	24	7
第9屆 9th term	105年01月16日 2016.01.16	203,308	31	20	11
第1選區 1st Constituency		211,316	5	3	2
第2選區 2nd Constituency		288,136	4	4	—
第3選區 3rd Constituency		243,934	3	1	2
第4選區 4th Constituency		287,435	6	3	3
第5選區 5th Constituency		321,452	4	3	1
第6選區 6th Constituency		258,303	3	1	2
第7選區 7th Constituency		288,794	3	2	1
第8選區 8th Constituency		207,927	3	3	—

資料來源：市選委會。

Table 9-12 Election Situations of Regional Legislators in Taichung

投票數 (票) No. of Ballots(Ballot)			已領未投票數 (票) No. of Abandon Vote (Ballot)	當選人數 (人) No. of Nominees Elected (Person)			投票數對選舉人數比率 (%) Rate of Ballots to Eligible Voters (%)	當選人數對候選人數比率 (%) Rate of Nominees to Candidates (%)
合計 Total	有效 Valid	無效 Invalid		合計 Total	男 Male	女 Female		
1,511,296	1,486,124	25,172	41	8	5	3	75.97	25.81
1,445,009	1,421,077	23,932	54	8	5	3	710.75	25.81
142,738	140,267	2,471	2	1	1	—	67.55	20.00
203,997	200,399	3,598	12	1	1	—	70.80	25.00
175,309	173,476	1,833	3	1	—	1	71.87	33.33
194,122	190,716	3,406	4	1	1	—	67.54	16.67
214,936	210,501	4,435	15	1	—	1	66.86	25.00
174,693	171,732	2,961	10	1	1	—	67.63	33.33
191,970	188,823	3,147	4	1	—	1	66.47	33.33
147,244	145,163	2,081	4	1	1	—	70.82	33.33

Source : Election Commission of Taichung City.

表 9-13 臺中市原住民區長及區民代表選舉概況

屆次及選區別 Terms & Constituency	投票日期 (年月日) Date of Ballot (Year/Month/Date)	選民數 (人) No. of Eligible Voters (Person)	候選人數 (人) No. of Candidates(Person)		
			合計	男	女
			Total	Male	Female
區長 District mayor					
第1屆 1st term	103年11月29日	8,786	3	3	—
第2屆 2nd term	107年11月24日	9,204	3	3	—
區民代表 District representatives					
第1屆 1st term	103年11月29日	8,784	21	18	3
第2屆 2nd term	107年11月24日	9,203	18	16	2

資料來源：市選委會。

Table 9-13 Election of Indigenous District Mayor & Representatives in Taichung

投票數 (票) No. of Ballots(Ballot)			已領未 投票數 (票) No. of Abandon Vote (Ballot)	當選人數 (人) No. of Nominees Elected (Person)			投票數對選 舉人數比率 (%) Rate of Ballots to Eligible Voters (%)	當選人數對候選 人數比率 (%) Rate of Nominees to Candidates (%)
合計 Total	有效 Valid	無效 Invalid		合計 Total	男 Male	女 Female		

7,052 6,849 203 — 1 1 — 80.26 33.33

7,218 6,942 276 — 1 1 — 78.42 33.33

7,051 6,918 133 — 11 9 2 80.27 52.38

7,216 7,053 163 — 11 9 2 78.41 61.11

表9-14 臺中市政府國家賠償事件處理情形

單位：件、%、元

年度別 Fiscal Year	前期未結案 Pre-pending	本期受理 件數 Period Receptionists	本期已結案件數				
			合計 Total	拒絕賠償 Compensation Declined		和解撤回 Reconciled / Withdrawal	
				件數 No. of Cases	百分比 %	件數 No. of Cases	百分比 %
民國100年度 FY 2011	11	120	88	56	63.64	7	7.95
民國101年度 FY 2012	43	146	172	115	66.86	14	8.14
民國102年度 FY 2013	17	139	138	90	65.22	8	5.80
民國103年度 FY 2014	18	155	159	86	54.09	29	18.24
民國104年度 FY 2015	14	234	218	141	64.68	22	10.09
民國105年度 FY 2016	30	210	212	146	68.87	21	9.91
民國106年度 FY 2017	28	167	165	116	70.30	24	14.55

年度別 Fiscal Year	新收案件 數 Period Receptionists	已結案件數					
		合計 Total	協議 Agreement				
			成立 Settled	不成立 Unsettled	拒絕賠償 Compensation Declined	撤回 Withdraw	其他 Others
民國107年度 FY 2018	162	169	24	7	103	14	—

資料來源：本府法制局。

Table 9-14 State Compensation Analysis of Taichung City Government

Unit : Case、%、N.T.

Period Number of Cases							本期未結案
有賠償責任協議成立 Liable for Compensation (Agreement Approved)			有賠償責任協議不成立 Liable for Compensation (Agreement Disapproved)		其他 Others		
件數 No. of Cases	百分比 %	金額 Amount	件數 No. of Cases	百分比 %	件數 No. of Cases	百分比 %	Dissettled Pending
23	26.14	64,559,870	2	2.27	—	—	
39	22.67	25,076,781	4	2.33	—	—	17
38	27.54	3,037,803	2	1.45	—	—	18
39	24.53	10,636,233	5	3.14	—	—	14
49	22.48	1,467,984	6	2.75	—	—	30
39	18.40	6,850,917	6	2.83	—	—	28
21	12.73	1,041,110	4	2.42	—	—	30

Period Number of Cases						賠償金額	
訴訟 Suit						Amount of Compensation	
勝訴 Suit of Win	敗訴 Suit of Failure	一部勝訴 一部敗訴 Partly winning suit & Partly losing	法院和解 Compromise	駁回 Reject	其他 Others	協議成立 Agreement Approved	判決確定 Conviction Affirmed
15	2	—	—	2	2	3,372,821	532,250

表9-15 臺中市辦理調解業務－方式別

單位：件、%

年別 Year		總計				委員集體開會調解			
		Grand Total				Meeting Mediation			
		合計	成立	成立 比率	不成立	合計	成立	成立 比率	不成立
Total	Settled	Settled Ratio	Unsettled	Total	Settled	Settled Ratio	Unsettled		
民國97年	2008	15,160	13,014	85.84	2,146	960	581	60.52	379
民國98年	2009	17,725	15,433	87.07	2,292	836	494	59.09	342
民國99年	2010	19,271	16,958	88.00	2,313	752	471	62.63	281
民國100年	2011	21,233	18,758	88.34	2,475	693	486	70.13	207
民國101年	2012	21,954	19,557	89.08	2,397	798	569	71.30	229
民國102年	2013	21,759	19,589	90.03	2,170	987	745	75.48	242
民國103年	2014	22,670	20,543	90.62	2,127	861	607	70.50	254
民國104年	2015	22,350	19,953	89.28	2,397	1,004	746	74.30	258
民國105年	2016	23,278	20,905	89.81	2,373	1,066	750	70.36	316
民國106年	2017	23,035	21,047	91.37	1,988	1,265	1,086	85.85	179
民國107年	2018	22,098	20,330	92.00	1,768	1,243	1,040	83.67	203

資料來源：本府法制局。

附註：本表總計數為「委員集體開會調解」+「委員獨任調解」。

Table 9-15 Cases of Mediation in Taichung — by Mediation Type

Unit : Case、%

委員獨任調解				協同調解			
Independent Mediation				Accompany Mediation			
合計	成立	成立 比率	不成立	合計	成立	成立 比率	不成立
Total	Settled	Settled Ratio	Unsettled	Total	Settled	Settled Ratio	Unsettled
14,200	12,433	87.56	1,767	3,083	2,879	93.38	204
16,889	14,939	88.45	1,950	3,942	3,563	90.39	379
18,519	16,487	89.03	2,032	2,716	2,435	89.65	281
20,540	18,272	88.96	2,268	1,886	1,763	93.48	123
21,156	18,988	89.75	2,168	1,323	1,238	93.58	85
20,772	18,844	90.72	1,928	1,738	1,622	93.33	116
21,809	19,936	91.41	1,873	1,836	1,729	94.17	107
21,346	19,207	89.98	2,139	1,193	1,094	91.70	99
22,212	20,155	90.74	2,057	1,054	1,000	94.88	54
21,770	19,961	91.69	1,809	1,198	1,129	94.24	69
20,855	19,290	92.50	1,565	975	936	96.00	39

Source : Taichung City Legal Affairs Bureau.

Note : The Table Grand Total="Independent Mediation"+"Independent Mediation".

表9-16 臺中市辦理調解業務－案件別

單位：件

年及地區別 Year & District		結案件數總計 Grand Total			民事結案件數					
		合計 Total	成立 Settled	不成立 Unsettled	合計		債權、債務		物權(房地產)	
					Total		Credit & Debt		Property(Real Estate)	
					成立 Settled	不成立 Unsettled	成立 Settled	不成立 Unsettled	成立 Settled	不成立 Unsettled
民國97年	2008	15,160	13,014	2,146	3,538	826	1,173	217	654	227
民國98年	2009	17,725	15,433	2,292	4,003	787	1,055	195	733	226
民國99年	2010	19,271	16,958	2,313	4,077	827	2,442	267	406	196
民國100年	2011	21,233	18,758	2,475	4,721	811	1,410	291	1,126	163
民國101年	2012	21,954	19,557	2,397	3,718	783	1,610	265	619	115
民國102年	2013	21,759	19,589	2,170	3,520	706	1,276	233	519	110
民國103年	2014	22,670	20,543	2,127	3,842	717	1,462	254	552	108
民國104年	2015	22,350	19,953	2,397	3,686	826	1,600	318	408	105
民國105年	2016	23,278	20,905	2,373	3,838	735	1,590	233	607	196
民國106年	2017	23,035	21,047	1,988	3,686	608	2,100	207	670	237
民國107年	2018	22,098	20,330	1,768	3,329	496	2,381	218	624	167
中區	Central	530	503	27	86	5	81	3	—	—
東區	East	970	963	7	111	1	96	1	8	—
南區	South	896	833	63	126	13	98	3	10	3
西區	West	1,037	1,005	32	116	3	78	—	16	3
北區	North	1,324	1,283	41	183	14	24	5	140	8
西屯區	Xitun	2,396	2,285	111	293	10	239	6	15	2
南屯區	Nantun	1,721	1,594	127	228	6	206	2	11	4
北屯區	Beitun	1,882	1,686	196	252	57	235	46	10	5
豐原區	Fengyuan	501	396	105	81	36	75	21	5	11

資料來源：本府法制局。

Table 9-16 Cases of Mediation in Taichung — by Case Type

Unit : Case

Civil Cases									
親屬(婚姻)		繼承		商事(公害)		營建工程		其他	
Relative(Marriage)		Inheritance		Commercial Business(Public Damage)		Construction		Others	
成立 Settled	不成立 Unsettled	成立 Settled	不成立 Unsettled	成立 Settled	不成立 Unsettled	成立 Settled	不成立 Unsettled	成立 Settled	不成立 Unsettled
69	39	17	14	83	36	46	22	1,496	271
78	46	19	12	183	51	55	16	1,880	241
60	45	23	10	183	60	89	22	874	227
54	27	26	10	110	37	53	15	1,942	268
45	38	14	19	115	42	60	22	1,255	282
59	38	19	12	117	38	91	30	1,439	245
61	28	23	21	140	34	94	29	1,510	243
43	25	6	12	126	26	40	31	1,463	309
21	15	9	9	99	24	46	26	1,466	232
34	11	6	7	61	20	48	16	767	110
21	18	4	7	70	15	40	18	189	53
1	—	—	—	3	1	—	—	1	1
—	—	1	—	—	—	2	—	4	—
—	1	—	—	—	—	—	1	18	5
—	—	—	—	9	—	1	—	12	—
—	—	—	—	—	—	4	—	15	1
3	—	2	—	12	1	2	—	20	1
2	—	—	—	7	—	2	—	—	—
—	—	—	1	—	—	1	4	6	1
—	2	—	—	1	1	—	1	—	—

Source : Taichung City Legal Affairs Bureau.

表9-16 臺中市辦理調解業務－案件別（續1）

單位：件

年及地區別 Year & District		刑事結案件數							
		合計		妨害風化		妨害婚姻及家庭		傷害	
		Total		Offense Against Sexual Morality		Offense Against Marriage & Family		Injury	
		成立 Settled	不成立 Unsettled	成立 Settled	不成立 Unsettled	成立 Settled	不成立 Unsettled	成立 Settled	不成立 Unsettled
民國97年	2008	9,476	1,320	16	4	13	11	7,880	1,087
民國98年	2009	11,430	1,505	18	6	18	12	8,753	1,283
民國99年	2010	12,881	1,486	10	1	12	10	11,097	1,021
民國100年	2011	14,037	1,664	8	1	11	4	12,432	1,373
民國101年	2012	15,839	1,614	4	—	6	10	14,254	1,374
民國102年	2013	16,069	1,464	4	1	12	4	15,023	1,269
民國103年	2014	16,701	1,410	12	1	4	2	15,634	1,204
民國104年	2015	16,267	1,571	6	2	9	4	14,993	1,371
民國105年	2016	17,067	1,638	4	—	5	2	16,602	1,519
民國106年	2017	17,361	1,380	7	3	4	3	16,968	1,280
民國107年	2018	17,001	1,272	8	1	3	1	16,727	1,192
中區	Central	417	22	—	—	—	—	404	21
東區	East	852	6	—	—	—	—	848	6
南區	South	707	50	—	—	—	—	703	48
西區	West	889	29	—	—	—	—	874	22
北區	North	1,100	27	1	—	1	—	1,086	25
西屯區	Xitun	1,992	101	2	—	—	—	1,963	97
南屯區	Nantun	1,366	121	—	—	—	—	1,355	119
北屯區	Beitun	1,434	139	1	—	—	—	1,418	134
豐原區	Fengyuan	315	69	—	—	—	—	309	69

資料來源：本府法制局。

Table 9-16 Cases of Mediation in Taichung – by Case Type (Cont. 1)

Unit : Case

Criminal Cases							
妨害自由名譽信用及秘密 Offense Against Personal Liberty, Reputation, Credit & Personal Privacy		詐欺侵占及竊盜 Fraudulency, Misappropriation & Larceny		毀棄損壞 Destruction, Abandonment, & Damage of Public & Other Property		其他 Others	
成立 Settled	不成立 Unsettled	成立 Settled	不成立 Unsettled	成立 Settled	不成立 Unsettled	成立 Settled	不成立 Unsettled
34	9	62	43	84	21	1,387	145
41	16	51	31	64	18	2,485	139
34	19	46	60	309	55	1,373	320
26	9	45	20	78	21	1,437	236
41	8	41	11	167	23	1,326	188
41	7	36	13	157	33	796	137
34	12	67	10	76	24	874	157
48	13	45	14	244	40	922	127
34	7	39	6	135	13	248	91
60	6	47	18	58	12	217	58
51	8	57	11	52	16	103	43
2	1	3	—	6	—	2	—
1	—	—	—	3	—	—	—
—	—	—	1	1	—	3	1
4	—	3	4	3	—	5	3
4	—	1	—	—	—	7	2
4	—	13	1	—	—	10	3
3	—	5	1	—	1	3	—
2	1	11	1	1	1	1	2
1	—	—	—	5	—	—	—

Source : Taichung City Legal Affairs Bureau.

表9-16 臺中市辦理調解業務－案件別（續2）

單位：件

年及地區別 Year & District		結案件數總計 Grand Total			民事結案件數					
		合計	成立	不成立	合計		債權、債務		物權(房地產)	
					Total		Credit & Debt		Power of Property(Real Estate)	
					成立	不成立	成立	不成立	成立	不成立
Total	Settled	Unsettled	Settled	Unsettled	Settled	Unsettled	Settled	Unsettled		
東勢區	Dongshi	182	134	48	25	20	4	—	19	19
大甲區	Dajia	489	454	35	150	10	139	8	5	—
清水區	Qingshui	630	624	6	241	4	236	2	3	—
沙鹿區	Shalu	1,052	1,005	47	150	5	136	5	4	—
梧棲區	Wuqi	454	441	13	102	8	92	6	2	2
后里區	Houli	317	262	55	51	21	47	16	2	4
神岡區	Shengang	326	317	9	73	2	68	1	2	1
潭子區	Tanzi	767	767	—	112	—	13	—	90	—
大雅區	Daya	1,023	957	66	142	46	134	31	2	11
新社區	Xinshe	100	95	5	32	4	29	3	3	—
石岡區	Shigang	123	68	55	13	25	3	6	2	8
外埔區	Waipu	131	123	8	25	3	19	1	6	—
大安區	Da'an	90	60	30	12	8	10	3	2	3
烏日區	Wuri	404	387	17	75	8	27	5	20	1
大肚區	Dadu	368	346	22	84	6	70	4	10	1
龍井區	Longjing	592	404	188	109	60	78	21	2	13
霧峰區	Wufeng	840	753	87	122	19	3	2	109	12
太平區	Taiping	1,543	1,463	80	176	26	125	7	11	4
大里區	Dali	1,385	1,112	273	151	62	9	5	114	44
和平區	Heping	25	10	15	8	14	7	5	1	8

資料來源：本府法制局。

Table 9-16 Cases of Mediation in Taichung – by Case Type (Cont. 2)

Unit : Case

Civil Cases									
親屬(婚姻)		繼承		商事(公害)		營建工程		其他	
Relative(Marriage)		Inheritance		Commercial Business(Public Damage)		Construction		Others	
成立	不成立	成立	不成立	成立	不成立	成立	不成立	成立	不成立
Settled	Unsettled	Settled	Unsettled	Settled	Unsettled	Settled	Unsettled	Settled	Unsettled
—	—	—	—	—	—	1	1	1	—
1	—	1	—	1	1	3	1	—	—
—	—	—	—	—	—	—	1	2	1
1	—	—	—	5	—	4	—	—	—
—	—	—	—	—	—	—	—	8	—
—	—	—	—	1	—	1	1	—	—
—	—	—	—	—	—	2	—	1	—
1	—	—	—	1	—	—	—	7	—
1	1	—	—	—	—	1	—	4	3
—	1	—	—	—	—	—	—	—	—
1	1	—	—	—	—	—	1	7	9
—	—	—	—	—	—	—	—	—	2
—	1	—	1	—	—	—	—	—	—
1	—	—	—	3	2	5	—	19	—
—	—	—	—	3	1	—	—	1	—
1	4	—	1	5	4	2	2	21	15
—	2	—	—	5	2	—	1	5	—
5	3	—	1	8	1	2	—	25	10
3	2	—	2	6	1	7	4	12	4
—	—	—	1	—	—	—	—	—	—

Source : Taichung City Legal Affairs Bureau.

表9-16 臺中市辦理調解業務－案件別（續3完）

單位：件

年及地區別 Year & District		刑事結案件數							
		合計		妨害風化		妨害婚姻及家庭		傷害	
		Total		Offense Against Sexual Morality		Offense Against Marriage & Family		Injury	
		成立	不成立	成立	不成立	成立	不成立	成立	不成立
		Settled	Unsettled	Settled	Unsettled	Settled	Unsettled	Settled	Unsettled
東勢區	Dongshi	109	28	—	—	—	—	107	27
大甲區	Dajia	304	25	—	—	—	—	302	25
清水區	Qingshui	383	2	—	—	—	—	373	2
沙鹿區	Shalu	855	42	1	—	—	—	836	42
梧棲區	Wuqi	339	5	—	—	—	—	338	4
后里區	Houli	211	34	—	—	—	—	208	32
神岡區	Shengang	244	7	—	—	—	—	241	7
潭子區	Tanzi	655	—	—	—	—	—	650	—
大雅區	Daya	815	20	—	—	—	—	808	18
新社區	Xinshe	63	1	—	—	—	—	61	1
石岡區	Shigang	55	30	—	—	—	—	55	30
外埔區	Waipu	98	5	—	—	—	—	97	5
大安區	Da'an	48	22	—	—	—	—	48	22
烏日區	Wuri	312	9	—	—	1	—	309	9
大肚區	Dadu	262	16	—	—	—	—	261	16
龍井區	Longjing	295	128	—	—	—	—	268	105
霧峰區	Wufeng	631	68	—	—	1	—	621	61
太平區	Taiping	1,287	54	3	1	—	1	1,223	34
大里區	Dali	961	211	—	—	—	—	959	210
和平區	Heping	2	1	—	—	—	—	2	1

資料來源：本府法制局。

Table 9-16 Cases of Mediation in Taichung — by Case Type (Cont. 3 End)

Unit : Case

Criminal Cases							
妨害自由名譽信用及秘密 Offense Against Personal Liberty, Reputation, Credit & Personal Privacy		詐欺侵占及竊盜 Fraudulency, Misappropriation & Larceny		毀棄損壞 Destruction, Abandonment, & Damage of Public & Other Property		其他 Others	
成立 Settled	不成立 Unsettled	成立 Settled	不成立 Unsettled	成立 Settled	不成立 Unsettled	成立 Settled	不成立 Unsettled
1	—	1	—	—	1	—	—
1	—	—	—	1	—	—	—
4	—	1	—	5	—	—	—
10	—	3	—	5	—	—	—
—	—	—	—	—	—	1	1
—	—	—	—	3	2	—	—
2	—	—	—	1	—	—	—
—	—	—	—	—	—	5	—
4	2	—	—	—	—	3	—
1	—	—	—	1	—	—	—
—	—	—	—	—	—	—	—
—	—	—	—	1	—	—	—
—	—	—	—	—	—	—	—
1	—	1	—	—	—	—	—
—	—	—	—	—	—	1	—
2	1	2	1	3	5	20	16
2	2	4	1	—	4	3	—
2	1	7	1	13	2	39	14
—	—	2	—	—	—	—	1
—	—	—	—	—	—	—	—

Source : Taichung City Legal Affairs Bureau.

表9-17 臺中市調解委員會組織概況

單位：人

年底別 End of Year	調解委員數 No. of Mediators	按性別分 by Sex		按年齡分	
		男	女	未滿40歲	40~50歲未滿
		Male	Female	Under 40 years of Age	40~under 50 years of Age
民國97年底 End of 2008	324	228	96	1	46
年底別 End of Year	調解委員數 No. of Mediators	按性別分 by Sex		按年齡分	
		男	女	未滿40歲	40~50歲未滿
		Male	Female	Under 40 years of Age	40~under 50 years of Age
民國98年底 End of 2009	321	222	99	—	30
民國99年底 End of 2010	324	225	99	—	26
民國100年底 End of 2011	334	231	103	4	30
民國101年底 End of 2012	339	231	108	4	20
民國102年底 End of 2013	338	231	107	3	20
民國103年底 End of 2014	340	233	107	4	17
民國104年底 End of 2015	334	225	109	—	16
年底別 End of Year	調解委員數 No. of Mediators	按性別分 by Sex		按年齡分	
		男	女	未滿40歲	40~50歲未滿
		Male	Female	Under 40 years of Age	40~under 50 years of Age
民國105年底 End of 2016	332	223	109	—	13
民國106年底 End of 2017	339	230	109	—	12
民國107年底 End of 2018	335	224	111	—	10

資料來源：本府法制局。

Table 9-17 Mediation Committee Organizational Profile in Taichung

Unit : Person

by Age		按教育程度分 by Educational Attainment			
50~60歲未滿 50~under 60 years of Age	60歲以上 Over 60 years of Age	大專以上 Junior College & Above	高中(職) Senior High (Vocational) School	國中 Junior High School	國小及以下 Primary School & Below
114	163	107	136	46	35

by Age		按教育程度分 by Educational Attainment			
50~60歲未滿 50~under 60 years of Age	60歲以上 Over 60 years of Age	大專以上 Junior College & Above	高中(職) Senior High (Vocational) School	國中 Junior High School	國小及以下 Primary School & Below
109	182	103	139	47	32
108	190	108	138	46	32
124	176	139	130	44	21
131	184	143	135	39	22
121	194	141	140	37	20
108	211	145	139	36	20
107	211	167	116	33	18

by Age		按教育程度分 by Educational Attainment					
50~60歲未滿 50~under 60 years of Age	60歲以上 Over 60 years of Age	研究所(含)以上 Graduate School & Above	大專以上 University	專科學校 Junior College	高中(職) Senior High (Vocational) School	國中 Junior High School	國小及以下 Primary School & Below
101	218	31	68	69	114	32	18
86	241	34	70	59	125	33	18
74	251	34	67	61	123	36	14

Source : Taichung City Legal Affairs Bureau.

表9-17 臺中市調解委員會組織概況（續完）

單位：人

年底別 End of Year		按行業分 by Industry			
		農、林、漁、牧業 Agriculture, Forestry, Fishery, Husbandry	製造業、水電、燃氣業及營造業 Manufacturing, Water & Electricity Supply, Gas Supply, Construction	商業 Commerce	服務業及其他 Service Trade & Other Service
民國97年底	End of 2008	61	12	82	169
年底別 End of Year		按行業分 by Industry			
		農、林、漁、牧業 Agriculture, Forestry, Fishery, Husbandry	製造業、水電、燃氣業及營造業 Manufacturing, Water & Electricity Supply, Gas Supply, Construction	商業 Commerce	服務業及其他 Service Trade & Other Service
民國98年底	End of 2009	62	13	74	172
民國99年底	End of 2010	59	12	78	175
民國100年底	End of 2011	43	17	89	185
民國101年底	End of 2012	48	20	84	187
民國102年底	End of 2013	48	22	75	193
民國103年底	End of 2014	48	20	84	188
民國104年底	End of 2015	25	16	70	223
年底別 End of Year		按行業分 by Industry			
		農、林、漁、牧業 Agriculture, Forestry, Fishery, Husbandry	製造業、水電、燃氣業及營造業 Manufacturing, Water & Electricity Supply, Gas Supply, Construction	商業 Commerce	服務業及其他 Service Trade & Other Service
民國105年底	End of 2016	26	18	65	223
民國106年底	End of 2017	24	19	65	231
民國107年底	End of 2018	25	18	66	226

資料來源：本府法制局。

Table 9-17 Mediation Committee Organizational Profile in Taichung
(Cont. End)

Unit : Person

按服務公職分 by Public Servant			按委員年資分 by Members of Seniority			
現任民意代表 Incumbent Elected Representatives	曾任公職 Used to Take on a Public Servant	未曾任公職 Never Used to Take on a Public Servant	未滿3年 Under 3 Years	3~未滿6年 3~under 6 Years	6~未滿15年 6~under 15 Years	15年以上 Over 15 Years
—	123	201	116	57	104	47

按服務公職分 by Public Servant		按委員年資分 by Members of Seniority			
曾任公職 Used to Take on a Public Servant	未曾任公職 Never Used to Take on a Public Servant	未滿4年 Under 4 Years	4~未滿8年 4~under 8 Years	8~未滿16年 8~under 16 Years	16年以上 Over 16 Years
128	193	99	93	79	50
123	201	24	136	103	61
154	180	87	103	84	60
142	197	91	104	82	62
129	209	88	102	81	67
121	219	74	68	128	71
124	210	59	73	139	63

按服務公職分 by Public Servant		按委員年資分 by Members of Seniority			
曾任公職 Used to Take on a Public Servant	未曾任公職 Never Used to Take on a Public Servant	未滿4年 Under 4 Years	4~未滿8年 4~under 8 Years	8~未滿16年 8~under 16 Years	16年以上 Over 16 Years
138	194	56	71	140	65
149	190	63	70	134	72
142	193	56	64	110	105

表 9-18 臺中市議會現任公務人員數—按官等別分

單位：人

年底別 End of Year		合計		簡任(派)	
		Total		Senior Rank(Detail)	
		原臺中縣 the former TC. County	原臺中市 the former TC. City	原臺中縣 the former TC. County	原臺中市 the former TC. City
民國97年底	End of 2008	32	26	9	9
民國98年底	End of 2009	31	27	9	8
民國99年底	End of 2010	32	27	9	7
民國100年底	End of 2011		61		20
民國101年底	End of 2012		62		21
民國102年底	End of 2013		65		21
民國103年底	End of 2014		69		21
民國104年底	End of 2015		68		20
民國105年底	End of 2016		70		21
民國106年底	End of 2017		70		21
民國107年底	End of 2018		69		20

資料來源：行政院人事行政總處、臺中市議會。

Table 9-18 Actual Number of Official Staff of Taichung City Council
— by Official Class

Unit : Person

簡薦委任(派)人員 Ranking Servant					
薦任(派)		委任(派)		雇員	
Junior Rank(Detail)		Elementary Rank(Detail)		Auxiliary Employee	
原臺中縣	原臺中市	原臺中縣	原臺中市	原臺中縣	原臺中市
the former TC. County	the former TC. City	the former TC. County	the former TC. City	the former TC. County	the former TC. City
10	7	11	7	2	3
11	8	9	9	2	2
12	10	9	8	2	2
20			17		4
22			15		4
25			15		4
28			16		4
27			18		3
27			19		3
29			18		2
31			16		2

Source : Directorate-General of Personnel Administration, Executive Yuan : Taichung City Council.

表 9-19 臺中市議會現任公務人員數—按年齡與性別分

單位：人

年底別 End of Year		合計		24歲以下		25~29歲	
		Total		Under 24 Years of Age		25~29 Years old	
		原臺中縣 the former TC. County	原臺中市 the former TC. City	原臺中縣 the former TC. County	原臺中市 the former TC. City	原臺中縣 the former TC. County	原臺中市 the former TC. City
民國97年底	End of 2008	32	26	—	—	—	—
民國98年底	End of 2009	31	27	—	—	—	—
民國99年底	End of 2010	32	27	—	—	—	—
民國100年底	End of 2011	61		—		—	
民國101年底	End of 2012	62		—		—	
民國102年底	End of 2013	65		—		—	
民國103年底	End of 2014	69		—		1	
民國104年底	End of 2015	68		—		—	
民國105年底	End of 2016	70		—		—	
民國106年底	End of 2017	70		—		1	
民國107年底	End of 2018	69		—		—	
男	Male	33		—		—	
女	Female	36		—		—	

資料來源：行政院人事行政總處、臺中市議會。

Table 9-19 Actual Number of Official Staff of Taichung City Council
— by Age & Sex

Unit : Person

30~34歲		35~39歲		40~44歲	
30~34 Years old		35~39 Years old		40~44 Years old	
原臺中縣 the former TC. County	原臺中市 the former TC. City	原臺中縣 the former TC. County	原臺中市 the former TC. City	原臺中縣 the former TC. County	原臺中市 the former TC. City
4	—	1	1	8	4
2	—	2	1	7	6
2	—	2	—	7	7
2		2		9	
1		2		9	
—		3		9	
1		2		7	
3		2		5	
2		3		4	
1		4		4	
4		3		4	
2		2		2	
2		1		2	

Source : Directorate-General of Personnel Administration, Executive Yuan ; Taichung City Council.

表 9-19 臺中市議會現任公務人員數—按年齡與性別分（續完）

單位：人

年底別 End of Year		45~49歲		50~54歲	
		45~49 Years old		50~54 Years old	
		原臺中縣 the former TC. County	原臺中市 the former TC. City	原臺中縣 the former TC. County	原臺中市 the former TC. City
民國97年底	End of 2008	8	6	5	8
民國98年底	End of 2009	7	5	6	5
民國99年底	End of 2010	7	5	6	4
民國100年底	End of 2011	15		12	
民國101年底	End of 2012	14		16	
民國102年底	End of 2013	11		17	
民國103年底	End of 2014	14		21	
民國104年底	End of 2015	16		19	
民國105年底	End of 2016	16		20	
民國106年底	End of 2017	13		23	
民國106年底	End of 2017	13		13	
男	Male	2		7	
女	Female	11		6	

資料來源：行政院人事行政總處、臺中市議會。

Table 9-19 Actual Number of Official Staff of Taichung City Council
— by Age & Sex (Cont. End)

Unit : Person

55~59歲		60~64歲		65歲以上	
55~59 Years old		60~64 Years old		65 Years of Age & Over	
原臺中縣 the former TC. County	原臺中市 the former TC. City	原臺中縣 the former TC. County	原臺中市 the former TC. City	原臺中縣 the former TC. County	原臺中市 the former TC. City
4	5	2	1	—	1
4	7	3	3	—	—
5	7	2	4	1	—
13		8		—	
9		11		—	
12		13		—	
12		11		—	
11		11		1	
13		11		1	
16		8		—	
22		9		1	
13		5		—	
9		4		1	

表 9-20 臺中市議會現任公務人員數—按教育程度別分

單位：人

年底別 End of Year		合計		研究所及以上			
				Graduate School			
		Total		博士		碩士	
				Ph. D. Degree		M. A. Degree	
原臺中縣 the former TC. County	原臺中市 the former TC. City	原臺中縣 the former TC. County	原臺中市 the former TC. City	原臺中縣 the former TC. County	原臺中市 the former TC. City		
民國97年底	End of 2008	32	26	—	—	2	1
民國98年底	End of 2009	31	27	—	—	2	1
民國99年底	End of 2010	32	27	—	—	2	1
民國100年底	End of 2011	61		—		13	
民國101年底	End of 2012	62		—		14	
民國102年底	End of 2013	65		—		17	
民國103年底	End of 2014	69		—		19	
民國104年底	End of 2015	68		—		25	
民國105年底	End of 2016	70		—		26	
民國106年底	End of 2017	70		—		27	
民國107年底	End of 2018	69		1		26	

資料來源：行政院人事行政總處、臺中市議會。

Table 9-20 Actual Number of Official Staff of Taichung City Council
— by Educational Attainment

Unit : Person

大學畢業 (含軍警校有學位者) University (Includes Academic Degree of Military & Police School)		專科畢業 Junior College		高中(職)畢業 Senior High (Vocational) School		國(初)中以下 Junior High School & Under		其他 Others	
原臺中縣 the former TC. County	原臺中市 the former TC. City	原臺中縣 the former TC. County	原臺中市 the former TC. City	原臺中縣 the former TC. County	原臺中市 the former TC. City	原臺中縣 the former TC. County	原臺中市 the former TC. City	原臺中縣 the former TC. County	原臺中市 the former TC. City
14	7	11	11	5	6	—	1	—	—
13	7	11	13	5	5	—	1	—	—
13	7	11	13	6	5	—	1	—	—
17		21		10		—		—	
16		20		12		—		—	
19		18		11		—		—	
25		14		11		—		—	
19		14		10		—		—	
20		14		10		—		—	
21		13		9		—		—	
22		13		7		—		—	

表 9-21 臺中市市議員—按年齡、性別分

單位：人

屆次及選區別 Terms & Constituency		總計 Grand Total			29歲以下 Under 29 Years of Age	
		合計 Total	男 Male	女 Female	男 Male	女 Female
		第 1 屆 1st Term	①63	①46	17	—
第 2 屆 2nd Term	63	44	19	—	—	
第 3 屆 3rd Term	65	47	18	2	—	
第1選區 1st Constituency	3	3	—	—	—	
第2選區 2nd Constituency	5	3	2	—	—	
第3選區 3rd Constituency	5	3	2	—	—	
第4選區 4th Constituency	5	4	1	—	—	
第5選區 5th Constituency	6	4	2	—	—	
第6選區 6th Constituency	5	2	3	—	—	
第7選區 7th Constituency	4	3	1	—	—	
第8選區 8th Constituency	6	5	1	—	—	
第9選區 9th Constituency	3	2	1	—	—	
第10選區 10th Constituency	3	3	—	—	—	
第11選區 11th Constituency	5	4	1	1	—	
第12選區 12th Constituency	4	2	2	1	—	
第13選區 13th Constituency	6	5	1	—	—	
第14選區 14th Constituency	2	1	1	—	—	
第15選區 15th Constituency	1	1	—	—	—	
第16選區 16th Constituency	1	1	—	—	—	
第17選區 17th Constituency	1	1	—	—	—	

資料來源：臺中市議會。

Table 9-21 The Councilors of Taichung City Council — by Age & Sex

Unit : Person

30 ~ 39歲 30~39 Years old		40 ~ 49歲 40~49 Years old		50 ~ 59歲 50~59 Years old		60歲以上 60 Years of Age & Over	
男 Male	女 Female	男 Male	女 Female	男 Male	女 Female	男 Male	女 Female
2	3	9	Ⓔ5	Ⓔ25	6	10	2
3	6	6	3	26	5	9	5
5	5	9	3	21	3	10	7
1	—	—	—	—	—	2	—
—	1	—	—	3	—	—	1
—	1	2	1	1	—	—	—
—	—	1	—	1	—	2	1
—	1	1	—	3	—	—	1
—	—	1	2	—	—	1	1
—	—	—	—	2	1	1	—
1	—	1	—	2	1	1	—
—	1	1	—	1	—	—	—
2	—	1	—	—	—	—	—
—	—	—	—	2	—	1	1
—	1	—	—	1	—	—	1
1	—	1	—	2	—	1	1
—	—	—	—	1	1	—	—
—	—	—	—	1	—	—	—
—	—	—	—	—	—	1	—
—	—	—	—	1	—	—	—

表 9-22 臺中市市議員—按教育程度分

單位：人

屆次及選區別 Terms & Constituency		總 計			研究所	
		Grand Total			Graduate School	
		合 計 Total	男 Male	女 Female	男 Male	女 Female
第 1 屆	1st Term	①63	①46	17	20	①3
第 2 屆	2nd Term	63	44	19	17	6
第 3 屆	3rd Term	65	47	18	25	6
第1選區	1st Constituency	3	3	—	2	—
第2選區	2nd Constituency	5	3	2	2	—
第3選區	3rd Constituency	5	3	2	2	1
第4選區	4th Constituency	5	4	1	2	—
第5選區	5th Constituency	6	4	2	2	1
第6選區	6th Constituency	5	2	3	1	2
第7選區	7th Constituency	4	3	1	—	—
第8選區	8th Constituency	6	5	1	3	—
第9選區	9th Constituency	3	2	1	2	—
第10選區	10th Constituency	3	3	—	3	—
第11選區	11th Constituency	5	4	1	—	—
第12選區	12th Constituency	4	2	2	1	1
第13選區	13th Constituency	6	5	1	4	1
第14選區	14th Constituency	2	1	1	—	—
第15選區	15th Constituency	1	1	—	1	—
第16選區	16th Constituency	1	1	—	—	—
第17選區	17th Constituency	1	1	—	—	—

資料來源：臺中市議會。

Table 9-22 The Councilors of Taichung City Council
—by Educational Attainment

Unit : Person

大學畢業 (含軍警校有學位者) University (Includes Academic Degree of Military & Police School)		專科畢業 Junior College		高中(職)畢業 Senior High (Vocational) School		其他 Others	
男 Male	女 Female	男 Male	女 Female	男 Male	女 Female	男 Male	女 Female
10	12	3	—	Ⓘ10	Ⓘ1	3	1
11	8	4	1	9	3	3	1
12	7	1	2	5	2	4	1
—	—	—	—	1	—	—	—
—	2	—	—	—	—	1	—
1	1	—	—	—	—	—	—
1	—	—	—	1	1	—	—
1	—	—	—	1	—	—	1
1	1	—	—	—	—	—	—
2	1	—	—	1	—	—	—
1	—	—	1	—	—	1	—
—	1	—	—	—	—	—	—
—	—	—	—	—	—	—	—
2	—	1	—	1	1	—	—
1	1	—	—	—	—	—	—
—	—	—	—	—	—	1	—
—	—	—	1	—	—	1	—
—	—	—	—	—	—	—	—
1	—	—	—	—	—	—	—
1	—	—	—	—	—	—	—

表9-23 臺中市議會議員工總人數

單位:人

年底別 End of Year	正式預 算員額 Official Staff	合 計 Total	民選機 關首長 Elected Agency Chief	政務 人員 Political Appointee	正式 職員 Staff of Authorized Complement	校長 及教師 Principal & Teacher	測量 助理 Measure- ment Assistant	清潔 隊員 Sanitation Worker
			—	—	—	—	—	—
100年底 End of 2011	72	186	—	—	61	—	—	—
101年底 End of 2012	72	187	—	—	62	—	—	—
102年底 End of 2013	72	187	—	—	65	—	—	—
103年底 End of 2014	72	190	—	—	69	—	—	—
104年底 End of 2015	72	189	—	—	68	—	—	—
105年底 End of 2016	72	194	—	—	70	—	—	—
106年底 End of 2017	72	194	—	—	70	—	—	—
107年底 End of 2018	71	188	—	—	69	—	—	—

資料來源：臺中市議會。

Table 9-23 Number of Staff & Worker in Taichung City Council

Unit: Person

技工 (含駕駛)	工友	正式 工員	駐衛 警察	聘用 人員	約僱 人員	臨編 人員	臨時 員工
Technical Worker (Driver Included)	Manual Worker	Worker of Authorized Complement	Security Guard	Contract-based Employee	Auxiliary Employee	Extra Staff	Temporary Staff
5	17	—	8	1	44	—	50
5	16	—	8	1	43	—	52
5	16	—	8	1	40	—	52
5	15	—	8	1	39	—	53
5	15	—	8	1	40	—	52
5	15	—	10	1	40	—	53
5	15	—	10	1	40	—	53
4	11	—	10	1	40	—	53

Source : Taichung City Council.