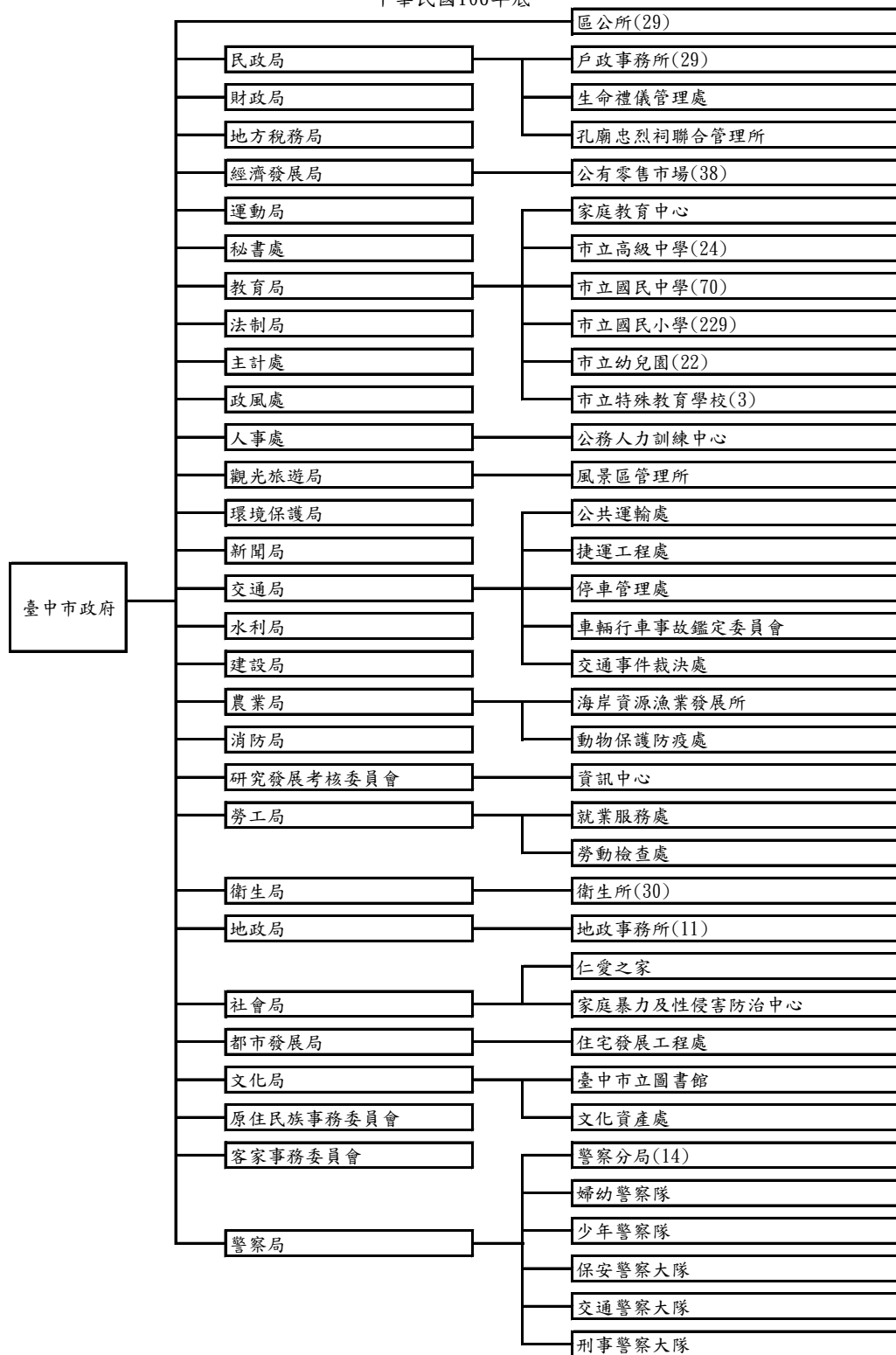


**玖、政府服務**

**IX. Government Services**

表 9-1 臺中市政府行政組織系統

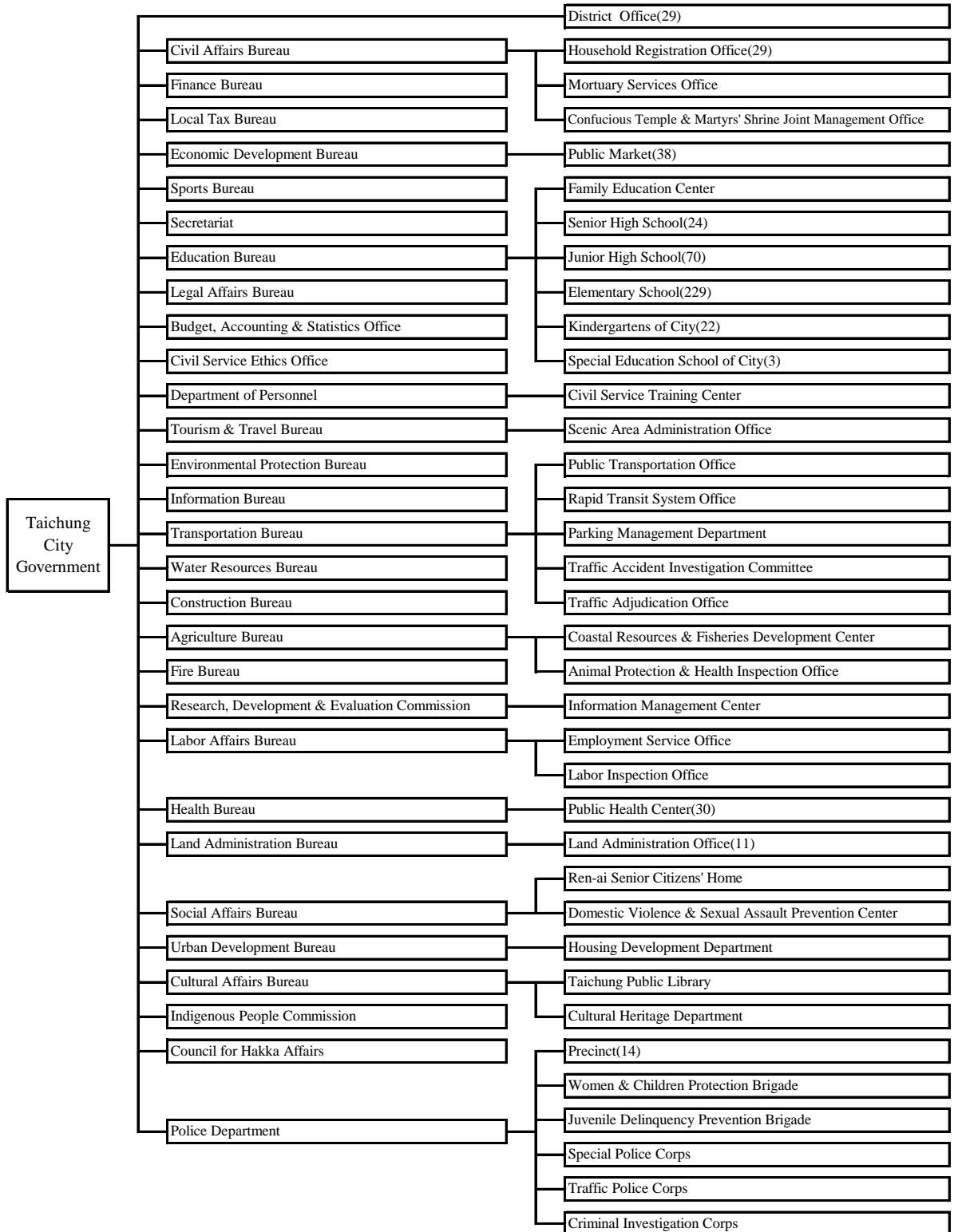
中華民國106年底



資料來源：本府人事處。

# Table 9-1 Organization System of Taichung City Government

End of 2017



Source : Taichung City Department of Personnel.

表 9-2 臺中市各級機關學校正式預算員額

單位：人

年度別 Fiscal Year		合 計 Total	市政府 City Government	秘書處 Secretariat	民政局 Civil Affairs Bureau	財政局 Finance Bureau
民國100年度	FY 2011	35,916	35	99	111	96
民國101年度	FY 2012	35,946	35	99	111	100
民國102年度	FY 2013	36,492	35	105	123	103
民國103年度	FY 2014	37,355	35	106	133	107
民國104年度	FY 2015	37,875	35	107	136	110
民國105年度	FY 2016	38,094	35	107	138	112
民國106年度	FY 2017	40,886	35	107	158	112
民國107年度	FY 2018	41,171	35	111	165	112

資料來源：本府主計處及和平區公所。

附 註：1.一級機關包括所屬機關資料，惟地政事務所、戶政事務所、衛生所等機關除外。

2.本表不包括臺中市議會資料。

Table 9-2 Official Staff of All Agencies & Schools of Taichung City

Unit : Person

教育局	建設局	社會局	警察局	衛生局	環境保護局	地政局	經濟發展局
Education Bureau	Construction Bureau	Social Affairs Bureau	Police Department	Health Bureau	Environmental Protection Bureau	Land Administration Bureau	Economic Development Bureau
148	213	706	6,794	175	246	102	119
144	165	111	6,794	176	246	102	119
160	171	175	6,794	187	267	108	127
178	183	212	6,794	194	274	112	132
192	195	247	6,794	201	280	116	136
205	207	282	6,794	207	286	120	140
237	207	282	6,794	227	286	129	140
182	284	303	6,794	262	292	129	146

Source : Taichung City Budget, Accounting & Statistics Office & Heping District Office.

Note : 1.The figures referred to the first-level agency including its subordinate agencies except land offices, household registration offices & public health centers.

2.Not including City Council.

表 9-2 臺中市各級機關學校正式預算員額 (續1)

單位：人

年度別 Fiscal Year		新聞局 Information Bureau	主計處 Budget, Accounting & Statistics Office	人事處 Department of Personnel	研究發展考核委員會 Research, Development & Evaluation Commission	政風處 Civil Service Ethics Office
民國100年度	FY 2011	40	79	66	77	53
民國101年度	FY 2012	40	79	66	76	53
民國102年度	FY 2013	44	80	66	79	53
民國103年度	FY 2014	47	83	69	83	53
民國104年度	FY 2015	48	86	70	86	53
民國105年度	FY 2016	48	88	72	89	53
民國106年度	FY 2017	48	88	72	120	53
民國107年度	FY 2018	60	88	61	131	53

資料來源：本府主計處及和平區公所。

附註：1.一級機關包括所屬機關資料，惟地政事務所、戶政事務所、衛生所等機關除外。

2.本表不包括臺中市議會資料。

Table 9-2 Official Staff of All Agencies & Schools of Taichung City (Cont.1)

Unit : Person

勞工局	水利局	地方稅務局	農業局	交通局	觀光旅遊局	法制局	消防局
Labor Affairs Bureau	Water Resources Bureau	Local Tax Bureau	Agriculture Bureau	Transportation Bureau	Tourism & Travel Bureau	Legal Affairs Bureau	Fire Bureau
101	—	439	124	124	59	55	1,172
101	106	438	118	124	59	58	1,272
117	126	447	141	183	69	63	1,372
140	139	447	147	196	78	65	1,472
148	151	450	154	205	80	66	1,472
156	150	453	155	212	83	67	1,472
163	150	451	155	212	83	67	1,585
195	160	463	175	235	83	70	1,698

Source : Taichung City Budget, Accounting & Statistics Office & Heping District Office.

Note : 1.The figures referred to the first-level agency including its subordinate agencies except land offices, household registration offices & public health centers.

2.Not including City Council.

表 9-2 臺中市各級機關學校正式預算員額 (續2完)

單位：人

年度別 Fiscal Year	文化局 Cultural Affairs Bureau	原住民族 事務委員 會 Indigenous People Commission	客家事務 委員會 Council for Hakka Affairs	都市發展 局 Urban Development Bureau	運動局 Sports Bureau	衛生所 Public Health Centers
民國100年度 FY 2011	183	19	18	147	...	339
民國101年度 FY 2012	183	19	19	154	...	338
民國102年度 FY 2013	200	26	27	175	...	335
民國103年度 FY 2014	217	28	29	187	...	338
民國104年度 FY 2015	227	30	31	199	...	341
民國105年度 FY 2016	238	32	32	211	...	344
民國106年度 FY 2017	238	32	32	214	...	344
民國107年度 FY 2018	238	32	32	264	60	344

資料來源：本府主計處及和平區公所。

附註：1.一級機關包括所屬機關資料，惟地政事務所、戶政事務所、衛生所等機關除外。

2.本表不包括臺中市議會資料。



Table 9-2 Official Staff of All Agencies & Schools of Taichung City  
(Cont.2 End)

Unit : Person

地政事務所 Land Offices	戶政事務所 Household Registration Offices	區民代表會 District Councils	區公所 District Offices	其他市屬機關 Other Subordinate Agencies of City Government	市立高級中學 Senior High Schools of City	市立國民中學 Junior High Schools of City	市立國民小學 Elementary Schools of City	市立幼兒園 Kindergartens of City	市立特殊教育學校 Special Education School of City
473	576	—	1,734	—	1,486	7,051	12,062	595	...
473	576	—	1,725	—	1,519	7,188	12,371	589	...
473	576	—	1,717	—	1,527	7,223	12,429	589	...
473	576	—	1,737	—	1,546	7,271	12,885	589	...
482	576	3	1,727	—	1,606	7,333	12,919	783	...
482	576	3	1,724	—	1,617	7,222	13,194	688	...
482	576	3	1,703	—	4,491	6,919	13,233	658	...
482	576	3	1,676	—	4,589	6,480	13,105	657	346

Source : Taichung City Budget, Accounting & Statistics Office & Heping District Office.

Note : 1.The figures referred to the first-level agency including its subordinate agencies except land offices, household registration offices & public health centers.

2.Not including City Council.

表 9-3 臺中市各級機關學校員工總人數

單位：人

年底、性別及機關類別 End of Year & Sex & Organization		總 計 Grand Total	正式職(教)員 Authorized Complement				
			合計 Total	民選 首長 Elected Chief	政務 人員 Political Appointee	正式 職員 Staff of Authorized Complement	校長 及教師 Principal and Teacher
民國100年底	End of 2011	44,902	34,338	1	23	15,085	19,229
民國101年底	End of 2012	45,319	34,833	1	27	15,468	19,337
民國102年底	End of 2013	45,967	34,965	1	27	15,421	19,516
民國103年底	End of 2014	46,597	35,346	2	25	15,719	19,600
民國104年底	End of 2015	46,672	35,314	2	27	15,836	19,449
民國105年底	End of 2016	46,240	35,021	2	27	16,082	18,910
<b>民國106年底</b>	<b>End of 2017</b>	<b>51,118</b>	<b>37,906</b>	<b>2</b>	<b>27</b>	<b>16,873</b>	<b>21,004</b>
<b>性別</b>	<b>By Sex</b>						
男	Male	22,037	16,141	2	23	9,849	6,267
女	Female	29,081	21,765	—	4	7,024	14,737
<b>機關別</b>	<b>By Organization</b>						
市政府	City Government	47	30	1	3	26	—
秘書處	Secretariat	247	100	—	1	99	—
民政局	Civil Affairs Bureau	298	153	—	—	153	—
財政局	Finance Bureau	138	110	—	1	109	—
教育局	Education Bureau	338	165	—	1	164	—
建設局	Construction Bureau	566	194	—	1	193	—
社會局	Social Affairs Bureau	752	248	—	1	247	—
警察局	Police Department	6,505	6,291	—	—	6,291	—
衛生局	Health Bureau	490	209	—	1	208	—
環境保護局	Environmental Protection Bureau	3,979	259	—	1	258	—
地政局	Land Administration Bureau	266	118	—	1	117	—
經濟發展局	Economic Development Bureau	346	132	—	1	131	—
新聞局	Information Bureau	83	46	—	1	45	—
主計處	Budget, Accounting and Statistics Office	126	85	—	—	85	—
人事處	Department of Personnel	83	68	—	—	68	—
研究發展考核委員會	Research, Development and Evaluation Commission	228	103	—	1	102	—
政風處	Civil Service Ethics Office	59	49	—	—	49	—

資料來源：本府各機關學校及和平區公所。

附 註：1.一級機關包括所屬機關資料，惟地政事務所、戶政事務所、衛生所等機關除外。

2.本表不包括臺中市議會資料。

Table 9-3 Number of Staff & Worker of All Organizations & Schools of Taichung City

Unit : Person

聘用人員	約僱人員	技工	駕駛	工友	正式工員	駐衛警察	測量助理	清潔隊員	臨編人員	臨時員工
Contract-based Employee	Auxiliary Employee	Technical Worker	Driver	Manual Worker	Worker of Authorized Complement	Security Guard	Measurement Assistant	Sanitation Worker	Extra Staff	Temporary Staff
265	1,211	439		1,287	—	22	208	2,438	6	4,688
277	1,214	438		1,254	—	15	210	2,440	6	4,632
276	1,236	415		1,201	—	15	209	2,436	2	5,212
314	1,671	422		1,167	—	15	203	2,428	2	5,029
369	1,962	315	71	1,095	—	15	203	2,440	2	4,886
369	1,622	284	69	1,057	—	14	198	2,568	1	5,037
<b>385</b>	<b>982</b>	<b>293</b>	<b>81</b>	<b>1,339</b>	—	<b>19</b>	<b>211</b>	<b>2,715</b>	<b>1</b>	<b>7,186</b>
88	224	162	80	352	—	19	189	1,962	1	2,819
297	758	131	1	987	—	—	22	753	—	4,367
—	—	4	2	3	—	—	—	—	—	8
1	6	8	3	21	—	—	—	—	—	108
—	29	5	1	4	—	3	—	—	—	103
—	4	—	—	4	—	—	—	—	—	20
80	42	—	—	6	—	—	—	—	—	45
3	11	17	2	1	—	—	—	—	—	338
176	35	2	1	3	—	—	—	—	—	287
16	1	23	20	103	—	—	—	—	—	51
—	36	1	5	4	—	—	—	—	—	235
2	34	10	3	4	—	—	—	2,679	—	988
2	51	—	—	2	—	—	22	—	—	71
—	40	5	—	15	—	11	—	—	—	143
—	13	—	—	—	—	—	—	—	—	24
—	20	—	1	2	—	—	—	—	—	18
—	3	—	—	3	—	—	—	—	—	9
7	85	1	1	1	—	—	—	—	—	30
—	2	1	—	—	—	—	—	—	—	7

Source : Taichung City Government & Subsidiaries & Heping District Office.

Note : 1.The figures referred to the first-level agency including its subordinate agencies except land offices, household registration offices and public health centers.

表 9-3 臺中市各級機關學校員工總人數 (續完)

單位：人

年底及機關類別 End of Year & Organization		總 計 Grand Total	正式職(教)員 Authorized Complement				
			合計 Total	民選 首長 Elected Chief	政務 人員 Political Appointee	正式 職員 Staff of Authorized Complement	校長 及教師 Principal and Teacher
勞工局	Labor Affairs Bureau	308	151	—	1	150	—
水利局	Water Resources Bureau	253	141	—	1	140	—
地方稅務局	Local Tax Bureau	773	444	—	1	443	—
農業局	Agriculture Bureau	169	77	—	1	76	—
交通局	Transportation Bureau	558	179	—	1	178	—
觀光旅遊局	Tourism and Travel Bureau	148	74	—	1	73	—
法制局	Legal Affairs Bureau	81	63	—	1	62	—
消防局	Fire Bureau	1,401	1,351	—	1	1,350	—
文化局	Cultural Affairs Bureau	641	226	—	1	225	—
原住民族事務委員會	Indigenous People Commission	47	29	—	1	28	—
客家事務委員會	Council for Hakka Affairs	38	32	—	1	31	—
都市發展局	Urban Development Bureau	413	204	—	1	203	—
運動局	Sports Bureau	88	42	—	1	41	—
衛生所	Health Centers	368	317	—	—	317	—
地政事務所	Land Offices	972	457	—	—	457	—
戶政事務所	Household Registration Offices	629	550	—	—	550	—
區民代表會	District Councils	7	3	—	—	3	—
區公所	District Offices	2,587	1,598	1	—	1,597	—
其他市屬機關	Other Subordinate Agencies of City Government	—	—	—	—	—	—
市立高級中學	Senior High Schools of City	5,343	4,131	—	—	595	3,536
市立國民中學	Junior High Schools of City	6,629	6,235	—	—	672	5,563
市立國民小學	Elementary Schools of City	13,922	12,708	—	—	1,044	11,664
市立幼兒園	Kindergartens of City	824	198	—	—	198	—
市立特殊教育學校	Special Education School of City	368	336	—	—	95	241

資料來源：本府各機關學校及和平區公所。

附 註：1.一級機關包括所屬機關資料，惟地政事務所、戶政事務所、衛生所等機關除外。

2.本表不包括臺中市議會資料。

2.Not including City Council.

Table 9-3 Number of Staff & Worker of All Organizations & Schools of Taichung City (Cont. End)

Unit : Person

聘用人員	約僱人員	技工	駕駛	工友	正式工員	駐衛警察	測量助理	清潔隊員	臨編人員	臨時員工
Contract-based Employee	Auxiliary Employee	Technical Worker	Driver	Manual Worker	Worker of Authorized Complement	Security Guard	Measurement Assistant	Sanitation Worker	Extra Staff	Temporary Staff
25	12	1	—	1	—	—	—	—	—	118
—	4	4	1	2	—	—	—	—	—	101
7	77	3	9	9	—	—	—	—	1	223
2	10	6	—	1	—	—	—	—	—	73
2	36	1	—	3	—	—	—	—	—	337
—	11	3	1	4	—	—	—	—	—	55
—	4	1	—	1	—	—	—	—	—	12
—	11	5	3	22	—	—	—	—	—	9
32	50	8	2	19	—	—	—	—	—	304
1	3	—	—	3	—	—	—	—	—	11
—	2	1	—	1	—	—	—	—	—	2
3	39	12	—	1	—	—	—	—	—	154
—	4	—	—	2	—	—	—	—	—	40
—	—	—	1	25	—	—	—	—	—	25
2	16	4	—	24	—	—	189	—	—	280
—	25	—	—	22	—	—	—	—	—	32
—	—	1	—	—	—	—	—	—	—	3
21	70	22	8	94	—	—	—	36	—	738
—	—	—	—	—	—	—	—	—	—	—
—	15	43	7	362	—	2	—	—	—	783
—	18	45	3	158	—	1	—	—	—	169
2	15	43	7	362	—	2	—	—	—	783
—	148	—	—	30	—	—	—	—	—	448
1	—	13	—	17	—	—	—	—	—	1

Source : Taichung City Government & Subsidiaries & Heping District Office.

Note : 1.The figures referred to the first-level agency including its subordinate agencies except land offices, household registration offices and public health centers.

2.Not including City Council.

表 9-4 臺中市各級機關學校公教人員按官等別分

單位：人

年底、性別及機關類別 End of Year & Sex & Organization		總計		民選首長	
		Grand Total		Elected Chief	
		原臺中縣 the former TC. County	原臺中市 the former TC. City	原臺中縣 the former TC. County	原臺中市 the former TC. City
民國96年底	End of 2007	19,089	13,268	19	1
民國97年底	End of 2008	19,038	13,497	19	1
民國98年底	End of 2009	19,135	13,514	22	1
民國99年底	End of 2010	19,170	13,494	21	1
民國100年底	End of 2011		32,825		1
民國101年底	End of 2012		33,294		1
民國102年底	End of 2013		33,382		1
民國103年底	End of 2014		33,615		2
民國104年底	End of 2015		33,481		2
民國105年底	End of 2016		33,447		2
<b>民國106年底</b>	<b>End of 2017</b>		<b>36,269</b>		<b>2</b>
<b>性別</b>	<b>By Sex</b>				
男	Male		15,642		2
女	Female		20,627		—
<b>機關別</b>	<b>By Organization</b>				
一般行政機關	Administrative Agencies		14,422		2
市營事業機關	Municipally Owned Enterprises		—		—
市立各級學校	Municipal Schools		21,847		—

資料來源：行政院人事行政總處及本府人事處。

附註：本表不包括臺中市議會資料。

Table 9-4 Number of Civil Servants & Teachers of All Organizations & Schools of Taichung City by Rank

Unit : Person

政務人員 Political Appointee		官等別 By Rank					
		簡薦委任(派)人員 Ranking Servant					
		合計 Total		簡任(派) Senior Rank(Detail)		薦任(派) Junior Rank(Detail)	
原臺中縣 the former TC. County	原臺中市 the former TC. City	原臺中縣 the former TC. County	原臺中市 the former TC. City	原臺中縣 the former TC. County	原臺中市 the former TC. City	原臺中縣 the former TC. County	原臺中市 the former TC. City
2	1	4,213	2,224	38	35	2,364	1,350
2	1	4,142	2,225	37	36	2,409	1,403
3	6	4,173	2,208	38	31	2,452	1,406
3	6	4,228	2,238	41	34	2,580	1,435
23		7,393		122		4,480	
30		7,676		130		4,798	
27		7,630		135		4,838	
25		7,882		135		5,072	
27		8,063		142		5,333	
26		8,134		142		5,510	
<b>28</b>		<b>8,838</b>		<b>150</b>		<b>5,984</b>	
24		3,246		112		2,345	
4		5,592		38		3,639	
28		6,793		150		4,455	
—		—		—		—	
—		2,045		—		1,529	

Source : Directorate-General of Personnel Administration, Executive Yuan. & Taichung City Department of Personnel.

Note : Not including City Council.

表 9-4 臺中市各級機關學校公教人員按官等別分 (續1)

單位：人

年底、性別及機關類別 End of Year & Sex & Organization		官等別			
		簡薦委任(派)人員		Ranking Servant	
		委任(派)		雇員	
		Elementary Rank(Detail)		Auxiliary Employee	
		原臺中縣 the former TC. County	原臺中市 the former TC. City	原臺中縣 the former TC. County	原臺中市 the former TC. City
民國96年底	End of 2007	1,747	834	64	5
民國97年底	End of 2008	1,635	782	61	4
民國98年底	End of 2009	1,625	767	58	4
民國99年底	End of 2010	1,552	765	55	4
民國100年底	End of 2011		2,734		57
民國101年底	End of 2012		2,698		50
民國102年底	End of 2013		2,613		44
民國103年底	End of 2014		2,637		38
民國104年底	End of 2015		2,552		36
民國105年底	End of 2016		2,447		35
<b>民國106年底</b>	<b>End of 2017</b>		<b>2,669</b>		<b>35</b>
<b>性別</b>	<b>By Sex</b>				
男	Male		788		1
女	Female		1,881		34
<b>機關別</b>	<b>By Organization</b>				
一般行政機關	Administrative Agencies		2,185		3
市營事業機關	Municipally Owned Enterprises		—		—
市立各級學校	Municipal Schools		484		32

資料來源：行政院人事行政總處及本府人事處。

附註：本表不包括臺中市議會資料。



Table 9-4 Number of Civil Servants & Teachers of All Organizations & Schools of Taichung City by Rank (Cont.1)

Unit : Person

By Rank							
警察人員				Police Officer			
合計		警監		警正		警佐	
Total		Selected Rank		Recommended Rank		Delegated Rank	
原臺中縣 the former TC. County	原臺中市 the former TC. City	原臺中縣 the former TC. County	原臺中市 the former TC. City	原臺中縣 the former TC. County	原臺中市 the former TC. City	原臺中縣 the former TC. County	原臺中市 the former TC. City
3,189	3,415	2	2	2,010	2,114	1,177	1,299
3,310	3,621	2	2	2,046	2,141	1,262	1,478
3,401	3,689	2	2	2,083	2,179	1,316	1,508
3,454	3,729	2	2	2,054	2,134	1,398	1,593
7,034		12		4,240		2,782	
7,124		13		4,236		2,875	
7,064		30		4,216		2,818	
7,099		33		4,104		2,962	
7,016		33		4,080		2,903	
7,102		32		3,966		3,104	
<b>7,292</b>		<b>32</b>		<b>4,160</b>		<b>3,100</b>	
6,576		32		3,869		2,675	
716		—		291		425	
7,292		32		4,160		3,100	
—		—		—		—	
—		—		—		—	

Source : Directorate-General of Personnel Administration, Executive Yuan. & Taichung City Department of Personnel.

Note : Not including City Council.

表 9-4 臺中市各級機關學校公教人員按官等別分 (續2完)

單位：人

年底、性別及機關類別 End of Year & Sex & Organization		官等別			
		醫事人員			
		合計		師(一)級	
		Total		Senior Grade 1	
		原臺中縣 the former TC. County	原臺中市 the former TC. City	原臺中縣 the former TC. County	原臺中市 the former TC. City
民國96年底	End of 2007	467	166	1	1
民國97年底	End of 2008	467	167	2	1
民國98年底	End of 2009	464	170	—	1
民國99年底	End of 2010	469	170	1	1
民國100年底	End of 2011		634		...
民國101年底	End of 2012		637		...
民國102年底	End of 2013		727		1
民國103年底	End of 2014		738		1
民國104年底	End of 2015		757		1
民國105年底	End of 2016		751		—
<b>民國106年底</b>	<b>End of 2017</b>		<b>797</b>		<b>1</b>
<b>性別</b>	<b>By Sex</b>				
男	Male		36		1
女	Female		761		—
<b>機關別</b>	<b>By Organization</b>				
一般行政機關	Administrative Agencies		307		1
市營事業機關	Municipally Owned Enterprises		—		—
市立各級學校	Municipal Schools		490		—

資料來源：行政院人事行政總處及本府人事處。

附註：本表不包括臺中市議會資料。

Table 9-4 Number of Civil Servants & Teachers of All Organizations & Schools of Taichung City by Rank (Cont.2 End)

Unit : Person

By Rank							
Medical Personnel						校長及教師	
師(二)級		師(三)級		士(生)級		Principal & Teacher	
Senior Grade 2		Senior Grade 3		Junior			
原臺中縣 the former TC. County	原臺中市 the former TC. City	原臺中縣 the former TC. County	原臺中市 the former TC. City	原臺中縣 the former TC. County	原臺中市 the former TC. City	原臺中縣 the former TC. County	原臺中市 the former TC. City
24	12	276	131	166	22	11,199	7,461
23	10	271	135	171	21	11,098	7,482
23	11	273	139	168	19	11,072	7,440
24	11	271	138	173	20	10,995	7,350
...			...		...		17,740
...			...		...		17,826
23			578		125		17,933
26			587		124		17,869
26			610		120		17,616
25			616		110		17,432
<b>23</b>			<b>652</b>		<b>121</b>		<b>19,312</b>
13			22		—		5,758
10			630		121		13,554
23			178		105		—
—			—		—		—
—			474		16		19,312

Source : Directorate-General of Personnel Administration, Executive Yuan. & Taichung City Department of Personnel.

Note : Not including City Council.

表 9-5 臺中市各級機關學校公教人員按教育程度分

單位：人

年底、性別及機關類別 End of Year & Sex & Organization		合計 Total		研究所 Graduate School			
				博士 Ph. D. Degree		碩士 M. A. Degree	
		原臺中縣 the former TC. County	原臺中市 the former TC. City	原臺中縣 the former TC. County	原臺中市 the former TC. City	原臺中縣 the former TC. County	原臺中市 the former TC. City
民國96年底	End of 2007	19,089	13,268	21	11	2,428	1,854
民國97年底	End of 2008	19,038	13,497	31	13	2,871	2,157
民國98年底	End of 2009	19,135	13,514	35	15	3,411	2,460
民國99年底	End of 2010	19,170	13,494	49	21	4,134	2,906
民國100年底	End of 2011	32,825		104		7,967	
民國101年底	End of 2012	33,294		233		9,822	
民國102年底	End of 2013	33,382		152		11,643	
民國103年底	End of 2014	33,615		207		11,855	
民國104年底	End of 2015	33,481		209		12,745	
民國105年底	End of 2016	33,447		240		13,354	
<b>民國106年底</b>	<b>End of 2017</b>	<b>36,269</b>		<b>331</b>		<b>15,660</b>	
<b>性別</b>	<b>By Sex</b>						
男	Male	15,642		206		5,691	
女	Female	20,627		125		9,969	
<b>機關別</b>	<b>By Organization</b>						
一般行政機關	Administrative Agencies	14,422		71		2,752	
市營事業機關	Municipally Owned Enterprises	—		—		—	
市立各級學校	Municipal Schools	21,847		260		12,908	

資料來源：行政院人事行政總處及本府人事處。

附註：本表不包括臺中市議會資料。

Table 9-5 Number of Civil Servants & Teachers of All Organizations & Schools of Taichung City by Educational Attainments

Unit : Person

大學畢業		專科畢業		高中(職)畢業		國(初)中以下	
University		Junior College		Senior High (Vocational) School		Jnior High School & Under	
原臺中縣 the former TC. County	原臺中市 the former TC. City	原臺中縣 the former TC. County	原臺中市 the former TC. City	原臺中縣 the former TC. County	原臺中市 the former TC. City	原臺中縣 the former TC. County	原臺中市 the former TC. City
10,943	7,260	3,724	2,616	1,952	1,519	21	8
10,571	7,149	3,677	2,685	1,870	1,488	18	5
10,280	6,995	3,632	2,622	1,759	1,418	18	4
9,819	6,681	3,585	2,621	1,567	1,264	16	1
16,055		6,138		2,552		9	
15,237		5,770		2,232		—	
14,057		5,474		2,052		4	
14,315		5,388		1,845		5	
13,789		5,128		1,601		9	
13,449		4,968		1,431		5	
<b>13,935</b>		<b>4,984</b>		<b>1,350</b>		<b>9</b>	
4,890		3,721		1,129		5	
9,045		1,263		221		4	
5,917		4,398		1,277		7	
—		—		—		—	
8,018		586		73		2	

Source : Directorate-General of Personnel Administration, Executive Yuan. & Taichung City Department of Personnel.

Note : Not including City Council.

表 9-6 臺中市各級機關學校公教人員按年齡分

單位：人

年底、性別及機關類別 End of Year & Sex & Organization		合計		24歲以下	
		Total		Under 24 Years	
		原臺中縣 the former TC. County	原臺中市 the former TC. City	原臺中縣 the former TC. County	原臺中市 the former TC. City
民國96年底	End of 2007	19,089	13,268	251	334
民國97年底	End of 2008	19,038	13,497	250	383
民國98年底	End of 2009	19,135	13,514	242	324
民國99年底	End of 2010	19,170	13,494	217	284
民國100年底	End of 2011	32,825		310	
民國101年底	End of 2012	33,294		385	
民國102年底	End of 2013	33,382		483	
民國103年底	End of 2014	33,615		603	
民國104年底	End of 2015	33,481		520	
民國105年底	End of 2016	33,447		639	
<b>民國106年底</b>	<b>End of 2017</b>	<b>36,269</b>		<b>789</b>	
<b>性別</b>	<b>By Sex</b>				
男	Male	15,642		497	
女	Female	20,627		292	
<b>機關別</b>	<b>By Organization</b>				
一般行政機關	Administrative Agencies	14,422		644	
市營事業機關	Municipally Owned Enterprises	—		—	
市立各級學校	Municipal Schools	21,847		145	

資料來源：行政院人事行政總處及本府人事處。

附註：本表不包括臺中市議會資料。

Table 9-6 Number of Civil Servants & Teachers of All Organizations & Schools of Taichung City by Age Group

Unit : Person

25~29歲		30~34歲		35~39歲		40~44歲	
25~29 Years		30~34 Years		35~39 Years		40~44 Years	
原臺中縣 the former TC. County	原臺中市 the former TC. City	原臺中縣 the former TC. County	原臺中市 the former TC. City	原臺中縣 the former TC. County	原臺中市 the former TC. City	原臺中縣 the former TC. County	原臺中市 the former TC. City
1,666	1,719	3,337	2,151	4,838	2,948	4,163	2,728
1,445	1,605	2,988	2,094	4,709	2,915	4,433	2,868
1,312	1,440	2,732	2,110	4,470	2,770	4,633	2,984
1,222	1,339	2,628	2,207	4,230	2,634	4,799	3,060
2,192		4,793		6,270		8,039	
2,554		4,981		5,975		7,966	
2,503		4,872		5,923		7,747	
2,419		4,785		5,708		7,679	
2,180		4,611		5,960		6,852	
2,200		4,439		6,038		6,868	
<b>2,462</b>		<b>4,667</b>		<b>6,626</b>		<b>7,060</b>	
1,073		1,902		2,699		2,826	
1,389		2,765		3,927		4,234	
1,556		2,370		2,212		2,123	
—		—		—		—	
906		2,297		4,414		4,937	

Source : Directorate-General of Personnel Administration, Executive Yuan. & Taichung City Department of Personnel.

Note : Not including City Council.

表 9-6 臺中市各級機關學校公教人員按年齡分（續完）

單位：人

年底、性別及機關類別 End of Year & Sex & Organization		45~49歲		50~54歲	
		45~49 Years		50~54 Years	
		原臺中縣 the former TC. County	原臺中市 the former TC. City	原臺中縣 the former TC. County	原臺中市 the former TC. City
民國96年底	End of 2007	2,791	2,085	1,365	920
民國97年底	End of 2008	3,042	2,240	1,466	1,000
民國98年底	End of 2009	3,382	2,386	1,614	1,093
民國99年底	End of 2010	3,599	2,480	1,679	1,076
民國100年底	End of 2011	6,533		3,268	
民國101年底	End of 2012	6,842		3,243	
民國102年底	End of 2013	7,180		3,241	
民國103年底	End of 2014	7,316		3,586	
民國104年底	End of 2015	7,818		3,906	
民國105年底	End of 2016	7,706		3,904	
<b>民國106年底</b>	<b>End of 2017</b>	<b>8,260</b>		<b>4,539</b>	
<b>性別</b>	<b>By Sex</b>				
男	Male	3,846		1,969	
女	Female	4,414		2,570	
<b>機關別</b>	<b>By Organization</b>				
一般行政機關	Administrative Agencies	3,039		1,607	
市營事業機關	Municipally Owned Enterprises	—		—	
市立各級學校	Municipal Schools	5,221		2,932	

資料來源：行政院人事行政總處及本府人事處。

附註：本表不包括臺中市議會資料。



Table 9-6 Number of Civil Servants & Teachers of All Organizations & Schools of Taichung City by Age Group (Cont. End)

Unit : Person

55~59歲		60~64歲		65歲以上		平均年齡 (歲)	
55~59 Years		60~64 Years		65 Years of Age and Over		Average Age (Years)	
原臺中縣 the former TC. County	原臺中市 the former TC. City	原臺中縣 the former TC. County	原臺中市 the former TC. City	原臺中縣 the former TC. County	原臺中市 the former TC. City	原臺中縣 the former TC. County	原臺中市 the former TC. City
529	299	126	70	23	14	39.93	39.27
548	311	143	69	14	12	40.46	39.56
568	330	167	73	15	4	40.99	40.01
588	322	199	89	9	3	41.34	40.19
991		361		68		42.16	
964		361		23		41.39	
1,029		377		27		41.49	
1,151		351		17		41.67	
1,233		359		42		42.07	
1,282		349		22		42.02	
<b>1,446</b>		<b>398</b>		<b>22</b>		<b>42.07</b>	
629		190		11		42.11	
817		208		11		42.04	
652		207		12		40.73	
—		—		—		--	
794		191		10		42.95	

Source : Directorate-General of Personnel Administration, Executive Yuan. & Taichung City Department of Personnel.

Note : Not including City Council.

表 9-7 臺中市各級機關學校公教人員按年資別分

單位：人

年底、性別及機關類別 End of Year & Sex & Organization		合計		5年以下		6~9年	
		Total		5 Years and Under		6~9 Years	
		原臺中縣 the former TC. County	原臺中市 the former TC. City	原臺中縣 the former TC. County	原臺中市 the former TC. City	原臺中縣 the former TC. County	原臺中市 the former TC. City
民國96年底	End of 2007	19,089	13,268	2,930	2,896	3,039	1,652
民國97年底	End of 2008	19,038	13,497	2,527	2,821	3,272	1,884
民國98年底	End of 2009	19,135	13,514	2,363	2,546	3,068	2,026
民國99年底	End of 2010	19,170	13,494	2,187	2,347	2,883	2,175
民國100年底	End of 2011	32,825		3,934		4,979	
民國101年底	End of 2012	33,294		4,838		4,611	
民國102年底	End of 2013	33,382		4,863		4,435	
民國103年底	End of 2014	33,615		5,202		4,110	
民國104年底	End of 2015	33,481		5,406		4,150	
民國105年底	End of 2016	33,447		5,537		3,882	
<b>民國106年底</b>	<b>End of 2017</b>	<b>36,269</b>		<b>6,010</b>		<b>4,153</b>	
<b>性別</b>	<b>By Sex</b>						
男	Male	15,642		2,274		1,919	
女	Female	20,627		3,736		2,234	
<b>機關別</b>	<b>By Organization</b>						
一般行政機關	Administrative Agencies	14,422		3,365		2,304	
市營事業機關	Municipally Owned Enterprises	—		—		—	
市立各級學校	Municipal Schools	21,847		2,645		1,849	

資料來源：行政院人事行政總處及本府人事處。

附註：本表不包括臺中市議會資料。

Table 9-7 Number of Civil Servants & Teachers of All Organizations & Schools of Taichung City by Seniority of Service

Unit : Person

10~14年		15~19年		20~24年		25~29年		30年以上	
10~14 Years		15~19 Years		20~24 Years		25~29 Years		30 Years and Over	
原臺中縣	原臺中市	原臺中縣	原臺中市	原臺中縣	原臺中市	原臺中縣	原臺中市	原臺中縣	原臺中市
the former TC. County	the former TC. City	the former TC. County	the former TC. City	the former TC. County	the former TC. City	the former TC. County	the former TC. City	the former TC. County	the former TC. City
4,305	2,173	4,455	2,936	2,333	1,882	1,402	1,252	625	477
3,873	1,925	4,495	2,932	2,688	2,088	1,570	1,357	613	490
3,923	1,860	4,264	2,779	3,185	2,304	1,705	1,485	627	514
3,811	1,848	4,409	2,780	3,409	2,379	1,750	1,410	721	555
5,734		6,135		6,645		3,779		1,619	
5,915		6,563		6,872		3,181		1,314	
6,229		5,989		6,958		3,579		1,329	
6,202		5,677		6,787		4,196		1,441	
5,979		5,508		6,863		4,183		1,392	
5,798		5,793		6,422		4,588		1,427	
<b>6,177</b>		<b>6,403</b>		<b>6,444</b>		<b>5,293</b>		<b>1,789</b>	
2,614		1,980		2,827		2,862		1,166	
3,563		4,423		3,617		2,431		623	
2,022		1,069		2,241		2,483		938	
—		—		—		—		—	
4,155		5,334		4,203		2,810		851	

Source : Directorate-General of Personnel Administration, Executive Yuan. & Taichung City Department of Personnel.

Note : Not including City Council.

表 9-8 臺中市各級機關學校進用身心障礙者及原住民人數

年底別 End of Year		身心障礙者			
		應進用人數 (人) Statutory No. Employed (Person)		實際進用人數 (人) Actual No. Employed (Person)	
		原臺中縣 the former TC. County	原臺中市 the former TC. City	原臺中縣 the former TC. County	原臺中市 the former TC. City
民國96年底	End of 2007	333	225	545	430
民國97年底	End of 2008	347	237	630	477
民國98年底	End of 2009	570	395	850	611
民國99年底	End of 2010	582	382	899	573
民國100年底	End of 2011	917		1,492	
民國101年底	End of 2012	950		1,438	
民國102年底	End of 2013	962		1,437	
民國103年底	End of 2014	995		1,465	
民國104年底	End of 2015	1,004		1,466	
民國105年底	End of 2016	1,022		1,493	
民國106年底	End of 2017	1,122		1,678	

附註：1.舊制為50人以上企業必須進用2%身心障礙者，98年7月起改為34人以上企業必須進用3%身心障礙者。

2.本表不包括臺中市議會資料。

Table 9-8 Number of Disabled People & Aborigines Employed by All Organizations & Schools of Taichung City

Disabled People		原住民 Aborigines					
進用比率 (%) Actual/Statutory Ratio (%)		應進用人數 (人) Statutory No. Employed (Person)		實際進用人數 (人) Actual No. Employed (Person)		進用比率 (%) Actual/Statutory Ratio (%)	
原臺中縣 the former TC. County	原臺中市 the former TC. City	原臺中縣 the former TC. County	原臺中市 the former TC. City	原臺中縣 the former TC. County	原臺中市 the former TC. City	原臺中縣 the former TC. County	原臺中市 the former TC. City
163.66	191.11	77	9	376	96	488.31	1,066.67
181.56	201.27	70	9	385	106	550.00	1,177.78
149.12	154.68	71	9	382	110	538.03	1,222.22
154.47	150.00	78	10	379	105	485.90	1,050.00
162.70		41		409		997.56	
151.37		41		405		987.80	
149.38		41		356		868.29	
147.24		41		338		824.39	
146.02		44		313		711.36	
146.09		43		291		676.74	
149.55		44		301		684.09	

Note : 1. According to the old regulation, an enterprise of 50 employees or more must employ 2% of mentally and/or physically disabled persons, whereas, from July 2009 onwards, the new regulation provides that an enterprise of 34 employees or more must employ 3% of mentally and/or physically disabled persons.

2. Not including City Council.

表 9-9 臺中市各級民意代表人數

單位：人

年底別 End of Year		立法委員					
		Legislator					
		合計		男		女	
		Total		Male		Female	
		原臺中縣 the former TC. County	原臺中市 the former TC. City	原臺中縣 the former TC. County	原臺中市 the former TC. City	原臺中縣 the former TC. County	原臺中市 the former TC. City
民國96年底	End of 2007	11	8	9	6	2	2
民國97年底	End of 2008	6	2	4	1	2	1
民國98年底	End of 2009	5	2	3	1	2	1
民國99年底	End of 2010	6	2	4	1	2	1
民國100年底	End of 2011	6		3		3	
民國101年底	End of 2012	7		4		3	
民國102年底	End of 2013	7		4		3	
民國103年底	End of 2014	6		3		3	
民國104年底	End of 2015	8		5		3	
民國105年底	End of 2016	8		5		3	
民國106年底	End of 2017	8		5		3	

資料來源：立法院、臺中市議會。

附註：1.自97年起立委席次減半。

2.本表立法委員不含不分區及原住民區域立法委員。

Table 9-9 Number of People's Representatives in Various Echelons  
in Taichung

Unit : Person

市議員					
Municipal Councilor					
合計		男		女	
Total		Male		Female	
原臺中縣 the former TC. County	原臺中市 the former TC. City	原臺中縣 the former TC. County	原臺中市 the former TC. City	原臺中縣 the former TC. County	原臺中市 the former TC. City
56	45	39	34	17	11
56	45	39	34	17	11
55	45	38	34	17	11
	63		46		17
	63		46		17
	62		45		17
	62		45		17
	63		44		19
	61		42		19
	60		39		21
	59		39		20

Source : The Legislative Yuan of Republic of China & Taichung City Council.

Note : 1. Beginning 2008, the number of legislators was reduced to half.

2. "legislator-at-large" & "legislator of lowland & highland aborigines" are excluded.

表 9-10 臺中市市長選舉概況

屆次及地區別 Terms & District	投票日期 (年月日) Date of Ballot (Year/Month/Date)	選民數 (人) No. of Eligible voters (Person)	候選人數 (人) No. of Candidates(Person)		
			合計	男	女
			Total	Male	Female
第1屆 1st term	99年11月27日	1,977,368	2	2	—
<b>第2屆 2nd term</b>	<b>103年11月29日</b>	<b>2,093,689</b>	2	2	—
中區 Central District		14,450			
東區 East District		60,140			
南區 South District		92,537			
西區 West District		89,766			
北區 North District		117,776			
西屯區 Xitun District		163,500			
南屯區 Nantun District		118,485			
北屯區 Beitun District		199,578			
豐原區 Fengyuan District		128,122			
東勢區 Dongshi District		41,939			
大甲區 Dajia District		59,467			
清水區 Qingshui District		66,962			
沙鹿區 Shalu District		65,880			
梧棲區 Wuqi District		43,023			
后里區 Houli District		41,878			
神岡區 Shengang District		50,684			
潭子區 Tanzi District		80,870			
大雅區 Daya District		69,612			
新社區 Xinshe District		20,132			
石岡區 Shigang District		12,417			
外埔區 Waipu District		25,248			
大安區 Da'an District		15,872			
烏日區 Wuri District		55,207			
大肚區 Dadu District		43,947			
龍井區 Longjing District		58,152			
霧峰區 Wufeng District		51,504			
太平區 Taiping District		141,280			
大里區 Dali District		156,439			
和平區 Heping District		8,822			

資料來源：市選委會。

附註：投票率為投票數除選民數。



Table 9-10 Election of Taichung City Mayor

投票數 (票)			已領未 投票數 (票)	當選人姓名	投票數對選 舉人數比率 (%)
No. of Ballots(Ballot)					
合計	有效	無效	No. of Abandon Vote (Ballot)	Name of Nominee Elected	Rate of Ballots to Eligible Voters (%)
Total	Valid	Invalid			
1,446,519	1,428,642	17,877	38	胡志強(國民黨)	73.15
<b>1,506,023</b>	<b>1,484,815</b>	<b>21,208</b>	<b>28</b>	<b>林佳龍(民進黨)</b>	<b>71.93</b>
9,624	9,496	128	—		66.60
43,477	42,930	547	4		72.29
64,978	64,199	779	—		70.22
62,670	61,902	768	—		69.81
80,254	79,210	1,044	1		68.14
112,737	111,312	1,425	6		68.95
84,089	82,970	1,119	1		70.97
138,983	137,363	1,620	3		69.64
92,952	91,772	1,180	4		72.55
30,674	30,108	566	—		73.14
44,963	44,145	818	—		75.61
51,813	50,829	984	—		77.38
49,621	48,719	902	1		75.32
32,355	31,696	659	2		75.20
31,461	30,973	488	—		75.13
38,187	37,611	576	—		75.34
57,886	57,205	681	1		71.58
50,100	49,414	686	1		71.97
15,360	15,084	276	—		76.30
9,509	9,361	148	—		76.58
19,354	19,034	320	2		76.66
12,788	12,523	265	—		80.57
40,872	40,299	573	—		74.03
34,267	33,599	668	—		77.97
43,444	42,668	776	—		74.71
38,492	37,949	543	1		74.74
98,474	97,192	1,282	—		69.70
109,568	108,297	1,271	1		70.04
7,071	6,955	116	—		80.15

Source : Election Commission of Taichung City.

Note : "Rate of Ballots to Voters" is calculated as "No. of Ballots" divided by "No. of Eligible voters".

表 9-11 臺中市市議員選舉概況

屆次及選區別 Terms & Constituency	投票日期 (年月日)  Date of Ballot (Year/Month/Date)	選民數 (人)  No. of Eligible Voters (Person)	候選人數 (人) No. of Candidates(Person)		
			合計	男	女
			Total	Male	Female
第1屆 1st term	99年11月27日	1,970,019	137	102	35
<b>第2屆 2nd term</b>	<b>103年11月29日</b>	<b>2,083,610</b>	<b>113</b>	<b>81</b>	<b>32</b>
第1選區 1st Constituency		100,162	5	4	1
第2選區 2nd Constituency		174,045	9	7	2
第3選區 3rd Constituency		154,737	7	5	2
第4選區 4th Constituency		168,326	7	5	2
第5選區 5th Constituency		197,711	9	7	2
第6選區 6th Constituency		161,351	8	5	3
第7選區 7th Constituency		117,059	9	6	3
第8選區 8th Constituency		196,736	8	5	3
第9選區 9th Constituency		116,234	6	4	2
第10選區 10th Constituency		103,211	6	5	1
第11選區 11th Constituency		150,688	9	6	3
第12選區 12th Constituency		138,729	7	4	3
第13選區 13th Constituency		205,794	12	9	3
第14選區 14th Constituency		79,448	3	2	1
第15選區 15th Constituency		7,986	6	5	1
第16選區 16th Constituency		11,393	2	2	—

資料來源：市選委會。

Table 9-11 Election of Taichung City Councilors

投票數 (票) No. of Ballots(Ballot)			已領未 投票數 (票) No. of Abandon Vote (Ballot)	當選人數 (人) No. of Nominees Elected (Person)			投票數對選 舉人數比率 (%) Rate of Ballots to Eligible Voters (%)	當選人數對候選人 數比率 (%) Rate of Nominees to Candidates (%)
合計 Total	有效 Valid	無效 Invalid		合計 Total	男 Male	女 Female		
1,442,237	1,411,570	30,667	89	63	46	17	73.21	45.99
<b>1,500,163</b>	<b>1,464,979</b>	<b>35,184</b>	<b>53</b>	<b>63</b>	<b>44</b>	<b>19</b>	<b>72.00</b>	<b>55.75</b>
76,834	74,848	1,986	2	3	3	—	76.71	60.00
132,808	130,098	2,710	2	5	3	2	76.31	55.56
117,079	114,493	2,586	—	5	4	1	75.66	71.43
123,469	121,200	2,269	4	5	3	2	73.35	71.43
144,180	140,757	3,423	1	6	4	2	72.92	66.67
111,496	108,692	2,804	12	5	2	3	69.10	62.50
83,270	81,292	1,978	—	4	3	1	71.14	44.44
137,315	133,981	3,334	6	6	4	2	69.80	75.00
79,373	77,023	2,350	1	3	2	1	68.29	50.00
71,704	70,054	1,650	1	3	3	—	69.47	50.00
107,281	104,601	2,680	19	4	3	1	71.19	44.44
97,020	95,077	1,943	1	4	2	2	69.93	57.14
146,859	143,746	3,113	1	6	4	2	71.36	50.00
59,510	57,554	1,956	2	2	2	—	74.90	66.67
4,643	4,507	136	1	1	1	—	58.14	16.67
7,322	7,056	266	—	1	1	—	64.27	50.00

Source : Election Commission of Taichung City.

表 9-12 臺中市自由地區增額立法委員區域選舉概況

屆次及選區別 Terms & Constituency	投票日期 (年月日) Date of Ballot (Year/Month/Date)	選民數 (人) No. of Eligible Voters (Person)	候選人數 (人) No. of Candidates(Person)		
			合計	男	女
			Total	Male	Female
第8屆 8th term	101年01月14日 2012.01.14	1,989,386	31	24	7
<b>第9屆 9th term</b>	<b>105年01月16日 2016.01.16</b>	<b>2,107,297</b>	<b>31</b>	<b>20</b>	<b>11</b>
第1選區 1st Constituency		211,316	5	3	2
第2選區 2nd Constituency		288,136	4	4	—
第3選區 3rd Constituency		243,934	3	1	2
第4選區 4th Constituency		287,435	6	3	3
第5選區 5th Constituency		321,452	4	3	1
第6選區 6th Constituency		258,303	3	1	2
第7選區 7th Constituency		288,794	3	2	1
第8選區 8th Constituency		207,927	3	3	—

資料來源：市選委會。

Table 9-12 Elections of Additional Legislators of Taiwan-Fuchien Area in Taichung

投票數 (票) No. of Ballots(Ballot)			已領未投票數 (票) No. of Abandon Vote (Ballot)	當選人數 (人) No. of Nominees Elected (Person)			投票數對選舉人數比率 (%) Rate of Ballots to Eligible Voters (%)	當選人數對候選人數比率 (%) Rate of Nominees to Candidates (%)
合計 Total	有效 Valid	無效 Invalid		合計 Total	男 Male	女 Female		
1,511,296	1,486,124	25,172	41	8	5	3	75.97	25.81
<b>1,445,009</b>	<b>1,421,077</b>	<b>23,932</b>	<b>54</b>	<b>8</b>	<b>5</b>	<b>3</b>	<b>68.57</b>	<b>25.81</b>
142,738	140,267	2,471	2	1	1	—	67.55	20.00
203,997	200,399	3,598	12	1	1	—	70.80	25.00
175,309	173,476	1,833	3	1	—	1	71.87	33.33
194,122	190,716	3,406	4	1	1	—	67.54	16.67
214,936	210,501	4,435	15	1	—	1	66.86	25.00
174,693	171,732	2,961	10	1	1	—	67.63	33.33
191,970	188,823	3,147	4	1	—	1	66.47	33.33
147,244	145,163	2,081	4	1	1	—	70.82	33.33

Source : Election Commission of Taichung City.

表 9-13 臺中市原住民區長及區民代表選舉概況

屆次及選區別 Terms & Constituency	投票日期 (年月日) Date of Ballot (Year/Month/Date)	選民數 (人) No. of Eligible Voters (Person)	候選人數(人) No. of Candidates(Person)		
			合計	男	女
			Total	Male	Female
區長 District mayor					
第1屆 1st term	103年11月29日	8,786	3	3	—
區民代表 District representatives					
第1屆 1st term	103年11月29日	8,784	21	18	3

資料來源：市選委會。

Table 9-13 Election of Indigenous District Mayor & Representatives in Taichung

投票數 (票) No. of Ballots(Ballot)			已領未 投票數 (票) No. of Abandon Vote (Ballot)	當選人數 (人) No. of Nominees Elected (Person)			投票數對選 舉人數比率 (%) Rate of Ballots to Eligible Voters (%)	當選人數對候選 人數比率 (%) Rate of Nominees to Candidates (%)
合計 Total	有效 Valid	無效 Invalid		合計 Total	男 Male	女 Female		

7,052	6,849	203	—	1	1	—	80.26	33.33
-------	-------	-----	---	---	---	---	-------	-------

7,051	6,918	133	—	11	9	2	80.27	52.38
-------	-------	-----	---	----	---	---	-------	-------

表9-14 臺中市政府國家賠償事件處理情形

單位：件、%、元

年度別 Fiscal Year	前期未結案 Pre-pending	本期受理 件數 Period Receptionists	本期已結案件數					
			合計 Total	拒絕賠償 Compensation Declined		和解撤回 Reconciled / Withdrawal		
				件數 No. of Cases	百分比 %	件數 No. of Cases	百分比 %	
民國100年度 FY 2011	11	120	88	56	63.64	7	7.95	
民國101年度 FY 2012	43	146	172	115	66.86	14	8.14	
民國102年度 FY 2013	17	139	138	90	65.22	8	5.80	
民國103年度 FY 2014	18	155	159	86	54.09	29	18.24	
民國104年度 FY 2015	14	234	218	141	64.68	22	10.09	
民國105年度 FY 2016	30	210	212	146	68.87	21	9.91	
民國106年度 FY 2017	28	167	165	116	70.30	24	14.55	

資料來源：本府法制局。



Table 9-14 State Compensation Analysis of Taichung City Government

Unit : Case、%、N.T \$

Period Number of Cases							本期未結案  Dissettled Pending
有賠償責任協議成立 Liabe for Compensation (Agreement Approved)			有賠償責任協議不成立 Liabe for Compensation (Agreement Disapproved)		其他 Others		
件數 No. of Cases	百分比 %	金額 Amount	件數 No. of Cases	百分比 %	件數 No. of Cases	百分比 %	
23	26.14	64,559,870	2	2.27	—	—	43
39	22.67	25,076,781	4	2.33	—	—	17
38	27.54	3,037,803	2	1.45	—	—	18
39	24.53	10,636,233	5	3.14	—	—	14
49	22.48	1,467,984	6	2.75	—	—	30
39	18.40	6,850,917	6	2.83	—	—	28
21	12.73	1,041,110	4	2.42	—	—	30

表9-15 臺中市辦理調解業務－方式別

單位：件、%

年別 Year		總計 Grand Total				委員集體開會調解 Meeting Mediation			
		合計 Total	成立 Settled	成立 比率 Settled Ratio	不成立 Unsettled	合計 Total	成立 Settled	成立 比率 Settled Ratio	不成立 Unsettled
民國96年	2007	13,384	11,127	83.14	2,257	1,062	552	51.98	510
民國97年	2008	15,160	13,014	85.84	2,146	960	581	60.52	379
民國98年	2009	17,725	15,433	87.07	2,292	836	494	59.09	342
民國99年	2010	19,271	16,958	88.00	2,313	752	471	62.63	281
民國100年	2011	21,233	18,758	88.34	2,475	693	486	70.13	207
民國101年	2012	21,954	19,557	89.08	2,397	798	569	71.30	229
民國102年	2013	21,759	19,589	90.03	2,170	987	745	75.48	242
民國103年	2014	22,670	20,543	90.62	2,127	861	607	70.50	254
民國104年	2015	22,350	19,953	89.28	2,397	1,004	746	74.30	258
民國105年	2016	23,278	20,905	89.81	2,373	1,066	750	70.36	316
民國106年	2017	23,035	21,047	91.37	1,988	1,265	1,086	85.85	179

資料來源：本府法制局。

附註：本表總計數為「委員集體開會調解」+「委員獨任調解」。

Table 9-15 Cases of Mediation in Taichung — by Mediation Type

Unit : Case、%

委員獨任調解				協同調解			
Independent Mediation				Accompany Mediation			
合計	成立	成立 比率	不成立	合計	成立	成立 比率	不成立
Total	Settled	Settled Ratio	Unsettled	Total	Settled	Settled Ratio	Unsettled
12,322	10,575	85.82	1,747	2,580	2,436	94.42	144
14,200	12,433	87.56	1,767	3,083	2,879	93.38	204
16,889	14,939	88.45	1,950	3,942	3,563	90.39	379
18,519	16,487	89.03	2,032	2,716	2,435	89.65	281
20,540	18,272	88.96	2,268	1,886	1,763	93.48	123
21,156	18,988	89.75	2,168	1,323	1,238	93.58	85
20,772	18,844	90.72	1,928	1,738	1,622	93.33	116
21,809	19,936	91.41	1,873	1,836	1,729	94.17	107
21,346	19,207	89.98	2,139	1,193	1,094	91.70	99
22,212	20,155	90.74	2,057	1,054	1,000	94.88	54
21,770	19,961	91.69	1,809	1,198	1,129	94.24	69

Source : Taichung City Legal Affairs Bureau.

Note : The Table Grand Total="Independent Mediation"+"Independent Mediation".

表9-16 臺中市辦理調解業務－案件別

單位：件

年及地區別 Year & District		結案件數總計 Grand Total			民事結案件數					
		合計 Total	成立 Settled	不成立 Unsettled	合計		債權、債務		物權(房地產)	
					Total		Credit & Debt		Property(Real Estate)	
					成立 Settled	不成立 Unsettled	成立 Settled	不成立 Unsettled	成立 Settled	不成立 Unsettled
民國96年	2007	13,384	11,127	2,257	3,948	1,148	797	248	650	227
民國97年	2008	15,160	13,014	2,146	3,538	826	1,173	217	654	227
民國98年	2009	17,725	15,433	2,292	4,003	787	1,055	195	733	226
民國99年	2010	19,271	16,958	2,313	4,077	827	2,442	267	406	196
民國100年	2011	21,233	18,758	2,475	4,721	811	1,410	291	1,126	163
民國101年	2012	21,954	19,557	2,397	3,718	783	1,610	265	619	115
民國102年	2013	21,759	19,589	2,170	3,520	706	1,276	233	519	110
民國103年	2014	22,670	20,543	2,127	3,842	717	1,462	254	552	108
民國104年	2015	22,350	19,953	2,397	3,686	826	1,600	318	408	105
民國105年	2016	23,278	20,905	2,373	3,838	735	1,590	233	607	196
<b>民國106年</b>	<b>2017</b>	<b>23,035</b>	<b>21,047</b>	<b>1,988</b>	<b>3,686</b>	<b>608</b>	<b>2,100</b>	<b>207</b>	<b>670</b>	<b>237</b>
中區	Central	864	820	44	88	6	6	1	—	—
東區	East	954	948	6	107	—	91	—	10	—
南區	South	1,019	917	102	155	26	9	2	4	6
西區	West	982	924	58	146	9	119	4	4	1
北區	North	1,188	1,115	73	190	34	45	8	125	14
西屯區	XiTun	2,310	2,191	119	295	15	232	9	36	4
南屯區	NanTun	1,900	1,751	149	371	4	346	4	10	—
北屯區	BeiTun	1,745	1,611	134	255	58	229	46	10	9
豐原區	Fengyuan	555	468	87	102	29	85	24	7	2

資料來源：本府法制局。

Table 9-16 Cases of Mediation in Taichung – by Case Type

Unit : Case

Civil Cases									
親屬(婚姻)		繼承		商事(公害)		營建工程		其他	
Relative(Marriage)		Inheritance		Commercial Business(Public Damage)		Construction		Others	
成立 Settled	不成立 Unsettled	成立 Settled	不成立 Unsettled	成立 Settled	不成立 Unsettled	成立 Settled	不成立 Unsettled	成立 Settled	不成立 Unsettled
85	48	21	13	119	37	61	25	2,215	550
69	39	17	14	83	36	46	22	1,496	271
78	46	19	12	183	51	55	16	1,880	241
60	45	23	10	183	60	89	22	874	227
54	27	26	10	110	37	53	15	1,942	268
45	38	14	19	115	42	60	22	1,255	282
59	38	19	12	117	38	91	30	1,439	245
61	28	23	21	140	34	94	29	1,510	243
43	25	6	12	126	26	40	31	1,463	309
21	15	9	9	99	24	46	26	1,466	232
<b>34</b>	<b>11</b>	<b>6</b>	<b>7</b>	<b>61</b>	<b>20</b>	<b>48</b>	<b>16</b>	<b>767</b>	<b>110</b>
1	—	—	—	2	—	2	—	77	5
—	—	—	—	—	—	—	—	6	—
2	—	—	—	7	—	2	1	131	17
1	—	—	—	—	—	2	1	20	3
1	—	—	—	—	—	10	5	9	7
2	—	—	—	6	1	3	—	16	1
6	—	—	—	3	—	1	—	5	—
—	1	2	1	1	—	4	—	9	1
—	1	—	—	8	1	1	1	1	—

Source : Taichung City Legal Affairs Bureau.

表9-16 臺中市辦理調解業務－案件別（續1）

單位：件

年及地區別 Year & District		刑事結案件數							
		合計		妨害風化		妨害婚姻及家庭		傷害	
		Total		Offense Against Sexual Morality		Offense Against Marriage & Family		Injury	
		成立	不成立	成立	不成立	成立	不成立	成立	不成立
		Settled	Unsettled	Settled	Unsettled	Settled	Unsettled	Settled	Unsettled
民國96年	2007	7,179	1,109	8	4	9	7	6,888	993
民國97年	2008	9,476	1,320	16	4	13	11	7,880	1,087
民國98年	2009	11,430	1,505	18	6	18	12	8,753	1,283
民國99年	2010	12,881	1,486	10	1	12	10	11,097	1,021
民國100年	2011	14,037	1,664	8	1	11	4	12,432	1,373
民國101年	2012	15,839	1,614	4	—	6	10	14,254	1,374
民國102年	2013	16,069	1,464	4	1	12	4	15,023	1,269
民國103年	2014	16,701	1,410	12	1	4	2	15,634	1,204
民國104年	2015	16,267	1,571	6	2	9	4	14,993	1,371
民國105年	2016	17,067	1,638	4	—	5	2	16,602	1,519
<b>民國106年</b>	<b>2017</b>	<b>17,361</b>	<b>1,380</b>	<b>7</b>	<b>3</b>	<b>4</b>	<b>3</b>	<b>16,968</b>	<b>1,280</b>
中區	Central	732	38	—	—	—	—	722	38
東區	East	841	6	—	—	—	—	836	6
南區	South	762	76	—	—	—	—	746	74
西區	West	778	49	1	—	—	—	769	49
北區	North	925	39	—	—	1	—	901	36
西屯區	XiTun	1,896	104	1	—	1	—	1,866	99
南屯區	NanTun	1,380	145	1	—	—	—	1,372	145
北屯區	BeiTun	1,356	76	1	—	2	—	1,348	74
豐原區	Fengyuan	366	58	—	—	—	—	364	58

資料來源：本府法制局。

Table 9-16 Cases of Mediation in Taichung — by Case Type (Cont. 1)

Unit : Case

Criminal Cases							
妨害自由名譽信用及秘密 Offense Against Personal Liberty, Reputation, Credit & Personal Privacy		詐欺侵占及竊盜 Fraudulency, Misappropriation & Larceny		毀棄損壞 Destruction, Abandonment, & Damage of Public & Other Property		其他 Others	
成立 Settled	不成立 Unsettled	成立 Settled	不成立 Unsettled	成立 Settled	不成立 Unsettled	成立 Settled	不成立 Unsettled
19	14	49	35	95	25	111	31
34	9	62	43	84	21	1,387	145
41	16	51	31	64	18	2,485	139
34	19	46	60	309	55	1,373	320
26	9	45	20	78	21	1,437	236
41	8	41	11	167	23	1,326	188
41	7	36	13	157	33	796	137
34	12	67	10	76	24	874	157
48	13	45	14	244	40	922	127
34	7	39	6	135	13	248	91
<b>60</b>	<b>6</b>	<b>47</b>	<b>18</b>	<b>58</b>	<b>12</b>	<b>217</b>	<b>58</b>
1	—	3	—	6	—	—	—
1	—	—	—	2	—	2	—
4	—	5	—	4	1	3	1
4	—	—	—	1	—	3	—
13	—	—	—	—	—	10	3
8	—	16	4	1	—	3	1
2	—	1	—	—	—	4	—
3	1	1	1	1	—	—	—
2	—	—	—	—	—	—	—

Source : Taichung City Legal Affairs Bureau.

表9-16 臺中市辦理調解業務－案件別（續2）

單位：件

年及地區別 Year & District		結案件數總計 Grand Total			民事結案件數					
		合計 Total	成立 Settled	不成立 Unsettled	合計 Total		債權、債務 Credit & Debt		物權(房地產) Power of Property(Real Estate)	
					成立 Settled	不成立 Unsettled	成立 Settled	不成立 Unsettled	成立 Settled	不成立 Unsettled
					成立 Settled	不成立 Unsettled	成立 Settled	不成立 Unsettled	成立 Settled	不成立 Unsettled
東勢區	Dongshi	183	123	60	31	24	1	4	28	18
大甲區	Dajia	515	468	47	138	18	1	—	2	2
清水區	Qingshui	676	657	19	267	15	258	9	7	2
沙鹿區	Shalu	1,092	1,018	74	134	9	122	9	1	—
梧棲區	Wuqi	427	420	7	73	2	66	2	3	—
后里區	Houli	401	330	71	72	21	60	15	3	2
神岡區	Shengang	364	356	8	89	2	86	1	3	1
潭子區	Tanzi	788	779	9	116	—	6	—	104	—
大雅區	Daya	1,050	1,011	39	155	13	149	10	1	1
新社區	Xinshe	87	83	4	30	2	24	2	6	—
石岡區	Shigang	107	67	40	14	17	7	5	3	11
外埔區	Waipu	117	117	—	34	—	—	—	7	—
大安區	Da'an	110	79	31	24	13	15	7	6	4
烏日區	Wuri	530	448	82	80	20	15	7	15	2
大肚區	Dadu	429	396	33	98	12	94	9	—	2
龍井區	Longjing	516	366	150	95	51	3	5	—	5
霧峰區	Wufeng	877	751	126	103	22	3	1	87	18
太平區	Taiping	1,634	1,558	76	224	22	18	4	9	4
大里區	Dali	1,580	1,265	315	192	142	3	4	178	124
和平區	Heping	35	10	25	8	22	7	15	1	5

資料來源：本府法制局。



Table 9-16 Cases of Mediation in Taichung – by Case Type (Cont. 2)

Unit : Case

Civil Cases									
親屬(婚姻)		繼承		商事(公害)		營建工程		其他	
Relative(Marriage)		Inheritance		Commercial Business(Public Damage)		Construction		Others	
成立	不成立	成立	不成立	成立	不成立	成立	不成立	成立	不成立
Settled	Unsettled	Settled	Unsettled	Settled	Unsettled	Settled	Unsettled	Settled	Unsettled
—	—	—	—	—	1	1	—	1	1
2	1	—	1	3	1	1	—	129	13
—	—	1	—	—	—	—	1	1	3
4	—	1	—	—	—	2	—	4	—
—	—	—	—	—	—	—	—	4	—
2	1	—	1	—	—	2	1	5	1
—	—	—	—	—	—	—	—	—	—
—	—	—	—	1	—	1	—	4	—
1	—	—	1	—	—	—	—	4	1
—	—	—	—	—	—	—	—	—	—
2	—	—	1	—	—	2	—	—	—
—	—	—	—	2	—	1	—	24	—
1	—	1	1	—	1	—	—	1	—
—	—	—	—	5	5	5	1	40	5
—	—	—	—	1	1	1	—	2	—
1	4	—	—	1	4	3	—	87	33
1	—	—	—	4	1	2	1	6	1
6	3	—	—	12	—	—	—	179	11
1	—	1	1	5	4	2	4	2	5
—	—	—	—	—	—	—	—	—	2

Source : Taichung City Legal Affairs Bureau.

表9-16 臺中市辦理調解業務－案件別（續3完）

單位：件

年及地區別 Year & District		刑事結案件數							
		合計		妨害風化		妨害婚姻及家庭		傷害	
		Total		Offense Against Sexual Morality		Offense Against Marriage & Family		Injury	
		成立	不成立	成立	不成立	成立	不成立	成立	不成立
		Settled	Unsettled	Settled	Unsettled	Settled	Unsettled	Settled	Unsettled
東勢區	Dongshi	92	36	—	—	—	—	90	34
大甲區	Dajia	330	29	—	—	—	1	328	26
清水區	Qingshui	390	4	—	—	—	—	383	4
沙鹿區	Shalu	884	65	—	—	—	—	873	65
梧棲區	Wuqi	347	5	—	—	—	—	338	5
后里區	Houli	258	50	—	—	—	—	249	46
神岡區	Shengang	267	6	—	—	—	—	266	6
潭子區	Tanzi	663	9	—	—	—	—	661	9
大雅區	Daya	856	26	—	—	—	—	850	24
新社區	Xinshe	53	2	—	—	—	—	52	2
石岡區	Shigang	53	23	—	—	—	—	53	23
外埔區	Waipu	83	—	—	—	—	—	83	—
大安區	Da'an	55	18	—	—	—	—	54	17
烏日區	Wuri	368	62	—	—	—	1	360	51
大肚區	Dadu	298	21	—	—	—	—	293	18
龍井區	Longjing	271	99	1	2	—	—	181	62
霧峰區	Wufeng	648	104	—	—	—	—	638	102
太平區	Taiping	1,334	54	2	1	—	1	1,221	34
大里區	Dali	1,073	173	—	—	—	—	1,069	171
和平區	Heping	2	3	—	—	—	—	2	2

資料來源：本府法制局。

Table 9-16 Cases of Mediation in Taichung — by Case Type (Cont. 3 End)

Unit : Case

Criminal Cases							
妨害自由名譽信用及秘密 Offense Against Personal Liberty, Reputation, Credit & Personal Privacy		詐欺侵占及竊盜 Fraudulency, Misappropriation & Larceny		毀棄損壞 Destruction, Abandonment, & Damage of Public & Other Property		其他 Others	
成立 Settled	不成立 Unsettled	成立 Settled	不成立 Unsettled	成立 Settled	不成立 Unsettled	成立 Settled	不成立 Unsettled
1	2	—	—	—	—	1	—
1	—	—	—	1	—	—	2
—	—	—	—	4	—	3	—
4	—	1	—	6	—	—	—
1	—	—	—	5	—	3	—
3	1	—	—	3	2	3	1
—	—	1	—	—	—	—	—
1	—	1	—	—	—	—	—
1	—	1	—	—	—	4	2
—	—	—	—	1	—	—	—
—	—	—	—	—	—	—	—
—	—	—	—	—	—	—	—
—	—	—	—	1	1	—	—
—	—	2	8	6	2	—	—
3	1	2	2	—	—	—	—
2	1	1	—	1	1	85	33
2	—	4	—	—	1	4	1
3	—	6	2	13	2	89	14
—	—	2	1	2	1	—	—
—	—	—	—	—	1	—	—

Source : Taichung City Legal Affairs Bureau.

表9-17 臺中市調解委員會組織概況

單位：人

年底別 End of Year		調解委員數 No. of Mediators	按性別分 by Sex		按年齡分	
			男	女	未滿40歲	40~50歲未滿
			Male	Female	Under 40 years of Age	40~under 50 years of Age
民國96年底	End of 2007	330	233	97	2	54
民國97年底	End of 2008	324	228	96	1	46
年底別 End of Year		調解委員數 No. of Mediators	按性別分 by Sex		按年齡分	
			男	女	未滿40歲	40~50歲未滿
			Male	Female	Under 40 years of Age	40~under 50 years of Age
民國98年底	End of 2009	321	222	99	—	30
民國99年底	End of 2010	324	225	99	—	26
民國100年底	End of 2011	334	231	103	4	30
民國101年底	End of 2012	339	231	108	4	20
民國102年底	End of 2013	338	231	107	3	20
民國103年底	End of 2014	340	233	107	4	17
民國104年底	End of 2015	334	225	109	—	16
年底別 End of Year		調解委員數 No. of Mediators	按性別分 by Sex		按年齡分	
			男	女	未滿40歲	40~50歲未滿
			Male	Female	Under 40 years of Age	40~under 50 years of Age
民國105年底	End of 2016	332	223	109	—	13
民國106年底	End of 2017	339	230	109	—	12

資料來源：本府法制局。

Table 9-17 Mediation Committee Organizational Profile in Taichung

Unit : Person

by Age		按教育程度分 by Educational Attainment			
50~60歲未滿 50~under 60 years of Age	60歲以上 Over 60 years of Age	大專以上 Junior College & Above	高中(職) Senior High (Vocational) School	國中 Junior High School	國小及以下 Primary School & Below
110	164	107	140	47	36
114	163	107	136	46	35

by Age		按教育程度分 by Educational Attainment			
50~60歲未滿 50~under 60 years of Age	60歲以上 Over 60 years of Age	大專以上 Junior College & Above	高中(職) Senior High (Vocational) School	國中 Junior High School	國小及以下 Primary School & Below
109	182	103	139	47	32
108	190	108	138	46	32
124	176	139	130	44	21
131	184	143	135	39	22
121	194	141	140	37	20
108	211	145	139	36	20
107	211	167	116	33	18

by Age		按教育程度分 by Educational Attainment					
50~60歲未滿 50~under 60 years of Age	60歲以上 Over 60 years of Age	研究所(含)以上 Graduate School & Above	大學校院 University	專科學校 Junior College	高中(職) Senior High (Vocational) School	國中 Junior High School	國小及以下 Primary School & Below
101	218	31	68	69	114	32	18
86	241	34	70	59	125	33	18

表9-17 臺中市調解委員會組織概況（續完）

單位：人

年底別 End of Year		按行業分 by Industry			
		農、林、漁、牧業 Agriculture, Forestry, Fishery, Husbandry	製造業、水電、燃氣業及營造業 Manufacturing, Water & Electricity Supply, Gas Supply, Construction	商業 Commerce	服務業及其他 Service Trade & Other Service
民國96年底	End of 2007	62	16	82	170
民國97年底	End of 2008	61	12	82	169
年底別 End of Year		按行業分 by Industry			
		農、林、漁、牧業 Agriculture, Forestry, Fishery, Husbandry	製造業、水電、燃氣業及營造業 Manufacturing, Water & Electricity Supply, Gas Supply, Construction	商業 Commerce	服務業及其他 Service Trade & Other Service
民國98年底	End of 2009	62	13	74	172
民國99年底	End of 2010	59	12	78	175
民國100年底	End of 2011	43	17	89	185
民國101年底	End of 2012	48	20	84	187
民國102年底	End of 2013	48	22	75	193
民國103年底	End of 2014	48	20	84	188
民國104年底	End of 2015	25	16	70	223
年底別 End of Year		按行業分 by Industry			
		農、林、漁、牧業 Agriculture, Forestry, Fishery, Husbandry	製造業、水電、燃氣業及營造業 Manufacturing, Water & Electricity Supply, Gas Supply, Construction	商業 Commerce	服務業及其他 Service Trade & Other Service
民國105年底	End of 2016	26	18	65	223
民國106年底	End of 2017	24	19	65	231

資料來源：本府法制局。

Table 9-17 Mediation Committee Organizational Profile in Taichung  
(Cont. End)

Unit : Person

按服務公職分 by Public Servant			按委員年資分 by Members of Seniority			
現任民意代表 Incumbent Elected Representatives	曾任公職 Used to Take on a Public Servant	未曾任公職 Never Used to Take on a Public Servant	未滿3年 Under 3 Years	3~未滿6年 3~under 6 Years	6~未滿15年 6~under 15 Years	15年以上 Over 15 Years
—	152	178	143	65	71	51
—	123	201	116	57	104	47

按服務公職分 by Public Servant		按委員年資分 by Members of Seniority			
曾任公職 Used to Take on a Public Servant	未曾任公職 Never Used to Take on a Public Servant	未滿4年 Under 4 Years	4~未滿8年 4~under 8 Years	8~未滿16年 8~under 16 Years	16年以上 Over 16 Years
128	193	99	93	79	50
123	201	24	136	103	61
154	180	87	103	84	60
142	197	91	104	82	62
129	209	88	102	81	67
121	219	74	68	128	71
124	210	59	73	139	63

按服務公職分 by Public Servant		按委員年資分 by Members of Seniority			
曾任公職 Used to Take on a Public Servant	未曾任公職 Never Used to Take on a Public Servant	未滿4年 Under 4 Years	4~未滿8年 4~under 8 Years	8~未滿16年 8~under 16 Years	16年以上 Over 16 Years
138	194	56	71	140	65
149	190	63	70	134	72

表 9-18 臺中市議會現任公務人員數—按官等別分

單位：人

年底別 End of Year		合計		簡任(派)	
		Total		Senior Rank(Detail)	
		原臺中縣 the former TC. County	原臺中市 the former TC. City	原臺中縣 the former TC. County	原臺中市 the former TC. City
民國96年底	End of 2007	31	28	9	9
民國97年底	End of 2008	32	26	9	9
民國98年底	End of 2009	31	27	9	8
民國99年底	End of 2010	32	27	9	7
民國100年底	End of 2011	61		20	
民國101年底	End of 2012	62		21	
民國102年底	End of 2013	65		21	
民國103年底	End of 2014	69		21	
民國104年底	End of 2015	68		20	
民國105年底	End of 2016	70		21	
民國106年底	End of 2017	70		21	

資料來源：行政院人事行政總處、臺中市議會。



Table 9-18 Actual Number of Official Staff of Taichung City Council  
— by Official Class

Unit : Person

簡薦委任(派)人員 Ranking Servant					
薦任(派)		委任(派)		雇員	
Junior Rank(Detail)		Elementary Rank(Detail)		Auxiliary Employee	
原臺中縣	原臺中市	原臺中縣	原臺中市	原臺中縣	原臺中市
the former TC. County	the former TC. City	the former TC. County	the former TC. City	the former TC. County	the former TC. City
9	8	11	8	2	3
10	7	11	7	2	3
11	8	9	9	2	2
12	10	9	8	2	2
20			17		4
22			15		4
25			15		4
28			16		4
27			18		3
27			19		3
29			18		2

表 9-19 臺中市議會現任公務人員數—按年齡與性別分

單位：人

年底別 End of Year		合計		24歲以下		25~29歲	
		Total		Under 24 Years of Age		25~29 Years old	
		原臺中縣 the former TC. County	原臺中市 the former TC. City	原臺中縣 the former TC. County	原臺中市 the former TC. City	原臺中縣 the former TC. County	原臺中市 the former TC. City
民國96年底	End of 2007	31	28	—	—	—	—
民國97年底	End of 2008	32	26	—	—	—	—
民國98年底	End of 2009	31	27	—	—	—	—
民國99年底	End of 2010	32	27	—	—	—	—
民國100年底	End of 2011	61		—		—	
民國101年底	End of 2012	62		—		—	
民國102年底	End of 2013	65		—		—	
民國103年底	End of 2014	69		—		1	
民國104年底	End of 2015	68		—		—	
民國105年底	End of 2016	70		—		—	
<b>民國106年底</b>	<b>End of 2017</b>	<b>70</b>		—		<b>1</b>	
男	Male	37		—		1	
女	Female	33		—		—	

資料來源：行政院人事行政總處、臺中市議會。

Table 9-19 Actual Number of Official Staff of Taichung City Council  
— by Age & Sex

Unit : Person

30~34歲		35~39歲		40~44歲	
30~34 Years old		35~39 Years old		40~44 Years old	
原臺中縣 the former TC. County	原臺中市 the former TC. City	原臺中縣 the former TC. County	原臺中市 the former TC. City	原臺中縣 the former TC. County	原臺中市 the former TC. City
3	—	2	2	7	5
4	—	1	1	8	4
2	—	2	1	7	6
2	—	2	—	7	7
2		2		9	
1		2		9	
—		3		9	
1		2		7	
3		2		5	
2		3		4	
<b>1</b>		<b>4</b>		<b>4</b>	
1		3		2	
—		1		2	

表 9-19 臺中市議會現任公務人員數—按年齡與性別分（續完）

單位：人

年底別 End of Year		45~49歲		50~54歲	
		45~49 Years old		50~54 Years old	
		原臺中縣 the former TC. County	原臺中市 the former TC. City	原臺中縣 the former TC. County	原臺中市 the former TC. City
民國96年底	End of 2007	9	8	5	7
民國97年底	End of 2008	8	6	5	8
民國98年底	End of 2009	7	5	6	5
民國99年底	End of 2010	7	5	6	4
民國100年底	End of 2011	15		12	
民國101年底	End of 2012	14		16	
民國102年底	End of 2013	11		17	
民國103年底	End of 2014	14		21	
民國104年底	End of 2015	16		19	
民國105年底	End of 2016	16		20	
<b>民國106年底</b>	<b>End of 2017</b>	<b>13</b>		<b>23</b>	
男	Male	2		16	
女	Female	11		7	

資料來源：行政院人事行政總處、臺中市議會。

Table 9-19 Actual Number of Official Staff of Taichung City Council  
— by Age & Sex (Cont. End)

Unit : Person

55~59歲		60~64歲		65歲以上	
55~59 Years old		60~64 Years old		65 Years of Age & Over	
原臺中縣 the former TC. County	原臺中市 the former TC. City	原臺中縣 the former TC. County	原臺中市 the former TC. City	原臺中縣 the former TC. County	原臺中市 the former TC. City
4	5	1	—	—	1
4	5	2	1	—	1
4	7	3	3	—	—
5	7	2	4	1	—
13		8		—	
9		11		—	
12		13		—	
12		11		—	
11		11		1	
13		11		1	
<b>16</b>		<b>8</b>		—	
7		5		—	
9		3		—	

表 9-20 臺中市議會現任公務人員數—按教育程度別分

單位：人

年底別 End of Year		合計		研究所及以上			
				Graduate School			
		Total		博士		碩士	
				Ph. D. Degree		M. A. Degree	
原臺中縣 the former TC. County	原臺中市 the former TC. City	原臺中縣 the former TC. County	原臺中市 the former TC. City	原臺中縣 the former TC. County	原臺中市 the former TC. City		
民國96年底	End of 2007	31	28	—	—	3	2
民國97年底	End of 2008	32	26	—	—	2	1
民國98年底	End of 2009	31	27	—	—	2	1
民國99年底	End of 2010	32	27	—	—	2	1
民國100年底	End of 2011	61		—		13	
民國101年底	End of 2012	62		—		14	
民國102年底	End of 2013	65		—		17	
民國103年底	End of 2014	69		—		19	
民國104年底	End of 2015	68		—		25	
民國105年底	End of 2016	70		—		26	
民國106年底	End of 2017	70		—		27	

資料來源：行政院人事行政總處、臺中市議會。

Table 9-20 Actual Number of Official Staff of Taichung City Council  
— by Educational Attainment

Unit : Person

大學畢業 (含軍警校有學位者)  University (Includes Academic Degree of Military & Police School)		專科畢業  Junior College		高中(職)畢業  Senior High (Vocational) School		國(初)中以下  Junior High School & Under		其他  Others	
原臺中縣 the former TC. County	原臺中市 the former TC. City	原臺中縣 the former TC. County	原臺中市 the former TC. City	原臺中縣 the former TC. County	原臺中市 the former TC. City	原臺中縣 the former TC. County	原臺中市 the former TC. City	原臺中縣 the former TC. County	原臺中市 the former TC. City
13	7	10	11	5	7	—	1	—	—
14	7	11	11	5	6	—	1	—	—
13	7	11	13	5	5	—	1	—	—
13	7	11	13	6	5	—	1	—	—
17		21		10		—		—	
16		20		12		—		—	
19		18		11		—		—	
25		14		11		—		—	
19		14		10		—		—	
20		14		10		—		—	
21		13		9		—		—	

表 9-21 臺中市市議員—按年齡、性別分

單位：人

屆次及選區別 Terms & Constituency		總計			29歲以下	
		Grand Total			Under 29 Years of Age	
		合計 Total	男 Male	女 Female	男 Male	女 Female
第 1 屆	1st Term	62	45	17	—	—
<b>第 2 屆</b>	<b>2nd Term</b>	<b>63</b>	<b>44</b>	<b>19</b>	—	—
第1選區	1st Constituency	3	3	—	—	—
第2選區	2nd Constituency	5	3	2	—	—
第3選區	3rd Constituency	5	4	1	—	—
第4選區	4th Constituency	5	3	2	—	—
第5選區	5th Constituency	6	4	2	—	—
第6選區	6th Constituency	5	2	3	—	—
第7選區	7th Constituency	4	3	1	—	—
第8選區	8th Constituency	6	4	2	—	—
第9選區	9th Constituency	3	2	1	—	—
第10選區	10th Constituency	3	3	—	—	—
第11選區	11th Constituency	4	3	1	—	—
第12選區	12th Constituency	4	2	2	—	—
第13選區	13th Constituency	6	4	2	—	—
第14選區	14th Constituency	2	2	—	—	—
第15選區	15th Constituency	1	1	—	—	—
第16選區	16th Constituency	1	1	—	—	—

資料來源：臺中市議會。



Table 9-21 The Councilors of Taichung City Council — by Age & Sex

Unit : Person

30 ~ 39歲 30~39 Years old		40 ~ 49歲 40~49 Years old		50 ~ 59歲 50~59 Years old		60歲以上 60 Years of Age & Over	
男 Male	女 Female	男 Male	女 Female	男 Male	女 Female	男 Male	女 Female
2	3	9	6	24	6	10	2
<b>3</b>	<b>6</b>	<b>6</b>	<b>3</b>	<b>26</b>	<b>5</b>	<b>9</b>	<b>5</b>
—	—	—	—	1	—	2	—
—	1	1	—	2	—	—	1
1	—	—	1	3	—	—	—
—	—	2	—	1	1	—	1
—	1	—	—	3	—	1	1
—	1	—	1	1	1	1	—
—	—	—	1	3	—	—	—
—	1	1	—	2	1	1	—
—	1	—	—	2	—	—	—
1	—	—	—	1	—	1	—
—	—	—	—	3	—	—	1
1	1	1	—	—	—	—	1
—	—	1	—	3	2	—	—
—	—	—	—	1	—	1	—
—	—	—	—	—	—	1	—
—	—	—	—	—	—	1	—

Source : Taichung City Council.

表 9-22 臺中市市議員—按教育程度分

單位：人

屆次及選區別 Terms & Constituency		總 計			研究所	
		Grand Total			Graduate School	
		合 計 Total	男 Male	女 Female	男 Male	女 Female
第 1 屆	1st Term	62	45	17	20	2
<b>第 2 屆</b>	<b>2nd Term</b>	<b>63</b>	<b>44</b>	<b>19</b>	<b>17</b>	<b>6</b>
第1選區	1st Constituency	4	4	—	2	—
第2選區	2nd Constituency	5	3	2	—	—
第3選區	3rd Constituency	5	4	1	1	1
第4選區	4th Constituency	5	3	2	2	—
第5選區	5th Constituency	7	5	2	1	1
第6選區	6th Constituency	5	2	3	—	1
第7選區	7th Constituency	3	2	1	—	—
第8選區	8th Constituency	5	3	2	2	1
第9選區	9th Constituency	3	2	1	2	—
第10選區	10th Constituency	4	4	—	3	—
第11選區	11th Constituency	3	2	1	—	—
第12選區	12th Constituency	4	2	2	2	1
第13選區	13th Constituency	6	4	2	2	1
第14選區	14th Constituency	2	2	—	—	—
第15選區	15th Constituency	2	2	—	—	—
第16選區	16th Constituency	—	—	—	—	—

資料來源：臺中市議會。

Table 9-22 The Councilors of Taichung City Council  
—by Educational Attainment

Unit : Person

大學畢業 (含軍警校有學位者) University (Includes Academic Degree of Military & Police School)		專科畢業 Junior College		高中(職)畢業 Senior High (Vocational) School		其他 Others	
男 Male	女 Female	男 Male	女 Female	男 Male	女 Female	男 Male	女 Female
10	12	3	—	9	2	3	1
<b>11</b>	<b>8</b>	<b>4</b>	<b>1</b>	<b>9</b>	<b>3</b>	<b>3</b>	<b>1</b>
—	—	—	—	1	—	—	—
1	2	—	—	1	—	1	—
1	—	—	—	2	—	—	—
1	—	—	—	—	2	—	—
1	—	—	—	2	—	—	1
2	2	—	—	—	—	—	—
2	1	—	—	1	—	—	—
1	—	1	1	—	—	—	—
—	1	—	—	—	—	—	—
—	—	—	—	—	—	—	—
1	—	1	—	1	1	—	—
—	1	—	—	—	—	—	—
—	1	1	—	—	—	1	—
—	—	—	—	1	—	1	—
—	—	1	—	—	—	—	—
1	—	—	—	—	—	—	—

表9-23 臺中市議會員工總人數

單位:人

年底別 End of Year	正式預 算員額 Official Staff	合計 Total	民選機 關首長	政務 人員	正式 職員	校長 及教師	測量 助理	清潔 隊員
			Elected Agency Chief	Political Appointee	Staff of Authorized Complement	Principal & Teacher	Measure- ment Assistant	Sanitation Worker
100年底 End of 2011	72	186	—	—	61	—	—	—
101年底 End of 2012	72	187	—	—	62	—	—	—
102年底 End of 2013	72	187	—	—	65	—	—	—
103年底 End of 2014	72	190	—	—	69	—	—	—
104年底 End of 2015	72	189	—	—	68	—	—	—
105年底 End of 2016	72	194	—	—	70	—	—	—
106年底 End of 2017	72	194	—	—	70	—	—	—

資料來源：臺中市議會。

Table 9-23 Number of Staff & Worker in Taichung City Council

Unit:Person

技工 (含駕駛)	工友	正式 工員	駐衛 警察	聘用 人員	約僱 人員	臨編 人員	臨時 員工
Technical Worker (Driver Included)	Manual Worker	Worker of Authorized Complement	Security Guard	Contract-based Employee	Auxiliary Employee	Extra Staff	Temporary Staff
5	17	—	8	1	44	—	50
5	16	—	8	1	43	—	52
5	16	—	8	1	40	—	52
5	15	—	8	1	39	—	53
5	15	—	8	1	40	—	52
5	15	—	10	1	40	—	53
5	15	—	10	1	40	—	53

Source : Taichung City Council.