

臺中市統計月報

107年3月



臺中市政府主計處107年5月出版

2018
臺中世界花卉博覽會
好景花園好日子

目次

提要分析..... 1

統計圖..... 6

統計表

土地人口..... 12

各區土地人口..... 12

人口年齡分配..... 13

人口成長..... 13

原住民人口..... 15

外裔、外籍與大陸(含港澳)

配偶人口..... 15

結婚概況..... 16

離婚概況..... 16

預算執行..... 17

公共債務情形..... 18

建築管理..... 18

建築物開工..... 19

土地登記..... 19

建物登記..... 20

工商經濟..... 21

中科園區與臺中工業區概況..... 22

九大行業及攤販管理..... 22

車輛登記..... 23

農產供銷..... 23

公車客運..... 24

都市計畫區內停車位概況..... 24

臺中海(空)港..... 25

衛生管理..... 25

公害陳情..... 26

污染管制..... 26

垃圾清理..... 27

空氣污染測定..... 27

中低生活輔助與老人照顧機構..... 28

低收入戶與身心障礙補助..... 28

社會救助..... 29

勞動力與就業人口..... 29

就業人口結構..... 30

移工、勞資爭議與職災..... 30

就業輔導..... 31

全般刑案發生情形..... 31

各項刑案犯罪情形..... 32

違反社會秩序及經濟案件..... 33

車輛肇事(A1類)與違反交通管理

案件..... 33

火災防護..... 34

消防救護..... 34

圖書文化..... 35

觀光旅遊..... 35

旅遊服務中心諮詢..... 36

物價指數..... 36

臺中市與五都重要指標比較..... 37

※ 表中「當期較上期增減」、「當期較上年同期增減」為增減%，若有括弧()內為增減值。

※ 表內數字因尾數四捨五入，致部分總數與細數之間或有未能吻合情事。

※ 常用統計符號代表意義如下：

「—」：經統計，但無數據

「...」：數據不明或尚未公佈產出

「Ⓘ」：修正數

「Ⓙ」：預測數

「--」：有數值，但該數值無意義

「0」：有數值但數值不及半單位

「ⓐ」：初步統計數

「ⓑ」：估計數

提要分析

一、人口結構：截至107年3月底本市設籍人口數279萬2,164人，男女性比例(每百女子所當男子數)97.15，戶數為96萬2,235戶；同期扶養比35.64%，老化指數79.89%。

截至107年3月底本市設籍人口數為279萬2,164人，較上年同期增加2萬46人(0.72%)，主要為遷入人數多於遷出人數之社會增加1萬3,314人；按性別分，男性人口137萬5,913人占49.28%，女性人口141萬6,251人占50.72%，性比例(每百女子所當男數)97.15；戶數為96萬2,235戶。

107年3月底0-14歲者40萬7,801人占本市總人口14.61%，15-64歲者205萬8,578人占73.73%，65歲以上者32萬5,785人占11.67%；依賴人口(0-14歲及65歲以上者)對工作年齡人口(15-64歲者)之扶養比為35.64%，較上年同期增加0.79個百分點；65歲以上老年人口對0-14歲人口之老化指數為79.89%，較上年同期增加4.87個百分點。

二、預算執行：107年度預算截至3月底止歲入實收累計數為164.40億元，占全年度歲入預算數之14.90%；歲出實際執行累計數為299.50億元，占全年度歲出預算數之23.09%；同期平均每人負擔債務為3.39萬元。

截至107年3月底止預算執行情形如下：

- (一) 歲入部分：實收累計數為164.40億元，占全年度歲入預算數之14.90%，其中稅課收入85.06億元，占稅課收入全年度預算數之12.12%；非稅課收入79.34億元，占非稅課收入全年度預算數之19.76%。
- (二) 歲出部分：實際執行累計數為299.50億元，占全年度歲出預算數之23.09%，依機關別分，以教育局歲出實際執行

累計數最高，為 170.74 億元，占其全年度預算數之 35.60 %。

至 107 年 3 月底公共債務法規範之債務合計 947.11 億元，較上年同期減少 21.67 億元(-2.24%)；平均每人負擔債務為 3.39 萬元，較上年同期減少 0.10 萬元(-2.87%)。

三、經濟發展：107年3月底公司行號、工廠登記現有家數分別為20萬5,827家、1萬8,951家。核發建築物建造執照242件、總樓地板面積68萬6,610平方公尺。107年1-2月營利事業累計銷售額6,229.40億元。

107年3月底公司行號、工廠登記現有家數分別為20萬5,827家、1萬8,951家，分別較上年同期增加6,441家(3.23%)、621家(3.39%)。公司行號登記資本額1兆7,067.51億元，較上年同期增加397.68億元(2.39%)。

107年3月本市核發建築物建造執照242件、總樓地板面積68萬6,610平方公尺，分別較上年同期增加10件(4.31%)、52萬6,824平方公尺(329.71%)。核發建築物使用執照175件、總樓地板面積14萬2,524平方公尺，分別較上年同期減少15件(-7.89%)、25萬715平方公尺(-63.76%)。

另107年2月底營利事業家數18萬7,042家，較上年同期增加5,691家(3.14%)，1-2月累計銷售額6,229.40億元，較上年同期增加360.61億元(6.14%)。

四、交通運輸：107年3月本市公車總載客1,214萬8,461人次，臺中港進出旅客4,144人次，臺中機場進出旅客19萬7,921人次。車輛發生A1類交通事故計5件，共造成5人死亡，1人受傷。舉發違反道路交通管理處罰條例之案件共14萬8,721件。

107年3月本市公車總載客1,214萬8,461人次，較上年同期增

加22萬8,342人次(1.92%)，臺中港進出旅客4,144人次，較上年同期增加813人次(24.41%)，臺中機場進出旅客19萬7,921人次，較上年同期增加2萬5,158人次(14.56%)。

本市107年3月共發生A1類(造成人員當場或24小時內死亡)交通事故5件，較上年同期減少1件(-16.67%)，造成5人死亡，1人受傷。肇事相關車輛為汽車3件及機車2件；肇事原因屬駕駛人過失計5件，與上年同期持平(0.00%)。另107年3月舉發違反道路交通管理處罰條例之案件共14萬8,721件，較上年同期增加7,592件(5.38%)。

五、環保食安：107年2月空氣品質指標AQI大於100之日數比率17.14%，PM_{2.5}濃度24.20微克/立方公尺。107年3月平均每日垃圾清理量為1,840.50公噸，平均每日資源回收清理量為1,322.14公噸。食品製造廠商衛生檢查不合格率20.55%，營業場所衛生稽查輔導改善率40.00%。

107年2月空氣品質指標AQI大於100之日數比率17.14%，較上年同期減少2.86個百分點；空氣細懸浮微粒(PM_{2.5})濃度24.20微克/立方公尺，較上年同期減少1.00微克/立方公尺(-3.97%)。

107年3月平均每日垃圾清理量為1,840.50公噸，較上年同期增加879.39公噸(91.50%)；平均每日資源回收清理量為1,322.14公噸，較上年同期增加136.24公噸(11.49%)。公害陳情受理件數3,805件，較上年同期增加27件(0.71%)。

另107年3月食品製造廠商衛生檢查不合格率20.55%，較上年同期減少13.22個百分點，營業場所衛生稽查輔導改善率40.00%，較上年同期減少11.35個百分點。

六、勞動情形：106年下半年就業人數為131.6萬人，失業人數為5.1萬人，失業率3.73%，非勞動力97.9萬人。107年3月有效求職推介就業人數1,986人，有效

求才僱用人數7,181人；勞資爭議受理案件共計350件，已解決件數為340件，發生勞資爭議人數為462人。

本市106年下半年就業人數為131.6萬人，較上年同期增加0.8萬人；失業人數為5.1萬人，失業率3.73%，較上年同期減少0.09個百分點。非勞動力為97.9萬人，較上年同期增加1.4萬人(1.45%)。

107年3月求職有效人數為6,337人，其中新登記求職人數2,805人；有效求職推介就業人數共計1,986人，較上年同期增加186人(10.33%)。求才有效人數為1萬1,847人，其中新登記求才人數為8,645人；有效求才僱用人數共計7,181人，較上年同期增加1,921人(36.52%)。107年3月勞資爭議受理案件共計350件，較上年同期減少18件(-4.89%)，已解決件數為340件；發生勞資爭議人數為462人，較上年同期增加9人(1.99%)。

七、社會治安：107年3月本市全般刑案發生數2,367件，破獲數2,259件，犯罪被害人1,307人，被害人口率46.82人/十萬人；全般刑案類型以公共危險罪694件(含酒醉駕車638件)、竊盜罪365件、詐欺罪114件等3案類占近5成最多。與民眾生活息息相關「犯罪指標」之案類發生569件，約占2成4。另影響民眾安全甚鉅之「駕駛過失」案類被害人為37人，酒醉駕車肇事被害人23人。

107年3月本市全般刑案發生數2,367件，較上年同期增加91件(4.00%)，破獲數2,259件，較上年同期增加130件(6.11%)。犯罪被害人1,307人，較上年同期減少92件(-6.58%)，被害人口率(每10萬人口被害人數)46.82人，較上年同期減少3.66人(-7.25%)。

全般刑案發生類型以公共危險罪694件(含酒醉駕車638件)

占29.32%最多，竊盜罪365件占15.42%居次，詐欺罪114件占4.82%居第3，此3案類合占近5成，較上年同期增加3件(0.26%)。

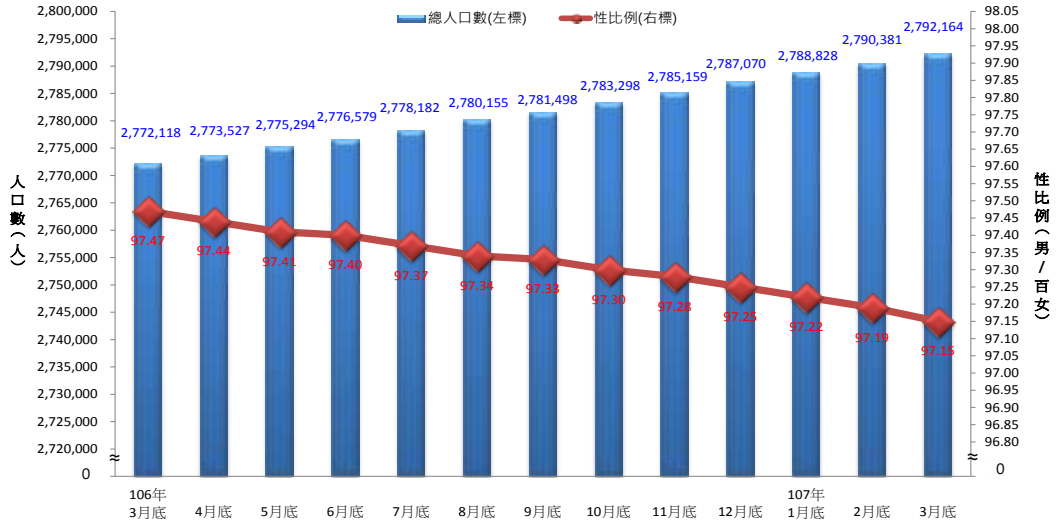
與民眾生活息息相關「犯罪指標」之案類(指與治安直接關係之案類，包括暴力犯罪、竊盜、一般恐嚇取財、一般傷害及詐欺等5案類)發生569件(占全般刑案24.04%)，較上年同期減少51件(-8.23%)。另影響民眾安全甚鉅之「駕駛過失」案類被害人為37人，較上年同期增加17人(85.00%)；「公共危險」案類中酒醉駕車肇事被害人23人，較上年同期減少31人(-57.41%)。

八、觀光文化：106年12月觀光旅館住用率為68.36%；觀光旅館住客數為5萬6,957人，其中本國人為3萬6,272人，來臺旅客為2萬685人；107年3月旅遊服務中心旅客諮詢1萬5,720人次，以本國5,878人次最多，諮詢內容則以交通1萬4,116人次最多。另藝文活動場次1,825場，參與人次為113萬6,565人。

106年12月觀光旅館住用率為68.36%，其中國際觀光旅館住用率為70.26%，一般觀光旅館住用率為64.35%；觀光旅館住客數為5萬6,957人，較上年同期減少1,410人(-2.42%)，其中本國人為3萬6,272人，較上年同期增加3,733(11.47%)，來臺旅客為2萬685人，較上年同期減少5,143人(-19.91%)。

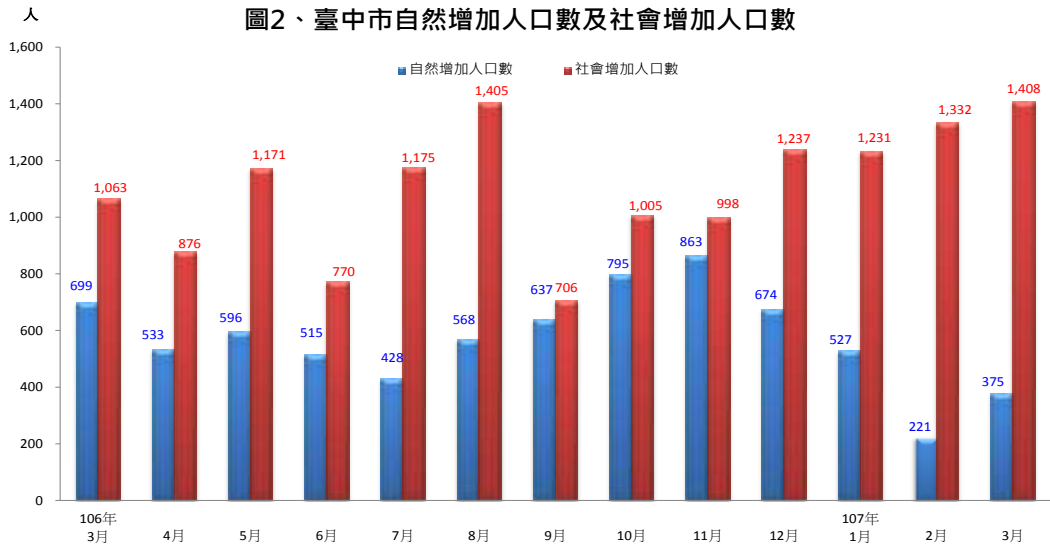
107年3月旅遊服務中心旅客諮詢1萬5,720人次，較上年同期減少105人次(-0.66%)，其中以本國旅客5,878人次最多，港澳旅客3,496人次居次，日本1,203人次居第3；諮詢內容以交通1萬4,116人次最多，餐飲5,361人次次之，購物3,266人次排第3。另107年3月藝文活動場次1,825場，較上年同期增加894場(96.03%)；參與人次為113萬6,565人，較上年同期增加77萬5,746人(215.00%)。

圖1、臺中市人口數及性比例



資料來源：臺中市政府民政局

圖2、臺中市自然增加人口數及社會增加人口數

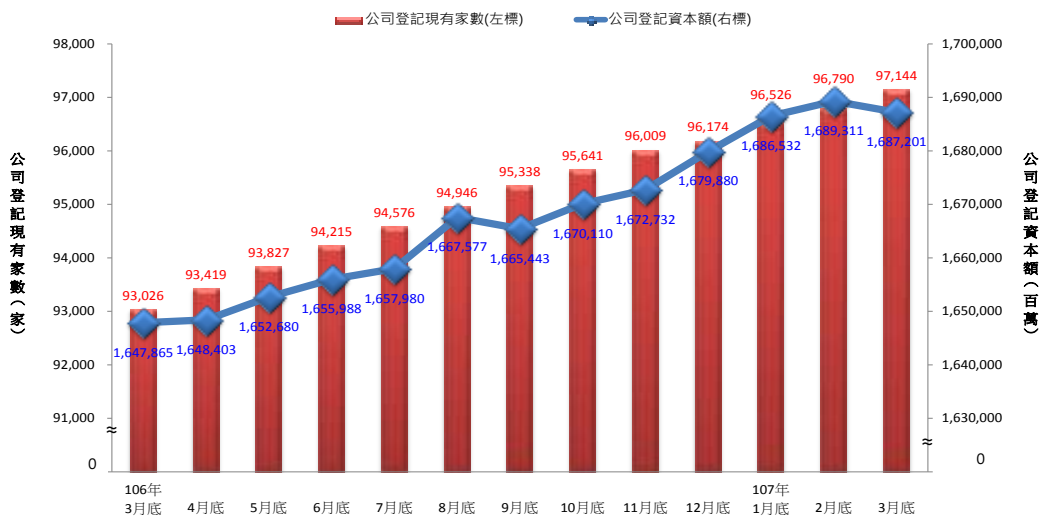


資料來源：臺中市政府民政局

說明：自然增加人口數=當月出生人口數-當月死亡人口數

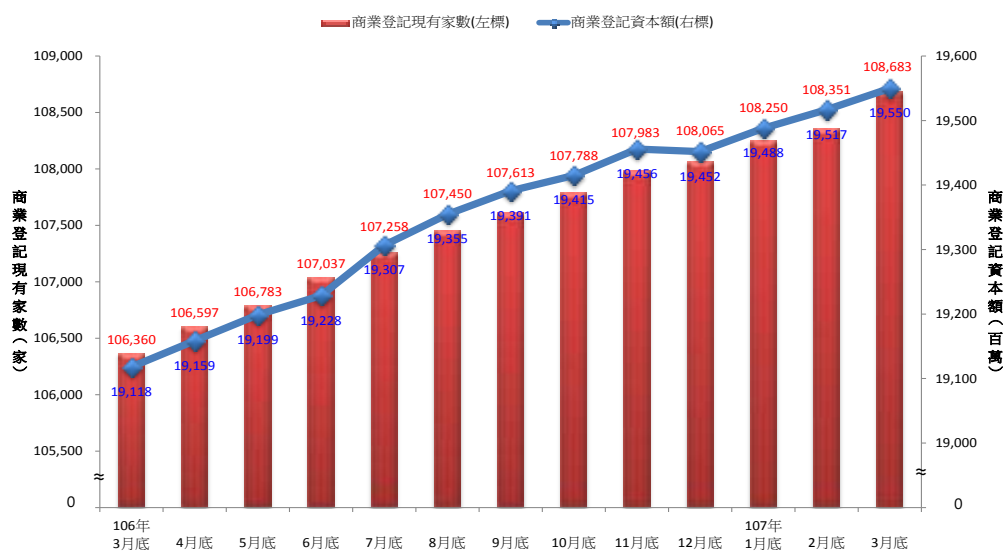
社會增加人口數=當月遷入人口數-當月遷出人口數

圖3、臺中市公司登記家數及資本額



資料來源：經濟部統計處

圖4、臺中市商業登記家數及資本額



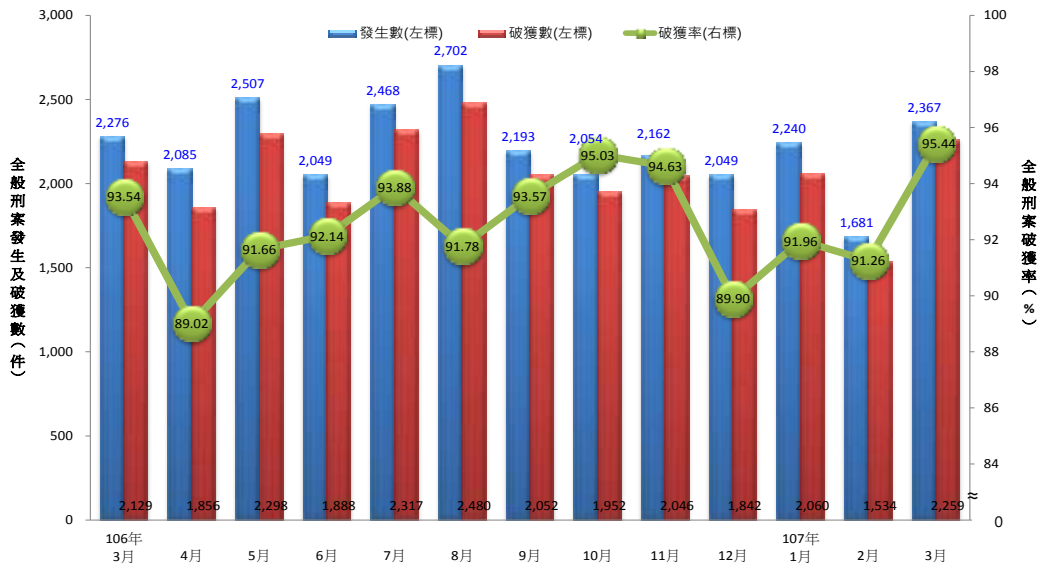
資料來源：經濟部統計處

圖5、臺中市公共債務情形

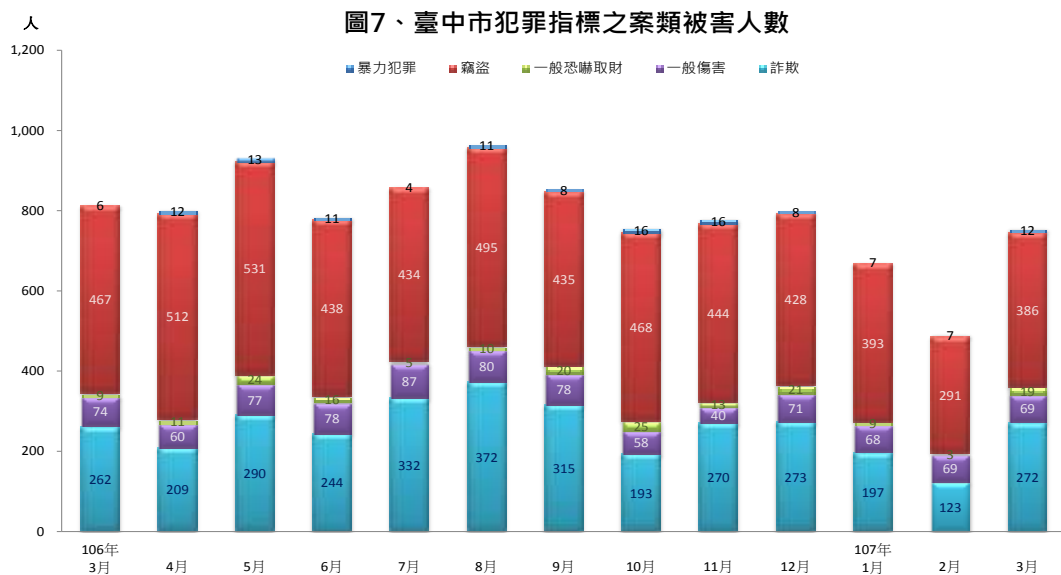


資料來源：經濟部統計處

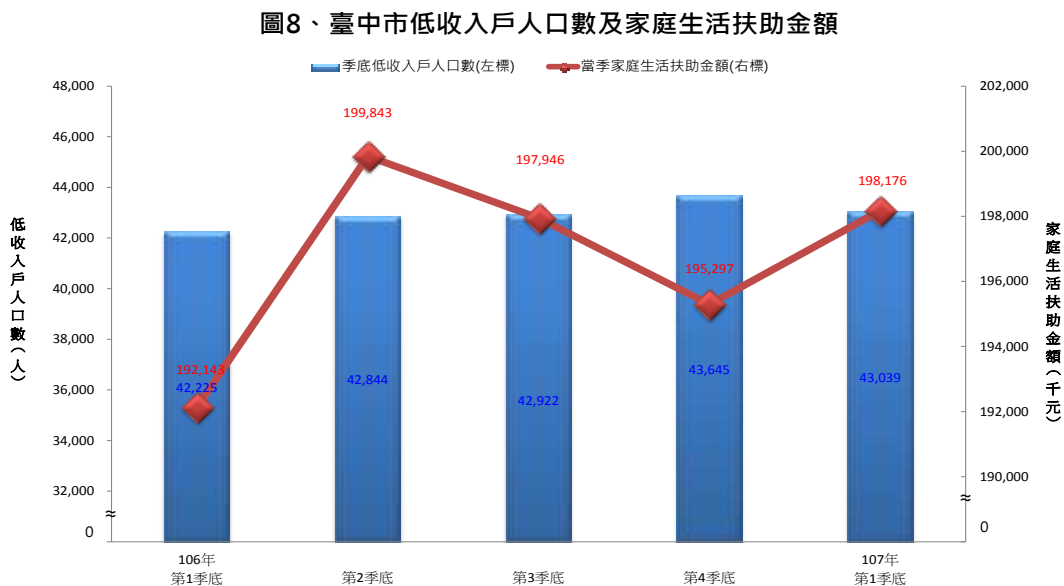
圖6、臺中市全般刑案發生情形



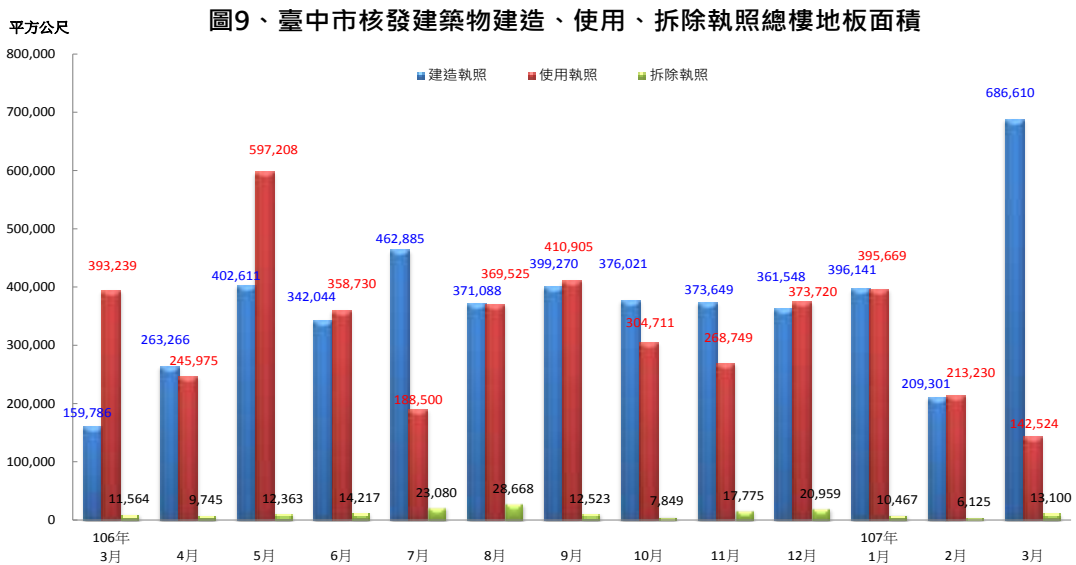
資料來源：臺中市政府警察局



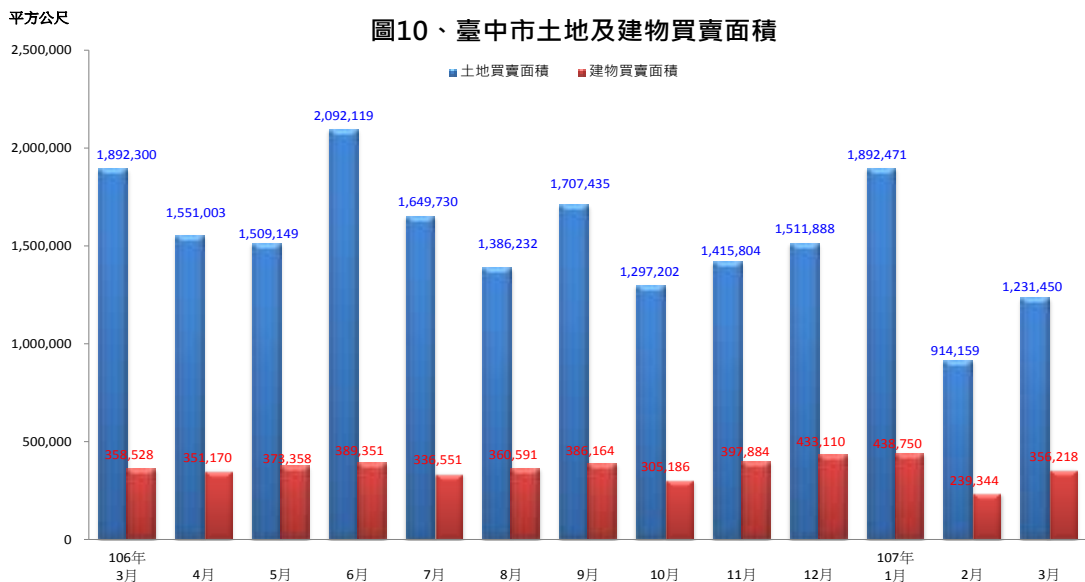
資料來源：臺中市政府警察局



資料來源：臺中市政府社會局

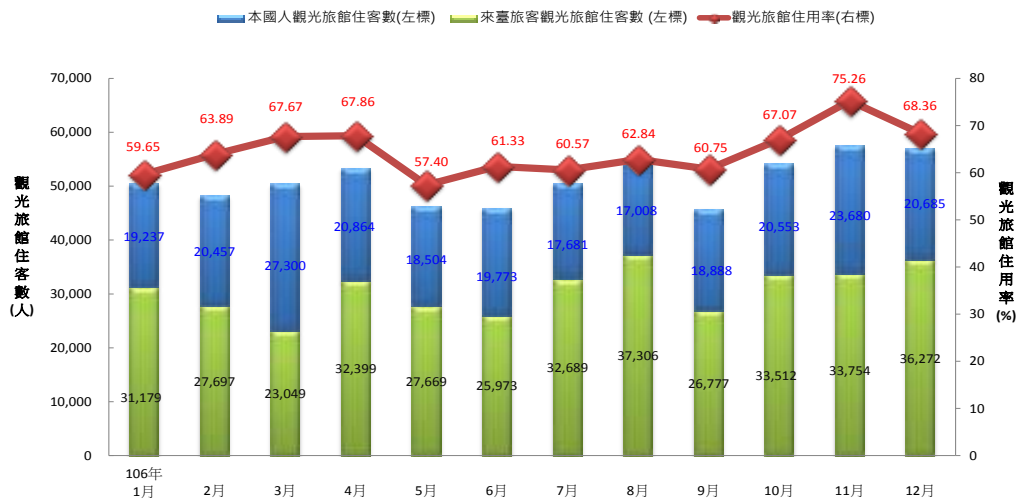


資料來源：臺中市政府都市發展局



資料來源：臺中市政府地政局

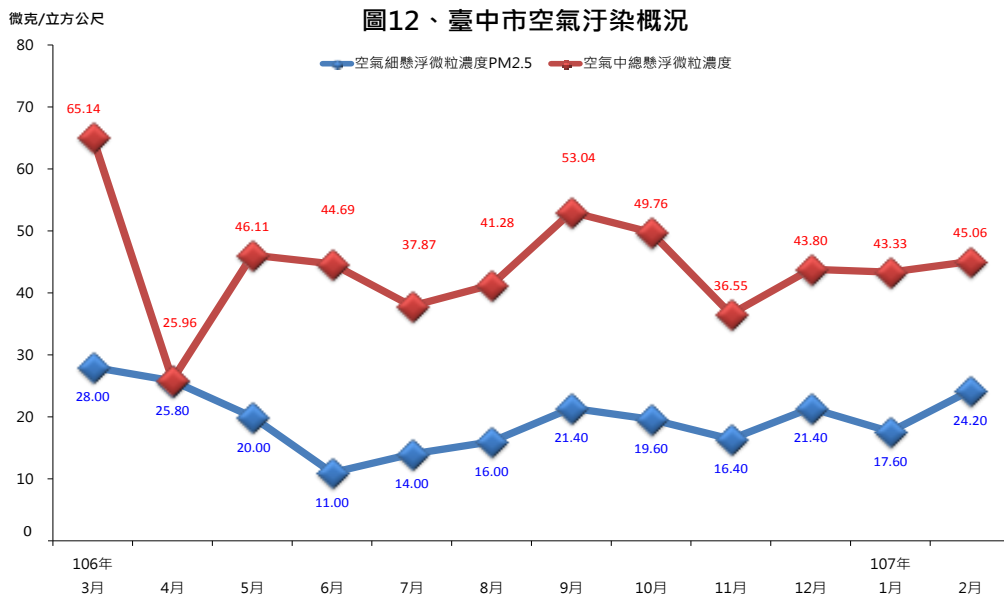
圖11、臺中市觀光旅館住客數及住用率



資料來源：臺中市政府觀光旅遊局

附註：107年起改為按季發布

圖12、臺中市空氣汙染概況



資料來源：臺中市政府環境保護局

1. 土 地 人 口

年月底別	土地面積 (平方公里)	里數 (里)	②鄰數 (鄰)	戶數 (戶)	①人 口 數(人)			性比例 (男/百女)	戶量 (人/戶)	人口密度 (人/平方公里)
					合 計	男	女			
98年底	2,214.90	625	12,982	837,042	2,635,761	1,315,222	1,320,539	99.60	3.149	1,190.01
99年底	2,214.90	625	13,004	852,788	2,648,419	1,319,156	1,329,263	99.24	3.106	1,195.73
100年底	2,214.90	625	13,004	867,854	2,664,394	1,324,894	1,339,500	98.91	3.070	1,202.94
101年底	2,214.90	625	13,004	883,302	2,684,893	1,333,194	1,351,699	98.63	3.040	1,212.20
102年底	2,214.90	625	13,004	897,191	2,701,661	1,339,733	1,361,928	98.37	3.011	1,219.77
103年底	2,214.90	625	12,992	912,305	2,719,835	1,347,010	1,372,825	98.12	2.981	1,227.97
104年底	2,214.90	625	12,993	927,901	2,744,445	1,357,014	1,387,431	97.81	2.958	1,239.08
105年底	2,214.90	625	12,522	944,624	2,767,239	1,366,312	1,400,927	97.53	2.929	1,249.38
106年底	2,214.90	625	12,524	959,023	2,787,070	1,374,085	1,412,985	97.25	2.906	1,258.33
3月底	2,214.90	625	12,522	947,726	2,772,118	1,368,268	1,403,850	97.47	2.925	1,251.58
4月底	2,214.90	625	12,522	948,711	2,773,527	1,368,815	1,404,712	97.44	2.923	1,252.22
5月底	2,214.90	625	12,522	950,068	2,775,294	1,369,447	1,405,847	97.41	2.921	1,253.01
6月底	2,214.90	625	12,522	951,383	2,776,579	1,369,969	1,406,610	97.40	2.918	1,253.59
7月底	2,214.90	625	12,523	952,503	2,778,182	1,370,560	1,407,622	97.37	2.917	1,254.32
8月底	2,214.90	625	12,523	954,403	2,780,155	1,371,360	1,408,795	97.34	2.913	1,255.21
9月底	2,214.90	625	12,523	956,251	2,781,498	1,371,911	1,409,587	97.33	2.909	1,255.81
10月底	2,214.90	625	12,524	956,889	2,783,298	1,372,589	1,410,709	97.30	2.909	1,256.63
11月底	2,214.90	625	12,524	957,971	2,785,159	1,373,382	1,411,777	97.28	2.907	1,257.47
12月底	2,214.90	625	12,524	959,023	2,787,070	1,374,085	1,412,985	97.25	2.906	1,258.33
107年底										
1月底	2,214.90	625	12,524	960,021	2,788,828	1,374,775	1,414,053	97.22	2.905	1,259.12
2月底	2,214.90	625	12,524	960,800	2,790,381	1,375,300	1,415,081	97.19	2.904	1,259.82
3月底	2,214.90	625	12,524	962,235	2,792,164	1,375,913	1,416,251	97.15	2.902	1,260.63
當 期 較 上 期 增 減	-	-	-	0.15	0.06	0.04	0.08	(-0.04)	-0.07	0.06
當 期 較 上 年 同 期 增 減	-	-	0.02	1.53	0.72	0.56	0.88	(-0.32)	-1.02	0.72

資料來源：臺中市政府地政局及民政局

附 註：①人口資料係戶籍登記數

②因新系統上線，鄰數自103年2月起改以現有門牌數方式統計。

2. 各 區 土 地 人 口

中華民國107年3月底

區 別	土地面積 (平方公里)	里數 (里)	現有門牌鄰數 (鄰)	戶 數 (戶)	人 口 數(人)			性比例 (男/百女)	戶量 (人/戶)	人口密度 (人/平方公里)
					合 計	男	女			
總 計	2,214.90	625	12,524	962,235	2,792,164	1,375,913	1,416,251	97.15	2.90	1,260.63
中區	0.88	8	195	7,931	18,558	9,191	9,367	98.12	2.34	21,081.45
東區	9.29	17	404	28,036	75,967	37,803	38,164	99.05	2.71	8,181.25
南區	6.81	22	608	48,434	125,218	60,121	65,097	92.36	2.59	18,387.10
西區	5.70	25	608	45,717	115,758	54,955	60,803	90.38	2.53	20,293.47
北區	6.94	36	842	59,480	147,788	70,668	77,120	91.63	2.48	21,302.47
西屯區	39.85	39	1,006	86,129	227,569	109,249	118,320	92.33	2.64	5,711.11
南屯區	31.26	25	597	62,390	169,222	80,907	88,315	91.61	2.71	5,413.75
北屯區	62.70	42	934	100,693	275,914	132,318	143,596	92.15	2.74	4,400.30
豐原區	41.18	36	737	53,822	167,007	82,467	84,540	97.55	3.10	4,055.09
東勢區	117.41	25	343	17,430	50,588	25,958	24,630	105.39	2.90	430.88
大甲區	58.52	29	376	23,129	77,847	39,159	38,688	101.22	3.37	1,330.28
清水區	64.17	32	496	27,360	86,506	44,413	42,093	105.51	3.16	1,348.06
沙鹿區	40.46	21	412	29,668	93,041	46,910	46,131	101.69	3.14	2,299.56
梧棲區	16.60	14	342	17,831	58,082	29,108	28,974	100.46	3.26	3,497.88
后里區	58.94	18	263	16,301	54,551	27,674	26,877	102.97	3.35	925.47
神岡區	35.04	16	280	19,506	65,613	33,473	32,140	104.15	3.36	1,872.28
潭子區	25.85	16	321	36,399	108,280	53,494	54,786	97.64	2.97	4,188.83
大雅區	32.41	15	359	29,763	95,507	47,626	47,881	99.47	3.21	2,946.76
新社區	68.89	13	174	7,568	24,695	12,827	11,868	108.08	3.26	358.48
石岡區	18.21	10	109	4,892	15,028	7,780	7,248	107.34	3.07	825.24
外埔區	42.41	11	187	9,769	32,152	16,461	15,691	104.91	3.29	758.12
大安區	27.40	12	110	5,500	19,252	10,156	9,096	111.65	3.50	702.51
烏日區	43.40	16	281	24,697	74,756	37,494	37,262	100.62	3.03	1,722.36
大肚區	37.00	17	298	17,730	57,340	29,282	28,058	104.36	3.23	1,549.63
龍井區	38.04	16	290	23,171	77,883	39,213	38,670	101.40	3.36	2,047.52
霧峰區	98.08	20	354	20,329	65,495	33,188	32,307	102.73	3.22	667.79
太平區	120.75	39	714	64,216	189,801	94,081	95,720	98.29	2.96	1,571.89
大里區	28.88	27	767	69,756	211,781	104,034	107,747	96.55	3.04	7,334.20
和平區	1,037.82	8	117	4,588	10,965	5,903	5,062	116.61	2.39	10.57

資料來源：臺中市政府地政局及民政局

3.人口年齡分配

年月底別	幼年(0-14歲)		青壯年(15-64歲)		老年(65歲以上)		扶養比 ^① (%)	老化指數 ^② (%)	平均年齡 (歲)
	人口數(人)	占全市人口 比率(%)	人口數(人)	占全市人口 比率(%)	人口數(人)	占全市人口 比率(%)			
98年底	474,959	18.02	1,935,036	73.41	225,766	8.57	36.21	47.53	35.87
99年底	456,296	17.23	1,962,096	74.09	230,027	8.69	34.98	50.41	36.40
100年底	441,335	16.56	1,987,907	74.61	235,152	8.83	34.03	53.28	36.85
101年底	431,211	16.06	2,010,485	74.88	243,197	9.06	33.54	56.40	37.22
102年底	424,843	15.73	2,023,202	74.89	253,616	9.39	33.53	59.70	37.65
103年底	417,388	15.35	2,036,077	74.86	266,370	9.79	33.58	63.82	38.05
104年底	411,246	14.98	2,050,883	74.73	282,316	10.29	33.82	68.65	38.41
105年底	409,212	14.79	2,056,123	74.30	301,904	10.91	34.59	73.78	38.79
106年底	407,467	14.62	2,059,022	73.88	320,581	11.50	35.36	78.68	39.18
3月底	409,324	14.77	2,055,729	74.16	307,065	11.08	34.85	75.02	38.88
4月底	409,002	14.75	2,055,993	74.13	308,532	11.12	34.90	75.44	38.91
5月底	408,910	14.73	2,056,575	74.10	309,809	11.16	34.95	75.76	38.93
6月底	408,694	14.72	2,057,175	74.09	310,710	11.19	34.97	76.03	38.96
7月底	408,501	14.70	2,057,823	74.07	311,858	11.23	35.01	76.34	38.99
8月底	408,638	14.70	2,058,234	74.03	313,283	11.27	35.07	76.67	39.02
9月底	408,287	14.68	2,058,334	74.00	314,877	11.32	35.13	77.12	39.06
10月底	407,778	14.65	2,058,668	73.97	316,852	11.38	35.20	77.70	39.10
11月底	407,558	14.63	2,058,827	73.92	318,774	11.45	35.28	78.22	39.14
12月底	407,467	14.62	2,059,022	73.88	320,581	11.50	35.36	78.68	39.18
107年底									
1月底	407,585	14.61	2,058,776	73.82	322,467	11.56	35.46	79.12	39.21
2月底	407,540	14.61	2,058,915	73.79	323,926	11.61	35.53	79.48	39.23
3月底	407,801	14.61	2,058,578	73.73	325,785	11.67	35.64	79.89	39.26
當期較上期增減	0.06	-	-0.02	(-0.06)	0.57	(0.06)	(0.11)	(0.41)	(0.03)
當期較上年同期增減	-0.37	(-0.16)	0.14	(-0.43)	6.10	(0.59)	(0.79)	(4.87)	(0.38)

資料來源：臺中市政府民政局

附註：①扶養比=(0-14歲人口數+65歲以上人口數)÷(15-64歲人口數)×100。②老化指數=(65歲以上人口數)÷(0-14歲人口數)×100。

4.人口成長

年月底別	人口總增加數	自然增加			社會增加		
		增加人數	出生人數	死亡人數	增加人數	遷入人數	遷出人數
98年	11,689	8,796	22,601	13,805	2,893	139,366	136,473
99年	12,658	5,197	19,537	14,340	7,461	143,182	135,721
100年	15,975	9,112	24,027	14,915	6,863	138,008	131,145
101年	20,499	13,307	28,324	15,017	7,192	138,734	131,542
102年	16,768	9,417	24,555	15,138	7,351	136,290	128,939
103年	18,174	10,226	26,194	15,968	7,948	136,693	128,745
104年	24,610	10,243	26,313	16,070	14,367	133,007	118,640
105年	22,794	8,734	25,655	16,921	14,060	128,155	114,095
106年	19,831	7,434	24,338	16,904	12,397	125,331	112,934
3月	1,762	699	2,357	1,658	1,063	11,809	10,746
4月	1,409	533	1,809	1,276	876	9,195	8,319
5月	1,767	596	1,977	1,381	1,171	11,335	10,164
6月	1,285	515	1,941	1,426	770	10,782	10,012
7月	1,603	428	1,881	1,453	1,175	11,078	9,903
8月	1,973	568	2,168	1,600	1,405	13,014	11,609
9月	1,343	637	2,000	1,363	706	10,721	10,015
10月	1,800	795	2,159	1,364	1,005	8,756	7,751
11月	1,861	863	2,165	1,302	998	9,408	8,410
12月	1,911	674	2,088	1,414	1,237	10,123	8,886
107年							
1月	1,758	527	2,127	1,600	1,231	10,977	9,746
2月	1,553	221	1,687	1,466	1,332	8,655	7,323
3月	1,783	375	2,045	1,670	1,408	13,564	12,156
當期較上期增減	14.81	69.68	21.22	13.92	5.71	56.72	66.00
當期較上年同期增減	1.19	-46.35	-13.24	0.72	32.46	14.86	13.12

資料來源：臺中市政府民政局

附註：①增加數=出生數-死亡數；②社會增加數=遷入數-遷出數；③人口增加數=自然增加數+社會增加數。

4.人 口 成 長 (續 1)

年月別	總增加率(‰)	自然增加			社會增加		
		增加率(‰)	出生率(‰)	死亡率(‰)	增加率(‰)	遷入率(‰)	遷出率(‰)
98年	4.44	3.34	8.59	5.25	1.10	52.99	51.89
99年	4.79	1.97	7.39	5.43	2.82	54.19	51.37
100年	6.01	3.43	9.04	5.61	2.58	51.95	49.37
101年	7.66	4.98	10.59	5.61	2.69	51.87	49.18
102年	6.23	3.50	9.12	5.62	2.73	50.60	47.87
103年	6.70	3.77	9.66	5.89	2.93	50.43	47.49
104年	9.01	3.75	9.63	5.88	5.26	48.68	43.42
105年	8.27	3.17	9.31	6.14	5.10	46.50	41.40
106年	7.14	2.68	8.76	6.09	4.46	45.13	40.67
3月	7.49	2.97	10.01	7.04	4.52	50.17	45.66
4月	6.18	2.34	7.94	5.60	3.84	40.35	36.50
5月	7.50	2.53	8.39	5.86	4.97	48.10	43.13
6月	5.63	2.26	8.51	6.25	3.37	47.26	43.88
7月	6.80	1.81	7.97	6.16	4.98	46.96	41.98
8月	8.36	2.41	9.18	6.78	5.95	55.13	49.18
9月	5.88	2.79	8.75	5.96	3.09	46.91	43.82
10月	7.62	3.36	9.14	5.77	4.25	37.05	32.80
11月	8.13	3.77	9.46	5.69	4.36	41.11	36.75
12月	8.08	2.85	8.82	5.98	5.23	42.78	37.55
107年							
1月	7.42	2.23	8.98	6.76	5.20	46.36	41.16
2月	7.26	1.03	7.88	6.85	6.22	40.44	34.22
3月	7.52	1.58	8.63	7.04	5.94	57.22	51.28
當 期 較 上 期 增 減	(0.26)	(0.55)	(0.75)	(0.19)	(-0.28)	(16.78)	(17.06)
當 期 較 上 年 同 期 增 減	(0.03)	(-1.39)	(-1.38)	-	(1.42)	(7.05)	(5.62)

資料來源：臺中市政府民政局

附 註：①本表係以本年(月)底及上年(月)底平均數為分母。②為便於比較，各月之各率皆折合為年率。

4.人 口 成 長 (續 完)

年月別	出生人數(人)			出生情形(人)			非婚生及無依嬰兒所占比率(%)
	男	女	性別(男/百女)	婚生	非婚生	無依 ^①	
98年	11,769	10,832	108.65	21,691	907	3	4.03
99年	10,233	9,304	109.98	18,636	898	3	4.61
100年	12,443	11,584	107.42	23,139	883	5	3.70
101年	14,628	13,696	106.80	27,331	991	2	3.51
102年	12,713	11,842	107.36	23,597	954	4	3.90
103年	13,517	12,602	107.26	25,278	914	2	3.51
104年	13,725	12,588	109.03	25,366	947	-	3.60
105年	13,345	12,310	108.41	24,701	954	-	3.72
106年	12,778	11,560	110.54	23,448	888	2	3.66
3月	1,264	1,093	115.65	2,274	83	-	3.52
4月	941	868	108.41	1,751	57	1	3.21
5月	1,008	969	104.02	1,899	78	-	3.95
6月	1,058	883	119.82	1,869	71	1	3.71
7月	997	884	112.78	1,812	69	-	3.67
8月	1,156	1,012	114.23	2,076	92	-	4.24
9月	1,074	926	115.98	1,934	66	-	3.30
10月	1,090	1,069	101.96	2,079	80	-	3.71
11月	1,151	1,014	113.51	2,076	89	-	4.11
12月	1,079	1,009	106.94	2,012	76	-	3.64
107年							
1月	1,099	1,028	106.91	2,051	76	-	3.57
2月	902	785	114.90	1,614	73	-	4.33
3月	1,021	1,024	99.71	1,960	85	-	4.16
當 期 較 上 期 增 減	13.19	30.45	(-15.19)	21.44	16.44	--	(-0.17)
當 期 較 上 年 同 期 增 減	-19.22	-6.31	(-15.94)	-13.81	2.41	--	(0.64)

資料來源：臺中市政府民政局

附 註：①無依：胎兒出生後即被其父母所遺棄，經由他人發現，並經發現人或留養人申辦出生登記者。

5.原 住 民 人 口

年月底別	人口數(人)			占全市人口比率 (%)	性比例 (男/百女)
	合計	男	女		
98年底	26,747	12,416	14,331	1.015	86.637
99年底	27,808	12,831	14,977	1.050	85.671
100年底	28,817	13,290	15,527	1.082	85.593
101年底	29,754	13,739	16,015	1.108	85.788
102年底	30,460	14,085	16,375	1.127	86.015
103年底	30,948	14,301	16,647	1.138	85.907
104年底	32,146	14,865	17,281	1.171	86.019
105年底	33,049	15,233	17,816	1.194	85.502
106年底	33,903	15,645	18,258	1.216	85.688
3月底	33,256	15,319	17,937	1.200	85.404
4月底	33,314	15,349	17,965	1.201	85.438
5月底	33,413	15,389	18,024	1.204	85.381
6月底	33,476	15,417	18,059	1.206	85.370
7月底	33,568	15,482	18,086	1.208	85.602
8月底	33,678	15,529	18,149	1.211	85.564
9月底	33,726	15,549	18,177	1.213	85.542
10月底	33,821	15,602	18,219	1.215	85.636
11月底	33,868	15,632	18,236	1.216	85.721
12月底	33,903	15,645	18,258	1.216	85.688
107年底					
1月底	33,945	13,568	20,377	1.217	66.585
2月底	33,950	15,667	18,283	1.217	85.692
3月底	34,011	15,690	18,321	1.218	85.639
當 期 較 上 期 增 減	0.18	0.15	0.21	(0.001)	(-0.053)
當 期 較 上 年 同 期 增 減	2.27	2.42	2.14	(0.018)	(0.235)

資料來源：臺中市政府民政局

6.外 裔 、 外 籍 與 大 陸 (含 港 澳) 配 偶 人 口

年月底別	人口數(人)			大陸港澳 地區配偶 (人)	外裔、外籍配偶(原屬)國籍(人)							
	合計	男	女		越 南	印 尼	泰 國	菲 律 賓	東 埔 賽	日 本	韓 國	其 他 國 家
98年底	31,849	2,200	29,649	17,818	8,457	1,998	721	526	755	320	83	1,171
99年底	45,819	2,806	43,013	31,434	8,642	2,025	717	563	752	317	80	1,289
100年底	47,315	2,908	44,407	32,671	8,812	2,048	750	602	748	332	85	1,267
101年底	48,795	3,094	45,701	33,830	8,916	2,098	774	629	745	350	100	1,353
102年底	50,404	3,354	47,050	34,920	9,148	2,129	803	669	746	379	106	1,504
103年底	51,807	3,559	48,248	35,946	9,344	2,136	807	704	743	410	115	1,602
104年底	53,264	3,827	49,437	36,820	9,644	2,195	824	741	743	452	132	1,713
105年底	54,588	4,039	50,549	37,573	9,980	2,242	832	791	742	477	138	1,813
106年底	55,442	4,304	51,138	37,689	10,471	2,286	859	830	745	497	148	1,917
3月底	54,946	4,105	50,841	37,738	10,122	2,243	845	800	742	476	140	1,840
4月底	55,034	4,112	50,922	37,751	10,181	2,245	843	800	742	482	142	1,848
5月底	55,021	4,117	50,904	37,699	10,201	2,252	839	806	744	484	143	1,853
6月底	53,972	4,771	49,201	36,585	10,244	2,262	846	810	744	485	141	1,855
7月底	54,763	4,149	50,614	37,353	10,271	2,263	846	816	745	483	144	1,842
8月底	54,910	4,179	50,731	37,410	10,326	2,268	845	817	745	487	146	1,866
9月底	55,037	4,217	50,820	37,474	10,353	2,272	846	821	745	495	149	1,882
10月底	55,205	4,251	50,954	37,548	10,417	2,280	849	825	745	494	150	1,897
11月底	55,343	4,290	51,053	37,619	10,451	2,281	859	827	745	497	149	1,915
12月底	55,442	4,304	51,138	37,689	10,471	2,286	859	830	745	497	148	1,917
107年底												
1月底	55,525	4,312	51,213	37,708	10,519	2,294	862	836	745	497	148	1,916
2月底	55,640	4,331	51,309	37,788	10,540	2,294	857	842	746	504	150	1,919
3月底	55,763	4,350	51,413	37,852	10,575	2,296	857	849	747	508	149	1,930
當 期 較 上 期 增 減	0.22	0.44	0.20	0.17	0.33	0.09	-	0.83	0.13	0.79	-0.67	0.57
當 期 較 上 年 同 期 增 減	1.49	5.97	1.13	0.30	4.48	2.36	1.42	6.13	0.67	6.72	6.43	4.89

資料來源：內政部移民署

7. 結 婚 概 況

年月別	結婚對數 (對)	結婚對數中配偶為大陸港澳 及外籍人士之		結婚人數中大陸港澳 及外籍配偶之人數比 率 (%)	粗結婚率 (‰)	
		對象為大陸港澳 配偶(對)	對象為外籍配偶 (對)			
98年	13,505	1,291	837	15.76	7.88	
99年	16,242	1,363	777	13.18	6.59	
100年	19,975	1,428	828	11.29	5.65	
101年	17,109	1,335	865	12.86	6.43	
102年	18,144	1,231	867	11.56	5.78	
103年	18,168	1,261	907	11.93	5.97	
104年	19,263	1,169	991	11.21	5.61	
105年	18,407	1,089	1,179	12.32	6.16	
106年	17,423	1,013	1,406	13.88	6.94	
3月	1,445	95	152	17.09	8.55	
4月	1,219	71	95	13.62	6.81	
5月	1,916	90	123	11.12	5.56	
6月	1,264	81	102	14.48	7.24	
7月	1,156	80	118	17.13	8.57	
8月	969	92	128	22.70	11.35	
9月	974	91	124	22.07	11.04	
10月	1,716	69	121	11.07	5.54	
11月	1,582	83	117	12.64	6.32	
12月	2,136	73	129	9.46	4.73	
107年						
1月	1,864	69	119	10.09	5.05	
2月	1,269	102	102	16.08	8.04	
3月	1,417	73	120	13.62	6.81	
當 期 較 上 期 增 減	11.66	-28.43	17.65	(-2.46)	(-1.23)	(0.05)
當 期 較 上 年 同 期 增 減	-1.94	-23.16	-21.05	(-3.47)	(-1.74)	(-0.16)

資料來源：臺中市政府民政局

附 註：粗結婚率(月資料以折合年率計算)=結婚對數/期中人口數*1000。

8. 離 婚 概 況

年月別	離婚對數 (對)	離婚對數中配偶為大陸港澳 及外籍人士之		離婚人數中大陸港澳及外籍 配偶之人數比率 (%)	粗離婚率 (‰)	
		對象為大陸港澳 配偶(對)	對象為外籍配偶 (對)			
98年	6,410	721	565	20.06	10.03	
99年	6,583	889	531	21.57	10.79	
100年	6,420	783	547	20.72	10.36	
101年	6,390	831	505	20.91	10.45	
102年	6,172	736	474	19.60	9.80	
103年	6,295	745	467	19.25	9.63	
104年	6,361	711	459	18.39	9.20	
105年	6,370	659	446	17.35	8.67	
106年	6,321	601	430	16.31	8.16	
3月	557	61	38	17.77	8.89	
4月	477	43	37	16.77	8.39	
5月	513	39	35	14.42	7.21	
6月	567	61	37	17.28	8.64	
7月	550	61	38	18.00	9.00	
8月	615	63	44	17.40	8.70	
9月	540	58	46	19.26	9.63	
10月	539	48	36	15.58	7.79	
11月	568	46	40	15.14	7.57	
12月	528	51	28	14.96	7.48	
107年						
1月	541	51	33	15.53	7.76	
2月	415	39	33	17.35	8.67	
3月	623	72	37	17.50	8.75	
當 期 較 上 期 增 減	50.12	84.62	12.12	(0.15)	(0.08)	(0.69)
當 期 較 上 年 同 期 增 減	11.85	18.03	-2.63	(-0.27)	(-0.14)	(0.26)

資料來源：臺中市政府民政局

附 註：粗離婚率(月資料以折合年率計算)=離婚對數/期中人口數*1000。

9.預算執行

中華民國107年度(截至107年3月底止)

科 目	全年度預算數		截至本月止分配預算數		截至本月止累計執行數		
	金額 (千元)	百分比 (%)	金額 (千元)	占預算數 (%)	金額 (千元)	占預算數 (%)	占分配數 (%)
歲入總計	110,315,700	100.00	17,640,845	15.99	16,439,930	14.90	93.19
稅課收入	70,155,312	63.60	8,985,286	12.81	8,505,541	12.12	94.66
工程受益費收入	-	--	-	--	-	--	--
罰款及賠償收入	2,020,896	1.83	369,998	18.31	436,905	21.62	118.08
規費收入	4,720,592	4.28	632,841	13.41	566,575	12.00	89.53
信託管理收入	-	--	-	--	-	--	--
財產收入	783,844	0.71	242,263	30.91	334,027	42.61	137.88
營業盈餘及事業收入	2,404,274	2.18	4,274	0.18	4,274	0.18	100.00
補助收入	26,631,402	24.14	6,874,926	25.82	6,039,259	22.68	87.84
捐贈及贈與收入	431,787	0.39	167,964	38.90	161,593	37.42	96.21
自治稅捐收入	-	--	-	--	-	--	--
其他收入	3,167,593	2.87	363,294	11.47	391,755	12.37	107.83
歲出總計(依政事別分)	129,683,243	100.00	37,334,959	28.79	29,949,796	23.09	80.22
政權行使支出	1,343,037	1.04	411,996	30.68	337,466	25.13	81.91
行政支出	10,008,846	7.72	3,256,985	32.54	2,452,208	24.50	75.29
民政支出	1,003,704	0.77	362,345	36.10	291,142	29.01	80.35
財務支出	751,608	0.58	246,819	32.84	194,063	25.82	78.63
教育支出	3,179,311	2.45	804,500	25.30	606,267	19.07	75.36
文化支出	10,074,833	7.77	3,796,893	37.69	2,911,608	28.90	76.68
農業支出	47,965,954	36.99	17,808,422	37.13	17,075,050	35.60	95.88
工業支出	3,684,181	2.84	567,257	15.40	325,854	8.84	57.44
交通支出	2,976,229	2.29	563,715	18.94	324,588	10.91	57.58
其他經濟服務支出	3,102,959	2.39	730,457	23.54	251,667	8.11	34.45
社會保險支出	13,665,922	10.54	1,615,125	11.82	889,815	6.51	55.09
社會救助支出	1,583,454	1.22	278,267	17.57	174,626	11.03	62.76
福利服務支出	820,180	0.63	79,946	9.75	53,417	6.51	66.82
國民就業支出	1,983,311	1.53	510,881	25.76	426,331	21.50	83.45
醫療保健支出	11,876,146	9.16	2,696,633	22.71	1,850,569	15.58	68.63
社區發展支出	28,504	0.02	1,882	6.60	988	3.47	52.50
環境保護支出	3,838,667	2.96	923,751	24.06	343,898	8.96	37.23
退休撫卹給付支出	1,162,368	0.90	393,136	33.82	19,705	1.70	5.01
警政支出	7,573,772	5.84	1,845,949	24.37	1,211,146	15.99	65.61
債務付息支出	600,000	0.46	345,000	57.50	129,667	21.61	37.58
其他支出	1,980,000	1.53	95,000	4.80	79,723	4.03	83.92
第二預備金	480,257	0.37	-	-	-	-	--
歲出總計(依機關別分)	129,683,243	100.00	37,334,959	28.79	29,949,796	23.09	80.22
市議會	751,608	0.58	246,819	32.84	194,063	25.82	78.63
市政府	7,109,794	5.48	1,980,711	27.86	1,468,752	20.66	74.15
民政局	1,775,782	1.37	490,730	27.63	399,854	22.52	81.48
財政局	769,388	0.59	406,713	52.86	184,649	24.00	45.40
教育局	47,967,108	36.99	17,809,197	37.13	17,074,375	35.60	95.87
經濟發展局	792,960	0.61	157,353	19.84	107,164	13.51	68.10
建設局	8,609,453	6.64	1,923,832	22.35	552,862	6.42	28.74
交通局	7,852,404	6.06	557,447	7.10	438,235	5.58	78.61
都市發展局	1,475,792	1.14	257,439	17.44	170,090	11.53	66.07
農業局	2,572,665	1.98	572,575	22.26	401,453	15.60	70.11
觀光旅遊局	790,494	0.61	120,914	15.30	67,462	8.53	55.79
社會局	11,461,033	8.84	2,772,541	24.19	1,948,915	17.00	70.29
勞工局	461,029	0.36	97,552	21.16	82,790	17.96	84.87
警察局	10,074,833	7.77	3,796,893	37.69	2,911,608	28.90	76.68
消防局	2,504,850	1.93	914,444	36.51	618,824	24.71	67.67
衛生局	3,838,667	2.96	923,751	24.06	343,898	8.96	37.23
環境保護局	5,524,446	4.26	1,604,337	29.04	1,193,339	21.60	74.38
文化局	1,797,325	1.39	252,079	14.03	197,389	10.98	78.30
地政局	1,278,636	0.99	434,444	33.98	376,823	29.47	86.74
法制局	150,352	0.12	62,369	41.48	36,973	24.59	59.28
新聞局	709,474	0.55	157,176	22.15	74,710	10.53	47.53
地方稅務局	834,316	0.64	300,632	36.03	236,160	28.31	78.55
水利局	3,822,187	2.95	464,647	12.16	134,273	3.51	28.90
運動局	1,159,079	0.89	150,864	13.02	49,840	4.30	33.04
統籌支撥科目	5,119,311	3.95	879,500	17.18	685,295	13.39	77.92
第二預備金	480,257	0.37	-	-	-	-	--

資料來源：臺中市政府主計處

10. 公共債務情形

年月底別	公共債務法規範之債務			平均每人負擔債務 (萬元)	①自償性債務未償餘額 (含非營業特種基金) (億元)	1年以上 公共債務比率 (%)	未滿1年 公共債務比率 (%)
	合計 (億元)	1年以上債務未償餘額 (億元)	短期債務未償餘額 (億元)				
98年底	533.02	357.75	175.27	2.02	186.72	0.27	20.43
99年底	557.33	389.57	167.76	2.10	68.81	0.29	19.05
100年底	724.37	452.32	272.05	2.72	188.48	0.33	25.51
101年底	713.33	500.13	213.20	2.66	176.53	0.35	19.22
102年底	730.46	570.57	159.88	2.70	130.80	0.39	13.33
103年底	844.83	620.10	224.73	3.11	155.53	0.42	19.29
104年底	749.15	565.29	183.86	2.73	226.75	0.37	15.19
105年底	855.36	565.00	290.36	3.09	326.70	0.35	21.61
106年底	877.79	565.00	312.79	3.15	414.02	0.34	23.71
3月底	968.78	665.00	303.78	3.49	351.57	0.40	23.64
4月底	955.50	665.00	290.50	3.45	355.90	0.40	22.07
5月底	915.00	665.00	250.00	3.30	358.90	0.40	19.00
6月底	886.00	665.00	221.00	3.19	370.45	0.40	16.78
7月底	890.00	665.00	225.00	3.20	358.11	0.40	17.10
8月底	890.00	665.00	225.00	3.20	360.14	0.40	17.05
9月底	899.38	665.00	234.38	3.23	360.14	0.40	17.76
10月底	917.83	665.00	252.83	3.30	360.02	0.40	19.16
11月底	910.00	665.00	245.00	3.27	354.02	0.40	18.57
12月底	877.79	565.00	312.79	3.15	414.02	0.34	23.71
107年底							
1月底	870.58	565.00	305.58	3.12	423.02	0.33	23.12
2月底	928.01	625.00	303.01	3.33	426.93	0.37	22.92
3月底	947.11	645.00	302.11	3.39	386.93	0.38	0.23
當期較上期增減	2.06	3.20	-0.30	1.80	-9.37	(0.01)	(-22.69)
當期較上年同期增減	-2.24	-3.01	-0.55	-2.87	10.06	(-0.02)	(-23.41)

資料來源：臺中市政府財政局

附註：①係以未來營運所得資金或指經撥定財源作為償債財源之債務。

②「1年以上公共債務比率」係以「1年以上未償債務餘額占前3年度GDP平均數」計算。

③「未滿1年公共債務比率」係以「未滿1年末償債務餘額占歲出」計算。

11. 建築管理

年月底別	核發建築物建造執照		核發建築物使用執照		核發建築物拆除執照		違建查報 拆除件數 (件)
	件數	總樓地板面積 (平方公尺)	件數	總樓地板面積 (平方公尺)	件數	總樓地板面積 (平方公尺)	
98年	2,472	2,225,101	1,896	2,855,072	316	163,080	2,338
99年	3,911	4,482,709	2,775	3,397,265	444	212,636	2,345
100年	3,408	4,820,229	2,657	3,396,851	346	204,441	1,825
101年	3,437	3,824,890	2,976	3,126,219	346	170,854	2,501
102年	3,673	5,567,668	3,128	3,827,671	454	246,643	1,419
103年	3,286	5,657,353	3,212	4,490,014	421	192,638	1,725
104年	2,680	3,783,073	3,187	4,726,764	451	160,816	2,821
105年	2,202	3,905,920	2,521	3,868,215	375	181,308	4,010
106年	2,663	4,148,789	2,376	3,976,666	478	193,832	2,724
3月	232	159,786	190	393,239	34	11,564	180
4月	180	263,266	149	245,975	33	9,745	190
5月	248	402,611	199	597,208	48	12,363	197
6月	257	342,044	264	358,730	46	14,217	232
7月	235	462,885	206	188,500	45	23,080	308
8月	228	371,088	242	369,525	44	28,668	398
9月	221	399,270	189	410,905	35	12,523	287
10月	182	376,021	161	304,711	24	7,849	183
11月	253	373,649	159	268,749	47	17,775	300
12月	226	361,548	271	373,720	52	20,959	179
107年							
1月	265	396,141	206	395,669	38	10,467	183
2月	177	209,301	151	213,230	22	6,125	93
3月	242	686,610	175	142,524	50	13,100	130
當期較上期增減	36.72	228.05	15.89	-33.16	127.27	113.88	39.78
當期較上年同期增減	4.31	329.71	-7.89	-63.76	47.06	13.28	-27.78

資料來源：臺中市政府都市發展局

12. 建築物開工

年月別	合計		住宅		其他建築物	
	件數 (件數)	總樓地板面積 (平方公尺)	總計 (件數)	總樓地板面積 (平方公尺)	總計 (件數)	總樓地板面積 (平方公尺)
98年	2,107	1,751,178	1,669	1,238,267	438	512,911
99年	2,830	2,389,419	2,256	1,480,191	574	909,228
100年	2,509	2,843,373	2,013	1,595,694	496	1,247,679
101年	2,777	2,610,131	2,212	1,485,787	565	1,124,344
102年	2,747	3,454,371	2,214	2,618,019	533	836,352
103年	3,029	3,924,896	2,408	2,763,690	621	1,161,206
104年	2,351	3,486,239	1,834	2,350,718	517	1,135,521
105年	2,072	2,402,303	1,553	1,631,675	519	770,628
106年	2,404	3,885,322	1,840	2,523,843	564	1,361,479
3月	187	320,018	139	101,048	48	218,970
4月	223	281,723	181	212,233	42	69,490
5月	206	346,776	155	266,887	51	79,889
6月	191	224,934	142	163,564	49	61,370
7月	222	461,775	163	368,685	59	93,090
8月	205	297,527	164	188,858	41	108,669
9月	225	389,628	165	244,907	60	144,721
10月	239	593,733	191	290,236	48	303,497
11月	183	217,172	145	151,816	38	65,356
12月	197	315,966	137	204,122	60	111,844
107年						
1月	227	282,356	173	218,504	54	63,852
2月	157	104,496	135	70,808	22	33,688
3月	238	242,326	179	137,221	59	105,105
當期較上期增減	51.59	131.90	32.59	93.79	168.18	212.00
當期較上年同期增減	27.27	-24.28	28.78	35.80	22.92	-52.00

資料來源：臺中市政府都市發展局
附註：本表自98年起開始統計。

13. 土地登記

年月別	標示變更登記		所有權					
			第一次登記		變更登記		買賣	
	筆數 (筆)	面積 (平方公尺)	筆數 (筆)	面積 (平方公尺)	筆數 (筆)	面積 (平方公尺)	筆數 (筆)	面積 (平方公尺)
98年	64,392	125,702,832	1,824	123,665,926	128,603	53,687,522	76,340	21,600,733
99年	72,204	174,654,620	956	13,275,805	145,788	56,236,644	92,433	27,493,311
100年	60,605	167,247,726	681	316,732	251,012	127,016,290	88,240	25,692,864
101年	58,297	60,421,441	729	551,745	139,256	51,911,635	82,904	24,375,293
102年	52,413	79,394,874	753	976,383	157,080	62,342,808	95,730	28,212,627
103年	54,816	206,432,382	528	340,847	145,146	55,314,497	84,693	22,749,186
104年	58,959	342,362,502	559	1,105,012	136,504	52,833,873	75,112	19,122,621
105年	49,393	38,607,344	716	624,088	111,196	43,910,278	53,927	13,747,551
106年	53,322	60,874,523	821	893,366	120,176	51,812,541	63,497	18,893,843
3月	3,556	5,088,404	16	59,828	11,028	4,285,528	5,817	1,892,300
4月	2,016	5,544,055	9	144,762	9,171	3,666,555	4,996	1,551,003
5月	2,094	4,064,290	15	119,981	10,020	3,840,504	5,489	1,509,149
6月	1,865	1,866,946	14	233,714	11,500	5,134,396	6,202	2,092,119
7月	9,111	6,461,632	8	3,668	9,675	4,256,786	5,504	1,649,730
8月	10,297	8,166,243	5	3,059	10,116	5,502,138	5,106	1,386,232
9月	3,022	5,089,554	93	61,818	10,318	4,325,138	5,663	1,707,435
10月	4,761	7,757,472	312	106,080	8,573	4,045,108	4,522	1,297,202
11月	10,705	7,439,501	256	83,386	11,415	5,856,722	5,562	1,415,804
12月	2,453	4,407,792	78	46,930	11,339	3,832,157	6,243	1,511,888
107年								
1月	1,911	1,295,459	159	52,723	12,407	5,076,006	6,374	1,892,471
2月	1,551	1,796,759	5	1,335	7,065	2,849,072	3,526	914,159
3月	1,930	1,851,936	30	949,648	10,160	4,202,236	5,278	1,231,450
當期較上期增減	24.44	3.07	500.00	71,034.68	43.81	47.49	49.69	34.71
當期較上年同期增減	-45.73	-63.60	87.50	1,487.30	-7.87	-1.94	-9.27	-34.92

資料來源：臺中市政府地政局

13. 土地登記(續)

年月別	他項權利登記		抵押權設定		抵押權塗銷	
	筆數(筆)	面積(平方公尺)	筆數(筆)	面積(平方公尺)	筆數(筆)	面積(平方公尺)
98年	180,120	49,680,885	83,524	17,412,353	76,700	21,344,830
99年	197,879	63,492,307	90,295	24,070,479	82,990	27,947,061
100年	196,133	56,420,325	90,195	20,106,956	83,173	23,321,785
101年	201,282	58,422,731	91,252	20,769,350	82,852	23,709,337
102年	226,819	69,674,177	104,955	21,579,158	92,265	23,243,824
103年	220,096	55,022,132	104,105	20,473,753	86,320	21,024,056
104年	206,485	50,615,032	98,746	17,108,323	77,373	19,432,319
105年	187,973	51,033,434	92,439	18,347,992	71,601	19,271,513
106年	199,263	46,098,902	104,750	16,769,666	72,214	15,860,164
3月	16,987	5,044,817	8,914	1,513,234	6,386	1,282,872
4月	15,133	3,406,535	8,091	1,298,089	5,306	1,273,993
5月	17,012	3,759,027	8,837	1,367,383	6,283	1,369,886
6月	19,141	4,950,865	10,237	1,719,099	6,641	1,752,680
7月	17,653	4,066,945	9,445	1,414,958	6,173	1,216,187
8月	17,425	3,588,279	9,195	1,434,429	6,524	1,378,233
9月	17,009	3,661,273	9,112	1,604,263	6,168	1,098,251
10月	14,569	3,226,443	7,581	1,246,556	5,300	1,085,177
11月	18,318	3,896,717	9,318	1,195,076	6,800	1,654,236
12月	19,354	3,440,434	10,426	1,370,304	6,575	1,237,825
107年						
1月	24,151	4,657,055	9,900	1,675,049	6,547	1,308,351
2月	11,771	2,886,974	6,131	1,110,974	4,304	1,168,083
3月	17,619	3,914,890	9,401	1,525,679	6,603	1,495,187
當期較上期增減	49.68	35.61	53.34	37.33	53.42	28.00
當期較上年同期增減	3.72	-22.40	5.46	0.82	3.40	16.55

資料來源：臺中市政府地政局

14. 建物登記

年月別	標示變更登記		所有權					
			第一次登記		變更登記		買賣	
	棟數(棟)	面積(平方公尺)	棟數(棟)	面積(平方公尺)	棟數(棟)	面積(平方公尺)	棟數(棟)	面積(平方公尺)
98年	18,398	3,716,007	11,238	4,003,217	61,214	7,306,706	47,633	5,468,361
99年	20,802	5,481,651	12,910	4,195,196	67,094	9,325,532	54,139	7,014,073
100年	17,205	4,006,604	11,427	3,743,884	64,746	11,639,935	49,790	5,821,335
101年	17,110	5,148,554	12,606	4,208,228	58,610	7,954,357	45,906	5,866,066
102年	41,050	9,658,598	15,173	4,510,440	67,496	8,371,809	53,695	6,188,980
103年	25,317	6,657,991	17,209	4,788,306	76,803	11,861,011	47,887	5,861,779
104年	15,557	3,217,592	18,255	5,126,785	79,197	12,993,203	44,247	5,107,486
105年	27,080	6,678,666	15,473	4,282,779	63,171	10,512,985	32,753	3,789,140
106年	19,794	7,244,332	15,564	4,533,966	69,780	11,463,706	39,332	4,269,054
3月	1,018	358,811	1,308	301,375	5,846	925,457	3,264	358,528
4月	906	154,055	1,115	244,284	5,397	887,033	3,198	351,170
5月	984	312,903	1,373	459,244	6,242	1,061,214	3,365	373,358
6月	1,050	177,562	1,108	288,680	6,207	891,079	3,895	389,351
7月	3,388	947,822	1,262	536,379	5,681	1,088,069	3,143	336,551
8月	3,675	698,124	1,192	317,660	6,003	888,655	3,421	360,591
9月	1,101	910,468	1,110	408,966	5,538	981,928	3,280	386,164
10月	1,307	852,182	1,269	331,360	5,070	835,915	2,704	305,186
11月	4,049	1,114,217	2,088	507,043	6,976	1,115,781	3,775	397,884
12月	1,058	1,390,868	1,116	320,853	6,149	909,702	3,927	433,110
107年								
1月	939	267,491	1,209	349,361	6,644	1,034,104	4,042	438,750
2月	576	118,163	630	230,157	3,584	626,398	2,013	239,344
3月	978	133,728	1,349	465,209	5,757	1,012,473	3,217	356,218
當期較上期增減	69.79	13.17	114.13	102.13	60.63	61.63	59.81	48.83
當期較上年同期增減	-3.93	-62.73	3.13	54.36	-1.52	9.40	-1.44	-0.64

資料來源：臺中市政府地政局

14.建 物 登 記 (續)

年月別	他項權利登記		抵押權設定		抵押權塗銷	
	棟數 (棟)	面積 (平方公尺)	棟數 (棟)	面積 (平方公尺)	棟數 (棟)	面積 (平方公尺)
98年	121,636	22,217,586	59,447	11,536,006	54,031	8,337,006
99年	132,879	21,684,524	64,109	10,426,596	57,336	8,503,722
100年	129,760	23,793,140	63,942	11,499,126	56,901	9,188,937
101年	128,214	21,529,716	62,049	9,863,482	55,383	8,305,444
102年	147,115	24,252,074	73,789	11,925,737	62,332	9,192,893
103年	147,313	25,859,448	73,682	10,958,672	58,922	10,453,189
104年	135,168	24,948,360	70,084	12,132,986	51,566	8,836,556
105年	125,041	23,534,475	65,192	11,010,479	47,311	8,862,377
106年	133,905	21,931,737	74,383	10,425,028	49,907	8,268,365
3月	11,713	2,407,993	6,464	952,780	4,460	1,192,909
4月	10,418	1,528,920	5,951	804,357	3,638	556,035
5月	11,436	1,858,617	6,493	991,025	4,317	616,697
6月	13,166	2,267,493	7,331	962,848	4,742	868,963
7月	11,736	1,863,587	6,368	853,614	4,512	639,935
8月	11,860	1,888,137	6,586	912,283	4,511	707,386
9月	11,075	1,933,572	6,133	901,910	4,236	668,944
10月	9,744	1,553,363	5,500	750,173	3,507	531,065
11月	12,423	1,921,178	6,908	971,253	4,551	669,884
12月	12,172	1,817,404	6,833	950,192	4,409	642,007
107年						
1月	18,583	2,818,102	7,154	1,025,194	4,637	746,087
2月	8,513	1,593,876	4,492	788,661	2,945	561,627
3月	11,865	2,055,998	6,473	963,270	4,681	719,329
當期較上期增減	39.38	28.99	44.10	22.14	58.95	28.08
當期較上年同期增減	1.30	-14.62	0.14	1.10	4.96	-39.70

資料來源：臺中市政府地政局

15.工 商 經 濟

年月底別	工廠登記現有 家數 (家)	公司行號登記現有家數 (家)			公司行號登記資本額 (百萬元)			福利事業家數 (家)	營利事業 累計銷售額 (億元)
		合計 (家)	公司登記 (家)	商業登記 (家)	合計 (百萬元)	公司登記 (百萬元)	商業登記 (百萬元)		
98年底	15,766	165,065	73,492	91,573	1,268,262	1,253,301	14,961	150,821	25,871.83
99年底	15,957	168,911	75,605	93,306	1,346,274	1,330,886	15,388	155,474	33,002.20
100年底	15,879	173,315	77,672	95,643	1,423,994	1,407,861	16,133	160,114	35,855.83
101年底	16,237	176,538	79,225	97,313	1,477,376	1,460,764	16,612	163,471	35,642.58
102年底	16,719	181,700	81,684	100,016	1,526,695	1,509,240	17,455	167,719	36,875.10
103年底	16,965	186,929	85,159	101,770	1,571,256	1,553,227	18,029	171,750	38,941.10
104年底	17,525	192,280	88,381	103,899	1,615,770	1,597,197	18,573	176,750	38,306.44
105年底	18,204	197,932	92,069	105,863	1,657,848	1,638,843	19,005	181,143	37,735.48
106年底	18,857	204,239	96,174	108,065	1,699,331	1,679,880	19,452	186,470	39,915.23
3月底	18,330	199,386	93,026	106,360	1,666,983	1,647,865	19,118	181,868	6,222.47
4月底	18,414	200,016	93,419	106,597	1,667,561	1,648,403	19,159	182,404	12,330.46
5月底	18,482	200,610	93,827	106,783	1,671,879	1,652,680	19,199	182,936	12,640.14
6月底	18,532	201,252	94,215	107,037	1,675,216	1,655,988	19,228	183,530	18,896.79
7月底	18,608	201,834	94,576	107,258	1,677,287	1,657,980	19,307	183,973	19,237.64
8月底	18,699	202,396	94,946	107,450	1,686,932	1,667,577	19,355	184,638	25,709.55
9月底	18,745	202,951	95,338	107,613	1,684,834	1,665,443	19,391	185,039	26,056.52
10月底	18,784	203,429	95,641	107,788	1,689,524	1,670,110	19,415	185,690	32,478.52
11月底	18,827	203,992	96,009	107,983	1,692,187	1,672,732	19,456	186,161	32,821.54
12月底	18,857	204,239	96,174	108,065	1,699,331	1,679,880	19,452	186,470	39,915.23
107年底									
1月底	18,897	204,776	96,526	108,250	1,706,020	1,686,532	19,488	186,718	336.39
2月底	18,922	205,141	96,790	108,351	1,708,827	1,689,311	19,517	187,042	6,229.40
3月底	18,951	205,827	97,144	108,683	1,706,751	1,687,201	19,550
當期較上期增減	0.15	0.33	0.37	0.31	-0.12	-0.12	0.17
當期較上年同期增減	3.39	3.23	4.43	2.18	2.39	2.39	2.26

資料來源：臺中市政府經濟發展局

16. 中 科 園 區 與 臺 中 工 業 區 概 況

年月底別	中科有效核准	中科已入區登記	中科園區	中科園區	臺中工業區	臺中工業區
	廠商家數 (家)①	廠商家數 (家)①	產業營業額 (億元)①②	就業總人數 (人)①	廠商家數 (家)	廠商資本額 (億元)
98年底	100	63	2,357.79	19,845	920	2,965.63
99年底	98	73	3,554.11	22,555	914	3,015.96
100年底	113	94	2,824.42	25,960	950	3,342.24
101年底	125	102	3,140.42	27,817	934	3,355.23
102年底	134	106	4,519.53	30,135	1,031	3,277.05
103年底	143	117	5,126.69	30,669	1,048	3,332.87
104年底	146	123	4,817.79	31,435	1,029	3,407.87
105年底	156	122	4,957.75	38,156	1,023	3,928.40
106年底	150	130	...	41,483	1,032	4,750.22
3月底	155	124	...	39,089	1,027	4,172.07
4月底	150	124	1,526.53	39,499	1,026	4,168.09
5月底	150	125	...	39,575	1,027	5,312.65
6月底	149	127	2,412.19	39,678	1,026	5,305.17
7月底	149	128	...	39,735	1,028	5,305.19
8月底	148	128	3,287.58	40,316	1,030	5,301.46
9月底	148	128	...	40,443	1,028	4,776.85
10月底	148	128	4,276.09	40,455	1,025	4,775.95
11月底	148	129	...	41,055	1,034	4,750.93
12月底	150	130	5,523.44	41,483	1,032	4,750.22
107年底						
1月底	151	130	...	42,155	1,035	4,746.78
2月底	151	130	1,076.60	42,510	1,036	4,746.53
3月底	151	131	...	42,656	1,036	4,740.37
當期較上期增減	-	0.77	...	0.34	-	-0.13
當期較上年同期增減	-2.58	5.65	...	9.13	0.88	13.62

資料來源：中部科學工業園區網站公告資料

附註：①僅包含臺中國區與后里園區。②每偶數月發布當年度累計值。③10604期起中科有效核准廠商家數不含研究機構數。

17. 九 大 行 業 及 攤 販 管 理

年月底別	九大行業				違法件數(件)	攤販取締次數 (攤)
	合法家數① (家)	稽查家數 (家)	非法家數① (家)	稽查家數 (家)		
98年
99年
100年	662	...	166	16,788
101年	569	...	113	17,671
102年	552	2,158	87	75	530	16,666
103年	549	1,617	33	529	248	8,357
104年	535	1,518	7	551	186	7,225
105年	532	1,305	8	249	113	6,164
106年	522	1,393	4	214	94	7,340
3月	527	132	5	19	11	441
4月	526	83	7	22	5	592
5月	523	82	7	19	8	605
6月	521	101	5	14	7	616
7月	518	231	3	11	8	601
8月	520	203	2	24	14	689
9月	521	109	2	14	6	593
10月	521	76	3	21	6	654
11月	524	118	2	22	5	744
12月	522	126	4	18	7	818
107年						
1月	520	116	3	39	22	836
2月	519	38	4	33	28	728
3月	518	109	5	53	26	826
當期較上期增減	-0.19	186.84	25.00	60.61	-7.14	13.46
當期較上年同期增減	-1.71	-17.42	-	178.95	136.36	87.30

資料來源：臺中市政府經濟發展局

附註：①合法家數與非法家數係期底資料。

18.車 輛 登 記

年月底別	總計 (輛)	汽車(輛)				機車 (輛)	每千人持有輛數(輛/千人)	
		合計	自用	營業用	特種車輛		汽車	機車
98年底	2,550,227	895,088	863,778	25,280	6,030	1,655,139	339.59	627.95
99年底	2,604,639	914,327	881,681	26,651	5,995	1,690,312	345.24	638.23
100年底	2,684,874	940,472	906,795	28,452	5,225	1,744,402	352.98	654.71
101年底	2,726,395	966,495	928,707	30,654	7,134	1,759,900	359.98	655.48
102年底	2,669,109	990,717	951,611	31,948	7,158	1,678,392	366.71	621.24
103年底	2,662,965	1,015,213	975,678	32,368	7,167	1,647,752	373.26	605.83
104年底	2,693,465	1,042,587	1,001,485	33,984	7,118	1,650,878	379.89	601.53
105年底	2,725,634	1,060,518	1,018,628	34,528	7,362	1,665,116	383.24	601.72
106年底	2,766,307	1,078,943	1,036,163	35,268	7,512	1,687,364	387.12	605.43
3月底	2,734,359	1,064,147	1,022,507	34,323	7,317	1,670,212	383.88	602.50
4月底	2,736,557	1,065,228	1,023,344	34,567	7,317	1,671,329	384.07	602.60
5月底	2,741,647	1,067,595	1,025,542	34,703	7,350	1,674,052	384.68	603.20
6月底	2,745,669	1,069,386	1,027,122	34,901	7,363	1,676,283	385.15	603.72
7月底	2,749,277	1,071,392	1,028,906	35,103	7,383	1,677,885	385.65	603.95
8月底	2,754,577	1,072,937	1,030,239	35,228	7,470	1,681,640	385.93	604.87
9月底	2,759,887	1,074,362	1,031,518	35,335	7,509	1,685,525	386.25	605.98
10月底	2,763,185	1,075,842	1,033,233	35,147	7,462	1,687,343	386.53	606.24
11月底	2,766,884	1,077,859	1,035,009	35,357	7,493	1,689,025	387.00	606.44
12月底	2,766,307	1,078,943	1,036,163	35,268	7,512	1,687,364	387.12	605.43
107年底								
1月底	2,770,891	1,081,684	1,038,680	35,513	7,491	1,689,207	387.86	605.70
2月底	2,773,039	1,082,474	1,039,577	35,404	7,493	1,690,565	387.93	605.85
3月底	2,776,176	1,084,080	1,041,117	35,476	7,487	1,692,096	388.26	606.02
當期較上期增減	0.11	0.15	0.15	0.20	-0.08	0.09	0.09	0.03
當期較上年同期增減	1.53	1.87	1.82	3.36	2.32	1.31	1.14	0.58

資料來源：臺中市政府交通局

19.農 產 供 銷

年月底別	毛豬		魚		水果		蔬菜	
	交易量 (公噸)	平均價格 (元/公斤)	交易量 (公噸)	平均價格 (元/公斤)	交易量 (公噸)	平均價格 (元/公斤)	交易量 (公噸)	平均價格 (元/公斤)
98年	66,949.5	64.2	144,366.0	30.7	30,284.7	14.4
99年	65,105.7	69.8	145,785.1	30.6	29,824.0	15.5
100年	66,812.2	72.3	154,494.2	30.9	30,285.5	15.1
101年	71,207.1	63.1	19,699.3	119.0	151,859.1	34.0	32,626.7	18.7
102年	113,828.5	64.1	19,706.1	115.5	169,234.6	34.7	82,800.8	13.1
103年	109,244.8	78.0	18,757.0	123.6	188,839.8	35.7	76,483.3	16.1
104年	114,065.2	71.1	18,475.0	123.7	204,576.3	36.6	70,713.2	20.1
105年	113,789.0	71.2	17,501.2	127.8	168,851.4	44.6	62,707.7	24.8
106年	109,740.8	76.7	16,684.9	133.0	180,416.5	42.7	70,147.8	20.6
3月	10,295.0	75.7	1,509.6	130.1	12,761.6	48.8	7,022.7	15.4
4月	8,881.5	75.7	1,174.8	136.9	14,965.7	37.6	6,385.8	16.1
5月	9,625.3	78.2	1,297.5	138.5	16,165.4	43.3	6,515.9	16.7
6月	8,660.6	78.8	1,206.6	146.2	16,695.9	41.8	4,961.9	23.2
7月	8,010.1	81.9	1,343.2	139.9	18,704.8	40.4	4,787.4	25.8
8月	8,895.6	81.9	1,451.0	135.0	18,572.8	39.1	4,696.6	26.8
9月	9,015.2	79.6	1,399.4	131.5	16,095.8	39.4	5,320.3	23.1
10月	8,827.0	77.0	1,308.4	134.5	14,646.1	36.3	5,283.3	24.0
11月	9,584.5	74.3	1,608.7	120.7	15,188.1	41.9	5,877.0	24.2
12月	9,774.7	71.1	1,736.4	119.1	15,322.4	41.1	5,949.6	24.1
107年								
1月	10,767.3	70.7	1,397.7	140.5	13,962.8	40.0	6,104.1	20.5
2月	8,444.1	68.0	1,172.7	156.2	11,968.9	43.4	5,348.8	20.8
3月	9,971.4	63.3	1,221.2	142.5	12,979.7	40.9	6,626.1	16.4
當期較上期增減%	18.09	-6.91	4.14	-8.77	8.45	-5.76	23.88	-21.15
當期較上年同期增減%	-3.14	-16.38	-19.10	9.53	1.71	-16.19	-5.65	6.49

資料來源：本府經濟發展局。

20.公車客運

年月份	路線數① (條)	營業里程① (公里)	平均每日實際 營業車輛數 (輛)	每車每日平 均 行駛公里 (公里)	總載客人次 (人次)	平均每日載客人次 (人)	每車載客人數(人)	
							每日平均	每次平均
98年
99年
100年	114	2,171	582.11	162.58	55,237,887	151,336.68	259.98	29.71
101年	148	2,693	707.12	159.98	81,498,025	222,672.20	314.90	38.34
102年	209	4,264	1,010.60	149.72	103,197,308	282,732.35	279.77	37.51
103年	241	4,863	1,137.99	154.73	123,242,067	337,649.50	296.71	39.63
104年	259	5,443	1,192.02	156.74	132,488,088	362,981.06	304.51	40.91
105年	210	5,848	1,217.80	155.26	135,708,084	370,787.11	304.47	42.46
106年	219	6,442	1,246.96	154.54	135,095,334	370,124.20	296.82	42.18
3月	213	5,898	1,239.00	152.41	11,920,119	384,519.97	310.35	44.61
4月	213	5,970	1,224.20	153.43	11,358,047	378,601.57	309.26	44.12
5月	217	6,070	1,233.71	154.10	11,769,869	379,673.19	307.75	43.71
6月	218	6,187	1,257.03	154.06	11,031,341	367,711.37	292.52	41.78
7月	219	6,145	1,238.08	154.54	10,166,857	327,963.13	264.90	38.16
8月	220	6,469	1,275.00	153.69	10,932,541	352,662.61	276.60	40.01
9月	221	6,425	1,283.73	155.07	11,281,741	376,058.03	292.94	41.16
10月	220	6,429	1,278.68	153.93	11,802,876	380,737.94	297.76	42.20
11月	220	6,433	1,285.30	155.32	11,613,964	387,132.13	301.20	42.44
12月	219	6,442	1,286.03	153.90	12,431,053	401,001.71	311.81	44.28
107年								
1月	219	6,435	1,284.35	155.11	11,396,822	367,639.42	286.24	40.49
2月	221	6,591	1,274.82	149.64	9,241,806	330,064.50	258.91	38.12
3月	220	6,614	1,301.81	152.96	12,148,461	391,885.84	301.03	43.39
當期較上期增	-0.45	0.35	2.12	2.22	31.45	18.73	16.27	13.82
當期較上年同期增減	3.29	12.15	5.07	0.36	1.92	1.92	-3.00	-2.73

資料來源：臺中市政府交通局
附註：①係指期底數。

21.都市計畫區內停車位概況

年月底別	大型車			小型車			機車		
	合計	收費	不收費	合計	收費	不收費	合計	收費	不收費
98年底
99年底
100年底	773	724	49	94,070	55,058	39,012	60,764	9,233	51,531
101年底	809	809	-	76,231	55,424	20,807	42,671	16,442	26,229
102年底	152	152	-	72,419	53,464	18,955	46,129	19,289	26,840
103年底	216	183	33	93,269	62,247	31,022	65,091	20,927	44,164
104年底	255	213	42	97,371	66,668	30,703	75,409	21,703	53,706
105年底	260	218	42	104,176	72,207	31,969	91,541	28,512	63,029
106年底	384	337	47	122,318	78,804	43,514	120,104	32,644	87,460
第1季底	265	221	44	108,483	72,763	35,720	99,165	29,873	69,292
第2季底	381	337	44	118,702	74,840	43,862	112,929	29,924	83,005
第3季底	384	337	47	121,684	77,468	44,216	118,054	32,653	85,401
第4季底	384	337	47	122,318	78,804	43,514	120,104	32,644	87,460
107年底									
第1季底	406	337	69	122,967	79,321	43,646	121,333	32,980	88,353
當期較上期增	5.73	-	46.81	0.53	0.66	0.30	1.02	1.03	1.02
當期較上年同期增減	53.21	52.49	56.82	13.35	9.01	22.19	22.35	10.40	27.51

資料來源：臺中市政府交通局

22.臺中海(空)港

年月別	臺中港進出旅客 (人次)	臺中港貨櫃裝卸量 (TEU)	自由貿易港區貿易量 (千公噸)	臺中機場進出旅客 (人次)	臺中機場貨物噸數 (噸)
	98年
99年
100年	63,740	1,383,578	2,903	1,450,252	2,133
101年	138,284	1,395,405	9,151	1,592,361	1,820
102年	172,551	1,467,605	8,410	1,807,499	2,004
103年	164,102	1,513,759	6,234	2,186,971	2,143
104年	134,441	1,447,390	6,960	2,343,260	2,942
105年	47,165	1,535,011	11,805	2,380,116	3,807
106年	62,566	1,660,663	7,808	2,394,648	3,567
3月	3,331	141,605	999	172,763	346
4月	4,360	136,622	590	213,536	316
5月	4,889	140,885	596	225,375	311
6月	5,224	134,291	576	216,403	327
7月	5,443	136,120	864	238,439	304
8月	7,059	144,680	619	230,143	296
9月	4,794	132,902	593	184,360	305
10月	5,256	139,813	458	201,932	264
11月	13,536	143,427	631	178,257	262
12月	2,022	156,693	486	193,942	284
107年					
1月	4,873	144,044	353	169,387	302
2月	5,404	108,511	281	183,897	243
3月	4,144	149,393	408	197,921	341
當期較上期增減	-23.32	37.68	45.20	7.63	40.33
當期較上年同期增減	24.41	5.50	-59.16	14.56	-1.45

資料來源：交通部

23.衛生管理

年月別	食品衛生查驗不合格率 ^① (%)		食品製造廠商衛生檢查不合格率 (%)		營業場所衛生稽查輔導改善率 (%)		每萬人藥商家數 (家/萬人)	
	原臺中縣	原臺中市	原臺中縣	原臺中市	原臺中縣	原臺中市	原臺中縣	原臺中市
	98年	3.67	6.83	9.94	4.59	6.25	29.95	...
99年	3.22	5.38	5.62	1.87	5.96	30.87
100年	1.26		7.42		47.66		27.40	
101年	1.52		16.40		24.53		27.54	
102年	1.53		10.86		27.92		27.17	
103年	1.49		16.59		33.01		31.65	
104年	1.96		15.33		36.74		31.88	
105年	3.36		29.11		36.12		32.72	
106年	1.04		29.09		40.32		33.53	
3月	1.37		33.77		51.35		32.88	
4月	1.16		24.04		31.71		32.97	
5月	1.44		26.45		37.30		33.03	
6月	0.95		57.67		43.02		33.16	
7月	0.73		36.82		42.93		33.17	
8月	0.82		24.90		37.57		33.26	
9月	0.68		23.83		31.13		28.87	
10月	1.45		30.31		30.51		28.85	
11月	1.38		23.97		37.04		28.83	
12月	0.60		23.28		43.10		33.53	
107年								
1月	2.48		28.07		37.84		33.54	
2月	0.42		13.94		29.23		33.81	
3月	1.58		20.55		40.00		33.89	
當期較上期增減	(1.16)		(6.61)		(10.77)		0.24	
當期較上年同期增減	(0.21)		(-13.22)		(-11.35)		3.07	

資料來源：臺中市政府衛生局

附註：①食品衛生查驗不合格率之定義為檢查不符規定件數 / 檢查件數*100。

②自102年1月起，食品衛生查驗不合格率之定義為查驗不符規定件數 / 查驗件數*100。

24.公 害 陳 情

年月別	公害陳情受理數 (件)	按汙染項目分					
		空氣汙染	異味	噪音	水汙染	環境衛生及廢棄物	其他
98年	13,803	1,292	3,781	3,176	856	4,613	85
99年	14,806	1,201	4,869	3,507	746	4,361	122
100年	21,112	2,056	6,526	6,638	825	4,868	199
101年	25,718	2,176	7,848	8,447	1,078	5,949	220
102年	30,739	1,890	9,307	10,897	1,359	7,034	250
103年	34,239	1,545	11,392	11,667	1,526	7,894	225
104年	39,950	1,884	14,257	12,555	1,735	9,133	386
105年	41,278	1,673	13,871	13,707	1,423	10,289	315
106年	46,930	1,998	15,365	13,748	1,447	14,132	240
3月	3,778	163	1,137	1,339	131	987	21
4月	3,855	129	1,218	1,298	117	1,075	18
5月	3,997	143	1,376	1,125	132	1,198	23
6月	3,732	123	1,243	908	136	1,312	10
7月	3,985	139	1,305	915	105	1,495	26
8月	4,167	141	1,436	913	123	1,534	20
9月	4,356	199	1,520	994	113	1,512	18
10月	4,213	230	1,342	1,240	84	1,297	20
11月	4,381	213	1,461	1,463	114	1,106	24
12月	3,571	192	1,186	1,172	110	885	26
107年							
1月	3,822	182	1,089	1,329	92	1,120	10
2月	2,921	89	751	916	72	1,082	11
3月	3,805	132	1,096	1,350	61	1,138	28
當 期 較 上 期 增 減	30.26	48.31	45.94	47.38	-15.28	5.18	154.55
當 期 較 上 年 同 期 增 減	0.71	-19.02	-3.61	0.82	-53.44	15.30	33.33

資料來源：行政院環境保護署

25.污 染 管 制

年月別	事業廢水汙染管制			汙水下水道系統汙染管制		
	列管家數 ^①	查核家次	處罰件數	列管家數 ^①	查核家次	處罰件數
97年	1,735	2,198	136	465	1,028	-
98年	1,759	3,123	90	487	1,226	2
99年	1,867	3,889	158	503	1,130	2
100年	1,971	2,202	183	524	300	17
101年	2,039	1,226	189	559	190	3
102年	2,101	1,268	224	560	344	4
103年	2,125	979	314	585	148	12
104年	1,936	1,037	242	600	154	5
105年	1,972	1,089	245	597	252	9
第4季	1,972	426	74	597	121	2
106年	2,430	398	26	612	84	-
第1季	1,988	90	54	600	24	1
第2季	1,912	78	35	606	18	2
第3季	2,154	114	33	608	17	-
第4季	2,430	398	26	612	84	-
當 期 較 上 期 增 減	12.81	249.12	-21.21	0.66	394.12	--
當 期 較 上 年 同 期 增 減	23.23	-6.57	-64.86	2.51	-30.58	-100.00

資料來源：臺中市政府環境保護局

附註：①係指期底數。②107年起改為按年發布。

26. 垃圾清理

年月別	垃圾清理量			資源回收量			巨大垃圾處理		
	全年(月) (公噸)	平均每日 (公噸)	平均每人每日 (公斤)	全年(月) (公噸)	平均每日 (公噸)	平均每人每日 (公斤)	合計 (公噸)	回收再利用 (公噸)	焚化 (公噸)
98年	408,826	1,120.07	0.425	267,595	733.14	0.278	16,546	10,960	5,556
99年	412,570	1,130.33	0.427	283,668	777.17	0.293	15,914	12,253	3,661
100年	401,011	1,098.66	0.412	301,975	827.33	0.311	13,963	9,999	3,964
101年	394,720	1,078.47	0.403	350,259	956.99	0.358	14,954	11,404	3,539
102年	378,209	1,036.19	0.385	365,704	1,001.93	0.372	3,842	2,537	1,306
103年	383,225	1,049.93	0.387	375,964	1,030.04	0.380	3,032	1,482	1,550
104年	389,751	1,067.81	0.391	379,428	1,039.53	0.380	3,882	1,348	2,299
105年	363,332	992.71	0.360	404,326	1,104.72	0.401	5,359	2,455	2,903
106年	357,187	978.59	0.352	457,481	1,253.37	0.451	5,165	3,215	1,950
3月	29,794	961.11	0.347	36,763	1,185.90	0.428	484	412	72
4月	26,629	887.63	0.320	35,693	1,189.75	0.429	336	265	71
5月	28,620	923.22	0.333	37,482	1,209.11	0.436	290	236	54
6月	32,068	1,068.94	0.385	39,531	1,317.71	0.475	423	203	220
7月	30,207	974.41	0.351	39,481	1,273.57	0.459	528	211	317
8月	31,237	1,007.65	0.363	39,997	1,290.23	0.464	463	322	141
9月	30,395	1,013.16	0.364	39,271	1,309.04	0.471	523	241	282
10月	30,180	973.56	0.350	39,094	1,261.08	0.453	345	246	98
11月	28,087	936.23	0.336	38,798	1,293.27	0.464	401	259	142
12月	29,093	938.49	0.337	39,222	1,265.24	0.454	383	186	197
107年									
1月	58,534	1,888.20	0.677	41,184	1,328.51	0.477	324	121	203
2月	58,071	2,073.96	0.743	41,410	1,478.93	0.530	333	172	161
3月	57,056	1,840.50	0.659	40,986	1,322.14	0.474	270	163	107
當期較上期增	-1.75	-11.26	-11.31	-1.02	-10.60	-10.57	-18.92	-5.23	-33.54
當期較上年同期增減	91.50	91.50	89.91	11.49	11.49	10.75	-44.21	-60.44	48.61

資料來源：臺中市政府環境保護局

附註：①垃圾清理量含溝泥，不含巨大垃圾回收再利用、廚餘回收、資源回收、底渣、事業廢棄物及遷移舊垃圾。
②102年1月起巨大垃圾回收再利用量不含垃圾處理焚化量。

27. 空氣污染測定

年月別	AQI大於100之日數 比率(%)	落塵量 (噸/平方公里/月)		空氣中總懸浮微粒 (微克/立方公尺)		二氧化硫 (ppb) ^③	空氣細懸浮微粒濃度PM2.5 ^② (微克/立方公尺)						
		臺中市	原臺中縣	原臺中市	原臺中縣	原臺中市	臺中市	平均	大里	西屯	沙鹿	忠明	豐原
98年	...	3.28	2.72	67.00	65.57	3.48
99年	...	4.78	3.03	64.16	59.49	3.46
100年	...		3.66		80.00	3.30
101年	...		4.58		88.89	2.90
102年	...		4.24		78.52	3.16
103年	...		4.28		57.92	3.12
104年	...		3.85		51.29	2.90	24.10	28.08	24.50	20.75	25.17	22.00	22.00
105年	...		1.90		38.32	2.63	22.80	22.58	24.50	21.42	22.42	23.08	23.08
106年	17.00		1.88		43.89	...	20.22	20.75	20.92	19.25	21.83	18.33	18.33
2月	20.00		1.17		52.64	2.35	25.20	28	26	23	26	23	23
3月	28.57		1.18		65.14	2.53	28.00	31	29	29	30	21	21
4月	39.33		3.09		25.96	3.06	25.80	25	27	28	27	22	22
5月	19.35		1.18		46.11	2.95	20.00	17	21	22	22	18	18
6月	1.33		1.55		44.69	2.54	11.00	11	10	11	11	12	12
7月	2.58		2.31		37.87	2.91	14.00	14	14	12	15	15	15
8月	8.39		1.28		41.28	2.88	16.00	17	15	14	17	17	17
9月	28.67		1.55		53.04	3.36	21.40	20	23	19	24	21	21
10月	20.00		2.25		49.76	2.42	19.60	23	20	17	21	17	17
11月	8.67		2.43		36.55	2.18	16.40	16	18	14	19	15	15
12月	14.19		3.32		43.80	2.34	21.40	20	24	21	24	18	18
107年													
1月	7.74		1.22		43.33	2.14	17.60	16	19	17	19	17	17
2月	17.14		2.01		45.06	2.07	24.20	20	27	29	27	18	18
當期較上期增	(9.40)		64.75		3.99	-3.27	37.50	25.00	42.11	70.59	42.11	5.88	5.88
當期較上年同期增減	(-2.86)		71.79		-14.40	-11.91	-3.97	-28.57	3.85	26.09	3.85	-21.74	-21.74

資料來源：行政院環境保護署

附註：①行政院環境保護署資料公佈時間落後兩個月。
②自動監測數據，為經過線性迴歸式(關係式)校正後的測值
③配合環保署修正，單位改為ppb。

28.中 低 生 活 補 助 與 老 人 照 顧 機 構

年月別	身心障礙者生活補助		中低收入戶老人生活津貼		老人照顧機構進住人數 ^①		
	人次	金額(千元)	人數 ^①	金額(千元)	長期照護機構(人)	養護機構(人)	安養機構(人)
98年	439,377	1,724,749	10,517	611,099	292	2,105	229
99年	475,534	1,852,504	10,232	621,227	251	2,294	230
100年	475,864	1,850,318	10,452	630,756	105	2,447	330
101年	496,804	2,310,274	11,236	802,603	120	2,458	262
102年	467,654	2,275,587	11,312	859,176	124	2,657	129
103年	471,582	2,289,268	12,018	921,088	94	2,846	142
104年	472,821	2,313,054	12,382	955,725	98	2,836	122
105年	479,254	2,436,856	13,205	1,071,029	120	2,865	125
106年	481,571	2,450,426	14,894	1,187,358	135	2,903	112
3月	39,748	203,265	13,277	93,976	117	2,856	123
4月	39,979	203,809	13,480	95,699	114	2,852	122
5月	40,058	203,391	13,801	99,290	116	2,815	118
6月	40,251	204,762	14,040	99,946	115	2,816	115
7月	40,310	204,011	14,221	100,377	117	2,806	113
8月	40,353	204,798	14,331	100,245	122	2,835	112
9月	40,474	205,697	14,468	101,566	126	2,858	107
10月	40,559	205,906	14,599	103,768	129	2,883	110
11月	40,430	204,511	14,562	101,565	131	2,890	109
12月	40,880	211,049	14,894	106,671	135	2,903	112
107年							
1月	38,615	196,961	14,584	103,114	135	2,899	115
2月	39,036	201,129	14,939	108,332	139	2,902	117
3月	39,364	203,953	15,128	108,624	141	2,889	117
當 期 較 上 期 增 減	0.84	1.40	1.27	0.27	1.44	-0.45	-
當 期 較 上 年 同 期 增 減	-0.97	0.34	13.94	15.59	20.51	1.16	-4.88

資料來源：臺中市政府社會局
附 註：①係指期底數。

29.低 收 入 戶 與 身 心 障 礙 補 助

年季別	低收入戶				身心障礙人數 ^①	身心障礙者輔助器具補助	
	戶數 ^①	人數 ^①	每萬人低收入人數 ^①	家庭生活扶助金額(千元)		人次	金額(千元)
98年	7,742	18,790	71.29	214,522	105,237	6,470	64,440
99年	7,851	19,414	73.30	220,947	108,075	7,283	71,225
100年	8,319	21,217	79.63	251,551	110,626	7,304	72,695
101年	11,907	30,635	114.10	452,110	112,676	7,154	67,774
102年	14,783	38,708	143.00	660,402	114,696	6,866	70,271
103年	15,673	40,408	148.57	709,961	116,827	5,656	61,433
104年	16,086	40,247	146.65	711,996	119,581	6,218	68,351
105年	18,169	44,651	161.36	930,398	121,606	7,823	76,589
106年	18,249	43,645	156.60	785,229	122,422	8,883	88,291
第1季	17,387	42,225	152.32	192,143	121,685	2,320	23,677
第2季	17,733	42,844	154.30	199,843	122,665	2,352	23,989
第3季	17,871	42,922	154.31	197,946	122,548	2,421	23,727
第4季	18,249	43,645	156.60	195,297	122,422	1,790	16,898
107年							
第1季	18,117	43,039	154.14	198,176	122,272	2,685	27,217
當 期 較 上 期 增 減	-0.72	-1.39	-1.57	1.47	-0.12	50.00	61.07
當 期 較 上 年 同 期 增 減	4.20	1.93	1.32	3.14	0.48	15.73	14.95

資料來源：臺中市政府社會局
附 註：①係指期底數。②105年1月1日起最低生活費每月每人由11,860元調整為13,084元。

30.社會救助

年季別	一般民眾急難救助		醫療補助金額(千元)		看護補助金額(千元)		遭受天然災害 救助金額 (千元)
	人次	金額(千元)	人次	金額(千元)	人次	金額(千元)	
98年	4,097	25,319	34	1,254	683	6,913	5,470
99年	3,731	22,162	117	2,416	699	6,511	4,790
100年	4,428	25,758	96	3,072	901	10,353	7,644
101年	4,280	24,915	170	7,457	31	614	8,150
102年	3,585	21,435	272	11,908	70	1,561	11,254
103年	3,507	20,752	382	15,793	92	1,708	5,338
104年	3,131	18,675	447	20,937	91	1,892	4,710
105年	2,955	16,309	667	33,586	96	1,705	11,939
106年	2,648	15,612	716	36,198	241	5,038	7,825
第1季	666	3,718	166	8,825	22	327	1,257
第2季	646	3,745	197	9,228	53	935	2,392
第3季	696	4,350	173	9,031	42	1,096	2,738
第4季	640	3,799	180	9,114	124	2,680	1,438
107年							
第1季	755	3,988	207	9,646	126	2,530	1,178
當期較上期 增減	17.97	4.97	15.00	5.84	1.61	-5.60	-18.08
當期較上年 同期增減	13.36	7.26	24.70	9.30	472.73	673.70	-6.28

資料來源：臺中市政府社會局

31.勞動力與就業人口

年月別	十五歲以上 民間人口 (千人)	勞動力			勞動力參與率 (%)	就業率 (%)	失業率 (%)	非勞動力 (千人)
		合計 (千人)	就業者 (千人)	失業者 (千人)				
97年	2,082	1,245	1,192	53	59.80	95.80	4.20	837
98年	2,113	1,257	1,184	74	59.50	94.10	5.90	856
99年	2,146	1,279	1,213	67	59.60	94.80	5.20	866
100年	2,178	1,294	1,238	56	59.40	95.60	4.40	884
101年	2,210	1,320	1,265	55	59.70	95.80	4.20	890
102年	2,238	1,331	1,276	54	59.50	96.00	4.10	907
103年	2,261	1,338	1,285	53	59.20	96.10	3.90	923
104年	2,291	1,352	1,301	51	59.00	96.25	3.75	939
105年	2,319	1,360	1,308	52	58.64	96.19	3.81	959
下半年	2,325	1,360	1,308	52	58.50	96.18	3.82	965
106年	2,340	1,359	1,309	50	58.08	96.32	3.68	982
上半年	2,335	1,351	1,302	49	57.86	96.37	3.63	984
下半年	2,345	1,367	1,316	51	58.29	96.27	3.73	979
當期較上期 增減	0.43	1.18	1.08	4.08	(0.43)	(-0.10)	(0.10)	-0.51
當期較上年 同期增減	0.86	0.51	0.61	-1.92	(-0.21)	(0.09)	(-0.09)	1.45

資料來源：行政院主計總處

32.就業人口結構

半年別	總計 (千人)	依行業別分						依從業身份別分					
		農業		工業		服務業		雇主及自營作業者		受雇者		無酬家屬工作者	
		人數 (千人)	百分比 (%)	人數 (千人)	百分比 (%)	人數 (千人)	百分比 (%)	人數 (千人)	百分比 (%)	人數 (千人)	百分比 (%)	人數 (千人)	百分比 (%)
97年	1,192	34	2.85	494	41.44	663	55.62	224	18.79	872	73.15	97	8.14
98年	1,184	37	3.13	474	40.03	673	56.84	223	18.83	862	72.80	100	8.45
99年	1,213	42	3.46	474	39.08	696	57.38	228	18.80	887	73.12	99	8.16
100年	1,238	44	3.55	506	40.87	689	55.65	223	18.01	923	74.56	93	7.51
101年	1,265	45	3.56	513	40.55	707	55.89	218	17.23	954	75.42	93	7.35
102年	1,277	39	3.05	512	40.07	726	56.84	221	17.31	966	75.67	90	7.01
103年	1,286	40	3.11	520	40.41	726	56.44	212	16.45	988	76.86	86	6.69
104年	1,301	42	3.23	513	39.43	747	57.38	211	16.18	1,006	77.33	85	6.49
105年	1,308	44	3.23	507	38.74	757	57.90	217	16.56	1,005	76.83	87	6.62
下半年	1,308	48	3.67	505	38.61	755	57.72	210	16.06	1,016	77.68	82	6.27
106年	1,309	39	2.94	510	38.92	761	58.14	210	16.00	1,018	77.73	83	6.30
上半年	1,302	40	3.07	501	38.48	762	58.53	218	16.74	998	76.65	87	6.68
下半年	1,316	37	2.81	518	39.36	760	57.75	201	15.27	1,037	78.80	78	5.93
當期較上期增減	1.08	-7.50	(-0.26)	3.39	(0.88)	-0.26	(-0.78)	-7.80	(-1.47)	3.91	(2.15)	-10.34	(-0.75)
當期較上年同期增減	0.61	-22.92	(-0.86)	2.57	(0.75)	0.66	(0.03)	-4.29	(-0.79)	2.07	(1.12)	-4.88	(-0.34)

資料來源：行政院主計總處

33.移工、勞資爭議與職災

年月別	外籍工作者 ^① (人)	產案勞工 (人)				社福勞工 (人)		勞資爭議 ^②			勞工重大職業災害	
		產業勞工 (人)	製造業(人)	社福勞工 (人)	家庭看護工(人)	受理件數(件)	已解決件數 (件)	爭議人數(人)	發生件數 (件)	死亡人數 (人)		
98年	43,801	23,799	23,350	20,002	18,837	3,278	3,325	4,730		
99年	48,804	27,900	27,518	20,904	19,642	2,581	2,600	3,438		
100年	58,028	36,030	35,707	21,998	20,677	2,686	2,557	3,869	23	23		
101年	61,185	38,874	38,445	22,311	20,904	3,153	3,115	4,194	36	35		
102年	67,274	44,423	44,047	22,851	21,364	2,872	2,924	3,675	35	35		
103年	76,205	52,463	52,141	23,742	22,107	2,661	2,640	3,777	31	31		
104年	82,537	58,449	57,968	24,088	22,380	2,997	2,967	3,846	33	34		
105年	88,993	63,522	62,895	25,471	23,714	3,389	3,374	4,385	17	15		
106年	98,622	71,900	71,320	26,722	24,920	3,565	3,565	5,058	11	11		
3月	91,220	65,284	64,621	25,936	24,168	368	359	453	2	2		
4月	92,166	66,142	65,496	26,024	24,246	272	270	350	1	1		
5月	92,723	66,744	66,113	25,979	24,194	263	262	382	1	1		
6月	93,981	67,957	67,276	26,024	24,219	294	293	348	1	1		
7月	94,839	68,646	67,972	26,193	24,384	308	303	526	-	-		
8月	95,974	69,638	68,949	26,336	24,529	323	316	457	2	2		
9月	96,572	70,149	69,488	26,423	24,600	323	319	553	1	1		
10月	97,407	70,905	70,280	26,502	24,705	293	287	339	1	1		
11月	98,040	71,410	70,813	26,630	24,823	297	297	462	1	1		
12月	98,622	71,900	71,320	26,722	24,920	280	280	462	1	1		
107年												
1月	98,938	72,149	71,600	26,789	24,998	315	277	515	7	6		
2月	98,659	71,744	71,214	26,915	25,108	250	243	339	2	2		
3月	99,604	72,687	72,149	26,926	25,112	350	340	462	5	5		
當期較上期增減	0.96	1.31	1.31	0.04	0.02	40.00	39.92	36.28	150.00	150.00		
當期較上年同期增減	9.19	11.34	11.65	3.82	3.91	-4.89	-5.29	1.99	150.00	150.00		

資料來源：臺中市政府勞工局、勞動部

附註：①係指月底數。

②本表勞資爭議之數據除本府案件外，尚包含仲介團體之案件。

34.就業輔導

年月別	有效人數		新登記人數		有效求職推介就業人數 (人) ⑤	推介求職就業率 (%) ⑥	有效求才雇用人數 (人) ⑦	推介求才利用率 (%) ⑧
	求職(人)	求才(人)	求職(人)	求才(人)				
98年
99年
100年	20,422	129,655	10,760	52.69	23,094	17.81
101年	18,597	101,780	10,591	56.95	14,546	14.29
102年	15,704	28,453	9,099	57.94	6,083	21.38
103年	16,084	34,860	8,522	52.98	6,438	18.47
104年	18,713	36,037	11,299	60.38	8,323	23.10
105年	30,500	47,078	21,740	71.28	23,281	49.45
106年	28,688	46,391	20,371	71.01	32,490	70.04
3月	5,227	10,309	2,507	7,426	1,800	34.44	5,260	51.02
4月	5,105	7,241	1,986	4,128	1,606	31.46	2,715	37.49
5月	4,998	6,038	1,938	3,094	1,493	29.87	2,012	33.32
6月	5,606	7,093	2,677	4,679	1,805	32.20	2,984	42.07
7月	5,955	7,310	2,786	3,567	1,788	30.03	2,342	32.04
8月	5,940	5,917	2,886	3,100	1,816	30.57	2,838	47.96
9月	6,308	8,594	2,864	5,965	1,945	30.83	4,352	50.64
10月	6,612	6,786	2,676	3,569	1,720	26.01	2,141	31.55
11月	6,759	5,656	2,757	2,619	1,775	26.26	2,454	43.39
12月	5,843	4,443	1,773	2,298	1,370	23.45	2,007	45.17
107年								
1月	5,855	5,166	2,489	3,479	1,767	30.18	1,946	37.67
2月	5,551	6,570	2,348	3,654	1,618	29.15	2,175	33.11
3月	6,337	11,847	2,805	8,645	1,986	31.34	7,181	60.61
當期較上期增減	14.16	80.32	19.46	136.59	22.74	(2.19)	230.16	(27.50)
當期較上年同期增減	21.24	14.92	11.89	16.42	10.33	(-3.10)	36.52	(9.59)

資料來源：臺中市政府勞工局(自105年起新增舊原就業服務站)

附註：①有效人數指本月新登記者外，尚包括上月已辦理登記而尚未介紹就業之求職者或尚未填補之求才空缺，其延至本月仍需予以介紹者。②推介求職就業人數指於就業服務機構登記求職者，經介紹成功而就業之人數。③推介求才雇用人數指雇用於就業服務機構登記求才者，經介紹成功而雇用之人數。④推介求職就業率(年資料)=(有效求職推介就業人數/新登記求職人數)*100。推介求職就業率(月資料)=(有效求職推介就業人數/有效求職人數)*100。⑤推介求才利用率(年資料)=(有效求才雇用人數/新登記求才人數)*100。推介求才利用率(月資料)=(有效求才雇用人數/有效求才人數)*100。

35.全 般 刑 案 發 生 情 形

年月別	全般刑案發生數 (件)	全般刑案發生率 (件/十萬人)	全般刑案破獲數 (件)	全般刑案破獲率 (%)	全般刑案犯罪人數 (人)	全般刑案犯罪人口率 (人/十萬人)	刑案被害人數 (人)	刑案被害人比率 (人/十萬人)
98年	35,931	1,366.24	29,569	82.29	19,388	737.21	31,437	1,195.36
99年	32,078	1,214.11	25,127	78.33	20,164	763.18	28,172	1,066.28
100年	29,170	1,098.10	22,514	77.18	19,515	734.64	25,259	950.87
101年	28,533	1,066.80	22,979	80.53	22,366	836.22	22,477	840.37
102年	28,252	1,048.98	22,707	80.37	22,289	827.58	20,821	773.07
103年	28,512	1,051.81	22,819	80.03	23,354	861.53	20,016	738.39
104年	27,888	1,020.74	24,282	87.07	25,232	923.53	18,200	666.14
105年	27,475	996.97	24,929	90.73	26,465	960.32	16,690	605.62
106年 ④	26,741	962.89	24,591	91.96	26,793	964.76	15,922	573.32
3月	2,276	82.13	2,129	93.54	2,295	82.82	1,399	50.48
4月	2,085	75.19	1,856	89.02	2,016	72.71	1,326	47.82
5月	2,507	90.36	2,298	91.66	2,525	91.01	1,499	54.03
6月	2,049	73.81	1,888	92.14	2,056	74.07	1,327	47.80
7月	2,468	88.86	2,317	93.88	2,501	90.05	1,395	50.23
8月	2,702	97.22	2,480	91.78	2,722	97.94	1,579	56.82
9月	2,193	78.86	2,052	93.57	2,281	82.03	1,379	49.59
10月	2,054	73.82	1,952	95.03	2,165	77.81	1,226	44.06
11月	2,162	77.65	2,046	94.63	2,247	80.70	1,227	44.07
12月	2,049	73.54	1,842	89.90	1,997	71.68	1,253	44.97
107年								
1月	2,240	80.35	2,060	91.96	2,332	83.65	1,122	40.24
2月	1,681	60.26	1,534	91.26	1,707	61.19	878	31.47
3月	2,367	84.80	2,259	95.44	2,515	90.10	1,307	46.82
當期較上期增減	40.81	40.72	47.26	(4.18)	47.33	47.25	48.86	48.78
當期較上年同期增減	4.00	3.25	6.11	(1.90)	9.59	8.79	-6.58	-7.25

資料來源：臺中市政府警察局

36.各項刑案犯罪情形

年月別	竊盜案件						暴力犯罪		一般恐嚇取財	
	發生總數 (件)	被害人數 (人)		發生數 (件)		被害人數 (人)	發生數 (件)	被害人數 (人)	發生數 (件)	被害人數 (人)
		汽車竊盜(件)	機車竊盜(件)	汽車竊盜(人)	機車竊盜(人)					
98年	19,372	2,994	8,138	20,038	2,997	8,138	644	693	174	221
99年	17,058	2,324	6,792	17,895	2,328	6,792	431	489	176	232
100年	13,400	1,363	5,067	14,173	1,369	5,067	342	384	171	235
101年	10,600	910	3,531	11,038	922	3,531	327	340	140	232
102年	9,411	612	2,728	9,887	631	2,728	200	250	127	163
103年	8,841	581	2,071	9,378	583	2,071	156	179	126	174
104年	7,345	508	1,757	7,975	511	1,757	153	178	141	199
105年	5,729	255	1,367	6,240	261	1,367	147	188	105	169
106年 ^①	5,060	182	1,170	5,522	186	1,170	101	122	91	166
3月	422	16	94	467	16	94	6	6	6	9
4月	442	11	106	512	11	106	10	12	7	11
5月	485	15	130	531	15	130	9	13	21	24
6月	391	19	98	438	21	98	11	11	7	16
7月	401	20	79	434	20	79	3	4	3	5
8月	452	18	101	495	20	101	11	11	3	10
9月	400	17	82	435	17	82	5	8	12	20
10月	437	16	126	468	16	126	14	16	6	25
11月	411	16	96	444	16	96	11	16	6	13
12月	409	12	68	428	12	68	8	8	9	21
107年										
1月	370	12	43	393	13	43	7	7	5	9
2月	269	12	32	291	13	32	7	7	3	3
3月	365	9	56	386	10	56	8	12	17	19
當期較上期增減	35.69	-25.00	75.00	32.65	-23.08	75.00	14.29	71.43	466.67	533.33
當期較上年同期增減	-13.51	-43.75	-40.43	-17.34	-37.50	-40.43	33.33	100.00	183.33	111.11

資料來源：臺中市政府警察局

36.各項刑案犯罪情形(續)

年月別	一般傷害		詐欺案件		駕駛過失		公共危險			實際員警 人數 ^① (人)	平均每一 員警維護 治安人數 ^① (人/人)	
	發生數 (件)	被害人數 (人)	發生數 (件)	被害人數 (人)	發生數 (件)	被害人數 (人)	發生數 (件)	酒醉駕車				
								酒醉駕車 (件)	酒醉駕車 (人)			
98年	419	489	4,056	4,975	141	153	2,157	1,996	610	444	6,333	416.19
99年	430	499	2,346	3,715	203	226	2,309	2,077	772	529	6,398	413.94
100年	624	719	1,660	2,864	143	158	2,712	2,459	1,061	794	6,282	424.13
101年	776	886	1,581	2,608	348	388	4,767	4,312	1,365	899	6,299	426.24
102年	798	926	1,326	2,121	454	519	6,097	5,595	1,343	789	6,245	432.61
103年	718	802	1,372	2,514	296	326	6,915	6,629	885	587	6,176	440.39
104年	696	785	1,510	2,970	284	313	7,260	6,848	999	606	6,080	451.39
105年	799	906	1,605	2,933	233	259	7,907	7,491	1,190	769	6,140	450.69
106年 ^①	710	820	1,546	3,123	216	230	7,531	7,061	991	501	6,308	441.83
3月	64	74	122	262	18	20	626	573	100	54	6,298	440.16
4月	53	60	120	209	13	13	581	537	77	36	6,297	440.45
5月	63	77	135	290	27	29	726	679	101	52	6,284	441.64
6月	67	78	133	244	26	26	572	520	90	39	6,242	444.82
7月	72	87	146	332	27	29	677	627	97	42	6,220	446.65
8月	70	80	162	372	17	21	713	675	74	41	6,212	447.55
9月	69	78	148	315	10	10	621	583	86	32	6,192	449.21
10月	54	58	109	193	5	5	641	610	75	39	6,346	438.59
11月	34	40	123	270	10	10	609	580	52	24	6,342	439.16
12月	58	71	167	273	22	23	562	534	55	24	6,308	441.83
107年												
1月	60	68	126	197	41	44	618	573	65	27	6,511	428.33
2月	57	69	89	123	21	22	458	423	42	9	6,508	428.76
3月	65	69	114	272	33	37	694	638	74	23	6,499	429.63
當期較上期增減	14.04	-	28.09	121.14	57.14	68.18	51.53	50.83	76.19	155.56	-0.14	(0.87)
當期較上年同期增減	1.56	-6.76	-6.56	3.82	83.33	85.00	10.86	11.34	-26.00	-57.41	3.19	(-10.53)

資料來源：臺中市政府警察局

附註：①係指期底數。

37.違反社會秩序及經濟案件

年月別	違反社會秩序維護法案件		經濟案件發生數 (件)	取締非法賭博性 電玩件數 (件)	少年嫌疑犯人數 (人)
	發生數(件)	違反人數(人)			
98年	1,005	1,047	1,571	153	877
99年	721	811	1,234	112	1,020
100年	764	979	1,058	117	1,129
101年	801	1,170	788	70	1,343
102年	773	1,121	614	66	1,530
103年	882	1,272	382	76	1,641
104年	901	1,256	276	100	1,576
105年	928	1,286	307	74	1,134
106年 ^①	655	1,317	296	56	1,175
3月	92	142	32	5	110
4月	49	95	43	4	81
5月	36	56	22	2	105
6月	51	134	16	2	80
7月	60	81	22	6	191
8月	48	93	30	4	183
9月	47	79	18	4	79
10月	37	52	18	2	93
11月	51	147	27	11	60
12月	42	112	20	8	81
107年					
1月	71	120	18	10	72
2月	51	87	6	21	56
3月	51	86	14	25	91
當期較上期增減	-	-1.15	133.33	19.05	62.50
當期較上年同期增減	-44.57	-39.44	-56.25	400.00	-17.27

資料來源：臺中市政府警察局

38.車輛肇事 (A1類) 與違反交通管理案件

年月別	發生數 (件)	肇事責任車種(件數)			死傷人數(人)		肇事原因(件數)			舉發違反 交通管理案數 (件)
		汽車	機車	其他	死亡	受傷	駕駛過失	行人	其他	
98年	180	88	81	11	185	82	178	2	-	760,554
99年	206	105	95	6	211	71	203	3	-	907,815
100年	205	103	97	5	210	82	204	1	-	977,033
101年	198	88	94	16	203	73	186	12	-	877,857
102年	155	73	72	10	157	52	148	7	-	892,302
103年	122	50	57	15	122	39	114	7	1	978,910
104年	118	57	53	8	120	53	111	6	1	1,215,846
105年	98	46	40	12	102	35	91	6	1	1,328,200
106年 ^①	93	47	40	5	94	35	88	4	1	1,334,382
3月	6	3	1	2	6	2	5	1	-	141,129
4月	7	4	3	-	7	7	7	-	-	114,972
5月	7	4	3	-	7	4	6	-	1	115,589
6月	10	5	5	-	11	2	10	-	-	109,922
7月	8	5	2	1	8	2	7	1	-	96,001
8月	5	2	3	-	5	2	5	-	-	120,524
9月	11	1	9	1	11	6	10	1	-	118,467
10月	7	4	2	1	7	2	7	-	-	115,096
11月	7	5	2	-	7	2	7	-	-	120,416
12月	13	7	6	-	13	3	13	-	-	103,270
107年										
1月	7	2	5	-	7	5	7	-	-	119,288
2月	7	6	1	-	7	4	7	-	-	92,470
3月	5	3	2	-	5	1	5	-	-	148,721
當期較上期增減	-28.57	-50.00	100.00	--	-28.57	-75.00	-28.57	--	--	60.83
當期較上年同期增減	-16.67	-	100.00	-100.00	-16.67	-50.00	-	-100.00	--	5.38

資料來源：臺中市政府警察局

39.火 災 防 護

年月別	火災發生					消防安全檢查		
	發生次數 (次)	死亡人數 (人)	受傷人次 (人)	被毀損房屋數 (間)	損失估值 (千元)	件次 (次)	合格率 (%)	列管家數 (家、所) ^①
98年	124	9	75	41	55,635	30,159	91.20	21,077
99年	100	14	87	36	83,880	31,275	90.61	21,528
100年	92	28	48	105	62,413	39,203	83.12	24,898
101年	104	21	27	90	41,959	37,915	83.46	26,599
102年	84	10	15	130	64,042	39,958	80.22	24,837
103年	80	14	28	111	39,195	35,293	78.57	25,641
104年	146	6	16	111	42,126	25,242	75.89	26,229
105年	149	23	35	161	65,966	20,328	76.43	26,117
106年	4,048	22	53	163	52,551	22,215	72.19	26,333
3月	510	5	4	17	2,554	1,692	59.87	25,943
4月	488	1	7	16	1,488	1,682	63.08	26,005
5月	210	1	4	10	5,231	1,699	61.33	26,006
6月	188	3	6	22	5,438	1,881	71.72	26,036
7月	209	1	13	18	6,186	3,884	86.79	26,039
8月	194	-	5	10	1,451	1,866	69.61	26,113
9月	231	2	-	7	2,592	1,455	70.52	26,186
10月	355	3	-	14	3,420	1,471	72.13	26,231
11月	296	2	1	12	7,356	2,312	77.03	26,273
12月	365	-	5	10	5,292	2,308	70.10	26,333
107年								
1月	242	5	1	21	59,856	1,815	75.98	26,243
2月	246	4	2	19	4,784	947	75.82	26,206
3月	628	1	1	21	4,098	1,584	61.17	26,338
當 期 較 上 期 增 減	155.28	-75.00	-50.00	10.53	-14.34	67.27	(-14.65)	0.50
當 期 較 上 年 同 期 增 減	23.14	-80.00	-75.00	23.53	60.45	-6.38	(1.30)	1.52

資料來源：臺中市政府消防局

附 註：①係指期底數。②106年起配合消防署修正火災認定標準。

40.消 防 救 護

年月別	消防人力 ^①				緊急救護	
	消防人員數 (人)	義消人員數 (人)	每萬人消防人員數 (人/萬人)	每萬人義消人員數 (人/萬人)	出動車次 (車次)	載送人次 (人次)
98年	991	2,209	3.76	8.38	91,221	74,594
99年	1,038	2,494	3.92	9.42	107,689	88,270
100年	1,091	1,605	4.09	6.02	116,525	93,159
101年	1,159	1,556	4.32	5.95	115,057	92,614
102年	1,178	2,186	4.36	8.09	115,094	92,654
103年	1,294	2,245	4.76	8.25	122,629	99,877
104年	1,290	3,642	4.70	13.27	124,988	101,774
105年	1,321	3,850	4.77	13.91	127,609	104,188
106年	1,351	4,224	4.85	15.16	127,707	103,813
3月	1,346	3,809	4.86	13.74	10,662	8,668
4月	1,342	3,800	4.84	13.70	10,128	8,236
5月	1,342	3,850	4.84	13.87	10,578	8,694
6月	1,338	4,159	4.82	14.98	10,692	8,728
7月	1,339	4,156	4.82	14.96	10,714	8,863
8月	1,337	4,148	4.81	14.92	10,619	8,652
9月	1,336	4,196	4.80	15.09	10,284	8,425
10月	1,352	4,305	4.86	15.47	10,713	8,651
11月	1,352	4,289	4.85	15.40	10,505	8,403
12月	1,351	4,224	4.85	15.16	11,507	9,307
107年						
1月	1,467	4,229	5.26	15.16	11,371	9,296
2月	1,466	4,229	5.25	15.16	10,576	8,489
3月	1,464	4,229	5.24	15.15	10,862	9,016
當 期 較 上 期 增 減	-0.14	-	(-0.01)	(-0.01)	2.70	6.21
當 期 較 上 年 同 期 增 減	8.77	11.03	(0.38)	(1.41)	1.88	4.01

資料來源：臺中市政府消防局

附 註：①係指期底數。

41.圖 書 文 化

年月別	圖 書 館 概 況			藝 文 活 動	
	借閱人次 (人)	藏書冊數 (冊) ^①	借閱冊數 (冊)	場 次 (場)	人 次 (人)
98年	1,183,978	...	5,288,551
98年	1,183,978	...	5,288,551
99年	1,279,164	2,503,321	5,744,511
100年	957,861	2,704,829	4,583,990	7,222	7,328,032
101年	1,493,523	2,975,760	7,310,894	11,257	8,723,594
102年	1,591,495	3,221,567	7,547,502	11,784	9,571,399
103年	1,715,969	3,743,158	7,948,197	11,661	11,055,802
104年	1,834,705	3,954,017	8,734,686	12,847	11,513,135
105年	2,450,543	4,236,870	10,118,506	13,808	6,700,928
106年	4,595,140	4,533,513	18,705,196	30,674	11,247,723
3月	235,570	4,274,058	929,853	931	360,819
4月	214,319	4,290,655	848,677	1,448	371,247
5月	217,894	4,297,358	853,717	1,466	397,165
6月	220,649	4,313,355	863,237	483	217,021
7月	258,167	4,334,405	1,122,607	1,388	493,625
8月	261,694	4,373,056	1,092,426	1,790	449,417
9月	225,408	4,443,276	870,938	3,509	577,533
10月	221,198	4,460,617	867,873	1,699	1,658,435
11月	227,698	4,492,502	934,234	1,624	687,206
12月	229,921	4,533,513	913,768	1,978	799,671
107年					
1月	243,646	4,572,582	1,000,655	1,459	428,097
2月	209,484	4,595,254	900,058	1,487	515,670
3月	258,086	4,624,721	1,014,102	1,825	1,136,565
當 期 較 上 期 增 減	23.20	0.64	12.67	22.73	120.41
當 期 較 上 年 同 期 增 減	9.56	8.20	9.06	96.03	215.00

資料來源：臺中市政府文化局及觀光旅遊局
附 註：①係指期底數。

42.觀 光 旅 遊

年月別	觀光旅館 住用率 (%)		國際觀光旅館 住用率 (%)		一般觀光旅館 住用率 (%)		觀光旅館住客數 (人)			觀光遊憩區 遊客人次 (人)
	原臺中縣	原臺中市	原臺中縣	原臺中市	原臺中縣	原臺中市	合 計	本國人 (人)	來臺旅客 (人)	
98年	32.73	59.71	-	58.97	32.73	65.98	562,593	254,038	308,555	7,061,545
99年	47.24	69.84	-	68.82	47.24	78.50	649,430	316,410	333,020	7,991,153
100年	66.92		70.30		54.48		608,028	269,913	338,115	10,909,440
101年	70.36		75.70		52.36		581,544	212,875	368,669	15,623,472
100年	66.92		70.30		54.48		608,028	269,913	338,115	10,909,440
101年	70.36		75.70		52.36		581,544	212,875	368,669	15,623,472
102年	64.67		73.88		44.56		593,757	263,002	330,755	37,896,752
103年	65.86		71.93		53.04		633,388	294,961	338,427	39,481,524
104年	64.74		67.82		58.23		700,658	353,639	347,019	40,141,923
105年	65.31		67.66		60.35		638,385	341,512	296,873	39,924,770
12月	70.88		73.42		65.51		58,367	32,539	25,828	3,031,821
106年	64.37		66.48		59.92		612,906	368,276	244,630	42,802,889
1月	59.65		62.56		53.49		50,416	31,179	19,237	4,295,446
2月	63.89		66.97		57.38		48,154	27,697	20,457	6,053,902
3月	67.67		70.15		62.44		50,349	23,049	27,300	2,998,978
4月	67.86		68.12		67.32		53,263	32,399	20,864	3,790,100
5月	57.40		58.69		54.69		46,173	27,669	18,504	3,371,113
6月	61.33		65.52		52.48		45,746	25,973	19,773	2,691,153
7月	60.57		62.54		56.40		50,370	32,689	17,681	3,356,670
8月	62.84		64.85		58.59		54,314	37,306	17,008	3,920,688
9月	60.75		62.17		57.76		45,665	26,777	18,888	2,832,015
10月	67.07		68.80		63.42		54,065	33,512	20,553	3,376,889
11月	75.26		77.39		70.76		57,434	33,754	23,680	3,008,538
12月	68.36		70.26		64.35		56,957	36,272	20,685	3,107,397
當 期 較 上 期 增 減	(-6.90)		(-7.13)		(-6.41)		-0.83	7.46	-12.65	3.29
當 期 較 上 年 同 期 增 減	(-2.52)		(-3.16)		(-1.16)		-2.42	11.47	-19.91	2.49

資料來源：臺中市政府觀光旅遊局

附 註：①觀光旅館指依觀光旅館業管理規則申請籌設符合「觀光旅館建築及設備標準」之旅館；觀光旅館分為國際觀光旅館及一般觀光旅館。

②107年起改為按季發布。

43. 旅遊服務中心諮詢

年月別	諮詢之旅客區別(人次)					諮詢之內容(人次)				
	合計	本國	大陸	日本	港澳	合計	交通	餐飲	購物	住宿
98年
99年
100年	95,909	62,357	8,009	1,503	15,099	139,606	58,826	7,435	4,709	27,914
101年	193,833	103,567	13,790	3,220	22,522	362,920	149,945	15,560	13,916	43,896
102年	154,171	66,077	19,785	4,426	28,527	284,315	129,482	15,179	15,202	29,124
103年	157,992	68,748	27,688	4,219	28,657	293,054	117,761	25,336	10,301	23,582
104年	157,539	64,470	31,004	4,731	29,174	377,463	110,941	48,382	31,663	40,790
105年	179,074	70,421	24,921	9,022	34,988	423,750	108,483	67,117	40,050	41,914
106年	191,960	74,565	15,321	10,917	43,357	459,273	143,856	79,764	36,402	36,731
3月	15,825	5,820	1,443	1,162	3,383	37,512	11,537	6,796	3,101	3,058
4月	15,066	6,118	1,282	632	3,189	36,568	11,282	6,654	2,969	2,946
5月	15,472	6,235	1,323	1,064	2,433	37,002	11,382	6,665	3,275	2,986
6月	12,875	5,478	961	693	2,668	34,901	10,949	6,453	3,060	2,690
7月	16,289	6,726	1,074	722	3,692	38,656	11,897	6,674	3,371	3,182
8月	15,834	6,375	994	774	4,061	38,116	12,098	6,402	2,937	3,109
9月	15,410	6,008	1,032	783	3,946	38,285	12,189	6,393	2,932	3,088
10月	17,388	6,554	1,307	880	4,432	40,769	12,968	6,573	3,067	3,131
11月	17,044	6,465	1,039	1,017	4,290	40,668	12,586	6,478	3,014	3,113
12月	17,176	6,351	1,080	810	4,798	40,777	13,670	6,306	2,993	3,066
107年										
1月	15,873	5,575	959	959	4,141	38,913	12,724	6,293	3,342	3,048
2月	15,397	5,890	1,051	819	3,543	38,806	13,122	6,191	2,987	2,874
3月	15,720	5,878	1,160	1,203	3,496	39,940	14,116	5,361	3,266	2,968
當期較上期增減	2.10	-0.20	10.37	46.89	-1.33	2.92	7.58	-13.41	9.34	3.27
當期較上年同期增減	-0.66	1.00	-19.61	3.53	3.34	6.47	22.35	-21.12	5.32	-2.94

資料來源：臺中市政府觀光旅遊局

44. 物價指數

年月別	消費者物價指數										營造工程物價指數			
	總指數	總指數(不含蔬菜水果)	總指數(不含蔬果能源)	總指數(不含設算租金)	食物類	衣著類	居住類	交通及通訊類	醫療保健類	教養娛樂類	雜項類	總指數	材料類	勞務類
98年
99年
100年
101年
102年	98.13	99.49	96.93	98.77	89.67	99.57	98.91	111.73	98.84	100.14	98.38	100.44	105.65	92.04
103年	99.37	100.66	98.24	100.02	93.32	100.29	100.04	109.99	99.38	100.19	99.10	104.05	108.30	97.20
104年	98.91	99.83	99.26	98.98	95.60	100.02	99.98	101.71	99.53	100.45	98.97	101.84	103.03	99.92
105年	100.00	100.00	100.00	100.00	100.00	100.00	100.00	100.00	100.00	100.00	100.00	100.00	100.00	100.00
106年	101.01	101.61	101.34	100.99	100.01	98.82	101.12	102.17	102.26	101.14	102.40	101.56	102.41	100.19
3月	100.03	100.75	100.62	99.86	98.87	94.48	100.34	102.10	102.04	100.14	100.84	101.44	102.27	100.10
4月	100.31	101.40	101.36	100.19	98.32	100.95	100.31	102.05	102.15	100.83	102.45	101.16	101.75	100.21
5月	100.25	101.36	101.38	100.12	98.32	100.22	100.41	101.88	102.42	100.93	101.66	100.41	100.53	100.21
6月	100.93	101.49	101.19	100.92	100.08	98.99	101.83	100.89	102.71	101.00	101.05	100.62	100.87	100.21
7月	101.00	101.56	101.26	100.98	99.83	97.43	101.82	100.83	102.81	102.30	100.99	100.89	101.31	100.21
8月	101.09	101.61	101.17	101.07	100.17	95.07	102.06	101.33	102.91	101.96	100.80	101.99	103.09	100.21
9月	101.33	101.79	101.24	101.34	100.57	94.69	102.39	101.89	102.93	101.29	101.83	102.47	103.86	100.24
10月	101.85	102.15	101.87	101.92	101.66	104.62	101.35	102.71	102.75	100.46	103.88	102.27	103.53	100.24
11月	102.14	102.45	102.02	102.26	101.89	103.43	101.37	103.59	102.87	100.66	105.15	102.53	103.95	100.24
12月	102.05	102.51	102.07	102.15	101.53	101.54	101.30	103.75	103.01	100.40	106.66	102.90	104.55	100.24
107年														
1月	101.75	102.60	102.08	101.79	100.20	100.06	101.30	104.42	103.10	99.89	107.03	103.56	105.63	100.24
2月	102.37	103.26	102.85	102.50	100.69	97.65	101.42	104.92	103.06	101.79	108.68	103.40	105.24	100.44
3月	101.80	102.82	102.41	101.81	100.01	96.56	101.52	104.40	103.26	101.02	107.33	103.95	106.07	100.55
當期較上期增減	-0.56	-0.43	-0.43	-0.67	-0.68	-1.12	0.10	-0.50	0.19	-0.76	-1.24	0.53	0.79	0.11
當期較上年同期增減	1.77	2.05	1.78	1.95	1.15	2.20	1.18	2.25	1.20	0.88	6.44	2.47	3.72	0.45

資料來源：臺中市政府主計處

附註：①採用拉式公式計算，以民國105年為基期。②由於受查者延誤或更正報價，本表所載資料於公布後3個月內均可能修正。

45.臺中市與五都重要指標比較

107年2月

統計項目	臺中市	臺北市	新北市	桃園市	臺南市	高雄市
一、土地人口						
土地面積(平方公里)	2,215	272	2,053	1,221	2,192	2,952
平均氣溫(℃)①	16.5	15.6	15.6	...	17.5	19.8
降水量(毫米)①	25.5	163.6	163.6	...	11.5	4.5
戶數(千戶)	961	1,051	1,544	792	684	1,093
人口數(千人)	2,790	2,681	3,987	2,193	1,886	2,776
0~14歲百分比(%)	14.61	13.75	12.46	15.14	12.37	12.11
15~64歲百分比(%)	73.79	69.73	74.79	73.97	73.12	73.53
65歲以上百分比(%)	11.61	16.51	12.76	10.89	14.51	14.36
原住民人口數(人)	33,950	16,514	55,358	72,417	7,763	34,280
新移民人口數(人)	55,640	35,196	103,480	58,909	33,234	60,961
扶養比(%)	35.53	43.40	33.72	35.19	36.76	36.01
老化指數(%)	79.48	120.09	102.39	71.92	117.25	118.63
戶量(人/戶)	2.90	2.55	2.58	2.77	2.76	2.54
人口密度(人/平方公里)	1,260	9,865	1,942	1,796	861	941
性比例(男/百女)	97.19	91.46	96.03	99.14	99.76	98.09
自然增加率：②						
粗出生率-粗死亡率(‰)	1.03	1.62	0.18	3.27	-2.25	-0.94
社會增加率：②						
遷入率-遷出率(‰)	6.22	-8.17	0.32	9.00	1.03	-1.03
二、婚姻概況						
結婚對數中配偶為大陸港澳及外籍人士之對數比率(%)	16.08	19.13	18.05	17.00	13.02	14.07
粗結婚率(‰)②	5.93	5.57	5.33	5.42	5.31	5.57
粗離婚率(‰)②	1.94	1.78	1.97	2.16	1.71	1.92
三、勞動就業 ③						
15歲以上民間人口數(千人)	2,345	2,309	3,459	1,822	1,631	2,398
勞動力人口(千人)	1,367	1,327	2,044	1,062	1,006	1,392
就業人口(千人)	1,316	1,278	1,967	1,022	967	1,339
農業百分比(%)	2.8	0.2	0.7	0.8	7.2	3.3
工業百分比(%)	39.4	18.8	35.4	45.3	41.3	35.5
服務業百分比(%)	57.8	81.0	63.9	53.9	51.5	61.2
失業人口(千人)	51	50	76	41	39	53
勞動力參與率(%)	58.3	57.5	59.1	58.3	61.7	58.0
失業率(%)	3.7	3.8	3.7	3.8	3.8	3.8
四、教育文化						
市立圖書館數(所/每平方公里) ④	0.02	0.28	0.05	0.03	0.02	0.02
市立圖書館圖書冊數(萬冊) ④	459.53	800.30	681.25	203.14	344.54	575.67
五、工商財經						
公司行號登記家數(家)	205,141	236,277	272,898	111,869	99,639	205,020
歲出執行累計數(億元)	219.90	329.44	395.73	219.94	134.28	278.06
歲入實收累計數(億元)	38.52	155.83	130.06	89.93	...	101.25
稅課收入實收累計數(億元)	23.81	118.45	86.45	54.16	...	57.22
稅課收入實收累計數占預算數比率(%)	3.39	9.68	9.59	9.24	...	7.84
歲出執行累計數占全年預算數比率(%)	16.89	19.09	24.42	19.98	15.82	21.53
核發建築物使用執照總樓地板面積(千平方公尺)	213	308	363	188	230	127

附註：① 臺北市及新北市同為大臺北地區資料。② 係該月值折合年率。③ 為106年下半年數據。④ 桃園市為106年底資料。
降水量(毫米)：T 表示雨跡。降水量小於0.1mm。

45.臺中市與五都重要指標比較(續)

107年2月

統計項目	臺中市	臺北市	新北市	桃園市	臺南市	高雄市
六、交通運輸						
汽車登記數(輛/每平方公里)	489	2,985	497	631	309	305
機車登記數(輛/每平方公里)	763	3,508	1,065	948	590	679
每千人擁有汽車數(輛)	388	303	256	351	360	324
每千人擁有機車數(輛)	606	356	549	528	685	722
汽車成長率	0.07	-0.01	0.05	0.12	0.06	0.02
機車成長率	0.08	-0.01	-0.03	0.15	0.09	0.07
違反道路交通管理處罰條例 舉發件數(件)⑤	92,470	170,480	114,356	53,617	30,458	82,345
七、社會福利						
身心障礙人口數(人)⑥	122,422	121,318	166,303	82,049	97,318	139,620
低收入戶數(戶)⑥	18,249	20,483	19,288	8,224	9,967	19,362
低收入人人數(人)⑥	43,645	45,813	43,785	20,856	20,801	44,780
低收入戶家庭生活扶助金額(千元)⑥	195,297	380,830	113,270	74,021	89,718	208,964
市民急難救助人次(人次)⑥	640	724	563	1,028	802	847
市民急難救助金額(千元)⑥	3,799	2,759	4,216	9,466	5,052	4,074
八、社會治安						
刑事案件發生率(件/十萬人)	60.26	96.75	74.68	65.37	92.46	74.59
刑事案件破案率(%)	91.26	98.54	94.89	93.37	90.54	91.98
刑事案件犯罪人口率(人/十萬人)	61.19	96.27	72.72	59.08	91.83	87.55
竊盜案件發生率(件/十萬人)	9.64	11.00	12.72	13.37	13.57	14.77
竊盜案件破案率(%)	102.23	90.51	95.66	107.85	77.34	92.44
暴力犯罪發生率(件/十萬人)	0.25	0.26	0.28	0.27	0.37	0.36
暴力犯罪破案率(%)	71.43	114.29	100.00	83.33	100.00	70.00
取締賭博性電玩件數(件)	89	291	258	63	186	186
違反毒品危害防制條例查獲數(件)	326	360	646	395	213	386
每萬人實際員警人數(人/萬人)⑦	23	29	19	18	22	26
九、公共安全						
A1類道路交通事故件數(件)	7	3	5	7	8	5
A1類道路交通事故死亡人數(人)	7	3	5	7	8	5
A1類道路交通事故受傷人數(人)	4	1	9	3	7	6
火災發生次數(次)	246	238	252	129	284	260
火災死亡人數(人)	4	1	1	-	2	-
火災受傷人數(人)	2	10	2	1	1	5
火災財物損失估計(千元)	4,784	1,339	1,265	10,151	2,588	56
消防車輛數(輛)③	569	635	964	556	577	707
每萬人消防車輛數(輛)③	2.04	2.37	2.42	2.54	3.06	2.55
緊急救護載送人次(人次)	8,489	8,359	11,881	6,214	6,940	8,815
食品衛生查驗不合格率(%)	0.42	1.65
十、環境保護						
空氣落塵量(公噸/平方公里)⑧	1.22	1.78	4.04	1.83	4.09	1.84
空氣中總懸浮微粒(微克/立方公尺)⑧	43.33	34.14	47.86	46.42	47.34	84.79
AQI大於100之日數比率(%)⑧	7.74	-	-	-	28.23	50.40
每人每日垃圾清運量(公斤)	0.74	0.18	0.61	0.50	0.63	0.52
每人每日資源回收量(公斤)	0.53	0.52	0.36	0.64	0.62	0.55

附註：⑤臺北市及高雄市為警察局及交通局所屬機關資料，餘僅含警察局資料。⑥為106年第4季(底)資料。⑦不含編制外人員。⑧資料期間及來源：行政院環境保護署107年1月初步統計值。



<http://www.dbas.taichung.gov.tw/>