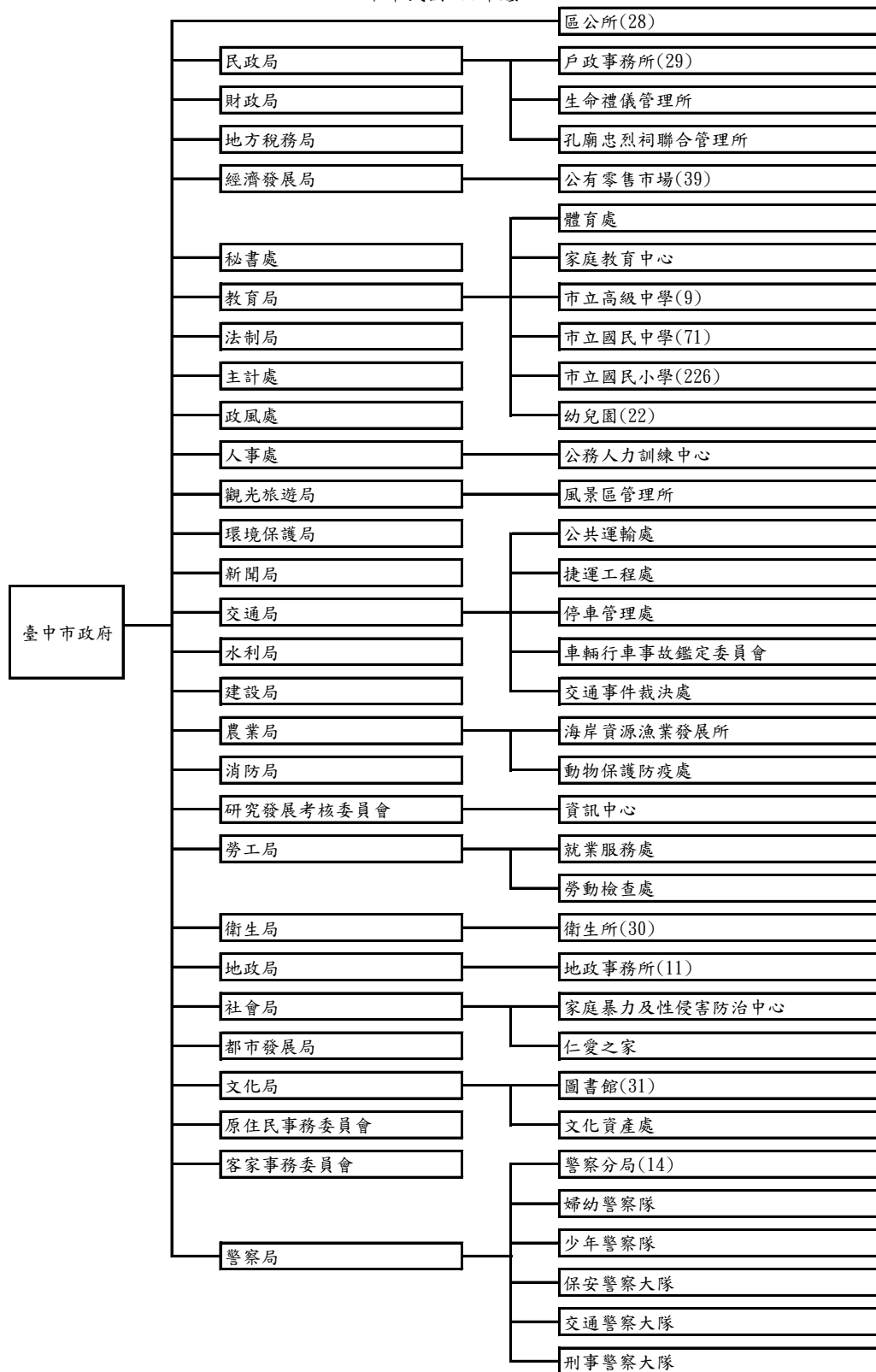


玖、政府服務

IX. Government Services

表 9-1 臺中市政府行政組織系統

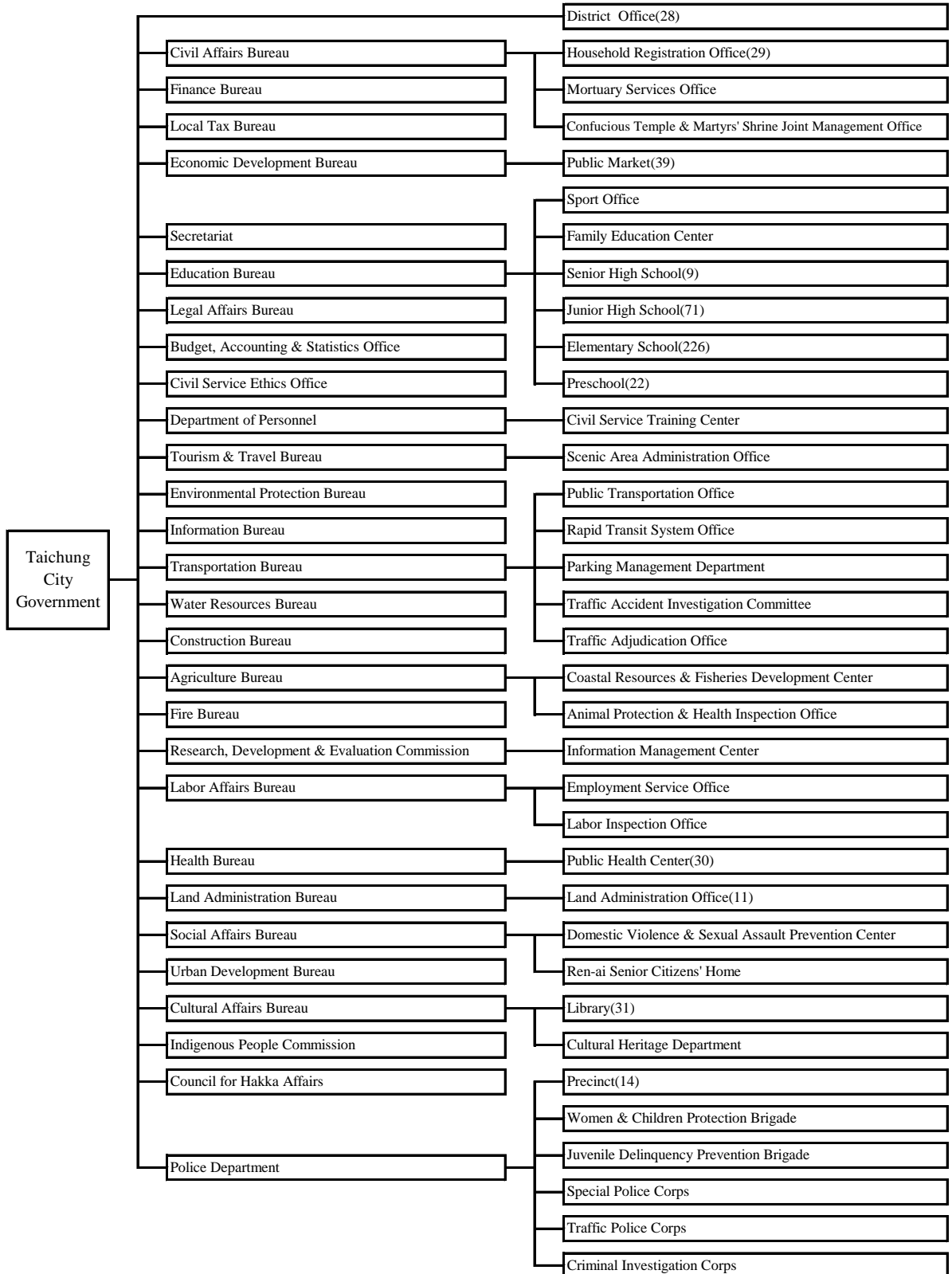
中華民國103年底



資料來源：本府人事處。

Table 9-1 Organization System of Taichung City Government

End of 2014



Source : Taichung City Department of Personnel.

表 9-2 臺中市各級機關學校正式預算員額

單位：人

年度別 Fiscal Year		合 計 Total	市政府 City Government	秘書處 Secretariat	民政局 Civil Affairs Bureau	財政局 Finance Bureau
民國100年度	FY 2011	35,916	35	99	111	96
民國101年度	FY 2012	35,946	35	99	111	100
民國102年度	FY 2013	36,492	35	105	123	103
民國103年度	FY 2014	37,355	35	106	133	107
民國104年度	FY 2015	37,875	35	107	136	110

資料來源：本府主計處及和平區公所。

附 註：1.一級機關包括所屬機關資料，惟地政事務所、戶政事務所、衛生所等機關除外。
2.本表不包括臺中市議會資料。

Table 9-2 Official Staff of All Agencies & Schools of Taichung City

Unit : Person

教育局	建設局	社會局	警察局	衛生局	環境保護局	地政局	經濟發展局
Education Bureau	Construction Bureau	Social Affairs Bureau	Police Department	Health Bureau	Environmental Protection Bureau	Land Administration Bureau	Economic Development Bureau

148 213 706 6,794 175 246 102 119

144 165 111 6,794 176 246 102 119

160 171 175 6,794 187 267 108 127

178 183 212 6,794 194 274 112 132

192 195 247 6,794 201 280 116 136

Source : Taichung City Budget, Accounting & Statistics Office & Heping District Office.

Note : 1.The figures referred to the first-level agency including its subordinate agencies except land offices, household registration offices & public health centers.

2.Not including City Council.

表 9-2 臺中市各級機關學校正式預算員額（續1）

單位：人

年度別 Fiscal Year		新聞局 Information Bureau	主計處 Budget, Accounting & Statistics Office	人事處 Department of Personnel	研究發展考 核委員會 Research, Development & Evaluation Commission	政風處 Civil Service Ethics Office
民國100年度	FY 2011	40	79	66	77	53
民國101年度	FY 2012	40	79	66	76	53
民國102年度	FY 2013	44	80	66	79	53
民國103年度	FY 2014	47	83	69	83	53
民國104年度	FY 2015	48	86	70	86	53

資料來源：本府主計處及和平區公所。

附註：1.一級機關包括所屬機關資料，惟地政事務所、戶政事務所、衛生所等機關除外。

2.本表不包括臺中市議會資料。

Table 9-2 Official Staff of All Agencies & Schools of Taichung City (Cont.1)

Unit : Person

勞工局 Labor Affairs Bureau	水利局 Water Resources Bureau	地方稅務局 Local Tax Bureau	農業局 Agriculture Bureau	交通局 Transportation Bureau	觀光旅遊局 Tourism & Travel Bureau	法制局 Legal Affairs Bureau	消防局 Fire Bureau
101	—	439	124	124	59	55	1,172
101	106	438	118	124	59	58	1,272
117	126	447	141	183	69	63	1,372
140	139	447	147	196	78	65	1,472
148	151	450	154	205	80	66	1,472

Source : Taichung City Budget, Accounting & Statistics Office & Heping District Office.

Note : 1.The figures referred to the first-level agency including its subordinate agencies except land offices, household registration offices & public health centers.

2.Not including City Council.

表 9-2 臺中市各級機關學校正式預算員額 (續2完)

單位：人

年度別 Fiscal Year		文化局 Cultural Affairs Bureau	原住民事務 委員會 Indigenous People Commission	客家事務 委員會 Council for Hakka Affairs	都市發展局 Urban Development Bureau	衛生所 Public Health Centers
民國100年度	FY 2011	183	19	18	147	339
民國101年度	FY 2012	183	19	19	154	338
民國102年度	FY 2013	200	26	27	175	335
民國103年度	FY 2014	217	28	29	187	338
民國104年度	FY 2015	227	30	31	199	341

資料來源：本府主計處及和平區公所。

附註：1.一級機關包括所屬機關資料，惟地政事務所、戶政事務所、衛生所等機關除外。

2.本表不包括臺中市議會資料。

Table 9-2 Official Staff of All Agencies & Schools of Taichung City (Cont.2
End)

Unit : Person

地政事務所 Land Offices	戶政事務所 Household Registration Offices	區民代表會 District Councils	區公所 District Offices	其他市屬機關 Other Subordinate Agencies of City Government	市立高級中學 Senior High Schools of City	市立國民中學 Junior High Schools of City	市立國民小學(含幼兒園) Elementary Schools of City (Kindergartens Included)
473	576	—	1,734	—	1,486	7,051	12,657
473	576	—	1,725	—	1,519	7,188	12,960
473	576	—	1,717	—	1,527	7,223	13,018
473	576	—	1,737	—	1,546	7,271	13,474
482	576	3	1,727	—	1,606	7,333	13,702

Source : Taichung City Budget, Accounting & Statistics Office & Heping District Office.

Note : 1.The figures referred to the first-level agency including its subordinate agencies except land offices, household registration offices & public health centers.

2.Not including City Council.

表 9-3 臺中市各級機關學校員工總人數

單位：人

年底及機關類別 End of Year & Organization		合計 Total	民選 機關 首長 Elected Agency Chief	政務 人員 Political Appointee	正式 職員 Staff of Authorized Complement	校長 及教師 Principal and Teacher	測量 助理 Measurement Assistant
民國100年底	End of 2011	44,905	1	26	15,085	19,229	208
民國101年底	End of 2012	45,319	1	27	15,468	19,337	210
民國102年底	End of 2013	45,967	1	27	15,421	19,516	209
民國103年底	End of 2014	46,597	2	25	15,719	19,600	203
市政府	City Government	28	1	3	24	—	—
秘書處	Secretariat	274	—	1	97	—	—
民政局	Civil Affairs Bureau	203	—	1	124	—	—
財政局	Finance Bureau	133	—	1	103	—	—
教育局	Education Bureau	311	—	1	167	—	—
建設局	Construction Bureau	503	—	1	163	—	—
社會局	Social Affairs Bureau	605	—	1	195	—	—
警察局	Police Department	6,393	—	—	6,159	—	—
衛生局	Health Bureau	388	—	1	179	—	—
環境保護局	Environmental Protection Bureau	3,415	—	1	250	—	—
地政局	Land Administration Bureau	246	—	1	108	—	22
經濟發展局	Economic Development Bureau	348	—	1	122	—	—
新聞局	Information Bureau	72	—	1	38	—	—
主計處	Budget, Accounting and Statistics Office	121	—	—	79	—	—
人事處	Department of Personnel	78	—	—	62	—	—
研究發展考 核委員會	Research, Development and Evaluation Commission	123	—	1	75	—	—
政風處	Civil Service Ethics Office	61	—	—	51	—	—

資料來源：本府各機關學校及和平區公所。

附註：1.一級機關包括所屬機關資料，惟地政事務所、戶政事務所、衛生所等機關除外。

2.本表不包括臺中市議會資料。

Table 9-3 Number of Staff & Worker of All Organizations & Schools of Taichung City

Unit : Person

清潔 隊員	技工 (含駕駛)	工友	正式 工員	駐衛 警察	聘用 人員	約僱 人員	臨編 人員	臨時 員工
Sanitation Worker	Technical Worker (Driver Included)	Manual Worker	Worker of Authorized Complement	Security Guard	Contract- based Employee	Auxiliary Employee	Extra Staff	Temporary Staff
2,438	439	1,287	—	7	265	1,226	6	4,688
2,440	438	1,254	—	—	277	1,229	6	4,632
2,436	415	1,201	—	—	276	1,251	2	5,212
2,428	422	1,167	—	—	314	1,686	2	5,029
—	—	—	—	—	—	—	—	—
—	22	28	—	—	1	6	—	119
—	12	6	—	—	—	12	—	48
—	—	5	—	—	—	6	—	18
—	1	8	—	—	26	51	—	57
—	29	1	—	—	—	131	—	178
—	9	4	—	—	172	132	—	92
—	48	118	—	—	16	1	—	51
—	7	5	—	—	—	132	—	64
2,428	13	4	—	—	3	57	—	659
—	—	3	—	—	2	55	—	55
—	6	19	—	—	12	50	—	138
—	2	—	—	—	—	18	—	13
—	1	2	—	—	1	29	—	9
—	—	3	—	—	—	5	—	8
—	2	2	—	—	7	18	—	18
—	1	2	—	—	—	2	—	5

Source : Taichung City Government & Subsidiaries & Heping District Office.

Note : 1.The figures referred to the first-level agency including its subordinate agencies except land offices, household registration offices and public health centers.

2.Not including City Council.

表 9-3 臺中市各級機關學校員工總人數（續完）

單位：人

年底及機關類別 End of Year & Organization		合計 Total	民選 機關 首長 Elected Agency Chief	政務 人員 Political Appointee	正式 職員 Staff of Authorized Complement	校長 及教師 Principal and Teacher	測量 助理 Measurement Assistant
勞工局	Labor Affairs Bureau	300	—	1	125	—	—
水利局	Water Resources Bureau	222	—	1	124	—	—
地方稅務局	Local Tax Bureau	769	—	—	426	—	—
農業局	Agriculture Bureau	280	—	1	141	—	—
交通局	Transportation Bureau	611	—	1	174	—	—
觀光旅遊局	Tourism and Travel Bureau	140	—	1	68	—	—
法制局	Legal Affairs Bureau	75	—	1	61	—	—
消防局	Fire Bureau	1,342	—	1	1,287	—	—
文化局	Cultural Affairs Bureau	582	—	1	190	—	—
原住民事務 委員會	Indigenous People Commission	37	—	1	23	—	—
客家事務委 員會	Council for Hakka Affairs	34	—	1	27	—	—
都市發展局	Urban Development Bureau	367	—	—	168	—	—
衛生所	Health Centers	440	—	—	333	—	—
地政事務所	Land Offices	924	—	—	428	—	181
戶政事務所	Household Registration Offices	629	—	—	548	—	—
區民代表會	District Councils	5	—	—	3	—	—
區公所	District Offices	2,532	1	—	1,598	—	—
其他市屬機 關	Other Subordinate Agencies of City Government	—	—	—	—	—	—
市立高級中 學	Senior High Schools of City	1,640	—	—	146	1,418	—
市立國民中 學	Junior High Schools of City	7,471	—	—	658	6,369	—
市立國民小 學 (含幼兒園)	Elementary Schools of City (Kindergartens Included)	14,895	—	—	1,195	11,813	—

資料來源：本府各機關學校及和平區公所。

附註：1.一級機關包括所屬機關資料，惟地政事務所、戶政事務所、衛生所等機關除外。

2.本表不包括臺中市議會資料。

Table 9-3 Number of Staff & Worker of All Organizations & Schools of Taichung City (Cont. End)

Unit : Person

清潔 隊員	技工 (含駕駛)	工友	正式 工員	駐衛 警察	聘用 人員	約僱 人員	臨編 人員	臨時 員工
Sanitation Worker	Technical Worker (Driver Included)	Manual Worker	Worker of Authorized Complement	Security Guard	Contract- based Employee	Auxiliary Employee	Extra Staff	Temporary Staff
—	2	2	—	—	9	14	—	147
—	7	3	—	—	—	68	—	19
—	14	11	—	—	7	86	2	223
—	13	3	—	—	2	23	—	97
—	1	3	—	—	5	239	—	188
—	4	4	—	—	—	36	—	27
—	2	1	—	—	—	5	—	5
—	8	24	—	—	—	16	—	6
—	11	29	—	—	33	50	—	268
—	—	2	—	—	—	2	—	9
—	1	1	—	—	—	2	—	2
—	15	1	—	—	3	30	—	150
—	1	30	—	—	—	9	—	67
—	10	25	—	—	3	18	—	259
—	—	24	—	—	—	23	—	34
—	1	—	—	—	—	—	—	1
—	28	104	—	—	—	134	—	667
—	—	—	—	—	—	—	—	—
—	9	34	—	—	—	3	—	30
—	59	176	—	—	11	23	—	175
—	83	480	—	—	1	200	—	1,123

Source : Taichung City Government & Subsidiaries & Heping District Office.

Note : 1.The figures referred to the first-level agency including its subordinate agencies except land offices, household registration offices and public health centers.

2.Not including City Council.

表 9-4 臺中市各級機關學校公教人員按職等別及性別分

單位：人

年底及機關類別 End of Year & Organization		正式職(教) 員預算員額		總計	
		Personnel Management		Grand Total	
		原臺中縣 the former TC. County	原臺中市 the former TC. City	原臺中縣 the former TC. County	原臺中市 the former TC. City
民國93年底	End of 2004	19,831	12,833	18,965	12,462
民國94年底	End of 2005	19,800	12,845	18,832	12,440
民國95年底	End of 2006	20,078	13,470	19,066	12,947
民國96年底	End of 2007	20,129	14,065	19,089	13,268
民國97年底	End of 2008	20,295	14,162	19,038	13,497
民國98年底	End of 2009	20,465	14,161	19,135	13,514
民國99年底	End of 2010	20,429	14,252	19,170	13,494
民國100年底	End of 2011		35,916		32,825
民國101年底	End of 2012		35,946		33,294
民國102年底	End of 2013		36,492		33,382
民國103年底	End of 2014		37,355		33,615
一般行政機關	Administrative Agencies		15,064		13,747
市營事業機關	Municipally Owned Enterprises		—		—
市立各級學校	Municipal Schools		22,291		19,868

資料來源：行政院人事行政總處及本府人事處。

附註：本表不包括臺中市議會資料。

Table 9-4 Number of Civil Servants & Teachers of All Organizations & Schools of Taichung City by Rank & Sex

Unit : Person

簡薦委任(派)人員 Ranking Servant									
合計		簡任(派)第 10—14 職等 (相當簡任)		薦任(派)第 6—9 職等 (相當薦任)		委任(派)第 1—5 職等 (相當委任)		雇員	
Total		Senior Rank(Detail)		Junior Rank(Detail)		Elementary Rank(Detail)		Auxiliary Employee	
原臺中縣 the former TC. County	原臺中市 the former TC. City	原臺中縣 the former TC. County	原臺中市 the former TC. City	原臺中縣 the former TC. County	原臺中市 the former TC. City	原臺中縣 the former TC. County	原臺中市 the former TC. City	原臺中縣 the former TC. County	原臺中市 the former TC. City
4,249	2,180	54	31	2,181	1,277	1,935	860	79	12
4,194	2,192	62	34	2,171	1,303	1,886	846	75	9
4,207	2,199	63	35	2,295	1,315	1,783	843	66	6
4,234	2,226	59	37	2,364	1,350	1,747	834	64	5
4,163	2,227	58	38	2,409	1,403	1,635	782	61	4
4,198	2,215	63	38	2,452	1,406	1,625	767	58	4
4,252	2,245	65	41	2,580	1,435	1,552	765	55	4
7,417		146		4,480		2,734		57	
7,707		161		4,798		2,698		50	
7,658		163		4,838		2,613		44	
7,909		162		5,072		2,637		38	
6,336		162		3,957		2,211		6	
—		—		—		—		—	
1,573		—		1,115		426		32	

Source : Directorate-General of Personnel Administration, Executive Yuan. & Taichung City Department of Personnel.

Note : Not including City Council.

表 9-4 臺中市各級機關學校公教人員按職等別及性別分（續1）

單位：人

年底及機關類別 End of Year & Organization		校長及教師		合計	
		Principal & Teacher		Total	
		原臺中縣 the former TC. County	原臺中市 the former TC. City	原臺中縣 the former TC. County	原臺中市 the former TC. City
民國93年底	End of 2004	11,301	7,409	2,966	2,717
民國94年底	End of 2005	11,230	7,376	2,949	2,716
民國95年底	End of 2006	11,249	7,455	3,152	3,128
民國96年底	End of 2007	11,199	7,461	3,189	3,415
民國97年底	End of 2008	11,098	7,482	3,310	3,621
民國98年底	End of 2009	11,072	7,440	3,401	3,689
民國99年底	End of 2010	10,995	7,350	3,454	3,729
民國100年底	End of 2011		17,740		7,034
民國101年底	End of 2012		17,826		7,124
民國102年底	End of 2013		17,933		7,064
民國103年底	End of 2014		17,869		7,099
一般行政機關	Administrative Agencies		—		7,099
市營事業機關	Municipally Owned Enterprises		—		—
市立各級學校	Municipal Schools		17,869		—

資料來源：行政院人事行政總處及本府人事處。

附註：本表不包括臺中市議會資料。

Table 9-4 Number of Civil Servants & Teachers of All Organizations & Schools of Taichung City by Rank & Sex (Cont.1)

Unit : Person

警察人員						Police Officer	
警 監		警 正		警 佐			
Selected Rank		Recommended Rank		Delegated Rank			
原臺中縣 the former TC. County	原臺中市 the former TC. City	原臺中縣 the former TC. County	原臺中市 the former TC. City	原臺中縣 the former TC. County	原臺中市 the former TC. City		
2	2	1,736	1,601	1,228	1,114		
2	2	1,979	1,783	968	931		
2	2	2,056	1,943	1,094	1,183		
2	2	2,010	2,114	1,177	1,299		
2	2	2,046	2,141	1,262	1,478		
2	2	2,083	2,179	1,316	1,508		
2	2	2,054	2,134	1,398	1,593		
	12		4,240		2,782		
	13		4,236		2,875		
	30		4,216		2,818		
	33		4,104		2,962		
	33		4,104		2,962		
	—		—		—		
	—		—		—		

Source : Directorate-General of Personnel Administration, Executive Yuan. & Taichung City Department of Personnel.

Note : Not including City Council.

表 9-4 臺中市各級機關學校公教人員按職等別及性別分（續2完）

單位：人

年底及機關類別 End of Year & Organization		醫事人員			
		合計		師(一)級	
		Total		Senior Grade 1	
		原臺中縣 the former TC. County	原臺中市 the former TC. City	原臺中縣 the former TC. County	原臺中市 the former TC. City
民國93年底	End of 2004	449	156	1	1
民國94年底	End of 2005	459	156	1	1
民國95年底	End of 2006	458	165	1	1
民國96年底	End of 2007	467	166	1	1
民國97年底	End of 2008	467	167	2	1
民國98年底	End of 2009	464	170	—	1
民國99年底	End of 2010	469	170	1	1
民國100年底	End of 2011		634		...
民國101年底	End of 2012		637		...
民國102年底	End of 2013		727		1
民國103年底	End of 2014		738		1
一般行政機關	Administrative Agencies		312		1
市營事業機關	Municipally Owned Enterprises		—		—
市立各級學校	Municipal Schools		426		—

資料來源：行政院人事行政總處及本府人事處。

附註：本表不包括臺中市議會資料。

Table 9-4 Number of Civil Servants & Teachers of All Organizations & Schools of Taichung City by Rank & Sex (Cont.2 End)

Unit : Person

Medical Personnel						性別 Sex			
師(二)級		師(三)級		士(生)級		男		女	
Senior Grade 2		Senior Grade 3		Junior		Male		Female	
原臺中縣 the former TC. County	原臺中市 the former TC. City	原臺中縣 the former TC. County	原臺中市 the former TC. City	原臺中縣 the former TC. County	原臺中市 the former TC. City	原臺中縣 the former TC. County	原臺中市 the former TC. City	原臺中縣 the former TC. County	原臺中市 the former TC. City
13	5	250	122	185	28	8,579	5,243	10,386	7,219
23	9	247	122	188	24	8,517	5,203	10,315	7,237
24	12	269	129	164	23	8,692	5,578	10,374	7,369
24	12	276	131	166	22	8,692	5,887	10,397	7,381
23	10	271	135	171	21	8,674	6,063	10,364	7,434
23	11	273	139	168	19	8,688	6,116	10,447	7,398
24	11	271	138	173	20	8,683	6,099	10,487	7,395
...			14,552		18,273	
...			14,840		18,454	
23		578		125		14,671		18,711	
26		587		124		14,750		18,865	
26		183		102		9,264		4,483	
—		—		—		—		—	
—		404		22		5,486		14,382	

Source : Directorate-General of Personnel Administration, Executive Yuan. & Taichung City Department of Personnel.

Note : Not including City Council.

表 9-5 臺中市各級機關學校公教人員按教育程度分

單位：人

年底及機關類別 End of Year & Organization		合計 Total		研究所 Graduate School			
				博士 Ph. D. Degree		碩士 M. A. Degree	
		原臺中縣 the former TC. County	原臺中市 the former TC. City	原臺中縣 the former TC. County	原臺中市 the former TC. City	原臺中縣 the former TC. County	原臺中市 the former TC. City
民國93年底	End of 2004	18,965	12,462	12	7	1,435	1,184
民國94年底	End of 2005	18,832	12,440	15	7	1,734	1,376
民國95年底	End of 2006	19,066	12,947	15	8	2,087	1,623
民國96年底	End of 2007	19,089	13,268	21	11	2,428	1,854
民國97年底	End of 2008	19,038	13,497	31	13	2,871	2,157
民國98年底	End of 2009	19,135	13,514	35	15	3,411	2,460
民國99年底	End of 2010	19,170	13,494	49	21	4,134	2,906
民國100年底	End of 2011	32,825		104		7,967	
民國101年底	End of 2012	33,294		233		9,822	
民國102年底	End of 2013	33,382		152		11,643	
民國103年底	End of 2014	33,615		207		11,855	
一般行政機關	Administrative Agencies	13,747		53		2,127	
市營事業機關	Municipally Owned Enterprises	—		—		—	
市立各級學校	Municipal Schools	19,868		154		9,728	

資料來源：行政院人事行政總處及本府人事處。

附註：本表不包括臺中市議會資料。

Table 9-5 Number of Civil Servants & Teachers of All Organizations & Schools of Taichung City by Educational Attainments

Unit : Person

大學畢業 (含軍警校有學位者) University (Includes Academic Degree of Military & Police School)		專科畢業 Junior College		高中(職)畢業 Senior High (Vocational) School		國(初)中以下 Junior High School & Under	
原臺中縣 the former TC. County	原臺中市 the former TC. City	原臺中縣 the former TC. County	原臺中市 the former TC. City	原臺中縣 the former TC. County	原臺中市 the former TC. City	原臺中縣 the former TC. County	原臺中市 the former TC. City
11,338	7,153	3,867	2,472	2,289	1,633	24	13
11,194	7,131	3,792	2,416	2,077	1,502	20	8
11,140	7,249	3,789	2,569	2,011	1,493	24	5
10,943	7,260	3,724	2,616	1,952	1,519	21	8
10,571	7,149	3,677	2,685	1,870	1,488	18	5
10,280	6,995	3,632	2,622	1,759	1,418	18	4
9,819	6,681	3,585	2,621	1,567	1,264	16	1
16,055		6,138		2,552		9	
15,237		5,770		2,232		—	
14,057		5,474		2,052		4	
14,315		5,388		1,845		5	
5,051		4,749		1,762		5	
—		—		—		—	
9,264		639		83		—	

Source : Directorate-General of Personnel Administration, Executive Yuan. & Taichung City Department of Personnel.

Note : Not including City Council.

表 9-6 臺中市各級機關學校公教人員按年齡分

單位：人

年底及機關類別 End of Year & Organization		合計		24歲以下	
		Total		Under 24 Years	
		原臺中縣 the former TC. County	原臺中市 the former TC. City	原臺中縣 the former TC. County	原臺中市 the former TC. City
民國93年底	End of 2004	18,965	12,462	421	444
民國94年底	End of 2005	18,832	12,440	281	329
民國95年底	End of 2006	19,066	12,947	265	380
民國96年底	End of 2007	19,089	13,268	251	334
民國97年底	End of 2008	19,038	13,497	250	383
民國98年底	End of 2009	19,135	13,514	242	324
民國99年底	End of 2010	19,170	13,494	217	284
民國100年底	End of 2011	32,825		310	
民國101年底	End of 2012	33,294		385	
民國102年底	End of 2013	33,382		483	
民國103年底	End of 2014	33,615		603	
一般行政機關	Administrative Agencies	13,747		475	
市營事業機關	Municipally Owned Enterprises	—		—	
市立各級學校	Municipal Schools	19,868		128	

資料來源：行政院人事行政總處及本府人事處。

附註：本表不包括臺中市議會資料。

Table 9-6 Number of Civil Servants & Teachers of All Organizations & Schools of Taichung City by Age Group

Unit : Person

25~29歲		30~34歲		35~39歲		40~44歲	
25~29 Years		30~34 Years		35~39 Years		40~44 Years	
原臺中縣 the former TC. County	原臺中市 the former TC. City	原臺中縣 the former TC. County	原臺中市 the former TC. City	原臺中縣 the former TC. County	原臺中市 the former TC. City	原臺中縣 the former TC. County	原臺中市 the former TC. City
2,168	1,419	4,405	2,292	4,547	2,817	3,377	2,332
1,917	1,480	3,986	2,096	4,791	2,923	3,643	2,490
1,849	1,618	3,705	2,178	4,866	2,939	3,898	2,647
1,666	1,719	3,337	2,151	4,838	2,948	4,163	2,728
1,445	1,605	2,988	2,094	4,709	2,915	4,433	2,868
1,312	1,440	2,732	2,110	4,470	2,770	4,633	2,984
1,222	1,339	2,628	2,207	4,230	2,634	4,799	3,060
2,192		4,793		6,270		8,039	
2,554		4,981		5,975		7,966	
2,503		4,872		5,923		7,747	
2,419		4,785		5,708		7,679	
1,507		2,084		1,751		3,033	
—		—		—		—	
912		2,701		3,957		4,646	

Source : Directorate-General of Personnel Administration, Executive Yuan. & Taichung City Department of Personnel.

Note : Not including City Council.

表 9-6 臺中市各級機關學校公教人員按年齡分（續完）

單位：人

年底及機關類別 End of Year & Organization		45~49歲		50~54歲	
		45~49 Years		50~54 Years	
		原臺中縣 the former TC. County	原臺中市 the former TC. City	原臺中縣 the former TC. County	原臺中市 the former TC. City
民國93年底	End of 2004	2,204	1,817	1,295	971
民國94年底	End of 2005	2,379	1,879	1,281	918
民國95年底	End of 2006	2,582	1,943	1,315	876
民國96年底	End of 2007	2,791	2,085	1,365	920
民國97年底	End of 2008	3,042	2,240	1,466	1,000
民國98年底	End of 2009	3,382	2,386	1,614	1,093
民國99年底	End of 2010	3,599	2,480	1,679	1,076
民國100年底	End of 2011	6,533		3,268	
民國101年底	End of 2012	6,842		3,243	
民國102年底	End of 2013	7,180		3,241	
民國103年底	End of 2014	7,316		3,586	
一般行政機關	Administrative Agencies	2,737		1,403	
市營事業機關	Municipally Owned Enterprises	—		—	
市立各級學校	Municipal Schools	4,579		2,183	

資料來源：行政院人事行政總處及本府人事處。

附註：本表不包括臺中市議會資料。

Table 9-6 Number of Civil Servants & Teachers of All Organizations & Schools of Taichung City by Age Group (Cont. End)

Unit : Person

55~59歲		60~64歲		65歲以上		平均年齡	
55~59 Years		60~64 Years		65 Years of Age and Over		Average Age	
原臺中縣 the former TC. County	原臺中市 the former TC. City	原臺中縣 the former TC. County	原臺中市 the former TC. City	原臺中縣 the former TC. County	原臺中市 the former TC. City	原臺中縣 the former TC. County	原臺中市 the former TC. City
352	246	166	114	30	10	38.57	39.12
411	233	128	83	15	9	39.08	39.25
447	283	125	77	14	6	39.41	39.11
529	299	126	70	23	14	39.93	39.27
548	311	143	69	14	12	40.46	39.56
568	330	167	73	15	4	40.99	40.01
588	322	199	89	9	3	41.34	40.19
991		361		68		42.16	
964		361		23		41.39	
1,029		377		27		41.49	
1,151		351		17		41.67	
548		199		10		40.93	
—		—		—		—	—
603		152		7		42.19	

Source : Directorate-General of Personnel Administration, Executive Yuan. & Taichung City Department of Personnel.

Note : Not including City Council.

表 9-7 臺中市各級機關學校公教人員按年資別分

單位：人

年底及機關類別 End of Year & Organization		合計		5年以下		6~9年	
		Total		5 Years and Under		6~9 Years	
		原臺中縣 the former TC. County	原臺中市 the former TC. City	原臺中縣 the former TC. County	原臺中市 the former TC. City	原臺中縣 the former TC. County	原臺中市 the former TC. City
民國93年底	End of 2004	18,965	12,462	4,851	2,974	3,596	1,417
民國94年底	End of 2005	18,832	12,440	3,808	2,734	2,789	1,235
民國95年底	End of 2006	19,066	12,947	3,528	2,988	2,874	1,375
民國96年底	End of 2007	19,089	13,268	2,930	2,896	3,039	1,652
民國97年底	End of 2008	19,038	13,497	2,527	2,821	3,272	1,884
民國98年底	End of 2009	19,135	13,514	2,363	2,546	3,068	2,026
民國99年底	End of 2010	19,170	13,494	2,187	2,347	2,883	2,175
民國100年底	End of 2011	32,825		3,934		4,979	
民國101年底	End of 2012	33,294		4,838		4,611	
民國102年底	End of 2013	33,382		4,863		4,435	
民國103年底	End of 2014	33,615		5,202		4,110	
一般行政機關	Administrative Agencies	13,747		3,115		2,122	
市營事業機關	Municipally Owned Enterprises	—		—		—	
市立各級學校	Municipal Schools	19,868		2,087		1,988	

資料來源：行政院人事行政總處及本府人事處。

附註：本表不包括臺中市議會資料。

Table 9-7 Number of Civil Servants & Teachers of All Organizations & Schools of Taichung City by Seniority of Service

Unit : Person

10~14年		15~19年		20~24年		25~29年		30年以上	
10~14 Years		15~19 Years		20~24 Years		25~29 Years		30 Years and Over	
原臺中縣 the former TC. County	原臺中市 the former TC. City	原臺中縣 the former TC. County	原臺中市 the former TC. City	原臺中縣 the former TC. County	原臺中市 the former TC. City	原臺中縣 the former TC. County	原臺中市 the former TC. City	原臺中縣 the former TC. County	原臺中市 the former TC. City
4,662	2,911	2,591	2,060	1,831	1,652	965	1,031	469	417
4,667	2,512	3,571	2,469	2,153	1,839	1,232	1,163	612	488
4,356	2,386	4,166	2,687	2,289	1,876	1,272	1,176	581	459
4,305	2,173	4,455	2,936	2,333	1,882	1,402	1,252	625	477
3,873	1,925	4,495	2,932	2,688	2,088	1,570	1,357	613	490
3,923	1,860	4,264	2,779	3,185	2,304	1,705	1,485	627	514
3,811	1,848	4,409	2,780	3,409	2,379	1,750	1,410	721	555
5,734		6,135		6,645		3,779		1,619	
5,915		6,563		6,872		3,181		1,314	
6,229		5,989		6,958		3,579		1,329	
6,202		5,677		6,787		4,196		1,441	
1,189		1,457		2,842		2,198		824	
—		—		—		—		—	
5,013		4,220		3,945		1,998		617	

Source : Directorate-General of Personnel Administration, Executive Yuan. & Taichung City Department of Personnel.

Note : Not including City Council.

表 9-8 臺中市各級機關學校進用身心障礙者及原住民人數

年底別 End of Year		身心障礙者			
		應進用人數 (人) Statutory No. Employed (Person)		實際進用人數 (人) Actual No. Employed (Person)	
		原臺中縣 the former TC. County	原臺中市 the former TC. City	原臺中縣 the former TC. County	原臺中市 the former TC. City
民國93年底	End of 2004	347	232	607	408
民國94年底	End of 2005	323	225	550	407
民國95年底	End of 2006	326	227	543	418
民國96年底	End of 2007	333	225	545	430
民國97年底	End of 2008	347	237	630	477
民國98年底	End of 2009	570	395	850	611
民國99年底	End of 2010	582	382	899	573
民國100年底	End of 2011	917		1,492	
民國101年底	End of 2012	950		1,438	
民國102年底	End of 2013	962		1,437	
民國103年底	End of 2014	995		1,465	

資料來源：本府人事處。

附註：1.舊制為50人以上企業必須進用2%身心障礙者，98年7月起改為34人以上企業必須進用3%身心障礙者。

2.本表不包括臺中市議會資料。

Table 9-8 Number of Disabled People & Aborigines Employed by All Organizations & Schools of Taichung City

Disabled People		原住民 Aborigines					
進用比率 (%)		應進用人數 (人)		實際進用人數 (人)		進用比率 (%)	
Actual/Statutory Ratio (%)		Statutory No. Employed (Person)		Actual No. Employed (Person)		Actual/Statutory Ratio (%)	
原臺中縣 the former TC. County	原臺中市 the former TC. City	原臺中縣 the former TC. County	原臺中市 the former TC. City	原臺中縣 the former TC. County	原臺中市 the former TC. City	原臺中縣 the former TC. County	原臺中市 the former TC. City
174.93	175.86	78	9	335	83	429.49	922.22
170.28	180.89	74	9	368	91	497.30	1,011.11
166.56	184.14	73	9	374	85	512.33	944.44
163.66	191.11	77	9	376	96	488.31	1,066.67
181.56	201.27	70	9	385	106	550.00	1,177.78
149.12	154.68	71	9	382	110	538.03	1,222.22
154.47	150.00	78	10	379	105	485.90	1,050.00
162.70		41		409		997.56	
151.37		41		405		987.80	
149.38		41		356		868.29	
147.24		41		338		824.39	

Source : Taichung City Department of Personnel.

Note : 1.According to the old regulation, an enterprise of 50 employees or more must employ 2% of mentally and/or physically disabled persons, whereas, from July 2009 onwards, the new regulation provides that an enterprise of 34 employees or more must employ 3% of mentally and/or physically disabled persons.

2.Not including City Council.

表 9-9 臺中市各級民意代表人數

單位：人

年底別 End of Year		立法委員 Legislator					
		合計 Total		男 Male		女 Female	
		原臺中縣 the former TC. County	原臺中市 the former TC. City	原臺中縣 the former TC. County	原臺中市 the former TC. City	原臺中縣 the former TC. County	原臺中市 the former TC. City
		民國93年底 End of 2004	10	7	9	5	1
民國94年底 End of 2005	11	8	9	6	2	2	
民國95年底 End of 2006	11	8	9	6	2	2	
民國96年底 End of 2007	11	8	9	6	2	2	
民國97年底 End of 2008	6	2	4	1	2	1	
民國98年底 End of 2009	5	2	3	1	2	1	
民國99年底 End of 2010	6	2	4	1	2	1	
民國100年底 End of 2011		6		3		3	
民國101年底 End of 2012		7		4		3	
民國102年底 End of 2013		7		4		3	
民國103年底 End of 2014		6		3		3	

資料來源：立法院、臺中市議會。

附註：1.自97年起立委席次減半。

2.本表立法委員不含不分區及原住民區域立法委員。

Table 9-9 Number of People's Representatives in Various Echelons
in Taichung

Unit : Person

市議員					
Municipal Councilor					
合計		男		女	
Total		Male		Female	
原臺中縣 the former TC. County	原臺中市 the former TC. City	原臺中縣 the former TC. County	原臺中市 the former TC. City	原臺中縣 the former TC. County	原臺中市 the former TC. City
55	46	43	36	12	10
55	45	43	35	12	10
57	46	40	35	17	11
56	45	39	34	17	11
56	45	39	34	17	11
55	45	38	34	17	11
	63		46		17
	63		46		17
	62		45		17
	62		45		17
	63		44		19

Source : The Legislative Yuan of Republic of China & Taichung City Council.

Note : 1. Beginning 2008, the number of legislators was reduced to half.

Note : 2. "legislator-at-large" & "legislator of lowland & highland aborigines" are excluded.

表 9-10 臺中市市長選舉概況

屆次及地區別 Terms & District	投票日期 (年月日) Date of Ballot (Year/Month/Date)	選民數 (人) No. of Eligible voters (Person)	候選人數 (人) No. of Candidates(Person)		
			合計	男	女
			Total	Male	Female
第1屆 1st term	99年11月27日	1,977,368	2	2	-
第2屆 2nd term	103年11月29日	2,093,689	2	2	-
中區 Central District		14,450			
東區 East District		60,140			
南區 South District		92,537			
西區 West District		89,766			
北區 North District		117,776			
西屯區 Xitun District		163,500			
南屯區 Nantun District		118,485			
北屯區 Beitun District		199,578			
豐原區 Fengyuan District		128,122			
東勢區 Dongshi District		41,939			
大甲區 Dajia District		59,467			
清水區 Qingshui District		66,962			
沙鹿區 Shalu District		65,880			
梧棲區 Wuqi District		43,023			
后里區 Houli District		41,878			
神岡區 Shengang District		50,684			
潭子區 Tanzi District		80,870			
大雅區 Daya District		69,612			
新社區 Xinshe District		20,132			
石岡區 Shigang District		12,417			
外埔區 Waipu District		25,248			
大安區 Da'an District		15,872			
烏日區 Wuri District		55,207			
大肚區 Dadu District		43,947			
龍井區 Longjing District		58,152			
霧峰區 Wufeng District		51,504			
太平區 Taiping District		141,280			
大里區 Dali District		156,439			
和平區 Heping District		8,822			

資料來源：市選委會。

附註：投票率為投票數除選民數。

Table 9-10 Election of Taichung City Mayor

投票數 (票)			已領未 投票數 (票)	當選人姓名	投票數對選舉 人數比率 (%)
No. of Ballots(Ballot)					
合計	有效	無效	No. of Abandon Vote (Ballot)	Name of Nominee Elected	Rate of Ballots to Eligible Voters (%)
Total	Valid	Invalid			
1,446,519	1,428,642	17,877	38	胡志強(國民黨)	73.15
1,506,023	1,484,815	21,208	28	林佳龍(民進黨)	71.93
9,624	9,496	128	—		66.60
43,477	42,930	547	4		72.29
64,978	64,199	779	0		70.22
62,670	61,902	768	0		69.81
80,254	79,210	1,044	1		68.14
112,737	111,312	1,425	6		68.95
84,089	82,970	1,119	1		70.97
138,983	137,363	1,620	3		69.64
92,952	91,772	1,180	4		72.55
30,674	30,108	566	—		73.14
44,963	44,145	818	—		75.61
51,813	50,829	984	—		77.38
49,621	48,719	902	1		75.32
32,355	31,696	659	2		75.20
31,461	30,973	488	—		75.13
38,187	37,611	576	—		75.34
57,886	57,205	681	1		71.58
50,100	49,414	686	1		71.97
15,360	15,084	276	—		76.30
9,509	9,361	148	—		76.58
19,354	19,034	320	2		76.66
12,788	12,523	265	—		80.57
40,872	40,299	573	—		74.03
34,267	33,599	668	—		77.97
43,444	42,668	776	—		74.71
38,492	37,949	543	1		74.74
98,474	97,192	1,282	—		69.70
109,568	108,297	1,271	1		70.04
7,071	6,955	116	—		80.15

Source : Election Commission of Taichung City.

Note : "Rate of Ballots to Voters" is calculated as "No. of Ballots" divided by "No. of Eligible voters".

表 9-11 臺中市市議員選舉概況

屆次及選區別 Terms & Constituency	投票日期 (年月日)	選民數 (人)	候選人數 (人)		
	Date of Ballot (Year/Month/Date)	No. of Eligible Voters (Person)	No. of Candidates(Person)		
			合計 Total	男 Male	女 Female
第1屆 1st term	99年11月27日	1,970,019	137	102	35
第2屆 2nd term	103年11月29日	2,083,610	113	81	32
第1選區 1st Constituency		100,162	5	4	1
第2選區 2nd Constituency		174,045	9	7	2
第3選區 3rd Constituency		154,737	7	5	2
第4選區 4th Constituency		168,326	7	5	2
第5選區 5th Constituency		197,711	9	7	2
第6選區 6th Constituency		161,351	8	5	3
第7選區 7th Constituency		117,059	9	6	3
第8選區 8th Constituency		196,736	8	5	3
第9選區 9th Constituency		116,234	6	4	2
第10選區 10th Constituency		103,211	6	5	1
第11選區 11th Constituency		150,688	9	6	3
第12選區 12th Constituency		138,729	7	4	3
第13選區 13th Constituency		205,794	12	9	3
第14選區 14th Constituency		79,448	3	2	1
第15選區 15th Constituency		7,986	6	5	1
第16選區 16th Constituency		11,393	2	2	—

資料來源：市選委會。

Table 9-11 Election of Taichung City Councilors

投票數 (票)			已領未 投票數 (票)	當選人數 (人)			投票數對選 舉人數比率 (%)	當選人數對候選人 數比率 (%)
No. of Ballots(Ballot)				No. of Nominees Elected (Person)				
合計	有效	無效	No. of Abandon Vote (Ballot)	合計	男	女	Rate of Ballots to Eligible Voters (%)	Rate of Nominees to Candidates (%)
Total	Valid	Invalid		Total	Male	Female		
1,442,237	1,411,570	30,667	89	63	46	17	73.21	45.99
1,500,163	1,464,979	35,184	53	63	44	19	72.00	55.75
76,834	74,848	1,986	2	3	3	—	76.71	60.00
132,808	130,098	2,710	2	5	3	2	76.31	55.56
117,079	114,493	2,586	—	5	4	1	75.66	71.43
123,469	121,200	2,269	4	5	3	2	73.35	71.43
144,180	140,757	3,423	1	6	4	2	72.92	66.67
111,496	108,692	2,804	12	5	2	3	69.10	62.50
83,270	81,292	1,978	—	4	3	1	71.14	44.44
137,315	133,981	3,334	6	6	4	2	69.80	75.00
79,373	77,023	2,350	1	3	2	1	68.29	50.00
71,704	70,054	1,650	1	3	3	—	69.47	50.00
107,281	104,601	2,680	19	4	3	1	71.19	44.44
97,020	95,077	1,943	1	4	2	2	69.93	57.14
146,859	143,746	3,113	1	6	4	2	71.36	50.00
59,510	57,554	1,956	2	2	2	—	74.90	66.67
4,643	4,507	136	1	1	1	—	58.14	16.67
7,322	7,056	266	—	1	1	—	64.27	50.00

Source : Election Commission of Taichung City.

表 9-12 臺中市自由地區增額立法委員區域選舉概況

屆次及選區別 Terms & Constituency	投票日期 (年月日) Date of Ballot (Year/Month/Date)	選民數 (人) No. of Eligible Voters (Person)	候選人數 (人) No. of Candidates(Person)		
			合計	男	女
			Total	Male	Female
第8屆 8th term	101年01月14日 2012.01.14	1,989,386	31	24	7
第1選區 1st Constituency		204,803	3	3	—
第2選區 2nd Constituency		270,338	2	2	—
第3選區 3rd Constituency		230,003	3	2	1
第4選區 4th Constituency		263,073	4	4	—
第5選區 5th Constituency		301,357	3	2	1
第6選區 6th Constituency		248,462	7	6	1
第7選區 7th Constituency		268,042	4	1	3
第8選區 8th Constituency		203,308	5	4	1

資料來源：市選委會。

Table 9-12 Elections of Additional Legislators of Taiwan-Fuchien Area in Taichung

投票數 (票) No. of Ballots(Ballot)			已領未 投票數 (票) No. of Abandon Vote (Ballot)	當選人數 (人) No. of Nominees Elected (Person)			投票數對選 舉人數比率 (%) Rate of Ballots to Eligible Voters (%)	當選人數對候 選人數比率 (%) Rate of Nominees to Candidates (%)
合計 Total	有效 Valid	無效 Invalid		合計 Total	男 Male	女 Female		
1,511,296	1,486,124	25,172	41	8	5	3	75.97	25.81
153,015	149,735	3,280	5	1	1	—	74.71	33.33
205,154	198,315	6,839	2	1	1	—	75.89	50.00
176,140	172,790	3,350	3	1	—	1	76.58	33.33
201,829	199,005	2,824	3	1	1	—	76.72	25.00
227,195	224,341	2,854	2	1	—	1	75.39	33.33
189,152	186,719	2,433	17	1	1	—	76.13	14.29
202,549	200,799	1,750	3	1	—	1	75.57	25.00
156,262	154,420	1,842	6	1	1	—	76.86	20.00

Source : Election Commission of Taichung City.

表 9-13 臺中市原住民區長及區民代表選舉概況

屆次及選區別 Terms & Constituency	投票日期 (年月日) Date of Ballot (Year/Month/Date)	選民數 (人) No. of Eligible Voters (Person)	候選人數 (人) No. of Candidates(Person)		
			合計	男	女
			Total	Male	Female
區長					
第1屆 1st term	103年11月29日	8,786	3	3	—
區民代表					
第1屆 1st term	103年11月29日	8,784	21	18	3

資料來源：市選委會。

Table 9-13 Election of Indigenous District Mayor & Representatives in Taichung

投票數 (票)			已領未 投票數 (票)	當選人數 (人)			投票數對選 舉人數比率 (%)	當選人數對候選 人數比率 (%)
No. of Ballots(Ballot)				No. of Nominees Elected (Person)				
合計	有效	無效	No. of Abandon Vote (Ballot)	合計	男	女	Rate of Ballots to Eligible Voters (%)	Rate of Nominees to Candidates (%)
Total	Valid	Invalid		Total	Male	Female		

7,052 6,849 203 — 1 1 — 80.26 33.33

7,051 6,918 133 — 11 9 2 80.27 52.38

表9-14 臺中市政府國家賠償事件處理情形

單位：件、%、元

年度別 Fiscal Year	前期未結案 Pre-pending	本期受理 件數 Period Receptionists	本期已結案件數				
			合計 Total	拒絕賠償 Compensation Declined		和解撤回 Reconciled / Withdrawal	
				件數 No. of Cases	百分比 %	件數 No. of Cases	百分比 %
民國100年度 FY 2011	11	120	88	56	63.64	7	7.95
民國101年度 FY 2012	43	146	172	115	66.86	14	8.14
民國102年度 FY 2013	17	139	138	90	65.22	8	5.80
民國103年度 FY 2014	18	155	159	86	54.09	29	18.24

資料來源：本府法制局。

Table 9-14 State Compensation Analysis of Taichung City Government

Unit : Case、%、N.T \$

Period Number of Cases							本期未結案 Dissettled Pending
有賠償責任協議成立 Liable for Compensation (Agreement Approved)			有賠償責任協議不成立 Liable for Compensation (Agreement Disapproved)		其他 Others		
件數 No. of Cases	百分比 %	金額 Amount	件數 No. of Cases	百分比 %	件數 No. of Cases	百分比 %	
23	26.14	64,559,870	2	2.27	—	—	43
39	22.67	25,076,781	4	2.33	—	—	17
38	27.54	3,037,803	2	1.45	—	—	18
39	24.53	10,636,233	5	3.14	—	—	14

Source : Taichung City Legal Affairs Bureau.

表9-15 臺中市辦理調解業務－方式別

單位：件、%

年別 Year	總計 Grand Total				委員集體開會調解 Meeting Mediation			
	合 計 Total	成 立 Settled	成立 比率 Settled Ratio	不成立 Unsettled	合 計 Total	成 立 Settled	成立 比率 Settled Ratio	不成立 Unsettled
民國93年 2004	9,342	7,371	78.90	1,971	1,399	694	49.61	705
民國94年 2005	10,716	8,742	81.58	1,974	1,158	574	49.57	584
民國95年 2006	11,802	9,622	81.53	2,180	1,124	651	57.92	473
民國96年 2007	13,384	11,127	83.14	2,257	1,062	552	51.98	510
民國97年 2008	15,160	13,014	85.84	2,146	960	581	60.52	379
民國98年 2009	17,725	15,433	87.07	2,292	836	494	59.09	342
民國99年 2010	19,271	16,958	88.00	2,313	752	471	62.63	281
民國100年 2011	21,233	18,758	88.34	2,475	693	486	70.13	207
民國101年 2012	21,954	19,557	89.08	2,397	798	569	71.30	229
民國102年 2013	21,759	19,589	90.03	2,170	987	745	75.48	242
民國103年 2014	22,670	20,546	90.63	2,124	861	607	70.50	254

資料來源：本府法制局。

附 註：本表總計數為「委員集體開會調解」+「委員獨任調解」。

Table 9-15 Cases of Mediation in Taichung — by Mediation Type

Unit : Case、%

委員獨任調解				協同調解			
Independent Mediation				Accompany Mediation			
合計	成立	成立 比率	不成立	合計	成立	成立 比率	不成立
Total	Settled	Settled Ratio	Unsettled	Total	Settled	Settled Ratio	Unsettled
7,943	6,677	84.06	1,266	1,320	1,262	95.61	58
9,558	8,168	85.46	1,390	1,527	1,472	96.40	55
10,678	8,971	84.01	1,707	2,134	1,988	93.16	146
12,322	10,575	85.82	1,747	2,580	2,436	94.42	144
14,200	12,433	87.56	1,767	3,083	2,879	93.38	204
16,889	14,939	88.45	1,950	3,942	3,563	90.39	379
18,519	16,487	89.03	2,032	2,716	2,435	89.65	281
20,540	18,272	88.96	2,268	1,886	1,763	93.48	123
21,156	18,988	89.75	2,168	1,323	1,238	93.58	85
20,772	18,844	90.72	1,928	1,738	1,622	93.33	116
21,809	19,939	91.43	1,870	1,836	1,729	94.17	107

Source : Taichung City Legal Affairs Bureau.

Note : The Table Grand Total="Independent Mediation"+"Independent Mediation".

表9-16 臺中市辦理調解業務－案件別

單位：件

年及地區別 Year & District		結案件數總計 Grand Total			民事結案件數					
		合計 Total	成立 Settled	不成立 Unsettled	合計 Total		債權、債務 Credit & Debt		物權(房地產) Power of Property(Real Estate)	
					成立 Settled	不成立 Unsettled	成立 Settled	不成立 Unsettled	成立 Settled	不成立 Unsettled
					成 立 Settled	不 成 立 Unsettled	成 立 Settled	不 成 立 Unsettled	成 立 Settled	不 成 立 Unsettled
民國93年	2004	9,342	7,371	1,971	3,085	1,100	1,085	327	533	289
民國94年	2005	10,716	8,742	1,974	3,624	1,024	832	429	715	249
民國95年	2006	11,802	9,622	2,180	3,515	1,025	929	390	669	211
民國96年	2007	13,384	11,127	2,257	3,948	1,148	797	248	650	227
民國97年	2008	15,160	13,014	2,146	3,538	826	1,173	217	654	227
民國98年	2009	17,725	15,433	2,292	4,003	787	1,055	195	733	226
民國99年	2010	19,271	16,958	2,313	4,077	827	2,442	267	406	196
民國100年	2011	21,233	18,758	2,475	4,721	811	1,410	291	1,126	163
民國101年	2012	21,954	19,557	2,397	3,718	783	1,610	265	619	115
民國102年	2013	21,759	19,589	2,170	3,520	706	1,276	233	519	110
民國103年	2014	22,670	20,546	2,124	3,842	717	1,462	254	552	108
中 區	Central	1,018	980	38	183	10	178	8	4	2
東 區	East	915	903	12	141	2	9	—	102	2
南 區	South	995	956	39	158	11	23	6	10	—
西 區	West	1,458	1,377	81	251	22	11	—	3	2
北 區	North	1,194	1,116	78	211	33	8	2	1	—
西屯區	XiTun	1,803	1,725	78	236	12	73	3	5	1
南屯區	NanTun	1,665	1,641	24	272	4	26	1	18	—
北屯區	BeiTun	1,675	1,504	171	262	30	196	24	6	—
豐原區	Fengyuan	486	375	111	93	43	74	27	10	6

資料來源：本府法制局。

Table 9-16 Cases of Mediation in Taichung — by Case Type

Unit : Case

Civil Cases									
親屬(婚姻)		繼承		商事(公害)		營建工程		其他	
Relative(Marriage)		Inheritance		Commercial Business(Public Damage)		Construction		Others	
成立 Settled	不成立 Unsettled	成立 Settled	不成立 Unsettled	成立 Settled	不成立 Unsettled	成立 Settled	不成立 Unsettled	成立 Settled	不成立 Unsettled
72	77	16	12	103	67	34	24	1,242	304
39	63	6	15	77	28	33	20	1,922	220
59	39	12	7	41	15	40	20	1,765	343
85	48	21	13	119	37	61	25	2,215	550
69	39	17	14	83	36	46	22	1,496	271
78	46	19	12	183	51	55	16	1,880	241
60	45	23	10	183	60	89	22	874	227
54	27	26	10	110	37	53	15	1,942	268
45	38	14	19	115	42	60	22	1,255	282
59	38	19	12	117	38	91	30	1,439	245
61	28	23	21	140	34	94	29	1,510	243
—	—	—	—	—	—	—	—	1	—
2	—	1	—	7	—	3	—	17	—
1	1	2	—	17	—	8	1	97	3
—	—	1	1	—	—	—	—	236	19
—	—	—	—	8	3	6	2	188	26
2	—	—	—	8	1	5	1	143	6
8	—	—	—	12	—	1	—	207	3
3	—	1	—	2	—	6	—	48	6
2	2	—	1	6	3	—	1	1	3

Source : Taichung City Legal Affairs Bureau.

表9-16 臺中市辦理調解業務－案件別（續1）

單位：件

年及地區別 Year & District		刑事結案件數							
		合計		妨害風化		妨害婚姻及家庭		傷害	
		Total		Offense Against Sexual Morality		Offense Against Marriage & Family		Injury	
		成立 Settled	不成立 Unsettled	成立 Settled	不成立 Unsettled	成立 Settled	不成立 Unsettled	成立 Settled	不成立 Unsettled
民國93年	2004	4,286	871	6	11	32	15	3,840	706
民國94年	2005	5,118	950	1	2	16	12	4,732	851
民國95年	2006	6,107	1,155	6	2	11	8	5,595	1,000
民國96年	2007	7,179	1,109	8	4	9	7	6,888	993
民國97年	2008	9,476	1,320	16	4	13	11	7,880	1,087
民國98年	2009	11,430	1,505	18	6	18	12	8,753	1,283
民國99年	2010	12,881	1,486	10	1	12	10	11,097	1,021
民國100年	2011	14,037	1,664	8	1	11	4	12,432	1,373
民國101年	2012	15,839	1,614	4	—	6	10	14,254	1,374
民國102年	2013	16,069	1,464	4	1	12	4	15,023	1,269
民國103年	2014	16,704	1,407	12	1	4	2	14,545	1,147
中區	Central	797	28	3	—	—	—	787	24
東區	East	762	10	—	—	—	—	745	8
南區	South	798	28	—	—	—	—	790	27
西區	West	1,126	59	—	—	1	—	14	3
北區	North	905	45	—	—	—	—	877	8
西屯區	XiTun	1,489	66	—	—	—	—	1,257	53
南屯區	NanTun	1,369	20	1	—	—	—	1,323	19
北屯區	BeiTun	1,242	141	1	—	—	—	1,227	139
豐原區	Fengyuan	282	68	2	—	—	—	271	61

資料來源：本府法制局。

Table 9-16 Cases of Mediation in Taichung — by Case Type (Cont. 1)

Unit : Case

Criminal Cases							
妨害自由名譽信用及秘密 Offense Against Personal Liberty, Reputation, Credit & Personal Privacy		詐欺侵占及竊盜 Fraudulency, Misappropriation & Larceny		毀棄損壞 Destruction, Abandonment, & Damage of Public & Other Property		其他 Others	
成立 Settled	不成立 Unsettled	成立 Settled	不成立 Unsettled	成立 Settled	不成立 Unsettled	成立 Settled	不成立 Unsettled
17	10	34	32	90	41	267	56
8	7	25	26	99	27	237	25
21	9	31	27	63	28	380	81
19	14	49	35	95	25	111	31
34	9	62	43	84	21	1,387	145
41	16	51	31	64	18	2,485	139
34	19	46	60	309	55	1,373	320
26	9	45	20	78	21	1,437	236
41	8	41	11	167	23	1,326	188
41	7	36	13	157	33	796	137
34	12	67	10	76	24	1,966	211
2	2	3	1	1	1	1	—
1	—	6	—	10	2	—	—
2	—	2	1	2	—	2	—
1	1	8	1	—	—	1,102	54
1	—	1	1	—	—	26	36
4	1	3	—	2	—	223	12
1	—	9	1	4	—	31	—
4	—	4	—	1	—	5	2
—	—	1	1	8	6	—	—

Source : Taichung City Legal Affairs Bureau.

表9-16 臺中市辦理調解業務－案件別（續2）

單位：件

年及地區別 Year & District	結案件數總計 Grand Total			民事結案件數					
	合計 Total	成立 Settled	不成立 Unsettled	合計 Total		債權、債務 Credit & Debt		物權(房地產) Power of Property(Real Estate)	
				成 立	不 成 立	成 立	不 成 立	成 立	不 成 立
				Settled	Unsettled	Settled	Unsettled	Settled	Unsettled
東勢區 Dongshi	189	146	43	22	19	5	4	12	8
大甲區 Dajia	497	457	40	133	7	3	1	16	1
清水區 Qingshui	637	614	23	249	12	239	9	2	1
沙鹿區 Shalu	868	813	55	127	2	116	2	3	—
梧棲區 Wuqi	412	356	56	65	43	4	2	8	1
后里區 Houli	368	345	23	85	7	16	2	—	—
神岡區 Shengang	357	271	86	55	44	50	32	3	8
潭子區 Tanzi	771	764	7	146	5	11	1	121	3
大雅區 Daya	872	789	83	131	25	124	22	4	1
新社區 Xinshe	91	87	4	34	3	31	1	2	2
石岡區 Shigang	84	46	38	46	38	46	38	—	—
外埔區 Waipu	152	126	26	32	15	3	5	5	3
大安區 Da'an	101	68	33	13	15	11	8	2	6
烏日區 Wuri	558	476	82	120	31	33	9	19	4
大肚區 Dadu	399	358	41	68	17	4	1	57	15
龍井區 Longjing	506	368	138	104	52	6	8	11	5
霧峰區 Wufeng	1,021	868	153	59	35	1	1	49	30
太平區 Taiping	1,951	1,759	192	352	37	129	5	76	2
大里區 Dali	1,610	1,249	361	185	135	32	32	2	5
和平區 Heping	17	9	8	9	8	—	—	1	—

資料來源：本府法制局。

Table 9-16 Cases of Mediation in Taichung —by Case Type (Cont. 2)

Unit : Case

Civil Cases									
親屬(婚姻)		繼承		商事(公害)		營建工程		其他	
Relative(Marriage)		Inheritance		Commercial Business(Public Damage)		Construction		Others	
成立	不成立	成立	不成立	成立	不成立	成立	不成立	成立	不成立
Settled	Unsettled	Settled	Unsettled	Settled	Unsettled	Settled	Unsettled	Settled	Unsettled
2	1	—	3	—	1	32	2	—	—
—	—	—	1	—	—	3	—	111	4
1	—	—	1	3	—	2	—	2	1
2	—	1	—	—	—	3	—	2	—
1	1	—	1	2	4	1	2	49	32
—	—	—	1	—	1	2	1	67	2
—	2	—	—	—	—	1	—	1	2
1	—	—	—	8	1	3	—	2	—
1	—	—	—	—	—	—	—	2	2
—	—	—	—	—	—	1	—	—	—
—	—	—	—	—	—	—	—	—	—
—	—	—	—	—	—	1	—	23	7
—	1	—	—	—	—	—	—	—	—
5	—	7	2	18	4	8	2	30	10
—	1	—	—	3	—	3	—	1	—
2	5	2	4	—	2	5	2	78	26
—	—	—	—	5	1	—	—	4	3
27	12	8	4	41	10	27	4	44	—
1	2	—	2	—	3	1	11	149	80
—	—	—	—	—	—	1	—	7	8

Source : Taichung City Legal Affairs Bureau.

表9-16 臺中市辦理調解業務－案件別（續3完）

單位：件

年及地區別 Year & District		刑事結案件數							
		合計		妨害風化		妨害婚姻及家庭		傷害	
		Total		Offense Against Sexual Morality		Offense Against Marriage & Family		Injury	
		成立	不成立	成立	不成立	成立	不成立	成立	不成立
		Settled	Unsettled	Settled	Unsettled	Settled	Unsettled	Settled	Unsettled
東勢區	Dongshi	124	24	—	—	—	—	122	23
大甲區	Dajia	324	33	—	—	—	—	5	2
清水區	Qingshui	365	11	—	—	—	—	364	11
沙鹿區	Shalu	686	53	—	—	1	—	678	53
梧棲區	Wuqi	291	13	1	—	—	—	287	10
后里區	Houli	260	16	1	—	—	—	257	13
神岡區	Shengang	216	42	—	—	—	—	215	39
潭子區	Tanzi	618	2	—	—	—	—	616	2
大雅區	Daya	658	58	—	—	—	—	655	57
新社區	Xinshe	53	1	—	—	—	—	53	1
石岡區	Shigang	—	—	—	—	—	—	—	—
外埔區	Waipu	94	11	—	—	—	—	93	11
大安區	Da'an	55	18	—	—	—	—	51	18
烏日區	Wuri	356	51	—	—	2	—	335	48
大肚區	Dadu	290	24	—	—	—	—	282	22
龍井區	Longjing	264	86	1	—	—	—	17	3
霧峰區	Wufeng	809	118	—	—	—	—	801	118
太平區	Taiping	1,407	155	2	1	—	1	1,363	151
大里區	Dali	1,064	226	—	—	—	1	1,060	223
和平區	Heping	—	—	—	—	—	—	—	—

資料來源：本府法制局。

Table 9-16 Cases of Mediation in Taichung – by Case Type (Cont. 3 End)

Unit : Case

Criminal Cases							
妨害自由名譽信用及秘密 Offense Against Personal Liberty, Reputation, Credit & Personal Privacy		詐欺侵占及竊盜 Fraudulency, Misappropriation & Larceny		毀棄損壞 Destruction, Abandonment, & Damage of Public & Other Property		其他 Others	
成立 Settled	不成立 Unsettled	成立 Settled	不成立 Unsettled	成立 Settled	不成立 Unsettled	成立 Settled	不成立 Unsettled
—	—	—	—	2	1	—	—
—	—	—	—	2	1	317	30
—	—	—	—	1	—	—	—
1	—	1	—	3	—	2	—
2	1	—	—	1	2	—	—
—	—	1	—	1	3	—	—
—	—	—	2	1	1	—	—
1	—	—	—	1	—	—	—
—	1	1	—	—	—	2	—
—	—	—	—	—	—	—	—
—	—	—	—	—	—	—	—
1	—	—	—	—	—	—	—
2	—	—	—	2	—	—	—
—	—	—	—	13	3	6	—
2	1	3	—	2	1	1	—
1	3	1	2	1	1	243	77
—	—	2	—	5	—	1	—
5	2	20	—	13	—	4	—
3	—	1	—	—	2	—	—
—	—	—	—	—	—	—	—

Source : Taichung City Legal Affairs Bureau.

表9-17 臺中市調解委員會組織概況

單位：人

年底及地區別 End of Year & District		調解委員數 No. of Mediators	性別 Sex		年齡	
			男 Male	女 Female	未滿40歲 Under 40 years of Age	40~50歲未滿 40~under 50 years of Age
		民國93年底 End of 2004	331	288	43	3
民國94年底 End of 2005	329	286	43	2	50	
民國95年底 End of 2006	328	231	97	2	60	
民國96年底 End of 2007	330	233	97	2	54	
民國97年底 End of 2008	324	228	96	1	46	

年底及地區別 End of Year & District		調解委員數 No. of Mediators	性別 Sex		年齡	
			男 Male	女 Female	未滿40歲 Under 40 years of Age	40~50歲未滿 40~under 50 years of Age
		民國98年底 End of 2009	321	222	99	—
民國99年底 End of 2010	324	225	99	—	26	
民國100年底 End of 2011	334	231	103	4	30	
民國101年底 End of 2012	339	231	108	4	20	
民國102年底 End of 2013	338	231	107	3	20	
民國103年底 End of 2014	340	233	107	4	17	

資料來源：本府法制局。

Table 9-17 Mediation Committee Organizational Profile in Taichung

Unit : Person

Age		教育程度 Educational Attainment			
50~60歲未滿 50~under 60 years of Age	60歲以上 Over 60 years of Age	大專以上 Junior College & Above	高中(職) Senior High (Vocational) School	國中 Junior High School	國小及以下 Primary School & Below
103	174	82	122	62	65
100	177	83	120	63	63
107	159	108	134	50	36
110	164	107	140	47	36
114	163	107	136	46	35

Age		教育程度 Educational Attainment			
50~60歲未滿 50~under 60 years of Age	60歲以上 Over 60 years of Age	大專以上 Junior College & Above	高中(職) Senior High (Vocational) School	國中 Junior High School	國小及以下 Primary School & Below
109	182	103	139	47	32
108	190	108	138	46	32
124	176	139	130	44	21
131	184	143	135	39	22
121	194	141	140	37	20
108	211	145	139	36	20

Source : Taichung City Legal Affairs Bureau.

表9-17 臺中市調解委員會組織概況（續完）

單位：人

年底及地區別 End of Year & District		行業 Industry			
		農、林、漁、牧業 Agriculture, Forestry, Fishery, Husbandry	製造業、水電、燃氣業及營造業 Manufacturing, Water & Electricity Supply, Gas Supply, Construction	商業 Commerce	服務業及其他 Service Trade & Other Service
民國93年底	End of 2004	83	21	76	151
民國94年底	End of 2005	86	15	82	146
民國95年底	End of 2006	65	13	91	159
民國96年底	End of 2007	62	16	82	170
民國97年底	End of 2008	61	12	82	169

年底及地區別 End of Year & District		行業 Industry			
		農、林、漁、牧業 Agriculture, Forestry, Fishery, Husbandry	製造業、水電、燃氣業及營造業 Manufacturing, Water & Electricity Supply, Gas Supply, Construction	商業 Commerce	服務業及其他 Service Trade & Other Service
民國98年底	End of 2009	62	13	74	172
民國99年底	End of 2010	59	12	78	175
民國100年底	End of 2011	43	17	89	185
民國101年底	End of 2012	48	20	84	187
民國102年底	End of 2013	48	22	75	193
民國103年底	End of 2014	48	20	84	188

資料來源：本府法制局。

Table 9-17 Mediation Committee Organizational Profile in Taichung
(Cont. End)

Unit : Person

服務公職 Public Servant			委員年資 Members of Seniority			
現任民意代表 Incumbent Elected Representatives	曾任公職 Used to Take on a Public Servant	未曾任公職 Never Used to Take on a Public Servant	未滿3年 Under 3 Years	3~未滿6年 3~under 6 Years	6~未滿15年 6~under 15 Years	15年以上 Over 15 Years
24	136	171	90	68	102	71
19	141	169	36	95	113	85
—	146	182	144	57	77	50
—	152	178	143	65	71	51
—	123	201	116	57	104	47

服務公職 Public Servant		委員年資 Members of Seniority			
曾任公職 Used to Take on a Public Servant	未曾任公職 Never Used to Take on a Public Servant	未滿4年 Under 4 Years	4~未滿8年 4~under 8 Years	8~未滿16年 8~under 16 Years	16年以上 Over 16 Years
128	193	99	93	79	50
123	201	24	136	103	61
154	180	87	103	84	60
142	197	91	104	82	62
129	209	88	102	81	67
121	219	74	68	128	71

表 9-18 臺中市議會現任公務人員數—按官等別分

單位：人

年底別 End of Year		合計		簡任(派)	
		Total		Senior Rank(Detail)	
		原臺中縣 the former TC. County	原臺中市 the former TC. City	原臺中縣 the former TC. County	原臺中市 the former TC. City
民國93年底	End of 2004	31	28	9	8
民國94年底	End of 2005	31	28	10	9
民國95年底	End of 2006	32	27	9	9
民國96年底	End of 2007	31	28	9	9
民國97年底	End of 2008	32	26	9	9
民國98年底	End of 2009	31	27	9	8
民國99年底	End of 2010	32	27	9	7
民國100年底	End of 2011	61		20	
民國101年底	End of 2012	62		21	
民國102年底	End of 2013	65		21	
民國103年底	End of 2014	69		21	

資料來源：行政院人事行政總處、臺中市議會。

Table 9-18 Actual Number of Official Staff of Taichung City Council
— by Official Class

Unit : Person

簡薦委任(派)人員 Ranking Servant					
薦任(派)		委任(派)		雇員	
Junior Rank(Detail)		Elementary Rank(Detail)		Auxiliary Employee	
原臺中縣	原臺中市	原臺中縣	原臺中市	原臺中縣	原臺中市
the former TC. County	the former TC. City	the former TC. County	the former TC. City	the former TC. County	the former TC. City
9	9	11	8	2	3
9	8	10	8	2	3
10	8	11	7	2	3
9	8	11	8	2	3
10	7	11	7	2	3
11	8	9	9	2	2
12	10	9	8	2	2
20		17		4	
22		15		4	
25		15		4	
28		16		4	

表 9-19 臺中市議會現任公務人員數—按年齡與性別分

單位：人

年底別 End of Year		合計		24歲以下		25~29歲	
		Total		Under 24 Years of Age		25~29 Years old	
		原臺中縣 the former TC. County	原臺中市 the former TC. City	原臺中縣 the former TC. County	原臺中市 the former TC. City	原臺中縣 the former TC. County	原臺中市 the former TC. City
民國93年底	End of 2004	31	28	—	—	—	—
民國94年底	End of 2005	31	28	—	—	—	—
民國95年底	End of 2006	32	27	—	—	1	—
民國96年底	End of 2007	31	28	—	—	—	—
民國97年底	End of 2008	32	26	—	—	—	—
民國98年底	End of 2009	31	27	—	—	—	—
民國99年底	End of 2010	32	27	—	—	—	—
民國100年底	End of 2011	61		—		—	
民國101年底	End of 2012	62		—		—	
民國102年底	End of 2013	65		—		—	
民國103年底	End of 2014	69		—		1	
男	Male	37		—		1	
女	Female	32		—		—	

資料來源：行政院人事行政總處、臺中市議會。

Table 9-19 Actual Number of Official Staff of Taichung City Council
— by Age & Sex

Unit : Person

30~34歲		35~39歲		40~44歲	
30~34 Years old		35~39 Years old		40~44 Years old	
原臺中縣 the former TC. County	原臺中市 the former TC. City	原臺中縣 the former TC. County	原臺中市 the former TC. City	原臺中縣 the former TC. County	原臺中市 the former TC. City
2	—	6	4	8	4
2	—	4	3	9	5
2	—	3	2	8	5
3	—	2	2	7	5
4	—	1	1	8	4
2	—	2	1	7	6
2	—	2	—	7	7
2		2		9	
1		2		9	
—		3		9	
1		2		7	
1		1		1	
—		1		6	

表 9-19 臺中市議會現任公務人員數－按年齡與性別分（續完）

單位：人

年底別 End of Year		45~49歲		50~54歲	
		45~49 Years old		50~54 Years old	
		原臺中縣 the former TC. County	原臺中市 the former TC. City	原臺中縣 the former TC. County	原臺中市 the former TC. City
民國93年底	End of 2004	4	10	6	5
民國94年底	End of 2005	5	8	7	7
民國95年底	End of 2006	7	9	5	5
民國96年底	End of 2007	9	8	5	7
民國97年底	End of 2008	8	6	5	8
民國98年底	End of 2009	7	5	6	5
民國99年底	End of 2010	7	5	6	4
民國100年底	End of 2011	15		12	
民國101年底	End of 2012	14		16	
民國102年底	End of 2013	11		17	
民國103年底	End of 2014	14		21	
男	Male	7		12	
女	Female	7		9	

資料來源：行政院人事行政總處、臺中市議會。

Table 9-19 Actual Number of Official Staff of Taichung City Council
— by Age & Sex (Cont. End)

Unit : Person

55~59歲		60~64歲		65歲以上	
55~59 Years old		60~64 Years old		65 Years of Age & Over	
原臺中縣 the former TC. County	原臺中市 the former TC. City	原臺中縣 the former TC. County	原臺中市 the former TC. City	原臺中縣 the former TC. County	原臺中市 the former TC. City
4	2	1	3	—	—
2	2	2	2	—	1
5	4	1	1	—	1
4	5	1	—	—	1
4	5	2	1	—	1
4	7	3	3	—	—
5	7	2	4	1	—
13		8		—	
9		11		—	
12		13		—	
12		11		—	
7		7		—	
5		4		—	

表 9-20 臺中市議會現任公務人員數—按教育程度別分

單位：人

年底別 End of Year		合計		研究所及以上			
				Graduate School			
		Total		博士		碩士	
				Ph. D. Degree		M. A. Degree	
原臺中縣 the former TC. County	原臺中市 the former TC. City	原臺中縣 the former TC. County	原臺中市 the former TC. City	原臺中縣 the former TC. County	原臺中市 the former TC. City		
民國93年底	End of 2004	31	28	—	—	—	1
民國94年底	End of 2005	31	28	—	—	2	1
民國95年底	End of 2006	32	27	—	—	3	1
民國96年底	End of 2007	31	28	—	—	3	2
民國97年底	End of 2008	32	26	—	—	2	1
民國98年底	End of 2009	31	27	—	—	2	1
民國99年底	End of 2010	32	27	—	—	2	1
民國100年底	End of 2011	61		—		13	
民國101年底	End of 2012	62		—		14	
民國102年底	End of 2013	65		—		17	
民國103年底	End of 2014	69		—		19	

資料來源：行政院人事行政總處、臺中市議會。

Table 9-20 Actual Number of Official Staff of Taichung City Council
— by Educational Attainment

Unit : Person

大學畢業 (含軍警校有學位者)		專科畢業		高中(職)畢業		國(初)中以下		其他	
University (Includes Academic Degree of Military & Police School)		Junior College		Senior High (Vocational) School		Junior High School & Under		Others	
原臺中縣 the former TC. County	原臺中市 the former TC. City	原臺中縣 the former TC. County	原臺中市 the former TC. City	原臺中縣 the former TC. County	原臺中市 the former TC. City	原臺中縣 the former TC. County	原臺中市 the former TC. City	原臺中縣 the former TC. County	原臺中市 the former TC. City
14	6	8	14	9	6	—	1	—	—
13	6	8	14	8	6	—	1	—	—
13	6	9	13	7	6	—	1	—	—
13	7	10	11	5	7	—	1	—	—
14	7	11	11	5	6	—	1	—	—
13	7	11	13	5	5	—	1	—	—
13	7	11	13	6	5	—	1	—	—
17		21		10		—		—	
16		20		12		—		—	
19		18		11		—		—	
25		14		11		—		—	

Source : Directorate-General of Personnel Administration, Executive Yuan ; Taichung City Council.

表 9-21 臺中市市議員—按年齡、性別分

單位：人

屆次及選區別 Terms & Constituency		總計			29歲以下	
		Grand Total			Under 29 Years of Age	
		合計	男	女	男	女
		Total	Male	Female	Male	Female
第 1 屆	1st Term	62	45	17	—	—
第 2 屆	2nd Term	63	44	19	—	—
第1選區	1st Constituency	3	3	—	—	—
第2選區	2nd Constituency	5	3	2	—	—
第3選區	3rd Constituency	5	4	1	—	—
第4選區	4th Constituency	5	3	2	—	—
第5選區	5th Constituency	6	4	2	—	—
第6選區	6th Constituency	5	2	3	—	—
第7選區	7th Constituency	4	3	1	—	—
第8選區	8th Constituency	6	4	2	—	—
第9選區	9th Constituency	3	2	1	—	—
第10選區	10th Constituency	3	3	—	—	—
第11選區	11th Constituency	4	3	1	—	—
第12選區	12th Constituency	4	2	2	—	—
第13選區	13th Constituency	6	4	2	—	—
第14選區	14th Constituency	2	2	—	—	—
第15選區	15th Constituency	1	1	—	—	—
第16選區	16th Constituency	1	1	—	—	—

資料來源：臺中市議會。

Table 9-21 The Councilors of Taichung City Council — by Age & Sex

Unit : Person

30 ~ 39歲 30~39 Years old		40 ~ 49歲 40~49 Years old		50 ~ 59歲 50~59 Years old		60歲以上 60 Years of Age & Over	
男 Male	女 Female	男 Male	女 Female	男 Male	女 Female	男 Male	女 Female
2	3	9	6	24	6	10	2
3	6	6	3	26	5	9	5
—	—	—	—	1	—	2	—
—	1	1	—	2	—	—	1
1	—	—	1	3	—	—	—
—	—	2	—	1	1	—	1
—	1	—	—	3	—	1	1
—	1	—	1	1	1	1	—
—	—	—	1	3	—	—	—
—	1	1	—	2	1	1	—
—	1	—	—	2	—	—	—
1	—	—	—	1	—	1	—
—	—	—	—	3	—	—	1
1	1	1	—	—	—	—	1
—	—	1	—	3	2	—	—
—	—	—	—	1	—	1	—
—	—	—	—	—	—	1	—
—	—	—	—	—	—	1	—

Source : Taichung City Council.

表 9-22 臺中市市議員—按教育程度分

單位：人

屆次及選區別 Terms & Constituency		總 計			研究所	
		Grand Total			Graduate School	
		合 計 Total	男 Male	女 Female	男 Male	女 Female
第 1 屆	1st Term	62	45	17	20	2
第 2 屆	2nd Term	63	44	19	17	6
第1選區	1st Constituency	4	4	—	2	—
第2選區	2nd Constituency	5	3	2	—	—
第3選區	3rd Constituency	5	4	1	1	1
第4選區	4th Constituency	5	3	2	2	—
第5選區	5th Constituency	7	5	2	1	1
第6選區	6th Constituency	5	2	3	—	1
第7選區	7th Constituency	3	2	1	—	—
第8選區	8th Constituency	5	3	2	2	1
第9選區	9th Constituency	3	2	1	2	—
第10選區	10th Constituency	4	4	—	3	—
第11選區	11th Constituency	3	2	1	—	—
第12選區	12th Constituency	4	2	2	2	1
第13選區	13th Constituency	6	4	2	2	1
第14選區	14th Constituency	2	2	—	—	—
第15選區	15th Constituency	2	2	—	—	—
第16選區	16th Constituency	—	—	—	—	—

資料來源：臺中市議會。

Table 9-22 The Councilors of Taichung City Council
—by Educational Attainment

Unit : Person

大學畢業 (含軍警校有學位者) University (Includes Academic Degree of Military & Police School)		專科畢業 Junior College		高中(職)畢業 Senior High (Vocational) School		其他 Others	
男 Male	女 Female	男 Male	女 Female	男 Male	女 Female	男 Male	女 Female
10	12	3	—	9	2	3	1
11	8	4	1	9	3	3	1
—	—	—	—	1	—	—	—
1	2	—	—	1	—	1	—
1	—	—	—	2	—	—	—
1	—	—	—	—	2	—	—
1	—	—	—	2	—	—	1
2	2	—	—	—	—	—	—
2	1	—	—	1	—	—	—
1	—	1	1	—	—	—	—
—	1	—	—	—	—	—	—
—	—	—	—	—	—	—	—
1	—	1	—	1	1	—	—
—	1	—	—	—	—	—	—
—	1	1	—	—	—	1	—
—	—	—	—	1	—	1	—
—	—	1	—	—	—	—	—
1	—	—	—	—	—	—	—

Source : Taichung City Council.

表9-23 臺中市議會員工總人數

單位:人

年底別 End of Year	正式預 算員額 Official Staff	合 計						
		Total	民選機 關首長 Elected Agency Chief	政務 人員 Political Appointee	正式 職員 Staff of Authorized Complement	校長 及教師 Principal & Teacher	測量 助理 Measure- ment Assistant	清潔 隊員 Sanitation Worker
100年底 End of 2011	72	178	-	-	61	-	-	-
101年底 End of 2012	72	179	-	-	62	-	-	-
102年底 End of 2013	72	179	-	-	65	-	-	-
103年底 End of 2014	72	182	-	-	69	-	-	-

資料來源：臺中市議會。

Table 9-23 Number of Staff & Worker in Taichung City Council

Unit:Person

技工 (含駕駛)	工友	正式 工員	駐衛 警察	聘用 人員	約僱 人員	臨編 人員	臨時 員工
Technical Worker (Driver Included)	Manual Worker	Worker of Authorized Complement	Security Guard	Contract-based Employee	Auxiliary Employee	Extra Staff	Temporary Staff
5	17	-	-	1	44	-	50
5	16	-	-	1	43	-	52
5	16	-	-	1	40	-	52
5	15	-	-	1	39	-	53

Source : Taichung City Council.