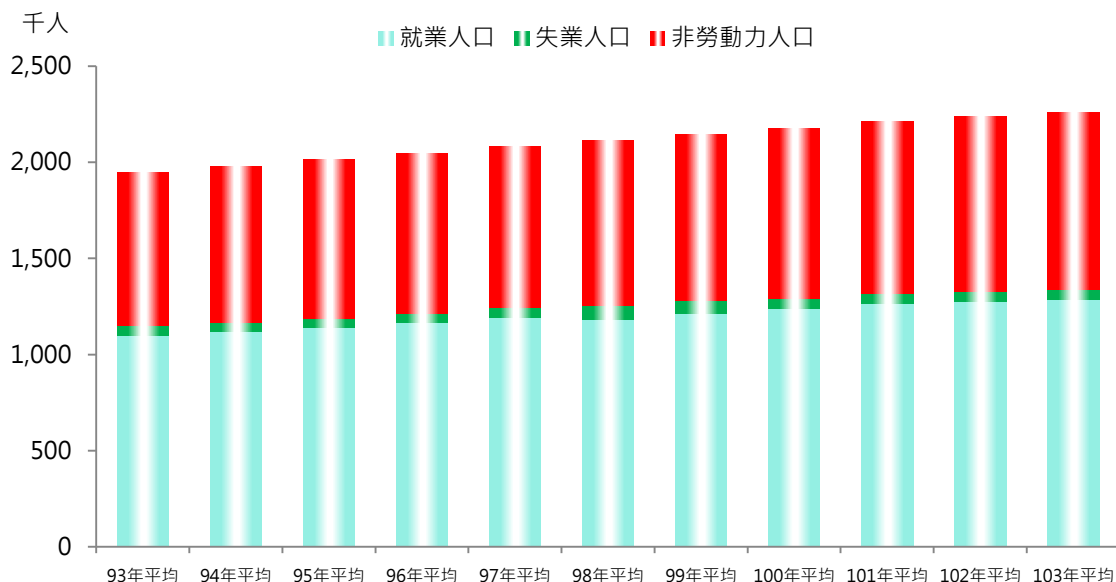


四、勞動就業

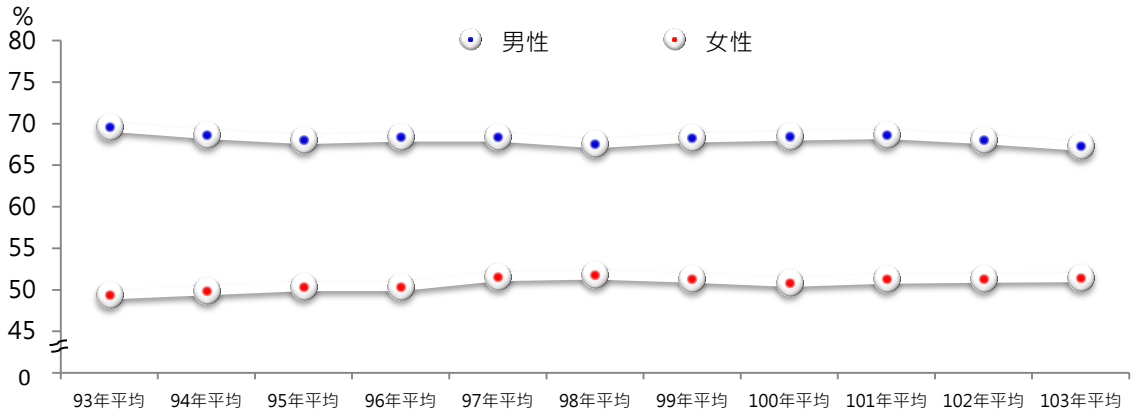
11. 勞動力



項目	15歲以上 民間人口數 ^①	勞動力人口 ^②			非勞動力 人口	
		就業 人口	失業 人口	非勞動力 人口		
單位	千人	千人	千人	千人	千人	
93年平均	1,947	1,154	1,101	53	793	
94年平均	1,979	1,169	1,120	49	810	
95年平均	2,013	1,189	1,140	49	824	
96年平均	2,048	1,213	1,165	48	835	
97年平均	2,082	1,245	1,193	52	837	
98年平均	2,113	1,258	1,184	74	856	
99年平均	2,145	1,279	1,212	67	867	
100年平均	2,178	1,294	1,238	56	884	
101年平均	2,210	1,320	1,265	55	890	
102年平均	2,238	1,331	1,276	54	907	
103年平均	2,261	1,338	1,285	53	923	
103較102年平均增減數	23	7	9	-1	16	
103較93年平均增減數	314	184	184	-	130	
計算 方式	分子	15歲以上 民間人口數	勞動力人數	就業 人數	失業 人數	非勞動力人數
	分母					
資料來源	行政院主計總處「人力資源調查統計年報」					

備註：① 15歲以上本國人口扣除武装勞動力(現役軍人)、監管人口與失蹤人口後即為民間人口，包含勞動力與非勞動力。② 勞動力係指年滿15歲可以工作之民間人口，包括業者及失業者。

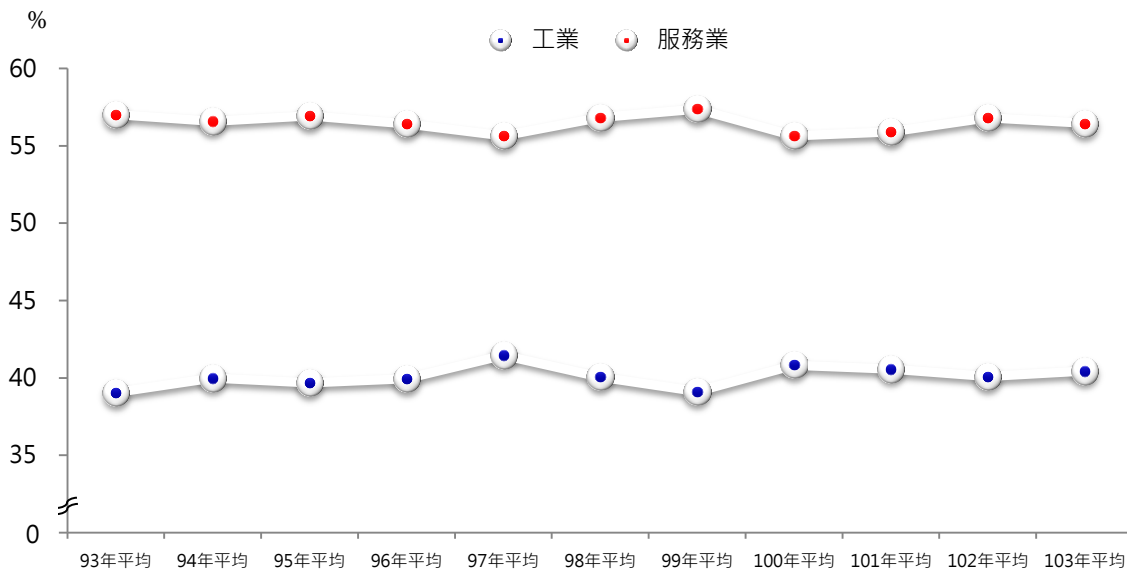
12. 勞動力參與率



項目	勞動力參與率	性別		年齡別				婚姻別			
		男	女	15-24歲	25-44歲	45-64歲	65歲以上	未婚	有配偶或同居	離婚、分居或喪偶	
單位	%	%	%	%	%	%	%	%	%	%	
93年平均	59.3	69.6	49.4	
94年平均	59.1	68.7	49.9	
95年平均	59.1	68.1	50.4	
96年平均	59.2	68.4	50.4	
97年平均	59.8	68.4	51.6	
98年平均	59.5	67.6	51.8	
99年平均	59.6	68.3	51.4	
100年平均	59.4	68.5	50.9	30.1	85.2	60.5	7.9	60.3	62.4	38.9	
101年平均	59.7	68.7	51.3	29.8	86.4	60.8	8.1	60.4	62.8	38.6	
102年平均	59.5	68.1	51.4	29.2	86.2	61.3	7.9	60.2	62.3	40.1	
103年平均	59.2	67.3	51.5	28.7	85.8	61.9	8.0	60.6	61.7	39.5	
103較102年平均增減數	-0.3	-0.8	0.1	-0.5	-0.4	0.6	0.1	0.4	-0.6	-0.6	
103較93年平均增減數	-0.1	-2.3	2.1	
計算方式	分子	勞動力人數*100	男性勞動力人數*100	女性勞動力人數*100	15-24歲勞動力人數*100	25-44歲勞動力人數*100	45-64歲勞動力人數*100	65歲以上勞動力人數*100	未婚勞動力人數*100	有配偶或同居勞動力人數*100	離婚、分居或喪偶勞動力人數*100
	分母	15歲以上民間人口數	男性15歲以上民間人口數	女性15歲以上民間人口數	15-24歲民間人口數	25-44歲民間人口數	45-64歲民間人口數	65歲以上民間人口數	未婚15歲以上民間人口數	有配偶或同居15歲以上民間人口數	離婚、分居或喪偶15歲以上民間人口數
資料來源	行政院主計總處「人力資源調查統計年報」										

備註：行政院主計總處未公布部份99年以前縣市合併資料。

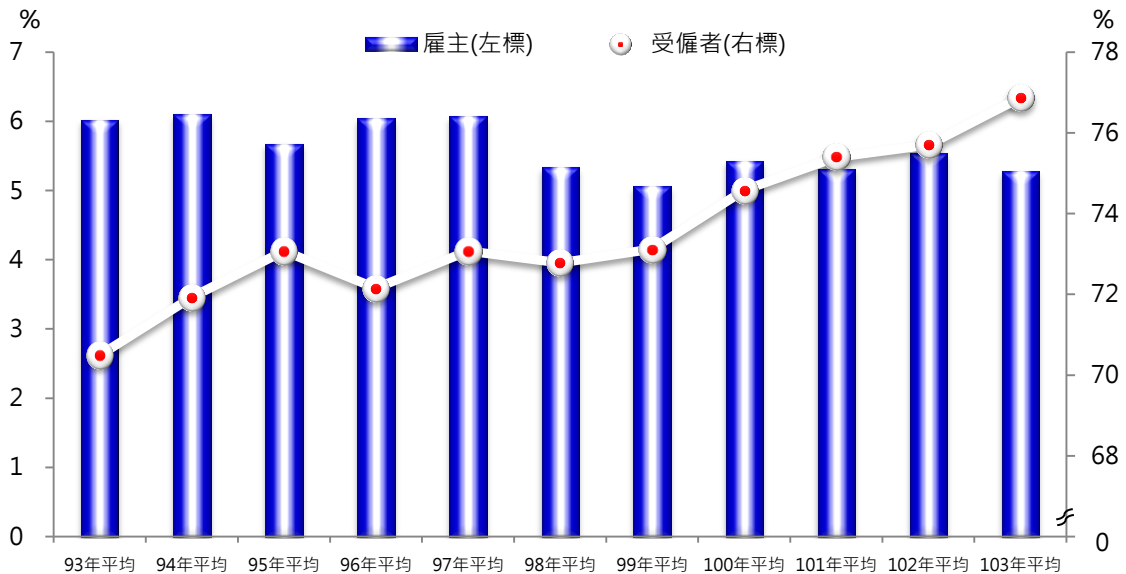
13. 就業者行業



項目	農林漁牧業			工業			服務業			
		男	女		男	女		男	女	
單位	%	%	%	%	%	%	%	%	%	
93年平均	3.92	39.06	57.02	
94年平均	3.41	39.99	56.60	
95年平均	3.37	39.69	56.94	
96年平均	3.64	39.94	56.42	
97年平均	2.89	41.47	55.65	
98年平均	3.12	40.06	56.83	
99年平均	3.50	39.13	57.38	
100年平均	3.52	2.69	0.83	40.82	27.73	13.09	55.66	25.59	30.07	
101年平均	3.54	2.76	0.78	40.57	27.52	13.04	55.90	25.51	30.39	
102年平均	3.07	2.39	0.69	40.10	27.39	12.71	56.82	25.63	31.19	
103年平均	3.10	2.38	0.72	40.44	27.74	12.71	56.46	24.82	31.64	
103較102年平均增減數	0.03	-0.01	0.03	0.34	0.35	-	-0.36	-0.81	0.45	
103較93年平均增減數	-0.82	1.38	-0.56	
計算方式	分子	農林漁牧業 就業人數 *100	男性農 林漁牧 業就業 人數 *100	女性農 林漁牧 業就業 人數 *100	工業就業人 數*100	男性工 業就業 人數 *100	女性工 業就業 人數 *100	服務業就業 人數*100	男性服 務業就 業人數 *100	女性服 務業就 業人數 *100
	分母	就業人數	就業人 數	就業人 數	就業人數	就業人 數	就業人 數	就業人數	就業人 數	就業人 數
資料來源		行政院主計總處「人力資源調查統計年報」								

備註：行政院主計總處未公布部份99年以前縣市合併資料。

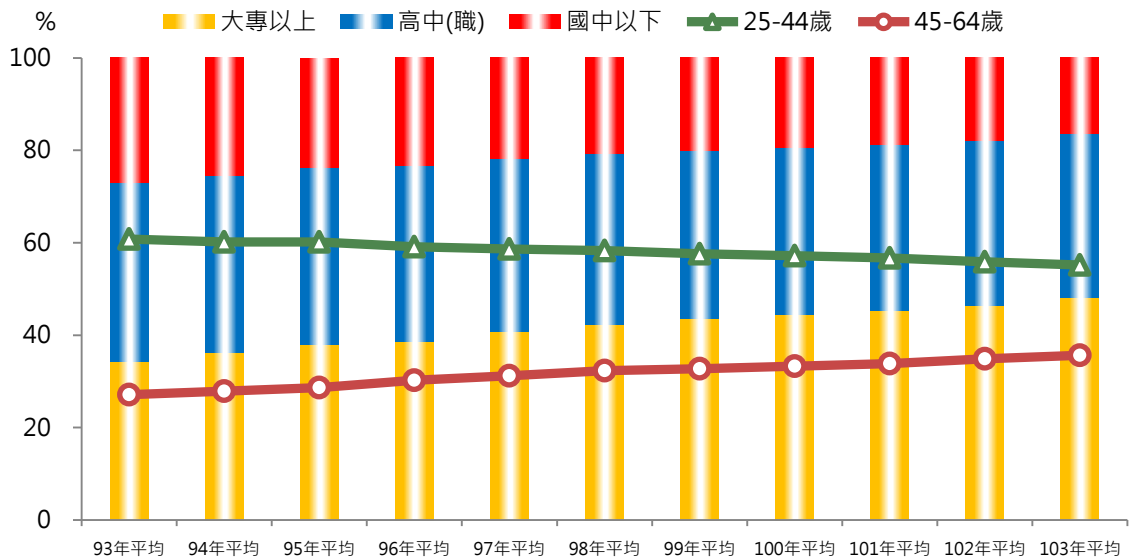
14.就業者從業身分



項目	雇主			受僱者			自營作業者			無酬家屬			
	單位	男	女	男	女	男	女	男	女	男	女		
93年平均	6.02	70.49	14.45	9.04	
94年平均	6.10	71.93	13.44	8.53	
95年平均	5.67	73.07	13.24	8.02	
96年平均	6.04	72.15	13.42	8.39	
97年平均	6.07	73.07	12.72	8.13	
98年平均	5.33	72.78	13.46	8.43	
99年平均	5.06	73.12	13.64	8.18	
100年平均	5.43	4.46	0.97	74.58	39.90	34.68	12.50	9.45	3.06	7.49	2.20	5.29	
101年平均	5.31	4.31	1.00	75.40	39.95	35.45	11.96	9.26	2.70	7.33	2.27	5.06	
102年平均	5.54	4.52	1.02	75.70	39.81	35.89	11.78	8.90	2.88	6.98	2.18	4.80	
103年平均	5.28	4.30	0.98	76.87	40.17	36.70	11.16	8.34	2.82	6.69	2.13	4.56	
103較102年平均增減數	-0.26	-0.22	-0.04	1.17	0.36	0.81	-0.62	-0.56	-0.06	-0.29	-0.05	-0.24	
103較93年平均增減數	-0.74	6.38	-3.29	-2.35	
計算方式	分子	雇主人數 *100	男性雇主人數 *100	女性雇主人數 *100	受僱者人數 *100	男性受僱者人數 *100	女性受僱者人數 *100	自營作業者人數 *100	男性自營作業者人數 *100	女性自營作業者人數 *100	無酬家屬人數 *100	男性無酬家屬人數 *100	女性無酬家屬人數 *100
	分母	就業人數	就業人數	就業人數	就業人數	就業人數	就業人數	就業人數	就業人數	就業人數	就業人數	就業人數	就業人數
資料來源	行政院主計總處「人力資源調查統計年報」												

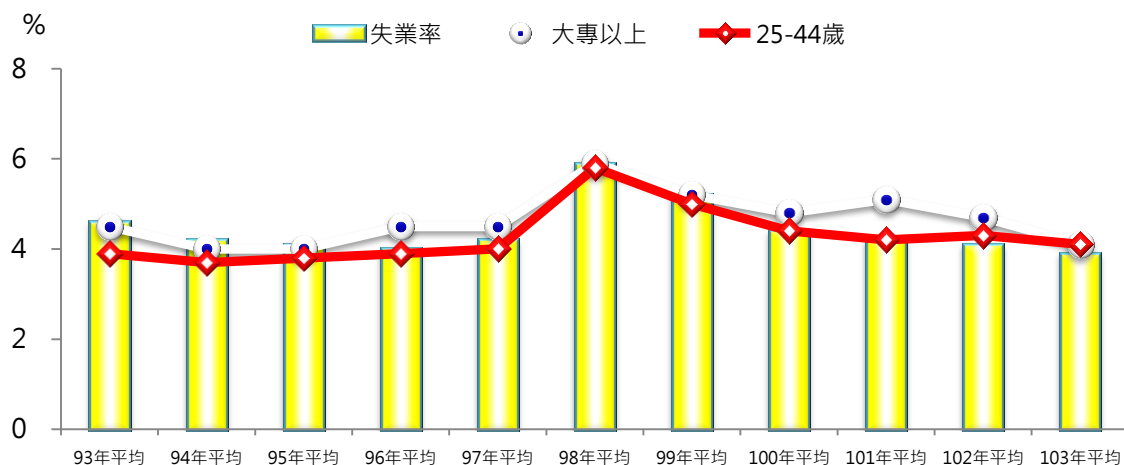
備註：行政院主計總處未公布部份99年以前縣市合併資料。

15. 就業者教育程度及年齡



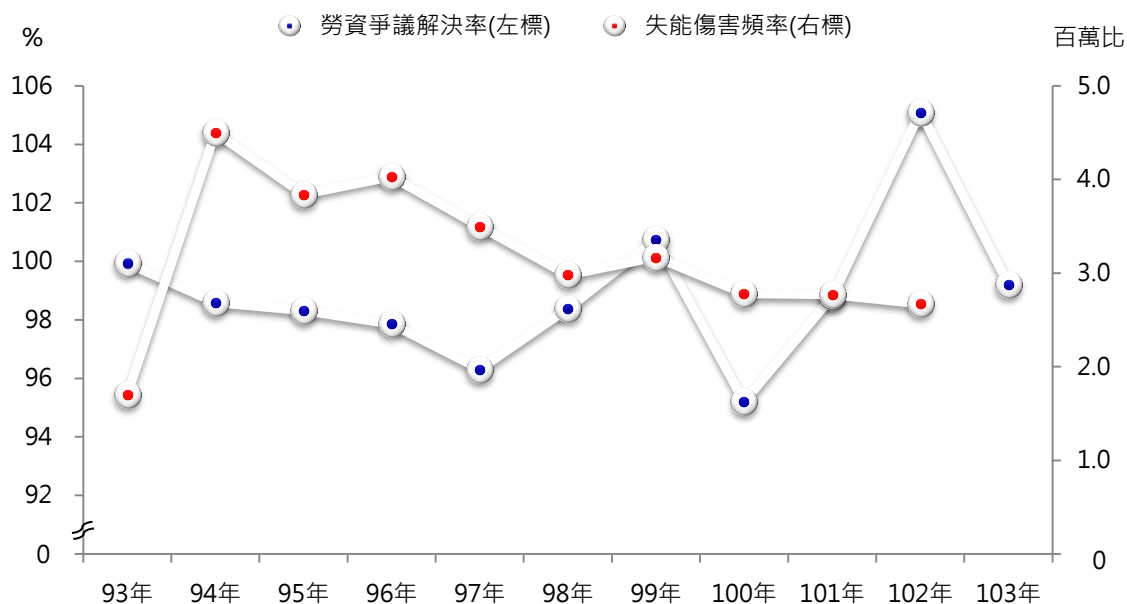
項目	教育程度別			年齡別				
	大專以上	高中(職)	國中以下	15-24歲	25-44歲	45-64歲	65歲以上	
單位	%	%	%	%	%	%	%	
93年平均	34.29	38.68	27.03	10.87	60.83	27.15	1.15	
94年平均	36.17	38.44	25.39	10.81	60.18	27.92	1.09	
95年平均	38.02	38.26	23.71	10.03	60.18	28.64	1.16	
96年平均	38.67	38.09	23.24	9.39	59.11	30.25	1.25	
97年平均	40.87	37.36	21.78	8.82	58.66	31.22	1.29	
98年平均	42.28	37.08	20.64	7.98	58.32	32.30	1.40	
99年平均	43.54	36.37	20.09	8.14	57.59	32.74	1.52	
100年平均	44.49	36.04	19.48	7.99	57.21	33.32	1.49	
101年平均	45.37	35.98	18.65	7.88	56.70	33.88	1.54	
102年平均	46.35	35.85	17.80	7.72	55.89	34.86	1.53	
103年平均	48.05	35.58	16.38	7.50	55.22	35.65	1.62	
103較102年平均增減數	1.70	-0.27	-1.42	-0.22	-0.67	0.79	0.09	
103較93年平均增減數	13.76	-3.10	-10.65	-3.37	-5.61	8.50	0.47	
計算方式	分子	大專以上教育程度就業人數*100	高中(職)教育程度就業人數*100	國中以下教育程度就業人數*100	15-24歲就業人數*100	25-44歲就業人數*100	45-64歲就業人數*100	65歲以上就業人數*100
	分母	就業人數	就業人數	就業人數	就業人數	就業人數	就業人數	就業人數
資料來源	行政院主計總處「人力資源調查統計年報」							

16.失業率



項目	失業率	性別		教育程度別			年齡別				
		男	女	大專以上	高中(職)	國中以下	15-24歲	25-44歲	45-64歲	65歲以上	
單位	%	%	%	%	%	%	%	%	%	%	
93年平均	4.6	4.9	4.3	4.5	5.0	4.3	12.6	3.9	3.0	-	
94年平均	4.2	4.2	4.2	4.0	4.7	3.7	10.8	3.7	2.7	-	
95年平均	4.1	4.2	3.9	4.0	4.7	3.2	11.2	3.8	2.0	0.2	
96年平均	4.0	3.9	4.1	4.5	4.0	3.2	10.8	3.9	2.1	-	
97年平均	4.2	4.2	4.2	4.5	4.1	3.8	12.0	4.0	2.3	0.1	
98年平均	5.9	6.6	5.0	5.9	5.9	5.7	15.0	5.8	3.6	-	
99年平均	5.2	5.8	4.5	5.2	5.7	4.4	14.7	5.0	3.0	0.2	
100年平均	4.4	4.3	4.4	4.8	4.8	2.4	13.7	4.4	2.0	-	
101年平均	4.2	4.2	4.1	5.1	3.8	2.6	13.3	4.2	1.9	-	
102年平均	4.1	4.3	3.9	4.7	3.8	3.2	12.4	4.3	1.8	0.2	
103年平均	3.9	4.4	3.4	4.1	4.1	3.1	12.2	4.1	2.0	-	
103較102年平均增減數	-0.2	0.1	-0.5	-0.6	0.3	-0.1	-0.2	-0.2	0.2	-0.2	
103較93年平均增減數	-0.7	-0.5	-0.9	-0.4	-0.9	-1.2	-0.4	0.2	-1.0	-	
計算方式	分子	失業人數*100	男性失業人數*100	女性失業人數*100	大專以上教育程度失業人數*100	高中(職)教育程度失業人數*100	國中以下教育程度失業人數*100	15-未滿25歲失業人數*100	25-未滿45歲失業人數*100	45-未滿65歲失業人數*100	65歲以上失業人數*100
	分母	勞動力人數	男性勞動力人數	女性勞動力人數	大專以上教育程度勞動力人數	高中(職)教育程度勞動力人數	國中以下教育程度勞動力人數	15-未滿25歲勞動力人數	25-未滿45歲勞動力人數	45-未滿65歲勞動力人數	65歲以上勞動力人數
資料來源		行政院主計總處「人力資源調查統計年報」									

17.重大職災與勞資爭議



項目	失能傷害次數	失能傷害嚴重率	失能傷害頻率	勞資爭議解決率	
單位	人次	百萬比	百萬比	%	
93年	182	284	1.70	99.94	
94年	1,730	667	4.50	98.59	
95年	1,629	353	3.84	98.32	
96年	1,726	303	4.03	97.86	
97年	1,553	215	3.50	96.31	
98年	1,292	236	2.98	98.38	
99年	1,511	277	3.17	100.74	
100年	1,374	188	2.78	95.20	
101年	1,455	190	2.77	98.79	
102年	1,441	125	2.67	105.10	
103年	99.21	

103較102年增減數	-5.89	
103較93年增減數	-0.73	
計算方式	分子	失能傷害次數	總損失工作日數 *1,000,000	失能傷害次數 *1,000,000	勞資爭議已解決件數 *100
	分母		總經歷工時	總經歷工時	勞資爭議件數
資料來源		勞動部			本府勞工局

備註：勞資爭議解決率含以前月份發生爭議之未解決案件。