



# 主計室統計通報

第 98-009 號

98 年 7 月 22 日

## 98 年上半年臺中市勞動力概況

受景氣衰退，工作場所業務緊縮及歇業，出現裁員、減薪、縮減工時等現象，致本市98年上半年失業人口數為2萬9千人，較97下半年增加7千人，就業人數續降為47萬4千人，較97下半年減少1千人；98年上半年持續受全球金融風暴影響，本市98年上半年失業率再攀升至5.8%，為歷史新高，較97下半年失業率4.5%上升1.3個百分點，與高雄市、臺北縣等8個縣市並列第1高。(表一)

由於本市持續開發各重劃區，本市人口數逐年增加，98年上半年平均15歲以上民間人口為85萬4千人，致勞動力人口亦增為50萬3千人，在平均勞動參與率方面，本市為58.9%，與97下半年持平，台灣地區排名為第6名。(表二)

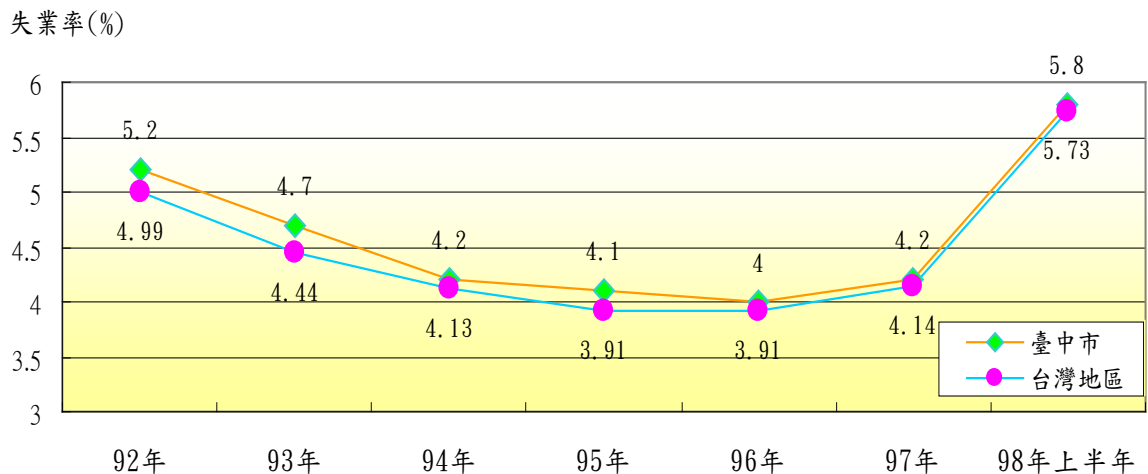
受畢業生求職影響，本市勞動力市場依然嚴峻，從歷史經驗觀察失業率最高峰會在8月，不排除7、8月失業率會持續攀升，惟近來關廠歇業失業者增加幅度逐月下降，且各項經濟數據顯示景氣有復甦跡象，暑假後失業情勢應可趨穩。

表一、臺中市92至98年上半年勞動力重要指標

項目別	十五歲以上民間人口(千人)	勞動力(千人)			非勞動力(千人)	勞動力參與率(%)	失業率(%)	臺灣地區失業率(%)
		計	就業者	失業者				
92年年平均	760	439	416	23	321	57.7	5.2	4.99
92年上半年	756	436	414	23	319	57.7	5.2	5.04
92年下半年	764	441	418	23	323	57.7	5.2	4.94
93年年平均	776	456	434	21	320	58.7	4.7	4.44
93年上半年	772	453	432	22	319	58.7	4.8	4.48
93年下半年	780	458	437	21	322	58.8	4.5	4.39
94年年平均	792	463	444	19	328	58.5	4.2	4.13
94年上半年	787	461	442	19	326	58.6	4.2	4.14
94年下半年	796	465	446	20	331	58.5	4.2	4.12
95年年平均	808	473	454	19	335	58.6	4.1	3.90
95年上半年	804	470	450	19	334	58.4	4.1	3.87
95年下半年	813	477	458	19	335	58.7	4.0	3.94
96年年平均	826	487	467	20	339	58.9	4.0	3.91
96年上半年	821	485	465	19	337	59.0	4.0	3.86
96年下半年	831	489	469	20	342	58.9	4.1	3.96
97年年平均	842	497	476	21	345	59.0	4.2	4.14
97年上半年	838	496	477	19	342	59.2	3.9	3.87
97年下半年	846	498	475	22	348	58.9	4.5	4.42
98年年平均								
98年上半年	854	503	474	29	351	58.9	5.8	5.73

資料來源：行政院主計處

圖一、臺中市近6年失業率與臺灣地區之比較



表二 98年上半年及97年各縣市勞動力指標比較

縣市別	98年上半年失業率		97年失業率		98年上半年勞動參		97年勞動參與率	
	%	名次	%	名次	%	名次	%	名次
臺灣地	5.73		4.14		57.8		58.28	
臺北縣	5.8	1	4.1	14	59.3	4	59.3	6
桃園縣	5.8	1	4.3	2	58.4	8	59.7	4
臺中市	5.8	1	4.2	6	58.9	6	59.0	8
臺中縣	5.8	1	4.2	6	59.6	3	60.3	2
南投縣	5.8	1	4.4	1	58.6	7	58.5	9
高雄市	5.8	1	4.3	2	56.5	15	56.8	16
臺南縣	5.8	1	4.1	14	58	10	59.5	5
花蓮縣	5.8	1	4.2	6	55.5	20	54.7	22
臺北市	5.7	9	4.0	18	56.1	16	56.3	19
新竹市	5.7	9	4.1	14	59.9	2	60.3	2
新竹縣	5.7	9	4.0	18	55.7	19	57.7	14
苗栗縣	5.7	9	4.2	6	57.2	12	57.7	14
彰化縣	5.7	9	4.2	6	57.2	12	57.9	13
嘉義縣	5.7	9	4.2	6	57.1	14	58.3	11
高雄縣	5.7	9	4.2	6	57.9	11	58.1	12
澎湖縣	5.7	9	4.2	6	50	23	49.2	23
雲林縣	5.6	17	4.0	18	59	5	58.4	10
嘉義市	5.6	17	4.1	14	54.3	21	54.9	21
屏東縣	5.6	17	4.0	18	55.9	18	56.8	16
臺東縣	5.6	17	4.0	18	58.3	9	59.1	7
基隆市	5.5	21	4.3	2	53.9	22	55.4	20
宜蘭縣	5.5	21	4.3	2	56.1	16	56.8	16
臺南市	5.5	21	4.0	18	60.5	1	60.7	1

資料來源：行政院主計處

說明：失業率由高至低排序