

主 計 處 統 計 通 報

第 100-003 號

100 年 5 月

臺中市 99 年特殊境遇家庭扶助與身心障礙福利服務成效

本市為照顧特殊境遇家庭不遺餘力，除解決生活困難，給予緊急照顧外，並協助其獨立、改善生活環境，因此扶助項目包括緊急生活扶助、子女生活津貼、子女教育補助、傷病醫療補助、兒童托育津貼、法律訴訟補助及創業貸款補助。99 年本市受扶助特殊境遇家庭共計 2,167 戶，僅次於高雄市，位居第二位。按家長(申請人)身分觀察，年齡以「30-39 歲」、「40-49 歲」合占七成最高，婚姻狀況以喪偶占 5 成 2 最多，平均每戶家長扶養子女及孫子女數為 1.30 人(詳表 1)。99 年本市接受特殊境遇家庭扶助服務者計 2 萬 570 人次，僅次於高雄市 4 萬 9,178 人次，位居第二位；補助金額達 5,292 萬元，僅次於高雄市 1 億 178 萬元、臺北市 5,770 萬元，位居第三位，本市各項補助金額以子女生活津貼 3,116 萬元(占 58.89%)最多，緊急生活扶助 1,830 萬元(占 34.58%)次之(詳圖 1、表 2)。

本市除對特殊境遇家庭扶助外，在身心障礙者照顧亦付相當心力，99 年底本市領有身心障礙手冊者計 108,075 人，專設之身心障礙福利服務機構計 21 所，核定可安置 1,673 人，在各縣市並非最多，但實際安置 1,303 人，其中全日型可安置量平均使用率為 65.98%，故設置所數尚稱適當。身心障礙福利服務機構除提供實際安置服務外，尚提供各類臨托、短托、諮詢等服務，99 年本市福利服務人次為 30 萬 5,553 人次，則遠遠高於排二、三名之新北市(17 萬 9,425 人次)、高雄市(12 萬 3,346 人次)；再者本市 99 年底各機構工作人員僅 729 人，在各縣市排名第 4，然平均每位工作人員福利服務人次高達 419.14 人次，在各縣市排名第一，可見工作量吃重(詳表 3)。在身心障礙者補助金額方面，本市 99 年共計 24 億 242 萬元，僅次於高雄市 28.99 億元，新北市 27.80 億元，位居第三位；本市各類補助以生

活補助 18 億 5,450 萬元占 77.19%最多，托育養護補助 4 億 7,670 萬元占 19.84%次之，輔助器具補助 7,123 萬元僅占 2.96%(詳圖 2、表 4)。

本市除持續積極辦理各項社會救助措施與補助事宜外，仍依社會現況調整政策，結合民間資源，使更符合市民需求，期落實「主動關懷、尊重生命、協助自主」理念，為市民打造更溫馨、安全之優質生活環境。

圖1 99年五都特殊境遇家庭扶助狀況

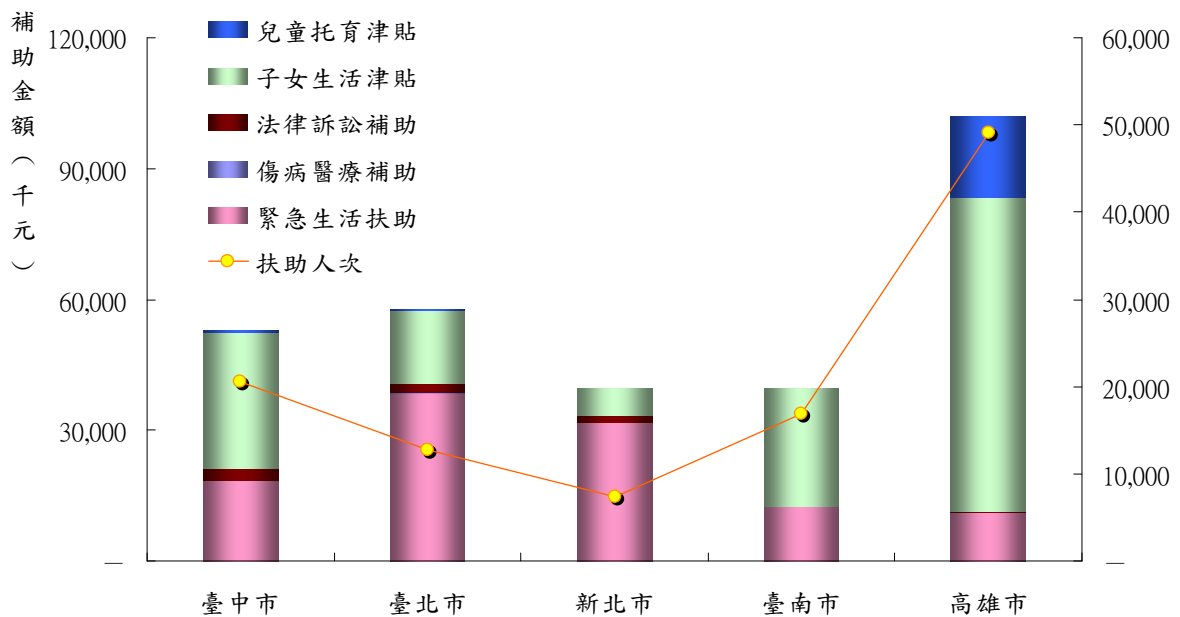


圖2 99年五都身心障礙生活、輔助器具及托育養護補助狀況

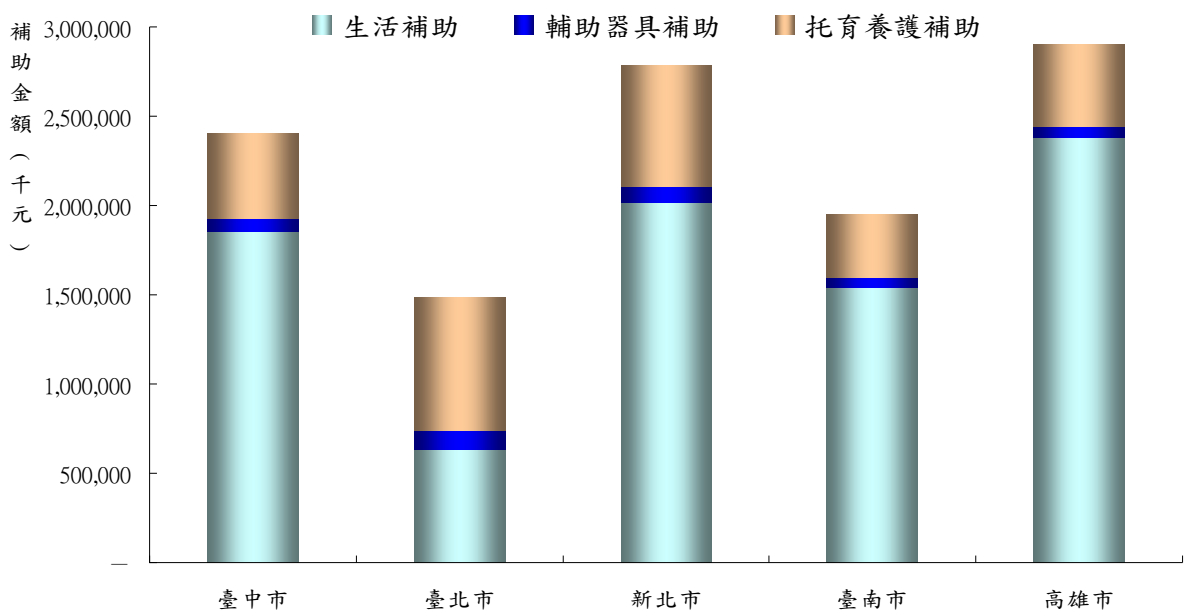


表1 99年各縣市特殊境遇家庭概況表

縣市別	特殊境遇家庭戶數	年齡別						婚姻狀況別				設籍狀況別				扶養子女數	扶養孫子女數	平均每戶家長扶養子女及孫子女數
		未滿20歲	20-29歲	30-39歲	40-49歲	50-59歲	60歲以上	未婚	有偶	離婚	喪偶	一般民眾	原住民	大陸籍(含港澳)	外國籍			
全國	20,879	350	4,068	8,321	6,508	1,372	260	3,073	1,768	6,774	9,264	19,546	603	311	419	31,865	350	1.54
臺中市	2,167	44	365	913	620	148	77	161	133	727	1,146	2,107	23	27	10	2,812	11	1.30
臺北市	1,759	12	247	693	593	181	33	306	267	782	404	1,655	36	47	21	2,872	51	1.66
新北市	1,683	49	447	680	410	89	8	401	272	656	354	1,588	47	35	13	2,644	7	1.58
臺南市	1,633	20	195	606	654	128	30	172	139	271	1,051	1,499	15	44	75	2,795	50	1.74
高雄市	5,676	81	1,342	2,682	1,362	184	25	1,054	302	1,989	2,331	5,413	78	54	131	8,081	31	1.43
宜蘭縣	327	5	57	119	109	33	4	33	16	70	208	311	5	5	6	986	—	3.02
桃園縣	1,298	14	217	599	416	45	7	184	87	281	746	1,179	81	7	31	2,367	17	1.84
新竹縣	168	3	29	81	51	2	2	25	9	39	95	130	10	13	15	293	—	1.74
苗栗縣	844	10	152	295	319	60	8	54	51	317	422	796	30	5	13	1,231	36	1.50
彰化縣	987	12	148	276	441	105	5	86	124	244	533	947	9	14	17	1,129	7	1.15
南投縣	803	40	342	307	99	8	7	181	55	329	238	728	55	2	18	1,351	37	1.73
雲林縣	1,017	12	150	246	403	182	24	85	67	399	466	995	6	3	13	1,240	61	1.28
嘉義縣	715	2	77	238	325	63	10	24	31	170	490	678	5	12	20	782	17	1.12
屏東縣	730	17	76	172	385	72	8	94	55	116	465	659	52	7	12	1,591	2	2.18
臺東縣	131	9	41	32	38	7	4	30	18	54	29	84	44	1	2	133	7	1.07
花蓮縣	210	7	62	90	46	5	—	62	36	76	36	99	99	8	4	360	4	1.73
澎湖縣	93	2	22	40	27	2	—	19	12	30	32	83	—	1	9	114	—	1.23
基隆市	140	5	20	53	44	16	2	25	32	33	50	136	3	—	1	246	2	1.77
新竹市	159	3	36	59	43	15	3	30	27	51	51	147	1	8	3	244	2	1.55
嘉義市	224	3	35	83	79	22	2	35	29	91	69	219	—	4	1	387	4	1.75
金門縣	94	—	7	44	37	5	1	10	6	36	42	74	2	14	4	164	4	1.79
連江縣	21	—	1	13	7	—	—	2	—	13	6	19	2	—	—	43	—	2.05

說明：1. 扶養子女、孫子女數欄係為不限年齡之統計。

2. 本表年齡別、婚姻狀況別及設籍狀況別係依家長(申請人)特性分類。

資料來源：內政部統計處。

表2 99年各縣市特殊境遇家庭扶助狀況表

縣市別	總計		緊急生活扶助		傷病醫療補助		法律訴訟補助		子女生活津貼		兒童托育津貼	
	人次	金額 (千元)	人次	金額 (千元)	人次	金額 (千元)	人次	金額 (千元)	人次	金額 (千元)	人次	金額 (千元)
全國	188,433	478,609	16,687	169,127	1,033	721	150	7,363	162,102	280,422	8,461	20,976
臺中市	20,570	52,919	1,977	18,299	—	—	59	2,895	18,159	31,163	375	562
臺北市	12,713	57,703	2,747	38,481	108	235	42	2,050	9,495	16,496	321	441
新北市	7,357	39,563	3,134	31,935	4	5	31	1,550	4,105	5,948	83	125
臺南市	16,877	39,659	1,271	12,457	1	4	5	243	15,591	26,941	9	14
高雄市	49,178	101,779	1,171	10,983	880	95	5	240	40,550	72,272	6,572	18,189
宜蘭縣	2,529	5,839	189	1,797	13	31	—	—	2,260	3,910	67	101
桃園縣	19,513	40,326	820	8,058	2	8	—	—	18,419	31,852	272	408
新竹縣	2,221	5,273	168	1,639	1	120	—	—	2,052	3,514	—	—
苗栗縣	10,062	20,825	464	4,453	10	61	—	—	9,439	16,087	149	224
彰化縣	4,572	14,136	897	7,826	—	—	—	—	3,539	6,115	136	195
南投縣	7,855	15,845	727	3,551	2	2	1	50	6,983	12,030	142	213
雲林縣	9,357	19,140	370	3,555	3	81	—	—	8,878	15,345	106	159
嘉義縣	5,302	12,155	370	3,637	—	—	—	—	4,914	8,491	18	27
屏東縣	11,450	26,361	839	8,011	—	—	1	50	10,592	18,273	18	27
臺東縣	728	2,960	225	2,034	1	60	—	—	498	861	4	6
花蓮縣	1,573	6,761	522	4,951	—	—	—	—	1,025	1,771	26	39
澎湖縣	981	2,419	96	897	1	3	—	—	835	1,443	49	76
基隆市	858	2,905	156	1,533	2	8	4	200	685	1,146	11	18
新竹市	1,609	4,125	170	1,596	3	3	1	50	1,420	2,454	15	23
嘉義市	1,586	4,874	309	2,952	2	7	1	35	1,186	1,748	88	132
金門縣	1,089	2,191	53	392	—	—	—	—	1,036	1,799	—	—
連江縣	453	851	12	89	—	—	—	—	441	762	—	—

說明：1. 本表不含教育部門之子女教育補助及職訓部門之創業貸款利息補貼。

2. 申請緊急生活扶助者，每人每次以補助3個月為原則，同1個案同1事由以補助1次為限。

資料來源：內政部統計處。

表3 99年各縣市身心障礙福利服務機構概況表

縣市別	所數#				核定可安置人數#			實際安置服務人數#			全日型使用率%	福利服務人次	工作人員數#	平均每位工作人員福利服務人次
	合計	公立	私立	公設 民營	合計 (1)=(2)+(3)	全日型 住宿 (2)	非全日 型住宿 (3)	合計 (4)=(5)+(6)	全日型 住宿 (5)	非全日 型住宿 (6)				
全國	276	16	193	67	23,455	15,733	7,722	18,598	12,648	5,950	80.39	837,571	9,135	91.69
臺中市	21	1	16	4	1,673	929	744	1,303	613	690	65.98	305,553	729	419.14
臺北市	47	2	26	19	2,436	882	1,554	2,216	741	1,475	84.01	21,184	1,076	19.69
新北市	31	2	17	12	2,183	1,197	986	1,735	919	816	76.78	179,425	801	224.00
臺南市	24	2	20	2	2,550	1,737	813	1,931	1,363	568	78.47	36,040	933	38.63
高雄市	26	2	12	12	1,492	675	817	1,208	539	669	79.85	123,346	645	191.23
內政部直轄	16	3	10	3	4,505	4,262	243	3,773	3,666	107	86.02	—	1,608	—
宜蘭縣	6	—	6	—	674	520	154	559	414	145	79.62	1,379	268	5.15
桃園縣	25	—	24	1	1,750	1,370	380	1,271	1,101	170	80.36	118	600	0.20
新竹縣	4	—	3	1	529	366	163	384	316	68	86.34	189	223	0.85
苗栗縣	11	—	9	2	654	542	112	499	442	57	81.55	22,634	224	101.04
彰化縣	13	—	12	1	1,107	802	305	815	612	203	76.31	346	431	0.80
南投縣	7	—	6	1	485	411	74	342	307	35	74.70	332	158	2.10
雲林縣	3	1	1	1	185	135	50	174	126	48	93.33	12,949	74	174.99
嘉義縣	8	—	8	—	522	448	74	312	267	45	59.60	—	192	—
屏東縣	8	1	6	1	685	581	104	495	443	52	76.25	61,627	312	197.52
臺東縣	2	—	2	—	260	50	210	151	76	75	152.00	—	106	—
花蓮縣	5	—	4	1	588	431	157	455	366	89	84.92	183	303	0.60
澎湖縣	2	1	1	—	60	—	60	30	—	30	—	18,632	23	810.09
基隆市	2	—	1	1	245	140	105	243	140	103	100.00	1,364	102	13.37
新竹市	8	1	5	2	444	77	367	396	66	330	85.71	35,327	174	203.03
嘉義市	5	—	3	2	282	82	200	221	47	174	57.32	16,708	114	146.56
金門縣	2	—	1	1	146	96	50	85	84	1	87.50	235	39	6.03
連江縣	—	—	—	—	—	—	—	—	—	—	—	—	—	—

說明：臺東縣全日型可安置量使用率超過100%，主要係部份身心障礙者於無核定全日型安置服務機構接受全日服務(包含日間照顧及夜間型住宿)，於本表計入全日型實際服務人數所致。

附註：#為期底數

資料來源：內政部統計處。

表4 99年各縣市身心障礙生活、扶助器具及托育養護補助狀況表

縣市別	補助總額 (1)=(2)+(3)+(4)	生活補助			補助器具補助			托育養護補助		
		人次	金額(千元) (2)	佔補助 總額%	人次	金額(千元) (3)	佔補助 總額%	年底 人數	金額(千元) (4)	佔補助 總額%
全國	22,089,676	4,005,574	16,248,345	73.56	70,873	662,958	3.00	30,449	5,178,374	23.44
臺中市	2,402,424	475,534	1,854,504	77.19	7,283	71,225	2.96	2,833	476,695	19.84
臺北市	1,487,638	119,098	632,297	42.50	12,913	110,031	7.40	3,936	745,311	50.10
新北市	2,779,911	506,121	2,018,669	72.62	8,787	87,626	3.15	3,938	673,616	24.23
臺南市	1,946,049	389,232	1,536,305	78.94	6,213	61,120	3.14	1,971	348,624	17.91
高雄市	2,899,060	580,996	2,378,343	82.04	7,419	64,634	2.23	2,944	456,083	15.73
宜蘭縣	623,895	97,446	403,115	64.61	2,096	20,692	3.32	1,167	200,088	32.07
桃園縣	1,306,811	239,501	933,748	71.45	4,763	43,957	3.36	1,908	329,106	25.18
新竹縣	434,558	63,070	253,109	58.25	982	9,611	2.21	982	171,838	39.54
苗栗縣	757,220	134,357	535,894	70.77	2,730	24,371	3.22	1,057	196,955	26.01
彰化縣	1,400,847	258,011	1,025,624	73.21	3,034	31,642	2.26	1,957	343,581	24.53
南投縣	842,277	140,079	574,186	68.17	1,729	17,242	2.05	1,419	250,848	29.78
雲林縣	939,485	180,930	744,550	79.25	2,762	24,192	2.58	1,286	170,744	18.17
嘉義縣	760,369	147,280	560,838	73.76	2,074	17,535	2.31	1,115	181,995	23.94
屏東縣	1,170,872	255,491	1,073,618	91.69	1,675	15,912	1.36	405	81,343	6.95
臺東縣	467,015	79,624	347,128	74.33	683	6,070	1.30	635	113,817	24.37
花蓮縣	577,857	104,622	433,474	75.01	1,270	12,212	2.11	1,089	132,171	22.87
澎湖縣	173,217	29,738	134,673	77.75	558	6,170	3.56	186	32,375	18.69
基隆市	454,695	98,942	378,295	83.20	1,252	12,991	2.86	340	63,409	13.95
新竹市	272,105	48,638	194,310	71.41	916	10,367	3.81	396	67,428	24.78
嘉義市	345,023	52,350	215,085	62.34	1,399	11,896	3.45	749	118,043	34.21
金門縣	45,447	4,159	18,912	41.61	318	3,305	7.27	130	23,230	51.11
連江縣	2,902	355	1,669	57.52	17	158	5.45	6	1,074	37.02

資料來源：內政部統計處。