

臺中市統計月報

105 年 3 月



臺中市政府主計處

105 年 5 月出版

目次

提要分析	1		
統計圖	6		
統計表			
土地人口	12	公害陳情	26
各區土地人口	12	污染管制	26
人口年齡分配	13	垃圾清理	27
人口成長	13	空氣污染測定	27
原住民人口	15	中低生活輔助與老人照顧機構	28
外裔、外籍與大陸(含港澳)		低收入戶與身心障礙補助	28
配偶人口	15	社會救助	29
結婚概況	16	勞動力與就業人口	29
離婚概況	16	就業人口結構	30
預算執行	17	勞資爭議與職災	30
公共債務情形	18	就業輔導	31
漁業產量	18	全般刑案發生情形	31
建築管理	19	各項刑案犯罪情形	32
建築物開工	19	違反社會秩序及經濟案件	33
土地登記	20	車輛肇事(A1類)與違反交通管理	
建物登記	21	案件	33
工商登記	22	火災防護	34
中科園區與臺中工業區概況	22	消防救護	34
九大行業及攤販管理	23	圖書文化	35
車輛登記	23	觀光旅遊	35
公車客運	24	旅遊服務中心諮詢	36
都市計畫區內停車位概況	24	物價指數	36
臺中海(空)港	25	臺中市與五都重要指標比較	37
衛生管理	25		

※ 表中「當期較上期增減」、「當期較上年同期增減」為增減%，若有括弧()內為增減值。

※ 表內數字因尾數四捨五入，致部分總數與細數之間或有未能吻合情事。

※ 常用統計符號代表意義如下：

「—」：經統計，但無數據

「--」：有數值，但該數值無意義

「...」：數據不明或尚未公佈產出

「0」：有數值但數值不及半單位

「Ⓘ」：修正數

「Ⓣ」：初步統計數

「Ⓧ」：預測數

「Ⓨ」：估計數

提要分析

一、人口結構：截至105年3月底本市設籍人口數274萬8,799人，男女性比例(每百女子所當男子數)97.74，戶數為93萬242戶；同期扶養比34.00%，老化指數70.02%。

截至105年3月底本市設籍人口數為274萬8,799人，因自然增加率(2.00%)及社會增加率(3.32%)持續正成長，致本市人口總增加率5.32%，其中男性人口135萬8,693人占本市總人口49.43%，女性人口139萬106人占50.57%，性比例(每百女子所當男子數)97.74；戶數為93萬242戶。

105年3月底0-14歲者41萬251人占本市總人口14.92%，15-64歲者205萬1,291人占74.62%，65歲以上者28萬7,257人占10.45%；依賴人口(0-14歲及65歲以上者)對工作年齡人口(15-64歲者)之扶養比為34.00%，較上年同期增加0.30個百分點；65歲以上老年人口對0-14歲人口之老化指數為70.02%，較上年同期增加4.92個百分點。

二、預算執行：105年度預算截至3月底止歲入實收累計數為135.98億元，占全年度歲入預算數之12.72%；歲出實際執行累計數為271.61億元，占全年度歲出預算數之21.50%。

截至105年3月底止執行情形如下：

- (一) 歲入部分：實收累計數為135.98億元，占全年度歲入預算數之12.72%，其中稅課收入76.72億元，占稅課收入全年度預算數之11.77%；非稅課收入59.26億元，占非稅課收入全年度預算數之14.20%。
- (二) 歲出部分：實際執行累計數為271.61億元，占全年度歲出預算數之21.50%，依機關別分，其中以教育局歲出實際

執行累計數最高，為 144.99 億元，占其全年度預算數之 34.62%；其次為警察局 28.07 億元，占其全年度預算數之 27.37%。

三、社會治安：105年3月本市刑案發生數2,391件，破獲數2,245件，犯罪被害人1,466人，被害人口率53.34人/十萬人。與民眾生活息息相關「犯罪指標」之案類被害人數911人(占總被害人數62.14%)，其中以「竊盜案件」案類590人(占40.25%)最多，「詐欺案件」案類206人(占14.05%)次之。另影響民眾安全甚鉅之「駕駛過失」案類被害人為23人，「公共危險」案類中酒醉駕車肇事被害人89人。

105年3月本市刑案發生數2,391件，較上年同期減少178件(-6.93%)，破獲數2,245件，較上年同期增加258件(12.98%)。犯罪被害人1,466人，較上年同期減少381人(-20.63%)，被害人口率(每10萬人口被害人數) 53.34人，較上年同期減少14.45人(-21.32%)。

與民眾生活息息相關「犯罪指標」之案類(指與治安直接關係之案類，包括暴力犯罪、竊盜、一般恐嚇取財、一般傷害及詐欺等5案類)被害人數911人(占本市總被害人62.14%)，其中以「竊盜案件」案類590人(占40.25%)最多，「詐欺案件」案類206人(占14.05%)次之。另影響民眾安全甚鉅之「駕駛過失」案類被害人為23人，較上年同期減少9人(-28.13%)；「公共危險」案類中酒醉駕車肇事被害人89人，較上年同期56人增加33人(58.93%)。

四、工商概況：105年3月底工廠、公司及商業登記數現有家數為1萬7,720家、8萬9,204及10萬4,364家，另中科(僅含臺中園區與后里園區)有效核准廠商家數及臺中工業區廠商家數分別為145家及1,025

家。

105年3月底工廠、公司及商業登記數現有家數為1萬7,720家、8萬9,204家及10萬4,364家，分別較上年同期增加607家(3.55%)、3,260家(3.79%)及2,078家(2.03%)。在登記資本額方面，公司和商業分別為1兆6,166.82億元及186.75億元，亦分別較上年同期增加507.01億元(3.24%)及5.50億元(3.03%)。

105年3月底中科(僅含臺中園區與后里園區)有效核准廠商家數為145家，廠商投資額達2兆4,486.50億元，較上年同期分別減少1家(-0.68%)、6.42億元(-0.03%)，園區就業總人數為3萬1,237人，較上年同期增加725人(2.38%)。臺中工業區廠商家數為1,025家，較上年同期減少23家(-2.19%)，資本額為3,424.41億元，較上年同期增加110.56億元(3.34%)。

五、環保食安：105年3月平均每日垃圾清運量為991.84公噸，平均每日資源回收清理量為983.98噸。公害陳情受理件數2,927件。食品衛生查驗不合格率1.56%，食品製造廠商衛生檢查不合格率31.88%。

105年3月平均每日垃圾清運量為991.84公噸，較上年同期減少93.13公噸(-8.58%)；平均每日資源回收清理量為983.98公噸，較上年同期減少80.44公噸(-7.56%)。公害陳情受理件數2,927件，較上年同期減少212件(-6.75%)。

另3月食品衛生查驗不合格率1.56%，較上年同期增加1.56個百分點；食品製造廠商衛生檢查不合格率31.88%，較上年同期增加5.21個百分點。

六、勞動情形：104年下半年就業人數為130.5萬人，失業人數為5.2萬人，失業率3.80%。105年3月推介求職就業人數2,503人，求才雇用人數2,437人；勞資爭議受理案件共計332件，已解決件數為252件，發

生勞資爭議人數為431人。

本市104年下半年就業人數為130.5萬人，較去年同期增加1.40萬人；失業人數為5.2萬人，失業率3.80%，較上年同期減少0.1個百分點。行政院主計總處105年3月份人力資源調查統計結果顯示，臺灣地區失業率為3.89%，較上年同期上升0.17個百分點。

105年3月求職有效人數為6,841人，其中新登記求職人數2,698人；推介求職就業人數共計2,503人，較去年同期增加1,079人(75.77%)。推介求才有效人數為8,362人，其中新登記求才人數為5,230人；推介求才雇用人數共計2,437人，較去年同期增加1,446人(145.91%)。勞資爭議受理案件共計332件，較去年同期增加19件(6.07%)，已解決件數為252件；發生勞資爭議人數為431人，較去年同期增加17人(4.11%)。

七、交通運輸：105年3月本市公車總載客1,140萬6,953人次，臺中港進出旅客7,642人次，臺中機場進出旅客17萬2,768人次。車輛發生A1類交通事故計4件，共造成5人死亡，2人受傷。舉發違反道路交通管理處罰條例之案件共13萬6,112件。

105年3月本市公車總載客1,140萬6,953人次，較上年同期增加46萬4,645人次(4.25%)，臺中港進出旅客7,642人次、臺中機場進出旅客17萬2,768人次，則較上年同期分別增加5,502人次(257.10%)、1,108人次(0.65%)。

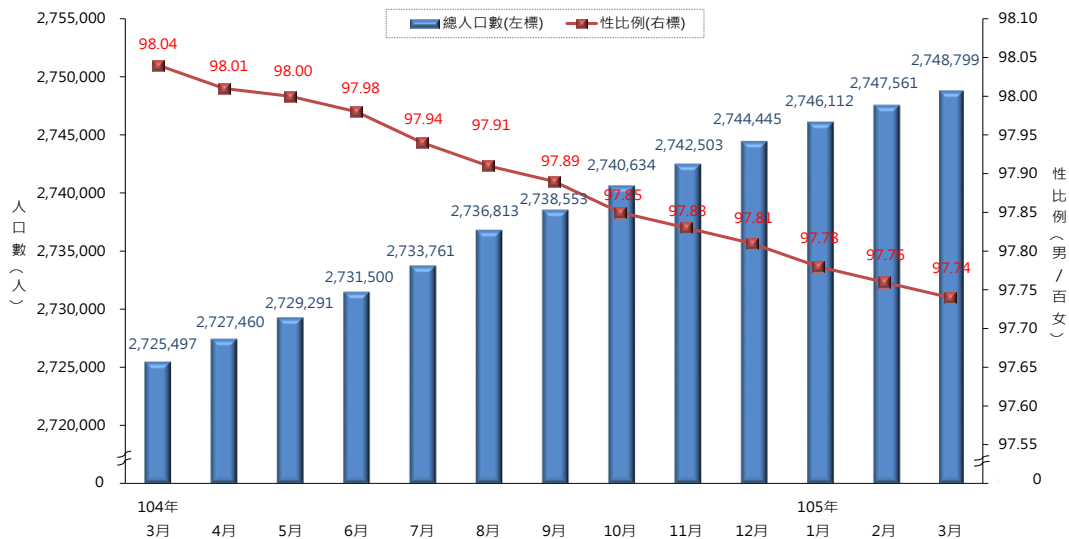
本市105年3月共發生A1類(造成人員當場或24小時內死亡)交通事故4件，與上年同期減少9件(-69.23%)，造成5人死亡，2人受傷。肇事相關車輛為汽車2件及機車2件；肇事原因屬駕駛人過失計4件，與上年同期減少7件(-63.64%)。另105年3月舉發違反道路交通管理處罰條例之案件共13萬6,112件，較上年同期增加4萬5,209件(49.73%)。

八、觀光旅遊：105年3月觀光旅館住用率為61.78%；觀光旅館住客數為4萬9,431人，其中本國人為2萬4,389人，來臺旅客為2萬5,042人；旅遊服務中心諮詢為1萬3,076人次。

105年3月觀光旅館住用率為61.78%，其中國際觀光旅館住用率為62.44%，一般觀光旅館住用率為60.39%；觀光旅館住客數為4萬9,431人，較上年同期減少5,203人(-9.52%)，其中本國人為2萬4,389人，較上年同期增加3,273人(15.50%)，來臺旅客為2萬5,042人，較上年同期減少8,476人(-25.29%)。

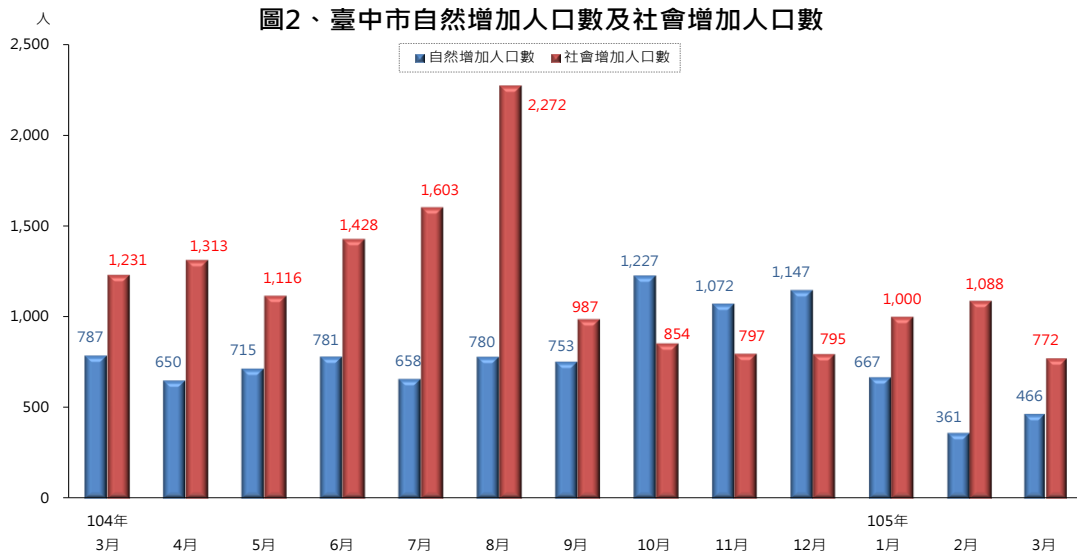
另旅遊服務中心諮詢為1萬3,076人次，較上年同期減少1,317人次(-9.15%)，諮詢內容以交通7,983人次最多，餐飲4,681人次次之，住宿3,390人次排第3。

圖1、臺中市人口數及性比例



資料來源：臺中市政府民政局

圖2、臺中市自然增加人口數及社會增加人口數

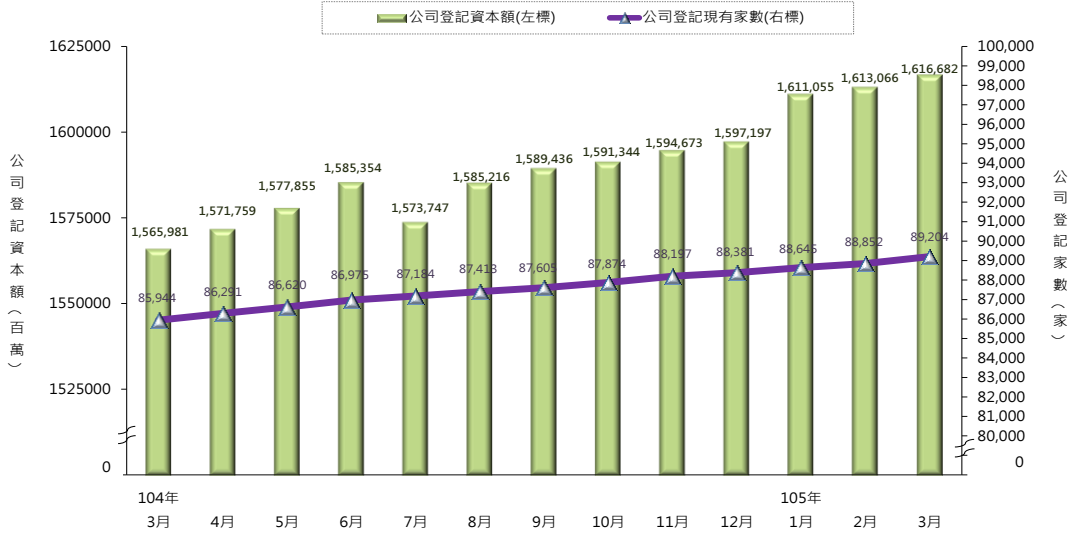


資料來源：臺中市政府民政局

說明：自然增加人口數=當月出生人口數-當月死亡人口數

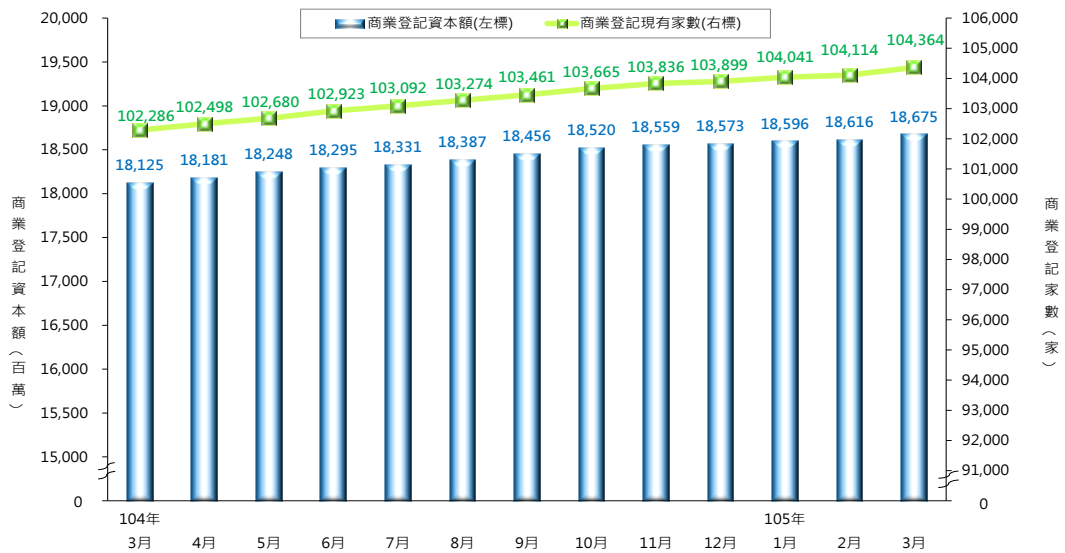
社會增加人口數=當月遷入人口數-當月遷出人口數

圖3、臺中市公司登記家數及資本額

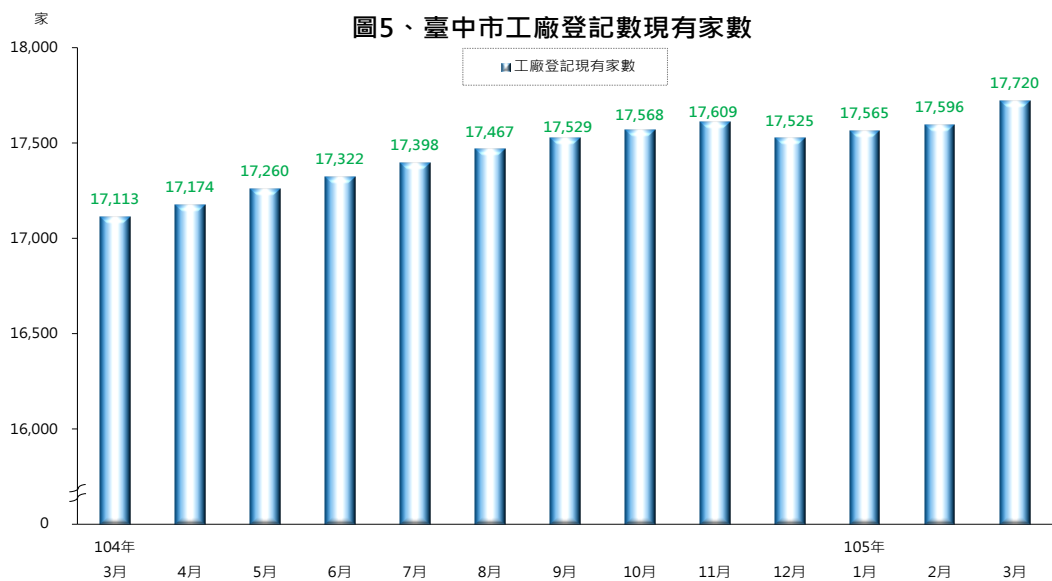


資料來源：經濟部統計處

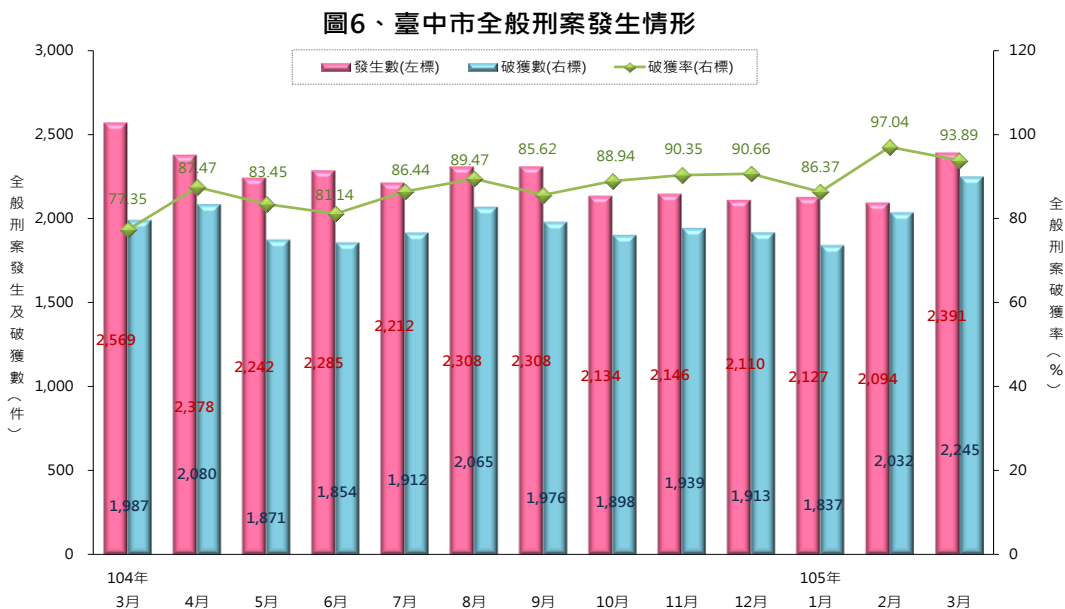
圖4：臺中市商業登記家數及資本額



資料來源：經濟部統計處

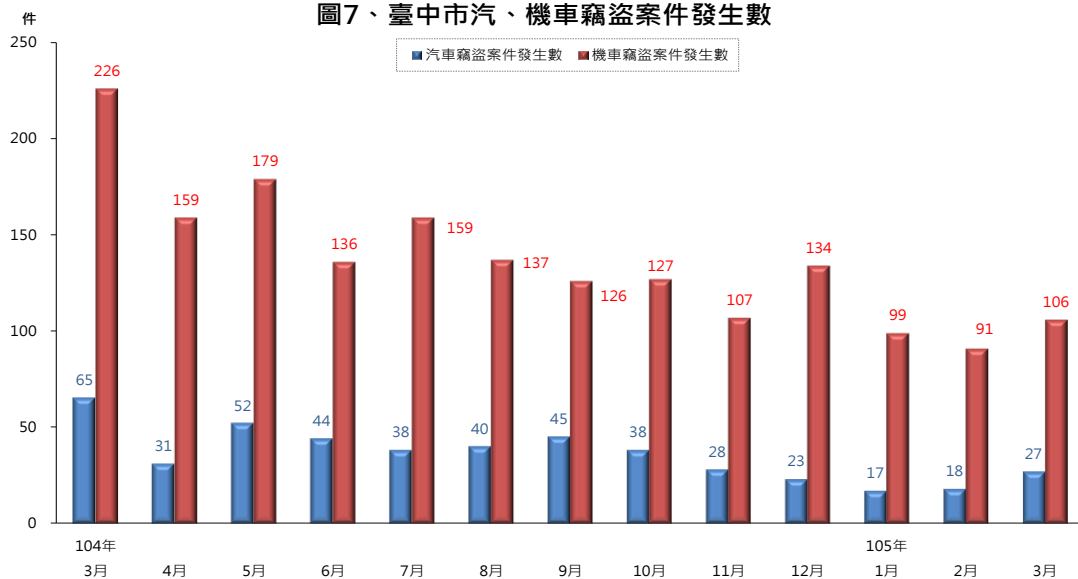


資料來源：經濟部統計處



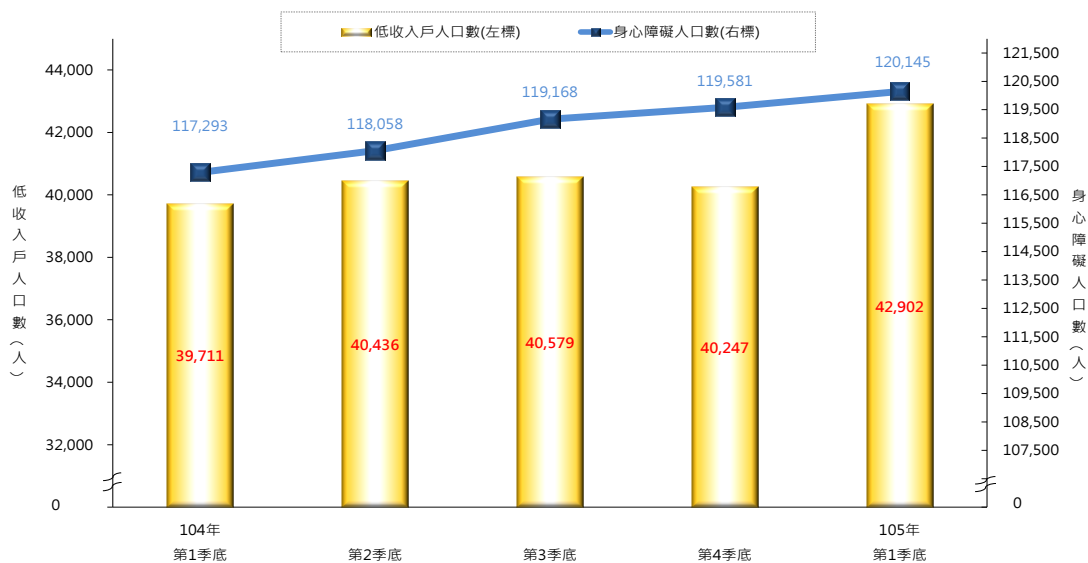
資料來源：臺中市政府警察局

圖7、臺中市汽、機車竊盜案件發生數



資料來源：臺中市政府警察局

圖8、臺中市低收入戶人口數及身心障礙人口數



資料來源：臺中市政府社會局

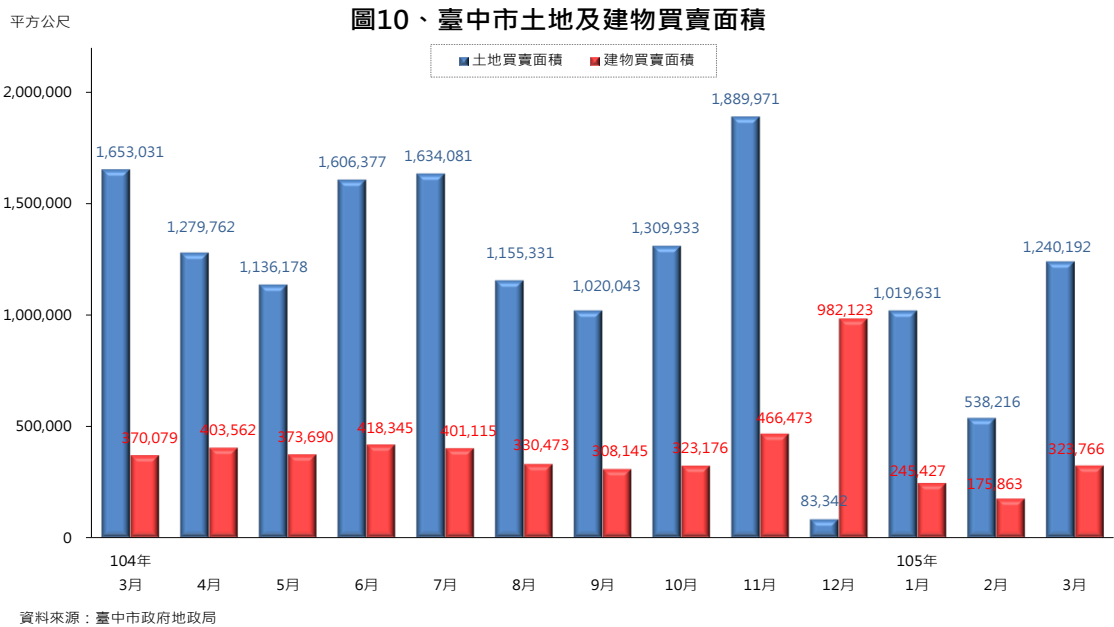
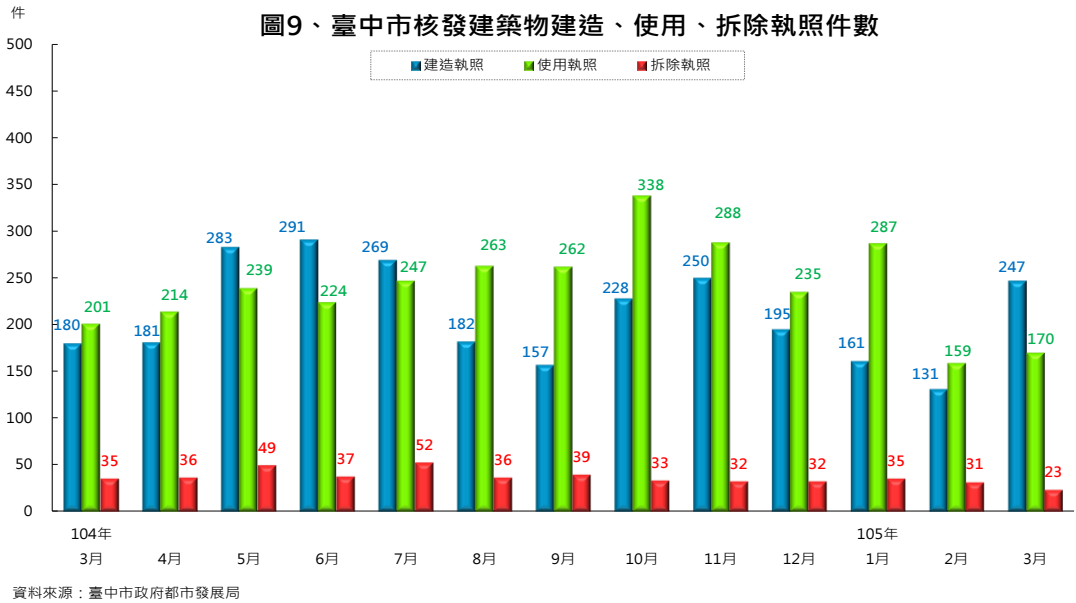
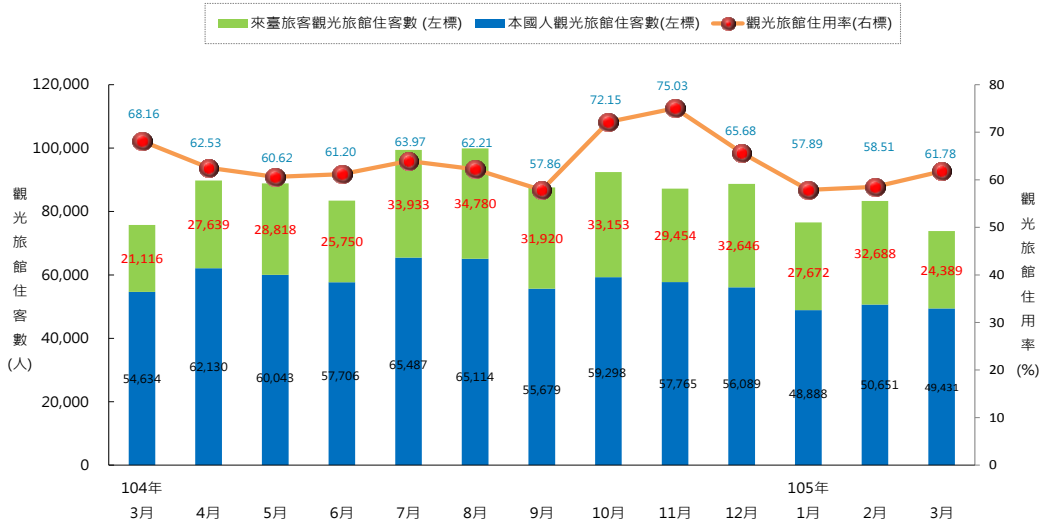
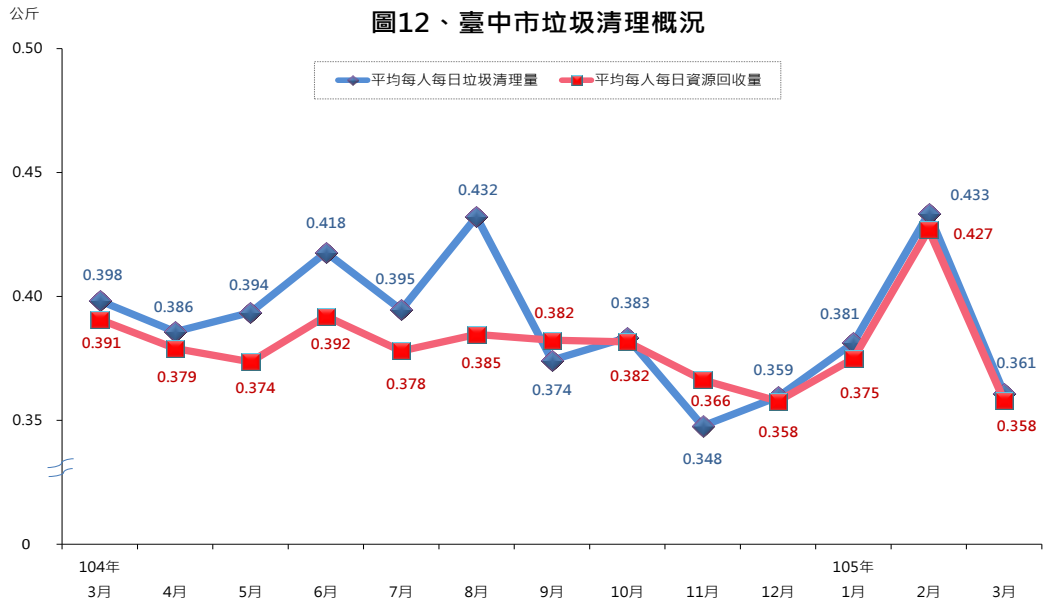


圖11、臺中市觀光旅館住客數及住用率



資料來源：臺中市政府觀光旅遊局

圖12、臺中市垃圾清理概況



資料來源：臺中市政府環境保護局

1. 土 地 人 口

年月底別	土地面積 (平方公里)	里數 (里)	②鄰數 (鄰)	戶數 (戶)	①人 口 數(人)			性比例 (男/百女)	戶量 (人/戶)	人口密度 (人/平方公里)
					合 計	男	女			
96年底	2,214.90	625	12,884	804,426	2,606,794	1,305,410	1,301,384	100.31	3.241	1,176.94
97年底	2,214.90	625	12,960	820,600	2,624,072	1,311,990	1,312,082	99.99	3.198	1,184.74
98年底	2,214.90	625	12,982	837,042	2,635,761	1,315,222	1,320,539	99.60	3.149	1,190.01
99年底	2,214.90	625	13,004	852,788	2,648,419	1,319,156	1,329,263	99.24	3.106	1,195.73
100年底	2,214.90	625	13,004	867,854	2,664,394	1,324,894	1,339,500	98.91	3.070	1,202.94
101年底	2,214.90	625	13,004	883,302	2,684,893	1,333,194	1,351,699	98.63	3.040	1,212.20
102年底	2,214.90	625	13,004	897,191	2,701,661	1,339,733	1,361,928	98.37	3.011	1,219.77
103年底	2,214.90	625	12,992	912,305	2,719,835	1,347,010	1,372,825	98.12	2.981	1,227.97
104年底	2,214.90	625	12,993	927,901	2,744,445	1,357,014	1,387,431	97.81	2.958	1,239.08
3月底	2,214.90	625	12,993	915,732	2,725,497	1,349,271	1,376,226	98.04	2.976	1,230.53
4月底	2,214.90	625	12,993	917,011	2,727,460	1,350,049	1,377,411	98.01	2.974	1,231.42
5月底	2,214.90	625	12,993	918,547	2,729,291	1,350,841	1,378,450	98.00	2.971	1,232.24
6月底	2,214.90	625	12,993	920,195	2,731,500	1,351,793	1,379,707	97.98	2.968	1,233.24
7月底	2,214.90	625	12,993	921,667	2,733,761	1,352,687	1,381,074	97.94	2.966	1,234.26
8月底	2,214.90	625	12,993	923,740	2,736,813	1,353,974	1,382,839	97.91	2.963	1,235.64
9月底	2,214.90	625	12,993	925,847	2,738,553	1,354,644	1,383,909	97.89	2.958	1,236.42
10月底	2,214.90	625	12,993	926,474	2,740,634	1,355,436	1,385,198	97.85	2.958	1,237.36
11月底	2,214.90	625	12,993	927,233	2,742,503	1,356,223	1,386,280	97.83	2.958	1,238.21
12月底	2,214.90	625	12,993	927,901	2,744,445	1,357,014	1,387,431	97.81	2.958	1,239.08
105年底										
1月底	2,214.90	625	12,993	928,435	2,746,112	1,357,629	1,388,483	97.78	2.958	1,239.84
2月底	2,214.90	625	12,993	929,158	2,747,561	1,358,199	1,389,362	97.76	2.957	1,240.49
3月底	2,215.90	626	12,993	930,242	2,748,799	1,358,693	1,390,106	97.74	2.955	1,240.49
當 期 較 上 期 增 減	0.05	0.16	-	0.12	0.05	0.04	0.05	(-0.02)	-0.07	-
當 期 較 上 年 同 期 增 減	0.05	0.16	-	1.58	0.85	0.70	1.01	(-0.30)	-0.67	0.81

資料來源：臺中市政府地政局及民政局

附 註：①人口資料係戶籍登記數

②因新系統上線，鄰數自103年2月起改以現有門牌數方式統計。

2. 各 區 土 地 人 口

中華民國105年3月底

區 別	土地面積 (平方公里)	里數 (里)	現有門牌鄰數 (鄰)	戶 數 (戶)	人 口 數(人)			性比例 (男/百女)	戶量 (人/戶)	人口密度 (人/平方公里)
					合 計	男	女			
總 計	2,214.90	625	12,993	930,242	2,748,799	1,358,693	1,390,106	97.74	2.95	1,241.05
中區	0.88	8	236	7,902	18,994	9,475	9,519	99.54	2.40	21,576.74
東區	9.29	17	421	27,371	75,150	37,497	37,653	99.59	2.75	8,093.26
南區	6.81	22	630	46,824	122,146	58,825	63,321	92.90	2.61	17,936.01
西區	5.70	25	628	45,113	115,769	55,121	60,648	90.89	2.57	20,295.40
北區	6.94	36	861	58,581	147,559	70,764	76,795	92.15	2.52	21,269.46
西屯區	39.85	39	990	82,673	222,306	107,095	115,211	92.96	2.69	5,579.03
南屯區	31.26	25	568	59,887	164,955	79,026	85,929	91.97	2.75	5,277.24
北屯區	62.70	42	930	95,252	266,063	127,996	138,067	92.71	2.79	4,243.20
豐原區	41.18	36	800	52,707	166,679	82,510	84,169	98.03	3.16	4,047.13
東勢區	117.41	25	383	17,275	51,190	26,363	24,827	106.19	2.96	436.01
大甲區	58.52	29	401	22,762	77,854	39,235	38,619	101.60	3.42	1,330.40
清水區	64.17	32	591	26,488	86,142	44,295	41,847	105.85	3.25	1,342.38
沙鹿區	40.46	21	431	28,201	90,028	45,592	44,436	102.60	3.19	2,225.09
梧棲區	16.60	14	394	17,215	57,235	28,791	28,444	101.22	3.32	3,446.87
后里區	58.94	18	265	15,702	54,247	27,595	26,652	103.54	3.45	920.32
神岡區	35.04	16	292	18,947	65,231	33,338	31,893	104.53	3.44	1,861.38
潭子區	25.85	16	302	35,517	106,708	52,879	53,829	98.24	3.00	4,128.02
大雅區	32.41	15	359	28,491	93,742	46,866	46,876	99.98	3.29	2,892.30
新社區	68.89	13	201	7,509	25,032	13,013	12,019	108.27	3.33	363.38
石岡區	18.21	10	119	4,897	15,287	7,938	7,349	108.01	3.12	839.46
外埔區	42.41	11	195	9,434	31,838	16,332	15,506	105.33	3.37	750.72
大安區	27.40	12	114	5,409	19,479	10,281	9,198	111.77	3.60	710.80
烏日區	43.40	16	287	23,312	72,792	36,650	36,142	101.41	3.12	1,677.11
大肚區	37.00	17	335	17,073	56,752	29,028	27,724	104.70	3.32	1,533.74
龍井區	38.04	16	282	22,375	76,713	38,821	37,892	102.45	3.43	2,016.76
霧峰區	98.08	20	398	19,771	64,711	32,925	31,786	103.58	3.27	659.79
太平區	120.75	39	707	61,300	184,473	91,758	92,715	98.97	3.01	1,527.76
大里區	28.88	27	756	67,815	209,032	102,953	106,079	97.05	3.08	7,239.00
和平區	1,037.82	8	117	4,439	10,692	5,731	4,961	115.52	2.41	10.30

資料來源：臺中市政府地政局及民政局

3.人口年齡分配

年月底別	幼年(0-14歲)		青壯年(15-64歲)		老年(65歲以上)		扶養比 ^① (%)	老化指數 ^② (%)	平均年齡 (歲)
	人口數(人)	占全市人口 比率(%)	人口數(人)	占全市人口 比率(%)	人口數(人)	占全市人口 比率(%)			
96年底	505,367	19.39	1,887,740	72.42	213,687	8.20	38.09	42.28	34.94
97年底	490,931	18.71	1,913,461	72.92	219,680	8.37	37.14	44.75	35.39
98年底	474,959	18.02	1,935,036	73.41	225,766	8.57	36.21	47.53	35.87
99年底	456,296	17.23	1,962,096	74.09	230,027	8.69	34.98	50.41	36.40
100年底	441,335	16.56	1,987,907	74.61	235,152	8.83	34.03	53.28	36.85
101年底	431,211	16.06	2,010,485	74.88	243,197	9.06	33.54	56.40	37.22
102年底	424,843	15.73	2,023,202	74.89	253,616	9.39	33.53	59.70	37.65
103年底	417,388	15.35	2,036,077	74.86	266,370	9.79	33.58	63.82	38.05
104年底	411,246	14.98	2,050,883	74.73	282,316	10.29	33.82	68.65	38.41
3月底	416,144	15.27	2,038,464	74.79	270,889	9.94	33.70	65.10	38.15
4月底	415,714	15.24	2,039,390	74.77	272,356	9.99	33.74	65.52	38.17
5月底	415,236	15.21	2,040,887	74.78	273,168	10.01	33.73	65.79	38.20
6月底	415,163	15.20	2,042,551	74.78	273,786	10.02	33.73	65.95	38.22
7月底	414,932	15.18	2,044,458	74.79	274,371	10.04	33.72	66.12	38.23
8月底	414,606	15.15	2,046,513	74.78	275,694	10.07	33.73	66.50	38.26
9月底	413,579	15.10	2,047,695	74.77	277,279	10.13	33.74	67.04	38.30
10月底	412,655	15.06	2,048,899	74.76	279,080	10.18	33.76	67.63	38.34
11月底	411,807	15.02	2,049,961	74.75	280,735	10.24	33.78	68.17	38.38
12月底	411,246	14.98	2,050,883	74.73	282,316	10.29	33.82	68.65	38.41
105年底									
1月底	410,602	14.95	2,051,282	74.70	284,228	10.35	33.87	69.22	38.45
2月底	410,343	14.93	2,051,365	74.66	285,853	10.40	33.94	69.66	38.47
3月底	410,251	14.92	2,051,291	74.62	287,257	10.45	34.00	70.02	38.50
當期較上期增減	-0.02	(-0.01)	-0.00	(-0.04)	0.49	(0.05)	(0.06)	(0.36)	(0.03)
當期較上年同期增減	-1.42	(-0.35)	0.63	(-0.17)	6.04	(0.51)	(0.30)	(4.92)	(0.35)

資料來源：臺中市政府民政局

附註：①扶養比=(0-14歲人口數+65歲以上人口數)÷(15-64歲人口數)×100；②老化指數=(65歲以上人口數)÷(0-14歲人口數)×100。

4.人口成長

年月別	人口總增加數	自然增加			社會增加		
		增加人數	出生人數	死亡人數	增加人數	遷入人數	遷出人數
96年	18,966	11,116	24,603	13,487	7,850	142,848	134,998
97年	17,278	9,821	23,647	13,826	7,457	148,328	140,871
98年	11,689	8,796	22,601	13,805	2,893	139,366	136,473
99年	12,658	5,197	19,537	14,340	7,461	143,182	135,721
100年	15,975	9,112	24,027	14,915	6,863	138,008	131,145
101年	20,499	13,307	28,324	15,017	7,192	138,734	131,542
102年	16,768	9,417	24,555	15,138	7,351	136,290	128,939
103年	18,174	10,226	26,194	15,968	7,948	136,693	128,745
104年	24,610	10,243	26,313	16,070	14,367	133,007	118,640
3月	2,018	787	2,343	1,556	1,231	13,147	11,916
4月	1,963	650	2,006	1,356	1,313	11,156	9,843
5月	1,831	715	1,943	1,228	1,116	11,674	10,558
6月	2,209	781	2,104	1,323	1,428	11,824	10,396
7月	2,261	658	2,136	1,478	1,603	13,895	12,292
8月	3,052	780	2,052	1,272	2,272	13,260	10,988
9月	1,740	753	2,001	1,248	987	11,054	10,067
10月	2,081	1,227	2,539	1,312	854	9,447	8,593
11月	1,869	1,072	2,360	1,288	797	8,765	7,968
12月	1,942	1,147	2,604	1,457	795	9,129	8,334
105年							
1月	1,667	667	2,118	1,451	1,000	9,905	8,905
2月	1,449	361	1,874	1,513	1,088	9,075	7,987
3月	1,238	466	2,345	1,879	772	11,612	10,840
當期較上期增減	-14.56	29.09	25.13	24.19	-29.04	27.96	35.72
當期較上年同期增減	-38.65	-40.79	0.09	20.76	-37.29	-11.68	-9.03

資料來源：臺中市政府民政局

附註：①增加數=出生數-死亡數；②社會增加數=遷入數-遷出數；③人口增加數=自然增加數+社會增加數。

4.人口成長(續1)

年月別	總增加率(‰)	自然增加			社會增加		
		增加率(‰)	出生率(‰)	死亡率(‰)	增加率(‰)	遷入率(‰)	遷出率(‰)
96年	7.30	4.28	9.47	5.19	3.02	55.00	51.98
97年	6.61	3.76	9.04	5.29	2.85	56.71	53.86
98年	4.44	3.34	8.59	5.25	1.10	52.99	51.89
99年	4.79	1.97	7.39	5.43	2.82	54.19	51.37
100年	6.01	3.43	9.04	5.61	2.58	51.95	49.37
101年	7.66	4.98	10.59	5.61	2.69	51.87	49.18
102年	6.23	3.50	9.12	5.62	2.73	50.60	47.87
103年	6.70	3.77	9.66	5.89	2.93	50.43	47.49
104年	9.01	3.75	9.63	5.88	5.26	48.68	43.42
3月	8.72	3.40	10.13	6.72	5.32	56.82	51.50
4月	8.76	2.90	8.95	6.05	5.86	49.78	43.92
5月	7.90	3.09	8.38	5.30	4.82	50.38	45.56
6月	9.84	3.48	9.38	5.90	6.36	52.69	46.32
7月	9.74	2.84	9.20	6.37	6.91	59.87	52.96
8月	13.14	3.36	8.83	5.48	9.78	57.08	47.30
9月	7.73	3.35	8.89	5.55	4.39	49.13	44.74
10月	8.94	5.27	10.91	5.64	3.67	40.60	36.93
11月	8.29	4.76	10.47	5.72	3.54	38.90	35.36
12月	8.33	4.92	11.18	6.25	3.41	39.18	35.77
105年							
1月	7.17	2.87	9.11	6.24	4.30	42.60	38.30
2月	6.66	1.66	8.61	6.95	5.00	41.70	36.70
3月	5.32	2.00	10.07	8.07	3.32	49.89	46.57
當期較上期增減	(-1.34)	(0.34)	(1.46)	(1.12)	(-1.68)	(8.19)	(9.87)
當期較上年同期增減	(-3.40)	(-1.40)	(-0.06)	(1.35)	(-2.00)	(-6.93)	(-4.93)

資料來源：臺中市政府民政局

附註：①本表係以本年(月)底及上年(月)底平均數為分母。②為便於比較，各月之各率皆折合為年率。

4.人口成長(續完)

年月別	出生人數(人)			出生情形(人)			非婚生及無依嬰兒所占比率(%)
	男	女	性比例(男/百女)	婚生	非婚生	無依 ^①	
96年	12,702	11,901	106.73	23,434	1,158	11	4.75
97年	12,308	11,339	108.55	22,625	1,015	7	4.32
98年	11,769	10,832	108.65	21,691	907	3	4.03
99年	10,233	9,304	109.98	18,636	898	3	4.61
100年	12,443	11,584	107.42	23,139	883	5	3.70
101年	14,628	13,696	106.80	27,331	991	2	3.51
102年	12,713	11,842	107.36	23,597	954	4	3.90
103年	13,517	12,602	107.26	25,278	914	2	3.51
104年	13,725	12,588	109.03	25,366	947	-	3.60
3月	1,224	1,119	109.38	2,254	89	-	3.80
4月	1,026	980	104.69	1,937	69	-	3.44
5月	1,040	903	115.17	1,881	62	-	3.19
6月	1,139	965	118.03	2,028	76	-	3.61
7月	1,124	1,012	111.07	2,054	82	-	3.84
8月	1,042	1,010	103.17	1,969	83	-	4.04
9月	1,039	962	108.00	1,933	68	-	3.40
10月	1,343	1,196	112.29	2,443	96	-	3.78
11月	1,235	1,125	109.78	2,288	72	-	3.05
12月	1,358	1,246	108.99	2,502	102	-	3.92
105年							
1月	1,108	1,010	109.70	2,049	69	-	3.26
2月	962	912	105.48	1,818	56	-	2.99
3月	1,279	1,066	119.98	2,255	59	-	2.52
當期較上期增減	32.95	16.89	(14.50)	24.04	5.36	--	(-0.47)
當期較上年同期增減	4.49	-4.74	(10.60)	0.04	-33.71	--	(-1.28)

資料來源：臺中市政府民政局

附註：①無依：胎兒出生後即被其父母所遺棄，經由他人發現，並經發現人或留養人申辦出生登記者。

5.原 住 民 人 口

年月底別	人口數(人)			占全市人口比率 (%)	性比例 (男/百女)
	合計	男	女		
96年底	24,935	11,538	13,397	0.957	86.124
97年底	26,208	12,126	14,082	0.999	86.110
98年底	26,747	12,416	14,331	1.015	86.637
99年底	27,808	12,831	14,977	1.050	85.671
100年底	28,817	13,290	15,527	1.082	85.593
101年底	29,754	13,739	16,015	1.108	85.788
102年底	30,460	14,085	16,375	1.127	86.015
103年底	30,948	14,301	16,647	1.138	85.907
104年底	32,146	14,865	17,281	1.171	86.019
3月底	31,277	14,431	16,846	1.148	85.664
4月底	31,373	14,472	16,901	1.150	85.628
5月底	31,463	14,528	16,935	1.153	85.787
6月底	31,530	14,556	16,974	1.154	85.755
7月底	31,646	14,614	17,032	1.158	85.803
8月底	31,782	14,681	17,101	1.161	85.849
9月底	31,891	14,742	17,149	1.165	85.964
10月底	31,995	14,796	17,199	1.167	86.028
11月底	32,049	14,812	17,237	1.169	85.931
12月底	32,146	14,865	17,281	1.171	86.019
105年底					
1月底	32,173	14,861	17,312	1.172	85.842
2月底	32,263	14,911	17,352	1.174	85.932
3月底	32,350	14,930	17,420	1.177	85.706
當 期 較 上 期 增 減	0.27	0.13	0.39	(0.003)	(-0.226)
當 期 較 上 年 同 期 增 減	3.43	3.46	3.41	(0.029)	(0.042)

資料來源：臺中市政府民政局

6.外 裔 、 外 籍 與 大 陸 (含 港 澳) 配 偶 人 口

年月底別	人口數(人)			大陸港澳 地區配偶 (人)	外裔、外籍配偶(原屬)國籍(人)								
	合計	男	女		越 南	印 尼	泰 國	菲 律 賓	東 埔 萊	日 本	韓 國	其 他 國 家	
96年底
97年底
98年底	31,849	2,200	29,649	17,818	8,457	1,998	721	526	755	320	83	1,171	
99年底	45,819	2,806	43,013	31,434	8,642	2,025	717	563	752	317	80	1,289	
100年底	47,315	2,908	44,407	32,671	8,812	2,048	750	602	748	332	85	1,267	
101年底	48,795	3,094	45,701	33,830	8,916	2,098	774	629	745	350	100	1,353	
102年底	50,404	3,354	47,050	34,920	9,148	2,129	803	669	746	379	106	1,504	
103年底	51,807	3,559	48,248	35,946	9,344	2,136	807	704	743	410	115	1,602	
104年底	53,264	3,827	49,437	36,820	9,644	2,195	824	741	743	452	132	1,713	
3月底	52,131	3,630	48,501	36,111	9,412	2,152	807	718	743	429	121	1,638	
4月底	52,236	3,648	48,588	36,191	9,427	2,162	809	714	743	433	122	1,635	
5月底	52,342	3,666	48,676	36,239	9,455	2,171	815	718	743	435	122	1,644	
6月底	52,496	3,682	48,814	36,341	9,495	2,172	816	723	743	437	122	1,647	
7月底	52,592	3,698	48,894	36,413	9,503	2,182	818	725	743	431	125	1,652	
8月底	52,734	3,728	49,006	36,512	9,517	2,179	820	726	743	446	125	1,666	
9月底	52,848	3,752	49,096	36,575	9,544	2,182	821	727	743	444	126	1,686	
10月底	52,991	3,782	49,209	36,668	9,568	2,182	819	736	744	447	129	1,698	
11月底	53,118	3,807	49,311	36,732	9,606	2,188	822	736	743	453	132	1,706	
12月底	53,264	3,827	49,437	36,820	9,644	2,195	824	741	743	452	132	1,713	
105年底													
1月底	53,347	3,830	49,517	36,883	9,659	2,200	822	751	744	449	131	1,708	
2月底	53,403	3,830	49,573	36,920	9,663	2,204	826	751	744	450	132	1,713	
3月底	53,504	3,835	49,669	36,977	9,689	2,205	825	758	743	455	132	1,720	
當 期 較 上 期 增 減	0.19	0.13	0.19	0.15	0.27	0.05	-0.12	0.93	-0.13	1.11	-	0.41	
當 期 較 上 年 同 期 增 減	2.63	5.65	2.41	2.40	2.94	2.46	2.23	5.57	-	6.06	9.09	5.01	

資料來源：臺中市政府民政局

7. 結 婚 概 況

年月別	結婚對數 (對)	結婚對數中配偶為大陸港澳及外籍人士之對數比率		結婚對數中配偶為大陸港澳及外籍人士之對數比率 (%)	結婚人數中大陸港澳及外籍配偶之人數比率 (%)	粗結婚率 (‰)
		對象為大陸港澳 配偶(對)	對象為外籍配偶 (對)			
96年	15,430	1,669	927	16.82	8.41	5.94
97年	17,994	1,165	893	11.44	5.72	6.88
98年	13,505	1,291	837	15.76	7.88	5.14
99年	16,242	1,363	777	13.18	6.59	6.15
100年	19,975	1,428	828	11.29	5.65	7.52
101年	17,109	1,335	865	12.86	6.43	6.40
102年	18,144	1,231	867	11.56	5.78	6.74
103年	18,168	1,261	907	11.93	5.97	6.70
104年	19,263	1,169	991	11.21	5.61	7.05
3月	1,543	82	85	10.82	5.41	0.57
4月	1,250	72	95	13.36	6.68	0.46
5月	2,276	95	69	7.21	3.61	0.83
6月	1,248	88	81	13.54	6.77	0.46
7月	1,478	101	80	12.25	6.13	0.54
8月	846	102	58	18.91	9.46	0.31
9月	926	85	69	16.63	8.32	0.34
10月	2,156	134	104	11.04	5.52	0.79
11月	1,918	97	91	9.80	4.90	0.70
12月	2,132	103	92	9.15	4.58	0.78
105年						
1月	2,197	104	80	8.38	4.19	0.80
2月	1,211	83	81	13.54	6.77	0.44
3月	1,558	84	88	11.04	5.52	0.57
當期較上期增	28.65	1.20	8.64	(-2.50)	(-1.25)	(0.13)
當期較上年同期增減	0.97	2.44	3.53	(0.22)	(0.11)	-

資料來源：臺中市政府民政局

附註：粗結婚率=結婚對數/期中人口數*1000。

8. 離 婚 概 況

年月別	離婚對數 (對)	離婚對數中配偶為大陸港澳及外籍人士之對數比率		離婚對數中配偶為大陸港澳及外籍人士之對數比率 (%)	離婚人數中大陸港澳及外籍配偶之人數比率 (%)	粗離婚率 (‰)
		對象為大陸港澳 配偶(對)	對象為外籍配偶 (對)			
96年	6,613	681	459	17.24	8.62	2.55
97年	6,315	641	517	18.34	9.17	2.41
98年	6,410	721	565	20.06	10.03	2.44
99年	6,583	889	531	21.57	10.79	2.49
100年	6,420	783	547	20.72	10.36	2.42
101年	6,390	831	505	20.91	10.45	2.39
102年	6,172	736	474	19.60	9.80	2.29
103年	6,295	745	467	19.25	9.63	2.32
104年	6,361	711	460	18.41	9.20	2.33
3月	582	67	44	19.07	9.54	0.21
4月	511	67	50	22.90	11.45	0.19
5月	519	69	30	19.08	9.54	0.19
6月	618	66	45	17.96	8.98	0.23
7月	608	78	36	18.75	9.38	0.22
8月	547	56	40	17.55	8.78	0.20
9月	481	43	43	17.88	8.94	0.18
10月	593	63	45	18.21	9.11	0.22
11月	479	46	36	17.12	8.56	0.17
12月	582	69	34	17.70	8.85	0.21
105年						
1月	460	41	28	15.00	7.50	0.17
2月	375	44	19	16.80	8.40	0.14
3月	608	57	38	15.63	7.81	0.22
當期較上期增	62.13	29.55	100.00	(-1.17)	(-0.59)	(0.08)
當期較上年同期增減	4.47	-14.93	-13.64	(-3.44)	(-1.73)	(0.01)

資料來源：臺中市政府民政局

附註：粗離婚率=離婚對數/期中人口數*1000。

9.預算執行

中華民國105年度(截至105年3月底止)

科目	全年度預算數		截至本月止分配預算數		截至本月止累計執行數		
	金額 (千元)	百分比 (%)	金額 (千元)	占預算數 (%)	金額 (千元)	占預算數 (%)	占分配數 (%)
歲入總計	106,924,742	100.00	15,710,289	14.69	13,597,827	12.72	86.55
稅課收入	65,199,629	60.98	8,549,112	13.11	7,671,954	11.77	89.74
工程受益費收入	-	--	-	--	206	--	--
罰款及賠償收入	1,984,461	1.86	370,631	18.68	405,809	20.45	109.49
規費收入	4,735,447	4.43	834,587	17.62	506,878	10.70	60.73
信託管理收入	-	--	-	--	-	--	--
財產收入	1,156,266	1.08	140,313	12.14	183,377	15.86	130.69
營業盈餘及事業收入	5,375,949	5.03	4,270	0.08	4,270	0.08	100.00
補助收入	24,475,943	22.89	5,399,616	22.06	4,337,628	17.72	80.33
捐獻及贈與收入	440,147	0.41	199,614	45.35	129,307	29.38	64.78
自治稅捐收入	-	--	-	--	-	--	--
其他收入	3,556,900	3.33	212,146	5.96	358,398	10.08	168.94
歲出總計(依政事別分)	126,350,200	100.00	37,751,696	29.88	27,160,893	21.50	71.95
政權行使支出	1,164,327	0.92	643,848	55.30	189,812	16.30	29.48
行政支出	1,570,310	1.24	592,073	37.70	507,978	32.35	85.80
民政支出	9,106,061	7.21	3,046,672	33.46	2,483,439	27.27	81.51
財務支出	1,271,918	1.01	619,212	48.68	567,963	44.65	91.72
教育支出	40,913,241	32.38	15,663,032	38.28	14,427,117	35.26	92.11
文化支出	2,848,169	2.25	536,047	18.82	295,869	10.39	55.19
農業支出	3,797,017	3.01	750,296	19.76	218,608	5.76	29.14
工業支出	1,132,027	0.90	288,667	25.50	213,360	18.85	73.91
交通支出	22,900,899	18.12	4,527,459	19.77	838,653	3.66	18.52
其他經濟服務支出	1,777,428	1.41	293,409	16.51	211,218	11.88	71.99
社會保險支出	833,427	0.66	67,146	8.06	40,613	4.87	60.49
社會救助支出	1,816,659	1.44	565,766	31.14	289,282	15.92	51.13
福利服務支出	12,129,394	9.60	2,928,806	24.15	1,567,965	12.93	53.54
國民就業支出	33,304	0.03	9,965	29.92	4,243	12.74	42.57
醫療保健支出	1,582,589	1.25	569,029	35.96	285,433	18.04	50.16
社區發展支出	1,099,390	0.87	240,548	21.88	77,306	7.03	32.14
環境保護支出	6,353,880	5.03	1,274,141	20.05	986,822	15.53	77.45
退休撫卹給付支出	2,799,101	2.22	957,065	34.19	841,125	30.05	87.89
警政支出	10,253,870	8.12	3,788,515	36.95	2,806,811	27.37	74.09
債務付息支出	680,000	0.54	290,000	42.65	249,979	36.76	86.20
其他支出	1,866,050	1.48	100,000	5.36	57,296	3.07	57.30
第二預備金	421,139	0.33	-	-	-	-	--
歲出總計(依機關別分)	126,350,200	100.00	37,751,696	29.88	27,160,893	21.50	71.95
市議會	1,164,327	0.92	643,848	55.30	189,812	16.30	29.48
市政府	7,046,035	5.58	2,105,756	29.89	1,702,744	24.17	80.86
民政局	1,406,452	1.11	469,435	33.38	388,640	27.63	82.79
財政局	850,260	0.67	350,842	41.26	304,338	35.79	86.75
教育局	41,875,836	33.14	15,854,831	37.86	14,498,803	34.62	91.45
經濟發展局	919,907	0.73	203,092	22.08	146,104	15.88	71.94
建設局	11,846,393	9.38	3,028,042	25.56	231,286	1.95	7.64
交通局	12,423,410	9.83	1,830,706	14.74	767,679	6.18	41.93
都市發展局	868,913	0.69	197,926	22.78	130,354	15.00	65.86
農業局	2,622,747	2.08	770,506	29.38	303,295	11.56	39.36
觀光旅遊局	857,521	0.68	90,317	10.53	65,114	7.59	72.10
社會局	11,684,751	9.25	3,084,287	26.40	1,529,297	13.09	49.58
勞工局	459,206	0.36	120,857	26.32	92,155	20.07	76.25
警察局	10,253,870	8.12	3,788,515	36.95	2,806,811	27.37	74.09
消防局	2,151,703	1.70	726,251	33.75	569,346	26.46	78.40
衛生局	1,582,589	1.25	569,029	35.96	285,433	18.04	50.16
環境保護局	4,760,856	3.77	1,238,626	26.02	977,560	20.53	78.92
文化局	1,484,420	1.17	271,790	18.31	190,663	12.84	70.15
地政局	1,268,879	1.00	433,929	34.20	377,936	29.79	87.10
法制局	154,993	0.12	64,956	41.91	35,573	22.95	54.76
新聞局	383,730	0.30	66,412	17.31	29,283	7.63	44.09
地方稅務局	1,101,658	0.87	558,370	50.68	513,604	46.62	91.98
統籌支撥科目	4,135,454	3.27	246,308	5.96	126,897	3.07	51.52
調整公務員工待遇準備	4,625,151	3.66	1,037,065	22.42	898,164	19.42	86.61
第二預備金	421,139	0.33	-	-	-	-	--

資料來源：臺中市政府主計處

10. 公共債務情形

年月底別	公共債務法規範之債務			平均每人負擔債務 (萬元)	①自償性債務未償餘額 (含非營業特種基金) (億元)	1年以上 公共債務比率 (%)	未滿1年 公共債務比率 (%)
	合計 (億元)	1年以上債務未償餘額 (億元)	短期債務未償餘額 (億元)				
96年底	443.95	311.12	132.83	1.70	163.31	0.25	17.73
97年底	418.03	312.15	105.88	1.59	179.89	0.24	12.16
98年底	533.02	357.75	175.27	2.02	186.72	0.27	20.43
99年底	557.33	389.57	167.76	2.10	68.81	0.29	19.05
100年底	724.37	452.32	272.05	2.72	188.48	0.33	25.51
101年底	713.33	500.13	213.20	2.66	176.53	0.35	19.22
102年底	730.46	570.57	159.88	2.70	130.80	0.39	13.33
103年底	844.83	620.10	224.73	3.11	155.53	0.42	19.29
104年底	749.15	565.29	183.86	2.73	226.75	0.37	15.19
3月底	748.23	515.69	232.54	2.75	189.52	0.34	19.21
4月底	736.46	515.69	220.77	2.70	197.86	0.34	18.23
5月底	649.41	515.61	133.80	2.38	197.86	0.34	11.05
6月底	648.68	515.61	133.07	2.37	197.86	0.34	10.99
7月底	705.93	515.43	190.50	2.58	200.53	0.34	15.73
8月底	690.43	515.43	175.00	2.52	213.53	0.34	14.45
9月底	700.26	515.36	184.90	2.56	213.53	0.34	15.27
10月底	762.00	515.29	246.71	2.78	224.25	0.34	20.38
11月底	739.33	515.29	224.04	2.70	224.25	0.34	18.50
12月底	749.15	565.29	183.86	2.73	226.75	0.37	15.19
105年底							
1月底	774.83	565.17	209.65	2.82	226.75	0.35	16.17
2月底	800.17	565.17	235.00	2.91	251.75	0.35	18.12
3月底	838.85	565.17	273.68	3.05	254.75	0.35	21.11
當期較上 期增減	4.83	-	16.46	4.81	1.19	-	(2.99)
當期較上 年同期增減	12.11	9.59	17.69	10.91	34.42	(0.01)	(1.90)

資料來源：臺中市政府財政局

附註：①係以未來營運所得資金或指經撥特定財源作為償債財源之債務。

②「1年以上公共債務比率」係以「1年以上未償債務餘額占前3年度GDP平均數」計算。

③「未滿1年公共債務比率」係以「未滿1年未償債務餘額占歲出」計算。

11. 漁業產量

年月別	動力漁船 ^②		漁業產量總計(公噸)			
	艘數	噸數	合計	沿岸漁業漁獲量	近海漁業漁獲量	養殖業產量 ^①
96年	163	2,370.10	1,289.03	-	1,279.54	9.48
97年	177	2,753.41	1,453.94	-	1,445.09	8.84
98年	247	2,645.75	1,378.20	-	1,370.86	7.33
99年	244	2,822.21	1,287.21	-	1,265.57	21.63
100年	248	2,775.80	1,095.68	-	1,089.39	6.27
101年	231	2,238.94	1,797.35	-	1,789.84	7.51
102年	227	2,306.47	1,440.28	-	1,432.85	7.43
103年	223	2,322.02	1,875.24	-	1,867.81	7.43
104年	219	2,232.00	1,198.13	-	1,190.71	7.43
3月	221	2,283.11	73.68	-	73.06	0.62
4月	221	2,284.83	87.29	-	86.67	0.62
5月	222	2,289.81	66.69	-	66.07	0.62
6月	221	2,279.53	54.25	-	53.63	0.62
7月	220	2,261.26	57.77	-	57.15	0.62
8月	219	2,223.83	94.57	-	93.95	0.62
9月	223	2,257.79	71.83	-	71.22	0.62
10月	222	2,223.47	131.20	-	130.59	0.62
11月	219	2,221.19	204.38	-	203.76	0.62
12月	219	2,232.00	204.36	-	203.75	0.62
105年						
1月	214	2,223.85	44.68	-	44.06	0.62
2月	217	2,231.09	14.86	-	14.24	0.62
3月	218	2,270.79	36.70	-	36.08	0.62
當期較上 期增減	0.46	1.78	146.97	--	153.37	-
當期較上 年同期增減	-1.36	-0.54	-50.19	--	-50.62	-

資料來源：臺中市政府海岸資源漁業發展所

附註：①養殖業包括內陸養殖及海面養殖。②係指期底數。

12. 建築管理

年月別	核發建築物建造執照		核發建築物使用執照		核發建築物拆除執照		違建查報 拆除件數 (件)
	件數	總樓地板面積 (平方公尺)	件數	總樓地板面積 (平方公尺)	件數	總樓地板面積 (平方公尺)	
96年	3,835	4,542,452	4,528	4,380,480	409	218,861	2,252
97年	2,383	3,302,953	3,306	3,481,263	278	133,584	2,239
98年	2,472	2,225,101	1,896	2,855,072	316	163,080	2,338
99年	3,911	4,482,709	2,775	3,397,265	444	212,636	2,345
100年	3,408	4,820,229	2,657	3,396,851	346	204,441	1,825
101年	3,437	3,824,890	2,976	3,126,219	346	170,854	2,501
102年	3,673	5,567,668	3,128	3,827,671	454	246,643	1,419
103年	3,286	5,657,353	3,212	4,490,014	421	192,638	1,725
104年	2,680	3,783,073	3,187	4,726,764	451	160,816	2,821
3月	180	235,235	201	277,867	35	22,067	80
4月	181	437,704	214	398,132	36	17,685	108
5月	283	335,316	239	310,388	49	10,582	152
6月	291	302,648	224	292,980	37	10,997	265
7月	269	410,218	247	369,118	52	22,987	234
8月	182	341,255	263	455,125	36	8,351	585
9月	157	215,110	262	413,777	39	11,204	386
10月	228	322,430	338	636,011	33	9,744	286
11月	250	239,188	288	537,335	32	10,529	213
12月	195	380,765	235	502,729	32	12,099	341
105年							
1月	161	394,941	287	402,444	35	23,171	273
2月	131	116,214	159	149,265	31	12,660	135
3月	247	329,092	170	178,600	23	12,776	307
當期較上期 增減	88.55	183.18	6.92	19.65	-25.81	0.92	127.41
當期較上年 同期增減	37.22	39.90	-15.42	-35.72	-34.29	-42.10	283.75

資料來源：臺中市政府都市發展局

13. 建築物開工

年月別	合計		住宅		其他建築物	
	件數 (件數)	總樓地板面積 (平方公尺)	總計 (件數)	總樓地板面積 (平方公尺)	總計 (件數)	總樓地板面積 (平方公尺)
96年
97年
98年	2,107	1,751,178	1,669	1,238,267	438	512,911
99年	2,830	2,389,419	2,255	1,480,131	575	909,288
100年	2,082	2,128,501	1,581	1,236,850	501	891,651
101年	2,779	2,708,616	2,054	1,557,540	725	1,151,076
102年	2,747	3,454,371	2,047	2,569,412	700	884,959
103年	3,008	3,871,104	2,223	2,660,775	785	1,210,329
104年	2,351	3,485,874	1,652	2,294,284	699	1,191,590
3月	254	583,982	179	278,951	75	305,031
4月	243	358,980	168	232,182	75	126,798
5月	193	246,457	130	168,377	63	78,080
6月	192	256,850	151	194,949	41	61,901
7月	228	294,833	161	231,475	67	63,358
8月	192	349,077	137	261,737	55	87,340
9月	168	129,000	106	72,563	62	56,437
10月	177	233,885	122	142,049	55	91,836
11月	167	230,321	115	178,770	52	51,551
12月	181	224,689	126	159,456	55	65,233
105年						
1月	233	408,140	172	251,964	61	156,176
2月	88	124,132	61	61,502	27	62,630
3月	205	224,497	156	154,856	49	69,641
當期較上期 增減	132.95	80.85	155.74	151.79	81.48	11.19
當期較上年 同期增減	-19.29	-61.56	-12.85	-44.49	-34.67	-77.17

資料來源：臺中市政府都市發展局

附註：本表自98年起開始統計。

14.土地登記

年月別	標示變更登記		所有權					
			第一次登記		變更登記		買賣	
	筆數 (筆)	面積 (平方公尺)	筆數 (筆)	面積 (平方公尺)	筆數 (筆)	面積 (平方公尺)	筆數 (筆)	面積 (平方公尺)
96年	89,324	65,469,008	706	4,230,853	150,525	64,295,986	94,231	29,654,498
97年	59,853	58,480,293	2,222	122,047,038	132,781	59,530,395	78,190	24,914,124
98年	64,392	125,702,832	1,824	123,665,926	128,603	53,687,522	76,340	21,600,733
99年	72,204	174,654,620	956	13,275,805	145,788	56,236,644	92,433	27,493,311
100年	60,605	167,247,726	681	316,732	251,012	127,016,290	88,240	25,692,864
101年	58,297	60,421,441	729	551,745	139,256	51,911,635	82,904	24,375,293
102年	52,413	79,394,874	753	976,383	157,080	62,342,808	95,730	28,212,627
103年	54,816	206,432,382	528	340,847	145,146	55,314,497	84,693	22,749,186
104年	58,959	342,362,502	559	1,105,012	136,504	52,833,873	62,021	15,773,306
3月	7,658	5,618,857	46	54,708	11,049	5,068,660	5,823	1,653,031
4月	3,447	3,433,807	25	17,857	10,564	3,906,826	5,683	1,279,762
5月	2,490	2,123,486	13	13,766	10,874	3,285,514	6,145	1,136,178
6月	2,136	3,163,395	17	13,963	11,326	4,097,036	6,644	1,606,377
7月	8,329	300,522,487	12	9,552	10,378	4,521,483	5,815	1,634,081
8月	3,062	1,987,886	6	7,349	9,291	3,687,220	4,808	1,155,331
9月	4,270	3,560,593	11	43,106	8,786	3,411,910	4,597	1,020,043
10月	2,557	3,496,178	31	39,148	11,050	3,901,724	5,721	1,309,933
11月	15,194	11,517,723	103	31,166	11,476	5,153,007	5,678	1,889,971
12月	3,344	2,831,555	283	867,992	21,985	8,320,149	232	83,342
105年								
1月	2,055	1,714,936	9	11,930	8,480	3,518,278	3,636	1,019,631
2月	1,797	2,919,718	9	16,880	5,767	2,449,536	2,722	538,216
3月	2,133	2,072,791	8	9,288	10,444	4,132,572	4,430	1,240,192
當期較上期增減	18.70	-29.01	-11.11	-44.98	81.10	68.71	62.75	130.43
當期較上年同期增減	-72.15	-63.11	-82.61	-83.02	-5.48	-18.47	-23.92	-24.97

資料來源：臺中市政府地政局

14.土地登記(續)

年月別	他項權利登記		抵押權設定		抵押權塗銷	
	筆數(筆)	面積(平方公尺)	筆數(筆)	面積(平方公尺)	筆數(筆)	面積(平方公尺)
96年	231,570	66,405,964	109,494	24,213,024	98,578	28,039,775
97年	193,001	60,989,917	89,385	30,143,633	82,599	20,792,758
98年	180,120	49,680,885	83,524	17,412,353	76,700	21,344,830
99年	197,879	63,492,307	90,295	24,070,479	82,990	27,947,061
100年	196,133	56,420,325	90,195	20,106,956	83,173	23,321,785
101年	201,282	58,422,731	91,252	20,769,350	82,852	23,709,337
102年	226,819	69,674,177	104,955	21,579,158	92,265	23,243,824
103年	220,096	55,022,132	104,105	20,473,753	86,320	21,024,056
104年	206,485	50,615,032	98,746	17,108,323	77,373	19,432,319
3月	16,685	3,770,721	7,737	1,530,422	6,275	1,346,013
4月	16,853	3,725,234	8,102	1,250,933	6,409	1,554,217
5月	18,064	3,842,634	8,169	1,313,729	6,945	1,542,920
6月	18,852	4,795,487	9,144	1,507,979	7,437	2,485,673
7月	19,320	5,279,985	8,519	1,372,970	7,150	1,780,048
8月	14,654	3,721,688	7,118	1,180,443	5,678	1,594,392
9月	14,067	3,087,262	6,694	1,109,307	5,421	1,171,433
10月	16,151	5,122,247	7,580	1,980,125	6,038	1,717,852
11月	15,919	3,957,871	8,010	1,247,709	5,918	1,227,238
12月	24,895	5,586,750	13,174	2,031,655	8,837	2,251,169
105年						
1月	15,217	3,539,195	7,259	1,250,896	6,071	1,530,509
2月	9,293	2,797,531	4,296	760,029	3,556	654,032
3月	17,076	4,042,164	7,895	1,184,837	6,584	1,505,626
當期較上期增減	83.75	44.49	83.78	55.89	85.15	130.21
當期較上年同期增減	2.34	7.20	2.04	-22.58	4.92	11.86

資料來源：臺中市政府地政局

15.建 物 登 記

年月別	標示變更登記		所有權					
			第一次登記		變更登記		買賣	
	棟數 (棟)	面積 (平方公尺)	棟數 (棟)	面積 (平方公尺)	棟數 (棟)	面積 (平方公尺)	棟數 (棟)	面積 (平方公尺)
96年	18,092	3,845,996	21,157	5,776,462	70,140	8,417,913	57,260	6,714,397
97年	15,604	2,847,613	16,822	5,100,273	59,021	7,398,250	45,894	5,599,752
98年	18,398	3,716,007	11,238	4,003,217	61,214	7,306,706	47,633	5,468,361
99年	20,802	5,481,651	12,910	4,195,196	67,094	9,325,532	54,139	7,014,073
100年	17,205	4,006,604	11,427	3,743,884	64,746	11,639,935	49,790	5,821,335
101年	17,110	5,148,554	12,606	4,208,228	58,610	7,954,357	45,906	5,866,066
102年	41,050	9,658,598	15,173	4,510,440	67,496	8,371,809	53,695	6,188,980
103年	25,317	6,657,991	17,209	4,788,306	76,803	11,861,011	47,887	5,861,779
104年	15,557	3,217,592	18,255	5,126,785	79,197	12,993,203	44,247	5,107,496
3月	709	150,921	1,049	294,534	5,515	848,681	3,233	370,079
4月	584	149,633	939	261,792	5,357	842,603	3,286	403,562
5月	663	108,661	1,678	394,443	6,493	998,992	3,416	373,690
6月	1,422	375,171	1,284	310,299	6,493	1,166,915	3,819	418,345
7月	3,675	688,615	1,561	442,289	6,572	1,032,046	3,665	401,115
8月	885	181,405	697	233,088	4,831	758,572	2,962	330,473
9月	606	125,566	1,783	710,591	5,429	1,180,549	2,567	308,145
10月	1,668	390,316	1,368	357,700	5,907	893,976	2,823	323,176
11月	3,264	646,977	2,910	736,061	8,242	1,479,292	3,867	466,473
12月	846	169,508	2,384	659,995	12,805	1,961,868	8,004	982,123
105年								
1月	616	159,447	1,285	390,537	4,917	843,545	2,282	245,427
2月	395	119,805	2,119	541,003	4,313	838,108	1,408	175,863
3月	810	225,248	1,002	315,043	5,248	950,818	2,699	323,766
當期較上期增減	105.06	88.01	-52.71	-41.77	21.68	13.45	91.69	84.10
當期較上年同期增減	14.25	49.25	-4.48	6.96	-4.84	12.03	-16.52	-12.51

資料來源：臺中市政府地政局

15.建 物 登 記 (續)

年月別	他項權利登記		抵押權設定		抵押權塗銷	
	棟數 (棟)	面積 (平方公尺)	棟數 (棟)	面積 (平方公尺)	棟數 (棟)	面積 (平方公尺)
96年	147,243	23,332,467	76,678	12,319,674	62,449	9,166,122
97年	128,112	20,070,651	61,358	10,559,494	54,300	7,891,470
98年	121,636	22,217,586	59,447	11,536,006	54,031	8,337,006
99年	132,879	21,684,524	64,109	10,426,596	57,336	8,503,722
100年	129,760	23,793,140	63,942	11,499,126	56,901	9,188,937
101年	128,214	21,529,716	62,049	9,863,482	55,383	8,305,444
102年	147,115	24,252,074	73,789	11,925,737	62,332	9,192,893
103年	147,313	25,859,448	73,682	10,958,672	58,922	10,453,189
104年	135,168	24,948,360	70,084	12,132,986	51,566	8,836,556
3月	10,765	1,915,932	5,382	851,140	4,279	714,146
4月	10,840	1,728,938	5,491	820,055	4,093	606,827
5月	11,209	1,948,932	5,600	825,791	4,401	747,590
6月	12,576	2,677,232	6,641	1,315,710	4,971	1,066,969
7月	12,105	2,220,206	5,909	849,071	4,894	946,936
8月	9,835	1,638,510	5,128	831,933	3,945	531,468
9月	9,312	1,673,625	4,890	904,933	3,716	547,333
10月	10,136	1,824,700	5,156	848,262	3,845	629,195
11月	11,125	1,825,827	5,888	903,904	4,044	626,395
12月	16,951	2,681,737	9,635	1,466,283	5,911	849,891
105年						
1月	10,056	1,784,586	5,199	830,231	4,041	756,974
2月	7,203	1,011,343	3,062	486,163	2,509	324,100
3月	11,489	2,177,238	5,793	814,643	4,351	718,741
當期較上期增減	59.50	115.28	89.19	67.57	73.42	121.77
當期較上年同期增減	6.73	13.64	7.64	-4.29	1.68	0.64

資料來源：臺中市政府地政局

16.工商登記

年月底別	工廠登記數現有家數 (家)	公司登記數現有家數 (家)	公司登記資本額 (百萬元)	商業登記數現有家數 (家)	商業登記資本額 (百萬元)
96年底	16,255	75,940	1,159,458	88,462	14,141
97年底	16,189	72,911	1,212,694	89,328	14,552
98年底	15,766	73,492	1,253,301	91,573	14,961
99年底	15,957	75,605	1,330,886	93,306	15,388
100年底	15,879	77,672	1,407,861	95,643	16,133
101年底	16,237	79,225	1,460,764	97,313	16,612
102年底	16,719	81,684	1,509,240	100,016	17,455
103年底	16,965	85,159	1,553,227	101,770	18,029
104年底	17,525	88,381	1,597,197	103,899	18,573
3月底	17,113	85,944	1,565,981	102,286	18,125
4月底	17,174	86,291	1,571,759	102,498	18,181
5月底	17,260	86,620	1,577,855	102,680	18,248
6月底	17,322	86,975	1,585,354	102,923	18,295
7月底	17,398	87,184	1,573,747	103,092	18,331
8月底	17,467	87,413	1,585,216	103,274	18,387
9月底	17,529	87,605	1,589,436	103,461	18,456
10月底	17,568	87,874	1,591,344	103,665	18,520
11月底	17,609	88,197	1,594,673	103,836	18,559
12月底	17,525	88,381	1,597,197	103,899	18,573
105年底					
1月底	17,565	88,645	1,611,055	104,041	18,596
2月底	17,596	88,852	1,613,066	104,114	18,616
3月底	17,720	89,204	1,616,682	104,364	18,675
當期較上期 增 減	0.70	0.40	0.22	0.24	0.32
當期較上年 同期增 減	3.55	3.79	3.24	2.03	3.03

資料來源：臺中市政府經濟發展局

17.中 科 園 區 與 臺 中 工 業 區 概 況

年月底別	中科有效核准 廠商家數 (家)①	中科廠商投資額 (億元)①	中科園區產業營業額 (億元)①②	中科園區就業總人數 (人)①	臺中工業區廠商家數 (家)	臺中工業區 廠商資本額 (億元)
96年底	92	17,132.90	2,600.30	21,446	912	3,033.00
97年底	92	17,238.00	2,800.96	20,922	915	3,008.42
98年底	100	19,099.53	2,357.79	19,845	920	2,965.63
99年底	98	20,241.60	3,554.11	22,555	914	3,015.96
100年底	113	20,164.41	2,824.42	25,960	950	3,342.24
101年底	125	20,387.26	3,140.42	27,817	934	3,355.23
102年底	134	20,460.45	4,519.53	30,135	1,031	3,277.05
103年底	143	20,480.67	5,126.69	30,669	1,048	3,332.87
104年底	146	24,487.05	4,817.79	31,435	1,029	3,407.87
3月底	146	24,492.92	...	30,512	1,048	3,313.85
4月底	145	24,489.92	1,586.00	30,543	1,052	3,361.87
5月底	146	24,487.92	...	30,849	1,039	3,552.62
6月底	146	24,487.92	2,367.52	30,807	1,039	3,528.55
7月底	145	24,487.74	...	30,807	1,040	3,528.39
8月底	145	24,485.76	3,193.96	30,831	1,043	3,531.24
9月底	145	24,497.06	...	31,039	1,040	3,511.45
10月底	145	24,497.06	4,038.78	31,034	1,042	3,513.01
11月底	147	24,499.76	...	31,301	1,034	3,487.23
12月底	146	24,487.05	4,817.79	31,435	1,029	3,407.87
105年底						
1月底	146	24,486.80	...	31,216	1,028	3,406.07
2月底	146	24,486.80	629.91	31,204	1,028	3,422.37
3月底	145	24,486.50	...	31,237	1,025	3,424.41
當期較上期 增 減	-0.68	-0.00	...	0.11	-0.29	0.06
當期較上年 同期增 減	-0.68	-0.03	...	2.38	-2.19	3.34

資料來源：中部科學工業園區網站公告資料

附 註：①僅包含臺中國園區與后里園區。②每偶數月發布當年度累計值。

18.九 大 行 業 及 攤 販 管 理

年月別	九 大 行 業					攤販取締次數 (攤)
	合法家數 ^① (家)	稽查家數 (家)	非法家數 ^① (家)	稽查家數 (家)	違法件數(件)	
96年
97年
98年
99年
100年	662	...	166	16,788
101年	569	...	113	17,671
102年	552	2,158	87	75	530	16,666
103年	549	1,617	33	529	248	8,357
104年	535	1,518	7	551	186	7,225
3月	545	105	43	68	24	785
4月	544	111	51	73	35	677
5月	543	102	31	56	22	682
6月	545	102	22	79	12	544
7月	542	285	14	23	5	683
8月	544	183	28	79	23	692
9月	573	120	11	25	9	508
10月	543	125	9	26	3	528
11月	538	99	10	37	8	551
12月	535	118	7	30	5	488
105年						
1月	534	92	8	31	13	420
2月	533	30	9	9	5	451
3月	533	115	11	33	17	444
當期較上期增減	-	283.33	22.22	266.67	240.00	-1.55
當期較上年同期增減	-2.20	9.52	-74.42	-51.47	-29.17	-43.44

資料來源：臺中市政府經濟發展局

附註：①合法家數與非法家數係期底資料。

19.車 輛 登 記

年月底別	總計 (輛)	汽 車 (輛)				機車 (輛)	每千人持有輛數 (輛 / 千人)	
		合計	自用	營業用	特種車輛		汽車	機車
96年底	2,449,357	889,877	858,716	25,111	6,050	1,559,480	341.37	598.24
97年底	2,508,140	886,044	855,322	24,633	6,089	1,622,096	337.66	618.16
98年底	2,550,227	895,088	863,778	25,280	6,030	1,655,139	339.59	627.95
99年底	2,604,639	914,327	881,681	26,651	5,995	1,690,312	345.24	638.23
100年底	2,684,874	940,472	906,795	28,452	5,225	1,744,402	352.98	654.71
101年底	2,726,395	966,495	928,707	30,654	7,134	1,759,900	359.98	655.48
102年底	2,669,109	990,717	951,611	31,948	7,158	1,678,392	366.71	621.24
103年底	2,662,965	1,015,213	975,678	32,368	7,167	1,647,752	373.26	605.83
104年底	2,693,465	1,042,587	1,001,485	33,984	7,118	1,650,878	379.89	601.53
3月底	2,648,414	1,019,589	979,518	33,037	7,034	1,628,825	374.09	597.62
4月底	2,664,935	1,024,132	984,151	32,949	7,032	1,640,803	375.49	601.59
5月底	2,669,558	1,026,864	986,733	33,145	6,986	1,642,694	376.24	601.88
6月底	2,673,748	1,029,745	989,367	33,368	7,010	1,644,003	376.99	601.87
7月底	2,673,118	1,032,782	992,125	33,636	7,021	1,640,336	377.79	600.03
8月底	2,676,777	1,033,983	993,287	33,629	7,067	1,642,794	377.81	600.26
9月底	2,681,941	1,034,614	993,754	33,762	7,098	1,647,327	377.80	601.53
10月底	2,685,986	1,037,064	996,114	33,839	7,111	1,648,922	378.40	601.66
11月底	2,690,700	1,039,585	998,538	33,919	7,128	1,651,115	379.06	602.05
12月底	2,693,465	1,042,587	1,001,485	33,984	7,118	1,650,878	379.89	601.53
105年底								
1月底	2,696,658	1,045,048	1,003,628	34,348	7,072	1,651,610	380.56	601.44
2月底	2,697,684	1,045,145	1,003,693	34,366	7,086	1,652,539	380.39	601.46
3月底	2,697,284	1,045,337	1,003,858	34,363	7,116	1,651,947	380.29	600.97
當期較上期增減	-0.01	0.02	0.02	-0.01	0.42	-0.04	-0.03	-0.08
當期較上年同期增減	1.85	2.53	2.48	4.01	1.17	1.42	1.66	0.56

資料來源：臺中市政府交通局

20.公 車 客 運

年月別	平均每日實際 營業車輛數 (輛)	每車每日平均 行駛公里 (公里)	總載客人次 (人次)	平均每日載客人次 (人)	每車載客人數(人)	
					每日平均	每次平均
96年
97年
98年
99年
100年	582.11	162.58	55,237,887	151,337	259.98	29.71
101年	707.12	159.98	81,498,025	222,672	314.90	38.34
102年	1,010.60	149.72	103,197,308	282,732	279.77	37.51
103年	1,137.99	154.73	123,242,067	337,649	296.71	39.63
104年	1,192.02	156.74	132,488,088	362,981	304.51	40.91
3月	1,191.00	155.91	10,942,308	352,978	296.37	39.77
4月	1,177.87	156.45	11,164,531	372,151	315.95	42.37
5月	1,182.35	155.47	11,423,885	368,512	311.68	42.11
6月	1,191.33	154.74	11,039,639	367,988	308.89	41.92
7月	1,182.42	155.69	10,678,874	344,480	291.33	39.71
8月	1,182.65	161.25	10,302,219	332,330	281.01	37.85
9月	1,148.97	161.36	10,981,905	366,064	318.60	41.67
10月	1,218.23	155.42	12,071,057	389,389	319.64	43.39
11月	1,231.57	156.17	11,517,139	383,905	311.72	42.15
12月	1,230.71	156.16	12,351,567	398,438	323.75	43.90
105年						
1月	1,210.77	157.21	10,754,791	346,929	286.53	38.76
2月	1,195.38	153.70	9,778,110	337,176	282.07	39.19
3月	1,231.39	154.25	11,406,953	367,966	298.82	41.25
當期較上期 增 減	3.01	0.36	16.66	9.13	5.94	5.26
當期較上年 同 期 增 減	3.39	-1.06	4.25	4.25	0.83	3.72

資料來源：臺中市政府交通局

21.都 市 計 畫 區 內 停 車 位 概 況

年月底別	大型車			小型車			機車		
	合計	收費	不收費	合計	收費	不收費	合計	收費	不收費
96年底
97年底
98年底
99年底
100年底	773	724	49	94,070	55,058	39,012	60,764	9,233	51,531
101年底	809	809	-	76,231	55,424	20,807	42,671	16,442	26,229
102年底	152	152	-	72,419	53,464	18,955	46,129	19,289	26,840
103年底	216	183	33	93,269	62,247	31,022	65,091	20,927	44,164
104年底	255	213	42	97,371	66,668	30,703	75,409	21,703	53,706
第1季底	226	193	33	94,663	63,485	31,178	70,251	21,015	49,236
第2季底	225	193	32	95,969	63,696	32,273	70,800	21,015	49,785
第3季底	225	193	32	96,815	66,458	30,357	73,585	21,666	51,919
第4季底	255	213	42	97,371	66,668	30,703	75,409	21,703	53,706
105年底									
第1季底	255	213	42	98,359	67,372	30,987	76,303	21,710	54,593
當期較上期 增 減	-	-	-	1.01	1.06	0.92	1.19	0.03	1.65
當期較上年 同 期 增 減	12.83	10.36	27.27	3.90	6.12	-0.61	8.61	3.31	10.88

資料來源：臺中市政府交通局

22.臺中海(空)港

年月別	臺中港進出旅客 (人次)		臺中港貨櫃裝卸量 (TEU)		自由貿易港區貿易量 (千公噸)		臺中機場進出旅客 (人次)		臺中機場貨物噸數 (噸)	
96年
97年
98年
99年
100年	63,740	1,383,578	2,903	1,450,252	2,903	1,450,252	2,903	1,450,252	2,903	1,450,252
101年	138,284	1,395,405	9,151	1,592,361	9,151	1,592,361	9,151	1,592,361	9,151	1,592,361
102年	172,551	1,467,605	8,410	1,807,499	8,410	1,807,499	8,410	1,807,499	8,410	1,807,499
103年	164,102	1,513,759	6,234	2,186,971	6,234	2,186,971	6,234	2,186,971	6,234	2,186,971
104年	134,441	1,447,390	6,960	2,343,346	6,960	2,343,346	6,960	2,343,346	6,960	2,343,346
3月	2,140	130,823	440	171,660	440	171,660	440	171,660	440	171,660
4月	20,062	126,509	443	189,329	443	189,329	443	189,329	443	189,329
5月	37,850	129,483	298	205,203	298	205,203	298	205,203	298	205,203
6月	9,475	122,289	412	208,397	412	208,397	412	208,397	412	208,397
7月	10,569	121,274	418	232,512	418	232,512	418	232,512	418	232,512
8月	11,509	114,865	468	223,616	468	223,616	468	223,616	468	223,616
9月	17,947	106,063	598	190,982	598	190,982	598	190,982	598	190,982
10月	8,408	120,022	1,031	210,181	1,031	210,181	1,031	210,181	1,031	210,181
11月	9,319	117,823	789	189,669	789	189,669	789	189,669	789	189,669
12月	1,389	119,007	849	181,594	849	181,594	849	181,594	849	181,594
105年										
1月	2,944	125,775	790	Ⓔ171,288	790	Ⓔ171,288	790	Ⓔ171,288	790	Ⓔ171,288
2月	7,503	91,268	862	Ⓔ192,668	862	Ⓔ192,668	862	Ⓔ192,668	862	Ⓔ192,668
3月	7,642	129,832	988	172,768	988	172,768	988	172,768	988	172,768
當期較上期增減	1.85	42.25	14.62	-10.33	14.62	-10.33	-10.33	-10.33	64.90	64.90
當期較上年同期增減	257.10	-0.76	124.55	0.65	124.55	0.65	0.65	0.65	121.29	121.29

資料來源：交通部

23.衛生管理

年月別	食品衛生查驗不合格率 ^① (%)		食品製造廠商衛生檢查不合格率 (%)		營業場所衛生稽查輔導改善率 (%)		每萬人藥商家數 (家/萬人)	
	原臺中縣	原臺中市	原臺中縣	原臺中市	原臺中縣	原臺中市	原臺中縣	原臺中市
96年	8.46	9.22	11.66	5.07	5.32	24.35
97年	10.18	8.33	7.42	2.40	3.93	31.75
98年	3.67	6.83	9.94	4.59	6.25	29.95
99年	3.22	5.38	5.62	1.87	5.96	30.87
100年	1.26		7.42		47.66		27.40	
101年	1.52		16.40		24.53		27.54	
102年	1.53		10.86		27.92		27.17	
103年	1.49		16.59		33.01		31.65	
104年	1.96		15.33		36.74		31.88	
3月	-		26.67		35.92		31.70	
4月	2.93		21.69		26.36		31.73	
5月	-		21.60		36.72		31.79	
6月	0.47		27.55		39.31		31.82	
7月	0.45		34.62		43.62		31.81	
8月	-		19.59		38.81		31.84	
9月	2.88		19.38		34.44		31.87	
10月	1.25		8.70		36.17		31.85	
11月	2.40		22.02		33.85		31.84	
12月	2.15		28.04		36.52		31.88	
105年								
1月	0.67		41.18		37.38		31.83	
2月	1.01		23.08		25.68		31.86	
3月	1.56		31.88		30.83		32.00	
當期較上期增減	(0.55)		(8.80)		(5.15)		0.44	
當期較上年同期增減	(1.56)		(5.21)		(-5.09)		0.95	

資料來源：臺中市政府衛生局

附註：①食品衛生查驗不合格率之定義為檢查不符規定件數 / 檢查件數*100。

②自102年1月起，食品衛生查驗不合格率之定義為查驗不符規定件數 / 查驗件數*100。

24.公 害 陳 情

年月別	公害陳情受理數 (件)	按汙染項目分					
		空氣汙染 (不含惡臭)	惡臭	噪音	水汙染	廢棄物及環境衛生	其他
96年	12,341	1,094	3,551	2,994	719	3,867	118
97年	13,328	1,274	3,557	3,248	739	4,423	87
98年	13,803	1,292	3,781	3,176	856	4,613	85
99年	14,806	1,201	4,869	3,507	746	4,361	122
100年	21,112	2,056	6,526	6,638	825	4,868	199
101年	25,718	2,176	7,848	8,447	1,078	5,949	220
102年	30,739	1,890	9,307	10,897	1,359	7,034	250
103年	34,237	1,545	11,392	11,667	1,526	7,894	223
104年	39,950	1,884	14,257	12,555	1,735	9,133	386
3月	3,139	161	905	1,186	182	681	24
4月	3,322	164	1,205	1,105	163	663	22
5月	3,271	104	1,355	951	143	697	21
6月	3,548	163	1,394	985	114	855	37
7月	3,198	138	1,268	807	144	803	38
8月	3,388	142	1,340	873	118	877	38
9月	3,574	158	1,075	950	110	1,248	33
10月	3,539	168	1,199	1,110	112	871	79
11月	4,202	225	1,664	1,390	165	729	29
12月	3,666	182	1,337	1,328	149	642	28
105年							
1月	2,873	114	851	1,211	93	580	24
2月	2,242	84	602	1,001	70	455	30
3月	2,927	100	886	1,205	80	635	21
當 期 較 上 期 增 減	30.55	19.05	47.18	20.38	14.29	39.56	-30.00
當 期 較 上 年 同 期 增 減	-6.75	-37.89	-2.10	1.60	-56.04	-6.75	-12.50

資料來源：行政院環境保護署

25.污 染 管 制

年月別	事業廢水汙染管制			污水下水道系統汙染管制		
	列管家數 ^①	查核家次	處罰件數	列管家數 ^①	查核家次	處罰件數
96年	1,654	2,974	89	475	923	7
97年	1,735	2,198	136	465	1,028	-
98年	1,759	3,123	90	487	1,226	2
99年	1,867	3,889	158	503	1,130	2
100年	1,971	2,202	183	524	300	17
101年	2,039	1,226	189	559	190	3
102年	2,101	1,268	224	560	344	4
103年	2,125	979	314	585	148	12
104年	1,936	1,037	242	600	154	5
第1季	2,118	104	51	585	28	2
第2季	2,131	244	31	588	27	2
第3季	2,148	328	60	599	29	1
第4季	1,936	361	100	600	70	-
105年						
第1季	1,947	63	58	604	10	-
當 期 較 上 期 增 減	0.57	-82.55	-42.00	0.67	-85.71	--
當 期 較 上 年 同 期 增 減	-8.07	-39.42	13.73	3.25	-64.29	-100.00

資料來源：臺中市政府環境保護局

附 註：①係指期底數。

26. 垃圾清理

年月別	垃圾清理量			資源回收量			巨大垃圾處理		
	全年(月) (公噸)	平均每日 (公噸)	平均每人每日 (公斤)	全年(月) (公噸)	平均每日 (公噸)	平均每人每日 (公斤)	合計 (公噸)	回收再利用 (公噸)	焚化 (公噸)
96年	453,586	1,242.70	0.477	224,607	615.36	0.236	17,588	4,764	12,736
97年	414,994	1,136.97	0.433	241,407	661.39	0.252	15,955	8,123	7,624
98年	408,826	1,120.07	0.425	267,595	733.14	0.278	16,546	10,960	5,556
99年	412,570	1,130.33	0.427	283,668	777.17	0.293	15,914	12,253	3,661
100年	401,011	1,098.66	0.412	301,975	827.33	0.311	13,963	9,999	3,964
101年	394,720	1,078.47	0.403	350,259	956.99	0.358	14,954	11,404	3,539
102年	378,209	1,036.19	0.385	365,704	1,001.93	0.372	3,842	2,537	1,306
103年	383,225	1,049.93	0.387	375,964	1,030.04	0.380	3,032	1,482	1,550
104年	389,751	1,067.81	0.391	379,428	1,039.53	0.380	3,882	1,348	2,299
3月	33,634	1,084.97	0.398	32,997	1,064.42	0.391	221	86	135
4月	31,551	1,051.70	0.386	31,000	1,033.33	0.379	213	52	161
5月	33,287	1,073.79	0.394	31,600	1,019.36	0.374	216	39	177
6月	34,221	1,140.69	0.418	32,114	1,070.45	0.392	286	56	230
7月	33,426	1,078.27	0.395	32,017	1,032.81	0.378	296	44	252
8月	36,642	1,181.99	0.432	32,619	1,052.23	0.385	397	43	120
9月	30,740	1,024.65	0.374	31,405	1,046.83	0.382	220	25	195
10月	32,567	1,050.53	0.383	32,415	1,045.64	0.382	475	265	209
11月	28,599	953.31	0.348	30,126	1,004.21	0.366	705	449	256
12月	30,574	986.27	0.359	30,425	981.45	0.358	405	212	193
105年									
1月	32,444	1,046.59	0.381	31,908	1,029.29	0.375	487	215	272
2月	Ⓔ34,527	Ⓔ1,190.58	Ⓔ0.433	Ⓔ34,011	Ⓔ1,172.79	Ⓔ0.427	364	61	303
3月	30,747	991.84	0.361	30,503	983.98	0.358	632	355	277
當期較上期增減	-10.95	-16.69	-16.63	-10.31	-16.10	-16.16	73.63	481.97	-8.58
當期較上年同期增減	-8.58	-8.58	-9.30	-7.56	-7.56	-8.44	185.97	312.79	105.19

資料來源：臺中市政府環境保護局

附註：①垃圾清理量含溝泥，不含巨大垃圾回收再利用、廚餘回收、資源回收、底渣、事業廢棄物及遷移舊垃圾。

②102年1月起巨大垃圾回收再利用量不含垃圾處理焚化量。

27. 空氣污染測定

年月別	一般測站PSI>100日數 (%)		落塵量 (噸/平方公里/月)		空氣中總懸浮微粒 (微克/立方公尺)		二氧化硫 (ppm)	
	原臺中縣	原臺中市	原臺中縣	原臺中市	原臺中縣	原臺中市	原臺中縣	原臺中市
96年	3.84	2.05	3.27	4.37	74.48	73.31	0.004	0.003
97年	2.37	1.68	4.02	2.84	88.82	88.98	0.003	0.004
98年	2.47	2.74	3.28	2.72	67.00	65.57	0.003	0.004
99年	1.93	1.51	4.78	3.03	64.16	59.49	0.003	0.004
100年		0.74		3.66		80.00		0.003
101年		0.71		4.58		88.89		0.003
102年		0.98		4.24		78.52		0.003
103年		0.38		4.28		57.92		0.003
104年		0.93		3.85		51.29		0.003
1月		-		2.97		51.08		0.003
2月		-		4.21		56.50		0.003
3月		-		2.06		45.28		0.003
4月		-		4.40		40.39		0.003
5月		-		4.19		57.28		0.003
6月		-		4.35		41.68		0.003
7月		-		4.59		45.22		0.003
8月		5.81		5.21		37.28		0.003
9月		4.03		4.98		57.32		0.003
10月		-		3.82		101.76		0.003
11月		1.33		2.64		59.57		0.003
12月		-		2.81		53.01		0.003
105年								
1月		-		1.70		41.00		0.002
當期較上期增減		-		-39.50		-22.66		-33.33
當期較上年同期增減		-		-42.76		-19.73		-33.33

資料來源：行政院環境保護署

附註：行政院環境保護署資料公佈時間落後兩個月。

28.中 低 生 活 補 助 與 老 人 照 顧 機 構

年月別	身心障礙者生活補助		中低收入戶老人生活津貼		老人照顧機構進住人數 ^①		
	人次	金額(千元)	人數 ^①	金額(千元)	長期照護機構(人)	養護機構(人)	安養機構(人)
96年	416,589	1,599,196	11,454	678,270	190	2,042	289
97年	444,938	1,722,451	10,626	619,788	194	2,085	252
98年	439,377	1,724,749	10,517	611,099	292	2,105	229
99年	475,534	1,852,504	10,232	621,227	251	2,294	230
100年	475,864	1,850,318	10,452	630,756	105	2,447	330
101年	496,804	2,310,274	11,236	802,603	120	2,458	262
102年	467,654	2,275,587	11,312	859,176	124	2,657	129
103年	471,582	2,289,268	12,018	921,088	94	2,846	142
104年	472,821	2,313,054	12,382	955,725	98	2,836	122
3月	39,033	192,336	11,955	77,813	97	2,850	141
4月	39,176	192,094	11,907	79,468	96	2,847	141
5月	39,429	193,223	11,970	79,338	95	2,836	137
6月	39,601	192,768	12,072	79,439	96	2,861	136
7月	39,609	192,987	12,073	79,777	96	2,876	138
8月	39,280	190,632	12,090	79,476	98	2,826	138
9月	39,808	195,461	12,156	80,301	98	2,836	138
10月	39,965	194,489	12,238	80,893	98	2,846	132
11月	40,161	194,784	12,275	80,747	98	2,829	126
12月	40,422	197,191	12,382	82,047	98	2,836	122
105年							
1月	38,295	187,524	11,984	81,700	96	2,850	122
2月	39,125	201,184	12,283	91,203	98	2,828	123
3月	39,650	207,914	12,382	88,039	98	2,832	123
當期較上期增減	1.34	3.35	0.81	-3.47	-	0.14	-
當期較上年同期增減	1.58	8.10	3.57	13.14	1.03	-0.63	-12.77

資料來源：臺中市政府社會局

附註：①係指期底數。

29.低 收 入 戶 與 身 心 障 礙 補 助

年季別	低收入戶				身心障礙人數 ^①	身心障礙者輔助器具補助	
	戶數 ^①	人數 ^①	每萬人低收入人數 ^①	家庭生活扶助金額(千元)		人次	金額(千元)
96年	5,540	13,894	53.30	134,332	99,372	5,502	58,867
97年	5,747	14,666	55.89	147,565	101,981	6,025	59,878
98年	7,742	18,790	71.29	214,522	105,237	6,470	64,440
99年	7,851	19,414	73.30	220,947	108,075	7,283	71,225
100年	8,319	21,217	79.63	251,551	110,626	7,304	72,695
101年	11,907	30,635	114.10	452,110	112,676	7,154	67,774
102年	14,783	38,708	143.00	660,402	114,696	6,866	70,271
103年	15,673	40,408	148.57	709,961	116,827	5,656	61,433
104年	16,086	40,247	146.65	711,996	119,581	6,218	68,351
第1季	15,693	39,711	145.70	174,818	117,293	1,018	10,384
第2季	16,080	40,436	148.04	182,845	118,058	1,220	13,218
第3季	16,228	40,579	148.18	176,758	119,168	1,522	16,771
第4季	16,086	40,247	146.65	177,574	119,581	2,458	27,977
105年							
第1季	17,282	42,902	156.08	321,227	120,145	1,725	16,352
當期較上期增減	7.44	6.60	6.12	80.90	0.47	-29.82	-41.55
當期較上年同期增減	10.13	8.04	6.85	83.75	2.43	69.45	57.47

資料來源：臺中市政府社會局

附註：①係指期底數。②105年1月1日起最低生活費每月每人為11,860元調整為13,084元。

30.社會救助

年季別	一般民眾急難救助		醫療補助金額(千元)		看護補助金額(千元)		遭受天然災害 救助金額 (千元)
	人次	金額(千元)	人次	金額(千元)	人次	金額(千元)	
96年	3,500	25,337	62	1,976	739	9,160	7,120
97年	3,758	27,266	66	2,106	754	8,802	58,900
98年	4,097	25,319	34	1,254	683	6,913	5,470
99年	3,731	22,162	117	2,416	699	6,511	4,790
100年	4,428	25,758	96	3,072	901	10,353	7,644
101年	4,280	24,915	170	7,457	31	614	8,150
102年	3,585	21,435	272	11,908	70	1,561	11,254
103年	3,507	20,752	382	15,793	92	1,708	5,338
104年	3,131	18,675	447	20,937	91	1,892	4,710
第1季	762	4,466	96	3,928	29	594	704
第2季	710	4,464	125	6,017	19	406	276
第3季	834	4,747	116	5,977	20	392	2,772
第4季	825	4,998	110	5,015	23	499	957
105年							
第1季	755	3,988	171	8,287	21	416	1,608
當期較上期 增減	-8.48	-20.21	55.45	65.24	-8.70	-16.63	68.03
當期較上年 同期增減	-0.92	-10.70	78.13	110.97	-27.59	-29.97	128.41

資料來源：臺中市政府社會局

31.勞動力與就業人口

年月別	十五歲以上 民間人口 (千人)	勞動力			勞動力參與率 (%)	就業率 (%)	失業率 (%)	非勞動力 (千人)
		合計 (千人)	就業者 (千人)	失業者 (千人)				
95年	2,012	1,188	1,140	48	59.10	95.90	4.10	824
96年	2,048	1,213	1,164	49	59.20	96.00	4.00	835
97年	2,082	1,245	1,192	53	59.80	95.80	4.20	837
98年	2,113	1,257	1,184	74	59.50	94.10	5.90	856
99年	2,146	1,279	1,213	67	59.60	94.80	5.20	866
100年	2,178	1,294	1,238	56	59.40	95.60	4.40	884
101年	2,210	1,320	1,265	55	59.70	95.80	4.20	890
102年	2,238	1,331	1,276	54	59.50	96.00	4.10	907
103年	2,261	1,338	1,285	53	59.20	96.10	3.90	923
下半年	2,268	1,344	1,291	53	59.20	96.10	3.90	924
104年	2,291	1,352	1,301	51	59.00	96.25	3.75	939
上半年	2,282	1,347	1,297	50	59.00	96.30	3.70	935
下半年	2,299	1,357	1,305	52	59.00	96.20	3.80	942
當期較上期 增減	0.74	0.74	0.62	4.00	-	(-0.10)	(0.10)	0.75
當期較上年 同期增減	1.37	0.97	1.08	-1.89	(-0.20)	(0.10)	(-0.10)	1.95

資料來源：行政院主計總處

32.就業人口結構

半年別	總計 (千人)	依行業別分						依從業身份別分					
		農業		工業		服務業		雇主及自營作業者		受雇者		無酬家屬工作者	
		人數 (千人)	百分比 (%)	人數 (千人)	百分比 (%)	人數 (千人)	百分比 (%)	人數 (千人)	百分比 (%)	人數 (千人)	百分比 (%)	人數 (千人)	百分比 (%)
95年	1,140	38	3.33	452	39.65	650	57.02	216	18.95	833	73.07	92	8.07
96年	1,164	43	3.69	465	39.95	657	56.44	226	19.42	841	72.25	97	8.33
97年	1,192	34	2.85	494	41.44	663	55.62	224	18.79	872	73.15	97	8.14
98年	1,184	37	3.13	474	40.03	673	56.84	223	18.83	862	72.80	100	8.45
99年	1,213	42	3.46	474	39.08	696	57.38	228	18.80	887	73.12	99	8.16
100年	1,238	44	3.55	506	40.87	689	55.65	223	18.01	923	74.56	93	7.51
101年	1,265	45	3.56	513	40.55	707	55.89	218	17.23	954	75.42	93	7.35
102年	1,277	39	3.05	512	40.07	726	56.84	221	17.31	966	75.67	90	7.01
103年	1,286	40	3.11	520	40.41	726	56.44	212	16.45	988	76.86	86	6.69
下半年	1,291	43	3.33	519	40.20	729	56.47	210	16.27	996	77.15	85	6.58
104年	1,301	42	3.23	513	39.43	747	57.38	211	16.18	1,006	77.33	85	6.49
上半年	1,297	35	2.70	516	39.78	746	57.52	208	16.04	1,003	77.33	86	6.63
下半年	1,305	49	3.75	510	39.08	747	57.24	213	16.32	1,009	77.32	83	6.34
當期較上期增減	0.62	40.00	(1.05)	-1.16	(-0.70)	0.13	(-0.28)	2.40	(0.28)	0.60	(-0.01)	-3.49	(-0.29)
當期較上年同期增減	1.08	13.95	(0.42)	-1.73	(-1.12)	2.47	(0.77)	1.43	(0.05)	1.31	(0.17)	-2.35	(-0.24)

資料來源：行政院主計總處

33.勞資爭議與職災

年月別	勞資爭議			勞工重大職業災害	
	受理件數(件)	已解決件數(件)	爭議人數(人)	發生件數(件)	死亡人數(人)
96年	2,333	2,313	11,686
97年	2,712	2,662	8,735
98年	3,278	3,325	4,730
99年	2,581	2,600	3,438
100年	2,686	2,557	3,869	23	23
101年	3,153	3,115	4,195	36	35
102年	2,872	2,924	3,675	35	35
103年	2,661	2,640	3,777	31	31
104年	2,997	2,688	3,838	33	34
3月	313	269	414	1	1
4月	219	201	261	7	8
5月	254	239	323	1	1
6月	262	247	295	2	2
7月	280	252	352	4	4
8月	244	239	288	2	2
9月	247	210	296	2	2
10月	271	246	317	8	8
11月	269	219	320	1	1
12月	238	236	290	2	2
105年					
1月	241	227	314	-	-
2月	180	160	247	3	1
3月	332	252	431	-	-
當期較上期增減	84.44	57.50	74.49	-100.00	-100.00
當期較上年同期增減	6.07	-6.32	4.11	-100.00	-100.00

資料來源：臺中市政府勞工局

附註：本表勞資爭議之數據除本府案件外，尚包含仲介團體之案件。

34.就業輔導

年月別	有效人數		新登記人數		推介求職 就業人數 (人)	推介求職 就業率 (%)	推介求才 雇用人數 (人)	推介求才 利用率 (%)
	求職(人)	求才(人)	求職(人)	求才(人)				
96年
97年
98年
99年
100年	20,422	129,655	18,609	91.12	34,888	26.91
101年	18,597	101,780	18,274	98.26	22,906	22.51
102年	15,704	28,453	15,276	97.27	9,315	32.74
103年	16,084	34,860	13,135	81.67	9,993	28.67
104年	18,713	36,037	17,313	92.52	12,131	33.66
3月	3,255	5,415	1,642	3,492	1,424	43.75	991	18.30
4月	3,398	4,988	1,519	3,152	1,324	38.96	1,340	26.86
5月	3,422	5,709	1,603	3,413	1,516	44.30	1,191	20.86
6月	3,494	5,699	1,684	3,287	1,575	45.08	1,303	22.86
7月	3,662	6,085	1,726	3,697	1,665	45.47	1,183	19.44
8月	3,612	6,172	1,652	3,099	1,717	47.54	1,560	25.28
9月	3,242	5,406	1,479	2,854	1,401	43.21	1,072	19.83
10月	3,317	4,734	1,544	2,670	1,450	43.71	751	15.86
11月	3,334	4,801	1,587	2,814	1,436	43.07	927	19.31
12月	3,279	3,922	1,453	1,985	1,269	38.70	572	14.58
105年								
1月	6,455	6,432	2,766	4,175	2,417	37.44	2,011	31.27
2月	①6,286	7,504	2,630	4,396	1,662	26.44	1,834	24.44
3月	6,841	8,362	2,698	5,230	2,503	36.59	2,437	29.14
當期較上期增減	8.83	11.43	2.59	18.97	50.60	(10.15)	32.88	(4.70)
當期較上年同期增減	110.17	54.42	64.31	49.77	75.77	(-7.16)	145.91	(10.84)

資料來源：臺中市政府勞工局(自105年起新增警原就業服務站)

附註：①有效人數指本月新登記者外，尚包括上月已辦理登記而尚未介紹就業之求職者或尚未填補之求才空缺，其延至本月仍需予以介紹者。②推介求職就業人數指於就業服務機構登記求職者，經介紹成功而就業之人數。③推介求才雇用人數指雇主於就業服務機構登記求才者，經介紹成功而雇用人數。④推介求職就業率(年資料)=(有效求職推介就業人數/新登記求職人數)*100。推介求職就業率(月資料)=(有效求職推介就業人數/有效求職人數)*100。⑤推介求才利用率(年資料)=(有效求才雇用人數/新登記求才人數)*100。推介求才利用率(月資料)=(有效求才雇用人數/有效求才人數)*100。

35.全 般 刑 案 發 生 情 形

年月別	全般刑案 發生數 (件)	全般刑案 發生率 (件/十萬人)	全般刑案 破獲數 (件)	全般刑案 破獲率 (%)	全般刑案 犯罪人數 (人)	全般刑案 犯罪人口率 (人/十萬人)	刑案被害人數 (人)	刑案被害人口率 (人/十萬人)
96年	66,048	2,542.94	46,071	69.75	29,373	1,130.90	55,119	2,122.16
97年	51,593	1,972.64	38,815	75.23	25,050	957.78	42,773	1,635.41
98年	35,931	1,366.24	29,569	82.29	19,388	737.21	31,437	1,195.36
99年	32,078	1,214.11	25,127	78.33	20,164	763.18	28,172	1,066.28
100年	29,170	1,098.10	22,514	77.18	19,515	734.64	25,259	950.87
101年	28,533	1,066.80	22,979	80.53	22,366	836.22	22,477	840.37
102年	28,252	1,048.98	22,707	80.37	22,289	827.58	20,821	773.07
103年	28,512	1,051.81	22,819	80.03	23,354	861.53	20,016	738.39
104年	27,888	1,020.74	24,282	87.07	25,232	923.53	18,200	666.14
3月	2,569	94.29	1,987	77.35	2,000	73.41	1,847	67.79
4月	2,378	87.22	2,080	87.47	2,090	76.66	1,441	52.85
5月	2,242	82.17	1,871	83.45	1,985	72.75	1,527	55.97
6月	2,285	83.69	1,854	81.14	1,897	69.48	1,495	54.75
7月	2,212	80.95	1,912	86.44	1,975	72.27	1,439	52.66
8月	2,308	84.38	2,065	89.47	2,135	78.05	1,465	53.56
9月	2,308	84.30	1,976	85.62	2,044	74.66	1,475	53.88
10月	2,134	77.89	1,898	88.94	2,011	73.41	1,316	48.04
11月	2,146	78.28	1,939	90.35	2,460	89.73	1,456	53.11
12月	2,110	76.91	1,913	90.66	2,002	72.97	1,421	51.80
105年								
1月	2,127	77.48	1,837	86.37	2,054	74.82	1,394	50.78
2月	2,094	76.23	2,032	97.04	2,068	75.29	1,070	38.95
3月	2,391	87.00	2,245	93.89	2,319	84.38	1,466	53.34
當期較上期增減	14.18	14.13	10.48	(-3.15)	12.14	12.07	37.01	36.94
當期較上年同期增減	-6.93	-7.73	12.98	(16.54)	15.95	14.94	-20.63	-21.32

資料來源：臺中市政府警察局

附註：配合警政署修正104年1至12月資料。

36.各項刑案犯罪情形

年月別	竊盜案件						暴力犯罪		一般恐嚇取財	
	發生總數 (件)	汽車竊盜(件)	機車竊盜(件)	被害人數 (人)	汽車竊盜(人)	機車竊盜(人)	發生數 (件)	被害人數 (人)	發生數 (件)	被害人數 (人)
96年	37,294	4,695	13,460	37,040	4,694	12,829	1,308	1,375	655	710
97年	28,274	4,032	11,626	28,834	4,043	11,626	982	1,029	436	571
98年	19,372	2,994	8,138	20,038	2,997	8,138	644	693	174	221
99年	17,058	2,324	6,792	17,895	2,328	6,792	431	489	176	232
100年	13,400	1,363	5,067	14,173	1,369	5,067	342	384	171	235
101年	10,600	910	3,531	11,038	922	3,531	327	340	140	232
102年	9,411	612	2,728	9,887	631	2,728	200	250	127	163
103年	8,841	581	2,071	9,378	583	2,071	156	179	126	174
104年	7,345	508	1,757	7,975	511	1,757	153	178	141	199
3月	757	65	226	829	67	226	10	22	13	20
4月	582	31	159	613	31	159	13	14	11	27
5月	613	52	179	647	52	179	11	12	17	24
6月	528	44	136	562	44	136	13	14	9	14
7月	558	38	159	623	38	159	11	14	8	11
8月	564	40	137	638	41	137	12	14	7	9
9月	577	45	126	615	45	126	16	17	6	8
10月	514	38	127	550	38	127	20	24	6	6
11月	435	28	107	498	28	107	16	16	20	28
12月	524	23	134	551	23	134	11	11	25	33
105年										
1月	456	17	99	500	17	99	9	11	11	16
2月	392	18	91	410	18	91	10	11	11	12
3月	525	27	106	590	28	106	13	15	16	24
當期較上期增減	33.93	50.00	16.48	43.90	55.56	16.48	30.00	36.36	45.45	100.00
當期較上年同期增減	-30.65	-58.46	-53.10	-28.83	-58.21	-53.10	30.00	-31.82	23.08	20.00

資料來源：臺中市政府警察局

附註：配合警政署修正104年1至12月資料。

36.各項刑案犯罪情形(續)

年月別	一般傷害		詐欺案件		駕駛過失		公共危險			實際員警 人數 ^① (人)	平均每—員 警維護治安 人數 ^② (人/人)
	發生數 (件)	被害人數 (人)	發生數 (件)	被害人數 (人)	發生數 (件)	被害人數 (人)	發生數 (件)	被害人數 (人)	酒醉駕車 (人)		
96年	1,006	1,175	4,980	6,315	356	393	6,053	1,317	968	5,970	436.65
97年	672	786	4,736	5,736	227	261	4,702	725	487	6,241	420.46
98年	419	489	4,056	4,975	141	153	2,157	610	444	6,333	416.19
99年	430	499	2,346	3,715	203	226	2,309	772	529	6,398	413.94
100年	624	719	1,660	2,864	143	158	2,712	1,061	794	6,282	424.13
101年	776	886	1,581	2,608	348	388	4,767	1,365	899	6,299	426.24
102年	798	926	1,326	2,121	454	519	6,097	1,343	789	6,245	432.61
103年	718	802	1,372	2,514	296	326	6,915	885	587	6,176	440.39
104年	696	⑦85	1,510	2,970	284	313	⑦7,260	999	⑦606	6,080	451.39
3月	67	75	131	261	29	32	⑦646	99	⑦56	6,099	446.88
4月	55	64	142	264	23	26	⑦692	62	⑦33	6,085	448.23
5月	53	62	115	294	21	23	553	84	41	6,075	449.27
6月	62	65	132	288	10	10	539	93	35	6,084	448.96
7月	40	45	140	188	26	30	559	58	35	6,071	450.30
8月	56	62	124	247	26	29	⑦548	88	59	6,048	452.52
9月	62	⑦73	136	264	17	18	610	75	53	6,038	453.55
10月	63	67	115	217	15	16	570	69	45	6,204	441.75
11月	70	76	133	314	31	32	650	87	54	6,187	443.27
12月	73	85	130	219	32	38	596	118	85	6,080	451.39
105年											
1月	65	76	115	236	21	21	649	124	76	6,163	445.58
2月	53	62	69	135	21	22	589	113	79	6,160	446.03
3月	68	76	133	206	20	23	738	121	89	6,128	448.56
當期較上期增減	28.30	22.58	92.75	52.59	-4.76	4.55	25.30	7.08	12.66	-0.52	(2.53)
當期較上年同期增減	1.49	1.33	1.53	-21.07	-31.03	-28.13	14.24	22.22	58.93	0.48	(1.68)

資料來源：臺中市政府警察局

附註：①係指月底數②配合警政署修正104年1至12月詐欺案件發生數及詐欺案件被害人數。

37.違反社會秩序及經濟案件

年月別	違反社會秩序維護法案件		經濟案件發生數 (件)	取締非法賭博性 電玩件數 (件)	少年嫌疑犯人數 (人)
	發生數(件)	違反人數(人)			
96年	1,092	1,241	1,437	286	1,199
97年	1,506	1,616	1,395	230	1,054
98年	1,005	1,047	1,571	153	877
99年	721	811	1,234	112	1,020
100年	764	979	1,058	117	1,129
101年	801	1,170	788	70	1,343
102年	773	1,121	614	66	1,530
103年	882	1,272	382	76	1,641
104年	901	1,256	276	100	1,576
3月	100	132	30	22	108
4月	108	120	36	14	89
5月	123	152	15	4	106
6月	89	109	46	7	104
7月	75	91	9	5	264
8月	54	71	23	7	244
9月	36	51	26	1	82
10月	76	158	26	2	105
11月	73	117	18	-	76
12月	56	82	12	1	91
105年					
1月	81	106	18	9	79
2月	92	156	10	6	50
3月	99	138	29	15	104
當期較上期 增減	7.61	-11.54	190.00	150.00	108.00
當期較上年 同期增減	-1.00	4.55	-3.33	-31.82	-3.70

資料來源：臺中市政府警察局

38.車輛肇事 (A1類) 與違反交通管理案件

年月別	發生數 (件)	肇事責任車種(件數)			死傷人數(人)		肇事原因(件數)			舉發違反 交通管理案數 (件)
		汽車	機車	其他	死亡	受傷	駕駛過失	行人	其他	
96年	264	146	103	15	277	98	261	3	-	1,029,722
97年	216	115	90	11	222	95	211	5	-	922,803
98年	180	88	81	11	185	82	178	2	-	760,554
99年	206	105	95	6	211	71	203	3	-	907,815
100年	205	103	97	5	210	82	204	1	-	977,033
101年	198	88	94	16	203	73	186	12	-	877,857
102年	155	73	72	10	157	52	148	7	-	892,302
103年	122	50	57	15	122	39	114	7	1	978,910
104年	117	57	52	8	119	51	110	6	1	1,215,846
3月	13	8	3	2	13	5	11	2	-	90,903
4月	7	3	3	1	7	3	6	1	-	101,741
5月	8	3	3	2	10	15	6	1	1	94,818
6月	8	4	4	-	8	-	8	-	-	97,952
7月	8	4	3	1	8	4	8	-	-	104,451
8月	8	3	5	-	8	2	8	-	-	111,190
9月	10	4	5	1	10	4	9	1	-	107,092
10月	5	5	-	-	5	1	5	-	-	134,109
11月	12	5	7	-	12	3	12	-	-	109,792
12月	14	3	11	-	14	5	14	-	-	98,657
105年										
1月	17	7	6	4	17	4	15	2	-	103,746
2月	7	5	2	-	7	1	7	-	-	80,943
3月	4	2	2	-	5	2	4	-	-	136,112
當期較上期 增減	-42.86	-60.00	-	--	-28.57	100.00	-42.86	--	--	68.16
當期較上年 同期增減	-69.23	-75.00	-33.33	-100.00	-61.54	-60.00	-63.64	-100.00	--	49.73

資料來源：臺中市政府警察局

39.火 災 防 護

年月別	火災發生					消防安全檢查		
	發生次數 (次)	死亡人數 (人)	受傷人次 (人)	被毀損房屋數 (間)	損失估值 (千元)	件次 (次)	合格率 (%)	列管家數 (家、所) ^①
96年	227	22	55	122	53,360	38,294	92.19	20,192
97年	161	18	29	70	73,959	32,045	92.25	20,691
98年	124	9	75	41	55,635	30,159	91.20	21,077
99年	100	14	87	36	83,880	31,275	90.61	21,528
100年	92	28	48	105	62,413	39,203	83.12	24,898
101年	104	21	27	90	41,959	37,915	83.46	26,599
102年	84	10	15	130	64,042	39,958	80.22	24,837
103年	80	14	28	111	39,195	35,293	78.57	25,641
104年	146	6	16	111	42,126	25,242	75.89	26,229
3月	8	-	-	8	3,440	1,621	79.58	25,675
4月	9	1	2	8	8,550	1,871	70.71	25,787
5月	7	1	2	6	550	1,929	68.12	25,808
6月	13	-	5	10	8,575	1,896	74.58	25,872
7月	9	-	2	6	1,740	4,345	87.16	25,889
8月	16	-	1	15	3,702	1,891	67.21	25,974
9月	25	1	1	16	3,479	1,445	71.21	26,040
10月	17	-	-	6	3,400	1,652	70.04	26,111
11月	15	1	-	6	1,205	2,051	72.89	26,135
12月	14	-	2	14	3,265	1,864	78.33	26,229
105年								
1月	16	-	1	8	2,933	1,204	77.49	26,006
2月	18	1	5	9	14,630	942	73.67	25,853
3月	19	-	2	13	5,363	1,475	57.36	25,680
當期較上期增減	5.56	-100.00	-60.00	44.44	-63.34	56.58	(-16.31)	-0.67
當期較上年同期增減	137.50	--	--	62.50	55.90	-9.01	(-22.22)	0.02

資料來源：臺中市政府消防局
附註：①係指期底數。

40.消 防 救 護

年月別	消防人力 ^①				緊急救護	
	消防人員數 (人)	義消人員數 (人)	每萬人消防人員數 (人/萬人)	每萬人義消人員數 (人/萬人)	出動車次 (車次)	載送人次 (人次)
96年	891	1,889	3.42	7.25	78,926	63,219
97年	943	2,008	3.59	7.65	83,791	68,040
98年	991	2,209	3.76	8.38	91,221	74,594
99年	1,038	2,494	3.92	9.42	107,689	88,270
100年	1,091	1,605	4.09	6.02	116,525	93,159
101年	1,159	1,556	4.32	5.95	115,057	92,614
102年	1,178	2,186	4.36	8.09	115,094	92,654
103年	1,294	2,245	4.76	8.25	122,629	99,877
104年	1,290	3,642	4.70	13.27	124,988	101,774
3月	1,291	2,213	4.74	8.12	10,500	8,439
4月	1,292	2,209	4.74	8.10	9,998	8,116
5月	1,291	2,189	4.73	8.02	10,069	8,269
6月	1,307	2,225	4.78	8.15	10,717	8,946
7月	1,303	2,251	4.77	8.23	10,159	8,249
8月	1,302	2,273	4.76	8.31	10,221	8,381
9月	1,301	2,246	4.75	8.20	10,313	8,365
10月	1,309	2,299	4.78	8.39	10,461	8,539
11月	1,306	2,306	4.76	8.41	10,433	8,596
12月	1,290	3,642	4.70	13.27	11,305	9,063
105年						
1月	1,325	3,642	4.83	13.26	11,395	9,255
2月	1,325	3,644	4.82	13.26	10,789	8,790
3月	1,327	3,630	4.83	13.21	10,970	9,011
當期較上期增減	0.15	-0.38	(0.01)	(-0.05)	1.68	2.51
當期較上年同期增減	2.79	64.03	(0.09)	(5.09)	4.48	6.78

資料來源：臺中市政府消防局
附註：①係指期底數。

41.圖 書 文 化

年月別	圖 書 館 概 況			藝 文 活 動	
	借閱人次 (人)	藏書冊數 (冊) ^①	借閱冊數 (冊)	場 次 (場)	人 次 (人)
96年	919,190	...	3,519,675
97年	970,576	...	4,490,571
98年	1,183,978	...	5,288,551
99年	1,279,164	2,503,321	5,744,511
100年	957,861	2,704,829	4,583,990	7,222	7,328,032
101年	1,493,523	2,975,760	7,310,894	11,257	8,723,594
102年	1,591,495	3,221,567	7,547,502	11,784	9,571,399
103年	1,715,969	3,743,158	7,948,197	11,661	11,055,802
104年	1,834,705	3,954,017	8,734,686	12,847	11,513,135
3月	152,368	3,764,697	725,340	1,074	3,824,108
4月	139,007	3,771,230	636,695	839	387,204
5月	155,547	3,779,812	731,312	1,058	436,172
6月	146,045	3,784,202	677,835	1,059	425,076
7月	192,926	3,862,128	965,835	1,395	492,909
8月	173,814	3,857,817	863,122	1,337	432,897
9月	144,453	3,858,955	649,108	1,057	591,280
10月	156,270	3,877,749	728,231	1,307	3,360,111
11月	148,088	3,952,290	698,787	1,034	540,568
12月	156,407	3,954,017	726,347	990	404,386
105年					
1月	153,669	3,932,802	773,599	1,016	287,098
2月	157,903	3,933,090	615,057	1,878	1,497,368
3月	211,239	3,936,957	771,819	970	320,038
當 期 較 上 期 增 減	33.78	0.10	25.49	-48.35	-78.63
當 期 較 上 年 同 期 增 減	38.64	4.58	6.41	-9.68	-91.63

資料來源：臺中市政府文化局及觀光旅遊局

附 註：①係指年底數。

42.觀 光 旅 遊

年月別	觀光旅館 住用率 (%)		國際觀光旅館 住用率 (%)		一般觀光旅館 住用率 (%)		觀光旅館住客數 (人)			觀光遊憩區 遊客人次 (人)
	原臺中縣	原臺中市	原臺中縣	原臺中市	原臺中縣	原臺中市	合 計	本國人 (人)	來臺旅客 (人)	
96年	31.49	65.78	-	64.80	31.49	74.15	536,067	274,994	261,073	7,071,600
97年	27.52	63.95	-	63.09	27.52	71.26	537,741	255,198	282,543	7,459,292
98年	32.73	59.71	-	58.97	32.73	65.98	562,593	254,038	308,555	7,061,545
99年	47.24	69.84	-	68.82	47.24	78.50	649,430	316,410	333,020	7,991,153
100年	66.92		70.30		54.48		608,028	269,913	338,115	10,909,440
101年	70.36		75.70		52.36		581,544	212,875	368,669	15,623,472
102年	64.67		73.88		44.56		593,757	263,002	330,755	37,896,752
103年	65.86		71.93		53.04		633,388	294,961	338,427	39,481,524
104年	64.74		67.82		58.23		700,658	353,639	347,019	40,141,923
3月	68.16		73.64		56.58		54,634	21,116	33,518	4,094,155
4月	62.53		65.35		56.57		62,130	27,639	34,491	3,739,897
5月	60.62		62.03		57.63		60,043	28,818	31,225	2,953,517
6月	61.20		65.21		52.72		57,706	25,750	31,956	2,964,999
7月	63.97		66.99		57.60		65,487	33,933	31,554	3,396,033
8月	62.21		66.84		52.41		65,114	34,780	30,334	2,938,634
9月	57.86		59.95		53.43		55,679	31,920	23,759	2,914,696
10月	72.15		73.27		69.80		59,298	33,153	26,145	3,417,157
11月	75.03		77.07		70.72		57,765	29,454	28,311	3,428,112
12月	65.68		67.76		61.28		56,089	32,646	23,443	2,749,176
105年										
1月	57.89		59.09		55.35		48,888	27,672	21,216	2,786,074
2月	58.51		59.48		56.45		50,651	32,688	17,963	①5,360,681
3月	61.78		62.44		60.39		49,431	24,389	25,042	...
當 期 較 上 期 增 減	(3.27)		(2.96)		(3.94)		-2.41	-25.39	39.41	...
當 期 較 上 年 同 期 增 減	(-6.38)		(-11.20)		(3.81)		-9.52	15.50	-25.29	...

資料來源：臺中市政府觀光旅遊局

附 註：①觀光旅館指依觀光旅館業管理規則申請籌設符合「觀光旅館建築及設備標準」之旅館；
觀光旅館分為國際觀光旅館及一般觀光旅館。原臺中縣無國際觀光旅館。

43. 旅遊服務中心諮詢

年月別	諮詢之旅客區別(人次)					諮詢之內容(人次)				
	合計	本國	大陸	日本	港澳	合計	交通	餐飲	購物	住宿
96年
97年
98年
99年
100年	95,909	62,357	8,009	1,503	15,099	139,606	58,826	7,435	4,709	27,914
101年	193,833	103,567	13,790	3,220	22,522	362,920	149,945	15,560	13,916	43,896
102年	154,171	66,077	19,785	4,426	28,527	284,315	129,482	15,179	15,202	29,124
103年	157,992	68,748	27,688	4,219	28,657	293,054	117,761	25,336	10,301	23,582
104年	157,539	64,470	31,004	4,731	29,174	377,463	110,941	48,382	31,663	40,790
3月	14,393	6,085	2,556	662	2,499	24,243	9,295	2,643	789	1,935
4月	12,181	5,380	2,281	250	2,570	22,745	8,969	2,380	710	1,696
5月	12,236	4,970	2,276	442	2,526	35,635	9,515	4,332	3,499	4,450
6月	12,028	5,067	2,345	219	2,506	35,941	9,849	4,256	3,532	4,409
7月	14,692	6,005	3,166	373	2,730	37,944	10,384	5,142	3,832	4,471
8月	13,797	5,518	2,832	477	2,446	36,535	9,753	4,934	3,712	4,180
9月	13,295	5,181	2,949	448	2,365	35,752	9,613	5,052	3,767	4,012
10月	12,515	4,815	2,890	421	2,112	34,831	8,865	5,423	3,563	3,762
11月	12,468	5,132	2,365	446	2,197	34,327	8,858	4,947	3,462	3,814
12月	12,236	5,003	2,075	505	2,227	33,960	8,518	4,846	3,252	3,981
105年										
1月	12,825	5,226	2,357	494	2,187	32,627	8,684	4,791	3,272	3,580
2月	12,893	5,847	2,515	416	1,913	32,545	7,979	4,730	3,248	3,490
3月	13,076	5,704	2,239	463	2,402	33,274	7,983	4,681	3,354	3,390
當期較上期增減	1.42	-2.45	-10.97	11.30	25.56	2.24	0.05	-1.04	3.26	-2.87
當期較上年同期增減	-9.15	-6.26	-12.40	-30.06	-3.88	37.25	-14.12	77.11	325.10	75.19

資料來源：臺中市政府觀光旅遊局

44. 物價指數

年月別	消費者物價指數										營造工程物價指數			
	總指數	總指數(不含蔬菜水果)	總指數(不含蔬果能源)	總指數(不含設算租金)	食物類	衣著類	居住類	交通及通訊類	醫療保健類	教養娛樂類	雜項類	總指數	材料類	勞務類
96年
97年
98年
99年
100年
101年
102年	102.69	102.09	101.60	102.96	105.22	101.00	102.11	101.35	102.25	100.88	102.57	100.94	99.80	103.12
103年	103.93	103.29	102.98	104.20	109.26	101.73	103.27	99.80	102.74	100.92	103.39	104.57	102.30	108.90
104年	103.55	102.44	104.05	103.24	112.24	101.46	103.20	92.38	102.88	101.18	103.27	102.35	97.33	111.95
3月	102.39	102.13	103.50	102.07	109.17	96.17	102.81	93.03	102.89	100.29	103.08	103.57	99.34	111.66
4月	102.91	102.50	104.10	102.46	109.31	104.77	102.95	93.20	102.69	101.10	103.04	103.67	99.26	112.09
5月	103.12	102.66	103.95	102.68	109.34	103.94	103.33	94.42	102.58	100.80	102.84	103.11	98.41	112.09
6月	103.83	103.11	104.03	103.51	110.56	101.87	104.83	94.03	102.78	101.45	103.13	103.09	98.34	112.16
7月	103.62	103.21	104.26	103.26	109.78	100.30	104.87	93.49	102.94	102.31	102.81	102.34	97.22	112.14
8月	104.34	102.89	104.16	104.09	113.48	98.45	104.73	92.35	102.91	102.52	102.61	101.56	96.02	112.14
9月	105.11	102.72	104.16	104.97	117.34	97.51	104.66	91.65	103.21	101.61	103.18	101.43	95.86	112.05
10月	104.99	102.53	104.47	104.81	117.66	106.73	102.98	91.93	103.07	101.40	101.80	100.54	94.52	112.05
11月	104.27	102.22	104.26	103.96	116.06	105.98	103.06	90.96	103.06	100.08	103.03	100.42	94.33	112.04
12月	103.45	101.96	104.14	103.00	114.02	103.31	103.12	89.63	103.23	100.05	103.19	100.21	94.06	111.96
105年														
1月	Ⓐ102.68	Ⓒ101.54	Ⓒ104.01	102.05	112.85	Ⓒ100.08	103.01	88.22	102.83	99.85	102.65	100.11	93.91	111.96
2月	104.51	102.26	104.85	104.19	Ⓒ117.88	Ⓒ97.10	102.93	88.75	102.70	Ⓒ100.69	108.53	99.87	93.53	111.98
3月	104.23	101.83	104.18	103.85	118.17	96.60	102.94	89.64	103.13	99.42	104.18	99.80	93.47	111.91
當期較上期增減	-0.27	-0.42	-0.64	-0.33	0.25	-0.51	0.01	1.00	0.42	-1.26	-4.01	-0.07	-0.06	-0.06
當期較上年同期增減	1.80	-0.29	0.66	1.74	8.24	0.45	0.13	-3.64	0.23	-0.87	1.07	-3.64	-5.91	0.22

資料來源：臺中市政府主計處

附註：①採用拉式公式計算，以民國100年為基期。②由於受查者延誤或更正報價，本表所載資料於公布後3個月內均可能修正。

45.臺中市與五都重要指標比較

105年2月

統計項目	臺中市	臺北市	新北市	桃園市	臺南市	高雄市
一、土地人口						
土地面積(平方公里)	2,215	272	2,053	1,221	2,192	2,952
平均氣溫(°C)①	16.4	15.5	15.5	...	17.4	19.6
降水量(毫米)①	24.2	78.9	78.9	...	38.0	24.5
戶數(千戶)	929	1,044	1,512	752	673	1,073
人口數(千人)	2,748	2,704	3,972	2,111	1,885	2,779
男性人口數(千人)	1,358	1,295	1,951	1,055	944	1,380
女性人口數(千人)	1,389	1,409	2,020	1,056	942	1,398
0~14歲百分比(%)	14.93	13.93	12.97	15.47	12.72	12.52
15~64歲百分比(%)	74.66	71.16	76.07	74.75	74.06	74.70
65歲以上百分比(%)	10.40	14.91	10.96	9.78	13.22	12.78
扶養比(%)	33.94	40.52	31.45	33.77	35.03	33.86
老化指數(%)	69.66	107.06	84.54	63.19	103.97	102.04
戶量(人/戶)	2.96	2.59	2.63	2.81	2.80	2.59
人口密度(人/平方公里)	1,240	9,950	1,935	1,729	860	941
性別(男/百女)	97.76	91.89	96.58	99.94	100.20	98.73
自然增加率：②						
粗出生率-粗死亡率(‰)	1.66	1.67	1.18	3.00	-2.01	-1.14
社會增加率：②						
遷入率-遷出率(‰)	5.00	-4.30	0.13	11.13	1.36	0.43
二、婚姻概況						
結婚對數中配偶為大陸港澳及外籍人士之對數比率(%)	13.54	18.46	17.88	15.52	12.56	11.79
粗結婚率(‰)②	5.55	5.56	5.03	5.47	5.54	5.78
粗離婚率(‰)②	1.77	1.59	1.78	1.94	1.59	1.82
三、勞動就業 ③						
15歲以上民間人口數(千人)	2,299	2,313	3,417	1,747	1,619	2,386
勞動力人口(千人)	1,357	1,330	2,027	1,042	990	1,371
就業人口(千人)	1,305	1,278	1,949	1,000	951	1,318
農業百分比(%)	3.8	0.2	0.7	1.1	638.0	303.0
工業百分比(%)	39.1	18.9	35.4	45.2	42.8	34.7
服務業百分比(%)	57.2	80.9	63.9	53.7	50.4	61.9
失業人口(千人)	52	51	78	42	39	54
勞動力參與率(%)	59.0	57.5	59.3	59.6	61.2	57.5
失業率(%)	3.8	3.9	3.8	4.0	3.9	3.9
四、教育文化						
市立圖書館數(所/每平方公里)	0.02	0.27	0.05	0.02	0.02	0.02
市立圖書館圖書冊數(萬冊)	393.31	755.10	596.60	206.43	...	554.91
五、工商財經						
公司行號登記家數(家)	192,966	228,959	263,991	103,870	94,699	193,234
歲出執行累計數(億元)	199.42	291.25	...	157.58	136.39	275.93
歲入實收累計數(億元)	29.92	195.77	...	82.49	...	107.06
稅課收入實收累計數(億元)	15.54	109.66	...	58.00	...	58.59
稅課收入實收累計數占預算數比率(%)	2.38	9.43	...	10.52	...	8.52
歲出執行累計數占全年預算數比率(%)	15.78	18.17	...	16.63	17.66	22.93
核發建築物使用執照總樓地板面積(千平方公尺)	149	21	324	806	77	382

附註：① 臺北市及新北市同為大臺北地區資料。② 係該月值折合年率。③ 為104年下半年數據。
降水量(毫米)：T表示雨跡，降水量小於0.1mm。

45.臺中市與五都重要指標比較(續)

105年2月

統計項目	臺中市	臺北市	新北市	桃園市	臺南市	高雄市
六、交通運輸						
汽車登記數(輛/每平方公里)	472	2,945	491	602	299	298
機車登記數(輛/每平方公里)	746	3,533	1,061	909	586	677
每千人擁有汽車數(輛)	380	296	254	348	348	317
每千人擁有機車數(輛)	601	355	548	526	682	719
汽車成長率	0.01	-0.07	-0.03	0.04	-0.05	-0.06
機車成長率	0.06	0.02	0.06	0.11	0.03	-
違反道路交通管理處罰條例舉發件數(件) ④	80,943	186,878	99,104	28,364	23,204	78,511
七、社會福利						
身心障礙人口數(人) ⑤	119,581	122,297	159,873	79,062	96,182	141,483
低收入戶數(戶) ⑤	16,086	20,945	21,988	6,927	10,203	22,811
低收入人數(人) ⑤	40,247	48,594	53,789	17,963	22,843	55,256
低收入戶家庭生活扶助金額(千元) ⑤	177,574	393,883	143,162	62,671	98,074	248,929
市民急難救助人次(人次) ⑤	825	1,055	523	1,025	835	925
市民急難救助金額(千元) ⑤	4,998	3,872	4,429	7,983	5,342	4,676
八、社會治安						
刑事案件發生率(件/十萬人)	76.23	110.88	84.81	73.60	103.42	67.44
刑事案件破案率(%)	97.04	97.73	91.78	84.35	87.13	94.77
刑事案件犯罪人口率(人/十萬人)	75.29	111.62	63.83	60.47	86.82	72.88
竊盜案件發生率(件/十萬人)	14.27	15.60	14.86	22.23	23.02	18.25
竊盜案件破案率(%)	85.46	82.70	94.41	82.09	71.66	96.65
暴力犯罪發生率(件/十萬人)	0.36	0.63	0.48	0.71	0.69	0.47
暴力犯罪破案率(%)	90.00	94.12	89.47	66.67	76.92	130.77
取締賭博性電玩件數(件)	6	1	-	2
違反毒品危害防制條例查獲數(件)	179	357	557	230	204	237
每萬人實際員警人數(人/萬人) ⑦	22	27	19	17	21	24
九、公共安全						
A1類道路交通事故件數(件)	7	6	5	12	16	13
A1類道路交通事故死亡人數(人)	7	6	6	13	16	15
A1類道路交通事故受傷人數(人)	1	4	4	3	14	6
火災發生次數(次)	18	6	6	40	5	4
火災死亡人數(人)	1	2	3	9	1	-
火災受傷人數(人)	5	-	-	6	-	1
火災財物損失估計(千元)	14,630	400	750	5,969	2,051	400
消防車輛數(輛) ③	525	619	836	449	554	763
每萬人消防車輛數(輛) ③	1.91	2.29	2.11	2.13	2.94	2.75
緊急救護載送人次(人次)	8,790	8,600	12,209	6,173	7,345	9,283
食品衛生查驗不合格率(%)	0.67	0.39
十、環境保護						
空氣落塵量(公噸/平方公里) ⑥	1.70	6.48	3.87	...	2.54	3.28
空氣中總懸浮微粒(微克/立方公尺) ⑥	41.00	30.53	38.21	42.81	57.04	-
一般測站PSI>100日數百分比(%) ⑥	-	-	-	-	-	-
每人每日垃圾清運量(公斤)	0.43	0.30	0.28	0.48	0.35	0.38
每人每日資源回收量(公斤)	0.43	0.50	0.39	0.46	0.46	0.42

附註：④臺北市及高雄市為警察局及交通局所屬機關資料，餘僅含警察局資料。⑤為104年第4季(底)資料。⑥資料期間及來源：行政院環境保護署105年1月初步統計值。⑦不含編制外人員。