

臺中市統計月報

104年1月



臺中市政府主計處

104年3月出版

目錄

提要分析.....	1		
統計圖.....	5		
統計表			
土地人口.....	11	垃圾清理.....	27
各區土地人口.....	11	空氣污染測定.....	27
人口年齡分配.....	12	中低生活輔助與老人照顧機構.....	28
人口成長.....	12	低收入戶與身心障礙補助.....	28
各行政區人口消長.....	14	社會救助.....	29
原住民人口.....	16	勞動力與就業人口.....	29
結婚概況.....	17	就業人口結構.....	30
離婚概況.....	17	勞資爭議與職災.....	30
預算執行.....	18	就業輔導.....	31
漁業產量.....	19	全般刑案發生情形.....	31
建築管理.....	19	各項刑案犯罪情形.....	32
建築物開工.....	20	違反社會秩序及經濟案件.....	32
土地登記.....	20	車輛肇事(A1 類)與違反交通管理	
建物登記.....	21	案件.....	33
工商登記.....	22	火災防護.....	33
中科園區與臺中工業區概況.....	23	消防救護.....	34
九大行業及攤販管理.....	23	圖書文化.....	34
車輛登記.....	24	觀光旅遊.....	35
都市計畫區內停車位概況.....	25	氣象.....	35
衛生管理.....	25	物價指數.....	36
公害陳情.....	26	臺中市與五都重要指標比較.....	37
污染管制.....	26		

※ 表中「當期較上期增減」、「當期較上年同期增減」為增減%，若有括弧()內為增減值。

※ 表內數字因尾數四捨五入，致部分總數與細數之間或有未能吻合情事。

※ 常用統計符號代表意義如下：

「—」：經統計，但無數據

「--」：有數值，但該數值無意義

「...」：數據不明或尚未公佈產出

「0」：有數值但數值不及半單位

「Ⓘ」：修正數

「Ⓧ」：初步統計數

「Ⓡ」：預測數

「Ⓢ」：估計數

提要分析

一、人口分布：截至104年1月底止本市設籍人口數計有272萬1,709人，男女性比例為98.09，平均每戶2.980人，人口密度為每平方公里1,228.82人。

截至104年1月底為止本市設籍人口數有272萬1,709人，較上月底增加1,874人(0.07%)，較上年同期增加1萬8,789人(0.70%)。男女性比例為98.09。各區人口以北屯區26萬177人最多，西屯區21萬8,788人次之，而人口數較少者為和平區1萬817人及石岡區1萬5,391人。

若以人口密度觀之，本市平均每平方公里高達1,228.82人，其中以中區每平方公里2萬1,967.51人最為稠密，北區2萬1,265.73人及西區2萬295.05人分居2、3位；而和平區人口密度為每平方公里10.42人最低，新社及東勢二區人口密度每平方公里均不及500人，分別為366.44人及438.42人。

二、預算執行：本市103年度預算截至11月底止歲入實收累計數為791.05億元，占全年度歲入預算數之82.19%；歲出實際執行累計數為813.53億元，占全年度歲出預算數之69.82%。

103年度本市地方總預算歲入為962.41億元，歲出為1,165.16億元，截至103年11月底止執行情形如下：

- (一) 歲入部分：實收累計數為791.05億元，占全年度歲入預算數之82.19%，其中稅課收入517.57億元，占稅課收入全年度預算數之86.64%；非稅課收入273.48億元，占非稅課收入全年度預算數之74.91%。
- (二) 歲出部分：實際執行累計數為813.53億元，占全年度歲出預算數之69.82%，依機關別分，其中以教育局歲出實際執行累計數最高，為384.49億元，占其全年度預算數之96.20%

％；其次為警察局82.61億元，占其全年度預算數之77.58％。

三、社會治安：104年1月本市共發生刑案2,167件，其中竊盜案件568件，暴力犯罪16件。破獲全般刑案1,510件，破獲率為69.68％。另發生違反社會秩序維護法案件38件，經濟案件5件。

104年1月本市共發生刑案2,167件，較上年同期減少1,501件(-40.92％)，其中竊盜案件568件，暴力犯罪16件，分別較上年同期減少795件(-58.33％)及減少1件(-5.88％)。在破案方面，破獲全般刑案1,510件，較上年同期減少2,093件(-58.09％)，破獲率為69.68％。

另發生違反社會秩序維護法案件38件，較上年同期減少35件(-47.95％)；經濟案件5件，較上年同減少39件(-88.64％)。

四、工商概況：104年1月底工廠、公司及商業登記數現有家數為1萬7,012家、8萬5,372家及10萬1,950家，另中科(僅含臺中園區與后里園區)有效核准廠商家數及臺中工業區廠商家數分別為144家及1,052家。

104年1月底工廠、公司及商業登記數現有家數為1萬7,012家、8萬5,372家及10萬1,950家，分別較上年同期增加237家(1.41％)、3,493家(4.27％)及2,032家(2.03％)。在登記資本額方面，公司和商業分別為1兆5,591.03億元及180.54億元，亦分別較上年同期增加449.55億元(2.97％)及5.75億元(3.29％)。

104年1月底中科(僅含臺中園區與后里園區)有效核准廠商家數為144家、園區就業總人數為3萬588人，均較上年同期增加10家(7.46％)及439人(1.46％)，廠商投資額達1兆8,972.67億元，較上年同期減少1,487.78億元(-7.27％)。臺中工業區廠商家數為

1,052家，較上年同期增加20家(1.94%)，資本額為3,332.98億元，較上年同期增加52.10億元(1.59%)。

五、環境保護：104年1月平均每日垃圾清運量為1,041.67公噸，平均每日資源回收清理量為1,015.47公噸。公害陳情受理件數2,871件。

104年1月平均每日垃圾清運量為1,041.67公噸，較上年同期減少98.83公噸(-8.67%);平均每日資源回收清理量為1,015.47公噸，較上年同期減少87.21公噸(-7.91%)。公害陳情受理件數2,871件，較上年同期增加269件(10.34%)。

六、勞動情形：103年下半年就業人數為129.1萬人，失業人數為5.3萬人，失業率3.90%。104年1月推介求職就業人數1,290人，求才雇用人數512人；勞資爭議受理案件共計227件，已解決件數為202件，發生勞資爭議人數為421人。

本市103年下半年就業人數為129.1萬人，較去年同期增加1萬人；失業人數為5.3萬人，失業率3.90%，較上年同期減少0.2個百分點。行政院主計總處104年1月份人力資源調查統計結果顯示，臺灣地區失業率為3.71%，較上年同期下降0.31個百分點。

104年1月求職有效人數為3,056人，其中新登記求職人數1,452人；推介求職就業人數共計1,290人，較去年同期增加739人(134.12%)。推介求才有效人數為4,043人，其中新登記求才人數為2,722人；求才雇用人數共計512人，較去年同期增加186人(57.06%)。勞資爭議受理案件共計227件，較去年同期增加37件(19.47%)，已解決件數為202件；發生勞資爭議人數為421人，較去年同期增加44人(11.67%)。

七、交通安全：104年1月發生A1類交通事故計11件，共造成2人

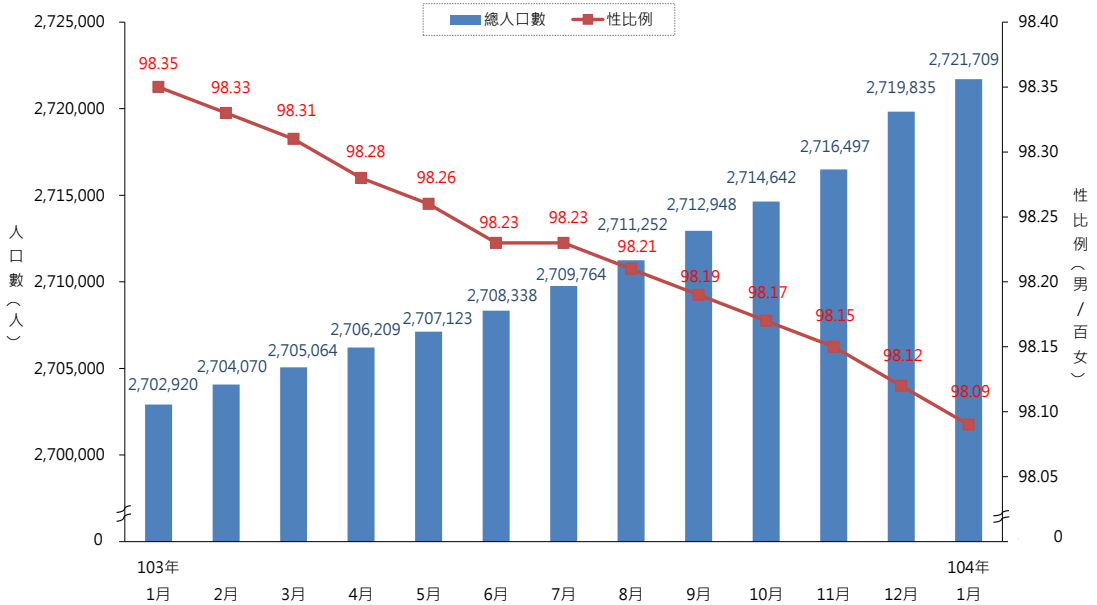
死亡，0人受傷。另104年1月舉發違反道路交通管理處罰條例之案件共8萬9,184件。

本市104年1月共發生A1類(造成人員當場或24小時內死亡)交通事故11件，與上年同期減少2件(-15.38%)，造成2人死亡，0人受傷。肇事相關車輛為汽車8件及機車3件；肇事原因屬駕駛人過失計11件，與上年同期相同。另104年1月舉發違反道路交通管理處罰條例之案件共8萬9,184件，較上年同期減少5,497件(-5.81%)。

八、觀光旅遊：104年1月觀光旅館住用率為61.60%，其中國際觀光旅館住用率為64.70%，一般觀光旅館住用率為55.04%；觀光旅館住客數為5萬1,311人，其中本國人為2萬3,604人，來臺旅客為2萬7,707人。

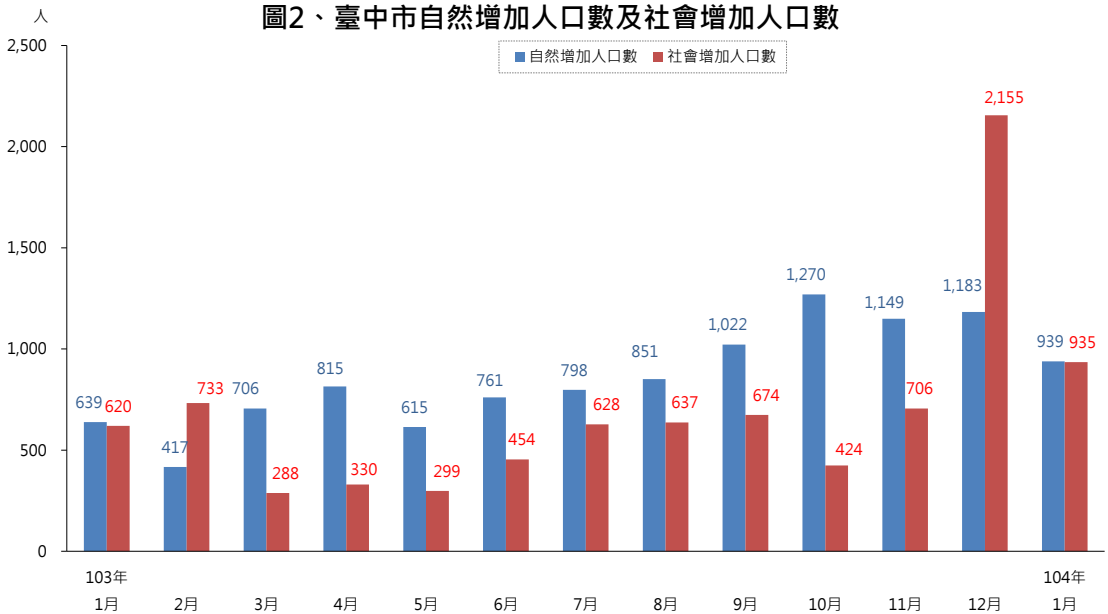
104年1月觀光旅館住用率為61.60%，其中國際觀光旅館住用率為64.70%，一般觀光旅館住用率為55.04%；觀光旅館住客數為5萬1,311人，較上年同期增加8,978人(21.21%)，其中本國人為2萬3,604人，較上年同期增加2,256人(10.57%)，來臺旅客為2萬7,707人，較上年同期增加6,722人(32.03%)。

圖1、臺中市人口數及性比例



資料來源：臺中市政府民政局

圖2、臺中市自然增加人口數及社會增加人口數

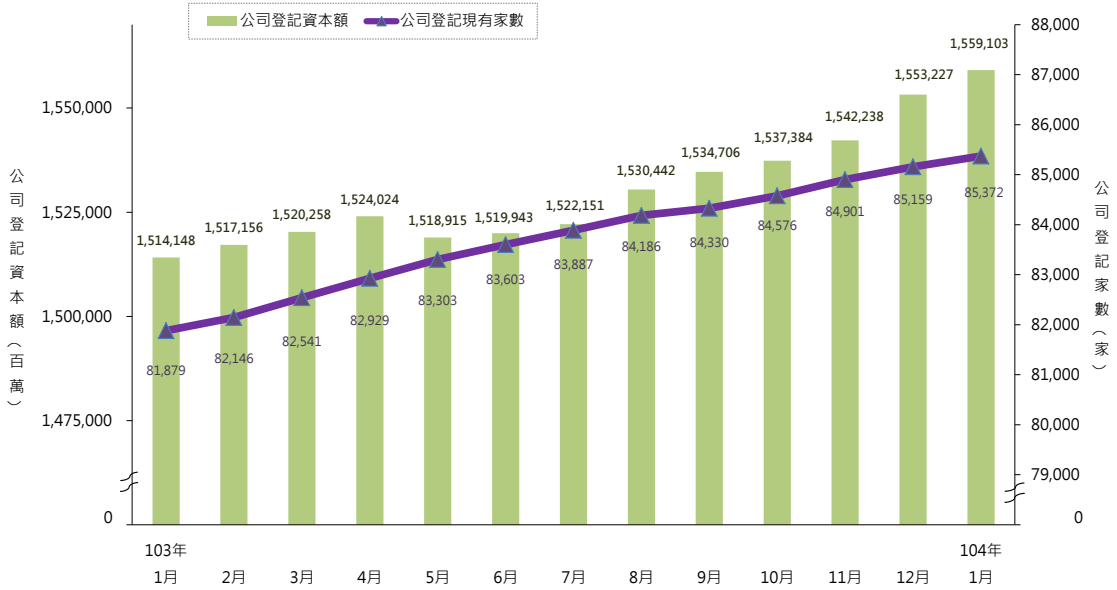


資料來源：臺中市政府民政局

說明：自然增加人口數=當月出生人口數-當月死亡人口數

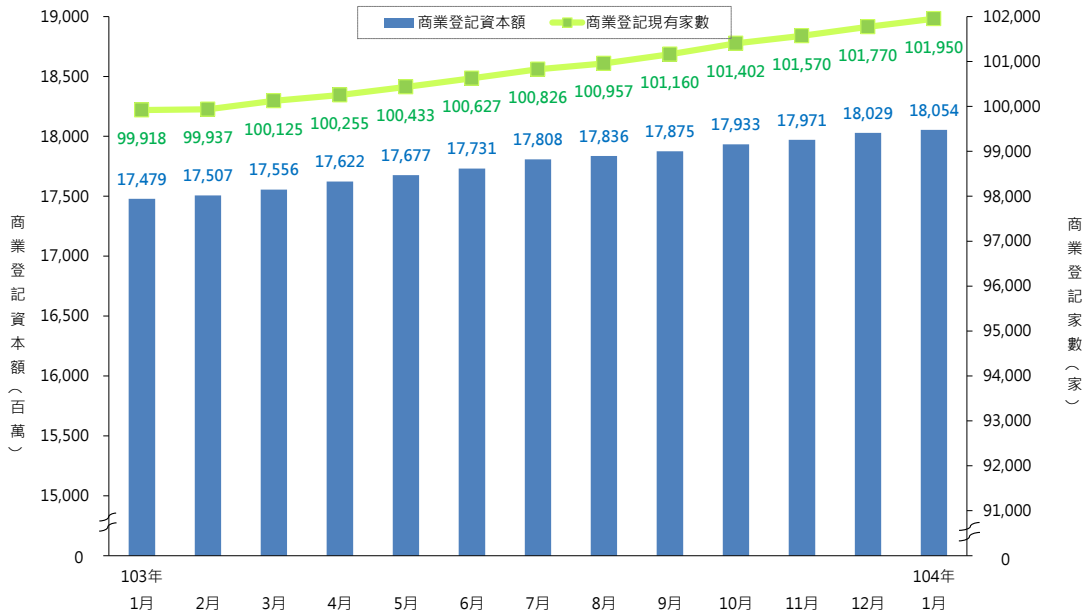
社會增加人口數=當月遷入人口數-當月遷出人口數

圖3、臺中市公司登記家數及資本額

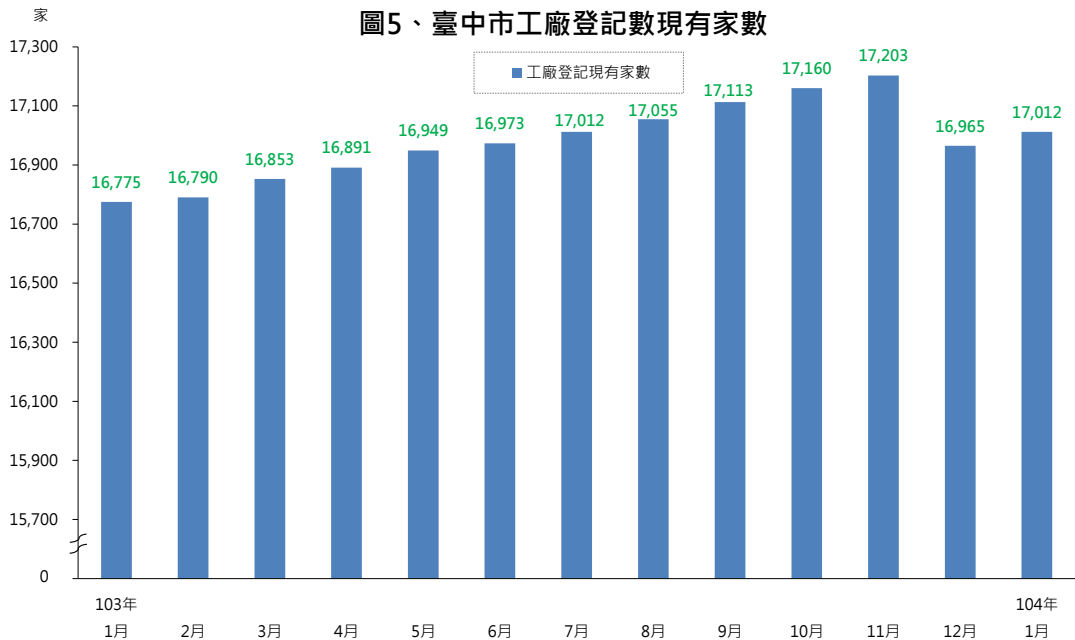


資料來源：經濟部統計處

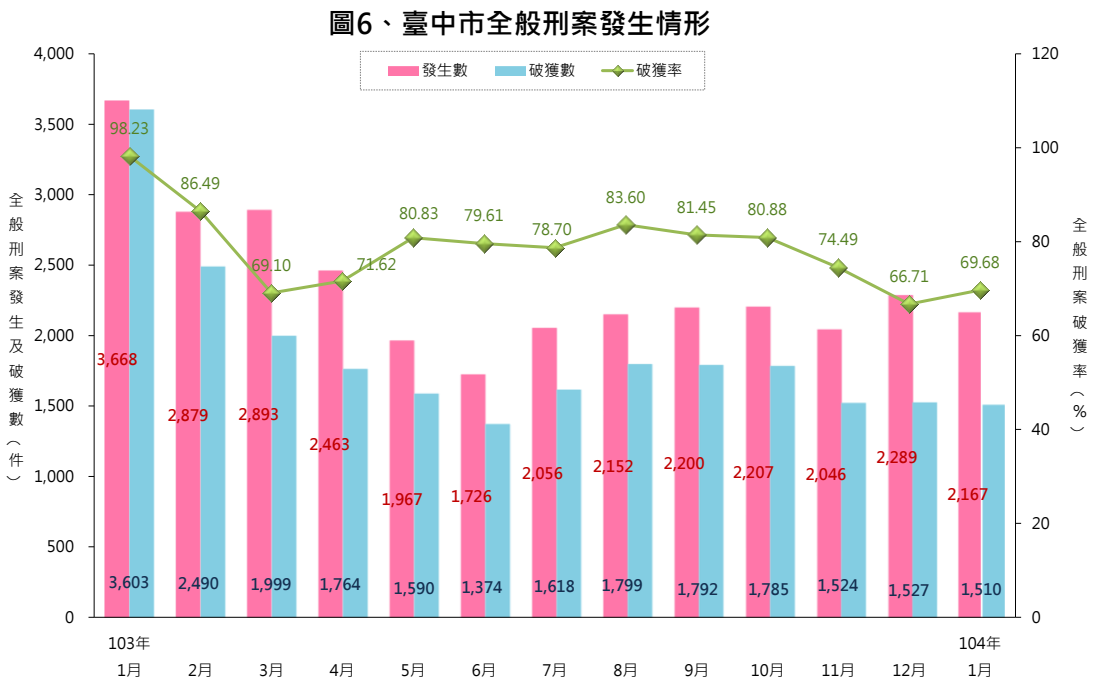
圖4：臺中市商業登記家數及資本額



資料來源：經濟部統計處

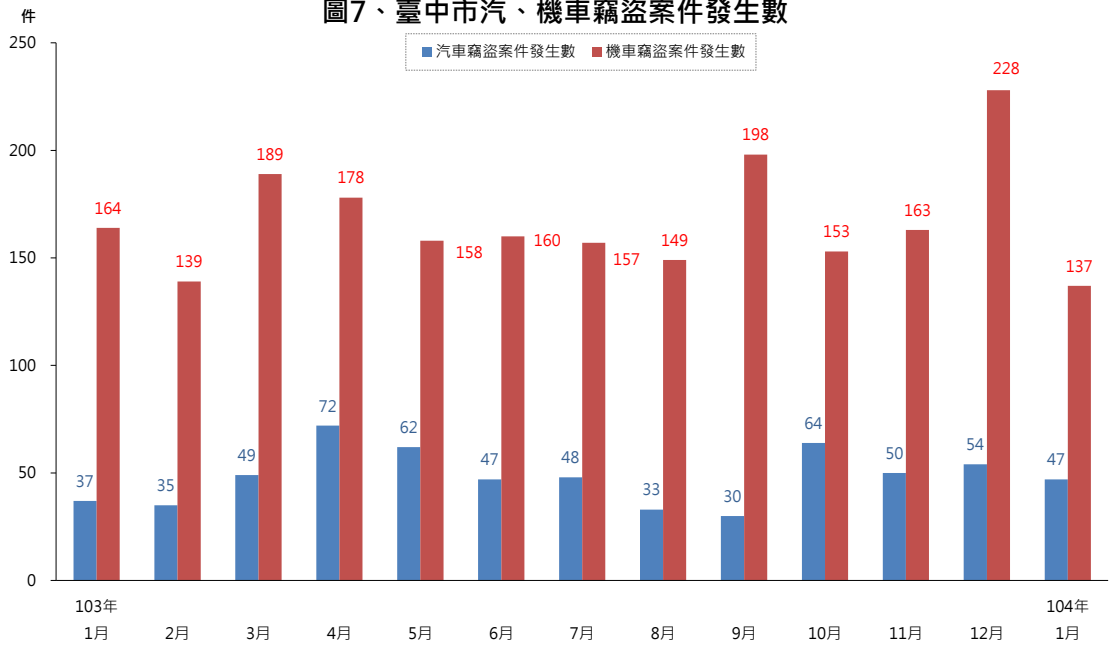


資料來源：經濟部統計處



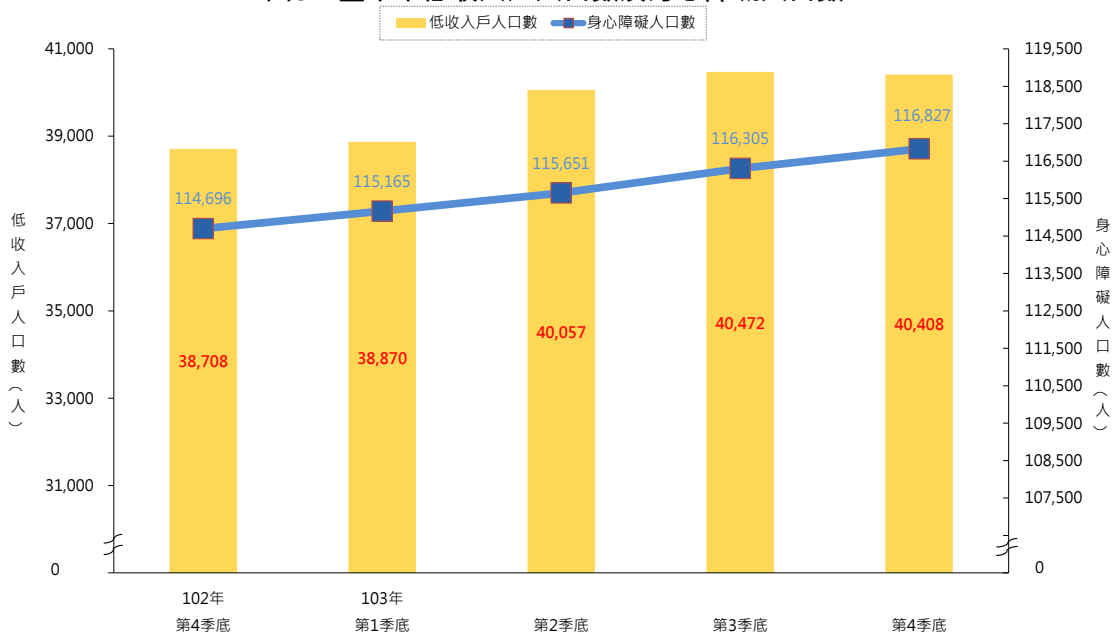
資料來源：臺中市政府警察局

圖7、臺中市汽、機車竊盜案件發生數



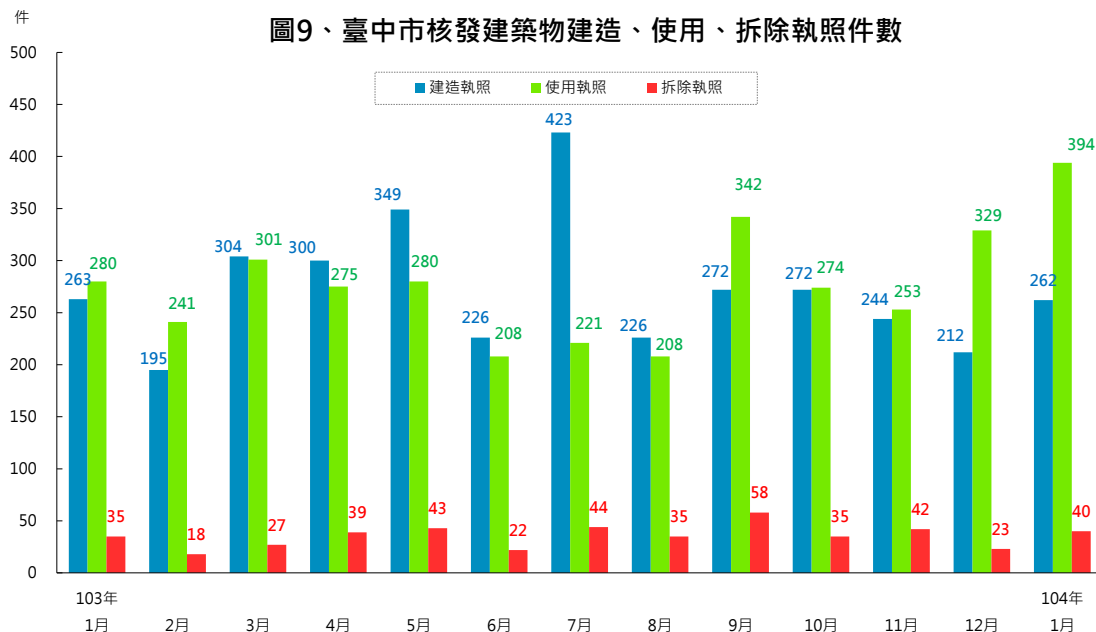
資料來源：臺中市政府警察局

圖8、臺中市低收入戶人口數及身心障礙人口數



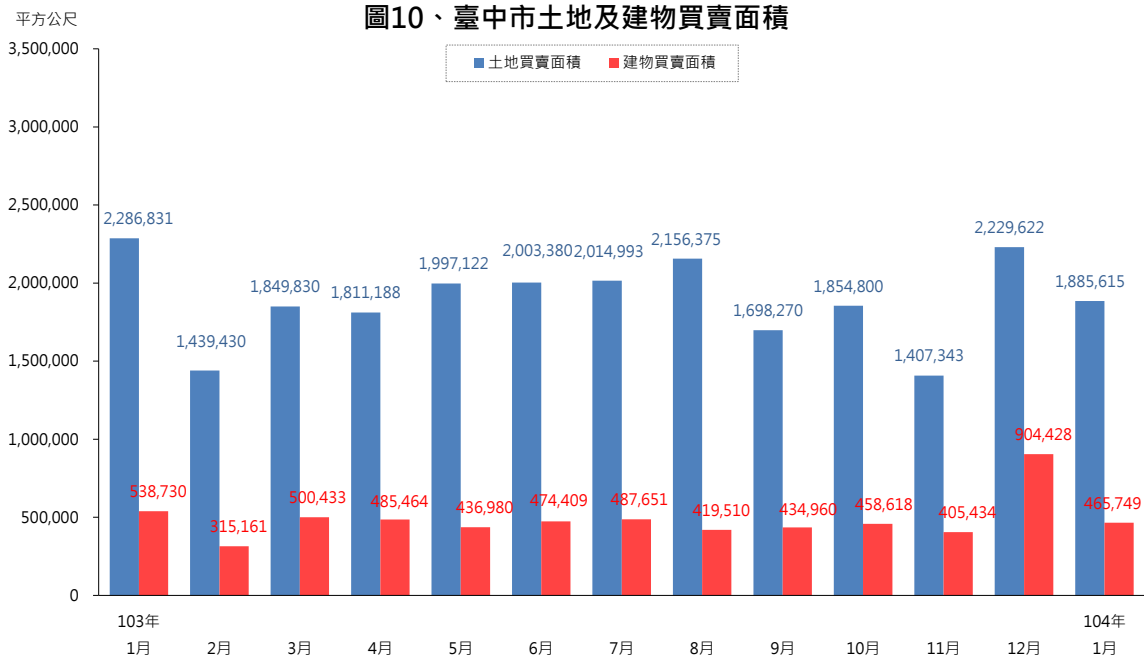
資料來源：臺中市政府社會局

圖9、臺中市核發建築物建造、使用、拆除執照件數



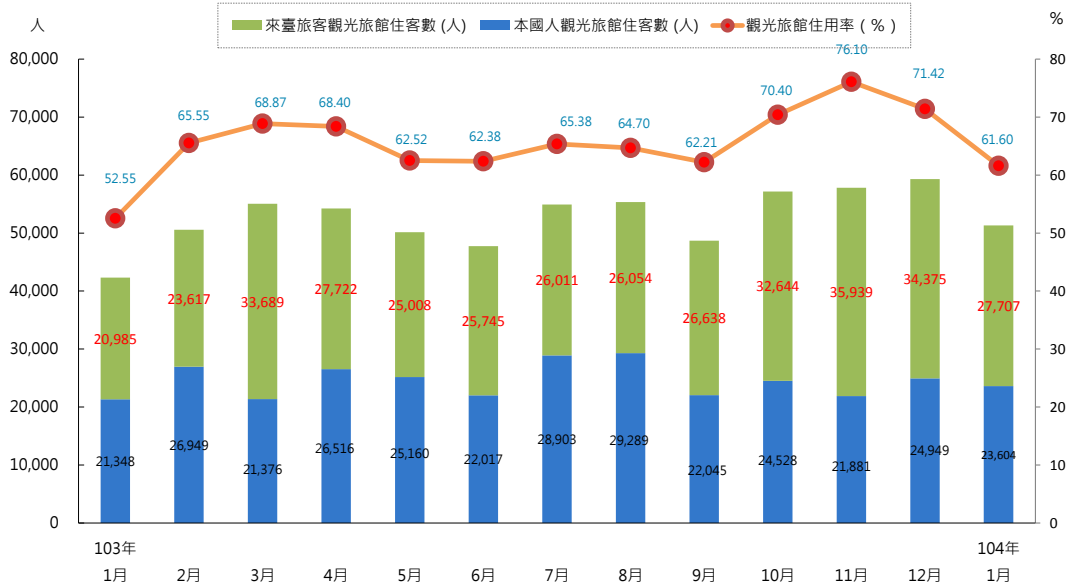
資料來源：臺中市政府都市發展局

圖10、臺中市土地及建物買賣面積



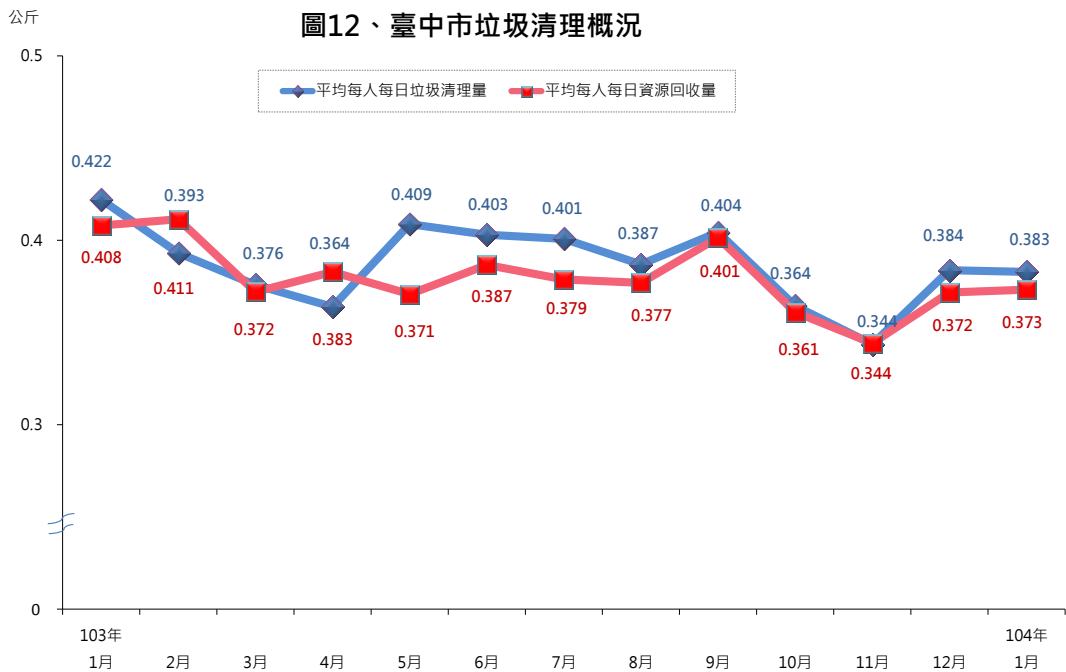
資料來源：臺中市政府地政局

圖11、臺中市觀光旅館住客數及住用率



資料來源：臺中市政府觀光旅遊局

圖12、臺中市垃圾清理概況



資料來源：臺中市政府環境保護局

1. 土 地 人 口

年月底別	土地面積 (平方公里)	里數 (里)	②鄰數 (鄰)	戶數 (戶)	①人 口 數(人)			性比例 (男/百女)	戶量 (人/戶)	人口密度 (人/平方公里)
					合 計	男	女			
95年底	2,214.90	625	12,765	789,465	2,587,828	1,298,422	1,289,406	100.70	3.278	1,168.37
96年底	2,214.90	625	12,884	804,426	2,606,794	1,305,410	1,301,384	100.31	3.241	1,176.94
97年底	2,214.90	625	12,960	820,600	2,624,072	1,311,990	1,312,082	99.99	3.198	1,184.74
98年底	2,214.90	625	12,982	837,042	2,635,761	1,315,222	1,320,539	99.60	3.149	1,190.01
99年底	2,214.90	625	13,004	852,788	2,648,419	1,319,156	1,329,263	99.24	3.106	1,195.73
100年底	2,214.90	625	13,004	867,854	2,664,394	1,324,894	1,339,500	98.91	3.070	1,202.94
101年底	2,214.90	625	13,004	883,302	2,684,893	1,333,194	1,351,699	98.63	3.040	1,212.20
102年底	2,214.90	625	13,004	897,191	2,701,661	1,339,733	1,361,928	98.37	3.011	1,219.77
103年底	2,214.90	625	12,992	912,305	2,719,835	1,347,010	1,372,825	98.12	2.981	1,227.97
1月底	2,214.90	625	13,004	898,132	2,702,920	1,340,199	1,362,721	98.35	3.009	1,220.34
2月底	2,214.90	625	12,993	898,996	2,704,070	1,340,655	1,363,415	98.33	3.008	1,220.86
3月底	2,214.90	625	12,993	900,230	2,705,064	1,341,024	1,364,040	98.31	3.005	1,221.30
4月底	2,214.90	625	12,993	901,517	2,706,209	1,341,394	1,364,815	98.28	3.002	1,221.82
5月底	2,214.90	625	12,993	902,984	2,707,123	1,341,676	1,365,447	98.26	2.998	1,222.23
6月底	2,214.90	625	12,993	904,183	2,708,338	1,342,099	1,366,239	98.23	2.995	1,222.78
7月底	2,214.90	625	12,993	905,613	2,709,764	1,342,757	1,367,007	98.23	2.992	1,223.43
8月底	2,214.90	625	12,993	907,689	2,711,252	1,343,404	1,367,848	98.21	2.987	1,224.10
9月底	2,214.90	625	12,993	910,079	2,712,948	1,344,077	1,368,871	98.19	2.981	1,224.86
10月底	2,214.90	625	12,993	910,523	2,714,642	1,344,785	1,369,857	98.17	2.981	1,225.63
11月底	2,214.90	625	12,992	910,860	2,716,497	1,345,534	1,370,963	98.15	2.982	1,226.47
12月底	2,214.90	625	12,992	912,305	2,719,835	1,347,010	1,372,825	98.12	2.981	1,227.97
104年底										
1月底	2,214.90	625	12,992	913,340	2,721,709	1,347,756	1,373,953	98.09	2.980	1,228.82
當 期 較 上 期										
增 減	-	-	-	0.11	0.07	0.06	0.08	(-0.03)	-0.03	0.07
當 期 較 上 年										
同 期 增 減	-	-	-0.09	1.69	0.70	0.56	0.82	(-0.26)	-0.96	0.69

資料來源：臺中市政府地政局及民政局

附註：①人口資料係戶籍登記數

②因新系統上線，鄰數自103年2月起改以現有門牌數方式統計。

2. 各 區 土 地 人 口

中華民國104年1月底

區 別	土地面積 (平方公里)	里數 (里)	現有門牌鄰數 (鄰)	戶 數 (戶)	人 口 數(人)			性比例 (男/百女)	戶量 (人/戶)	人口密度 (人/平方公里)
					合 計	男	女			
總 計	2,214.90	625	12,992	913,340	2,721,709	1,347,756	1,373,953	98.09	2.98	1,228.82
中區	0.88	8	236	7,844	19,338	9,611	9,727	98.81	2.47	21,967.51
東區	9.29	17	421	27,110	74,944	37,454	37,490	99.90	2.76	8,071.08
南區	6.81	22	630	45,995	120,182	57,992	62,190	93.25	2.61	17,647.61
西區	5.70	25	628	44,746	115,767	55,108	60,659	90.85	2.59	20,295.05
北區	6.94	36	861	58,263	147,529	70,986	76,543	92.74	2.53	21,265.13
西屯區	39.85	39	990	80,741	218,788	105,384	113,404	92.93	2.71	5,490.74
南屯區	31.26	25	568	58,440	162,100	77,879	84,221	92.47	2.77	5,185.91
北屯區	62.70	42	929	92,137	260,117	125,453	134,664	93.16	2.82	4,148.37
豐原區	41.18	36	800	52,186	166,472	82,450	84,022	98.13	3.19	4,042.10
東勢區	117.41	25	383	17,245	51,473	26,594	24,879	106.89	2.98	438.42
大甲區	58.52	29	401	22,548	77,575	39,198	38,377	102.14	3.44	1,325.63
清水區	64.17	32	591	26,041	85,969	44,234	41,735	105.99	3.30	1,339.69
沙鹿區	40.46	21	431	27,148	87,905	44,618	43,287	103.07	3.24	2,172.62
梧棲區	16.60	14	394	16,888	56,666	28,555	28,111	101.58	3.36	3,412.61
后里區	58.94	18	265	15,453	54,119	27,599	26,520	104.07	3.50	918.14
神岡區	35.04	16	292	18,704	64,941	33,286	31,655	105.15	3.47	1,853.10
潭子區	25.85	16	302	34,751	105,280	52,244	53,036	98.51	3.03	4,072.77
大雅區	32.41	15	359	27,965	92,721	46,420	46,301	100.26	3.32	2,860.80
新社區	68.89	13	201	7,486	25,243	13,146	12,097	108.67	3.37	366.44
石岡區	18.21	10	119	4,893	15,391	8,003	7,388	108.32	3.15	845.17
外埔區	42.41	11	195	9,304	31,796	16,343	15,453	105.76	3.42	749.73
大安區	27.40	12	114	5,355	19,631	10,364	9,267	111.84	3.67	716.34
烏日區	43.40	16	287	22,683	71,550	36,114	35,436	101.91	3.15	1,648.50
大肚區	37.00	17	335	16,682	56,388	28,876	27,512	104.96	3.38	1,523.90
龍井區	38.04	16	282	22,064	76,169	38,605	37,564	102.77	3.45	2,002.46
霧峰區	98.08	20	398	19,583	64,495	32,923	31,572	104.28	3.29	657.59
太平區	120.75	39	707	60,033	181,807	90,592	91,215	99.32	3.03	1,505.68
大里區	28.88	27	756	66,636	206,536	101,927	104,609	97.44	3.10	7,152.56
和平區	1,037.82	8	117	4,416	10,817	5,798	5,019	115.52	2.45	10.42

資料來源：臺中市政府地政局及民政局。

3.人口年齡分配

年月份	幼年(0-14歲)		青壯年(15-64歲)		老年(65歲以上)		扶養比 ^① (%)	老化指數 ^② (%)	平均年齡 (歲)
	人口數(人)	占全市人口 比率(%)	人口數(人)	占全市人口 比率(%)	人口數(人)	占全市人口 比率(%)			
95年底	517,969	20.02	1,862,373	71.97	207,486	8.02	38.95	40.06	34.49
96年底	505,367	19.39	1,887,740	72.42	213,687	8.20	38.09	42.28	34.94
97年底	490,931	18.71	1,913,461	72.92	219,680	8.37	37.14	44.75	35.39
98年底	474,959	18.02	1,935,036	73.41	225,766	8.57	36.21	47.53	35.87
99年底	456,296	17.23	1,962,096	74.09	230,027	8.69	34.98	50.41	36.40
100年底	441,335	16.56	1,987,907	74.61	235,152	8.83	34.03	53.28	36.85
101年底	431,211	16.06	2,010,485	74.88	243,197	9.06	33.54	56.40	37.22
102年底	424,843	15.73	2,023,202	74.89	253,616	9.39	33.53	59.70	37.65
103年底	417,388	15.35	2,036,077	74.86	266,370	9.79	33.58	63.82	37.65
1月底	423,050	15.65	2,024,036	74.88	254,834	9.43	33.49	60.24	37.69
2月底	423,422	15.66	2,024,787	74.88	255,861	9.46	33.55	60.43	37.72
3月底	422,564	15.62	2,025,575	74.88	256,925	9.50	33.55	60.80	37.75
4月底	421,931	15.59	2,025,575	74.85	258,703	9.56	33.60	61.31	37.78
5月底	420,945	15.55	2,026,958	74.87	259,220	9.58	33.56	61.58	37.81
6月底	420,173	15.51	2,028,565	74.90	259,600	9.59	33.51	61.78	37.83
7月底	419,546	15.48	2,030,146	74.92	260,072	9.60	33.48	61.99	37.86
8月底	418,659	15.44	2,031,429	74.93	261,164	9.63	33.47	62.38	37.90
9月底	418,218	15.42	2,032,348	74.91	262,382	9.67	33.49	62.74	37.94
10月底	417,587	15.38	2,033,228	74.90	263,827	9.72	33.51	63.18	37.98
11月底	416,992	15.35	2,034,409	74.89	265,096	9.76	33.53	63.57	38.03
12月底	417,388	15.35	2,036,077	74.86	266,370	9.79	33.58	63.82	38.05
104年底									
1月底	416,948	15.32	2,036,622	74.83	268,139	9.85	33.64	64.31	38.09
當期較上期增減	-0.11	(-0.03)	0.03	(-0.03)	0.66	(0.06)	(0.06)	(0.49)	(0.04)
當期較上年同期增減	-1.44	(-0.33)	0.62	(-0.05)	5.22	(0.42)	(0.15)	(4.07)	(0.40)

資料來源：臺中市政府民政局

附註：①扶養比=(0-14歲人口數+65歲以上人口數)÷(15-64歲人口數)×100。②老化指數=(65歲以上人口數)÷(0-14歲人口數)×100。

4.人口成長

年月份	人口總增加數	自然增加			社會增加		
		增加人數	出生人數	死亡人數	增加人數	遷入人數	遷出人數
95年	21,608	10,933	23,847	12,914	10,675	174,829	164,154
96年	18,966	11,116	24,603	13,487	7,850	142,848	134,998
97年	17,278	9,821	23,647	13,826	7,457	148,328	140,871
98年	11,689	8,796	22,601	13,805	2,893	139,366	136,473
99年	12,658	5,197	19,537	14,340	7,461	143,182	135,721
100年	15,975	9,112	24,027	14,915	6,863	138,008	131,145
101年	20,499	13,307	28,324	15,017	7,192	138,734	131,542
102年	16,768	9,417	24,555	15,138	7,351	136,290	128,939
103年	18,174	10,226	26,194	15,968	7,948	136,693	128,745
1月	1,259	639	1,978	1,339	620	10,212	9,592
2月	1,150	417	1,893	1,476	733	9,680	8,947
3月	994	706	2,174	1,468	288	12,331	12,043
4月	1,145	815	2,177	1,362	330	12,023	11,693
5月	914	615	1,897	1,282	299	12,687	12,388
6月	1,215	761	2,028	1,267	454	12,042	11,588
7月	1,426	798	2,186	1,388	628	13,101	12,473
8月	1,488	851	2,066	1,215	637	11,875	11,238
9月	1,696	1,022	2,323	1,301	674	12,214	11,540
10月	1,694	1,270	2,564	1,294	424	8,732	8,308
11月	1,855	1,149	2,261	1,112	706	7,019	6,313
12月	3,338	1,183	2,647	1,464	2,155	14,777	12,622
104年							
1月	1,874	939	2,301	1,362	935	11,060	10,125
當期較上期增減	-43.86	-20.63	-13.07	-6.97	-56.61	-25.15	-19.78
當期較上年同期增減	48.85	46.95	16.33	1.72	50.81	8.30	5.56

資料來源：臺中市政府民政局

附註：①自然增加數=出生數-死亡數；②社會增加數=遷入數-遷出數；③人口增加數=自然增加數+社會增加數

4.人 口 成 長 (續 1)

年月別	總增加率(‰)	自然增加			社會增加		
		增加率(‰)	出生率(‰)	死亡率(‰)	增加率(‰)	遷入率(‰)	遷出率(‰)
95年	8.38	4.24	9.25	5.01	4.14	67.84	63.70
96年	7.30	4.28	9.47	5.19	3.02	55.00	51.98
97年	6.61	3.76	9.04	5.29	2.85	56.71	53.86
98年	4.44	3.34	8.59	5.25	1.10	52.99	51.89
99年	4.79	1.97	7.39	5.43	2.82	54.19	51.37
100年	6.01	3.43	9.04	5.61	2.58	51.95	49.37
101年	7.66	4.98	10.59	5.61	2.69	51.87	49.18
102年	6.23	3.50	9.12	5.62	2.73	50.60	47.87
103年	6.70	3.77	9.66	5.89	2.93	50.43	47.49
1月	5.49	2.78	8.62	5.83	2.70	44.49	41.79
2月	5.55	2.01	9.13	7.12	3.53	46.68	43.14
3月	4.33	3.07	9.46	6.39	1.25	53.68	52.43
4月	5.15	3.66	9.79	6.12	1.48	54.06	52.58
5月	3.98	2.68	8.25	5.58	1.30	55.19	53.89
6月	5.46	3.42	9.11	5.69	2.04	54.11	52.07
7月	6.20	3.47	9.50	6.03	2.73	56.94	54.21
8月	6.46	3.70	8.97	5.28	2.77	51.58	48.82
9月	7.61	4.58	10.42	5.84	3.02	54.79	51.77
10月	7.35	5.51	11.12	5.61	1.84	37.89	36.05
11月	8.31	5.15	10.13	4.98	3.16	31.45	28.28
12月	14.46	5.12	11.47	6.34	9.33	64.01	54.67
104年							
1月	8.11	4.06	9.96	5.89	4.05	47.86	43.82
當 期 較 上 期 增 減	(-6.35)	(-1.06)	(-1.51)	(-0.45)	(-5.29)	(-16.15)	(-10.86)
當 期 較 上 年 同 期 增 減	(2.62)	(1.28)	(1.34)	(0.06)	(1.34)	(3.37)	(2.02)

資料來源：臺中市政府民政局

附註：①本表係以本年(月)底及上年(月)底平均數為分母。②為便於比較，各月之各率皆折合為年率。

4.人 口 成 長 (續 完)

年月別	出生人數(人)			出生情形(人)			非婚生及無依嬰兒 所佔比率(%)
	男	女	性比例(男/百女)	婚生	非婚生	無依 ^①	
95年	12,515	11,332	110.44	22,808	1,038	1	4.36
96年	12,702	11,901	106.73	23,434	1,158	11	4.75
97年	12,308	11,339	108.55	22,625	1,015	7	4.32
98年	11,769	10,832	108.65	21,691	907	3	4.03
99年	10,233	9,304	109.98	18,636	898	3	4.61
100年	12,443	11,584	107.42	23,139	883	5	3.70
101年	14,628	13,696	106.80	27,331	991	2	3.51
102年	12,713	11,842	107.36	23,597	954	4	3.90
103年	13,517	12,602	107.26	25,278	914	2	3.51
1月	1,063	915	116.17	1,903	75	-	3.79
2月	916	902	101.55	1,818	75	-	4.13
3月	1,110	1,064	104.32	2,090	84	-	3.86
4月	1,113	1,064	104.61	2,092	85	-	3.90
5月	1,006	891	112.91	1,824	73	-	3.85
6月	1,033	995	103.82	1,956	72	-	3.55
7月	1,210	976	123.98	2,123	63	-	2.88
8月	1,067	999	106.81	1,981	85	-	4.11
9月	1,174	1,149	102.18	2,248	74	1	3.23
10月	1,309	1,255	104.30	2,480	84	-	3.28
11月	1,180	1,081	109.16	2,199	62	-	2.74
12月	1,336	1,311	101.91	2,564	82	1	3.14
104年							
1月	1,186	1,115	106.37	2,212	89	-	3.87
當 期 較 上 期 增 減	-11.23	-14.95	(4.46)	-13.73	8.54	-100.00	(0.73)
當 期 較 上 年 同 期 增 減	11.57	21.86	(-9.81)	16.24	18.67	--	(0.08)

資料來源：臺中市政府民政局

附註：①無依：胎兒出生後即被其父母所遺棄，經由他人發現，並經發現人或留養人申辦出生登記者。

5.各 行 政 區 人 口 消 長

年月底別	總計		中區		東區		南區		西區		北區	
	人口數	增減率(%)	人口數	增減率(%)	人口數	增減率(%)	人口數	增減率(%)	人口數	增減率(%)	人口數	增減率(%)
95年底	2,587,828	0.84	23,527	-2.22	73,091	0.99	116,156	-0.45	109,243	1.84	146,665	-0.08
96年底	2,606,794	0.73	24,010	2.05	73,748	0.90	116,812	0.56	110,358	1.02	147,469	0.55
97年底	2,624,072	0.66	23,603	-1.70	74,072	0.44	117,325	0.44	111,878	1.38	147,721	0.17
98年底	2,635,761	0.45	23,228	-1.59	73,891	-0.24	117,390	0.06	112,722	0.75	147,529	-0.13
99年底	2,648,419	0.48	22,472	-3.25	73,969	0.11	113,659	-3.18	117,365	4.12	147,639	0.07
100年底	2,664,394	0.60	21,610	-3.84	73,960	-0.01	115,032	1.21	117,210	-0.13	147,679	0.03
101年底	2,684,893	0.77	20,647	-4.46	74,282	0.44	116,807	1.54	116,784	-0.36	147,798	0.08
102年底	2,701,661	0.62	20,008	-3.09	74,572	0.39	118,349	1.32	116,397	-0.33	147,880	0.06
103年底	2,719,835	0.67	19,323	-3.42	74,922	0.47	120,128	1.50	115,731	-0.57	147,471	-0.28
1月底	2,702,920	0.05	19,945	-0.31	74,579	0.01	118,386	0.03	116,395	-0.00	147,820	-0.04
2月底	2,704,070	0.04	19,943	-0.01	74,564	-0.02	118,445	0.05	116,344	-0.04	147,828	0.01
3月底	2,705,064	0.04	19,901	-0.21	74,624	0.08	118,554	0.09	116,317	-0.02	147,783	-0.03
4月底	2,706,209	0.04	19,823	-0.39	74,622	-0.00	118,741	0.16	116,336	0.02	147,711	-0.05
5月底	2,707,123	0.03	19,765	-0.29	74,639	0.02	118,879	0.12	116,191	-0.12	147,606	-0.07
6月底	2,708,338	0.04	19,701	-0.32	74,652	0.02	119,042	0.14	116,072	-0.10	147,646	0.03
7月底	2,709,764	0.05	19,642	-0.30	74,658	0.01	119,224	0.15	115,955	-0.10	147,411	-0.16
8月底	2,711,252	0.05	19,472	-0.87	74,713	0.07	119,461	0.20	115,852	-0.09	147,381	-0.02
9月底	2,712,948	0.06	19,407	-0.33	74,745	0.04	119,658	0.16	115,684	-0.15	147,321	-0.04
10月底	2,714,642	0.06	19,376	-0.16	74,799	0.07	119,732	0.06	115,623	-0.05	147,324	0.00
11月底	2,716,497	0.07	19,387	0.06	74,849	0.07	119,826	0.08	115,661	0.03	147,433	0.07
12月底	2,719,835	0.12	19,323	-0.33	74,922	0.10	120,128	0.25	115,731	0.06	147,471	0.03
104年底												
1月底	2,721,709	0.07	19,338	0.08	74,944	0.03	120,182	0.04	115,767	0.03	147,529	0.04
當期較上年 同期增減	0.70		-3.04		0.49		1.52		-0.54		-0.20	

資料來源：臺中市政府民政局

5.各 行 政 區 人 口 消 長 (續 1)

年月底別	西屯區		南屯區		北屯區		豐原區		東勢區		大甲區	
	人口數	增減率(%)	人口數	增減率(%)	人口數	增減率(%)	人口數	增減率(%)	人口數	增減率(%)	人口數	增減率(%)
95年底	195,444	1.27	143,597	2.71	236,669	1.66	164,051	0.19	55,259	-0.76	79,496	-0.18
96年底	197,900	1.26	145,983	1.66	239,618	1.25	164,619	0.35	54,790	-0.85	79,264	-0.29
97年底	201,333	1.73	148,206	1.52	241,990	0.99	165,238	0.38	54,201	-1.08	78,917	-0.44
98年底	203,680	1.17	150,884	1.81	244,311	0.96	165,245	0.00	53,696	-0.93	78,707	-0.27
99年底	206,536	1.40	153,779	1.92	246,880	1.05	165,433	0.11	53,259	-0.81	78,387	-0.41
100年底	209,672	1.52	155,768	1.29	249,742	1.16	165,609	0.11	52,780	-0.90	78,118	-0.34
101年底	212,750	1.47	158,300	1.63	252,668	1.17	166,085	0.29	52,403	-0.71	77,986	-0.17
102年底	215,485	1.29	159,952	1.04	255,978	1.31	166,090	0.00	51,953	-0.86	77,847	-0.18
103年底	218,540	1.42	161,906	1.22	259,742	1.47	166,459	0.22	51,485	-0.90	77,607	-0.31
1月底	215,698	0.10	160,133	0.11	256,353	0.15	166,075	-0.01	51,936	-0.03	77,889	0.05
2月底	216,033	0.16	160,366	0.15	256,711	0.14	166,092	0.01	51,930	-0.01	77,876	-0.02
3月底	216,205	0.08	160,577	0.13	256,920	0.08	166,182	0.05	51,865	-0.13	77,883	0.01
4月底	216,350	0.07	160,629	0.03	257,384	0.18	166,210	0.02	51,801	-0.12	77,874	-0.01
5月底	216,633	0.13	160,757	0.08	257,688	0.12	166,191	-0.01	51,790	-0.02	77,802	-0.09
6月底	216,794	0.07	160,958	0.13	257,835	0.06	166,269	0.05	51,716	-0.14	77,744	-0.07
7月底	217,066	0.13	161,104	0.09	258,106	0.11	166,228	-0.02	51,690	-0.05	77,648	-0.12
8月底	217,355	0.13	161,300	0.12	258,370	0.10	166,234	0.00	51,621	-0.13	77,649	0.00
9月底	217,673	0.15	161,472	0.11	258,701	0.13	166,354	0.07	51,585	-0.07	77,582	-0.09
10月底	217,820	0.07	161,635	0.10	258,948	0.10	166,409	0.03	51,561	-0.05	77,619	0.05
11月底	218,009	0.09	161,713	0.05	259,105	0.06	166,455	0.03	51,515	-0.09	77,629	0.01
12月底	218,540	0.24	161,906	0.12	259,742	0.25	166,459	0.00	51,485	-0.06	77,607	-0.03
104年底												
1月底	218,788	0.11	162,100	0.12	260,117	0.14	166,472	0.01	51,473	-0.02	77,575	-0.04
當期較上年 同期增減	1.43		1.23		1.47		0.24		-0.89		-0.40	

資料來源：臺中市政府民政局

5.各 行 政 區 人 口 消 長 (續 2)

年月底別	清水區		沙鹿區		梧棲區		后里區		神岡區		潭子區	
	人口數	增減率(%)	人口數	增減率(%)	人口數	增減率(%)	人口數	增減率(%)	人口數	增減率(%)	人口數	增減率(%)
95年底	85,728	0.18	77,273	1.86	53,723	1.05	54,630	-0.27	64,230	0.65	96,450	1.03
96年底	85,948	0.26	78,436	1.51	54,195	0.88	54,562	-0.12	64,271	0.06	97,416	1.00
97年底	85,770	-0.21	79,553	1.42	54,748	1.02	54,566	0.01	64,159	-0.17	98,456	1.07
98年底	85,743	-0.03	80,640	1.37	54,943	0.36	54,401	-0.30	63,982	-0.28	99,677	1.24
99年底	85,620	-0.14	81,534	1.11	55,262	0.58	54,287	-0.21	63,753	-0.36	100,481	0.81
100年底	85,629	0.01	83,238	2.09	55,544	0.51	54,033	-0.47	63,921	0.26	101,781	1.29
101年底	85,734	0.12	84,797	1.87	55,857	0.56	54,089	0.10	64,534	0.96	103,516	1.70
102年底	86,061	0.38	86,305	1.78	56,008	0.27	54,076	-0.02	64,899	0.57	104,471	0.92
103年底	85,957	-0.12	87,742	1.67	56,643	1.13	54,106	0.06	64,956	0.09	105,165	0.66
1月底	86,063	0.00	86,431	0.15	56,035	0.05	54,090	0.03	64,903	0.01	104,477	0.01
2月底	86,068	0.01	86,528	0.11	56,039	0.01	54,080	-0.02	64,904	0.00	104,433	-0.04
3月底	86,042	-0.03	86,654	0.15	56,088	0.09	54,034	-0.09	64,893	-0.02	104,401	-0.03
4月底	86,044	0.00	86,814	0.18	56,145	0.10	54,038	0.01	64,872	-0.03	104,414	0.01
5月底	86,037	-0.01	86,926	0.13	56,155	0.02	54,011	-0.05	64,876	0.01	104,470	0.05
6月底	85,982	-0.06	86,992	0.08	56,260	0.19	54,012	0.00	64,880	0.01	104,596	0.12
7月底	85,944	-0.04	87,158	0.19	56,311	0.09	54,030	0.03	64,918	0.06	104,675	0.08
8月底	85,969	0.03	87,249	0.10	56,358	0.08	54,049	0.04	64,868	-0.08	104,762	0.08
9月底	85,908	-0.07	87,352	0.12	56,449	0.16	54,035	-0.03	64,870	0.00	104,834	0.07
10月底	85,936	0.03	87,449	0.11	56,484	0.06	54,066	0.06	64,854	-0.02	104,884	0.05
11月底	85,977	0.05	87,538	0.10	56,527	0.08	54,090	0.04	64,914	0.09	104,946	0.06
12月底	85,957	-0.02	87,742	0.23	56,643	0.21	54,106	0.03	64,956	0.06	105,165	0.21
104年底												
1月底	85,969	0.01	87,905	0.19	56,666	0.04	54,119	0.02	64,941	-0.02	105,280	0.11
當期較上年 同期增減	-0.11		1.71		1.13		0.05		0.06		0.77	

資料來源：臺中市政府民政局

5.各 行 政 區 人 口 消 長 (續 3)

年月底別	大雅區		新社區		石岡區		外埔區		大安區		烏日區	
	人口數	增減率(%)	人口數	增減率(%)	人口數	增減率(%)	人口數	增減率(%)	人口數	增減率(%)	人口數	增減率(%)
95年底	86,993	1.46	25,915	-1.07	16,109	1.40	31,630	0.64	20,817	-0.70	67,065	1.49
96年底	87,976	1.13	25,820	-0.37	16,167	0.36	31,888	0.82	20,787	-0.14	67,445	0.57
97年底	88,864	1.01	25,819	-0.00	16,162	-0.03	31,986	0.31	20,605	-0.88	67,970	0.78
98年底	89,499	0.71	25,761	-0.22	16,146	-0.10	32,007	0.07	20,417	-0.91	68,373	0.59
99年底	89,825	0.36	25,637	-0.48	15,976	-1.05	32,051	0.14	20,308	-0.53	68,709	0.49
100年底	90,591	0.85	25,495	-0.55	15,792	-1.15	32,005	-0.14	20,081	-1.12	69,224	0.75
101年底	91,367	0.86	25,378	-0.46	15,763	-0.18	31,797	-0.65	19,910	-0.85	70,068	1.22
102年底	91,939	0.63	25,322	-0.22	15,636	-0.81	31,845	0.15	19,720	-0.95	70,624	0.79
103年底	92,628	0.75	25,242	-0.32	15,405	-1.48	31,800	-0.14	19,654	-0.33	71,520	1.27
1月底	92,028	0.10	25,311	-0.04	15,634	-0.01	31,839	-0.02	19,700	-0.10	70,656	0.05
2月底	92,106	0.08	25,297	-0.06	15,614	-0.13	31,826	-0.04	19,666	-0.17	70,727	0.10
3月底	92,116	0.01	25,308	0.04	15,580	-0.22	31,803	-0.07	19,662	-0.02	70,784	0.08
4月底	92,116	-	25,268	-0.16	15,552	-0.18	31,811	0.03	19,644	-0.09	70,898	0.16
5月底	92,099	-0.02	25,246	-0.09	15,523	-0.19	31,764	-0.15	19,664	0.10	70,925	0.04
6月底	92,105	0.01	25,238	-0.03	15,509	-0.09	31,765	0.00	19,636	-0.14	70,953	0.04
7月底	92,191	0.09	25,244	0.02	15,499	-0.06	31,764	-0.00	19,656	0.10	71,020	0.09
8月底	92,314	0.13	25,224	-0.08	15,476	-0.15	31,748	-0.05	19,645	-0.06	71,084	0.09
9月底	92,369	0.06	25,247	0.09	15,443	-0.21	31,758	0.03	19,640	-0.03	71,197	0.16
10月底	92,466	0.11	25,251	0.02	15,432	-0.07	31,787	0.09	19,661	0.11	71,340	0.20
11月底	92,561	0.10	25,257	0.02	15,434	0.01	31,800	0.04	19,673	0.06	71,395	0.08
12月底	92,628	0.07	25,242	-0.06	15,405	-0.19	31,800	-	19,654	-0.10	71,520	0.18
104年底												
1月底	92,721	0.10	25,243	0.00	15,391	-0.09	31,796	-0.01	19,631	-0.12	71,550	0.04
當期較上年 同期增減	0.75		-0.27		-1.55		-0.14		-0.35		1.27	

資料來源：臺中市政府民政局

5.各 行 政 區 人 口 消 長 (續 完)

年月底別	大肚區		龍井區		霧峰區		太平區		大里區		和平區	
	人口數	增減率(%)	人口數	增減率(%)	人口數	增減率(%)	人口數	增減率(%)	人口數	增減率(%)	人口數	增減率(%)
95年底	55,886	0.29	71,510	1.62	64,627	-0.19	171,139	0.25	189,945	1.67	10,960	-0.89
96年底	55,932	0.08	71,961	0.63	64,474	-0.24	171,628	0.29	192,437	1.31	10,880	-0.73
97年底	55,945	0.02	73,041	1.50	64,228	-0.38	172,363	0.43	194,550	1.10	10,803	-0.71
98年底	55,874	-0.13	73,934	1.22	63,906	-0.50	172,389	0.02	196,056	0.77	10,730	-0.68
99年底	55,725	-0.27	74,474	0.73	63,975	0.11	172,965	0.33	197,716	0.85	10,743	0.12
100年底	55,739	0.03	74,682	0.28	63,904	-0.11	174,284	0.76	200,588	1.45	10,683	-0.56
101年底	55,863	0.22	75,138	0.61	64,183	0.44	176,594	1.33	203,239	1.32	10,556	-1.19
102年底	55,995	0.24	75,664	0.70	64,280	0.15	178,870	1.29	204,846	0.79	10,589	0.31
103年底	56,364	0.66	76,164	0.66	64,496	0.34	181,537	1.49	206,318	0.72	10,825	2.23
1月底	56,026	0.06	75,697	0.04	64,357	0.12	179,031	0.09	204,847	0.00	10,586	-0.03
2月底	56,053	0.05	75,655	-0.06	64,319	-0.06	179,142	0.06	204,893	0.02	10,588	0.02
3月底	56,097	0.08	75,613	-0.06	64,330	0.02	179,252	0.06	204,977	0.04	10,619	0.29
4月底	56,144	0.08	75,590	-0.03	64,308	-0.03	179,418	0.09	204,981	0.00	10,671	0.49
5月底	56,161	0.03	75,592	0.00	64,296	-0.02	179,644	0.13	205,060	0.04	10,733	0.58
6月底	56,210	0.09	75,655	0.08	64,354	0.09	179,866	0.12	205,141	0.04	10,764	0.29
7月底	56,191	-0.03	75,711	0.07	64,413	0.09	180,147	0.16	205,344	0.10	10,816	0.48
8月底	56,223	0.06	75,768	0.08	64,419	0.01	180,396	0.14	205,481	0.07	10,811	-0.05
9月底	56,246	0.04	75,841	0.10	64,443	0.04	180,712	0.18	205,612	0.06	10,810	-0.01
10月底	56,309	0.11	78,945	4.09	64,432	-0.02	180,848	0.08	205,835	0.11	10,817	0.06
11月底	56,362	0.09	76,016	-3.71	64,440	0.01	181,140	0.16	206,018	0.09	10,827	0.09
12月底	56,364	0.00	76,164	0.19	64,496	0.09	181,537	0.22	206,318	0.15	10,825	-0.02
104年底												
1月底	56,388	0.04	76,169	0.01	64,495	-0.00	181,807	0.15	206,536	0.11	10,817	-0.07
當期較上年 同期增減	0.65		0.62		0.21		1.55		0.82		2.18	

資料來源：臺中市政府民政局

6.原 住 民 人 口

年月份	人口數			占全市人口比例 (%)	性比例 (男/百女)
	合計	男	女		
95年底	24,000	11,095	12,905	0.927	85.974
96年底	24,935	11,538	13,397	0.957	86.124
97年底	26,208	12,126	14,082	0.999	86.110
98年底	26,747	12,416	14,331	1.015	86.637
99年底	27,808	12,831	14,977	1.050	85.671
100年底	28,817	13,290	15,527	1.082	85.593
101年底	29,754	13,739	16,015	1.108	85.788
102年底	30,460	14,085	16,375	1.127	86.015
103年底	30,948	14,301	16,647	1.138	85.907
1月底	30,493	14,096	16,397	1.128	85.967
2月底	30,568	14,121	16,447	1.130	85.858
3月底	30,574	14,134	16,440	1.130	85.973
4月底	30,602	14,133	16,469	1.131	85.816
5月底	30,583	14,131	16,452	1.130	85.892
6月底	30,582	14,141	16,441	1.129	86.011
7月底	30,601	14,139	16,462	1.129	85.889
8月底	30,607	14,131	16,476	1.129	85.767
9月底	30,709	14,187	16,522	1.132	85.867
10月底	30,794	14,227	16,567	1.134	85.876
11月底	30,855	14,260	16,595	1.136	85.929
12月底	30,948	14,301	16,647	1.138	85.907
104年底					
1月底	31,033	14,322	16,711	1.140	85.704
當期較上期 增減	0.27	0.15	0.38	(0.002)	(-0.203)
當期較上年 同期增減	1.77	1.60	1.91	(0.012)	(-0.263)

資料來源：臺中市政府民政局

7. 結 婚 概 況

年月別	結婚對數 (對)	對象		結婚對數中配偶為大陸港 澳及外籍人士之對數比率 (%)	結婚人數中大陸港澳及外 籍配偶之人數比率 (%)	粗結婚率 (‰)
		對象為大陸港澳 配偶(對)	對象為外籍配偶 (對)			
95年	16,121	1,442	975	14.99	7.50	6.26
96年	15,430	1,669	927	16.82	8.41	5.94
97年	17,994	1,165	893	11.44	5.72	6.88
98年	13,505	1,291	837	15.76	7.88	5.14
99年	16,242	1,363	777	13.18	6.59	6.15
100年	19,975	1,428	828	11.29	5.65	7.52
101年	17,109	1,335	865	12.86	6.43	6.40
102年	18,144	1,231	867	11.56	5.78	6.74
103年	18,168	1,261	907	11.93	5.97	6.70
1月	2,131	123	79	9.48	4.74	0.79
2月	1,074	87	59	13.59	6.80	0.40
3月	1,556	111	79	12.21	6.11	0.58
4月	1,152	110	74	15.97	7.99	0.43
5月	2,284	97	78	7.66	3.83	0.84
6月	1,446	102	77	12.38	6.19	0.53
7月	1,224	108	72	14.71	7.36	0.45
8月	617	72	60	21.39	10.70	0.23
9月	1,665	133	71	12.25	6.13	0.61
10月	1,666	104	93	11.82	5.91	0.61
11月	1,286	95	57	11.82	5.91	0.47
12月	2,067	119	108	10.98	5.49	0.76
104年						
1月	2,132	88	98	8.72	4.36	0.78
當 期 較 上 期 增 減	3.14	-26.05	-9.26	(-2.26)	(-1.13)	(0.02)
當 期 較 上 年 同 期 增 減	0.05	-28.46	24.05	(-0.76)	(-0.38)	(-0.01)

資料來源：臺中市政府民政局

附註：粗結婚率=結婚對數/期中人口數*1000

8. 離 婚 概 況

年月別	離婚對數 (對)	對象		離婚對數中配偶為大陸港 澳及外籍人士之對數比率 (%)	離婚人數中大陸港澳及外 籍配偶之人數比率 (%)	粗離婚率 (‰)
		對象為大陸港澳 配偶(對)	對象為外籍配偶 (對)			
95年	7,235	727	478	16.66	8.33	2.81
96年	6,613	681	459	17.24	8.62	2.55
97年	6,315	641	517	18.34	9.17	2.41
98年	6,410	721	565	20.06	10.03	2.44
99年	6,583	889	531	21.57	10.79	2.49
100年	6,420	783	547	20.72	10.36	2.42
101年	6,390	831	505	20.91	10.45	2.39
102年	6,172	736	474	19.60	9.80	2.29
103年	6,295	745	467	19.25	9.63	2.32
1月	409	49	29	19.07	9.54	0.15
2月	470	60	40	21.28	10.64	0.17
3月	570	84	41	21.93	10.96	0.21
4月	532	68	40	20.30	10.15	0.20
5月	542	63	42	19.37	9.69	0.20
6月	513	68	49	22.81	11.40	0.19
7月	579	67	40	18.48	9.24	0.21
8月	547	60	1	11.15	5.58	0.20
9月	556	66	52	21.22	10.61	0.21
10月	536	62	40	19.03	9.51	0.20
11月	468	44	35	16.88	8.44	0.17
12月	573	54	58	19.55	9.77	0.21
104年						
1月	457	41	40	17.72	8.86	0.17
當 期 較 上 期 增 減	-20.24	-24.07	-31.03	(-1.82)	(-0.91)	(-0.04)
當 期 較 上 年 同 期 增 減	11.74	-16.33	37.93	(-1.35)	(-0.67)	(0.02)

資料來源：臺中市政府民政局

附註：粗離婚率=離婚對數/期中人口數*1000

9. 預算執行

中華民國103年度(截至 103年11月底止)

科 目	全年度預算數		截至本月止分配預算數		截至本月止累計執行數		
	金額 (千元)	百分比 (%)	金額 (千元)	占預算數 (%)	金額 (千元)	占預算數 (%)	占分配數 (%)
歲入總計	96,241,006	100.00	80,747,767	83.90	79,104,776	82.19	97.97
稅課收入	59,735,007	62.07	51,756,834	86.64	51,756,854	86.64	100.00
工程受益費收入	-	-	-	--	-	--	--
罰款及賠償收入	1,856,075	1.93	1,570,142	84.59	1,697,243	91.44	108.09
規費收入	3,284,117	3.41	2,902,875	88.39	2,757,068	83.95	94.98
信託管理收入	-	-	-	--	-	--	--
財產收入	1,041,195	1.08	695,310	66.78	889,091	85.39	127.87
營業盈餘及事業收入	3,807,722	3.96	7,722	0.20	7,722	0.20	100.00
補助收入	23,166,362	24.07	21,331,793	92.08	19,320,281	83.40	90.57
捐獻及贈與收入	484,017	0.50	314,228	64.92	382,402	79.01	121.70
自治稅捐收入	-	-	-	--	-	--	--
其他收入	2,866,511	2.98	2,168,863	75.66	2,294,114	80.03	105.77
歲出總計(依政事別分)	116,515,785	100.00	106,274,752	91.21	81,352,802	69.82	76.55
政權行使支出	766,279	0.66	713,488	93.11	582,478	76.01	81.64
行政支出	1,352,438	1.16	1,238,830	91.60	997,064	73.72	80.48
民政支出	9,563,016	8.21	8,973,930	93.84	6,944,296	72.62	77.38
財務支出	1,056,283	0.91	988,708	93.60	891,878	84.44	90.21
教育支出	32,131,053	27.58	31,880,097	99.22	31,621,643	98.41	99.19
文化支出	2,571,630	2.21	1,631,933	63.46	940,213	36.56	57.61
農業支出	2,981,193	2.56	2,338,931	78.46	1,233,059	41.36	52.72
工業支出	830,624	0.71	769,832	92.68	511,158	61.54	66.40
交通支出	18,993,710	16.30	15,653,822	82.42	4,873,293	25.66	31.13
其他經濟服務支出	1,738,897	1.49	1,261,894	72.57	627,235	36.07	49.71
社會保險支出	706,673	0.61	648,846	91.82	445,954	63.11	68.73
社會救助支出	1,196,355	1.03	1,193,719	99.78	945,027	78.99	79.17
福利服務支出	11,043,366	9.48	10,412,515	94.29	7,853,994	71.12	75.43
國民就業支出	23,396	0.02	21,657	92.57	16,576	70.85	76.54
醫療保健支出	1,135,593	0.97	1,076,380	94.79	832,110	73.28	77.31
社區發展支出	1,405,010	1.21	1,313,502	93.49	482,451	34.34	36.73
環境保護支出	6,171,355	5.30	5,169,523	83.77	3,620,920	58.67	70.04
退休撫卹給付支出	9,249,900	7.94	9,211,400	99.58	8,610,312	93.09	93.47
警政支出	10,648,249	9.14	10,018,578	94.09	8,260,886	77.58	82.46
債務付息支出	770,000	0.66	560,000	72.73	345,301	44.84	61.66
其他支出	2,157,389	1.85	1,197,167	55.49	716,952	33.23	59.89
第二預備金	23,376	0.02	-	-	-	-	--
歲出總計(依機關別分)	116,515,785	100.00	106,274,752	91.21	81,352,802	69.82	76.55
市議會	765,630	0.66	713,488	93.19	582,478	76.08	81.64
市政府	6,947,679	5.96	6,529,512	93.98	4,770,935	68.67	73.07
民政局	1,613,815	1.39	1,485,259	92.03	1,007,863	62.45	67.86
財政局	947,514	0.81	733,601	77.42	495,735	52.32	67.58
教育局	39,969,491	34.30	39,075,342	97.76	38,448,666	96.20	98.40
經濟發展局	925,020	0.79	685,916	74.15	357,574	38.66	52.13
建設局	10,872,453	9.33	8,964,544	82.45	2,197,420	20.21	24.51
交通局	9,789,356	8.40	8,262,673	84.40	3,358,985	34.31	40.65
都市發展局	569,091	0.49	509,939	89.61	310,497	54.56	60.89
農業局	2,306,520	1.98	2,009,613	87.13	1,639,425	71.08	81.58
觀光旅遊局	813,877	0.70	575,978	70.77	269,661	33.13	46.82
社會局	10,174,220	8.73	9,765,803	95.99	7,459,610	73.32	76.39
勞工局	392,360	0.34	344,965	87.92	272,700	69.50	79.05
警察局	10,648,249	9.14	10,018,578	94.09	8,260,886	77.58	82.46
消防局	2,022,717	1.74	1,914,271	94.64	1,543,059	76.29	80.61
衛生局	1,135,593	0.97	1,076,380	94.79	832,110	73.28	77.31
環境保護局	4,670,227	4.01	4,170,731	89.30	3,548,682	75.99	85.09
文化局	1,317,827	1.13	1,095,678	83.14	671,629	50.96	61.30
地政局	1,264,195	1.08	1,202,260	95.10	993,665	78.60	82.65
法制局	152,102	0.13	149,283	98.15	103,330	67.93	69.22
新聞局	219,717	0.19	145,715	66.32	112,657	51.27	77.31
地方稅務局	878,769	0.75	815,107	92.76	741,445	84.37	90.96
統籌支撥科目	3,546,864	3.04	2,479,714	69.91	738,525	20.82	29.78
調整公務員工待遇準備	4,549,124	3.90	3,550,402	78.05	2,635,263	57.93	74.22
第二預備金	23,376	0.02	-	-	-	-	--

資料來源：臺中市政府主計處

附註：預算數為本府第一次追加減後預算數

10.漁業產量

年月別	動力漁船 ^②		漁業產量總計(公噸)			
	艘數	噸數	合計	沿岸漁業漁獲量	近海漁業漁獲量	養殖業產量 ^①
95年	156	2,137.86	1,513.25	168.14	1,335.07	10.03
96年	163	2,370.10	1,289.03	-	1,279.54	9.48
97年	177	2,753.41	1,453.94	-	1,445.09	8.84
98年	247	2,645.75	1,378.20	-	1,370.86	7.33
99年	244	2,822.21	1,287.21	-	1,265.57	21.63
100年	248	2,775.80	1,095.68	-	1,089.39	6.27
101年	231	2,238.94	1,797.35	-	1,789.84	7.51
102年	227	2,306.47	1,440.28	-	1,432.85	7.43
103年	223	2,322.02	342.18	-	341.56	0.62
1月	226	2,306.85	104.08	-	103.46	0.62
2月	227	2,306.91	147.40	-	146.78	0.62
3月	226	2,383.78	71.53	-	70.91	0.62
4月	227	2,445.02	70.60	-	69.98	0.62
5月	225	2,364.73	101.40	-	100.78	0.62
6月	226	2,366.89	63.37	-	62.75	0.62
7月	224	2,364.36	89.53	-	88.91	0.62
8月	225	2,309.92	70.94	-	70.32	0.62
9月	224	2,308.39	607.63	-	607.01	0.62
10月	224	2,306.60	88.10	-	87.48	0.62
11月	221	2,274.66	118.49	-	117.87	0.62
12月	223	2,322.02	342.18	-	341.56	0.62
104年	223	2,292.28	97.33	-	96.71	0.62
當期較上期增減	-	-1.28	-71.56	--	-71.68	-
當期較上年同期增減	-1.33	-0.63	-6.48	--	-6.52	-

資料來源：臺中市政府海岸資源漁業發展所

附註：①養殖業包括內陸養殖及海面養殖。②係指期底數。

11.建築管理

年月別	核發建築物建造執照		核發建築物使用執照		核發建築物拆除執照		違建查報 拆除件數 (件)
	件數	總樓地板面積 (平方公尺)	件數	總樓地板面積 (平方公尺)	件數	總樓地板面積 (平方公尺)	
95年	4,802	3,812,356	5,475	4,899,004	390	161,867	...
96年	3,835	4,542,452	4,528	4,380,480	409	218,861	2,252
97年	2,383	3,302,953	3,306	3,481,263	278	133,584	2,239
98年	2,472	2,225,101	1,896	2,855,072	316	163,080	2,338
99年	3,911	4,482,709	2,775	3,397,265	444	212,636	2,345
100年	3,408	4,820,229	2,657	3,396,851	346	204,441	1,825
101年	3,431	3,805,441	2,974	3,444,027	346	170,854	2,501
102年	3,673	5,567,668	3,128	3,827,671	454	246,643	1,419
103年	3,286	5,657,353	3,212	4,490,014	421	192,638	1,725
1月	263	449,088	280	400,054	35	10,523	53
2月	195	244,862	241	223,416	18	6,567	72
3月	304	357,001	301	246,719	27	9,080	82
4月	300	433,376	275	392,546	39	13,151	49
5月	349	573,651	280	380,207	43	10,496	65
6月	226	328,253	208	314,478	22	12,709	53
7月	423	577,427	221	235,511	44	10,278	142
8月	226	435,801	208	324,384	35	13,858	72
9月	272	641,654	342	443,519	58	31,151	433
10月	272	617,889	274	695,150	35	11,811	232
11月	244	330,011	253	421,214	42	41,027	244
12月	212	668,340	329	412,816	23	21,987	228
104年	262	284,415	394	275,323	40	17,395	97
當期較上期增減	23.58	-57.44	19.76	-33.31	73.91	-20.89	-57.46
當期較上年同期增減	-0.38	-36.67	40.71	-31.18	14.29	65.30	83.02

資料來源：臺中市政府都市發展局

12. 建築物開工

年月別	合計		住宅		其他建築物	
	件數 (件數)	總樓地板面積 (平方公尺)	總計 (件數)	總樓地板面積 (平方公尺)	總計 (件數)	總樓地板面積 (平方公尺)
95年
96年
97年
98年	2,107	1,751,178	1,669	1,238,267	438	512,911
99年	2,830	2,389,419	2,255	1,480,131	575	909,288
100年	2,082	2,128,501	1,581	1,236,850	501	891,651
101年	2,685	2,514,589	1,989	1,378,625	696	1,135,964
102年	2,747	3,454,371	2,047	2,569,412	700	884,959
103年	3,008	3,871,104	2,223	2,660,775	785	1,210,329
1月	305	385,999	239	227,706	66	158,293
2月	119	175,172	74	129,406	45	45,766
3月	335	602,731	265	428,170	70	174,561
4月	279	327,602	217	253,729	62	73,873
5月	278	420,304	178	233,823	100	186,481
6月	191	255,535	140	179,600	51	75,935
7月	232	259,299	165	194,631	67	64,668
8月	225	397,499	170	317,829	55	79,670
9月	302	319,371	236	205,897	66	113,474
10月	264	179,713	197	115,140	67	64,573
11月	223	279,707	165	195,989	58	83,718
12月	255	268,172	177	178,855	78	89,317
104年						
1月	224	296,658	156	146,198	68	150,460
當期較上期增減	-12.16	10.62	-11.86	-18.26	-12.82	68.46
當期較上年同期增減	-26.56	-23.15	-34.73	-35.80	3.03	-4.95

資料來源：臺中市政府都市發展局
附註：本表自98年起開始統計。

13. 土地登記

年月別	標示變更登記		所有權					
			第一次登記		變更登記		買賣	
	筆數 (筆)	面積 (平方公尺)	筆數 (筆)	面積 (平方公尺)	筆數 (筆)	面積 (平方公尺)	筆數 (筆)	面積 (平方公尺)
95年	93,157	54,998,393	1,014	780,825	155,162	58,941,553	100,796	26,939,341
96年	89,324	65,469,008	706	4,230,853	150,525	64,295,986	94,231	29,654,498
97年	59,853	58,480,293	2,222	122,047,038	132,781	59,530,395	78,190	24,914,124
98年	64,392	125,702,832	1,824	123,665,926	128,603	53,687,522	76,340	21,600,733
99年	72,204	174,654,620	956	13,275,805	145,788	56,236,644	92,433	27,493,311
100年	60,605	167,247,726	681	316,732	251,012	127,016,290	88,240	25,692,864
101年	58,297	60,421,441	729	551,745	139,256	51,911,635	82,904	24,375,293
102年	52,413	79,394,874	753	976,383	157,080	62,342,808	95,730	28,212,627
103年	54,816	206,432,382	528	340,847	145,146	55,314,497	84,693	22,749,186
1月	3,906	70,151,096	30	26,412	15,401	5,307,183	9,221	2,286,831
2月	2,107	8,767,531	7	2,385	9,073	3,390,955	5,335	1,439,430
3月	3,118	3,465,683	7	5,234	12,309	4,690,367	6,741	1,849,830
4月	2,674	2,305,086	16	4,349	12,397	4,629,879	7,004	1,811,188
5月	3,136	4,186,625	17	17,873	13,038	4,994,018	7,667	1,997,122
6月	2,704	2,010,396	5	5,294	12,193	4,350,473	7,600	2,003,380
7月	2,822	2,179,300	12	9,430	13,201	4,780,582	7,997	2,014,993
8月	2,727	3,745,753	12	25,309	11,288	4,721,993	6,370	2,156,375
9月	6,026	2,072,714	15	8,030	10,945	3,689,579	6,543	1,698,270
10月	6,680	9,584,083	14	6,525	11,504	4,036,959	6,545	1,854,800
11月	14,594	15,713,467	209	83,897	10,428	3,977,774	6,002	1,407,343
12月	4,322	82,250,650	184	146,108	13,369	6,744,736	7,668	2,229,622
104年								
1月	2,487	1,754,943	9	5,495	11,490	4,346,160	6,603	1,885,615
當期較上期增減	-42.46	-97.87	-95.11	-96.24	-14.05	-35.56	-13.89	-15.43
當期較上年同期增減	-36.33	-97.50	-70.00	-79.20	-25.39	-18.11	-28.39	-17.54

資料來源：臺中市政府地政局

13.土地登記(續)

年月別	他項權利登記		抵押權設定		抵押權塗銷	
	筆數(筆)	面積(平方公尺)	筆數(筆)	面積(平方公尺)	筆數(筆)	面積(平方公尺)
95年	266,428	63,285,275	128,332	23,501,093	108,831	26,725,262
96年	231,570	66,405,964	109,494	24,213,024	98,578	28,039,775
97年	193,001	60,989,917	89,385	30,143,633	82,599	20,792,758
98年	180,120	49,680,885	83,524	17,412,353	76,700	21,344,830
99年	197,879	63,492,307	90,295	24,070,479	82,990	27,947,061
100年	196,133	56,420,325	90,195	20,106,956	83,173	23,321,785
101年	201,282	58,422,731	91,252	20,769,350	82,852	23,709,337
102年	226,819	69,674,177	104,955	21,579,158	92,265	23,243,824
103年	220,096	55,022,132	104,105	20,473,753	86,320	21,024,056
1月	19,730	5,518,443	9,298	1,816,294	8,094	1,547,561
2月	12,123	2,976,398	5,679	1,215,545	5,117	1,200,963
3月	18,532	4,392,932	8,741	1,812,240	7,603	1,705,223
4月	19,589	4,696,366	9,393	1,924,352	7,634	1,528,432
5月	19,401	5,167,024	9,071	2,246,438	7,669	2,032,344
6月	19,299	4,540,835	9,390	1,558,988	7,493	1,853,251
7月	20,420	4,780,120	9,739	1,755,474	7,623	1,765,738
8月	18,104	4,656,751	8,083	1,520,986	7,393	2,022,671
9月	17,586	4,815,572	8,217	1,825,558	6,810	1,895,021
10月	18,615	5,381,807	8,796	1,719,597	7,086	2,559,825
11月	16,268	3,515,696	8,009	1,294,918	6,313	1,381,323
12月	20,429	4,580,189	9,689	1,783,361	7,485	1,531,704
104年	17,858	4,488,934	8,721	1,532,708	6,341	1,598,931
當期較上期增減	-12.59	-1.99	-9.99	-14.06	-15.28	4.39
當期較上年同期增減	-9.49	-18.66	-6.21	-15.61	-21.66	3.32

資料來源：臺中市政府地政局

14.建物登記

年月別	標示變更登記		所有權					
			第一次登記		變更登記		買賣	
	棟數(棟)	面積(平方公尺)	棟數(棟)	面積(平方公尺)	棟數(棟)	面積(平方公尺)	棟數(棟)	面積(平方公尺)
95年	34,347	3,796,456	23,714	6,644,826	73,743	9,194,651	61,543	7,379,744
96年	18,092	3,845,996	21,157	5,776,462	70,140	8,417,913	57,260	6,714,397
97年	15,604	2,847,613	16,822	5,100,273	59,021	7,398,250	45,894	5,599,752
98年	18,398	3,716,007	11,238	4,003,217	61,214	7,306,706	47,633	5,468,361
99年	20,802	5,481,651	12,910	4,195,196	67,094	9,325,532	54,139	7,014,073
100年	17,205	4,006,604	11,427	3,743,884	64,746	11,639,935	49,790	5,821,335
101年	17,110	5,148,554	12,606	4,208,228	58,610	7,954,357	45,906	5,866,066
102年	41,050	9,658,598	15,173	4,510,440	67,496	8,371,809	53,695	6,188,980
103年	25,317	6,657,991	17,209	4,788,306	76,803	11,861,011	47,887	5,861,779
1月	6,107	917,488	1,023	410,734	5,713	744,698	4,431	538,730
2月	1,861	1,182,635	692	200,578	3,698	445,569	2,772	315,161
3月	905	533,599	1,140	380,328	5,337	658,896	4,027	500,433
4月	754	575,890	874	271,857	5,142	634,791	4,024	485,464
5月	1,112	257,332	1,447	462,885	6,671	1,135,795	3,963	436,980
6月	1,175	192,147	1,636	410,264	7,432	1,141,244	4,301	474,409
7月	1,103	229,783	1,812	420,792	7,888	1,193,104	4,445	487,651
8月	990	244,796	919	249,638	5,863	862,636	3,861	419,510
9月	2,157	521,899	1,518	387,681	6,423	1,005,245	3,563	434,960
10月	3,264	759,860	1,529	403,603	6,967	1,062,850	4,100	458,618
11月	4,368	796,998	2,314	558,277	7,238	1,122,955	3,666	405,434
12月	1,521	445,565	2,305	631,670	8,431	1,853,227	4,734	904,428
104年	811	154,830	1,731	471,253	7,362	1,158,895	4,249	465,749
當期較上期增減	-46.68	-65.25	-24.90	-25.40	-12.68	-37.47	-10.25	-48.50
當期較上年同期增減	-86.72	-83.12	69.21	14.73	28.86	55.62	-4.11	-13.55

資料來源：臺中市政府地政局

14.建 物 登 記 (續)

年月別	他項權利登記		抵押權設定		抵押權塗銷	
	棟數 (棟)	面積 (平方公尺)	棟數 (棟)	面積 (平方公尺)	棟數 (棟)	面積 (平方公尺)
95年	165,809	25,241,532	88,589	12,646,918	68,738	9,938,475
96年	147,243	23,332,467	76,678	12,319,674	62,449	9,166,122
97年	128,112	20,070,651	61,358	10,559,494	54,300	7,891,470
98年	121,636	22,217,586	59,447	11,536,006	54,031	8,337,006
99年	132,879	21,684,524	64,109	10,426,596	57,336	8,503,722
100年	129,760	23,793,140	63,942	11,499,126	56,901	9,188,937
101年	128,214	21,529,716	62,049	9,863,482	55,383	8,305,444
102年	147,115	24,252,074	73,789	11,925,737	62,332	9,192,893
103年	147,313	25,859,448	73,682	10,958,672	58,922	10,453,189
1月	12,569	2,009,280	6,198	955,460	5,418	750,537
2月	7,917	1,176,239	4,051	551,696	3,432	466,620
3月	12,100	1,903,979	6,078	894,571	5,201	718,223
4月	12,086	1,776,646	6,110	866,134	5,130	659,351
5月	12,843	1,979,864	6,660	990,143	5,179	735,652
6月	12,138	1,799,608	6,357	924,215	4,839	632,846
7月	13,531	2,247,477	6,770	993,966	5,063	719,691
8月	12,554	1,981,714	6,161	862,596	4,751	724,158
9月	12,737	2,400,828	5,543	869,375	4,936	725,319
10月	12,641	3,052,565	6,295	1,076,111	5,128	1,534,638
11月	11,523	1,775,631	6,023	878,799	4,264	558,040
12月	14,674	3,755,618	7,436	1,095,605	5,581	2,228,114
104年						
1月	11,740	3,358,127	6,103	1,846,161	4,257	1,104,142
當 期 較 上 期 增 減	-19.99	-10.58	-17.93	68.51	-23.72	-50.45
當 期 較 上 年 同 期 增 減	-6.60	67.13	-1.53	93.22	-21.43	47.11

資料來源：臺中市政府地政局

15.工 商 登 記

年月別	工廠登記數現有家數 (家)	公司登記數現有家數 (家)	公司登記資本額 (百萬元)	商業登記數現有家數 (家)	商業登記資本額 (百萬元)
95年底	15,994	80,085	1,138,794	87,816	13,618
96年底	16,255	75,940	1,159,458	88,462	14,141
97年底	16,189	72,911	1,212,694	89,328	14,552
98年底	15,766	73,492	1,253,301	91,573	14,961
99年底	15,957	75,605	1,330,886	93,306	15,388
100年底	15,879	77,672	1,407,861	95,643	16,133
101年底	16,237	79,225	1,460,764	97,313	16,612
102年底	16,719	81,684	1,509,240	100,016	17,455
103年底	16,965	85,159	1,553,227	101,770	18,029
1月底	16,775	81,879	1,514,148	99,918	17,479
2月底	16,790	82,146	1,517,156	99,937	17,507
3月底	16,853	82,541	1,520,258	100,125	17,556
4月底	16,891	82,929	1,524,024	100,255	17,622
5月底	16,949	83,303	1,518,915	100,433	17,677
6月底	16,973	83,603	1,519,943	100,627	17,731
7月底	17,012	83,887	1,522,151	100,826	17,808
8月底	17,055	84,186	1,530,442	100,957	17,836
9月底	17,113	84,330	1,534,706	101,160	17,875
10月底	17,160	84,576	1,537,384	101,402	17,933
11月底	17,203	84,901	1,542,238	101,570	17,971
12月底	16,965	85,159	1,553,227	101,770	18,029
104年底					
1月底	17,012	85,372	1,559,103	101,950	18,054
當 期 較 上 期 增 減	0.28	0.25	0.38	0.18	0.14
當 期 較 上 年 同 期 增 減	1.41	4.27	2.97	2.03	3.29

資料來源：臺中市政府經濟發展局

16. 中科園區與臺中工業區概況

年月別	中科有效核准 廠商家數 (家)①	中科廠商投資額 (億元)①	中科園區產業營業額 (億元)①②	中科園區就業總人數 (人)①	臺中工業區廠商家數 (家)	臺中工業區 廠商資本額 (億元)
95年底	66	17,069.84	1,783.53	13,131
96年底	92	17,132.90	2,600.30	21,446	912	3,033.00
97年底	92	17,238.00	2,800.96	20,922	915	3,008.42
98年底	100	19,099.53	2,357.79	19,845	920	2,965.63
99年底	98	20,241.60	3,554.11	22,555	914	3,015.96
100年底	113	20,164.41	2,824.42	25,960	950	3,342.24
101年底	125	20,387.26	3,140.42	27,817	934	3,355.23
102年底	134	20,460.45	4,519.53	30,135	1,031	3,277.05
103年底	143	20,480.67	5,126.69	30,669	1,048	3,332.87
1月底	134	20,460.45	...	30,149	1,032	3,280.88
2月底	134	20,460.45	663.36	30,250	1,031	3,280.94
3月底	136	20,463.14	...	30,458	1,028	3,280.14
4月底	135	20,457.32	1,464.75	30,598	1,029	3,280.85
5月底	135	20,457.09	...	30,574	1,031	3,280.85
6月底	135	20,457.09	2,347.63	30,595	1,033	3,305.90
7月底	138	20,468.45	...	30,624	1,036	3,309.33
8月底	139	20,477.25	3,239.45	30,568	1,038	3,320.21
9月底	140	20,478.12	...	30,591	1,043	3,321.74
10月底	140	20,478.12	4,218.71	30,665	1,046	3,333.08
11月底	142	20,480.49	...	30,679	1,045	3,331.27
12月底	143	20,480.67	5,126.69	30,669	1,048	3,332.87
104年底						
1月底	144	18,972.67	...	30,588	1,052	3,332.98
當期較上期 增減	0.70	-7.36	...	-0.26	0.38	0.00
當期較上年 同期增減	7.46	-7.27	...	1.46	1.94	1.59

資料來源：中部科學工業園區網站公告資料。

附註：①僅包含臺中園區與后里園區。②每偶數月發布當年度累計值。

17. 九 大 行 業 及 攤 販 管 理

年月別	九 大 行 業					攤販取締次數 (攤)
	合法家數① (家)	稽查家數 (家)	非法家數① (家)	稽查家數 (家)	違法件數(件)	
95年
96年
97年
98年
99年
100年	662	...	166	16,788
101年	569	...	113	17,671
102年	552	2,158	87	75	530	16,666
103年	549	1,617	33	529	248	8,357
1月	555	103	89	42	14	1,303
2月	552	80	70	49	24	1,063
3月	549	119	67	57	33	1,080
4月	547	124	59	43	30	534
5月	549	124	56	46	24	480
6月	545	100	48	34	15	512
7月	540	316	44	43	24	569
8月	537	250	46	51	24	486
9月	539	92	44	41	14	515
10月	544	108	52	59	26	622
11月	544	87	36	32	6	545
12月	549	114	33	32	14	648
104年						
1月	550	110	42	33	24	496
當期較上期 增減	0.18	-3.51	27.27	3.13	71.43	-23.46
當期較上年 同期增減	-0.90	6.80	-52.81	-21.43	71.43	-61.93

資料來源：臺中市政府經濟發展局。

附註：①合法家數與非法家數係期底資料。

18.車 輛 登 記

年月別	總計 (輛)	汽車 (輛)				機車 (輛)	每千人持有輛數 (輛 / 千人)	
		合計	自用	營業用	特種車輛		汽車	機車
95年底	2,388,952	880,040	849,120	24,937	5,983	1,508,912	340.07	583.08
96年底	2,449,357	889,877	858,716	25,111	6,050	1,559,480	341.37	598.24
97年底	2,508,140	886,044	855,322	24,633	6,089	1,622,096	337.66	618.16
98年底	2,550,227	895,088	863,778	25,280	6,030	1,655,139	339.59	627.95
99年底	2,604,639	914,327	881,681	26,651	5,995	1,690,312	345.24	638.23
100年底	2,684,874	940,472	906,795	28,452	5,225	1,744,402	352.98	654.71
101年底	2,726,395	966,495	928,707	30,654	7,134	1,759,900	359.98	655.48
102年底	2,669,109	990,717	951,611	31,948	7,158	1,678,392	366.71	621.24
103年底	2,660,107	1,014,271	975,678	32,368	7,167	1,647,752	372.92	605.83
1月底	2,671,105	991,391	953,997	30,206	7,188	1,679,714	366.79	621.44
2月底	2,673,637	991,914	954,553	30,186	7,175	1,681,723	366.82	621.92
3月底	2,676,980	994,172	956,565	30,421	7,186	1,682,808	367.52	622.10
4月底	2,674,939	996,211	958,379	30,655	7,177	1,678,728	368.12	620.32
5月底	2,646,411	999,014	960,799	31,030	7,185	1,647,397	369.03	608.54
6月底	2,650,272	1,002,433	963,724	31,533	7,176	1,647,839	370.13	608.43
7月底	2,650,905	1,005,227	966,273	31,763	7,191	1,645,678	370.96	607.31
8月底	2,653,878	1,006,751	967,767	31,794	7,190	1,647,127	371.32	607.52
9月底	2,660,107	1,008,307	969,077	32,049	7,181	1,651,800	371.66	608.86
10月底	2,660,038	1,010,226	970,791	32,227	7,208	1,649,812	372.14	607.75
11月底	2,662,337	1,012,300	972,770	32,337	7,193	1,650,037	372.65	607.41
12月底	2,660,107	1,014,271	975,678	32,368	7,167	1,647,752	372.92	605.83
104年底								
1月底	2,660,107	1,019,363	979,379	32,895	7,089	1,649,464	374.53	606.04
當 期 較 上 期 增 減	-	0.50	0.38	1.63	-1.09	0.10	0.43	0.03
當 期 較 上 年 同 期 增 減	-0.41	2.82	2.66	8.90	-1.38	-1.80	2.11	-2.48

資料來源：臺中市政府交通局

19.公 車 客 運

年月別	平均每日實際 營業車輛數 (輛)	每車每日平均 行駛公里 (公里)	總載客人次 (人次)	平均每日載客人次 (人)	每車載客人數 (人)	
					每日平均	每次平均
95年
96年
97年
98年
99年
100年	582.11	162.58	55,237,887	151,337	260	29.7
101年	709.06	159.98	81,498,025	223,282	315	38.3
102年	1,010.60	149.72	103,197,308	282,732	280	37.5
103年	-	-	-	-	-	-
1月	1,093.19	153.63	8,895,890	286,964	263	35.4
2月	1,097.14	150.10	8,382,120	299,361	273	37.5
3月	1,111.90	153.10	9,947,840	320,898	289	39.4
4月	1,110.27	154.06	9,732,409	324,414	292	39.6
5月	1,112.77	155.43	10,276,247	331,492	298	40.0
6月	1,124.17	154.67	9,729,153	324,305	288	38.9
7月	1,135.84	151.85	9,465,468	305,338	269	36.9
8月	1,161.32	154.28	10,845,117	349,842	301	39.6
9月	1,166.17	156.30	10,615,267	353,842	303	39.6
10月	1,167.97	157.88	11,827,403	381,529	327	42.4
11月	1,179.20	156.69	11,529,596	384,320	326	42.8
12月	1,192.90	157.90	11,995,557	386,953	324	42.5
104年						
1月	1,193.74	157.60	11,091,470	357,789	300	39.3
當 期 較 上 期 增 減	0.07	-0.19	-7.54	-7.54	-7.60	-7.42
當 期 較 上 年 同 期 增 減	9.20	2.59	24.68	24.68	14.18	11.09

資料來源：臺中市政府交通局

20.都市計畫區內停車位概況

年月別	大型車			小型車			機車		
	合計	收費	不收費	合計	收費	不收費	合計	收費	不收費
94年底
95年底
96年底
97年底
98年底
99年底
100年底	773	724	49	94,070	55,058	39,012	60,764	9,233	51,531
101年底	809	809	-	76,231	55,424	20,807	42,671	16,442	26,229
102年底	152	152	-	72,419	53,464	18,955	46,129	19,289	26,840
第4季底	152	152	-	72,419	53,464	18,955	46,129	19,289	26,840
103年底	216	183	33	93,269	62,247	31,022	65,091	20,927	44,164
第1季底	169	169	-	78,093	58,992	19,101	45,419	17,978	27,441
第2季底	184	183	1	86,612	59,504	27,108	47,623	18,297	29,326
第3季底	216	183	33	91,723	62,077	29,646	58,229	20,971	37,258
第4季底	216	183	33	93,269	62,247	31,022	65,091	20,927	44,164
當期較上期增減	-	-	-	1.69	0.27	4.64	11.78	-0.21	18.54
當期較上年同期增減	42.11	20.39	--	28.79	16.43	63.66	41.11	8.49	64.55

資料來源：臺中市政府交通局

21.衛生管理

年月別	食品衛生查驗不合格率 ^① (%)		食品製造廠商衛生檢查不合格率 (%)		營業場所衛生稽查輔導改善率 (%)		每萬人藥商家數 (家/萬人)	
	原臺中縣	原臺中市	原臺中縣	原臺中市	原臺中縣	原臺中市	原臺中縣	原臺中市
95年	9.54	7.41	13.37	0.40	4.29	14.73
96年	8.46	9.22	11.66	5.07	5.32	24.35
97年	10.18	8.33	7.42	2.40	3.93	31.75
98年	3.67	6.83	9.94	4.59	6.25	29.95
99年	3.22	5.38	5.62	1.87	5.96	30.87
100年	1.26		7.42		47.66		27.40	
101年	1.52		16.40		24.53		27.54	
102年	1.53		10.86		27.92		27.17	
103年	1.13		16.59		33.01		31.65	
1月	1.10		3.70		21.17		27.16	
2月	1.95		1.72		33.33		26.97	
3月	5.31		10.74		18.90		27.17	
4月	8.25		7.45		36.75		31.07	
5月	5.90		14.15		30.07		31.17	
6月	0.11		23.17		22.22		31.09	
7月	4.67		12.77		41.78		31.18	
8月	-		-		26.51		31.22	
9月	-		8.76		29.58		31.30	
10月	9.43		0.88		41.10		31.41	
11月	2.22		13.33		48.44		31.51	
12月	13.75		11.48		45.03		31.55	
104年								
1月	1.73		11.32		41.79		31.63	
當期較上期增減	(-12.02)		(-0.16)		(-3.24)		0.25	
當期較上年同期增減	(0.63)		(7.62)		(20.62)		16.46	

資料來源：臺中市政府衛生局

附註：①食品衛生查驗不合格率之定義為檢查不符規定件數 / 檢查件數*100。自102年1月起，食品衛生查驗不合格率之定義為查驗不符規定件數 / 查驗件數*100。

22.公 害 陳 情

年月別	公害陳情受理數 (件)	按汙染項目分					
		空氣汙染 (不含惡臭)	惡臭	噪音	水汙染	廢棄物及環境衛生	其他
95年	12,081	1,048	3,057	2,807	747	4,298	124
96年	12,341	1,094	3,551	2,994	719	3,867	118
97年	13,328	1,274	3,557	3,248	739	4,423	87
98年	13,803	1,292	3,781	3,176	856	4,613	85
99年	14,806	1,201	4,869	3,507	746	4,361	122
100年	21,112	2,056	6,526	6,638	825	4,868	199
101年	25,718	2,176	7,848	8,447	1,078	5,949	220
102年	30,739	1,890	9,307	10,897	1,359	7,034	250
103年	34,237	1,545	11,392	11,667	1,526	7,894	223
1月	2,602	166	795	943	234	448	16
2月	1,619	58	445	726	66	310	24
3月	2,398	107	618	1,072	104	489	8
4月	2,919	114	844	1,177	118	652	14
5月	2,649	59	882	979	106	608	15
6月	2,796	80	931	792	111	865	17
7月	2,941	132	1,000	761	108	922	18
8月	3,041	132	1,207	797	119	761	25
9月	3,362	155	1,271	871	145	889	31
10月	3,752	261	1,345	1,232	146	751	17
11月	3,481	176	1,210	1,261	148	666	20
12月	2,677	105	844	1,056	121	533	18
104年							
1月	2,871	131	915	1,011	202	602	10
當期較上期 增 減	7.25	24.76	8.41	-4.26	66.94	12.95	-44.44
當期較上年 同 期 增 減	10.34	-21.08	15.09	7.21	-13.68	34.38	-37.50

資料來源：行政院環境保護署

23.污 染 管 制

年月別	事業廢水汙染管制			汙水下水道系統汙染管制		
	列管家數 ^①	查核家次	處罰件數	列管家數 ^①	查核家次	處罰件數
94年	1,491	1,980	66	394	268	1
95年	1,508	3,009	141	435	658	7
96年	1,654	2,974	89	475	923	7
97年	1,735	2,198	136	465	1,028	-
98年	1,759	3,123	90	487	1,226	2
99年	1,867	3,889	158	503	1,130	2
100年	1,971	2,202	183	524	300	17
101年	2,039	1,226	189	559	190	3
102年	2,101	1,268	224	560	344	4
第4季	2,101	380	49	560	173	1
103年	2,125	979	314	585	148	12
第1季	2,114	171	91	572	36	1
第2季	2,121	195	68	574	68	3
第3季	2,121	195	68	578	25	7
第4季	2,125	418	87	585	19	1
當期較上期 增 減	0.19	114.36	(19.00)	1.21	-24.00	-85.71
當期較上年 同 期 增 減	1.14	10.00	77.55	4.46	-89.02	-

資料來源：臺中市政府環境保護局

附 註：①係指期底數。

24. 垃圾清理

年月別	垃圾清理量			資源回收量			巨大垃圾處理		
	全年(月) (公噸)	平均每日 (公噸)	平均每人每日 (公斤)	全年(月) (公噸)	平均每日 (公噸)	平均每人每日 (公斤)	合計 (公噸)	回收再利用 (公噸)	焚化 (公噸)
95年	445,377	1,220.21	0.472	198,848	544.79	0.211	15,052	4,495	10,110
96年	453,586	1,242.70	0.477	224,607	615.36	0.236	17,588	4,764	12,736
97年	414,994	1,136.97	0.433	241,407	661.39	0.252	15,955	8,123	7,624
98年	408,826	1,120.07	0.425	267,595	733.14	0.278	16,546	10,960	5,556
99年	412,570	1,130.33	0.427	283,668	777.17	0.293	15,914	12,253	3,661
100年	401,011	1,098.66	0.412	301,975	827.33	0.311	13,963	9,999	3,964
101年	394,720	1,078.47	0.403	350,259	956.99	0.358	14,954	11,404	3,539
102年	378,209	1,036.19	Ⓡ0.385	365,704	1,001.93	0.372	3,842	2,537	1,306
103年	383,225	1,049.93	Ⓡ0.387	375,964	1,030.04	0.380	3,032	1,482	1,550
1月	35,355	1,140.50	0.422	34,183	1,102.68	0.408	240	124	116
2月	29,758	1,062.78	0.393	31,138	1,112.09	0.411	181	114	67
3月	31,504	1,016.25	0.376	31,188	1,006.06	0.372	289	154	135
4月	29,541	984.70	0.364	31,073	1,035.75	0.383	317	154	163
5月	34,292	1,106.19	0.409	31,113	1,003.65	0.371	221	59	162
6月	32,733	1,091.11	0.403	31,409	1,046.98	0.387	305	118	187
7月	33,654	1,085.60	0.401	31,811	1,026.16	0.379	352	137	215
8月	32,508	1,048.65	0.387	31,668	1,021.55	0.377	288	136	152
9月	32,895	1,096.49	0.404	32,652	1,088.41	0.401	248	146	103
10月	30,654	988.83	0.364	30,371	979.72	0.361	181	99	82
11月	27,993	933.10	0.344	28,040	934.66	0.344	205	110	94
12月	32,338	1,043.17	0.384	31,318	1,010.24	0.372	206	132	74
104年									
1月	32,292	1,041.67	0.383	31,480	1,015.47	0.373	268	27	241
當期較上期增減	-0.14	-0.14	-0.24	0.52	0.52	0.42	30.60	-79.17	227.47
當期較上年同期增減	-8.67	-8.67	-9.29	-7.91	-7.91	-8.53	11.84	-77.77	107.69

資料來源：臺中市政府環境保護局

附註：①垃圾清理量含污泥，不含巨大垃圾回收再利用、廚餘回收、資源回收、底渣、事業廢棄物及遷移舊垃圾。②102年1月起巨大垃圾回收再利用量不含垃圾處理焚化量。

25. 空氣污染測定

年月別	一般測站PSI>100日數 (%)		落塵量 (噸/平方公里/月)		空氣中總懸浮微粒 (微克/立方公尺)		二氧化硫 (ppm)	
	原臺中縣	原臺中市	原臺中縣	原臺中市	原臺中縣	原臺中市	原臺中縣	原臺中市
94年	4.12	3.07	4.41	4.51	92.85	108.44	0.004	0.004
95年	3.11	2.33	2.41	3.47	83.49	84.35	0.004	0.004
96年	3.84	2.05	3.27	4.37	74.48	73.31	0.004	0.003
97年	2.37	1.68	4.02	2.84	88.82	88.98	0.003	0.004
98年	2.47	2.74	3.28	2.72	67.00	65.57	0.003	0.004
99年	1.93	1.51	4.78	3.03	64.16	59.49	0.003	0.004
100年	0.74	-	3.66	-	80.00	-	0.003	-
101年	0.71	-	4.58	-	88.89	-	0.003	-
102年	0.98	-	4.24	-	78.52	-	0.003	-
11月	1.33	-	5.36	-	68.02	-	0.004	-
12月	-	-	2.82	-	68.80	-	0.004	-
103年								
1月	-	-	2.66	-	87.98	-	0.004	-
2月	-	-	5.33	-	55.44	-	0.003	-
3月	0.65	-	5.27	-	65.52	-	0.004	-
4月	-	-	4.11	-	69.16	-	0.004	-
5月	-	-	2.98	-	48.27	-	0.003	-
6月	-	-	4.53	-	37.98	-	0.003	-
7月	2.58	-	5.00	-	73.94	-	0.003	-
8月	-	-	4.15	-	31.85	-	0.003	-
9月	1.33	-	4.23	-	60.59	-	0.004	-
10月	-	-	4.09	-	54.23	-	0.003	-
11月	-	-	4.74	-	66.86	-	0.003	-
當期較上期增減	-	-	15.89	-	23.29	-	-	-
當期較上年同期增減	(-1.33)	-	-11.57	-	-1.71	-	(-25.00)	-

資料來源：行政院環境保護署

附註：行政院環境保護署資料公佈時間落後兩個月。

26.中 低 生 活 補 助 與 老 人 照 顧 機 構

年月別	身心障礙者生活補助		中低收入戶老人生活津貼		老人照顧機構進住人數 ^①		
	人次	金額(千元)	人數 ^①	金額 (千元)	長期照護機構(人)	養護機構(人)	安養機構(人)
95年	402,761	1,545,264	11,983	683,391	162	1,916	283
96年	416,589	1,599,196	11,454	678,270	190	2,042	289
97年	444,938	1,722,451	10,626	619,788	194	2,085	252
98年	439,377	1,724,749	10,517	611,099	292	2,105	229
99年	475,534	1,852,504	10,232	621,227	251	2,294	230
100年	475,864	1,850,318	10,452	630,756	105	2,447	330
101年	496,804	2,310,274	11,236	802,603	120	2,458	262
102年	467,654	2,275,587	11,312	859,176	124	2,657	129
103年	471,582	2,289,268	12,018	921,085	94	2,846	142
1月	38,003	179,049	11,312	74,501	118	2,680	129
2月	39,262	184,767	11,415	74,623	116	2,684	131
3月	38,380	188,440	11,536	76,594	108	2,723	136
4月	38,801	193,557	11,624	77,125	104	2,740	137
5月	39,115	193,417	11,693	76,565	100	2,717	139
6月	39,299	192,138	11,760	77,120	96	2,726	142
7月	39,443	191,486	11,794	76,791	93	2,740	139
8月	39,545	191,414	11,809	76,772	92	2,786	143
9月	39,738	192,768	11,839	77,101	95	2,803	140
10月	39,844	193,283	11,906	77,609	100	2,821	139
11月	39,937	193,090	11,955	77,813	95	2,862	139
12月	40,215	195,859	12,018	78,471	94	2,846	142
104年							
1月	37,664	185,533	11,410	76,425	90	2,853	142
當 期 較 上 期 增 減	-6.34	-5.27	-5.06	-2.61	-4.26	0.25	-
當 期 較 上 年 同 期 增 減	-0.89	3.62	0.87	2.58	-23.73	6.46	10.08

資料來源：臺中市政府社會局

附註：①係指期底數。

27.低 收 入 戶 與 身 心 障 礙 補 助

年季別	低收入戶				身心障礙人數 ^①	身心障礙者補助器具補助	
	戶數 ^①	人數 ^①	每萬人低收入人數 ^①	家庭生活扶助金額(千元)		人次	金額(千元)
94年	4,725	12,333	48.06	104,814	91,686	5,126	55,355
95年	5,230	13,531	52.29	130,460	97,377	5,649	57,724
96年	5,540	13,894	53.30	134,332	99,372	5,502	58,867
97年	5,747	14,666	55.89	147,565	101,981	6,025	59,878
98年	7,742	18,790	71.29	214,522	105,237	6,470	64,440
99年	7,851	19,414	73.30	220,947	108,075	7,283	71,225
100年	8,319	21,217	79.63	251,551	110,626	7,304	72,695
101年	11,907	30,635	114.10	452,110	112,676	7,154	67,774
102年	14,783	38,708	143.00	660,402	114,696	6,866	70,271
第4季	14,783	38,708	143.27	166,449	114,696	2,409	25,165
103年	15,673	40,408	148.57	709,961	116,827	5,656	61,433
第1季	14,877	38,870	143.69	169,031	115,165	1,388	15,120
第2季	15,467	40,057	147.90	184,363	115,651	1,677	18,065
第3季	15,693	40,472	149.18	178,959	116,305	1,164	12,875
第4季	15,673	40,408	148.57	177,609	116,827	1,427	15,373
當 期 較 上 期 增 減	-0.13	-0.16	-0.41	-0.75	0.45	22.59	19.40
當 期 較 上 年 同 期 增 減	6.02	4.39	3.70	6.70	1.86	-40.76	-38.91

資料來源：臺中市政府社會局

附註：①係指期底數。②104年1月1日起最低生活費每月每人為11,860元。

28.社 會 救 助

年季別	一般民眾急難救助		醫療補助金額(千元)		看護補助金額(千元)		遭受天然災害 救助金額 (千元)
	人次	金額(千元)	人次	金額(千元)	人次	金額(千元)	
94年	2,483	19,921	70	3,362	1,034	22,543	12,500
95年	2,521	19,212	95	2,496	829	13,693	7,830
96年	3,500	25,337	62	1,976	739	9,160	7,120
97年	3,758	27,266	66	2,106	754	8,802	58,900
98年	4,097	25,319	34	1,254	683	6,913	5,470
99年	3,731	22,162	117	2,416	699	6,511	4,790
100年	4,428	25,758	96	3,072	901	10,353	7,644
101年	4,280	24,915	170	7,457	31	614	8,150
102年	3,585	21,435	272	11,908	70	1,561	11,254
第4季	861	5,874	79	3,108	25	551	5,561
103年	3,507	20,752	382	15,793	92	1,708	5,338
第1季	850	4,834	87	3,716	17	362	2,124
第2季	885	5,003	96	3,872	27	628	1,050
第3季	893	5,205	107	4,687	28	483	1,147
第4季	879	5,710	92	3,519	20	235	1,017
當 期 較 上 期 增 減	-1.57	9.70	-14.02	-24.93	-28.57	-51.34	-11.37
當 期 較 上 年 同 期 增 減	2.09	-2.79	16.46	13.23	-20.00	-57.35	-81.72

資料來源：臺中市政府社會局

29.勞 動 力 與 就 業 人 口

年月別	十五歲以上 民間人口 (千人)	勞動力			勞動力參與率 (%)	就業率 (%)	失業率 (%)	非勞動力 (千人)
		合計 (千人)	就業者 (千人)	失業者 (千人)				
94年	1,979	1,169	1,120	49	59.10	95.80	4.20	810
95年	2,012	1,188	1,140	48	59.10	95.90	4.10	824
96年	2,048	1,213	1,164	49	59.20	96.00	4.00	835
97年	2,082	1,245	1,192	53	59.80	95.80	4.20	837
98年	2,113	1,257	1,184	74	59.50	94.10	5.90	856
99年	2,146	1,279	1,213	67	59.60	94.80	5.20	866
100年	2,178	1,294	1,238	56	59.40	95.60	4.40	884
101年	2,210	1,320	1,265	55	59.70	95.80	4.20	890
102年	2,238	1,331	1,276	54	59.50	96.00	4.10	907
下半年	2,244	1,336	1,281	55	59.50	95.90	4.10	908
103年	2,261	1,338	1,285	53	59.20	96.10	3.90	923
上半年	2,254	1,332	1,280	53	59.10	96.10	3.90	922
下半年	2,268	1,344	1,291	53	59.20	96.10	3.90	924
當 期 較 上 期 增 減	0.62	0.90	0.86	0.00	(0.10)	-	-	0.22
當 期 較 上 年 同 期 增 減	1.07	0.60	0.78	-3.64	(-0.30)	(0.20)	(-0.20)	1.76

資料來源：行政院主計總處

30.就業人口結構

半年別	總計 (千人)	依行業別分						依從業身份別分					
		農業		工業		服務業		雇主及自營作業者		受雇者		無酬家屬工作者	
		人數 (千人)	百分比 (%)	人數 (千人)	百分比 (%)	人數 (千人)	百分比 (%)	人數 (千人)	百分比 (%)	人數 (千人)	百分比 (%)	人數 (千人)	百分比 (%)
94年	1,120	39	3.48	447	39.91	634	56.61	218	19.46	805	71.88	96	8.57
95年	1,140	38	3.33	452	39.65	650	57.02	216	18.95	833	73.07	92	8.07
96年	1,164	43	3.69	465	39.95	657	56.44	226	19.42	841	72.25	97	8.33
97年	1,192	34	2.85	494	41.44	663	55.62	224	18.79	872	73.15	97	8.14
98年	1,184	37	3.13	474	40.03	673	56.84	223	18.83	862	72.80	100	8.45
99年	1,213	42	3.46	474	39.08	696	57.38	228	18.80	887	73.12	99	8.16
100年	1,238	44	3.55	506	40.87	689	55.65	223	18.01	923	74.56	93	7.51
101年	1,265	45	3.56	513	40.55	707	55.89	218	17.23	954	75.42	93	7.35
102年	1,277	39	3.05	512	40.07	726	56.84	221	17.31	966	75.67	90	7.01
下半年	1,281	40	3.12	512	39.97	728	56.83	216	16.86	976	76.19	89	6.95
103年	1,286	40	3.11	520	40.41	726	56.44	212	16.45	988	76.86	86	6.69
上半年	1,280	37	2.89	520	40.63	722	56.41	213	16.64	980	76.56	87	6.80
下半年	1,291	43	3.33	519	40.20	729	56.47	210	16.27	996	77.15	85	6.58
當期較上期增減	0.86	16.22	(0.44)	-0.19	(-0.42)	0.97	(0.06)	-1.41	(-0.37)	1.63	(0.59)	-2.30	(-0.21)
當期較上年同期增減	0.78	7.50	(0.21)	1.37	(0.23)	0.14	(-0.36)	-2.78	(-0.60)	2.05	(0.96)	-4.49	(-0.36)

資料來源：行政院主計總處

31.勞資爭議與職災

年月別	勞資爭議			勞工重大職業災害	
	受理件數(件)	已解決件數(件)	爭議人數(人)	發生件數(件)	死亡人數(人)
95年	1,901	1,895	4,687
96年	2,333	2,313	11,686
97年	2,712	2,662	8,735
98年	3,278	3,325	4,730
99年	3,278	2,934	3,438
100年	2,594	2,596	3,692	23	23
101年	3,168	2,867	4,141	36	35
102年	2,874	2,552	3,638	35	35
103年	2,660	2,578	3,763	31	31
1月	190	190	377	5	5
2月	164	164	185	1	1
3月	235	235	360	2	2
4月	212	209	346	2	2
5月	196	193	231	1	1
6月	244	214	319	3	3
7月	250	249	288	4	4
8月	248	184	281	3	3
9月	247	282	282	4	4
10月	223	207	276	1	1
11月	211	211	490	2	2
12月	240	240	328	3	3
104年					
1月	227	202	421	1	1
當期較上期增減	-5.42	-15.83	28.35	-66.67	-66.67
當期較上年同期增減	19.47	6.32	11.67	-80.00	-80.00

資料來源：臺中市政府勞工局

附註：本表勞資爭議之數據除本府案件外，尚包含仲介團體之案件。

32.就 業 輔 導

年 月 別	有效人數		新登記人數		推介求職 就業人數 (人)	推介求職就業率 (%)	推介求才 雇用人數 (人)	推介求才利用率 (%)
	求職(人)	求才(人)	求職(人)	求才(人)				
95年
96年
97年
98年
99年
100年	20,422	129,655	18,609	91.12	34,888	26.91
101年	18,597	101,780	18,274	98.26	22,906	22.51
102年	32,912	48,360	15,704	28,453	15,276	97.27	9,315	19.26
103年	34,670	59,424	16,084	34,860	13,135	81.67	9,993	16.82
1月	1,641	2,313	647	1,449	551	33.58	326	14.09
2月	1,898	3,233	1,079	2,035	871	45.89	652	20.17
3月	2,387	5,529	1,374	4,448	867	36.32	570	10.31
4月	3,011	6,640	1,479	2,860	1,017	33.78	708	10.66
5月	3,264	4,700	1,428	2,767	1,029	31.53	581	12.36
6月	3,214	5,518	1,378	3,512	1,197	37.24	880	15.95
7月	3,293	5,818	1,535	3,699	1,102	33.46	959	16.48
8月	3,250	5,307	1,384	2,570	1,382	42.52	935	17.62
9月	3,224	5,305	1,555	3,448	1,268	39.33	1,318	24.84
10月	3,234	5,486	1,532	3,030	1,314	40.63	1,283	23.39
11月	3,263	5,098	1,462	2,833	1,432	43.89	1,054	20.67
12月	2,991	4,477	1,231	2,209	1,105	36.94	727	16.24
104年								
1月	3,056	4,043	1,452	2,722	1,290	42.21	512	12.66
當 期 較 上 期 增 減	2.17	-9.69	17.95	23.22	16.74	(5.27)	-29.57	(-3.57)
當 期 較 上 年 同 期 增 減	86.23	74.79	124.42	87.85	134.12	(8.63)	57.06	(-1.43)

資料來源：臺中市政府勞工局

附註：①有效人數指本月新登記者外，尚包括上月已辦理登記而尚未介紹就業之求職者或尚未填補之求才空缺，其延至本月仍需予以介紹者。②推介求職就業人數指於就業服務機構登記求職者，經介紹成功而就業之人數。③推介求才雇用人數指雇主於就業服務機構登記求才者，經介紹成功而雇用人數。④推介求職就業率(年資料)=(有效求職推介就業人數/新登記求職人數)*100，推介求職就業率(月資料)=(有效求職推介就業人數/有效求職人數)*100。⑤推介求才利用率(年資料)=(有效求才雇用人數/新登記求才人數)*100，推介求才利用率(月資料)=(有效求才雇用人數/有效求才人數)*100。

33.全 般 刑 案 發 生 情 形

年 月 別	全般刑案發生數 (件)	全般刑案發生率 (件/十萬人)	全般刑案破獲數 (件)	全般刑案破獲率 (%)	全般刑案 犯罪人數 (人)	全般刑案 犯罪人口率 (人/十萬人)	實際員警人數 (人)	平均每一員警 維護治安人數 (人/人)
95年	71,035	2,756.47	43,389	61.08	25,747	999.10	5,713	452.97
96年	66,048	2,542.94	46,071	69.75	29,373	1,130.90	5,970	436.65
97年	51,593	1,972.64	38,815	75.23	25,050	957.78	6,241	420.46
98年	35,931	1,366.24	29,569	82.29	19,388	737.21	6,333	416.19
99年	32,078	1,214.11	25,127	78.33	20,164	763.18	6,398	413.94
100年	29,170	1,098.10	22,514	77.18	19,515	734.64	6,282	424.13
101年	28,533	1,066.80	22,979	80.53	22,366	836.22	6,299	426.24
102年	28,252	1,048.98	22,707	80.37	22,289	827.58	6,245	432.61
103年	28,546	1,053.07	22,865	80.10	23,355	861.57	6,176	440.39
1月	3,668	135.74	3,603	98.23	3,230	119.53	6,223	434.34
2月	2,879	106.49	2,490	86.49	2,555	94.51	6,222	434.60
3月	2,893	106.97	1,999	69.10	2,031	75.10	6,193	436.79
4月	2,463	91.03	1,764	71.62	1,761	65.09	6,175	438.25
5月	1,967	72.67	1,590	80.83	1,725	63.73	6,176	438.33
6月	1,726	63.74	1,374	79.61	1,407	51.96	6,136	441.38
7月	2,056	75.89	1,618	78.70	1,718	63.42	6,106	443.79
8月	2,152	79.39	1,799	83.60	1,890	69.73	6,090	445.20
9月	2,200	81.12	1,792	81.45	1,861	68.62	6,082	446.06
10月	2,207	81.33	1,785	80.88	1,773	65.33	6,220	436.44
11月	2,046	75.34	1,524	74.49	1,679	61.83	6,212	437.30
12月	2,289	84.21	1,527	66.71	1,725	63.46	6,176	440.39
104年								
1月	2,167	79.65	1,510	69.68	1,582	58.15	6,166	441.41
當 期 較 上 期 增 減	-5.33	-5.42	-1.11	(2.97)	-8.29	-8.37	-0.16	0.23
當 期 較 上 年 同 期 增 減	-40.92	-41.32	-58.09	(-28.55)	-51.02	-51.35	-0.92	1.63

資料來源：臺中市政府警察局

34.各項 刑 案 犯 罪 情 形

年 月 別	竊盜案件				暴力犯罪案件		詐欺案件 發生數 (件)	毒品危害案 件發生數 (件)	妨害風化 發生數 (件)	公共危險案 件發生數 (件)
	發生總數 (件)	汽車竊盜(件)	機車竊盜(件)	破獲數 (件)	發生數 (件)	破獲數 (件)				
95年	43,325	5,591	14,007	23,699	2,003	967	5,978	4,670	303	5,026
96年	37,294	4,695	13,460	22,137	1,308	921	4,980	5,276	495	6,053
97年	28,274	4,032	11,626	18,823	982	731	4,736	5,008	683	4,702
98年	19,372	2,994	8,138	13,762	644	570	4,056	3,990	422	2,157
99年	17,058	2,324	6,792	11,540	431	390	2,346	4,011	269	2,309
100年	13,400	1,363	5,067	9,373	342	332	1,660	3,477	300	2,712
101年	10,600	910	3,531	7,488	327	310	1,581	3,424	285	4,767
102年	9,411	612	2,728	6,476	200	192	1,326	2,950	307	6,097
103年	8,752	581	2,036	6,573	155	150	1,300	2,885	321	6,915
1月	1,363	37	164	1,603	17	20	97	266	20	917
2月	882	35	139	821	16	17	77	307	19	717
3月	756	49	189	496	17	10	113	259	28	674
4月	768	72	178	539	10	14	127	204	37	469
5月	614	62	158	477	12	14	102	225	37	399
6月	586	47	160	476	11	8	102	199	37	270
7月	550	48	157	345	10	13	104	311	21	500
8月	565	33	149	371	13	11	98	289	43	610
9月	662	30	198	448	12	9	92	224	35	616
10月	671	64	153	453	10	11	119	232	20	619
11月	610	50	163	302	12	14	109	194	12	517
12月	725	54	228	242	15	9	160	175	12	607
104年										
1月	568	47	137	135	16	20	123	240	29	674
當 期 較 上 期 增 減	-21.66	-12.96	-39.91	-44.21	6.67	122.22	-23.13	37.14	141.67	11.04
當 期 較 上 年 同 期 增 減	-58.33	27.03	-16.46	-91.58	-5.88	-	26.80	-9.77	45.00	-26.50

資料來源：臺中市政府警察局

35.違 反 社 會 秩 序 及 經 濟 案 件

年 月 別	違反社會秩序維護法案件		經濟案件發生數 (件)	取締非法賭博性 電玩件數 (件)	少年嫌疑犯人數 (人)
	發生數(件)	違反人數(人)			
95年	1,249	1,436	778	308	1,064
96年	1,092	1,241	1,437	286	1,199
97年	1,506	1,616	1,395	230	1,054
98年	1,005	1,047	1,571	153	877
99年	721	811	1,234	112	1,020
100年	764	979	1,058	117	1,129
101年	801	1,170	788	70	1,343
102年	773	1,121	614	66	1,530
103年	882	1,272	382	76	1,641
1月	73	86	44	10	231
2月	128	163	14	9	197
3月	88	126	31	6	101
4月	68	106	41	17	137
5月	96	143	29	9	112
6月	75	117	69	4	115
7月	108	148	40	3	155
8月	74	125	16	6	177
9月	45	68	43	7	119
10月	55	85	16	2	68
11月	35	63	22	1	128
12月	37	42	17	2	101
104年					
1月	38	51	5	18	67
當 期 較 上 期 增 減	2.70	21.43	-70.59	800.00	-33.66
當 期 較 上 年 同 期 增 減	-47.95	-40.70	-88.64	80.00	-71.00

資料來源：臺中市政府警察局

36.車輛肇事 (A1類) 與違反交通管理案件

年月別	發生數 (件)	肇事責任車種(件數)			死傷人數(人)		肇事原因(件數)			舉發違反交通管理案數 (件)
		汽車	機車	其他	死亡	受傷	駕駛過失	行人	其他	
95年	285	158	107	20	295	92	284	1	-	553,629
96年	264	146	103	15	277	98	261	3	-	1,029,722
97年	216	115	90	11	222	95	211	5	-	922,803
98年	180	88	81	11	185	82	178	2	-	760,554
99年	206	105	95	6	211	71	203	3	-	907,815
100年	205	103	97	5	210	82	204	1	-	977,033
101年	198	88	94	16	203	73	186	12	-	877,857
102年	155	73	72	10	157	52	148	7	-	892,302
103年	121	49	57	14	110	36	113	7	1	978,910
1月	13	1	9	3	13	4	11	2	-	94,681
2月	12	5	6	1	12	6	12	-	-	84,236
3月	10	4	3	3	10	-	9	1	-	85,567
4月	10	4	5	1	10	7	10	-	-	84,777
5月	6	1	3	2	6	3	4	2	-	77,422
6月	7	3	4	-	7	4	7	-	-	70,497
7月	18	11	7	-	18	4	18	-	-	81,459
8月	8	2	5	-	8	-	8	-	-	80,708
9月	11	5	5	1	11	4	10	1	-	81,915
10月	11	5	6	-	11	4	11	-	-	90,073
11月	2	1	1	-	2	-	2	-	-	72,774
12月	13	7	3	3	2	-	11	1	1	74,801
104年										
1月	11	8	3	-	2	-	11	-	-	89,184
當期較上期增減	-15.38	14.29	-	-100.00	-	--	-	-100.00	-100.00	19.23
當期較上年同期增減	-15.38	700.00	-66.67	-100.00	-84.62	-100.00	-	-100.00	--	-5.81

資料來源：臺中市政府警察局

37.火災防護

年月別	火災發生					消防安全檢查		
	發生次數 (次)	死亡人數 (人)	受傷人次 (人)	被毀損房屋數 (間)	損失估值 (千元)	件次 (次)	合格率 (%)	列管家數 (家、所)
95年	215	21	69	89	67,645	37,790	95.01	19,310
96年	227	22	55	122	53,360	38,294	92.19	20,192
97年	161	18	29	70	73,959	32,045	92.25	20,691
98年	124	9	75	41	55,635	30,159	91.20	21,077
99年	100	14	87	36	83,880	31,275	90.61	21,528
100年	92	28	48	105	62,413	39,203	83.12	24,898
101年	104	21	27	90	41,959	37,915	83.46	26,599
102年	84	10	15	130	64,042	39,958	80.22	24,837
103年	80	14	28	111	39,195	35,293	78.57	25,641
1月	9	2	3	18	3,280	3,562	79.96	24,648
2月	9	5	2	13	5,050	2,583	74.06	24,693
3月	4	-	8	8	3,000	2,510	79.68	24,775
4月	7	1	1	16	8,702	2,413	81.02	24,965
5月	7	1	5	7	1,490	2,126	80.39	25,091
6月	3	-	-	3	2,120	2,453	77.66	25,187
7月	4	-	1	5	1,350	5,593	86.25	25,222
8月	5	1	-	16	3,550	2,383	77.30	25,320
9月	3	1	-	1	12	2,222	75.56	25,428
10月	7	1	-	7	2,800	2,550	76.16	25,581
11月	7	-	1	3	2,670	2,761	72.37	25,682
12月	15	2	7	14	5,171	4,137	75.30	25,641
104年								
1月	6	2	1	12	2,300	3,238	76.71	25,502
當期較上期增減	-60.00	-	-85.71	-14.29	-55.52	-21.73	(1.41)	-0.54
當期較上年同期增減	-33.33	-	-66.67	-33.33	-29.88	-9.10	(-3.25)	3.46

資料來源：臺中市政府消防局

38.消防救護

年月別	消防人力 ^①				緊急救護	
	消防人員數 (人)	義消人員數 (人)	每萬人消防人員數 (人/萬人)	每萬人義消人員數 (人/萬人)	出動車次 (車次)	載送人次 (人次)
95年	820	2,161	3.17	8.35	74,269	59,553
96年	891	1,889	3.42	7.25	78,926	63,219
97年	943	2,008	3.59	7.65	83,791	68,040
98年	991	2,209	3.76	8.38	91,221	74,594
99年	1,038	2,494	3.92	9.42	107,689	88,270
100年	1,091	1,605	4.09	6.02	116,525	93,159
101年	1,159	1,556	4.32	5.95	115,057	92,614
102年	1,178	2,186	4.36	8.09	115,094	92,654
103年	1,294	2,245	4.76	8.25	122,629	99,877
1月	1,174	2,177	4.34	8.05	11,188	9,023
2月	1,175	2,177	4.35	8.05	9,402	7,588
3月	1,171	2,162	4.33	7.99	10,398	8,408
4月	1,170	2,153	4.32	7.96	9,577	7,806
5月	1,169	2,170	4.32	8.02	10,089	8,196
6月	1,251	2,146	4.62	7.92	9,982	8,276
7月	1,246	2,164	4.60	7.99	10,374	8,551
8月	1,243	2,164	4.58	7.98	10,056	8,132
9月	1,239	2,272	4.57	8.37	9,970	8,250
10月	1,297	2,272	4.78	8.37	10,518	8,606
11月	1,297	2,272	4.77	8.36	10,093	8,184
12月	1,294	2,245	4.76	8.25	10,982	8,857
104年						
1月	1,293	2,221	4.75	8.16	11,012	8,919
當期較上期增減	-0.08	-1.07	-0.21	-1.09	0.27	0.70
當期較上年同期增減	10.14	2.02	9.45	1.37	-1.57	-1.15

資料來源：臺中市政府消防局
附註：①係指期底數。

39.圖書文化

年月別	圖書館概況			藝文活動	
	借閱人次(人)	藏書冊數(冊)	借閱冊數(冊)	場次(場)	人次(人)
95年	727,273	...	3,133,312
96年	919,190	...	3,519,675
97年	970,576	...	4,490,571
98年	1,183,978	...	5,288,551
99年	1,279,164	2,503,321	5,744,511
100年	957,861	2,704,829	4,583,990	7,222	7,328,032
101年	1,493,523	2,975,760	7,310,894	11,257	8,723,594
102年	1,591,495	3,221,567	7,547,502	11,784	9,571,399
103年	1,715,969	3,743,158	7,948,197	11,661	11,055,802
1月	135,727	3,232,344	647,547	876	191,667
2月	115,768	3,236,278	551,008	924	4,129,625
3月	142,984	3,247,517	657,335	1,037	356,504
4月	132,631	3,268,840	585,535	996	600,004
5月	147,002	3,281,890	669,338	1,080	427,979
6月	138,653	3,298,686	634,614	935	368,704
7月	180,511	3,439,295	874,362	1,028	489,802
8月	173,900	3,557,447	833,784	1,107	534,145
9月	133,005	3,601,855	597,745	861	405,424
10月	141,613	3,615,069	637,704	1,017	1,770,517
11月	137,947	3,710,452	638,157	923	935,252
12月	136,228	3,743,158	621,068	877	846,179
104年					
1月	149,295	3,755,011	718,430	886	327,589
當期較上期增減	9.59	0.32	15.68	1.03	-61.29
當期較上年同期增減	10.00	16.17	10.95	1.14	70.92

資料來源：臺中市政府文化局及觀光旅遊局

40.觀 光 旅 遊

年月別	觀光旅館 住用率(%)		國際觀光旅館 住用率(%)		一般觀光旅館 住用率(%)		觀光旅館住客數(人)			觀光遊憩區遊客人次
							合 計	本國人	來臺旅客	
	原臺中縣	原臺中市	原臺中縣	原臺中市	原臺中縣	原臺中市				
95年	24.78	75.81	...	78.17	24.78	45.65	509,128	257,071	252,057	7,170,089
96年	31.49	65.78	...	64.80	31.49	74.15	536,067	274,994	261,073	7,071,600
97年	27.52	63.95	...	63.09	27.52	71.26	537,741	255,198	282,543	7,459,292
98年	32.73	59.71	...	58.97	32.73	65.98	562,593	254,038	308,555	7,061,545
99年	47.24	69.84	...	68.82	47.24	78.50	649,430	316,410	333,020	7,991,153
100年	66.92		70.30		54.48		608,028	269,913	338,115	10,909,440
101年	70.36		75.70		52.36		581,544	212,875	368,669	15,623,472
102年	64.67		73.88		44.56		593,757	263,002	330,755	37,896,752
103年	65.86		71.93		53.04		633,388	294,961	338,427	39,481,524
1月	52.55		58.26		40.47		42,333	21,348	20,985	2,651,832
2月	65.55		73.25		49.28		50,566	26,949	23,617	5,198,469
3月	68.87		73.91		58.24		55,065	21,376	33,689	3,268,333
4月	68.40		72.83		59.03		54,238	26,516	27,722	3,799,080
5月	62.52		68.82		49.19		50,168	25,160	25,008	2,776,817
6月	62.38		68.47		49.50		47,762	22,017	25,745	2,712,183
7月	65.38		71.12		53.23		54,914	28,903	26,011	3,361,843
8月	64.70		71.81		49.68		55,343	29,289	26,054	3,650,852
9月	62.21		68.45		49.04		48,683	22,045	26,638	3,262,622
10月	70.40		75.17		60.31		57,172	24,528	32,644	3,430,309
11月	76.10		83.27		60.94		57,820	21,881	35,939	2,830,991
12月	71.42		78.05		57.40		59,324	24,949	34,375	2,538,193
104年										
1月	61.60		64.70		55.04		51,311	23,604	27,707	...
當 期 較 上 期 增 減	(-9.82)		(-13.35)		(-2.36)		-13.51	-5.39	-19.40	...
當 期 較 上 年 同 期 增 減	(9.05)		(6.44)		(14.57)		21.21	10.57	32.03	...

資料來源：臺中市政府觀光旅遊局

附 註：①觀光旅館指依觀光旅館業管理規則申請籌設符合「觀光旅館建築及設備標準」之旅館；觀光旅館分為國際觀光旅館及一般觀光旅館。原臺中縣無國際觀光旅館。

41.氣 象

年月別	平均氣溫 (°C)	平均相對濕度 (%)	日照時數 (小時)	降雨量 (公厘)	降水日數 (≥0.1mm.日)
	臺中地區	臺中地區	臺中地區	臺中地區	臺中地區
95年	23.8	77	1,892.1	2,171.9	132
96年	23.8	74	1,963.4	2,432.9	128
97年	23.5	75	1,952.8	2,477.8	126
98年	23.8	72	2,094.0	1,978.7	86
99年	23.7	75	1,886.1	2,054.4	131
100年	23.5	72	1,842.1	1,204.9	109
101年	23.6	73	1,795.6	2,202.5	141
102年	23.6	73	1,889.4	2,133.0	140
103年	23.8	72	1,962.9	1,466.1	113
1月	16.4	66	236.9	2.0	1
2月	17.0	74	137.9	45.2	12
3月	19.8	72	108.6	57.5	13
4月	24.1	69	143.6	15.6	8
5月	25.8	78	75.8	659.6	22
6月	28.6	74	152.1	181.0	15
7月	30.1	71	207.0	149.1	10
8月	28.9	76	172.9	278.3	12
9月	29.2	74	183.6	47.0	8
10月	25.6	65	256.1	-	-
11月	23.1	72	172.3	0.8	1
12月	17.1	71	116.1	30.0	11
104年					
1月	17.1	68	203.5	12.3	6
當 期 較 上 期 增 減	-	(-3)	(87.4)	-59.00	(-5)
當 期 較 上 年 同 期 增 減	(0.7)	(2)	(-33.4)	515.00	(5)

資料來源：交通部中央氣象局

42.物 價 指 數

年月別	消費者物價指數											營造工程物價指數		
	總指數	總指數(不含蔬菜水果)	總指數(不含蔬果能源)	總指數(不含設算租金)	食物類	衣著類	居住類	交通及通訊類	醫藥保健類	教養娛樂類	雜項類	總指數	材料類	勞務類
95年
96年
97年
98年
99年
100年
101年
102年	102.69	102.09	101.60	102.96	105.22	101.00	102.11	101.35	102.25	100.88	102.57	100.94	99.80	103.12
103年	103.93	103.29	102.98	104.20	109.26	101.73	103.27	99.80	102.74	100.92	103.39	104.57	102.30	108.90
1月	103.26	102.91	102.53	103.49	105.99	99.81	102.44	100.92	102.33	101.28	107.26	102.68	101.97	104.05
2月	103.06	102.76	102.37	103.24	106.49	97.37	102.50	100.96	102.63	101.17	103.46	102.83	101.66	105.06
3月	103.26	102.76	102.34	103.46	108.12	96.06	102.58	101.03	102.88	99.69	103.56	102.68	101.40	105.14
4月	103.84	103.42	103.10	104.13	108.31	105.56	102.61	100.88	102.85	100.97	103.62	103.89	102.16	107.19
5月	103.90	103.33	102.97	104.18	109.21	104.52	102.50	100.74	102.65	100.59	103.24	104.67	102.34	109.11
6月	104.33	103.88	103.04	104.68	108.91	103.47	104.11	101.19	102.97	100.79	103.43	105.38	102.81	110.28
7月	104.31	103.97	103.18	104.66	108.58	101.63	104.20	101.18	102.92	101.64	103.05	105.77	103.41	110.28
8月	104.74	103.87	103.07	105.15	110.62	98.57	104.54	100.77	102.81	101.69	102.60	106.01	103.58	110.66
9月	104.71	103.75	103.09	105.10	111.19	97.86	104.52	99.84	102.93	101.43	103.03	105.87	103.21	110.95
10月	104.74	103.51	103.56	105.14	112.32	107.43	103.06	98.54	102.70	101.97	101.77	105.26	102.07	111.35
11月	103.71	102.93	103.25	103.84	110.53	105.37	103.19	97.08	102.69	99.78	102.78	105.04	101.73	111.37
12月	103.29	102.42	103.21	103.34	110.88	103.09	102.96	94.46	102.55	100.04	102.92	104.74	101.27	111.37
104年														
1月	102.04	101.23	103.27	101.81	110.75	101.14	100.28	91.64	102.66	99.95	103.12	104.40	100.72	111.43
當期較上期增減	-1.21	-1.16	0.06	-1.48	-0.12	-1.89	-2.60	-2.99	0.11	-0.09	0.19	-0.32	-0.54	0.05
當期較上年同期增減	-1.18	-1.63	0.72	-1.62	4.49	1.33	-2.11	-9.20	0.32	-1.31	-3.86	1.68	-1.23	7.09

資料來源：臺中市政府主計處

附註：1.採用拉式公式計算，以民國100年為基期。

2.由於受查者延誤或更正報價，本表所載資料於公布後3個月內均可能修正。

43.臺中市與五都重要指標比較

103年12月

統計項目	臺中市	臺北市	新北市	桃園市	臺南市	高雄市
一、土地人口						
土地面積(平方公里)	2,215	272	2,053	1,221	2,192	2,948
平均氣溫(°C)①	17.1	16.5	16.5	...	17.9	20.2
降水量(毫米)①	30.0	86.8	86.8	...	8.0	13.5
戶數(千戶)	912	1,037	1,497	733	668	1,065
人口數(千人)	2,720	2,702	3,967	2,058	1,884	2,779
男性人口數(千人)	1,347	1,296	1,952	1,033	944	1,383
女性人口數(千人)	1,373	1,407	2,015	1,026	940	1,396
0~14歲百分比(%)	15.35	14.17	13.50	15.85	13.14	13.06
15~64歲百分比(%)	74.86	71.75	76.41	74.84	74.24	74.99
65歲以上百分比(%)	9.79	14.08	10.10	9.31	12.62	11.95
扶養比(%)	33.58	39.37	30.88	33.62	34.70	33.35
老化指數(%)	63.82	99.41	74.82	58.72	95.99	91.52
戶量(人/戶)	2.98	2.60	2.65	2.81	2.82	2.61
人口密度(人/平方公里)	1,228	9,942	1,933	1,686	860	943
性比例(男/百女)	98.12	92.11	96.86	100.67	100.41	99.07
自然增加率：②	5.12	6.14	6.13	3.25	1.75	1.98
粗出生率-粗死亡率(‰)						
社會增加率：②	9.33	3.55	2.33	12.33	1.00	1.56
遷入率-遷出率(‰)						
二、婚姻概況						
結婚對數中配偶為大陸港澳及外籍人士之對數比率(%)	10.98	11.44	12.94	13.35	9.15	10.64
粗結婚率(‰)②	8.95	9.34	9.29	8.87	8.19	8.48
粗離婚率(‰)②	2.48	2.12	2.65	2.67	1.97	2.23
三、勞動就業 ③						
15歲以上民間人口數(千人)	2,268	2,302	3,395	1,704	1,609	2,374
勞動力人口(千人)	1,344	1,319	2,011	1,020	977	1,358
就業人口(千人)	1,291	1,266	1,932	979	937	1,305
農業百分比(%)	3.3	0.2	0.5	1.0	7.6	2.9
工業百分比(%)	40.2	19.2	34.3	48.0	42.3	36.0
服務業百分比(%)	56.5	80.6	65.2	51.1	50.2	61.0
失業人口(千人)	53	53	79	40	40	53
勞動力參與率(%)	59.2	57.3	59.2	59.9	60.7	57.2
失業率(%)	3.9	4.0	3.9	4.0	4.1	3.9
四、教育文化						
市立圖書館數(所/每平方公里)	0.02	0.26	0.05	0.02	0.02	0.02
市立圖書館圖書冊數(萬冊)	374.32	722.72	550.65	516.43
五、工商財經						
公司行號登記家數(家)	186,929	260,374	224,028	99,913	92,156	190,082
歲出執行累計數(億元)	1,503.32	...	646.54	1,235.42
歲入實收累計數(億元)	1,360.09	1,135.70
稅課收入實收累計數(億元)	849.15	613.96
稅課收入實收累計數占預算數比率(%)	102.85	97.73
歲出執行累計數占全年預算數比率(%)	94.25	...	80.16	95.05
核發建築物使用執照總樓地板面積(千平方公尺)	413	900	319	432	299	330

附註：① 臺北市及新北市同為大臺北地區資料。② 係該月值折合年率。③ 為103年下半年數據。
降水量(毫米)：T表示雨跡，降水量小於0.1mm。

43.臺中市與五都重要指標比較(續)

103年12月

統計項目	臺中市	臺北市	新北市	桃園市	臺南市	高雄市
六、交通運輸						
汽車登記數(輛/每平方公里)	458	2,898	481	581	291	292
機車登記數(輛/每平方公里)	744	3,608	1,068	898	588	682
每千人擁有汽車數(輛)	373	291	249	344	339	310
每千人擁有機車數(輛)	606	363	552	533	684	723
汽車成長率	0.29	-	0.26	0.28	0.23	0.21
機車成長率	-0.14	-0.61	-0.56	-0.54	-0.52	-0.38
違反道路交通管理處罰條例舉發件數(件) ④	74,801	197,272	91,245	42,209	10,620	147,803
七、社會福利						
身心障礙人口數(人) ⑤	116,827	120,897	158,222	79,942	94,359	136,469
低收入戶數(戶) ⑤	15,673	19,720	23,111	6,213	10,942	24,205
低收入人數(人) ⑤	40,408	45,863	57,197	17,361	25,455	59,301
低收入戶家庭生活扶助金額(千元) ⑤	177,609	153,211	163,529	56,236	59,519	149,184
市民急難救助人次(人次) ⑤	879	1,127	570	1,253	875	713
市民急難救助金額(千元) ⑤	5,710	4,657	4,893	8,302	5,359	3,768
八、社會治安						
刑事案件發生率(件/十萬人)	84.21	122.72	94.01	70.29	111.94	88.86
刑事案件破獲率(%)	66.71	80.03	86.53	76.83	71.22	76.51
刑事案件犯罪人口率(人/十萬人)	63.46	100.99	69.68	50.89	84.34	81.48
竊盜案件發生率(件/十萬人)	26.67	18.18	22.60	23.48	31.05	24.51
竊盜案件破獲率(%)	33.38	49.69	65.85	54.04	35.04	61.82
暴力犯罪發生率(件/十萬人)	0.55	1.30	0.68	0.29	1.86	0.47
暴力犯罪破獲率(%)	60.00	111.43	81.48	100.00	111.43	69.23
取締賭博性電玩件數(件)	2	1	-	-
違反毒品危害防制條例查獲數(件)	182	354	510	253	140	237
每萬人實際員警人數(人/萬人)	23	28	19	18	21	24
九、公共安全						
A1類道路交通事故件數(件)	...	9	9	9	11	22
A1類道路交通事故死亡人數(人)	...	9	9	9	11	22
A1類道路交通事故受傷人數(人)	...	1	6	-	6	9
火災發生次數(次)	15	9	12	11	12	4
火災死亡人數(人)	2	1	3	3	1	-
火災受傷人數(人)	7	1	1	2	1	3
火災財物損失估計(千元)	5,171	286	2,015	2,051	897	202
消防車輛數(輛) ③	532	606	860	421	555	714
每萬人消防車輛數(輛) ③	1.96	2.25	2.17	2.05	2.95	2.57
緊急救護載送人次(人次)	8,857	8,911	12,108	6,322	7,371	9,556
食品衛生查驗不合格率(%)	14	0.99	-	-	-	-
十、環境保護						
空氣落塵量(公噸/平方公里) ⑥	4.74	2.36	5.58	2.32	3.13	1.60
空氣中總懸浮微粒(微克/立方公尺) ⑥	66.86	33.94	40.97	48.85	82.53	83.76
一般測站PSI>100日數百分比(%) ⑥	-	-	1.11	-	-	4.58
每人每日垃圾清運量(公斤)	0.38	0.27	0.25	0.53	0.35	0.36
每人每日資源回收量(公斤)	0.37	0.48	0.29	0.54	0.40	0.44

附註：④臺北市及高雄市為警察局及交通局所屬機關資料，餘僅含警察局資料。⑤為103年第4季(底)資料。⑥資料期間及來源：行政院環境保護署103年11月初步統計值。