

臺中市統計月報

103年5月



臺中市政府主計處

103年7月出版

目錄

| | | | |
|-------------------|----|--------------------|----|
| 提要分析..... | 1 | | |
| 統計圖 | 5 | | |
| 統計表 | | | |
| 土地人口 | 11 | 垃圾清理 | 27 |
| 各區土地人口..... | 11 | 空氣污染測定..... | 27 |
| 人口年齡分配..... | 12 | 中低生活輔助與老人照顧機構..... | 28 |
| 人口成長 | 12 | 低收入戶與身心障礙補助..... | 28 |
| 各行政區人口消長 | 14 | 社會救助 | 29 |
| 原住民人口 | 16 | 勞動力與就業人口 | 29 |
| 結婚概況 | 17 | 就業人口結構..... | 30 |
| 離婚概況 | 17 | 勞資爭議與職災..... | 30 |
| 預算執行 | 18 | 就業輔導 | 31 |
| 漁業產量 | 19 | 全般刑案發生情形 | 31 |
| 建築管理 | 19 | 各項刑案犯罪情形 | 32 |
| 建築物開工 | 20 | 違反社會秩序及經濟案件..... | 32 |
| 土地登記 | 20 | 車輛肇事(A1 類)與違反交通管理 | |
| 建物登記 | 21 | 案件..... | 33 |
| 工商登記 | 22 | 火災防護 | 33 |
| 中科園區與臺中工業區概況..... | 23 | 消防救護 | 34 |
| 九大行業及攤販管理 | 23 | 圖書文化 | 34 |
| 車輛登記 | 24 | 觀光旅遊 | 35 |
| 都市計畫區內停車位概況..... | 25 | 氣象..... | 35 |
| 衛生管理 | 25 | 物價指數 | 36 |
| 公害陳情 | 26 | 臺中市與四都重要指標比較 | 37 |
| 污染管制 | 26 | | |

※ 表中「與上年同期比較」為增減%，若有括弧()內為增減值。

※ 表內數字因尾數四捨五入，致部分總數與細數之間或有未能吻合情事，計算增減情形時仍以原始數據計算。

※ 常用統計符號代表意義如下：

「—」：經統計，但無數據

「--」：有數值，但該數值無意義

「...」：數據不明或尚未公佈產出

「0」：有數值但數值不及半單位

「①」：修正數

「②」：初步統計數

「③」：預測數

「④」：估計數

提要分析

一、人口分布：截至103年5月底止本市設籍人口數計有270萬7,123人，男女性比例為98.26，平均每戶2.998人，人口密度為每平方公里1,222.23人。

截至103年5月底為止本市設籍人口數有270萬7,123人，較上月底增加914人(0.03%)，較上年同期增加1萬4,560人(0.54%)。男女性比例為98.26。各區人口以北屯區25萬7,688人最多，西屯區21萬6,633人次之，而人口數較少者為和平區1萬733人及石岡區1萬5,523人。

若以人口密度觀之，本市平均每平方公里高達1,222.23人，其中以中區每平方公里2萬2,452.57人最為稠密，北區2萬1,276.23人及西區2萬369.38人分居2、3位；而和平區人口密度為每平方公里10.34人最低，新社及東勢二區人口密度每平方公里均不及500人，分別為366.48人及441.12人。

二、預算執行：本市103年度預算截至5月底止歲入實收累計數為381.96億元，占全年度歲入預算數之40.85%；歲出實際執行累計數為366.26億元，占全年度歲出預算數之32.74%。

103年度本市地方總預算歲入為935.10億元，歲出為1,118.68億元，截至103年5月底止執行情形如下：

- (一) 歲入部分：實收累計數為381.96億元，占全年度歲入預算數之40.85%，其中稅課收入258.38億元，占稅課收入全年度預算數之43.85%；非稅課收入123.58億元，占非稅課收入全年度預算數之35.73%。
- (二) 歲出部分：實際執行累計數為366.26億元，占全年度歲出預算數之32.74%，依機關別分，其中以教育局歲出實際執行累計數最高，為183.87億元，占其全年度預算數之

46.37%；其次為警察局45.15億元，占其全年度預算數之42.45%。

三、社會治安：103年5月本市共發生刑案1,967件，其中竊盜案件614件，暴力犯罪14件。破獲全般刑案1,590件，破獲率為80.83%。另發生違反社會秩序維護法案件96件，經濟案件26件。

103年5月本市共發生刑案1,967件，較上年同期減少262件(-11.75%)，其中竊盜案件614件，暴力犯罪14件，分別較上年同期減少113件(-15.54%)及減少18件(-56.25%)。在破案方面，破獲全般刑案1,590件，較上年同期減少164件(-9.35%)，破獲率為80.83%。

另發生違反社會秩序維護法案件96件，較上年同期增加41件(74.55%)；經濟案件26件，較上年同期增加3件(13.04%)。

四、工商概況：103年5月底工廠、公司及商業登記數現有家數為1萬6,949家、8萬3,303家及10萬433家，另中科有效核准廠商家數及臺中工業區廠商家數分別為167家及1,031家。

103年5月底工廠、公司及商業登記數現有家數為1萬6,949家、8萬3,303家及10萬433家，分別較上年同期增加458家(2.78%)、3,622家(4.55%)及2,317家(2.36%)。在登記資本額方面，公司和商業分別為1兆5,189.15億元及176.77億元，亦分別較上年同期增加465.39億元(3.16%)及7.57億元(4.47%)。

103年5月中科有效核准廠商家數為167家，廠商投資額達2兆649.69億元，園區就業總人數為3萬1,945人，均較上年同期增加，分別為11家(7.05%)、26.26億元(0.13%)及2,000人(6.68%)。臺中工業區廠商家數為1,031家，較上年同期增加15家(1.48%)，資本額為3,280.85億元，較上年同期減少87.13億元(-2.59%)。

五、環境保護：103年5月平均每日垃圾清運量為1106.19公噸，平均每日資源回收清理量為1,003.65公噸。公害陳情受理件數2,649件。

103年5月平均每日垃圾清運量為1106.19公噸，較上年同期增加49.92公噸(4.73%)；平均每日資源回收清理量為1,003.65公噸，較上年同期增加42.26公噸(4.39%)。公害陳情受理件數2,649件，較上年同期減少276件(-9.44%)。

六、勞動情形：102年下半年就業人數為128.1萬人，失業人數為5.5萬人，失業率4.10%。103年5月推介求職就業人數1,029人，求才雇用人數581人；勞資爭議受理案件共計196件，已解決件數為178件，發生勞資爭議人數為221人。

本市102年下半年就業人數為128.1萬人，較去年同期增加1萬人；失業人數為5.5萬人，失業率4.10%，較上年同期減少0.1個百分點。行政院主計總處103年5月份人力資源調查統計結果顯示，臺灣地區失業率為3.85%，較上年同期下降0.21個百分點。

103年5月求職有效人數為3,264人，其中新登記求職人數1,428人；推介求職就業人數共計1,029人，較去年同期減少439人(-29.90%)。推介求才有效人數為4,700人，其中新登記求才人數為2,767人；求才雇用人數共計581人，較去年同期減少85人(-12.76%)。勞資爭議受理案件共計196件，較去年同期減少42件(-17.65%)，已解決件數為178件；發生勞資爭議人數為221人，較去年同期減少51人(-18.75%)。

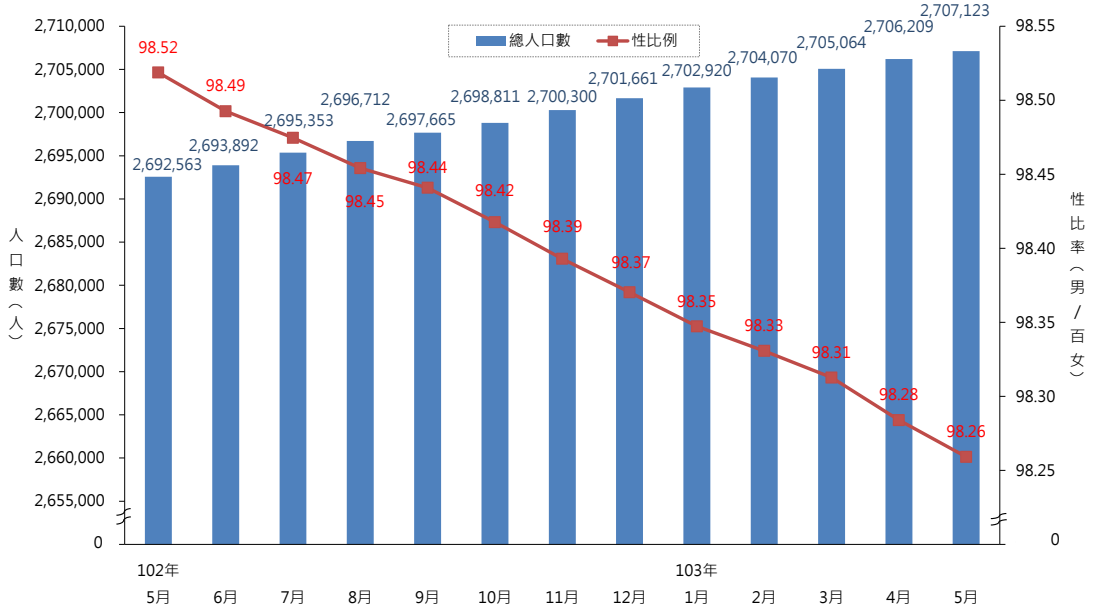
七、交通安全：103年5月發生A1類交通事故計6件，共造成6人死亡，3人受傷。另103年5月舉發違反道路交通管理處罰條例之案件共7萬7,422件。

本市103年5月共發生A1類(造成人員當場或24小時內死亡)交通事故6件，較上年同期減少2件(-25.00%)，造成6人死亡，3人受傷。肇事相關車輛為汽車4件及機車0件；肇事原因屬駕駛人過失計4件，較上年同期減少4件(-50.00%)。另103年5月舉發違反道路交通管理處罰條例之案件共7萬7,422件，較上年同期增加7,256件(10.34%)。

八、觀光旅遊：103年5月觀光旅館住用率為62.52%，其中國際觀光旅館住用率為68.82%，一般觀光旅館住用率為49.19%；觀光旅館住客數為5萬168人，其中本國人為2萬5,160人，來臺旅客為2萬5,008人。

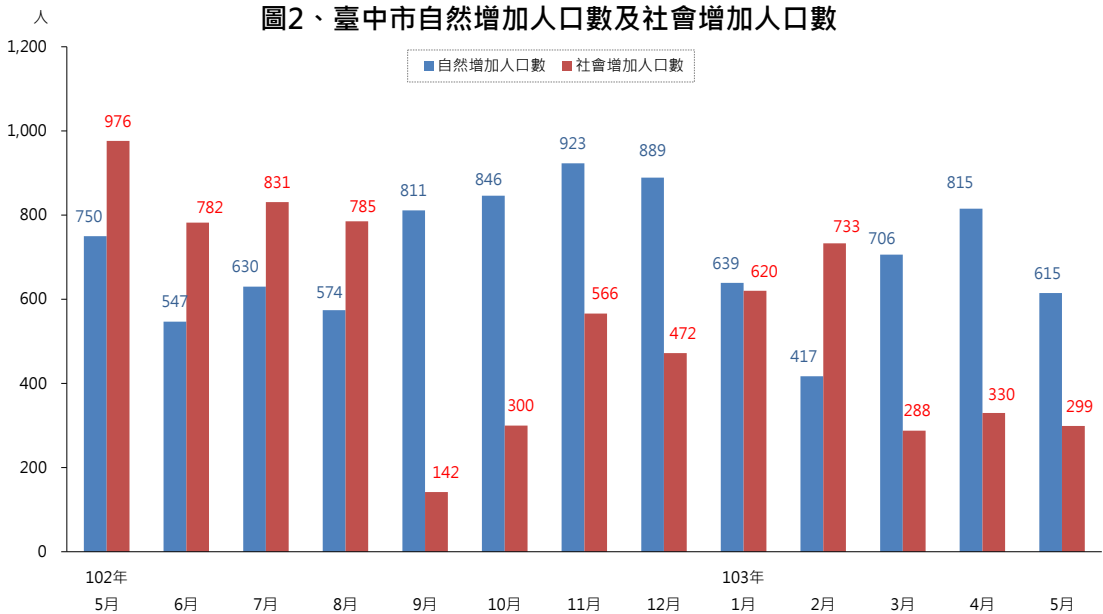
103年5月觀光旅館住用率為62.52%，其中國際觀光旅館住用率為68.82%，一般觀光旅館住用率為49.19%；觀光旅館住客數為5萬168人，較上年同期增加3,114人(6.62%)，其中本國人為2萬5,160人，較上年同期增加7,904人(45.80%)，來臺旅客為2萬5,008人，較上年同期減少4,790人(-16.07%)。

圖1、臺中市人口數及性比率



資料來源：本府民政局

圖2、臺中市自然增加人口數及社會增加人口數

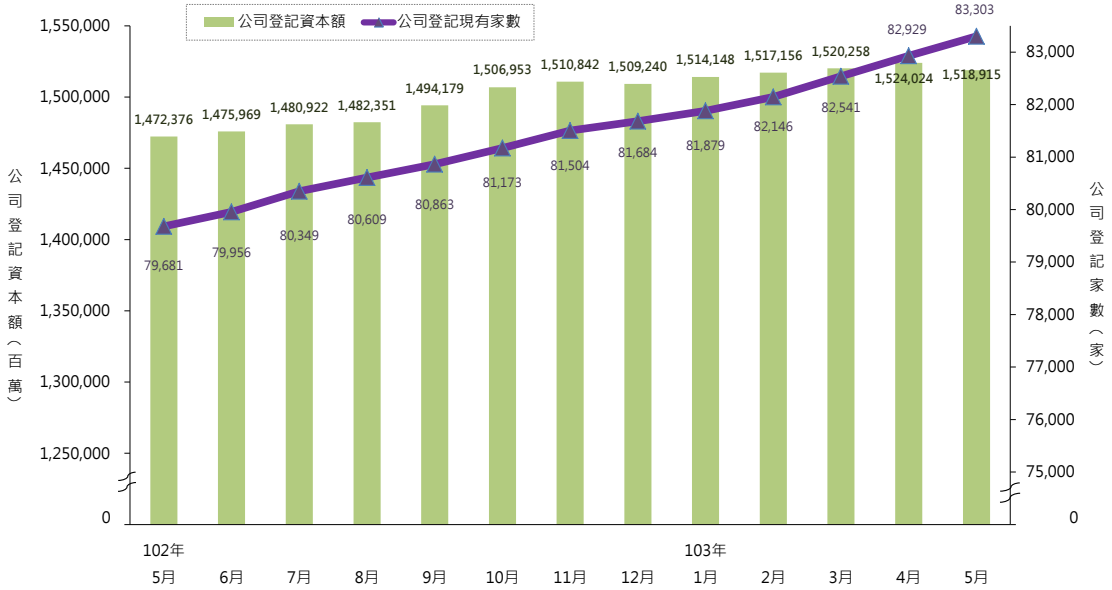


資料來源：本府民政局

說明：自然增加人口數=當月出生人口數-當月死亡人口數

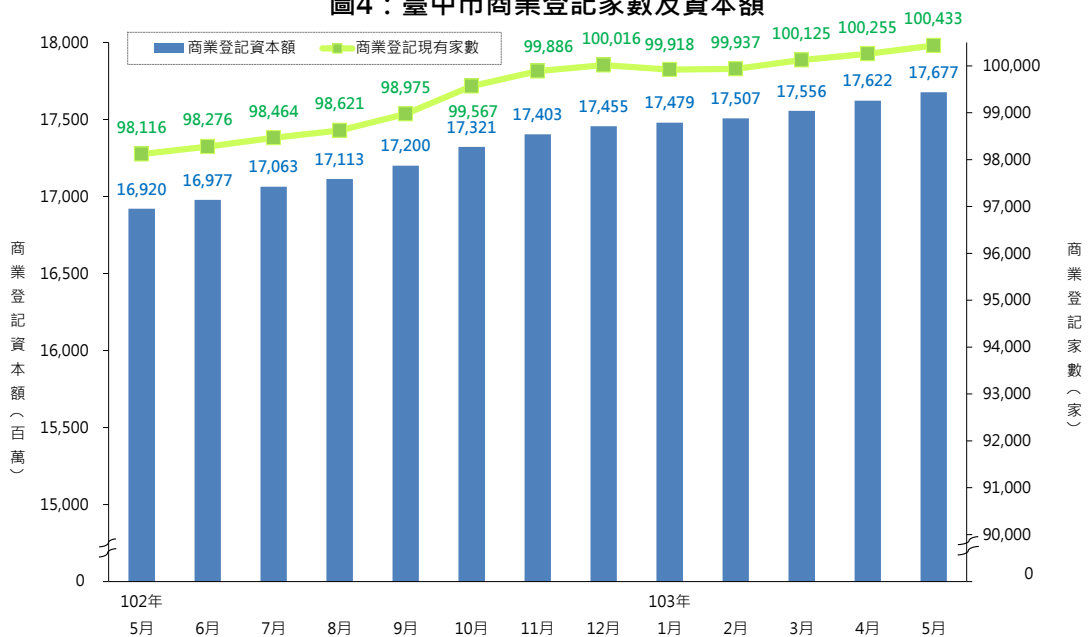
社會增加人口數=當月遷入人口數-當月遷出人口數

圖3、臺中市公司登記家數及資本額



資料來源：經濟部統計處

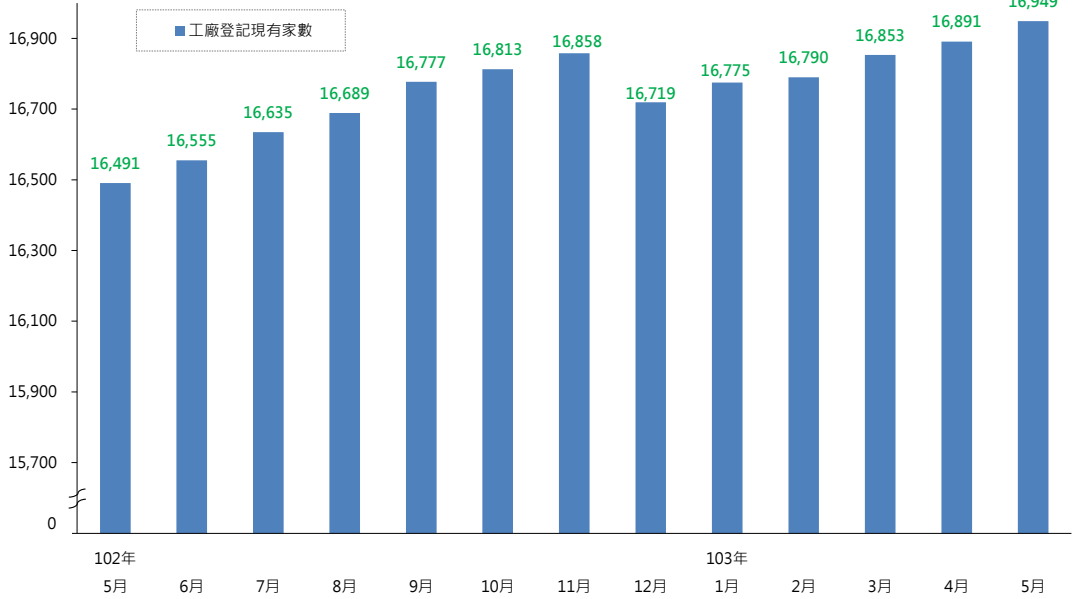
圖4：臺中市商業登記家數及資本額



資料來源：經濟部統計處

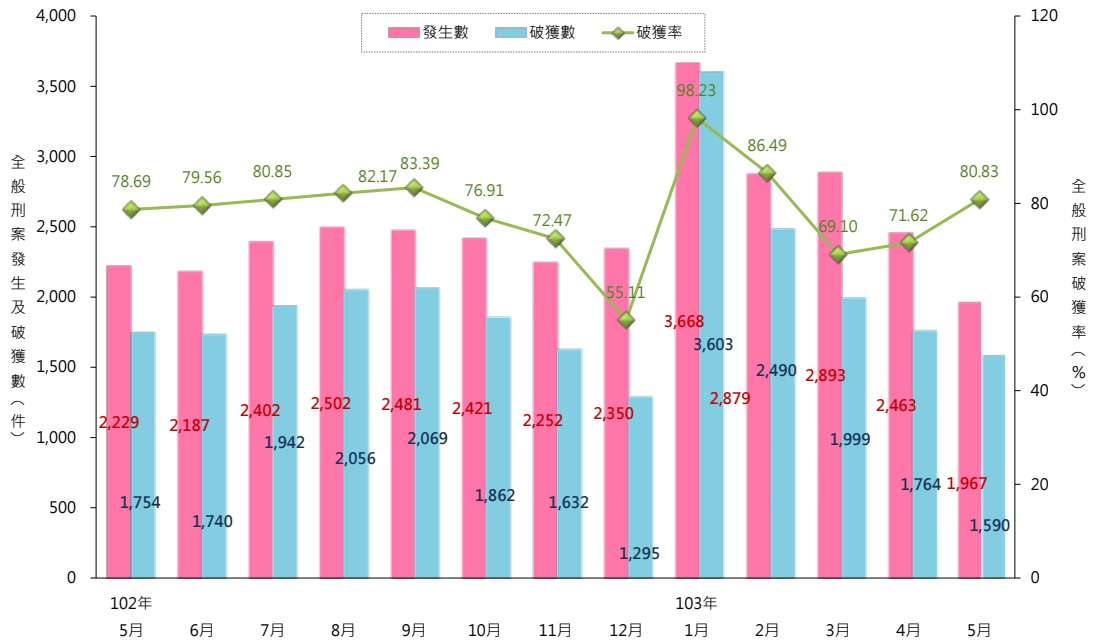
家

圖5、臺中市工廠登記數現有家數



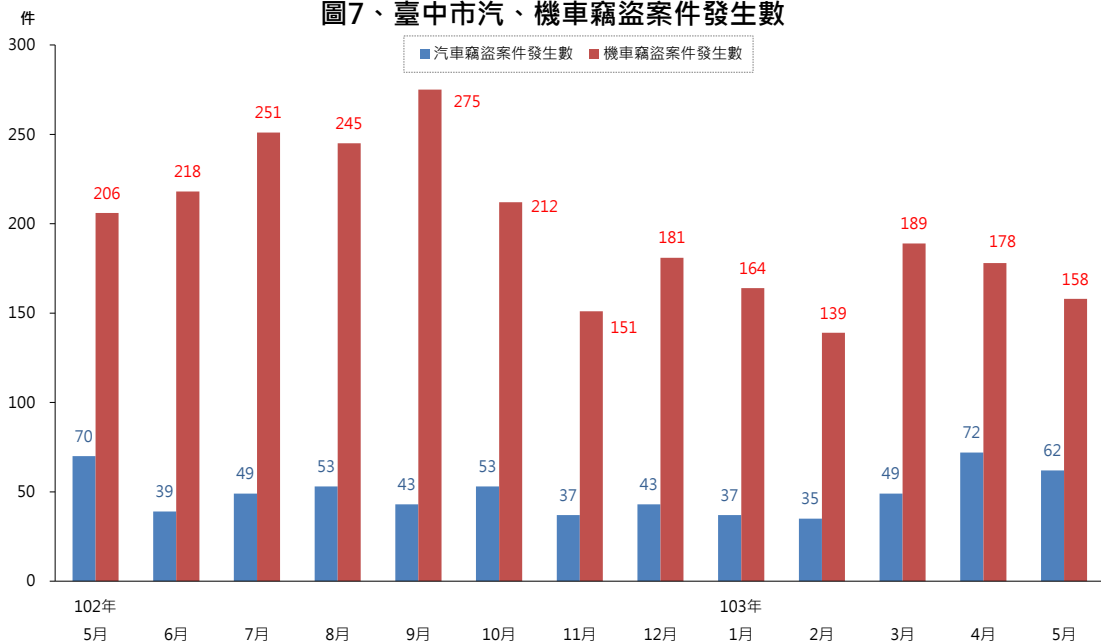
資料來源：經濟部統計處

圖6、臺中市全般刑案發生情形



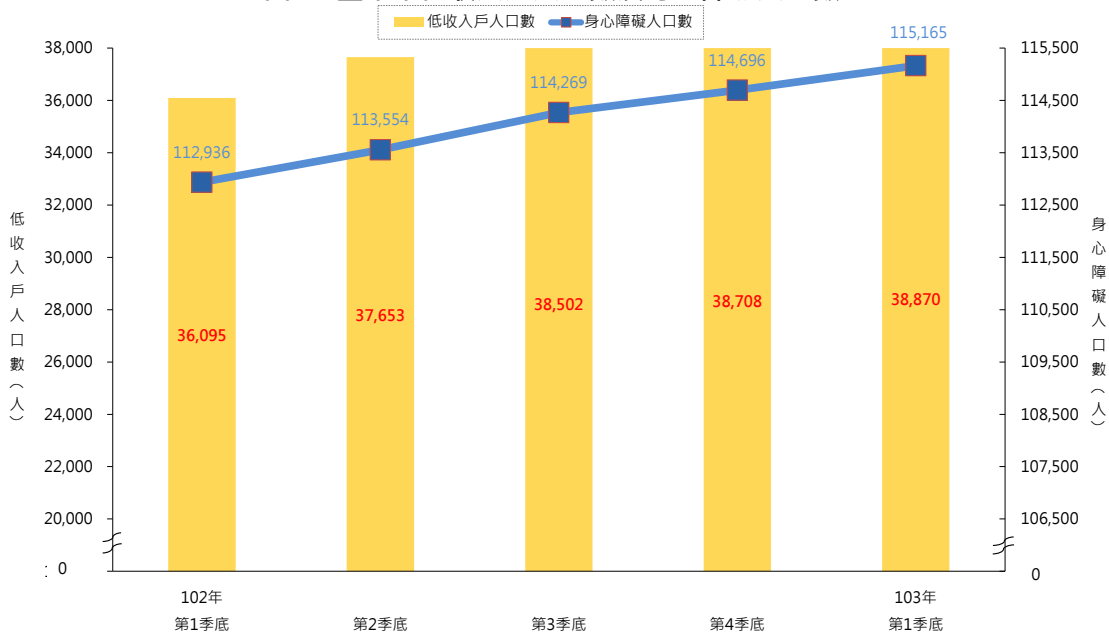
資料來源：本府警察局

圖7、臺中市汽、機車竊盜案件發生數



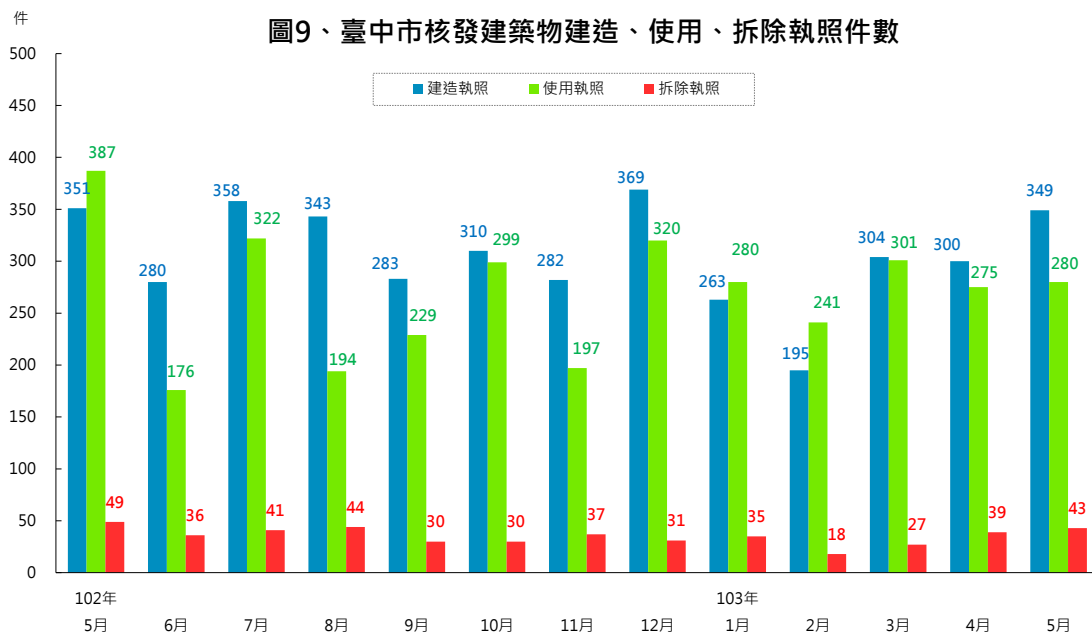
資料來源：本府警察局

圖8、臺中市低收入戶人口數及身心障礙人口數



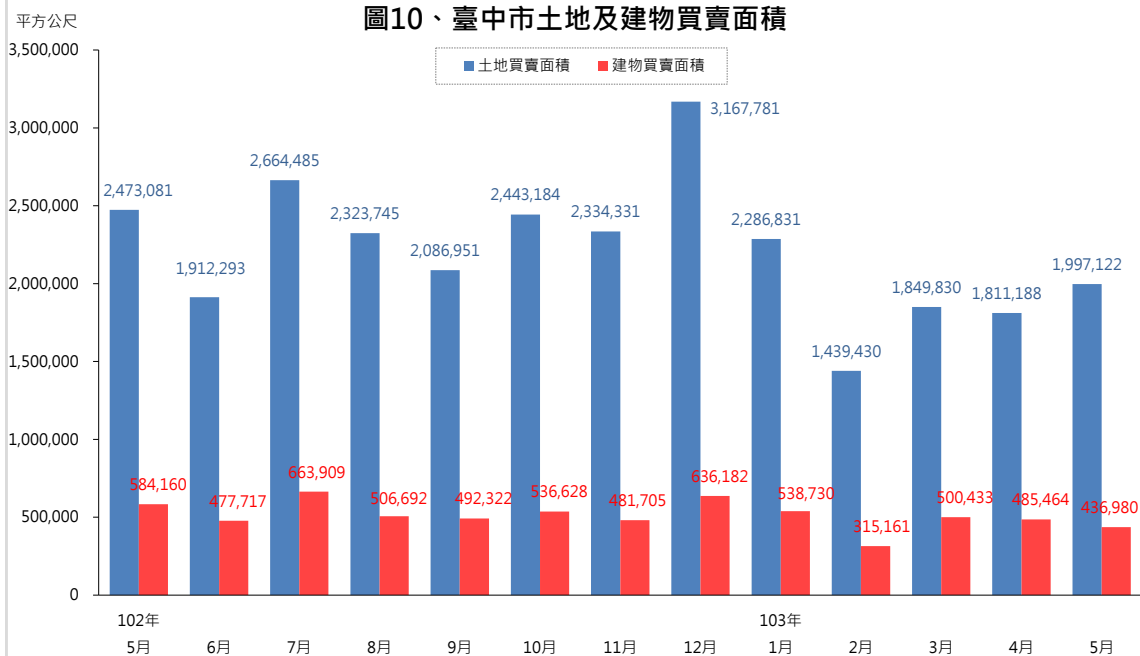
資料來源：本府社會局

圖9、臺中市核發建築物建造、使用、拆除執照件數



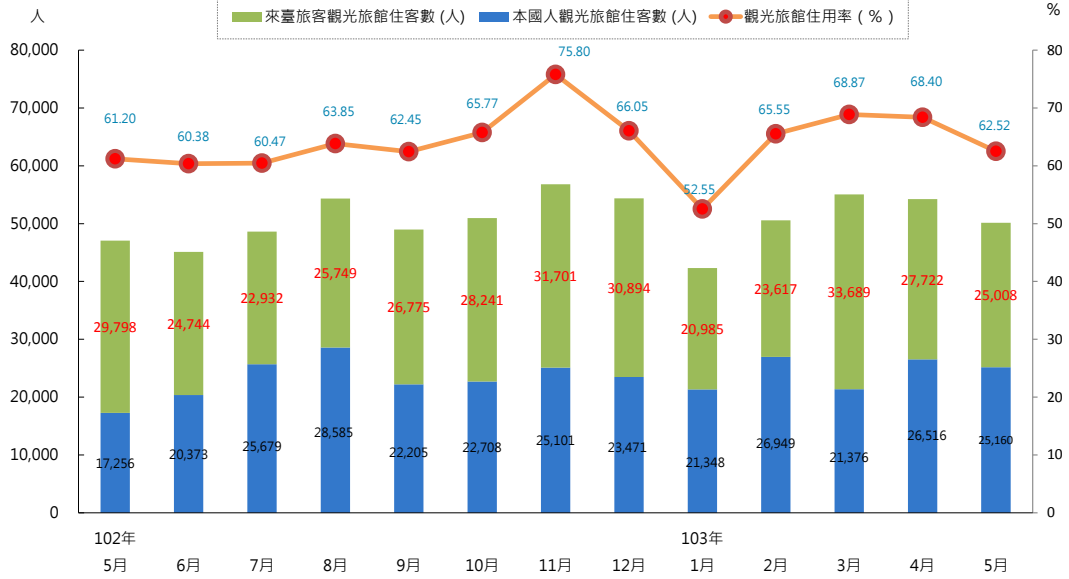
資料來源：本府都市發展局

圖10、臺中市土地及建物買賣面積



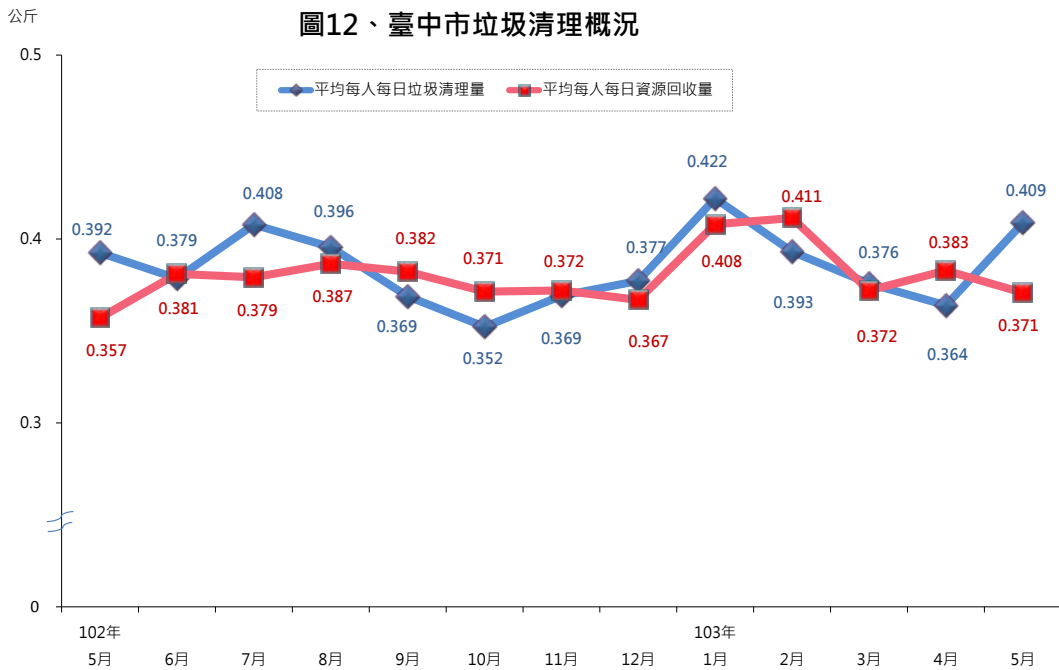
資料來源：本府地政局

圖11、臺中市觀光旅館住客數及住用率



資料來源：本府觀光旅遊局

圖12、臺中市垃圾清理概況



資料來源：本府環境保護局

1. 土 地 人 口

| 年月底別 | 土地面積 (平方公里) | 里數 (里) | ②鄰數 (鄰) | 戶數 (戶) | ①人 口 數(人) | | | 性比例 (男/百女) | 戶量 (人/戶) | 人口密度 (人/平方公里) |
|-----------|----------------|-----------|------------|-----------|-----------|-----------|-----------|---------------|-------------|------------------|
| | | | | | 合 計 | 男 | 女 | | | |
| 94年底 | 2,214.90 | 623 | 12,717 | 776,224 | 2,566,220 | 1,289,781 | 1,276,439 | 101.05 | 3.306 | 1,158.62 |
| 95年底 | 2,214.90 | 625 | 12,765 | 789,465 | 2,587,828 | 1,298,422 | 1,289,406 | 100.70 | 3.278 | 1,168.37 |
| 96年底 | 2,214.90 | 625 | 12,884 | 804,426 | 2,606,794 | 1,305,410 | 1,301,384 | 100.31 | 3.241 | 1,176.94 |
| 97年底 | 2,214.90 | 625 | 12,960 | 820,600 | 2,624,072 | 1,311,990 | 1,312,082 | 99.99 | 3.198 | 1,184.74 |
| 98年底 | 2,214.90 | 625 | 12,982 | 837,042 | 2,635,761 | 1,315,222 | 1,320,539 | 99.60 | 3.149 | 1,190.01 |
| 99年底 | 2,214.90 | 625 | 13,004 | 852,788 | 2,648,419 | 1,319,156 | 1,329,263 | 99.24 | 3.106 | 1,195.73 |
| 100年底 | 2,214.90 | 625 | 13,004 | 867,854 | 2,664,394 | 1,324,894 | 1,339,500 | 98.91 | 3.070 | 1,202.94 |
| 101年底 | 2,214.90 | 625 | 13,004 | 883,302 | 2,684,893 | 1,333,194 | 1,351,699 | 98.63 | 3.040 | 1,212.20 |
| 102年底 | 2,214.90 | 625 | 13,004 | 897,191 | 2,701,661 | 1,339,733 | 1,361,928 | 98.37 | 3.011 | 1,219.77 |
| 5月底 | 2,214.90 | 625 | 13,004 | 888,855 | 2,692,563 | 1,336,236 | 1,356,327 | 98.52 | 3.029 | 1,215.66 |
| 6月底 | 2,214.90 | 625 | 13,004 | 889,989 | 2,693,892 | 1,336,717 | 1,357,175 | 98.49 | 3.027 | 1,216.26 |
| 7月底 | 2,214.90 | 625 | 13,004 | 891,363 | 2,695,353 | 1,337,319 | 1,358,034 | 98.47 | 3.024 | 1,216.92 |
| 8月底 | 2,214.90 | 625 | 13,004 | 892,930 | 2,696,712 | 1,337,853 | 1,358,859 | 98.45 | 3.020 | 1,217.53 |
| 9月底 | 2,214.90 | 625 | 13,004 | 894,779 | 2,697,665 | 1,338,235 | 1,359,430 | 98.44 | 3.015 | 1,217.96 |
| 10月底 | 2,214.90 | 625 | 13,004 | 895,471 | 2,698,811 | 1,338,644 | 1,360,167 | 98.42 | 3.014 | 1,218.48 |
| 11月底 | 2,214.90 | 625 | 13,004 | 896,358 | 2,700,300 | 1,339,213 | 1,361,087 | 98.39 | 3.013 | 1,219.15 |
| 12月底 | 2,214.90 | 625 | 13,004 | 897,191 | 2,701,661 | 1,339,733 | 1,361,928 | 98.37 | 3.011 | 1,219.77 |
| 103年底 | | | | | | | | | | |
| 1月底 | 2,214.90 | 625 | 13,004 | 898,132 | 2,702,920 | 1,340,199 | 1,362,721 | 98.35 | 3.009 | 1,220.34 |
| 2月底 | 2,214.90 | 625 | 12,993 | 898,996 | 2,704,070 | 1,340,655 | 1,363,415 | 98.33 | 3.008 | 1,220.86 |
| 3月底 | 2,214.90 | 625 | 12,993 | 900,230 | 2,705,064 | 1,341,024 | 1,364,040 | 98.31 | 3.005 | 1,221.30 |
| 4月底 | 2,214.90 | 625 | 12,993 | 901,517 | 2,706,209 | 1,341,394 | 1,364,815 | 98.28 | 3.002 | 1,221.82 |
| 5月底 | 2,214.90 | 625 | 12,993 | 902,984 | 2,707,123 | 1,341,676 | 1,365,447 | 98.26 | 2.998 | 1,222.23 |
| 當 期 較 上 期 | | | | | | | | | | |
| 增 | - | - | - | 0.16 | 0.03 | 0.02 | 0.05 | (-0.02) | (-0.004) | (0.41) |
| 減 | | | | | | | | | | |
| 當 期 較 上 年 | | | | | | | | | | |
| 同 期 增 減 | - | - | -- | 1.59 | 0.54 | 0.41 | 0.67 | (-0.26) | (-0.031) | (6.57) |

資料來源：本府地政局及民政局

附 註：①人口資料係戶籍登記數

②因新系統上線，鄰數自103年2月起改以現有門牌數方式統計。

2. 各 區 土 地 人 口

中華民國103年5月底

| 區 別 | 土地面積 (平方公里) | 里數 (里) | 現有門牌鄰數 (鄰) | 戶 數 (戶) | 人 口 數(人) | | | 性比例 (男/百女) | 戶量 (人/戶) | 人口密度 (人/平方公里) |
|-----|----------------|-----------|---------------|------------|-----------|-----------|-----------|---------------|-------------|------------------|
| | | | | | 合 計 | 男 | 女 | | | |
| 總 計 | 2,214.90 | 625 | 12,993 | 902,984 | 2,707,123 | 1,341,676 | 1,365,447 | 98.26 | 3.00 | 1,222.23 |
| 中區 | 0.88 | 8 | 236 | 7,942 | 19,765 | 9,820 | 9,945 | 98.74 | 2.49 | 22,452.57 |
| 東區 | 9.29 | 17 | 421 | 26,956 | 74,639 | 37,311 | 37,328 | 99.95 | 2.77 | 8,038.23 |
| 南區 | 6.81 | 22 | 630 | 45,286 | 118,879 | 57,481 | 61,398 | 93.62 | 2.63 | 17,456.28 |
| 西區 | 5.70 | 25 | 628 | 44,628 | 116,191 | 55,319 | 60,872 | 90.88 | 2.60 | 20,369.38 |
| 北區 | 6.94 | 36 | 861 | 57,953 | 147,606 | 71,088 | 76,518 | 92.90 | 2.55 | 21,276.23 |
| 西屯區 | 39.85 | 39 | 990 | 79,367 | 216,633 | 104,446 | 112,187 | 93.10 | 2.73 | 5,436.66 |
| 南屯區 | 31.26 | 25 | 568 | 57,714 | 160,757 | 77,293 | 83,464 | 92.61 | 2.79 | 5,142.94 |
| 北屯區 | 62.70 | 42 | 929 | 90,680 | 257,688 | 124,420 | 133,268 | 93.36 | 2.84 | 4,109.63 |
| 豐原區 | 41.18 | 36 | 800 | 51,789 | 166,191 | 82,322 | 83,869 | 98.16 | 3.21 | 4,035.28 |
| 東勢區 | 117.41 | 25 | 383 | 17,222 | 51,790 | 26,777 | 25,013 | 107.05 | 3.01 | 441.12 |
| 大甲區 | 58.52 | 29 | 401 | 22,373 | 77,802 | 39,401 | 38,401 | 102.60 | 3.48 | 1,329.51 |
| 清水區 | 64.17 | 32 | 591 | 25,907 | 86,037 | 44,292 | 41,745 | 106.10 | 3.32 | 1,340.75 |
| 沙鹿區 | 40.46 | 21 | 431 | 26,682 | 86,926 | 44,148 | 42,778 | 103.20 | 3.26 | 2,148.42 |
| 梧棲區 | 16.60 | 14 | 395 | 16,630 | 56,155 | 28,296 | 27,859 | 101.57 | 3.38 | 3,381.83 |
| 后里區 | 58.94 | 18 | 265 | 15,323 | 54,011 | 27,540 | 26,471 | 104.04 | 3.52 | 916.31 |
| 神岡區 | 35.04 | 16 | 292 | 18,533 | 64,876 | 33,278 | 31,598 | 105.32 | 3.50 | 1,851.25 |
| 潭子區 | 25.85 | 16 | 302 | 34,335 | 104,470 | 51,867 | 52,603 | 98.60 | 3.04 | 4,041.44 |
| 大雅區 | 32.41 | 15 | 359 | 27,602 | 92,099 | 46,154 | 45,945 | 100.45 | 3.34 | 2,841.61 |
| 新社區 | 68.89 | 13 | 201 | 7,455 | 25,246 | 13,140 | 12,106 | 108.54 | 3.39 | 366.48 |
| 石岡區 | 18.21 | 10 | 119 | 4,897 | 15,523 | 8,086 | 7,437 | 108.73 | 3.17 | 852.42 |
| 外埔區 | 42.41 | 11 | 195 | 9,233 | 31,764 | 16,331 | 15,433 | 105.82 | 3.44 | 748.98 |
| 大安區 | 27.40 | 12 | 114 | 5,318 | 19,664 | 10,358 | 9,306 | 111.30 | 3.70 | 717.55 |
| 烏日區 | 43.40 | 16 | 287 | 22,213 | 70,925 | 35,845 | 35,080 | 102.18 | 3.19 | 1,634.10 |
| 大肚區 | 37.00 | 17 | 335 | 16,547 | 56,161 | 28,752 | 27,409 | 104.90 | 3.39 | 1,517.77 |
| 龍井區 | 38.04 | 16 | 282 | 21,771 | 75,592 | 38,343 | 37,249 | 102.94 | 3.47 | 1,987.29 |
| 霧峰區 | 98.08 | 20 | 398 | 19,386 | 64,296 | 32,859 | 31,437 | 104.52 | 3.32 | 655.56 |
| 太平區 | 120.75 | 39 | 707 | 58,938 | 179,644 | 89,648 | 89,996 | 99.61 | 3.05 | 1,487.77 |
| 大里區 | 28.88 | 27 | 756 | 65,904 | 205,060 | 101,300 | 103,760 | 97.63 | 3.11 | 7,101.45 |
| 和平區 | 1,037.82 | 8 | 117 | 4,400 | 10,733 | 5,761 | 4,972 | 115.87 | 2.44 | 10.34 |

資料來源：本府地政局及民政局。

3.人口年齡分配

| 年月別 | 幼年(0-14歲) | | 青壯年(15-64歲) | | 老年(65歲以上) | | 扶養比 ^① (%) | 老化指數 ^② (%) | 平均年齡 (歲) |
|---------------|-----------|----------------|-------------|----------------|-----------|----------------|-------------------------|--------------------------|-------------|
| | 人口數(人) | 占全市人口 比率(%) | 人口數(人) | 占全市人口 比率(%) | 人口數(人) | 占全市人口 比率(%) | | | |
| 94年底 | 530,473 | 20.67 | 1,835,309 | 71.52 | 200,438 | 7.81 | 39.82 | 37.78 | 34.01 |
| 95年底 | 517,969 | 20.02 | 1,862,373 | 71.97 | 207,486 | 8.02 | 38.95 | 40.06 | 34.49 |
| 96年底 | 505,367 | 19.39 | 1,887,740 | 72.42 | 213,687 | 8.20 | 38.09 | 42.28 | 34.94 |
| 97年底 | 490,931 | 18.71 | 1,913,461 | 72.92 | 219,680 | 8.37 | 37.14 | 44.75 | 35.39 |
| 98年底 | 474,959 | 18.02 | 1,935,036 | 73.41 | 225,766 | 8.57 | 36.21 | 47.53 | 35.87 |
| 99年底 | 456,296 | 17.23 | 1,962,096 | 74.09 | 230,027 | 8.69 | 34.98 | 50.41 | 36.40 |
| 100年底 | 441,335 | 16.56 | 1,987,907 | 74.61 | 235,152 | 8.83 | 34.03 | 53.28 | 36.85 |
| 101年底 | 431,211 | 16.06 | 2,010,485 | 74.88 | 243,197 | 9.06 | 33.54 | 56.40 | 37.22 |
| 102年底 | 424,843 | 15.73 | 2,023,202 | 74.89 | 253,616 | 9.39 | 33.53 | 59.70 | 37.65 |
| 5月底 | 429,594 | 15.95 | 2,016,037 | 74.87 | 246,932 | 9.17 | 33.56 | 57.48 | 37.37 |
| 6月底 | 428,834 | 15.92 | 2,017,683 | 74.90 | 247,375 | 9.18 | 33.51 | 57.69 | 37.40 |
| 7月底 | 428,224 | 15.89 | 2,019,229 | 74.92 | 247,900 | 9.20 | 33.48 | 57.89 | 37.43 |
| 8月底 | 427,459 | 15.85 | 2,020,506 | 74.92 | 248,747 | 9.22 | 33.47 | 58.19 | 37.47 |
| 9月底 | 426,704 | 15.82 | 2,021,249 | 74.93 | 249,712 | 9.26 | 33.47 | 58.52 | 37.47 |
| 10月底 | 425,914 | 15.78 | 2,022,071 | 74.92 | 250,826 | 9.29 | 33.47 | 58.89 | 37.57 |
| 11月底 | 425,410 | 15.75 | 2,022,569 | 74.90 | 252,321 | 9.34 | 33.51 | 59.31 | 37.61 |
| 12月底 | 424,843 | 15.73 | 2,023,202 | 74.89 | 253,616 | 9.39 | 33.53 | 59.70 | 37.65 |
| 103年底 | | | | | | | | | |
| 1月底 | 423,050 | 15.65 | 2,024,036 | 74.88 | 254,834 | 9.43 | 33.49 | 60.24 | 37.69 |
| 2月底 | 423,422 | 15.66 | 2,024,787 | 74.88 | 255,861 | 9.46 | 33.55 | 60.43 | 37.72 |
| 3月底 | 422,564 | 15.62 | 2,025,575 | 74.88 | 256,925 | 9.50 | 33.55 | 60.80 | 37.75 |
| 4月底 | 421,931 | 15.59 | 2,025,575 | 74.85 | 258,703 | 9.56 | 33.60 | 61.31 | 37.78 |
| 5月底 | 420,945 | 15.55 | 2,026,958 | 74.87 | 259,220 | 9.58 | 33.56 | 61.58 | 37.81 |
| 當期較上期 增減 | -0.23 | (-0.04) | 0.07 | (0.03) | 0.20 | (0.02) | (-0.05) | (0.27) | (0.03) |
| 當期較上年 同期增減 | -2.01 | (-0.41) | 0.54 | (0.00) | 4.98 | (0.40) | (-0.00) | (4.10) | (0.44) |

資料來源：本府民政局

附註：①扶養比=(0-14歲人口數+65歲以上人口數)÷(15-64歲人口數)×100；②老化指數=(65歲以上人口數)÷(0-14歲人口數)×100。

4.人口成長

| 年月別 | 人口總增加數 | 自然增加 | | | 社會增加 | | |
|---------------|--------|--------|--------|--------|--------|---------|---------|
| | | 增加人數 | 出生人數 | 死亡人數 | 增加人數 | 遷入人數 | 遷出人數 |
| 94年 | 17,888 | 11,049 | 24,049 | 13,000 | 6,839 | 244,261 | 237,422 |
| 95年 | 21,608 | 10,933 | 23,847 | 12,914 | 10,675 | 174,829 | 164,154 |
| 96年 | 18,966 | 11,116 | 24,603 | 13,487 | 7,850 | 142,848 | 134,998 |
| 97年 | 17,278 | 9,821 | 23,647 | 13,826 | 7,457 | 148,328 | 140,871 |
| 98年 | 11,689 | 8,796 | 22,601 | 13,805 | 2,893 | 139,366 | 136,473 |
| 99年 | 12,658 | 5,197 | 19,537 | 14,340 | 7,461 | 143,182 | 135,721 |
| 100年 | 15,975 | 9,112 | 24,027 | 14,915 | 6,863 | 138,008 | 131,145 |
| 101年 | 20,499 | 13,307 | 28,324 | 15,017 | 7,192 | 138,734 | 131,542 |
| 102年 | 16,768 | 9,417 | 24,555 | 15,138 | 7,351 | 136,290 | 128,939 |
| 5月 | 1,726 | 750 | 1,967 | 1,217 | 976 | 13,260 | 12,284 |
| 6月 | 1,329 | 547 | 1,723 | 1,176 | 782 | 11,013 | 10,231 |
| 7月 | 1,461 | 630 | 1,963 | 1,333 | 831 | 13,663 | 12,832 |
| 8月 | 1,359 | 574 | 1,847 | 1,273 | 785 | 12,945 | 12,160 |
| 9月 | 953 | 811 | 1,971 | 1,160 | 142 | 11,813 | 11,671 |
| 10月 | 1,146 | 846 | 2,153 | 1,307 | 300 | 10,766 | 10,466 |
| 11月 | 1,489 | 923 | 2,088 | 1,165 | 566 | 9,597 | 9,031 |
| 12月 | 1,361 | 889 | 2,218 | 1,329 | 472 | 10,844 | 10,372 |
| 103年 | | | | | | | |
| 1月 | 1,259 | 639 | 1,978 | 1,339 | 620 | 10,212 | 9,592 |
| 2月 | 1,150 | 417 | 1,893 | 1,476 | 733 | 9,680 | 8,947 |
| 3月 | 994 | 706 | 2,174 | 1,468 | 288 | 12,331 | 12,043 |
| 4月 | 1,145 | 815 | 2,177 | 1,362 | 330 | 12,023 | 11,693 |
| 5月 | 914 | 615 | 1,897 | 1,282 | 299 | 12,687 | 12,388 |
| 當期較上期 增減 | -20.17 | -24.54 | -12.86 | -5.87 | -9.39 | 5.52 | 5.94 |
| 當期較上年 同期增減 | -47.05 | -18.00 | -3.56 | 5.34 | -69.36 | -4.32 | 0.85 |

資料來源：本府民政局

附註：①自然增加數=出生數-死亡數；②社會增加數=遷入數-遷出數；③人口增加數=自然增加數+社會增加數

4.人口成長(續1)

| 年月別 | 總增加率(‰) | 自然增加 | | | 社會增加 | | |
|-----------|---------|---------|---------|---------|---------|---------|--------|
| | | 增加率(‰) | 出生率(‰) | 死亡率(‰) | 增加率(‰) | 遷入率(‰) | 遷出率(‰) |
| 94年 | 6.99 | 4.32 | 9.40 | 5.08 | 2.67 | 95.52 | 92.84 |
| 95年 | 8.38 | 4.24 | 9.25 | 5.01 | 4.14 | 67.84 | 63.70 |
| 96年 | 7.30 | 4.28 | 9.47 | 5.19 | 3.02 | 55.00 | 51.98 |
| 97年 | 6.61 | 3.76 | 9.04 | 5.29 | 2.85 | 56.71 | 53.86 |
| 98年 | 4.44 | 3.34 | 8.59 | 5.25 | 1.10 | 52.99 | 51.89 |
| 99年 | 4.79 | 1.97 | 7.39 | 5.43 | 2.82 | 54.19 | 51.37 |
| 100年 | 6.01 | 3.43 | 9.04 | 5.61 | 2.58 | 51.95 | 49.37 |
| 101年 | 7.69 | 4.99 | 10.62 | 5.63 | 2.70 | 52.03 | 49.33 |
| 102年 | 6.27 | 3.52 | 9.18 | 5.66 | 2.75 | 50.96 | 48.21 |
| 5月 | 7.55 | 3.28 | 8.60 | 5.32 | 4.27 | 58.00 | 53.73 |
| 6月 | 6.00 | 2.47 | 7.78 | 5.31 | 3.53 | 49.75 | 46.22 |
| 7月 | 6.38 | 2.75 | 8.58 | 5.82 | 3.63 | 59.70 | 56.07 |
| 8月 | 5.94 | 2.51 | 8.07 | 5.56 | 3.43 | 56.53 | 53.11 |
| 9月 | 4.30 | 3.66 | 8.89 | 5.23 | 0.64 | 53.29 | 52.65 |
| 10月 | 5.00 | 3.69 | 9.40 | 5.70 | 1.31 | 46.99 | 45.68 |
| 11月 | 6.71 | 4.16 | 9.41 | 5.25 | 2.55 | 43.26 | 40.71 |
| 12月 | 5.93 | 3.88 | 9.67 | 5.79 | 2.06 | 47.27 | 45.21 |
| 103年 | | | | | | | |
| 1月 | 5.49 | 2.78 | 8.62 | 5.83 | 2.70 | 44.49 | 41.79 |
| 2月 | 5.55 | 2.01 | 9.13 | 7.12 | 3.53 | 46.68 | 43.14 |
| 3月 | 4.33 | 3.07 | 9.46 | 6.39 | 1.25 | 53.68 | 52.43 |
| 4月 | 5.15 | 3.66 | 9.79 | 6.12 | 1.48 | 54.06 | 52.58 |
| 5月 | 3.98 | 2.68 | 8.25 | 5.58 | 1.30 | 55.19 | 53.89 |
| 當期較上期增減 | (-1.17) | (-0.99) | (-1.54) | (-0.55) | (-0.18) | (1.12) | (1.31) |
| 當期較上年同期增減 | (-3.57) | (-0.61) | (-0.35) | (0.25) | (-2.97) | (-2.81) | (0.16) |

資料來源：本府民政局

附註：①本表係以本年(月)底及上年(月)底平均數為分母。②為便於比較，各月之各率皆折合為年率。

4.人口成長(續完)

| 年月別 | 出生人數(人) | | | 出生情形(人) | | | 非婚生及無依嬰兒所佔比例(%) |
|-----------|---------|--------|-----------|---------|--------|-----------------|-----------------|
| | 男 | 女 | 性比例(男/百女) | 婚生 | 非婚生 | 無依 ^① | |
| 94年 | 12,585 | 11,464 | 109.78 | 23,030 | 1,015 | 4 | 4.24 |
| 95年 | 12,515 | 11,332 | 110.44 | 22,808 | 1,038 | 1 | 4.36 |
| 96年 | 12,702 | 11,901 | 106.73 | 23,434 | 1,158 | 11 | 4.75 |
| 97年 | 12,308 | 11,339 | 108.55 | 22,625 | 1,015 | 7 | 4.32 |
| 98年 | 11,769 | 10,832 | 108.65 | 21,691 | 907 | 3 | 4.03 |
| 99年 | 10,233 | 9,304 | 109.98 | 18,636 | 898 | 3 | 4.61 |
| 100年 | 12,443 | 11,584 | 107.42 | 23,139 | 883 | 5 | 3.70 |
| 101年 | 14,628 | 13,696 | 106.80 | 27,331 | 991 | 2 | 3.51 |
| 102年 | 12,713 | 11,842 | 107.36 | 23,597 | 954 | 4 | 3.90 |
| 5月 | 1,036 | 931 | 111.28 | 1,891 | 75 | 1 | 3.86 |
| 6月 | 903 | 820 | 110.12 | 1,645 | 78 | - | 4.53 |
| 7月 | 1,026 | 937 | 109.50 | 1,876 | 87 | - | 4.43 |
| 8月 | 964 | 883 | 109.17 | 1,780 | 67 | - | 3.63 |
| 9月 | 1,020 | 951 | 107.26 | 1,890 | 80 | 1 | 4.11 |
| 10月 | 1,116 | 1,037 | 107.62 | 2,063 | 90 | - | 4.18 |
| 11月 | 1,052 | 1,036 | 101.54 | 2,008 | 80 | - | 3.83 |
| 12月 | 1,136 | 1,082 | 104.99 | 2,154 | 64 | - | 2.89 |
| 103年 | | | | | | | |
| 1月 | 1,063 | 915 | 116.17 | 1,903 | 75 | - | 3.79 |
| 2月 | 916 | 902 | 101.55 | 1,818 | 75 | - | 4.13 |
| 3月 | 1,110 | 1,064 | 104.32 | 2,090 | 84 | - | 3.86 |
| 4月 | 1,113 | 1,064 | 104.61 | 2,092 | 85 | - | 3.90 |
| 5月 | 1,006 | 891 | 112.91 | 1,824 | 73 | - | 3.85 |
| 當期較上期增減 | -9.61 | -16.26 | (8.30) | -12.81 | -14.12 | -- | (-0.06) |
| 當期較上年同期增減 | -2.90 | -4.30 | (1.63) | -3.54 | -2.67 | -100.00 | (-0.02) |

資料來源：本府民政局

附註：①無依：胎兒出生後即被其父母所遺棄，經由他人發現，並經發現人或留養人申辦出生登記者。

5.各 行 政 區 人 口 消 長

| 年月底別 | 總計 | | 中區 | | 東區 | | 南區 | | 西區 | | 北區 | |
|---------------|-----------|--------|--------|--------|--------|--------|---------|--------|---------|--------|---------|--------|
| | 人口數 | 增減率(%) | 人口數 | 增減率(%) | 人口數 | 增減率(%) | 人口數 | 增減率(%) | 人口數 | 增減率(%) | 人口數 | 增減率(%) |
| 94年底 | 2,566,220 | 0.70 | 24,062 | 1.26 | 72,374 | 2.62 | 116,676 | 0.24 | 107,272 | 1.25 | 146,787 | -0.31 |
| 95年底 | 2,587,828 | 0.84 | 23,527 | -2.22 | 73,091 | 0.99 | 116,156 | -0.45 | 109,243 | 1.84 | 146,665 | -0.08 |
| 96年底 | 2,606,794 | 0.73 | 24,010 | 2.05 | 73,748 | 0.90 | 116,812 | 0.56 | 110,358 | 1.02 | 147,469 | 0.55 |
| 97年底 | 2,624,072 | 0.66 | 23,603 | -1.70 | 74,072 | 0.44 | 117,325 | 0.44 | 111,878 | 1.38 | 147,721 | 0.17 |
| 98年底 | 2,635,761 | 0.45 | 23,228 | -1.59 | 73,891 | -0.24 | 117,390 | 0.06 | 112,722 | 0.75 | 147,529 | -0.13 |
| 99年底 | 2,648,419 | 0.48 | 22,472 | -3.25 | 73,969 | 0.11 | 113,659 | -3.18 | 117,365 | 4.12 | 147,639 | 0.07 |
| 100年底 | 2,664,394 | 0.60 | 21,610 | -3.84 | 73,960 | -0.01 | 115,032 | 1.21 | 117,210 | -0.13 | 147,679 | 0.03 |
| 101年底 | 2,684,893 | 0.77 | 20,647 | -4.46 | 74,282 | 0.44 | 116,807 | 1.54 | 116,784 | -0.36 | 147,798 | 0.08 |
| 102年底 | 2,701,661 | 0.62 | 20,008 | -3.09 | 74,572 | 0.39 | 118,349 | 1.32 | 116,397 | -0.33 | 147,880 | 0.06 |
| 5月底 | 2,692,563 | 0.06 | 20,492 | -0.18 | 74,225 | -0.12 | 117,363 | 0.16 | 116,705 | -0.02 | 147,877 | -0.02 |
| 6月底 | 2,693,892 | 0.05 | 20,401 | -0.44 | 74,231 | 0.01 | 117,465 | 0.09 | 116,633 | -0.06 | 147,873 | -0.00 |
| 7月底 | 2,695,353 | 0.05 | 20,256 | -0.71 | 74,255 | 0.03 | 117,638 | 0.15 | 116,556 | -0.07 | 147,883 | 0.01 |
| 8月底 | 2,696,712 | 0.05 | 20,161 | -0.47 | 74,347 | 0.12 | 117,715 | 0.07 | 116,482 | -0.06 | 147,953 | 0.05 |
| 9月底 | 2,697,665 | 0.04 | 20,120 | -0.20 | 74,383 | 0.05 | 117,933 | 0.19 | 116,412 | -0.06 | 147,914 | -0.03 |
| 10月底 | 2,698,811 | 0.04 | 20,091 | -0.14 | 74,448 | 0.09 | 118,048 | 0.10 | 116,364 | -0.04 | 147,907 | -0.00 |
| 11月底 | 2,700,300 | 0.06 | 20,049 | -0.21 | 74,556 | 0.15 | 118,200 | 0.13 | 116,362 | -0.00 | 147,915 | 0.01 |
| 12月底 | 2,701,661 | 0.05 | 20,008 | -0.20 | 74,572 | 0.02 | 118,349 | 0.13 | 116,397 | 0.03 | 147,880 | -0.02 |
| 103年底 | | | | | | | | | | | | |
| 1月底 | 2,702,920 | 0.05 | 19,945 | -0.31 | 74,579 | 0.01 | 118,386 | 0.03 | 116,395 | -0.00 | 147,820 | -0.04 |
| 2月底 | 2,704,070 | 0.04 | 19,943 | -0.01 | 74,564 | -0.02 | 118,445 | 0.05 | 116,344 | -0.04 | 147,828 | 0.01 |
| 3月底 | 2,705,064 | 0.04 | 19,901 | -0.21 | 74,624 | 0.08 | 118,554 | 0.09 | 116,317 | -0.02 | 147,783 | -0.03 |
| 4月底 | 2,706,209 | 0.04 | 19,823 | -0.39 | 74,622 | -0.00 | 118,741 | 0.16 | 116,336 | 0.02 | 147,711 | -0.05 |
| 5月底 | 2,707,123 | 0.03 | 19,765 | -0.29 | 74,639 | 0.02 | 118,879 | 0.12 | 116,191 | -0.12 | 147,606 | -0.07 |
| 當期較上年 同期增減 | 0.54 | | -3.55 | | 0.56 | | 1.29 | | -0.44 | | -0.18 | |

資料來源：本府民政局

5.各 行 政 區 人 口 消 長 (續 1)

| 年月底別 | 西屯區 | | 南屯區 | | 北屯區 | | 豐原區 | | 東勢區 | | 大甲區 | |
|---------------|---------|--------|---------|--------|---------|--------|---------|--------|--------|--------|--------|--------|
| | 人口數 | 增減率(%) | 人口數 | 增減率(%) | 人口數 | 增減率(%) | 人口數 | 增減率(%) | 人口數 | 增減率(%) | 人口數 | 增減率(%) |
| 94年底 | 192,996 | 2.30 | 139,808 | 0.82 | 232,803 | 1.18 | 163,746 | 0.32 | 55,681 | -0.98 | 79,636 | -0.01 |
| 95年底 | 195,444 | 1.27 | 143,597 | 2.71 | 236,669 | 1.66 | 164,051 | 0.19 | 55,259 | -0.76 | 79,496 | -0.18 |
| 96年底 | 197,900 | 1.26 | 145,983 | 1.66 | 239,618 | 1.25 | 164,619 | 0.35 | 54,790 | -0.85 | 79,264 | -0.29 |
| 97年底 | 201,333 | 1.73 | 148,206 | 1.52 | 241,990 | 0.99 | 165,238 | 0.38 | 54,201 | -1.08 | 78,917 | -0.44 |
| 98年底 | 203,680 | 1.17 | 150,884 | 1.81 | 244,311 | 0.96 | 165,245 | 0.00 | 53,696 | -0.93 | 78,707 | -0.27 |
| 99年底 | 206,536 | 1.40 | 153,779 | 1.92 | 246,880 | 1.05 | 165,433 | 0.11 | 53,259 | -0.81 | 78,387 | -0.41 |
| 100年底 | 209,672 | 1.52 | 155,768 | 1.29 | 249,742 | 1.16 | 165,609 | 0.11 | 52,780 | -0.90 | 78,118 | -0.34 |
| 101年底 | 212,750 | 1.47 | 158,300 | 1.63 | 252,668 | 1.17 | 166,085 | 0.29 | 52,403 | -0.71 | 77,986 | -0.17 |
| 102年底 | 215,485 | 1.29 | 159,952 | 1.04 | 255,978 | 1.31 | 166,090 | 0.00 | 51,953 | -0.86 | 77,847 | -0.18 |
| 5月底 | 214,005 | 0.10 | 159,139 | 0.10 | 253,930 | 0.14 | 166,147 | -0.02 | 52,228 | -0.13 | 78,117 | 0.03 |
| 6月底 | 214,176 | 0.08 | 159,239 | 0.06 | 254,329 | 0.16 | 166,073 | -0.04 | 52,201 | -0.05 | 78,052 | -0.08 |
| 7月底 | 214,431 | 0.12 | 159,369 | 0.08 | 254,713 | 0.15 | 165,957 | -0.07 | 52,156 | -0.09 | 78,029 | -0.03 |
| 8月底 | 214,693 | 0.12 | 159,512 | 0.09 | 255,005 | 0.11 | 165,973 | 0.01 | 52,116 | -0.08 | 77,964 | -0.08 |
| 9月底 | 214,855 | 0.08 | 159,578 | 0.04 | 255,303 | 0.12 | 165,981 | 0.00 | 52,039 | -0.15 | 77,888 | -0.10 |
| 10月底 | 215,049 | 0.09 | 159,611 | 0.02 | 255,477 | 0.07 | 166,059 | 0.05 | 51,999 | -0.08 | 77,846 | -0.05 |
| 11月底 | 215,174 | 0.06 | 159,769 | 0.10 | 255,676 | 0.08 | 166,060 | 0.00 | 51,969 | -0.06 | 77,824 | -0.03 |
| 12月底 | 215,485 | 0.14 | 159,952 | 0.11 | 255,978 | 0.12 | 166,090 | 0.02 | 51,953 | -0.03 | 77,847 | 0.03 |
| 103年底 | | | | | | | | | | | | |
| 1月底 | 215,698 | 0.10 | 160,133 | 0.11 | 256,353 | 0.15 | 166,075 | -0.01 | 51,936 | -0.03 | 77,889 | 0.05 |
| 2月底 | 216,033 | 0.16 | 160,366 | 0.15 | 256,711 | 0.14 | 166,092 | 0.01 | 51,930 | -0.01 | 77,876 | -0.02 |
| 3月底 | 216,205 | 0.08 | 160,577 | 0.13 | 256,920 | 0.08 | 166,182 | 0.05 | 51,865 | -0.13 | 77,883 | 0.01 |
| 4月底 | 216,350 | 0.07 | 160,629 | 0.03 | 257,384 | 0.18 | 166,210 | 0.02 | 51,801 | -0.12 | 77,874 | -0.01 |
| 5月底 | 216,633 | 0.13 | 160,757 | 0.08 | 257,688 | 0.12 | 166,191 | -0.01 | 51,790 | -0.02 | 77,802 | -0.09 |
| 當期較上年 同期增減 | 1.23 | | 1.02 | | 1.48 | | 0.03 | | -0.84 | | -0.40 | |

資料來源：本府民政局

5.各 行 政 區 人 口 消 長 (續 2)

| 年月底別 | 清水區 | | 沙鹿區 | | 梧棲區 | | 后里區 | | 神岡區 | | 潭子區 | |
|---------------|--------|--------|--------|--------|--------|--------|--------|--------|--------|--------|---------|--------|
| | 人口數 | 增減率(%) | 人口數 | 增減率(%) | 人口數 | 增減率(%) | 人口數 | 增減率(%) | 人口數 | 增減率(%) | 人口數 | 增減率(%) |
| 94年底 | 85,572 | -0.15 | 75,862 | 1.09 | 53,166 | 1.50 | 54,776 | -0.48 | 63,817 | -0.05 | 95,462 | 0.66 |
| 95年底 | 85,728 | 0.18 | 77,273 | 1.86 | 53,723 | 1.05 | 54,630 | -0.27 | 64,230 | 0.65 | 96,450 | 1.03 |
| 96年底 | 85,948 | 0.26 | 78,436 | 1.51 | 54,195 | 0.88 | 54,562 | -0.12 | 64,271 | 0.06 | 97,416 | 1.00 |
| 97年底 | 85,770 | -0.21 | 79,553 | 1.42 | 54,748 | 1.02 | 54,566 | 0.01 | 64,159 | -0.17 | 98,456 | 1.07 |
| 98年底 | 85,743 | -0.03 | 80,640 | 1.37 | 54,943 | 0.36 | 54,401 | -0.30 | 63,982 | -0.28 | 99,677 | 1.24 |
| 99年底 | 85,620 | -0.14 | 81,534 | 1.11 | 55,262 | 0.58 | 54,287 | -0.21 | 63,753 | -0.36 | 100,481 | 0.81 |
| 100年底 | 85,629 | 0.01 | 83,238 | 2.09 | 55,544 | 0.51 | 54,033 | -0.47 | 63,921 | 0.26 | 101,781 | 1.29 |
| 101年底 | 85,734 | 0.12 | 84,797 | 1.87 | 55,857 | 0.56 | 54,089 | 0.10 | 64,534 | 0.96 | 103,516 | 1.70 |
| 102年底 | 86,061 | 0.38 | 86,305 | 1.78 | 56,008 | 0.27 | 54,076 | -0.02 | 64,899 | 0.57 | 104,471 | 0.92 |
| 5月底 | 85,788 | 0.06 | 85,482 | 0.10 | 55,908 | 0.04 | 54,071 | -0.01 | 64,732 | 0.13 | 103,878 | 0.14 |
| 6月底 | 85,829 | 0.05 | 85,562 | 0.09 | 55,919 | 0.02 | 54,078 | 0.01 | 64,789 | 0.09 | 104,003 | 0.12 |
| 7月底 | 85,894 | 0.08 | 85,765 | 0.24 | 55,961 | 0.08 | 54,107 | 0.05 | 64,827 | 0.06 | 104,104 | 0.10 |
| 8月底 | 85,917 | 0.03 | 85,982 | 0.25 | 55,930 | -0.06 | 54,083 | -0.04 | 64,837 | 0.02 | 104,211 | 0.10 |
| 9月底 | 85,953 | 0.04 | 86,134 | 0.18 | 55,949 | 0.03 | 54,020 | -0.12 | 64,877 | 0.06 | 104,291 | 0.08 |
| 10月底 | 85,975 | 0.03 | 86,187 | 0.06 | 55,962 | 0.02 | 54,039 | 0.04 | 64,880 | 0.00 | 104,407 | 0.11 |
| 11月底 | 85,994 | 0.02 | 86,231 | 0.05 | 56,011 | 0.09 | 54,056 | 0.03 | 64,898 | 0.03 | 104,428 | 0.02 |
| 12月底 | 86,061 | 0.08 | 86,305 | 0.09 | 56,008 | -0.01 | 54,076 | 0.04 | 64,899 | 0.00 | 104,471 | 0.04 |
| 103年底 | | | | | | | | | | | | |
| 1月底 | 86,063 | 0.00 | 86,431 | 0.15 | 56,035 | 0.05 | 54,090 | 0.03 | 64,903 | 0.01 | 104,477 | 0.01 |
| 2月底 | 86,068 | 0.01 | 86,528 | 0.11 | 56,039 | 0.01 | 54,080 | -0.02 | 64,904 | 0.00 | 104,433 | -0.04 |
| 3月底 | 86,042 | -0.03 | 86,654 | 0.15 | 56,088 | 0.09 | 54,034 | -0.09 | 64,893 | -0.02 | 104,401 | -0.03 |
| 4月底 | 86,044 | 0.00 | 86,814 | 0.18 | 56,145 | 0.10 | 54,038 | 0.01 | 64,872 | -0.03 | 104,414 | 0.01 |
| 5月底 | 86,037 | -0.01 | 86,926 | 0.13 | 56,155 | 0.02 | 54,011 | -0.05 | 64,876 | 0.01 | 104,470 | 0.05 |
| 當期較上年 同期增減 | 0.29 | | 1.69 | | 0.44 | | -0.11 | | 0.22 | | 0.57 | |

資料來源：本府民政局

5.各 行 政 區 人 口 消 長 (續 3)

| 年月底別 | 大雅區 | | 新社區 | | 石岡區 | | 外埔區 | | 大安區 | | 烏日區 | |
|---------------|--------|--------|--------|--------|--------|--------|--------|--------|--------|--------|--------|--------|
| | 人口數 | 增減率(%) | 人口數 | 增減率(%) | 人口數 | 增減率(%) | 人口數 | 增減率(%) | 人口數 | 增減率(%) | 人口數 | 增減率(%) |
| 94年底 | 85,739 | 0.66 | 26,194 | -0.53 | 15,887 | 1.51 | 31,428 | 0.56 | 20,964 | -0.64 | 66,083 | 0.48 |
| 95年底 | 86,993 | 1.46 | 25,915 | -1.07 | 16,109 | 1.40 | 31,630 | 0.64 | 20,817 | -0.70 | 67,065 | 1.49 |
| 96年底 | 87,976 | 1.13 | 25,820 | -0.37 | 16,167 | 0.36 | 31,888 | 0.82 | 20,787 | -0.14 | 67,445 | 0.57 |
| 97年底 | 88,864 | 1.01 | 25,819 | -0.00 | 16,162 | -0.03 | 31,986 | 0.31 | 20,605 | -0.88 | 67,970 | 0.78 |
| 98年底 | 89,499 | 0.71 | 25,761 | -0.22 | 16,146 | -0.10 | 32,007 | 0.07 | 20,417 | -0.91 | 68,373 | 0.59 |
| 99年底 | 89,825 | 0.36 | 25,637 | -0.48 | 15,976 | -1.05 | 32,051 | 0.14 | 20,308 | -0.53 | 68,709 | 0.49 |
| 100年底 | 90,591 | 0.85 | 25,495 | -0.55 | 15,792 | -1.15 | 32,005 | -0.14 | 20,081 | -1.12 | 69,224 | 0.75 |
| 101年底 | 91,367 | 0.86 | 25,378 | -0.46 | 15,763 | -0.18 | 31,797 | -0.65 | 19,910 | -0.85 | 70,068 | 1.22 |
| 102年底 | 91,939 | 0.63 | 25,322 | -0.22 | 15,636 | -0.81 | 31,845 | 0.15 | 19,720 | -0.95 | 70,624 | 0.79 |
| 5月底 | 91,843 | 0.14 | 25,369 | - | 15,684 | 0.08 | 31,767 | 0.02 | 19,768 | -0.12 | 70,280 | 0.06 |
| 6月底 | 91,897 | 0.06 | 25,372 | 0.01 | 15,676 | -0.05 | 31,764 | -0.01 | 19,764 | -0.02 | 70,365 | 0.12 |
| 7月底 | 91,896 | -0.00 | 25,347 | -0.10 | 15,674 | -0.01 | 31,743 | -0.07 | 19,777 | 0.07 | 70,447 | 0.12 |
| 8月底 | 91,946 | 0.05 | 25,341 | -0.02 | 15,648 | -0.17 | 31,763 | 0.06 | 19,798 | 0.11 | 70,505 | 0.08 |
| 9月底 | 91,868 | -0.08 | 25,309 | -0.13 | 15,650 | 0.01 | 31,764 | 0.00 | 19,776 | -0.11 | 70,556 | 0.07 |
| 10月底 | 91,889 | 0.02 | 25,306 | -0.01 | 15,650 | - | 31,789 | 0.08 | 19,770 | -0.03 | 70,598 | 0.06 |
| 11月底 | 91,958 | 0.08 | 25,324 | 0.07 | 15,669 | 0.12 | 31,832 | 0.14 | 19,758 | -0.06 | 70,608 | 0.01 |
| 12月底 | 91,939 | -0.02 | 25,322 | -0.01 | 15,636 | -0.21 | 31,845 | 0.04 | 19,720 | -0.19 | 70,624 | 0.02 |
| 103年底 | | | | | | | | | | | | |
| 1月底 | 92,028 | 0.10 | 25,311 | -0.04 | 15,634 | -0.01 | 31,839 | -0.02 | 19,700 | -0.10 | 70,656 | 0.05 |
| 2月底 | 92,106 | 0.08 | 25,297 | -0.06 | 15,614 | -0.13 | 31,826 | -0.04 | 19,666 | -0.17 | 70,727 | 0.10 |
| 3月底 | 92,116 | 0.01 | 25,308 | 0.04 | 15,580 | -0.22 | 31,803 | -0.07 | 19,662 | -0.02 | 70,784 | 0.08 |
| 4月底 | 92,116 | - | 25,268 | -0.16 | 15,552 | -0.18 | 31,811 | 0.03 | 19,644 | -0.09 | 70,898 | 0.16 |
| 5月底 | 92,099 | -0.02 | 25,246 | -0.09 | 15,523 | -0.19 | 31,764 | -0.15 | 19,664 | 0.10 | 70,925 | 0.04 |
| 當期較上年 同期增減 | 0.28 | | -0.48 | | -1.03 | | -0.01 | | -0.53 | | 0.92 | |

資料來源：本府民政局

5.各 行 政 區 人 口 消 長 (續 完)

| 年月底別 | 大肚區 | | 龍井區 | | 霧峰區 | | 太平區 | | 大里區 | | 和平區 | |
|---------------|--------|--------|--------|--------|--------|--------|---------|--------|---------|--------|--------|--------|
| | 人口數 | 增減率(%) | 人口數 | 增減率(%) | 人口數 | 增減率(%) | 人口數 | 增減率(%) | 人口數 | 增減率(%) | 人口數 | 增減率(%) |
| 94年底 | 55,722 | 0.28 | 70,372 | 1.14 | 64,747 | -0.32 | 170,712 | 0.20 | 186,818 | 1.44 | 11,058 | -1.10 |
| 95年底 | 55,886 | 0.29 | 71,510 | 1.62 | 64,627 | -0.19 | 171,139 | 0.25 | 189,945 | 1.67 | 10,960 | -0.89 |
| 96年底 | 55,932 | 0.08 | 71,961 | 0.63 | 64,474 | -0.24 | 171,628 | 0.29 | 192,437 | 1.31 | 10,880 | -0.73 |
| 97年底 | 55,945 | 0.02 | 73,041 | 1.50 | 64,228 | -0.38 | 172,363 | 0.43 | 194,550 | 1.10 | 10,803 | -0.71 |
| 98年底 | 55,874 | -0.13 | 73,934 | 1.22 | 63,906 | -0.50 | 172,389 | 0.02 | 196,056 | 0.77 | 10,730 | -0.68 |
| 99年底 | 55,725 | -0.27 | 74,474 | 0.73 | 63,975 | 0.11 | 172,965 | 0.33 | 197,716 | 0.85 | 10,743 | 0.12 |
| 100年底 | 55,739 | 0.03 | 74,682 | 0.28 | 63,904 | -0.11 | 174,284 | 0.76 | 200,588 | 1.45 | 10,683 | -0.56 |
| 101年底 | 55,863 | 0.22 | 75,138 | 0.61 | 64,183 | 0.44 | 176,594 | 1.33 | 203,239 | 1.32 | 10,556 | -1.19 |
| 102年底 | 55,995 | 0.24 | 75,664 | 0.70 | 64,280 | 0.15 | 178,870 | 1.29 | 204,846 | 0.79 | 10,589 | 0.31 |
| 5月底 | 56,011 | 0.04 | 75,265 | 0.10 | 64,121 | -0.04 | 177,595 | 0.14 | 204,199 | 0.09 | 10,574 | -0.20 |
| 6月底 | 56,033 | 0.04 | 75,313 | 0.06 | 64,129 | 0.01 | 177,822 | 0.13 | 204,329 | 0.06 | 10,575 | 0.01 |
| 7月底 | 56,007 | -0.05 | 75,322 | 0.01 | 64,163 | 0.05 | 178,069 | 0.14 | 204,447 | 0.06 | 10,560 | -0.14 |
| 8月底 | 55,982 | -0.04 | 75,318 | -0.01 | 64,201 | 0.06 | 178,259 | 0.11 | 204,496 | 0.02 | 10,574 | 0.13 |
| 9月底 | 55,961 | -0.04 | 75,412 | 0.12 | 64,162 | -0.06 | 178,414 | 0.09 | 204,594 | 0.05 | 10,569 | -0.05 |
| 10月底 | 55,938 | -0.04 | 75,550 | 0.18 | 64,194 | 0.05 | 178,568 | 0.09 | 204,640 | 0.02 | 10,570 | 0.01 |
| 11月底 | 56,001 | 0.11 | 75,648 | 0.13 | 64,214 | 0.03 | 178,771 | 0.11 | 204,758 | 0.06 | 10,587 | 0.16 |
| 12月底 | 55,995 | -0.01 | 75,664 | 0.02 | 64,280 | 0.10 | 178,870 | 0.06 | 204,846 | 0.04 | 10,589 | 0.02 |
| 103年底 | | | | | | | | | | | | |
| 1月底 | 56,026 | 0.06 | 75,697 | 0.04 | 64,357 | 0.12 | 179,031 | 0.09 | 204,847 | 0.00 | 10,586 | -0.03 |
| 2月底 | 56,053 | 0.05 | 75,655 | -0.06 | 64,319 | -0.06 | 179,142 | 0.06 | 204,893 | 0.02 | 10,588 | 0.02 |
| 3月底 | 56,097 | 0.08 | 75,613 | -0.06 | 64,330 | 0.02 | 179,252 | 0.06 | 204,977 | 0.04 | 10,619 | 0.29 |
| 4月底 | 56,144 | 0.08 | 75,590 | -0.03 | 64,308 | -0.03 | 179,418 | 0.09 | 204,981 | 0.00 | 10,671 | 0.49 |
| 5月底 | 56,161 | 0.03 | 75,592 | 0.00 | 64,296 | -0.02 | 179,644 | 0.13 | 205,060 | 0.04 | 10,733 | 0.58 |
| 當期較上年 同期增減 | 0.27 | | 0.43 | | 0.27 | | 1.15 | | 0.42 | | 1.50 | |

資料來源：本府民政局

6.原 住 民 人 口

| 年月別 | 人口數 | | | 占全市人口比例 (%) | 性比例 (男/百女) |
|---------------|--------|--------|--------|----------------|---------------|
| | 合計 | 男 | 女 | | |
| 94年底 | 23,066 | 10,687 | 12,379 | 0.899 | 86.332 |
| 95年底 | 24,000 | 11,095 | 12,905 | 0.927 | 85.974 |
| 96年底 | 24,935 | 11,538 | 13,397 | 0.957 | 86.124 |
| 97年底 | 26,208 | 12,126 | 14,082 | 0.999 | 86.110 |
| 98年底 | 26,747 | 12,416 | 14,331 | 1.015 | 86.637 |
| 99年底 | 27,808 | 12,831 | 14,977 | 1.050 | 85.671 |
| 100年底 | 28,817 | 13,290 | 15,527 | 1.082 | 85.593 |
| 101年底 | 29,754 | 13,739 | 16,015 | 1.108 | 85.788 |
| 102年底 | 30,460 | 14,085 | 16,375 | 1.127 | 86.015 |
| 5月底 | 30,110 | 13,903 | 16,207 | 1.118 | 85.784 |
| 6月底 | 30,170 | 13,934 | 16,236 | 1.120 | 85.822 |
| 7月底 | 30,202 | 13,969 | 16,233 | 1.121 | 86.053 |
| 8月底 | 30,260 | 13,997 | 16,263 | 1.122 | 86.067 |
| 9月底 | 30,304 | 14,022 | 16,282 | 1.123 | 86.120 |
| 10月底 | 30,361 | 14,040 | 16,321 | 1.125 | 86.024 |
| 11月底 | 30,419 | 14,064 | 16,355 | 1.127 | 85.992 |
| 12月底 | 30,460 | 14,085 | 16,375 | 1.127 | 86.015 |
| 103年底 | | | | | |
| 1月底 | 30,493 | 14,096 | 16,397 | 1.128 | 85.967 |
| 2月底 | 30,568 | 14,121 | 16,447 | 1.130 | 85.858 |
| 3月底 | 30,574 | 14,134 | 16,440 | 1.130 | 85.973 |
| 4月底 | 30,602 | 14,133 | 16,469 | 1.131 | 85.816 |
| 5月底 | 30,583 | 14,131 | 16,452 | 1.130 | 85.892 |
| 當期較上期 增減 | -0.06 | -0.01 | -0.10 | (-0.001) | (0.077) |
| 當期較上年 同期增減 | 1.57 | 1.64 | 1.51 | (0.011) | (0.108) |

資料來源：本府民政局

7. 結 婚 概 況

| 年月別 | 結婚對數 (對) | 對象 | | 結婚對數中配偶為大陸港 澳及外籍人士之對數比率 (%) | 結婚人數中大陸港澳及外 籍配偶之人數比率 (%) | 粗結婚率 (‰) |
|----------------------|-------------|------------------|----------------|-----------------------------------|--------------------------------|-------------|
| | | 對象為大陸港澳 配偶(對) | 對象為外籍配偶 (對) | | | |
| 94年 | 16,062 | 1,432 | 1,421 | 17.76 | 8.88 | 6.28 |
| 95年 | 16,121 | 1,442 | 975 | 14.99 | 7.50 | 6.26 |
| 96年 | 15,430 | 1,669 | 927 | 16.82 | 8.41 | 5.94 |
| 97年 | 17,994 | 1,165 | 893 | 11.44 | 5.72 | 6.88 |
| 98年 | 13,505 | 1,291 | 837 | 15.76 | 7.88 | 5.14 |
| 99年 | 16,242 | 1,363 | 777 | 13.18 | 6.59 | 6.15 |
| 100年 | 19,975 | 1,428 | 828 | 11.29 | 5.65 | 7.52 |
| 101年 | 17,109 | 1,335 | 865 | 12.86 | 6.43 | 6.40 |
| 102年 | 18,144 | 1,231 | 867 | 11.56 | 5.78 | 6.74 |
| 5月 | 2,059 | 104 | 93 | 9.57 | 4.78 | 0.76 |
| 6月 | 995 | 103 | 57 | 16.08 | 8.04 | 0.37 |
| 7月 | 1,385 | 109 | 72 | 13.07 | 6.53 | 0.51 |
| 8月 | 719 | 80 | 68 | 20.58 | 10.29 | 0.27 |
| 9月 | 1,588 | 118 | 81 | 12.53 | 6.27 | 0.59 |
| 10月 | 1,588 | 96 | 64 | 10.08 | 5.04 | 0.59 |
| 11月 | 1,948 | 99 | 77 | 9.03 | 4.52 | 0.72 |
| 12月 | 1,879 | 97 | 79 | 9.37 | 4.68 | 0.70 |
| 103年 | | | | | | |
| 1月 | 2,131 | 123 | 79 | 9.48 | 4.74 | 0.79 |
| 2月 | 1,074 | 87 | 59 | 13.59 | 6.80 | 0.40 |
| 3月 | 1,556 | 111 | 104 | 13.82 | 6.91 | 0.58 |
| 4月 | 1,152 | 110 | 74 | 15.97 | 7.99 | 0.43 |
| 5月 | 2,284 | 97 | 77 | 7.62 | 3.81 | 0.84 |
| 當 期 較 上 期 增 減 | 98.26 | -11.82 | 4.05 | (-8.35) | (-4.18) | (0.42) |
| 當 期 較 上 年 同 期 增 減 | 10.93 | -6.73 | -17.20 | (-1.95) | (-0.97) | (0.08) |

資料來源：本府民政局。

附註：粗結婚率=結婚對數/期中人口數*1000

8. 離 婚 概 況

| 年月別 | 離婚對數 (對) | 對象 | | 離婚對數中配偶為大陸港 澳及外籍人士之對數比率 (%) | 離婚人數中大陸港澳及外 籍配偶之人數比率 (%) | 粗離婚率 (‰) |
|----------------------|-------------|------------------|----------------|-----------------------------------|--------------------------------|-------------|
| | | 對象為大陸港澳 配偶(對) | 對象為外籍配偶 (對) | | | |
| 94年 | 7,032 | 735 | 428 | 16.54 | 8.27 | 2.75 |
| 95年 | 7,235 | 727 | 478 | 16.66 | 8.33 | 2.81 |
| 96年 | 6,613 | 681 | 459 | 17.24 | 8.62 | 2.55 |
| 97年 | 6,315 | 641 | 517 | 18.34 | 9.17 | 2.41 |
| 98年 | 6,410 | 721 | 565 | 20.06 | 10.03 | 2.44 |
| 99年 | 6,583 | 889 | 531 | 21.57 | 10.79 | 2.49 |
| 100年 | 6,420 | 783 | 547 | 20.72 | 10.36 | 2.42 |
| 101年 | 6,390 | 831 | 505 | 20.91 | 10.45 | 2.39 |
| 102年 | 6,172 | 736 | 474 | 19.60 | 9.80 | 2.29 |
| 5月 | 502 | 56 | 40 | 19.12 | 9.56 | 0.19 |
| 6月 | 500 | 59 | 39 | 19.60 | 9.80 | 0.19 |
| 7月 | 560 | 79 | 30 | 19.46 | 9.73 | 0.21 |
| 8月 | 563 | 51 | 50 | 17.94 | 8.97 | 0.21 |
| 9月 | 524 | 55 | 36 | 17.37 | 8.68 | 0.19 |
| 10月 | 546 | 66 | 39 | 19.23 | 9.62 | 0.20 |
| 11月 | 546 | 62 | 51 | 20.70 | 10.35 | 0.20 |
| 12月 | 520 | 69 | 38 | 20.58 | 10.29 | 0.19 |
| 103年 | | | | | | |
| 1月 | 409 | 49 | 29 | 19.07 | 9.54 | 0.15 |
| 2月 | 470 | 60 | 40 | 21.28 | 10.64 | 0.17 |
| 3月 | 570 | 84 | 41 | 21.93 | 10.96 | 0.21 |
| 4月 | 532 | 68 | 40 | 20.30 | 10.15 | 0.20 |
| 5月 | 542 | 63 | 42 | 19.37 | 9.69 | 0.20 |
| 當 期 較 上 期 增 減 | 1.88 | -7.35 | 5.00 | (-0.93) | (-0.46) | (0.00) |
| 當 期 較 上 年 同 期 增 減 | 7.97 | 12.50 | 5.00 | (0.25) | (0.12) | (0.01) |

資料來源：本府民政局。

附註：粗離婚率=離婚對數/期中人口數*1000

9. 預算執行

中華民國103年度(截至 103年5月底止)

| 科 目 | 全年度預算數 | | 截至本月止分配預算數 | | 截至本月止累計執行數 | | |
|--------------------|--------------------|---------------|-------------------|--------------|-------------------|--------------|--------------|
| | 金額 (千元) | 百分比 (%) | 金額 (千元) | 占預算數 (%) | 金額 (千元) | 占預算數 (%) | 占分配數 (%) |
| 歲入總計 | 93,510,253 | 100.00 | 39,511,213 | 42.25 | 38,195,606 | 40.85 | 96.67 |
| 稅課收入 | 58,927,208 | 63.02 | 28,124,038 | 47.73 | 25,837,994 | 43.85 | 91.87 |
| 工程受益費收入 | - | - | - | -- | 30 | -- | -- |
| 罰款及賠償收入 | 1,856,075 | 1.98 | 644,751 | 34.74 | 667,796 | 35.98 | 103.57 |
| 規費收入 | 3,246,567 | 3.47 | 1,249,489 | 38.49 | 1,218,872 | 37.54 | 97.55 |
| 信託管理收入 | - | - | - | -- | - | -- | -- |
| 財產收入 | 1,038,510 | 1.11 | 230,751 | 22.22 | 291,048 | 28.03 | 126.13 |
| 營業盈餘及事業收入 | 3,807,722 | 4.07 | 7,722 | 0.20 | 7,722 | 0.20 | 100.00 |
| 補助收入 | 21,801,939 | 23.32 | 8,557,776 | 39.25 | 9,381,760 | 43.03 | 109.63 |
| 捐贈及贈與收入 | 416,654 | 0.45 | 157,819 | 37.88 | 153,305 | 36.79 | 97.14 |
| 自治稅捐收入 | - | - | - | -- | - | -- | -- |
| 其他收入 | 2,415,578 | 2.58 | 538,867 | 22.31 | 637,080 | 26.37 | 118.23 |
| 歲出總計(依政事別分) | 111,868,318 | 100.00 | 48,065,436 | 42.97 | 36,626,087 | 32.74 | 76.20 |
| 政權行使支出 | 765,630 | 0.68 | 355,642 | 46.45 | 285,724 | 37.32 | 80.34 |
| 行政支出 | 1,329,855 | 1.19 | 673,278 | 50.63 | 460,837 | 34.65 | 68.45 |
| 民政支出 | 9,358,225 | 8.37 | 4,465,923 | 47.72 | 3,443,318 | 36.79 | 77.10 |
| 財務支出 | 1,056,283 | 0.94 | 525,504 | 49.75 | 440,647 | 41.72 | 83.85 |
| 教育支出 | 32,128,053 | 28.72 | 15,245,398 | 47.45 | 14,989,087 | 46.65 | 98.32 |
| 文化支出 | 2,204,384 | 1.97 | 701,135 | 31.81 | 337,771 | 15.32 | 48.17 |
| 農業支出 | 2,569,001 | 2.30 | 599,418 | 23.33 | 351,357 | 13.68 | 58.62 |
| 工業支出 | 724,178 | 0.65 | 321,692 | 44.42 | 231,584 | 31.98 | 71.99 |
| 交通支出 | 16,170,583 | 14.46 | 4,729,504 | 29.25 | 1,233,798 | 7.63 | 26.09 |
| 其他經濟服務支出 | 1,550,943 | 1.39 | 386,652 | 24.93 | 226,334 | 14.59 | 58.54 |
| 社會保險支出 | 693,426 | 0.62 | 305,046 | 43.99 | 102,334 | 14.76 | 33.55 |
| 社會救助支出 | 1,109,817 | 0.99 | 712,777 | 64.22 | 390,086 | 35.15 | 54.73 |
| 福利服務支出 | 10,670,299 | 9.54 | 4,790,999 | 44.90 | 2,895,007 | 27.13 | 60.43 |
| 國民就業支出 | 23,396 | 0.02 | 9,635 | 41.18 | 5,399 | 23.08 | 56.03 |
| 醫療保健支出 | 1,091,289 | 0.98 | 539,916 | 49.48 | 400,994 | 36.74 | 74.27 |
| 社區發展支出 | 1,207,175 | 1.08 | 610,553 | 50.58 | 353,762 | 12.74 | 25.18 |
| 環境保護支出 | 6,261,495 | 5.60 | 2,028,075 | 32.39 | 1,589,487 | 25.39 | 78.37 |
| 退休撫卹給付支出 | 9,249,900 | 8.27 | 4,797,850 | 51.87 | 3,938,160 | 42.58 | 82.08 |
| 警政支出 | 10,635,749 | 9.51 | 5,297,688 | 49.81 | 4,514,777 | 42.45 | 85.22 |
| 債務付息支出 | 770,000 | 0.69 | 380,000 | 49.35 | 221,461 | 28.76 | 58.28 |
| 其他支出 | 2,157,389 | 1.93 | 588,750 | 27.29 | 414,164 | 19.20 | 70.35 |
| 第二預備金 | 141,248 | 0.13 | - | - | - | - | -- |
| 歲出總計(依機關別分) | 111,868,318 | 100.00 | 48,065,436 | 42.97 | 36,626,087 | 32.74 | 76.20 |
| 市議會 | 765,630 | 0.68 | 355,642 | 46.45 | 285,724 | 37.32 | 80.34 |
| 市政府 | 6,728,588 | 6.01 | 2,969,917 | 44.14 | 2,191,491 | 32.57 | 73.79 |
| 民政局 | 1,606,061 | 1.44 | 640,819 | 39.90 | 524,184 | 32.64 | 81.80 |
| 財政局 | 947,514 | 0.85 | 474,873 | 50.12 | 302,469 | 31.92 | 63.69 |
| 教育局 | 39,649,693 | 35.44 | 19,484,561 | 49.14 | 18,386,570 | 46.37 | 94.36 |
| 經濟發展局 | 844,810 | 0.76 | 227,060 | 26.88 | 139,554 | 16.52 | 61.46 |
| 建設局 | 8,822,231 | 7.89 | 2,753,612 | 31.21 | 656,017 | 7.44 | 23.82 |
| 交通局 | 8,811,070 | 7.88 | 2,728,756 | 30.97 | 836,017 | 9.49 | 30.64 |
| 都市發展局 | 470,772 | 0.42 | 179,381 | 38.10 | 127,111 | 27.00 | 70.86 |
| 農業局 | 2,136,412 | 1.91 | 692,507 | 32.41 | 587,560 | 27.50 | 84.85 |
| 觀光旅遊局 | 706,133 | 0.63 | 159,592 | 22.60 | 86,781 | 12.29 | 54.38 |
| 社會局 | 9,736,093 | 8.70 | 5,015,741 | 51.52 | 2,723,920 | 27.98 | 54.31 |
| 勞工局 | 373,013 | 0.33 | 172,024 | 46.12 | 117,050 | 31.38 | 68.04 |
| 警察局 | 10,635,749 | 9.51 | 5,297,688 | 49.81 | 4,514,777 | 42.45 | 85.22 |
| 消防局 | 2,010,784 | 1.80 | 1,032,422 | 51.34 | 784,484 | 39.01 | 75.98 |
| 衛生局 | 1,091,289 | 0.98 | 539,916 | 49.48 | 400,994 | 36.74 | 74.27 |
| 環境保護局 | 4,538,969 | 4.06 | 1,908,541 | 42.05 | 1,575,064 | 34.70 | 82.53 |
| 文化局 | 1,279,357 | 1.14 | 418,375 | 32.70 | 261,650 | 20.45 | 62.54 |
| 地政局 | 1,256,278 | 1.12 | 614,309 | 48.90 | 483,180 | 38.46 | 78.65 |
| 法制局 | 152,102 | 0.14 | 84,063 | 55.27 | 51,530 | 33.88 | 61.30 |
| 新聞局 | 207,739 | 0.19 | 72,071 | 34.69 | 47,518 | 22.87 | 65.93 |
| 地方稅務局 | 878,769 | 0.79 | 430,631 | 49.00 | 359,639 | 40.93 | 83.51 |
| 統籌支撥科目 | 3,528,891 | 3.15 | 482,251 | 13.67 | 208,050 | 5.90 | 43.14 |
| 調整公務員工待遇準備 | 4,549,124 | 4.07 | 1,330,685 | 29.25 | 974,756 | 21.43 | 73.25 |
| 第二預備金 | 141,248 | 0.13 | - | - | - | - | -- |

資料來源：本府主計處

10.漁業產量

| 年月別 | 動力漁船 ^② | | 漁業產量總計(公噸) | | | |
|-----------|-------------------|----------|------------|---------|----------|--------------------|
| | 艘數 | 噸數 | 合計 | 沿岸漁業漁獲量 | 近海漁業漁獲量 | 養殖業產量 ^① |
| 94年 | 164 | 2,185.91 | 1,870.71 | 255.92 | 1,483.09 | 131.69 |
| 95年 | 156 | 2,137.86 | 1,513.25 | 168.14 | 1,335.07 | 10.03 |
| 96年 | 163 | 2,370.10 | 1,289.03 | - | 1,279.54 | 9.48 |
| 97年 | 177 | 2,753.41 | 1,453.94 | - | 1,445.09 | 8.84 |
| 98年 | 247 | 2,645.75 | 1,378.20 | - | 1,370.86 | 7.33 |
| 99年 | 244 | 2,822.21 | 1,287.21 | - | 1,265.57 | 21.63 |
| 100年 | 248 | 2,775.80 | 1,095.68 | - | 1,089.39 | 6.27 |
| 101年 | 231 | 2,238.94 | 1,797.35 | - | 1,789.84 | 7.51 |
| 102年 | 227 | 2,306.47 | 1,440.28 | - | 1,432.85 | 7.43 |
| 5月 | 221 | 2,250.95 | 121.59 | - | 120.97 | 0.62 |
| 6月 | 224 | 2,267.83 | 60.16 | - | 59.54 | 0.62 |
| 7月 | 227 | 2,316.96 | 138.47 | - | 137.85 | 0.62 |
| 8月 | 227 | 2,309.89 | 73.04 | - | 72.42 | 0.62 |
| 9月 | 226 | 2,304.49 | 124.89 | - | 124.27 | 0.62 |
| 10月 | 227 | 2,306.47 | 118.18 | - | 117.56 | 0.62 |
| 11月 | 225 | 2,303.59 | 137.82 | - | 137.20 | 0.62 |
| 12月 | 227 | 2,306.47 | 341.53 | - | 340.91 | 0.62 |
| 103年 | | | | | | |
| 1月 | 226 | 2,306.85 | 104.08 | - | 103.46 | 0.62 |
| 2月 | 227 | 2,306.91 | 147.40 | - | 146.78 | 0.62 |
| 3月 | 226 | 2,383.78 | 71.53 | - | 70.91 | 0.62 |
| 4月 | 227 | 2,445.02 | 70.60 | - | 69.98 | 0.62 |
| 5月 | 225 | 2,364.73 | 101.40 | - | 100.78 | 0.62 |
| 當期較上期增減 | -0.88 | -3.28 | 43.62 | -- | 44.01 | - |
| 當期較上年同期增減 | 1.81 | 5.05 | -16.61 | -- | -16.69 | - |

資料來源：本市海岸資源漁業發展所

附註：①養殖業包括內陸養殖及海面養殖。②係指期底數。

11.建築管理

| 年月別 | 核發建築物建造執照 | | 核發建築物使用執照 | | 核發建築物拆除執照 | | 違建查報 拆除件數 (件) |
|-----------|-----------|------------------|-----------|------------------|-----------|------------------|---------------------|
| | 件數 | 總樓地板面積 (平方公尺) | 件數 | 總樓地板面積 (平方公尺) | 件數 | 總樓地板面積 (平方公尺) | |
| 94年 | 4,928 | 4,462,054 | 4,527 | 4,484,430 | 360 | 261,706 | ... |
| 95年 | 4,802 | 3,812,356 | 5,475 | 4,899,004 | 390 | 161,867 | ... |
| 96年 | 3,835 | 4,542,452 | 4,528 | 4,380,480 | 409 | 218,861 | 2,252 |
| 97年 | 2,383 | 3,302,953 | 3,306 | 3,481,263 | 278 | 133,584 | 2,239 |
| 98年 | 2,472 | 2,225,101 | 1,896 | 2,855,072 | 316 | 163,080 | 2,338 |
| 99年 | 3,911 | 4,482,709 | 2,775 | 3,397,265 | 444 | 212,636 | 2,345 |
| 100年 | 3,408 | 4,820,229 | 2,657 | 3,396,851 | 346 | 204,441 | 1,825 |
| 101年 | 3,431 | 3,805,441 | 2,974 | 3,444,027 | 346 | 170,854 | 2,501 |
| 102年 | 3,673 | 5,567,668 | 3,128 | 3,827,671 | 454 | 246,643 | 1,419 |
| 5月 | 351 | 667,891 | 387 | 396,416 | 49 | 39,830 | 136 |
| 6月 | 280 | 383,887 | 176 | 295,128 | 36 | 13,220 | 82 |
| 7月 | 358 | 462,446 | 322 | 440,422 | 41 | 21,018 | 292 |
| 8月 | 343 | 435,988 | 194 | 209,359 | 44 | 16,574 | 230 |
| 9月 | 283 | 471,004 | 229 | 354,774 | 30 | 9,535 | 74 |
| 10月 | 310 | 441,426 | 299 | 429,111 | 30 | 18,377 | 104 |
| 11月 | 282 | 368,189 | 197 | 326,569 | 37 | 17,476 | 68 |
| 12月 | 369 | 496,970 | 320 | 293,157 | 31 | 21,632 | 92 |
| 103年 | | | | | | | |
| 1月 | 263 | 449,088 | 280 | 400,054 | 35 | 10,523 | 53 |
| 2月 | 195 | 244,862 | 241 | 223,416 | 18 | 6,567 | 72 |
| 3月 | 304 | 357,001 | 301 | 246,719 | 27 | 9,080 | 82 |
| 4月 | 300 | 433,376 | 275 | 392,546 | 39 | 13,151 | 49 |
| 5月 | 349 | 573,651 | 280 | 380,207 | 43 | 10,496 | 65 |
| 當期較上期增減 | 16.33 | 32.37 | 1.82 | -3.14 | 10.26 | -20.19 | 32.65 |
| 當期較上年同期增減 | -0.57 | -14.11 | -27.65 | -4.09 | -12.24 | -73.65 | -52.21 |

資料來源：本府都市發展局

12. 建築物開工

| 年月別 | 合計 | | 住宅 | | 其他建築物 | |
|-----------|------------|------------------|------------|------------------|------------|------------------|
| | 件數 (件數) | 總樓地板面積 (平方公尺) | 總計 (件數) | 總樓地板面積 (平方公尺) | 總計 (件數) | 總樓地板面積 (平方公尺) |
| 94年 | ... | ... | ... | ... | ... | ... |
| 95年 | ... | ... | ... | ... | ... | ... |
| 96年 | ... | ... | ... | ... | ... | ... |
| 97年 | ... | ... | ... | ... | ... | ... |
| 98年 | 2,107 | 1,751,178 | 1,669 | 1,238,267 | 438 | 512,911 |
| 99年 | 2,830 | 2,389,419 | 2,255 | 1,480,131 | 575 | 909,288 |
| 100年 | 2,082 | 2,128,501 | 1,581 | 1,236,850 | 501 | 891,651 |
| 101年 | 2,685 | 2,514,589 | 1,989 | 1,378,625 | 696 | 1,135,964 |
| 102年 | 2,747 | 3,454,371 | 2,047 | 2,569,412 | 700 | 884,959 |
| 5月 | 242 | 259,067 | 174 | 188,220 | 68 | 70,847 |
| 6月 | 245 | 378,427 | 192 | 318,755 | 53 | 59,672 |
| 7月 | 281 | 336,348 | 226 | 290,503 | 55 | 45,845 |
| 8月 | 245 | 227,091 | 170 | 149,900 | 75 | 77,191 |
| 9月 | 184 | 164,508 | 139 | 137,221 | 45 | 27,287 |
| 10月 | 228 | 349,916 | 159 | 290,024 | 69 | 59,892 |
| 11月 | 236 | 389,668 | 194 | 307,749 | 42 | 81,919 |
| 12月 | 321 | 406,465 | 251 | 269,777 | 70 | 136,688 |
| 103年 | | | | | | |
| 1月 | 305 | 385,999 | 239 | 227,706 | 66 | 158,293 |
| 2月 | 119 | 175,172 | 74 | 129,406 | 45 | 45,766 |
| 3月 | 335 | 602,731 | 265 | 428,170 | 70 | 174,561 |
| 4月 | 279 | 327,602 | 217 | 253,729 | 62 | 73,873 |
| 5月 | 278 | 420,304 | 178 | 233,823 | 100 | 186,481 |
| 當期較上期增減 | -0.36 | 28.30 | -17.97 | -7.85 | 61.29 | 152.43 |
| 當期較上年同期增減 | 14.88 | 62.24 | 2.30 | 24.23 | 47.06 | 163.22 |

資料來源：本府都市發展局

附註：本表自98年起開始統計。

13. 土地登記

| 年月別 | 標示變更登記 | | 所有權 | | | | | |
|-----------|-----------|--------------|-----------|--------------|-----------|--------------|-----------|--------------|
| | | | 第一次登記 | | 變更登記 | | 買賣 | |
| | 筆數 (筆) | 面積 (平方公尺) | 筆數 (筆) | 面積 (平方公尺) | 筆數 (筆) | 面積 (平方公尺) | 筆數 (筆) | 面積 (平方公尺) |
| 94年 | 89,140 | 46,166,292 | 1,063 | 857,386 | 151,498 | 62,954,109 | 95,911 | 31,010,279 |
| 95年 | 93,157 | 54,998,393 | 1,014 | 780,825 | 155,162 | 58,941,553 | 100,796 | 26,939,341 |
| 96年 | 89,324 | 65,469,008 | 706 | 4,230,853 | 150,525 | 64,295,986 | 94,231 | 29,654,498 |
| 97年 | 59,853 | 58,480,293 | 2,222 | 122,047,038 | 132,781 | 59,530,395 | 78,190 | 24,914,124 |
| 98年 | 64,392 | 125,702,832 | 1,824 | 123,665,926 | 128,603 | 53,687,522 | 76,340 | 21,600,733 |
| 99年 | 72,204 | 174,654,620 | 956 | 13,275,805 | 145,788 | 56,236,644 | 92,433 | 27,493,311 |
| 100年 | 60,605 | 167,247,726 | 681 | 316,732 | 251,012 | 127,016,290 | 88,240 | 25,692,864 |
| 101年 | 58,297 | 60,421,441 | 729 | 551,745 | 139,256 | 51,911,635 | 82,904 | 24,375,293 |
| 102年 | 52,413 | 79,394,874 | 753 | 976,383 | 157,080 | 62,342,808 | 95,730 | 28,212,627 |
| 5月 | 2,858 | 2,530,594 | 35 | 37,352 | 14,486 | 5,634,163 | 9,146 | 2,473,081 |
| 6月 | 2,718 | 2,604,752 | 7 | 3,287 | 12,399 | 4,638,236 | 7,786 | 1,912,293 |
| 7月 | 3,500 | 3,167,486 | 9 | 28,010 | 14,831 | 5,964,179 | 9,410 | 2,664,485 |
| 8月 | 3,503 | 39,029,323 | 41 | 57,258 | 12,419 | 4,713,365 | 7,573 | 2,323,745 |
| 9月 | 2,490 | 1,972,220 | 10 | 20,793 | 11,650 | 4,660,983 | 6,904 | 2,086,951 |
| 10月 | 2,872 | 2,135,578 | 17 | 189,701 | 13,080 | 4,672,774 | 7,829 | 2,443,184 |
| 11月 | 17,370 | 12,933,050 | 239 | 277,652 | 12,911 | 8,051,695 | 7,616 | 2,334,331 |
| 12月 | 3,308 | 2,167,093 | 155 | 101,389 | 15,726 | 5,809,890 | 9,926 | 3,167,781 |
| 103年 | | | | | | | | |
| 1月 | 3,906 | 70,151,096 | 30 | 26,412 | 15,401 | 5,307,183 | 9,221 | 2,286,831 |
| 2月 | 2,107 | 8,767,531 | 7 | 2,385 | 9,073 | 3,390,955 | 5,335 | 1,439,430 |
| 3月 | 3,118 | 3,465,683 | 7 | 5,234 | 12,309 | 4,690,367 | 6,741 | 1,849,830 |
| 4月 | 2,674 | 2,305,086 | 16 | 4,349 | 12,397 | 4,629,879 | 7,004 | 1,811,188 |
| 5月 | 3,136 | 4,186,625 | 17 | 17,873 | 13,038 | 4,994,018 | 7,667 | 1,997,122 |
| 當期較上期增減 | 17.28 | 81.63 | 6.25 | 310.92 | 5.17 | 7.86 | 9.47 | 10.27 |
| 當期較上年同期增減 | 9.73 | 65.44 | -51.43 | -52.15 | -10.00 | -11.36 | -16.17 | -19.25 |

資料來源：本府地政局

13.土地登記(續)

| 年月別 | 他項權利登記 | | 抵押權設定 | | 抵押權塗銷 | |
|-----------|---------|------------|---------|------------|---------|------------|
| | 筆數(筆) | 面積(平方公尺) | 筆數(筆) | 面積(平方公尺) | 筆數(筆) | 面積(平方公尺) |
| | | | | | | |
| 94年 | 256,394 | 61,016,119 | 123,022 | 22,955,312 | 102,815 | 26,893,269 |
| 95年 | 266,428 | 63,285,275 | 128,332 | 23,501,093 | 108,831 | 26,725,262 |
| 96年 | 231,570 | 66,405,964 | 109,494 | 24,213,024 | 98,578 | 28,039,775 |
| 97年 | 193,001 | 60,989,917 | 89,385 | 30,143,633 | 82,599 | 20,792,758 |
| 98年 | 180,120 | 49,680,885 | 83,524 | 17,412,353 | 76,700 | 21,344,830 |
| 99年 | 197,879 | 63,492,307 | 90,295 | 24,070,479 | 82,990 | 27,947,061 |
| 100年 | 196,133 | 56,420,325 | 90,195 | 20,106,956 | 83,173 | 23,321,785 |
| 101年 | 201,282 | 58,422,731 | 91,252 | 20,769,350 | 82,852 | 23,709,337 |
| 102年 | 226,819 | 69,674,177 | 104,955 | 21,579,158 | 92,265 | 23,243,824 |
| 5月 | 22,280 | 4,790,353 | 10,150 | 2,018,433 | 9,020 | 1,881,571 |
| 6月 | 18,424 | 4,432,344 | 8,286 | 1,384,969 | 7,823 | 1,956,742 |
| 7月 | 21,946 | 5,504,395 | 10,053 | 2,086,643 | 9,375 | 2,220,794 |
| 8月 | 19,484 | 5,632,248 | 9,002 | 1,908,340 | 7,666 | 2,399,434 |
| 9月 | 17,738 | 5,498,221 | 8,258 | 1,774,002 | 7,059 | 2,053,450 |
| 10月 | 18,609 | 5,156,910 | 8,664 | 2,130,812 | 7,838 | 2,097,050 |
| 11月 | 18,723 | 4,964,438 | 9,113 | 1,692,521 | 7,806 | 2,009,518 |
| 12月 | 20,825 | 5,266,438 | 10,734 | 2,100,173 | 7,708 | 1,971,730 |
| 103年 | | | | | | |
| 1月 | 19,730 | 5,518,443 | 9,298 | 1,816,294 | 8,094 | 1,547,561 |
| 2月 | 12,123 | 2,976,398 | 5,679 | 1,215,545 | 5,117 | 1,200,963 |
| 3月 | 18,496 | 4,392,932 | 8,741 | 1,812,240 | 7,603 | 1,705,223 |
| 4月 | 19,549 | 4,665,337 | 9,393 | 1,924,352 | 7,634 | 1,528,432 |
| 5月 | 19,349 | 5,139,522 | 9,071 | 2,246,438 | 7,669 | 2,032,344 |
| 當期較上期增減 | -1.02 | 10.16 | -3.43 | 16.74 | 0.46 | 32.97 |
| 當期較上年同期增減 | -13.16 | 7.29 | -10.63 | 11.30 | -14.98 | 8.01 |

資料來源：本府地政局

14.建物登記

| 年月別 | 標示變更登記 | | 所有權 | | | | | |
|-----------|--------|-----------|--------|-----------|--------|------------|--------|-----------|
| | 棟數(棟) | 面積(平方公尺) | 第一次登記 | | 變更登記 | | 買賣 | |
| | | | 棟數(棟) | 面積(平方公尺) | 棟數(棟) | 面積(平方公尺) | 棟數(棟) | 面積(平方公尺) |
| 94年 | 30,697 | 3,268,556 | 21,971 | 5,935,889 | 69,875 | 8,726,293 | 57,706 | 6,820,067 |
| 95年 | 34,347 | 3,796,456 | 23,714 | 6,644,826 | 73,743 | 9,194,651 | 61,543 | 7,379,744 |
| 96年 | 18,092 | 3,845,996 | 21,157 | 5,776,462 | 70,140 | 8,417,913 | 57,260 | 6,714,397 |
| 97年 | 15,604 | 2,847,613 | 16,822 | 5,100,273 | 59,021 | 7,398,250 | 45,894 | 5,599,752 |
| 98年 | 18,398 | 3,716,007 | 11,238 | 4,003,217 | 61,214 | 7,306,706 | 47,633 | 5,468,361 |
| 99年 | 20,802 | 5,481,651 | 12,910 | 4,195,196 | 67,094 | 9,325,532 | 54,139 | 7,014,073 |
| 100年 | 17,205 | 4,006,604 | 11,427 | 3,743,884 | 64,746 | 11,639,935 | 49,790 | 5,821,335 |
| 101年 | 17,110 | 5,148,554 | 12,606 | 4,208,228 | 58,610 | 7,954,357 | 45,906 | 5,866,066 |
| 102年 | 41,050 | 9,658,598 | 15,173 | 4,510,440 | 67,496 | 8,371,809 | 53,695 | 6,188,980 |
| 5月 | 1,545 | 381,916 | 1,095 | 251,471 | 6,267 | 775,131 | 5,063 | 584,160 |
| 6月 | 1,999 | 886,559 | 976 | 404,708 | 5,554 | 634,432 | 4,452 | 477,717 |
| 7月 | 1,065 | 240,290 | 875 | 329,090 | 6,675 | 886,219 | 5,198 | 663,909 |
| 8月 | 1,147 | 239,808 | 1,604 | 523,729 | 5,483 | 650,969 | 4,477 | 506,692 |
| 9月 | 1,774 | 513,501 | 1,519 | 336,263 | 5,348 | 671,083 | 4,409 | 492,322 |
| 10月 | 4,796 | 866,403 | 1,277 | 408,248 | 5,605 | 728,279 | 4,434 | 536,628 |
| 11月 | 5,909 | 1,042,925 | 2,034 | 477,715 | 5,476 | 632,468 | 4,355 | 481,705 |
| 12月 | 7,162 | 1,173,897 | 1,685 | 417,060 | 7,190 | 800,916 | 6,014 | 636,182 |
| 103年 | | | | | | | | |
| 1月 | 6,107 | 917,488 | 1,023 | 410,734 | 5,713 | 744,698 | 4,431 | 538,730 |
| 2月 | 1,861 | 1,182,635 | 692 | 200,578 | 3,698 | 445,569 | 2,772 | 315,161 |
| 3月 | 905 | 533,599 | 1,140 | 380,328 | 5,337 | 658,896 | 4,027 | 500,433 |
| 4月 | 754 | 575,890 | 874 | 271,857 | 5,142 | 634,791 | 4,024 | 485,464 |
| 5月 | 1,112 | 257,332 | 1,447 | 462,885 | 6,671 | 1,135,795 | 3,963 | 436,980 |
| 當期較上期增減 | 47.48 | -55.32 | 65.56 | 70.27 | 29.74 | 78.92 | -1.52 | -9.99 |
| 當期較上年同期增減 | -28.03 | -32.62 | 32.15 | 84.07 | 6.45 | 46.53 | -21.73 | -25.20 |

資料來源：本府地政局

14. 建 物 登 記 (續)

| 年月別 | 他項權利登記 | | 抵押權設定 | | 抵押權塗銷 | |
|----------------------|----------|-------------|----------|-------------|----------|-------------|
| | 棟數 (棟) | 面積 (平方公尺) | 棟數 (棟) | 面積 (平方公尺) | 棟數 (棟) | 面積 (平方公尺) |
| | | | | | | |
| 94年 | 154,744 | 22,820,667 | 80,052 | 12,270,877 | 64,821 | 8,948,635 |
| 95年 | 165,809 | 25,241,532 | 88,589 | 12,646,918 | 68,738 | 9,938,475 |
| 96年 | 147,243 | 23,332,467 | 76,678 | 12,319,674 | 62,449 | 9,166,122 |
| 97年 | 128,112 | 20,070,651 | 61,358 | 10,559,494 | 54,300 | 7,891,470 |
| 98年 | 121,636 | 22,217,586 | 59,447 | 11,536,006 | 54,031 | 8,337,006 |
| 99年 | 132,879 | 21,684,524 | 64,109 | 10,426,596 | 57,336 | 8,503,722 |
| 100年 | 129,760 | 23,793,140 | 63,942 | 11,499,126 | 56,901 | 9,188,937 |
| 101年 | 128,214 | 21,529,716 | 62,049 | 9,863,482 | 55,383 | 8,305,444 |
| 102年 | 147,115 | 24,252,074 | 73,789 | 11,925,737 | 62,332 | 9,192,893 |
| 5月 | 14,452 | 2,357,335 | 6,861 | 1,317,335 | 6,321 | 782,060 |
| 6月 | 11,935 | 1,785,360 | 5,942 | 856,401 | 5,263 | 718,327 |
| 7月 | 14,656 | 2,241,997 | 7,200 | 1,077,134 | 6,481 | 855,336 |
| 8月 | 12,294 | 2,197,037 | 6,306 | 945,480 | 5,251 | 818,884 |
| 9月 | 11,112 | 1,649,371 | 5,829 | 797,072 | 4,637 | 618,868 |
| 10月 | 12,776 | 2,055,737 | 6,240 | 949,986 | 5,621 | 835,880 |
| 11月 | 12,461 | 1,774,154 | 6,488 | 903,170 | 5,172 | 668,716 |
| 12月 | 14,134 | 2,106,671 | 7,999 | 1,127,230 | 5,207 | 743,075 |
| 103年 | | | | | | |
| 1月 | 12,569 | 2,009,280 | 6,198 | 955,460 | 5,418 | 750,537 |
| 2月 | 7,917 | 1,176,239 | 4,051 | 551,696 | 3,432 | 466,620 |
| 3月 | 12,100 | 1,903,979 | 6,078 | 894,571 | 5,201 | 718,223 |
| 4月 | 12,086 | 1,776,646 | 6,110 | 866,134 | 5,130 | 659,351 |
| 5月 | 12,843 | 1,979,864 | 6,660 | 990,143 | 5,179 | 735,652 |
| 當 期 較 上 期 增 減 | 6.26 | 11.44 | 9.00 | 14.32 | 0.96 | 11.57 |
| 當 期 較 上 年 同 期 增 減 | -11.13 | -16.01 | -2.93 | -24.84 | -18.07 | -5.93 |

資料來源：本府地政局

15. 工 商 登 記

| 年月別 | 工廠登記數現有家數 (家) | 公司登記數現有家數 (家) | 公司登記資本額 (百萬元) | 商業登記數現有家數 (家) | 商業登記資本額 (百萬元) |
|----------------------|--------------------|--------------------|--------------------|--------------------|--------------------|
| 94年底 | 19,773 | 79,006 | 1,126,955 | 86,398 | 12,913 |
| 95年底 | 15,994 | 80,085 | 1,138,794 | 87,816 | 13,618 |
| 96年底 | 16,255 | 75,940 | 1,159,458 | 88,462 | 14,141 |
| 97年底 | 16,189 | 72,911 | 1,212,694 | 89,328 | 14,552 |
| 98年底 | 15,766 | 73,492 | 1,253,301 | 91,573 | 14,961 |
| 99年底 | 15,957 | 75,605 | 1,330,886 | 93,306 | 15,388 |
| 100年底 | 15,879 | 77,672 | 1,407,861 | 95,643 | 16,133 |
| 101年底 | 16,237 | 79,225 | 1,460,764 | 97,313 | 16,612 |
| 102年底 | 16,719 | 81,684 | 1,509,240 | 100,016 | 17,455 |
| 5月底 | 16,491 | 79,681 | 1,472,376 | 98,116 | 16,920 |
| 6月底 | 16,555 | 79,956 | 1,475,969 | 98,276 | 16,977 |
| 7月底 | 16,635 | 80,349 | 1,480,922 | 98,464 | 17,063 |
| 8月底 | 16,689 | 80,609 | 1,482,351 | 98,621 | 17,113 |
| 9月底 | 16,777 | 80,863 | 1,494,179 | 98,975 | 17,200 |
| 10月底 | 16,813 | 81,173 | 1,506,953 | 99,567 | 17,321 |
| 11月底 | 16,858 | 81,504 | 1,510,842 | 99,886 | 17,403 |
| 12月底 | 16,719 | 81,684 | 1,509,240 | 100,016 | 17,455 |
| 103年底 | | | | | |
| 1月底 | 16,775 | 81,879 | 1,514,148 | 99,918 | 17,479 |
| 2月底 | 16,790 | 82,146 | 1,517,156 | 99,937 | 17,507 |
| 3月底 | 16,853 | 82,541 | 1,520,258 | 100,125 | 17,556 |
| 4月底 | 16,891 | 82,929 | 1,524,024 | 100,255 | 17,622 |
| 5月底 | 16,949 | 83,303 | 1,518,915 | 100,433 | 17,677 |
| 當 期 較 上 期 增 減 | 0.34 | 0.45 | -0.34 | 0.18 | 0.31 |
| 當 期 較 上 年 同 期 增 減 | 2.78 | 4.55 | 3.16 | 2.36 | 4.47 |

資料來源：本府經濟發展局

16. 中 科 園 區 與 臺 中 工 業 區 概 況

| 年月別 | 中科有效核准 廠商家數 (家) | 中科廠商投資額 (億元) | 中科園區產業營業額 ^① (億元) | 中科園區就業總人數 (人) | 臺中工業區廠商家數 (家) | 臺中工業區 廠商資本額 (億元) |
|----------------------|-----------------------|-----------------|--------------------------------|------------------|------------------|------------------------|
| 94年底 | ... | ... | 608.91 | ... | ... | ... |
| 95年底 | ... | ... | 1,785.16 | ... | ... | ... |
| 96年底 | 92 | 17,132.90 | 2,657.27 | 21,446 | 912 | 3,033.00 |
| 97年底 | 92 | 17,238.00 | 2,861.69 | 20,922 | 915 | 3,008.42 |
| 98年底 | 100 | 19,099.53 | 2,411.64 | 19,845 | 920 | 2,965.63 |
| 99年底 | 112 | 20,387.39 | 3,625.38 | 23,329 | 914 | 3,015.96 |
| 100年底 | 130 | 20,319.66 | 2,911.13 | 26,783 | 950 | 3,342.24 |
| 101年底 | 146 | 20,564.71 | 3,233.26 | 28,751 | 934 | 3,355.23 |
| 102年底 | 164 | 20,652.97 | 4,599.07 | 31,342 | 1,031 | 3,277.05 |
| 5月底 | 156 | 20,623.43 | 395.43 | 29,945 | 1,016 | 3,367.98 |
| 6月底 | 156 | 20,623.43 | 367.97 | 30,096 | 1,018 | 3,367.98 |
| 7月底 | 155 | 20,630.93 | 460.38 | 30,309 | 1,018 | 3,367.98 |
| 8月底 | 158 | 20,633.93 | 368.36 | 30,687 | 1,025 | 3,283.60 |
| 9月底 | 158 | 20,631.58 | 396.03 | 30,808 | 1,025 | 3,284.03 |
| 10月底 | 159 | 20,647.58 | 461.93 | 30,879 | 1,034 | 3,276.62 |
| 11月底 | 159 | 20,647.58 | 330.48 | 30,909 | 1,032 | 3,276.26 |
| 12月底 | 164 | 20,652.97 | 465.19 | 31,342 | 1,031 | 3,277.05 |
| 103年底 | | | | | | |
| 1月底 | 166 | 20,656.05 | 323.63 | 31,256 | 1,032 | 3,280.88 |
| 2月底 | 166 | 20,656.05 | 353.47 | 31,252 | 1,031 | 3,280.94 |
| 3月底 | 167 | 20,652.75 | 372.50 | 31,566 | 1,028 | 3,280.14 |
| 4月底 | 166 | 20,646.93 | 420.92 | 31,705 | 1,029 | 3,280.85 |
| 5月底 | 167 | 20,649.69 | ... | 31,945 | 1,031 | 3,280.85 |
| 當 期 較 上 期 增 減 | 0.60 | 0.01 | ... | 0.76 | 0.19 | -0.00 |
| 當 期 較 上 年 同 期 增 減 | 7.05 | 0.13 | ... | 6.68 | 1.48 | -2.59 |

資料來源：中部科學工業園區網站公告資料。

附註：①係指該期間資料。

17. 九 大 行 業 及 攤 販 管 理

| 年月別 | 九 大 行 業 | | | | | 攤販取締次數 (攤) |
|----------------------|--------------------------|-------------|--------------------------|-------------|---------|---------------|
| | 合法家數 ^① (家) | 稽查家數 (家) | 非法家數 ^① (家) | 稽查家數 (家) | 違法件數(件) | |
| 94年 | ... | ... | ... | ... | ... | ... |
| 95年 | ... | ... | ... | ... | ... | ... |
| 96年 | ... | ... | ... | ... | ... | ... |
| 97年 | ... | ... | ... | ... | ... | ... |
| 98年 | ... | ... | ... | ... | ... | ... |
| 99年 | ... | ... | ... | ... | ... | ... |
| 100年 | 662 | ... | 166 | ... | ... | 16,788 |
| 101年 | 569 | ... | 113 | ... | ... | 17,671 |
| 102年 | 552 | 2,158 | 87 | 75 | 530 | 16,666 |
| 5月 | 556 | 180 | 90 | 2 | 36 | 1,271 |
| 6月 | 553 | 128 | 88 | 9 | 44 | 1,242 |
| 7月 | 549 | 440 | 81 | 3 | 108 | 1,291 |
| 8月 | 551 | 316 | 78 | - | 42 | 1,516 |
| 9月 | 548 | 152 | 77 | 1 | 35 | 1,465 |
| 10月 | 552 | 157 | 83 | 19 | 33 | 1,286 |
| 11月 | 552 | 156 | 85 | 10 | 22 | 1,165 |
| 12月 | 552 | 168 | 87 | 5 | 24 | 1,159 |
| 103年 | | | | | | |
| 1月 | 555 | 103 | 89 | 42 | 14 | 1,303 |
| 2月 | 552 | 80 | 70 | 49 | 24 | 1,063 |
| 3月 | 549 | 119 | 67 | 57 | 33 | 1,080 |
| 4月 | 547 | 124 | 59 | 43 | 30 | 534 |
| 5月 | 549 | 124 | 56 | 46 | 24 | 480 |
| 當 期 較 上 期 增 減 | 0.37 | - | -5.08 | 6.98 | -20.00 | -10.11 |
| 當 期 較 上 年 同 期 增 減 | -1.26 | -31.11 | -37.78 | 2,200.00 | -33.33 | -62.23 |

資料來源：本府經濟發展局。

附註：①合法家數與非法家數係期末資料。

18.車輛登記

| 年月別 | 總計 (輛) | 汽車(輛) | | | | 機車 (輛) | 每千人持有輛數(輛/千人) | |
|-----------|-----------|---------|---------|--------|-------|-----------|---------------|----------|
| | | 合計 | 自用 | 營業用 | 特種車輛 | | 汽車 | 機車 |
| 94年底 | 2,335,582 | 870,633 | 839,966 | 24,697 | 5,970 | 1,464,949 | 339.27 | 570.86 |
| 95年底 | 2,388,952 | 880,040 | 849,120 | 24,937 | 5,983 | 1,508,912 | 340.07 | 583.08 |
| 96年底 | 2,449,357 | 889,877 | 858,716 | 25,111 | 6,050 | 1,559,480 | 341.37 | 598.24 |
| 97年底 | 2,508,140 | 886,044 | 855,322 | 24,633 | 6,089 | 1,622,096 | 337.66 | 618.16 |
| 98年底 | 2,550,227 | 895,088 | 863,778 | 25,280 | 6,030 | 1,655,139 | 339.59 | 627.95 |
| 99年底 | 2,604,639 | 914,327 | 881,681 | 26,651 | 5,995 | 1,690,312 | 345.24 | 638.23 |
| 100年底 | 2,684,874 | 940,472 | 906,795 | 28,452 | 5,225 | 1,744,402 | 352.98 | 654.71 |
| 101年底 | 2,726,395 | 966,495 | 928,707 | 30,654 | 7,134 | 1,759,900 | 359.98 | 655.48 |
| 102年底 | 2,669,109 | 990,717 | 951,611 | 31,948 | 7,158 | 1,678,392 | 366.71 | 621.24 |
| 5月底 | 2,728,468 | 975,196 | 937,117 | 30,933 | 7,146 | 1,753,272 | 362.18 | 651.15 |
| 6月底 | 2,736,203 | 978,084 | 939,670 | 31,251 | 7,163 | 1,758,119 | 363.07 | 652.63 |
| 7月底 | 2,742,246 | 980,335 | 941,622 | 31,538 | 7,175 | 1,761,911 | 363.71 | 653.68 |
| 8月底 | 2,734,016 | 980,781 | 942,171 | 31,407 | 7,203 | 1,753,235 | 363.89 | 650.48 |
| 9月底 | 2,674,345 | 982,613 | 943,847 | 31,459 | 7,307 | 1,691,732 | 364.25 | 627.11 |
| 10月底 | 2,671,956 | 985,091 | 946,263 | 31,621 | 7,207 | 1,686,865 | 365.42 | 625.74 |
| 11月底 | 2,673,977 | 987,855 | 948,853 | 31,792 | 7,210 | 1,686,122 | 365.83 | 624.42 |
| 12月底 | 2,669,109 | 990,717 | 951,611 | 31,948 | 7,158 | 1,678,392 | 366.71 | 621.24 |
| 103年底 | | | | | | | | |
| 1月底 | 2,671,105 | 991,391 | 953,997 | 30,206 | 7,188 | 1,679,714 | 366.79 | 621.44 |
| 2月底 | 2,673,637 | 991,914 | 954,553 | 30,186 | 7,175 | 1,681,723 | 366.82 | 621.92 |
| 3月底 | 2,676,980 | 994,172 | 956,565 | 30,421 | 7,186 | 1,682,808 | 367.52 | 622.10 |
| 4月底 | 2,674,939 | 996,211 | 958,379 | 30,655 | 7,177 | 1,678,728 | 368.12 | 620.32 |
| 5月底 | 2,646,411 | 999,014 | 960,799 | 31,030 | 7,185 | 1,647,397 | 369.03 | 608.54 |
| 當期較上期增減 | -1.07 | 0.28 | 0.25 | 1.22 | 0.11 | -1.87 | (0.91) | (-11.78) |
| 當期較上年同期增減 | -3.01 | 2.44 | 2.53 | 0.31 | 0.55 | -6.04 | (6.85) | (-42.61) |

資料來源：本府交通局

19.公車客運

| 年月別 | 平均每日實際 營業車輛數 (輛) | 每車每日平均 行駛公里 (公里) | 總載客人次 (人次) | 平均每日載客人次 (人) | 每車載客人數(人) | |
|-----------|------------------------|------------------------|---------------|-----------------|-----------|------|
| | | | | | 每日平均 | 每次平均 |
| 94年 | ... | ... | ... | ... | ... | ... |
| 95年 | ... | ... | ... | ... | ... | ... |
| 96年 | ... | ... | ... | ... | ... | ... |
| 97年 | ... | ... | ... | ... | ... | ... |
| 98年 | ... | ... | ... | ... | ... | ... |
| 99年 | ... | ... | ... | ... | ... | ... |
| 100年 | 582.11 | 162.58 | 55,237,887 | 151,337 | 260 | 29.7 |
| 101年 | 655.01 | 158.33 | 74,113,428 | 203,050 | 310 | 38.1 |
| 102年 | 1,010.60 | 149.72 | 103,197,308 | 282,732 | 280 | 37.5 |
| 5月 | 959.16 | 148.63 | 8,767,322 | 282,817 | 295 | 38.6 |
| 6月 | 971.67 | 164.58 | 8,426,205 | 280,874 | 289 | 33.9 |
| 7月 | 1,013.32 | 146.35 | 8,074,392 | 260,464 | 257 | 35.7 |
| 8月 | 1,047.61 | 149.14 | 8,285,363 | 267,270 | 255 | 34.8 |
| 9月 | 1,090.40 | 152.61 | 9,059,473 | 301,982 | 277 | 37.5 |
| 10月 | 1,098.55 | 153.40 | 9,681,136 | 312,295 | 284 | 38.3 |
| 11月 | 1,102.83 | 152.44 | 9,439,570 | 314,652 | 285 | 38.8 |
| 12月 | 1,095.39 | 153.83 | 10,031,748 | 323,605 | 295 | 39.8 |
| 103年 | | | | | | |
| 1月 | 1,093.19 | 153.63 | 8,895,890 | 286,964 | 263 | 35.4 |
| 2月 | 1,097.14 | 150.10 | 8,382,120 | 299,361 | 273 | 37.5 |
| 3月 | 1,111.90 | 153.10 | 9,947,840 | 320,898 | 289 | 39.4 |
| 4月 | 1,110.27 | 154.06 | 9,732,409 | 324,414 | 292 | 39.6 |
| 5月 | 1,112.77 | 155.43 | 10,276,247 | 331,492 | 298 | 40.0 |
| 當期較上期增減 | 0.23 | 0.88 | 5.59 | 2.18 | 1.95 | 0.89 |
| 當期較上年同期增減 | 16.02 | 4.57 | 17.21 | 17.21 | 1.03 | 3.56 |

資料來源：本府交通局

20.都市計畫區內停車位概況

| 年月別 | 大型車 | | | 小型車 | | | 機車 | | |
|-----------|--------|--------|-----|--------|--------|--------|--------|--------|--------|
| | 合計 | 收費 | 不收費 | 合計 | 收費 | 不收費 | 合計 | 收費 | 不收費 |
| 94年底 | ... | ... | ... | ... | ... | ... | ... | ... | ... |
| 95年底 | ... | ... | ... | ... | ... | ... | ... | ... | ... |
| 96年底 | ... | ... | ... | ... | ... | ... | ... | ... | ... |
| 97年底 | ... | ... | ... | ... | ... | ... | ... | ... | ... |
| 98年底 | ... | ... | ... | ... | ... | ... | ... | ... | ... |
| 99年底 | ... | ... | ... | ... | ... | ... | ... | ... | ... |
| 100年底 | 773 | 724 | 49 | 94,070 | 55,058 | 39,012 | 60,764 | 9,233 | 51,531 |
| 101年底 | 809 | 809 | - | 76,231 | 55,424 | 20,807 | 42,671 | 16,442 | 26,229 |
| 102年底 | 152 | 152 | - | 72,419 | 53,464 | 18,955 | 46,129 | 19,289 | 26,840 |
| 第1季底 | 809 | 809 | - | 75,680 | 54,913 | 20,767 | 42,470 | 16,137 | 26,333 |
| 第2季底 | 99 | 99 | - | 69,313 | 50,130 | 19,183 | 43,263 | 16,545 | 26,718 |
| 第3季底 | 127 | 127 | - | 71,393 | 52,698 | 18,695 | 46,049 | 19,471 | 26,578 |
| 第4季底 | 152 | 152 | - | 72,419 | 53,464 | 18,955 | 46,129 | 19,289 | 26,840 |
| 103年底 | | | | | | | | | |
| 第1季底 | 169 | 169 | - | 78,386 | 58,992 | 19,394 | 45,419 | 17,978 | 27,441 |
| 當期較上期增減 | 11.18 | 11.18 | -- | 8.24 | 10.34 | 2.32 | -1.54 | -6.80 | 2.24 |
| 當期較上年同期增減 | -79.11 | -79.11 | -- | 3.58 | 7.43 | -6.61 | 6.94 | 11.41 | 4.21 |

資料來源：本府交通局

21.衛生管理

| 年月別 | 食品衛生查驗不合格率 ^① (%) | | 食品製造廠商衛生檢查不合格率 (%) | | 營業場所衛生稽查輔導改善率 (%) | | 每萬人藥商家數 (家/萬人) | |
|-----------|--------------------------------|------|-----------------------|------|----------------------|-------|-------------------|------|
| | 原臺中縣 | 原臺中市 | 原臺中縣 | 原臺中市 | 原臺中縣 | 原臺中市 | 原臺中縣 | 原臺中市 |
| 94年 | 10.32 | 6.34 | 10.13 | 0.24 | 3.11 | 13.84 | ... | ... |
| 95年 | 9.54 | 7.41 | 13.37 | 0.40 | 4.29 | 14.73 | ... | ... |
| 96年 | 8.46 | 9.22 | 11.66 | 5.07 | 5.32 | 24.35 | ... | ... |
| 97年 | 10.18 | 8.33 | 7.42 | 2.40 | 3.93 | 31.75 | ... | ... |
| 98年 | 3.67 | 6.83 | 9.94 | 4.59 | 6.25 | 29.95 | ... | ... |
| 99年 | 3.22 | 5.38 | 5.62 | 1.87 | 5.96 | 30.87 | ... | ... |
| 100年 | 1.26 | | 7.42 | | 47.66 | | 27.40 | |
| 101年 | 1.52 | | 16.40 | | 24.53 | | 27.54 | |
| 102年 | 1.70 | | 6.84 | | 27.92 | | 27.17 | |
| 5月 | 1.28 | | 3.55 | | 24.53 | | 26.92 | |
| 6月 | 1.50 | | 13.97 | | 24.24 | | 26.91 | |
| 7月 | 0.67 | | 6.28 | | 29.85 | | 27.02 | |
| 8月 | 1.54 | | 7.08 | | 35.59 | | 27.09 | |
| 9月 | 2.18 | | 4.52 | | 43.80 | | 27.08 | |
| 10月 | 2.55 | | 4.13 | | 14.65 | | 27.12 | |
| 11月 | 4.24 | | 3.55 | | 20.12 | | 27.19 | |
| 12月 | 13.75 | | 8.16 | | 19.85 | | 27.17 | |
| 103年 | | | | | | | | |
| 1月 | 1.10 | | 5.18 | | 21.17 | | 27.16 | |
| 2月 | 1.95 | | 5.01 | | 33.33 | | 26.97 | |
| 3月 | 5.31 | | 15.78 | | 18.90 | | 27.17 | |
| 4月 | 8.25 | | 8.61 | | 36.75 | | 31.07 | |
| 5月 | 5.90 | | 6.60 | | 30.07 | | 31.17 | |
| 當期較上期增減 | (-2.35) | | (-2.01) | | (-6.68) | | (0.11) | |
| 當期較上年同期增減 | (4.62) | | (3.05) | | (5.54) | | (4.25) | |

資料來源：本府衛生局

附註：①食品衛生查驗不合格率之定義為檢查不符規定件數 / 檢查件數*100。自102年1月起，食品衛生查驗不合格率之定義為查驗不符規定件數 / 查驗件數*100。

22.公 害 陳 情

| 年月別 | 公害陳情受理數 (件) | 按汙染項目分 | | | | | |
|----------------------|----------------|----------------|-------|--------|--------|----------|--------|
| | | 空氣汙染 (不含惡臭) | 惡臭 | 噪音 | 水汙染 | 廢棄物及環境衛生 | 其他 |
| 94年 | 12,880 | 1,109 | 3,080 | 3,247 | 753 | 4,387 | 98 |
| 95年 | 12,081 | 1,048 | 3,057 | 2,807 | 747 | 4,298 | 124 |
| 96年 | 12,341 | 1,094 | 3,551 | 2,994 | 719 | 3,867 | 118 |
| 97年 | 13,328 | 1,274 | 3,557 | 3,248 | 739 | 4,423 | 87 |
| 98年 | 13,803 | 1,292 | 3,781 | 3,176 | 856 | 4,613 | 85 |
| 99年 | 14,806 | 1,201 | 4,869 | 3,507 | 746 | 4,361 | 122 |
| 100年 | 21,112 | 2,056 | 6,526 | 6,638 | 825 | 4,868 | 199 |
| 101年 | 25,718 | 2,176 | 7,848 | 8,447 | 1,078 | 5,949 | 220 |
| 102年 | 30,739 | 1,890 | 9,307 | 10,897 | 1,359 | 7,034 | 250 |
| 5月 | 2,925 | 160 | 796 | 988 | 99 | 843 | 39 |
| 6月 | 2,348 | 176 | 668 | 685 | 109 | 690 | 20 |
| 7月 | 2,477 | 136 | 818 | 672 | 111 | 718 | 22 |
| 8月 | 2,516 | 104 | 855 | 758 | 100 | 680 | 19 |
| 9月 | 2,692 | 105 | 884 | 916 | 113 | 657 | 17 |
| 10月 | 2,879 | 238 | 928 | 1,046 | 100 | 554 | 13 |
| 11月 | 3,025 | 173 | 1,088 | 1,133 | 116 | 492 | 23 |
| 12月 | 2,591 | 102 | 803 | 1,019 | 236 | 420 | 9 |
| 103年 | | | | | | | |
| 1月 | 2,602 | 166 | 795 | 943 | 234 | 448 | 16 |
| 2月 | 1,619 | 58 | 445 | 726 | 66 | 310 | 24 |
| 3月 | 2,398 | 107 | 618 | 1,072 | 104 | 489 | 8 |
| 4月 | 2,919 | 114 | 844 | 1,177 | 118 | 652 | 14 |
| 5月 | 2,649 | 59 | 882 | 979 | 106 | 608 | 15 |
| 當 期 較 上 期 增 減 | -9.25 | -48.25 | 4.50 | -16.82 | -10.17 | -6.75 | 7.14 |
| 當 期 較 上 年 同 期 增 減 | -9.44 | -63.13 | 10.80 | -0.91 | 7.07 | -27.88 | -61.54 |

資料來源：行政院環境保護署

23.污 染 管 制

| 年月別 | 機動車輛空氣汙染 (粒狀污染物) | | | 事業廢水汙染管制 | | | 汙水下水道系統汙染管制 | | |
|----------------------|------------------|----------------|------------|-------------------|--------|-------|-------------------|--------|------|
| | 告發數 (件) | 檢查及檢驗 件數(件) | 告發率 (%) | 列管家數 ^① | 查核家次 | 處罰件數 | 列管家數 ^① | 查核家次 | 處罰件數 |
| 94年 | 1,797 | 9,517 | 18.88 | 1,491 | 1,980 | 66 | 394 | 268 | 1 |
| 95年 | 288 | 7,115 | 4.05 | 1,508 | 3,009 | 141 | 435 | 658 | 7 |
| 96年 | 589 | 9,136 | 6.45 | 1,654 | 2,974 | 89 | 475 | 923 | 7 |
| 97年 | 948 | 11,135 | 8.51 | 1,735 | 2,198 | 136 | 465 | 1,028 | - |
| 98年 | 1,018 | 10,222 | 9.96 | 1,759 | 3,123 | 90 | 487 | 1,226 | 2 |
| 99年 | 775 | 12,645 | 6.13 | 1,867 | 3,889 | 158 | 503 | 1,130 | 2 |
| 100年 | 390 | 6,430 | 6.07 | 1,971 | 2,202 | 183 | 524 | 300 | 17 |
| 101年 | 307 | 8,292 | 3.70 | 2,039 | 1,226 | 189 | 559 | 190 | 3 |
| 102年 | 245 | 7,152 | 3.43 | 2,101 | 1,268 | 224 | 560 | 344 | 4 |
| 第1季 | 77 | 794 | 9.70 | 2,084 | 366 | 56 | 518 | 13 | 1 |
| 第2季 | 72 | 2,227 | 3.23 | 2,208 | 171 | 48 | 566 | 121 | 1 |
| 第3季 | 47 | 2,341 | 2.01 | 2,102 | 351 | 71 | 577 | 37 | 1 |
| 第4季 | 49 | 1,790 | 2.74 | 2,101 | 380 | 49 | 560 | 173 | 1 |
| 103年 | | | | | | | | | |
| 第1季 | ... | ... | ... | 2,114 | 171 | 91 | 572 | 36 | 1 |
| 當 期 較 上 期 增 減 | ... | ... | ... | 0.62 | -55.00 | 85.71 | 2.14 | -79.19 | - |
| 當 期 較 上 年 同 期 增 減 | ... | ... | ... | 1.44 | -53.28 | 62.50 | 10.42 | 176.92 | - |

資料來源：本府環境保護局

附 註：①係指期底數。

24. 垃圾清理

| 年月別 | 垃圾清理量 | | | 資源回收量 | | | 巨大垃圾處理 | | |
|-----------|---------------|--------------|----------------|---------------|--------------|----------------|------------|---------------|------------|
| | 全年(月) (公噸) | 平均每日 (公噸) | 平均每人每日 (公斤) | 全年(月) (公噸) | 平均每日 (公噸) | 平均每人每日 (公斤) | 合計 (公噸) | 回收再利用 (公噸) | 焚化 (公噸) |
| 94年 | 470,000 | 1,287.67 | 0.502 | 180,064 | 493.33 | 0.192 | 19,522 | 6,387 | 12,158 |
| 95年 | 445,377 | 1,220.21 | 0.472 | 198,848 | 544.79 | 0.211 | 15,052 | 4,495 | 10,110 |
| 96年 | 453,586 | 1,242.70 | 0.477 | 224,607 | 615.36 | 0.236 | 17,588 | 4,764 | 12,736 |
| 97年 | 414,994 | 1,136.97 | 0.433 | 241,407 | 661.39 | 0.252 | 15,955 | 8,123 | 7,624 |
| 98年 | 408,826 | 1,120.07 | 0.425 | 267,595 | 733.14 | 0.278 | 16,546 | 10,960 | 5,556 |
| 99年 | 412,570 | 1,130.33 | 0.427 | 283,668 | 777.17 | 0.293 | 15,914 | 12,253 | 3,661 |
| 100年 | 401,011 | 1,098.66 | 0.412 | 301,975 | 827.33 | 0.311 | 13,963 | 9,999 | 3,964 |
| 101年 | 394,720 | 1,078.47 | 0.403 | 350,259 | 956.99 | 0.358 | 14,954 | 11,404 | 3,539 |
| 102年 | 378,209 | 1,036.19 | 0.400 | 365,704 | 1,001.93 | 0.372 | 3,842 | 2,536 | 1,306 |
| 5月 | 32,744 | 1,056.27 | 0.392 | 29,803 | 961.39 | 0.357 | 336 | 256 | 80 |
| 6月 | 30,584 | 1,019.48 | 0.379 | 30,782 | 1,026.07 | 0.381 | 265 | 186 | 79 |
| 7月 | 34,066 | 1,098.92 | 0.408 | 31,669 | 1,021.57 | 0.379 | 485 | 274 | 211 |
| 8月 | 33,058 | 1,066.39 | 0.396 | 32,306 | 1,042.13 | 0.387 | 350 | 282 | 68 |
| 9月 | 29,829 | 994.30 | 0.369 | 30,927 | 1,030.89 | 0.382 | 229 | 130 | 99 |
| 10月 | 29,454 | 950.12 | 0.352 | 31,062 | 1,001.98 | 0.371 | 295 | 171 | 124 |
| 11月 | 29,876 | 995.88 | 0.369 | 30,129 | 1,004.28 | 0.372 | 247 | 192 | 54 |
| 12月 | 30,550 | 1,018.34 | 0.377 | 30,716 | 990.84 | 0.367 | 135 | 65 | 70 |
| 103年 | | | | | | | | | |
| 1月 | 35,355 | 1,140.50 | 0.422 | 34,183 | 1,102.68 | 0.408 | 240 | 124 | 116 |
| 2月 | 29,758 | 1,062.78 | 0.393 | 31,138 | 1,112.09 | 0.411 | 181 | 114 | 67 |
| 3月 | 31,504 | 1,016.25 | 0.376 | 31,188 | 1,006.06 | 0.372 | 289 | 154 | 135 |
| 4月 | 29,541 | 984.70 | 0.364 | 31,073 | 1,035.75 | 0.383 | 317 | 154 | 163 |
| 5月 | 34,292 | 1,106.19 | 0.409 | 31,113 | 1,003.65 | 0.371 | 221 | 59 | 162 |
| 當期較上期增減 | 16.08 | 12.34 | 12.30 | 0.13 | -3.10 | -3.14 | -30.20 | -61.44 | -0.77 |
| 當期較上年同期增減 | 4.73 | 4.73 | 4.15 | 4.39 | 4.39 | 3.82 | -34.24 | -76.87 | 102.36 |

資料來源：本府環境保護局

附註：①垃圾清理量含溝泥，不含巨大垃圾回收再利用、廚餘回收、資源回收、底渣、事業廢棄物及遷移舊垃圾。②102年1月起巨大垃圾回收再利用量不含垃圾處理焚化量。

25. 空氣污染測定

| 年月別 | 一般測站PSI>100日數 (%) | | 落塵量 (噸/平方公里/月) | | 空氣中總懸浮微粒 (微克/立方公尺) | | 二氧化硫 (ppm) | |
|-----------|----------------------|------|-------------------|------|-----------------------|--------|---------------|-------|
| | 原臺中縣 | 原臺中市 | 原臺中縣 | 原臺中市 | 原臺中縣 | 原臺中市 | 原臺中縣 | 原臺中市 |
| 94年 | 4.12 | 3.07 | 4.41 | 4.51 | 92.85 | 108.44 | 0.004 | 0.004 |
| 95年 | 3.11 | 2.33 | 2.41 | 3.47 | 83.49 | 84.35 | 0.004 | 0.004 |
| 96年 | 3.84 | 2.05 | 3.27 | 4.37 | 74.48 | 73.31 | 0.004 | 0.003 |
| 97年 | 2.37 | 1.68 | 4.02 | 2.84 | 88.82 | 88.98 | 0.003 | 0.004 |
| 98年 | 2.47 | 2.74 | 3.28 | 2.72 | 67.00 | 65.57 | 0.003 | 0.004 |
| 99年 | 1.93 | 1.51 | 4.78 | 3.03 | 64.16 | 59.49 | 0.003 | 0.004 |
| 100年 | 0.74 | - | 3.66 | - | 80.00 | - | 0.003 | - |
| 101年 | 0.71 | - | 4.58 | - | 88.89 | - | 0.003 | - |
| 102年 | 0.98 | - | 4.24 | - | 78.52 | - | 0.003 | - |
| 3月 | - | - | 4.83 | - | 107.60 | - | 0.003 | - |
| 4月 | - | - | 4.91 | - | 84.48 | - | 0.003 | - |
| 5月 | - | - | 3.58 | - | 74.99 | - | 0.003 | - |
| 6月 | - | - | 4.98 | - | 61.89 | - | 0.003 | - |
| 7月 | 0.65 | - | 3.43 | - | 69.38 | - | 0.003 | - |
| 8月 | - | - | 3.78 | - | 64.32 | - | 0.003 | - |
| 9月 | 8.00 | - | 3.05 | - | 82.30 | - | 0.003 | - |
| 10月 | 0.65 | - | 3.61 | - | 88.59 | - | 0.003 | - |
| 11月 | 1.33 | - | 5.36 | - | 68.02 | - | 0.004 | - |
| 12月 | - | - | 2.82 | - | 68.80 | - | 0.004 | - |
| 103年 | | | | | | | | |
| 1月 | - | - | 2.66 | - | 87.98 | - | 0.004 | - |
| 2月 | - | - | 5.33 | - | 55.44 | - | 0.003 | - |
| 3月 | 0.65 | - | 5.27 | - | 65.52 | - | 0.004 | - |
| 當期較上期增減 | (0.65) | - | -1.13 | - | 18.18 | - | (0.001) | - |
| 當期較上年同期增減 | (0.65) | - | 9.11 | - | -39.11 | - | (33.33) | - |

資料來源：行政院環境保護署

附註：行政院環境保護署資料公佈時間落後兩個月。

26. 中 低 生 活 補 助 與 老 人 照 顧 機 構

| 年月別 | 身心障礙者生活補助 | | 中低收入戶老人生活津貼 | | 老人照顧機構進住人數 ^① | | |
|-----------|-----------|-----------|-----------------|---------|-------------------------|---------|---------|
| | 人次 | 金額(千元) | 人數 ^① | 金額(千元) | 長期照護機構(人) | 養護機構(人) | 安養機構(人) |
| 94年 | 355,846 | 1,371,575 | 13,242 | 688,320 | 103 | 1,765 | 272 |
| 95年 | 402,761 | 1,545,264 | 11,983 | 683,391 | 162 | 1,916 | 283 |
| 96年 | 416,589 | 1,599,196 | 11,454 | 678,270 | 190 | 2,042 | 289 |
| 97年 | 444,938 | 1,722,451 | 10,626 | 619,788 | 194 | 2,085 | 252 |
| 98年 | 439,377 | 1,724,749 | 10,517 | 611,099 | 292 | 2,105 | 229 |
| 99年 | 475,534 | 1,852,504 | 10,232 | 621,227 | 251 | 2,294 | 230 |
| 100年 | 475,864 | 1,850,318 | 10,452 | 630,756 | 105 | 2,447 | 330 |
| 101年 | 496,804 | 2,310,274 | 11,236 | 802,603 | 120 | 2,458 | 262 |
| 102年 | 467,654 | 2,275,587 | 11,312 | 859,176 | 124 | 2,657 | 129 |
| 5月 | 39,170 | 190,867 | 11,028 | 71,385 | 122 | 2,637 | 101 |
| 6月 | 39,424 | 190,901 | 11,102 | 71,722 | 122 | 2,673 | 102 |
| 7月 | 39,336 | 186,742 | 11,133 | 71,421 | 119 | 2,665 | 106 |
| 8月 | 39,514 | 191,863 | 11,168 | 72,271 | 121 | 2,706 | 116 |
| 9月 | 39,800 | 193,677 | 11,191 | 72,144 | 124 | 2,671 | 120 |
| 10月 | 40,058 | 194,399 | 11,209 | 72,260 | 120 | 2,653 | 129 |
| 11月 | 40,167 | 194,101 | 11,222 | 72,491 | 123 | 2,646 | 129 |
| 12月 | 40,290 | 195,054 | 11,312 | 73,985 | 124 | 2,657 | 129 |
| 103年 | | | | | | | |
| 1月 | 38,003 | 179,049 | 11,312 | 74,501 | 118 | 2,680 | 129 |
| 2月 | 39,262 | 184,767 | 11,415 | 74,623 | 116 | 2,684 | 131 |
| 3月 | 38,380 | 188,440 | 11,536 | 76,594 | 108 | 2,723 | 136 |
| 4月 | 38,801 | 193,557 | 11,624 | 77,125 | 104 | 2,740 | 137 |
| 5月 | 39,115 | 193,417 | 11,693 | 76,565 | 100 | 2,717 | 139 |
| 當期較上期增減 | 0.81 | -0.07 | 0.59 | -0.73 | -3.85 | -0.84 | 1.46 |
| 當期較上年同期增減 | -0.14 | 1.34 | 6.03 | 7.26 | -18.03 | 3.03 | 37.62 |

資料來源：本府社會局
附註：①係指期底數。

27. 低 收 入 戶 與 身 心 障 礙 補 助

| 年季別 | 低收入戶 | | | | 身心障礙人數 ^① | 身心障礙者補助器具補助 | |
|-----------|-----------------|-----------------|-----------------------|--------------|---------------------|-------------|--------|
| | 戶數 ^① | 人數 ^① | 每萬人低收入人數 ^① | 家庭生活扶助金額(千元) | | 人次 | 金額(千元) |
| 94年 | 4,725 | 12,333 | 48.06 | 104,814 | 91,686 | 5,126 | 55,355 |
| 95年 | 5,230 | 13,531 | 52.29 | 130,460 | 97,377 | 5,649 | 57,724 |
| 96年 | 5,540 | 13,894 | 53.30 | 134,332 | 99,372 | 5,502 | 58,867 |
| 97年 | 5,747 | 14,666 | 55.89 | 147,565 | 101,981 | 6,025 | 59,878 |
| 98年 | 7,742 | 18,790 | 71.29 | 214,522 | 105,237 | 6,470 | 64,440 |
| 99年 | 7,851 | 19,414 | 73.30 | 220,947 | 108,075 | 7,283 | 71,225 |
| 100年 | 8,319 | 21,217 | 79.63 | 251,551 | 110,626 | 7,304 | 72,695 |
| 101年 | 11,907 | 30,635 | 114.10 | 452,110 | 112,676 | 7,154 | 67,774 |
| 102年 | 14,783 | 38,708 | 143.00 | 660,452 | 114,696 | 6,866 | 70,271 |
| 第1季 | 13,574 | 36,095 | 134.20 | 161,054 | 112,936 | 987 | 9,971 |
| 第2季 | 14,282 | 37,653 | 139.77 | 166,703 | 113,554 | 2,063 | 20,556 |
| 第3季 | 14,682 | 38,502 | 142.72 | 166,196 | 114,269 | 1,407 | 14,580 |
| 第4季 | 14,783 | 38,708 | 143.27 | 166,499 | 114,696 | 2,409 | 25,165 |
| 103年 | | | | | | | |
| 第1季 | 14,877 | 38,870 | 143.69 | 169,031 | 115,165 | 1,388 | 15,120 |
| 當期較上期增減 | 0.64 | 0.42 | (0.42) | 1.52 | 0.41 | -42.38 | -39.92 |
| 當期較上年同期增減 | 9.60 | 7.69 | (9.49) | 4.95 | 1.97 | 40.63 | 51.64 |

資料來源：本府社會局
附註：①係指期底數。②103年1月1日起最低生活費由每月每人11,066元調整為11,860元。

28.社會救助

| 年季別 | 一般民眾急難救助 | | 醫療補助金額(千元) | | 看護補助金額(千元) | | 遭受天然災害 救助金額 (千元) |
|-----------|----------|--------|------------|--------|------------|--------|------------------------|
| | 人次 | 金額(千元) | 人次 | 金額(千元) | 人次 | 金額(千元) | |
| 94年 | 2,483 | 19,921 | 70 | 3,362 | 1,034 | 22,543 | 12,500 |
| 95年 | 2,521 | 19,212 | 95 | 2,496 | 829 | 13,693 | 7,830 |
| 96年 | 3,500 | 25,337 | 62 | 1,976 | 739 | 9,160 | 7,120 |
| 97年 | 3,758 | 27,266 | 66 | 2,106 | 754 | 8,802 | 58,900 |
| 98年 | 4,097 | 25,319 | 34 | 1,254 | 683 | 6,913 | 5,470 |
| 99年 | 3,731 | 22,162 | 117 | 2,416 | 699 | 6,511 | 4,790 |
| 100年 | 4,428 | 25,758 | 96 | 3,072 | 901 | 10,353 | 7,644 |
| 101年 | 4,280 | 24,915 | 170 | 7,457 | 31 | 614 | 8,150 |
| 102年 | 3,585 | 21,435 | 272 | 11,908 | 70 | 1,561 | 11,254 |
| 第1季 | 1,092 | 5,833 | 46 | 2,644 | 9 | 243 | 860 |
| 第2季 | 897 | 5,329 | 64 | 2,565 | 15 | 359 | 1,468 |
| 第3季 | 735 | 4,400 | 83 | 3,591 | 21 | 408 | 3,364 |
| 第4季 | 861 | 5,874 | 79 | 3,108 | 25 | 551 | 5,561 |
| 103年 | | | | | | | |
| 第1季 | 850 | 4,834 | 87 | 3,716 | 17 | 362 | 2,124 |
| 當期較上期增減 | -1.28 | -17.69 | 10.13 | 19.57 | -32.00 | -34.40 | -61.81 |
| 當期較上年同期增減 | -22.16 | -17.13 | 89.13 | 40.51 | 88.89 | 48.79 | 146.96 |

資料來源：本府社會局

29.勞動力與就業人口

| 年月別 | 十五歲以上 民間人口 (千人) | 勞動力 | | | 勞動力參與率 (%) | 就業率 (%) | 失業率 (%) | 非勞動力 (千人) |
|-----------|-----------------------|------------|-------------|-------------|---------------|------------|------------|--------------|
| | | 合計 (千人) | 就業者 (千人) | 失業者 (千人) | | | | |
| 93年 | 1,948 | 1,155 | 1,101 | 53 | 59.30 | 95.40 | 4.60 | 793 |
| 94年 | 1,979 | 1,169 | 1,120 | 49 | 59.10 | 95.80 | 4.20 | 810 |
| 95年 | 2,012 | 1,188 | 1,140 | 48 | 59.10 | 95.90 | 4.10 | 824 |
| 96年 | 2,048 | 1,213 | 1,164 | 49 | 59.20 | 96.00 | 4.00 | 835 |
| 97年 | 2,082 | 1,245 | 1,192 | 53 | 59.80 | 95.80 | 4.20 | 837 |
| 98年 | 2,113 | 1,257 | 1,184 | 74 | 59.50 | 94.10 | 5.90 | 856 |
| 99年 | 2,146 | 1,279 | 1,213 | 67 | 59.60 | 94.80 | 5.20 | 866 |
| 100年 | 2,178 | 1,294 | 1,238 | 56 | 59.40 | 95.60 | 4.40 | 884 |
| 101年 | 2,210 | 1,320 | 1,265 | 55 | 59.70 | 95.80 | 4.20 | 890 |
| 下半年 | 2,218 | 1,327 | 1,271 | 56 | 59.80 | 95.80 | 4.20 | 891 |
| 102年 | 2,238 | 1,331 | 1,276 | 54 | 59.50 | 96.00 | 4.10 | 907 |
| 上半年 | 2,232 | 1,326 | 1,272 | 54 | 59.40 | 96.00 | 4.00 | 906 |
| 下半年 | 2,244 | 1,336 | 1,281 | 55 | 59.50 | 95.90 | 4.10 | 908 |
| 當期較上期增減 | (12) | (10) | (9) | (1) | (0.10) | (-0.10) | (0.10) | (2) |
| 當期較上年同期增減 | (26) | (9) | (10) | (-1) | (-0.30) | (0.10) | (-0.10) | (17) |

資料來源：行政院主計總處

30.就業人口結構

| 半年別 | 總計 (千人) | 依行業別分 | | | | | | 依從業身份別分 | | | | | |
|-----------|------------|------------|------------|------------|------------|------------|------------|------------|------------|------------|------------|------------|------------|
| | | 農業 | | 工業 | | 服務業 | | 雇主及自營業者 | | 受雇者 | | 無酬家屬工作者 | |
| | | 人數 (千人) | 百分比 (%) | 人數 (千人) | 百分比 (%) | 人數 (千人) | 百分比 (%) | 人數 (千人) | 百分比 (%) | 人數 (千人) | 百分比 (%) | 人數 (千人) | 百分比 (%) |
| 93年 | 1,101 | 43 | 3.91 | 430 | 39.06 | 628 | 57.04 | 225 | 20.44 | 777 | 70.57 | 100 | 9.08 |
| 94年 | 1,120 | 39 | 3.48 | 447 | 39.91 | 634 | 56.61 | 218 | 19.46 | 805 | 71.88 | 96 | 8.57 |
| 95年 | 1,140 | 38 | 3.33 | 452 | 39.65 | 650 | 57.02 | 216 | 18.95 | 833 | 73.07 | 92 | 8.07 |
| 96年 | 1,164 | 43 | 3.69 | 465 | 39.95 | 657 | 56.44 | 226 | 19.42 | 841 | 72.25 | 97 | 8.33 |
| 97年 | 1,192 | 34 | 2.85 | 494 | 41.44 | 663 | 55.62 | 224 | 18.79 | 872 | 73.15 | 97 | 8.14 |
| 98年 | 1,184 | 37 | 3.13 | 474 | 40.03 | 673 | 56.84 | 223 | 18.83 | 862 | 72.80 | 100 | 8.45 |
| 99年 | 1,213 | 42 | 3.46 | 474 | 39.08 | 696 | 57.38 | 228 | 18.80 | 887 | 73.12 | 99 | 8.16 |
| 100年 | 1,238 | 44 | 3.55 | 506 | 40.87 | 689 | 55.65 | 223 | 18.01 | 923 | 74.56 | 93 | 7.51 |
| 101年 | 1,265 | 45 | 3.56 | 513 | 40.55 | 707 | 55.89 | 218 | 17.23 | 954 | 75.42 | 93 | 7.35 |
| 下半年 | 1,271 | 48 | 3.78 | 518 | 40.76 | 705 | 55.47 | 216 | 16.99 | 961 | 75.61 | 94 | 7.40 |
| 102年 | 1,277 | 39 | 3.05 | 512 | 40.07 | 726 | 56.84 | 221 | 17.31 | 966 | 75.67 | 90 | 7.01 |
| 上半年 | 1,272 | 38 | 2.99 | 511 | 40.17 | 723 | 56.84 | 226 | 17.77 | 956 | 75.16 | 90 | 7.08 |
| 下半年 | 1,281 | 40 | 3.12 | 512 | 39.97 | 728 | 56.83 | 216 | 16.86 | 976 | 76.19 | 89 | 6.95 |
| 當期較上期增減 | (9) | (2) | (0.14) | (1) | (-0.20) | (5) | (-0.01) | (-10) | (-0.91) | (20) | (1.03) | (-1) | (-0.13) |
| 當期較上年同期增減 | (10) | (-8) | (-0.65) | (-6) | (-0.79) | (23) | (1.36) | - | (-0.13) | (15) | (0.58) | (-5) | (-0.45) |

資料來源：行政院主計總處

31.勞資爭議與職災

| 年月別 | 勞資爭議 | | | 勞工重大職業災害 | |
|-----------|---------|----------|---------|----------|---------|
| | 受理件數(件) | 已解決件數(件) | 爭議人數(人) | 發生件數(件) | 死亡人數(人) |
| 94年 | 1,769 | 2,284 | 3,339 | ... | ... |
| 95年 | 1,901 | 1,895 | 4,687 | ... | ... |
| 96年 | 2,333 | 2,313 | 11,686 | ... | ... |
| 97年 | 2,712 | 2,662 | 8,735 | ... | ... |
| 98年 | 3,278 | 3,325 | 4,730 | ... | ... |
| 99年 | 3,278 | 2,934 | 3,438 | ... | ... |
| 100年 | 2,594 | 2,596 | 3,692 | 23 | 23 |
| 101年 | 3,168 | 2,867 | 4,141 | 36 | 35 |
| 102年 | 2,874 | 2,552 | 3,638 | 35 | 35 |
| 5月 | 238 | 221 | 272 | 2 | 2 |
| 6月 | 227 | 207 | 293 | 2 | 2 |
| 7月 | 272 | 255 | 325 | 4 | 4 |
| 8月 | 228 | 215 | 255 | 4 | 4 |
| 9月 | 250 | 228 | 330 | 5 | 5 |
| 10月 | 260 | 249 | 324 | 1 | 1 |
| 11月 | 203 | 196 | 274 | 1 | 1 |
| 12月 | 230 | 209 | 267 | 3 | 3 |
| 103年 | | | | | |
| 1月 | 190 | 164 | 373 | 5 | 5 |
| 2月 | 164 | 131 | 185 | 1 | 1 |
| 3月 | 236 | 216 | 362 | 2 | 2 |
| 4月 | 212 | 192 | 221 | 2 | 2 |
| 5月 | 196 | 178 | 221 | 1 | 1 |
| 當期較上期增減 | -7.55 | -7.29 | - | -50.00 | -50.00 |
| 當期較上年同期增減 | -17.65 | -19.46 | -18.75 | -50.00 | -50.00 |

資料來源：本府勞工局

附註：本表勞資爭議之數據除本府案件外，尚包含仲介團體之案件。

32.就 業 輔 導

| 年月別 | 有效人數 | | 新登記人數 | | 推介求職 就業人數 (人) | 推介求職就業率 (%) | 推介求才 雇用人數 (人) | 推介求才利用率 (%) |
|----------------------|--------|--------|--------|---------|---------------------|----------------|---------------------|----------------|
| | 求職(人) | 求才(人) | 求職(人) | 求才(人) | | | | |
| 94年 | ... | ... | ... | ... | ... | ... | ... | ... |
| 95年 | ... | ... | ... | ... | ... | ... | ... | ... |
| 96年 | ... | ... | ... | ... | ... | ... | ... | ... |
| 97年 | ... | ... | ... | ... | ... | ... | ... | ... |
| 98年 | ... | ... | ... | ... | ... | ... | ... | ... |
| 99年 | ... | ... | ... | ... | ... | ... | ... | ... |
| 100年 | ... | ... | 20,422 | 129,655 | 18,609 | 91.12 | 34,888 | 26.91 |
| 101年 | ... | ... | 18,597 | 101,780 | 18,274 | 98.26 | 22,906 | 22.51 |
| 102年 | 32,912 | 48,360 | 15,704 | 28,453 | 15,276 | 97.27 | 9,315 | 19.26 |
| 5月 | 4,006 | 4,980 | 1,328 | 3,009 | 1,468 | 36.65 | 666 | 13.37 |
| 6月 | 4,165 | 5,243 | 1,653 | 2,642 | 1,591 | 38.20 | 767 | 14.63 |
| 7月 | 1,886 | 3,681 | 1,043 | 1,651 | 949 | 50.32 | 826 | 22.44 |
| 8月 | 1,963 | 2,782 | 882 | 1,914 | 782 | 39.84 | 514 | 18.48 |
| 9月 | 1,896 | 3,910 | 830 | 2,413 | 907 | 47.84 | 632 | 16.16 |
| 10月 | 1,990 | 3,650 | 1,071 | 2,010 | 1,138 | 57.19 | 879 | 24.08 |
| 11月 | 1,880 | 3,206 | 941 | 1,722 | 861 | 45.80 | 573 | 17.87 |
| 12月 | 1,859 | 2,608 | 794 | 1,152 | 682 | 36.69 | 438 | 16.79 |
| 103年 | | | | | | | | |
| 1月 | 1,641 | 2,313 | 647 | 1,449 | 551 | 33.58 | 326 | 14.09 |
| 2月 | 1,898 | 3,233 | 1,079 | 2,035 | 871 | 45.89 | 652 | 20.17 |
| 3月 | 2,387 | 5,529 | 1,374 | 4,448 | 867 | 36.32 | 570 | 10.31 |
| 4月 | 3,011 | 6,640 | 1,479 | 2,860 | 1,017 | 33.78 | 708 | 10.66 |
| 5月 | 3,264 | 4,700 | 1,428 | 2,767 | 1,029 | 31.53 | 581 | 12.36 |
| 當 期 較 上 期 增 減 | 8.40 | -29.22 | -3.45 | -3.25 | 1.18 | (-2.25) | -17.94 | (1.70) |
| 當 期 較 上 年 同 期 增 減 | -18.52 | -5.62 | 7.53 | -8.04 | -29.90 | (-5.12) | -12.76 | (-1.01) |

資料來源：本府勞工局

附註：①有效人數指本月新登記者外，尚包括上月已辦理登記而尚未介紹就業之求職者或尚未填補之求才空缺，其延至本月仍需予以介紹者。②推介求職就業人數指於就業服務機構登記求職者，經介紹成功而就業之人數。③推介求才雇用人數指雇主於就業服務機構登記求才者，經介紹成功而雇用人數。④推介求職就業率(年資料)=(有效求職推介就業人數/新登記求職人數)*100，推介求職就業率(月資料)=(有效求職推介就業人數/有效求職人數)*100。⑤推介求才利用率(年資料)=(有效求才雇用人數/新登記求才人數)*100，推介求才利用率(月資料)=(有效求才雇用人數/有效求才人數)*100。

33.全 般 刑 案 發 生 情 形

| 年月別 | 全般刑案發生數 (件) | 全般刑案發生率 (件/十萬人) | 全般刑案破獲數 (件) | 全般刑案破獲率 (%) | 全般刑案 犯罪人數 (人) | 全般刑案 犯罪人口率 (人/十萬人) | 實際員警人數 (人) | 平均每一員警 維護治安人數 (人/人) |
|----------------------|----------------|--------------------|----------------|----------------|---------------------|--------------------------|---------------|---------------------------|
| 94年 | 79,807 | 3,120.78 | 45,260 | 56.71 | 24,122 | 943.27 | 5,180 | 495.41 |
| 95年 | 71,035 | 2,756.47 | 43,389 | 61.08 | 25,747 | 999.10 | 5,713 | 452.97 |
| 96年 | 66,048 | 2,542.94 | 46,071 | 69.75 | 29,373 | 1,130.90 | 5,970 | 436.65 |
| 97年 | 51,593 | 1,972.64 | 38,815 | 75.23 | 25,050 | 957.78 | 6,241 | 420.46 |
| 98年 | 35,931 | 1,366.24 | 29,569 | 82.29 | 19,388 | 737.21 | 6,333 | 416.19 |
| 99年 | 32,078 | 1,214.11 | 25,127 | 78.33 | 20,164 | 763.18 | 6,398 | 413.94 |
| 100年 | 29,170 | 1,098.10 | 22,514 | 77.18 | 19,515 | 734.64 | 6,282 | 424.13 |
| 101年 | 28,533 | 1,066.80 | 22,979 | 80.53 | 22,366 | 836.22 | 6,299 | 426.24 |
| 102年 | 28,252 | 1,048.98 | 22,707 | 80.37 | 22,289 | 827.58 | 6,245 | 432.61 |
| 5月 | 2,229 | 82.81 | 1,754 | 78.69 | 1,716 | 63.75 | 6,250 | 430.81 |
| 6月 | 2,187 | 81.20 | 1,740 | 79.56 | 1,806 | 67.06 | 6,212 | 433.66 |
| 7月 | 2,402 | 89.14 | 1,942 | 80.85 | 1,921 | 71.29 | 6,188 | 435.58 |
| 8月 | 2,502 | 92.80 | 2,056 | 82.17 | 2,196 | 81.45 | 6,172 | 436.93 |
| 9月 | 2,481 | 91.98 | 2,069 | 83.39 | 2,037 | 75.52 | 6,161 | 437.86 |
| 10月 | 2,421 | 89.73 | 1,862 | 76.91 | 1,868 | 69.23 | 6,287 | 429.27 |
| 11月 | 2,252 | 83.42 | 1,632 | 72.47 | 1,736 | 64.31 | 6,293 | 429.10 |
| 12月 | 2,350 | 87.01 | 1,295 | 55.11 | 1,419 | 52.54 | 6,245 | 432.61 |
| 103年 | | | | | | | | |
| 1月 | 3,668 | 135.74 | 3,603 | 98.23 | 3,230 | 119.53 | 6,223 | 434.34 |
| 2月 | 2,879 | 106.49 | 2,490 | 86.49 | 2,555 | 94.51 | 6,222 | 434.60 |
| 3月 | 2,893 | 106.97 | 1,999 | 69.10 | 2,031 | 75.10 | 6,193 | 436.79 |
| 4月 | 2,463 | 91.03 | 1,764 | 71.62 | 1,761 | 65.09 | 6,175 | 438.25 |
| 5月 | 1,967 | 72.67 | 1,590 | 80.83 | 1,725 | 63.73 | 6,176 | 438.33 |
| 當 期 較 上 期 增 減 | -20.14 | (-18.36) | -9.86 | (9.21) | -2.04 | (-1.35) | 0.02 | (0.08) |
| 當 期 較 上 年 同 期 增 減 | -11.75 | (-10.14) | -9.35 | (2.14) | 0.52 | (-0.02) | -1.18 | (7.52) |

資料來源：本府警察局

34.各項刑案犯罪情形

| 年月別 | 竊盜案件 | | | | 暴力犯罪案件 | | 詐欺案件 發生數 (件) | 毒品危害案 件發生數 (件) | 妨害風化 發生數 (件) | 公共危險案 件發生數 (件) |
|---------------|-------------|---------|---------|------------|------------|------------|--------------------|----------------------|--------------------|----------------------|
| | 發生總數 (件) | 汽車竊盜(件) | 機車竊盜(件) | 破獲數 (件) | 發生數 (件) | 破獲數 (件) | | | | |
| 94年 | 50,092 | 7,580 | 18,552 | 25,883 | 2,693 | 1,230 | 6,022 | 5,138 | 397 | 4,916 |
| 95年 | 43,325 | 5,591 | 14,007 | 23,699 | 2,003 | 967 | 5,978 | 4,670 | 303 | 5,026 |
| 96年 | 37,294 | 4,695 | 13,460 | 22,137 | 1,308 | 921 | 4,980 | 5,276 | 495 | 6,053 |
| 97年 | 28,274 | 4,032 | 11,626 | 18,823 | 982 | 731 | 4,736 | 5,008 | 683 | 4,702 |
| 98年 | 19,372 | 2,994 | 8,138 | 13,762 | 644 | 570 | 4,056 | 3,990 | 422 | 2,157 |
| 99年 | 17,058 | 2,324 | 6,792 | 11,540 | 431 | 390 | 2,346 | 4,011 | 269 | 2,309 |
| 100年 | 13,400 | 1,363 | 5,067 | 9,373 | 342 | 332 | 1,660 | 3,477 | 300 | 2,712 |
| 101年 | 10,600 | 910 | 3,531 | 7,488 | 327 | 310 | 1,581 | 3,424 | 285 | 4,767 |
| 102年 | 9,411 | 612 | 2,728 | 6,476 | 200 | 192 | 1,326 | 2,950 | 307 | 6,097 |
| 5月 | 727 | 70 | 206 | 451 | 32 | 26 | 101 | 286 | 28 | 423 |
| 6月 | 723 | 39 | 218 | 462 | 17 | 22 | 99 | 236 | 24 | 474 |
| 7月 | 741 | 49 | 251 | 494 | 11 | 9 | 138 | 272 | 33 | 576 |
| 8月 | 729 | 53 | 245 | 442 | 19 | 15 | 112 | 234 | 25 | 715 |
| 9月 | 744 | 43 | 275 | 494 | 18 | 20 | 106 | 256 | 33 | 732 |
| 10月 | 734 | 53 | 212 | 463 | 17 | 20 | 119 | 244 | 21 | 573 |
| 11月 | 639 | 37 | 151 | 296 | 13 | 9 | 108 | 263 | 32 | 551 |
| 12月 | 749 | 43 | 181 | 153 | 13 | 10 | 185 | 186 | 27 | 494 |
| 103年 | | | | | | | | | | |
| 1月 | 1,363 | 37 | 164 | 1,603 | 17 | 20 | 97 | 266 | 20 | 917 |
| 2月 | 882 | 35 | 139 | 821 | 16 | 17 | 77 | 307 | 19 | 717 |
| 3月 | 756 | 49 | 189 | 496 | 17 | 10 | 113 | 259 | 28 | 674 |
| 4月 | 768 | 72 | 178 | 539 | 10 | 14 | 127 | 204 | 37 | 469 |
| 5月 | 614 | 62 | 158 | 477 | 14 | 14 | 102 | 225 | 37 | 399 |
| 當期較上期 增減 | -20.05 | -13.89 | -11.24 | -11.50 | 40.00 | - | -19.69 | 10.29 | - | -14.93 |
| 當期較上年 同期增減 | -15.54 | -11.43 | -23.30 | 5.76 | -56.25 | -46.15 | 0.99 | -21.33 | 32.14 | -5.67 |

資料來源：本府警察局

35.違反社會秩序及經濟案件

| 年月別 | 違反社會秩序維護法案件 | | 經濟案件發生數 (件) | 取締非法賭博性 電玩件數 (件) | 少年嫌疑犯人數 (人) |
|---------------|-------------|---------|----------------|------------------------|----------------|
| | 發生數(件) | 違反人數(人) | | | |
| 94年 | 1,049 | 1,264 | 578 | ... | 1,015 |
| 95年 | 1,249 | 1,436 | 778 | 308 | 1,064 |
| 96年 | 1,092 | 1,241 | 1,437 | 286 | 1,199 |
| 97年 | 1,506 | 1,616 | 1,395 | 230 | 1,054 |
| 98年 | 1,005 | 1,047 | 1,571 | 153 | 877 |
| 99年 | 721 | 811 | 1,234 | 112 | 1,020 |
| 100年 | 764 | 979 | 1,058 | 117 | 1,129 |
| 101年 | 801 | 1,170 | 788 | 70 | 1,343 |
| 102年 | 773 | 1,121 | 614 | 66 | 1,530 |
| 5月 | 55 | 93 | 23 | 6 | 148 |
| 6月 | 42 | 61 | 90 | 3 | 94 |
| 7月 | 105 | 133 | 21 | 5 | 186 |
| 8月 | 89 | 128 | 69 | 5 | 170 |
| 9月 | 70 | 96 | 52 | 1 | 70 |
| 10月 | 73 | 105 | 55 | 8 | 72 |
| 11月 | 70 | 90 | 14 | 2 | 98 |
| 12月 | 62 | 78 | 66 | 4 | 92 |
| 103年 | | | | | |
| 1月 | 73 | 86 | 44 | 10 | 231 |
| 2月 | 128 | 163 | 14 | 9 | 197 |
| 3月 | 88 | 126 | 31 | 6 | 101 |
| 4月 | 68 | 106 | 41 | 17 | 137 |
| 5月 | 96 | 143 | 26 | 9 | 112 |
| 當期較上期 增減 | 41.18 | 34.91 | -36.59 | -47.06 | -18.25 |
| 當期較上年 同期增減 | 74.55 | 53.76 | 13.04 | 50.00 | -24.32 |

資料來源：本府警察局

36.車輛肇事 (A1類) 與違反交通管理案件

| 年月別 | 發生數 (件) | 肇事責任車種(件數) | | | 死傷人數(人) | | 肇事原因(件數) | | | 舉發違反交通管理案數 (件) |
|-----------|------------|------------|---------|--------|---------|--------|----------|----|----|-------------------|
| | | 汽車 | 機車 | 其他 | 死亡 | 受傷 | 駕駛過失 | 行人 | 其他 | |
| 94年 | 301 | 179 | 96 | 26 | 314 | 126 | 288 | 13 | - | 889,649 |
| 95年 | 285 | 158 | 107 | 20 | 295 | 92 | 284 | 1 | - | 553,629 |
| 96年 | 264 | 146 | 103 | 15 | 277 | 98 | 261 | 3 | - | 1,029,722 |
| 97年 | 216 | 115 | 90 | 11 | 222 | 95 | 211 | 5 | - | 922,803 |
| 98年 | 180 | 88 | 81 | 11 | 185 | 82 | 178 | 2 | - | 760,554 |
| 99年 | 206 | 105 | 95 | 6 | 211 | 71 | 203 | 3 | - | 907,815 |
| 100年 | 205 | 103 | 97 | 5 | 210 | 82 | 204 | 1 | - | 977,033 |
| 101年 | 198 | 88 | 94 | 16 | 203 | 73 | 186 | 12 | - | 877,857 |
| 102年 | 156 | 75 | 71 | 10 | 158 | 52 | 149 | 7 | - | 892,302 |
| 5月 | 8 | 6 | 2 | - | 8 | 2 | 8 | - | - | 70,166 |
| 6月 | 12 | 6 | 6 | - | 12 | 4 | 12 | - | - | 59,210 |
| 7月 | 14 | 6 | 6 | 2 | 14 | 4 | 13 | 1 | - | 67,596 |
| 8月 | 15 | 6 | 8 | 1 | 15 | 7 | 14 | 1 | - | 78,347 |
| 9月 | 11 | 8 | 2 | 1 | 12 | 3 | 10 | 1 | - | 71,176 |
| 10月 | 14 | 6 | 7 | 1 | 14 | 2 | 13 | 1 | - | 92,453 |
| 11月 | 14 | 5 | 7 | 2 | 14 | 5 | 12 | 2 | - | 76,833 |
| 12月 | 16 | 7 | 8 | 1 | 16 | 4 | 16 | - | - | 81,646 |
| 103年 | | | | | | | | | | |
| 1月 | 13 | 1 | 9 | 3 | 13 | 4 | 11 | 2 | - | 94,681 |
| 2月 | 12 | 5 | 6 | 1 | 12 | 6 | 12 | - | - | 84,236 |
| 3月 | 10 | 4 | 3 | 3 | 10 | - | 9 | 1 | - | 85,567 |
| 4月 | 10 | 4 | 5 | 1 | 10 | ⑦7 | 10 | - | - | 84,777 |
| 5月 | 6 | 4 | - | 2 | 6 | 3 | 4 | 2 | - | 77,422 |
| 當期較上期增減 | -40.00 | - | -100.00 | 100.00 | -40.00 | -57.14 | -60.00 | -- | -- | -8.68 |
| 當期較上年同期增減 | -25.00 | -33.33 | -100.00 | -- | -25.00 | 50.00 | -50.00 | -- | -- | 10.34 |

資料來源：本府警察局

37.火災防護

| 年月別 | 火災發生 | | | | | 消防安全檢查 | | |
|-----------|-------------|-------------|-------------|---------------|--------------|-----------|------------|---------------|
| | 發生次數 (次) | 死亡人數 (人) | 受傷人次 (人) | 被毀損房屋數 (間) | 損失估值 (千元) | 件次 (次) | 合格率 (%) | 列管家數 (家、所) |
| 94年 | 254 | 32 | 95 | 98 | 95,160 | 37,159 | 95.87 | 19,024 |
| 95年 | 215 | 21 | 69 | 89 | 67,645 | 37,790 | 95.01 | 19,310 |
| 96年 | 227 | 22 | 55 | 122 | 53,360 | 38,294 | 92.19 | 20,192 |
| 97年 | 161 | 18 | 29 | 70 | 73,959 | 32,045 | 92.25 | 20,691 |
| 98年 | 124 | 9 | 75 | 41 | 55,635 | 30,159 | 91.20 | 21,077 |
| 99年 | 100 | 14 | 87 | 36 | 83,880 | 31,275 | 90.61 | 21,528 |
| 100年 | 92 | 28 | 48 | 105 | 62,413 | 39,203 | 83.12 | 24,898 |
| 101年 | 104 | 21 | 27 | 90 | 41,959 | 37,915 | 83.46 | 26,599 |
| 102年 | 84 | 10 | 15 | 130 | 64,042 | 39,958 | 80.22 | 24,837 |
| 5月 | 8 | 1 | 1 | 7 | 3,215 | 2,548 | 80.22 | 27,015 |
| 6月 | 7 | - | - | 17 | 5,002 | 2,710 | 81.18 | 27,256 |
| 7月 | 5 | 2 | 1 | 6 | 3,030 | 5,055 | 85.38 | 27,302 |
| 8月 | 5 | - | - | 4 | 7,240 | 3,262 | 84.43 | 27,452 |
| 9月 | 8 | - | 2 | 26 | 6,335 | 2,419 | 81.11 | 27,549 |
| 10月 | 7 | - | 5 | 13 | 6,330 | 2,856 | 78.33 | 24,966 |
| 11月 | 11 | 1 | 1 | 10 | 3,270 | 3,518 | 76.09 | 24,765 |
| 12月 | 4 | 3 | - | 9 | 2,020 | 4,858 | 76.60 | 24,837 |
| 103年 | | | | | | | | |
| 1月 | 9 | 2 | 3 | 18 | 3,280 | 3,562 | 79.96 | 24,648 |
| 2月 | 9 | 5 | 2 | 13 | 5,050 | 2,583 | 74.06 | 24,693 |
| 3月 | 4 | - | 8 | 8 | 3,000 | 2,510 | 79.68 | 24,775 |
| 4月 | 7 | 1 | 1 | 16 | 8,702 | 2,413 | 81.02 | 24,965 |
| 5月 | 7 | 1 | 5 | 7 | 1,490 | 2,126 | 80.39 | 25,091 |
| 當期較上期增減 | - | - | 400.00 | -56.25 | -82.88 | -11.89 | (-0.63) | 0.50 |
| 當期較上年同期增減 | -12.50 | - | 400.00 | - | -53.65 | -16.56 | (0.17) | -7.12 |

資料來源：本府消防局

38.消防救護

| 年月別 | 消防人力 ^① | | | | 緊急救護 | |
|-----------|-------------------|--------------|--------------------|--------------------|--------------|--------------|
| | 消防人員數 (人) | 義消人員數 (人) | 每萬人消防人員數 (人/萬人) | 每萬人義消人員數 (人/萬人) | 出動車次 (車次) | 載送入次 (人次) |
| 94年 | 744 | 2,442 | 2.90 | 9.52 | 71,930 | 56,030 |
| 95年 | 820 | 2,161 | 3.17 | 8.35 | 74,269 | 59,553 |
| 96年 | 891 | 1,889 | 3.42 | 7.25 | 78,926 | 63,219 |
| 97年 | 943 | 2,008 | 3.59 | 7.65 | 83,791 | 68,040 |
| 98年 | 991 | 2,209 | 3.76 | 8.38 | 91,221 | 74,594 |
| 99年 | 1,038 | 2,494 | 3.92 | 9.42 | 107,689 | 88,270 |
| 100年 | 1,091 | 1,605 | 4.09 | 6.02 | 116,525 | 93,159 |
| 101年 | 1,159 | 1,556 | 4.32 | 5.95 | 115,057 | 92,614 |
| 102年 | 1,178 | 2,186 | 4.36 | 8.09 | 115,094 | 92,654 |
| 5月 | 1,153 | 1,532 | 4.28 | 5.69 | 9,583 | 7,723 |
| 6月 | 1,151 | 1,552 | 4.27 | 5.76 | 9,533 | 7,682 |
| 7月 | 1,154 | 1,523 | 4.28 | 5.65 | 9,408 | 7,621 |
| 8月 | 1,152 | 1,522 | 4.27 | 5.64 | 9,558 | 7,686 |
| 9月 | 1,152 | 1,458 | 4.27 | 5.40 | 9,339 | 7,520 |
| 10月 | 1,186 | 1,458 | 4.39 | 5.40 | 9,788 | 7,895 |
| 11月 | 1,186 | 1,458 | 4.39 | 5.40 | 9,698 | 7,792 |
| 12月 | 1,178 | 2,186 | 4.36 | 8.09 | 10,864 | 8,852 |
| 103年 | | | | | | |
| 1月 | 1,174 | 2,177 | 4.34 | 8.05 | 11,188 | 9,023 |
| 2月 | 1,175 | 2,177 | 4.35 | 8.05 | 9,402 | 7,588 |
| 3月 | 1,171 | 2,162 | 4.33 | 7.99 | 10,398 | 8,408 |
| 4月 | 1,170 | 2,153 | 4.32 | 7.96 | 9,577 | 7,806 |
| 5月 | 1,169 | 2,170 | 4.32 | 8.02 | 10,089 | 8,196 |
| 當期較上期增減 | -0.09 | 0.79 | -0.01 | 0.06 | 5.35 | 5.00 |
| 當期較上年同期增減 | 1.39 | 41.64 | 0.04 | 2.33 | 5.28 | 6.12 |

資料來源：本府消防局
附註：①係指期底數。

39.圖書文化

| 年月別 | 圖書館概況 | | | 藝文活動 | |
|-----------|-----------|-----------|-----------|--------|-----------|
| | 借閱人次(人) | 藏書冊數(冊) | 借閱冊數(冊) | 場次(場) | 人次(人) |
| 94年 | 651,476 | ... | 2,819,857 | ... | ... |
| 95年 | 727,273 | ... | 3,133,312 | ... | ... |
| 96年 | 919,190 | ... | 3,519,675 | ... | ... |
| 97年 | 970,576 | ... | 4,490,571 | ... | ... |
| 98年 | 1,183,978 | ... | 5,288,551 | ... | ... |
| 99年 | 1,279,164 | 2,503,321 | 5,744,511 | ... | ... |
| 100年 | 957,861 | 2,704,829 | 4,583,990 | 7,222 | 7,328,032 |
| 101年 | 1,493,523 | 2,975,760 | 7,310,894 | 11,257 | 8,723,594 |
| 102年 | 1,591,495 | 3,221,567 | 7,547,502 | 11,784 | 9,571,399 |
| 5月 | 134,634 | 3,052,761 | 620,049 | 959 | 376,136 |
| 6月 | 135,487 | 3,057,219 | 654,655 | 966 | 378,457 |
| 7月 | 163,283 | 3,062,545 | 792,741 | 829 | 436,776 |
| 8月 | 152,130 | 3,079,376 | 718,424 | 1,066 | 513,388 |
| 9月 | 123,806 | 3,122,014 | 580,840 | 1,023 | 521,101 |
| 10月 | 130,130 | 3,177,257 | 594,415 | 1,086 | 1,606,054 |
| 11月 | 130,371 | 3,186,590 | 593,655 | 1,056 | 491,493 |
| 12月 | 124,867 | 3,221,567 | 565,524 | 1,054 | 370,766 |
| 103年 | | | | | |
| 1月 | 135,727 | 3,232,344 | 647,547 | 876 | 191,667 |
| 2月 | 115,768 | 3,236,278 | 551,008 | 924 | 4,129,625 |
| 3月 | 142,984 | 3,247,517 | 657,335 | 1,037 | 356,504 |
| 4月 | 132,631 | 3,268,840 | 585,535 | 996 | 600,004 |
| 5月 | 147,002 | 3,281,890 | 669,338 | 1,080 | 427,979 |
| 當期較上期增減 | 10.84 | 0.40 | 14.31 | 8.43 | -28.67 |
| 當期較上年同期增減 | 9.19 | 7.51 | 7.95 | 12.62 | 13.78 |

資料來源：本府文化局、觀光旅遊局

40.觀 光 旅 遊

| 年月別 | 觀光旅館 住用率(%) | | 國際觀光旅館 住用率(%) | | 一般觀光旅館 住用率(%) | | 觀光旅館住客數(人) | | | 觀光遊憩區遊客人次 |
|----------------------|----------------|-------|------------------|-------|------------------|-------|------------|---------|---------|------------|
| | | | | | | | 合 計 | 本國人 | 來臺旅客 | |
| | 原臺中縣 | 原臺中市 | 原臺中縣 | 原臺中市 | 原臺中縣 | 原臺中市 | | | | |
| 94年 | 19.58 | 83.56 | ... | 83.56 | 19.58 | ... | 523,123 | 244,286 | 278,837 | 8,095,843 |
| 95年 | 24.78 | 75.81 | ... | 78.17 | 24.78 | 45.65 | 509,128 | 257,071 | 252,057 | 7,170,089 |
| 96年 | 31.49 | 65.78 | ... | 64.80 | 31.49 | 74.15 | 536,067 | 274,994 | 261,073 | 7,071,600 |
| 97年 | 27.52 | 63.95 | ... | 63.09 | 27.52 | 71.26 | 537,741 | 255,198 | 282,543 | 7,459,292 |
| 98年 | 32.73 | 59.71 | ... | 58.97 | 32.73 | 65.98 | 562,593 | 254,038 | 308,555 | 7,061,545 |
| 99年 | 47.24 | 69.84 | ... | 68.82 | 47.24 | 78.50 | 649,430 | 316,410 | 333,020 | 7,991,153 |
| 100年 | 66.92 | | 70.30 | | 54.48 | | 608,028 | 269,913 | 338,115 | 10,909,440 |
| 101年 | 70.36 | | 75.70 | | 52.36 | | 581,544 | 212,875 | 368,669 | 15,623,472 |
| 102年 | 64.67 | | 73.88 | | 44.56 | | 593,757 | 263,002 | 330,755 | 37,893,886 |
| 5月 | 61.20 | | 69.86 | | 42.92 | | 47,054 | 17,256 | 29,798 | 2,665,312 |
| 6月 | 60.38 | | 71.11 | | 37.70 | | 45,117 | 20,373 | 24,744 | 2,668,003 |
| 7月 | 60.47 | | 69.74 | | 40.88 | | 48,611 | 25,679 | 22,932 | 3,216,168 |
| 8月 | 63.85 | | 74.64 | | 41.05 | | | | | |
| 9月 | 62.45 | | 72.54 | | 41.12 | | 48,980 | 22,205 | 26,775 | 3,668,385 |
| 10月 | 65.77 | | 72.60 | | 51.34 | | 50,949 | 22,708 | 28,241 | 2,981,181 |
| 11月 | 75.80 | | 84.40 | | 57.64 | | 56,802 | 25,101 | 31,701 | 2,745,732 |
| 12月 | 66.05 | | 73.80 | | 49.68 | | 54,365 | 23,471 | 30,894 | 2,533,603 |
| 103年 | | | | | | | - | - | - | - |
| 1月 | 52.55 | | 58.26 | | 40.47 | | 42,333 | 21,348 | 20,985 | 2,651,832 |
| 2月 | 65.55 | | 73.25 | | 49.28 | | 50,566 | 26,949 | 23,617 | 5,198,469 |
| 3月 | 68.87 | | 73.91 | | 58.24 | | 55,065 | 21,376 | 33,689 | 3,268,333 |
| 4月 | 68.40 | | 72.83 | | 59.03 | | 54,238 | 26,516 | 27,722 | 3,799,080 |
| 5月 | 62.52 | | 68.82 | | 49.19 | | 50,168 | 25,160 | 25,008 | ... |
| 當 期 較 上 期 增 減 | (-5.88) | | (-4.01) | | (-9.84) | | -7.50 | -5.11 | -9.79 | ... |
| 當 期 較 上 年 同 期 增 減 | (1.32) | | (-1.04) | | (6.27) | | 6.62 | 45.80 | -16.07 | ... |

資料來源：本府觀光旅遊局

附 註：①觀光旅館指依觀光旅館業管理規則申請籌設符合「觀光旅館建築及設備標準」之旅館；觀光旅館分為國際觀光旅館及一般觀光旅館。原臺中縣無國際觀光旅館。

41.氣 象

| 年月別 | 平均氣溫 (°C) | 平均相對濕度 (%) | 日照時數 (小時) | 降雨量 (公厘) | 降水日數 (≥0.1mm,日) |
|----------------------|--------------|---------------|--------------|-------------|--------------------|
| | 臺中地區 | 臺中地區 | 臺中地區 | 臺中地區 | 臺中地區 |
| 94年 | 23.3 | 77 | 1,804.9 | 2,574.5 | 127 |
| 95年 | 23.8 | 77 | 1,892.1 | 2,171.9 | 132 |
| 96年 | 23.8 | 74 | 1,963.4 | 2,432.9 | 128 |
| 97年 | 23.5 | 75 | 1,952.8 | 2,477.8 | 126 |
| 98年 | 23.8 | 72 | 2,094.0 | 1,978.7 | 86 |
| 99年 | 23.7 | 75 | 1,886.1 | 2,054.4 | 131 |
| 100年 | 23.5 | 72 | 1,842.1 | 1,204.9 | 109 |
| 101年 | 23.6 | 73 | 1,795.6 | 2,202.5 | 141 |
| 102年 | 23.6 | 73 | 1,889.4 | 2,133.0 | 140 |
| 5月 | 26.4 | 75 | 111.1 | 356.4 | 18 |
| 6月 | 28.8 | 72 | 153.4 | 72.6 | 14 |
| 7月 | 28.1 | 74 | 193.7 | 467.7 | 21 |
| 8月 | 28.2 | 77 | 151.5 | 763.0 | 14 |
| 9月 | 27.8 | 73 | 169.0 | 44.9 | 6 |
| 10月 | 24.9 | 65 | 242.3 | 2.7 | 1 |
| 11月 | 22.1 | 68 | 136.3 | 22.6 | 6 |
| 12月 | 17.1 | 70 | 128.2 | 69.4 | 15 |
| 103年 | | | | | |
| 1月 | 16.4 | 66 | 236.9 | 2.0 | 1 |
| 2月 | 17.0 | 74 | 137.9 | 45.2 | 12 |
| 3月 | 19.8 | 72 | 108.6 | 57.5 | 13 |
| 4月 | 24.1 | 69 | 143.6 | 15.6 | 8 |
| 5月 | 25.8 | 78 | 75.8 | 659.6 | 22 |
| 當 期 較 上 期 增 減 | (1.7) | (9) | (-67.8) | 644.00 | (14) |
| 當 期 較 上 年 同 期 增 減 | (-0.6) | (3) | (-35.3) | 85.07 | (4) |

資料來源：交通部中央氣象局

42.物 價 指 數

| 年月別 | 消費者物價指數 | | | | | | | | | | | 營造工程物價指數 | | |
|------------|---------|-------------|-------------|-------------|--------|--------|--------|--------|--------|--------|--------|----------|--------|--------|
| | 總指數 | 總指數(不含蔬菜水果) | 總指數(不含蔬果能源) | 總指數(不含設算租金) | 食物類 | 衣著類 | 居住類 | 交通及通訊類 | 醫藥保健類 | 教養娛樂類 | 雜項類 | 總指數 | 材料類 | 勞務類 |
| 94年 | ... | ... | ... | ... | ... | ... | ... | ... | ... | ... | ... | ... | ... | ... |
| 95年 | ... | ... | ... | ... | ... | ... | ... | ... | ... | ... | ... | ... | ... | ... |
| 96年 | ... | ... | ... | ... | ... | ... | ... | ... | ... | ... | ... | ... | ... | ... |
| 97年 | ... | ... | ... | ... | ... | ... | ... | ... | ... | ... | ... | ... | ... | ... |
| 98年 | ... | ... | ... | ... | ... | ... | ... | ... | ... | ... | ... | ... | ... | ... |
| 99年 | ... | ... | ... | ... | ... | ... | ... | ... | ... | ... | ... | ... | ... | ... |
| 100年 | ... | ... | ... | ... | ... | ... | ... | ... | ... | ... | ... | ... | ... | ... |
| 101年 | ... | ... | ... | ... | ... | ... | ... | ... | ... | ... | ... | ... | ... | ... |
| 102年 | 102.69 | 102.09 | 101.60 | 102.96 | 105.22 | 101.00 | 102.11 | 101.35 | 102.25 | 100.88 | 102.57 | 100.94 | 99.80 | 103.12 |
| 5月 | 102.06 | 101.63 | 101.40 | 102.25 | 104.05 | 103.51 | 101.45 | 100.89 | 102.30 | 100.02 | 102.21 | 100.37 | 99.00 | 102.98 |
| 6月 | 102.57 | 102.03 | 101.45 | 102.87 | 104.81 | 101.02 | 102.72 | 100.85 | 102.58 | 100.33 | 102.30 | 99.96 | 98.46 | 102.82 |
| 7月 | 102.43 | 102.15 | 101.51 | 102.70 | 104.00 | 99.02 | 102.67 | 100.47 | 102.52 | 101.72 | 102.31 | 100.44 | 98.79 | 103.60 |
| 8月 | 102.61 | 102.15 | 101.41 | 102.83 | 104.43 | 95.41 | 103.01 | 101.32 | 102.53 | 101.55 | 102.20 | 100.63 | 99.14 | 103.48 |
| 9月 | 104.31 | 102.52 | 101.67 | 104.82 | 109.98 | 95.10 | 103.14 | 101.94 | 102.43 | 102.15 | 102.32 | 101.28 | 100.09 | 103.55 |
| 10月 | 103.62 | 102.18 | 101.74 | 104.00 | 108.62 | 105.68 | 102.03 | 101.07 | 102.09 | 101.25 | 100.79 | 101.53 | 100.40 | 103.70 |
| 11月 | 103.01 | 102.17 | 101.76 | 103.23 | 106.67 | 105.73 | 102.32 | 100.46 | 102.32 | 100.29 | 101.82 | 101.63 | 100.54 | 103.71 |
| 12月 | 103.01 | 102.29 | 101.79 | 103.22 | 106.52 | 103.30 | 102.48 | 100.93 | 102.49 | 100.02 | 102.50 | 101.98 | 101.08 | 103.71 |
| 103年 | | | | | | | | | | | | | | |
| 1月 | 103.26 | 102.91 | 102.53 | 103.49 | 105.99 | 99.81 | 102.44 | 100.92 | 102.33 | 101.28 | 107.26 | 102.68 | 101.97 | 104.05 |
| 2月 | 103.06 | 102.76 | 102.37 | 103.24 | 106.49 | 97.37 | 102.50 | 100.96 | 102.63 | 101.17 | 103.46 | 102.83 | 101.66 | 105.06 |
| 3月 | 103.28 | 102.78 | 102.36 | 103.48 | 108.12 | 96.64 | 102.57 | 101.03 | 102.88 | 99.69 | 103.56 | 102.68 | 101.40 | 105.14 |
| 4月 | 103.85 | 103.44 | 103.12 | 104.15 | 108.31 | 106.24 | 102.56 | 100.88 | 102.89 | 100.97 | 103.62 | 103.89 | 102.16 | 107.19 |
| 5月 | 103.89 | 103.34 | 102.98 | 104.17 | 109.13 | 105.12 | 102.45 | 100.76 | 102.69 | 100.58 | 103.24 | 104.67 | 102.34 | 109.11 |
| 當期較上期增減% | 0.04 | -0.10 | -0.14 | 0.02 | 0.76 | -1.05 | -0.11 | -0.12 | -0.19 | -0.39 | -0.37 | 0.75 | 0.18 | 1.79 |
| 當期較上年同期增減% | 1.79 | 1.68 | 1.56 | 1.88 | 4.88 | 1.56 | 0.99 | -0.13 | 0.38 | 0.56 | 1.01 | 4.28 | 3.37 | 5.95 |

資料來源：本府主計處

附註：1.採用拉式公式計算，以民國100年為基期。

2.由於受查者延誤或更正報價，本表所載資料於公布後3個月內均可能修正。

43.臺中市與四都重要指標比較

103年4月

| 統計項目 | 臺中市 | 臺北市 | 新北市 | 臺南市 | 高雄市 |
|---------------------------|---------|---------|-----------|--------|---------|
| 一、土地人口 | | | | | |
| 土地面積(平方公里) | 2,215 | 272 | 2,053 | 2,192 | 2,948 |
| 平均氣溫(℃)① | 24.1 | 22.5 | 22.5 | 25.0 | 25.9 |
| 降水量(毫米)① | 15.6 | 98.1 | 97.1 | 12.0 | 27.0 |
| 戶數(千戶) | 902 | 1,029 | 1,482 | 664 | 1,058 |
| 人口數(千人) | 2,706 | 2,691 | 3,955 | 1,883 | 2,778 |
| 男性人口數(千人) | 1,341 | 1,292 | 1,949 | 944 | 1,384 |
| 女性人口數(千人) | 1,365 | 1,400 | 2,006 | 939 | 1,394 |
| 0~14歲百分比(%) | 15.59 | 14.23 | 13.67 | 13.34 | 13.28 |
| 15~64歲百分比(%) | 74.85 | 72.03 | 76.59 | 74.27 | 75.10 |
| 65歲以上百分比(%) | 9.56 | 13.74 | 9.74 | 14.39 | 11.61 |
| 扶養比(%) | 33.60 | 38.83 | 30.57 | 34.64 | 33.15 |
| 老化指數(%) | 61.31 | 96.49 | 71.23 | 92.84 | 87.43 |
| 戶量(人/戶) | 3.00 | 2.62 | 2.67 | 2.83 | 2.63 |
| 人口密度(人/平方公里) | 1,222 | 9,902 | 19 | 859 | 943 |
| 性別比例(男/百女) | 98.28 | 92.29 | 97.12 | 100.56 | 99.31 |
| 自然增加率：② | 3.66 | 4.03 | 3.85 | 0.55 | 0.84 |
| 粗出生率-粗死亡率(‰) | 3.66 | 4.03 | 3.85 | 0.55 | 0.84 |
| 社會增加率：② | 1.48 | 0.94 | -5.35 | -0.39 | -3.19 |
| 遷入率-遷出率(‰) | 1.48 | 0.94 | -5.35 | -0.39 | -3.19 |
| 二、婚姻概況 | | | | | |
| 結婚對數中配偶為大陸港澳及外籍人士之對數比率(%) | 15.97 | 19.61 | 19.72 | 11.44 | 14.86 |
| 粗結婚率(‰)② | 5.18 | 5.30 | 5.29 | 4.97 | 4.92 |
| 粗離婚率(‰)② | 2.39 | 2.18 | 2.59 | 2.02 | 2.45 |
| 三、勞動就業 ③ | | | | | |
| 15歲以上民間人口數(千人) | 2,244 | 2,288 | 3,375 | 1,605 | 2,363 |
| 勞動力人口(千人) | 1,336 | 1,299 | 2,000 | 970 | 1,354 |
| 就業人口(千人) | 1,281 | 1,245 | 1,914 | 929 | 1,296 |
| 農業百分比(%) | 3.1 | 0.2 | 0.5 | 7.1 | 2.9 |
| 工業百分比(%) | 40.0 | 19.7 | 35.1 | 41.7 | 36.3 |
| 服務業百分比(%) | 56.8 | 80.2 | 64.4 | 51.2 | 60.8 |
| 失業人口(千人) | 55 | 54 | 85 | 42 | 57 |
| 勞動力參與率(%) | 59.5 | 56.8 | 59.3 | 60.5 | 57.3 |
| 失業率(%) | 4.1 | 4.2 | 4.3 | 4.3 | 4.2 |
| 四、教育文化 | | | | | |
| 市立圖書館數(所/每平方公里) | 0.02 | 0.25 | 0.05 | 0.02 | 0.02 |
| 市立圖書館圖書冊數(萬冊) | 326.88 | 699.63 | 52,141.00 | ... | 415.97 |
| 五、工商財經 | | | | | |
| 公司行號登記家數(家) | 183,184 | 221,278 | 258,952 | 90,746 | 188,092 |
| 歲出執行累計數(億元) | 302.16 | 524.76 | 550.72 | 215.57 | 494.00 |
| 歲入實收累計數(億元) | 250.42 | 374.21 | 387.39 | ... | 301.53 |
| 稅課收入實收累計數(億元) | 154.69 | 253.71 | 232.30 | ... | 157.55 |
| 稅課收入實收累計數占預算數比率(%) | 26.25 | 24.66 | 28.14 | ... | 25.35 |
| 歲出執行累計數占全年預算數比率(%) | 27.01 | 30.65 | 34.53 | 26.91 | 38.91 |
| 核發建築物使用執照總樓地板面積(千平方公尺) | 393 | 210 | 287 | 210 | 190 |

附註：① 臺北市及新北市同為大臺北地區資料。② 係該月值折合年率。③ 為102年下半年數據。

降水量(毫米)：T 表示雨跡，降水量小於0.1mm。

43.臺中市與四都重要指標比較(續)

103年4月

| 統計項目 | 臺中市 | 臺北市 | 新北市 | 臺南市 | 高雄市 |
|-----------------------|---------|---------|---------|--------|---------|
| 六、交通運輸 | | | | | |
| 汽車登記數(輛/每平方公里) | 450 | 2,848 | 473 | 286 | 288 |
| 機車登記數(輛/每平方公里) | 758 | 3,777 | 1,096 | 605 | 706 |
| 每千人擁有汽車數(輛) | 368 | 288 | 246 | 332 | 306 |
| 每千人擁有機車數(輛) | 620 | 381 | 569 | 704 | 749 |
| 汽車成長率 | 0.21 | 0.15 | 0.19 | 0.16 | 0.20 |
| 機車成長率 | -0.24 | 3.35 | -0.22 | -0.02 | -0.03 |
| 違反道路交通管理處罰條例舉發件數(件) ④ | 84,777 | 173,675 | 92,309 | 14,070 | 122,820 |
| 七、社會福利 | | | | | |
| 身心障礙人口數(人) ⑤ | 115,165 | 119,066 | 155,136 | 93,928 | 134,649 |
| 低收入戶數(戶) ⑤ | 14,877 | 20,476 | 21,618 | 11,021 | 23,137 |
| 低收入人數(人) ⑤ | 38,870 | 48,740 | 54,856 | 26,195 | 57,057 |
| 低收入戶家庭生活扶助金額(千元) ⑤ | 169,031 | 149,977 | 162,227 | 62,945 | 152,677 |
| 市民急難救助人次(人次) ⑤ | 850 | 1,125 | 914 | 1,036 | 1,042 |
| 市民急難救助金額(千元) ⑤ | 4,834 | 4,417 | 8,199 | 6,455 | 5,814 |
| 八、社會治安 | | | | | |
| 刑事案件發生率(件/十萬人) | 91.03 | 132.08 | 111.32 | 137.59 | 108.37 |
| 刑事案件破獲率(%) | 71.62 | 67.45 | 89.46 | 68.47 | 81.10 |
| 刑事案件犯罪人口率(人/十萬人) | 65.09 | 88.52 | 68.85 | 87.62 | 105.74 |
| 竊盜案件發生率(件/十萬人) | 28.39 | 23.38 | 24.55 | 34.57 | 29.33 |
| 竊盜案件破獲率(%) | 70.18 | 58.51 | 87.33 | 53.76 | 62.70 |
| 暴力犯罪發生率(件/十萬人) | 0.37 | 1.23 | 0.78 | 1.27 | 1.04 |
| 暴力犯罪破獲率(%) | 140.00 | 90.71 | 83.87 | 95.83 | 62.07 |
| 取締賭博性電玩件數(件) | 17 | 1 | 4 | ... | 1 |
| 違反毒品危害防制條例查獲數(件) | 204 | 222 | 566 | 185 | 316 |
| 每萬人實際員警人數(人/萬人) | 23 | 28 | 19 | - | 24 |
| 九、公共安全 | | | | | |
| A1類道路交通事故件數(件) | 10 | 5 | 14 | 16 | 14 |
| A1類道路交通事故死亡人數(人) | 10 | 5 | 15 | 17 | 14 |
| A1類道路交通事故受傷人數(人) | ⑦ | 4 | 7 | 13 | 5 |
| 火災發生次數(次) | 7 | 7 | 11 | 6 | 5 |
| 火災死亡人數(人) | 1 | - | 1 | 1 | - |
| 火災受傷人數(人) | 1 | - | - | - | 1 |
| 火災財物損失估計(千元) | 8,702 | 554 | 3,830 | 950 | 100 |
| 消防車輛數(輛) ③ | 210 | 605 | 841 | 554 | 690 |
| 每萬人消防車輛數(輛) ③ | 0.78 | 2.25 | 2.13 | 2.94 | 2.48 |
| 緊急救護載送人次(人次) | 7,806 | 7,869 | 10,724 | 6,368 | 8,197 |
| 食品衛生查驗不合格率(%) | 8.25 | 0.57 | ... | ... | ... |
| 十、環境保護 | | | | | |
| 空氣落塵量(公噸/平方公里) ⑥ | 5.27 | 3.68 | 8.70 | 4.04 | 2.62 |
| 空氣中總懸浮微粒(微克/立方公尺) ⑥ | 65.52 | 47.28 | 52.41 | 90.42 | 82.25 |
| 一般測站PSI>100日數百分比(%) ⑥ | 0.65 | 0.66 | - | 2.42 | 2.42 |
| 每人每日垃圾清運量(公斤) | 0.36 | 0.25 | 0.25 | 0.37 | 0.40 |
| 每人每日資源回收量(公斤) | 0.38 | 0.45 | 0.37 | 0.40 | 0.40 |

附註：④臺北市含警察局、監理處、停管處及公運處資料，餘四都為警察局資料。⑤為103年第1季(底)資料。⑥資料期間及來源：行政院環境保護署103年3月初步統計值。