

臺中市物價統計月報

PRICE STATISTICS MONTHLY

TAICHUNG CITY

REPUBLIC OF CHINA

中華民國 104 年 8 月

August 2015



臺中市政府主計處編印

DEPARTMENT OF BUDGET, ACCOUNTING AND STATISTICS

TAICHUNG CITY GOVERNMENT

REPUBLIC OF CHINA

中華民國 104 年 9 月出版

前 言

- 一、**編布目的：**消費者物價指數是衡量消費者日常生活需要所購買商品及勞務價格變動之指標。營造工程物價指數是衡量營造工程材料與勞務價格水準之變動情形。本處編布臺中市消費者物價指數(以下簡稱CPI)與營造工程物價指數(以下簡稱CCI)，按月刊布，旨在顯示各不同時期物價對基期年物價水準之相對變動情形，以反映各時期消費者與營造工程貨幣購買力之變化，藉以提供各公私機構及個人參考。
- 二、**編布日期：**本月報自102年1月起按月刊布，每月5日前編布前一月物價變動提要分析，每月20日前刊布前一月物價統計月報。
- 三、**查價項目：**
 - CPI:查價商品計370項目群，皆為本市市民日常生活消費之代表性商品與勞務。
 - CCI:查價項目計115項目群，皆為本市營造工程所需支付之代表性材料與勞務。
- 四、**查價地區：**臺中市所轄行政區。
- 五、**查價日期：**
 - CPI:由本處按商品性質於每旬2、5、8日直接派員分赴各零售市場調查實際成交价格，作為物價指數計算之依據。
 - CCI:由本處按查價項目性質於每旬逢4之日與每月15日派員查價，作為物價指數計算之依據。
- 六、**編算方法：**
 - CPI:本指數係以民國100年為基期，採用與基期同年本市家庭收支調查平均每戶每月之消費值為權數，以拉氏公式加權平均編算總指數，另編7大類及40中分類指數，提供各界參考。
 - CCI:本指數係以民國100年為基期，採用與基期同年本市營造工程投入成本結構為權數，以拉氏公式加權平均編算總指數，另編2大類及12中分類指數，提供各界參考。
- 七、**商品價格：**
 - CPI:編製指數之價格資料，係依據消費者購買之商品與服務實際交易價格。
 - CCI:編製指數之價格資料，係依據營造工程所需支付之材料與勞務實際交易價格。
- 八、**數字訂正：**由於受查者延遲或更正報價，本月報所載近3個月內資料均可能修正。修正數以「r」表示之，「—」表無數字。
- 九、**本月報所用符號代表意義如下：**
 - 「—」：無數值
 - 「r」：修正數
 - 「...」：數值不明或尚未產生
 - 「◎」：更改商品花色牌號或查價點
 - 「0」：數值不及半單位

Preface

I. Purpose:

The monthly report includes two subjects of Taichung: the Consumer Price Index (CPI) and the Construction Cost Index (CCI). The CPI is compiled to measure changes in the price level of consumer goods and services purchased by households, and the CCI measures the average price movement of material and labor costs for construction. This monthly report is published in order to present changes in purchasing power of households and movements of construction costs in Taichung as reference for governments at all levels, organizations, institutions, and individual readers.

II. Publication:

The monthly report has been published since January 2013. In principle, the indices and the concise analysis of each month are released on the 5th of next month and the report is published on the 20th of next month.

III. Survey Items:

CPI : 370 items are contained in the index system. These items are selected by the importance of each item to the total living expenditure.

CCI : 115 items are contained in the index system. These items are selected by the importance of each item to the construction costs.

IV. Survey Localities:

The price surveys are conducted in the area of Taichung City.

V. Survey dates:

CPI : The indices are calculated based on the actual prices for transactions which have been obtained by interviewing retailers. In principle, the surveys are conducted on the 2nd, 5th, and 8th day of each ten days.

CCI : The indices are calculated based on the actual prices for transactions which have been collected by enumerators. In principle, the surveys for material costs are conducted on the 4th day of each ten days and labor costs on the 15th of each month.

VI. Index Calculation:

CPI : Indices are calculated by Laspeyres formula and the base period is the calendar year 2011. The average monthly expenditure by item per household is used as the weights, which is obtained from the Family Income and Expenditure Survey in Taichung in 2011. Except for the general index, 7 major groups and 40 subgroups indices are available.

CCI : Indices are calculated by Laspeyres formula with the year 2011 as the base period. The allocated values on materials and labor affairs within the construction projects for the respective base period are used as the weights. Except for the general index, 2 major groups and 12 subgroups indices are available.

VII. Commodities Priced:

CPI : The indices are calculated based on the actual retail prices and service charges for transactions.

CCI : The indices are calculated based on the prices of materials and labor costs which are mainly the wholesale prices and the actual payment for those working in the construction industry respectively.

VIII. Revision:

Due to late reports and corrections by respondents, all data are subject to revision within 3 months after publication. The figures revised are marked with “r” while “—” stands for none.

IX. Symbols:

The symbols used in this monthly report are described as follows:

“—”: none

“r”: revised figure

“...”: value not available or not to be generated yet

“◎”: change in merchandise number or price code

“0”: value less than half of a unit.

目次

CONTENTS

一、前言

二、物價指數變動分析

臺中市消費者物價指數變動分析.....	1
臺中市營建工程物價指數變動分析.....	6

三、物價指數統計表

表1. 臺中市消費者物價指數變動分析表.....	8
表2. 臺中市消費者物價指數 — 基本分類.....	12
表3. 臺中市消費者物價指數 — 商品性質分類.....	20
表4. 臺中市消費者物價指數 — 購買頻度別分類.....	22
表5. 臺中市消費者物價指數 — 特殊分類.....	23
表6. 臺中市營建工程物價指數變動分析表.....	24
表7. 臺中市營建工程物價指數基本分類指數.....	26
表8. 臺中市營建工程物價指數工程種類別分類指數.....	28

附錄

1. 臺灣地區消費者物價基本分類指數.....	35
2. 臺灣地區消費者物價總指數銜接表.....	36
3. 臺灣地區躉售物價基本分類指數.....	38
4. 臺灣地區躉售物價總指數銜接表.....	42
5. 臺灣地區營建工程物價基本分類指數.....	44
6. 臺灣地區營建工程物價總指數銜接表.....	48

I Preface

II Analysis for the Changes of Price Indices

Analysis for the Changes of Consumer Price Indices in Taichung.....	1
Analysis for the Changes of Construction Cost Indices in Taichung.....	6

III Tables of Price Indices

Table 1. The Changes of Consumer Price Indices in Taichung.....	8
Table 2. Indices of Consumer Price in Taichung — Basic Group.....	12
Table 3. Indices of Consumer Price in Taichung — Commodity and Service Group.....	20
Table 4. Indices of Consumer Price in Taichung — Frequency of Purchase Group.....	22
Table 5. Indices of Consumer Price in Taichung — Special Group.....	23
Table 6. The Changes of Construction Cost Indices In Taichung.....	24
Table 6. Indices of Construction Cost by Basic Group in Taichung.....	26
Table 8. Indices of Construction Cost by Kinds of Construction in Taichung.....	28

Appendix

1. Consumer Price Indices by Basic Group in Taiwan Area.....	35
2. Splicing Table of Consumer Price Indices in Taiwan Area.....	36
3. Wholesale Price Indices by Basic Group in Taiwan Area.....	38
4. Splicing Table of Wholesale Price Indices in Taiwan Area.....	42
5. Construction Cost Indices by Basic in Taiwan Area.....	44
6. Splicing Table of Construction Cost Indices in Taiwan Area.....	48

臺中市消費者物價指數變動分析

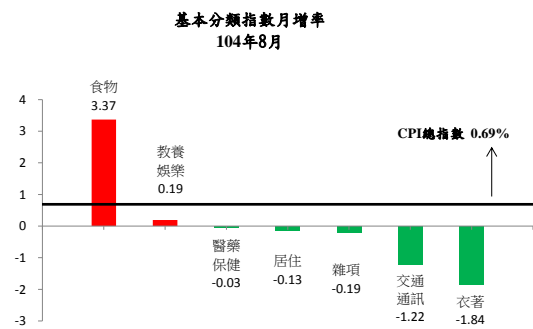
104年8月消費者物價指數(CPI)為104.34(基期：民國100年=100)，較上月上漲0.69%；較上年同月下跌0.38%；1-8月平均較上年同期下跌0.71%。

一、8月較上月上漲**0.69%**：主因蔬菜類與部分水果受颱風及豪雨影響上漲、雞蛋供量減少；部分學雜費、補習及學習費、視唱中心費用、鮮花調漲所致。惟夏季服飾折扣持續增加、油料費隨國際油價調降；個人隨身用品、其他(婚喪喜慶用品)降價促銷，抵銷部分漲幅。

(一) 按基本分類別分析(詳附表1)：

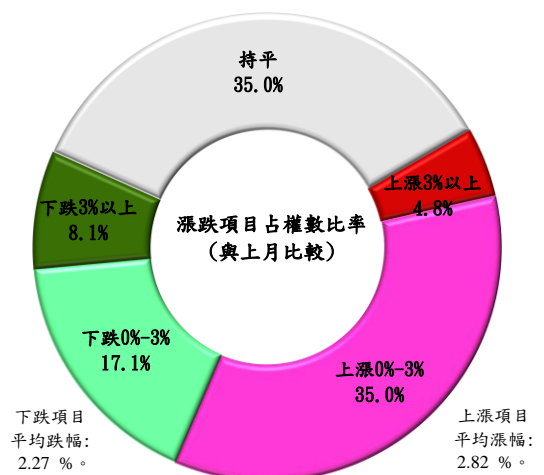
7大類指數中漲跌幅較顯著者說明如下：

1. 食物類上漲3.37%：主因蔬菜類與部分水果受颱風及豪雨影響分別上漲27.55%與12.84%。蛋類亦因雞蛋供量減少而上漲10.79%。
2. 衣著類下跌1.84%：主因夏季服飾折扣持續增加所致。
3. 交通及通訊類下跌1.22%：主因油料費隨國際油價調降下跌5.39%所致。
4. 教養娛樂類上漲0.19%：主因部分學雜費、補習及學習費、視唱中心費用、鮮花調漲所致。
5. 雜項類下跌0.19%：主因個人隨身用品及其他(婚喪喜慶用品)降價促銷所致。



(二) 按漲跌分布情形分析(詳附圖1)：

在370個項目群中，上漲項目占CPI權重39.8%；下跌項目占25.2%。其中漲幅較顯著者有扁蒲、小白菜、蔥、苦瓜、青蒜、絲瓜等；跌幅較顯著者有西瓜、紙製品、嘉臘魚、赤鯨、柴油、男西裝與女褲(裙)等。



二、8月較上年同月下跌**0.38%**：主因油料費價格、瓦斯及台電基準電價調降、部分服飾優惠幅度提高、電腦及其周邊設備商品優惠增加、國內旅遊團費下跌、蛋類與加工水產品價跌所致；惟蔬菜、水果、外食費用、部分鞋類價漲，國外旅遊團費及房屋租金上漲，抵銷部分跌幅。

(一)按基本分類別分析(詳附表 1)：

7 大類指數中漲跌幅較顯著者說明如下：

1. 交通及通訊類下跌 8.36%：主因油料費隨國際油價調降下跌 27.29% 所致。

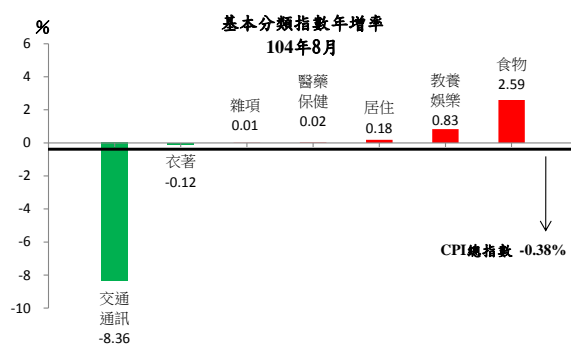
2. 食物類上漲 2.59%：主因蔬菜 8 月上、下旬受颱風與連續大雨影響，供給減少而價漲上漲 13.95%，及水果與外食費上漲，惟蛋類價跌 8.12%

%與加工水產品下跌 2.38%，抵銷部分漲幅所致。

3. 教養娛樂類上漲 0.83%：主因國外旅遊團費上漲，惟電腦及其周邊設備商品優惠增加、國內旅遊團費下跌，抵銷部分漲幅所致。

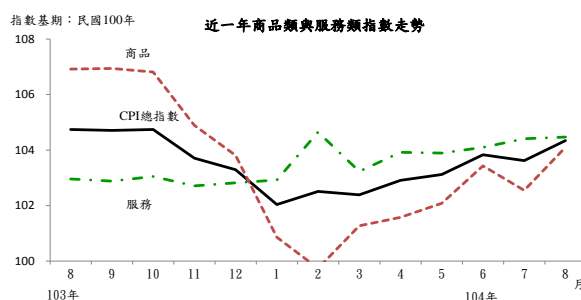
4. 居住類上漲 0.18%：主因房租價格上漲 3.24%，惟水電燃氣反映瓦斯及台電基準電價調降，下跌 11.50%，抵銷部分漲幅所致。

5. 衣著類下跌 0.12%：主因服飾優惠幅度提高，部分鞋類價漲抵銷部分跌幅所致。



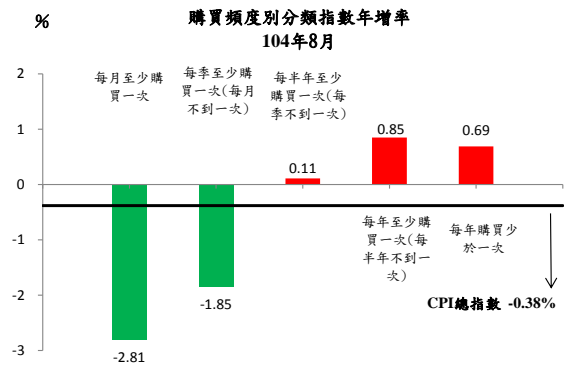
(二)按商品性質別分析(詳附表 1)：

商品類指數為 104.10，較上年同月下跌 2.64%，其中非耐久性消費品下跌 3.57% 最多。服務類指數為 104.47，較上年同月上漲 1.47%，其中以居住服務上漲 2.94% 最多。



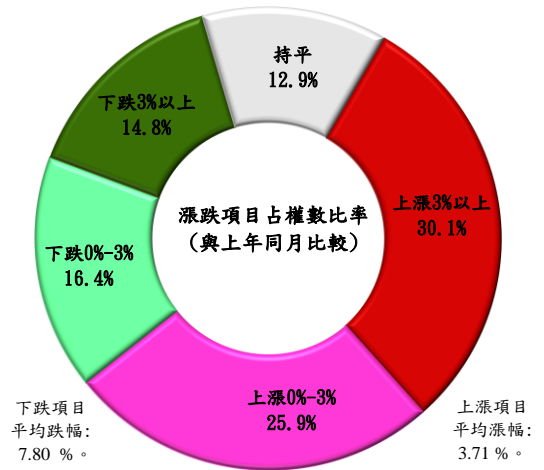
(三)按購買頻度別分析(詳附表 1)：

按購買頻度別觀察「每月至少購買一次」與「每季至少購買一次」分別下跌 2.81%與 1.85%，「每年至少購買一次」與「每年購買少於一次」分別上漲 0.85%與 0.69%，至於「每半年至少購買一次」則上漲 0.11%。

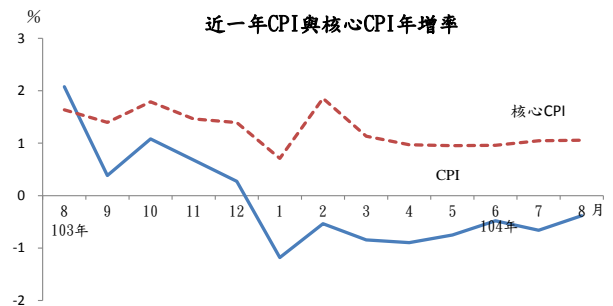


(四)按漲跌分布情形分析(詳附圖 1)：

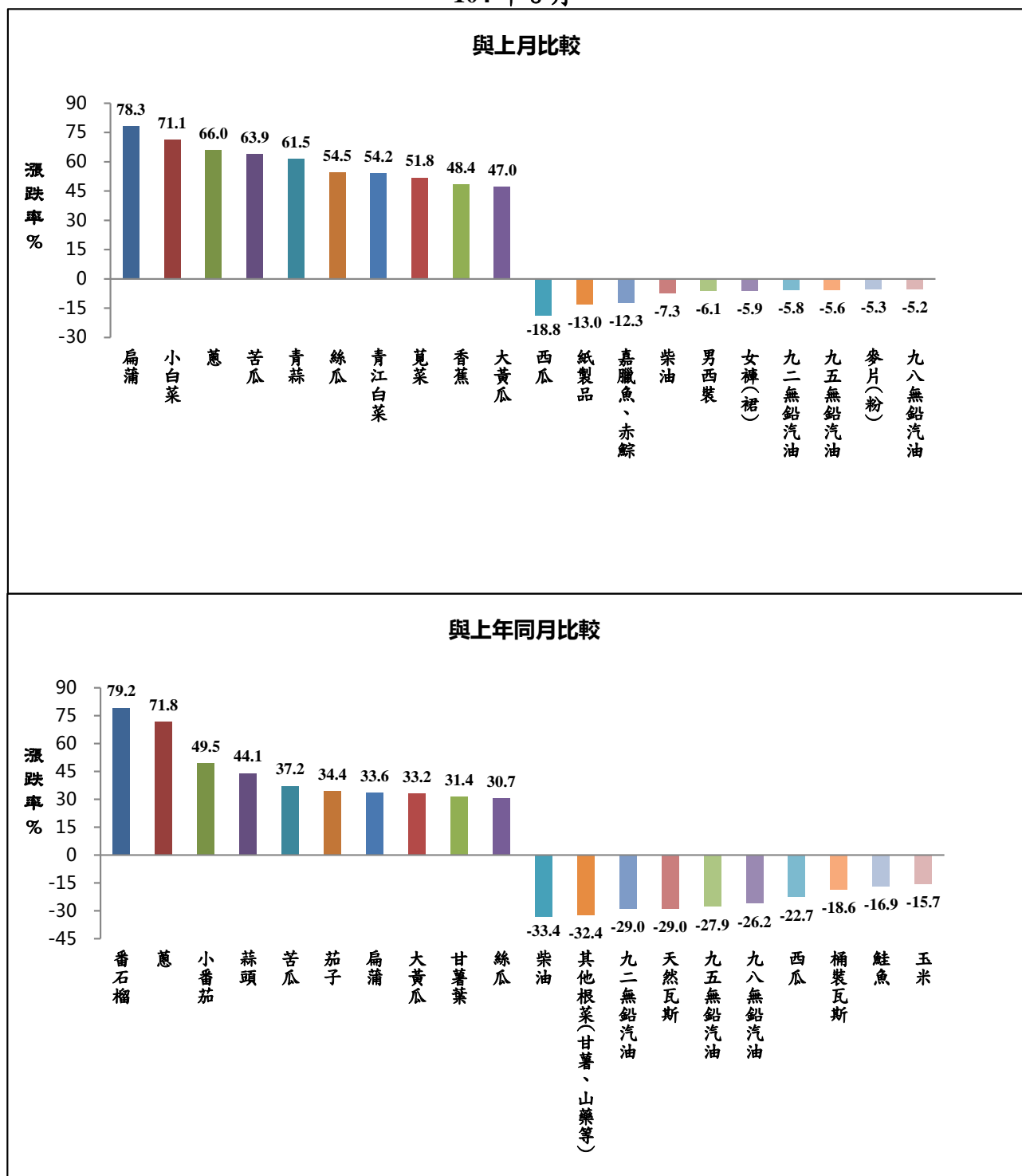
在 370 個項目群中，上漲項目占 CPI 權重 56.0%；下跌項目占 31.2%，其中漲幅較顯著者有番石榴、蔥、小番茄、蒜頭與苦瓜等；跌幅較顯著者有柴油、其他根菜(甘薯、山藥等)、九二無鉛汽油、天然瓦斯與九五無鉛汽油等。



三、本年 1 至 8 月本市 CPI 平均較上年同期下跌 0.71%；其中商品類下跌 3.43%，服務類上漲 1.50%，剔除蔬果能源之核心物價則上漲 1.08%。



附圖 1 臺中市消費者物價指數漲跌較顯著項目
104年8月



附表 1 臺中市消費者物價指數變動分析

104年8月

基期：民國100年=100

類別	權數 (%)	本月 指數	與上月比較		與上年同月比較		本年前8月指數平均 與上年同期比較			
			漲跌率 (%)	對總指 數影響 (百分點)	漲跌率 (%)	對總指 數影響 (百分點)	平均指數	漲跌率 (%)	對總指 數影響 (百分點)	
總指數	1000.00	104.34	0.69	0.69	-0.38	-0.38	103.10	-0.71	-0.71	
基 本 分 類	食物類	265.19	113.48	3.37	0.95	2.59	0.73	110.23	1.80	0.50
	穀類及其製品	14.69	105.87	-0.92	-0.01	0.98	0.01	106.25	1.39	0.02
	肉類	22.74	117.05	0.33	0.01	0.39	0.01	117.65	2.37	0.06
	肉類製品	2.85	112.73	-1.59	-0.01	2.50	0.01	113.14	6.21	0.02
	蛋類	1.99	108.91	10.79	0.02	-8.12	-0.02	110.29	-1.35	0.00
	水產品	17.38	113.11	-0.04	0.00	1.03	0.02	113.93	1.42	0.03
	加工水產品	3.91	99.83	-0.58	0.00	-2.38	-0.01	99.96	0.09	0.00
	蔬菜	20.41	165.16	27.55	0.71	13.95	0.40	123.14	8.79	0.20
	水果	23.55	107.46	12.84	0.28	4.80	0.11	107.63	-4.09	-0.10
	非酒精性飲料及材料	9.55	104.06	-0.10	0.00	5.51	0.05	103.55	1.97	0.02
	調理食品	6.85	113.90	-3.00	-0.02	6.88	0.05	113.01	6.65	0.05
	外食費	102.74	109.19	-0.02	0.00	0.90	0.10	108.98	1.99	0.21
	衣著類	35.55	98.45	-1.84	-0.06	-0.12	0.00	100.49	-0.38	-0.01
	成衣	27.21	97.87	-2.53	-0.07	-0.96	-0.02	101.33	-0.65	-0.02
	鞋類	6.87	101.34	0.96	0.01	3.33	0.02	98.08	0.84	0.01
	居住類	259.58	104.73	-0.13	-0.04	0.18	0.05	103.08	-0.11	-0.03
	房租	169.76	105.90	0.03	0.00	3.24	0.54	105.17	2.74	0.46
	家庭用品	29.83	100.61	-1.08	-0.03	0.56	0.02	101.39	0.53	0.02
	家庭管理費用	6.75	98.13	0.00	0.00	-0.89	-0.01	99.09	-0.78	-0.01
	水電燃氣	39.71	104.25	-0.19	-0.01	-11.50	-0.52	95.94	-12.07	-0.51
	交通及通訊類	160.35	92.35	-1.22	-0.18	-8.36	-1.29	93.05	-7.83	-1.22
	油料費	45.79	78.34	-5.39	-0.20	-27.29	-1.29	81.32	-25.72	-1.25
	交通服務及維修零件	82.73	97.16	-0.06	0.00	0.10	0.01	96.99	0.41	0.03
	醫藥保健類	47.59	102.83	-0.03	0.00	0.02	0.00	102.74	-0.02	0.00
	藥品及保健食品	11.13	105.41	-0.20	0.00	-0.24	0.00	105.26	0.03	0.00
	教養娛樂類	163.52	102.53	0.19	0.03	0.83	0.13	101.39	0.41	0.06
	教養費用	95.02	99.03	0.23	0.02	-0.07	-0.01	98.75	-0.41	-0.04
	娛樂費用	68.50	107.41	0.12	0.01	1.99	0.14	105.07	1.51	0.10
	雜項類	68.22	102.61	-0.19	-0.01	0.01	0.00	103.50	-0.27	-0.02
	香菸及檳榔	12.47	111.15	0.12	0.00	1.35	0.02	112.74	0.99	0.01
美容及衛生用品	19.08	100.29	0.05	0.00	0.65	0.01	99.74	-0.77	-0.01	
個人隨身用品	5.46	93.96	-1.35	-0.01	-1.40	-0.01	95.25	-0.77	0.00	
理容服務費	15.23	103.37	0.00	0.00	-1.47	-0.02	103.64	-1.18	-0.02	
其他	9.86	101.90	-0.90	-0.01	-0.84	-0.01	102.76	0.01	0.00	
商 品 性 質 分 類	商品類	444.16	104.10	1.51	0.66	-2.64	-1.19	101.95	-3.43	-1.54
	非耐久性消費品	304.32	106.57	2.37	0.73	-3.57	-1.15	103.22	-4.59	-1.46
	半耐久性消費品	59.87	98.92	-1.20	-0.07	-0.06	0.00	100.15	-0.27	-0.02
	耐久性消費品	79.97	97.15	0.03	0.00	-0.49	-0.04	97.13	-0.90	-0.07
	服務類	555.84	104.47	0.06	0.03	1.47	0.80	103.95	1.50	0.83
	外食費	102.74	109.19	-0.02	0.00	0.90	0.10	108.98	1.99	0.21
	居住服務	185.44	105.40	0.02	0.00	2.94	0.54	104.77	2.48	0.46
	交通及通訊服務	79.03	96.96	-0.08	-0.01	0.18	0.01	96.78	0.45	0.03
	醫療保健服務	32.38	102.32	-0.01	0.00	0.04	0.00	102.33	0.00	0.00
	教養娛樂服務	126.24	105.32	0.24	0.03	1.37	0.17	103.97	1.12	0.14
雜項服務	29.40	100.98	0.00	0.00	-0.49	-0.01	102.19	-0.46	-0.01	
購 買 頻 度 分 類 (不 含 設 算 租 金)	每月至少購買一次	275.45	105.29	0.92	0.25	-2.81	-0.79	104.02	-2.60	-0.73
	每季至少購買一次 (每月不到一次)	155.81	106.90	3.09	0.50	-1.85	-0.31	102.29	-3.13	-0.51
	每半年至少購買一次 (每季不到一次)	103.14	103.07	-0.76	-0.08	0.11	0.01	103.45	-0.30	-0.03
	每年至少購買一次 (每半年不到一次)	117.85	103.03	0.10	0.01	0.85	0.10	102.80	0.70	0.08
	每年購買少於一次	201.01	101.32	0.00	0.00	0.69	0.13	101.02	0.36	0.07
	特 分 類	總指數(不含蔬菜水果)	956.04	102.89	-0.31	-0.30	-0.94	-0.89	102.49	-0.84
總指數(不含蔬果及能源)	875.51	104.16	-0.10	-0.08	1.06	0.91	103.94	1.08	0.94	
總指數(不含設算租金)	853.26	104.09	0.80	0.68	-1.01	-0.86	102.76	-1.31	-1.12	

說明：由於受查者延誤或更正報價，本表所載資料於公布後3個月內均可能修正。

臺中市營造工程物價指數變動分析

104年8月營造工程物價指數(CCI)為101.56(基期：民國100年=100)，較上月下跌0.76%，較上年同月下跌4.20%。詳細變動情形如下(詳附表2)：

一、8月較上月下跌0.76%：

(一)材料類指數下跌1.23%：主因鋼筋及電線電纜價跌以致金屬製品類及機電設備類指數分別下跌3.47%與1.75%。

(二)勞務類指數本月與上月持平。

二、8月較上年同月下跌4.20%：

(一)材料類下跌7.30%：主因鋼筋、型鋼及電線電纜價跌以致金屬製品類及機電設備類指數分別下跌21.02%與4.73%。

(二)勞務類上漲1.34%：主因工資類上漲1.48%及機具設備租金類上漲0.96%所致。

附表2 臺中市營造工程物價指數變動分析

104年8月

基期：民國100年=100

類別	權數 (%)	本月 指數	與上月比較		與上年同月比較		本年前8月指數平均與 上年同期比較		
			漲跌率 (%)	對總指 數影響 (百分點)	漲跌率 (%)	對總指 數影響 (百分點)	平均指數	漲跌率 (%)	對總指 數影響 (百分點)
總指數	1000.00	101.56	-0.76	-0.76	-4.20	-4.20	103.20	-1.00	-1.00
材料類	657.32	96.02	-1.23	-0.77	-7.30	-4.68	98.64	-3.69	-2.38
水泥及其製品類	178.49	118.42	-0.12	-0.02	-0.06	-0.01	118.96	1.92	0.38
砂石及級配類	13.29	118.51	0.00	0.00	1.72	0.03	118.46	4.69	0.07
磚瓦瓷類	11.56	113.95	0.00	0.00	0.99	0.01	113.82	1.73	0.02
金屬製品類	226.95	70.89	-3.47	-0.57	-21.02	-4.09	77.26	-13.26	-2.60
木材及其製品類	21.14	104.60	-0.35	-0.01	-1.55	-0.03	106.05	1.21	0.03
塑膠製品類	21.92	110.95	0.09	0.00	-1.00	-0.02	110.45	-0.71	-0.02
油漆塗裝類	7.06	106.95	-0.05	0.00	-0.16	0.00	107.08	-0.03	0.00
機電設備類	106.68	95.13	-1.75	-0.17	-4.73	-0.46	96.68	-2.06	-0.20
瀝青及其製品類	29.53	106.99	0.00	0.00	-1.51	-0.05	107.37	-1.20	-0.04
雜項類	40.70	105.37	0.17	0.01	-1.28	-0.05	104.60	-0.46	-0.02
勞務類	342.68	112.14	0.00	0.00	1.34	0.48	111.92	3.89	1.38
工資類	241.19	114.91	0.00	0.00	1.48	0.38	114.67	4.70	1.19
機具設備租金類	101.49	105.82	0.00	0.00	0.96	0.10	105.64	1.87	0.19

物價指數統計表
Tables of Price Indices

表 1 臺中市消費者物價指數變動分析表

基期：民國100年=100

類 別	項 數 Item	101年12月 相對重要性 (%) Relative Importance, December 2012 (%)	本(104) 年8月份 指數 This Month Index	本(104) 年7月份 指數 r Previous Month Index r	與上月比較 Compared with Previous Month	
					漲跌率 Percent Change (%)	對總指數 影響 Effects on General Index (百分點)
總指數	370	1000.00	104.34	103.62	0.69	0.69
基本分類						
一.食物類	171	273.39	113.48	109.78	3.37	0.95
1.穀類及其製品	10	14.85	105.87	106.85	-0.92	-0.01
2.肉類	6	22.32	117.05	116.67	0.33	0.01
3.肉類製品	3	2.96	112.73	114.55	-1.59	-0.01
4.蛋類	2	2.11	108.91	98.30	10.79	0.02
5.水產品	20	17.30	113.11	113.16	-0.04	0.00
6.加工水產品	4	3.95	99.83	100.41	-0.58	0.00
7.蔬菜	43	25.06	165.16	129.49	27.55	0.71
8.加工蔬菜	6	4.96	114.90	115.38	-0.42	0.00
9.水果	24	25.18	107.46	95.23	12.84	0.28
10.加工水果	2	0.66	99.56	99.10	0.46	0.00
11.乳類	4	11.60	107.43	107.08	0.33	0.00
12.食用油	3	1.82	99.99	101.02	-1.02	0.00
13.調味品	5	2.88	105.53	105.42	0.10	0.00
14.酒	4	7.91	100.17	100.87	-0.69	-0.01
15.非酒精性飲料及材料	10	9.59	104.06	104.16	-0.10	0.00
16.調理食品	6	7.00	113.90	117.42	-3.00	-0.02
17.外食費	12	104.00	109.19	109.21	-0.02	0.00
18.其他食品	7	9.26	104.99	106.18	-1.12	-0.01
二.衣著類	23	36.91	98.45	100.30	-1.84	-0.06
1.成衣	17	28.42	97.87	100.41	-2.53	-0.07
2.鞋類	3	7.04	101.34	100.38	0.96	0.01
3.衣著服務及配件	3	1.45	96.69	99.28	-2.61	0.00
三.居住類	46	257.34	104.73	104.87	-0.13	-0.04
1.房租	2	167.68	105.90	105.87	0.03	0.00
2.住宅維修費	7	13.45	104.57	104.51	0.06	0.00
3.家庭用品	29	29.72	100.61	101.71	-1.08	-0.03
4.家庭管理費用	3	6.52	98.13	98.13	0.00	0.00
5.水電燃氣	5	39.96	104.25	104.45	-0.19	-0.01
四.交通及通訊類	31	158.01	92.35	93.49	-1.22	-0.18
1.交通設備	5	30.81	101.16	100.29	0.87	0.03
2.油料費	5	48.50	78.34	82.80	-5.39	-0.20
3.交通服務及維修零件	21	78.71	97.16	97.22	-0.06	0.00
五.醫藥保健類	22	47.32	102.83	102.86	-0.03	0.00
1.醫療費用	9	32.14	102.32	102.33	-0.01	0.00
2.藥品及保健食品	9	11.19	105.41	105.62	-0.20	0.00
3.醫療保健器材	4	3.99	98.92	98.71	0.21	0.00

Table 1 The Changes of Consumer Price Indices in Taichung

Base Period : 2011=100

與上年同月比較 Compared with the Same Month of Previous Year		本(104)年前8月指數平均與上年同期比較 Compared with the Same Period (JAN.-AUG.) of Previous Year				Groups
漲跌率 Percent Change (%)	對總指數 影響 Effects on General Index (百分點)	本年平均 This Period (Average)	上年平均 Previous Period (Average)	漲跌率 Percent Change (%)	對總指數 影響 Effects on General Index (百分點)	
-0.38	-0.38	103.10	103.84	-0.71	-0.71	General Index
						The Basic Group
2.59	0.73	110.23	108.28	1.80	0.50	I. Food
0.98	0.01	106.25	104.79	1.39	0.02	1.Cereals & Cereal Products
0.39	0.01	117.65	114.93	2.37	0.06	2.Meat
2.50	0.01	113.14	106.52	6.21	0.02	3.Meat Products
-8.12	-0.02	110.29	111.80	-1.35	0.00	4.Eggs
1.03	0.02	113.93	112.33	1.42	0.03	5.Fish & Seafood
-2.38	-0.01	99.96	99.87	0.09	0.00	6.Processed Fish & Seafood
13.95	0.40	123.14	113.19	8.79	0.20	7.Vegetables
-0.25	0.00	115.77	114.34	1.25	0.01	8.Processed Vegetables
4.80	0.11	107.63	112.22	-4.09	-0.10	9.Fruits
1.52	0.00	98.54	97.62	0.94	0.00	10.Processed Fruits
0.34	0.00	105.51	105.36	0.14	0.00	11.Dairy Products
-1.48	0.00	101.41	102.94	-1.49	0.00	12.Edible Oil
0.72	0.00	105.51	103.16	2.28	0.01	13.Condiments
-0.11	0.00	99.55	100.27	-0.72	-0.01	14.Alcoholic Beverages
5.51	0.05	103.55	101.55	1.97	0.02	15.Nonalcoholic Beverages & Beverage Materials
6.88	0.05	113.01	105.96	6.65	0.05	16.Cooked Food
0.90	0.10	108.98	106.85	1.99	0.21	17.Food Away from Home
0.09	0.00	105.83	105.64	0.18	0.00	18.Other Food
-0.12	0.00	100.49	100.87	-0.38	-0.01	II. Clothing
-0.96	-0.02	101.33	101.99	-0.65	-0.02	1.Garments
3.33	0.02	98.08	97.26	0.84	0.01	2.Footwear
-1.08	0.00	98.14	99.04	-0.91	0.00	3.Apparel Services & Accessories
0.18	0.05	103.08	103.19	-0.11	-0.03	III. Housing
3.24	0.54	105.17	102.37	2.74	0.46	1.Residential Rent
0.96	0.01	104.12	103.55	0.55	0.01	2.Maintenance & Repair of Dwellings
0.56	0.02	101.39	100.86	0.53	0.02	3.Household Appliances
-0.89	-0.01	99.09	99.87	-0.78	-0.01	4.Household Operations
-11.50	-0.52	95.94	109.11	-12.07	-0.51	5.Water , Electricity & Gas Supply
-8.36	-1.29	93.05	100.96	-7.83	-1.22	IV.Transportation & Communication
-0.18	-0.01	100.80	101.01	-0.21	-0.01	1.Equipment For Transportation & Communication
-27.29	-1.29	81.32	109.48	-25.72	-1.25	2.Fuels & Lubricants
0.10	0.01	96.99	96.59	0.41	0.03	3.Services and Vehicle Parts For Transportation & Communication
0.02	0.00	102.74	102.76	-0.02	0.00	V. Health
0.04	0.00	102.33	102.33	0.00	0.00	1.Medical Care Services
-0.24	0.00	105.26	105.23	0.03	0.00	2.Medicines & Health Food
0.51	0.00	98.18	98.53	-0.36	0.00	3.Medical Supplies & Appliance

表 1 臺中市消費者物價指數變動分析表(續)

基期：民國100年=100

類別	項數 Item	101年12月 相對重要性 (%) Relative Importance, December 2012 (%)	本(104) 年8月份 指數 This Month Index	本(104) 年7月份 指數 Previous Month Index	與上月比較 Compared with Previous Month	
					漲跌率 Percent Change (%)	對總指數 影響 Effects on General Index (百分點)
六.教養娛樂類	49	158.68	102.53	102.34	0.19	0.03
1.教養費用	24	92.25	99.03	98.80	0.23	0.02
2.娛樂費用	25	66.43	107.41	107.28	0.12	0.01
七.雜項類	28	68.34	102.61	102.81	-0.19	-0.01
1.香菸及檳榔	2	12.88	111.15	111.02	0.12	0.00
2.美容及衛生用品	10	19.23	100.29	100.24	0.05	0.00
3.個人隨身用品	4	5.44	93.96	95.25	-1.35	-0.01
4.個人服務	2	5.71	96.34	96.34	0.00	0.00
5.理容服務費	3	15.17	103.37	103.37	0.00	0.00
6.其他	7	9.92	101.90	102.83	-0.90	-0.01
商品性質別分類						
一.商品類	281	451.96	104.10	102.55	1.51	0.66
商品類--不含食物	122	282.56	97.02	98.08	-1.08	-0.29
非耐久性消費品	202	315.09	106.57	104.10	2.37	0.73
非耐久性消費品--不含食物	43	145.69	95.75	97.36	-1.65	-0.22
半耐久性消費品	44	60.93	98.92	100.12	-1.20	-0.07
耐久性消費品	35	75.94	97.15	97.12	0.03	0.00
二.服務類	89	548.04	104.47	104.41	0.06	0.03
外食費	12	104.00	109.19	109.21	-0.02	0.00
衣著服務	2	0.61	99.03	99.03	0.00	0.00
居住服務	9	182.98	105.40	105.38	0.02	0.00
交通及通訊服務	19	75.02	96.96	97.04	-0.08	-0.01
醫藥保健服務	9	32.14	102.32	102.33	-0.01	0.00
教養娛樂服務	27	124.44	105.32	105.07	0.24	0.03
雜項服務	11	28.85	100.98	100.98	0.00	0.00
購買頻度別分類						
每月至少購買1次	74	278.80	105.29	104.33	0.92	0.25
每季(未及每月)至少購買1次	92	162.56	106.90	103.70	3.09	0.50
每半年(未及每季)至少購買1次	66	101.48	103.07	103.86	-0.76	-0.08
每年(未及每半年)至少購買1次	62	117.56	103.03	102.93	0.10	0.01
每年購買少於一次	76	194.77	101.32	101.32	0.00	0.00
其他特殊複分類						
總指數(不含食物)	199	726.61	100.95	101.32	-0.37	-0.26
總指數(不含蔬菜水果)	303	949.76	102.89	103.21	-0.31	-0.30
總指數(不含蔬果及能源)	295	866.16	104.16	104.26	-0.10	-0.08
總指數(不含設算租金)	369	855.17	104.09	103.26	0.80	0.68

Table 1 The Changes of Consumer Price Indices in Taichung(Cont.)

Base Period : 2011=100

與上年同月比較 Compared with the Same Month of Previous Year		本(104)年前8月指數平均與上年同期比較 Compared with the Same Period (JAN.-AUG.) of Previous Year				Groups
漲跌率 Percent Change (%)	對總指數 影響 Effects on General Index (百分點)	本年平均 This Period (Average)	上年平均 Previous Period (Average)	漲跌率 Percent Change (%)	對總指數 影響 Effects on General Index (百分點)	
0.83	0.13	101.39	100.98	0.41	0.06	VI. Education & Entertainment
-0.07	-0.01	98.75	99.16	-0.41	-0.04	1.Educational Expenses
1.99	0.14	105.07	103.51	1.51	0.10	2.Entertainment Expenses
0.01	0.00	103.50	103.78	-0.27	-0.02	VII. Miscellaneous
1.35	0.02	112.74	111.64	0.99	0.01	1.Tobacco & Betel Nuts
0.65	0.01	99.74	100.51	-0.77	-0.01	2.Cosmetic Items
-1.40	-0.01	95.25	95.99	-0.77	0.00	3.Personal Effects
1.49	0.01	101.42	100.66	0.76	0.00	4.Services For Nursery & Nursing Care
-1.47	-0.02	103.64	104.88	-1.18	-0.02	5.Services For Personal Care
-0.84	-0.01	102.76	102.75	0.01	0.00	6.Other Miscellaneous Expenses
						Commodity and Service Group
-2.64	-1.19	101.95	105.57	-3.43	-1.54	I . Commodity
-6.56	-1.82	96.62	103.42	-6.58	-1.83	Commodity Excluding Food
-3.57	-1.15	103.22	108.19	-4.59	-1.46	Non-durable Consumer Goods
-12.02	-1.78	94.47	107.22	-11.89	-1.75	Non-durable Consumer Goods Excluding Food
-0.06	0.00	100.15	100.42	-0.27	-0.02	Semi-durable Consumer Goods
-0.49	-0.04	97.13	98.01	-0.90	-0.07	Durable Consumer Goods
1.47	0.80	103.95	102.41	1.50	0.83	II . Service
0.90	0.10	108.98	106.85	1.99	0.21	Food Away from Home
0.00	0.00	99.03	98.99	0.04	0.00	Apparel Service
2.94	0.54	104.77	102.23	2.48	0.46	Housing Service
0.18	0.01	96.78	96.35	0.45	0.03	Transportation & Communication Service
0.04	0.00	102.33	102.33	0.00	0.00	Medical Care Service
1.37	0.17	103.97	102.82	1.12	0.14	Education & Entertainment Service
-0.49	-0.01	102.19	102.66	-0.46	-0.01	Miscellaneous Service
						Frequency of Purchase Group
-2.81	-0.79	104.02	106.80	-2.60	-0.73	Items to buy about once a month
-1.85	-0.31	102.29	105.59	-3.13	-0.51	Items to buy about once every three months
0.11	0.01	103.45	103.76	-0.30	-0.03	Items to buy about once every six months
0.85	0.10	102.80	102.09	0.70	0.08	Items to buy about once a year
0.69	0.13	101.02	100.66	0.36	0.07	Items to buy infrequently
						Other Special Group
-1.55	-1.11	100.44	102.16	-1.68	-1.22	General Index Excluding Food
-0.94	-0.89	102.49	103.36	-0.84	-0.80	General Index Excluding Fruits & Vegetables
1.06	0.91	103.94	102.83	1.08	0.94	General Index Excluding Fruits, Vegetables & Energy
-1.01	-0.86	102.76	104.12	-1.31	-1.12	General Index Excluding Imputed Rent

表2 臺中市消費者物價指數－基本分類

年 月 別	總 指 數	食 物 類	穀類及其製品	肉 類	肉類製品	蛋 類
	General Index	Food	Cereals & Cereal Products	Meat	Meat Products	Eggs
權 數	1,000.00	265.19	14.69	22.74	2.85	1.99
項 數	370	171	10	6	3	2

定 基 指 數

基期：民國100年=100

民國102年	102.69	105.22	103.59	101.27	104.26	102.72
民國103年	103.93	109.26	105.10	115.95	108.43	111.61
8 月	104.74	110.62	104.84	116.60	109.98	118.53
9 月	104.71	111.19	105.48	116.54	111.29	109.46
10 月	104.74	112.32	105.57	117.85	112.34	116.79
11 月	103.71	110.53	105.85	118.90	112.41	106.61
12 月	103.29	110.88	105.99	118.70	112.93	111.97
民國104年						
1 月	102.04	110.76	105.45	120.19	113.10	120.18
2 月	102.51	109.43	104.57	123.11	110.65	118.11
3 月	102.39	109.17	106.68	120.21	113.60	121.52
4 月	102.91	109.31	106.60	115.14	113.68	112.82
5 月 r	103.12	109.34	107.66	112.35	113.12	107.24
6 月 r	103.83	110.56	106.33	116.50	113.69	95.26
7 月 r	103.62	109.78	106.85	116.67	114.55	98.30
8 月	104.34	113.48	105.87	117.05	112.73	108.91

年 增 率(%)

民國102年
民國103年	1.21	3.84	1.46	14.50	4.00	8.65
8 月	2.08	5.93	2.17	16.41	7.09	19.04
9 月	0.38	1.10	2.15	14.58	7.35	8.15
10 月	1.08	3.41	1.73	15.17	7.19	22.14
11 月	0.68	3.62	1.43	15.46	8.15	7.50
12 月	0.27	4.09	1.42	12.78	7.76	10.88
民國104年						
1 月	-1.18	4.50	2.64	11.84	9.86	12.14
2 月	-0.53	2.76	0.01	11.41	7.19	11.66
3 月	-0.84	0.97	1.37	2.43	7.82	2.96
4 月	-0.90	0.92	0.93	-2.31	7.26	0.40
5 月 r	-0.75	0.12	1.56	-3.53	5.65	-2.49
6 月 r	-0.48	1.52	1.00	0.15	4.96	-14.34
7 月 r	-0.66	1.11	2.68	-0.16	4.87	-11.73
8 月	-0.38	2.59	0.98	0.39	2.50	-8.12

Table 2 Indices of Consumer Price in Taichung - Basic Group

水產品	加工水產品	蔬 菜	加工蔬菜	水 果	加工水果	Year & Month
Fish & Seafood	Processed Fish & Seafood	Vegetables	Processed Vegetables	Fruits	Processed Fruits	
<i>17.38</i>	<i>3.91</i>	<i>20.41</i>	<i>4.85</i>	<i>23.55</i>	<i>0.66</i>	<i>Weights</i>
<i>20</i>	<i>4</i>	<i>43</i>	<i>6</i>	<i>24</i>	<i>2</i>	<i>No. of Items</i>

Fixed Index

Base Period : 2011=100

104.86	100.81	125.96	105.70	104.16	99.12	2013
112.13	100.27	120.91	115.15	112.22	98.17	2014
111.96	102.26	144.94	115.19	102.54	98.07	Aug.
112.22	101.31	141.35	116.55	108.94	99.08	Sep.
111.71	101.52	149.07	116.94	113.43	99.23	Oct.
111.62	100.78	125.78	116.19	113.17	99.54	Nov.
111.37	100.65	129.13	117.40	113.35	99.20	Dec.
						2015
112.67	100.02	118.76	116.75	117.75	98.14	Jan.
118.63	99.76	99.07	116.55	116.76	96.32	Feb.
115.51	100.02	96.72	115.97	115.14	98.57	Mar.
114.51	99.97	115.92	115.25	105.48	98.79	Apr.
111.88	99.60	120.78	116.16	103.63	98.07	r May
111.94	100.10	139.22	115.17	99.62	99.76	r Jun.
113.16	100.41	129.49	115.38	95.23	99.10	r Jul.
113.11	99.83	165.16	114.90	107.46	99.56	Aug.

Annual Change (%)

...	2013
6.93	-0.54	-4.01	8.94	7.74	-0.96	2014
5.32	4.29	12.35	9.91	7.08	-0.40	Aug.
5.74	3.14	-23.71	9.61	4.92	1.61	Sep.
5.26	3.64	-6.86	10.08	2.81	0.60	Oct.
6.48	1.71	-1.05	8.55	-0.10	1.05	Nov.
4.67	1.82	8.90	9.05	-2.36	0.58	Dec.
						2015
0.12	2.18	24.21	4.95	-2.93	-0.47	Jan.
4.84	1.92	6.33	3.34	-3.69	-1.11	Feb.
3.84	1.15	-2.29	2.41	-7.50	1.98	Mar.
2.76	0.46	13.09	0.46	-11.41	2.44	Apr.
-0.66	-0.22	5.42	0.29	-9.73	-1.07	r May
-0.74	-0.32	8.60	-0.66	0.50	1.14	r Jun.
0.22	-1.87	1.52	-0.35	-0.03	3.23	r Jul.
1.03	-2.38	13.95	-0.25	4.80	1.52	Aug.

表2 臺中市消費者物價指數—基本分類(續1)

年 月 別	乳 類 Dairy Products	食 用 油 Edible Oil	調 味 品 Condiments	酒 Alcoholic Beverages	非酒精性 飲料及材料 Nonalcoholic Beverages & Beverage Materials	調 理 食 品 Cooked Food
權 數	11.25	1.82	2.91	8.06	9.55	6.85
項 數	4	3	5	4	10	6

定 基 指 數

基期：民國100年=100

民國102年	104.98	100.75	100.85	100.24	101.43	102.73
民國103年	105.61	102.68	103.92	100.01	101.94	107.10
8 月	107.07	101.49	104.78	100.28	98.63	106.57
9 月	107.76	103.12	105.49	100.19	103.54	108.21
10 月	107.03	101.67	104.77	99.36	102.56	108.92
11 月	105.69	100.38	105.41	99.21	102.58	109.92
12 月	104.00	103.49	106.07	99.20	102.21	110.44
民國104年						
1 月	105.16	102.27	105.99	98.66	103.50	110.68
2 月	102.65	99.03	103.96	98.63	102.84	110.63
3 月	104.80	101.94	105.65	99.51	103.91	112.10
4 月	104.00	103.19	105.41	99.33	103.33	111.90
5 月 r	106.04	102.36	106.22	99.70	103.56	113.92
6 月 r	106.95	101.45	105.91	99.54	103.02	113.54
7 月 r	107.08	101.02	105.42	100.87	104.16	117.42
8 月	107.43	99.99	105.53	100.17	104.06	113.90

年 增 率(%)

民國102年
民國103年	0.60	1.92	3.04	-0.23	0.50	4.25
8 月	0.58	3.70	5.55	1.12	-3.62	4.56
9 月	2.49	2.68	4.16	0.65	0.91	5.48
10 月	1.29	-0.22	3.53	-0.52	4.60	6.41
11 月	0.40	-1.56	3.57	-0.49	-0.18	5.83
12 月	-1.26	3.01	3.96	-0.96	-0.51	7.08
民國104年						
1 月	-0.72	-1.22	5.25	-2.09	1.03	7.38
2 月	-1.07	-5.62	2.45	-2.39	0.08	5.81
3 月	0.26	-1.35	3.08	-0.92	1.99	4.64
4 月	-1.51	0.65	2.35	-0.84	1.04	4.94
5 月 r	1.77	-1.54	2.73	0.07	1.38	7.00
6 月 r	1.79	-0.55	1.31	-0.13	1.07	6.88
7 月 r	0.32	-0.72	0.51	0.74	3.80	9.69
8 月	0.34	-1.48	0.72	-0.11	5.51	6.88

Table 2 Indices of Consumer Price in Taichung - Basic Group(Cont.1)

外食費 Food Away from Home	其他食品 Other Food	衣 著 類 Clothing	成 衣 Garments	鞋 類 Footwear	衣 著 服 務 及 配 件 Apparel Services & Accessories	Year & Month
102.74	8.98	35.55	27.21	6.87	1.47	Weights
12	7	23	17	3	3	No. of Items
Fixed Index						
Base Period : 2011=100						
103.81	104.34	101.00	101.75	98.82	98.95	2013
107.35	105.86	101.73	103.11	97.38	98.59	2014
108.22	104.90	98.57	98.82	98.07	97.75	Aug.
108.16	105.70	97.86	97.77	98.51	97.56	Sep.
108.23	106.73	107.43	110.16	98.96	99.44	Oct.
108.50	105.68	105.37	108.09	96.97	97.28	Nov.
108.57	107.13	103.10	105.38	96.05	96.45	Dec.
2015						
108.65	105.89	101.15	102.58	96.66	97.79	Jan.
108.63	103.63	97.30	97.65	96.20	97.38	Feb.
108.65	106.80	96.17	96.62	94.32	98.06	Mar.
109.12	106.14	104.77	107.00	97.80	98.69	Apr.
109.25	106.16	103.94	105.51	99.41	98.23	r May
109.10	106.84	101.87	102.97	98.55	99.03	r Jun.
109.21	106.18	100.30	100.41	100.38	99.28	r Jul.
109.19	104.99	98.45	97.87	101.34	96.69	Aug.
Annual Change (%)						
...	2013
3.41	1.46	0.72	1.34	-1.46	-0.36	2014
4.45	2.05	3.31	4.52	-0.22	-0.85	Aug.
3.88	0.62	2.90	3.80	0.40	-1.04	Sep.
3.71	1.94	1.66	1.54	2.33	0.86	Oct.
3.96	-1.19	-0.34	0.09	-2.20	0.02	Nov.
4.13	0.75	-0.19	0.30	-2.11	-0.74	Dec.
2015						
3.60	1.53	1.34	1.65	0.47	-0.53	Jan.
3.05	-2.68	-0.07	0.05	-0.06	-2.37	Feb.
2.63	-0.45	0.11	0.60	-1.47	-1.12	Mar.
2.21	0.50	-0.75	-1.32	1.67	-0.66	Apr.
1.37	0.00	-0.55	-1.37	2.89	-0.55	r May
1.16	0.59	-1.55	-1.74	-1.00	-0.50	r Jun.
1.10	1.95	-1.31	-1.91	0.90	-0.39	r Jul.
0.90	0.09	-0.12	-0.96	3.33	-1.08	Aug.

表2 臺中市消費者物價指數—基本分類(續2)

年 月 別	居 住 類 Housing	房 租 Residential Rent	住宅維修費 Maintenance & Repair of Dwellings	家庭用品 Household Appliances	家庭管理費用 Household Operations	水電燃氣 Water, Electricity & Gas Supply
權 數	259.58	169.76	13.53	29.83	6.75	39.71
項 數	46	2	7	29	3	5

定 基 指 數

基期：民國100年=100

民國102年	102.11	101.32	102.28	101.95	99.05	106.33
民國103年	103.27	102.55	103.57	100.96	99.48	108.87
8 月	104.54	102.58	103.58	100.05	99.01	117.80
9 月	104.52	102.63	103.47	99.63	100.09	117.64
10 月	103.06	102.64	103.58	101.95	98.24	106.52
11 月	103.19	103.15	103.70	101.57	98.24	105.46
12 月	102.95	103.18	103.67	101.48	98.24	103.91
民國104年						
1 月	100.27	103.54	103.63	101.17	98.13	85.09
2 月	100.82	104.35	103.68	100.76	104.07	84.48
3 月	102.81	104.38	104.03	101.85	98.13	97.42
4 月	102.95	105.68	104.09	102.14	98.13	92.55
5 月 r	103.33	105.81	104.15	101.68	98.13	94.83
6 月 r	104.83	105.86	104.27	101.19	99.84	104.47
7 月 r	104.87	105.87	104.51	101.71	98.13	104.45
8 月	104.73	105.90	104.57	100.61	98.13	104.25

年 增 率(%)

民國102年
民國103年	1.14	1.21	1.26	-0.97	0.43	2.39
8 月	1.49	1.05	1.24	-2.14	0.88	5.82
9 月	1.34	1.08	1.15	-2.58	0.46	5.20
10 月	1.01	0.97	1.33	0.79	-0.78	1.45
11 月	0.85	1.25	1.39	0.28	-0.78	-0.26
12 月	0.46	1.19	0.26	-0.08	-0.78	-1.82
民國104年						
1 月	-2.12	1.40	0.37	0.28	-6.34	-18.63
2 月	-1.64	2.05	0.28	-0.78	5.11	-19.39
3 月	0.22	2.03	0.14	0.09	-0.89	-7.03
4 月	0.33	3.26	0.31	0.06	-0.89	-11.52
5 月 r	0.81	3.32	-0.01	1.82	-0.89	-9.83
6 月 r	0.69	3.30	1.13	1.07	-0.25	-9.47
7 月 r	0.64	3.31	1.18	1.13	-0.89	-9.74
8 月	0.18	3.24	0.96	0.56	-0.89	-11.50

Table 2 Indices of Consumer Price in Taichung - Basic Group (Cont. 2)

交通及 通訊類 Transportation & Communication	交通設備 Equipment For Transportation & Communication	油料費 Fuels & Lubricants	交通服務及維修零件 Services and Vehicle Parts For Transportation & Communication	醫藥保健類 Health	醫療費用 Medical Care Services	Year & Month
160.35	31.83	45.79	82.73	47.59	32.39	Weights
31	5	5	21	22	9	No. of Items

Fixed Index

Base Period : 2011=100

101.35	102.88	108.58	97.13	102.25	102.20	2013
99.80	100.83	105.33	96.72	102.74	102.33	2014
100.77	101.34	107.75	97.06	102.81	102.28	Aug.
99.84	101.14	105.00	96.86	102.93	102.28	Sep.
98.54	100.47	100.72	96.98	102.70	102.34	Oct.
97.08	100.51	95.53	97.01	102.69	102.34	Nov.
94.46	99.73	86.91	97.04	102.56	102.34	Dec.
						2015
91.64	99.37	77.47	96.97	102.67	102.34	Jan.
92.20	99.87	78.25	97.42	102.58	102.34	Feb.
93.03	101.42	81.09	96.86	102.89	102.34	Mar.
93.20	102.05	81.59	96.66	102.69	102.33	Apr.
94.42	101.69	85.86	96.79	102.58	102.33	r May
94.03	100.58	85.15	96.84	102.78	102.33	r Jun.
93.49	100.29	82.80	97.22	102.86	102.33	r Jul.
92.35	101.16	78.34	97.16	102.83	102.32	Aug.

Annual Change (%)

...	2013
-1.53	-1.99	-2.99	-0.42	0.48	0.13	2014
-0.54	-2.42	-1.32	0.73	0.27	-0.03	Aug.
-2.06	-2.91	-5.85	0.75	0.49	-0.03	Sep.
-2.50	-2.69	-7.67	0.86	0.60	0.03	Oct.
-3.36	-1.38	-11.44	0.88	0.36	-0.03	Nov.
-6.41	-2.05	-20.78	0.99	0.07	-0.03	Dec.
						2015
-9.20	-1.77	-29.32	0.59	0.33	-0.02	Jan.
-8.68	-1.76	-28.41	1.03	-0.05	-0.02	Feb.
-7.92	0.08	-26.20	0.50	0.01	-0.02	Mar.
-7.61	0.96	-25.40	0.21	-0.16	-0.03	Apr.
-6.27	1.58	-21.57	0.29	-0.07	0.01	r May
-7.08	0.10	-23.15	0.34	-0.18	0.01	r Jun.
-7.60	-0.62	-24.49	0.27	-0.06	0.05	r Jul.
-8.36	-0.18	-27.29	0.10	0.02	0.04	Aug.

表2 臺中市消費者物價指數—基本分類(續3完)

年 月 別	藥品及 保健食品	醫療保健 器材	教養娛樂類	教 養 費 用	娛 樂 費 用	雜項類
	Medicines & Health Food	Medical Supplies & Appliance	Education & Entertainment	Educational Expenses	Entertainment Expenses	
權 數	11.13	4.07	163.52	95.02	68.50	68.22
項 數	9	4	49	24	25	28

定 基 指 數

基期：民國100年=100

民國102年	103.08	99.49	100.88	99.46	102.85	102.57
民國103年	105.29	98.21	100.92	99.10	103.46	103.39
8 月	105.66	98.42	101.69	99.10	105.31	102.60
9 月	106.06	98.64	101.43	99.27	104.44	103.03
10 月	105.17	97.92	101.97	98.99	106.12	101.77
11 月	105.52	96.84	99.78	98.82	101.12	102.78
12 月	104.94	96.87	100.04	98.80	101.77	102.92
民國104年						
1 月	105.49	96.77	99.95	98.89	101.42	103.10
2 月	105.11	96.73	102.63	98.68	108.13	107.38
3 月	105.77	98.49	100.29	98.70	102.50	103.08
4 月	104.96	98.56	101.10	98.66	104.51	103.04
5 月 r	104.50	98.45	100.80	98.45	104.08	102.84
6 月 r	105.25	98.81	101.45	98.76	105.20	103.13
7 月 r	105.62	98.71	102.34	98.80	107.28	102.81
8 月	105.41	98.92	102.53	99.03	107.41	102.61

年 增 率(%)

民國102年
民國103年	2.14	-1.29	0.04	-0.36	0.59	0.80
8 月	1.92	-1.79	0.14	-0.30	0.74	0.39
9 月	2.36	-0.57	-0.70	-0.05	-1.56	0.69
10 月	2.89	-1.23	0.71	-0.28	2.03	0.97
11 月	2.41	-2.29	-0.51	-0.35	-0.72	0.94
12 月	1.06	-1.96	0.02	-0.42	0.61	0.41
民國104年						
1 月	2.18	-1.95	-1.31	-0.49	-2.42	-3.88
2 月	0.53	-1.93	1.44	-0.51	4.02	3.79
3 月	0.15	-0.21	0.60	-0.38	1.96	-0.46
4 月	-0.49	-0.16	0.13	-0.37	0.82	-0.56
5 月 r	-0.39	0.17	0.21	-0.75	1.50	-0.39
6 月 r	-0.90	0.40	0.65	-0.38	2.05	-0.29
7 月 r	-0.50	0.37	0.69	-0.37	2.08	-0.23
8 月	-0.24	0.51	0.83	-0.07	1.99	0.01

Table 2 Indices of Consumer Price in Taichung - Basic Group (Cont. 3 End)

香菸及 檳榔 Tobacco & Betelnut	美容及衛生 用品 Cosmetic Items	個人隨身 用品 Personal Effects	個人服務 Services For Nursery & Nursing Care	理容服務費 Services For Personal Care	其 他 Others	Year & Month
12.47	19.08	5.46	6.12	15.23	9.86	Weights
2	10	4	2	3	7	No. of Items

Fixed Index

Base Period : 2011=100

107.90	100.77	97.90	98.41	102.19	103.14	2013
110.89	100.31	95.69	98.90	104.80	102.83	2014
109.67	99.64	95.29	94.93	104.91	102.76	Aug.
109.44	100.42	95.99	96.77	104.91	102.94	Sep.
108.94	98.35	95.04	94.93	103.27	103.06	Oct.
109.04	100.52	94.58	94.93	105.19	103.02	Nov.
110.14	100.35	94.71	94.93	105.19	102.91	Dec.
						2015
110.94	99.91	96.40	94.93	105.19	103.00	Jan.
112.15	98.89	96.14	141.84	105.64	102.92	Feb.
113.15	100.20	95.38	94.93	103.37	102.87	Mar.
114.04	99.73	94.78	94.93	103.37	102.75	Apr.
115.69	98.94	95.42	95.72	101.45	102.95	r May
113.80	99.71	94.66	96.32	103.37	102.88	r Jun.
111.02	100.24	95.25	96.34	103.37	102.83	r Jul.
111.15	100.29	93.96	96.34	103.37	101.90	Aug.

Annual Change (%)

...	2013
2.77	-0.46	-2.26	0.50	2.55	-0.30	2014
2.08	-1.65	-0.28	1.14	1.76	-0.10	Aug.
1.37	0.31	-1.58	1.25	1.76	-0.23	Sep.
1.33	0.76	-0.46	1.14	2.07	-0.17	Oct.
0.69	1.25	-0.96	1.13	2.03	-0.13	Nov.
0.93	-1.00	-0.02	1.13	2.03	-0.28	Dec.
						2015
0.74	-1.13	1.78	-32.57	0.24	0.00	Jan.
1.00	-1.79	-0.05	51.10	-0.88	0.42	Feb.
0.46	-0.72	-2.18	1.13	-1.47	0.29	Mar.
0.49	-1.25	-0.96	1.13	-1.47	-0.02	Apr.
0.97	-0.99	-0.41	0.34	-1.50	0.16	r May
1.65	-0.35	-1.06	-1.35	-1.47	0.00	r Jun.
1.30	-0.55	-1.86	1.49	-1.47	0.12	r Jul.
1.35	0.65	-1.40	1.49	-1.47	-0.84	Aug.

表3 臺中市消費者物價指數—商品性質分類

年 月 別	總 指 數 General Index	商 品 類 Commodity		非 耐 久 性 消 費 品 Non-durable Consumer Goods		半 耐 久 性 消 費 品 Semi-durable Consumer Goods	耐 久 性 消 費 品 Durable Consumer Goods
		含 食 物 Including Food	不 含 食 物 Excluding Food	含 食 物 Including Food	不 含 食 物 Excluding Food		
		權 數	1,000.00	444.16	281.71		
項 數	370	281	122	202	43	44	35

定 基 指 數

基期：民國100年=100

民國102年	102.69	104.32	103.23	105.88	105.77	100.58	99.83
民國103年	103.93	105.59	102.69	108.17	105.72	100.94	97.74
8 月	104.74	106.92	103.83	110.52	108.83	98.98	97.63
9 月	104.71	106.94	103.29	110.63	107.97	98.83	97.39
10 月	104.74	106.81	102.04	109.35	103.18	104.36	97.45
11 月	103.71	104.89	100.81	106.91	101.47	103.06	97.13
12 月	103.29	103.81	98.79	105.69	98.26	101.71	96.78
民國104年							
1 月	102.04	100.86	94.27	101.72	90.03	100.51	96.54
2 月	102.51	99.74	93.77	100.59	90.08	97.99	96.56
3 月	102.39	101.27	96.42	102.63	94.93	97.74	97.41
4 月	102.91	101.58	96.96	102.00	93.68	102.74	97.81
5 月 r	103.12	102.08	97.76	102.94	95.72	102.23	97.35
6 月 r	103.83	103.43	98.69	105.20	98.19	100.98	97.11
7 月 r	103.62	102.55	98.08	104.10	97.36	100.12	97.12
8 月	104.34	104.10	97.02	106.57	95.75	98.92	97.15

年 增 率 (%)

民國102年
民國103年	1.21	1.22	-0.52	2.16	-0.05	0.36	-2.09
8 月	2.08	2.82	0.44	4.26	1.37	1.75	-2.37
9 月	0.38	-0.59	-0.63	-0.36	-0.18	1.52	-3.14
10 月	1.08	0.47	-1.27	0.97	-1.77	1.29	-2.31
11 月	0.68	-0.19	-2.37	0.22	-3.54	-0.05	-2.00
12 月	0.27	-1.26	-4.50	-1.30	-7.50	0.02	-2.14
民國104年							
1 月	-1.18	-3.21	-8.20	-4.21	-14.87	1.08	-2.29
2 月	-0.53	-4.32	-8.50	-5.53	-14.91	-0.25	-2.25
3 月	-0.84	-3.67	-5.93	-4.94	-10.72	0.07	-1.05
4 月	-0.90	-3.90	-6.37	-5.35	-11.77	-0.59	-0.37
5 月 r	-0.75	-3.52	-5.30	-4.88	-9.89	-0.37	-0.14
6 月 r	-0.48	-2.89	-5.72	-3.87	-10.29	-0.99	-0.14
7 月 r	-0.66	-3.34	-6.04	-4.43	-10.77	-0.92	-0.41
8 月	-0.38	-2.64	-6.56	-3.57	-12.02	-0.06	-0.49

**Table 3 Indices of Consumer Price in Taichung
- Commodity and Service Group**

服務類 Service	外食費 Food Away from Home	衣著服務 Clothing	居住服務 Housing	交通及 通訊服務 Transportation & Communication	醫藥保健 服 務 Medical Care	教養娛樂 服 務 Education & Entertainment	雜項服務 Miscellaneous	Year & Month
555.85	102.75	0.61	185.44	79.03	32.38	126.24	29.40	Weights
89	12	2	9	19	9	27	11	No. of Items

Fixed Index

Base Period : 2011=100

101.34	103.81	99.80	101.16	96.93	102.20	102.23	100.93	2013
102.56	107.35	98.98	102.38	96.47	102.33	102.88	102.25	2014
102.96	108.22	99.03	102.39	96.79	102.28	103.90	101.48	Aug.
102.88	108.16	99.03	102.48	96.59	102.28	103.51	101.87	Sep.
103.05	108.23	99.03	102.42	96.72	102.34	104.47	100.63	Oct.
102.71	108.50	98.92	102.88	96.78	102.34	101.83	101.62	Nov.
102.82	108.57	98.87	102.91	96.79	102.34	102.20	101.62	Dec.
								2015
102.92	108.65	99.03	103.24	96.80	102.34	102.10	101.62	Jan.
104.65	108.63	99.03	104.20	97.30	102.34	105.61	111.72	Feb.
103.23	108.65	99.03	104.01	96.60	102.34	102.64	100.69	Mar.
103.92	109.12	99.03	105.20	96.40	102.33	103.67	100.69	Apr.
103.89	109.25	99.03	105.32	96.52	102.33	103.41	99.86	r May
104.10	109.10	99.03	105.42	96.60	102.33	103.97	100.98	r Jun.
104.41	109.21	99.03	105.38	97.04	102.33	105.07	100.98	r Jul.
104.47	109.19	99.03	105.40	96.96	102.32	105.32	100.98	Aug.

Annual Change (%)

...	2013
1.20	3.41	-0.82	1.21	-0.47	0.13	0.64	1.31	2014
1.49	4.45	0.00	1.09	0.72	-0.03	0.56	1.03	Aug.
1.19	3.88	0.00	1.09	0.73	-0.03	-0.24	1.05	Sep.
1.60	3.71	0.00	0.95	0.79	0.03	1.75	1.18	Oct.
1.39	3.96	0.05	1.19	0.89	-0.03	0.27	1.16	Nov.
1.53	4.13	-0.11	1.05	0.91	-0.03	0.90	1.16	Dec.
								2015
0.45	3.60	0.17	1.05	0.60	-0.02	-0.69	-8.66	Jan.
2.52	3.05	0.00	2.07	1.15	-0.02	2.57	9.45	Feb.
1.47	2.63	0.16	1.83	0.49	-0.02	1.40	-0.51	Mar.
1.57	2.21	0.00	2.97	0.20	-0.03	0.69	-0.51	Apr.
1.52	1.37	0.00	3.02	0.28	0.01	1.09	-0.68	r May
1.51	1.16	0.00	3.02	0.34	0.01	1.27	-1.00	r Jun.
1.52	1.10	0.00	3.01	0.31	0.05	1.29	-0.49	r Jul.
1.47	0.90	0.00	2.94	0.18	0.04	1.37	-0.49	Aug.

表4 臺中市消費者物價指數—購買頻度別分類

Table 4 Indices of Consumer Price in Taichung
- Frequency of Purchase Group

年 月 別	每月至少購買一次 Items to buy about once a month	每季(未及每月)至少購買1次 Items to buy about once three months	每半年(未及每季)至少購買1次 Items to buy about once six months	每年(未及每半年)至少購買1次 Items to buy about once a year	每年購買少於一次 Items to buy infrequently	Year & Month
權 數	272.08	158.85	103.47	117.85	201.01	Weights
項 數	74	92	66	62	76	No. of Items

定 基 指 數

Fixed Index

基期：民國100年=100

Base Period : 2011=100

民國102年	104.75	103.79	102.49	101.55	100.89	2013
民國103年	106.87	105.90	103.86	102.25	100.51	2014
8 月	108.33	108.91	102.96	102.16	100.63	Aug.
9 月	108.06	109.04	103.10	102.27	100.55	Sep.
10 月	107.98	107.06	105.59	102.50	101.07	Oct.
11 月	106.78	104.89	104.00	102.81	99.53	Nov.
12 月	105.19	105.07	103.53	102.77	99.68	Dec.
民國104年						2015
1 月	103.83	99.06	103.93	102.86	99.45	Jan.
2 月	102.77	98.73	104.49	102.59	102.78	Feb.
3 月	103.02	101.96	102.57	102.48	100.36	Mar.
4 月	103.58	101.05	103.78	102.91	101.10	Apr.
5 月 r	104.58	101.76	102.42	102.59	101.01	r May
6 月 r	104.75	105.17	103.49	102.97	100.80	r Jun.
7 月 r	104.33	103.70	103.86	102.93	101.32	r Jul.
8 月	105.29	106.90	103.07	103.03	101.32	Aug.

年 增 率 (%)

Annual Change (%)

民國102年	2013
民國103年	2.02	2.03	1.34	0.69	-0.38	2014
8 月	3.94	4.15	1.45	0.95	-0.52	Aug.
9 月	0.93	-0.32	1.40	0.65	-0.98	Sep.
10 月	1.29	1.48	2.01	0.84	0.19	Oct.
11 月	0.94	1.10	0.89	0.67	-0.54	Nov.
12 月	-0.48	0.90	0.37	0.81	-0.24	Dec.
民國104年						2015
1 月	-1.13	-4.26	0.18	1.25	-2.87	Jan.
2 月	-2.34	-4.74	1.54	0.27	1.88	Feb.
3 月	-3.20	-2.29	-0.03	0.39	0.43	Mar.
4 月	-2.92	-3.32	-1.77	0.59	0.50	Apr.
5 月 r	-2.73	-3.38	-1.54	0.74	0.81	r May
6 月 r	-2.70	-2.21	-0.62	0.87	0.68	r Jun.
7 月 r	-2.99	-3.02	-0.22	0.60	0.78	r Jul.
8 月	-2.81	-1.85	0.11	0.85	0.69	Aug.

註：因蔬果查價項目為月變動權，故表列權數為1月至12月平均資料。

表5 臺中市消費者物價指數－特殊分類

Table 5 Indices of Consumer Price in Taichung - Special Group

年 月 別	總指數						Year & Month
	含食物	不含食物	不含蔬菜 水果	不含蔬果 及能源	不含蔬果水 產及能源	不含設算 租金	
	Including Food	Excluding Food	General Index Excluding Fruits & Vegetables	General Index Excluding Fruits、 Vegetables & Energy	General Index Excluding Fruits、 Vegetables、 Fish、Shellfish & Energy	General Index Excluding Imputed Rent	
權 數	1,000.00	734.81	956.04	875.51	858.13	853.26	Weights
項 數	370	199	303	295	275	369	No. of Items

定 基 指 數

Fixed Index

基期：民國100年=100

Base Period：2011=100

民國102年	102.69	101.70	102.09	101.60	101.53	102.96	2013
民國103年	103.93	101.93	103.29	102.98	102.79	104.20	2014
8 月	104.74	102.54	103.87	103.07	102.89	105.15	Aug.
9 月	104.71	102.29	103.75	103.09	102.90	105.10	Sep.
10 月	104.74	101.93	103.51	103.56	103.39	105.14	Oct.
11 月	103.71	101.16	102.93	103.25	103.08	103.84	Nov.
12 月	103.29	100.46	102.42	103.21	103.04	103.34	Dec.
民國104年							2015
1 月	102.04	98.81	101.23	103.26	103.07	101.81	Jan.
2 月	102.51	99.93	102.16	104.27	103.98	102.22	Feb.
3 月	102.39	99.86	102.13	103.50	103.25	102.07	Mar.
4 月	102.91	100.52	102.50	104.10	103.89	102.46	Apr.
5 月 r	103.12	100.79	102.66	103.95	103.78	102.68	r May
6 月 r	103.83	101.32	103.11	104.03	103.87	103.51	r Jun.
7 月 r	103.62	101.32	103.21	104.26	104.08	103.26	r Jul.
8 月	104.34	100.95	102.89	104.16	103.98	104.09	Aug.

年 增 率 (%)

Annual Change (%)

民國102年	2013
民國103年	1.21	0.23	1.18	1.36	1.24	1.20	2014
8 月	2.08	0.65	1.68	1.64	1.57	2.26	Aug.
9 月	0.38	0.11	1.20	1.40	1.30	0.27	Sep.
10 月	1.08	0.19	1.30	1.79	1.71	1.10	Oct.
11 月	0.68	-0.44	0.74	1.46	1.37	0.59	Nov.
12 月	0.27	-1.19	0.13	1.40	1.33	0.12	Dec.
民國104年							2015
1 月	-1.18	-3.32	-1.63	0.71	0.73	-1.62	Jan.
2 月	-0.53	-1.79	-0.58	1.86	1.79	-0.99	Feb.
3 月	-0.84	-1.55	-0.61	1.13	1.07	-1.34	Mar.
4 月	-0.90	-1.60	-0.89	0.97	0.93	-1.60	Apr.
5 月 r	-0.75	-1.09	-0.65	0.95	0.98	-1.44	r May
6 月 r	-0.48	-1.25	-0.74	0.96	1.00	-1.12	r Jun.
7 月 r	-0.66	-1.33	-0.73	1.05	1.07	-1.34	r Jul.
8 月	-0.38	-1.55	-0.94	1.06	1.06	-1.01	Aug.

表 6 臺中市營造工程物價指數變動分析表

基期：民國100年=100

類別	項數 Item	101年12月 相對重要性 (%) Relative Importance, December 2012 (%)	本(104) 年8月份 指數 This Month Index	本(104) 年7月份 指數 Previous Month Index	與上月比較 Compared with Previous Month	
					漲跌率 Percent Change (%)	對總指數 影響 Effects on General Index (百分點)
總指數	115	1000.00	101.56	102.34	-0.76	-0.76
基本分類						
一. 材料類	86	650.36	96.02	97.22	-1.23	-0.77
1. 水泥及其製品類	7	189.47	118.42	118.56	-0.12	-0.02
2. 砂石及級配類	3	13.90	118.51	118.51	0.00	0.00
3. 磚瓦瓷類	5	12.42	113.95	113.95	0.00	0.00
4. 金屬製品類	21	207.60	70.89	73.44	-3.47	-0.57
5. 木材及其製品類	5	20.55	104.60	104.97	-0.35	-0.01
6. 塑膠製品類	8	22.74	110.95	110.85	0.09	0.00
7. 油漆塗裝類	4	7.47	106.95	107.00	-0.05	0.00
8. 機電設備類	16	102.02	95.13	96.82	-1.75	-0.17
9. 瀝青及其製品類	2	32.03	106.99	106.99	0.00	0.00
10. 雜項類	15	42.16	105.37	105.19	0.17	0.01
二. 勞務類	29	349.64	112.14	112.14	0.00	0.00
1. 工資類	12	246.61	114.91	114.91	0.00	0.00
2. 機具設備租金類	17	103.03	105.82	105.82	0.00	0.00
特殊分類						
建築工程類	105	1000.00	99.85	100.71	-0.85	-0.85
材料類	79	689.70	93.18	94.42	-1.31	-0.86
勞務類	26	310.30	114.93	114.93	0.00	0.00
土木工程類	87	1000.00	103.21	103.91	-0.67	-0.67
材料類	60	612.38	99.05	100.20	-1.15	-0.68
勞務類	27	387.62	109.96	109.96	0.00	0.00

Table 6 The Changes of Construction Cost Indices in Taichung

Base Period : 2011=100

與上年同月比較 Compared with the Same Month of Previous Year		本(104)年前8月指數平均與上年同期比較 Compared with the Same Period (JAN.-AUG.) of Previous Year				Groups
漲跌率 Percent Change (%)	對總指數影響 Effects on General Index (百分點)	本年平均 This Period (Average)	上年平均 Previous Period (Average)	漲跌率 Percent Change (%)	對總指數影響 Effects on General Index (百分點)	
-4.20	-4.20	103.20	104.24	-1.00	-1.00	General Index
						The Basic Group
-7.30	-4.68	98.64	102.42	-3.69	-2.38	I. Materials
-0.06	-0.01	118.96	116.72	1.92	0.38	1.Cement & Related Products
1.72	0.03	118.46	113.15	4.69	0.07	2.Sand & Crushed Stone
0.99	0.01	113.82	111.88	1.73	0.02	3.Brick & Tiles
-21.02	-4.09	77.26	89.08	-13.26	-2.60	4.Metal Products
-1.55	-0.03	106.05	104.79	1.21	0.03	5.Timber & Related Products
-1.00	-0.02	110.45	111.24	-0.71	-0.02	6.Plastic Products
-0.16	0.00	107.08	107.12	-0.03	0.00	7.Paints
-4.73	-0.46	96.68	98.71	-2.06	-0.20	8.Electrical Equipment & Apparatus
-1.51	-0.05	107.37	108.68	-1.20	-0.04	9.Asphalt & Related
-1.28	-0.05	104.60	105.08	-0.46	-0.02	10.Miscellaneous Products
1.34	0.48	111.92	107.72	3.89	1.38	II. Services
1.48	0.38	114.67	109.52	4.70	1.19	1.Wages
0.96	0.10	105.64	103.70	1.87	0.19	2.Equipment Rent
-4.91	-4.91	101.74	103.19	-1.40	-1.40	Building Construction
-8.14	-5.50	96.00	100.38	-4.36	-2.96	Materials
1.80	0.58	114.67	109.34	4.87	1.56	Services
-3.52	-3.52	104.61	105.24	-0.60	-0.60	Civil Engineering Construction
-6.41	-3.90	101.45	104.56	-2.97	-1.81	Materials
0.97	0.38	109.76	106.44	3.12	1.21	Services

表7 臺中市營造工程物價基本分類指數

年 月 別	總指數						
	General Index	材料類 Materials	水泥及其 製品類 Cement & Related Products	砂石及 級配類 Sand & Crushed Stone	磚瓦瓷類 Brick & Tiles	金屬 製品類 Metal Products	木材及其 製品類 Timber & Related Products
權 數	1000.00	657.32	178.49	13.29	11.56	226.95	21.14
項 數	115	86	7	3	5	21	5
定 基 指 數							
基期：民國100年=100							
民國102年	100.94	99.80	108.13	105.56	106.48	90.01	100.15
民國103年	104.57	102.30	117.41	114.19	112.22	88.07	105.28
8月	106.01	103.58	118.49	116.51	112.83	89.76	106.25
9月	105.87	103.21	118.76	116.14	112.83	88.86	106.08
10月	105.26	102.07	118.66	115.96	112.83	86.25	106.17
11月	105.04	101.73	118.87	115.96	112.83	85.21	106.37
12月	104.74	101.27	118.90	116.96	113.08	83.97	106.46
民國104年							
1月	104.40	100.72	119.17	118.46	113.60	82.39	106.81
2月	103.87	99.82	119.36	118.46	113.60	80.66	106.81
3月	103.57	99.34	119.24	118.33	113.60	79.46	106.84
4月	103.67	99.26	119.22	118.36	113.95	78.89	106.84
5月	103.11	98.41	118.77	118.51	113.95	76.62	105.93
6月	103.09	98.34	118.90	118.51	113.95	75.73	105.61
7月	102.34	97.22	118.56	118.51	113.95	73.44	104.97
8月	101.56	96.02	118.42	118.51	113.95	70.89	104.60
年 增 率 (%)							
民國102年
民國103年	3.60	2.51	8.58	8.18	5.39	-2.16	5.12
8月	5.35	4.48	8.48	9.93	7.61	2.13	5.75
9月	4.53	3.12	8.60	9.03	7.61	-0.80	5.09
10月	3.67	1.66	6.79	8.96	7.61	-3.39	4.49
11月	3.36	1.18	6.94	8.78	6.07	-4.95	4.61
12月	2.71	0.19	5.75	8.50	5.31	-6.63	4.19
民國104年							
1月	1.68	-1.23	3.90	9.40	4.04	-8.38	4.12
2月	1.01	-1.81	4.04	8.65	1.60	-8.94	3.02
3月	0.87	-2.03	3.58	8.34	1.60	-9.57	2.47
4月	-0.21	-2.84	1.78	4.28	1.91	-11.26	1.59
5月	-1.49	-3.84	1.04	2.14	1.26	-13.62	0.85
6月	-2.17	-4.35	0.97	1.97	1.26	-14.82	0.47
7月	-3.24	-5.99	0.25	1.80	1.26	-18.35	-1.16
8月	-4.20	-7.30	-0.06	1.72	0.99	-21.02	-1.55

Table 7 Indices of Construction Cost in Taichung by Basic Group

塑膠 製品類 Plastic Products	油漆 塗裝類 Paints	機電 設備類 Electrical Equipment & Apparatus	瀝青及其 製品類 Asphalt & Related	雜項類 Miscellaneous Products	勞務類 Services	工資 Wages	機具 設備租金 Equipment Rent	Year & Month
21.92	7.06	106.68	29.53	40.70	342.68	241.19	101.49	Weights
8	4	16	2	15	29	12	17	No. of Items

Fixed Index

Base Period : 2011=100

108.75	106.98	98.56	108.52	103.74	103.12	103.63	102.15	2013
111.32	107.12	98.74	108.55	105.08	108.90	111.05	104.05	2014
112.07	107.12	99.85	108.63	106.74	110.66	113.23	104.81	Aug.
111.94	107.12	99.21	108.63	106.62	110.95	113.64	104.81	Sep.
111.76	107.12	98.84	108.30	104.61	111.35	114.21	104.81	Oct.
111.40	107.12	98.74	108.14	104.54	111.37	114.30	104.68	Nov.
110.86	107.12	98.46	108.14	104.53	111.37	114.30	104.69	Dec.
								2015
109.60	107.12	97.93	108.14	104.57	111.43	114.32	104.84	Jan.
109.78	107.12	95.71	108.14	104.54	111.61	114.32	105.45	Feb.
110.13	107.12	95.60	107.75	104.51	111.66	114.32	105.61	Mar.
110.53	107.12	96.78	106.99	103.70	112.09	114.83	105.85	Apr.
110.97	107.12	97.32	106.99	103.65	112.09	114.83	105.85	May
110.79	107.12	98.12	106.99	105.24	112.16	114.91	105.90	Jun.
110.85	107.00	96.82	106.99	105.19	112.14	114.91	105.82	Jul.
110.95	106.95	95.13	106.99	105.37	112.14	114.91	105.82	Aug.

Annual Change (%)

...	2013
2.36	0.13	0.18	0.03	1.29	5.61	7.16	1.86	2014
3.24	0.09	3.07	-0.03	2.07	6.94	8.58	2.96	Aug.
2.15	0.09	0.58	-0.17	2.18	7.15	8.98	2.69	Sep.
1.51	0.09	0.43	-0.47	1.48	7.38	9.52	2.20	Oct.
1.70	0.00	0.38	-0.62	1.47	7.39	9.61	2.04	Nov.
1.09	0.00	0.44	-0.62	0.09	7.39	9.61	2.05	Dec.
								2015
-0.98	0.00	-1.22	-0.62	0.03	7.09	9.19	2.06	Jan.
-1.17	0.00	-3.74	-0.62	-0.11	6.23	7.89	2.22	Feb.
-0.86	0.00	-3.25	-0.81	0.59	6.20	7.89	2.12	Mar.
-0.22	0.00	-0.54	-1.51	0.17	4.57	5.52	2.20	Apr.
0.15	0.00	-0.36	-1.51	-0.31	2.73	3.10	1.80	May
-0.51	0.00	-0.55	-1.51	-1.20	1.70	1.65	1.85	Jun.
-1.09	-0.11	-2.01	-1.51	-1.47	1.69	1.65	1.77	Jul.
-1.00	-0.16	-4.73	-1.51	-1.28	1.34	1.48	0.96	Aug.

表8 臺中市營造工程物價工程種類別分類指數

年 月 別	建築工程類	材料類 Materials	水泥及其 製品類 Cement & Related Products	砂石及級配類 Sand & Crushed Stone	磚瓦瓷類 Brick & Tiles
	Building Construction				
權 數	1000.00	698.41	128.96	10.04	23.19
項 數	105	79	7	2	5

定 基 指 數

基期：民國100年=100

民國102年	100.00	98.44	108.53	105.12	106.47
民國103年	103.48	100.15	118.41	114.52	112.20
8月	105.01	101.44	119.52	116.97	112.81
9月	104.80	100.96	119.83	116.65	112.81
10月	104.08	99.69	119.81	116.49	112.81
11月	103.85	99.31	120.04	116.49	112.81
12月	103.51	98.82	120.14	117.57	113.07
民國104年					
1月	103.13	98.23	120.40	119.72	113.59
2月	102.59	97.37	120.58	119.72	113.59
3月	102.22	96.81	120.56	119.57	113.59
4月	102.27	96.68	120.56	119.69	113.94
5月	101.59	95.72	120.18	119.91	113.94
6月	101.54	95.59	120.34	119.91	113.94
7月	100.71	94.42	119.97	119.91	113.94
8月	99.85	93.18	119.96	119.91	113.94

年 增 率 (%)

民國102年
民國103年	3.48	1.74	9.11	8.95	5.38
8月	5.46	3.87	8.92	10.96	7.59
9月	4.59	2.47	9.09	9.66	7.59
10月	3.64	0.98	7.22	9.49	7.59
11月	3.26	0.39	7.34	9.48	6.06
12月	2.56	-0.62	6.15	9.20	5.31
民國104年					
1月	1.54	-1.85	4.29	10.55	4.04
2月	0.89	-2.31	4.44	9.61	1.60
3月	0.74	-2.58	4.02	9.17	1.60
4月	-0.47	-3.41	2.12	5.40	1.91
5月	-1.99	-4.54	1.37	3.20	1.27
6月	-2.80	-5.10	1.27	2.93	1.27
7月	-3.99	-6.85	0.51	2.65	1.27
8月	-4.91	-8.14	0.37	2.51	1.00

**Table 8 Indices of Construction Cost in Taichung
by Kinds of Construction**

金屬製品類 Metal Products	木材及其製品類 Timber & Related Products	塑膠製品類 Plastic Products	油漆塗裝類 Paints	機電設備類 Electrical Equipment & Apparatus	Year & Month
280.88	26.23	19.06	12.89	137.15	Weights
18	5	7	4	16	No. of Items

Fixed Index

Base Period : 2011=100

90.80	101.21	108.12	107.02	98.70	2013
88.58	106.56	110.44	107.13	99.07	2014
90.38	107.61	111.19	107.13	99.84	Aug.
89.25	107.35	111.08	107.13	99.50	Sep.
86.53	107.43	110.93	107.13	99.30	Oct.
85.49	107.63	110.64	107.13	99.24	Nov.
84.29	107.72	110.20	107.13	99.09	Dec.
					2015
82.70	108.15	109.78	107.13	98.80	Jan.
81.03	108.15	109.93	107.13	97.63	Feb.
79.78	108.19	110.21	107.13	97.32	Mar.
79.20	108.19	110.59	107.13	98.00	Apr.
76.87	107.44	111.07	107.13	98.28	May
75.99	107.15	110.94	107.13	98.81	Jun.
73.66	106.59	111.06	107.02	98.13	Jul.
70.99	106.35	111.29	106.96	97.23	Aug.

Annual Change (%)

...	2013
-2.44	5.29	2.15	0.11	0.37	2014
1.85	5.96	3.14	0.07	2.04	Aug.
-1.14	5.16	2.17	0.07	0.74	Sep.
-3.81	4.51	1.60	0.07	0.66	Oct.
-5.35	4.61	1.72	0.00	0.63	Nov.
-7.00	4.12	1.25	0.00	0.66	Dec.
					2015
-8.76	4.12	0.10	0.00	-0.18	Jan.
-9.17	3.14	-0.12	0.00	-1.42	Feb.
-9.80	2.53	0.14	0.00	-1.44	Mar.
-11.46	1.57	0.64	0.00	-0.06	Apr.
-13.86	1.09	1.01	0.00	-0.33	May
-15.09	0.70	0.48	0.00	-0.38	Jun.
-18.66	-0.92	-0.12	-0.10	-1.16	Jul.
-21.45	-1.17	0.09	-0.16	-2.61	Aug.

表8 臺中市營造工程物價工程種類別分類指數(續1)

年 月 別	瀝青及其製品類	雜項類	勞務類	工資	機具設備租金
	Asphalt & Related	Miscellaneous Products	Services	Wages	Equipment Rent
權 數	1.19	58.82	301.59	252.24	49.35
項 數	1	14	26	12	14
定 基 指 數					
基期：民國100年=100					
民國102年	108.32	103.10	103.29	103.26	103.61
民國103年	108.63	104.43	110.83	111.57	107.26
8月	108.63	105.61	112.90	113.93	107.88
9月	108.63	105.65	113.31	114.42	107.88
10月	108.63	104.07	113.88	115.10	107.88
11月	108.63	104.05	114.00	115.27	107.71
12月	108.63	104.03	114.00	115.27	107.71
民國104年					
1月	108.63	104.02	114.11	115.31	108.25
2月	108.63	103.98	114.34	115.31	109.64
3月	108.63	103.98	114.38	115.31	109.88
4月	108.63	103.36	114.85	115.76	110.43
5月	108.63	103.37	114.85	115.76	110.43
6月	108.63	104.66	114.97	115.90	110.44
7月	108.63	104.60	114.93	115.90	110.18
8月	108.63	104.75	114.93	115.90	110.18
年 增 率 (%)					
民國102年
民國103年	0.28	1.29	7.30	8.04	3.53
8月	0.16	1.90	8.91	9.66	5.06
9月	0.00	2.12	9.25	10.14	4.70
10月	0.00	1.14	9.49	10.79	2.95
11月	0.00	1.13	9.57	10.95	2.63
12月	0.00	-0.07	9.57	10.95	2.63
民國104年					
1月	0.00	-0.19	9.01	10.27	2.67
2月	0.00	-0.27	7.88	8.81	3.13
3月	0.00	0.32	7.92	8.81	3.36
4月	0.00	0.14	5.80	6.21	3.70
5月	0.00	0.02	3.34	3.52	2.41
6月	0.00	-0.72	1.98	1.90	2.42
7月	0.00	-0.95	1.94	1.90	2.18
8月	0.00	-0.81	1.80	1.73	2.13

**Table 8 Indices of Construction Cost in Taichung
by Kinds of Construction(Cont.1)**

土木工程類 Civil Engineering Construction	材料類	水泥及其製品 類	砂石及級配類	磚瓦瓷類	Year & Month
	Materials	Cement & Related Products	Sand & Crushed Stone	Brick & Tiles	
1000.00	617.18	226.88	16.48	0.19	Weights
87	60	7	3	2	No. of Items

Fixed Index

Base Period : 2011=100

101.84	101.20	107.90	105.71	106.34	2013
105.61	104.56	116.85	113.84	112.92	2014
106.97	105.83	117.90	116.09	113.83	Aug.
106.89	105.58	118.17	115.70	113.83	Sep.
106.38	104.58	118.02	115.50	113.83	Oct.
106.19	104.30	118.21	115.50	113.83	Nov.
105.92	103.86	118.21	116.46	113.83	Dec.
					2015
105.61	103.36	118.49	117.56	113.83	Jan.
105.10	102.42	118.67	117.56	113.83	Feb.
104.87	102.03	118.50	117.44	113.83	Mar.
105.01	102.00	118.47	117.41	113.83	Apr.
104.57	101.27	117.98	117.52	113.83	May
104.58	101.28	118.10	117.52	113.83	Jun.
103.91	100.20	117.76	117.52	113.83	Jul.
103.21	99.05	117.55	117.52	113.83	Aug.

Annual Change (%)

...	2013
3.70	3.32	8.30	7.70	6.19	2014
5.24	5.14	8.21	9.31	8.90	Aug.
4.47	3.80	8.33	8.66	8.90	Sep.
3.69	2.39	6.55	8.63	8.90	Oct.
3.46	2.03	6.71	8.36	7.28	Nov.
2.84	1.05	5.54	8.07	6.22	Dec.
					2015
1.79	-0.57	3.68	8.71	4.38	Jan.
1.13	-1.28	3.82	8.07	1.83	Feb.
0.99	-1.44	3.33	7.84	1.83	Mar.
0.04	-2.22	1.59	3.60	1.83	Apr.
-1.01	-3.11	0.85	1.49	0.00	May
-1.57	-3.53	0.80	1.39	0.00	Jun.
-2.52	-5.08	0.11	1.28	0.00	Jul.
-3.52	-6.41	-0.30	1.23	0.00	Aug.

表8 臺中市營造工程物價工程種類別分類指數(續2完)

年 月 別	金屬製品類	木材及其製品類	塑膠製品類	油漆塗裝類	機電設備類
	Metal Products	Timber & Related Products	Plastic Products	Paints	Electrical Equipment & Apparatus
權 數	174.27	16.16	24.72	1.36	76.91
項 數	16	4	5	3	8
定 基 指 數					
基期：民國100年=100					
民國102年	89.25	97.97	108.85	106.93	98.49
民國103年	87.75	102.71	111.60	107.30	98.32
8月	89.27	103.55	112.34	107.30	100.08
9月	88.71	103.54	112.19	107.30	98.87
10月	86.27	103.64	111.99	107.30	98.16
11月	85.21	103.84	111.58	107.30	97.97
12月	83.91	103.92	110.98	107.30	97.48
民國104年					
1月	82.33	104.14	109.07	107.30	96.47
2月	80.52	104.14	109.28	107.30	92.27
3月	79.37	104.14	109.68	107.30	92.56
4月	78.82	104.14	110.09	107.30	94.68
5月	76.61	102.99	110.50	107.30	95.70
6月	75.72	102.61	110.29	107.30	97.01
7月	73.47	101.84	110.29	107.21	94.55
8月	71.09	101.28	110.29	107.16	91.35
年 增 率 (%)					
民國102年
民國103年	-1.68	4.84	2.53	0.35	-0.17
8月	2.55	5.43	3.32	0.24	5.07
9月	-0.27	4.98	2.14	0.24	0.29
10月	-2.74	4.45	1.44	0.24	-0.02
11月	-4.33	4.66	1.70	0.00	-0.12
12月	-6.05	4.31	0.98	0.00	0.04
民國104年					
1月	-7.82	4.13	-1.78	0.00	-3.18
2月	-8.55	2.83	-1.95	0.00	-8.05
3月	-9.22	2.38	-1.59	0.00	-6.61
4月	-10.96	1.62	-0.86	0.00	-1.48
5月	-13.27	0.45	-0.50	0.00	-0.43
6月	-14.41	0.08	-1.24	0.00	-0.85
7月	-17.89	-1.57	-1.82	-0.08	-3.63
8月	-20.37	-2.19	-1.82	-0.13	-8.72

**Table 8 Indices of Construction Cost in Taichung
by Kinds of Construction(Cont.2 End)**

瀝青及其製品類 Asphalt & Related	雜項類 Miscellaneous Products	勞務類 Services	工資 Wages	機具設備租金 Equipment Rent	Year & Month
<i>57.21</i>	<i>23.00</i>	<i>382.82</i>	<i>230.39</i>	<i>152.43</i>	<i>Weights</i>
<i>2</i>	<i>10</i>	<i>27</i>	<i>10</i>	<i>17</i>	<i>No. of Items</i>

Fixed Index

Base Period : 2011=100

108.53	105.20	102.95	103.99	101.70	2013
108.55	106.55	107.39	110.48	103.04	2014
108.63	109.44	108.90	112.46	103.84	Aug.
108.63	108.91	109.09	112.79	103.84	Sep.
108.30	105.80	109.36	113.24	103.84	Oct.
108.13	105.61	109.32	113.24	103.73	Nov.
108.13	105.63	109.32	113.24	103.74	Dec.
					2015
108.13	105.79	109.33	113.24	103.77	Jan.
108.13	105.78	109.48	113.24	104.13	Feb.
107.74	105.69	109.53	113.24	104.26	Mar.
106.95	104.39	109.94	113.82	104.41	Apr.
106.95	104.20	109.94	113.82	104.41	May
106.95	106.53	109.96	113.83	104.46	Jun.
106.95	106.51	109.96	113.83	104.45	Jul.
106.95	106.78	109.96	113.83	104.45	Aug.

Annual Change (%)

...	2013
0.02	1.29	4.31	6.24	1.32	2014
-0.03	2.47	5.42	7.44	2.28	Aug.
-0.17	2.32	5.51	7.76	2.04	Sep.
-0.48	2.37	5.74	8.19	1.96	Oct.
-0.63	2.34	5.70	8.19	1.85	Nov.
-0.63	0.47	5.70	8.19	1.86	Dec.
					2015
-0.63	0.58	5.61	8.03	1.87	Jan.
-0.63	0.27	4.96	6.89	1.93	Feb.
-0.82	1.26	4.86	6.89	1.71	Mar.
-1.55	0.26	3.60	4.79	1.71	Apr.
-1.55	-1.13	2.25	2.64	1.61	May
-1.55	-2.40	1.48	1.38	1.65	Jun.
-1.55	-2.75	1.48	1.38	1.64	Jul.
-1.55	-2.43	0.97	1.22	0.59	Aug.

附錄

Appendix

附錄1 臺灣地區消費者物價基本分類指數

Appendix 1 Indices of Consumer Price by Basic Group in Taiwan Area

年月別	總指數 General Index	食物類 Food	衣著類 Clothing	居住類 Housing	交通及通訊類 Transportation & Communication	醫藥保健類 Medicines & Medical Care	教養娛樂類 Education & Entertainment	雜項類 Miscellaneous	Year & Month
權數	1,000.00	251.94	37.68	271.35	153.36	49.24	168.44	67.99	Weights
項數	370	171	23	46	31	22	49	28	No. of Items

定基指數 Fixed Index

基期：民國100年=100

Base Period : 2011=100

民國 95年	93.48	87.43	92.78	96.60	96.01	91.31	99.42	90.05	2006
民國 96年	95.16	89.93	95.35	97.54	97.66	94.94	100.02	91.72	2007
民國 97年	98.51	97.62	96.29	99.04	99.94	96.99	101.33	93.25	2008
民國 98年	97.66	97.19	95.58	98.70	95.94	97.57	99.53	95.80	2009
民國 99年	98.60	97.79	97.20	99.15	98.61	98.21	99.48	98.62	2010
民國100年	100.00	100.00	100.00	100.00	100.00	100.00	100.00	100.00	2011
民國101年	101.93	104.16	102.52	101.13	100.44	100.86	100.68	102.30	2012
民國102年	102.74	105.48	102.33	102.05	100.90	102.05	101.01	102.69	2013
民國103年	103.97	109.42	103.64	102.95	99.71	102.65	100.94	104.18	2014
8月	104.85	110.94	98.97	104.28	100.63	102.74	102.12	103.64	Aug.
9月	104.80	111.73	98.02	104.31	99.79	102.90	101.21	104.40	Sep.
10月	104.87	112.80	111.84	102.79	98.80	102.55	100.94	103.12	Oct.
11月	103.92	110.95	108.95	102.67	97.61	102.69	99.83	103.41	Nov.
12月	103.56	111.44	106.14	102.43	95.55	102.60	99.81	103.53	Dec.
民國104年									2015
1月	102.29	111.07	102.39	99.85	93.44	102.70	99.61	103.70	Jan.
2月	102.65	109.58	98.33	100.00	94.05	102.63	102.02	108.97	Feb.
3月	102.41	109.36	96.52	101.83	94.31	102.87	99.97	104.24	Mar.
4月	102.89	109.75	108.24	101.20	94.48	102.69	100.57	104.23	Apr.
5月 r	103.14	109.96	106.46	101.55	95.57	102.61	100.53	104.27	May
6月 r	103.84	111.02	104.03	103.00	95.34	102.81	101.26	104.75	Jun.
7月 r	103.73	110.59	100.95	103.16	94.95	102.90	102.38	103.87	Jul.
8月	104.38	114.35	98.20	103.11	93.90	102.93	102.18	103.95	Aug.

年增率(%) Annual Change (%)

民國 95年	0.60	-0.65	-3.60	0.88	1.68	3.35	0.17	4.16	2006
民國 96年	1.80	2.86	2.77	0.97	1.72	3.98	0.60	1.85	2007
民國 97年	3.52	8.55	0.99	1.54	2.33	2.16	1.31	1.67	2008
民國 98年	-0.86	-0.44	-0.74	-0.34	-4.00	0.60	-1.78	2.73	2009
民國 99年	0.96	0.62	1.69	0.46	2.78	0.66	-0.05	2.94	2010
民國100年	1.42	2.26	2.88	0.86	1.41	1.82	0.52	1.40	2011
民國101年	1.93	4.16	2.52	1.13	0.44	0.86	0.68	2.30	2012
民國102年	0.79	1.27	-0.18	0.91	0.46	1.18	0.33	0.38	2013
民國103年	1.20	3.74	1.28	0.88	-1.18	0.59	-0.07	1.45	2014
8月	2.07	5.59	2.73	1.46	-0.06	0.47	0.24	1.20	Aug.
9月	0.71	1.42	3.21	1.35	-1.33	0.64	-0.45	1.51	Sep.
10月	1.05	3.33	1.87	0.84	-1.70	0.57	-0.07	1.61	Oct.
11月	0.85	3.65	1.00	0.59	-2.54	0.51	-0.33	1.58	Nov.
12月	0.60	4.33	1.21	0.26	-4.86	0.27	-0.01	0.85	Dec.
民國104年									2015
1月	-0.94	4.46	1.16	-2.17	-7.03	0.50	-1.51	-4.07	Jan.
2月	-0.20	3.10	0.61	-2.11	-6.44	0.19	0.76	5.30	Feb.
3月	-0.62	1.42	0.78	-0.43	-6.29	0.23	0.00	0.34	Mar.
4月	-0.82	1.49	-0.56	-1.08	-5.90	-0.05	-0.16	0.02	Apr.
5月 r	-0.73	0.89	-1.14	-0.74	-4.85	0.03	-0.23	0.31	May
6月 r	-0.56	1.87	-1.58	-0.81	-5.37	-0.04	-0.02	0.11	Jun.
7月 r	-0.64	1.77	-1.81	-0.73	-5.91	0.07	0.11	0.07	Jul.
8月	-0.45	3.07	-0.78	-1.12	-6.69	0.18	0.06	0.30	Aug.

附錄2 臺灣地區消費者物價總指數銜接表

基期：民國100年=100

年 \ 月	1月 JAN.	2月 FEB.	3月 MAR.	4月 APR.	5月 MAY	6月 JUN.
民國 48年	10.82	10.90	11.07	11.06	11.07	11.25
民國 49年	12.16	12.43	12.88	13.48	13.42	13.81
民國 50年	14.37	14.64	14.64	14.75	14.76	14.76
民國 51年	14.83	15.00	14.95	15.01	15.21	15.12
民國 52年	15.51	15.52	15.56	15.66	15.52	15.39
民國 53年	15.48	15.50	15.45	15.35	15.41	15.28
民國 54年	15.35	15.30	15.25	15.30	15.39	15.46
民國 55年	15.61	15.39	15.37	15.47	15.50	15.87
民國 56年	16.03	16.33	16.05	16.02	16.08	16.21
民國 57年	16.69	16.56	16.62	17.32	17.42	17.73
民國 58年	17.76	17.99	17.93	18.01	17.81	17.97
民國 59年	18.42	18.73	18.84	18.94	18.84	18.70
民國 60年	19.68	19.60	19.51	19.46	19.49	19.49
民國 61年	19.56	19.98	19.94	19.96	20.05	20.26
民國 62年	19.84	20.13	20.06	20.36	20.62	20.84
民國 63年	27.74	31.95	32.39	32.17	31.91	31.80
民國 64年	33.54	33.58	33.30	33.52	33.54	34.29
民國 65年	34.51	34.64	34.91	35.00	34.82	34.68
民國 66年	35.62	36.20	36.06	36.33	36.49	37.64
民國 67年	38.18	38.47	38.51	39.22	39.20	39.16
民國 68年	40.54	40.73	41.28	42.10	42.46	42.90
民國 69年	47.31	48.25	48.51	48.76	49.68	51.01
民國 70年	58.05	59.04	59.30	59.54	59.31	59.87
民國 71年	60.98	60.79	60.94	61.10	61.47	61.60
民國 72年	62.08	62.70	62.96	63.24	62.80	63.27
民國 73年	61.37	61.98	62.15	62.27	63.03	62.97
民國 74年	62.36	62.86	62.89	62.58	62.38	62.29
民國 75年	62.10	62.27	62.26	62.42	62.50	62.66
民國 76年	62.96	62.84	62.34	62.56	62.57	62.62
民國 77年	63.31	63.06	62.70	62.78	63.49	63.88
民國 78年	65.06	65.63	65.79	66.38	66.87	66.69
民國 79年	67.57	67.47	67.98	68.65	69.36	69.10
民國 80年	70.94	71.36	71.01	71.47	71.72	71.88
民國 81年	73.61	74.26	74.35	75.56	75.82	75.61
民國 82年	76.30	76.53	76.77	77.65	77.39	78.89
民國 83年	78.52	79.54	79.32	80.04	80.78	80.58
民國 84年	82.63	82.27	82.38	83.59	83.44	84.34
民國 85年	84.52	85.36	84.86	85.95	85.84	86.35
民國 86年	86.19	87.11	85.79	86.38	86.49	87.93
民國 87年	87.91	87.37	87.91	88.21	87.93	89.20
民國 88年	88.26	89.20	87.50	88.12	88.36	88.45
民國 89年	88.71	90.02	88.48	89.22	89.77	89.65
民國 90年	90.80	89.10	88.86	89.59	89.57	89.52
民國 91年	89.28	90.36	88.87	89.78	89.34	89.61
民國 92年	90.25	88.99	88.71	89.68	89.63	89.11
民國 93年	90.26	89.56	89.50	90.53	90.45	90.66
民國 94年	90.70	91.30	91.56	92.02	92.53	92.82
民國 95年	93.12	92.20	91.94	93.15	94.00	94.43
民國 96年	93.45	93.81	92.72	93.79	93.98	94.55
民國 97年	96.20	97.43	96.38	97.42	97.47	99.25
民國 98年	97.62	96.13	96.24	96.97	97.38	97.29
民國 99年	97.87	98.39	97.45	98.27	98.12	98.45
民國 100年	98.95	99.69	98.82	99.56	99.75	100.37
民國 101年	101.28	99.94	100.06	100.99	101.49	102.14
民國 102年	102.41	102.90	101.42	102.05	102.24	102.75
民國 103年	103.26	102.86	103.05	103.74	103.90	104.43
民國 104年	102.29	102.65	102.41	102.89	103.14	103.84

註：1. 由於受查者延誤或更正報價，最近3個月資料均可能修正。

2. 表列指數民國59年(含)以前係依據原台灣省政府編布之指數銜接。

Appendix 2 Splicing Table of Consumer Price Indices in Taiwan Area

Base Period : 2011=100

7月 JUL.	8月 AUG.	9月 SEP.	10月 OCT.	11月 NOV.	12月 DEC.	年指數 YEARLY INDEX	MONTH YEAR
11.60	12.23	12.61	12.41	12.07	12.04	11.59	1959
13.92	14.53	14.71	14.58	14.60	14.34	13.74	1960
14.69	14.87	15.09	15.20	15.07	14.93	14.81	1961
14.89	15.04	15.41	15.69	15.48	15.37	15.17	1962
15.20	15.23	15.70	15.69	15.50	15.46	15.50	1963
15.17	15.33	15.55	15.79	15.76	15.55	15.47	1964
15.48	15.57	15.65	15.52	15.55	15.65	15.46	1965
15.89	15.81	16.14	16.25	16.03	15.91	15.77	1966
16.42	16.39	16.55	16.47	16.45	16.61	16.30	1967
18.02	18.49	18.21	18.33	17.98	17.61	17.58	1968
18.34	18.71	18.70	20.39	19.51	18.63	18.48	1969
19.00	19.56	20.06	19.76	19.52	19.33	19.14	1970
19.50	19.83	19.82	19.96	19.90	19.85	19.67	1971
20.44	21.16	21.10	20.28	20.02	20.37	20.26	1972
21.43	21.90	22.83	24.63	25.12	25.27	21.92	1973
32.22	32.58	33.63	33.57	34.05	33.85	32.32	1974
34.29	34.42	34.38	34.82	34.54	33.93	34.01	1975
34.83	35.08	35.05	34.86	34.78	35.16	34.86	1976
37.68	39.34	38.79	38.37	37.72	37.53	37.31	1977
39.05	39.77	40.38	40.72	40.58	40.40	39.47	1978
43.29	44.41	45.85	45.73	45.08	45.46	43.32	1979
51.36	52.54	54.57	55.54	55.61	55.55	51.56	1980
60.10	60.69	61.42	61.08	60.67	60.59	59.97	1981
61.56	63.42	62.84	62.33	61.83	62.06	61.74	1982
62.56	62.53	62.72	62.70	62.17	61.32	62.59	1983
62.81	63.04	63.25	62.99	62.64	62.33	62.57	1984
62.35	62.08	63.11	63.05	62.16	61.52	62.47	1985
62.50	62.85	64.44	64.31	63.41	63.13	62.90	1986
63.34	63.86	64.09	63.51	63.69	64.35	63.23	1987
63.88	64.78	64.99	65.45	65.12	65.06	64.04	1988
66.38	66.93	68.69	69.34	67.56	67.10	66.87	1989
69.56	70.72	73.17	71.59	70.21	70.16	69.63	1990
72.38	72.55	72.65	73.37	73.59	72.88	72.15	1991
75.06	74.72	77.13	77.10	75.87	75.37	75.37	1992
77.53	77.20	77.70	78.04	78.21	78.86	77.59	1993
80.74	82.65	82.90	82.00	81.25	80.95	80.77	1994
83.85	84.06	84.56	84.35	84.69	84.65	83.73	1995
85.06	88.30	87.81	87.46	87.40	86.79	86.31	1996
87.88	87.79	88.36	87.18	86.94	87.02	87.09	1997
88.62	88.18	88.72	89.43	90.34	88.86	88.56	1998
87.89	89.19	89.24	89.79	89.53	88.99	88.71	1999
89.16	89.44	90.69	90.71	91.55	90.46	89.82	2000
89.25	89.84	90.22	91.59	90.51	88.93	89.82	2001
89.62	89.59	89.53	90.03	90.00	89.61	89.64	2002
88.74	89.07	89.34	89.98	89.58	89.56	89.39	2003
91.70	91.34	91.83	92.13	90.95	91.01	90.83	2004
93.90	94.60	94.73	94.66	93.23	93.02	92.92	2005
94.64	94.07	93.56	93.53	93.45	93.65	93.48	2006
94.33	95.58	96.47	98.52	97.94	96.77	95.16	2007
99.81	100.06	99.46	100.87	99.83	97.99	98.51	2008
97.48	99.24	98.58	98.96	98.22	97.75	97.66	2009
98.76	98.77	98.87	99.52	99.71	98.96	98.60	2010
100.07	100.10	100.23	100.77	100.74	100.97	100.00	2011
102.53	103.53	103.19	103.12	102.34	102.59	101.93	2012
102.59	102.72	104.06	103.78	103.04	102.94	102.74	2013
104.40	104.85	104.80	104.87	103.92	103.56	103.97	2014
r 103.73	104.38						2015

NOTE : 1.All data are subject to revision 3 months after original publication due to late reports and corrections by respondents.

2.Indices of 1970 and before were sourcing from Taiwan Province.

附錄3 臺灣地區躉售物價基本分類指數

年 月 別	總指數	農產品	禽畜產品	林產品	水產品	土石及 礦產品	食品	飲料
年 月 別	General Index	Farm Product	Poultry & Livestock Products	Forest Product	Fishery Products	Quarrying & Mineral Products	Food	Beverages
權數	1,000.00	15.22	6.96	0.33	5.95	68.10	23.64	5.11
項數	1142	90	7	2	31	11	62	16

定 基 指 數

基期：民國100年=100

民國 95年	88.96	72.47	70.73	87.51	60.28	59.96	74.88	96.88
民國 96年	94.72	82.41	75.79	101.35	60.44	67.86	81.60	97.16
民國 97年	99.59	96.80	94.83	97.64	76.96	89.94	90.57	98.90
民國 98年	90.90	84.72	91.65	87.11	79.35	67.11	88.39	99.91
民國 99年	95.86	89.31	93.84	99.72	85.04	79.42	94.34	99.68
民國100年	100.00	100.00	100.00	100.00	100.00	100.00	100.00	100.00
民國101年	98.84	101.36	94.23	93.54	106.14	101.03	100.66	103.10
民國102年	96.44	95.02	96.57	101.11	95.51	96.92	101.15	103.96
民國103年	95.89	95.20	110.89	108.62	100.06	90.49	102.69	103.41
8月	96.49	96.16	113.84	102.71	99.15	92.19	102.36	102.00
9月	95.66	95.16	112.51	108.92	95.62	88.59	102.23	101.92
10月	94.48	95.71	113.31	104.62	94.21	82.59	102.51	102.45
11月	92.94	91.60	108.12	106.31	96.89	76.71	102.52	102.41
12月	91.68	95.35	107.79	109.78	100.54	68.53	102.25	102.31
民國104年								
1月	89.41	89.48	114.84	114.03	100.47	57.47	102.41	102.03
2月	88.91	87.77	112.63	108.31	99.73	60.91	101.82	101.66
3月	88.81	84.53	103.12	114.22	97.53	60.47	100.94	101.83
4月	87.96	90.18	99.13	108.12	97.55	61.26	99.10	101.23
5月 r	87.52	91.50	103.26	105.53	91.08	63.06	98.35	101.01
6月 r	87.79	91.89	106.40	105.95	93.35	62.88	98.03	101.18
7月 r	86.97	85.94	110.47	105.20	95.21	59.93	98.13	101.21
8月	87.58	99.11	112.21	110.02	99.70	55.84	99.17	101.49

年 增 率 (%)

民國 95年	5.63	-2.80	-7.96	7.82	0.79	20.55	4.39	0.41
民國 96年	6.47	13.72	7.15	15.82	0.27	13.18	8.97	0.29
民國 97年	5.14	17.46	25.12	-3.66	27.33	32.54	10.99	1.79
民國 98年	-8.73	-12.48	-3.35	-10.78	3.11	-25.38	-2.41	1.02
民國 99年	5.46	5.42	2.39	14.48	7.17	18.34	6.73	-0.23
民國100年	4.32	11.97	6.56	0.28	17.59	25.91	6.00	0.32
民國101年	-1.16	1.36	-5.77	-6.46	6.14	1.03	0.66	3.10
民國102年	-2.43	-6.25	2.48	8.09	-10.02	-4.07	0.49	0.83
民國103年	-0.57	0.19	14.83	7.43	4.76	-6.63	1.52	-0.53
8月	0.03	2.53	16.62	-2.72	3.36	-5.85	0.78	-2.21
9月	-0.85	-9.65	14.69	6.95	2.10	-9.49	0.75	-1.74
10月	-1.38	-5.56	17.65	3.07	-4.73	-14.44	1.59	-1.31
11月	-2.90	-2.54	11.76	3.71	-10.03	-20.75	1.82	-1.34
12月	-4.78	-0.64	10.02	4.87	-1.48	-30.37	1.88	-1.29
民國104年								
1月	-7.87	-3.95	12.23	6.22	-4.83	-41.23	1.05	-2.55
2月	-8.82	-5.94	5.06	-3.66	-3.07	-37.83	-0.59	-2.79
3月	-8.82	-13.65	-9.12	2.51	-2.89	-37.92	-2.57	-2.78
4月	-9.12	-8.83	-11.99	-3.87	-4.90	-36.15	-4.33	-3.33
5月 r	-9.67	-9.62	-8.03	-5.93	-8.42	-34.63	-5.24	-3.12
6月 r	-9.46	-2.43	-5.67	-2.23	-6.38	-34.98	-5.01	-3.19
7月 r	-10.23	-4.22	-3.40	-1.55	-8.17	-36.92	-4.27	-1.05
8月	-9.23	3.07	-1.43	7.12	0.55	-39.43	-3.12	-0.50

Appendix 3 Wholesale Price Indices by Basic Group in Taiwan Area

菸類 Tobaccos	紡織品 Textile Product	成衣及服飾品 Wearing Apparel and Clothing Accessories	皮革及 其製品 Leather, Fur and Related Products	木竹製品 Wood and Bamboo Product	紙漿、紙、紙 製品及印刷品 Pulp, Paper, Paper Product & Printed Matter	石油及 煤製品 Petroleum & Coal Product	Year & Month
2.24	18.30	3.47	3.83	1.79	13.84	63.88	Weights
2	42	11	10	8	34	19	No. of Items

Fixed Index

Base Period : 2011=100

82.46	80.11	98.80	89.11	86.71	83.10	70.51	2006
84.88	83.22	99.10	93.68	91.51	88.18	79.11	2007
84.51	85.00	95.85	93.35	94.99	96.43	95.27	2008
91.93	85.77	99.04	92.88	92.27	88.59	71.36	2009
97.01	90.73	96.73	98.08	99.28	100.32	84.32	2010
100.00	100.00	100.00	100.00	100.00	100.00	100.00	2011
108.10	98.01	105.26	103.59	100.51	95.24	105.24	2012
111.29	97.31	106.22	107.83	105.24	93.73	103.62	2013
117.75	97.54	109.40	116.56	108.82	93.95	99.79	2014
117.75	97.00	108.67	116.88	108.38	93.21	102.89	Aug.
117.75	97.44	109.09	117.34	108.71	93.29	100.04	Sep.
117.75	97.89	110.46	117.57	109.01	93.81	94.89	Oct.
117.75	97.81	111.16	118.75	109.51	94.40	86.20	Nov.
117.75	97.54	114.07	119.25	111.52	94.90	76.63	Dec.
							2015
120.05	97.32	115.00	119.46	112.82	94.77	64.79	Jan.
120.05	96.96	114.60	117.78	111.71	94.62	66.68	Feb.
120.05	96.62	114.03	117.70	111.09	94.38	68.79	Mar.
120.05	96.39	113.45	115.73	109.30	93.58	67.71	Apr.
120.05	96.32	111.86	113.53	107.87	93.16	71.79	r May
120.05	96.10	112.89	113.34	107.90	93.16	71.55	r Jun.
120.76	95.65	113.60	112.97	107.94	93.26	68.42	r Jul.
120.76	96.54	116.55	115.01	108.87	94.53	64.07	Aug.

Annual Change (%)

8.84	1.39	0.42	2.99	3.31	1.49	18.86	2006
2.93	3.88	0.30	5.13	5.54	6.11	12.20	2007
-0.44	2.14	-3.28	-0.35	3.80	9.36	20.43	2008
8.78	0.91	3.33	-0.50	-2.86	-8.13	-25.10	2009
5.53	5.78	-2.33	5.60	7.60	13.24	18.16	2010
3.08	10.22	3.38	1.96	0.73	-0.32	18.60	2011
8.10	-1.99	5.26	3.59	0.51	-4.76	5.24	2012
2.95	-0.71	0.91	4.09	4.71	-1.59	-1.54	2013
5.80	0.24	2.99	8.10	3.40	0.23	-3.70	2014
5.80	-1.06	2.16	7.26	2.21	-0.79	-0.20	Aug.
5.80	0.04	2.61	8.41	3.01	0.31	-4.70	Sep.
5.80	0.59	4.72	6.72	4.62	0.96	-7.71	Oct.
5.80	0.33	5.03	6.33	4.77	1.61	-16.09	Nov.
5.80	-0.43	6.98	7.29	5.89	1.75	-27.31	Dec.
							2015
1.95	-0.97	7.24	6.24	6.85	0.65	-38.65	Jan.
1.95	-1.54	5.43	2.65	3.86	0.22	-36.86	Feb.
1.95	-1.56	4.34	3.11	1.81	-0.05	-34.73	Mar.
1.95	-1.09	4.23	-1.46	-0.16	-0.56	-35.15	Apr.
1.95	-0.94	2.92	-3.49	-1.46	-0.84	-31.65	r May
1.95	-0.44	4.28	-2.87	-0.96	-0.22	-32.03	r Jun.
2.56	-1.06	4.90	-2.48	-0.58	-0.09	-35.15	r Jul.
2.56	-0.47	7.25	-1.60	0.45	1.42	-37.73	Aug.

附錄3 臺灣地區躉售物價基本分類指數(續)

年 月 別 Year & Month	化學材料 Chemical Material	化學製品 及藥品 Chemical Products and Medical Good	橡膠及 塑膠製品 Rubber & Plastic Products	非金屬 礦物製品 Non-metallic Mineral Products	基本金屬 Basic Metal	金屬製品 Fabricated Metal Products	電子零組件 Electronic Parts and Components
權 數	117.65	28.96	23.42	19.84	80.93	39.13	227.68
項 數	154	73	41	28	87	74	63

定 基 指 數

基期：民國100年=100

民國 95年	78.52	89.41	85.23	96.30	80.48	88.56	134.86
民國 96年	86.60	91.87	88.16	101.72	98.08	97.83	128.96
民國 97年	90.63	96.08	93.77	108.96	108.38	105.26	114.34
民國 98年	74.04	98.38	96.06	108.00	79.13	94.23	113.00
民國 99年	89.30	97.43	97.29	102.96	95.62	98.59	107.81
民國100年	100.00	100.00	100.00	100.00	100.00	100.00	100.00
民國101年	93.62	98.53	100.21	97.80	90.24	96.18	99.81
民國102年	92.71	93.85	97.34	89.53	83.81	94.67	98.50
民國103年	90.43	94.48	96.26	87.87	83.63	96.15	99.76
8月	92.92	94.57	95.94	88.28	85.37	96.54	98.89
9月	91.61	94.13	95.79	86.59	84.67	96.17	98.85
10月	89.20	94.17	96.22	86.69	83.43	96.36	98.98
11月	84.88	93.74	96.19	84.69	82.25	96.44	99.96
12月	79.15	94.63	96.79	84.47	81.85	97.20	101.53
民國104年							
1月	73.71	94.40	96.53	84.56	80.81	97.07	102.30
2月	73.32	93.93	95.75	84.30	78.23	96.27	101.09
3月	75.67	93.42	95.13	83.69	76.57	95.94	100.33
4月	77.88	92.60	94.12	83.25	74.57	94.39	98.81
5月 r	78.33	91.81	93.54	82.38	73.15	93.00	96.86
6月 r	78.25	92.23	93.71	81.55	72.29	92.83	97.64
7月 r	75.68	92.39	93.89	81.68	70.40	92.95	97.79
8月	74.07	94.02	95.31	82.96	69.74	93.41	100.48

年 增 率 (‰)

民國 95年	8.15	1.85	2.61	2.82	20.19	2.90	-2.86
民國 96年	10.29	2.75	3.44	5.63	21.87	10.47	-4.37
民國 97年	4.65	4.58	6.36	7.12	10.50	7.59	-11.34
民國 98年	-18.31	2.39	2.44	-0.88	-26.99	-10.48	-1.17
民國 99年	20.61	-0.97	1.28	-4.67	20.84	4.63	-4.59
民國100年	11.98	2.64	2.79	-2.87	4.58	1.43	-7.24
民國101年	-6.38	-1.47	0.21	-2.20	-9.76	-3.82	-0.19
民國102年	-0.97	-4.75	-2.86	-8.46	-7.13	-1.57	-1.31
民國103年	-2.46	0.67	-1.11	-1.85	-0.21	1.56	1.28
8月	0.67	0.94	-1.43	-1.81	4.30	2.28	0.09
9月	-0.87	0.90	-0.80	-2.63	3.16	2.12	0.31
10月	-2.50	1.14	0.92	-2.75	2.04	3.00	1.17
11月	-6.83	1.18	0.70	-4.25	0.35	2.85	2.02
12月	-14.38	1.82	1.19	-3.91	-0.53	3.42	3.06
民國104年							
1月	-21.22	0.05	0.38	-4.50	-2.49	2.83	2.54
2月	-21.80	-1.19	-1.04	-5.90	-5.69	1.40	0.58
3月	-17.94	-1.85	-1.92	-6.73	-7.18	0.17	-0.19
4月	-14.89	-2.07	-2.15	-6.59	-10.17	-1.62	-0.94
5月 r	-13.89	-3.04	-2.74	-7.72	-12.92	-3.86	-2.86
6月 r	-14.79	-2.20	-2.45	-8.05	-15.19	-4.00	-1.90
7月 r	-19.10	-2.11	-2.07	-8.05	-17.54	-3.82	-1.31
8月	-20.29	-0.58	-0.66	-6.03	-18.31	-3.24	1.61

Appendix 3 Wholesale Price Indices by Basic Group in Taiwan Area(Cont.)

電腦、電子產品 及光學製品 Computers, Electronic and Optical Products	電力設備 Electronical Equipment	機械設備 Machinery & Equipment	運輸工具 及零件 Transport Equipment and parts	家具及 裝設品 Furniture and Fixtures	雜項工業製品 Miscellaneous Products	水電燃氣 Water Supply, Electricity & Gas	Year & Month
67.69	27.16	60.18	36.02	3.96	7.95	26.82	<i>Weights</i>
51	56	93	40	9	20	8	<i>No. of Items</i>

Fixed Index

Base Period : 2011=100

131.50	90.39	89.15	91.37	92.49	93.38	77.83	2006
126.38	95.11	90.63	92.54	94.13	95.27	81.37	2007
115.05	96.45	94.25	94.94	98.83	94.53	88.31	2008
114.68	92.93	99.97	99.00	100.79	96.64	96.15	2009
106.20	97.85	98.76	98.63	98.98	96.80	99.17	2010
100.00	100.00	100.00	100.00	100.00	100.00	100.00	2011
100.06	98.87	101.26	101.14	102.13	101.25	106.73	2012
96.04	96.70	96.39	100.29	102.27	104.52	114.20	2013
91.21	96.54	96.11	100.61	104.74	106.47	120.97	2014
90.26	96.61	95.84	100.18	104.61	105.07	126.01	Aug.
89.91	96.38	95.19	99.97	104.86	104.63	125.86	Sep.
89.72	96.59	95.64	100.18	105.57	104.94	119.25	Oct.
89.66	96.49	94.77	100.09	106.60	105.04	118.67	Nov.
89.99	97.16	95.55	101.08	108.17	107.11	117.40	Dec.
							2015
89.96	97.37	96.09	101.00	108.97	108.14	109.89	Jan.
89.06	96.20	95.31	100.62	108.81	107.67	109.21	Feb.
88.81	95.70	94.73	100.25	108.71	107.40	113.56	Mar.
87.37	95.17	93.95	99.56	107.53	105.96	103.86	Apr.
86.28	94.43	92.87	98.98	106.34	104.85	104.38	r May
86.11	94.74	93.06	99.46	107.14	105.67	109.66	r Jun.
86.34	94.14	93.44	99.62	107.50	106.42	109.66	r Jul.
87.87	95.36	95.83	101.28	110.06	108.82	109.35	Aug.

Annual Change (%)

-4.43	14.88	0.32	-0.51	1.34	2.38	4.86	2006
-3.89	5.22	1.66	1.28	1.77	2.02	4.55	2007
-8.97	1.41	3.99	2.59	4.99	-0.78	8.53	2008
-0.32	-3.65	6.07	4.28	1.98	2.23	8.88	2009
-7.39	5.29	-1.21	-0.37	-1.80	0.17	3.14	2010
-5.84	2.20	1.26	1.39	1.03	3.31	0.84	2011
0.06	-1.13	1.26	1.14	2.13	1.25	6.73	2012
-4.02	-2.19	-4.81	-0.84	0.14	3.23	7.00	2013
-5.03	-0.17	-0.29	0.32	2.42	1.87	5.93	2014
-6.21	0.38	-1.18	-0.61	1.32	-0.50	8.85	Aug.
-5.73	0.29	-0.89	-0.11	2.28	-0.19	8.50	Sep.
-4.60	0.96	-0.13	0.23	3.88	0.02	0.37	Oct.
-4.25	0.96	-0.70	0.20	4.51	-0.03	-0.53	Nov.
-3.23	1.59	0.29	1.05	5.57	1.31	-1.48	Dec.
							2015
-4.44	0.81	0.22	0.19	5.19	0.62	-7.31	Jan.
-5.37	-1.04	-1.73	-0.47	4.56	-0.91	-8.03	Feb.
-5.08	-1.54	-2.50	-1.09	4.21	-1.40	-4.51	Mar.
-4.66	-1.02	-3.07	-1.26	3.14	-1.41	-12.57	Apr.
-5.37	-1.79	-4.17	-1.77	2.03	-2.10	-12.28	r May
-4.59	-1.33	-3.43	-1.02	3.92	-0.22	-12.37	r Jun.
-4.13	-1.86	-2.80	-0.84	3.89	1.00	-12.52	r Jul.
-2.65	-1.29	-0.01	1.10	5.21	3.57	-13.22	Aug.

附錄 4 臺灣地區躉售物價總指數銜接表

基期：民國100年=100

月 年	1月 JAN.	2月 FEB.	3月 MAR.	4月 APR.	5月 MAY	6月 JUN.
民國 41年	12.41	12.76	13.08	13.24	12.93	12.70
民國 42年	12.86	13.13	13.10	13.24	13.64	13.66
民國 43年	14.53	14.52	14.50	14.62	14.52	13.91
民國 44年	14.61	15.11	15.36	15.51	15.72	15.51
民國 45年	17.78	17.74	17.68	17.98	17.98	17.89
民國 46年	19.30	19.51	19.44	19.53	19.44	19.31
民國 47年	19.57	19.67	19.56	19.63	19.75	19.53
民國 48年	20.80	20.93	21.10	21.04	20.97	21.22
民國 49年	23.34	23.50	24.39	25.01	24.42	24.55
民國 50年	25.47	25.69	25.43	25.21	25.37	25.33
民國 51年	25.85	25.95	25.78	25.85	26.41	26.23
民國 52年	27.52	27.48	27.89	28.05	27.70	27.77
民國 53年	29.14	29.53	29.50	28.74	28.72	28.42
民國 54年	28.05	27.43	27.62	27.44	26.98	27.07
民國 55年	27.52	27.37	27.14	27.46	27.11	27.41
民國 56年	28.24	28.70	28.61	28.47	28.34	28.22
民國 57年	28.88	28.96	28.91	29.23	29.28	29.26
民國 58年	29.54	29.29	29.16	28.84	28.74	28.83
民國 59年	29.87	29.90	30.06	30.35	30.24	30.06
民國 60年	30.11	30.10	30.03	29.99	29.95	29.78
民國 61年	31.02	31.20	31.12	31.16	31.17	31.17
民國 62年	34.30	35.19	35.54	35.49	35.78	36.50
民國 63年	52.15	58.89	57.86	56.13	55.12	54.51
民國 64年	51.66	51.31	51.19	51.24	51.33	51.80
民國 65年	52.49	52.65	52.82	53.00	52.94	52.94
民國 66年	53.99	54.25	54.38	54.52	54.51	54.85
民國 67年	54.83	55.03	55.09	55.61	56.16	56.24
民國 68年	59.27	59.79	61.05	62.62	63.35	63.81
民國 69年	73.51	74.53	74.98	75.57	77.42	78.52
民國 70年	83.07	83.62	84.21	84.39	84.12	83.95
民國 71年	83.81	83.83	83.88	84.04	84.37	84.12
民國 72年	83.06	83.03	82.59	82.72	82.61	82.82
民國 73年	83.14	83.18	83.55	83.56	83.86	84.03
民國 74年	82.30	81.90	81.85	81.67	81.47	80.98
民國 75年	79.69	78.98	78.43	79.15	78.99	78.47
民國 76年	77.03	76.87	76.71	76.48	76.50	75.69
民國 77年	73.40	73.67	73.51	73.80	74.45	74.96
民國 78年	75.22	75.40	75.90	76.06	74.90	74.84
民國 79年	72.70	72.45	72.69	72.71	73.22	73.66
民國 80年	75.87	75.56	75.22	74.77	74.47	74.33
民國 81年	71.21	70.78	71.29	71.52	71.59	71.10
民國 82年	71.27	72.10	72.74	73.08	72.94	73.97
民國 83年	72.70	72.82	73.05	73.60	74.52	75.16
民國 84年	77.97	78.72	79.36	79.77	80.10	80.44
民國 85年	80.74	80.82	80.62	79.74	79.69	80.09
民國 86年	78.11	78.21	78.02	77.62	78.16	78.74
民國 87年	83.77	81.84	80.52	80.30	79.87	80.66
民國 88年	75.30	75.41	75.69	75.40	75.38	75.40
民國 89年	76.22	76.11	76.34	76.31	76.99	77.40
民國 90年	77.41	76.45	76.13	76.10	75.98	77.16
民國 91年	74.60	74.84	75.81	76.45	76.19	76.11
民國 92年	77.95	79.01	79.70	78.50	77.74	77.59
民國 93年	79.87	80.76	81.87	82.34	83.13	83.47
民國 94年	83.07	82.87	83.45	83.93	82.55	82.60
民國 95年	84.00	84.78	85.21	86.70	87.99	89.86
民國 96年	89.91	90.49	91.64	93.69	94.85	94.89
民國 97年	98.99	98.43	98.23	99.62	102.36	104.24
民國 98年	88.25	89.24	89.08	88.52	88.54	89.96
民國 99年	94.26	94.68	95.20	96.54	96.88	96.28
民國 100年	96.12	98.34	100.74	101.04	100.19	100.02
民國 101年	100.32	100.14	100.52	100.47	99.31	98.25
民國 102年	96.48	97.86	97.42	96.72	95.79	96.19
民國 103年	97.05	97.51	97.40	96.79	96.89	96.96
民國 104年	89.41	88.91	88.81	87.96	87.52	r 87.79

註：1.由於受查者延誤或更正報價，最近3個月資料均可能修正。

2.表列指數民國59年(含)以前係依據原台灣省政府編布之指數銜接。

Appendix 4 Splicing Table of Wholesale Price Indices in Taichung Area

							Base Period : 2011=100	
7月 JUL.	8月 AUG.	9月 SEP.	10月 OCT.	11月 NOV.	12月 DEC.	年指數 YEARLY INDEX	MONTH YEAR	
12.60	12.57	12.54	12.42	12.29	12.54	12.67	1952	
13.98	14.15	14.31	14.48	14.39	14.52	13.79	1953	
13.72	13.78	13.64	13.62	13.74	13.99	14.09	1954	
15.63	16.14	16.52	17.04	18.16	18.20	16.13	1955	
17.70	17.74	18.10	18.80	19.11	19.22	18.14	1956	
19.27	19.27	19.45	19.59	19.65	19.55	19.44	1957	
19.31	19.38	19.50	19.85	20.11	20.69	19.71	1958	
21.54	21.98	22.44	22.81	23.06	22.93	21.74	1959	
24.30	25.16	25.74	25.92	25.84	25.61	24.82	1960	
25.23	25.75	26.13	26.16	25.98	25.63	25.62	1961	
25.95	25.98	26.57	27.29	27.56	27.29	26.39	1962	
27.78	27.79	28.74	28.80	28.83	28.80	28.10	1963	
28.32	28.37	29.00	29.14	28.57	28.07	28.79	1964	
27.29	27.31	27.24	27.62	27.78	27.62	27.45	1965	
27.70	27.84	28.99	28.96	28.59	28.23	27.86	1966	
28.49	28.22	28.71	28.90	28.81	29.01	28.56	1967	
29.56	29.81	29.88	29.97	29.68	29.45	29.41	1968	
28.76	29.07	29.17	30.40	30.37	29.92	29.34	1969	
30.06	30.29	30.29	30.19	30.27	30.03	30.13	1970	
29.75	30.01	30.11	30.45	30.67	30.74	30.14	1971	
31.10	31.52	31.64	31.74	32.09	32.92	31.49	1972	
37.63	39.34	41.15	42.92	44.14	46.19	38.68	1973	
54.01	53.94	53.46	52.71	51.89	51.86	54.38	1974	
51.60	51.83	51.78	52.15	52.01	51.56	51.62	1975	
53.19	53.41	53.34	53.13	53.17	53.53	53.05	1976	
54.85	55.17	54.74	54.55	54.13	54.29	54.52	1977	
56.24	56.49	56.93	57.38	58.48	58.83	56.44	1978	
65.74	66.36	66.54	66.80	66.83	68.81	64.25	1979	
78.80	79.29	79.74	81.22	81.46	82.02	78.09	1980	
83.73	84.37	84.55	84.29	84.10	84.12	84.04	1981	
83.79	84.15	83.88	83.56	83.77	83.46	83.89	1982	
82.78	83.00	83.03	83.00	83.12	83.08	82.90	1983	
83.65	83.20	83.05	82.95	82.78	82.59	83.30	1984	
80.91	80.75	80.75	80.52	80.34	80.14	81.13	1985	
78.32	78.22	78.04	77.73	77.51	77.52	78.42	1986	
75.90	75.65	75.22	74.90	75.01	74.47	75.87	1987	
75.26	75.55	75.54	75.62	75.12	75.32	74.68	1988	
74.29	73.83	73.58	73.25	72.87	72.71	74.40	1989	
73.56	74.58	75.71	75.70	75.38	75.10	73.96	1990	
74.12	73.65	73.19	73.02	72.69	72.01	74.08	1991	
71.06	71.50	71.87	71.63	71.42	71.29	71.36	1992	
74.05	74.48	73.86	73.31	73.08	72.92	73.15	1993	
75.29	75.49	75.50	75.67	76.13	76.91	74.74	1994	
80.89	82.03	81.77	80.37	80.67	80.86	80.25	1995	
78.76	79.29	79.00	78.52	78.10	77.97	79.45	1996	
78.49	79.14	78.59	79.05	82.18	82.67	79.08	1997	
79.89	79.61	79.55	77.13	76.18	75.32	79.55	1998	
75.43	75.93	76.51	76.76	77.02	76.99	75.94	1999	
77.44	77.58	77.94	78.19	78.86	78.42	77.32	2000	
77.26	77.02	76.75	75.92	74.91	74.24	76.28	2001	
75.78	76.41	77.12	77.57	77.23	77.69	76.32	2002	
77.65	78.08	77.63	77.57	78.14	78.91	78.21	2003	
84.94	86.23	86.46	86.76	84.99	83.66	83.71	2004	
83.58	84.63	86.38	86.73	85.72	85.10	84.22	2005	
91.26	92.34	92.34	91.73	90.83	90.53	88.96	2006	
95.00	95.73	96.82	97.05	98.22	98.32	94.72	2007	
105.87	104.68	102.73	98.56	92.59	88.82	99.59	2008	
91.06	93.15	93.00	92.47	93.58	93.94	90.90	2009	
95.90	96.25	96.51	95.86	95.85	96.14	95.86	2010	
99.78	100.17	101.41	101.38	100.56	100.25	100.00	2011	
98.23	99.26	99.03	97.60	96.62	96.29	98.84	2012	
96.06	96.46	96.48	95.80	95.72	96.28	96.44	2013	
96.88	96.49	95.66	94.48	92.94	91.68	95.89	2014	
r 86.97	87.58						2015	

NOTE : 1.All data are subject to revision 3 months after original publication due to late reports and corrections by respondents.
2.Indices of 1970 and before were sourcing from Taiwan Province.

附錄5 臺灣地區營造工程物價基本分類指數

年 月 別	總 指 數 General Index	材 料 類 Materials	水 泥 及 其 製 品 類 Cement & Related Products	砂 石 及 級 配 類 Sand & Crushed Stone	磚 瓦 瓷 類 Brick & Tiles	金 屬 製 品 類 Metal Products
權 數	1,000.00	657.93	158.85	17.24	12.37	213.87
項 數	115	86	7	3	5	21

定 基 指 數

基期：民國100年=100

民國 95年	82.82	78.50	99.35	96.36	89.35	73.31
民國 96年	90.28	88.08	107.52	113.09	92.33	87.58
民國 97年	102.90	105.51	116.58	127.53	100.60	116.25
民國 98年	93.79	91.49	111.28	115.06	99.88	81.47
民國 99年	96.78	95.75	100.43	103.18	97.91	93.18
民國100年	100.00	100.00	100.00	100.00	100.00	100.00
民國101年	100.83	100.55	104.78	103.84	105.18	95.49
民國102年	100.49	99.52	106.57	105.36	108.38	90.21
民國103年	102.33	101.38	113.54	119.30	111.38	88.17
8 月	103.20	102.50	114.94	122.14	111.78	89.31
9 月	103.06	102.24	115.03	122.05	111.78	88.59
10 月	102.57	101.28	115.00	122.05	111.74	86.40
11 月	102.30	100.84	115.20	122.05	111.73	85.30
12 月	102.04	100.41	115.27	122.25	111.84	84.18
民國104年						
1 月	101.66	99.85	115.14	122.48	111.86	82.97
2 月	101.07	98.92	114.98	121.98	111.74	81.31
3 月	100.78	98.37	114.87	121.86	111.75	79.84
4 月	100.56	98.00	114.65	121.53	111.82	79.19
5 月	100.08	97.27	114.25	121.31	111.84	77.15
6 月	99.97	97.06	114.02	120.93	111.82	76.30
7 月	99.27	95.98	113.80	120.59	111.93	73.90
8 月	98.68	95.08	113.60	120.44	111.96	72.10

年 增 率 (%)

民國 95年	7.25	9.50	8.11	22.85	5.27	5.86
民國 96年	9.01	12.20	8.22	17.36	3.34	19.47
民國 97年	13.98	19.79	8.43	12.77	8.96	32.74
民國 98年	-8.85	-13.29	-4.55	-9.78	-0.72	-29.92
民國 99年	3.19	4.66	-9.75	-10.33	-1.97	14.37
民國100年	3.33	4.44	-0.43	-3.08	2.13	7.32
民國101年	0.83	0.55	4.78	3.84	5.18	-4.51
民國102年	-0.34	-1.02	1.71	1.46	3.04	-5.53
民國103年	1.83	1.87	6.54	13.23	2.77	-2.26
8 月	3.12	3.71	7.80	16.11	3.19	0.88
9 月	2.51	2.74	7.92	14.86	3.23	-1.34
10 月	2.03	1.82	7.42	14.34	3.01	-3.55
11 月	1.51	1.01	6.89	13.10	2.53	-5.18
12 月	1.02	0.20	5.87	11.92	2.04	-6.71
民國104年						
1 月	0.28	-0.85	4.81	9.50	1.59	-7.84
2 月	-0.38	-1.69	4.59	7.89	0.69	-8.65
3 月	-0.70	-2.21	4.11	6.74	0.56	-9.87
4 月	-1.53	-3.31	1.23	3.07	0.59	-11.22
5 月	-2.25	-4.22	0.10	1.01	0.41	-13.27
6 月	-2.79	-4.95	-0.55	-0.78	0.40	-14.36
7 月	-3.70	-6.21	-0.96	-1.23	0.39	-17.37
8 月	-4.38	-7.24	-1.17	-1.39	0.16	-19.27

Appendix 5 Construction Cost Indices by Basic Group in Taiwan Area

木材及其 製品類 Timber & Related Products	塑膠製品類 Plastic Products	油漆塗裝類 Paints	機電設備類 Electrical Equipment & Apparatus	瀝青及其製品類 Asphalt & Related	Year & Month
<i>17.81</i>	<i>30.46</i>	<i>8.72</i>	<i>123.54</i>	<i>31.54</i>	<i>Weights</i>
5	8	4	16	2	<i>No. of Items</i>
Fixed Index					
Base Period : 2011=100					
75.07	79.17	75.16	80.50	56.74	2006
82.35	82.05	79.27	86.68	60.97	2007
81.60	86.52	87.13	91.25	82.29	2008
78.47	86.72	88.60	88.73	87.35	2009
90.17	94.07	91.37	94.46	96.68	2010
100.00	100.00	100.00	100.00	100.00	2011
97.83	103.88	105.63	99.39	106.66	2012
99.66	108.56	107.67	98.36	108.64	2013
104.30	111.57	108.92	98.40	108.60	2014
104.99	112.60	109.01	99.14	108.86	Aug.
104.77	112.58	109.01	98.97	109.02	Sep.
104.70	111.75	109.08	98.58	108.71	Oct.
104.79	110.87	109.08	98.33	107.91	Nov.
104.99	109.78	108.80	98.23	107.54	Dec.
2015					
105.51	107.80	108.66	97.80	107.51	Jan.
105.66	107.52	108.66	96.09	107.45	Feb.
105.75	108.37	108.66	95.79	107.06	Mar.
105.90	109.03	108.66	96.45	102.76	Apr.
105.50	109.77	108.85	96.80	101.96	May
105.16	109.02	108.82	97.31	101.96	Jun.
104.59	108.92	108.73	96.09	101.96	Jul.
104.02	108.76	108.72	94.85	101.96	Aug.
Annual Change (%)					
8.75	5.81	3.67	14.38	21.52	2006
9.70	3.64	5.47	7.68	7.46	2007
-0.91	5.45	9.92	5.27	34.97	2008
-3.84	0.23	1.69	-2.76	6.15	2009
14.91	8.48	3.13	6.46	10.68	2010
10.90	6.30	9.45	5.86	3.43	2011
-2.17	3.88	5.63	-0.61	6.66	2012
1.87	4.51	1.93	-1.04	1.86	2013
4.66	2.77	1.16	0.04	-0.04	2014
4.69	3.54	1.01	2.11	0.16	Aug.
4.30	2.39	1.01	0.91	0.27	Sep.
4.02	1.47	0.79	0.85	-0.02	Oct.
4.01	1.33	0.61	0.58	-0.75	Nov.
3.90	0.25	0.22	0.70	-1.09	Dec.
2015					
3.63	-2.51	0.09	-0.72	-1.19	Jan.
2.98	-3.72	0.09	-2.99	-1.24	Feb.
1.95	-3.15	-0.28	-2.98	-1.47	Mar.
1.22	-1.84	-0.28	-1.04	-5.43	Apr.
0.65	-1.30	-0.15	-0.64	-6.17	May
0.33	-2.89	-0.17	-0.81	-6.30	Jun.
-0.38	-3.23	-0.26	-2.18	-6.30	Jul.
-0.92	-3.41	-0.27	-4.33	-6.34	Aug.

附錄5 臺灣地區營造工程物價基本分類指數(續)

年 月 別	雜項類 Miscellaneous Products	勞務類 Services	工資類 Wages	機具設備 租金類 Equipment Rent	建築工程類 Building Construction
	權 數	43.55	342.07	228.40	113.67
項 數	15	29	12	17	105

定 基 指 數

基期：民國100年=100

民國 95年	76.95	94.01	96.04	90.69	84.53
民國 96年	80.94	95.51	96.87	93.26	92.46
民國 97年	91.96	97.86	98.29	97.14	103.24
民國 98年	94.15	98.21	98.15	98.31	92.75
民國 99年	96.31	98.76	98.62	99.00	96.08
民國100年	100.00	100.00	100.00	100.00	100.00
民國101年	103.08	101.38	101.69	100.86	100.32
民國102年	104.99	102.33	102.67	101.74	99.76
民國103年	106.93	104.14	104.98	102.56	101.31
8 月	108.52	104.56	105.55	102.66	102.22
9 月	108.42	104.62	105.63	102.71	101.97
10 月	106.73	105.06	106.19	102.89	101.40
11 月	106.71	105.09	106.25	102.86	101.10
12 月	106.74	105.15	106.36	102.84	100.82
民國104年					
1 月	107.01	105.13	106.37	102.74	100.44
2 月	106.98	105.18	106.41	102.82	99.86
3 月	106.94	105.39	106.75	102.75	99.55
4 月	106.31	105.45	106.82	102.79	99.40
5 月	106.13	105.45	106.83	102.78	98.84
6 月	107.55	105.55	106.98	102.78	98.67
7 月	107.59	105.58	107.04	102.75	97.85
8 月	107.66	105.58	107.05	102.74	97.21

年 增 率 (%)

民國 95年	4.65	2.39	1.67	3.60	6.43
民國 96年	5.19	1.60	0.86	2.83	9.38
民國 97年	13.62	2.46	1.47	4.16	11.66
民國 98年	2.38	0.36	-0.14	1.20	-10.16
民國 99年	2.29	0.56	0.48	0.70	3.59
民國100年	3.83	1.26	1.40	1.01	4.08
民國101年	3.08	1.38	1.69	0.86	0.32
民國102年	1.85	0.94	0.96	0.87	-0.56
民國103年	1.85	1.77	2.25	0.81	1.55
8 月	2.63	2.03	2.61	0.84	2.92
9 月	2.41	2.07	2.68	0.83	2.21
10 月	1.64	2.46	3.23	0.90	1.67
11 月	1.03	2.43	3.22	0.83	1.10
12 月	0.97	2.55	3.41	0.79	0.61
民國104年					
1 月	1.34	2.39	3.29	0.56	-0.07
2 月	1.06	2.05	2.80	0.53	-0.64
3 月	1.01	2.11	2.94	0.41	-0.98
4 月	0.45	1.79	2.46	0.40	-1.77
5 月	0.12	1.45	2.02	0.27	-2.57
6 月	-0.76	1.28	1.77	0.26	-3.16
7 月	-0.82	1.04	1.45	0.19	-4.21
8 月	-0.79	0.98	1.42	0.08	-4.90

Appendix 5 Construction Cost Indices by Basic Group in Taiwan Area(Cont.)

材料類 Materials	勞務類 Service	土木工程類 Civil Engineering Construction	材料類 Materials	勞務類 Service	Year & Month
698.18	301.82	1,000.00	623.52	376.48	<i>Weights</i>
79	26	95	67	28	<i>No. of Items</i>

Fixed Index

Base Period : 2011=100

80.50	95.46	81.20	76.53	92.81	2006
90.75	96.84	88.30	85.61	94.39	2007
105.51	98.55	102.58	105.52	97.27	2008
90.10	98.22	94.77	92.87	98.20	2009
94.86	98.60	97.44	96.63	98.90	2010
100.00	100.00	100.00	100.00	100.00	2011
99.70	101.61	101.32	101.39	101.19	2012
98.36	102.69	101.16	100.69	102.02	2013
99.55	105.06	103.26	103.18	103.45	2014
100.60	105.64	104.10	104.36	103.76	Aug.
100.23	105.68	104.05	104.22	103.84	Sep.
99.17	106.24	103.63	103.34	104.19	Oct.
98.71	106.29	103.38	102.92	104.21	Nov.
98.26	106.43	103.14	102.52	104.22	Dec.
					2015
97.71	106.43	102.76	101.94	104.18	Jan.
96.85	106.49	102.16	100.95	104.23	Feb.
96.24	106.86	101.89	100.46	104.32	Mar.
96.00	106.92	101.61	99.97	104.38	Apr.
95.20	106.92	101.19	99.30	104.38	May
94.93	106.98	101.15	99.15	104.51	Jun.
93.75	107.02	100.54	98.15	104.53	Jul.
92.84	107.00	100.00	97.28	104.55	Aug.

Annual Change (%)

8.32	2.22	7.79	10.29	2.48	2006
12.73	1.45	8.74	11.86	1.70	2007
16.26	1.77	16.17	23.26	3.05	2008
-14.61	-0.33	-7.61	-11.99	0.96	2009
5.28	0.39	2.82	4.05	0.71	2010
5.42	1.42	2.63	3.49	1.11	2011
-0.30	1.61	1.32	1.39	1.19	2012
-1.34	1.06	-0.16	-0.69	0.82	2013
1.21	2.31	2.08	2.47	1.40	2014
3.03	2.70	3.28	4.36	1.57	Aug.
1.99	2.71	2.76	3.44	1.62	Sep.
0.99	3.19	2.34	2.58	1.95	Oct.
0.17	3.14	1.85	1.80	1.93	Nov.
-0.65	3.43	1.36	0.99	1.94	Dec.
					2015
-1.54	3.23	0.56	-0.21	1.81	Jan.
-2.19	2.81	-0.18	-1.22	1.53	Feb.
-2.77	2.94	-0.46	-1.68	1.54	Mar.
-3.69	2.49	-1.34	-2.94	1.30	Apr.
-4.66	2.01	-1.99	-3.83	1.06	May
-5.34	1.63	-2.47	-4.58	1.02	Jun.
-6.73	1.34	-3.27	-5.76	0.82	Jul.
-7.71	1.29	-3.94	-6.78	0.76	Aug.

附錄 6 臺灣地區營造工程物價總指數銜接表

基期：民國 100年=100

年 \ 月	1月 JAN.	2月 FEB.	3月 MAR.	4月 APR.	5月 MAY	6月 JUN.
民國 80年	52.25	52.35	52.23	52.27	52.15	51.98
民國 81年	52.91	53.34	58.13	60.08	60.24	60.55
民國 82年	64.08	63.85	64.15	64.43	64.42	64.13
民國 83年	61.76	61.82	61.65	61.59	61.34	61.08
民國 84年	60.90	61.41	61.68	61.77	61.68	61.97
民國 85年	61.71	61.57	61.42	61.29	61.17	60.80
民國 86年	61.52	62.03	62.33	62.62	62.79	62.77
民國 87年	63.93	64.28	64.29	64.18	64.23	64.37
民國 88年	63.60	63.61	63.69	63.86	63.89	63.86
民國 89年	63.49	63.56	63.81	63.86	63.87	63.84
民國 90年	62.88	62.79	62.71	62.56	62.55	62.83
民國 91年	63.05	63.24	63.43	63.70	64.07	64.85
民國 92年	65.51	66.61	67.46	67.25	66.73	66.51
民國 93年	71.54	75.17	77.25	76.72	76.24	75.89
民國 94年	77.24	77.71	77.99	77.87	77.29	76.45
民國 95年	77.80	78.14	79.14	80.82	83.67	84.23
民國 96年	85.82	86.57	87.85	89.19	89.82	90.64
民國 97年	96.50	98.61	102.34	104.88	106.79	109.46
民國 98年	94.93	94.85	93.44	93.17	93.05	93.05
民國 99年	94.96	95.35	96.40	98.48	98.19	96.76
民國 100年	98.79	99.19	100.11	99.93	100.04	100.14
民國 101年	100.50	100.68	101.00	101.99	102.30	101.66
民國 102年	100.59	100.85	101.01	100.53	100.13	99.87
民國 103年	101.38	101.46	101.49	102.12	102.38	102.84
民國 104年	101.66	101.07	100.78	100.56	100.08	99.97

Appendix 6 Splicing Table of Construction Cost Indices in Taiwan Area

Base Period : 2011=100

7月 JUL.	8月 AUG.	9月 SEP.	10月 OCT.	11月 NOV.	12月 DEC.	年指數 YEARLY INDEX	MONTH YEAR
52.03	52.01	52.23	52.36	52.47	52.48	52.23	1991
61.43	61.77	62.45	62.96	63.00	63.91	60.06	1992
63.94	63.92	63.58	63.21	62.91	62.36	63.75	1993
60.79	60.71	60.82	61.00	60.72	60.53	61.15	1994
61.76	61.96	62.09	62.06	62.01	61.78	61.76	1995
61.00	61.48	61.58	61.49	61.32	61.48	61.36	1996
62.76	62.72	62.82	62.73	63.05	63.43	62.63	1997
64.37	64.37	64.25	64.24	64.00	63.75	64.19	1998
63.92	63.84	63.77	63.98	63.96	63.90	63.82	1999
63.74	63.47	63.24	63.25	63.06	62.97	63.51	2000
62.96	63.21	62.97	62.99	63.01	62.99	62.87	2001
64.93	64.85	64.45	64.42	64.56	64.83	64.20	2002
67.01	67.34	67.46	67.41	67.83	69.24	67.20	2003
77.27	78.08	78.04	78.51	77.98	77.57	76.69	2004
76.31	76.63	77.25	77.33	77.20	77.40	77.22	2005
84.61	84.52	84.76	85.19	85.47	85.49	82.82	2006
90.74	90.96	91.56	92.71	92.95	94.50	90.28	2007
109.60	108.19	104.60	101.16	97.09	95.59	102.90	2008
93.35	93.92	94.40	93.74	93.57	93.98	93.79	2009
96.45	96.70	96.82	96.67	96.98	97.59	96.78	2010
100.09	100.33	100.52	100.63	99.97	100.24	100.00	2011
101.10	100.93	100.19	99.61	99.96	100.09	100.83	2012
99.91	100.08	100.54	100.53	100.78	101.01	100.49	2013
103.08	103.20	103.06	102.57	102.30	102.04	102.33	2014
99.27	98.68						2015