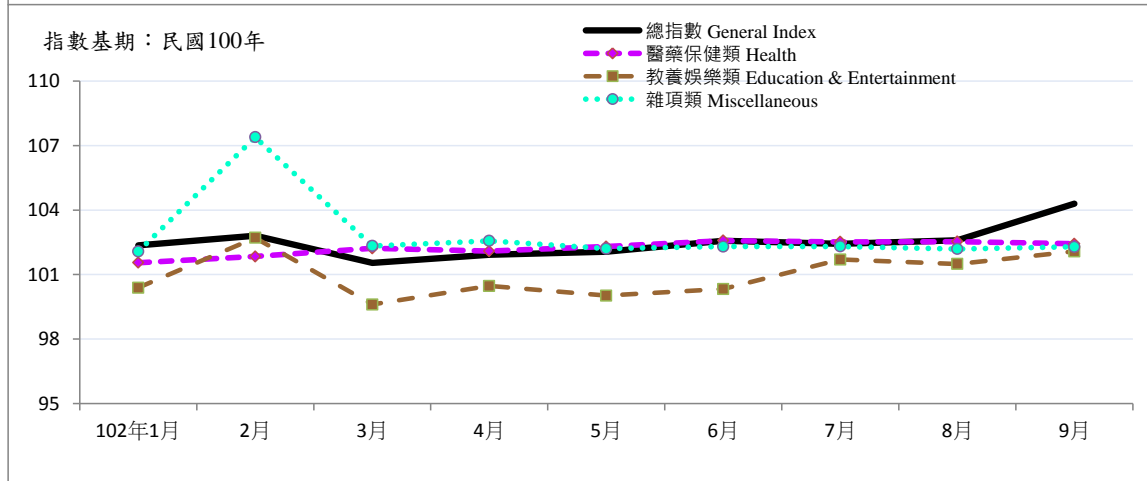
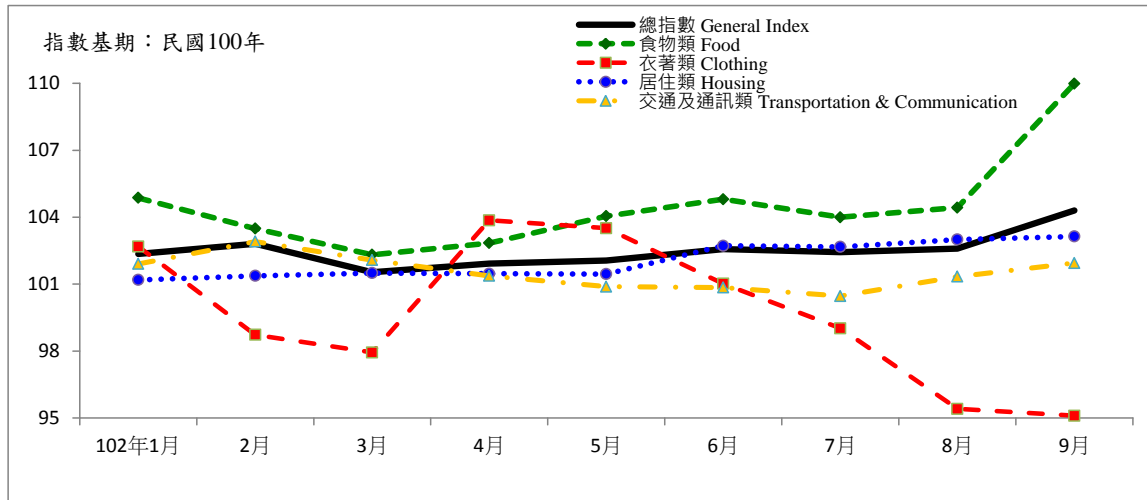


圖 1 臺中市消費者物價指數走勢圖



臺中市 102 年 9 月營造工程物價指數變動提要分析

9 月份營造工程物價指數為 101.28 (基期：民國 100 年= 100)，較上(8)月 100.63 上漲 0.65%。詳細變動情形如下：

- 一、材料類指數上漲 0.96 %：主因金屬製品類因鋼筋受廢鐵價揚影響，指數上漲 1.92 %；另機電設備類因電線電纜受銅價走揚影響，指數上漲 1.82%所致。
- 二、勞務類指數上漲 0.07 %：主因機具設備租金類受油品價格上揚影響，指數上漲 0.26%所致。

表 4 臺中市營造工程物價基本分類指數

基期：民國100年=100

類別	總指數	材料類											勞務類	工資類	機具設備租金類
		材料類	水泥及其製品類	砂石及級配類	磚瓦瓷類	金屬製品類	木材及其製品類	塑膠製品類	油漆塗裝類	機電設備類	瀝青及其製品類	雜項類			
權數(%)	1000.00	657.32	178.49	13.29	11.56	226.95	21.14	21.92	7.06	106.68	29.53	40.70	342.68	241.19	101.49
102年1月	100.67	100.06	105.93	104.49	107.30	92.67	97.19	105.58	106.92	99.57	108.34	103.50	101.83	102.18	101.22
2月	101.00	100.44	105.97	104.49	107.30	93.05	99.28	107.25	106.92	100.32	108.34	103.44	102.06	102.18	101.98
3月	101.17	100.25	105.28	104.49	107.30	92.80	99.85	109.22	106.92	100.41	108.34	103.23	102.93	103.23	102.45
4月	100.65	99.38	105.29	105.09	107.30	90.91	100.28	108.98	106.92	99.02	108.34	102.98	103.07	103.43	102.45
5月	100.37	99.00	106.19	105.09	107.30	89.72	100.14	108.57	106.92	97.89	108.34	102.82	102.98	103.31	102.45
6月	99.96	98.46	107.00	104.54	107.30	87.26	98.91	109.44	106.92	97.87	108.34	104.82	102.82	103.31	101.90
7月	100.44	98.79	108.56	105.25	105.67	87.36	99.31	108.53	106.92	97.33	108.34	104.58	103.60	104.46	101.80
8月	100.63	99.14	109.23	105.99	104.85	87.89	100.47	108.55	107.02	96.88	108.66	104.58	103.48	104.28	101.80
9月	101.28	100.09	109.36	106.52	104.85	89.58	100.94	109.58	107.02	98.64	108.81	104.35	103.55	104.28	102.06
	(0.65)	(0.96)	(0.12)	(0.50)	(-)	(1.92)	(0.47)	(0.95)	(-)	(1.82)	(0.14)	(-0.22)	(0.07)	(-)	(0.26)

說明：( )為與上月比較之漲跌率%

臺中市物價指數摘要

中華民國 102 年 9 月

臺中市政府主計處編印

中華民國 102 年 10 月出版



網址：http://www.dbas.taichung.gov.tw/

## 臺中市 102 年 9 月消費者物價指數變動提要分析

9 月份臺中市消費者物價指數為 104.30(基期：民國 100 年=100)，較上月 102.60 上漲 1.66%，7 大類指數中，除衣著類與醫藥保健類下跌外，其餘類指數均呈現上漲走勢。各類指數漲跌幅較顯著者說明如下：

(一) **食物類上漲 5.32 %**：主因 8 月底康芮颱風與 9 月天兔颱風影響，致使蔬菜類與水果類大漲，另賣場結束中元節促銷活動，致使食用油、其他食品(如休閒食品等)、調味品等商品紛紛上漲，加上 9 月適逢中秋節肉類需求增加而價揚，部分外食商家亦反映成本提高售價。惟乳類因部分商家進行促銷而價跌，抵銷部分漲幅。

(二) **交通及通訊類上漲 0.60 %**：主因汽油價格調漲以及汽車優惠減少所致。惟機票價格因旅遊淡季降價促銷，抵銷部分漲幅。

(三) **教養娛樂類上漲 0.58 %**：主因適逢中秋假期，旅遊服務(如旅館住宿費、遊樂場入場費、國外旅遊團費等)提高收費，加上娛樂設備(如電視機、照相機、樂器、玩具等)減少優惠或反映成本價漲所致。

(四) **居住類上漲 0.14 %**：主因家庭管理費用加計中秋節禮盒，以及桶裝瓦斯價格調漲所致。

(五) **雜項類上漲 0.10 %**：主因部商家減少個人隨身用品(皮包、行李箱等)優惠、以及保母費加計中秋節禮盒所致。惟美容及衛生用品因部分商家促銷而價跌，抵銷部分漲幅。

(六) **衣著類下跌 0.32 %**：主因夏季服飾接近尾聲，持續增加扣數所致。

(七) **醫藥保健類下跌 0.10 %**：主因部分廠商增加醫療保健器材優惠所致。

### 表 1 臺中市消費者物價基本分類指數

基期：民國100年=100

類別	總指數							
	食物類	衣著類	居住類	交通及通訊類	醫藥保健類	教養娛樂類	雜項類	權數(%)
<b>102年1月</b>	102.36	104.87	102.69	101.19	101.91	101.55	100.39	102.07
2月	102.81	103.49	98.73	101.37	102.91	101.84	102.71	107.39
3月	101.54	102.32	97.94	101.50	102.08	102.22	99.61	102.33
4月	101.92	102.84	103.86	101.47	101.37	102.09	100.47	102.57
5月	102.06	104.05	103.51	101.45	100.89	102.30	100.02	102.21
6月	102.57	104.81	101.02	102.72	100.85	102.58	100.33	102.30
7月	102.43	104.00	99.02	102.67	100.47	102.52	101.70	102.31
8月	102.60	104.43	95.41	103.00	101.34	102.53	101.49	102.19
9月	104.30	109.99	95.10	103.14	101.95	102.43	102.08	102.29
	(1.66)	(5.32)	(-0.32)	(0.14)	(0.60)	(-0.10)	(0.58)	(0.10)

說明：1. 由於受查者延誤或更正報價，本表所載資料於公布後3個月內均可能修正。

2. ( )為與上月比較之漲跌率%

### 表 2 102 年 9 月臺灣地區與四都消費者物價指數漲跌率分析

漲跌率：與上月比較%

類別	總指數							
	食物類	衣著類	居住類	交通及通訊類	醫藥保健類	教養娛樂類	雜項類	漲跌率
<b>臺灣地區</b>	1.31	4.87	-1.32	0.15	0.43	-0.01	-0.22	0.42
<b>臺中市</b>	1.66	5.32	-0.32	0.14	0.60	-0.10	0.58	0.10
<b>臺北市</b>	1.02	3.82	-1.15	0.17	0.07	-0.04	-0.02	0.95
<b>新北市</b>	1.03	3.82	-1.07	0.18	0.15	0.25	0.09	0.14
<b>高雄市</b>	1.13	4.57	-1.49	0.12	0.30	-0.28	-0.78	0.47

說明：由於受查者延誤或更正報價，本表所載資料於公布後3個月內均可能修正。

### 表 3 臺中市 102 年 9 月消費者物價指數漲跌顯著項目

漲跌率：與上月比較

漲跌類別	項目	購買頻度	權數 %	漲跌率 %	對總指數影響%
上	扁蒲	季	0.26	108.58	0.03
	苦瓜	季	0.69	87.64	0.07
	包心白菜	季	1.29	84.23	0.13
	甘薯葉	季	0.15	80.86	0.02
	絲瓜	季	0.77	76.66	0.06
	空心菜	月	0.50	72.79	0.05
	青江白菜	月	0.43	71.51	0.04
	小白菜	季	0.52	71.49	0.05
	甘藍菜(高麗菜)	月	2.73	64.70	0.22
	茄子	季	0.42	63.93	0.03
下	機票	其他	4.24	-5.54	-0.02
	果蔬汁	季	1.13	-4.21	0.00
	紙製品	半年	0.34	-3.96	0.00
	其他醫療保健用品	半年	1.16	-3.87	0.00
	沐浴用品	季	2.04	-3.76	-0.01
	黃花魚	季	0.28	-3.64	0.00
	餐具	年	0.46	-3.43	0.00
	蝦蟹類	季	2.45	-2.85	-0.01
	飲用水設備	其他	0.88	-2.85	0.00
	礦泉水	季	0.35	-2.80	0.00