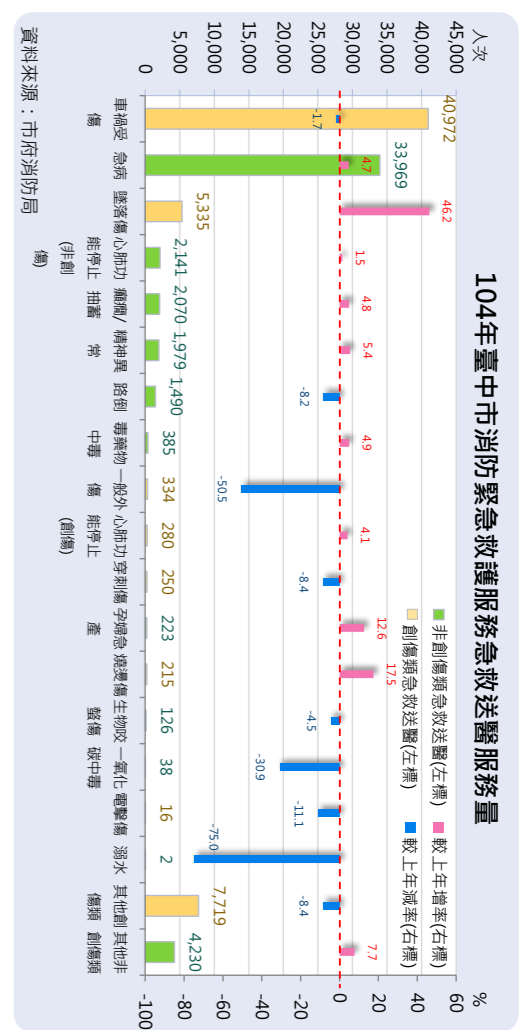


重要指標		本期	上期	上年同期	本期與上年同期比較	本期資料期間
人口婚育	戶數(戶)	929,158	928,435	914,122	1.64	105年2月底
	人口數(人)	2,747,561	2,746,112	2,723,479	0.88	105年2月底
	男(人)	1,358,199	1,357,629	1,348,443	0.72	105年2月底
	女(人)	1,389,362	1,388,483	1,375,036	1.04	105年2月底
	性別比例：(男/女)×100	97.76	97.78	98.07	(-0.31)	105年2月底
	人口密度(人/平方公里)	1,240.49	1,239.84	1,229.62	0.88	105年2月底
	戶量(人/戶)	2.96	2.96	2.98	-0.67	105年2月底
	人口總增加率(‰)	6.66	7.17	7.65	(-0.99)	105年2月
	自然增加率：粗出生率-粗死亡率(‰)	1.66	2.87	3.17	(-1.51)	105年2月
	社會增加率：遷入率-遷出率(‰)	5.00	4.30	4.48	(0.52)	105年2月
	結婚對數(對)	1,211	2,197	1,358	-10.82	105年2月底
	離婚對數(對)	375	460	384	-2.34	105年2月底
	非婚生及無依嬰兒占出生數比率(%)	2.99	3.26	3.07	(-0.08)	105年2月
	結婚對數中配偶為大陸港澳及外籍人士對數比率(%)	13.54	8.38	14.06	(-0.52)	105年2月
社會福利	低收入戶數(戶)	16,086	16,228	15,673	2.64	104年第四季
	低收入戶人口數(人)	40,247	40,579	40,408	-0.40	104年第四季
	每萬人低收入戶人口數(人/萬人)	146.65	148.18	148.57	-1.29	104年第四季
	低收入戶家庭生活扶助金額(千元)	177,574	176,758	177,609	-0.02	104年第四季
	市民急難救助人次(人次)	825	834	879	-6.14	104年第四季
	市民急難救助金額(千元)	4,998	4,747	5,710	-12.47	104年第四季
	中低收入戶老人生活津貼核付人數(人)	12,283	11,984	11,759	4.46	105年2月
	中低收入戶老人生活津貼核付金額(千元)	91,203	81,700	80,001	14.00	105年2月
	老年農民福利津貼核付人數(人)	49,276	49,298	50,258	-1.95	105年1月
	老年農民福利津貼核付金額(千元)	344,316	344,393	351,712	-2.10	105年1月
	身心障礙人數(人)	119,581	119,168	116,827	2.36	104年第四季
	身心障礙生活補助金額(千元)	201,184	187,524	191,556	5.03	105年2月
	輔助器具補助人次(人次)	2,458	1,522	1,427	72.25	104年第四季
	輔助器具補助金額(千元)	27,977	16,771	15,373	81.99	104年第四季
社會救助醫療補助金額(千元)	5,015	5,977	3,519	42.51	104年第四季	
社會救助看護補助金額(千元)	499	392	235	112.34	104年第四季	

附註：1.「與上年同期比較」為增減%，若有括弧則表增減值；紅字表有利趨勢，藍字表不利趨勢。①為資料修正，②為預測數，③為初步統計數。
2.105年1月1日起最低生活費由每月每人11,860元調整為13,084元。

重要指標		本期	上期	上年同期	本期與上年同期比較	本期資料期間
社會安全	全般刑案發生數(件)	2,094	2,127	3,040	-31.12	105年2月
	竊盜案發生數(件)	392	456	1,124	-65.12	105年2月
	汽車竊盜(件)	18	17	56	-67.86	105年2月
	機車竊盜(件)	91	99	131	-30.53	105年2月
	暴力犯罪發生數(件)	10	9	4	150.00	105年2月
	詐欺案件發生數(件)	69	115	78	-11.54	105年2月
	毒品危害案件發生數(件)	179	288	245	-26.94	105年2月
	妨害風化發生數(件)	18	35	22	-18.18	105年2月
	公共危險案件發生數(件)	589	649	623	-5.46	105年2月
	全般刑案發生率(件/十萬人)	76.23	77.48	111.66	-31.73	105年2月
	全般刑案犯罪人口率(人/十萬人)	75.29	74.82	112.36	-32.99	105年2月
	全般刑案破獲率(%)	97.04	86.37	108.22	(-11.18)	105年2月
	少年嫌疑犯人數(人)	50	79	240	-79.17	105年2月
	A1類交通事故件數(件)	7	17	9	-22.22	105年2月
A1類交通事故死傷人數(人)	8	21	12	-33.33	105年2月	
違反交通管理案數(件)	80,943	103,746	75,957	6.56	105年2月	
交通運輸	汽車登記數(輛)	1,045,145	1,045,048	1,021,146	2.35	105年2月底
	機車登記數(輛)	1,652,539	1,651,610	1,650,361	0.13	105年2月底
	每千人擁有汽車數(輛/千人)	380.39	380.56	374.94	1.45	105年2月底
	每千人擁有機車數(輛/千人)	601.46	601.44	605.98	-0.75	105年2月底
	停車位數(個)	178,425	176,015	158,576	12.52	104年第四季
	公車運量(萬人次)	1,075.48	1,235.16	1,109.15	-3.04	105年1月
	公共自行車租借站(站)	71	65	31	129.03	105年2月底
	公共自行車輛數(輛)	1,840	1,700	775	137.42	105年2月底
	公共自行車租借次數(人次)	260,872	221,840	153,511	69.94	105年2月
	登革熱陽性病例人數(人)	4	14	1	300.00	105年1月
醫療衛生	肺結核病例人數(人)	85	88	57	49.12	105年1月
	食品衛生查驗不合格率(%)	1.01	0.67	0.17	(0.84)	105年2月
	食品製造廠商衛生檢查不合格率(%)	23.08	41.18	19.05	(4.03)	105年2月
	營業場所衛生稽查輔導改善率(%)	25.68	37.38	32.56	(-6.88)	105年2月

附註：統計數字「...」表數值不明或尚未產生資料，「--」表有數值但無意義，「-」表數值為0，皆為0者表其值甚小欄位不足以顯示。



重要指標		本期	上期	上年同期	本期與上年 同期比較	本期資料期間
經濟發展	公司登記現有家數(家)	88,852	88,645	85,598	3.80	105年2月底
	公司登記資本額(百萬元)	1,613,066.14	1,611,055.47	1,564,056.00	3.13	105年2月底
	商業登記現有家數(家)	104,114	104,041	102,088	1.98	105年2月底
	商業登記資本額(百萬元)	18,615.60	18,595.69	18,087.12	2.92	105年2月底
	工廠登記現有家數(家)	17,596	17,565	17,039	3.27	105年2月底
	中科有效核准廠商家數(家)	146	146	145	0.69	105年2月底
	中科廠商投資額(億元)	24,486.80	24,486.80	18,991.62	28.93	105年2月底
	中科園區營業額(億元)	779.01	844.82	907.98	-14.20	104年11-12月
	中科園區就業總人數(人)	31,204	31,216	30,568	2.08	105年2月底
	臺中工業區廠商家數(家)	1,028	1,028	1,050	-2.10	105年2月底
	臺中工業區廠商資本額(億元)	3,422.37	3,406.07	3,324.81	2.93	105年2月底
	消費者物價指數(基期:100年=100)	104.51	Ⓒ 102.69	102.51	1.95	105年2月
營造工程物價指數(基期:100年=100)	99.87	100.11	103.87	-3.85	105年2月	
財政收支	歲出實付累計數(億元)	199.42	154.06	202.41	-1.48	105年2月底
	歲入實收累計數(億元)	29.92	16.39	107.97	-72.29	105年2月底
	平均每人稅賦累計數(元)	5,136.92	4,285.90	4,912.08	4.58	105年2月底
	稅課收入實收累計數(億元)	15.54	7.66	69.74	-77.72	105年2月底
	稅課收入實收累計數占預算數比率(%)	2.38	1.18	11.54	(-9.16)	105年2月底
	歲出實付累計數占全年預算數比率(%)	15.78	12.19	17.82	(-2.04)	105年2月底
	每人負擔債務(萬元)	2.91	2.82	2.78	4.68	105年2月底
消防救護	火災發生次數(次)	18	16	7	157.14	105年2月底
	火災死傷人數(人)	6	1	-	--	105年2月底
	火災損失估值(千元)	14,630	2,933	1,920	661.98	105年2月
	緊急救護出勤車次(車次)	10,789	11,395	9,800	10.09	105年2月
	緊急救護載送人次(人次)	8,790	9,255	7,892	11.38	105年2月
	創傷類(人次)	4,066	4,962	4,008	1.45	105年2月
	非創傷類(人次)	4,724	4,293	3,884	21.63	105年2月
	消防安全檢查件次(次)	942	1,204	1,439	-34.54	105年2月
	消防安全檢查合格率(%)	73.67	77.49	78.67	(-5.00)	105年2月
	消防安全檢查列管家數(家、所)	25,853	26,006	25,628	0.88	105年2月底

附註：1.中科園區統計資料來源為中部科學工業園區管理局(僅含臺中園區、后里園區)。臺中工業區統計資料來源為經濟部工業局中區工業區管理處。
2.中科園區營業額為雙月累計值。

重要指標		本期	上期	上年同期	本期與上年 同期比較	本期資料期間
土地 建物 管理	核發建造執照(件數)	131	161	202	-35.15	105年2月
	核發建造執照總樓地板面積(平方公尺)	116,214	394,941	278,789	-58.31	105年2月
	核發使用執照(件數)	159	287	282	-43.62	105年2月
	核發使用執照總樓地板面積(平方公尺)	149,265	402,444	257,979	-42.14	105年2月
	違建查報拆除件數(件)	135	273	74	82.43	105年2月
	土地所有權買賣登記面積(平方公尺)	538,216	1,019,631	1,119,642	-51.93	105年2月
文化 觀光	建物所有權買賣登記面積(平方公尺)	175,863	245,427	264,566	-33.53	105年2月
	建物所有權第一次登記面積(平方公尺)	541,003	390,537	254,739	112.38	105年2月
	藝文活動參加人次(人次)	1,497,368	287,098	290,835	414.85	105年2月
	圖書借閱人次(人次)	157,903	153,669	120,485	31.06	105年2月
	圖書借閱冊數(冊)	615,057	773,599	613,644	0.23	105年2月
	觀光旅館住用率(%)	58.51	57.89	65.94	(-7.43)	105年2月
勞動 就業	觀光旅館住客數(人)	50,651	48,888	55,402	-8.58	105年2月
	本國人(人)	32,688	27,672	30,826	6.04	105年2月
	來臺旅客(人)	17,963	21,216	24,576	-26.91	105年2月
	觀光遊憩區遊客人數(人次)	2,786,074	2,749,176	3,172,079	-12.17	105年1月
	市府推介求職就業率(%)	52.23	37.44	42.98	(9.25)	105年2月
	市府推介求才利用率(%)	24.44	31.27	14.42	(10.02)	105年2月
環境 保護	勞工爭議受理件數(件)	180	241	173	4.05	105年2月
	勞工重大職業災害死亡人數(人)	1	-	2	-50.00	105年2月
	一般測站PSI>100日數(%)	-	-	-	-	105年1月
	落塵量(公噸/平方公里/月)	Ⓐ 1.70	2.81	2.97	-42.76	105年1月
	空氣中總懸浮微粒濃度(微克/立方公尺)	Ⓐ 42.14	53.01	51.08	-17.50	105年1月
	空氣中細懸浮微粒濃度(微克/立方公尺)	21.40	Ⓒ 23.60	32.60	-34.36	105年1月
環境 保護	平均每人每日垃圾產生量(公斤)	26.433	24.890	24.604	7.43	105年2月
	平均每人每日垃圾清理量(公斤)	0.427	0.381	0.423	0.95	105年2月
	平均每人每日資源回收量(公斤)	0.433	0.375	0.410	5.61	105年2月
	巨大垃圾回收再利用量(公噸)	60.73	215.08	49.94	21.61	105年2月
	公害陳情案件受理件數(件)	2,242	2,873	2,232	0.45	105年2月
	修正後污水處理率(%)	38.97	38.69	36.72	(2.25)	105年2月

附註：觀光遊憩區遊客人數資料來源為交通部觀光局「國內主要觀光遊憩據點遊客人數」公告資料。

臺中市重要統計參考指標

中華民國105年2月



臺中市政府主計處編印

中華民國105年4月出版