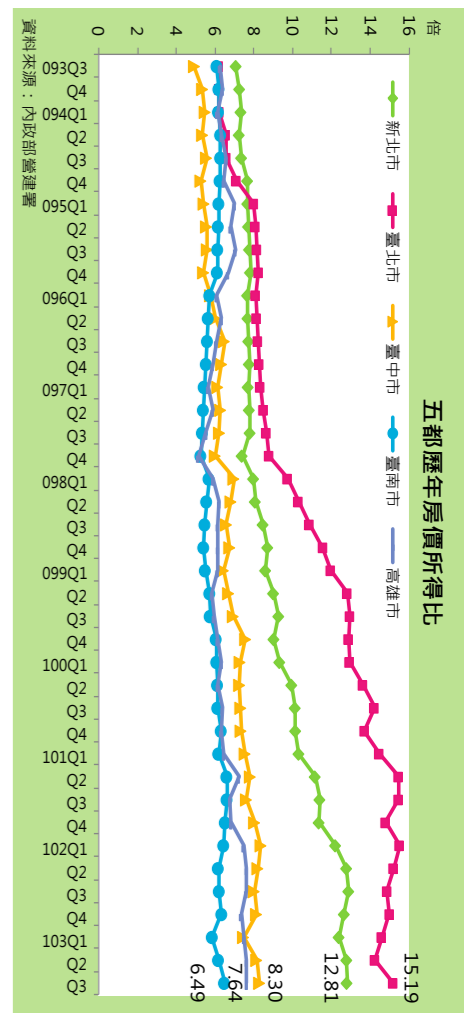


重要指標		本期	上期	上年同期	本期與上年同期比較	本期資料期間
人口 婚育	戶數(戶)	912,305	910,860	897,191	1.68	103年12月底
	人口數(人)	2,719,835	2,716,497	2,701,661	0.67	103年12月底
	男(人)	1,347,010	1,345,534	1,339,733	0.54	103年12月底
	女(人)	1,372,825	1,370,963	1,361,928	0.80	103年12月底
	性比例：(男/女)×100	98.12	98.15	98.37	(-0.25)	103年12月底
	人口密度(人/平方公里)	1,227.97	1,226.47	1,219.77	0.67	103年12月底
	戶量(人/戶)	2.98	2.98	3.01	-1.00	103年12月底
	人口總增加率(‰)	14.46	8.31	5.93	(8.53)	103年12月
	自然增加率：粗出生率-粗死亡率(‰)	5.12	5.15	3.88	(1.24)	103年12月
	社會增加率：遷入率-遷出率(‰)	9.33	3.16	2.06	(7.27)	103年12月
	扶養比(%)	33.58	33.53	33.53	(0.05)	103年12月底
	老化指數(%)	63.82	63.57	59.70	(4.12)	103年12月底
	平均年齡(歲)	38.05	38.03	37.65	(0.40)	103年12月底
	結婚對數(對)	2,067	1,286	1,879	10.01	103年12月
	離婚對數(對)	573	468	520	10.19	103年12月
	非婚生及無依嬰兒佔出生數比率(%)	3.14	2.74	2.89	(0.25)	103年12月
社會福利	低收入戶數(戶)	15,673	15,693	14,783	6.02	103年第4季底
	低收入戶人口數(人)	40,408	40,472	38,708	4.39	103年第4季底
	每萬人低收入戶人口數(人/萬人)	148.57	149.18	143.27	3.70	103年第4季底
	低收入戶家庭生活扶助金額(千元)	177,609	178,959	166,449	6.70	103年第4季
	市民急難救助人次(人次)	879	893	861	2.09	103年第4季
	市民急難救助金額(千元)	5,710	5,205	5,874	-2.79	103年第4季
	中低收入戶老人生活津貼核付人數(人)	12,018	11,955	11,312	6.24	103年12月
	中低收入戶老人生活津貼核付金額(千元)	78,471	77,813	73,985	6.06	103年12月
	身心障礙人數(人)	116,827	116,305	114,696	1.86	103年第4季底
	身心障礙生活補助金額(千元)	195,859	193,090	195,054	0.41	103年12月
	輔助器具補助人次(人次)	1,427	1,164	2,409	-40.76	103年第4季
	輔助器具補助金額(千元)	15,373	12,875	25,165	-38.91	103年第4季
社會救助醫療補助金額(千元)	3,519	4,687	3,108	13.22	103年第4季	
社會救助看護補助金額(千元)	235	483	551	-57.35	103年第4季	

附註：1.「與上年同期比較」為增減%，若有括弧則表增減值；紅字表有利趨勢，藍字表不利趨勢。①為資料修正，②為預測數，③為初步統計數。
2.103年1月1日起最低生活費由每月每人11,066元調整為11,860元。

重要指標		本期	上期	上年同期	本期與上年同期比較	本期資料期間
財政收支	歲出實付累計數(億元)	813.53	762.04	781.04	4.16	103年11月底
	歲入實收累計數(億元)	791.05	712.37	796.53	-0.69	103年11月底
	平均每人稅賦累計數(元)	56,603.93	53,418.89	53,387.38	6.02	103年12月底
	稅課收入實收累計數(億元)	517.57	467.76	515.80	0.34	103年11月底
	稅課收入實收累計數占預算數比率(%)	86.64	78.31	85.76	(0.88)	103年11月底
	歲出實付累計數占全年預算數比率(%)	69.82	65.40	65.32	(4.50)	103年11月底
社會安全	全般刑案發生數(件)	2,289	2,046	2,350	-2.60	103年12月
	竊盜案發生數(件)	725	610	749	-3.20	103年12月
	汽車竊盜(件)	54	50	43	25.58	103年12月
	機車竊盜(件)	228	163	181	25.97	103年12月
	暴力犯罪發生數(件)	15	12	13	15.38	103年12月
	詐欺案件發生數(件)	160	109	185	-13.51	103年12月
	毒品危害案件發生數(件)	175	194	186	-5.91	103年12月
	妨害風化發生數(件)	12	12	27	-55.56	103年12月
	公共危險案件發生數(件)	607	517	494	22.87	103年12月
	全般刑案發生率(件/十萬人)	84.21	75.34	87.01	-3.22	103年12月
	全般刑案犯罪人口率(人/十萬人)	63.46	61.83	52.54	20.78	103年12月
	全般刑案破獲率(%)	66.71	74.49	55.11	(11.60)	103年12月
	少年嫌疑犯人數(人)	101	128	92	9.78	103年12月
	每一員警維護治安人數(人口/員警)	440.39	437.30	432.61	1.80	103年12月
A1類交通事故件數(件)	13	2	16	-18.75	103年12月	
A1類交通事故死亡人數(人)	2	2	16	-87.50	103年12月	
A1類交通事故受傷人數(人)	-	-	4	-100.00	103年12月	
違反交通管理案數(件)	74,801	72,774	81,646	-8.38	103年12月	
交通運輸	汽車登記數(輛)	1,014,271	1,012,300	990,717	2.38	103年12月底
	機車登記數(輛)	1,647,752	1,650,037	1,678,392	-1.83	103年12月底
	每千人擁有汽車數(輛/千人)	372.92	372.65	366.71	1.69	103年12月底
	每千人擁有機車數(輛/千人)	605.83	607.41	621.24	-2.48	103年12月底
	停車位數(個)	158,576	①150,168	118,700	33.59	103年第4季底
	公車運量(萬人次)	1,152.96	1,182.74	943.96	22.14	103年11月

附註：統計數字「...」表數值不明或尚未產生資料。「--」表有數值但無意義。「-」表數值為0，皆為0者表其值甚小欄位不足以顯示。



重要指標		本期	上期	上年同期	本期與上年 同期比較	本期資料期間
經濟發展	公司登記現有家數(家)	85,159	84,901	81,684	4.25	103年12月底
	公司登記資本額(百萬元)	1,553,227	1,542,238	1,509,240	2.91	103年12月底
	商業登記現有家數(家)	101,770	101,570	100,016	1.75	103年12月底
	商業登記資本額(百萬元)	18,029	17,971	17,455	3.29	103年12月底
	工廠登記現有家數(家)	16,965	17,203	16,719	1.47	103年12月底
	中科有效核准廠商家數(家)	143	142	134	6.72	103年12月底
	中科廠商投資額(億元)	20,480.67	20,480.49	20,460.45	0.10	103年12月底
	中科園區營業額(億元)	979.26	891.82	844.45	15.96	103年9-10月
	中科園區就業總人數(人)	30,669	30,679	30,135	1.77	103年12月底
	臺中工業區廠商家數(家)	1,048	1,045	1,031	1.65	103年12月底
	臺中工業區廠商資本額(億元)	3,332.87	3,331.27	3,277.05	1.70	103年12月底
	漁獲量(噸)	342.18	118.49	341.53	0.19	103年12月
	消費者物價指數(基期:100年=100)	103.30	Ⓢ103.72	103.01	0.28	103年12月
	營造工程物價指數(基期:100年=100)	104.74	105.04	101.98	2.71	103年12月
土地建物管理	核發建造執照(件數)	212	244	369	-42.55	103年12月
	核發建造執照總樓地板面積(平方公尺)	668,340	330,011	496,970	34.48	103年12月
	核發使用執照(件數)	329	253	320	2.81	103年12月
	核發使用執照總樓地板面積(平方公尺)	412,816	421,214	293,157	40.82	103年12月
	違建查報拆除件數(件)	228	244	92	147.83	103年12月
	土地所有權買賣登記面積(平方公尺)	2,229,622	1,407,343	3,167,781	-29.62	103年12月
	建物所有權買賣登記面積(平方公尺)	904,428	405,434	636,182	42.16	103年12月
建物所有權第一次登記面積(平方公尺)	631,670	558,277	417,060	51.46	103年12月	
勞動就業	市府推介求職就業率(%)	36.94	43.89	36.69	(0.25)	103年12月
	市府推介求才利用率(%)	16.24	20.67	16.79	(-0.55)	103年12月
	勞工爭議受理件數(件)	240	211	230	4.35	103年12月
	勞工重大職業災害死亡人數(人)	3	2	3	-	103年12月
醫療衛生	食品衛生查驗不合格率(%)	13.75	2.22	13.75	-	103年12月
	食品製造廠商衛生檢查不合格率(%)	11.48	13.33	8.16	(3.32)	103年12月
	營業場所衛生稽查輔導改善率(%)	45.03	48.44	19.85	(25.18)	103年12月
	每萬人藥商家數(家)	31.65	31.51	27.17	16.49	103年12月底

附註：1.中科園區統計資料來源為中部科學工業園區管理局(僅含臺中國區、后里園區)、臺中工業區統計資料來源為經濟部工業局中區工業區管理處。
2.中科園區營業額為雙月累計值。

重要指標		本期	上期	上年同期	本期與上年 同期比較	本期資料期間
文化觀光	藝文活動參加人次(人次)	846,179	935,252	370,766	128.22	103年12月
	圖書借閱人次(人次)	136,228	137,947	124,867	9.10	103年12月
	圖書借閱冊數(冊)	621,068	638,157	565,524	9.82	103年12月
	觀光旅館住用率(%)	71.42	76.10	66.05	(5.37)	103年12月
	國際觀光旅館住用率(%)	78.05	83.27	73.80	(4.25)	103年12月
	一般觀光旅館住用率(%)	57.40	60.94	49.68	(7.72)	103年12月
	觀光旅館住客數(人)	59,324	57,820	54,365	9.12	103年12月
	本國人(人)	24,949	21,881	23,471	6.30	103年12月
	來臺旅客(人)	34,375	35,939	30,894	11.27	103年12月
	觀光遊憩區遊客人數(人次)	2,830,991	3,430,309	2,745,732	3.11	103年11月
消防救護	消防人員數(人)	1,294	1,297	1,178	9.85	103年12月底
	義消人員數(人)	2,245	2,272	2,186	2.70	103年12月底
	每萬人消防人員數(人/萬人)	4.76	4.77	4.36	9.17	103年12月底
	每萬人義消人員數(人/萬人)	8.25	8.36	8.09	1.98	103年12月底
	火災發生次數(次)	15	7	4	275.00	103年12月
	火災死亡人數(人)	2	-	3	-33.33	103年12月
	火災受傷人數(人)	7	1	-	--	103年12月
	火災損失估值(千元)	5,171	2,670	2,020	155.99	103年12月
	緊急救護出勤車次(車次)	10,982	10,093	10,864	1.09	103年12月
	緊急救護載送人次(人次)	8,857	8,184	8,852	0.06	103年12月
	消防安全檢查件次(次)	4,137	2,761	4,858	-14.84	103年12月
	消防安全檢查合格率(%)	75.30	72.37	76.60	(-1.30)	103年12月
消防安全檢查列管家數(家、所)	25,641	25,682	24,837	3.24	103年12月底	
環境保護	一般測站PSI>100日數(%)	-	-	1.33	(-1.33)	103年11月
	落塵量(公噸/平方公里/月)	4.74	4.09	5.36	-11.57	103年11月
	空氣中總懸浮微粒濃度(微克/立方公尺)	66.86	54.23	68.02	-1.71	103年11月
	平均每人每日垃圾清理量(公斤)	0.384	0.344	0.377	1.86	103年12月
	平均每人每日資源回收量(公斤)	0.372	0.344	0.367	1.36	103年12月
巨大垃圾回收再利用量(公噸)	131.95	110.38	65.45	101.60	103年12月	
公害陳情案件受理件數(件)	2,677	3,481	2,591	3.32	103年12月	

附註：觀光遊憩區遊客人數資料來源為交通部觀光局「國內主要觀光遊憩據點遊客人數」公告資料。

臺中市重要統計參考指標

中華民國103年12月



臺中市政府主計處編印

中華民國104年2月 出版