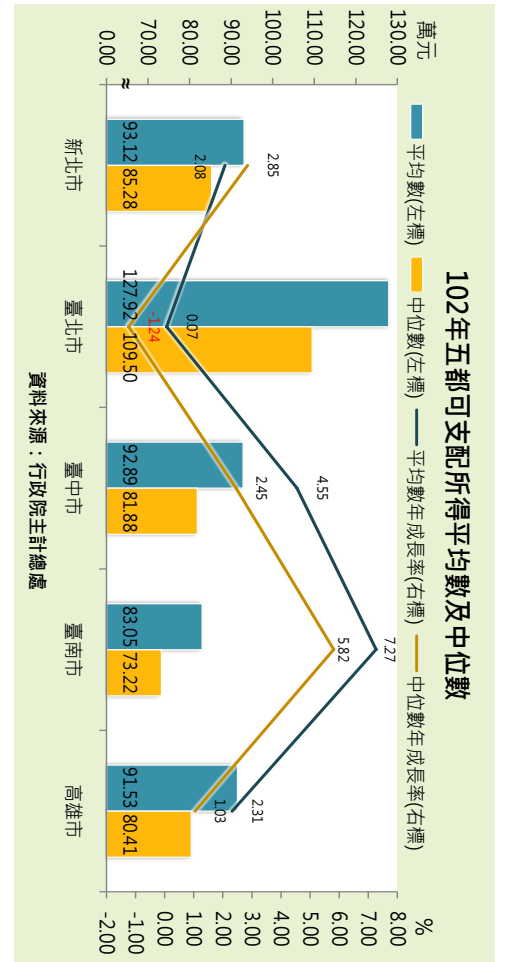


重要指標		本期	上期	上年同期	本期與上年 同期比較	本期資料期間
人口 婚育	戶數(戶)	905,613	904,183	891,363	1.60	103年7月底
	人口數(人)	2,709,764	2,708,338	2,695,353	0.53	103年7月底
	男(人)	1,342,757	1,342,099	1,337,319	0.41	103年7月底
	女(人)	1,367,007	1,366,239	1,358,034	0.66	103年7月底
	性比例：(男/女)×100	98.23	98.23	98.47	(-0.24)	103年7月底
	人口密度(人/平方公里)	1,223.43	1,222.78	1,216.92	0.53	103年7月底
	戶量(人/戶)	2.99	3.00	3.02	(-0.03)	103年7月底
	人口總增加率(‰)	6.20	5.46	6.38	(-0.18)	103年7月
	自然增加率：粗出生率-粗死亡率(‰)	3.47	3.42	2.75	(0.72)	103年7月
	社會增加率：遷入率-遷出率(‰)	2.73	2.04	3.63	(-0.90)	103年7月
	扶養比(%)	33.48	33.51	33.48	-	103年7月底
	老化指數(%)	61.99	61.78	57.89	(4.10)	103年7月底
	平均年齡(歲)	37.86	37.83	37.43	(0.43)	103年7月底
	結婚對數(對)	1,224	1,446	1,385	-11.62	103年7月
	離婚對數(對)	579	513	560	3.39	103年7月
	非婚生及無依嬰兒佔出生數比例(%)	2.88	3.55	4.43	(-1.55)	103年7月
社會 福利	低收入戶數(戶)	15,467	14,877	14,282	8.30	103年第2季
	低收入戶人口數(人)	40,057	38,870	37,653	6.38	103年第2季
	每萬人低收入戶人口數(人/萬人)	147.90	143.69	139.77	5.82	103年第2季
	低收入戶家庭生活扶助金額(千元)	184,363	169,031	166,703	10.59	103年第2季
	市民急難救助人次(人次)	885	850	897	-1.34	103年第2季
	市民急難救助金額(千元)	5,003	4,834	5,329	-6.12	103年第2季
	中低收入戶老人生活津貼核付人數(人)	11,794	11,760	11,133	5.94	103年7月
	中低收入戶老人生活津貼核付金額(千元)	76,791	77,120	71,421	7.52	103年7月
	身心障礙人數(人)	115,651	115,165	113,554	1.85	103年第2季
	身心障礙生活補助金額(千元)	191,486	192,138	186,742	2.54	103年7月
	輔助器具補助人次(人次)	1,677	1,388	2,063	-18.71	103年第2季
	輔助器具補助金額(千元)	18,065	15,120	20,556	-12.11	103年第2季
	社會救助醫療補助金額(千元)	3,872	3,716	2,565	50.94	103年第2季
社會救助看護補助金額(千元)	628	362	359	74.89	103年第2季	

附註：1.「與上年同期比較」為增減%，若有括弧則表增減值；紅字表有利趨勢；藍字表不利趨勢。Ⓐ為資料修正。Ⓑ為預測數。Ⓒ為初步統計數。  
2.103年1月1日起最低生活費由每月每人11,066元調整為11,860元。

重要指標		本期	上期	上年同期	本期與上年 同期比較	本期資料期間
財政 收支	歲出實付累計數(億元)	536.85	457.12	536.52	0.06	103年7月底
	歲入實收累計數(億元)	553.04	479.00	524.09	5.52	103年7月底
	平均每人稅賦累計數(元)	34,805.99	32,559.34	33,883.21	2.72	103年7月
	稅課收入實收累計數(億元)	375.15	338.83	355.26	5.60	103年7月底
	稅課收入實收累計數占預算數比率(%)	62.80	57.50	59.88	(2.92)	103年7月底
	歲出實付累計數占全年預算數比率(%)	46.08	40.86	49.88	(-3.80)	103年7月底
	全般刑案發生數(件)	2,056	1,726	Ⓒ2,402	-14.40	103年7月
	竊盜案發生數(件)	550	586	Ⓒ741	-25.78	103年7月
	汽車竊盜(件)	48	47	49	-2.04	103年7月
	機車竊盜(件)	157	160	Ⓒ251	-37.45	103年7月
社會 安全	暴力犯罪發生數(件)	10	11	11	-9.09	103年7月
	詐欺案件發生數(件)	104	102	Ⓒ138	-24.64	103年7月
	毒品危害案件發生數(件)	311	199	Ⓒ272	14.34	103年7月
	妨害風化發生數(件)	21	37	33	-36.36	103年7月
	公共危險案件發生數(件)	500	270	576	-13.19	103年7月
	全般刑案發生率(件/十萬人)	75.89	63.74	Ⓒ89.14	(-13.25)	103年7月
	全般刑案犯罪人口率(人/十萬人)	63.42	51.96	Ⓒ71.29	(-7.87)	103年7月
	全般刑案破獲率(%)	78.70	79.61	Ⓒ80.85	(-2.15)	103年7月
	少年嫌疑犯人數(人)	155	115	186	-16.67	103年7月
	每一員警維護治安人數(人口/員警)	443.79	441.38	435.58	(8.21)	103年7月
	A1類交通事故件數(件)	18	7	14	28.57	103年7月
	A1類交通事故死亡人數(人)	18	7	14	28.57	103年7月
	A1類交通事故受傷人數(人)	4	4	4	-	103年7月
違反交通管理案數(件)	81,459	70,497	67,596	20.51	103年7月	
交通 運輸	汽車登記數(輛)	1,005,227	1,002,433	980,335	2.54	103年7月
	機車登記數(輛)	1,645,678	1,647,839	1,761,911	-6.60	103年7月
	每千人擁有汽車數(輛/千人)	370.96	370.13	363.71	(7.25)	103年7月
	每千人擁有機車數(輛/千人)	607.31	608.43	653.68	(-46.37)	103年7月
	停車位數(個)	139,314	128,576	Ⓒ117,296	18.77	103年第2季
	公車運量(萬人次)	972.92	1,027.62	842.62	15.46	103年6月

附註：1.統計數字「...」表數值不明或尚未產生資料。「--」表有數值但無意義。「-」表數值為0。皆為0者表其值甚小欄位不足以顯示。  
2.本表停車位數未計算身心障礙專用車位。



重要指標		本期	上期	上年同期	本期與上年 同期比較	本期資料期間
經濟發展	公司登記現有家數(家)	83,887	83,603	80,349	4.40	103年7月底
	公司登記資本額(百萬元)	1,522,151	1,519,943	1,480,922	2.78	103年7月底
	商業登記現有家數(家)	100,826	100,627	98,464	2.40	103年7月底
	商業登記資本額(百萬元)	17,808	17,731	17,063	4.36	103年7月底
	工廠登記現有家數(家)	17,012	16,973	16,635	2.27	103年7月底
	中科有效核准廠商家數(家)	171	167	155	10.32	103年7月底
	中科廠商投資額(億元)	20,671.05	20,649.69	20,630.93	0.19	103年7月底
	中科園區營業額(億元)	426.18	472.18	367.97	15.82	103年6月
	中科園區就業總人數(人)	32,008	31,977	30,309	5.61	103年7月底
	臺中工業區廠商家數(家)	1,036	1,033	1,018	1.77	103年7月底
	臺中工業區廠商資本額(億元)	3,309.33	3,305.90	3,367.98	-1.74	103年7月底
	漁獲量(噸)	89.53	63.37	Ⓒ138.47	-35.34	103年7月
	消費者物價指數(基期:100年=100)	104.31	104.33	102.43	1.84	103年7月
	營造工程物價指數(基期:100年=100)	105.77	105.38	100.44	5.31	103年7月
土地建物管理	核發建造執照(件數)	423	226	358	18.16	103年7月
	核發建造執照總樓地板面積(平方公尺)	577,427	328,253	462,446	24.86	103年7月
	核發使用執照(件數)	221	208	322	-31.37	103年7月
	核發使用執照總樓地板面積(平方公尺)	235,511	314,478	440,422	-46.53	103年7月
	違建查報拆除件數(件)	142	53	292	-51.37	103年7月
	土地所有權買賣登記面積(平方公尺)	2,014,993	2,003,380	2,664,485	-24.38	103年7月
	建物所有權買賣登記面積(平方公尺)	487,651	474,409	663,909	-26.55	103年7月
建物所有權第一次登記面積(平方公尺)	420,792	410,264	329,090	27.87	103年7月	
勞動就業	市府推介求職就業率(%)	33.46	37.24	50.32	(-16.86)	103年7月
	市府推介求才利用率(%)	16.48	15.95	22.44	(-5.96)	103年7月
	勞工爭議受理件數(件)	250	244	272	-8.09	103年7月
	勞工重大職業災害死亡人數(人)	4	3	4	-	103年7月
醫療衛生	食品衛生查驗不合格率(%)	0.46	0.11	0.67	(-0.21)	103年7月
	食品製造廠商衛生檢查不合格率(%)	12.77	23.17	6.28	(6.49)	103年7月
	營業場所衛生稽查輔導改善率(%)	41.78	22.22	29.85	(11.93)	103年7月
	每萬人藥商家數(家)	31.18	31.20	27.02	15.40	103年7月底

附註：本市物價指數自102年1月創編。

重要指標		本期	上期	上年同期	本期與上年 同期比較	本期資料期間
文化觀光	藝文活動參加人次(人次)	489,802	368,704	436,776	12.14	103年7月
	圖書借閱人次(人次)	180,511	138,653	163,283	10.55	103年7月
	圖書借閱冊數(冊)	874,362	634,614	792,741	10.30	103年7月
	觀光旅館住用率(%)	65.38	62.38	60.47	(4.91)	103年7月
	國際觀光旅館住用率(%)	71.12	68.47	69.74	(1.38)	103年7月
	一般觀光旅館住用率(%)	53.23	49.50	40.88	(12.35)	103年7月
	觀光旅館住客數(人)	54,914	47,762	48,611	12.97	103年7月
	本國人(人)	28,903	22,017	25,679	12.56	103年7月
	來臺旅客(人)	26,011	25,745	22,932	13.43	103年7月
	觀光遊憩區遊客人數(人次)	2,712,183	2,776,817	2,668,003	1.66	103年6月
消防救護	消防人員數(人)	1,246	1,251	1,154	7.97	103年7月底
	義消人員數(人)	2,164	2,146	1,523	42.09	103年7月底
	每萬人消防人員數(人/萬人)	4.60	4.62	4.28	(0.32)	103年7月底
	每萬人義消人員數(人/萬人)	7.99	7.92	5.65	(2.34)	103年7月底
	火災發生次數(次)	4	3	5	-20.00	103年7月
	火災死亡人數(人)	-	-	2	-100.00	103年7月
	火災受傷人數(人)	1	-	1	-	103年7月
	火災損失估值(千元)	1,350	2,120	3,030	-55.45	103年7月
	緊急救護出勤車次(車次)	10,374	9,982	9,408	10.27	103年7月
	緊急救護載送人次(人次)	8,551	8,276	7,621	12.20	103年7月
	消防安全檢查件數(次)	5,593	2,453	5,055	10.64	103年7月
	消防安全檢查合格率(%)	86.25	77.66	85.38	(0.87)	103年7月
消防安全檢查列管家數(家、所)	25,222	25,187	27,302	-7.62	103年7月底	
環境保護	一般測站PSI>100日數(%)	-	-	-	-	103年5月
	落塵量(公噸/平方公里/月)	2.98	4.11	3.58	-16.76	103年5月
	空氣中總懸浮微粒濃度(微克/立方公尺)	48.27	69.16	74.99	-35.63	103年5月
	平均每人每日垃圾清理量(公斤)	0.401	0.403	0.422	-4.98	103年7月
	平均每人每日資源回收量(公斤)	0.379	0.387	0.392	-3.32	103年7月
巨大垃圾回收再利用量(公噸)	137.42	Ⓒ118.19	273.60	-49.77	103年7月	
公害陳情案件受理件數(件)	2,941	2,796	2,477	18.73	103年7月	

附註：1.觀光遊憩區遊客人數資料來源為交通部觀光局「國內主要觀光遊憩據點遊客人數」公告資料，102年1月起新增梧棲觀光漁港、臺中都會公園、國立臺灣美術館、草悟道及大甲鎮瀾宮遊憩區人數。2.自102年12月起義消人數包括婦女防火宣導大隊及鳳凰救護大隊。3.102年1月起巨大垃圾回收再利用量不含垃圾處理焚化量。

## 臺中市重要統計參考指標

中華民國103年7月



臺中市政府主計處編印

中華民國103年9月 出版