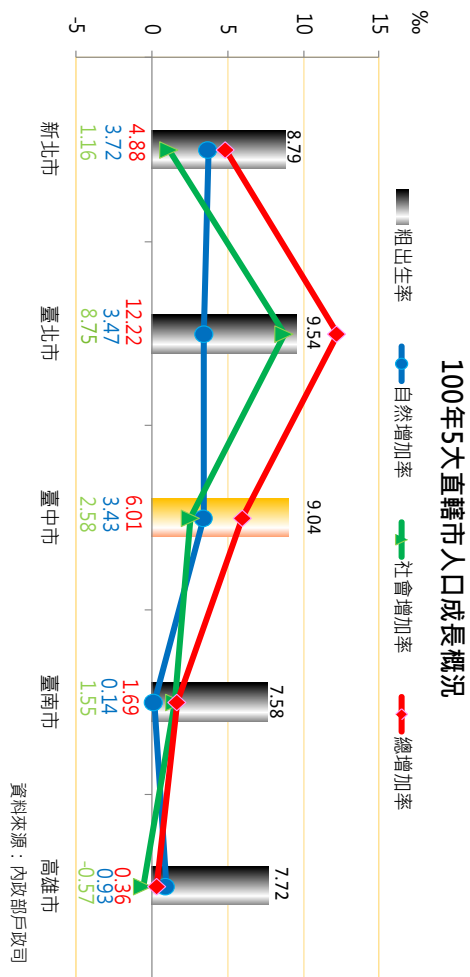


重要指標		本期	上期	上年同期	本期與上年同期比較	本期資料期間
人口	戶數(戶)	869,618	868,315	854,346	1.79	101年2月底
	人口數(人)	2,666,925	2,665,613	2,649,892	0.64	101年2月底
	男(人)	1,325,785	1,325,309	1,319,470	0.48	101年2月底
	女(人)	1,341,140	1,340,304	1,330,422	0.81	101年2月底
	性比例：(男/女)×100	98.86	98.88	99.18	(-0.32)	101年2月底
	人口密度(人/平方公里)	1,204.09	1,203.49	1,196.40	0.64	101年2月底
	戶量(人/戶)	3.07	3.07	3.10	(-0.03)	101年2月底
	人口總增加率(‰)	5.81	5.40	2.86	(2.95)	101年2月
	自然增加率：粗出生率-粗死亡率(‰)	3.06	2.62	1.04	(2.02)	101年2月
	社會增加率：遷入率-遷出率(‰)	2.75	2.78	1.82	(0.93)	101年2月
	扶養比(%)	33.91	33.94	34.78	(-0.87)	101年2月底
	老化指數(%)	53.77	53.59	50.79	(2.98)	101年2月底
	平均年齡(歲)	36.92	36.89	36.48	(0.44)	101年2月底
	非婚生及無依嬰兒佔出生數比例(%)	3.88	3.37	4.04	(-0.16)	101年2月
婚姻概況	結婚對數(對)	1,138	1,747	1,023	11.24	101年2月
	離婚對數(對)	504	397	415	21.45	101年2月
	結婚對數中配偶為外籍人士之對數比率(%)	13.44	12.71	11.53	(1.91)	101年2月
勞動就業	市府推介求職就業率(%)	38.80	29.98	46.23	(-7.43)	101年2月
	市府推介求才利用率(%)	19.21	16.68	26.45	(-7.24)	101年2月
	勞工爭議受理件數(件)	245	222	196	25.00	101年2月
	勞工重大職業災害死亡人數(人)	3	-	-	--	101年2月
環境保護	一般測站PSI > 100日數(%)	-	0.68	100年12月
	落塵量(公噸/平方公里/月)	3.75	3.75	100年12月
	空氣中總懸浮微粒濃度(微克/立方公尺)	60.84	120.12	100年12月
	各項污染處分罰款次數(次)	384	182	520	-26.15	101年2月
	平均每人每日垃圾清理量(公斤)	0.362	0.465	0.441	-17.91	101年2月
	平均每人每日資源回收量(公斤)	0.321	0.356	0.326	-1.53	101年2月
	巨大垃圾回收再利用量(公噸)	991.55	898.39	672.94	47.34	101年2月
	公害陳情案件受理件數(件)	1,529	1,196	916	66.92	101年2月
機動車輛空氣污染檢查及檢驗告發數(件)	146	111	280	-47.86	100年第4季	

附註：「與上年同期比較」為增減%。若有括弧則表增減值；紅字表有利趨勢，藍字表不利趨勢。
「機動車輛空氣污染檢查告發數」係指粒狀及氣狀汙染物之檢查告發率

重要指標		本期	上期	上年同期	本期與上年同期比較	本期資料期間
財政收支	歲出實付累計數(億元)	747.38	692.78	100年11月底
	歲入實收累計數(億元)	726.26	660.75	100年11月底
	稅課收入實收累計數(億元)	442.58	402.41	100年11月底
	稅課收入實收累計數占預算數比率(%)	83.40	75.83	100年11月底
	歲出實付累計數占全年預算數比率(%)	70.86	65.68	100年11月底
社會治安	全般刑案發生數(件)	2,345	2,719	2,407	-2.58	101年2月
	竊盜案發生數(件)	985	1,301	1,280	-23.05	101年2月
	汽車竊盜(件)	87	108	106	-17.92	101年2月
	機車竊盜(件)	287	314	386	-25.65	101年2月
	暴力犯罪發生數(件)	30	19	14	114.29	101年2月
	詐欺案件發生數(件)	144	119	121	19.01	101年2月
	毒品危害案件發生數(件)	284	276	255	11.37	101年2月
	妨害風化發生數(件)	13	10	17	-23.53	101年2月
	公共危險案件發生數(件)	262	283	160	63.75	101年2月
	全般刑案發生率(件/十萬人)	87.95	102.03	90.84	(-2.89)	101年2月
	全般刑案犯罪人口率(人/十萬人)	62.97	81.69	60.42	(2.55)	101年2月
	全般刑案破獲率(%)	82.86	103.02	90.20	(-7.34)	101年2月
	少年嫌疑犯人數(人)	103	122	79	30.38	101年2月
攤販取締次數(攤次)	1,017	1,017	1,102	-7.71	101年2月	
實際員警人數(人)	6,327	6,330	6,406	-1.23	101年2月	
每一員警維護治安人數(人口/員警)	421.51	421.11	413.59	(7.92)	101年2月	
交通運輸	汽車登記數(輛)	944,677	944,078	918,603	2.84	101年2月底
	機車登記數(輛)	1,750,692	1,747,170	1,694,714	3.30	101年2月底
	每千人擁有汽車數(輛/千人)	354.22	354.17	346.66	(7.56)	101年2月底
	每千人擁有機車數(輛/千人)	656.45	655.45	639.54	(16.91)	101年2月底
	A1類交通事故件數(件)	13	16	12	8.33	101年2月
	A1類交通事故死亡人數(人)	13	16	13	-	101年2月
	A1類交通事故受傷人數(人)	11	6	12	-8.33	101年2月
	停車位數(車位)	161,637	169,485	129,825	24.50	100年第4季
公車運量(萬人次)	568.46	525.35	296.08	92.00	101年2月	

附註：①為資料修正，②為預測數，③為初步統計數；以下各頁同。



重要指標		本期	上期	上年同期	本期與上年 同期比較	本期資料期間	
社會福利	低收入戶數(戶)	8,320	9,016	7,851	5.97	100年第四季	
	低收入戶人口數(人)	21,218	22,878	19,414	9.29	100年第四季	
	每萬人低收入戶人口數(人/萬人)	79.64	86.01	73.30	(6.34)	100年第四季	
	低收入戶家庭生活扶助金額(千元)	93,187.60	84,130.64	56,317.65	65.47	100年第四季	
	市民急難救助人次(人次)	1,124	1,143	1,017	10.52	100年第四季	
	市民急難救助金額(千元)	6,969.93	6,769.54	6,227.69	11.92	100年第四季	
	中低收入戶老人生活津貼核付人數(人)	10,628	10,404	10,247	3.72	101年2月	
	中低收入戶老人生活津貼核付金額(千元)	65,477	63,925	52,431	24.88	101年2月	
	身心障礙人數(人)	110,626	109,972	108,075	2.36	100年第四季	
	身心障礙生活補助金額(千元)	188,851.18	178,502.12	143,571.19	31.54	101年2月	
	輔助器具補助人次(人次)	2,502	1,594	1,905	31.34	100年第四季	
	輔助器具補助金額(千元)	26,336.89	15,185.61	19,196.23	37.20	100年第四季	
	社會救助醫療補助金額(千元)	1,299.23	477.33	616.62	110.70	100年第四季	
	社會救助看護補助金額(千元)	2,997.68	3,131.80	2,033.06	47.45	100年第四季	
	消防救護	消防人員數(人)	1,090	1,091	1,054	3.42	101年2月底
		義消人員數(人)	1,589	1,605	1,648	-3.58	101年2月底
每萬人消防人員數(人/萬人)		4.09	4.09	3.98	(0.11)	101年2月底	
每萬人義消人員數(人/萬人)		5.96	6.02	6.22	(-0.26)	101年2月底	
火災發生次數(次)		7	3	8	-12.50	101年2月	
火災死亡人數(人)		4	-	-	--	101年2月	
火災受傷人數(人)		1	-	6	-83.33	101年2月	
火災財物損失(千元)		2,520	1,715	7,058	-64.30	101年2月	
緊急救護出動車次(車次)		9,368	10,698	9,173	2.13	101年2月	
緊急救護載送人次(人次)		7,442	8,406	7,094	4.91	101年2月	
消防安全檢查件次(次)		3,773	3,472	1,954	93.09	101年2月	
消防安全檢查合格率(%)	81.82	87.15	90.48	(-8.66)	101年2月		
消防安全檢查列管家數(家、所)	25,029	24,998	21,408	16.91	101年2月底		
農林漁牧	漁獲量(噸)	50.11	79.94	143.57	-65.10	101年2月	
	動力漁船艘數(艘)	241	243	244	-1.23	101年2月底	
	動力漁船噸數(噸)	2,621.84	2,624.12	2,822.21	-7.10	101年2月底	

附註：97年6月起義消人數包括婦女隊及睦鄰救援隊。100年7月1日起最低生活費由每月每人9,945元調整為10,303元。

重要指標		本期	上期	上年同期	本期與上年 同期比較	本期資料期間
經濟發展	公司登記現有家數(家)	77,824	77,689	75,833	2.63	101年2月底
	公司登記資本額(百萬元)	1,422,383	1,406,357	1,349,484	5.40	101年2月底
	商業登記現有家數(家)	95,816	95,713	93,522	2.45	101年2月底
	商業登記資本額(百萬元)	16,190	16,153	15,479	4.60	101年2月底
	工廠登記現有家數(家)	15,938	15,902	15,841	0.61	101年2月底
	中科有效核准廠商家數(家)	132	130	116	13.79	101年2月底
	中科廠商投資額(億元)	20,313.94	20,310.34	20,386.46	-0.36	101年2月底
	中科園區營業額(億元)	215.18	233.36	231.51	-7.05	100年12月
	中科園區就業總人數(人)	26,871	26,811	23,380	14.93	101年2月底
	臺中工業區廠商家數(家)	948	949	922	2.82	101年2月底
	臺中工業區廠商投資額(億元)	3,403.31	3,342.58	3,019.46	12.71	101年2月底
	合法九大行業家數(家)	649	654	537	20.86	101年2月底
	非法九大行業家數(家)	162	164	577	-71.92	101年2月底
	核發建造執照(件數)	237	252	159	49.06	101年2月
	核發建造執照總樓地板面積(平方公尺)	219,489	270,582	200,838	9.29	101年2月
	核發使用執照(件數)	237	297	101	134.65	101年2月
	核發使用執照總樓地板面積(平方公尺)	227,819	370,682	67,827	235.88	101年2月
	違建查報拆除件數(件)	121	97	82	47.56	101年2月
	文化觀光	藝文活動參加人次(人次)	3,654,784	161,423	3,256,950	12.21
觀光旅館住用率(%)		67.87	55.01	62.71	(5.16)	101年2月
國際觀光旅館住用率(%)		72.56	58.11	64.81	(7.75)	101年2月
一般觀光旅館住用率(%)		52.09	44.59	54.89	(-2.80)	101年2月
觀光旅館住客數(人)		48,604	44,942	46,332	4.90	101年2月
本國人(人)		18,077	22,481	25,520	-29.17	101年2月
來臺旅客(人)		30,527	22,461	20,812	46.68	101年2月
觀光遊憩區遊客人數(人數)	1,043,387	1,039,759	1,345,359	-22.45	101年2月	
醫療衛生	食品衛生檢查不合格率(%)	2.56	0.81	3.15	(-0.59)	101年2月
	食品製造廠商衛生檢查不合格率(%)	7.11	6.76	5.88	(1.23)	101年2月
	營業場所衛生稽查輔導改善率(%)	29.85	24.24	19.70	(10.15)	101年2月
	每萬人藥商家數(家)	27.48	27.49	101年2月底

附註：統計數字「...」表數值不明或尚未產生資料。「--」表有數值但無意義。「-」表數值為0。皆為0者表其值甚小欄位不足以顯示。

觀光旅館100年6月以前數據未包含風景區龍谷大飯店資料。自100年7月以後納入龍谷大飯店資料。

臺中市重要統計參考指標

中華民國101年2月



臺中市政府主計處編印

中華民國101年4月 出版