

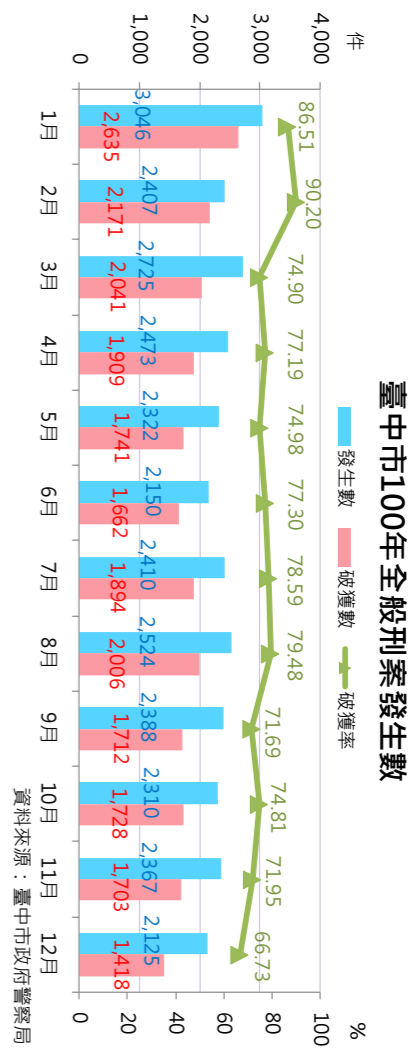
重要指標		本期	上期	與上期比較%	本期資料期間
人口	戶數(戶)	867,854	867,282	0.07	100年12月底
	人口數(人)	2,664,394	2,662,770	0.06	100年12月底
	男(人)	1,324,894	1,324,375	0.04	100年12月底
	女(人)	1,339,500	1,338,395	0.08	100年12月底
	性比例：(男/女)×100	98.91	98.95	(-0.04)	100年12月底
	人口密度(人/平方公里)	1,202.94	1,202.21	0.06	100年12月底
	戶量(人/戶)	3.07	3.07	-	100年12月底
	人口總增加率(‰)	7.18	6.76	(0.42)	100年12月
	自然增加率：粗出生率-粗死亡率(‰)	4.69	5.06	(-0.37)	100年12月
	社會增加率：遷入率-遷出率(‰)	2.49	1.70	(0.79)	100年12月
	扶養比(%)	34.03	34.11	(-0.08)	100年12月底
	老化指數(%)	53.28	52.99	(0.29)	100年12月底
	平均年齡(歲)	36.85	36.81	(0.04)	100年12月底
	非婚生子女出生率(%)	3.32	3.34	(-0.02)	100年12月
婚姻概況	結婚對數(對)	2,351	2,371	-0.84	100年12月
	離婚對數(對)	506	556	-8.99	100年12月
	結婚對數中配偶為外籍人士之對數比率(%)	8.80	8.10	(0.70)	100年12月
勞動就業	市府推介求職就業率(%)	64.58	50.31	(14.27)	100年12月
	市府推介求才利用率(%)	37.10	19.72	(17.38)	100年12月
	勞工重大職業災害發生件數(件)	2	2	-	100年12月
	勞工重大職業災害死亡人數(人)	2	2	-	100年12月
環境保護	一般測站PSI>100日數(%)	0.81	2.40	-1.59	100年10月
	落塵量(公噸/平方公里/月)	3.70	3.40	8.82	100年10月
	空氣中總懸浮微粒濃度(微克/立方公尺)	68.75	96.79	-28.97	100年10月
	降雨量(mm.)	37.1	150.7	-75.38	100年12月
	平均每人每日垃圾清理量(公斤)	0.40	0.40	0.25	100年12月
	平均每人每日資源回收量(公斤)	0.32	0.33	-2.75	100年12月
	飲用水檢驗不合格率(%)	-	-	-	100年12月
	公害陳情案件受理件數(件)	1,700	1,929	-11.87	100年12月
機動車輛空氣污染檢查告發率(%)	2.96	-	--	100年第4季	

附註：「與上年同期比較」欄內括弧中數字為增減值或增減百(千)分點；紅字表有利趨勢·藍字表不利趨勢·

「機動車輛空氣污染檢查告發率」係指粒狀及氣狀污染物之檢查告發率

重要指標		本期	上期	與上期比較%	本期資料期間
財政收支	歲出實付累計數(億元)	747.38	692.78	7.88	100年11月底
	歲入實收累計數(億元)	726.26	660.75	9.91	100年11月底
	稅課收入實收累計數(億元)	442.58	402.41	9.98	100年11月底
	稅課收入實收累計數占預算數比率(%)	83.40	75.83	(7.57)	100年11月底
	歲出實付累計數占全年預算數比率(%)	70.86	65.68	(5.18)	100年11月底
	保安防衛	全般刑案發生數(件)	2,125	2,367	-10.22
竊盜案發生數(件)		855	897	-4.68	100年12月
汽車竊盜(件)		108	85	27.06	100年12月
機車竊盜(件)		334	365	-8.49	100年12月
暴力犯罪發生數(件)		25	27	-7.41	100年12月
詐欺案件發生數(件)		164	140	17.14	100年12月
毒品危害案件發生數(件)		180	271	-33.58	100年12月
妨害風化發生數(件)		7	15	-53.33	100年12月
公共危險案件發生數(件)		294	306	-3.92	100年12月
刑案破獲率(%)		66.73	71.95	(-5.22)	100年12月
取締非法賭博性電玩件數(件)		6	6	-	100年12月
實際員警人數(人)		6,291	6,284	0.11	100年12月
每一員警維護治安人數(人口/員警)		423.40	423.62	-0.05	100年12月
刑事案件發生率(件/十萬人)		79.78	88.92	-10.28	100年12月
刑事案件犯罪人口率(人/十萬人)	56.13	64.24	-12.62	100年12月	
交通運輸	汽車登記數(輛)	940,472	938,555	0.20	100年12月底
	機車登記數(輛)	1,744,402	1,742,657	0.10	100年12月底
	每千人擁有汽車數(輛)	352.98	352.47	0.14	100年12月底
	每千人擁有機車數(輛)	654.71	654.45	0.04	100年12月底
	A1類交通事故件數(件)	16	20	-20.00	100年12月
	A1類車輛肇事率(件/萬輛)	0.060	0.075	-20.00	100年12月
	A1類交通事故死亡人數(人)	16	20	-20.00	100年12月
	A1類交通事故受傷人數(人)	6	6	-	100年12月
	停車位數(車位)	161,637	169,485	-4.63	100年第4季底
	公車運量(萬人次)	585.06	556.49	5.13	100年12月

附註：①為資料修正·②為預測數·③為初步統計數；以下各頁同·



重要指標		本期	上期	與上期比較%	本期資料期間
社會福利	低收入戶數(戶)	8,320	9,016	-7.72	100年第4季
	低收入人數(人)	21,218	22,878	-7.26	100年第4季
	每萬人低收入戶人口數(人/萬人)	79.64	86.01	(-6.37)	100年第4季
	低收入戶生活補助金額(千元)	176,237.60	118,990.64	48.11	100年第4季
	市民急難救助人次(人次)	1,124	1,143	-1.66	100年第4季
	市民急難救助金額(千元)	6,969.93	6,769.54	2.96	100年第4季
	中低收入戶老人生活津貼核付人數(人)	10,452	10,398	0.52	100年12月
	中低收入戶老人生活津貼核付金額(千元)	53,655	53,391	0.49	100年12月
	身心障礙人數(人)	110,626	109,972	0.59	100年第4季
	身心障礙生活補助金額(千元)	160,735.48	159,266.48	0.92	100年12月
	輔助器具補助人數(人次)	2,502	1,594	56.96	100年第4季
	輔助器具補助金額(千元)	26,336.89	15,185.61	73.43	100年第4季
	社會救助醫療補助金額(千元)	1,299.23	477.33	172.19	100年第4季
	社會救助看護補助金額(千元)	2,997.68	3,131.80	-4.28	100年第4季
消防救護	消防人數(含義消人員)(人)	2,696	2,710	-0.52	100年12月底
	消防車輛數(輛)	194	196	-1.02	100年下半年
	每萬人消防(含義消)人員數(人)	10.12	10.18	-0.58	100年12月底
	每萬人消防車輛數(輛)	0.73	0.74	-1.35	100年下半年
	火災發生次數(次)	13	6	116.67	100年12月
	火災死亡人數(人)	3	-	--	100年12月
	火災受傷人數(人)	2	3	-33.33	100年12月
	火災財物損失(千元)	11,372	2,581	340.60	100年12月
	緊急救護出動車次(車次)	10,492	9,646	8.77	100年12月
	緊急救護載送人次(人次)	8,381	7,715	8.63	100年12月
	消防安全檢查件次(次)	4,734	3,456	36.98	100年12月
	消防安全檢查合格率(%)	83.65	84.87	(-1.22)	100年12月
消防安全檢查列管家數(家、所)	24,898	24,667	0.94	100年12月底	
農林漁牧	漁獲量(噸)	153.22	133.51	14.76	100年12月
	動力漁船艘數(艘)	248	242	2.48	100年12月底
	動力漁船噸數(噸)	2,775.80	2,692.19	3.11	100年12月底

附註：97年6月起義消人員數包括婦宣隊及睦鄰救護隊。

100年7月1日起最低生活費由每月每人9,945元調整為10,303元，故低收入戶第三季人數、戶數較上季小幅增加。

重要指標		本期	上期	與上期比較%	本期資料期間
經濟觀光	公司登記現有家數(家)	77,672	77,530	0.18	100年12月底
	公司登記資本額(百萬元)	1,407,861	1,401,679	0.44	100年12月底
	行號登記現有家數(家)	95,643	95,516	0.13	100年12月底
	行號登記資本額(百萬元)	16,133	16,082	0.32	100年12月底
	工廠登記現有家數(家)	15,879	16,160	-1.74	100年12月底
	攤販取締攤次(攤次)	1,298	1,306	-0.61	100年12月底
	中科有效核准廠商家數(家)	130	130	-	100年12月底
	中科廠商投資額(億元)	20,319.66	20,318.66	0.00	100年12月底
	中科園區營業額(億元)	201.84	265.91	-24.09	100年10月
	中科園區就業總人數(人)	26,783	26,544	0.90	100年12月底
	臺中工業區廠商家數(家)	950	945	0.53	100年12月底
	臺中工業區廠商投資額(億元)	3,342.24	3,311.41	0.93	100年12月底
	合法九大行業家數(家)	662	688	-3.78	100年12月底
	非法九大行業家數(家)	166	161	3.11	100年12月底
	核發建造執照(件數)	329	323	1.86	100年12月
	核發建造執照總樓地板面積(平方公尺)	718,995	454,956	58.04	100年12月
	核發使用執照(件數)	279	234	19.23	100年12月
	核發使用執照總樓地板面積(平方公尺)	431,519	394,764	9.31	100年12月
	違建查報拆除件數(件)	207	249	-16.87	100年12月
	觀光旅館住用率(%)	73.08	80.21	(-7.13)	100年12月
國際觀光旅館住用率(%)	80.35	85.05	(-4.70)	100年12月	
一般觀光旅館住用率(%)	53.54	63.94	(-10.40)	100年12月	
觀光旅館住客數(人)	53,910	58,229	-7.42	100年12月	
本國人(人)	19,917	22,820	-12.72	100年12月	
來臺旅客(人)	33,993	35,409	-4.00	100年12月	
觀光遊憩區遊客人數(人數)	981,877	1,038,402	-5.44	100年11月	
醫療衛生	食品衛生檢查不合格率(%)	1.26	1.20	(0.06)	100年12月
	食品製造廠商衛生檢查不合格率(%)	7.42	7.56	(-0.14)	100年12月
	營業場所衛生稽查輔導改善率(%)	47.66	47.26	(0.40)	100年12月
	每萬人藥商家數(家)	27.40	27.18	0.81	100年12月底

附註：統計數字「...」表數值不明或尚未產生資料。「--」表有數值但無意義。「-」表數值為0，皆為0者表其值甚小欄位不足以顯示。

觀光旅館100年6月以前數據未包含風景區龍谷大飯店資料，自100年7月以後納入龍谷大飯店資料。

臺中市重要統計參考指標

中華民國100年12月



臺中市政府主計處編印

中華民國101年2月 出版