

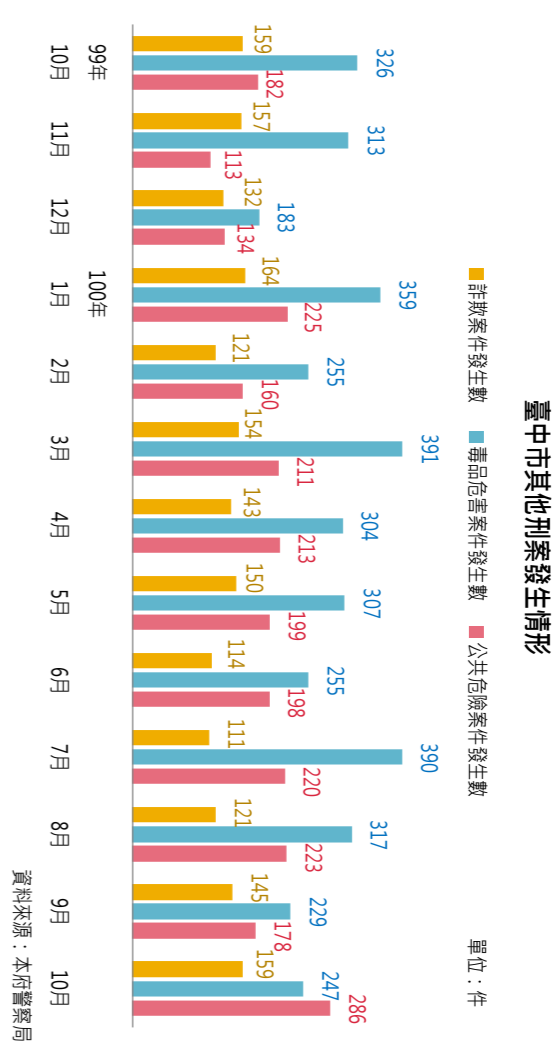
重要指標		本期	上期	與上期比較%	本期資料期間
人口	戶數(戶)	866,588	865,627	0.11	100年10月底
	人口數(人)	2,661,290	2,659,828	0.05	100年10月底
	男(人)	1,323,788	1,323,232	0.04	100年10月底
	女(人)	1,337,502	1,336,596	0.07	100年10月底
	性比例：(男/女)×100	98.97	99.00	(-0.03)	100年10月底
	人口密度(人/平方公里)	1,201.54	1,200.88	0.05	100年10月底
	戶量(人/戶)	3.07	3.07	-	100年10月底
	人口總增加率(‰)	6.47	5.00	(1.47)	100年10月
	自然增加率：粗出生率-粗死亡率(‰)	4.51	4.58	(-0.07)	100年10月
	社會增加率：遷入率-遷出率(‰)	1.96	0.42	(1.54)	100年10月
	扶養比(%)	34.17	34.24	(-0.07)	100年10月底
	老化指數(%)	52.62	52.23	(0.39)	100年10月底
	平均年齡(歲)	36.76	36.71	(0.05)	100年10月底
	非婚生子女出生率(%)	4.42	3.27	(1.15)	100年10月
婚姻概況	結婚對數(對)	2,662	1,494	78.18	100年10月
	離婚對數(對)	558	541	3.14	100年10月
	結婚對數中配偶為外籍人士之對數比率(%)	6.69	13.99	(-7.30)	100年10月
勞動就業	市府推介求職就業率(%)	57.67	58.30	(-0.63)	100年10月
	市府推介求才利用率(%)	14.13	21.10	(-6.97)	100年10月
	勞工重大職業災害發生件數(件)	1	6	-83.33	100年10月
	勞工重大職業災害死亡人數(人)	1	6	-83.33	100年10月
環境保護	一般測站PSI>100日數(%)	-	1.29	(-1.29)	100年8月
	落塵量(公噸/平方公里/月)	2.09	3.93	-46.82	100年8月
	空氣中總懸浮微粒濃度(微克/立方公尺)	72.37	52.51	37.82	100年8月
	降雨量(mm.)	13.3	99.3	-86.61	100年10月
	平均每人每日垃圾清理量(公斤)	0.39	0.43	-9.53	100年10月
	平均每人每日資源回收量(公斤)	0.31	0.32	-3.73	100年10月
	飲用水檢驗不合格率(%)	-	-	--	100年10月
	公害陳情案件受理件數(件)	2,042	1,908	7.02	100年10月
機動車輛空氣污染檢查告發率(%)	-	2.15	(-2.15)	100年第3季	

附註：「與上年同期比較」欄內括弧中數字為增減值或增減百(千)分點；紅字表有利趨勢，藍字表不利趨勢。

「機動車輛空氣污染檢查告發率」係指粒狀及氣狀汙染物之檢查告發率

重要指標		本期	上期	與上期比較%	本期資料期間
財政收支	歲出實付累計數(億元)	692.78	634.42	9.20	100年10月底
	歲入實收累計數(億元)	660.75	603.23	9.53	100年10月底
	稅課收入實收累計數(億元)	402.41	364.55	10.38	100年10月底
	稅課收入實收累計數占預算數比率(%)	75.83	68.69	(7.14)	100年10月底
	歲出實付累計數占全年預算數比率(%)	65.68	60.15	(5.53)	100年10月底
	保安防衛	全般刑案發生數(件)	2,310	2,388	-3.27
竊盜案發生數(件)		969	1,091	-11.18	100年10月
汽車竊盜(件)		70	97	-27.84	100年10月
機車竊盜(件)		392	508	-22.83	100年10月
暴力犯罪發生數(件)		38	41	-7.32	100年10月
詐欺案件發生數(件)		159	145	9.66	100年10月
毒品危害案件發生數(件)		247	229	7.86	100年10月
妨害風化發生數(件)		22	30	-26.67	100年10月
公共危險案件發生數(件)		286	178	60.67	100年10月
刑案破獲率(%)		74.81	71.69	(3.12)	100年10月
取締非法賭博性電玩件數(件)		3	3	-	100年10月
實際員警人數(人)		6,311	6,263	0.77	100年10月
每一員警維護治安人數(人口/員警)		412.57	424.60	-2.83	100年10月
刑事案件發生率(件/十萬人)		86.82	89.80	-3.32	100年10月
刑事案件犯罪人口率(人/十萬人)	58.86	61.45	-4.21	100年10月	
交通運輸	汽車登記數(輛)	935,805	934,073	0.19	100年10月底
	機車登記數(輛)	1,739,428	1,735,512	0.23	100年10月底
	每千人擁有汽車數(輛)	351.64	351.18	0.13	100年10月底
	每千人擁有機車數(輛)	653.60	652.49	0.17	100年10月底
	A1類交通事故件數(件)	21	17	23.53	100年10月
	A1類車輛肇事率(件/萬輛)	0.08	0.06	23.44	100年10月
	A1類交通事故死亡人數(人)	20	18	11.11	100年10月
	A1類交通事故受傷人數(人)	4	6	-33.33	100年10月
	停車位數(車位)	169,485	182,004	-6.88	100年第3季底
	公車運量(萬人次)	548.74	513.92	6.78	100年9月

附註：①為資料修正，②為預測數，③為初步統計數；以下各頁同。



重要指標		本期	上期	與上期比較%	本期資料期間
社會福利	低收入戶數(戶)	9,016	7,551	19.40	100年第3季
	低收入人數(人)	22,878	18,354	24.65	100年第3季
	每萬人低收入戶人口數(人/萬人)	86.01	69.12	(16.89)	100年第3季
	低收入戶生活補助金額(千元)	118,990.64	103,692.76	14.75	100年第3季
	市民急難救助人次(人次)	1,143	1,269	-9.93	100年第3季
	市民急難救助金額(千元)	6,769.54	7,614.86	-11.10	100年第3季
	中低收入戶老人生活津貼核付人數(人)	10,350	10,332	0.17	100年10月
	中低收入戶老人生活津貼核付金額(千元)	53,067	52,995	0.14	100年10月
	身心障礙人數(人)	109,972	108,959	0.93	100年第3季
	身心障礙生活補助金額(千元)	158,652.48	158,278.06	0.24	100年10月
	輔助器具補助人數(人次)	1,594	2,070	-23.00	100年第3季
	輔助器具補助金額(千元)	15,185.61	20,394.32	-25.54	100年第3季
	社會救助醫療補助金額(千元)	477.33	851.47	-43.94	100年第3季
	社會救助看護補助金額(千元)	3,131.80	2,321.03	34.93	100年第3季
消防救護	消防人數(含義消人員)(人)	2,710	2,680	1.12	100年10月底
	消防車輛數(輛)	196	192	2.08	100年上半年
	每萬人消防(含義消)人員數(人)	10.18	10.08	0.99	100年10月底
	每萬人消防車輛數(輛)	0.74	0.72	2.51	100年上半年
	火災發生次數(次)	6	9	-33.33	100年10月
	火災死亡人數(人)	1	1	-	100年10月
	火災受傷人數(人)	2	3	-33.33	100年10月
	火災財物損失(千元)	2,055	6,135	-66.50	100年10月
	緊急救護出勤車次(車次)	9,938	9,539	4.18	100年10月
	緊急救護載送人次(人次)	8,071	7,762	3.98	100年10月
	消防安全檢查件次(次)	3,423	2,941	16.39	100年10月
	消防安全檢查合格率(%)	84.75	82.01	(2.74)	100年10月
	消防安全檢查列管家數(家、所)	24,514	24,357	0.64	100年10月底
農林漁牧	漁獲量(噸)	123.10	75.09	63.94	100年10月
	動力漁船艘數(艘)	241	241	-	100年10月底
	動力漁船噸數(噸)	2,694.41	2,694.41	-	100年10月底

附註：97年6月起義消人員數包括婦宣隊及睦鄰救援隊。

100年7月1日起最低生活費由每月每人9,945元調整為10,303元。故低收入戶第三季人數、戶數較上季小幅增加。

重要指標		本期	上期	與上期比較%	本期資料期間
經濟觀光	公司登記現有家數(家)	77,427	77,168	0.34	100年10月底
	公司登記資本額(百萬元)	1,395,593	1,391,089	0.32	100年10月底
	行號登記現有家數(家)	95,359	95,129	0.24	100年10月底
	行號登記資本額(百萬元)	16,018	15,981	0.23	100年10月底
	工廠登記現有家數(家)	16,139	16,100	0.24	100年10月底
	攤販取締攤次(攤次)	1,107	1,318	-16.01	100年10月
	中科有效核准廠商家數(家)	128	128	-	100年10月底
	中科廠商投資額(億元)	20,310.78	Ⓔ 20,310.78	-	100年10月底
	中科園區營業額(億元)	221.26	229.76	-3.70	100年8月
	中科園區就業總人數(人)	26,474	26,160	1.20	100年10月底
	臺中工業區廠商家數(家)	945	944	0.11	100年10月底
	臺中工業區廠商投資額(億元)	3,311.89	3,150.37	5.13	100年10月底
	合法九大行業家數(家)	697	706	-1.27	100年10月底
	非法九大行業家數(家)	166	166	-	100年10月底
	核發建造執照(件數)	241	248	-2.82	100年10月
	核發建造執照總樓地板面積(平方公尺)	346,532	260,935	32.80	100年10月
	核發使用執照(件數)	200	256	-21.88	100年10月
	核發使用執照總樓地板面積(平方公尺)	171,759	139,288	23.31	100年10月
	違建查報拆除件數(件)	162	134	20.90	100年10月
	觀光旅館住用率(%)	72.55	59.04	(13.51)	100年10月
國際觀光旅館住用率(%)	75.05	60.09	(14.96)	100年10月	
一般觀光旅館住用率(%)	63.18	55.10	(8.08)	100年10月	
觀光旅館住客數(人)	60,241	48,024	25.44	100年10月	
本國人(人)	24,847	21,787	14.05	100年10月	
來臺旅客(人)	35,394	26,237	34.90	100年10月	
觀光遊憩區遊客人數(人數)	1,038,402	913,598	13.66	100年10月	
醫療衛生	食品衛生檢查不合格率(%)	3.00	1.09	(1.91)	100年10月
	食品製造廠商衛生檢查不合格率(%)	1.59	8.94	(-7.35)	100年10月
	營業場所衛生稽查輔導改善率(%)	29.44	42.65	(-13.21)	100年10月
	每萬人藥商家數(家)	27.19	Ⓕ 27.36	-0.61	100年10月底

附註：統計數字「...」表數值不明或尚未產生資料。「--」表有數值但無意義。「-」表數值為0。皆為0者表其值甚小欄位不足以顯示。

觀光旅館100年6月以前數據未包含風景區龍谷大飯店資料。自100年7月以後納入龍谷大飯店資料。

臺中市重要統計參考指標

中華民國100年10月



臺中市政府主計處編印

中華民國100年12月 出版