

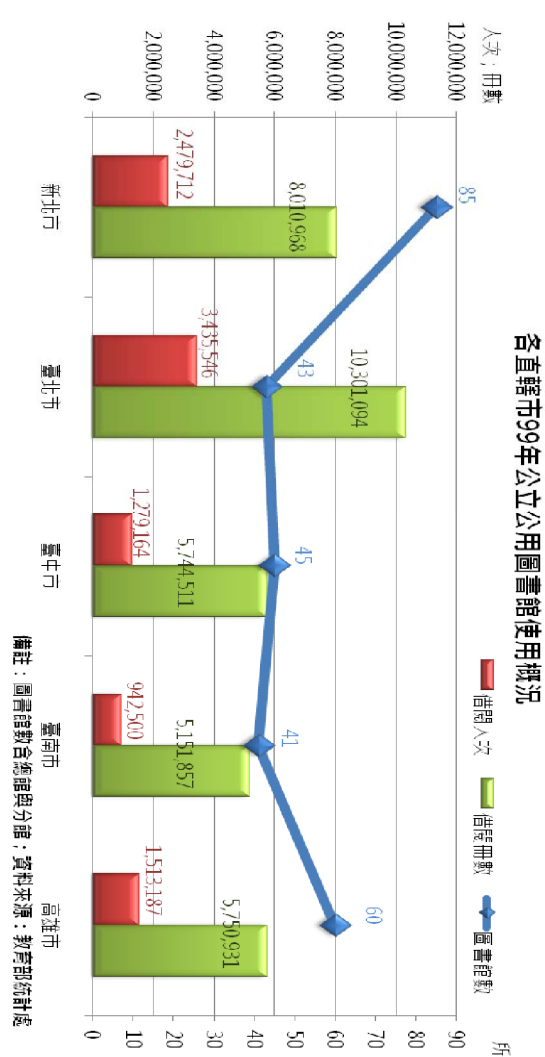
重要指標		本期	上期	與上期比較%	本期資料期間
人口	戶數(戶)	862,055	860,512	0.18	100年7月底
	人口數(人)	2,657,253	2,655,456	0.07	100年7月底
	男(人)	1,322,169	1,321,467	0.05	100年7月底
	女(人)	1,335,084	1,333,989	0.08	100年7月底
	性比例：(男/女)×100	99.03	99.06	(-0.03)	100年7月底
	人口密度(人/平方公里)	1,199.72	1,198.91	0.07	100年7月底
	戶量(人/戶)	3.08	3.09	(-0.01)	100年7月底
	自然增加率：粗出生率-粗死亡率(‰)	0.33	0.26	(0.07)	100年7月
	社會增加率：遷入率-遷出率(‰)	-0.00	0.40	(-0.40)	100年7月
	社會流動率：遷出率+遷入率(‰)	0.39	9.35	(-8.96)	100年7月
	扶養比(%)	34.39	34.46	(-0.07)	100年7月底
	老化指數(%)	51.65	51.43	(0.22)	100年7月底
	平均年齡(歲)	36.63	36.59	(0.04)	100年7月底
	非婚生子女出生率(%)	3.40	3.62	(-0.22)	100年7月
婚姻概況	結婚對數(對)	1,390	1,538	-9.62	100年7月
	離婚對數(對)	544	535	1.68	100年7月
	結婚對數中配偶為外籍人士之對數比率(%)	13.53	11.05	(2.48)	100年7月
勞動就業	市府推介求職就業率(%)	49.11	43.77	(5.34)	100年7月
	市府推介求才利用率(%)	20.71	6.23	(14.48)	100年7月
	勞工重大職業災害發生件數(件)	3	1	200.00	100年7月
	勞工重大職業災害死亡人數(人)	3	1	200.00	100年7月
環境保護	一般測站PSI > 100日數(%)	1.29	2.67	-1.38	100年5月
	每平方公里落塵量(公噸/平方公里/月)	3.22	4.67	-31.05	100年5月
	空氣懸浮微粒(微克/立方公尺)	90.09	142.52	-36.79	100年5月
	降雨量(mm.)	256.3	151.3	69.40	100年7月
	每人每日垃圾清運量(公斤)	0.43	0.40	7.50	100年7月
	每人每日資源回收量(公斤)	0.31	0.32	-3.13	100年7月
	飲用水檢驗不合格率(%)	-	-	--	100年7月
	公害陳情案件受理件數(件)	2,020	1,903	6.15	100年7月
機動車輛空氣污染檢查告發率(%)	0.93	Ⓘ 12.50	(-11.57)	100年第2季	

附註：「與上年同期比較」欄內括弧中數字為增減值或增減百(千)分點；紅字表有利趨勢，藍字表不利趨勢。

「機動車輛空氣污染檢查告發率」係指粒狀及氣狀污染物之檢查告發率

重要指標		本期	上期	與上期比較%	本期資料期間
財政收支	歲出實付累計數(億元)	501.23	420.01	19.34	100年7月底
	歲入實收累計數(億元)	473.11	404.14	17.07	100年7月底
	稅課收入實收累計數(億元)	325.38	285.05	14.15	100年7月底
	稅課收入實收累計數占預算數比率(%)	61.70	54.06	(7.64)	100年7月底
	歲出實付累計數占全年預算數比率(%)	48.67	40.79	(7.88)	100年7月底
保安防衛	全般刑案發生數(件)	2,410	2,150	12.09	100年7月
	竊盜案發生數(件)	1,032	1,005	2.69	100年7月
	汽車竊盜(件)	83	106	-21.70	100年7月
	機車竊盜(件)	450	425	5.88	100年7月
	暴力犯罪發生數(件)	21	23	-8.70	100年7月
	詐欺案件發生數(件)	111	114	-2.63	100年7月
	毒品危害案件發生數(件)	390	255	52.94	100年7月
	妨害風化發生數(件)	27	22	22.73	100年7月
	公共危險案件發生數(件)	220	198	11.11	100年7月
	刑案破獲率(%)	78.59	77.30	(1.29)	100年7月
	取締非法賭博性電玩件數(件)	6	1	500.00	100年7月
	實際員警人數(人)	6,294	6,311	-0.27	100年7月
	每一員警維護治安人數(人口/員警)	422.05	420.63	0.34	100年7月
	刑事案件發生率(件/十萬人)	90.73	80.99	12.03	100年7月
刑事案件犯罪人口率(人/十萬人)	64.83	49.24	31.66	100年7月	
交通運輸	汽車登記數(輛)	929,970	926,112	0.42	100年7月底
	機車登記數(輛)	1,720,992	1,713,242	0.45	100年7月底
	每千人擁有汽車數(輛)	349.97	348.76	0.35	100年7月底
	每千人擁有機車數(輛)	647.66	645.18	0.38	100年7月底
	A1類交通事故件數(件)	19	10	90.00	100年7月
	A1類車輛肇事率(件/萬輛)	0.07	0.04	84.21	100年7月
	A1類交通事故死亡人數(人)	20	10	100.00	100年7月
	A1類交通事故受傷人數(人)	6	7	-14.29	100年7月
	停車位數(車位)	182,004	165,082	10.25	100年第2季底
	公車運量(萬人次)	480.63	433.08	10.98	100年7月

附註：Ⓘ為資料修正，Ⓙ為預測數，Ⓚ為初步統計數；以下各頁同。



重要指標		本期	上期	與上期比較%	本期資料期間
社會福利	低收入戶數(戶)	7,551	7,257	4.05	100年第2季
	低收入人數(人)	18,354	14,711	24.76	100年第2季
	每萬人低收入戶人口數(人/萬人)	69.12	55.49	(13.63)	100年第2季
	低收入戶生活補助金額(千元)	103,692.76	119,740.59	-13.40	100年第2季
	市民急難救助人次(人次)	1,269	892	42.26	100年第2季
	市民急難救助金額(千元)	7,614.86	4,403.57	72.92	100年第2季
	中低收入戶老人生活津貼核付人數(人)	10,267	10,235	0.31	100年7月
	中低收入戶老人生活津貼核付金額(千元)	52,683	52,470	0.41	100年7月
	身心障礙人數(人)	108,959	108,120	0.78	100年第2季
	身心障礙生活補助金額(千元)	156,950.84	154,435.19	1.63	100年7月
	輔助器具補助人次(人次)	2,070	1,138	81.90	100年第2季
	輔助器具補助金額(千元)	20,394.32	10,778.04	89.22	100年第2季
	社會救助醫療補助金額(千元)	935.35	435.59	114.73	100年第2季
	社會救助看護補助金額(千元)	2,453.09	68.89	3,461.14	100年第2季
消防救護	消防人數(含義消人員)(人)	2,680	2,676	0.15	100年7月底
	消防車輛數(輛)	196	192	2.08	100年上半年
	每萬人消防(含義消)人員數(人)	10.09	10.08	0.13	100年7月底
	每萬人消防車輛數(輛)	0.74	0.72	2.51	100年上半年
	火災發生次數(次)	7	13	-46.15	100年7月
	火災死亡人數(人)	4	2	100.00	100年7月
	火災受傷人數(人)	1	7	-85.71	100年7月
	火災財物損失(千元)	1,970	11,250	-82.49	100年7月
	緊急救護出勤車次(車次)	9,578	9,649	-0.74	100年7月
	緊急救護載送人次(人次)	7,742	7,852	-1.40	100年7月
	消防安全檢查件次(次)	4,488	2,308	94.45	100年7月
	消防安全檢查合格率(%)	86.06	76.13	(9.93)	100年7月
	消防安全檢查列管家數(家、所)	23,433	23,170	1.14	100年7月底
	農林漁牧	漁獲量(噸)	43.69	78.24	-44.16
動力漁船艘數(艘)		239	239	-	100年7月底
動力漁船噸數(噸)		2,691.73	2,709.81	-0.67	100年7月底

附註：97年6月起義消人員數包括婦宣隊及睦鄰救援隊。

重要指標		本期	上期	與上期比較%	本期資料期間
經濟觀光	公司登記現有家數(家)	76,797	76,606	0.25	100年7月底
	公司登記資本額(百萬元)	1,363,765	1,361,072	0.20	100年7月底
	行號登記現有家數(家)	94,707	94,541	0.18	100年7月底
	行號登記資本額(百萬元)	15,837	15,791	0.29	100年7月底
	工廠登記現有家數(家)	16,027	16,002	0.16	100年7月底
	攤販取締攤次(攤次)	1,570	1,853	-15.27	100年7月
	中科有效核准廠商家數(家)	126	124	1.61	100年7月底
	中科廠商投資額(億元)	20,424.53	20,421.89	0.01	100年7月底
	中科園區營業額(億元)	255.86	270.62	-5.45	100年6月
	中科園區就業總人數(人)	25,791	25,550	0.94	100年7月底
	臺中工業區廠商家數(家)	931	927	0.43	100年7月底
	臺中工業區廠商投資額(億元)	3,035.52	3,026.90	0.28	100年7月底
	合法九大行業家數(家)	732	735	-0.41	100年7月底
	非法九大行業家數(家)	201	201	-	100年7月底
	核發建造執照(件數)	335	291	15.12	100年7月
	核發建造執照總樓地板面積(平方公尺)	303,690	284,347	6.80	100年7月
	核發使用執照(件數)	236	272	-13.24	100年7月
	核發使用執照總樓地板面積(平方公尺)	240,905	563,924	-57.28	100年7月
	違建查報拆除件數(件)	152	101	50.50	100年7月
	觀光旅館住用率(%)	69.72	71.17	(-1.45)	100年7月
	國際觀光旅館住用率(%)	67.53	69.32	(-1.79)	100年7月
一般觀光旅館住用率(%)	88.31	86.89	(1.42)	100年7月	
觀光旅館住客數(人)	47,411	48,068	-1.37	100年7月	
本國人(人)	22,937	21,118	8.61	100年7月	
來臺旅客(人)	24,474	26,950	-9.19	100年7月	
觀光遊憩區遊客人數(人數)	㊦ 777,877	㊦ 599,887	29.67	100年6月	
醫療衛生	食品衛生檢查不合格率(%)	0.40	0.10	(0.30)	100年7月
	食品製造廠商衛生檢查不合格率(%)	3.80	1.80	(2.00)	100年7月
	營業場所衛生檢查不合格率(%)	30.56	21.32	(9.24)	100年7月
	每萬人藥商家數(家)	27.01	26.95	0.21	100年7月底

附註：統計數字「...」表數值不明或尚未產生資料；「--」表有數值但無意義；「-」表數值為0；皆為0者表其值甚小欄位不足以顯示。

臺中市重要統計參考指標

中華民國100年7月



臺中市政府主計處編印

中華民國100年9月 出版