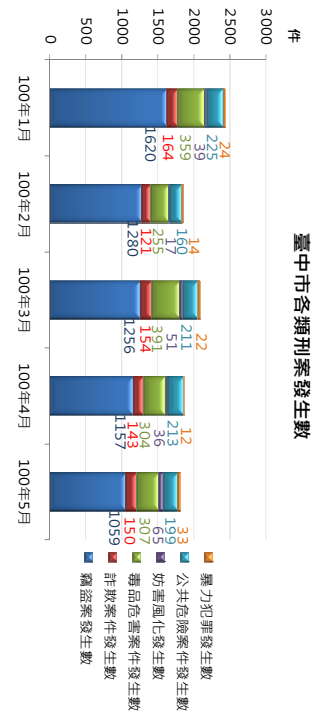


重要指標	本期	上期	與上期比較%	本期資料期間	
人口	戶數(戶)	858,862	857,431	0.17	100年5月底
	人口數(人)	2,653,698	2,652,435	0.05	100年5月底
	男(人)	1,320,677	1,320,323	0.03	100年5月底
	女(人)	1,333,021	1,332,112	0.07	100年5月底
	性比例:(男/女)×100	99.07	99.12	(-0.05)	100年5月底
	人口密度(人/平方公里)	1,198.11	1,197.54	0.05	100年5月底
	戶量(人/戶)	3.09	3.09	-	100年5月底
	自然增加率:粗出生率-粗死亡率(‰)	0.26	0.20	(0.06)	100年5月
	社會增加率:遷入率-遷出率(‰)	0.22	0.28	(-0.06)	100年5月
	社會流動率:遷出率+遷入率(‰)	9.05	8.21	(0.84)	100年5月
	扶養比(%)	34.54	34.62	(-0.08)	100年5月底
	老化指數(%)	51.25	51.04	(0.21)	100年5月底
	平均年齡(歲)	36.57	36.53	(0.04)	100年5月底
	非婚生子女出生率(%)	3.50	3.20	(0.30)	100年5月
婚姻概況	結婚對數(對)	1,677	1,179	42.24	100年5月
	離婚對數(對)	575	498	15.46	100年5月
	結婚對數中配偶為外籍人士之對數比率(%)	10.79	16.28	(-5.49)	100年5月
勞動就業	市府推介求職就業率(%)	58.80	52.10	(6.70)	100年5月
	市府推介求才利用率(%)	6.57	31.74	(-25.17)	100年5月
	勞工重大職業災害發生件數(件)	2	2	-	100年5月
	勞工重大職業災害死亡人數(人)	2	2	-	100年5月
	一般測站PSI > 100日數(%)	-	-	--	100年3月
環境保護	每平方公里落塵量(公噸/平方公里/月)	4.03	6.75	-40.30	100年3月
	空氣懸浮微粒(微克/立方公尺)	109.05	71.22	53.12	100年3月
	降雨量(mm.)	95.0	5.1	1762.75	100年5月
	每人每日垃圾清運量(公斤)	0.39	0.39	-	100年5月
	每人每日資源回收量(公斤)	0.30	0.30	-	100年5月
	飲用水檢驗不合格率(%)	-	-	--	100年5月
	公害陳情案件受理件數(件)	1,922	①1,725	11.42	100年5月
	機動車輛空氣污染檢查合格率(%)	17.61	100年第1季

附註:「與上年同期比較」欄內括弧中數字為增減值或增減百(千)分點;紅字表有利趨勢·藍字表不利趨勢。

重要指標	本期	上期	與上期比較%	本期資料期間		
財政收支	歲出實付累計數(億元)	341.73	288.27	18.54	100年5月底	
	歲入實收累計數(億元)	356.81	243.21	46.71	100年5月底	
	稅課收入實收累計數(億元)	248.91	158.35	57.19	100年5月底	
	稅課收入實收累計數占預算數比率(%)	47.20	30.03	(17.17)	100年5月底	
	歲出實付累計數占全年預算數比率(%)	33.18	27.99	(5.19)	100年5月底	
保安防衛	全般刑案發生數(件)	2,322	2,473	-6.11	100年5月	
	竊盜案發生數(件)	1,059	1,157	-8.47	100年5月	
	汽車竊盜(件)	139	159	-12.58	100年5月	
	機車竊盜(件)	417	399	4.51	100年5月	
	暴力犯罪發生數(件)	33	12	175.00	100年5月	
	詐欺案件發生數(件)	150	143	4.90	100年5月	
	毒品危害案件發生數(件)	307	304	0.99	100年5月	
	妨害風化發生數(件)	65	36	80.56	100年5月	
	公共危險案件發生數(件)	199	213	-6.57	100年5月	
	刑案破獲率(%)	74.98	77.19	(-2.21)	100年5月	
	取締非法賭博性電玩件數(件)	7	20	-65.00	100年5月	
	實際員警人數(人)	6,383	6,386	-0.05	100年5月	
	每一員警維護治安人數(人口/員警)	415.65	415.25	0.10	100年5月	
	刑事事件發生率(件/十萬人)	87.52	93.26	-6.15	100年5月	
	刑事案件犯罪人口率(人/十萬人)	55.78	61.09	-8.69	100年5月	
	交通運輸	汽車登記數(輛)	934,475	932,758	0.18	100年5月底
		機車登記數(輛)	1,707,472	1,703,492	0.23	100年5月底
每千人擁有汽車數(輛)		352.14	351.66	0.14	100年5月底	
每千人擁有機車數(輛)		643.43	642.24	0.19	100年5月底	
A1類交通事故件數(件)		16	21	-23.81	100年5月	
A1類車輛肇事率(件/萬輛)		0.06	0.08	-25.00	100年5月	
A1類交通事故死亡人數(人)		16	23	-30.43	100年5月	
A1類交通事故受傷人數(人)		10	7	42.86	100年5月	
停車位數(車位)		165,082	129,825	27.16	100年第1季	
公車運量(萬人次)		412.20	379.21	8.70	100年5月	

附註:①為資料修正·②為預測數·③為初步統計數;以下各頁同。



重要指標	本期	上期	與上期比較%	本期資料期間
低收入戶數(戶)	7,257	7,851	-7.57	100年第一季
低收入人數(人)	14,711	19,414	-24.22	100年第一季
每萬人低收入戶人口數(人/萬人)	55.49	73.30	(-17.81)	100年第一季
低收入戶生活補助金額(千元)	119,740.59	179,786.77	-33.40	100年第一季
市民急難救助人次(人次)	892	1,017	-12.29	100年第一季
市民急難救助金額(千元)	4,403.57	4,939.32	-10.85	100年第一季
中低收入戶老人生活津貼核付人數(人)	10,272	10,464	-1.83	100年5月
中低收入戶老人生活津貼核付金額(千元)	52,617	53,367	-1.41	100年5月
身心障礙人數(人)	108,120	108,075	0.04	100年第一季
身心障礙生活補助金額(千元)	154,449.19	154,688.19	-0.15	100年5月
輔助器具補助人數(人次)	1,138	1,905	-40.26	100年第一季
輔助器具補助金額(千元)	10,778.04	19,196.04	-43.85	100年第一季
社會救助醫療補助金額(千元)	435.59	616.62	-29.36	100年第一季
社會救助看護補助金額(千元)	68.89	2,033.06	-96.61	100年第一季
消防人數(含義消人員)(人)	2,682	2,703	-0.78	100年5月底
消防車輛數(輛)	192	192	-	99年下半年
每萬人消防(含義消)人員數(人)	10.11	10.19	-0.82	100年5月底
每萬人消防車輛數(輛)	0.72	0.72	-	99年下半年
火災發生次數(次)	5	7	-28.57	100年5月
火災死亡人數(人)	1	1	-	100年5月
火災受傷人數(人)	3	3	-	100年5月
火災財物損失(千元)	342	4,150	-91.76	100年5月
緊急救護出動車次(車次)	9,624	9,286	3.64	100年5月
緊急救護載送人次(人次)	7,926	7,159	10.71	100年5月
消防安全檢查件次(次)	3,148	2,544	23.74	100年5月
消防安全檢查合格率(%)	78.08	79.13	(-1.05)	100年5月
消防安全檢查列管家數(家、所)	22,688	22,137	2.49	100年5月底
漁獲量(噸)	73.33	89.41	-17.98	100年5月
動力漁船艘數(艘)	241	241	-	100年5月底
動力漁船噸數(噸)	2,727.30	2,727.30	-	100年5月底

附註：97年6月起義消人員數包括婦官隊及睦鄰救援隊。

重要指標	本期	上期	與上期比較%	本期資料期間
公司登記現有家數(家)	76,484	76,262	0.29	100年5月底
公司登記資本額(百萬元)	1,361,244	1,358,537	0.20	100年5月底
行號登記現有家數(家)	94,306	94,029	0.29	100年5月底
行號登記資本額(百萬元)	15,695	15,613	0.53	100年5月底
工廠登記現有家數(家)	15,956	15,926	0.19	100年5月底
攤販取締攤次(攤次)	2,090	1,200	74.17	100年5月
中科有效核准廠商家數(家)	123	123	-	100年5月底
中科廠商投資額(億元)	20,426.59	20,426.59	-	100年5月底
中科園區營業額(億元)	252.54	287.67	-12.21	100年4月
中科園區就業總人數(人)	25,208	23,359	7.92	100年5月底
臺中工業區廠商家數(家)	926	926	-	100年5月底
臺中工業區廠商投資額(億元)	3,012.56	3,012.54	0.00	100年5月底
合法九大行業家數(家)	530	530	-	100年5月底
非法九大行業家數(家)	198	244	-18.85	100年5月底
核發建造執照(件數)	237	590	-59.83	100年5月
核發建造執照總樓地板面積(平方公尺)	273,228	493,557	-44.64	100年5月
核發使用執照(件數)	160	186	-13.98	100年5月
核發使用執照總樓地板面積(平方公尺)	168,773	191,133	-11.70	100年5月
通建查報拆除件數(件)	172	134	28.36	100年4月
觀光旅館住用率(%)	70.58	75.26	(-4.68)	100年5月
國際觀光旅館住用率(%)	70.38	75.23	(-4.85)	100年5月
一般觀光旅館住用率(%)	72.22	75.48	(-3.26)	100年5月
觀光旅館住客數(人)	45,773	49,191	-6.95	100年5月
本國人(人)	20,582	21,355	-3.62	100年5月
來臺旅客(人)	25,191	27,836	-9.50	100年5月
觀光遊憩區遊客人數(人數)	613,567	816,230	-24.83	100年5月
醫療衛生				
食品衛生檢查不合格率(%)	7.30	6.70	(0.60)	100年5月
食品製造廠商衛生檢查不合格率(%)	2.40	2.60	(-0.20)	100年5月
營業場所衛生檢查不合格率(%)	23.56	8.81	(14.75)	100年5月
每萬人藥商家數(家)	26.81	26.76	0.18	100年5月底

附註：統計數字「...」表數值不明或尚未產生資料、「--」表有數值但無意義、「-」表數值為0，皆為0者表其值甚小欄位不足以顯示。

臺中市重要統計參考指標

中華民國100年5月



臺中市政府主計處編印

中華民國100年7月 出版