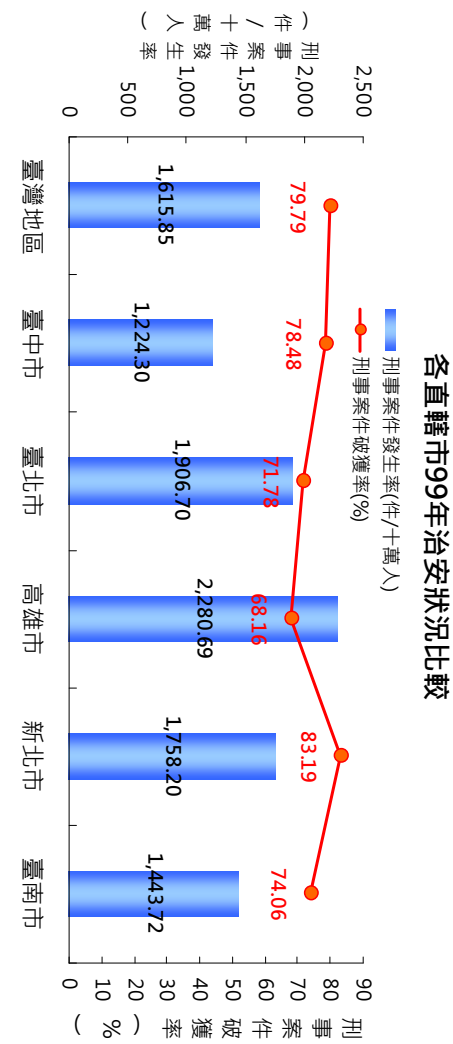


重要指標		本期	上期	與上期比較%	本期資料期間
人口	戶數(戶)	854,346	853,518	0.10	100年2月底
	人口數(人)	2,649,892	2,649,311	0.02	100年2月底
	男(人)	1,319,470	1,319,425	0.00	100年2月底
	女(人)	1,330,422	1,329,886	0.04	100年2月底
	性比例：(男/女)×100	99.18	99.21	(-0.03)	100年2月底
	人口密度(人/平方公里)	1,196.40	1,196.13	0.02	100年2月底
	戶量(人/戶)	3.10	3.10	(-0.00)	100年2月底
	自然增加率：粗出生率-粗死亡率(‰)	0.08	0.16	(-0.08)	100年2月
	社會增加率：遷入率-遷出率(‰)	0.14	0.18	(-0.04)	100年2月
	社會流動率：遷出率+遷入率(‰)	7.07	0.85	(6.22)	100年2月
	扶養比(%)	34.78	34.87	(-0.09)	100年2月底
	老化指數(%)	50.79	50.61	(0.18)	100年2月底
	平均年齡(歲)	36.48	36.44	0.11	100年2月底
	非婚生子女出生率(%)	4.04	4.46	(-0.42)	100年2月
婚姻概況	結婚對數(對)	1,023	2,309	-55.70	100年2月
	離婚對數(對)	415	457	-9.19	100年2月
	結婚對數中配偶為外籍人士之對數比率(%)	11.53	10.13	(1.40)	100年2月
勞動就業	市府推介求職就業率(%)	39.61	32.32	(7.29)	100年2月
	市府推介求才利用率(%)	8.25	8.71	(-0.46)	100年2月
	勞工重大職業災害發生件數(件)	-	1	-100.00	100年2月
	勞工重大職業災害死亡人數(人)	-	1	-100.00	100年2月
環境保護	一般測站PSI>100日數(%) ^(a)	100年2月
	每平方公里落塵量(公噸/平方公里/月)	100年2月
	空氣懸浮微粒(微克/立方公尺)	100年2月
	降雨量(mm.)	27.6	35.4	-22.03	100年2月
	每人每日垃圾清運量(公斤)	0.44	0.45	-2.22	100年2月
	每人每日資源回收量(公斤)	0.33	0.31	6.45	100年2月
	飲用水檢驗不合格率(%)	-	-	-	100年2月
	公害陳情案件受理件數(件)	916	1,037	-11.67	100年2月
機動車輛空氣污染檢查告發率(%)	100年2月	

附註：「與上年同期比較」欄內括弧中數字為增減值或增減百(千)分點；紅字表有利趨勢，藍字表不利趨勢；(r)資料修正，(f)為初步估計值；以下各頁同。

重要指標		本期	上期	與上期比較%	本期資料期間
財政收支	歲出實付累計數(億元)	187.15	147.25	27.09	100年2月底
	歲入實收累計數(億元)	95.94	67.74	41.62	100年2月底
	稅課收入實收累計數(億元)	92.33	65.50	40.96	100年2月底
	稅課收入實收累計數占預算數比率(%) ^(b)	100年2月底
	歲出實付累計數占全年預算數比率(%) ^(b)	100年2月底
	保安防衛	全般刑案發生數(件)	2,407	3,046	-20.98
竊盜案發生數(件)		1,280	1,620	-20.99	100年2月
汽車竊盜(件)		106	157	-32.48	100年2月
機車竊盜(件)		386	471	-18.05	100年2月
暴力犯罪發生數(件)		14	24	-41.67	100年2月
詐欺案件發生數(件)		121	164	-26.22	100年2月
毒品危害案件發生數(件)		255	359	-28.97	100年2月
妨害風化發生數(件)		17	39	-56.41	100年2月
公共危險案件發生數(件)		160	225	-28.89	100年2月
刑案破獲率(%)		90.20	86.51	(3.69)	100年2月
取締非法賭博性電玩件數(件)		10	27	-62.96	100年2月
實際員警人數(人)		6,407	6,398	0.14	100年2月
每一員警維護治安人數(人口/員警)		413.59	414.08	-0.12	100年2月
刑事案件發生率(件/十萬人)		90.84	114.99	-21.00	100年2月
刑事案件犯罪人口率(人/十萬人)	60.42	70.94	-14.83	100年2月	
交通運輸	汽車登記數(輛)	918,603	918,755	-0.02	100年2月底
	機車登記數(輛)	1,694,714	1,693,470	0.07	100年2月底
	每千人擁有汽車數(輛)	346.66	346.79	-0.04	100年2月底
	每千人擁有機車數(輛)	639.54	639.21	0.05	100年2月底
	A1類交通事故件數(輛)	12	17	-29.41	100年2月
	A1類車輛肇事率(件/萬輛)	0.05	0.07	-28.57	100年2月
	A1類交通事故死亡人數(人)	13	17	-23.53	100年2月
	A1類交通事故受傷人數(人)	1	1	-	100年2月
	停車位數(車位)	129,825	128,344	1.15	99年第4季底
	公車運量(萬人次)	296.08	308.97	-4.17	100年2月

附註：(a)為忠明監測站之數據(臺中港路一段414號)。(b)為初步估計值。(c)議會尚未核定100年預算數致無法計算。



重要指標		本期	上期	與上期比較%	本期資料期間
社會福利	低收入戶數(戶)	7,851	7,671	2.35	99年第4季
	低收入人數(人)	19,414	19,003	2.16	99年第4季
	每萬人低收入戶人口數(人/萬人)	73.30	71.84	(1.46)	99年第4季
	低收入戶生活補助金額(千元)	179,786.77	102,097.36	76.09	99年第4季
	市民急難救助人次(人次)	1,017	867	17.30	99年第4季
	市民急難救助金額(千元)	4,939.32	6,227.69	-20.69	99年第4季
	中低收入戶老人生活津貼核付人數(人)	10,247	9,346	9.64	100年2月
	中低收入戶老人生活津貼核付金額(千元)	52,431	47,856	9.56	100年2月
	身心障礙人數(人)	108,075	107,415	0.61	99年第4季
	身心障礙生活補助金額(千元)	143,571.19	139,108.52	3.21	100年2月
	輔助器具補助人數(人次)	1,905	1,964	-3.00	99年第4季
	輔助器具補助金額(千元)	19,196.04	19,374.40	-0.92	99年第4季
	社會救助醫療補助金額(千元)	616.62	464.62	32.72	99年第4季
	社會救助看護補助金額(千元)	2,033.06	1,858.78	9.38	99年第4季
消防救護	消防人數(含義消人員)(人)	2,702	2,703	-0.04	100年2月底
	消防車輛數(輛)	192	192	-	99年下半年
	每萬人消防(含義消)人員數(人)	10.20	10.20	-	100年2月底
	每萬人消防車輛數(輛)	0.72	0.72	-	99年下半年
	火災發生次數(次)	8	8	-	100年2月
	火災死亡人數(人)	-	2	-100.00	100年2月
	火災受傷人數(人)	6	4	50.00	100年2月
	火災財物損失(千元)	7,058	11,000	-35.84	100年2月
	緊急救護出勤車次(車次)	9,173	10,664	-13.98	100年2月
	緊急救護載送人次(人次)	7,094	8,166	-13.13	100年2月
	消防安全檢查件次(次)	1,954	3,353	-41.72	100年2月
	消防安全檢查合格率(%)	90.48	90.16	(0.32)	100年2月
	消防安全檢查列管家數(家、所)	21,408	21,368	0.19	100年2月底
農林漁牧	漁獲量(公斤)	123,974.90	75,651.20	63.88	100年2月
	動力漁船艘數(艘)	249	249	-	100年2月底
	動力漁船噸數(噸)	2,757.07	2,757.07	-	100年2月底

附註：97年6月起義消人員數包括婦宣隊及睦鄰救援隊。

重要指標		本期	上期	與上期比較%	本期資料期間
經濟觀光	公司登記現有家數(家)	75,833	75,771	0.08	100年2月底
	公司登記資本額(百萬元)	1,349,484	1,348,046	0.11	100年2月底
	行號登記現有家數(家)	93,522	93,457	0.07	100年2月底
	行號登記資本額(百萬元)	15,479	15,438	0.27	100年2月底
	工廠登記現有家數(家)	15,841	15,836	0.03	100年2月底
	攤販取締攤次(攤次)	1,102	1,149	-4.09	100年2月
	中科有效核准廠商家數(家)	116	112	3.57	100年2月底
	中科廠商投資額(億元)	20,386.46	20,383.14	0.02	100年2月底
	中科園區營業額(億元)	231.51	277.68	-16.63	99年12月
	中科園區就業總人數(人)	23,380	23,307	0.31	100年2月底
	臺中工業區廠商家數(家)	922	921	0.11	100年2月底
	臺中工業區廠商投資額(億元)	3,019.46	3,017.07	0.08	100年2月底
	合法九大行業家數(家)	537	538	-0.19	100年2月底
	非法九大行業家數(家)	577	576	0.17	100年2月底
	核發建造執照(件數)	159	318	-50.00	100年2月
	核發建造執照總樓地板面積(平方公尺)	200,838	499,858	-59.82	100年2月
	核發使用執照(件數)	101	185	-45.41	100年2月
	核發使用執照總樓地板面積(平方公尺)	67,827	54,990	23.34	100年2月
	違建查報拆除件數(件)	22	33	-33.33	100年2月
	觀光旅館住用率(%)	65.99	63.90	(2.09)	100年2月
	國際觀光旅館住用率(%)	64.81	62.74	(2.07)	100年2月
一般觀光旅館住用率(%)	76.05	73.78	(2.27)	100年2月	
觀光旅館住客數(人)	46,332	45,768	1.23	100年2月	
本國人(人)	25,520	22,273	14.58	100年2月	
來臺旅客(人)	20,812	23,495	-11.42	100年2月	
觀光遊憩區遊客人數(人數)	575,233	746,595	-22.95	100年1月	
醫療衛生	食品衛生檢查不合格率(%)	3.11	5.66	(-2.54)	100年2月
	食品製造廠商衛生檢查不合格率(%)	1.90	1.80	(0.09)	100年2月
	營業場所衛生檢查不合格率(%)	19.70	9.09	(10.61)	100年2月
	每萬人藥商家數(家)	19.93	19.93	-0.02	100年2月底

附註：統計數字「...」表數值不明或尚未產生資料。「-」表數值為0。皆為0者表其值甚小欄位不足以顯示。

臺中市重要統計參考指標

中華民國100年2月



臺中市政府主計處編印

中華民國100年4月 出版