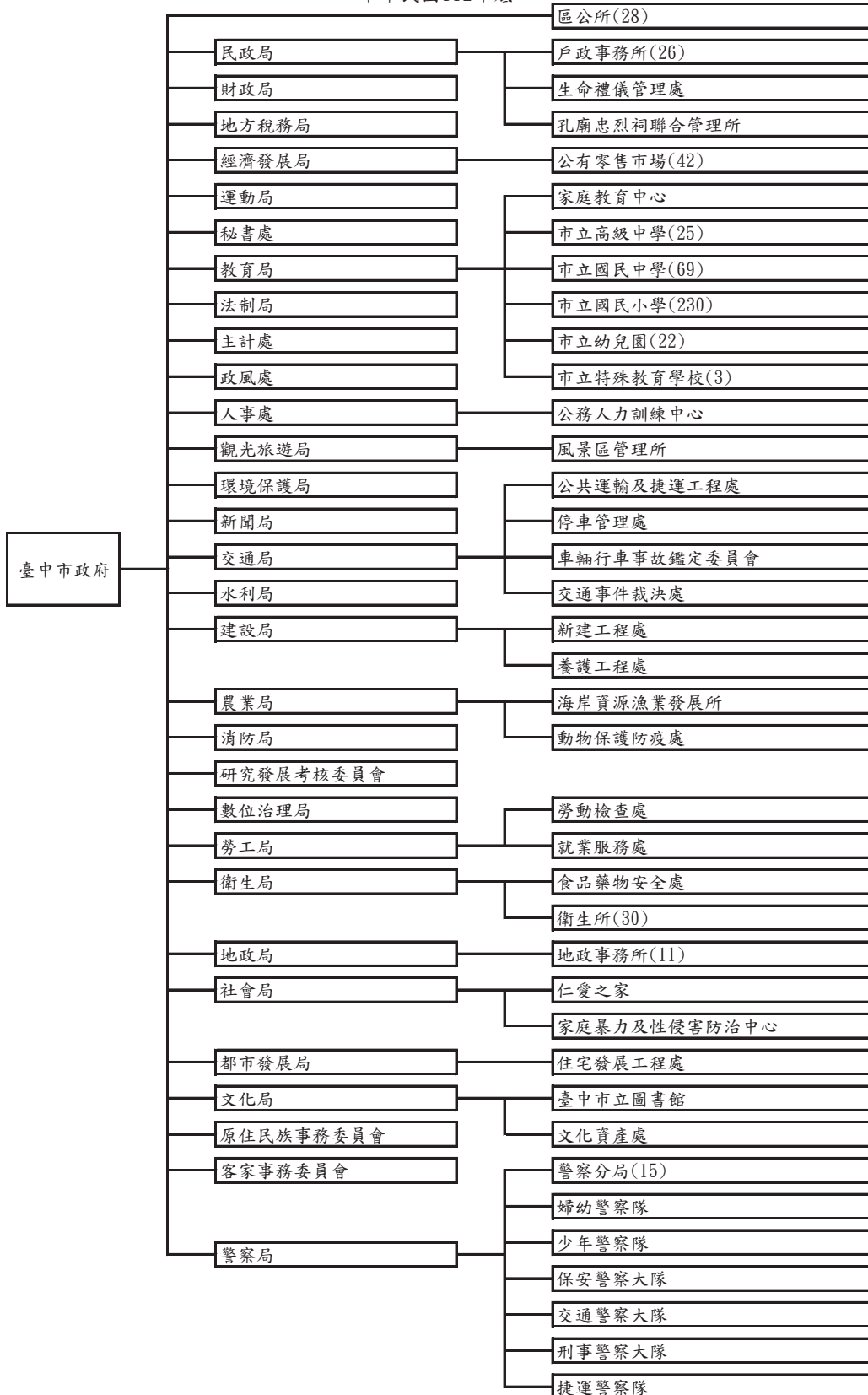


玖、政府服務

IX. Government Services

表 9-1 臺中市政府行政組織系統

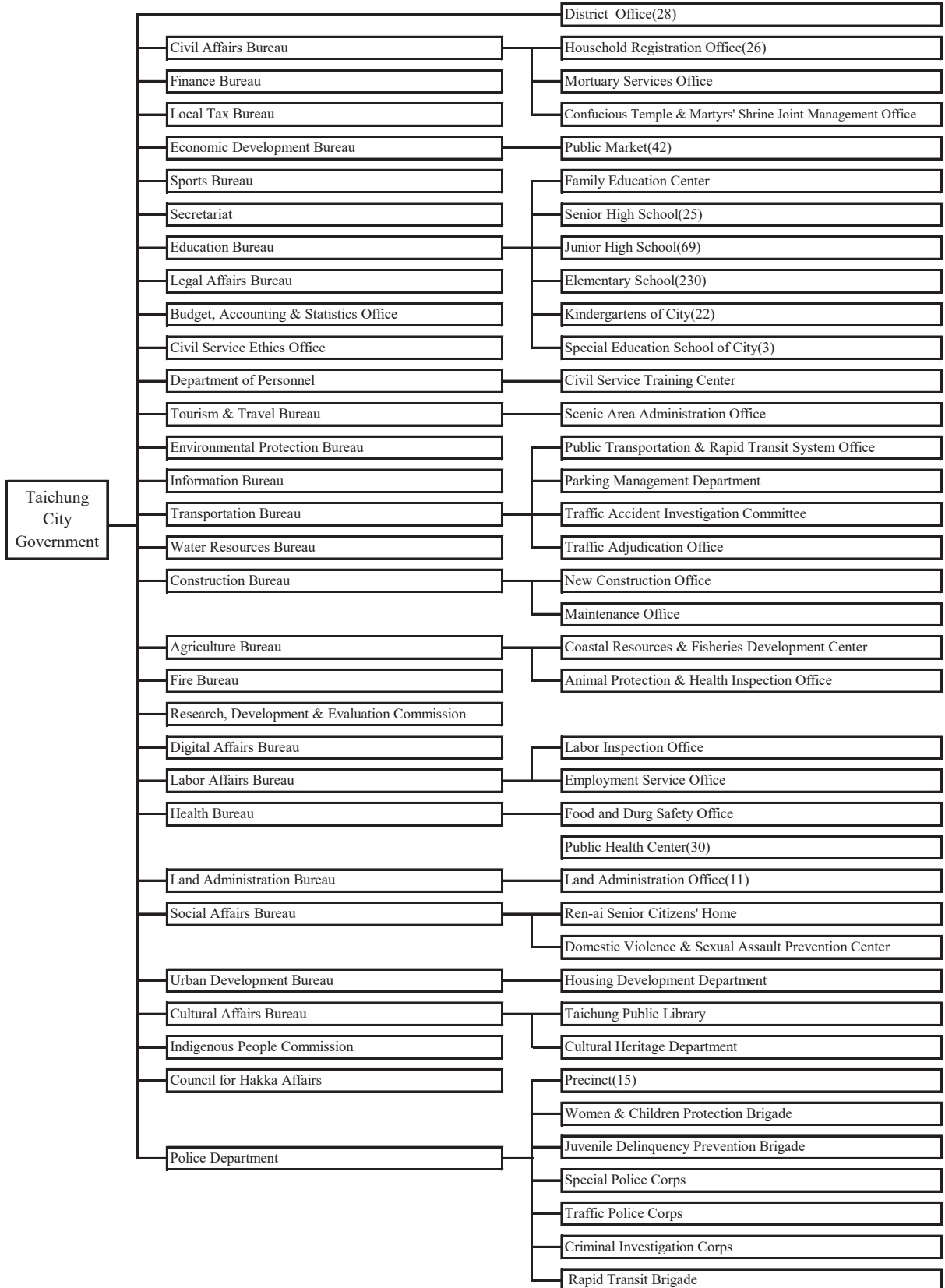
中華民國112年底



資料來源：本府人事處。

Table 9-1 Organization System of Taichung City Government

End of 2023



Source : Taichung City Department of Personnel.

表 9-2 臺中市政府各級機關學校及山地原住民區
正式預算員額

單位：人

年度別 Fiscal Year		合 計 Total	市政府 City Government	秘書處 Secretariat	民政局 Civil Affairs Bureau	財政局 Finance Bureau
民國104年度	FY 2015	37,875	35	107	136	110
民國105年度	FY 2016	38,094	35	107	138	112
民國106年度	FY 2017	40,886	35	107	158	112
民國107年度	FY 2018	41,171	35	111	165	112
民國108年度	FY 2019	40,641	36	111	165	112
民國109年度	FY 2020	41,333	36	111	165	112
民國110年度	FY 2021	41,521	36	108	165	112
民國111年度	FY 2022	41,625	36	108	165	112
民國112年度	FY 2023	41,853	36	108	165	112
民國113年度	FY 2024	42,497	36	108	165	112

資料來源：本府主計處及和平區公所。

附 註：一級機關包括所屬機關資料，惟地政事務所、戶政事務所、衛生所等機關除外。

Table 9-2 Official Staff of All Agencies & Schools
of Taichung City Government & Indigenous Districts

Unit : Persons

教育局	建設局	社會局	警察局	衛生局	環境保護局	地政局	經濟發展局
Education Bureau	Construction Bureau	Social Affairs Bureau	Police Department	Health Bureau	Environmental Protection Bureau	Land Administration Bureau	Economic Development Bureau
192	195	247	6,794	201	280	116	136
205	207	282	6,794	207	286	120	140
237	207	282	6,794	227	286	129	140
182	284	303	6,794	262	292	129	146
181	284	303	6,794	266	292	145	146
181	284	306	6,824	266	292	145	146
181	284	309	6,824	266	292	145	146
181	284	312	6,824	266	292	145	146
181	284	315	6,824	266	292	145	146
181	284	318	6,824	266	292	145	146

Source : Taichung City Budget, Accounting & Statistics Office & Heping District Office.

Note : The figures referred to the first-level agency including its subordinate agencies except land offices, household registration offices & public health centers.

表 9-2 臺中市政府各級機關學校及山地原住民區
正式預算員額 (續1)

單位：人

年度別 Fiscal Year		新聞局 Information Bureau	主計處 Budget, Accounting & Statistics Office	人事處 Department of Personnel	研究發展 考核委員 會 Research, Development & Evaluation Commission	數位治理 局 Digital Affairs Bureau	政風處 Civil Service Ethics Office
民國104年度	FY 2015	48	86	70	86	—	53
民國105年度	FY 2016	48	88	72	89	—	53
民國106年度	FY 2017	48	88	72	120	—	53
民國107年度	FY 2018	60	88	61	131	—	53
民國108年度	FY 2019	60	88	61	132	—	53
民國109年度	FY 2020	60	88	61	132	—	53
民國110年度	FY 2021	60	88	72	121	—	53
民國111年度	FY 2022	60	88	72	121	—	53
民國112年度	FY 2023	60	88	72	67	54	53
民國113年度	FY 2024	60	88	72	67	54	53

資料來源：本府主計處及和平區公所。

附註：一級機關包括所屬機關資料，惟地政事務所、戶政事務所、衛生所等機關除外。

Table 9-2 Official Staff of All Agencies & Schools
of Taichung City Government & Indigenous Districts (Cont.1)

Unit : Persons

勞工局	水利局	地方稅務局	農業局	交通局	觀光旅遊局	法制局	消防局
Labor Affairs Bureau	Water Resources Bureau	Local Tax Bureau	Agriculture Bureau	Transportation Bureau	Tourism & Travel Bureau	Legal Affairs Bureau	Fire Bureau
148	151	450	154	205	80	66	1,472
156	150	453	155	212	83	67	1,472
163	150	451	155	212	83	67	1,585
195	160	463	175	235	83	70	1,698
202	160	463	175	235	87	70	1,811
203	160	463	176	246	87	70	1,811
203	160	462	176	246	87	70	1,811
203	160	462	176	246	87	70	1,811
203	160	462	176	246	87	70	1,901
203	160	462	176	246	87	70	1,991

Source : Taichung City Budget, Accounting & Statistics Office & Heping District Office.

Note : The figures referred to the first-level agency including its subordinate agencies except land offices, household registration offices & public health centers.

表 9-2 臺中市政府各級機關學校及山地原住民區
正式預算員額 (續2完)

單位：人

年度別 Fiscal Year	文化局 Cultural Affairs Bureau	原住民族 事務委員會 Indigenous People Commission	客家事務 委員會 Council for Hakka Affairs	都市發展 局 Urban Development Bureau	運動局 Sports Bureau	衛生所 Public Health Center
民國104年度 FY 2015	227	30	31	199	—	341
民國105年度 FY 2016	238	32	32	211	—	344
民國106年度 FY 2017	238	32	32	214	—	344
民國107年度 FY 2018	238	32	32	264	60	344
民國108年度 FY 2019	253	32	32	279	60	344
民國109年度 FY 2020	253	32	32	279	60	344
民國110年度 FY 2021	253	32	32	279	60	344
民國111年度 FY 2022	253	32	32	279	60	344
民國112年度 FY 2023	253	32	32	279	60	344
民國113年度 FY 2024	253	32	32	279	60	344

資料來源：本府主計處及和平區公所。

附註：一級機關包括所屬機關資料，惟地政事務所、戶政事務所、衛生所等機關除外。

Table 9-2 Official Staff of All Agencies & Schools
of Taichung City Government & Indigenous Districts (Cont.2 End)

Unit : Persons

地政事務所 Land Office	戶政事務所 Household Registration Office	區民代表 會 District Council	區公所 District Office	其他市 屬機關 Other Subordinate Agencies of City Government	市立高級 中學 Senior High School of City	市立國民 中學 Junior High School of City	市立國民 小學 Elementary School of City	市立幼兒 園 Kindergar- ten of City	市立特殊 教育學校 Special Education School of City
482	576	3	1,727	—	1,606	7,333	12,919	783	—
482	576	3	1,724	—	1,617	7,222	13,194	688	—
482	576	3	1,703	—	4,491	6,919	13,233	658	—
482	576	3	1,676	—	4,589	6,480	13,105	657	346
491	576	3	1,670	—	4,234	6,276	12,987	626	346
491	576	3	1,667	—	4,355	6,520	13,268	627	348
491	576	3	1,666	—	4,445	6,356	13,514	645	348
491	576	3	1,666	—	4,448	6,312	13,658	645	346
491	576	3	1,665	—	4,473	6,260	13,843	674	349
491	576	3	1,664	—	4,525	6,247	14,295	686	344

Source : Taichung City Budget, Accounting & Statistics Office & Heping District Office.

Note : The figures referred to the first-level agency including its subordinate agencies except land offices, household registration offices & public health centers.

表 9-3 臺中市各級機關學校員工總人數

單位：人

年底、性別及機關類別 End of Year & Sex & Organization		總計 Grand Total	正式職(教)員 Authorized Complement				
			合計 Total	民選 首長 Elected Chief	政務 人員 Political Appointee	正式 職員 Staff of Authorized Complement	校長 及教師 Principal and Teacher
民國102年底	End of 2013	45,967	34,965	1	27	15,421	19,516
民國103年底	End of 2014	46,597	35,346	2	25	15,719	19,600
民國104年底	End of 2015	46,672	35,314	2	27	15,836	19,449
民國105年底	End of 2016	46,240	35,021	2	27	16,082	18,910
民國106年底	End of 2017	51,118	37,906	2	27	16,873	21,004
民國107年底	End of 2018	50,918	38,493	2	22	17,449	21,020
民國108年底	End of 2019	52,101	39,503	2	27	18,090	21,384
民國109年底 ^(r)	End of 2020	52,764	39,795	2	26	17,913	21,854
民國110年底 ^(r)	End of 2021	53,179	39,956	2	28	17,789	22,137
民國111年底 ^(r)	End of 2022	53,411	40,228	2	26	17,809	22,391
民國112年底	End of 2023	53,834	40,470	2	28	17,798	22,642
性別	By Sex						
男	Male	22,670	17,014	1	20	10,359	6,634
女	Female	31,164	23,456	1	8	7,439	16,008
機關別	By Organization						
市政府	City Government	40	26	1	2	23	—
秘書處	Secretariat	222	95	—	1	94	—
民政局	Civil Affairs Bureau	327	158	—	1	157	—
財政局	Finance Bureau	135	101	—	1	100	—
教育局	Education Bureau	356	167	—	1	166	—
建設局	Construction Bureau	577	237	—	1	236	—
社會局	Social Affairs Bureau	1,043	294	—	1	293	—
警察局	Police Department	6,783	6,581	—	—	6,581	—
衛生局	Health Bureau	833	232	—	1	231	—
環境保護局	Environmental Protection Bureau	4,168	268	—	1	267	—
地政局	Land Administration Bureau	290	135	—	1	134	—
經濟發展局	Economic Development Bureau	332	131	—	1	130	—
新聞局	Information Bureau	83	52	—	1	51	—
主計處	Budget, Accounting and Statistics Office	118	85	—	—	85	—
人事處	Department of Personnel	84	69	—	—	69	—
研究發展考核委員會	Research, Development and Evaluation Commission	176	66	—	1	65	—
政風處	Civil Service Ethics Office	62	52	—	—	52	—

資料來源：本府各機關學校及和平區公所。

附註：1.一級機關包括所屬機關資料，惟地政事務所、戶政事務所、衛生所等機關除外。

2.本表不包括臺中市議會資料。

Table 9-3 Number of Staff & Worker of All Organizations & Schools of Taichung City

Unit : Persons

聘用人員	約僱人員	技工	駕駛	工友	正式 工員	駐衛 警察	測量 助理	清潔 隊員	臨編 人員	臨時 員工
Contract-based Employee	Auxiliary Employee	Technical Worker	Driver	Manual Worker	Worker of Authorized Complement	Security Guard	Measurement Assistant	Sanitation Worker	Extra Staff	Temporary Staff
276	1,236	415		1,201	—	15	209	2,436	2	5,212
314	1,671	422		1,167	—	15	203	2,428	2	5,029
369	1,962	315	71	1,095	—	15	203	2,440	2	4,886
369	1,622	284	69	1,057	—	14	198	2,568	1	5,037
385	982	293	81	1,339	—	19	211	2,715	1	7,186
480	972	300	51	1,066	—	17	209	2,786	1	6,543
520	953	258	61	959	—	18	210	2,815	5	6,799
535	969	237	50	906	—	17	211	2,823	—	7,211
603	1,045	213	48	827	—	19	206	2,825	8	7,429
777	1,043	199	43	757	—	12	209	2,825	9	7,309
1,027	998	182	38	704	—	12	206	2,830	23	7,344
210	226	98	38	147	—	12	169	2,163	6	2,587
817	772	84	—	557	—	—	37	667	17	4,757
—	—	4	1	4	—	—	—	—	—	5
1	10	6	2	16	—	—	—	—	—	92
—	28	3	1	4	—	1	—	—	—	132
—	9	—	—	4	—	—	—	—	—	21
89	44	—	—	4	—	—	—	—	—	52
9	21	11	—	1	—	—	—	—	—	298
433	34	—	1	2	—	—	—	—	—	279
20	1	11	13	82	—	—	—	—	—	75
354	37	1	4	3	—	—	—	—	—	202
2	26	4	3	3	—	—	—	2,808	—	1,054
2	34	—	—	—	—	—	22	—	—	97
—	40	5	—	13	—	7	—	—	—	136
—	13	—	—	—	—	—	—	—	—	18
—	12	—	1	1	—	—	—	—	—	19
—	3	—	—	3	—	—	—	—	—	9
1	85	—	1	1	—	—	—	—	22	—
—	2	1	—	—	—	—	—	—	—	7

Source : Taichung City Government & Subsidiaries & Heping District Office.

Note : 1.The figures referred to the first-level agency including its subordinate agencies except land offices, household registration offices and public health centers.

2.Not including City Council.

表 9-3 臺中市各級機關學校員工總人數（續完）

單位：人

年底及機關類別 End of Year & Organization		總計 Grand Total	正式職(教)員 Authorized Complement				
			合計 Total	民選 首長 Elected Chief	政務 人員 Political Appointee	正式 職員 Staff of Authorized Complement	校長 及教師 Principal and Teacher
勞工局	Labor Affairs Bureau	580	178	—	1	177	—
水利局	Water Resources Bureau	264	138	—	1	137	—
地方稅務局	Local Tax Bureau	768	436	—	1	435	—
農業局	Agriculture Bureau	342	159	—	1	158	—
交通局	Transportation Bureau	377	203	—	1	202	—
觀光旅遊局	Tourism and Travel Bureau	152	80	—	1	79	—
法制局	Legal Affairs Bureau	89	68	—	1	67	—
消防局	Fire Bureau	1,817	1,768	—	1	1,767	—
文化局	Cultural Affairs Bureau	675	243	—	1	242	—
原住民族事務委員會	Indigenous People Commission	56	28	—	1	27	—
客家事務委員會	Council for Hakka Affairs	36	29	—	1	28	—
都市發展局	Urban Development Bureau	492	245	—	1	244	—
運動局	Sports Bureau	85	51	—	1	50	—
數位治理局	Digital Affairs Bureau	63	44	—	1	43	—
衛生所	Health Centers	447	321	—	—	321	—
地政事務所	Land Offices	983	462	—	—	462	—
戶政事務所	Household Registration Offices	622	550	—	—	550	—
區民代表會	District Councils	5	3	—	—	3	—
區公所	District Offices	2,654	1,582	1	—	1,581	—
市立高級中學	Senior High Schools of City	4,547	4,367	—	—	611	3,756
市立國民中學	Junior High Schools of City	6,481	6,125	—	—	623	5,502
市立國民小學	Elementary Schools of City	15,510	14,171	—	—	1,016	13,155
市立幼兒園	Kindergartens of City	790	131	—	—	128	3
市立特殊教育學校	Special Education School of City	370	339	—	—	113	226

資料來源：本府各機關學校及和平區公所。

附註：1.一級機關包括所屬機關資料，惟地政事務所、戶政事務所、衛生所等機關除外。

2.本表不包括臺中市議會資料。

Table 9-3 Number of Staff & Worker of All Organizations & Schools of Taichung City (Cont. End)

Unit : Persons

聘用人員	約僱人員	技工	駕駛	工友	正式工員	駐衛警察	測量助理	清潔隊員	臨編人員	臨時員工
Contract-based Employee	Auxiliary Employee	Technical Worker	Driver	Manual Worker	Worker of Authorized Complement	Security Guard	Measurement Assistant	Sanitation Worker	Extra Staff	Temporary Staff
55	19	1	—	1	—	—	—	—	—	326
—	3	4	2	1	—	4	—	—	—	112
8	83	1	3	5	—	—	—	—	—	232
2	21	3	—	3	—	—	—	—	—	154
2	34	1	—	—	—	—	—	—	—	137
—	10	1	—	3	—	—	—	—	—	58
—	5	—	—	—	—	—	—	—	—	16
—	13	4	2	14	—	—	—	—	—	16
31	55	3	1	11	—	—	—	—	—	331
—	—	1	—	2	—	—	—	—	—	25
—	2	1	—	1	—	—	—	—	—	3
8	34	7	—	—	—	—	—	—	—	198
—	6	—	—	2	—	—	—	—	—	26
6	5	1	—	—	—	—	—	—	—	7
—	—	—	—	19	—	—	—	—	—	107
2	28	2	—	13	—	—	184	—	—	292
—	21	—	—	12	—	—	—	—	—	39
—	—	—	—	—	—	—	—	—	—	2
1	95	19	1	73	—	—	—	22	—	861
—	20	25	—	74	—	—	—	—	—	61
—	22	25	1	104	—	—	—	—	1	203
—	17	25	1	192	—	—	—	—	—	1,104
—	104	4	—	17	—	—	—	—	—	534
1	2	8	—	16	—	—	—	—	—	4

Source : Taichung City Government & Subsidiaries & Heping District Office.

Note : 1.The figures referred to the first-level agency including its subordinate agencies except land offices, household registration offices and public health centers.

2.Not including City Council.

表 9-4 臺中市政府各級機關學校及山地原住民區
 公教人員按官等別分

單位：人

年底、性別及機關類別 End of Year & Sex & Organization		總計 Grand Total	民選首長 Elected Chief
民國102年底	End of 2013	33,382	1
民國103年底	End of 2014	33,615	2
民國104年底	End of 2015	33,484	2
民國105年底	End of 2016	33,450	2
民國106年底	End of 2017	36,272	2
民國107年底	End of 2018	36,936	2
民國108年底	End of 2019	37,363	2
民國109年底	End of 2020	37,758	2
民國110年底	End of 2021	36,486	2
民國111年底	End of 2022	36,938	2
民國112年底	End of 2023	37,201	2
性別	By Sex		
男	Male	15,991	1
女	Female	21,210	1
機關別	By Organization		
一般行政機關	Administrative Agencies	15,522	2
市營事業機關	Municipally Owned Enterprises	—	—
市立各級學校	Municipal Schools	21,679	—

資料來源：行政院人事行政總處、本府人事處、和平區公所及和平區民代表會。

Table 9-4 Number of Civil Servants & Teachers of All Organizations & Schools of Taichung City Government & Indigenous Districts
by Rank

Unit : Persons

政務人員 Political Appointee	官等別 By Rank		
	簡薦委任(派)人員 Ranking Servant		
	合計 Total	簡任(派) Senior Rank(Detail)	薦任(派) Junior Rank(Detail)
27	7,630	135	4,838
25	7,882	135	5,072
27	8,066	142	5,334
26	8,137	142	5,513
28	8,841	150	5,987
21	9,043	153	6,260
27	9,058	159	6,307
26	9,103	164	6,458
28	9,020	166	6,493
23	9,007	161	6,538
28	9,018	165	6,521
20	3,284	106	2,458
8	5,734	59	4,063
28	7,123	165	4,976
—	—	—	—
—	1,895	—	1,545

Source : Directorate-General of Personnel Administration, Executive Yuan. & Taichung City Department of Personnel & Heping District Office & Heping District Council.

表 9-4 臺中市政府各級機關學校及山地原住民區
 公教人員按官等別分 (續1)

單位：人

年底、性別及機關類別 End of Year & Sex & Organization		官等別	
		簡薦委任(派)人員 Ranking Servant	
		委任(派) Elementary Rank(Detail)	雇員 Auxiliary Employee
民國102年底	End of 2013	2,613	44
民國103年底	End of 2014	2,637	38
民國104年底	End of 2015	2,554	36
民國105年底	End of 2016	2,447	35
民國106年底	End of 2017	2,669	35
民國107年底	End of 2018	2,605	25
民國108年底	End of 2019	2,569	23
民國109年底	End of 2020	2,460	21
民國110年底	End of 2021	2,351	10
民國111年底	End of 2022	2,298	10
民國112年底	End of 2023	2,319	13
性別	By Sex		
男	Male	720	—
女	Female	1,599	13
機關別	By Organization		
一般行政機關	Administrative Agencies	1,981	1
市營事業機關	Municipally Owned Enterprises	—	—
市立各級學校	Municipal Schools	338	12

資料來源：行政院人事行政總處、本府人事處、和平區公所及和平區民代表會。

Table 9-4 Number of Civil Servants & Teachers of All Organizations & Schools of Taichung City Government & Indigenous Districts by Rank (Cont.1)

Unit : Persons

By Rank			
合計 Total	警察人員 Police Officer		警佐 Delegated Rank
	警監 Selected Rank	警正 Recommended Rank	
7,064	30	4,216	2,818
7,099	33	4,104	2,962
7,016	33	4,080	2,903
7,102	32	3,966	3,104
7,292	32	4,160	3,100
7,664	31	4,156	3,477
7,926	32	4,331	3,563
8,000	33	4,309	3,658
7,982	34	4,388	3,560
7,981	41	4,433	3,507
8,067	43	4,565	3,459
7,079	42	4,152	2,885
988	1	413	574
8,067	43	4,565	3,459
—	—	—	—
—	—	—	—

Source : Directorate-General of Personnel Administration, Executive Yuan. & Taichung City Department of Personnel & Heping District Office & Heping District Council.

表 9-4 臺中市政府各級機關學校及山地原住民區
 公教人員按官等別分 (續2完)

單位：人

年底、性別及機關類別 End of Year & Sex & Organization		官等別	
		醫事人員	
		合計 Total	師(一)級 Senior Grade 1
民國102年底	End of 2013	727	1
民國103年底	End of 2014	738	1
民國104年底	End of 2015	757	1
民國105年底	End of 2016	751	—
民國106年底	End of 2017	797	1
民國107年底	End of 2018	808	2
民國108年底	End of 2019	802	1
民國109年底	End of 2020	812	—
民國110年底	End of 2021	804	—
民國111年底	End of 2022	806	—
民國112年底	End of 2023	823	—
性別	By Sex		
男	Male	35	—
女	Female	788	—
機關別	By Organization		
一般行政機關	Administrative Agencies	302	—
市營事業機關	Municipally Owned Enterprises	—	—
市立各級學校	Municipal Schools	521	—

資料來源：行政院人事行政總處、本府人事處、和平區公所及和平區民代表會。

Table 9-4 Number of Civil Servants & Teachers of All Organizations & Schools of Taichung City Government & Indigenous Districts by Rank (Cont.2 End)

Unit : Persons

By Rank				
Medical Personnel			校長及教師	
師(二)級	師(三)級	士(生)級		
Senior Grade 2	Senior Grade 3	Junior	Principal & Teacher	
23	578	125	17,933	
26	587	124	17,869	
26	610	120	17,616	
25	616	110	17,432	
23	652	121	19,312	
23	752	31	19,398	
25	753	23	19,548	
25	766	21	19,815	
26	761	17	18,650	
23	760	23	19,119	
22	784	17	19,263	
8	27	—	5,572	
14	757	17	13,691	
22	274	6	—	
—	—	—	—	
—	510	11	19,263	

Source : Directorate-General of Personnel Administration, Executive Yuan. & Taichung City Department of Personnel & Heping District Office & Heping District Council.

表 9-5 臺中市政府各級機關學校及山地原住民區
 公教人員按教育程度分

單位：人

年底、性別及機關類別 End of Year & Sex & Organization		合計 Total	研究所	Graduate School
			博士 Ph. D. Degree	碩士 M. A. Degree
民國102年底	End of 2013	33,382	152	11,643
民國103年底	End of 2014	33,615	207	11,855
民國104年底	End of 2015	33,484	209	12,745
民國105年底	End of 2016	33,450	240	13,354
民國106年底	End of 2017	36,272	331	15,660
民國107年底	End of 2018	36,936	449	16,424
民國108年底	End of 2019	37,363	384	16,562
民國109年底	End of 2020	37,758	409	17,116
民國110年底	End of 2021	36,486	408	17,150
民國111年底	End of 2022	36,938	420	17,559
民國112年底	End of 2023	37,201	432	17,810
性別	By Sex			
男	Male	15,991	256	6,166
女	Female	21,210	176	11,644
機關別	By Organization			
一般行政機關	Administrative Agencies	15,522	91	3,398
市營事業機關	Municipally Owned Enterprises	—	—	—
市立各級學校	Municipal Schools	21,679	341	14,412

資料來源：行政院人事行政總處、本府人事處、和平區公所及和平區民代表會。

Table 9-5 Number of Civil Servants & Teachers of All Organizations & Schools of Taichung City Government & Indigenous Districts
by Educational Attainments

Unit : Persons

大學畢業 University	專科畢業 Junior College	高級中等 (高中、高職)畢業 Senior High(Regular & Vocational) School	國(初)中以下 Junior High School & Under
14,057	5,474	2,052	4
14,315	5,388	1,845	5
13,790	5,129	1,602	9
13,450	4,969	1,432	5
13,936	4,985	1,351	9
14,049	5,330	677	7
14,344	4,826	1,235	12
14,413	4,688	1,122	10
13,372	4,442	1,093	21
13,653	4,269	1,020	17
13,860	4,131	953	15
5,516	3,239	799	15
8,344	892	154	—
7,322	3,781	915	15
—	—	—	—
6,538	350	38	—

Source : Directorate-General of Personnel Administration, Executive Yuan. & Taichung City Department of Personnel & Heping District Office & Heping District Council.

表 9-6 臺中市政府各級機關學校及山地原住民區
 公教人員按年齡分

單位：人

年底、性別及機關類別		合計	24歲以下
End of Year & Sex & Organization		Total	Under 24 Years
民國102年底	End of 2013	33,382	483
民國103年底	End of 2014	33,615	603
民國104年底	End of 2015	33,484	520
民國105年底	End of 2016	33,450	639
民國106年底	End of 2017	36,272	789
民國107年底	End of 2018	36,936	826
民國108年底	End of 2019	37,363	733
民國109年底	End of 2020	37,758	645
民國110年底	End of 2021	36,486	360
民國111年底	End of 2022	36,938	377
民國112年底	End of 2023	37,201	447
性別	By Sex		
男	Male	15,991	237
女	Female	21,210	210
機關別	By Organization		
一般行政機關	Administrative Agencies	15,522	270
市營事業機關	Municipally Owned Enterprises	—	—
市立各級學校	Municipal Schools	21,679	177

資料來源：行政院人事行政總處、本府人事處、和平區公所及和平區民代表會。

Table 9-6 Number of Civil Servants & Teachers of All Organizations & Schools of Taichung City Government & Indigenous Districts
by Age Group

Unit : Persons

25~29歲	30~34歲	35~39歲	40~44歲
25~29 Years	30~34 Years	35~39 Years	40~44 Years
2,503	4,872	5,923	7,747
2,419	4,785	5,708	7,679
2,180	4,611	5,961	6,852
2,200	4,439	6,039	6,868
2,462	4,667	6,627	7,060
2,560	4,339	6,458	6,782
2,813	3,944	6,267	6,795
2,959	3,839	5,856	6,814
2,525	3,343	5,114	6,650
2,626	3,360	4,942	6,729
2,478	3,544	4,732	6,536
1,261	1,751	1,970	2,679
1,217	1,793	2,762	3,857
1,539	2,298	2,594	2,447
—	—	—	—
939	1,246	2,138	4,089

Source : Directorate-General of Personnel Administration, Executive Yuan. & Taichung City Department of Personnel & Heping District Office & Heping District Council.

表 9-6 臺中市政府各級機關學校及山地原住民區
 公教人員按年齡分（續完）

單位：人

年底、性別及機關類別		45~49歲	50~54歲
End of Year & Sex & Organization		45~49 Years	50~54 Years
民國102年底	End of 2013	7,180	3,241
民國103年底	End of 2014	7,316	3,586
民國104年底	End of 2015	7,819	3,907
民國105年底	End of 2016	7,707	3,904
民國106年底	End of 2017	8,261	4,539
民國107年底	End of 2018	8,168	5,463
民國108年底	End of 2019	7,921	6,068
民國109年底	End of 2020	7,601	6,695
民國110年底	End of 2021	7,333	7,111
民國111年底	End of 2022	6,903	7,355
民國112年底	End of 2023	6,754	7,296
性別	By Sex		
男	Male	2,556	3,193
女	Female	4,198	4,103
機關別	By Organization		
一般行政機關	Administrative Agencies	1,883	2,563
市營事業機關	Municipally Owned Enterprises	—	—
市立各級學校	Municipal Schools	4,871	4,733

資料來源：行政院人事行政總處、本府人事處、和平區公所及和平區民代表會。

Table 9-6 Number of Civil Servants & Teachers of All Organizations & Schools of Taichung City Government & Indigenous Districts
by Age Group (Cont. End)

			Unit : Persons	
55~59歲	60~64歲	65歲以上	平均年齡 (歲)	
55~59 Years	60~64 Years	65 Years of Age and Over	Average Age (Years)	
1,029	377	27	41.49	
1,151	351	17	41.67	
1,233	359	42	42.10	
1,283	349	22	42.05	
1,447	398	22	42.10	
1,831	485	24	42.60	
2,203	589	30	43.02	
2,612	710	27	43.43	
3,160	858	32	44.41	
3,610	995	41	44.62	
4,145	1,218	51	44.92	
1,808	509	27	44.50	
2,337	709	24	45.23	
1,403	494	31	42.67	
—	—	—	—	
2,742	724	20	46.52	

Source : Directorate-General of Personnel Administration, Executive Yuan. & Taichung City Department of Personnel & Heping District Office & Heping District Council.

表 9-7 臺中市政府各級機關學校及山地原住民區
 公教人員按年資別分

單位：人

年底、性別及機關類別		合計	5年以下	6~9年
End of Year & Sex & Organization		Total	5 Years & Under	6~9 Years
民國102年底	End of 2013	33,382	4,863	4,435
民國103年底	End of 2014	33,615	5,202	4,110
民國104年底	End of 2015	33,484	5,406	4,150
民國105年底	End of 2016	33,450	5,537	3,882
民國106年底	End of 2017	36,272	6,010	4,153
民國107年底	End of 2018	36,936	6,232	4,382
民國108年底	End of 2019	37,363	6,211	4,532
民國109年底	End of 2020	37,758	5,985	4,808
民國110年底	End of 2021	36,486	4,662	4,595
民國111年底	End of 2022	36,938	4,762	4,474
民國112年底	End of 2023	37,201	4,767	4,405
性別	By Sex			
男	Male	15,991	2,136	1,930
女	Female	21,210	2,631	2,475
機關別	By Organization			
一般行政機關	Administrative Agencies	15,522	2,573	2,646
市營事業機關	Municipally Owned Enterprises	—	—	—
市立各級學校	Municipal Schools	21,679	2,194	1,759

資料來源：行政院人事行政總處、本府人事處、和平區公所及和平區民代表會。

Table 9-7 Number of Civil Servants & Teachers of All Organizations & Schools of Taichung City Government & Indigenous Districts
by Seniority of Service

Unit : Persons				
10~14年	15~19年	20~24年	25~29年	30年以上
10~14 Years	15~19 Years	20~24 Years	25~29 Years	30 Years & Over
6,229	5,989	6,958	3,579	1,329
6,202	5,677	6,787	4,196	1,441
5,981	5,509	6,863	4,183	1,392
5,800	5,794	6,422	4,588	1,427
6,179	6,403	6,445	5,293	1,789
5,893	6,857	5,947	5,359	2,266
5,504	6,890	5,729	5,505	2,992
5,510	6,521	5,691	5,779	3,464
5,014	6,285	5,857	5,767	4,306
5,224	5,970	6,120	5,490	4,898
5,360	5,659	6,735	4,843	5,432
2,229	2,665	2,074	1,909	3,048
3,131	2,994	4,661	2,934	2,384
2,921	2,250	975	1,483	2,674
—	—	—	—	—
2,439	3,409	5,760	3,360	2,758

Source : Directorate-General of Personnel Administration, Executive Yuan. & Taichung City Department of Personnel & Heping District Office & Heping District Council.

表 9-8 臺中市政府各級機關學校及山地原住民區
進用身心障礙者及原住民人數

年底別 End of Year		身心障礙者	
		應進用人數 (人) Statutory No. Employed (Persons)	實際進用人數 (人) Actual No. Employed (Persons)
民國102年底	End of 2013	962	1,437
民國103年底	End of 2014	995	1,465
民國104年底	End of 2015	1,004	1,466
民國105年底	End of 2016	1,022	1,493
民國106年底	End of 2017	1,122	1,678
民國107年底	End of 2018	1,157	1,701
民國108年底	End of 2019	1,158	1,685
民國109年底	End of 2020	1,194	1,705
民國110年底	End of 2021	1,245	1,800
民國111年底	End of 2022	1,270	1,845
民國112年底	End of 2023	1,235	1,800

資料來源：本府人事處。

Table 9-8 Number of Disabled People & Aborigines Employed
by All Organizations & Schools of Taichung City Government
& Indigenous Districts

Disabled People	原住民 Aborigine		
進用比率 (%) Actual/Statutory Ratio (%)	應進用人數 (人) Statutory No. Employed (Persons)	實際進用人數 (人) Actual No. Employed (Persons)	進用比率 (%) Actual/Statutory Ratio (%)
149.38	41	356	868.29
147.24	41	338	824.39
146.02	44	313	711.36
146.09	43	291	676.74
149.55	44	301	684.09
147.02	47	332	706.38
145.51	46	321	697.83
142.80	46	324	704.35
144.58	45	309	686.67
145.28	47	311	661.70
145.75	47	292	621.28

表 9-9 臺中市各級民意代表人數

單位：人

年底別 End of Year	立法委員 Legislator		
	合計 Total	男 Male	女 Female
	民國102年底 End of 2013	①8	①5
民國103年底 End of 2014	①7	①4	3
民國104年底 End of 2015	8	5	3
民國105年底 End of 2016	8	5	3
民國106年底 End of 2017	8	5	3
民國107年底 End of 2018	8	5	3
民國108年底 End of 2019	8	5	3
民國109年底 End of 2020	8	6	2
民國110年底 End of 2021	7	5	2
民國111年底 End of 2022	8	5	3
民國112年底 End of 2023	8	5	3

資料來源：立法院、臺中市議會、和平區民代表會。

附註：本表立法委員不含不分區及原住民區域立法委員。

Table 9-9 Number of People's Representatives in Various Echelons
in Taichung

Unit : Persons

市議員 Municipal Councilor			山地原住民區民代表 Township Councilman of Mountain Resident Indigene		
合計 Total	男 Male	女 Female	合計 Total	男 Male	女 Female
62	45	17	—	—	—
63	44	19	11	9	2
61	42	19	11	9	2
60	39	21	11	9	2
59	39	20	11	9	2
65	47	18	11	9	2
65	47	18	11	9	2
65	48	17	11	9	2
65	48	17	11	9	2
65	43	22	11	9	2
65	43	22	11	9	2

Source : The Legislative Yuan of Republic of China & Taichung City Council & Heping District Council.

Note : Legislator-at-large & legislator of lowland & highland aborigines are excluded.

表 9-10 臺中市市長選舉概況

屆及地區別 Term & District	投票日期 (年月日) Date of Ballot (Year/Month/Date)	選舉人數 (人) No. of Eligible Voters (Persons)	候選人數 (人) No. of Candidates(Persons)		
			合計	男	女
			Total	Male	Female
第1屆 1st Term	99年11月27日	1,977,368	2	2	—
第2屆 2nd Term	103年11月29日	2,051,819	2	2	—
第3屆 3rd Term	107年11月24日	2,213,789	3	2	1
第4屆 4th Term	111年11月26日	2,274,107	3	1	2
中區 Central District		13,521	3	1	2
東區 East District		63,037	3	1	2
南區 South District		102,553	3	1	2
西區 West District		90,086	3	1	2
北區 North District		118,882	3	1	2
西屯區 Xitun District		183,033	3	1	2
南屯區 Nantun District		138,694	3	1	2
北屯區 Beitun District		235,986	3	1	2
豐原區 Fengyuan District		132,286	3	1	2
東勢區 Dongshi District		40,912	3	1	2
大甲區 Dajia District		60,242	3	1	2
清水區 Qingshui District		72,612	3	1	2
沙鹿區 Shalu District		75,295	3	1	2
梧棲區 Wuqi District		47,647	3	1	2
后里區 Houli District		43,678	3	1	2
神岡區 Shengang District		53,056	3	1	2
潭子區 Tanzi District		88,683	3	1	2
大雅區 Daya District		76,112	3	1	2
新社區 Xinshe District		19,883	3	1	2
石岡區 Shigang District		12,186	3	1	2
外埔區 Waipu District		26,147	3	1	2
大安區 Da'an District		15,646	3	1	2
烏日區 Wuri District		62,727	3	1	2
大肚區 Dadu District		46,385	3	1	2
龍井區 Longjing District		63,070	3	1	2
霧峰區 Wufeng District		53,585	3	1	2
太平區 Taiping District		159,004	3	1	2
大里區 Dali District		169,873	3	1	2
和平區 Heping District		9,286	3	1	2

資料來源：臺中市選舉委員會。

Table 9-10 Election Situations of Taichung City Mayor

投票數 (票) No. of Ballots(Ballots)			已領未 投票數 (票) No. of Abandon Votes (Ballots)	當選人姓名 Name of Nominee Elected	投票數對選舉 人數比率 (%) Rate of Ballots to Eligible Voters (%)
合計 Total	有效 Valid	無效 Invalid			
1,446,519	1,428,642	17,877	38	胡志強(國民黨)	73.15
1,506,023	1,484,815	21,208	28	林佳龍(民進黨)	73.40
1,493,365	1,463,770	29,595	126	盧秀燕(國民黨)	67.46
1,364,629	1,346,471	18,158	50	盧秀燕(國民黨)	60.01
7,671	7,562	109	—		56.73
38,281	37,781	500	1		60.73
61,057	60,314	743	4		59.54
53,452	52,772	680	4		59.33
68,589	67,782	807	2		57.70
103,103	101,902	1,201	4		56.33
80,521	79,505	1,016	10		58.06
133,552	132,150	1,402	10		56.59
83,158	82,012	1,146	3		62.86
26,957	26,442	515	—		65.89
39,260	38,682	578	1		65.17
47,284	46,583	701	—		65.12
47,675	46,993	682	1		63.32
30,132	29,631	501	—		63.24
28,371	27,951	420	1		64.95
33,231	32,775	456	—		62.63
52,734	52,093	641	1		59.46
45,290	44,685	605	1		59.50
13,389	13,129	260	—		67.34
8,128	8,003	125	—		66.70
17,367	17,104	263	—		66.42
10,602	10,369	233	—		67.76
38,654	38,168	486	—		61.62
29,656	29,202	454	2		63.93
38,023	37,418	605	1		60.29
34,432	33,938	494	—		64.26
88,445	87,283	1,162	3		55.62
99,000	97,759	1,241	1		58.28
6,615	6,483	132	—		71.24

表 9-11 臺中市市議員選舉概況

屆及選舉區別 Term & Constituency	投票日期 (年月日) Date of Ballot (Year/Month/Date)	選舉人數 (人) No. of Eligible Voters (Persons)	候選人數 (人) No. of Candidates(Persons)		
			合計	男	女
			Total	Male	Female
第1屆 1st Term	99年11月27日	1,970,019	137	102	35
第2屆 2nd Term	103年11月29日	2,075,632	113	81	32
第3屆 3rd Term	107年11月24日	2,205,684	130	88	42
第4屆 4th Term	111年11月26日	2,264,838	132	92	40
第1選區 1st Constituency		101,498	4	4	—
第2選區 2nd Constituency		193,116	9	6	3
第3選區 3rd Constituency		169,220	9	7	2
第4選區 4th Constituency		174,017	11	5	6
第5選區 5th Constituency		213,890	12	9	3
第6選區 6th Constituency		180,777	8	5	3
第7選區 7th Constituency		136,910	7	5	2
第8選區 8th Constituency		232,089	12	7	5
第9選區 9th Constituency		117,315	5	3	2
第10選區 10th Constituency		102,516	7	6	1
第11選區 11th Constituency		163,586	11	7	4
第12選區 12th Constituency		155,954	7	4	3
第13選區 13th Constituency		220,964	14	11	3
第14選區 14th Constituency		78,014	5	4	1
第15選區 15th Constituency		10,364	5	4	1
第16選區 16th Constituency		6,907	3	2	1
第17選區 17th Constituency		7,701	3	3	—

資料來源：臺中市選舉委員會。

Table 9-11 Election Situations of Taichung City Councilors

投票數 (票) No. of Ballots(Ballots)			已領未 投票數 (票) No. of Abandon Votes (Ballots)	當選人數 (人) No. of Nominees Elected (Persons)			投票數對選 舉人數比率 (%) Rate of Ballots to Eligible Voters (%)	當選人數對候選人 數比率 (%) Rate of Nominees to Candidates (%)
合計 Total	有效 Valid	無效 Invalid		合計 Total	男 Male	女 Female		
1,442,237	1,411,570	30,667	89	63	46	17	73.21	45.99
1,500,163	1,464,979	35,184	53	63	44	19	72.27	55.75
1,488,972	1,446,060	42,912	199	65	47	18	67.51	50.00
1,361,288	1,331,410	29,878	125	65	43	22	60.11	49.24
66,962	65,379	1,583	1	3	3	—	65.97	75.00
124,039	121,476	2,563	3	5	4	1	64.23	55.56
104,885	102,497	2,388	2	5	3	2	61.98	55.56
110,670	108,804	1,866	19	5	3	2	63.60	45.45
129,429	126,325	3,104	6	6	4	2	60.51	50.00
102,231	99,920	2,311	11	5	2	3	56.55	62.50
79,759	78,346	1,413	10	4	2	2	58.26	57.14
131,917	129,161	2,756	21	6	4	2	56.84	50.00
67,946	66,375	1,571	3	3	2	1	57.92	60.00
60,705	59,111	1,594	6	3	3	—	59.22	42.86
98,490	96,372	2,118	7	5	3	2	60.21	45.45
87,120	85,093	2,027	22	4	2	2	55.86	57.14
132,492	129,594	2,898	8	6	4	2	59.96	42.86
52,008	50,735	1,273	4	2	2	—	66.66	40.00
4,872	4,732	140	2	1	1	—	47.01	20.00
4,315	4,206	109	—	1	—	1	62.47	33.33
3,448	3,284	164	—	1	1	—	44.77	33.33

Source : Taichung City Election Commission

表 9-12 臺中市區域立法委員選舉概況

屆及選舉區別 Term & Constituency	投票日期 (年月日) Date of Ballot (Year/Month/Date)	選舉人數 (人) No. of Eligible Voters (Persons)	候選人數(人) No. of Candidates(Persons)		
			合計	男	女
			Total	Male	Female
第9屆 9th Term	105年01月16日	2,107,297	31	20	11
第10屆 10th Term	109年01月11日	2,217,608	42	31	11
第1選區 1st Constituency		218,024	3	3	—
第2選區 2nd Constituency		291,122	2	2	—
第3選區 3rd Constituency		255,442	6	4	2
第4選區 4th Constituency		310,726	8	5	3
第5選區 5th Constituency		343,364	9	7	2
第6選區 6th Constituency		268,406	5	4	1
第7選區 7th Constituency		319,162	5	3	2
第8選區 8th Constituency		211,362	4	3	1
第10屆補選 10th Term By-election	111年01月09日	295,985	5	4	1
第2選區 2nd Constituency		295,985	5	4	1

資料來源：臺中市選舉委員會。

Table 9-12 Election Situations of Regional Legislators in Taichung

投票數 (票) No. of Ballots(Ballots)			已領未投票數 (票) No. of Abandon Votes (Ballots)	當選人數 (人) No. of Nominees Elected (Persons)			投票數對選舉 舉人數比率 (%) Rate of Ballots to Eligible Voters (%)	當選人數對候 選人數比率 (%) Rate of Nominees to Candidates (%)
合計 Total	有效 Valid	無效 Invalid		合計 Total	男 Male	女 Female		
1,445,009	1,421,077	23,932	54	8	5	3	68.57	25.81
1,696,354	1,668,780	27,574	61	8	6	2	76.49	19.05
163,144	159,512	3,632	3	1	1	—	74.83	33.33
224,732	220,605	4,127	1	1	1	—	77.20	50.00
199,155	196,996	2,159	7	1	—	1	77.96	16.67
238,946	235,542	3,404	12	1	1	—	76.90	12.50
260,998	257,065	3,933	11	1	1	—	76.01	11.11
205,815	202,324	3,491	7	1	1	—	76.68	20.00
240,505	236,237	4,268	12	1	—	1	75.36	20.00
163,059	160,499	2,560	8	1	1	—	77.15	25.00
172,446	171,251	1,195	1	1	—	1	58.26	20.00
172,446	171,251	1,195	1	1	—	1	58.26	20.00

Source : Taichung City Election Commission

表 9-13 臺中市原住民區長及區民代表選舉概況

屆及選舉區別 Term & Constituency	投票日期 (年月日) Date of Ballot (Year/Month/Date)	選舉人數 (人) No. of Eligible Voters (Persons)	候選人數 (人) No. of Candidates(Persons)			
			合計	男	女	
			Total	Male	Female	
區長 District Mayor						
第1屆 1st Term	103年11月29日	8,786	3	3	—	
第2屆 2nd Term	107年11月24日	9,204	3	3	—	
第2屆 補選 2nd Term By-election	109年 8月22日	9,058	3	2	1	
第3屆 3rd Term	111年11月26日	9,252	1	1	—	
區民代表 District Representatives						
第1屆 1st Term	103年11月29日	8,784	21	18	3	
第2屆 2nd Term	107年11月24日	9,203	18	16	2	
第3屆 3rd Term	111年11月26日	9,251	18	14	4	

資料來源：臺中市選舉委員會。

Table 9-13 Election Situations of Indigenous District Mayor & Representatives in Taichung

投票數 (票)			已領未 投票數 (票)	當選人數 (人)			投票數對選 舉人數比率 (%)	當選人數對候選 人數比率 (%)
No. of Ballots(Ballots)				No. of Nominees Elected (Persons)				
合計	有效	無效	No. of Abandon Votes (Ballots)	合計	男	女	Rate of Ballots to Eligible Voters (%)	Rate of Nominees to Candidates (%)
Total	Valid	Invalid		Total	Male	Female		
7,052	6,849	203	—	1	1	—	80.26	33.33
7,218	6,942	276	—	1	1	—	78.42	33.33
4,531	4,486	45	—	1	1	—	50.02	33.33
6,602	5,638	964	—	1	1	—	71.36	100.00
7,051	6,918	133	—	11	9	2	80.27	52.38
7,216	7,053	163	—	11	9	2	78.41	61.11
6,604	6,415	189	—	11	9	2	71.39	61.11

表9-14 臺中市政府國家賠償事件處理情形

單位：件、%、元

年度別 Fiscal Year	前期未結案 Pre-pending	本期受理 件數 Period Receptionists	本期已結案件數				
			合計 Total	拒絕賠償 Compensation Declined		和解撤回 Reconciled / Withdrawal	
				件數 No. of Cases	百分比 %	件數 No. of Cases	百分比 %
民國102年度 FY 2013	17	139	138	90	65.22	8	5.80
民國103年度 FY 2014	18	155	159	86	54.09	29	18.24
民國104年度 FY 2015	14	234	218	141	64.68	22	10.09
民國105年度 FY 2016	30	210	212	146	68.87	21	9.91
民國106年度 FY 2017	28	167	165	116	70.30	24	14.55

年度別 Fiscal Year	新收案件 數 Period Receptionists	已結案件數					
		合計 Total	協議 Agreement				
			成立 Settled	不成立 Unsettled	拒絕賠償 Compensation Declined	撤回 Withdraw	其他 Others
民國107年度 FY 2018	162	169	24	7	103	14	—
民國108年度 FY 2019	185	215	52	7	113	22	—
民國109年度 FY 2020	170	189	44	6	103	16	—
民國110年度 FY 2021	194	218	63	3	105	18	—
民國111年度 FY 2022	201	210	56	7	94	21	—
民國112年度 FY 2023	217	206	37	3	127	16	—

資料來源：本府法制局。

Table 9-14 State Compensation Analysis of Taichung City Government

Unit : Cases、%、N.T.

Period Number of Cases							本期未結案 Dissettled Pending
有賠償責任協議成立 Liable for Compensation (Agreement Approved)			有賠償責任協議不成立 Liable for Compensation (Agreement Disapproved)		其他 Others		
件數 No. of Cases	百分比 %	金額 Amount	件數 No. of Cases	百分比 %	件數 No. of Cases	百分比 %	
38	27.54	3,037,803	2	1.45	—	—	18
39	24.53	10,636,233	5	3.14	—	—	14
49	22.48	1,467,984	6	2.75	—	—	30
39	18.40	6,850,917	6	2.83	—	—	28
21	12.73	1,041,110	4	2.42	—	—	30

Period Number of Cases						賠償金額	
訴訟 Suit						Amount of Compensation	
勝訴 Suit of Win	敗訴 Suit of Failure	一部勝訴 一部敗訴 Partly winning suit & Partly losing	法院和解 Compromise	駁回 Reject	其他 Others	協議 成立 Agreement Approved	判決 確定 Conviction Affirmed
15	2	—	—	2	2	3,372,821	532,250
11	5	—	1	—	4	5,475,804	7,536,928
10	7	—	1	—	2	18,849,334	2,100,702
14	8	—	3	1	3	11,337,589	11,533,122
22	9	—	1	—	—	6,558,129	16,722,471
17	3	—	—	1	2	3,825,332	1,134,010

Source : Taichung City Legal Affairs Bureau.

表9-15 臺中市辦理調解業務一方式別

單位：件、%

年別 Year	總計				委員集體開會調解			
	Grand Total				Meeting Mediation			
	合計	成立	成立	不成立	合計	成立	成立	不成立
			比率				比率	
Total	Settled	Settled Ratio	Unsettled	Total	Settled	Settled Ratio	Unsettled	
民國102年 2013	21,759	19,589	90.03	2,170	987	745	75.48	242
民國103年 2014	22,670	20,543	90.62	2,127	861	607	70.50	254
民國104年 2015	22,350	19,953	89.28	2,397	1,004	746	74.30	258
民國105年 2016	23,278	20,905	89.81	2,373	1,066	750	70.36	316
民國106年 2017	23,035	21,047	91.37	1,988	1,265	1,086	85.85	179
民國107年 2018	22,098	20,330	92.00	1,768	1,243	1,040	83.67	203
民國108年 2019	22,984	21,052	91.59	1,932	1,268	1,091	86.04	177
民國109年 2020	24,034	22,127	92.07	1,907	1,415	1,256	88.76	159
民國110年 2021	19,550	18,272	93.46	1,278	1,290	1,174	91.01	116
民國111年 2022	20,907	19,851	94.95	1,056	1,306	1,205	92.27	101
民國112年 2023	23,437	22,473	95.89	964	1,479	1,404	94.93	75

資料來源：本府法制局。

附註：本表總計數為「委員集體開會調解」+「委員獨任調解」。

Table 9-15 Cases of Mediation in Taichung — by Mediation Type

Unit : Cases、%

委員獨任調解				協同調解			
Independent Mediation				Accompany Mediation			
合計	成立	成立 比率	不成立	合計	成立	成立 比率	不成立
Total	Settled	Settled Ratio	Unsettled	Total	Settled	Settled Ratio	Unsettled
20,772	18,844	90.72	1,928	1,738	1,622	93.33	116
21,809	19,936	91.41	1,873	1,836	1,729	94.17	107
21,346	19,207	89.98	2,139	1,193	1,094	91.70	99
22,212	20,155	90.74	2,057	1,054	1,000	94.88	54
21,770	19,961	91.69	1,809	1,198	1,129	94.24	69
20,855	19,290	92.50	1,565	975	936	96.00	39
21,716	19,961	91.92	1,755	883	838	94.90	45
22,619	20,871	92.27	1,748	800	756	94.50	44
18,260	17,098	93.64	1,162	845	804	95.15	41
19,601	18,646	95.13	955	1,120	1,083	96.70	37
21,958	21,069	95.95	889	1,266	1,220	96.37	46

Source : Taichung City Legal Affairs Bureau.

Note : The Table Grand Total="Meeting Mediation"+"Independent Mediation".

表9-16 臺中市辦理調解業務－案件別

單位：件

年及地區別 Year & District	結案件數總計 Grand Total			民事結案件數					
	合計	成立	不成立	計		債權、債務		物權	
				Subtotal		Credit & Debt		Power of Property	
	Total	Settled	Unsettled	成立 Settled	不成立 Unsettled	成立 Settled	不成立 Unsettled	成立 Settled	不成立 Unsettled
民國102年 2013	21,759	19,589	2,170	3,520	706	1,276	233	519	110
民國103年 2014	22,670	20,543	2,127	3,842	717	1,462	254	552	108
民國104年 2015	22,350	19,953	2,397	3,686	826	1,600	318	408	105
民國105年 2016	23,278	20,905	2,373	3,838	735	1,590	233	607	196
民國106年 2017	23,035	21,047	1,988	3,686	608	2,100	207	670	237
民國107年 2018	22,098	20,330	1,768	3,329	496	2,381	218	624	167
民國108年 2019	22,984	21,052	1,932	3,372	522	2,807	285	343	132
民國109年 2020	24,034	22,127	1,907	3,389	446	3,014	279	187	81
民國110年 2021	19,550	18,272	1,278	2,779	352	2,363	235	236	57
民國111年 2022	20,907	19,851	1,056	2,996	255	2,584	158	223	53
民國112年 2023	23,437	22,473	964	3,550	193	3,244	127	121	36
中區 Central	640	617	23	89	1	81	1	—	—
東區 East	1,115	1,056	59	119	7	104	7	6	—
南區 South	1,030	965	65	120	19	94	13	14	2
西區 West	1,035	1,001	34	118	2	113	2	3	—
北區 North	1,472	1,418	54	206	12	203	12	—	—
西屯區 Xitun	2,379	2,282	97	322	8	300	3	8	2
南屯區 Nantun	1,510	1,471	39	163	4	143	2	8	1
北屯區 Beitun	1,862	1,758	104	271	24	249	16	4	5
豐原區 Fengyuan	683	647	36	114	4	109	3	2	1

資料來源：本府法制局。

Table 9-16 Cases of Mediation in Taichung – by Case Type

Unit : Cases

Civil Cases									
親屬		繼承		商事		營建工程		其他	
Relative		Inheritance		Commercial Business		Construction		Others	
成立 Settled	不成立 Unsettled	成立 Settled	不成立 Unsettled	成立 Settled	不成立 Unsettled	成立 Settled	不成立 Unsettled	成立 Settled	不成立 Unsettled
59	38	19	12	117	38	91	30	1,439	245
61	28	23	21	140	34	94	29	1,510	243
43	25	6	12	126	26	40	31	1,463	309
21	15	9	9	99	24	46	26	1,466	232
34	11	6	7	61	20	48	16	767	110
21	18	4	7	70	15	40	18	189	53
19	8	3	6	44	22	40	22	116	47
21	6	7	7	24	14	28	12	108	47
10	7	5	6	23	9	21	12	121	26
11	1	2	4	23	5	27	8	126	26
8	2	2	—	33	1	28	4	114	23
1	—	—	—	2	—	—	—	5	—
—	—	—	—	1	—	2	—	6	—
—	—	—	—	—	—	—	—	12	4
—	—	—	—	—	—	2	—	—	—
—	—	—	—	—	—	1	—	2	—
1	—	—	—	3	—	2	—	8	3
—	—	—	—	5	—	2	1	5	—
1	—	—	—	—	—	3	—	14	3
1	—	—	—	—	—	2	—	—	—

Source : Taichung City Legal Affairs Bureau.

表9-16 臺中市辦理調解業務－案件別（續1）

單位：件

年及地區別 Year & District	刑事結案件數							
	計		妨害風化		妨害婚姻及家庭		傷害	
	Subtotal		Offense Against Sexual Morality		Offense Against Marriage & Family		Injury	
	成立 Settled	不成立 Unsettled	成立 Settled	不成立 Unsettled	成立 Settled	不成立 Unsettled	成立 Settled	不成立 Unsettled
民國102年 2013	16,069	1,464	4	1	12	4	15,023	1,269
民國103年 2014	16,701	1,410	12	1	4	2	15,634	1,204
民國104年 2015	16,267	1,571	6	2	9	4	14,993	1,371
民國105年 2016	17,067	1,638	4	—	5	2	16,602	1,519
民國106年 2017	17,361	1,380	7	3	4	3	16,968	1,280
民國107年 2018	17,001	1,272	8	1	3	1	16,727	1,192
民國108年 2019	17,680	1,410	10	—	3	—	17,392	1,368
民國109年 2020	18,738	1,461	6	2	3	1	18,529	1,422
民國110年 2021	15,493	926	5	—	—	—	15,315	913
民國111年 2022	16,855	801	5	—	—	—	16,674	780
民國112年 2023	18,923	771	11	—	1	—	18,694	757
中區 Central	528	22	—	—	—	—	523	19
東區 East	937	52	—	—	—	—	929	51
南區 South	845	46	—	—	—	—	838	46
西區 West	883	32	1	—	—	—	867	29
北區 North	1,212	42	—	—	—	—	1,189	41
西屯區 Xitun	1,960	89	5	—	—	—	1,911	87
南屯區 Nantun	1,308	35	1	—	—	—	1,288	35
北屯區 Beitun	1,487	80	1	—	—	—	1,458	79
豐原區 Fengyuan	533	32	—	—	—	—	529	32

資料來源：本府法制局。

Table 9-16 Cases of Mediation in Taichung – by Case Type (Cont. 1)

Unit : Cases

Criminal Cases							
妨害自由名譽信用及秘密 Offense Against Personal Liberty, Reputation, Credit & Personal Privacy		詐欺侵占及竊盜 Fraudulency, Misappropriation & Larceny		毀棄損壞 Destruction, Abandonment, & Damage of Public & Other Property		其他 Others	
成立 Settled	不成立 Unsettled	成立 Settled	不成立 Unsettled	成立 Settled	不成立 Unsettled	成立 Settled	不成立 Unsettled
41	7	36	13	157	33	796	137
34	12	67	10	76	24	874	157
48	13	45	14	244	40	922	127
34	7	39	6	135	13	248	91
60	6	47	18	58	12	217	58
51	8	57	11	52	16	103	43
58	7	33	9	136	14	48	12
45	6	40	9	61	9	54	12
47	5	47	—	32	1	47	7
41	6	42	3	42	1	51	11
55	7	56	1	40	3	66	3
1	2	—	—	1	—	3	1
1	—	—	1	3	—	4	—
—	—	—	—	—	—	7	—
3	2	9	—	2	—	1	1
8	1	12	—	2	—	1	—
16	—	—	—	7	1	21	1
2	—	—	—	1	—	16	—
5	—	17	—	3	1	3	—
1	—	—	—	2	—	1	—

Source : Taichung City Legal Affairs Bureau.

表9-16 臺中市辦理調解業務—案件別 (續2)

單位：件

年及地區別 Year & District		結案件數總計 Grand Total			民事結案件數					
		合計	成立	不成立	計		債權、債務		物權	
					Subtotal		Credit & Debt		Power of Property	
		Total	Settled	Unsettled	成立	不成立	成立	不成立	成立	不成立
Total	Settled	Unsettled	Settled	Unsettled	Settled	Unsettled	Settled	Unsettled		
東勢區	Dongshi	183	150	33	29	10	5	1	19	7
大甲區	Dajia	595	581	14	168	3	165	3	2	—
清水區	Qingshui	873	846	27	312	11	300	7	3	2
沙鹿區	Shalu	1,242	1,194	48	199	12	194	11	1	—
梧棲區	Wuqi	652	626	26	122	10	103	7	10	1
后里區	Houli	262	226	36	35	10	33	7	1	3
神岡區	Shengang	340	334	6	57	—	50	—	—	—
潭子區	Tanzi	871	841	30	133	4	129	2	—	1
大雅區	Daya	1,156	1,117	39	126	5	125	4	1	—
新社區	Xinshe	96	91	5	17	4	14	4	3	—
石岡區	Shigang	62	59	3	13	—	8	—	2	—
外埔區	Waipu	101	99	2	25	—	19	—	4	—
大安區	Da'an	80	70	10	9	3	9	2	—	1
烏日區	Wuri	613	565	48	51	8	31	4	12	3
大肚區	Dadu	394	372	22	81	4	79	3	1	1
龍井區	Longjing	688	654	34	74	15	63	4	—	3
霧峰區	Wufeng	672	644	28	79	2	70	1	—	1
太平區	Taiping	1,614	1,598	16	317	—	304	—	5	—
大里區	Dali	1,193	1,173	20	170	7	145	6	4	—
和平區	Heping	24	18	6	11	4	2	2	8	2

資料來源：本府法制局。

Table 9-16 Cases of Mediation in Taichung—by Case Type (Cont. 2)

Unit : Cases

Civil Cases									
親屬		繼承		商事		營建工程		其他	
Relative		Inheritance		Commercial Business		Construction		Others	
成立	不成立	成立	不成立	成立	不成立	成立	不成立	成立	不成立
Settled	Unsettled	Settled	Unsettled	Settled	Unsettled	Settled	Unsettled	Settled	Unsettled
—	1	—	—	—	—	—	1	5	—
—	—	—	—	1	—	—	—	—	—
—	—	—	—	1	—	1	—	7	2
1	—	—	—	—	—	1	1	2	—
—	—	—	—	—	—	2	—	7	2
1	—	—	—	—	—	—	—	—	—
—	—	—	—	—	—	—	—	7	—
—	1	—	—	—	—	—	—	4	—
—	—	—	—	—	—	—	—	—	1
—	—	—	—	—	—	—	—	—	—
—	—	—	—	—	—	1	—	2	—
1	—	—	—	—	—	—	—	1	—
—	—	—	—	—	—	—	—	—	—
—	—	—	—	3	—	2	—	3	1
—	—	—	—	—	—	1	—	—	—
—	—	—	—	—	—	—	1	11	7
1	—	—	—	8	—	—	—	—	—
—	—	2	—	2	—	2	—	2	—
—	—	—	—	7	1	3	—	11	—
—	—	—	—	—	—	1	—	—	—

Source : Taichung City Legal Affairs Bureau.

表9-16 臺中市辦理調解業務—案件別 (續3完)

單位：件

年及地區別 Year & District		刑事結案件數							
		計		妨害風化		妨害婚姻及家庭		傷害	
		Subtotal		Offense Against Sexual Morality		Offense Against Marriage & Family		Injury	
		成立	不成立	成立	不成立	成立	不成立	成立	不成立
		Settled	Unsettled	Settled	Unsettled	Settled	Unsettled	Settled	Unsettled
東勢區	Dongshi	121	23	—	—	1	—	118	22
大甲區	Dajia	413	11	—	—	—	—	410	11
清水區	Qingshui	534	16	1	—	—	—	528	15
沙鹿區	Shalu	995	36	—	—	—	—	986	36
梧棲區	Wuqi	504	16	—	—	—	—	504	16
后里區	Houli	191	26	—	—	—	—	189	26
神岡區	Shengang	277	6	—	—	—	—	276	6
潭子區	Tanzi	708	26	—	—	—	—	706	26
大雅區	Daya	991	34	—	—	—	—	990	33
新社區	Xinshe	74	1	—	—	—	—	72	1
石岡區	Shigang	46	3	—	—	—	—	46	3
外埔區	Waipu	74	2	—	—	—	—	74	2
大安區	Da'an	61	7	—	—	—	—	60	7
烏日區	Wuri	514	40	—	—	—	—	496	40
大肚區	Dadu	291	18	1	—	—	—	286	18
龍井區	Longjing	580	19	1	—	—	—	578	19
霧峰區	Wufeng	565	26	—	—	—	—	563	26
太平區	Taiping	1,281	16	—	—	—	—	1,273	16
大里區	Dali	1,003	13	—	—	—	—	1,000	13
和平區	Heping	7	2	—	—	—	—	7	2

資料來源：本府法制局。

Table 9-16 Cases of Mediation in Taichung – by Case Type (Cont. 3 End)

Unit : Cases

Criminal Cases							
妨害自由名譽信用及秘密 Offense Against Personal Liberty, Reputation, Credit & Personal Privacy		詐欺侵占及竊盜 Fraudulency, Misappropriation & Larceny		毀棄損壞 Destruction, Abandonment, & Damage of Public & Other Property		其他 Others	
成立 Settled	不成立 Unsettled	成立 Settled	不成立 Unsettled	成立 Settled	不成立 Unsettled	成立 Settled	不成立 Unsettled
—	1	2	—	—	—	—	—
—	—	1	—	2	—	—	—
3	1	—	—	2	—	—	—
6	—	—	—	3	—	—	—
—	—	—	—	—	—	—	—
—	—	—	—	2	—	—	—
—	—	—	—	1	—	—	—
—	—	—	—	—	—	2	—
—	—	—	—	1	1	—	—
—	—	—	—	2	—	—	—
—	—	—	—	—	—	—	—
—	—	—	—	—	—	—	—
—	—	—	—	1	—	—	—
3	—	12	—	1	—	2	—
3	—	1	—	—	—	—	—
—	—	—	—	—	—	1	—
—	—	2	—	—	—	—	—
3	—	—	—	4	—	1	—
—	—	—	—	—	—	3	—
—	—	—	—	—	—	—	—

Source : Taichung City Legal Affairs Bureau.

表9-17 臺中市調解委員會組織概況

單位：人

年底別 End of Year	調解委員數 No. of Mediators	按性別分 by Sex		按年齡分	
		男 Male	女 Female	未滿40歲 Under 40 years of Age	40~50歲未滿 40~under 50 years of Age
民國102年底 End of 2013	338	231	107	3	20
民國103年底 End of 2014	340	233	107	4	17
民國104年底 End of 2015	334	225	109	—	16
年底別 End of Year	調解委員數 No. of Mediators	按性別分 by Sex		按年齡分	
		男 Male	女 Female	未滿40歲 Under 40 years of Age	40~50歲未滿 40~under 50 years of Age
民國105年底 End of 2016	331	223	108	—	13
民國106年底 End of 2017	339	229	110	—	11
民國107年底 End of 2018	335	224	111	—	10
民國108年底 End of 2019	346	233	113	—	10
民國109年底 End of 2020	342	229	113	—	9
民國110年底 End of 2021	342	230	112	—	7
民國111年底 End of 2022	342	230	112	—	6
民國112年底 End of 2023	343	228	115	—	5

資料來源：本府法制局。

Table 9-17 Mediation Committee Organizational Profile in Taichung

Unit : Persons

by Age		按教育程度分 by Educational Attainment					
50~60歲未滿 50~under 60 years of Age	60歲以上 Over 60 years of Age	大專以上 Junior College & Above	高中(職) Senior High (Vocational) School			國中 Junior High School	國小及以下 Primary School & Below
121	194	141	140			37	20
108	211	145	139			36	20
107	211	167	116			33	18

by Age		按教育程度分 by Educational Attainment					
50~60歲未滿 50~under 60 years of Age	60歲以上 Over 60 years of Age	研究所(含)以上 Graduate School & Above	大學校院 University	專科學校 Junior College	高中(職) Senior High (Vocational) School	國中 Junior High School	國小及以下 Primary School & Below
100	218	30	68	69	114	32	18
87	241	34	70	59	125	33	18
74	251	34	67	61	123	36	14
74	262	47	70	76	110	30	13
67	266	48	Ⓐ64	Ⓐ75	Ⓐ109	Ⓐ32	14
62	273	50	66	70	115	29	12
48	288	Ⓐ53	Ⓐ66	68	115	29	11
45	293	57	73	67	114	24	8

Source : Taichung City Legal Affairs Bureau.

表9-17 臺中市調解委員會組織概況（續完）

單位：人

年底別 End of Year		按行業分 by Industry			
		農、林、漁、牧業 Agriculture, Forestry, Fishery, Husbandry	製造業、水電、燃氣業及營造業 Manufacturing, Water & Electricity Supply, Gas Supply, Construction	商業 Commerce	服務業及其他 Service Trade & Other Service
民國102年底	End of 2013	48	22	75	193
民國103年底	End of 2014	48	20	84	188
民國104年底	End of 2015	25	16	70	223
年底別 End of Year		按行業分 by Industry			
		農、林、漁、牧業 Agriculture, Forestry, Fishery, Husbandry	製造業、水電、燃氣業及營造業 Manufacturing, Water & Electricity Supply, Gas Supply, Construction	商業 Commerce	服務業及其他 Service Trade & Other Service
民國105年底	End of 2016	26	18	65	222
民國106年底	End of 2017	24	19	65	231
民國107年底	End of 2018	25	18	66	226
民國108年底	End of 2019	20	10	75	241
民國109年底	End of 2020	Ⓐ17	15	Ⓐ66	Ⓐ244
民國110年底	End of 2021	16	18	61	247
民國111年底	End of 2022	16	17	60	249
民國112年底	End of 2023	16	17	61	249

資料來源：本府法制局。

Table 9-17 Mediation Committee Organizational Profile in Taichung
(Cont. End)

Unit : Persons

按服務公職分 by Public Servant		按委員年資分 by Members of Seniority			
曾任公職 Used to Take on a Public Servant	未曾任公職 Never Used to Take on a Public Servant	未滿4年 Under 4 Years	4~未滿8年 4~under 8 Years	8~未滿16年 8~under 16 Years	16年以上 Over 16 Years
129	209	88	102	81	67
121	219	74	68	128	71
124	210	59	73	139	63

按服務公職分 by Public Servant		按委員年資分 by Members of Seniority			
曾任公職 Used to Take on a Public Servant	未曾任公職 Never Used to Take on a Public Servant	未滿4年 Under 4 Years	4~未滿8年 4~under 8 Years	8~未滿16年 8~under 16 Years	16年以上 Over 16 Years
138	193	55	71	140	65
148	191	59	73	134	73
142	193	56	64	110	105
157	189	61	50	142	93
Ⓐ163	Ⓐ179	66	Ⓐ50	Ⓐ138	88
171	171	67	48	138	89
169	173	65	46	91	140
174	169	39	59	105	140

Source : Taichung City Legal Affairs Bureau.

表 9-18 臺中市議會現任公務人員數—按官等別分

單位：人

年底別 End of Year		合計	簡任(派)
		Total	Senior Rank(Detail)
民國102年底	End of 2013	65	21
民國103年底	End of 2014	69	21
民國104年底	End of 2015	68	20
民國105年底	End of 2016	70	21
民國106年底	End of 2017	70	21
民國107年底	End of 2018	69	20
民國108年底	End of 2019	69	21
民國109年底	End of 2020	70	21
民國110年底	End of 2021	70	21
民國111年底	End of 2022	70	21
民國112年底	End of 2023	70	21

資料來源：臺中市議會。

Table 9-18 Actual Number of Official Staff of Taichung City Council
— by Official Class

Unit : Persons

簡薦委任(派)人員 Ranking Servant		
薦任(派) Junior Rank(Detail)	委任(派) Elementary Rank(Detail)	雇員 Auxiliary Employee
25	15	4
28	16	4
27	18	3
27	19	3
29	18	2
31	16	2
31	15	2
33	14	2
33	15	1
33	15	1
32	16	1

表 9-19 臺中市議會現任公務人員數—按年齡與性別分

單位：人

年底及性別 End of Year & Sex		合計 Total	24歲以下 Under 24 Years of Age
民國102年底	End of 2013	65	—
民國103年底	End of 2014	69	—
民國104年底	End of 2015	68	—
民國105年底	End of 2016	70	—
民國106年底	End of 2017	70	—
民國107年底	End of 2018	69	—
民國108年底	End of 2019	69	—
民國109年底	End of 2020	70	—
民國110年底	End of 2021	70	—
民國111年底	End of 2022	70	—
民國112年底	End of 2023	70	—
男	Male	30	—
女	Female	40	—

資料來源：臺中市議會。

Table 9-19 Actual Number of Official Staff of Taichung City Council
— by Age & Sex

Unit : Persons

25~29歲	30~34歲	35~39歲	40~44歲
25~29 Years Old	30~34 Years Old	35~39 Years Old	40~44 Years Old
—	—	3	9
1	1	2	7
—	3	2	5
—	2	3	4
1	1	4	4
—	4	3	4
—	2	4	4
—	2	4	5
—	2	4	7
—	4	3	8
—	3	5	7
—	—	3	3
—	3	2	4

表 9-19 臺中市議會現任公務人員數—按年齡與性別分（續完）

單位：人

年底及性別 End of Year & Sex		45~49歲 45~49 Years Old	50~54歲 50~54 Years Old
民國102年底	End of 2013	11	17
民國103年底	End of 2014	14	21
民國104年底	End of 2015	16	19
民國105年底	End of 2016	16	20
民國106年底	End of 2017	13	23
民國107年底	End of 2018	13	13
民國108年底	End of 2019	14	15
民國109年底	End of 2020	8	19
民國110年底	End of 2021	5	19
民國111年底	End of 2022	6	14
民國112年底	End of 2023	6	14
男	Male	2	4
女	Female	4	10

資料來源：臺中市議會。

Table 9-19 Actual Number of Official Staff of Taichung City Council
—by Age & Sex (Cont. End)

Unit : Persons

55~59歲 55~59 Years Old	60~64歲 60~64 Years Old	65歲以上 65 Years of Age & Over
12	13	—
12	11	—
11	11	1
13	11	1
16	8	—
22	9	1
22	8	—
20	11	1
20	13	—
19	16	—
13	20	2
7	10	1
6	10	1

表 9-20 臺中市議會現任公務人員數—按教育程度別分

單位：人

年底及性別 End of Year & Sex	合計 Total	研究所及以上 Graduate School	
		博士 Ph. D. Degree	碩士 M. A. Degree
		民國102年底 End of 2013	65
民國103年底 End of 2014	69	—	19
民國104年底 End of 2015	68	—	25
民國105年底 End of 2016	70	—	26
民國106年底 End of 2017	70	—	27
民國107年底 End of 2018	69	1	26
民國108年底 End of 2019	69	1	28
民國109年底 End of 2020	70	1	29
民國110年底 End of 2021	70	1	29
民國111年底 End of 2022	70	1	29
民國112年底 End of 2023	70	1	30

資料來源：臺中市議會。

Table 9-20 Actual Number of Official Staff of Taichung City Council
— by Educational Attainment

Unit : Persons

大學畢業 (含軍警校有學位者) University (Includes Academic Degree of Military & Police School)	專科畢業 Junior College	高級中等 (高中、高職)畢業 Senior High(Regular & Vocational) School	國(初)中以下 Junior High School & Under	其他 Others
19	18	11	—	—
25	14	11	—	—
19	14	10	—	—
20	14	10	—	—
21	13	9	—	—
22	13	7	—	—
22	13	5	—	—
22	12	6	—	—
23	12	5	—	—
25	10	5	—	—
25	9	5	—	—

表 9-21 臺中市市議員—按年齡、性別分

單位：人

屆及選舉區別 Term & Constituency		總計			29歲以下	
		Grand Total			Under 29 Years of Age	
		合計 Total	男 Male	女 Female	男 Male	女 Female
第 1 屆	1st Term	63	46	17	—	1
第 2 屆	2nd Term	63	44	19	—	—
第 3 屆	3rd Term	65	47	18	2	—
第 4 屆	4th Term	65	43	22	1	—
第1選區	1st Constituency	3	3	—	—	—
第2選區	2nd Constituency	5	4	1	—	—
第3選區	3rd Constituency	5	3	2	1	—
第4選區	4th Constituency	5	3	2	—	—
第5選區	5th Constituency	6	4	2	—	—
第6選區	6th Constituency	5	2	3	—	—
第7選區	7th Constituency	4	2	2	—	—
第8選區	8th Constituency	6	4	2	—	—
第9選區	9th Constituency	3	2	1	—	—
第10選區	10th Constituency	3	3	—	—	—
第11選區	11th Constituency	5	3	2	—	—
第12選區	12th Constituency	4	2	2	—	—
第13選區	13th Constituency	6	4	2	—	—
第14選區	14th Constituency	2	2	—	—	—
第15選區	15th Constituency	1	1	—	—	—
第16選區	16th Constituency	1	—	1	—	—
第17選區	17th Constituency	1	1	—	—	—

資料來源：臺中市議會。

附註：以當選時計算。

Table 9-21 The Councilors of Taichung City Council — by Age & Sex

Unit : Persons

30 ~ 39歲 30~39 Years Old		40 ~ 49歲 40~49 Years Old		50 ~ 59歲 50~59 Years Old		60歲以上 60 Years of Age & Over	
男 Male	女 Female	男 Male	女 Female	男 Male	女 Female	男 Male	女 Female
2	3	9	5	25	6	10	2
3	6	6	3	26	5	9	5
5	5	9	3	21	3	10	7
9	5	10	6	10	4	13	7
1	—	2	—	—	—	—	—
—	1	—	—	2	—	2	—
1	1	1	—	—	1	—	—
—	—	—	1	2	—	1	1
1	1	1	—	1	—	1	1
1	—	1	1	—	1	—	1
—	1	—	—	—	1	2	—
1	—	—	1	2	—	1	1
—	1	1	—	1	—	—	—
2	—	1	—	—	—	—	—
1	—	—	1	—	1	2	—
1	—	—	2	1	—	—	—
—	—	3	—	—	—	1	2
—	—	—	—	1	—	1	—
—	—	—	—	—	—	1	—
—	—	—	—	—	—	—	1
—	—	—	—	—	—	1	—

Source : Taichung City Council.

Note : Calculated at the time of election.

表 9-22 臺中市市議員—按教育程度分

單位：人

屆次及選舉區別 Terms & Constituency		總 計			研究所	
		Grand Total			Graduate School	
		合 計 Total	男 Male	女 Female	男 Male	女 Female
第 1 屆	1st Term	63	46	17	20	3
第 2 屆	2nd Term	63	44	19	17	6
第 3 屆	3rd Term	65	47	18	25	6
第 4 屆	4th Term	65	43	22	29	12
第1選區	1st Constituency	3	3	—	1	—
第2選區	2nd Constituency	5	4	1	3	—
第3選區	3rd Constituency	5	3	2	2	1
第4選區	4th Constituency	5	3	2	2	—
第5選區	5th Constituency	6	4	2	3	—
第6選區	6th Constituency	5	2	3	2	2
第7選區	7th Constituency	4	2	2	—	1
第8選區	8th Constituency	6	4	2	4	—
第9選區	9th Constituency	3	2	1	2	1
第10選區	10th Constituency	3	3	—	3	—
第11選區	11th Constituency	5	3	2	—	2
第12選區	12th Constituency	4	2	2	2	2
第13選區	13th Constituency	6	4	2	4	2
第14選區	14th Constituency	2	2	—	—	—
第15選區	15th Constituency	1	1	—	1	—
第16選區	16th Constituency	1	—	1	—	1
第17選區	17th Constituency	1	1	—	—	—

資料來源：臺中市議會。

附 註：以當選時計算。

Table 9-22 The Councilors of Taichung City Council
—by Educational Attainment

Unit : Persons

大學畢業 (含軍警校有學位者) University (Includes Academic Degree of Military & Police School)		專科畢業 Junior College		高級中等(高中、 高職)畢業 Senior High(Regular & Vocational) School		其他 Others	
男 Male	女 Female	男 Male	女 Female	男 Male	女 Female	男 Male	女 Female
10	12	3	—	10	1	3	1
11	8	4	1	9	3	3	1
12	7	1	2	5	2	4	1
9	6	1	2	3	1	1	1
2	—	—	—	—	—	—	—
1	1	—	—	—	—	—	—
1	1	—	—	—	—	—	—
1	—	—	1	—	1	—	—
—	1	—	—	1	—	—	1
—	1	—	—	—	—	—	—
1	1	—	—	1	—	—	—
—	1	—	1	—	—	—	—
—	—	—	—	—	—	—	—
—	—	—	—	—	—	—	—
2	—	1	—	—	—	—	—
—	—	—	—	—	—	—	—
—	—	—	—	—	—	—	—
—	—	—	—	1	—	1	—
—	—	—	—	—	—	—	—
—	—	—	—	—	—	—	—
1	—	—	—	—	—	—	—

Source : Taichung City Council.

Note : Calculated at the time of election.

表9-23 臺中市議會員工總人數

單位:人

年底別 End of Year	正式預 算員額 Official Staff	合 計 Total	民選機 關首長 Elected Agency Chief	政務 人員 Political Appointee	正式 職員 Staff of Authorized Complement	校長 及教師 Principal & Teacher	測量 助理 Measure- ment Assistant	清潔 隊員 Sanitation Worker
			—	—	—	—	—	—
102年底 End of 2013	72	187	—	—	65	—	—	—
103年底 End of 2014	72	190	—	—	69	—	—	—
104年底 End of 2015	72	189	—	—	68	—	—	—
105年底 End of 2016	72	194	—	—	70	—	—	—
106年底 End of 2017	72	194	—	—	70	—	—	—
107年底 End of 2018	71	188	—	—	69	—	—	—
108年底 End of 2019	71	188	—	—	69	—	—	—
109年底 End of 2020	70	189	—	—	70	—	—	—
110年底 End of 2021	70	185	—	—	70	—	—	—
111年底 End of 2022	70	184	—	—	70	—	—	—
112年底 End of 2023	70	186	—	—	70	—	—	—

資料來源：臺中市議會。

Table 9-23 Number of Staff & Worker in Taichung City Council

Unit:Persons

技工 (含駕駛)	工友	正式 工員	駐衛 警察	聘用 人員	約僱 人員	臨編 人員	臨時 員工
Technical Worker (Driver Included)	Manual Worker	Worker of Authorized Complement	Security Guard	Contract-based Employee	Auxiliary Employee	Extra Staff	Temporary Staff
5	16	—	8	1	40	—	52
5	15	—	8	1	39	—	53
5	15	—	8	1	40	—	52
5	15	—	10	1	40	—	53
5	15	—	10	1	40	—	53
4	11	—	10	1	40	—	53
4	11	—	10	1	40	—	53
4	11	—	10	1	40	—	53
4	9	—	10	1	39	—	52
3	9	—	11	1	40	—	50
3	9	—	11	4	37	—	52

Source : Taichung City Council.

