

臺中市統計月報

106年7月



臺中市政府主計處106年9月出版

2018
臺中世界花卉博覽會
聆聽花開的聲音

目次

提要分析	1		
統計圖	6		
統計表			
土地人口	12	公害陳情	26
各區土地人口	12	污染管制	26
人口年齡分配	13	垃圾清理	27
人口成長	13	空氣污染測定	27
原住民人口	15	中低生活輔助與老人照顧機構	28
外裔、外籍與大陸(含港澳)		低收入戶與身心障礙補助	28
配偶人口	15	社會救助	29
結婚概況	16	勞動力與就業人口	29
離婚概況	16	就業人口結構	30
預算執行	17	勞資爭議與職災	30
公共債務情形	18	就業輔導	31
漁業產量	18	全般刑案發生情形	31
建築管理	19	各項刑案犯罪情形	32
建築物開工	19	違反社會秩序及經濟案件	33
土地登記	20	車輛肇事(A1類)與違反交通管理	
建物登記	21	案件	33
工商登記	22	火災防護	34
中科園區與臺中工業區概況	22	消防救護	34
九大行業及攤販管理	23	圖書文化	35
車輛登記	23	觀光旅遊	35
公車客運	24	旅遊服務中心諮詢	36
都市計畫區內停車位概況	24	物價指數	36
臺中海(空)港	25	臺中市與五都重要指標比較	37
衛生管理	25		

※ 表中「當期較上期增減」、「當期較上年同期增減」為增減%，若有括弧()內為增減值。

※ 表內數字因尾數四捨五入，致部分總數與細數之間或有未能吻合情事。

※ 常用統計符號代表意義如下：

「—」：經統計，但無數據

「--」：有數值，但該數值無意義

「...」：數據不明或尚未公佈產出

「0」：有數值但數值不及半單位

「Ⓘ」：修正數

「Ⓣ」：初步統計數

「Ⓛ」：預測數

「Ⓧ」：估計數

提要分析

一、人口結構：截至106年7月底本市設籍人口數277萬8,182人，男女性比例(每百女子所當男子數)97.37，戶數為95萬2,503戶；同期扶養比35.01%，老化指數76.34%。

截至106年7月底本市設籍人口數為277萬8,182人，較上年同期增加0.80%，當月之自然增加率及社會增加率折合為年率觀察，分別為1.81%、4.98%，致本市人口成長折合為年率總增加6.80%；其中男性人口137萬560人占本市總人口49.33%，女性人口140萬7,622人占50.67%，性比例(每百女子所當男數)97.37；戶數為95萬2,503戶。

106年7月底0-14歲者40萬8,501人占本市總人口14.70%，15-64歲者205萬7,823人占74.07%，65歲以上者31萬1,858人占11.23%；依賴人口(0-14歲及65歲以上者)對工作年齡人口(15-64歲者)之扶養比為35.01%，較上年同期增加0.83個百分點；65歲以上老年人口對0-14歲人口之老化指數為76.34%，較上年同期增加4.87個百分點。

二、預算執行：106年度預算截至7月底止歲入實收累計數為612.20億元，占全年度歲入預算數之56.63%；歲出實際執行累計數為647.81億元，占全年度歲出預算數之49.88%；同期平均每人負擔債務為3.20萬元。

截至106年7月底止執行情形如下：

(一) 歲入部分：實收累計數為612.20億元，占全年度歲入預算數之56.63%，其中稅課收入397.45億元，占稅課收入全年度預算數之58.18%；非稅課收入214.75億元，占非稅課收入全年度預算數之53.96%。

(二) 歲出部分：實際執行累計數為 647.81 億元，占全年度歲出預算數之 49.88%，依機關別分，以教育局歲出實際執行累計數最高，為 333.19 億元，占其全年度預算數之 72.08%。

(三) 公共債務法規範之債務合計 890.00 億元，較上年同期增加 75.00 億元(9.20%)；平均每人負擔債務為 3.20 萬元，較上年同期增加 0.24 萬元(8.11%)。

三、工商概況：106年7月底工廠、公司及商業登記數現有家數分別為1萬8,608家、9萬4,576家及10萬7,258家；九大行業家數為521家，其中合法家數為518家，非法家數3家。

106年7月底工廠、公司及商業登記數現有家數分別為1萬8,608家、9萬4,576家及10萬7,258家，分別較上年同期增加664家(3.70%)、4,064家(4.49%)及2,207家(2.10%)。在登記資本額方面，公司和商業分別為1兆6,579.80億元及193.07億元，亦分別較上年同期增加388.37億元(2.40%)及4.36億元(2.31%)。

106年7月底九大行業家數為521家，其中合法家數為518家(占99.42%)，較上年同期減少14家(-2.63%)，非法家數為3家，較上年同期減少7家(-70.00%)；另本月違法件數計8件，較上年同期減少2件(-20.00%)。

四、交通運輸：106年7月本市公車總載客1,013萬7,844人次，臺中港進出旅客5,443人次，臺中機場進出旅客23萬8,437人次。車輛發生A1類交通事故計7件，共造成7人死亡，1人受傷。舉發違反道路交通管理處罰條例之案件共9萬6,001件。

106年7月本市公車總載客1,013萬7,844人次，較上年同期減少42萬6,603人次(-4.04%)，臺中港進出旅客5,443人次，較上年

同期增加4,313人次(381.68%)，臺中機場進出旅客23萬8,437人次，較上年同期減少1萬1,407次(-4.57%)。

本市106年7月共發生A1類(造成人員當場或24小時內死亡)交通事故7件，與上年同期相同，造成7人死亡，1人受傷。肇事相關車輛為汽車4件及機車2件；肇事原因屬駕駛人過失計6件，較上年同期減少1件(-14.29%)。另106年7月舉發違反道路交通管理處罰條例之案件共9萬6,001件，較上年同期減少1萬278件(-9.67%)。

五、環保食安：106年7月平均每日垃圾清理量為974.41公噸，平均每日資源回收清理量為1,273.57公噸。公害陳情受理件數3,985件。食品製造廠商衛生檢查不合格率36.82%，營業場所衛生稽查輔導改善率42.93%。

106年7月平均每日垃圾清理量為974.41公噸，較上年同期減少14.31公噸(-1.45%)；平均每日資源回收清理量為1,273.57公噸，較上年同期增加195.91公噸(18.18%)。公害陳情受理件數3,985件，較上年同期增加474件(13.50%)。

另7月食品製造廠商衛生檢查不合格率36.82%，較上年同期增加5.15個百分點，營業場所衛生稽查輔導改善率42.93%，較上年同期增加3.06個百分點。

六、勞動情形：106年上半年就業人數為130.2萬人，失業人數為4.9萬人，失業率3.63%，非勞動力98.4萬人。106年7月推介求職就業人數2,551人，求才雇用人數2,990人；勞資爭議受理案件共計308件，已解決件數為303件，發生勞資爭議人數為526人。

本市106年上半年就業人數為130.2萬人，較上年同期減少0.5萬人；失業人數為4.9萬人，失業率3.63%，較上年同期減少0.17個百分點。非勞動力為98.4萬人，較上年同期增加3.1萬人(3.25

%)。

106年7月求職有效人數為5,955人，其中新登記求職人數2,786人；推介求職就業人數共計2,551人，較上年同期減少242人(-8.66%)。推介求才有效人數為7,310人，其中新登記求才人數為3,567人；推介求才雇用人數共計2,990人，較上年同期增加402人(15.53%)。勞資爭議受理案件共計308件，較上年同期增加30件(10.79%)，已解決件數為303件；發生勞資爭議人數為526人，較上年同期增加151人(40.27%)。

七、社會治安：106年7月本市刑案發生數2,488件，破獲數2,336件，犯罪被害人1,392人，被害人口率50.12人/十萬人。與民眾生活息息相關「犯罪指標」之案類被害人數859人(占總被害人數61.71%)，其中以「竊盜案件」案類431人(占30.96%)最多，「詐欺案件」案類330人(占23.71%)次之。另影響民眾安全甚鉅之「駕駛過失」案類被害人為28人，「公共危險」案類中酒醉駕車肇事被害人42人。

106年7月本市刑案發生數2,488件，較上年同期減少12件(-0.48%)，破獲數2,336件，較上年同期增加148件(6.76%)。犯罪被害人1,392人，較上年同期減少27人(-1.90%)，被害人口率(每10萬人口被害人數)50.12人，較上年同期減少1.38人(-2.68%)。

與民眾生活息息相關「犯罪指標」之案類(指與治安直接關係之案類，包括暴力犯罪、竊盜、一般恐嚇取財、一般傷害及詐欺等5案類)被害人數859人(占本市總被害人61.71%)，其中以「竊盜案件」案類431人(占30.96%)最多，「詐欺案件」案類330人(占23.71%)次之。另影響民眾安全甚鉅之「駕駛過失」案類被害人為28人，較上年同期增加16人(133.33%)；「公共危險」案類中酒醉駕車肇事被害人42人，較上年同期減少5人(-10.64%)。

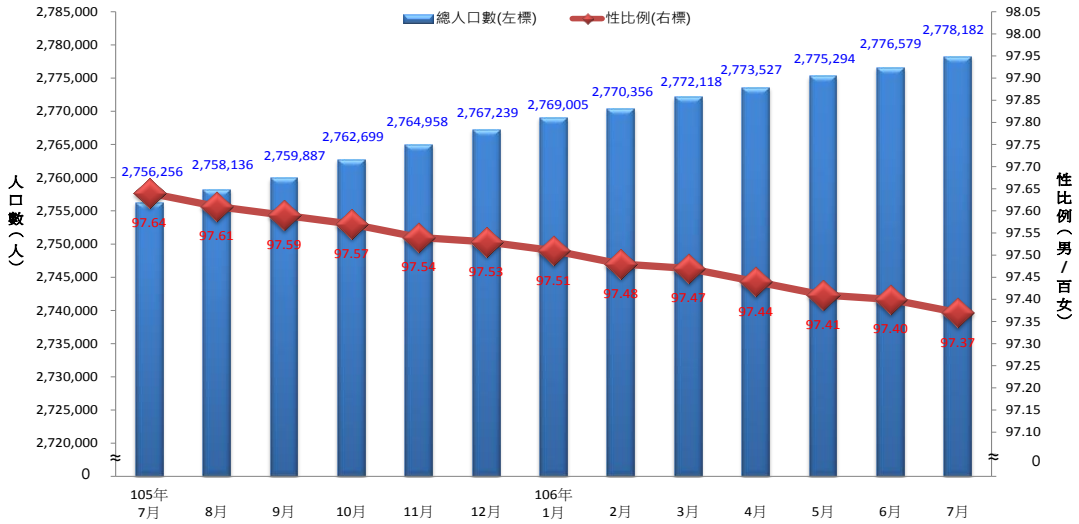
八、觀光文化：106年7月觀光旅館住用率為60.57%；觀光旅館住客數為5萬370人，其中本國人為3萬2,689人，來臺旅客為1萬7,681人；旅遊服務中心諮詢為1萬6,289次。另藝文活動場次1,388場，參與人次為49萬3,625人。

106年7月觀光旅館住用率為60.57%，其中國際觀光旅館住用率為62.54%，一般觀光旅館住用率為56.40%；觀光旅館住客數為5萬370人，較上年同期減少5,249人(-9.44%)，其中本國人為3萬2,689人，較上年同期增加3,047人(10.28%)，來臺旅客為1萬7,681人，較上年同期減少8,296人(-31.94%)。

旅遊服務中心諮詢為1萬6,289人次，較上年同期增加30人次(0.18%)，諮詢內容以交通1萬1,897人次最多，餐飲6,674人次次之，購物3,371人次排第3。

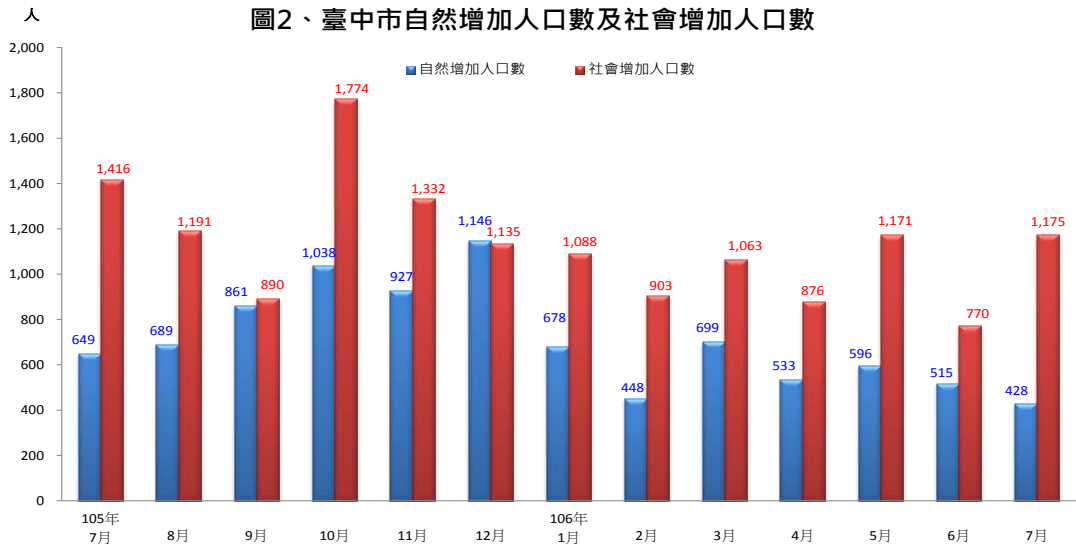
另藝文活動場次1,388場，較上年同期減少4場(-0.29%)；人次為49萬3,625人，較上年同期減少14萬3,271人(-22.50%)。

圖1、臺中市人口數及性比例



資料來源：臺中市政府民政局

圖2、臺中市自然增加人口數及社會增加人口數

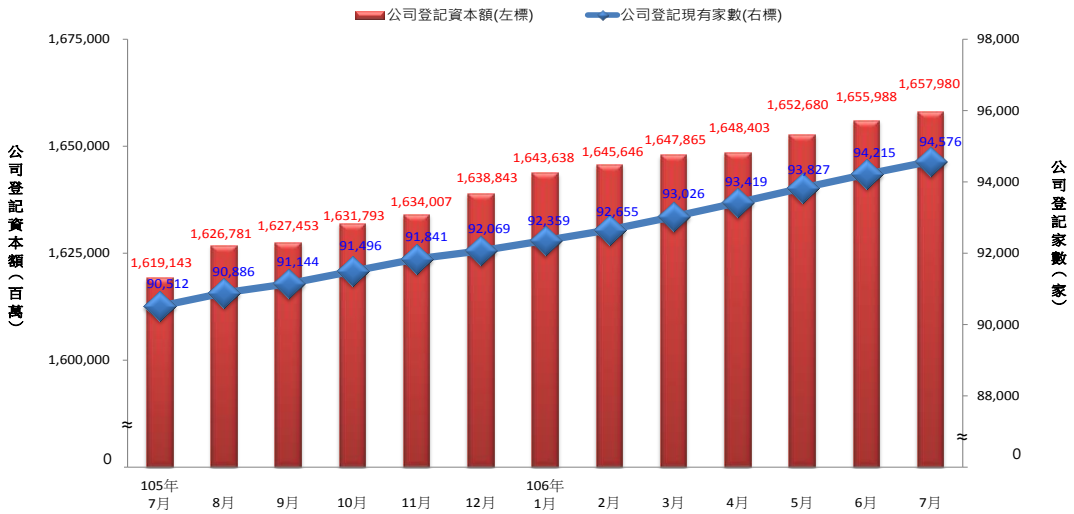


資料來源：臺中市政府民政局

說明：自然增加人口數=當月出生人口數-當月死亡人口數

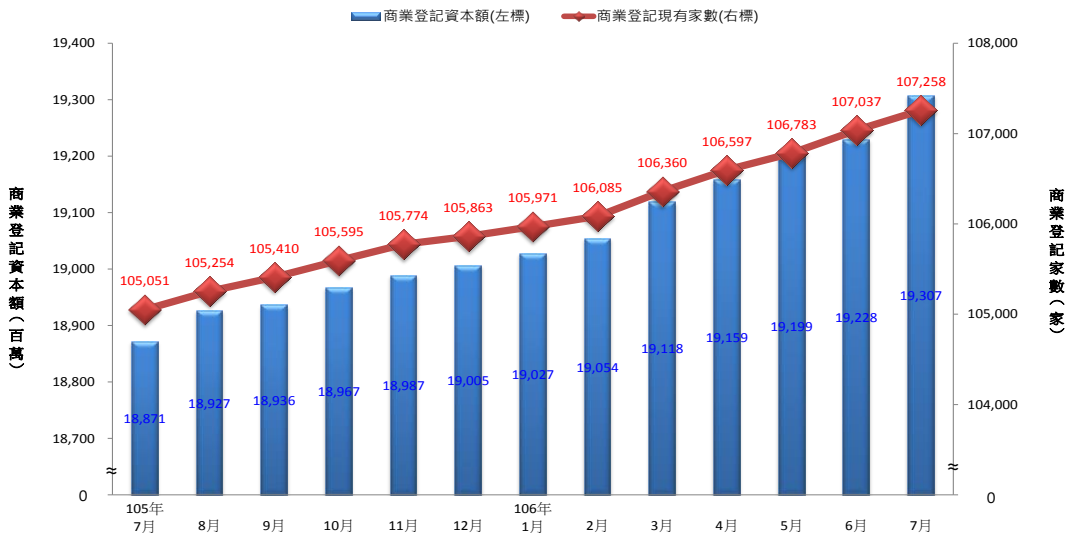
社會增加人口數=當月遷入人口數-當月遷出人口數

圖3、臺中市公司登記家數及資本額



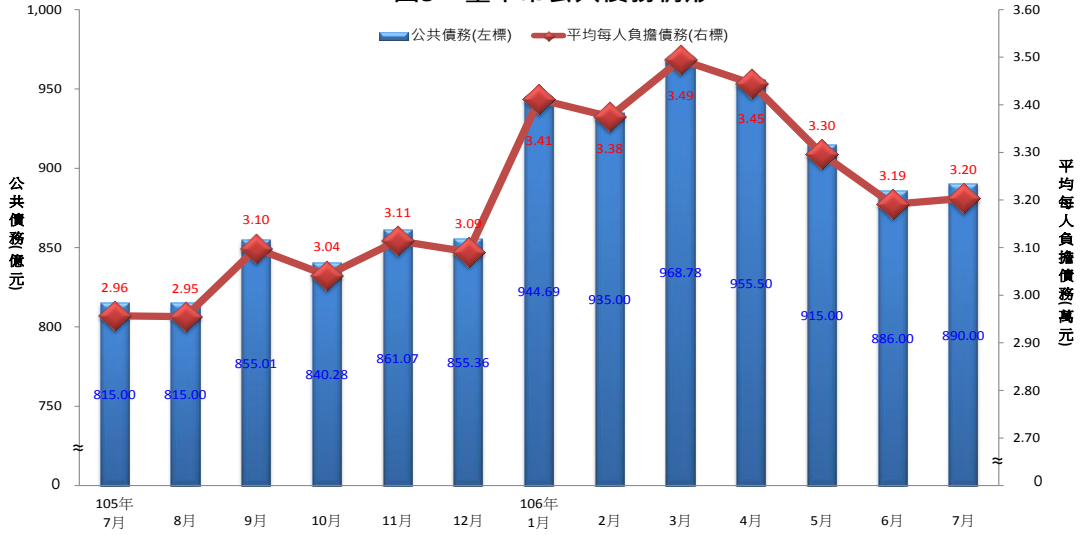
資料來源：經濟部統計處

圖4、臺中市商業登記家數及資本額



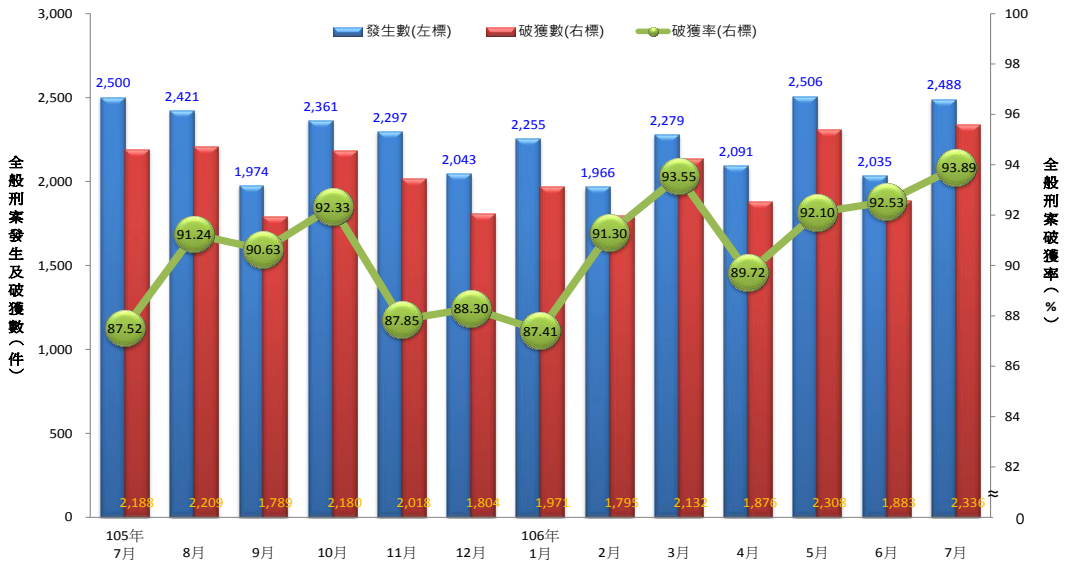
資料來源：經濟部統計處

圖5、臺中市公共債務情形

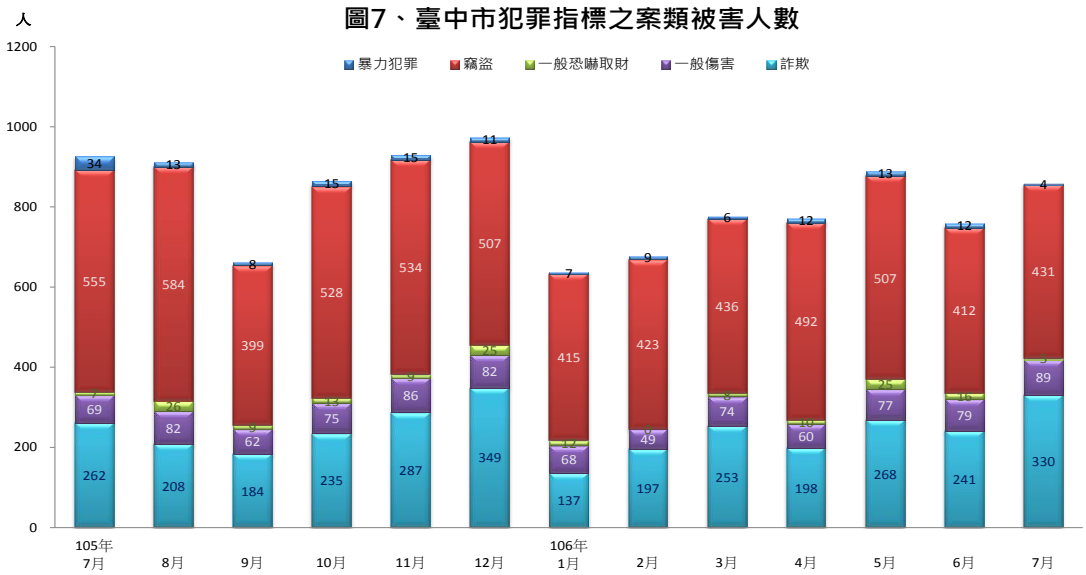


資料來源：經濟部統計處

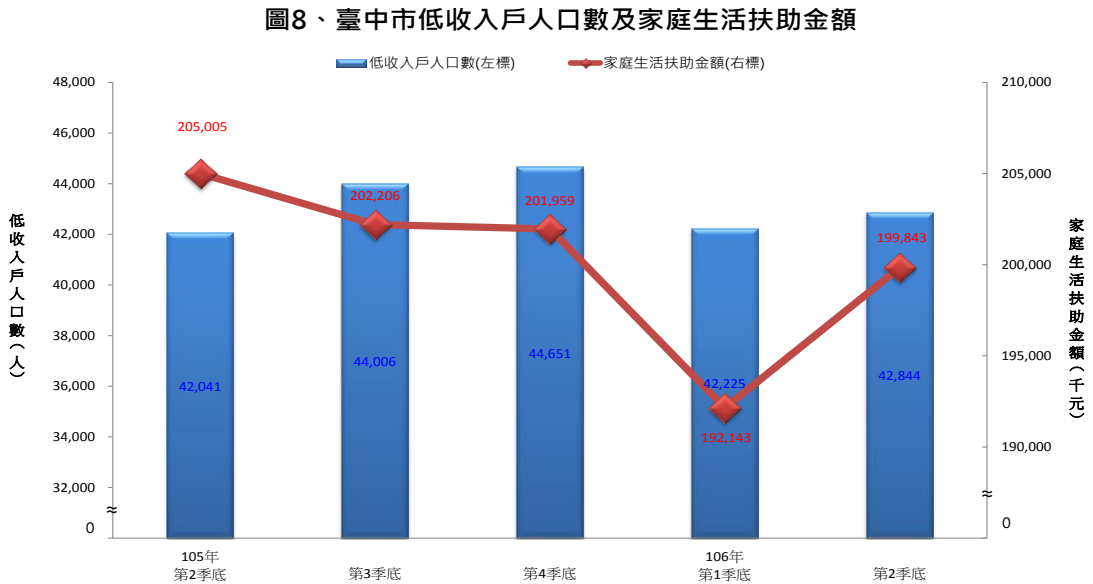
圖6、臺中市全般刑案發生情形



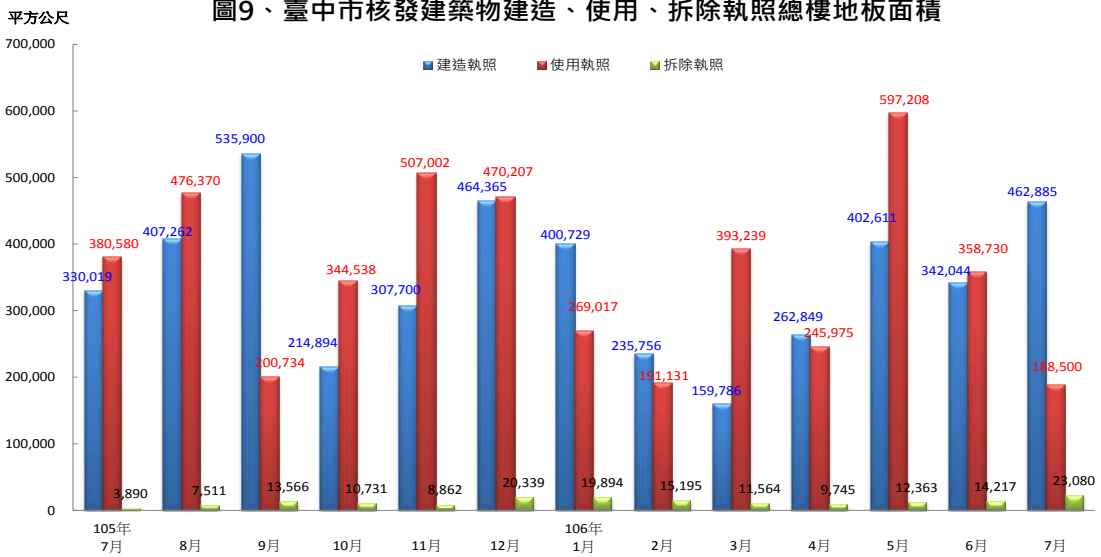
資料來源：臺中市政府警察局



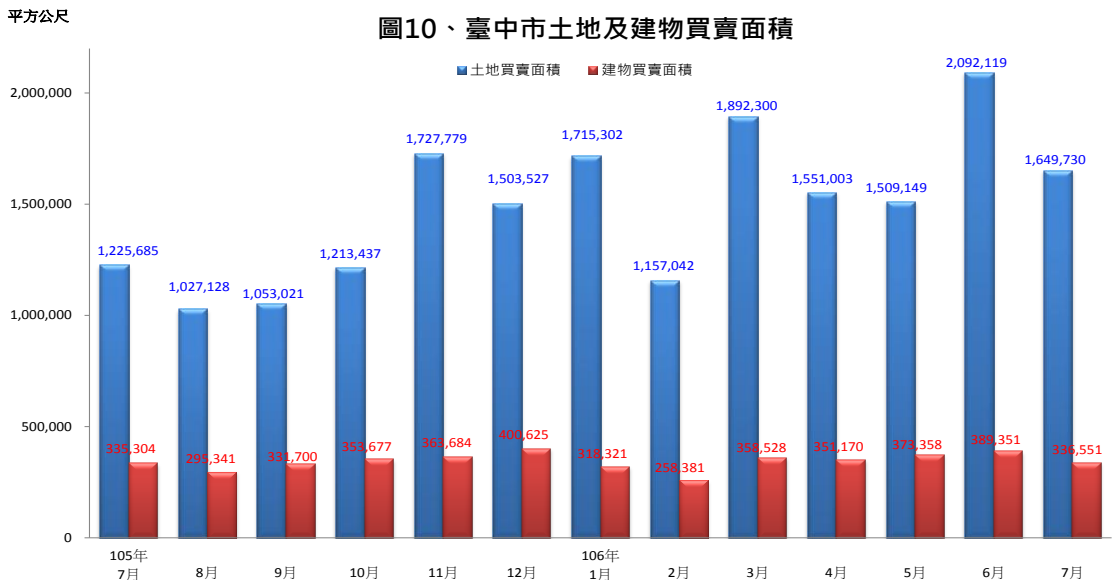
資料來源：臺中市政府警察局



資料來源：臺中市政府社會局

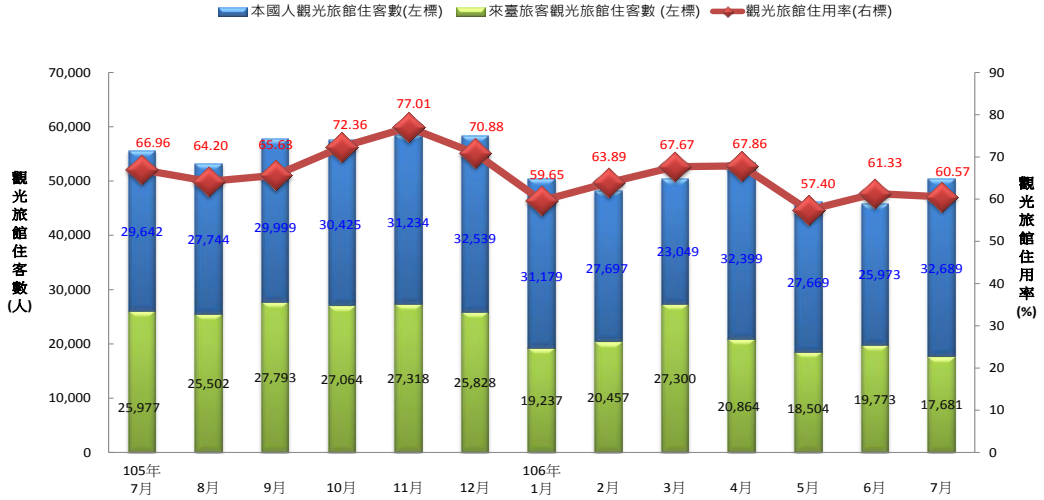


資料來源：臺中市政府都市發展局



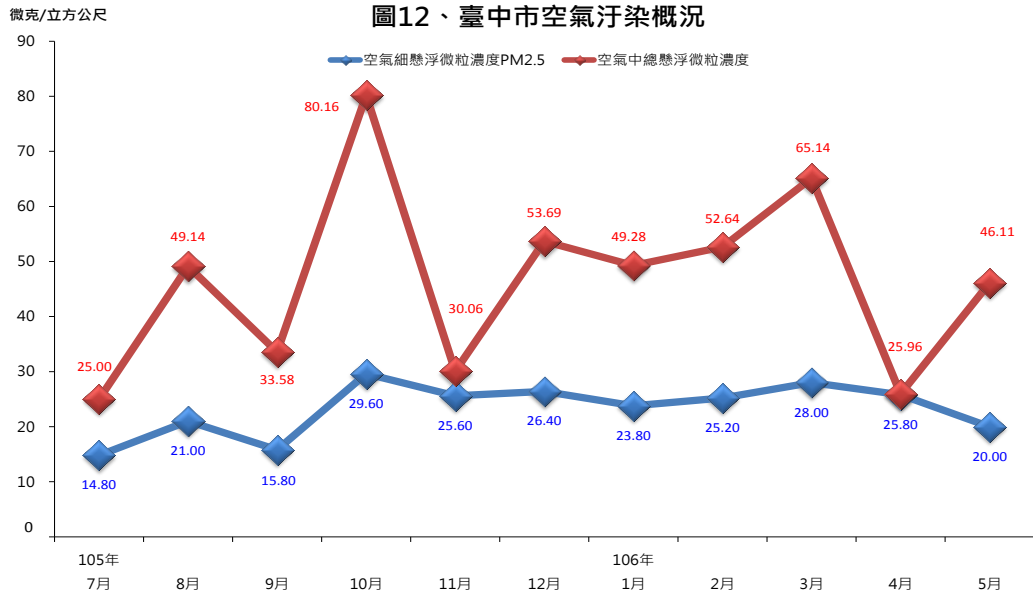
資料來源：臺中市政府地政局

圖11、臺中市觀光旅館住客數及住用率



資料來源：臺中市政府觀光旅遊局

圖12、臺中市空氣汙染概況



資料來源：臺中市政府環境保護局

1. 土 地 人 口

年月底別	土地面積 (平方公里)	里數 (里)	②鄰數 (鄰)	戶數 (戶)	①人 口 數(人)			性比例 (男/百女)	戶量 (人/戶)	人口密度 (人/平方公里)
					合 計	男	女			
97年底	2,214.90	625	12,960	820,600	2,624,072	1,311,990	1,312,082	99.99	3.198	1,184.74
98年底	2,214.90	625	12,982	837,042	2,635,761	1,315,222	1,320,539	99.60	3.149	1,190.01
99年底	2,214.90	625	13,004	852,788	2,648,419	1,319,156	1,329,263	99.24	3.106	1,195.73
100年底	2,214.90	625	13,004	867,854	2,664,394	1,324,894	1,339,500	98.91	3.070	1,202.94
101年底	2,214.90	625	13,004	883,302	2,684,893	1,333,194	1,351,699	98.63	3.040	1,212.20
102年底	2,214.90	625	13,004	897,191	2,701,661	1,339,733	1,361,928	98.37	3.011	1,219.77
103年底	2,214.90	625	12,992	912,305	2,719,835	1,347,010	1,372,825	98.12	2.981	1,227.97
104年底	2,214.90	625	12,993	927,901	2,744,445	1,357,014	1,387,431	97.81	2.958	1,239.08
105年底	2,214.90	625	12,522	944,624	2,767,239	1,366,312	1,400,927	97.53	2.929	1,249.38
7月底	2,214.90	625	12,993	935,002	2,756,256	1,361,675	1,394,581	97.64	2.948	1,244.42
8月底	2,214.90	625	12,993	937,024	2,758,136	1,362,405	1,395,731	97.61	2.944	1,245.27
9月底	2,214.90	625	12,992	939,545	2,759,887	1,363,129	1,396,758	97.59	2.937	1,246.06
10月底	2,214.90	625	12,992	940,831	2,762,699	1,364,335	1,398,364	97.57	2.936	1,247.33
11月底	2,214.90	625	12,992	943,408	2,764,958	1,365,288	1,399,670	97.54	2.931	1,248.35
12月底	2,214.90	625	12,522	944,624	2,767,239	1,366,312	1,400,927	97.53	2.929	1,249.38
106年底										
1月底	2,214.90	625	12,522	945,386	2,769,005	1,367,013	1,401,992	97.51	2.929	1,250.17
2月底	2,214.90	625	12,522	946,370	2,770,356	1,367,504	1,402,852	97.48	2.927	1,250.78
3月底	2,214.90	625	12,522	947,726	2,772,118	1,368,268	1,403,850	97.47	2.925	1,251.58
4月底	2,214.90	625	12,522	948,711	2,773,527	1,368,815	1,404,712	97.44	2.923	1,252.22
5月底	2,214.90	625	12,522	950,068	2,775,294	1,369,447	1,405,847	97.41	2.921	1,253.01
6月底	2,214.90	625	12,522	951,383	2,776,579	1,369,969	1,406,610	97.40	2.918	1,253.59
7月底	2,214.90	625	12,523	952,503	2,778,182	1,370,560	1,407,622	97.37	2.917	1,254.32
當 期 較 上 期 增 減	-	-	0.01	0.12	0.06	0.04	0.07	(-0.03)	-0.03	0.06
當 期 較 上 年 同 期 增 減	-	-	-3.62	1.87	0.80	0.65	0.94	(-0.27)	-1.02	0.80

資料來源：臺中市政府地政局及民政局

附 註：①人口資料係戶籍登記數

②因新系統上線，鄰數自103年2月起改以現有門牌數方式統計。

2. 各 區 土 地 人 口

中華民國106年7月底

區 別	土地面積 (平方公里)	里數 (里)	現有門牌鄰數 (鄰)	戶 數 (戶)	人 口 數(人)			性比例 (男/百女)	戶量 (人/戶)	人口密度 (人/平方公里)
					合 計	男	女			
總 計	2,214.90	625	12,523	952,503	2,778,182	1,370,560	1,407,622	97.37	2.92	1,254.32
中區	0.88	8	195	7,922	18,570	9,229	9,341	98.80	2.34	21,095.08
東區	9.29	17	404	27,778	75,718	37,707	38,011	99.20	2.73	8,154.43
南區	6.81	22	608	47,959	124,259	59,706	64,553	92.49	2.59	18,246.28
西區	5.70	25	608	45,644	115,745	54,964	60,781	90.43	2.54	20,291.19
北區	6.94	36	842	59,216	147,602	70,670	76,932	91.86	2.49	21,275.66
西屯區	39.85	39	1,006	85,162	226,004	108,634	117,370	92.56	2.65	5,671.84
南屯區	31.26	25	597	61,538	167,874	80,297	87,577	91.69	2.73	5,370.63
北屯區	62.70	42	934	99,171	272,889	131,053	141,836	92.40	2.75	4,352.06
豐原區	41.18	36	737	53,383	166,806	82,459	84,347	97.76	3.12	4,050.21
東勢區	117.41	25	343	17,408	50,815	26,129	24,686	105.85	2.92	432.81
大甲區	58.52	29	376	23,008	77,745	39,099	38,646	101.17	3.38	1,328.54
清水區	64.17	32	496	27,056	86,417	44,353	42,064	105.44	3.19	1,346.67
沙鹿區	40.46	21	412	29,225	92,136	46,548	45,588	102.11	3.15	2,277.19
梧棲區	16.60	14	342	17,646	57,837	29,063	28,774	101.00	3.28	3,483.13
后里區	58.94	18	263	16,160	54,417	27,659	26,758	103.37	3.37	923.20
神岡區	35.04	16	280	19,380	65,552	33,479	32,073	104.38	3.38	1,870.54
潭子區	25.85	16	321	36,185	107,985	53,378	54,607	97.75	2.98	4,177.42
大雅區	32.41	15	358	29,423	95,011	47,433	47,578	99.70	3.23	2,931.45
新社區	68.89	13	174	7,547	24,831	12,883	11,948	107.83	3.29	360.46
石岡區	18.21	10	109	4,894	15,087	7,838	7,249	108.13	3.08	828.48
外埔區	42.41	11	187	9,677	32,012	16,421	15,591	105.32	3.31	754.82
大安區	27.40	12	110	5,459	19,363	10,230	9,133	112.01	3.55	706.56
烏日區	43.40	16	281	24,337	74,164	37,255	36,909	100.94	3.05	1,708.72
大肚區	37.00	17	298	17,570	57,281	29,242	28,039	104.29	3.26	1,548.03
龍井區	38.04	16	290	22,911	77,346	39,006	38,340	101.74	3.38	2,033.40
霧峰區	98.08	20	354	20,135	65,228	33,093	32,135	102.98	3.24	665.06
太平區	120.75	39	714	62,983	187,569	93,085	94,484	98.52	2.98	1,553.40
大里區	28.88	27	767	69,184	211,059	103,800	107,259	96.78	3.05	7,309.20
和平區	1,037.82	8	117	4,542	10,860	5,847	5,013	116.64	2.39	10.46

資料來源：臺中市政府地政局及民政局

3.人口年齡分配

年月底別	幼年(0-14歲)		青壯年(15-64歲)		老年(65歲以上)		扶養比 ^① (%)	老化指數 ^② (%)	平均年齡 (歲)
	人口數(人)	占全市人口 比率(%)	人口數(人)	占全市人口 比率(%)	人口數(人)	占全市人口 比率(%)			
97年底	490,931	18.71	1,913,461	72.92	219,680	8.37	37.14	44.75	35.39
98年底	474,959	18.02	1,935,036	73.41	225,766	8.57	36.21	47.53	35.87
99年底	456,296	17.23	1,962,096	74.09	230,027	8.69	34.98	50.41	36.40
100年底	441,335	16.56	1,987,907	74.61	235,152	8.83	34.03	53.28	36.85
101年底	431,211	16.06	2,010,485	74.88	243,197	9.06	33.54	56.40	37.22
102年底	424,843	15.73	2,023,202	74.89	253,616	9.39	33.53	59.70	37.65
103年底	417,388	15.35	2,036,077	74.86	266,370	9.79	33.58	63.82	38.05
104年底	411,246	14.98	2,050,883	74.73	282,316	10.29	33.82	68.65	38.41
105年底	409,212	14.79	2,056,123	74.30	301,904	10.91	34.59	73.78	38.79
7月底	409,465	14.86	2,054,158	74.53	292,633	10.62	34.18	71.47	38.61
8月底	409,428	14.84	2,054,691	74.50	294,017	10.66	34.24	71.81	38.64
9月底	409,192	14.83	2,054,877	74.46	295,818	10.72	34.31	72.29	38.68
10月底	409,101	14.81	2,055,474	74.40	298,124	10.79	34.41	72.87	38.72
11月底	408,993	14.79	2,055,930	74.36	300,035	10.85	34.49	73.36	38.76
12月底	409,212	14.79	2,056,123	74.30	301,904	10.91	34.59	73.78	38.79
106年底									
1月底	408,902	14.77	2,056,108	74.25	303,995	10.98	34.67	74.34	38.83
2月底	408,889	14.76	2,055,804	74.21	305,663	11.03	34.76	74.75	38.86
3月底	409,324	14.77	2,055,729	74.16	307,065	11.08	34.85	75.02	38.88
4月底	409,002	14.75	2,055,993	74.13	308,532	11.12	34.90	75.44	38.91
5月底	408,910	14.73	2,056,575	74.10	309,809	11.16	34.95	75.76	38.93
6月底	408,694	14.72	2,057,175	74.09	310,710	11.19	34.97	76.03	38.96
7月底	408,501	14.70	2,057,823	74.07	311,858	11.23	35.01	76.34	38.99
當期較上期增減	-0.05	(-0.02)	0.03	(-0.02)	0.37	(0.04)	(0.04)	(0.31)	(0.03)
當期較上年同期增減	-0.24	(-0.16)	0.18	(-0.46)	6.57	(0.61)	(0.83)	(4.87)	(0.38)

資料來源：臺中市政府民政局

附註：①扶養比=(0-14歲人口數+65歲以上人口數)÷(15-64歲人口數)×100；②老化指數=(65歲以上人口數)÷(0-14歲人口數)×100。

4.人口成長

年月別	人口總增加數	自然增加			社會增加		
		增加人數	出生人數	死亡人數	增加人數	遷入人數	遷出人數
97年	17,278	9,821	23,647	13,826	7,457	148,328	140,871
98年	11,689	8,796	22,601	13,805	2,893	139,366	136,473
99年	12,658	5,197	19,537	14,340	7,461	143,182	135,721
100年	15,975	9,112	24,027	14,915	6,863	138,008	131,145
101年	20,499	13,307	28,324	15,017	7,192	138,734	131,542
102年	16,768	9,417	24,555	15,138	7,351	136,290	128,939
103年	18,174	10,226	26,194	15,968	7,948	136,693	128,745
104年	24,610	10,243	26,313	16,070	14,367	133,007	118,640
105年	22,794	8,734	25,655	16,921	14,060	128,155	114,095
7月	2,065	649	1,925	1,276	1,416	11,274	9,858
8月	1,880	689	2,150	1,461	1,191	12,256	11,065
9月	1,751	861	2,116	1,255	890	10,900	10,010
10月	2,812	1,038	2,374	1,336	1,774	10,529	8,755
11月	2,259	927	2,259	1,332	1,332	10,449	9,117
12月	2,281	1,146	2,527	1,381	1,135	10,320	9,185
106年							
1月	1,766	678	1,926	1,248	1,088	9,069	7,981
2月	1,351	448	1,867	1,419	903	10,041	9,138
3月	1,762	699	2,357	1,658	1,063	11,809	10,746
4月	1,409	533	1,809	1,276	876	9,195	8,319
5月	1,767	596	1,977	1,381	1,171	11,335	10,164
6月	1,285	515	1,941	1,426	770	10,782	10,012
7月	1,603	428	1,881	1,453	1,175	11,078	9,903
當期較上期增減	24.75	-16.89	-3.09	1.89	52.60	2.75	-1.09
當期較上年同期增減	-22.37	-34.05	-2.29	13.87	-17.02	-1.74	0.46

資料來源：臺中市政府民政局

附註：①增加數=出生數-死亡數；②社會增加數=遷入數-遷出數；③人口增加數=自然增加數+社會增加數。

4.人口成長(續1)

年月別	總增加率(‰)	自然增加			社會增加		
		增加率(‰)	出生率(‰)	死亡率(‰)	增加率(‰)	遷入率(‰)	遷出率(‰)
97年	6.61	3.76	9.04	5.29	2.85	56.71	53.86
98年	4.44	3.34	8.59	5.25	1.10	52.99	51.89
99年	4.79	1.97	7.39	5.43	2.82	54.19	51.37
100年	6.01	3.43	9.04	5.61	2.58	51.95	49.37
101年	7.66	4.98	10.59	5.61	2.69	51.87	49.18
102年	6.23	3.50	9.12	5.62	2.73	50.60	47.87
103年	6.70	3.77	9.66	5.89	2.93	50.43	47.49
104年	9.01	3.75	9.63	5.88	5.26	48.68	43.42
105年	8.27	3.17	9.31	6.14	5.10	46.50	41.40
7月	8.85	2.78	8.25	5.47	6.07	48.31	42.24
8月	8.05	2.95	9.21	6.26	5.10	52.48	47.38
9月	7.74	3.81	9.36	5.55	3.94	48.20	44.26
10月	12.02	4.44	10.15	5.71	7.59	45.02	37.43
11月	9.97	4.09	9.97	5.88	5.88	46.12	40.24
12月	9.74	4.89	10.79	5.89	4.84	44.05	39.20
106年							
1月	7.51	2.88	8.19	5.31	4.63	38.57	33.95
2月	6.36	2.11	8.79	6.68	4.25	47.26	43.01
3月	7.49	2.97	10.01	7.04	4.52	50.17	45.66
4月	6.18	2.34	7.94	5.60	3.84	40.35	36.50
5月	7.50	2.53	8.39	5.86	4.97	48.10	43.13
6月	5.63	2.26	8.51	6.25	3.37	47.26	43.88
7月	6.80	1.81	7.97	6.16	4.98	46.96	41.98
當期較上期增減	(1.17)	(-0.45)	(-0.54)	(-0.09)	(1.61)	(-0.30)	(-1.90)
當期較上年同期增減	(-2.05)	(-0.97)	(-0.28)	(0.69)	(-1.09)	(-1.35)	(-0.26)

資料來源：臺中市政府民政局

附註：①本表係以本年(月)底及上年(月)底平均數為分母。②為便於比較，各月之各率皆折合為年率。

4.人口成長(續完)

年月別	出生人數(人)			出生情形(人)			非婚生及無依嬰兒所占比率(%)
	男	女	性比例(男/百女)	婚生	非婚生	無依 ^①	
97年	12,308	11,339	108.55	22,625	1,015	7	4.32
98年	11,769	10,832	108.65	21,691	907	3	4.03
99年	10,233	9,304	109.98	18,636	898	3	4.61
100年	12,443	11,584	107.42	23,139	883	5	3.70
101年	14,628	13,696	106.80	27,331	991	2	3.51
102年	12,713	11,842	107.36	23,597	954	4	3.90
103年	13,517	12,602	107.26	25,278	914	2	3.51
104年	13,725	12,588	109.03	25,366	947	-	3.60
105年	13,345	12,310	108.41	24,701	954	-	3.72
7月	991	934	106.10	1,856	69	-	3.58
8月	1,102	1,048	105.15	2,060	90	-	4.19
9月	1,091	1,025	106.44	2,037	79	-	3.73
10月	1,179	1,195	98.66	2,284	90	-	3.79
11月	1,176	1,083	108.59	2,182	77	-	3.41
12月	1,362	1,165	116.91	2,424	103	-	4.08
106年							
1月	1,008	918	109.80	1,865	61	-	3.17
2月	952	915	104.04	1,801	66	-	3.54
3月	1,264	1,093	115.65	2,274	83	-	3.52
4月	941	868	108.41	1,751	57	1	3.21
5月	1,008	969	104.02	1,899	78	-	3.95
6月	1,058	883	119.82	1,869	71	1	3.71
7月	997	884	112.78	1,812	69	-	3.67
當期較上期增減	-5.77	0.11	(-7.04)	-3.05	-2.82	-100.00	(-0.04)
當期較上年同期增減	0.61	-5.35	(6.68)	-2.37	-	--	(0.09)

資料來源：臺中市政府民政局

附註：①無依：胎兒出生後即被其父母所遺棄，經由他人發現，並經發現人或留養人申辦出生登記者。

5.原 住 民 人 口

年月底別	人口數(人)			占全市人口比率 (%)	性比例 (男/百女)
	合計	男	女		
97年底	26,208	12,126	14,082	0.999	86.110
98年底	26,747	12,416	14,331	1.015	86.637
99年底	27,808	12,831	14,977	1.050	85.671
100年底	28,817	13,290	15,527	1.082	85.593
101年底	29,754	13,739	16,015	1.108	85.788
102年底	30,460	14,085	16,375	1.127	86.015
103年底	30,948	14,301	16,647	1.138	85.907
104年底	32,146	14,865	17,281	1.171	86.019
105年底	33,049	15,233	17,816	1.194	85.502
7月底	32,717	15,094	17,623	1.187	85.649
8月底	32,790	15,123	17,667	1.189	85.600
9月底	32,868	15,163	17,705	1.191	85.642
10月底	32,939	15,192	17,747	1.192	85.603
11月底	32,984	15,209	17,775	1.193	85.564
12月底	33,049	15,233	17,816	1.194	85.502
106年底					
1月底	33,106	15,270	17,836	1.196	85.613
2月底	33,179	15,287	17,892	1.198	85.440
3月底	33,256	15,319	17,937	1.200	85.404
4月底	33,314	15,349	17,965	1.201	85.438
5月底	33,413	15,389	18,024	1.204	85.381
6月底	33,476	15,417	18,059	1.206	85.370
7月底	33,568	15,482	18,086	1.208	85.602
當 期 較 上 期 增 減	0.27	0.42	0.15	(0.002)	(0.232)
當 期 較 上 年 同 期 增 減	2.60	2.57	2.63	(0.021)	(-0.047)

資料來源：臺中市政府民政局

6.外 裔 、 外 籍 與 大 陸 (含 港 澳) 配 偶 人 口

年月底別	人口數(人)				大陸港澳 地區配偶 (人)	外裔、外籍配偶(原屬)國籍(人)							
	合計	男	女			越 南	印 尼	泰 國	菲 律 賓	東 埔 寨	日 本	韓 國	其 他 國 家
97年底
98年底	31,849	2,200	29,649	17,818	8,457	1,998	721	526	755	320	83	1,171	
99年底	45,819	2,806	43,013	31,434	8,642	2,025	717	563	752	317	80	1,289	
100年底	47,315	2,908	44,407	32,671	8,812	2,048	750	602	748	332	85	1,267	
101年底	48,795	3,094	45,701	33,830	8,916	2,098	774	629	745	350	100	1,353	
102年底	50,404	3,354	47,050	34,920	9,148	2,129	803	669	746	379	106	1,504	
103年底	51,807	3,559	48,248	35,946	9,344	2,136	807	704	743	410	115	1,602	
104年底	53,264	3,827	49,437	36,820	9,644	2,195	824	741	743	452	132	1,713	
105年底	54,588	4,039	50,549	37,573	9,980	2,242	832	791	742	477	138	1,813	
7月底	52,895	4,613	48,282	36,186	9,804	2,212	832	779	743	461	132	1,746	
8月底	54,079	3,952	50,127	37,312	9,828	2,219	829	782	743	469	134	1,763	
9月底	54,163	3,979	50,184	37,347	9,852	2,223	835	780	743	474	136	1,773	
10月底	54,317	4,004	50,313	37,412	9,898	2,231	839	789	742	481	134	1,791	
11月底	54,451	4,024	50,427	37,489	9,934	2,241	837	788	742	479	137	1,804	
12月底	54,588	4,039	50,549	37,573	9,980	2,242	832	791	742	477	138	1,813	
106年底													
1月底	54,675	4,047	50,628	37,608	10,038	2,238	834	793	742	476	140	1,806	
2月底	54,811	4,082	50,729	37,668	10,073	2,244	839	796	742	478	139	1,832	
3月底	54,946	4,105	50,841	37,738	10,122	2,243	845	800	742	476	140	1,840	
4月底	55,034	4,112	50,922	37,751	10,181	2,245	843	800	742	482	142	1,848	
5月底	55,021	4,117	50,904	37,699	10,201	2,252	839	806	744	484	143	1,853	
6月底	53,972	4,771	49,201	36,585	10,244	2,262	846	810	744	485	141	1,855	
7月底	54,763	4,149	50,614	37,353	10,271	2,263	846	816	745	483	144	1,842	
當 期 較 上 期 增 減	1.47	-13.04	2.87	2.10	0.26	0.04	-	0.74	0.13	-0.41	2.13	-0.70	
當 期 較 上 年 同 期 增 減	3.53	-10.06	4.83	3.23	4.76	2.31	1.68	4.75	0.27	4.77	9.09	5.50	

資料來源：臺中市政府民政局

7. 結 婚 概 況

年月別	結婚對數 (對)	對象		結婚對數中配偶為大陸港 澳及外籍人士之對數比率 (%)	結婚人數中大陸港澳及外 籍配偶之人數比率 (%)	粗結婚率 (‰)
		對象為大陸港澳 配偶(對)	對象為外籍配偶 (對)			
97年	17,994	1,165	893	11.44	5.72	6.88
98年	13,505	1,291	837	15.76	7.88	5.14
99年	16,242	1,363	777	13.18	6.59	6.15
100年	19,975	1,428	828	11.29	5.65	7.52
101年	17,109	1,335	865	12.86	6.43	6.40
102年	18,144	1,231	867	11.56	5.78	6.74
103年	18,168	1,261	907	11.93	5.97	6.70
104年	19,263	1,169	991	11.21	5.61	7.05
105年	18,407	1,089	1,179	12.32	6.16	6.68
7月	1,287	94	92	14.45	7.23	Ⓔ5.51
8月	649	94	94	28.97	14.49	Ⓔ2.78
9月	1,476	87	95	12.33	6.17	Ⓔ6.53
10月	2,006	93	90	9.12	4.56	Ⓔ8.58
11月	1,695	93	144	13.98	6.99	Ⓔ7.48
12月	2,090	78	129	9.90	4.95	Ⓔ8.92
106年						
1月	1,866	102	109	11.31	5.66	Ⓔ7.94
2月	1,180	86	88	14.75	7.38	Ⓔ5.55
3月	1,445	95	152	17.09	8.55	Ⓔ6.14
4月	1,219	71	95	13.62	6.81	Ⓔ5.35
5月	1,916	90	123	11.12	5.56	Ⓔ8.13
6月	1,264	81	102	14.48	7.24	Ⓔ5.54
7月	1,156	80	118	17.13	8.57	4.90
當期較上期 增 減	-8.54	-1.23	15.69	(2.65)	(1.33)	(-0.64)
當期較上年 同 期 增 減	-10.18	-14.89	28.26	(2.68)	(1.34)	(-0.61)

資料來源：臺中市政府民政局

附 註：粗結婚率(月資料以折合年率計算)=結婚對數/期中人口數*1000。

8. 離 婚 概 況

年月別	離婚對數 (對)	對象		離婚對數中配偶為大陸港 澳及外籍人士之對數比率 (%)	離婚人數中大陸港澳及外 籍配偶之人數比率 (%)	粗離婚率 (‰)
		對象為大陸港澳 配偶(對)	對象為外籍配偶 (對)			
97年	6,315	641	517	18.34	9.17	2.41
98年	6,410	721	565	20.06	10.03	2.44
99年	6,583	889	531	21.57	10.79	2.49
100年	6,420	783	547	20.72	10.36	2.42
101年	6,390	831	505	20.91	10.45	2.39
102年	6,172	736	474	19.60	9.80	2.29
103年	6,295	745	467	19.25	9.63	2.32
104年	6,361	711	459	18.39	9.20	2.33
105年	6,370	659	446	17.35	8.67	2.31
7月	519	51	40	17.53	8.77	Ⓔ2.22
8月	573	50	49	17.28	8.64	Ⓔ2.45
9月	545	59	41	18.35	9.17	Ⓔ2.41
10月	580	57	36	16.03	8.02	Ⓔ2.48
11月	558	54	43	17.38	8.69	Ⓔ2.46
12月	525	56	37	17.71	8.86	Ⓔ2.24
106年						
1月	437	37	21	13.27	6.64	Ⓔ1.86
2月	430	33	30	14.65	7.33	Ⓔ2.02
3月	557	61	38	17.77	8.89	Ⓔ2.37
4月	477	43	37	16.77	8.39	Ⓔ2.09
5月	513	39	35	14.42	7.21	Ⓔ2.18
6月	567	61	37	17.28	8.64	Ⓔ2.49
7月	550	61	38	18.00	9.00	2.33
當期較上期 增 減	-3.00	-	2.70	(0.72)	(0.36)	(-0.16)
當期較上年 同 期 增 減	5.97	19.61	-5.00	(0.47)	(0.23)	(0.11)

資料來源：臺中市政府民政局

附 註：粗離婚率(月資料以折合年率計算)=離婚對數/期中人口數*1000。

9.預算執行

中華民國106年度(截至106年7月底止)

科 目	全年度預算數		截至本月止分配預算數		截至本月止累計執行數		
	金額 (千元)	百分比 (%)	金額 (千元)	占預算數 (%)	金額 (千元)	占預算數 (%)	占分配數 (%)
歲入總計	108,113,073	100.00	61,086,439	56.50	61,219,887	56.63	100.22
稅課收入	68,315,741	63.19	40,146,503	58.77	39,744,901	58.18	99.00
工程受益費收入	-	--	-	--	22	--	--
罰款及賠償收入	2,019,574	1.87	1,101,651	54.55	1,222,633	60.54	110.98
規費收入	4,314,415	3.99	1,577,094	36.55	1,512,565	35.06	95.91
信託管理收入	-	--	-	--	-	--	--
財產收入	544,210	0.50	293,748	53.98	409,461	75.24	139.39
營業盈餘及事業收入	4,274	0.00	4,274	100.00	4,274	100.00	100.00
補助收入	29,443,645	27.23	16,563,463	56.25	17,018,667	57.80	102.75
捐贈及贈與收入	447,808	0.41	203,004	45.33	132,572	29.60	65.30
自治稅捐收入	-	--	-	--	-	--	--
其他收入	3,023,406	2.80	1,196,702	39.58	1,174,792	38.86	98.17
歲出總計(依政事別分)	129,884,795	100.00	79,787,878	61.43	64,781,321	49.88	81.19
政權行使支出	755,020	0.58	485,938	64.36	379,532	50.27	78.10
行政支出	1,374,831	1.06	811,882	59.05	653,767	47.55	80.52
民政支出	9,592,572	7.39	6,259,480	65.25	4,973,354	51.85	79.45
財務支出	1,065,353	0.82	692,485	65.00	627,529	58.90	90.62
教育支出	46,167,481	35.54	33,575,309	72.73	33,269,149	72.06	99.09
文化支出	2,746,808	2.11	1,275,508	46.44	704,720	25.66	55.25
農業支出	4,448,246	3.42	2,215,314	49.80	1,363,612	30.66	61.55
工業支出	2,827,265	2.18	1,752,138	61.97	573,880	20.30	32.75
交通支出	18,078,887	13.92	7,507,934	41.53	2,453,653	13.57	32.68
其他經濟服務支出	1,587,646	1.22	646,296	40.71	434,259	27.35	67.19
社會保險支出	820,180	0.63	431,485	52.61	371,612	45.31	86.12
社會救助支出	1,884,168	1.45	1,222,562	64.89	991,825	52.64	81.13
福利服務支出	12,422,668	9.56	7,058,512	56.82	5,144,299	41.41	72.89
國民就業支出	27,674	0.02	18,673	67.47	10,995	39.73	58.88
醫療保健支出	1,550,559	1.19	1,078,231	69.54	691,380	44.59	64.12
社區發展支出	1,167,725	0.90	512,260	43.87	173,932	14.89	33.95
環境保護支出	7,373,464	5.68	4,171,639	56.58	3,110,467	42.18	74.56
退休撫卹給付支出	3,016,609	2.32	2,882,109	95.54	2,514,295	83.35	87.24
警政支出	10,180,214	7.84	6,666,282	65.48	5,993,742	58.88	89.91
債務付息支出	600,000	0.46	300,000	50.00	204,776	34.13	68.26
其他支出	1,916,250	1.48	224,340	11.71	140,542	7.33	62.65
第二預備金	281,175	0.22	-	-	-	-	--
歲出總計(依機關別分)	129,884,795	100.00	79,787,878	61.43	64,781,321	49.88	81.19
市議會	755,020	0.58	485,938	64.36	379,532	50.27	78.10
市政府	7,116,216	5.48	4,016,207	56.44	3,127,261	43.95	77.87
民政局	1,514,689	1.17	984,593	65.00	804,696	53.13	81.73
財政局	769,824	0.59	411,732	53.48	299,919	38.96	72.84
教育局	46,225,935	35.59	33,635,668	72.76	33,318,810	72.08	99.06
經濟發展局	743,990	0.57	405,653	54.52	255,353	34.32	62.95
建設局	8,782,300	6.76	3,911,145	44.53	1,235,076	14.06	31.58
交通局	12,214,775	9.40	5,290,189	43.31	1,570,708	12.86	29.69
都市發展局	1,083,092	0.83	570,998	52.72	395,682	36.53	69.30
農業局	2,809,720	2.16	1,570,188	55.88	1,046,500	37.25	66.65
觀光旅遊局	843,656	0.65	240,643	28.52	178,906	21.21	74.35
社會局	11,975,475	9.22	7,428,759	62.03	5,485,197	45.80	73.84
勞工局	418,349	0.32	256,676	61.35	196,204	46.90	76.44
警察局	10,180,214	7.84	6,666,282	65.48	5,993,742	58.88	89.91
消防局	2,429,872	1.87	1,578,278	64.95	1,217,588	50.11	77.15
衛生局	1,550,559	1.19	1,078,231	69.54	691,380	44.59	64.12
環境保護局	4,932,975	3.80	2,894,309	58.67	2,388,601	48.42	82.53
文化局	1,347,079	1.04	622,266	46.19	460,814	34.21	74.05
地政局	1,208,439	0.93	777,603	64.35	655,048	54.21	84.24
法制局	129,995	0.10	94,798	72.92	72,008	55.39	75.96
新聞局	416,815	0.32	192,946	46.29	150,837	36.19	78.18
地方稅務局	895,529	0.69	580,753	64.85	532,386	59.45	91.67
水利局	5,438,046	4.19	2,614,114	48.07	1,640,878	30.17	62.77
運動局	908,197	0.70	388,459	42.77	34,108	3.76	8.78
統籌支撥科目	4,912,859	3.78	3,091,449	62.93	2,650,086	53.94	85.72
第二預備金	281,175	0.22	-	-	-	-	--

資料來源：臺中市政府主計處

10. 公共債務情形

年月底別	公共債務法規範之債務			平均每人負擔債務 (萬元)	①自償性債務未償餘額 (含非營業特種基金) (億元)	1年以上 公共債務比率 (%)	未滿1年 公共債務比率 (%)
	合計 (億元)	1年以上債務未償餘額 (億元)	短期債務未償餘額 (億元)				
97年底	418.03	312.15	105.88	1.59	179.89	0.24	12.16
98年底	533.02	357.75	175.27	2.02	186.72	0.27	20.43
99年底	557.33	389.57	167.76	2.10	68.81	0.29	19.05
100年底	724.37	452.32	272.05	2.72	188.48	0.33	25.51
101年底	713.33	500.13	213.20	2.66	176.53	0.35	19.22
102年底	730.46	570.57	159.88	2.70	130.80	0.39	13.33
103年底	844.83	620.10	224.73	3.11	155.53	0.42	19.29
104年底	749.15	565.29	183.86	2.73	226.75	0.37	15.19
105年底	855.36	565.00	290.36	3.09	326.70	0.35	21.61
7月底	815.00	565.00	250.00	2.96	291.16	0.35	18.99
8月底	815.00	565.00	250.00	2.95	288.82	0.35	18.99
9月底	855.01	565.00	290.01	3.10	288.82	0.35	22.03
10月底	840.28	565.00	275.28	3.04	356.82	0.35	20.91
11月底	861.07	565.00	296.07	3.11	336.70	0.35	22.04
12月底	855.36	565.00	290.36	3.09	326.70	0.35	21.61
106年底							
1月底	944.69	615.00	329.69	3.41	326.70	0.37	25.66
2月底	935.00	615.00	320.00	3.38	326.70	0.37	24.90
3月底	968.78	665.00	303.78	3.49	351.57	0.40	23.64
4月底	955.50	665.00	290.50	3.45	355.90	0.40	22.07
5月底	915.00	665.00	250.00	3.30	358.90	0.40	19.00
6月底	886.00	665.00	221.00	3.19	370.45	0.40	16.78
7月底	890.00	665.00	225.00	3.20	358.11	0.40	17.10
當期較上期 增減	0.45	-	1.81	0.31	-3.33	-	(0.32)
當期較上年 同期增減	9.20	17.70	-10.00	8.11	22.99	(0.05)	(-1.89)

資料來源：臺中市政府財政局

附註：①係以未來營運所得資金或指經撥特定財源作為償債財源之債務。

②「1年以上公共債務比率」係以「1年以上未償債務餘額占前3年度GDP平均數」計算。

③「未滿1年公共債務比率」係以「未滿1年未償債務餘額占歲出」計算。

11. 漁業產量

年月別	動力漁船 ^②		漁業產量總計(公噸)			
	艘數	噸數	合計	沿岸漁業漁獲量	近海漁業漁獲量	養殖業產量 ^①
97年	177	2,753.41	1,453.94	-	1,445.09	8.84
98年	247	2,645.75	1,378.20	-	1,370.86	7.33
99年	244	2,822.21	1,287.21	-	1,265.57	21.63
100年	248	2,775.80	1,095.68	-	1,089.39	6.27
101年	231	2,238.94	1,797.35	-	1,789.84	7.51
102年	227	2,306.47	1,440.28	-	1,432.85	7.43
103年	223	2,322.02	1,875.24	-	1,867.81	7.43
104年	219	2,232.00	1,198.13	-	1,190.71	7.43
105年	216	2,218.76	682.70	-	675.27	7.43
7月	217	2,188.91	46.09	-	45.48	0.62
8月	217	2,188.91	72.02	-	71.40	0.62
9月	214	2,183.48	45.12	-	44.50	0.62
10月	210	2,180.54	70.02	-	69.40	0.62
11月	210	2,183.24	82.83	-	82.21	0.62
12月	216	2,218.76	87.80	-	87.18	0.62
106年						
1月	219	2,226.15	99.09	-	98.47	0.62
2月	219	2,226.15	32.50	-	31.88	0.62
3月	221	2,227.62	30.63	-	30.01	0.62
4月	231	2,429.91	34.22	-	33.60	0.62
5月	231	2,429.91	60.81	-	60.19	0.62
6月	231	2,347.27	42.76	-	42.14	0.62
7月	228	2,290.08	63.02	-	62.40	0.62
當期較上期 增減	-1.30	-2.44	47.38	--	48.08	-
當期較上年 同期增減	5.07	4.62	36.73	--	37.20	-

資料來源：臺中市政府海岸資源漁業發展所

附註：①養殖業包括內陸養殖及海面養殖。②係指期末數。

12. 建築管理

年月別	核發建築物建造執照		核發建築物使用執照		核發建築物拆除執照		違建查報 拆除件數 (件)
	件數	總樓地板面積 (平方公尺)	件數	總樓地板面積 (平方公尺)	件數	總樓地板面積 (平方公尺)	
97年	2,383	3,302,953	3,306	3,481,263	278	133,584	2,239
98年	2,472	2,225,101	1,896	2,855,072	316	163,080	2,338
99年	3,911	4,482,709	2,775	3,397,265	444	212,636	2,345
100年	3,408	4,820,229	2,657	3,396,851	346	204,441	1,825
101年	3,437	3,824,890	2,976	3,126,219	346	170,854	2,501
102年	3,673	5,567,668	3,128	3,827,671	454	246,643	1,419
103年	3,286	5,657,353	3,212	4,490,014	421	192,638	1,725
104年	2,680	3,783,073	3,187	4,726,764	451	160,816	2,821
105年	2,202	3,905,920	2,521	3,868,215	375	181,308	4,010
7月	176	330,019	198	380,580	23	3,890	572
8月	218	407,262	213	476,370	29	7,511	463
9月	202	535,900	193	200,734	32	13,566	395
10月	161	214,894	247	344,538	40	10,731	471
11月	199	307,700	200	507,002	30	8,862	326
12月	201	464,365	282	470,207	50	20,339	258
106年							
1月	234	400,729	219	269,017	34	19,894	161
2月	166	235,756	125	191,131	36	15,195	109
3月	232	159,786	190	393,239	34	11,564	180
4月	178	262,849	149	245,975	33	9,745	190
5月	248	402,611	199	597,208	48	12,363	197
6月	257	342,044	264	358,730	46	14,217	232
7月	235	462,885	206	188,500	45	23,080	308
當期較上期增	-8.56	35.33	-21.97	-47.45	-2.17	62.34	32.76
當期較上年同	33.52	40.26	4.04	-50.47	95.65	493.32	-46.15

資料來源：臺中市政府都市發展局

13. 建築物開工

年月別	合計		住宅		其他建築物	
	件數 (件數)	總樓地板面積 (平方公尺)	總計 (件數)	總樓地板面積 (平方公尺)	總計 (件數)	總樓地板面積 (平方公尺)
97年
98年	2,107	1,751,178	1,669	1,238,267	438	512,911
99年	2,830	2,389,419	2,255	1,480,131	575	909,288
100年	2,082	2,128,501	1,581	1,236,850	501	891,651
101年	2,779	2,708,616	2,054	1,557,540	725	1,151,076
102年	2,747	3,454,371	2,047	2,569,412	700	884,959
103年	3,008	3,871,104	2,223	2,660,775	785	1,210,329
104年	2,351	3,485,874	1,652	2,294,284	699	1,191,590
105年	2,072	2,402,470	1,462	1,601,962	610	800,508
7月	162	140,438	104	95,802	58	44,636
8月	203	162,008	147	119,742	56	42,266
9月	118	172,330	87	140,636	31	31,694
10月	165	134,451	105	86,706	60	47,745
11月	170	113,865	125	71,414	45	42,451
12月	173	303,915	120	192,063	53	111,852
106年						
1月	165	340,456	136	301,618	29	38,838
2月	153	83,588	109	40,723	44	42,865
3月	187	320,018	132	97,796	55	222,222
4月	223	281,723	174	210,235	49	71,488
5月	197	310,040	142	233,871	55	76,169
6月	191	224,934	139	162,879	52	62,055
7月	222	461,775	158	366,838	64	94,937
當期較上期增	16.23	105.29	13.67	125.22	23.08	52.99
當期較上年同	37.04	228.81	51.92	282.91	10.34	112.69

資料來源：臺中市政府都市發展局

附註：本表自98年起開始統計。

14.土地登記

年月別	標示變更登記		所有權					
			第一次登記		變更登記		買賣	
	筆數 (筆)	面積 (平方公尺)	筆數 (筆)	面積 (平方公尺)	筆數 (筆)	面積 (平方公尺)	筆數 (筆)	面積 (平方公尺)
97年	59,853	58,480,293	2,222	122,047,038	132,781	59,530,395	78,190	24,914,124
98年	64,392	125,702,832	1,824	123,665,926	128,603	53,687,522	76,340	21,600,733
99年	72,204	174,654,620	956	13,275,805	145,788	56,236,644	92,433	27,493,311
100年	60,605	167,247,726	681	316,732	251,012	127,016,290	88,240	25,692,864
101年	58,297	60,421,441	729	551,745	139,256	51,911,635	82,904	24,375,293
102年	52,413	79,394,874	753	976,383	157,080	62,342,808	95,730	28,212,627
103年	54,816	206,432,382	528	340,847	145,146	55,314,497	84,693	22,749,186
104年	58,959	342,362,502	559	1,105,012	136,504	52,833,873	75,112	19,122,621
105年	49,393	38,607,344	716	624,088	111,196	43,910,278	53,927	13,747,551
7月	9,745	3,422,914	24	111,358	9,819	3,788,229	5,145	1,225,685
8月	2,040	2,286,721	8	1,268	9,739	3,503,560	4,608	1,027,128
9月	1,574	1,857,663	10	10,211	8,279	3,097,313	4,465	1,053,021
10月	4,296	4,274,144	24	79,361	9,299	3,180,376	5,074	1,213,437
11月	15,249	10,176,768	260	135,955	9,589	4,429,646	4,898	1,727,779
12月	3,145	4,499,207	342	193,880	10,889	4,860,897	5,412	1,503,527
106年								
1月	2,312	3,378,894	34	27,996	9,454	3,718,101	4,664	1,715,302
2月	1,130	1,609,740	8	11,820	7,567	3,349,407	3,703	1,157,042
3月	3,556	5,088,404	16	59,828	11,028	4,285,528	5,817	1,892,300
4月	2,016	5,544,055	9	144,762	9,171	3,666,555	4,996	1,551,003
5月	2,094	4,064,290	15	119,981	10,020	3,840,504	5,489	1,509,149
6月	1,865	1,866,946	14	233,714	11,500	5,134,396	6,202	2,092,119
7月	9,111	6,461,632	8	3,668	9,675	4,256,786	5,504	1,649,730
當期較上期 增減	388.53	246.11	-42.86	-98.43	-15.87	-17.09	-11.25	-21.15
當期較上年 同期增減	-6.51	88.78	-66.67	-96.71	-1.47	12.37	6.98	34.60

資料來源：臺中市政府地政局

14.土地登記(續)

年月別	他項權利登記		抵押權設定		抵押權塗銷	
	筆數(筆)	面積(平方公尺)	筆數(筆)	面積(平方公尺)	筆數(筆)	面積(平方公尺)
97年	193,001	60,989,917	89,385	30,143,633	82,599	20,792,758
98年	180,120	49,680,885	83,524	17,412,353	76,700	21,344,830
99年	197,879	63,492,307	90,295	24,070,479	82,990	27,947,061
100年	196,133	56,420,325	90,195	20,106,956	83,173	23,321,785
101年	201,282	58,422,731	91,252	20,769,350	82,852	23,709,337
102年	226,819	69,674,177	104,955	21,579,158	92,265	23,243,824
103年	220,096	55,022,132	104,105	20,473,753	86,320	21,024,056
104年	206,485	50,615,032	98,746	17,108,323	77,373	19,432,319
105年	187,973	51,033,434	92,439	18,347,992	71,601	19,271,513
7月	16,413	3,575,543	8,196	1,332,454	6,238	1,286,704
8月	18,009	5,158,259	8,765	1,582,967	7,067	1,623,948
9月	14,795	5,150,796	7,598	1,803,642	5,588	2,264,937
10月	16,172	3,387,603	8,532	1,337,546	5,819	1,213,258
11月	16,850	3,179,847	8,750	1,248,014	6,363	1,098,024
12月	18,389	4,755,889	9,506	1,462,903	6,757	2,103,352
106年						
1月	15,264	4,401,998	7,687	1,653,718	5,726	1,325,633
2月	11,398	2,655,568	5,907	952,556	4,332	1,185,192
3月	16,987	5,044,817	8,914	1,513,234	6,386	1,282,872
4月	15,133	3,406,535	8,091	1,298,089	5,306	1,273,993
5月	17,012	3,759,027	8,837	1,367,383	6,283	1,369,886
6月	19,141	4,950,865	10,237	1,719,099	6,641	1,752,680
7月	17,653	4,066,945	9,445	1,414,958	6,173	1,216,187
當期較上期 增減	-7.77	-17.85	-7.74	-17.69	-7.05	-30.61
當期較上年 同期增減	7.55	13.74	15.24	6.19	-1.04	-5.48

資料來源：臺中市政府地政局

15.建 物 登 記

年月別	標示變更登記		所有權					
			第一次登記		變更登記		買賣	
	棟數 (棟)	面積 (平方公尺)	棟數 (棟)	面積 (平方公尺)	棟數 (棟)	面積 (平方公尺)	棟數 (棟)	面積 (平方公尺)
97年	15,604	2,847,613	16,822	5,100,273	59,021	7,398,250	45,894	5,599,752
98年	18,398	3,716,007	11,238	4,003,217	61,214	7,306,706	47,633	5,468,361
99年	20,802	5,481,651	12,910	4,195,196	67,094	9,325,532	54,139	7,014,073
100年	17,205	4,006,604	11,427	3,743,884	64,746	11,639,935	49,790	5,821,335
101年	17,110	5,148,554	12,606	4,208,228	58,610	7,954,357	45,906	5,866,066
102年	41,050	9,658,598	15,173	4,510,440	67,496	8,371,809	53,695	6,188,980
103年	25,317	6,657,991	17,209	4,788,306	76,803	11,861,011	47,887	5,861,779
104年	15,557	3,217,592	18,255	5,126,785	79,197	12,993,203	44,247	5,107,486
105年	27,080	6,678,666	15,473	4,282,779	63,171	10,512,985	32,753	3,789,140
7月	3,778	768,114	584	148,664	4,402	636,195	2,809	335,304
8月	7,475	1,253,019	1,456	361,056	5,216	907,180	2,662	295,341
9月	5,501	949,125	1,916	544,109	5,547	1,018,135	2,694	331,700
10月	833	189,170	1,062	280,686	5,482	869,438	2,971	353,677
11月	4,360	881,402	1,812	398,080	5,995	933,690	3,118	363,684
12月	1,191	1,670,278	2,260	494,638	7,093	1,164,729	3,510	400,625
106年								
1月	675	198,701	1,163	372,596	5,751	988,812	2,897	318,321
2月	583	128,619	1,462	445,985	4,920	890,059	2,461	258,381
3月	1,018	358,811	1,308	301,375	5,846	925,457	3,264	358,528
4月	906	154,055	1,115	244,284	5,397	807,033	3,198	351,170
5月	984	312,903	1,373	459,244	6,242	1,061,214	3,365	373,358
6月	1,050	177,562	1,108	288,680	6,207	891,079	3,895	389,351
7月	3,388	947,822	1,262	536,379	5,681	1,088,069	3,143	336,551
當期較上期增減	222.67	433.80	13.90	85.80	-8.47	22.11	-19.31	-13.56
當期較上年同期增減	-10.32	23.40	116.10	260.80	29.05	71.03	11.89	0.37

資料來源：臺中市政府地政局

15.建 物 登 記 (續)

年月別	他項權利登記		抵押權設定		抵押權塗銷	
	棟數 (棟)	面積 (平方公尺)	棟數 (棟)	面積 (平方公尺)	棟數 (棟)	面積 (平方公尺)
97年	128,112	20,070,651	61,358	10,559,494	54,300	7,891,470
98年	121,636	22,217,586	59,447	11,536,006	54,031	8,337,006
99年	132,879	21,684,524	64,109	10,426,596	57,336	8,503,722
100年	129,760	23,793,140	63,942	11,499,126	56,901	9,188,937
101年	128,214	21,529,716	62,049	9,863,482	55,383	8,305,444
102年	147,115	24,252,074	73,789	11,925,737	62,332	9,192,893
103年	147,313	25,859,448	73,682	10,958,672	58,922	10,453,189
104年	135,168	24,948,360	70,084	12,132,986	51,566	8,836,556
105年	125,041	23,534,475	65,192	11,010,479	47,311	8,862,377
7月	10,402	1,659,961	5,403	810,068	4,176	642,927
8月	10,946	1,820,809	5,606	809,091	4,564	729,622
9月	9,344	1,598,025	5,171	854,895	3,614	532,488
10月	11,833	1,719,865	6,056	879,884	3,881	580,319
11月	11,276	3,230,691	6,279	1,099,371	4,251	1,657,479
12月	12,225	2,761,590	6,980	1,615,779	4,393	825,680
106年						
1月	10,441	1,779,807	5,667	792,070	3,856	740,104
2月	7,721	1,111,665	4,149	582,522	3,168	434,436
3月	11,713	2,407,993	6,464	952,780	4,460	1,192,909
4月	10,418	1,528,920	5,951	804,357	3,638	556,035
5月	11,436	1,858,617	6,493	991,025	4,317	616,697
6月	13,166	2,267,493	7,331	962,848	4,742	868,963
7月	11,736	1,863,587	6,368	853,614	4,512	639,935
當期較上期增減	-10.86	-17.81	-13.14	-11.34	-4.85	-26.36
當期較上年同期增減	12.82	12.27	17.86	5.38	8.05	-0.47

資料來源：臺中市政府地政局

16.工商登記

年月底別	工廠登記數現有家數 (家)	公司登記數現有家數 (家)	公司登記資本額 (百萬元)	商業登記數現有家數 (家)	商業登記資本額 (百萬元)
97年底	16,189	72,911	1,212,694	89,328	14,552
98年底	15,766	73,492	1,253,301	91,573	14,961
99年底	15,957	75,605	1,330,886	93,306	15,388
100年底	15,879	77,672	1,407,861	95,643	16,133
101年底	16,237	79,225	1,460,764	97,313	16,612
102年底	16,719	81,684	1,509,240	100,016	17,455
103年底	16,965	85,159	1,553,227	101,770	18,029
104年底	17,525	88,381	1,597,197	103,899	18,573
105年底	18,204	92,069	1,638,843	105,863	19,005
7月底	17,944	90,512	1,619,143	105,051	18,871
8月底	18,072	90,886	1,626,781	105,254	18,927
9月底	18,151	91,144	1,627,453	105,410	18,936
10月底	18,199	91,496	1,631,793	105,595	18,967
11月底	18,268	91,841	1,634,007	105,774	18,987
12月底	18,204	92,069	1,638,843	105,863	19,005
106年底					
1月底	18,253	92,359	1,643,638	105,971	19,027
2月底	18,270	92,655	1,645,646	106,085	19,054
3月底	18,330	93,026	1,647,865	106,360	19,118
4月底	18,414	93,419	1,648,403	106,597	19,159
5月底	18,482	93,827	1,652,680	106,783	19,199
6月底	18,532	94,215	1,655,988	107,037	19,228
7月底	18,608	94,576	1,657,980	107,258	19,307
當期較上期增減	0.41	0.38	0.12	0.21	0.41
當期較上年同期增減	3.70	4.49	2.40	2.10	2.31

資料來源：臺中市政府經濟發展局

17.中科園區與臺中工業區概況

年月底別	中科有效核准 廠商家數 (家)①	中科已入區登記 廠商家數 (家)①	中科園區產業營業額 (億元)①②	中科園區就業總人數 (人)①	臺中工業區廠商家數 (家)	臺中工業區 廠商資本額 (億元)
97年底	92	...	2,800.96	20,922	915	3,008.42
98年底	100	63	2,357.79	19,845	920	2,965.63
99年底	98	73	3,554.11	22,555	914	3,015.96
100年底	113	94	2,824.42	25,960	950	3,342.24
101年底	125	102	3,140.42	27,817	934	3,355.23
102年底	134	106	4,519.53	30,135	1,031	3,277.05
103年底	143	117	5,126.69	30,669	1,048	3,332.87
104年底	146	123	4,817.79	31,435	1,029	3,407.87
105年底	156	122	4,957.75	38,156	1,023	3,928.40
7月底	148	121	...	35,818	1,028	3,971.74
8月底	148	121	3,145.34	36,309	1,026	3,961.69
9月底	148	121	...	36,747	1,028	3,961.59
10月底	149	121	4,013.57	37,238	1,028	3,948.34
11月底	152	122	...	37,863	1,022	3,930.44
12月底	156	122	4,957.75	38,156	1,023	3,928.40
106年底						
1月底	152	124	...	38,752	1,022	4,166.52
2月底	157	123	680.30	38,730	1,025	4,168.11
3月底	155	124	...	39,089	1,027	4,172.07
4月底	150	124	1,526.53	39,499	1,026	4,168.09
5月底	150	125	...	39,575	1,027	5,312.65
6月底	149	127	...	39,678	1,026	5,305.17
7月底	149	128	...	39,735	1,028	5,305.19
當期較上期增減	-	0.79	...	0.14	0.19	0.00
當期較上年同期增減	0.68	5.79	...	10.94	-	33.57

資料來源：中部科學工業園區網站公告資料

附註：①僅包含臺中園區與后里園區。②每偶數月發布當年度累計值。③10604期起中科有效核准廠商家數不含研究機構數。

18.九 大 行 業 及 攤 販 管 理

年月別	九六行業					攤販取締次數 (攤)
	合法家數 ^① (家)	稽查家數 (家)	非法家數 ^① (家)	稽查家數 (家)	違法件數(件)	
97年
98年
99年
100年	662	...	166	16,788
101年	569	...	113	17,671
102年	552	2,158	87	75	530	16,666
103年	549	1,617	33	529	248	8,357
104年	535	1,518	7	551	186	7,225
105年	532	1,305	8	249	113	6,164
7月	532	215	10	13	10	643
8月	533	218	9	24	12	597
9月	534	63	15	11	7	519
10月	533	77	14	20	7	475
11月	533	103	9	19	7	513
12月	532	92	8	16	8	535
106年						
1月	534	60	10	16	8	489
2月	532	72	7	14	9	498
3月	527	132	5	19	11	441
4月	526	83	7	22	5	592
5月	523	82	7	19	8	605
6月	521	101	5	14	①7	616
7月	518	231	3	11	8	601
當期較上期增減	-0.58	128.71	-40.00	-21.43	14.29	-2.44
當期較上年同期增減	-2.63	7.44	-70.00	-15.38	-20.00	-6.53

資料來源：臺中市政府經濟發展局

附註：①合法家數與非法家數係期底資料。

19.車 輛 登 記

年月底別	總計 (輛)	汽車(輛)				機車 (輛)	每千人持有輛數(輛/千人)	
		合計	自用	營業用	特種車輛		汽車	機車
97年底	2,508,140	886,044	855,322	24,633	6,089	1,622,096	337.66	618.16
98年底	2,550,227	895,088	863,778	25,280	6,030	1,655,139	339.59	627.95
99年底	2,604,639	914,327	881,681	26,651	5,995	1,690,312	345.24	638.23
100年底	2,684,874	940,472	906,795	28,452	5,225	1,744,402	352.98	654.71
101年底	2,726,395	966,495	928,707	30,654	7,134	1,759,900	359.98	655.48
102年底	2,669,109	990,717	951,611	31,948	7,158	1,678,392	366.71	621.24
103年底	2,662,965	1,015,213	975,678	32,368	7,167	1,647,752	373.26	605.83
104年底	2,693,465	1,042,587	1,001,485	33,984	7,118	1,650,878	379.89	601.53
105年底	2,725,634	1,060,518	1,018,628	34,528	7,362	1,665,116	383.24	601.72
7月底	2,708,452	1,053,100	1,010,961	34,942	7,197	1,655,352	382.08	600.58
8月底	2,710,768	1,053,928	1,011,810	34,860	7,258	1,656,840	382.12	600.71
9月底	2,717,343	1,055,682	1,013,499	34,882	7,301	1,661,661	382.51	602.08
10月底	2,721,223	1,057,533	1,015,406	34,786	7,341	1,663,690	382.79	602.20
11月底	2,724,848	1,059,539	1,017,427	34,739	7,373	1,665,309	383.20	602.29
12月底	2,725,634	1,060,518	1,018,628	34,528	7,362	1,665,116	383.24	601.72
106年底								
1月底	2,729,042	1,062,839	1,020,835	34,661	7,343	1,666,203	383.83	601.73
2月底	2,730,794	1,063,114	1,021,160	34,637	7,317	1,667,680	383.75	601.97
3月底	2,734,359	1,064,147	1,022,507	34,323	7,317	1,670,212	383.88	602.50
4月底	2,736,557	1,065,228	1,023,344	34,567	7,317	1,671,329	384.07	602.60
5月底	2,741,647	1,067,595	1,025,542	34,703	7,350	1,674,052	384.68	603.20
6月底	2,745,669	1,069,386	1,027,122	34,901	7,363	1,676,283	385.15	603.72
7月底	2,749,277	1,071,392	1,028,906	35,103	7,383	1,677,885	385.65	603.95
當期較上期增減	0.13	0.19	0.17	0.58	0.27	0.10	0.13	0.04
當期較上年同期增減	1.51	1.74	1.78	0.46	2.58	1.36	0.93	0.56

資料來源：臺中市政府交通局

20.公 車 客 運

年月別	平均每日實際 營業車輛數 (輛)	每車每日平均 行駛公里 (公里)	總載客人次 (人次)	平均每日載客人次 (人)	每車載客人數(人)	
					每日平均	每次平均
97年
98年
99年
100年	582.11	162.58	55,237,887	151,337	259.98	29.71
101年	707.12	159.98	81,498,025	222,672	314.90	38.34
102年	1,010.60	149.72	103,197,308	282,732	279.77	37.51
103年	1,137.99	154.73	123,242,067	337,649	296.71	39.63
104年	1,192.02	156.74	132,488,088	362,981	304.51	40.91
105年	1,217.80	155.58	135,708,084	370,787	304.47	42.46
7月	1,213.35	155.71	10,564,447	340,789	280.86	39.40
8月	1,207.00	156.99	11,261,648	363,279	300.98	42.00
9月	1,194.00	151.26	10,938,929	364,631	305.39	42.09
10月	1,221.16	154.63	12,183,656	393,021	321.84	45.67
11月	1,229.13	155.15	11,677,708	389,257	316.69	44.85
12月	1,224.48	156.01	12,530,179	404,199	330.10	46.48
106年						
1月	1,207.35	153.33	10,527,229	339,588	281.27	40.39
2月	1,147.79	161.91	10,259,697	366,418	319.24	43.44
3月	1,239.00	152.41	11,920,119	384,520	310.35	44.61
4月	1,224.20	153.43	11,358,047	378,602	309.26	44.12
5月	1,233.71	154.10	11,769,869	379,673	307.75	43.71
6月	1,257.03	154.06	10,996,878	366,563	291.61	41.65
7月	1,238.08	154.53	10,137,844	327,027	264.14	38.05
當期較上期增減	-1.51	0.31	-7.81	-10.79	-9.42	-8.64
當期較上年同期增減	2.04	-0.76	-4.04	-4.04	-5.95	-3.43

資料來源：臺中市政府交通局

21.都 市 計 畫 區 內 停 車 位 概 況

年月底別	大型車			小型車			機車		
	合計	收費	不收費	合計	收費	不收費	合計	收費	不收費
97年底
98年底
99年底
100年底	773	724	49	94,070	55,058	39,012	60,764	9,233	51,531
101年底	809	809	-	76,231	55,424	20,807	42,671	16,442	26,229
102年底	152	152	-	72,419	53,464	18,955	46,129	19,289	26,840
103年底	216	183	33	93,269	62,247	31,022	65,091	20,927	44,164
104年底	255	213	42	97,371	66,668	30,703	75,409	21,703	53,706
105年底	260	218	42	104,176	72,207	31,969	91,541	28,512	63,029
第2季底	255	213	42	99,366	69,548	29,818	79,978	24,705	55,273
第3季底	255	213	42	102,101	71,334	30,767	87,645	25,993	61,652
第4季底	260	218	42	104,176	72,207	31,969	91,541	28,512	63,029
106年底									
第1季底	265	221	44	108,483	72,763	35,720	99,165	29,873	69,292
第2季底	381	337	44	118,702	74,840	43,862	112,929	29,924	83,005
當期較上期增減	43.77	52.49	-	9.42	2.85	22.79	13.88	0.17	19.79
當期較上年同期增減	49.41	58.22	4.76	19.46	7.61	47.10	41.20	21.13	50.17

資料來源：臺中市政府交通局

22.臺中海(空)港

年月別	臺中港進出旅客 (人次)	臺中港貨櫃裝卸量 (TEU)	自由貿易港區貿易量 (千公噸)	臺中機場進出旅客 (人次)	臺中機場貨物噸數 (噸)
97年
98年
99年
100年	63,740	1,383,578	2,903	1,450,252	2,133
101年	138,284	1,395,405	9,151	1,592,361	1,820
102年	172,551	1,467,605	8,410	1,807,499	2,004
103年	164,102	1,513,759	6,234	2,186,971	2,143
104年	134,441	1,447,390	6,960	2,343,346	2,941
105年	47,165	1,535,011	11,805	2,380,118	3,807
7月	1,130	132,561	782	249,844	325
8月	1,714	130,561	1,050	221,844	333
9月	1,732	116,205	1,008	193,344	348
10月	980	143,039	1,374	190,309	338
11月	1,028	136,273	1,329	165,293	273
12月	1,844	144,537	1,018	168,060	318
106年					
1月	2,545	135,848	838	172,188	316
2月	4,107	117,777	558	167,310	238
3月	3,331	141,605	999	172,763	346
4月	4,360	136,622	590	213,536	316
5月	4,889	140,885	596	225,375	311
6月	5,224	134,291	576	Ⓔ216,403	327
7月	5,443	136,120	864	238,437	304
當期較上期增減	4.19	1.36	50.00	10.18	-7.03
當期較上年同期增減	381.68	2.68	10.49	-4.57	-6.46

資料來源：交通部

23.衛生管理

年月別	食品衛生查驗不合格率 ^① (%)		食品製造廠商衛生檢查不合格率 (%)		營業場所衛生稽查輔導改善率 (%)		每萬人藥商家數 (家/萬人)	
	原臺中縣	原臺中市	原臺中縣	原臺中市	原臺中縣	原臺中市	原臺中縣	原臺中市
97年	10.18	8.33	7.42	2.40	3.93	31.75
98年	3.67	6.83	9.94	4.59	6.25	29.95
99年	3.22	5.38	5.62	1.87	5.96	30.87
100年	1.26		7.42		47.66		27.40	
101年	1.52		16.40		24.53		27.54	
102年	1.53		10.86		27.92		27.17	
103年	1.49		16.59		33.01		31.65	
104年	1.96		15.33		36.74		31.88	
105年	3.36		29.11		36.12		32.72	
7月	-		31.67		39.87		32.22	
8月	-		24.19		41.32		32.36	
9月	1.47		44.23		42.45		32.51	
10月	1.56		36.46		28.89		32.62	
11月	0.56		31.34		43.05		32.67	
12月	0.73		12.50		39.10		32.72	
106年								
1月	1.71		45.65		34.23		32.76	
2月	0.40		42.74		42.11		32.80	
3月	1.37		33.77		51.35		32.88	
4月	1.16		24.04		31.71		32.97	
5月	1.44		26.45		37.30		33.03	
6月	0.95		57.67		43.02		33.16	
7月	0.73		36.82		42.93		33.17	
當期較上期增減	(-0.22)		(-20.85)		(-0.09)		0.03	
當期較上年同期增減	(0.73)		(5.15)		(3.06)		2.95	

資料來源：臺中市政府衛生局

附註：①食品衛生查驗不合格率之定義為檢查不符規定件數 / 檢查件數*100。

②自102年1月起，食品衛生查驗不合格率之定義為查驗不符規定件數 / 查驗件數*100。

24.公 害 陳 情

年月別	公害陳情受理數 (件)	按汙染項目分					
		空氣汙染 (不含惡臭)	惡臭	噪音	水汙染	廢棄物及環境衛生	其他
97年	13,328	1,274	3,557	3,248	739	4,423	87
98年	13,803	1,292	3,781	3,176	856	4,613	85
99年	14,806	1,201	4,869	3,507	746	4,361	122
100年	21,112	2,056	6,526	6,638	825	4,868	199
101年	25,718	2,176	7,848	8,447	1,078	5,949	220
102年	30,739	1,890	9,307	10,897	1,359	7,034	250
103年	34,237	1,545	11,392	11,667	1,526	7,894	223
104年	39,950	1,884	14,257	12,555	1,735	9,133	386
105年	41,368	1,670	13,866	13,636	1,422	10,280	314
7月	3,511	148	1,305	1,003	133	890	32
8月	3,560	133	1,247	1,008	114	1,030	28
9月	3,312	106	1,127	952	114	801	32
10月	4,156	215	1,529	1,243	132	1,008	29
11月	4,361	198	1,631	1,319	116	1,082	15
12月	4,102	213	1,377	1,404	148	936	24
106年							
1月	3,795	164	1,215	1,310	168	919	19
2月	3,100	162	926	1,071	114	812	15
3月	3,778	163	1,137	1,339	131	987	21
4月	3,855	129	1,218	1,298	117	1,075	18
5月	3,997	143	1,376	1,125	132	1,198	23
6月	3,732	123	1,243	908	136	1,312	10
7月	3,985	139	1,305	915	105	1,495	26
當 期 較 上 期 增 減	6.78	13.01	4.99	0.77	-22.79	13.95	160.00
當 期 較 上 年 同 期 增 減	13.50	-6.08	-	-8.77	-21.05	67.98	-18.75

資料來源：行政院環境保護署

25.污 染 管 制

年月別	事業廢水汙染管制			污水下水道系統汙染管制		
	列管家數 ^①	查核家次	處罰件數	列管家數 ^①	查核家次	處罰件數
97年	1,735	2,198	136	465	1,028	-
98年	1,759	3,123	90	487	1,226	2
99年	1,867	3,889	158	503	1,130	2
100年	1,971	2,202	183	524	300	17
101年	2,039	1,226	189	559	190	3
102年	2,101	1,268	224	560	344	4
103年	2,125	979	314	585	148	12
104年	1,936	1,037	242	600	154	5
105年	1,972	1,089	245	597	252	9
第2季	1,977	200	23	612	29	3
第3季	1,989	400	90	603	92	4
第4季	1,972	426	74	597	121	2
106年						
第1季	1,988	90	54	600	24	1
第2季	1,912	78	35	606	18	2
當 期 較 上 期 增 減	-3.82	-13.33	-35.19	1.00	-25.00	100.00
當 期 較 上 年 同 期 增 減	-3.29	-61.00	52.17	-0.98	-37.93	-33.33

資料來源：臺中市政府環境保護局

附 註：①係指期底數。

26. 垃圾清理

年月別	垃圾清理量			資源回收量			巨大垃圾處理		
	全年(月) (公噸)	平均每日 (公噸)	平均每人每日 (公斤)	全年(月) (公噸)	平均每日 (公噸)	平均每人每日 (公斤)	合計 (公噸)	回收再利用 (公噸)	焚化 (公噸)
97年	414,994	1,136.97	0.433	241,407	661.39	0.252	15,955	8,123	7,624
98年	408,826	1,120.07	0.425	267,595	733.14	0.278	16,546	10,960	5,556
99年	412,570	1,130.33	0.427	283,668	777.17	0.293	15,914	12,253	3,661
100年	401,011	1,098.66	0.412	301,975	827.33	0.311	13,963	9,999	3,964
101年	394,720	1,078.47	0.403	350,259	956.99	0.358	14,954	11,404	3,539
102年	378,209	1,036.19	0.385	365,704	1,001.93	0.372	3,842	2,537	1,306
103年	383,225	1,049.93	0.387	375,964	1,030.04	0.380	3,032	1,482	1,550
104年	389,751	1,067.81	0.391	379,428	1,039.53	0.380	3,882	1,348	2,299
105年	363,332	992.71	0.360	404,326	1,107.74	0.402	5,359	2,455	2,903
7月	30,651	988.73	0.359	33,407	1,077.66	0.391	426	120	306
8月	31,210	1,006.77	0.365	34,315	1,106.93	0.401	390	183	207
9月	30,834	1,027.80	0.373	35,185	1,172.84	0.425	392	212	180
10月	29,018	936.05	0.339	34,903	1,125.89	0.408	292	95	197
11月	23,397	779.90	0.282	35,412	1,180.41	0.427	295	135	159
12月	29,560	953.56	0.345	41,412	1,335.89	0.483	468	271	196
106年									
1月	32,000	1,032.27	0.373	36,460	1,176.13	0.425	335	148	186
2月	28,876	1,031.28	0.372	35,688	1,274.59	0.460	655	485	170
3月	29,794	961.11	0.347	36,763	1,185.90	0.428	484	412	72
4月	Ⓔ26,629	Ⓔ887.63	Ⓔ0.320	35,693	1,189.75	0.429	336	265	71
5月	Ⓔ28,620	Ⓔ923.22	Ⓔ0.333	37,482	1,209.11	0.436	290	236	54
6月	Ⓔ32,068	Ⓔ1,068.94	Ⓔ0.385	39,531	1,317.71	0.475	663	443	220
7月	30,207	974.41	0.351	39,481	1,273.57	0.459	528	211	317
當期較上期增減	-5.80	-8.84	-8.83	-0.13	-3.35	-3.37	-20.36	-52.37	44.09
當期較上年同期增減	-1.45	-1.45	-2.23	18.18	18.18	17.39	23.94	75.83	3.59

資料來源：臺中市政府環境保護局

附註：①垃圾清理量含溝泥，不含巨大垃圾回收再利用、廚餘回收、資源回收、底渣、事業廢棄物及遷移舊垃圾。

②102年1月起巨大垃圾回收再利用量不含垃圾處理焚化量。

27. 空氣污染測定

年月別	一般測站PSI>100日數(%)		落塵量(噸/平方公里/月)		空氣中總懸浮微粒(微克/立方公尺)		二氧化硫(ppb) ^③	空氣細懸浮微粒濃度PM2.5 ^② (微克/立方公尺)					
	原臺中縣	原臺中市	原臺中縣	原臺中市	原臺中縣	原臺中市	臺中市	平均	大里	西屯	沙鹿	忠明	豐原
97年	2.37	1.68	4.02	2.84	88.82	88.98	3.52
98年	2.47	2.74	3.28	2.72	67.00	65.57	3.48
99年	1.93	1.51	4.78	3.03	64.16	59.49	3.46
100年	0.74		3.66		80.00		3.30
101年	0.71		4.58		88.89		2.90
102年	0.98		4.24		78.52		3.16
103年	0.38		4.28		57.92		3.12
104年	0.93		3.85		51.29		2.90	24.10	28.08	24.50	20.75	25.17	22.00
105年	0.71		1.90		38.32		2.63	22.80	22.58	24.50	21.42	22.42	23.08
5月	-		1.16		52.71		2.90	20.60	21	23	17	19	23
6月	-		4.15		28.51		2.59	11.20	11	12	9	10	14
7月	0.65		0.99		25.00		2.56	14.80	15	15	12	14	18
8月	-		1.21		49.14		2.91	21.00	21	22	20	20	22
9月	-		1.82		33.58		2.26	15.80	16	16	17	15	15
10月	6.54		1.35		80.16		3.07	29.60	28	33	26	30	31
11月	-		1.37		30.06		2.68	25.60	25	28	24	27	24
12月	-		1.36		53.69		2.50	26.40	27	28	24	27	26
106年													
1月	-		1.26		49.28		2.15	23.80	27	24	21	26	21
2月	-		1.17		52.64		2.35	25.20	28	26	23	26	23
3月	-		1.18		65.14		2.53	28.00	31	29	29	30	21
4月	-		3.09		25.96		3.06	25.80	25	27	28	27	22
5月	-		1.18		46.11		2.95	20.00	17	21	22	22	18
當期較上期增減	-		-61.81		77.62		-3.59	-22.48	-32.00	-22.22	-21.43	-18.52	-18.18
當期較上年同期增減	-		1.72		-12.52		1.72	-2.91	-19.05	-8.70	29.41	15.79	-21.74

資料來源：行政院環境保護署

附註：①行政院環境保護署資料公佈時間落後兩個月。

②自動監測數據，為經過線性迴歸式(關係式)校正後的測值

③配合環保署修正，單位改為ppb。

28.中 低 生 活 補 助 與 老 人 照 顧 機 構

年月別	身心障礙者生活補助		中低收入戶老人生活津貼		老人照顧機構進住人數 ^①		
	人次	金額(千元)	人數 ^①	金額(千元)	長期照護機構(人)	養護機構(人)	安養機構(人)
97年	444,938	1,722,451	10,626	619,788	194	2,085	252
98年	439,377	1,724,749	10,517	611,099	292	2,105	229
99年	475,534	1,852,504	10,232	621,227	251	2,294	230
100年	475,864	1,850,318	10,452	630,756	105	2,447	330
101年	496,804	2,310,274	11,236	802,603	120	2,458	262
102年	467,654	2,275,587	11,312	859,176	124	2,657	129
103年	471,582	2,289,268	12,018	921,088	94	2,846	142
104年	472,821	2,313,054	12,382	955,725	98	2,836	122
105年	479,254	2,436,856	13,205	1,071,029	120	2,865	125
7月	40,093	203,703	12,683	89,116	110	2,839	130
8月	40,189	203,227	12,727	89,212	113	2,865	133
9月	40,411	205,256	12,833	90,502	113	2,888	132
10月	40,506	205,189	12,899	90,423	117	2,866	130
11月	40,636	205,881	13,006	91,334	120	2,891	127
12月	40,936	209,549	13,205	94,045	120	2,865	125
106年							
1月	39,065	198,179	13,033	92,357	119	2,851	125
2月	39,464	201,048	13,133	91,898	117	2,855	125
3月	39,748	203,265	13,277	93,976	117	2,856	123
4月	39,979	203,809	13,480	95,699	114	2,852	122
5月	40,058	203,391	13,801	99,290	116	2,815	118
6月	40,251	204,762	14,040	99,946	115	2,816	115
7月	40,310	204,011	14,221	100,377	117	2,806	113
當 期 較 上 期 增 減	0.15	-0.37	1.29	0.43	1.74	-0.36	-1.74
當 期 較 上 年 同 期 增 減	0.54	0.15	12.13	12.64	6.36	-1.16	-13.08

資料來源：臺中市政府社會局
附註：①係指期底數。

29.低 收 入 戶 與 身 心 障 礙 補 助

年季別	低收入戶				身心障礙人數 ^①	身心障礙者輔助器具補助	
	戶數 ^①	人數 ^①	每萬人低收入人數 ^①	家庭生活扶助金額(千元)		人次	金額(千元)
97年	5,747	14,666	55.89	147,565	101,981	6,025	59,878
98年	7,742	18,790	71.29	214,522	105,237	6,470	64,440
99年	7,851	19,414	73.30	220,947	108,075	7,283	71,225
100年	8,319	21,217	79.63	251,551	110,626	7,304	72,695
101年	11,907	30,635	114.10	452,110	112,676	7,154	67,774
102年	14,783	38,708	143.00	660,402	114,696	6,866	70,271
103年	15,673	40,408	148.57	709,961	116,827	5,656	61,433
104年	16,086	40,247	146.65	711,996	119,581	6,218	68,351
105年	18,169	44,651	161.36	930,398	121,606	7,823	76,589
第2季	17,644	42,041	152.64	205,005	120,339	1,994	20,551
第3季	17,852	44,006	159.45	202,206	120,280	2,122	20,731
第4季	18,169	44,651	161.36	201,959	121,606	1,982	18,955
106年							
第1季	17,387	42,225	152.32	192,143	121,685	2,320	23,677
第2季	17,733	42,844	154.30	199,843	122,665	2,352	23,989
當 期 較 上 期 增 減	1.99	1.47	1.32	4.01	0.81	1.38	1.32
當 期 較 上 年 同 期 增 減	0.50	1.91	0.65	-2.52	1.93	17.95	16.73

資料來源：臺中市政府社會局
附註：①係指期底數。②105年1月1日起最低生活費每月每人為11,860元調整為13,084元。

30.社會救助

年季別	一般民眾急難救助		醫療補助金額(千元)		看護補助金額(千元)		遭受天然災害 救助金額 (千元)
	人次	金額(千元)	人次	金額(千元)	人次	金額(千元)	
97年	3,758	27,266	66	2,106	754	8,802	58,900
98年	4,097	25,319	34	1,254	683	6,913	5,470
99年	3,731	22,162	117	2,416	699	6,511	4,790
100年	4,428	25,758	96	3,072	901	10,353	7,644
101年	4,280	24,915	170	7,457	31	614	8,150
102年	3,585	21,435	272	11,908	70	1,561	11,254
103年	3,507	20,752	382	15,793	92	1,708	5,338
104年	3,131	18,675	447	20,937	91	1,892	4,710
105年	2,955	16,309	667	33,586	96	1,705	11,939
第2季	770	4,150	149	7,896	18	310	1,669
第3季	730	4,078	173	8,499	30	544	2,597
第4季	700	4,093	174	8,903	27	435	6,065
106年							
第1季	666	3,718	166	8,825	22	327	1,257
第2季	646	3,745	197	9,228	53	935	2,392
當期較上期 增減	-3.00	0.73	18.67	4.57	140.91	185.93	90.29
當期較上年 同期增減	-16.10	-9.76	32.21	16.87	194.44	201.61	43.32

資料來源：臺中市政府社會局

31.勞動力與就業人口

年月別	十五歲以上 民間人口 (千人)	勞動力			勞動力參與率 (%)	就業率 (%)	失業率 (%)	非勞動力 (千人)
		合計 (千人)	就業者 (千人)	失業者 (千人)				
97年	2,082	1,245	1,192	53	59.80	95.80	4.20	837
98年	2,113	1,257	1,184	74	59.50	94.10	5.90	856
99年	2,146	1,279	1,213	67	59.60	94.80	5.20	866
100年	2,178	1,294	1,238	56	59.40	95.60	4.40	884
101年	2,210	1,320	1,265	55	59.70	95.80	4.20	890
102年	2,238	1,331	1,276	54	59.50	96.00	4.10	907
103年	2,261	1,338	1,285	53	59.20	96.10	3.90	923
104年	2,291	1,352	1,301	51	59.00	96.25	3.75	939
105年	2,319	1,360	1,308	52	58.64	96.19	3.81	959
上半年	2,312	1,359	1,307	52	58.78	96.20	3.80	953
下半年	2,325	1,360	1,308	52	58.50	96.18	3.82	965
106年								
上半年	2,335	1,351	1,302	49	57.86	96.37	3.63	984
當期較上期 增減	0.43	-0.66	-0.46	-6	(-0.64)	(0.19)	(-0.19)	1.97
當期較上年 同期增減	0.99	-0.59	-0.38	-5.77	(-0.92)	(0.17)	(-0.17)	3.25

資料來源：行政院主計總處

32.就業人口結構

半年別	總計 (千人)	依行業別分						依從業身份別分					
		農業		工業		服務業		雇主及自營作業者		受雇者		無酬家屬工作者	
		人數 (千人)	百分比 (%)	人數 (千人)	百分比 (%)	人數 (千人)	百分比 (%)	人數 (千人)	百分比 (%)	人數 (千人)	百分比 (%)	人數 (千人)	百分比 (%)
97年	1,192	34	2.85	494	41.44	663	55.62	224	18.79	872	73.15	97	8.14
98年	1,184	37	3.13	474	40.03	673	56.84	223	18.83	862	72.80	100	8.45
99年	1,213	42	3.46	474	39.08	696	57.38	228	18.80	887	73.12	99	8.16
100年	1,238	44	3.55	506	40.87	689	55.65	223	18.01	923	74.56	93	7.51
101年	1,265	45	3.56	513	40.55	707	55.89	218	17.23	954	75.42	93	7.35
102年	1,277	39	3.05	512	40.07	726	56.84	221	17.31	966	75.67	90	7.01
103年	1,286	40	3.11	520	40.41	726	56.44	212	16.45	988	76.86	86	6.69
104年	1,301	42	3.23	513	39.43	747	57.38	211	16.18	1,006	77.33	85	6.49
105年	1,308	44	3.23	507	38.74	757	57.90	217	16.56	1,005	76.83	87	6.62
上半年	1,307	40	3.06	508	38.87	759	58.07	223	17.06	993	75.98	91	6.96
下半年	1,308	48	3.67	505	38.61	755	57.72	210	16.06	1,016	77.68	82	6.27
106年													
上半年	1,302	40	3.07	501	38.48	762	58.53	218	16.74	998	76.65	87	6.68
當期較上期增減	-0.46	-16.67	(-0.60)	-0.79	(-0.13)	0.93	(0.81)	3.81	(0.68)	-1.77	(-1.03)	6.10	(0.41)
當期較上年同期增減	-0.38	0.00	(0.01)	-1.38	(-0.39)	0.40	(0.46)	-2.24	(-0.32)	0.50	(0.67)	-4.40	(-0.28)

資料來源：行政院主計總處

33.勞資爭議與職災

年月別	勞資爭議			勞工重大職業災害	
	受理件數(件)	已解決件數(件)	爭議人數(人)	發生件數(件)	死亡人數(人)
97年	2,712	2,662	8,735
98年	3,278	3,325	4,730
99年	2,581	2,600	3,438
100年	2,686	2,557	3,869	23	23
101年	3,153	3,115	4,194	36	35
102年	2,872	2,924	3,675	35	35
103年	2,661	2,640	3,777	31	31
104年	2,997	2,967	3,846	33	34
105年	3,389	3,374	4,385	17	15
7月	278	255	375	-	-
8月	365	290	499	3	3
9月	283	278	380	2	2
10月	290	289	419	3	3
11月	319	319	400	-	-
12月	287	285	376	1	1
106年					
1月	276	270	374	-	-
2月	268	267	301	-	-
3月	368	359	453	2	2
4月	272	270	350	1	1
5月	263	262	382	1	1
6月	294	293	348	1	1
7月	308	303	526	-	-
當期較上期增減	4.76	3.41	51.15	-100.00	-100.00
當期較上年同期增減	10.79	18.82	40.27	--	--

資料來源：臺中市政府勞工局

附註：本表勞資爭議之數據除本府案件外，尚包含仲介團體之案件。

34.就 業 輔 導

年月別	有效人數		新登記人數		推介求職 就業人數 (人)	推介求職 就業率 (%)	推介求才 雇用人數 (人)	推介求才 利用率 (%)
	求職(人)	求才(人)	求職(人)	求才(人)				
97年
98年
99年
100年	20,422	129,655	18,609	91.12	34,888	26.91
101年	18,597	101,780	18,274	98.26	22,906	22.51
102年	15,704	28,453	15,276	97.27	9,315	32.74
103年	16,084	34,860	13,135	81.67	9,993	28.67
104年	18,713	36,037	17,313	92.52	12,131	33.66
105年	30,500	47,078	31,641	103.74	30,552	64.90
7月	5,896	7,655	2,468	4,543	2,793	47.37	2,588	33.81
8月	5,861	7,164	2,637	3,587	3,202	54.63	2,970	41.46
9月	5,437	5,817	2,336	2,936	2,682	49.33	2,054	35.31
10月	5,141	4,789	2,213	2,789	2,607	50.71	1,683	35.14
11月	5,072	5,423	2,403	3,202	2,743	54.08	2,171	40.03
12月	10,522	4,765	2,445	2,089	1,996	18.97	2,324	48.77
106年								
1月	4,819	4,306	1,597	2,336	1,855	38.49	1,976	45.89
2月	5,024	5,525	2,249	3,609	2,431	48.39	2,346	42.46
3月	5,227	10,309	2,507	7,426	2,595	49.65	8,922	86.55
4月	5,105	7,242	1,986	4,128	2,057	40.29	3,627	50.08
5月	4,998	6,038	1,938	3,094	1,981	39.64	2,515	41.65
6月	5,606	7,093	2,677	4,679	2,696	48.09	3,975	56.04
7月	5,955	7,310	2,786	3,567	2,551	42.84	2,990	40.90
當期較上期 增 減	6.23	3.06	4.07	-23.77	-5.38	(-5.25)	-24.78	(-15.14)
當期較上年 同 期 增 減	1.00	-4.51	12.88	-21.48	-8.66	(-4.53)	15.53	(7.09)

資料來源：臺中市政府勞工局(自105年起新增暨原就業服務站)

附 註：①有效人數指本月新登記者外，尚包括上月已辦理登記而尚未介紹就業之求職者或尚未填補之求才空缺，其延至本月仍需予以介紹者。②推介求職就業人數指於就業服務機構登記求職者，經介紹成功而就業之人數。③推介求才雇用人數指雇用於就業服務機構登記求才者，經介紹成功而雇用之人數。④推介求職就業率(年資料)=(有效求職推介就業人數/新登記求職人數)*100。推介求職就業率(月資料)=(有效求職推介就業人數/有效求職人數)*100。⑤推介求才利用率(年資料)=(有效求才雇用人數/新登記求才人數)*100。推介求才利用率(月資料)=(有效求才雇用人數/有效求才人數)*100。

35.全 般 刑 案 發 生 情 形

年月別	全般刑案 發生數 (件)	全般刑案 發生率 (件/十萬人)	全般刑案 破獲數 (件)	全般刑案 破獲率 (%)	全般刑案 犯罪人數 (人)	全般刑案 犯罪人口率 (人/十萬人)	刑案被害人數 (人)	刑案被害人口率 (人/十萬人)
97年	51,593	1,972.64	38,815	75.23	25,050	957.78	42,773	1,635.41
98年	35,931	1,366.24	29,569	82.29	19,388	737.21	31,437	1,195.36
99年	32,078	1,214.11	25,127	78.33	20,164	763.18	28,172	1,066.28
100年	29,170	1,098.10	22,514	77.18	19,515	734.64	25,259	950.87
101年	28,533	1,066.80	22,979	80.53	22,366	836.22	22,477	840.37
102年	28,252	1,048.98	22,707	80.37	22,289	827.58	20,821	773.07
103年	28,512	1,051.81	22,819	80.03	23,354	861.53	20,016	738.39
104年	27,888	1,020.74	24,282	87.07	25,232	923.53	18,200	666.14
105年	27,475	996.97	24,929	90.73	26,465	960.32	16,690	605.62
7月	2,500	90.74	2,188	87.52	2,336	84.78	1,419	51.50
8月	2,421	87.81	2,209	91.24	2,282	82.77	1,491	54.08
9月	1,974	71.55	1,789	90.63	1,963	71.15	1,204	43.64
10月	2,361	85.50	2,180	92.33	2,262	81.92	1,395	50.52
11月	2,297	83.11	2,018	87.85	2,116	76.56	1,496	54.13
12月	2,043	73.86	1,804	88.30	1,956	70.71	1,450	52.42
106年								
1月	2,255	81.46	1,971	87.41	2,126	76.80	1,122	40.53
2月	1,966	70.98	1,795	91.30	1,901	68.64	1,168	42.17
3月	2,279	82.24	2,132	93.55	2,321	83.75	1,376	49.65
4月	2,091	75.41	1,876	89.72	2,043	73.68	1,306	47.10
5月	2,506	90.33	2,308	92.10	2,551	91.95	1,467	52.88
6月	2,035	73.31	1,883	92.53	2,062	74.28	1,300	46.83
7月	2,488	89.58	2,336	93.89	2,557	92.07	1,392	50.12
當期較上期 增 減	22.26	22.19	24.06	1.36	24.01	23.95	7.08	7.03
當期較上年 同 期 增 減	-0.48	-1.28	6.76	6.37	9.46	8.60	-1.90	-2.68

資料來源：臺中市政府警察局

36.各項刑案犯罪情形

年月別	竊盜案件						暴力犯罪		一般恐嚇取財	
	發生總數 (件)	汽車竊盜(件)	機車竊盜(件)	被害人數 (人)	汽車竊盜(人)	機車竊盜(人)	發生數 (件)	被害人數 (人)	發生數 (件)	被害人數 (人)
97年	28,274	4,032	11,626	28,834	4,043	11,626	982	1,029	436	571
98年	19,372	2,994	8,138	20,038	2,997	8,138	644	693	174	221
99年	17,058	2,324	6,792	17,895	2,328	6,792	431	489	176	232
100年	13,400	1,363	5,067	14,173	1,369	5,067	342	384	171	235
101年	10,600	910	3,531	11,038	922	3,531	327	340	140	232
102年	9,411	612	2,728	9,887	631	2,728	200	250	127	163
103年	8,841	581	2,071	9,378	583	2,071	156	179	126	174
104年	7,345	508	1,757	7,975	511	1,757	153	178	141	199
105年	5,729	255	1,367	6,240	261	1,367	147	188	105	169
7月	506	20	158	555	22	158	16	34	6	7
8月	517	27	125	584	27	125	13	13	13	26
9月	363	14	90	399	14	90	8	8	8	9
10月	502	28	122	528	28	122	13	15	9	13
11月	500	21	106	534	21	106	11	15	7	9
12月	462	16	102	507	16	102	9	11	8	25
106年										
1月	384	10	93	415	10	93	6	7	11	12
2月	397	12	79	423	12	79	6	9	-	-
3月	394	16	78	436	16	78	6	6	5	8
4月	426	11	94	492	11	94	10	12	6	10
5月	466	15	112	507	14	112	9	13	22	25
6月	368	19	76	412	21	76	11	12	7	16
7月	402	19	83	431	19	83	3	4	3	5
當期較上期增減	9.24	-	9.21	4.61	-9.52	9.21	-72.73	-66.67	-57.14	-68.75
當期較上年同期增減	-20.55	-5.00	-47.47	-22.34	-13.64	-47.47	-81.25	-88.24	-50.00	-28.57

資料來源：臺中市政府警察局

36.各項刑案犯罪情形(續)

年月別	一般傷害		詐欺案件		駕駛過失		公共危險			實際員警人數 ^① (人)	平均每一員警維護治安人數 ^① (人/人)
	發生數 (件)	被害人數 (人)	發生數 (件)	被害人數 (人)	發生數 (件)	被害人數 (人)	發生數 (件)	被害人數 (人)	酒醉駕車 (人)		
97年	672	786	4,736	5,736	227	261	4,702	725	487	6,241	420.46
98年	419	489	4,056	4,975	141	153	2,157	610	444	6,333	416.19
99年	430	499	2,346	3,715	203	226	2,309	772	529	6,398	413.94
100年	624	719	1,660	2,864	143	158	2,712	1,061	794	6,282	424.13
101年	776	886	1,581	2,608	348	388	4,767	1,365	899	6,299	426.24
102年	798	926	1,326	2,121	454	519	6,097	1,343	789	6,245	432.61
103年	718	802	1,372	2,514	296	326	6,915	885	587	6,176	440.39
104年	696	785	1,510	2,970	284	313	7,260	999	606	6,080	451.39
105年	799	906	1,605	2,933	233	259	7,907	1,190	769	6,140	450.69
7月	64	69	154	262	12	12	724	81	47	6,065	454.45
8月	72	82	127	208	21	24	652	93	56	6,051	455.81
9月	61	62	121	184	19	19	617	96	64	6,041	456.86
10月	67	75	114	235	8	10	644	81	46	6,190	446.32
11月	71	86	138	287	10	11	612	95	64	6,190	446.68
12月	71	82	174	349	15	17	560	89	59	6,140	450.69
106年											
1月	63	68	80	137	15	16	631	84	61	6,319	438.20
2月	43	49	83	197	26	28	573	100	57	6,315	438.69
3月	64	74	114	253	18	20	627	100	54	6,298	440.16
4月	53	60	117	198	13	13	581	77	36	6,297	440.45
5月	63	77	123	268	27	29	726	101	52	6,284	441.64
6月	68	79	132	241	26	26	572	90	39	6,242	444.82
7月	74	89	143	330	26	28	677	94	42	6,220	446.65
當期較上期增減	8.82	12.66	8.33	36.93	-	7.69	18.36	4.44	7.69	-0.35	(1.83)
當期較上年同期增減	15.63	28.99	-7.14	25.95	116.67	133.33	-6.49	16.05	-10.64	2.56	(-7.80)

資料來源：臺中市政府警察局

附註：①係指期底數

37.違反社會秩序及經濟案件

年月別	違反社會秩序維護法案件		經濟案件發生數 (件)	取締非法賭博性 電玩件數 (件)	少年嫌疑犯人數 (人)
	發生數(件)	違反人數(人)			
97年	1,506	1,616	1,395	230	1,054
98年	1,005	1,047	1,571	153	877
99年	721	811	1,234	112	1,020
100年	764	979	1,058	117	1,129
101年	801	1,170	788	70	1,343
102年	773	1,121	614	66	1,530
103年	882	1,272	382	76	1,641
104年	901	1,256	276	100	1,576
105年	928	1,286	307	74	1,134
7月	44	73	21	4	202
8月	53	65	34	4	168
9月	55	68	47	4	65
10月	113	132	39	1	58
11月	64	98	21	1	78
12月	57	110	19	2	65
106年					
1月	83	223	28	2	59
2月	59	103	23	6	53
3月	92	142	30	5	110
4月	49	95	43	4	81
5月	36	56	25	2	105
6月	51	134	15	2	80
7月	60	81	22	6	191
當期較上期 增減	17.65	-39.55	46.67	200.00	138.75
當期較上年 同期增減	36.36	10.96	4.76	50.00	-5.45

資料來源：臺中市政府警察局

38.車輛肇事 (A1類) 與違反交通管理案件

年月別	發生數 (件)	肇事責任車種(件數)			死傷人數(人)		肇事原因(件數)			舉發違反 交通管理案數 (件)
		汽車	機車	其他	死亡	受傷	駕駛過失	行人	其他	
97年	216	115	90	11	222	95	211	5	-	922,803
98年	180	88	81	11	185	82	178	2	-	760,554
99年	206	105	95	6	211	71	203	3	-	907,815
100年	205	103	97	5	210	82	204	1	-	977,033
101年	198	88	94	16	203	73	186	12	-	877,857
102年	155	73	72	10	157	52	148	7	-	892,302
103年	122	50	57	15	122	39	114	7	1	978,910
104年	118	57	53	8	120	53	111	6	1	1,215,846
105年	98	46	40	12	102	35	91	6	1	1,328,200
7月	7	4	3	-	8	3	7	-	-	106,279
8月	9	3	6	-	10	4	9	-	-	125,420
9月	6	5	-	1	6	2	4	1	1	102,670
10月	10	3	6	1	11	5	10	-	-	102,384
11月	9	3	3	3	9	3	8	1	-	106,207
12月	7	2	4	1	7	3	7	-	-	93,097
106年										
1月	7	4	3	-	7	1	7	-	-	85,059
2月	4	3	1	-	4	2	4	-	-	93,937
3月	6	3	1	2	6	2	5	1	-	141,129
4月	7	4	3	-	7	7	7	-	-	114,972
5月	7	4	3	-	8	6	6	-	1	115,589
6月	9	4	5	-	10	2	9	-	-	109,922
7月	7	4	2	1	7	1	6	1	-	96,001
當期較上期 增減	-22.22	-	-60.00	--	-30.00	-50.00	-33.33	--	--	-12.66
當期較上年 同期增減	-	-	-33.33	--	-12.50	-66.67	-14.29	--	--	-9.67

資料來源：臺中市政府警察局

39.火 災 防 護

年月別	火災發生					消防安全檢查		
	發生次數 (次)	死亡人數 (人)	受傷人次 (人)	被毀損房屋數 (間)	損失估值 (千元)	件次 (次)	合格率 (%)	列管家數 (家、所) ^①
97年	161	18	29	70	73,959	32,045	92.25	20,691
98年	124	9	75	41	55,635	30,159	91.20	21,077
99年	100	14	87	36	83,880	31,275	90.61	21,528
100年	92	28	48	105	62,413	39,203	83.12	24,898
101年	104	21	27	90	41,959	37,915	83.46	26,599
102年	84	10	15	130	64,042	39,958	80.22	24,837
103年	80	14	28	111	39,195	35,293	78.57	25,641
104年	146	6	16	111	42,126	25,242	75.89	26,229
105年	149	23	35	161	65,966	20,328	76.43	26,117
7月	9	8	4	13	2,905	4,165	90.90	25,738
8月	6	4	1	5	1,300	1,785	75.07	25,807
9月	11	1	-	10	2,140	1,299	77.75	26,050
10月	12	2	3	33	11,530	1,458	75.65	26,129
11月	16	4	11	31	10,990	2,082	75.98	25,968
12月	9	1	3	10	3,100	1,842	75.14	26,117
106年								
1月	502	4	3	10	4,413	926	72.25	26,099
2月	500	-	5	17	7,130	1,039	71.99	25,863
3月	510	5	4	17	2,554	1,692	59.87	25,943
4月	488	1	7	16	1,488	1,682	63.08	26,005
5月	210	1	4	10	5,231	1,699	61.33	26,006
6月	188	3	6	22	5,438	1,881	71.72	26,036
7月	209	1	13	18	6,186	3,884	86.79	26,039
當期較上期增減	11.17	-66.67	116.67	-18.18	13.76	106.49	(15.07)	0.01
當期較上年同期增減	2,222.22	-87.50	225.00	38.46	112.94	-6.75	(-4.11)	1.17

資料來源：臺中市政府消防局

附註：①係指期底數。②106年起配合消防署修正火災認定標準。

40.消 防 救 護

年月別	消防人力 ^①				緊急救護	
	消防人員數 (人)	義消人員數 (人)	每萬人消防人員數 (人/萬人)	每萬人義消人員數 (人/萬人)	出動車次 (車次)	載送人次 (人次)
97年	943	2,008	3.59	7.65	83,791	68,040
98年	991	2,209	3.76	8.38	91,221	74,594
99年	1,038	2,494	3.92	9.42	107,689	88,270
100年	1,091	1,605	4.09	6.02	116,525	93,159
101年	1,159	1,556	4.32	5.95	115,057	92,614
102年	1,178	2,186	4.36	8.09	115,094	92,654
103年	1,294	2,245	4.76	8.25	122,629	99,877
104年	1,290	3,642	4.70	13.27	124,988	101,774
105年	1,321	3,850	4.77	13.91	127,609	104,188
7月	1,318	3,726	4.78	13.52	10,396	8,520
8月	1,314	3,817	4.76	13.84	10,294	8,422
9月	1,314	3,816	4.76	13.83	10,303	8,318
10月	1,329	3,822	4.81	13.83	10,634	8,720
11月	1,325	3,822	4.79	13.82	10,525	8,500
12月	1,321	3,850	4.77	13.91	11,431	9,268
106年						
1月	1,345	3,841	4.86	13.87	11,441	9,189
2月	1,345	3,828	4.85	13.82	9,864	7,997
3月	1,346	3,809	4.86	13.74	10,662	8,668
4月	1,342	3,800	4.84	13.70	10,128	8,236
5月	1,342	3,850	4.84	13.87	10,578	8,694
6月	1,338	4,159	4.82	14.98	10,692	8,728
7月	1,339	4,156	4.82	14.96	10,714	8,863
當期較上期增減	0.07	-0.07	-	(-0.02)	0.21	1.55
當期較上年同期增減	1.59	11.54	(0.04)	(1.44)	3.06	4.03

資料來源：臺中市政府消防局

附註：①係指期底數。

41.圖 書 文 化

年月別	圖 書 館 概 況			藝 文 活 動	
	借閱人次 (人)	藏書冊數 (冊) ^①	借閱冊數 (冊)	場 次 (場)	人 次 (人)
97年	970,576	...	4,490,571
98年	1,183,978	...	5,288,551
99年	1,279,164	2,503,321	5,744,511
100年	957,861	2,704,829	4,583,990	7,222	7,328,032
101年	1,493,523	2,975,760	7,310,894	11,257	8,723,594
102年	1,591,495	3,221,567	7,547,502	11,784	9,571,399
103年	1,715,969	3,743,158	7,948,197	11,661	11,055,802
104年	1,834,705	3,954,017	8,734,686	12,847	11,513,135
105年	2,450,543	4,236,870	10,118,506	13,808	6,700,928
7月	256,796	4,035,290	1,180,781	1,392	636,896
8月	236,386	4,052,061	1,035,421	1,436	466,246
9月	191,236	4,074,996	784,996	1,007	328,192
10月	213,688	4,144,739	867,168	1,252	1,572,408
11月	207,513	4,197,676	832,729	1,141	509,240
12月	213,769	4,236,870	863,136	1,302	492,277
106年					
1月	184,839	4,243,374	812,909	926	291,499
2月	201,739	4,262,801	865,525	1,494	505,337
3月	235,570	4,274,058	929,853	931	360,819
4月	214,319	4,290,655	848,677	1,448	371,247
5月	217,894	4,297,358	853,717	1,466	397,165
6月	220,649	4,313,355	863,237	483	217,021
7月	258,167	4,334,405	1,122,607	1,388	493,625
當 期 較 上 期 增 減	17.00	0.49	30.05	187.37	127.45
當 期 較 上 年 同 期 增 減	0.53	7.41	-4.93	-0.29	-22.50

資料來源：臺中市政府文化局及觀光旅遊局

附 註：①係指期末底數。

42.觀 光 旅 遊

年月別	觀光旅館		國際觀光旅館		一般觀光旅館		觀光旅館住客數 (人)			觀光遊憩區 遊客人次 (人)
	住用率 (%)		住用率 (%)		住用率 (%)		合 計	本國人 (人)	來臺旅客 (人)	
	原臺中縣	原臺中市	原臺中縣	原臺中市	原臺中縣	原臺中市				
97年	27.52	63.95	-	63.09	27.52	71.26	537,741	255,198	282,543	7,459,292
98年	32.73	59.71	-	58.97	32.73	65.98	562,593	254,038	308,555	7,061,545
99年	47.24	69.84	-	68.82	47.24	78.50	649,430	316,410	333,020	7,991,153
100年	66.92		70.30		54.48		608,028	269,913	338,115	10,909,440
101年	70.36		75.70		52.36		581,544	212,875	368,669	15,623,472
102年	64.67		73.88		44.56		593,757	263,002	330,755	37,896,752
103年	65.86		71.93		53.04		633,388	294,961	338,427	39,481,524
104年	64.74		67.82		58.23		700,658	353,639	347,019	40,141,923
105年	65.31		67.66		60.35		638,385	341,512	296,873	39,924,770
7月	66.96		71.38		57.63		55,619	29,642	25,977	3,546,122
8月	64.20		68.93		54.19		53,246	27,744	25,502	3,270,704
9月	65.63		68.89		57.39		57,792	29,999	27,793	2,896,305
10月	72.36		75.89		64.91		57,489	30,425	27,064	3,420,028
11月	77.01		80.47		69.69		58,552	31,234	27,318	3,156,377
12月	70.88		73.42		65.51		58,367	32,539	25,828	3,031,821
106年										
1月	59.65		62.56		53.49		50,416	31,179	19,237	4,295,446
2月	63.89		66.97		57.38		48,154	27,697	20,457	6,053,902
3月	67.67		70.15		62.44		50,349	23,049	27,300	2,998,978
4月	67.86		68.12		67.32		53,263	32,399	20,864	3,790,100
5月	57.40		58.69		54.69		46,173	27,669	18,504	3,371,113
6月	61.33		65.52		52.48		45,746	25,973	19,773	2,691,153
7月	60.57		62.54		56.40		50,370	32,689	17,681	...
當 期 較 上 期 增 減	(-0.76)		(-2.98)		(3.92)		10.11	25.86	-10.58	...
當 期 較 上 年 同 期 增 減	(-6.39)		(-8.84)		(-1.23)		-9.44	10.28	-31.94	...

資料來源：臺中市政府觀光旅遊局

附 註：①觀光旅館指依觀光旅館業管理規則申請籌設符合「觀光旅館建築及設備標準」之旅館；
觀光旅館分為國際觀光旅館及一般觀光旅館。原臺中縣無國際觀光旅館。

43. 旅遊服務中心諮詢

年月別	諮詢之旅客區別(人次)					諮詢之內容(人次)				
	合計	本國	大陸	日本	港澳	合計	交通	餐飲	購物	住宿
97年
98年
99年
100年	95,909	62,357	8,009	1,503	15,099	139,606	58,826	7,435	4,709	27,914
101年	193,833	103,567	13,790	3,220	22,522	362,920	149,945	15,560	13,916	43,896
102年	154,171	66,077	19,785	4,426	28,527	284,315	129,482	15,179	15,202	29,124
103年	157,992	68,748	27,688	4,219	28,657	293,054	117,761	25,336	10,301	23,582
104年	157,539	64,470	31,004	4,731	29,174	377,463	110,941	48,382	31,663	40,790
105年	179,074	70,421	24,921	9,022	34,988	423,750	108,483	67,117	40,050	41,914
7月	16,259	6,280	2,636	720	3,210	36,832	8,605	5,265	3,774	3,853
8月	16,881	6,415	2,723	841	3,534	36,355	8,606	5,345	3,870	3,936
9月	14,883	5,564	1,875	854	3,197	35,583	7,986	5,129	3,574	3,829
10月	17,150	6,373	1,904	940	3,565	38,127	11,411	7,487	2,890	3,133
11月	15,987	5,850	868	998	3,405	36,985	11,244	7,402	2,764	3,041
12月	17,248	6,070	1,103	1,475	3,687	38,052	11,537	7,444	2,820	3,201
106年										
1月	17,889	6,490	1,785	1,328	3,492	38,642	11,792	7,481	2,871	3,247
2月	15,692	5,945	2,001	1,052	2,973	37,377	11,506	6,889	2,812	3,115
3月	15,825	5,820	1,443	1,162	3,383	37,512	11,537	6,796	3,101	3,058
4月	15,066	6,118	1,282	632	3,189	36,568	11,282	6,654	2,969	2,946
5月	15,472	6,235	1,323	1,064	2,433	37,002	11,382	6,665	3,275	2,986
6月	12,875	5,478	961	693	2,668	34,901	10,949	6,453	3,060	2,690
7月	16,289	6,726	1,074	722	3,692	38,656	11,897	6,674	3,371	3,182
當期較上期增減	26.52	22.78	11.76	4.18	38.38	10.76	8.66	3.42	10.16	18.29
當期較上年同期增減	0.18	7.10	-59.26	0.28	15.02	4.95	38.26	26.76	-10.68	-17.42

資料來源：臺中市政府觀光旅遊局

44. 物價指數

年月別	消費者物價指數											營造工程物價指數		
	總指數	總指數(不含蔬菜水果)	總指數(不含蔬果能源)	總指數(不含設算租金)	食物類	衣著類	居住類	交通及通訊類	醫療保健類	教養娛樂類	雜項類	總指數	材料類	勞務類
97年
98年
99年
100年
101年
102年	102.69	102.09	101.60	102.96	105.22	101.00	102.11	101.35	102.25	100.88	102.57	100.94	99.80	103.12
103年	103.93	103.29	102.98	104.20	109.26	101.73	103.27	99.80	102.74	100.92	103.39	104.57	102.30	108.90
104年	103.55	102.44	104.05	103.24	112.24	101.46	103.20	92.38	102.88	101.18	103.27	102.35	97.33	111.95
105年	104.81	102.62	104.82	104.44	117.81	101.44	103.22	90.85	103.32	100.73	104.45	100.50	94.46	112.04
7月	104.80	103.11	105.01	104.42	115.96	100.22	103.93	91.75	103.30	102.16	103.84	100.71	94.76	112.08
8月	104.84	102.97	104.96	104.40	116.43	99.05	104.13	91.28	103.44	101.91	104.11	100.53	94.49	112.08
9月	105.16	103.01	104.95	104.77	118.01	98.72	104.29	91.24	103.36	101.18	104.07	100.19	93.96	112.08
10月	106.49	103.05	105.30	106.32	123.11	107.13	102.93	91.88	103.46	100.78	103.88	99.74	93.28	112.08
11月	106.23	102.84	105.15	106.01	122.79	105.92	102.95	91.28	103.63	100.28	104.25	100.17	93.94	112.08
12月	105.29	102.94	105.03	104.90	118.93	104.01	102.97	92.41	103.64	100.06	104.29	100.90	95.02	112.15
106年														
1月	105.27	103.79	105.83	104.85	116.44	100.31	103.33	93.19	103.57	102.18	107.51	101.56	96.02	112.15
2月	105.21	103.71	105.75	104.75	116.81	96.87	103.36	92.98	103.68	102.96	105.35	101.53	95.98	112.15
3月	104.61	103.39	105.48	104.02	115.62	95.82	103.57	92.72	105.28	100.88	105.43	101.95	96.60	112.15
4月	104.97	104.05	106.25	104.43	115.20	102.39	103.53	92.65	105.37	101.57	107.39	101.67	96.11	112.28
5月	104.95	104.01	106.27	104.41	115.37	101.66	103.64	92.50	105.62	101.66	106.47	100.91	94.96	112.28
6月	105.75	104.14	106.06	105.35	117.80	100.19	105.10	91.60	105.90	101.74	105.75	101.12	95.29	112.28
7月	105.74	104.21	106.14	105.31	117.18	98.61	105.09	91.55	105.98	103.05	105.68	101.39	95.69	112.28
當期較上期增減	-0.01	0.07	0.08	-0.04	-0.53	-1.58	-0.01	-0.05	0.08	1.29	-0.07	0.27	0.42	-
當期較上年同期增減	0.90	1.07	1.08	0.85	1.05	-1.61	1.12	-0.22	2.59	0.87	1.77	0.68	0.98	0.18

資料來源：臺中市政府主計處

附註：①採用拉式公式計算，以民國100年為基期。②由於受查者延誤或更正報價，本表所載資料於公布後3個月內均可能修正。

45.臺中市與五都重要指標比較

106年6月

統計項目	臺中市	臺北市	新北市	桃園市	臺南市	高雄市
一、土地人口						
土地面積(平方公里)	2,215	272	2,053	1,221	2,192	2,952
平均氣溫(°C)①	27.9	28.0	28.0	...	29.3	29.7
降水量(毫米)①	894.0	649.7	649.7	...	251.5	256.0
戶數(千戶)	951	1,049	1,534	780	681	1,087
人口數(千人)	2,777	2,690	3,982	2,168	1,887	2,778
0~14歲百分比(%)	14.72	13.85	12.64	15.25	12.49	12.26
15~64歲百分比(%)	74.09	70.21	75.22	74.23	73.46	73.93
65歲以上百分比(%)	11.19	15.94	12.14	10.52	14.05	13.81
原住民族人口數	33,476	16,306	55,161	70,993	7,610	33,921
新移民人口數	53,972	34,752	102,065	58,826	32,837	60,202
扶養比(%)	34.97	42.42	32.95	34.71	36.13	35.26
老化指數(%)	76.03	115.06	96.08	68.95	112.54	112.65
戶量(人/戶)	2.92	2.56	2.60	2.78	2.77	2.56
人口密度(人/平方公里)	1,254	9,896	1,940	1,775	861	941
性別(男/百女)	97.40	91.58	96.18	99.39	99.87	98.32
自然增加率：②						
粗出生率-粗死亡率(‰)	2.26	2.80	1.71	4.97	-1.49	-0.81
社會增加率：②						
遷入率-遷出率(‰)	3.37	-7.18	-1.21	16.87	1.68	-0.91
二、婚姻概況						
結婚對數中配偶為大陸港澳及外籍人士之對數比率(%)	14.48	17.39	19.72	15.29	14.49	18.28
粗結婚率(‰)②	5.54	5.62	5.86	6.65	4.50	5.10
粗離婚率(‰)②	2.49	2.33	2.86	2.78	2.13	2.66
三、勞動就業 ③						
15歲以上民間人口數(千人)	2,335	2,313	3,445	1,802	1,629	2,395
勞動力人口(千人)	1,351	1,325	2,031	1,061	998	1,383
就業人口(千人)	1,302	1,275	1,954	1,019	960	1,331
農業百分比(%)	3.1	0.3	0.7	1.3	6.9	3.3
工業百分比(%)	38.5	18.9	35.2	45.4	42.1	36.9
服務業百分比(%)	58.5	80.8	64.2	53.2	51.0	59.8
失業人口(千人)	49	50	77	41	38	52
勞動力參與率(%)	57.9	57.3	58.9	58.9	61.3	57.7
失業率(%)	3.6	3.8	3.8	3.9	3.8	3.8
四、教育文化						
市立圖書館數(所/每平方公里)	0.02	0.28	0.05	0.03	0.02	0.02
市立圖書館圖書冊數(萬冊)	431.34	784.33	643.80	223.60	...	565.55
五、工商財經						
公司行號登記家數(家)	201,252	234,178	270,452	109,377	98,189	202,592
歲出執行累計數(億元)	552.08	774.30	817.50	426.82	352.97	657.27
歲入實收累計數(億元)	529.30	732.73	675.21	404.95	...	550.40
稅課收入實收累計數(億元)	359.28	589.36	482.74	303.41	...	353.10
稅課收入實收累計數占預算數比率(%)	52.59	48.84	54.88	52.50	...	51.62
歲出執行累計數占全年預算數比率(%)	42.51	46.71	52.30	41.75	44.20	51.03
核發建築物使用執照總樓地板面積(千平方公尺)	359	106	229	342	247	304

附註：① 臺北市及新北市同為大臺北地區資料。② 係該月值折合年率。③ 為106年上半年數據。
降水量(毫米)：T表示雨跡，降水量小於0.1mm。

45.臺中市與五都重要指標比較(續)

106年6月

統計項目	臺中市	臺北市	新北市	桃園市	臺南市	高雄市
六、交通運輸						
汽車登記數(輛/每平方公里)	483	2,970	494	622	306	303
機車登記數(輛/每平方公里)	757	3,504	1,064	930	587	676
每千人擁有汽車數(輛)	385	300	255	350	356	322
每千人擁有機車數(輛)	604	354	548	524	682	719
汽車成長率	0.17	0.09	0.01	0.19	0.20	0.17
機車成長率	0.13	-	-0.02	0.22	0.06	0.05
違反道路交通管理處罰條例舉發件數(件)④	109,922	227,856	130,072	73,908	34,357	98,435
七、社會福利						
身心障礙人口數(人)⑤	122,665	121,201	163,834	81,240	97,225	140,001
低收入戶數(戶)⑤	17,733	20,370	18,404	7,956	10,160	19,622
低收入人數(人)⑤	42,844	45,735	42,081	20,349	21,747	45,904
低收入戶家庭生活扶助金額(千元)⑤	199,843	386,977	117,076	75,306	94,233	225,084
市民急難救助人次(人次)⑤	646	708	612	971	856	815
市民急難救助金額(千元)⑤	3,745	2,652	5,271	8,320	5,534	4,045
八、社會治安						
刑事案件發生率(件/十萬人)	73.31	117.23	90.45	89.63	118.10	96.32
刑事案件破案率(%)	92.53	97.08	94.95	89.28	83.71	87.86
刑事案件犯罪人口率(人/十萬人)	74.28	119.39	78.52	80.11	103.37	99.74
竊盜案件發生率(件/十萬人)	13.26	16.43	17.83	21.61	20.99	21.63
竊盜案件破案率(%)	89.13	85.75	98.59	82.05	70.96	76.54
暴力犯罪發生率(件/十萬人)	0.40	0.48	0.45	0.46	0.32	0.68
暴力犯罪破案率(%)	109.09	100.00	88.89	100.00	166.67	94.74
取締賭博性電玩件數(件)	2	1	1	1
違反毒品危害防制條例查獲數(件)	382	394	878	557	305	623
每萬人實際員警人數(人/萬人)⑦	22	28	19	17	21	25
九、公共安全						
A1類道路交通事故件數(件)	9	4	7	7	14	12
A1類道路交通事故死亡人數(人)	10	4	7	7	14	12
A1類道路交通事故受傷人數(人)	2	4	3	1	5	4
火災發生次數(次)	188	265	305	96	139	185
火災死亡人數(人)	3	2	3	1	-	1
火災受傷人數(人)	6	1	4	3	-	-
火災財物損失估計(千元)	5,438	2,301	1,505	4,992	2,240	602
消防車輛數(輛)③	507	619	825	512	561	707
每萬人消防車輛數(輛)③	1.83	2.30	2.07	2.36	2.97	2.54
緊急救護載送人次(人次)	8,728	8,107	11,605	6,112	6,926	8,907
食品衛生查驗不合格率(%)	0.95	0.75
十、環境保護						
空氣落塵量(公噸/平方公里)⑥	1.18	3.29	4.26	2.89	...	1.96
空氣中總懸浮微粒(微克/立方公尺)⑥	46.11	48.36	44.91	65.33	40.18	62.88
一般測站PSI>100日數百分比(%)⑥	-	-	-	-	-	-
每人每日垃圾清運量(公斤)	0.39	...	0.23	0.62	0.31	0.39
每人每日資源回收量(公斤)	0.48	0.47	0.39	0.62	0.49	0.48

附註：④臺北市及高雄市為警察局及交通局所屬機關資料，餘僅含警察局資料。⑤為106年第2季(底)資料。⑥資料期間及來源：行政院環境保護署106年5月初步統計值。⑦不含編制外人員。



<http://www.dbas.taichung.gov.tw/>