

# 臺中市統計月報

105年12月



臺中世界花卉博覽會

TAICHUNG WORLD FLORA EXPOSITION

聆聽花開的聲音

后里 | 豐原 | 外埔 2018.11.3-2019.4.24

臺中市政府主計處

106年2月出版



## 目次

|                    |    |                     |    |
|--------------------|----|---------------------|----|
| 提要分析 .....         | 1  |                     |    |
| 統計圖 .....          | 6  |                     |    |
| 統計表                |    |                     |    |
| 土地人口 .....         | 12 | 公害陳情 .....          | 26 |
| 各區土地人口 .....       | 12 | 污染管制 .....          | 26 |
| 人口年齡分配 .....       | 13 | 垃圾清理 .....          | 27 |
| 人口成長 .....         | 13 | 空氣污染測定 .....        | 27 |
| 原住民人口 .....        | 15 | 中低生活輔助與老人照顧機構 ..... | 28 |
| 外裔、外籍與大陸(含港澳)      |    | 低收入戶與身心障礙補助 .....   | 28 |
| 配偶人口 .....         | 15 | 社會救助 .....          | 29 |
| 結婚概況 .....         | 16 | 勞動力與就業人口 .....      | 29 |
| 離婚概況 .....         | 16 | 就業人口結構 .....        | 30 |
| 預算執行 .....         | 17 | 勞資爭議與職災 .....       | 30 |
| 公共債務情形 .....       | 18 | 就業輔導 .....          | 31 |
| 漁業產量 .....         | 18 | 全般刑案發生情形 .....      | 31 |
| 建築管理 .....         | 19 | 各項刑案犯罪情形 .....      | 32 |
| 建築物開工 .....        | 19 | 違反社會秩序及經濟案件 .....   | 33 |
| 土地登記 .....         | 20 | 車輛肇事(A1類)與違反交通管理    |    |
| 建物登記 .....         | 21 | 案件 .....            | 33 |
| 工商登記 .....         | 22 | 火災防護 .....          | 34 |
| 中科園區與臺中工業區概況 ..... | 22 | 消防救護 .....          | 34 |
| 九大行業及攤販管理 .....    | 23 | 圖書文化 .....          | 35 |
| 車輛登記 .....         | 23 | 觀光旅遊 .....          | 35 |
| 公車客運 .....         | 24 | 旅遊服務中心諮詢 .....      | 36 |
| 都市計畫區內停車位概況 .....  | 24 | 物價指數 .....          | 36 |
| 臺中海(空)港 .....      | 25 | 臺中市與五都重要指標比較 .....  | 37 |
| 衛生管理 .....         | 25 |                     |    |

※ 表中「當期較上期增減」、「當期較上年同期增減」為增減%，若有括弧( )內為增減值。

※ 表內數字因尾數四捨五入，致部分總數與細數之間或有未能吻合情事。

※ 常用統計符號代表意義如下：

「—」：經統計，但無數據

「--」：有數值，但該數值無意義

「...」：數據不明或尚未公佈產出

「0」：有數值但數值不及半單位

「Ⓘ」：修正數

「Ⓣ」：初步統計數

「Ⓛ」：預測數

「Ⓧ」：估計數



## 提要分析

一、人口結構：截至105年12月底本市設籍人口數276萬7,239人，男女性比例(每百女子所當男子數)97.53，戶數為94萬4,624戶；同期扶養比34.59%，老化指數73.78%。

截至105年12月底本市設籍人口數為276萬7,239人，較上年同期增加0.83%，當月之自然增加率及社會增加率折合為年率觀察，分別為4.89‰、4.84‰，致本市人口成長折合為年率總增加9.74‰；其中男性人口136萬6,312人占本市總人口49.37%，女性人口140萬927人占50.63%，性比例(每百女子所當男數)97.53；戶數為94萬4,624戶。

105年12月底0-14歲者40萬9,212人占本市總人口14.79%，15-64歲者205萬6,123人占74.30%，65歲以上者30萬1,904人占10.91%；依賴人口(0-14歲及65歲以上者)對工作年齡人口(15-64歲者)之扶養比為34.59%，較上年同期增加0.77個百分點；65歲以上老年人口對0-14歲人口之老化指數為73.78%，較上年同期增加5.13個百分點。

二、預算執行：105年度預算截至11月底止歲入實收累計數為850.97億元，占全年度歲入預算數之77.57%；歲出實際執行累計數為911.17億元，占全年度歲出預算數之69.53%。

截至105年11月底止執行情形如下：

- (一) 歲入部分：實收累計數為850.97億元，占全年度歲入預算數之77.57%，其中稅課收入548.39億元，占稅課收入全年度預算數之81.90%；非稅課收入302.58億元，占非稅課收入全年度預算數之70.78%。
- (二) 歲出部分：實際執行累計數為911.17億元，占全年度歲出

預算數之 69.53%，依機關別分，其中以教育局歲出實際執行累計數最高，為 405.48 億元，占其全年度預算數之 94.18%；其次為社會局 93.21 億元，占其全年度預算數之 75.26%。

三、社會治安：105年12月本市刑案發生數2,029件，破獲數1,803件，犯罪被害人1,423人，被害人口率51.44人/十萬人。與民眾生活息息相關「犯罪指標」之案類被害人數936人(占總被害人數65.78%)，其中以「竊盜案件」案類487人(占34.22%)最多，「詐欺案件」案類331人(占23.26%)次之。另影響民眾安全甚鉅之「駕駛過失」案類被害人為17人，「公共危險」案類中酒醉駕車肇事被害人59人。

105年12月本市刑案發生數2,029件，較上年同期減少81件(-3.84%)，破獲數1,803件，較上年同期減少110件(-5.75%)。犯罪被害人1,423人，較上年同期增加2人(0.14%)，被害人口率(每10萬人口被害人數) 51.44人，較上年同期減少0.36人(-0.69%)。

與民眾生活息息相關「犯罪指標」之案類(指與治安直接關係之案類，包括暴力犯罪、竊盜、一般恐嚇取財、一般傷害及詐欺等5案類)被害人數936人(占本市總被害人65.78%)，其中以「竊盜案件」案類487人(占34.22%)最多，「詐欺案件」案類331人(占23.26%)次之。另影響民眾安全甚鉅之「駕駛過失」案類被害人為17人，較上年同期減少21人(-55.26%)；「公共危險」案類中酒醉駕車肇事被害人59人，較上年同期減少26人(-30.59%)。

四、工商概況：105年12月底工廠、公司及商業登記數現有家數分別為1萬8,204家、9萬2,069家及10萬5,863家，另中科(僅含臺中園區與后里園區)有效核准廠商家數及臺中工業區廠商家數分別為156家及

1,023家。

105年12月底工廠、公司及商業登記數現有家數分別為1萬8,204家、9萬2,069家及10萬5,863家，分別較上年同期增加679家(3.87%)、3,688家(4.17%)及1,964家(1.89%)。在登記資本額方面，公司和商業分別為1兆6,388.43億元及190.05億元，亦分別較上年同期增加416.46億元(2.61%)及4.32億元(2.33%)。

105年12月底中科(僅含臺中園區與后里園區)有效核准廠商家數為156家，較上年同期增加10家(6.85%)，廠商投資額達2兆4,377.16億元，較上年同期減少109.89億元(-0.45%)，園區就業總人數為3萬8,156人，較上年同期增加6,721人(21.38%)。臺中工業區廠商家數為1,023家，較上年同期減少6家(-0.58%)，資本額為3,928.40億元，較上年同期增加520.53億元(15.27%)。

**五、環保食安：105年12月平均每日垃圾清理量為953.56公噸，平均每日資源回收清理量為1,335.89公噸。公害陳情受理件數4,102件。食品衛生查驗不合格率0.73%，食品製造廠商衛生檢查不合格率12.50%。**

105年12月平均每日垃圾清理量為953.56公噸，較上年同期減少32.71公噸(-3.32%)；平均每日資源回收清理量為1,335.89公噸，較上年同期增加354.44噸(36.11%)。公害陳情受理件數4,102件，較上年同期增加436件(11.89%)。

另12月食品衛生查驗不合格率0.73%，較上年同期減少1.42個百分點；食品製造廠商衛生檢查不合格率12.50%，較上年同期減少15.54個百分點。

**六、勞動情形：105年下半年就業人數為130.8萬人，失業人數為5.2萬人，失業率3.82%。105年12月推介求職就業人數1,996人，求才雇用人數2,324人；勞資**

**爭議受理案件共計287件，已解決件數為285件，發生勞資爭議人數為376人。**

本市105年下半年就業人數為130.8萬人，較去年同期增加0.3萬人；失業人數為5.2萬人，失業率3.82%，較上年同期增加0.02個百分點。行政院主計總處105年12月份人力資源調查統計結果顯示，臺灣地區失業率為3.79%，較上年同期減少0.08個百分點。

105年12月求職有效人數為1萬522人，其中新登記求職人數2,445人；推介求職就業人數共計1,996人，較去年同期增加727人(57.29%)。推介求才有效人數為4,765人，其中新登記求才人數為2,089人；推介求才雇用人數共計2,324人，較去年同期增加1,752人(306.29%)。勞資爭議受理案件共計287件，較去年同期增加49件(20.59%)，已解決件數為285件；發生勞資爭議人數為376人，較去年同期增加86人(29.66%)。

**七、交通運輸：105年12月本市公車總載客1,253萬179人次，臺中港進出旅客1,844人次，臺中機場進出旅客16萬8,060人次。車輛發生A1類交通事故計7件，共造成7人死亡，3人受傷。舉發違反道路交通管理處罰條例之案件共9萬3,097件。**

105年12月本市公車總載客1,253萬179人次，較上年同期增加17萬8,612人次(1.45%)，臺中港進出旅客1,844人次，較上年同期增加455人次(32.76%)，臺中機場進出旅客16萬8,060人次，較上年同期減少1萬3,534人次(-7.45%)。

本市105年12月共發生A1類(造成人員當場或24小時內死亡)交通事故7件，較上年同期減少7件(-50.00%)，造成7人死亡，3人受傷。肇事相關車輛為汽車2件及機車4件；肇事原因屬駕駛人過失計7件，較上年同期減少7件(-50.00%)。另105年12月舉發違反道路交通管理處罰條例之案件共9萬3,097件，較上年同期減少5,560件(-5.64%)。



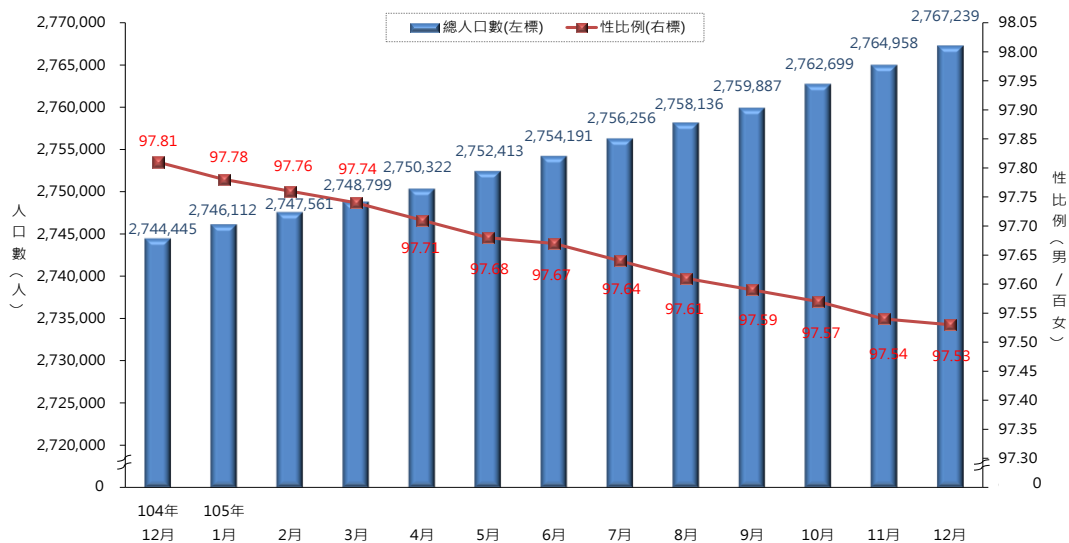
八、觀光旅遊：105年12月觀光旅館住用率為70.88%；觀光旅館住客數為5萬8,367人，其中本國人為3萬2,539人，來臺旅客為2萬5,828人；旅遊服務中心諮詢為1萬7,248人次。

105年12月觀光旅館住用率為70.88%，其中國際觀光旅館住用率為73.42%，一般觀光旅館住用率為65.51%；觀光旅館住客數為5萬8,367人，較上年同期增加2,278人(4.06%)，其中本國人為3萬2,539人，較上年同期減少107人(-0.33%)，來臺旅客為2萬5,828人，較上年同期增加2,385人(10.17%)。

另旅遊服務中心諮詢為1萬7,248人次，較上年同期增加5,012人次(40.96%)，諮詢內容以交通1萬1,537人次最多，餐飲7,444人次次之，住宿3,201人次排第3。

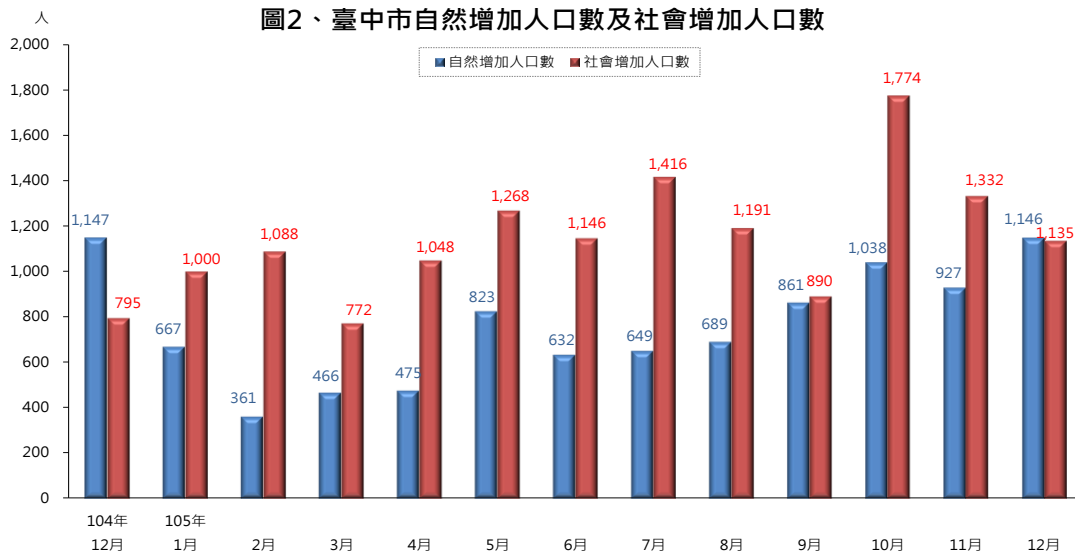


圖1、臺中市人口數及性比例



資料來源：臺中市政府民政局

圖2、臺中市自然增加人口數及社會增加人口數

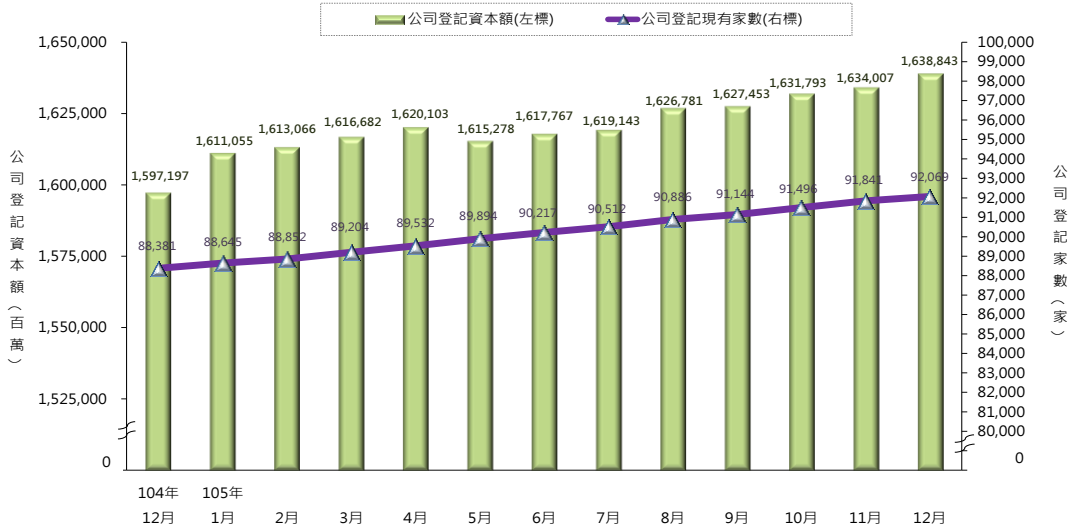


資料來源：臺中市政府民政局

說明：自然增加人口數=當月出生人口數-當月死亡人口數

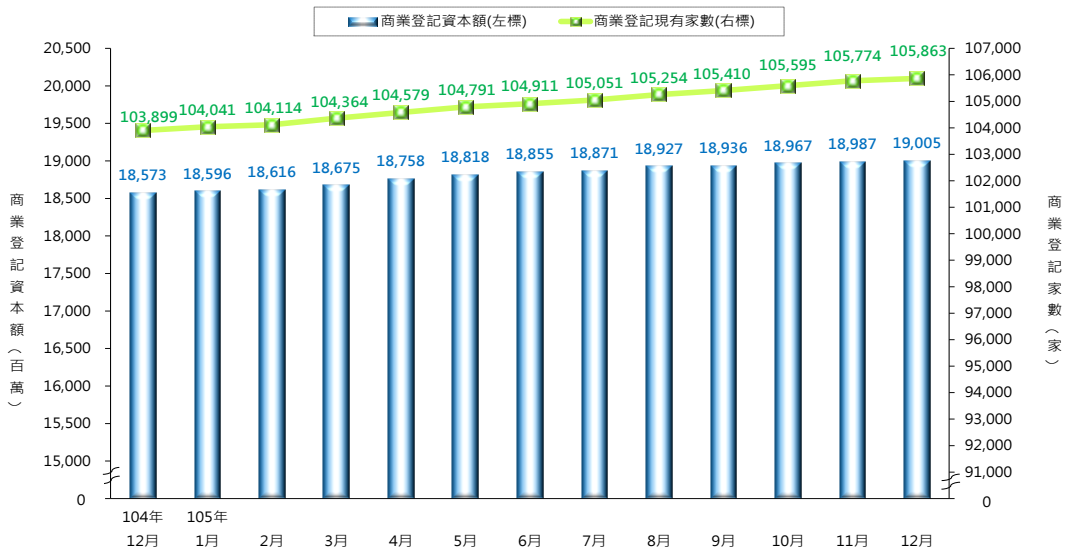
社會增加人口數=當月遷入人口數-當月遷出人口數

圖3、臺中市公司登記家數及資本額

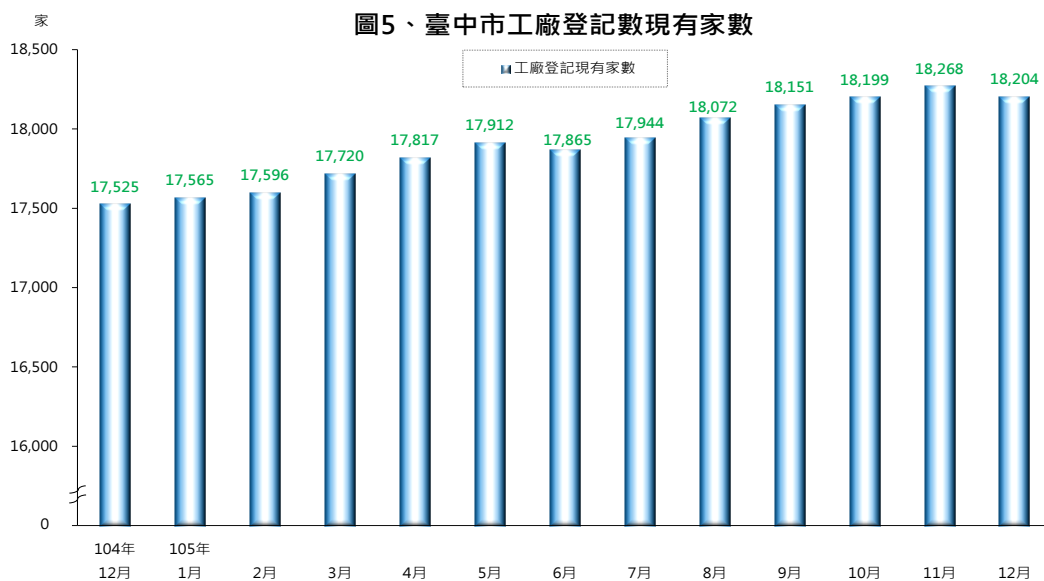


資料來源：經濟部統計處

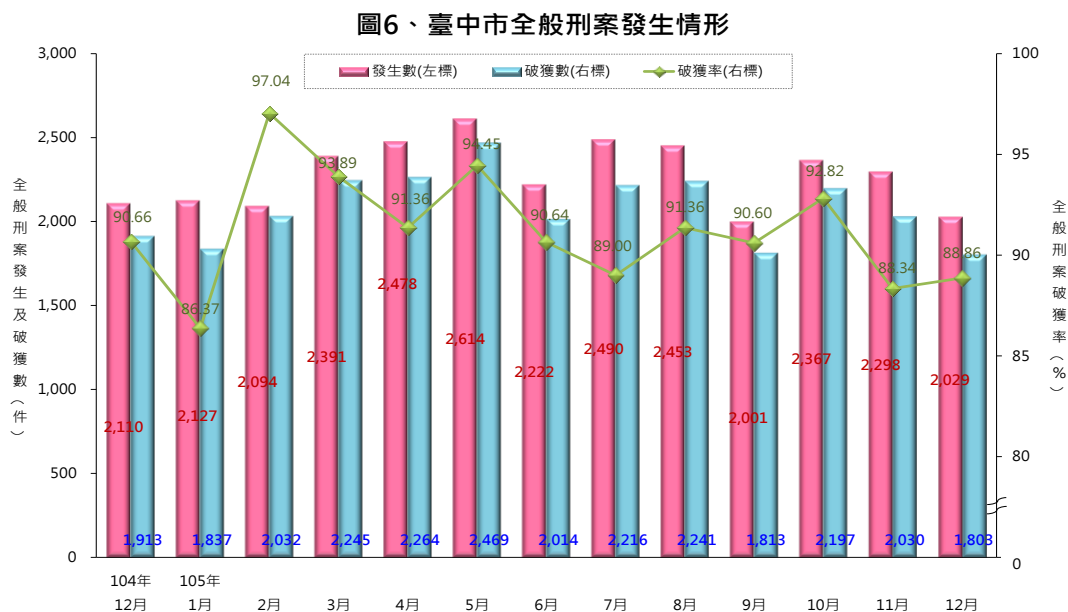
圖4：臺中市商業登記家數及資本額



資料來源：經濟部統計處

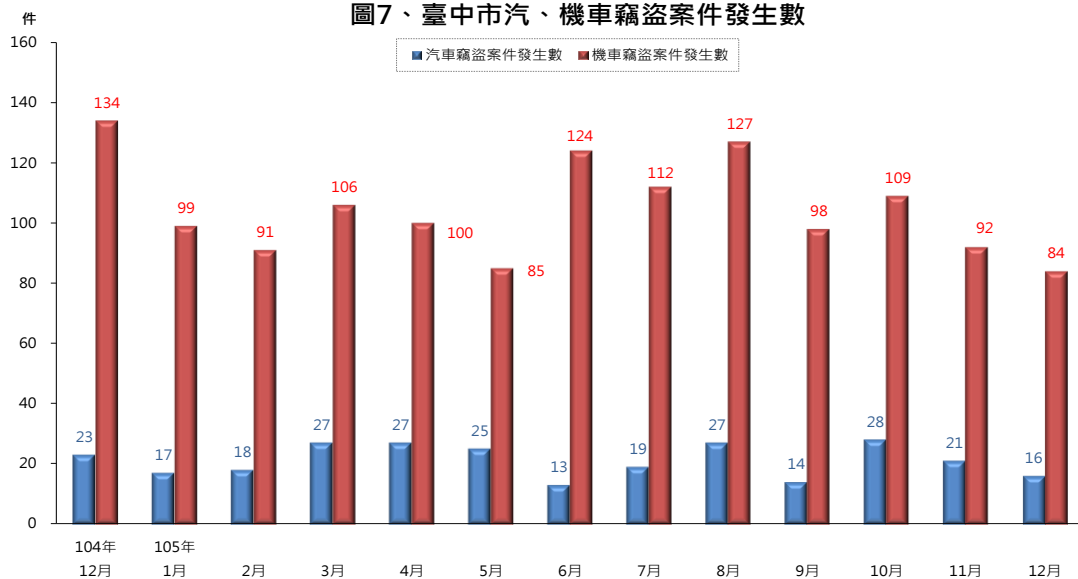


資料來源：經濟部統計處



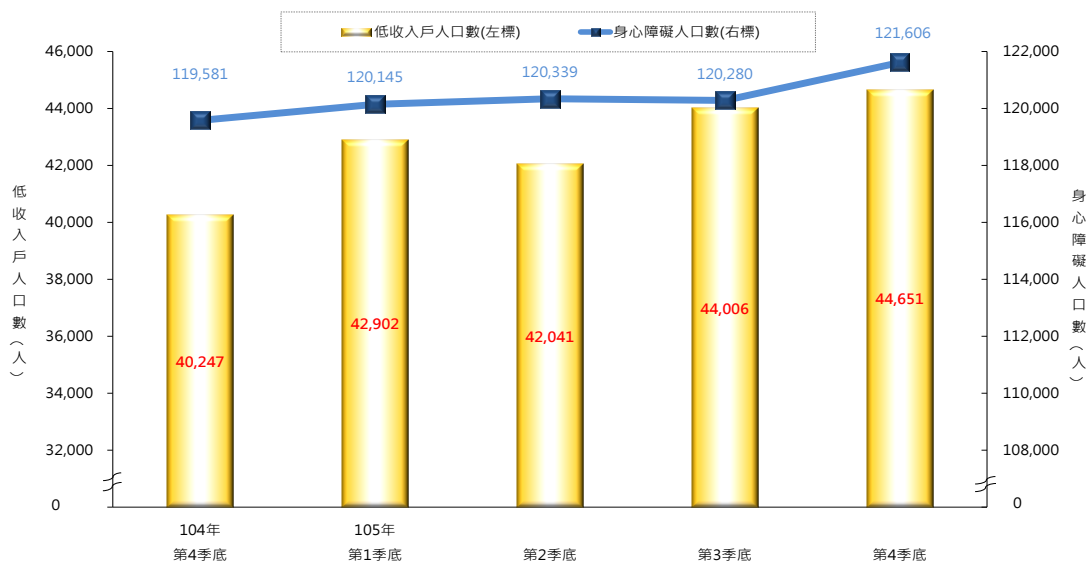
資料來源：臺中市政府警察局

圖7、臺中市汽、機車竊盜案件發生數

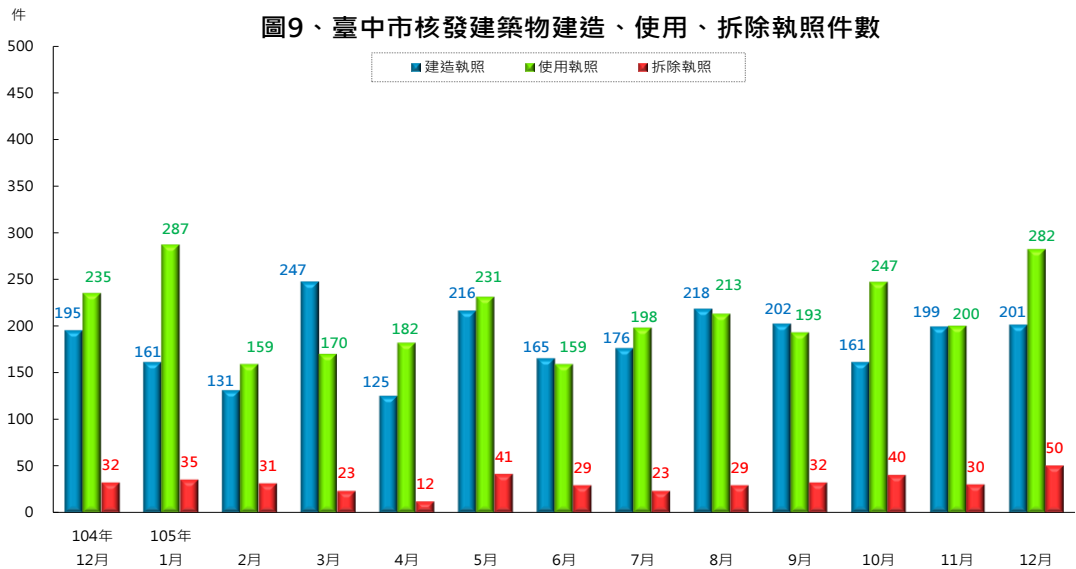


資料來源：臺中市政府警察局

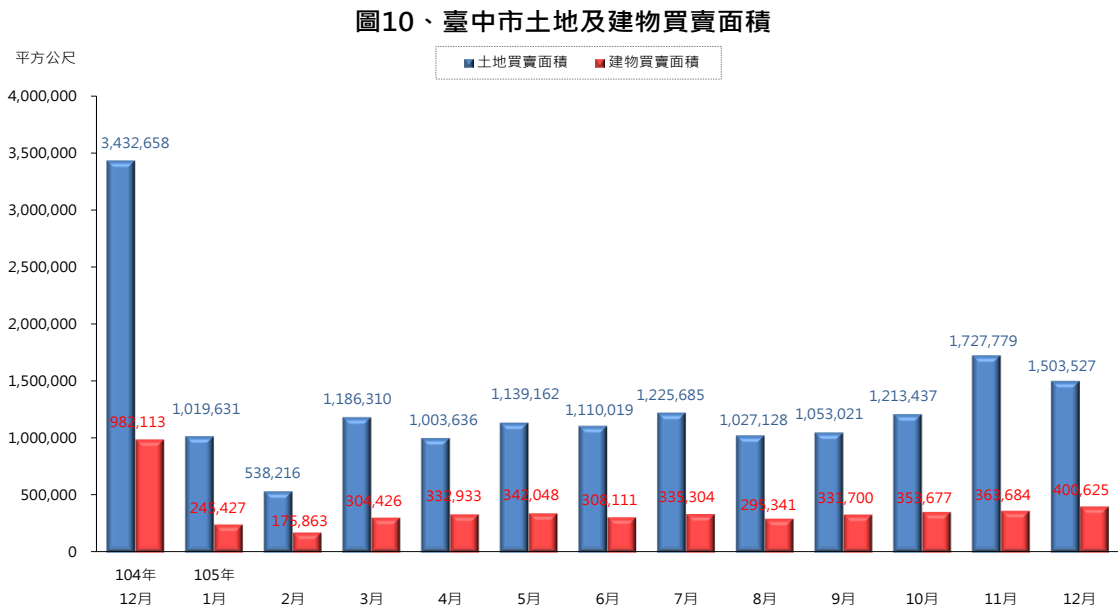
圖8、臺中市低收入戶人口數及身心障礙人口數



資料來源：臺中市政府社會局

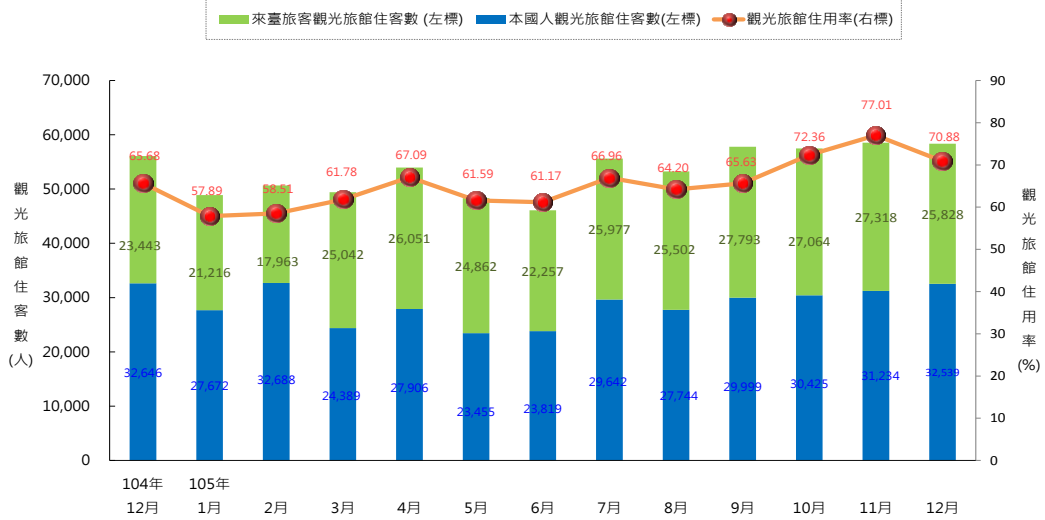


資料來源：臺中市政府都市發展局



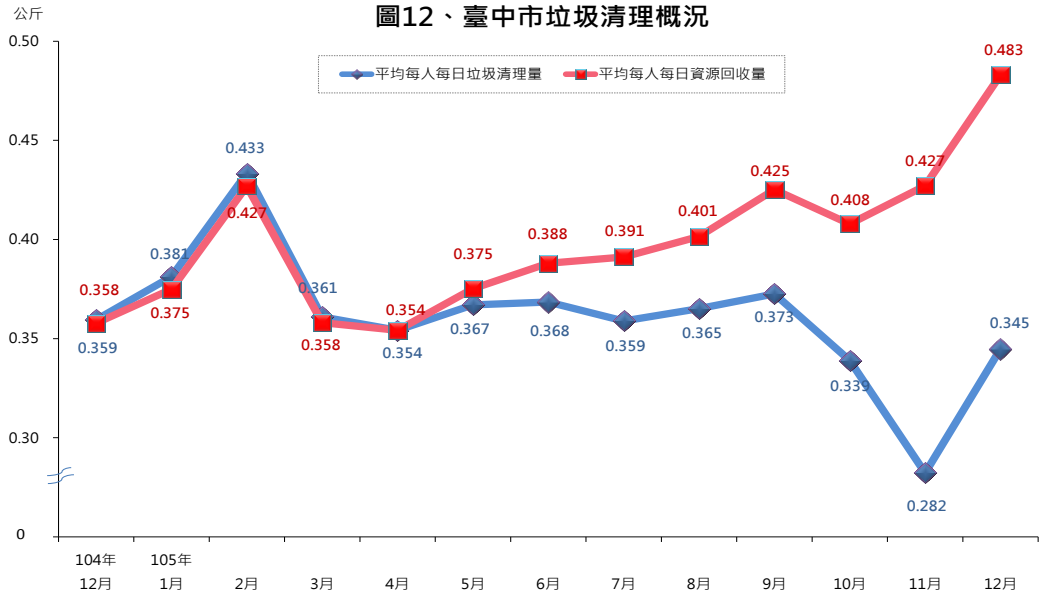
資料來源：臺中市政府地政局

圖11、臺中市觀光旅館住客數及住用率



資料來源：臺中市政府觀光旅遊局

圖12、臺中市垃圾清理概況



資料來源：臺中市政府環境保護局



## 1. 土 地 人 口

| 年月底別              | 土地面積<br>(平方公里) | 里數<br>(里) | ②鄰數<br>(鄰) | 戶數<br>(戶) | ①人 口 數(人) |           |           | 性比例<br>(男/百女) | 戶量<br>(人/戶) | 人口密度<br>(人/平方公里) |
|-------------------|----------------|-----------|------------|-----------|-----------|-----------|-----------|---------------|-------------|------------------|
|                   |                |           |            |           | 合 計       | 男         | 女         |               |             |                  |
| 96年底              | 2,214.90       | 625       | 12,884     | 804,426   | 2,606,794 | 1,305,410 | 1,301,384 | 100.31        | 3.241       | 1,176.94         |
| 97年底              | 2,214.90       | 625       | 12,960     | 820,600   | 2,624,072 | 1,311,990 | 1,312,082 | 99.99         | 3.198       | 1,184.74         |
| 98年底              | 2,214.90       | 625       | 12,982     | 837,042   | 2,635,761 | 1,315,222 | 1,320,539 | 99.60         | 3.149       | 1,190.01         |
| 99年底              | 2,214.90       | 625       | 13,004     | 852,788   | 2,648,419 | 1,319,156 | 1,329,263 | 99.24         | 3.106       | 1,195.73         |
| 100年底             | 2,214.90       | 625       | 13,004     | 867,854   | 2,664,394 | 1,324,894 | 1,339,500 | 98.91         | 3.070       | 1,202.94         |
| 101年底             | 2,214.90       | 625       | 13,004     | 883,302   | 2,684,893 | 1,333,194 | 1,351,699 | 98.63         | 3.040       | 1,212.20         |
| 102年底             | 2,214.90       | 625       | 13,004     | 897,191   | 2,701,661 | 1,339,733 | 1,361,928 | 98.37         | 3.011       | 1,219.77         |
| 103年底             | 2,214.90       | 625       | 12,992     | 912,305   | 2,719,835 | 1,347,010 | 1,372,825 | 98.12         | 2.981       | 1,227.97         |
| 104年底             | 2,214.90       | 625       | 12,993     | 927,901   | 2,744,445 | 1,357,014 | 1,387,431 | 97.81         | 2.958       | 1,239.08         |
| 12月底              | 2,214.90       | 625       | 12,993     | 927,901   | 2,744,445 | 1,357,014 | 1,387,431 | 97.81         | 2.958       | 1,239.08         |
| 105年底             | 2,214.90       | 625       | 12,522     | 944,624   | 2,767,239 | 1,366,312 | 1,400,927 | 97.53         | 2.929       | 1,249.38         |
| 1月底               | 2,214.90       | 625       | 12,993     | 928,435   | 2,746,112 | 1,357,629 | 1,388,483 | 97.78         | 2.958       | 1,239.84         |
| 2月底               | 2,214.90       | 625       | 12,993     | 929,158   | 2,747,561 | 1,358,199 | 1,389,362 | 97.76         | 2.957       | 1,240.49         |
| 3月底               | 2,214.90       | 625       | 12,993     | 930,242   | 2,748,799 | 1,358,693 | 1,390,106 | 97.74         | 2.955       | 1,241.05         |
| 4月底               | 2,214.90       | 625       | 12,993     | 931,077   | 2,750,322 | 1,359,218 | 1,391,104 | 97.71         | 2.954       | 1,241.74         |
| 5月底               | 2,214.90       | 625       | 12,993     | 932,542   | 2,752,413 | 1,360,072 | 1,392,341 | 97.68         | 2.952       | 1,242.68         |
| 6月底               | 2,214.90       | 625       | 12,993     | 933,760   | 2,754,191 | 1,360,893 | 1,393,298 | 97.67         | 2.950       | 1,243.49         |
| 7月底               | 2,214.90       | 625       | 12,993     | 935,002   | 2,756,256 | 1,361,675 | 1,394,581 | 97.64         | 2.948       | 1,244.42         |
| 8月底               | 2,214.90       | 625       | 12,993     | 937,024   | 2,758,136 | 1,362,405 | 1,395,731 | 97.61         | 2.944       | 1,245.27         |
| 9月底               | 2,214.90       | 625       | 12,992     | 939,545   | 2,759,887 | 1,363,129 | 1,396,758 | 97.59         | 2.937       | 1,246.06         |
| 10月底              | 2,214.90       | 625       | 12,992     | 940,831   | 2,762,699 | 1,364,335 | 1,398,364 | 97.57         | 2.936       | 1,247.33         |
| 11月底              | 2,214.90       | 625       | 12,992     | 943,408   | 2,764,958 | 1,365,288 | 1,399,670 | 97.54         | 2.931       | 1,248.35         |
| 12月底              | 2,214.90       | 625       | 12,522     | 944,624   | 2,767,239 | 1,366,312 | 1,400,927 | 97.53         | 2.929       | 1,249.38         |
| 當 期 較 上 期 增 減     | -              | -         | -3.62      | 0.13      | 0.08      | 0.08      | 0.09      | (-0.01)       | -0.07       | 0.08             |
| 當 期 較 上 年 同 期 增 減 | -              | -         | -3.63      | 1.80      | 0.83      | 0.69      | 0.97      | (-0.28)       | -1.01       | 0.83             |

資料來源：臺中市政府地政局及民政局

附 註：①人口資料係戶籍登記數

②因新系統上線，鄰數自103年2月起改以現有門牌數方式統計。

## 2. 各 區 土 地 人 口

中華民國105年12月底

| 區 別 | 土地面積<br>(平方公里) | 里數<br>(里) | 現有門牌鄰數<br>(鄰) | 戶 數<br>(戶) | 人 口 數(人)  |           |           | 性比例<br>(男/百女) | 戶量<br>(人/戶) | 人口密度<br>(人/平方公里) |
|-----|----------------|-----------|---------------|------------|-----------|-----------|-----------|---------------|-------------|------------------|
|     |                |           |               |            | 合 計       | 男         | 女         |               |             |                  |
| 總 計 | 2,214.90       | 625       | 12,522        | 944,624    | 2,767,239 | 1,366,312 | 1,400,927 | 97.53         | 2.93        | 1,249.38         |
| 中區  | 0.88           | 8         | 194           | 7,978      | 18,708    | 9,295     | 9,413     | 98.75         | 2.34        | 21,251.85        |
| 東區  | 9.29           | 17        | 404           | 27,613     | 75,396    | 37,587    | 37,809    | 99.41         | 2.73        | 8,119.76         |
| 南區  | 6.81           | 22        | 608           | 47,493     | 123,502   | 59,357    | 64,145    | 92.54         | 2.60        | 18,135.12        |
| 西區  | 5.70           | 25        | 608           | 45,505     | 115,747   | 55,010    | 60,737    | 90.57         | 2.54        | 20,291.54        |
| 北區  | 6.94           | 36        | 842           | 59,011     | 147,585   | 70,725    | 76,860    | 92.02         | 2.50        | 21,273.21        |
| 西屯區 | 39.85          | 39        | 1,006         | 84,391     | 224,601   | 108,130   | 116,471   | 92.84         | 2.66        | 5,636.63         |
| 南屯區 | 31.26          | 25        | 597           | 60,928     | 166,685   | 79,808    | 86,877    | 91.86         | 2.74        | 5,332.59         |
| 北屯區 | 62.70          | 42        | 934           | 97,807     | 270,547   | 129,992   | 140,555   | 92.48         | 2.77        | 4,314.71         |
| 豐原區 | 41.18          | 36        | 737           | 53,191     | 166,778   | 82,510    | 84,268    | 97.91         | 3.14        | 4,049.53         |
| 東勢區 | 117.41         | 25        | 343           | 17,363     | 50,952    | 26,224    | 24,728    | 106.05        | 2.93        | 433.98           |
| 大甲區 | 58.52          | 29        | 376           | 22,924     | 77,656    | 39,105    | 38,551    | 101.44        | 3.39        | 1,327.02         |
| 清水區 | 64.17          | 32        | 496           | 26,851     | 86,350    | 44,343    | 42,007    | 105.56        | 3.22        | 1,345.63         |
| 沙鹿區 | 40.46          | 21        | 412           | 28,835     | 91,338    | 46,180    | 45,158    | 102.26        | 3.17        | 2,257.47         |
| 梧棲區 | 16.60          | 14        | 342           | 17,506     | 57,645    | 28,980    | 28,665    | 101.10        | 3.29        | 3,471.57         |
| 后里區 | 58.94          | 18        | 263           | 15,977     | 54,332    | 27,620    | 26,712    | 103.40        | 3.40        | 921.76           |
| 神岡區 | 35.04          | 16        | 280           | 19,259     | 65,496    | 33,452    | 32,044    | 104.39        | 3.40        | 1,868.94         |
| 潭子區 | 25.85          | 16        | 321           | 35,955     | 107,530   | 53,177    | 54,353    | 97.84         | 2.99        | 4,159.82         |
| 大雅區 | 32.41          | 15        | 358           | 29,107     | 94,488    | 47,204    | 47,284    | 99.83         | 3.25        | 2,915.32         |
| 新社區 | 68.89          | 13        | 174           | 7,542      | 24,947    | 12,944    | 12,003    | 107.84        | 3.31        | 362.14           |
| 石岡區 | 18.21          | 10        | 109           | 4,899      | 15,174    | 7,883     | 7,291     | 108.12        | 3.10        | 833.26           |
| 外埔區 | 42.41          | 11        | 187           | 9,616      | 32,034    | 16,448    | 15,586    | 105.53        | 3.33        | 755.34           |
| 大安區 | 27.40          | 12        | 110           | 5,451      | 19,409    | 10,251    | 9,158     | 111.93        | 3.56        | 708.24           |
| 烏日區 | 43.40          | 16        | 281           | 23,916     | 73,647    | 37,057    | 36,590    | 101.28        | 3.08        | 1,696.81         |
| 大肚區 | 37.00          | 17        | 298           | 17,450     | 57,207    | 29,216    | 27,991    | 104.38        | 3.28        | 1,546.03         |
| 龍井區 | 38.04          | 16        | 290           | 22,690     | 77,236    | 38,964    | 38,272    | 101.81        | 3.40        | 2,030.51         |
| 霧峰區 | 98.08          | 20        | 354           | 19,974     | 64,898    | 33,000    | 31,898    | 103.45        | 3.25        | 661.70           |
| 太平區 | 120.75         | 39        | 714           | 62,179     | 186,271   | 92,492    | 93,779    | 98.63         | 3.00        | 1,542.65         |
| 大里區 | 28.88          | 27        | 767           | 68,703     | 210,285   | 103,543   | 106,742   | 97.00         | 3.06        | 7,282.40         |
| 和平區 | 1,037.82       | 8         | 117           | 4,510      | 10,795    | 5,815     | 4,980     | 116.77        | 2.39        | 10.40            |

資料來源：臺中市政府地政局及民政局

### 3.人口年齡分配

| 年月底別      | 幼年(0-14歲) |                | 青壯年(15-64歲) |                | 老年(65歲以上) |                | 扶養比 <sup>①</sup><br>(%) | 老化指數 <sup>②</sup><br>(%) | 平均年齡<br>(歲) |
|-----------|-----------|----------------|-------------|----------------|-----------|----------------|-------------------------|--------------------------|-------------|
|           | 人口數(人)    | 占全市人口<br>比率(%) | 人口數(人)      | 占全市人口<br>比率(%) | 人口數(人)    | 占全市人口<br>比率(%) |                         |                          |             |
| 96年底      | 505,367   | 19.39          | 1,887,740   | 72.42          | 213,687   | 8.20           | 38.09                   | 42.28                    | 34.94       |
| 97年底      | 490,931   | 18.71          | 1,913,461   | 72.92          | 219,680   | 8.37           | 37.14                   | 44.75                    | 35.39       |
| 98年底      | 474,959   | 18.02          | 1,935,036   | 73.41          | 225,766   | 8.57           | 36.21                   | 47.53                    | 35.87       |
| 99年底      | 456,296   | 17.23          | 1,962,096   | 74.09          | 230,027   | 8.69           | 34.98                   | 50.41                    | 36.40       |
| 100年底     | 441,335   | 16.56          | 1,987,907   | 74.61          | 235,152   | 8.83           | 34.03                   | 53.28                    | 36.85       |
| 101年底     | 431,211   | 16.06          | 2,010,485   | 74.88          | 243,197   | 9.06           | 33.54                   | 56.40                    | 37.22       |
| 102年底     | 424,843   | 15.73          | 2,023,202   | 74.89          | 253,616   | 9.39           | 33.53                   | 59.70                    | 37.65       |
| 103年底     | 417,388   | 15.35          | 2,036,077   | 74.86          | 266,370   | 9.79           | 33.58                   | 63.82                    | 38.05       |
| 104年底     | 411,246   | 14.98          | 2,050,883   | 74.73          | 282,316   | 10.29          | 33.82                   | 68.65                    | 38.41       |
| 12月底      | 411,246   | 14.98          | 2,050,883   | 74.73          | 282,316   | 10.29          | 33.82                   | 68.65                    | 38.41       |
| 105年底     | 409,212   | 14.79          | 2,056,123   | 74.30          | 301,904   | 10.91          | 34.59                   | 73.78                    | 38.79       |
| 1月底       | 410,602   | 14.95          | 2,051,282   | 74.70          | 284,228   | 10.35          | 33.87                   | 69.22                    | 38.45       |
| 2月底       | 410,343   | 14.93          | 2,051,365   | 74.66          | 285,853   | 10.40          | 33.94                   | 69.66                    | 38.47       |
| 3月底       | 410,251   | 14.92          | 2,051,291   | 74.62          | 287,257   | 10.45          | 34.00                   | 70.02                    | 38.50       |
| 4月底       | 409,885   | 14.90          | 2,051,834   | 74.60          | 288,603   | 10.49          | 34.04                   | 70.41                    | 38.53       |
| 5月底       | 409,888   | 14.89          | 2,052,500   | 74.57          | 290,025   | 10.54          | 34.10                   | 70.76                    | 38.55       |
| 6月底       | 409,660   | 14.87          | 2,053,211   | 74.55          | 291,320   | 10.58          | 34.14                   | 71.11                    | 38.58       |
| 7月底       | 409,465   | 14.86          | 2,054,158   | 74.53          | 292,633   | 10.62          | 34.18                   | 71.47                    | 38.61       |
| 8月底       | 409,428   | 14.84          | 2,054,691   | 74.50          | 294,017   | 10.66          | 34.24                   | 71.81                    | 38.64       |
| 9月底       | 409,192   | 14.83          | 2,054,877   | 74.46          | 295,818   | 10.72          | 34.31                   | 72.29                    | 38.68       |
| 10月底      | 409,101   | 14.81          | 2,055,474   | 74.40          | 298,124   | 10.79          | 34.41                   | 72.87                    | 38.72       |
| 11月底      | 408,993   | 14.79          | 2,055,930   | 74.36          | 300,035   | 10.85          | 34.49                   | 73.36                    | 38.76       |
| 12月底      | 409,212   | 14.79          | 2,056,123   | 74.30          | 301,904   | 10.91          | 34.59                   | 73.78                    | 38.79       |
| 當期較上期增減   | 0.05      | -              | 0.01        | (-0.06)        | 0.62      | (0.06)         | (0.10)                  | (0.42)                   | (0.03)      |
| 當期較上年同期增減 | -0.49     | (-0.19)        | 0.26        | (-0.43)        | 6.94      | (0.62)         | (0.77)                  | (5.13)                   | (0.38)      |

資料來源：臺中市政府民政局

附註：①扶養比=(0-14歲人口數+65歲以上人口數)÷(15-64歲人口數)×100；②老化指數=(65歲以上人口數)÷(0-14歲人口數)×100。

### 4.人口成長

| 年月別       | 人口總增加數 | 自然增加   |        |        | 社會增加   |         |         |
|-----------|--------|--------|--------|--------|--------|---------|---------|
|           |        | 增加人數   | 出生人數   | 死亡人數   | 增加人數   | 遷入人數    | 遷出人數    |
| 96年       | 18,966 | 11,116 | 24,603 | 13,487 | 7,850  | 142,848 | 134,998 |
| 97年       | 17,278 | 9,821  | 23,647 | 13,826 | 7,457  | 148,328 | 140,871 |
| 98年       | 11,689 | 8,796  | 22,601 | 13,805 | 2,893  | 139,366 | 136,473 |
| 99年       | 12,658 | 5,197  | 19,537 | 14,340 | 7,461  | 143,182 | 135,721 |
| 100年      | 15,975 | 9,112  | 24,027 | 14,915 | 6,863  | 138,008 | 131,145 |
| 101年      | 20,499 | 13,307 | 28,324 | 15,017 | 7,192  | 138,734 | 131,542 |
| 102年      | 16,768 | 9,417  | 24,555 | 15,138 | 7,351  | 136,290 | 128,939 |
| 103年      | 18,174 | 10,226 | 26,194 | 15,968 | 7,948  | 136,693 | 128,745 |
| 104年      | 24,610 | 10,243 | 26,313 | 16,070 | 14,367 | 133,007 | 118,640 |
| 12月       | 1,942  | 1,147  | 2,604  | 1,457  | 795    | 9,129   | 8,334   |
| 105年      | 22,794 | 8,734  | 25,655 | 16,921 | 14,060 | 128,155 | 114,095 |
| 1月        | 1,667  | 667    | 2,118  | 1,451  | 1,000  | 9,905   | 8,905   |
| 2月        | 1,449  | 361    | 1,874  | 1,513  | 1,088  | 9,075   | 7,987   |
| 3月        | 1,238  | 466    | 2,345  | 1,879  | 772    | 11,612  | 10,840  |
| 4月        | 1,523  | 475    | 1,852  | 1,377  | 1,048  | 9,674   | 8,626   |
| 5月        | 2,091  | 823    | 2,143  | 1,320  | 1,268  | 11,612  | 10,344  |
| 6月        | 1,778  | 632    | 1,972  | 1,340  | 1,146  | 10,549  | 9,403   |
| 7月        | 2,065  | 649    | 1,925  | 1,276  | 1,416  | 11,274  | 9,858   |
| 8月        | 1,880  | 689    | 2,150  | 1,461  | 1,191  | 12,256  | 11,065  |
| 9月        | 1,751  | 861    | 2,116  | 1,255  | 890    | 10,900  | 10,010  |
| 10月       | 2,812  | 1,038  | 2,374  | 1,336  | 1,774  | 10,529  | 8,755   |
| 11月       | 2,259  | 927    | 2,259  | 1,332  | 1,332  | 10,449  | 9,117   |
| 12月       | 2,281  | 1,146  | 2,527  | 1,381  | 1,135  | 10,320  | 9,185   |
| 當期較上期增減   | 0.97   | 23.62  | 11.86  | 3.68   | -14.79 | -1.23   | 0.75    |
| 當期較上年同期增減 | 17.46  | -0.09  | -2.96  | -5.22  | 42.77  | 13.05   | 10.21   |

資料來源：臺中市政府民政局

附註：①增加數=出生數-死亡數；②社會增加數=遷入數-遷出數；③人口增加數=自然增加數+社會增加數。

#### 4.人口成長(續1)

| 年月別       | 總增加率(‰) | 自然增加    |         |         | 社會增加    |         |         |
|-----------|---------|---------|---------|---------|---------|---------|---------|
|           |         | 增加率(‰)  | 出生率(‰)  | 死亡率(‰)  | 增加率(‰)  | 遷入率(‰)  | 遷出率(‰)  |
| 96年       | 7.30    | 4.28    | 9.47    | 5.19    | 3.02    | 55.00   | 51.98   |
| 97年       | 6.61    | 3.76    | 9.04    | 5.29    | 2.85    | 56.71   | 53.86   |
| 98年       | 4.44    | 3.34    | 8.59    | 5.25    | 1.10    | 52.99   | 51.89   |
| 99年       | 4.79    | 1.97    | 7.39    | 5.43    | 2.82    | 54.19   | 51.37   |
| 100年      | 6.01    | 3.43    | 9.04    | 5.61    | 2.58    | 51.95   | 49.37   |
| 101年      | 7.66    | 4.98    | 10.59   | 5.61    | 2.69    | 51.87   | 49.18   |
| 102年      | 6.23    | 3.50    | 9.12    | 5.62    | 2.73    | 50.60   | 47.87   |
| 103年      | 6.70    | 3.77    | 9.66    | 5.89    | 2.93    | 50.43   | 47.49   |
| 104年      | 9.01    | 3.75    | 9.63    | 5.88    | 5.26    | 48.68   | 43.42   |
| 12月       | 8.33    | 4.92    | 11.18   | 6.25    | 3.41    | 39.18   | 35.77   |
| 105年      | 8.27    | 3.17    | 9.31    | 6.14    | 5.10    | 46.50   | 41.40   |
| 1月        | 7.17    | 2.87    | 9.11    | 6.24    | 4.30    | 42.60   | 38.30   |
| 2月        | 6.66    | 1.66    | 8.61    | 6.95    | 5.00    | 41.70   | 36.70   |
| 3月        | 5.32    | 2.00    | 10.07   | 8.07    | 3.32    | 49.89   | 46.57   |
| 4月        | 6.76    | 2.11    | 8.22    | 6.11    | 4.65    | 42.92   | 38.27   |
| 5月        | 8.97    | 3.53    | 9.20    | 5.66    | 5.44    | 49.83   | 44.39   |
| 6月        | 7.88    | 2.80    | 8.74    | 5.94    | 5.08    | 46.74   | 41.67   |
| 7月        | 8.85    | 2.78    | 8.25    | 5.47    | 6.07    | 48.31   | 42.24   |
| 8月        | 8.05    | 2.95    | 9.21    | 6.26    | 5.10    | 52.48   | 47.38   |
| 9月        | 7.74    | 3.81    | 9.36    | 5.55    | 3.94    | 48.20   | 44.26   |
| 10月       | 12.02   | 4.44    | 10.15   | 5.71    | 7.59    | 45.02   | 37.43   |
| 11月       | 9.97    | 4.09    | 9.97    | 5.88    | 5.88    | 46.12   | 40.24   |
| 12月       | 9.74    | 4.89    | 10.79   | 5.89    | 4.84    | 44.05   | 39.20   |
| 當期較上期增減   | (-0.23) | (0.80)  | (0.82)  | (0.01)  | (-1.04) | (-2.07) | (-1.04) |
| 當期較上年同期增減 | (1.41)  | (-0.03) | (-0.39) | (-0.36) | (1.43)  | (4.87)  | (3.43)  |

資料來源：臺中市政府民政局

附註：①本表係以本年(月)底及上年(月)底平均數為分母。②為便於比較，各月之各率皆折合為年率。

#### 4.人口成長(續完)

| 年月別       | 出生人數(人) |        |           | 出生情形(人) |       |                 | 非婚生及無依嬰兒所占比率(%) |
|-----------|---------|--------|-----------|---------|-------|-----------------|-----------------|
|           | 男       | 女      | 性比例(男/百女) | 婚生      | 非婚生   | 無依 <sup>①</sup> |                 |
| 96年       | 12,702  | 11,901 | 106.73    | 23,434  | 1,158 | 11              | 4.75            |
| 97年       | 12,308  | 11,339 | 108.55    | 22,625  | 1,015 | 7               | 4.32            |
| 98年       | 11,769  | 10,832 | 108.65    | 21,691  | 907   | 3               | 4.03            |
| 99年       | 10,233  | 9,304  | 109.98    | 18,636  | 898   | 3               | 4.61            |
| 100年      | 12,443  | 11,584 | 107.42    | 23,139  | 883   | 5               | 3.70            |
| 101年      | 14,628  | 13,696 | 106.80    | 27,331  | 991   | 2               | 3.51            |
| 102年      | 12,713  | 11,842 | 107.36    | 23,597  | 954   | 4               | 3.90            |
| 103年      | 13,517  | 12,602 | 107.26    | 25,278  | 914   | 2               | 3.51            |
| 104年      | 13,725  | 12,588 | 109.03    | 25,366  | 947   | -               | 3.60            |
| 12月       | 1,358   | 1,246  | 108.99    | 2,502   | 102   | -               | 3.92            |
| 105年      | 13,345  | 12,310 | 108.41    | 24,701  | 881   | -               | 3.43            |
| 1月        | 1,108   | 1,010  | 109.70    | 2,049   | 69    | -               | 3.26            |
| 2月        | 962     | 912    | 105.48    | 1,818   | 56    | -               | 2.99            |
| 3月        | 1,279   | 1,066  | 119.98    | 2,255   | 59    | -               | 2.52            |
| 4月        | 965     | 887    | 108.79    | 1,773   | 79    | -               | 4.27            |
| 5月        | 1,104   | 1,039  | 106.26    | 2,067   | 76    | -               | 3.55            |
| 6月        | 1,026   | 946    | 108.46    | 1,896   | 76    | -               | 3.85            |
| 7月        | 991     | 934    | 106.10    | 1,856   | 69    | -               | 3.58            |
| 8月        | 1,102   | 1,048  | 105.15    | 2,060   | 90    | -               | 4.19            |
| 9月        | 1,091   | 1,025  | 106.44    | 2,037   | 37    | -               | 1.75            |
| 10月       | 1,179   | 1,195  | 98.66     | 2,284   | 90    | -               | 3.79            |
| 11月       | 1,176   | 1,083  | 108.59    | 2,182   | 77    | -               | 3.41            |
| 12月       | 1,362   | 1,165  | 116.91    | 2,424   | 103   | -               | 4.08            |
| 當期較上期增減   | 15.82   | 7.57   | (8.32)    | 11.09   | 33.77 | --              | (0.67)          |
| 當期較上年同期增減 | 0.29    | -6.50  | (7.92)    | -3.12   | 0.98  | --              | (0.16)          |

資料來源：臺中市政府民政局

附註：①無依：胎兒出生後即被其父母所遺棄，經由他人發現，並經發現人或留養人申辦出生登記者。

## 5.原 住 民 人 口

| 年月底別                 | 人口數(人) |        |        | 占全市人口比率<br>(%) | 性比例<br>(男/百女) |
|----------------------|--------|--------|--------|----------------|---------------|
|                      | 合計     | 男      | 女      |                |               |
| 96年底                 | 24,935 | 11,538 | 13,397 | 0.957          | 86.124        |
| 97年底                 | 26,208 | 12,126 | 14,082 | 0.999          | 86.110        |
| 98年底                 | 26,747 | 12,416 | 14,331 | 1.015          | 86.637        |
| 99年底                 | 27,808 | 12,831 | 14,977 | 1.050          | 85.671        |
| 100年底                | 28,817 | 13,290 | 15,527 | 1.082          | 85.593        |
| 101年底                | 29,754 | 13,739 | 16,015 | 1.108          | 85.788        |
| 102年底                | 30,460 | 14,085 | 16,375 | 1.127          | 86.015        |
| 103年底                | 30,948 | 14,301 | 16,647 | 1.138          | 85.907        |
| 104年底                | 32,146 | 14,865 | 17,281 | 1.171          | 86.019        |
| 12月底                 | 32,146 | 14,865 | 17,281 | 1.171          | 86.019        |
| 105年底                | 33,049 | 15,233 | 17,816 | 1.194          | 85.502        |
| 1月底                  | 32,173 | 14,861 | 17,312 | 1.172          | 85.842        |
| 2月底                  | 32,263 | 14,911 | 17,352 | 1.174          | 85.932        |
| 3月底                  | 32,350 | 14,930 | 17,420 | 1.177          | 85.706        |
| 4月底                  | 32,436 | 14,963 | 17,473 | 1.179          | 85.635        |
| 5月底                  | 32,536 | 15,013 | 17,523 | 1.182          | 85.676        |
| 6月底                  | 32,614 | 15,051 | 17,563 | 1.184          | 85.697        |
| 7月底                  | 32,717 | 15,094 | 17,623 | 1.187          | 85.649        |
| 8月底                  | 32,790 | 15,123 | 17,667 | 1.189          | 85.600        |
| 9月底                  | 32,868 | 15,163 | 17,705 | 1.191          | 85.642        |
| 10月底                 | 32,939 | 15,192 | 17,747 | 1.192          | 85.603        |
| 11月底                 | 32,984 | 15,209 | 17,775 | 1.193          | 85.564        |
| 12月底                 | 33,049 | 15,233 | 17,816 | 1.194          | 85.502        |
| 當 期 較 上 期<br>增 減     | 0.20   | 0.16   | 0.23   | (0.001)        | (-0.062)      |
| 當 期 較 上 年<br>同 期 增 減 | 2.81   | 2.48   | 3.10   | (0.023)        | (-0.517)      |

資料來源：臺中市政府民政局

## 6.外 裔 、 外 籍 與 大 陸 ( 含 港 澳 ) 配 偶 人 口

| 年月底別                 | 人口數(人) |       |        | 大陸港澳<br>地區配偶<br>(人) | 外裔、外籍配偶(原屬)國籍(人) |       |       |       |       |       |      |         |     |
|----------------------|--------|-------|--------|---------------------|------------------|-------|-------|-------|-------|-------|------|---------|-----|
|                      | 合計     | 男     | 女      |                     | 越 南              | 印 尼   | 泰 國   | 菲 律 賓 | 東 埔 寨 | 日 本   | 韓 國  | 其 他 國 家 |     |
| 96年底                 | ...    | ...   | ...    | ...                 | ...              | ...   | ...   | ...   | ...   | ...   | ...  | ...     | ... |
| 97年底                 | ...    | ...   | ...    | ...                 | ...              | ...   | ...   | ...   | ...   | ...   | ...  | ...     | ... |
| 98年底                 | 31,849 | 2,200 | 29,649 | 17,818              | 8,457            | 1,998 | 721   | 526   | 755   | 320   | 83   | 1,171   |     |
| 99年底                 | 45,819 | 2,806 | 43,013 | 31,434              | 8,642            | 2,025 | 717   | 563   | 752   | 317   | 80   | 1,289   |     |
| 100年底                | 47,315 | 2,908 | 44,407 | 32,671              | 8,812            | 2,048 | 750   | 602   | 748   | 332   | 85   | 1,267   |     |
| 101年底                | 48,795 | 3,094 | 45,701 | 33,830              | 8,916            | 2,098 | 774   | 629   | 745   | 350   | 100  | 1,353   |     |
| 102年底                | 50,404 | 3,354 | 47,050 | 34,920              | 9,148            | 2,129 | 803   | 669   | 746   | 379   | 106  | 1,504   |     |
| 103年底                | 51,807 | 3,559 | 48,248 | 35,946              | 9,344            | 2,136 | 807   | 704   | 743   | 410   | 115  | 1,602   |     |
| 104年底                | 53,264 | 3,827 | 49,437 | 36,820              | 9,644            | 2,195 | 824   | 741   | 743   | 452   | 132  | 1,713   |     |
| 12月底                 | 53,264 | 3,827 | 49,437 | 36,820              | 9,644            | 2,195 | 824   | 741   | 743   | 452   | 132  | 1,713   |     |
| 105年底                | 54,588 | 4,039 | 50,549 | 37,573              | 9,980            | 2,242 | 832   | 791   | 742   | 477   | 138  | 1,813   |     |
| 1月底                  | 53,347 | 3,830 | 49,517 | 36,883              | 9,659            | 2,200 | 822   | 751   | 744   | 449   | 131  | 1,708   |     |
| 2月底                  | 53,403 | 3,830 | 49,573 | 36,920              | 9,663            | 2,204 | 826   | 751   | 744   | 450   | 132  | 1,713   |     |
| 3月底                  | 53,504 | 3,835 | 49,669 | 36,977              | 9,689            | 2,205 | 825   | 758   | 743   | 455   | 132  | 1,720   |     |
| 4月底                  | 53,620 | 3,857 | 49,763 | 37,046              | 9,716            | 2,204 | 829   | 764   | 743   | 458   | 132  | 1,728   |     |
| 5月底                  | 53,749 | 3,887 | 49,862 | 37,116              | 9,750            | 2,207 | 831   | 771   | 744   | 459   | 132  | 1,739   |     |
| 6月底                  | 53,847 | 3,908 | 49,939 | 37,196              | 9,759            | 2,209 | 832   | 773   | 743   | 458   | 132  | 1,745   |     |
| 7月底                  | 52,895 | 4,613 | 48,282 | 36,186              | 9,804            | 2,212 | 832   | 779   | 743   | 461   | 132  | 1,746   |     |
| 8月底                  | 54,079 | 3,952 | 50,127 | 37,312              | 9,828            | 2,219 | 829   | 782   | 743   | 469   | 134  | 1,763   |     |
| 9月底                  | 54,163 | 3,979 | 50,184 | 37,347              | 9,852            | 2,223 | 835   | 780   | 743   | 474   | 136  | 1,773   |     |
| 10月底                 | 54,317 | 4,004 | 50,313 | 37,412              | 9,898            | 2,231 | 839   | 789   | 742   | 481   | 134  | 1,791   |     |
| 11月底                 | 54,451 | 4,024 | 50,427 | 37,489              | 9,934            | 2,241 | 837   | 788   | 742   | 479   | 137  | 1,804   |     |
| 12月底                 | 54,588 | 4,039 | 50,549 | 37,573              | 9,980            | 2,242 | 832   | 791   | 742   | 477   | 138  | 1,813   |     |
| 當 期 較 上 期<br>增 減     | 0.25   | 0.37  | 0.24   | 0.22                | 0.46             | 0.04  | -0.60 | 0.38  | -     | -0.42 | 0.73 | 0.50    |     |
| 當 期 較 上 年<br>同 期 增 減 | 2.49   | 5.54  | 2.25   | 2.05                | 3.48             | 2.14  | 0.97  | 6.75  | -0.13 | 5.53  | 4.55 | 5.84    |     |

資料來源：臺中市政府民政局

## 7. 結 婚 概 況

| 年月別              | 結婚對數<br>(對) | 結婚對數中配偶為大陸港澳及外籍人士之對數比率 |                | 結婚人數中大陸港澳及外籍配偶之人數比率<br>(%) | 粗結婚率<br>(‰) |         |
|------------------|-------------|------------------------|----------------|----------------------------|-------------|---------|
|                  |             | 對象為大陸港澳<br>配偶(對)       | 對象為外籍配偶<br>(對) |                            |             |         |
| 96年              | 15,430      | 1,669                  | 927            | 16.82                      | 8.41        | 5.94    |
| 97年              | 17,994      | 1,165                  | 893            | 11.44                      | 5.72        | 6.88    |
| 98年              | 13,505      | 1,291                  | 837            | 15.76                      | 7.88        | 5.14    |
| 99年              | 16,242      | 1,363                  | 777            | 13.18                      | 6.59        | 6.15    |
| 100年             | 19,975      | 1,428                  | 828            | 11.29                      | 5.65        | 7.52    |
| 101年             | 17,109      | 1,335                  | 865            | 12.86                      | 6.43        | 6.40    |
| 102年             | 18,144      | 1,231                  | 867            | 11.56                      | 5.78        | 6.74    |
| 103年             | 18,168      | 1,261                  | 907            | 11.93                      | 5.97        | 6.70    |
| 104年             | 19,263      | 1,169                  | 991            | 11.21                      | 5.61        | 7.05    |
| 12月              | 2,132       | 103                    | 92             | 9.15                       | 4.58        | 0.78    |
| 105年             | 18,407      | 1,089                  | 1,179          | 12.32                      | 6.16        | 6.68    |
| 1月               | 2,197       | 104                    | 80             | 8.38                       | 4.19        | 0.80    |
| 2月               | 1,211       | 83                     | 81             | 13.54                      | 6.77        | 0.44    |
| 3月               | 1,558       | 84                     | 88             | 11.04                      | 5.52        | 0.57    |
| 4月               | 1,054       | 100                    | 89             | 17.93                      | 8.97        | 0.38    |
| 5月               | 1,882       | 95                     | 97             | 10.20                      | 5.10        | 0.68    |
| 6月               | 1,302       | 84                     | 100            | 14.13                      | 7.07        | 0.47    |
| 7月               | 1,287       | 94                     | 92             | 14.45                      | 7.23        | 0.47    |
| 8月               | 649         | 94                     | 94             | 28.97                      | 14.49       | 0.24    |
| 9月               | 1,476       | 87                     | 95             | 12.33                      | 6.17        | 0.53    |
| 10月              | 2,006       | 93                     | 90             | 9.12                       | 4.56        | 0.73    |
| 11月              | 1,695       | 93                     | 144            | 13.98                      | 6.99        | 0.61    |
| 12月              | 2,090       | 78                     | 129            | 9.90                       | 4.95        | 0.76    |
| 當期較上期<br>增 減     | 23.30       | -16.13                 | -10.42         | (-4.08)                    | (-2.04)     | (0.15)  |
| 當期較上年<br>同 期 增 減 | -1.97       | -24.27                 | 40.22          | (0.75)                     | (0.37)      | (-0.02) |

資料來源：臺中市政府民政局

附 註：粗結婚率=結婚對數/期中人口數\*1000。

## 8. 離 婚 概 況

| 年月別              | 離婚對數<br>(對) | 離婚對數中配偶為大陸港澳及外籍人士之對數比率 |                | 離婚人數中大陸港澳及外籍配偶之人數比率<br>(%) | 粗離婚率<br>(‰) |         |
|------------------|-------------|------------------------|----------------|----------------------------|-------------|---------|
|                  |             | 對象為大陸港澳<br>配偶(對)       | 對象為外籍配偶<br>(對) |                            |             |         |
| 96年              | 6,613       | 681                    | 459            | 17.24                      | 8.62        | 2.55    |
| 97年              | 6,315       | 641                    | 517            | 18.34                      | 9.17        | 2.41    |
| 98年              | 6,410       | 721                    | 565            | 20.06                      | 10.03       | 2.44    |
| 99年              | 6,583       | 889                    | 531            | 21.57                      | 10.79       | 2.49    |
| 100年             | 6,420       | 783                    | 547            | 20.72                      | 10.36       | 2.42    |
| 101年             | 6,390       | 831                    | 505            | 20.91                      | 10.45       | 2.39    |
| 102年             | 6,172       | 736                    | 474            | 19.60                      | 9.80        | 2.29    |
| 103年             | 6,295       | 745                    | 467            | 19.25                      | 9.63        | 2.32    |
| 104年             | 6,361       | 711                    | 459            | 18.39                      | 9.20        | 2.33    |
| 12月              | 582         | 69                     | 34             | 17.70                      | 8.85        | 0.21    |
| 105年             | 6,370       | 659                    | 446            | 17.35                      | 8.67        | 2.31    |
| 1月               | 460         | 41                     | 28             | 15.00                      | 7.50        | 0.17    |
| 2月               | 375         | 44                     | 19             | 16.80                      | 8.40        | 0.14    |
| 3月               | 608         | 57                     | 38             | 15.63                      | 7.81        | 0.22    |
| 4月               | 520         | 66                     | 38             | 20.00                      | 10.00       | 0.19    |
| 5月               | 535         | 52                     | 46             | 18.32                      | 9.16        | 0.19    |
| 6月               | 572         | 72                     | 31             | 18.01                      | 9.00        | 0.21    |
| 7月               | 519         | 51                     | 40             | 17.53                      | 8.77        | 0.19    |
| 8月               | 573         | 50                     | 49             | 17.28                      | 8.64        | 0.21    |
| 9月               | 545         | 59                     | 41             | 18.35                      | 9.17        | 0.20    |
| 10月              | 580         | 57                     | 36             | 16.03                      | 8.02        | 0.21    |
| 11月              | 558         | 54                     | 43             | 17.38                      | 8.69        | 0.20    |
| 12月              | 525         | 56                     | 37             | 17.71                      | 8.86        | 0.19    |
| 當期較上期<br>增 減     | -5.91       | 3.70                   | -13.95         | (0.33)                     | (0.17)      | (-0.01) |
| 當期較上年<br>同 期 增 減 | -9.79       | -18.84                 | 8.82           | (0.01)                     | (0.01)      | (-0.02) |

資料來源：臺中市政府民政局

附 註：粗離婚率=離婚對數/期中人口數\*1000。

## 9.預算執行

中華民國105年度(截至105年11月底止)

| 科目                 | 全年度預算數             |               | 截至本月止分配預算數         |              | 截至本月止累計執行數        |              |              |
|--------------------|--------------------|---------------|--------------------|--------------|-------------------|--------------|--------------|
|                    | 金額<br>(千元)         | 百分比<br>(%)    | 金額<br>(千元)         | 占預算數<br>(%)  | 金額<br>(千元)        | 占預算數<br>(%)  | 占分配數<br>(%)  |
| <b>歲入總計</b>        | <b>109,708,175</b> | <b>100.00</b> | <b>89,017,782</b>  | <b>81.14</b> | <b>85,096,623</b> | <b>77.57</b> | <b>95.60</b> |
| 稅課收入               | 66,956,916         | 61.03         | 56,355,890         | 84.17        | 54,838,703        | 81.90        | 97.31        |
| 工程受益費收入            | -                  | --            | -                  | --           | 10                | --           | --           |
| 罰款及賠償收入            | 1,984,461          | 1.81          | 1,796,916          | 90.55        | 2,027,978         | 102.19       | 112.86       |
| 規費收入               | 4,735,747          | 4.32          | 4,125,276          | 87.11        | 4,265,079         | 90.06        | 103.39       |
| 信託管理收入             | -                  | --            | -                  | --           | -                 | --           | --           |
| 財產收入               | 1,176,656          | 1.07          | 1,035,766          | 88.03        | 855,184           | 72.68        | 82.57        |
| 營業盈餘及事業收入          | 5,375,949          | 4.90          | 4,270              | 0.08         | 1,035,250         | 19.26        | 24,244.73    |
| 補助收入               | 25,316,495         | 23.08         | 22,774,392         | 89.96        | 19,001,902        | 75.06        | 83.44        |
| 捐獻及贈與收入            | 576,965            | 0.53          | 354,134            | 61.38        | 276,202           | 47.87        | 77.99        |
| 自治稅捐收入             | -                  | --            | -                  | --           | -                 | --           | --           |
| 其他收入               | 3,584,986          | 3.27          | 2,571,138          | 71.72        | 2,796,315         | 78.00        | 108.76       |
| <b>歲出總計(依政事別分)</b> | <b>131,054,168</b> | <b>100.00</b> | <b>120,227,643</b> | <b>91.74</b> | <b>91,116,880</b> | <b>69.53</b> | <b>75.79</b> |
| 政權行使支出             | 1,164,327          | 0.89          | 1,111,238          | 95.44        | 974,593           | 83.70        | 87.70        |
| 行政支出               | 1,572,953          | 1.20          | 1,453,134          | 92.38        | 1,170,169         | 74.39        | 80.53        |
| 民政支出               | 9,437,179          | 7.20          | 8,927,431          | 94.60        | 7,402,834         | 78.44        | 82.92        |
| 財務支出               | 1,277,847          | 0.98          | 1,228,598          | 96.15        | 1,141,151         | 89.30        | 92.88        |
| 教育支出               | 41,806,741         | 31.90         | 41,159,186         | 98.45        | 40,341,633        | 96.50        | 98.01        |
| 文化支出               | 3,229,399          | 2.46          | 2,315,733          | 71.71        | 1,212,003         | 37.53        | 52.34        |
| 農業支出               | 4,339,938          | 3.31          | 3,472,042          | 80.00        | 1,863,041         | 42.93        | 53.66        |
| 工業支出               | 1,263,471          | 0.96          | 1,033,839          | 81.83        | 730,757           | 57.84        | 70.68        |
| 交通支出               | 24,318,624         | 18.56         | 21,405,147         | 88.02        | 6,674,341         | 27.45        | 31.18        |
| 其他經濟服務支出           | 2,086,521          | 1.59          | 1,430,543          | 68.56        | 679,746           | 32.58        | 47.52        |
| 社會保險支出             | 826,767            | 0.63          | 770,224            | 93.16        | 472,275           | 57.12        | 61.32        |
| 社會救助支出             | 1,956,978          | 1.49          | 1,943,309          | 99.30        | 1,501,832         | 76.74        | 77.28        |
| 福利服務支出             | 12,705,711         | 9.70          | 11,888,099         | 93.57        | 9,203,274         | 72.43        | 77.42        |
| 國民就業支出             | 38,364             | 0.03          | 34,615             | 90.23        | 21,482            | 56.00        | 62.06        |
| 醫療保健支出             | 1,666,810          | 1.27          | 1,546,365          | 92.77        | 1,101,196         | 66.07        | 71.21        |
| 社區發展支出             | 1,189,031          | 0.91          | 1,053,157          | 88.57        | 390,305           | 32.83        | 37.06        |
| 環境保護支出             | 6,667,188          | 5.09          | 5,571,977          | 83.57        | 4,300,179         | 64.50        | 77.18        |
| 退休撫卹給付支出           | 2,799,101          | 2.14          | 2,736,101          | 97.75        | 2,464,711         | 88.05        | 90.08        |
| 警政支出               | 10,271,284         | 7.84          | 9,654,607          | 94.00        | 8,626,218         | 83.98        | 89.35        |
| 債務付息支出             | 680,000            | 0.52          | 580,000            | 85.29        | 395,559           | 58.17        | 68.20        |
| 其他支出               | 1,631,250          | 1.24          | 912,298            | 55.93        | 449,581           | 27.56        | 49.28        |
| 第二預備金              | 124,684            | 0.10          | -                  | -            | -                 | -            | --           |
| <b>歲出總計(依機關別分)</b> | <b>131,054,168</b> | <b>100.00</b> | <b>120,227,643</b> | <b>91.74</b> | <b>91,116,880</b> | <b>69.53</b> | <b>75.79</b> |
| 市議會                | 1,164,327          | 0.89          | 1,111,238          | 95.44        | 974,593           | 83.70        | 87.70        |
| 市政府                | 7,306,288          | 5.58          | 6,924,761          | 94.78        | 5,157,848         | 70.59        | 74.48        |
| 民政局                | 1,428,473          | 1.09          | 1,283,148          | 89.83        | 1,032,601         | 72.29        | 80.47        |
| 財政局                | 850,260            | 0.65          | 743,954            | 87.50        | 533,001           | 62.69        | 71.64        |
| 教育局                | 43,052,091         | 32.85         | 42,004,895         | 97.57        | 40,547,643        | 94.18        | 96.53        |
| 經濟發展局              | 1,157,755          | 0.88          | 841,467            | 72.68        | 430,332           | 37.17        | 51.14        |
| 建設局                | 12,958,953         | 9.89          | 10,684,262         | 82.45        | 3,999,067         | 30.86        | 37.43        |
| 交通局                | 12,818,216         | 9.78          | 12,035,172         | 93.89        | 3,281,819         | 25.60        | 27.27        |
| 都市發展局              | 1,000,357          | 0.76          | 772,709            | 77.24        | 514,517           | 51.43        | 66.59        |
| 農業局                | 2,703,181          | 2.06          | 2,334,680          | 86.37        | 1,786,760         | 66.10        | 76.53        |
| 觀光旅遊局              | 928,766            | 0.71          | 589,076            | 63.43        | 249,414           | 26.85        | 42.34        |
| 社會局                | 12,383,658         | 9.45          | 11,866,907         | 95.83        | 9,320,556         | 75.26        | 78.54        |
| 勞工局                | 465,458            | 0.36          | 413,986            | 88.94        | 337,455           | 72.50        | 81.51        |
| 警察局                | 10,271,284         | 7.84          | 9,654,607          | 94.00        | 8,626,218         | 83.98        | 89.35        |
| 消防局                | 2,182,357          | 1.67          | 2,070,057          | 94.85        | 1,836,192         | 84.14        | 88.70        |
| 衛生局                | 1,666,810          | 1.27          | 1,546,365          | 92.77        | 1,101,196         | 66.07        | 71.21        |
| 環境保護局              | 5,065,104          | 3.86          | 4,255,878          | 84.02        | 3,528,398         | 69.66        | 82.91        |
| 文化局                | 1,574,651          | 1.20          | 1,180,689          | 74.98        | 829,133           | 52.66        | 70.22        |
| 地政局                | 1,305,879          | 1.00          | 1,204,767          | 92.26        | 985,570           | 75.47        | 81.81        |
| 法制局                | 154,993            | 0.12          | 151,803            | 97.94        | 110,894           | 71.55        | 73.05        |
| 新聞局                | 391,974            | 0.30          | 272,399            | 69.49        | 163,432           | 41.69        | 60.00        |
| 地方稅務局              | 1,107,587          | 0.85          | 1,064,644          | 96.12        | 1,003,708         | 90.62        | 94.28        |
| 統籌支撥科目             | 4,600,711          | 3.51          | 3,611,780          | 78.50        | 1,867,358         | 40.59        | 51.70        |
| 調整公務員工待遇準備         | 4,390,351          | 3.35          | 3,608,399          | 82.19        | 2,899,175         | 66.04        | 80.35        |
| 第二預備金              | 124,684            | 0.10          | -                  | -            | -                 | -            | --           |

資料來源：臺中市政府主計處

## 10. 公共債務情形

| 年月底別          | 公共債務法規範之債務 |                    |                  | 平均每人負擔債務<br>(萬元) | ①自償性債務未償餘額<br>(含非營業特種基金)<br>(億元) | 1年以上<br>公共債務比率<br>(%) | 未滿1年<br>公共債務比率<br>(%) |
|---------------|------------|--------------------|------------------|------------------|----------------------------------|-----------------------|-----------------------|
|               | 合計<br>(億元) | 1年以上債務未償餘額<br>(億元) | 短期債務未償餘額<br>(億元) |                  |                                  |                       |                       |
| 96年底          | 443.95     | 311.12             | 132.83           | 1.70             | 163.31                           | 0.25                  | 17.73                 |
| 97年底          | 418.03     | 312.15             | 105.88           | 1.59             | 179.89                           | 0.24                  | 12.16                 |
| 98年底          | 533.02     | 357.75             | 175.27           | 2.02             | 186.72                           | 0.27                  | 20.43                 |
| 99年底          | 557.33     | 389.57             | 167.76           | 2.10             | 68.81                            | 0.29                  | 19.05                 |
| 100年底         | 724.37     | 452.32             | 272.05           | 2.72             | 188.48                           | 0.33                  | 25.51                 |
| 101年底         | 713.33     | 500.13             | 213.20           | 2.66             | 176.53                           | 0.35                  | 19.22                 |
| 102年底         | 730.46     | 570.57             | 159.88           | 2.70             | 130.80                           | 0.39                  | 13.33                 |
| 103年底         | 844.83     | 620.10             | 224.73           | 3.11             | 155.53                           | 0.42                  | 19.29                 |
| 104年底         | 749.15     | 565.29             | 183.86           | 2.73             | 226.75                           | 0.37                  | 15.19                 |
| 12月底          | 749.15     | 565.29             | 183.86           | 2.73             | 226.75                           | 0.37                  | 15.19                 |
| 105年底         | 855.36     | 565.00             | 290.36           | 3.09             | 326.70                           | 0.35                  | 21.61                 |
| 1月底           | 774.83     | 565.17             | 209.65           | 2.82             | 226.75                           | 0.35                  | 16.17                 |
| 2月底           | 800.17     | 565.17             | 235.00           | 2.91             | 251.75                           | 0.35                  | 18.12                 |
| 3月底           | 838.85     | 565.17             | 273.68           | 3.05             | 254.75                           | 0.35                  | 21.11                 |
| 4月底           | 843.75     | 565.16             | 278.58           | 3.07             | 268.08                           | 0.35                  | 21.16                 |
| 5月底           | 785.00     | 565.00             | 220.00           | 2.85             | 276.16                           | 0.35                  | 16.71                 |
| 6月底           | 765.13     | 565.00             | 200.13           | 2.78             | 276.16                           | 0.35                  | 15.20                 |
| 7月底           | 815.00     | 565.00             | 250.00           | 2.96             | 291.16                           | 0.35                  | 18.99                 |
| 8月底           | 815.00     | 565.00             | 250.00           | 2.95             | 288.82                           | 0.35                  | 18.99                 |
| 9月底           | 855.01     | 565.00             | 290.01           | 3.10             | 288.82                           | 0.35                  | 22.03                 |
| 10月底          | 840.28     | 565.00             | 275.28           | 3.04             | 356.82                           | 0.35                  | 20.91                 |
| 11月底          | 861.07     | 565.00             | 296.07           | 3.11             | 336.70                           | 0.35                  | 22.04                 |
| 12月底          | 855.36     | 565.00             | 290.36           | 3.09             | 326.70                           | 0.35                  | 21.61                 |
| 當期較上期<br>增減   | -0.66      | -                  | -1.93            | -0.64            | -2.97                            | -                     | (-0.43)               |
| 當期較上年<br>同期增減 | 14.18      | -0.05              | 57.92            | 13.19            | 44.08                            | (-0.02)               | (6.42)                |

資料來源：臺中市政府財政局

附註：①係以未來營運所得資金或指經撥特定財源作為償債財源之債務。

②「1年以上公共債務比率」係以「1年以上未償債務餘額占前3年度GDP平均數」計算。

③「未滿1年公共債務比率」係以「未滿1年未償債務餘額占歲出」計算。

## 11. 漁業產量

| 年月別           | 動力漁船 <sup>②</sup> |          | 漁業產量總計(公噸) |         |          |                    |
|---------------|-------------------|----------|------------|---------|----------|--------------------|
|               | 艘數                | 噸數       | 合計         | 沿岸漁業漁獲量 | 近海漁業漁獲量  | 養殖業產量 <sup>①</sup> |
| 96年           | 163               | 2,370.10 | 1,289.03   | -       | 1,279.54 | 9.48               |
| 97年           | 177               | 2,753.41 | 1,453.94   | -       | 1,445.09 | 8.84               |
| 98年           | 247               | 2,645.75 | 1,378.20   | -       | 1,370.86 | 7.33               |
| 99年           | 244               | 2,822.21 | 1,287.21   | -       | 1,265.57 | 21.63              |
| 100年          | 248               | 2,775.80 | 1,095.68   | -       | 1,089.39 | 6.27               |
| 101年          | 231               | 2,238.94 | 1,797.35   | -       | 1,789.84 | 7.51               |
| 102年          | 227               | 2,306.47 | 1,440.28   | -       | 1,432.85 | 7.43               |
| 103年          | 223               | 2,322.02 | 1,875.24   | -       | 1,867.81 | 7.43               |
| 104年          | 219               | 2,232.00 | 1,198.13   | -       | 1,190.71 | 7.43               |
| 12月           | 219               | 2,232.00 | 204.36     | -       | 203.75   | 0.62               |
| 105年          | 216               | 2,218.76 | 682.70     | -       | 675.27   | 7.43               |
| 1月            | 214               | 2,223.85 | 44.68      | -       | 44.06    | 0.62               |
| 2月            | 217               | 2,231.09 | 14.86      | -       | 14.24    | 0.62               |
| 3月            | 218               | 2,270.79 | 36.70      | -       | 36.08    | 0.62               |
| 4月            | 215               | 2,226.09 | 54.22      | -       | 53.60    | 0.62               |
| 5月            | 218               | 2,233.03 | 76.12      | -       | 75.50    | 0.62               |
| 6月            | 219               | 2,235.69 | 52.23      | -       | 51.61    | 0.62               |
| 7月            | 217               | 2,188.91 | 46.09      | -       | 45.48    | 0.62               |
| 8月            | 217               | 2,188.91 | 72.02      | -       | 71.40    | 0.62               |
| 9月            | 214               | 2,183.48 | 45.12      | -       | 44.50    | 0.62               |
| 10月           | 210               | 2,180.54 | 70.02      | -       | 69.40    | 0.62               |
| 11月           | 210               | 2,183.24 | 82.83      | -       | 82.21    | 0.62               |
| 12月           | 216               | 2,218.76 | 87.80      | -       | 87.18    | 0.62               |
| 當期較上期<br>增減   | 2.86              | 1.63     | 6.00       | --      | 6.05     | -                  |
| 當期較上年<br>同期增減 | -1.37             | -0.59    | -57.04     | --      | -57.21   | -                  |

資料來源：臺中市政府海岸資源漁業發展所

附註：①養殖業包括內陸養殖及海面養殖。②係指期底數。

## 12. 建築管理

| 年月別       | 核發建築物建造執照 |                  | 核發建築物使用執照 |                  | 核發建築物拆除執照 |                  | 違建查報<br>拆除件數<br>(件) |
|-----------|-----------|------------------|-----------|------------------|-----------|------------------|---------------------|
|           | 件數        | 總樓地板面積<br>(平方公尺) | 件數        | 總樓地板面積<br>(平方公尺) | 件數        | 總樓地板面積<br>(平方公尺) |                     |
| 96年       | 3,835     | 4,542,452        | 4,528     | 4,380,480        | 409       | 218,861          | 2,252               |
| 97年       | 2,383     | 3,302,953        | 3,306     | 3,481,263        | 278       | 133,584          | 2,239               |
| 98年       | 2,472     | 2,225,101        | 1,896     | 2,855,072        | 316       | 163,080          | 2,338               |
| 99年       | 3,911     | 4,482,709        | 2,775     | 3,397,265        | 444       | 212,636          | 2,345               |
| 100年      | 3,408     | 4,820,229        | 2,657     | 3,396,851        | 346       | 204,441          | 1,825               |
| 101年      | 3,437     | 3,824,890        | 2,976     | 3,126,219        | 346       | 170,854          | 2,501               |
| 102年      | 3,673     | 5,567,668        | 3,128     | 3,827,671        | 454       | 246,643          | 1,419               |
| 103年      | 3,286     | 5,657,353        | 3,212     | 4,490,014        | 421       | 192,638          | 1,725               |
| 104年      | 2,680     | 3,783,073        | 3,187     | 4,726,764        | 451       | 160,816          | 2,821               |
| 12月       | 195       | 380,765          | 235       | 502,729          | 32        | 12,099           | 341                 |
| 105年      | 2,202     | 3,905,920        | 2,521     | 3,868,215        | 375       | 181,308          | 4,010               |
| 1月        | 161       | 394,941          | 287       | 402,444          | 35        | 23,171           | 273                 |
| 2月        | 131       | 116,214          | 159       | 149,265          | 31        | 12,660           | 135                 |
| 3月        | 247       | 329,092          | 170       | 178,600          | 23        | 12,776           | 307                 |
| 4月        | 125       | 152,489          | 182       | 188,795          | 12        | 10,846           | 252                 |
| 5月        | 216       | 402,395          | 231       | 243,534          | 41        | 12,802           | 309                 |
| 6月        | 165       | 250,649          | 159       | 326,146          | 29        | 44,154           | 249                 |
| 7月        | 176       | 330,019          | 198       | 380,580          | 23        | 3,890            | 572                 |
| 8月        | 218       | 407,262          | 213       | 476,370          | 29        | 7,511            | 463                 |
| 9月        | 202       | 535,900          | 193       | 200,734          | 32        | 13,566           | 395                 |
| 10月       | 161       | 214,894          | 247       | 344,538          | 40        | 10,731           | 471                 |
| 11月       | 199       | 307,700          | 200       | 507,002          | 30        | 8,862            | 326                 |
| 12月       | 201       | 464,365          | 282       | 470,207          | 50        | 20,339           | 258                 |
| 當期較上期增減   | 1.01      | 50.91            | 41.00     | -7.26            | 66.67     | 129.51           | -20.86              |
| 當期較上年同期增減 | 3.08      | 21.96            | 20.00     | -6.47            | 56.25     | 68.10            | -24.34              |

資料來源：臺中市政府都市發展局

## 13. 建築物開工

| 年月別       | 合計         |                  | 住宅         |                  | 其他建築物      |                  |
|-----------|------------|------------------|------------|------------------|------------|------------------|
|           | 件數<br>(件數) | 總樓地板面積<br>(平方公尺) | 總計<br>(件數) | 總樓地板面積<br>(平方公尺) | 總計<br>(件數) | 總樓地板面積<br>(平方公尺) |
| 96年       | ...        | ...              | ...        | ...              | ...        | ...              |
| 97年       | ...        | ...              | ...        | ...              | ...        | ...              |
| 98年       | 2,107      | 1,751,178        | 1,669      | 1,238,267        | 438        | 512,911          |
| 99年       | 2,830      | 2,389,419        | 2,255      | 1,480,131        | 575        | 909,288          |
| 100年      | 2,082      | 2,128,501        | 1,581      | 1,236,850        | 501        | 891,651          |
| 101年      | 2,779      | 2,708,616        | 2,054      | 1,557,540        | 725        | 1,151,076        |
| 102年      | 2,747      | 3,454,371        | 2,047      | 2,569,412        | 700        | 884,959          |
| 103年      | 3,008      | 3,871,104        | 2,223      | 2,660,775        | 785        | 1,210,329        |
| 104年      | 2,351      | 3,485,874        | 1,652      | 2,294,284        | 699        | 1,191,590        |
| 12月       | 181        | 224,689          | 126        | 159,456          | 55         | 65,233           |
| 105年      | 2,072      | 2,402,470        | 1,462      | 1,601,962        | 610        | 800,508          |
| 1月        | 233        | 408,140          | 172        | 251,964          | 61         | 156,176          |
| 2月        | 88         | 124,132          | 61         | 61,502           | 27         | 62,630           |
| 3月        | 205        | 224,497          | 156        | 154,856          | 49         | 69,641           |
| 4月        | 177        | 241,760          | 125        | 160,589          | 52         | 81,171           |
| 5月        | 186        | 159,801          | 111        | 96,986           | 75         | 62,815           |
| 6月        | 192        | 217,133          | 149        | 169,702          | 43         | 47,431           |
| 7月        | 162        | 140,438          | 104        | 95,802           | 58         | 44,636           |
| 8月        | 203        | 162,008          | 147        | 119,742          | 56         | 42,266           |
| 9月        | 118        | 172,330          | 87         | 140,636          | 31         | 31,694           |
| 10月       | 165        | 134,451          | 105        | 86,706           | 60         | 47,745           |
| 11月       | 170        | 113,865          | 125        | 71,414           | 45         | 42,451           |
| 12月       | 173        | 303,915          | 120        | 192,063          | 53         | 111,852          |
| 當期較上期增減   | 1.76       | 166.91           | -4.00      | 168.94           | 17.78      | 163.48           |
| 當期較上年同期增減 | -4.42      | 35.26            | -4.76      | 20.45            | -3.64      | 71.47            |

資料來源：臺中市政府都市發展局

附註：本表自98年起開始統計。



## 14.土地登記

| 年月別       | 標示變更登記    |              | 所有權       |              |           |              |           |              |
|-----------|-----------|--------------|-----------|--------------|-----------|--------------|-----------|--------------|
|           |           |              | 第一次登記     |              | 變更登記      |              | 買賣        |              |
|           | 筆數<br>(筆) | 面積<br>(平方公尺) | 筆數<br>(筆) | 面積<br>(平方公尺) | 筆數<br>(筆) | 面積<br>(平方公尺) | 筆數<br>(筆) | 面積<br>(平方公尺) |
| 96年       | 89,324    | 65,469,008   | 706       | 4,230,853    | 150,525   | 64,295,986   | 94,231    | 29,654,498   |
| 97年       | 59,853    | 58,480,293   | 2,222     | 122,047,038  | 132,781   | 59,530,395   | 78,190    | 24,914,124   |
| 98年       | 64,392    | 125,702,832  | 1,824     | 123,665,926  | 128,603   | 53,687,522   | 76,340    | 21,600,733   |
| 99年       | 72,204    | 174,654,620  | 956       | 13,275,805   | 145,788   | 56,236,644   | 92,433    | 27,493,311   |
| 100年      | 60,605    | 167,247,726  | 681       | 316,732      | 251,012   | 127,016,290  | 88,240    | 25,692,864   |
| 101年      | 58,297    | 60,421,441   | 729       | 551,745      | 139,256   | 51,911,635   | 82,904    | 24,375,293   |
| 102年      | 52,413    | 79,394,874   | 753       | 976,383      | 157,080   | 62,342,808   | 95,730    | 28,212,627   |
| 103年      | 54,816    | 206,432,382  | 528       | 340,847      | 145,146   | 55,314,497   | 84,693    | 22,749,186   |
| 104年      | 58,959    | 342,362,502  | 559       | 1,105,012    | 136,504   | 52,833,873   | 75,112    | 19,122,621   |
| 12月       | 3,344     | 2,831,555    | 283       | 867,992      | 21,985    | 8,320,149    | 13,323    | 3,432,658    |
| 105年      | 49,393    | 38,607,344   | 716       | 624,088      | 111,196   | 43,910,278   | 53,927    | 13,747,551   |
| 1月        | 2,055     | 1,714,936    | 9         | 11,930       | 8,480     | 3,518,278    | 3,636     | 1,019,631    |
| 2月        | 1,797     | 2,919,718    | 9         | 16,880       | 5,767     | 2,449,536    | 2,722     | 538,216      |
| 3月        | 1,898     | 1,823,635    | 8         | 9,288        | 9,583     | 3,746,881    | 4,142     | 1,186,310    |
| 4月        | 3,117     | 2,131,198    | 7         | 4,207        | 8,233     | 3,074,654    | 3,966     | 1,003,636    |
| 5月        | 2,481     | 1,780,811    | 5         | 5,139        | 11,383    | 4,626,266    | 4,997     | 1,139,162    |
| 6月        | 1,996     | 1,719,629    | 10        | 44,612       | 10,136    | 3,634,642    | 4,862     | 1,110,019    |
| 7月        | 9,745     | 3,422,914    | 24        | 111,358      | 9,819     | 3,788,229    | 5,145     | 1,225,685    |
| 8月        | 2,040     | 2,286,721    | 8         | 1,268        | 9,739     | 3,503,560    | 4,608     | 1,027,128    |
| 9月        | 1,574     | 1,857,663    | 10        | 10,211       | 8,279     | 3,097,313    | 4,465     | 1,053,021    |
| 10月       | 4,296     | 4,274,144    | 24        | 79,361       | 9,299     | 3,180,376    | 5,074     | 1,213,437    |
| 11月       | 15,249    | 10,176,768   | 260       | 135,955      | 9,589     | 4,429,646    | 4,898     | 1,727,779    |
| 12月       | 3,145     | 4,499,207    | 342       | 193,880      | 10,889    | 4,860,897    | 5,412     | 1,503,527    |
| 當期較上期增減   | -79.38    | -55.79       | 31.54     | 42.61        | 13.56     | 9.74         | 10.49     | -12.98       |
| 當期較上年同期增減 | -5.95     | 58.90        | 20.85     | -77.66       | -50.47    | -41.58       | -59.38    | -56.20       |

資料來源：臺中市政府地政局

## 14.土地登記(續)

| 年月別       | 他項權利登記  |            | 抵押權設定   |            | 抵押權塗銷  |            |
|-----------|---------|------------|---------|------------|--------|------------|
|           | 筆數(筆)   | 面積(平方公尺)   | 筆數(筆)   | 面積(平方公尺)   | 筆數(筆)  | 面積(平方公尺)   |
| 96年       | 231,570 | 66,405,964 | 109,494 | 24,213,024 | 98,578 | 28,039,775 |
| 97年       | 193,001 | 60,989,917 | 89,385  | 30,143,633 | 82,599 | 20,792,758 |
| 98年       | 180,120 | 49,680,885 | 83,524  | 17,412,353 | 76,700 | 21,344,830 |
| 99年       | 197,879 | 63,492,307 | 90,295  | 24,070,479 | 82,990 | 27,947,061 |
| 100年      | 196,133 | 56,420,325 | 90,195  | 20,106,956 | 83,173 | 23,321,785 |
| 101年      | 201,282 | 58,422,731 | 91,252  | 20,769,350 | 82,852 | 23,709,337 |
| 102年      | 226,819 | 69,674,177 | 104,955 | 21,579,158 | 92,265 | 23,243,824 |
| 103年      | 220,096 | 55,022,132 | 104,105 | 20,473,753 | 86,320 | 21,024,056 |
| 104年      | 206,485 | 50,615,032 | 98,746  | 17,108,323 | 77,373 | 19,432,319 |
| 12月       | 24,895  | 5,586,750  | 13,174  | 2,031,655  | 8,837  | 2,251,169  |
| 105年      | 187,973 | 51,033,434 | 92,439  | 18,347,992 | 71,601 | 19,271,513 |
| 1月        | 15,217  | 3,539,195  | 7,259   | 1,250,896  | 6,071  | 1,530,509  |
| 2月        | 9,293   | 2,797,531  | 4,296   | 760,029    | 3,556  | 654,032    |
| 3月        | 15,974  | 3,674,889  | 7,406   | 1,066,435  | 6,178  | 1,347,724  |
| 4月        | 14,412  | 5,415,391  | 7,392   | 3,311,639  | 5,310  | 1,304,548  |
| 5月        | 15,365  | 3,604,567  | 6,683   | 1,142,084  | 5,715  | 1,258,252  |
| 6月        | 17,084  | 6,793,924  | 8,056   | 2,049,382  | 6,939  | 3,586,226  |
| 7月        | 16,413  | 3,575,543  | 8,196   | 1,332,454  | 6,238  | 1,286,704  |
| 8月        | 18,009  | 5,158,259  | 8,765   | 1,582,967  | 7,067  | 1,623,948  |
| 9月        | 14,795  | 5,150,796  | 7,598   | 1,803,642  | 5,588  | 2,264,937  |
| 10月       | 16,172  | 3,387,603  | 8,532   | 1,337,546  | 5,819  | 1,213,258  |
| 11月       | 16,850  | 3,179,847  | 8,750   | 1,248,014  | 6,363  | 1,098,024  |
| 12月       | 18,389  | 4,755,889  | 9,506   | 1,462,903  | 6,757  | 2,103,352  |
| 當期較上期增減   | 9.13    | 49.56      | 8.64    | 17.22      | 6.19   | 91.56      |
| 當期較上年同期增減 | -26.13  | -14.87     | -27.84  | -27.99     | -23.54 | -6.57      |

資料來源：臺中市政府地政局

## 15.建 物 登 記

| 年月別       | 標示變更登記    |              | 所有權       |              |           |              |           |              |
|-----------|-----------|--------------|-----------|--------------|-----------|--------------|-----------|--------------|
|           |           |              | 第一次登記     |              | 變更登記      |              | 買賣        |              |
|           | 棟數<br>(棟) | 面積<br>(平方公尺) | 棟數<br>(棟) | 面積<br>(平方公尺) | 棟數<br>(棟) | 面積<br>(平方公尺) | 棟數<br>(棟) | 面積<br>(平方公尺) |
| 96年       | 18,092    | 3,845,996    | 21,157    | 5,776,462    | 70,140    | 8,417,913    | 57,260    | 6,714,397    |
| 97年       | 15,604    | 2,847,613    | 16,822    | 5,100,273    | 59,021    | 7,398,250    | 45,894    | 5,599,752    |
| 98年       | 18,398    | 3,716,007    | 11,238    | 4,003,217    | 61,214    | 7,306,706    | 47,633    | 5,468,361    |
| 99年       | 20,802    | 5,481,651    | 12,910    | 4,195,196    | 67,094    | 9,325,532    | 54,139    | 7,014,073    |
| 100年      | 17,205    | 4,006,604    | 11,427    | 3,743,884    | 64,746    | 11,639,935   | 49,790    | 5,821,335    |
| 101年      | 17,110    | 5,148,554    | 12,606    | 4,208,228    | 58,610    | 7,954,357    | 45,906    | 5,866,066    |
| 102年      | 41,050    | 9,658,598    | 15,173    | 4,510,440    | 67,496    | 8,371,809    | 53,695    | 6,188,980    |
| 103年      | 25,317    | 6,657,991    | 17,209    | 4,788,306    | 76,803    | 11,861,011   | 47,887    | 5,861,779    |
| 104年      | 15,557    | 3,217,592    | 18,255    | 5,126,785    | 79,197    | 12,993,203   | 44,247    | 5,107,486    |
| 12月       | 846       | 169,508      | 2,384     | 659,995      | 12,805    | 1,961,868    | 8,004     | 982,113      |
| 105年      | 27,080    | 6,678,666    | 15,473    | 4,282,779    | 63,171    | 10,512,985   | 32,753    | 3,789,140    |
| 1月        | 616       | 159,447      | 1,285     | 390,537      | 4,917     | 843,545      | 2,282     | 245,427      |
| 2月        | 395       | 119,805      | 2,119     | 541,003      | 4,313     | 838,108      | 1,408     | 175,863      |
| 3月        | 761       | 209,379      | 939       | 296,829      | 4,975     | 867,776      | 2,591     | 304,426      |
| 4月        | 567       | 161,723      | 695       | 239,836      | 4,957     | 733,302      | 3,008     | 332,933      |
| 5月        | 864       | 169,446      | 569       | 175,644      | 5,613     | 803,477      | 2,968     | 342,048      |
| 6月        | 739       | 147,758      | 776       | 411,697      | 4,661     | 897,409      | 2,732     | 308,111      |
| 7月        | 3,778     | 768,114      | 584       | 148,664      | 4,402     | 636,195      | 2,809     | 335,304      |
| 8月        | 7,475     | 1,253,019    | 1,456     | 361,056      | 5,216     | 907,180      | 2,662     | 295,341      |
| 9月        | 5,501     | 949,125      | 1,916     | 544,109      | 5,547     | 1,018,135    | 2,694     | 331,700      |
| 10月       | 833       | 189,170      | 1,062     | 280,686      | 5,482     | 869,438      | 2,971     | 353,677      |
| 11月       | 4,360     | 881,402      | 1,812     | 398,080      | 5,995     | 933,690      | 3,118     | 363,684      |
| 12月       | 1,191     | 1,670,278    | 2,260     | 494,638      | 7,093     | 1,164,729    | 3,510     | 400,625      |
| 當期較上期增減   | -72.68    | 89.50        | 24.72     | 24.26        | 18.32     | 24.74        | 12.57     | 10.16        |
| 當期較上年同期增減 | 40.78     | 885.37       | -5.20     | -25.05       | -44.61    | -40.63       | -56.15    | -59.21       |

資料來源：臺中市政府地政局

## 15.建 物 登 記 ( 續 )

| 年月別       | 他項權利登記  |            | 抵押權設定  |            | 抵押權塗銷  |            |
|-----------|---------|------------|--------|------------|--------|------------|
|           | 棟數 (棟)  | 面積 (平方公尺)  | 棟數 (棟) | 面積 (平方公尺)  | 棟數 (棟) | 面積 (平方公尺)  |
| 96年       | 147,243 | 23,332,467 | 76,678 | 12,319,674 | 62,449 | 9,166,122  |
| 97年       | 128,112 | 20,070,651 | 61,358 | 10,559,494 | 54,300 | 7,891,470  |
| 98年       | 121,636 | 22,217,586 | 59,447 | 11,536,006 | 54,031 | 8,337,006  |
| 99年       | 132,879 | 21,684,524 | 64,109 | 10,426,596 | 57,336 | 8,503,722  |
| 100年      | 129,760 | 23,793,140 | 63,942 | 11,499,126 | 56,901 | 9,188,937  |
| 101年      | 128,214 | 21,529,716 | 62,049 | 9,863,482  | 55,383 | 8,305,444  |
| 102年      | 147,115 | 24,252,074 | 73,789 | 11,925,737 | 62,332 | 9,192,893  |
| 103年      | 147,313 | 25,859,448 | 73,682 | 10,958,672 | 58,922 | 10,453,189 |
| 104年      | 135,168 | 24,948,360 | 70,084 | 12,132,986 | 51,566 | 8,836,556  |
| 12月       | 16,951  | 2,681,737  | 9,635  | 1,466,283  | 5,911  | 849,891    |
| 105年      | 125,041 | 23,534,475 | 65,192 | 11,010,479 | 47,311 | 8,862,377  |
| 1月        | 10,056  | 1,784,586  | 5,199  | 830,231    | 4,041  | 756,974    |
| 2月        | 7,203   | 1,011,343  | 3,062  | 486,163    | 2,509  | 324,100    |
| 3月        | 10,972  | 2,013,693  | 5,533  | 764,282    | 4,140  | 638,162    |
| 4月        | 9,710   | 1,496,631  | 5,419  | 765,012    | 3,574  | 514,996    |
| 5月        | 9,896   | 1,580,876  | 4,631  | 714,654    | 3,779  | 534,311    |
| 6月        | 11,178  | 2,856,404  | 5,853  | 1,381,048  | 4,389  | 1,125,319  |
| 7月        | 10,402  | 1,659,961  | 5,403  | 810,068    | 4,176  | 642,927    |
| 8月        | 10,946  | 1,820,809  | 5,606  | 809,091    | 4,564  | 729,622    |
| 9月        | 9,344   | 1,598,025  | 5,171  | 854,895    | 3,614  | 532,488    |
| 10月       | 11,833  | 1,719,865  | 6,056  | 879,884    | 3,881  | 580,319    |
| 11月       | 11,276  | 3,230,691  | 6,279  | 1,099,371  | 4,251  | 1,657,479  |
| 12月       | 12,225  | 2,761,590  | 6,980  | 1,615,779  | 4,393  | 825,680    |
| 當期較上期增減   | 8.42    | -14.52     | 11.16  | 46.97      | 3.34   | -50.18     |
| 當期較上年同期增減 | -27.88  | 2.98       | -27.56 | 10.20      | -25.68 | -2.85      |

資料來源：臺中市政府地政局

## 16.工商登記

| 年月底別      | 工廠登記數現有家數<br>(家) | 公司登記數現有家數<br>(家) | 公司登記資本額<br>(百萬元) | 商業登記數現有家數<br>(家) | 商業登記資本額<br>(百萬元) |
|-----------|------------------|------------------|------------------|------------------|------------------|
| 96年底      | 16,255           | 75,940           | 1,159,458        | 88,462           | 14,141           |
| 97年底      | 16,189           | 72,911           | 1,212,694        | 89,328           | 14,552           |
| 98年底      | 15,766           | 73,492           | 1,253,301        | 91,573           | 14,961           |
| 99年底      | 15,957           | 75,605           | 1,330,886        | 93,306           | 15,388           |
| 100年底     | 15,879           | 77,672           | 1,407,861        | 95,643           | 16,133           |
| 101年底     | 16,237           | 79,225           | 1,460,764        | 97,313           | 16,612           |
| 102年底     | 16,719           | 81,684           | 1,509,240        | 100,016          | 17,455           |
| 103年底     | 16,965           | 85,159           | 1,553,227        | 101,770          | 18,029           |
| 104年底     | 17,525           | 88,381           | 1,597,197        | 103,899          | 18,573           |
| 12月底      | 17,525           | 88,381           | 1,597,197        | 103,899          | 18,573           |
| 105年底     | 18,204           | 92,069           | 1,638,843        | 105,863          | 19,005           |
| 1月底       | 17,565           | 88,645           | 1,611,055        | 104,041          | 18,596           |
| 2月底       | 17,596           | 88,852           | 1,613,066        | 104,114          | 18,616           |
| 3月底       | 17,720           | 89,204           | 1,616,682        | 104,364          | 18,675           |
| 4月底       | 17,817           | 89,532           | 1,620,103        | 104,579          | 18,758           |
| 5月底       | 17,912           | 89,894           | 1,615,278        | 104,791          | 18,818           |
| 6月底       | 17,865           | 90,217           | 1,617,767        | 104,911          | 18,855           |
| 7月底       | 17,944           | 90,512           | 1,619,143        | 105,051          | 18,871           |
| 8月底       | 18,072           | 90,886           | 1,626,781        | 105,254          | 18,927           |
| 9月底       | 18,151           | 91,144           | 1,627,453        | 105,410          | 18,936           |
| 10月底      | 18,199           | 91,496           | 1,631,793        | 105,595          | 18,967           |
| 11月底      | 18,268           | 91,841           | 1,634,007        | 105,774          | 18,987           |
| 12月底      | 18,204           | 92,069           | 1,638,843        | 105,863          | 19,005           |
| 當期較上期增減   | -0.35            | 0.25             | 0.30             | 0.08             | 0.09             |
| 當期較上年同期增減 | 3.87             | 4.17             | 2.61             | 1.89             | 2.33             |

資料來源：臺中市政府經濟發展局

## 17.中科園區與臺中工業區概況

| 年月底別      | 中科有效核准<br>廠商家數<br>(家)① | 中科廠商投資額<br>(億元)① | 中科園區產業營業額<br>(億元)①② | 中科園區就業總人數<br>(人)① | 臺中工業區廠商家數<br>(家) | 臺中工業區<br>廠商資本額<br>(億元) |
|-----------|------------------------|------------------|---------------------|-------------------|------------------|------------------------|
| 96年底      | 92                     | 17,132.90        | 2,600.30            | 21,446            | 912              | 3,033.00               |
| 97年底      | 92                     | 17,238.00        | 2,800.96            | 20,922            | 915              | 3,008.42               |
| 98年底      | 100                    | 19,099.53        | 2,357.79            | 19,845            | 920              | 2,965.63               |
| 99年底      | 98                     | 20,241.60        | 3,554.11            | 22,555            | 914              | 3,015.96               |
| 100年底     | 113                    | 20,164.41        | 2,824.42            | 25,960            | 950              | 3,342.24               |
| 101年底     | 125                    | 20,387.26        | 3,140.42            | 27,817            | 934              | 3,355.23               |
| 102年底     | 134                    | 20,460.45        | 4,519.53            | 30,135            | 1,031            | 3,277.05               |
| 103年底     | 143                    | 20,480.67        | 5,126.69            | 30,669            | 1,048            | 3,332.87               |
| 104年底     | 146                    | 24,487.05        | 4,817.79            | 31,435            | 1,029            | 3,407.87               |
| 12月底      | 146                    | 24,487.05        | 4,817.79            | 31,435            | 1,029            | 3,407.87               |
| 105年底     | 156                    | 24,377.16        | ...                 | 38,156            | 1,023            | 3,928.40               |
| 1月底       | 146                    | 24,486.80        | ...                 | 31,216            | 1,028            | 3,406.07               |
| 2月底       | 146                    | 24,486.80        | 629.91              | 31,204            | 1,028            | 3,422.37               |
| 3月底       | 145                    | 24,486.50        | ...                 | 31,237            | 1,025            | 3,424.41               |
| 4月底       | 145                    | 24,351.89        | 1,476.22            | 31,314            | 1,027            | 3,428.21               |
| 5月底       | 147                    | 24,358.42        | ...                 | 31,179            | 1,025            | 3,703.57               |
| 6月底       | 147                    | 24,358.42        | 2,312.73            | 34,172            | 1,027            | 3,971.80               |
| 7月底       | 148                    | 24,358.92        | ...                 | 35,818            | 1,028            | 3,971.74               |
| 8月底       | 148                    | 24,355.42        | 3,145.34            | 36,309            | 1,026            | 3,961.69               |
| 9月底       | 148                    | 24,355.45        | ...                 | 36,747            | 1,028            | 3,961.59               |
| 10月底      | 149                    | 24,356.25        | 4,013.57            | 37,238            | 1,028            | 3,948.34               |
| 11月底      | 152                    | 24,363.33        | ...                 | 37,863            | 1,022            | 3,930.44               |
| 12月底      | 156                    | 24,377.16        | ...                 | 38,156            | 1,023            | 3,928.40               |
| 當期較上期增減   | 2.63                   | 0.06             | ...                 | 0.77              | 0.10             | -0.05                  |
| 當期較上年同期增減 | 6.85                   | -0.45            | ...                 | 21.38             | -0.58            | 15.27                  |

資料來源：中部科學工業園區網站公告資料

附註：①僅包含臺中國區與后里園區。②每偶數月發布當年度累計值。

## 18.九 大 行 業 及 攤 販 管 理

| 年月別       | 九六行業                     |             |                          |             |         | 攤販取締次數<br>(攤) |
|-----------|--------------------------|-------------|--------------------------|-------------|---------|---------------|
|           | 合法家數 <sup>①</sup><br>(家) | 稽查家數<br>(家) | 非法家數 <sup>①</sup><br>(家) | 稽查家數<br>(家) | 違法件數(件) |               |
| 96年       | ...                      | ...         | ...                      | ...         | ...     | ...           |
| 97年       | ...                      | ...         | ...                      | ...         | ...     | ...           |
| 98年       | ...                      | ...         | ...                      | ...         | ...     | ...           |
| 99年       | ...                      | ...         | ...                      | ...         | ...     | ...           |
| 100年      | 662                      | ...         | 166                      | ...         | ...     | 16,788        |
| 101年      | 569                      | ...         | 113                      | ...         | ...     | 17,671        |
| 102年      | 552                      | 2,158       | 87                       | 75          | 530     | 16,666        |
| 103年      | 549                      | 1,617       | 33                       | 529         | 248     | 8,357         |
| 104年      | 535                      | 1,518       | 7                        | 551         | 186     | 7,225         |
| 12月       | 535                      | 118         | 7                        | 30          | 5       | 488           |
| 105年      | 532                      | 1,305       | 8                        | 249         | 113     | 6,164         |
| 1月        | 534                      | 92          | 8                        | 31          | 13      | 420           |
| 2月        | 533                      | 30          | 9                        | 9           | 5       | 451           |
| 3月        | 533                      | 115         | 11                       | 33          | 17      | 444           |
| 4月        | 531                      | 96          | 9                        | 31          | 17      | 438           |
| 5月        | 532                      | 106         | 10                       | 22          | 10      | 576           |
| 6月        | 532                      | 98          | 14                       | 20          | -       | 553           |
| 7月        | 532                      | 215         | 10                       | 13          | 10      | 643           |
| 8月        | 533                      | 218         | 9                        | 24          | 12      | 597           |
| 9月        | 534                      | 63          | 15                       | 11          | 7       | 519           |
| 10月       | 533                      | 77          | 14                       | 20          | 7       | 475           |
| 11月       | 533                      | 103         | 9                        | 19          | 7       | 513           |
| 12月       | 532                      | 92          | 8                        | 16          | 8       | 535           |
| 當期較上期增減   | -0.19                    | -10.68      | -11.11                   | -15.79      | 14.29   | 4.29          |
| 當期較上年同期增減 | -0.56                    | -22.03      | 14.29                    | -46.67      | 60.00   | 9.63          |

資料來源：臺中市政府經濟發展局

附註：①合法家數與非法家數係期底資料。

## 19.車 輛 登 記

| 年月底別      | 總計<br>(輛) | 汽車(輛)     |           |        |       | 機車<br>(輛) | 每千人持有輛數(輛/千人) |        |
|-----------|-----------|-----------|-----------|--------|-------|-----------|---------------|--------|
|           |           | 合計        | 自用        | 營業用    | 特種車輛  |           | 汽車            | 機車     |
| 96年底      | 2,449,357 | 889,877   | 858,716   | 25,111 | 6,050 | 1,559,480 | 341.37        | 598.24 |
| 97年底      | 2,508,140 | 886,044   | 855,322   | 24,633 | 6,089 | 1,622,096 | 337.66        | 618.16 |
| 98年底      | 2,550,227 | 895,088   | 863,778   | 25,280 | 6,030 | 1,655,139 | 339.59        | 627.95 |
| 99年底      | 2,604,639 | 914,327   | 881,681   | 26,651 | 5,995 | 1,690,312 | 345.24        | 638.23 |
| 100年底     | 2,684,874 | 940,472   | 906,795   | 28,452 | 5,225 | 1,744,402 | 352.98        | 654.71 |
| 101年底     | 2,726,395 | 966,495   | 928,707   | 30,654 | 7,134 | 1,759,900 | 359.98        | 655.48 |
| 102年底     | 2,669,109 | 990,717   | 951,611   | 31,948 | 7,158 | 1,678,392 | 366.71        | 621.24 |
| 103年底     | 2,662,965 | 1,015,213 | 975,678   | 32,368 | 7,167 | 1,647,752 | 373.26        | 605.83 |
| 104年底     | 2,693,465 | 1,042,587 | 1,001,485 | 33,984 | 7,118 | 1,650,878 | 379.89        | 601.53 |
| 12月底      | 2,693,465 | 1,042,587 | 1,001,485 | 33,984 | 7,118 | 1,650,878 | 379.89        | 601.53 |
| 105年底     | 2,725,634 | 1,060,518 | 1,018,628 | 34,528 | 7,362 | 1,665,116 | 383.24        | 601.72 |
| 1月底       | 2,696,658 | 1,045,048 | 1,003,628 | 34,348 | 7,072 | 1,651,610 | 380.56        | 601.44 |
| 2月底       | 2,697,684 | 1,045,145 | 1,003,693 | 34,366 | 7,086 | 1,652,539 | 380.39        | 601.46 |
| 3月底       | 2,697,284 | 1,045,337 | 1,003,858 | 34,363 | 7,116 | 1,651,947 | 380.29        | 600.97 |
| 4月底       | 2,696,981 | 1,045,989 | 1,004,360 | 34,490 | 7,139 | 1,650,992 | 380.32        | 600.29 |
| 5月底       | 2,699,859 | 1,047,690 | 1,005,961 | 34,579 | 7,150 | 1,652,169 | 380.64        | 600.26 |
| 6月底       | 2,704,866 | 1,050,178 | 1,008,248 | 34,753 | 7,177 | 1,654,688 | 381.30        | 600.79 |
| 7月底       | 2,708,452 | 1,053,100 | 1,010,961 | 34,942 | 7,197 | 1,655,352 | 382.08        | 600.58 |
| 8月底       | 2,710,768 | 1,053,928 | 1,011,810 | 34,860 | 7,258 | 1,656,840 | 382.12        | 600.71 |
| 9月底       | 2,717,343 | 1,055,682 | 1,013,499 | 34,882 | 7,301 | 1,661,661 | 382.51        | 602.08 |
| 10月底      | 2,721,223 | 1,057,533 | 1,015,406 | 34,786 | 7,341 | 1,663,690 | 382.79        | 602.20 |
| 11月底      | 2,724,848 | 1,059,539 | 1,017,427 | 34,739 | 7,373 | 1,665,309 | 383.20        | 602.29 |
| 12月底      | 2,725,634 | 1,060,518 | 1,018,628 | 34,528 | 7,362 | 1,665,116 | 383.24        | 601.72 |
| 當期較上期增減   | 0.03      | 0.09      | 0.12      | -0.61  | -0.15 | -0.01     | 0.01          | -0.09  |
| 當期較上年同期增減 | 1.19      | 1.72      | 1.71      | 1.60   | 3.43  | 0.86      | 0.88          | 0.03   |

資料來源：臺中市政府交通局

## 20.公 車 客 運

| 年月別              | 平均每日實際<br>營業車輛數<br>(輛) | 每車每日平均<br>行駛公里<br>(公里) | 總載客人次<br>(人次) | 平均每日載客人次<br>(人) | 每車載客人數(人) |       |
|------------------|------------------------|------------------------|---------------|-----------------|-----------|-------|
|                  |                        |                        |               |                 | 每日平均      | 每次平均  |
| 96年              | ...                    | ...                    | ...           | ...             | ...       | ...   |
| 97年              | ...                    | ...                    | ...           | ...             | ...       | ...   |
| 98年              | ...                    | ...                    | ...           | ...             | ...       | ...   |
| 99年              | ...                    | ...                    | ...           | ...             | ...       | ...   |
| 100年             | 582.11                 | 162.58                 | 55,237,887    | 151,337         | 259.98    | 29.71 |
| 101年             | 707.12                 | 159.98                 | 81,498,025    | 222,672         | 314.90    | 38.34 |
| 102年             | 1,010.60               | 149.72                 | 103,197,308   | 282,732         | 279.77    | 37.51 |
| 103年             | 1,137.99               | 154.73                 | 123,242,067   | 337,649         | 296.71    | 39.63 |
| 104年             | 1,192.02               | 156.74                 | 132,488,088   | 362,981         | 304.51    | 40.91 |
| 12月              | 1,230.71               | 156.16                 | 12,351,567    | 398,438         | 323.75    | 43.90 |
| 105年             | 1,217.80               | 155.58                 | 135,708,084   | 370,787         | 304.47    | 42.46 |
| 1月               | 1,210.77               | 157.21                 | 10,754,791    | 346,929         | 286.53    | 38.76 |
| 2月               | 1,195.38               | 153.70                 | 9,778,110     | 337,176         | 282.07    | 39.19 |
| 3月               | 1,231.39               | 154.25                 | 11,406,953    | 367,966         | 298.82    | 41.25 |
| 4月               | 1,221.37               | 154.56                 | 11,409,620    | 380,321         | 311.39    | 43.47 |
| 5月               | 1,233.03               | 161.51                 | 11,969,065    | 386,099         | 313.13    | 43.67 |
| 6月               | 1,231.17               | 155.50                 | 11,232,978    | 374,433         | 304.13    | 42.68 |
| 7月               | 1,213.35               | 155.71                 | 10,564,447    | 340,789         | 280.86    | 39.40 |
| 8月               | 1,207.00               | 156.99                 | 11,261,648    | 363,279         | 300.98    | 42.00 |
| 9月               | 1,194.00               | 151.26                 | 10,938,929    | 364,631         | 305.39    | 42.09 |
| 10月              | 1,221.16               | 154.63                 | 12,183,656    | 393,021         | 321.84    | 45.67 |
| 11月              | 1,229.13               | 155.15                 | 11,677,708    | 389,257         | 316.69    | 44.85 |
| 12月              | 1,224.48               | 156.01                 | 12,530,179    | 404,199         | 330.10    | 46.48 |
| 當期較上期<br>增 減     | -0.38                  | 0.55                   | 7.30          | 3.84            | 4.23      | 3.63  |
| 當期較上年<br>同 期 增 減 | -0.51                  | -0.10                  | 1.45          | 1.45            | 1.96      | 5.88  |

資料來源：臺中市政府交通局

## 21.都 市 計 畫 區 內 停 車 位 概 況

| 年月底別             | 大型車  |      |     | 小型車     |        |        | 機車      |        |          |
|------------------|------|------|-----|---------|--------|--------|---------|--------|----------|
|                  | 合計   | 收費   | 不收費 | 合計      | 收費     | 不收費    | 合計      | 收費     | 不收費      |
| 96年底             | ...  | ...  | ... | ...     | ...    | ...    | ...     | ...    | ...      |
| 97年底             | ...  | ...  | ... | ...     | ...    | ...    | ...     | ...    | ...      |
| 98年底             | ...  | ...  | ... | ...     | ...    | ...    | ...     | ...    | ...      |
| 99年底             | ...  | ...  | ... | ...     | ...    | ...    | ...     | ...    | ...      |
| 100年底            | 773  | 724  | 49  | 94,070  | 55,058 | 39,012 | 60,764  | 9,233  | 51,531   |
| 101年底            | 809  | 809  | -   | 76,231  | 55,424 | 20,807 | 42,671  | 16,442 | 26,229   |
| 102年底            | 152  | 152  | -   | 72,419  | 53,464 | 18,955 | 46,129  | 19,289 | 26,840   |
| 103年底            | 216  | 183  | 33  | 93,269  | 62,247 | 31,022 | 65,091  | 20,927 | 44,164   |
| 104年底            | 255  | 213  | 42  | 97,371  | 66,668 | 30,703 | 75,409  | 21,703 | 53,706   |
| 第4季底             | 255  | 213  | 42  | 97,371  | 66,668 | 30,703 | 75,409  | 21,703 | 53,706   |
| 105年底            | 260  | 218  | 42  | 104,176 | 72,207 | 31,969 | 624,201 | 28,512 | 595,689  |
| 第1季底             | 255  | 213  | 42  | 98,359  | 67,372 | 30,987 | 76,303  | 21,710 | 54,593   |
| 第2季底             | 255  | 213  | 42  | 99,366  | 69,548 | 29,818 | 79,978  | 24,705 | 55,273   |
| 第3季底             | 255  | 213  | 42  | 102,101 | 71,334 | 30,767 | 87,645  | 25,993 | 61,652   |
| 第4季底             | 260  | 218  | 42  | 104,176 | 72,207 | 31,969 | 624,201 | 28,512 | 595,689  |
| 當期較上期<br>增 減     | 1.96 | 2.35 | -   | 2.03    | 1.22   | 3.91   | 612.19  | 9.69   | 866.21   |
| 當期較上年<br>同 期 增 減 | 1.96 | 2.35 | -   | 6.99    | 8.31   | 4.12   | 727.75  | 31.37  | 1,009.17 |

資料來源：臺中市政府交通局

## 22.臺中海(空)港

| 年月別       | 臺中港進出旅客<br>(人次) | 臺中港貨櫃裝卸量<br>(TEU) | 自由貿易港區貿易量<br>(千公噸) | 臺中機場進出旅客<br>(人次) | 臺中機場貨物噸數<br>(噸) |
|-----------|-----------------|-------------------|--------------------|------------------|-----------------|
| 96年       | ...             | ...               | ...                | ...              | ...             |
| 97年       | ...             | ...               | ...                | ...              | ...             |
| 98年       | ...             | ...               | ...                | ...              | ...             |
| 99年       | ...             | ...               | ...                | ...              | ...             |
| 100年      | 63,740          | 1,383,578         | 2,903              | 1,450,252        | 2,133           |
| 101年      | 138,284         | 1,395,405         | 9,151              | 1,592,361        | 1,820           |
| 102年      | 172,551         | 1,467,605         | 8,410              | 1,807,499        | 2,004           |
| 103年      | 164,102         | 1,513,759         | 6,234              | 2,186,971        | 2,143           |
| 104年      | 134,441         | 1,447,390         | 6,960              | 2,343,346        | 2,941           |
| 12月       | 1,389           | 119,007           | 849                | 181,594          | 328             |
| 105年      | 47,165          | 1,535,011         | 11,805             | 2,380,118        | 3,807           |
| 1月        | 2,944           | 125,775           | 790                | 171,288          | 340             |
| 2月        | 7,503           | 91,268            | 862                | 192,668          | 208             |
| 3月        | 7,642           | 129,832           | 988                | 172,797          | 343             |
| 4月        | 4,155           | 132,154           | 939                | 199,888          | 312             |
| 5月        | 12,445          | 127,248           | 804                | 225,410          | 341             |
| 6月        | 4,048           | 125,558           | 861                | 229,373          | 328             |
| 7月        | 1,130           | 132,561           | 782                | 249,844          | 325             |
| 8月        | 1,714           | 130,561           | 1,050              | 221,844          | 333             |
| 9月        | 1,732           | 116,205           | 1,008              | 193,344          | 348             |
| 10月       | 980             | 143,039           | 1,374              | 190,309          | 338             |
| 11月       | 1,028           | 136,273           | 1,329              | 165,293          | 273             |
| 12月       | 1,844           | 144,537           | 1,018              | 168,060          | 318             |
| 當期較上期增減   | 79.38           | 6.06              | -23.40             | 1.67             | 16.48           |
| 當期較上年同期增減 | 32.76           | 21.45             | 19.91              | -7.45            | -3.05           |

資料來源：交通部

## 23.衛生管理

| 年月別       | 食品衛生查驗不合格率 <sup>①</sup><br>(%) |      | 食品製造廠商衛生檢查不合格率<br>(%) |      | 營業場所衛生稽查輔導改善率<br>(%) |       | 每萬人藥商家數<br>(家/萬人) |      |
|-----------|--------------------------------|------|-----------------------|------|----------------------|-------|-------------------|------|
|           | 原臺中縣                           | 原臺中市 | 原臺中縣                  | 原臺中市 | 原臺中縣                 | 原臺中市  | 原臺中縣              | 原臺中市 |
| 96年       | 8.46                           | 9.22 | 11.66                 | 5.07 | 5.32                 | 24.35 | ...               | ...  |
| 97年       | 10.18                          | 8.33 | 7.42                  | 2.40 | 3.93                 | 31.75 | ...               | ...  |
| 98年       | 3.67                           | 6.83 | 9.94                  | 4.59 | 6.25                 | 29.95 | ...               | ...  |
| 99年       | 3.22                           | 5.38 | 5.62                  | 1.87 | 5.96                 | 30.87 | ...               | ...  |
| 100年      | 1.26                           |      | 7.42                  |      | 47.66                |       | 27.40             |      |
| 101年      | 1.52                           |      | 16.40                 |      | 24.53                |       | 27.54             |      |
| 102年      | 1.53                           |      | 10.86                 |      | 27.92                |       | 27.17             |      |
| 103年      | 1.49                           |      | 16.59                 |      | 33.01                |       | 31.65             |      |
| 104年      | 1.96                           |      | 15.33                 |      | 36.74                |       | 31.88             |      |
| 12月       | 2.15                           |      | 28.04                 |      | 36.52                |       | 31.88             |      |
| 105年      | 3.36                           |      | 29.11                 |      | 36.12                |       | 32.72             |      |
| 1月        | 0.67                           |      | 41.18                 |      | 37.38                |       | 31.83             |      |
| 2月        | 1.01                           |      | 23.08                 |      | 25.68                |       | 31.86             |      |
| 3月        | 1.56                           |      | 31.88                 |      | 30.83                |       | 32.00             |      |
| 4月        | 2.89                           |      | 8.96                  |      | 37.30                |       | 32.11             |      |
| 5月        | -                              |      | 15.79                 |      | 27.78                |       | 32.18             |      |
| 6月        | 1.50                           |      | 20.00                 |      | 33.04                |       | 32.24             |      |
| 7月        | -                              |      | 31.67                 |      | 39.87                |       | 32.22             |      |
| 8月        | -                              |      | 24.19                 |      | 41.32                |       | 32.36             |      |
| 9月        | 1.47                           |      | 44.23                 |      | 42.45                |       | 32.51             |      |
| 10月       | 1.56                           |      | 36.46                 |      | 28.89                |       | 32.62             |      |
| 11月       | 0.56                           |      | 31.34                 |      | 43.05                |       | 32.67             |      |
| 12月       | 0.73                           |      | 12.50                 |      | 39.10                |       | 32.72             |      |
| 當期較上期增減   | (0.17)                         |      | (-18.84)              |      | (-3.95)              |       | 0.15              |      |
| 當期較上年同期增減 | (-1.42)                        |      | (-15.54)              |      | (2.58)               |       | 2.63              |      |

資料來源：臺中市政府衛生局

附註：①食品衛生查驗不合格率之定義為檢查不符規定件數 / 檢查件數\*100。

②自102年1月起，食品衛生查驗不合格率之定義為查驗不符規定件數 / 查驗件數\*100。

## 24.公 害 陳 情

| 年月別                  | 公害陳情受理數<br>(件) | 按汙染項目分         |        |        |       |          |        |
|----------------------|----------------|----------------|--------|--------|-------|----------|--------|
|                      |                | 空氣汙染<br>(不含惡臭) | 惡臭     | 噪音     | 水汙染   | 廢棄物及環境衛生 | 其他     |
| 96年                  | 12,341         | 1,094          | 3,551  | 2,994  | 719   | 3,867    | 118    |
| 97年                  | 13,328         | 1,274          | 3,557  | 3,248  | 739   | 4,423    | 87     |
| 98年                  | 13,803         | 1,292          | 3,781  | 3,176  | 856   | 4,613    | 85     |
| 99年                  | 14,806         | 1,201          | 4,869  | 3,507  | 746   | 4,361    | 122    |
| 100年                 | 21,112         | 2,056          | 6,526  | 6,638  | 825   | 4,868    | 199    |
| 101年                 | 25,718         | 2,176          | 7,848  | 8,447  | 1,078 | 5,949    | 220    |
| 102年                 | 30,739         | 1,890          | 9,307  | 10,897 | 1,359 | 7,034    | 250    |
| 103年                 | 34,237         | 1,545          | 11,392 | 11,667 | 1,526 | 7,894    | 223    |
| 104年                 | 39,950         | 1,884          | 14,257 | 12,555 | 1,735 | 9,133    | 386    |
| 12月                  | 3,666          | 182            | 1,337  | 1,328  | 149   | 642      | 28     |
| 105年                 | 41,368         | 1,670          | 13,866 | 13,636 | 1,422 | 10,280   | 314    |
| 1月                   | 2,873          | 114            | 851    | 1,211  | 93    | 580      | 24     |
| 2月                   | 2,242          | 84             | 602    | 1,001  | 70    | 455      | 30     |
| 3月                   | 2,927          | 100            | 886    | 1,205  | 80    | 635      | 21     |
| 4月                   | 3,319          | 112            | 1,014  | 1,224  | 159   | 780      | 30     |
| 5月                   | 3,623          | 134            | 1,118  | 1,128  | 139   | 1,076    | 28     |
| 6月                   | 3,382          | 113            | 1,179  | 938    | 124   | 1,007    | 21     |
| 7月                   | 3,511          | 148            | 1,305  | 1,003  | 133   | 890      | 32     |
| 8月                   | 3,560          | 133            | 1,247  | 1,008  | 114   | 1,030    | 28     |
| 9月                   | 3,312          | 106            | 1,127  | 952    | 114   | 801      | 32     |
| 10月                  | 4,156          | 215            | 1,529  | 1,243  | 132   | 1,008    | 29     |
| 11月                  | 4,361          | 198            | 1,631  | 1,319  | 116   | 1,082    | 15     |
| 12月                  | 4,102          | 213            | 1,377  | 1,404  | 148   | 936      | 24     |
| 當 期 較 上 期<br>增 減     | -5.94          | 7.58           | -15.57 | 6.44   | 27.59 | -13.49   | 60.00  |
| 當 期 較 上 年<br>同 期 增 減 | 11.89          | 17.03          | 2.99   | 5.72   | -0.67 | 45.79    | -14.29 |

資料來源：行政院環境保護署

## 25.污 染 管 制

| 年月別                  | 事業廢水汙染管制          |       |        | 污水下水道系統汙染管制       |       |        |
|----------------------|-------------------|-------|--------|-------------------|-------|--------|
|                      | 列管家數 <sup>①</sup> | 查核家次  | 處罰件數   | 列管家數 <sup>①</sup> | 查核家次  | 處罰件數   |
| 96年                  | 1,654             | 2,974 | 89     | 475               | 923   | 7      |
| 97年                  | 1,735             | 2,198 | 136    | 465               | 1,028 | -      |
| 98年                  | 1,759             | 3,123 | 90     | 487               | 1,226 | 2      |
| 99年                  | 1,867             | 3,889 | 158    | 503               | 1,130 | 2      |
| 100年                 | 1,971             | 2,202 | 183    | 524               | 300   | 17     |
| 101年                 | 2,039             | 1,226 | 189    | 559               | 190   | 3      |
| 102年                 | 2,101             | 1,268 | 224    | 560               | 344   | 4      |
| 103年                 | 2,125             | 979   | 314    | 585               | 148   | 12     |
| 104年                 | 1,936             | 1,037 | 242    | 600               | 154   | 5      |
| 第4季                  | 1,936             | 361   | 100    | 600               | 70    | -      |
| 105年                 | 1,972             | 1,089 | 245    | 597               | 252   | 9      |
| 第1季                  | 1,947             | 63    | 58     | 604               | 10    | -      |
| 第2季                  | 1,977             | 200   | 23     | 612               | 29    | 3      |
| 第3季                  | 1,989             | 400   | 90     | 603               | 92    | 4      |
| 第4季                  | 1,972             | 426   | 74     | 597               | 121   | 2      |
| 當 期 較 上 期<br>增 減     | -0.85             | 6.50  | -17.78 | -1.00             | 31.52 | -50.00 |
| 當 期 較 上 年<br>同 期 增 減 | 1.86              | 18.01 | -26.00 | -0.50             | 72.86 | --     |

資料來源：臺中市政府環境保護局

附 註：①係指期底數。

## 26. 垃圾清理

| 年月別       | 垃圾清理量         |              |                | 資源回收量         |              |                | 巨大垃圾處理     |               |            |
|-----------|---------------|--------------|----------------|---------------|--------------|----------------|------------|---------------|------------|
|           | 全年(月)<br>(公噸) | 平均每日<br>(公噸) | 平均每人每日<br>(公斤) | 全年(月)<br>(公噸) | 平均每日<br>(公噸) | 平均每人每日<br>(公斤) | 合計<br>(公噸) | 回收再利用<br>(公噸) | 焚化<br>(公噸) |
| 96年       | 453,586       | 1,242.70     | 0.477          | 224,607       | 615.36       | 0.236          | 17,588     | 4,764         | 12,736     |
| 97年       | 414,994       | 1,136.97     | 0.433          | 241,407       | 661.39       | 0.252          | 15,955     | 8,123         | 7,624      |
| 98年       | 408,826       | 1,120.07     | 0.425          | 267,595       | 733.14       | 0.278          | 16,546     | 10,960        | 5,556      |
| 99年       | 412,570       | 1,130.33     | 0.427          | 283,668       | 777.17       | 0.293          | 15,914     | 12,253        | 3,661      |
| 100年      | 401,011       | 1,098.66     | 0.412          | 301,975       | 827.33       | 0.311          | 13,963     | 9,999         | 3,964      |
| 101年      | 394,720       | 1,078.47     | 0.403          | 350,259       | 956.99       | 0.358          | 14,954     | 11,404        | 3,539      |
| 102年      | 378,209       | 1,036.19     | 0.385          | 365,704       | 1,001.93     | 0.372          | 3,842      | 2,537         | 1,306      |
| 103年      | 383,225       | 1,049.93     | 0.387          | 375,964       | 1,030.04     | 0.380          | 3,032      | 1,482         | 1,550      |
| 104年      | 389,751       | 1,067.81     | 0.391          | 379,428       | 1,039.53     | 0.380          | 3,882      | 1,348         | 2,299      |
| 12月       | 30,574        | 986.27       | 0.359          | 30,425        | 981.45       | 0.358          | 405        | 212           | 193        |
| 105年      | 363,332       | 992.71       | 0.360          | 404,326       | 1,107.74     | 0.402          | 5,341      | 2,438         | 2,903      |
| 1月        | 32,444        | 1,046.59     | 0.381          | 31,908        | 1,029.29     | 0.375          | 487        | 215           | 272        |
| 2月        | 34,527        | 1,190.58     | 0.433          | 34,011        | 1,172.79     | 0.427          | 364        | 61            | 303        |
| 3月        | 30,747        | 991.84       | 0.361          | 30,503        | 983.98       | 0.358          | 632        | 355           | 277        |
| 4月        | 29,215        | 973.84       | 0.354          | 29,216        | 973.86       | 0.354          | 366        | 123           | 243        |
| 5月        | 31,300        | 1,009.68     | 0.367          | 32,003        | 1,032.36     | 0.375          | 674        | 345           | 328        |
| 6月        | 30,430        | 1,014.32     | 0.368          | 32,050        | 1,068.33     | 0.388          | 556        | 323           | 233        |
| 7月        | 30,651        | 988.73       | 0.359          | 33,407        | 1,077.66     | 0.391          | 426        | 120           | 306        |
| 8月        | 31,210        | 1,006.77     | 0.365          | 34,315        | 1,106.93     | 0.401          | 390        | 183           | 207        |
| 9月        | 30,834        | 1,027.80     | 0.373          | 35,185        | 1,172.84     | 0.425          | 392        | 212           | 180        |
| 10月       | 29,018        | 936.05       | 0.339          | 34,903        | 1,125.89     | 0.408          | 292        | 95            | 197        |
| 11月       | 23,397        | 779.90       | 0.282          | 35,412        | 1,180.41     | 0.427          | 295        | 135           | 159        |
| 12月       | 29,560        | 953.56       | 0.345          | 41,412        | 1,335.89     | 0.483          | 468        | 271           | 196        |
| 當期較上期增減   | 26.34         | 22.27        | 22.34          | 16.94         | 13.17        | 13.11          | 58.64      | 100.74        | 23.27      |
| 當期較上年同期增減 | -3.32         | -3.32        | -3.90          | 36.11         | 36.11        | 34.92          | 15.56      | 27.83         | 1.55       |

資料來源：臺中市政府環境保護局

附註：①垃圾清理量含溝泥，不含巨大垃圾回收再利用、廚餘回收、資源回收、底渣、事業廢棄物及遷移舊垃圾。

②102年1月起巨大垃圾回收再利用量不含垃圾處理焚化量。

## 27. 空氣污染測定

| 年月別       | 一般測站PSI>100日數<br>(%) |        | 落塵量<br>(噸/平方公里/月) |        | 空氣中總懸浮微粒<br>(微克/立方公尺) |        | 二氧化硫<br>(ppm) |       |
|-----------|----------------------|--------|-------------------|--------|-----------------------|--------|---------------|-------|
|           | 原臺中縣                 | 原臺中市   | 原臺中縣              | 原臺中市   | 原臺中縣                  | 原臺中市   | 原臺中縣          | 原臺中市  |
| 96年       | 3.84                 | 2.05   | 3.27              | 4.37   | 74.48                 | 73.31  | 0.004         | 0.003 |
| 97年       | 2.37                 | 1.68   | 4.02              | 2.84   | 88.82                 | 88.98  | 0.003         | 0.004 |
| 98年       | 2.47                 | 2.74   | 3.28              | 2.72   | 67.00                 | 65.57  | 0.003         | 0.004 |
| 99年       | 1.93                 | 1.51   | 4.78              | 3.03   | 64.16                 | 59.49  | 0.003         | 0.004 |
| 100年      |                      | 0.74   |                   | 3.66   |                       | 80.00  |               | 0.003 |
| 101年      |                      | 0.71   |                   | 4.58   |                       | 88.89  |               | 0.003 |
| 102年      |                      | 0.98   |                   | 4.24   |                       | 78.52  |               | 0.003 |
| 103年      |                      | 0.38   |                   | 4.28   |                       | 57.92  |               | 0.003 |
| 104年      |                      | 0.93   |                   | 3.85   |                       | 51.29  |               | 0.003 |
| 10月       |                      | -      |                   | 3.82   |                       | 101.76 |               | 0.003 |
| 11月       |                      | 1.33   |                   | 2.64   |                       | 59.57  |               | 0.003 |
| 12月       |                      | -      |                   | 2.81   |                       | 53.01  |               | 0.003 |
| 105年      |                      | -      |                   | 1.70   |                       | 41.00  |               | 0.002 |
| 1月        |                      | -      |                   | 1.49   |                       | 30.50  |               | 0.002 |
| 2月        |                      | -      |                   | 3.91   |                       | 25.33  |               | 0.003 |
| 3月        |                      | -      |                   | 2.34   |                       | 48.42  |               | 0.003 |
| 4月        |                      | 1.33   |                   | 1.16   |                       | 52.71  |               | 0.003 |
| 5月        |                      | -      |                   | 4.15   |                       | 28.51  |               | 0.003 |
| 6月        |                      | -      |                   | 0.99   |                       | 25.00  |               | 0.003 |
| 7月        |                      | 0.65   |                   | 1.21   |                       | 49.14  |               | 0.003 |
| 8月        |                      | -      |                   | 1.82   |                       | 33.58  |               | 0.002 |
| 9月        |                      | -      |                   | 1.35   |                       | 80.16  |               | 0.003 |
| 10月       |                      | 6.54   |                   |        |                       |        |               |       |
| 當期較上期增減   |                      | (6.54) |                   | -25.82 |                       | 138.71 |               | 50.00 |
| 當期較上年同期增減 |                      | (6.54) |                   | -64.66 |                       | -21.23 |               | -     |

資料來源：行政院環境保護署

附註：行政院環境保護署資料公佈時間落後兩個月。



## 28.中 低 生 活 補 助 與 老 人 照 顧 機 構

| 年月別       | 身心障礙者生活補助 |           | 中低收入戶老人生活津貼     |           | 老人照顧機構進住人數 <sup>①</sup> |         |         |
|-----------|-----------|-----------|-----------------|-----------|-------------------------|---------|---------|
|           | 人次        | 金額(千元)    | 人數 <sup>①</sup> | 金額(千元)    | 長期照護機構(人)               | 養護機構(人) | 安養機構(人) |
| 96年       | 416,589   | 1,599,196 | 11,454          | 678,270   | 190                     | 2,042   | 289     |
| 97年       | 444,938   | 1,722,451 | 10,626          | 619,788   | 194                     | 2,085   | 252     |
| 98年       | 439,377   | 1,724,749 | 10,517          | 611,099   | 292                     | 2,105   | 229     |
| 99年       | 475,534   | 1,852,504 | 10,232          | 621,227   | 251                     | 2,294   | 230     |
| 100年      | 475,864   | 1,850,318 | 10,452          | 630,756   | 105                     | 2,447   | 330     |
| 101年      | 496,804   | 2,310,274 | 11,236          | 802,603   | 120                     | 2,458   | 262     |
| 102年      | 467,654   | 2,275,587 | 11,312          | 859,176   | 124                     | 2,657   | 129     |
| 103年      | 471,582   | 2,289,268 | 12,018          | 921,088   | 94                      | 2,846   | 142     |
| 104年      | 472,821   | 2,313,054 | 12,382          | 955,725   | 98                      | 2,836   | 122     |
| 12月       | 40,422    | 197,191   | 12,382          | 82,047    | 98                      | 2,836   | 122     |
| 105年      | 479,254   | 2,436,856 | 13,205          | 1,071,029 | 120                     | 2,865   | 125     |
| 1月        | 38,295    | 187,524   | 11,984          | 81,700    | 96                      | 2,850   | 122     |
| 2月        | 39,125    | 201,184   | 12,283          | 91,203    | 98                      | 2,828   | 123     |
| 3月        | 39,650    | 207,914   | 12,382          | 88,039    | 98                      | 2,832   | 123     |
| 4月        | 39,648    | 202,412   | 12,453          | 88,107    | 96                      | 2,851   | 126     |
| 5月        | 39,811    | 202,444   | 12,523          | 88,323    | 99                      | 2,834   | 129     |
| 6月        | 39,954    | 202,574   | 12,621          | 89,026    | 105                     | 2,833   | 129     |
| 7月        | 40,093    | 203,703   | 12,683          | 89,116    | 110                     | 2,839   | 130     |
| 8月        | 40,189    | 203,227   | 12,727          | 89,212    | 113                     | 2,865   | 133     |
| 9月        | 40,411    | 205,256   | 12,833          | 90,502    | 113                     | 2,888   | 132     |
| 10月       | 40,506    | 205,189   | 12,899          | 90,423    | 117                     | 2,866   | 130     |
| 11月       | 40,636    | 205,881   | 13,006          | 91,334    | 120                     | 2,891   | 127     |
| 12月       | 40,936    | 209,549   | 13,205          | 94,045    | 120                     | 2,865   | 125     |
| 當期較上期增減   | 0.74      | 1.78      | 1.53            | 2.97      | -                       | -0.90   | -1.57   |
| 當期較上年同期增減 | 1.27      | 6.27      | 6.65            | 14.62     | 22.45                   | 1.02    | 2.46    |

資料來源：臺中市政府社會局  
附註：①係指期底數。

## 29.低 收 入 戶 與 身 心 障 礙 補 助

| 年季別       | 低收入戶            |                 |                       |              | 身心障礙人數 <sup>①</sup> | 身心障礙者輔助器具補助 |        |
|-----------|-----------------|-----------------|-----------------------|--------------|---------------------|-------------|--------|
|           | 戶數 <sup>①</sup> | 人數 <sup>①</sup> | 每萬人低收入人數 <sup>①</sup> | 家庭生活扶助金額(千元) |                     | 人次          | 金額(千元) |
| 96年       | 5,540           | 13,894          | 53.30                 | 134,332      | 99,372              | 5,502       | 58,867 |
| 97年       | 5,747           | 14,666          | 55.89                 | 147,565      | 101,981             | 6,025       | 59,878 |
| 98年       | 7,742           | 18,790          | 71.29                 | 214,522      | 105,237             | 6,470       | 64,440 |
| 99年       | 7,851           | 19,414          | 73.30                 | 220,947      | 108,075             | 7,283       | 71,225 |
| 100年      | 8,319           | 21,217          | 79.63                 | 251,551      | 110,626             | 7,304       | 72,695 |
| 101年      | 11,907          | 30,635          | 114.10                | 452,110      | 112,676             | 7,154       | 67,774 |
| 102年      | 14,783          | 38,708          | 143.00                | 660,402      | 114,696             | 6,866       | 70,271 |
| 103年      | 15,673          | 40,408          | 148.57                | 709,961      | 116,827             | 5,656       | 61,433 |
| 104年      | 16,086          | 40,247          | 146.65                | 711,996      | 119,581             | 6,218       | 68,351 |
| 第4季       | 16,086          | 40,247          | 146.65                | 177,574      | 119,581             | 2,458       | 27,977 |
| 105年      | 18,169          | 44,651          | 161.36                | 930,398      | 121,606             | 7,823       | 76,589 |
| 第1季       | 17,282          | 42,902          | 156.08                | 321,227      | 120,145             | 1,725       | 16,352 |
| 第2季       | 17,644          | 42,041          | 152.64                | 205,005      | 120,339             | 1,994       | 20,551 |
| 第3季       | 17,852          | 44,006          | 159.45                | 202,206      | 120,280             | 2,122       | 20,731 |
| 第4季       | 18,169          | 44,651          | 161.36                | 201,959      | 121,606             | 1,982       | 18,955 |
| 當期較上期增減   | 1.78            | 1.47            | 1.26                  | -0.12        | 1.10                | -6.60       | -8.57  |
| 當期較上年同期增減 | 12.95           | 10.94           | 9.52                  | 13.73        | 1.69                | -19.37      | -32.25 |

資料來源：臺中市政府社會局  
附註：①係指期底數。②105年1月1日起最低生活費每月每人為11,860元調整為13,084元。

### 30.社會救助

| 年季別           | 一般民眾急難救助 |        | 醫療補助金額(千元) |        | 看護補助金額(千元) |        | 遭受天然災害<br>救助金額<br>(千元) |
|---------------|----------|--------|------------|--------|------------|--------|------------------------|
|               | 人次       | 金額(千元) | 人次         | 金額(千元) | 人次         | 金額(千元) |                        |
| 96年           | 3,500    | 25,337 | 62         | 1,976  | 739        | 9,160  | 7,120                  |
| 97年           | 3,758    | 27,266 | 66         | 2,106  | 754        | 8,802  | 58,900                 |
| 98年           | 4,097    | 25,319 | 34         | 1,254  | 683        | 6,913  | 5,470                  |
| 99年           | 3,731    | 22,162 | 117        | 2,416  | 699        | 6,511  | 4,790                  |
| 100年          | 4,428    | 25,758 | 96         | 3,072  | 901        | 10,353 | 7,644                  |
| 101年          | 4,280    | 24,915 | 170        | 7,457  | 31         | 614    | 8,150                  |
| 102年          | 3,585    | 21,435 | 272        | 11,908 | 70         | 1,561  | 11,254                 |
| 103年          | 3,507    | 20,752 | 382        | 15,793 | 92         | 1,708  | 5,338                  |
| 104年          | 3,131    | 18,675 | 447        | 20,937 | 91         | 1,892  | 4,710                  |
| 第4季           | 825      | 4,998  | 110        | 5,015  | 23         | 499    | 957                    |
| 105年          | 2,955    | 16,309 | 667        | 33,586 | 96         | 1,705  | 11,939                 |
| 第1季           | 755      | 3,988  | 171        | 8,287  | 21         | 416    | 1,608                  |
| 第2季           | 770      | 4,150  | 149        | 7,896  | 18         | 310    | 1,669                  |
| 第3季           | 730      | 4,078  | 173        | 8,499  | 30         | 544    | 2,597                  |
| 第4季           | 700      | 4,093  | 174        | 8,903  | 27         | 435    | 6,065                  |
| 當期較上期<br>增減   | -4.11    | 0.37   | 0.58       | 4.75   | -10.00     | -20.04 | 133.54                 |
| 當期較上年<br>同期增減 | -15.15   | -18.11 | 58.18      | 77.53  | 17.39      | -12.83 | 533.75                 |

資料來源：臺中市政府社會局

### 31.勞動力與就業人口

| 年月別           | 十五歲以上<br>民間人口<br>(千人) | 勞動力        |             |             | 勞動力參與率<br>(%) | 就業率<br>(%) | 失業率<br>(%) | 非勞動力<br>(千人) |
|---------------|-----------------------|------------|-------------|-------------|---------------|------------|------------|--------------|
|               |                       | 合計<br>(千人) | 就業者<br>(千人) | 失業者<br>(千人) |               |            |            |              |
| 96年           | 2,048                 | 1,213      | 1,164       | 49          | 59.20         | 96.00      | 4.00       | 835          |
| 97年           | 2,082                 | 1,245      | 1,192       | 53          | 59.80         | 95.80      | 4.20       | 837          |
| 98年           | 2,113                 | 1,257      | 1,184       | 74          | 59.50         | 94.10      | 5.90       | 856          |
| 99年           | 2,146                 | 1,279      | 1,213       | 67          | 59.60         | 94.80      | 5.20       | 866          |
| 100年          | 2,178                 | 1,294      | 1,238       | 56          | 59.40         | 95.60      | 4.40       | 884          |
| 101年          | 2,210                 | 1,320      | 1,265       | 55          | 59.70         | 95.80      | 4.20       | 890          |
| 102年          | 2,238                 | 1,331      | 1,276       | 54          | 59.50         | 96.00      | 4.10       | 907          |
| 103年          | 2,261                 | 1,338      | 1,285       | 53          | 59.20         | 96.10      | 3.90       | 923          |
| 104年          | 2,291                 | 1,352      | 1,301       | 51          | 59.00         | 96.25      | 3.75       | 939          |
| 下半年           | 2,299                 | 1,357      | 1,305       | 52          | 59.00         | 96.20      | 3.80       | 942          |
| 105年          | 2,319                 | 1,360      | 1,308       | 52          | 58.64         | 96.19      | 3.81       | 959          |
| 上半年           | 2,312                 | 1,359      | 1,307       | 52          | 58.78         | 96.20      | 3.80       | 953          |
| 下半年           | 2,325                 | 1,360      | 1,308       | 52          | 58.50         | 96.18      | 3.82       | 965          |
| 當期較上期<br>增減   | 0.56                  | 0.07       | 0.08        | -           | (-0.28)       | (-0.02)    | (0.02)     | 1.26         |
| 當期較上年<br>同期增減 | 1.13                  | 0.22       | 0.23        | 0.00        | (-0.50)       | (-0.02)    | (0.02)     | 2.44         |

資料來源：行政院主計總處

### 32.就業人口結構

| 半年別       | 總計<br>(千人) | 依行業別分      |            |            |            |            |            | 依從業身份別分    |            |            |            |            |            |
|-----------|------------|------------|------------|------------|------------|------------|------------|------------|------------|------------|------------|------------|------------|
|           |            | 農業         |            | 工業         |            | 服務業        |            | 雇主及自營作業者   |            | 受雇者        |            | 無酬家屬工作者    |            |
|           |            | 人數<br>(千人) | 百分比<br>(%) | 人數<br>(千人) | 百分比<br>(%) | 人數<br>(千人) | 百分比<br>(%) | 人數<br>(千人) | 百分比<br>(%) | 人數<br>(千人) | 百分比<br>(%) | 人數<br>(千人) | 百分比<br>(%) |
| 96年       | 1,164      | 43         | 3.69       | 465        | 39.95      | 657        | 56.44      | 226        | 19.42      | 841        | 72.25      | 97         | 8.33       |
| 97年       | 1,192      | 34         | 2.85       | 494        | 41.44      | 663        | 55.62      | 224        | 18.79      | 872        | 73.15      | 97         | 8.14       |
| 98年       | 1,184      | 37         | 3.13       | 474        | 40.03      | 673        | 56.84      | 223        | 18.83      | 862        | 72.80      | 100        | 8.45       |
| 99年       | 1,213      | 42         | 3.46       | 474        | 39.08      | 696        | 57.38      | 228        | 18.80      | 887        | 73.12      | 99         | 8.16       |
| 100年      | 1,238      | 44         | 3.55       | 506        | 40.87      | 689        | 55.65      | 223        | 18.01      | 923        | 74.56      | 93         | 7.51       |
| 101年      | 1,265      | 45         | 3.56       | 513        | 40.55      | 707        | 55.89      | 218        | 17.23      | 954        | 75.42      | 93         | 7.35       |
| 102年      | 1,277      | 39         | 3.05       | 512        | 40.07      | 726        | 56.84      | 221        | 17.31      | 966        | 75.67      | 90         | 7.01       |
| 103年      | 1,286      | 40         | 3.11       | 520        | 40.41      | 726        | 56.44      | 212        | 16.45      | 988        | 76.86      | 86         | 6.69       |
| 104年      | 1,301      | 42         | 3.23       | 513        | 39.43      | 747        | 57.38      | 211        | 16.18      | 1,006      | 77.33      | 85         | 6.49       |
| 下半年       | 1,305      | 49         | 3.75       | 510        | 39.08      | 747        | 57.24      | 213        | 16.32      | 1,009      | 77.32      | 83         | 6.34       |
| 105年      | 1,308      | 44         | 3.23       | 507        | 38.74      | 757        | 57.90      | 217        | 16.56      | 1,005      | 76.83      | 87         | 6.62       |
| 上半年       | 1,307      | 40         | 3.06       | 508        | 38.87      | 759        | 58.07      | 223        | 17.06      | 993        | 75.98      | 91         | 6.96       |
| 下半年       | 1,308      | 48         | 3.67       | 505        | 38.61      | 755        | 57.72      | 210        | 16.06      | 1,016      | 77.68      | 82         | 6.27       |
| 當期較上期增減   | 0.08       | 20.00      | (0.61)     | -0.59      | (-0.26)    | -0.53      | (-0.35)    | -5.83      | (-1.00)    | 2.32       | (1.70)     | -9.89      | (-0.69)    |
| 當期較上年同期增減 | 0.23       | -2.04      | (-0.08)    | -0.98      | (-0.47)    | 1.07       | (0.48)     | -1.41      | (-0.26)    | 0.69       | (0.36)     | -1.20      | (-0.07)    |

資料來源：行政院主計總處

### 33.勞資爭議與職災

| 年月別       | 勞資爭議    |          |         | 勞工重大職業災害 |         |
|-----------|---------|----------|---------|----------|---------|
|           | 受理件數(件) | 已解決件數(件) | 爭議人數(人) | 發生件數(件)  | 死亡人數(人) |
| 96年       | 2,333   | 2,313    | 11,686  | ...      | ...     |
| 97年       | 2,712   | 2,662    | 8,735   | ...      | ...     |
| 98年       | 3,278   | 3,325    | 4,730   | ...      | ...     |
| 99年       | 2,581   | 2,600    | 3,438   | ...      | ...     |
| 100年      | 2,686   | 2,557    | 3,869   | 23       | 23      |
| 101年      | 3,153   | 3,115    | 4,194   | 36       | 35      |
| 102年      | 2,872   | 2,924    | 3,675   | 35       | 35      |
| 103年      | 2,661   | 2,640    | 3,777   | 31       | 31      |
| 104年      | 2,997   | 2,688    | 3,846   | 33       | 34      |
| 12月       | 238     | 236      | 290     | 2        | 2       |
| 105年      | 3,389   | 2,832    | 4,360   | 16       | 14      |
| 1月        | 241     | 227      | 314     | -        | -       |
| 2月        | 180     | 160      | 247     | 3        | 1       |
| 3月        | 332     | 252      | 431     | -        | -       |
| 4月        | 247     | 97       | 278     | 3        | 3       |
| 5月        | 291     | 106      | 326     | 2        | 2       |
| 6月        | 276     | 274      | 315     | -        | -       |
| 7月        | 278     | 255      | 375     | -        | -       |
| 8月        | 365     | 290      | 499     | 2        | 2       |
| 9月        | 283     | 278      | 380     | 2        | 2       |
| 10月       | 290     | 289      | 419     | 3        | 3       |
| 11月       | 319     | 319      | 400     | -        | -       |
| 12月       | 287     | 285      | 376     | 1        | 1       |
| 當期較上期增減   | -10.03  | -10.66   | -6.00   | --       | --      |
| 當期較上年同期增減 | 20.59   | 20.76    | 29.66   | -50.00   | -50.00  |

資料來源：臺中市政府勞工局

附註：本表勞資爭議之數據除本府案件外，尚包含仲介團體之案件。

### 34.就 業 輔 導

| 年月別              | 有效人數   |        | 新登記人數  |         | 推介求職<br>就業人數<br>(人) | 推介求職<br>就業率<br>(%) | 推介求才<br>雇用人數<br>(人) | 推介求才<br>利用率<br>(%) |
|------------------|--------|--------|--------|---------|---------------------|--------------------|---------------------|--------------------|
|                  | 求職(人)  | 求才(人)  | 求職(人)  | 求才(人)   |                     |                    |                     |                    |
| 96年              | ...    | ...    | ...    | ...     | ...                 | ...                | ...                 | ...                |
| 97年              | ...    | ...    | ...    | ...     | ...                 | ...                | ...                 | ...                |
| 98年              | ...    | ...    | ...    | ...     | ...                 | ...                | ...                 | ...                |
| 99年              | ...    | ...    | ...    | ...     | ...                 | ...                | ...                 | ...                |
| 100年             | ...    | ...    | 20,422 | 129,655 | 18,609              | 91.12              | 34,888              | 26.91              |
| 101年             | ...    | ...    | 18,597 | 101,780 | 18,274              | 98.26              | 22,906              | 22.51              |
| 102年             | ...    | ...    | 15,704 | 28,453  | 15,276              | 97.27              | 9,315               | 32.74              |
| 103年             | ...    | ...    | 16,084 | 34,860  | 13,135              | 81.67              | 9,993               | 28.67              |
| 104年             | ...    | ...    | 18,713 | 36,037  | 17,313              | 92.52              | 12,131              | 33.66              |
| 12月              | 3,279  | 3,922  | 1,453  | 1,985   | 1,269               | 38.70              | 572                 | 14.58              |
| 105年             | ...    | ...    | 30,500 | 47,078  | 31,641              | 103.74             | 29,555              | 62.78              |
| 1月               | 6,455  | 6,432  | 2,766  | 4,175   | 2,417               | 37.44              | 2,011               | 31.27              |
| 2月               | 6,286  | 7,504  | 2,630  | 4,396   | 1,662               | 26.44              | 1,834               | 24.44              |
| 3月               | 6,841  | 8,362  | 2,698  | 5,230   | 2,503               | 36.59              | 2,437               | 29.14              |
| 4月               | 6,355  | 8,585  | 2,212  | 4,763   | 2,373               | 37.34              | 3,799               | 44.25              |
| 5月               | 6,235  | 7,875  | 2,586  | 4,812   | 2,982               | 47.83              | 2,499               | 31.73              |
| 6月               | 6,306  | 8,209  | 3,106  | 4,556   | 3,681               | 58.37              | 4,185               | 50.98              |
| 7月               | 5,896  | 7,655  | 2,468  | 4,543   | 2,793               | 47.37              | 2,588               | 33.81              |
| 8月               | 5,861  | 7,164  | 2,637  | 3,587   | 3,202               | 54.63              | 2,970               | 41.46              |
| 9月               | 5,437  | 5,817  | 2,336  | 2,936   | 2,682               | 49.33              | 2,054               | 35.31              |
| 10月              | 5,141  | 4,789  | 2,213  | 2,789   | 2,607               | 50.71              | 1,683               | 35.14              |
| 11月              | 5,072  | 5,423  | 2,403  | 3,202   | 2,743               | 54.08              | 1,171               | 21.59              |
| 12月              | 10,522 | 4,765  | 2,445  | 2,089   | 1,996               | 18.97              | 2,324               | 48.77              |
| 當期較上期<br>增 減     | 107.45 | -12.13 | 1.75   | -34.76  | -27.23              | (-35.11)           | 98.46               | (27.18)            |
| 當期較上年<br>同 期 增 減 | 220.89 | 21.49  | 68.27  | 5.24    | 57.29               | (-19.73)           | 306.29              | (34.19)            |

資料來源：臺中市政府勞工局(自105年起新增警原就業服務站)

附 註：①有效人數指本月新登記者外，尚包括上月已辦理登記而尚未介紹就業之求職者或尚未填補之求才空缺，其延至本月仍需予以介紹者。②推介求職就業人數指於就業服務機構登記求職者，經介紹成功而就業之人數。③推介求才雇用人數指雇主於就業服務機構登記求才者，經介紹成功而雇用人數。④推介求職就業率(年資料)=(有效求職推介就業人數/新登記求職人數)\*100。推介求職就業率(月資料)=(有效求職推介就業人數/有效求職人數)\*100。⑤推介求才利用率(年資料)=(有效求才雇用人數/新登記求才人數)\*100。推介求才利用率(月資料)=(有效求才雇用人數/有效求才人數)\*100。

### 35.全 般 刑 案 發 生 情 形

| 年月別              | 全般刑案<br>發生數<br>(件) | 全般刑案<br>發生率<br>(件/十萬人) | 全般刑案<br>破獲數<br>(件) | 全般刑案<br>破獲率<br>(%) | 全般刑案<br>犯罪人數<br>(人) | 全般刑案<br>犯罪人口率<br>(人/十萬人) | 刑案被害人數<br>(人) | 刑案被害人口率<br>(人/十萬人) |
|------------------|--------------------|------------------------|--------------------|--------------------|---------------------|--------------------------|---------------|--------------------|
| 96年              | 66,048             | 2,542.94               | 46,071             | 69.75              | 29,373              | 1,130.90                 | 55,119        | 2,122.16           |
| 97年              | 51,593             | 1,972.64               | 38,815             | 75.23              | 25,050              | 957.78                   | 42,773        | 1,635.41           |
| 98年              | 35,931             | 1,366.24               | 29,569             | 82.29              | 19,388              | 737.21                   | 31,437        | 1,195.36           |
| 99年              | 32,078             | 1,214.11               | 25,127             | 78.33              | 20,164              | 763.18                   | 28,172        | 1,066.28           |
| 100年             | 29,170             | 1,098.10               | 22,514             | 77.18              | 19,515              | 734.64                   | 25,259        | 950.87             |
| 101年             | 28,533             | 1,066.80               | 22,979             | 80.53              | 22,366              | 836.22                   | 22,477        | 840.37             |
| 102年             | 28,252             | 1,048.98               | 22,707             | 80.37              | 22,289              | 827.58                   | 20,821        | 773.07             |
| 103年             | 28,512             | 1,051.81               | 22,819             | 80.03              | 23,354              | 861.53                   | 20,016        | 738.39             |
| 104年             | 27,888             | 1,020.74               | 24,282             | 87.07              | 25,232              | 923.53                   | 18,200        | 666.14             |
| 12月              | 2,110              | 76.91                  | 1,913              | 90.66              | 2,002               | 72.97                    | 1,421         | 51.80              |
| 105年             | 27,564             | 1,000.20               | 25,161             | 91.28              | 26,918              | 976.76                   | 16,379        | 594.34             |
| 1月               | 2,127              | 77.48                  | 1,837              | 86.37              | 2,054               | 74.82                    | 1,394         | 50.78              |
| 2月               | 2,094              | 76.23                  | 2,032              | 97.04              | 2,068               | 75.29                    | 1,070         | 38.95              |
| 3月               | 2,391              | 87.00                  | 2,245              | 93.89              | 2,319               | 84.38                    | 1,466         | 53.34              |
| 4月               | 2,478              | 90.12                  | 2,264              | 91.36              | 2,460               | 89.47                    | 1,267         | 46.08              |
| 5月               | 2,614              | 95.01                  | 2,469              | 94.45              | 2,677               | 97.30                    | 1,462         | 53.14              |
| 6月               | 2,222              | 80.70                  | 2,014              | 90.64              | 2,208               | 80.19                    | 1,387         | 50.38              |
| 7月               | 2,490              | 90.37                  | 2,216              | 89.00              | 2,387               | 86.64                    | 1,367         | 49.61              |
| 8月               | 2,453              | 88.97                  | 2,241              | 91.36              | 2,328               | 84.43                    | 1,494         | 54.19              |
| 9月               | 2,001              | 72.53                  | 1,813              | 90.60              | 2,012               | 72.92                    | 1,202         | 43.57              |
| 10月              | 2,367              | 85.72                  | 2,197              | 92.82              | 2,292               | 83.00                    | 1,382         | 50.05              |
| 11月              | 2,298              | 83.15                  | 2,030              | 88.34              | 2,144               | 77.57                    | 1,465         | 53.01              |
| 12月              | 2,029              | 73.35                  | 1,803              | 88.86              | 1,969               | 71.18                    | 1,423         | 51.44              |
| 當期較上期<br>增 減     | -11.71             | -11.79                 | -11.18             | (0.52)             | -8.16               | -8.24                    | -2.87         | -2.96              |
| 當期較上年<br>同 期 增 減 | -3.84              | -4.63                  | -5.75              | (-1.80)            | -1.65               | -2.45                    | 0.14          | -0.69              |

資料來源：臺中市政府警察局

### 36.各項刑案犯罪情形

| 年月別           | 竊盜案件        |         |         |             |         |         | 暴力犯罪       |             | 一般恐嚇取財     |             |
|---------------|-------------|---------|---------|-------------|---------|---------|------------|-------------|------------|-------------|
|               | 發生總數<br>(件) | 汽車竊盜(件) | 機車竊盜(件) | 被害人數<br>(人) | 汽車竊盜(人) | 機車竊盜(人) | 發生數<br>(件) | 被害人數<br>(人) | 發生數<br>(件) | 被害人數<br>(人) |
| 96年           | 37,294      | 4,695   | 13,460  | 37,040      | 4,694   | 12,829  | 1,308      | 1,375       | 655        | 710         |
| 97年           | 28,274      | 4,032   | 11,626  | 28,834      | 4,043   | 11,626  | 982        | 1,029       | 436        | 571         |
| 98年           | 19,372      | 2,994   | 8,138   | 20,038      | 2,997   | 8,138   | 644        | 693         | 174        | 221         |
| 99年           | 17,058      | 2,324   | 6,792   | 17,895      | 2,328   | 6,792   | 431        | 489         | 176        | 232         |
| 100年          | 13,400      | 1,363   | 5,067   | 14,173      | 1,369   | 5,067   | 342        | 384         | 171        | 235         |
| 101年          | 10,600      | 910     | 3,531   | 11,038      | 922     | 3,531   | 327        | 340         | 140        | 232         |
| 102年          | 9,411       | 612     | 2,728   | 9,887       | 631     | 2,728   | 200        | 250         | 127        | 163         |
| 103年          | 8,841       | 581     | 2,071   | 9,378       | 583     | 2,071   | 156        | 179         | 126        | 174         |
| 104年          | 7,345       | 508     | 1,757   | 7,975       | 511     | 1,757   | 153        | 178         | 141        | 199         |
| 12月           | 524         | 23      | 134     | 551         | 23      | 134     | 11         | 11          | 25         | 33          |
| 105年          | 5,571       | 252     | 1,227   | 6,065       | 258     | 1,227   | 147        | 188         | 105        | 168         |
| 1月            | 456         | 17      | 99      | 500         | 17      | 99      | 9          | 11          | 11         | 16          |
| 2月            | 392         | 18      | 91      | 410         | 18      | 91      | 10         | 11          | 11         | 12          |
| 3月            | 525         | 27      | 106     | 590         | 28      | 106     | 13         | 15          | 16         | 24          |
| 4月            | 481         | 27      | 100     | 515         | 27      | 100     | 14         | 15          | 3          | 3           |
| 5月            | 478         | 25      | 85      | 525         | 28      | 85      | 18         | 26          | 8          | 11          |
| 6月            | 482         | 13      | 124     | 519         | 13      | 124     | 12         | 13          | 6          | 15          |
| 7月            | 460         | 19      | 112     | 506         | 21      | 112     | 16         | 33          | 6          | 7           |
| 8月            | 517         | 27      | 127     | 585         | 27      | 127     | 14         | 15          | 11         | 24          |
| 9月            | 366         | 14      | 98      | 401         | 14      | 98      | 8          | 8           | 8          | 9           |
| 10月           | 487         | 28      | 109     | 511         | 28      | 109     | 13         | 15          | 10         | 14          |
| 11月           | 484         | 21      | 92      | 516         | 21      | 92      | 11         | 15          | 7          | 8           |
| 12月           | 443         | 16      | 84      | 487         | 16      | 84      | 9          | 11          | 8          | 25          |
| 當期較上期<br>增減   | -8.47       | -23.81  | -8.70   | -5.62       | -23.81  | -8.70   | -18.18     | -26.67      | 14.29      | 212.50      |
| 當期較上年<br>同期增減 | -15.46      | -30.43  | -37.31  | -11.62      | -30.43  | -37.31  | -18.18     | -           | -68.00     | -24.24      |

資料來源：臺中市政府警察局

### 36.各項刑案犯罪情形(續)

| 年月別           | 一般傷害       |             | 詐欺案件       |             | 駕駛過失       |             | 公共危險       |             |             | 實際員警<br>人數 <sup>①</sup><br>(人) | 平均每<br>一員警<br>維護治安<br>人數 <sup>①</sup><br>(人/人) |
|---------------|------------|-------------|------------|-------------|------------|-------------|------------|-------------|-------------|--------------------------------|--|
|               | 發生數<br>(件) | 被害人數<br>(人) | 發生數<br>(件) | 被害人數<br>(人) | 發生數<br>(件) | 被害人數<br>(人) | 發生數<br>(件) | 被害人數<br>(人) | 酒醉駕車<br>(人) |                                |  |
| 96年           | 1,006      | 1,175       | 4,980      | 6,315       | 356        | 393         | 6,053      | 1,317       | 968         | 5,970                          | 436.65   |
| 97年           | 672        | 786         | 4,736      | 5,736       | 227        | 261         | 4,702      | 725         | 487         | 6,241                          | 420.46   |
| 98年           | 419        | 489         | 4,056      | 4,975       | 141        | 153         | 2,157      | 610         | 444         | 6,333                          | 416.19   |
| 99年           | 430        | 499         | 2,346      | 3,715       | 203        | 226         | 2,309      | 772         | 529         | 6,398                          | 413.94   |
| 100年          | 624        | 719         | 1,660      | 2,864       | 143        | 158         | 2,712      | 1,061       | 794         | 6,282                          | 424.13   |
| 101年          | 776        | 886         | 1,581      | 2,608       | 348        | 388         | 4,767      | 1,365       | 899         | 6,299                          | 426.24   |
| 102年          | 798        | 926         | 1,326      | 2,121       | 454        | 519         | 6,097      | 1,343       | 789         | 6,245                          | 432.61   |
| 103年          | 718        | 802         | 1,372      | 2,514       | 296        | 326         | 6,915      | 885         | 587         | 6,176                          | 440.39   |
| 104年          | 696        | 785         | 1,510      | 2,970       | 284        | 313         | 7,260      | 999         | 606         | 6,080                          | 451.39   |
| 12月           | 73         | 85          | 130        | 219         | 32         | 38          | 596        | 118         | 85          | 6,080                          | 451.39   |
| 105年          | 804        | 911         | 1,493      | 2,609       | 233        | 259         | 7,913      | 1,194       | 769         | 6,140                          | 450.69   |
| 1月            | 65         | 76          | 115        | 236         | 21         | 21          | 649        | 124         | 76          | 6,163                          | 445.58   |
| 2月            | 53         | 62          | 69         | 135         | 21         | 22          | 589        | 113         | 79          | 6,160                          | 446.03   |
| 3月            | 68         | 76          | 133        | 206         | 20         | 23          | 738        | 121         | 89          | 6,128                          | 448.56   |
| 4月            | 49         | 53          | 127        | 175         | 33         | 37          | 778        | 97          | 66          | 6,118                          | 449.55   |
| 5月            | 89         | 103         | 133        | 200         | 35         | 43          | 744        | 114         | 71          | 6,114                          | 450.18   |
| 6月            | 72         | 83          | 151        | 253         | 19         | 21          | 603        | 90          | 52          | 6,089                          | 452.32   |
| 7月            | 63         | 68          | 140        | 241         | 12         | 12          | 725        | 81          | 47          | 6,065                          | 454.45   |
| 8月            | 72         | 82          | 117        | 180         | 21         | 24          | 653        | 93          | 56          | 6,051                          | 455.81   |
| 9月            | 62         | 63          | 105        | 159         | 19         | 19          | 617        | 96          | 64          | 6,041                          | 456.86   |
| 10月           | 68         | 76          | 111        | 230         | 8          | 10          | 645        | 81          | 46          | 6,190                          | 446.32   |
| 11月           | 72         | 87          | 127        | 263         | 9          | 10          | 612        | 95          | 64          | 6,190                          | 446.68   |
| 12月           | 71         | 82          | 165        | 331         | 15         | 17          | 560        | 89          | 59          | 6,140                          | 450.69   |
| 當期較上期<br>增減   | -1.39      | -5.75       | 29.92      | 25.86       | 66.67      | 70.00       | -8.50      | -6.32       | -7.81       | -0.81                          | (4.01)   |
| 當期較上年<br>同期增減 | -2.74      | -3.53       | 26.92      | 51.14       | -53.13     | -55.26      | -6.04      | -24.58      | -30.59      | 0.99                           | (-0.70)  |

資料來源：臺中市政府警察局

附註：①係指期底數

### 37.違反社會秩序及經濟案件

| 年月別           | 違反社會秩序維護法案件 |         | 經濟案件發生數<br>(件) | 取締非法賭博性<br>電玩件數<br>(件) | 少年嫌疑犯人數<br>(人) |
|---------------|-------------|---------|----------------|------------------------|----------------|
|               | 發生數(件)      | 違反人數(人) |                |                        |                |
| 96年           | 1,092       | 1,241   | 1,437          | 286                    | 1,199          |
| 97年           | 1,506       | 1,616   | 1,395          | 230                    | 1,054          |
| 98年           | 1,005       | 1,047   | 1,571          | 153                    | 877            |
| 99年           | 721         | 811     | 1,234          | 112                    | 1,020          |
| 100年          | 764         | 979     | 1,058          | 117                    | 1,129          |
| 101年          | 801         | 1,170   | 788            | 70                     | 1,343          |
| 102年          | 773         | 1,121   | 614            | 66                     | 1,530          |
| 103年          | 882         | 1,272   | 382            | 76                     | 1,641          |
| 104年          | 901         | 1,256   | 276            | 100                    | 1,576          |
| 12月           | 56          | 82      | 12             | 1                      | 91             |
| 105年          | 928         | 1,286   | 307            | 74                     | 1,134          |
| 1月            | 81          | 106     | 18             | 9                      | 79             |
| 2月            | 92          | 156     | 10             | 6                      | 50             |
| 3月            | 99          | 138     | 29             | 15                     | 104            |
| 4月            | 82          | 102     | 24             | 10                     | 76             |
| 5月            | 100         | 130     | 31             | 9                      | 99             |
| 6月            | 88          | 108     | 14             | 9                      | 90             |
| 7月            | 44          | 73      | 21             | 4                      | 202            |
| 8月            | 53          | 65      | 34             | 4                      | 168            |
| 9月            | 55          | 68      | 47             | 4                      | 65             |
| 10月           | 113         | 132     | 39             | 1                      | 58             |
| 11月           | 64          | 98      | 21             | 1                      | 78             |
| 12月           | 57          | 110     | 19             | 2                      | 65             |
| 當期較上期<br>增減   | -10.94      | 12.24   | -9.52          | 100.00                 | -16.67         |
| 當期較上年<br>同期增減 | 1.79        | 34.15   | 58.33          | 100.00                 | -28.57         |

資料來源：臺中市政府警察局

### 38.車輛肇事 (A1類) 與違反交通管理案件

| 年月別           | 發生數<br>(件) | 肇事責任車種(件數) |        |        | 死傷人數(人) |        | 肇事原因(件數) |         |    | 舉發違反<br>交通管理案數<br>(件) |
|---------------|------------|------------|--------|--------|---------|--------|----------|---------|----|-----------------------|
|               |            | 汽車         | 機車     | 其他     | 死亡      | 受傷     | 駕駛過失     | 行人      | 其他 |                       |
| 96年           | 264        | 146        | 103    | 15     | 277     | 98     | 261      | 3       | -  | 1,029,722             |
| 97年           | 216        | 115        | 90     | 11     | 222     | 95     | 211      | 5       | -  | 922,803               |
| 98年           | 180        | 88         | 81     | 11     | 185     | 82     | 178      | 2       | -  | 760,554               |
| 99年           | 206        | 105        | 95     | 6      | 211     | 71     | 203      | 3       | -  | 907,815               |
| 100年          | 205        | 103        | 97     | 5      | 210     | 82     | 204      | 1       | -  | 977,033               |
| 101年          | 198        | 88         | 94     | 16     | 203     | 73     | 186      | 12      | -  | 877,857               |
| 102年          | 155        | 73         | 72     | 10     | 157     | 52     | 148      | 7       | -  | 892,302               |
| 103年          | 122        | 50         | 57     | 15     | 122     | 39     | 114      | 7       | 1  | 978,910               |
| 104年          | 117        | 57         | 52     | 8      | 119     | 51     | 110      | 6       | 1  | 1,215,846             |
| 12月           | 14         | 3          | 11     | -      | 14      | 5      | 14       | -       | -  | 98,657                |
| 105年          | 97         | 46         | 39     | 12     | 101     | 35     | 90       | 6       | 1  | 1,328,200             |
| 1月            | 17         | 7          | 6      | 4      | 17      | 4      | 15       | 2       | -  | 103,746               |
| 2月            | 7          | 5          | 2      | -      | 7       | 1      | 7        | -       | -  | 80,943                |
| 3月            | 4          | 2          | 2      | -      | 5       | 2      | 4        | -       | -  | 136,112               |
| 4月            | 9          | 3          | 5      | 1      | 9       | 5      | 8        | 1       | -  | 125,319               |
| 5月            | 8          | 6          | 2      | -      | 8       | 2      | 8        | -       | -  | 128,044               |
| 6月            | 5          | 3          | 1      | 1      | 5       | 1      | 4        | 1       | 1  | 117,979               |
| 7月            | 7          | 4          | 3      | -      | 8       | 3      | 7        | -       | -  | 106,279               |
| 8月            | 9          | 3          | 6      | -      | 10      | 4      | 9        | -       | -  | 125,420               |
| 9月            | 6          | 5          | -      | 1      | 6       | 2      | 4        | 1       | 1  | 102,670               |
| 10月           | 10         | 3          | 6      | 1      | 11      | 5      | 10       | -       | -  | 102,384               |
| 11月           | 8          | 3          | 2      | 3      | 8       | 3      | 7        | 1       | -  | 106,207               |
| 12月           | 7          | 2          | 4      | 1      | 7       | 3      | 7        | -       | -  | 93,097                |
| 當期較上期<br>增減   | -12.50     | -33.33     | 100.00 | -66.67 | -12.50  | -      | -        | -100.00 | -- | -12.34                |
| 當期較上年<br>同期增減 | -50.00     | -33.33     | -63.64 | --     | -50.00  | -40.00 | -50.00   | --      | -- | -5.64                 |

資料來源：臺中市政府警察局

### 39.火 災 防 護

| 年月別       | 火災發生        |             |             |               |              | 消防安全檢查    |            |                            |
|-----------|-------------|-------------|-------------|---------------|--------------|-----------|------------|----------------------------|
|           | 發生次數<br>(次) | 死亡人數<br>(人) | 受傷人次<br>(人) | 被毀損房屋數<br>(間) | 損失估值<br>(千元) | 件次<br>(次) | 合格率<br>(%) | 列管家數<br>(家、所) <sup>①</sup> |
| 96年       | 227         | 22          | 55          | 122           | 53,360       | 38,294    | 92.19      | 20,192                     |
| 97年       | 161         | 18          | 29          | 70            | 73,959       | 32,045    | 92.25      | 20,691                     |
| 98年       | 124         | 9           | 75          | 41            | 55,635       | 30,159    | 91.20      | 21,077                     |
| 99年       | 100         | 14          | 87          | 36            | 83,880       | 31,275    | 90.61      | 21,528                     |
| 100年      | 92          | 28          | 48          | 105           | 62,413       | 39,203    | 83.12      | 24,898                     |
| 101年      | 104         | 21          | 27          | 90            | 41,959       | 37,915    | 83.46      | 26,599                     |
| 102年      | 84          | 10          | 15          | 130           | 64,042       | 39,958    | 80.22      | 24,837                     |
| 103年      | 80          | 14          | 28          | 111           | 39,195       | 35,293    | 78.57      | 25,641                     |
| 104年      | 146         | 6           | 16          | 111           | 42,126       | 25,242    | 75.89      | 26,229                     |
| 12月       | 14          | -           | 2           | 14            | 3,265        | 1,864     | 78.33      | 26,229                     |
| 105年      | 149         | 23          | 35          | 161           | 65,966       | 20,328    | 76.43      | 26,117                     |
| 1月        | 16          | -           | 1           | 8             | 2,933        | 1,204     | 77.49      | 26,006                     |
| 2月        | 18          | 1           | 5           | 9             | 14,630       | 942       | 73.67      | 25,853                     |
| 3月        | 19          | -           | 2           | 13            | 5,363        | 1,475     | 57.36      | 25,680                     |
| 4月        | 18          | 1           | 3           | 19            | 7,720        | 1,231     | 68.64      | 25,720                     |
| 5月        | 8           | 1           | 1           | 5             | 1,645        | 1,411     | 68.04      | 25,728                     |
| 6月        | 7           | -           | 1           | 5             | 1,710        | 1,434     | 73.50      | 25,339                     |
| 7月        | 9           | 8           | 4           | 13            | 2,905        | 4,165     | 90.90      | 25,738                     |
| 8月        | 6           | 4           | 1           | 5             | 1,300        | 1,785     | 75.07      | 25,807                     |
| 9月        | 11          | 1           | -           | 10            | 2,140        | 1,299     | 77.75      | 26,050                     |
| 10月       | 12          | 2           | 3           | 33            | 11,530       | 1,458     | 75.65      | 26,129                     |
| 11月       | 16          | 4           | 11          | 31            | 10,990       | 2,082     | 75.98      | 25,968                     |
| 12月       | 9           | 1           | 3           | 10            | 3,100        | 1,842     | 75.14      | 26,117                     |
| 當期較上期增減   | -43.75      | -75.00      | -72.73      | -67.74        | -71.79       | -11.53    | (-0.84)    | 0.57                       |
| 當期較上年同期增減 | -35.71      | --          | 50.00       | -28.57        | -5.05        | -1.18     | (-3.19)    | -0.43                      |

資料來源：臺中市政府消防局  
附註：①係指期底數。

### 40.消 防 救 護

| 年月別       | 消防人力 <sup>①</sup> |              |                    |                    | 緊急救護         |              |
|-----------|-------------------|--------------|--------------------|--------------------|--------------|--------------|
|           | 消防人員數<br>(人)      | 義消人員數<br>(人) | 每萬人消防人員數<br>(人/萬人) | 每萬人義消人員數<br>(人/萬人) | 出勤車次<br>(車次) | 載送人次<br>(人次) |
| 96年       | 891               | 1,889        | 3.42               | 7.25               | 78,926       | 63,219       |
| 97年       | 943               | 2,008        | 3.59               | 7.65               | 83,791       | 68,040       |
| 98年       | 991               | 2,209        | 3.76               | 8.38               | 91,221       | 74,594       |
| 99年       | 1,038             | 2,494        | 3.92               | 9.42               | 107,689      | 88,270       |
| 100年      | 1,091             | 1,605        | 4.09               | 6.02               | 116,525      | 93,159       |
| 101年      | 1,159             | 1,556        | 4.32               | 5.95               | 115,057      | 92,614       |
| 102年      | 1,178             | 2,186        | 4.36               | 8.09               | 115,094      | 92,654       |
| 103年      | 1,294             | 2,245        | 4.76               | 8.25               | 122,629      | 99,877       |
| 104年      | 1,290             | 3,642        | 4.70               | 13.27              | 124,988      | 101,774      |
| 12月       | 1,290             | 3,642        | 4.70               | 13.27              | 11,305       | 9,063        |
| 105年      | 1,321             | 3,850        | 4.77               | 13.91              | 127,609      | 104,188      |
| 1月        | 1,325             | 3,642        | 4.83               | 13.26              | 11,395       | 9,255        |
| 2月        | 1,325             | 3,644        | 4.82               | 13.26              | 10,789       | 8,790        |
| 3月        | 1,327             | 3,630        | 4.83               | 13.21              | 10,970       | 9,011        |
| 4月        | 1,324             | 3,624        | 4.81               | 13.18              | 10,147       | 8,315        |
| 5月        | 1,322             | 3,616        | 4.80               | 13.14              | 10,507       | 8,662        |
| 6月        | 1,318             | 3,672        | 4.79               | 13.33              | 10,218       | 8,407        |
| 7月        | 1,318             | 3,726        | 4.78               | 13.52              | 10,396       | 8,520        |
| 8月        | 1,314             | 3,817        | 4.76               | 13.84              | 10,294       | 8,422        |
| 9月        | 1,314             | 3,816        | 4.76               | 13.83              | 10,303       | 8,318        |
| 10月       | 1,329             | 3,822        | 4.81               | 13.83              | 10,634       | 8,720        |
| 11月       | 1,325             | 3,822        | 4.79               | 13.82              | 10,525       | 8,500        |
| 12月       | 1,321             | 3,850        | 4.77               | 13.91              | 11,431       | 9,268        |
| 當期較上期增減   | -0.30             | 0.73         | (-0.02)            | (0.09)             | 8.61         | 9.04         |
| 當期較上年同期增減 | 2.40              | 5.71         | (0.07)             | (0.64)             | 1.11         | 2.26         |

資料來源：臺中市政府消防局  
附註：①係指期底數。

## 41.圖 書 文 化

| 年月別               | 圖 書 館 概 況 |                       |            | 藝 文 活 動 |            |
|-------------------|-----------|-----------------------|------------|---------|------------|
|                   | 借閱人次 (人)  | 藏書冊數 (冊) <sup>①</sup> | 借閱冊數 (冊)   | 場 次 (場) | 人 次 (人)    |
| 96年               | 919,190   | ...                   | 3,519,675  | ...     | ...        |
| 97年               | 970,576   | ...                   | 4,490,571  | ...     | ...        |
| 98年               | 1,183,978 | ...                   | 5,288,551  | ...     | ...        |
| 99年               | 1,279,164 | 2,503,321             | 5,744,511  | ...     | ...        |
| 100年              | 957,861   | 2,704,829             | 4,583,990  | 7,222   | 7,328,032  |
| 101年              | 1,493,523 | 2,975,760             | 7,310,894  | 11,257  | 8,723,594  |
| 102年              | 1,591,495 | 3,221,567             | 7,547,502  | 11,784  | 9,571,399  |
| 103年              | 1,715,969 | 3,743,158             | 7,948,197  | 11,661  | 11,055,802 |
| 104年              | 1,834,705 | 3,954,017             | 8,734,686  | 12,847  | 11,513,135 |
| 12月               | 156,407   | 3,954,017             | 726,347    | 990     | 404,386    |
| 105年              | 2,450,543 | 48,397,797            | 10,118,506 | 13,808  | 6,700,928  |
| 1月                | 153,669   | 3,932,802             | 773,599    | 1,016   | 287,098    |
| 2月                | 157,903   | 3,933,090             | 615,057    | 972     | 915,482    |
| 3月                | 211,239   | 3,936,957             | 771,819    | 970     | 320,038    |
| 4月                | 193,462   | 3,942,814             | 712,724    | 1,100   | 423,776    |
| 5月                | 211,596   | 3,950,264             | 821,347    | 1,140   | 392,263    |
| 6月                | 203,286   | 3,960,238             | 859,729    | 1,080   | 357,012    |
| 7月                | 256,796   | 4,035,290             | 1,180,781  | 1,392   | 636,896    |
| 8月                | 236,386   | 4,052,061             | 1,035,421  | 1,436   | 466,246    |
| 9月                | 191,236   | 4,074,996             | 784,996    | 1,007   | 328,192    |
| 10月               | 213,688   | 4,144,739             | 867,168    | 1,252   | 1,572,408  |
| 11月               | 207,513   | 4,197,676             | 832,729    | 1,141   | 509,240    |
| 12月               | 213,769   | 4,236,870             | 863,136    | 1,302   | 492,277    |
| 當 期 較 上 期 增 減     | 3.01      | 0.93                  | 3.65       | 14.11   | -3.33      |
| 當 期 較 上 年 同 期 增 減 | 36.67     | 7.15                  | 18.83      | 31.52   | 21.73      |

資料來源：臺中市政府文化局及觀光旅遊局

附 註：①係指期末底數。

## 42.觀 光 旅 遊

| 年月別               | 觀光旅館    |         | 國際觀光旅館  |         | 一般觀光旅館  |         | 觀光旅館住客數(人) |            |             | 觀光遊憩區<br>遊客人次<br>(人) |
|-------------------|---------|---------|---------|---------|---------|---------|------------|------------|-------------|----------------------|
|                   | 住用率(%)  |         | 住用率(%)  |         | 住用率(%)  |         | 合 計        | 本國人<br>(人) | 來臺旅客<br>(人) |                      |
|                   | 原臺中縣    | 原臺中市    | 原臺中縣    | 原臺中市    | 原臺中縣    | 原臺中市    |            |            |             |                      |
| 96年               | 31.49   | 65.78   | -       | 64.80   | 31.49   | 74.15   | 536,067    | 274,994    | 261,073     | 7,071,600            |
| 97年               | 27.52   | 63.95   | -       | 63.09   | 27.52   | 71.26   | 537,741    | 255,198    | 282,543     | 7,459,292            |
| 98年               | 32.73   | 59.71   | -       | 58.97   | 32.73   | 65.98   | 562,593    | 254,038    | 308,555     | 7,061,545            |
| 99年               | 47.24   | 69.84   | -       | 68.82   | 47.24   | 78.50   | 649,430    | 316,410    | 333,020     | 7,991,153            |
| 100年              | 66.92   | 70.30   | 70.30   | 54.48   | 608,028 | 269,913 | 338,115    | 10,909,440 |             |                      |
| 101年              | 70.36   | 75.70   | 75.70   | 52.36   | 581,544 | 212,875 | 368,669    | 15,623,472 |             |                      |
| 102年              | 64.67   | 73.88   | 73.88   | 44.56   | 593,757 | 263,002 | 330,755    | 37,896,752 |             |                      |
| 103年              | 65.86   | 71.93   | 71.93   | 53.04   | 633,388 | 294,961 | 338,427    | 39,481,524 |             |                      |
| 104年              | 64.74   | 67.82   | 67.82   | 58.23   | 700,658 | 353,639 | 347,019    | 40,141,923 |             |                      |
| 12月               | 65.68   | 67.76   | 67.76   | 61.28   | 56,089  | 32,646  | 23,443     | 2,749,176  |             |                      |
| 105年              | 65.31   | 67.66   | 67.66   | 60.35   | 638,385 | 341,512 | 296,873    | ...        |             |                      |
| 1月                | 57.89   | 59.09   | 59.09   | 55.35   | 48,888  | 27,672  | 21,216     | 2,786,074  |             |                      |
| 2月                | 58.51   | 59.48   | 59.48   | 56.45   | 50,651  | 32,688  | 17,963     | 5,360,681  |             |                      |
| 3月                | 61.78   | 62.44   | 62.44   | 60.39   | 49,431  | 24,389  | 25,042     | 2,664,849  |             |                      |
| 4月                | 67.09   | 67.66   | 67.66   | 65.87   | 53,957  | 27,906  | 26,051     | 4,051,772  |             |                      |
| 5月                | 61.59   | 61.40   | 61.40   | 61.99   | 48,317  | 23,455  | 24,862     | 2,973,299  |             |                      |
| 6月                | 61.17   | 64.21   | 64.21   | 54.74   | 46,076  | 23,819  | 22,257     | 2,766,738  |             |                      |
| 7月                | 66.96   | 71.38   | 71.38   | 57.63   | 55,619  | 29,642  | 25,977     | 3,546,122  |             |                      |
| 8月                | 64.20   | 68.93   | 68.93   | 54.19   | 53,246  | 27,744  | 25,502     | 3,270,704  |             |                      |
| 9月                | 65.63   | 68.89   | 68.89   | 57.39   | 57,792  | 29,999  | 27,793     | 2,896,305  |             |                      |
| 10月               | 72.36   | 75.89   | 75.89   | 64.91   | 57,489  | 30,425  | 27,064     | 3,420,028  |             |                      |
| 11月               | 77.01   | 80.47   | 80.47   | 69.69   | 58,552  | 31,234  | 27,318     | 3,156,377  |             |                      |
| 12月               | 70.88   | 73.42   | 73.42   | 65.51   | 58,367  | 32,539  | 25,828     | ...        |             |                      |
| 當 期 較 上 期 增 減     | (-6.13) | (-7.05) | (-7.05) | (-4.18) | -0.32   | 4.18    | -5.45      | ...        |             |                      |
| 當 期 較 上 年 同 期 增 減 | (5.20)  | (5.66)  | (5.66)  | (4.23)  | 4.06    | -0.33   | 10.17      | ...        |             |                      |

資料來源：臺中市政府觀光旅遊局

附 註：①觀光旅館指依觀光旅館業管理規則申請籌設符合「觀光旅館建築及設備標準」之旅館；  
觀光旅館分為國際觀光旅館及一般觀光旅館。原臺中縣無國際觀光旅館。



### 43. 旅遊服務中心諮詢

| 年月別       | 諮詢之旅客區別(人次) |         |        |        |        | 諮詢之內容(人次) |         |        |        |        |
|-----------|-------------|---------|--------|--------|--------|-----------|---------|--------|--------|--------|
|           | 合計          | 本國      | 大陸     | 日本     | 港澳     | 合計        | 交通      | 餐飲     | 購物     | 住宿     |
| 96年       | ...         | ...     | ...    | ...    | ...    | ...       | ...     | ...    | ...    | ...    |
| 97年       | ...         | ...     | ...    | ...    | ...    | ...       | ...     | ...    | ...    | ...    |
| 98年       | ...         | ...     | ...    | ...    | ...    | ...       | ...     | ...    | ...    | ...    |
| 99年       | ...         | ...     | ...    | ...    | ...    | ...       | ...     | ...    | ...    | ...    |
| 100年      | 95,909      | 62,357  | 8,009  | 1,503  | 15,099 | 139,606   | 58,826  | 7,435  | 4,709  | 27,914 |
| 101年      | 193,833     | 103,567 | 13,790 | 3,220  | 22,522 | 362,920   | 149,945 | 15,560 | 13,916 | 43,896 |
| 102年      | 154,171     | 66,077  | 19,785 | 4,426  | 28,527 | 284,315   | 129,482 | 15,179 | 15,202 | 29,124 |
| 103年      | 157,992     | 68,748  | 27,688 | 4,219  | 28,657 | 293,054   | 117,761 | 25,336 | 10,301 | 23,582 |
| 104年      | 157,539     | 64,470  | 31,004 | 4,731  | 29,174 | 377,463   | 110,941 | 48,382 | 31,663 | 40,790 |
| 12月       | 12,236      | 5,003   | 2,075  | 505    | 2,227  | 33,960    | 8,518   | 4,846  | 3,252  | 3,981  |
| 105年      | 179,074     | 70,421  | 24,921 | 9,022  | 34,988 | 423,750   | 108,483 | 67,117 | 40,050 | 41,914 |
| 1月        | 12,825      | 5,226   | 2,357  | 494    | 2,187  | 32,627    | 8,684   | 4,791  | 3,272  | 3,580  |
| 2月        | 12,893      | 5,847   | 2,515  | 416    | 1,913  | 32,545    | 7,979   | 4,730  | 3,248  | 3,490  |
| 3月        | 13,076      | 5,704   | 2,239  | 463    | 2,402  | 33,274    | 7,983   | 4,681  | 3,354  | 3,390  |
| 4月        | 13,220      | 5,591   | 2,409  | 444    | 2,387  | 33,814    | 7,948   | 4,880  | 3,430  | 3,381  |
| 5月        | 14,413      | 5,709   | 2,178  | 922    | 2,707  | 34,821    | 8,297   | 5,003  | 3,555  | 3,537  |
| 6月        | 14,239      | 5,792   | 2,114  | 455    | 2,794  | 34,735    | 8,203   | 4,960  | 3,499  | 3,543  |
| 7月        | 16,259      | 6,280   | 2,636  | 720    | 3,210  | 36,832    | 8,605   | 5,265  | 3,774  | 3,853  |
| 8月        | 16,881      | 6,415   | 2,723  | 841    | 3,534  | 36,355    | 8,606   | 5,345  | 3,870  | 3,936  |
| 9月        | 14,883      | 5,564   | 1,875  | 854    | 3,197  | 35,583    | 7,986   | 5,129  | 3,574  | 3,829  |
| 10月       | 17,150      | 6,373   | 1,904  | 940    | 3,565  | 38,127    | 11,411  | 7,487  | 2,890  | 3,133  |
| 11月       | 15,987      | 5,850   | 868    | 998    | 3,405  | 36,985    | 11,244  | 7,402  | 2,764  | 3,041  |
| 12月       | 17,248      | 6,070   | 1,103  | 1,475  | 3,687  | 38,052    | 11,537  | 7,444  | 2,820  | 3,201  |
| 當期較上期增減   | 7.89        | 3.76    | 27.07  | 47.80  | 8.28   | 2.88      | 2.61    | 0.57   | 2.03   | 5.26   |
| 當期較上年同期增減 | 40.96       | 21.33   | -46.84 | 192.08 | 65.56  | 12.05     | 35.44   | 53.61  | -13.28 | -19.59 |

資料來源：臺中市政府觀光旅遊局

### 44. 物價指數

| 年月別       | 消費者物價指數 |             |             |             |        |        |        |        |        |        | 營造工程物價指數 |        |        |        |
|-----------|---------|-------------|-------------|-------------|--------|--------|--------|--------|--------|--------|----------|--------|--------|--------|
|           | 總指數     | 總指數(不含蔬菜水果) | 總指數(不含蔬果能源) | 總指數(不含設算租金) | 食物類    | 衣著類    | 居住類    | 交通及通訊類 | 醫療保健類  | 教養娛樂類  | 雜項類      | 總指數    | 材料類    | 勞務類    |
| 96年       | ...     | ...         | ...         | ...         | ...    | ...    | ...    | ...    | ...    | ...    | ...      | ...    | ...    | ...    |
| 97年       | ...     | ...         | ...         | ...         | ...    | ...    | ...    | ...    | ...    | ...    | ...      | ...    | ...    | ...    |
| 98年       | ...     | ...         | ...         | ...         | ...    | ...    | ...    | ...    | ...    | ...    | ...      | ...    | ...    | ...    |
| 99年       | ...     | ...         | ...         | ...         | ...    | ...    | ...    | ...    | ...    | ...    | ...      | ...    | ...    | ...    |
| 100年      | ...     | ...         | ...         | ...         | ...    | ...    | ...    | ...    | ...    | ...    | ...      | ...    | ...    | ...    |
| 101年      | ...     | ...         | ...         | ...         | ...    | ...    | ...    | ...    | ...    | ...    | ...      | ...    | ...    | ...    |
| 102年      | 102.69  | 102.09      | 101.60      | 102.96      | 105.22 | 101.00 | 102.11 | 101.35 | 102.25 | 100.88 | 102.57   | 100.94 | 99.80  | 103.12 |
| 103年      | 103.93  | 103.29      | 102.98      | 104.20      | 109.26 | 101.73 | 103.27 | 99.80  | 102.74 | 100.92 | 103.39   | 104.57 | 102.30 | 108.90 |
| 104年      | 103.55  | 102.44      | 104.05      | 103.24      | 112.24 | 101.46 | 103.20 | 92.38  | 102.88 | 101.18 | 103.27   | 102.35 | 97.33  | 111.95 |
| 12月       | 103.45  | 101.96      | 104.14      | 103.00      | 114.02 | 103.31 | 103.12 | 89.63  | 103.23 | 100.05 | 103.19   | 100.21 | 94.06  | 111.96 |
| 105年      | 104.81  | 102.62      | 104.82      | 104.44      | 117.80 | 101.44 | 103.22 | 90.85  | 103.32 | 100.73 | 104.45   | 100.50 | 94.46  | 112.04 |
| 1月        | 102.68  | 101.54      | 104.01      | 102.05      | 112.85 | 100.08 | 103.01 | 88.22  | 102.83 | 99.85  | 102.65   | 100.11 | 93.91  | 111.96 |
| 2月        | 104.51  | 102.26      | 104.85      | 104.19      | 117.88 | 97.10  | 102.93 | 88.75  | 102.70 | 100.69 | 108.53   | 99.87  | 93.53  | 111.98 |
| 3月        | 104.24  | 101.84      | 104.19      | 103.86      | 118.21 | 96.59  | 102.94 | 89.64  | 103.11 | 99.41  | 104.18   | 99.80  | 93.47  | 111.91 |
| 4月        | 104.48  | 102.26      | 104.78      | 104.11      | 117.76 | 104.06 | 102.29 | 89.96  | 103.58 | 100.54 | 104.36   | 101.10 | 95.39  | 111.99 |
| 5月        | 104.33  | 102.49      | 104.78      | 103.93      | 116.08 | 102.97 | 102.26 | 91.61  | 103.31 | 100.87 | 104.86   | 101.89 | 96.59  | 112.03 |
| 6月        | 104.71  | 103.08      | 104.87      | 104.35      | 115.65 | 101.47 | 103.97 | 92.22  | 103.46 | 101.06 | 104.37   | 100.98 | 95.20  | 112.03 |
| 7月        | 104.80  | 103.11      | 105.01      | 104.42      | 115.96 | 100.22 | 103.93 | 91.75  | 103.30 | 102.16 | 103.84   | 100.71 | 94.76  | 112.08 |
| 8月        | 104.84  | 102.97      | 104.96      | 104.40      | 116.43 | 99.05  | 104.13 | 91.28  | 103.44 | 101.91 | 104.11   | 100.53 | 94.49  | 112.08 |
| 9月        | 105.16  | 103.01      | 104.95      | 104.77      | 118.01 | 98.72  | 104.29 | 91.24  | 103.36 | 101.18 | 104.07   | 100.19 | 93.96  | 112.08 |
| 10月       | 106.49  | 103.05      | 105.30      | 106.32      | 123.10 | 107.11 | 102.93 | 91.88  | 103.46 | 100.78 | 103.88   | 99.74  | 93.28  | 112.08 |
| 11月       | 106.22  | 102.84      | 105.15      | 106.01      | 122.79 | 105.92 | 102.95 | 91.28  | 103.63 | 100.28 | 104.25   | 100.17 | 93.94  | 112.08 |
| 12月       | 105.28  | 102.94      | 105.03      | 104.90      | 118.93 | 104.01 | 102.97 | 92.40  | 103.64 | 100.06 | 104.29   | 100.90 | 95.02  | 112.15 |
| 當期較上期增減   | -0.88   | 0.10        | -0.11       | -1.05       | -3.14  | -1.80  | 0.02   | 1.23   | 0.01   | -0.22  | 0.04     | 0.73   | 1.15   | 0.06   |
| 當期較上年同期增減 | 1.77    | 0.96        | 0.85        | 1.84        | 4.31   | 0.68   | -0.15  | 3.09   | 0.40   | 0.01   | 1.07     | 0.69   | 1.02   | 0.17   |

資料來源：臺中市政府主計處

附註：①採用拉式公式計算，以民國100年為基期。②由於受查者延誤或更正報價，本表所載資料於公布後3個月內均可能修正。

## 45.臺中市與五都重要指標比較

105年11月

| 統計項目                      | 臺中市     | 臺北市      | 新北市      | 桃園市     | 臺南市    | 高雄市      |
|---------------------------|---------|----------|----------|---------|--------|----------|
| <b>一、土地人口</b>             |         |          |          |         |        |          |
| 土地面積(平方公里)                | 2,215   | 272      | 2,053    | 1,221   | 2,192  | 2,952    |
| 平均氣溫(°C)①                 | 23.4    | 22.6     | 22.6     | ...     | 24.3   | 25.7     |
| 降水量(毫米)①                  | 74.2    | 111.6    | 111.6    | ...     | 48.9   | 57.0     |
| 戶數(千戶)                    | 943     | 1,047    | 1,525    | 769     | 678    | 1,082    |
| 人口數(千人)                   | 2,765   | 2,696    | 3,978    | 2,144   | 1,886  | 2,779    |
| 0~14歲百分比(%)               | 14.79   | 13.91    | 12.76    | 15.34   | 12.55  | 12.38    |
| 15~64歲百分比(%)              | 74.36   | 70.62    | 75.62    | 74.50   | 73.74  | 74.25    |
| 65歲以上百分比(%)               | 10.85   | 15.48    | 11.62    | 10.16   | 13.72  | 13.37    |
| 原住民族人口數                   | 32,984  | 16,149   | 54,830   | 69,706  | 7,510  | 33,569   |
| 新移民人口數                    | 54,451  | 34,247   | 101,065  | 56,953  | 32,765 | 60,075   |
| 扶養比(%)                    | 34.49   | 41.61    | 32.24    | 34.22   | 35.62  | 34.69    |
| 老化指數(%)                   | 73.36   | 111.30   | 91.00    | 66.23   | 109.34 | 108.03   |
| 戶量(人/戶)                   | 2.93    | 2.57     | 2.61     | 2.79    | 2.78   | 2.57     |
| 人口密度(人/平方公里)              | 1,248   | 9,918    | 1,938    | 1,756   | 860    | 941      |
| 性別(男/百女)                  | 97.54   | 91.73    | 96.36    | 99.62   | 100.04 | 98.51    |
| 自然增加率：②                   |         |          |          |         |        |          |
| 粗出生率-粗死亡率(‰)              | 4.09    | 4.24     | 2.85     | 6.20    | 0.09   | 1.41     |
| 社會增加率：②                   |         |          |          |         |        |          |
| 遷入率-遷出率(‰)                | 5.88    | -7.25    | 2.03     | 14.60   | 0.23   | 0.32     |
| <b>二、婚姻概況</b>             |         |          |          |         |        |          |
| 結婚對數中配偶為大陸港澳及外籍人士之對數比率(%) | 13.98   | 15.06    | 14.97    | 13.10   | 9.50   | 11.60    |
| 粗結婚率(‰)②                  | 7.48    | 6.88     | 7.17     | 7.78    | 6.95   | 6.89     |
| 粗離婚率(‰)②                  | 2.46    | 2.20     | 2.43     | 2.75    | 2.31   | 2.58     |
| <b>三、勞動就業 ③</b>           |         |          |          |         |        |          |
| 15歲以上民間人口數(千人)            | 2,312   | 2,319    | 3,426    | 1,764   | 1,623  | 2,390    |
| 勞動力人口(千人)                 | 1,359   | 1,328    | 2,028    | 1,050   | 994    | 1,371    |
| 就業人口(千人)                  | 1,307   | 1,277    | 1,948    | 1,008   | 956    | 1,317    |
| 農業百分比(%)                  | 3.1     | 0.3      | 0.5      | 1.7     | 7.4    | 3.3      |
| 工業百分比(%)                  | 38.9    | 19.2     | 35.6     | 45.9    | 41.8   | 36.6     |
| 服務業百分比(%)                 | 58.1    | 80.5     | 63.9     | 52.4    | 50.6   | 60.1     |
| 失業人口(千人)                  | 52      | 51       | 80       | 42      | 39     | 54       |
| 勞動力參與率(%)                 | 58.8    | 57.3     | 59.2     | 59.5    | 61.3   | 57.4     |
| 失業率(%)                    | 3.8     | 3.8      | 3.9      | 4.0     | 3.9    | 4.0      |
| <b>四、教育文化</b>             |         |          |          |         |        |          |
| 市立圖書館數(所/每平方公里)           | 0.02    | 0.28     | 0.05     | 0.03    | 0.02   | 0.02     |
| 市立圖書館圖書冊數(萬冊)             | 419.77  | 777.96   | 628.46   | 223.60  | ...    | 567.76   |
| <b>五、工商財經</b>             |         |          |          |         |        |          |
| 公司行號登記家數(家)               | 197,615 | 232,006  | 267,354  | 106,889 | 96,613 | 199,416  |
| 歲出執行累計數(億元)               | 911.17  | 1,310.86 | 1,395.78 | 716.08  | 577.56 | 1,025.12 |
| 歲入實收累計數(億元)               | 850.97  | 1,426.22 | 1,145.02 | 628.24  | ...    | 898.77   |
| 稅課收入實收累計數(億元)             | 548.39  | 1,002.49 | 699.05   | 449.05  | ...    | 577.99   |
| 稅課收入實收累計數占預算數比率(%)        | 81.90   | 86.17    | 80.02    | 81.46   | ...    | 84.06    |
| 歲出執行累計數占全年預算數比率(%)        | 69.53   | 81.77    | 86.59    | 75.58   | 74.80  | 85.17    |
| 核發建築物使用執照總樓地板面積(千平方公尺)    | 507     | 110      | 348      | 475     | 248    | 356      |

附註：① 臺北市及新北市同為大臺北地區資料。② 係該月值折合年率。③ 為105年上半年數據。  
降水量(毫米)：T表示雨跡，降水量小於0.1mm。

## 45.臺中市與五都重要指標比較(續)

105年11月

| 統計項目                  | 臺中市     | 臺北市     | 新北市     | 桃園市    | 臺南市    | 高雄市     |
|-----------------------|---------|---------|---------|--------|--------|---------|
| <b>六、交通運輸</b>         |         |         |         |        |        |         |
| 汽車登記數(輛/每平方公里)        | 478     | 2,962   | 493     | 613    | 303    | 301     |
| 機車登記數(輛/每平方公里)        | 752     | 3,510   | 1,064   | 922    | 586    | 674     |
| 每千人擁有汽車數(輛)           | 383     | 299     | 254     | 349    | 352    | 319     |
| 每千人擁有機車數(輛)           | 602     | 354     | 549     | 525    | 681    | 716     |
| 汽車成長率                 | 0.19    | 0.08    | 0.02    | 0.33   | 0.23   | 0.16    |
| 機車成長率                 | 0.10    | -0.11   | -0.05   | 0.14   | -0.06  | -0.03   |
| 違反道路交通管理處罰條例舉發件數(件) ④ | 106,207 | 235,114 | 136,297 | 61,716 | 33,266 | 95,320  |
| <b>七、社會福利</b>         |         |         |         |        |        |         |
| 身心障礙人口數(人) ⑤          | 120,280 | 122,061 | 162,495 | 80,399 | 96,125 | 143,506 |
| 低收入戶數(戶) ⑤            | 17,852  | 20,667  | 19,698  | 7,482  | 10,129 | 20,781  |
| 低收入人數(人) ⑤            | 44,006  | 47,331  | 46,559  | 19,372 | 22,096 | 49,240  |
| 低收入戶家庭生活扶助金額(千元) ⑤    | 202,206 | 392,205 | 132,471 | 72,709 | 97,770 | 242,190 |
| 市民急難救助人次(人次) ⑤        | 730     | 899     | 767     | 1,031  | 941    | 862     |
| 市民急難救助金額(千元) ⑤        | 4,078   | 3,169   | 5,841   | 7,505  | 6,352  | 4,272   |
| <b>八、社會治安</b>         |         |         |         |        |        |         |
| 刑事案件發生率(件/十萬人)        | 83.15   | 141.10  | 95.97   | 72.45  | 122.88 | 94.29   |
| 刑事案件破案率(%)            | 88.34   | 97.29   | 88.53   | 87.56  | 85.28  | 80.84   |
| 刑事案件犯罪人口率(人/十萬人)      | 77.57   | 144.96  | 66.08   | 56.86  | 105.54 | 91.31   |
| 竊盜案件發生率(件/十萬人)        | 17.51   | 17.25   | 18.46   | 22.50  | 21.64  | 21.99   |
| 竊盜案件破案率(%)            | 85.95   | 87.53   | 95.50   | 88.59  | 61.03  | 76.10   |
| 暴力犯罪發生率(件/十萬人)        | 0.40    | 0.82    | 0.38    | 0.47   | 0.85   | 0.83    |
| 暴力犯罪破案率(%)            | 81.82   | 90.91   | 140.00  | 90.00  | 93.75  | 100.00  |
| 取締賭博性電玩件數(件)          | 1       | 1       | 2       | ...    | ...    | 1       |
| 違反毒品危害防制條例查獲數(件)      | 483     | 482     | 804     | 440    | 263    | 533     |
| 每萬人實際員警人數(人/萬人) ⑦     | 22      | 27      | 19      | 17     | 21     | 24      |
| <b>九、公共安全</b>         |         |         |         |        |        |         |
| A1類道路交通事故件數(件)        | 8       | 9       | 15      | 11     | 14     | 16      |
| A1類道路交通事故死亡人數(人)      | 8       | 9       | 16      | 11     | 14     | 16      |
| A1類道路交通事故受傷人數(人)      | 3       | 4       | 10      | 3      | 3      | 13      |
| 火災發生次數(次)             | 16      | 24      | 15      | 29     | 7      | 5       |
| 火災死亡人數(人)             | 4       | 3       | 3       | -      | -      | 1       |
| 火災受傷人數(人)             | 11      | 5       | 2       | 1      | 1      | -       |
| 火災財物損失估計(千元)          | 10,990  | 498     | 1,270   | 6,139  | 776    | 13      |
| 消防車輛數(輛) ③            | 516     | 617     | 790     | 441    | 527    | 707     |
| 每萬人消防車輛數(輛) ③         | 1.87    | 2.28    | 1.99    | 2.08   | 2.80   | 2.54    |
| 緊急救護載送人次(人次)          | 8,500   | 8,205   | 11,378  | 6,038  | 6,742  | 8,659   |
| 食品衛生查驗不合格率(%)         | 0.56    | 0.51    | ...     | ...    | ...    | ...     |
| <b>十、環境保護</b>         |         |         |         |        |        |         |
| 空氣落塵量(公噸/平方公里) ⑥      | 1.35    | 1.99    | 5.74    | 4.43   | 2.21   | 2.10    |
| 空氣中總懸浮微粒(微克/立方公尺) ⑥   | 80.16   | 42.96   | 18.87   | 44.38  | 53.26  | 65.52   |
| 一般測站PSI>100日數百分比(%) ⑥ | 6.54    | 1.94    | 1.43    | 0.81   | 1.61   | 2.02    |
| 每人每日垃圾清運量(公斤)         | 0.28    | 0.23    | 0.20    | 0.49   | 0.33   | 0.37    |
| 每人每日資源回收量(公斤)         | 0.43    | 0.45    | 0.44    | 0.57   | 0.48   | 0.47    |

附註：④臺北市及高雄市為警察局及交通局所屬機關資料，餘僅含警察局資料。⑤為105年第3季(底)資料。⑥資料期間及來源：行政院環境保護署105年10月初步統計值。⑦不含編制外人員。