

臺中市物價統計月報

PRICE STATISTICS MONTHLY

TAICHUNG CITY

REPUBLIC OF CHINA

中華民國 104 年 11 月

November 2015



臺中市政府主計處編印

DEPARTMENT OF BUDGET, ACCOUNTING AND STATISTICS

TAICHUNG CITY GOVERNMENT

REPUBLIC OF CHINA

中華民國 104 年 12 月出版

前言

- 一、**編布目的：**消費者物價指數是衡量消費者日常生活需要所購買商品及勞務價格變動之指標。營造工程物價指數是衡量營造工程材料與勞務價格水準之變動情形。本處編布臺中市消費者物價指數(以下簡稱CPI)與營造工程物價指數(以下簡稱CCI)，按月刊布，旨在顯示各不同時期物價對基期年物價水準之相對變動情形，以反映各時期消費者與營造工程貨幣購買力之變化，藉以提供各公私機構及個人參考。
- 二、**編布日期：**本月報自102年1月起按月刊布，每月5日前編布前一月物價變動提要分析，每月20日前刊布前一月物價統計月報。
- 三、**查價項目：**
 - CPI:查價商品計370項目群，皆為本市市民日常生活消費之代表性商品與勞務。
 - CCI:查價項目計115項目群，皆為本市營造工程所需支付之代表性材料與勞務。
- 四、**查價地區：**臺中市所轄行政區。
- 五、**查價日期：**
 - CPI:由本處按商品性質於每旬2、5、8日直接派員分赴各零售市場調查實際成交价格，作為物價指數計算之依據。
 - CCI:由本處按查價項目性質於每旬逢4之日與每月15日派員查價，作為物價指數計算之依據。
- 六、**編算方法：**
 - CPI:本指數係以民國100年為基期，採用與基期同年本市家庭收支調查平均每戶每月之消費值為權數，以拉氏公式加權平均編算總指數，另編7大類及40中分類指數，提供各界參考。
 - CCI:本指數係以民國100年為基期，採用與基期同年本市營造工程投入成本結構為權數，以拉氏公式加權平均編算總指數，另編2大類及12中分類指數，提供各界參考。
- 七、**商品價格：**
 - CPI:編製指數之價格資料，係依據消費者購買之商品與服務實際交易價格。
 - CCI:編製指數之價格資料，係依據營造工程所需支付之材料與勞務實際交易價格。
- 八、**數字訂正：**由於受查者延遲或更正報價，本月報所載近3個月內資料均可能修正。修正數以「r」表示之，「—」表無數字。
- 九、**本月報所用符號代表意義如下：**
 - 「—」：無數值
 - 「r」：修正數
 - 「...」：數值不明或尚未產生
 - 「◎」：更改商品花色牌號或查價點
 - 「0」：數值不及半單位

Preface

I. Purpose:

The monthly report includes two subjects of Taichung: the Consumer Price Index (CPI) and the Construction Cost Index (CCI). The CPI is compiled to measure changes in the price level of consumer goods and services purchased by households, and the CCI measures the average price movement of material and labor costs for construction. This monthly report is published in order to present changes in purchasing power of households and movements of construction costs in Taichung as reference for governments at all levels, organizations, institutions, and individual readers.

II. Publication:

The monthly report has been published since January 2013. In principle, the indices and the concise analysis of each month are released on the 5th of next month and the report is published on the 20th of next month.

III. Survey Items:

CPI : 370 items are contained in the index system. These items are selected by the importance of each item to the total living expenditure.

CCI : 115 items are contained in the index system. These items are selected by the importance of each item to the construction costs.

IV. Survey Localities:

The price surveys are conducted in the area of Taichung City.

V. Survey dates:

CPI : The indices are calculated based on the actual prices for transactions which have been obtained by interviewing retailers. In principle, the surveys are conducted on the 2nd, 5th, and 8th day of each ten days.

CCI : The indices are calculated based on the actual prices for transactions which have been collected by enumerators. In principle, the surveys for material costs are conducted on the 4th day of each ten days and labor costs on the 15th of each month.

VI. Index Calculation:

CPI : Indices are calculated by Laspeyres formula and the base period is the calendar year 2011. The average monthly expenditure by item per household is used as the weights, which is obtained from the Family Income and Expenditure Survey in Taichung in 2011. Except for the general index, 7 major groups and 40 subgroups indices are available.

CCI : Indices are calculated by Laspeyres formula with the year 2011 as the base period. The allocated values on materials and labor affairs within the construction projects for the respective base period are used as the weights. Except for the general index, 2 major groups and 12 subgroups indices are available.

VII. Commodities Priced:

CPI : The indices are calculated based on the actual retail prices and service charges for transactions.

CCI : The indices are calculated based on the prices of materials and labor costs which are mainly the wholesale prices and the actual payment for those working in the construction industry respectively.

VIII. Revision:

Due to late reports and corrections by respondents, all data are subject to revision within 3 months after publication. The figures revised are marked with “r” while “—” stands for none.

IX. Symbols:

The symbols used in this monthly report are described as follows:

“—”: none

“r”: revised figure

“...”: value not available or not to be generated yet

“◎”: change in merchandise number or price code

“0”: value less than half of a unit.

目次

CONTENTS

一、前言

二、物價指數變動分析

| | |
|----------------------|---|
| 臺中市消費者物價指數變動分析..... | 1 |
| 臺中市營造工程物價指數變動分析..... | 6 |

三、物價指數統計表

| | |
|-------------------------------|----|
| 表1. 臺中市消費者物價指數變動分析表..... | 8 |
| 表2. 臺中市消費者物價指數 — 基本分類..... | 12 |
| 表3. 臺中市消費者物價指數 — 商品性質分類..... | 20 |
| 表4. 臺中市消費者物價指數 — 購買頻度別分類..... | 22 |
| 表5. 臺中市消費者物價指數 — 特殊分類..... | 23 |
| 表6. 臺中市營造工程物價指數變動分析表..... | 24 |
| 表7. 臺中市營造工程物價指數基本分類指數..... | 26 |
| 表8. 臺中市營造工程物價指數工程種類別分類指數..... | 28 |

附錄

| | |
|--------------------------|----|
| 1. 臺灣地區消費者物價基本分類指數..... | 35 |
| 2. 臺灣地區消費者物價總指數銜接表..... | 36 |
| 3. 臺灣地區躉售物價基本分類指數..... | 38 |
| 4. 臺灣地區躉售物價總指數銜接表..... | 42 |
| 5. 臺灣地區營造工程物價基本分類指數..... | 44 |
| 6. 臺灣地區營造工程物價總指數銜接表..... | 48 |

I Preface

II Analysis for the Changes of Price Indices

| | |
|---------------------------------------------------------------------------|---|
| Analysis for the Changes of Consumer Price Indices in Taichung..... | 1 |
| Analysis for the Changes of Construction Cost Indices in Taichung..... | 6 |

III Tables of Price Indices

| | |
|--------------------------------------------------------------------------------------|----|
| Table 1. The Changes of Consumer Price Indices in Taichung..... | 8 |
| Table 2. Indices of Consumer Price in Taichung — Basic Group..... | 12 |
| Table 3. Indices of Consumer Price in Taichung — Commodity and Service Group..... | 20 |
| Table 4. Indices of Consumer Price in Taichung — Frequency of Purchase Group..... | 22 |
| Table 5. Indices of Consumer Price in Taichung — Special Group..... | 23 |
| Table 6. The Changes of Construction Cost Indices In Taichung..... | 24 |
| Table 6. Indices of Construction Cost by Basic Group in Taichung..... | 26 |
| Table 8. Indices of Construction Cost by Kinds of Construction in Taichung..... | 28 |

Appendix

| | |
|-----------------------------------------------------------------------|----|
| 1. Consumer Price Indices by Basic Group in Taiwan Area..... | 35 |
| 2. Splicing Table of Consumer Price Indices in Taiwan Area..... | 36 |
| 3. Wholesale Price Indices by Basic Group in Taiwan Area..... | 38 |
| 4. Splicing Table of Wholesale Price Indices in Taiwan Area..... | 42 |
| 5. Construction Cost Indices by Basic in Taiwan Area..... | 44 |
| 6. Splicing Table of Construction Cost Indices in Taiwan Area..... | 48 |

臺中市消費者物價指數變動分析

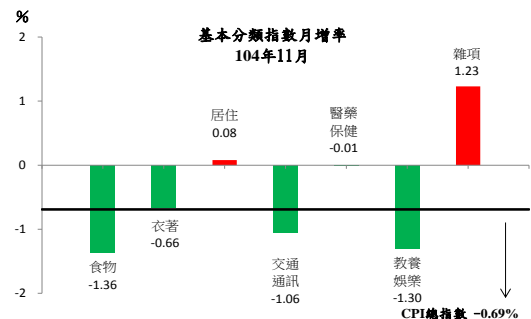
104年11月消費者物價指數(CPI)為104.27(基期：民國100年=100)，較上月下跌0.69%；較上年同月上漲0.54%；1-11月平均較上年同期下跌0.41%。

一、11月較上月下跌0.69%：主因9月颱風過後氣候穩定，蔬菜類供量持續增加而價跌，旅遊淡季國內外旅遊團費調降，油料費隨國際油價調降，冬季服飾折扣數增加及天然瓦斯調降所致。惟部分美容及衛生用品與染燙髮業者優惠活動結束，桶裝瓦斯調漲，抵銷部分跌幅。

(一)按基本分類別分析(詳表1與表2)：

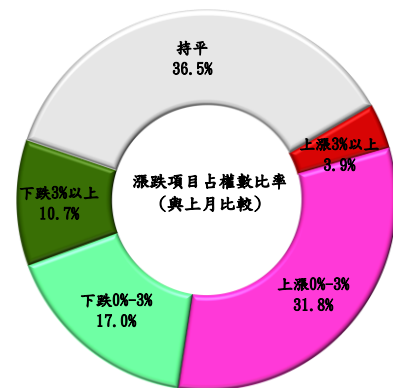
7大類指數中漲跌幅較顯著者說明如下：

- 1.食物類下跌1.36%：主因9月颱風過後氣候穩定，蔬菜類供量持續增加價跌11.12%所致。
- 2.教養娛樂類下跌1.30%：主因逢旅遊淡季國內外旅遊團費調降。
- 3.雜項類上漲1.23%：主因部分美容及衛生用品與染燙髮業者優惠活動結束所致。
- 4.交通及通訊類下跌1.06%：主因油料費隨國際油價調降所致。
- 5.衣著類下跌0.66%：主因冬季服飾折扣數增加所致。



(二)按漲跌分布情形分析(詳附圖1)：

在370個項目群中，上漲項目占CPI權重35.8%；下跌項目占27.7%。其中漲幅較顯著者有木瓜、豌豆、綠花椰菜、蚵(牡蠣)與香蕉等；跌幅較顯著者有菠菱菜、大黃瓜、蘿蔔、扁蒲與包心白菜等。

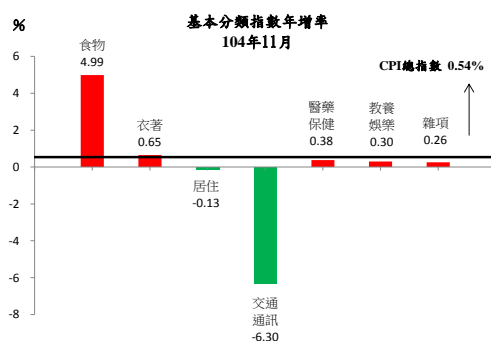


二、11月較上年同月上漲0.54%：主因蔬菜類、水果、外食費與部分房租價格上漲，部分香菸、藥品及保健食品、醫療保健器材反映進貨成本增加價漲所致，部分服飾定價提高、國內外旅遊團費與部分3C商品價漲；惟油料費、國內旅遊團費、蛋類與肉類下跌，水電燃氣反映瓦斯價跌及10月起實施電價調降，部分洗剪髮業者調降價格，抵銷部分漲幅。

(一) 按基本分類別分析(詳附表 1)：

7大類指數中漲跌幅較顯著者說明如下：

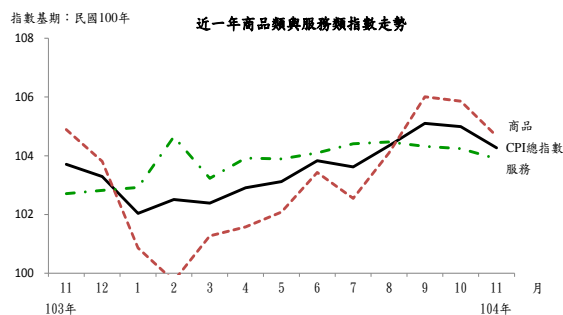
- 1.交通及通訊類下跌6.30%：主因油料費與上年同月相較下跌22.46%所致。
- 2.食物類上漲4.99%：主因蔬菜類與上年同月相較上漲31.75%，及水果與外食費上漲，惟肉類價跌2.82%，抵銷部分漲幅所致。



- 3.衣著類上漲0.65%：主因部分服飾定價提高所致。
- 4.醫藥保健類上漲0.38%：主因部分藥品及保健食品、醫療保健器材反映進貨成本提高售價所致。
- 5.教養娛樂類上漲0.30%：主因國外旅遊團費、部分3C商品價漲，惟國內旅遊團費下跌所致，抵銷部分漲幅。

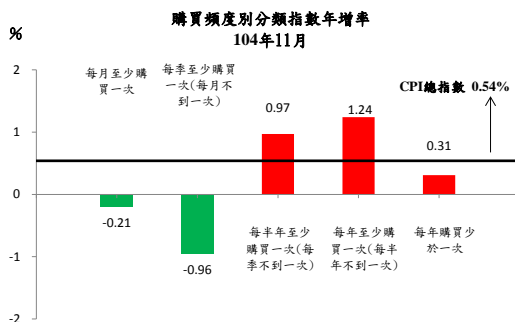
(二) 按商品性質別分析(詳附表 1)：

商品類指數為104.67，較上年同月下跌0.21%，其中非耐久性消費品下跌0.40%最多。服務類指數為103.90，較上年同月上漲1.16%，其中以居住服務上漲2.73%最多。



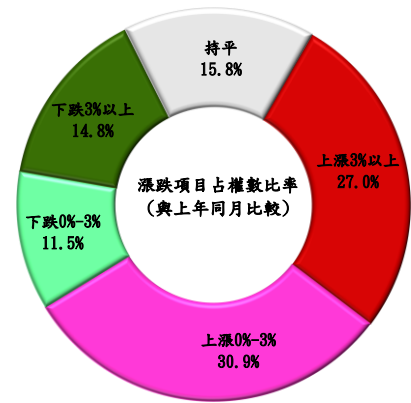
(三) 按購買頻度別分析(詳附表 1)：

按購買頻度別觀察「每月至少購買一次」與「每季至少購買一次」分別下跌0.21%與0.96%；「每半年至少購買一次」與「每年至少購買一次」分別上漲0.97%、1.24%；而「每年購買少於一次」則上漲0.31%。

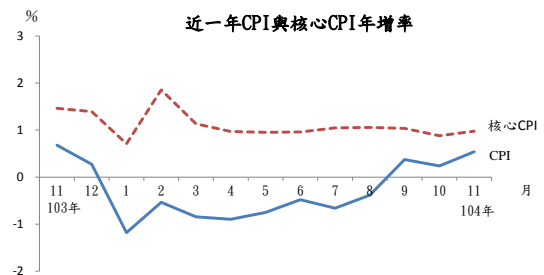


(四) 按漲跌分布情形分析(詳附圖 1)：

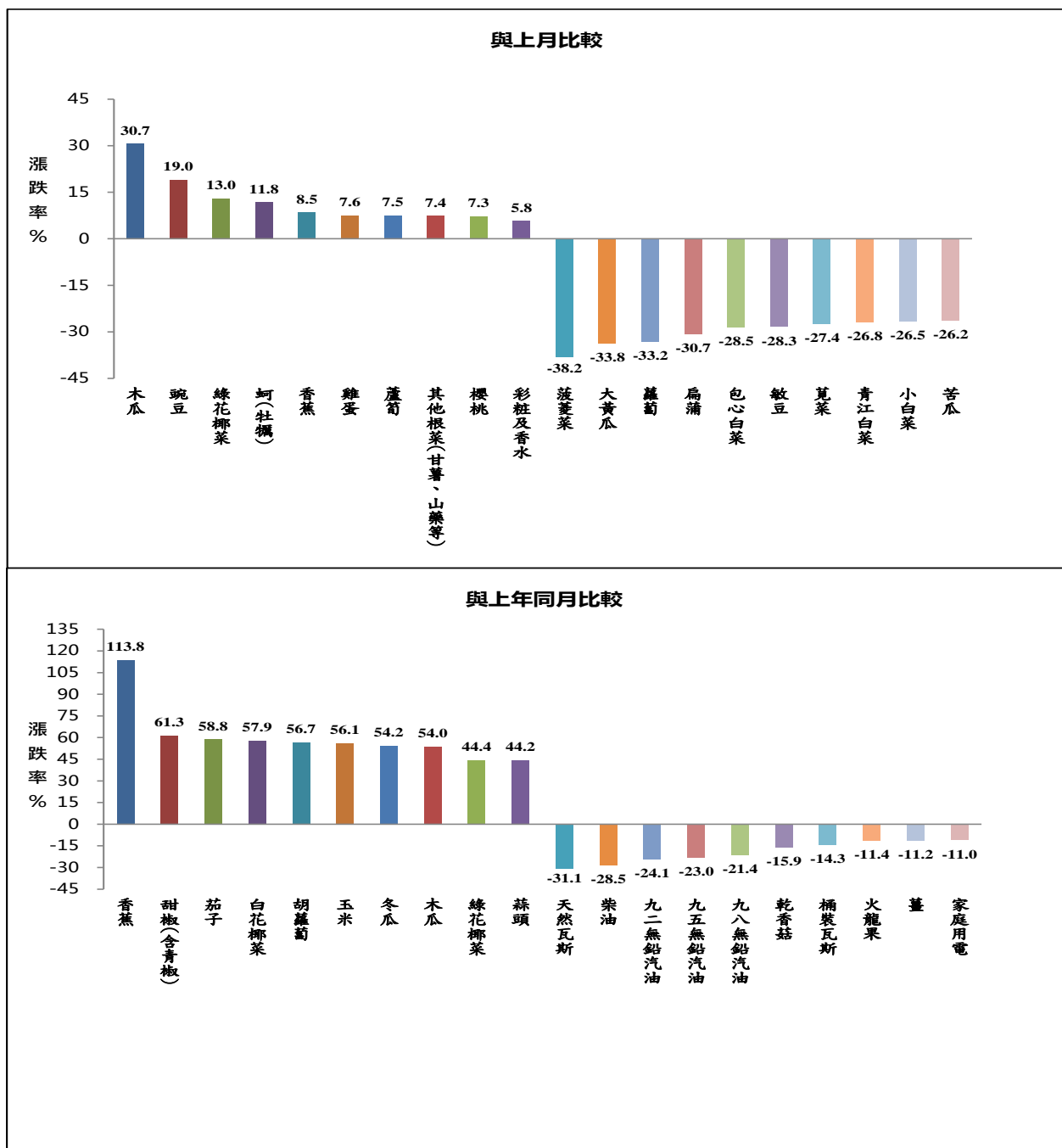
在 370 個項目群中，上漲項目占 CPI 權重 57.9%；下跌項目占 26.3%，其中漲幅較顯著者有香蕉、甜椒(含青椒)、茄子、白花椰菜與胡蘿蔔等；跌幅較顯著者有天然瓦斯、柴油、九二無鉛汽油、九五無鉛汽油與九八無鉛汽油等。



三、本年 1 至 11 月本市 CPI 平均較上年同期下跌 0.41%；其中商品類下跌 2.68%，服務類上漲 1.42%，剔除蔬果能源之核心物價則上漲 1.06%。



附圖 1 臺中市消費者物價指數漲跌較顯著項目
104年11月



附表 1 臺中市消費者物價指數變動分析

104年11月

基期：民國100年=100

| 類別 | 權數 (%) | 本月 指數 | 與上月比較 | | 與上年同月比較 | | 本年前11月指數平均 與上年同期比較 | | | |
|------------------------------------------------------------------------|-----------------------|---------------|--------------|---------------------|-------------|---------------------|-----------------------|--------------|---------------------|-------|
| | | | 漲跌率 (%) | 對總指 數影響 (百分點) | 漲跌率 (%) | 對總指 數影響 (百分點) | 平均指數 | 漲跌率 (%) | 對總指 數影響 (百分點) | |
| 總指數 | 1000.00 | 104.27 | -0.69 | -0.69 | 0.54 | 0.54 | 103.56 | -0.41 | -0.41 | |
| 基 本 分 類 | 食物類 | 265.19 | 116.04 | -1.36 | -0.41 | 4.99 | 1.41 | 112.07 | 2.70 | 0.75 |
| | 穀類及其製品 | 14.69 | 107.45 | -0.12 | 0.00 | 1.51 | 0.02 | 106.61 | 1.51 | 0.02 |
| | 肉類 | 22.74 | 115.55 | 0.53 | 0.01 | -2.82 | -0.07 | 117.11 | 1.22 | 0.03 |
| | 蛋類 | 1.99 | 114.11 | 6.33 | 0.01 | 7.03 | 0.01 | 110.29 | -1.15 | 0.00 |
| | 水產品 | 17.38 | 112.93 | -0.55 | -0.01 | 1.17 | 0.02 | 113.76 | 1.39 | 0.03 |
| | 蔬菜 | 20.41 | 165.71 | -11.12 | -0.40 | 31.75 | 0.79 | 138.91 | 15.60 | 0.37 |
| | 加工蔬菜 | 4.85 | 114.04 | -1.33 | -0.01 | -1.85 | -0.01 | 115.48 | 0.47 | 0.00 |
| | 水果 | 23.55 | 131.03 | 0.12 | 0.00 | 15.78 | 0.41 | 113.42 | 1.16 | 0.03 |
| | 調味品 | 2.91 | 108.31 | 1.53 | 0.00 | 2.75 | 0.01 | 105.89 | 2.09 | 0.01 |
| | 非酒精性飲料及材料 | 9.55 | 105.65 | -0.31 | 0.00 | 2.99 | 0.03 | 103.93 | 1.97 | 0.02 |
| | 調理食品 | 6.85 | 118.20 | -0.14 | 0.00 | 7.53 | 0.05 | 114.22 | 6.95 | 0.05 |
| | 外食費 | 102.74 | 109.56 | 0.04 | 0.00 | 0.98 | 0.11 | 109.13 | 1.76 | 0.19 |
| | 衣著類 | 35.55 | 106.05 | -0.66 | -0.02 | 0.65 | 0.02 | 101.30 | -0.30 | -0.01 |
| | 成衣 | 27.21 | 108.69 | -1.44 | -0.04 | 0.56 | 0.02 | 102.40 | -0.50 | -0.01 |
| | 鞋類 | 6.87 | 97.90 | 2.36 | 0.01 | 0.96 | 0.01 | 98.00 | 0.51 | 0.00 |
| | 居住類 | 259.58 | 103.06 | 0.08 | 0.02 | -0.13 | -0.03 | 103.21 | -0.09 | -0.02 |
| | 房租 | 169.76 | 106.22 | 0.03 | 0.00 | 2.98 | 0.50 | 105.44 | 2.88 | 0.48 |
| | 住宅維修費 | 13.53 | 105.51 | 0.07 | 0.00 | 1.75 | 0.02 | 104.40 | 0.81 | 0.01 |
| | 家庭用品 | 29.83 | 101.32 | 0.07 | 0.00 | -0.25 | -0.01 | 101.30 | 0.39 | 0.01 |
| | 水電燃氣 | 39.71 | 91.10 | 0.31 | 0.01 | -13.62 | -0.55 | 95.66 | -12.50 | -0.52 |
| | 交通及通訊類 | 160.35 | 90.96 | -1.06 | -0.15 | -6.30 | -0.95 | 92.63 | -7.63 | -1.18 |
| | 交通設備 | 31.83 | 101.00 | -0.78 | -0.02 | 0.49 | 0.01 | 101.02 | 0.09 | 0.00 |
| | 油料費 | 45.79 | 74.07 | -3.58 | -0.12 | -22.46 | -0.95 | 79.77 | -25.46 | -1.20 |
| | 醫藥保健類 | 47.59 | 103.08 | -0.01 | 0.00 | 0.38 | 0.02 | 102.86 | 0.10 | 0.00 |
| | 藥品及保健食品 | 11.13 | 106.27 | -0.04 | 0.00 | 0.71 | 0.01 | 105.59 | 0.26 | 0.00 |
| | 醫療保健器材 | 4.07 | 98.58 | -0.01 | 0.00 | 1.80 | 0.01 | 98.31 | -0.02 | 0.00 |
| | 教養娛樂類 | 163.52 | 100.08 | -1.30 | -0.20 | 0.30 | 0.05 | 101.29 | 0.29 | 0.05 |
| | 教養費用 | 95.02 | 99.04 | -0.08 | -0.01 | 0.22 | 0.02 | 98.83 | -0.29 | -0.03 |
| | 娛樂費用 | 68.50 | 101.54 | -2.92 | -0.20 | 0.42 | 0.03 | 104.71 | 1.05 | 0.07 |
| 雜項類 | 68.22 | 103.05 | 1.23 | 0.08 | 0.26 | 0.02 | 103.27 | -0.16 | -0.01 | |
| 香菸及檳榔 | 12.47 | 111.91 | 0.39 | 0.01 | 2.63 | 0.03 | 112.41 | 1.32 | 0.02 | |
| 美容及衛生用品 | 19.08 | 100.48 | 2.97 | 0.05 | -0.04 | 0.00 | 99.63 | -0.68 | -0.01 | |
| 個人服務 | 6.12 | 96.34 | 0.00 | 0.00 | 1.49 | 0.01 | 100.40 | 1.14 | 0.01 | |
| 理容服務費 | 15.23 | 103.37 | 1.89 | 0.03 | -1.73 | -0.03 | 103.39 | -1.32 | -0.02 | |
| 商 品 性 質 分 類 | 商品類 | 444.16 | 104.67 | -1.12 | -0.50 | -0.21 | -0.09 | 102.92 | -2.68 | -1.21 |
| | 非耐久性消費品 | 304.32 | 106.48 | -1.45 | -0.46 | -0.40 | -0.13 | 104.51 | -3.59 | -1.14 |
| | 半耐久性消費品 | 59.87 | 103.52 | -0.38 | -0.02 | 0.45 | 0.03 | 100.64 | -0.23 | -0.01 |
| | 耐久性消費品 | 79.97 | 97.20 | -0.32 | -0.02 | 0.07 | 0.01 | 97.21 | -0.62 | -0.05 |
| | 服務類 | 555.84 | 103.90 | -0.33 | -0.18 | 1.16 | 0.64 | 104.00 | 1.42 | 0.78 |
| | 外食費 | 102.74 | 109.56 | 0.04 | 0.00 | 0.98 | 0.11 | 109.13 | 1.76 | 0.19 |
| | 居住服務 | 185.44 | 105.69 | 0.03 | 0.01 | 2.73 | 0.50 | 105.01 | 2.62 | 0.48 |
| | 交通及通訊服務 | 79.03 | 96.69 | -0.06 | 0.00 | -0.09 | -0.01 | 96.75 | 0.32 | 0.02 |
| | 醫藥保健服務 | 32.38 | 102.44 | 0.00 | 0.00 | 0.10 | 0.00 | 102.38 | 0.05 | 0.00 |
| | 教養娛樂服務 | 126.24 | 102.24 | -1.67 | -0.21 | 0.40 | 0.05 | 103.83 | 0.86 | 0.11 |
| 雜項服務 | 29.40 | 100.98 | 0.99 | 0.03 | -0.63 | -0.02 | 101.85 | -0.45 | -0.01 | |
| 購 買 頻 度 分 類 (不 含 設 算 租 金) | 每月至少購買一次 | 275.45 | 106.56 | -0.62 | -0.17 | -0.21 | -0.06 | 104.76 | -2.11 | -0.59 |
| | 每季至少購買一次 (每月不到一次) | 155.81 | 103.88 | -1.84 | -0.29 | -0.96 | -0.15 | 103.44 | -2.39 | -0.38 |
| | 每半年至少購買一次 (每季不到一次) | 103.14 | 105.01 | -0.61 | -0.06 | 0.97 | 0.10 | 103.80 | -0.09 | -0.01 |
| | 每年至少購買一次 (每半年不到一次) | 117.85 | 104.08 | 0.41 | 0.05 | 1.24 | 0.14 | 103.03 | 0.80 | 0.09 |
| | 每年購買少於一次 | 201.01 | 99.84 | -1.09 | -0.21 | 0.31 | 0.06 | 100.89 | 0.30 | 0.06 |
| | 特 分 類 | 總指數(不含蔬菜水果) | 956.04 | 102.22 | -0.31 | -0.29 | -0.69 | -0.65 | 102.49 | -0.85 |
| 總指數(不含蔬果及能源) | 875.51 | 104.26 | -0.20 | -0.18 | 0.98 | 0.85 | 104.04 | 1.06 | 0.92 | |
| 總指數(不含設算租金) | 853.26 | 103.96 | -0.81 | -0.69 | 0.12 | 0.10 | 103.26 | -0.98 | -0.84 | |

說明：由於受查者延誤或更正報價，本表所載資料於公布後3個月內均可能修正。

臺中市營造工程物價指數變動分析

104年11月營造工程物價指數(CCI)為100.42(基期：民國100年=100)，較上月下跌0.12%，較上年同月下跌4.40%。詳細變動情形如下(詳附表2)：

一、11月較上月下跌0.12%：

(一) 材料類指數下跌0.20%：主因預拌混凝土與塑膠硬管(HDPE管除外)價跌影響，以致水泥及其製品類與塑膠製品類指數分別下跌0.51%與2.46%，惟受鋼筋價揚影響，金屬製品類指數上漲0.34%，抵銷部分跌幅。

(二) 勞務類指數下跌0.01%：主因機具設備租金類下跌0.02%所致。

二、11月較上年同月下跌4.40%：

(一) 材料類下跌7.27%：主因鋼筋、型鋼、鋼板及焊接鋼絲網價跌影響，金屬製品類指數下跌20.91%所致。

(二) 勞務類上漲0.60%：主因工資類上漲0.53%及機具設備租金類上漲0.79%所致。

附表2 臺中市營造工程物價指數變動分析

| | | 104年11月 | | | | | 基期：民國100年=100 | | |
|------------|----------------|---------------|--------------|---------------------|--------------|---------------------|-----------------------|--------------|---------------------|
| 類別 | 權數 (%) | 本月 指數 | 與上月比較 | | 與上年同月比較 | | 本年前11月指數平均與 上年同期比較 | | |
| | | | 漲跌率 (%) | 對總指 數影響 (百分點) | 漲跌率 (%) | 對總指 數影響 (百分點) | 平均指數 | 漲跌率 (%) | 對總指 數影響 (百分點) |
| 總指數 | 1000.00 | 100.42 | -0.12 | -0.12 | -4.40 | -4.40 | 102.55 | -1.92 | -1.92 |
| 材料類 | 657.32 | 94.33 | -0.20 | -0.12 | -7.27 | -4.62 | 97.62 | -4.66 | -3.00 |
| 水泥及其製品類 | 178.49 | 117.23 | -0.51 | -0.11 | -1.38 | -0.28 | 118.64 | 1.17 | 0.23 |
| 砂石及級配類 | 13.29 | 118.51 | 0.00 | 0.00 | 2.20 | 0.03 | 118.47 | 3.98 | 0.06 |
| 磚瓦瓷類 | 11.56 | 113.95 | 0.00 | 0.00 | 0.99 | 0.01 | 113.85 | 1.53 | 0.02 |
| 金屬製品類 | 226.95 | 67.39 | 0.34 | 0.05 | -20.91 | -3.90 | 74.84 | -15.38 | -2.99 |
| 木材及其製品類 | 21.14 | 103.73 | 0.00 | 0.00 | -2.48 | -0.05 | 105.48 | 0.29 | 0.01 |
| 塑膠製品類 | 21.92 | 108.03 | -2.46 | -0.06 | -3.03 | -0.07 | 110.30 | -0.95 | -0.02 |
| 油漆塗裝類 | 7.06 | 106.95 | 0.00 | 0.00 | -0.16 | 0.00 | 107.05 | -0.07 | 0.00 |
| 機電設備類 | 106.68 | 95.69 | -0.05 | -0.01 | -3.09 | -0.30 | 96.33 | -2.47 | -0.24 |
| 瀝青及其製品類 | 29.53 | 106.99 | 0.00 | 0.00 | -1.06 | -0.03 | 107.27 | -1.22 | -0.04 |
| 雜項類 | 40.70 | 103.64 | -0.04 | 0.00 | -0.86 | -0.03 | 104.51 | -0.59 | -0.02 |
| 勞務類 | 342.68 | 112.04 | -0.01 | 0.00 | 0.60 | 0.22 | 111.95 | 3.01 | 1.08 |
| 工資類 | 241.19 | 114.91 | 0.00 | 0.00 | 0.53 | 0.14 | 114.73 | 3.59 | 0.92 |
| 機具設備租金類 | 101.49 | 105.51 | -0.02 | 0.00 | 0.79 | 0.08 | 105.61 | 1.56 | 0.16 |

物價指數統計表
Tables of Price Indices

表 1 臺中市消費者物價指數變動分析表

基期：民國100年=100

| 類別 | 項數 Item | 101年12月 相對重要性 (%) Relative Importance, December 2012 (%) | 本(104) 年11月份 指數 This Month Index | 本(104) 年10月份 指數 r Previous Month Index r | 與上月比較 Compared with Previous Month | |
|-----------------|------------|----------------------------------------------------------------------------|-------------------------------------------------|---------------------------------------------------------------|------------------------------------------|-------------------------------------------------------|
| | | | | | 漲跌率 Percent Change (%) | 對總指數 影響 Effects on General Index (百分點) |
| 總指數 | 370 | 1000.00 | 104.27 | 104.99 | -0.69 | -0.69 |
| 基本分類 | | | | | | |
| 一.食物類 | 171 | 273.39 | 116.04 | 117.64 | -1.36 | -0.41 |
| 1.穀類及其製品 | 10 | 14.85 | 107.45 | 107.58 | -0.12 | 0.00 |
| 2.肉類 | 6 | 22.32 | 115.55 | 114.94 | 0.53 | 0.01 |
| 3.肉類製品 | 3 | 2.96 | 116.26 | 115.95 | 0.27 | 0.00 |
| 4.蛋類 | 2 | 2.11 | 114.11 | 107.32 | 6.33 | 0.01 |
| 5.水產品 | 20 | 17.30 | 112.93 | 113.55 | -0.55 | -0.01 |
| 6.加工水產品 | 4 | 3.95 | 102.04 | 101.17 | 0.86 | 0.00 |
| 7.蔬菜 | 43 | 25.06 | 165.71 | 186.44 | -11.12 | -0.40 |
| 8.加工蔬菜 | 6 | 4.96 | 114.04 | 115.58 | -1.33 | -0.01 |
| 9.水果 | 24 | 25.18 | 131.03 | 130.87 | 0.12 | 0.00 |
| 10.加工水果 | 2 | 0.66 | 102.59 | 102.49 | 0.10 | 0.00 |
| 11.乳類 | 4 | 11.60 | 105.66 | 106.75 | -1.02 | -0.01 |
| 12.食用油 | 3 | 1.82 | 103.07 | 103.01 | 0.06 | 0.00 |
| 13.調味品 | 5 | 2.88 | 108.31 | 106.68 | 1.53 | 0.00 |
| 14.酒 | 4 | 7.91 | 100.65 | 100.95 | -0.30 | 0.00 |
| 15.非酒精性飲料及材料 | 10 | 9.59 | 105.65 | 105.98 | -0.31 | 0.00 |
| 16.調理食品 | 6 | 7.00 | 118.20 | 118.37 | -0.14 | 0.00 |
| 17.外食費 | 12 | 104.00 | 109.56 | 109.52 | 0.04 | 0.00 |
| 18.其他食品 | 7 | 9.26 | 107.11 | 107.82 | -0.66 | -0.01 |
| 二.衣著類 | 23 | 36.91 | 106.05 | 106.75 | -0.66 | -0.02 |
| 1.成衣 | 17 | 28.42 | 108.69 | 110.28 | -1.44 | -0.04 |
| 2.鞋類 | 3 | 7.04 | 97.90 | 95.64 | 2.36 | 0.01 |
| 3.衣著服務及配件 | 3 | 1.45 | 97.94 | 96.64 | 1.35 | 0.00 |
| 三.居住類 | 46 | 257.34 | 103.06 | 102.98 | 0.08 | 0.02 |
| 1.房租 | 2 | 167.68 | 106.22 | 106.19 | 0.03 | 0.00 |
| 2.住宅維修費 | 7 | 13.45 | 105.51 | 105.44 | 0.07 | 0.00 |
| 3.家庭用品 | 29 | 29.72 | 101.32 | 101.25 | 0.07 | 0.00 |
| 4.家庭管理費用 | 3 | 6.52 | 98.13 | 98.13 | 0.00 | 0.00 |
| 5.水電燃氣 | 5 | 39.96 | 91.10 | 90.82 | 0.31 | 0.01 |
| 四.交通及通訊類 | 31 | 158.01 | 90.96 | 91.93 | -1.06 | -0.15 |
| 1.交通設備 | 5 | 30.81 | 101.00 | 101.79 | -0.78 | -0.02 |
| 2.油料費 | 5 | 48.50 | 74.07 | 76.82 | -3.58 | -0.12 |
| 3.交通服務及維修零件 | 21 | 78.71 | 96.90 | 96.96 | -0.06 | 0.00 |
| 五.醫藥保健類 | 22 | 47.32 | 103.08 | 103.09 | -0.01 | 0.00 |
| 1.醫療費用 | 9 | 32.14 | 102.44 | 102.44 | 0.00 | 0.00 |
| 2.藥品及保健食品 | 9 | 11.19 | 106.27 | 106.31 | -0.04 | 0.00 |
| 3.醫療保健器材 | 4 | 3.99 | 98.58 | 98.59 | -0.01 | 0.00 |

Table 1 The Changes of Consumer Price Indices in Taichung

Base Period : 2011=100

| 與上年同月比較 Compared with the Same Month of Previous Year | | 本(104)年前11月指數平均與上年同期比較 Compared with the Same Period (JAN.-NOV.) of Previous Year | | | | Groups |
|----------------------------------------------------------------|-------------------------------------------------------|-----------------------------------------------------------------------------------------|-----------------------------------------|---------------------------------|-------------------------------------------------------|--------------------------------------------------------------------|
| 漲跌率 Percent Change (%) | 對總指數 影響 Effects on General Index (百分點) | 本年平均 This Period (Average) | 上年平均 Previous Period (Average) | 漲跌率 Percent Change (%) | 對總指數 影響 Effects on General Index (百分點) | |
| 0.54 | 0.54 | 103.56 | 103.99 | -0.41 | -0.41 | General Index |
| | | | | | | The Basic Group |
| 4.99 | 1.41 | 112.07 | 109.12 | 2.70 | 0.75 | I. Food |
| 1.51 | 0.02 | 106.61 | 105.02 | 1.51 | 0.02 | 1.Cereals & Cereal Products |
| -2.82 | -0.07 | 117.11 | 115.70 | 1.22 | 0.03 | 2.Meat |
| 3.42 | 0.01 | 113.74 | 108.02 | 5.30 | 0.02 | 3.Meat Products |
| 7.03 | 0.01 | 110.29 | 111.57 | -1.15 | 0.00 | 4.Eggs |
| 1.17 | 0.02 | 113.76 | 112.20 | 1.39 | 0.03 | 5.Fish & Seafood |
| 1.25 | 0.00 | 100.30 | 100.24 | 0.06 | 0.00 | 6.Processed Fish & Seafood |
| 31.75 | 0.79 | 138.91 | 120.16 | 15.60 | 0.37 | 7.Vegetables |
| -1.85 | -0.01 | 115.48 | 114.94 | 0.47 | 0.00 | 8.Processed Vegetables |
| 15.78 | 0.41 | 113.42 | 112.12 | 1.16 | 0.03 | 9.Fruits |
| 3.06 | 0.00 | 99.68 | 98.07 | 1.64 | 0.00 | 10.Processed Fruits |
| -0.03 | 0.00 | 105.80 | 105.76 | 0.04 | 0.00 | 11.Dairy Products |
| 2.68 | 0.00 | 101.70 | 102.61 | -0.89 | 0.00 | 12.Edible Oil |
| 2.75 | 0.01 | 105.89 | 103.72 | 2.09 | 0.01 | 13.Condiments |
| 1.45 | 0.01 | 99.88 | 100.08 | -0.20 | 0.00 | 14.Alcoholic Beverages |
| 2.99 | 0.03 | 103.93 | 101.92 | 1.97 | 0.02 | 15.Nonalcoholic Beverages & Beverage Materials |
| 7.53 | 0.05 | 114.22 | 106.80 | 6.95 | 0.05 | 16.Cooked Food |
| 0.98 | 0.11 | 109.13 | 107.24 | 1.76 | 0.19 | 17.Food Away from Home |
| 1.35 | 0.01 | 106.23 | 105.74 | 0.46 | 0.00 | 18.Other Food |
| 0.65 | 0.02 | 101.30 | 101.60 | -0.30 | -0.01 | II. Clothing |
| 0.56 | 0.02 | 102.40 | 102.91 | -0.50 | -0.01 | 1.Garments |
| 0.96 | 0.01 | 98.00 | 97.50 | 0.51 | 0.00 | 2.Footwear |
| 0.68 | 0.00 | 98.14 | 98.78 | -0.65 | 0.00 | 3.Apparel Services & Accessories |
| -0.13 | -0.03 | 103.21 | 103.30 | -0.09 | -0.02 | III. Housing |
| 2.98 | 0.50 | 105.44 | 102.49 | 2.88 | 0.48 | 1.Residential Rent |
| 1.75 | 0.02 | 104.40 | 103.56 | 0.81 | 0.01 | 2.Maintenance & Repair of Dwellings |
| -0.25 | -0.01 | 101.30 | 100.91 | 0.39 | 0.01 | 3.Household Appliances |
| -0.11 | 0.00 | 99.02 | 99.59 | -0.57 | 0.00 | 4.Household Operations |
| -13.62 | -0.55 | 95.66 | 109.32 | -12.50 | -0.52 | 5.Water , Electricity & Gas Supply |
| -6.30 | -0.95 | 92.63 | 100.28 | -7.63 | -1.18 | IV. Transportation & Communication |
| 0.49 | 0.01 | 101.02 | 100.93 | 0.09 | 0.00 | 1.Equipment For Transportation & Communication |
| -22.46 | -0.95 | 79.77 | 107.01 | -25.46 | -1.20 | 2.Fuels & Lubricants |
| -0.11 | -0.01 | 96.96 | 96.69 | 0.28 | 0.02 | 3.Services and Vehicle Parts For Transportation & Communication |
| 0.38 | 0.02 | 102.86 | 102.76 | 0.10 | 0.00 | V. Health |
| 0.10 | 0.00 | 102.38 | 102.33 | 0.05 | 0.00 | 1.Medical Care Services |
| 0.71 | 0.01 | 105.59 | 105.32 | 0.26 | 0.00 | 2.Medicines & Health Food |
| 1.80 | 0.01 | 98.31 | 98.33 | -0.02 | 0.00 | 3.Medical Supplies & Appliance |

表 1 臺中市消費者物價指數變動分析表(續)

基期：民國100年=100

| 類別 | 項數 Item | 101年12月 相對重要性 (%) Relative Importance, December 2012 (%) | 本(104) 年11月份 指數 This Month Index | 本(104) 年10月份 指數 Previous Month Index | 與上月比較 Compared with Previous Month | |
|-----------------|------------|----------------------------------------------------------------------------|-------------------------------------------------|-----------------------------------------------------|------------------------------------------|-------------------------------------------------------|
| | | | | | 漲跌率 Percent Change (%) | 對總指數 影響 Effects on General Index (百分點) |
| 六.教養娛樂類 | 49 | 158.68 | 100.08 | 101.40 | -1.30 | -0.20 |
| 1.教養費用 | 24 | 92.25 | 99.04 | 99.12 | -0.08 | -0.01 |
| 2.娛樂費用 | 25 | 66.43 | 101.54 | 104.59 | -2.92 | -0.20 |
| 七.雜項類 | 28 | 68.34 | 103.05 | 101.80 | 1.23 | 0.08 |
| 1.香菸及檳榔 | 2 | 12.88 | 111.91 | 111.47 | 0.39 | 0.01 |
| 2.美容及衛生用品 | 10 | 19.23 | 100.48 | 97.58 | 2.97 | 0.05 |
| 3.個人隨身用品 | 4 | 5.44 | 94.88 | 95.83 | -0.99 | 0.00 |
| 4.個人服務 | 2 | 5.71 | 96.34 | 96.34 | 0.00 | 0.00 |
| 5.理容服務費 | 3 | 15.17 | 103.37 | 101.45 | 1.89 | 0.03 |
| 6.其他 | 7 | 9.92 | 103.06 | 103.06 | 0.00 | 0.00 |
| 商品性質別分類 | | | | | | |
| 一.商品類 | 281 | 451.96 | 104.67 | 105.86 | -1.12 | -0.50 |
| 商品類--不含食物 | 122 | 282.56 | 95.61 | 95.97 | -0.38 | -0.10 |
| 非耐久性消費品 | 202 | 315.09 | 106.48 | 108.05 | -1.45 | -0.46 |
| 非耐久性消費品--不含食物 | 43 | 145.69 | 91.04 | 91.40 | -0.39 | -0.05 |
| 半耐久性消費品 | 44 | 60.93 | 103.52 | 103.92 | -0.38 | -0.02 |
| 耐久性消費品 | 35 | 75.94 | 97.20 | 97.51 | -0.32 | -0.02 |
| 二.服務類 | 89 | 548.04 | 103.90 | 104.24 | -0.33 | -0.18 |
| 外食費 | 12 | 104.00 | 109.56 | 109.52 | 0.04 | 0.00 |
| 衣著服務 | 2 | 0.61 | 99.03 | 99.03 | 0.00 | 0.00 |
| 居住服務 | 9 | 182.98 | 105.69 | 105.66 | 0.03 | 0.01 |
| 交通及通訊服務 | 19 | 75.02 | 96.69 | 96.75 | -0.06 | 0.00 |
| 醫藥保健服務 | 9 | 32.14 | 102.44 | 102.44 | 0.00 | 0.00 |
| 教養娛樂服務 | 27 | 124.44 | 102.24 | 103.98 | -1.67 | -0.21 |
| 雜項服務 | 11 | 28.85 | 100.98 | 99.99 | 0.99 | 0.03 |
| 購買頻度別分類 | | | | | | |
| 每月至少購買1次 | 74 | 277.41 | 106.56 | 107.22 | -0.62 | -0.17 |
| 每季(未及每月)至少購買1次 | 92 | 157.53 | 103.88 | 105.83 | -1.84 | -0.29 |
| 每半年(未及每季)至少購買1次 | 66 | 107.91 | 105.01 | 105.65 | -0.61 | -0.06 |
| 每年(未及每半年)至少購買1次 | 62 | 117.56 | 104.08 | 103.66 | 0.41 | 0.05 |
| 每年購買少於一次 | 76 | 194.77 | 99.84 | 100.94 | -1.09 | -0.21 |
| 其他特殊複分類 | | | | | | |
| 總指數(不含食物) | 199 | 726.61 | 99.93 | 100.33 | -0.40 | -0.28 |
| 總指數(不含蔬菜水果) | 303 | 949.76 | 102.22 | 102.54 | -0.31 | -0.29 |
| 總指數(不含蔬果及能源) | 295 | 866.16 | 104.26 | 104.47 | -0.20 | -0.18 |
| 總指數(不含設算租金) | 369 | 855.17 | 103.96 | 104.81 | -0.81 | -0.69 |

Table 1 The Changes of Consumer Price Indices in Taichung(Cont.)

Base Period : 2011=100

| 與上年同月比較 Compared with the Same Month of Previous Year | | 本(104)年前11月指數平均與上年同期比較 Compared with the Same Period (JAN.-NOV.) of Previous Year | | | | Groups |
|----------------------------------------------------------------|-------------------------------------------------------|-----------------------------------------------------------------------------------------|-----------------------------------------|---------------------------------|-------------------------------------------------------|--------------------------------------------------------|
| 漲跌率 Percent Change (%) | 對總指數 影響 Effects on General Index (百分點) | 本年平均 This Period (Average) | 上年平均 Previous Period (Average) | 漲跌率 Percent Change (%) | 對總指數 影響 Effects on General Index (百分點) | |
| 0.30 | 0.05 | 101.29 | 101.00 | 0.29 | 0.05 | VI. Education & Entertainment |
| 0.22 | 0.02 | 98.83 | 99.12 | -0.29 | -0.03 | 1.Educational Expenses |
| 0.42 | 0.03 | 104.71 | 103.62 | 1.05 | 0.07 | 2.Entertainment Expenses |
| 0.26 | 0.02 | 103.27 | 103.44 | -0.16 | -0.01 | VII. Miscellaneous |
| 2.63 | 0.03 | 112.41 | 110.95 | 1.32 | 0.02 | 1.Tobacco & Betel Nuts |
| -0.04 | 0.00 | 99.63 | 100.31 | -0.68 | -0.01 | 2.Cosmetic Items |
| 0.32 | 0.00 | 95.31 | 95.78 | -0.49 | 0.00 | 3.Personal Effects |
| 1.49 | 0.01 | 100.40 | 99.27 | 1.14 | 0.01 | 4.Services For Nursery & Nursing Care |
| -1.73 | -0.03 | 103.39 | 104.77 | -1.32 | -0.02 | 5.Services For Personal Care |
| 0.04 | 0.00 | 102.82 | 102.82 | 0.00 | 0.00 | 6.Other Miscellaneous Expenses |
| | | | | | | Commodity and Service Group |
| -0.21 | -0.09 | 102.92 | 105.75 | -2.68 | -1.21 | I . Commodity |
| -5.16 | -1.40 | 96.46 | 103.04 | -6.39 | -1.77 | Commodity Excluding Food |
| -0.40 | -0.13 | 104.51 | 108.40 | -3.59 | -1.14 | Non-durable Consumer Goods |
| -10.28 | -1.43 | 93.91 | 106.40 | -11.74 | -1.71 | Non-durable Consumer Goods Excluding Food |
| 0.45 | 0.03 | 100.64 | 100.87 | -0.23 | -0.01 | Semi-durable Consumer Goods |
| 0.07 | 0.01 | 97.21 | 97.82 | -0.62 | -0.05 | Durable Consumer Goods |
| 1.16 | 0.64 | 104.00 | 102.54 | 1.42 | 0.78 | II . Service |
| 0.98 | 0.11 | 109.13 | 107.24 | 1.76 | 0.19 | Food Away from Home |
| 0.11 | 0.00 | 99.03 | 98.99 | 0.04 | 0.00 | Apparel Service |
| 2.73 | 0.50 | 105.01 | 102.33 | 2.62 | 0.48 | Housing Service |
| -0.09 | -0.01 | 96.75 | 96.44 | 0.32 | 0.02 | Transportation & Communication Service |
| 0.10 | 0.00 | 102.38 | 102.33 | 0.05 | 0.00 | Medical Care Service |
| 0.40 | 0.05 | 103.83 | 102.94 | 0.86 | 0.11 | Education & Entertainment Service |
| -0.63 | -0.02 | 101.85 | 102.31 | -0.45 | -0.01 | Miscellaneous Service |
| | | | | | | Frequency of Purchase Group |
| -0.21 | -0.06 | 104.76 | 107.02 | -2.11 | -0.59 | Items to buy about once a month |
| -0.96 | -0.15 | 103.44 | 105.97 | -2.39 | -0.38 | Items to buy about once every three months |
| 0.97 | 0.10 | 103.80 | 103.89 | -0.09 | -0.01 | Items to buy about once every six months |
| 1.24 | 0.14 | 103.03 | 102.21 | 0.80 | 0.09 | Items to buy about once a year |
| 0.31 | 0.06 | 100.89 | 100.59 | 0.30 | 0.06 | Items to buy infrequently |
| | | | | | | Other Special Group |
| -1.22 | -0.87 | 100.40 | 102.06 | -1.63 | -1.17 | General Index Excluding Food |
| -0.69 | -0.65 | 102.49 | 103.37 | -0.85 | -0.81 | General Index Excluding Fruits & Vegetables |
| 0.98 | 0.85 | 104.04 | 102.95 | 1.06 | 0.92 | General Index Excluding Fruits, Vegetables & Energy |
| 0.12 | 0.10 | 103.26 | 104.28 | -0.98 | -0.84 | General Index Excluding Imputed Rent |

表2 臺中市消費者物價指數－基本分類

| 年 月 別 | 總 指 數 | 食 物 類 | 穀類及其製品 | 肉 類 | 肉 類 製 品 | 蛋 類 |
|-------|-----------------|---------------|---------------------------|--------------|---------------|-------------|
| | General Index | Food | Cereals & Cereal Products | Meat | Meat Products | Eggs |
| 權 數 | 1,000.00 | 265.19 | 14.69 | 22.74 | 2.85 | 1.99 |
| 項 數 | 370 | 171 | 10 | 6 | 3 | 2 |

定 基 指 數

基期：民國100年=100

| | | | | | | |
|--------|---------------|---------------|---------------|---------------|---------------|---------------|
| 民國102年 | 102.69 | 105.22 | 103.59 | 101.27 | 104.26 | 102.72 |
| 民國103年 | 103.93 | 109.26 | 105.10 | 115.95 | 108.43 | 111.61 |
| 11 月 | 103.71 | 110.53 | 105.85 | 118.90 | 112.41 | 106.61 |
| 12 月 | 103.29 | 110.88 | 105.99 | 118.70 | 112.93 | 111.97 |
| 民國104年 | | | | | | |
| 1 月 | 102.04 | 110.76 | 105.45 | 120.19 | 113.10 | 120.18 |
| 2 月 | 102.51 | 109.43 | 104.57 | 123.11 | 110.65 | 118.11 |
| 3 月 | 102.39 | 109.17 | 106.68 | 120.21 | 113.60 | 121.52 |
| 4 月 | 102.91 | 109.31 | 106.60 | 115.14 | 113.68 | 112.82 |
| 5 月 | 103.12 | 109.34 | 107.66 | 112.35 | 113.12 | 107.24 |
| 6 月 | 103.83 | 110.56 | 106.33 | 116.50 | 113.69 | 95.26 |
| 7 月 | 103.62 | 109.78 | 106.85 | 116.67 | 114.55 | 98.30 |
| 8 月 r | 104.34 | 113.48 | 105.87 | 117.05 | 112.73 | 108.91 |
| 9 月 r | 105.10 | 117.31 | 107.72 | 116.45 | 113.77 | 109.43 |
| 10 月 r | 104.99 | 117.64 | 107.58 | 114.94 | 115.95 | 107.32 |
| 11 月 | 104.27 | 116.04 | 107.45 | 115.55 | 116.26 | 114.11 |

年 增 率(%)

| | | | | | | |
|--------|-------------|-------------|-------------|--------------|-------------|-------------|
| 民國102年 | ... | ... | ... | ... | ... | ... |
| 民國103年 | 1.21 | 3.84 | 1.46 | 14.50 | 4.00 | 8.65 |
| 11 月 | 0.68 | 3.62 | 1.43 | 15.46 | 8.15 | 7.50 |
| 12 月 | 0.27 | 4.09 | 1.42 | 12.78 | 7.76 | 10.88 |
| 民國104年 | | | | | | |
| 1 月 | -1.18 | 4.50 | 2.64 | 11.84 | 9.86 | 12.14 |
| 2 月 | -0.53 | 2.76 | 0.01 | 11.41 | 7.19 | 11.66 |
| 3 月 | -0.84 | 0.97 | 1.37 | 2.43 | 7.82 | 2.96 |
| 4 月 | -0.90 | 0.92 | 0.93 | -2.31 | 7.26 | 0.40 |
| 5 月 | -0.75 | 0.12 | 1.56 | -3.53 | 5.65 | -2.49 |
| 6 月 | -0.48 | 1.52 | 1.00 | 0.15 | 4.96 | -14.34 |
| 7 月 | -0.66 | 1.11 | 2.68 | -0.16 | 4.87 | -11.73 |
| 8 月 r | -0.38 | 2.59 | 0.98 | 0.39 | 2.50 | -8.12 |
| 9 月 r | 0.37 | 5.50 | 2.12 | -0.08 | 2.23 | -0.03 |
| 10 月 r | 0.24 | 4.74 | 1.90 | -2.47 | 3.21 | -8.11 |
| 11 月 | 0.54 | 4.99 | 1.51 | -2.82 | 3.42 | 7.03 |

Table 2 Indices of Consumer Price in Taichung - Basic Group

| 水產品 | 加工水產品 | 蔬 菜 | 加工蔬菜 | 水 果 | 加工水果 | Year & Month |
|------------------------|-----------------------------|---------------|-------------------------|---------------|---------------------|---------------------|
| Fish & Seafood | Processed Fish & Seafood | Vegetables | Processed Vegetables | Fruits | Processed Fruits | |
| <i>17.38</i> | <i>3.91</i> | <i>20.41</i> | <i>4.85</i> | <i>23.55</i> | <i>0.66</i> | <i>Weights</i> |
| <i>20</i> | <i>4</i> | <i>43</i> | <i>6</i> | <i>24</i> | <i>2</i> | <i>No. of Items</i> |
| Fixed Index | | | | | | |
| Base Period : 2011=100 | | | | | | |
| 104.86 | 100.81 | 125.96 | 105.70 | 104.16 | 99.12 | 2013 |
| 112.13 | 100.27 | 120.91 | 115.15 | 112.22 | 98.17 | 2014 |
| 111.62 | 100.78 | 125.78 | 116.19 | 113.17 | 99.54 | Nov. |
| 111.37 | 100.65 | 129.13 | 117.40 | 113.35 | 99.20 | Dec. |
| 2015 | | | | | | |
| 112.67 | 100.02 | 118.76 | 116.75 | 117.75 | 98.14 | Jan. |
| 118.63 | 99.76 | 99.07 | 116.55 | 116.76 | 96.32 | Feb. |
| 115.51 | 100.02 | 96.72 | 115.97 | 115.14 | 98.57 | Mar. |
| 114.51 | 99.97 | 115.92 | 115.25 | 105.48 | 98.79 | Apr. |
| 111.88 | 99.60 | 120.78 | 116.16 | 103.63 | 98.07 | May |
| 111.94 | 100.10 | 139.22 | 115.17 | 99.62 | 99.76 | Jun. |
| 113.16 | 100.41 | 129.49 | 115.38 | 95.23 | 99.10 | Jul. |
| 113.11 | 99.83 | 165.16 | 114.90 | 107.46 | 99.56 | r Aug. |
| 113.43 | 100.36 | 190.77 | 114.48 | 124.60 | 103.07 | r Sep. |
| 113.55 | 101.17 | 186.44 | 115.58 | 130.87 | 102.49 | r Oct. |
| 112.93 | 102.04 | 165.71 | 114.04 | 131.03 | 102.59 | Nov. |
| Annual Change (%) | | | | | | |
| ... | ... | ... | ... | ... | ... | 2013 |
| 6.93 | -0.54 | -4.01 | 8.94 | 7.74 | -0.96 | 2014 |
| 6.48 | 1.71 | -1.05 | 8.55 | -0.10 | 1.05 | Nov. |
| 4.67 | 1.82 | 8.90 | 9.05 | -2.36 | 0.58 | Dec. |
| 2015 | | | | | | |
| 0.12 | 2.18 | 24.21 | 4.95 | -2.93 | -0.47 | Jan. |
| 4.84 | 1.92 | 6.33 | 3.34 | -3.69 | -1.11 | Feb. |
| 3.84 | 1.15 | -2.29 | 2.41 | -7.50 | 1.98 | Mar. |
| 2.76 | 0.46 | 13.09 | 0.46 | -11.41 | 2.44 | Apr. |
| -0.66 | -0.22 | 5.42 | 0.29 | -9.73 | -1.07 | May |
| -0.74 | -0.32 | 8.60 | -0.66 | 0.50 | 1.14 | Jun. |
| 0.22 | -1.87 | 1.52 | -0.35 | -0.03 | 3.23 | Jul. |
| 1.03 | -2.38 | 13.95 | -0.25 | 4.80 | 1.52 | r Aug. |
| 1.08 | -0.94 | 34.96 | -1.78 | 14.37 | 4.03 | r Sep. |
| 1.65 | -0.34 | 25.07 | -1.16 | 15.38 | 3.29 | r Oct. |
| 1.17 | 1.25 | 31.75 | -1.85 | 15.78 | 3.06 | Nov. |

表2 臺中市消費者物價指數—基本分類(續1)

| 年 月 別 | 乳 類 Dairy Products | 食 用 油 Edible Oil | 調 味 品 Condiments | 酒 Alcoholic Beverages | 非酒精性 飲料及材料 Nonalcoholic Beverages & Beverage Materials | 調 理 食 品 Cooked Food |
|-------|-----------------------|---------------------|---------------------|--------------------------|-----------------------------------------------------------------|------------------------|
| 權 數 | 11.25 | 1.82 | 2.91 | 8.06 | 9.55 | 6.85 |
| 項 數 | 4 | 3 | 5 | 4 | 10 | 6 |

定 基 指 數

基期：民國100年=100

| | | | | | | |
|--------|---------------|---------------|---------------|---------------|---------------|---------------|
| 民國102年 | 104.98 | 100.75 | 100.85 | 100.24 | 101.43 | 102.73 |
| 民國103年 | 105.61 | 102.68 | 103.92 | 100.01 | 101.94 | 107.10 |
| 11 月 | 105.69 | 100.38 | 105.41 | 99.21 | 102.58 | 109.92 |
| 12 月 | 104.00 | 103.49 | 106.07 | 99.20 | 102.21 | 110.44 |
| 民國104年 | | | | | | |
| 1 月 | 105.16 | 102.27 | 105.99 | 98.66 | 103.50 | 110.68 |
| 2 月 | 102.65 | 99.03 | 103.96 | 98.63 | 102.84 | 110.63 |
| 3 月 | 104.80 | 101.94 | 105.65 | 99.51 | 103.91 | 112.10 |
| 4 月 | 104.00 | 103.19 | 105.41 | 99.33 | 103.33 | 111.90 |
| 5 月 | 106.04 | 102.36 | 106.22 | 99.70 | 103.56 | 113.92 |
| 6 月 | 106.95 | 101.45 | 105.91 | 99.54 | 103.02 | 113.54 |
| 7 月 | 107.08 | 101.02 | 105.40 | 100.87 | 104.16 | 117.42 |
| 8 月 r | 107.43 | 99.99 | 105.52 | 100.17 | 104.06 | 113.90 |
| 9 月 r | 107.24 | 101.38 | 105.74 | 100.72 | 103.19 | 115.81 |
| 10 月 r | 106.75 | 103.01 | 106.68 | 100.95 | 105.98 | 118.37 |
| 11 月 | 105.66 | 103.07 | 108.31 | 100.65 | 105.65 | 118.20 |

年 增 率 (%)

| | | | | | | |
|--------|-------------|-------------|-------------|--------------|-------------|-------------|
| 民國102年 | ... | ... | ... | ... | ... | ... |
| 民國103年 | 0.60 | 1.92 | 3.04 | -0.23 | 0.50 | 4.25 |
| 11 月 | 0.40 | -1.56 | 3.57 | -0.49 | -0.18 | 5.83 |
| 12 月 | -1.26 | 3.01 | 3.96 | -0.96 | -0.51 | 7.08 |
| 民國104年 | | | | | | |
| 1 月 | -0.72 | -1.22 | 5.25 | -2.09 | 1.03 | 7.38 |
| 2 月 | -1.07 | -5.62 | 2.45 | -2.39 | 0.08 | 5.81 |
| 3 月 | 0.26 | -1.35 | 3.08 | -0.92 | 1.99 | 4.64 |
| 4 月 | -1.51 | 0.65 | 2.35 | -0.84 | 1.04 | 4.94 |
| 5 月 | 1.77 | -1.54 | 2.73 | 0.07 | 1.38 | 7.00 |
| 6 月 | 1.79 | -0.55 | 1.31 | -0.13 | 1.07 | 6.88 |
| 7 月 | 0.32 | -0.72 | 0.50 | 0.74 | 3.80 | 9.69 |
| 8 月 r | 0.34 | -1.48 | 0.71 | -0.11 | 5.51 | 6.88 |
| 9 月 r | -0.48 | -1.69 | 0.24 | 0.53 | -0.34 | 7.02 |
| 10 月 r | -0.26 | 1.32 | 1.82 | 1.60 | 3.33 | 8.68 |
| 11 月 | -0.03 | 2.68 | 2.75 | 1.45 | 2.99 | 7.53 |

Table 2 Indices of Consumer Price in Taichung - Basic Group(Cont.1)

| 外食費 Food Away from Home | 其他食品 Other Food | 衣 著 類 Clothing | 成 衣 Garments | 鞋 類 Footwear | 衣 著 服 務 及 配 件 Apparel Services & Accessories | Year & Month |
|-------------------------------|--------------------|-------------------|-----------------|-----------------|-------------------------------------------------------|---------------------|
| 102.74 | 8.98 | 35.55 | 27.21 | 6.87 | 1.47 | Weights |
| 12 | 7 | 23 | 17 | 3 | 3 | No. of Items |
| Fixed Index | | | | | | |
| Base Period : 2011=100 | | | | | | |
| 103.81 | 104.34 | 101.00 | 101.75 | 98.82 | 98.95 | 2013 |
| 107.35 | 105.86 | 101.73 | 103.11 | 97.38 | 98.59 | 2014 |
| 108.50 | 105.68 | 105.37 | 108.09 | 96.97 | 97.28 | Nov. |
| 108.57 | 107.13 | 103.10 | 105.38 | 96.05 | 96.45 | Dec. |
| 2015 | | | | | | |
| 108.65 | 105.89 | 101.15 | 102.58 | 96.66 | 97.79 | Jan. |
| 108.63 | 103.63 | 97.30 | 97.65 | 96.20 | 97.38 | Feb. |
| 108.65 | 106.80 | 96.17 | 96.62 | 94.32 | 98.06 | Mar. |
| 109.12 | 106.14 | 104.77 | 107.00 | 97.80 | 98.69 | Apr. |
| 109.25 | 106.16 | 103.94 | 105.51 | 99.41 | 98.23 | May |
| 109.10 | 106.84 | 101.87 | 102.97 | 98.55 | 99.03 | Jun. |
| 109.21 | 106.18 | 100.30 | 100.41 | 100.38 | 99.28 | Jul. |
| 109.19 | 104.99 | 98.45 | 97.87 | 101.34 | 96.69 | r Aug. |
| 109.53 | 107.02 | 97.51 | 96.86 | 99.79 | 99.79 | r Sep. |
| 109.52 | 107.82 | 106.75 | 110.28 | 95.64 | 96.64 | r Oct. |
| 109.56 | 107.11 | 106.05 | 108.69 | 97.90 | 97.94 | Nov. |
| Annual Change (%) | | | | | | |
| ... | ... | ... | ... | ... | ... | 2013 |
| 3.41 | 1.46 | 0.72 | 1.34 | -1.46 | -0.36 | 2014 |
| 3.96 | -1.19 | -0.34 | 0.09 | -2.20 | 0.02 | Nov. |
| 4.13 | 0.75 | -0.19 | 0.30 | -2.11 | -0.74 | Dec. |
| 2015 | | | | | | |
| 3.60 | 1.53 | 1.34 | 1.65 | 0.47 | -0.53 | Jan. |
| 3.05 | -2.68 | -0.07 | 0.05 | -0.06 | -2.37 | Feb. |
| 2.63 | -0.45 | 0.11 | 0.60 | -1.47 | -1.12 | Mar. |
| 2.21 | 0.50 | -0.75 | -1.32 | 1.67 | -0.66 | Apr. |
| 1.37 | 0.00 | -0.55 | -1.37 | 2.89 | -0.55 | May |
| 1.16 | 0.59 | -1.55 | -1.74 | -1.00 | -0.50 | Jun. |
| 1.10 | 1.95 | -1.31 | -1.91 | 0.90 | -0.39 | Jul. |
| 0.90 | 0.09 | -0.12 | -0.96 | 3.33 | -1.08 | r Aug. |
| 1.27 | 1.25 | -0.36 | -0.93 | 1.30 | 2.29 | r Sep. |
| 1.19 | 1.02 | -0.63 | 0.11 | -3.35 | -2.82 | r Oct. |
| 0.98 | 1.35 | 0.65 | 0.56 | 0.96 | 0.68 | Nov. |

表2 臺中市消費者物價指數—基本分類(續2)

| 年 月 別 | 居 住 類 Housing | 房 租 Residential Rent | 住宅維修費 Maintenance & Repair of Dwellings | 家庭用品 Household Appliances | 家庭管理費用 Household Operations | 水電燃氣 Water, Electricity & Gas Supply |
|-------|------------------|----------------------------|--------------------------------------------------|---------------------------------|-----------------------------------|-----------------------------------------------|
| 權 數 | 259.58 | 169.76 | 13.53 | 29.83 | 6.75 | 39.71 |
| 項 數 | 46 | 2 | 7 | 29 | 3 | 5 |

定 基 指 數

基期：民國100年=100

| | | | | | | |
|--------|--------|--------|--------|--------|--------|--------|
| 民國102年 | 102.11 | 101.32 | 102.28 | 101.95 | 99.05 | 106.33 |
| 民國103年 | 103.27 | 102.55 | 103.57 | 100.96 | 99.48 | 108.87 |
| 11 月 | 103.19 | 103.15 | 103.70 | 101.57 | 98.24 | 105.46 |
| 12 月 | 102.95 | 103.18 | 103.67 | 101.48 | 98.24 | 103.91 |
| 民國104年 | | | | | | |
| 1 月 | 100.27 | 103.54 | 103.63 | 101.17 | 98.13 | 85.09 |
| 2 月 | 100.82 | 104.35 | 103.68 | 100.76 | 104.07 | 84.48 |
| 3 月 | 102.81 | 104.38 | 104.03 | 101.85 | 98.13 | 97.42 |
| 4 月 | 102.95 | 105.68 | 104.09 | 102.14 | 98.13 | 92.55 |
| 5 月 | 103.33 | 105.81 | 104.15 | 101.68 | 98.13 | 94.83 |
| 6 月 | 104.83 | 105.86 | 104.27 | 101.19 | 99.84 | 104.47 |
| 7 月 | 104.87 | 105.87 | 104.51 | 101.71 | 98.13 | 104.45 |
| 8 月 r | 104.73 | 105.90 | 104.57 | 100.61 | 98.13 | 104.25 |
| 9 月 r | 104.66 | 106.04 | 104.51 | 100.61 | 100.27 | 102.84 |
| 10 月 r | 102.98 | 106.19 | 105.44 | 101.25 | 98.13 | 90.82 |
| 11 月 | 103.06 | 106.22 | 105.51 | 101.32 | 98.13 | 91.10 |

年 增 率 (%)

| | | | | | | |
|--------|-------|------|-------|-------|-------|--------|
| 民國102年 | ... | ... | ... | ... | ... | ... |
| 民國103年 | 1.14 | 1.21 | 1.26 | -0.97 | 0.43 | 2.39 |
| 11 月 | 0.85 | 1.25 | 1.39 | 0.28 | -0.78 | -0.26 |
| 12 月 | 0.46 | 1.19 | 0.26 | -0.08 | -0.78 | -1.82 |
| 民國104年 | | | | | | |
| 1 月 | -2.12 | 1.40 | 0.37 | 0.28 | -6.34 | -18.63 |
| 2 月 | -1.64 | 2.05 | 0.28 | -0.78 | 5.11 | -19.39 |
| 3 月 | 0.22 | 2.03 | 0.14 | 0.09 | -0.89 | -7.03 |
| 4 月 | 0.33 | 3.26 | 0.31 | 0.06 | -0.89 | -11.52 |
| 5 月 | 0.81 | 3.32 | -0.01 | 1.82 | -0.89 | -9.83 |
| 6 月 | 0.69 | 3.30 | 1.13 | 1.07 | -0.25 | -9.47 |
| 7 月 | 0.64 | 3.31 | 1.18 | 1.13 | -0.89 | -9.74 |
| 8 月 r | 0.18 | 3.24 | 0.96 | 0.56 | -0.89 | -11.50 |
| 9 月 r | 0.13 | 3.32 | 1.01 | 0.98 | 0.18 | -12.58 |
| 10 月 r | -0.08 | 3.46 | 1.80 | -0.69 | -0.11 | -14.74 |
| 11 月 | -0.13 | 2.98 | 1.75 | -0.25 | -0.11 | -13.62 |

Table 2 Indices of Consumer Price in Taichung - Basic Group (Cont. 2)

| 交通及 通訊類 Transportation & Communication | 交通設備 Equipment For Transportation & Communication | 油料費 Fuels & Lubricants | 交通服務及維修零件 Services and Vehicle Parts For Transportation & Communication | 醫藥保健類 Health | 醫療費用 Medical Care Services | Year & Month |
|-------------------------------------------------|------------------------------------------------------------|------------------------------|----------------------------------------------------------------------------------|-----------------|----------------------------------|---------------------|
| 160.35 | 31.83 | 45.79 | 82.73 | 47.59 | 32.39 | Weights |
| 31 | 5 | 5 | 21 | 22 | 9 | No. of Items |

Fixed Index

Base Period : 2011=100

| | | | | | | |
|---------------|---------------|---------------|--------------|---------------|---------------|-------------|
| 101.35 | 102.88 | 108.58 | 97.13 | 102.25 | 102.20 | 2013 |
| 99.80 | 100.83 | 105.33 | 96.72 | 102.74 | 102.33 | 2014 |
| 97.08 | 100.51 | 95.53 | 97.01 | 102.69 | 102.34 | Nov. |
| 94.46 | 99.73 | 86.91 | 97.04 | 102.56 | 102.34 | Dec. |
| | | | | | | 2015 |
| 91.64 | 99.37 | 77.47 | 96.97 | 102.67 | 102.34 | Jan. |
| 92.20 | 99.87 | 78.25 | 97.42 | 102.58 | 102.34 | Feb. |
| 93.03 | 101.42 | 81.09 | 96.86 | 102.89 | 102.34 | Mar. |
| 93.20 | 102.05 | 81.59 | 96.66 | 102.69 | 102.33 | Apr. |
| 94.42 | 101.69 | 85.86 | 96.79 | 102.58 | 102.33 | May |
| 94.03 | 100.58 | 85.15 | 96.84 | 102.78 | 102.33 | Jun. |
| 93.49 | 100.29 | 82.80 | 97.22 | 102.94 | 102.45 | Jul. |
| 92.35 | 101.14 | 78.34 | 97.16 | 102.91 | 102.44 | r Aug. |
| 91.65 | 102.02 | 76.01 | 96.78 | 103.24 | 102.44 | r Sep. |
| 91.93 | 101.79 | 76.82 | 96.96 | 103.09 | 102.44 | r Oct. |
| 90.96 | 101.00 | 74.07 | 96.90 | 103.08 | 102.44 | Nov. |

Annual Change (%)

| | | | | | | |
|--------------|--------------|--------------|--------------|-------------|-------------|-------------|
| ... | ... | ... | ... | ... | ... | 2013 |
| -1.53 | -1.99 | -2.99 | -0.42 | 0.48 | 0.13 | 2014 |
| -3.36 | -1.38 | -11.44 | 0.88 | 0.36 | -0.03 | Nov. |
| -6.41 | -2.05 | -20.78 | 0.99 | 0.07 | -0.03 | Dec. |
| | | | | | | 2015 |
| -9.20 | -1.77 | -29.32 | 0.59 | 0.33 | -0.02 | Jan. |
| -8.68 | -1.76 | -28.41 | 1.03 | -0.05 | -0.02 | Feb. |
| -7.92 | 0.08 | -26.20 | 0.50 | 0.01 | -0.02 | Mar. |
| -7.61 | 0.96 | -25.40 | 0.21 | -0.16 | -0.03 | Apr. |
| -6.27 | 1.58 | -21.57 | 0.29 | -0.07 | 0.01 | May |
| -7.08 | 0.10 | -23.15 | 0.34 | -0.18 | 0.01 | Jun. |
| -7.60 | -0.62 | -24.49 | 0.27 | 0.02 | 0.17 | Jul. |
| -8.36 | -0.20 | -27.29 | 0.10 | 0.10 | 0.16 | r Aug. |
| -8.20 | 0.87 | -27.61 | -0.08 | 0.30 | 0.16 | r Sep. |
| -6.71 | 1.31 | -23.73 | -0.02 | 0.38 | 0.10 | r Oct. |
| -6.30 | 0.49 | -22.46 | -0.11 | 0.38 | 0.10 | Nov. |

表2 臺中市消費者物價指數—基本分類(續3完)

| 年 月 別 | 藥品及 保健食品 | 醫療保健 器材 | 教養娛樂類 | 教養費用 | 娛樂費用 | 雜項類 |
|-------|----------------------------|---------------------------------|------------------------------|-------------------------|---------------------------|--------------|
| | Medicines & Health Food | Medical Supplies & Appliance | Education & Entertainment | Educational Expenses | Entertainment Expenses | |
| 權 數 | 11.13 | 4.07 | 163.52 | 95.02 | 68.50 | 68.22 |
| 項 數 | 9 | 4 | 49 | 24 | 25 | 28 |

定基指數

基期：民國100年=100

| | | | | | | |
|--------|---------------|--------------|---------------|--------------|---------------|---------------|
| 民國102年 | 103.08 | 99.49 | 100.88 | 99.46 | 102.85 | 102.57 |
| 民國103年 | 105.29 | 98.21 | 100.92 | 99.10 | 103.46 | 103.39 |
| 11 月 | 105.52 | 96.84 | 99.78 | 98.82 | 101.12 | 102.78 |
| 12 月 | 104.94 | 96.87 | 100.04 | 98.80 | 101.77 | 102.92 |
| 民國104年 | | | | | | |
| 1 月 | 105.49 | 96.77 | 99.95 | 98.89 | 101.42 | 103.10 |
| 2 月 | 105.11 | 96.73 | 102.63 | 98.68 | 108.13 | 107.38 |
| 3 月 | 105.77 | 98.49 | 100.29 | 98.70 | 102.50 | 103.08 |
| 4 月 | 104.96 | 98.56 | 101.10 | 98.66 | 104.51 | 103.04 |
| 5 月 | 104.50 | 98.45 | 100.80 | 98.45 | 104.08 | 102.84 |
| 6 月 | 105.25 | 98.81 | 101.45 | 98.76 | 105.20 | 103.13 |
| 7 月 | 105.62 | 98.71 | 102.31 | 98.79 | 107.22 | 102.81 |
| 8 月 r | 105.41 | 98.92 | 102.52 | 99.03 | 107.38 | 102.61 |
| 9 月 r | 106.85 | 98.79 | 101.61 | 98.99 | 105.26 | 103.18 |
| 10 月 r | 106.31 | 98.59 | 101.40 | 99.12 | 104.59 | 101.80 |
| 11 月 | 106.27 | 98.58 | 100.08 | 99.04 | 101.54 | 103.05 |

年 增 率(%)

| | | | | | | |
|--------|-------------|--------------|-------------|--------------|-------------|-------------|
| 民國102年 | ... | ... | ... | ... | ... | ... |
| 民國103年 | 2.14 | -1.29 | 0.04 | -0.36 | 0.59 | 0.80 |
| 11 月 | 2.41 | -2.29 | -0.51 | -0.35 | -0.72 | 0.94 |
| 12 月 | 1.06 | -1.96 | 0.02 | -0.42 | 0.61 | 0.41 |
| 民國104年 | | | | | | |
| 1 月 | 2.18 | -1.95 | -1.31 | -0.49 | -2.42 | -3.88 |
| 2 月 | 0.53 | -1.93 | 1.44 | -0.51 | 4.02 | 3.79 |
| 3 月 | 0.15 | -0.21 | 0.60 | -0.38 | 1.96 | -0.46 |
| 4 月 | -0.49 | -0.16 | 0.13 | -0.37 | 0.82 | -0.56 |
| 5 月 | -0.39 | 0.17 | 0.21 | -0.75 | 1.50 | -0.39 |
| 6 月 | -0.90 | 0.40 | 0.65 | -0.38 | 2.05 | -0.29 |
| 7 月 | -0.50 | 0.37 | 0.66 | -0.38 | 2.03 | -0.23 |
| 8 月 r | -0.24 | 0.51 | 0.82 | -0.07 | 1.97 | 0.01 |
| 9 月 r | 0.74 | 0.15 | 0.18 | -0.28 | 0.79 | 0.15 |
| 10 月 r | 1.08 | 0.68 | -0.56 | 0.13 | -1.44 | 0.03 |
| 11 月 | 0.71 | 1.80 | 0.30 | 0.22 | 0.42 | 0.26 |

Table 2 Indices of Consumer Price in Taichung - Basic Group (Cont. 3 End)

| 香菸及 檳榔 Tobacco & Betelnut | 美容及衛生 用品 Cosmetic Items | 個人隨身 用品 Personal Effects | 個人服務 Services For Nursery & Nursing Care | 理容服務費 Services For Personal Care | 其 他 Others | Year & Month |
|------------------------------------|----------------------------------|-----------------------------------|---------------------------------------------------|----------------------------------------|---------------|---------------------|
| 12.47 | 19.08 | 5.46 | 6.12 | 15.23 | 9.86 | Weights |
| 2 | 10 | 4 | 2 | 3 | 7 | No. of Items |

Fixed Index

Base Period : 2011=100

| | | | | | | |
|---------------|---------------|--------------|--------------|---------------|---------------|-------------|
| 107.90 | 100.77 | 97.90 | 98.41 | 102.19 | 103.14 | 2013 |
| 110.89 | 100.31 | 95.69 | 98.90 | 104.80 | 102.83 | 2014 |
| 109.04 | 100.52 | 94.58 | 94.93 | 105.19 | 103.02 | Nov. |
| 110.14 | 100.35 | 94.71 | 94.93 | 105.19 | 102.91 | Dec. |
| | | | | | | 2015 |
| 110.94 | 99.91 | 96.40 | 94.93 | 105.19 | 103.00 | Jan. |
| 112.15 | 98.89 | 96.14 | 141.84 | 105.64 | 102.92 | Feb. |
| 113.15 | 100.20 | 95.38 | 94.93 | 103.37 | 102.87 | Mar. |
| 114.04 | 99.73 | 94.78 | 94.93 | 103.37 | 102.75 | Apr. |
| 115.69 | 98.94 | 95.42 | 95.72 | 101.45 | 102.95 | May |
| 113.80 | 99.71 | 94.66 | 96.32 | 103.37 | 102.88 | Jun. |
| 111.02 | 100.24 | 95.25 | 96.34 | 103.37 | 102.83 | Jul. |
| 111.15 | 100.28 | 93.96 | 96.34 | 103.37 | 101.90 | r Aug. |
| 111.24 | 100.01 | 95.68 | 100.42 | 103.37 | 102.78 | r Sep. |
| 111.47 | 97.58 | 95.83 | 96.34 | 101.45 | 103.06 | r Oct. |
| 111.91 | 100.48 | 94.88 | 96.34 | 103.37 | 103.06 | Nov. |

Annual Change (%)

| | | | | | | |
|-------------|--------------|--------------|-------------|-------------|--------------|-------------|
| ... | ... | ... | ... | ... | ... | 2013 |
| 2.77 | -0.46 | -2.26 | 0.50 | 2.55 | -0.30 | 2014 |
| 0.69 | 1.25 | -0.96 | 1.13 | 2.03 | -0.13 | Nov. |
| 0.93 | -1.00 | -0.02 | 1.13 | 2.03 | -0.28 | Dec. |
| | | | | | | 2015 |
| 0.74 | -1.13 | 1.78 | -32.57 | 0.24 | 0.00 | Jan. |
| 1.00 | -1.79 | -0.05 | 51.10 | -0.88 | 0.42 | Feb. |
| 0.46 | -0.72 | -2.18 | 1.13 | -1.47 | 0.29 | Mar. |
| 0.49 | -1.25 | -0.96 | 1.13 | -1.47 | -0.02 | Apr. |
| 0.97 | -0.99 | -0.41 | 0.34 | -1.50 | 0.16 | May |
| 1.65 | -0.35 | -1.06 | -1.35 | -1.47 | 0.00 | Jun. |
| 1.30 | -0.55 | -1.86 | 1.49 | -1.47 | 0.12 | Jul. |
| 1.35 | 0.64 | -1.40 | 1.49 | -1.47 | -0.84 | r Aug. |
| 1.64 | -0.41 | -0.32 | 3.77 | -1.47 | -0.16 | r Sep. |
| 2.32 | -0.78 | 0.83 | 1.49 | -1.76 | 0.00 | r Oct. |
| 2.63 | -0.04 | 0.32 | 1.49 | -1.73 | 0.04 | Nov. |

表3 臺中市消費者物價指數—商品性質分類

| 年 月 別 | 總 指 數 General Index | 商 品 類 Commodity | | 非 耐 久 性 消 費 品 Non-durable Consumer Goods | | 半 耐 久 性 消 費 品 Semi-durable Consumer Goods | 耐 久 性 消 費 品 Durable Consumer Goods |
|-------|------------------------|----------------------------|------------------------------|---------------------------------------------|------------------------------|----------------------------------------------------|---------------------------------------------|
| | | 含 食 物 Including Food | 不 含 食 物 Excluding Food | 含 食 物 Including Food | 不 含 食 物 Excluding Food | | |
| | | 權 數 | 1,000.00 | 444.16 | 281.71 | | |
| 項 數 | 370 | 281 | 122 | 202 | 43 | 44 | 35 |

定 基 指 數

基期：民國100年=100

| | | | | | | | |
|--------|---------------|---------------|---------------|---------------|---------------|---------------|--------------|
| 民國102年 | 102.69 | 104.32 | 103.23 | 105.88 | 105.77 | 100.58 | 99.83 |
| 民國103年 | 103.93 | 105.59 | 102.69 | 108.17 | 105.72 | 100.94 | 97.74 |
| 11月 | 103.71 | 104.89 | 100.81 | 106.91 | 101.47 | 103.06 | 97.13 |
| 12月 | 103.29 | 103.81 | 98.79 | 105.69 | 98.26 | 101.71 | 96.78 |
| 民國104年 | | | | | | | |
| 1月 | 102.04 | 100.86 | 94.27 | 101.72 | 90.03 | 100.51 | 96.54 |
| 2月 | 102.51 | 99.74 | 93.77 | 100.59 | 90.08 | 97.99 | 96.56 |
| 3月 | 102.39 | 101.27 | 96.42 | 102.63 | 94.93 | 97.74 | 97.41 |
| 4月 | 102.91 | 101.58 | 96.96 | 102.00 | 93.68 | 102.74 | 97.81 |
| 5月 | 103.12 | 102.08 | 97.76 | 102.94 | 95.72 | 102.23 | 97.35 |
| 6月 | 103.83 | 103.43 | 98.69 | 105.20 | 98.19 | 100.98 | 97.11 |
| 7月 | 103.62 | 102.55 | 98.08 | 104.10 | 97.36 | 100.12 | 97.12 |
| 8月 r | 104.34 | 104.10 | 97.01 | 106.57 | 95.74 | 98.92 | 97.14 |
| 9月 r | 105.10 | 106.01 | 96.52 | 109.34 | 94.79 | 98.37 | 97.53 |
| 10月 r | 104.99 | 105.86 | 95.97 | 108.05 | 91.40 | 103.92 | 97.51 |
| 11月 | 104.27 | 104.67 | 95.61 | 106.48 | 91.04 | 103.52 | 97.20 |

年 增 率 (%)

| | | | | | | | |
|--------|-------------|-------------|--------------|-------------|--------------|-------------|--------------|
| 民國102年 | ... | ... | ... | ... | ... | ... | ... |
| 民國103年 | 1.21 | 1.22 | -0.52 | 2.16 | -0.05 | 0.36 | -2.09 |
| 11月 | 0.68 | -0.19 | -2.37 | 0.22 | -3.54 | -0.05 | -2.00 |
| 12月 | 0.27 | -1.26 | -4.50 | -1.30 | -7.50 | 0.02 | -2.14 |
| 民國104年 | | | | | | | |
| 1月 | -1.18 | -3.21 | -8.20 | -4.21 | -14.87 | 1.08 | -2.29 |
| 2月 | -0.53 | -4.32 | -8.50 | -5.53 | -14.91 | -0.25 | -2.25 |
| 3月 | -0.84 | -3.67 | -5.93 | -4.94 | -10.72 | 0.07 | -1.05 |
| 4月 | -0.90 | -3.90 | -6.37 | -5.35 | -11.77 | -0.59 | -0.37 |
| 5月 | -0.75 | -3.52 | -5.30 | -4.88 | -9.89 | -0.37 | -0.14 |
| 6月 | -0.48 | -2.89 | -5.72 | -3.87 | -10.29 | -0.99 | -0.14 |
| 7月 | -0.66 | -3.34 | -6.04 | -4.43 | -10.77 | -0.92 | -0.41 |
| 8月 r | -0.38 | -2.64 | -6.57 | -3.57 | -12.03 | -0.06 | -0.50 |
| 9月 r | 0.37 | -0.87 | -6.55 | -1.17 | -12.21 | -0.47 | 0.14 |
| 10月 r | 0.24 | -0.89 | -5.95 | -1.19 | -11.42 | -0.42 | 0.06 |
| 11月 | 0.54 | -0.21 | -5.16 | -0.40 | -10.28 | 0.45 | 0.07 |

**Table 3 Indices of Consumer Price in Taichung
- Commodity and Service Group**

| 服務類 Service | 外食費 Food Away from Home | 衣著服務 Clothing | 居住服務 Housing | 交通及 通訊服務 Transportation & Communication | 醫藥保健 服 務 Medical Care | 教養娛樂 服 務 Education & Entertainment | 雜項服務 Miscellaneous | Year & Month |
|----------------|-------------------------------|------------------|-----------------|--------------------------------------------------|--------------------------------|---------------------------------------------|-----------------------|--------------------|
| | 555.85 | 102.75 | 0.61 | 185.44 | 79.03 | 32.38 | 126.24 | 29.40 |
| | 89 | 12 | 2 | 9 | 19 | 9 | 27 | 11 |

Fixed Index

Base Period : 2011=100

| | | | | | | | | |
|---------------|---------------|--------------|---------------|--------------|---------------|---------------|---------------|-------------|
| 101.34 | 103.81 | 99.80 | 101.16 | 96.93 | 102.20 | 102.23 | 100.93 | 2013 |
| 102.56 | 107.35 | 98.98 | 102.38 | 96.47 | 102.33 | 102.88 | 102.25 | 2014 |
| 102.71 | 108.50 | 98.92 | 102.88 | 96.78 | 102.34 | 101.83 | 101.62 | Nov. |
| 102.82 | 108.57 | 98.87 | 102.91 | 96.79 | 102.34 | 102.20 | 101.62 | Dec. |
| | | | | | | | | 2015 |
| 102.92 | 108.65 | 99.03 | 103.24 | 96.80 | 102.34 | 102.10 | 101.62 | Jan. |
| 104.65 | 108.63 | 99.03 | 104.20 | 97.30 | 102.34 | 105.61 | 111.72 | Feb. |
| 103.23 | 108.65 | 99.03 | 104.01 | 96.60 | 102.34 | 102.64 | 100.69 | Mar. |
| 103.92 | 109.12 | 99.03 | 105.20 | 96.40 | 102.33 | 103.67 | 100.69 | Apr. |
| 103.89 | 109.25 | 99.03 | 105.32 | 96.52 | 102.33 | 103.41 | 99.86 | May |
| 104.10 | 109.10 | 99.03 | 105.42 | 96.60 | 102.33 | 103.97 | 100.98 | Jun. |
| 104.41 | 109.21 | 99.03 | 105.38 | 97.04 | 102.45 | 105.03 | 100.98 | Jul. |
| 104.47 | 109.19 | 99.03 | 105.40 | 96.96 | 102.44 | 105.31 | 100.98 | r Aug. |
| 104.32 | 109.53 | 99.03 | 105.61 | 96.57 | 102.44 | 104.13 | 101.84 | r Sep. |
| 104.24 | 109.52 | 99.03 | 105.66 | 96.75 | 102.44 | 103.98 | 99.99 | r Oct. |
| 103.90 | 109.56 | 99.03 | 105.69 | 96.69 | 102.44 | 102.24 | 100.98 | Nov. |

Annual Change (%)

| | | | | | | | | |
|-------------|-------------|--------------|-------------|--------------|-------------|-------------|-------------|-------------|
| ... | ... | ... | ... | ... | ... | ... | ... | 2013 |
| 1.20 | 3.41 | -0.82 | 1.21 | -0.47 | 0.13 | 0.64 | 1.31 | 2014 |
| 1.39 | 3.96 | 0.05 | 1.19 | 0.89 | -0.03 | 0.27 | 1.16 | Nov. |
| 1.53 | 4.13 | -0.11 | 1.05 | 0.91 | -0.03 | 0.90 | 1.16 | Dec. |
| | | | | | | | | 2015 |
| 0.45 | 3.60 | 0.17 | 1.05 | 0.60 | -0.02 | -0.69 | -8.66 | Jan. |
| 2.52 | 3.05 | 0.00 | 2.07 | 1.15 | -0.02 | 2.57 | 9.45 | Feb. |
| 1.47 | 2.63 | 0.16 | 1.83 | 0.49 | -0.02 | 1.40 | -0.51 | Mar. |
| 1.57 | 2.21 | 0.00 | 2.97 | 0.20 | -0.03 | 0.69 | -0.51 | Apr. |
| 1.52 | 1.37 | 0.00 | 3.02 | 0.28 | 0.01 | 1.09 | -0.68 | May |
| 1.51 | 1.16 | 0.00 | 3.02 | 0.34 | 0.01 | 1.27 | -1.00 | Jun. |
| 1.52 | 1.10 | 0.00 | 3.01 | 0.31 | 0.17 | 1.25 | -0.49 | Jul. |
| 1.47 | 0.90 | 0.00 | 2.94 | 0.18 | 0.16 | 1.36 | -0.49 | r Aug. |
| 1.40 | 1.27 | 0.00 | 3.05 | -0.02 | 0.16 | 0.60 | -0.03 | r Sep. |
| 1.15 | 1.19 | 0.00 | 3.16 | 0.03 | 0.10 | -0.47 | -0.64 | r Oct. |
| 1.16 | 0.98 | 0.11 | 2.73 | -0.09 | 0.10 | 0.40 | -0.63 | Nov. |

表4 臺中市消費者物價指數－購買頻度別分類
Table 4 Indices of Consumer Price in Taichung
- Frequency of Purchase Group

| 年 月 別 | 每月至少購買一次 Items to buy about once a month | 每季(未及每月)至少購買1次 Items to buy about once three months | 每半年(未及每季)至少購買1次 Items to buy about once six months | 每年(未及每半年)至少購買1次 Items to buy about once a year | 每年購買少於一次 Items to buy infrequently | Year & Month |
|---------------|---------------------------------------------|--------------------------------------------------------|-------------------------------------------------------|---------------------------------------------------|---------------------------------------|---------------------|
| 權 數 | 272.08 | 158.85 | 103.47 | 117.85 | 201.01 | Weights |
| 項 數 | 74 | 92 | 66 | 62 | 76 | No. of Items |
| 定 基 指 數 | | | Fixed Index | | | |
| 基期：民國100年=100 | | | Base Period：2011=100 | | | |
| 民國102年 | 104.75 | 103.79 | 102.49 | 101.55 | 100.89 | 2013 |
| 民國103年 | 106.87 | 105.90 | 103.86 | 102.25 | 100.51 | 2014 |
| 11月 | 106.78 | 104.89 | 104.00 | 102.81 | 99.53 | Nov. |
| 12月 | 105.19 | 105.07 | 103.53 | 102.77 | 99.68 | Dec. |
| 民國104年 | | | | | | 2015 |
| 1月 | 103.83 | 99.06 | 103.93 | 102.86 | 99.45 | Jan. |
| 2月 | 102.77 | 98.73 | 104.49 | 102.59 | 102.78 | Feb. |
| 3月 | 103.02 | 101.96 | 102.57 | 102.48 | 100.36 | Mar. |
| 4月 | 103.58 | 101.05 | 103.78 | 102.91 | 101.10 | Apr. |
| 5月 | 104.58 | 101.76 | 102.42 | 102.59 | 101.01 | May |
| 6月 | 104.75 | 105.17 | 103.49 | 102.97 | 100.80 | Jun. |
| 7月 | 104.33 | 103.70 | 103.86 | 102.93 | 101.32 | Jul. |
| 8月 r | 105.29 | 106.90 | 103.07 | 103.03 | 101.33 | r Aug. |
| 9月 r | 106.41 | 109.76 | 103.53 | 103.24 | 100.86 | r Sep. |
| 10月 r | 107.22 | 105.83 | 105.65 | 103.66 | 100.94 | r Oct. |
| 11月 | 106.56 | 103.88 | 105.01 | 104.08 | 99.84 | Nov. |
| 年 增 率(%) | | | Annual Change (%) | | | |
| 民國102年 | ... | ... | ... | ... | ... | 2013 |
| 民國103年 | 2.02 | 2.03 | 1.34 | 0.69 | -0.38 | 2014 |
| 11月 | 0.94 | 1.10 | 0.89 | 0.67 | -0.54 | Nov. |
| 12月 | -0.48 | 0.90 | 0.37 | 0.81 | -0.24 | Dec. |
| 民國104年 | | | | | | 2015 |
| 1月 | -1.13 | -4.26 | 0.18 | 1.25 | -2.87 | Jan. |
| 2月 | -2.34 | -4.74 | 1.54 | 0.27 | 1.88 | Feb. |
| 3月 | -3.20 | -2.29 | -0.03 | 0.39 | 0.43 | Mar. |
| 4月 | -2.92 | -3.32 | -1.77 | 0.59 | 0.50 | Apr. |
| 5月 | -2.73 | -3.38 | -1.54 | 0.74 | 0.81 | May |
| 6月 | -2.70 | -2.21 | -0.62 | 0.87 | 0.68 | Jun. |
| 7月 | -2.99 | -3.02 | -0.22 | 0.60 | 0.78 | Jul. |
| 8月 r | -2.81 | -1.85 | 0.11 | 0.85 | 0.70 | r Aug. |
| 9月 r | -1.53 | 0.66 | 0.42 | 0.95 | 0.31 | r Sep. |
| 10月 r | -0.70 | -1.15 | 0.06 | 1.13 | -0.13 | r Oct. |
| 11月 | -0.21 | -0.96 | 0.97 | 1.24 | 0.31 | Nov. |

註：因蔬果查價項目為月變動權，故表列權數為1月至12月平均資料。

表5 臺中市消費者物價指數－特殊分類

Table 5 Indices of Consumer Price in Taichung - Special Group

| 年 月 別 | 總指數 | | | | | | Year & Month | |
|---------------|-------------------|----------------------|------------------------------------------------------|-----------------------------------------------------------------|------------------------------------------------------------------------------------|--------------------------------------------|--------------|--|
| | 含食物 | 不含食物 | 不含蔬菜 水果 | 不含蔬果 及能源 | 不含蔬果水 產及能源 | 不含設算 租金 | | |
| | Including Food | Excluding Food | General Index Excluding Fruits & Vegetables | General Index Excluding Fruits、 Vegetables & Energy | General Index Excluding Fruits、 Vegetables、 Fish、Shellfish & Energy | General Index Excluding Imputed Rent | | |
| 權 數 | 1,000.00 | 734.81 | 956.04 | 875.51 | 858.13 | 853.26 | Weights | |
| 項 數 | 370 | 199 | 303 | 295 | 275 | 369 | No. of Items | |
| | | 定 基 指 數 | | | | Fixed Index | | |
| 基期：民國100年=100 | | Base Period：2011=100 | | | | | | |
| 民國102年 | 102.69 | 101.70 | 102.09 | 101.60 | 101.53 | 102.96 | 2013 | |
| 民國103年 | 103.93 | 101.93 | 103.29 | 102.98 | 102.79 | 104.20 | 2014 | |
| 11月 | 103.71 | 101.16 | 102.93 | 103.25 | 103.08 | 103.84 | Nov. | |
| 12月 | 103.29 | 100.46 | 102.42 | 103.21 | 103.04 | 103.34 | Dec. | |
| 民國104年 | | | | | | | 2015 | |
| 1月 | 102.04 | 98.81 | 101.23 | 103.26 | 103.07 | 101.81 | Jan. | |
| 2月 | 102.51 | 99.93 | 102.16 | 104.27 | 103.98 | 102.22 | Feb. | |
| 3月 | 102.39 | 99.86 | 102.13 | 103.50 | 103.25 | 102.07 | Mar. | |
| 4月 | 102.91 | 100.52 | 102.50 | 104.10 | 103.89 | 102.46 | Apr. | |
| 5月 | 103.12 | 100.79 | 102.66 | 103.95 | 103.78 | 102.68 | May | |
| 6月 | 103.83 | 101.32 | 103.11 | 104.03 | 103.87 | 103.51 | Jun. | |
| 7月 | 103.62 | 101.31 | 103.21 | 104.26 | 104.08 | 103.26 | Jul. | |
| 8月 r | 104.34 | 100.95 | 102.89 | 104.16 | 103.98 | 104.09 | r Aug. | |
| 9月 r | 105.10 | 100.61 | 102.72 | 104.16 | 103.97 | 104.97 | r Sep. | |
| 10月 r | 104.99 | 100.33 | 102.54 | 104.47 | 104.28 | 104.81 | r Oct. | |
| 11月 | 104.27 | 99.93 | 102.22 | 104.26 | 104.08 | 103.96 | Nov. | |
| | | 年 增 率 (%) | | | | Annual Change (%) | | |
| 民國102年 | ... | ... | ... | ... | ... | ... | 2013 | |
| 民國103年 | 1.21 | 0.23 | 1.18 | 1.36 | 1.24 | 1.20 | 2014 | |
| 11月 | 0.68 | -0.44 | 0.74 | 1.46 | 1.37 | 0.59 | Nov. | |
| 12月 | 0.27 | -1.19 | 0.13 | 1.40 | 1.33 | 0.12 | Dec. | |
| 民國104年 | | | | | | | 2015 | |
| 1月 | -1.18 | -3.32 | -1.63 | 0.71 | 0.73 | -1.62 | Jan. | |
| 2月 | -0.53 | -1.79 | -0.58 | 1.86 | 1.79 | -0.99 | Feb. | |
| 3月 | -0.84 | -1.55 | -0.61 | 1.13 | 1.07 | -1.34 | Mar. | |
| 4月 | -0.90 | -1.60 | -0.89 | 0.97 | 0.93 | -1.60 | Apr. | |
| 5月 | -0.75 | -1.09 | -0.65 | 0.95 | 0.98 | -1.44 | May | |
| 6月 | -0.48 | -1.25 | -0.74 | 0.96 | 1.00 | -1.12 | Jun. | |
| 7月 | -0.66 | -1.34 | -0.73 | 1.05 | 1.07 | -1.34 | Jul. | |
| 8月 r | -0.38 | -1.55 | -0.94 | 1.06 | 1.06 | -1.01 | r Aug. | |
| 9月 r | 0.37 | -1.64 | -0.99 | 1.04 | 1.04 | -0.12 | r Sep. | |
| 10月 r | 0.24 | -1.57 | -0.94 | 0.88 | 0.86 | -0.31 | r Oct. | |
| 11月 | 0.54 | -1.22 | -0.69 | 0.98 | 0.97 | 0.12 | Nov. | |

表 6 臺中市營造工程物價指數變動分析表

基期：民國100年=100

| 類別 | 項數 Item | 101年12月 相對重要性 (%) Relative Importance, December 2012 (%) | 本(104) 年11月份 指數 This Month Index | 本(104) 年10月份 指數 Previous Month Index | 與上月比較 Compared with Previous Month | |
|---------------|------------|----------------------------------------------------------------------------|-------------------------------------------------|-----------------------------------------------------|------------------------------------------|-------------------------------------------------------|
| | | | | | 漲跌率 Percent Change (%) | 對總指數 影響 Effects on General Index (百分點) |
| 總指數 | 115 | 1000.00 | 100.42 | 100.54 | -0.12 | -0.12 |
| 基本分類 | | | | | | |
| 一. 材料類 | 86 | 650.36 | 94.33 | 94.52 | -0.20 | -0.12 |
| 1. 水泥及其製品類 | 7 | 189.47 | 117.23 | 117.83 | -0.51 | -0.11 |
| 2. 砂石及級配類 | 3 | 13.90 | 118.51 | 118.51 | 0.00 | 0.00 |
| 3. 磚瓦瓷類 | 5 | 12.42 | 113.95 | 113.95 | 0.00 | 0.00 |
| 4. 金屬製品類 | 21 | 207.60 | 67.39 | 67.16 | 0.34 | 0.05 |
| 5. 木材及其製品類 | 5 | 20.55 | 103.73 | 103.73 | 0.00 | 0.00 |
| 6. 塑膠製品類 | 8 | 22.74 | 108.03 | 110.76 | -2.46 | -0.06 |
| 7. 油漆塗裝類 | 4 | 7.47 | 106.95 | 106.95 | 0.00 | 0.00 |
| 8. 機電設備類 | 16 | 102.02 | 95.69 | 95.74 | -0.05 | -0.01 |
| 9. 瀝青及其製品類 | 2 | 32.03 | 106.99 | 106.99 | 0.00 | 0.00 |
| 10. 雜項類 | 15 | 42.16 | 103.64 | 103.68 | -0.04 | 0.00 |
| 二. 勞務類 | 29 | 349.64 | 112.04 | 112.05 | -0.01 | 0.00 |
| 1. 工資類 | 12 | 246.61 | 114.91 | 114.91 | 0.00 | 0.00 |
| 2. 機具設備租金類 | 17 | 103.03 | 105.51 | 105.53 | -0.02 | 0.00 |
| 特殊分類 | | | | | | |
| 建築工程類 | 105 | 1000.00 | 98.57 | 98.64 | -0.07 | -0.07 |
| 材料類 | 79 | 689.70 | 91.39 | 91.48 | -0.10 | -0.06 |
| 勞務類 | 26 | 310.30 | 114.85 | 114.86 | -0.01 | 0.00 |
| 土木工程類 | 87 | 1000.00 | 102.20 | 102.38 | -0.18 | -0.18 |
| 材料類 | 60 | 612.38 | 97.48 | 97.77 | -0.30 | -0.17 |
| 勞務類 | 27 | 387.62 | 109.85 | 109.85 | 0.00 | 0.00 |

Table 6 The Changes of Construction Cost Indices in Taichung

Base Period : 2011=100

| 與上年同月比較 Compared with the Same Month of Previous Year | | 本(104)年前11月指數平均與上年同期比較 Compared with the Same Period (JAN.-NOV.) of Previous Year | | | | Groups |
|----------------------------------------------------------|------------------------------------------|--------------------------------------------------------------------------------------|-----------------------------------|---------------------------|------------------------------------------|---------------------------------------|
| 漲跌率 Percent Change (%) | 對總指數影響 Effects on General Index (百分點) | 本年平均 This Period (Average) | 上年平均 Previous Period (Average) | 漲跌率 Percent Change (%) | 對總指數影響 Effects on General Index (百分點) | |
| -4.40 | -4.40 | 102.55 | 104.55 | -1.92 | -1.92 | General Index |
| | | | | | | The Basic Group |
| -7.27 | -4.62 | 97.62 | 102.39 | -4.66 | -3.00 | I. Materials |
| -1.38 | -0.28 | 118.64 | 117.28 | 1.17 | 0.23 | 1.Cement & Related Products |
| 2.20 | 0.03 | 118.47 | 113.93 | 3.98 | 0.06 | 2.Sand & Crushed Stone |
| 0.99 | 0.01 | 113.85 | 112.14 | 1.53 | 0.02 | 3.Brick & Tiles |
| -20.91 | -3.90 | 74.84 | 88.45 | -15.38 | -2.99 | 4.Metal Products |
| -2.48 | -0.05 | 105.48 | 105.17 | 0.29 | 0.01 | 5.Timber & Related Products |
| -3.03 | -0.07 | 110.30 | 111.36 | -0.95 | -0.02 | 6.Plastic Products |
| -0.16 | 0.00 | 107.05 | 107.12 | -0.07 | 0.00 | 7.Paints |
| -3.09 | -0.30 | 96.33 | 98.77 | -2.47 | -0.24 | 8.Electrical Equipment & Apparatus |
| -1.06 | -0.03 | 107.27 | 108.59 | -1.22 | -0.04 | 9.Asphalt & Related |
| -0.86 | -0.03 | 104.51 | 105.13 | -0.59 | -0.02 | 10.Miscellaneous Products |
| 0.60 | 0.22 | 111.95 | 108.68 | 3.01 | 1.08 | II. Services |
| 0.53 | 0.14 | 114.73 | 110.75 | 3.59 | 0.92 | 1.Wages |
| 0.79 | 0.08 | 105.61 | 103.99 | 1.56 | 0.16 | 2.Equipment Rent |
| -5.08 | -5.08 | 100.98 | 103.47 | -2.41 | -2.41 | Building Construction |
| -7.98 | -5.33 | 94.90 | 100.27 | -5.36 | -3.63 | Materials |
| 0.75 | 0.25 | 114.72 | 110.54 | 3.78 | 1.22 | Services |
| -3.76 | -3.76 | 104.05 | 105.58 | -1.45 | -1.45 | Civil Engineering Construction |
| -6.54 | -3.95 | 100.52 | 104.63 | -3.92 | -2.39 | Materials |
| 0.48 | 0.19 | 109.79 | 107.21 | 2.40 | 0.94 | Services |

表7 臺中市營造工程物價基本分類指數

| 年月別 | 總指數 | | | | | | |
|-----|---------------|------------------|------------------------------------------------|------------------------------------------|--------------------------|--------------------------------|------------------------------------------------|
| | General Index | 材料類 Materials | 水泥及其 製品類 Cement & Related Products | 砂石及 級配類 Sand & Crushed Stone | 磚瓦瓷類 Brick & Tiles | 金屬 製品類 Metal Products | 木材及其 製品類 Timber & Related Products |
| 權數 | 1000.00 | 657.32 | 178.49 | 13.29 | 11.56 | 226.95 | 21.14 |
| 項數 | 115 | 86 | 7 | 3 | 5 | 21 | 5 |

定 基 指 數

基期：民國100年=100

| | | | | | | | |
|--------|--------|--------|--------|--------|--------|-------|--------|
| 民國102年 | 100.94 | 99.80 | 108.13 | 105.56 | 106.48 | 90.01 | 100.15 |
| 民國103年 | 104.57 | 102.30 | 117.41 | 114.19 | 112.22 | 88.07 | 105.28 |
| 11月 | 105.04 | 101.73 | 118.87 | 115.96 | 112.83 | 85.21 | 106.37 |
| 12月 | 104.74 | 101.27 | 118.90 | 116.96 | 113.08 | 83.97 | 106.46 |
| 民國104年 | | | | | | | |
| 1月 | 104.40 | 100.72 | 119.17 | 118.46 | 113.60 | 82.39 | 106.81 |
| 2月 | 103.87 | 99.82 | 119.36 | 118.46 | 113.60 | 80.66 | 106.81 |
| 3月 | 103.57 | 99.34 | 119.24 | 118.33 | 113.60 | 79.46 | 106.84 |
| 4月 | 103.67 | 99.26 | 119.22 | 118.36 | 113.95 | 78.89 | 106.84 |
| 5月 | 103.11 | 98.41 | 118.77 | 118.51 | 113.95 | 76.62 | 105.93 |
| 6月 | 103.09 | 98.34 | 118.90 | 118.51 | 113.95 | 75.73 | 105.61 |
| 7月 | 102.34 | 97.22 | 118.56 | 118.51 | 113.95 | 73.44 | 104.97 |
| 8月 | 101.56 | 96.02 | 118.42 | 118.51 | 113.95 | 70.89 | 104.60 |
| 9月 | 101.43 | 95.86 | 118.38 | 118.51 | 113.95 | 70.61 | 104.45 |
| 10月 | 100.54 | 94.52 | 117.83 | 118.51 | 113.95 | 67.16 | 103.73 |
| 11月 | 100.42 | 94.33 | 117.23 | 118.51 | 113.95 | 67.39 | 103.73 |

年 增 率 (%)

| | | | | | | | |
|--------|-------|-------|-------|------|------|--------|-------|
| 民國102年 | ... | ... | ... | ... | ... | ... | ... |
| 民國103年 | 3.60 | 2.51 | 8.58 | 8.18 | 5.39 | -2.16 | 5.12 |
| 11月 | 3.36 | 1.18 | 6.94 | 8.78 | 6.07 | -4.95 | 4.61 |
| 12月 | 2.71 | 0.19 | 5.75 | 8.50 | 5.31 | -6.63 | 4.19 |
| 民國104年 | | | | | | | |
| 1月 | 1.68 | -1.23 | 3.90 | 9.40 | 4.04 | -8.38 | 4.12 |
| 2月 | 1.01 | -1.81 | 4.04 | 8.65 | 1.60 | -8.94 | 3.02 |
| 3月 | 0.87 | -2.03 | 3.58 | 8.34 | 1.60 | -9.57 | 2.47 |
| 4月 | -0.21 | -2.84 | 1.78 | 4.28 | 1.91 | -11.26 | 1.59 |
| 5月 | -1.49 | -3.84 | 1.04 | 2.14 | 1.26 | -13.62 | 0.85 |
| 6月 | -2.17 | -4.35 | 0.97 | 1.97 | 1.26 | -14.82 | 0.47 |
| 7月 | -3.24 | -5.99 | 0.25 | 1.80 | 1.26 | -18.35 | -1.16 |
| 8月 | -4.20 | -7.30 | -0.06 | 1.72 | 0.99 | -21.02 | -1.55 |
| 9月 | -4.19 | -7.12 | -0.32 | 2.04 | 0.99 | -20.54 | -1.54 |
| 10月 | -4.48 | -7.40 | -0.70 | 2.20 | 0.99 | -22.13 | -2.30 |
| 11月 | -4.40 | -7.27 | -1.38 | 2.20 | 0.99 | -20.91 | -2.48 |

Table 7 Indices of Construction Cost in Taichung by Basic Group

| 塑膠 製品類 Plastic Products | 油漆 塗裝類 Paints | 機電 設備類 Electrical Equipment & Apparatus | 瀝青及其 製品類 Asphalt & Related | 雜項類 Miscellaneous Products | 勞務類 Services | 工資 Wages | 機具 設備租金 Equipment Rent | Year & Month |
|----------------------------------|---------------------|--------------------------------------------------------|-------------------------------------|----------------------------------|-----------------|---------------|---------------------------------|------------------------|
| 21.92 | 7.06 | 106.68 | 29.53 | 40.70 | 342.68 | 241.19 | 101.49 | Weights |
| 8 | 4 | 16 | 2 | 15 | 29 | 12 | 17 | No. of Items |
| Fixed Index | | | | | | | | |
| | | | | | | | | Base Period : 2011=100 |
| 108.75 | 106.98 | 98.56 | 108.52 | 103.74 | 103.12 | 103.63 | 102.15 | 2013 |
| 111.32 | 107.12 | 98.74 | 108.55 | 105.08 | 108.90 | 111.05 | 104.05 | 2014 |
| 111.40 | 107.12 | 98.74 | 108.14 | 104.54 | 111.37 | 114.30 | 104.68 | Nov. |
| 110.86 | 107.12 | 98.46 | 108.14 | 104.53 | 111.37 | 114.30 | 104.69 | Dec. |
| 2015 | | | | | | | | |
| 109.60 | 107.12 | 97.93 | 108.14 | 104.57 | 111.43 | 114.32 | 104.84 | Jan. |
| 109.78 | 107.12 | 95.71 | 108.14 | 104.54 | 111.61 | 114.32 | 105.45 | Feb. |
| 110.13 | 107.12 | 95.60 | 107.75 | 104.51 | 111.66 | 114.32 | 105.61 | Mar. |
| 110.53 | 107.12 | 96.78 | 106.99 | 103.70 | 112.09 | 114.83 | 105.85 | Apr. |
| 110.97 | 107.12 | 97.32 | 106.99 | 103.65 | 112.09 | 114.83 | 105.85 | May |
| 110.79 | 107.12 | 98.12 | 106.99 | 105.24 | 112.16 | 114.91 | 105.90 | Jun. |
| 110.85 | 107.00 | 96.82 | 106.99 | 105.19 | 112.14 | 114.91 | 105.82 | Jul. |
| 110.95 | 106.95 | 95.13 | 106.99 | 105.37 | 112.14 | 114.91 | 105.82 | Aug. |
| 110.95 | 106.95 | 94.81 | 106.99 | 105.49 | 112.05 | 114.91 | 105.53 | Sep. |
| 110.76 | 106.95 | 95.74 | 106.99 | 103.68 | 112.05 | 114.91 | 105.53 | Oct. |
| 108.03 | 106.95 | 95.69 | 106.99 | 103.64 | 112.04 | 114.91 | 105.51 | Nov. |
| Annual Change (%) | | | | | | | | |
| ... | ... | ... | ... | ... | ... | ... | ... | 2013 |
| 2.36 | 0.13 | 0.18 | 0.03 | 1.29 | 5.61 | 7.16 | 1.86 | 2014 |
| 1.70 | 0.00 | 0.38 | -0.62 | 1.47 | 7.39 | 9.61 | 2.04 | Nov. |
| 1.09 | 0.00 | 0.44 | -0.62 | 0.09 | 7.39 | 9.61 | 2.05 | Dec. |
| 2015 | | | | | | | | |
| -0.98 | 0.00 | -1.22 | -0.62 | 0.03 | 7.09 | 9.19 | 2.06 | Jan. |
| -1.17 | 0.00 | -3.74 | -0.62 | -0.11 | 6.23 | 7.89 | 2.22 | Feb. |
| -0.86 | 0.00 | -3.25 | -0.81 | 0.59 | 6.20 | 7.89 | 2.12 | Mar. |
| -0.22 | 0.00 | -0.54 | -1.51 | 0.17 | 4.57 | 5.52 | 2.20 | Apr. |
| 0.15 | 0.00 | -0.36 | -1.51 | -0.31 | 2.73 | 3.10 | 1.80 | May |
| -0.51 | 0.00 | -0.55 | -1.51 | -1.20 | 1.70 | 1.65 | 1.85 | Jun. |
| -1.09 | -0.11 | -2.01 | -1.51 | -1.47 | 1.69 | 1.65 | 1.77 | Jul. |
| -1.00 | -0.16 | -4.73 | -1.51 | -1.28 | 1.34 | 1.48 | 0.96 | Aug. |
| -0.88 | -0.16 | -4.44 | -1.51 | -1.06 | 0.99 | 1.12 | 0.69 | Sep. |
| -0.89 | -0.16 | -3.14 | -1.21 | -0.89 | 0.63 | 0.61 | 0.69 | Oct. |
| -3.03 | -0.16 | -3.09 | -1.06 | -0.86 | 0.60 | 0.53 | 0.79 | Nov. |

表8 臺中市營造工程物價工程種類別分類指數

| 年 月 別 | 建築工程類 | | | | |
|---------------|-----------------------|------------------|---------------------------------------------|-----------------------------------|-----------------------|
| | Building Construction | 材料類 Materials | 水泥及其 製品類 Cement & Related Products | 砂石及級配類 Sand & Crushed Stone | 磚瓦瓷類 Brick & Tiles |
| 權 數 | 1000.00 | 698.41 | 128.96 | 10.04 | 23.19 |
| 項 數 | 105 | 79 | 7 | 2 | 5 |
| 定 基 指 數 | | | | | |
| 基期：民國100年=100 | | | | | |
| 民國102年 | 100.00 | 98.44 | 108.53 | 105.12 | 106.47 |
| 民國103年 | 103.48 | 100.15 | 118.41 | 114.52 | 112.20 |
| 11月 | 103.85 | 99.31 | 120.04 | 116.49 | 112.81 |
| 12月 | 103.51 | 98.82 | 120.14 | 117.57 | 113.07 |
| 民國104年 | | | | | |
| 1月 | 103.13 | 98.23 | 120.40 | 119.72 | 113.59 |
| 2月 | 102.59 | 97.37 | 120.58 | 119.72 | 113.59 |
| 3月 | 102.22 | 96.81 | 120.56 | 119.57 | 113.59 |
| 4月 | 102.27 | 96.68 | 120.56 | 119.69 | 113.94 |
| 5月 | 101.59 | 95.72 | 120.18 | 119.91 | 113.94 |
| 6月 | 101.54 | 95.59 | 120.34 | 119.91 | 113.94 |
| 7月 | 100.71 | 94.42 | 119.97 | 119.91 | 113.94 |
| 8月 | 99.85 | 93.18 | 119.96 | 119.91 | 113.94 |
| 9月 | 99.71 | 93.02 | 119.92 | 119.91 | 113.94 |
| 10月 | 98.64 | 91.48 | 119.35 | 119.91 | 113.94 |
| 11月 | 98.57 | 91.39 | 118.70 | 119.91 | 113.94 |
| 年 增 率 (%) | | | | | |
| 民國102年 | ... | ... | ... | ... | ... |
| 民國103年 | 3.48 | 1.74 | 9.11 | 8.95 | 5.38 |
| 11月 | 3.26 | 0.39 | 7.34 | 9.48 | 6.06 |
| 12月 | 2.56 | -0.62 | 6.15 | 9.20 | 5.31 |
| 民國104年 | | | | | |
| 1月 | 1.54 | -1.85 | 4.29 | 10.55 | 4.04 |
| 2月 | 0.89 | -2.31 | 4.44 | 9.61 | 1.60 |
| 3月 | 0.74 | -2.58 | 4.02 | 9.17 | 1.60 |
| 4月 | -0.47 | -3.41 | 2.12 | 5.40 | 1.91 |
| 5月 | -1.99 | -4.54 | 1.37 | 3.20 | 1.27 |
| 6月 | -2.80 | -5.10 | 1.27 | 2.93 | 1.27 |
| 7月 | -3.99 | -6.85 | 0.51 | 2.65 | 1.27 |
| 8月 | -4.91 | -8.14 | 0.37 | 2.51 | 1.00 |
| 9月 | -4.86 | -7.86 | 0.08 | 2.79 | 1.00 |
| 10月 | -5.23 | -8.24 | -0.38 | 2.94 | 1.00 |
| 11月 | -5.08 | -7.98 | -1.12 | 2.94 | 1.00 |

**Table 8 Indices of Construction Cost in Taichung
by Kinds of Construction**

| 金屬製品類 Metal Products | 木材及其製品類 Timber & Related Products | 塑膠製品類 Plastic Products | 油漆塗裝類 Paints | 機電設備類 Electrical Equipment & Apparatus | Year & Month |
|-------------------------|-----------------------------------------|---------------------------|-----------------|-------------------------------------------------|---------------------|
| 280.88 | 26.23 | 19.06 | 12.89 | 137.15 | Weights |
| 18 | 5 | 7 | 4 | 16 | No. of Items |

Fixed Index

Base Period : 2011=100

| | | | | | |
|--------------|---------------|---------------|---------------|--------------|-------------|
| 90.80 | 101.21 | 108.12 | 107.02 | 98.70 | 2013 |
| 88.58 | 106.56 | 110.44 | 107.13 | 99.07 | 2014 |
| 85.49 | 107.63 | 110.64 | 107.13 | 99.24 | Nov. |
| 84.29 | 107.72 | 110.20 | 107.13 | 99.09 | Dec. |
| | | | | | 2015 |
| 82.70 | 108.15 | 109.78 | 107.13 | 98.80 | Jan. |
| 81.03 | 108.15 | 109.93 | 107.13 | 97.63 | Feb. |
| 79.78 | 108.19 | 110.21 | 107.13 | 97.32 | Mar. |
| 79.20 | 108.19 | 110.59 | 107.13 | 98.00 | Apr. |
| 76.87 | 107.44 | 111.07 | 107.13 | 98.28 | May |
| 75.99 | 107.15 | 110.94 | 107.13 | 98.81 | Jun. |
| 73.66 | 106.59 | 111.06 | 107.02 | 98.13 | Jul. |
| 70.99 | 106.35 | 111.29 | 106.96 | 97.23 | Aug. |
| 70.68 | 106.34 | 111.29 | 106.96 | 97.07 | Sep. |
| 67.24 | 105.74 | 111.18 | 106.96 | 97.56 | Oct. |
| 67.44 | 105.74 | 108.98 | 106.96 | 97.61 | Nov. |

Annual Change (%)

| | | | | | |
|--------------|-------------|-------------|-------------|-------------|-------------|
| ... | ... | ... | ... | ... | 2013 |
| -2.44 | 5.29 | 2.15 | 0.11 | 0.37 | 2014 |
| -5.35 | 4.61 | 1.72 | 0.00 | 0.63 | Nov. |
| -7.00 | 4.12 | 1.25 | 0.00 | 0.66 | Dec. |
| | | | | | 2015 |
| -8.76 | 4.12 | 0.10 | 0.00 | -0.18 | Jan. |
| -9.17 | 3.14 | -0.12 | 0.00 | -1.42 | Feb. |
| -9.80 | 2.53 | 0.14 | 0.00 | -1.44 | Mar. |
| -11.46 | 1.57 | 0.64 | 0.00 | -0.06 | Apr. |
| -13.86 | 1.09 | 1.01 | 0.00 | -0.33 | May |
| -15.09 | 0.70 | 0.48 | 0.00 | -0.38 | Jun. |
| -18.66 | -0.92 | -0.12 | -0.10 | -1.16 | Jul. |
| -21.45 | -1.17 | 0.09 | -0.16 | -2.61 | Aug. |
| -20.81 | -0.94 | 0.19 | -0.16 | -2.44 | Sep. |
| -22.29 | -1.57 | 0.23 | -0.16 | -1.75 | Oct. |
| -21.11 | -1.76 | -1.50 | -0.16 | -1.64 | Nov. |

表8 臺中市營造工程物價工程種類別分類指數(續1)

| 年 月 別 | 瀝青及其製品類 | 雜項類 | 勞務類 | 工資 | 機具設備租金 |
|---------------|-------------------|------------------------|----------|--------|----------------|
| | Asphalt & Related | Miscellaneous Products | Services | Wages | Equipment Rent |
| 權 數 | 1.19 | 58.82 | 301.59 | 252.24 | 49.35 |
| 項 數 | 1 | 14 | 26 | 12 | 14 |
| 定 基 指 數 | | | | | |
| 基期：民國100年=100 | | | | | |
| 民國102年 | 108.32 | 103.10 | 103.29 | 103.26 | 103.61 |
| 民國103年 | 108.63 | 104.43 | 110.83 | 111.57 | 107.26 |
| 11月 | 108.63 | 104.05 | 114.00 | 115.27 | 107.71 |
| 12月 | 108.63 | 104.03 | 114.00 | 115.27 | 107.71 |
| 民國104年 | | | | | |
| 1月 | 108.63 | 104.02 | 114.11 | 115.31 | 108.25 |
| 2月 | 108.63 | 103.98 | 114.34 | 115.31 | 109.64 |
| 3月 | 108.63 | 103.98 | 114.38 | 115.31 | 109.88 |
| 4月 | 108.63 | 103.36 | 114.85 | 115.76 | 110.43 |
| 5月 | 108.63 | 103.37 | 114.85 | 115.76 | 110.43 |
| 6月 | 108.63 | 104.66 | 114.97 | 115.90 | 110.44 |
| 7月 | 108.63 | 104.60 | 114.93 | 115.90 | 110.18 |
| 8月 | 108.63 | 104.75 | 114.93 | 115.90 | 110.18 |
| 9月 | 108.63 | 104.78 | 114.86 | 115.90 | 109.78 |
| 10月 | 108.63 | 103.35 | 114.86 | 115.90 | 109.78 |
| 11月 | 108.63 | 103.31 | 114.85 | 115.90 | 109.71 |
| 年 增 率 (%) | | | | | |
| 民國102年 | ... | ... | ... | ... | ... |
| 民國103年 | 0.28 | 1.29 | 7.30 | 8.04 | 3.53 |
| 11月 | 0.00 | 1.13 | 9.57 | 10.95 | 2.63 |
| 12月 | 0.00 | -0.07 | 9.57 | 10.95 | 2.63 |
| 民國104年 | | | | | |
| 1月 | 0.00 | -0.19 | 9.01 | 10.27 | 2.67 |
| 2月 | 0.00 | -0.27 | 7.88 | 8.81 | 3.13 |
| 3月 | 0.00 | 0.32 | 7.92 | 8.81 | 3.36 |
| 4月 | 0.00 | 0.14 | 5.80 | 6.21 | 3.70 |
| 5月 | 0.00 | 0.02 | 3.34 | 3.52 | 2.41 |
| 6月 | 0.00 | -0.72 | 1.98 | 1.90 | 2.42 |
| 7月 | 0.00 | -0.95 | 1.94 | 1.90 | 2.18 |
| 8月 | 0.00 | -0.81 | 1.80 | 1.73 | 2.13 |
| 9月 | 0.00 | -0.82 | 1.37 | 1.29 | 1.76 |
| 10月 | 0.00 | -0.69 | 0.86 | 0.70 | 1.76 |
| 11月 | 0.00 | -0.71 | 0.75 | 0.55 | 1.86 |

**Table 8 Indices of Construction Cost in Taichung
by Kinds of Construction(Cont.1)**

| 土木工程類 Civil Engineering Construction | 材料類 | 水泥及其製品類 | 砂石及級配類 | 磚瓦瓷類 | Year & Month |
|--------------------------------------------|---------------|------------------------------|-------------------------|---------------|---------------------|
| | Materials | Cement & Related Products | Sand & Crushed Stone | Brick & Tiles | |
| 1000.00 | 617.18 | 226.88 | 16.48 | 0.19 | Weights |
| 87 | 60 | 7 | 3 | 2 | No. of Items |

Fixed Index

Base Period : 2011=100

| | | | | | |
|---------------|---------------|---------------|---------------|---------------|-------------|
| 101.84 | 101.20 | 107.90 | 105.71 | 106.34 | 2013 |
| 105.61 | 104.56 | 116.85 | 113.84 | 112.92 | 2014 |
| 106.19 | 104.30 | 118.21 | 115.50 | 113.83 | Nov. |
| 105.92 | 103.86 | 118.21 | 116.46 | 113.83 | Dec. |
| | | | | | 2015 |
| 105.61 | 103.36 | 118.49 | 117.56 | 113.83 | Jan. |
| 105.10 | 102.42 | 118.67 | 117.56 | 113.83 | Feb. |
| 104.87 | 102.03 | 118.50 | 117.44 | 113.83 | Mar. |
| 105.01 | 102.00 | 118.47 | 117.41 | 113.83 | Apr. |
| 104.57 | 101.27 | 117.98 | 117.52 | 113.83 | May |
| 104.58 | 101.28 | 118.10 | 117.52 | 113.83 | Jun. |
| 103.91 | 100.20 | 117.76 | 117.52 | 113.83 | Jul. |
| 103.21 | 99.05 | 117.55 | 117.52 | 113.83 | Aug. |
| 103.08 | 98.90 | 117.51 | 117.52 | 113.83 | Sep. |
| 102.38 | 97.77 | 116.99 | 117.52 | 113.83 | Oct. |
| 102.20 | 97.48 | 116.41 | 117.52 | 113.83 | Nov. |

Annual Change (%)

| | | | | | |
|-------------|-------------|-------------|-------------|-------------|-------------|
| ... | ... | ... | ... | ... | 2013 |
| 3.70 | 3.32 | 8.30 | 7.70 | 6.19 | 2014 |
| 3.46 | 2.03 | 6.71 | 8.36 | 7.28 | Nov. |
| 2.84 | 1.05 | 5.54 | 8.07 | 6.22 | Dec. |
| | | | | | 2015 |
| 1.79 | -0.57 | 3.68 | 8.71 | 4.38 | Jan. |
| 1.13 | -1.28 | 3.82 | 8.07 | 1.83 | Feb. |
| 0.99 | -1.44 | 3.33 | 7.84 | 1.83 | Mar. |
| 0.04 | -2.22 | 1.59 | 3.60 | 1.83 | Apr. |
| -1.01 | -3.11 | 0.85 | 1.49 | 0.00 | May |
| -1.57 | -3.53 | 0.80 | 1.39 | 0.00 | Jun. |
| -2.52 | -5.08 | 0.11 | 1.28 | 0.00 | Jul. |
| -3.52 | -6.41 | -0.30 | 1.23 | 0.00 | Aug. |
| -3.56 | -6.33 | -0.56 | 1.57 | 0.00 | Sep. |
| -3.76 | -6.51 | -0.87 | 1.75 | 0.00 | Oct. |
| -3.76 | -6.54 | -1.52 | 1.75 | 0.00 | Nov. |

表8 臺中市營造工程物價工程種類別分類指數(續2完)

| 年 月 別 | 金屬製品類 | 木材及其製品類 | 塑膠製品類 | 油漆塗裝類 | 機電設備類 |
|-------|----------------|---------------------------|------------------|--------|----------------------------------|
| | Metal Products | Timber & Related Products | Plastic Products | Paints | Electrical Equipment & Apparatus |
| 權 數 | 174.27 | 16.16 | 24.72 | 1.36 | 76.91 |
| 項 數 | 16 | 4 | 5 | 3 | 8 |

定 基 指 數

基期：民國100年=100

| | | | | | |
|--------|-------|--------|--------|--------|-------|
| 民國102年 | 89.25 | 97.97 | 108.85 | 106.93 | 98.49 |
| 民國103年 | 87.75 | 102.71 | 111.60 | 107.30 | 98.32 |
| 11月 | 85.21 | 103.84 | 111.58 | 107.30 | 97.97 |
| 12月 | 83.91 | 103.92 | 110.98 | 107.30 | 97.48 |
| 民國104年 | | | | | |
| 1月 | 82.33 | 104.14 | 109.07 | 107.30 | 96.47 |
| 2月 | 80.52 | 104.14 | 109.28 | 107.30 | 92.27 |
| 3月 | 79.37 | 104.14 | 109.68 | 107.30 | 92.56 |
| 4月 | 78.82 | 104.14 | 110.09 | 107.30 | 94.68 |
| 5月 | 76.61 | 102.99 | 110.50 | 107.30 | 95.70 |
| 6月 | 75.72 | 102.61 | 110.29 | 107.30 | 97.01 |
| 7月 | 73.47 | 101.84 | 110.29 | 107.21 | 94.55 |
| 8月 | 71.09 | 101.28 | 110.29 | 107.16 | 91.35 |
| 9月 | 70.87 | 100.92 | 110.29 | 107.16 | 90.74 |
| 10月 | 67.39 | 100.00 | 110.04 | 107.16 | 92.51 |
| 11月 | 67.65 | 100.00 | 106.94 | 107.16 | 92.28 |

年 增 率 (%)

| | | | | | |
|--------|--------|-------|-------|-------|-------|
| 民國102年 | ... | ... | ... | ... | ... |
| 民國103年 | -1.68 | 4.84 | 2.53 | 0.35 | -0.17 |
| 11月 | -4.33 | 4.66 | 1.70 | 0.00 | -0.12 |
| 12月 | -6.05 | 4.31 | 0.98 | 0.00 | 0.04 |
| 民國104年 | | | | | |
| 1月 | -7.82 | 4.13 | -1.78 | 0.00 | -3.18 |
| 2月 | -8.55 | 2.83 | -1.95 | 0.00 | -8.05 |
| 3月 | -9.22 | 2.38 | -1.59 | 0.00 | -6.61 |
| 4月 | -10.96 | 1.62 | -0.86 | 0.00 | -1.48 |
| 5月 | -13.27 | 0.45 | -0.50 | 0.00 | -0.43 |
| 6月 | -14.41 | 0.08 | -1.24 | 0.00 | -0.85 |
| 7月 | -17.89 | -1.57 | -1.82 | -0.08 | -3.63 |
| 8月 | -20.37 | -2.19 | -1.82 | -0.13 | -8.72 |
| 9月 | -20.11 | -2.53 | -1.69 | -0.13 | -8.22 |
| 10月 | -21.88 | -3.51 | -1.74 | -0.13 | -5.76 |
| 11月 | -20.61 | -3.70 | -4.16 | -0.13 | -5.81 |

**Table 8 Indices of Construction Cost in Taichung
by Kinds of Construction(Cont.2 End)**

| 瀝青及其製品類 Asphalt & Related | 雜項類 Miscellaneous Products | 勞務類 Services | 工資 Wages | 機具設備租金 Equipment Rent | Year & Month |
|------------------------------|-------------------------------|-----------------|---------------|--------------------------|---------------------|
| <i>57.21</i> | <i>23.00</i> | <i>382.82</i> | <i>230.39</i> | <i>152.43</i> | <i>Weights</i> |
| <i>2</i> | <i>10</i> | <i>27</i> | <i>10</i> | <i>17</i> | <i>No. of Items</i> |

Fixed Index

Base Period : 2011=100

| | | | | | |
|---------------|---------------|---------------|---------------|---------------|-------------|
| 108.53 | 105.20 | 102.95 | 103.99 | 101.70 | 2013 |
| 108.55 | 106.55 | 107.39 | 110.48 | 103.04 | 2014 |
| 108.13 | 105.61 | 109.32 | 113.24 | 103.73 | Nov. |
| 108.13 | 105.63 | 109.32 | 113.24 | 103.74 | Dec. |
| | | | | | 2015 |
| 108.13 | 105.79 | 109.33 | 113.24 | 103.77 | Jan. |
| 108.13 | 105.78 | 109.48 | 113.24 | 104.13 | Feb. |
| 107.74 | 105.69 | 109.53 | 113.24 | 104.26 | Mar. |
| 106.95 | 104.39 | 109.94 | 113.82 | 104.41 | Apr. |
| 106.95 | 104.20 | 109.94 | 113.82 | 104.41 | May |
| 106.95 | 106.53 | 109.96 | 113.83 | 104.46 | Jun. |
| 106.95 | 106.51 | 109.96 | 113.83 | 104.45 | Jul. |
| 106.95 | 106.78 | 109.96 | 113.83 | 104.45 | Aug. |
| 106.95 | 107.12 | 109.86 | 113.83 | 104.20 | Sep. |
| 106.95 | 104.36 | 109.85 | 113.83 | 104.19 | Oct. |
| 106.95 | 104.30 | 109.85 | 113.83 | 104.18 | Nov. |

Annual Change (%)

| | | | | | |
|-------------|-------------|-------------|-------------|-------------|-------------|
| ... | ... | ... | ... | ... | 2013 |
| 0.02 | 1.29 | 4.31 | 6.24 | 1.32 | 2014 |
| -0.63 | 2.34 | 5.70 | 8.19 | 1.85 | Nov. |
| -0.63 | 0.47 | 5.70 | 8.19 | 1.86 | Dec. |
| | | | | | 2015 |
| -0.63 | 0.58 | 5.61 | 8.03 | 1.87 | Jan. |
| -0.63 | 0.27 | 4.96 | 6.89 | 1.93 | Feb. |
| -0.82 | 1.26 | 4.86 | 6.89 | 1.71 | Mar. |
| -1.55 | 0.26 | 3.60 | 4.79 | 1.71 | Apr. |
| -1.55 | -1.13 | 2.25 | 2.64 | 1.61 | May |
| -1.55 | -2.40 | 1.48 | 1.38 | 1.65 | Jun. |
| -1.55 | -2.75 | 1.48 | 1.38 | 1.64 | Jul. |
| -1.55 | -2.43 | 0.97 | 1.22 | 0.59 | Aug. |
| -1.55 | -1.64 | 0.71 | 0.92 | 0.35 | Sep. |
| -1.25 | -1.36 | 0.45 | 0.52 | 0.34 | Oct. |
| -1.09 | -1.24 | 0.48 | 0.52 | 0.43 | Nov. |

附錄

Appendix

附錄1 臺灣地區消費者物價基本分類指數

Appendix 1 Indices of Consumer Price by Basic Group in Taiwan Area

| 年月別 | 總指數 General Index | 食物類 Food | 衣著類 Clothing | 居住類 Housing | 交通及通訊類 Transportation & Communication | 醫藥保健類 Medicines & Medical Care | 教養娛樂類 Education & Entertainment | 雜項類 Miscellaneous | Year & Month |
|-----|----------------------|-------------|-----------------|----------------|------------------------------------------|-----------------------------------|------------------------------------|----------------------|--------------|
| 權數 | 1,000.00 | 251.94 | 37.68 | 271.35 | 153.36 | 49.24 | 168.44 | 67.99 | Weights |
| 項數 | 370 | 171 | 23 | 46 | 31 | 22 | 49 | 28 | No. of Items |

定基指數

Fixed Index

基期：民國100年=100

Base Period : 2011=100

| | | | | | | | | | |
|--------|--------|--------|--------|--------|--------|--------|--------|--------|------|
| 民國 95年 | 93.48 | 87.43 | 92.78 | 96.60 | 96.01 | 91.31 | 99.42 | 90.05 | 2006 |
| 民國 96年 | 95.16 | 89.93 | 95.35 | 97.54 | 97.66 | 94.94 | 100.02 | 91.72 | 2007 |
| 民國 97年 | 98.51 | 97.62 | 96.29 | 99.04 | 99.94 | 96.99 | 101.33 | 93.25 | 2008 |
| 民國 98年 | 97.66 | 97.19 | 95.58 | 98.70 | 95.94 | 97.57 | 99.53 | 95.80 | 2009 |
| 民國 99年 | 98.60 | 97.79 | 97.20 | 99.15 | 98.61 | 98.21 | 99.48 | 98.62 | 2010 |
| 民國100年 | 100.00 | 100.00 | 100.00 | 100.00 | 100.00 | 100.00 | 100.00 | 100.00 | 2011 |
| 民國101年 | 101.93 | 104.16 | 102.52 | 101.13 | 100.44 | 100.86 | 100.68 | 102.30 | 2012 |
| 民國102年 | 102.74 | 105.48 | 102.33 | 102.05 | 100.90 | 102.05 | 101.01 | 102.69 | 2013 |
| 民國103年 | 103.97 | 109.42 | 103.64 | 102.95 | 99.71 | 102.65 | 100.94 | 104.18 | 2014 |
| 11月 | 103.92 | 110.95 | 108.95 | 102.67 | 97.61 | 102.69 | 99.83 | 103.41 | Nov. |
| 12月 | 103.56 | 111.44 | 106.14 | 102.43 | 95.55 | 102.60 | 99.81 | 103.53 | Dec. |
| 民國104年 | | | | | | | | | 2015 |
| 1月 | 102.29 | 111.07 | 102.39 | 99.85 | 93.44 | 102.70 | 99.61 | 103.70 | Jan. |
| 2月 | 102.65 | 109.58 | 98.33 | 100.00 | 94.05 | 102.63 | 102.02 | 108.97 | Feb. |
| 3月 | 102.41 | 109.36 | 96.52 | 101.83 | 94.31 | 102.87 | 99.97 | 104.24 | Mar. |
| 4月 | 102.89 | 109.75 | 108.24 | 101.20 | 94.48 | 102.69 | 100.57 | 104.23 | Apr. |
| 5月 | 103.14 | 109.96 | 106.46 | 101.55 | 95.57 | 102.61 | 100.53 | 104.27 | May |
| 6月 | 103.84 | 111.02 | 104.05 | 103.00 | 95.34 | 102.81 | 101.26 | 104.75 | Jun. |
| 7月 | 103.74 | 110.58 | 101.08 | 103.16 | 94.95 | 102.95 | 102.38 | 103.88 | Jul. |
| 8月 r | 104.39 | 114.36 | 98.32 | 103.12 | 93.90 | 102.98 | 102.18 | 103.97 | Aug. |
| 9月 r | 105.11 | 118.30 | 97.40 | 103.08 | 93.21 | 103.27 | 101.15 | 104.41 | Sep. |
| 10月 r | 105.20 | 118.57 | 110.55 | 101.43 | 93.71 | 103.19 | 101.14 | 103.07 | Oct. |
| 11月 | 104.47 | 116.75 | 108.22 | 101.55 | 92.88 | 103.14 | 100.22 | 104.11 | Nov. |

年增率(%)

Annual Change (%)

| | | | | | | | | | |
|--------|-------|-------|-------|-------|-------|-------|-------|-------|------|
| 民國 95年 | 0.60 | -0.65 | -3.60 | 0.88 | 1.68 | 3.35 | 0.17 | 4.16 | 2006 |
| 民國 96年 | 1.80 | 2.86 | 2.77 | 0.97 | 1.72 | 3.98 | 0.60 | 1.85 | 2007 |
| 民國 97年 | 3.52 | 8.55 | 0.99 | 1.54 | 2.33 | 2.16 | 1.31 | 1.67 | 2008 |
| 民國 98年 | -0.86 | -0.44 | -0.74 | -0.34 | -4.00 | 0.60 | -1.78 | 2.73 | 2009 |
| 民國 99年 | 0.96 | 0.62 | 1.69 | 0.46 | 2.78 | 0.66 | -0.05 | 2.94 | 2010 |
| 民國100年 | 1.42 | 2.26 | 2.88 | 0.86 | 1.41 | 1.82 | 0.52 | 1.40 | 2011 |
| 民國101年 | 1.93 | 4.16 | 2.52 | 1.13 | 0.44 | 0.86 | 0.68 | 2.30 | 2012 |
| 民國102年 | 0.79 | 1.27 | -0.18 | 0.91 | 0.46 | 1.18 | 0.33 | 0.38 | 2013 |
| 民國103年 | 1.20 | 3.74 | 1.28 | 0.88 | -1.18 | 0.59 | -0.07 | 1.45 | 2014 |
| 11月 | 0.85 | 3.65 | 1.00 | 0.59 | -2.54 | 0.51 | -0.33 | 1.58 | Nov. |
| 12月 | 0.60 | 4.33 | 1.21 | 0.26 | -4.86 | 0.27 | -0.01 | 0.85 | Dec. |
| 民國104年 | | | | | | | | | 2015 |
| 1月 | -0.94 | 4.46 | 1.16 | -2.17 | -7.03 | 0.50 | -1.51 | -4.07 | Jan. |
| 2月 | -0.20 | 3.10 | 0.61 | -2.11 | -6.44 | 0.19 | 0.76 | 5.30 | Feb. |
| 3月 | -0.62 | 1.42 | 0.78 | -0.43 | -6.29 | 0.23 | 0.00 | 0.34 | Mar. |
| 4月 | -0.82 | 1.49 | -0.56 | -1.08 | -5.90 | -0.05 | -0.16 | 0.02 | Apr. |
| 5月 | -0.73 | 0.89 | -1.14 | -0.74 | -4.85 | 0.03 | -0.23 | 0.31 | May |
| 6月 | -0.56 | 1.87 | -1.56 | -0.81 | -5.37 | -0.04 | -0.02 | 0.11 | Jun. |
| 7月 | -0.63 | 1.76 | -1.68 | -0.73 | -5.91 | 0.12 | 0.11 | 0.08 | Jul. |
| 8月 r | -0.44 | 3.08 | -0.66 | -1.11 | -6.69 | 0.23 | 0.06 | 0.32 | Aug. |
| 9月 r | 0.30 | 5.88 | -0.63 | -1.18 | -6.59 | 0.36 | -0.06 | 0.01 | Sep. |
| 10月 r | 0.31 | 5.12 | -1.15 | -1.32 | -5.15 | 0.62 | 0.20 | -0.05 | Oct. |
| 11月 | 0.53 | 5.23 | -0.67 | -1.09 | -4.85 | 0.44 | 0.39 | 0.68 | Nov. |

附錄2 臺灣地區消費者物價總指數銜接表

基期：民國100年=100

| 年 \ 月 | 1月 JAN. | 2月 FEB. | 3月 MAR. | 4月 APR. | 5月 MAY | 6月 JUN. |
|---------|------------|------------|------------|------------|-----------|------------|
| 民國 48年 | 10.82 | 10.90 | 11.07 | 11.06 | 11.07 | 11.25 |
| 民國 49年 | 12.16 | 12.43 | 12.88 | 13.48 | 13.42 | 13.81 |
| 民國 50年 | 14.37 | 14.64 | 14.64 | 14.75 | 14.76 | 14.76 |
| 民國 51年 | 14.83 | 15.00 | 14.95 | 15.01 | 15.21 | 15.12 |
| 民國 52年 | 15.51 | 15.52 | 15.56 | 15.66 | 15.52 | 15.39 |
| 民國 53年 | 15.48 | 15.50 | 15.45 | 15.35 | 15.41 | 15.28 |
| 民國 54年 | 15.35 | 15.30 | 15.25 | 15.30 | 15.39 | 15.46 |
| 民國 55年 | 15.61 | 15.39 | 15.37 | 15.47 | 15.50 | 15.87 |
| 民國 56年 | 16.03 | 16.33 | 16.05 | 16.02 | 16.08 | 16.21 |
| 民國 57年 | 16.69 | 16.56 | 16.62 | 17.32 | 17.42 | 17.73 |
| 民國 58年 | 17.76 | 17.99 | 17.93 | 18.01 | 17.81 | 17.97 |
| 民國 59年 | 18.42 | 18.73 | 18.84 | 18.94 | 18.84 | 18.70 |
| 民國 60年 | 19.68 | 19.60 | 19.51 | 19.46 | 19.49 | 19.49 |
| 民國 61年 | 19.56 | 19.98 | 19.94 | 19.96 | 20.05 | 20.26 |
| 民國 62年 | 19.84 | 20.13 | 20.06 | 20.36 | 20.62 | 20.84 |
| 民國 63年 | 27.74 | 31.95 | 32.39 | 32.17 | 31.91 | 31.80 |
| 民國 64年 | 33.54 | 33.58 | 33.30 | 33.52 | 33.54 | 34.29 |
| 民國 65年 | 34.51 | 34.64 | 34.91 | 35.00 | 34.82 | 34.68 |
| 民國 66年 | 35.62 | 36.20 | 36.06 | 36.33 | 36.49 | 37.64 |
| 民國 67年 | 38.18 | 38.47 | 38.51 | 39.22 | 39.20 | 39.16 |
| 民國 68年 | 40.54 | 40.73 | 41.28 | 42.10 | 42.46 | 42.90 |
| 民國 69年 | 47.31 | 48.25 | 48.51 | 48.76 | 49.68 | 51.01 |
| 民國 70年 | 58.05 | 59.04 | 59.30 | 59.54 | 59.31 | 59.87 |
| 民國 71年 | 60.98 | 60.79 | 60.94 | 61.10 | 61.47 | 61.60 |
| 民國 72年 | 62.08 | 62.70 | 62.96 | 63.24 | 62.80 | 63.27 |
| 民國 73年 | 61.37 | 61.98 | 62.15 | 62.27 | 63.03 | 62.97 |
| 民國 74年 | 62.36 | 62.86 | 62.89 | 62.58 | 62.38 | 62.29 |
| 民國 75年 | 62.10 | 62.27 | 62.26 | 62.42 | 62.50 | 62.66 |
| 民國 76年 | 62.96 | 62.84 | 62.34 | 62.56 | 62.57 | 62.62 |
| 民國 77年 | 63.31 | 63.06 | 62.70 | 62.78 | 63.49 | 63.88 |
| 民國 78年 | 65.06 | 65.63 | 65.79 | 66.38 | 66.87 | 66.69 |
| 民國 79年 | 67.57 | 67.47 | 67.98 | 68.65 | 69.36 | 69.10 |
| 民國 80年 | 70.94 | 71.36 | 71.01 | 71.47 | 71.72 | 71.88 |
| 民國 81年 | 73.61 | 74.26 | 74.35 | 75.56 | 75.82 | 75.61 |
| 民國 82年 | 76.30 | 76.53 | 76.77 | 77.65 | 77.39 | 78.89 |
| 民國 83年 | 78.52 | 79.54 | 79.32 | 80.04 | 80.78 | 80.58 |
| 民國 84年 | 82.63 | 82.27 | 82.38 | 83.59 | 83.44 | 84.34 |
| 民國 85年 | 84.52 | 85.36 | 84.86 | 85.95 | 85.84 | 86.35 |
| 民國 86年 | 86.19 | 87.11 | 85.79 | 86.38 | 86.49 | 87.93 |
| 民國 87年 | 87.91 | 87.37 | 87.91 | 88.21 | 87.93 | 89.20 |
| 民國 88年 | 88.26 | 89.20 | 87.50 | 88.12 | 88.36 | 88.45 |
| 民國 89年 | 88.71 | 90.02 | 88.48 | 89.22 | 89.77 | 89.65 |
| 民國 90年 | 90.80 | 89.10 | 88.86 | 89.59 | 89.57 | 89.52 |
| 民國 91年 | 89.28 | 90.36 | 88.87 | 89.78 | 89.34 | 89.61 |
| 民國 92年 | 90.25 | 88.99 | 88.71 | 89.68 | 89.63 | 89.11 |
| 民國 93年 | 90.26 | 89.56 | 89.50 | 90.53 | 90.45 | 90.66 |
| 民國 94年 | 90.70 | 91.30 | 91.56 | 92.02 | 92.53 | 92.82 |
| 民國 95年 | 93.12 | 92.20 | 91.94 | 93.15 | 94.00 | 94.43 |
| 民國 96年 | 93.45 | 93.81 | 92.72 | 93.79 | 93.98 | 94.55 |
| 民國 97年 | 96.20 | 97.43 | 96.38 | 97.42 | 97.47 | 99.25 |
| 民國 98年 | 97.62 | 96.13 | 96.24 | 96.97 | 97.38 | 97.29 |
| 民國 99年 | 97.87 | 98.39 | 97.45 | 98.27 | 98.12 | 98.45 |
| 民國 100年 | 98.95 | 99.69 | 98.82 | 99.56 | 99.75 | 100.37 |
| 民國 101年 | 101.28 | 99.94 | 100.06 | 100.99 | 101.49 | 102.14 |
| 民國 102年 | 102.41 | 102.90 | 101.42 | 102.05 | 102.24 | 102.75 |
| 民國 103年 | 103.26 | 102.86 | 103.05 | 103.74 | 103.90 | 104.43 |
| 民國 104年 | 102.29 | 102.65 | 102.41 | 102.89 | 103.14 | 103.84 |

註：1. 由於受查者延誤或更正報價，最近3個月資料均可能修正。
 2. 表列指數民國59年(含)以前係依據原台灣省政府編布之指數銜接。

Appendix 2 Splicing Table of Consumer Price Indices in Taiwan Area

Base Period : 2011=100

| 7月 JUL. | 8月 AUG. | 9月 SEP. | 10月 OCT. | 11月 NOV. | 12月 DEC. | 年指數 YEARLY INDEX | MONTH YEAR |
|------------|------------|------------|-------------|-------------|-------------|------------------------|---------------|
| 11.60 | 12.23 | 12.61 | 12.41 | 12.07 | 12.04 | 11.59 | 1959 |
| 13.92 | 14.53 | 14.71 | 14.58 | 14.60 | 14.34 | 13.74 | 1960 |
| 14.69 | 14.87 | 15.09 | 15.20 | 15.07 | 14.93 | 14.81 | 1961 |
| 14.89 | 15.04 | 15.41 | 15.69 | 15.48 | 15.37 | 15.17 | 1962 |
| 15.20 | 15.23 | 15.70 | 15.69 | 15.50 | 15.46 | 15.50 | 1963 |
| 15.17 | 15.33 | 15.55 | 15.79 | 15.76 | 15.55 | 15.47 | 1964 |
| 15.48 | 15.57 | 15.65 | 15.52 | 15.55 | 15.65 | 15.46 | 1965 |
| 15.89 | 15.81 | 16.14 | 16.25 | 16.03 | 15.91 | 15.77 | 1966 |
| 16.42 | 16.39 | 16.55 | 16.47 | 16.45 | 16.61 | 16.30 | 1967 |
| 18.02 | 18.49 | 18.21 | 18.33 | 17.98 | 17.61 | 17.58 | 1968 |
| 18.34 | 18.71 | 18.70 | 20.39 | 19.51 | 18.63 | 18.48 | 1969 |
| 19.00 | 19.56 | 20.06 | 19.76 | 19.52 | 19.33 | 19.14 | 1970 |
| 19.50 | 19.83 | 19.82 | 19.96 | 19.90 | 19.85 | 19.67 | 1971 |
| 20.44 | 21.16 | 21.10 | 20.28 | 20.02 | 20.37 | 20.26 | 1972 |
| 21.43 | 21.90 | 22.83 | 24.63 | 25.12 | 25.27 | 21.92 | 1973 |
| 32.22 | 32.58 | 33.63 | 33.57 | 34.05 | 33.85 | 32.32 | 1974 |
| 34.29 | 34.42 | 34.38 | 34.82 | 34.54 | 33.93 | 34.01 | 1975 |
| 34.83 | 35.08 | 35.05 | 34.86 | 34.78 | 35.16 | 34.86 | 1976 |
| 37.68 | 39.34 | 38.79 | 38.37 | 37.72 | 37.53 | 37.31 | 1977 |
| 39.05 | 39.77 | 40.38 | 40.72 | 40.58 | 40.40 | 39.47 | 1978 |
| 43.29 | 44.41 | 45.85 | 45.73 | 45.08 | 45.46 | 43.32 | 1979 |
| 51.36 | 52.54 | 54.57 | 55.54 | 55.61 | 55.55 | 51.56 | 1980 |
| 60.10 | 60.69 | 61.42 | 61.08 | 60.67 | 60.59 | 59.97 | 1981 |
| 61.56 | 63.42 | 62.84 | 62.33 | 61.83 | 62.06 | 61.74 | 1982 |
| 62.56 | 62.53 | 62.72 | 62.70 | 62.17 | 61.32 | 62.59 | 1983 |
| 62.81 | 63.04 | 63.25 | 62.99 | 62.64 | 62.33 | 62.57 | 1984 |
| 62.35 | 62.08 | 63.11 | 63.05 | 62.16 | 61.52 | 62.47 | 1985 |
| 62.50 | 62.85 | 64.44 | 64.31 | 63.41 | 63.13 | 62.90 | 1986 |
| 63.34 | 63.86 | 64.09 | 63.51 | 63.69 | 64.35 | 63.23 | 1987 |
| 63.88 | 64.78 | 64.99 | 65.45 | 65.12 | 65.06 | 64.04 | 1988 |
| 66.38 | 66.93 | 68.69 | 69.34 | 67.56 | 67.10 | 66.87 | 1989 |
| 69.56 | 70.72 | 73.17 | 71.59 | 70.21 | 70.16 | 69.63 | 1990 |
| 72.38 | 72.55 | 72.65 | 73.37 | 73.59 | 72.88 | 72.15 | 1991 |
| 75.06 | 74.72 | 77.13 | 77.10 | 75.87 | 75.37 | 75.37 | 1992 |
| 77.53 | 77.20 | 77.70 | 78.04 | 78.21 | 78.86 | 77.59 | 1993 |
| 80.74 | 82.65 | 82.90 | 82.00 | 81.25 | 80.95 | 80.77 | 1994 |
| 83.85 | 84.06 | 84.56 | 84.35 | 84.69 | 84.65 | 83.73 | 1995 |
| 85.06 | 88.30 | 87.81 | 87.46 | 87.40 | 86.79 | 86.31 | 1996 |
| 87.88 | 87.79 | 88.36 | 87.18 | 86.94 | 87.02 | 87.09 | 1997 |
| 88.62 | 88.18 | 88.72 | 89.43 | 90.34 | 88.86 | 88.56 | 1998 |
| 87.89 | 89.19 | 89.24 | 89.79 | 89.53 | 88.99 | 88.71 | 1999 |
| 89.16 | 89.44 | 90.69 | 90.71 | 91.55 | 90.46 | 89.82 | 2000 |
| 89.25 | 89.84 | 90.22 | 91.59 | 90.51 | 88.93 | 89.82 | 2001 |
| 89.62 | 89.59 | 89.53 | 90.03 | 90.00 | 89.61 | 89.64 | 2002 |
| 88.74 | 89.07 | 89.34 | 89.98 | 89.58 | 89.56 | 89.39 | 2003 |
| 91.70 | 91.34 | 91.83 | 92.13 | 90.95 | 91.01 | 90.83 | 2004 |
| 93.90 | 94.60 | 94.73 | 94.66 | 93.23 | 93.02 | 92.92 | 2005 |
| 94.64 | 94.07 | 93.56 | 93.53 | 93.45 | 93.65 | 93.48 | 2006 |
| 94.33 | 95.58 | 96.47 | 98.52 | 97.94 | 96.77 | 95.16 | 2007 |
| 99.81 | 100.06 | 99.46 | 100.87 | 99.83 | 97.99 | 98.51 | 2008 |
| 97.48 | 99.24 | 98.58 | 98.96 | 98.22 | 97.75 | 97.66 | 2009 |
| 98.76 | 98.77 | 98.87 | 99.52 | 99.71 | 98.96 | 98.60 | 2010 |
| 100.07 | 100.10 | 100.23 | 100.77 | 100.74 | 100.97 | 100.00 | 2011 |
| 102.53 | 103.53 | 103.19 | 103.12 | 102.34 | 102.59 | 101.93 | 2012 |
| 102.59 | 102.72 | 104.06 | 103.78 | 103.04 | 102.94 | 102.74 | 2013 |
| 104.40 | 104.85 | 104.80 | 104.87 | 103.92 | 103.56 | 103.97 | 2014 |
| 103.74 | 104.39 | r 105.11 | r 105.20 | 104.47 | | | 2015 |

NOTE : 1.All data are subject to revision 3 months after original publication due to late reports and corrections by respondents.
2.Indices of 1970 and before were sourcing from Taiwan Province.

附錄3 臺灣地區躉售物價基本分類指數

| 年 月 別 | 總指數 | 農產品 | 禽畜產品 | 林產品 | 水產品 | 土石及 礦產品 | 食品 | 飲料 |
|-------|------------------|-----------------|------------------------------------|-------------------|---------------------|------------------------------------|-------|-----------|
| 年 月 別 | General Index | Farm Product | Poultry & Livestock Products | Forest Product | Fishery Products | Quarrying & Mineral Products | Food | Beverages |
| 權數 | 1,000.00 | 15.22 | 6.96 | 0.33 | 5.95 | 68.10 | 23.64 | 5.11 |
| 項數 | 1142 | 90 | 7 | 2 | 31 | 11 | 62 | 16 |

定 基 指 數

基期：民國100年=100

| | | | | | | | | |
|--------|--------|--------|--------|--------|--------|--------|--------|--------|
| 民國 95年 | 88.96 | 72.47 | 70.73 | 87.51 | 60.28 | 59.96 | 74.88 | 96.88 |
| 民國 96年 | 94.72 | 82.41 | 75.79 | 101.35 | 60.44 | 67.86 | 81.60 | 97.16 |
| 民國 97年 | 99.59 | 96.80 | 94.83 | 97.64 | 76.96 | 89.94 | 90.57 | 98.90 |
| 民國 98年 | 90.90 | 84.72 | 91.65 | 87.11 | 79.35 | 67.11 | 88.39 | 99.91 |
| 民國 99年 | 95.86 | 89.31 | 93.84 | 99.72 | 85.04 | 79.42 | 94.34 | 99.68 |
| 民國100年 | 100.00 | 100.00 | 100.00 | 100.00 | 100.00 | 100.00 | 100.00 | 100.00 |
| 民國101年 | 98.84 | 101.36 | 94.23 | 93.54 | 106.14 | 101.03 | 100.66 | 103.10 |
| 民國102年 | 96.44 | 95.02 | 96.57 | 101.11 | 95.51 | 96.92 | 101.15 | 103.96 |
| 民國103年 | 95.89 | 95.20 | 110.89 | 108.62 | 100.06 | 90.49 | 102.69 | 103.41 |
| 11月 | 92.94 | 91.60 | 108.12 | 106.31 | 96.89 | 76.71 | 102.52 | 102.41 |
| 12月 | 91.68 | 95.35 | 107.79 | 109.78 | 100.54 | 68.53 | 102.25 | 102.31 |
| 民國104年 | | | | | | | | |
| 1月 | 89.41 | 89.48 | 114.84 | 114.03 | 100.47 | 57.47 | 102.41 | 102.03 |
| 2月 | 88.91 | 87.77 | 112.63 | 108.31 | 99.73 | 60.91 | 101.82 | 101.66 |
| 3月 | 88.81 | 84.53 | 103.12 | 114.22 | 97.53 | 60.47 | 100.94 | 101.83 |
| 4月 | 87.96 | 90.18 | 99.13 | 108.12 | 97.55 | 61.26 | 99.10 | 101.23 |
| 5月 | 87.52 | 91.50 | 103.26 | 105.53 | 91.08 | 63.06 | 98.35 | 101.01 |
| 6月 | 87.79 | 91.88 | 106.40 | 105.95 | 93.35 | 62.88 | 98.03 | 101.18 |
| 7月 | 86.97 | 85.92 | 110.47 | 102.41 | 95.63 | 60.02 | 98.14 | 101.21 |
| 8月 r | 87.35 | 98.92 | 111.72 | 104.50 | 99.93 | 55.54 | 99.15 | 101.91 |
| 9月 r | 87.26 | 107.27 | 108.52 | 107.11 | 101.73 | 53.50 | 99.40 | 102.13 |
| 10月 r | 86.48 | 107.47 | 105.12 | 109.03 | 102.31 | 53.91 | 99.57 | 102.03 |
| 11月 | 85.74 | 100.05 | 107.11 | 103.87 | 99.25 | 51.20 | 99.16 | 102.14 |

年 增 率 (%)

| | | | | | | | | |
|--------|--------|--------|--------|--------|--------|--------|-------|-------|
| 民國 95年 | 5.63 | -2.80 | -7.96 | 7.82 | 0.79 | 20.55 | 4.39 | 0.41 |
| 民國 96年 | 6.47 | 13.72 | 7.15 | 15.82 | 0.27 | 13.18 | 8.97 | 0.29 |
| 民國 97年 | 5.14 | 17.46 | 25.12 | -3.66 | 27.33 | 32.54 | 10.99 | 1.79 |
| 民國 98年 | -8.73 | -12.48 | -3.35 | -10.78 | 3.11 | -25.38 | -2.41 | 1.02 |
| 民國 99年 | 5.46 | 5.42 | 2.39 | 14.48 | 7.17 | 18.34 | 6.73 | -0.23 |
| 民國100年 | 4.32 | 11.97 | 6.56 | 0.28 | 17.59 | 25.91 | 6.00 | 0.32 |
| 民國101年 | -1.16 | 1.36 | -5.77 | -6.46 | 6.14 | 1.03 | 0.66 | 3.10 |
| 民國102年 | -2.43 | -6.25 | 2.48 | 8.09 | -10.02 | -4.07 | 0.49 | 0.83 |
| 民國103年 | -0.57 | 0.19 | 14.83 | 7.43 | 4.76 | -6.63 | 1.52 | -0.53 |
| 11月 | -2.90 | -2.54 | 11.76 | 3.71 | -10.03 | -20.75 | 1.82 | -1.34 |
| 12月 | -4.78 | -0.64 | 10.02 | 4.87 | -1.48 | -30.37 | 1.88 | -1.29 |
| 民國104年 | | | | | | | | |
| 1月 | -7.87 | -3.95 | 12.23 | 6.22 | -4.83 | -41.23 | 1.05 | -2.55 |
| 2月 | -8.82 | -5.94 | 5.06 | -3.66 | -3.07 | -37.83 | -0.59 | -2.79 |
| 3月 | -8.82 | -13.65 | -9.12 | 2.51 | -2.89 | -37.92 | -2.57 | -2.78 |
| 4月 | -9.12 | -8.83 | -11.99 | -3.87 | -4.90 | -36.15 | -4.33 | -3.33 |
| 5月 | -9.67 | -9.62 | -8.03 | -5.93 | -8.42 | -34.63 | -5.24 | -3.12 |
| 6月 | -9.46 | -2.44 | -5.67 | -2.23 | -6.38 | -34.98 | -5.01 | -3.19 |
| 7月 | -10.23 | -4.25 | -3.40 | -4.16 | -7.76 | -36.83 | -4.26 | -1.05 |
| 8月 r | -9.47 | 2.87 | -1.86 | 1.74 | 0.79 | -39.75 | -3.14 | -0.09 |
| 9月 r | -8.78 | 12.73 | -3.55 | -1.66 | 6.39 | -39.61 | -2.77 | 0.21 |
| 10月 r | -8.47 | 12.29 | -7.23 | 4.22 | 8.60 | -34.73 | -2.87 | -0.41 |
| 11月 | -7.75 | 9.22 | -0.93 | -2.30 | 2.44 | -33.26 | -3.28 | -0.26 |

Appendix 3 Wholesale Price Indices by Basic Group in Taiwan Area

| 菸類 Tobaccos | 紡織品 Textile Product | 成衣及服飾品 Wearing Apparel and Clothing Accessories | 皮革及 其製品 Leather, Fur and Related Products | 木竹製品 Wood and Bamboo Product | 紙漿、紙、紙 製品及印刷品 Pulp, Paper, Paper Product & Printed Matter | 石油及 煤製品 Petroleum & Coal Product | Year & Month |
|----------------|---------------------------|----------------------------------------------------------|-------------------------------------------------------|---------------------------------------|-----------------------------------------------------------------------|----------------------------------------------|--------------------|
| 2.24 | 18.30 | 3.47 | 3.83 | 1.79 | 13.84 | 63.88 | Weights |
| 2 | 42 | 11 | 10 | 8 | 34 | 19 | No. of Items |

Fixed Index

Base Period : 2011=100

| | | | | | | | |
|--------|--------|--------|--------|--------|--------|--------|--------|
| 82.46 | 80.11 | 98.80 | 89.11 | 86.71 | 83.10 | 70.51 | 2006 |
| 84.88 | 83.22 | 99.10 | 93.68 | 91.51 | 88.18 | 79.11 | 2007 |
| 84.51 | 85.00 | 95.85 | 93.35 | 94.99 | 96.43 | 95.27 | 2008 |
| 91.93 | 85.77 | 99.04 | 92.88 | 92.27 | 88.59 | 71.36 | 2009 |
| 97.01 | 90.73 | 96.73 | 98.08 | 99.28 | 100.32 | 84.32 | 2010 |
| 100.00 | 100.00 | 100.00 | 100.00 | 100.00 | 100.00 | 100.00 | 2011 |
| 108.10 | 98.01 | 105.26 | 103.59 | 100.51 | 95.24 | 105.24 | 2012 |
| 111.29 | 97.31 | 106.22 | 107.83 | 105.24 | 93.73 | 103.62 | 2013 |
| 117.75 | 97.54 | 109.40 | 116.56 | 108.82 | 93.95 | 99.79 | 2014 |
| 117.75 | 97.81 | 111.16 | 118.75 | 109.51 | 94.40 | 86.20 | Nov. |
| 117.75 | 97.54 | 114.07 | 119.25 | 111.52 | 94.90 | 76.63 | Dec. |
| | | | | | | | 2015 |
| 120.05 | 97.32 | 115.00 | 119.46 | 112.82 | 94.77 | 64.79 | Jan. |
| 120.05 | 96.96 | 114.60 | 117.78 | 111.71 | 94.62 | 66.68 | Feb. |
| 120.05 | 96.62 | 114.03 | 117.70 | 111.09 | 94.38 | 68.79 | Mar. |
| 120.05 | 96.39 | 113.45 | 115.73 | 109.30 | 93.58 | 67.71 | Apr. |
| 120.05 | 96.32 | 111.86 | 113.53 | 107.87 | 93.16 | 71.79 | May |
| 120.05 | 96.10 | 112.89 | 113.34 | 107.90 | 93.17 | 71.55 | Jun. |
| 120.76 | 95.64 | 113.79 | 113.98 | 107.26 | 93.26 | 68.41 | Jul. |
| 120.76 | 96.55 | 116.54 | 114.97 | 108.08 | 94.52 | 63.98 | r Aug. |
| 120.76 | 96.88 | 117.37 | 114.50 | 108.95 | 95.17 | 61.27 | r Sep. |
| 120.76 | 96.50 | 117.08 | 113.35 | 108.56 | 94.92 | 61.07 | r Oct. |
| 120.76 | 96.51 | 117.17 | 114.69 | 107.76 | 95.05 | 59.41 | Nov. |

Annual Change (%)

| | | | | | | | |
|-------|-------|-------|-------|-------|-------|--------|--------|
| 8.84 | 1.39 | 0.42 | 2.99 | 3.31 | 1.49 | 18.86 | 2006 |
| 2.93 | 3.88 | 0.30 | 5.13 | 5.54 | 6.11 | 12.20 | 2007 |
| -0.44 | 2.14 | -3.28 | -0.35 | 3.80 | 9.36 | 20.43 | 2008 |
| 8.78 | 0.91 | 3.33 | -0.50 | -2.86 | -8.13 | -25.10 | 2009 |
| 5.53 | 5.78 | -2.33 | 5.60 | 7.60 | 13.24 | 18.16 | 2010 |
| 3.08 | 10.22 | 3.38 | 1.96 | 0.73 | -0.32 | 18.60 | 2011 |
| 8.10 | -1.99 | 5.26 | 3.59 | 0.51 | -4.76 | 5.24 | 2012 |
| 2.95 | -0.71 | 0.91 | 4.09 | 4.71 | -1.59 | -1.54 | 2013 |
| 5.80 | 0.24 | 2.99 | 8.10 | 3.40 | 0.23 | -3.70 | 2014 |
| 5.80 | 0.33 | 5.03 | 6.33 | 4.77 | 1.61 | -16.09 | Nov. |
| 5.80 | -0.43 | 6.98 | 7.29 | 5.89 | 1.75 | -27.31 | Dec. |
| | | | | | | | 2015 |
| 1.95 | -0.97 | 7.24 | 6.24 | 6.85 | 0.65 | -38.65 | Jan. |
| 1.95 | -1.54 | 5.43 | 2.65 | 3.86 | 0.22 | -36.86 | Feb. |
| 1.95 | -1.56 | 4.34 | 3.11 | 1.81 | -0.05 | -34.73 | Mar. |
| 1.95 | -1.09 | 4.23 | -1.46 | -0.16 | -0.56 | -35.15 | Apr. |
| 1.95 | -0.94 | 2.92 | -3.49 | -1.46 | -0.84 | -31.65 | May |
| 1.95 | -0.44 | 4.28 | -2.87 | -0.96 | -0.21 | -32.03 | Jun. |
| 2.56 | -1.07 | 5.08 | -1.61 | -1.21 | -0.09 | -35.16 | Jul. |
| 2.56 | -0.46 | 7.24 | -1.63 | -0.28 | 1.41 | -37.82 | r Aug. |
| 2.56 | -0.57 | 7.59 | -2.42 | 0.22 | 2.02 | -38.75 | r Sep. |
| 2.56 | -1.42 | 5.99 | -3.59 | -0.41 | 1.18 | -35.64 | r Oct. |
| 2.56 | -1.33 | 5.41 | -3.42 | -1.60 | 0.69 | -31.08 | Nov. |

附錄3 臺灣地區躉售物價基本分類指數(續)

| 年 月 別 Year & Month | 化學材料 Chemical Material | 化學製品 及藥品 Chemical Products and Medical Good | 橡膠及 塑膠製品 Rubber & Plastic Products | 非金屬 礦物製品 Non-metallic Mineral Products | 基本金屬 Basic Metal | 金屬製品 Fabricated Metal Products | 電子零組件 Electronic Parts and Components |
|-----------------------|------------------------------|---------------------------------------------------------|------------------------------------------------|----------------------------------------------------|------------------------|-----------------------------------------|------------------------------------------------|
| 權 數 | 117.65 | 28.96 | 23.42 | 19.84 | 80.93 | 39.13 | 227.68 |
| 項 數 | 154 | 73 | 41 | 28 | 87 | 74 | 63 |

定 基 指 數

基期：民國100年=100

| | | | | | | | |
|--------|--------|--------|--------|--------|--------|--------|--------|
| 民國 95年 | 78.52 | 89.41 | 85.23 | 96.30 | 80.48 | 88.56 | 134.86 |
| 民國 96年 | 86.60 | 91.87 | 88.16 | 101.72 | 98.08 | 97.83 | 128.96 |
| 民國 97年 | 90.63 | 96.08 | 93.77 | 108.96 | 108.38 | 105.26 | 114.34 |
| 民國 98年 | 74.04 | 98.38 | 96.06 | 108.00 | 79.13 | 94.23 | 113.00 |
| 民國 99年 | 89.30 | 97.43 | 97.29 | 102.96 | 95.62 | 98.59 | 107.81 |
| 民國100年 | 100.00 | 100.00 | 100.00 | 100.00 | 100.00 | 100.00 | 100.00 |
| 民國101年 | 93.62 | 98.53 | 100.21 | 97.80 | 90.24 | 96.18 | 99.81 |
| 民國102年 | 92.71 | 93.85 | 97.34 | 89.53 | 83.81 | 94.67 | 98.50 |
| 民國103年 | 90.43 | 94.48 | 96.26 | 87.87 | 83.63 | 96.15 | 99.76 |
| 11月 | 84.88 | 93.74 | 96.19 | 84.69 | 82.25 | 96.44 | 99.96 |
| 12月 | 79.15 | 94.63 | 96.79 | 84.47 | 81.85 | 97.20 | 101.53 |
| 民國104年 | | | | | | | |
| 1月 | 73.71 | 94.40 | 96.53 | 84.56 | 80.81 | 97.07 | 102.30 |
| 2月 | 73.32 | 93.93 | 95.75 | 84.30 | 78.23 | 96.27 | 101.09 |
| 3月 | 75.67 | 93.42 | 95.13 | 83.69 | 76.57 | 95.94 | 100.33 |
| 4月 | 77.88 | 92.60 | 94.12 | 83.25 | 74.57 | 94.39 | 98.81 |
| 5月 | 78.33 | 91.81 | 93.54 | 82.38 | 73.15 | 93.00 | 96.86 |
| 6月 | 78.25 | 92.23 | 93.71 | 81.55 | 72.29 | 92.83 | 97.64 |
| 7月 | 75.69 | 92.09 | 93.89 | 81.70 | 70.40 | 92.95 | 97.79 |
| 8月 r | 72.87 | 93.40 | 95.42 | 82.93 | 69.65 | 93.30 | 100.43 |
| 9月 r | 70.38 | 93.86 | 96.46 | 83.87 | 68.72 | 93.27 | 101.50 |
| 10月 r | 69.29 | 93.43 | 96.03 | 83.22 | 66.96 | 92.77 | 101.05 |
| 11月 | 68.59 | 92.90 | 95.83 | 82.40 | 66.09 | 92.49 | 100.89 |

年 增 率 (%)

| | | | | | | | |
|--------|--------|-------|-------|-------|--------|--------|--------|
| 民國 95年 | 8.15 | 1.85 | 2.61 | 2.82 | 20.19 | 2.90 | -2.86 |
| 民國 96年 | 10.29 | 2.75 | 3.44 | 5.63 | 21.87 | 10.47 | -4.37 |
| 民國 97年 | 4.65 | 4.58 | 6.36 | 7.12 | 10.50 | 7.59 | -11.34 |
| 民國 98年 | -18.31 | 2.39 | 2.44 | -0.88 | -26.99 | -10.48 | -1.17 |
| 民國 99年 | 20.61 | -0.97 | 1.28 | -4.67 | 20.84 | 4.63 | -4.59 |
| 民國100年 | 11.98 | 2.64 | 2.79 | -2.87 | 4.58 | 1.43 | -7.24 |
| 民國101年 | -6.38 | -1.47 | 0.21 | -2.20 | -9.76 | -3.82 | -0.19 |
| 民國102年 | -0.97 | -4.75 | -2.86 | -8.46 | -7.13 | -1.57 | -1.31 |
| 民國103年 | -2.46 | 0.67 | -1.11 | -1.85 | -0.21 | 1.56 | 1.28 |
| 11月 | -6.83 | 1.18 | 0.70 | -4.25 | 0.35 | 2.85 | 2.02 |
| 12月 | -14.38 | 1.82 | 1.19 | -3.91 | -0.53 | 3.42 | 3.06 |
| 民國104年 | | | | | | | |
| 1月 | -21.22 | 0.05 | 0.38 | -4.50 | -2.49 | 2.83 | 2.54 |
| 2月 | -21.80 | -1.19 | -1.04 | -5.90 | -5.69 | 1.40 | 0.58 |
| 3月 | -17.94 | -1.85 | -1.92 | -6.73 | -7.18 | 0.17 | -0.19 |
| 4月 | -14.89 | -2.07 | -2.15 | -6.59 | -10.17 | -1.62 | -0.94 |
| 5月 | -13.89 | -3.04 | -2.74 | -7.72 | -12.92 | -3.86 | -2.86 |
| 6月 | -14.79 | -2.20 | -2.45 | -8.05 | -15.19 | -4.00 | -1.90 |
| 7月 | -19.09 | -2.43 | -2.07 | -8.03 | -17.54 | -3.82 | -1.31 |
| 8月 r | -21.58 | -1.24 | -0.54 | -6.06 | -18.41 | -3.36 | 1.56 |
| 9月 r | -23.17 | -0.29 | 0.70 | -3.14 | -18.84 | -3.02 | 2.68 |
| 10月 r | -22.32 | -0.79 | -0.20 | -4.00 | -19.74 | -3.73 | 2.09 |
| 11月 | -19.19 | -0.90 | -0.37 | -2.70 | -19.65 | -4.10 | 0.93 |

Appendix 3 Wholesale Price Indices by Basic Group in Taiwan Area(Cont.)

| 電腦、電子產品 及光學製品 Computers, Electronic and Optical Products | 電力設備 Electronical Equipment | 機械設備 Machinery & Equipment | 運輸工具 及零件 Transport Equipment and parts | 家具及 裝設品 Furniture and Fixtures | 雜項工業製品 Miscellaneous Products | 水電燃氣 Water Supply, Electricity & Gas | Year & Month |
|----------------------------------------------------------------------|-----------------------------------|----------------------------------|----------------------------------------------------|--------------------------------------------|-------------------------------------|-----------------------------------------------|---------------------|
| 67.69 | 27.16 | 60.18 | 36.02 | 3.96 | 7.95 | 26.82 | Weights |
| 51 | 56 | 93 | 40 | 9 | 20 | 8 | No. of Items |

Fixed Index

Base Period : 2011=100

| | | | | | | | |
|---------------|---------------|---------------|---------------|---------------|---------------|---------------|-------------|
| 131.50 | 90.39 | 89.15 | 91.37 | 92.49 | 93.38 | 77.83 | 2006 |
| 126.38 | 95.11 | 90.63 | 92.54 | 94.13 | 95.27 | 81.37 | 2007 |
| 115.05 | 96.45 | 94.25 | 94.94 | 98.83 | 94.53 | 88.31 | 2008 |
| 114.68 | 92.93 | 99.97 | 99.00 | 100.79 | 96.64 | 96.15 | 2009 |
| 106.20 | 97.85 | 98.76 | 98.63 | 98.98 | 96.80 | 99.17 | 2010 |
| 100.00 | 100.00 | 100.00 | 100.00 | 100.00 | 100.00 | 100.00 | 2011 |
| 100.06 | 98.87 | 101.26 | 101.14 | 102.13 | 101.25 | 106.73 | 2012 |
| 96.04 | 96.70 | 96.39 | 100.29 | 102.27 | 104.52 | 114.20 | 2013 |
| 91.21 | 96.54 | 96.11 | 100.61 | 104.74 | 106.47 | 120.97 | 2014 |
| 89.66 | 96.49 | 94.77 | 100.09 | 106.60 | 105.04 | 118.67 | Nov. |
| 89.99 | 97.16 | 95.55 | 101.08 | 108.17 | 107.11 | 117.40 | Dec. |
| | | | | | | | 2015 |
| 89.96 | 97.37 | 96.09 | 101.00 | 108.97 | 108.14 | 109.89 | Jan. |
| 89.06 | 96.20 | 95.31 | 100.62 | 108.81 | 107.67 | 109.21 | Feb. |
| 88.81 | 95.70 | 94.73 | 100.25 | 108.71 | 107.40 | 113.56 | Mar. |
| 87.37 | 95.17 | 93.95 | 99.56 | 107.53 | 105.96 | 103.86 | Apr. |
| 86.28 | 94.43 | 92.87 | 98.98 | 106.34 | 104.85 | 104.38 | May |
| 86.11 | 94.74 | 93.07 | 99.46 | 107.15 | 105.67 | 109.66 | Jun. |
| 86.23 | 94.13 | 93.45 | 99.60 | 107.43 | 106.89 | 109.66 | Jul. |
| 87.73 | 95.22 | 95.74 | 101.23 | 109.94 | 109.19 | 109.35 | r Aug. |
| 88.26 | 95.74 | 97.23 | 101.76 | 110.94 | 110.31 | 108.56 | r Sep. |
| 87.51 | 95.48 | 96.84 | 101.49 | 110.45 | 109.89 | 99.64 | r Oct. |
| 87.02 | 95.39 | 96.12 | 101.43 | 109.60 | 109.61 | 99.62 | Nov. |

Annual Change (%)

| | | | | | | | |
|--------------|--------------|--------------|--------------|--------------|--------------|-------------|-------------|
| -4.43 | 14.88 | 0.32 | -0.51 | 1.34 | 2.38 | 4.86 | 2006 |
| -3.89 | 5.22 | 1.66 | 1.28 | 1.77 | 2.02 | 4.55 | 2007 |
| -8.97 | 1.41 | 3.99 | 2.59 | 4.99 | -0.78 | 8.53 | 2008 |
| -0.32 | -3.65 | 6.07 | 4.28 | 1.98 | 2.23 | 8.88 | 2009 |
| -7.39 | 5.29 | -1.21 | -0.37 | -1.80 | 0.17 | 3.14 | 2010 |
| -5.84 | 2.20 | 1.26 | 1.39 | 1.03 | 3.31 | 0.84 | 2011 |
| 0.06 | -1.13 | 1.26 | 1.14 | 2.13 | 1.25 | 6.73 | 2012 |
| -4.02 | -2.19 | -4.81 | -0.84 | 0.14 | 3.23 | 7.00 | 2013 |
| -5.03 | -0.17 | -0.29 | 0.32 | 2.42 | 1.87 | 5.93 | 2014 |
| -4.25 | 0.96 | -0.70 | 0.20 | 4.51 | -0.03 | -0.53 | Nov. |
| -3.23 | 1.59 | 0.29 | 1.05 | 5.57 | 1.31 | -1.48 | Dec. |
| | | | | | | | 2015 |
| -4.44 | 0.81 | 0.22 | 0.19 | 5.19 | 0.62 | -7.31 | Jan. |
| -5.37 | -1.04 | -1.73 | -0.47 | 4.56 | -0.91 | -8.03 | Feb. |
| -5.08 | -1.54 | -2.50 | -1.09 | 4.21 | -1.40 | -4.51 | Mar. |
| -4.66 | -1.02 | -3.07 | -1.26 | 3.14 | -1.41 | -12.57 | Apr. |
| -5.37 | -1.79 | -4.17 | -1.77 | 2.03 | -2.10 | -12.28 | May |
| -4.59 | -1.33 | -3.42 | -1.02 | 3.93 | -0.22 | -12.37 | Jun. |
| -4.25 | -1.87 | -2.79 | -0.86 | 3.83 | 1.44 | -12.52 | Jul. |
| -2.80 | -1.44 | -0.10 | 1.05 | 5.10 | 3.92 | -13.22 | r Aug. |
| -1.84 | -0.66 | 2.14 | 1.79 | 5.80 | 5.43 | -13.75 | r Sep. |
| -2.46 | -1.15 | 1.25 | 1.31 | 4.62 | 4.72 | -16.44 | r Oct. |
| -2.94 | -1.14 | 1.42 | 1.34 | 2.81 | 4.35 | -16.05 | Nov. |

附錄 4 臺灣地區躉售物價總指數銜接表

基期：民國100年=100

| 年 月 | 1月 JAN. | 2月 FEB. | 3月 MAR. | 4月 APR. | 5月 MAY | 6月 JUN. |
|---------|------------|------------|------------|------------|-----------|------------|
| 民國 41年 | 12.41 | 12.76 | 13.08 | 13.24 | 12.93 | 12.70 |
| 民國 42年 | 12.86 | 13.13 | 13.10 | 13.24 | 13.64 | 13.66 |
| 民國 43年 | 14.53 | 14.52 | 14.50 | 14.62 | 14.52 | 13.91 |
| 民國 44年 | 14.61 | 15.11 | 15.36 | 15.51 | 15.72 | 15.51 |
| 民國 45年 | 17.78 | 17.74 | 17.68 | 17.98 | 17.98 | 17.89 |
| 民國 46年 | 19.30 | 19.51 | 19.44 | 19.53 | 19.44 | 19.31 |
| 民國 47年 | 19.57 | 19.67 | 19.56 | 19.63 | 19.75 | 19.53 |
| 民國 48年 | 20.80 | 20.93 | 21.10 | 21.04 | 20.97 | 21.22 |
| 民國 49年 | 23.34 | 23.50 | 24.39 | 25.01 | 24.42 | 24.55 |
| 民國 50年 | 25.47 | 25.69 | 25.43 | 25.21 | 25.37 | 25.33 |
| 民國 51年 | 25.85 | 25.95 | 25.78 | 25.85 | 26.41 | 26.23 |
| 民國 52年 | 27.52 | 27.48 | 27.89 | 28.05 | 27.70 | 27.77 |
| 民國 53年 | 29.14 | 29.53 | 29.50 | 28.74 | 28.72 | 28.42 |
| 民國 54年 | 28.05 | 27.43 | 27.62 | 27.44 | 26.98 | 27.07 |
| 民國 55年 | 27.52 | 27.37 | 27.14 | 27.46 | 27.11 | 27.41 |
| 民國 56年 | 28.24 | 28.70 | 28.61 | 28.47 | 28.34 | 28.22 |
| 民國 57年 | 28.88 | 28.96 | 28.91 | 29.23 | 29.28 | 29.26 |
| 民國 58年 | 29.54 | 29.29 | 29.16 | 28.84 | 28.74 | 28.83 |
| 民國 59年 | 29.87 | 29.90 | 30.06 | 30.35 | 30.24 | 30.06 |
| 民國 60年 | 30.11 | 30.10 | 30.03 | 29.99 | 29.95 | 29.78 |
| 民國 61年 | 31.02 | 31.20 | 31.12 | 31.16 | 31.17 | 31.17 |
| 民國 62年 | 34.30 | 35.19 | 35.54 | 35.49 | 35.78 | 36.50 |
| 民國 63年 | 52.15 | 58.89 | 57.86 | 56.13 | 55.12 | 54.51 |
| 民國 64年 | 51.66 | 51.31 | 51.19 | 51.24 | 51.33 | 51.80 |
| 民國 65年 | 52.49 | 52.65 | 52.82 | 53.00 | 52.94 | 52.94 |
| 民國 66年 | 53.99 | 54.25 | 54.38 | 54.52 | 54.51 | 54.85 |
| 民國 67年 | 54.83 | 55.03 | 55.09 | 55.61 | 56.16 | 56.24 |
| 民國 68年 | 59.27 | 59.79 | 61.05 | 62.62 | 63.35 | 63.81 |
| 民國 69年 | 73.51 | 74.53 | 74.98 | 75.57 | 77.42 | 78.52 |
| 民國 70年 | 83.07 | 83.62 | 84.21 | 84.39 | 84.12 | 83.95 |
| 民國 71年 | 83.81 | 83.83 | 83.88 | 84.04 | 84.37 | 84.12 |
| 民國 72年 | 83.06 | 83.03 | 82.59 | 82.72 | 82.61 | 82.82 |
| 民國 73年 | 83.14 | 83.18 | 83.55 | 83.56 | 83.86 | 84.03 |
| 民國 74年 | 82.30 | 81.90 | 81.85 | 81.67 | 81.47 | 80.98 |
| 民國 75年 | 79.69 | 78.98 | 78.43 | 79.15 | 78.99 | 78.47 |
| 民國 76年 | 77.03 | 76.87 | 76.71 | 76.48 | 76.50 | 75.69 |
| 民國 77年 | 73.40 | 73.67 | 73.51 | 73.80 | 74.45 | 74.96 |
| 民國 78年 | 75.22 | 75.40 | 75.90 | 76.06 | 74.90 | 74.84 |
| 民國 79年 | 72.70 | 72.45 | 72.69 | 72.71 | 73.22 | 73.66 |
| 民國 80年 | 75.87 | 75.56 | 75.22 | 74.77 | 74.47 | 74.33 |
| 民國 81年 | 71.21 | 70.78 | 71.29 | 71.52 | 71.59 | 71.10 |
| 民國 82年 | 71.27 | 72.10 | 72.74 | 73.08 | 72.94 | 73.97 |
| 民國 83年 | 72.70 | 72.82 | 73.05 | 73.60 | 74.52 | 75.16 |
| 民國 84年 | 77.97 | 78.72 | 79.36 | 79.77 | 80.10 | 80.44 |
| 民國 85年 | 80.74 | 80.82 | 80.62 | 79.74 | 79.69 | 80.09 |
| 民國 86年 | 78.11 | 78.21 | 78.02 | 77.62 | 78.16 | 78.74 |
| 民國 87年 | 83.77 | 81.84 | 80.52 | 80.30 | 79.87 | 80.66 |
| 民國 88年 | 75.30 | 75.41 | 75.69 | 75.40 | 75.38 | 75.40 |
| 民國 89年 | 76.22 | 76.11 | 76.34 | 76.31 | 76.99 | 77.40 |
| 民國 90年 | 77.41 | 76.45 | 76.13 | 76.10 | 75.98 | 77.16 |
| 民國 91年 | 74.60 | 74.84 | 75.81 | 76.45 | 76.19 | 76.11 |
| 民國 92年 | 77.95 | 79.01 | 79.70 | 78.50 | 77.74 | 77.59 |
| 民國 93年 | 79.87 | 80.76 | 81.87 | 82.34 | 83.13 | 83.47 |
| 民國 94年 | 83.07 | 82.87 | 83.45 | 83.93 | 82.55 | 82.60 |
| 民國 95年 | 84.00 | 84.78 | 85.21 | 86.70 | 87.99 | 89.86 |
| 民國 96年 | 89.91 | 90.49 | 91.64 | 93.69 | 94.85 | 94.89 |
| 民國 97年 | 98.99 | 98.43 | 98.23 | 99.62 | 102.36 | 104.24 |
| 民國 98年 | 88.25 | 89.24 | 89.08 | 88.52 | 88.54 | 89.96 |
| 民國 99年 | 94.26 | 94.68 | 95.20 | 96.54 | 96.88 | 96.28 |
| 民國 100年 | 96.12 | 98.34 | 100.74 | 101.04 | 100.19 | 100.02 |
| 民國 101年 | 100.32 | 100.14 | 100.52 | 100.47 | 99.31 | 98.25 |
| 民國 102年 | 96.48 | 97.86 | 97.42 | 96.72 | 95.79 | 96.19 |
| 民國 103年 | 97.05 | 97.51 | 97.40 | 96.79 | 96.89 | 96.96 |
| 民國 104年 | 89.41 | 88.91 | 88.81 | 87.96 | 87.52 | 87.79 |

註：1.由於受查者延誤或更正報價，最近3個月資料均可能修正。

2.表列指數民國59年(含)以前係依據原台灣省政府編布之指數銜接。

Appendix 4 Splicing Table of Wholesale Price Indices in Taichung Area

| | | | | | | | Base Period : 2011=100 | |
|------------|------------|------------|-------------|-------------|-------------|------------------------|------------------------|--|
| 7月 JUL. | 8月 AUG. | 9月 SEP. | 10月 OCT. | 11月 NOV. | 12月 DEC. | 年指數 YEARLY INDEX | MONTH YEAR | |
| 12.60 | 12.57 | 12.54 | 12.42 | 12.29 | 12.54 | 12.67 | 1952 | |
| 13.98 | 14.15 | 14.31 | 14.48 | 14.39 | 14.52 | 13.79 | 1953 | |
| 13.72 | 13.78 | 13.64 | 13.62 | 13.74 | 13.99 | 14.09 | 1954 | |
| 15.63 | 16.14 | 16.52 | 17.04 | 18.16 | 18.20 | 16.13 | 1955 | |
| 17.70 | 17.74 | 18.10 | 18.80 | 19.11 | 19.22 | 18.14 | 1956 | |
| 19.27 | 19.27 | 19.45 | 19.59 | 19.65 | 19.55 | 19.44 | 1957 | |
| 19.31 | 19.38 | 19.50 | 19.85 | 20.11 | 20.69 | 19.71 | 1958 | |
| 21.54 | 21.98 | 22.44 | 22.81 | 23.06 | 22.93 | 21.74 | 1959 | |
| 24.30 | 25.16 | 25.74 | 25.92 | 25.84 | 25.61 | 24.82 | 1960 | |
| 25.23 | 25.75 | 26.13 | 26.16 | 25.98 | 25.63 | 25.62 | 1961 | |
| 25.95 | 25.98 | 26.57 | 27.29 | 27.56 | 27.29 | 26.39 | 1962 | |
| 27.78 | 27.79 | 28.74 | 28.80 | 28.83 | 28.80 | 28.10 | 1963 | |
| 28.32 | 28.37 | 29.00 | 29.14 | 28.57 | 28.07 | 28.79 | 1964 | |
| 27.29 | 27.31 | 27.24 | 27.62 | 27.78 | 27.62 | 27.45 | 1965 | |
| 27.70 | 27.84 | 28.99 | 28.96 | 28.59 | 28.23 | 27.86 | 1966 | |
| 28.49 | 28.22 | 28.71 | 28.90 | 28.81 | 29.01 | 28.56 | 1967 | |
| 29.56 | 29.81 | 29.88 | 29.97 | 29.68 | 29.45 | 29.41 | 1968 | |
| 28.76 | 29.07 | 29.17 | 30.40 | 30.37 | 29.92 | 29.34 | 1969 | |
| 30.06 | 30.29 | 30.29 | 30.19 | 30.27 | 30.03 | 30.13 | 1970 | |
| 29.75 | 30.01 | 30.11 | 30.45 | 30.67 | 30.74 | 30.14 | 1971 | |
| 31.10 | 31.52 | 31.64 | 31.74 | 32.09 | 32.92 | 31.49 | 1972 | |
| 37.63 | 39.34 | 41.15 | 42.92 | 44.14 | 46.19 | 38.68 | 1973 | |
| 54.01 | 53.94 | 53.46 | 52.71 | 51.89 | 51.86 | 54.38 | 1974 | |
| 51.60 | 51.83 | 51.78 | 52.15 | 52.01 | 51.56 | 51.62 | 1975 | |
| 53.19 | 53.41 | 53.34 | 53.13 | 53.17 | 53.53 | 53.05 | 1976 | |
| 54.85 | 55.17 | 54.74 | 54.55 | 54.13 | 54.29 | 54.52 | 1977 | |
| 56.24 | 56.49 | 56.93 | 57.38 | 58.48 | 58.83 | 56.44 | 1978 | |
| 65.74 | 66.36 | 66.54 | 66.80 | 66.83 | 68.81 | 64.25 | 1979 | |
| 78.80 | 79.29 | 79.74 | 81.22 | 81.46 | 82.02 | 78.09 | 1980 | |
| 83.73 | 84.37 | 84.55 | 84.29 | 84.10 | 84.12 | 84.04 | 1981 | |
| 83.79 | 84.15 | 83.88 | 83.56 | 83.77 | 83.46 | 83.89 | 1982 | |
| 82.78 | 83.00 | 83.03 | 83.00 | 83.12 | 83.08 | 82.90 | 1983 | |
| 83.65 | 83.20 | 83.05 | 82.95 | 82.78 | 82.59 | 83.30 | 1984 | |
| 80.91 | 80.75 | 80.75 | 80.52 | 80.34 | 80.14 | 81.13 | 1985 | |
| 78.32 | 78.22 | 78.04 | 77.73 | 77.51 | 77.52 | 78.42 | 1986 | |
| 75.90 | 75.65 | 75.22 | 74.90 | 75.01 | 74.47 | 75.87 | 1987 | |
| 75.26 | 75.55 | 75.54 | 75.62 | 75.12 | 75.32 | 74.68 | 1988 | |
| 74.29 | 73.83 | 73.58 | 73.25 | 72.87 | 72.71 | 74.40 | 1989 | |
| 73.56 | 74.58 | 75.71 | 75.70 | 75.38 | 75.10 | 73.96 | 1990 | |
| 74.12 | 73.65 | 73.19 | 73.02 | 72.69 | 72.01 | 74.08 | 1991 | |
| 71.06 | 71.50 | 71.87 | 71.63 | 71.42 | 71.29 | 71.36 | 1992 | |
| 74.05 | 74.48 | 73.86 | 73.31 | 73.08 | 72.92 | 73.15 | 1993 | |
| 75.29 | 75.49 | 75.50 | 75.67 | 76.13 | 76.91 | 74.74 | 1994 | |
| 80.89 | 82.03 | 81.77 | 80.37 | 80.67 | 80.86 | 80.25 | 1995 | |
| 78.76 | 79.29 | 79.00 | 78.52 | 78.10 | 77.97 | 79.45 | 1996 | |
| 78.49 | 79.14 | 78.59 | 79.05 | 82.18 | 82.67 | 79.08 | 1997 | |
| 79.89 | 79.61 | 79.55 | 77.13 | 76.18 | 75.32 | 79.55 | 1998 | |
| 75.43 | 75.93 | 76.51 | 76.76 | 77.02 | 76.99 | 75.94 | 1999 | |
| 77.44 | 77.58 | 77.94 | 78.19 | 78.86 | 78.42 | 77.32 | 2000 | |
| 77.26 | 77.02 | 76.75 | 75.92 | 74.91 | 74.24 | 76.28 | 2001 | |
| 75.78 | 76.41 | 77.12 | 77.57 | 77.23 | 77.69 | 76.32 | 2002 | |
| 77.65 | 78.08 | 77.63 | 77.57 | 78.14 | 78.91 | 78.21 | 2003 | |
| 84.94 | 86.23 | 86.46 | 86.76 | 84.99 | 83.66 | 83.71 | 2004 | |
| 83.58 | 84.63 | 86.38 | 86.73 | 85.72 | 85.10 | 84.22 | 2005 | |
| 91.26 | 92.34 | 92.34 | 91.73 | 90.83 | 90.53 | 88.96 | 2006 | |
| 95.00 | 95.73 | 96.82 | 97.05 | 98.22 | 98.32 | 94.72 | 2007 | |
| 105.87 | 104.68 | 102.73 | 98.56 | 92.59 | 88.82 | 99.59 | 2008 | |
| 91.06 | 93.15 | 93.00 | 92.47 | 93.58 | 93.94 | 90.90 | 2009 | |
| 95.90 | 96.25 | 96.51 | 95.86 | 95.85 | 96.14 | 95.86 | 2010 | |
| 99.78 | 100.17 | 101.41 | 101.38 | 100.56 | 100.25 | 100.00 | 2011 | |
| 98.23 | 99.26 | 99.03 | 97.60 | 96.62 | 96.29 | 98.84 | 2012 | |
| 96.06 | 96.46 | 96.48 | 95.80 | 95.72 | 96.28 | 96.44 | 2013 | |
| 96.88 | 96.49 | 95.66 | 94.48 | 92.94 | 91.68 | 95.89 | 2014 | |
| 86.97 | r 87.36 | r 87.30 | r 86.34 | 85.74 | | | 2015 | |

NOTE : 1.All data are subject to revision 3 months after original publication due to late reports and corrections by respondents.
2.Indices of 1970 and before were sourcing from Taiwan Province.

附錄5 臺灣地區營造工程物價基本分類指數

| 年 月 別 | 總 指 數 General Index | 材 料 類 Materials | 水 泥 及 其 製 品 類 Cement & Related Products | 砂 石 及 級 配 類 Sand & Crushed Stone | 磚 瓦 瓷 類 Brick & Tiles | 金 屬 製 品 類 Metal Products |
|-------|------------------------|--------------------|-----------------------------------------------------|----------------------------------------------|-----------------------------|--------------------------------|
| 權 數 | 1,000.00 | 657.93 | 158.85 | 17.24 | 12.37 | 213.87 |
| 項 數 | 115 | 86 | 7 | 3 | 5 | 21 |

定 基 指 數

基期：民國100年=100

| | | | | | | |
|--------|--------|--------|--------|--------|--------|--------|
| 民國 95年 | 82.82 | 78.50 | 99.35 | 96.36 | 89.35 | 73.31 |
| 民國 96年 | 90.28 | 88.08 | 107.52 | 113.09 | 92.33 | 87.58 |
| 民國 97年 | 102.90 | 105.51 | 116.58 | 127.53 | 100.60 | 116.25 |
| 民國 98年 | 93.79 | 91.49 | 111.28 | 115.06 | 99.88 | 81.47 |
| 民國 99年 | 96.78 | 95.75 | 100.43 | 103.18 | 97.91 | 93.18 |
| 民國100年 | 100.00 | 100.00 | 100.00 | 100.00 | 100.00 | 100.00 |
| 民國101年 | 100.83 | 100.55 | 104.78 | 103.84 | 105.18 | 95.49 |
| 民國102年 | 100.49 | 99.52 | 106.57 | 105.36 | 108.38 | 90.21 |
| 民國103年 | 102.33 | 101.38 | 113.54 | 119.30 | 111.38 | 88.17 |
| 11月 | 102.30 | 100.84 | 115.20 | 122.05 | 111.73 | 85.30 |
| 12月 | 102.04 | 100.41 | 115.27 | 122.25 | 111.84 | 84.18 |
| 民國104年 | | | | | | |
| 1月 | 101.66 | 99.85 | 115.14 | 122.48 | 111.86 | 82.97 |
| 2月 | 101.07 | 98.92 | 114.98 | 121.98 | 111.74 | 81.31 |
| 3月 | 100.78 | 98.37 | 114.87 | 121.86 | 111.75 | 79.84 |
| 4月 | 100.56 | 98.00 | 114.65 | 121.53 | 111.82 | 79.19 |
| 5月 | 100.08 | 97.27 | 114.25 | 121.31 | 111.84 | 77.15 |
| 6月 | 99.97 | 97.06 | 114.02 | 120.93 | 111.82 | 76.30 |
| 7月 | 99.27 | 95.98 | 113.80 | 120.59 | 111.93 | 73.90 |
| 8月 | 98.68 | 95.08 | 113.60 | 120.44 | 111.96 | 72.10 |
| 9月 | 98.46 | 94.74 | 113.06 | 120.26 | 112.01 | 71.75 |
| 10月 | 97.75 | 93.68 | 112.60 | 120.02 | 111.90 | 69.08 |
| 11月 | 97.61 | 93.47 | 112.16 | 118.95 | 111.87 | 69.00 |

年 增 率 (%)

| | | | | | | |
|--------|-------|--------|-------|--------|-------|--------|
| 民國 95年 | 7.25 | 9.50 | 8.11 | 22.85 | 5.27 | 5.86 |
| 民國 96年 | 9.01 | 12.20 | 8.22 | 17.36 | 3.34 | 19.47 |
| 民國 97年 | 13.98 | 19.79 | 8.43 | 12.77 | 8.96 | 32.74 |
| 民國 98年 | -8.85 | -13.29 | -4.55 | -9.78 | -0.72 | -29.92 |
| 民國 99年 | 3.19 | 4.66 | -9.75 | -10.33 | -1.97 | 14.37 |
| 民國100年 | 3.33 | 4.44 | -0.43 | -3.08 | 2.13 | 7.32 |
| 民國101年 | 0.83 | 0.55 | 4.78 | 3.84 | 5.18 | -4.51 |
| 民國102年 | -0.34 | -1.02 | 1.71 | 1.46 | 3.04 | -5.53 |
| 民國103年 | 1.83 | 1.87 | 6.54 | 13.23 | 2.77 | -2.26 |
| 11月 | 1.51 | 1.01 | 6.89 | 13.10 | 2.53 | -5.18 |
| 12月 | 1.02 | 0.20 | 5.87 | 11.92 | 2.04 | -6.71 |
| 民國104年 | | | | | | |
| 1月 | 0.28 | -0.85 | 4.81 | 9.50 | 1.59 | -7.84 |
| 2月 | -0.38 | -1.69 | 4.59 | 7.89 | 0.69 | -8.65 |
| 3月 | -0.70 | -2.21 | 4.11 | 6.74 | 0.56 | -9.87 |
| 4月 | -1.53 | -3.31 | 1.23 | 3.07 | 0.59 | -11.22 |
| 5月 | -2.25 | -4.22 | 0.10 | 1.01 | 0.41 | -13.27 |
| 6月 | -2.79 | -4.95 | -0.55 | -0.78 | 0.40 | -14.36 |
| 7月 | -3.70 | -6.21 | -0.96 | -1.23 | 0.39 | -17.37 |
| 8月 | -4.38 | -7.24 | -1.17 | -1.39 | 0.16 | -19.27 |
| 9月 | -4.46 | -7.34 | -1.71 | -1.47 | 0.21 | -19.01 |
| 10月 | -4.70 | -7.50 | -2.09 | -1.66 | 0.14 | -20.05 |
| 11月 | -4.58 | -7.31 | -2.64 | -2.54 | 0.13 | -19.11 |

Appendix 5 Construction Cost Indices by Basic Group in Taiwan Area

| 木材及其 製品類 Timber & Related Products | 塑膠製品類 Plastic Products | 油漆塗裝類 Paints | 機電設備類 Electrical Equipment & Apparatus | 瀝青及其製品類 Asphalt & Related | Year & Month |
|------------------------------------------------|------------------------------|-----------------|-------------------------------------------------|---------------------------------|---------------------|
| <i>17.81</i> | <i>30.46</i> | <i>8.72</i> | <i>123.54</i> | <i>31.54</i> | <i>Weights</i> |
| 5 | 8 | 4 | 16 | 2 | <i>No. of Items</i> |
| Fixed Index | | | | | |
| Base Period : 2011=100 | | | | | |
| 75.07 | 79.17 | 75.16 | 80.50 | 56.74 | 2006 |
| 82.35 | 82.05 | 79.27 | 86.68 | 60.97 | 2007 |
| 81.60 | 86.52 | 87.13 | 91.25 | 82.29 | 2008 |
| 78.47 | 86.72 | 88.60 | 88.73 | 87.35 | 2009 |
| 90.17 | 94.07 | 91.37 | 94.46 | 96.68 | 2010 |
| 100.00 | 100.00 | 100.00 | 100.00 | 100.00 | 2011 |
| 97.83 | 103.88 | 105.63 | 99.39 | 106.66 | 2012 |
| 99.66 | 108.56 | 107.67 | 98.36 | 108.64 | 2013 |
| 104.30 | 111.57 | 108.92 | 98.40 | 108.60 | 2014 |
| 104.79 | 110.87 | 109.08 | 98.33 | 107.91 | Nov. |
| 104.99 | 109.78 | 108.80 | 98.23 | 107.54 | Dec. |
| 2015 | | | | | |
| 105.51 | 107.80 | 108.66 | 97.80 | 107.51 | Jan. |
| 105.66 | 107.52 | 108.66 | 96.09 | 107.45 | Feb. |
| 105.75 | 108.37 | 108.66 | 95.79 | 107.06 | Mar. |
| 105.90 | 109.03 | 108.66 | 96.45 | 102.76 | Apr. |
| 105.50 | 109.77 | 108.85 | 96.80 | 101.96 | May |
| 105.16 | 109.02 | 108.82 | 97.31 | 101.96 | Jun. |
| 104.59 | 108.92 | 108.73 | 96.09 | 101.96 | Jul. |
| 104.02 | 108.76 | 108.72 | 94.85 | 101.96 | Aug. |
| 103.47 | 108.78 | 108.89 | 94.36 | 101.96 | Sep. |
| 102.89 | 108.67 | 108.76 | 94.79 | 101.61 | Oct. |
| 102.55 | 108.06 | 108.51 | 94.77 | 101.61 | Nov. |
| Annual Change (%) | | | | | |
| 8.75 | 5.81 | 3.67 | 14.38 | 21.52 | 2006 |
| 9.70 | 3.64 | 5.47 | 7.68 | 7.46 | 2007 |
| -0.91 | 5.45 | 9.92 | 5.27 | 34.97 | 2008 |
| -3.84 | 0.23 | 1.69 | -2.76 | 6.15 | 2009 |
| 14.91 | 8.48 | 3.13 | 6.46 | 10.68 | 2010 |
| 10.90 | 6.30 | 9.45 | 5.86 | 3.43 | 2011 |
| -2.17 | 3.88 | 5.63 | -0.61 | 6.66 | 2012 |
| 1.87 | 4.51 | 1.93 | -1.04 | 1.86 | 2013 |
| 4.66 | 2.77 | 1.16 | 0.04 | -0.04 | 2014 |
| 4.01 | 1.33 | 0.61 | 0.58 | -0.75 | Nov. |
| 3.90 | 0.25 | 0.22 | 0.70 | -1.09 | Dec. |
| 2015 | | | | | |
| 3.63 | -2.51 | 0.09 | -0.72 | -1.19 | Jan. |
| 2.98 | -3.72 | 0.09 | -2.99 | -1.24 | Feb. |
| 1.95 | -3.15 | -0.28 | -2.98 | -1.47 | Mar. |
| 1.22 | -1.84 | -0.28 | -1.04 | -5.43 | Apr. |
| 0.65 | -1.30 | -0.15 | -0.64 | -6.17 | May |
| 0.33 | -2.89 | -0.17 | -0.81 | -6.30 | Jun. |
| -0.38 | -3.23 | -0.26 | -2.18 | -6.30 | Jul. |
| -0.92 | -3.41 | -0.27 | -4.33 | -6.34 | Aug. |
| -1.24 | -3.38 | -0.11 | -4.66 | -6.48 | Sep. |
| -1.73 | -2.76 | -0.29 | -3.84 | -6.53 | Oct. |
| -2.14 | -2.53 | -0.52 | -3.62 | -5.84 | Nov. |

附錄5 臺灣地區營造工程物價基本分類指數(續)

| 年 月 別 | 雜項類 Miscellaneous Products | 勞務類 Services | 工資類 Wages | 機具設備 租金類 Equipment Rent | 建築工程類 Building Construction |
|-------|----------------------------------|-----------------|--------------|----------------------------------|-----------------------------------|
| | 權 數 | 43.55 | 342.07 | 228.40 | 113.67 |
| 項 數 | 15 | 29 | 12 | 17 | 105 |

定 基 指 數

基期：民國100年=100

| | | | | | |
|--------|--------|--------|--------|--------|--------|
| 民國 95年 | 76.95 | 94.01 | 96.04 | 90.69 | 84.53 |
| 民國 96年 | 80.94 | 95.51 | 96.87 | 93.26 | 92.46 |
| 民國 97年 | 91.96 | 97.86 | 98.29 | 97.14 | 103.24 |
| 民國 98年 | 94.15 | 98.21 | 98.15 | 98.31 | 92.75 |
| 民國 99年 | 96.31 | 98.76 | 98.62 | 99.00 | 96.08 |
| 民國100年 | 100.00 | 100.00 | 100.00 | 100.00 | 100.00 |
| 民國101年 | 103.08 | 101.38 | 101.69 | 100.86 | 100.32 |
| 民國102年 | 104.99 | 102.33 | 102.67 | 101.74 | 99.76 |
| 民國103年 | 106.93 | 104.14 | 104.98 | 102.56 | 101.31 |
| 11月 | 106.71 | 105.09 | 106.25 | 102.86 | 101.10 |
| 12月 | 106.74 | 105.15 | 106.36 | 102.84 | 100.82 |
| 民國104年 | | | | | |
| 1月 | 107.01 | 105.13 | 106.37 | 102.74 | 100.44 |
| 2月 | 106.98 | 105.18 | 106.41 | 102.82 | 99.86 |
| 3月 | 106.94 | 105.39 | 106.75 | 102.75 | 99.55 |
| 4月 | 106.31 | 105.45 | 106.82 | 102.79 | 99.40 |
| 5月 | 106.13 | 105.45 | 106.83 | 102.78 | 98.84 |
| 6月 | 107.55 | 105.55 | 106.98 | 102.78 | 98.67 |
| 7月 | 107.59 | 105.58 | 107.04 | 102.75 | 97.85 |
| 8月 | 107.66 | 105.58 | 107.05 | 102.74 | 97.21 |
| 9月 | 107.81 | 105.57 | 107.08 | 102.65 | 96.97 |
| 10月 | 106.28 | 105.55 | 107.08 | 102.58 | 96.14 |
| 11月 | 106.24 | 105.55 | 107.10 | 102.55 | 96.03 |

年 增 率 (%)

| | | | | | |
|--------|-------|------|-------|-------|--------|
| 民國 95年 | 4.65 | 2.39 | 1.67 | 3.60 | 6.43 |
| 民國 96年 | 5.19 | 1.60 | 0.86 | 2.83 | 9.38 |
| 民國 97年 | 13.62 | 2.46 | 1.47 | 4.16 | 11.66 |
| 民國 98年 | 2.38 | 0.36 | -0.14 | 1.20 | -10.16 |
| 民國 99年 | 2.29 | 0.56 | 0.48 | 0.70 | 3.59 |
| 民國100年 | 3.83 | 1.26 | 1.40 | 1.01 | 4.08 |
| 民國101年 | 3.08 | 1.38 | 1.69 | 0.86 | 0.32 |
| 民國102年 | 1.85 | 0.94 | 0.96 | 0.87 | -0.56 |
| 民國103年 | 1.85 | 1.77 | 2.25 | 0.81 | 1.55 |
| 11月 | 1.03 | 2.43 | 3.22 | 0.83 | 1.10 |
| 12月 | 0.97 | 2.55 | 3.41 | 0.79 | 0.61 |
| 民國104年 | | | | | |
| 1月 | 1.34 | 2.39 | 3.29 | 0.56 | -0.07 |
| 2月 | 1.06 | 2.05 | 2.80 | 0.53 | -0.64 |
| 3月 | 1.01 | 2.11 | 2.94 | 0.41 | -0.98 |
| 4月 | 0.45 | 1.79 | 2.46 | 0.40 | -1.77 |
| 5月 | 0.12 | 1.45 | 2.02 | 0.27 | -2.57 |
| 6月 | -0.76 | 1.28 | 1.77 | 0.26 | -3.16 |
| 7月 | -0.82 | 1.04 | 1.45 | 0.19 | -4.21 |
| 8月 | -0.79 | 0.98 | 1.42 | 0.08 | -4.90 |
| 9月 | -0.56 | 0.91 | 1.37 | -0.06 | -4.90 |
| 10月 | -0.42 | 0.47 | 0.84 | -0.30 | -5.19 |
| 11月 | -0.44 | 0.44 | 0.80 | -0.30 | -5.01 |

Appendix 5 Construction Cost Indices by Basic Group in Taiwan Area(Cont.)

| 材料類 Materials | 勞務類 Service | 土木工程類 Civil Engineering Construction | 材料類 Materials | 勞務類 Service | Year & Month |
|------------------|----------------|-----------------------------------------------|------------------|----------------|---------------------|
| 698.18 | 301.82 | 1,000.00 | 623.52 | 376.48 | <i>Weights</i> |
| 79 | 26 | 95 | 67 | 28 | <i>No. of Items</i> |

Fixed Index

Base Period : 2011=100

| | | | | | |
|---------------|---------------|---------------|---------------|---------------|-------------|
| 80.50 | 95.46 | 81.20 | 76.53 | 92.81 | 2006 |
| 90.75 | 96.84 | 88.30 | 85.61 | 94.39 | 2007 |
| 105.51 | 98.55 | 102.58 | 105.52 | 97.27 | 2008 |
| 90.10 | 98.22 | 94.77 | 92.87 | 98.20 | 2009 |
| 94.86 | 98.60 | 97.44 | 96.63 | 98.90 | 2010 |
| 100.00 | 100.00 | 100.00 | 100.00 | 100.00 | 2011 |
| 99.70 | 101.61 | 101.32 | 101.39 | 101.19 | 2012 |
| 98.36 | 102.69 | 101.16 | 100.69 | 102.02 | 2013 |
| 99.55 | 105.06 | 103.26 | 103.18 | 103.45 | 2014 |
| 98.71 | 106.29 | 103.38 | 102.92 | 104.21 | Nov. |
| 98.26 | 106.43 | 103.14 | 102.52 | 104.22 | Dec. |
| | | | | | 2015 |
| 97.71 | 106.43 | 102.76 | 101.94 | 104.18 | Jan. |
| 96.85 | 106.49 | 102.16 | 100.95 | 104.23 | Feb. |
| 96.24 | 106.86 | 101.89 | 100.46 | 104.32 | Mar. |
| 96.00 | 106.92 | 101.61 | 99.97 | 104.38 | Apr. |
| 95.20 | 106.92 | 101.19 | 99.30 | 104.38 | May |
| 94.93 | 106.98 | 101.15 | 99.15 | 104.51 | Jun. |
| 93.75 | 107.02 | 100.54 | 98.15 | 104.53 | Jul. |
| 92.84 | 107.00 | 100.00 | 97.28 | 104.55 | Aug. |
| 92.51 | 106.98 | 99.78 | 96.93 | 104.55 | Sep. |
| 91.33 | 106.94 | 99.19 | 95.99 | 104.54 | Oct. |
| 91.17 | 106.95 | 99.03 | 95.72 | 104.54 | Nov. |

Annual Change (%)

| | | | | | |
|---------------|--------------|--------------|---------------|-------------|-------------|
| 8.32 | 2.22 | 7.79 | 10.29 | 2.48 | 2006 |
| 12.73 | 1.45 | 8.74 | 11.86 | 1.70 | 2007 |
| 16.26 | 1.77 | 16.17 | 23.26 | 3.05 | 2008 |
| -14.61 | -0.33 | -7.61 | -11.99 | 0.96 | 2009 |
| 5.28 | 0.39 | 2.82 | 4.05 | 0.71 | 2010 |
| 5.42 | 1.42 | 2.63 | 3.49 | 1.11 | 2011 |
| -0.30 | 1.61 | 1.32 | 1.39 | 1.19 | 2012 |
| -1.34 | 1.06 | -0.16 | -0.69 | 0.82 | 2013 |
| 1.21 | 2.31 | 2.08 | 2.47 | 1.40 | 2014 |
| 0.17 | 3.14 | 1.85 | 1.80 | 1.93 | Nov. |
| -0.65 | 3.43 | 1.36 | 0.99 | 1.94 | Dec. |
| | | | | | 2015 |
| -1.54 | 3.23 | 0.56 | -0.21 | 1.81 | Jan. |
| -2.19 | 2.81 | -0.18 | -1.22 | 1.53 | Feb. |
| -2.77 | 2.94 | -0.46 | -1.68 | 1.54 | Mar. |
| -3.69 | 2.49 | -1.34 | -2.94 | 1.30 | Apr. |
| -4.66 | 2.01 | -1.99 | -3.83 | 1.06 | May |
| -5.34 | 1.63 | -2.47 | -4.58 | 1.02 | Jun. |
| -6.73 | 1.34 | -3.27 | -5.76 | 0.82 | Jul. |
| -7.71 | 1.29 | -3.94 | -6.78 | 0.76 | Aug. |
| -7.70 | 1.23 | -4.10 | -6.99 | 0.68 | Sep. |
| -7.91 | 0.66 | -4.28 | -7.11 | 0.34 | Oct. |
| -7.64 | 0.62 | -4.21 | -7.00 | 0.32 | Nov. |

附錄 6 臺灣地區營造工程物價總指數銜接表

基期：民國 100年=100

| 年 \ 月 | 1月 JAN. | 2月 FEB. | 3月 MAR. | 4月 APR. | 5月 MAY | 6月 JUN. |
|---------|------------|------------|------------|------------|-----------|------------|
| 民國 80年 | 52.25 | 52.35 | 52.23 | 52.27 | 52.15 | 51.98 |
| 民國 81年 | 52.91 | 53.34 | 58.13 | 60.08 | 60.24 | 60.55 |
| 民國 82年 | 64.08 | 63.85 | 64.15 | 64.43 | 64.42 | 64.13 |
| 民國 83年 | 61.76 | 61.82 | 61.65 | 61.59 | 61.34 | 61.08 |
| 民國 84年 | 60.90 | 61.41 | 61.68 | 61.77 | 61.68 | 61.97 |
| 民國 85年 | 61.71 | 61.57 | 61.42 | 61.29 | 61.17 | 60.80 |
| 民國 86年 | 61.52 | 62.03 | 62.33 | 62.62 | 62.79 | 62.77 |
| 民國 87年 | 63.93 | 64.28 | 64.29 | 64.18 | 64.23 | 64.37 |
| 民國 88年 | 63.60 | 63.61 | 63.69 | 63.86 | 63.89 | 63.86 |
| 民國 89年 | 63.49 | 63.56 | 63.81 | 63.86 | 63.87 | 63.84 |
| 民國 90年 | 62.88 | 62.79 | 62.71 | 62.56 | 62.55 | 62.83 |
| 民國 91年 | 63.05 | 63.24 | 63.43 | 63.70 | 64.07 | 64.85 |
| 民國 92年 | 65.51 | 66.61 | 67.46 | 67.25 | 66.73 | 66.51 |
| 民國 93年 | 71.54 | 75.17 | 77.25 | 76.72 | 76.24 | 75.89 |
| 民國 94年 | 77.24 | 77.71 | 77.99 | 77.87 | 77.29 | 76.45 |
| 民國 95年 | 77.80 | 78.14 | 79.14 | 80.82 | 83.67 | 84.23 |
| 民國 96年 | 85.82 | 86.57 | 87.85 | 89.19 | 89.82 | 90.64 |
| 民國 97年 | 96.50 | 98.61 | 102.34 | 104.88 | 106.79 | 109.46 |
| 民國 98年 | 94.93 | 94.85 | 93.44 | 93.17 | 93.05 | 93.05 |
| 民國 99年 | 94.96 | 95.35 | 96.40 | 98.48 | 98.19 | 96.76 |
| 民國 100年 | 98.79 | 99.19 | 100.11 | 99.93 | 100.04 | 100.14 |
| 民國 101年 | 100.50 | 100.68 | 101.00 | 101.99 | 102.30 | 101.66 |
| 民國 102年 | 100.59 | 100.85 | 101.01 | 100.53 | 100.13 | 99.87 |
| 民國 103年 | 101.38 | 101.46 | 101.49 | 102.12 | 102.38 | 102.84 |
| 民國 104年 | 101.66 | 101.07 | 100.78 | 100.56 | 100.08 | 99.97 |

Appendix 6 Splicing Table of Construction Cost Indices in Taiwan Area

Base Period : 2011=100

| 7月 JUL. | 8月 AUG. | 9月 SEP. | 10月 OCT. | 11月 NOV. | 12月 DEC. | 年指數 YEARLY INDEX | MONTH YEAR |
|------------|------------|------------|-------------|-------------|-------------|------------------------|-------------------|
| 52.03 | 52.01 | 52.23 | 52.36 | 52.47 | 52.48 | 52.23 | 1991 |
| 61.43 | 61.77 | 62.45 | 62.96 | 63.00 | 63.91 | 60.06 | 1992 |
| 63.94 | 63.92 | 63.58 | 63.21 | 62.91 | 62.36 | 63.75 | 1993 |
| 60.79 | 60.71 | 60.82 | 61.00 | 60.72 | 60.53 | 61.15 | 1994 |
| 61.76 | 61.96 | 62.09 | 62.06 | 62.01 | 61.78 | 61.76 | 1995 |
| 61.00 | 61.48 | 61.58 | 61.49 | 61.32 | 61.48 | 61.36 | 1996 |
| 62.76 | 62.72 | 62.82 | 62.73 | 63.05 | 63.43 | 62.63 | 1997 |
| 64.37 | 64.37 | 64.25 | 64.24 | 64.00 | 63.75 | 64.19 | 1998 |
| 63.92 | 63.84 | 63.77 | 63.98 | 63.96 | 63.90 | 63.82 | 1999 |
| 63.74 | 63.47 | 63.24 | 63.25 | 63.06 | 62.97 | 63.51 | 2000 |
| 62.96 | 63.21 | 62.97 | 62.99 | 63.01 | 62.99 | 62.87 | 2001 |
| 64.93 | 64.85 | 64.45 | 64.42 | 64.56 | 64.83 | 64.20 | 2002 |
| 67.01 | 67.34 | 67.46 | 67.41 | 67.83 | 69.24 | 67.20 | 2003 |
| 77.27 | 78.08 | 78.04 | 78.51 | 77.98 | 77.57 | 76.69 | 2004 |
| 76.31 | 76.63 | 77.25 | 77.33 | 77.20 | 77.40 | 77.22 | 2005 |
| 84.61 | 84.52 | 84.76 | 85.19 | 85.47 | 85.49 | 82.82 | 2006 |
| 90.74 | 90.96 | 91.56 | 92.71 | 92.95 | 94.50 | 90.28 | 2007 |
| 109.60 | 108.19 | 104.60 | 101.16 | 97.09 | 95.59 | 102.90 | 2008 |
| 93.35 | 93.92 | 94.40 | 93.74 | 93.57 | 93.98 | 93.79 | 2009 |
| 96.45 | 96.70 | 96.82 | 96.67 | 96.98 | 97.59 | 96.78 | 2010 |
| 100.09 | 100.33 | 100.52 | 100.63 | 99.97 | 100.24 | 100.00 | 2011 |
| 101.10 | 100.93 | 100.19 | 99.61 | 99.96 | 100.09 | 100.83 | 2012 |
| 99.91 | 100.08 | 100.54 | 100.53 | 100.78 | 101.01 | 100.49 | 2013 |
| 103.08 | 103.20 | 103.06 | 102.57 | 102.30 | 102.04 | 102.33 | 2014 |
| 99.27 | 98.68 | 98.46 | 97.75 | 97.61 | | | 2015 |