

臺中市統計月報

103 年 11 月



臺中市政府主計處

104 年 1 月出版

目錄

提要分析.....	1		
統計圖.....	5		
統計表			
土地人口.....	11	垃圾清理.....	27
各區土地人口.....	11	空氣污染測定.....	27
人口年齡分配.....	12	中低生活輔助與老人照顧機構.....	28
人口成長.....	12	低收入戶與身心障礙補助.....	28
各行政區人口消長.....	14	社會救助.....	29
原住民人口.....	16	勞動力與就業人口.....	29
結婚概況.....	17	就業人口結構.....	30
離婚概況.....	17	勞資爭議與職災.....	30
預算執行.....	18	就業輔導.....	31
漁業產量.....	19	全般刑案發生情形.....	31
建築管理.....	19	各項刑案犯罪情形.....	32
建築物開工.....	20	違反社會秩序及經濟案件.....	32
土地登記.....	20	車輛肇事(A1類)與違反交通管理	
建物登記.....	21	案件.....	33
工商登記.....	22	火災防護.....	33
中科園區與臺中工業區概況.....	23	消防救護.....	34
九大行業及攤販管理.....	23	圖書文化.....	34
車輛登記.....	24	觀光旅遊.....	35
都市計畫區內停車位概況.....	25	氣象.....	35
衛生管理.....	25	物價指數.....	36
公害陳情.....	26	臺中市與五都重要指標比較.....	37
污染管制.....	26		

※ 表中「當期較上期增減」、「當期較上年同期增減」為增減%，若有括弧()內為增減值。

※ 表內數字因尾數四捨五入，致部分總數與細數之間或有未能吻合情事。

※ 常用統計符號代表意義如下：

「—」：經統計，但無數據

「--」：有數值，但該數值無意義

「...」：數據不明或尚未公佈產出

「0」：有數值但數值不及半單位

「Ⓘ」：修正數

「Ⓧ」：初步統計數

「Ⓡ」：預測數

「Ⓢ」：估計數

提要分析

- 一、人口分布：截至103年11月底止本市設籍人口數計有271萬6,497人，男女性比例為98.15，平均每戶2.982人，人口密度為每平方公里1,226.47人。

截至103年11月底為止本市設籍人口數有271萬6,497人，較上月底增加1,855人(0.07%)，較上年同期增加1萬6,197人(0.60%)。男女性比例為98.15。各區人口以北屯區25萬9,105人最多，西屯區21萬8,009人次之，而人口數較少者為和平區1萬827人及石岡區1萬5,434人。

若以人口密度觀之，本市平均每平方公里高達1,226.47人，其中以中區每平方公里2萬2,023.17人最為稠密，北區2萬1,251.30人及西區2萬276.46人分居2、3位；而和平區人口密度為每平方公里10.43人最低，新社及東勢二區人口密度每平方公里均不及500人，分別為366.64人及438.77人。

- 二、預算執行：本市103年度預算截至11月底止歲入實收累計數為791.05億元，占全年度歲入預算數之82.19%；歲出實際執行累計數為813.53億元，占全年度歲出預算數之69.82%。

103年度本市地方總預算歲入為962.41億元，歲出為1,165.16億元，截至103年11月底止執行情形如下：

- (一) 歲入部分：實收累計數為791.05億元，占全年度歲入預算數之82.19%，其中稅課收入517.57億元，占稅課收入全年度預算數之86.64%；非稅課收入273.48億元，占非稅課收入全年度預算數之74.91%。
- (二) 歲出部分：實際執行累計數為813.53億元，占全年度歲出預算數之69.82%，依機關別分，其中以教育局歲出實際執行累計數最高，為384.49億元，占其全年度預算數之

96.20%；其次為警察局82.61億元，占其全年度預算數之77.58%。

三、社會治安：103年11月本市共發生刑案2,046件，其中竊盜案件610件，暴力犯罪12件。破獲全般刑案1,524件，破獲率為74.49%。另發生違反社會秩序維護法案件35件，經濟案件22件。

103年11月本市共發生刑案2,046件，較上年同期減少206件(-9.15%)，其中竊盜案件610件，暴力犯罪12件，分別較上年同期減少29件(-4.54%)及減少1件(-7.69%)。在破案方面，破獲全般刑案1,524件，較上年同期減少108件(-6.62%)，破獲率為74.49%。

另發生違反社會秩序維護法案件35件，較上年同期減少35件(-50.00%)；經濟案件22件，較上年同增加8件(57.14%)。

四、工商概況：103年11月底工廠、公司及商業登記數現有家數為1萬7,203家、8萬4,901家及10萬1,570家，另中科(僅含臺中園區與后里園區)有效核准廠商家數及臺中工業區廠商家數分別為142家及1,045家。

103年11月底工廠、公司及商業登記數現有家數為1萬7,203家、8萬4,901家及10萬1,570家，分別較上年同期增加345家(2.05%)、3,397家(4.17%)及1,684家(1.69%)。在登記資本額方面，公司和商業分別為1兆5,422.38億元及179.71億元，亦分別較上年同期增加313.96億元(2.08%)及5.68億元(3.26%)。

103年11月底中科(僅含臺中園區與后里園區)有效核准廠商家數為142家，廠商投資額達2兆480.49億元，園區就業總人數為3萬679人，均較上年同期增加，分別為10家(7.58%)、22.71億元(0.11%)及878人(2.95%)。臺中工業區廠商家數為1,045家，較上年同期增加13家(1.26%)，資本額為3,331.27億元，較上年同期增

加55.01億元(1.68%)。

五、環境保護：103年11月平均每日垃圾清運量為933.10公噸，平均每日資源回收清理量為934.66公噸。公害陳情受理件數3,481件。

103年11月平均每日垃圾清運量為933.10公噸，較上年同期減少62.78公噸(-6.30%)；平均每日資源回收清理量為934.66公噸，較上年同期減少69.62公噸(-6.93%)。公害陳情受理件數3,481件，較上年同期增加456件(15.07%)。

六、勞動情形：103年上半年就業人數為128.0萬人，失業人數為5.3萬人，失業率3.90%。103年11月推介求職就業人數1,432人，求才雇用人數1,054人；勞資爭議受理案件共計211件，已解決件數為211件，發生勞資爭議人數為490人。

本市103年上半年就業人數為128.0萬人，較去年同期增加8千人；失業人數為5.3萬人，失業率3.90%，較上年同期減少0.1個百分點。行政院主計總處103年11月份人力資源調查統計結果顯示，臺灣地區失業率為3.89%，較上年同期下降0.27個百分點。

103年11月求職有效人數為3,263人，其中新登記求職人數1,462人；推介求職就業人數共計1,432人，較去年同期增加571人(66.32%)。推介求才有效人數為5,098人，其中新登記求才人數為2,833人；求才雇用人數共計1,054人，較去年同期增加481人(83.94%)。勞資爭議受理案件共計211件，較去年同期增加8件(3.94%)，已解決件數為211件；發生勞資爭議人數為490人，較去年同期增加216人(78.83%)。

七、交通安全：103年11月發生A1類交通事故計2件，共造成2人死亡，0人受傷。另103年11月舉發違反道路交通

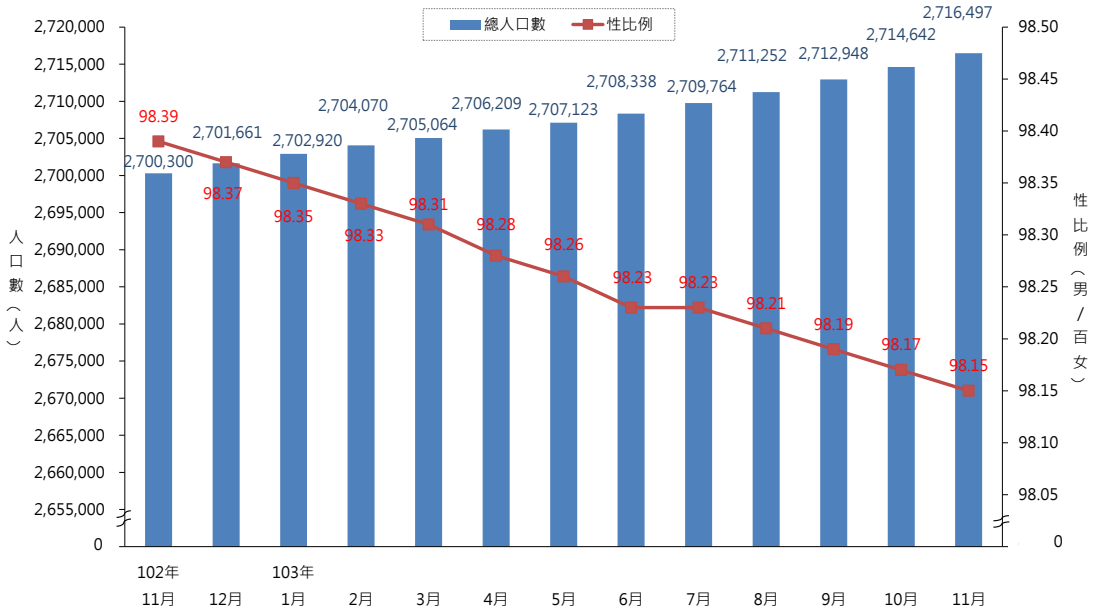
管理處罰條例之案件共7萬2,774件。

本市103年11月共發生A1類(造成人員當場或24小時內死亡)交通事故2件，與上年同期減少12件(-85.71%)，造成2人死亡，0人受傷。肇事相關車輛為汽車1件及機車1件；肇事原因屬駕駛人過失計2件，與上年同期減少10件(-83.33%)。另103年11月舉發違反道路交通管理處罰條例之案件共7萬2,774件，較上年同期減少4,059件(-5.28%)。

八、觀光旅遊：103年11月觀光旅館住用率為76.10%，其中國際觀光旅館住用率為83.27%，一般觀光旅館住用率為60.94%；觀光旅館住客數為5萬7,820人，其中本國人為2萬1,881人，來臺旅客為3萬5,939人。

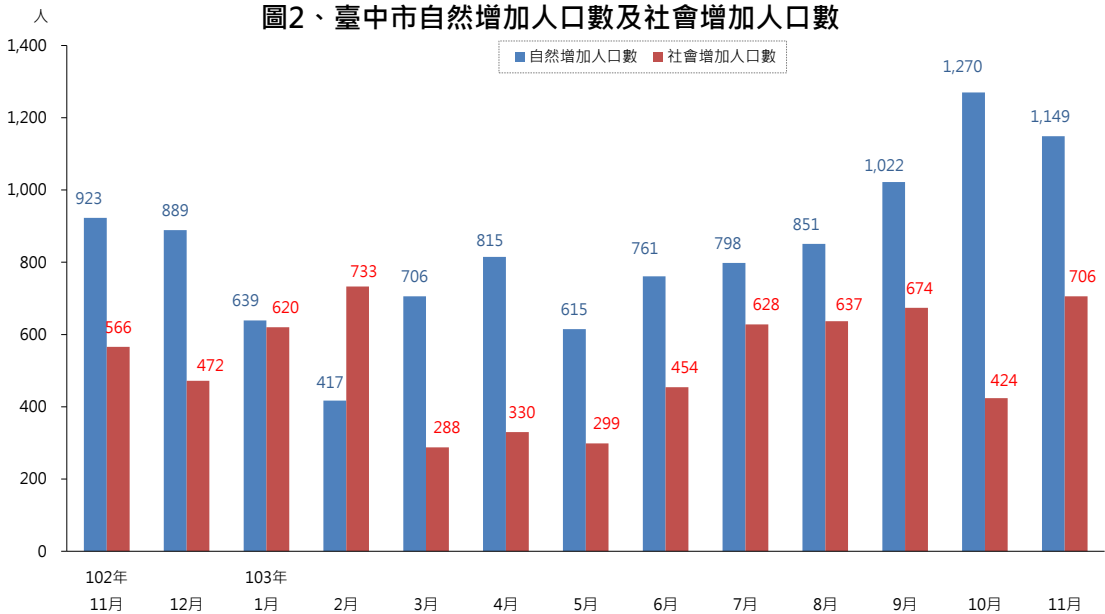
103年11月觀光旅館住用率為76.10%，其中國際觀光旅館住用率為83.27%，一般觀光旅館住用率為60.94%；觀光旅館住客數為5萬7,820人，較上年同期增加1,018人(1.79%)，其中本國人為2萬1,881人，較上年同期減少3,220人(-12.83%)，來臺旅客為3萬5,939人，較上年同期增加4,238人(13.37%)。

圖1、臺中市人口數及性比例



資料來源：臺中市政府民政局

圖2、臺中市自然增加人口數及社會增加人口數

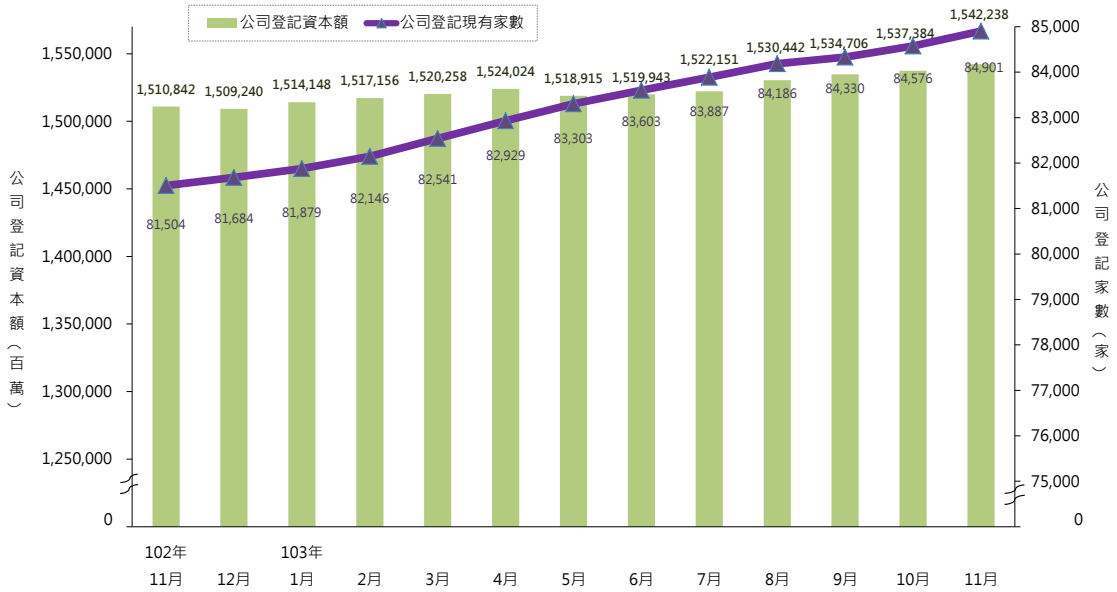


資料來源：臺中市政府民政局

說明：自然增加人口數=當月出生人口數-當月死亡人口數

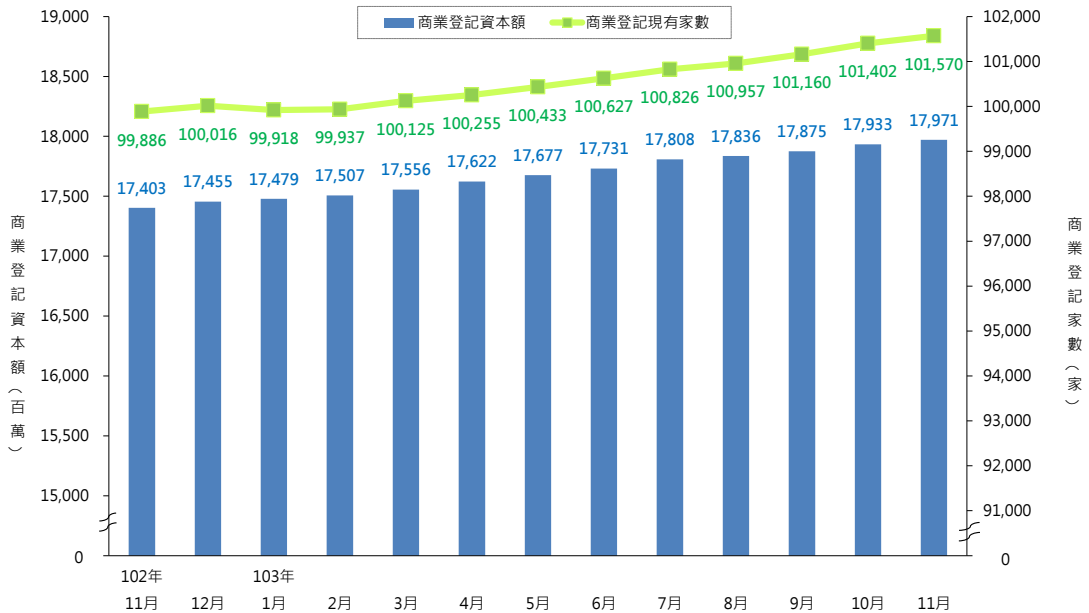
社會增加人口數=當月遷入人口數-當月遷出人口數

圖3、臺中市公司登記家數及資本額

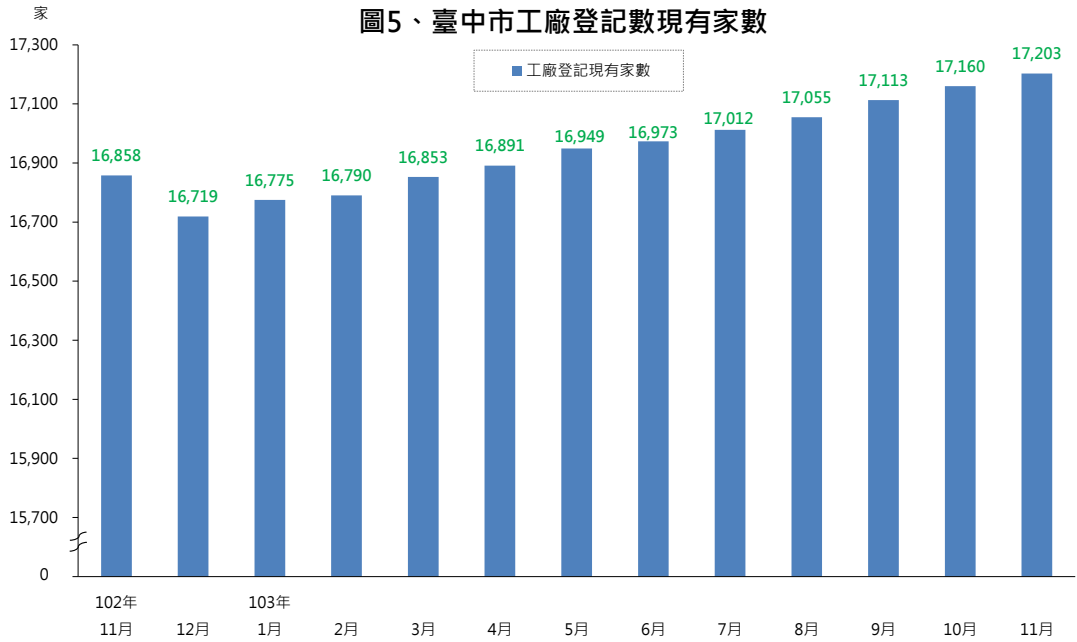


資料來源：經濟部統計處

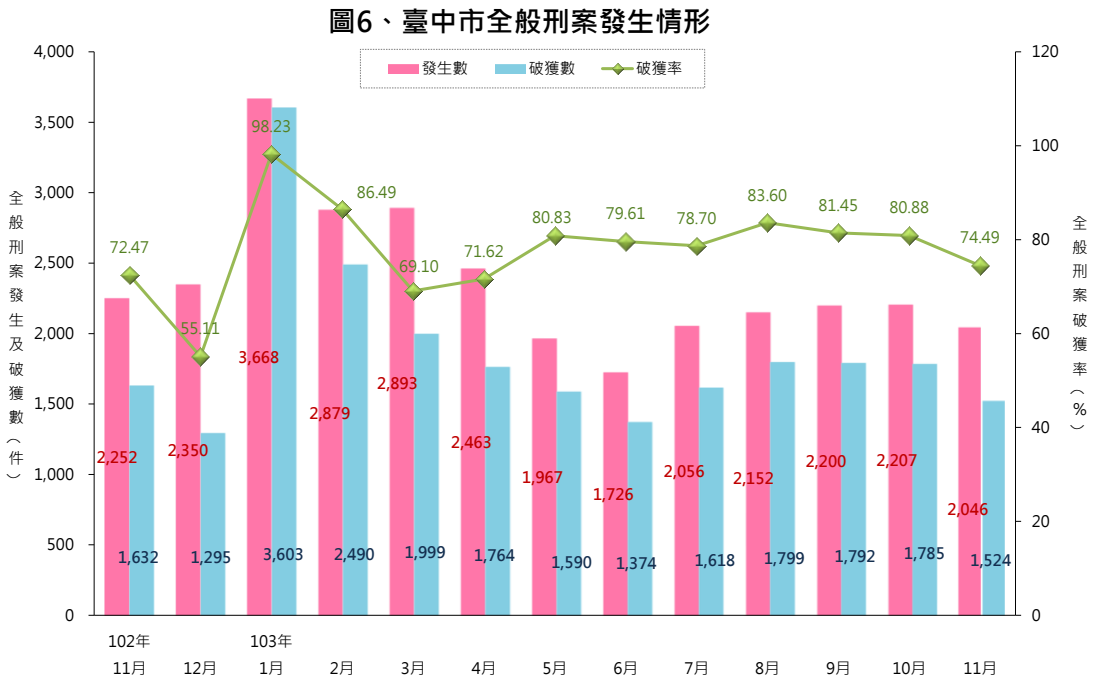
圖4：臺中市商業登記家數及資本額



資料來源：經濟部統計處

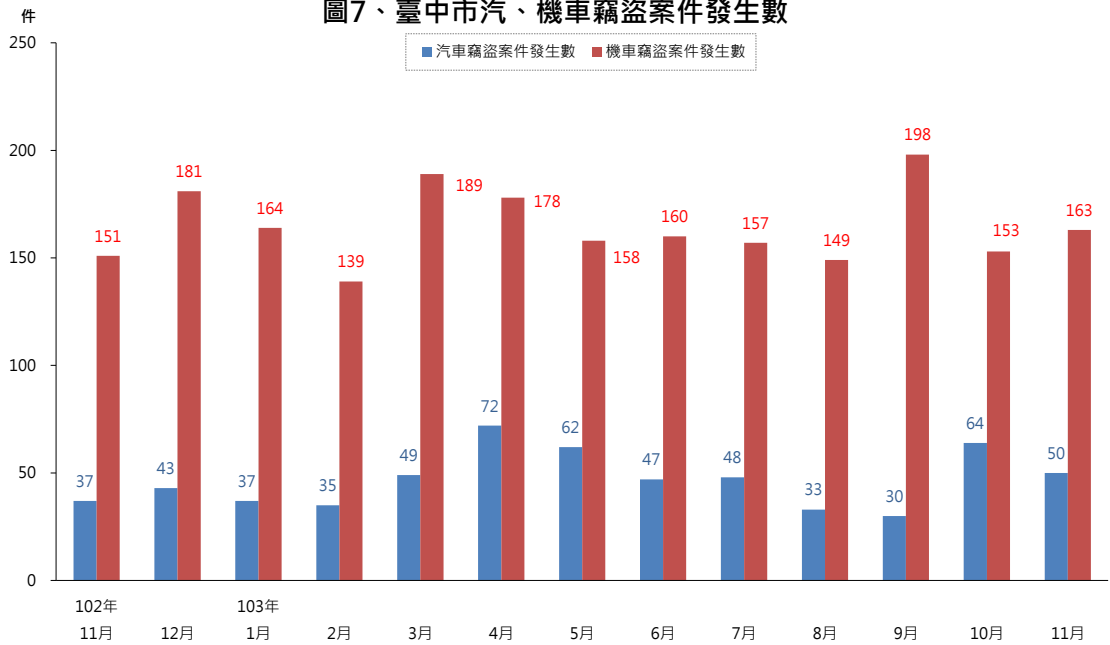


資料來源：經濟部統計處



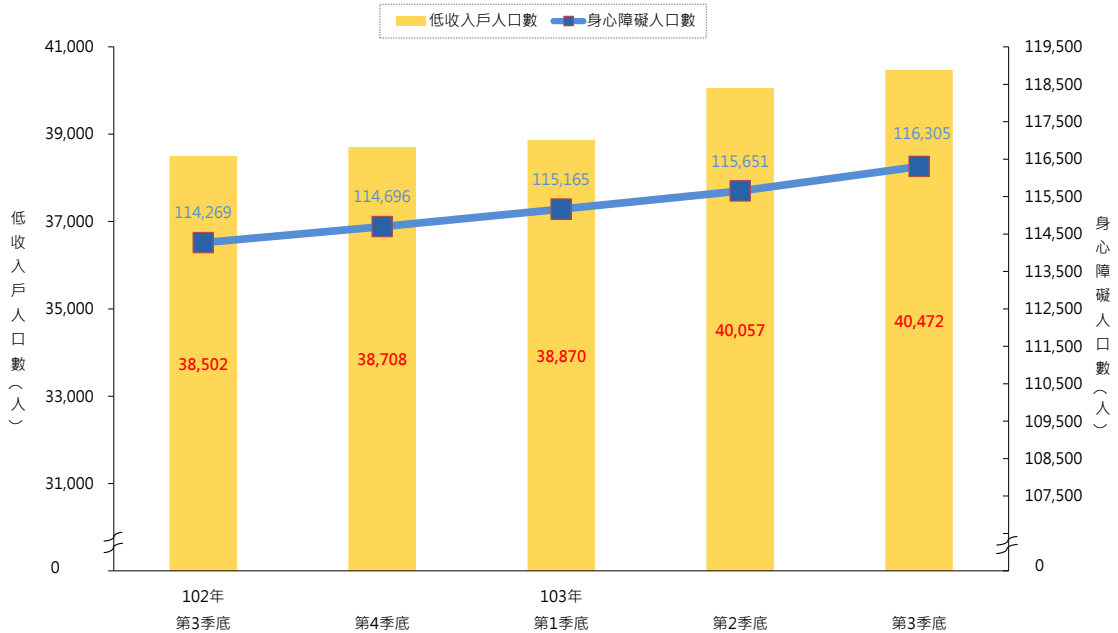
資料來源：臺中市政府警察局

圖7、臺中市汽、機車竊盜案件發生數

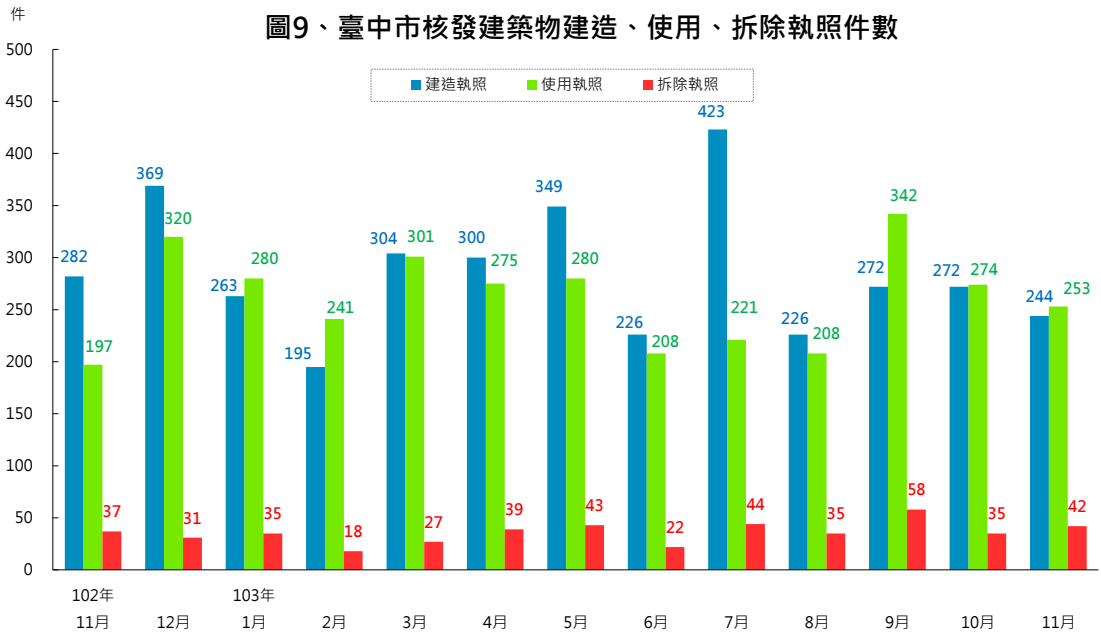


資料來源：臺中市政府警察局

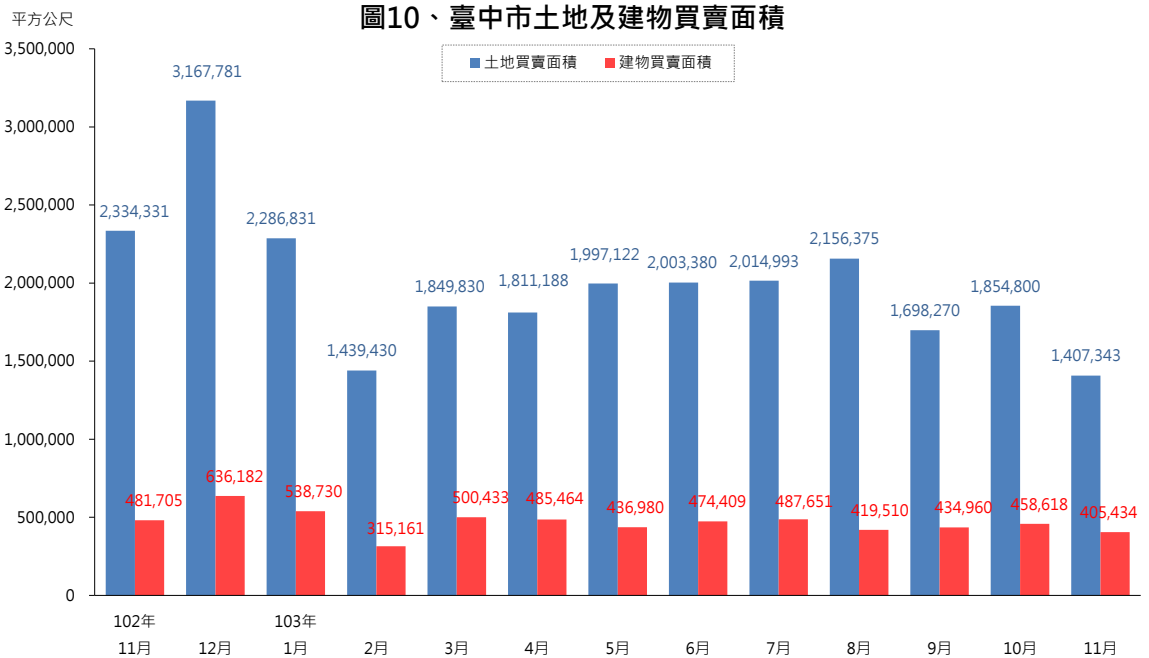
圖8、臺中市低收入戶人口數及身心障礙人口數



資料來源：臺中市政府社會局

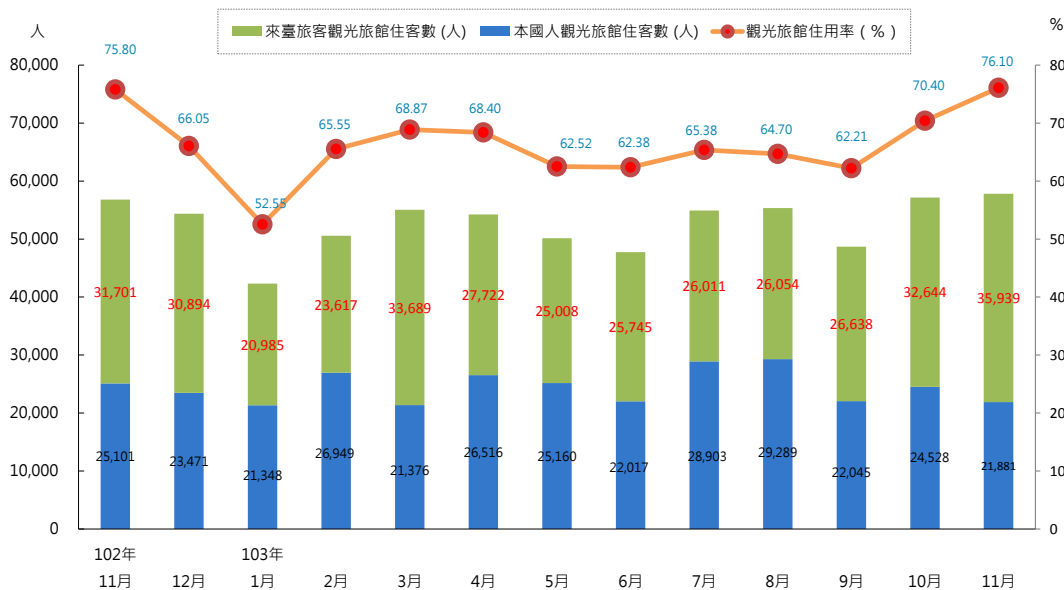


資料來源：臺中市政府都市發展局



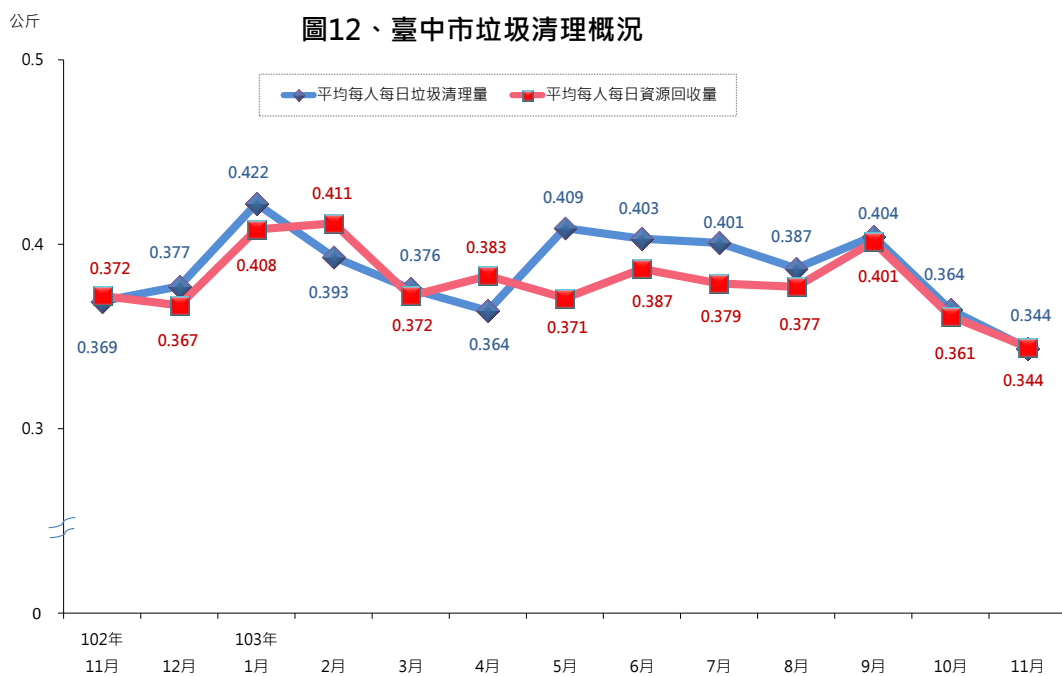
資料來源：臺中市政府地政局

圖11、臺中市觀光旅館住客數及住用率



資料來源：臺中市政府觀光旅遊局

圖12、臺中市垃圾清理概況



資料來源：臺中市政府環境保護局

1. 土 地 人 口

年月底別	土地面積 (平方公里)	里數 (里)	②鄰數 (鄰)	戶數 (戶)	①人 口 數(人)			性比例 (男/百女)	戶量 (人/戶)	人口密度 (人/平方公里)
					合 計	男	女			
94年底	2,214.90	623	12,717	776,224	2,566,220	1,289,781	1,276,439	101.05	3.306	1,158.62
95年底	2,214.90	625	12,765	789,465	2,587,828	1,298,422	1,289,406	100.70	3.278	1,168.37
96年底	2,214.90	625	12,884	804,426	2,606,794	1,305,410	1,301,384	100.31	3.241	1,176.94
97年底	2,214.90	625	12,960	820,600	2,624,072	1,311,990	1,312,082	99.99	3.198	1,184.74
98年底	2,214.90	625	12,982	837,042	2,635,761	1,315,222	1,320,539	99.60	3.149	1,190.01
99年底	2,214.90	625	13,004	852,788	2,648,419	1,319,156	1,329,263	99.24	3.106	1,195.73
100年底	2,214.90	625	13,004	867,854	2,664,394	1,324,894	1,339,500	98.91	3.070	1,202.94
101年底	2,214.90	625	13,004	883,302	2,684,893	1,333,194	1,351,699	98.63	3.040	1,212.20
102年底	2,214.90	625	13,004	897,191	2,701,661	1,339,733	1,361,928	98.37	3.011	1,219.77
11月底	2,214.90	625	13,004	896,358	2,700,300	1,339,213	1,361,087	98.39	3.013	1,219.15
12月底	2,214.90	625	13,004	897,191	2,701,661	1,339,733	1,361,928	98.37	3.011	1,219.77
103年底										
1月底	2,214.90	625	13,004	898,132	2,702,920	1,340,199	1,362,721	98.35	3.009	1,220.34
2月底	2,214.90	625	12,993	898,996	2,704,070	1,340,655	1,363,415	98.33	3.008	1,220.86
3月底	2,214.90	625	12,993	900,230	2,705,064	1,341,024	1,364,040	98.31	3.005	1,221.30
4月底	2,214.90	625	12,993	901,517	2,706,209	1,341,394	1,364,815	98.28	3.002	1,221.82
5月底	2,214.90	625	12,993	902,984	2,707,123	1,341,676	1,365,447	98.26	2.998	1,222.23
6月底	2,214.90	625	12,993	904,183	2,708,338	1,342,099	1,366,239	98.23	2.995	1,222.78
7月底	2,214.90	625	12,993	905,613	2,709,764	1,342,757	1,367,007	98.23	2.992	1,223.43
8月底	2,214.90	625	12,993	907,689	2,711,252	1,343,404	1,367,848	98.21	2.987	1,224.10
9月底	2,214.90	625	12,993	910,079	2,712,948	1,344,077	1,368,871	98.19	2.981	1,224.86
10月底	2,214.90	625	12,993	910,523	2,714,642	1,344,785	1,369,857	98.17	2.981	1,225.63
11月底	2,214.90	625	12,992	910,860	2,716,497	1,345,534	1,370,963	98.15	2.982	1,226.47
當 期 較 上 期										
增	-	-	-0.01	0.04	0.07	0.06	0.08	(-0.02)	0.03	0.07
減										
當 期 較 上 年										
同 期 增 減	-	-	-0.09	1.62	0.60	0.47	0.73	(-0.24)	-1.03	0.60

資料來源：臺中市政府地政局及民政局

附註：①人口資料係戶籍登記數

②因新系統上線，鄰數自103年2月起改以現有門牌數方式統計。

2. 各 區 土 地 人 口

中華民國103年11月底

區 別	土地面積 (平方公里)	里數 (里)	現有門牌鄰數 (鄰)	戶 數 (戶)	人 口 數(人)			性比例 (男/百女)	戶量 (人/戶)	人口密度 (人/平方公里)
					合 計	男	女			
總 計	2,214.90	625	12,992	910,860	2,716,497	1,345,534	1,370,963	98.15	2.98	1,226.47
中區	0.88	8	236	7,865	19,387	9,633	9,754	98.76	2.46	22,023.17
東區	9.29	17	421	27,088	74,849	37,423	37,426	99.99	2.76	8,060.85
南區	6.81	22	630	45,808	119,826	57,843	61,983	93.32	2.62	17,595.34
西區	5.70	25	628	44,708	115,661	55,083	60,578	90.93	2.59	20,276.46
北區	6.94	36	861	58,249	147,433	70,960	76,473	92.79	2.53	21,251.30
西屯區	39.85	39	990	80,406	218,009	104,961	113,048	92.85	2.71	5,471.19
南屯區	31.26	25	568	58,274	161,713	77,708	84,005	92.50	2.78	5,173.52
北屯區	62.70	42	929	91,708	259,105	125,018	134,087	93.24	2.83	4,132.23
豐原區	41.18	36	800	52,169	166,455	82,461	83,994	98.17	3.19	4,041.69
東勢區	117.41	25	383	17,231	51,515	26,617	24,898	106.90	2.99	438.77
大甲區	58.52	29	401	22,509	77,629	39,273	38,356	102.39	3.45	1,326.56
清水區	64.17	32	591	26,011	85,977	44,252	41,725	106.06	3.31	1,339.81
沙鹿區	40.46	21	431	27,012	87,538	44,441	43,097	103.12	3.24	2,163.55
梧棲區	16.60	14	394	16,808	56,527	28,470	28,057	101.47	3.36	3,404.24
后里區	58.94	18	265	15,409	54,090	27,580	26,510	104.04	3.51	917.65
神岡區	35.04	16	292	18,672	64,914	33,270	31,644	105.14	3.48	1,852.33
潭子區	25.85	16	302	34,632	104,946	52,089	52,857	98.55	3.03	4,059.85
大雅區	32.41	15	359	27,892	92,561	46,355	46,206	100.32	3.32	2,855.86
新社區	68.89	13	201	7,479	25,257	13,152	12,105	108.65	3.38	366.64
石岡區	18.21	10	119	4,907	15,434	8,030	7,404	108.45	3.15	847.53
外埔區	42.41	11	195	9,291	31,800	16,350	15,450	105.83	3.42	749.82
大安區	27.40	12	114	5,346	19,673	10,371	9,302	111.49	3.68	717.87
烏日區	43.40	16	287	22,557	71,395	36,043	35,352	101.95	3.17	1,644.92
大肚區	37.00	17	335	16,654	56,362	28,875	27,487	105.05	3.38	1,523.20
龍井區	38.04	16	282	21,985	76,016	38,567	37,449	102.99	3.46	1,998.44
霧峰區	98.08	20	398	19,531	64,440	32,918	31,522	104.43	3.30	657.03
太平區	120.75	39	707	59,768	181,140	90,277	90,863	99.36	3.03	1,500.16
大里區	28.88	27	756	66,482	206,018	101,711	104,307	97.51	3.10	7,134.62
和平區	1,037.82	8	117	4,409	10,827	5,803	5,024	115.51	2.46	10.43

資料來源：臺中市政府地政局及民政局。

3.人口年齡分配

年月份	幼年(0-14歲)		青壯年(15-64歲)		老年(65歲以上)		扶養比 ^① (%)	老化指數 ^② (%)	平均年齡 (歲)
	人口數(人)	占全市人口 比率(%)	人口數(人)	占全市人口 比率(%)	人口數(人)	占全市人口 比率(%)			
94年底	530,473	20.67	1,835,309	71.52	200,438	7.81	39.82	37.78	34.01
95年底	517,969	20.02	1,862,373	71.97	207,486	8.02	38.95	40.06	34.49
96年底	505,367	19.39	1,887,740	72.42	213,687	8.20	38.09	42.28	34.94
97年底	490,931	18.71	1,913,461	72.92	219,680	8.37	37.14	44.75	35.39
98年底	474,959	18.02	1,935,036	73.41	225,766	8.57	36.21	47.53	35.87
99年底	456,296	17.23	1,962,096	74.09	230,027	8.69	34.98	50.41	36.40
100年底	441,335	16.56	1,987,907	74.61	235,152	8.83	34.03	53.28	36.85
101年底	431,211	16.06	2,010,485	74.88	243,197	9.06	33.54	56.40	37.22
102年底	424,843	15.73	2,023,202	74.89	253,616	9.39	33.53	59.70	37.65
11月底	425,410	15.75	2,022,569	74.90	252,321	9.34	33.51	59.31	37.61
12月底	424,843	15.73	2,023,202	74.89	253,616	9.39	33.53	59.70	37.65
103年底									
1月底	423,050	15.65	2,024,036	74.88	254,834	9.43	33.49	60.24	37.69
2月底	423,422	15.66	2,024,787	74.88	255,861	9.46	33.55	60.43	37.72
3月底	422,564	15.62	2,025,575	74.88	256,925	9.50	33.55	60.80	37.75
4月底	421,931	15.59	2,025,575	74.85	258,703	9.56	33.60	61.31	37.78
5月底	420,945	15.55	2,026,958	74.87	259,220	9.58	33.56	61.58	37.81
6月底	420,173	15.51	2,028,565	74.90	259,600	9.59	33.51	61.78	37.83
7月底	419,546	15.48	2,030,146	74.92	260,072	9.60	33.48	61.99	37.86
8月底	418,659	15.44	2,031,429	74.93	261,164	9.63	33.47	62.38	37.90
9月底	418,218	15.42	2,032,348	74.91	262,382	9.67	33.49	62.74	37.94
10月底	417,587	15.38	2,033,228	74.90	263,827	9.72	33.51	63.18	37.98
11月底	416,992	15.35	2,034,409	74.89	265,096	9.76	33.53	63.57	38.03
當期較上期 增減	-0.14	(-0.03)	0.06	(-0.01)	0.48	(0.04)	(0.02)	(0.39)	(0.05)
當期較上年 同期增減	-1.98	(-0.40)	0.59	(-0.01)	5.06	(0.42)	(0.02)	(4.26)	(0.42)

資料來源：臺中市政府民政局

附註：①扶養比=(0-14歲人口數+65歲以上人口數)÷(15-64歲人口數)×100。②老化指數=(65歲以上人口數)÷(0-14歲人口數)×100。

4.人口成長

年月份	人口總增加數	自然增加			社會增加		
		增加人數	出生人數	死亡人數	增加人數	遷入人數	遷出人數
94年	17,888	11,049	24,049	13,000	6,839	244,261	237,422
95年	21,608	10,933	23,847	12,914	10,675	174,829	164,154
96年	18,966	11,116	24,603	13,487	7,850	142,848	134,998
97年	17,278	9,821	23,647	13,826	7,457	148,328	140,871
98年	11,689	8,796	22,601	13,805	2,893	139,366	136,473
99年	12,658	5,197	19,537	14,340	7,461	143,182	135,721
100年	15,975	9,112	24,027	14,915	6,863	138,008	131,145
101年	20,499	13,307	28,324	15,017	7,192	138,734	131,542
102年	16,768	9,417	24,555	15,138	7,351	136,290	128,939
11月	1,489	923	2,088	1,165	566	9,597	9,031
12月	1,361	889	2,218	1,329	472	10,844	10,372
103年							
1月	1,259	639	1,978	1,339	620	10,212	9,592
2月	1,150	417	1,893	1,476	733	9,680	8,947
3月	994	706	2,174	1,468	288	12,331	12,043
4月	1,145	815	2,177	1,362	330	12,023	11,693
5月	914	615	1,897	1,282	299	12,687	12,388
6月	1,215	761	2,028	1,267	454	12,042	11,588
7月	1,426	798	2,186	1,388	628	13,101	12,473
8月	1,488	851	2,066	1,215	637	11,875	11,238
9月	1,696	1,022	2,323	1,301	674	12,214	11,540
10月	1,694	1,270	2,564	1,294	424	8,732	8,308
11月	1,855	1,149	2,261	1,112	706	7,019	6,313
當期較上期 增減	9.50	-9.53	-11.82	-14.06	66.51	-19.62	-24.01
當期較上年 同期增減	24.58	24.49	8.29	-4.55	24.73	-26.86	-30.10

資料來源：臺中市政府民政局

附註：①自然增加數=出生數-死亡數；②社會增加數=遷入數-遷出數；③人口增加數=自然增加數+社會增加數

4.人口成長(續1)

年月別	總增加率(‰)	自然增加			社會增加		
		增加率(‰)	出生率(‰)	死亡率(‰)	增加率(‰)	遷入率(‰)	遷出率(‰)
94年	6.99	4.32	9.40	5.08	2.67	95.52	92.84
95年	8.38	4.24	9.25	5.01	4.14	67.84	63.70
96年	7.30	4.28	9.47	5.19	3.02	55.00	51.98
97年	6.61	3.76	9.04	5.29	2.85	56.71	53.86
98年	4.44	3.34	8.59	5.25	1.10	52.99	51.89
99年	4.79	1.97	7.39	5.43	2.82	54.19	51.37
100年	6.01	3.43	9.04	5.61	2.58	51.95	49.37
101年①	7.66	4.98	10.59	5.61	2.69	51.87	49.18
102年②	6.23	3.50	9.12	5.62	2.73	50.60	47.87
11月	6.71	4.16	9.41	5.25	2.55	43.26	40.71
12月	5.93	3.88	9.67	5.79	2.06	47.27	45.21
103年							
1月	5.49	2.78	8.62	5.83	2.70	44.49	41.79
2月	5.55	2.01	9.13	7.12	3.53	46.68	43.14
3月	4.33	3.07	9.46	6.39	1.25	53.68	52.43
4月	5.15	3.66	9.79	6.12	1.48	54.06	52.58
5月	3.98	2.68	8.25	5.58	1.30	55.19	53.89
6月	5.46	3.42	9.11	5.69	2.04	54.11	52.07
7月	6.20	3.47	9.50	6.03	2.73	56.94	54.21
8月	6.46	3.70	8.97	5.28	2.77	51.58	48.82
9月	7.61	4.58	10.42	5.84	3.02	54.79	51.77
10月	7.35	5.51	11.12	5.61	1.84	37.89	36.05
11月	8.31	5.15	10.13	4.98	3.16	31.45	28.28
當期較上期增減	(0.96)	(-0.36)	(-0.99)	(-0.63)	(1.32)	(-6.44)	(-7.76)
當期較上年同期增減	(1.60)	(0.99)	(0.72)	(-0.27)	(0.61)	(-11.81)	(-12.43)

資料來源：臺中市政府民政局

附註：①本表係以本年(月)底及上年(月)底平均數為分母。②為便於比較，各月之各率皆折合為年率。

4.人口成長(續完)

年月別	出生人數(人)			出生情形(人)			非婚生及無依嬰兒所佔比率(%)
	男	女	性比例(男/百女)	婚生	非婚生	無依 ^①	
94年	12,585	11,464	109.78	23,030	1,015	4	4.24
95年	12,515	11,332	110.44	22,808	1,038	1	4.36
96年	12,702	11,901	106.73	23,434	1,158	11	4.75
97年	12,308	11,339	108.55	22,625	1,015	7	4.32
98年	11,769	10,832	108.65	21,691	907	3	4.03
99年	10,233	9,304	109.98	18,636	898	3	4.61
100年	12,443	11,584	107.42	23,139	883	5	3.70
101年	14,628	13,696	106.80	27,331	991	2	3.51
102年	12,713	11,842	107.36	23,597	954	4	3.90
11月	1,052	1,036	101.54	2,008	80	-	3.83
12月	1,136	1,082	104.99	2,154	64	-	2.89
103年							
1月	1,063	915	116.17	1,903	75	-	3.79
2月	916	902	101.55	1,818	75	-	4.13
3月	1,110	1,064	104.32	2,090	84	-	3.86
4月	1,113	1,064	104.61	2,092	85	-	3.90
5月	1,006	891	112.91	1,824	73	-	3.85
6月	1,033	995	103.82	1,956	72	-	3.55
7月	1,210	976	123.98	2,123	63	-	2.88
8月	1,067	999	106.81	1,981	85	-	4.11
9月	1,174	1,149	102.18	2,248	74	1	3.23
10月	1,309	1,255	104.30	2,480	84	-	3.28
11月	1,180	1,081	109.16	2,199	62	-	2.74
當期較上期增減	-9.85	-13.86	(4.86)	-11.33	-26.19	--	(-0.53)
當期較上年同期增減	12.17	4.34	(7.61)	9.51	-22.50	--	(-1.09)

資料來源：臺中市政府民政局

附註：①無依：胎兒出生後即被其父母所遺棄，經由他人發現，並經發現人或留養人申辦出生登記者。

5.各 行 政 區 人 口 消 長

年月底別	總計		中區		東區		南區		西區		北區	
	人口數	增減率(%)	人口數	增減率(%)	人口數	增減率(%)	人口數	增減率(%)	人口數	增減率(%)	人口數	增減率(%)
94年底	2,566,220	0.70	24,062	1.26	72,374	2.62	116,676	0.24	107,272	1.25	146,787	-0.31
95年底	2,587,828	0.84	23,527	-2.22	73,091	0.99	116,156	-0.45	109,243	1.84	146,665	-0.08
96年底	2,606,794	0.73	24,010	2.05	73,748	0.90	116,812	0.56	110,358	1.02	147,469	0.55
97年底	2,624,072	0.66	23,603	-1.70	74,072	0.44	117,325	0.44	111,878	1.38	147,721	0.17
98年底	2,635,761	0.45	23,228	-1.59	73,891	-0.24	117,390	0.06	112,722	0.75	147,529	-0.13
99年底	2,648,419	0.48	22,472	-3.25	73,969	0.11	113,659	-3.18	117,365	4.12	147,639	0.07
100年底	2,664,394	0.60	21,610	-3.84	73,960	-0.01	115,032	1.21	117,210	-0.13	147,679	0.03
101年底	2,684,893	0.77	20,647	-4.46	74,282	0.44	116,807	1.54	116,784	-0.36	147,798	0.08
102年底	2,701,661	0.62	20,008	-3.09	74,572	0.39	118,349	1.32	116,397	-0.33	147,880	0.06
11月底	2,700,300	0.06	20,049	-0.21	74,556	0.15	118,200	0.13	116,362	-0.00	147,915	0.01
12月底	2,701,661	0.05	20,008	-0.20	74,572	0.02	118,349	0.13	116,397	0.03	147,880	-0.02
103年底												
1月底	2,702,920	0.05	19,945	-0.31	74,579	0.01	118,386	0.03	116,395	-0.00	147,820	-0.04
2月底	2,704,070	0.04	19,943	-0.01	74,564	-0.02	118,445	0.05	116,344	-0.04	147,828	0.01
3月底	2,705,064	0.04	19,901	-0.21	74,624	0.08	118,554	0.09	116,317	-0.02	147,783	-0.03
4月底	2,706,209	0.04	19,823	-0.39	74,622	-0.00	118,741	0.16	116,336	0.02	147,711	-0.05
5月底	2,707,123	0.03	19,765	-0.29	74,639	0.02	118,879	0.12	116,191	-0.12	147,606	-0.07
6月底	2,708,338	0.04	19,701	-0.32	74,652	0.02	119,042	0.14	116,072	-0.10	147,646	0.03
7月底	2,709,764	0.05	19,642	-0.30	74,658	0.01	119,224	0.15	115,955	-0.10	147,411	-0.16
8月底	2,711,252	0.05	19,472	-0.87	74,713	0.07	119,461	0.20	115,852	-0.09	147,381	-0.02
9月底	2,712,948	0.06	19,407	-0.33	74,745	0.04	119,658	0.16	115,684	-0.15	147,321	-0.04
10月底	2,714,642	0.06	19,376	-0.16	74,799	0.07	119,732	0.06	115,623	-0.05	147,324	0.00
11月底	2,716,497	0.07	19,387	0.06	74,849	0.07	119,826	0.08	115,661	0.03	147,433	0.07
當期較上年 同期增減	0.60		-3.30		0.39		1.38		-0.60		-0.33	

資料來源：臺中市政府民政局

5.各 行 政 區 人 口 消 長 (續 1)

年月底別	西屯區		南屯區		北屯區		豐原區		東勢區		大甲區	
	人口數	增減率(%)	人口數	增減率(%)	人口數	增減率(%)	人口數	增減率(%)	人口數	增減率(%)	人口數	增減率(%)
94年底	192,996	2.30	139,808	0.82	232,803	1.18	163,746	0.32	55,681	-0.98	79,636	-0.01
95年底	195,444	1.27	143,597	2.71	236,669	1.66	164,051	0.19	55,259	-0.76	79,496	-0.18
96年底	197,900	1.26	145,983	1.66	239,618	1.25	164,619	0.35	54,790	-0.85	79,264	-0.29
97年底	201,333	1.73	148,206	1.52	241,990	0.99	165,238	0.38	54,201	-1.08	78,917	-0.44
98年底	203,680	1.17	150,884	1.81	244,311	0.96	165,245	0.00	53,696	-0.93	78,707	-0.27
99年底	206,536	1.40	153,779	1.92	246,880	1.05	165,433	0.11	53,259	-0.81	78,387	-0.41
100年底	209,672	1.52	155,768	1.29	249,742	1.16	165,609	0.11	52,780	-0.90	78,118	-0.34
101年底	212,750	1.47	158,300	1.63	252,668	1.17	166,085	0.29	52,403	-0.71	77,986	-0.17
102年底	215,485	1.29	159,952	1.04	255,978	1.31	166,090	0.00	51,953	-0.86	77,847	-0.18
11月底	215,174	0.06	159,769	0.10	255,676	0.08	166,060	0.00	51,969	-0.06	77,824	-0.03
12月底	215,485	0.14	159,952	0.11	255,978	0.12	166,090	0.02	51,953	-0.03	77,847	0.03
103年底												
1月底	215,698	0.10	160,133	0.11	256,353	0.15	166,075	-0.01	51,936	-0.03	77,889	0.05
2月底	216,033	0.16	160,366	0.15	256,711	0.14	166,092	0.01	51,930	-0.01	77,876	-0.02
3月底	216,205	0.08	160,577	0.13	256,920	0.08	166,182	0.05	51,865	-0.13	77,883	0.01
4月底	216,350	0.07	160,629	0.03	257,384	0.18	166,210	0.02	51,801	-0.12	77,874	-0.01
5月底	216,633	0.13	160,757	0.08	257,688	0.12	166,191	-0.01	51,790	-0.02	77,802	-0.09
6月底	216,794	0.07	160,958	0.13	257,835	0.06	166,269	0.05	51,716	-0.14	77,744	-0.07
7月底	217,066	0.13	161,104	0.09	258,106	0.11	166,228	-0.02	51,690	-0.05	77,648	-0.12
8月底	217,355	0.13	161,300	0.12	258,370	0.10	166,234	0.00	51,621	-0.13	77,649	0.00
9月底	217,673	0.15	161,472	0.11	258,701	0.13	166,354	0.07	51,585	-0.07	77,582	-0.09
10月底	217,820	0.07	161,635	0.10	258,948	0.10	166,409	0.03	51,561	-0.05	77,619	0.05
11月底	218,009	0.09	161,713	0.05	259,105	0.06	166,455	0.03	51,515	-0.09	77,629	0.01
當期較上年 同期增減	1.32		1.22		1.34		0.24		-0.87		-0.25	

資料來源：臺中市政府民政局

5.各 行 政 區 人 口 消 長 (續 2)

年月底別	清水區		沙鹿區		梧棲區		后里區		神岡區		潭子區	
	人口數	增減率(%)	人口數	增減率(%)	人口數	增減率(%)	人口數	增減率(%)	人口數	增減率(%)	人口數	增減率(%)
94年底	85,572	-0.15	75,862	1.09	53,166	1.50	54,776	-0.48	63,817	-0.05	95,462	0.66
95年底	85,728	0.18	77,273	1.86	53,723	1.05	54,630	-0.27	64,230	0.65	96,450	1.03
96年底	85,948	0.26	78,436	1.51	54,195	0.88	54,562	-0.12	64,271	0.06	97,416	1.00
97年底	85,770	-0.21	79,553	1.42	54,748	1.02	54,566	0.01	64,159	-0.17	98,456	1.07
98年底	85,743	-0.03	80,640	1.37	54,943	0.36	54,401	-0.30	63,982	-0.28	99,677	1.24
99年底	85,620	-0.14	81,534	1.11	55,262	0.58	54,287	-0.21	63,753	-0.36	100,481	0.81
100年底	85,629	0.01	83,238	2.09	55,544	0.51	54,033	-0.47	63,921	0.26	101,781	1.29
101年底	85,734	0.12	84,797	1.87	55,857	0.56	54,089	0.10	64,534	0.96	103,516	1.70
102年底	86,061	0.38	86,305	1.78	56,008	0.27	54,076	-0.02	64,899	0.57	104,471	0.92
11月底	85,994	0.02	86,231	0.05	56,011	0.09	54,056	0.03	64,898	0.03	104,428	0.02
12月底	86,061	0.08	86,305	0.09	56,008	-0.01	54,076	0.04	64,899	0.00	104,471	0.04
103年底												
1月底	86,063	0.00	86,431	0.15	56,035	0.05	54,090	0.03	64,903	0.01	104,477	0.01
2月底	86,068	0.01	86,528	0.11	56,039	0.01	54,080	-0.02	64,904	0.00	104,433	-0.04
3月底	86,042	-0.03	86,654	0.15	56,088	0.09	54,034	-0.09	64,893	-0.02	104,401	-0.03
4月底	86,044	0.00	86,814	0.18	56,145	0.10	54,038	0.01	64,872	-0.03	104,414	0.01
5月底	86,037	-0.01	86,926	0.13	56,155	0.02	54,011	-0.05	64,876	0.01	104,470	0.05
6月底	85,982	-0.06	86,992	0.08	56,260	0.19	54,012	0.00	64,880	0.01	104,596	0.12
7月底	85,944	-0.04	87,158	0.19	56,311	0.09	54,030	0.03	64,918	0.06	104,675	0.08
8月底	85,969	0.03	87,249	0.10	56,358	0.08	54,049	0.04	64,868	-0.08	104,762	0.08
9月底	85,908	-0.07	87,352	0.12	56,449	0.16	54,035	-0.03	64,870	0.00	104,834	0.07
10月底	85,936	0.03	87,449	0.11	56,484	0.06	54,066	0.06	64,854	-0.02	104,884	0.05
11月底	85,977	0.05	87,538	0.10	56,527	0.08	54,090	0.04	64,914	0.09	104,946	0.06
當期較上年 同期增減	-0.02		1.52		0.92		0.06		0.02		0.50	

資料來源：臺中市政府民政局

5.各 行 政 區 人 口 消 長 (續 3)

年月底別	大雅區		新社區		石岡區		外埔區		大安區		烏日區	
	人口數	增減率(%)	人口數	增減率(%)	人口數	增減率(%)	人口數	增減率(%)	人口數	增減率(%)	人口數	增減率(%)
94年底	85,739	0.66	26,194	-0.53	15,887	1.51	31,428	0.56	20,964	-0.64	66,083	0.48
95年底	86,993	1.46	25,915	-1.07	16,109	1.40	31,630	0.64	20,817	-0.70	67,065	1.49
96年底	87,976	1.13	25,820	-0.37	16,167	0.36	31,888	0.82	20,787	-0.14	67,445	0.57
97年底	88,864	1.01	25,819	-0.00	16,162	-0.03	31,986	0.31	20,605	-0.88	67,970	0.78
98年底	89,499	0.71	25,761	-0.22	16,146	-0.10	32,007	0.07	20,417	-0.91	68,373	0.59
99年底	89,825	0.36	25,637	-0.48	15,976	-1.05	32,051	0.14	20,308	-0.53	68,709	0.49
100年底	90,591	0.85	25,495	-0.55	15,792	-1.15	32,005	-0.14	20,081	-1.12	69,224	0.75
101年底	91,367	0.86	25,378	-0.46	15,763	-0.18	31,797	-0.65	19,910	-0.85	70,068	1.22
102年底	91,939	0.63	25,322	-0.22	15,636	-0.81	31,845	0.15	19,720	-0.95	70,624	0.79
11月底	91,958	0.08	25,324	0.07	15,669	0.12	31,832	0.14	19,758	-0.06	70,608	0.01
12月底	91,939	-0.02	25,322	-0.01	15,636	-0.21	31,845	0.04	19,720	-0.19	70,624	0.02
103年底												
1月底	92,028	0.10	25,311	-0.04	15,634	-0.01	31,839	-0.02	19,700	-0.10	70,656	0.05
2月底	92,106	0.08	25,297	-0.06	15,614	-0.13	31,826	-0.04	19,666	-0.17	70,727	0.10
3月底	92,116	0.01	25,308	0.04	15,580	-0.22	31,803	-0.07	19,662	-0.02	70,784	0.08
4月底	92,116	-	25,268	-0.16	15,552	-0.18	31,811	0.03	19,644	-0.09	70,898	0.16
5月底	92,099	-0.02	25,246	-0.09	15,523	-0.19	31,764	-0.15	19,664	0.10	70,925	0.04
6月底	92,105	0.01	25,238	-0.03	15,509	-0.09	31,765	0.00	19,636	-0.14	70,953	0.04
7月底	92,191	0.09	25,244	0.02	15,499	-0.06	31,764	-0.00	19,656	0.10	71,020	0.09
8月底	92,314	0.13	25,224	-0.08	15,476	-0.15	31,748	-0.05	19,645	-0.06	71,084	0.09
9月底	92,369	0.06	25,247	0.09	15,443	-0.21	31,758	0.03	19,640	-0.03	71,197	0.16
10月底	92,466	0.11	25,251	0.02	15,432	-0.07	31,787	0.09	19,661	0.11	71,340	0.20
11月底	92,561	0.10	25,257	0.02	15,434	0.01	31,800	0.04	19,673	0.06	71,395	0.08
當期較上年 同期增減	0.66		-0.26		-1.50		-0.10		-0.43		1.11	

資料來源：臺中市政府民政局

5.各 行 政 區 人 口 消 長 (續 完)

年月底別	大肚區		龍井區		霧峰區		太平區		大里區		和平區	
	人口數	增減率(%)	人口數	增減率(%)	人口數	增減率(%)	人口數	增減率(%)	人口數	增減率(%)	人口數	增減率(%)
94年底	55,722	0.28	70,372	1.14	64,747	-0.32	170,712	0.20	186,818	1.44	11,058	-1.10
95年底	55,886	0.29	71,510	1.62	64,627	-0.19	171,139	0.25	189,945	1.67	10,960	-0.89
96年底	55,932	0.08	71,961	0.63	64,474	-0.24	171,628	0.29	192,437	1.31	10,880	-0.73
97年底	55,945	0.02	73,041	1.50	64,228	-0.38	172,363	0.43	194,550	1.10	10,803	-0.71
98年底	55,874	-0.13	73,934	1.22	63,906	-0.50	172,389	0.02	196,056	0.77	10,730	-0.68
99年底	55,725	-0.27	74,474	0.73	63,975	0.11	172,965	0.33	197,716	0.85	10,743	0.12
100年底	55,739	0.03	74,682	0.28	63,904	-0.11	174,284	0.76	200,588	1.45	10,683	-0.56
101年底	55,863	0.22	75,138	0.61	64,183	0.44	176,594	1.33	203,239	1.32	10,556	-1.19
102年底	55,995	0.24	75,664	0.70	64,280	0.15	178,870	1.29	204,846	0.79	10,589	0.31
11月底	56,001	0.11	75,648	0.13	64,214	0.03	178,771	0.11	204,758	0.06	10,587	0.16
12月底	55,995	-0.01	75,664	0.02	64,280	0.10	178,870	0.06	204,846	0.04	10,589	0.02
103年底												
1月底	56,026	0.06	75,697	0.04	64,357	0.12	179,031	0.09	204,847	0.00	10,586	-0.03
2月底	56,053	0.05	75,655	-0.06	64,319	-0.06	179,142	0.06	204,893	0.02	10,588	0.02
3月底	56,097	0.08	75,613	-0.06	64,330	0.02	179,252	0.06	204,977	0.04	10,619	0.29
4月底	56,144	0.08	75,590	-0.03	64,308	-0.03	179,418	0.09	204,981	0.00	10,671	0.49
5月底	56,161	0.03	75,592	0.00	64,296	-0.02	179,644	0.13	205,060	0.04	10,733	0.58
6月底	56,210	0.09	75,655	0.08	64,354	0.09	179,866	0.12	205,141	0.04	10,764	0.29
7月底	56,191	-0.03	75,711	0.07	64,413	0.09	180,147	0.16	205,344	0.10	10,816	0.48
8月底	56,223	0.06	75,768	0.08	64,419	0.01	180,396	0.14	205,481	0.07	10,811	-0.05
9月底	56,246	0.04	75,841	0.10	64,443	0.04	180,712	0.18	205,612	0.06	10,810	-0.01
10月底	56,309	0.11	78,945	4.09	64,432	-0.02	180,848	0.08	205,835	0.11	10,817	0.06
11月底	56,362	0.09	76,016	-3.71	64,440	0.01	181,140	0.16	206,018	0.09	10,827	0.09
當 期 較 上 年 同 期 增 減	0.64		0.49		0.35		1.33		0.62		2.27	

資料來源：臺中市政府民政局

6.原 住 民 人 口

年月份	人口數			占全市人口比例 (%)	性比例 (男/百女)
	合計	男	女		
94年底	23,066	10,687	12,379	0.899	86.332
95年底	24,000	11,095	12,905	0.927	85.974
96年底	24,935	11,538	13,397	0.957	86.124
97年底	26,208	12,126	14,082	0.999	86.110
98年底	26,747	12,416	14,331	1.015	86.637
99年底	27,808	12,831	14,977	1.050	85.671
100年底	28,817	13,290	15,527	1.082	85.593
101年底	29,754	13,739	16,015	1.108	85.788
102年底	30,460	14,085	16,375	1.127	86.015
11月底	30,419	14,064	16,355	1.127	85.992
12月底	30,460	14,085	16,375	1.127	86.015
103年底					
1月底	30,493	14,096	16,397	1.128	85.967
2月底	30,568	14,121	16,447	1.130	85.858
3月底	30,574	14,134	16,440	1.130	85.973
4月底	30,602	14,133	16,469	1.131	85.816
5月底	30,583	14,131	16,452	1.130	85.892
6月底	30,582	14,141	16,441	1.129	86.011
7月底	30,601	14,139	16,462	1.129	85.889
8月底	30,607	14,131	16,476	1.129	85.767
9月底	30,709	14,187	16,522	1.132	85.867
10月底	30,794	14,227	16,567	1.134	85.876
11月底	30,855	14,260	16,595	1.136	85.929
當 期 較 上 期 增 減	0.20	0.23	0.17	(0.001)	(0.054)
當 期 較 上 年 同 期 增 減	1.43	1.39	1.47	(0.009)	(-0.063)

資料來源：臺中市政府民政局

7. 結 婚 概 況

年月別	結婚對數 (對)	結婚對數中配偶為大陸港澳及外籍人士之對數比率		結婚人數中大陸港澳及外籍配偶之人數比率 (%)	粗結婚率 (‰)	
		對象為大陸港澳 配偶(對)	對象為外籍配偶 (對)			
94年	16,062	1,432	1,421	17.76	8.88	6.28
95年	16,121	1,442	975	14.99	7.50	6.26
96年	15,430	1,669	927	16.82	8.41	5.94
97年	17,994	1,165	893	11.44	5.72	6.88
98年	13,505	1,291	837	15.76	7.88	5.14
99年	16,242	1,363	777	13.18	6.59	6.15
100年	19,975	1,428	828	11.29	5.65	7.52
101年	17,109	1,335	865	12.86	6.43	6.40
102年	18,144	1,231	867	11.56	5.78	6.74
11月	1,948	99	77	9.03	4.52	0.72
12月	1,879	97	79	9.37	4.69	0.70
103年						
1月	2,131	123	79	9.48	4.74	0.79
2月	1,074	87	59	13.59	6.80	0.40
3月	1,556	111	79	12.21	6.11	0.58
4月	1,152	110	74	15.97	7.99	0.43
5月	2,284	97	78	7.66	3.83	0.84
6月	1,446	102	77	12.38	6.19	0.53
7月	1,224	108	72	14.71	7.36	0.45
8月	617	72	60	21.39	10.70	0.23
9月	1,665	133	71	12.25	6.13	0.61
10月	1,666	104	93	11.82	5.91	0.61
11月	1,286	95	57	11.82	5.91	0.47
當 期 較 上 期 增 減	-22.81	-8.65	-38.71	-	-	(-0.14)
當 期 較 上 年 同 期 增 減	-33.98	-4.04	-25.97	(2.79)	(1.39)	(-0.25)

資料來源：臺中市政府民政局

附註：粗結婚率=結婚對數/期中人口數*1000

8. 離 婚 概 況

年月別	離婚對數 (對)	離婚對數中配偶為大陸港澳及外籍人士之對數比率		離婚人數中大陸港澳及外籍配偶之人數比率 (%)	粗離婚率 (‰)	
		對象為大陸港澳 配偶(對)	對象為外籍配偶 (對)			
94年	7,032	735	428	16.54	8.27	2.75
95年	7,235	727	478	16.66	8.33	2.81
96年	6,613	681	459	17.24	8.62	2.55
97年	6,315	641	517	18.34	9.17	2.41
98年	6,410	721	565	20.06	10.03	2.44
99年	6,583	889	531	21.57	10.79	2.49
100年	6,420	783	547	20.72	10.36	2.42
101年	6,390	831	505	20.91	10.45	2.39
102年	6,172	736	474	19.60	9.80	2.29
11月	546	62	51	20.70	10.35	0.20
12月	520	69	38	20.58	10.29	0.19
103年						
1月	409	49	29	19.07	9.54	0.15
2月	470	60	40	21.28	10.64	0.17
3月	570	84	41	21.93	10.96	0.21
4月	532	68	40	20.30	10.15	0.20
5月	542	63	42	19.37	9.69	0.20
6月	513	68	49	22.81	11.40	0.19
7月	579	67	40	18.48	9.24	0.21
8月	547	60	1	11.15	5.58	0.20
9月	556	66	52	21.22	10.61	0.21
10月	536	62	40	19.03	9.51	0.20
11月	468	44	35	16.88	8.44	0.17
當 期 較 上 期 增 減	-12.69	-29.03	-12.50	(-2.15)	(-1.07)	(-0.03)
當 期 較 上 年 同 期 增 減	-14.29	-29.03	-31.37	(-3.82)	(-1.91)	(-0.03)

資料來源：臺中市政府民政局

附註：粗離婚率=離婚對數/期中人口數*1000

9. 預算執行

中華民國103年度(截至 103年11月底止)

科 目	全年度預算數		截至本月止分配預算數		截至本月止累計執行數		
	金額 (千元)	百分比 (%)	金額 (千元)	占預算數 (%)	金額 (千元)	占預算數 (%)	占分配數 (%)
歲入總計	96,241,006	100.00	80,747,767	83.90	79,104,776	82.19	97.97
稅課收入	59,735,007	62.07	51,756,834	86.64	51,756,854	86.64	100.00
工程受益費收入	-	-	-	--	-	--	--
罰款及賠償收入	1,856,075	1.93	1,570,142	84.59	1,697,243	91.44	108.09
規費收入	3,284,117	3.41	2,902,875	88.39	2,757,068	83.95	94.98
信託管理收入	-	-	-	--	-	--	--
財產收入	1,041,195	1.08	695,310	66.78	889,091	85.39	127.87
營業盈餘及事業收入	3,807,722	3.96	7,722	0.20	7,722	0.20	100.00
補助收入	23,166,362	24.07	21,331,793	92.08	19,320,281	83.40	90.57
捐獻及贈與收入	484,017	0.50	314,228	64.92	382,402	79.01	121.70
自治稅捐收入	-	-	-	--	-	--	--
其他收入	2,866,511	2.98	2,168,863	75.66	2,294,114	80.03	105.77
歲出總計(依政事別分)	116,515,785	100.00	106,274,752	91.21	81,352,802	69.82	76.55
政權行使支出	766,279	0.66	713,488	93.11	582,478	76.01	81.64
行政支出	1,352,438	1.16	1,238,830	91.60	997,064	73.72	80.48
民政支出	9,563,016	8.21	8,973,930	93.84	6,944,296	72.62	77.38
財務支出	1,056,283	0.91	988,708	93.60	891,878	84.44	90.21
教育支出	32,131,053	27.58	31,880,097	99.22	31,621,643	98.41	99.19
文化支出	2,571,630	2.21	1,631,933	63.46	940,213	36.56	57.61
農業支出	2,981,193	2.56	2,338,931	78.46	1,233,059	41.36	52.72
工業支出	830,624	0.71	769,832	92.68	511,158	61.54	66.40
交通支出	18,993,710	16.30	15,653,822	82.42	4,873,293	25.66	31.13
其他經濟服務支出	1,738,897	1.49	1,261,894	72.57	627,235	36.07	49.71
社會保險支出	706,673	0.61	648,846	91.82	445,954	63.11	68.73
社會救助支出	1,196,355	1.03	1,193,719	99.78	945,027	78.99	79.17
福利服務支出	11,043,366	9.48	10,412,515	94.29	7,853,994	71.12	75.43
國民就業支出	23,396	0.02	21,657	92.57	16,576	70.85	76.54
醫療保健支出	1,135,593	0.97	1,076,380	94.79	832,110	73.28	77.31
社區發展支出	1,405,010	1.21	1,313,502	93.49	842,451	34.34	36.73
環境保護支出	6,171,355	5.30	5,169,523	83.77	3,620,920	58.67	70.04
退休撫卹給付支出	9,249,900	7.94	9,211,400	99.58	8,610,312	93.09	93.47
警政支出	10,648,249	9.14	10,018,578	94.09	8,260,886	77.58	82.46
債務付息支出	770,000	0.66	560,000	72.73	345,301	44.84	61.66
其他支出	2,157,389	1.85	1,197,167	55.49	716,952	33.23	59.89
第二預備金	23,376	0.02	-	-	-	-	--
歲出總計(依機關別分)	116,515,785	100.00	106,274,752	91.21	81,352,802	69.82	76.55
市議會	765,630	0.66	713,488	93.19	582,478	76.08	81.64
市政府	6,947,679	5.96	6,529,512	93.98	4,770,935	68.67	73.07
民政局	1,613,815	1.39	1,485,259	92.03	1,007,863	62.45	67.86
財政局	947,514	0.81	733,601	77.42	495,735	52.32	67.58
教育局	39,969,491	34.30	39,075,342	97.76	38,448,666	96.20	98.40
經濟發展局	925,020	0.79	685,916	74.15	357,574	38.66	52.13
建設局	10,872,453	9.33	8,964,544	82.45	2,197,420	20.21	24.51
交通局	9,789,356	8.40	8,262,673	84.40	3,358,985	34.31	40.65
都市發展局	569,091	0.49	509,939	89.61	310,497	54.56	60.89
農業局	2,306,520	1.98	2,009,613	87.13	1,639,425	71.08	81.58
觀光旅遊局	813,877	0.70	575,978	70.77	269,661	33.13	46.82
社會局	10,174,220	8.73	9,765,803	95.99	7,459,610	73.32	76.39
勞工局	392,360	0.34	344,965	87.92	272,700	69.50	79.05
警察局	10,648,249	9.14	10,018,578	94.09	8,260,886	77.58	82.46
消防局	2,022,717	1.74	1,914,271	94.64	1,543,059	76.29	80.61
衛生局	1,135,593	0.97	1,076,380	94.79	832,110	73.28	77.31
環境保護局	4,670,227	4.01	4,170,731	89.30	3,548,682	75.99	85.09
文化局	1,317,827	1.13	1,095,678	83.14	671,629	50.96	61.30
地政局	1,264,195	1.08	1,202,260	95.10	993,665	78.60	82.65
法制局	152,102	0.13	149,283	98.15	103,330	67.93	69.22
新聞局	219,717	0.19	145,715	66.32	112,657	51.27	77.31
地方稅務局	878,769	0.75	815,107	92.76	741,445	84.37	90.96
統籌支撥科目	3,546,864	3.04	2,479,714	69.91	738,525	20.82	29.78
調整公務員工待遇準備	4,549,124	3.90	3,550,402	78.05	2,635,263	57.93	74.22
第二預備金	23,376	0.02	-	-	-	-	--

資料來源：臺中市政府主計處

附註：預算數為本府第一次追加減後預算數

10.漁業產量

年月別	動力漁船 ^②		漁業產量總計(公噸)			
	艘數	噸數	合計	沿岸漁業漁獲量	近海漁業漁獲量	養殖業產量 ^①
94年	164	2,185.91	1,870.71	255.92	1,483.09	131.69
95年	156	2,137.86	1,513.25	168.14	1,335.07	10.03
96年	163	2,370.10	1,289.03	-	1,279.54	9.48
97年	177	2,753.41	1,453.94	-	1,445.09	8.84
98年	247	2,645.75	1,378.20	-	1,370.86	7.33
99年	244	2,822.21	1,287.21	-	1,265.57	21.63
100年	248	2,775.80	1,095.68	-	1,089.39	6.27
101年	231	2,238.94	1,797.35	-	1,789.84	7.51
102年	227	2,306.47	1,440.28	-	1,432.85	7.43
11月	225	2,303.59	137.82	-	137.20	0.62
12月	227	2,306.47	341.53	-	340.91	0.62
103年						
1月	226	2,306.85	104.08	-	103.46	0.62
2月	227	2,306.91	147.40	-	146.78	0.62
3月	226	2,383.78	71.53	-	70.91	0.62
4月	227	2,445.02	70.60	-	69.98	0.62
5月	225	2,364.73	101.40	-	100.78	0.62
6月	226	2,366.89	63.37	-	62.75	0.62
7月	224	2,364.36	89.53	-	88.91	0.62
8月	225	2,309.92	70.94	-	70.32	0.62
9月	224	2,308.39	607.63	-	607.01	0.62
10月	224	2,306.60	88.10	-	87.48	0.62
11月	221	2,274.66	118.49	-	117.87	0.62
當期較上期增減	-1.34	-1.38	34.50	--	34.74	-
當期較上年同期增減	-1.78	-1.26	-14.02	--	-14.09	-

資料來源：臺中市政府海岸資源漁業發展所

附註：①養殖業包括內陸養殖及海面養殖。②係指期底數。

11.建築管理

年月別	核發建築物建造執照		核發建築物使用執照		核發建築物拆除執照		違建查報 拆除件數 (件)
	件數	總樓地板面積 (平方公尺)	件數	總樓地板面積 (平方公尺)	件數	總樓地板面積 (平方公尺)	
94年	4,928	4,462,054	4,527	4,484,430	360	261,706	...
95年	4,802	3,812,356	5,475	4,899,004	390	161,867	...
96年	3,835	4,542,452	4,528	4,380,480	409	218,861	2,252
97年	2,383	3,302,953	3,306	3,481,263	278	133,584	2,239
98年	2,472	2,225,101	1,896	2,855,072	316	163,080	2,338
99年	3,911	4,482,709	2,775	3,397,265	444	212,636	2,345
100年	3,408	4,820,229	2,657	3,396,851	346	204,441	1,825
101年	3,431	3,805,441	2,974	3,444,027	346	170,854	2,501
102年	3,673	5,567,668	3,128	3,827,671	454	246,643	1,419
11月	282	368,189	197	326,569	37	17,476	68
12月	369	496,970	320	293,157	31	21,632	92
103年							
1月	263	449,088	280	400,054	35	10,523	53
2月	195	244,862	241	223,416	18	6,567	72
3月	304	357,001	301	246,719	27	9,080	82
4月	300	433,376	275	392,546	39	13,151	49
5月	349	573,651	280	380,207	43	10,496	65
6月	226	328,253	208	314,478	22	12,709	53
7月	423	577,427	221	235,511	44	10,278	142
8月	226	435,801	208	324,384	35	13,858	72
9月	272	641,654	342	443,519	58	31,151	433
10月	272	617,889	274	695,150	35	11,811	232
11月	244	330,011	253	421,214	42	41,027	244
當期較上期增減	-10.29	-46.59	-7.66	-39.41	20.00	247.36	5.17
當期較上年同期增減	-13.48	-10.37	28.43	28.98	13.51	134.76	258.82

資料來源：臺中市政府都市發展局

12. 建築物開工

年月別	合計		住宅		其他建築物	
	件數 (件數)	總樓地板面積 (平方公尺)	總計 (件數)	總樓地板面積 (平方公尺)	總計 (件數)	總樓地板面積 (平方公尺)
94年
95年
96年
97年
98年	2,107	1,751,178	1,669	1,238,267	438	512,911
99年	2,830	2,389,419	2,255	1,480,131	575	909,288
100年	2,082	2,128,501	1,581	1,236,850	501	891,651
101年	2,685	2,514,589	1,989	1,378,625	696	1,135,964
102年	2,747	3,454,371	2,047	2,569,412	700	884,959
11月	236	389,668	194	307,749	42	81,919
12月	321	406,465	251	269,777	70	136,688
103年						
1月	305	385,999	239	227,706	66	158,293
2月	119	175,172	74	129,406	45	45,766
3月	335	602,731	265	428,170	70	174,561
4月	279	327,602	217	253,729	62	73,873
5月	278	420,304	178	233,823	100	186,481
6月	191	255,535	140	179,600	51	75,935
7月	232	259,299	165	194,631	67	64,668
8月	225	397,499	170	317,829	55	79,670
9月	302	319,371	236	205,897	66	113,474
10月	264	179,713	197	115,140	67	64,573
11月	223	279,707	165	195,989	58	83,718
當期較上期增減	-15.53	55.64	-16.24	70.22	-13.43	29.65
當期較上年同期增減	-5.51	-28.22	-14.95	-36.32	38.10	2.20

資料來源：臺中市政府都市發展局

附註：本表自98年起開始統計。

13. 土地登記

年月別	標示變更登記		所有權					
			第一次登記		變更登記		買賣	
	筆數 (筆)	面積 (平方公尺)	筆數 (筆)	面積 (平方公尺)	筆數 (筆)	面積 (平方公尺)	筆數 (筆)	面積 (平方公尺)
94年	89,140	46,166,292	1,063	857,386	151,498	62,954,109	95,911	31,010,279
95年	93,157	54,998,393	1,014	780,825	155,162	58,941,553	100,796	26,939,341
96年	89,324	65,469,008	706	4,230,853	150,525	64,295,986	94,231	29,654,498
97年	59,853	58,480,293	2,222	122,047,038	132,781	59,530,395	78,190	24,914,124
98年	64,392	125,702,832	1,824	123,665,926	128,603	53,687,522	76,340	21,600,733
99年	72,204	174,654,620	956	13,275,805	145,788	56,236,644	92,433	27,493,311
100年	60,605	167,247,726	681	316,732	251,012	127,016,290	88,240	25,692,864
101年	58,297	60,421,441	729	551,745	139,256	51,911,635	82,904	24,375,293
102年	52,413	79,394,874	753	976,383	157,080	62,342,808	95,730	28,212,627
11月	17,370	12,933,050	239	277,652	12,911	8,051,695	7,616	2,334,331
12月	3,308	2,167,093	155	101,389	15,726	5,809,890	9,926	3,167,781
103年								
1月	3,906	70,151,096	30	26,412	15,401	5,307,183	9,221	2,286,831
2月	2,107	8,767,531	7	2,385	9,073	3,390,955	5,335	1,439,430
3月	3,118	3,465,683	7	5,234	12,309	4,690,367	6,741	1,849,830
4月	2,674	2,305,086	16	4,349	12,397	4,629,879	7,004	1,811,188
5月	3,136	4,186,625	17	17,873	13,038	4,994,018	7,667	1,997,122
6月	2,704	2,010,396	5	5,294	12,193	4,350,473	7,600	2,003,380
7月	2,822	2,179,300	12	9,430	13,201	4,780,582	7,997	2,014,993
8月	2,727	3,745,753	12	25,309	11,288	4,721,993	6,370	2,156,375
9月	6,026	2,072,714	15	8,030	10,945	3,689,579	6,543	1,698,270
10月	6,680	9,584,083	14	6,525	11,504	4,036,959	6,545	1,854,800
11月	14,594	15,713,467	209	83,897	10,428	3,977,774	6,002	1,407,343
當期較上期增減	118.47	63.95	1,392.86	1,185.78	-9.35	-1.47	-8.30	-24.12
當期較上年同期增減	-15.98	21.50	-12.55	-69.78	-19.23	-50.60	-21.19	-39.71

資料來源：臺中市政府地政局

13.土地登記(續)

年月別	他項權利登記		抵押權設定		抵押權塗銷	
	筆數(筆)	面積(平方公尺)	筆數(筆)	面積(平方公尺)	筆數(筆)	面積(平方公尺)
94年	256,394	61,016,119	123,022	22,955,312	102,815	26,893,269
95年	266,428	63,285,275	128,332	23,501,093	108,831	26,725,262
96年	231,570	66,405,964	109,494	24,213,024	98,578	28,039,775
97年	193,001	60,989,917	89,385	30,143,633	82,599	20,792,758
98年	180,120	49,680,885	83,524	17,412,353	76,700	21,344,830
99年	197,879	63,492,307	90,295	24,070,479	82,990	27,947,061
100年	196,133	56,420,325	90,195	20,106,956	83,173	23,321,785
101年	201,282	58,422,731	91,252	20,769,350	82,852	23,709,337
102年	226,819	69,674,177	104,955	21,579,158	92,265	23,243,824
11月	18,723	4,964,438	9,113	1,692,521	7,806	2,009,518
12月	20,825	5,266,438	10,734	2,100,173	7,708	1,971,730
103年						
1月	19,730	5,518,443	9,298	1,816,294	8,094	1,547,561
2月	12,123	2,976,398	5,679	1,215,545	5,117	1,200,963
3月	18,496	4,392,932	8,741	1,812,240	7,603	1,705,223
4月	19,549	4,665,337	9,393	1,924,352	7,634	1,528,432
5月	19,349	5,139,522	9,071	2,246,438	7,669	2,032,344
6月	19,251	4,370,001	9,390	1,558,988	7,493	1,853,251
7月	20,368	4,686,915	9,739	1,755,474	7,623	1,765,738
8月	18,079	4,616,144	8,083	1,520,986	7,393	2,022,671
9月	17,537	4,738,615	8,217	1,825,558	6,810	1,895,021
10月	18,574	5,344,748	8,796	1,719,597	7,086	2,559,825
11月	16,210	3,401,226	8,009	1,294,918	6,313	1,381,323
當期較上期增減	-12.73	-36.36	-8.95	-24.70	-10.91	-46.04
當期較上年同期增減	-13.42	-31.49	-12.11	-23.49	-19.13	-31.26

資料來源：臺中市政府地政局

14.建物登記

年月別	標示變更登記		所有權					
			第一次登記		變更登記		買賣	
	棟數 (棟)	面積 (平方公尺)	棟數 (棟)	面積 (平方公尺)	棟數 (棟)	面積 (平方公尺)	棟數 (棟)	面積 (平方公尺)
94年	30,697	3,268,556	21,971	5,935,889	69,875	8,726,293	57,706	6,820,067
95年	34,347	3,796,456	23,714	6,644,826	73,743	9,194,651	61,543	7,379,744
96年	18,092	3,845,996	21,157	5,776,462	70,140	8,417,913	57,260	6,714,397
97年	15,604	2,847,613	16,822	5,100,273	59,021	7,398,250	45,894	5,599,752
98年	18,398	3,716,007	11,238	4,003,217	61,214	7,306,706	47,633	5,468,361
99年	20,802	5,481,651	12,910	4,195,196	67,094	9,325,532	54,139	7,014,073
100年	17,205	4,006,604	11,427	3,743,884	64,746	11,639,935	49,790	5,821,335
101年	17,110	5,148,554	12,606	4,208,228	58,610	7,954,357	45,906	5,866,066
102年	41,050	9,658,598	15,173	4,510,440	67,496	8,371,809	53,695	6,188,980
11月	5,909	1,042,925	2,034	477,715	5,476	632,468	4,355	481,705
12月	7,162	1,173,897	1,685	417,060	7,190	800,916	6,014	636,182
103年								
1月	6,107	917,488	1,023	410,734	5,713	744,698	4,431	538,730
2月	1,861	1,182,635	692	200,578	3,698	445,569	2,772	315,161
3月	905	533,599	1,140	380,328	5,337	658,896	4,027	500,433
4月	754	575,890	874	271,857	5,142	634,791	4,024	485,464
5月	1,112	257,332	1,447	462,885	6,671	1,135,795	3,963	436,980
6月	1,175	192,147	1,636	410,264	7,432	1,141,244	4,301	474,409
7月	1,103	229,783	1,812	420,792	7,888	1,193,104	4,445	487,651
8月	990	244,796	919	249,638	5,863	862,636	3,861	419,510
9月	2,157	521,899	1,518	387,681	6,423	1,005,245	3,563	434,960
10月	3,264	759,860	1,529	403,603	6,967	1,062,850	4,100	458,618
11月	4,368	796,998	2,314	558,277	7,238	1,122,955	3,666	405,434
當期較上期增減	33.82	4.89	51.34	38.32	3.89	5.66	-10.59	-11.60
當期較上年同期增減	-26.08	-23.58	13.77	16.86	32.18	77.55	-15.82	-15.83

資料來源：臺中市政府地政局

14.建 物 登 記 (續)

年月別	他項權利登記		抵押權設定		抵押權塗銷	
	棟數 (棟)	面積 (平方公尺)	棟數 (棟)	面積 (平方公尺)	棟數 (棟)	面積 (平方公尺)
94年	154,744	22,820,667	80,052	12,270,877	64,821	8,948,635
95年	165,809	25,241,532	88,589	12,646,918	68,738	9,938,475
96年	147,243	23,332,467	76,678	12,319,674	62,449	9,166,122
97年	128,112	20,070,651	61,358	10,559,494	54,300	7,891,470
98年	121,636	22,217,586	59,447	11,536,006	54,031	8,337,006
99年	132,879	21,684,524	64,109	10,426,596	57,336	8,503,722
100年	129,760	23,793,140	63,942	11,499,126	56,901	9,188,937
101年	128,214	21,529,716	62,049	9,863,482	55,383	8,305,444
102年	147,115	24,252,074	73,789	11,925,737	62,332	9,192,893
11月	12,461	1,774,154	6,488	903,170	5,172	668,716
12月	14,134	2,106,671	7,999	1,127,230	5,207	743,075
103年						
1月	12,569	2,009,280	6,198	955,460	5,418	750,537
2月	7,917	1,176,239	4,051	551,696	3,432	466,620
3月	12,100	1,903,979	6,078	894,571	5,201	718,223
4月	12,086	1,776,646	6,110	866,134	5,130	659,351
5月	12,843	1,979,864	6,660	990,143	5,179	735,652
6月	12,138	1,799,608	6,357	924,215	4,839	632,846
7月	13,531	2,247,477	6,770	993,966	5,063	719,691
8月	12,554	1,981,714	6,161	862,596	4,751	724,158
9月	12,737	2,400,828	5,543	869,375	4,936	725,319
10月	12,641	3,052,565	6,295	1,076,111	5,128	1,534,638
11月	11,523	1,775,631	6,023	878,799	4,264	558,040
當期較上期增減	-8.84	-41.83	-4.32	-18.34	-16.85	-63.64
當期較上年同期增減	-7.53	0.08	-7.17	-2.70	-17.56	-16.55

資料來源：臺中市政府地政局

15.工 商 登 記

年月別	工廠登記數現有家數 (家)	公司登記數現有家數 (家)	公司登記資本額 (百萬元)	商業登記數現有家數 (家)	商業登記資本額 (百萬元)
94年底	19,773	79,006	1,126,955	86,398	12,913
95年底	15,994	80,085	1,138,794	87,816	13,618
96年底	16,255	75,940	1,159,458	88,462	14,141
97年底	16,189	72,911	1,212,694	89,328	14,552
98年底	15,766	73,492	1,253,301	91,573	14,961
99年底	15,957	75,605	1,330,886	93,306	15,388
100年底	15,879	77,672	1,407,861	95,643	16,133
101年底	16,237	79,225	1,460,764	97,313	16,612
102年底	16,719	81,684	1,509,240	100,016	17,455
11月底	16,858	81,504	1,510,842	99,886	17,403
12月底	16,719	81,684	1,509,240	100,016	17,455
103年底					
1月底	16,775	81,879	1,514,148	99,918	17,479
2月底	16,790	82,146	1,517,156	99,937	17,507
3月底	16,853	82,541	1,520,258	100,125	17,556
4月底	16,891	82,929	1,524,024	100,255	17,622
5月底	16,949	83,303	1,518,915	100,433	17,677
6月底	16,973	83,603	1,519,943	100,627	17,731
7月底	17,012	83,887	1,522,151	100,826	17,808
8月底	17,055	84,186	1,530,442	100,957	17,836
9月底	17,113	84,330	1,534,706	101,160	17,875
10月底	17,160	84,576	1,537,384	101,402	17,933
11月底	17,203	84,901	1,542,238	101,570	17,971
當期較上期增減	0.25	0.38	0.32	0.17	0.21
當期較上年同期增減	2.05	4.17	2.08	1.69	3.26

資料來源：臺中市政府經濟發展局

16. 中 科 園 區 與 臺 中 工 業 區 概 況

年 月 別	中科有效核准 廠商家數 (家)①②	中科廠商投資額 (億元)①②	中科園區產業營業額 (億元)①②	中科園區就業總人數 (人)①	臺中工業區廠商家數 (家)	臺中工業區 廠商資本額 (億元)
94年底	66	12,454.73	608.91	7,492
95年底	66	17,069.84	1,783.53	13,131
96年底	92	17,132.90	2,600.30	21,446	912	3,033.00
97年底	92	17,238.00	2,800.96	20,922	915	3,008.42
98年底	100	19,099.53	2,357.79	19,845	920	2,965.63
99年底	98	20,241.60	3,554.11	22,555	914	3,015.96
100年底	113	20,164.41	2,824.42	25,960	950	3,342.24
101年底	125	20,387.26	3,140.42	27,817	934	3,355.23
102年底	134	20,460.45	4,519.53	30,135	1,031	3,277.05
11月底	132	20,457.78	...	29,801	1,032	3,276.26
12月底	134	20,460.45	4,519.53	30,135	1,031	3,277.05
103年底						
1月底	134	20,460.45	...	30,149	1,032	3,280.88
2月底	134	20,460.45	663.36	30,250	1,031	3,280.94
3月底	136	20,463.14	...	30,458	1,028	3,280.14
4月底	135	20,457.32	1,464.75	30,598	1,029	3,280.85
5月底	135	20,457.09	...	30,574	1,031	3,280.85
6月底	135	20,457.09	2,347.63	30,595	1,033	3,305.90
7月底	138	20,468.45	...	30,624	1,036	3,309.33
8月底	139	20,477.25	3,239.45	30,568	1,038	3,320.21
9月底	140	20,478.12	...	30,591	1,043	3,321.74
10月底	140	20,478.12	4,218.71	30,665	1,046	3,333.08
11月底	142	20,480.49	...	30,679	1,045	3,331.27
當 期 較 上 期 增 減	1.43	0.01	...	0.05	-0.10	-0.05
當 期 較 上 年 同 期 增 減	7.58	0.11	...	2.95	1.26	1.68

資料來源：中部科學工業園區網站公告資料。

附註：①僅包含臺中園區與后里園區。②每偶數月發布當年度累計值。

17. 九 大 行 業 及 攤 販 管 理

年 月 別	九 大 行 業					攤販取締次數 (攤)
	合法家數① (家)	稽查家數 (家)	非法家數① (家)	稽查家數 (家)	違法件數(件)	
94年
95年
96年
97年
98年
99年
100年	662	...	166	16,788
101年	569	...	113	17,671
102年	552	2,158	87	75	530	16,666
11月	552	156	85	10	22	1,165
12月	552	168	87	5	24	1,159
103年						
1月	555	103	89	42	14	1,303
2月	552	80	70	49	24	1,063
3月	549	119	67	57	33	1,080
4月	547	124	59	43	30	534
5月	549	124	56	46	24	480
6月	545	100	48	34	15	512
7月	540	316	44	43	24	569
8月	537	46	250	51	24	486
9月	539	92	44	41	14	515
10月	544	108	52	59	26	622
11月	544	87	36	32	6	545
當 期 較 上 期 增 減	-	-19.44	-30.77	-45.76	-76.92	-12.38
當 期 較 上 年 同 期 增 減	-1.45	-44.23	-57.65	220.00	-72.73	-53.22

資料來源：臺中市政府經濟發展局。

附註：①合法家數與非法家數係期底資料。

18.車輛登記

年月別	總計 (輛)	汽車(輛)				機車 (輛)	每千人持有輛數(輛/千人)	
		合計	自用	營業用	特種車輛		汽車	機車
94年底	2,335,582	870,633	839,966	24,697	5,970	1,464,949	339.27	570.86
95年底	2,388,952	880,040	849,120	24,937	5,983	1,508,912	340.07	583.08
96年底	2,449,357	889,877	858,716	25,111	6,050	1,559,480	341.37	598.24
97年底	2,508,140	886,044	855,322	24,633	6,089	1,622,096	337.66	618.16
98年底	2,550,227	895,088	863,778	25,280	6,030	1,655,139	339.59	627.95
99年底	2,604,639	914,327	881,681	26,651	5,995	1,690,312	345.24	638.23
100年底	2,684,874	940,472	906,795	28,452	5,225	1,744,402	352.98	654.71
101年底	2,726,395	966,495	928,707	30,654	7,134	1,759,900	359.98	655.48
102年底	2,669,109	990,717	951,611	31,948	7,158	1,678,392	366.71	621.24
11月底	2,673,977	987,855	948,853	31,792	7,210	1,686,122	365.83	624.42
12月底	2,669,109	990,717	951,611	31,948	7,158	1,678,392	366.71	621.24
103年底								
1月底	2,671,105	991,391	953,997	30,206	7,188	1,679,714	366.79	621.44
2月底	2,673,637	991,914	954,553	30,186	7,175	1,681,723	366.82	621.92
3月底	2,676,980	994,172	956,565	30,421	7,186	1,682,808	367.52	622.10
4月底	2,674,939	996,211	958,379	30,655	7,177	1,678,728	368.12	620.32
5月底	2,646,411	999,014	960,799	31,030	7,185	1,647,397	369.03	608.54
6月底	2,650,272	1,002,433	963,724	31,533	7,176	1,647,839	370.13	608.43
7月底	2,650,905	1,005,227	966,273	31,763	7,191	1,645,678	370.96	607.31
8月底	2,653,878	1,006,751	967,767	31,794	7,190	1,647,127	371.32	607.52
9月底	2,660,107	1,008,307	969,077	32,049	7,181	1,651,800	371.66	608.86
10月底	2,660,038	1,010,226	970,791	32,227	7,208	1,649,812	372.14	607.75
11月底	2,662,337	1,012,300	972,770	32,337	7,193	1,650,037	372.65	607.41
當期較上期增減	0.09	0.21	0.20	0.34	-0.21	0.01	0.14	-0.06
當期較上年同期增減	-0.44	2.47	2.52	1.71	-0.24	-2.14	1.86	-2.72

資料來源：臺中市政府交通局

19.公車客運

年月別	平均每日實際 營業車輛數 (輛)	每車每日平均 行駛公里 (公里)	總載客人次 (人次)	平均每日載客人次 (人)	每車載客人數(人)	
					每日平均	每次平均
94年
95年
96年
97年
98年
99年
100年	582.11	162.58	55,237,887	151,337	260	29.7
101年	709.06	159.98	81,498,025	223,282	315	38.3
102年	1,010.60	149.72	103,197,308	282,732	280	37.5
11月	1,102.83	152.44	9,439,570	314,652	285	38.8
12月	1,095.39	153.83	10,031,748	323,605	295	39.8
103年						
1月	1,093.19	153.63	8,895,890	286,964	263	35.4
2月	1,097.14	150.10	8,382,120	299,361	273	37.5
3月	1,111.90	153.10	9,947,840	320,898	289	39.4
4月	1,110.27	154.06	9,732,409	324,414	292	39.6
5月	1,112.77	155.43	10,276,247	331,492	298	40.0
6月	1,124.17	154.67	9,729,153	324,305	288	38.9
7月	1,135.84	151.85	9,465,468	305,338	269	36.9
8月	1,161.32	154.28	10,845,117	349,842	301	39.6
9月	1,166.17	156.30	10,615,267	353,842	303	39.6
10月	1,167.97	157.88	11,827,403	381,529	327	42.4
11月	1,179.20	156.69	11,529,596	384,320	326	42.8
當期較上期增減	0.96	-0.75	-2.52	0.73	-0.23	1.06
當期較上年同期增減	6.92	2.79	22.14	22.14	14.23	10.33

資料來源：臺中市政府交通局

20.都市計畫區內停車位概況

年月別	大型車			小型車			機車		
	合計	收費	不收費	合計	收費	不收費	合計	收費	不收費
94年底
95年底
96年底
97年底
98年底
99年底
100年底	773	724	49	94,070	55,058	39,012	60,764	9,233	51,531
101年底	809	809	-	76,231	55,424	20,807	42,671	16,442	26,229
102年底	152	152	-	72,419	53,464	18,955	46,129	19,289	26,840
第3季底	127	127	-	71,393	52,698	18,695	46,049	19,471	26,578
第4季底	152	152	-	72,419	53,464	18,955	46,129	19,289	26,840
103年底									
第1季底	169	169	-	78,093	58,992	19,101	45,419	17,978	27,441
第2季底	184	183	1	86,612	59,504	27,108	47,623	18,297	29,326
第3季底	216	183	33	91,723	62,077	29,646	44,686	20,971	23,715
當期較上期增減	17.39	-	3,200.00	5.90	4.32	9.36	-6.17	14.61	-19.13
當期較上年同期增減	70.08	44.09	--	28.48	17.80	58.58	-2.96	7.70	-10.77

資料來源：臺中市政府交通局

21.衛生管理

年月別	食品衛生查驗不合格率 ^① (%)		食品製造廠衛生檢查不合格率 (%)		營業場所衛生稽查輔導改善率 (%)		每萬人藥商家數 (家/萬人)	
	原臺中縣	原臺中市	原臺中縣	原臺中市	原臺中縣	原臺中市	原臺中縣	原臺中市
	94年	10.32	6.34	10.13	0.24	3.11	13.84	...
95年	9.54	7.41	13.37	0.40	4.29	14.73
96年	8.46	9.22	11.66	5.07	5.32	24.35
97年	10.18	8.33	7.42	2.40	3.93	31.75
98年	3.67	6.83	9.94	4.59	6.25	29.95
99年	3.22	5.38	5.62	1.87	5.96	30.87
100年	1.26		7.42		47.66		27.40	
101年	1.52		16.40		24.53		27.54	
102年	1.53		10.86		27.92		27.17	
11月	4.24		3.55		20.12		27.19	
12月	13.75		8.16		19.85		27.17	
103年								
1月	1.10		3.70		21.17		27.16	
2月	1.95		1.72		33.33		26.97	
3月	5.31		10.74		18.90		27.17	
4月	8.25		7.45		36.75		31.07	
5月	5.90		14.15		30.07		31.17	
6月	0.11		23.17		22.22		31.09	
7月	0.46		12.77		41.78		31.18	
8月	-		-		26.51		31.22	
9月	-		8.76		29.58		31.30	
10月	9.43		0.88		41.10		31.41	
11月	2.22		13.33		48.44		31.51	
當期較上期增減	(-7.21)		(12.45)		(7.34)		0.32	
當期較上年同期增減	(-2.02)		(9.78)		(28.32)		15.89	

資料來源：臺中市政府衛生局

附註：①食品衛生查驗不合格率之定義為檢查不符規定件數 / 檢查件數*100。自102年1月起，食品衛生查驗不合格率之定義為查驗不符規定件數 / 查驗件數*100。

22.公 害 陳 情

年月別	公害陳情受理數 (件)	按汙染項目分					
		空氣汙染 (不含惡臭)	惡臭	噪音	水汙染	廢棄物及環境衛生	其他
94年	12,880	1,109	3,080	3,247	753	4,387	98
95年	12,081	1,048	3,057	2,807	747	4,298	124
96年	12,341	1,094	3,551	2,994	719	3,867	118
97年	13,328	1,274	3,557	3,248	739	4,423	87
98年	13,803	1,292	3,781	3,176	856	4,613	85
99年	14,806	1,201	4,869	3,507	746	4,361	122
100年	21,112	2,056	6,526	6,638	825	4,868	199
101年	25,718	2,176	7,848	8,447	1,078	5,949	220
102年	30,739	1,890	9,307	10,897	1,359	7,034	250
11月	3,025	173	1,088	1,133	116	492	23
12月	2,591	102	803	1,019	236	420	9
103年							
1月	2,602	166	795	943	234	448	16
2月	1,619	58	445	726	66	310	24
3月	2,398	107	618	1,072	104	489	8
4月	2,919	114	844	1,177	118	652	14
5月	2,649	59	882	979	106	608	15
6月	2,796	80	931	792	111	865	17
7月	2,941	132	1,000	761	108	922	18
8月	3,041	132	1,207	797	119	761	25
9月	3,362	155	1,271	871	145	889	31
10月	3,752	261	1,345	1,232	146	751	17
11月	3,481	176	1,210	1,261	148	666	20
當期較上期 增 減	-7.22	-32.57	-10.04	2.35	1.37	-11.32	17.65
當期較上年 同 期 增 減	15.07	1.73	11.21	11.30	27.59	35.37	-13.04

資料來源：行政院環境保護署

23.污 染 管 制

年月別	事業廢水汙染管制			汙水下水道系統汙染管制		
	列管家數 ^①	查核家次	處罰件數	列管家數 ^①	查核家次	處罰件數
94年	1,491	1,980	66	394	268	1
95年	1,508	3,009	141	435	658	7
96年	1,654	2,974	89	475	923	7
97年	1,735	2,198	136	465	1,028	-
98年	1,759	3,123	90	487	1,226	2
99年	1,867	3,889	158	503	1,130	2
100年	1,971	2,202	183	524	300	17
101年	2,039	1,226	189	559	190	3
102年	2,101	1,268	224	560	344	4
第3季	2,102	351	71	577	37	1
第4季	2,101	380	49	560	173	1
103年						
第1季	2,114	171	91	572	36	1
第2季	2,121	195	68	574	68	3
第3季	2,121	195	68	578	25	7
當期較上期 增 減	-	-	-	0.70	-63.24	133.33
當期較上年 同 期 增 減	0.90	-44.44	-4.23	0.17	-32.43	600.00

資料來源：臺中市政府環境保護局

附註：①係指期底數。

24. 垃圾清理

年月份	垃圾清理量			資源回收量			巨大垃圾處理		
	全年(月) (公噸)	平均每日 (公噸)	平均每人每日 (公斤)	全年(月) (公噸)	平均每日 (公噸)	平均每人每日 (公斤)	合計 (公噸)	回收再利用 (公噸)	焚化 (公噸)
94年	470,000	1,287.67	0.502	180,064	493.33	0.192	19,522	6,387	12,158
95年	445,377	1,220.21	0.472	198,848	544.79	0.211	15,052	4,495	10,110
96年	453,586	1,242.70	0.477	224,607	615.36	0.236	17,588	4,764	12,736
97年	414,994	1,136.97	0.433	241,407	661.39	0.252	15,955	8,123	7,624
98年	408,826	1,120.07	0.425	267,595	733.14	0.278	16,546	10,960	5,556
99年	412,570	1,130.33	0.427	283,668	777.17	0.293	15,914	12,253	3,661
100年	401,011	1,098.66	0.412	301,975	827.33	0.311	13,963	9,999	3,964
101年	394,720	1,078.47	0.403	350,259	956.99	0.358	14,954	11,404	3,539
102年	378,209	1,036.19	0.400	365,704	1,001.93	0.372	3,842	2,536	1,306
11月	29,876	995.88	0.369	30,129	1,004.28	0.372	247	192	54
12月	30,550	1,018.34	0.377	30,716	990.84	0.367	135	65	70
103年									
1月	35,355	1,140.50	0.422	34,183	1,102.68	0.408	240	124	116
2月	29,758	1,062.78	0.393	31,138	1,112.09	0.411	181	114	67
3月	31,504	1,016.25	0.376	31,188	1,006.06	0.372	289	154	135
4月	29,541	984.70	0.364	31,073	1,035.75	0.383	317	154	163
5月	34,292	1,106.19	0.409	31,113	1,003.65	0.371	221	59	162
6月	32,733	1,091.11	0.403	31,409	1,046.98	0.387	305	118	187
7月	33,654	1,085.60	0.401	31,811	1,026.16	0.379	352	137	215
8月	32,508	1,048.65	0.387	31,668	1,021.55	0.377	288	136	152
9月	32,895	1,096.49	0.404	32,652	1,088.41	0.401	248	145	103
10月	30,654	988.83	0.364	30,371	979.72	0.361	181	99	82
11月	27,993	933.10	0.344	28,040	934.66	0.344	205	110	94
當期較上期增減	-8.68	-5.64	-5.70	-7.68	-4.60	-4.66	13.32	11.77	15.19
當期較上年同期增減	-6.30	-6.30	-6.90	-6.93	-6.93	-7.48	-17.02	-42.59	73.40

資料來源：臺中市政府環境保護局

附註：①垃圾清理量含溝泥，不含巨大垃圾回收再利用、廚餘回收、資源回收、底渣、事業廢棄物及遷移舊垃圾。②102年1月起巨大垃圾回收再利用量不含垃圾處理焚化量。

25. 空氣污染測定

年月份	一般測站PSI>100日數 (%)		落塵量 (噸/平方公里/月)		空氣中總懸浮微粒 (微克/立方公尺)		二氧化硫 (ppm)	
	原臺中縣	原臺中市	原臺中縣	原臺中市	原臺中縣	原臺中市	原臺中縣	原臺中市
94年	4.12	3.07	4.41	4.51	92.85	108.44	0.004	0.004
95年	3.11	2.33	2.41	3.47	83.49	84.35	0.004	0.004
96年	3.84	2.05	3.27	4.37	74.48	73.31	0.004	0.003
97年	2.37	1.68	4.02	2.84	88.82	88.98	0.003	0.004
98年	2.47	2.74	3.28	2.72	67.00	65.57	0.003	0.004
99年	1.93	1.51	4.78	3.03	64.16	59.49	0.003	0.004
100年	0.74	-	3.66	-	80.00	-	0.003	-
101年	0.71	-	4.58	-	88.89	-	0.003	-
102年	0.98	-	4.24	-	78.52	-	0.003	-
9月	8.00	-	3.05	-	82.30	-	0.003	-
10月	0.65	-	3.61	-	88.59	-	0.003	-
11月	1.33	-	5.36	-	68.02	-	0.004	-
12月	-	-	2.82	-	68.80	-	0.004	-
103年								
1月	-	-	2.66	-	87.98	-	0.004	-
2月	-	-	5.33	-	55.44	-	0.003	-
3月	0.65	-	5.27	-	65.52	-	0.004	-
4月	-	-	4.11	-	69.16	-	0.004	-
5月	-	-	2.98	-	48.27	-	0.003	-
6月	-	-	4.53	-	37.98	-	0.003	-
7月	2.58	-	5.00	-	73.94	-	0.003	-
8月	-	-	4.15	-	31.85	-	0.003	-
9月	1.33	-	4.23	-	60.59	-	0.004	-
當期較上期增減	(1.33)	-	1.93	-	90.24	-	(0.001)	-
當期較上年同期增減	(-6.67)	-	38.69	-	-26.38	-	(33.33)	-

資料來源：行政院環境保護署

附註：行政院環境保護署資料公佈時間落後兩個月。

26.中 低 生 活 補 助 與 老 人 照 顧 機 構

年月別	身心障礙者生活補助		中低收入戶老人生活津貼		老人照顧機構進住人數 ^①		
	人次	金額(千元)	人數 ^①	金額(千元)	長期照護機構(人)	養護機構(人)	安養機構(人)
94年	355,846	1,371,575	13,242	688,320	103	1,765	272
95年	402,761	1,545,264	11,983	683,391	162	1,916	283
96年	416,589	1,599,196	11,454	678,270	190	2,042	289
97年	444,938	1,722,451	10,626	619,788	194	2,085	252
98年	439,377	1,724,749	10,517	611,099	292	2,105	229
99年	475,534	1,852,504	10,232	621,227	251	2,294	230
100年	475,864	1,850,318	10,452	630,756	105	2,447	330
101年	496,804	2,310,274	11,236	802,603	120	2,458	262
102年	467,654	2,275,587	11,312	859,176	124	2,657	129
11月	40,167	194,101	11,222	72,491	123	2,646	129
12月	40,290	195,054	11,312	73,985	124	2,657	129
103年							
1月	38,003	179,049	11,312	74,501	118	2,680	129
2月	39,262	184,767	11,415	74,623	116	2,684	131
3月	38,380	188,440	11,536	76,594	108	2,723	136
4月	38,801	193,557	11,624	77,125	104	2,740	137
5月	39,115	193,417	11,693	76,565	100	2,717	139
6月	39,299	192,138	11,760	77,120	96	2,726	142
7月	39,443	191,486	11,794	76,791	93	2,740	139
8月	39,545	191,414	11,809	76,772	92	2,786	143
9月	39,738	192,768	11,839	77,101	95	2,803	140
10月	39,844	193,283	11,906	77,609	100	2,821	139
11月	39,937	193,090	11,955	77,813	95	2,862	139
當期較上期增減	0.23	-0.10	0.41	0.26	-5.00	1.45	-
當期較上年同期增減	-0.57	-0.52	6.53	7.34	-22.76	8.16	7.75

資料來源：臺中市政府社會局

附註：①係指期底數。

27.低 收 入 戶 與 身 心 障 礙 補 助

年季別	低收入戶				身心障礙人數 ^①	身心障礙者補助器具補助	
	戶數 ^①	人數 ^①	每萬人低收入人數 ^①	家庭生活扶助金額(千元)		人次	金額(千元)
94年	4,725	12,333	48.06	104,814	91,686	5,126	55,355
95年	5,230	13,531	52.29	130,460	97,377	5,649	57,724
96年	5,540	13,894	53.30	134,332	99,372	5,502	58,867
97年	5,747	14,666	55.89	147,565	101,981	6,025	59,878
98年	7,742	18,790	71.29	214,522	105,237	6,470	64,440
99年	7,851	19,414	73.30	220,947	108,075	7,283	71,225
100年	8,319	21,217	79.63	251,551	110,626	7,304	72,695
101年	11,907	30,635	114.10	452,110	112,676	7,154	67,774
102年	14,783	38,708	143.00	660,452	114,696	6,866	70,271
第3季	14,682	38,502	142.72	166,196	114,269	1,407	14,580
第4季	14,783	38,708	143.27	166,499	114,696	2,409	25,165
103年							
第1季	14,877	38,870	143.69	169,031	115,165	1,388	15,120
第2季	15,467	40,057	147.90	184,363	115,651	1,677	18,065
第3季	15,693	40,472	149.18	178,959	116,305	1,164	12,875
當期較上期增減	1.46	1.04	0.87	-2.93	0.57	-30.59	-28.73
當期較上年同期增減	6.89	5.12	4.53	7.68	1.78	-17.27	-11.69

資料來源：臺中市政府社會局

附註：①係指期底數。②103年1月1日起最低生活費由每月每人11,066元調整為11,860元。

28.社會救助

年季別	一般民眾急難救助		醫療補助金額(千元)		看護補助金額(千元)		遭受天然災害 救助金額 (千元)
	人次	金額(千元)	人次	金額(千元)	人次	金額(千元)	
94年	2,483	19,921	70	3,362	1,034	22,543	12,500
95年	2,521	19,212	95	2,496	829	13,693	7,830
96年	3,500	25,337	62	1,976	739	9,160	7,120
97年	3,758	27,266	66	2,106	754	8,802	58,900
98年	4,097	25,319	34	1,254	683	6,913	5,470
99年	3,731	22,162	117	2,416	699	6,511	4,790
100年	4,428	25,758	96	3,072	901	10,353	7,644
101年	4,280	24,915	170	7,457	31	614	8,150
102年	3,585	21,435	272	11,908	70	1,561	11,254
第3季	735	4,400	83	3,591	21	408	3,364
第4季	861	5,874	79	3,108	25	551	5,561
103年							
第1季	850	4,834	87	3,716	17	362	2,124
第2季	885	5,003	96	3,872	27	628	1,050
第3季	893	5,205	107	4,687	28	483	1,147
當期較上期增減	0.90	4.05	11.46	21.06	3.70	-23.03	9.25
當期較上年同期增減	21.50	18.31	28.92	30.51	33.33	18.50	-65.90

資料來源：臺中市政府社會局

29.勞動力與就業人口

年月別	十五歲以上 民間人口 (千人)	勞動力			勞動力參與率 (%)	就業率 (%)	失業率 (%)	非勞動力 (千人)
		合計 (千人)	就業者 (千人)	失業者 (千人)				
94年	1,979	1,169	1,120	49	59.10	95.80	4.20	810
95年	2,012	1,188	1,140	48	59.10	95.90	4.10	824
96年	2,048	1,213	1,164	49	59.20	96.00	4.00	835
97年	2,082	1,245	1,192	53	59.80	95.80	4.20	837
98年	2,113	1,257	1,184	74	59.50	94.10	5.90	856
99年	2,146	1,279	1,213	67	59.60	94.80	5.20	866
100年	2,178	1,294	1,238	56	59.40	95.60	4.40	884
101年	2,210	1,320	1,265	55	59.70	95.80	4.20	890
102年	2,238	1,331	1,276	54	59.50	96.00	4.10	907
上半年	2,232	1,326	1,272	54	59.40	96.00	4.00	906
下半年	2,244	1,336	1,281	55	59.50	95.90	4.10	908
103年								
上半年	2,254	1,332	1,280	53	59.10	96.10	3.90	922
當期較上期增減	0.45	-0.30	-0.08	-3.64	(-0.40)	(0.20)	(-0.20)	1.54
當期較上年同期增減	0.99	0.45	0.63	-1.85	(-0.30)	(0.10)	(-0.10)	1.77

資料來源：行政院主計總處

30.就 業 人 口 結 構

半年別	總計 (千人)	依行業別分						依從業身份別分					
		農業		工業		服務業		雇主及自營作業者		受雇者		無酬家屬工作者	
		人數 (千人)	百分比 (%)	人數 (千人)	百分比 (%)	人數 (千人)	百分比 (%)	人數 (千人)	百分比 (%)	人數 (千人)	百分比 (%)	人數 (千人)	百分比 (%)
94年	1,120	39	3.48	447	39.91	634	56.61	218	19.46	805	71.88	96	8.57
95年	1,140	38	3.33	452	39.65	650	57.02	216	18.95	833	73.07	92	8.07
96年	1,164	43	3.69	465	39.95	657	56.44	226	19.42	841	72.25	97	8.33
97年	1,192	34	2.85	494	41.44	663	55.62	224	18.79	872	73.15	97	8.14
98年	1,184	37	3.13	474	40.03	673	56.84	223	18.83	862	72.80	100	8.45
99年	1,213	42	3.46	474	39.08	696	57.38	228	18.80	887	73.12	99	8.16
100年	1,238	44	3.55	506	40.87	689	55.65	223	18.01	923	74.56	93	7.51
101年	1,265	45	3.56	513	40.55	707	55.89	218	17.23	954	75.42	93	7.35
102年	1,277	39	3.05	512	40.07	726	56.84	221	17.31	966	75.67	90	7.01
上半年	1,272	38	2.99	511	40.17	723	56.84	226	17.77	956	75.16	90	7.08
下半年	1,281	40	3.12	512	39.97	728	56.83	216	16.86	976	76.19	89	6.95
103年													
上半年	1,280	37	2.89	520	40.63	722	56.41	213	16.64	980	76.56	87	6.80
當期較上期增減	-0.08	-7.50	(-0.23)	1.56	(0.66)	-0.82	(-0.42)	-1.39	(-0.22)	0.41	(0.37)	-2.25	(-0.15)
當期較上年同期增減	0.63	-2.63	(-0.10)	1.76	(0.45)	-0.14	(-0.43)	-5.75	(-1.13)	2.51	(1.41)	-3.33	(-0.28)

資料來源：行政院主計總處

31.勞 資 爭 議 與 職 災

年月別	勞資爭議			勞工重大職業災害	
	受理件數(件)	已解決件數(件)	爭議人數(人)	發生件數(件)	死亡人數(人)
94年	1,769	2,284	3,339
95年	1,901	1,895	4,687
96年	2,333	2,313	11,686
97年	2,712	2,662	8,735
98年	3,278	3,325	4,730
99年	3,278	2,934	3,438
100年	2,594	2,596	3,692	23	23
101年	3,168	2,867	4,141	36	35
102年	2,874	2,552	3,638	35	35
11月	203	196	274	1	1
12月	230	209	267	3	3
103年					
1月	190	190	377	5	5
2月	164	164	185	1	1
3月	235	235	360	2	2
4月	212	209	346	2	2
5月	196	193	231	1	1
6月	244	214	319	3	3
7月	250	249	288	4	4
8月	248	184	281	3	3
9月	247	282	282	4	4
10月	223	207	276	1	1
11月	211	211	490	2	2
當期較上期增減	-5.38	1.93	77.54	100.00	100.00
當期較上年同期增減	3.94	7.65	78.83	100.00	100.00

資料來源：臺中市政府勞工局

附註：本表勞資爭議之數據除本府案件外，尚包含仲介團體之案件。

32.就 業 輔 導

年月別	有效人數		新登記人數		推介求職 就業人數 (人)	推介求職就業率 (%)	推介求才 雇用人數 (人)	推介求才利用率 (%)
	求職(人)	求才(人)	求職(人)	求才(人)				
94年
95年
96年
97年
98年
99年
100年	20,422	129,655	18,609	91.12	34,888	26.91
101年	18,597	101,780	18,274	98.26	22,906	22.51
102年	32,912	48,360	15,704	28,453	15,276	97.27	9,315	19.26
11月	1,880	3,206	941	1,722	861	45.80	573	17.87
12月	1,859	2,608	794	1,152	682	36.69	438	16.79
103年								
1月	1,641	2,313	647	1,449	551	33.58	326	14.09
2月	1,898	3,233	1,079	2,035	871	45.89	652	20.17
3月	2,387	5,529	1,374	4,448	867	36.32	570	10.31
4月	3,011	6,640	1,479	2,860	1,017	33.78	708	10.66
5月	3,264	4,700	1,428	2,767	1,029	31.53	581	12.36
6月	3,214	5,518	1,378	3,512	1,197	37.24	880	15.95
7月	3,293	5,818	1,535	3,699	1,102	33.46	959	16.48
8月	3,250	5,307	1,384	2,570	1,382	42.52	935	17.62
9月	3,224	5,305	1,555	3,448	1,268	39.33	1,318	24.84
10月	3,234	5,486	1,532	3,030	1,314	40.63	1,283	23.39
11月	3,263	5,098	1,462	2,833	1,432	43.89	1,054	20.67
當 期 較 上 期 增 減	0.90	-7.07	-4.57	-6.50	8.98	(3.26)	-17.85	(-2.71)
當 期 較 上 年 同 期 增 減	73.56	59.01	55.37	64.52	66.32	(-1.91)	83.94	(2.80)

資料來源：臺中市政府勞工局

附註：①有效人數指本月新登記者外，尚包括上月已辦理登記而尚未介紹就業之求職者或尚未填補之求才空缺，其延至本月仍需予以介紹者。②推介求職就業人數指於就業服務機構登記求職者，經介紹成功而就業之人數。③推介求才雇用人數指主於就業服務機構登記求才者，經介紹成功而雇用人數。④推介求職就業率(年資料)=(有效求職推介就業人數/新登記求職人數)*100，推介求職就業率(月資料)=(有效求職推介就業人數/有效求職人數)*100。⑤推介求才利用率(年資料)=(有效求才雇用人數/新登記求才人數)*100，推介求才利用率(月資料)=(有效求才雇用人數/有效求才人數)*100。

33.全 般 刑 案 發 生 情 形

年月別	全般刑案發生數 (件)	全般刑案發生率 (件/十萬人)	全般刑案破獲數 (件)	全般刑案破獲率 (%)	全般刑案 犯罪人數 (人)	全般刑案 犯罪人口率 (人/十萬人)	實際員警人數 (人)	平均每一員警 維護治安人數 (人/人)
94年	79,807	3,120.78	45,260	56.71	24,122	943.27	5,180	495.41
95年	71,035	2,756.47	43,389	61.08	25,747	999.10	5,713	452.97
96年	66,048	2,542.94	46,071	69.75	29,373	1,130.90	5,970	436.65
97年	51,593	1,972.64	38,815	75.23	25,050	957.78	6,241	420.46
98年	35,931	1,366.24	29,569	82.29	19,388	737.21	6,333	416.19
99年	32,078	1,214.11	25,127	78.33	20,164	763.18	6,398	413.94
100年	29,170	1,098.10	22,514	77.18	19,515	734.64	6,282	424.13
101年	28,533	1,066.80	22,979	80.53	22,366	836.22	6,299	426.24
102年	28,252	1,048.98	22,707	80.37	22,289	827.58	6,245	432.61
11月	2,252	83.42	1,632	72.47	1,736	64.31	6,293	429.10
12月	2,350	87.01	1,295	55.11	1,419	52.54	6,245	432.61
103年								
1月	3,668	135.74	3,603	98.23	3,230	119.53	6,223	434.34
2月	2,879	106.49	2,490	86.49	2,555	94.51	6,222	434.60
3月	2,893	106.97	1,999	69.10	2,031	75.10	6,193	436.79
4月	2,463	91.03	1,764	71.62	1,761	65.09	6,175	438.25
5月	1,967	72.67	1,590	80.83	1,725	63.73	6,176	438.33
6月	1,726	63.74	1,374	79.61	1,407	51.96	6,136	441.38
7月	2,056	75.89	1,618	78.70	1,718	63.42	6,106	443.79
8月	2,152	79.39	1,799	83.60	1,890	69.73	6,090	445.20
9月	2,200	81.12	1,792	81.45	1,861	68.62	6,082	446.06
10月	2,207	81.33	1,785	80.88	1,773	65.33	6,220	436.44
11月	2,046	75.34	1,524	74.49	1,679	61.83	6,212	437.30
當 期 較 上 期 增 減	-7.29	-7.37	-14.62	(-6.39)	-5.30	-5.36	-0.13	0.20
當 期 較 上 年 同 期 增 減	-9.15	-9.69	-6.62	(2.02)	-3.28	-3.86	-1.29	1.91

資料來源：臺中市政府警察局

34.各項刑案犯罪情形

年月份	竊盜案件				暴力犯罪案件		詐欺案件 發生數 (件)	毒品危害案 件發生數 (件)	妨害風化 發生數 (件)	公共危險案 件發生數 (件)
	發生總數 (件)	汽車竊盜(件)	機車竊盜(件)	破獲數 (件)	發生數 (件)	破獲數 (件)				
94年	50,092	7,580	18,552	25,883	2,693	1,230	6,022	5,138	397	4,916
95年	43,325	5,591	14,007	23,699	2,003	967	5,978	4,670	303	5,026
96年	37,294	4,695	13,460	22,137	1,308	921	4,980	5,276	495	6,053
97年	28,274	4,032	11,626	18,823	982	731	4,736	5,008	683	4,702
98年	19,372	2,994	8,138	13,762	644	570	4,056	3,990	422	2,157
99年	17,058	2,324	6,792	11,540	431	390	2,346	4,011	269	2,309
100年	13,400	1,363	5,067	9,373	342	332	1,660	3,477	300	2,712
101年	10,600	910	3,531	7,488	327	310	1,581	3,424	285	4,767
102年	9,411	612	2,728	6,476	200	192	1,326	2,950	307	6,097
11月	639	37	151	296	13	9	108	263	32	551
12月	749	43	181	153	13	10	185	186	27	494
103年										
1月	1,363	37	164	1,603	17	20	97	266	20	917
2月	882	35	139	821	16	17	77	307	19	717
3月	756	49	189	496	17	10	113	259	28	674
4月	768	72	178	539	10	14	127	204	37	469
5月	614	62	158	477	12	14	102	225	37	399
6月	586	47	160	476	11	8	102	199	37	270
7月	550	48	157	345	10	13	104	311	21	500
8月	565	33	149	371	13	11	98	289	43	610
9月	662	30	198	448	12	9	92	224	35	616
10月	671	64	153	453	10	11	119	232	20	619
11月	610	50	163	302	12	14	109	194	12	517
當期較上期 增減	-9.09	-21.88	6.54	-33.33	20.00	27.27	-8.40	-16.38	-40.00	-16.48
當期較上年 同期增減	-4.54	35.14	7.95	2.03	-7.69	55.56	0.93	-26.24	-62.50	-6.17

資料來源：臺中市政府警察局

35.違反社會秩序及經濟案件

年月份	違反社會秩序維護法案件		經濟案件發生數 (件)	取締非法賭博性 電玩件數 (件)	少年嫌疑犯人數 (人)
	發生數(件)	違反人數(人)			
94年	1,049	1,264	578	...	1,015
95年	1,249	1,436	778	308	1,064
96年	1,092	1,241	1,437	286	1,199
97年	1,506	1,616	1,395	230	1,054
98年	1,005	1,047	1,571	153	877
99年	721	811	1,234	112	1,020
100年	764	979	1,058	117	1,129
101年	801	1,170	788	70	1,343
102年	773	1,121	614	66	1,530
11月	70	90	14	2	98
12月	62	78	66	4	92
103年					
1月	73	86	44	10	231
2月	128	163	14	9	197
3月	88	126	31	6	101
4月	68	106	41	17	137
5月	96	143	26	9	112
6月	75	117	69	4	115
7月	108	148	40	3	155
8月	74	125	16	6	177
9月	45	68	43	7	119
10月	55	85	16	2	68
11月	35	63	22	1	128
當期較上期 增減	-36.36	-25.88	37.50	-50.00	88.24
當期較上年 同期增減	-50.00	-30.00	57.14	-50.00	30.61

資料來源：臺中市政府警察局

36.車輛肇事 (A1類) 與違反交通管理案件

年月別	發生數 (件)	肇事責任車種(件數)			死傷人數(人)		肇事原因(件數)			舉發違反交通管理案數 (件)
		汽車	機車	其他	死亡	受傷	駕駛過失	行人	其他	
94年	301	179	96	26	314	126	288	13	-	889,649
95年	285	158	107	20	295	92	284	1	-	553,629
96年	264	146	103	15	277	98	261	3	-	1,029,722
97年	216	115	90	11	222	95	211	5	-	922,803
98年	180	88	81	11	185	82	178	2	-	760,554
99年	206	105	95	6	211	71	203	3	-	907,815
100年	205	103	97	5	210	82	204	1	-	977,033
101年	198	88	94	16	203	73	186	12	-	877,857
102年	156	75	71	10	158	52	149	7	-	892,302
11月	14	5	7	2	14	5	12	2	-	76,833
12月	16	7	8	1	16	4	16	-	-	81,646
103年										
1月	13	1	9	3	13	4	11	2	-	94,681
2月	12	5	6	1	12	6	12	-	-	84,236
3月	10	4	3	3	10	-	9	1	-	85,567
4月	10	4	5	1	10	7	10	-	-	84,777
5月	6	1	3	2	6	3	4	2	-	77,422
6月	7	3	4	-	7	4	7	-	-	70,497
7月	18	11	7	-	18	4	18	-	-	81,459
8月	8	2	6	-	8	-	8	-	-	80,708
9月	11	5	5	1	11	4	10	1	-	81,915
10月	11	5	6	-	11	4	11	-	-	90,073
11月	2	1	1	-	2	-	2	-	-	72,774
當期較上期增減	-81.82	-80.00	-83.33	--	-81.82	-100.00	-81.82	--	--	-19.21
當期較上年同期增減	-85.71	-80.00	-85.71	-100.00	-85.71	-100.00	-83.33	-100.00	--	-5.28

資料來源：臺中市政府警察局

37.火災防護

年月別	火災發生					消防安全檢查		
	發生次數 (次)	死亡人數 (人)	受傷人次 (人)	被毀損房屋數 (間)	損失估值 (千元)	件次 (次)	合格率 (%)	列管家數 (家、所)
94年	254	32	95	98	95,160	37,159	95.87	19,024
95年	215	21	69	89	67,645	37,790	95.01	19,310
96年	227	22	55	122	53,360	38,294	92.19	20,192
97年	161	18	29	70	73,959	32,045	92.25	20,691
98年	124	9	75	41	55,635	30,159	91.20	21,077
99年	100	14	87	36	83,880	31,275	90.61	21,528
100年	92	28	48	105	62,413	39,203	83.12	24,898
101年	104	21	27	90	41,959	37,915	83.46	26,599
102年	84	10	15	130	64,042	39,958	80.22	24,837
11月	11	1	1	10	3,270	3,518	76.09	24,765
12月	4	3	-	9	2,020	4,858	76.60	24,837
103年								
1月	9	2	3	18	3,280	3,562	79.96	24,648
2月	9	5	2	13	5,050	2,583	74.06	24,693
3月	4	-	8	8	3,000	2,510	79.68	24,775
4月	7	1	1	16	8,702	2,413	81.02	24,965
5月	7	1	5	7	1,490	2,126	80.39	25,091
6月	3	-	-	3	2,120	2,453	77.66	25,187
7月	4	-	1	5	1,350	5,593	86.25	25,222
8月	5	1	-	16	3,550	2,383	77.30	25,320
9月	3	1	-	1	12	2,222	75.56	25,428
10月	7	1	-	7	2,800	2,550	76.16	25,581
11月	7	-	1	3	2,670	2,761	72.37	25,682
當期較上期增減	-	-100.00	--	-57.14	-4.64	8.27	(-3.79)	0.39
當期較上年同期增減	-36.36	-100.00	-	-70.00	-18.35	-21.52	(-3.72)	3.70

資料來源：臺中市政府消防局

38.消防救護

年月別	消防人力 ^①				緊急救護	
	消防人員數 (人)	義消人員數 (人)	每萬人消防人員數 (人/萬人)	每萬人義消人員數 (人/萬人)	出勤車次 (車次)	載送人次 (人次)
94年	744	2,442	2.90	9.52	71,930	56,030
95年	820	2,161	3.17	8.35	74,269	59,553
96年	891	1,889	3.42	7.25	78,926	63,219
97年	943	2,008	3.59	7.65	83,791	68,040
98年	991	2,209	3.76	8.38	91,221	74,594
99年	1,038	2,494	3.92	9.42	107,689	88,270
100年	1,091	1,605	4.09	6.02	116,525	93,159
101年	1,159	1,556	4.32	5.95	115,057	92,614
102年	1,178	2,186	4.36	8.09	115,094	92,654
11月	1,186	1,458	4.39	5.40	9,698	7,792
12月	1,178	2,186	4.36	8.09	10,864	8,852
103年						
1月	1,174	2,177	4.34	8.05	11,188	9,023
2月	1,175	2,177	4.35	8.05	9,402	7,588
3月	1,171	2,162	4.33	7.99	10,398	8,408
4月	1,170	2,153	4.32	7.96	9,577	7,806
5月	1,169	2,170	4.32	8.02	10,089	8,196
6月	1,251	2,146	4.62	7.92	9,982	8,276
7月	1,246	2,164	4.60	7.99	10,374	8,551
8月	1,243	2,164	4.58	7.98	10,056	8,132
9月	1,239	2,272	4.57	8.37	9,970	8,250
10月	1,297	2,272	4.78	8.37	10,518	8,606
11月	1,297	2,272	4.77	8.36	10,093	8,184
當期較上期增減	-	-	-0.21	-0.12	-4.04	-4.90
當期較上年同期增減	9.36	55.83	8.66	54.81	4.07	5.03

資料來源：臺中市政府消防局
附註：①係指期底數。

39.圖書文化

年月別	圖書館概況			藝文活動	
	借閱人次(人)	藏書冊數(冊)	借閱冊數(冊)	場次(場)	人次(人)
94年	651,476	...	2,819,857
95年	727,273	...	3,133,312
96年	919,190	...	3,519,675
97年	970,576	...	4,490,571
98年	1,183,978	...	5,288,551
99年	1,279,164	2,503,321	5,744,511
100年	957,861	2,704,829	4,583,990	7,222	7,328,032
101年	1,493,523	2,975,760	7,310,894	11,257	8,723,594
102年	1,591,495	3,221,567	7,547,502	11,784	9,571,399
11月	130,371	3,186,590	593,655	1,056	491,493
12月	124,867	3,221,567	565,524	1,054	370,766
103年					
1月	135,727	3,232,344	647,547	876	191,667
2月	115,768	3,236,278	551,008	924	4,129,625
3月	142,984	3,247,517	657,335	1,037	356,504
4月	132,631	3,268,840	585,535	996	600,004
5月	147,002	3,281,890	669,338	1,080	427,979
6月	138,653	3,298,686	634,614	935	368,704
7月	180,511	3,439,295	874,362	1,028	489,802
8月	173,900	3,557,447	833,784	1,107	534,145
9月	133,005	3,601,855	597,745	861	405,424
10月	141,613	3,615,069	637,704	1,017	1,770,517
11月	137,947	3,710,452	638,157	923	935,252
當期較上期增減	-2.59	2.64	0.07	-9.24	-47.18
當期較上年同期增減	5.81	16.44	7.50	-12.59	90.29

資料來源：臺中市政府文化局及觀光旅遊局

40.觀 光 旅 遊

年月別	觀光旅館 住用率(%)		國際觀光旅館 住用率(%)		一般觀光旅館 住用率(%)		觀光旅館住客數(人)			觀光遊憩區遊客人次
							合 計	本國人	來臺旅客	
	原臺中縣	原臺中市	原臺中縣	原臺中市	原臺中縣	原臺中市				
94年	19.58	83.56	...	83.56	19.58	...	523,123	244,286	278,837	8,095,843
95年	24.78	75.81	...	78.17	24.78	45.65	509,128	257,071	252,057	7,170,089
96年	31.49	65.78	...	64.80	31.49	74.15	536,067	274,994	261,073	7,071,600
97年	27.52	63.95	...	63.09	27.52	71.26	537,741	255,198	282,543	7,459,292
98年	32.73	59.71	...	58.97	32.73	65.98	562,593	254,038	308,555	7,061,545
99年	47.24	69.84	...	68.82	47.24	78.50	649,430	316,410	333,020	7,991,153
100年	66.92		70.30		54.48		608,028	269,913	338,115	10,909,440
101年	70.36		75.70		52.36		581,544	212,875	368,669	15,623,472
102年	64.67		73.88		44.56		593,757	263,002	330,755	37,896,752
11月	75.80		84.40		57.64		56,802	25,101	31,701	2,745,732
12月	66.05		73.80		49.68		54,365	23,471	30,894	2,533,603
103年										
1月	52.55		58.26		40.47		42,333	21,348	20,985	2,651,832
2月	65.55		73.25		49.28		50,566	26,949	23,617	5,198,469
3月	68.87		73.91		58.24		55,065	21,376	33,689	3,268,333
4月	68.40		72.83		59.03		54,238	26,516	27,722	3,799,080
5月	62.52		68.82		49.19		50,168	25,160	25,008	2,776,817
6月	62.38		68.47		49.50		47,762	22,017	25,745	2,712,183
7月	65.38		71.12		53.23		54,914	28,903	26,011	3,361,843
8月	64.70		71.81		49.68		55,343	29,289	26,054	3,650,852
9月	62.21		68.45		49.04		48,683	22,045	26,638	3,262,622
10月	70.40		75.17		60.31		57,172	24,528	32,644	3,430,309
11月	76.10		83.27		60.94		57,820	21,881	35,939	...
當 期 較 上 期 增 減	(5.70)		(8.10)		(0.63)		1.13	-10.79	10.09	...
當 期 較 上 年 同 期 增 減	(0.30)		(-1.13)		(3.30)		1.79	-12.83	13.37	...

資料來源：臺中市政府觀光旅遊局

附 註：①觀光旅館指依觀光旅館業管理規則申請籌設符合「觀光旅館建築及設備標準」之旅館；觀光旅館分為國際觀光旅館及一般觀光旅館。原臺中縣無國際觀光旅館。

41.氣 象

年月別	平均氣溫 (°C)	平均相對濕度 (%)	日照時數 (小時)	降雨量 (公厘)	降水日數 (≥0.1mm.日)
	臺中地區	臺中地區	臺中地區	臺中地區	臺中地區
94年	23.3	77	1,804.9	2,574.5	127
95年	23.8	77	1,892.1	2,171.9	132
96年	23.8	74	1,963.4	2,432.9	128
97年	23.5	75	1,952.8	2,477.8	126
98年	23.8	72	2,094.0	1,978.7	86
99年	23.7	75	1,886.1	2,054.4	131
100年	23.5	72	1,842.1	1,204.9	109
101年	23.6	73	1,795.6	2,202.5	141
102年	23.6	73	1,889.4	2,133.0	140
11月	22.1	68	136.3	22.6	6
12月	17.1	70	128.2	69.4	15
103年					
1月	16.4	66	236.9	2.0	1
2月	17.0	74	137.9	45.2	12
3月	19.8	72	108.6	57.5	13
4月	24.1	69	143.6	15.6	8
5月	25.8	78	75.8	659.6	22
6月	28.6	74	152.1	181.0	15
7月	30.1	71	207.0	149.1	10
8月	28.9	76	172.9	278.3	12
9月	29.2	74	183.6	47.0	8
10月	25.6	65	256.1	-	-
11月	23.1	72	172.3	0.8	1
當 期 較 上 期 增 減	(-2.5)	(7)	(-83.8)	--	(1)
當 期 較 上 年 同 期 增 減	(1.0)	(4)	(36.0)	-96.46	(-5)

資料來源：交通部中央氣象局

42.物 價 指 數

年月別	消費者物價指數											營造工程物價指數		
	總指數	總指數(不含蔬菜水果)	總指數(不含蔬果能源)	總指數(不含設算租金)	食物類	衣著類	居住類	交通及通訊類	醫藥保健類	教養娛樂類	雜項類	總指數	材料類	勞務類
94年
95年
96年
97年
98年
99年
100年
101年
102年	102.69	102.09	101.60	102.96	105.22	101.00	102.11	101.35	102.25	100.88	102.57	100.94	99.80	103.12
11月	103.01	102.17	101.76	103.23	106.67	105.73	102.32	100.46	102.32	100.29	101.82	101.63	100.54	103.71
12月	103.01	102.29	101.79	103.22	106.52	103.30	102.48	100.93	102.49	100.02	102.50	101.98	101.08	103.71
103年														
1月	103.26	102.91	102.53	103.49	105.99	99.81	102.44	100.92	102.33	101.28	107.26	102.68	101.97	104.05
2月	103.06	102.76	102.37	103.24	106.49	97.37	102.50	100.96	102.63	101.17	103.46	102.83	101.66	105.06
3月	103.26	102.76	102.34	103.46	108.12	96.06	102.58	101.03	102.88	99.69	103.56	102.68	101.40	105.14
4月	103.84	103.42	103.10	104.13	108.31	105.56	102.61	100.88	102.85	100.97	103.62	103.89	102.16	107.19
5月	103.90	103.33	102.97	104.18	109.21	104.52	102.50	100.74	102.65	100.59	103.24	104.67	102.34	109.11
6月	104.33	103.88	103.04	104.68	108.91	103.47	104.11	101.19	102.97	100.79	103.43	105.38	102.81	110.28
7月	104.31	103.97	103.18	104.66	108.58	101.63	104.20	101.18	102.92	101.64	103.05	105.77	103.41	110.28
8月	104.74	103.87	103.07	105.15	110.62	98.57	104.54	100.77	102.81	101.69	102.60	106.01	103.58	110.66
9月	104.71	103.75	103.09	105.10	111.19	97.86	104.53	99.84	102.93	101.43	103.03	105.87	103.21	110.95
10月	104.75	103.52	103.57	105.15	112.32	107.40	103.06	98.57	102.70	101.97	101.77	105.26	102.07	111.35
11月	103.71	102.95	103.27	103.84	110.51	105.46	103.20	97.10	102.69	99.79	102.78	105.04	101.73	111.37
當期較上期增減	-0.99	-0.55	-0.29	-1.25	-1.61	-1.81	0.14	-1.49	-0.01	-2.14	0.99	-0.21	-0.33	0.02
當期較上年同期增減	0.68	0.76	1.48	0.59	3.60	-0.26	0.86	-3.34	0.36	-0.50	0.94	3.36	1.18	7.39

資料來源：臺中市政府主計處

附註：1.採用拉式公式計算，以民國100年為基期。

2.由於受查者延誤或更正報價，本表所載資料於公布後3個月內均可能修正。

43.臺中市與五都重要指標比較

103年10月

統計項目	臺中市	臺北市	新北市	桃園縣	臺南市	高雄市
一、土地人口						
土地面積(平方公里)	2,215	272	2,053	1,221	2,192	2,948
平均氣溫(℃)①	25.6	24.7	24.7	...	26.4	27.2
降水量(毫米)①	-	25.5	25.5	...	1.5	-
戶數(千戶)	911	1,037	1,496	731	668	1,064
人口數(千人)	2,715	2,698	3,963	2,055	1,884	2,778
男性人口數(千人)	1,345	1,294	1,951	1,031	944	1,383
女性人口數(千人)	1,370	1,404	2,012	1,024	940	1,395
0~14歲百分比(%)	15.38	14.16	13.54	15.92	13.19	13.10
15~64歲百分比(%)	74.90	71.86	76.47	74.86	74.26	75.04
65歲以上百分比(%)	9.72	13.97	9.99	9.22	12.55	11.85
扶養比(%)	33.51	39.16	30.76	33.59	34.66	33.26
老化指數(%)	63.18	98.66	73.78	57.90	95.14	90.45
戶量(人/戶)	2.98	2.60	2.65	2.81	2.82	2.61
人口密度(人/平方公里)	1,226	9,925	7,931	1,683	859	942
性別比例(男/百女)	98.17	92.17	96.92	100.73	100.45	99.13
自然增加率：②	5.51	5.90	5.71	3.99	1.48	2.28
粗出生率-粗死亡率(‰)						
社會增加率：②	1.84	2.81	-1.12	1.74	-1.04	-0.95
遷入率-遷出率(‰)						
二、婚姻概況						
結婚對數中配偶為大陸港澳及外籍人士之對數比率(%)	11.82	14.53	15.06	13.87	9.93	13.07
粗結婚率(‰)②	7.23	7.06	6.99	6.53	5.92	6.13
粗離婚率(‰)②	2.33	2.17	2.53	2.65	2.09	2.53
三、勞動就業 ③						
15歲以上民間人口數(千人)	2,254	2,296	3,384	1,691	1,606	2,368
勞動力人口(千人)	1,332	1,310	2,001	1,013	967	1,349
就業人口(千人)	1,280	1,259	1,922	972	928	1,295
農業百分比(%)	2.9	0.1	0.7	0.9	7.1	3.6
工業百分比(%)	40.6	18.4	36.7	45.9	42.2	36.8
服務業百分比(%)	56.4	81.5	62.6	53.2	50.5	59.6
失業人口(千人)	53	52	79	42	39	54
勞動力參與率(%)	59.1	57.1	59.1	59.9	60.2	56.9
失業率(%)	3.9	4.0	4.0	4.1	4.1	4.0
四、教育文化						
市立圖書館數(所/每平方公里)	0.02	0.26	0.05	...	0.02	0.02
市立圖書館圖書冊數(萬冊)	361.51	717.97	545.44	435.23
五、工商財經						
公司行號登記家數(家)	185,978	223,161	260,439	99,432	91,855	189,498
歲出執行累計數(億元)	762.04	1,259.39	1,301.65	511.22	524.53	1,081.69
歲入實收累計數(億元)	712.37	1,357.26	1,090.39	444.79	...	842.95
稅課收入實收累計數(億元)	467.76	743.79	641.09	294.91	...	434.76
稅課收入實收累計數占預算數比率(%)	78.31	71.88	77.65	80.32	...	69.20
歲出執行累計數占全年預算數比率(%)	65.40	72.53	81.60	72.74	65.03	83.22
核發建築物使用執照總樓地板面積(千平方公尺)	695	308	900	589	260	298

附註：① 臺北市及新北市同為大臺北地區資料。② 係該月值折合年率。③ 為103年上半年數據。
降水量(毫米)：T表示雨跡，降水量小於0.1mm。

43.臺中市與五都重要指標比較(續)

103年10月

統計項目	臺中市	臺北市	新北市	桃園縣	臺南市	高雄市
六、交通運輸						
汽車登記數(輛/每平方公里)	456	2,890	479	577	290	291
機車登記數(輛/每平方公里)	745	3,629	1,074	906	591	686
每千人擁有汽車數(輛)	372	291	248	343	337	309
每千人擁有機車數(輛)	608	366	556	538	688	728
汽車成長率	0.19	0.16	0.19	0.27	0.22	0.16
機車成長率	-0.12	0.04	0.02	0.09	0.08	0.04
違反道路交通管理處罰條例舉發件數(件) ④	90,073	213,587	99,222	62,872	12,315	139,300
七、社會福利						
身心障礙人口數(人) ⑤	116,305	119,973	156,734	77,561	94,539	135,774
低收入戶數(戶) ⑤	15,693	20,995	22,715	6,104	10,913	23,990
低收入人數(人) ⑤	40,472	49,642	57,026	15,994	25,368	59,046
低收入戶家庭生活扶助金額(千元) ⑤	178,959	153,444	166,704	56,981	63,360	155,860
市民急難救助人次(人次) ⑤	893	1,018	658	1,105	1,005	899
市民急難救助金額(千元) ⑤	5,205	4,166	5,961	7,117	6,527	4,832
八、社會治安						
刑事案件發生率(件/十萬人)	81.33	130.05	96.26	88.53	120.62	97.93
刑事案件破獲率(%)	80.88	87.48	94.00	89.28	79.58	86.03
刑事案件犯罪人口率(人/十萬人)	65.33	114.03	62.04	71.64	92.59	90.01
竊盜案件發生率(件/十萬人)	24.73	18.69	22.44	27.45	30.47	31.79
竊盜案件破獲率(%)	67.51	75.99	90.55	81.03	53.83	78.14
暴力犯罪發生率(件/十萬人)	0.37	1.00	0.58	0.73	1.33	0.50
暴力犯罪破獲率(%)	110.00	96.30	100.00	93.33	80.00	78.57
取締賭博性電玩件數(件)	2	4	-	1
違反毒品危害防制條例查獲數(件)	221	361	625	450	202	291
每萬人實際員警人數(人/萬人)	23	28	19	18	21	24
九、公共安全						
A1類道路交通事故件數(件)	11	3	16	11	7	23
A1類道路交通事故死亡人數(人)	11	3	16	11	7	24
A1類道路交通事故受傷人數(人)	4	1	16	2	6	5
火災發生次數(次)	7	12	5	7	7	3
火災死亡人數(人)	1	4	2	-	1	-
火災受傷人數(人)	-	2	-	-	2	-
火災財物損失估計(千元)	2,800	652	450	983	1,282	450
消防車輛數(輛) ③	532	606	860	421	555	714
每萬人消防車輛數(輛) ③	1.96	2.25	2.17	2.05	2.95	2.57
緊急救護載送人次(人次)	8,606	8,329	11,061	6,038	6,924	8,734
食品衛生查驗不合格率(%)	9	0.44
十、環境保護						
空氣落塵量(公噸/平方公里) ⑥	4.23	3.08	4.47	4.83	5.82	3.30
空氣中總懸浮微粒(微克/立方公尺) ⑥	60.59	28.62	34.16	39.70	42.88	41.75
一般測站PSI>100日數百分比(%) ⑥	1.33	3.41	2.22	-	4.17	2.08
每人每日垃圾清運量(公斤)	0.36	0.27	0.24	0.46	0.36	0.39
每人每日資源回收量(公斤)	0.36	0.49	0.29	...	0.40	388.90

附註：④臺北市及高雄市為警察局及交通局所屬機關資料，餘僅含警察局資料。⑤為103年第3季(底)資料。⑥資料期間及來源：行政院環境保護署103年9月初步統計值。