

臺中市統計月報

103年3月



臺中市政府主計處

103年5月出版

目錄

提要分析.....	1		
統計圖.....	4		
統計表			
土地人口.....	10	污染管制.....	25
各區土地人口.....	10	垃圾清理.....	26
人口年齡分配.....	11	空氣污染測定.....	26
人口成長.....	11	中低生活輔助與老人照顧機構.....	27
各行政區人口消長.....	13	低收入戶與身心障礙補助.....	27
原住民人口.....	15	社會救助.....	28
結婚概況.....	16	勞動力與就業人口.....	28
離婚概況.....	16	就業人口結構.....	29
預算執行.....	17	勞資爭議與職災.....	29
漁業產量.....	18	就業輔導.....	30
建築管理.....	18	全般刑案發生情形.....	30
建築物開工.....	19	各項刑案犯罪情形.....	31
土地登記.....	19	違反社會秩序及經濟案件.....	31
建物登記.....	20	車輛肇事(A1 類)與違反交通管理案件... 32	
工商登記.....	21	火災防護.....	32
中科園區與臺中工業區概況.....	22	消防救護.....	33
九大行業及攤販管理.....	22	圖書文化.....	33
車輛登記.....	23	觀光旅遊.....	34
都市計畫區內停車位概況.....	24	氣象.....	34
衛生管理.....	24	物價指數.....	35
公害陳情.....	25	臺中市與四都重要指標比較.....	36

※ 表中「與上年同期比較」為增減%，若有括弧()內為增減值。

※ 表內數字因尾數四捨五入，致部分總數與細數之間或有未能吻合情事，計算增減情形時仍以原始數據計算。

※ 常用統計符號代表意義如下：

「—」：經統計，但無數據

「...」：數據不明或尚未公佈產出

「Ⓘ」：修正數

「ⓕ」：預測數

「--」：有數值，但該數值無意義

「0」：有數值但數值不及半單位

「Ⓔ」：初步統計數

「Ⓢ」：估計數

提要分析

一、人口分布：截至103年3月底止本市設籍人口數計有270萬5,064人，男女性比例為98.31，平均每戶3.01人，人口密度為每平方公里1,221.30人。

截至103年3月底為止本市設籍人口數有270萬5,064人，較上月底增加994人(0.04%)，較上年同期增加1萬5,405人(0.57%)。男女性比例為98.31。各區人口以北屯區25萬6,920人最多，西屯區21萬6,205人次之，而人口數較少者為和平區1萬619人及石岡區1萬5,580人。

若以人口密度觀之，本市平均每平方公里高達1,221.30人，其中以中區每平方公里2萬2,607.07人最為稠密，北區2萬1,301.75人及西區2萬391.47人分居2、3位；而和平區人口密度為每平方公里10.23人最低，新社及東勢二區人口密度每平方公里均不及500人，分別為367.38人及441.76人。

二、預算執行：本市103年度預算截至3月底止歲入實收累計數為168.18億元，占全年度歲入預算數之17.98%；歲出實際執行累計數為247.04億元，占全年度歲出預算數之22.08%。

103年度本市地方總預算歲入為935.10億元，歲出為1,118.68億元，截至103年3月底止執行情形如下：

(一) 歲入部分：實收累計數為168.18億元，占全年度歲入預算數之17.98%，其中稅課收入95.38億元，占稅課收入全年度預算數之16.19%；非稅課收入72.80億元，占非稅課收入全年度預算數之21.05%。

(二) 歲出部分：實際執行累計數為247.04億元，占全年度歲出預算數之22.08%，依機關別分，其中以教育局歲出實際執行累計數最高，為139.38億元，占其全年度預算數之35.15%；其次為警察局27.21億元，占其全年度預算數之25.63%。

三、社會治安：103年3月本市共發生刑案2,893件，其中竊盜案件756件，暴力犯罪17件。破獲全般刑案1,999件，破獲率為69.10%。另發生違反社會秩序維護法案件88件，經濟案件31件。

103年3月本市共發生刑案2,893件，較上年同期增加808件(38.75

%)，其中竊盜案件756件，較上年同期增加62件(8.93%)，暴力犯罪17件與上年同期相同。在破案方面，破獲全般刑案1,999件，較上年同期增加362件(22.11%)，破獲率為69.10%。

另發生違反社會秩序維護法案件88件，較上年同期增加19件(27.54%)；經濟案件31件，較上年同期減少22件(-41.51%)。

四、工商概況：103年3月底工廠、公司及商業登記數現有家數為1萬6,853家、8萬2,541家及10萬125家，另中科有效核准廠商家數及臺中工業區廠商家數分別為167家及1,028家。

103年3月底工廠、公司及商業登記數現有家數為1萬6,853家、8萬2,541家及10萬125家，分別較上年同期增加523家(3.20%)、3,263家(4.12%)及2,405家(2.46%)。在登記資本額方面，公司和商業分別為1兆5,202.58億元及175.56億元，亦分別較上年同期增加530.97億元(3.62%)及7.63億元(4.54%)。

103年3月中科有效核准廠商家數為167家，廠商投資額達2兆652.75億元，103年3月底園區就業總人數為3萬1,566人，均較上年同期增加，分別為17家(11.33%)、40.46億元(0.20%)及2,194人(7.47%)。臺中工業區廠商家數為1,028家，較上年同期增加11家(1.08%)，資本額為3,280.14億元，較上年同期減少148.54億元(-4.33%)。

五、環境保護：103年3月平均每日垃圾清運量為1,016.25公噸，平均每日資源回收清理量為1,006.06公噸。公害陳情受理件數2,398件。

103年3月平均每日垃圾清運量為1,016.25公噸，較上年同期減少16.97公噸(-1.64%)；平均每日資源回收清理量為1,006.06公噸，較上年同期增加70.81公噸(7.57%)。公害陳情受理件數2,398件，較上年同期減少278件(-10.39%)。

六、勞動情形：102年下半年就業人數為128.1萬人，失業人數為5.5萬人，失業率4.10%。103年3月推介求職就業人數867人，求才雇用人數570人；勞資爭議受理案件共計236件，已解決件數為216件，發生勞資爭議人數為362人。

本市102年下半年就業人數為128.1萬人，較去年同期增加1萬人；

失業人數為5.5萬人，失業率4.10%，較上年同期減少0.1個百分點。行政院主計總處103年3月份人力資源調查統計結果顯示，臺灣地區失業率為4.03%，較上年同期下降0.14個百分點。

103年3月求職有效人數為2,387人，其中新登記求職人數1,374人；推介求職就業人數共計867人，較去年同期減少868人(-50.03%)。推介求才有效人數為5,529人，其中新登記求才人數為4,448人；求才雇用人數共計570人，較去年同期減少38人(-6.25%)。勞資爭議受理案件共計236件，較去年同期減少34件(-12.59%)，已解決件數為216件；發生勞資爭議人數為362人，較去年同期增加31人(9.37%)。

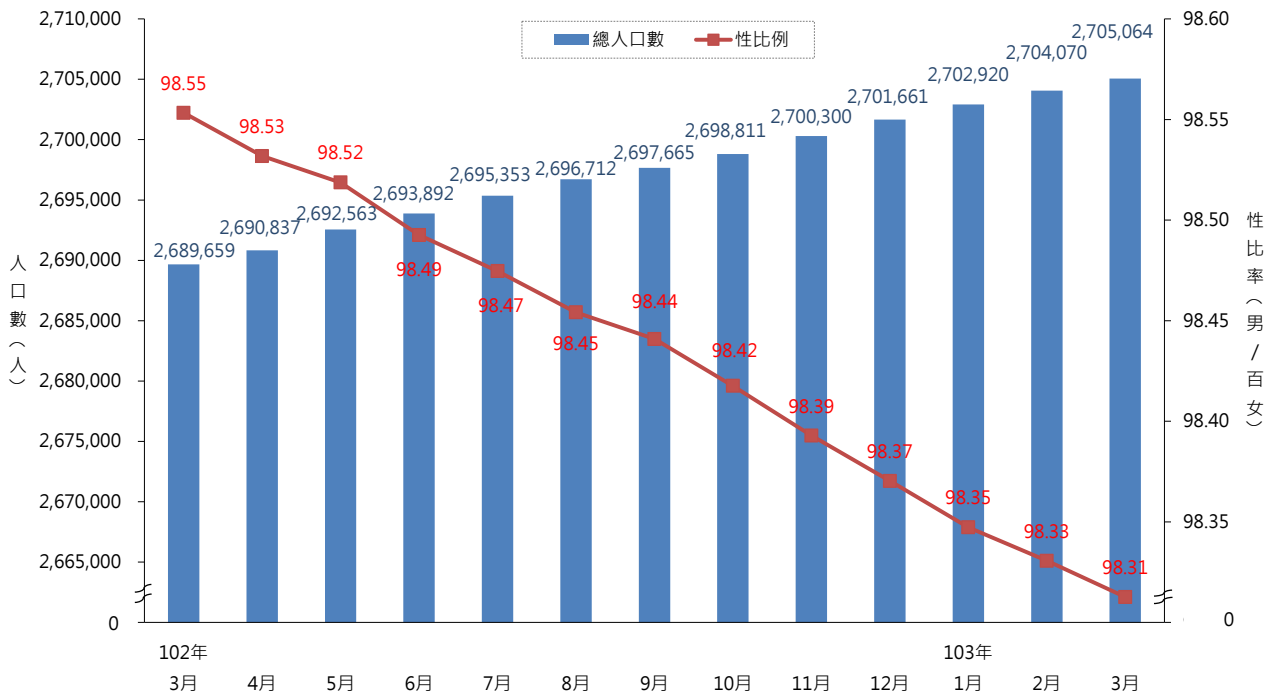
七、交通安全：103年3月發生A1類交通事故計10件，共造成10人死亡，0人受傷。另103年3月舉發違反道路交通管理處罰條例之案件共8萬5,567件。

本市103年3月共發生A1類(造成人員當場或24小時內死亡)交通事故10件，較上年同期減少2件(-16.67%)，造成10人死亡，0人受傷。肇事相關車輛為汽車4件、機車3件及自行車3件；肇事原因屬駕駛人過失計9件，較上年同期減少2件(-18.18%)。另103年3月舉發違反道路交通管理處罰條例之案件共8萬5,567件，較上年同期增加1萬1,910件(16.17%)。

八、觀光旅遊：103年3月觀光旅館住用率為68.87%，其中國際觀光旅館住用率為73.91%，一般觀光旅館住用率為58.24%；觀光旅館住客數為5萬5,065人，其中本國人為2萬1,376人，來臺旅客為3萬3,689人。

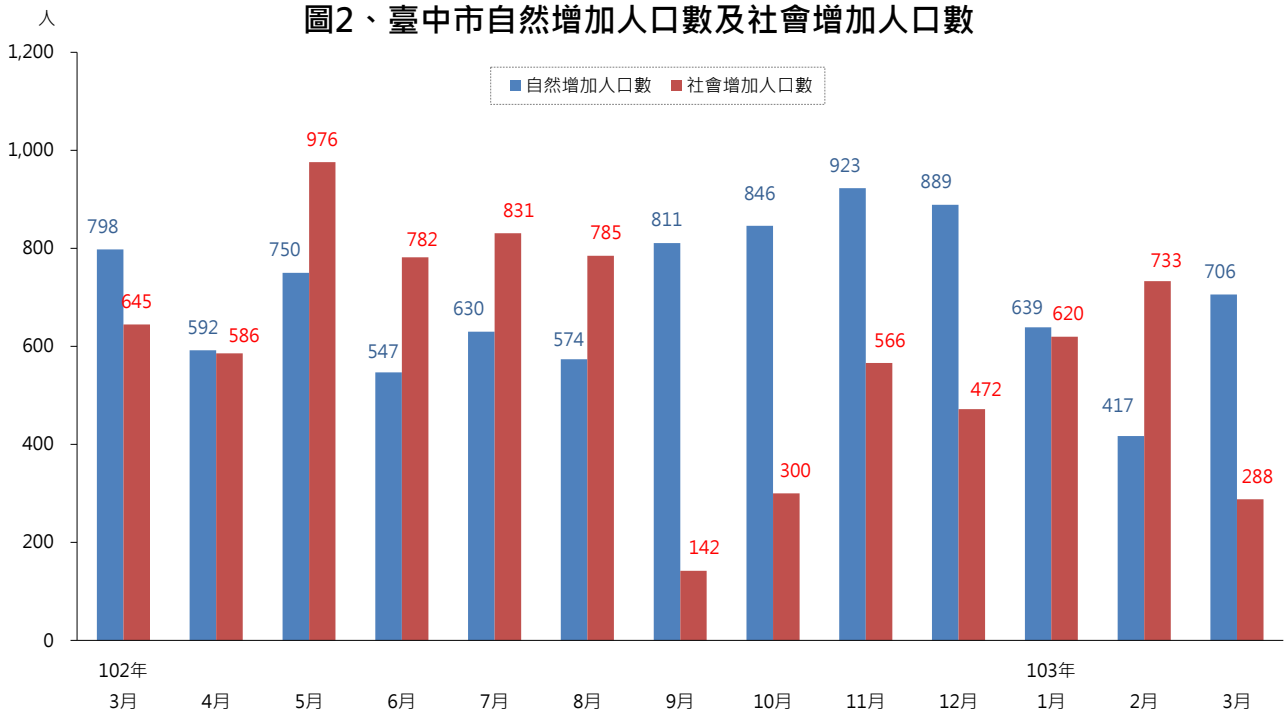
103年3月觀光旅館住用率為68.87%，其中國際觀光旅館住用率為73.91%，一般觀光旅館住用率為58.24%；觀光旅館住客數為5萬5,065人，較上年同期增加3,485人(6.76%)，其中本國人為2萬1,376人，較上年同期增加5,027人(30.75%)，來臺旅客為3萬3,689人，較上年同期減少1,542人(4.38%)。

圖1、臺中市人口數及性比率



資料來源：本府民政局

圖2、臺中市自然增加人口數及社會增加人口數



資料來源：本府民政局

說明：自然增加人口數=當月出生人口數-當月死亡人口數

社會增加人口數=當月遷入人口數-當月遷出人口數

圖3、臺中市公司登記家數及資本額

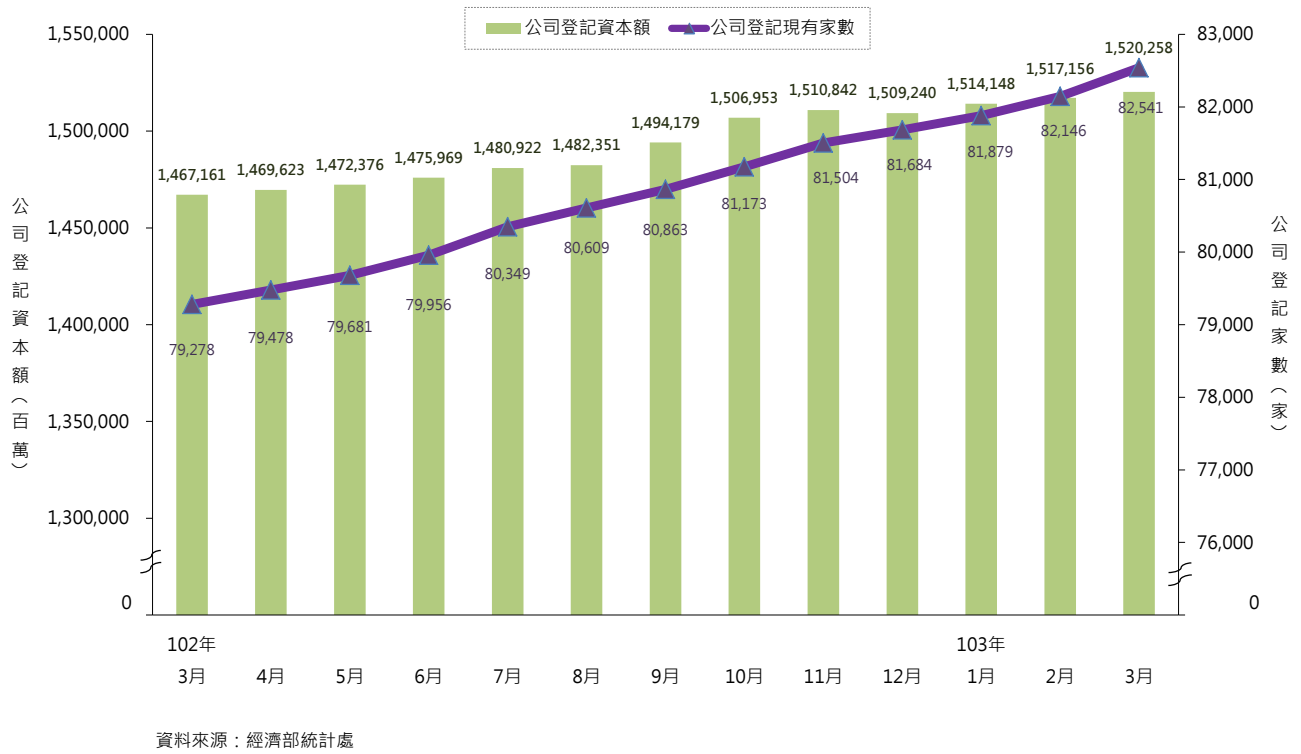


圖4、臺中市商業登記家數及資本額

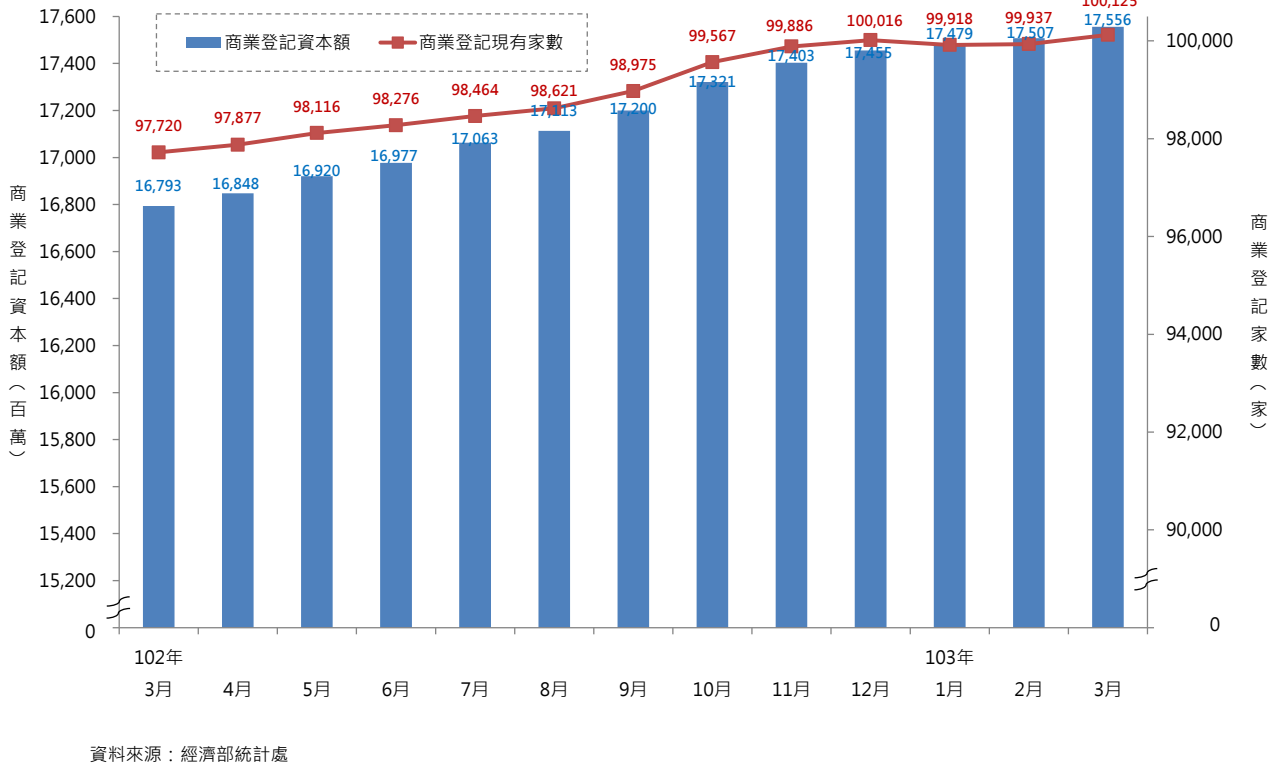
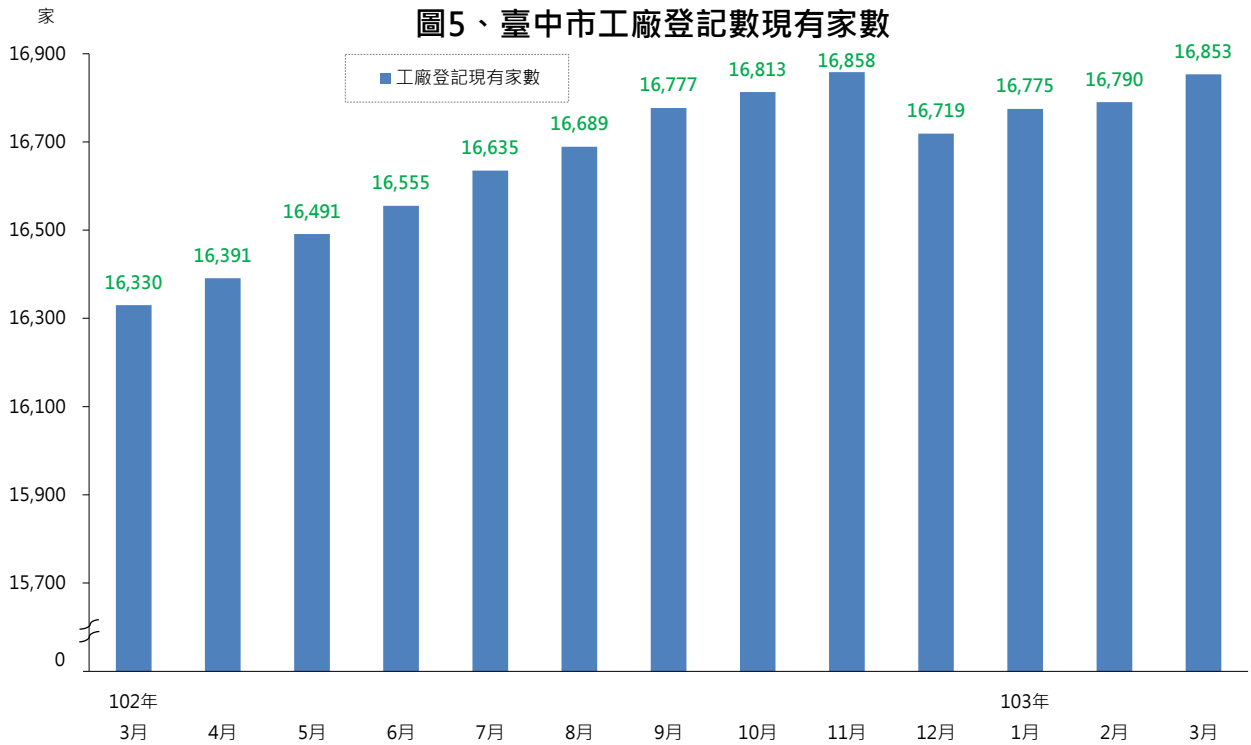
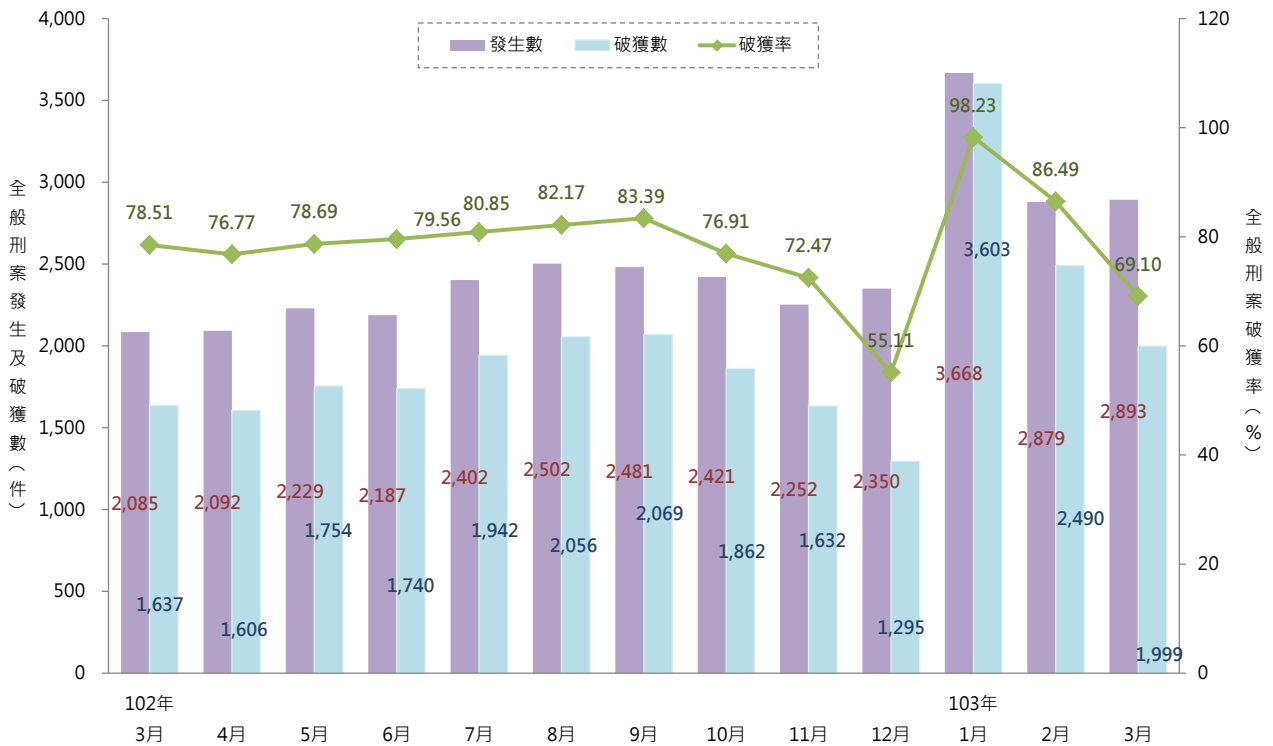


圖5、臺中市工廠登記數現有家數



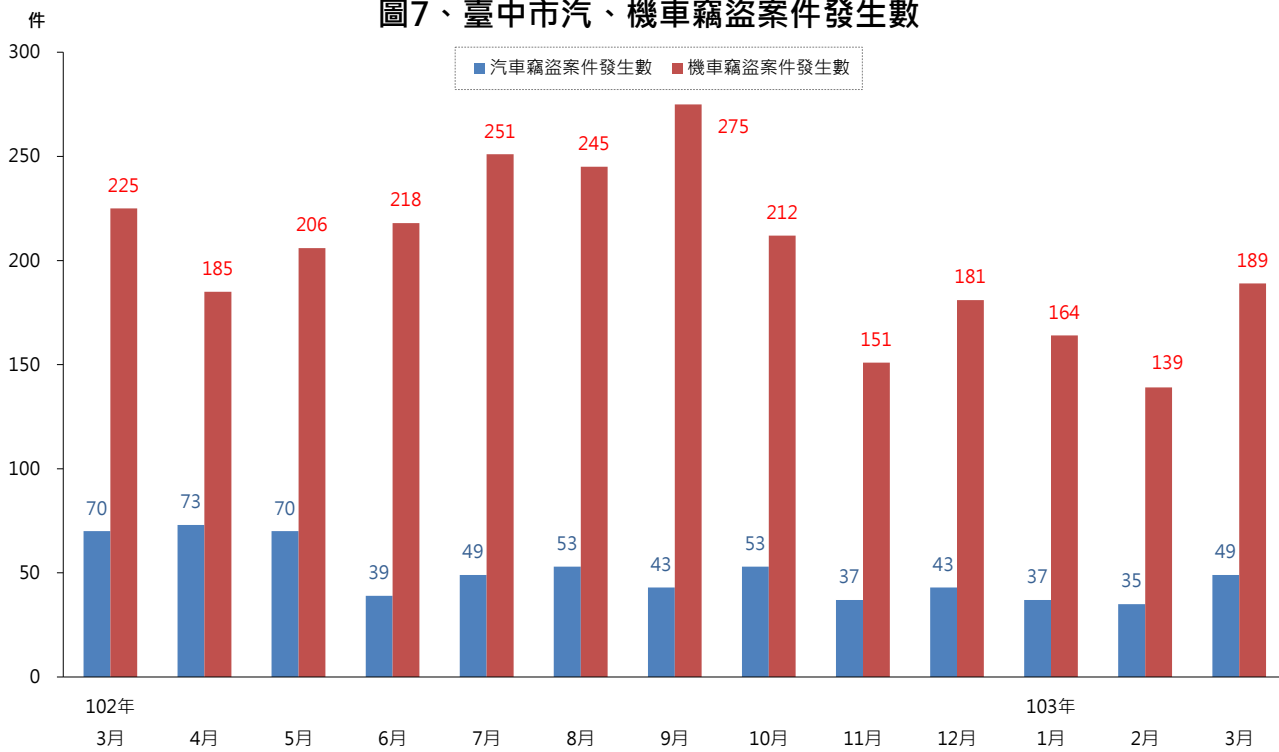
資料來源：經濟部統計處

圖6、臺中市全般刑案發生情形



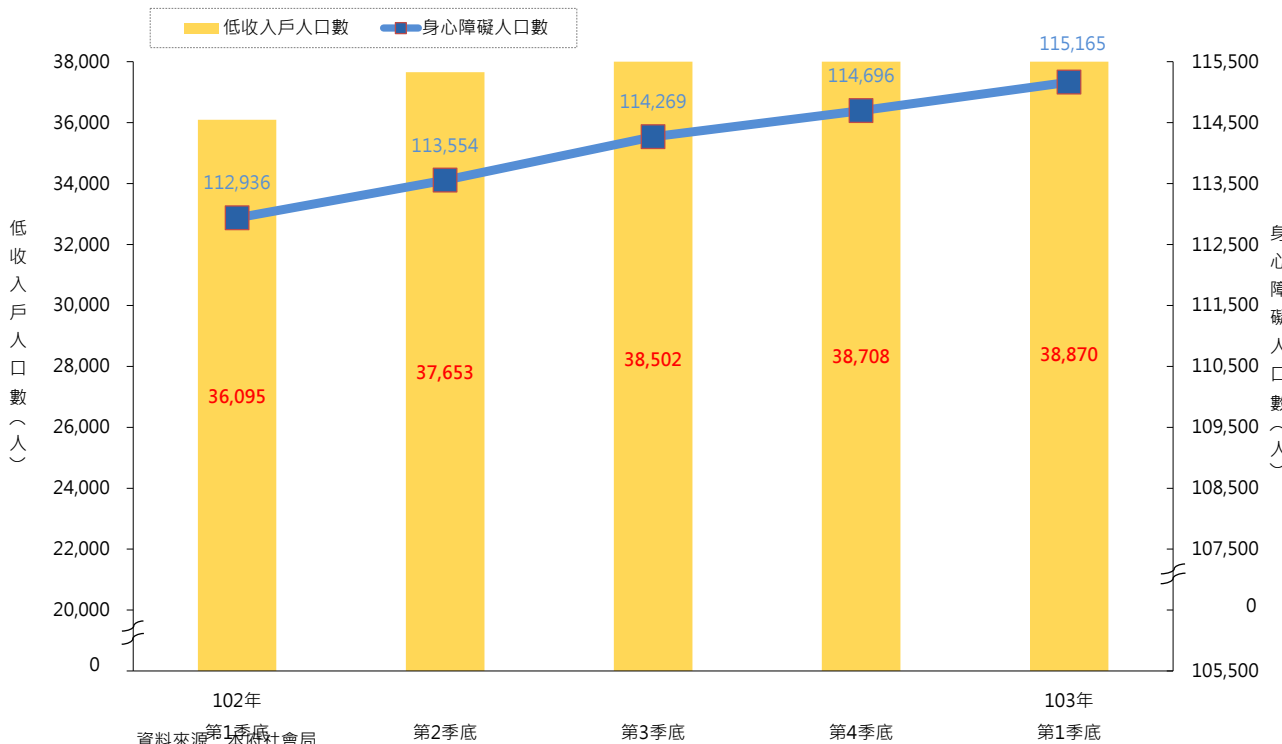
資料來源：本府警察局

圖7、臺中市汽、機車竊盜案件發生數



資料來源：本府警察局

圖8、臺中市低收入戶人口數及身心障礙人口數



資料來源：本府社會局

圖9、臺中市核發建築物建造、使用、拆除執照件數

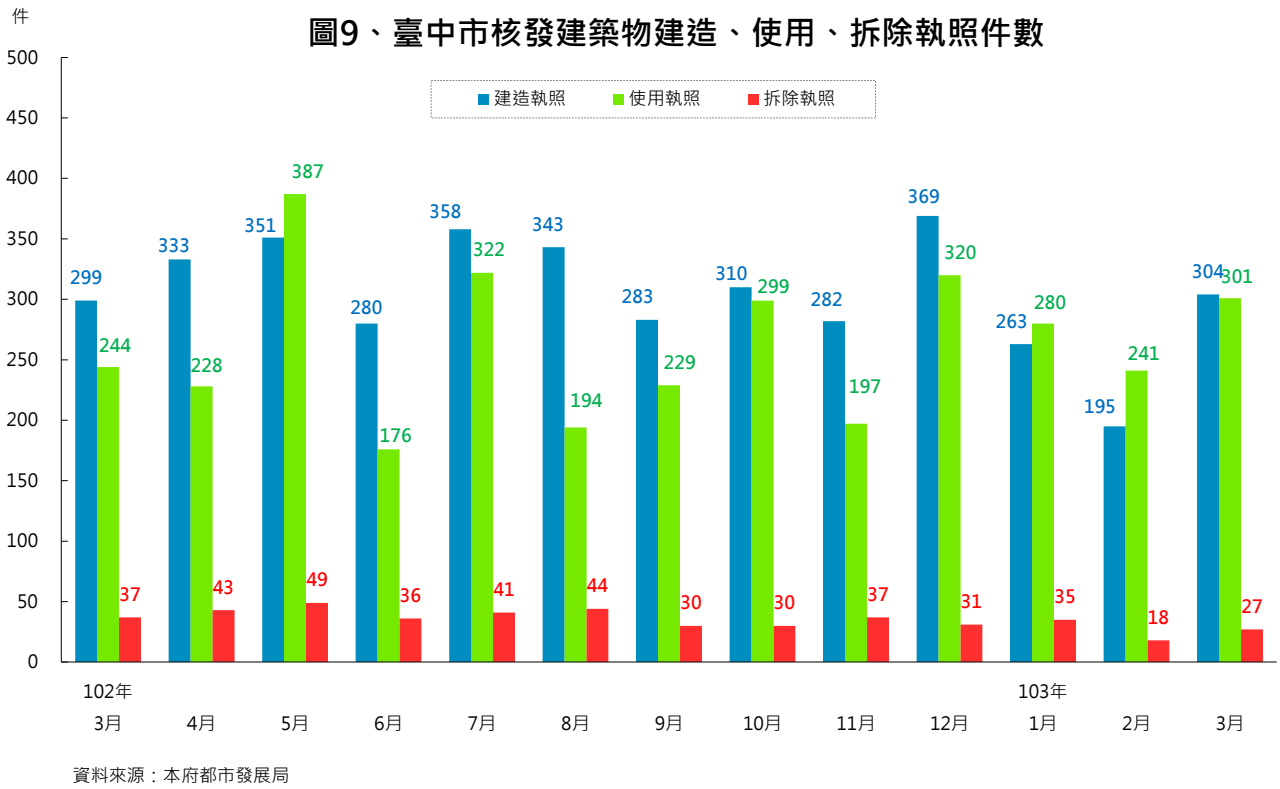


圖10、臺中市土地及建物買賣面積

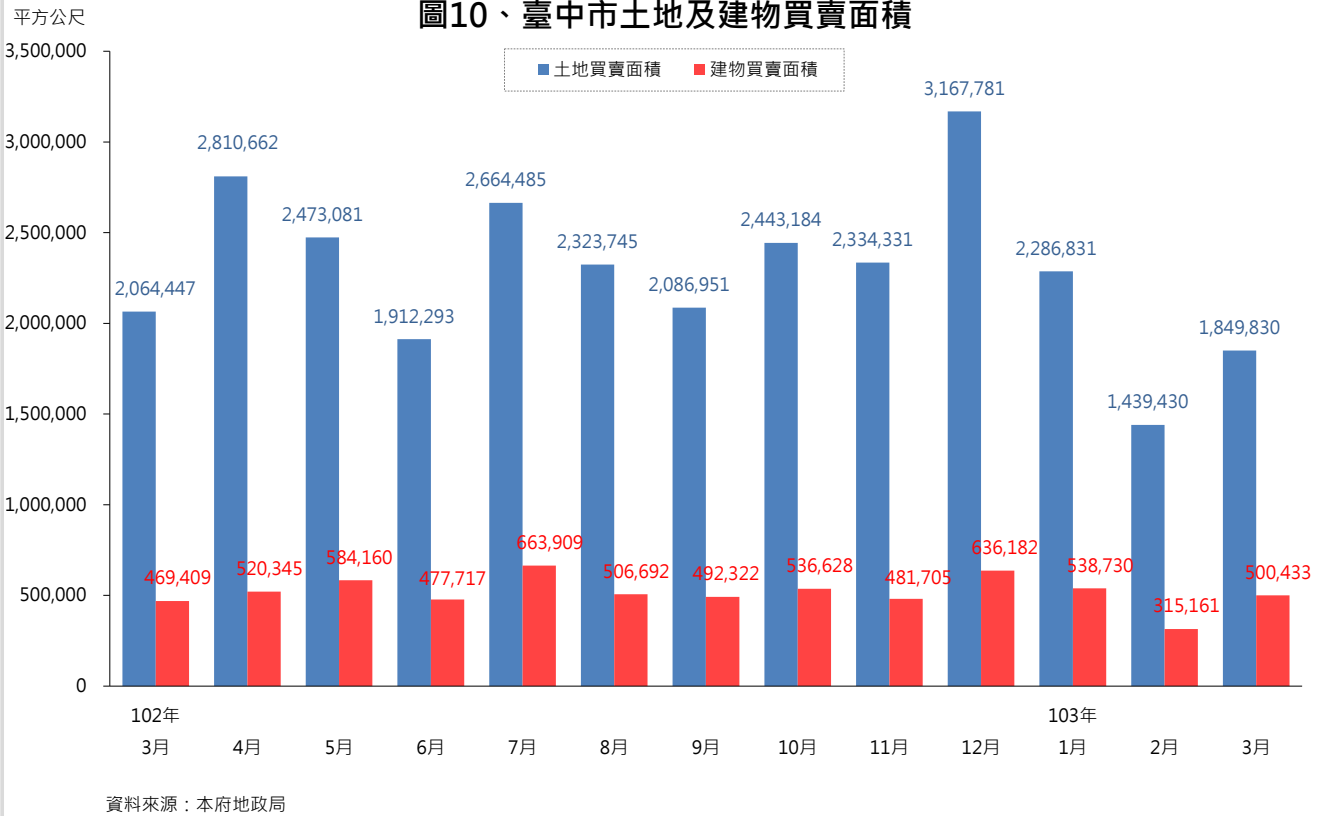
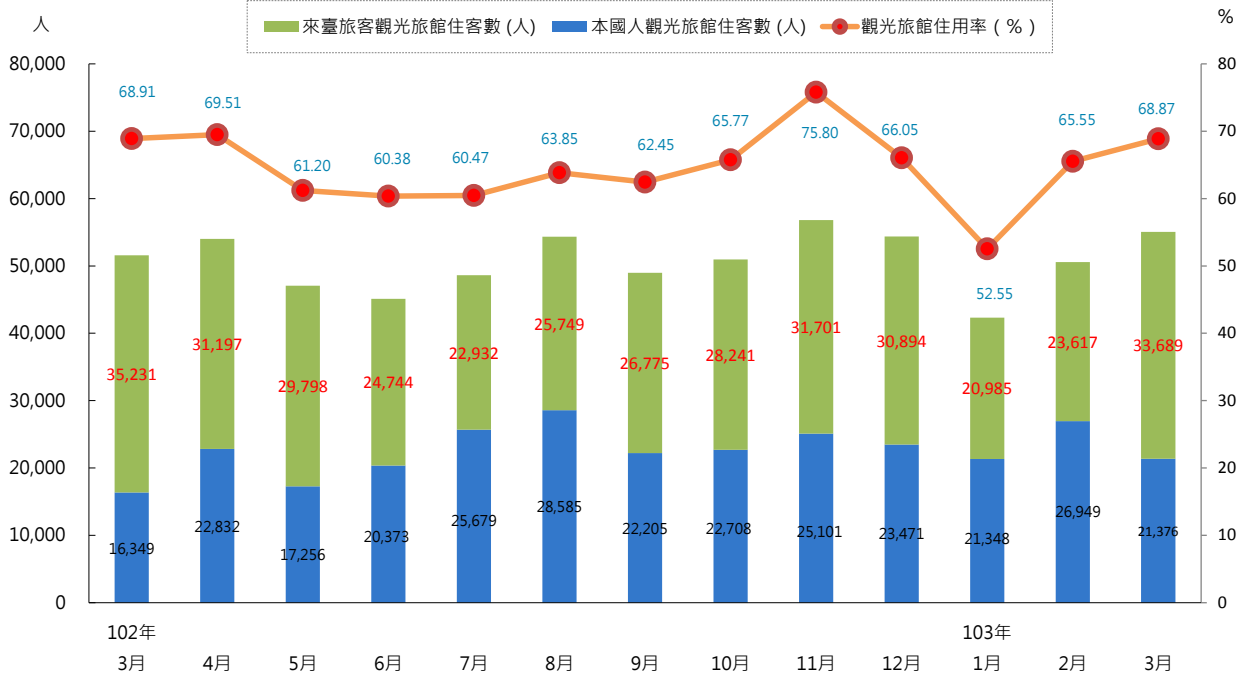
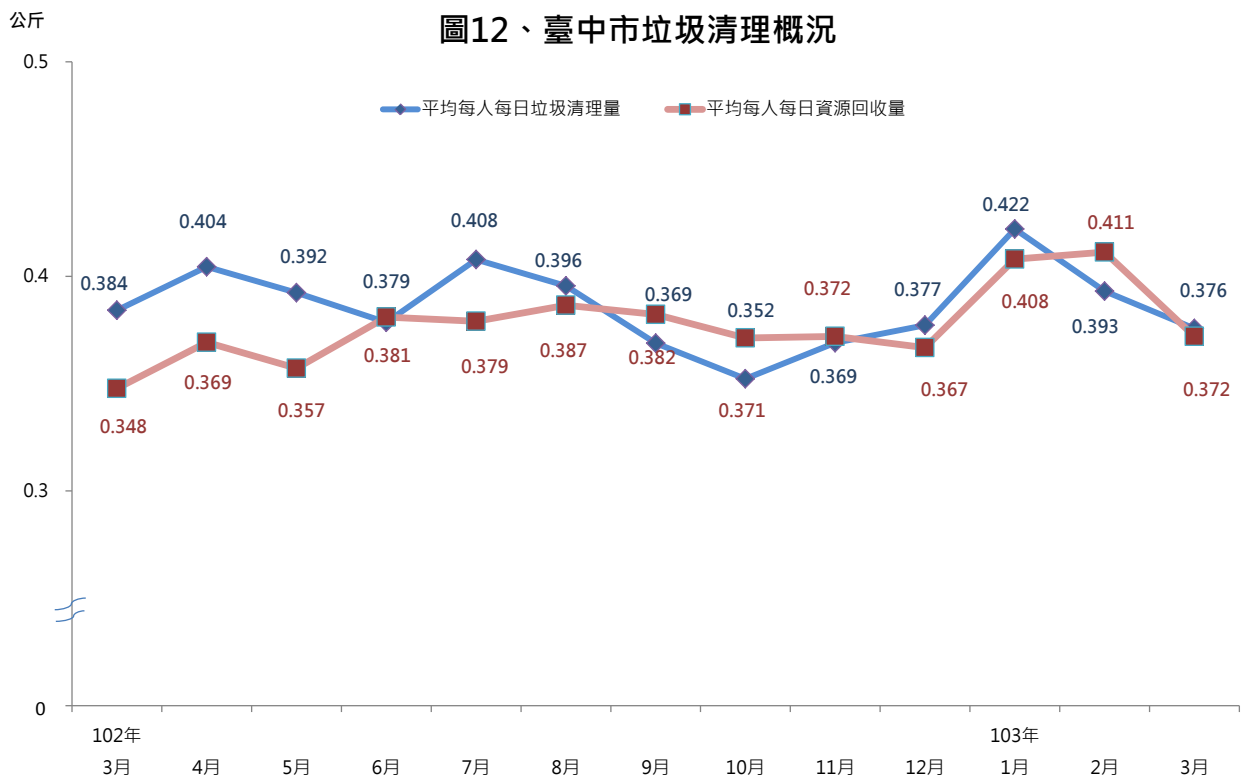


圖11、臺中市觀光旅館住客數及住用率



資料來源：本府觀光旅遊局

圖12、臺中市垃圾清理概況



資料來源：本府環境保護局

1. 土地人口

年月底別	土地面積 (平方公里)	里數 (里)	②鄰數 (鄰)	戶數 (戶)	①人口數(人)			性比例 (男/百女)	戶量 (人/戶)	人口密度 (人/平方公里)
					合計	男	女			
94年底	2,214.90	623	12,717	776,224	2,566,220	1,289,781	1,276,439	101.05	3.306	1,158.62
95年底	2,214.90	625	12,765	789,465	2,587,828	1,298,422	1,289,406	100.70	3.278	1,168.37
96年底	2,214.90	625	12,884	804,426	2,606,794	1,305,410	1,301,384	100.31	3.241	1,176.94
97年底	2,214.90	625	12,960	820,600	2,624,072	1,311,990	1,312,082	99.99	3.198	1,184.74
98年底	2,214.90	625	12,982	837,042	2,635,761	1,315,222	1,320,539	99.60	3.149	1,190.01
99年底	2,214.90	625	13,004	852,788	2,648,419	1,319,156	1,329,263	99.24	3.106	1,195.73
100年底	2,214.90	625	13,004	867,854	2,664,394	1,324,894	1,339,500	98.91	3.070	1,202.94
101年底	2,214.90	625	13,004	883,302	2,684,893	1,333,194	1,351,699	98.63	3.040	1,212.20
102年底	2,214.90	625	13,004	897,191	2,701,661	1,339,733	1,361,928	98.37	3.011	1,219.77
3月底	2,214.90	625	13,004	886,117	2,689,659	1,335,031	1,354,628	98.55	3.035	1,214.35
4月底	2,214.90	625	13,004	887,180	2,690,837	1,335,469	1,355,368	98.53	3.033	1,214.88
5月底	2,214.90	625	13,004	888,855	2,692,563	1,336,236	1,356,327	98.52	3.029	1,215.66
6月底	2,214.90	625	13,004	889,989	2,693,892	1,336,717	1,357,175	98.49	3.027	1,216.26
7月底	2,214.90	625	13,004	891,363	2,695,353	1,337,319	1,358,034	98.47	3.024	1,216.92
8月底	2,214.90	625	13,004	892,930	2,696,712	1,337,853	1,358,859	98.45	3.020	1,217.53
9月底	2,214.90	625	13,004	894,779	2,697,665	1,338,235	1,359,430	98.44	3.015	1,217.96
10月底	2,214.90	625	13,004	895,471	2,698,811	1,338,644	1,360,167	98.42	3.014	1,218.48
11月底	2,214.90	625	13,004	896,358	2,700,300	1,339,213	1,361,087	98.39	3.013	1,219.15
12月底	2,214.90	625	13,004	897,191	2,701,661	1,339,733	1,361,928	98.37	3.011	1,219.77
103年底										
1月底	2,214.90	625	13,004	898,132	2,702,920	1,340,199	1,362,721	98.35	3.009	1,220.34
2月底	2,214.90	625	①12,993	898,996	2,704,070	1,340,655	1,363,415	98.33	3.008	1,220.86
3月底	2,214.90	625	12,993	900,230	2,705,064	1,341,024	1,364,040	98.31	3.005	1,221.30
當期較上期增減	-	-	-	0.14	0.04	0.03	0.05	(-0.02)	(-0.003)	(0.45)
當期較上年同期增減	-	-	--	1.59	0.57	0.45	0.69	(-0.24)	(-0.030)	(6.96)

資料來源：本府地政局及民政局

附註：①人口資料係戶籍登記數

②因新系統上線，鄰數自103年2月起改以現有門牌數方式統計。

2. 各區土地人口

中華民國103年3月底

區別	土地面積 (平方公里)	里數 (里)	現有門牌鄰數 (鄰)	戶數 (戶)	人口數(人)			性比例 (男/百女)	戶量 (人/戶)	人口密度 (人/平方公里)
					合計	男	女			
總計	2,214.90	625	12,993	900,230	2,705,064	1,341,024	1,364,040	98.31	3.01	1,221.30
中區	0.88	8	236	7,933	19,901	9,877	10,024	98.53	2.51	22,607.07
東區	9.29	17	421	26,892	74,624	37,305	37,319	99.96	2.77	8,036.62
南區	6.81	22	630	45,099	118,554	57,289	61,265	93.51	2.63	17,408.55
西區	5.70	25	628	44,575	116,317	55,458	60,859	91.13	2.61	20,391.47
北區	6.94	36	861	57,867	147,783	71,214	76,569	93.01	2.55	21,301.75
西屯區	39.85	39	990	79,065	216,205	104,224	111,981	93.07	2.73	5,425.92
南屯區	31.26	25	568	57,468	160,577	77,247	83,330	92.70	2.79	5,137.18
北屯區	62.70	42	929	90,202	256,920	124,086	132,834	93.41	2.85	4,097.39
豐原區	41.18	36	800	51,644	166,182	82,351	83,831	98.23	3.22	4,035.06
東勢區	117.41	25	383	17,207	51,865	26,832	25,033	107.19	3.01	441.76
大甲區	58.52	29	401	22,345	77,883	39,466	38,417	102.73	3.49	1,330.90
清水區	64.17	32	591	25,893	86,042	44,286	41,756	106.06	3.32	1,340.83
沙鹿區	40.46	21	431	26,500	86,654	44,002	42,652	103.17	3.27	2,141.70
梧棲區	16.60	14	395	16,582	56,088	28,281	27,807	101.70	3.38	3,377.80
后里區	58.94	18	265	15,272	54,034	27,561	26,473	104.11	3.54	916.70
神岡區	35.04	16	292	18,505	64,893	33,282	31,611	105.29	3.51	1,851.73
潭子區	25.85	16	302	34,277	104,401	51,846	52,555	98.65	3.05	4,038.77
大雅區	32.41	15	359	27,562	92,116	46,173	45,943	100.50	3.34	2,842.13
新社區	68.89	13	201	7,462	25,308	13,176	12,132	108.61	3.39	367.38
石岡區	18.21	10	119	4,905	15,580	8,109	7,471	108.54	3.18	855.55
外埔區	42.41	11	195	9,224	31,803	16,345	15,458	105.74	3.45	749.90
大安區	27.40	12	114	5,317	19,662	10,341	9,321	110.94	3.70	717.47
烏日區	43.40	16	287	22,076	70,784	35,800	34,984	102.33	3.21	1,630.85
大肚區	37.00	17	335	16,525	56,097	28,718	27,379	104.89	3.39	1,516.04
龍井區	38.04	16	282	21,741	75,613	38,386	37,227	103.11	3.48	1,987.84
霧峰區	98.08	20	398	19,363	64,330	32,871	31,459	104.49	3.32	655.91
太平區	120.75	39	707	58,558	179,252	89,504	89,748	99.73	3.06	1,484.52
大里區	28.88	27	756	65,782	204,977	101,298	103,679	97.70	3.12	7,098.57
和平區	1,037.82	8	117	4,389	10,619	5,696	4,923	115.70	2.42	10.23

資料來源：本府地政局及民政局。

3.人口年齡分配

年月別	幼年(0-14歲)		青壯年(15-64歲)		老年(65歲以上)		扶養比 ^① (%)	老化指數 ^② (%)	平均年齡 (歲)
	人口數(人)	占全市人口 比率(%)	人口數(人)	占全市人口 比率(%)	人口數(人)	占全市人口 比率(%)			
94年底	530,473	20.67	1,835,309	71.52	200,438	7.81	39.82	37.78	34.01
95年底	517,969	20.02	1,862,373	71.97	207,486	8.02	38.95	40.06	34.49
96年底	505,367	19.39	1,887,740	72.42	213,687	8.20	38.09	42.28	34.94
97年底	490,931	18.71	1,913,461	72.92	219,680	8.37	37.14	44.75	35.39
98年底	474,959	18.02	1,935,036	73.41	225,766	8.57	36.21	47.53	35.87
99年底	456,296	17.23	1,962,096	74.09	230,027	8.69	34.98	50.41	36.40
100年底	441,335	16.56	1,987,907	74.61	235,152	8.83	34.03	53.28	36.85
101年底	431,211	16.06	2,010,485	74.88	243,197	9.06	33.54	56.40	37.22
102年底	424,843	15.73	2,023,202	74.89	253,616	9.39	33.53	59.70	37.65
3月底	430,414	16.00	2,013,615	74.87	245,630	9.13	33.57	57.07	37.32
4月底	429,939	15.98	2,014,760	74.87	246,138	9.15	33.56	57.25	37.34
5月底	429,594	15.95	2,016,037	74.87	246,932	9.17	33.56	57.48	37.37
6月底	428,834	15.92	2,017,683	74.90	247,375	9.18	33.51	57.69	37.40
7月底	428,224	15.89	2,019,229	74.92	247,900	9.20	33.48	57.89	37.43
8月底	427,459	15.85	2,020,506	74.92	248,747	9.22	33.47	58.19	37.47
9月底	426,704	15.82	2,021,249	74.93	249,712	9.26	33.47	58.52	37.47
10月底	425,914	15.78	2,022,071	74.92	250,826	9.29	33.47	58.89	37.57
11月底	425,410	15.75	2,022,569	74.90	252,321	9.34	33.51	59.31	37.61
12月底	424,843	15.73	2,023,202	74.89	253,616	9.39	33.53	59.70	37.65
103年底									
1月底	423,050	15.65	2,024,036	74.88	254,834	9.43	33.49	60.24	37.69
2月底	423,422	15.66	2,024,787	74.88	255,861	9.46	33.55	60.43	37.72
3月底	422,564	15.62	2,025,575	74.88	256,925	9.50	33.55	60.80	37.75
當期較上期增減	-0.20	(-0.04)	0.04	(0.00)	0.42	(0.04)	(-0.00)	(0.37)	(0.03)
當期較上年同期增減	-1.82	(-0.38)	0.59	(0.02)	4.60	(0.37)	(-0.03)	(3.73)	(0.43)

資料來源：本府民政局

附註：①扶養比=(0-14歲人口數+65歲以上人口數)÷(15-64歲人口數)×100。②老化指數=(65歲以上人口數)÷(0-14歲人口數)×100。

4.人口成長

年月別	人口總增加數	自然增加			社會增加		
		增加人數	出生人數	死亡人數	增加人數	遷入人數	遷出人數
94年	17,888	11,049	24,049	13,000	6,839	244,261	237,422
95年	21,608	10,933	23,847	12,914	10,675	174,829	164,154
96年	18,966	11,116	24,603	13,487	7,850	142,848	134,998
97年	17,278	9,821	23,647	13,826	7,457	148,328	140,871
98年	11,689	8,796	22,601	13,805	2,893	139,366	136,473
99年	12,658	5,197	19,537	14,340	7,461	143,182	135,721
100年	15,975	9,112	24,027	14,915	6,863	138,008	131,145
101年	20,499	13,307	28,324	15,017	7,192	138,734	131,542
102年	16,768	9,417	24,555	15,138	7,351	136,290	128,939
3月	1,443	798	2,084	1,286	645	11,778	11,133
4月	1,178	592	1,868	1,276	586	10,862	10,276
5月	1,726	750	1,967	1,217	976	13,260	12,284
6月	1,329	547	1,723	1,176	782	11,013	10,231
7月	1,461	630	1,963	1,333	831	13,663	12,832
8月	1,359	574	1,847	1,273	785	12,945	12,160
9月	953	811	1,971	1,160	142	11,813	11,671
10月	1,146	846	2,153	1,307	300	10,766	10,466
11月	1,489	923	2,088	1,165	566	9,597	9,031
12月	1,361	889	2,218	1,329	472	10,844	10,372
103年							
1月	1,259	639	1,978	1,339	620	10,212	9,592
2月	1,150	417	1,893	1,476	733	9,680	8,947
3月	994	706	2,174	1,468	288	12,331	12,043
當期較上期增減	-13.57	69.30	14.84	-0.54	-60.71	27.39	34.60
當期較上年同期增減	-31.12	-11.53	4.32	14.15	-55.35	4.70	8.17

資料來源：本府民政局

附註：①自然增加數=出生數-死亡數；②社會增加數=遷入數-遷出數；③人口增加數=自然增加數+社會增加數

4.人 口 成 長 (續 1)

年 月 別	總增加率(‰)	自然增加			社會增加		
		增加率(‰)	出生率(‰)	死亡率(‰)	增加率(‰)	遷入率(‰)	遷出率(‰)
94年	6.99	4.32	9.40	5.08	2.67	95.52	92.84
95年	8.38	4.24	9.25	5.01	4.14	67.84	63.70
96年	7.30	4.28	9.47	5.19	3.02	55.00	51.98
97年	6.61	3.76	9.04	5.29	2.85	56.71	53.86
98年	4.44	3.34	8.59	5.25	1.10	52.99	51.89
99年	4.79	1.97	7.39	5.43	2.82	54.19	51.37
100年	6.01	3.43	9.04	5.61	2.58	51.95	49.37
101年	7.69	4.99	10.62	5.63	2.70	52.03	49.33
102年	6.27	3.52	9.18	5.66	2.75	50.96	48.21
3月	6.32	3.49	9.13	5.63	2.82	51.57	48.75
4月	5.33	2.68	8.45	5.77	2.65	49.12	46.47
5月	7.55	3.28	8.60	5.32	4.27	58.00	53.73
6月	6.00	2.47	7.78	5.31	3.53	49.75	46.22
7月	6.38	2.75	8.58	5.82	3.63	59.70	56.07
8月	5.94	2.51	8.07	5.56	3.43	56.53	53.11
9月	4.30	3.66	8.89	5.23	0.64	53.29	52.65
10月	5.00	3.69	9.40	5.70	1.31	46.99	45.68
11月	6.71	4.16	9.41	5.25	2.55	43.26	40.71
12月	5.93	3.88	9.67	5.79	2.06	47.27	45.21
103年							
1月	5.49	2.78	8.62	5.83	2.70	44.49	41.79
2月	5.55	2.01	9.13	7.12	3.53	46.68	43.14
3月	4.79	3.40	10.48	7.08	1.39	59.43	58.05
當 期 較 上 期 增 減	(-0.75)	(1.39)	(1.35)	(-0.04)	(-2.15)	(12.76)	(14.91)
當 期 較 上 年 同 期 增 減	(-1.53)	(-0.09)	(1.35)	(1.44)	(-1.44)	(7.86)	(9.30)

資料來源：本府民政局

附註：①本表係以本年(月)底及上年(月)底平均數為分母。②為便於比較，各月之各率皆折合為年率。

4.人 口 成 長 (續 完)

年 月 別	出生人數(人)			出生情形(人)			非婚生及無依嬰兒 所佔比例 (%)
	男	女	性比例(男/百女)	婚生	非婚生	無依 ^①	
94年	12,585	11,464	109.78	23,030	1,015	4	4.24
95年	12,515	11,332	110.44	22,808	1,038	1	4.36
96年	12,702	11,901	106.73	23,434	1,158	11	4.75
97年	12,308	11,339	108.55	22,625	1,015	7	4.32
98年	11,769	10,832	108.65	21,691	907	3	4.03
99年	10,233	9,304	109.98	18,636	898	3	4.61
100年	12,443	11,584	107.42	23,139	883	5	3.70
101年	14,628	13,696	106.80	27,331	991	2	3.51
102年	12,713	11,842	107.36	23,597	954	4	3.90
3月	1,053	1,031	102.13	2,001	82	1	3.98
4月	1,003	865	115.95	1,781	86	1	4.66
5月	1,036	931	111.28	1,891	75	1	3.86
6月	903	820	110.12	1,645	78	-	4.53
7月	1,026	937	109.50	1,876	87	-	4.43
8月	964	883	109.17	1,780	67	-	3.63
9月	1,020	951	107.26	1,890	80	1	4.11
10月	1,116	1,037	107.62	2,063	90	-	4.18
11月	1,052	1,036	101.54	2,008	80	-	3.83
12月	1,136	1,082	104.99	2,154	64	-	2.89
103年							
1月	1,063	915	116.17	1,903	75	-	3.79
2月	916	902	101.55	1,818	75	-	4.13
3月	1,110	1,064	104.32	2,090	84	-	3.86
當 期 較 上 期 增 減	21.18	17.96	(2.77)	14.96	12.00	--	(-0.26)
當 期 較 上 年 同 期 增 減	5.41	3.20	(2.19)	4.45	2.44	-100.00	(-0.12)

資料來源：本府民政局

附註：①無依：胎兒出生後即被其父母所遺棄，經由他人發現，並經發現人或留養人申辦出生登記者。

5.各 行 政 區 人 口 消 長

年月底別	總計		中區		東區		南區		西區		北區	
	人口數	增減率(%)	人口數	增減率(%)	人口數	增減率(%)	人口數	增減率(%)	人口數	增減率(%)	人口數	增減率(%)
94年底	2,566,220	0.70	24,062	1.26	72,374	2.62	116,676	0.24	107,272	1.25	146,787	-0.31
95年底	2,587,828	0.84	23,527	-2.22	73,091	0.99	116,156	-0.45	109,243	1.84	146,665	-0.08
96年底	2,606,794	0.73	24,010	2.05	73,748	0.90	116,812	0.56	110,358	1.02	147,469	0.55
97年底	2,624,072	0.66	23,603	-1.70	74,072	0.44	117,325	0.44	111,878	1.38	147,721	0.17
98年底	2,635,761	0.45	23,228	-1.59	73,891	-0.24	117,390	0.06	112,722	0.75	147,529	-0.13
99年底	2,648,419	0.48	22,472	-3.25	73,969	0.11	113,659	-3.18	117,365	4.12	147,639	0.07
100年底	2,664,394	0.60	21,610	-3.84	73,960	-0.01	115,032	1.21	117,210	-0.13	147,679	0.03
101年底	2,684,893	0.77	20,647	-4.46	74,282	0.44	116,807	1.54	116,784	-0.36	147,798	0.08
102年底	2,701,661	0.62	20,008	-3.09	74,572	0.39	118,349	1.32	116,397	-0.33	147,880	0.06
3月底	2,689,659	0.05	20,567	-0.23	74,324	-0.04	117,073	0.08	116,751	0.00	147,836	0.06
4月底	2,690,837	0.04	20,529	-0.18	74,311	-0.02	117,172	0.08	116,726	-0.02	147,903	0.05
5月底	2,692,563	0.06	20,492	-0.18	74,225	-0.12	117,363	0.16	116,705	-0.02	147,877	-0.02
6月底	2,693,892	0.05	20,401	-0.44	74,231	0.01	117,465	0.09	116,633	-0.06	147,873	-0.00
7月底	2,695,353	0.05	20,256	-0.71	74,255	0.03	117,638	0.15	116,556	-0.07	147,883	0.01
8月底	2,696,712	0.05	20,161	-0.47	74,347	0.12	117,715	0.07	116,482	-0.06	147,953	0.05
9月底	2,697,665	0.04	20,120	-0.20	74,383	0.05	117,933	0.19	116,412	-0.06	147,914	-0.03
10月底	2,698,811	0.04	20,091	-0.14	74,448	0.09	118,048	0.10	116,364	-0.04	147,907	-0.00
11月底	2,700,300	0.06	20,049	-0.21	74,556	0.15	118,200	0.13	116,362	-0.00	147,915	0.01
12月底	2,701,661	0.05	20,008	-0.20	74,572	0.02	118,349	0.13	116,397	0.03	147,880	-0.02
103年底												
1月底	2,702,920	0.05	19,945	-0.31	74,579	0.01	118,386	0.03	116,395	-0.00	147,820	-0.04
2月底	2,704,070	0.04	19,943	-0.01	74,564	-0.02	118,445	0.05	116,344	-0.04	147,828	0.01
3月底	2,705,064	0.04	19,901	-0.21	74,624	0.08	118,554	0.09	116,317	-0.02	147,783	-0.03
當期較上年 同期增減	0.57		-3.24		0.40		1.27		-0.37		-0.04	

資料來源：本府民政局

5.各 行 政 區 人 口 消 長 (續 1)

年月底別	西屯區		南屯區		北屯區		豐原區		東勢區		大甲區	
	人口數	增減率(%)	人口數	增減率(%)	人口數	增減率(%)	人口數	增減率(%)	人口數	增減率(%)	人口數	增減率(%)
94年底	192,996	2.30	139,808	0.82	232,803	1.18	163,746	0.32	55,681	-0.98	79,636	-0.01
95年底	195,444	1.27	143,597	2.71	236,669	1.66	164,051	0.19	55,259	-0.76	79,496	-0.18
96年底	197,900	1.26	145,983	1.66	239,618	1.25	164,619	0.35	54,790	-0.85	79,264	-0.29
97年底	201,333	1.73	148,206	1.52	241,990	0.99	165,238	0.38	54,201	-1.08	78,917	-0.44
98年底	203,680	1.17	150,884	1.81	244,311	0.96	165,245	0.00	53,696	-0.93	78,707	-0.27
99年底	206,536	1.40	153,779	1.92	246,880	1.05	165,433	0.11	53,259	-0.81	78,387	-0.41
100年底	209,672	1.52	155,768	1.29	249,742	1.16	165,609	0.11	52,780	-0.90	78,118	-0.34
101年底	212,750	1.47	158,300	1.63	252,668	1.17	166,085	0.29	52,403	-0.71	77,986	-0.17
102年底	215,485	1.29	159,952	1.04	255,978	1.31	166,090	0.00	51,953	-0.86	77,847	-0.18
3月底	213,554	0.11	158,836	0.14	253,499	0.13	166,157	0.03	52,341	-0.03	78,075	0.03
4月底	213,787	0.11	158,976	0.09	253,569	0.03	166,185	0.02	52,295	-0.09	78,094	0.02
5月底	214,005	0.10	159,139	0.10	253,930	0.14	166,147	-0.02	52,228	-0.13	78,117	0.03
6月底	214,176	0.08	159,239	0.06	254,329	0.16	166,073	-0.04	52,201	-0.05	78,052	-0.08
7月底	214,431	0.12	159,369	0.08	254,713	0.15	165,957	-0.07	52,156	-0.09	78,029	-0.03
8月底	214,693	0.12	159,512	0.09	255,005	0.11	165,973	0.01	52,116	-0.08	77,964	-0.08
9月底	214,855	0.08	159,578	0.04	255,303	0.12	165,981	0.00	52,039	-0.15	77,888	-0.10
10月底	215,049	0.09	159,611	0.02	255,477	0.07	166,059	0.05	51,999	-0.08	77,846	-0.05
11月底	215,174	0.06	159,769	0.10	255,676	0.08	166,060	0.00	51,969	-0.06	77,824	-0.03
12月底	215,485	0.14	159,952	0.11	255,978	0.12	166,090	0.02	51,953	-0.03	77,847	0.03
103年底												
1月底	215,698	0.10	160,133	0.11	256,353	0.15	166,075	-0.01	51,936	-0.03	77,889	0.05
2月底	216,033	0.16	160,366	0.15	256,711	0.14	166,092	0.01	51,930	-0.01	77,876	-0.02
3月底	216,205	0.08	160,577	0.13	256,920	0.08	166,182	0.05	51,865	-0.13	77,883	0.01
當期較上年 同期增減	1.24		1.10		1.35		0.02		-0.91		-0.25	

資料來源：本府民政局

5.各 行 政 區 人 口 消 長 (續 2)

年月底別	清水區		沙鹿區		梧棲區		后里區		神岡區		潭子區	
	人口數	增減率(%)	人口數	增減率(%)	人口數	增減率(%)	人口數	增減率(%)	人口數	增減率(%)	人口數	增減率(%)
94年底	85,572	-0.15	75,862	1.09	53,166	1.50	54,776	-0.48	63,817	-0.05	95,462	0.66
95年底	85,728	0.18	77,273	1.86	53,723	1.05	54,630	-0.27	64,230	0.65	96,450	1.03
96年底	85,948	0.26	78,436	1.51	54,195	0.88	54,562	-0.12	64,271	0.06	97,416	1.00
97年底	85,770	-0.21	79,553	1.42	54,748	1.02	54,566	0.01	64,159	-0.17	98,456	1.07
98年底	85,743	-0.03	80,640	1.37	54,943	0.36	54,401	-0.30	63,982	-0.28	99,677	1.24
99年底	85,620	-0.14	81,534	1.11	55,262	0.58	54,287	-0.21	63,753	-0.36	100,481	0.81
100年底	85,629	0.01	83,238	2.09	55,544	0.51	54,033	-0.47	63,921	0.26	101,781	1.29
101年底	85,734	0.12	84,797	1.87	55,857	0.56	54,089	0.10	64,534	0.96	103,516	1.70
102年底	86,061	0.38	86,305	1.78	56,008	0.27	54,076	-0.02	64,899	0.57	104,471	0.92
3月底	85,756	0.03	85,236	0.12	55,908	0.07	54,106	-0.02	64,579	-0.10	103,707	0.04
4月底	85,735	-0.02	85,394	0.19	55,883	-0.04	54,077	-0.05	64,651	0.11	103,733	0.03
5月底	85,788	0.06	85,482	0.10	55,908	0.04	54,071	-0.01	64,732	0.13	103,878	0.14
6月底	85,829	0.05	85,562	0.09	55,919	0.02	54,078	0.01	64,789	0.09	104,003	0.12
7月底	85,894	0.08	85,765	0.24	55,961	0.08	54,107	0.05	64,827	0.06	104,104	0.10
8月底	85,917	0.03	85,982	0.25	55,930	-0.06	54,083	-0.04	64,837	0.02	104,211	0.10
9月底	85,953	0.04	86,134	0.18	55,949	0.03	54,020	-0.12	64,877	0.06	104,291	0.08
10月底	85,975	0.03	86,187	0.06	55,962	0.02	54,039	0.04	64,880	0.00	104,407	0.11
11月底	85,994	0.02	86,231	0.05	56,011	0.09	54,056	0.03	64,898	0.03	104,428	0.02
12月底	86,061	0.08	86,305	0.09	56,008	-0.01	54,076	0.04	64,899	0.00	104,471	0.04
103年底												
1月底	86,063	0.00	86,431	0.15	56,035	0.05	54,090	0.03	64,903	0.01	104,477	0.01
2月底	86,068	0.01	86,528	0.11	56,039	0.01	54,080	-0.02	64,904	0.00	104,433	-0.04
3月底	86,042	-0.03	86,654	0.15	56,088	0.09	54,034	-0.09	64,893	-0.02	104,401	-0.03
當期較上年 同期增減	0.33		1.66		0.32		-0.13		0.49		0.67	

資料來源：本府民政局

5.各 行 政 區 人 口 消 長 (續 3)

年月底別	大雅區		新社區		石岡區		外埔區		大安區		烏日區	
	人口數	增減率(%)	人口數	增減率(%)	人口數	增減率(%)	人口數	增減率(%)	人口數	增減率(%)	人口數	增減率(%)
94年底	85,739	0.66	26,194	-0.53	15,887	1.51	31,428	0.56	20,964	-0.64	66,083	0.48
95年底	86,993	1.46	25,915	-1.07	16,109	1.40	31,630	0.64	20,817	-0.70	67,065	1.49
96年底	87,976	1.13	25,820	-0.37	16,167	0.36	31,888	0.82	20,787	-0.14	67,445	0.57
97年底	88,864	1.01	25,819	-0.00	16,162	-0.03	31,986	0.31	20,605	-0.88	67,970	0.78
98年底	89,499	0.71	25,761	-0.22	16,146	-0.10	32,007	0.07	20,417	-0.91	68,373	0.59
99年底	89,825	0.36	25,637	-0.48	15,976	-1.05	32,051	0.14	20,308	-0.53	68,709	0.49
100年底	90,591	0.85	25,495	-0.55	15,792	-1.15	32,005	-0.14	20,081	-1.12	69,224	0.75
101年底	91,367	0.86	25,378	-0.46	15,763	-0.18	31,797	-0.65	19,910	-0.85	70,068	1.22
102年底	91,939	0.63	25,322	-0.22	15,636	-0.81	31,845	0.15	19,720	-0.95	70,624	0.79
3月底	91,649	0.13	25,371	-0.05	15,703	-0.25	31,764	-0.02	19,809	-0.20	70,214	0.07
4月底	91,717	0.07	25,369	-0.01	15,671	-0.20	31,760	-0.01	19,792	-0.09	70,235	0.03
5月底	91,843	0.14	25,369	-	15,684	0.08	31,767	0.02	19,768	-0.12	70,280	0.06
6月底	91,897	0.06	25,372	0.01	15,676	-0.05	31,764	-0.01	19,764	-0.02	70,365	0.12
7月底	91,896	-0.00	25,347	-0.10	15,674	-0.01	31,743	-0.07	19,777	0.07	70,447	0.12
8月底	91,946	0.05	25,341	-0.02	15,648	-0.17	31,763	0.06	19,798	0.11	70,505	0.08
9月底	91,868	-0.08	25,309	-0.13	15,650	0.01	31,764	0.00	19,776	-0.11	70,556	0.07
10月底	91,889	0.02	25,306	-0.01	15,650	-	31,789	0.08	19,770	-0.03	70,598	0.06
11月底	91,958	0.08	25,324	0.07	15,669	0.12	31,832	0.14	19,758	-0.06	70,608	0.01
12月底	91,939	-0.02	25,322	-0.01	15,636	-0.21	31,845	0.04	19,720	-0.19	70,624	0.02
103年底												
1月底	92,028	0.10	25,311	-0.04	15,634	-0.01	31,839	-0.02	19,700	-0.10	70,656	0.05
2月底	92,106	0.08	25,297	-0.06	15,614	-0.13	31,826	-0.04	19,666	-0.17	70,727	0.10
3月底	92,116	0.01	25,308	0.04	15,580	-0.22	31,803	-0.07	19,662	-0.02	70,784	0.08
當期較上年 同期增減	0.51		-0.25		-0.78		0.12		-0.74		0.81	

資料來源：本府民政局

5.各 行 政 區 人 口 消 長 (續 完)

年月底別	大肚區		龍井區		霧峰區		太平區		大里區		和平區	
	人口數	增減率(%)	人口數	增減率(%)	人口數	增減率(%)	人口數	增減率(%)	人口數	增減率(%)	人口數	增減率(%)
94年底	55,722	0.28	70,372	1.14	64,747	-0.32	170,712	0.20	186,818	1.44	11,058	-1.10
95年底	55,886	0.29	71,510	1.62	64,627	-0.19	171,139	0.25	189,945	1.67	10,960	-0.89
96年底	55,932	0.08	71,961	0.63	64,474	-0.24	171,628	0.29	192,437	1.31	10,880	-0.73
97年底	55,945	0.02	73,041	1.50	64,228	-0.38	172,363	0.43	194,550	1.10	10,803	-0.71
98年底	55,874	-0.13	73,934	1.22	63,906	-0.50	172,389	0.02	196,056	0.77	10,730	-0.68
99年底	55,725	-0.27	74,474	0.73	63,975	0.11	172,965	0.33	197,716	0.85	10,743	0.12
100年底	55,739	0.03	74,682	0.28	63,904	-0.11	174,284	0.76	200,588	1.45	10,683	-0.56
101年底	55,863	0.22	75,138	0.61	64,183	0.44	176,594	1.33	203,239	1.32	10,556	-1.19
102年底	55,995	0.24	75,664	0.70	64,280	0.15	178,870	1.29	204,846	0.79	10,589	0.31
3月底	55,979	0.03	75,179	0.04	64,146	0.01	177,145	0.04	203,801	0.07	10,594	0.25
4月底	55,988	0.02	75,192	0.02	64,144	-0.00	177,348	0.11	204,006	0.10	10,595	0.01
5月底	56,011	0.04	75,265	0.10	64,121	-0.04	177,595	0.14	204,199	0.09	10,574	-0.20
6月底	56,033	0.04	75,313	0.06	64,129	0.01	177,822	0.13	204,329	0.06	10,575	0.01
7月底	56,007	-0.05	75,322	0.01	64,163	0.05	178,069	0.14	204,447	0.06	10,560	-0.14
8月底	55,982	-0.04	75,318	-0.01	64,201	0.06	178,259	0.11	204,496	0.02	10,574	0.13
9月底	55,961	-0.04	75,412	0.12	64,162	-0.06	178,414	0.09	204,594	0.05	10,569	-0.05
10月底	55,938	-0.04	75,550	0.18	64,194	0.05	178,568	0.09	204,640	0.02	10,570	0.01
11月底	56,001	0.11	75,648	0.13	64,214	0.03	178,771	0.11	204,758	0.06	10,587	0.16
12月底	55,995	-0.01	75,664	0.02	64,280	0.10	178,870	0.06	204,846	0.04	10,589	0.02
103年底												
1月底	56,026	0.06	75,697	0.04	64,357	0.12	179,031	0.09	204,847	0.00	10,586	-0.03
2月底	56,053	0.05	75,655	-0.06	64,319	-0.06	179,142	0.06	204,893	0.02	10,588	0.02
3月底	56,097	0.08	75,613	-0.06	64,330	0.02	179,252	0.06	204,977	0.04	10,619	0.29
當期較上年 同期增減	0.21		0.58		0.29		1.19		0.58		0.24	

資料來源：本府民政局

6.原 住 民 人 口

年月別	人口數			占全市人口比例 (%)	性比例 (男/百女)
	合計	男	女		
94年底	23,066	10,687	12,379	0.899	86.332
95年底	24,000	11,095	12,905	0.927	85.974
96年底	24,935	11,538	13,397	0.957	86.124
97年底	26,208	12,126	14,082	0.999	86.110
98年底	26,747	12,416	14,331	1.015	86.637
99年底	27,808	12,831	14,977	1.050	85.671
100年底	28,817	13,290	15,527	1.082	85.593
101年底	29,754	13,739	16,015	1.108	85.788
102年底	30,460	14,085	16,375	1.127	86.015
3月底	29,951	13,831	16,120	1.114	85.800
4月底	30,021	13,855	16,166	1.116	85.705
5月底	30,110	13,903	16,207	1.118	85.784
6月底	30,170	13,934	16,236	1.120	85.822
7月底	30,202	13,969	16,233	1.121	86.053
8月底	30,260	13,997	16,263	1.122	86.067
9月底	30,304	14,022	16,282	1.123	86.120
10月底	30,361	14,040	16,321	1.125	86.024
11月底	30,419	14,064	16,355	1.127	85.992
12月底	30,460	14,085	16,375	1.127	86.015
103年底					
1月底	30,493	14,096	16,397	1.128	85.967
2月底	30,568	14,121	16,447	1.130	85.858
3月底	30,574	14,134	16,440	1.130	85.973
當期較上期 增減	0.02	0.09	-0.04	(-0.000)	(0.116)
當期較上年 同期增減	2.08	2.19	1.99	(0.017)	(0.173)

資料來源：本府民政局

7. 結 婚 概 況

年月別	結婚對數 (對)	對象		結婚對數中配偶為大陸港 澳及外籍人士之對數比率 (%)	結婚人數中大陸港澳及外 籍配偶之人數比率 (%)	粗結婚率 (‰)
		對象為大陸港澳 配偶(對)	對象為外籍配偶 (對)			
94年	16,062	1,432	1,421	17.76	8.88	6.28
95年	16,121	1,442	975	14.99	7.50	6.26
96年	15,430	1,669	927	16.82	8.41	5.94
97年	17,994	1,165	893	11.44	5.72	6.88
98年	13,505	1,291	837	15.76	7.88	5.14
99年	16,242	1,363	777	13.18	6.59	6.15
100年	19,975	1,428	828	11.29	5.65	7.52
101年	17,109	1,335	865	12.86	6.43	6.40
102年	18,144	1,231	867	11.56	5.78	6.74
3月	1,578	97	79	11.15	5.58	0.59
4月	1,268	85	80	13.01	6.51	0.47
5月	2,059	104	93	9.57	4.78	0.76
6月	995	103	57	16.08	8.04	0.37
7月	1,385	109	72	13.07	6.53	0.51
8月	719	80	68	20.58	10.29	0.27
9月	1,588	118	81	12.53	6.27	0.59
10月	1,588	96	64	10.08	5.04	0.59
11月	1,948	99	77	9.03	4.52	0.72
12月	1,879	97	79	9.37	4.68	0.70
103年						
1月	2,131	123	79	9.48	4.74	0.79
2月	1,074	87	59	13.59	6.80	0.40
3月	1,556	111	104	13.82	6.91	0.58
當期較上期 增 減	44.88	27.59	76.27	(0.22)	(0.11)	(0.18)
當期較上年 同 期 增 減	-1.39	14.43	31.65	(2.66)	(1.33)	(-0.01)

資料來源：本府民政局。

附註：粗結婚率=結婚對數/期中人口數*1000

8. 離 婚 概 況

年月別	離婚對數 (對)	對象		離婚對數中配偶為大陸港 澳及外籍人士之對數比率 (%)	離婚人數中大陸港澳及外 籍配偶之人數比率 (%)	粗離婚率 (‰)
		對象為大陸港澳 配偶(對)	對象為外籍配偶 (對)			
94年	7,032	735	428	16.54	8.27	2.75
95年	7,235	727	478	16.66	8.33	2.81
96年	6,613	681	459	17.24	8.62	2.55
97年	6,315	641	517	18.34	9.17	2.41
98年	6,410	721	565	20.06	10.03	2.44
99年	6,583	889	531	21.57	10.79	2.49
100年	6,420	783	547	20.72	10.36	2.42
101年	6,390	831	505	20.91	10.45	2.39
102年	6,172	736	474	19.60	9.80	2.29
3月	513	71	40	21.64	10.82	0.19
4月	547	69	40	19.93	9.96	0.20
5月	502	56	40	19.12	9.56	0.19
6月	500	59	39	19.60	9.80	0.19
7月	560	79	30	19.46	9.73	0.21
8月	563	51	50	17.94	8.97	0.21
9月	524	55	36	17.37	8.68	0.19
10月	546	66	39	19.23	9.62	0.20
11月	546	62	51	20.70	10.35	0.20
12月	520	69	38	20.58	10.29	0.19
103年						
1月	409	49	29	19.07	9.54	0.15
2月	470	60	40	21.28	10.64	0.17
3月	570	84	41	21.93	10.96	0.21
當期較上期 增 減	21.28	40.00	2.50	(0.65)	(0.33)	(0.04)
當期較上年 同 期 增 減	11.11	18.31	2.50	(0.29)	(0.15)	(0.02)

資料來源：本府民政局。

附註：粗離婚率=離婚對數/期中人口數*1000

9.預算執行

中華民國103年度(截至 103年3月底止)

科 目	全年度預算數		截至本月止分配預算數		截至本月止累計執行數		
	金額(千元)	百分比(%)	金額(千元)	占預算數(%)	金額(千元)	占預算數(%)	占分配數(%)
歲入總計	93,510,253	100.00	16,954,081	18.13	16,817,616	17.98	99.20
稅課收入	58,927,208	63.02	9,715,685	16.49	9,538,104	16.19	98.17
工程受益費收入	-	-	-	--	6	--	--
罰款及賠償收入	1,856,075	1.98	337,337	18.17	312,392	16.83	92.61
規費收入	3,246,567	3.47	720,973	22.21	557,912	17.18	77.38
信託管理收入	-	-	-	--	-	--	--
財產收入	1,038,510	1.11	193,792	18.66	212,881	20.50	109.85
營業盈餘及事業收入	3,807,722	4.07	7,722	0.20	5,722	0.15	74.10
補助收入	21,801,939	23.32	5,755,610	26.40	5,870,154	26.92	101.99
捐贈及贈與收入	416,654	0.45	147,043	35.29	152,294	36.55	103.57
自治稅捐收入	-	-	-	--	-	--	--
其他收入	2,415,578	2.58	75,919	3.14	168,151	6.96	221.49
歲出總計(依政事別分)	111,868,318	100.00	33,126,571	29.61	24,704,100	22.08	74.57
政權行使支出	765,630	0.68	238,165	31.11	193,403	25.26	81.21
行政支出	1,329,303	1.19	450,540	33.89	305,288	22.97	67.76
民政支出	9,295,115	8.31	3,163,465	34.03	2,294,223	24.68	72.52
財務支出	1,058,112	0.95	384,464	36.33	301,904	28.53	78.53
教育支出	32,128,053	28.72	10,598,935	32.99	10,567,387	32.89	99.70
文化支出	2,157,322	1.93	494,903	22.94	203,546	9.44	41.13
農業支出	2,569,001	2.30	334,932	13.04	168,042	6.54	50.17
工業支出	715,565	0.64	231,423	32.34	163,002	22.78	70.43
交通支出	16,146,271	14.43	2,169,279	13.44	564,436	3.50	26.02
其他經濟服務支出	1,547,943	1.38	222,231	14.36	138,242	8.93	62.21
社會保險支出	693,426	0.62	70,846	10.22	48,275	6.96	68.14
社會救助支出	1,099,873	0.98	422,010	38.37	119,014	10.82	28.20
福利服務支出	10,665,002	9.53	2,875,112	26.96	1,134,322	10.64	39.45
國民就業支出	23,396	0.02	5,496	23.49	2,992	12.79	54.44
醫療保健支出	1,091,289	0.98	381,627	34.97	241,310	22.11	63.23
社區發展支出	1,207,175	1.08	396,992	32.89	87,796	7.27	22.12
環境保護支出	6,258,779	5.59	1,336,770	21.36	998,443	15.95	74.69
退休撫卹給付支出	9,249,900	8.27	4,588,550	49.61	3,899,694	42.16	84.99
警政支出	10,617,185	9.49	3,872,330	36.47	2,721,178	25.63	70.27
債務付息支出	770,000	0.69	340,000	44.16	212,435	27.59	62.48
其他支出	2,157,389	1.93	548,500	25.42	339,167	15.72	61.84
第二預備金	322,588	0.29	-	-	-	-	--
歲出總計(依機關別分)	111,868,318	100.00	33,126,571	29.61	24,704,100	22.08	74.57
市議會	765,630	0.68	238,165	31.11	193,403	25.26	81.21
市政府	6,695,434	5.99	2,047,389	30.58	1,445,712	21.59	70.61
民政局	1,597,986	1.43	461,544	28.88	366,332	22.92	79.37
財政局	949,343	0.85	414,376	43.65	272,093	28.66	65.66
教育局	39,649,693	35.44	14,685,485	37.04	13,938,167	35.15	94.91
經濟發展局	844,810	0.76	145,787	17.26	85,147	10.08	58.41
建設局	8,820,743	7.88	1,584,281	17.96	327,947	3.72	20.70
交通局	8,789,230	7.86	1,087,021	12.37	398,414	4.53	36.65
都市發展局	463,647	0.41	126,392	27.26	88,873	19.17	70.32
農業局	2,136,412	1.91	368,397	17.24	300,434	14.06	81.55
觀光旅遊局	703,133	0.63	76,444	10.87	53,095	7.55	69.46
社會局	9,726,149	8.69	2,918,068	30.00	949,849	9.77	32.55
勞工局	370,419	0.33	112,884	30.47	76,856	20.75	68.08
警察局	10,617,185	9.49	3,872,330	36.47	2,721,178	25.63	70.27
消防局	2,009,784	1.80	740,979	36.87	480,512	23.91	64.85
衛生局	1,091,289	0.98	381,627	34.97	241,310	22.11	63.23
環境保護局	4,537,481	4.06	1,278,156	28.17	991,005	21.84	77.53
文化局	1,238,295	1.11	285,276	23.04	158,756	12.82	55.65
地政局	1,232,141	1.10	442,667	35.93	343,208	27.85	77.53
法制局	152,102	0.14	58,690	38.59	33,336	21.92	56.80
新聞局	201,739	0.18	39,064	19.36	29,482	14.61	75.47
地方稅務局	878,769	0.79	310,088	35.29	242,247	27.57	78.12
統籌支撥科目	3,525,191	3.15	247,625	7.02	87,015	2.47	35.14
調整公務員工待遇準備	4,549,124	4.07	1,203,835	26.46	879,728	19.34	73.08
第二預備金	322,588	0.29	-	-	-	-	--

資料來源：本府主計處

10.漁業產量

年月別	動力漁船 ^②		漁業產量總計(公噸)			
	艘數	噸數	合計	沿岸漁業漁獲量	近海漁業漁獲量	養殖業產量 ^①
94年	164	2,185.91	1,870.71	255.92	1,483.09	131.69
95年	156	2,137.86	1,513.25	168.14	1,335.07	10.03
96年	163	2,370.10	1,289.03	-	1,279.54	9.48
97年	177	2,753.41	1,453.94	-	1,445.09	8.84
98年	247	2,645.75	1,378.20	-	1,370.86	7.33
99年	244	2,822.21	1,287.21	-	1,265.57	21.63
100年	248	2,775.80	1,095.68	-	1,089.39	6.27
101年	231	2,238.94	1,797.35	-	1,789.84	7.51
102年	227	2,306.47	1,440.28	-	1,432.85	7.43
3月	229	2,284.37	62.79	-	62.17	0.62
4月	225	2,261.93	70.57	-	69.95	0.62
5月	221	2,250.95	121.59	-	120.97	0.62
6月	224	2,267.83	60.16	-	59.54	0.62
7月	227	2,316.96	138.47	-	137.85	0.62
8月	227	2,309.89	73.04	-	72.42	0.62
9月	226	2,304.49	124.89	-	124.27	0.62
10月	227	2,306.47	118.18	-	117.56	0.62
11月	225	2,303.59	137.82	-	137.20	0.62
12月	227	2,306.47	341.53	-	340.91	0.62
103年						
1月	226	2,306.85	104.08	-	103.46	0.62
2月	227	2,306.91	147.40	-	146.78	0.62
3月	226	2,383.78	71.53	-	70.91	0.62
當期較上期增減	-0.44	3.33	-51.47	--	-51.69	-
當期較上年同期增減	-1.31	4.35	13.93	--	14.07	-

資料來源：本市海岸資源漁業發展所

附註：①養殖業包括內陸養殖及海面養殖。②係指期底數。

11.建築管理

年月別	核發建築物建造執照		核發建築物使用執照		核發建築物拆除執照		違建查報 拆除件數 (件)
	件數	總樓地板面積 (平方公尺)	件數	總樓地板面積 (平方公尺)	件數	總樓地板面積 (平方公尺)	
94年	4,928	4,462,054	4,527	4,484,430	360	261,706	...
95年	4,802	3,812,356	5,475	4,899,004	390	161,867	...
96年	3,835	4,542,452	4,528	4,380,480	409	218,861	2,252
97年	2,383	3,302,953	3,306	3,481,263	278	133,584	2,239
98年	2,472	2,225,101	1,896	2,855,072	316	163,080	2,338
99年	3,911	4,482,709	2,775	3,397,265	444	212,636	2,345
100年	3,408	4,820,229	2,657	3,396,851	346	204,441	1,825
101年	3,431	3,805,441	2,974	3,444,027	346	170,854	2,501
102年	3,673	5,567,668	3,128	3,827,671	454	246,643	1,419
3月	299	599,095	244	178,010	37	19,360	102
4月	333	607,980	228	216,714	43	21,474	80
5月	351	667,891	387	396,416	49	39,830	136
6月	280	383,887	176	295,128	36	13,220	82
7月	358	462,446	322	440,422	41	21,018	292
8月	343	435,988	194	209,359	44	16,574	230
9月	283	471,004	229	354,774	30	9,535	74
10月	310	441,426	299	429,111	30	18,377	104
11月	282	368,189	197	326,569	37	17,476	68
12月	369	496,970	320	293,157	31	21,632	92
103年							
1月	263	449,088	280	400,054	35	10,523	53
2月	195	244,862	241	223,416	18	6,567	72
3月	304	357,001	301	246,719	27	9,080	82
當期較上期增減	55.90	45.80	24.90	10.43	50.00	38.27	13.89
當期較上年同期增減	1.67	-40.41	23.36	38.60	-27.03	-53.10	-19.61

資料來源：本府都市發展局

12. 建築物開工

年月別	合計		住宅		其他建築物	
	件數 (件數)	總樓地板面積 (平方公尺)	總計 (件數)	總樓地板面積 (平方公尺)	總計 (件數)	總樓地板面積 (平方公尺)
94年
95年
96年
97年
98年	2,107	1,751,178	1,669	1,238,267	438	512,911
99年	2,830	2,389,419	2,255	1,480,131	575	909,288
100年	2,082	2,128,501	1,581	1,236,850	501	891,651
101年	2,685	2,514,589	1,989	1,378,625	696	1,135,964
102年	2,747	3,454,371	2,047	2,569,412	700	884,959
3月	216	262,664	142	160,984	74	101,680
4月	221	332,485	173	182,056	48	150,429
5月	242	259,067	174	188,220	68	70,847
6月	245	378,427	192	318,755	53	59,672
7月	281	336,348	226	290,503	55	45,845
8月	245	227,091	170	149,900	75	77,191
9月	184	164,508	139	137,221	45	27,287
10月	228	349,916	159	290,024	69	59,892
11月	236	389,668	194	307,749	42	81,919
12月	321	406,465	251	269,777	70	136,688
103年						
1月①	305	385,999	242	263,807	63	122,192
2月①	119	175,172	74	131,401	45	43,771
3月	335	602,731	265	428,170	70	174,561
當期較上期增減	181.51	244.08	258.11	225.85	55.56	298.81
當期較上年同期增減	55.09	129.47	86.62	165.97	-5.41	71.68

資料來源：本府都市發展局

附註：本表自98年起開始統計。

13. 土地登記

年月別	標示變更登記		所有權					
			第一次登記		變更登記		買賣	
	筆數 (筆)	面積 (平方公尺)	筆數 (筆)	面積 (平方公尺)	筆數 (筆)	面積 (平方公尺)	筆數 (筆)	面積 (平方公尺)
94年	89,140	46,166,292	1,063	857,386	151,498	62,954,109	95,911	31,010,279
95年	93,157	54,998,393	1,014	780,825	155,162	58,941,553	100,796	26,939,341
96年	89,324	65,469,008	706	4,230,853	150,525	64,295,986	94,231	29,654,498
97年	59,853	58,480,293	2,222	122,047,038	132,781	59,530,395	78,190	24,914,124
98年	64,392	125,702,832	1,824	123,665,926	128,603	53,687,522	76,340	21,600,733
99年	72,204	174,654,620	956	13,275,805	145,788	56,236,644	92,433	27,493,311
100年	60,605	167,247,726	681	316,732	251,012	127,016,290	88,240	25,692,864
101年	58,297	60,421,441	729	551,745	139,256	51,911,635	82,904	24,375,293
102年	52,413	79,394,874	753	976,383	157,080	62,342,808	95,730	28,212,627
3月	4,020	3,204,398	15	3,860	12,450	4,442,824	7,702	2,064,447
4月	4,268	5,000,244	29	19,143	12,544	5,131,989	8,117	2,810,662
5月	2,858	2,530,594	35	37,352	14,486	5,634,163	9,146	2,473,081
6月	2,718	2,604,752	7	3,287	12,399	4,638,236	7,786	1,912,293
7月	3,500	3,167,486	9	28,010	14,831	5,964,179	9,410	2,664,485
8月	3,503	39,029,323	41	57,258	12,419	4,713,365	7,573	2,323,745
9月	2,490	1,972,220	10	20,793	11,650	4,660,983	6,904	2,086,951
10月	2,872	2,135,578	17	189,701	13,080	4,672,774	7,829	2,443,184
11月	17,370	12,933,050	239	277,652	12,911	8,051,695	7,616	2,334,331
12月	3,308	2,167,093	155	101,389	15,726	5,809,890	9,926	3,167,781
103年								
1月	3,906	70,151,096	30	26,412	15,401	5,307,183	9,221	2,286,831
2月	2,107	8,767,531	7	2,385	9,073	3,390,955	5,335	1,439,430
3月	3,118	3,465,683	7	5,234	12,309	4,690,367	6,741	1,849,830
當期較上期增減	47.98	-60.47	-	119.44	35.67	38.32	26.35	28.51
當期較上年同期增減	-22.44	8.15	-53.33	35.60	-1.13	5.57	-12.48	-10.40

資料來源：本府地政局

13.土地登記(續)

年月別	他項權利登記		抵押權設定		抵押權塗銷	
	筆數(筆)	面積(平方公尺)	筆數(筆)	面積(平方公尺)	筆數(筆)	面積(平方公尺)
94年	256,394	61,016,119	123,022	22,955,312	102,815	26,893,269
95年	266,428	63,285,275	128,332	23,501,093	108,831	26,725,262
96年	231,570	66,405,964	109,494	24,213,024	98,578	28,039,775
97年	193,001	60,989,917	89,385	30,143,633	82,599	20,792,758
98年	180,120	49,680,885	83,524	17,412,353	76,700	21,344,830
99年	197,879	63,492,307	90,295	24,070,479	82,990	27,947,061
100年	196,133	56,420,325	90,195	20,106,956	83,173	23,321,785
101年	201,282	58,422,731	91,252	20,769,350	82,852	23,709,337
102年	226,819	69,674,177	104,955	21,579,158	92,265	23,243,824
3月	18,340	6,800,974	8,089	1,642,505	7,849	1,768,205
4月	19,346	13,484,294	8,715	1,737,318	7,325	1,952,025
5月	22,280	4,790,353	10,150	2,018,433	9,020	1,881,571
6月	18,424	4,432,344	8,286	1,384,969	7,823	1,956,742
7月	21,946	5,504,395	10,053	2,086,643	9,375	2,220,794
8月	19,484	5,632,248	9,002	1,908,340	7,666	2,399,434
9月	17,738	5,498,221	8,258	1,774,002	7,059	2,053,450
10月	18,609	5,156,910	8,664	2,130,812	7,838	2,097,050
11月	18,723	4,964,438	9,113	1,692,521	7,806	2,009,518
12月	20,825	5,266,438	10,734	2,100,173	7,708	1,971,730
103年						
1月	19,730	5,518,443	9,298	1,816,294	8,094	1,547,561
2月	12,123	2,976,398	5,679	1,215,545	5,117	1,200,963
3月	18,532	4,392,932	8,741	1,812,240	7,603	1,705,223
當期較上期增減	52.87	47.59	53.92	49.09	48.58	41.99
當期較上年同期增減	1.05	-35.41	8.06	10.33	-3.13	-3.56

資料來源：本府地政局

14.建物登記

年月別	標示變更登記		所有權					
			第一次登記		變更登記		買賣	
	棟數(棟)	面積(平方公尺)	棟數(棟)	面積(平方公尺)	棟數(棟)	面積(平方公尺)	棟數(棟)	面積(平方公尺)
94年	30,697	3,268,556	21,971	5,935,889	69,875	8,726,293	57,706	6,820,067
95年	34,347	3,796,456	23,714	6,644,826	73,743	9,194,651	61,543	7,379,744
96年	18,092	3,845,996	21,157	5,776,462	70,140	8,417,913	57,260	6,714,397
97年	15,604	2,847,613	16,822	5,100,273	59,021	7,398,250	45,894	5,599,752
98年	18,398	3,716,007	11,238	4,003,217	61,214	7,306,706	47,633	5,468,361
99年	20,802	5,481,651	12,910	4,195,196	67,094	9,325,532	54,139	7,014,073
100年	17,205	4,006,604	11,427	3,743,884	64,746	11,639,935	49,790	5,821,335
101年	17,110	5,148,554	12,606	4,208,228	58,610	7,954,357	45,906	5,866,066
102年	41,050	9,658,598	15,173	4,510,440	67,496	8,371,809	53,695	6,188,980
3月	3,049	695,688	1,110	286,612	5,103	650,424	3,948	469,409
4月	1,619	430,553	818	346,342	5,583	723,066	4,482	520,345
5月	1,545	381,916	1,095	251,471	6,267	775,131	5,063	584,160
6月	1,999	886,559	976	404,708	5,554	634,432	4,452	477,717
7月	1,065	240,290	875	329,090	6,675	886,219	5,198	663,909
8月	1,147	239,808	1,604	523,729	5,483	650,969	4,477	506,692
9月	1,774	513,501	1,519	336,263	5,348	671,083	4,409	492,322
10月	4,796	866,403	1,277	408,248	5,605	728,279	4,434	536,628
11月	5,909	1,042,925	2,034	477,715	5,476	632,468	4,355	481,705
12月	7,162	1,173,897	1,685	417,060	7,190	800,916	6,014	636,182
103年								
1月	6,107	917,488	1,023	410,734	5,713	744,698	4,431	538,730
2月	1,861	1,182,635	692	200,578	3,698	445,569	2,772	315,161
3月	905	533,599	1,140	380,328	5,337	658,896	4,027	500,433
當期較上期增減	-51.37	-54.88	64.74	89.62	44.32	47.88	45.27	58.79
當期較上年同期增減	-70.32	-23.30	2.70	32.70	4.59	1.30	2.00	6.61

資料來源：本府地政局

14.建 物 登 記 (續)

年月別	他項權利登記		抵押權設定		抵押權塗銷	
	棟數 (棟)	面積 (平方公尺)	棟數 (棟)	面積 (平方公尺)	棟數 (棟)	面積 (平方公尺)
94年	154,744	22,820,667	80,052	12,270,877	64,821	8,948,635
95年	165,809	25,241,532	88,589	12,646,918	68,738	9,938,475
96年	147,243	23,332,467	76,678	12,319,674	62,449	9,166,122
97年	128,112	20,070,651	61,358	10,559,494	54,300	7,891,470
98年	121,636	22,217,586	59,447	11,536,006	54,031	8,337,006
99年	132,879	21,684,524	64,109	10,426,596	57,336	8,503,722
100年	129,760	23,793,140	63,942	11,499,126	56,901	9,188,937
101年	128,214	21,529,716	62,049	9,863,482	55,383	8,305,444
102年	147,115	24,252,074	73,789	11,925,737	62,332	9,192,893
3月	10,912	1,676,029	5,224	838,501	5,098	684,925
4月	12,517	1,763,752	6,264	859,391	4,947	661,356
5月	14,452	2,357,335	6,861	1,317,335	6,321	782,060
6月	11,935	1,785,360	5,942	856,401	5,263	718,327
7月	14,656	2,241,997	7,200	1,077,134	6,481	855,336
8月	12,294	2,197,037	6,306	945,480	5,251	818,884
9月	11,112	1,649,371	5,829	797,072	4,637	618,868
10月	12,776	2,055,737	6,240	949,986	5,621	835,880
11月	12,461	1,774,154	6,488	903,170	5,172	668,716
12月	14,134	2,106,671	7,999	1,127,230	5,207	743,075
103年						
1月	12,569	2,009,280	6,198	955,460	5,418	750,537
2月	7,917	1,176,239	4,051	551,696	3,432	466,620
3月	12,100	1,903,979	6,078	894,571	5,201	718,223
當 期 較 上 期 增 減	52.84	61.87	50.04	62.15	51.54	53.92
當 期 較 上 年 同 期 增 減	10.89	13.60	16.35	6.69	2.02	4.86

資料來源：本府地政局

15.工 商 登 記

年月別	工廠登記數現有家數 (家)	公司登記數現有家數 (家)	公司登記資本額 (百萬元)	商業登記數現有家數 (家)	商業登記資本額 (百萬元)
94年底	19,773	79,006	1,126,955	86,398	12,913
95年底	15,994	80,085	1,138,794	87,816	13,618
96年底	16,255	75,940	1,159,458	88,462	14,141
97年底	16,189	72,911	1,212,694	89,328	14,552
98年底	15,766	73,492	1,253,301	91,573	14,961
99年底	15,957	75,605	1,330,886	93,306	15,388
100年底	15,879	77,672	1,407,861	95,643	16,133
101年底	16,237	79,225	1,460,764	97,313	16,612
102年底	16,719	81,684	1,509,240	100,016	17,455
3月底	16,330	79,278	1,467,161	97,720	16,793
4月底	16,391	79,478	1,469,623	97,877	16,848
5月底	16,491	79,681	1,472,376	98,116	16,920
6月底	16,555	79,956	1,475,969	98,276	16,977
7月底	16,635	80,349	1,480,922	98,464	17,063
8月底	16,689	80,609	1,482,351	98,621	17,113
9月底	16,777	80,863	1,494,179	98,975	17,200
10月底	16,813	81,173	1,506,953	99,567	17,321
11月底	16,858	81,504	1,510,842	99,886	17,403
12月底	16,719	81,684	1,509,240	100,016	17,455
103年底					
1月底	16,775	81,879	1,514,148	99,918	17,479
2月底	16,790	82,146	1,517,156	99,937	17,507
3月底	16,853	82,541	1,520,258	100,125	17,556
當 期 較 上 期 增 減	0.38	0.48	0.20	0.19	0.28
當 期 較 上 年 同 期 增 減	3.20	4.12	3.62	2.46	4.54

資料來源：本府經濟發展局

16. 中 科 園 區 與 臺 中 工 業 區 概 況

年月別	九 大 行 業						攤販取締次數 (攤)
	合法家數 ^① (家)	稽查家數 (家)	非法家數 ^① (家)	稽查家數 (家)	違法件數(件)	攤販取締次數 (攤)	
94年	
95年	
96年	
97年	
98年	
99年	
100年	662	...	166	16,788	
101年	569	...	113	17,671	
102年	552	2,158	87	75	530	16,666	
3月	558	130	102	22	48	1,513	
4月	557	177	96	4	48	1,521	
5月	556	180	90	2	36	1,271	
6月	553	128	88	9	44	1,242	
7月	549	440	81	3	108	1,291	
8月	551	316	78	-	42	1,516	
9月	548	152	77	1	35	1,465	
10月	552	157	83	19	33	1,286	
11月	552	156	85	10	22	1,165	
12月	552	168	87	5	24	1,159	
103年							
1月	555	103	89	42	14	1,303	
2月	552	80	70	49	24	1,063	
3月	549	119	67	57	33	1,080	
當期較上期增減	-0.54	48.75	-4.29	16.33	37.50	1.60	
當期較上年同期增減	-1.61	-8.46	-34.31	159.09	-31.25	-28.62	

資料來源：本府經濟發展局。

附註：①合法家數與非法家數係期底資料。

17. 九 大 行 業 及 攤 販 管 理

年月別	九 大 行 業					攤販取締次數 (攤)
	合法家數 ^① (家)	稽查家數 (家)	非法家數 ^① (家)	稽查家數 (家)	違法件數(件)	
94年
95年
96年
97年
98年
99年
100年	662	...	166	16,788
101年	569	...	113	17,671
102年	552	2,158	87	75	530	16,666
3月	558	130	102	22	48	1,513
4月	557	177	96	4	48	1,521
5月	556	180	90	2	36	1,271
6月	553	128	88	9	44	1,242
7月	549	440	81	3	108	1,291
8月	551	316	78	-	42	1,516
9月	548	152	77	1	35	1,465
10月	552	157	83	19	33	1,286
11月	552	156	85	10	22	1,165
12月	552	168	87	5	24	1,159
103年						
1月	555	103	89	42	14	1,303
2月	552	80	70	49	24	1,063
3月	549	119	67	57	33	1,080
當期較上期增減	-0.54	48.75	-4.29	16.33	37.50	1.60
當期較上年同期增減	-1.61	-8.46	-34.31	159.09	-31.25	-28.62

資料來源：本府經濟發展局。

附註：①合法家數與非法家數係期底資料。

18.車 輛 登 記

年月別	總計 (輛)	汽車(輛)				機車 (輛)	每千人持有輛數(輛/千人)	
		合計	自用	營業用	特種車輛		汽車	機車
94年底	2,335,582	870,633	839,966	24,697	5,970	1,464,949	339.27	570.86
95年底	2,388,952	880,040	849,120	24,937	5,983	1,508,912	340.07	583.08
96年底	2,449,357	889,877	858,716	25,111	6,050	1,559,480	341.37	598.24
97年底	2,508,140	886,044	855,322	24,633	6,089	1,622,096	337.66	618.16
98年底	2,550,227	895,088	863,778	25,280	6,030	1,655,139	339.59	627.95
99年底	2,604,639	914,327	881,681	26,651	5,995	1,690,312	345.24	638.23
100年底	2,684,874	940,472	906,795	28,452	5,225	1,744,402	352.98	654.71
101年底	2,726,395	966,495	928,707	30,654	7,134	1,759,900	359.98	655.48
102年底	2,669,109	990,717	951,611	31,948	7,158	1,678,392	366.71	621.24
3月底	2,740,795	972,278	934,353	30,769	7,156	1,768,517	361.49	657.52
4月底	2,723,382	972,794	934,871	30,777	7,146	1,750,588	361.52	650.57
5月底	2,728,468	975,196	937,117	30,933	7,146	1,753,272	362.18	651.15
6月底	2,736,203	978,084	939,670	31,251	7,163	1,758,119	363.07	652.63
7月底	2,742,246	980,335	941,622	31,538	7,175	1,761,911	363.71	653.68
8月底	2,734,016	980,781	942,171	31,407	7,203	1,753,235	363.89	650.48
9月底	2,674,345	982,613	943,847	31,459	7,307	1,691,732	364.25	627.11
10月底	2,671,956	985,091	946,263	31,621	7,207	1,686,865	365.42	625.74
11月底	2,673,977	987,855	948,853	31,792	7,210	1,686,122	365.83	624.42
12月底	2,669,109	990,717	951,611	31,948	7,158	1,678,392	366.71	621.24
103年底								
1月底	2,671,105	991,391	953,997	30,206	7,188	1,679,714	366.79	621.44
2月底	2,673,637	991,914	954,553	30,186	7,175	1,681,723	366.82	621.92
3月底	2,676,980	994,172	956,565	30,421	7,186	1,682,808	367.52	622.10
當期較上期增減	0.13	0.23	0.21	0.78	0.15	0.06	(0.70)	(0.17)
當期較上年同期增減	-2.33	2.25	2.38	-1.13	0.42	-4.85	(6.04)	(-35.43)

資料來源：本府交通局

19.公 車 客 運

年月別	平均每日實際 營業車輛數 (輛)	每車每日平均 行駛公里 (公里)	總載客人次 (人次)	平均每日載客人次 (人)	每車載客人數(人)	
					每日平均	每次平均
94年
95年
96年
97年
98年
99年
100年	582.11	162.58	55,237,887	151,337	260	29.7
101年	655.01	158.33	74,113,428	203,050	310	38.1
102年	1,010.60	149.72	103,197,308	282,732	280	37.5
3月	949.74	143.64	8,570,916	285,697	291	39.4
4月	965.30	143.80	8,192,225	273,074	283	38.4
5月	959.16	148.63	8,767,322	282,817	295	38.6
6月	971.67	164.58	8,426,205	280,874	289	33.9
7月	1,013.32	146.35	8,074,392	260,464	257	35.7
8月	1,047.61	149.14	8,285,363	267,270	255	34.8
9月	1,090.40	152.61	9,059,473	301,982	277	37.5
10月	1,098.55	153.40	9,681,136	312,295	284	38.3
11月	1,102.83	152.44	9,439,570	314,652	285	38.8
12月	1,095.39	153.83	10,031,748	323,605	295	39.8
103年						
1月	1,093.19	153.63	8,895,890	286,964	263	35.4
2月	1,097.14	150.10	8,382,120	299,361	273	37.5
3月	1,231.04	153.10	9,947,840	320,898	289	39.4
當期較上期增減	12.20	2.00	18.68	7.19	5.77	5.09
當期較上年同期增減	29.62	6.58	16.07	12.32	-0.86	-0.03

資料來源：本府交通局

20.都市計畫區內停車位概況

年月別	大型車			小型車			機車		
	合計	收費	不收費	合計	收費	不收費	合計	收費	不收費
94年底
95年底
96年底
97年底
98年底
99年底
100年底	773	724	49	94,070	55,058	39,012	60,764	9,233	51,531
101年底	809	809	-	76,231	55,424	20,807	42,671	16,442	26,229
102年底	152	152	-	72,419	53,464	18,955	46,129	19,289	26,840
第1季底	809	809	-	75,680	54,913	20,767	42,470	16,137	26,333
第2季底	99	99	-	69,313	50,130	19,183	43,263	16,545	26,718
第3季底	127	127	-	71,393	52,698	18,695	46,049	19,471	26,578
第4季底	152	152	-	72,419	53,464	18,955	46,129	19,289	26,840
103年底									
第1季底	169	169	-	78,386	58,992	19,394	45,419	17,978	27,441
當期較上期增減	11.18	11.18	--	8.24	10.34	2.32	-1.54	-6.80	2.24
當期較上年同期增減	-79.11	-79.11	--	3.58	7.43	-6.61	6.94	11.41	4.21

資料來源：本府交通局

21.衛生管理

年月別	食品衛生查驗不合格率 ^① (%)		食品製造廠商衛生檢查不合格率 (%)		營業場所衛生稽查輔導改善率 (%)		每萬人藥商家數 (家/萬人)	
	原臺中縣	原臺中市	原臺中縣	原臺中市	原臺中縣	原臺中市	原臺中縣	原臺中市
94年	10.32	6.34	10.13	0.24	3.11	13.84
95年	9.54	7.41	13.37	0.40	4.29	14.73
96年	8.46	9.22	11.66	5.07	5.32	24.35
97年	10.18	8.33	7.42	2.40	3.93	31.75
98年	3.67	6.83	9.94	4.59	6.25	29.95
99年	3.22	5.38	5.62	1.87	5.96	30.87
100年	1.26		7.42		47.66		27.40	
101年	1.52		16.40		24.53		27.54	
102年	1.70		6.84		27.92		27.17	
3月	1.04		8.13		22.47		27.40	
4月	1.28		7.16		27.12		27.26	
5月	1.28		3.55		24.53		26.92	
6月	1.50		13.97		24.24		26.91	
7月	0.67		6.28		29.85		27.02	
8月	1.54		7.08		35.59		27.09	
9月	2.18		4.52		43.80		27.08	
10月	2.55		4.13		14.65		27.12	
11月	4.24		3.55		20.12		27.19	
12月	13.75		8.16		19.85		27.17	
103年								
1月	1.10		5.18		21.17		27.16	
2月	1.95		5.01		33.33		26.97	
3月	5.31		15.78		18.90		27.17	
當期較上期增減	(3.36)		(10.77)		(-14.44)		(0.20)	
當期較上年同期增減	(4.27)		(7.65)		(-3.57)		(-0.23)	

資料來源：本府衛生局

附註：①食品衛生查驗不合格率之定義為檢查不符規定件數 / 檢查件數*100。自102年1月起，食品衛生查驗不合格率之定義為查驗不符規定件數 / 查驗件數*100。

22.公 害 陳 情

年月別	公害陳情受理數 (件)	按汙染項目分					
		空氣汙染 (不含惡臭)	惡臭	噪音	水汙染	廢棄物及環境衛生	其他
94年	12,880	1,109	3,080	3,247	753	4,387	98
95年	12,081	1,048	3,057	2,807	747	4,298	124
96年	12,341	1,094	3,551	2,994	719	3,867	118
97年	13,328	1,274	3,557	3,248	739	4,423	87
98年	13,803	1,292	3,781	3,176	856	4,613	85
99年	14,806	1,201	4,869	3,507	746	4,361	122
100年	21,112	2,056	6,526	6,638	825	4,868	199
101年	25,718	2,176	7,848	8,447	1,078	5,949	220
102年	30,739	1,890	9,307	10,897	1,359	7,034	250
3月	2,676	182	818	993	103	553	27
4月	2,469	148	641	960	89	607	24
5月	2,925	160	796	988	99	843	39
6月	2,348	176	668	685	109	690	20
7月	2,477	136	818	672	111	718	22
8月	2,516	104	855	758	100	680	19
9月	2,692	105	884	916	113	657	17
10月	2,879	238	928	1,046	100	554	13
11月	3,025	173	1,088	1,133	116	492	23
12月	2,591	102	803	1,019	236	420	9
103年							
1月	2,602	166	795	943	234	448	16
2月	1,619	58	445	726	66	310	24
3月	2,398	107	618	1,072	104	489	8
當 期 較 上 期 增 減	48.12	84.48	38.88	47.66	57.58	57.74	-66.67
當 期 較 上 年 同 期 增 減	-10.39	-41.21	-24.45	7.96	0.97	-11.57	-70.37

資料來源：行政院環境保護署

23.污 染 管 制

年月別	機動車輛空氣汙染(粒狀汙染物)			事業廢水汙染管制			污水下水道系統汙染管制		
	告發數 (件)	檢查及檢驗 件數(件)	告發率 (%)	列管家數 ^①	查核家次	處罰件數	列管家數 ^①	查核家次	處罰件數
94年	1,797	9,517	18.88	1,491	1,980	66	394	268	1
95年	288	7,115	4.05	1,508	3,009	141	435	658	7
96年	589	9,136	6.45	1,654	2,974	89	475	923	7
97年	948	11,135	8.51	1,735	2,198	136	465	1,028	-
98年	1,018	10,222	9.96	1,759	3,123	90	487	1,226	2
99年	775	12,645	6.13	1,867	3,889	158	503	1,130	2
100年	390	6,430	6.07	1,971	2,202	183	524	300	17
101年	307	8,292	3.70	2,039	1,226	189	559	190	3
102年	245	7,152	3.43	2,101	1,268	224	560	344	4
第1季	77	794	9.70	2,084	366	56	518	13	1
第2季	72	2,227	3.23	2,208	171	48	566	121	1
第3季	47	2,341	2.01	2,102	351	71	577	37	1
第4季	49	1,790	2.74	2,101	380	49	560	173	1
103年									
第1季	2,114	171	91	572	36	1
當 期 較 上 期 增 減	0.62	-55.00	85.71	2.14	-79.19	-
當 期 較 上 年 同 期 增 減	1.44	-53.28	62.50	10.42	176.92	-

資料來源：本府環境保護局

附註：①係指期底數。

24. 垃圾清理

年月份	垃圾清理量			資源回收量			巨大垃圾處理		
	全年(月) (公噸)	平均每日 (公噸)	平均每人每日 (公斤)	全年(月) (公噸)	平均每日 (公噸)	平均每人每日 (公斤)	合計 (公噸)	回收再利用 (公噸)	焚化 (公噸)
94年	470,000	1,287.67	0.502	180,064	493.33	0.192	19,522	6,387	12,158
95年	445,377	1,220.21	0.472	198,848	544.79	0.211	15,052	4,495	10,110
96年	453,586	1,242.70	0.477	224,607	615.36	0.236	17,588	4,764	12,736
97年	414,994	1,136.97	0.433	241,407	661.39	0.252	15,955	8,123	7,624
98年	408,826	1,120.07	0.425	267,595	733.14	0.278	16,546	10,960	5,556
99年	412,570	1,130.33	0.427	283,668	777.17	0.293	15,914	12,253	3,661
100年	401,011	1,098.66	0.412	301,975	827.33	0.311	13,963	9,999	3,964
101年	394,720	1,078.47	0.403	350,259	956.99	0.358	14,954	11,404	3,539
102年	378,209	1,036.19	0.400	365,704	1,001.93	0.372	3,842	2,536	1,306
3月	32,030	1,033.22	0.384	28,993	935.25	0.348	365	261	104
4月	32,644	1,088.13	0.404	29,802	993.40	0.369	425	290	135
5月	32,744	1,056.27	0.392	29,803	961.39	0.357	336	256	80
6月	30,584	1,019.48	0.379	30,782	1,026.07	0.381	265	186	79
7月	34,066	1,098.92	0.408	31,669	1,021.57	0.379	485	274	211
8月	33,058	1,066.39	0.396	32,306	1,042.13	0.387	350	282	68
9月	29,829	994.30	0.369	30,927	1,030.89	0.382	229	130	99
10月	29,454	950.12	0.352	31,062	1,001.98	0.371	295	171	124
11月	29,876	995.88	0.369	30,129	1,004.28	0.372	247	192	54
12月	30,550	1,018.34	0.377	30,716	990.84	0.367	135	65	70
103年									
1月	35,355	1,140.50	0.422	34,183	1,102.68	0.408	240	124	116
2月	29,758	1,062.78	0.393	31,138	1,112.09	0.411	181	114	67
3月	31,504	1,016.25	0.376	31,188	1,006.06	0.372	289	177	135
當期較上期增減	5.87	-4.38	-4.42	0.16	-9.53	-9.57	59.84	54.95	102.18
當期較上年同期增減	-1.64	-1.64	-2.21	7.57	7.57	6.95	-20.81	-32.36	30.08

資料來源：本府環境保護局

附註：①垃圾清理量含溝泥，不含巨大垃圾回收再利用、廚餘回收、資源回收、底渣、事業廢棄物及遷移舊垃圾。②102年1月起巨大垃圾回收再利用量不含垃圾處理焚化量。

25. 空氣污染測定

年月份	一般測站PSI>100日數 (%)		落塵量 (噸/平方公里/月)		空氣中總懸浮微粒 (微克/立方公尺)		二氧化硫 (ppm)	
	原臺中縣	原臺中市	原臺中縣	原臺中市	原臺中縣	原臺中市	原臺中縣	原臺中市
94年	4.12	3.07	4.41	4.51	92.85	108.44	0.004	0.004
95年	3.11	2.33	2.41	3.47	83.49	84.35	0.004	0.004
96年	3.84	2.05	3.27	4.37	74.48	73.31	0.004	0.003
97年	2.37	1.68	4.02	2.84	88.82	88.98	0.003	0.004
98年	2.47	2.74	3.28	2.72	67.00	65.57	0.003	0.004
99年	1.93	1.51	4.78	3.03	64.16	59.49	0.003	0.004
100年	0.74	-	3.66	-	80.00	-	0.003	-
101年	0.71	-	4.58	-	88.89	-	0.003	-
102年	0.98	-	4.24	-	78.52	-	0.003	-
1月	-	-	5.35	-	103.53	-	0.003	-
2月	0.89	-	5.22	-	90.18	-	0.002	-
3月	-	-	4.83	-	107.60	-	0.003	-
4月	-	-	4.91	-	84.48	-	0.003	-
5月	-	-	3.58	-	74.99	-	0.003	-
6月	-	-	4.98	-	61.89	-	0.003	-
7月	0.65	-	3.43	-	69.38	-	0.003	-
8月	-	-	3.78	-	64.32	-	0.003	-
9月	8.00	-	3.05	-	82.30	-	0.003	-
10月	0.65	-	3.61	-	88.59	-	0.003	-
11月	1.33	-	5.36	-	68.02	-	0.004	-
12月	-	-	2.82	-	68.80	-	0.004	-
103年								
1月	-	-	2.66	-	87.98	-	0.004	-
當期較上期增減	-	-	-5.67	-	27.88	-	-	-
當期較上年同期增減	-	-	-50.28	-	-15.02	-	(33.33)	-

資料來源：行政院環境保護署

附註：行政院環境保護署資料公佈時間落後兩個月。

26.中 低 生 活 補 助 與 老 人 照 顧 機 構

年月別	身心障礙者生活補助		中低收入戶老人生活津貼		老人照顧機構進住人數 ^①		
	人次	金額(千元)	人數 ^①	金額(千元)	長期照護機構(人)	養護機構(人)	安養機構(人)
94年	355,846	1,371,575	13,242	688,320	103	1,765	272
95年	402,761	1,545,264	11,983	683,391	162	1,916	283
96年	416,589	1,599,196	11,454	678,270	190	2,042	289
97年	444,938	1,722,451	10,626	619,788	194	2,085	252
98年	439,377	1,724,749	10,517	611,099	292	2,105	229
99年	475,534	1,852,504	10,232	621,227	251	2,294	230
100年	475,864	1,850,318	10,452	630,756	105	2,447	330
101年	496,804	2,310,274	11,236	802,603	120	2,458	262
102年	467,654	2,275,587	11,312	859,176	124	2,657	129
3月	38,465	192,117	10,846	71,887	122	2,471	269
4月	38,864	191,707	10,952	71,549	120	2,488	273
5月	39,170	190,867	11,028	71,385	122	2,637	101
6月	39,424	190,901	11,102	71,722	122	2,673	102
7月	39,336	186,742	11,133	71,421	119	2,665	106
8月	39,514	191,863	11,168	72,271	121	2,706	116
9月	39,800	193,677	11,191	72,144	124	2,671	120
10月	40,058	194,399	11,209	72,260	120	2,653	129
11月	40,167	194,101	11,222	72,491	123	2,646	129
12月	40,290	195,054	11,312	73,985	124	2,657	129
103年							
1月	38,003	179,049	11,312	74,501	118	2,680	129
2月	39,262	184,767	11,415	74,623	116	2,684	131
3月	38,380	188,440	11,536	76,594	108	2,723	136
當期較上期增減	-2.25	1.99	1.06	2.64	-6.90	1.45	3.82
當期較上年同期增減	-0.22	-1.91	6.36	6.55	-11.48	10.20	-49.44

資料來源：本府社會局

附註：①係指期末數。

27.低 收 入 戶 與 身 心 障 礙 補 助

年季別	低收入戶				身心障礙人數 ^①	身心障礙者輔助器具補助	
	戶數 ^①	人數 ^①	每萬人低收入人數 ^①	家庭生活扶助金額(千元)		人次	金額(千元)
94年	4,725	12,333	48.06	104,814	91,686	5,126	55,355
95年	5,230	13,531	52.29	130,460	97,377	5,649	57,724
96年	5,540	13,894	53.30	134,332	99,372	5,502	58,867
97年	5,747	14,666	55.89	147,565	101,981	6,025	59,878
98年	7,742	18,790	71.29	214,522	105,237	6,470	64,440
99年	7,851	19,414	73.30	220,947	108,075	7,283	71,225
100年	8,319	21,217	79.63	251,551	110,626	7,304	72,695
101年	11,907	30,635	114.10	452,110	112,676	7,154	67,774
102年	14,783	38,708	143.00	660,452	114,696	6,866	70,271
第1季	13,574	36,095	134.20	161,054	112,936	987	9,971
第2季	14,282	37,653	139.77	166,703	113,554	2,063	20,556
第3季	14,682	38,502	142.72	166,196	114,269	1,407	14,580
第4季	14,783	38,708	143.27	166,499	114,696	2,409	25,165
103年							
第1季	14,877	38,870	143.69	169,031	115,165	1,388	15,120
當期較上期增減	0.64	0.42	(0.42)	1.52	0.41	-42.38	-39.92
當期較上年同期增減	9.60	7.69	(9.49)	4.95	1.97	40.63	51.64

資料來源：本府社會局

附註：①係指期末數。②100.7.1起最低生活費標準由每月每人9,945元調整為10,303元。

28.社 會 救 助

年季別	一般民眾急難救助		醫療補助金額(千元)		看護補助金額(千元)		遭受天然災害 救助金額 (千元)
	人次	金額(千元)	人次	金額(千元)	人次	金額(千元)	
94年	2,483	19,921	70	3,362	1,034	22,543	12,500
95年	2,521	19,212	95	2,496	829	13,693	7,830
96年	3,500	25,337	62	1,976	739	9,160	7,120
97年	3,758	27,266	66	2,106	754	8,802	58,900
98年	4,097	25,319	34	1,254	683	6,913	5,470
99年	3,731	22,162	117	2,416	699	6,511	4,790
100年	4,428	25,758	96	3,072	901	10,353	7,644
101年	4,280	24,915	170	7,457	31	614	8,150
102年	3,585	21,435	272	11,908	70	1,561	11,254
第1季	1,092	5,833	46	2,644	9	243	860
第2季	897	5,329	64	2,565	15	359	1,468
第3季	735	4,400	83	3,591	21	408	3,364
第4季	861	5,874	79	3,108	25	551	5,561
103年							
第1季	850	4,834	87	3,716	17	362	2,124
當期較上期 增減	-1.28	-17.69	10.13	19.57	-32.00	-34.40	-61.81
當期較上年 同期增減	-22.16	-17.13	89.13	40.51	88.89	48.79	146.96

資料來源：本府社會局

29.勞 動 力 與 就 業 人 口

年月別	十五歲以上 民間人口 (千人)	勞動力			勞動力參與率 (%)	就業率 (%)	失業率 (%)	非勞動力 (千人)
		合計 (千人)	就業者 (千人)	失業者 (千人)				
93年	1,948	1,155	1,101	53	59.30	95.40	4.60	793
94年	1,979	1,169	1,120	49	59.10	95.80	4.20	810
95年	2,012	1,188	1,140	48	59.10	95.90	4.10	824
96年	2,048	1,213	1,164	49	59.20	96.00	4.00	835
97年	2,082	1,245	1,192	53	59.80	95.80	4.20	837
98年	2,113	1,257	1,184	74	59.50	94.10	5.90	856
99年	2,146	1,279	1,213	67	59.60	94.80	5.20	866
100年	2,178	1,294	1,238	56	59.40	95.60	4.40	884
101年	2,210	1,320	1,265	55	59.70	95.80	4.20	890
下半年	2,218	1,327	1,271	56	59.80	95.80	4.20	891
102年	2,238	1,331	1,276	54	59.50	96.00	4.10	907
上半年	2,232	1,326	1,272	54	59.40	96.00	4.00	906
下半年	2,244	1,336	1,281	55	59.50	95.90	4.10	908
當期較上期 增減	(12)	(10)	(9)	(1)	(0.10)	(-0.10)	(0.10)	(2)
當期較上年 同期增減	(26)	(9)	(10)	(-1)	(-0.30)	(0.10)	(-0.10)	(17)

資料來源：行政院主計總處

30.就 業 人 口 結 構

半年別	總計 (千人)	依行業別分						依從業身份別分					
		農業		工業		服務業		雇主及自營作業者		受雇者		無酬家屬工作者	
		人數 (千人)	百分比 (%)	人數 (千人)	百分比 (%)	人數 (千人)	百分比 (%)	人數 (千人)	百分比 (%)	人數 (千人)	百分比 (%)	人數 (千人)	百分比 (%)
93年	1,101	43	3.91	430	39.06	628	57.04	225	20.44	777	70.57	100	9.08
94年	1,120	39	3.48	447	39.91	634	56.61	218	19.46	805	71.88	96	8.57
95年	1,140	38	3.33	452	39.65	650	57.02	216	18.95	833	73.07	92	8.07
96年	1,164	43	3.69	465	39.95	657	56.44	226	19.42	841	72.25	97	8.33
97年	1,192	34	2.85	494	41.44	663	55.62	224	18.79	872	73.15	97	8.14
98年	1,184	37	3.13	474	40.03	673	56.84	223	18.83	862	72.80	100	8.45
99年	1,213	42	3.46	474	39.08	696	57.38	228	18.80	887	73.12	99	8.16
100年	1,238	44	3.55	506	40.87	689	55.65	223	18.01	923	74.56	93	7.51
101年	1,265	45	3.56	513	40.55	707	55.89	218	17.23	954	75.42	93	7.35
下半年	1,271	48	3.78	518	40.76	705	55.47	216	16.99	961	75.61	94	7.40
102年	1,277	39	3.05	512	40.07	726	56.84	221	17.31	966	75.67	90	7.01
上半年	1,272	38	2.99	511	40.17	723	56.84	226	17.77	956	75.16	90	7.08
下半年	1,281	40	3.12	512	39.97	728	56.83	216	16.86	976	76.19	89	6.95
當期較上期增減	(9)	(2)	(0.14)	(1)	(-0.20)	(5)	(-0.01)	(-10)	(-0.91)	(20)	(1.03)	(-1)	(-0.13)
當期較上年同期增減	(10)	(-8)	(-0.65)	(-6)	(-0.79)	(23)	(1.36)	-	(-0.13)	(15)	(0.58)	(-5)	(-0.45)

資料來源：行政院主計總處

31.勞 資 爭 議 與 職 災

年月別	勞資爭議			勞工重大職業災害	
	受理件數(件)	已解決件數(件)	爭議人數(人)	發生件數(件)	死亡人數(人)
94年	1,769	2,284	3,339
95年	1,901	1,895	4,687
96年	2,333	2,313	11,686
97年	2,712	2,662	8,735
98年	3,278	3,325	4,730
99年	3,278	2,934	3,438
100年	2,594	2,596	3,692	23	23
101年	3,168	2,867	4,141	36	35
102年	2,874	2,552	3,638	35	35
3月	270	220	331	2	2
4月	264	254	350	4	4
5月	238	221	272	2	2
6月	227	207	293	2	2
7月	272	255	325	4	4
8月	228	215	255	4	4
9月	250	228	330	5	5
10月	260	249	324	1	1
11月	203	196	274	1	1
12月	230	209	267	3	3
103年					
1月	190	164	373	5	5
2月	164	131	185	1	1
3月	236	216	362	2	2
當期較上期增減	43.90	64.89	95.68	100.00	100.00
當期較上年同期增減	-12.59	-1.82	9.37	-	-

資料來源：本府勞工局

附註：本表勞資爭議之數據除本府案件外，尚包含仲介團體之案件。

32.就 業 輔 導

年月別	有效人數		新登記人數		推介求職 就業人數 (人)	推介求職就業率 (%)	推介求才 雇用人數 (人)	推介求才利用率 (%)
	求職(人)	求才(人)	求職(人)	求才(人)				
94年
95年
96年
97年
98年
99年
100年	20,422	129,655	18,609	91.12	34,888	26.91
101年	18,597	101,780	18,274	98.26	22,906	22.51
102年	32,912	48,360	15,704	28,453	15,276	97.27	9,315	19.26
3月	2,999	4,790	1,582	3,593	1,735	57.85	608	12.69
4月	4,475	5,397	2,912	2,543	2,312	51.66	768	14.23
5月	4,006	4,980	1,328	3,009	1,468	36.65	666	13.37
6月	4,165	5,243	1,653	2,642	1,591	38.20	767	14.63
7月	1,886	3,681	1,043	1,651	949	50.32	826	22.44
8月	1,963	2,782	882	1,914	782	39.84	514	18.48
9月	1,896	3,910	830	2,413	907	47.84	632	16.16
10月	1,990	3,650	1,071	2,010	1,138	57.19	879	24.08
11月	1,880	3,206	941	1,722	861	45.80	573	17.87
12月	1,859	2,608	794	1,152	682	36.69	438	16.79
103年								
1月	1,641	2,313	647	1,449	551	33.58	326	14.09
2月	1,898	3,233	1,079	2,035	871	45.89	652	20.17
3月	2,387	5,529	1,374	4,448	867	36.32	570	10.31
當 期 較 上 期 增 減	25.76	71.02	27.34	118.57	-0.46	(-9.57)	-12.58	(-9.86)
當 期 較 上 年 同 期 增 減	-20.41	15.43	-13.15	23.80	-50.03	(-21.53)	-6.25	(-2.38)

資料來源：本府勞工局

附註：①有效人數指本月新登記者外，尚包括上月已辦理登記而尚未介紹就業之求職者或尚未填補之求才空缺，其延至本月仍需予以介紹者。②推介求職就業人數指於就業服務機構登記求職者，經介紹成功而就業之人數。③推介求才雇用人數指雇主於就業服務機構登記求才者，經介紹成功而雇用之人數。④推介求職就業率(年資料)=(有效求職推介就業人數/新登記求職人數)*100，推介求職就業率(月資料)=(有效求職推介就業人數/有效求職人數)*100。⑤推介求才利用率(年資料)=(有效求才雇用人數/新登記求才人數)*100，推介求才利用率(月資料)=(有效求才雇用人數/有效求才人數)*100。

33.全 般 刑 案 發 生 情 形

年月別	全般刑案發生數 (件)	全般刑案發生率 (件/十萬人)	全般刑案破獲數 (件)	全般刑案破獲率 (%)	全般刑案 犯罪人數 (人)	全般刑案 犯罪人口率 (人/十萬人)	實際員警人數 (人)	平均每一員警 維護治安人數 (人/人)
94年	79,807	3,120.78	45,260	56.71	24,122	943.27	5,180	495.41
95年	71,035	2,756.47	43,389	61.08	25,747	999.10	5,713	452.97
96年	66,048	2,542.94	46,071	69.75	29,373	1,130.90	5,970	436.65
97年	51,593	1,972.64	38,815	75.23	25,050	957.78	6,241	420.46
98年	35,931	1,366.24	29,569	82.29	19,388	737.21	6,333	416.19
99年	32,078	1,214.11	25,127	78.33	20,164	763.18	6,398	413.94
100年	29,170	1,098.10	22,514	77.18	19,515	734.64	6,282	424.13
101年	28,533	1,066.80	22,979	80.53	22,366	836.22	6,299	426.24
102年	28,252	1,048.98	22,707	80.37	22,289	827.58	6,245	432.61
3月	2,085	77.54	1,637	78.51	1,750	65.08	6,305	426.59
4月	2,092	77.76	1,606	76.77	1,633	60.70	6,257	430.05
5月	2,229	82.81	1,754	78.69	1,716	63.75	6,250	430.81
6月	2,187	81.20	1,740	79.56	1,806	67.06	6,212	433.66
7月	2,402	89.14	1,942	80.85	1,921	71.29	6,188	435.58
8月	2,502	92.80	2,056	82.17	2,196	81.45	6,172	436.93
9月	2,481	91.98	2,069	83.39	2,037	75.52	6,161	437.86
10月	2,421	89.73	1,862	76.91	1,868	69.23	6,287	429.27
11月	2,252	83.42	1,632	72.47	1,736	64.31	6,293	429.10
12月	2,350	87.01	1,295	55.11	1,419	52.54	6,245	432.61
103年								
1月	3,668	135.74	3,603	98.23	3,230	119.53	6,223	434.34
2月	2,879	106.49	2,490	86.49	2,555	94.51	6,222	434.60
3月	2,893	106.97	1,999	69.10	2,031	75.10	6,193	436.79
當 期 較 上 期 增 減	0.49	(0.48)	-19.72	(-17.39)	-20.51	(-19.41)	-0.47	(2.20)
當 期 較 上 年 同 期 增 減	38.75	(29.43)	22.11	(-9.42)	16.06	(10.01)	-1.78	(10.20)

資料來源：本府警察局

34.各項刑案犯罪情形

年月別	竊盜案件				暴力犯罪案件		詐欺案件 發生數 (件)	毒品危害案 件發生數 (件)	妨害風化 發生數 (件)	公共危險案 件發生數 (件)
	發生總數 (件)	汽車竊盜(件)	機車竊盜(件)	破獲數 (件)	發生數 (件)	破獲數 (件)				
94年	50,092	7,580	18,552	25,883	2,693	1,230	6,022	5,138	397	4,916
95年	43,325	5,591	14,007	23,699	2,003	967	5,978	4,670	303	5,026
96年	37,294	4,695	13,460	22,137	1,308	921	4,980	5,276	495	6,053
97年	28,274	4,032	11,626	18,823	982	731	4,736	5,008	683	4,702
98年	19,372	2,994	8,138	13,762	644	570	4,056	3,990	422	2,157
99年	17,058	2,324	6,792	11,540	431	390	2,346	4,011	269	2,309
100年	13,400	1,363	5,067	9,373	342	332	1,660	3,477	300	2,712
101年	10,600	910	3,531	7,488	327	310	1,581	3,424	285	4,767
102年	9,411	612	2,728	6,476	200	192	1,326	2,950	307	6,097
3月	694	70	225	429	17	19	84	264	34	360
4月	648	73	185	410	14	11	99	218	21	420
5月	727	70	206	451	32	26	101	286	28	423
6月	723	39	218	462	17	22	99	236	24	474
7月	741	49	251	494	11	9	138	272	33	576
8月	729	53	245	442	19	15	112	234	25	715
9月	744	43	275	494	18	20	106	256	33	732
10月	734	53	212	463	17	20	119	244	21	573
11月	639	37	151	296	13	9	108	263	32	551
12月	749	43	181	153	13	10	185	186	27	494
103年										
1月	1,363	37	164	1,603	17	20	97	266	20	917
2月	882	35	139	821	16	17	77	307	19	717
3月	756	49	189	496	17	10	113	259	28	674
當期較上期 增減	-14.29	40.00	35.97	-39.59	6.25	-41.18	46.75	-15.64	47.37	-6.00
當期較上年 同期增減	8.93	-30.00	-16.00	15.62	-	-47.37	34.52	-1.89	-17.65	87.22

資料來源：本府警察局

35.違反社會秩序及經濟案件

年月別	違反社會秩序維護法案件		經濟案件發生數 (件)	取締非法賭博性 電玩件數 (件)	少年嫌疑犯人數 (人)
	發生數(件)	違反人數(人)			
94年	1,049	1,264	578	...	1,015
95年	1,249	1,436	778	308	1,064
96年	1,092	1,241	1,437	286	1,199
97年	1,506	1,616	1,395	230	1,054
98年	1,005	1,047	1,571	153	877
99年	721	811	1,234	112	1,020
100年	764	979	1,058	117	1,129
101年	801	1,170	788	70	1,343
102年	773	1,121	614	66	1,530
3月	69	98	53	6	95
4月	49	75	61	7	117
5月	55	93	23	6	148
6月	42	61	90	3	94
7月	105	133	21	5	186
8月	89	128	69	5	170
9月	70	96	52	1	70
10月	73	105	55	8	72
11月	70	90	14	2	98
12月	62	78	66	4	92
103年					
1月	73	86	44	10	231
2月	128	163	14	9	197
3月	88	126	31	6	101
當期較上期 增減	-31.25	-22.70	121.43	-33.33	-48.73
當期較上年 同期增減	27.54	28.57	-41.51	-	6.32

資料來源：本府警察局

36.車 輛 肇 事 (A1類) 與 違 反 交 通 管 理 案 件

年月別	發生數 (件)	肇事責任車種(件數)			死傷人數(人)		肇事原因(件數)			舉發違反交通管理案數 (件)
		汽車	機車	其他	死亡	受傷	駕駛過失	行人	其他	
94年	301	179	96	26	314	126	288	13	-	889,649
95年	285	158	107	20	295	92	284	1	-	553,629
96年	264	146	103	15	277	98	261	3	-	1,029,722
97年	216	115	90	11	222	95	211	5	-	922,803
98年	180	88	81	11	185	82	178	2	-	760,554
99年	206	105	95	6	211	71	203	3	-	907,815
100年	205	103	97	5	210	82	204	1	-	977,033
101年	198	88	94	16	203	73	186	12	-	877,857
102年	156	75	71	10	158	52	149	7	-	892,302
3月	12	4	7	1	12	6	11	1	-	73,657
4月	14	10	3	1	14	6	14	-	-	74,858
5月	8	6	2	-	8	2	8	-	-	70,166
6月	12	6	6	-	12	4	12	-	-	59,210
7月	14	6	6	2	14	4	13	1	-	67,596
8月	15	6	8	1	15	7	14	1	-	78,347
9月	11	8	2	1	12	3	10	1	-	71,176
10月	14	6	7	1	14	2	13	1	-	92,453
11月	14	5	7	2	14	5	12	2	-	76,833
12月	16	7	8	1	16	4	16	-	-	81,646
103年										
1月	13	1	9	3	13	4	11	2	-	94,681
2月	12	5	6	1	12	6	12	-	-	84,236
3月	10	4	3	3	10	-	9	1	-	85,567
當期較上期增減	-16.67	-20.00	-50.00	200.00	-16.67	-100.00	-25.00	--	--	1.58
當期較上年同期增減	-16.67	-	-57.14	200.00	-16.67	-100.00	-18.18	-	--	16.17

資料來源：本府警察局

37.火 災 防 護

年月別	火災發生					消防安全檢查		
	發生次數 (次)	死亡人數 (人)	受傷人次 (人)	被毀損房屋數 (間)	損失估值 (千元)	件次 (次)	合格率 (%)	列管家數 (家、所) ^①
94年	254	32	95	98	95,160	37,159	95.87	19,024
95年	215	21	69	89	67,645	37,790	95.01	19,310
96年	227	22	55	122	53,360	38,294	92.19	20,192
97年	161	18	29	70	73,959	32,045	92.25	20,691
98年	124	9	75	41	55,635	30,159	91.20	21,077
99年	100	14	87	36	83,880	31,275	90.61	21,528
100年	92	28	48	105	62,413	39,203	83.12	24,898
101年	104	21	27	90	41,959	37,915	83.46	26,599
102年	84	10	15	130	64,042	39,958	80.22	24,837
3月	9	-	-	8	11,470	2,659	78.68	26,673
4月	3	-	1	3	1,300	2,755	80.94	26,828
5月	8	1	1	7	3,215	2,548	80.22	27,015
6月	7	-	-	17	5,002	2,710	81.18	27,256
7月	5	2	1	6	3,030	5,055	85.38	27,302
8月	5	-	-	4	7,240	3,262	84.43	27,452
9月	8	-	2	26	6,335	2,419	81.11	27,549
10月	7	-	5	13	6,330	2,856	78.33	24,966
11月	11	1	1	10	3,270	3,518	76.09	24,765
12月	4	3	-	9	2,020	4,858	76.60	24,837
103年								
1月	9	2	3	18	3,280	3,562	79.96	24,648
2月	9	5	2	13	5,050	2,583	74.06	24,693
3月	4	-	8	8	3,000	2,510	79.68	24,775
當期較上期增減	-55.56	-100.00	300.00	-38.46	-40.59	-2.83	(5.62)	0.33
當期較上年同期增減	-55.56	--	--	-	-73.84	-5.60	(1.01)	-7.12

資料來源：本府消防局

附註：①係指期末數。

38.消防救護

年月別	消防人力 ^①				緊急救護	
	消防人員數 (人)	義消人員數 (人)	每萬人消防人員數 (人/萬人)	每萬人義消人員數 (人/萬人)	出勤車次 (車次)	載送人次 (人次)
94年	744	2,442	2.90	9.52	71,930	56,030
95年	820	2,161	3.17	8.35	74,269	59,553
96年	891	1,889	3.42	7.25	78,926	63,219
97年	943	2,008	3.59	7.65	83,791	68,040
98年	991	2,209	3.76	8.38	91,221	74,594
99年	1,038	2,494	3.92	9.42	107,689	88,270
100年	1,091	1,605	4.09	6.02	116,525	93,159
101年	1,159	1,556	4.32	5.95	115,057	92,614
102年	1,178	2,186	4.36	8.09	115,094	92,654
3月	1,154	1,564	4.29	5.81	9,417	7,605
4月	1,153	1,561	4.28	5.80	8,955	7,158
5月	1,153	1,532	4.28	5.69	9,583	7,723
6月	1,151	1,552	4.27	5.76	9,533	7,682
7月	1,154	1,523	4.28	5.65	9,408	7,621
8月	1,152	1,522	4.27	5.64	9,558	7,686
9月	1,152	1,458	4.27	5.40	9,339	7,520
10月	1,186	1,458	4.39	5.40	9,788	7,895
11月	1,186	1,458	4.39	5.40	9,698	7,792
12月	1,178	2,186	4.36	8.09	10,864	8,852
103年						
1月	1,174	2,177	4.34	8.05	11,188	9,023
2月	1,175	2,177	4.35	8.05	9,402	7,588
3月	1,171	2,162	4.33	7.99	10,398	8,408
當期較上期增減	-0.34	-0.69	(-0.02)	(-0.06)	10.59	10.81
當期較上年同期增減	1.47	38.24	(0.04)	(2.18)	10.42	10.56

資料來源：本府消防局
附註：①係指期底數。

39.圖書文化

年月別	圖書館概況			藝文活動	
	借閱人次(人)	藏書冊數(冊) ^①	借閱冊數(冊)	場次(場)	人次(人)
94年	651,476	...	2,819,857
95年	727,273	...	3,133,312
96年	919,190	...	3,519,675
97年	970,576	...	4,490,571
98年	1,183,978	...	5,288,551
99年	1,279,164	2,503,321	5,744,511
100年	957,861	2,704,829	4,583,990	7,222	7,328,032
101年	1,493,523	2,975,760	7,310,894	11,257	8,723,594
102年	1,591,495	3,221,567	7,547,502	11,784	9,571,399
3月	137,626	3,046,751	667,629	902	337,578
4月	117,740	3,051,075	554,234	1,025	352,121
5月	134,634	3,052,761	620,049	959	376,136
6月	135,487	3,057,219	654,655	966	378,457
7月	163,283	3,062,545	792,741	829	436,776
8月	152,130	3,079,376	718,424	1,066	513,388
9月	123,806	3,122,014	580,840	1,023	521,101
10月	130,130	3,177,257	594,415	1,086	1,606,054
11月	130,371	3,186,590	593,655	1,056	491,493
12月	124,867	3,221,567	565,524	1,054	370,766
103年					
1月	135,727	3,232,344	647,547	876	191,667
2月	115,768	3,236,278	551,008	924	4,129,625
3月	142,984	3,247,517	657,335	1,037	356,504
當期較上期增減	23.51	0.35	19.30	12.23	-91.37
當期較上年同期增減	3.89	6.59	-1.54	14.97	5.61

資料來源：本府文化局、觀光旅遊局
附註：①係指期底數。

40.觀 光 旅 遊

年月別	觀光旅館 住用率(%)		國際觀光旅館 住用率(%)		一般觀光旅館 住用率(%)		觀光旅館住客數(人)			觀光遊憩區遊客人次
							合 計	本國人	來臺旅客	
	原臺中縣	原臺中市	原臺中縣	原臺中市	原臺中縣	原臺中市				
94年	19.58	83.56	...	83.56	19.58	...	523,123	244,286	278,837	8,095,843
95年	24.78	75.81	...	78.17	24.78	45.65	509,128	257,071	252,057	7,170,089
96年	31.49	65.78	...	64.80	31.49	74.15	536,067	274,994	261,073	7,071,600
97年	27.52	63.95	...	63.09	27.52	71.26	537,741	255,198	282,543	7,459,292
98年	32.73	59.71	...	58.97	32.73	65.98	562,593	254,038	308,555	7,061,545
99年	47.24	69.84	...	68.82	47.24	78.50	649,430	316,410	333,020	7,991,153
100年	66.92		70.30		54.48		608,028	269,913	338,115	10,909,440
101年	70.36		75.70		52.36		581,544	212,875	368,669	15,623,472
102年	64.67		73.88		44.56		593,757	263,002	330,755	37,893,886
3月	68.91		83.02		39.11		51,580	16,349	35,231	2,593,160
4月	69.51		77.22		53.20		54,029	22,832	31,197	2,971,630
5月	61.20		69.86		42.92		47,054	17,256	29,798	2,665,312
6月	60.38		71.11		37.70		45,117	20,373	24,744	2,668,003
7月	60.47		69.74		40.88		48,611	25,679	22,932	3,216,168
8月	63.85		74.64		41.05		54,334	28,585	25,749	3,847,740
9月	62.45		72.54		41.12		48,980	22,205	26,775	3,668,385
10月	65.77		72.60		51.34		50,949	22,708	28,241	2,981,181
11月	75.80		84.40		57.64		56,802	25,101	31,701	2,745,732
12月	66.05		73.80		49.68		54,365	23,471	30,894	2,533,603
103年										
1月	52.55		58.26		40.47		42,333	21,348	20,985	2,651,832
2月	65.55		73.25		49.28		50,566	26,949	23,617	5,198,469
3月	68.87		73.91		58.24		55,065	21,376	33,689	...
當期較上期 增 減	(3.32)		(0.66)		(8.96)		8.90	-20.68	42.65	...
當期較上年 同 期 增 減	(-0.04)		(-9.11)		(19.13)		6.76	30.75	-4.38	...

資料來源：本府觀光旅遊局

附 註：①觀光旅館指依觀光旅館業管理規則申請籌設符合「觀光旅館建築及設備標準」之旅館；觀光旅館分為國際觀光旅館及一般觀光旅館。原臺中縣無國際觀光旅館。

41.氣 象

年月別	平均氣溫 (°C)	平均相對濕度 (%)	日照時數 (小時)	降雨量 (公厘)	降水日數 (≥0.1mm.日)
	臺中地區	臺中地區	臺中地區	臺中地區	臺中地區
94年	23.3	77	1,804.9	2,574.5	127
95年	23.8	77	1,892.1	2,171.9	132
96年	23.8	74	1,963.4	2,432.9	128
97年	23.5	75	1,952.8	2,477.8	126
98年	23.8	72	2,094.0	1,978.7	86
99年	23.7	75	1,886.1	2,054.4	131
100年	23.5	72	1,842.1	1,204.9	109
101年	23.6	73	1,795.6	2,202.5	141
102年	23.6	73	1,889.4	2,133.0	140
3月	21.0	72	175.5	62.7	14
4月	22.2	79	69.5	258.6	21
5月	26.4	75	111.1	356.4	18
6月	28.8	72	153.4	72.6	14
7月	28.1	74	193.7	467.7	21
8月	28.2	77	151.5	763.0	14
9月	27.8	73	169.0	44.9	6
10月	24.9	65	242.3	2.7	1
11月	22.1	68	136.3	22.6	6
12月	17.1	70	128.2	69.4	15
103年					
1月	16.4	66	236.9	2.0	1
2月	17.0	74	137.9	45.2	12
3月	19.8	72	108.6	57.5	13
當期較上期 增 減	(2.8)	(-2)	-21.25	27.21	(1)
當期較上年 同 期 增 減	(-1.2)	-	-38.12	-8.29	(-1)

資料來源：交通部中央氣象局

42.物 價 指 數

年月別	消費者物價指數											營造工程物價指數		
	總指數	總指數(不含蔬菜水果)	總指數(不含蔬果能源)	總指數(不含設算租金)	食物類	衣著類	居住類	交通及通訊類	醫藥保健類	教養娛樂類	雜項類	總指數	材料類	勞務類
94年
95年
96年
97年
98年
99年
100年
101年
102年	102.69	102.09	101.60	102.96	105.22	101.00	102.11	101.35	102.25	100.88	102.57	100.94	99.80	103.12
3月	101.54	101.60	101.19	101.66	102.32	97.94	101.50	102.08	102.22	99.61	102.33	101.17	100.25	102.93
4月	101.92	101.91	101.65	102.09	102.84	103.86	101.47	101.37	102.09	100.47	102.57	100.65	99.38	103.07
5月	102.06	101.63	101.40	102.25	104.05	103.51	101.45	100.89	102.30	100.02	102.21	100.37	99.00	102.98
6月	102.57	102.03	101.45	102.87	104.81	101.02	102.72	100.85	102.58	100.33	102.30	99.96	98.46	102.82
7月	102.43	102.15	101.51	102.70	104.00	99.02	102.67	100.47	102.52	101.72	102.31	100.44	98.79	103.60
8月	102.61	102.15	101.41	102.83	104.43	95.41	103.01	101.32	102.53	101.55	102.20	100.63	99.14	103.48
9月	104.31	102.52	101.67	104.82	109.98	95.10	103.14	101.94	102.43	102.15	102.32	101.28	100.09	103.55
10月	103.62	102.18	101.74	104.00	108.62	105.68	102.03	101.07	102.09	101.25	100.79	101.53	100.40	103.70
11月	103.01	102.17	101.76	103.23	106.67	105.73	102.32	100.46	102.32	100.29	101.82	101.63	100.54	103.71
12月	103.01	102.29	101.79	103.22	106.52	103.30	102.48	100.93	102.49	100.02	102.50	101.98	101.08	103.71
103年														
1月 ^①	103.26	102.91	102.53	103.49	105.99	99.81	102.44	100.92	102.34	101.28	107.26	102.68	101.97	104.05
2月 ^①	103.06	102.75	102.36	103.23	106.47	97.37	102.50	100.96	102.65	101.17	103.46	102.83	101.66	105.06
3月	103.28	102.78	102.36	103.47	108.10	96.64	102.58	101.03	102.90	99.69	103.56	102.68	101.40	105.14
當期較上期增減%	0.21	0.03	-	0.23	1.53	-0.75	0.08	0.07	0.24	-1.46	0.10	-0.15	-0.26	0.08
當期較上年同期增減%	1.71	1.16	1.16	1.78	5.65	-1.33	1.06	-1.03	0.67	0.08	1.20	1.49	1.15	2.15

資料來源：本府主計處

附註：1.採用拉式公式計算，以民國100年為基期。

2.由於受查者延誤或更正報價，本表所載資料於公布後3個月內均可能修正。

43.臺中市與四都重要指標比較

103年2月

統計項目	臺中市	臺北市	新北市	臺南市	高雄市
一、土地人口					
土地面積(平方公里)	2,215	272	2,053	2,192	2,948
平均氣溫(°C)①	17.0	16.5	16.5	18.4	20.3
降水量(毫米)①	45.2	198.0	198.0	9.5	16.0
戶數(千戶)	899	1,027	1,479	664	1,057
人口數(千人)	2,704	2,689	3,956	1,883	2,780
男性人口數(千人)	1,341	1,291	1,950	944	1,385
女性人口數(千人)	1,363	1,398	2,006	939	1,394
0~14歲百分比(%)	15.66	14.26	13.72	13.39	13.35
15~64歲百分比(%)	74.88	72.13	76.69	74.34	75.17
65歲以上百分比(%)	9.46	13.61	9.59	12.27	11.48
扶養比(%)	33.55	38.63	30.40	34.52	33.02
老化指數(%)	60.43	95.47	69.85	91.61	85.96
戶量(人/戶)	3.01	2.62	2.67	2.84	2.63
人口密度(人/平方公里)	1,221	9,895	1,927	859	943
性比例(男/百女)	98.33	92.33	97.19	100.60	99.36
自然增加率：② 粗出生率-粗死亡率(‰)	2.01	2.51	2.38	-1.99	-0.64
社會增加率：② 遷入率-遷出率(‰)	3.53	3.24	-2.16	0.48	-
二、婚姻概況					
結婚對數中配偶為大陸港澳及外籍人士之對數比率(%)	13.59	17.70	15.44	12.09	12.46
粗結婚率(‰)②	5.18	6.11	5.87	5.67	5.53
粗離婚率(‰)②	2.27	1.94	2.29	1.88	2.26
三、勞動就業 ③					
15歲以上民間人口數(千人)	2,244	2,288	3,375	1,605	2,363
勞動力人口(千人)	1,336	1,299	2,000	970	1,354
就業人口(千人)	1,281	1,245	1,914	929	1,296
農業百分比(%)	3.1	0.2	0.5	7.1	2.9
工業百分比(%)	40.0	19.7	35.1	41.7	36.3
服務業百分比(%)	56.8	80.2	64.4	51.2	60.8
失業人口(千人)	55	54	85	42	57
勞動力參與率(%)	59.5	56.8	59.3	60.5	57.3
失業率(%)	4.1	4.2	4.3	4.3	4.2
四、教育文化					
市立圖書館數(所/每平方公里)	0.02	0.25	0.05	0.02	0.02
市立圖書館圖書冊數(萬冊)	323.63	692.92	514.41	...	410.99
五、工商財經					
公司行號登記家數(家)	182,666	220,644	258,299	90,526	187,758
歲出執行累計數(億元)	188.83	316.52	298.50	133.64	262.43
歲入實收累計數(億元)	113.89	157.61	176.57	...	121.57
稅課收入實收累計數(億元)	59.12	108.70	101.27	...	56.45
稅課收入實收累計數占預算數比率(%)	10.03	10.56	12.27	...	9.08
歲出執行累計數占全年預算數比率(%)	16.88	18.49	18.71	16.68	20.67
核發建築物使用執照總樓地板面積(千平方公尺)	223	172	123	134	221

附註：① 臺北市及新北市同為大臺北地區資料。② 係該月值折合年率。③ 為102年下半年數據。

降水量(毫米)：T表示雨跡，降水量小於0.1mm。

43.臺中市與四都重要指標比較(續)

103年2月

統計項目	臺中市	臺北市	新北市	臺南市	高雄市
六、交通運輸					
汽車登記數(輛/每平方公里)	448	2,841	471	285	287
機車登記數(輛/每平方公里)	759	3,820	1,104	604	708
每千人擁有汽車數(輛)	367	287	245	331	305
每千人擁有機車數(輛)	622	386	573	703	751
汽車成長率	0.05	-0.02	-	0.06	-0.01
機車成長率	0.12	0.17	-0.07	0.12	-0.26
違反道路交通管理處罰條例舉發件數(件) ④	84,239	152,029	76,179	13,369	110,744
七、社會福利					
身心障礙人口數(人) ⑤	114,696	118,914	1,533,343	94,051	134,460
低收入戶數(戶) ⑤	14,783	21,066	24,215	10,921	24,208
低收入人數(人) ⑤	38,708	50,649	61,349	26,078	59,985
低收入戶家庭生活扶助金額(千元) ⑤	166,449	152,371	185,650	74,636	148,511
市民急難救助人次(人次) ⑤	861	1,114	641	830	878
市民急難救助金額(千元) ⑤	5,874	4,444	5,932	4,989	4,859
八、社會治安					
刑事案件發生率(件/十萬人)	106.49	116.75	109.26	118.58	113.72
刑事案件破獲率(%)	86.49	92.19	92.27	92.39	93.55
刑事案件犯罪人口率(人/十萬人)	94.51	104.66	98.13	107.96	130.48
竊盜案件發生率(件/十萬人)	32.62	22.39	27.58	38.02	42.92
竊盜案件破獲率(%)	93.08	93.85	95.97	94.83	88.01
暴力犯罪發生率(件/十萬人)	0.59	0.86	0.78	1.06	0.86
暴力犯罪破獲率(%)	106.25	100.00	106.45	125.00	100.00
取締賭博性電玩件數(件)	9	1	2	...	4
違反毒品危害防制條例查獲數(件)	307	312	600	194	290
每萬人實際員警人數(人/萬人)	23	28	19	21	24
九、公共安全					
A1類道路交通事故件數(件)	12	4	10	13	8
A1類道路交通事故死亡人數(人)	12	4	10	13	8
A1類道路交通事故受傷人數(人)	6	1	8	1	4
火災發生次數(次)	9	8	4	5	6
火災死亡人數(人)	5	-	-	-	1
火災受傷人數(人)	2	1	-	2	-
火災財物損失估計(千元)	5,050	395	2,900	368	360
消防車輛數(輛) ③	210	605	841	554	690
每萬人消防車輛數(輛) ③	0.78	2.25	2.13	2.94	2.48
緊急救護載送人次(人次)	7,588	7,656	10,152	6,051	8,322
食品衛生查驗不合格率(%)	1.95	0.22	-	-	-
十、環境保護					
空氣落塵量(公噸/平方公里) ⑥	2.66	3.85	4.36	2.53	2.07
空氣中總懸浮微粒(微克/立方公尺) ⑥	87.98	46.10	57.51	109.15	99.50
一般測站PSI>100日數百分比(%) ⑥	-	1.08	0.72	12.90	10.48
每人每日垃圾清運量(公斤)	0.39	0.27	0.23	0.40	0.42
每人每日資源回收量(公斤)	0.41	0.50	0.39	0.42	0.42

附註：④臺北市含警察局、監理處、停管處及公運處資料，餘四都為警察局資料。⑤為102年第4季(底)資料。⑥資料期間及來源：行政院環境保護署103年1月初步統計值。