

# 臺中市統計月報

111年11月



臺中市政府主計處112年1月出版



# 目次

提要分析.....	1
-----------	---

統計圖.....	7
----------	---

## 統計表

土地人口.....	13
各區土地人口.....	13
人口年齡分配.....	14
人口成長.....	14
原住民人口.....	16
外裔、外籍與大陸(含港澳)	
配偶人口.....	16
結婚概況.....	17
離婚概況.....	17
預算執行.....	18
公共債務情形.....	19
稅捐徵收.....	19
建築管理.....	20
建築物開工.....	20
土地登記.....	21
建物登記.....	22
工商經濟.....	23
九大行業及攤販管理.....	24
農產批發交易.....	24
車輛登記及拖吊情形.....	25
大眾運輸.....	25
都市計畫區內停車位概況.....	26
臺中海(空)港及高鐵.....	27

衛生管理與傳染病.....	27
公害陳情.....	28
垃圾清理及用電.....	28
空氣污染測定與稽查.....	29
中低生活補助與老人照顧.....	29
低收入戶與身心障礙補助.....	30
社會救助.....	30
勞動力與就業人口.....	31
就業人口結構.....	31
移工、勞資爭議與職災.....	32
就業輔導.....	32
全般刑案發生情形.....	33
各項刑案犯罪情形.....	33
違反社會秩序及交通管理案件.....	34
道路交通事故.....	35
火災防護.....	35
消防救護.....	36
藝文體育.....	36
觀光旅遊.....	37
旅遊服務中心諮詢.....	37
物價指數.....	38
臺中市與五都重要指標比較.....	39

※ 表中「當期較上期增減」、「當期較上年同期增減」為增減%，若有括弧( )內為增減值。

※ 表內數字因尾數四捨五入，致部分總數與細數之間或有未能吻合情事。

※ 常用統計符號代表意義如下：

「—」：無數值或數值無統計

「...」：數值尚未公佈產出

「①」：修正數

「②」：預測數

「--」：數值無意義

「0」：有數值但數值不及半單位

「Ⓧ」：初步統計數

「Ⓨ」：估計數



## 提要分析

一、人口結構：111年11月底本市設籍人口數280萬9,728人，男女性比例（每百女子所當男子數）96.04，戶數為103萬1,624戶；扶養比39.92，老化指數111.15。

截至111年11月底本市設籍人口數為280萬9,728人，較上年同期減少4,694人(-0.17%)，設籍人口變動受自然及社會增減影響，本期主要為死亡人數多於出生人數之自然淨減少2,521人；按性別分，男性人口137萬6,522人占48.99%，女性人口143萬3,206人占51.01%，性比例(每百女子所當男子數)96.04；戶數為103萬1,624戶。

111年11月底0-14歲者37萬9,644人占本市總人口13.51%，15-64歲者200萬8,100人占71.47%，65歲以上者42萬1,984人占15.02%；依賴人口(0-14歲及65歲以上者)對工作年齡人口(15-64歲者)之扶養比為39.92，較上年同期增加0.87；65歲以上老年人口對0-14歲人口之老化指數為111.15，較上年同期增加6.96。

二、預算執行：111年度預算截至11月底止歲入實收累計數為1,246.58億元，占全年度歲入預算數之81.54%；歲出實際執行累計數為1,213.02億元，占全年度歲出預算數之74.66%。另至111年11月底平均每人負擔債務為3.56萬元。

截至111年11月底止預算執行情形如下：

(一) 歲入部分：實收累計數為1,246.58億元，占全年度歲入預算數之81.54%，其中稅課收入748.94億元，占稅課收入全年度預算數之85.03%，非稅課收入497.64億元，占非稅課收入全年度預算數之76.80%。

(二) 歲出部分：實際執行累計數為1,213.02億元，占全年度歲出預算數之74.66%；依機關別分，以教育局歲出實際執行累計數最高，546.16億元，占其全年度預算數之94.43%。

另至111年11月底公共債務法規範之債務合計999.00億元，較上年同期減少51.14億元(-4.87%)，換算為平均每人負擔債務為3.56萬元。

三、經濟發展：111年11月底公司行號、工廠登記現有家數分別為24萬

826家、1萬9,200家。核發建築物建造執照219件、總樓地板面73萬5,255平方公尺。111年10月底營利事業家數21萬8,759家，1-10月累計銷售額4兆3,751.61億元。

111年11月底公司行號、工廠登記現有家數分別為24萬826家、1萬9,200家，分別較上年同期增加8,673家(3.74%)、減少218家(-1.12%)；公司行號登記資本額共計2兆897.29億元，較上年同期增加626.36億元(3.09%)。

111年11月本市核發建築物建造執照219件、總樓地板面積73萬5,255平方公尺，分別較上年同期增加2件(0.92%)、減少1萬5,140平方公尺(-2.02%)。核發建築物使用執照207件、總樓地板面積33萬4,599公尺，分別較上年同期增加11件(5.61%)、減少2萬8,573平方公尺(-7.87%)。

111年10月底營利事業家數21萬8,759家，較上年同期增加7,779家(3.69%)，1-10月累計銷售額4兆3,751.61億元，較上年同期增加2,848.80億元(6.96%)。

**四、交通運輸：**111年11月本市公車總載客741萬191人次，iBike公共自行車租借147萬1,821車次，捷運客運92萬8,325人次。舉發違反道路交通管理處罰條例之案件共18萬6,186件。111年10月車輛發生道路交通事故計3,719件，共造成21人死亡，5,039人受傷。

111年11月本市公共運具中，公車總載客741萬191人次，較上年同期減少21萬1,278人次(-2.77%)，捷運客運92萬8,325人次，較上年同期增加17萬5,293人次(23.28%)；iBike公共自行車租借147萬1,821車次，較上年同期增加37萬9,122車次(34.70%)。

本市111年10月共發生道路交通事故3,719件，較上年同期增加104件(2.88%)，造成21人死亡，5,039人受傷。肇事相關車輛為汽車1,382件及機車2,176件；肇事原因屬駕駛人過失計3,364件，較上年同期增加127件(3.92%)。另111年11月舉發違反道路交通管理處罰條例之案件共18萬6,186件，較上年同期增加2萬2,262件(13.58%)。

**五、空品環衛：**111年11月平均每日垃圾清運量為1,225.30公噸，平均每

日資源回收量為3,041.27公噸。公害陳情受理件數4,377件，以噪音(占41.10%)及異味(占29.04%)為大宗。111年10月空氣品質指標AQI大於100之日數比率3.23%，PM<sub>2.5</sub>濃度12.0微克/立方公尺。辦理空氣污染源稽查4,772次，罰鍰435次。

111年11月平均每日垃圾清運量(不含巨大垃圾、事業員工生活垃圾及非例行性排出垃圾)為1,225.30公噸，較上年同期增加298.27公噸(32.17%)，即平均每人每日0.436公斤；平均每日資源回收量(含巨大垃圾回收再利用量)為3,041.27公噸，較上年同期增加1,002.44公噸(49.17%)，即每人每日1.083公斤。公害陳情受理件數4,377件，較上年同期減少794件(-15.35%)，以噪音(占41.10%)及異味(占29.04%)為大宗，另空氣污染陳情項目165件，較上年同期減少17件(-9.34%)。

111年10月空氣品質指標AQI大於100之日數比率3.23%，較上年同期減少28.38個百分點；空氣細懸浮微粒(PM<sub>2.5</sub>)濃度12.0微克/立方公尺，較上年同期減少5.0微克/立方公尺(-29.41%)。另空氣污染源環保稽查4,772次，較上年同期增加2,235次(88.10%)，罰鍰435次。

**六、勞動情形:**111年上半年就業人數為142.1萬人，失業人數為5.4萬人，失業率3.6%，非勞動力92.4萬人。111年11月有效求職推介就業人數3,234人，有效求才僱用人數5,149人；勞資爭議受理案件共計273件，已解決件數為124件，發生勞資爭議人數為338人。

本市111年上半年就業人數為142.1萬人，較上年同期增加3.7萬人；失業人數為5.4萬人，失業率3.6%，分別較上年同期減少0.2萬人、0.3個百分點。非勞動力為92.4萬人，較上年同期減少4.1萬人(-4.25%)。

111年11月有效求職人數為1萬1,354人，其中新登記求職人數3,911人；有效求職推介就業人數共計3,234人，較上年同期增加229人(7.62%)。有效求才人數為1萬1,723人，其中新登記求才人數為6,319人；有效求才僱用人數共計5,149人，較上年同期減少509人(-9.00%)。111年11月勞資爭議受理案件共計273件，較上年同期增加4件(1.49%)，已解決件數為124件；發生勞資爭議人數為338人，較上年同期增加3人(0.90%)。

七、社會治安：111年11月本市全般刑案發生數2,045件，破獲數2,041件，犯罪人口率95.22人/十萬人，被害人口率54.31人/十萬人；全般刑案類型以公共危險案件415件（含酒醉駕車375件）、竊盜案件305件、違反毒品危害防制條例案件292件等3案類占4成9最多。與民眾生活息息相關「犯罪指標」之案類發生504件，占2成5。另影響民眾安全甚鉅之「駕駛過失」案類被害人為123人，酒醉駕車肇事被害人29人。

111年11月本市全般刑案發生數2,045件，較上年同期減少139件（-6.36%）；破獲數2,041件，較上年同期減少162件（-7.35%）。另犯罪人口率95.22人/十萬人，較上年同期減少4.57人/十萬人（-4.58%）；被害人口率54.31人/十萬人，較上年同期減少1.57人/十萬人（-2.81%）。

全般刑案發生類型以公共危險案件415件（含酒醉駕車375件）占20.29%最多，竊盜案件305件占14.91%居次，違反毒品危害防制條例案件292件占14.28%居第3，此3案類合占4成9，較上年同期減少203件（-16.71%）。

與民眾生活息息相關「犯罪指標」之案類（指與治安直接關係之案類，包括暴力犯罪、竊盜、一般恐嚇取財、一般傷害及詐欺等5案類）發生504件（占全般刑案24.65%），較上年同期減少61件（-10.80%）。另影響民眾安全甚鉅之「駕駛過失」案類被害人為123人，較上年同期減少9人（-6.82%）；「公共危險」案類中酒醉駕車肇事被害人29人，較上年同期增加8人（38.10%）。

八、觀光文化：111年11月藝文活動場次2,143場，參與人次120萬4,699人次，市轄藝文場館參訪人次144萬7,364人次，運動中心使用人次27萬4,031人次。另旅遊服務中心旅客諮詢5,226人次，以本國旅客4,206人次最多。111年第3季觀光旅館住客數為17萬7,947人，平均住用率69.62%。

111年11月藝文活動場次2,143場，較上年同期增加410場（23.66%）；參與人次120萬4,699人次，較上年同期增加20萬848人次（20.01%）；市轄藝文場館參訪人次144萬7,364人次，較上年同期增加14萬4,659人次（11.10%）。運動中心使用人次27萬4,031人次，較上年同期增加10萬4,239人次（61.39%）。

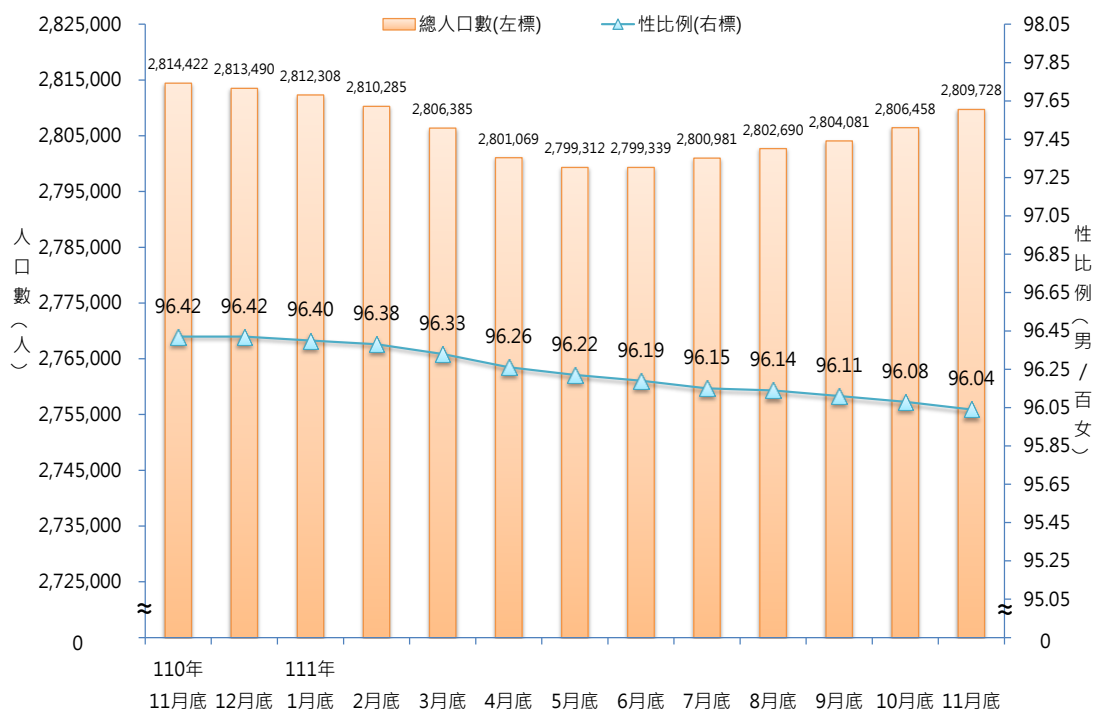


111年11月旅遊服務中心旅客諮詢5,226人次，較上年同期增加1,391人次(36.27%)，其中本國旅客4,206人次最多，港澳旅客391人次居次；諮詢內容計8,942項次，以交通5,300項次最多。

111年第3季觀光旅館住客數為17萬7,947人，較上年同期增加8萬6,931人(95.51%)，其中本國人為14萬7,358人，較上年同期增加7萬4,738人(102.92%)，來臺旅客為3萬589人，較上年同期增加1萬2,193人(66.28%)。觀光旅館平均住用率為69.62%，較上年同期增加28.77個百分點，其中國際觀光旅館平均住用率72.06%，一般觀光旅館平均住用率64.46%，分別較上年同期增加31.22個百分點、23.58個百分點。

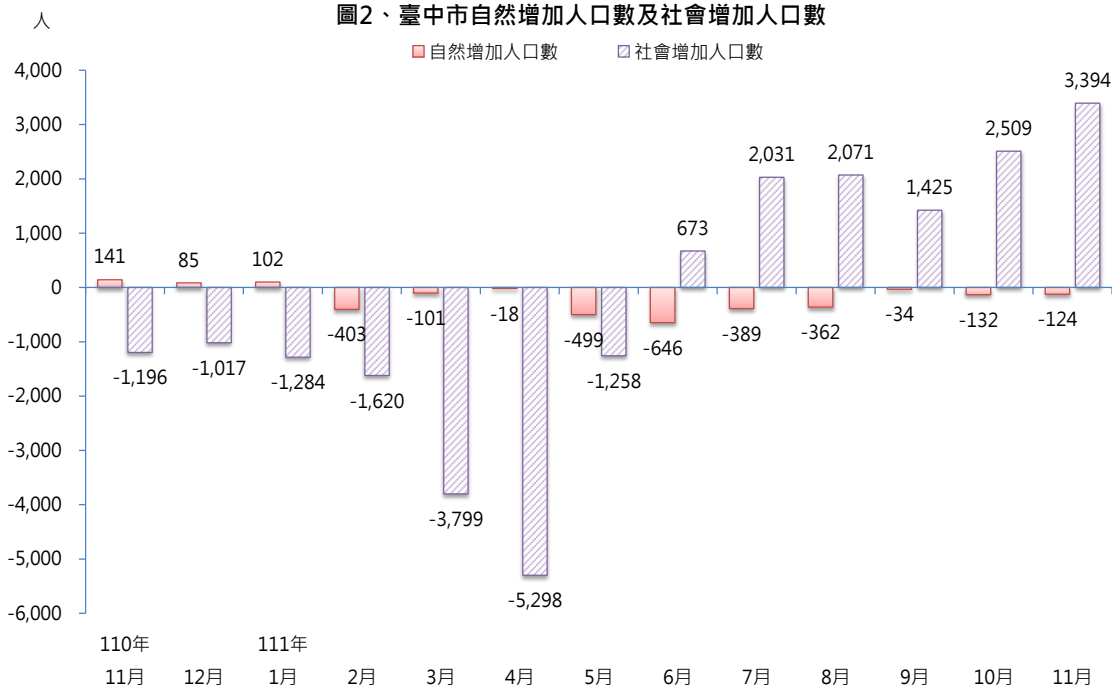


圖1、臺中市人口數及性比例



資料來源：臺中市政府民政局

圖2、臺中市自然增加人口數及社會增加人口數

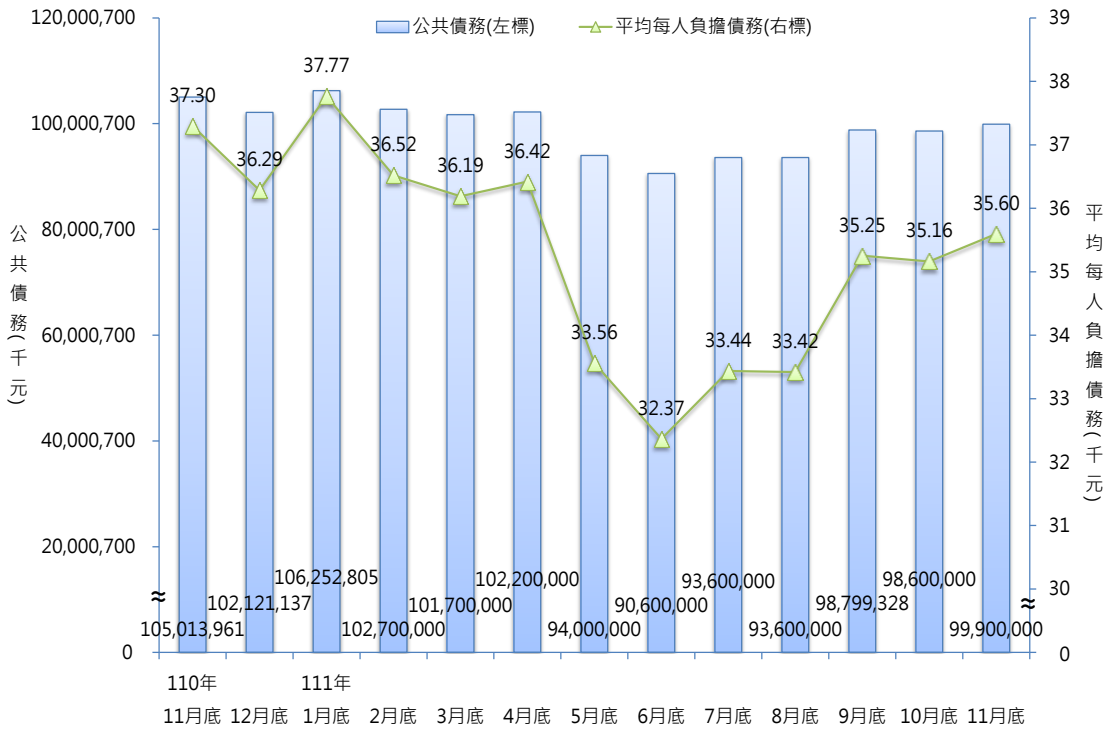


資料來源：臺中市政府民政局

說明：自然增加人口數=當月出生人口數-當月死亡人口數

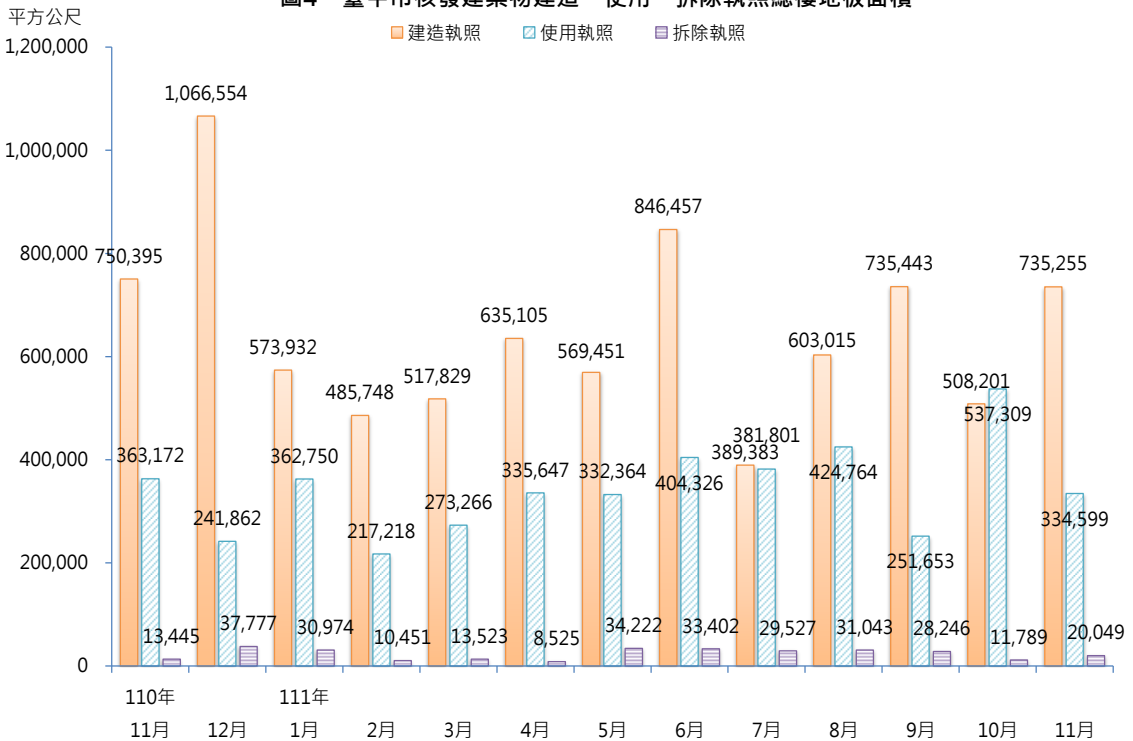
社會增加人口數=當月遷入人口數-當月遷出人口數

圖3、臺中市公共債務情形



資料來源：臺中市政府財政局

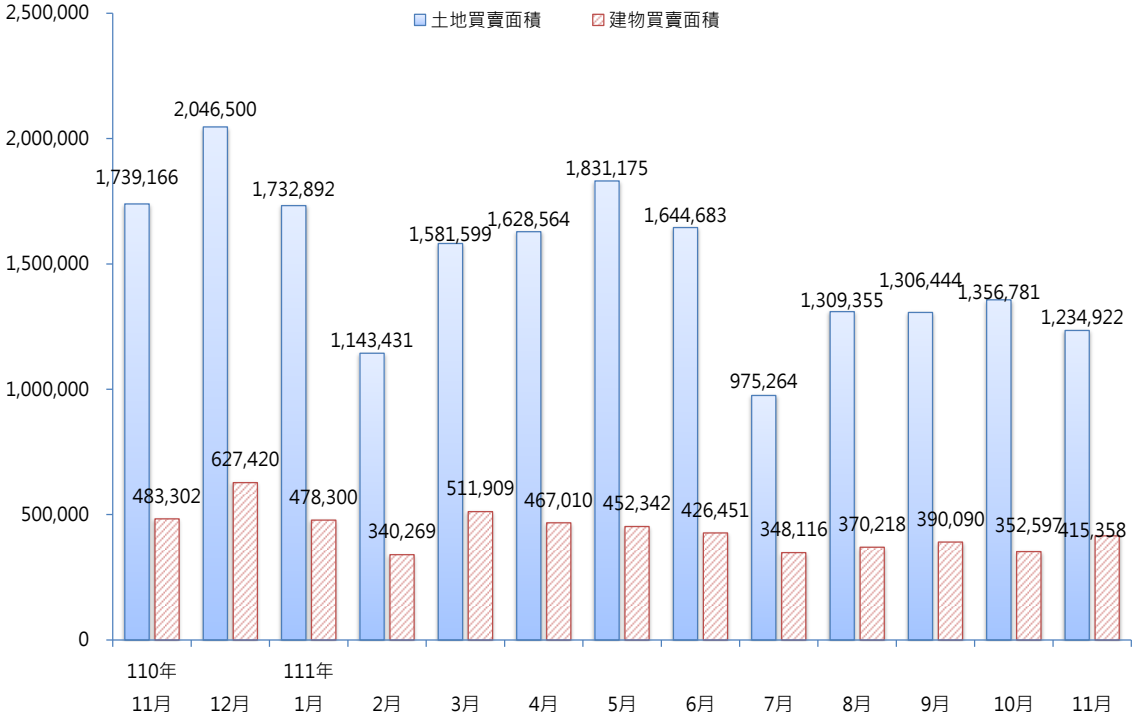
圖4、臺中市核發建築物建造、使用、拆除執照總樓地板面積



資料來源：臺中市政府都市發展局

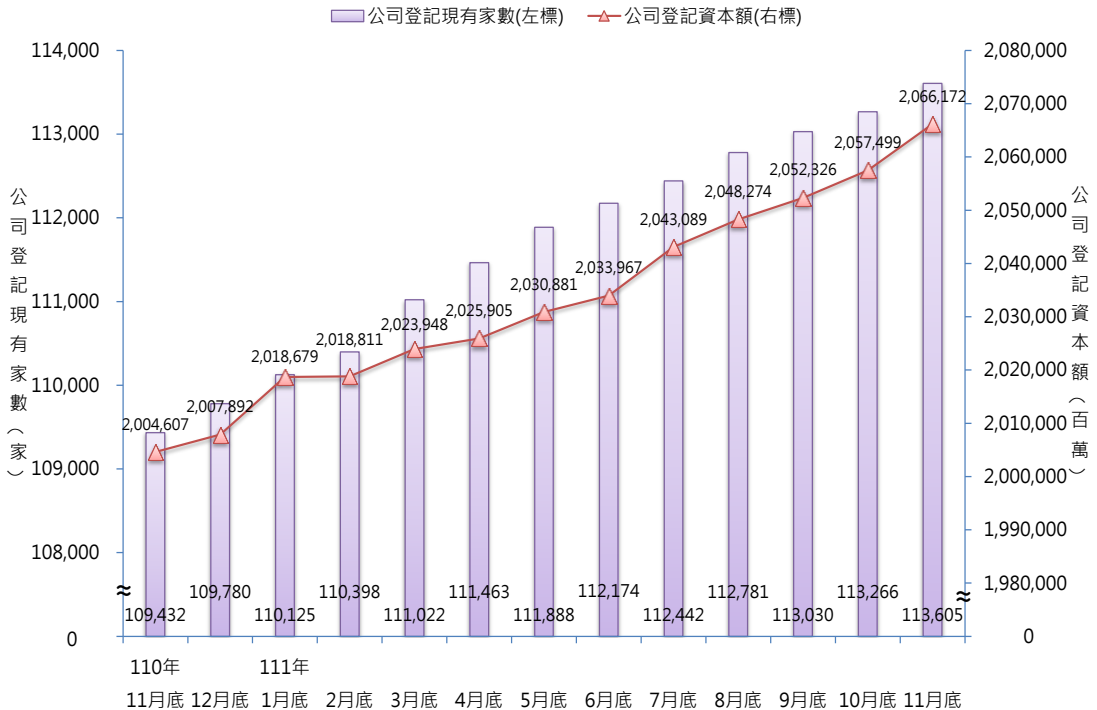
平方公尺

圖5、臺中市土地及建物買賣面積



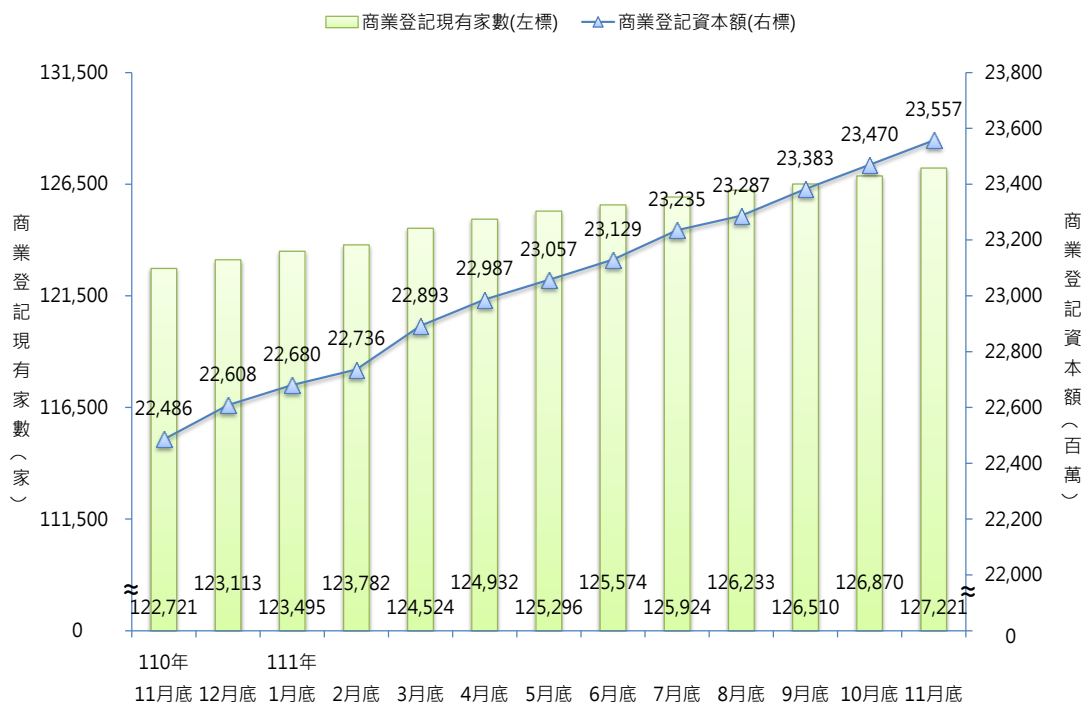
資料來源：臺中市政府地政局

圖6、臺中市公司登記家數及資本額



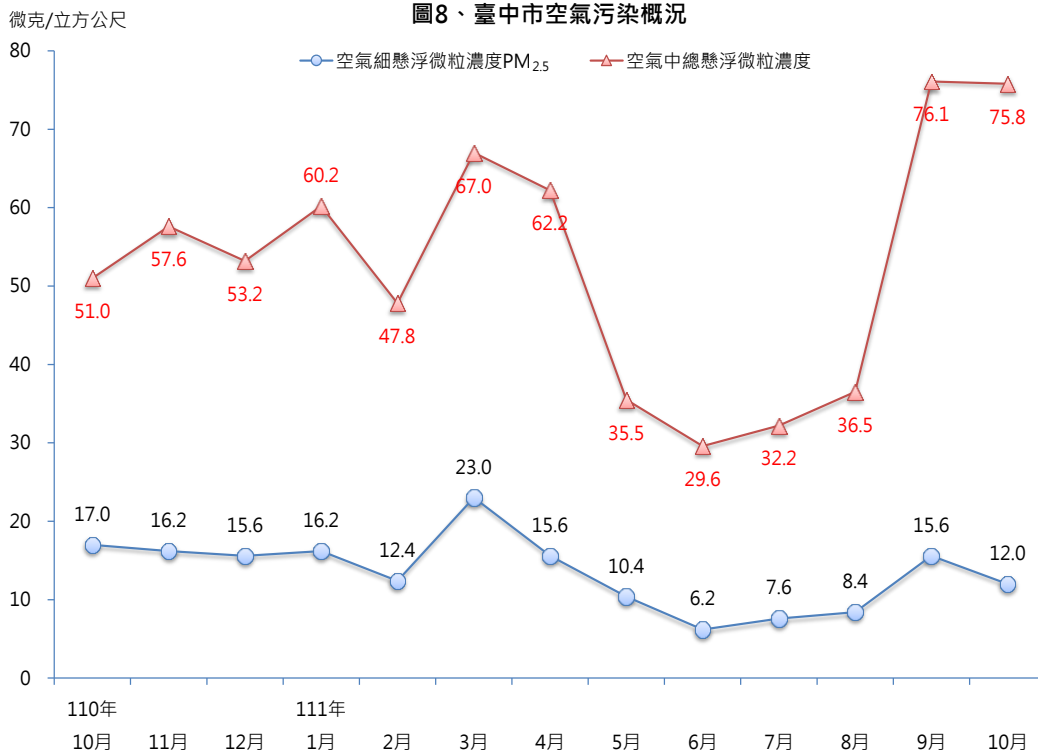
資料來源：臺中市政府經濟發展局

圖7、臺中市商業登記家數及資本額



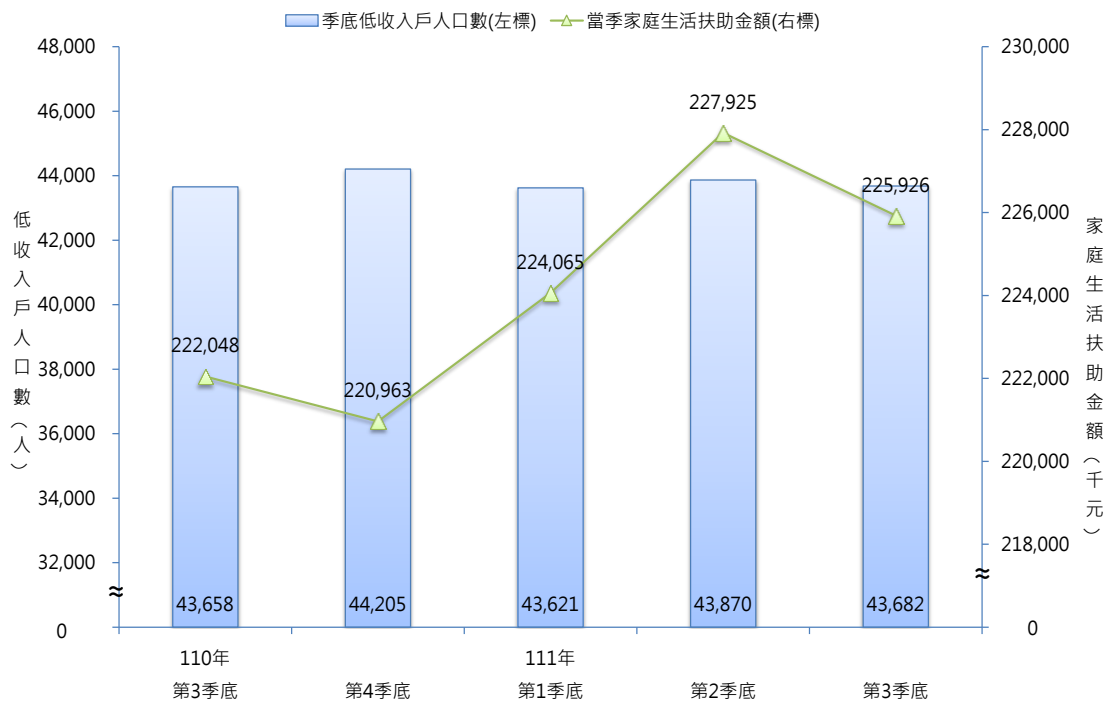
資料來源：臺中市政府經濟發展局

圖8、臺中市空氣污染概況



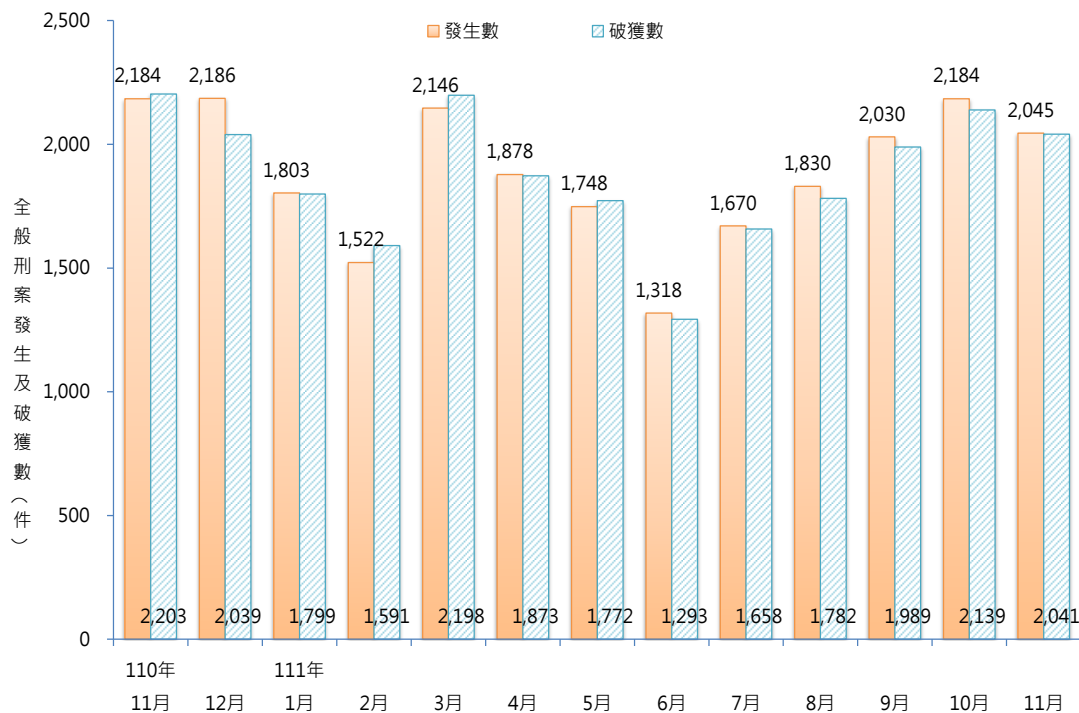
資料來源：臺中市政府環境保護局

圖9、臺中市低收入戶人口數及家庭生活扶助金額



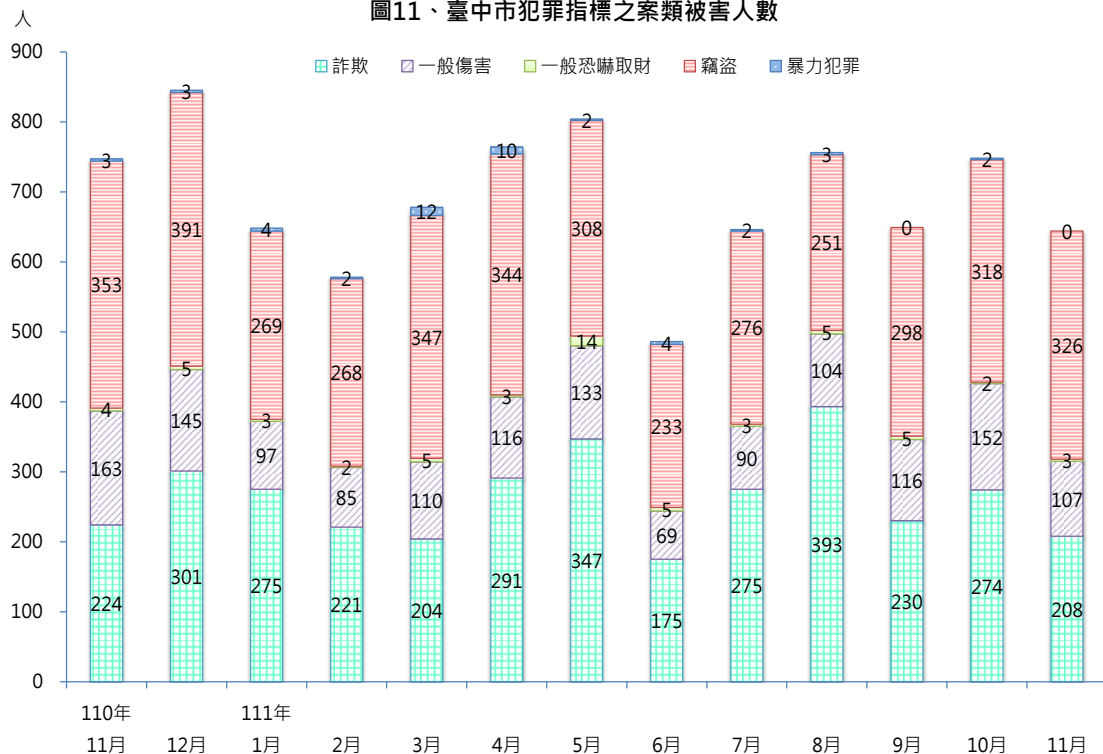
資料來源：臺中市政府社會局

圖10、臺中市全般刑案發生情形



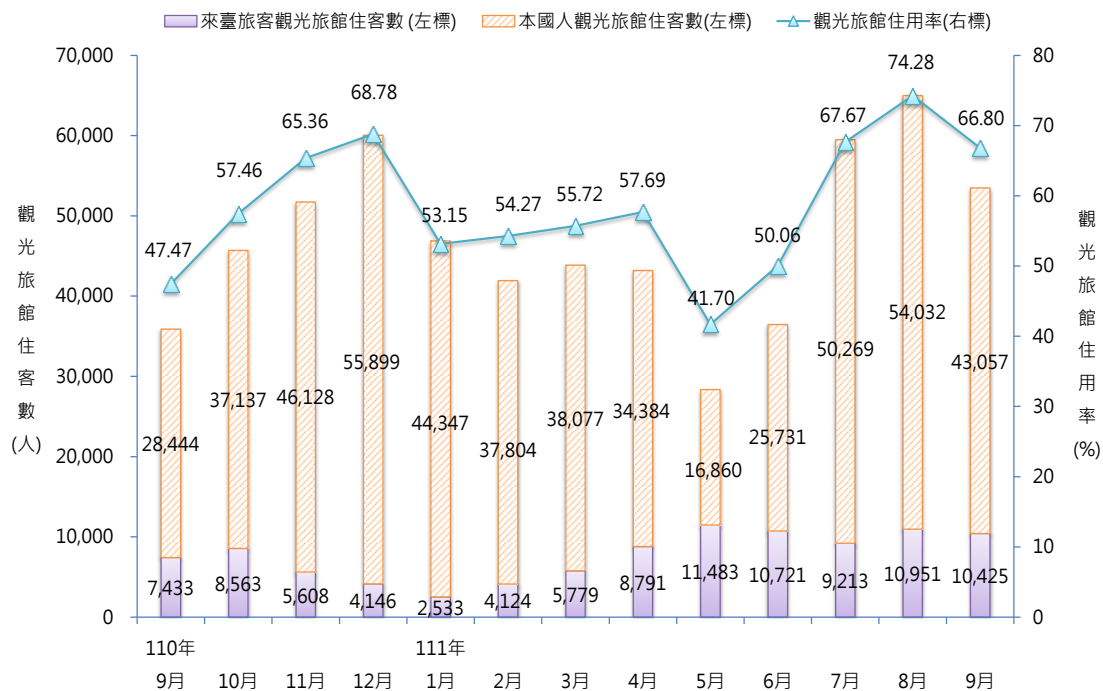
資料來源：臺中市政府警察局

圖11、臺中市犯罪指標之案類被害人數



資料來源：臺中市政府警察局

圖12、臺中市觀光旅館住客數及住用率



資料來源：臺中市政府觀光旅遊局

附註：每3個月發布1次。



## 1. 土地人口

年月底別	土地面積 (平方公里)	里數 (里)	鄰數 <sup>②</sup> (鄰)	戶數 (戶)	人口數 <sup>①</sup> (人)			性比例 (男/百女)	戶量 (人/戶)	人口密度 (人/平方公里)
					合計	男	女			
102年底	2,214.90	625	13,004	897,191	2,701,661	1,339,733	1,361,928	98.37	3.011	1,219.77
103年底	2,214.90	625	12,992	912,305	2,719,835	1,347,010	1,372,825	98.12	2.981	1,227.97
104年底	2,214.90	625	12,993	927,901	2,744,445	1,357,014	1,387,431	97.81	2.958	1,239.08
105年底	2,214.90	625	12,522	944,624	2,767,239	1,366,312	1,400,927	97.53	2.929	1,249.38
106年底	2,214.90	625	12,524	959,023	2,787,070	1,374,085	1,412,985	97.25	2.906	1,258.33
107年底	2,214.90	625	12,524	972,652	2,803,894	1,380,106	1,423,788	96.93	2.883	1,265.93
108年底	2,214.90	625	12,524	986,646	2,815,261	1,384,164	1,431,097	96.72	2.853	1,271.06
109年底	2,214.90	625	12,524	1,002,890	2,820,787	1,385,436	1,435,351	96.52	2.813	1,273.55
110年底	2,214.90	625	12,524	1,017,329	2,813,490	1,381,117	1,432,373	96.42	2.766	1,270.26
11月底	2,214.90	625	12,524	1,016,583	2,814,422	1,381,575	1,432,847	96.42	2.769	1,270.68
12月底	2,214.90	625	12,524	1,017,329	2,813,490	1,381,117	1,432,373	96.42	2.766	1,270.26
111年底										
1月底	2,214.90	625	12,524	1,017,969	2,812,308	1,380,350	1,431,958	96.40	2.763	1,269.72
2月底	2,214.90	625	12,524	1,018,759	2,810,285	1,379,243	1,431,042	96.38	2.759	1,268.81
3月底	2,214.90	625	12,524	1,019,695	2,806,385	1,376,966	1,429,419	96.33	2.752	1,267.05
4月底	2,214.90	625	12,524	1,020,026	2,801,069	1,373,848	1,427,221	96.26	2.746	1,264.65
5月底	2,214.90	625	12,524	1,021,204	2,799,312	1,372,698	1,426,614	96.22	2.741	1,263.86
6月底	2,214.90	625	12,524	1,022,349	2,799,339	1,372,483	1,426,856	96.19	2.738	1,263.87
7月底	2,214.90	625	12,524	1,024,237	2,800,981	1,373,004	1,427,977	96.15	2.735	1,264.61
8月底	2,214.90	625	12,524	1,026,444	2,802,690	1,373,777	1,428,913	96.14	2.730	1,265.38
9月底	2,214.90	625	12,524	1,029,125	2,804,081	1,374,257	1,429,824	96.11	2.725	1,266.01
10月底	2,214.90	625	12,524	1,030,250	2,806,458	1,375,190	1,431,268	96.08	2.724	1,267.08
11月底	2,214.90	625	12,524	1,031,624	2,809,728	1,376,522	1,433,206	96.04	2.724	1,268.56
當期較上期 增 減	-	-	-	0.13	0.12	0.10	0.14	(-0.04)	-	0.12
當期較上年 同期增 減	-	-	-	1.48	-0.17	-0.37	0.03	(-0.38)	-1.63	-0.17

資料來源：臺中市政府民政局

附註：①人口資料係戶籍登記數

②103年及104年鄰數為現有門牌數方式統計。

## 2. 各區土地人口

中華民國111年11月底

區 別	土地面積 (平方公里)	里數 (里)	鄰數 (鄰)	戶數 (戶)	人口數(人)			性比例 (男/百女)	戶量 (人/戶)	人口密度 (人/平方公里)
					合計	男	女			
總 計	2,214.90	625	12,524	1,031,624	2,809,728	1,376,522	1,433,206	96.04	2.72	1,268.56
中區	0.88	8	195	7,993	17,543	8,628	8,915	96.78	2.19	19,928.43
東區	9.29	17	404	29,656	75,436	37,165	38,271	97.11	2.54	8,124.06
南區	6.81	22	608	50,843	125,261	59,803	65,458	91.36	2.46	18,393.42
西區	5.70	25	608	46,347	111,907	52,856	59,051	89.51	2.41	19,618.35
北區	6.94	36	842	60,951	142,457	67,738	74,719	90.66	2.34	20,534.05
西屯區	39.85	39	1,006	92,484	231,112	110,221	120,891	91.17	2.50	5,800.03
南屯區	31.26	25	597	69,254	177,361	84,443	92,918	90.88	2.56	5,674.14
北屯區	62.70	42	934	115,045	294,655	140,186	154,469	90.75	2.56	4,699.19
豐原區	41.18	36	737	55,776	163,310	80,272	83,038	96.67	2.93	3,965.33
東勢區	117.41	25	343	17,540	47,813	24,397	23,416	104.19	2.73	407.24
大甲區	58.52	29	376	24,275	74,667	37,358	37,309	100.13	3.08	1,275.94
清水區	64.17	32	496	30,965	88,895	45,286	43,609	103.85	2.87	1,385.29
沙鹿區	40.46	21	412	32,771	96,853	48,632	48,221	100.85	2.96	2,393.77
梧棲區	16.60	14	342	19,887	59,761	29,924	29,837	100.29	3.01	3,599.00
后里區	58.94	18	263	17,130	53,652	27,020	26,632	101.46	3.13	910.22
神岡區	35.04	16	280	20,453	64,304	32,745	31,559	103.76	3.14	1,834.92
潭子區	25.85	16	321	38,323	108,615	53,424	55,191	96.80	2.83	4,201.79
大雅區	32.41	15	359	31,159	95,188	47,276	47,912	98.67	3.05	2,936.91
新社區	68.89	13	174	7,820	23,313	12,034	11,279	106.69	2.98	338.42
石岡區	18.21	10	109	4,918	14,159	7,300	6,859	106.43	2.88	777.52
外埔區	42.41	11	187	10,040	31,311	15,964	15,347	104.02	3.12	738.29
大安區	27.40	12	110	5,658	18,240	9,616	8,624	111.50	3.22	665.58
烏日區	43.40	16	281	28,203	77,914	38,838	39,076	99.39	2.76	1,795.12
大肚區	37.00	17	298	18,836	56,143	28,542	27,601	103.41	2.98	1,517.28
龍井區	38.04	16	290	25,001	77,789	39,024	38,765	100.67	3.11	2,045.05
霧峰區	98.08	20	354	21,233	64,070	32,365	31,705	102.08	3.02	653.26
太平區	120.75	39	714	70,159	195,766	96,488	99,278	97.19	2.79	1,621.29
大里區	28.88	27	767	74,209	211,296	103,154	108,142	95.39	2.85	7,317.41
和平區	1,037.82	8	117	4,695	10,937	5,823	5,114	113.86	2.33	10.54

資料來源：臺中市政府民政局

### 3.人口年齡分配

年月底別	幼年(0-14歲)		青壯年(15-64歲)		老年(65歲以上)		扶養比 <sup>①</sup>	老化指數 <sup>②</sup>	平均年齡(歲)
	人口數(人)	占全市人口比率(%)	人口數(人)	占全市人口比率(%)	人口數(人)	占全市人口比率(%)			
102年底	424,843	15.73	2,023,202	74.89	253,616	9.39	33.53	59.70	37.65
103年底	417,388	15.35	2,036,077	74.86	266,370	9.79	33.58	63.82	38.05
104年底	411,246	14.98	2,050,883	74.73	282,316	10.29	33.82	68.65	38.41
105年底	409,212	14.79	2,056,123	74.30	301,904	10.91	34.59	73.78	38.79
106年底	407,467	14.62	2,059,022	73.88	320,581	11.50	35.36	78.68	39.18
107年底	405,496	14.46	2,057,546	73.38	340,852	12.16	36.27	84.06	39.59
108年底	400,574	14.23	2,052,438	72.90	362,249	12.87	37.17	90.43	40.07
109年底	394,806	14.00	2,041,377	72.37	384,604	13.63	38.18	97.42	40.56
110年底	386,597	13.74	2,021,944	71.87	404,949	14.39	39.15	104.75	41.06
11月底	387,123	13.75	2,023,974	71.91	403,325	14.33	39.05	104.19	41.02
12月底	386,597	13.74	2,021,944	71.87	404,949	14.39	39.15	104.75	41.06
111年底									
1月底	386,126	13.73	2,019,720	71.82	406,462	14.45	39.24	105.27	41.10
2月底	385,341	13.71	2,016,379	71.75	408,565	14.54	39.37	106.03	41.14
3月底	384,784	13.71	2,012,308	71.70	409,293	14.58	39.46	106.37	41.17
4月底	383,620	13.70	2,007,120	71.66	410,329	14.65	39.56	106.96	41.21
5月底	382,547	13.67	2,005,158	71.63	411,607	14.70	39.61	107.60	41.25
6月底	382,090	13.65	2,004,887	71.62	412,362	14.73	39.63	107.92	41.27
7月底	381,825	13.63	2,005,875	71.61	413,281	14.75	39.64	108.24	41.30
8月底	381,417	13.61	2,006,427	71.59	414,846	14.80	39.69	108.76	41.34
9月底	380,929	13.58	2,006,272	71.55	416,880	14.87	39.77	109.44	41.39
10月底	380,343	13.55	2,006,716	71.50	419,399	14.94	39.85	110.27	41.44
11月底	379,644	13.51	2,008,100	71.47	421,984	15.02	39.92	111.15	41.49
當 期 較 上 期 增 減	-0.18	(-0.04)	0.07	(-0.03)	0.62	(0.08)	(0.07)	(0.88)	(0.05)
當 期 較 上 年 同 期 增 減	-1.93	(-0.24)	-0.78	(-0.44)	4.63	(0.69)	(0.87)	(6.96)	(0.47)

資料來源：臺中市政府民政局

附註：①扶養比=(0-14歲人口數+65歲以上人口數)÷(15-64歲人口數)×100；②老化指數=(65歲以上人口數)÷(0-14歲人口數)×100。

### 4.人口成長

年月別	人口總增加數(人)	自然增加(人)			社會增加(人)		
		增加人數	出生人數	死亡人數	增加人數	遷入人數	遷出人數
102年	16,768	9,417	24,555	15,138	7,351	136,290	128,939
103年	18,174	10,226	26,194	15,968	7,948	136,693	128,745
104年	24,610	10,243	26,313	16,070	14,367	133,007	118,640
105年	22,794	8,734	25,655	16,921	14,060	128,155	114,095
106年	19,831	7,434	24,338	16,904	12,397	125,331	112,934
107年	16,824	5,556	22,646	17,090	11,268	129,049	117,781
108年	11,367	3,885	21,602	17,717	7,482	124,952	117,470
109年	5,526	2,107	19,613	17,506	3,419	123,707	120,288
110年	-7,297	-142	18,304	18,446	-7,155	121,383	128,538
11月	-1,055	141	1,670	1,529	-1,196	9,914	11,110
12月	-932	85	1,627	1,542	-1,017	10,792	11,809
111年							
1月	-1,182	102	1,658	1,556	-1,284	11,164	12,448
2月	-2,023	-403	1,097	1,500	-1,620	9,120	10,740
3月	-3,900	-101	1,706	1,807	-3,799	12,954	16,753
4月	-5,316	-18	1,442	1,460	-5,298	10,495	15,793
5月	-1,757	-499	1,198	1,697	-1,258	10,848	12,106
6月	27	-646	1,437	2,083	673	10,560	9,887
7月	1,642	-389	1,417	1,806	2,031	12,940	10,909
8月	1,709	-362	1,447	1,809	2,071	13,073	11,002
9月	1,391	-34	1,628	1,662	1,425	12,488	11,063
10月	2,377	-132	1,649	1,781	2,509	10,095	7,586
11月	3,270	-124	1,637	1,761	3,394	11,306	7,912
當 期 較 上 期 增 減	(893)	(8)	-0.73	-1.12	(885)	12.00	4.30
當 期 較 上 年 同 期 增 減	(4,325)	(-265)	-1.98	15.17	(4,590)	14.04	-28.78

資料來源：臺中市政府民政局

附註：①自然增加數=出生數-死亡數；②社會增加數=遷入數-遷出數；③人口增加數=自然增加數+社會增加數。

## 4.人口成長(續1)

年月別	總增加率(‰)	自然增加			社會增加		
		增加率(‰)	出生率(‰)	死亡率(‰)	增加率(‰)	遷入率(‰)	遷出率(‰)
102年	6.23	3.50	9.12	5.62	2.73	50.60	47.87
103年	6.70	3.77	9.66	5.89	2.93	50.43	47.49
104年	9.01	3.75	9.63	5.88	5.26	48.68	43.42
105年	8.27	3.17	9.31	6.14	5.10	46.50	41.40
106年	7.14	2.68	8.76	6.09	4.46	45.13	40.67
107年	6.02	1.99	8.10	6.11	4.03	46.16	42.13
108年	4.05	1.38	7.69	6.31	2.66	44.47	41.81
109年	1.96	0.75	6.96	6.21	1.21	43.90	42.69
110年	-2.59	-0.05	6.50	6.55	-2.54	43.09	45.63
11月	-4.56	0.61	7.22	6.61	-5.17	42.85	48.02
12月	-3.90	0.36	6.81	6.45	-4.26	45.16	49.41
111年							
1月	-4.95	0.43	6.94	6.51	-5.37	46.73	52.10
2月	-9.38	-1.87	5.09	6.96	-7.51	42.29	49.80
3月	-16.35	-0.42	7.15	7.58	-15.93	54.31	70.24
4月	-23.07	-0.08	6.26	6.34	-22.99	45.54	68.53
5月	-7.39	-2.10	5.04	7.14	-5.29	45.61	50.90
6月	0.12	-2.81	6.25	9.05	2.93	45.90	42.97
7月	6.90	-1.64	5.96	7.59	8.54	54.41	45.87
8月	7.18	-1.52	6.08	7.60	8.70	54.94	46.23
9月	6.04	-0.15	7.07	7.21	6.18	54.20	48.01
10月	9.98	-0.55	6.92	7.48	10.53	42.37	31.84
11月	14.17	-0.54	7.09	7.63	14.71	48.99	34.28
當 期 較 上 期 增 減	(4.19)	(0.01)	(0.17)	(0.15)	(4.18)	(6.62)	(2.44)
當 期 較 上 年 同 期 增 減	(18.73)	(-1.15)	(-0.13)	(1.02)	(19.88)	(6.14)	(-13.74)

資料來源：臺中市政府民政局

附 註：①本表係以本年(月)底及上年(月)底平均數為分母。②為便於比較，各月之各率皆折合為年率。

## 4.人口成長(續2完)

年月別	出生人數			出生情形(人)			非婚生及無依嬰兒 所占比率(%)
	男(人)	女(人)	性比例(男/百女)	婚生	非婚生	無依 <sup>①</sup>	
102年	12,713	11,842	107.36	23,597	954	4	3.90
103年	13,557	12,637	107.28	25,278	914	2	3.50
104年	13,725	12,588	109.03	25,366	947	-	3.60
105年	13,345	12,310	108.41	24,701	954	-	3.72
106年	12,778	11,560	110.54	23,448	888	2	3.66
107年	11,650	10,996	105.95	21,795	851	-	3.76
108年	11,262	10,340	108.92	20,772	829	1	3.84
109年	10,095	9,518	106.06	18,805	807	1	4.12
110年	9,440	8,864	106.50	17,571	733	-	4.00
11月	882	788	111.93	1,622	48	-	2.87
12月	861	766	112.40	1,565	62	-	3.81
111年							
1月	884	774	114.21	1,590	68	-	4.10
2月	555	542	102.40	1,059	38	-	3.46
3月	903	803	112.45	1,639	67	-	3.93
4月	751	691	108.68	1,382	60	-	4.16
5月	627	571	109.81	1,155	43	-	3.59
6月	750	687	109.17	1,375	62	-	4.31
7月	773	644	120.03	1,347	70	-	4.94
8月	807	640	126.09	1,386	61	-	4.22
9月	817	811	100.74	1,570	58	-	3.56
10月	839	810	103.58	1,589	60	-	3.64
11月	829	808	102.60	1,584	53	-	3.24
當 期 較 上 期 增 減	-1.19	-0.25	(-0.98)	-0.31	-11.67	--	(-0.40)
當 期 較 上 年 同 期 增 減	-6.01	2.54	(-9.33)	-2.34	10.42	--	(0.37)

資料來源：臺中市政府民政局

附 註：①無依：胎兒出生後即被其父母所遺棄，經由他人發現，並經發現人或留養人申辦出生登記者。

## 5.原 住 民 人 口

年月底別	人口數(人)			占全市人口比率 (%)	性比例 (男/百女)
	合計	男	女		
102年底	30,460	14,085	16,375	1.127	86.015
103年底	30,948	14,301	16,647	1.138	85.907
104年底	32,146	14,865	17,281	1.171	86.019
105年底	33,049	15,233	17,816	1.194	85.502
106年底	33,903	15,645	18,258	1.216	85.688
107年底	34,514	15,874	18,640	1.231	85.161
108年底	35,297	16,241	19,056	1.254	85.228
109年底	35,836	16,468	19,368	1.270	85.027
110年底	36,463	16,789	19,674	1.296	85.336
11月底	36,404	16,747	19,657	1.293	85.196
12月底	36,463	16,789	19,674	1.296	85.336
111年底					
1月底	36,566	16,843	19,723	1.300	85.398
2月底	36,602	16,867	19,735	1.302	85.467
3月底	36,593	16,863	19,730	1.304	85.469
4月底	36,563	16,860	19,703	1.305	85.571
5月底	36,596	16,873	19,723	1.307	85.550
6月底	36,624	16,881	19,743	1.308	85.504
7月底	36,613	16,878	19,735	1.307	85.523
8月底	36,684	16,914	19,770	1.309	85.554
9月底	36,771	16,950	19,821	1.311	85.515
10月底	36,835	16,979	19,856	1.313	85.511
11月底	36,900	17,001	19,899	1.313	85.436
當 期 較 上 期 增 減	0.18	0.13	0.22	( - )	(-0.075)
當 期 較 上 年 同 期 增 減	1.36	1.52	1.23	(0.020)	(0.240)

資料來源：臺中市政府民政局

## 6.外 裔 、 外 籍 與 大 陸 ( 含 港 澳 ) 配 偶 人 口

年月底別	人口數(人)			大陸港澳 地區配偶 (人)	外裔、外籍配偶(原屬)國籍(人)							
	合計	男	女		越 南	印 尼	泰 國	菲 律 賓	柬 埔 寨	日 本	韓 國	其 他 國 家
102年底	50,404	3,354	47,050	34,920	9,148	2,129	803	669	746	379	106	1,504
103年底	51,807	3,559	48,248	35,946	9,344	2,136	807	704	743	410	115	1,602
104年底	53,264	3,827	49,437	36,820	9,644	2,195	824	741	743	452	132	1,713
105年底	54,588	4,039	50,549	37,573	9,980	2,242	832	791	742	477	138	1,813
106年底	55,442	4,304	51,138	37,689	10,471	2,286	859	830	745	497	148	1,917
107年底	56,869	4,562	52,307	38,315	10,979	2,315	874	903	749	526	157	2,051
108年底	58,436	4,931	53,505	39,073	11,462	2,367	894	954	755	553	174	2,204
109年底	59,389	5,290	54,099	39,506	11,617	2,401	919	989	755	593	199	2,410
110年底	60,005	5,556	54,449	39,782	11,717	2,418	936	1,008	755	608	215	2,566
11月底	59,978	5,536	54,442	39,775	11,703	2,424	934	1,009	755	607	214	2,557
12月底	60,005	5,556	54,449	39,782	11,717	2,418	936	1,008	755	608	215	2,566
111年底												
1月底	60,162	5,587	54,575	39,898	11,726	2,427	939	1,012	755	611	217	2,577
2月底	60,218	5,598	54,620	39,945	11,722	2,427	940	1,017	755	614	219	2,579
3月底	60,305	5,637	54,668	39,962	11,756	2,427	938	1,022	755	614	222	2,609
4月底	60,375	5,663	54,712	40,024	11,750	2,425	933	1,024	755	617	226	2,621
5月底	60,466	5,689	54,777	40,061	11,773	2,431	937	1,029	755	624	224	2,632
6月底	60,517	5,701	54,816	40,088	11,786	2,431	938	1,027	755	625	225	2,642
7月底	60,618	5,732	54,886	40,112	11,819	2,436	942	1,035	757	631	228	2,658
8月底	60,756	5,779	54,977	40,165	11,850	2,439	949	1,043	756	638	230	2,686
9月底	60,830	5,812	55,018	40,201	11,868	2,441	951	1,044	756	635	229	2,705
10月底	60,984	5,860	55,124	40,268	11,912	2,446	953	1,049	756	641	230	2,729
11月底	61,106	5,896	55,210	40,332	11,935	2,453	958	1,053	756	640	234	2,745
當 期 較 上 期 增 減	0.20	0.61	0.16	0.16	0.19	0.29	0.52	0.38	-	-0.16	1.74	0.59
當 期 較 上 年 同 期 增 減	1.88	6.50	1.41	1.40	1.98	1.20	2.57	4.36	0.13	5.44	9.35	7.35

資料來源：內政部移民署

## 7. 結 婚 概 況

年月別	結婚對數 (對)				結婚對數中配偶為 大陸港澳及外籍人 士之對數比率(%)	結婚人數中大陸港 澳及外籍配偶之人 數比率(%)	粗結婚率 (‰)
		對象為大陸港澳 配偶	對象為外籍配偶	同性婚姻			
102年	18,144	1,231	867	-	11.56	5.78	6.74
103年	18,168	1,261	907	-	11.93	5.97	6.70
104年	19,263	1,169	991	-	11.21	5.61	7.05
105年	18,407	1,089	1,179	-	12.32	6.16	6.68
106年	17,423	1,013	1,406	-	13.88	6.94	6.27
107年	17,260	966	1,420	-	13.82	6.91	6.17
108年	17,103	862	1,476	348	13.67	6.84	6.09
109年	15,648	396	811	313	7.71	3.86	5.55
110年	15,372	339	605	236	6.14	3.07	5.46
11月	1,508	40	61	26	6.70	3.35	6.52
12月	1,742	40	51	29	5.22	2.61	7.29
111年							
1月	1,578	63	59	19	7.73	3.87	6.61
2月	1,061	32	46	36	7.35	3.68	4.92
3月	1,374	30	64	31	6.84	3.42	5.76
4月	842	26	51	16	9.14	4.57	3.65
5月	2,097	37	68	36	5.01	2.51	8.82
6月	1,186	39	77	24	9.78	4.89	5.15
7月	1,241	36	91	22	10.23	5.12	5.22
8月	493	24	75	22	20.08	10.04	2.07
9月	1,498	46	116	26	10.81	5.41	6.50
10月	1,393	41	112	21	10.98	5.49	5.85
11月	2,026	48	152	36	9.87	4.94	8.78
當 期 較 上 期 增 減	45.44	17.07	35.71	71.43	(-1.11)	(-0.55)	(2.93)
當 期 較 上 年 同 期 增 減	34.35	20.00	149.18	38.46	(3.17)	(1.59)	(2.26)

資料來源：臺中市政府民政局

附註：粗結婚率(月資料以折合年率計算)=結婚對數/期中人口數\*1000。

## 8. 離 婚 概 況

年月別	離婚對數 (對)				離婚對數中配偶為 大陸港澳及外籍人 士之對數比率(%)	離婚人數中大陸港 澳及外籍配偶之人 數比率(%)	粗離婚率 (‰)
		對象為大陸港澳 配偶	對象為外籍配偶	同性婚姻			
102年	6,172	736	474	-	19.60	9.80	2.29
103年	6,295	745	467	-	19.25	9.63	2.32
104年	6,361	711	459	-	18.39	9.20	2.33
105年	6,370	659	446	-	17.35	8.67	2.31
106年	6,321	601	430	-	16.31	8.16	2.28
107年	6,670	613	499	-	16.67	8.34	2.39
108年	6,624	612	478	12	16.46	8.23	2.36
109年	6,419	416	374	39	12.31	6.15	2.28
110年	6,014	375	346	78	11.99	5.99	2.13
11月	523	27	33	10	11.47	5.74	2.26
12月	560	30	36	8	11.79	5.89	2.34
111年							
1月	519	34	23	5	10.98	5.49	2.17
2月	422	24	22	5	10.90	5.45	1.96
3月	576	35	37	8	12.50	6.25	2.41
4月	533	36	43	9	14.82	7.41	2.31
5月	552	25	29	7	9.78	4.89	2.32
6月	495	28	34	4	12.53	6.26	2.15
7月	578	33	44	7	13.32	6.66	2.43
8月	607	40	49	6	14.66	7.33	2.55
9月	568	29	40	6	12.15	6.07	2.47
10月	525	23	37	3	11.43	5.71	2.20
11月	534	35	25	6	11.24	5.62	2.31
當 期 較 上 期 增 減	1.71	52.17	-32.43	100.00	(-0.19)	(-0.09)	(0.11)
當 期 較 上 年 同 期 增 減	2.10	29.63	-24.24	-40.00	(-0.23)	(-0.12)	(0.05)

資料來源：臺中市政府民政局

附註：粗離婚率(月資料以折合年率計算)=離婚對數/期中人口數\*1000。

## 9.預算執行

中華民國111年度(截至111年11月底止)

科 目	全年度預算數		截至本月止分配預算數		截至本月止累計執行數		
	金額 (千元)	百分比 (%)	金額 (千元)	占預算數 (%)	金額 (千元)	占預算數 (%)	占分配數 (%)
<b>歲入總計</b>	<b>152,882,938</b>	<b>100.00</b>	<b>129,449,245</b>	<b>84.67</b>	<b>124,657,766</b>	<b>81.54</b>	<b>96.30</b>
稅課收入	88,082,897	57.61	80,196,540	91.05	74,893,725	85.03	93.39
工程受益費收入	-	-	-	--	-	--	--
罰款及賠償收入	2,049,522	1.34	1,843,706	89.96	2,658,601	129.72	144.20
規費收入	5,011,226	3.28	4,744,360	94.67	5,199,268	103.75	109.59
信託管理收入	-	-	-	--	-	--	--
財產收入	896,294	0.59	817,750	91.24	1,251,757	139.66	153.07
營業盈餘及事業收入	10,353,384	6.77	8,408	0.08	8,408	0.08	100.00
補助收入	40,640,466	26.58	37,450,642	92.15	35,760,357	87.99	95.49
捐獻及贈與收入	467,843	0.31	282,551	60.39	207,654	44.39	73.49
自治稅捐收入	-	-	-	--	-	--	--
其他收入	5,381,306	3.52	4,105,288	76.29	4,677,995	86.93	113.95
<b>歲出總計(依機關別分)</b>	<b>162,481,243</b>	<b>100.00</b>	<b>147,688,397</b>	<b>90.90</b>	<b>121,301,560</b>	<b>74.66</b>	<b>82.13</b>
市議會	805,755	0.50	765,255	94.97	651,006	80.79	85.07
市政府	8,094,588	4.98	7,538,349	93.13	5,484,497	67.76	72.75
民政局	2,507,619	1.54	2,353,518	93.85	1,640,067	65.40	69.69
財政局	1,110,715	0.68	973,826	87.68	525,522	47.31	53.96
教育局	57,838,370	35.60	55,822,041	96.51	54,615,575	94.43	97.84
經濟發展局	1,488,048	0.92	1,091,989	73.38	590,313	39.67	54.06
建設局	11,157,214	6.87	9,311,771	83.46	4,305,990	38.59	46.24
交通局	9,522,428	5.86	7,462,352	78.37	4,050,627	42.54	54.28
都市發展局	1,763,140	1.09	1,648,263	93.48	949,072	53.83	57.58
農業局	2,494,470	1.54	1,888,903	75.72	1,419,504	56.91	75.15
觀光旅遊局	864,372	0.53	623,929	72.18	358,743	41.50	57.50
社會局	18,966,748	11.67	17,697,356	93.31	13,476,620	71.05	76.15
勞工局	456,461	0.28	423,001	92.67	368,785	80.79	87.18
警察局	10,859,500	6.68	10,481,438	96.52	9,883,045	91.01	94.29
消防局	2,902,331	1.79	2,645,450	91.15	2,479,842	85.44	93.74
衛生局	8,778,964	5.40	8,133,096	92.64	7,227,716	82.33	88.87
環境保護局	6,018,681	3.70	5,196,289	86.34	4,286,136	71.21	82.48
文化局	1,607,273	0.99	1,342,517	83.53	1,048,865	65.26	78.13
地政局	1,398,861	0.86	1,240,097	88.65	1,069,523	76.46	86.25
法制局	165,314	0.10	159,282	96.35	133,509	80.76	83.82
新聞局	283,065	0.17	195,794	69.17	165,382	58.43	84.47
地方稅務局	884,531	0.54	833,172	94.19	783,327	88.56	94.02
水利局	4,030,355	2.48	3,429,592	85.09	2,296,152	56.97	66.95
運動局	2,930,564	1.80	2,298,261	78.42	598,311	20.42	26.03
統籌支撥科目	5,387,109	3.32	4,132,856	76.72	2,893,431	53.71	70.01
調整公務員工待遇準備	-	-	-	--	-	--	--
第二預備金	164,767	0.10	-	-	-	-	--

資料來源：臺中市政府主計處

## 10. 公共債務情形

年月底別	公共債務法規範之債務			平均每人負擔債務 (千元)	自償性債務未償餘額 <sup>①</sup> (含非營業特種基金) (千元)	1年以上 <sup>②</sup> 公共債務比率 (%)	未滿1年 <sup>③</sup> 公共債務比率 (%)
	合計 (千元)	1年以上債務未償餘額 實際數(千元)	短期債務未償餘額 (千元)				
102年底	49,783,549	33,795,354	15,988,195	18.43	13,080,000	22.94	13.33
103年底	69,054,460	46,581,435	22,473,025	25.39	15,552,500	0.32	19.29
104年底	74,915,173	56,529,265	18,385,908	27.30	22,675,000	0.37	15.19
105年底	86,340,354	56,500,000	29,840,354	31.20	32,669,726	0.35	22.21
106年底	88,291,258	56,500,000	31,791,258	31.68	41,401,958	0.34	24.09
107年底	102,963,167	79,500,000	23,463,167	36.72	46,928,214	0.46	16.62
108年底	103,902,268	79,500,000	24,402,268	36.91	46,231,475	0.44	18.17
109年底	109,314,056	92,000,000	17,314,056	38.75	40,687,694	0.50	11.82
110年底	102,420,527	92,000,000	10,420,527	36.40	40,348,807	0.48	6.92
11月底	105,013,961	92,000,000	13,013,961	37.30	40,148,807	0.48	8.64
12月底	102,121,137	92,000,000	10,121,137	36.29	40,348,807	0.48	6.72
111年底							
1月底	106,252,805	92,000,000	14,252,805	37.77	40,723,340	0.46	9.43
2月底	102,700,000	92,000,000	10,700,000	36.52	41,723,340	0.46	7.08
3月底	101,700,000	92,000,000	9,700,000	36.19	41,728,340	0.46	6.42
4月底	102,200,000	92,000,000	10,200,000	36.42	41,728,340	0.46	6.75
5月底	94,000,000	90,000,000	4,000,000	33.56	42,128,340	0.45	2.65
6月底	90,600,000	90,000,000	600,000	32.37	43,375,000	0.45	0.40
7月底	93,600,000	90,000,000	3,600,000	33.44	43,375,000	0.45	2.22
8月底	93,600,000	90,000,000	3,600,000	33.42	46,975,000	0.45	2.22
9月底	98,799,328	92,000,000	6,799,328	35.25	43,375,000	0.46	4.18
10月底	98,600,000	92,000,000	6,600,000	35.16	49,975,000	0.46	4.06
11月底	99,900,000	92,000,000	7,900,000	35.60	43,585,000	0.46	4.86
當期較上期增減	1.32	-	19.70	1.25	-12.79	(-)	(0.80)
當期較上年同期增減	-4.87	-	-39.30	-4.56	8.56	(-0.02)	(-3.78)

資料來源：臺中市政府財政局、財政部國庫署、審計部臺中市審計處

附註：①「自償性債務未償餘額」係以未來營運所得資金或指撥特定財源作為償債財源之債務。

②「1年以上公共債務比率」係以「1年以上債務未償餘額實際數占前3年度GDP平均數」計算；101及102年公共債務法修法以前係按「1年以上債務未償餘額實際數占歲出(含保留數)」計算。

③「未滿1年公共債務比率」係以「短期債務未償餘額占歲出(不含保留數)」計算。

④年資料為審定決算數；月資料為執行數。

## 11. 稅捐徵收

年月底別	稅捐收入 預算數 (千元)	稅捐收入 實徵淨額 (千元)	實徵淨額 占預算數 比率(%)	各稅實徵淨額(千元)						
				地價稅	土地增值稅	房屋稅	使用牌照稅	契稅	印花稅	娛樂稅
102年	37,749,465	39,263,032	104.01	6,193,331	14,053,857	7,821,707	7,960,514	2,138,719	976,687	118,206
103年	36,923,305	39,783,818	107.75	6,140,502	14,335,737	8,022,371	8,191,365	1,985,493	987,920	120,251
104年	38,942,094	41,695,082	107.07	6,087,615	15,562,000	8,428,366	8,524,622	1,849,514	1,124,103	118,863
105年	40,376,480	39,852,162	98.70	8,803,314	11,185,214	8,631,349	8,712,846	1,409,983	989,207	120,252
106年	41,451,372	43,009,147	103.76	8,876,806	13,580,704	8,833,331	8,883,588	1,643,663	1,061,324	129,730
107年	42,035,037	43,609,362	103.75	8,156,769	14,366,283	9,031,492	9,034,081	1,655,199	1,200,927	164,611
108年	42,913,347	47,714,282	111.19	8,371,830	17,481,802	9,316,901	9,158,306	1,920,134	1,266,966	198,343
109年	43,024,577	47,798,183	111.10	6,479,285	18,850,548	9,376,715	9,256,626	2,279,377	1,371,394	184,239
110年	46,022,377	46,580,058	101.21	6,409,792	16,986,346	9,963,189	9,364,364	2,200,482	1,535,238	120,646
11月	6,733,241	6,281,136	93.29	4,284,212	1,441,178	55,956	83,481	239,480	165,301	11,529
12月	5,630,315	4,207,087	74.72	1,894,054	1,865,833	53,696	40,427	260,482	78,707	13,888
111年										
1月	2,128,081	2,529,318	118.85	27,489	1,925,294	36,315	132,431	212,792	180,262	14,734
2月	1,540,010	1,584,670	102.90	12,286	1,259,639	32,740	80,847	132,527	53,020	13,612
3月	1,879,814	2,679,671	142.55	22,566	1,801,785	54,453	285,130	297,163	193,271	25,303
4月	6,879,095	7,077,833	102.89	9,249	1,420,740	172,462	5,166,310	210,809	83,614	14,649
5月	11,289,316	10,337,800	91.57	7,127	1,229,692	6,026,285	2,652,802	208,532	199,796	13,566
6月	5,638,463	5,181,647	91.90	16,576	1,049,579	3,087,621	763,630	178,139	74,632	11,469
7月	2,170,689	1,714,129	78.97	6,857	818,794	432,213	98,093	136,205	202,872	19,095
8月	1,854,479	1,333,118	71.89	7,100	832,541	69,996	72,737	228,836	105,217	16,691
9月	1,789,448	1,585,077	88.58	36,257	1,022,967	40,051	48,222	203,627	218,301	15,653
10月	1,989,892	1,162,546	58.42	184,101	534,805	30,033	79,777	213,379	105,806	14,644
11月	6,623,125	5,541,024	83.66	4,345,648	642,702	33,597	90,898	218,496	194,203	15,480
當期較上期增減	232.84	376.63	(25.24)	2,260.47	20.18	11.87	13.94	2.40	83.55	5.71
當期較上年同期增減	-1.64	-11.78	(-9.63)	1.43	-55.40	-39.96	8.88	-8.76	17.48	34.27

資料來源：臺中市政府地方稅務局

## 12. 建築管理

年月別	核發建築物建造執照		核發建築物使用執照		核發建築物拆除執照		違章建築案件(件)		
	件數 (件)	總樓地板面積 (平方公尺)	件數 (件)	總樓地板面積 (平方公尺)	件數 (件)	總樓地板面積 (平方公尺)	拆除數	查報數	
								既存違章建築	新違章建築
102年	3,673	5,567,668	3,128	3,827,671	454	246,643	1,419	-	-
103年	3,344	5,752,690	3,254	4,574,412	421	192,638	1,725	-	-
104年	2,680	3,783,073	3,192	4,745,651	451	160,816	2,821	-	-
105年	2,202	3,905,920	2,538	3,878,003	385	181,308	4,010	-	-
106年	2,660	4,148,236	2,374	3,971,281	478	193,832	2,724	-	-
107年	2,966	5,052,058	2,559	3,792,858	447	230,099	2,825	-	-
108年	2,599	5,578,556	2,397	3,330,248	487	234,364	3,086	3,506	4,884
109年	2,873	6,642,952	2,230	4,194,520	590	331,758	3,181	4,045	5,630
110年	2,630	7,422,897	2,114	3,471,907	500	268,426	3,400	4,609	5,248
11月	217	750,395	196	363,172	37	13,445	271	537	451
12月	252	1,066,554	195	241,862	55	37,777	600	390	510
111年									
1月	252	573,932	175	362,750	76	30,974	257	367	382
2月	130	485,748	115	217,218	23	10,451	221	287	260
3月	325	517,829	208	273,266	48	13,523	273	460	471
4月	192	635,105	122	335,647	28	8,525	225	456	417
5月	192	569,451	192	332,364	41	34,222	310	443	455
6月	277	846,457	167	404,326	61	33,402	258	360	245
7月	171	389,383	227	381,801	39	29,527	364	342	294
8月	209	603,015	171	424,764	43	31,043	345	347	281
9月	224	735,443	223	251,653	33	28,246	332	314	290
10月	234	508,201	179	537,309	43	11,789	1,169	282	267
11月	219	735,255	207	334,599	47	20,049	1,641	392	283
當期較上期增減	-6.41	44.68	15.64	-37.73	9.30	70.07	40.38	39.01	5.99
當期較上年同期增減	0.92	-2.02	5.61	-7.87	27.03	49.12	505.54	-27.00	-37.25

資料來源：臺中市政府都市發展局、內政部營建署

## 13. 建築物開工

年月別	合計		住宅		其他建築物	
	件數 (件)	總樓地板面積 (平方公尺)	總計 (件)	總樓地板面積 (平方公尺)	總計 (件)	總樓地板面積 (平方公尺)
102年	2,747	3,454,371	2,214	2,618,019	533	836,352
103年	3,029	3,924,896	2,408	2,763,690	621	1,161,206
104年	2,335	3,460,366	1,828	2,346,243	507	1,114,123
105年	2,072	2,402,303	1,553	1,631,675	519	770,628
106年	2,373	3,737,282	1,821	2,554,779	552	1,182,503
107年	2,699	4,168,638	2,065	3,219,002	634	949,636
108年	2,408	5,274,315	1,878	3,960,235	530	1,314,080
109年	2,614	6,507,874	2,068	4,678,544	546	1,829,330
110年	2,445	6,516,121	1,929	4,911,077	516	1,605,044
11月	181	458,504	130	382,905	51	75,599
12月	242	617,307	174	507,276	68	110,031
111年						
1月	170	481,865	137	394,458	33	87,407
2月	132	272,238	94	223,957	38	48,281
3月	261	1,033,531	209	677,113	52	356,418
4月	188	529,544	135	384,273	53	145,271
5月	195	679,053	145	471,578	50	207,475
6月	156	449,898	118	338,701	38	111,197
7月	210	420,004	165	317,588	45	102,416
8月	209	598,660	159	308,394	50	290,266
9月	205	587,374	167	451,531	38	135,843
10月	219	912,593	164	554,891	55	357,702
11月	222	362,217	179	305,274	43	56,943
當期較上期增減	1.37	-60.31	9.15	-44.98	-21.82	-84.08
當期較上年同期增減	22.65	-21.00	37.69	-20.27	-15.69	-24.68

資料來源：臺中市政府都市發展局、內政部營建署



## 14.土地登記

年月別	標示變更登記		所有權					
			第一次登記		變更登記		買賣	
	筆數 (筆)	面積 (平方公尺)	筆數 (筆)	面積 (平方公尺)	筆數 (筆)	面積 (平方公尺)	筆數 (筆)	面積 (平方公尺)
102年	52,413	79,394,874	753	976,383	157,080	62,342,808	95,730	28,212,627
103年	54,816	206,432,382	528	340,846	144,678	55,012,029	84,693	22,749,186
104年	58,959	342,362,502	559	1,105,012	135,945	51,728,863	75,112	19,122,621
105年	49,393	38,607,344	716	624,088	110,480	43,286,190	53,927	13,747,551
106年	53,322	60,874,523	821	893,366	119,355	50,919,176	63,497	18,893,843
107年	55,088	73,510,851	746	1,663,525	123,384	46,438,408	65,854	18,652,872
108年	52,927	158,833,592	679	533,148	128,444	45,958,468	70,292	18,635,168
109年	63,669	89,322,473	602	760,353	154,825	62,699,728	77,427	20,280,252
110年	57,654	76,270,518	412	238,987	140,703	50,489,672	79,888	19,385,875
11月	3,342	4,749,924	10	5,616	12,055	4,174,169	6,962	1,739,166
12月	17,308	21,363,054	31	32,340	13,642	4,911,383	7,373	2,046,500
111年								
1月	2,402	2,519,438	338	225,107	13,592	4,583,114	7,514	1,732,892
2月	1,416	1,513,795	12	17,735	8,187	2,889,289	4,727	1,143,431
3月	2,539	1,926,193	20	7,440	13,009	4,486,530	7,160	1,581,599
4月	2,101	1,934,971	11	11,148	11,981	4,506,721	6,941	1,628,564
5月	2,700	2,916,514	7	4,317	12,947	5,333,462	6,962	1,831,175
6月	10,371	6,155,917	18	6,381	11,954	4,428,923	6,627	1,644,683
7月	2,499	1,845,005	43	21,065	10,763	3,643,541	5,377	975,264
8月	9,500	10,283,915	13	122,689	10,881	3,703,774	5,370	1,309,355
9月	2,581	7,654,663	317	290,664	10,279	3,496,749	5,600	1,306,444
10月	1,705	1,507,471	26	23,225	9,964	3,560,320	5,016	1,356,781
11月	12,326	14,131,672	199	102,459	10,653	3,562,952	5,060	1,234,922
當期較上期增減	622.93	837.44	665.38	341.16	6.91	0.07	0.88	-8.98
當期較上年同期增減	268.82	197.51	1,890.00	1,724.41	-11.63	-14.64	-27.32	-28.99

資料來源：臺中市政府地政局

## 14.土地登記(續)

年月別	他項權利登記		抵押權設定		抵押權塗銷	
	筆數(筆)	面積(平方公尺)	筆數(筆)	面積(平方公尺)	筆數(筆)	面積(平方公尺)
102年	226,819	69,674,177	104,955	21,579,158	92,265	23,243,824
103年	220,096	55,022,132	104,105	20,473,753	86,320	21,024,056
104年	206,485	50,615,032	98,746	17,108,323	77,373	19,432,319
105年	187,973	51,033,434	92,439	18,347,992	71,601	19,271,513
106年	199,263	46,098,902	104,750	16,769,666	72,214	15,860,164
107年	209,553	46,307,190	107,810	17,375,011	74,309	15,752,043
108年	213,991	45,469,887	114,535	17,532,992	76,930	15,030,896
109年	239,250	45,366,414	128,270	17,191,988	86,774	16,596,284
110年	233,261	47,260,606	124,599	17,056,728	85,726	17,775,706
11月	21,561	5,026,465	11,576	1,379,186	8,004	1,479,580
12月	22,747	6,023,758	12,592	1,882,913	7,882	2,353,074
111年						
1月	22,062	4,586,307	11,815	1,624,762	7,762	1,382,738
2月	13,597	2,277,747	7,662	1,002,103	4,632	700,430
3月	22,301	4,816,026	12,394	1,493,254	7,935	2,536,422
4月	21,575	3,903,577	11,960	1,421,902	7,648	1,493,130
5月	22,277	4,868,360	11,935	1,873,224	7,949	1,661,475
6月	20,413	3,363,259	11,122	1,287,166	7,116	1,215,663
7月	19,265	3,334,773	9,989	1,280,493	7,125	1,187,712
8月	20,852	3,985,929	11,537	1,329,368	7,402	1,374,715
9月	18,699	3,329,745	10,301	1,205,206	6,658	1,244,651
10月	19,721	3,308,498	10,672	1,120,079	7,100	1,195,137
11月	19,939	3,651,322	10,947	1,085,809	7,001	1,311,903
當期較上期增減	1.11	10.36	2.58	-3.06	-1.39	9.77
當期較上年同期增減	-7.52	-27.36	-5.43	-21.27	-12.53	-11.33

資料來源：臺中市政府地政局

## 15.建 物 登 記

年月別	標示變更登記		所有權					
			第一次登記		變更登記		買賣	
	棟數 (棟)	面積 (平方公尺)	棟數 (棟)	面積 (平方公尺)	棟數 (棟)	面積 (平方公尺)	棟數 (棟)	面積 (平方公尺)
102年	41,050	9,658,598	15,173	4,510,440	67,496	8,371,809	53,695	6,188,980
103年	25,317	6,657,991	17,209	4,788,306	63,323	8,358,352	47,887	5,861,779
104年	15,557	3,217,592	18,255	5,126,785	60,942	7,866,419	44,247	5,107,486
105年	27,080	6,678,666	15,473	4,282,779	47,698	6,230,206	32,753	3,789,140
106年	19,794	7,244,332	15,564	4,533,966	54,216	6,929,742	39,332	4,269,054
107年	17,808	4,651,367	15,411	4,076,598	53,933	6,894,769	39,804	4,346,115
108年	18,682	4,766,749	15,927	3,776,382	59,132	7,066,200	43,438	4,612,346
109年	18,434	5,385,961	20,197	4,356,583	64,531	7,876,193	48,623	5,169,458
110年	15,728	8,141,513	18,170	4,327,169	64,876	8,138,836	49,990	5,313,910
11月	887	1,756,599	2,887	500,375	6,106	700,551	4,762	483,302
12月	3,677	929,615	2,353	468,794	7,171	889,734	5,705	627,420
111年								
1月	637	131,522	1,204	397,696	6,481	759,094	4,671	478,300
2月	398	131,136	1,349	285,271	4,001	522,277	3,116	340,269
3月	653	103,663	2,154	659,723	6,310	722,588	4,953	511,909
4月	575	105,134	1,590	295,670	6,210	719,090	4,570	467,010
5月	788	143,176	1,670	433,254	5,793	684,534	4,338	452,342
6月	3,757	606,728	1,336	268,875	5,543	677,586	4,191	426,451
7月	737	170,380	3,046	546,196	4,811	548,376	3,452	348,116
8月	1,203	457,115	1,518	346,085	5,489	641,942	4,027	370,218
9月	621	180,719	3,417	556,889	5,335	604,879	4,098	390,090
10月	417	140,077	1,647	259,646	5,517	584,059	4,069	352,597
11月	3,553	758,009	3,661	615,257	5,655	651,141	4,286	415,358
當 期 較 上 期 增 減	752.04	441.14	122.28	136.96	2.50	11.49	5.33	17.80
當 期 較 上 年 同 期 增 減	300.56	-56.85	26.81	22.96	-7.39	-7.05	-10.00	-14.06

資料來源：臺中市政府地政局

## 15.建 物 登 記 ( 續 )

年月別	他項權利登記		抵押權設定		抵押權塗銷	
	棟數(棟)	面積(平方公尺)	棟數(棟)	面積(平方公尺)	棟數(棟)	面積(平方公尺)
102年	147,115	24,252,074	73,789	11,925,737	62,332	9,192,893
103年	147,313	25,859,448	73,682	10,958,672	58,922	10,453,189
104年	135,168	24,948,360	70,084	12,132,986	51,566	8,836,556
105年	125,041	23,534,475	65,192	11,010,479	47,311	8,862,377
106年	133,905	21,931,737	74,383	10,425,028	49,907	8,268,365
107年	142,770	23,598,246	75,986	11,368,006	51,822	8,379,093
108年	143,745	24,295,095	81,081	11,996,860	53,691	9,323,486
109年	155,758	24,046,451	89,138	12,099,636	58,521	8,977,406
110年	152,316	23,575,203	86,627	11,428,743	57,915	8,677,904
11月	13,880	2,604,252	8,029	943,140	5,163	967,816
12月	14,725	2,582,893	8,627	1,280,960	5,295	865,122
111年						
1月	14,491	2,112,975	8,326	1,103,419	5,269	788,580
2月	8,988	3,454,866	5,340	1,755,164	3,137	1,559,720
3月	15,448	2,099,303	8,830	1,064,848	5,682	830,397
4月	14,954	2,266,057	8,921	1,085,646	5,217	861,778
5月	15,331	2,293,822	8,866	1,188,070	5,690	834,847
6月	13,714	3,785,350	7,746	1,173,886	5,016	1,526,679
7月	13,174	1,807,962	7,131	892,944	4,835	711,239
8月	14,025	1,971,328	8,288	1,039,857	5,021	684,996
9月	12,450	2,007,051	7,390	1,047,201	4,452	725,679
10月	12,883	1,884,424	7,823	891,420	4,389	592,424
11月	13,848	2,164,199	8,330	986,956	4,685	717,096
當 期 較 上 期 增 減	7.49	14.85	6.48	10.72	6.74	21.04
當 期 較 上 年 同 期 增 減	-0.23	-16.90	3.75	4.65	-9.26	-25.91

資料來源：臺中市政府地政局

## 16.工商經濟

年月底別	公司行號登記現有家數(家)			公司行號登記資本額(百萬元)			營利事業	
	合計	公司登記	商業登記	合計	公司登記	商業登記	家數(家)	累計銷售額(千元)
102年底	181,700	81,684	100,016	1,526,695	1,509,240	17,455	167,719	3,687,509,963
103年底	186,929	85,159	101,770	1,571,256	1,553,227	18,029	171,750	3,894,109,525
104年底	192,280	88,381	103,899	1,615,770	1,597,197	18,573	176,750	3,830,646,743
105年底	197,932	92,069	105,863	1,657,848	1,638,843	19,005	181,143	3,773,547,783
106年底	204,239	96,174	108,065	1,699,331	1,679,880	19,452	186,470	3,991,224,176
107年底	210,491	98,980	111,511	1,738,007	1,717,911	20,095	192,022	4,259,595,905
108年底	215,959	101,419	114,540	1,840,955	1,820,248	20,707	197,491	4,288,428,452
109年底	223,754	105,401	118,353	1,914,145	1,892,582	21,563	204,224	4,384,414,171
110年底	232,893	109,780	123,113	2,030,500	2,007,892	22,608	212,755	5,067,072,143
11月底	232,153	109,432	122,721	2,027,093	2,004,607	22,486	211,773	4,129,993,975
12月底	232,893	109,780	123,113	2,030,500	2,007,892	22,608	212,755	5,067,072,143
111年底								
1月底	233,620	110,125	123,495	2,041,359	2,018,679	22,680	213,060	41,613,824
2月底	234,180	110,398	123,782	2,041,547	2,018,811	22,736	213,655	802,496,744
3月底	235,546	111,022	124,524	2,046,841	2,023,948	22,893	214,553	845,173,250
4月底	236,395	111,463	124,932	2,048,892	2,025,905	22,987	215,492	1,706,342,246
5月底	237,184	111,888	125,296	2,053,938	2,030,881	23,057	216,085	1,745,641,849
6月底	237,748	112,174	125,574	2,057,096	2,033,967	23,129	216,755	2,583,478,490
7月底	238,366	112,442	125,924	2,066,323	2,043,089	23,235	217,075	2,621,521,741
8月底	239,014	112,781	126,233	2,071,561	2,048,274	23,287	217,661	3,484,687,959
9月底	239,540	113,030	126,510	2,075,708	2,052,326	23,383	218,064	3,523,721,750
10月底	240,136	113,266	126,870	2,080,968	2,057,499	23,470	218,759	4,375,160,789
11月底	240,826	113,605	127,221	2,089,729	2,066,172	23,557	...	...
當期較上期增減	0.29	0.30	0.28	0.42	0.42	0.37	...	...
當期較上年同期增減	3.74	3.81	3.67	3.09	3.07	4.76	...	...

資料來源：臺中市政府經濟發展局、財政部統計處

## 16.工商經濟(續)

年月底別	工廠登記現有家數(家)	中部科學園區				臺中工業區	
		有效核准廠商 <sup>①③</sup> 家數(家)	已入區登記廠商 <sup>①</sup> 家數(家)	產業累計 <sup>①②</sup> 營業額(億元)	就業總人數 <sup>①</sup> (人)	廠商家數(家)	廠商資本額(億元)
102年底	16,719	134	106	4,519.53	30,135	1,031	3,277.05
103年底	16,965	143	117	5,126.69	30,669	1,048	3,332.87
104年底	17,525	146	123	4,817.79	31,435	1,029	3,407.87
105年底	18,204	156	122	4,957.75	38,156	1,023	3,928.40
106年底	18,857	150	130	5,523.44	41,483	1,032	4,750.22
107年底	19,202	153	128	7,125.71	45,634	1,039	4,716.32
108年底	19,250	157	127	7,844.37	48,411	1,026	7,050.91
109年底	19,155	166	129	9,248.52	49,242	1,030	7,256.23
110年底	19,368	177	134	10,226.96	49,968	1,040	6,842.17
11月底	19,418	177	134	-	49,870	1,038	6,844.64
12月底	19,368	177	134	10,226.96	49,968	1,040	6,842.17
111年底							
1月底	19,313	177	135	-	50,291	1,042	6,866.37
2月底	19,299	177	135	1,667.40	50,286	1,037	6,845.01
3月底	19,275	176	134	-	50,204	1,039	6,844.35
4月底	19,297	174	134	3,635.11	50,226	1,039	6,846.26
5月底	19,282	175	133	-	50,587	1,040	6,846.57
6月底	19,268	175	134	5,647.35	50,690	1,038	6,845.25
7月底	19,270	175	133	-	51,378	1,041	6,848.38
8月底	19,269	175	133	7,622.67	51,788	1,039	6,848.41
9月底	19,244	176	133	-	51,869	1,038	6,847.60
10月底	19,226	176	134	9,588.36	52,857	1,036	6,847.42
11月底	19,200	175	135	-	53,041	1,034	6,849.27
當期較上期增減	-0.14	-0.57	0.75	--	0.35	-0.19	0.03
當期較上年同期增減	-1.12	-1.13	0.75	--	6.36	-0.39	0.07

資料來源：國家科學及技術委員會、經濟部工業局中區工業區管理處、臺中市政府經濟發展局

附註：①僅包含臺中園區與后里園區。②每偶數月發布。③106年4月起中科有效核准廠商家數不含研究機構數。

## 17.九 大 行 業 及 攤 販 管 理

年月別	九大行業					攤販取締次數 (攤)
	合法家數 <sup>①</sup> (家)	稽查家數 (家)	非法家數 <sup>①</sup> (家)	稽查家數 (家)	違法件數(件)	
102年	552	2,158	87	75	530	16,666
103年	549	1,617	33	529	248	8,357
104年	535	1,518	7	551	186	7,225
105年	532	1,305	8	249	113	6,164
106年	522	1,393	4	214	94	7,340
107年	511	1,398	2	357	157	8,556
108年	490	1,379	4	304	96	6,564
109年	477	1,325	1	333	135	5,491
110年	460	1,259	3	227	92	4,158
11月	462	96	2	15	7	382
12月	460	90	3	19	7	329
111年						
1月	460	94	3	26	22	322
2月	457	57	3	27	21	281
3月	458	105	2	36	22	376
4月	457	99	2	33	32	380
5月	455	107	2	29	17	322
6月	455	88	1	34	9	259
7月	455	159	-	48	28	352
8月	455	134	4	72	34	392
9月	454	76	5	46	16	354
10月	454	108	4	35	23	383
11月	454	98	3	77	30	392
當 期 較 上 期 增 減	-	-9.26	-25.00	120.00	30.43	2.35
當 期 較 上 年 同 期 增 減	-1.73	2.08	50.00	413.33	328.57	2.62

資料來源：臺中市政府經濟發展局

附註：①合法家數與非法家數係期底數。

## 18.農 產 批 發 交 易

年月別	毛豬		魚		水果		蔬菜	
	交易量 (公噸)	平均價格 (元/公斤)	交易量 (公噸)	平均價格 (元/公斤)	交易量 (公噸)	平均價格 (元/公斤)	交易量 (公噸)	平均價格 (元/公斤)
102年	113,828.5	64.1	19,706.1	115.5	169,234.6	34.7	82,800.8	13.1
103年	109,244.8	78.0	18,757.0	123.6	188,839.8	35.7	76,483.3	16.1
104年	114,065.2	71.1	18,475.0	123.7	204,576.3	36.6	70,713.2	20.1
105年	113,789.0	71.2	17,501.2	127.8	168,851.4	44.6	62,707.7	24.8
106年	109,740.8	76.7	16,684.9	133.0	180,416.5	42.7	70,147.8	20.6
107年	111,129.6	70.0	15,892.8	138.7	182,723.3	38.0	73,075.9	19.2
108年	111,760.9	71.2	16,670.5	132.8	176,480.6	41.3	72,055.9	21.4
109年	115,490.2	69.7	16,733.3	135.1	194,887.3	38.5	71,684.3	21.9
110年	73,114.9	75.6	15,667.6	138.4	172,786.0	46.0	68,951.3	22.7
11月	5,048.3	75.3	1,421.4	126.2	12,416.8	50.0	6,067.8	25.3
12月	5,492.1	74.7	1,639.3	119.1	11,822.8	55.4	6,647.4	22.0
111年								
1月	6,383.5	75.6	1,539.8	157.9	13,353.6	56.9	7,554.6	17.9
2月	3,573.3	71.5	756.4	153.0	7,931.2	48.1	4,827.6	23.4
3月	6,007.2	73.7	1,308.2	148.8	13,550.1	45.8	6,345.5	23.6
4月	4,939.1	77.6	1,101.3	150.1	13,453.0	46.1	6,086.9	24.5
5月	5,129.2	83.4	1,153.6	149.1	14,392.2	48.4	6,243.6	21.9
6月	4,653.8	82.2	1,112.4	155.8	14,267.1	52.3	5,693.7	24.4
7月	5,094.7	83.9	1,235.7	152.2	17,085.6	48.2	5,601.7	24.5
8月	5,228.4	83.6	1,144.6	149.6	17,308.7	44.0	5,508.1	25.0
9月	5,284.6	84.4	1,182.8	150.6	12,153.2	42.7	5,073.1	29.5
10月	5,430.0	83.9	1,180.5	151.6	13,071.7	46.3	5,569.4	28.2
11月	5,660.7	84.9	1,437.0	131.1	13,737.5	45.1	6,444.8	23.2
當 期 較 上 期 增 減	4.25	1.19	21.73	-13.52	5.09	-2.59	15.72	-17.73
當 期 較 上 年 同 期 增 減	12.13	12.75	1.10	3.88	10.64	-9.80	6.21	-8.30

資料來源：臺中市政府農業局

附註：毛豬交易量為臺中肉品市場及大安肉品市場加總，自110年6月起臺中肉品市場停止拍賣作業。

## 19.車輛登記及拖吊情形

年月底別	汽車(輛)					機車(輛)		每千人持有輛數(輛/千人)		車輛違規拖吊數 <sup>②</sup> (輛)
	合計	自用	營業用	特種車輛	環保電能車類 <sup>①</sup>	電能	電能	汽車	機車	
102年底	990,717	951,611	31,948	7,158	6,545	1,678,392	2,950	366.71	621.24	-
103年底	1,015,213	975,678	32,368	7,167	8,863	1,647,752	3,417	373.26	605.83	-
104年底	1,042,587	1,001,485	33,984	7,118	9,967	1,650,878	3,868	379.89	601.53	-
105年底	1,060,518	1,018,628	34,528	7,362	11,172	1,665,116	6,452	383.24	601.72	57,702
106年底	1,078,943	1,036,163	35,268	7,512	12,664	1,687,364	12,239	387.12	605.43	54,121
107年底	1,093,995	1,050,899	35,573	7,523	14,135	1,706,686	23,060	390.17	608.68	47,772
108年底	1,105,642	1,062,348	35,677	7,617	18,401	1,730,244	43,650	392.73	614.59	41,211
109年底	1,116,731	1,073,328	35,648	7,755	24,923	1,755,563	60,385	395.89	622.37	44,593
110年底	1,136,403	1,092,363	36,026	8,014	33,799	1,784,226	74,851	403.91	634.17	34,644
11月底	1,135,318	1,091,401	35,886	8,031	32,964	1,782,717	72,734	403.39	633.42	3,609
112月底	1,136,403	1,092,363	36,026	8,014	33,799	1,784,226	74,851	403.91	634.17	3,213
111年底										
1月底	1,138,236	1,094,352	36,034	7,850	35,026	1,785,768	75,154	404.73	634.98	3,283
2月底	1,139,374	1,095,473	36,050	7,851	35,719	1,787,592	75,617	405.43	636.09	2,019
3月底	1,141,055	1,097,015	36,197	7,843	36,932	1,790,418	77,010	406.59	637.98	3,453
4月底	1,141,821	1,097,605	36,322	7,894	37,930	1,792,668	77,965	407.64	639.99	3,211
5月底	1,142,625	1,098,400	36,321	7,904	38,877	1,794,298	78,856	408.18	640.98	2,429
6月底	1,144,456	1,100,115	36,454	7,887	39,848	1,796,668	79,752	408.83	641.82	2,989
7月底	1,146,180	1,101,493	36,778	7,909	40,898	1,798,544	80,849	409.21	642.11	3,315
8月底	1,148,185	1,103,421	36,839	7,925	41,980	1,801,515	82,092	409.67	642.78	3,642
9月底	1,149,988	1,105,084	36,950	7,954	43,205	1,805,388	83,410	410.11	643.84	3,162
10月底	1,151,613	1,106,640	36,999	7,974	44,256	1,807,344	84,469	410.34	643.99	3,062
11月底	1,153,595	1,108,462	37,120	8,013	45,458	1,808,969	85,629	410.57	643.82	3,216
當 期 較 上 期 增 減	0.17	0.16	0.33	0.49	2.72	0.09	1.37	0.06	-0.03	5.03
當 期 較 上 年 同 期 增 減	1.61	1.56	3.44	-0.22	37.90	1.47	17.73	1.78	1.64	-10.89

資料來源：交通部統計處統計查詢網、臺中市政府交通局

附 註：①包括「電能」、「汽油、電能」、「柴油、電能」、「電能、汽油」、「電能、柴油」、「電能(增程)」、「汽油(油電)」、「柴油(油電)」。  
②係指當期數值。

## 20.大眾運輸

年月別	公車客運							
	路線數 <sup>①</sup> (條)	營業里程 <sup>①</sup> (公里)	平均每日實際營業車輛數(輛)	每車每日平均行駛公里(公里)	總載客人次(人次)	平均每日載客人次(人次)	每車載客人數(人次)	
							每日平均	每次平均
102年	206	4,017	1,010.60	149.72	103,197,308	282,732.35	279.77	37.51
103年	218	4,457	1,137.99	154.73	123,242,067	337,649.50	296.71	39.63
104年	235	5,011	1,192.02	156.74	132,488,088	362,981.06	304.51	40.91
105年	210	5,848	1,217.80	155.26	135,708,084	370,787.11	304.47	42.46
106年	219	6,442	1,246.96	154.54	135,095,334	370,124.20	296.82	42.18
107年	224	7,150	1,307.83	153.84	136,322,825	373,487.19	285.58	40.87
108年	234	7,287	1,355.30	152.37	133,781,697	365,523.76	269.70	38.93
109年	243	7,834	1,402.02	152.10	111,753,212	305,336.64	217.78	31.65
110年	255	8,592	1,389.48	138.51	75,194,238	206,011.61	148.27	23.76
11月	253	8,546	1,390.53	141.39	7,621,469	254,048.97	182.70	28.66
112月	255	8,592	1,386.35	142.69	8,243,527	265,920.23	191.81	29.80
111年								
1月	256	8,592	1,381.84	142.85	6,871,066	221,647.29	160.40	24.91
2月	256	8,803	1,367.96	139.80	5,713,827	204,065.25	149.17	23.68
3月	257	8,856	1,381.68	143.99	8,035,129	259,197.71	187.60	28.99
4月	257	8,981	1,379.60	142.64	6,465,922	215,530.73	156.23	24.45
5月	259	8,791	1,389.03	141.63	4,771,128	153,907.35	110.80	17.48
6月	255	8,846	1,390.57	137.84	4,013,480	133,782.67	96.21	15.69
7月	255	8,899	1,390.23	139.29	5,258,479	169,628.35	122.01	19.94
8月	255	9,034	1,395.29	140.14	6,032,925	194,610.48	139.48	22.64
9月	255	9,077	1,450.30	134.77	6,808,004	226,933.47	156.47	26.36
10月	262	9,253	1,380.65	140.60	7,253,182	233,973.61	169.47	27.36
11月	262	9,360	1,363.47	144.05	7,410,191	247,006.37	181.16	28.52
當 期 較 上 期 增 減	-	1.16	-1.24	2.45	2.16	5.57	6.90	4.24
當 期 較 上 年 同 期 增 減	3.56	9.52	-1.95	1.88	-2.77	-2.77	-0.84	-0.49

資料來源：臺中市政府交通局

附 註：①係指期底數。  
②自109年11月起含小黃公車數據。

## 20.大眾運輸(續)

年月份	iBike公共自行車		捷運				高鐵臺中站進出旅客(人次)	
	租借站數 <sup>①</sup> (站)	租借車次 (次)	客運人數 (人次)	電子票證 人數	客運收入 (元)	電子票證 收入	進站	出站
102年	-	-	-	-	-	-	8,817,710	8,727,074
103年	-	-	-	-	-	-	9,041,009	8,951,044
104年	-	-	-	-	-	-	9,483,663	9,396,024
105年	180	4,216,836	-	-	-	-	9,861,980	9,784,669
106年	232	7,153,400	-	-	-	-	10,542,063	10,429,504
107年	319	8,188,076	-	-	-	-	11,112,909	11,001,709
108年	328	9,027,093	-	-	-	-	11,604,259	11,492,823
109年	374	8,883,787	-	-	-	-	9,496,055	9,427,100
110年	908	9,996,713	4,184,285	-	105,064,176	-	7,299,665	7,238,159
11月	847	1,092,699	753,032	-	18,926,326	-	784,188	775,357
12月	908	1,151,480	901,531	-	22,522,755	-	924,911	928,211
111年								
1月	943	1,028,342	757,363	718,059	18,741,857	17,899,872	687,079	714,200
2月	950	855,086	782,294	738,184	19,342,030	18,372,807	683,942	639,317
3月	1,004	1,182,349	866,770	824,459	21,861,774	20,838,006	816,608	809,083
4月	1,040	1,182,864	682,815	649,347	15,707,991	14,980,939	649,749	650,337
5月	1,082	860,932	487,351	462,736	12,075,954	11,566,121	439,786	430,068
6月	1,123	903,211	493,612	466,444	12,284,809	11,736,075	505,252	499,915
7月	1,144	1,207,983	709,022	670,840	13,854,081	13,014,134	718,208	724,195
8月	1,171	1,265,961	808,773	766,481	15,782,771	14,827,923	822,490	809,491
9月	1,202	1,287,168	810,410	771,948	16,082,514	14,913,737	823,539	817,725
10月	1,214	1,458,071	945,534	899,537	23,756,965	22,693,339	908,612	901,498
11月	1,244	1,471,821	928,325	881,755	23,507,954	22,260,068	925,928	924,067
當 期 較 上 期 增 減	2.47	0.94	-1.82	-1.98	-1.05	-1.91	1.91	2.50
當 期 較 上 年 同 期 增 減	46.87	34.70	23.28	--	24.21	--	18.07	19.18

資料來源：臺中市政府交通局、交通部統計處統計查詢網

附 註：①係指期底數。②110年8月起，因「iBike倍增計畫」租借站系統升級為2.0系統，1.0系統與2.0系統已共站，故共站租借站數僅計算2.0系統站數。

## 21.都市計畫區內停車位概況

年月底別	大型車(格)			小型車(格)			機車(格)		
	合計	收費	不收費	合計	收費	不收費	合計	收費	不收費
102年底	152	152	-	72,419	53,464	18,955	46,129	19,289	26,840
103年底	216	183	33	93,269	62,247	31,022	65,091	20,927	44,164
104年底	255	213	42	97,371	66,668	30,703	75,409	21,703	53,706
105年底	260	218	42	104,176	72,207	31,969	91,541	28,512	63,029
106年底	384	337	47	122,318	78,804	43,514	120,104	32,644	87,460
107年底	404	356	48	127,692	83,256	44,436	131,633	37,608	94,025
108年底	412	355	57	134,555	90,453	44,102	137,594	39,516	98,078
109年底	412	348	64	142,443	100,497	41,946	145,526	45,017	100,509
110年底	459	385	74	142,515	102,323	40,192	147,004	46,476	100,528
第3季底	466	391	75	140,696	100,620	40,076	146,594	46,627	99,967
第4季底	459	385	74	142,515	102,323	40,192	147,004	46,476	100,528
111年底									
第1季底	481	407	74	141,213	102,153	39,060	148,002	46,511	101,491
第2季底	340	286	54	137,639	98,632	39,007	147,994	45,619	102,375
第3季底	343	289	54	137,712	98,787	38,925	148,529	45,703	102,826
當 期 較 上 期 增 減	0.88	1.05	-	0.05	0.16	-0.21	0.36	0.18	0.44
當 期 較 上 年 同 期 增 減	-26.39	-26.09	-28.00	-2.12	-1.82	-2.87	1.32	-1.98	2.86

資料來源：臺中市政府交通局

## 22.臺 中 海(空)港 及 高 鐵

年月別	臺中港進出旅客(人次)		臺中港貨櫃裝卸量 (TEU)	自由貿易港區貿易量(千公噸)	臺中機場進出旅客(人次)		臺中機場貨物噸數(噸)	國際航線(含港澳不含兩岸)	國際航線(含港澳不含兩岸)
	國內旅客(含中國大陸)	國外旅客			國內	國際			
102年	172,551	162,916	1,467,605	8,410	1,807,499	798,718	2,004	-	
103年	164,102	154,839	1,513,759	6,234	2,186,971	978,831	2,143	-	
104年	134,441	126,274	1,447,390	6,960	2,343,260	1,057,366	2,942	686	
105年	47,165	40,053	1,535,011	11,805	2,380,116	1,112,953	3,807	1,461	
106年	62,566	56,133	1,660,663	7,808	2,394,648	1,216,581	3,567	1,339	
107年	78,351	70,745	1,743,569	5,718	2,638,774	1,411,698	3,757	1,526	
108年	99,444	87,359	1,793,968	4,946	2,821,978	1,494,390	3,728	1,311	
109年	11,835	1,554	1,820,987	5,302	1,104,632	194,726	2,306	301	
110年	7,460	-	1,979,296	5,747	581,767	2,212	1,546	70	
11月	487	-	159,802	713	57,125	108	141	-	
12月	590	-	172,315	632	54,644	112	154	-	
111年									
1月	417	-	156,203	309	48,945	3	178	-	
2月	239	-	135,155	350	50,732	-	90	-	
3月	446	-	170,239	278	53,712	11	120	-	
4月	387	-	155,957	273	85,198	1	133	-	
5月	365	-	161,078	211	71,900	-	152	-	
6月	359	-	154,823	302	86,949	2	147	-	
7月	397	-	153,482	123	105,996	8	143	-	
8月	720	-	148,304	313	108,661	75	173	-	
9月	222	-	130,282	236	104,347	173	198	-	
10月	218	-	128,797	233	88,105	850	170	-	
11月	801	-	149,181	236	68,228	3,619	206	8	
當 期 較 上 期 增 減	267.43	--	15.83	1.29	-22.56	325.76	21.18	--	
當 期 較 上 年 同 期 增 減	64.48	--	-6.65	-66.90	19.44	3,250.93	46.10	--	

資料來源：交通部統計處統計查詢網

附 註：109、110年因受到新冠肺炎疫情影響，臺中港、臺中機場進出旅客人次大幅下降。

## 23.衛 生 管 理 與 傳 染 病

年月別	衛生管理				傳染病監視	
	食品衛生查驗不合格率 <sup>①</sup> (%)	食品製造廠商衛生檢查合格率(%)	營業場所衛生稽查輔導改善率(%)	每萬人藥商家數 <sup>②</sup> (家/萬人)	登革熱確診病例(人)	流感重症病例(人)
102年	1.53	89.14	27.92	27.17	23	29
103年	1.49	83.41	33.01	31.65	47	59
104年	1.96	84.67	36.74	31.88	125	53
105年	3.36	70.89	36.12	32.72	54	191
106年	1.04	70.91	37.42	33.53	42	108
107年	0.32	80.11	34.27	34.65	152	78
108年	0.37	74.71	28.68	35.59	70	196
109年	0.32	73.05	19.14	38.99	5	34
110年	0.17	76.62	2.47	40.08	1	-
11月	0.16	78.95	5.68	40.07	-	-
12月	0.18	74.09	2.27	40.08	-	-
111年						
1月	-	73.21	3.16	40.03	-	-
2月	0.04	77.34	7.02	40.00	-	-
3月	-	77.03	1.30	40.05	-	-
4月	0.06	79.07	2.38	40.10	-	-
5月	0.18	71.11	6.12	40.12	1	-
6月	0.08	77.63	-	40.10	2	-
7月	0.07	55.21	-	40.04	-	-
8月	0.04	68.94	0.78	39.97	3	-
9月	0.03	76.77	4.39	39.95	-	-
10月	0.09	83.17	3.57	39.90	-	-
11月	-	84.28	2.56	39.80	1	-
當 期 較 上 期 增 減	(-0.09)	(1.11)	(-1.01)	-0.25	--	--
當 期 較 上 年 同 期 增 減	(-0.16)	(5.33)	(-3.12)	-0.67	--	--

資料來源：臺中市政府衛生局、衛生福利部疾病管制署傳染病統計資料查詢系統

附 註：①食品衛生查驗不合格率之定義為查驗不符規定件數 / 查驗件數\*100。

②係指期底數。

## 24.公 害 陳 情

年月別	公害陳情受理數 (件)	按污染項目分(件)					
		空氣污染	異味	噪音	水污染	環境衛生及廢棄物	其他
102年	30,739	1,890	9,307	10,897	1,359	7,034	250
103年	34,239	1,545	11,392	11,667	1,526	7,894	225
104年	39,950	1,884	14,257	12,555	1,735	9,133	386
105年	41,278	1,673	13,871	13,707	1,423	10,289	315
106年	46,930	1,998	15,365	13,748	1,447	14,132	240
107年	48,282	2,072	15,345	14,162	1,381	15,039	283
108年	50,475	2,164	16,125	13,019	1,515	17,358	294
109年	53,449	1,999	15,365	14,623	1,436	19,821	205
110年	56,745	1,999	15,048	16,417	1,554	20,992	735
11月	5,171	182	1,393	1,772	100	1,700	24
12月	4,642	157	1,277	1,776	100	1,322	10
111年							
1月	4,190	102	949	1,680	125	1,324	10
2月	2,857	52	603	1,156	58	984	4
3月	4,439	133	1,127	1,672	95	1,406	6
4月	4,178	140	1,104	1,512	135	1,278	9
5月	3,078	67	736	1,085	123	1,056	11
6月	3,265	84	870	1,015	125	1,166	5
7月	3,624	114	1,105	1,020	104	1,267	14
8月	3,419	107	985	1,087	96	1,135	9
9月	3,338	123	882	1,151	121	1,056	5
10月	4,021	190	1,046	1,602	95	1,076	12
11月	4,377	165	1,271	1,799	106	1,027	9
當 期 較 上 期 增 減	8.85	-13.16	21.51	12.30	11.58	-4.55	-25.00
當 期 較 上 年 同 期 增 減	-15.35	-9.34	-8.76	1.52	6.00	-39.59	-62.50

資料來源：行政院環境保護署環境統計查詢網

## 25.垃 圾 清 理 及 用 電

年月別	垃圾清運量			資源回收量			住宅類用戶用電量(度)	
	全年(月) (公噸)	平均每日 (公噸)	平均每人每日 (公斤)	全年(月) (公噸)	平均每日 (公噸)	平均每人每日 (公斤)	總用電量	平均每戶用電量
102年	376,904	1,032.61	0.383	368,240	1,008.88	0.375	-	-
103年	383,224	1,049.93	0.387	377,447	1,034.10	0.381	-	-
104年	389,752	1,067.81	0.391	380,776	1,043.22	0.382	-	-
105年	363,332	992.71	0.360	406,782	1,111.43	0.403	5,770,525,910	7,913.41
106年	357,187	978.59	0.352	460,695	1,262.18	0.454	5,806,814,422	7,825.26
107年	430,196	1,178.62	0.422	538,695	1,475.88	0.528	5,875,928,555	7,765.15
108年	367,238	1,006.13	0.358	534,413	1,464.15	0.521	5,838,019,128	7,586.35
109年	348,760	952.90	0.338	578,525	1,580.67	0.561	6,265,857,691	8,012.01
110年	351,715	963.60	0.342	727,411	1,992.91	0.707	6,508,364,863	8,174.58
11月	27,811	927.03	0.329	61,165	2,038.83	0.724	627,911,150	790.30
12月	28,407	916.36	0.326	60,266	1,944.08	0.691	494,941,537	612.72
111年								
1月	41,785	1,347.92	0.479	64,278	2,073.49	0.737	438,440,377	549.67
2月	40,852	1,459.02	0.519	63,398	2,264.21	0.805	468,001,571	577.33
3月	40,717	1,313.45	0.468	63,866	2,060.20	0.734	493,364,196	617.70
4月	43,551	1,451.69	0.518	71,566	2,385.52	0.851	431,839,029	530.61
5月	40,027	1,291.21	0.461	76,809	2,477.71	0.885	408,168,040	509.78
6月	41,908	1,396.92	0.499	78,905	2,630.16	0.940	479,169,616	586.64
7月	39,622	1,278.13	0.456	84,217	2,716.68	0.970	582,626,690	725.74
8月	41,507	1,338.94	0.478	82,517	2,661.83	0.950	663,063,369	809.21
9月	35,799	1,193.29	0.426	85,080	2,836.01	1.012	743,144,252	923.22
10月	37,433	1,207.52	0.430	79,878	2,576.71	0.919	683,898,493	831.40
11月	36,759	1,225.30	0.436	91,238	3,041.27	1.083	548,445,758	679.86
當 期 較 上 期 增 減	-1.80	1.47	1.40	14.22	18.03	17.85	-19.81	-18.23
當 期 較 上 年 同 期 增 減	32.17	32.17	32.52	49.17	49.17	49.59	-12.66	-13.98

資料來源：臺中市政府環境保護局、臺灣電力公司

附 註：①垃圾清運量不含巨大垃圾、事業員工生活垃圾及非例行性排出垃圾。

②資源回收量含巨大垃圾回收再利用量。



## 26.空氣污染測定與稽查

年月別	AQI大於100之日數比率(%)	落塵量(噸/平方公里/月)	空氣中總懸浮微粒(微克/立方公尺)	二氧化硫(ppb)	空氣細懸浮微粒濃度PM <sub>2.5</sub> <sup>②</sup> (微克/立方公尺)						空氣污染源稽查	
					平均	大里	西屯	沙鹿	忠明	豐原	稽查次數(次)	罰鍰次數(次)
					102年	-	4.24	78.5	3.16	-	-	-
103年	-	4.28	57.9	3.12	-	-	-	-	-	-	121,932	6,603
104年	-	3.85	51.3	2.90	24.1	28.1	24.5	20.8	25.2	22.0	111,965	4,829
105年	-	1.90	38.3	2.63	22.8	22.6	24.5	21.4	22.4	23.1	117,499	4,236
106年	17.00	1.88	43.9	2.62	20.2	20.8	20.9	19.3	21.8	18.3	49,378	1,285
107年	15.95	2.14	42.8	2.47	18.8	15.8	20.8	19.1	20.3	18.1	112,997	5,254
108年	11.84	2.74	44.9	2.16	17.7	16.8	18.8	15.4	19.5	18.3	26,496	1,947
109年	8.58	2.45	41.2	2.06	15.4	16.9	15.8	13.6	15.9	14.5	43,488	3,974
110年	9.17	3.08	48.7	1.90	16.9	18.3	18.4	14.0	17.0	16.5	34,936	1,872
10月	31.61	2.83	51.0	1.93	17.0	19	17	15	17	17	2,537	70
11月	5.33	2.38	57.6	1.83	16.2	18	17	15	17	14	1,921	81
12月	0.65	4.12	53.2	1.53	15.6	18	16	15	16	13	1,340	48
111年												
1月	-	5.21	60.2	1.43	16.2	19	16	15	17	14	500	60
2月	-	2.92	47.8	1.33	12.4	14	13	12	12	11	337	40
3月	18.71	2.66	67.0	1.60	23.0	26	25	23	20	21	622	50
4月	3.33	3.62	62.2	1.43	15.6	17	17	16	14	14	686	29
5月	0.65	2.16	35.5	1.16	10.4	12	12	10	9	9	431	38
6月	-	3.10	29.6	1.03	6.2	7	7	4	6	7	535	22
7月	-	2.37	32.2	1.36	7.6	7	7	6	9	9	4,726	167
8月	-	2.07	36.5	1.23	8.4	8	9	7	9	9	1,244	284
9月	20.67	4.77	76.1	1.18	15.6	15	16	16	16	15	841	275
10月	3.23	7.69	75.8	1.22	12.0	12	13	11	12	12	4,772	435
當期較上期增減	(-17.44)	61.22	-0.39	3.39	-23.08	-20.00	-18.75	-31.25	-25.00	-20.00	467.42	58.18
當期較上年同期增減	(-28.38)	171.73	48.63	-36.79	-29.41	-36.84	-23.53	-26.67	-29.41	-29.41	88.10	521.43

資料來源：行政院環境保護署環境統計查詢網、臺中市政府環境保護局

附註：①行政院環境保護署資料公布時間落後兩個月。

②自動監測數據，為經過線性迴歸式(關係式)校正後的測值。

③110年6月起，空氣中總懸浮微粒濃度公布資料僅至小數點後一位；空氣細懸浮微粒濃度各測站月資料僅至整數位，月及年平均則計算至小數點後一位。

## 27.中低生活補助與老人照顧

年月別	身心障礙者生活補助		中低收入戶老人生活津貼		老人照顧機構進住人數 <sup>①</sup>	列冊需關懷獨居老人人數 <sup>②</sup>
	人次(人次)	金額(千元)	人數 <sup>①</sup> (人)	金額(千元)		
102年	467,654	2,275,587	11,312	859,176	2,910	2,419
103年	471,582	2,289,268	12,018	921,088	3,082	2,571
104年	472,821	2,313,054	12,382	955,725	3,056	2,683
105年	479,254	2,436,856	13,205	1,071,029	3,110	2,807
106年	481,571	2,450,426	14,894	1,187,358	3,150	2,836
107年	475,454	2,443,496	16,467	1,322,868	3,246	2,825
108年	480,215	2,480,383	18,065	1,451,390	3,282	3,074
109年	488,291	2,631,071	20,330	1,687,711	3,328	3,052
110年	489,674	2,646,824	22,254	1,844,843	3,358	3,304
11月	41,467	221,974	21,981	158,175	3,331	-
12月	41,805	226,980	22,254	161,483	3,358	3,304
111年						
1月	39,202	212,710	21,789	160,192	3,303	-
2月	39,768	217,906	22,044	162,833	3,285	-
3月	40,070	220,313	22,367	166,014	3,313	3,310
4月	40,009	217,166	22,472	163,646	3,312	-
5月	40,222	219,424	22,668	165,933	3,290	-
6月	40,260	218,754	22,798	166,271	3,185	3,370
7月	40,281	219,312	22,900	166,327	3,183	-
8月	40,322	219,103	22,978	166,421	3,205	-
9月	40,532	221,901	23,138	168,216	3,189	3,435
10月	40,581	220,674	23,263	168,292	3,205	-
11月	40,735	221,643	23,393	169,827	3,244	-
當期較上期增減	0.38	0.44	0.56	0.91	1.22	--
當期較上年同期增減	-1.77	-0.15	6.42	7.37	-2.61	--

資料來源：臺中市政府社會局

附註：①係指期末數。②列冊需關懷獨居老人人數係按季統計，各季資料呈現在3、6、9、12月。

## 28.低收入戶與身心障礙補助

年季別	低收入戶				身心障礙人數 <sup>①</sup> (人)	身心障礙者補助器具補助	
	戶數 <sup>①</sup> (戶)	人數 <sup>①</sup> (人)	每萬人低收入人數 <sup>①</sup> (人/萬人)	家庭生活扶助金額 (千元)		人次(人次)	金額(千元)
102年	14,783	38,708	143.00	660,402	114,696	6,866	70,271
103年	15,673	40,408	148.57	709,961	116,827	5,656	61,433
104年	16,086	40,247	146.65	711,996	119,581	6,218	68,351
105年	18,169	44,651	161.36	930,398	121,606	7,823	76,589
106年	18,249	43,645	156.60	785,230	122,422	8,883	88,290
107年	19,035	44,603	159.08	805,907	124,114	8,752	86,508
108年	19,332	44,049	156.47	812,195	125,999	7,275	71,076
109年	20,134	45,090	159.85	919,875	128,167	7,224	66,849
110年	20,168	44,205	157.12	878,632	129,869	7,098	61,906
第3季	19,866	43,658	155.01	222,048	129,177	1,588	13,417
第4季	20,168	44,205	157.12	220,963	129,869	1,890	15,763
111年							
第1季	19,962	43,621	155.43	224,065	129,535	1,960	15,815
第2季	20,093	43,870	156.72	227,925	129,744	1,725	14,811
第3季	20,092	43,682	155.78	225,926	130,036	1,799	15,679
當期較上期增減	-0.00	-0.43	-0.60	-0.88	0.23	4.3	5.9
當期較上年同期增減	1.14	0.05	0.50	1.75	0.66	13.3	16.9

資料來源：臺中市政府社會局

附註：①係指期底數。②111年1月1日起最低生活費每月每人為15,472元。

## 29.社會救助

年季別	一般民眾急難救助		醫療補助		看護補助		遭受天然災害 救助金額 (千元)	列冊遊民人數 <sup>①</sup>
	人次(人次)	金額(千元)	人次(人次)	金額(千元)	人次(人次)	金額(千元)		
102年	3,585	21,435	272	11,908	70	1,561	11,254	652
103年	3,507	20,752	382	15,793	92	1,708	5,338	216
104年	3,131	18,675	447	20,937	91	1,892	4,710	201
105年	2,955	16,309	667	33,586	96	1,705	11,939	254
106年	2,648	15,612	716	36,198	241	5,038	7,825	213
107年	2,355	14,437	920	47,819	444	8,161	4,015	219
108年	2,007	12,851	1,266	65,980	548	9,923	4,710	407
109年	1,999	12,496	807	38,331	502	9,410	5,146	357
110年	1,571	10,285	833	44,022	498	8,016	5,648	347
第3季	390	2,684	208	10,425	139	2,029	1,633	381
第4季	369	2,645	252	13,527	122	1,805	685	347
111年								
第1季	328	2,204	185	9,009	130	3,057	1,493	362
第2季	290	1,882	247	13,101	44	958	1,798	338
第3季	316	2,004	226	11,093	126	2,471	705	315
當期較上期增減	8.97	6.48	-8.50	-15.33	186.36	157.93	-60.79	-6.80
當期較上年同期增減	-18.97	-25.34	8.65	6.41	-9.35	21.78	-56.83	-17.32

資料來源：臺中市政府社會局

附註：①係指期底數。

### 30.勞動力與就業人口

年月別	十五歲以上 民間人口 (千人)	勞動力(千人)			勞動力參與率 (%)	就業率 (%)	失業率 (%)	非勞動力 (千人)
		合計	就業者	失業者				
102年	2,238	1,331	1,276	54	59.5	96.0	4.1	907
103年	2,261	1,338	1,285	53	59.2	96.1	3.9	923
104年	2,290	1,352	1,301	51	59.0	96.2	3.8	938
105年	2,318	1,359	1,307	52	58.6	96.2	3.8	959
106年	2,340	1,359	1,309	50	58.1	96.3	3.7	981
107年	2,360	1,375	1,325	51	58.3	96.3	3.7	985
108年	2,381	1,384	1,333	52	58.1	96.3	3.7	996
109年	2,397	1,410	1,356	54	58.8	96.1	3.9	987
110年	2,406	1,446	1,389	57	60.1	96.1	3.9	960
上半年	2,405	1,440	1,384	56	59.9	96.1	3.9	965
下半年	2,407	1,453	1,395	58	60.4	96.0	4.0	954
111年								
上半年	2,399	1,474	1,421	54	61.5	96.4	3.6	924
當期較上期增減	-0.33	1.45	1.86	-6.90	(1.1)	(0.4)	(-0.4)	-3.14
當期較上年同期增減	-0.25	2.36	2.67	-3.57	(1.6)	(0.3)	(-0.3)	-4.25

資料來源：行政院主計總處

### 31.就業人口結構

半年別	總計 (千人)	依行業別分						依從業身份別分					
		農業		工業		服務業		雇主及自僱作業者		受僱者		無酬家屬工作者	
		人數 (千人)	百分比 (%)	人數 (千人)	百分比 (%)	人數 (千人)	百分比 (%)	人數 (千人)	百分比 (%)	人數 (千人)	百分比 (%)	人數 (千人)	百分比 (%)
102年	1,276	39	3.07	512	40.10	725	56.82	221	17.32	966	75.70	89	6.98
103年	1,285	40	3.10	520	40.44	726	56.46	211	16.44	988	76.87	86	6.69
104年	1,301	42	3.23	513	39.43	746	57.34	210	16.17	1,006	77.33	85	6.50
105年	1,307	44	3.36	507	38.76	757	57.88	216	16.55	1,004	76.83	87	6.62
106年	1,309	38	2.94	509	38.91	761	58.15	209	15.98	1,018	77.74	82	6.28
107年	1,325	43	3.24	523	39.48	759	57.28	206	15.54	1,027	77.50	92	6.96
108年	1,333	41	3.11	543	40.77	748	56.12	204	15.33	1,039	77.93	90	6.74
109年	1,356	35	2.55	551	40.63	770	56.82	214	15.70	1,059	78.16	83	6.14
110年	1,389	41	2.97	525	37.77	823	59.26	223	16.06	1,079	77.65	87	6.29
上半年	1,384	46	3.32	520	37.57	818	59.10	230	16.62	1,063	76.81	91	6.58
下半年	1,395	37	2.65	529	37.92	829	59.43	217	15.56	1,094	78.42	84	6.02
111年													
上半年	1,421	43	3.03	542	38.14	836	58.83	223	15.69	1,111	78.18	87	6.12
當期較上期增減	1.86	16.22	(0.38)	2.46	(0.22)	0.84	(-0.60)	2.76	(0.13)	1.55	(-0.24)	3.57	(0.10)
當期較上年同期增減	2.67	-6.52	(-0.29)	4.23	(0.57)	2.20	(-0.27)	-3.04	(-0.93)	4.52	(1.37)	-4.40	(-0.46)

資料來源：行政院主計總處、臺中市政府主計處

## 32.移 工、勞 資 爭 議 與 職 災

年月別	外籍工作者 <sup>①</sup> (人)	勞資爭議 <sup>②</sup>				勞資爭議 <sup>②</sup>		勞工重大職業災害		
		產業勞工 (人)	製造業(人)	社福勞工 (人)	家庭看護工(人)	受案件數 (件)	已解決件數 (件)	爭議人數 (人)	發生件數 (件)	死亡人數 (人)
102年	67,274	44,423	44,047	22,851	21,364	2,872	2,923	3,675	35	35
103年	76,205	52,463	52,141	23,742	22,107	2,661	2,640	3,777	31	31
104年	82,537	58,449	57,968	24,088	22,380	2,997	2,985	3,846	33	34
105年	88,993	63,522	62,895	25,471	23,714	3,389	3,408	4,385	17	15
106年	98,622	71,900	71,320	26,722	24,920	3,565	3,551	5,058	11	11
107年	105,775	78,423	77,779	27,352	25,504	3,728	3,709	5,352	35	35
108年	106,026	78,474	77,727	27,552	25,682	3,633	3,642	5,007	42	41
109年	104,483	78,113	77,125	26,370	24,483	3,738	3,766	4,942	48	47
110年	100,552	76,703	75,695	23,849	22,075	3,256	3,265	3,969	42	41
11月	101,404	77,371	76,342	24,033	22,250	269	141	335	4	4
12月	100,552	76,703	75,695	23,849	22,075	249	131	306	3	3
111年										
1月	99,737	76,055	75,064	23,682	21,914	280	134	328	5	5
2月	99,301	75,817	74,795	23,484	21,720	203	80	234	1	1
3月	98,907	75,661	74,625	23,246	21,488	296	166	348	1	1
4月	99,991	76,850	75,751	23,141	21,383	245	235	285	4	4
5月	101,553	78,513	77,341	23,040	21,248	240	111	455	3	3
6月	103,381	80,429	79,156	22,952	21,150	279	120	309	4	4
7月	104,614	81,842	80,473	22,772	20,962	253	97	432	7	6
8月	105,806	83,149	81,695	22,657	20,829	321	165	408	2	2
9月	106,533	83,958	82,421	22,575	20,725	274	122	301	4	4
10月	106,674	84,004	82,429	22,670	20,811	269	130	308	4	4
11月	107,340	84,394	82,783	22,946	21,075	273	124	338	4	4
當 期 較 上 期 增 減	0.62	0.46	0.43	1.22	1.27	1.49	-4.62	9.74	-	-
當 期 較 上 年 同 期 增 減	5.85	9.08	8.44	-4.52	-5.28	1.49	-12.06	0.90	-	-

資料來源：臺中市政府勞工局、勞動部統計處勞動統計查詢網

附註：①係指期底數。

②本表勞資爭議之數據除本府案件外，尚包含仲介團體之案件。

## 33.就 業 輔 導

年月別	有效人數				有效求職推介 就業人數 (人)	推介求職 就業率 (%)	有效求才 備用人數 (人)	推介求才 利用率 (%)
	求職(人)	求才(人)	新登記人數					
			求職(人)	求才(人)				
102年	-	-	15,704	28,453	9,099	57.94	6,083	21.38
103年	-	-	16,084	34,860	8,522	52.98	6,438	18.47
104年	-	-	18,713	36,037	11,299	60.38	8,323	23.10
105年	-	-	30,500	47,078	21,740	71.28	23,281	49.45
106年	-	-	28,688	46,391	20,371	71.01	32,490	70.04
107年	-	-	29,072	54,066	21,429	73.71	40,578	75.05
108年	-	-	41,316	60,638	29,028	70.26	45,560	75.13
109年	-	-	44,149	63,068	34,215	77.50	50,362	79.85
110年	-	-	48,328	80,652	37,130	76.83	63,726	79.01
11月	10,666	11,873	3,718	7,089	3,005	80.82	5,658	79.81
12月	10,019	10,370	3,367	4,838	2,653	78.79	5,499	113.66
111年								
1月	9,821	9,662	3,435	5,965	3,028	88.15	4,077	68.35
2月	9,156	11,349	3,297	6,285	2,104	63.82	4,221	67.16
3月	10,532	16,862	4,166	11,773	3,279	78.71	9,780	83.07
4月	10,597	13,037	4,007	7,278	2,898	72.32	6,268	86.12
5月	11,400	11,264	4,538	6,295	3,223	71.02	5,087	80.81
6月	11,844	12,414	4,404	7,504	3,647	82.81	6,046	80.57
7月	12,000	11,973	4,462	6,757	3,657	81.96	6,075	89.91
8月	11,950	10,822	4,337	5,698	3,641	83.95	5,235	91.87
9月	11,735	10,146	4,258	5,872	3,241	76.12	4,503	76.69
10月	11,689	12,505	4,247	7,928	3,181	74.90	5,138	64.81
11月	11,354	11,723	3,911	6,319	3,234	82.69	5,149	81.48
當 期 較 上 期 增 減	-2.87	-6.25	-7.91	-20.30	1.67	(7.79)	0.21	(16.67)
當 期 較 上 年 同 期 增 減	6.45	-1.26	5.19	-10.86	7.62	(1.87)	-9.00	(1.67)

資料來源：臺中市政府勞工局(自105年起新增豐原就業服務站)

附註：①有效人數指本月新登記者外，尚包括上月已辦理登記而尚未介紹就業之求職者或尚未填補之求才空缺，其延至本月仍需予以介紹者。

②推介求職就業人數指於就業服務機構登記求職者，經介紹成功而就業之人數。

③推介求才備用人數指雇主於就業服務機構登記求才者，經介紹成功而備用之人數。

④推介求職就業率=(有效求職推介就業人數/新登記求職人數)\*100。

⑤推介求才利用率=(有效求才備用人數/新登記求才人數)\*100。

### 34. 全 般 刑 案 發 生 情 形

年月別	全般刑案	全般刑案	全般刑案	全般刑案	全般刑案	全般刑案	刑案被害人數 (人)	刑案被害人口 率 (人/十萬人)
	發生數 (件)	發生率 (件/十萬人)	破獲數 (件)	破獲率 (%)	犯罪人數 (人)	犯罪人口率 (人/十萬人)		
102年	28,252	1,048.98	22,707	80.37	22,289	827.58	20,821	773.07
103年	28,512	1,051.81	22,819	80.03	23,354	861.53	20,016	738.39
104年	27,888	1,020.74	24,282	87.07	25,232	923.53	18,200	666.14
105年	27,475	996.97	24,929	90.73	26,465	960.32	16,690	605.62
106年	26,741	962.89	24,591	91.96	26,793	964.76	15,922	573.32
107年	25,496	912.04	23,660	92.80	26,903	962.37	14,888	532.57
108年	24,670	878.07	23,634	95.80	27,571	981.32	15,201	541.04
109年	24,025	852.55	23,597	98.22	28,405	1,007.98	15,672	556.13
110年	22,963	815.12	22,789	99.24	28,285	1,004.03	17,318	614.74
11月	2,184	77.59	2,203	100.87	2,809	99.79	1,573	55.88
12月	2,186	77.68	2,039	93.28	2,517	89.45	1,675	59.52
111年								
1月	1,803	64.10	1,799	99.78	2,243	79.74	1,256	44.65
2月	1,522	54.14	1,591	104.53	2,048	72.85	1,096	38.99
3月	2,146	76.42	2,198	102.42	2,873	102.30	1,447	51.53
4月	1,878	66.98	1,873	99.73	2,425	86.49	1,443	51.47
5月	1,748	62.42	1,772	101.37	2,389	85.32	1,512	54.00
6月	1,318	47.08	1,293	98.10	1,674	59.80	983	35.12
7月	1,670	59.64	1,658	99.28	2,333	83.32	1,210	43.21
8月	1,830	65.31	1,782	97.38	2,490	88.87	1,468	52.39
9月	2,030	72.41	1,989	97.98	2,513	89.64	1,495	53.33
10月	2,184	77.85	2,139	97.94	2,684	95.68	1,619	57.71
11月	2,045	72.83	2,041	99.80	2,674	95.22	1,525	54.31
當 期 較 上 期 增 減	-6.36	-6.45	-4.58	(1.86)	-0.37	-0.48	-5.81	-5.89
當 期 較 上 年 同 期 增 減	-6.36	-6.13	-7.35	(-1.07)	-4.81	-4.58	-3.05	-2.81

資料來源：臺中市政府警察局

附 註：破獲率=(破獲數÷發生數)×100，破獲數含破他轄及非本期發生案件。

### 35. 各 項 刑 案 犯 罪 情 形

年月別	竊盜						暴力犯罪		一般恐嚇取財		違反毒品危 害防制條例 發生數(件)
	發生總數 (件)	被害人數 (人)		發生數 (件)	被害人數 (人)	發生數 (件)	被害人數 (人)	發生數 (件)	被害人數 (人)		
		汽車竊盜 (件)	機車竊盜 (件)							汽車竊盜 (人)	
102年	9,411	612	2,728	9,887	631	2,728	200	250	127	163	2,950
103年	8,841	581	2,071	9,378	583	2,071	156	179	126	174	2,847
104年	7,345	508	1,757	7,975	511	1,757	153	178	141	199	4,127
105年	5,729	255	1,367	6,240	261	1,367	147	188	105	169	4,783
106年	5,060	182	1,170	5,522	186	1,170	101	122	91	166	5,295
107年	4,438	148	856	4,829	166	856	74	102	90	162	4,921
108年	3,940	112	527	4,367	116	527	59	81	55	197	4,313
109年	3,585	97	429	3,999	101	429	36	43	69	92	4,162
110年	3,340	60	457	3,665	64	457	51	69	46	55	3,569
11月	323	5	41	353	8	41	3	3	3	4	354
12月	360	6	68	391	7	68	3	3	5	5	259
111年											
1月	254	3	49	269	3	49	4	4	3	3	250
2月	230	2	37	268	3	37	1	2	2	2	247
3月	320	5	30	347	5	30	2	12	4	5	367
4月	311	1	35	344	1	35	7	10	3	3	280
5月	286	9	47	308	9	47	2	2	5	14	294
6月	180	8	40	233	11	40	4	4	4	5	236
7月	234	7	35	276	7	35	2	2	3	3	325
8月	218	3	29	251	5	29	2	3	3	5	293
9月	266	1	32	298	1	32	-	-	5	5	256
10月	277	2	62	318	2	62	2	2	2	2	341
11月	305	4	41	326	4	41	-	-	3	3	292
當 期 較 上 期 增 減	10.11	100.00	-33.87	2.52	100.00	-33.87	-100.00	-100.00	50.00	50.00	-14.37
當 期 較 上 年 同 期 增 減	-5.57	-20.00	-	-7.65	-50.00	-	-100.00	-100.00	-	-25.00	-17.51

資料來源：臺中市政府警察局

### 35.各項刑案犯罪情形(續)

年月別	一般傷害		詐欺		駕駛過失		公共危險				實際員警人數 <sup>①</sup> (人)	平均每 一員警維 治安人數 <sup>②</sup> (人/人)
	發生數 (件)	被害人數 (人)	發生數 (件)	被害人數 (人)	發生數 (件)	被害人數 (人)	發生數 (件)	酒醉駕車 (件)	被害人數 (人)	酒醉駕車 (人)		
102年	798	926	1,326	2,121	454	519	6,097	5,621	1,343	789	6,245	433
103年	718	802	1,372	2,514	296	326	6,915	6,726	885	587	6,176	440
104年	696	785	1,510	2,970	284	313	7,260	6,892	999	606	6,080	451
105年	799	906	1,605	2,933	233	259	7,907	7,490	1,190	769	6,140	451
106年	710	820	1,546	3,123	216	230	7,531	7,065	991	501	6,308	442
107年	787	884	1,559	2,701	403	433	7,305	6,832	773	288	6,558	428
108年	919	1,062	1,622	2,568	553	588	7,258	6,723	856	296	6,727	419
109年	933	1,097	1,570	2,991	665	719	6,874	6,381	813	293	6,701	421
110年	1,104	1,311	1,577	3,469	1,142	1,251	5,335	4,936	749	332	6,659	423
11月	128	163	108	224	119	132	538	497	57	21	6,678	421
12月	126	145	159	301	92	103	514	467	66	17	6,659	423
111年												
1月	83	97	140	275	79	89	480	453	58	30	6,708	419
2月	69	85	102	221	49	54	402	369	60	27	6,708	419
3月	87	110	102	204	91	103	538	505	53	19	6,684	420
4月	98	116	118	291	97	112	450	421	48	23	6,685	419
5月	108	133	122	347	63	72	289	265	32	12	6,685	419
6月	60	69	94	175	29	34	279	258	35	15	6,626	422
7月	75	90	123	275	33	34	341	328	24	12	6,627	423
8月	86	104	154	393	51	57	382	361	43	22	6,620	423
9月	99	116	143	230	97	106	441	406	55	21	6,639	422
10月	120	152	162	274	104	115	458	427	61	24	6,664	421
11月	91	107	105	208	102	123	415	375	69	29	6,661	422
當 期 較 上 期 增 減	-24.17	-29.61	-35.19	-24.09	-1.92	6.96	-9.39	-12.18	13.11	20.83	-0.05	0.24
當 期 較 上 年 同 期 增 減	-28.91	-34.36	-2.78	-7.14	-14.29	-6.82	-22.86	-24.55	21.05	38.10	-0.25	0.24

資料來源：臺中市政府警察局  
附註：①係指期底數。

### 36.違反社會秩序及交通管理案件

年月別	違反社會秩序維護法案件		經濟案件發生數 (件)	取締非法賭博性 電玩件數 (件)	少年嫌疑犯人數 (人)	舉發違反 交通管理案數 (件)
	發生數(件)	違反人數(人)				
102年	773	1,121	614	66	1,530	892,302
103年	882	1,272	382	76	1,641	978,910
104年	901	1,256	276	100	1,576	1,215,846
105年	928	1,286	307	74	1,134	1,328,200
106年	655	1,317	296	56	1,175	1,334,382
107年	632	1,150	209	107	1,120	1,418,140
108年	661	1,343	325	90	1,039	1,567,161
109年	523	865	351	103	1,065	1,743,217
110年	475	877	487	78	1,234	1,772,181
11月	34	64	49	3	101	163,924
12月	62	133	60	-	81	157,329
111年						
1月	48	111	81	22	85	155,771
2月	48	75	31	10	46	121,621
3月	51	94	106	17	130	192,688
4月	53	102	108	7	74	167,157
5月	56	71	85	6	80	169,067
6月	73	89	110	1	72	152,561
7月	93	97	92	32	73	146,557
8月	58	64	84	7	52	168,754
9月	49	56	99	11	44	166,920
10月	32	47	66	21	50	165,596
11月	58	86	65	12	56	186,186
當 期 較 上 期 增 減	81.25	82.98	-1.52	-42.86	12.00	12.43
當 期 較 上 年 同 期 增 減	70.59	34.38	32.65	300.00	-44.55	13.58

資料來源：臺中市政府警察局

### 37.道路 交通 事故

年月別	發生數 (件)	肇事責任車種(件)			死傷人數(人)		肇事原因(件)		
		汽車	機車	其他	死亡	受傷	駕駛過失	行人	其他
102年	53,969	22,377	28,858	2,734	308	72,228	49,753	1,653	2,563
103年	56,912	23,398	30,710	2,804	302	76,021	52,322	1,828	2,762
104年	52,760	22,334	28,028	2,398	275	70,481	48,832	1,663	2,265
105年	50,267	22,039	26,226	2,002	259	66,310	45,702	1,543	3,022
106年	46,793	20,000	24,953	1,840	217	61,892	42,305	1,371	3,117
107年	43,448	18,299	23,465	1,684	245	56,838	38,951	1,313	3,184
108年	42,587	17,531	23,336	1,720	270	56,120	38,039	1,173	3,375
109年	41,657	16,772	23,194	1,691	325	55,629	37,660	1,116	2,881
110年	43,277	17,179	24,385	1,713	⊙280	⊙57,316	38,863	1,080	3,334
10月	3,615	1,370	2,061	184	30	4,854	3,237	106	272
11月	3,856	1,600	2,114	142	⊙20	⊙5,245	3,556	103	197
12月	4,743	1,964	2,613	166	18	6,253	4,338	104	301
111年									
1月	4,027	1,688	2,197	142	28	5,251	3,647	96	284
2月	3,066	1,285	1,677	104	24	4,038	2,755	67	244
3月	3,783	1,475	2,152	156	27	4,975	3,402	71	310
4月	3,541	1,416	1,967	158	23	4,732	3,229	85	227
5月	3,399	1,399	1,864	136	27	4,410	3,044	70	285
6月	3,179	1,288	1,753	138	15	4,165	2,803	65	311
7月	3,350	1,314	1,901	135	24	4,497	3,036	56	258
8月	3,174	1,208	1,823	143	31	4,310	2,866	66	242
9月	3,559	1,396	1,998	165	33	4,783	3,184	72	303
10月	3,719	1,382	2,176	161	21	5,039	3,364	112	243
當 期 較 上 期 增 減	4.50	-1.00	8.91	-2.42	-36.36	5.35	5.65	55.56	-19.80
當 期 較 上 年 同 期 增 減	2.88	0.88	5.58	-12.50	-30.00	3.81	3.92	5.66	-10.66

資料來源：交通部道安資訊平臺

附 註：道路交通事故統計係為交通事故30日內之死亡人數相關數據統計。

### 38.火 災 防 護

年月別	火災發生						消防安全檢查		
	發生次數 (次)	縱火	死亡人數 (人)	受傷人次 (人)	被毀損房屋 數(間)	損失估值 (千元)	件次 (次)	合格率 (%)	列管家數 <sup>①</sup> (家、所)
102年	84	11	10	15	130	64,042	39,958	80.22	24,837
103年	80	11	14	28	111	39,195	35,293	78.57	25,641
104年	146	24	6	16	111	42,126	25,242	75.89	26,229
105年	149	22	23	35	161	65,966	20,328	76.43	26,117
106年	4,048	44	22	53	163	52,551	22,215	72.19	26,333
107年	3,566	35	23	45	178	117,169	21,097	71.03	26,783
108年	3,126	25	20	100	140	58,715	22,595	70.69	27,446
109年	3,193	30	27	122	201	55,275	24,378	70.69	28,204
110年	2,606	33	24	65	124	53,866	20,591	70.69	28,955
11月	142	5	1	-	3	3,046	2,748	76.38	28,990
12月	220	2	3	1	9	3,889	2,663	80.62	28,955
111年									
1月	115	-	-	2	5	1,558	2,033	76.19	28,995
2月	101	5	1	1	13	1,602	1,800	71.00	29,109
3月	231	2	8	7	9	4,145	1,903	67.79	29,252
4月	175	2	2	-	6	2,985	2,245	70.42	29,341
5月	61	1	1	-	3	1,121	2,349	76.25	29,459
6月	69	1	3	2	9	2,166	1,995	75.99	29,602
7月	89	2	-	1	12	3,008	4,338	87.44	29,708
8月	80	3	-	2	3	2,775	2,365	77.51	29,871
9月	94	1	2	-	15	8,630	1,630	81.66	30,006
10月	116	2	2	-	15	1,704	1,662	76.29	30,127
11月	119	1	1	1	8	2,897	2,529	84.58	30,195
當 期 較 上 期 增 減	2.59	-50.00	-50.00	--	-46.67	70.01	52.17	(8.29)	0.23
當 期 較 上 年 同 期 增 減	-16.20	-80.00	-	--	166.67	-4.89	-7.97	(8.20)	4.16

資料來源：臺中市政府消防局

附 註：①係指期底數。②106年起配合消防署修正火災認定標準。

### 39.消防救護

年月別	消防人力 <sup>①</sup>				緊急救護	
	消防人員數 (人)	義消人員數 (人)	每萬人消防人員數 (人/萬人)	每萬人義消人員數 (人/萬人)	出勤車次 (車次)	載送人次 (人次)
102年	1,178	2,186	4.36	8.09	115,094	92,654
103年	1,294	2,245	4.76	8.25	122,629	99,877
104年	1,290	3,642	4.70	13.27	124,988	101,774
105年	1,321	3,850	4.77	13.91	127,609	104,188
106年	1,351	4,224	4.85	15.16	127,707	103,813
107年	1,466	4,366	5.23	15.57	127,096	103,563
108年	1,569	4,251	5.57	15.10	128,093	104,914
109年	1,677	4,564	5.95	16.18	133,292	103,761
110年	1,685	4,468	5.99	15.88	135,056	101,534
11月	1,686	4,388	5.99	15.59	12,417	9,159
12月	1,685	4,468	5.99	15.88	13,349	9,739
111年						
1月	1,710	4,469	6.08	15.89	13,098	9,620
2月	1,712	4,469	6.09	15.90	11,180	8,311
3月	1,712	4,451	6.10	15.86	12,760	9,552
4月	1,711	4,430	6.11	15.82	12,083	9,013
5月	1,709	4,436	6.11	15.85	13,961	10,730
6月	1,700	4,434	6.07	15.84	14,932	11,689
7月	1,697	4,430	6.06	15.82	13,282	9,960
8月	1,697	4,424	6.05	15.78	13,205	9,780
9月	1,697	4,424	6.05	15.78	14,027	10,484
10月	1,719	4,431	6.13	15.79	14,752	11,061
11月	1,723	4,503	6.13	16.03	13,928	10,431
當期較上期增減	0.23	1.62	-	1.52	-5.59	-5.70
當期較上年同期增減	2.19	2.62	2.34	2.82	12.17	13.89

資料來源：臺中市政府消防局  
附註：①係指期底數。

### 40.藝文體育

年月別	圖書館概況				藝文活動		市轄藝文場所	市立運動場館	
	參訪人次 (人次)	借閱人次 (人次)	藏書冊數 <sup>①</sup> (冊)	借閱冊數 (冊)	場次 (場次)	人次(人次)	參訪人次 (人次)	運動中心使用 人次(人次)	游泳池使用 人次(人次)
102年	-	1,591,495	3,221,567	7,547,502	11,784	9,571,399	-	-	-
103年	-	1,715,969	3,743,158	7,948,197	11,661	11,055,802	-	-	-
104年	-	1,834,705	3,954,017	8,734,686	12,847	11,513,135	-	-	-
105年	-	2,450,543	4,236,870	10,118,506	13,808	6,700,928	-	-	-
106年	-	2,699,096	4,533,529	10,975,764	18,736	6,808,975	-	-	-
107年	-	3,172,686	4,886,362	12,508,619	23,885	9,556,448	37,067,801	-	-
108年	-	3,606,442	5,117,991	13,254,072	26,426	9,386,310	18,923,505	2,486,460	825,388
109年	10,809,603	3,870,571	5,331,294	13,812,839	18,119	11,572,133	18,107,209	2,191,156	746,243
110年	7,276,075	3,305,702	5,564,993	11,256,587	16,120	7,963,196	13,678,673	1,486,010	299,703
11月	709,963	329,916	5,539,108	1,095,547	1,733	1,003,851	1,302,705	169,792	35,705
12月	732,293	339,201	5,564,993	1,156,291	2,611	994,330	1,389,154	204,231	39,673
111年									
1月	730,795	392,601	5,695,699	1,338,524	1,718	949,809	1,408,008	176,945	25,845
2月	589,090	344,124	5,702,444	1,094,023	1,708	903,086	1,304,026	165,443	30,280
3月	778,864	410,051	5,724,186	1,295,142	2,051	918,635	1,496,871	234,589	39,586
4月	718,392	389,809	5,747,172	1,215,219	2,016	783,291	1,281,442	204,880	38,229
5月	613,155	411,800	5,762,576	1,223,259	1,616	666,250	1,087,712	164,963	22,711
6月	630,236	430,811	5,838,494	1,272,927	1,413	746,841	1,153,120	186,255	31,820
7月	944,973	440,043	5,851,201	1,533,565	2,166	987,625	1,559,176	289,068	59,317
8月	911,545	426,049	5,894,198	1,376,984	2,634	1,119,116	1,488,748	335,705	61,716
9月	788,508	389,988	5,933,052	1,215,301	2,115	1,028,639	1,360,115	258,258	51,100
10月	826,213	396,800	5,981,142	1,226,038	2,451	2,280,675	1,676,234	248,389	46,715
11月	815,269	410,164	6,022,948	1,266,863	2,143	1,204,699	1,447,364	274,031	46,209
當期較上期增減	-1.32	3.37	0.70	3.33	-12.57	-47.18	-13.65	10.32	-1.08
當期較上年同期增減	14.83	24.32	8.73	15.64	23.66	20.01	11.10	61.39	29.42

資料來源：臺中市政府文化局、臺中市政府運動局、臺中市立圖書館、臺中市文化資產處  
附註：①係指期底數。  
②藝文場所參訪人次自109年1月起，新增「作家典藏館」、「豐原頂街派出所」2場所。  
③109年2月藝文活動參與人次含2020臺灣燈會文化類活動參與人次。



## 41. 觀光旅遊

年月季別	觀光旅館 住用率(%)		國際觀光旅館 住用率(%)		一般觀光旅館 住用率(%)		觀光旅館住客數(人)			觀光遊憩區 遊客人次 (人次)
	年月資料	季資料	年月資料	季資料	年月資料	季資料	合計	本國人	來臺旅客	
102年	68.61		73.88		50.55		593,757	263,002	330,755	37,896,752
103年	70.07		71.93		64.01		633,388	294,961	338,427	39,481,524
104年	68.28		67.82		69.77		700,658	353,639	347,019	40,141,923
105年	69.18		67.66		74.15		638,385	341,512	296,873	39,924,770
106年	67.89		66.48		72.48		612,906	368,276	244,630	42,802,889
107年	61.63		60.64		64.79		533,391	336,152	197,239	44,254,881
108年	64.23		62.93		68.47		567,273	341,944	225,329	44,275,984
109年	48.41		44.86		59.93		457,878	389,152	68,726	45,804,595
110年	50.18		50.69		49.08		465,978	389,324	76,654	49,684,725
9月	47.47		47.21		48.04		35,877	28,444	7,433	3,625,028
10月	57.46		59.04		54.11		45,700	37,137	8,563	5,359,054
11月	65.36	63.85	65.48	65.09	65.09	61.22	51,736	46,128	5,608	4,640,356
12月	68.78		70.77		64.59		60,045	55,899	4,146	4,440,213
111年										
1月	53.15		55.33		48.55		46,880	44,347	2,533	4,114,615
2月	54.27	54.39	53.70	54.65	55.46	53.84	41,928	37,804	4,124	4,676,211
3月	55.72		54.81		57.65		43,856	38,077	5,779	4,131,949
4月	57.69		57.67		57.72		43,175	34,384	8,791	3,460,820
5月	41.70	49.73	38.24	47.65	48.98	54.11	28,343	16,860	11,483	2,428,489
6月	50.06		47.34		55.81		36,452	25,731	10,721	2,773,681
7月	67.67		70.01		62.75		59,482	50,269	9,213	4,433,632
8月	74.28	69.62	77.12	72.06	68.29	64.46	64,983	54,032	10,951	4,625,097
9月	66.80		68.95		62.26		53,482	43,057	10,425	4,014,196
當 期 較 上 期 增 減	(-7.48)	(19.89)	(-8.17)	(24.41)	(-6.03)	(10.35)	-17.70	-20.31	-4.80	-13.21
當 期 較 上 年 同 期 增 減	(19.33)	(28.77)	(21.74)	(31.22)	(14.22)	(23.58)	49.07	51.37	40.25	10.74

資料來源：交通部觀光局臺灣旅宿網、臺中市政府觀光旅遊局

附 註：①觀光旅館指依觀光旅館業管理規則申請籌設符合「觀光旅館建築及設備標準」之旅館，分為國際觀光旅館及一般觀光旅館。107年起每3個月發布1次；109年以前年資料不含龍谷大飯店。110年起年月資料均包含龍谷大飯店。

②觀光遊憩區遊憩據點於107年、108年及110年皆有新增據點。

## 42. 旅遊服務中心諮詢

年月別	諮詢之旅客區別(人次)							諮詢之內容(項次)				
	合計	本國	大陸	日本	韓國	港澳	東南亞	合計	交通	文宣內容	活動	旅遊規劃
102年	154,171	66,077	19,785	4,426	945	28,527	12,156	284,315	129,482	-	13,125	20,858
103年	157,992	68,748	27,688	4,219	5,755	28,657	13,214	293,054	117,761	-	11,704	32,617
104年	157,539	64,470	31,004	4,731	5,762	29,174	16,849	377,463	110,941	-	27,643	47,244
105年	179,074	70,421	24,921	9,022	4,378	34,988	25,829	423,750	108,483	55,541	35,378	58,629
106年	191,960	74,565	15,321	10,917	5,137	43,357	30,336	459,273	143,856	46,417	32,609	61,586
107年	186,760	72,290	13,910	11,542	8,097	39,287	23,264	509,146	160,917	59,704	47,018	85,296
108年	284,426	92,198	18,891	18,207	20,061	50,656	58,381	689,320	227,743	21,571	134,873	135,123
109年	86,334	60,163	495	2,993	3,260	5,631	11,178	207,137	66,805	13,364	26,754	55,301
110年	34,379	33,235	28	135	25	126	476	59,896	25,239	8,597	4,212	14,662
11月	3,835	3,689	2	9	7	9	66	5,400	2,467	1,335	275	897
12月	3,640	3,538	1	8	-	14	36	5,288	2,361	1,217	367	865
111年												
1月	2,683	2,589	1	9	3	10	41	4,749	2,177	1,101	340	654
2月	2,695	2,565	2	7	4	13	75	5,245	2,364	1,019	621	787
3月	3,157	3,039	6	14	6	9	57	5,786	2,462	1,172	789	870
4月	2,400	2,289	3	12	1	14	57	4,548	2,161	770	558	439
5月	1,612	1,536	-	3	-	8	34	3,276	1,618	635	406	191
6月	2,261	2,146	3	20	-	13	43	3,976	1,889	775	458	345
7月	4,383	4,223	-	10	1	32	65	6,749	4,012	1,000	599	610
8月	4,136	4,014	4	22	4	19	46	6,692	4,124	843	631	607
9月	3,731	3,601	4	12	4	30	54	6,228	3,884	815	624	481
10月	4,229	3,904	9	48	17	100	80	7,208	4,340	882	839	558
11月	5,226	4,206	17	94	23	391	355	8,942	5,300	1,044	934	672
當 期 較 上 期 增 減	23.58	7.74	88.89	95.83	35.29	291.00	343.75	24.06	22.12	18.37	11.32	20.43
當 期 較 上 年 同 期 增 減	36.27	14.01	750.00	944.44	228.57	4,244.44	437.88	65.59	114.84	-21.80	239.64	-25.08

資料來源：臺中市政府觀光旅遊局

### 43.物 價 指 數

年月別	消費者物價指數											營造工程物價指數		
	總指數	總指數(不含蔬菜水果)	總指數(不含蔬果能源)	總指數(不含設算租金)	食物類	衣著類	居住類	交通及通訊類	醫藥保健類	教養娛樂類	雜項類	總指數	材料類	勞務類
102年	98.13	99.49	96.93	98.77	89.67	99.57	98.91	111.73	98.84	100.14	98.38	100.44	105.65	92.04
103年	99.37	100.66	98.24	100.02	93.32	100.29	100.04	109.99	99.38	100.19	99.10	104.05	108.30	97.20
104年	98.91	99.83	99.26	98.98	95.60	100.02	99.98	101.71	99.53	100.45	98.97	101.84	103.03	99.92
105年	100.00	100.00	100.00	100.00	100.00	100.00	100.00	100.00	100.00	100.00	100.00	100.00	100.00	100.00
106年	101.01	101.61	101.34	100.99	100.01	98.82	101.12	102.17	102.26	101.14	102.40	101.56	102.41	100.19
107年	102.43	103.34	102.65	102.43	100.73	99.07	102.31	104.61	103.01	101.85	107.44	105.58	108.18	101.42
108年	103.00	103.83	103.27	102.88	102.05	97.79	103.13	103.16	103.05	103.76	107.83	107.96	110.78	103.45
109年	102.73	103.63	103.75	102.42	102.52	99.36	103.57	99.22	103.66	102.07	109.68	110.24	111.96	107.45
110年	104.64	105.34	104.94	104.52	104.79	99.43	104.44	105.53	103.43	102.35	110.87	124.18	129.19	116.17
11月	105.88	106.28	105.66	105.91	106.77	104.82	104.82	107.84	103.38	102.90	110.90	128.83	135.44	118.28
12月	105.42	106.03	105.70	105.37	106.24	103.43	104.97	105.96	103.70	102.31	111.26	128.72	135.14	118.47
111年														
1月	105.78	106.63	106.13	105.76	106.10	99.44	105.29	107.73	103.00	102.47	112.98	130.01	135.27	121.61
2月	106.12	107.04	106.52	106.15	106.84	100.11	105.44	107.96	102.86	103.65	112.26	130.85	136.52	121.81
3月	106.55	107.44	106.76	106.57	107.64	99.71	105.81	109.04	102.95	103.24	112.67	133.98	140.59	123.43
4月	107.30	107.96	107.31	107.42	109.22	105.55	106.03	108.14	103.16	104.33	112.84	136.76	144.64	124.20
5月	107.59	107.96	107.39	107.71	111.09	105.92	106.45	107.71	103.68	103.15	112.40	136.96	144.85	124.38
6月	107.98	108.24	107.44	108.15	111.97	103.49	107.68	107.64	103.44	103.24	112.46	136.95	144.60	124.74
7月	107.89	108.31	107.52	108.00	111.22	102.74	108.02	108.68	103.56	102.68	112.23	135.64	142.36	124.93
8月	107.89	108.53	107.74	108.00	110.67	101.60	108.14	108.27	103.64	103.23	113.21	134.64	140.64	125.05
9月	①107.83	①108.37	①107.63	①107.89	①111.55	①98.16	①108.42	107.13	①103.65	①103.00	①113.32	135.33	141.44	125.57
10月	108.35	108.89	①108.47	108.49	①111.95	①105.75	107.27	107.26	①103.95	①105.47	112.99	134.84	140.59	125.67
11月	108.43	109.08	108.69	108.49	111.45	104.88	107.55	107.10	103.71	106.65	113.25	134.48	139.93	125.78
當期較上期增減	0.07	0.17	0.20	-	-0.45	-0.82	0.26	-0.15	-0.23	1.12	0.23	-0.27	-0.47	0.09
當期較上年同期增減	2.41	2.63	2.87	2.44	4.38	0.06	2.60	-0.69	0.32	3.64	2.12	4.39	3.32	6.34

資料來源：臺中市政府主計處

附註：①採用拉式公式計算，以民國105年為基期。

②由於受查者延誤或更正報價，本表所載資料於公布後3個月內均可能修正。

# 44.臺中市與五都重要指標比較

111年10月

統計項目	臺中市	臺北市	新北市	桃園市	臺南市	高雄市
<b>一、土地人口</b>						
土地面積(平方公里)	2,215	272	2,053	1,221	2,192	2,952
平均氣溫(°C)①	25.7	24.2	24.2	-	26.5	26.1
降水量(毫米)①	11.5	449.5	449.5	-	3.5	15.5
戶數(千戶)	1,030	1,047	1,634	875	715	1,135
人口數(千人)	2,806	2,466	3,982	2,274	1,851	2,723
0~14歲百分比(%)	13.55	12.68	11.59	14.08	11.57	11.37
15~64歲百分比(%)	71.50	66.65	71.53	71.77	70.53	70.46
65歲以上百分比(%)	14.94	20.67	16.88	14.15	17.89	18.18
原住民人口數(人)	36,835	16,971	57,737	79,914	8,806	36,521
新住民人口數(人)	60,984	64,955	112,303	64,675	35,813	65,080
扶養比	39.85	50.04	39.81	39.33	41.77	41.93
老化指數	110.27	162.98	145.67	100.48	154.65	159.88
戶量(人/戶)	2.72	2.35	2.44	2.60	2.59	2.40
人口密度(人/平方公里)	1,267	9,071	1,940	1,862	845	923
性別比例(男/百女)	96.08	90.51	95.15	97.69	98.94	96.87
自然增加率：②粗出生率-粗死亡率(‰)	-0.55	-2.22	-2.05	1.99	-4.71	-3.01
社會增加率：②遷入率-遷出率(‰)	10.53	24.58	11.35	10.98	6.42	6.37
<b>二、婚育概況</b>						
出生嬰兒數(人)	1,649	1,252	1,848	1,640	739	1,373
結婚對數中配偶為大陸港澳及外籍人士之對數比率(%)	10.98	19.18	14.34	16.35	10.09	11.31
粗結婚率(‰)②	5.85	5.11	5.03	5.48	4.79	5.16
粗離婚率(‰)②	2.20	1.76	2.09	2.26	1.97	2.15
<b>三、勞動就業③</b>						
15歲以上民間人口數(千人)	2,399	2,171	3,497	1,921	1,619	2,381
勞動力人口(千人)	1,474	1,215	2,047	1,170	990	1,400
就業人口(千人)	1,421	1,170	1,971	1,126	954	1,349
農業百分比(%)	3.0	0.2	0.5	1.0	6.9	2.7
工業百分比(%)	38.1	19.1	32.3	43.4	43.5	36.0
服務業百分比(%)	58.8	80.7	67.3	55.7	49.6	61.2
失業人口(千人)	54	45	76	43	36	51
勞動力參與率(%)	61.5	56.0	58.5	60.9	61.1	58.8
失業率(%)	3.6	3.7	3.7	3.7	3.6	3.7
<b>四、教育文化</b>						
市立圖書館數(所/每平方公里)④	0.02	0.28	0.05	0.03	0.02	0.02
市立圖書館圖書冊數(萬冊)④	598.11	797.98	839.55	372.78	435.68	654.00
<b>五、工商財經</b>						
公司行號登記家數(家)	240,136	235,225	288,883	132,242	117,904	215,289
歲出執行累計數(億元)	1,086.92	1,391.49	1,476.60	1,056.18	...	1,217.73
歲入實收累計數(億元)	1,149.15	1,264.76	1,321.83	1,079.45	...	1,061.82
稅課收入實收累計數(億元)	685.97	925.02	833.88	514.75	...	556.96
稅課收入實收累計數占預算數比率(%)	77.88	70.53	80.18	75.67	...	70.07
歲出執行累計數占全年預算數比率(%)	66.90	79.63	79.18	74.88	...	80.04
核發建築物建造執照總樓地板面積(千平方公尺)	508	1,495	392	480	583	231
核發建築物使用執照總樓地板面積(千平方公尺)	537	72	212	436	191	290

附註：① 臺北市及新北市同為大臺北地區資料。降水量(毫米)：T表示雨跡，降水量小於0.1mm。② 係該月值折合年率。③ 為111年上半年數據。④ 圖書冊數不含非書資料、期刊、報紙、電子書；桃園市為110年12月底資料。

## 44.臺中市與五都重要指標比較(續)

111年10月

統計項目	臺中市	臺北市	新北市	桃園市	臺南市	高雄市
<b>六、交通運輸</b>						
汽車登記數(輛/每平方公里)	520	3,041	522	695	331	319
機車登記數(輛/每平方公里)	816	3,485	1,095	1,078	618	701
每千人擁有汽車數(輛)	410	335	269	373	392	345
每千人擁有機車數(輛)	644	384	565	579	732	760
汽車成長率(%)	0.14	0.06	0.13	0.25	0.16	0.13
機車成長率(%)	0.11	0.01	0.05	0.21	0.13	0.08
違反道路交通管理處罰條例舉發件數(件) ⑤	165,596	222,177	192,138	115,511	79,530	110,022
<b>七、社會福利</b>						
身心障礙人口數(人) ⑥	130,036	117,117	174,364	88,745	98,654	145,976
低收入戶數(戶) ⑥	20,092	21,633	17,823	12,012	9,223	14,961
低收入人數(人) ⑥	43,682	43,969	34,703	28,086	16,443	29,127
低收入戶家庭生活扶助金額(千元) ⑥	225,926	378,383	94,487	110,060	75,852	172,411
市民急難救助人次(人次) ⑥	316	989	553	698	532	907
市民急難救助金額(千元) ⑥	2,004	3,778	6,254	7,877	3,274	5,810
<b>八、社會治安</b>						
刑事案件發生率(件/十萬人)	77.85	126.74	77.15	95.08	111.25	75.36
刑事案件破獲率(%)	97.94	103.17	98.05	99.81	101.60	98.73
刑事案件犯罪人口率(人/十萬人)	95.68	147.85	67.52	103.93	136.59	82.37
竊盜案件發生率(件/十萬人)	9.87	16.44	11.66	15.49	13.40	10.17
竊盜案件破獲率(%)	102.53	100.25	102.59	103.13	94.76	102.17
暴力犯罪發生率(件/十萬人)	0.07	0.12	0.20	0.22	0.11	0.15
暴力犯罪破獲率(%)	50.00	33.33	75.00	100.00	100.00	50.00
詐欺案件發生數(件)	162	372	399	212	277	277
違反毒品危害防制條例查獲數(件)	347	365	471	431	243	248
每萬人實際員警人數(人/萬人) ⑦	24	32	19	22	23	27
<b>九、公共安全</b>						
道路交通事故件數(件)	3,719	2,158	3,868	4,443	3,918	3,077
道路交通事故死亡人數(人)	21	14	27	15	21	41
道路交通事故受傷人數(人)	5,039	2,814	5,156	5,769	5,252	4,315
火災發生次數(次)	116	109	120	109	118	150
火災死亡人數(人)	2	3	2	3	-	-
火災受傷人數(人)	-	-	2	6	-	-
火災財物損失估計(千元)	1,704	1,533	586	5,485	1,907	3,535
消防車輛數(輛) ③	930	784	1,411	829	742	893
每萬人消防車輛數(輛) ③	3.32	3.18	3.55	3.66	4.01	3.28
緊急救護載送人次(人次)	11,061	10,631	14,597	7,976	7,560	11,232
食品衛生查驗不合格率(%)	0.09	0.20	-	-	-	-
<b>十、環境保護</b>						
空氣落塵量(公噸/平方公里)	7.69	4.03	4.97	7.08	1.67	3.04
空氣中總懸浮微粒(微克/立方公尺)	75.8	36.1	44.5	44.9	55.9	32.0
AQI大於100之日數比率(%)	3.23	2.58	3.94	4.84	4.03	10.08
每人每日一般垃圾產生量(公斤) ⑧⑨	0.56	0.20	0.64	0.64	0.65	0.60
每人每日資源垃圾回收量(公斤) ⑧⑨	1.01	0.54	0.74	0.93	0.90	0.94
污水處理率(%)	71.00	88.55	95.19	69.76	61.37	70.56

附註：⑤臺北市為警察局及交通局所屬機關資料，除僅含警察局資料。⑥為111年第3季(底)資料。⑦不含編制外人員。⑧資料期間及來源：行政院環境保護署111年9月資料。⑨一般垃圾含巨大垃圾、事業員工生活垃圾及非例行性排出垃圾；資源回收含巨大垃圾回收再利用量。





臺中市政府

TAICHUNG CITY GOVERNMENT



<https://www.dbas.taichung.gov.tw>

本月報部分圖片引用自Freepik.com · 圖片版權屬該網站所有