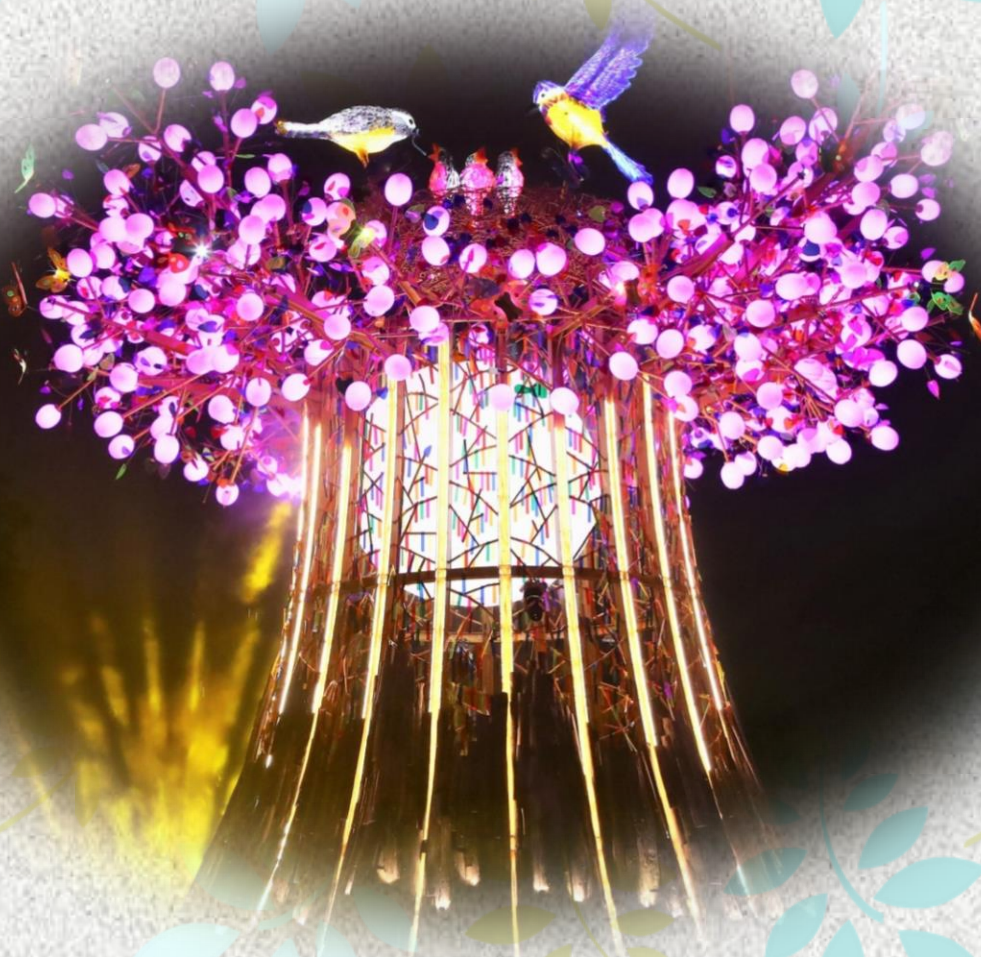


# 臺中市統計月報

109年10月



臺中市政府主計處109年12月出版



# 目次

提要分析.....	1		
統計圖.....	7		
統計表			
土地人口.....	13	衛生管理與傳染病.....	27
各區土地人口.....	13	公害陳情.....	27
人口年齡分配.....	14	垃圾清理.....	28
人口成長.....	14	空氣污染測定與稽查.....	28
原住民人口.....	16	中低生活輔助與老人照顧機構.....	29
外裔、外籍與大陸(含港澳)		低收入戶與身心障礙補助.....	29
配偶人口.....	16	社會救助.....	30
結婚概況.....	17	勞動力與就業人口.....	30
離婚概況.....	17	就業人口結構.....	31
預算執行.....	18	移工、勞資爭議與職災.....	31
公共債務情形.....	19	就業輔導.....	32
稅捐徵收.....	19	全般刑案發生情形.....	32
建築管理.....	20	各項刑案犯罪情形.....	33
建築物開工.....	20	違反社會秩序及經濟案件.....	34
土地登記.....	21	車輛肇事(A1類)與違反交通管理	
建物登記.....	22	案件.....	34
工商經濟.....	23	火災防護.....	35
中科園區與臺中工業區概況.....	23	消防救護.....	35
九大行業及攤販管理.....	24	藝文體育.....	36
農產供銷.....	24	觀光旅遊.....	36
車輛登記.....	25	旅遊服務中心諮詢.....	37
公車客運.....	25	物價指數.....	37
都市計畫區內停車位概況.....	26	臺中市與五都重要指標比較.....	38
臺中海(空)港及高鐵.....	26		

※ 表中「當期較上期增減」、「當期較上年同期增減」為增減%，若有括弧( )內為增減值。

※ 表內數字因尾數四捨五入，致部分總數與細數之間或有未能吻合情事。

※ 常用統計符號代表意義如下：

「—」：無數值或數值無統計

「--」：數值無意義

「...」：數值尚未公佈產出

「0」：有數值但數值不及半單位

「Ⓘ」：修正數

「Ⓙ」：初步統計數

「Ⓢ」：預測數

「Ⓣ」：估計數



## 提要分析

一、人口結構：109年10月底本市設籍人口數281萬7,547人，男女性比例（每百女子所當男子數）96.58，戶數為99萬9,909戶；扶養比38.00，老化指數96.28。

截至109年10月底本市設籍人口數為281萬7,547人，較上年同期增加4,150人(0.15%)，主要為遷入人數多於遷出人數之社會增加2,088人；按性別分，男性人口138萬4,267人占49.13%，女性人口143萬3,280人占50.87%，性比例(每百女子所當男子數)96.58；戶數為99萬9,909戶。

109年10月底0-14歲者39萬5,277人占本市總人口14.03%，15-64歲者204萬1,690人占72.46%，65歲以上者38萬580人占13.51%；依賴人口(0-14歲及65歲以上者)對工作年齡人口(15-64歲者)之扶養比為38.00，較上年同期增加1.04個百分點；65歲以上老年人口對0-14歲人口之老化指數為96.28，較上年同期增加7.21個百分點。

二、預算執行：109年度預算截至10月底止歲入實收累計數為1,029.22億元，占全年度歲入預算數之76.59%；歲出實際執行累計數為1,032.01億元，占全年度歲出預算數之70.47%。另至109年10月底平均每人負擔債務為4.05萬元。

截至109年10月底止預算執行情形如下：

(一) 歲入部分：實收累計數為1,029.22億元，占全年度歲入預算數之76.59%，其中稅課收入606.42億元，占稅課收入全年度預算數之81.41%，非稅課收入422.81億元，占非稅課收入全年度預算數之70.59%。

(二) 歲出部分：實際執行累計數為1,032.01億元，占全年度歲出預算數之70.47%；依機關別分，以教育局歲出實際執行累計數最高，為465.93億元，占其全年度預算數之88.56%。

另至109年10月底公共債務法規範之債務合計1,141.00億元，較上年同期增120億元(11.75%)，換算為平均每人負擔債務為4.05萬元。

三、經濟發展：109年10月底公司行號、工廠登記現有家數分別為22

萬2,153家、1萬9,094家。核發建築物建造執照217件、總樓地板面積40萬8,818平方公尺。109年9月底營利事業家數20萬1,794家，累計銷售額2兆7,585.56億元。

109年10月底公司行號、工廠登記現有家數分別為22萬2,153家、1萬9,094家，分別較上年同期增加7,195家(3.35%)、減少301家(-1.55%)；公司行號登記資本額共計1兆8,930.33億元，較上年同期增加1,042.49億元(5.83%)。

109年10月本市核發建築物建造執照217件、總樓地板面積40萬8,818平方公尺，分別較上年同期增加16件(7.96%)、減少21萬560平方公尺(-34.00%)。核發建築物使用執照210件、總樓地板面積37萬8,578平方公尺，分別較上年同期減少20件(-8.70%)、增3萬2,061平方公尺(9.25%)。

109年9月底營利事業家數20萬1,794家，較上年同期增加5,987家(3.06%)，累計銷售額2兆7,585.56億元，較上年同期減528.29億元(-1.88%)。

**四、交通運輸：**109年10月本市公車總載客1,008萬2,700人次，iBike公共自行車租借83萬8,888車次，高鐵臺中站進出旅客187萬3,444人次，臺中機場進出旅客10萬6,822人次，臺中港進出旅客357人次。舉發違反道路交通管理處罰條例之案件共14萬1,458件。車輛發生A1類交通事故計13件，共造成13人死亡，9人受傷。

109年10月本市公共運具中，公車總載客1,008萬2,700人次，較上年同期減少194萬2,576人次(-16.15%)；iBike公共自行車租借83萬8,888車次，較上年同期減少3萬2,791車次(-3.76%)；高鐵臺中站進出旅客187萬3,444人次，較上年同期減少10萬488人次(-5.09%)。空海運方面，臺中機場進出旅客10萬6,822人次，較上年同期減少14萬1,683人次(-57.01%)，其中國際航線(不含兩岸航線)旅客368人次；臺中港進出旅客357人次，較上年同期減少5,249人次(-93.63%)，無國外旅客(含中國大陸)。

本市109年10月共發生A1類(造成人員當場或24小時內死亡)交通事故13件，較上年同期減少2件(-13.33%)，造成13人死亡，9人受傷。肇事相

關車輛為汽車5件及機車7件；肇事原因屬駕駛人過失計11件，較上年同期減少4件(-26.67%)。另109年10月舉發違反道路交通管理處罰條例之案件共14萬1,458件，較上年同期減少1萬7,523件(-11.02%)。

**五、空品環衛：**109年10月平均每日一般垃圾產生量為1,271.12公噸，平均每日資源垃圾產生量為1,526.67公噸。公害陳情受理件數4,797件，以噪音(占30.23%)及異味(占28.98%)為大宗。109年9月空氣品質指標AQI大於100之日數比率22.67%，PM<sub>2.5</sub>濃度15.36微克/立方公尺。辦理空氣污染源稽查3,484次，罰鍰270次。

109年10月平均每日一般垃圾產生量(含巨大垃圾)為1,271.12公噸，較上年同期減少346.43公噸(-21.42%)，即平均每人每日0.453公斤；平均每日資源垃圾產生量(含巨大垃圾)為1,526.67公噸，較上年同期增加46.95公噸(3.17%)，即每人每日0.544公斤。公害陳情受理件數4,797件，較上年同期增加141件(3.03%)，以噪音(占30.23%)及異味(占28.98%)為大宗，空氣污染陳情項目243件，較上年同期增加26件(11.98%)。

109年9月空氣品質指標AQI大於100之日數比率22.67%，較上年同期增加6.00個百分點；空氣細懸浮微粒(PM<sub>2.5</sub>)濃度15.36微克/立方公尺，較上年同期減少0.84微克/立方公尺(-5.19%)。另空氣污染源環保稽查3,484次，較上年同期增加1,358次(63.88%)，罰鍰270次。

**六、勞動情形：**109年上半年就業人數為134.7萬人，失業人數為5.4萬人，失業率3.9%，非勞動力99.2萬人。109年10月有效求職推介就業人數3,116人，有效求才僱用人數5,271人；勞資爭議受理案件共計277件，已解決件數為120件，發生勞資爭議人數為316人。

本市109年上半年就業人數為134.7萬人，較上年同期增加1.9萬人；失業人數為5.4萬人，失業率3.9%，分別較上年同期增0.4萬人、0.2個百分點。非勞動力為99.2萬人，較上年同期減少0.4萬人(-0.40%)。

109年9月求職有效人數為1萬813人，其中新登記求職人數3,554人；有效求職推介就業人數共計3,116人，較上年同期增加446人(16.70%)。



求才有效人數為9,857人，其中新登記求才人數為5,800人；有效求才僱用人數共計5,271人，較上年同期增1,333人(33.85%)。109年10月勞資爭議受理案件共計277件，較上年同期減少23件(-7.67%)，已解決件數為120件；發生勞資爭議人數為316人，較上年同期減少106人(-25.12%)。

**七、社會治安：**109年10月本市全般刑案發生數2,263件，破獲數2,189件，犯罪人口率96.23人/十萬人，被害人口率51.01人/十萬人；全般刑案類型以公共危險罪731件(含酒醉駕車686件)、竊盜罪323件、詐欺罪131件等3案類占5成2最多。與民眾生活息息相關「犯罪指標」之案類發生569件，約占2成5。另影響民眾安全甚鉅之「駕駛過失」案類被害人為75人，酒醉駕車肇事被害人34人。

109年10月本市全般刑案發生數2,263件，較上年同期增加147件(6.95%)；破獲數2,189件，較上年同期增加183件(9.12%)。另犯罪人口率(每10萬人口嫌疑犯人數)96.23人，較上年同期增加5.51人(6.07%)；被害人口率(每10萬人口被害人數)51.01人，較上年同期增加5.33人(11.67%)。

全般刑案發生類型以公共危險罪731件(含酒醉駕車686件)占32.30%最多，竊盜罪323件占14.27%居次，詐欺罪131件占5.79%居第3，此3案類合占約5成2，較上年同期增加84件(7.63%)。

與民眾生活息息相關「犯罪指標」之案類(指與治安直接關係之案類，包括暴力犯罪、竊盜、一般恐嚇取財、一般傷害及詐欺等5案類)發生569件(占全般刑案25.14%)，較上年同期減少1件(-0.18%)。另影響民眾安全甚鉅之「駕駛過失」案類被害人為75人，較上年同期增加15人(25.00%)；「公共危險」案類中酒醉駕車肇事被害人34人，較上年同期增加11人(47.83%)。

**八、觀光文化：**109年10月藝文活動場次1,922場，參與人次143萬6,864人次，藝文場館參訪人次189萬4,831人次，運動場館使用人次18萬3,024人次。另旅遊服務中心旅客諮詢5,798人次，以本國5,602人次最多。109年第3季觀光旅館住客數為14萬3,980人，平均住用率60.24%。



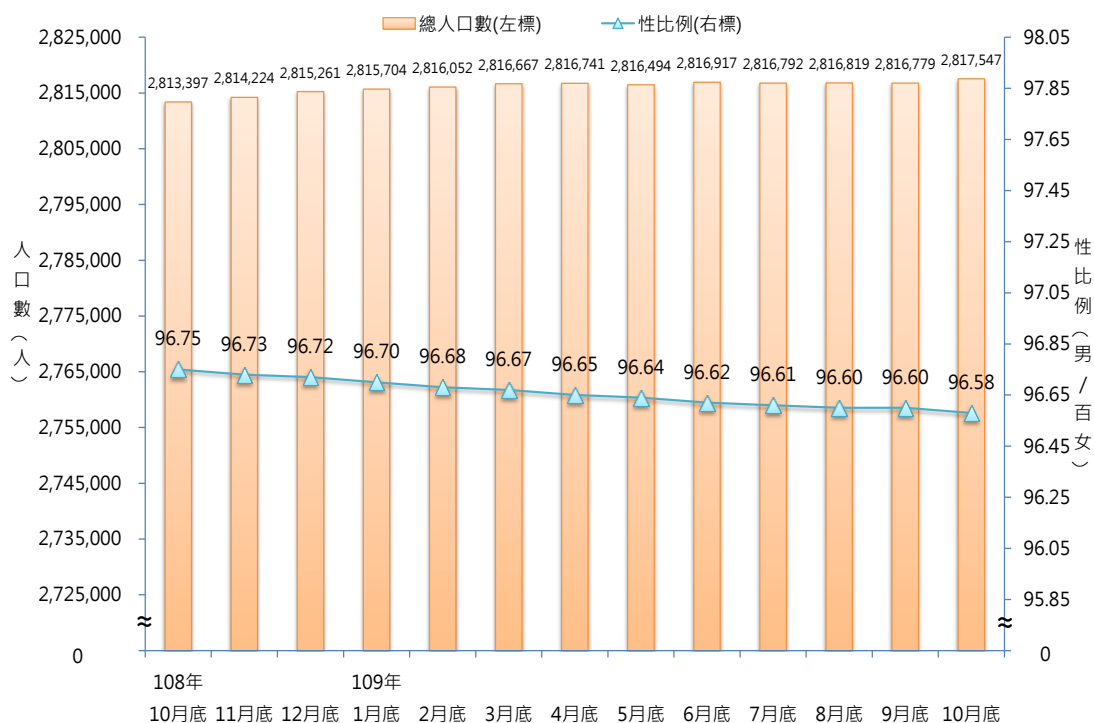
109年10月藝文活動場次1,922場，較上年同期減少302場(-13.58%)；參與人次143萬6,864人次，較上年同期減少90萬3,333人次(-38.60%)；藝文場館參訪人次189萬4,831人次。運動場館使用人次18萬3,024人次，較上年同期減少2萬3,894人次(-11.55%)。

109年10月旅遊服務中心旅客諮詢5,798人次，較上年同期減少1萬8,258人次(-75.90%)，其中本國旅客5,602人次最多，東南亞旅客118人次居次，日本旅客27人次居第3；諮詢內容計1萬1,394人次，較上年同期減少4萬8,067人次(-80.84%)，以交通4,179人次最多，旅遊規劃2,661人次次之，活動1,151人次排第3。

109年第3季觀光旅館住客數為14萬3,980人，較上年同期增加4,618人(3.31%)，其中本國人為12萬4,685人，較上年同期增加3萬9,528人(46.42%)，來臺旅客為1萬9,295人，較上年同期減少3萬4,910人(-64.40%)。平均住用率為60.24%，較上年同期增加2.84個百分點，其中國際觀光旅館平均住用率60.53%，一般觀光旅館平均住用率59.61%，分別較上年同期增加0.43個百分點、7.90個百分點。

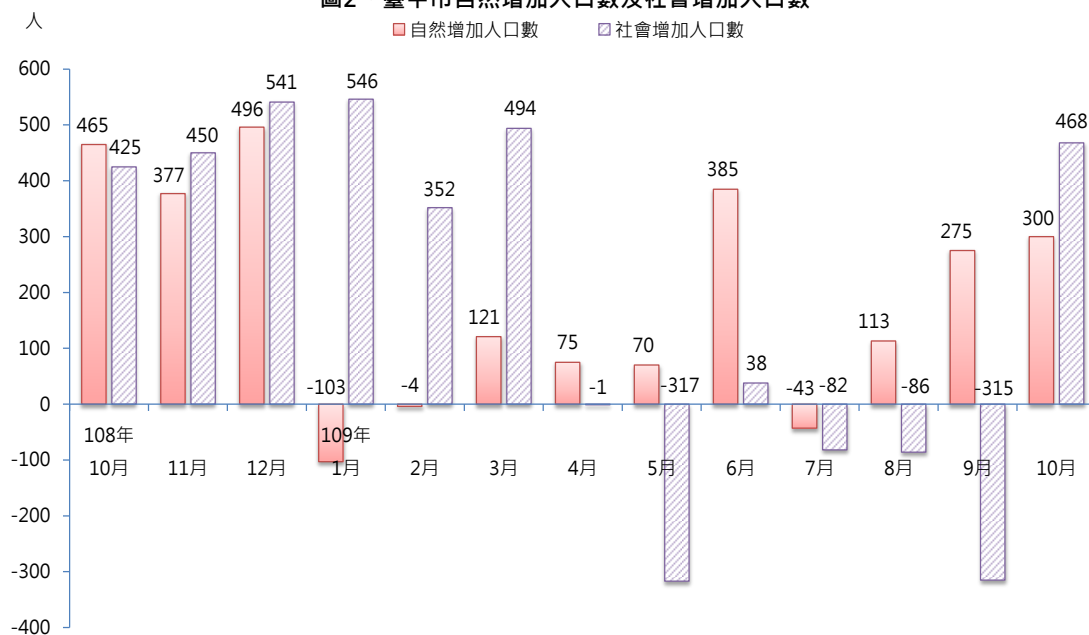


圖1、臺中市人口數及性比例



資料來源：臺中市政府民政局

圖2、臺中市自然增加人口數及社會增加人口數

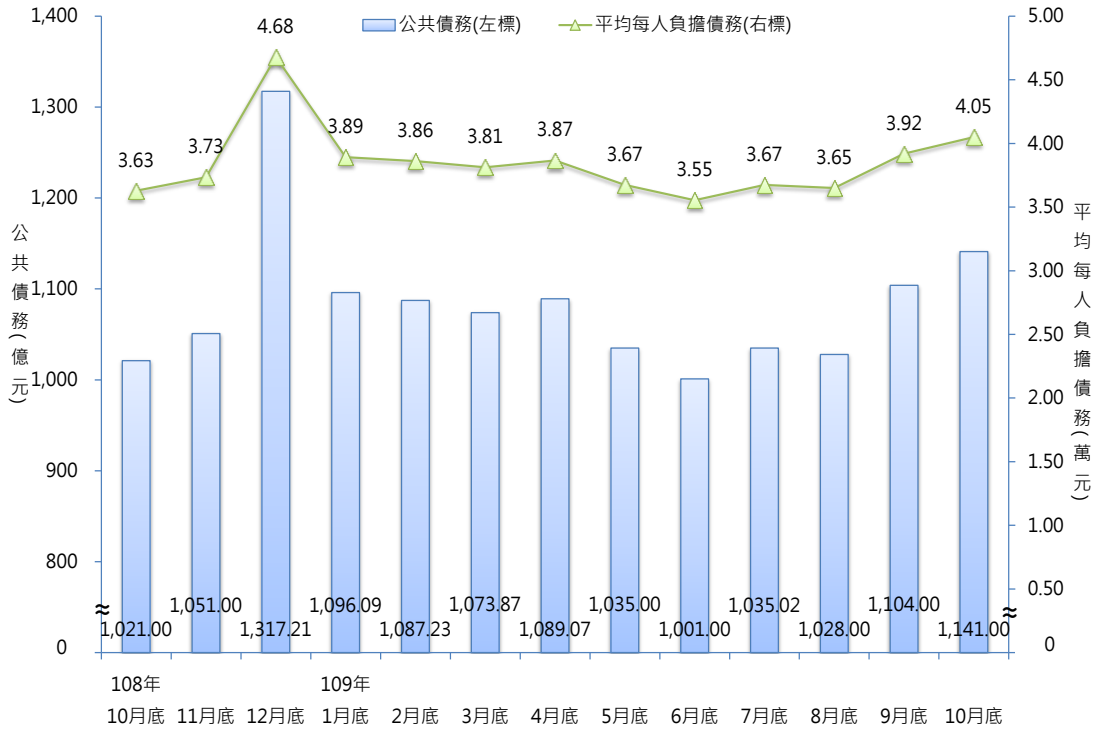


資料來源：臺中市政府民政局

說明：自然增加人口數=當月出生人口數-當月死亡人口數

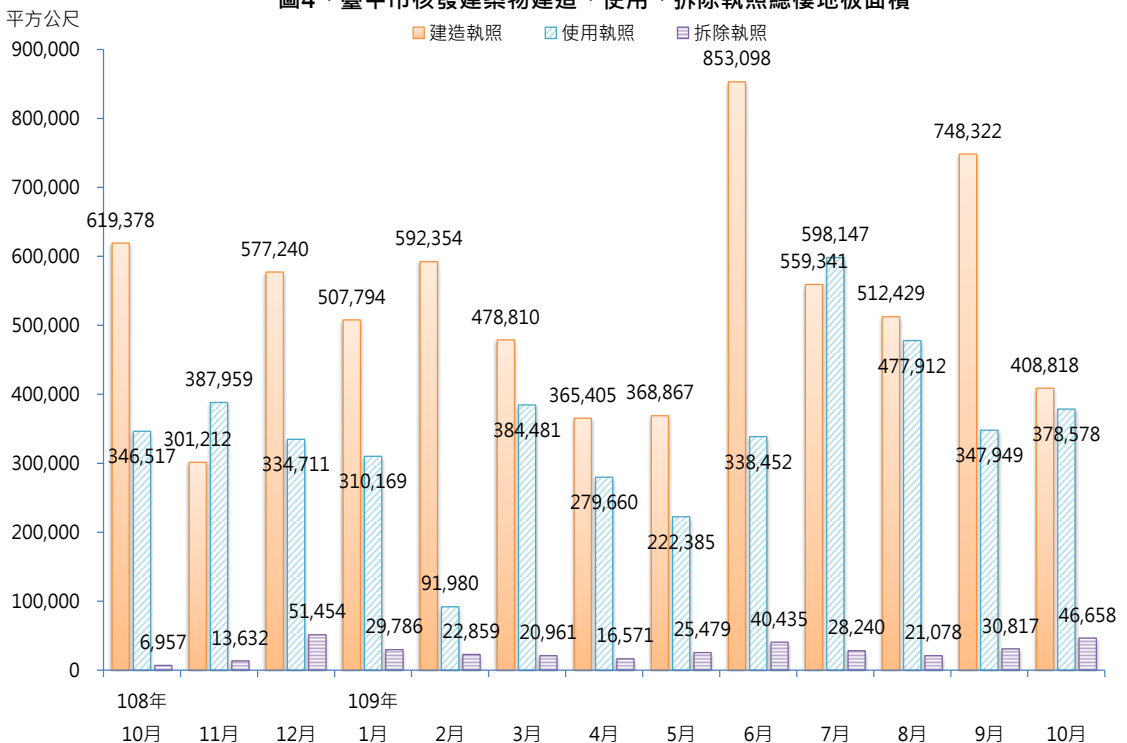
社會增加人口數=當月遷入人口數-當月遷出人口數

圖3、臺中市公共債務情形



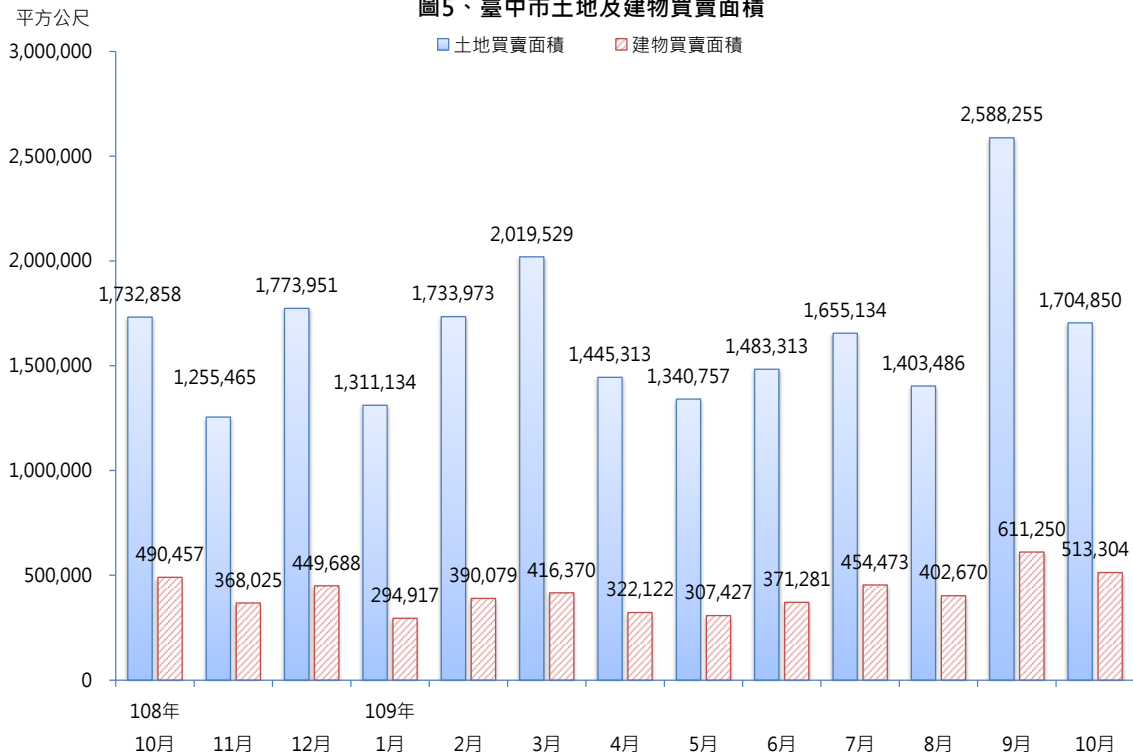
資料來源：臺中市政府財政局

圖4、臺中市核發建築物建造、使用、拆除執照總樓地板面積



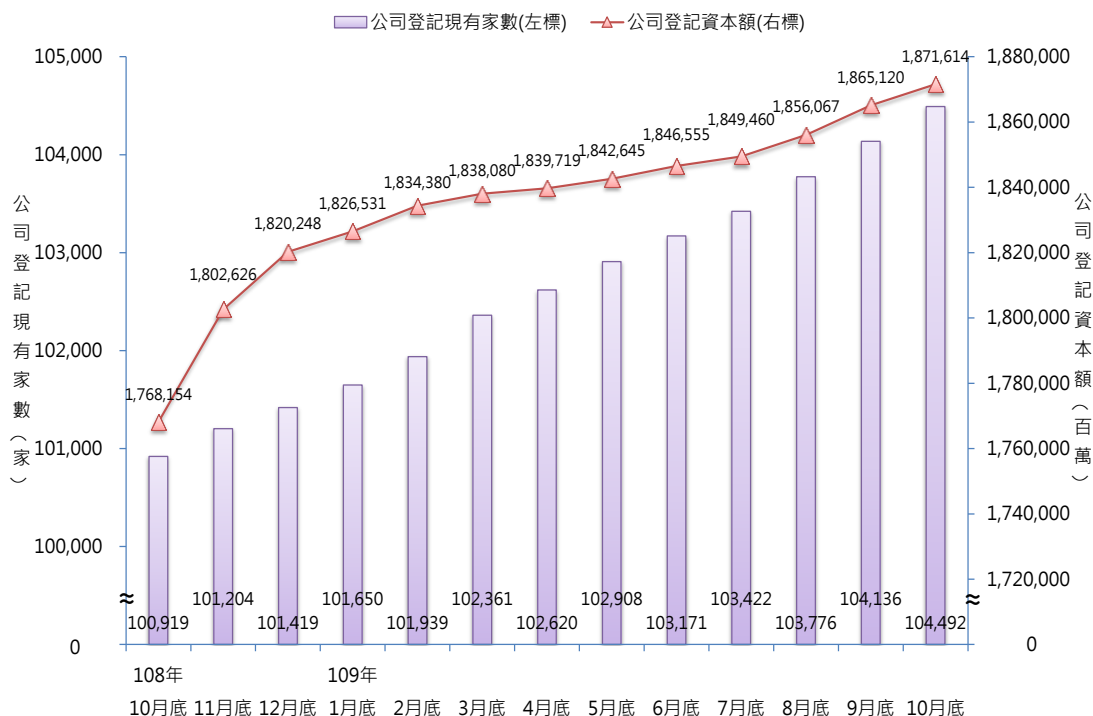
資料來源：臺中市政府都市發展局

圖5、臺中市土地及建物買賣面積



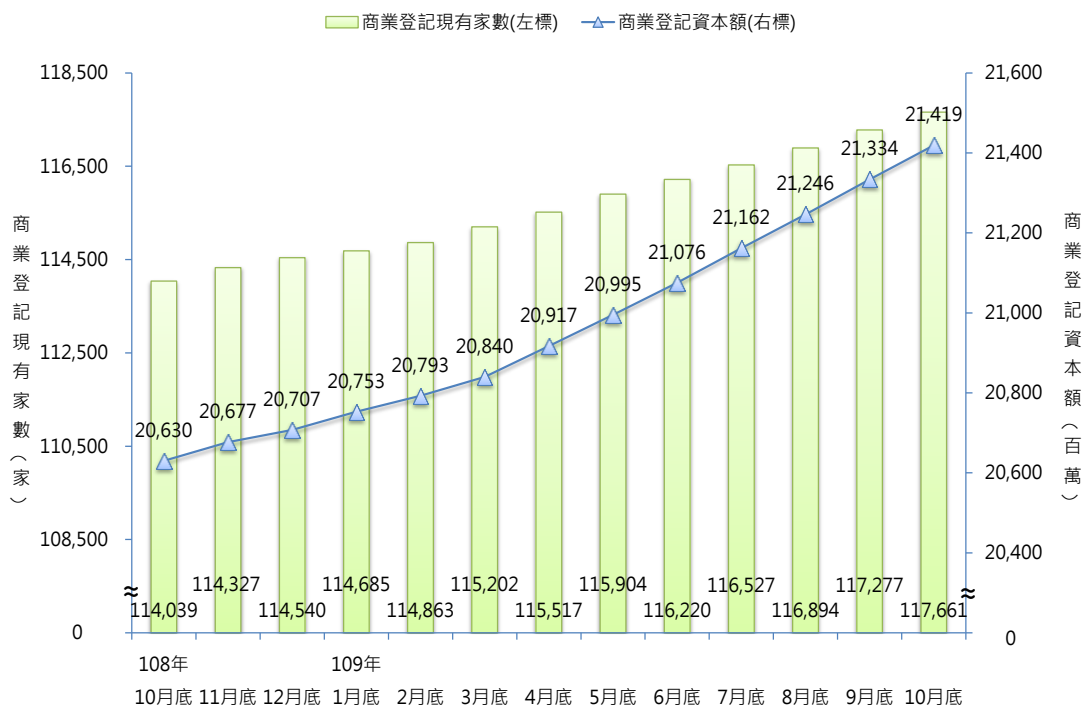
資料來源：臺中市政府地政局

圖6、臺中市公司登記家數及資本額



資料來源：臺中市政府經濟發展局

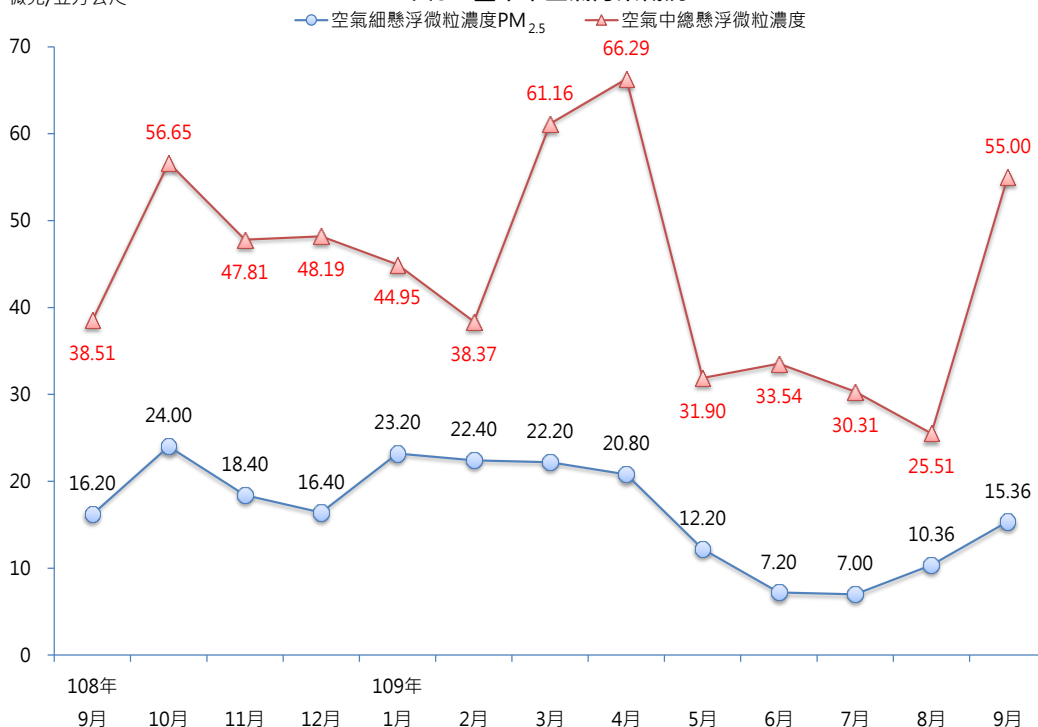
圖7、臺中市商業登記家數及資本額



資料來源：臺中市政府經濟發展局

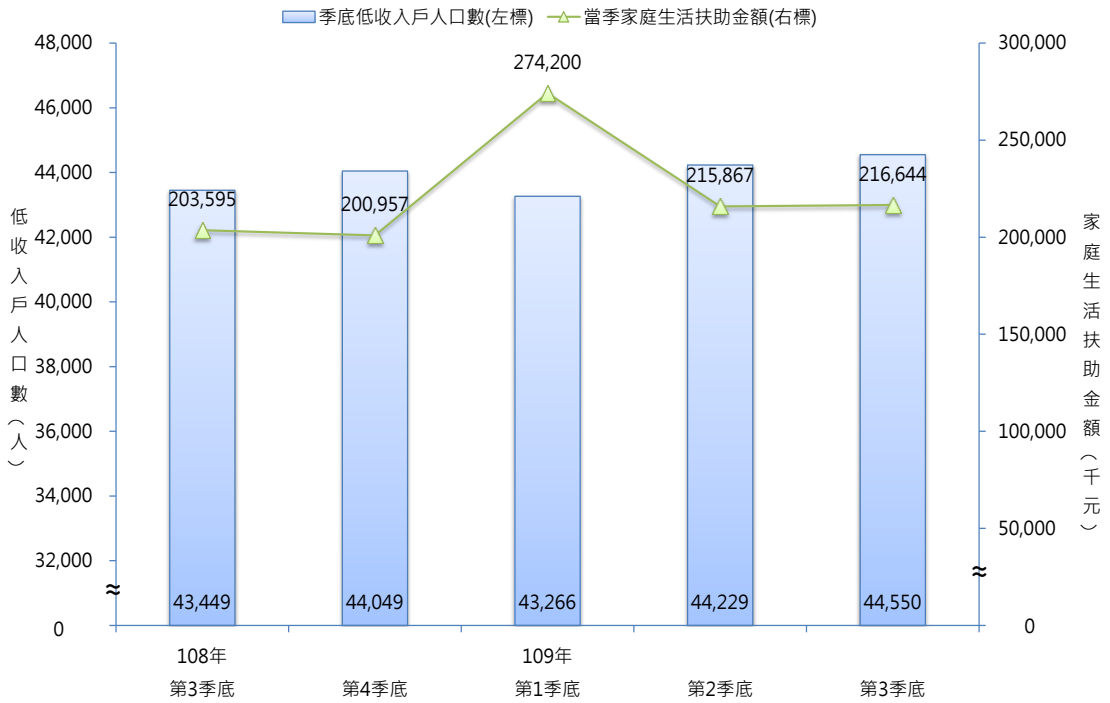
微克/立方公尺

圖8、臺中市空氣污染概況



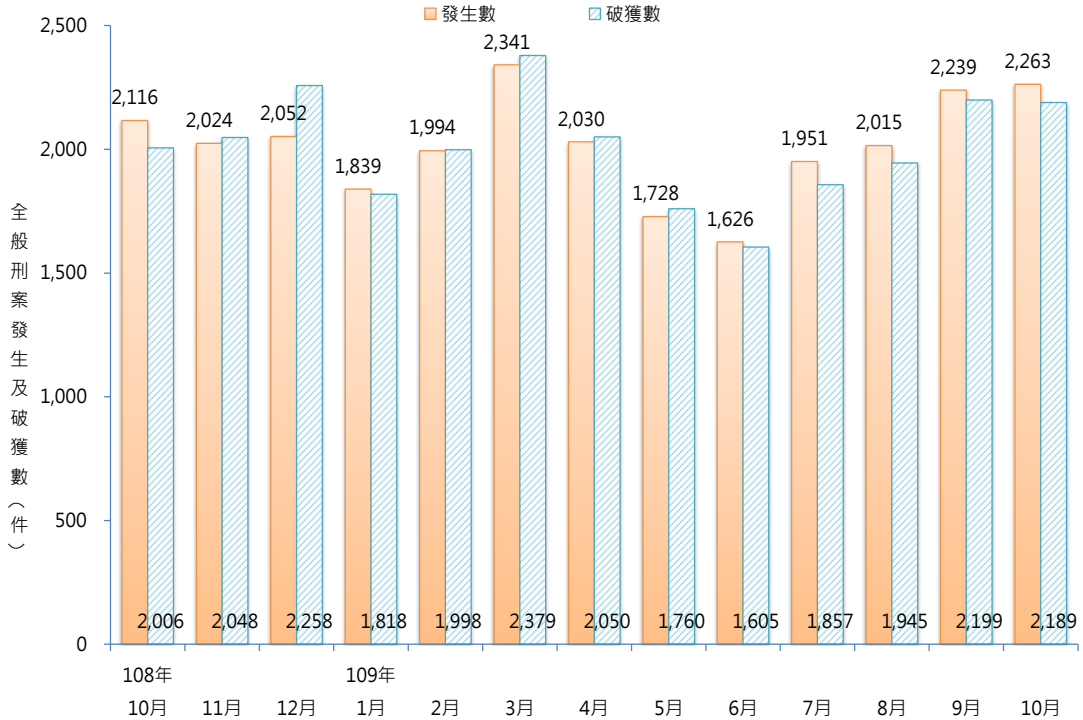
資料來源：臺中市政府環境保護局

圖9、臺中市低收入戶人口數及家庭生活扶助金額



資料來源：臺中市政府社會局

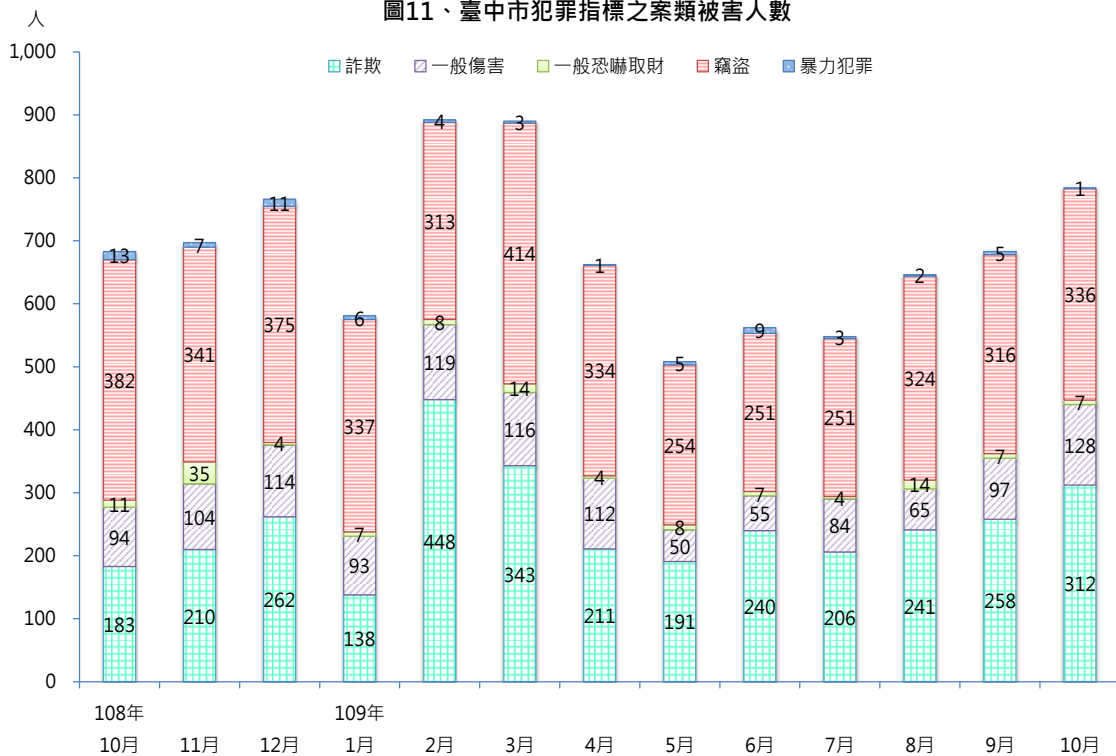
圖10、臺中市全般刑案發生情形



資料來源：臺中市政府警察局

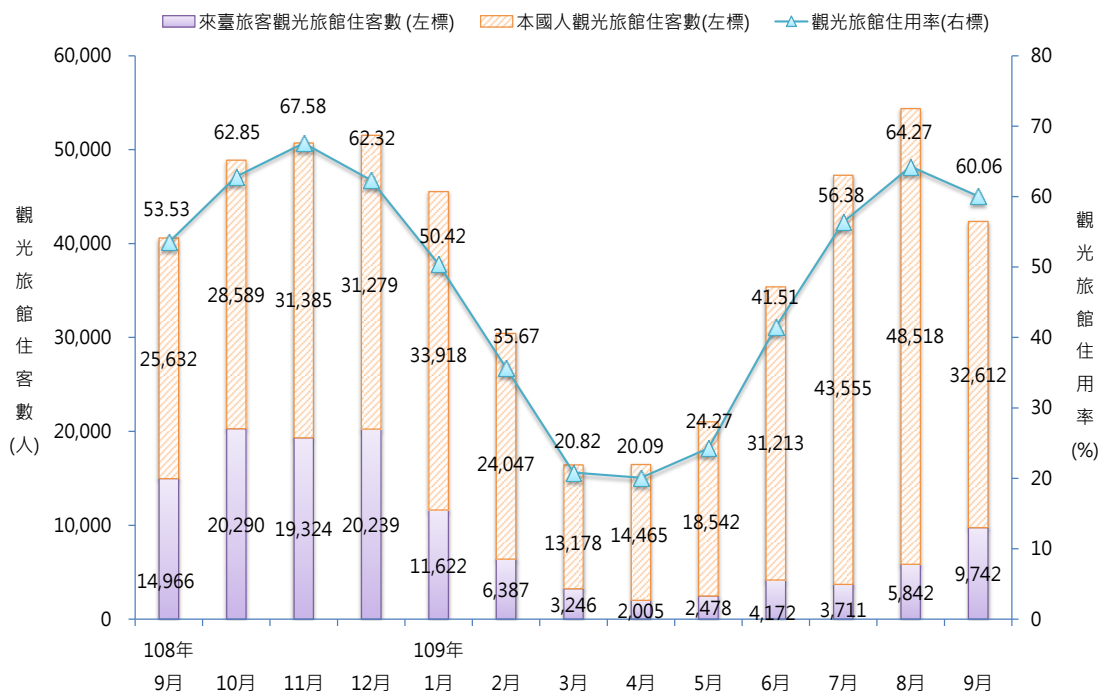


圖11、臺中市犯罪指標之案類被害人數



資料來源：臺中市政府警察局

圖12、臺中市觀光旅館住客數及住用率



資料來源：臺中市政府觀光旅遊局

附註：107年起每3個月發布1次。

## 1.土地人口

年月底別	土地面積 (平方公里)	里數 (里)	②鄰數 (鄰)	戶數 (戶)	①人口數(人)			性比例 (男/百女)	戶量 (人/戶)	人口密度 (人/平方公里)
					合計	男	女			
100年底	2,214.90	625	13,004	867,854	2,664,394	1,324,894	1,339,500	98.91	3.070	1,202.94
101年底	2,214.90	625	13,004	883,302	2,684,893	1,333,194	1,351,699	98.63	3.040	1,212.20
102年底	2,214.90	625	13,004	897,191	2,701,661	1,339,733	1,361,928	98.37	3.011	1,219.77
103年底	2,214.90	625	12,992	912,305	2,719,835	1,347,010	1,372,825	98.12	2.981	1,227.97
104年底	2,214.90	625	12,993	927,901	2,744,445	1,357,014	1,387,431	97.81	2.958	1,239.08
105年底	2,214.90	625	12,522	944,624	2,767,239	1,366,312	1,400,927	97.53	2.929	1,249.38
106年底	2,214.90	625	12,524	959,023	2,787,070	1,374,085	1,412,985	97.25	2.906	1,258.33
107年底	2,214.90	625	12,524	972,652	2,803,894	1,380,106	1,423,788	96.93	2.883	1,265.93
108年底	2,214.90	625	12,524	986,646	2,815,261	1,384,164	1,431,097	96.72	2.853	1,271.06
10月底	2,214.90	625	12,524	985,583	2,813,397	1,383,437	1,429,960	96.75	2.855	1,270.22
11月底	2,214.90	625	12,524	986,245	2,814,224	1,383,744	1,430,480	96.73	2.853	1,270.59
12月底	2,214.90	625	12,524	986,646	2,815,261	1,384,164	1,431,097	96.72	2.853	1,271.06
109年底										
1月底	2,214.90	625	12,524	987,281	2,815,704	1,384,229	1,431,475	96.70	2.852	1,271.26
2月底	2,214.90	625	12,524	988,326	2,816,052	1,384,268	1,431,784	96.68	2.849	1,271.41
3月底	2,214.90	625	12,524	989,523	2,816,667	1,384,505	1,432,162	96.67	2.846	1,271.69
4月底	2,214.90	625	12,524	990,411	2,816,741	1,384,376	1,432,365	96.65	2.844	1,271.73
5月底	2,214.90	625	12,524	991,911	2,816,494	1,384,154	1,432,340	96.64	2.839	1,271.61
6月底	2,214.90	625	12,524	993,132	2,816,917	1,384,256	1,432,661	96.62	2.836	1,271.81
7月底	2,214.90	625	12,524	994,597	2,816,792	1,384,080	1,432,712	96.61	2.832	1,271.75
8月底	2,214.90	625	12,524	997,032	2,816,819	1,384,030	1,432,789	96.60	2.825	1,271.76
9月底	2,214.90	625	12,524	999,266	2,816,779	1,384,042	1,432,737	96.60	2.819	1,271.74
10月底	2,214.90	625	12,524	999,909	2,817,547	1,384,267	1,433,280	96.58	2.818	1,272.09
當期較上期 增減	-	-	-	0.06	0.03	0.02	0.04	(-0.02)	-0.04	0.03
當期較上年 同期增減	-	-	-	1.45	0.15	0.06	0.23	(-0.17)	-1.40	0.15

資料來源：臺中市政府地政局及民政局

附註：①人口資料係戶籍登記數

②因新系統上線，鄰數自103年2月起改以現有門牌數方式統計。

## 2.各區土地人口

中華民國109年10月底

區別	土地面積 (平方公里)	里數 (里)	現有門牌鄰數 (鄰)	戶數 (戶)	人口數(人)			性比例 (男/百女)	戶量 (人/戶)	人口密度 (人/平方公里)
					合計	男	女			
總計	2,214.90	625	12,524	999,909	2,817,547	1,384,267	1,433,280	96.58	2.82	1,272.09
中區	0.88	8	195	7,961	18,173	8,994	9,179	97.98	2.28	20,644.10
東區	9.29	17	404	28,767	75,769	37,529	38,240	98.14	2.63	8,159.93
南區	6.81	22	608	50,140	126,585	60,523	66,062	91.62	2.52	18,587.83
西區	5.70	25	608	46,296	114,618	54,255	60,363	89.88	2.48	20,093.62
北區	6.94	36	842	60,561	146,676	69,912	76,764	91.07	2.42	21,142.18
西屯區	39.85	39	1,006	89,639	230,978	110,607	120,371	91.89	2.58	5,796.67
南屯區	31.26	25	597	66,421	175,439	83,806	91,633	91.46	2.64	5,612.65
北屯區	62.70	42	934	106,863	286,208	136,621	149,587	91.33	2.68	4,564.47
豐原區	41.18	36	737	55,108	166,199	81,915	84,284	97.19	3.02	4,035.47
東勢區	117.41	25	343	17,501	49,250	25,254	23,996	105.24	2.81	419.48
大甲區	58.52	29	376	23,761	76,116	38,198	37,918	100.74	3.20	1,300.70
清水區	64.17	32	496	29,148	87,863	44,878	42,985	104.40	3.01	1,369.20
沙鹿區	40.46	21	412	31,236	95,135	47,849	47,286	101.19	3.05	2,351.31
梧棲區	16.60	14	342	18,974	59,199	29,639	29,560	100.27	3.12	3,565.15
后里區	58.94	18	263	16,771	54,374	27,556	26,818	102.75	3.24	922.47
神岡區	35.04	16	280	20,193	65,550	33,388	32,162	103.81	3.25	1,870.48
潭子區	25.85	16	321	37,437	109,274	53,919	55,355	97.41	2.92	4,227.28
大雅區	32.41	15	359	30,544	95,703	47,606	48,097	98.98	3.13	2,952.80
新社區	68.89	13	174	7,714	24,108	12,452	11,656	106.83	3.13	349.96
石岡區	18.21	10	109	4,952	14,659	7,556	7,103	106.38	2.96	804.98
外埔區	42.41	11	187	9,963	31,989	16,303	15,686	103.93	3.21	754.28
大安區	27.40	12	110	5,627	18,925	9,990	8,935	111.81	3.36	690.58
烏日區	43.40	16	281	26,408	76,249	38,120	38,129	99.98	2.89	1,756.76
大肚區	37.00	17	298	18,256	56,759	28,928	27,831	103.94	3.11	1,533.93
龍井區	38.04	16	290	24,115	77,998	39,190	38,808	100.98	3.23	2,050.54
霧峰區	98.08	20	354	20,832	65,144	32,967	32,177	102.46	3.13	664.21
太平區	120.75	39	714	67,706	194,835	96,227	98,608	97.59	2.88	1,613.58
大里區	28.88	27	767	72,384	212,957	104,287	108,670	95.97	2.94	7,374.93
和平區	1,037.82	8	117	4,631	10,815	5,798	5,017	115.57	2.34	10.42

資料來源：臺中市政府地政局及民政局

### 3.人口年齡分配

年月底別	幼年(0-14歲)		青壯年(15-64歲)		老年(65歲以上)		扶養比 <sup>①</sup>	老化指數 <sup>②</sup>	平均年齡(歲)
	人口數(人)	占全市人口比率(%)	人口數(人)	占全市人口比率(%)	人口數(人)	占全市人口比率(%)			
100年底	441,335	16.56	1,987,907	74.61	235,152	8.83	34.03	53.28	36.85
101年底	431,211	16.06	2,010,485	74.88	243,197	9.06	33.54	56.40	37.22
102年底	424,843	15.73	2,023,202	74.89	253,616	9.39	33.53	59.70	37.65
103年底	417,388	15.35	2,036,077	74.86	266,370	9.79	33.58	63.82	38.05
104年底	411,246	14.98	2,050,883	74.73	282,316	10.29	33.82	68.65	38.41
105年底	409,212	14.79	2,056,123	74.30	301,904	10.91	34.59	73.78	38.79
106年底	407,467	14.62	2,059,022	73.88	320,581	11.50	35.36	78.68	39.18
107年底	405,496	14.46	2,057,546	73.38	340,852	12.16	36.27	84.06	39.59
108年底	400,574	14.23	2,052,438	72.90	362,249	12.87	37.17	90.43	40.07
10月	401,512	14.27	2,054,244	73.02	357,641	12.71	36.96	89.07	39.98
11月	400,872	14.24	2,053,366	72.96	359,986	12.79	37.05	89.80	40.02
12月	400,574	14.23	2,052,438	72.90	362,249	12.87	37.17	90.43	40.07
109年底									
1月底	399,884	14.20	2,051,216	72.85	364,604	12.95	37.27	91.18	40.11
2月底	399,687	14.19	2,049,665	72.79	366,700	13.02	37.39	91.75	40.15
3月底	399,371	14.18	2,048,710	72.74	368,586	13.09	37.48	92.29	40.19
4月底	398,933	14.16	2,047,599	72.69	370,209	13.14	37.56	92.80	40.22
5月底	398,099	14.13	2,046,680	72.67	371,715	13.20	37.61	93.37	40.26
6月底	397,814	14.12	2,045,858	72.63	373,245	13.25	37.69	93.82	40.29
7月底	397,149	14.10	2,045,225	72.61	374,418	13.29	37.73	94.28	40.33
8月底	396,482	14.08	2,044,101	72.57	376,236	13.36	37.80	94.89	40.38
9月底	395,869	14.05	2,042,666	72.52	378,244	13.43	37.90	95.55	40.43
10月底	395,277	14.03	2,041,690	72.46	380,580	13.51	38.00	96.28	40.48
當期較上期增減	-0.15	(-0.02)	-0.05	(-0.06)	0.62	(0.08)	(0.10)	(0.73)	(0.05)
當期較上年同期增減	-1.55	(-0.24)	-0.61	(-0.56)	6.41	(0.80)	(1.04)	(7.21)	(0.50)

資料來源：臺中市政府民政局

附註：①扶養比=(0-14歲人口數+65歲以上人口數)÷(15-64歲人口數)×100；②老化指數=(65歲以上人口數)÷(0-14歲人口數)×100。

### 4.人口成長

年月別	人口總增加數(人)	自然增加(人)			社會增加(人)		
		增加人數	出生人數	死亡人數	增加人數	遷入人數	遷出人數
100年	15,975	9,112	24,027	14,915	6,863	138,008	131,145
101年	20,499	13,307	28,324	15,017	7,192	138,734	131,542
102年	16,768	9,417	24,555	15,138	7,351	136,290	128,939
103年	18,174	10,226	26,194	15,968	7,948	136,693	128,745
104年	24,610	10,243	26,313	16,070	14,367	133,007	118,640
105年	22,794	8,734	25,655	16,921	14,060	128,155	114,095
106年	19,831	7,434	24,338	16,904	12,397	125,331	112,934
107年	16,824	5,556	22,646	17,090	11,268	129,049	117,781
108年	11,367	3,885	21,602	17,717	7,482	124,952	117,470
10月	890	465	1,953	1,488	425	8,853	8,428
11月	827	377	1,745	1,368	450	8,445	7,995
12月	1,037	496	2,042	1,546	541	8,078	7,537
109年							
1月	443	-103	1,404	1,507	546	9,309	8,763
2月	348	-4	1,586	1,590	352	10,554	10,202
3月	615	121	1,784	1,663	494	11,683	11,189
4月	74	75	1,556	1,481	-1	9,567	9,568
5月	-247	70	1,382	1,312	-317	9,493	9,810
6月	423	385	1,724	1,339	38	9,099	9,061
7月	-125	-43	1,454	1,497	-82	11,008	11,090
8月	27	113	1,480	1,367	-86	11,512	11,598
9月	-40	275	1,663	1,388	-315	11,407	11,722
10月	768	300	1,675	1,375	468	8,415	7,947
當期較上期增減	-2,020.00	9.09	0.72	-0.94	-248.57	-26.23	-32.20
當期較上年同期增減	-13.71	-35.48	-14.23	-7.59	10.12	-4.95	-5.71

資料來源：臺中市政府民政局

附註：①增加數=出生數-死亡數；②社會增加數=遷入數-遷出數；③人口增加數=自然增加數+社會增加數。

#### 4.人 口 成 長 ( 續 1 )

年月別	總增加率(‰)	自然增加			社會增加		
		增加率(‰)	出生率(‰)	死亡率(‰)	增加率(‰)	遷入率(‰)	遷出率(‰)
100年	6.01	3.43	9.04	5.61	2.58	51.95	49.37
101年	7.66	4.98	10.59	5.61	2.69	51.87	49.18
102年	6.23	3.50	9.12	5.62	2.73	50.60	47.87
103年	6.70	3.77	9.66	5.89	2.93	50.43	47.49
104年	9.01	3.75	9.63	5.88	5.26	48.68	43.42
105年	8.27	3.17	9.31	6.14	5.10	46.50	41.40
106年	7.14	2.68	8.76	6.09	4.46	45.13	40.67
107年	6.02	1.99	8.10	6.11	4.03	46.16	42.13
108年	4.05	1.38	7.69	6.31	2.66	44.47	41.81
10月	3.73	1.95	8.17	6.23	1.78	37.06	35.28
11月	3.58	1.63	7.55	5.92	1.95	36.52	34.57
12月	4.34	2.07	8.54	6.47	2.26	33.79	31.53
109年							
1月	1.86	-0.43	5.89	6.32	2.29	39.04	36.75
2月	1.56	-0.02	7.11	7.13	1.58	47.30	45.73
3月	2.58	0.51	7.48	6.97	2.07	48.98	46.91
4月	0.32	0.32	6.74	6.41	0.00	41.44	41.44
5月	-1.04	0.29	5.79	5.50	-1.33	39.79	41.12
6月	1.83	1.67	7.47	5.80	0.16	39.41	39.25
7月	-0.52	-0.18	6.09	6.27	-0.34	46.14	46.48
8月	0.11	0.47	6.20	5.73	-0.36	48.25	48.61
9月	-0.17	1.19	7.20	6.01	-1.36	49.41	50.77
10月	3.22	1.26	7.02	5.76	1.96	35.27	33.31
當 期 較 上 期 增 減	(3.39)	(0.07)	(-0.18)	(-0.25)	(3.32)	(-14.14)	(-17.46)
當 期 較 上 年 同 期 增 減	(-0.51)	(-0.69)	(-1.15)	(-0.47)	(0.18)	(-1.79)	(-1.97)

資料來源：臺中市政府民政局

附註：①本表係以本年(月)底及上年(月)底平均數為分母。②為便於比較，各月之各率皆折合為年率。

#### 4.人 口 成 長 ( 續 2 完 )

年月別	出生人數			出生情形(人)			非婚生及無依嬰兒 所占比率(%)
	男(人)	女(人)	性比例(男/百女)	婚生	非婚生	無依 <sup>①</sup>	
100年	12,443	11,584	107.42	23,139	883	5	3.70
101年	14,628	13,696	106.80	27,331	991	2	3.51
102年	12,713	11,842	107.36	23,597	954	4	3.90
103年	13,517	12,602	107.26	25,278	914	2	3.51
104年	13,725	12,588	109.03	25,366	947	-	3.60
105年	13,345	12,310	108.41	24,701	954	-	3.72
106年	12,778	11,560	110.54	23,448	888	2	3.66
107年	11,650	10,996	105.95	21,795	851	-	3.76
108年	11,262	10,340	108.92	20,772	829	1	3.84
10月	1,048	905	115.80	1,869	84	-	4.30
11月	914	831	109.99	1,693	52	-	2.98
12月	1,090	952	114.50	1,955	87	-	4.26
109年							
1月	720	684	105.26	1,332	71	1	5.13
2月	797	789	101.01	1,535	51	-	3.22
3月	910	874	104.12	1,707	77	-	4.32
4月	800	756	105.82	1,490	66	-	4.24
5月	704	678	103.83	1,331	51	-	3.69
6月	891	833	106.96	1,661	63	-	3.65
7月	762	692	110.12	1,403	51	-	3.51
8月	772	708	109.04	1,420	60	-	4.05
9月	899	764	117.67	1,583	80	-	4.81
10月	806	869	92.75	1,599	76	-	4.54
當 期 較 上 期 增 減	-10.34	13.74	(-24.92)	1.01	-5.00	--	(-0.27)
當 期 較 上 年 同 期 增 減	-23.09	-3.98	(-23.05)	-14.45	-9.52	--	(0.24)

資料來源：臺中市政府民政局

附註：①無依：胎兒出生後即被其父母所遺棄，經由他人發現，並經發現人或留養人申辦出生登記者。

## 5.原 住 民 人 口

年月底別	人口數(人)			占全市人口比率 (%)	性比例 (男/百女)
	合計	男	女		
100年底	28,817	13,290	15,527	1.082	85.593
101年底	29,754	13,739	16,015	1.108	85.788
102年底	30,460	14,085	16,375	1.127	86.015
103年底	30,948	14,301	16,647	1.138	85.907
104年底	32,146	14,865	17,281	1.171	86.019
105年底	33,049	15,233	17,816	1.194	85.502
106年底	33,903	15,645	18,258	1.216	85.688
107年底	34,514	15,874	18,640	1.231	85.161
108年底	35,297	16,241	19,056	1.254	85.228
10月底	35,196	16,176	19,020	1.251	85.047
11月底	35,265	16,217	19,048	1.253	85.138
12月底	35,297	16,241	19,056	1.254	85.228
109年底					
1月底	35,364	16,280	19,084	1.256	85.307
2月底	35,373	16,283	19,090	1.256	85.296
3月底	35,435	16,317	19,118	1.258	85.349
4月底	35,457	16,312	19,145	1.259	85.202
5月底	35,516	16,348	19,168	1.261	85.288
6月底	35,547	16,360	19,187	1.262	85.266
7月底	35,602	16,370	19,232	1.264	85.119
8月底	35,630	16,382	19,248	1.265	85.110
9月底	35,682	16,410	19,272	1.267	85.149
10月底	35,723	16,422	19,301	1.268	85.084
當 期 較 上 期 增 減	0.11	0.07	0.15	(0.001)	(-0.065)
當 期 較 上 年 同 期 增 減	1.50	1.52	1.48	(0.017)	(0.037)

資料來源：臺中市政府民政局

## 6.外 裔 、 外 籍 與 大 陸 ( 含 港 澳 ) 配 偶 人 口

年月底別	人口數(人)			大陸港澳 地區配偶 (人)	外裔、外籍配偶(原屬)國籍(人)							
	合計	男	女		越南	印尼	泰國	菲律賓	柬埔寨	日本	韓國	其他國家
100年底	47,315	2,908	44,407	32,671	8,812	2,048	750	602	748	332	85	1,267
101年底	48,795	3,094	45,701	33,830	8,916	2,098	774	629	745	350	100	1,353
102年底	50,404	3,354	47,050	34,920	9,148	2,129	803	669	746	379	106	1,504
103年底	51,807	3,559	48,248	35,946	9,344	2,136	807	704	743	410	115	1,602
104年底	53,264	3,827	49,437	36,820	9,644	2,195	824	741	743	452	132	1,713
105年底	54,588	4,039	50,549	37,573	9,980	2,242	832	791	742	477	138	1,813
106年底	55,442	4,304	51,138	37,689	10,471	2,286	859	830	745	497	148	1,917
107年底	56,869	4,562	52,307	38,315	10,979	2,315	874	903	749	526	157	2,051
108年底	58,436	4,931	53,505	39,073	11,462	2,367	894	954	755	553	174	2,204
10月底	58,121	4,852	53,269	38,901	11,387	2,358	889	950	753	548	168	2,167
11月底	58,244	4,890	53,354	38,966	11,411	2,358	892	952	754	552	172	2,187
12月底	58,436	4,931	53,505	39,073	11,462	2,367	894	954	755	553	174	2,204
109年底												
1月底	58,598	4,951	53,647	39,170	11,506	2,376	896	956	755	556	180	2,203
2月底	58,709	4,994	53,715	39,214	11,522	2,377	899	963	755	564	180	2,235
3月底	58,849	5,026	53,823	39,248	11,557	2,375	912	975	778	565	180	2,259
4月底	58,836	5,037	53,799	39,269	11,549	2,377	899	971	755	564	183	2,269
5月底	58,831	5,045	53,786	39,281	11,537	2,378	897	969	755	565	186	2,263
6月底	58,878	5,072	53,806	39,296	11,547	2,377	901	969	755	570	187	2,276
7月底	58,929	5,093	53,836	39,308	11,560	2,383	902	973	755	573	189	2,286
8月底	58,967	5,120	53,847	39,318	11,556	2,384	902	976	755	576	189	2,311
9月底	59,064	5,159	53,905	39,383	11,558	2,390	906	974	755	584	195	2,319
10月底	59,181	5,206	53,975	39,435	11,569	2,394	909	979	755	587	198	2,355
當 期 較 上 期 增 減	0.20	0.91	0.13	0.13	0.10	0.17	0.33	0.51	-	0.51	1.54	1.55
當 期 較 上 年 同 期 增 減	1.82	7.30	1.33	1.37	1.60	1.53	2.25	3.05	0.27	7.12	17.86	8.68

資料來源：內政部移民署

附 註：同性婚姻配偶尚未列入統計。

## 7. 結 婚 概 況

年月別	結婚對數 (對)			結婚對數中配偶為大 陸港澳及外籍人士之 對數比率(%)	結婚人數中大陸港澳 及外籍配偶之人數比 率(%)	粗結婚率 (‰)
		對象為大陸港澳 配偶	對象為外籍配偶			
100年	19,975	1,428	828	11.29	5.65	7.52
101年	17,109	1,335	865	12.86	6.43	6.40
102年	18,144	1,231	867	11.56	5.78	6.74
103年	18,168	1,261	907	11.93	5.97	6.70
104年	19,263	1,169	991	11.21	5.61	7.05
105年	18,407	1,089	1,179	12.32	6.16	6.68
106年	17,423	1,013	1,406	13.88	6.94	6.27
107年	17,260	966	1,420	13.82	6.91	6.17
108年	16,755	860	1,465	13.88	6.94	5.96
10月	1,451	70	124	13.37	6.69	6.07
11月	1,659	78	151	13.80	6.90	7.17
12月	1,758	74	131	11.66	5.83	7.35
109年						
1月	1,599	113	100	13.32	6.66	6.71
2月	1,334	37	116	11.47	5.74	5.98
3月	1,158	14	80	8.12	4.06	4.85
4月	873	16	51	7.67	3.84	3.78
5月	1,996	18	30	2.40	1.20	8.37
6月	792	14	47	7.70	3.85	3.43
7月	1,053	19	44	5.98	2.99	4.41
8月	800	14	33	5.88	2.94	3.35
9月	893	19	48	7.50	3.75	3.87
10月	1,525	27	66	6.10	3.05	6.39
當 期 較 上 期 增 減	70.77	42.11	37.50	(-1.40)	(-0.70)	(2.52)
當 期 較 上 年 同 期 增 減	5.10	-61.43	-46.77	(-7.27)	(-3.64)	(0.32)

資料來源：臺中市政府民政局

附註：①粗結婚率(月資料以折合年率計算)=結婚對數/期中人口數\*1000。②同性婚姻尚未列入統計。

## 8. 離 婚 概 況

年月別	離婚對數 (對)			離婚對數中配偶為大 陸港澳及外籍人士之 對數比率(%)	離婚人數中大陸港澳 及外籍配偶之人數比 率(%)	粗離婚率 (‰)
		對象為大陸港澳 配偶	對象為外籍配偶			
100年	6,420	783	547	20.72	10.36	2.42
101年	6,390	831	505	20.91	10.45	2.39
102年	6,172	736	474	19.60	9.80	2.29
103年	6,295	745	467	19.25	9.63	2.32
104年	6,361	711	459	18.39	9.20	2.33
105年	6,370	659	446	17.35	8.67	2.31
106年	6,321	601	430	16.31	8.16	2.28
107年	6,670	613	499	16.67	8.34	2.39
108年	6,612	612	478	16.49	8.24	2.35
10月	582	59	48	18.38	9.19	2.44
11月	519	53	33	16.57	8.29	2.24
12月	521	51	31	15.74	7.87	2.18
109年						
1月	453	41	27	15.01	7.51	1.90
2月	518	35	41	14.67	7.34	2.32
3月	569	36	33	12.13	6.06	2.39
4月	483	23	35	12.01	6.00	2.09
5月	608	41	41	13.49	6.74	2.55
6月	502	40	25	12.95	6.47	2.17
7月	603	33	31	10.61	5.31	2.53
8月	556	41	39	14.39	7.19	2.33
9月	552	29	31	10.87	5.43	2.39
10月	497	33	20	10.66	5.33	2.08
當 期 較 上 期 增 減	-9.96	13.79	-35.48	(-0.21)	(-0.10)	(-0.31)
當 期 較 上 年 同 期 增 減	-14.60	-44.07	-58.33	(-7.72)	(-3.86)	(-0.36)

資料來源：臺中市政府民政局

附註：①粗離婚率(月資料以折合年率計算)=離婚對數/期中人口數\*1000。②同性婚姻尚未列入統計。

## 9.預算執行

中華民國109年度(截至109年10月底止)

科 目	全年度預算數		截至本月止分配預算數		截至本月止累計執行數		
	金額 (千元)	百分比 (%)	金額 (千元)	占預算數 (%)	金額 (千元)	占預算數 (%)	占分配數 (%)
<b>歲入總計</b>	<b>134,380,047</b>	<b>100.00</b>	<b>98,376,698</b>	<b>73.21</b>	<b>102,922,264</b>	<b>76.59</b>	<b>104.62</b>
稅課收入	74,487,540	55.43	58,102,121	78.00	60,641,623	81.41	104.37
工程受益費收入	-	-	-	--	-	--	--
罰款及賠償收入	2,019,398	1.50	1,655,299	81.97	2,300,870	113.94	139.00
規費收入	4,795,582	3.57	4,331,109	90.31	4,675,897	97.50	107.96
信託管理收入	-	-	-	--	-	--	--
財產收入	1,023,989	0.76	957,045	93.46	1,003,257	97.98	104.83
營業盈餘及事業收入	12,509,205	9.31	9,205	0.07	5,009,205	40.04	54,418.31
補助收入	35,991,559	26.78	30,674,668	85.23	26,988,057	74.98	87.98
捐獻及贈與收入	579,711	0.43	304,703	52.56	268,203	46.26	88.02
自治稅捐收入	-	-	-	--	-	--	--
其他收入	2,973,063	2.21	2,342,547	78.79	2,035,150	68.45	86.88
<b>歲出總計(依機關別分)</b>	<b>146,449,943</b>	<b>100.00</b>	<b>126,977,577</b>	<b>86.70</b>	<b>103,201,275</b>	<b>70.47</b>	<b>81.28</b>
市議會	812,981	0.56	704,834	86.70	562,247	69.16	79.77
市政府	7,662,936	5.23	6,795,070	88.67	4,581,476	59.79	67.42
民政局	1,456,365	0.99	1,261,053	86.59	1,055,273	72.46	83.68
財政局	970,760	0.66	839,662	86.50	648,776	66.83	77.27
教育局	52,609,769	35.92	49,439,366	93.97	46,593,404	88.56	94.24
經濟發展局	1,552,135	1.06	1,118,053	72.03	644,807	41.54	57.67
建設局	9,533,676	6.51	7,858,242	82.43	4,379,685	45.94	55.73
交通局	9,188,601	6.27	7,547,217	82.14	4,441,927	48.34	58.86
都市發展局	1,632,670	1.11	1,241,435	76.04	679,158	41.60	54.71
農業局	2,331,817	1.59	1,773,767	76.07	1,327,541	56.93	74.84
觀光旅遊局	1,119,606	0.76	785,376	70.15	625,304	55.85	79.62
社會局	15,898,690	10.86	13,386,044	84.20	10,151,375	63.85	75.84
勞工局	465,879	0.32	403,888	86.69	320,083	68.71	79.25
警察局	10,716,266	7.32	9,522,950	88.86	8,641,148	80.64	90.74
消防局	2,646,953	1.81	2,342,901	88.51	2,043,133	77.19	87.21
衛生局	5,442,403	3.72	4,995,253	91.78	4,376,172	80.41	87.61
環境保護局	6,001,563	4.10	4,810,289	80.15	4,083,053	68.03	84.88
文化局	2,103,401	1.44	1,390,952	66.13	1,056,800	50.24	75.98
地政局	1,345,192	0.92	1,222,161	90.85	981,452	72.96	80.30
法制局	164,321	0.11	150,116	91.36	106,636	64.89	71.04
新聞局	287,974	0.20	183,814	63.83	147,735	51.30	80.37
地方稅務局	855,714	0.58	745,196	87.08	697,226	81.48	93.56
水利局	5,263,364	3.59	3,899,192	74.08	2,316,296	44.01	59.40
運動局	1,034,829	0.71	710,920	68.70	314,227	30.37	44.20
統籌支撥科目	5,039,483	3.44	3,849,824	76.39	2,426,343	48.15	63.02
調整公務員工待遇準備	-	-	-	--	-	--	--
第二預備金	312,594	0.21	-	-	-	-	--

資料來源：臺中市政府主計處



## 10. 公共債務情形

年月底別	公共債務法規範之債務			平均每人負擔債務 (萬元)	自償性債務未償餘額 <sup>①</sup> (含非營業特種基金) (億元)	1年以上 公共債務比率 (%)	未滿1年 公共債務比率 (%)
	合計 (億元)	1年以上債務未償餘額 (億元)	短期債務未償餘額 (億元)				
100年底	724.37	452.32	272.05	2.72	188.48	0.33	25.51
101年底	713.33	500.13	213.20	2.66	176.53	0.35	19.22
102年底	730.46	570.57	159.88	2.70	130.80	0.39	13.33
103年底	844.83	620.10	224.73	3.11	155.53	0.42	19.29
104年底	889.12	705.26	183.86	3.24	226.75	0.46	15.19
105年底	1,126.55	828.14	298.40	4.07	326.70	0.52	22.21
106年底	1,198.77	880.86	317.91	4.30	414.02	0.53	24.09
107年底	1,258.24	1,023.61	234.63	4.49	469.28	0.60	16.62
108年底	1,317.21	1,073.18	244.02	4.68	462.31	0.60	18.17
10月底	1,021.00	795.00	226.00	3.63	478.00	0.45	16.85
11月底	1,051.00	795.00	256.00	3.73	461.00	0.44	19.10
12月底	1,317.21	1,073.18	244.02	4.68	462.31	0.60	18.17
109年底							
1月底	1,096.09	795.00	301.09	3.89	458.28	0.43	21.29
2月底	1,087.23	795.00	292.23	3.86	456.28	0.43	20.67
3月底	1,073.87	795.00	278.87	3.81	380.33	0.43	19.72
4月底	1,089.07	795.00	294.07	3.87	385.33	0.43	20.80
5月底	1,035.00	795.00	240.00	3.67	395.06	0.43	16.97
6月底	1,001.00	795.00	206.00	3.55	391.00	0.43	14.58
7月底	1,035.02	795.00	240.02	3.67	391.81	0.43	16.97
8月底	1,028.00	795.00	233.00	3.65	392.00	0.43	16.48
9月底	1,104.00	795.00	309.00	3.92	394.00	0.43	21.13
10月底	1,141.00	795.00	346.00	4.05	394.00	0.43	23.64
當期較上期 增減	3.35	-	11.97	3.32	-	-	(2.51)
當期較上年 同期增減	11.75	-	53.10	11.57	-17.57	(-0.02)	(6.79)

資料來源：臺中市政府財政局、審計部臺中市審計處

附註：①係以未來營運所得資金或指經撥定財源作為償債財源之債務。

②「1年以上公共債務比率」係以「1年以上未償債務餘額占前3年度GDP平均數」計算。

③「未滿1年公共債務比率」係以「未滿1年未償債務餘額占歲出」計算。

④各月底為實際數，各年底為決算審定數（含除借保留數）。

## 11. 稅捐徵收

年月底別	稅捐收入 預算數 (千元)	稅捐收入 實徵淨額 (千元)	實徵淨額 占預算數 比率(%)	各稅實徵淨額(千元)						
				地價稅	土地增值稅	房屋稅	使用牌照稅	契稅	印花稅	娛樂稅
100年	33,608,522	31,557,401	93.90	4,651,545	9,170,203	7,411,549	7,559,552	1,825,528	792,689	145,512
101年	36,683,177	33,890,031	92.39	4,564,258	11,338,812	7,586,651	7,753,347	1,707,821	831,416	107,710
102年	37,749,465	39,263,032	104.01	6,193,331	14,053,857	7,821,707	7,960,514	2,138,719	976,687	118,206
103年	36,923,305	39,783,818	107.75	6,140,502	14,335,737	8,022,371	8,191,365	1,985,493	987,920	120,251
104年	38,942,094	41,695,082	107.07	6,087,615	15,562,000	8,428,366	8,524,622	1,849,514	1,124,103	118,863
105年	40,376,480	39,852,162	98.70	8,803,314	11,185,214	8,631,349	8,712,846	1,409,983	989,207	120,252
106年	41,451,372	43,009,147	103.76	8,876,806	13,580,704	8,833,331	8,883,588	1,643,663	1,061,324	129,730
107年	42,035,037	43,609,362	103.75	8,156,769	14,366,283	9,031,492	9,034,081	1,655,199	1,200,927	164,611
108年	42,913,347	47,714,282	111.19	8,371,830	17,481,802	9,316,901	9,158,306	1,920,134	1,266,966	198,343
10月	1,386,722	1,980,853	142.84	118,577	1,455,469	30,847	77,822	208,960	73,390	15,787
11月	6,686,722	7,285,890	108.96	4,899,467	1,964,926	42,723	77,806	144,212	141,499	15,257
12月	4,421,414	4,919,793	111.27	2,987,714	1,592,848	39,305	33,734	196,306	54,325	15,562
109年										
1月	1,692,239	1,451,463	85.77	47,437	935,386	28,898	117,871	152,771	153,826	15,275
2月	1,198,828	1,795,038	149.73	23,817	1,417,288	34,041	97,788	151,821	55,785	14,499
3月	1,371,324	2,120,725	154.65	15,061	1,387,325	33,446	356,348	161,014	152,540	14,992
4月	6,504,390	6,749,483	103.77	15,350	1,284,030	169,853	5,096,066	122,615	50,011	11,558
5月	10,335,518	10,197,472	98.66	11,632	2,131,909	5,236,714	2,527,476	113,553	163,886	12,301
6月	4,685,894	5,904,363	126.00	13,934	1,850,821	3,101,475	671,644	180,708	70,898	14,882
7月	1,799,826	2,422,538	134.60	15,895	1,444,436	511,527	91,824	177,743	166,675	14,438
8月	1,436,909	1,848,687	128.66	19,417	1,452,371	61,694	57,520	166,955	71,369	19,362
9月	1,564,519	1,890,514	120.84	14,003	1,315,566	47,031	46,787	289,340	158,387	19,400
10月	1,493,861	2,278,370	152.52	81,975	1,738,275	36,578	93,415	228,790	83,364	15,973
當期較上期 增減	-4.52	20.52	(31.68)	485.43	32.13	-22.23	99.66	-20.93	-47.37	-17.67
當期較上年 同期增減	7.73	15.02	(9.68)	-30.87	19.43	18.58	20.04	9.49	13.59	1.18

資料來源：臺中市政府地方稅務局

## 12. 建築管理

年月別	核發建築物建造執照		核發建築物使用執照		核發建築物拆除執照		違建查報 拆除件數 (件)
	件數 (件)	總樓地板面積 (平方公尺)	件數 (件)	總樓地板面積 (平方公尺)	件數 (件)	總樓地板面積 (平方公尺)	
100年	3,408	4,820,229	2,677	3,409,121	346	204,441	1,825
101年	3,431	3,805,441	2,974	3,444,027	346	170,854	2,501
102年	3,673	5,567,668	3,128	3,827,671	454	246,643	1,419
103年	3,344	5,752,690	3,254	4,574,412	421	192,638	1,725
104年	2,680	3,783,073	3,192	4,745,651	451	160,816	2,821
105年	2,202	3,905,920	2,538	3,878,003	385	181,308	4,010
106年	2,660	4,148,236	2,374	3,971,281	478	193,832	2,724
107年	2,966	5,052,058	2,559	3,792,858	447	230,099	2,825
108年	2,599	5,578,556	2,397	3,330,248	487	234,364	3,086
10月	201	619,378	230	346,517	31	6,957	279
11月	215	301,212	237	387,959	56	13,632	361
12月	266	577,240	295	334,711	40	51,454	499
109年							
1月	208	507,794	170	310,169	48	29,786	128
2月	212	592,354	98	91,980	39	22,859	92
3月	230	478,810	227	384,481	41	20,961	181
4月	217	365,405	160	279,660	42	16,571	160
5月	310	368,867	166	222,385	46	25,479	155
6月	232	853,098	210	338,452	52	40,435	195
7月	284	559,341	189	598,147	57	28,240	294
8月	229	512,429	165	477,912	46	21,078	582
9月	233	748,322	255	347,949	63	30,817	394
10月	217	408,818	210	378,578	45	46,658	381
當 期 較 上 期 增 減	-6.87	-45.37	-17.65	8.80	-28.57	51.40	-3.30
當 期 較 上 年 同 期 增 減	7.96	-34.00	-8.70	9.25	45.16	570.66	36.56

資料來源：臺中市政府都市發展局

## 13. 建築物開工

年月別	合計		住宅		其他建築物	
	件數 (件)	總樓地板面積 (平方公尺)	總計 (件)	總樓地板面積 (平方公尺)	總計 (件)	總樓地板面積 (平方公尺)
100年	2,509	2,843,373	2,013	1,595,694	496	1,247,679
101年	2,777	2,610,131	2,212	1,485,787	565	1,124,344
102年	2,747	3,454,371	2,214	2,618,019	533	836,352
103年	3,029	3,924,896	2,408	2,763,690	621	1,161,206
104年	2,335	3,460,366	1,828	2,346,243	507	1,114,123
105年	2,072	2,402,303	1,553	1,631,675	519	770,628
106年	2,373	3,737,282	1,821	2,554,779	552	1,182,503
107年	2,699	4,168,638	2,065	3,219,002	634	949,636
108年	2,408	5,274,315	1,878	3,960,235	530	1,314,080
10月	229	504,456	185	409,025	44	95,431
11月	166	429,224	130	329,728	36	99,506
12月	227	483,946	182	365,617	45	118,329
109年						
1月	188	344,610	148	283,255	40	61,355
2月	173	449,891	140	322,797	33	127,094
3月	231	547,908	174	469,345	57	78,563
4月	236	528,491	188	386,960	48	141,531
5月	162	458,374	124	317,486	38	140,888
6月	211	737,346	160	439,296	51	298,050
7月	258	512,690	197	353,233	61	159,457
8月	220	372,777	179	288,313	41	84,464
9月	231	563,578	178	439,743	53	123,835
10月	235	526,420	190	417,265	45	109,155
當 期 較 上 期 增 減	1.73	-6.59	6.74	-5.11	-15.09	-11.85
當 期 較 上 年 同 期 增 減	2.62	4.35	2.70	2.01	2.27	14.38

資料來源：臺中市政府都市發展局

## 14.土地登記

年月別	標示變更登記		所有權					
			第一次登記		變更登記		買賣	
	筆數 (筆)	面積 (平方公尺)	筆數 (筆)	面積 (平方公尺)	筆數 (筆)	面積 (平方公尺)	筆數 (筆)	面積 (平方公尺)
100年	60,605	167,247,726	681	316,732	251,012	127,016,290	88,240	25,692,864
101年	58,297	60,421,441	729	551,745	139,256	51,911,635	82,904	24,375,293
102年	52,413	79,394,874	753	976,383	157,080	62,342,808	95,730	28,212,627
103年	54,816	206,432,382	528	340,847	145,146	55,314,497	84,693	22,749,186
104年	58,959	342,362,502	559	1,105,012	136,504	52,833,873	75,112	19,122,621
105年	49,393	38,607,344	716	624,088	111,196	43,910,278	53,927	13,747,551
106年	53,322	60,874,523	821	893,366	120,176	51,812,541	63,497	18,893,843
107年	55,088	73,510,851	746	1,663,525	124,130	48,101,933	65,854	18,652,872
108年	52,927	158,833,592	679	533,148	129,123	46,491,616	70,292	18,635,168
10月	2,044	106,978,918	8	4,360	12,287	4,049,333	7,285	1,732,858
11月	11,924	14,461,670	35	28,258	10,540	3,599,503	5,984	1,255,465
12月	3,104	3,817,387	225	214,161	11,970	4,275,590	6,545	1,773,951
109年								
1月	3,123	9,155,611	5	2,373	9,299	3,640,265	4,968	1,311,134
2月	2,026	1,747,492	5	1,694	10,090	3,527,412	5,174	1,733,973
3月	2,153	2,156,974	4	153	11,705	4,459,452	6,424	2,019,529
4月	1,698	1,746,858	22	12,223	10,821	4,158,610	5,882	1,445,313
5月	3,681	2,644,559	9	9,933	10,761	4,329,465	5,555	1,340,757
6月	11,032	10,870,419	4	4,194	10,814	4,502,013	5,894	1,483,313
7月	3,271	2,276,713	2	100	11,998	4,217,235	6,944	1,655,134
8月	9,785	5,936,097	338	434,607	11,587	4,229,781	6,867	1,403,486
9月	2,032	1,657,936	9	12,966	12,823	4,727,977	7,975	2,588,255
10月	10,624	34,694,554	23	12,204	10,024	3,692,600	6,260	1,704,850
當期較上期增減	422.83	1,992.64	155.56	-5.88	-21.83	-21.90	-21.50	-34.13
當期較上年同期增減	419.77	-67.57	187.50	179.91	-18.42	-8.81	-14.07	-1.62

資料來源：臺中市政府地政局

## 14.土地登記(續)

年月別	他項權利登記		抵押權設定		抵押權塗銷	
	筆數(筆)	面積(平方公尺)	筆數(筆)	面積(平方公尺)	筆數(筆)	面積(平方公尺)
100年	196,133	56,420,325	90,195	20,106,956	83,173	23,321,785
101年	201,282	58,422,731	91,252	20,769,350	82,852	23,709,337
102年	226,819	69,674,177	104,955	21,579,158	92,265	23,243,824
103年	220,096	55,022,132	104,105	20,473,753	86,320	21,024,056
104年	206,485	50,615,032	98,746	17,108,323	77,373	19,432,319
105年	187,973	51,033,434	92,439	18,347,992	71,601	19,271,513
106年	199,263	46,098,902	104,750	16,769,666	72,214	15,860,164
107年	209,553	46,307,190	107,810	17,375,011	74,309	15,752,043
108年	213,991	45,469,887	114,535	17,532,992	76,930	15,030,896
10月	19,989	3,577,779	11,202	1,456,504	6,636	1,150,520
11月	18,369	3,688,040	9,624	1,390,944	6,615	1,350,898
12月	19,958	4,126,235	11,007	1,576,813	7,003	1,488,969
109年						
1月	16,243	4,241,246	7,839	1,202,060	6,688	2,192,992
2月	18,083	3,230,389	10,293	1,406,421	6,228	1,085,058
3月	20,849	4,449,926	10,944	1,600,007	7,694	1,593,908
4月	18,605	3,210,126	10,006	1,351,276	6,708	1,040,408
5月	17,700	3,622,428	9,262	1,508,743	6,610	1,250,445
6月	19,279	3,316,173	10,135	1,381,881	7,001	1,118,042
7月	21,187	4,327,800	10,752	1,444,787	8,224	1,656,743
8月	20,427	3,327,878	11,026	1,145,435	7,217	1,207,396
9月	22,073	3,627,555	12,118	1,383,992	7,699	1,205,338
10月	19,490	3,569,131	10,743	1,496,856	6,906	1,297,038
當期較上期增減	-11.70	-1.61	-11.35	8.15	-10.30	7.61
當期較上年同期增減	-2.50	-0.24	-4.10	2.77	4.07	12.74

資料來源：臺中市政府地政局

## 15.建 物 登 記

年月別	標示變更登記		所有權					
			第一次登記		變更登記		買賣	
	棟數 (棟)	面積 (平方公尺)	棟數 (棟)	面積 (平方公尺)	棟數 (棟)	面積 (平方公尺)	棟數 (棟)	面積 (平方公尺)
100年	17,205	4,006,604	11,427	3,743,884	64,746	11,639,935	49,790	5,821,335
101年	17,110	5,148,554	12,606	4,208,228	58,610	7,954,357	45,906	5,866,066
102年	41,050	9,658,598	15,173	4,510,440	67,496	8,371,809	53,695	6,188,980
103年	25,317	6,657,991	17,209	4,788,306	76,803	11,861,011	47,887	5,861,779
104年	15,557	3,217,592	18,255	5,126,785	79,197	12,993,203	44,247	5,107,486
105年	27,080	6,678,666	15,473	4,282,779	63,171	10,512,985	32,753	3,789,140
106年	19,794	7,244,332	15,564	4,533,966	69,780	11,463,706	39,332	4,269,054
107年	17,808	4,651,367	15,411	4,076,598	69,344	10,971,366	39,804	4,346,115
108年	18,682	4,766,749	15,927	3,776,382	75,059	10,842,583	43,438	4,612,346
10月	887	174,250	594	221,797	6,782	928,455	4,563	490,457
11月	2,841	723,965	1,269	245,357	5,698	781,044	3,383	368,025
12月	899	142,837	1,892	434,844	7,688	1,054,878	4,425	449,688
109年								
1月	728	1,327,475	1,214	302,066	5,292	855,045	2,821	294,917
2月	889	176,016	1,415	327,965	6,790	920,584	3,797	390,079
3月	1,177	179,621	997	386,888	6,116	1,002,428	3,826	416,370
4月	991	130,947	978	233,275	5,185	745,622	3,006	322,122
5月	790	270,015	1,353	300,181	5,743	800,434	3,021	307,427
6月	2,734	669,339	980	293,502	6,108	901,342	3,649	371,281
7月	1,094	492,130	1,622	317,332	6,843	982,321	4,059	454,473
8月	3,945	829,953	1,829	365,297	7,453	986,749	4,136	402,670
9月	1,017	161,770	2,485	484,909	8,490	1,289,117	4,867	611,250
10月	771	160,638	2,880	532,563	8,781	1,231,360	4,957	513,304
當 期 較 上 期 增 減	-24.19	-0.70	15.90	9.83	3.43	-4.48	1.85	-16.02
當 期 較 上 年 同 期 增 減	-13.08	-7.81	384.85	140.11	29.48	32.62	8.63	4.66

資料來源：臺中市政府地政局

## 15.建 物 登 記 ( 續 )

年月別	他項權利登記		抵押權設定		抵押權塗銷	
	棟數(棟)	面積(平方公尺)	棟數(棟)	面積(平方公尺)	棟數(棟)	面積(平方公尺)
100年	129,760	23,793,140	63,942	11,499,126	56,901	9,188,937
101年	128,214	21,529,716	62,049	9,863,482	55,383	8,305,444
102年	147,115	24,252,074	73,789	11,925,737	62,332	9,192,893
103年	147,313	25,859,448	73,682	10,958,672	58,922	10,453,189
104年	135,168	24,948,360	70,084	12,132,986	51,566	8,836,556
105年	125,041	23,534,475	65,192	11,010,479	47,311	8,862,377
106年	133,905	21,931,737	74,383	10,425,028	49,907	8,268,365
107年	142,770	23,598,246	75,986	11,368,006	51,822	8,379,093
108年	143,745	24,295,095	81,081	11,996,860	53,691	9,323,486
10月	13,665	1,999,980	8,229	1,029,257	4,490	724,225
11月	11,523	1,765,889	6,256	863,174	4,706	732,723
12月	13,520	2,116,103	7,595	1,070,163	5,142	768,051
109年						
1月	10,366	1,766,219	5,633	812,668	4,225	739,951
2月	11,682	1,792,311	6,698	874,394	4,378	721,203
3月	13,637	2,033,170	7,694	1,004,658	5,128	796,337
4月	12,027	1,857,269	6,930	914,583	4,450	649,464
5月	11,462	1,878,454	6,369	841,348	4,548	647,400
6月	12,725	1,931,597	7,409	972,284	4,703	750,535
7月	14,118	2,147,682	7,678	1,080,850	5,448	820,117
8月	12,597	1,729,885	7,269	886,533	4,815	675,364
9月	14,553	2,926,878	8,295	1,608,991	5,484	947,971
10月	12,859	1,733,046	7,569	879,379	4,672	680,119
當 期 較 上 期 增 減	-11.64	-40.79	-8.75	-45.35	-14.81	-28.26
當 期 較 上 年 同 期 增 減	-5.90	-13.35	-8.02	-14.56	4.05	-6.09

資料來源：臺中市政府地政局

## 16.工商經濟

年月底別	工廠登記現有家數(家)	公司行號登記現有家數(家)			公司行號登記資本額(百萬元)			營利事業家數(家)	營利事業累計銷售額(億元)
		合計	公司登記	商業登記	合計	公司登記	商業登記		
100年底	15,879	173,315	77,672	95,643	1,423,994	1,407,861	16,133	160,114	35,855.83
101年底	16,237	176,538	79,225	97,313	1,477,376	1,460,764	16,612	163,471	35,642.58
102年底	16,719	181,700	81,684	100,016	1,526,695	1,509,240	17,455	167,719	36,875.10
103年底	16,965	186,929	85,159	101,770	1,571,256	1,553,227	18,029	171,750	38,941.10
104年底	17,525	192,280	88,381	103,899	1,615,770	1,597,197	18,573	176,750	38,306.44
105年底	18,204	197,932	92,069	105,863	1,657,848	1,638,843	19,005	181,143	37,735.48
106年底	18,857	204,239	96,174	108,065	1,699,331	1,679,880	19,452	186,470	39,915.23
107年底	19,202	210,491	98,980	111,511	1,738,007	1,717,911	20,095	192,022	42,595.96
108年底	19,250	215,959	101,419	114,540	1,840,955	1,820,248	20,707	197,491	42,884.28
10月底	19,395	214,958	100,919	114,039	1,788,784	1,768,154	20,630	196,493	34,953.24
11月底	19,419	215,531	101,204	114,327	1,823,303	1,802,626	20,677	196,978	35,274.36
12月底	19,250	215,959	101,419	114,540	1,840,955	1,820,248	20,707	197,491	42,884.28
109年底									
1月底	19,274	216,335	101,650	114,685	1,847,284	1,826,531	20,753	197,470	273.26
2月底	19,265	216,802	101,939	114,863	1,855,173	1,834,380	20,793	197,860	6,379.40
3月底	19,295	217,563	102,361	115,202	1,858,920	1,838,080	20,840	198,331	6,696.16
4月底	19,296	218,137	102,620	115,517	1,860,636	1,839,719	20,917	198,781	13,110.02
5月底	19,299	218,812	102,908	115,904	1,863,640	1,842,645	20,995	199,219	13,472.95
6月底	17,795	219,391	103,171	116,220	1,867,631	1,846,555	21,076	199,800	19,880.62
7月底	18,188	219,949	103,422	116,527	1,870,622	1,849,460	21,162	200,335	20,213.20
8月底	18,394	220,670	103,776	116,894	1,877,313	1,856,067	21,246	201,140	27,217.13
9月底	18,789	221,413	104,136	117,277	1,886,454	1,865,120	21,334	201,794	27,585.56
10月底	19,094	222,153	104,492	117,661	1,893,033	1,871,614	21,419	...	...
當期較上期增減	1.62	0.33	0.34	0.33	0.35	0.35	0.40	...	...
當期較上年同期增減	-1.55	3.35	3.54	3.18	5.83	5.85	3.82	...	...

資料來源：臺中市政府經濟發展局、財政部

## 17.中 科 園 區 與 臺 中 工 業 區 概 況

年月底別	中科有效核准廠商家數 <sup>①③</sup> (家)	中科已入區登記廠商家數 <sup>①</sup> (家)	中科園區產業營業額 <sup>①②</sup> (億元)	中科園區就業總人數 <sup>①</sup> (人)	臺中工業區廠商家數(家)	臺中工業區廠商資本額(億元)
100年底	113	94	2,824.42	25,960	950	3,342.24
101年底	125	102	3,140.42	27,817	934	3,355.23
102年底	134	106	4,519.53	30,135	1,031	3,277.05
103年底	143	117	5,126.69	30,669	1,048	3,332.87
104年底	146	123	4,817.79	31,435	1,029	3,407.87
105年底	156	122	4,957.75	38,156	1,023	3,928.40
106年底	150	130	5,523.44	41,483	1,032	4,750.22
107年底	153	128	7,125.71	45,634	1,039	4,716.32
108年底	157	127	7,844.37	48,411	1,026	7,050.91
10月底	157	127	6,187.71	47,848	1,022	6,950.91
11月底	157	126	-	48,307	1,024	6,950.02
12月底	157	127	7,844.37	48,411	1,026	7,050.91
109年底						
1月底	155	127	-	49,042	1,022	7,045.16
2月底	157	126	1,336.82	49,086	1,026	7,045.47
3月底	158	126	-	49,056	1,027	7,045.67
4月底	158	126	2,861.52	49,072	1,026	7,045.77
5月底	158	126	-	49,081	1,024	7,047.90
6月底	158	127	4,274.21	49,354	1,025	7,045.51
7月底	158	127	-	49,157	1,027	7,446.00
8月底	161	129	5,972.07	48,913	1,026	7,440.14
9月底	163	128	-	48,697	1,031	7,457.57
10月底	163	129	7,610.51	48,751	1,025	7,256.26
當期較上期增減	-	0.78	--	0.11	-0.58	-2.70
當期較上年同期增減	3.82	1.57	22.99	1.89	0.29	4.39

資料來源：科技部統計資料庫、經濟部工業局中區工業區管理處

附註：①僅包含臺中園區與后里園區。②每偶數月發布當年度累計值。③106年4月起中科有效核准廠商家數不含研究機構數。

## 18.九 大 行 業 及 攤 販 管 理

年月別	九 大 行 業					攤販取締次數 (攤)
	合法家數 <sup>①</sup> (家)	稽查家數 (家)	非法家數 <sup>①</sup> (家)	稽查家數 (家)	違法件數(件)	
100年	662	-	166	-	-	16,788
101年	569	-	113	-	-	17,671
102年	552	2,158	87	75	530	16,666
103年	549	1,617	33	529	248	8,357
104年	535	1,518	7	551	186	7,225
105年	532	1,305	8	249	113	6,164
106年	522	1,393	4	214	94	7,340
107年	511	1,398	2	357	157	8,556
108年	490	1,379	4	304	96	6,564
10月	491	81	4	41	7	555
11月	491	110	4	22	7	645
12月	490	109	4	20	5	623
109年						
1月	500	30	6	20	12	510
2月	488	95	6	33	18	420
3月	489	110	5	29	11	486
4月	484	117	3	33	10	433
5月	483	128	3	20	7	413
6月	481	98	1	24	4	441
7月	479	186	1	20	17	511
8月	477	130	1	36	16	512
9月	475	106	1	36	15	507
10月	480	105	1	33	12	413
當 期 較 上 期 增 減	1.05	-0.94	-	-8.33	-20.00	-18.54
當 期 較 上 年 同 期 增 減	-2.24	29.63	-75.00	-19.51	71.43	-25.59

資料來源：臺中市政府經濟發展局

附註：①合法家數與非法家數係期底資料。

## 19.農 產 供 銷

年月別	毛豬		魚		水果		蔬菜	
	交易量 (公噸)	平均價格 (元/公斤)	交易量 (公噸)	平均價格 (元/公斤)	交易量 (公噸)	平均價格 (元/公斤)	交易量 (公噸)	平均價格 (元/公斤)
100年	66,812.2	72.3	-	-	154,494.2	30.9	30,285.5	15.1
101年	71,207.1	63.1	19,699.3	119.0	151,859.1	34.0	32,626.7	18.7
102年	113,828.5	64.1	19,706.1	115.5	169,234.6	34.7	82,800.8	13.1
103年	109,244.8	78.0	18,757.0	123.6	188,839.8	35.7	76,483.3	16.1
104年	114,065.2	71.1	18,475.0	123.7	204,576.3	36.6	70,713.2	20.1
105年	113,789.0	71.2	17,501.2	127.8	168,851.4	44.6	62,707.7	24.8
106年	109,740.8	76.7	16,684.9	133.0	180,416.5	42.7	70,147.8	20.6
107年	111,129.6	70.0	15,892.8	138.7	182,723.3	38.0	73,075.9	19.2
108年	111,760.9	71.2	16,670.5	132.8	176,480.6	41.3	72,055.9	21.4
10月	9,903.5	68.1	1,421.8	134.5	14,223.8	44.4	6,063.8	22.7
11月	9,951.0	67.1	1,762.2	107.5	13,935.9	43.9	6,584.8	20.4
12月	10,240.4	66.2	1,690.4	120.1	12,949.0	48.4	6,782.4	20.3
109年								
1月	10,463.4	64.4	1,487.4	148.5	13,766.5	47.4	6,474.0	19.2
2月	9,398.7	58.9	1,262.0	142.4	12,350.2	41.4	5,963.5	21.2
3月	10,597.5	61.9	1,451.9	137.8	14,564.4	40.4	6,872.9	18.1
4月	9,516.7	71.8	1,169.8	139.0	14,798.3	39.2	6,561.5	18.9
5月	9,508.3	74.5	1,369.9	138.2	17,731.0	38.9	6,543.0	18.1
6月	8,805.2	76.1	1,210.3	139.8	16,686.8	38.4	5,036.4	24.8
7月	9,323.8	76.8	1,406.3	133.5	18,962.2	39.0	5,657.8	21.3
8月	9,360.9	77.1	1,366.4	137.7	17,662.1	41.4	5,188.1	25.2
9月	9,104.3	70.9	1,384.4	135.2	14,985.8	40.8	5,590.2	24.4
10月	9,310.5	69.2	1,406.4	136.8	24,630.3	22.6	5,747.6	25.1
當 期 較 上 期 增 減	2.26	-2.40	1.59	1.18	64.36	-44.61	2.82	2.87
當 期 較 上 年 同 期 增 減	-5.99	1.62	-1.08	1.71	73.16	-49.10	-5.21	10.57

資料來源：臺中市政府農業局及經濟發展局

## 20.車 輛 登 記

年月底別	總計 (輛)	汽車(輛)					機車 (輛)	每千人持有輛數 (輛/千人)		
		合計	自用	營業用	特種車輛	環保電能 車類 <sup>①</sup>		電能	汽車	機車
100年底	2,684,874	940,472	906,795	28,452	5,225	-	1,744,402	-	352.98	654.71
101年底	2,726,395	966,495	928,707	30,654	7,134	4,108	1,759,900	2,412	359.98	655.48
102年底	2,669,109	990,717	951,611	31,948	7,158	6,545	1,678,392	2,950	366.71	621.24
103年底	2,662,965	1,015,213	975,678	32,368	7,167	8,863	1,647,752	3,417	373.26	605.83
104年底	2,693,465	1,042,587	1,001,485	33,984	7,118	9,967	1,650,878	3,868	379.89	601.53
105年底	2,725,634	1,060,518	1,018,628	34,528	7,362	11,172	1,665,116	6,452	383.24	601.72
106年底	2,766,307	1,078,943	1,036,163	35,268	7,512	12,664	1,687,364	12,239	387.12	605.43
107年底	2,800,681	1,093,995	1,050,899	35,573	7,523	14,135	1,706,686	23,060	390.17	608.68
108年底	2,835,886	1,105,642	1,062,348	35,677	7,617	18,401	1,730,244	43,650	392.73	614.59
10月底	2,828,774	1,102,851	1,059,820	35,419	7,612	17,153	1,725,923	36,970	392.00	613.47
11月底	2,833,348	1,104,926	1,061,769	35,516	7,641	17,749	1,728,422	39,634	392.62	614.17
12月底	2,835,886	1,105,642	1,062,348	35,677	7,617	18,401	1,730,244	43,650	392.73	614.59
109年底										
1月底	2,837,103	1,106,680	1,063,285	35,807	7,588	18,844	1,730,423	43,865	393.04	614.56
2月底	2,840,221	1,107,266	1,063,948	35,736	7,582	19,212	1,732,955	45,222	393.20	615.38
3月底	2,842,294	1,107,767	1,064,698	35,466	7,603	19,806	1,734,527	46,828	393.29	615.81
4月底	2,842,347	1,107,566	1,064,627	35,330	7,609	20,179	1,734,781	48,284	393.21	615.88
5月底	2,844,700	1,108,958	1,066,116	35,209	7,633	20,482	1,735,742	49,336	393.74	616.28
6月底	2,846,805	1,110,122	1,067,128	35,317	7,677	20,998	1,736,683	50,464	394.09	616.52
7月底	2,851,132	1,111,659	1,068,593	35,358	7,708	21,526	1,739,473	52,073	394.65	617.54
8月底	2,855,356	1,112,791	1,069,669	35,386	7,736	22,147	1,742,565	53,311	395.05	618.63
9月底	2,862,148	1,114,627	1,071,365	35,506	7,756	22,702	1,747,521	55,056	395.71	620.40
10月底	2,867,048	1,116,397	1,073,006	35,647	7,744	23,273	1,750,651	56,646	396.23	621.34
當期較上期 增 減	0.17	0.16	0.15	0.40	-0.15	2.52	0.18	2.89	0.13	0.15
當期較上年 同期增 減	1.35	1.23	1.24	0.64	1.73	35.68	1.43	53.22	1.08	1.28

資料來源：交通部統計查詢網

附 註：①包括「電能」、「汽油、電能」、「柴油、電能」、「電能、汽油」、「電能、柴油」、「電能(增程)」、「汽油(油電)」、「柴油(油電)」。

## 21.公 車 客 運

年月別	路線數 <sup>①</sup> (條)	營業里程 <sup>①</sup> (公里)	平均每日實際 營業車輛數 (輛)	每車每日 平均行駛 公里 (公里)	總載客人次 (人次)	平均每日載客 人次 (人次)	每車載客人數(人次)		iBike公共自行車	
							每日平均	每次平均	租借站數 <sup>①</sup> (站)	租借車次 (次)
100年	114	2,171	582.11	162.58	55,237,887	151,336.68	259.98	29.71	-	-
101年	148	2,693	707.12	159.98	81,498,025	222,672.20	314.90	38.34	-	-
102年	209	4,264	1,010.60	149.72	103,197,308	282,732.35	279.77	37.51	-	-
103年	241	4,863	1,137.99	154.73	123,242,067	337,649.50	296.71	39.63	-	-
104年	259	5,443	1,192.02	156.74	132,488,088	362,981.06	304.51	40.91	-	-
105年	210	5,848	1,217.80	155.26	135,708,084	370,787.11	304.47	42.46	180	4,216,836
106年	219	6,442	1,246.96	154.54	135,095,334	370,124.20	296.82	42.18	232	7,153,400
107年	224	7,150	1,307.83	153.84	136,322,825	373,487.19	285.58	40.87	319	8,188,076
108年	234	7,287	1,355.30	152.36	133,781,697	365,523.76	269.70	38.93	328	9,027,093
10月	234	7,240	1,403.87	150.30	12,025,276	387,912.13	276.32	40.10	328	871,679
11月	234	7,303	1,394.67	151.92	11,550,266	385,008.87	276.06	39.98	328	836,173
12月	234	7,287	1,408.45	152.39	12,204,466	393,692.45	279.52	40.24	328	748,386
109年										
1月	234	7,310	1,393.84	152.47	9,907,064	319,582.71	229.28	33.90	328	708,308
2月	234	7,363	1,399.97	150.52	7,634,238	263,249.59	188.04	27.54	328	656,449
3月	234	7,356	1,398.16	153.07	9,172,363	295,882.68	211.62	30.45	328	766,699
4月	234	7,356	1,383.63	154.60	7,885,718	262,857.27	189.98	27.05	328	699,583
5月	234	7,358	1,380.97	153.90	8,959,885	289,028.55	209.29	29.93	328	689,122
6月	234	7,561	1,384.20	153.55	9,215,753	307,191.77	221.93	31.86	328	703,435
7月	234	7,591	1,394.84	152.28	9,342,542	301,372.32	216.06	31.32	328	727,630
8月	237	7,592	1,391.03	152.17	9,146,141	295,036.81	212.10	30.78	329	699,807
9月	237	7,778	1,410.17	152.93	9,833,820	327,794.00	232.45	33.63	329	781,649
10月	237	7,684	1,404.94	151.41	10,082,700	325,248.39	231.50	33.89	329	838,888
當期較上期 增 減	-	-1.21	-0.37	-0.99	2.53	-0.78	-0.41	0.77	-	7.32
當期較上年 同期增 減	1.28	6.13	0.08	0.74	-16.15	-16.15	-16.22	-15.49	0.30	-3.76

資料來源：臺中市政府交通局

附 註：①係指期底數。



## 22.都市計畫區內停車位概況

年月底別	大型車(格)			小型車(格)			機車(格)		
	合計	收費	不收費	合計	收費	不收費	合計	收費	不收費
100年底	773	724	49	94,070	55,058	39,012	60,764	9,233	51,531
101年底	809	809	-	76,231	55,424	20,807	42,671	16,442	26,229
102年底	152	152	-	72,419	53,464	18,955	46,129	19,289	26,840
103年底	216	183	33	93,269	62,247	31,022	65,091	20,927	44,164
104年底	255	213	42	97,371	66,668	30,703	75,409	21,703	53,706
105年底	260	218	42	104,176	72,207	31,969	91,541	28,512	63,029
106年底	384	337	47	122,318	78,804	43,514	120,104	32,644	87,460
107年底	404	356	48	127,692	83,256	44,436	131,633	37,608	94,025
108年底	412	355	57	134,555	90,453	44,102	137,594	39,516	98,078
第3季底	404	356	48	135,576	90,825	44,751	135,945	39,517	96,428
第4季底	412	355	57	134,555	90,453	44,102	137,594	39,516	98,078
109年底									
第1季底	409	352	57	136,311	93,545	42,766	138,758	39,509	99,249
第2季底	403	352	51	136,753	93,813	42,940	136,341	38,225	98,116
第3季底	402	351	51	140,563	98,569	41,994	142,889	43,624	99,265
當期較上期增減	-0.25	-0.28	-	2.79	5.07	-2.20	4.80	14.12	1.17
當期較上年同期增減	-0.50	-1.40	6.25	3.68	8.53	-6.16	5.11	10.39	2.94

資料來源：臺中市政府交通局

## 23.臺中海(空)港及高鐵

年月別	臺中港進出旅客(人次)		臺中港貨櫃裝卸量 (TEU)	自由貿易港區貿易量(千公噸)	臺中機場進出旅客(人次)		臺中機場貨物噸數(噸)	國際航線(含港澳不含兩岸)		高鐵臺中站進出旅客(人次)	
	國內	國外(含中國大陸)			國內	國際		進站	出站		
100年	63,740	49,050	1,383,578	2,903	1,450,252	454,910	2,133	-	7,488,066	7,423,118	
101年	138,284	129,022	1,395,405	9,151	1,592,361	599,119	1,820	-	8,213,044	8,135,674	
102年	172,551	162,916	1,467,605	8,410	1,807,499	798,718	2,004	-	8,817,710	8,727,074	
103年	164,102	154,839	1,513,759	6,234	2,186,971	978,831	2,143	-	9,041,009	8,951,044	
104年	134,441	126,274	1,447,390	6,960	2,343,260	1,057,366	2,942	686	9,483,663	9,396,024	
105年	47,165	40,053	1,535,011	11,805	2,380,116	1,112,953	3,807	1,461	9,861,980	9,784,669	
106年	62,566	56,133	1,660,663	7,808	2,394,648	1,216,581	3,567	1,339	10,542,063	10,429,504	
107年	78,351	70,745	1,743,569	5,718	2,638,774	1,411,698	3,757	1,526	11,112,909	11,001,709	
108年	99,444	87,359	1,793,671	4,946	2,821,978	1,494,390	3,728	1,311	11,604,259	11,492,823	
10月	5,606	5,135	149,074	495	248,505	127,284	314	114	993,654	980,278	
11月	3,222	2,751	155,742	374	225,887	125,705	309	101	981,439	979,091	
12月	5,445	5,019	162,322	482	221,224	136,272	347	115	1,037,512	1,028,442	
109年											
1月	5,836	1,107	141,504	283	217,320	133,962	322	86	1,017,382	1,016,297	
2月	929	447	134,116	239	86,649	51,292	209	86	658,661	660,251	
3月	427	-	162,130	380	37,917	7,527	179	38	593,903	574,851	
4月	547	-	147,914	573	28,904	1	122	-	479,949	481,476	
5月	428	-	145,776	586	39,850	2	141	-	625,818	616,615	
6月	529	-	141,239	423	74,834	-	179	-	735,665	728,028	
7月	311	-	152,556	365	136,033	7	202	-	828,599	825,105	
8月	762	-	156,960	482	148,373	278	169	-	907,378	892,047	
9月	704	-	150,829	413	105,983	487	194	-	824,857	834,155	
10月	357	-	162,509	526	106,822	368	170	-	946,321	927,123	
當期較上期增減	-49.29	--	7.74	27.36	0.79	-24.44	-12.37	--	14.73	11.15	
當期較上年同期增減	-93.63	-100.00	9.01	6.26	-57.01	-99.71	-45.86	-100.00	-4.76	-5.42	

資料來源：交通部統計查詢網

## 24.衛生管理與傳染病

年月別	衛生管理				傳染病監視	
	食品衛生查驗不合格率 <sup>①</sup> (%)	食品製造廠商衛生檢查不合格率(%)	營業場所衛生稽查輔導改善率(%)	每萬人藥商家數(家/萬人)	登革熱確診病例(人)	流感重症病例(人)
100年	1.26	7.42	47.66	27.40	22	77
101年	1.52	16.40	24.53	27.54	24	67
102年	1.53	10.86	27.92	27.17	23	29
103年	1.49	16.59	33.01	31.65	47	59
104年	1.96	15.33	36.74	31.88	125	53
105年	3.36	29.11	36.12	32.72	54	191
106年	1.04	29.09	37.42	33.53	42	108
107年	0.32	19.89	34.27	34.65	152	78
108年	0.37	25.29	28.68	35.59	70	196
10月	0.69	25.09	26.83	35.49	8	10
11月	0.33	25.36	9.73	35.57	6	13
12月	0.61	27.79	18.49	35.59	2	21
109年						
1月	1.42	28.07	15.00	35.74	2	32
2月	0.98	22.15	17.65	36.02	2	2
3月	0.39	23.48	21.28	36.26	1	-
4月	0.13	21.68	26.42	36.45	-	-
5月	0.64	21.62	22.22	36.67	-	-
6月	0.14	19.31	16.09	36.83	-	-
7月	0.18	29.69	16.22	36.74	-	-
8月	0.14	34.11	25.42	37.14	-	-
9月	0.39	24.06	23.08	37.66	-	-
10月	0.52	24.52	27.78	38.10	-	-
當期較上期增減	(0.13)	(0.46)	(4.70)	1.17	--	--
當期較上年同期增減	(-0.17)	(-0.57)	(0.95)	7.35	-100.00	-100.00

資料來源：臺中市政府衛生局

附註：①食品衛生查驗不合格率之定義為檢查不符規定件數 / 檢查件數\*100。

②自102年1月起，食品衛生查驗不合格率之定義為查驗不符規定件數 / 查驗件數\*100。

## 25.公害陳情

年月別	公害陳情受理數(件)	按污染源目分(件)					
		空氣污染	異味	噪音	水污染	環境衛生及廢棄物	其他
100年	21,112	2,056	6,526	6,638	825	4,868	199
101年	25,718	2,176	7,848	8,447	1,078	5,949	220
102年	30,739	1,890	9,307	10,897	1,359	7,034	250
103年	34,239	1,545	11,392	11,667	1,526	7,894	225
104年	39,950	1,884	14,257	12,555	1,735	9,133	386
105年	41,278	1,673	13,871	13,707	1,423	10,289	315
106年	46,930	1,998	15,365	13,748	1,447	14,132	240
107年	48,282	2,072	15,345	14,162	1,381	15,039	283
108年	50,475	2,164	16,125	13,019	1,515	17,358	294
10月	4,656	217	1,673	1,087	112	1,548	19
11月	4,861	279	1,573	1,367	127	1,492	23
12月	5,094	221	1,534	1,447	148	1,726	18
109年							
1月	4,180	174	1,266	1,200	86	1,441	13
2月	3,831	155	1,031	1,130	111	1,383	21
3月	4,254	148	1,112	1,356	131	1,497	10
4月	4,296	162	1,060	1,306	104	1,645	19
5月	4,343	144	1,199	1,008	129	1,840	23
6月	4,182	124	1,223	948	97	1,774	16
7月	4,312	164	1,288	963	135	1,750	12
8月	4,579	113	1,307	1,091	133	1,923	12
9月	4,613	143	1,444	984	163	1,857	22
10月	4,797	243	1,390	1,450	141	1,555	18
當期較上期增減	3.99	69.93	-3.74	47.36	-13.50	-16.26	-18.18
當期較上年同期增減	3.03	11.98	-16.92	33.39	25.89	0.45	-5.26

資料來源：行政院環境保護署

## 26. 垃圾清理

年月別	一般垃圾產生量(含巨大垃圾)			資源垃圾產生量(含巨大垃圾)		
	全年(月) (公噸)	平均每日 (公噸)	平均每人每日 (公斤)	全年(月) (公噸)	平均每日 (公噸)	平均每人每日 (公斤)
100年	404,975	1,109.52	0.416	311,974	854.72	0.321
101年	398,260	1,088.14	0.407	361,663	988.15	0.369
102年	379,515	1,039.77	0.386	368,240	1,008.88	0.375
103年	384,774	1,054.18	0.389	377,447	1,034.10	0.381
104年	392,285	1,074.75	0.393	380,776	1,043.22	0.382
105年	366,235	1,000.64	0.363	406,781	1,111.42	0.403
106年	359,137	983.94	0.354	460,695	1,262.18	0.454
107年	684,982	1,876.66	0.671	538,694	1,475.87	0.528
108年	625,368	1,713.34	0.610	534,413	1,464.14	0.521
10月	50,144	1,617.55	0.575	45,871	1,479.72	0.526
11月	50,949	1,698.29	0.604	46,147	1,538.24	0.547
12月	55,050	1,775.81	0.631	46,555	1,501.77	0.534
109年						
1月	46,623	1,503.98	0.534	48,208	1,555.09	0.552
2月	40,206	1,386.42	0.492	45,622	1,573.18	0.559
3月	40,711	1,313.27	0.470	46,351	1,495.18	0.535
4月	38,973	1,299.12	0.465	46,332	1,544.40	0.552
5月	41,445	1,336.95	0.478	46,500	1,500.01	0.536
6月	39,593	1,319.76	0.472	46,803	1,560.11	0.558
7月	39,813	1,284.30	0.459	48,276	1,557.30	0.556
8月	40,223	1,297.52	0.463	50,060	1,614.83	0.577
9月	37,826	1,260.88	0.450	48,935	1,631.17	0.582
10月	39,405	1,271.12	0.453	47,327	1,526.67	0.544
當期較上期增減	4.17	0.81	0.67	-3.29	-6.41	-6.53
當期較上年同期增減	-21.42	-21.42	-21.22	3.17	3.17	3.42

資料來源：臺中市政府環境保護局

附註：一般垃圾含溝泥，不含廚餘回收、資源回收、底渣、事業廢棄物及遷移舊垃圾。

## 27. 空氣污染測定與稽查

年月別	AQI大於100之日數比率(%)	落塵量 (噸/平方公里/月)	空氣中總懸浮微粒 (微克/立方公尺)	二氧化硫 (ppb)	空氣細懸浮微粒濃度PM <sub>2.5</sub> <sup>②</sup> (微克/立方公尺)						空氣污染源稽查	
					平均	大里	西屯	沙鹿	忠明	豐原	稽查次數 (次)	罰鍰次數 (次)
100年	-	3.66	80.00	3.30	-	-	-	-	-	-	-	-
101年	-	4.58	88.89	2.90	-	-	-	-	-	-	-	-
102年	-	4.24	78.52	3.16	-	-	-	-	-	-	-	-
103年	-	4.28	57.92	3.12	-	-	-	-	-	-	-	-
104年	-	3.85	51.29	2.90	24.10	28.08	24.50	20.75	25.17	22.00	-	-
105年	-	1.90	38.32	2.63	22.80	22.58	24.50	21.42	22.42	23.08	117,499	4,236
106年	17.00	1.88	43.89	2.62	20.22	20.75	20.92	19.25	21.83	18.33	49,378	1,285
107年	15.95	2.14	42.79	2.47	18.80	15.75	20.83	19.08	20.25	18.08	112,997	5,254
108年	11.84	2.74	44.87	2.16	17.73	16.75	18.75	15.42	19.50	18.25	23,353	1,948
9月	16.67	3.61	38.51	2.25	16.20	16.0	15.0	16.0	17.0	17.0	2,126	94
10月	36.13	2.73	56.65	2.28	24.00	25.0	24.0	24.0	25.0	22.0	2,642	137
11月	9.33	2.84	47.81	2.08	18.40	19.0	18.0	18.0	20.0	17.0	2,107	279
12月	1.29	6.98	48.19	2.08	16.40	17.0	17.0	16.0	18.0	14.0	2,008	178
109年												
1月	16.77	1.23	44.95	2.10	23.20	24.0	24.0	22.0	25.0	21.0	1,000	51
2月	13.10	1.96	38.37	2.16	22.40	24.0	23.0	22.0	23.0	20.0	1,155	72
3月	10.97	3.46	61.16	2.14	22.20	23.0	22.0	21.0	23.0	22.0	1,486	139
4月	17.33	2.55	66.29	2.01	20.80	22.0	21.0	20.0	21.0	20.0	1,496	76
5月	5.16	2.75	31.90	2.20	12.20	13.0	12.0	13.0	12.0	11.0	2,254	296
6月	-	2.05	33.54	2.08	7.20	9.0	7.0	6.0	8.0	6.0	2,582	217
7月	0.65	1.82	30.31	2.12	7.00	8.4	7.3	5.0	7.8	7.1	2,617	250
8月	2.58	2.05	25.51	2.01	10.36	12.9	10.9	8.0	11.3	8.7	2,673	309
9月	22.67	1.63	55.00	2.28	15.36	17.2	16.8	11.4	15.4	16.0	3,484	270
當期較上期增減	(20.09)	-20.49	115.60	13.43	48.26	33.33	54.13	42.50	36.28	83.91	30.34	-12.62
當期較上年同期增減	(6.00)	-54.85	42.82	1.33	-5.19	7.50	12.00	-28.75	-9.41	-5.88	63.88	187.23

資料來源：行政院環境保護署

附註：①行政院環境保護署資料公佈時間落後兩個月。

②自動監測數據，為經過線性迴歸式(關係式)校正後的測值。

## 28.中 低 生 活 補 助 與 老 人 照 顧 機 構

年月別	身心障礙者生活補助		中低收入戶老人生活津貼		老人照顧機構進住人數 <sup>①</sup>		
	人次(人次)	金額(千元)	人數 <sup>①</sup> (人)	金額(千元)	長期照護機構(人)	養護機構(人)	安養機構(人)
100年	475,864	1,850,318	10,452	630,756	105	2,447	330
101年	496,804	2,310,274	11,236	802,603	120	2,458	262
102年	467,654	2,275,587	11,312	859,176	124	2,657	129
103年	471,582	2,289,268	12,018	921,088	94	2,846	142
104年	472,821	2,313,054	12,382	955,725	98	2,836	122
105年	479,254	2,436,856	13,205	1,071,029	120	2,865	125
106年	481,571	2,450,426	14,894	1,187,358	135	2,903	112
107年	475,454	2,443,496	16,467	1,322,868	183	2,945	118
108年	480,215	2,480,383	18,065	1,451,390	222	2,953	107
10月	40,560	209,427	17,602	123,266	214	2,913	111
11月	40,560	208,225	17,814	123,722	214	2,929	110
12月	40,903	212,663	18,065	127,789	222	2,953	107
109年							
1月	38,548	200,195	17,396	125,444	226	2,953	103
2月	39,640	221,825	17,749	136,763	221	2,949	101
3月	40,129	221,628	18,103	137,231	222	2,964	99
4月	40,347	218,864	18,278	134,588	221	2,936	105
5月	40,597	218,729	18,530	136,779	221	2,948	105
6月	40,849	219,963	18,911	140,403	218	2,915	107
7月	41,206	221,895	19,372	145,013	223	2,942	110
8月	41,352	221,483	19,644	144,605	216	2,961	113
9月	41,462	221,385	19,931	146,703	227	2,984	106
10月	41,530	222,057	20,157	146,933	221	3,001	107
當 期 較 上 期 增 減	0.16	0.30	1.13	0.16	-2.64	0.57	0.94
當 期 較 上 年 同 期 增 減	2.39	6.03	14.52	19.20	3.27	3.02	-3.60

資料來源：臺中市政府社會局  
附註：①係指期末數。

## 29.低 收 入 戶 與 身 心 障 礙 補 助

年季別	低收入戶				身心障礙人數 <sup>①</sup> (人)	身心障礙者輔助器具補助	
	戶數 <sup>①</sup> (戶)	人數 <sup>①</sup> (人)	每萬人低收入人數 <sup>①</sup> (人/萬人)	家庭生活扶助金額 (千元)		人次(人次)	金額(千元)
100年	8,319	21,217	79.63	251,551	110,626	7,304	72,695
101年	11,907	30,635	114.10	452,110	112,676	7,154	67,774
102年	14,783	38,708	143.00	660,402	114,696	6,866	70,271
103年	15,673	40,408	148.57	709,961	116,827	5,656	61,433
104年	16,086	40,247	146.65	711,996	119,581	6,218	68,351
105年	18,169	44,651	161.36	930,398	121,606	7,823	76,589
106年	18,249	43,645	156.60	785,230	122,422	8,883	88,290
107年	19,035	44,603	159.08	805,907	124,114	8,752	86,508
108年	19,332	44,049	156.47	812,195	125,999	7,275	71,076
第3季	19,017	43,449	154.48	203,595	125,391	1,971	17,547
第4季	19,332	44,049	156.47	200,957	125,999	1,735	15,389
109年							
第1季	19,117	43,266	153.61	274,200	126,194	1,939	17,752
第2季	19,608	44,229	157.01	215,867	127,034	1,623	15,045
第3季	19,825	44,550	158.16	216,644	127,830	1,947	18,005
當 期 較 上 期 增 減	1.11	0.73	0.73	0.36	0.63	19.96	19.67
當 期 較 上 年 同 期 增 減	4.25	2.53	2.60	6.41	1.95	-1.22	2.61

資料來源：臺中市政府社會局  
附註：①係指期末數。②109年1月1日起最低生活費每月每人為14,596元。

### 30.社 會 救 助

年季別	一般民眾急難救助		醫療補助		看護補助		遭受天然災害 救助金額 (千元)
	人次(人次)	金額(千元)	人次(人次)	金額(千元)	人次(人次)	金額(千元)	
100年	4,428	25,758	96	3,072	901	10,353	7,644
101年	4,280	24,915	170	7,457	31	614	8,150
102年	3,585	21,435	272	11,908	70	1,561	11,254
103年	3,507	20,752	382	15,793	92	1,708	5,338
104年	3,131	18,675	447	20,937	91	1,892	4,710
105年	2,955	16,309	667	33,586	96	1,705	11,939
106年	2,648	15,612	716	36,198	241	5,038	7,825
107年	2,355	14,437	920	47,819	444	8,161	4,015
108年	2,007	12,851	1,266	65,980	548	9,923	4,710
第3季	527	3,753	334	16,337	132	2,201	805
第4季	501	3,404	362	19,255	152	2,570	74
109年							
第1季	499	3,167	177	8,823	112	2,211	504
第2季	592	3,658	182	8,857	107	2,012	1,644
第3季	481	2,820	201	9,027	133	2,126	882
當 期 較 上 期 增 減	-18.75	-22.91	10.44	1.92	24.30	5.67	-46.35
當 期 較 上 年 同 期 增 減	-8.73	-24.86	-39.82	-44.75	0.76	-3.41	9.57

資料來源：臺中市政府社會局

### 31.勞 動 力 與 就 業 人 口

年月別	十五歲以上 民間人口 (千人)	勞動力(千人)			勞動力參與率 (%)	就業率 (%)	失業率 (%)	非勞動力 (千人)
		合計	就業者	失業者				
100年	2,178	1,294	1,238	56	59.4	95.6	4.4	884
101年	2,210	1,320	1,265	55	59.7	95.8	4.2	890
102年	2,238	1,331	1,276	54	59.5	96.0	4.1	907
103年	2,261	1,338	1,285	53	59.2	96.1	3.9	923
104年	2,290	1,352	1,301	51	59.0	96.2	3.8	938
105年	2,318	1,359	1,307	52	58.6	96.2	3.8	959
106年	2,340	1,359	1,309	50	58.1	96.3	3.7	981
107年	2,360	1,375	1,325	51	58.3	96.3	3.7	985
108年	2,381	1,384	1,333	52	58.1	96.3	3.7	996
上半年	2,375	1,378	1,328	50	58.0	96.3	3.7	996
下半年	2,386	1,390	1,337	53	58.3	96.2	3.8	996
109年								
上半年	2,394	1,401	1,347	54	58.5	96.1	3.9	992
當 期 較 上 期 增 減	0.34	0.79	0.75	1.89	(0.3)	(-0.1)	(0.1)	-0.40
當 期 較 上 年 同 期 增 減	0.80	1.67	1.43	8.00	(0.5)	(-0.2)	(0.2)	-0.40

資料來源：行政院主計總處

### 32.就業人口結構

半年別	總計 (千人)	依行業別分						依從業身份別分					
		農業		工業		服務業		雇主及自營作業者		受雇者		無酬家屬工作者	
		人數 (千人)	百分比 (%)	人數 (千人)	百分比 (%)	人數 (千人)	百分比 (%)	人數 (千人)	百分比 (%)	人數 (千人)	百分比 (%)	人數 (千人)	百分比 (%)
100年	1,238	44	3.52	505	40.82	689	55.66	222	17.93	923	74.58	93	7.49
101年	1,265	45	3.54	513	40.57	707	55.90	218	17.27	954	75.40	93	7.33
102年	1,276	39	3.07	512	40.10	725	56.82	221	17.32	966	75.70	89	6.98
103年	1,286	40	3.10	520	40.44	726	56.46	212	16.44	988	76.87	86	6.69
104年	1,301	42	3.23	513	39.43	746	57.34	210	16.17	1,006	77.33	85	6.50
105年	1,307	44	3.36	507	38.76	757	57.88	216	16.55	1,004	76.83	87	6.62
106年	1,309	38	2.94	509	38.91	761	58.15	209	15.98	1,018	77.74	82	6.28
107年	1,325	43	3.24	523	39.48	759	57.28	206	15.54	1,027	77.50	92	6.96
108年	1,333	41	3.11	543	40.77	748	56.11	204	15.33	1,039	77.93	90	6.74
上半年	1,328	40	3.01	536	40.36	753	56.70	208	15.66	1,038	78.16	82	6.17
下半年	1,337	43	3.22	551	41.21	743	55.57	201	15.03	1,039	77.71	97	7.26
109年													
上半年	1,347	32	2.38	546	40.53	769	57.09	213	15.81	1,054	78.25	80	5.94
當期較上期增減	0.75	-25.58	(-0.84)	-0.91	(-0.68)	3.50	(1.52)	5.97	(0.78)	1.44	(0.54)	-17.53	(-1.32)
當期較上年同期增減	1.43	-20.00	(-0.63)	1.87	(0.17)	2.12	(0.39)	2.40	(0.15)	1.54	(0.09)	-2.44	(-0.23)

資料來源：行政院主計總處

### 33.移工、勞資爭議與職災

年月別	外籍工作者 <sup>①</sup> (人)	勞資爭議 <sup>②</sup>				勞資爭議 <sup>②</sup>		勞工重大職業災害		
		產業勞工 (人)	製造業(人)	社福勞工 (人)	家庭看護工(人)	受理件數(件)	已解決件數 (件)	爭議人數(人)	發生件數 (件)	死亡人數 (人)
100年	58,028	36,030	35,707	21,998	20,677	2,686	2,557	3,869	23	23
101年	61,185	38,874	38,445	22,311	20,904	3,153	3,115	4,194	36	35
102年	67,274	44,423	44,047	22,851	21,364	2,872	2,924	3,675	35	35
103年	76,205	52,463	52,141	23,742	22,107	2,661	2,640	3,777	31	31
104年	82,537	58,449	57,968	24,088	22,380	2,997	2,967	3,846	33	34
105年	88,993	63,522	62,895	25,471	23,714	3,389	3,374	4,385	17	15
106年	98,622	71,900	71,320	26,722	24,920	3,565	3,565	5,058	11	11
107年	105,775	78,423	77,779	27,352	25,504	3,728	3,728	5,352	35	35
108年	106,026	78,474	77,727	27,552	25,682	3,633	3,469	5,007	42	41
10月	106,492	78,936	78,241	27,556	25,666	300	142	422	1	1
11月	106,488	78,866	78,178	27,622	25,734	288	147	352	5	5
12月	106,026	78,474	77,727	27,552	25,682	308	150	432	2	1
109年										
1月	104,864	77,180	76,364	27,684	25,814	238	235	295	5	4
2月	105,480	77,721	76,890	27,759	25,876	293	287	344	4	4
3月	105,348	77,641	76,749	27,707	25,842	340	189	483	4	4
4月	104,123	76,660	75,773	27,463	25,626	404	328	597	2	2
5月	103,374	76,094	75,211	27,280	25,438	333	153	444	1	1
6月	102,654	75,466	74,585	27,188	25,338	324	156	432	2	2
7月	102,364	75,389	74,508	26,975	25,118	331	172	422	4	4
8月	102,059	75,241	74,353	26,818	24,947	287	152	364	5	5
9月	102,048	75,399	74,503	26,649	24,782	325	305	396	6	6
10月	102,546	75,953	74,994	26,593	24,731	277	120	316	5	5
當期較上期增減	0.49	0.73	0.66	-0.21	-0.21	-14.77	-60.66	-20.20	-16.67	-16.67
當期較上年同期增減	-3.71	-3.78	-4.15	-3.49	-3.64	-7.67	-15.49	-25.12	400.00	400.00

資料來源：臺中市政府勞工局、勞動部

附註：①係指月底數。

②本表勞資爭議之數據除本府案件外，尚包含仲介團體之案件。

### 34.就業輔導

年月份	有效人數				有效求職推介 就業人數 (人)	推介求職 就業率 (%)	有效求才 僱用人數 (人)	推介求才 利用率 (%)
	新登記人數		求職(人)					
	求職(人)	求才(人)	求職(人)	求才(人)				
100年	-	-	20,422	129,655	10,760	52.69	23,094	17.81
101年	-	-	18,597	101,780	10,591	56.95	14,546	14.29
102年	-	-	15,704	28,453	9,099	57.94	6,083	21.38
103年	-	-	16,084	34,860	8,522	52.98	6,438	18.47
104年	-	-	18,713	36,037	11,299	60.38	8,323	23.10
105年	-	-	30,500	47,078	21,740	71.28	23,281	49.45
106年	-	-	28,688	46,391	20,371	71.01	32,490	70.04
107年	-	-	29,072	54,066	21,429	73.71	40,578	75.05
108年	-	-	41,316	60,638	29,028	70.26	45,560	75.13
10月	9,891	7,689	3,390	4,801	2,670	26.99	3,938	51.22
11月	9,155	7,740	3,177	4,037	2,314	25.28	3,320	42.89
12月	8,700	6,758	2,719	3,457	2,116	24.32	2,855	42.25
109年								
1月	8,240	5,487	2,458	3,011	2,103	25.52	2,697	49.15
2月	8,473	7,234	3,260	5,028	2,044	24.12	2,383	32.94
3月	9,067	10,140	3,360	5,916	2,468	27.22	5,037	49.67
4月	10,654	6,919	4,563	4,015	2,267	21.28	3,266	47.20
5月	11,661	8,578	3,965	5,634	2,913	24.98	4,109	47.90
6月	12,251	8,399	4,207	4,948	3,309	27.01	3,852	45.86
7月	12,171	9,554	4,198	5,807	3,819	31.38	4,979	52.11
8月	11,314	10,540	3,806	6,948	3,088	27.29	4,781	45.36
9月	11,546	11,080	4,068	6,263	3,516	30.45	5,711	51.54
10月	10,813	9,857	3,554	5,800	3,116	28.82	5,271	53.47
當期較上期 增減	-6.35	-11.04	-12.64	-7.39	-11.38	(-1.63)	-7.70	(1.93)
當期較上年 同期增減	9.32	28.20	4.84	20.81	16.70	(1.83)	33.85	(2.25)

資料來源：臺中市政府勞工局(自105年起新增豐原就業服務站)

附註：①有效人數指本月新登記者外，尚包括上月已辦理登記而尚未介紹就業之求職者或尚未填補之求才空缺，其延至本月仍需予以介紹者。②推介求職就業人數指於就業服務機構登記求職者，經介紹成功而就業之人數。③推介求才僱用人數指雇主於就業服務機構登記求才者，經介紹成功而僱用之人數。④推介求職就業率(年資料)=(有效求職推介就業人數/新登記求職人數)\*100。推介求職就業率(月資料)=(有效求職推介就業人數/有效求職人數)\*100。⑤推介求才利用率(年資料)=(有效求才僱用人數/新登記求才人數)\*100。推介求才利用率(月資料)=(有效求才僱用人數/有效求才人數)\*100。

### 35.全 般 刑 案 發 生 情 形

年月份	全般刑案 發生數 (件)	全般刑案 發生率 (件/十萬人)	全般刑案 破獲數 (件)	全般刑案 破獲率 (%)	全般刑案 犯罪人數 (人)	全般刑案 犯罪人口率 (人/十萬人)	刑案被害人數 (人)	刑案被害人人口率 (人/十萬人)
100年	29,170	1,098.10	22,514	77.18	19,515	734.64	25,259	950.87
101年	28,533	1,066.80	22,979	80.53	22,366	836.22	22,477	840.37
102年	28,252	1,048.98	22,707	80.37	22,289	827.58	20,821	773.07
103年	28,512	1,051.81	22,819	80.03	23,354	861.53	20,016	738.39
104年	27,888	1,020.74	24,282	87.07	25,232	923.53	18,200	666.14
105年	27,475	996.97	24,929	90.73	26,465	960.32	16,690	605.62
106年	26,741	962.89	24,591	91.96	26,793	964.76	15,922	573.32
107年	25,496	912.04	23,660	92.80	26,903	962.37	14,888	532.57
108年	24,670	878.07	23,634	95.80	27,571	981.32	15,201	541.04
10月	2,116	75.22	2,006	94.80	2,552	90.72	1,285	45.68
11月	2,024	71.93	2,048	101.19	2,315	82.27	1,294	45.99
12月	2,052	72.90	2,258	110.04	2,556	90.81	1,345	47.78
109年								
1月	1,839	65.32	1,818	98.86	2,042	72.53	1,148	40.77
2月	1,994	70.81	1,998	100.20	2,460	87.36	1,564	55.54
3月	2,341	83.12	2,379	101.62	2,778	98.64	1,576	55.96
4月	2,030	72.07	2,050	100.99	2,539	90.14	1,302	46.22
5月	1,728	61.35	1,760	101.85	2,175	77.22	1,014	36.00
6月	1,626	57.73	1,605	98.71	2,066	73.35	1,058	37.56
7月	1,951	69.26	1,857	95.18	2,221	78.85	1,118	39.69
8月	2,015	71.53	1,945	96.53	2,404	85.34	1,238	43.95
9月	2,239	79.49	2,199	98.21	2,556	90.74	1,337	47.47
10月	2,263	80.33	2,189	96.73	2,711	96.23	1,437	51.01
當期較上期 增減	1.07	1.06	-0.45	(-1.48)	6.06	6.05	7.48	7.46
當期較上年 同期增減	6.95	6.79	9.12	(1.93)	6.23	6.07	11.83	11.67

資料來源：臺中市政府警察局

附註：破獲率=(破獲數÷發生數)\*100。破獲數含破他轄及非本期發生案件。

### 36.各項刑案犯罪情形

年月別	竊盜案件						暴力犯罪		一般恐嚇取財	
	發生總數 (件)	汽車竊盜 (件)	機車竊盜 (件)	被害人數 (人)	汽車竊盜 (人)	機車竊盜 (人)	發生數 (件)	被害人數 (人)	發生數 (件)	被害人數 (人)
100年	13,400	1,363	5,067	14,173	1,369	5,067	342	384	171	235
101年	10,600	910	3,531	11,038	922	3,531	327	340	140	232
102年	9,411	612	2,728	9,887	631	2,728	200	250	127	163
103年	8,841	581	2,071	9,378	583	2,071	156	179	126	174
104年	7,345	508	1,757	7,975	511	1,757	153	178	141	199
105年	5,729	255	1,367	6,240	261	1,367	147	188	105	169
106年	5,060	182	1,170	5,522	186	1,170	101	122	91	166
107年	4,438	148	856	4,829	166	856	74	102	90	162
108年	3,940	112	527	4,367	116	527	59	81	55	197
10月	350	5	47	382	5	47	9	13	8	11
11月	312	9	29	341	9	29	5	7	3	35
12月	321	5	31	375	6	31	8	11	2	4
109年										
1月	308	7	47	337	6	47	5	6	8	7
2月	280	9	21	313	8	21	4	4	8	8
3月	369	5	39	414	5	39	3	3	6	14
4月	294	5	41	334	5	41	2	1	3	4
5月	221	7	33	254	7	33	4	5	8	8
6月	228	14	46	251	13	46	6	9	5	7
7月	239	10	33	251	10	33	3	3	3	4
8月	293	11	36	324	11	36	1	2	10	14
9月	299	7	36	316	7	36	5	5	5	7
10月	323	8	33	336	9	33	1	1	3	7
當期較上期增減	8.03	14.29	-8.33	6.33	28.57	-8.33	-80.00	-80.00	-40.00	-
當期較上年同期增減	-7.71	60.00	-29.79	-12.04	80.00	-29.79	-88.89	-92.31	-62.50	-36.36

資料來源：臺中市政府警察局

### 36.各項刑案犯罪情形(續)

年月別	一般傷害		詐欺案件		駕駛過失		公共危險			實際員警 人數 <sup>①</sup>	平均每 員警維 治安人 數 <sup>②</sup> (人/人)	
	發生數 (件)	被害人數 (人)	發生數 (件)	被害人數 (人)	發生數 (件)	被害人數 (人)	發生數 (件)	酒醉駕車				
								酒醉駕車 (件)	酒醉駕車 (人)			
100年	624	719	1,660	2,864	143	158	2,712	2,459	1,061	794	6,282	424
101年	776	886	1,581	2,608	348	388	4,767	4,312	1,365	899	6,299	426
102年	798	926	1,326	2,121	454	519	6,097	5,595	1,343	789	6,245	433
103年	718	802	1,372	2,514	296	326	6,915	6,629	885	587	6,176	440
104年	696	785	1,510	2,970	284	313	7,260	6,848	999	606	6,080	451
105年	799	906	1,605	2,933	233	259	7,907	7,491	1,190	769	6,140	451
106年	710	820	1,546	3,123	216	230	7,531	7,061	991	501	6,308	442
107年	787	884	1,559	2,701	403	433	7,305	6,832	773	288	6,558	428
108年	919	1,062	1,622	2,568	553	588	7,258	6,723	856	296	6,727	419
10月	77	94	126	183	57	60	625	582	95	23	6,717	419
11月	79	104	148	210	53	57	613	562	74	23	6,714	419
12月	87	114	176	262	77	84	587	547	70	30	6,727	419
109年												
1月	65	93	106	138	68	72	550	508	67	28	6,760	417
2月	101	119	119	448	57	62	587	539	84	38	6,760	417
3月	92	116	137	343	81	86	683	627	75	22	6,753	417
4月	91	112	110	211	54	59	570	537	58	17	6,757	417
5月	46	50	106	191	20	21	404	385	43	25	6,760	417
6月	53	55	123	240	21	23	472	438	84	22	6,753	417
7月	74	84	123	206	33	35	608	569	64	28	6,733	418
8月	58	65	149	241	46	50	543	507	51	18	6,725	419
9月	85	97	164	258	78	81	712	651	81	18	6,762	417
10月	111	128	131	312	68	75	731	686	81	34	6,800	414
當期較上期增減	30.59	31.96	-20.12	20.93	-12.82	-7.41	2.67	5.38	-	88.89	0.56	-0.72
當期較上年同期增減	44.16	36.17	3.97	70.49	19.30	25.00	16.96	17.87	-14.74	47.83	1.24	-1.19

資料來源：臺中市政府警察局

附註：①係指期末數。



### 37.違反社會秩序及經濟案件

年月別	違反社會秩序維護法案件		經濟案件發生數 (件)	取締非法賭博性 電玩件數 (件)	少年嫌疑犯人數 (人)
	發生數(件)	違反人數(人)			
100年	764	979	1,058	117	1,129
101年	801	1,170	788	70	1,343
102年	773	1,121	614	66	1,530
103年	882	1,272	382	76	1,641
104年	901	1,256	276	100	1,576
105年	928	1,286	307	74	1,134
106年	655	1,317	296	56	1,175
107年	632	1,150	209	107	1,120
108年	661	1,343	325	90	1,039
10月	51	108	22	5	68
11月	59	94	16	2	59
12月	71	125	20	1	108
109年					
1月	56	75	23	10	59
2月	69	82	26	14	73
3月	39	60	21	7	113
4月	34	58	45	7	109
5月	41	64	58	5	91
6月	51	95	28	3	92
7月	45	86	46	18	86
8月	27	48	9	9	92
9月	43	113	37	14	86
10月	33	65	14	11	82
當 期 較 上 期 增 減	-23.26	-42.48	-62.16	-21.43	-4.65
當 期 較 上 年 同 期 增 減	-35.29	-39.81	-36.36	120.00	20.59

資料來源：臺中市政府警察局

### 38.車 輛 肇 事 (A1類) 與 違 反 交 通 管 理 案 件

年月別	發生數 (件)	肇事責任車種(件)			死傷人數(人)		肇事原因(件)			舉發違反 交通管理案數 (件)
		汽車	機車	其他	死亡	受傷	駕駛過失	行人	其他	
100年	205	103	97	5	210	82	204	1	-	977,033
101年	198	88	94	16	203	73	186	12	-	877,857
102年	155	73	72	10	157	52	148	7	-	892,302
103年	122	50	57	15	122	39	114	7	1	978,910
104年	118	57	53	8	120	53	111	6	1	1,215,846
105年	98	46	40	12	102	35	91	6	1	1,328,200
106年	93	47	40	5	94	35	88	4	1	1,334,382
107年	92	50	38	4	93	33	88	3	1	1,418,140
108年	184	78	87	19	188	62	176	8	-	1,567,161
10月	15	8	7	-	16	3	15	-	-	158,981
11月	11	3	6	2	11	3	10	1	-	130,566
12月	17	7	8	2	17	6	16	1	-	117,393
109年										
1月	18	8	10	-	21	16	18	-	-	111,162
2月	24	14	9	1	24	11	24	-	-	144,664
3月	17	11	6	-	18	8	17	-	-	170,069
4月	15	6	7	2	16	2	14	1	-	153,794
5月	18	9	9	-	18	12	18	-	-	140,390
6月	7	3	3	1	7	1	7	-	-	125,759
7月	15	11	4	-	15	9	15	-	-	154,751
8月	14	5	6	3	14	6	12	2	-	143,253
9月	15	7	7	1	15	2	15	-	-	168,717
10月	13	5	7	1	13	9	11	1	1	141,458
當 期 較 上 期 增 減	-13.33	-28.57	-	-	-13.33	350.00	-26.67	--	--	-16.16
當 期 較 上 年 同 期 增 減	-13.33	-37.50	-	--	-18.75	200.00	-26.67	--	--	-11.02

資料來源：臺中市政府警察局

### 39.火 災 防 護

年月別	火災發生					消防安全檢查		
	發生次數 (次)	死亡人數 (人)	受傷人次 (人)	被毀損房屋數 (間)	損失估值 (千元)	件次 (次)	合格率 (%)	列管家數 (家、所) <sup>①</sup>
100年	92	28	48	105	62,413	39,203	83.12	24,898
101年	104	21	27	90	41,959	37,915	83.46	26,599
102年	84	10	15	130	64,042	39,958	80.22	24,837
103年	80	14	28	111	39,195	35,293	78.57	25,641
104年	146	6	16	111	42,126	25,242	75.89	26,229
105年	149	23	35	161	65,966	20,328	76.43	26,117
106年	4,048	22	53	163	52,551	22,215	72.19	26,333
107年	3,566	23	45	178	117,169	21,097	71.03	26,783
108年	3,126	20	100	140	58,715	22,595	70.69	27,446
10月	319	5	8	15	8,867	1,786	54.37	27,267
11月	432	-	17	11	6,302	2,315	71.79	27,434
12月	276	2	5	13	3,745	2,485	72.11	27,446
109年								
1月	260	3	8	6	2,092	1,382	73.01	27,426
2月	320	-	14	4	2,385	1,872	64.90	27,531
3月	482	5	10	7	2,817	1,905	68.14	27,655
4月	250	2	7	12	2,842	1,865	70.72	27,713
5月	249	-	9	69	9,892	2,066	64.13	27,993
6月	164	2	12	8	3,357	1,835	66.59	27,898
7月	195	-	12	11	2,202	3,488	83.92	28,028
8月	149	1	8	4	3,390	2,001	74.66	28,175
9月	238	7	8	23	9,083	1,630	69.82	28,260
10月	378	3	13	12	3,781	1,451	69.40	28,303
當 期 較 上 期 增 減	58.82	-57.14	62.50	-47.83	-58.37	-10.98	(-0.42)	0.15
當 期 較 上 年 同 期 增 減	18.50	-40.00	62.50	-20.00	-57.36	-18.76	(15.03)	3.80

資料來源：臺中市政府消防局

附 註：①係指期底數。②106年起配合消防署修正火災認定標準。

### 40.消 防 救 護

年月別	消防人力 <sup>①</sup>				緊急救護	
	消防人員數 (人)	義消人員數 (人)	每萬人消防人員數 (人/萬人)	每萬人義消人員數 (人/萬人)	出勤車次 (車次)	載送人次 (人次)
100年	1,091	1,605	4.09	6.02	116,525	93,159
101年	1,159	1,556	4.32	5.95	115,057	92,614
102年	1,178	2,186	4.36	8.09	115,094	92,654
103年	1,294	2,245	4.76	8.25	122,629	99,877
104年	1,290	3,642	4.70	13.27	124,988	101,774
105年	1,321	3,850	4.77	13.91	127,609	104,188
106年	1,351	4,224	4.85	15.16	127,707	103,813
107年	1,466	4,366	5.23	15.57	127,096	103,563
108年	1,569	4,251	5.57	15.10	128,093	104,914
10月	1,569	4,228	5.58	15.03	10,891	8,980
11月	1,569	4,222	5.58	15.00	10,834	8,972
12月	1,569	4,251	5.57	15.10	11,759	9,649
109年						
1月	1,666	4,263	5.92	15.14	11,504	9,288
2月	1,664	4,215	5.91	14.97	10,194	7,990
3月	1,662	4,200	5.90	14.91	10,454	7,986
4月	1,663	4,195	5.90	14.89	9,867	7,676
5月	1,664	4,191	5.91	14.88	10,647	8,331
6月	1,662	4,177	5.90	14.83	10,608	8,416
7月	1,659	4,170	5.89	14.80	11,520	8,640
8月	1,656	4,183	5.88	14.85	11,234	8,768
9月	1,657	4,191	5.88	14.88	11,068	8,679
10月	1,680	4,189	5.96	14.87	11,799	9,212
當 期 較 上 期 增 減	1.39	-0.05	(0.08)	(-0.01)	6.60	6.14
當 期 較 上 年 同 期 增 減	7.07	-0.92	(0.38)	(-0.16)	8.34	2.58

資料來源：臺中市政府消防局

附 註：①係指期底數。

## 41.藝 文 體 育

年月別	圖 書 館 概 況				藝 文 活 動		市轄藝文場所	市立運動場館	
	參訪人次 (人次)	借閱人次 (人次)	藏書冊數 (冊) <sup>①</sup>	借閱冊數 (冊)	場次 (場次)	人次(人次)	參訪人次 (人次)	運動中心使用 人次(人次)	游泳池使用 人次(人次)
100年	-	957,861	2,704,829	4,583,990	7,222	7,328,032	-	-	-
101年	-	1,493,523	2,975,760	7,310,894	11,257	8,723,594	-	-	-
102年	-	1,591,495	3,221,567	7,547,502	11,784	9,571,399	-	-	-
103年	-	1,715,969	3,743,158	7,948,197	11,661	11,055,802	-	-	-
104年	-	1,834,705	3,954,017	8,734,686	12,847	11,513,135	-	-	-
105年	-	2,450,543	4,236,870	10,118,506	13,808	6,700,928	-	-	-
106年	-	2,699,096	4,533,529	10,975,764	18,736	6,808,975	-	-	-
107年	-	3,172,686	4,886,362	12,508,619	23,885	9,556,448	37,067,801	-	-
108年	-	3,606,442	5,117,991	13,254,072	26,426	9,386,310	18,923,505	2,486,460	825,388
10月	-	313,219	5,052,041	1,066,776	2,224	2,340,197	1,817,323	206,918	69,790
11月	-	302,913	5,112,105	1,075,329	2,075	772,374	1,719,045	195,992	53,737
12月	-	294,973	5,117,991	1,040,983	2,311	1,158,280	1,915,685	180,653	49,425
109年									
1月	791,688	275,093	5,124,114	1,029,141	1,589	628,148	1,424,933	159,554	38,840
2月	855,397	303,549	5,129,870	1,232,147	1,163	2,961,669	1,288,617	165,490	38,357
3月	836,944	301,701	5,158,125	1,059,441	902	395,502	1,125,179	153,549	40,859
4月	714,046	291,253	5,173,407	973,492	686	267,645	899,055	110,038	36,883
5月	784,965	324,721	5,170,996	1,102,963	901	422,574	1,190,274	159,058	54,328
6月	886,456	306,584	5,192,163	997,241	1,200	520,459	1,374,905	210,190	71,968
7月	1,059,942	362,076	5,214,547	1,307,388	1,929	682,092	1,663,709	262,421	100,942
8月	1,110,582	358,384	5,232,593	1,279,491	2,194	895,827	1,885,689	254,766	101,424
9月	864,300	335,994	5,247,479	1,103,670	1,962	1,163,993	1,578,026	212,991	83,000
10月	896,000	325,882	5,263,192	1,116,181	1,922	1,436,864	1,894,831	183,024	71,051
當 期 較 上 期 增 減	3.67	-3.01	0.30	1.13	-2.04	23.44	20.08	-14.07	-14.40
當 期 較 上 年 同 期 增 減	--	4.04	4.18	4.63	-13.58	-38.60	--	-11.55	1.81

資料來源：臺中市政府文化局、臺中市政府運動局、臺中市立圖書館、臺中市文化資產處

附 註：①係指月底數。

②藝文場所參訪人次自109年1月起，新增「作家典藏館」、「豐原頂街派出所」2場所。

## 42.觀 光 旅 遊

年月季別	觀光旅館 住用率(%)		國際觀光旅館 住用率(%)		一般觀光旅館 住用率(%)		觀光旅館住客數(人)			觀光遊憩區 遊客人次 (人次)
	年月資料	季資料	年月資料	季資料	年月資料	季資料	合 計	本國人	來臺旅客	
100年	66.92		70.30		54.48		608,028	269,913	338,115	10,909,440
101年	70.36		75.70		52.36		581,544	212,875	368,669	15,623,472
102年	64.67		73.88		44.56		593,757	263,002	330,755	37,896,752
103年	65.86		71.93		53.04		633,388	294,961	338,427	39,481,524
104年	64.74		67.82		58.23		700,658	353,639	347,019	40,141,923
105年	65.31		67.66		60.35		638,385	341,512	296,873	39,924,770
106年	64.37		66.48		59.92		612,906	368,276	244,630	42,802,889
107年	58.10		60.64		52.78		533,391	336,152	197,239	44,254,881
108年	59.91		62.93		53.51		567,273	341,944	225,329	44,275,984
9月	53.53		53.64		53.31		40,598	25,632	14,966	3,408,310
10月	62.85		66.22		55.74		48,879	28,589	20,290	3,691,992
11月	67.58	59.91	71.86	62.93	58.53	53.51	50,709	31,385	19,324	3,705,015
12月	62.32		64.48		57.75		51,518	31,279	20,239	3,914,233
109年										
1月	50.42		53.99		42.91		45,540	33,918	11,622	3,921,778
2月	35.67	35.70	37.07	36.24	32.70	34.54	30,434	24,047	6,387	8,831,251
3月	20.82		17.73		27.35		16,424	13,178	3,246	2,354,891
4月	20.09		18.44		23.58		16,470	14,465	2,005	2,326,215
5月	24.27	28.52	22.62	26.24	27.76	33.32	21,020	18,542	2,478	2,564,194
6月	41.51		37.79		49.35		35,385	31,213	4,172	3,189,994
7月	56.38		55.99		57.18		47,266	43,555	3,711	3,838,213
8月	64.27	60.24	64.34	60.53	64.13	59.61	54,360	48,518	5,842	4,272,254
9月	60.06		61.26		57.53		42,354	32,612	9,742	3,152,439
當 期 較 上 期 增 減	(-4.21)	(31.72)	(-3.08)	(34.29)	(-6.60)	(26.29)	-22.09	-32.78	66.76	-26.21
當 期 較 上 年 同 期 增 減	(6.53)	(2.84)	(7.62)	(0.43)	(4.22)	(7.90)	4.33	27.23	-34.91	-7.51

資料來源：臺中市政府觀光旅遊局

附 註：①觀光旅館指依觀光旅館業管理規則申請籌設符合「觀光旅館建築及設備標準」之旅館，分為國際觀光旅館及一般觀光旅館。107年起每3個月發布1次。②觀光遊憩區遊客人次107年新增高美濕地及霧峰林家園區、108年新增臺中國家歌劇院。

### 43.旅遊服務中心諮詢

年月別	諮詢之旅客區別(人次)							諮詢之內容(人次)				
	合計	本國	大陸	日本	韓國	港澳	東南亞	合計	交通	購物	活動	旅遊規劃
100年	95,909	62,357	8,009	1,503	265	15,099	3,185	139,606	58,826	4,709	7,075	9,881
101年	193,833	103,567	13,790	3,220	521	22,522	6,293	362,920	149,945	13,916	24,458	37,370
102年	154,171	66,077	19,785	4,426	945	28,527	12,156	284,315	129,482	15,202	13,125	20,858
103年	157,992	68,748	27,688	4,219	5,755	28,657	13,214	293,054	117,761	10,301	11,704	32,617
104年	157,539	64,470	31,004	4,731	5,762	29,174	16,849	377,463	110,941	31,663	27,643	47,244
105年	179,074	70,421	24,921	9,022	4,378	34,988	25,829	423,750	108,483	40,050	35,378	58,629
106年	191,960	74,565	15,321	10,917	5,137	43,357	30,336	459,273	143,856	36,402	32,609	61,586
107年	186,760	72,290	13,910	11,542	8,097	39,287	23,264	509,146	160,917	40,336	47,018	85,296
108年	284,426	92,198	18,891	18,207	20,061	50,656	58,381	689,320	227,743	37,403	134,873	135,123
10月	24,056	7,861	785	1,184	2,628	3,814	6,071	59,461	17,235	3,267	11,634	12,717
11月	24,361	7,283	597	1,282	2,956	4,367	6,036	59,890	17,291	3,297	12,025	12,387
12月	24,449	7,429	510	1,382	3,099	4,294	6,466	60,215	16,680	3,517	12,625	12,167
109年												
1月	23,727	8,295	334	1,388	2,361	4,327	6,010	61,508	18,953	3,360	13,379	11,651
2月	13,386	6,321	100	1,151	853	1,183	2,980	34,305	7,847	1,898	2,932	13,092
3月	6,543	4,361	33	328	7	37	1,400	20,530	6,089	837	2,423	6,694
4月	2,446	2,328	2	11	7	11	46	7,302	2,284	372	688	2,391
5月	3,185	3,063	6	8	1	3	51	7,838	2,499	426	668	2,445
6月	3,866	3,691	2	13	7	9	96	9,101	3,433	296	813	2,495
7月	5,346	5,154	3	15	7	-	114	10,830	4,139	491	839	2,886
8月	4,470	4,263	3	13	7	9	129	10,473	3,647	531	941	2,704
9月	4,329	4,181	-	8	5	20	66	10,445	3,890	570	901	2,557
10月	5,798	5,602	2	27	1	3	118	11,394	4,179	490	1,151	2,661
當期較上期增減	33.93	33.99	--	237.50	-80.00	-85.00	78.79	9.09	7.43	-14.04	27.75	4.07
當期較上年同期增減	-75.90	-28.74	-99.75	-97.72	-99.96	-99.92	-98.06	-80.84	-75.75	-85.00	-90.11	-79.08

資料來源：臺中市政府觀光旅遊局

### 44.物價指數

年月別	消費者物價指數										營造工程物價指數			
	總指數	總指數(不含蔬菜水果)	總指數(不含蔬果能源)	總指數(不含設算租金)	食物類	衣著類	居住類	交通及通訊類	醫藥保健類	教養娛樂類	雜項類	總指數	材料類	勞務類
100年	-	-	-	-	-	-	-	-	-	-	-	-	-	-
101年	-	-	-	-	-	-	-	-	-	-	-	-	-	-
102年	98.13	99.49	96.93	98.77	89.67	99.57	98.91	111.73	98.84	100.14	98.38	100.44	105.65	92.04
103年	99.37	100.66	98.24	100.02	93.32	100.29	100.04	109.99	99.38	100.19	99.10	104.05	108.30	97.20
104年	98.91	99.83	99.26	98.98	95.60	100.02	99.98	101.71	99.53	100.45	98.97	101.84	103.03	99.92
105年	100.00	100.00	100.00	100.00	100.00	100.00	100.00	100.00	100.00	100.00	100.00	100.00	100.00	100.00
106年	101.01	101.61	101.34	100.99	100.01	98.82	101.12	102.17	102.26	101.14	102.40	101.56	102.41	100.19
107年	102.43	103.35	102.65	102.43	100.73	99.07	102.31	104.61	103.01	101.85	107.44	105.58	108.18	101.42
108年	103.00	103.83	103.27	102.88	102.05	97.79	103.13	103.16	103.05	103.76	107.83	107.96	110.78	103.45
10月	103.36	103.99	103.61	103.24	103.07	105.60	102.94	102.32	102.81	103.75	107.42	107.62	109.74	104.23
11月	103.12	103.90	103.51	102.96	102.33	103.17	102.96	102.16	103.33	103.73	107.76	107.98	109.98	104.77
12月	103.13	104.02	103.56	102.96	102.21	102.14	102.90	102.53	103.14	103.96	107.90	108.53	110.71	105.04
109年														
1月	103.88	104.94	104.50	103.82	101.81	98.52	103.10	103.10	103.26	106.05	111.92	109.21	111.56	105.44
2月	102.50	103.56	103.32	102.22	101.60	97.33	103.04	101.07	103.16	102.90	108.42	109.20	111.54	105.44
3月	102.14	103.21	103.37	101.77	101.85	96.41	103.16	99.02	103.69	101.97	108.54	109.11	111.31	105.58
4月	101.81	102.83	103.55	101.39	102.15	101.38	102.97	95.35	103.56	101.43	108.93	108.56	110.42	105.57
5月	101.82	102.68	103.33	101.37	102.73	100.23	103.04	95.42	103.73	100.69	108.86	108.74	110.69	105.60
6月	102.77	103.48	103.53	102.46	103.28	99.49	104.26	97.77	104.16	101.77	109.12	109.16	111.26	105.78
7月	102.70	103.67	103.62	102.37	101.97	97.11	104.20	99.23	104.17	101.63	110.35	109.23	110.94	106.46
8月	102.86	103.69	103.61	102.55	102.36	96.13	104.36	99.26	104.40	101.94	110.46	109.75	111.79	106.46
9月	102.84	103.54	103.47	102.51	103.19	95.02	104.47	98.92	104.28	101.66	109.74	111.57	112.43	110.16
10月	103.22	103.97	104.21	102.94	103.35	104.70	103.43	99.92	103.62	101.93	109.65	111.63	112.23	110.62
當期較上期增減	0.37	0.42	0.72	0.42	0.16	10.19	-1.00	1.01	-0.63	0.27	-0.08	0.05	-0.18	0.42
當期較上年同期增減	-0.14	-0.02	0.58	-0.29	0.27	-0.85	0.48	-2.35	0.79	-1.75	2.08	3.73	2.27	6.13

資料來源：臺中市政府主計處

附註：①採用拉式公式計算，以民國105年為基期。②由於受查者延誤或更正報價，本表所載資料於公布後3個月內均可能修正。

# 45.臺中市與五都重要指標比較

109年9月

統計項目	臺中市	臺北市	新北市	桃園市	臺南市	高雄市
<b>一、土地人口</b>						
土地面積(平方公里)	2,215	272	2,053	1,221	2,192	2,952
平均氣溫(°C) ①	28.1	27.8	27.8	-	29.3	29.7
降水量(毫米) ①	74.0	129.5	129.5	-	56.3	27.5
戶數(千戶)	999	1,062	1,604	843	703	1,119
人口數(千人)	2,817	2,611	4,029	2,264	1,876	2,768
0~14歲百分比(%)	14.05	13.26	12.00	14.67	11.96	11.71
15~64歲百分比(%)	72.52	67.94	72.91	72.66	71.75	71.85
65歲以上百分比(%)	13.43	18.80	15.09	12.67	16.29	16.44
原住民人口數(人)	35,682	17,139	57,236	77,283	8,390	35,643
新住民人口數(人)	59,064	63,226	109,610	62,783	35,106	63,752
扶養比	37.90	47.20	37.15	37.63	39.37	39.18
老化指數	95.55	141.83	125.81	86.36	136.15	140.33
戶量(人/戶)	2.82	2.46	2.51	2.69	2.67	2.47
人口密度(人/平方公里)	1,272	9,605	1,963	1,854	856	938
性別比例(男/百女)	96.60	90.84	95.44	98.30	99.25	97.39
自然增加率：②粗出生率-粗死亡率(‰)	1.19	0.86	0.31	4.22	-1.85	-0.52
社會增加率：②遷入率-遷出率(‰)	-1.36	-23.64	2.36	5.44	-1.17	-6.10
<b>二、婚育概況</b>						
出生嬰兒數(人)	1,663	1,551	2,087	1,806	927	1,666
結婚對數中配偶為大陸港澳及外籍人士之對數比率(%)	7.50	13.25	7.97	6.79	6.12	7.48
粗結婚率(‰) ②	3.87	3.35	3.91	4.20	3.50	3.71
粗離婚率(‰) ②	2.39	1.86	2.33	2.71	2.25	2.50
<b>三、勞動就業 ③</b>						
15歲以上民間人口數(千人)	2,394	2,282	3,514	1,895	1,631	2,405
勞動力人口(千人)	1,401	1,336	2,083	1,113	1,018	1,385
就業人口(千人)	1,347	1,284	2,001	1,069	979	1,332
農業百分比(%)	2.4	0.1	0.7	1.2	6.8	3.5
工業百分比(%)	40.5	18.9	32.5	43.0	43.0	37.8
服務業百分比(%)	57.1	81.1	66.9	55.8	50.1	58.7
失業人口(千人)	54	51	82	44	39	53
勞動力參與率(%)	58.5	58.6	58.3	58.7	62.4	51.6
失業率(%)	3.9	3.8	3.9	4.0	3.8	3.8
<b>四、教育文化</b>						
市立圖書館數(所/每平方公里) ④	0.02	0.29	0.05	0.30	0.02	0.02
市立圖書館圖書冊數(萬冊) ④	524.75	843.75	763.77	297.10	405.38	605.88
<b>五、工商財經</b>						
公司行號登記家數(家)	221,413	239,068	274,080	121,142	109,468	204,381
歲出執行累計數(億元)	942.15	1,186.08	1,290.08	853.35	681.33	1,071.14
歲入實收累計數(億元)	934.48	1,080.93	1,077.82	789.78	...	919.68
稅課收入實收累計數(億元)	539.03	773.88	668.06	461.72	...	506.56
稅課收入實收累計數占預算數比率(%)	72.36	62.73	70.80	73.89	...	65.10
歲出執行累計數占全年預算數比率(%)	64.33	70.83	72.20	69.47	67.60	73.09
核發建築物建造執照總樓地板面積(千平方公尺)	748	193	351	597	426	218
核發建築物使用執照總樓地板面積(千平方公尺)	348	78	320	323	272	240

附註：① 臺北市及新北市同為大臺北地區資料。降水量(毫米)：T 表示雨跡，降水量小於0.1mm。② 係該月值折合年率，同性婚姻尚未列入統計。

③ 為109年上半年數據。④ 桃園市為108年12月底資料。

## 45.臺中市與五都重要指標比較(續)

109年9月

統計項目	臺中市	臺北市	新北市	桃園市	臺南市	高雄市
<b>六、交通運輸</b>						
汽車登記數(輛/每平方公里)	503	2,996	506	663	320	311
機車登記數(輛/每平方公里)	789	3,488	1,076	1,032	605	690
每千人擁有汽車數(輛)	396	312	258	357	374	332
每千人擁有機車數(輛)	620	363	548	557	706	736
汽車成長率(%)	0.16	0.11	0.13	0.18	0.12	0.11
機車成長率(%)	0.28	0.05	0.20	0.36	0.15	0.10
違反道路交通管理處罰條例舉發件數(件) ⑤	168,717	265,223	200,487	130,747	99,098	146,500
<b>七、社會福利</b>						
身心障礙人口數(人) ⑥	127,830	120,398	173,095	87,892	99,098	144,549
低收入戶數(戶) ⑥	19,825	21,230	18,870	10,921	9,552	16,140
低收入人數(人) ⑥	44,550	44,522	38,674	26,611	17,856	33,462
低收入戶家庭生活扶助金額(千元) ⑥	216,644	377,781	103,042	129,401	82,721	187,765
市民急難救助人次(人次) ⑥	481	634	663	1,139	829	909
市民急難救助金額(千元) ⑥	2,820	2,518	6,388	10,082	5,274	5,798
<b>八、社會治安</b>						
刑事案件發生率(件/十萬人)	79.49	114.50	55.20	73.65	109.35	77.87
刑事案件破獲率(%)	98.21	103.18	98.02	95.38	98.25	96.61
刑事案件犯罪人口率(人/十萬人)	90.74	140.48	45.22	74.98	129.76	96.00
竊盜案件發生率(件/十萬人)	10.61	15.12	6.58	8.17	12.10	11.70
竊盜案件破獲率(%)	102.34	103.54	111.32	106.49	100.00	97.84
暴力犯罪發生率(件/十萬人)	0.18	0.15	0.17	0.09	0.21	0.40
暴力犯罪破獲率(%)	100.00	150.00	114.29	150.00	100.00	90.91
詐欺案件發生數(件)	164	375	171	114	222	232
違反毒品危害防制條例查獲數(件)	385	421	565	580	234	347
每萬人實際員警人數(人/萬人) ⑦	24	31	18	21	23	27
<b>九、公共安全</b>						
A1類道路交通事故件數(件)	15	4	9	8	16	19
A1類道路交通事故死亡人數(人)	15	4	9	8	16	20
A1類道路交通事故受傷人數(人)	2	1	9	4	9	12
火災發生次數(次)	238	133	153	113	90	155
火災死亡人數(人)	7	3	-	-	-	-
火災受傷人數(人)	8	2	-	4	-	-
火災財物損失估計(千元)	9,083	217	925	1,508	355	610
消防車輛數(輛) ③	760	708	1,393	672	706	765
每萬人消防車輛數(輛) ③	2.70	2.70	3.46	2.98	3.76	2.76
緊急救護載送人次(人次)	8,679	7,862	11,328	6,462	6,448	8,688
食品衛生查驗不合格率(%)	0.39	0.32	...	...	...	...
<b>十、環境保護</b>						
空氣落塵量(公噸/平方公里) ⑧	2.05	3.15	3.52	2.54	1.33	4.45
空氣中總懸浮微粒(微克/立方公尺) ⑧	25.51	30.13	31.34	36.91	34.19	33.71
AQI大於100之日數比率(%) ⑧	2.58	-	1.43	1.64	-	1.61
每人每日一般垃圾產生量(公斤) ⑧	0.46	0.23	0.36	0.58	0.49	0.65
每人每日資源垃圾產生量(公斤) ⑧	0.58	0.54	0.42	0.87	0.79	0.72
污水處理率(%)	65.78	85.39	92.96	65.10	50.67	65.28

附註：⑤臺北市為警察局及交通局所屬機關資料，餘僅含警察局資料。⑥為109年第3季(底)資料。⑦不含編制外人員。⑧資料期間及來源：行政院環境保護署109年8月資料。









臺中市政府

TAICHUNG CITY GOVERNMENT

<http://www.dbas.taichung.gov.tw/>