

# 臺中市統計月報

108年5月



臺中市政府主計處108年7月出版



## 目次

提要分析.....	1		
統計圖.....	7		
統計表			
土地人口.....	13	衛生管理.....	27
各區土地人口.....	13	公害陳情.....	27
人口年齡分配.....	14	垃圾清理.....	28
人口成長.....	14	空氣污染測定與稽查.....	28
原住民人口.....	16	中低生活輔助與老人照顧機構.....	29
外裔、外籍與大陸(含港澳)		低收入戶與身心障礙補助.....	29
配偶人口.....	16	社會救助.....	30
結婚概況.....	17	勞動力與就業人口.....	30
離婚概況.....	17	就業人口結構.....	31
預算執行.....	18	移工、勞資爭議與職災.....	31
公共債務情形.....	19	就業輔導.....	32
稅捐徵收.....	19	全般刑案發生情形.....	32
建築管理.....	20	各項刑案犯罪情形.....	33
建築物開工.....	20	違反社會秩序及經濟案件.....	34
土地登記.....	21	車輛肇事(A1類)與違反交通管理	
建物登記.....	22	案件.....	34
工商經濟.....	23	火災防護.....	35
中科園區與臺中工業區概況.....	23	消防救護.....	35
九大行業及攤販管理.....	24	圖書文化.....	36
農產供銷.....	24	觀光旅遊.....	36
車輛登記.....	25	旅遊服務中心諮詢.....	37
公車客運.....	25	物價指數.....	37
都市計畫區內停車位概況.....	26	臺中市與五都重要指標比較.....	38
臺中海(空)港及高鐵.....	26		

※ 表中「當期較上期增減」、「當期較上年同期增減」為增減%，若有括弧( )內為增減值。

※ 表內數字因尾數四捨五入，致部分總數與細數之間或有未能吻合情事。

※ 常用統計符號代表意義如下：

「—」：無數值或數值無統計

「--」：數值無意義

「...」：數值尚未公佈產出

「0」：有數值但數值不及半單位

「Ⓘ」：修正數

「Ⓣ」：初步統計數

「Ⓛ」：預測數

「Ⓧ」：估計數



## 提要分析

一、人口結構：108年5月底本市設籍人口數280萬9,545人，男女性比例(每百女子所當男子數)96.84，戶數為97萬8,511戶；扶養比36.68，老化指數86.48。

截至108年5月底本市設籍人口數為280萬9,545人，較上年同期增加1萬5,565人(0.56%)，主要為遷入人數多於遷出人數之社會增加1萬396人；按性別分，男性人口138萬2,201人占49.20%，女性人口142萬7,344人占50.80%，性比例(每百女子所當男子數)96.84；戶數為97萬8,511戶。

108年5月底0-14歲者40萬4,317人占本市總人口14.39%，15-64歲者205萬5,578人占73.16%，65歲以上者34萬9,650人占12.45%；依賴人口(0-14歲及65歲以上者)對工作年齡人口(15-64歲者)之扶養比為36.68，較上年同期增加0.93個百分點；65歲以上老年人口對0-14歲人口之老化指數為86.48，較上年同期增加5.97個百分點。

二、預算執行：108年度預算截至5月底止歲入實收累計數為453.98億元，占全年度歲入預算數之41.68%；歲出實際執行累計數為500.97億元，占全年度歲出預算數之40.19%。另至108年5月底平均每人負擔債務為3.74萬元。

截至108年5月底止預算執行情形如下：

- (一) 歲入部分：實收累計數為453.98億元，占全年度歲入預算數之41.68%，其中稅課收入316.50億元，占稅課收入全年度預算數之45.06%；非稅課收入137.48億元，占非稅課收入全年度預算數之35.55%。
- (二) 歲出部分：實際執行累計數為500.97億元，占全年度歲出預算數之40.19%，依機關別分，以教育局歲出實際執行

累計數最高，為 250.92 億元，占其全年度預算數之 52.65 %。

另至 108 年 5 月底公共債務法規範之債務合計 1,049.75 億元，較上年同期增 164.75 億元(18.62%)，換算為平均每人負擔債務為 3.74 萬元。

**三、經濟發展：**108年5月底公司行號、工廠登記現有家數分別為 21萬2,639家、1萬9,345家。核發建築物建造執照 240件、總樓地板面積34萬2,841平方公尺。108年4月底營利事業家數19萬3,312家，1-4月累計銷售額1兆3,467.83億元。

108年4月底營利事業家數19萬3,312家，較上年同期增加 5,198家(2.76%)，1-4月累計銷售額1兆3,467.83億元，較上年同期增加405.87億元(3.11%)。

108年5月底公司行號、工廠登記現有家數分別為21萬2,639家、1萬9,345家，分別較上年同期增加5,459家(2.63%)、316家(1.66%)；公司行號登記資本額共計1兆7,610.31億元，較上年同期增加485.24億元(2.83%)。

108年5月本市核發建築物建造執照240件、總樓地板面積34萬2,841平方公尺，分別較上年同期減少33件(-12.09%)、減少10萬3,572平方公尺(-23.20%)。核發建築物使用執照216件、總樓地板面積36萬6,522平方公尺，分別較上年同期減少42件(-16.28%)、增加14萬7,656平方公尺(67.46%)。

**四、交通運輸：**108年5月本市公車總載客1,177萬615人次，iBike公共自行車租借72萬3,900車次，高鐵臺中站進出旅客188萬4,858人次，臺中港進出旅客9,244人次，臺中機場進出旅客25萬6,229人次。舉發違反道路交通管理處罰條例之案件共13萬774件。車輛發生A1類交通事故計22件，共造成22

### 人死亡，14人受傷。

108年5月本市公共運具中，公車總載客1,177萬615人次，較上年同期減少32萬4,555人次(-2.68%)，iBike公共自行車租借72萬3,900車次，較上年同期減6,243車次(-0.86%)，高鐵臺中站進出旅客188萬4,858人次，較上年同期增加6萬3,783人次(3.50%)。空海運方面，臺中機場進出旅客25萬6,229人次，較上年同期增加1萬8,332人次(7.71%)，其中國際航線(不含兩岸航線)旅客占48.20%，臺中港進出旅客9,244人次，較上年同期增加2,431人次(35.68%)，其中國外旅客(含中國大陸)占90.03%。

本市108年5月共發生A1類(造成人員當場或24小時內死亡)交通事故22件，較上年同期增加13件(144.44%)，造成22人死亡，14人受傷。肇事相關車輛為汽車13件及機車8件；肇事原因屬駕駛人過失計21件，較上年同期增加13件(162.50%)。另108年5月舉發違反道路交通管理處罰條例之案件共13萬774件，較上年同期減少3,991件(-2.96%)。

**五、空品環衛：108年5月平均每日垃圾清理量為1,885.58公噸，平均每日資源回收清理量為1,438.85公噸。公害陳情受理件數4,059件，以環境衛生與廢棄物(占34.37%)及異味(占32.05%)為大宗。108年4月空氣品質指標AQI大於100之日數比率14.00%，PM2.5濃度20.60微克/立方公尺。辦理空氣污染源稽查2,322次，罰鍰353次。**

108年4月空氣品質指標AQI大於100之日數比率14.00%，較上年同期減少23.33個百分點；空氣細懸浮微粒(PM2.5)濃度20.60微克/立方公尺，較上年同期減少5.80微克/立方公尺(-21.97%)。另空氣污染源環保稽查2,322次，較上年同期增加10次(0.43%)，罰鍰353次。

108年5月平均每日垃圾清理量為1,885.58公噸，較上年同期

增加52.11公噸(2.84%);平均每日資源回收清理量為1,438.85公噸,較上年同期增加93.82公噸(6.98%)。公害陳情受理件數4,059件,較上年同期增加90件(2.27%),以環境衛生與廢棄物(占34.37%)及異味(占32.05%)為大宗,空氣污染陳情項目139件,較上年同期減少59件(-29.80%)。

**六、勞動情形：107年下半年就業人數為132.9萬人，失業人數為5.2萬人，失業率3.80%，非勞動力98.3萬人。108年5月有效求職推介就業人數2,543人，有效求才僱用人數3,382人；勞資爭議受理案件共計363件，已解決件數為178件，發生勞資爭議人數為500人。**

本市107年下半年就業人數為132.9萬人，較上年同期增加1.3萬人；失業人數為5.2萬人，失業率3.80%，較上年同期增加0.10個百分點。非勞動力為98.3萬人，較上年同期增加0.4萬人(0.41%)。

108年5月求職有效人數為1萬486人，其中新登記求職人數3,727人；有效求職推介就業人數共計2,543人，較上年同期增加660人(35.05%)。求才有效人數為8,999人，其中新登記求才人數為4,986人；有效求才僱用人數共計3,382人，較上年同期增加693人(25.77%)。108年5月勞資爭議受理案件共計363件，較上年同期增加13件(3.71%)，已解決件數為178件；發生勞資爭議人數為500人，較上年同期減少39人(-7.24%)。

**七、社會治安：108年5月本市全般刑案發生數2,075件，破獲率91.90%，犯罪人口率77.53人/十萬人，被害人口率45.46人/十萬人；全般刑案類型以公共危險罪603件（含酒醉駕車551件）、竊盜罪324件、詐欺罪141件等3案類占5成1最多。與民眾生活息息相關「犯罪指標」之案類發生554件，約占2成7。另**



**影響民眾安全甚鉅之「駕駛過失」案類被害人為47人，酒醉駕車肇事被害人34人。**

108年5月本市全般刑案發生數2,075件，較上年同期減少160件(-7.16%)，破獲率91.90%，較上年同期減少0.58個百分點；另犯罪人口率(每10萬人口嫌疑犯人數)77.53人，較上年同期減少7.85人(-9.19%)，被害人口率(每10萬人口被害人數)45.46人，較上年同期減少1.72人(-3.65%)。

全般刑案發生類型以公共危險罪603件(含酒醉駕車551件)占29.06%最多，竊盜罪324件占15.61%居次，詐欺罪141件占6.80%居第3，此3案類合占約5成1，較上年同期減少126件(-10.55%)。

與民眾生活息息相關「犯罪指標」之案類(指與治安直接關係之案類，包括暴力犯罪、竊盜、一般恐嚇取財、一般傷害及詐欺等5案類)發生554件(占全般刑案26.70%)，較上年同期減少72件(-11.50%)。另影響民眾安全甚鉅之「駕駛過失」案類被害人為47人，較上年同期增加10人(27.03%)；「公共危險」案類中酒醉駕車肇事被害人34人，較上年同期增加7人(25.93%)。

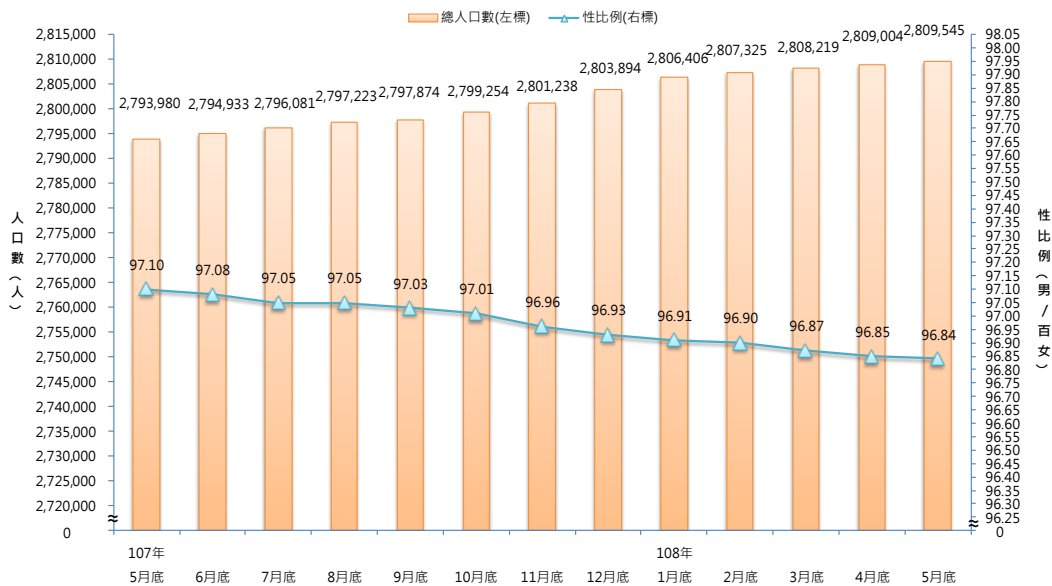
**八、觀光文化：108年5月旅遊服務中心旅客諮詢2萬3,644人次，以本國6,710人次最多，諮詢內容則以交通1萬7,004人次最多；另藝文活動場次2,315場，參與人次為51萬1,192人次。108年第1季觀光旅館住客數為14萬521人，其中本國人為9萬962人，來臺旅客為4萬9,559人，平均住用率58.87%。**

108年第1季觀光旅館住客數為14萬521人，較上年同期增加9,702人(7.42%)，其中本國人為9萬962人，較上年同期增加1萬1,284(14.16%)，來臺旅客為4萬9,559人，較上年同期減少1,582人(-3.09%)。平均住用率為58.87%，較上年同期增加1.49個百分點，其中國際觀光旅館平均住用率61.67%，一般觀光旅館平均

住用率52.95%，分別較上年同期增加0.04個百分點、4.54個百分點。

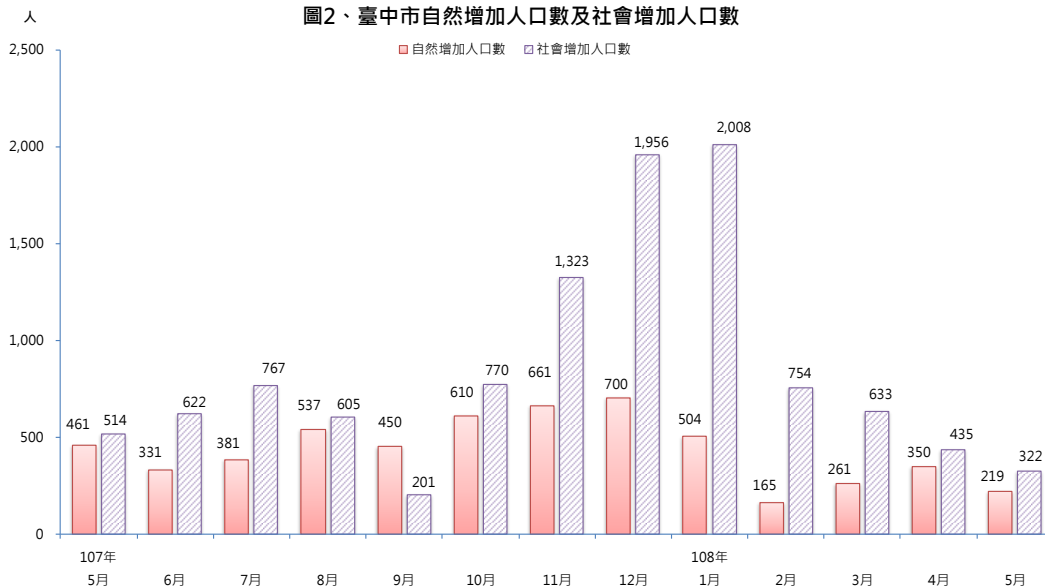
108年5月旅遊服務中心旅客諮詢2萬3,644人次，較上年同期增加9,345人次(65.35%)，其中本國旅客6,710人次最多，港澳旅客4,939人次居次，大陸旅客2,620人次居第3；諮詢內容計5萬3,818人次，較上年同期增加1萬4,473人次(36.78%)，以交通1萬7,004人次最多，購物2,922人次次之，餐飲1,408人次排第3。另108年5月藝文活動場次2,315場，較上年同期增加26場(1.14%)；參與人次為51萬1,192人，較上年同期減少3萬6,838人(-6.72%)。

圖1、臺中市人口數及性別



資料來源：臺中市政府民政局

圖2、臺中市自然增加人口數及社會增加人口數

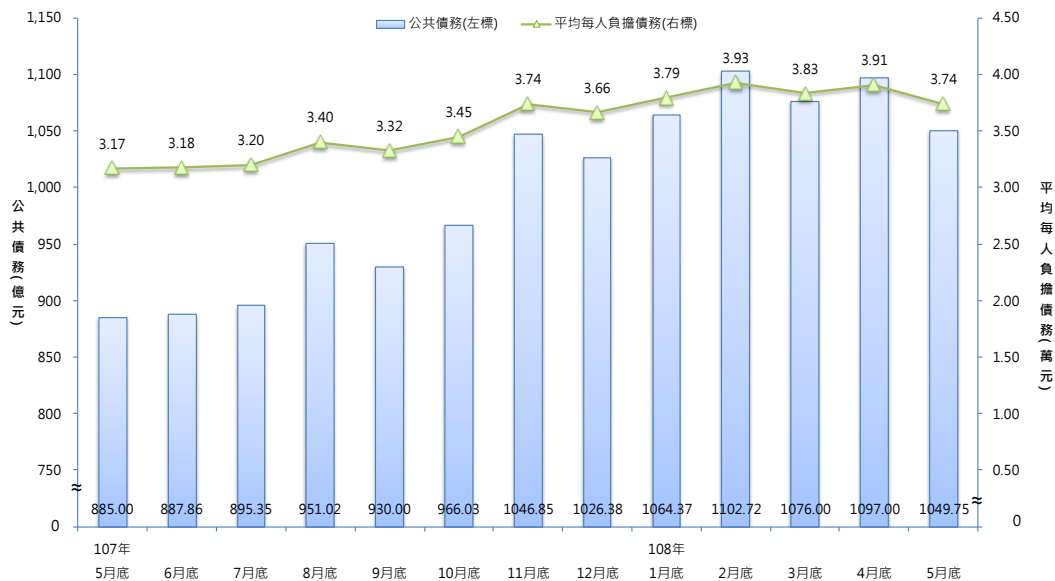


資料來源：臺中市政府民政局

說明：自然增加人口數=當月出生人口數-當月死亡人口數

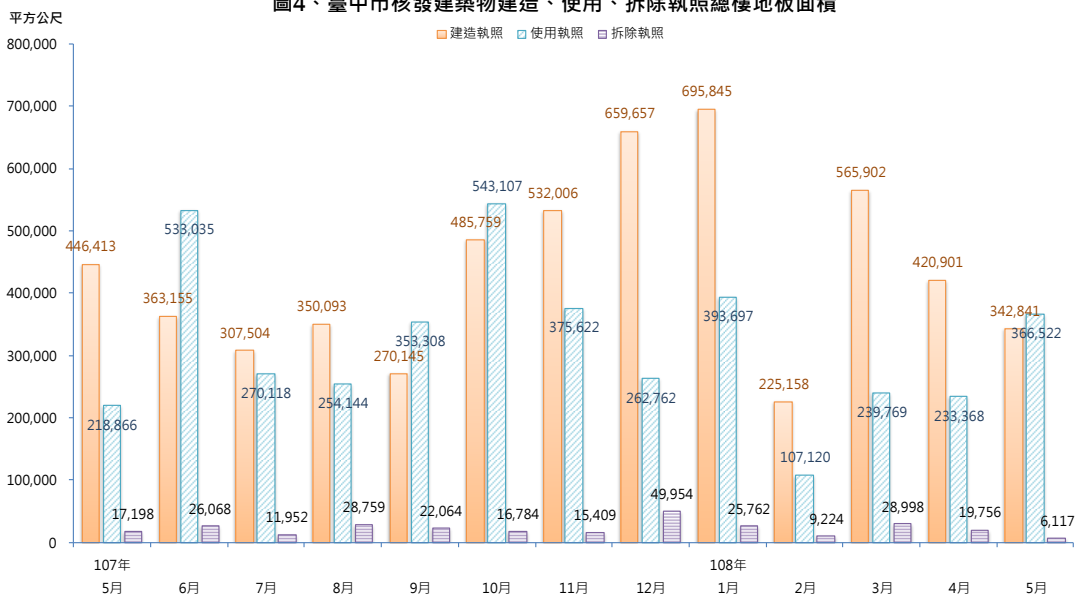
社會增加人口數=當月遷入人口數-當月遷出人口數

圖3、臺中市公共債務情形



資料來源：臺中市政府財政局

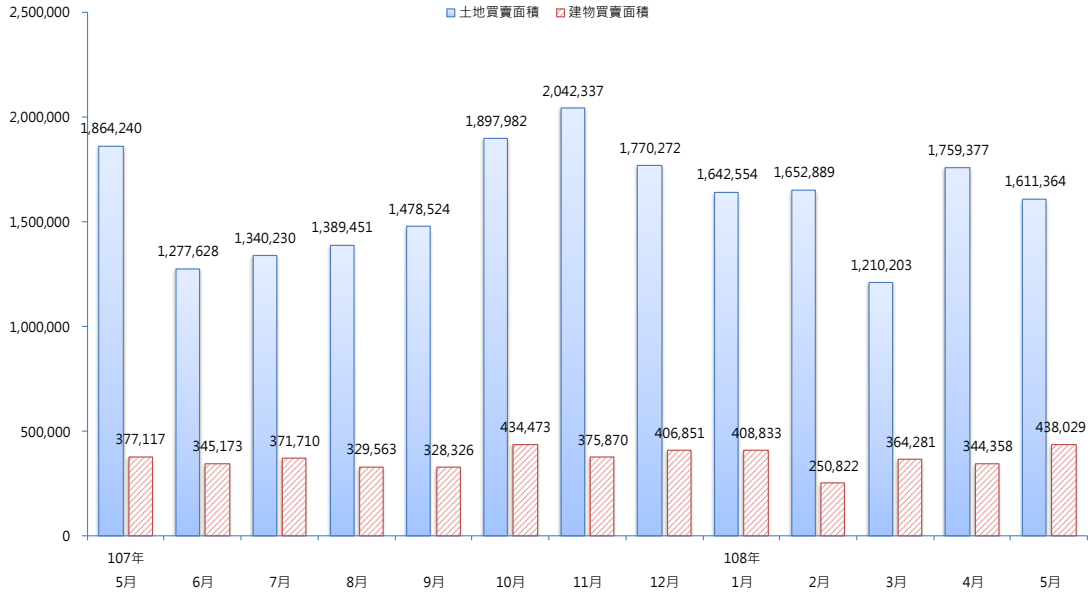
圖4、臺中市核發建築物建造、使用、拆除執照總樓地板面積



資料來源：臺中市政府都市發展局

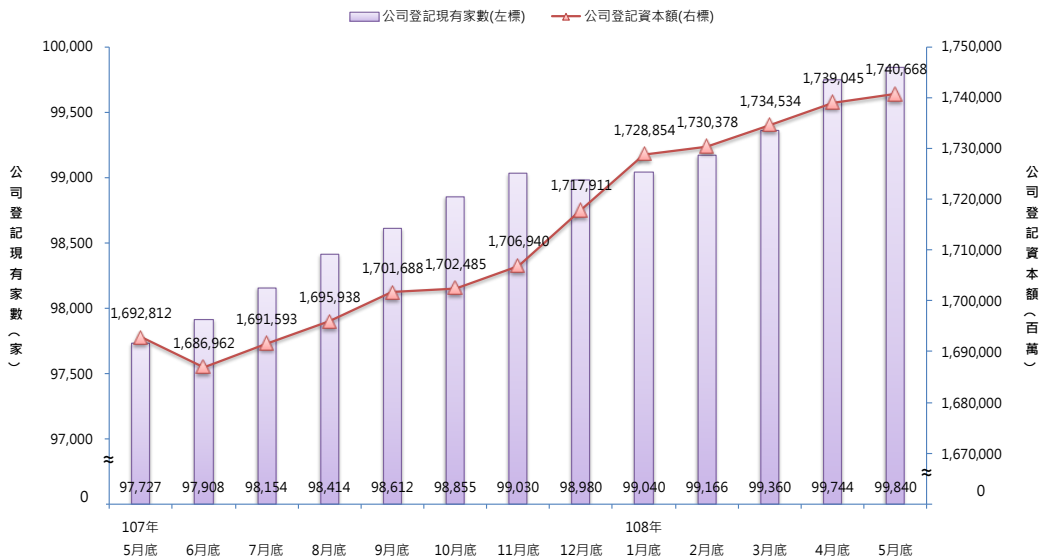
平方公尺

圖5、臺中市土地及建物買賣面積



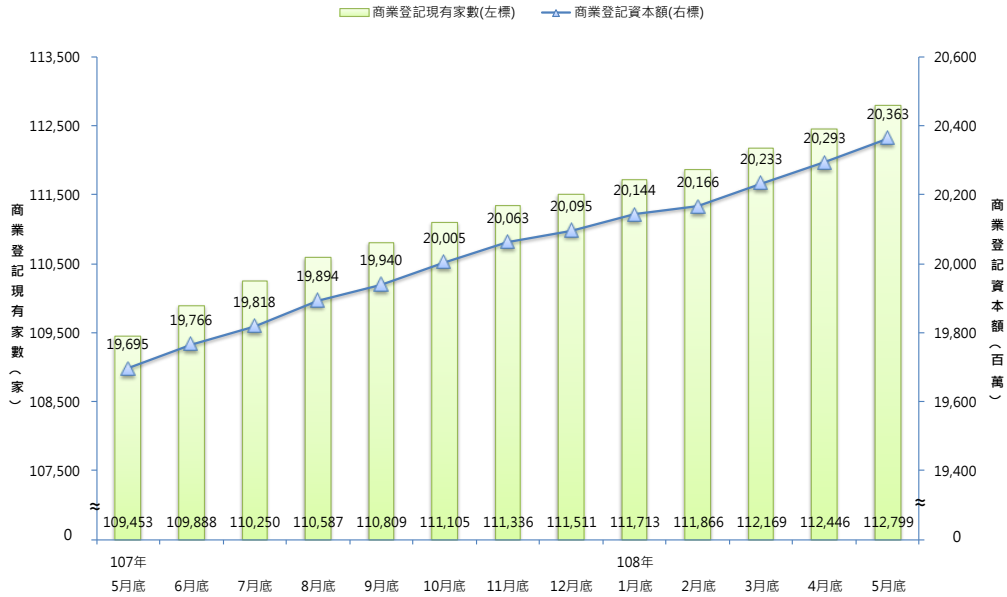
資料來源：臺中市政府地政局

圖6、臺中市公司登記家數及資本額



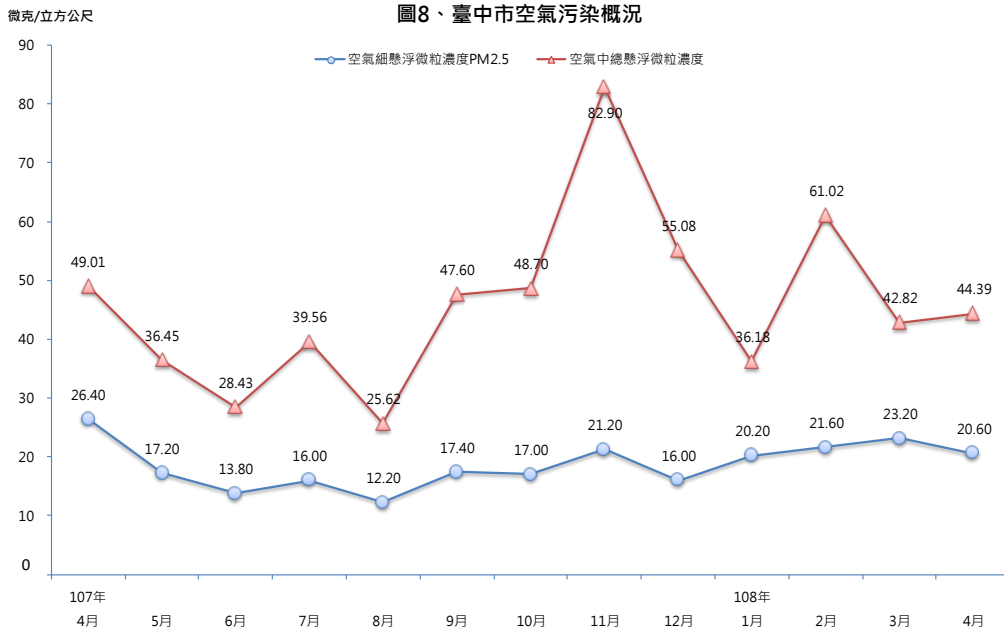
資料來源：經濟部統計處

圖7、臺中市商業登記家數及資本額



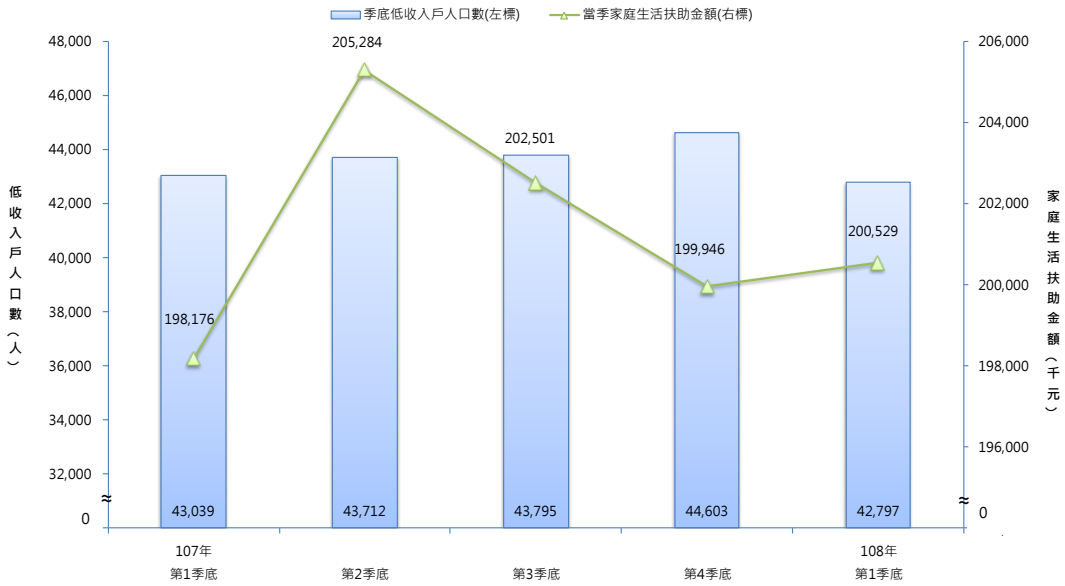
資料來源：經濟部統計處

圖8、臺中市空氣污染概況



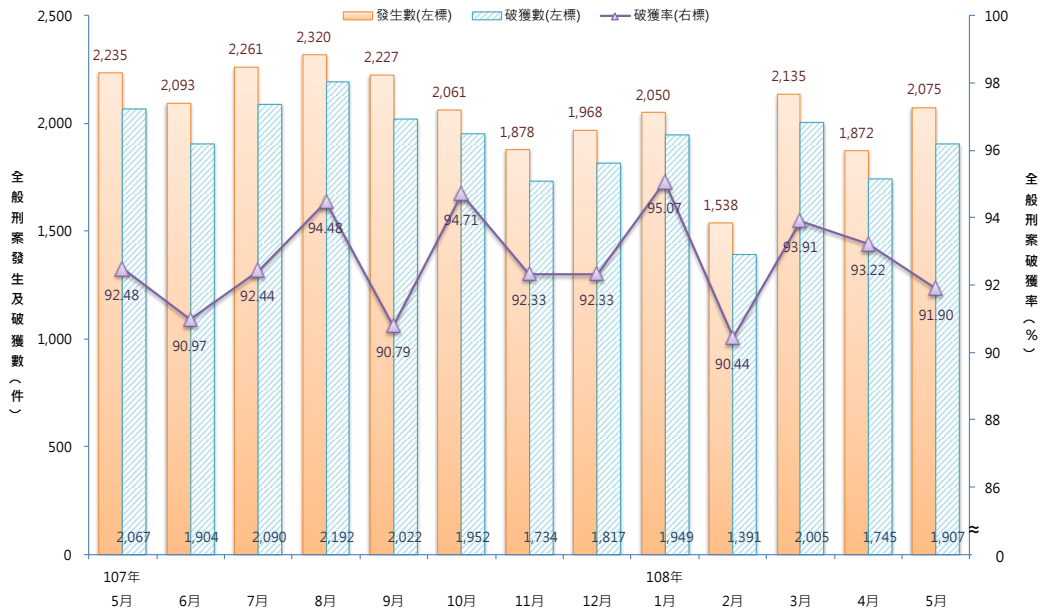
資料來源：臺中市政府環境保護局

圖9、臺中市低收入戶人口數及家庭生活扶助金額

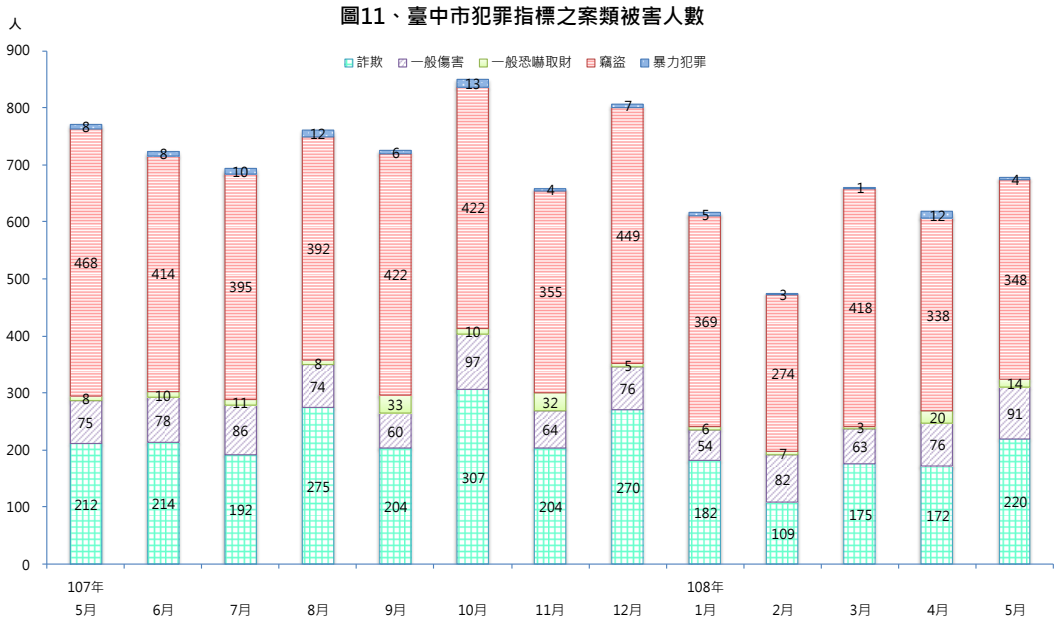


資料來源：臺中市政府社會局

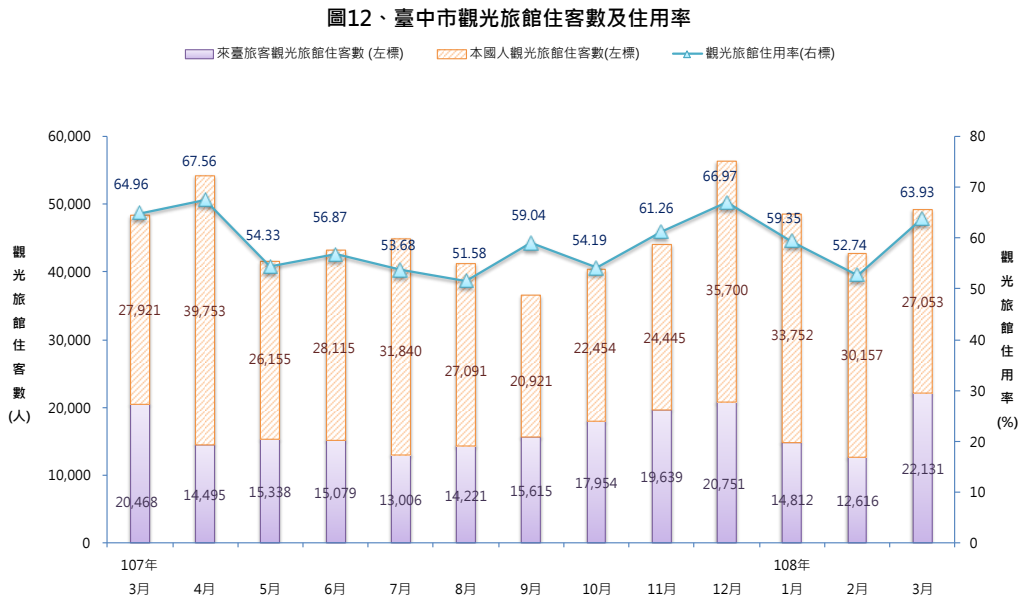
圖10、臺中市全般刑案發生情形



資料來源：臺中市政府警察局



資料來源：臺中市政府警察局



資料來源：臺中市政府觀光旅遊局  
附註：107年起每3個月發布1次。



## 1.土地人口

年月底別	土地面積 (平方公里)	里數 (里)	②鄰數 (鄰)	戶數 (戶)	①人口數(人)			性比例 (男/百女)	戶量 (人/戶)	人口密度 (人/平方公里)
					合計	男	女			
99年底	2,214.90	625	13,004	852,788	2,648,419	1,319,156	1,329,263	99.24	3.106	1,195.73
100年底	2,214.90	625	13,004	867,854	2,664,394	1,324,894	1,339,500	98.91	3.070	1,202.94
101年底	2,214.90	625	13,004	883,302	2,684,893	1,333,194	1,351,699	98.63	3.040	1,212.20
102年底	2,214.90	625	13,004	897,191	2,701,661	1,339,733	1,361,928	98.37	3.011	1,219.77
103年底	2,214.90	625	12,992	912,305	2,719,835	1,347,010	1,372,825	98.12	2.981	1,227.97
104年底	2,214.90	625	12,993	927,901	2,744,445	1,357,014	1,387,431	97.81	2.958	1,239.08
105年底	2,214.90	625	12,522	944,624	2,767,239	1,366,312	1,400,927	97.53	2.929	1,249.38
106年底	2,214.90	625	12,524	959,023	2,787,070	1,374,085	1,412,985	97.25	2.906	1,258.33
107年底	2,214.90	625	12,524	972,652	2,803,894	1,380,106	1,423,788	96.93	2.883	1,265.93
5月底	2,214.90	625	12,524	964,524	2,793,980	1,376,459	1,417,521	97.10	2.897	1,261.45
6月底	2,214.90	625	12,524	965,455	2,794,933	1,376,790	1,418,143	97.08	2.895	1,261.88
7月底	2,214.90	625	12,524	966,775	2,796,081	1,377,139	1,418,942	97.05	2.892	1,262.40
8月底	2,214.90	625	12,524	968,374	2,797,223	1,377,643	1,419,580	97.05	2.889	1,262.91
9月底	2,214.90	625	12,524	969,943	2,797,874	1,377,838	1,420,036	97.03	2.885	1,263.21
10月底	2,214.90	625	12,524	970,332	2,799,254	1,378,353	1,420,901	97.01	2.885	1,263.83
11月底	2,214.90	625	12,524	971,054	2,801,238	1,378,998	1,422,240	96.96	2.885	1,264.73
12月底	2,214.90	625	12,524	972,652	2,803,894	1,380,106	1,423,788	96.93	2.883	1,265.93
108年底										
1月底	2,214.90	625	12,524	974,103	2,806,406	1,381,171	1,425,235	96.91	2.881	1,267.06
2月底	2,214.90	625	12,524	975,133	2,807,325	1,381,561	1,425,764	96.90	2.879	1,267.47
3月底	2,214.90	625	12,524	976,188	2,808,219	1,381,811	1,426,408	96.87	2.877	1,267.88
4月底	2,214.90	625	12,524	977,147	2,809,004	1,382,061	1,426,943	96.85	2.875	1,268.23
5月底	2,214.90	625	12,524	978,511	2,809,545	1,382,201	1,427,344	96.84	2.871	1,268.48
當期較上期增減	-	-	-	0.14	0.02	0.01	0.03	(-0.01)	-0.14	0.02
當期較上年同期增減	-	-	-	1.45	0.56	0.42	0.69	(-0.26)	-1.03	0.56

資料來源：臺中市政府地政局及民政局

附註：①人口資料係戶籍登記數

②因新系統上線，鄰數自103年2月起改以現有門牌數方式統計。

## 2.各區土地人口

中華民國108年5月底

區別	土地面積 (平方公里)	里數 (里)	現有門牌鄰數 (鄰)	戶數 (戶)	人口數(人)			性比例 (男/百女)	戶量 (人/戶)	人口密度 (人/平方公里)
					合計	男	女			
總計	2,214.90	625	12,524	978,511	2,809,545	1,382,201	1,427,344	96.84	2.87	1,268.48
中區	0.88	8	195	7,982	18,525	9,150	9,375	97.60	2.32	21,043.96
東區	9.29	17	404	28,434	76,144	37,775	38,369	98.45	2.68	8,200.31
南區	6.81	22	608	49,238	126,186	60,472	65,714	92.02	2.56	18,529.24
西區	5.70	25	608	45,987	115,788	54,863	60,925	90.05	2.52	20,298.73
北區	6.94	36	842	59,751	147,252	70,289	76,963	91.33	2.46	21,225.21
西屯區	39.85	39	1,006	87,661	229,429	109,943	119,486	92.01	2.62	5,757.79
南屯區	31.26	25	597	63,970	171,777	82,081	89,696	91.51	2.69	5,495.49
北屯區	62.70	42	934	103,317	281,138	134,469	146,669	91.68	2.72	4,483.62
豐原區	41.18	36	737	54,436	167,072	82,424	84,648	97.37	3.07	4,056.67
東勢區	117.41	25	343	17,411	50,026	25,652	24,374	105.24	2.87	426.09
大甲區	58.52	29	376	23,400	77,400	38,816	38,584	100.60	3.31	1,322.64
清水區	64.17	32	496	28,076	87,105	44,626	42,479	105.05	3.10	1,357.39
沙鹿區	40.46	21	412	30,392	94,458	47,596	46,862	101.57	3.11	2,334.58
梧棲區	16.60	14	342	18,357	58,643	29,385	29,258	100.43	3.19	3,531.67
后里區	58.94	18	263	16,554	54,687	27,709	26,978	102.71	3.30	927.78
神岡區	35.04	16	280	19,785	65,672	33,453	32,219	103.83	3.32	1,873.96
潭子區	25.85	16	321	36,909	109,124	53,850	55,274	97.42	2.96	4,221.48
大雅區	32.41	15	359	30,162	95,856	47,730	48,126	99.18	3.18	2,957.52
新社區	68.89	13	174	7,633	24,449	12,671	11,778	107.58	3.20	354.91
石岡區	18.21	10	109	4,909	14,865	7,685	7,180	107.03	3.03	816.29
外埔區	42.41	11	187	9,878	32,253	16,455	15,798	104.16	3.27	760.51
大安區	27.40	12	110	5,551	19,191	10,119	9,072	111.54	3.46	700.29
烏日區	43.40	16	281	25,354	75,502	37,807	37,695	100.30	2.98	1,739.55
大肚區	37.00	17	298	17,944	57,274	29,234	28,040	104.26	3.19	1,547.85
龍井區	38.04	16	290	23,526	77,875	39,186	38,689	101.28	3.31	2,047.31
霧峰區	98.08	20	354	20,535	65,532	33,222	32,310	102.82	3.19	668.16
太平區	120.75	39	714	66,015	192,819	95,474	97,345	98.08	2.92	1,596.88
大里區	28.88	27	767	70,750	212,563	104,194	108,369	96.15	3.00	7,361.29
和平區	1,037.82	8	117	4,594	10,940	5,871	5,069	115.82	2.38	10.54

資料來源：臺中市政府地政局及民政局

### 3.人口年齡分配

年月底別	幼年(0-14歲)		青壯年(15-64歲)		老年(65歲以上)		扶養比 <sup>①</sup>	老化指數 <sup>②</sup>	平均年齡(歲)
	人口數(人)	占全市人口比率(%)	人口數(人)	占全市人口比率(%)	人口數(人)	占全市人口比率(%)			
99年底	456,296	17.23	1,962,096	74.09	230,027	8.69	34.98	50.41	36.40
100年底	441,335	16.56	1,987,907	74.61	235,152	8.83	34.03	53.28	36.85
101年底	431,211	16.06	2,010,485	74.88	243,197	9.06	33.54	56.40	37.22
102年底	424,843	15.73	2,023,202	74.89	253,616	9.39	33.53	59.70	37.65
103年底	417,388	15.35	2,036,077	74.86	266,370	9.79	33.58	63.82	38.05
104年底	411,246	14.98	2,050,883	74.73	282,316	10.29	33.82	68.65	38.41
105年底	409,212	14.79	2,056,123	74.30	301,904	10.91	34.59	73.78	38.79
106年底	407,467	14.62	2,059,022	73.88	320,581	11.50	35.36	78.68	39.18
107年底	405,496	14.46	2,057,546	73.38	340,852	12.16	36.27	84.06	39.59
5月底	407,574	14.59	2,058,253	73.67	328,153	11.75	35.75	80.51	39.32
6月底	407,302	14.57	2,058,350	73.65	329,281	11.78	35.79	80.84	39.35
7月底	407,080	14.56	2,058,342	73.62	330,659	11.83	35.84	81.23	39.38
8月底	406,853	14.54	2,058,115	73.58	332,255	11.88	35.91	81.66	40.26
9月底	406,192	14.52	2,057,614	73.54	334,068	11.94	35.98	82.24	39.46
10月底	405,785	14.50	2,057,420	73.50	336,049	12.00	36.06	82.81	39.51
11月底	405,536	14.48	2,057,301	73.44	338,401	12.08	36.16	83.45	39.55
12月底	405,496	14.46	2,057,546	73.38	340,852	12.16	36.27	84.06	39.59
108年底									
1月底	405,683	14.46	2,057,854	73.33	342,869	12.22	36.38	84.52	39.63
2月底	405,273	14.44	2,057,047	73.27	345,005	12.29	36.47	85.13	39.67
3月底	404,832	14.42	2,056,478	73.23	346,909	12.35	36.55	85.69	39.71
4月底	404,608	14.40	2,056,125	73.20	348,271	12.40	36.62	86.08	39.74
5月底	404,317	14.39	2,055,578	73.16	349,650	12.45	36.68	86.48	39.77
當期較上期增減	-0.07	(-0.01)	-0.03	(-0.04)	0.40	(0.05)	(0.06)	(0.40)	(0.03)
當期較上年同期增減	-0.80	(-0.20)	-0.13	(-0.51)	6.55	(0.70)	(0.93)	(5.97)	(0.45)

資料來源：臺中市政府民政局

附註：①扶養比=(0-14歲人口數+65歲以上人口數)÷(15-64歲人口數)×100；②老化指數=(65歲以上人口數)÷(0-14歲人口數)×100。

### 4.人口成長

年月底別	人口總增加數(人)	自然增加(人)			社會增加(人)		
		增加人數	出生人數	死亡人數	增加人數	遷入人數	遷出人數
99年	12,658	5,197	19,537	14,340	7,461	143,182	135,721
100年	15,975	9,112	24,027	14,915	6,863	138,008	131,145
101年	20,499	13,307	28,324	15,017	7,192	138,734	131,542
102年	16,768	9,417	24,555	15,138	7,351	136,290	128,939
103年	18,174	10,226	26,194	15,968	7,948	136,693	128,745
104年	24,610	10,243	26,313	16,070	14,367	133,007	118,640
105年	22,794	8,734	25,655	16,921	14,060	128,155	114,095
106年	19,831	7,434	24,338	16,904	12,397	125,331	112,934
107年	16,824	5,556	22,646	17,090	11,268	129,049	117,781
5月	975	461	1,822	1,361	514	12,496	11,982
6月	953	331	1,679	1,348	622	9,924	9,302
7月	1,148	381	1,808	1,427	767	11,883	11,116
8月	1,142	537	1,953	1,416	605	11,743	11,138
9月	651	450	1,714	1,264	201	9,087	8,886
10月	1,380	610	2,133	1,523	770	8,906	8,136
11月	1,984	661	2,017	1,356	1,323	9,322	7,999
12月	2,656	700	1,960	1,260	1,956	12,330	10,374
108年							
1月	2,512	504	2,140	1,636	2,008	12,570	10,562
2月	919	165	1,533	1,368	754	9,047	8,293
3月	894	261	1,772	1,511	633	10,684	10,051
4月	785	350	1,777	1,427	435	10,268	9,833
5月	541	219	1,748	1,529	322	11,201	10,879
當期較上期增減	-31.08	-37.43	-1.63	7.15	-25.98	9.09	10.64
當期較上年同期增減	-44.51	-52.49	-4.06	12.34	-37.35	-10.36	-9.21

資料來源：臺中市政府民政局

附註：①增加數=出生數-死亡數；②社會增加數=遷入數-遷出數；③人口增加數=自然增加數+社會增加數。

#### 4.人 口 成 長 ( 續 1 )

年月別	總增加率(‰)	自然增加			社會增加		
		增加率(‰)	出生率(‰)	死亡率(‰)	增加率(‰)	遷入率(‰)	遷出率(‰)
99年	4.79	1.97	7.39	5.43	2.82	54.19	51.37
100年	6.01	3.43	9.04	5.61	2.58	51.95	49.37
101年	7.66	4.98	10.59	5.61	2.69	51.87	49.18
102年	6.23	3.50	9.12	5.62	2.73	50.60	47.87
103年	6.70	3.77	9.66	5.89	2.93	50.43	47.49
104年	9.01	3.75	9.63	5.88	5.26	48.68	43.42
105年	8.27	3.17	9.31	6.14	5.10	46.50	41.40
106年	7.14	2.68	8.76	6.09	4.46	45.13	40.67
107年	6.02	1.99	8.10	6.11	4.03	46.16	42.13
5月	4.11	1.94	7.68	5.74	2.17	52.67	50.50
6月	4.15	1.44	7.31	5.87	2.71	43.21	40.50
7月	4.84	1.60	7.61	6.01	3.23	50.05	46.82
8月	4.81	2.26	8.22	5.96	2.55	49.44	46.89
9月	2.83	1.96	7.45	5.50	0.87	39.52	38.65
10月	5.81	2.57	8.97	6.41	3.24	37.47	34.23
11月	8.62	2.87	8.76	5.89	5.75	40.50	34.75
12月	11.16	2.94	8.23	5.29	8.22	51.80	43.58
108年							
1月	10.54	2.12	8.98	6.87	8.43	52.76	44.33
2月	4.27	0.77	7.12	6.35	3.50	42.02	38.51
3月	3.75	1.09	7.43	6.34	2.65	44.80	42.15
4月	3.40	1.52	7.70	6.18	1.88	44.48	42.60
5月	2.27	0.92	7.33	6.41	1.35	46.95	45.60
當 期 較 上 期 增 減	(-1.13)	(-0.60)	(-0.37)	(0.23)	(-0.53)	(2.47)	(3.00)
當 期 較 上 年 同 期 增 減	(-1.84)	(-1.02)	(-0.35)	(0.67)	(-0.82)	(-5.72)	(-4.90)

資料來源：臺中市政府民政局

附 註：①本表係以本年(月)底及上年(月)底平均數為分母。②為便於比較，各月之各率皆折合為年率。

#### 4.人 口 成 長 ( 續 2 完 )

年月別	出生人數			出生情形(人)			非婚生及無依嬰兒 所占比率(%)
	男(人)	女(人)	性比例(男/百女)	婚生	非婚生	無依 <sup>①</sup>	
99年	10,233	9,304	109.98	18,636	898	3	4.61
100年	12,443	11,584	107.42	23,139	883	5	3.70
101年	14,628	13,696	106.80	27,331	991	2	3.51
102年	12,713	11,842	107.36	23,597	954	4	3.90
103年	13,517	12,602	107.26	25,278	914	2	3.51
104年	13,725	12,588	109.03	25,366	947	-	3.60
105年	13,345	12,310	108.41	24,701	954	-	3.72
106年	12,778	11,560	110.54	23,448	888	2	3.66
107年	11,650	10,996	105.95	21,795	851	-	3.76
5月	973	849	114.61	1,752	70	-	3.84
6月	867	812	106.77	1,628	51	-	3.04
7月	885	923	95.88	1,741	67	-	3.71
8月	1,027	926	110.91	1,889	64	-	3.28
9月	892	822	108.52	1,645	69	-	4.03
10月	1,111	1,022	108.71	2,040	93	-	4.36
11月	1,010	1,007	100.30	1,949	68	-	3.37
12月	1,014	946	107.19	1,880	80	-	4.08
108年							
1月	1,127	1,013	111.25	2,053	87	-	4.07
2月	794	739	107.44	1,479	54	-	3.52
3月	890	882	100.91	1,698	74	-	4.18
4月	932	845	110.30	1,714	62	1	3.55
5月	908	840	108.10	1,684	64	-	3.66
當 期 較 上 期 增 減	-2.58	-0.59	(-2.20)	-1.75	3.23	-100.00	(0.11)
當 期 較 上 年 同 期 增 減	-6.68	-1.06	(-6.51)	-3.88	-8.57	--	(-0.18)

資料來源：臺中市政府民政局

附 註：①無依：胎兒出生後即被其父母所遺棄，經由他人發現，並經發現人或留養人申辦出生登記者。

## 5.原 住 民 人 口

年月底別	人口數(人)			占全市人口比率 (%)	性比例 (男/百女)
	合計	男	女		
99年底	27,808	12,831	14,977	1.050	85.671
100年底	28,817	13,290	15,527	1.082	85.593
101年底	29,754	13,739	16,015	1.108	85.788
102年底	30,460	14,085	16,375	1.127	86.015
103年底	30,948	14,301	16,647	1.138	85.907
104年底	32,146	14,865	17,281	1.171	86.019
105年底	33,049	15,233	17,816	1.194	85.502
106年底	33,903	15,645	18,258	1.216	85.688
107年底	34,514	15,874	18,640	1.231	85.161
5月底	34,074	15,716	18,358	1.220	85.608
6月底	34,106	15,722	18,384	1.220	85.520
7月底	34,133	15,716	18,417	1.221	85.334
8月底	34,205	15,748	18,457	1.223	85.323
9月底	34,257	15,762	18,495	1.224	85.223
10月底	34,322	15,791	18,531	1.226	85.214
11月底	34,392	15,820	18,572	1.228	85.182
12月底	34,514	15,874	18,640	1.231	85.161
108年底					
1月底	34,612	15,930	18,682	1.233	85.269
2月底	34,669	15,962	18,707	1.235	85.326
3月底	34,758	15,989	18,769	1.238	85.188
4月底	34,809	16,012	18,797	1.239	85.184
5月底	34,844	16,022	18,822	1.240	85.124
當 期 較 上 期 增 減	0.10	0.06	0.13	(0.001)	(-0.060)
當 期 較 上 年 同 期 增 減	2.26	1.95	2.53	(0.020)	(-0.484)

資料來源：臺中市政府民政局

## 6.外 裔 、 外 籍 與 大 陸 ( 含 港 澳 ) 配 偶 人 口

年月底別	人口數(人)			大陸港澳 地區配偶 (人)	外裔、外籍配偶(原屬)國籍(人)							
	合計	男	女		越 南	印 尼	泰 國	菲 律 賓	柬 埔 寨	日 本	韓 國	其 他 國 家
99年底	45,819	2,806	43,013	31,434	8,642	2,025	717	563	752	317	80	1,289
100年底	47,315	2,908	44,407	32,671	8,812	2,048	750	602	748	332	85	1,267
101年底	48,795	3,094	45,701	33,830	8,916	2,098	774	629	745	350	100	1,353
102年底	50,404	3,354	47,050	34,920	9,148	2,129	803	669	746	379	106	1,504
103年底	51,807	3,559	48,248	35,946	9,344	2,136	807	704	743	410	115	1,602
104年底	53,264	3,827	49,437	36,820	9,644	2,195	824	741	743	452	132	1,713
105年底	54,588	4,039	50,549	37,573	9,980	2,242	832	791	742	477	138	1,813
106年底	55,442	4,304	51,138	37,689	10,471	2,286	859	830	745	497	148	1,917
107年底	56,869	4,562	52,307	38,315	10,979	2,315	874	903	749	526	157	2,051
5月底	56,075	4,412	51,663	37,965	10,690	2,309	863	856	747	513	150	1,982
6月底	56,196	4,433	51,763	38,019	10,741	2,313	864	866	747	513	152	1,981
7月底	56,317	4,455	51,862	38,091	10,778	2,314	869	870	747	515	151	1,982
8月底	56,397	4,466	51,931	38,095	10,829	2,314	869	874	748	516	153	1,999
9月底	56,644	4,504	52,140	38,280	10,848	2,319	871	882	748	523	153	2,020
10月底	56,737	4,519	52,218	38,300	10,899	2,321	869	889	748	527	154	2,030
11月底	56,815	4,546	52,269	38,303	10,947	2,319	874	896	749	529	154	2,044
12月底	56,869	4,562	52,307	38,315	10,979	2,315	874	903	749	526	157	2,051
108年底												
1月底	56,906	4,546	52,360	38,314	11,026	2,321	880	908	749	525	153	2,030
2月底	57,002	4,580	52,422	38,330	11,057	2,331	873	913	749	535	154	2,060
3月底	57,043	4,596	52,447	38,326	11,088	2,332	875	911	751	533	156	2,071
4月底	57,107	4,622	52,485	38,319	11,135	2,330	881	912	751	534	158	2,087
5月底	57,279	4,667	52,612	38,402	11,195	2,335	881	918	752	540	158	2,098
當 期 較 上 期 增 減	0.30	0.97	0.24	0.22	0.54	0.21	-	0.66	0.13	1.12	-	0.53
當 期 較 上 年 同 期 增 減	2.15	5.78	1.84	1.15	4.72	1.13	2.09	7.24	0.67	5.26	5.33	5.85

資料來源：內政部移民署

## 7. 結 婚 概 況

年月別	結婚對數 (對)	結婚對數中配偶為大陸港澳及外籍人士之對數比率(%)		結婚人數中大陸港澳及外籍配偶之人數比率(%)	粗結婚率 (‰)	
		對象為大陸港澳 配偶	對象為外籍配偶			
99年	16,242	1,363	777	13.18	6.59	6.15
100年	19,975	1,428	828	11.29	5.65	7.52
101年	17,109	1,335	865	12.86	6.43	6.40
102年	18,144	1,231	867	11.56	5.78	6.74
103年	18,168	1,261	907	11.93	5.97	6.70
104年	19,263	1,169	991	11.21	5.61	7.05
105年	18,407	1,089	1,179	12.32	6.16	6.68
106年	17,423	1,013	1,406	13.88	6.94	6.27
107年	17,260	966	1,420	13.82	6.91	6.17
5月	1,770	86	127	12.03	6.02	7.46
6月	1,292	67	110	13.70	6.85	5.63
7月	1,142	83	135	19.09	9.55	4.81
8月	1,007	77	112	18.77	9.39	4.24
9月	1,001	87	107	19.38	9.69	4.35
10月	1,839	105	134	13.00	6.50	7.74
11月	1,474	83	127	14.25	7.13	6.40
12月	2,075	63	116	8.63	4.32	8.72
108年						
1月	1,876	81	143	11.94	5.97	7.87
2月	1,251	70	100	13.59	6.80	5.81
3月	1,348	63	109	12.76	6.38	5.65
4月	1,169	63	135	16.94	8.47	5.06
5月	1,535	81	110	12.44	6.22	6.43
當期較上期增減	31.31	28.57	-18.52	(-4.50)	(-2.25)	(1.37)
當期較上年同期增減	-13.28	-5.81	-13.39	(0.41)	(0.20)	(-1.03)

資料來源：臺中市政府民政局

附註：粗結婚率(月資料以折合年率計算)=結婚對數/期中人口數\*1000。

## 8. 離 婚 概 況

年月別	離婚對數 (對)	離婚對數中配偶為大陸港澳及外籍人士之對數比率(%)		離婚人數中大陸港澳及外籍配偶之人數比率(%)	粗離婚率 (‰)	
		對象為大陸港澳 配偶	對象為外籍配偶			
99年	6,583	889	531	21.57	10.79	2.49
100年	6,420	783	547	20.72	10.36	2.42
101年	6,390	831	505	20.91	10.45	2.39
102年	6,172	736	474	19.60	9.80	2.29
103年	6,295	745	467	19.25	9.63	2.32
104年	6,361	711	459	18.39	9.20	2.33
105年	6,370	659	446	17.35	8.67	2.31
106年	6,321	601	430	16.31	8.16	2.28
107年	6,670	613	499	16.67	8.34	2.39
5月	623	60	51	17.82	8.91	2.63
6月	571	55	46	17.69	8.84	2.49
7月	636	58	42	15.72	7.86	2.68
8月	571	47	46	16.29	8.14	2.40
9月	463	48	34	17.71	8.86	2.01
10月	563	43	46	15.81	7.90	2.37
11月	559	39	40	14.13	7.07	2.43
12月	580	39	52	15.69	7.84	2.44
108年						
1月	582	51	48	17.01	8.51	2.44
2月	449	56	34	20.04	10.02	2.09
3月	568	53	53	18.66	9.33	2.38
4月	550	49	30	14.36	7.18	2.38
5月	602	57	47	17.28	8.64	2.52
當期較上期增減	9.45	16.33	56.67	(2.92)	(1.46)	(0.14)
當期較上年同期增減	-3.37	-5.00	-7.84	(-0.54)	(-0.27)	(-0.11)

資料來源：臺中市政府民政局

附註：粗離婚率(月資料以折合年率計算)=離婚對數/期中人口數\*1000。

## 9.預算執行

中華民國108年度(截至108年5月底止)

科 目	全年度預算數		截至本月止分配預算數		截至本月止累計執行數		
	金額 (千元)	百分比 (%)	金額 (千元)	占預算數 (%)	金額 (千元)	占預算數 (%)	占分配數 (%)
<b>歲入總計</b>	<b>108,911,994</b>	<b>100.00</b>	<b>46,356,889</b>	<b>42.56</b>	<b>45,398,065</b>	<b>41.68</b>	<b>97.93</b>
稅課收入	70,239,068	64.49	32,691,888	46.54	31,650,113	45.06	96.81
工程受益費收入	-	--	-	--	-	--	--
罰款及賠償收入	2,012,830	1.85	687,555	34.16	914,111	45.41	132.95
規費收入	4,709,108	4.32	1,077,696	22.89	1,274,047	27.05	118.22
信託管理收入	-	--	-	--	-	--	--
財產收入	847,962	0.78	365,620	43.12	584,171	68.89	159.78
營業盈餘及事業收入	506,850	0.47	4,420	0.87	4,420	0.87	100.00
補助收入	27,181,010	24.96	10,604,867	39.02	10,278,430	37.81	96.92
捐贈及贈與收入	601,293	0.55	137,236	22.82	26,452	4.40	19.27
自治稅捐收入	-	--	-	--	-	--	--
其他收入	2,813,873	2.58	787,607	27.99	666,321	23.68	84.60
<b>歲出總計(依政事別分)</b>	<b>124,656,440</b>	<b>100.00</b>	<b>59,967,308</b>	<b>48.11</b>	<b>50,096,784</b>	<b>40.19</b>	<b>83.54</b>
行政支出	1,369,119	1.10	633,470	46.27	510,711	37.30	80.62
民政支出	9,413,361	7.55	4,833,812	51.35	3,976,458	42.24	82.26
財務支出	1,028,528	0.83	510,258	49.61	468,607	45.56	91.84
立法支出	789,556	0.63	374,711	47.46	306,346	38.80	81.76
警政支出	10,401,264	8.34	5,505,442	52.93	4,903,358	47.14	89.06
教育支出	47,659,662	38.23	25,812,862	54.16	25,091,514	52.65	97.21
文化支出	3,893,724	3.12	1,618,098	41.56	557,893	14.33	34.48
農業支出	3,549,257	2.85	1,088,782	30.68	592,514	16.69	54.42
工業支出	2,094,656	1.68	1,115,742	53.27	452,934	21.62	40.59
交通支出	10,309,558	8.27	3,660,388	35.50	2,007,380	19.47	54.84
其他經濟服務支出	1,354,503	1.09	514,655	38.00	344,482	25.43	66.93
社會保險支出	820,180	0.66	356,611	43.48	124,640	15.20	34.95
社會救助支出	1,703,968	1.37	929,857	54.57	794,181	46.61	85.41
福利服務支出	11,650,841	9.35	5,847,516	50.19	4,544,815	39.01	77.72
國民就業支出	25,754	0.02	13,244	51.43	6,518	25.31	49.22
醫療保健支出	3,846,412	3.09	1,729,642	44.97	1,327,189	34.50	76.73
社區發展支出	998,308	0.80	386,320	38.70	331,588	33.21	85.83
環境保護支出	7,714,646	6.19	3,160,378	40.97	2,408,262	31.22	76.20
退休撫卹給付支出	3,091,309	2.48	1,318,020	42.64	903,853	29.24	68.58
債務付息支出	650,000	0.52	395,000	60.77	325,736	50.11	82.46
其他支出	1,949,686	1.56	162,500	8.33	117,805	6.04	72.50
第二預備金	342,147	0.27	-	-	-	-	--
<b>歲出總計(依機關別分)</b>	<b>124,656,440</b>	<b>100.00</b>	<b>59,967,308</b>	<b>48.11</b>	<b>50,096,784</b>	<b>40.19</b>	<b>83.54</b>
市議會	789,556	0.63	374,711	47.46	306,346	38.80	81.76
市政府	6,992,963	5.61	3,040,206	43.48	2,383,664	34.09	78.40
民政局	1,358,872	1.09	725,813	53.41	585,356	43.08	80.65
財政局	818,297	0.66	480,586	58.73	402,036	49.13	83.66
教育局	47,661,501	38.23	25,816,564	54.17	25,092,321	52.65	97.19
經濟發展局	784,855	0.63	359,991	45.87	250,617	31.93	69.62
建設局	5,224,015	4.19	1,905,031	36.47	908,654	17.39	47.70
交通局	7,244,325	5.81	2,887,769	39.86	1,599,330	22.08	55.38
都市發展局	935,984	0.75	369,650	39.49	283,918	30.33	76.81
農業局	2,384,129	1.91	902,852	37.87	676,876	28.39	74.97
觀光旅遊局	569,648	0.46	154,664	27.15	93,865	16.48	60.69
社會局	10,929,215	8.77	6,154,585	56.31	4,726,463	43.25	76.80
勞工局	463,349	0.37	206,766	44.62	165,825	35.79	80.20
警察局	10,401,264	8.34	5,505,442	52.93	4,903,358	47.14	89.06
消防局	2,479,676	1.99	1,327,758	53.55	1,126,336	45.42	84.83
衛生局	3,846,412	3.09	1,729,642	44.97	1,327,189	34.50	76.73
環境保護局	5,490,635	4.40	2,595,461	47.27	2,040,490	37.16	78.62
文化局	1,352,494	1.08	494,995	36.60	343,383	25.39	69.37
地政局	1,283,887	1.03	651,346	50.73	537,992	41.90	82.60
法制局	159,106	0.13	84,035	52.82	61,624	38.73	73.33
新聞局	270,352	0.22	116,733	43.18	88,215	32.63	75.57
地方稅務局	860,231	0.69	424,672	49.37	392,306	45.60	92.38
水利局	4,759,989	3.82	1,204,043	25.30	664,659	13.96	55.20
運動局	2,252,542	1.81	993,473	44.10	118,671	5.27	11.95
統籌支撥科目	5,000,995	4.01	1,460,520	29.20	1,017,290	20.34	69.65
調整公務員工待遇準備	-	--	-	--	-	--	--
第二預備金	342,147	0.27	-	-	-	-	--

資料來源：臺中市政府財政局

## 10. 公共債務情形

年月底別	公共債務法規範之債務			平均每人負擔債務 (萬元)	自償性債務未償餘額 <sup>①</sup> (含非營業特種基金) (億元)	1年以上 公共債務比率 (%)	未滿1年 公共債務比率 (%)
	合計 (億元)	1年以上債務未償餘額 (億元)	短期債務未償餘額 (億元)				
99年底	557.33	389.57	167.76	2.10	68.81	0.29	19.05
100年底	724.37	452.32	272.05	2.72	188.48	0.33	25.51
101年底	713.33	500.13	213.20	2.66	176.53	0.35	19.22
102年底	730.46	570.57	159.88	2.70	130.80	0.39	13.33
103年底	844.83	620.10	224.73	3.11	155.53	0.42	19.29
104年底	889.12	705.26	183.86	3.24	226.75	0.46	15.19
105年底	1,126.55	828.14	298.40	4.07	326.70	0.52	22.21
106年底	1,198.77	880.86	317.91	4.30	414.02	0.53	24.09
107年底	1,026.38	795.00	231.38	3.66	469.28	0.46	16.39
5月底	885.00	645.00	240.00	3.17	401.93	0.38	18.23
6月底	887.86	645.00	242.86	3.18	404.08	0.38	18.44
7月底	895.35	645.00	250.35	3.20	374.08	0.38	19.01
8月底	951.02	645.00	306.02	3.40	374.08	0.38	21.68
9月底	930.00	645.00	285.00	3.32	429.08	0.38	20.19
10月底	966.03	645.00	321.03	3.45	424.08	0.38	22.74
11月底	1,046.85	695.00	351.85	3.74	429.08	0.41	24.93
12月底	1,026.38	795.00	231.38	3.66	469.28	0.46	16.39
108年底							
1月底	1,064.37	795.00	269.37	3.79	424.25	0.45	21.33
2月底	1,102.72	795.00	307.72	3.93	439.85	0.45	24.36
3月底	1,076.00	795.00	281.00	3.83	450.00	0.45	22.28
4月底	1,097.00	795.00	302.00	3.91	438.00	0.45	23.88
5月底	1,049.75	795.00	254.75	3.74	439.17	0.45	20.17
當期較上期增減	-4.31	-	-15.65	-4.35	0.27	-	(-3.71)
當期較上年同期增減	18.62	23.26	6.15	17.98	9.27	(0.07)	(1.94)

資料來源：臺中市政府財政局、審計部臺中市審計處

附註：①係以未來營運所得資金或指經撥定財源作為償債財源之債務。  
 ②「1年以上公共債務比率」係以「1年以上未償債務餘額占前3年度GDP平均數」計算。  
 ③「未滿1年公共債務比率」係以「未滿1年未償債務餘額占歲出」計算。  
 ④各月底為實際數，各年底為決算審定數(含除借保留數)。

## 11. 稅捐徵收

年月底別	稅捐收入 預算數 (千元)	稅捐收入 實徵淨額 (千元)	實徵淨額 占預算數 比率(%)	各稅實徵淨額(千元)						
				地價稅	土地增值稅	房屋稅	使用牌照稅	契稅	印花稅	娛樂稅
99年	30,823,416	33,088,421	107.35	5,344,182	10,226,473	7,196,356	7,362,615	2,027,301	762,053	169,067
100年	33,608,522	31,557,401	93.90	4,651,545	9,170,203	7,411,549	7,559,552	1,825,528	792,689	145,512
101年	36,683,177	33,890,031	92.39	4,564,258	11,338,812	7,586,651	7,753,347	1,707,821	831,416	107,710
102年	37,749,465	39,263,032	104.01	6,193,331	14,053,857	7,821,707	7,960,514	2,138,719	976,687	118,206
103年	36,923,305	39,783,818	107.75	6,140,502	14,335,737	8,022,371	8,191,365	1,985,493	987,920	120,251
104年	38,942,094	41,695,082	107.07	6,087,615	15,562,000	8,428,366	8,524,622	1,849,514	1,124,103	118,863
105年	40,376,480	39,852,162	98.70	8,803,314	11,185,214	8,631,349	8,712,846	1,409,983	989,207	120,252
106年	41,451,372	43,009,147	103.76	8,876,806	13,580,704	8,833,331	8,883,588	1,643,663	1,061,324	129,730
107年	42,035,037	43,609,362	103.75	8,156,769	14,366,283	9,031,492	9,034,081	1,655,199	1,200,927	164,611
5月	9,477,451	10,480,033	110.58	2,878	1,206,382	5,910,738	3,033,824	151,822	135,224	13,165
6月	4,464,473	4,145,024	92.84	14,628	966,286	2,771,421	182,320	121,216	75,455	13,698
7月	1,527,119	2,095,062	137.19	25,692	1,554,319	120,060	75,004	155,404	150,345	14,237
8月	1,208,330	1,656,506	137.09	28,735	1,356,925	36,488	54,094	108,068	57,716	14,481
9月	1,372,213	1,503,869	109.59	19,889	1,142,828	19,788	39,170	124,360	143,283	14,551
10月	1,320,780	1,443,376	109.28	125,927	950,803	20,419	79,748	183,753	68,525	14,200
11月	4,786,954	6,748,226	140.97	4,934,401	1,381,946	20,402	77,697	173,385	145,829	14,566
12月	7,635,532	4,129,892	54.09	2,814,130	1,045,943	17,047	24,791	156,472	56,104	15,404
108年										
1月	1,575,621	2,591,036	164.45	165,070	1,914,854	26,106	141,025	178,721	148,400	16,860
2月	1,112,748	1,347,477	121.09	9,751	1,074,654	19,311	84,490	84,304	42,665	32,302
3月	1,600,946	1,363,676	85.18	14,337	856,826	21,971	180,976	132,847	141,834	14,885
4月	6,329,476	6,696,960	105.81	29,412	1,148,716	47,390	5,244,609	145,839	66,458	14,535
5月	10,505,698	10,934,945	104.09	33,400	1,771,177	5,797,180	2,978,586	170,456	169,955	14,190
當期較上期增減	65.98	63.28	(-1.72)	13.56	54.19	12,132.98	-43.21	16.88	155.73	-2.37
當期較上年同期增減	10.85	4.34	(-6.49)	15.66	46.82	-1.92	-1.82	12.27	25.68	7.79

資料來源：臺中市政府地方稅務局

## 12. 建築管理

年月別	核發建築物建造執照		核發建築物使用執照		核發建築物拆除執照		違建查報 拆除件數 (件)
	件數 (件)	總樓地板面積 (平方公尺)	件數 (件)	總樓地板面積 (平方公尺)	件數 (件)	總樓地板面積 (平方公尺)	
99年	3,911	4,482,709	2,775	3,397,265	444	212,636	2,345
100年	3,408	4,820,229	2,677	3,409,121	346	204,441	1,825
101年	3,431	3,805,441	2,974	3,444,027	346	170,854	2,501
102年	3,673	5,567,668	3,128	3,827,671	454	246,643	1,419
103年	3,344	5,752,690	3,254	4,574,412	421	192,638	1,725
104年	2,680	3,783,073	3,192	4,745,651	451	160,816	2,821
105年	2,202	3,905,920	2,538	3,878,003	385	181,308	4,010
106年	2,660	4,148,236	2,374	3,971,281	478	193,832	2,724
107年	2,966	5,052,058	2,559	3,792,858	447	230,099	2,825
5月	273	446,413	258	218,866	35	17,198	258
6月	216	363,155	261	533,035	38	26,068	145
7月	239	307,504	203	270,118	42	11,952	202
8月	241	350,093	212	254,144	38	28,759	323
9月	211	270,145	194	353,308	41	22,064	242
10月	265	485,759	236	543,107	38	16,784	372
11月	269	532,006	297	375,622	39	15,409	432
12月	296	659,657	203	262,762	35	49,954	319
108年							
1月	223	695,845	255	393,697	40	25,762	298
2月	97	225,158	145	107,120	17	9,224	174
3月	236	565,902	184	239,769	43	28,998	154
4月	235	420,901	162	233,368	53	19,756	159
5月	240	342,841	216	366,522	38	6,117	192
當期較上期 增 減	2.13	-18.55	33.33	57.06	-28.30	-69.04	20.75
當期較上年 同期增 減	-12.09	-23.20	-16.28	67.46	8.57	-64.43	-25.58

資料來源：臺中市政府都市發展局

## 13. 建築物開工

年月別	合計		住宅		其他建築物	
	件數 (件)	總樓地板面積 (平方公尺)	總計 (件)	總樓地板面積 (平方公尺)	總計 (件)	總樓地板面積 (平方公尺)
99年	2,830	2,389,419	2,256	1,480,191	574	909,228
100年	2,509	2,843,373	2,013	1,595,694	496	1,247,679
101年	2,777	2,610,131	2,212	1,485,787	565	1,124,344
102年	2,747	3,454,371	2,214	2,618,019	533	836,352
103年	3,029	3,924,896	2,408	2,763,690	621	1,161,206
104年	2,335	3,460,366	1,828	2,346,243	507	1,114,123
105年	2,072	2,402,303	1,553	1,631,675	519	770,628
106年	2,373	3,737,282	1,821	2,554,779	552	1,182,503
107年	2,699	4,168,638	2,065	3,219,002	634	949,636
5月	258	464,554	199	388,795	59	75,759
6月	262	313,978	154	230,391	108	83,587
7月	282	412,624	229	339,317	53	73,307
8月	230	237,761	190	184,884	40	52,877
9月	196	528,603	158	475,464	38	53,139
10月	256	396,920	199	294,220	57	102,700
11月	196	468,393	152	373,523	44	94,870
12月	214	381,519	155	238,175	59	143,344
108年						
1月	218	282,279	164	173,495	54	108,784
2月	89	306,300	74	153,473	15	152,827
3月	196	407,444	150	290,968	46	116,476
4月	214	750,441	169	671,484	45	78,957
5月	250	536,693	197	402,876	53	133,817
當期較上期 增 減	16.82	-28.48	16.57	-40.00	17.78	69.48
當期較上年 同期增 減	-3.10	15.53	-1.01	3.62	-10.17	76.64

資料來源：臺中市政府都市發展局



## 14.土地登記

年月別	標示變更登記		所有權					
			第一次登記		變更登記		買賣	
	筆數 (筆)	面積 (平方公尺)	筆數 (筆)	面積 (平方公尺)	筆數 (筆)	面積 (平方公尺)	筆數 (筆)	面積 (平方公尺)
99年	72,204	174,654,620	956	13,275,805	145,788	56,236,644	92,433	27,493,311
100年	60,605	167,247,726	681	316,732	251,012	127,016,290	88,240	25,692,864
101年	58,297	60,421,441	729	551,745	139,256	51,911,635	82,904	24,375,293
102年	52,413	79,394,874	753	976,383	157,080	62,342,808	95,730	28,212,627
103年	54,816	206,432,382	528	340,847	145,146	55,314,497	84,693	22,749,186
104年	58,959	342,362,502	559	1,105,012	136,504	52,833,873	75,112	19,122,621
105年	49,393	38,607,344	716	624,088	111,196	43,910,278	53,927	13,747,551
106年	53,322	60,874,523	821	893,366	120,176	51,812,541	63,497	18,893,843
107年	55,088	73,510,851	746	1,663,525	124,130	48,101,933	65,854	18,652,872
5月	2,820	3,366,174	31	32,156	11,540	4,546,712	6,254	1,864,240
6月	7,417	12,203,519	23	34,050	10,297	3,315,043	5,492	1,277,628
7月	4,800	4,734,159	257	312,268	11,323	4,198,825	6,001	1,340,230
8月	11,421	10,677,249	29	23,771	10,831	3,892,758	5,494	1,389,451
9月	2,180	2,084,452	14	9,180	9,405	3,853,055	5,250	1,478,524
10月	2,773	1,941,936	10	72,909	10,784	4,023,282	6,111	1,897,982
11月	12,882	15,135,769	58	47,728	10,131	4,361,975	5,447	2,042,337
12月	3,289	15,562,772	113	99,014	10,938	4,162,464	5,970	1,770,272
108年								
1月	2,991	2,225,208	140	52,980	12,658	4,343,672	6,334	1,642,554
2月	1,564	1,154,817	3	2,200	6,619	3,092,613	3,463	1,652,889
3月	2,628	2,048,403	11	13,480	9,883	3,036,077	5,284	1,210,203
4月	3,912	4,855,016	7	2,118	10,961	3,987,028	5,928	1,759,377
5月	2,085	5,498,266	8	49,434	12,198	4,338,478	6,531	1,611,364
當期較上期增減	-46.70	13.25	14.29	2,233.99	11.29	8.81	10.17	-8.41
當期較上年同期增減	-26.06	63.34	-74.19	53.73	5.70	-4.58	4.43	-13.56

資料來源：臺中市政府地政局

## 14.土地登記(續)

年月別	他項權利登記		抵押權設定		抵押權塗銷	
	筆數(筆)	面積(平方公尺)	筆數(筆)	面積(平方公尺)	筆數(筆)	面積(平方公尺)
99年	197,879	63,492,307	90,295	24,070,479	82,990	27,947,061
100年	196,133	56,420,325	90,195	20,106,956	83,173	23,321,785
101年	201,282	58,422,731	91,252	20,769,350	82,852	23,709,337
102年	226,819	69,674,177	104,955	21,579,158	92,265	23,243,824
103年	220,096	55,022,132	104,105	20,473,753	86,320	21,024,056
104年	206,485	50,615,032	98,746	17,108,323	77,373	19,432,319
105年	187,973	51,033,434	92,439	18,347,992	71,601	19,271,513
106年	199,263	46,098,902	104,750	16,769,666	72,214	15,860,164
107年	209,553	46,307,190	107,810	17,375,011	74,309	15,752,043
5月	19,670	6,160,538	10,469	2,338,895	6,982	1,316,099
6月	16,902	3,757,375	8,756	1,392,444	6,384	1,491,712
7月	17,908	3,527,231	9,299	1,501,565	6,619	1,147,804
8月	17,697	3,970,066	8,929	1,390,036	6,778	1,309,670
9月	16,190	3,615,100	8,686	1,453,509	5,891	1,467,593
10月	18,874	3,959,840	10,214	1,384,899	6,516	1,426,876
11月	17,552	3,573,374	9,414	1,307,751	6,245	1,252,325
12月	16,937	3,286,625	9,134	1,191,361	6,046	1,280,040
108年						
1月	19,708	4,661,044	10,289	1,804,523	7,275	1,646,253
2月	10,416	2,232,724	5,490	871,398	3,769	732,169
3月	16,796	5,251,812	9,166	2,031,106	6,029	1,197,856
4月	17,672	3,377,083	9,151	1,335,913	6,513	1,137,303
5月	19,889	3,754,061	10,797	1,595,491	7,259	1,270,776
當期較上期增減	12.55	11.16	17.99	19.43	11.45	11.74
當期較上年同期增減	1.11	-39.06	3.13	-31.78	3.97	-3.44

資料來源：臺中市政府地政局

## 15.建 物 登 記

年月別	標示變更登記		所有權					
			第一次登記		變更登記		買賣	
	棟數 (棟)	面積 (平方公尺)	棟數 (棟)	面積 (平方公尺)	棟數 (棟)	面積 (平方公尺)	棟數 (棟)	面積 (平方公尺)
99年	20,802	5,481,651	12,910	4,195,196	67,094	9,325,532	54,139	7,014,073
100年	17,205	4,006,604	11,427	3,743,884	64,746	11,639,935	49,790	5,821,335
101年	17,110	5,148,554	12,606	4,208,228	58,610	7,954,357	45,906	5,866,066
102年	41,050	9,658,598	15,173	4,510,440	67,496	8,371,809	53,695	6,188,980
103年	25,317	6,657,991	17,209	4,788,306	76,803	11,861,011	47,887	5,861,779
104年	15,557	3,217,592	18,255	5,126,785	79,197	12,993,203	44,247	5,107,486
105年	27,080	6,678,666	15,473	4,282,779	63,171	10,512,985	32,753	3,789,140
106年	19,794	7,244,332	15,564	4,533,966	69,780	11,463,706	39,332	4,269,054
107年	17,808	4,651,367	15,411	4,076,598	69,344	10,971,366	39,804	4,346,115
5月	918	601,657	881	226,151	5,798	793,613	3,664	377,117
6月	1,529	385,447	932	361,548	5,440	1,000,657	3,290	345,173
7月	1,492	326,143	1,437	374,751	6,048	1,003,300	3,375	371,710
8月	4,081	1,046,438	1,604	463,132	5,754	992,113	2,972	329,563
9月	711	217,201	989	230,027	4,889	783,693	3,008	328,326
10月	1,086	278,681	1,858	383,757	7,004	1,037,527	4,044	434,473
11月	3,527	867,144	1,982	392,532	6,896	954,527	3,716	375,870
12月	1,000	186,714	1,494	361,524	6,630	978,226	3,693	406,851
108年								
1月	896	156,119	1,515	322,144	6,814	966,711	3,839	408,833
2月	555	709,600	1,028	261,462	4,294	702,943	2,222	250,822
3月	1,390	246,989	1,048	370,240	5,706	972,354	3,222	364,281
4月	997	141,067	1,152	217,986	5,821	770,454	3,298	344,358
5月	1,103	814,504	1,715	384,775	7,345	1,026,373	4,141	438,029
當期較上期增減	10.63	477.39	48.87	76.51	26.18	33.22	25.56	27.20
當期較上年同期增減	20.15	35.38	94.67	70.14	26.68	29.33	13.02	16.15

資料來源：臺中市政府地政局

## 15.建 物 登 記 ( 續 )

年月別	他項權利登記		抵押權設定		抵押權塗銷	
	棟數(棟)	面積(平方公尺)	棟數(棟)	面積(平方公尺)	棟數(棟)	面積(平方公尺)
99年	132,879	21,684,524	64,109	10,426,596	57,336	8,503,722
100年	129,760	23,793,140	63,942	11,499,126	56,901	9,188,937
101年	128,214	21,529,716	62,049	9,863,482	55,383	8,305,444
102年	147,115	24,252,074	73,789	11,925,737	62,332	9,192,893
103年	147,313	25,859,448	73,682	10,958,672	58,922	10,453,189
104年	135,168	24,948,360	70,084	12,132,986	51,566	8,836,556
105年	125,041	23,534,475	65,192	11,010,479	47,311	8,862,377
106年	133,905	21,931,737	74,383	10,425,028	49,907	8,268,365
107年	142,770	23,598,246	75,986	11,368,006	51,822	8,379,093
5月	12,799	2,272,907	7,187	1,077,538	4,740	665,932
6月	11,293	1,745,453	6,190	878,033	4,426	702,044
7月	12,672	2,096,865	6,515	953,668	5,483	940,131
8月	11,493	2,316,625	6,260	1,425,832	4,645	670,214
9月	10,528	1,657,628	5,967	805,870	3,942	626,336
10月	12,190	1,872,424	7,126	957,351	4,316	670,859
11月	12,116	1,996,399	6,735	883,341	4,335	922,710
12月	11,298	1,742,264	6,655	857,397	4,014	650,545
108年						
1月	12,601	2,577,120	7,067	1,525,885	4,882	806,844
2月	7,289	2,022,674	3,852	984,736	2,644	868,693
3月	11,294	1,900,061	6,472	902,013	4,033	652,594
4月	11,907	2,256,517	6,471	896,479	4,703	1,138,614
5月	13,717	2,084,713	7,712	1,027,848	5,334	819,473
當期較上期增減	15.20	-7.61	19.18	14.65	13.42	-28.03
當期較上年同期增減	7.17	-8.28	7.30	-4.61	12.53	23.06

資料來源：臺中市政府地政局

## 16.工商經濟

年月底別	工廠登記現有家數(家)	公司行號登記現有家數(家)			公司行號登記資本額(百萬元)			營利事業家數(家)	營利事業累計銷售額(億元)
		合計	公司登記	商業登記	合計	公司登記	商業登記		
99年底	15,957	168,911	75,605	93,306	1,346,274	1,330,886	15,388	155,474	33,002.20
100年底	15,879	173,315	77,672	95,643	1,423,994	1,407,861	16,133	160,114	35,855.83
101年底	16,237	176,538	79,225	97,313	1,477,376	1,460,764	16,612	163,471	35,642.58
102年底	16,719	181,700	81,684	100,016	1,526,695	1,509,240	17,455	167,719	36,875.10
103年底	16,965	186,929	85,159	101,770	1,571,256	1,553,227	18,029	171,750	38,941.10
104年底	17,525	192,280	88,381	103,899	1,615,770	1,597,197	18,573	176,750	38,306.44
105年底	18,204	197,932	92,069	105,863	1,657,848	1,638,843	19,005	181,143	37,735.48
106年底	18,857	204,239	96,174	108,065	1,699,331	1,679,880	19,452	186,470	39,915.23
107年底	19,202	210,491	98,980	111,511	1,738,007	1,717,911	20,095	192,022	42,595.96
5月底	19,029	207,180	97,727	109,453	1,712,507	1,692,812	19,695	188,682	13,422.82
6月底	19,062	207,796	97,908	109,888	1,706,728	1,686,962	19,766	189,223	20,276.49
7月底	19,114	208,404	98,154	110,250	1,711,411	1,691,593	19,818	189,721	20,645.36
8月底	19,156	209,001	98,414	110,587	1,715,831	1,695,938	19,894	190,449	27,607.50
9月底	19,188	209,421	98,612	110,809	1,721,628	1,701,688	19,940	190,838	27,955.10
10月底	19,230	209,960	98,855	111,105	1,722,490	1,702,485	20,005	191,376	34,894.74
11月底	19,257	210,366	99,030	111,336	1,727,002	1,706,940	20,063	191,857	35,256.10
12月底	19,202	210,491	98,980	111,511	1,738,007	1,717,911	20,095	192,022	42,595.96
108年底									
1月底	19,257	210,753	99,040	111,713	1,748,998	1,728,854	20,144	192,114	381.37
2月底	19,269	211,032	99,166	111,866	1,750,544	1,730,378	20,166	192,287	6,571.73
3月底	19,283	211,529	99,360	112,169	1,754,767	1,734,534	20,233	192,743	6,906.29
4月底	19,304	212,190	99,744	112,446	1,759,339	1,739,045	20,293	193,312	13,467.83
5月底	19,345	212,639	99,840	112,799	1,761,031	1,740,668	20,363	...	...
當期較上期增減	0.21	0.21	0.10	0.31	0.10	0.09	0.34	...	...
當期較上年同期增減	1.66	2.63	2.16	3.06	2.83	2.83	3.39	...	...

資料來源：臺中市政府經濟發展局

## 17.中 科 園 區 與 臺 中 工 業 區 概 況

年月底別	中科有效核准廠商家數 <sup>①</sup> (家)	中科已入區登記廠商家數 <sup>①</sup> (家)	中科園區產業營業額 <sup>②</sup> (億元)	中科園區就業總人數 <sup>①</sup> (人)	臺中工業區廠商家數(家)	臺中工業區廠商資本額(億元)
99年底	98	73	3,554.11	22,555	914	3,015.96
100年底	113	94	2,824.42	25,960	950	3,342.24
101年底	125	102	3,140.42	27,817	934	3,355.23
102年底	134	106	4,519.53	30,135	1,031	3,277.05
103年底	143	117	5,126.69	30,669	1,048	3,332.87
104年底	146	123	4,817.79	31,435	1,029	3,407.87
105年底	156	122	4,957.75	38,156	1,023	3,928.40
106年底	150	130	5,523.44	41,483	1,032	4,750.22
107年底	153	128	7,125.71	45,634	1,039	4,716.32
5月底	151	129	-	43,080	1,033	4,714.49
6月底	153	127	3,442.83	43,108	1,030	4,712.47
7月底	153	126	-	43,257	1,033	4,705.97
8月底	151	128	4,384.40	43,825	1,039	4,702.56
9月底	152	128	-	43,928	1,043	4,705.26
10月底	151	128	5,615.01	45,028	1,039	4,697.94
11月底	151	128	-	45,577	1,042	4,710.22
12月底	153	128	7,125.71	45,634	1,039	4,716.32
108年底						
1月底	153	128	-	46,596	1,038	6,317.68
2月底	153	127	1,296.94	46,761	1,033	6,309.77
3月底	152	128	-	46,772	1,034	6,307.91
4月底	153	127	2,463.80	46,780	1,030	6,307.99
5月底	154	127	-	46,802	1,030	6,310.77
當期較上期增減	0.65	-	-100.00	0.05	-	0.04
當期較上年同期增減	1.99	-1.55	--	8.64	-0.29	33.86

資料來源：中部科學工業園區網站公告資料

附註：①僅包含臺中園區與后里園區。②每偶數月發布當年度累計值。③10604期起中科有效核准廠商家數不含研究機構數。

## 18.九 大 行 業 及 攤 販 管 理

年 月 別	九 大 行 業					攤 販 取 締 次 數 (攤)
	合 法 家 數 <sup>①</sup> (家)	稽 查 家 數 (家)	非 法 家 數 <sup>①</sup> (家)	稽 查 家 數 (家)	違 法 件 數(件)	
99年	-	-	-	-	-	-
100年	662	-	166	-	-	16,788
101年	569	-	113	-	-	17,671
102年	552	2,158	87	75	530	16,666
103年	549	1,617	33	529	248	8,357
104年	535	1,518	7	551	186	7,225
105年	532	1,305	8	249	113	6,164
106年	522	1,393	4	214	94	7,340
107年	511	1,398	2	357	157	8,556
5月	515	106	5	42	11	739
6月	518	108	4	15	3	783
7月	513	231	3	24	9	790
8月	513	184	3	28	7	663
9月	512	98	2	36	14	682
10月	514	103	2	21	8	620
11月	513	106	2	13	5	560
12月	511	99	2	26	9	533
108年						
1月	510	129	4	18	9	598
2月	508	44	4	13	1	506
3月	505	95	3	21	7	510
4月	Ⓞ 505	Ⓞ 87	-	Ⓞ 23	Ⓞ 5	545
5月	505	117	-	24	6	521
當 期 較 上 期 增 減	-	34.48	--	4.35	20.00	-4.40
當 期 較 上 年 同 期 增 減	-1.94	10.38	-100.00	-42.86	-45.45	-29.50

資料來源：臺中市政府經濟發展局

附 註：①合法家數與非法家數係期底資料。

## 19.農 產 供 銷

年 月 別	毛 豬		魚		水 果		蔬 菜	
	交易量 (公噸)	平均價格 (元/公斤)	交易量 (公噸)	平均價格 (元/公斤)	交易量 (公噸)	平均價格 (元/公斤)	交易量 (公噸)	平均價格 (元/公斤)
99年	65,105.7	69.8	-	-	145,785.1	30.6	29,824.0	15.5
100年	66,812.2	72.3	-	-	154,494.2	30.9	30,285.5	15.1
101年	71,207.1	63.1	19,699.3	119.0	151,859.1	34.0	32,626.7	18.7
102年	113,828.5	64.1	19,706.1	115.5	169,234.6	34.7	82,800.8	13.1
103年	109,244.8	78.0	18,757.0	123.6	188,839.8	35.7	76,483.3	16.1
104年	114,065.2	71.1	18,475.0	123.7	204,576.3	36.6	70,713.2	20.1
105年	113,789.0	71.2	17,501.2	127.8	168,851.4	44.6	62,707.7	24.8
106年	109,740.8	76.7	16,684.9	133.0	180,416.5	42.7	70,147.8	20.6
107年	111,129.6	70.0	15,892.8	138.7	182,723.3	38.0	73,075.9	19.2
5月	9,264.3	70.0	1,292.9	144.4	20,571.4	33.2	6,663.1	15.6
6月	8,313.4	76.2	1,178.0	149.5	19,375.2	34.4	5,898.9	17.4
7月	8,512.1	75.9	1,324.4	144.1	18,036.3	36.3	5,194.9	22.6
8月	9,153.8	72.9	1,323.2	140.3	16,088.5	38.2	5,436.1	21.4
9月	8,909.5	70.8	1,342.9	135.0	13,803.4	37.6	4,581.3	30.1
10月	9,615.7	70.2	1,345.0	137.5	13,164.2	41.5	5,931.6	23.0
11月	9,442.7	71.0	1,533.5	119.8	14,020.8	39.5	7,367.9	16.8
12月	9,540.9	71.6	1,556.5	120.9	13,723.9	39.5	7,535.0	15.8
108年								
1月	11,571.0	69.1	1,596.5	146.2	14,696.7	42.9	7,656.5	15.2
2月	6,890.6	65.2	962.2	147.4	10,613.0	38.7	6,177.7	17.1
3月	9,884.5	64.5	1,410.5	137.9	15,168.1	35.6	6,316.3	20.5
4月	9,038.1	68.8	1,113.8	140.5	15,163.7	35.8	5,880.8	20.6
5月	9,658.6	78.1	1,376.0	138.6	16,733.1	40.6	5,809.6	22.6
當 期 較 上 期 增 減	6.87	13.52	23.54	-1.35	10.35	13.41	-1.21	9.71
當 期 較 上 年 同 期 增 減	4.26	11.57	6.43	-4.02	-18.66	22.29	-12.81	44.87

資料來源：臺中市政府經濟發展局。

## 20.車輛登記

年月底別	總計 (輛)	汽車(輛)					機車 (輛)	電能	每千人持有輛數(輛/千人)	
		合計	自用	營業用	特種車輛	環保電能 車類 <sup>①</sup>			汽車	機車
99年底	2,604,639	914,327	881,681	26,651	5,995	-	1,690,312	-	345.24	638.23
100年底	2,684,874	940,472	906,795	28,452	5,225	-	1,744,402	-	352.98	654.71
101年底	2,726,395	966,495	928,707	30,654	7,134	4,108	1,759,900	2,412	359.98	655.48
102年底	2,669,109	990,717	951,611	31,948	7,158	6,545	1,678,392	2,950	366.71	621.24
103年底	2,662,965	1,015,213	975,678	32,368	7,167	8,863	1,647,752	3,417	373.26	605.83
104年底	2,693,465	1,042,587	1,001,485	33,984	7,118	9,967	1,650,878	3,868	379.89	601.53
105年底	2,725,634	1,060,518	1,018,628	34,528	7,362	11,172	1,665,116	6,452	383.24	601.72
106年底	2,766,307	1,078,943	1,036,163	35,268	7,512	12,664	1,687,364	12,239	387.12	605.43
107年底	2,800,681	1,093,995	1,050,899	35,573	7,523	14,135	1,706,686	23,060	390.17	608.68
5月底	2,781,627	1,086,260	1,043,293	35,493	7,474	13,267	1,695,367	15,285	388.79	606.79
6月底	2,784,821	1,087,601	1,044,453	35,677	7,471	13,386	1,697,220	16,025	389.13	607.25
7月底	2,785,507	1,089,164	1,045,946	35,761	7,457	13,548	1,696,343	16,933	389.53	606.69
8月底	2,787,536	1,089,222	1,045,924	35,738	7,560	13,655	1,698,314	17,740	389.39	607.14
9月底	2,791,209	1,090,090	1,046,752	35,753	7,585	13,733	1,701,119	18,903	389.61	608.00
10月底	2,792,997	1,090,901	1,047,769	35,619	7,513	13,860	1,702,096	20,223	389.71	608.05
11月底	2,796,162	1,092,167	1,049,012	35,657	7,498	13,969	1,703,995	21,590	389.89	608.30
12月底	2,800,681	1,093,995	1,050,899	35,573	7,523	14,135	1,706,686	23,060	390.17	608.68
108年底										
1月底	2,804,146	1,095,536	1,052,373	35,643	7,520	14,362	1,708,610	24,438	390.37	608.82
2月底	2,805,703	1,095,265	1,052,129	35,627	7,509	14,453	1,710,438	25,165	390.15	609.28
3月底	2,807,555	1,095,894	1,052,840	35,554	7,500	14,669	1,711,661	26,156	390.25	609.52
4月底	2,809,550	1,096,549	1,053,311	35,750	7,488	14,964	1,713,001	27,146	390.37	609.83
5月底	2,812,470	1,098,043	1,054,598	35,954	7,491	15,299	1,714,427	28,530	390.83	610.22
當期較上期 增減	0.10	0.14	0.12	0.57	0.04	2.24	0.08	5.10	0.12	0.06
當期較上年 同期增減	1.11	1.08	1.08	1.30	0.23	15.32	1.12	86.65	0.52	0.57

資料來源：交通部統計查詢網

附註：①包括「電能」、「汽油、電能」、「柴油、電能」、「電能、汽油」、「電能、柴油」、「電能(增程)」、「汽油(油電)」、「柴油(油電)」。

## 21.公車客運

年月別	路線數 <sup>①</sup> (條)	營業里程 <sup>①</sup> (公里)	平均每日實際 營業車輛數 (輛)	每車每日 平均行駛 公里 (公里)	總載客人次 (人次)	平均每日載客 人次 (人次)	每車載客人數(人次)		iBike公共自行車	
							每日平均	每次平均	租借站數 <sup>①</sup> (站)	租借車次 (次)
99年	-	-	-	-	-	-	-	-	-	-
100年	114	2,171	582.11	162.58	55,237,887	151,336.68	259.98	29.71	-	-
101年	148	2,693	707.12	159.98	81,498,025	222,672.20	314.90	38.34	-	-
102年	209	4,264	1,010.60	149.72	103,197,308	282,732.35	279.77	37.51	-	-
103年	241	4,863	1,137.99	154.73	123,242,067	337,649.50	296.71	39.63	-	-
104年	259	5,443	1,192.02	156.74	132,488,088	362,981.06	304.51	40.91	-	-
105年	210	5,848	1,217.80	155.26	135,708,084	370,787.11	304.47	42.46	180	4,216,836
106年	219	6,442	1,246.96	154.54	135,095,334	370,124.20	296.82	42.18	232	7,153,400
107年	224	7,150	1,307.83	153.84	136,322,825	373,487.19	285.58	40.87	319	8,188,076
5月	220	6,599	1,305.82	153.88	12,095,170	390,166.77	298.79	42.64	264	730,143
6月	220	6,611	1,306.10	155.56	11,265,561	375,518.70	287.51	40.69	282	644,113
7月	220	6,459	1,296.29	155.57	10,534,440	339,820.65	262.15	37.07	295	621,911
8月	221	6,658	1,317.13	152.75	10,689,514	344,823.03	261.80	37.74	302	584,934
9月	222	6,845	1,321.89	154.37	11,296,249	376,541.63	284.85	40.60	306	738,255
10月	222	6,891	1,340.61	153.93	12,271,857	395,866.35	295.29	42.24	313	827,994
11月	226	6,974	1,324.47	154.77	11,696,105	389,870.18	294.36	41.95	316	803,450
12月	224	7,150	1,318.94	154.33	12,288,984	396,418.84	300.56	43.05	319	842,669
108年										
1月	225	6,917	1,330.61	154.11	11,176,394	360,528.84	270.95	38.86	320	794,778
2月	225	6,943	1,300.04	149.83	9,408,145	336,005.18	258.46	38.29	321	695,472
3月	225	6,943	1,323.42	153.25	11,639,923	375,481.39	283.72	40.98	323	748,810
4月	227	7,018	1,320.30	153.26	11,248,972	374,965.73	284.00	40.87	325	767,925
5月	227	7,128	1,359.23	151.97	11,770,615	379,697.26	279.35	40.42	325	723,900
當期較上期 增減	-	1.56	2.95	-0.84	4.64	1.26	-1.64	-1.10	-	-5.73
當期較上年 同期增減	3.18	8.01	4.09	-1.24	-2.68	-2.68	-6.51	-5.21	23.11	-0.86

資料來源：臺中市政府交通局

附註：①係指期末數。

## 22.都市計畫區內停車位概況

年月底別	大型車(格)			小型車(格)			機車(格)		
	合計	收費	不收費	合計	收費	不收費	合計	收費	不收費
99年底	-	-	-	-	-	-	-	-	-
100年底	773	724	49	94,070	55,058	39,012	60,764	9,233	51,531
101年底	809	809	-	76,231	55,424	20,807	42,671	16,442	26,229
102年底	152	152	-	72,419	53,464	18,955	46,129	19,289	26,840
103年底	216	183	33	93,269	62,247	31,022	65,091	20,927	44,164
104年底	255	213	42	97,371	66,668	30,703	75,409	21,703	53,706
105年底	260	218	42	104,176	72,207	31,969	91,541	28,512	63,029
106年底	384	337	47	122,318	78,804	43,514	120,104	32,644	87,460
107年底	404	356	48	127,692	83,256	44,436	131,633	37,608	94,025
第1季底	406	337	69	122,967	79,321	43,646	121,333	32,980	88,353
第2季底	406	356	50	124,934	81,281	43,653	123,960	34,799	89,161
第3季底	404	356	48	126,223	81,939	44,284	127,875	35,043	92,832
第4季底	404	356	48	127,692	83,256	44,436	131,633	37,608	94,025
108年底									
第1季底	404	356	48	128,588	84,023	44,565	132,983	37,880	95,103
當期較上期增減	-	-	-	0.70	0.92	0.29	1.03	0.72	1.15
當期較上年同期增減	-0.49	5.64	-30.43	4.57	5.93	2.11	9.60	14.86	7.64

資料來源：臺中市政府交通局

## 23.臺中海(空)港及高鐵

年月份	臺中港進出旅客(人次)		臺中港貨櫃裝卸量 (TEU)		自由貿易港區貿易量(千公噸)		臺中機場進出旅客(人次)		臺中機場貨物噸數 (噸)		國際航線(含港澳不含兩岸)		高鐵臺中站進出旅客(人次)	
	進站	出站	進站	出站	進站	出站	進站	出站	進站	出站	進站	出站	進站	出站
99年	60,700	45,173	-	-	-	-	1,283,726	413,886	2,294	-	-	-	6,551,948	6,487,397
100年	63,740	49,050	1,383,578	2,903	1,450,252	454,910	2,133	-	7,488,066	7,423,118	-	-	7,488,066	7,423,118
101年	138,284	129,022	1,395,405	9,151	1,592,361	599,119	1,820	-	8,213,044	8,135,674	-	-	8,213,044	8,135,674
102年	172,551	162,916	1,467,605	8,410	1,807,499	798,718	2,004	-	8,817,710	8,727,074	-	-	8,817,710	8,727,074
103年	164,102	154,839	1,513,759	6,234	2,186,971	978,831	2,143	-	9,041,009	8,951,044	-	-	9,041,009	8,951,044
104年	134,441	126,274	1,447,390	6,960	2,343,260	1,057,366	2,942	686	9,483,663	9,396,024	686	686	9,483,663	9,396,024
105年	47,165	40,053	1,535,011	11,805	2,380,116	1,112,953	3,807	1,461	9,861,980	9,784,669	1,461	1,461	9,861,980	9,784,669
106年	62,566	56,133	1,660,663	7,808	2,394,648	1,216,581	3,567	1,339	10,542,063	10,429,504	1,339	1,339	10,542,063	10,429,504
107年	78,351	70,745	1,743,569	5,718	2,638,774	1,411,698	3,757	1,526	11,112,909	11,001,709	1,526	1,526	11,112,909	11,001,709
5月	6,813	6,291	158,305	407	237,897	110,983	321	137	916,654	904,421	137	137	916,654	904,421
6月	9,014	8,216	148,100	351	247,374	117,932	327	126	904,011	898,340	126	126	904,011	898,340
7月	10,350	9,611	149,480	560	268,484	136,137	326	148	921,414	905,253	148	148	921,414	905,253
8月	9,954	9,467	141,261	581	254,504	131,362	344	151	939,751	933,984	151	151	939,751	933,984
9月	6,085	5,166	147,128	739	220,042	115,578	354	130	912,913	905,381	130	130	912,913	905,381
10月	6,080	5,648	146,586	644	223,413	121,699	325	130	933,088	918,632	130	130	933,088	918,632
11月	3,778	2,955	151,070	403	200,438	113,858	296	117	960,019	954,543	117	117	960,019	954,543
12月	2,983	2,506	155,403	521	213,141	125,638	312	118	1,022,694	1,025,584	118	118	1,022,694	1,025,584
108年														
1月	4,843	4,435	146,956	566	196,763	118,433	389	149	930,986	920,395	149	149	930,986	920,395
2月	7,183	6,694	112,217	359	208,621	118,319	198	74	906,169	896,694	74	74	906,169	896,694
3月	8,680	7,812	153,445	406	222,194	128,491	295	134	1,005,821	985,570	134	134	1,005,821	985,570
4月	12,282	10,740	146,322	464	232,238	118,609	267	91	980,989	970,505	91	91	980,989	970,505
5月	9,244	8,322	161,602	287	256,229	123,504	307	100	946,101	938,757	100	100	946,101	938,757
當期較上期增減	-24.74	-22.51	10.44	-38.15	10.33	4.13	14.98	9.89	-3.56	-3.27			-3.56	-3.27
當期較上年同期增減	35.68	32.28	2.08	-29.48	7.71	11.28	-4.36	-27.01	3.21	3.80			3.21	3.80

資料來源：交通部統計查詢網

## 24.衛生管理

年月別	食品衛生查驗不合格率 <sup>①</sup> (%)		食品製造廠商衛生檢查不合格率 (%)		營業場所衛生稽查輔導改善率 (%)		每萬人藥商家數 (家/萬人)	
	原臺中縣	原臺中市	原臺中縣	原臺中市	原臺中縣	原臺中市	原臺中縣	原臺中市
99年	3.22	5.38	5.62	1.87	5.96	30.87	-	-
100年	1.26		7.42		47.66		27.40	
101年	1.52		16.40		24.53		27.54	
102年	1.53		10.86		27.92		27.17	
103年	1.49		16.59		33.01		31.65	
104年	1.96		15.33		36.74		31.88	
105年	3.36		29.11		36.12		32.72	
106年	1.04		29.09		37.42		33.53	
107年	0.32		19.89		34.27		34.65	
5月	3.18		18.35		35.29		34.07	
6月	0.30		14.56		31.13		34.13	
7月	0.15		24.16		41.61		34.33	
8月	0.03		25.50		29.13		34.48	
9月	0.11		23.78		21.10		34.57	
10月	0.23		18.38		35.40		34.61	
11月	0.60		15.46		36.24		34.65	
12月	0.72		14.84		34.62		34.65	
108年								
1月	0.50		4.44		38.75		34.71	
2月	0.54		25.00		27.47		34.86	
3月	0.79		20.11		30.00		35.04	
4月	0.16		32.95		23.70		35.17	
5月	0.70		30.61		31.17		35.20	
當期較上期增減	(0.54)		(-2.34)		(7.47)		0.09	
當期較上年同期增減	(-2.48)		(12.26)		(-4.12)		3.32	

資料來源：臺中市政府衛生局

附註：①食品衛生查驗不合格率之定義為檢查不符規定件數 / 檢查件數\*100。

②自102年1月起，食品衛生查驗不合格率之定義為查驗不符規定件數 / 查驗件數\*100。

## 25.公害陳情

年月別	公害陳情受理數 (件)	按污染項目分(件)					
		空氣污染	異味	噪音	水污染	環境衛生及廢棄物	其他
99年	14,806	1,201	4,869	3,507	746	4,361	122
100年	21,112	2,056	6,526	6,638	825	4,868	199
101年	25,718	2,176	7,848	8,447	1,078	5,949	220
102年	30,739	1,890	9,307	10,897	1,359	7,034	250
103年	34,239	1,545	11,392	11,667	1,526	7,894	225
104年	39,950	1,884	14,257	12,555	1,735	9,133	386
105年	41,278	1,673	13,871	13,707	1,423	10,289	315
106年	46,930	1,998	15,365	13,748	1,447	14,132	240
107年	48,282	2,072	15,345	14,162	1,381	15,039	283
5月	3,969	198	1,171	1,063	160	1,355	22
6月	3,486	191	1,127	792	145	1,212	19
7月	3,858	142	1,326	916	114	1,333	27
8月	3,913	180	1,353	878	96	1,389	17
9月	4,489	181	1,506	1,206	97	1,469	30
10月	4,628	218	1,540	1,491	132	1,215	32
11月	4,923	196	1,599	1,513	169	1,413	33
12月	4,440	197	1,574	1,395	154	1,098	22
108年							
1月	4,125	206	1,242	1,298	144	1,212	23
2月	3,244	111	978	932	131	1,068	24
3月	4,104	150	1,252	1,248	126	1,296	32
4月	3,960	166	1,261	1,081	109	1,315	28
5月	4,059	139	1,301	1,026	155	1,395	43
當期較上期增減	2.50	-16.27	3.17	-5.09	42.20	6.08	53.57
當期較上年同期增減	2.27	-29.80	11.10	-3.48	-3.13	2.95	95.45

資料來源：行政院環境保護署

## 26. 垃圾清理

年別	垃圾清理量			資源回收量			巨大垃圾處理		
	全年(月) (公噸)	平均每日 (公噸)	平均每人每日 (公斤)	全年(月) (公噸)	平均每日 (公噸)	平均每人每日 (公斤)	合計 (公噸)	回收再利用 (公噸)	焚化 (公噸)
99年	412,570	1,130.33	0.427	283,668	777.17	0.293	15,914	12,253	3,661
100年	401,011	1,098.66	0.412	301,975	827.33	0.311	13,963	9,999	3,964
101年	394,720	1,078.47	0.403	350,259	956.99	0.358	14,954	11,404	3,539
102年	378,209	1,036.19	0.385	365,704	1,001.93	0.372	3,842	2,537	1,306
103年	383,225	1,049.93	0.387	375,964	1,030.04	0.380	3,032	1,482	1,550
104年	389,751	1,067.81	0.391	379,428	1,039.53	0.380	3,882	1,348	2,299
105年	363,332	992.71	0.360	404,326	1,104.72	0.401	5,359	2,455	2,903
106年	357,187	978.59	0.352	457,481	1,253.37	0.451	5,165	3,215	1,950
107年	682,273	1,869.24	0.668	536,159	1,468.93	0.525	5,243	2,535	2,709
5月	56,837	1,833.47	0.656	41,696	1,345.03	0.481	423	181	242
6月	58,958	1,965.28	0.703	41,788	1,392.95	0.498	462	161	301
7月	59,947	1,933.79	0.692	42,628	1,375.11	0.492	544	231	313
8月	60,587	1,954.42	0.699	42,311	1,364.87	0.488	534	272	262
9月	54,852	1,828.39	0.654	41,738	1,391.26	0.497	477	206	270
10月	55,071	1,776.49	0.635	42,866	1,382.77	0.494	495	280	215
11月	53,576	1,785.86	0.638	41,694	1,389.80	0.496	456	206	249
12月	55,662	1,795.55	0.641	77,053	2,485.59	0.887	475	240	235
108年									
1月	63,121	2,036.15	0.726	44,413	1,432.67	0.511	501	225	275
2月	54,842	1,958.64	0.698	39,793	1,421.17	0.506	660	191	467
3月	57,925	1,868.53	0.665	41,180	1,328.40	0.473	925	443	440
4月	56,151	1,871.69	0.666	41,976	1,399.20	0.498	890	543	333
5月	58,453	1,885.58	0.671	44,604	1,438.85	0.512	1,010	516	494
當期較上期增	4.10	0.74	0.75	6.26	2.83	2.81	13.48	-4.97	48.35
當期較上年同期增減	2.84	2.84	2.29	6.97	6.98	6.44	138.77	185.08	104.13

資料來源：臺中市政府環境保護局

附註：①垃圾清理量含溝泥，不含巨大垃圾回收再利用、廚餘回收、資源回收、底渣、事業廢棄物及遷移舊垃圾。  
②102年1月起巨大垃圾回收再利用量不含垃圾處理焚化量。

## 27. 空氣污染測定與稽查

年別	AQI大於100之日數比率(%)	落塵量 (噸/平方公里/月)		空氣中總懸浮微粒 (微克/立方公尺)		二氧化硫 (ppb) <sup>③</sup>	空氣細懸浮微粒濃度PM2.5 <sup>②</sup> (微克/立方公尺)						空氣污染源稽查		
		原臺中縣	原臺中市	原臺中縣	原臺中市		平均	大里	西屯	沙鹿	志明	豐原	稽查次數 (次)	罰鍰次數 (次)	
99年	-	4.78	3.03	64.16	59.49	3.46	-	-	-	-	-	-	-	-	-
100年	-	3.66		80.00		3.30	-	-	-	-	-	-	-	-	-
101年	-	4.58		88.89		2.90	-	-	-	-	-	-	-	-	-
102年	-	4.24		78.52		3.16	-	-	-	-	-	-	-	-	-
103年	-	4.28		57.92		3.12	-	-	-	-	-	-	-	-	-
104年	-	3.85		51.29		2.90	24.10	28.08	24.50	20.75	25.17	22.00	-	-	-
105年	-	1.90		38.32		2.63	22.80	22.58	24.50	21.42	22.42	23.08	117,499	4,236	-
106年	17.00	1.88		43.89		2.62	20.22	20.75	20.92	19.25	21.83	18.33	49,378	1,285	-
107年	15.95	2.14		42.79		2.47	18.80	20.75	20.92	19.25	21.83	18.33	112,997	5,254	-
4月	37.33	2.62		49.01		3.10	26.40	23	28	26	29	26	2,312	34	-
5月	9.03	2.02		36.45		2.84	17.20	15	18	16	18	19	16,528	332	-
6月	20.67	2.99		28.43		2.69	13.80	12	15	14	14	14	20,658	253	-
7月	10.32	2.52		39.56		2.72	16.00	14	17	15	16	18	23,670	150	-
8月	0.65	1.02		25.62		2.27	12.20	8	15	12	12	14	20,526	580	-
9月	4.67	2.29		47.60		2.47	17.40	14	20	17	19	17	9,172	507	-
10月	25.81	2.09		48.70		2.18	17.00	14	20	17	18	16	10,052	1,184	-
11月	18.67	2.95		82.90		2.46	21.20	18	24	21	23	20	3,043	1,509	-
12月	9.68	1.78		55.08		2.11	16.00	13	18	16	18	15	2,130	348	-
108年															
1月	9.03	1.84		36.18		2.04	20.20	18	22	20	22	19	1,298	100	-
2月	9.29	1.79		61.02		1.89	21.60	19	23	21	24	21	1,152	162	-
3月	20.65	2.50		42.82		2.18	23.20	21	25	21	25	24	1,762	122	-
4月	14.00	2.29		44.39		2.18	20.60	18	25	15	21	24	2,322	353	-
當期較上期增	(-6.65)	-8.40		3.67		-	-11.21	-14.29	-	-28.57	-16.00	-	31.78	189.34	-
當期較上年同期增減	(-23.33)	-12.60		-9.43		-29.68	-21.97	-21.74	-10.71	-42.31	-27.59	-7.69	0.43	938.24	-

資料來源：行政院環境保護署

附註：①行政院環境保護署資料公佈時間落後兩個月。

②自動監測數據，為經過線性迴歸式(關係式)校正後的測值

③配合環保署修正，單位改為ppb。



## 28.中 低 生 活 補 助 與 老 人 照 顧 機 構

年月別	身心障礙者生活補助		中低收入戶老人生活津貼		老人照顧機構進住人數 <sup>①</sup>		
	人次(人次)	金額(千元)	人數 <sup>①</sup> (人)	金額(千元)	長期照護機構(人)	養護機構(人)	安養機構(人)
99年	475,534	1,852,504	10,232	621,227	251	2,294	230
100年	475,864	1,850,318	10,452	630,756	105	2,447	330
101年	496,804	2,310,274	11,236	802,603	120	2,458	262
102年	467,654	2,275,587	11,312	859,176	124	2,657	129
103年	471,582	2,289,268	12,018	921,088	94	2,846	142
104年	472,821	2,313,054	12,382	955,725	98	2,836	122
105年	479,254	2,436,856	13,205	1,071,029	120	2,865	125
106年	481,571	2,450,426	14,894	1,187,358	135	2,903	112
107年	475,454	2,443,496	16,467	1,322,868	164	2,945	118
5月	39,580	203,658	15,302	108,201	147	2,941	115
6月	39,666	203,544	15,462	109,748	152	2,966	114
7月	39,694	203,399	15,587	110,089	161	2,945	116
8月	39,799	204,141	15,728	111,027	164	2,937	115
9月	39,892	204,474	15,863	112,003	170	2,936	115
10月	39,939	204,848	15,997	112,783	179	2,949	118
11月	39,996	204,896	16,094	113,232	179	2,933	120
12月	40,441	210,112	16,467	118,427	183	2,945	118
108年							
1月	39,445	197,972	15,923	112,011	184	2,951	116
2月	38,996	200,992	16,316	116,486	172	2,957	113
3月	39,601	210,483	16,675	121,768	195	2,980	110
4月	39,737	206,206	16,841	119,004	198	2,939	105
5月	39,876	205,761	17,008	119,573	198	2,945	105
當 期 較 上 期 增 減	0.35	-0.22	0.99	0.48	-	0.20	-
當 期 較 上 年 同 期 增 減	0.75	1.03	11.15	10.51	34.69	0.14	-8.70

資料來源：臺中市政府社會局

附 註：①係指期底數。

## 29.低 收 入 戶 與 身 心 障 礙 補 助

年季別	低收入戶				身心障礙人數 <sup>①</sup> (人)	身心障礙者補助器具補助	
	戶數 <sup>①</sup> (戶)	人數 <sup>①</sup> (人)	每萬人低收入人數 <sup>①</sup> (人/萬人)	家庭生活扶助金額 (千元)		人次(人次)	金額(千元)
99年	7,851	19,414	73.30	220,947	108,075	7,283	71,225
100年	8,319	21,217	79.63	251,551	110,626	7,304	72,695
101年	11,907	30,635	114.10	452,110	112,676	7,154	67,774
102年	14,783	38,708	143.00	660,402	114,696	6,866	70,271
103年	15,673	40,408	148.57	709,961	116,827	5,656	61,433
104年	16,086	40,247	146.65	711,996	119,581	6,218	68,351
105年	18,169	44,651	161.36	930,398	121,606	7,823	76,589
106年	18,249	43,645	156.60	785,230	122,422	8,883	88,290
107年	19,035	44,603	159.08	805,907	124,114	8,752	86,508
第1季	18,117	43,039	154.14	198,176	122,272	2,685	27,217
第2季	18,482	43,712	156.40	205,284	122,650	2,236	21,396
第3季	18,631	43,795	156.53	202,501	123,436	2,186	21,478
第4季	19,035	44,603	159.08	199,946	124,114	1,645	16,417
108年							
第1季	18,584	42,797	152.40	200,529	124,367	1,823	20,506
當 期 較 上 期 增 減	-2.37	-4.05	-4.20	0.29	0.20	10.82	24.91
當 期 較 上 年 同 期 增 減	2.58	-0.56	-1.30	1.19	1.71	-32.10	-24.66

資料來源：臺中市政府社會局

附 註：①係指期底數。②107年1月1日起最低生活費每月每人為13,813元。

### 30.社 會 救 助

年季別	一般民眾急難救助		醫療補助		看護補助		遭受天然災害 救助金額 (千元)
	人次(人次)	金額(千元)	人次(人次)	金額(千元)	人次(人次)	金額(千元)	
99年	3,731	22,162	117	2,416	699	6,511	4,790
100年	4,428	25,758	96	3,072	901	10,353	7,644
101年	4,280	24,915	170	7,457	31	614	8,150
102年	3,585	21,435	272	11,908	70	1,561	11,254
103年	3,507	20,752	382	15,793	92	1,708	5,338
104年	3,131	18,675	447	20,937	91	1,892	4,710
105年	2,955	16,309	667	33,586	96	1,705	11,939
106年	2,648	15,612	716	36,198	241	5,038	7,825
107年	2,355	14,437	920	47,819	444	8,161	4,015
第1季	561	3,288	207	9,646	126	2,530	1,178
第2季	605	3,910	237	13,096	87	1,516	487
第3季	596	3,517	236	12,736	121	2,149	1,542
第4季	593	3,721	240	12,341	110	1,965	807
108年							
第1季	563	3,265	295	15,863	129	2,486	1,160
當期較上期 增減	-5.06	-12.25	22.92	28.54	17.27	26.51	43.74
當期較上年 同期增減	0.36	-0.70	42.51	64.45	2.38	-1.74	-1.53

資料來源：臺中市政府社會局

### 31.勞 動 力 與 就 業 人 口

年月別	十五歲以上 民間人口 (千人)	勞動力(千人)			勞動力參與率 (%)	就業率 (%)	失業率 (%)	非勞動力 (千人)
		合計	就業者	失業者				
98年	2,113	1,257	1,184	74	59.50	94.10	5.90	856
99年	2,146	1,279	1,213	67	59.60	94.80	5.20	866
100年	2,178	1,294	1,238	56	59.40	95.60	4.40	884
101年	2,210	1,320	1,265	55	59.70	95.80	4.20	890
102年	2,238	1,331	1,276	54	59.50	96.00	4.10	907
103年	2,261	1,338	1,285	53	59.20	96.10	3.90	923
104年	2,291	1,352	1,301	51	59.00	96.25	3.75	939
105年	2,319	1,360	1,308	52	58.64	96.19	3.81	959
106年	2,340	1,359	1,309	50	58.08	96.32	3.65	982
下半年	2,345	1,367	1,316	51	58.29	96.27	3.70	979
107年	2,360	1,375	1,325	51	58.26	96.33	3.70	985
上半年	2,356	1,369	1,320	49	58.11	96.42	3.60	986
下半年	2,364	1,381	1,329	52	58.42	96.23	3.80	983
當期較上期 增減	0.34	0.88	0.68	6.12	(0.31)	(-0.19)	(0.20)	-0.30
當期較上年 同期增減	0.81	1.02	0.99	1.96	(0.13)	(-0.04)	(0.10)	0.41

資料來源：行政院主計總處

### 32.就業人口結構

半年別	總計 (千人)	依行業別分						依從業身份別分					
		農業		工業		服務業		雇主及自營作業者		受雇者		無酬家屬工作者	
		人數 (千人)	百分比 (%)	人數 (千人)	百分比 (%)	人數 (千人)	百分比 (%)	人數 (千人)	百分比 (%)	人數 (千人)	百分比 (%)	人數 (千人)	百分比 (%)
98年	1,184	37	3.13	474	40.03	673	56.84	223	18.83	862	72.80	100	8.45
99年	1,213	42	3.46	474	39.08	696	57.38	228	18.80	887	73.12	99	8.16
100年	1,238	44	3.55	506	40.87	689	55.65	223	18.01	923	74.56	93	7.51
101年	1,265	45	3.56	513	40.55	707	55.89	218	17.23	954	75.42	93	7.35
102年	1,277	39	3.05	512	40.07	726	56.84	221	17.31	966	75.67	90	7.01
103年	1,286	40	3.11	520	40.41	726	56.44	212	16.45	988	76.86	86	6.69
104年	1,301	42	3.23	513	39.43	747	57.38	211	16.18	1,006	77.33	85	6.49
105年	1,308	44	3.23	507	38.74	757	57.90	217	16.56	1,005	76.83	87	6.62
106年	1,309	39	2.94	510	38.92	761	58.14	210	16.00	1,018	77.73	83	6.30
下半年	1,316	37	2.81	518	39.36	760	57.75	201	15.27	1,037	78.80	78	5.93
107年	1,325	43	3.25	523	39.49	759	57.27	206	15.52	1,027	77.50	93	6.98
上半年	1,320	46	3.48	519	39.32	755	57.20	214	16.21	1,013	76.74	93	7.05
下半年	1,329	40	3.01	527	39.65	762	57.34	197	14.82	1,040	78.25	92	6.92
當期較上期增減	0.68	-13.04	(-0.47)	1.54	(0.33)	0.93	(0.14)	-7.94	(-1.39)	2.67	(1.51)	-1.08	(-0.13)
當期較上年同期增減	0.99	8.11	(0.20)	1.74	(0.29)	0.26	(-0.41)	-1.99	(-0.45)	0.29	(-0.55)	17.95	(0.99)

資料來源：行政院主計總處

### 33.移工、勞資爭議與職災

年月別	外籍工作者 <sup>①</sup> (人)	產業勞工(人)				勞資爭議 <sup>②</sup>			勞工重大職業災害	
		製造業(人)	社福勞工(人)	家庭看護工(人)	受理件數(件)	已解決件數(件)	爭議人數(人)	發生件數(件)	死亡人數(人)	
99年	48,804	27,900	27,518	20,904	19,642	2,581	2,600	3,438	-	-
100年	58,028	36,030	35,707	21,998	20,677	2,686	2,557	3,869	23	23
101年	61,185	38,874	38,445	22,311	20,904	3,153	3,115	4,194	36	35
102年	67,274	44,423	44,047	22,851	21,364	2,872	2,924	3,675	35	35
103年	76,205	52,463	52,141	23,742	22,107	2,661	2,640	3,777	31	31
104年	82,537	58,449	57,968	24,088	22,380	2,997	2,967	3,846	33	34
105年	88,993	63,522	62,895	25,471	23,714	3,389	3,374	4,385	17	15
106年	98,622	71,900	71,320	26,722	24,920	3,565	3,565	5,058	11	11
107年	105,775	78,423	77,779	27,352	25,504	3,728	3,728	5,352	35	35
5月	101,719	74,706	74,193	27,013	25,186	350	346	539	2	2
6月	102,618	75,680	75,107	26,938	25,109	298	126	409	-	-
7月	103,319	76,288	75,705	27,031	25,202	354	340	526	4	4
8月	103,976	77,002	76,393	27,974	25,147	362	346	558	2	2
9月	104,649	77,531	76,917	27,118	25,281	260	121	327	4	4
10月	105,286	78,020	77,409	27,266	25,416	270	140	426	3	4
11月	105,615	78,261	77,636	27,354	25,506	302	271	396	3	3
12月	105,775	78,423	77,779	27,352	25,504	309	286	405	2	2
108年										
1月	105,047	77,569	76,946	27,478	25,629	316	166	525	2	2
2月	105,009	77,490	76,833	27,519	25,686	244	218	371	4	4
3月	105,030	77,581	76,934	27,449	25,616	311	162	437	-	-
4月	105,324	77,928	77,272	27,396	25,569	316	157	484	6	6
5月	105,561	78,308	77,657	27,253	25,416	363	178	500	5	5
當期較上期增減	0.23	0.49	0.50	-0.52	-0.60	14.87	13.38	3.31	-16.67	-16.67
當期較上年同期增減	3.78	4.82	4.67	0.89	0.91	3.71	-48.55	-7.24	150.00	150.00

資料來源：臺中市政府勞工局、勞動部

附註：①係指月底數。

②本表勞資爭議之數據除本府案件外，尚包含仲介團體之案件。

### 34.就 業 輔 導

年月別	有效人數		新登記人數		有效求職推介 就業人數 (人)	推介求職 就業率 (%)	有效求才 僱用人數 (人)	推介求才 利用率 (%)
	求職(人)	求才(人)	求職(人)	求才(人)				
99年	-	-	-	-	-	-	-	-
100年	-	-	20,422	129,655	10,760	52.69	23,094	17.81
101年	-	-	18,597	101,780	10,591	56.95	14,546	14.29
102年	-	-	15,704	28,453	9,099	57.94	6,083	21.38
103年	-	-	16,084	34,860	8,522	52.98	6,438	18.47
104年	-	-	18,713	36,037	11,299	60.38	8,323	23.10
105年	-	-	30,500	47,078	21,740	71.28	23,281	49.45
106年	-	-	28,688	46,391	20,371	71.01	32,490	70.04
107年	-	-	29,072	54,066	21,429	73.71	40,578	75.05
5月	6,484	7,382	2,581	4,217	1,883	29.04	2,689	36.43
6月	6,803	9,602	2,792	6,184	1,805	26.53	2,652	27.62
7月	6,928	10,205	2,592	4,817	1,895	27.35	3,827	37.50
8月	6,684	9,954	2,491	5,725	1,804	26.99	3,869	38.87
9月	6,245	8,617	2,370	3,576	1,709	27.37	4,203	48.78
10月	6,053	6,730	2,291	3,708	1,581	26.12	3,480	51.71
11月	5,809	5,952	2,017	3,254	1,636	28.16	3,323	55.83
12月	5,044	4,513	1,562	2,472	1,495	29.64	1,805	40.00
108年								
1月	7,561	6,445	2,951	3,481	2,057	27.21	3,045	47.25
2月	7,774	7,273	2,972	4,516	1,659	21.34	2,307	31.72
3月	9,079	10,997	3,635	7,141	2,294	25.27	5,141	46.75
4月	10,026	9,995	3,791	5,860	2,412	24.06	5,005	50.08
5月	10,486	8,999	3,727	4,986	2,543	24.25	3,382	37.58
當期較上期增減	4.59	-9.96	-1.69	-14.91	5.43	(0.19)	-32.43	(-12.50)
當期較上年同期增減	61.72	21.90	44.40	18.24	35.05	(-4.79)	25.77	(1.15)

資料來源：臺中市政府勞工局(自105年起新增豐原就業服務站)

附註：①有效人數指本月新登記者外，尚包括上月已辦理登記而尚未介紹就業之求職者或尚未填補之求才空缺，其延至本月仍需予以介紹者。②推介求職就業人數指於就業服務機構登記求職者，經介紹成功而就業之人數。③推介求才僱用人數指僱主於就業服務機構登記求才者，經介紹成功而僱用之人數。④推介求職就業率(年資料)=(有效求職推介就業人數/新登記求職人數)\*100。推介求職就業率(月資料)=(有效求職推介就業人數/有效求職人數)\*100。⑤推介求才利用率(年資料)=(有效求才僱用人數/新登記求才人數)\*100。推介求才利用率(月資料)=(有效求才僱用人數/有效求才人數)\*100。

### 35.全 般 刑 案 發 生 情 形

年月別	全般刑案 發生數 (件)	全般刑案 發生率 (件/十萬人)	全般刑案 破獲數 (件)	全般刑案 破獲率 (%)	全般刑案 犯罪人數 (人)	全般刑案 犯罪人口率 (人/十萬人)	刑案被害人數 (人)	刑案被害人比率 (人/十萬人)
99年	32,078	1,214.11	25,127	78.33	20,164	763.18	28,172	1,066.28
100年	29,170	1,098.10	22,514	77.18	19,515	734.64	25,259	950.87
101年	28,533	1,066.80	22,979	80.53	22,366	836.22	22,477	840.37
102年	28,252	1,048.98	22,707	80.37	22,289	827.58	20,821	773.07
103年	28,512	1,051.81	22,819	80.03	23,354	861.53	20,016	738.39
104年	27,888	1,020.74	24,282	87.07	25,232	923.53	18,200	666.14
105年	27,475	996.97	24,929	90.73	26,465	960.32	16,690	605.62
106年	26,741	962.89	24,591	91.96	26,793	964.76	15,922	573.32
107年	25,496	912.04	23,660	92.80	26,903	962.37	14,888	532.57
5月	2,235	80.01	2,067	92.48	2,385	85.38	1,318	47.18
6月	2,093	74.90	1,904	90.97	2,130	76.22	1,272	45.52
7月	2,261	80.88	2,090	92.44	2,377	85.03	1,253	44.82
8月	2,320	82.96	2,192	94.48	2,445	87.43	1,318	47.13
9月	2,227	79.61	2,022	90.79	2,252	80.50	1,278	45.68
10月	2,061	73.64	1,952	94.71	2,228	79.61	1,348	48.17
11月	1,878	67.07	1,734	92.33	2,088	74.56	1,134	40.50
12月	1,968	70.22	1,817	92.33	2,178	77.71	1,305	46.56
108年								
1月	2,050	73.08	1,949	95.07	2,249	80.17	1,168	41.64
2月	1,538	54.79	1,391	90.44	1,619	57.68	917	32.67
3月	2,135	76.04	2,005	93.91	2,274	80.99	1,227	43.70
4月	1,872	66.65	1,745	93.22	2,002	71.28	1,140	40.59
5月	2,075	73.86	1,907	91.90	2,178	77.53	1,277	45.46
當期較上期增減	10.84	10.82	9.28	(-1.32)	8.79	8.77	12.02	12.00
當期較上年同期增減	-7.16	-7.69	-7.74	(-0.58)	-8.68	-9.19	-3.11	-3.65

資料來源：臺中市政府警察局

### 36.各項刑案犯罪情形

年月別	竊盜案件						暴力犯罪		一般恐嚇取財	
	發生總數(件)	汽車竊盜(件)	機車竊盜(件)	被害人數(人)	汽車竊盜(人)	機車竊盜(人)	發生數(件)	被害人數(人)	發生數(件)	被害人數(人)
99年	17,058	2,324	6,792	17,895	2,328	6,792	431	489	176	232
100年	13,400	1,363	5,067	14,173	1,369	5,067	342	384	171	235
101年	10,600	910	3,531	11,038	922	3,531	327	340	140	232
102年	9,411	612	2,728	9,887	631	2,728	200	250	127	163
103年	8,841	581	2,071	9,378	583	2,071	156	179	126	174
104年	7,345	508	1,757	7,975	511	1,757	153	178	141	199
105年	5,729	255	1,367	6,240	261	1,367	147	188	105	169
106年	5,060	182	1,170	5,522	186	1,170	101	122	91	166
107年	4,438	148	856	4,829	166	856	74	102	90	162
5月	414	12	98	468	21	98	7	8	5	8
6月	389	6	76	414	7	76	5	8	4	10
7月	355	10	70	395	10	70	10	10	8	11
8月	369	17	80	392	17	80	8	12	5	8
9月	390	10	92	422	14	92	1	6	14	33
10月	384	13	62	422	13	62	6	13	6	10
11月	331	11	74	355	11	74	4	4	11	32
12月	414	24	65	449	25	65	5	7	5	5
108年										
1月	348	13	53	369	13	53	3	5	6	6
2月	245	7	36	274	7	36	2	3	7	7
3月	356	9	42	418	9	42	1	1	2	3
4月	300	11	41	338	13	41	7	12	4	20
5月	324	13	43	348	15	43	4	4	8	14
當期較上期增減	8.00	18.18	4.88	2.96	15.38	4.88	-42.86	-66.67	100.00	-30.00
當期較上年同期增減	-21.74	8.33	-56.12	-25.64	-28.57	-56.12	-42.86	-50.00	60.00	75.00

資料來源：臺中市政府警察局

### 36.各項刑案犯罪情形(續)

年月別	一般傷害		詐欺案件		駕駛過失		公共危險			實際員警人數 <sup>①</sup> (人)	平均每員警維護治安人數 <sup>①</sup> (人/人)	
	發生數(件)	被害人數(人)	發生數(件)	被害人數(人)	發生數(件)	被害人數(人)	發生數(件)	酒醉駕車(件)	被害人數(人)			
99年	430	499	2,346	3,715	203	226	2,309	2,077	772	529	6,398	414
100年	624	719	1,660	2,864	143	158	2,712	2,459	1,061	794	6,282	424
101年	776	886	1,581	2,608	348	388	4,767	4,312	1,365	899	6,299	426
102年	798	926	1,326	2,121	454	519	6,097	5,595	1,343	789	6,245	433
103年	718	802	1,372	2,514	296	326	6,915	6,629	885	587	6,176	440
104年	696	785	1,510	2,970	284	313	7,260	6,848	999	606	6,080	451
105年	799	906	1,605	2,933	233	259	7,907	7,491	1,190	769	6,140	451
106年	710	820	1,546	3,123	216	230	7,531	7,061	991	501	6,308	442
107年	787	884	1,559	2,701	403	433	7,305	6,832	773	288	6,558	428
5月	65	75	135	212	35	37	645	605	73	27	6,489	431
6月	74	78	137	214	41	45	569	532	64	21	6,450	433
7月	77	86	145	192	38	40	662	621	71	31	6,433	435
8月	71	74	145	275	54	57	703	656	85	39	6,427	435
9月	54	60	125	204	44	49	726	702	45	16	6,417	436
10月	83	97	154	307	21	22	541	514	56	22	6,598	424
11月	53	64	116	204	21	21	435	385	76	26	6,591	425
12月	66	76	141	270	22	24	570	537	65	29	6,558	428
108年												
1月	53	54	138	182	35	35	576	534	70	25	6,750	416
2月	70	82	72	109	31	31	460	430	54	26	6,744	416
3月	61	63	102	175	30	33	542	485	70	16	6,737	417
4月	70	76	112	172	27	30	518	476	62	20	6,734	417
5月	77	91	141	220	47	47	603	551	86	34	6,731	417
當期較上期增減	10.00	19.74	25.89	27.91	74.07	56.67	16.41	15.76	38.71	70.00	-0.04	-
當期較上年同期增減	18.46	21.33	4.44	3.77	34.29	27.03	-6.51	-8.93	17.81	25.93	3.73	-3.25

資料來源：臺中市政府警察局  
附註：①係指期底數。

### 37.違反社會秩序及經濟案件

年月別	違反社會秩序維護法案件		經濟案件發生數 (件)	取締非法賭博性 電玩件數 (件)	少年嫌疑犯人數 (人)
	發生數(件)	違反人數(人)			
99年	721	811	1,234	112	1,020
100年	764	979	1,058	117	1,129
101年	801	1,170	788	70	1,343
102年	773	1,121	614	66	1,530
103年	882	1,272	382	76	1,641
104年	901	1,256	276	100	1,576
105年	928	1,286	307	74	1,134
106年	655	1,317	296	56	1,175
107年	632	1,150	209	107	1,120
5月	42	88	19	8	85
6月	36	70	10	3	106
7月	31	50	14	5	162
8月	39	99	19	11	128
9月	51	105	35	-	91
10月	56	93	22	8	94
11月	79	151	15	4	73
12月	45	83	15	3	60
108年					
1月	50	112	50	10	114
2月	50	81	20	12	61
3月	31	90	18	9	108
4月	40	62	19	10	73
5月	55	103	42	6	96
當期較上期 增減	37.50	66.13	121.05	-40.00	31.51
當期較上年 同期增減	30.95	17.05	121.05	-25.00	12.94

資料來源：臺中市政府警察局

### 38.車輛肇事 (A1類) 與違反交通管理案件

年月別	發生數 (件)	肇事責任車種(件)			死傷人數(人)		肇事原因(件)			舉發違反 交通管理案數 (件)
		汽車	機車	其他	死亡	受傷	駕駛過失	行人	其他	
99年	206	105	95	6	211	71	203	3	-	907,815
100年	205	103	97	5	210	82	204	1	-	977,033
101年	198	88	94	16	203	73	186	12	-	877,857
102年	155	73	72	10	157	52	148	7	-	892,302
103年	122	50	57	15	122	39	114	7	1	978,910
104年	118	57	53	8	120	53	111	6	1	1,215,846
105年	98	46	40	12	102	35	91	6	1	1,328,200
106年	93	47	40	5	94	35	88	4	1	1,334,382
107年	92	50	38	4	93	33	88	3	1	1,418,140
5月	9	6	2	1	9	3	8	1	-	134,765
6月	7	4	3	-	7	4	7	-	-	109,383
7月	9	4	4	1	10	4	8	1	-	113,100
8月	6	4	2	-	6	2	6	-	-	122,733
9月	14	5	9	-	14	6	14	-	-	106,993
10月	6	3	3	-	6	2	6	-	-	139,401
11月	13	6	6	1	13	1	12	1	-	111,066
12月	5	4	-	1	5	-	4	-	1	100,089
108年										
1月	19	8	9	2	21	4	19	-	-	142,542
2月	12	6	5	1	13	7	11	1	-	104,956
3月	13	6	6	2	13	1	12	1	-	124,921
4月	11	3	5	3	11	2	11	-	-	124,301
5月	22	13	8	1	22	14	21	1	-	130,774
當期較上期 增減	100.00	333.33	60.00	-66.67	100.00	600.00	90.91	--	--	5.21
當期較上年 同期增減	144.44	116.67	300.00	-	144.44	366.67	162.50	-	--	-2.96

資料來源：臺中市政府警察局

### 39.火 災 防 護

年月別	火災發生					消防安全檢查		
	發生次數 (次)	死亡人數 (人)	受傷人次 (人)	被毀損房屋數 (間)	損失估值 (千元)	件次 (次)	合格率 (%)	列管家數 (家、所) <sup>①</sup>
99年	100	14	87	36	83,880	31,275	90.61	21,528
100年	92	28	48	105	62,413	39,203	83.12	24,898
101年	104	21	27	90	41,959	37,915	83.46	26,599
102年	84	10	15	130	64,042	39,958	80.22	24,837
103年	80	14	28	111	39,195	35,293	78.57	25,641
104年	146	6	16	111	42,126	25,242	75.89	26,229
105年	149	23	35	161	65,966	20,328	76.43	26,117
106年	4,048	22	53	163	52,551	22,215	72.19	26,333
107年	3,566	23	45	178	117,169	21,097	71.03	26,783
5月	299	3	4	8	2,101	1,471	62.27	26,459
6月	222	2	4	10	3,237	1,277	67.35	26,521
7月	147	1	2	13	9,453	3,940	84.75	26,494
8月	129	-	2	8	7,067	1,736	72.12	26,544
9月	206	2	1	9	6,718	1,141	63.45	26,640
10月	355	-	4	20	2,549	1,751	61.85	26,703
11月	264	1	2	15	1,532	2,268	69.62	26,755
12月	352	2	18	17	8,250	1,767	70.06	26,783
108年								
1月	297	-	5	10	6,804	1,761	70.58	26,620
2月	388	2	6	11	3,861	1,197	61.07	26,583
3月	389	5	10	12	4,087	1,562	61.46	26,659
4月	233	3	8	18	8,428	1,554	67.95	26,762
5月	125	-	7	10	5,794	1,466	65.55	26,852
當期較上期增減	-46.35	-100.00	-12.50	-44.44	-31.25	-5.66	(-2.40)	0.34
當期較上年同期增減	-58.19	-100.00	75.00	25.00	175.77	-0.34	(3.28)	1.49

資料來源：臺中市政府消防局

附註：①係指期底數。②106年起配合消防署修正火災認定標準。

### 40.消 防 救 護

年月別	消防人力 <sup>①</sup>				緊急救護	
	消防人員數 (人)	義消人員數 (人)	每萬人消防人員數 (人/萬人)	每萬人義消人員數 (人/萬人)	出勤車次 (車次)	載送人次 (人次)
99年	1,038	2,494	3.92	9.42	107,689	88,270
100年	1,091	1,605	4.09	6.02	116,525	93,159
101年	1,159	1,556	4.32	5.95	115,057	92,614
102年	1,178	2,186	4.36	8.09	115,094	92,654
103年	1,294	2,245	4.76	8.25	122,629	99,877
104年	1,290	3,642	4.70	13.27	124,988	101,774
105年	1,321	3,850	4.77	13.91	127,609	104,188
106年	1,351	4,224	4.85	15.16	127,707	103,813
107年	1,466	4,366	5.23	15.57	127,096	103,563
5月	1,461	4,266	5.23	15.27	10,642	8,726
6月	1,454	4,278	5.20	15.31	10,089	8,223
7月	1,453	4,278	5.20	15.30	10,240	8,329
8月	1,453	4,350	5.19	15.55	10,292	8,388
9月	1,451	4,370	5.19	15.62	10,110	8,248
10月	1,474	4,381	5.27	15.65	10,768	8,833
11月	1,470	4,367	5.25	15.59	10,593	8,583
12月	1,466	4,366	5.23	15.57	11,471	9,269
108年						
1月	1,574	4,332	5.61	15.44	11,533	9,319
2月	1,574	4,318	5.61	15.38	9,599	7,772
3月	1,572	4,291	5.60	15.28	10,478	8,558
4月	1,569	4,279	5.59	15.23	10,201	8,344
5月	1,570	4,276	5.59	15.22	10,626	8,604
當期較上期增減	0.06	-0.07	-	(-0.01)	4.17	3.12
當期較上年同期增減	7.46	0.23	(0.36)	(-0.05)	-0.15	-1.40

資料來源：臺中市政府消防局

附註：①係指期底數。

## 41.圖 書 文 化

年月別	圖 書 館 概 況			藝 文 活 動	
	借閱人次(人次)	藏書冊數(冊) <sup>①</sup>	借閱冊數(冊)	場 次(場次)	人 次(人次)
99年	1,279,164	2,503,321	5,744,511	...	...
100年	957,861	2,704,829	4,583,990	7,222	7,328,032
101年	1,493,523	2,975,760	7,310,894	11,257	8,723,594
102年	1,591,495	3,221,567	7,547,502	11,784	9,571,399
103年	1,715,969	3,743,158	7,948,197	11,661	11,055,802
104年	1,834,705	3,954,017	8,734,686	12,847	11,513,135
105年	2,450,543	4,236,870	10,118,506	13,808	6,700,928
106年	2,699,096	4,533,529	10,975,764	18,736	6,808,975
107年	3,172,686	4,886,362	12,508,619	23,885	9,556,448
5月	268,232	4,688,172	1,048,418	2,289	548,030
6月	266,974	4,712,034	1,067,413	2,215	594,090
7月	306,496	4,737,071	1,320,261	2,326	564,637
8月	297,450	4,754,010	1,182,127	2,291	641,857
9月	272,217	4,775,939	1,027,702	1,947	726,369
10月	273,164	4,863,551	990,576	2,123	2,205,877
11月	270,254	4,873,485	1,021,241	1,884	723,560
12月	269,877	4,886,362	986,165	2,127	883,847
108年					
1月	289,895	4,905,186	1,141,998	2,266	445,600
2月	231,040	4,909,131	875,702	1,905	504,131
3月	296,757	4,927,433	1,100,977	2,443	547,635
4月	272,462	4,945,386	1,101,727	2,019	564,691
5月	310,062	4,959,963	1,110,328	2,315	511,192
當 期 較 上 期 增 減	13.80	0.29	0.78	14.66	-9.47
當 期 較 上 年 同 期 增 減	15.59	5.80	5.91	1.14	-6.72

資料來源：臺中市政府文化局、臺中市立圖書館、臺中市文化資產處  
附 註：①係指月底數。

## 42.觀 光 旅 遊

年月季別	觀光旅館 住用率(%)		國際觀光旅館 住用率(%)		一般觀光旅館 住用率(%)		觀光旅館住客數(人)			觀光遊憩區 遊客人次 (人次)
	年月資料	季資料	年月資料	季資料	年月資料	季資料	合 計	本國人	來臺旅客	
99年	67.18		68.82		61.03		649,430	316,410	333,020	7,991,153
100年	66.92		70.30		54.48		608,028	269,913	338,115	10,909,440
101年	70.36		75.70		52.36		581,544	212,875	368,669	15,623,472
102年	64.67		73.88		44.56		593,757	263,002	330,755	37,896,752
103年	65.86		71.93		53.04		633,388	294,961	338,427	39,481,524
104年	64.74		67.82		58.23		700,658	353,639	347,019	40,141,923
105年	65.31		67.66		60.35		638,385	341,512	296,873	39,924,770
106年	64.37		66.48		59.92		612,906	368,276	244,630	42,802,889
107年	58.10		60.64		52.78		533,391	336,152	197,239	44,254,881
4月	67.56		69.03		64.46		54,248	39,753	14,495	3,903,859
5月	54.33	59.53	55.68	61.38	51.46	55.63	41,493	26,155	15,338	3,163,579
6月	56.87		59.60		51.10		43,194	28,115	15,079	3,090,526
7月	53.68		53.35		54.36		44,846	31,840	13,006	3,721,374
8月	51.58	54.52	53.61	56.28	47.04	50.96	41,312	27,091	14,221	3,277,944
9月	59.04		63.52		51.27		36,536	20,921	15,615	3,397,103
10月	54.19		55.61		51.12		40,408	22,454	17,954	3,519,185
11月	61.26	60.81	63.86	63.01	55.63	56.06	44,084	24,445	19,639	4,123,881
12月	66.97		69.61		61.34		56,451	35,700	20,751	4,304,689
108年										
1月	59.35		60.92		56.01		48,564	33,752	14,812	3,684,337
2月	52.74	① 58.87	54.49	61.67	49.02	52.95	42,773	30,157	12,616	4,418,743
3月	63.93		68.90		53.45		49,184	27,053	22,131	3,668,065
4月	...		...		...		...	...	...	3,785,208
當 期 較 上 期 增 減	...	...	...	...	...	...	...	...	...	3.19
當 期 較 上 年 同 期 增 減	...	...	...	...	...	...	...	...	...	-3.04

資料來源：臺中市政府觀光旅遊局

附 註：①觀光旅館指依觀光旅館業管理規則申請籌設符合「觀光旅館建築及設備標準」之旅館；觀光旅館分為國際觀光旅館及一般觀光旅館。  
②107年起每3個月發布1次；觀光遊憩區遊客人次含高美濕地及霧峰林家園區；108年起增臺中國家歌劇院。



### 43. 旅遊服務中心諮詢

年月別	諮詢之旅客區別(人次)					諮詢之內容(人次)				
	合計	本國	大陸	日本	港澳	合計	交通	餐飲	購物	住宿
99年	-	-	-	-	-	-	-	-	-	-
100年	95,909	62,357	8,009	1,503	15,099	139,606	58,826	7,435	4,709	27,914
101年	193,833	103,567	13,790	3,220	22,522	362,920	149,945	15,560	13,916	43,896
102年	154,171	66,077	19,785	4,426	28,527	284,315	129,482	15,179	15,202	29,124
103年	157,992	68,748	27,688	4,219	28,657	293,054	117,761	25,336	10,301	23,582
104年	157,539	64,470	31,004	4,731	29,174	377,463	110,941	48,382	31,663	40,790
105年	179,074	70,421	24,921	9,022	34,988	423,750	108,483	67,117	40,050	41,914
106年	191,960	74,565	15,321	10,917	43,357	459,273	143,856	79,764	36,402	36,731
107年	186,760	72,290	13,910	11,542	39,287	509,146	160,917	61,395	40,336	36,856
5月	14,299	5,893	1,274	1,088	3,058	39,345	12,188	5,815	3,278	2,497
6月	12,081	5,189	1,014	875	2,643	35,467	10,630	4,406	3,211	2,344
7月	13,820	6,345	983	625	2,818	39,215	13,197	4,748	3,215	2,572
8月	14,239	6,066	1,250	930	3,312	41,286	11,767	5,748	3,761	3,027
9月	14,946	6,043	1,239	1,008	3,326	45,607	12,629	6,424	3,968	2,896
10月	15,541	5,557	1,125	876	2,952	48,303	14,714	5,349	3,974	3,458
11月	18,742	6,796	1,075	1,066	3,321	53,935	16,795	4,581	4,103	4,139
12月	21,508	7,524	1,340	1,207	3,572	48,422	15,422	1,156	1,662	3,766
108年										
1月	24,197	8,090	1,691	1,448	3,618	49,672	25,295	1,782	3,795	1,324
2月	25,361	8,449	2,117	1,368	3,761	67,615	26,525	2,301	3,410	1,007
3月	26,402	9,152	2,279	2,372	4,811	59,131	22,709	2,026	2,768	1,021
4月	25,644	8,802	2,180	1,929	4,635	58,344	19,199	1,558	2,730	1,157
5月	23,644	6,710	2,620	2,216	4,939	53,818	17,004	1,408	2,922	1,114
當期較上期增減	-7.80	-23.77	20.18	14.88	6.56	-7.76	-11.43	-9.63	7.03	-3.72
當期較上年同期增減	65.35	13.86	105.65	103.68	61.51	36.78	39.51	-75.79	-10.86	-55.39

資料來源：臺中市政府觀光旅遊局

### 44. 物價指數

年月別	消費者物價指數										營造工程物價指數			
	總指數	總指數(不含蔬菜水果)	總指數(不含蔬果能源)	總指數(不含設算租金)	食物類	衣著類	居住類	交通及通訊類	醫療保健類	教養娛樂類	雜項類	總指數	材料類	勞務類
99年	-	-	-	-	-	-	-	-	-	-	-	-	-	-
100年	-	-	-	-	-	-	-	-	-	-	-	-	-	-
101年	-	-	-	-	-	-	-	-	-	-	-	-	-	-
102年	98.13	99.49	96.93	98.77	89.67	99.57	98.91	111.73	98.84	100.14	98.38	100.44	105.65	92.04
103年	99.37	100.66	98.24	100.02	93.32	100.29	100.04	109.99	99.38	100.19	99.10	104.05	108.30	97.20
104年	98.91	99.83	99.26	98.98	95.60	100.02	99.98	101.71	99.53	100.45	98.97	101.84	103.03	99.92
105年	100.00	100.00	100.00	100.00	100.00	100.00	100.00	100.00	100.00	100.00	100.00	100.00	100.00	100.00
106年	101.01	101.61	101.34	100.99	100.01	98.82	101.12	102.17	102.26	101.14	102.40	101.56	102.41	100.19
107年	102.43	103.35	102.65	102.43	100.73	99.07	102.31	104.61	103.01	101.85	107.44	105.58	108.18	101.42
5月	102.36	103.36	102.68	102.32	100.12	100.45	102.16	104.32	102.53	102.04	108.01	104.77	106.95	101.26
6月	102.80	103.84	102.89	102.83	100.10	99.19	103.55	104.94	103.27	102.02	108.44	105.52	108.13	101.33
7月	103.11	104.00	103.04	103.17	100.81	96.70	103.09	105.87	103.31	104.18	107.72	106.20	109.03	101.68
8月	102.89	103.68	102.71	102.90	101.06	95.31	103.17	105.71	103.17	103.32	107.16	106.55	109.58	101.68
9月	103.05	103.57	102.51	103.07	102.71	95.64	103.40	105.00	102.98	102.21	106.94	107.07	110.41	101.73
10月	102.78	103.52	102.65	102.76	101.90	103.06	102.19	105.26	102.81	101.65	106.38	107.52	110.81	102.25
11月	102.34	103.33	102.68	102.25	101.00	102.21	102.19	103.92	102.77	101.29	106.88	107.26	110.39	102.25
12月	101.69	102.97	102.58	101.50	99.86	100.23	102.09	102.23	102.67	101.06	107.13	106.84	109.65	102.34
108年														
1月	101.66	102.93	102.59	101.42	100.02	96.98	102.14	102.34	102.83	101.18	107.33	106.78	109.47	102.48
2月	①102.40	①103.65	103.25	①102.27	100.37	93.54	102.35	102.92	102.93	①103.87	109.24	107.67	110.92	102.48
3月	①102.11	103.33	102.85	101.88	①100.40	93.85	102.57	103.06	103.37	①102.43	107.89	108.11	111.52	102.65
4月	102.96	103.94	103.34	102.87	①101.52	①98.56	102.67	104.14	103.22	①103.74	107.90	108.23	111.62	102.81
5月	103.23	103.94	103.24	103.17	102.51	98.36	102.74	104.26	102.82	103.88	107.86	107.96	111.11	102.93
當期較上期增減	0.26	-	-0.10	0.29	0.98	-0.20	0.07	0.12	-0.39	0.13	-0.04	-0.25	-0.46	0.12
當期較上年同期增減	0.85	0.56	0.55	0.83	2.39	-2.08	0.57	-0.06	0.28	1.80	-0.14	3.04	3.89	1.65

資料來源：臺中市政府主計處

附註：①採用拉式公式計算，以民國105年為基期。②由於受查者延誤或更正報價，本表所載資料於公布後3個月內均可修正。

## 45.臺中市與五都重要指標比較

108年4月

統計項目	臺中市	臺北市	新北市	桃園市	臺南市	高雄市
<b>一、土地人口</b>						
土地面積(平方公里)	2,215	272	2,053	1,221	2,192	2,952
平均氣溫(°C)①	24.7	24.2	24.2	...	26.0	26.9
降水量(毫米)①	115.5	115.1	115.1	...	88.0	63.2
戶數(千戶)	977	1,058	1,568	813	691	1,103
人口數(千人)	2,809	2,661	4,000	2,231	1,883	2,773
0~14歲百分比(%)	14.40	13.58	12.20	15.02	12.21	11.93
15~64歲百分比(%)	73.20	68.95	73.98	73.33	72.52	72.79
65歲以上百分比(%)	12.40	17.47	13.83	11.65	15.27	15.28
原住民族人口數(人)	34,809	16,766	55,905	74,607	8,017	34,910
新移民人口數(人)	57,107	61,217	106,298	60,759	34,145	62,252
扶養比	36.62	45.04	35.18	36.36	37.89	37.39
老化指數	86.08	128.66	113.33	77.59	125.06	128.05
戶量(人/戶)	2.87	2.52	2.55	2.74	2.72	2.51
人口密度(人/平方公里)	1,268	9,791	1,949	1,827	859	939
性別比例(男/百女)	96.85	91.16	95.72	98.75	99.53	97.80
自然增加率：②	1.52	0.87	0.38	3.59	-2.74	-1.24
粗出生率-粗死亡率(‰)	1.88	-10.50	3.52	10.25	0.94	1.05
遷入率-遷出率(‰)						
<b>二、婚姻概況</b>						
結婚對數中配偶為大陸港澳及外籍人士之對數比率(%)	16.94	19.52	20.98	17.00	15.70	17.83
粗結婚率(‰)②	5.06	4.59	4.96	5.71	4.57	4.72
粗離婚率(‰)②	2.38	2.02	2.33	2.80	2.24	2.57
<b>三、勞動就業 ③</b>						
15歲以上民間人口數(千人)	2,364	2,303	3,476	1,855	1,631	2,403
勞動力人口(千人)	1,381	1,338	2,057	1,067	1,023	1,401
就業人口(千人)	1,329	1,287	1,980	1,026	984	1,348
農業百分比(%)	3.0	0.2	0.6	1.0	7.5	3.6
工業百分比(%)	39.7	18.6	35.1	45.1	41.1	35.6
服務業百分比(%)	57.3	81.1	64.3	53.8	51.5	60.8
失業人口(千人)	52	51	77	41	39	53
勞動力參與率(%)	58.4	58.1	57.5	57.5	62.7	58.3
失業率(%)	3.8	3.8	3.8	3.9	3.8	3.8
<b>四、教育文化</b>						
市立圖書館數(所/每平方公里) ④	0.02	0.29	0.05	0.03	0.02	0.02
市立圖書館圖書冊數(萬冊) ④	494.54	825.81	718.29	217.44	364.14	587.55
<b>五、工商財經</b>						
公司行號登記家數(家)	212,190	238,054	276,081	115,410	105,337	206,350
歲出執行累計數(億元) ⑤	407.30	559.34	600.33	439.67	276.76	496.26
歲入實收累計數(億元) ⑤	297.02	352.35	357.31	278.52	...	334.07
稅課收入實收累計數(億元) ⑤	187.69	272.34	233.80	156.13	...	181.24
稅課收入實收累計數占預算數比率(%) ⑤	26.72	22.36	25.06	25.54	...	24.63
歲出執行累計數占全年預算數比率(%) ⑤	32.67	33.92	36.68	38.52	32.09	37.18
核發建築物使用執照總樓地板面積(千平方公尺)	233	149	294	294	275	103

附註：①臺北市及新北市同為大臺北地區資料。②係該月值折合年率。③為107年下半年數據。④桃園市為106年底資料。⑤為主計處資料。本市之資料來源與表9不同。

降水量(毫米)：T表示雨跡，降水量小於0.1mm。

## 45.臺中市與五都重要指標比較(續)

108年4月

統計項目	臺中市	臺北市	新北市	桃園市	臺南市	高雄市
<b>六、交通運輸</b>						
汽車登記數(輛/每平方公里)	495	2,987	500	644	314	307
機車登記數(輛/每平方公里)	773	3,474	1,066	983	595	682
每千人擁有汽車數(輛)	390	305	257	353	365	327
每千人擁有機車數(輛)	610	355	547	538	693	726
汽車成長率	0.06	-0.09	0.04	0.16	0.07	-0.01
機車成長率	0.08	0.04	0.02	0.28	0.11	0.09
違反道路交通管理處罰條例舉發件數(件)⑥	124,301	240,418	176,408	103,792	41,933	125,593
<b>七、社會福利</b>						
身心障礙人口數(人)⑦	124,367	120,220	167,656	84,055	97,906	141,482
低收入戶數(戶)⑦	18,584	20,425	17,408	9,147	9,889	17,131
低收入人數(人)⑦	42,797	43,917	37,300	22,565	19,704	37,430
低收入戶家庭生活扶助金額(千元)⑦	200,529	379,591	95,934	50,925	83,728	195,211
市民急難救助人次(人次)⑦	563	727	608	1,057	1,030	922
市民急難救助金額(千元)⑦	3,265	...	...	...	...	...
<b>八、社會治安</b>						
刑事案件發生率(件/十萬人)	66.65	128.16	83.46	70.96	120.33	89.17
刑事案件破獲率(%)	93.22	97.95	100.06	93.74	85.92	96.56
刑事案件犯罪人口率(人/十萬人)	71.28	135.07	81.18	66.07	108.96	102.26
竊盜案件發生率(件/十萬人)	10.68	16.08	13.63	10.36	17.74	14.86
竊盜案件破獲率(%)	97.33	89.25	106.97	120.35	76.95	99.51
暴力犯罪發生率(件/十萬人)	0.25	0.38	0.13	-	0.37	0.22
暴力犯罪破獲率(%)	85.71	110.00	80.00	--	100.00	133.33
詐欺案件發生數(件)	112	327	240	103	262	218
違反毒品危害防制條例查獲數(件)	407	477	642	413	322	445
每萬人實際員警人數(人/萬人)⑧	24	30	20	18	23	27
<b>九、公共安全</b>						
A1類道路交通事故件數(件)	11	10	16	10	15	18
A1類道路交通事故死亡人數(人)	11	10	16	10	15	18
A1類道路交通事故受傷人數(人)	2	3	8	6	9	5
火災發生次數(次)	233	163	234	83	346	334
火災死亡人數(人)	3	-	1	-	-	-
火災受傷人數(人)	8	2	2	2	1	2
火災財物損失估計(千元)	8,428	659	1,391	2,042	2,422	150
消防車輛數(輛)③	884	859	1,493	807	725	903
每萬人消防車輛數(輛)③	3.15	3.22	3.74	3.63	3.85	3.26
緊急救護載送人次(人次)	8,344	7,899	11,619	6,262	6,687	8,218
食品衛生查驗不合格率(%)	0.16	1.14	...	...	...	...
<b>十、環境保護</b>						
空氣落塵量(公噸/平方公里)⑨	2.50	3.22	4.51	7.17	2.55	2.45
空氣中總懸浮微粒(微克/立方公尺)⑨	42.82	42.40	47.11	38.48	58.87	66.91
AQI大於100之日數比率(%)⑨	20.65	7.10	8.24	8.06	32.26	33.47
每人每日垃圾清運量(公斤)	0.67	0.25	...	...	...	...
每人每日資源回收量(公斤)	0.50	0.51	0.42	0.85	0.64	0.71

附註：⑥臺北市及高雄市為警察局及交通局所屬機關資料，餘僅含警察局資料。⑦為108年第1季(底)資料。⑧不含編制外人員。⑨資料期間及來源：行政院環境保護署108年3月初步統計值。





臺中市政府

TAICHUNG CITY GOVERNMENT



<http://www.dbas.taichung.gov.tw/>