

臺中市統計月報

107年5月



臺中市政府主計處107年7月出版

2018
臺中世界花卉博覽會
好景花園好日子

目次

提要分析.....	1		
統計圖.....	6		
統計表			
土地人口.....	12	衛生管理.....	26
各區土地人口.....	12	公害陳情.....	26
人口年齡分配.....	13	垃圾清理.....	27
人口成長.....	13	空氣污染測定.....	27
原住民人口.....	15	中低生活輔助與老人照顧機構.....	28
外裔、外籍與大陸(含港澳)		低收入戶與身心障礙補助.....	28
配偶人口.....	15	社會救助.....	29
結婚概況.....	16	勞動力與就業人口.....	29
離婚概況.....	16	就業人口結構.....	30
預算執行.....	17	移工、勞資爭議與職災.....	30
公共債務情形.....	18	就業輔導.....	31
稅捐徵收.....	18	全般刑案發生情形.....	31
建築管理.....	19	各項刑案犯罪情形.....	32
建築物開工.....	19	違反社會秩序及經濟案件.....	33
土地登記.....	20	車輛肇事(A1類)與違反交通管理	
建物登記.....	21	案件.....	33
工商經濟.....	22	火災防護.....	34
中科園區與臺中工業區概況.....	22	消防救護.....	34
九大行業及攤販管理.....	23	圖書文化.....	35
車輛登記.....	23	觀光旅遊.....	35
農產供銷.....	24	旅遊服務中心諮詢.....	36
公車客運.....	24	物價指數.....	36
都市計畫區內停車位概況.....	25	臺中市與五都重要指標比較.....	37
臺中海(空)港.....	25		

※ 表中「當期較上期增減」、「當期較上年同期增減」為增減%，若有括弧()內為增減值。

※ 表內數字因尾數四捨五入，致部分總數與細數之間或有未能吻合情事。

※ 常用統計符號代表意義如下：

「—」：經統計，但無數據

「--」：有數值，但該數值無意義

「...」：數據不明或尚未公佈產出

「0」：有數值但數值不及半單位

「Ⓘ」：修正數

「Ⓣ」：初步統計數

「Ⓛ」：預測數

「Ⓧ」：估計數

提要分析

一、人口結構：截至107年5月底本市設籍人口數279萬3,980人，男女性比例(每百女子所當男子數)97.10，戶數為96萬4,524戶；同期扶養比35.75%，老化指數80.51%。

截至107年5月底本市設籍人口數為279萬3,980人，較上年同期增加1萬8,686人(0.67%)，主要為遷入人數多於遷出人數之社會增加1萬2,320人；按性別分，男性人口137萬6,459人占49.27%，女性人口141萬7,521人占50.73%，性比例(每百女子所當男數)97.10；戶數為96萬4,524戶。

107年5月底0-14歲者40萬7,574人占本市總人口14.59%，15-64歲者205萬8,253人占73.67%，65歲以上者32萬8,153人占11.75%；依賴人口(0-14歲及65歲以上者)對工作年齡人口(15-64歲者)之扶養比為35.75%，較上年同期增加0.80個百分點；65歲以上老年人口對0-14歲人口之老化指數為80.51%，較上年同期增加4.75個百分點。

二、預算執行：107年度預算截至5月底止歲入實收累計數為423.47億元，占全年度歲入預算數之38.39%；歲出實際執行累計數為470.42億元，占全年度歲出預算數之36.27%；同期平均每人負擔債務為3.17萬元。

截至107年5月底止預算執行情形如下：

- (一) 歲入部分：實收累計數為423.47億元，占全年度歲入預算數之38.39%，其中稅課收入286.95億元，占稅課收入全年度預算數之40.90%；非稅課收入136.52億元，占非稅課收入全年度預算數之33.99%。
- (二) 歲出部分：實際執行累計數為470.42億元，占全年度歲出預算數之36.27%，依機關別分，以教育局歲出實際執行

累計數最高，為 241.02 億元，占其全年度預算數之 50.23 %。

至 107 年 5 月底公共債務法規範之債務合計 885 億元，較上年同期減少 30.00 億元(-3.28%)；平均每人負擔債務為 3.17 萬元，較上年同期減少 0.13 萬元(-3.94%)。

三、經濟發展：107年5月底公司行號、工廠登記現有家數分別為20萬7,180家、1萬9,053家。核發建築物建造執照273件、總樓地板面積44萬6,413平方公尺。107年1-4月營利事業累計銷售額1兆3,061.96億元。

107年5月底公司行號、工廠登記現有家數分別為20萬7,180家、1萬9,053家，分別較上年同期增加6,570家(3.28%)、571家(3.09%)。公司行號登記資本額1兆7,125.07億元，較上年同期增加406.28億元(2.43%)。

107年5月本市核發建築物建造執照273件、總樓地板面積44萬6,413平方公尺，分別較上年同期增加25件(10.08%)、4萬3,802平方公尺(10.88%)。核發建築物使用執照259件、總樓地板面積22萬1,367平方公尺，分別較上年同期增加60件(30.15%)、減少37萬5,841平方公尺(-62.93%)。

另107年4月底營利事業家數18萬8,114家，較上年同期增加5,710家(3.13%)，1-4月累計銷售額1兆3,061.96億元，較上年同期增加731.50億元(5.93%)。

四、交通運輸：107年5月本市公車總載客1,209萬5,170人次，臺中港進出旅客6,813人次，臺中機場進出旅客23萬7,897人次。車輛發生A1類交通事故計2件，共造成2人死亡，2人受傷。舉發違反道路交通管理處罰條例之案件共13萬4,765件。

107年5月本市公車總載客1,209萬5,170人次，較上年同期增

加32萬5,301人次(2.76%)，臺中港進出旅客6,813人次，較上年同期增加1,924人次(39.35%)，臺中機場進出旅客23萬7,897人次，較上年同期增加1萬2,522人次(5.56%)。

本市107年5月共發生A1類(造成人員當場或24小時內死亡)交通事故2件，較上年同期減少5件(-71.43%)，造成2人死亡，2人受傷。肇事相關車輛為汽車2件及機車0件；肇事原因屬駕駛人過失計2件，較上年同期減少4件(-66.67%)。另107年5月舉發違反道路交通管理處罰條例之案件共13萬4,765件，較上年同期增加19,176件(16.59%)。

五、環保食安：107年5月平均每日垃圾清理量為1,833.47公噸，平均每日資源回收清理量為1,345.03公噸。食品製造廠商衛生檢查不合格率18.35%，營業場所衛生稽查輔導改善率35.29%。107年4月空氣品質指標AQI大於100之日數比率37.33%，PM_{2.5}濃度27.00微克/立方公尺。

107年4月空氣品質指標AQI大於100之日數比率37.33%，較上年同期減少2.00個百分點；空氣細懸浮微粒(PM_{2.5})濃度27.00微克/立方公尺，較上年同期增加1.20微克/立方公尺(4.65%)。

107年5月平均每日垃圾清理量為1,833.47公噸，較上年同期增加910.25公噸(98.60%)；平均每日資源回收清理量為1,345.03公噸，較上年同期增加135.92公噸(11.24%)。公害陳情受理件數3,969件，較上年同期減少28件(-0.70%)。

另107年5月食品製造廠商衛生檢查不合格率18.35%，較上年同期減少8.10個百分點，營業場所衛生稽查輔導改善率35.29%，較上年同期減少2.01個百分點。

六、勞動情形：106年下半年就業人數為131.6萬人，失業人數為5.1萬人，失業率3.73%，非勞動力97.9萬人。107年5月有效求職推介就業人數1,883人，有效

求才僱用人數2,689人；勞資爭議受理案件共計351件，已解決件數為346件，發生勞資爭議人數為540人。

本市106年下半年就業人數為131.6萬人，較上年同期增加0.8萬人；失業人數為5.1萬人，失業率3.73%，較上年同期減少0.09個百分點。非勞動力為97.9萬人，較上年同期增加1.4萬人(1.45%)。

107年5月求職有效人數為6,484人，其中新登記求職人數2,581人；有效求職推介就業人數共計1,883人，較上年同期增加390人(26.12%)。求才有效人數為7,382人，其中新登記求才人數為4,217人；有效求才僱用人數共計2,689人，較上年同期增加677(33.65%)。107年5月勞資爭議受理案件共計351件，較上年同期增加88件(33.46%)，已解決件數為346件；發生勞資爭議人數為540人，較上年同期增加158人(41.36%)。

七、社會治安：107年5月本市全般刑案發生數2,224件，破獲數2,073件，犯罪被害人1,291人，被害人口率46.21人/十萬人；全般刑案類型以公共危險罪645件(含酒醉駕車604件)、竊盜罪384件、詐欺罪136件等3案類占近5成2最多。與民眾生活息息相關「犯罪指標」之案類發生597件，約占2成7。另影響民眾安全甚鉅之「駕駛過失」案類被害人為37人，酒醉駕車肇事被害人27人。

107年5月本市全般刑案發生數2,224件，較上年同期減少283件(-11.29%)，破獲數2,073件，較上年同期減少225件(-9.79%)。犯罪被害人1,291人，較上年同期減少208件(-13.88%)，被害人口率(每10萬人口被害人數)46.21人，較上年同期減少7.82人(-14.47%)。

全般刑案發生類型以公共危險罪645件(含酒醉駕車604件)

占29.00%最多，竊盜罪384件占17.27%居次，詐欺罪136件占6.12%居第3，此3案類合占近5成2，較上年同期減少181件(-13.45%)。

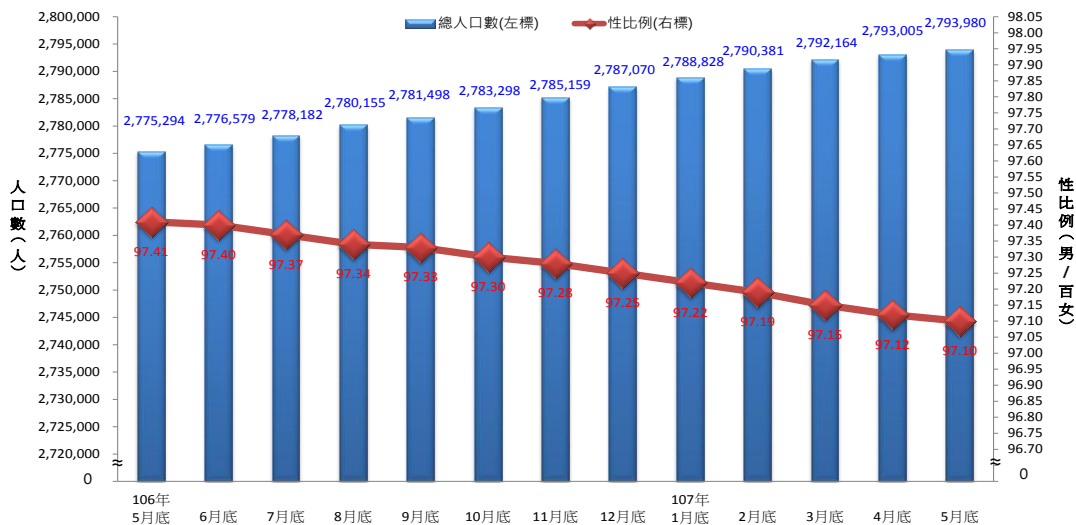
與民眾生活息息相關「犯罪指標」之案類(指與治安直接關係之案類，包括暴力犯罪、竊盜、一般恐嚇取財、一般傷害及詐欺等5案類)發生597件(占全般刑案26.84%)，較上年同期減少116件(-16.27%)。另影響民眾安全甚鉅之「駕駛過失」案類被害人為37人，較上年同期增加8人(27.59%)；「公共危險」案類中酒醉駕車肇事被害人27人，較上年同期減少25人(-48.08%)。

八、觀光文化：107年3月觀光旅館住用率為64.96%；觀光旅館住客數為4萬8,389人，其中本國人為2萬7,921人，來臺旅客為2萬468人；107年5月旅遊服務中心旅客諮詢1萬4,299人次，以本國5,893人次最多，諮詢內容則以交通1萬2,188人次最多。另藝文活動場次2,289場，參與人次為54萬8,030人次。

107年3月觀光旅館住用率為64.96%，其中國際觀光旅館住用率為70.82%，一般觀光旅館住用率為52.57%；觀光旅館住客數為4萬8,389人，較上年同期減少1,960人(-3.89%)，其中本國人為2萬7,921人，較上年同期增加4,872(21.14%)，來臺旅客為2萬468人，較上年同期減少6,832人(-25.03%)。

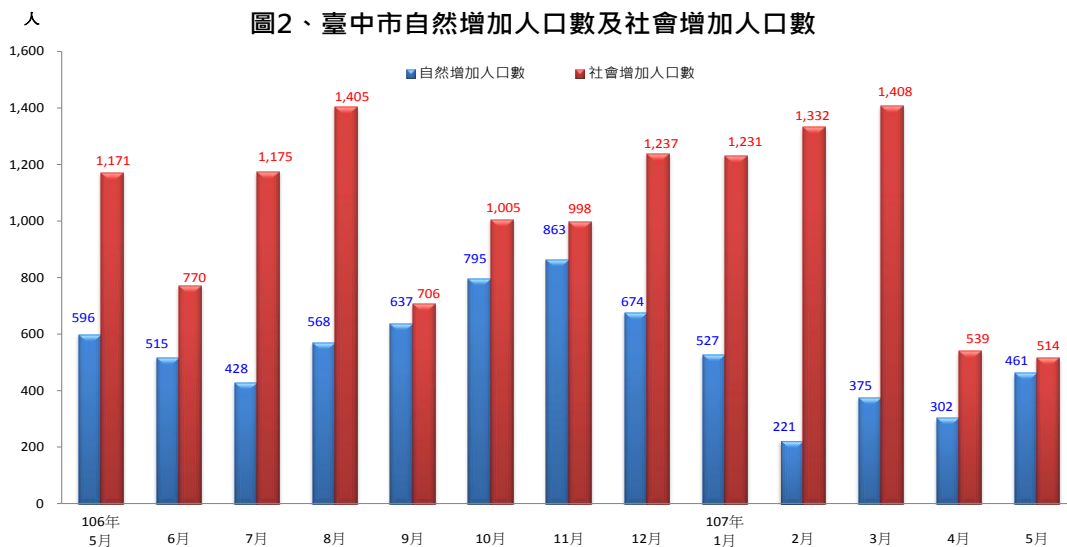
107年5月旅遊服務中心旅客諮詢1萬4,299人次，較上年同期減少1,173人次(-7.58%)，其中本國旅客5,893人次最多，港澳旅客3,058人次居次，大陸1,274人次居第3；諮詢內容以交通1萬2,188人次最多，餐飲5,815人次次之，購物3,278人次排第3。另107年5月舉辦藝文活動2,289場次，較上年同期增加823場次(56.14%)，54萬8,030人次參與，較上年同期增加15萬865人次(37.99%)。

圖1、臺中市人口數及性比例



資料來源：臺中市政府民政局

圖2、臺中市自然增加人口數及社會增加人口數

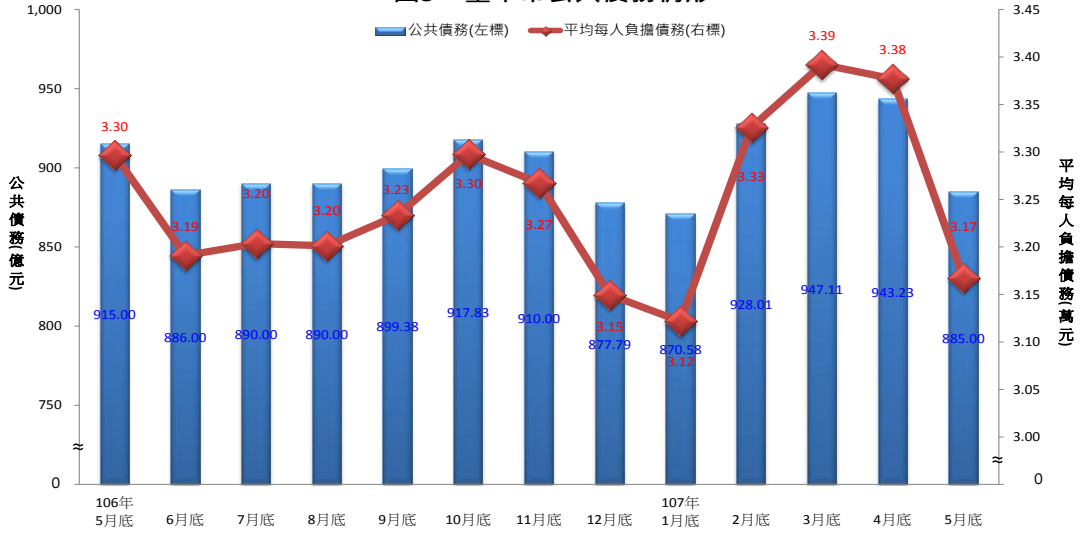


資料來源：臺中市政府民政局

說明：自然增加人口數=當月出生人口數-當月死亡人口數

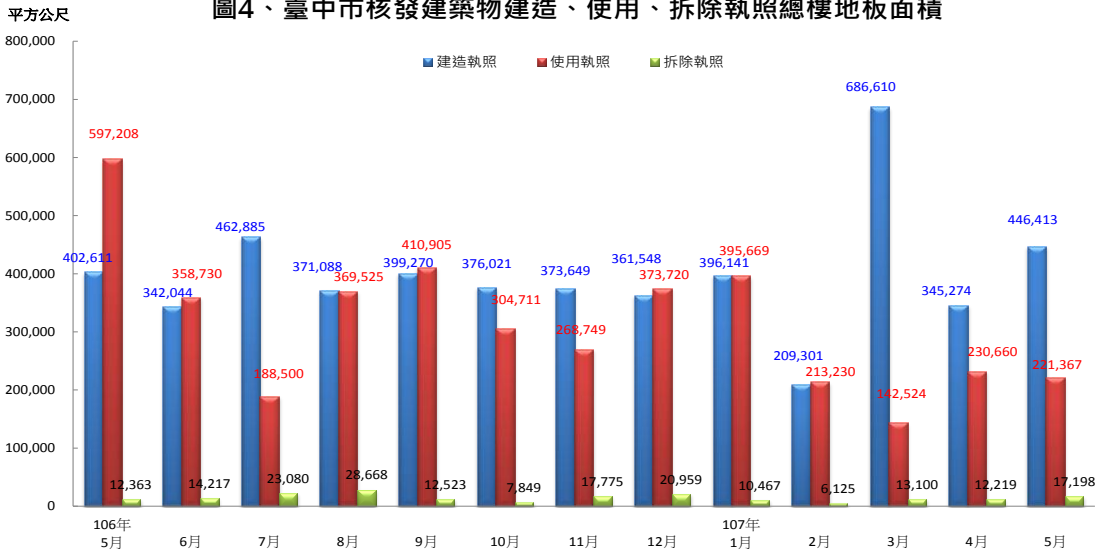
社會增加人口數=當月遷入人口數-當月遷出人口數

圖3、臺中市公共債務情形



資料來源：經濟部統計處

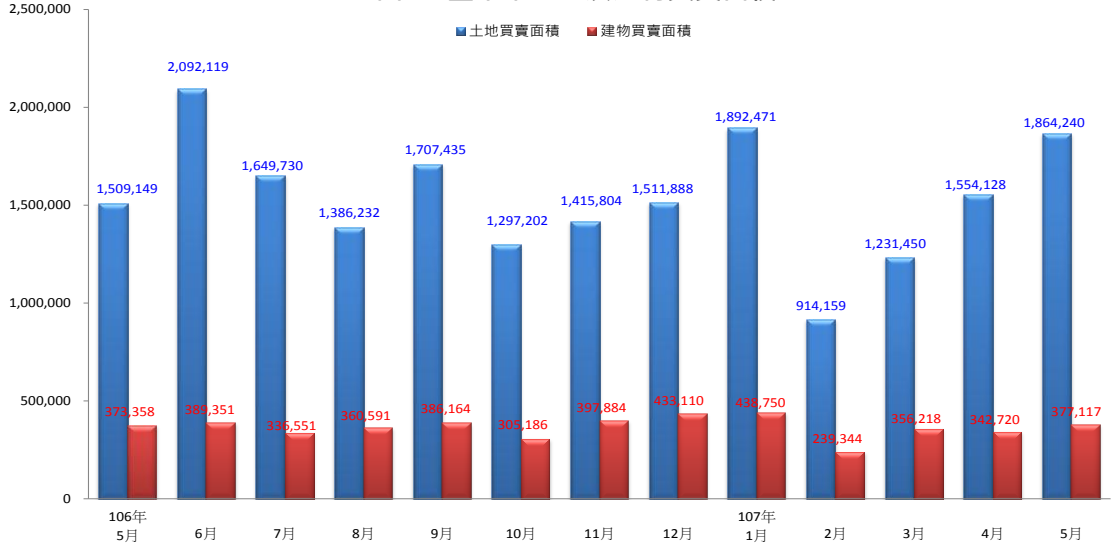
圖4、臺中市核發建築物建造、使用、拆除執照總樓地板面積



資料來源：臺中市政府都市發展局

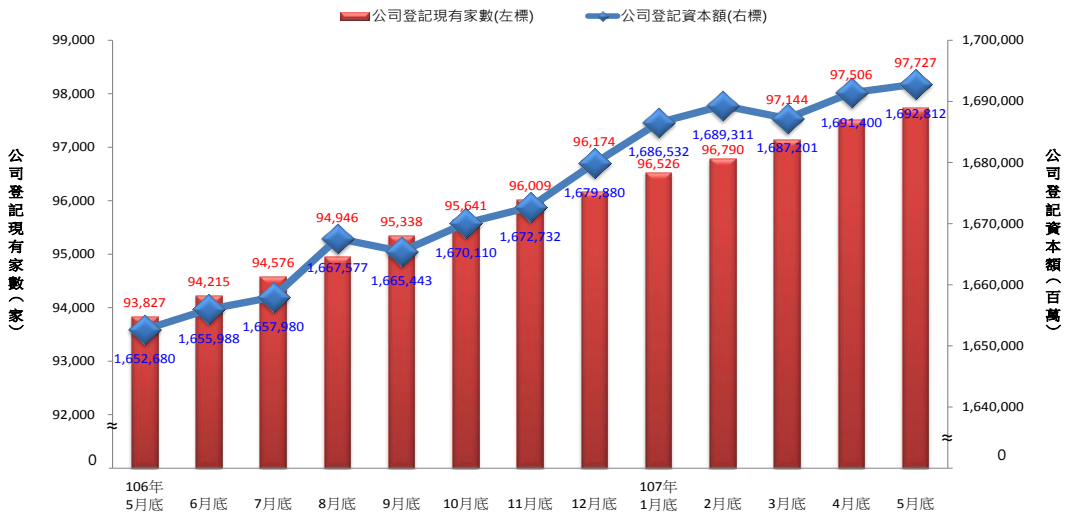
平方公尺

圖5、臺中市土地及建物買賣面積



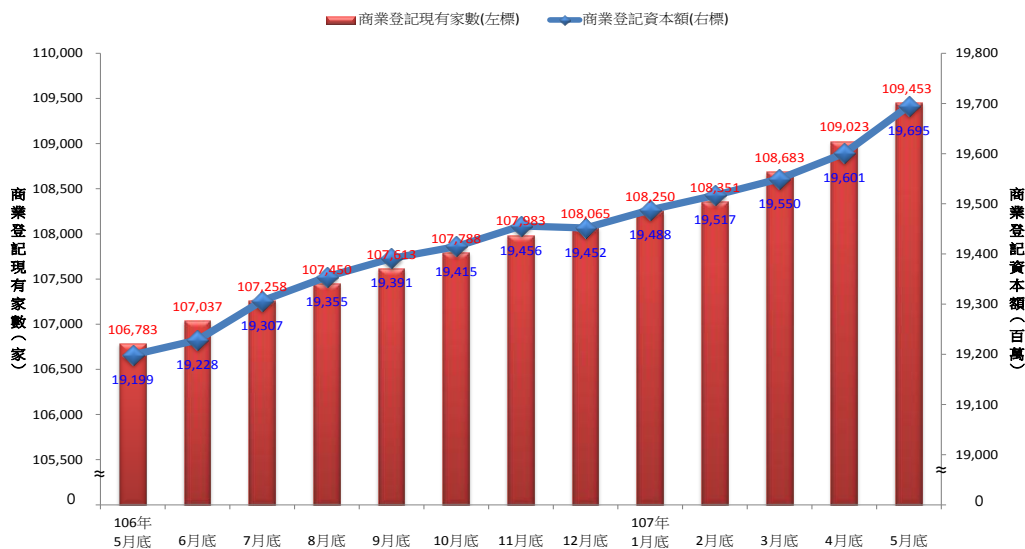
資料來源：臺中市政府地政局

圖6、臺中市公司登記家數及資本額



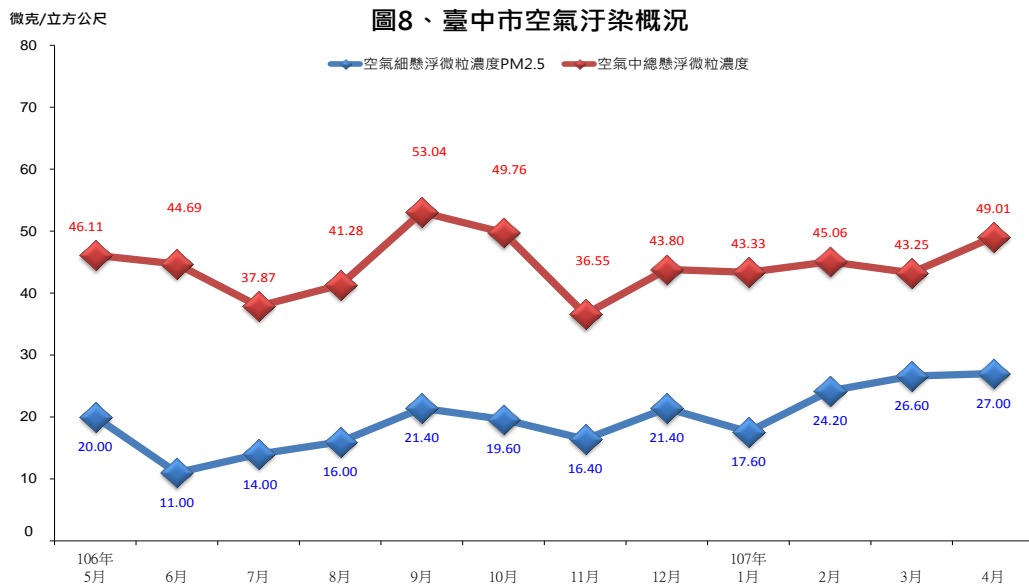
資料來源：經濟部統計處

圖7、臺中市商業登記家數及資本額



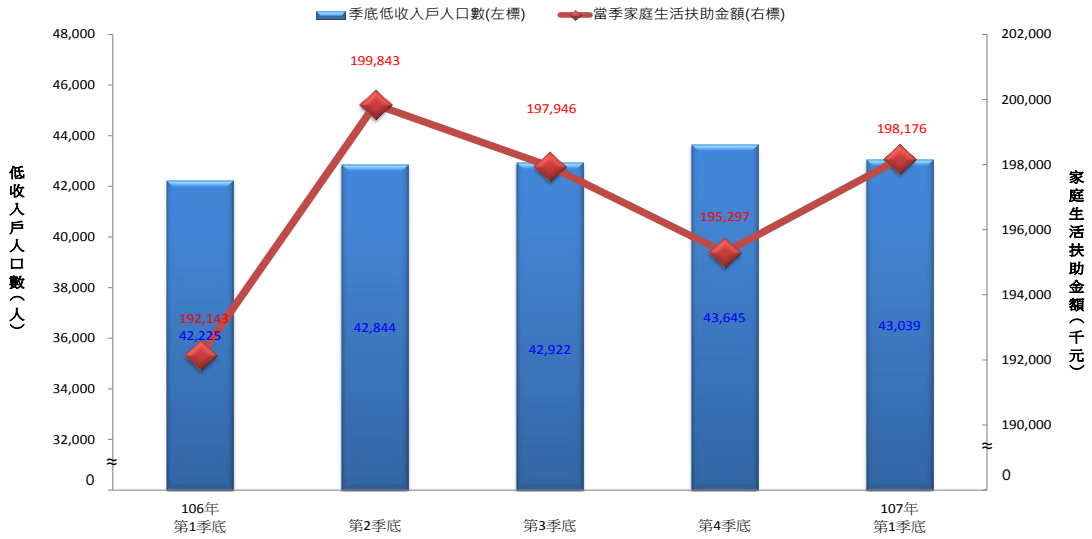
資料來源：經濟部統計處

圖8、臺中市空氣汙染概況



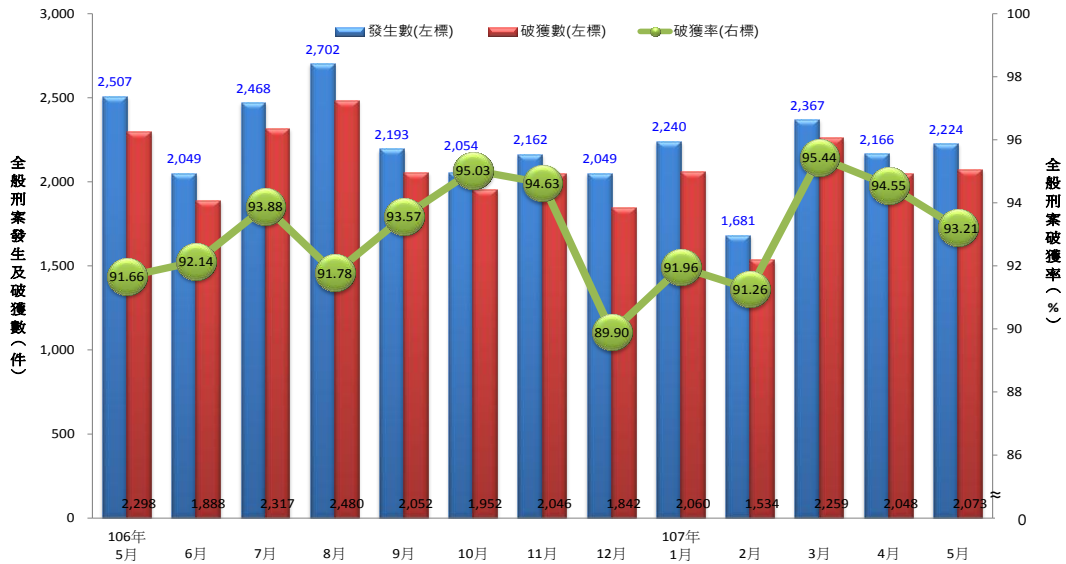
資料來源：臺中市政府環境保護局

圖9、臺中市低收入戶人口數及家庭生活扶助金額

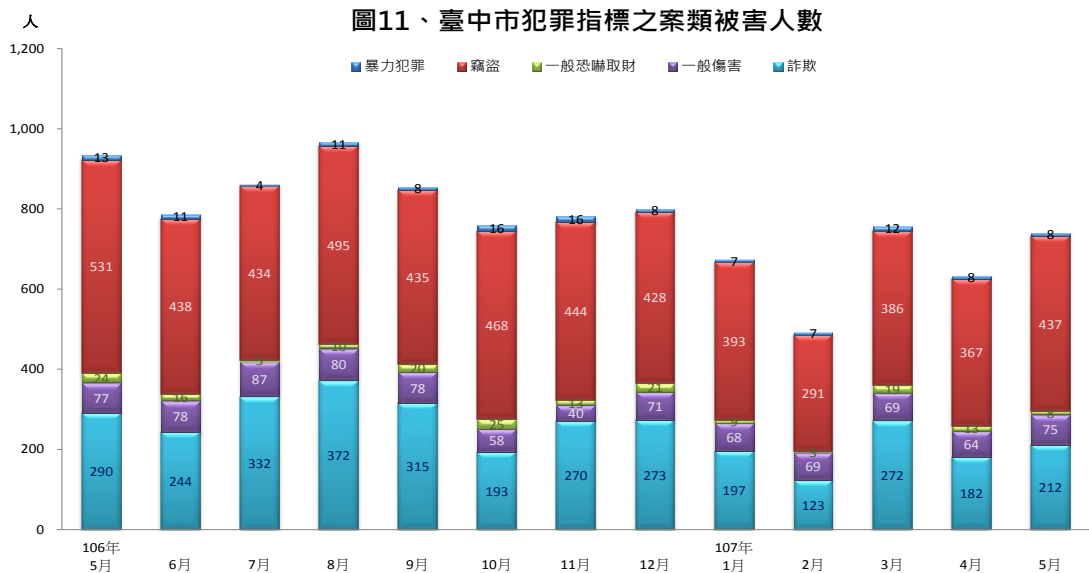


資料來源：臺中市政府社會局

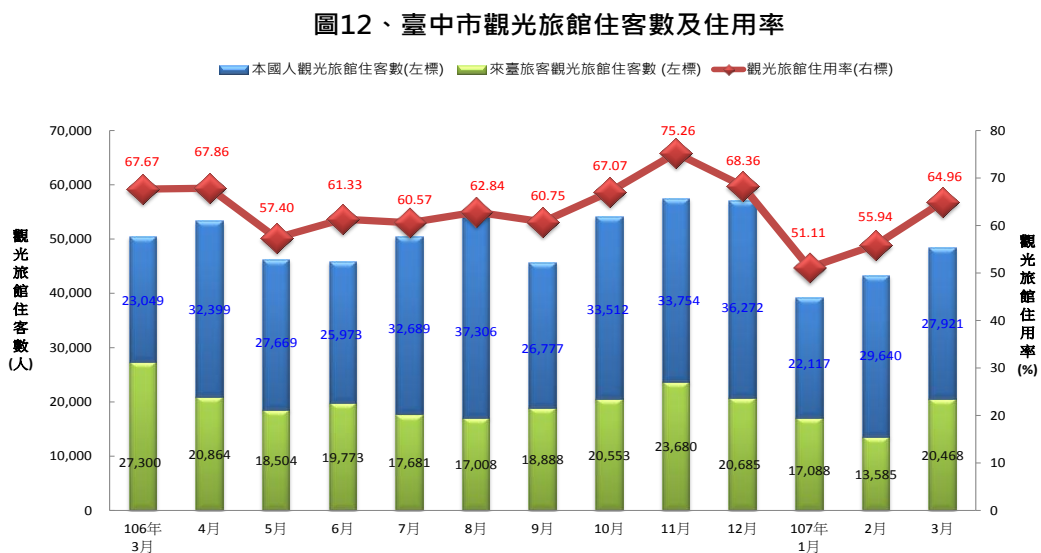
圖10、臺中市全般刑案發生情形



資料來源：臺中市政府警察局



資料來源：臺中市政府警察局



資料來源：臺中市政府觀光旅遊局

1. 土地人口

年月底別	土地面積 (平方公里)	里數 (里)	②鄉數 (鄉)	戶數 (戶)	①人口數(人)			性別比例 (男/百女)	戶量 (人/戶)	人口密度 (人/平方公里)
					合計	男	女			
98年底	2,214.90	625	12,982	837,042	2,635,761	1,315,222	1,320,539	99.60	3.149	1,190.01
99年底	2,214.90	625	13,004	852,788	2,648,419	1,319,156	1,329,263	99.24	3.106	1,195.73
100年底	2,214.90	625	13,004	867,854	2,664,394	1,324,894	1,339,500	98.91	3.070	1,202.94
101年底	2,214.90	625	13,004	883,302	2,684,893	1,333,194	1,351,699	98.63	3.040	1,212.20
102年底	2,214.90	625	13,004	897,191	2,701,661	1,339,733	1,361,928	98.37	3.011	1,219.77
103年底	2,214.90	625	12,992	912,305	2,719,835	1,347,010	1,372,825	98.12	2.981	1,227.97
104年底	2,214.90	625	12,993	927,901	2,744,445	1,357,014	1,387,431	97.81	2.958	1,239.08
105年底	2,214.90	625	12,522	944,624	2,767,239	1,366,312	1,400,927	97.53	2.929	1,249.38
106年底	2,214.90	625	12,524	959,023	2,787,070	1,374,085	1,412,985	97.25	2.906	1,258.33
5月底	2,214.90	625	12,522	950,068	2,775,294	1,369,447	1,405,847	97.41	2.921	1,253.01
6月底	2,214.90	625	12,522	951,383	2,776,579	1,369,969	1,406,610	97.40	2.918	1,253.59
7月底	2,214.90	625	12,523	952,503	2,778,182	1,370,560	1,407,622	97.37	2.917	1,254.32
8月底	2,214.90	625	12,523	954,403	2,780,155	1,371,360	1,408,795	97.34	2.913	1,255.21
9月底	2,214.90	625	12,523	956,251	2,781,498	1,371,911	1,409,587	97.33	2.909	1,255.81
10月底	2,214.90	625	12,524	956,889	2,783,298	1,372,589	1,410,709	97.30	2.909	1,256.63
11月底	2,214.90	625	12,524	957,971	2,785,159	1,373,382	1,411,777	97.28	2.907	1,257.47
12月底	2,214.90	625	12,524	959,023	2,787,070	1,374,085	1,412,985	97.25	2.906	1,258.33
107年底										
1月底	2,214.90	625	12,524	960,021	2,788,828	1,374,775	1,414,053	97.22	2.905	1,259.12
2月底	2,214.90	625	12,524	960,800	2,790,381	1,375,300	1,415,081	97.19	2.904	1,259.82
3月底	2,214.90	625	12,524	962,235	2,792,164	1,375,913	1,416,251	97.15	2.902	1,260.63
4月底	2,214.90	625	12,524	963,132	2,793,005	1,376,132	1,416,873	97.12	2.900	1,261.01
5月底	2,214.90	625	12,524	964,524	2,793,980	1,376,459	1,417,521	97.10	2.897	1,261.45
當期較上期 增 減	-	-	-	0.14	0.03	0.02	0.05	(-0.02)	-0.10	0.03
當期較上年 同期增 減	-	-	0.02	1.52	0.67	0.51	0.83	(-0.31)	-0.68	0.67

資料來源：臺中市政府地政局及民政局

附註：①人口資料係戶籍登記數

②因新系統上線，鄉數自103年2月起改以現有門牌數方式統計。

2. 各區土地人口

中華民國107年5月底

區 別	土地面積 (平方公里)	里數 (里)	現有門牌鄉數 (鄉)	戶 數 (戶)	人 口 數(人)			性別比例 (男/百女)	戶量 (人/戶)	人口密度 (人/平方公里)
					合計	男	女			
總 計	2,214.90	625	12,524	964,524	2,793,980	1,376,459	1,417,521	97.10	2.90	1,261.45
中區	0.88	8	195	7,945	18,544	9,201	9,343	98.48	2.33	21,065.55
東區	9.29	17	404	28,093	76,010	37,836	38,174	99.11	2.71	8,185.88
南區	6.81	22	608	48,584	125,372	60,190	65,182	92.34	2.58	18,409.71
西區	5.70	25	608	45,723	115,626	54,890	60,736	90.37	2.53	20,270.33
北區	6.94	36	842	59,508	147,751	70,669	77,082	91.68	2.48	21,297.13
西屯區	39.85	39	1,006	86,349	227,851	109,328	118,523	92.24	2.64	5,718.19
南屯區	31.26	25	597	62,541	169,376	80,936	88,440	91.52	2.71	5,418.68
北屯區	62.70	42	934	101,023	276,438	132,525	143,913	92.09	2.74	4,408.66
豐原區	41.18	36	737	53,973	167,022	82,461	84,561	97.52	3.09	4,055.46
東勢區	117.41	25	343	17,424	50,502	25,910	24,592	105.36	2.90	430.15
大甲區	58.52	29	376	23,181	77,776	39,104	38,672	101.12	3.36	1,329.07
清水區	64.17	32	496	27,433	86,544	44,415	42,129	105.43	3.15	1,348.65
沙鹿區	40.46	21	412	29,785	93,139	46,991	46,148	101.83	3.13	2,301.98
梧棲區	16.60	14	342	17,882	58,119	29,102	29,017	100.29	3.25	3,500.11
后里區	58.94	18	263	16,333	54,565	27,686	26,879	103.00	3.34	925.71
神岡區	35.04	16	280	19,531	65,629	33,448	32,181	103.94	3.36	1,872.73
潭子區	25.85	16	321	36,483	108,447	53,569	54,878	97.61	2.97	4,195.29
大雅區	32.41	15	359	29,827	95,526	47,642	47,884	99.49	3.20	2,947.34
新社區	68.89	13	174	7,572	24,644	12,791	11,853	107.91	3.25	357.74
石岡區	18.21	10	109	4,897	15,016	7,763	7,253	107.03	3.07	824.58
外埔區	42.41	11	187	9,778	32,143	16,455	15,688	104.89	3.29	757.91
大安區	27.40	12	110	5,513	19,265	10,166	9,099	111.73	3.49	702.99
烏日區	43.40	16	281	24,830	74,907	37,550	37,357	100.52	3.02	1,725.84
大肚區	37.00	17	298	17,765	57,359	29,285	28,074	104.31	3.23	1,550.14
龍井區	38.04	16	290	23,233	77,934	39,203	38,731	101.22	3.35	2,048.86
霧峰區	98.08	20	354	20,362	65,550	33,191	32,359	102.57	3.22	668.35
太平區	120.75	39	714	64,473	190,157	94,262	95,895	98.30	2.95	1,574.83
大里區	28.88	27	767	69,867	211,685	103,937	107,748	96.46	3.03	7,330.88
和平區	1,037.82	8	117	4,616	11,083	5,953	5,130	116.04	2.40	10.68

資料來源：臺中市政府地政局及民政局

3.人口年齡分配

年月底別	幼年(0-14歲)		青壯年(15-64歲)		老年(65歲以上)		扶養比 ^① (%)	老化指數 ^② (%)	平均年齡 (歲)
	人口數(人)	占全市人口 比率(%)	人口數(人)	占全市人口 比率(%)	人口數(人)	占全市人口 比率(%)			
98年底	474,959	18.02	1,935,036	73.41	225,766	8.57	36.21	47.53	35.87
99年底	456,296	17.23	1,962,096	74.09	230,027	8.69	34.98	50.41	36.40
100年底	441,335	16.56	1,987,907	74.61	235,152	8.83	34.03	53.28	36.85
101年底	431,211	16.06	2,010,485	74.88	243,197	9.06	33.54	56.40	37.22
102年底	424,843	15.73	2,023,202	74.89	253,616	9.39	33.53	59.70	37.65
103年底	417,388	15.35	2,036,077	74.86	266,370	9.79	33.58	63.82	38.05
104年底	411,246	14.98	2,050,883	74.73	282,316	10.29	33.82	68.65	38.41
105年底	409,212	14.79	2,056,123	74.30	301,904	10.91	34.59	73.78	38.79
106年底	407,467	14.62	2,059,022	73.88	320,581	11.50	35.36	78.68	39.18
5月底	408,910	14.73	2,056,575	74.10	309,809	11.16	34.95	75.76	38.93
6月底	408,694	14.72	2,057,175	74.09	310,710	11.19	34.97	76.03	38.96
7月底	408,501	14.70	2,057,823	74.07	311,858	11.23	35.01	76.34	38.99
8月底	408,638	14.70	2,058,234	74.03	313,283	11.27	35.07	76.67	39.02
9月底	408,287	14.68	2,058,334	74.00	314,877	11.32	35.13	77.12	39.06
10月底	407,778	14.65	2,058,668	73.97	316,852	11.38	35.20	77.70	39.10
11月底	407,558	14.63	2,058,827	73.92	318,774	11.45	35.28	78.22	39.14
12月底	407,467	14.62	2,059,022	73.88	320,581	11.50	35.36	78.68	39.18
107年底									
1月底	407,585	14.61	2,058,776	73.82	322,467	11.56	35.46	79.12	39.21
2月底	407,540	14.61	2,058,915	73.79	323,926	11.61	35.53	79.48	39.23
3月底	407,801	14.61	2,058,578	73.73	325,785	11.67	35.64	79.89	39.26
4月底	407,616	14.59	2,058,388	73.70	327,001	11.71	35.69	80.22	39.29
5月底	407,574	14.59	2,058,253	73.67	328,153	11.75	35.75	80.51	39.32
當期較上期增減	-0.01	-	-0.01	(-0.03)	0.35	(0.04)	(0.06)	(0.29)	(0.03)
當期較上年同期增減	-0.33	(-0.14)	0.08	(-0.43)	5.92	(0.59)	(0.80)	(4.75)	(0.39)

資料來源：臺中市政府民政局

附註：①扶養比=(0-14歲人口數+65歲以上人口數)÷(15-64歲人口數)×100。②老化指數=(65歲以上人口數)÷(0-14歲人口數)×100。

4.人口成長

年月別	人口總增加數 (人)	自然增加(人)			社會增加(人)		
		增加人數	出生人數	死亡人數	增加人數	遷入人數	遷出人數
98年	11,689	8,796	22,601	13,805	2,893	139,366	136,473
99年	12,658	5,197	19,537	14,340	7,461	143,182	135,721
100年	15,975	9,112	24,027	14,915	6,863	138,008	131,145
101年	20,499	13,307	28,324	15,017	7,192	138,734	131,542
102年	16,768	9,417	24,555	15,138	7,351	136,290	128,939
103年	18,174	10,226	26,194	15,968	7,948	136,693	128,745
104年	24,610	10,243	26,313	16,070	14,367	133,007	118,640
105年	22,794	8,734	25,655	16,921	14,060	128,155	114,095
106年	19,831	7,434	24,338	16,904	12,397	125,331	112,934
5月	1,767	596	1,977	1,381	1,171	11,335	10,164
6月	1,285	515	1,941	1,426	770	10,782	10,012
7月	1,603	428	1,881	1,453	1,175	11,078	9,903
8月	1,973	568	2,168	1,600	1,405	13,014	11,609
9月	1,343	637	2,000	1,363	706	10,721	10,015
10月	1,800	795	2,159	1,364	1,005	8,756	7,751
11月	1,861	863	2,165	1,302	998	9,408	8,410
12月	1,911	674	2,088	1,414	1,237	10,123	8,886
107年							
1月	1,758	527	2,127	1,600	1,231	10,977	9,746
2月	1,553	221	1,687	1,466	1,332	8,655	7,323
3月	1,783	375	2,045	1,670	1,408	13,564	12,156
4月	841	302	1,701	1,399	539	10,162	9,623
5月	975	461	1,822	1,361	514	12,496	11,982
當期較上期增減	15.93	52.65	7.11	-2.72	-4.64	22.97	24.51
當期較上年同期增減	-44.82	-22.65	-7.84	-1.45	-56.11	10.24	17.89

資料來源：臺中市政府民政局

附註：①增加數=出生數-死亡數；②社會增加數=遷入數-遷出數；③人口增加數=自然增加數+社會增加數。

4.人 口 成 長 (續 1)

年月別	總增加率(‰)	自然增加			社會增加		
		增加率(‰)	出生率(‰)	死亡率(‰)	增加率(‰)	遷入率(‰)	遷出率(‰)
98年	4.44	3.34	8.59	5.25	1.10	52.99	51.89
99年	4.79	1.97	7.39	5.43	2.82	54.19	51.37
100年	6.01	3.43	9.04	5.61	2.58	51.95	49.37
101年	7.66	4.98	10.59	5.61	2.69	51.87	49.18
102年	6.23	3.50	9.12	5.62	2.73	50.60	47.87
103年	6.70	3.77	9.66	5.89	2.93	50.43	47.49
104年	9.01	3.75	9.63	5.88	5.26	48.68	43.42
105年	8.27	3.17	9.31	6.14	5.10	46.50	41.40
106年	7.14	2.68	8.76	6.09	4.46	45.13	40.67
5月	7.50	2.53	8.39	5.86	4.97	48.10	43.13
6月	5.63	2.26	8.51	6.25	3.37	47.26	43.88
7月	6.80	1.81	7.97	6.16	4.98	46.96	41.98
8月	8.36	2.41	9.18	6.78	5.95	55.13	49.18
9月	5.88	2.79	8.75	5.96	3.09	46.91	43.82
10月	7.62	3.36	9.14	5.77	4.25	37.05	32.80
11月	8.13	3.77	9.46	5.69	4.36	41.11	36.75
12月	8.08	2.85	8.82	5.98	5.23	42.78	37.55
107年							
1月	7.42	2.23	8.98	6.76	5.20	46.36	41.16
2月	7.26	1.03	7.88	6.85	6.22	40.44	34.22
3月	7.52	1.58	8.63	7.04	5.94	57.22	51.28
4月	3.66	1.32	7.41	6.10	2.35	44.27	41.93
5月	4.11	1.94	7.68	5.74	2.17	52.67	50.50
當 期 較 上 期 增 減	(0.45)	(0.62)	(0.27)	(-0.36)	(-0.18)	(8.40)	(8.57)
當 期 較 上 年 同 期 增 減	(-3.39)	(-0.59)	(-0.71)	(-0.12)	(-2.80)	(4.57)	(7.37)

資料來源：臺中市政府民政局

附 註：①本表係以本年(月)底及上年(月)底平均數為分母。②為便於比較，各月之各率皆折合為年率。

4.人 口 成 長 (續 完)

年月別	出生人數			出生情形(人)			非婚生及無依嬰兒所占比率(%)
	男(人)	女(人)	性比例(男/百女)	婚生	非婚生	無依 ^①	
98年	11,769	10,832	108.65	21,691	907	3	4.03
99年	10,233	9,304	109.98	18,636	898	3	4.61
100年	12,443	11,584	107.42	23,139	883	5	3.70
101年	14,628	13,696	106.80	27,331	991	2	3.51
102年	12,713	11,842	107.36	23,597	954	4	3.90
103年	13,517	12,602	107.26	25,278	914	2	3.51
104年	13,725	12,588	109.03	25,366	947	-	3.60
105年	13,345	12,310	108.41	24,701	954	-	3.72
106年	12,778	11,560	110.54	23,448	888	2	3.66
5月	1,008	969	104.02	1,899	78	-	3.95
6月	1,058	883	119.82	1,869	71	1	3.71
7月	997	884	112.78	1,812	69	-	3.67
8月	1,156	1,012	114.23	2,076	92	-	4.24
9月	1,074	926	115.98	1,934	66	-	3.30
10月	1,090	1,069	101.96	2,079	80	-	3.71
11月	1,151	1,014	113.51	2,076	89	-	4.11
12月	1,079	1,009	106.94	2,012	76	-	3.64
107年							
1月	1,099	1,028	106.91	2,051	76	-	3.57
2月	902	785	114.90	1,614	73	-	4.33
3月	1,021	1,024	99.71	1,960	85	-	4.16
4月	849	852	99.65	1,646	55	-	3.23
5月	973	849	114.61	1,752	70	-	3.84
當 期 較 上 期 增 減	14.61	-0.35	(14.96)	6.44	27.27	--	(0.61)
當 期 較 上 年 同 期 增 減	-3.47	-12.38	(10.59)	-7.74	-10.26	--	(-0.11)

資料來源：臺中市政府民政局

附 註：①無依：胎兒出生後即被其父母所遺棄，經由他人發現，並經發現人或留養人申辦出生登記者。

5.原 住 民 人 口

年月底別	人口數(人)			占全市人口比率 (%)	性比例 (男/百女)
	合計	男	女		
98年底	26,747	12,416	14,331	1.015	86.637
99年底	27,808	12,831	14,977	1.050	85.671
100年底	28,817	13,290	15,527	1.082	85.593
101年底	29,754	13,739	16,015	1.108	85.788
102年底	30,460	14,085	16,375	1.127	86.015
103年底	30,948	14,301	16,647	1.138	85.907
104年底	32,146	14,865	17,281	1.171	86.019
105年底	33,049	15,233	17,816	1.194	85.502
106年底	33,903	15,645	18,258	1.216	85.688
5月底	33,413	15,389	18,024	1.204	85.381
6月底	33,476	15,417	18,059	1.206	85.370
7月底	33,568	15,482	18,086	1.208	85.602
8月底	33,678	15,529	18,149	1.211	85.564
9月底	33,726	15,549	18,177	1.213	85.542
10月底	33,821	15,602	18,219	1.215	85.636
11月底	33,868	15,632	18,236	1.216	85.721
12月底	33,903	15,645	18,258	1.216	85.688
107年底					
1月底	33,945	13,568	20,377	1.217	66.585
2月底	33,950	15,667	18,283	1.217	85.692
3月底	34,011	15,690	18,321	1.218	85.639
4月底	34,042	15,688	18,354	1.219	85.475
5月底	34,074	15,716	18,358	1.220	85.608
當期較上期增減	0.09	0.18	0.02	(0.001)	(0.133)
當期較上年同期增減	1.98	2.12	1.85	(0.016)	(0.227)

資料來源：臺中市政府民政局

6.外 裔 、 外 籍 與 大 陸 (含 港 澳) 配 偶 人 口

年月底別	人口數(人)			大陸港澳 地區配偶 (人)	外裔、外籍配偶(原屬)國籍(人)							
	合計	男	女		越南	印尼	泰國	菲律賓	柬埔寨	日本	韓國	其他國家
98年底	31,849	2,200	29,649	17,818	8,457	1,998	721	526	755	320	83	1,171
99年底	45,819	2,806	43,013	31,434	8,642	2,025	717	563	752	317	80	1,289
100年底	47,315	2,908	44,407	32,671	8,812	2,048	750	602	748	332	85	1,267
101年底	48,795	3,094	45,701	33,830	8,916	2,098	774	629	745	350	100	1,353
102年底	50,404	3,354	47,050	34,920	9,148	2,129	803	669	746	379	106	1,504
103年底	51,807	3,559	48,248	35,946	9,344	2,136	807	704	743	410	115	1,602
104年底	53,264	3,827	49,437	36,820	9,644	2,195	824	741	743	452	132	1,713
105年底	54,588	4,039	50,549	37,573	9,980	2,242	832	791	742	477	138	1,813
106年底	55,442	4,304	51,138	37,689	10,471	2,286	859	830	745	497	148	1,917
5月底	55,021	4,117	50,904	37,699	10,201	2,252	839	806	744	484	143	1,853
6月底	53,972	4,771	49,201	36,585	10,244	2,262	846	810	744	485	141	1,855
7月底	54,763	4,149	50,614	37,353	10,271	2,263	846	816	745	483	144	1,842
8月底	54,910	4,179	50,731	37,410	10,326	2,268	845	817	745	487	146	1,866
9月底	55,037	4,217	50,820	37,474	10,353	2,272	846	821	745	495	149	1,882
10月底	55,205	4,251	50,954	37,548	10,417	2,280	849	825	745	494	150	1,897
11月底	55,343	4,290	51,053	37,619	10,451	2,281	859	827	745	497	149	1,915
12月底	55,442	4,304	51,138	37,689	10,471	2,286	859	830	745	497	148	1,917
107年底												
1月底	55,525	4,312	51,213	37,708	10,519	2,294	862	836	745	497	148	1,916
2月底	55,640	4,331	51,309	37,788	10,540	2,294	857	842	746	504	150	1,919
3月底	55,763	4,350	51,413	37,852	10,575	2,296	857	849	747	508	149	1,930
4月底	55,931	4,394	51,537	37,899	10,634	2,306	862	858	747	510	149	1,966
5月底	56,075	4,412	51,663	37,965	10,690	2,309	863	856	747	513	150	1,982
當期較上期增減	0.26	0.41	0.24	0.17	0.53	0.13	0.12	-0.23	-	0.59	0.67	0.81
當期較上年同期增減	1.92	7.17	1.49	0.71	4.79	2.53	2.86	6.20	0.40	5.99	4.90	6.96

資料來源：內政部移民署

7. 結 婚 概 況

年月別	結婚對數 (對)	結婚對數中配偶為大陸港澳及外籍人士之對數比率		結婚人數中大陸港澳及外籍配偶之人數比率	粗結婚率 (‰)	
		對象為大陸港澳 配偶(對)	對象為外籍配偶 (對)			
98年	13,505	1,291	837	15.76	7.88	5.14
99年	16,242	1,363	777	13.18	6.59	6.15
100年	19,975	1,428	828	11.29	5.65	7.52
101年	17,109	1,335	865	12.86	6.43	6.40
102年	18,144	1,231	867	11.56	5.78	6.74
103年	18,168	1,261	907	11.93	5.97	6.70
104年	19,263	1,169	991	11.21	5.61	7.05
105年	18,407	1,089	1,179	12.32	6.16	6.68
106年	17,423	1,013	1,406	13.88	6.94	6.27
5月	1,916	90	123	11.12	5.56	8.13
6月	1,264	81	102	14.48	7.24	5.54
7月	1,156	80	118	17.13	8.57	4.90
8月	969	92	128	22.70	11.35	4.11
9月	974	91	124	22.07	11.04	4.26
10月	1,716	69	121	11.07	5.54	7.26
11月	1,582	83	117	12.64	6.32	6.91
12月	2,136	73	129	9.46	4.73	9.03
107年						
1月	1,864	69	119	10.09	5.05	7.87
2月	1,269	102	102	16.08	8.04	5.93
3月	1,417	73	120	13.62	6.81	5.98
4月	1,110	71	111	16.40	8.20	4.84
5月	1,770	86	127	12.03	6.02	7.46
當期較上期 增 減	59.46	21.13	14.41	(-4.37)	(-2.18)	(2.62)
當期較上年 同 期 增 減	-7.62	-4.44	3.25	(0.91)	(0.46)	(-0.67)

資料來源：臺中市政府民政局

附 註：粗結婚率(月資料以折合年率計算)=結婚對數/期中人口數*1000。

8. 離 婚 概 況

年月別	離婚對數 (對)	離婚對數中配偶為大陸港澳及外籍人士之對數比率		離婚人數中大陸港澳及外籍 配偶之人數比率	粗離婚率 (‰)	
		對象為大陸港澳 配偶(對)	對象為外籍配偶 (對)			
98年	6,410	721	565	20.06	10.03	2.44
99年	6,583	889	531	21.57	10.79	2.49
100年	6,420	783	547	20.72	10.36	2.42
101年	6,390	831	505	20.91	10.45	2.39
102年	6,172	736	474	19.60	9.80	2.29
103年	6,295	745	467	19.25	9.63	2.32
104年	6,361	711	459	18.39	9.20	2.33
105年	6,370	659	446	17.35	8.67	2.31
106年	6,321	601	430	16.31	8.16	2.28
5月	513	39	35	14.42	7.21	2.18
6月	567	61	37	17.28	8.64	2.49
7月	550	61	38	18.00	9.00	2.33
8月	615	63	44	17.40	8.70	2.61
9月	540	58	46	19.26	9.63	2.36
10月	539	48	36	15.58	7.79	2.28
11月	568	46	40	15.14	7.57	2.48
12月	528	51	28	14.96	7.48	2.23
107年						
1月	541	51	33	15.53	7.76	2.28
2月	415	39	33	17.35	8.67	1.94
3月	623	72	37	17.50	8.75	2.63
4月	525	62	39	19.24	9.62	2.29
5月	623	60	51	17.82	8.91	2.63
當期較上期 增 減	18.67	-3.23	30.77	(-1.42)	(-0.71)	(0.34)
當期較上年 同 期 增 減	21.44	53.85	45.71	(3.40)	(1.70)	(0.45)

資料來源：臺中市政府民政局

附 註：粗離婚率(月資料以折合年率計算)=離婚對數/期中人口數*1000。

9.預算執行

中華民國107年度(截至107年5月底止)

科 目	全年度預算數		截至本月止分配預算數		截至本月止累計執行數		
	金額 (千元)	百分比 (%)	金額 (千元)	占預算數 (%)	金額 (千元)	占預算數 (%)	占分配數 (%)
歲入總計	110,315,700	100.00	43,197,872	39.16	42,347,114	38.39	98.03
稅課收入	70,155,312	63.60	29,698,077	42.33	28,695,467	40.90	96.62
工程受益費收入	-	--	-	--	-	--	--
罰款及賠償收入	2,020,896	1.83	715,812	35.42	976,011	48.30	136.35
規費收入	4,720,592	4.28	1,135,722	24.06	1,246,889	26.41	109.79
信託管理收入	-	--	-	--	-	--	--
財產收入	783,844	0.71	301,728	38.49	444,322	56.68	147.26
營業盈餘及事業收入	2,404,274	2.18	4,274	0.18	4,274	0.18	100.00
補助收入	26,631,402	24.14	10,373,845	38.95	10,013,935	37.60	96.53
捐獻及贈與收入	431,787	0.39	191,194	44.28	182,197	42.20	95.29
自治稅捐收入	-	--	-	--	-	--	--
其他收入	3,167,593	2.87	777,220	24.54	784,019	24.75	100.87
歲出總計(依政事別分)	129,683,243	100.00	58,492,583	45.10	47,042,287	36.27	80.42
行政支出	1,348,037	1.04	619,902	45.99	494,572	36.69	79.78
民政支出	10,013,796	7.72	4,848,728	48.42	3,864,552	38.59	79.70
財務支出	1,003,704	0.77	514,465	51.26	459,250	45.76	89.27
立法支出	751,608	0.58	350,629	46.65	284,206	37.81	81.06
警政支出	10,074,833	7.77	5,252,386	52.13	4,875,597	48.39	92.83
教育支出	47,981,156	37.00	25,220,406	52.56	24,101,485	50.23	95.56
文化支出	3,701,281	2.85	1,244,535	33.62	654,894	17.69	52.62
農業支出	2,990,079	2.31	967,045	32.34	591,358	19.78	61.15
工業支出	3,113,724	2.40	1,242,737	39.91	427,262	13.72	34.38
交通支出	13,667,643	10.54	4,420,061	32.34	2,428,084	17.77	54.93
其他經濟服務支出	1,583,454	1.22	464,066	29.31	297,570	18.79	64.12
社會保險支出	820,180	0.63	379,557	46.28	88,574	10.80	23.34
社會救助支出	1,983,311	1.53	928,132	46.80	733,059	36.96	78.98
福利服務支出	11,912,083	9.19	5,123,756	43.01	3,697,130	31.04	72.16
國民就業支出	28,504	0.02	11,247	39.46	8,619	30.24	76.63
醫療保健支出	3,838,667	2.96	1,627,620	42.40	624,218	16.26	38.35
社區發展支出	1,162,368	0.90	482,869	41.54	69,422	5.97	14.38
環境保護支出	7,589,890	5.85	2,941,442	38.75	2,126,920	28.02	72.31
退休撫卹給付支出	3,179,311	2.45	1,330,500	41.85	903,684	28.42	67.92
債務付息支出	600,000	0.46	355,000	59.17	192,033	32.01	54.09
其他支出	1,980,000	1.53	167,500	8.46	119,797	6.05	71.52
第二預備金	359,615	0.28	-	-	-	-	--
歲出總計(依機關別分)	129,683,243	100.00	58,492,583	45.10	47,042,287	36.27	80.42
市議會	751,608	0.58	350,629	46.65	284,206	37.81	81.06
市政府	7,115,661	5.49	3,120,152	43.85	2,329,747	32.74	74.67
民政局	1,775,782	1.37	722,608	40.69	568,823	32.03	78.72
財政局	769,388	0.59	438,944	57.05	267,368	34.75	60.91
教育局	47,982,310	37.00	25,223,313	52.57	24,101,630	50.23	95.55
經濟發展局	792,960	0.61	299,272	37.74	194,347	24.51	64.94
建設局	8,617,788	6.65	2,976,091	34.53	1,071,740	12.44	36.01
交通局	7,854,125	6.06	2,731,933	34.78	1,569,078	19.98	57.43
都市發展局	1,478,222	1.14	437,643	29.61	283,950	19.21	64.88
農業局	2,578,515	1.99	889,177	34.48	687,384	26.66	77.31
觀光旅遊局	790,494	0.61	164,794	20.85	103,223	13.06	62.64
社會局	11,496,970	8.87	5,465,523	47.54	3,816,194	33.19	69.82
勞工局	461,029	0.36	191,788	41.60	151,589	32.88	79.04
警察局	10,074,833	7.77	5,252,386	52.13	4,875,597	48.39	92.83
消防局	2,508,933	1.93	1,247,954	49.74	1,016,063	40.50	81.42
衛生局	3,838,667	2.96	1,627,620	42.40	624,218	16.26	38.35
環境保護局	5,537,564	4.27	2,375,890	42.90	1,903,170	34.37	80.10
文化局	1,797,325	1.39	511,538	28.46	365,354	20.33	71.42
地政局	1,278,636	0.99	646,726	50.58	568,637	44.47	87.93
法制局	150,352	0.12	80,851	53.77	52,352	34.82	64.75
新聞局	726,574	0.56	300,880	41.41	212,995	29.31	70.79
地方稅務局	834,316	0.64	430,521	51.60	383,915	46.02	89.17
水利局	3,833,187	2.96	1,109,047	28.93	518,228	13.52	46.73
運動局	1,159,079	0.89	419,303	36.18	69,894	6.03	16.67
統籌支撥科目	5,119,311	3.95	1,478,000	28.87	1,022,584	19.98	69.19
第二預備金	359,615	0.28	-	-	-	-	--

資料來源：臺中市政府主計處

10. 公共債務情形

年月底別	公共債務法規範之債務			平均每人負擔債務 (萬元)	①自償性債務未償餘額 (含非營業特種基金) (億元)	1年以上 公共債務比率 (%)	未滿1年 公共債務比率 (%)
	合計 (億元)	1年以上債務未償餘額 (億元)	短期債務未償餘額 (億元)				
98年底	533.02	357.75	175.27	2.02	186.72	0.27	20.43
99年底	557.33	389.57	167.76	2.10	68.81	0.29	19.05
100年底	724.37	452.32	272.05	2.72	188.48	0.33	25.51
101年底	713.33	500.13	213.20	2.66	176.53	0.35	19.22
102年底	730.46	570.57	159.88	2.70	130.80	0.39	13.33
103年底	844.83	620.10	224.73	3.11	155.53	0.42	19.29
104年底	749.15	565.29	183.86	2.73	226.75	0.37	15.19
105年底	855.36	565.00	290.36	3.09	326.70	0.35	21.61
106年底	877.79	565.00	312.79	3.15	414.02	0.34	23.71
5月底	915.00	665.00	250.00	3.30	358.90	0.40	19.00
6月底	886.00	665.00	221.00	3.19	370.45	0.40	16.78
7月底	890.00	665.00	225.00	3.20	358.11	0.40	17.10
8月底	890.00	665.00	225.00	3.20	360.14	0.40	17.05
9月底	899.38	665.00	234.38	3.23	360.14	0.40	17.76
10月底	917.83	665.00	252.83	3.30	360.02	0.40	19.16
11月底	910.00	665.00	245.00	3.27	354.02	0.40	18.57
12月底	877.79	565.00	312.79	3.15	414.02	0.34	23.71
107年底							
1月底	870.58	565.00	305.58	3.12	423.02	0.33	23.12
2月底	928.01	625.00	303.01	3.33	426.93	0.37	22.92
3月底	947.11	645.00	302.11	3.39	386.93	0.38	22.94
4月底	943.23	645.00	298.23	3.38	401.93	0.38	22.65
5月底	885.00	645.00	240.00	3.17	401.93	0.38	18.23
當期較上期增減	-6.17	-	-19.53	-6.21	-	-	(-4.42)
當期較上年同期增減	-3.28	-3.01	-4.00	-3.94	11.99	(-0.02)	(-0.77)

資料來源：臺中市政府財政局

附註：①係以未來營運所得資金或指經撥特定財源作為償債財源之債務。

②「1年以上公共債務比率」係以「1年以上未償債務餘額占前3年度GDP平均數」計算。

③「未滿1年公共債務比率」係以「未滿1年未償債務餘額占歲出」計算。

11. 稅捐徵收

年月底別	稅捐收入 預算數 (千元)	稅捐收入 實徵淨額 (千元)	實徵淨額 占預算數 比率(%)	各稅實徵淨額(千元)						
				地價稅	土地增值稅	房屋稅	使用牌照稅	契稅	印花稅	娛樂稅
98年	30,202,395	27,937,261	92.50	5,135,709	6,047,978	7,025,349	7,176,056	1,680,707	698,343	172,699
99年	30,823,416	33,088,421	107.35	5,344,182	10,226,473	7,196,356	7,362,615	2,027,301	762,053	169,067
100年	33,608,522	31,557,401	93.90	4,651,545	9,170,203	7,411,549	7,559,552	1,825,528	792,689	145,512
101年	36,683,177	33,890,031	92.39	4,564,258	11,338,812	7,586,651	7,753,347	1,707,821	831,416	107,710
102年	37,749,465	39,263,032	104.01	6,193,331	14,053,857	7,821,707	7,960,514	2,138,719	976,687	118,206
103年	36,923,305	39,783,818	107.75	6,140,502	14,335,737	8,022,371	8,191,365	1,985,493	987,920	120,251
104年	38,942,094	41,695,082	107.07	6,087,615	15,562,000	8,428,366	8,524,622	1,849,514	1,124,103	118,863
105年	40,376,480	39,852,162	98.70	8,803,314	11,185,214	8,631,349	8,712,846	1,409,983	989,207	120,252
106年	41,451,372	43,009,147	103.76	8,876,806	13,580,704	8,833,331	8,883,588	1,643,663	1,061,324	129,730
5月	9,015,090	10,032,328	111.28	36,709	1,211,416	5,443,869	3,083,815	126,004	119,922	10,593
6月	4,527,033	4,839,576	106.90	22,011	1,358,304	3,020,597	201,487	158,416	68,063	10,697
7月	1,588,568	1,624,088	102.24	20,626	1,123,106	117,584	75,659	134,039	142,950	10,124
8月	1,290,789	1,273,468	98.66	27,679	939,438	36,769	58,812	138,248	59,671	12,850
9月	1,241,615	1,897,802	152.85	21,988	1,537,399	24,651	43,260	121,554	136,340	12,610
10月	1,443,170	1,251,846	86.74	163,777	822,504	14,838	73,384	116,242	49,971	11,129
11月	6,199,259	7,112,484	114.73	5,438,440	1,283,662	20,397	83,526	150,499	125,083	10,877
12月	5,102,404	4,564,338	89.45	2,991,957	1,303,341	23,651	26,868	156,375	51,764	10,382
107年										
1月	1,486,215	1,810,584	121.83	68,207	1,276,947	25,562	133,662	158,333	135,335	12,538
2月	1,100,748	1,271,922	115.55	21,726	990,523	22,210	98,478	88,684	39,416	10,885
3月	1,419,875	1,985,858	139.86	52,228	1,355,345	25,545	287,191	118,527	132,735	14,285
4月	6,235,347	6,339,012	101.66	22,327	1,138,035	41,813	4,948,102	115,175	60,961	12,599
5月	9,477,451	10,480,033	110.58	28,878	1,206,382	5,910,738	3,033,824	151,822	135,224	13,165
當期較上期增減	52.00	65.33	(8.92)	29.34	6.01	14,036.13	-38.69	31.82	121.82	4.49
當期較上年同期增減	5.13	4.46	(-0.70)	-21.33	-0.42	8.58	-1.62	20.49	12.76	24.28

資料來源：臺中市政府地方稅務局

12. 建築管理

年月別	核發建築物建造執照		核發建築物使用執照		核發建築物拆除執照		違建查報 拆除件數 (件)
	件數 (件)	總樓地板面積 (平方公尺)	件數 (件)	總樓地板面積 (平方公尺)	件數 (件)	總樓地板面積 (平方公尺)	
98年	2,472	2,225,101	1,896	2,855,072	316	163,080	2,338
99年	3,911	4,482,709	2,775	3,397,265	444	212,636	2,345
100年	3,408	4,820,229	2,657	3,396,851	346	204,441	1,825
101年	3,437	3,824,890	2,976	3,126,219	346	170,854	2,501
102年	3,673	5,567,668	3,128	3,827,671	454	246,643	1,419
103年	3,286	5,657,353	3,212	4,490,014	421	192,638	1,725
104年	2,680	3,783,073	3,187	4,726,764	451	160,816	2,821
105年	2,202	3,905,920	2,521	3,868,215	375	181,308	4,010
106年	2,663	4,148,789	2,376	3,976,666	478	193,832	2,724
5月	248	402,611	199	597,208	48	12,363	197
6月	257	342,044	264	358,730	46	14,217	232
7月	235	462,885	206	188,500	45	23,080	308
8月	228	371,088	242	369,525	44	28,668	398
9月	221	399,270	189	410,905	35	12,523	287
10月	182	376,021	161	304,711	24	7,849	183
11月	253	373,649	159	268,749	47	17,775	300
12月	226	361,548	271	373,720	52	20,959	179
107年							
1月	265	396,141	206	395,669	38	10,467	183
2月	177	209,301	151	213,230	22	6,125	93
3月	242	686,610	175	142,524	50	13,100	130
4月	272	345,274	163	230,660	31	12,219	126
5月	273	446,413	259	221,367	35	17,198	258
當期較上期 增減	0.37	29.29	58.90	-4.03	12.90	40.75	104.76
當期較上年 同期增減	10.08	10.88	30.15	-62.93	-27.08	39.11	30.96

資料來源：臺中市政府都市發展局

13. 建築物開工

年月別	合計		住宅		其他建築物	
	件數 (件)	總樓地板面積 (平方公尺)	總計 (件)	總樓地板面積 (平方公尺)	總計 (件)	總樓地板面積 (平方公尺)
98年	2,107	1,751,178	1,669	1,238,267	438	512,911
99年	2,830	2,389,419	2,256	1,480,191	574	909,228
100年	2,509	2,843,373	2,013	1,595,694	496	1,247,679
101年	2,777	2,610,131	2,212	1,485,787	565	1,124,344
102年	2,747	3,454,371	2,214	2,618,019	533	836,352
103年	3,029	3,924,896	2,408	2,763,690	621	1,161,206
104年	2,351	3,486,239	1,834	2,350,718	517	1,135,521
105年	2,072	2,402,303	1,553	1,631,675	519	770,628
106年	2,404	3,885,322	1,840	2,523,843	564	1,361,479
5月	206	346,776	155	266,887	51	79,889
6月	191	224,934	142	163,564	49	61,370
7月	222	461,775	163	368,685	59	93,090
8月	205	297,527	164	188,858	41	108,669
9月	225	389,628	165	244,907	60	144,721
10月	239	593,733	191	290,236	48	303,497
11月	183	217,172	145	151,816	38	65,356
12月	197	315,966	137	204,122	60	111,844
107年						
1月	227	282,356	173	218,504	54	63,852
2月	157	104,496	135	70,808	22	33,688
3月	238	242,326	179	137,221	59	105,105
4月	183	335,108	139	257,027	44	78,081
5月	258	464,554	197	373,686	61	90,868
當期較上期 增減	40.98	38.63	41.73	45.39	38.64	16.38
當期較上年 同期增減	25.24	33.96	27.10	40.02	19.61	13.74

資料來源：臺中市政府都市發展局

附註：本表自98年起開始統計。

14.土地登記

年月別	標示變更登記		所有權					
			第一次登記		變更登記		買賣	
	筆數 (筆)	面積 (平方公尺)	筆數 (筆)	面積 (平方公尺)	筆數 (筆)	面積 (平方公尺)	筆數 (筆)	面積 (平方公尺)
98年	64,392	125,702,832	1,824	123,665,926	128,603	53,687,522	76,340	21,600,733
99年	72,204	174,654,620	956	13,275,805	145,788	56,236,644	92,433	27,493,311
100年	60,605	167,247,726	681	316,732	251,012	127,016,290	88,240	25,692,864
101年	58,297	60,421,441	729	551,745	139,256	51,911,635	82,904	24,375,293
102年	52,413	79,394,874	753	976,383	157,080	62,342,808	95,730	28,212,627
103年	54,816	206,432,382	528	340,847	145,146	55,314,497	84,693	22,749,186
104年	58,959	342,362,502	559	1,105,012	136,504	52,833,873	75,112	19,122,621
105年	49,393	38,607,344	716	624,088	111,196	43,910,278	53,927	13,747,551
106年	53,322	60,874,523	821	893,366	120,176	51,812,541	63,497	18,893,843
5月	2,094	4,064,290	15	119,981	10,020	3,840,504	5,489	1,509,149
6月	1,865	1,866,946	14	233,714	11,500	5,134,396	6,202	2,092,119
7月	9,111	6,461,632	8	3,668	9,675	4,256,786	5,504	1,649,730
8月	10,297	8,166,243	5	3,059	10,116	5,502,138	5,106	1,386,232
9月	3,022	5,089,554	93	61,818	10,318	4,325,138	5,663	1,707,435
10月	4,761	7,757,472	312	106,080	8,573	4,045,108	4,522	1,297,202
11月	10,705	7,439,501	256	83,386	11,415	5,856,722	5,562	1,415,804
12月	2,453	4,407,792	78	46,930	11,339	3,832,157	6,243	1,511,888
107年								
1月	1,911	1,295,459	159	52,723	12,407	5,076,006	6,374	1,892,471
2月	1,551	1,796,759	5	1,335	7,065	2,849,072	3,526	914,159
3月	1,930	1,851,936	30	949,648	10,160	4,202,236	5,278	1,231,450
4月	2,114	2,860,667	17	28,744	9,249	3,620,504	4,657	1,554,128
5月	2,820	3,366,174	31	32,156	11,540	4,546,712	6,254	1,864,240
當期較上期 增 減	33.40	17.67	82.35	11.87	24.77	25.58	34.29	19.95
當期較上年 同 期 增 減	34.67	-17.18	106.67	-73.20	15.17	18.39	13.94	23.53

資料來源：臺中市政府地政局

14.土地登記(續)

年月別	他項權利登記		抵押權設定		抵押權塗銷	
	筆數(筆)	面積(平方公尺)	筆數(筆)	面積(平方公尺)	筆數(筆)	面積(平方公尺)
98年	180,120	49,680,885	83,524	17,412,353	76,700	21,344,830
99年	197,879	63,492,307	90,295	24,070,479	82,990	27,947,061
100年	196,133	56,420,325	90,195	20,106,956	83,173	23,321,785
101年	201,282	58,422,731	91,252	20,769,350	82,852	23,709,337
102年	226,819	69,674,177	104,955	21,579,158	92,265	23,243,824
103年	220,096	55,022,132	104,105	20,473,753	86,320	21,024,056
104年	206,485	50,615,032	98,746	17,108,323	77,373	19,432,319
105年	187,973	51,033,434	92,439	18,347,992	71,601	19,271,513
106年	199,263	46,098,902	104,750	16,769,666	72,214	15,860,164
5月	17,012	3,759,027	8,837	1,367,383	6,283	1,369,886
6月	19,141	4,950,865	10,237	1,719,099	6,641	1,752,680
7月	17,653	4,066,945	9,445	1,414,958	6,173	1,216,187
8月	17,425	3,588,279	9,195	1,434,429	6,524	1,378,233
9月	17,009	3,661,273	9,112	1,604,263	6,168	1,098,251
10月	14,569	3,226,443	7,581	1,246,556	5,300	1,085,177
11月	18,318	3,896,717	9,318	1,195,076	6,800	1,654,236
12月	19,354	3,440,434	10,426	1,370,304	6,575	1,237,825
107年						
1月	24,151	4,657,055	9,900	1,675,049	6,547	1,308,351
2月	11,771	2,886,974	6,131	1,110,974	4,304	1,168,083
3月	17,619	3,914,890	9,401	1,525,679	6,603	1,495,187
4月	14,282	2,998,121	7,477	1,102,849	5,394	1,088,304
5月	19,670	6,160,538	10,469	2,338,895	6,982	1,316,099
當期較上期 增 減	37.73	105.48	40.02	112.08	29.44	20.93
當期較上年 同 期 增 減	15.62	63.89	18.47	71.05	11.13	-3.93

資料來源：臺中市政府地政局

15.建 物 登 記

年月別	標示變更登記		所有權					
			第一次登記		變更登記		買賣	
	棟數 (棟)	面積 (平方公尺)	棟數 (棟)	面積 (平方公尺)	棟數 (棟)	面積 (平方公尺)	棟數 (棟)	面積 (平方公尺)
98年	18,398	3,716,007	11,238	4,003,217	61,214	7,306,706	47,633	5,468,361
99年	20,802	5,481,651	12,910	4,195,196	67,094	9,325,532	54,139	7,014,073
100年	17,205	4,006,604	11,427	3,743,884	64,746	11,639,935	49,790	5,821,335
101年	17,110	5,148,554	12,606	4,208,228	58,610	7,954,357	45,906	5,866,066
102年	41,050	9,658,598	15,173	4,510,440	67,496	8,371,809	53,695	6,188,980
103年	25,317	6,657,991	17,209	4,788,306	76,803	11,861,011	47,887	5,861,779
104年	15,557	3,217,592	18,255	5,126,785	79,197	12,993,203	44,247	5,107,486
105年	27,080	6,678,666	15,473	4,282,779	63,171	10,512,985	32,753	3,789,140
106年	19,794	7,244,332	15,564	4,533,966	69,780	11,463,706	39,332	4,269,054
5月	984	312,903	1,373	459,244	6,242	1,061,214	3,365	373,358
6月	1,050	177,562	1,108	288,680	6,207	891,079	3,895	389,351
7月	3,388	947,822	1,262	536,379	5,681	1,088,069	3,143	336,551
8月	3,675	698,124	1,192	317,660	6,003	888,655	3,421	360,591
9月	1,101	910,468	1,110	408,966	5,538	981,928	3,280	386,164
10月	1,307	852,182	1,269	331,360	5,070	835,915	2,704	305,186
11月	4,049	1,114,217	2,088	507,043	6,976	1,115,781	3,775	397,884
12月	1,058	1,390,868	1,116	320,853	6,149	909,702	3,927	433,110
107年								
1月	939	267,491	1,209	349,361	6,644	1,034,104	4,042	438,750
2月	576	118,163	630	230,157	3,584	626,398	2,013	239,344
3月	978	133,728	1,349	465,209	5,757	1,012,473	3,217	356,218
4月	971	222,560	1,046	238,448	4,900	754,735	2,770	342,720
5月	918	601,657	881	226,151	5,798	793,613	3,664	377,117
當期較上期增減	-5.46	170.33	-15.77	-5.16	18.33	5.15	32.27	10.04
當期較上年同期增減	-6.71	92.28	-35.83	-50.76	-7.11	-25.22	8.89	1.01

資料來源：臺中市政府地政局

15.建 物 登 記 (續)

年月別	他項權利登記		抵押權設定		抵押權塗銷	
			棟數(棟)	面積(平方公尺)	棟數(棟)	面積(平方公尺)
98年	121,636	22,217,586	59,447	11,536,006	54,031	8,337,006
99年	132,879	21,684,524	64,109	10,426,596	57,336	8,503,722
100年	129,760	23,793,140	63,942	11,499,126	56,901	9,188,937
101年	128,214	21,529,716	62,049	9,863,482	55,383	8,305,444
102年	147,115	24,252,074	73,789	11,925,737	62,332	9,192,893
103年	147,313	25,859,448	73,682	10,958,672	58,922	10,453,189
104年	135,168	24,948,360	70,084	12,132,986	51,566	8,836,556
105年	125,041	23,534,475	65,192	11,010,479	47,311	8,862,377
106年	133,905	21,931,737	74,383	10,425,028	49,907	8,268,365
5月	11,436	1,858,617	6,493	991,025	4,317	616,697
6月	13,166	2,267,493	7,331	962,848	4,742	868,963
7月	11,736	1,863,587	6,368	853,614	4,512	639,935
8月	11,860	1,888,137	6,586	912,283	4,511	707,386
9月	11,075	1,933,572	6,133	901,910	4,236	668,944
10月	9,744	1,553,363	5,500	750,173	3,507	531,065
11月	12,423	1,921,178	6,908	971,253	4,551	669,884
12月	12,172	1,817,404	6,833	950,192	4,409	642,007
107年						
1月	18,583	2,818,102	7,154	1,025,194	4,637	746,087
2月	8,513	1,593,876	4,492	788,661	2,945	561,627
3月	11,865	2,055,998	6,473	963,270	4,681	719,329
4月	9,420	1,429,706	5,232	751,849	3,658	503,279
5月	12,799	2,272,907	7,187	1,077,538	4,740	665,932
當期較上期增減	35.87	58.98	37.37	43.32	29.58	32.32
當期較上年同期增減	11.92	22.29	10.69	8.73	9.80	7.98

資料來源：臺中市政府地政局

16.工商經濟

年月底別	工廠登記現有 家數 (家)	公司行號登記現有在家數(家)			公司行號登記資本額(百萬元)			營利事業家數 (家)	營利事業 累計銷售額 (億元)
		合計	公司登記	商業登記	合計	公司登記	商業登記		
98年底	15,766	165,065	73,492	91,573	1,268,262	1,253,301	14,961	150,821	25,871.83
99年底	15,957	168,911	75,605	93,306	1,346,274	1,330,886	15,388	155,474	33,002.20
100年底	15,879	173,315	77,672	95,643	1,423,994	1,407,861	16,133	160,114	35,855.83
101年底	16,237	176,538	79,225	97,313	1,477,376	1,460,764	16,612	163,471	35,642.58
102年底	16,719	181,700	81,684	100,016	1,526,695	1,509,240	17,455	167,719	36,875.10
103年底	16,965	186,929	85,159	101,770	1,571,256	1,553,227	18,029	171,750	38,941.10
104年底	17,525	192,280	88,381	103,899	1,615,770	1,597,197	18,573	176,750	38,306.44
105年底	18,204	197,932	92,069	105,863	1,657,848	1,638,843	19,005	181,143	37,735.48
106年底	18,857	204,239	96,174	108,065	1,699,331	1,679,880	19,452	186,470	39,915.23
5月底	18,482	200,610	93,827	106,783	1,671,879	1,652,680	19,199	182,936	12,640.14
6月底	18,532	201,252	94,215	107,037	1,675,216	1,655,988	19,228	183,530	18,896.79
7月底	18,608	201,834	94,576	107,258	1,677,287	1,657,980	19,307	183,973	19,237.64
8月底	18,699	202,396	94,946	107,450	1,686,932	1,667,577	19,355	184,638	25,709.55
9月底	18,745	202,951	95,338	107,613	1,684,834	1,665,443	19,391	185,039	26,056.52
10月底	18,784	203,429	95,641	107,788	1,689,524	1,670,110	19,415	185,690	32,478.52
11月底	18,827	203,992	96,009	107,983	1,692,187	1,672,732	19,456	186,161	32,821.54
12月底	18,857	204,239	96,174	108,065	1,699,331	1,679,880	19,452	186,470	39,915.23
107年底									
1月底	18,897	204,776	96,526	108,250	1,706,020	1,686,532	19,488	186,718	336.39
2月底	18,922	205,141	96,790	108,351	1,708,827	1,689,311	19,517	187,042	6,229.40
3月底	18,951	205,827	97,144	108,683	1,706,751	1,687,201	19,550	187,500	6,593.07
4月底	18,984	206,529	97,506	109,023	1,711,001	1,691,400	19,601	188,114	13,061.96
5月底	19,053	207,180	97,727	109,453	1,712,507	1,692,812	19,695
當期較上期 增 減	0.36	0.32	0.23	0.39	0.09	0.08	0.48
當期較上年 同 期 增 減	3.09	3.28	4.16	2.50	2.43	2.43	2.58

資料來源：臺中市政府經濟發展局

17.中 科 園 區 與 臺 中 工 業 區 概 況

年月底別	中科有效核准 廠商家數 (家)①	中科已入區登記 廠商家數 (家)①	中科園區 產業營業額 (億元)①②	中科園區 就業總人數 (人)①	臺中工業區 廠商家數 (家)	臺中工業區 廠商資本額 (億元)
98年底	100	63	2,357.79	19,845	920	2,965.63
99年底	98	73	3,554.11	22,555	914	3,015.96
100年底	113	94	2,824.42	25,960	950	3,342.24
101年底	125	102	3,140.42	27,817	934	3,355.23
102年底	134	106	4,519.53	30,135	1,031	3,277.05
103年底	143	117	5,126.69	30,669	1,048	3,332.87
104年底	146	123	4,817.79	31,435	1,029	3,407.87
105年底	156	122	4,957.75	38,156	1,023	3,928.40
106年底	150	130	...	41,483	1,032	4,750.22
5月底	150	125	...	39,575	1,027	5,312.65
6月底	149	127	2,412.19	39,678	1,026	5,305.17
7月底	149	128	...	39,735	1,028	5,305.19
8月底	148	128	3,287.58	40,316	1,030	5,301.46
9月底	148	128	...	40,443	1,028	4,776.85
10月底	148	128	4,276.09	40,455	1,025	4,775.95
11月底	148	129	...	41,055	1,034	4,750.93
12月底	150	130	5,523.44	41,483	1,032	4,750.22
107年底						
1月底	151	130	...	42,155	1,035	4,746.78
2月底	151	130	1,076.60	42,510	1,036	4,746.53
3月底	151	131	...	42,656	1,036	4,740.37
4月底	152	131	2,106.09	43,049	1,034	4,715.22
5月底	151	129	...	43,080	1,033	4,714.49
當期較上期 增 減	-0.66	-1.53	...	0.07	-0.10	-0.02
當期較上年 同 期 增 減	0.67	3.20	...	8.86	0.58	-11.26

資料來源：中部科學工業園區網站公告資料

附 註：①僅包含臺中園區與后里園區。②每偶數月發布當年度累計值。③10604期起中科有效核准廠商家數不含研究機構數。

18.九 大 行 業 及 攤 販 管 理

年月別	九六行業					攤販取締次數 (攤)
	合法家數 ^① (家)	稽查家數 (家)	非法家數 ^① (家)	稽查家數 (家)	違法件數(件)	
98年
99年
100年	662	...	166	16,788
101年	569	...	113	17,671
102年	552	2,158	87	75	530	16,666
103年	549	1,617	33	529	248	8,357
104年	535	1,518	7	551	186	7,225
105年	532	1,305	8	249	113	6,164
106年	522	1,393	4	214	94	7,340
5月	523	82	7	19	8	605
6月	521	101	5	14	7	616
7月	518	231	3	11	8	601
8月	520	203	2	24	14	689
9月	521	109	2	14	6	593
10月	521	76	3	21	6	654
11月	524	118	2	22	5	744
12月	522	126	4	18	7	818
107年						
1月	520	116	3	39	22	836
2月	519	38	4	33	28	728
3月	518	109	5	53	26	826
4月	519	100	4	27	15	796
5月	515	106	5	42	11	739
當 期 較 上 期 增 減	-0.77	6.00	25.00	55.56	-26.67	-7.16
當 期 較 上 年 同 期 增 減	-1.53	29.27	-28.57	121.05	37.50	22.15

資料來源：臺中市政府經濟發展局

附註：①合法家數與非法家數係期底資料。

19.車 輛 登 記

年月底別	總計 (輛)	汽車(輛)				機車 (輛)	每千人持有輛數(輛/千人)	
		合計	自用	營業用	特種車輛		汽車	機車
98年底	2,550,227	895,088	863,778	25,280	6,030	1,655,139	339.59	627.95
99年底	2,604,639	914,327	881,681	26,651	5,995	1,690,312	345.24	638.23
100年底	2,684,874	940,472	906,795	28,452	5,225	1,744,402	352.98	654.71
101年底	2,726,395	966,495	928,707	30,654	7,134	1,759,900	359.98	655.48
102年底	2,669,109	990,717	951,611	31,948	7,158	1,678,392	366.71	621.24
103年底	2,662,965	1,015,213	975,678	32,368	7,167	1,647,752	373.26	605.83
104年底	2,693,465	1,042,587	1,001,485	33,984	7,118	1,650,878	379.89	601.53
105年底	2,725,634	1,060,518	1,018,628	34,528	7,362	1,665,116	383.24	601.72
106年底	2,766,307	1,078,943	1,036,163	35,268	7,512	1,687,364	387.12	605.43
5月底	2,741,647	1,067,595	1,025,542	34,703	7,350	1,674,052	384.68	603.20
6月底	2,745,669	1,069,386	1,027,122	34,901	7,363	1,676,283	385.15	603.72
7月底	2,749,277	1,071,392	1,028,906	35,103	7,383	1,677,885	385.65	603.95
8月底	2,754,577	1,072,937	1,030,239	35,228	7,470	1,681,640	385.93	604.87
9月底	2,759,887	1,074,362	1,031,518	35,335	7,509	1,685,525	386.25	605.98
10月底	2,763,185	1,075,842	1,033,233	35,147	7,462	1,687,343	386.53	606.24
11月底	2,766,884	1,077,859	1,035,009	35,357	7,493	1,689,025	387.00	606.44
12月底	2,766,307	1,078,943	1,036,163	35,268	7,512	1,687,364	387.12	605.43
107年底								
1月底	2,770,891	1,081,684	1,038,680	35,513	7,491	1,689,207	387.86	605.70
2月底	2,773,039	1,082,474	1,039,577	35,404	7,493	1,690,565	387.93	605.85
3月底	2,776,176	1,084,080	1,041,117	35,476	7,487	1,692,096	388.26	606.02
4月底	2,778,561	1,085,204	1,042,283	35,445	7,476	1,693,357	388.54	606.28
5月底	2,781,627	1,086,260	1,043,293	35,493	7,474	1,695,367	388.79	606.79
當 期 較 上 期 增 減	0.11	0.10	0.10	0.14	-0.03	0.12	0.06	0.08
當 期 較 上 年 同 期 增 減	1.46	1.75	1.73	2.28	1.69	1.27	1.07	0.60

資料來源：臺中市政府交通局

20.農 產 供 銷

年月別	毛豬		魚		水果		蔬菜	
	交易量 (公噸)	平均價格 (元/公斤)	交易量 (公噸)	平均價格 (元/公斤)	交易量 (公噸)	平均價格 (元/公斤)	交易量 (公噸)	平均價格 (元/公斤)
98年	66,949.5	64.2	144,366.0	30.7	30,284.7	14.4
99年	65,105.7	69.8	145,785.1	30.6	29,824.0	15.5
100年	66,812.2	72.3	154,494.2	30.9	30,285.5	15.1
101年	71,207.1	63.1	19,699.3	119.0	151,859.1	34.0	32,626.7	18.7
102年	113,828.5	64.1	19,706.1	115.5	169,234.6	34.7	82,800.8	13.1
103年	109,244.8	78.0	18,757.0	123.6	188,839.8	35.7	76,483.3	16.1
104年	114,065.2	71.1	18,475.0	123.7	204,576.3	36.6	70,713.2	20.1
105年	113,789.0	71.2	17,501.2	127.8	168,851.4	44.6	62,707.7	24.8
106年	109,740.8	76.7	16,684.9	133.0	180,416.5	42.7	70,147.8	20.6
5月	9,625.3	78.2	1,297.5	138.5	16,165.4	43.3	6,515.9	16.7
6月	8,660.6	78.8	1,206.6	146.2	16,695.9	41.8	4,961.9	23.2
7月	8,010.1	81.9	1,343.2	139.9	18,704.8	40.4	4,787.4	25.8
8月	8,895.6	81.9	1,451.0	135.0	18,572.8	39.1	4,696.6	26.8
9月	9,015.2	79.6	1,399.4	131.5	16,095.8	39.4	5,320.3	23.1
10月	8,827.0	77.0	1,308.4	134.5	14,646.1	36.3	5,283.3	24.0
11月	9,584.5	74.3	1,608.7	120.7	15,188.1	41.9	5,877.0	24.2
12月	9,774.7	71.1	1,736.4	119.1	15,322.4	41.1	5,949.6	24.1
107年								
1月	10,767.3	70.7	1,397.7	140.5	13,962.8	40.0	6,104.1	20.5
2月	8,444.1	68.0	1,172.7	156.2	11,968.9	43.4	5,348.8	20.8
3月	9,971.4	63.3	1,221.2	142.5	12,979.7	40.9	6,626.1	16.4
4月	9,194.5	60.4	1,204.8	143.6	15,028.2	36.9	6,388.0	16.1
5月	9,264.3	70.0	1,292.9	144.4	20,571.4	33.2	6,663.1	15.6
當期較上期增減%	0.76	15.89	7.31	0.56	36.89	-10.03	4.31	-3.11
當期較上年同期增減%	-3.75	-10.49	-0.35	4.26	27.26	-23.33	2.26	-6.59

資料來源：本府經濟發展局。

21.公 車 客 運

年月別	路線數① (條)	營業里程① (公里)	平均每日實際 營業車輛數 (輛)	每車每日 平均行駛 公里 (公里)	總載客人次 (人次)	平均每日載客人次 (人次)	每車載客人次(人次)	
							每日平均	每次平均
98年
99年
100年	114	2,171	582.11	162.58	55,237,887	151,336.68	259.98	29.71
101年	148	2,693	707.12	159.98	81,498,025	222,672.20	314.90	38.34
102年	209	4,264	1,010.60	149.72	103,197,308	282,732.35	279.77	37.51
103年	241	4,863	1,137.99	154.73	123,242,067	337,649.50	296.71	39.63
104年	259	5,443	1,192.02	156.74	132,488,088	362,981.06	304.51	40.91
105年	210	5,848	1,217.80	155.26	135,708,084	370,787.11	304.47	42.46
106年	219	6,442	1,246.96	154.54	135,095,334	370,124.20	296.82	42.18
5月	217	6,070	1,233.71	154.10	11,769,869	379,673.19	307.75	43.71
6月	218	6,187	1,257.03	154.06	11,031,341	367,711.37	292.52	41.78
7月	219	6,145	1,238.08	154.54	10,166,857	327,963.13	264.90	38.16
8月	220	6,469	1,275.00	153.69	10,932,541	352,662.61	276.60	40.01
9月	221	6,425	1,283.73	155.07	11,281,741	376,058.03	292.94	41.16
10月	220	6,429	1,278.68	153.93	11,802,876	380,737.94	297.76	42.20
11月	220	6,433	1,285.30	155.32	11,613,964	387,132.13	301.20	42.44
12月	219	6,442	1,286.03	153.90	12,431,053	401,001.71	311.81	44.28
107年								
1月	219	6,435	1,284.35	155.11	11,396,822	367,639.42	286.24	40.49
2月	221	6,591	1,274.82	149.64	9,241,806	330,064.50	258.91	38.12
3月	220	6,614	1,301.81	152.96	12,148,461	391,885.84	301.03	43.39
4月	220	6,614	1,299.13	152.77	11,397,856	379,928.53	292.45	42.11
5月	220	6,599	1,305.82	153.88	12,095,170	390,166.77	298.79	42.64
當期較上期增減	-	-0.23	0.51	0.73	6.12	2.69	2.17	1.26
當期較上年同期增減	1.38	8.72	5.84	-0.14	2.76	2.76	-2.91	-2.45

資料來源：臺中市政府交通局

附註：①係指期底數。

22.都市計畫區內停車位概況

年月底別	大型車(格)			小型車(格)			機車(格)		
	合計	收費	不收費	合計	收費	不收費	合計	收費	不收費
98年底
99年底
100年底	773	724	49	94,070	55,058	39,012	60,764	9,233	51,531
101年底	809	809	-	76,231	55,424	20,807	42,671	16,442	26,229
102年底	152	152	-	72,419	53,464	18,955	46,129	19,289	26,840
103年底	216	183	33	93,269	62,247	31,022	65,091	20,927	44,164
104年底	255	213	42	97,371	66,668	30,703	75,409	21,703	53,706
105年底	260	218	42	104,176	72,207	31,969	91,541	28,512	63,029
106年底	384	337	47	122,318	78,804	43,514	120,104	32,644	87,460
第1季底	265	221	44	108,483	72,763	35,720	99,165	29,873	69,292
第2季底	381	337	44	118,702	74,840	43,862	112,929	29,924	83,005
第3季底	384	337	47	121,684	77,468	44,216	118,054	32,653	85,401
第4季底	384	337	47	122,318	78,804	43,514	120,104	32,644	87,460
107年底									
第1季底	406	337	69	122,967	79,321	43,646	121,333	32,980	88,353
當期較上期增減	5.73	-	46.81	0.53	0.66	0.30	1.02	1.03	1.02
當期較上年同期增減	53.21	52.49	56.82	13.35	9.01	22.19	22.35	10.40	27.51

資料來源：臺中市政府交通局

23.臺中海(空)港

年月別	臺中港進出旅客 (人次)	臺中港貨櫃裝卸量 (TEU)	自由貿易港區貿易量 (千公噸)	臺中機場進出旅客 (人次)	臺中機場貨物噸數 (噸)
98年
99年
100年	63,740	1,383,578	2,903	1,450,252	2,133
101年	138,284	1,395,405	9,151	1,592,361	1,820
102年	172,551	1,467,605	8,410	1,807,499	2,004
103年	164,102	1,513,759	6,234	2,186,971	2,143
104年	134,441	1,447,390	6,960	2,343,260	2,942
105年	47,165	1,535,011	11,805	2,380,116	3,807
106年	62,566	1,660,663	7,808	2,394,648	3,567
5月	4,889	140,885	596	225,375	311
6月	5,224	134,291	576	216,403	327
7月	5,443	136,120	864	238,439	304
8月	7,059	144,680	619	230,143	296
9月	4,794	132,902	593	184,360	305
10月	5,256	139,813	458	201,932	264
11月	13,536	143,427	631	178,257	262
12月	2,022	156,693	486	193,942	284
107年					
1月	4,873	144,044	353	169,387	302
2月	5,404	108,511	281	183,897	243
3月	4,144	149,393	408	197,921	341
4月	8,873	144,288	471	222,276	266
5月	6,813	158,305	407	237,897	321
當期較上期增減	-23.22	9.71	-13.59	7.03	20.68
當期較上年同期增減	39.35	12.36	-31.71	5.56	3.22

資料來源：交通部

24. 衛生管理

年月別	食品衛生查驗不合格率 ^① (%)		食品製造廠商衛生檢查不合格率 (%)		營業場所衛生稽查輔導改善率 (%)		每萬人藥商家數 (家/萬人)	
	原臺中縣	原臺中市	原臺中縣	原臺中市	原臺中縣	原臺中市	原臺中縣	原臺中市
98年	3.67	6.83	9.94	4.59	6.25	29.95
99年	3.22	5.38	5.62	1.87	5.96	30.87
100年	1.26		7.42		47.66		27.40	
101年	1.52		16.40		24.53		27.54	
102年	1.53		10.86		27.92		27.17	
103年	1.49		16.59		33.01		31.65	
104年	1.96		15.33		36.74		31.88	
105年	3.36		29.11		36.12		32.72	
106年	1.04		29.09		37.42		33.53	
5月	1.44		26.45		37.30		33.03	
6月	0.95		57.67		43.02		33.16	
7月	0.73		36.82		42.93		33.17	
8月	0.82		24.90		37.57		33.26	
9月	0.68		23.83		31.13		28.87	
10月	1.45		30.31		28.80		28.85	
11月	1.38		23.97		35.21		28.83	
12月	0.60		23.28		41.32		33.53	
107年								
1月	2.48		28.07		35.67		33.54	
2月	0.42		13.94		26.76		33.81	
3月	1.58		20.55		40.00		33.89	
4月	0.64		22.07		36.00		33.98	
5月	3.18		18.35		35.29		34.07	
當期較上期 增 減	(2.54)		(-3.72)		(-0.71)		0.26	
當期較上年 同 期 增 減	(1.74)		(-8.10)		(-2.01)		3.15	

資料來源：臺中市政府衛生局

附 註：①食品衛生查驗不合格率之定義為檢查不符規定件數 / 檢查件數*100。

②自102年1月起，食品衛生查驗不合格率之定義為查驗不符規定件數 / 查驗件數*100。

25. 公害陳情

年月別	公害陳情受理數 (件)	按汙染項目分(件)					
		空氣汙染	異味	噪音	水汙染	環境衛生及廢棄物	其他
98年	13,803	1,292	3,781	3,176	856	4,613	85
99年	14,806	1,201	4,869	3,507	746	4,361	122
100年	21,112	2,056	6,526	6,638	825	4,868	199
101年	25,718	2,176	7,848	8,447	1,078	5,949	220
102年	30,739	1,890	9,307	10,897	1,359	7,034	250
103年	34,239	1,545	11,392	11,667	1,526	7,894	225
104年	39,950	1,884	14,257	12,555	1,735	9,133	386
105年	41,278	1,673	13,871	13,707	1,423	10,289	315
106年	46,930	1,998	15,365	13,748	1,447	14,132	240
5月	3,997	143	1,376	1,125	132	1,198	23
6月	3,732	123	1,243	908	136	1,312	10
7月	3,985	139	1,305	915	105	1,495	26
8月	4,167	141	1,436	913	123	1,534	20
9月	4,356	199	1,520	994	113	1,512	18
10月	4,213	230	1,342	1,240	84	1,297	20
11月	4,381	213	1,461	1,463	114	1,106	24
12月	3,571	192	1,186	1,172	110	885	26
107年							
1月	3,822	182	1,089	1,329	92	1,120	10
2月	2,921	89	751	916	72	1,082	11
3月	3,805	132	1,096	1,350	61	1,138	28
4月	4,028	166	1,213	1,313	89	1,215	32
5月	3,969	198	1,171	1,063	160	1,355	22
當期較上期 增 減	-1.46	19.28	-3.46	-19.04	79.78	11.52	-31.25
當期較上年 同 期 增 減	-0.70	38.46	-14.90	-5.51	21.21	13.11	-4.35

資料來源：行政院環境保護署

26.垃圾清理

年月別	垃圾清理量			資源回收量			巨大垃圾處理		
	全年(月) (公噸)	平均每日 (公噸)	平均每人每日 (公斤)	全年(月) (公噸)	平均每日 (公噸)	平均每人每日 (公斤)	合計 (公噸)	回收再利用 (公噸)	焚化 (公噸)
98年	408,826	1,120.07	0.425	267,595	733.14	0.278	16,546	10,960	5,556
99年	412,570	1,130.33	0.427	283,668	777.17	0.293	15,914	12,253	3,661
100年	401,011	1,098.66	0.412	301,975	827.33	0.311	13,963	9,999	3,964
101年	394,720	1,078.47	0.403	350,259	956.99	0.358	14,954	11,404	3,539
102年	378,209	1,036.19	0.385	365,704	1,001.93	0.372	3,842	2,537	1,306
103年	383,225	1,049.93	0.387	375,964	1,030.04	0.380	3,032	1,482	1,550
104年	389,751	1,067.81	0.391	379,428	1,039.53	0.380	3,882	1,348	2,299
105年	363,332	992.71	0.360	404,326	1,104.72	0.401	5,359	2,455	2,903
106年	357,187	978.59	0.352	457,481	1,253.37	0.451	5,165	3,215	1,950
5月	28,620	923.22	0.333	37,482	1,209.11	0.436	290	236	54
6月	32,068	1,068.94	0.385	39,531	1,317.71	0.475	423	203	220
7月	30,207	974.41	0.351	39,481	1,273.57	0.459	528	211	317
8月	31,237	1,007.65	0.363	39,997	1,290.23	0.464	463	322	141
9月	30,395	1,013.16	0.364	39,271	1,309.04	0.471	523	241	282
10月	30,180	973.56	0.350	39,094	1,261.08	0.453	345	246	98
11月	28,087	936.23	0.336	38,798	1,293.27	0.464	401	259	142
12月	29,093	938.49	0.337	39,222	1,265.24	0.454	383	186	197
107年									
1月	58,534	1,888.20	0.677	41,184	1,328.51	0.477	324	121	203
2月	58,071	2,073.96	0.743	41,410	1,478.93	0.530	333	172	161
3月	57,056	1,840.50	0.659	40,986	1,322.14	0.474	270	163	107
4月	53,122	1,770.73	0.634	40,804	1,360.14	0.487	450	301	149
5月	56,837	1,833.47	0.656	41,696	1,345.03	0.481	423	181	242
當期較上期增減	6.99	3.54	3.47	2.19	-1.11	-1.23	-6.00	-39.87	62.42
當期較上年同期增減	98.59	98.60	97.00	11.24	11.24	10.32	45.86	-23.31	348.15

資料來源：臺中市政府環境保護局

附註：①垃圾清理量含污泥，不含巨大垃圾回收再利用、廚餘回收、資源回收、底渣、事業廢棄物及遷移舊垃圾。
②102年1月起巨大垃圾回收再利用量不含垃圾處理焚化量。

27.空氣污染測定

年月別	AQI大於100之日數比率(%)		落塵量 (噸/平方公里/月)		空氣中總懸浮微粒 (微克/立方公尺)		二氧化硫 (ppb)③		空氣細懸浮微粒濃度PM2.5② (微克/立方公尺)				
	臺中市	原臺中市	原臺中縣	原臺中市	原臺中縣	原臺中市	臺中市	平均	大里	西屯	沙鹿	忠明	豐原
	98年	3.28	2.72	67.00	65.57	3.48
99年	4.78	3.03	64.16	59.49	3.46
100年	3.66	...	80.00	...	3.30
101年	4.58	...	88.89	...	2.90
102年	4.24	...	78.52	...	3.16
103年	4.28	...	57.92	...	3.12
104年	3.85	...	51.29	...	2.90	24.10	28.08	24.50	20.75	25.17	22.00
105年	1.90	...	38.32	...	2.63	22.80	22.58	24.50	21.42	22.42	23.08
106年	17.00	...	1.88	...	43.89	20.22	20.75	20.92	19.25	21.83	18.33
4月	39.33	...	3.09	...	25.96	...	3.06	25.80	25	27	28	27	22
5月	19.35	...	1.18	...	46.11	...	2.95	20.00	17	21	22	22	18
6月	1.33	...	1.55	...	44.69	...	2.54	11.00	11	10	11	11	12
7月	2.58	...	2.31	...	37.87	...	2.91	14.00	14	14	12	15	15
8月	8.39	...	1.28	...	41.28	...	2.88	16.00	17	15	14	17	17
9月	28.67	...	1.55	...	53.04	...	3.36	21.40	20	23	19	24	21
10月	20.00	...	2.25	...	49.76	...	2.42	19.60	23	20	17	21	17
11月	8.67	...	2.43	...	36.55	...	2.18	16.40	16	18	14	19	15
12月	14.19	...	3.32	...	43.80	...	2.34	21.40	20	24	21	24	18
107年													
1月	7.74	...	1.22	...	43.33	...	2.14	17.60	16	19	17	19	17
2月	17.14	...	2.01	...	45.06	...	2.07	24.20	20	27	29	27	18
3月	30.32	...	2.16	...	43.25	...	2.53	26.60	22	29	29	30	23
4月	37.33	49.01	...	3.10	27.00	23	28	29	29	26
當期較上期增減	(7.01)	13.32	...	22.53	1.50	4.55	-3.45	-	-3.33	13.04
當期較上年同期增減	(-2.00)	88.79	...	1.31	4.65	-8.00	3.70	3.57	7.41	18.18

資料來源：行政院環境保護署

附註：①行政院環境保護署資料公佈時間落後兩個月。
②自動監測數據，為經過線性迴歸式(關係式)校正後的測值
③配合環保署修正，單位改為ppb。

28.中 低 生 活 補 助 與 老 人 照 顧 機 構

年月別	身心障礙者生活補助		中低收入戶老人生活津貼		老人照顧機構進住人數 ^①		
	人次(人次)	金額(千元)	人數 ^① (人)	金額(千元)	長期照護機構(人)	養護機構(人)	安養機構(人)
98年	439,377	1,724,749	10,517	611,099	292	2,105	229
99年	475,534	1,852,504	10,232	621,227	251	2,294	230
100年	475,864	1,850,318	10,452	630,756	105	2,447	330
101年	496,804	2,310,274	11,236	802,603	120	2,458	262
102年	467,654	2,275,587	11,312	859,176	124	2,657	129
103年	471,582	2,289,268	12,018	921,088	94	2,846	142
104年	472,821	2,313,054	12,382	955,725	98	2,836	122
105年	479,254	2,436,856	13,205	1,071,029	120	2,865	125
106年	481,571	2,450,426	14,894	1,187,358	135	2,903	112
5月	40,058	203,391	13,801	99,290	116	2,815	118
6月	40,251	204,762	14,040	99,946	115	2,816	115
7月	40,310	204,011	14,221	100,377	117	2,806	113
8月	40,353	204,798	14,331	100,245	122	2,835	112
9月	40,474	205,697	14,468	101,566	126	2,858	107
10月	40,559	205,906	14,599	103,768	129	2,883	110
11月	40,430	204,511	14,562	101,565	131	2,890	109
12月	40,880	211,049	14,894	106,671	135	2,903	112
107年							
1月	38,615	196,961	14,584	103,114	135	2,899	115
2月	39,036	201,129	14,939	108,332	139	2,902	117
3月	39,364	203,953	15,128	108,624	141	2,889	117
4月	39,432	202,405	15,193	107,289	142	2,918	115
5月	39,580	203,658	15,302	108,201	147	2,941	115
當期較上期增減	0.38	0.62	0.72	0.85	3.52	0.79	-
當期較上年同期增減	-1.19	0.13	10.88	8.97	26.72	4.48	-2.54

資料來源：臺中市政府社會局
附註：①係指期末數。

29.低 收 入 戶 與 身 心 障 礙 補 助

年季別	低收入戶				身心障礙人數 ^① (人)	身心障礙者輔助器具補助	
	戶數 ^① (戶)	人數 ^① (人)	每萬人低收入人數 ^① (人/萬人)	家庭生活扶助金額(千元)		人次(人次)	金額(千元)
98年	7,742	18,790	71.29	214,522	105,237	6,470	64,440
99年	7,851	19,414	73.30	220,947	108,075	7,283	71,225
100年	8,319	21,217	79.63	251,551	110,626	7,304	72,695
101年	11,907	30,635	114.10	452,110	112,676	7,154	67,774
102年	14,783	38,708	143.00	660,402	114,696	6,866	70,271
103年	15,673	40,408	148.57	709,961	116,827	5,656	61,433
104年	16,086	40,247	146.65	711,996	119,581	6,218	68,351
105年	18,169	44,651	161.36	930,398	121,606	7,823	76,589
106年	18,249	43,645	156.60	785,229	122,422	8,883	88,291
第1季	17,387	42,225	152.32	192,143	121,685	2,320	23,677
第2季	17,733	42,844	154.30	199,843	122,665	2,352	23,989
第3季	17,871	42,922	154.31	197,946	122,548	2,421	23,727
第4季	18,249	43,645	156.60	195,297	122,422	1,790	16,898
107年							
第1季	18,117	43,039	154.14	198,176	122,272	2,685	27,217
當期較上期增減	-0.72	-1.39	-1.57	1.47	-0.12	50.00	61.07
當期較上年同期增減	4.20	1.93	1.32	3.14	0.48	15.73	14.95

資料來源：臺中市政府社會局
附註：①係指期末數。②105年1月1日起最低生活費每月每人由11,860元調整為13,084元。

30.社會救助

年季別	一般民眾急難救助		醫療補助金額		看護補助金額		遭受天然災害 救助金額 (千元)
	人次(人次)	金額(千元)	人次(人次)	金額(千元)	人次(人次)	金額(千元)	
98年	4,097	25,319	34	1,254	683	6,913	5,470
99年	3,731	22,162	117	2,416	699	6,511	4,790
100年	4,428	25,758	96	3,072	901	10,353	7,644
101年	4,280	24,915	170	7,457	31	614	8,150
102年	3,585	21,435	272	11,908	70	1,561	11,254
103年	3,507	20,752	382	15,793	92	1,708	5,338
104年	3,131	18,675	447	20,937	91	1,892	4,710
105年	2,955	16,309	667	33,586	96	1,705	11,939
106年	2,648	15,612	716	36,198	241	5,038	7,825
第1季	666	3,718	166	8,825	22	327	1,257
第2季	646	3,745	197	9,228	53	935	2,392
第3季	696	4,350	173	9,031	42	1,096	2,738
第4季	640	3,799	180	9,114	124	2,680	1,438
107年							
第1季	755	3,988	207	9,646	126	2,530	1,178
當期較上期增減	17.97	4.97	15.00	5.84	1.61	-5.60	-18.08
當期較上年同期增減	13.36	7.26	24.70	9.30	472.73	673.70	-6.28

資料來源：臺中市政府社會局

31.勞動力與就業人口

年月別	十五歲以上 民間人口 (千人)	勞動力(千人)			勞動力參與率 (%)	就業率 (%)	失業率 (%)	非勞動力 (千人)
		合計	就業者	失業者				
97年	2,082	1,245	1,192	53	59.80	95.80	4.20	837
98年	2,113	1,257	1,184	74	59.50	94.10	5.90	856
99年	2,146	1,279	1,213	67	59.60	94.80	5.20	866
100年	2,178	1,294	1,238	56	59.40	95.60	4.40	884
101年	2,210	1,320	1,265	55	59.70	95.80	4.20	890
102年	2,238	1,331	1,276	54	59.50	96.00	4.10	907
103年	2,261	1,338	1,285	53	59.20	96.10	3.90	923
104年	2,291	1,352	1,301	51	59.00	96.25	3.75	939
105年	2,319	1,360	1,308	52	58.64	96.19	3.81	959
下半年	2,325	1,360	1,308	52	58.50	96.18	3.82	965
106年	2,340	1,359	1,309	50	58.08	96.32	3.68	982
上半年	2,335	1,351	1,302	49	57.86	96.37	3.63	984
下半年	2,345	1,367	1,316	51	58.29	96.27	3.73	979
當期較上期增減	0.43	1.18	1.08	4.08	(0.43)	(-0.10)	(0.10)	-0.51
當期較上年同期增減	0.86	0.51	0.61	-1.92	(-0.21)	(0.09)	(-0.09)	1.45

資料來源：行政院主計總處

32.就 業 人 口 結 構

半年別	總計 (千人)	依行業別分						依從業身份別分					
		農業		工業		服務業		雇主及自營作業者		受雇者		無酬家屬工作者	
		人數 (千人)	百分比 (%)	人數 (千人)	百分比 (%)	人數 (千人)	百分比 (%)	人數 (千人)	百分比 (%)	人數 (千人)	百分比 (%)	人數 (千人)	百分比 (%)
97年	1,192	34	2.85	494	41.44	663	55.62	224	18.79	872	73.15	97	8.14
98年	1,184	37	3.13	474	40.03	673	56.84	223	18.83	862	72.80	100	8.45
99年	1,213	42	3.46	474	39.08	696	57.38	228	18.80	887	73.12	99	8.16
100年	1,238	44	3.55	506	40.87	689	55.65	223	18.01	923	74.56	93	7.51
101年	1,265	45	3.56	513	40.55	707	55.89	218	17.23	954	75.42	93	7.35
102年	1,277	39	3.05	512	40.07	726	56.84	221	17.31	966	75.67	90	7.01
103年	1,286	40	3.11	520	40.41	726	56.44	212	16.45	988	76.86	86	6.69
104年	1,301	42	3.23	513	39.43	747	57.38	211	16.18	1,006	77.33	85	6.49
105年	1,308	44	3.23	507	38.74	757	57.90	217	16.56	1,005	76.83	87	6.62
下半年	1,308	48	3.67	505	38.61	755	57.72	210	16.06	1,016	77.68	82	6.27
106年	1,309	39	2.94	510	38.92	761	58.14	210	16.00	1,018	77.73	83	6.30
上半年	1,302	40	3.07	501	38.48	762	58.53	218	16.74	998	76.65	87	6.68
下半年	1,316	37	2.81	518	39.36	760	57.75	201	15.27	1,037	78.80	78	5.93
當期較上期增減	1.08	-7.50	(-0.26)	3.39	(0.88)	-0.26	(-0.78)	-7.80	(-1.47)	3.91	(2.15)	-10.34	(-0.75)
當期較上年同期增減	0.61	-22.92	(-0.86)	2.57	(0.75)	0.66	(0.03)	-4.29	(-0.79)	2.07	(1.12)	-4.88	(-0.34)

資料來源：行政院主計總處

33.移 工、勞 資 爭 議 與 職 災

年月別	外籍工作者 ^① (人)	產 業 勞 工				勞 資 爭 議 ^②			勞 工 重 大 職 業 災 害	
		產 業 勞 工 (人)	製 造 業(人)	社 福 勞 工 (人)	家 庭 看 護 工(人)	受 理 件 數(件)	已 解 決 件 數 (件)	爭 議 人 數(人)	發 生 件 數 (件)	死 亡 人 數 (人)
98年	43,801	23,799	23,350	20,002	18,837	3,278	3,325	4,730
99年	48,804	27,900	27,518	20,904	19,642	2,581	2,600	3,438
100年	58,028	36,030	35,707	21,998	20,677	2,686	2,557	3,869	23	23
101年	61,185	38,874	38,445	22,311	20,904	3,153	3,115	4,194	36	35
102年	67,274	44,423	44,047	22,851	21,364	2,872	2,924	3,675	35	35
103年	76,205	52,463	52,141	23,742	22,107	2,661	2,640	3,777	31	31
104年	82,537	58,449	57,968	24,088	22,380	2,997	2,967	3,846	33	34
105年	88,993	63,522	62,895	25,471	23,714	3,389	3,374	4,385	17	15
106年	98,622	71,900	71,320	26,722	24,920	3,565	3,565	5,058	11	11
5月	92,723	66,744	66,113	25,979	24,194	263	262	382	1	1
6月	93,981	67,957	67,276	26,024	24,219	294	293	348	1	1
7月	94,839	68,646	67,972	26,193	24,384	308	303	526	-	-
8月	95,974	69,638	68,949	26,336	24,529	323	316	457	2	2
9月	96,572	70,149	69,488	26,423	24,600	323	319	553	1	1
10月	97,407	70,905	70,280	26,502	24,705	293	287	339	1	1
11月	98,040	71,410	70,813	26,630	24,823	297	297	462	1	1
12月	98,622	71,900	71,320	26,722	24,920	280	280	462	1	1
107年										
1月	98,938	72,149	71,600	26,789	24,998	315	277	515	7	6
2月	98,659	71,744	71,214	26,915	25,108	250	243	339	2	2
3月	99,604	72,687	72,149	26,926	25,112	350	340	462	5	5
4月	100,680	73,754	73,223	26,926	25,117	308	295	433	1	1
5月	101,719	74,706	74,193	27,013	25,186	351	346	540	1	1
當期較上期增減	1.03	1.29	1.32	0.32	0.27	13.96	17.29	24.71	-	-
當期較上年同期增減	9.70	11.93	12.22	3.98	4.10	33.46	32.06	41.36	-	-

資料來源：臺中市政府勞工局、勞動部

附註：①係指月底數。

②本表勞資爭議之數據除本府案件外，尚包含仲介團體之案件。

34.就業輔導

年月別	有效人數		新登記人數		有效求職推介就業人數 (人)	推介求職就業率 (%)	有效求才 雇用人數 (人)	推介求才 利用率 (%)
	求職(人)	求才(人)	求職(人)	求才(人)				
98年
99年
100年	20,422	129,655	10,760	52.69	23,094	17.81
101年	18,597	101,780	10,591	56.95	14,546	14.29
102年	15,704	28,453	9,099	57.94	6,083	21.38
103年	16,084	34,860	8,522	52.98	6,438	18.47
104年	18,713	36,037	11,299	60.38	8,323	23.10
105年	30,500	47,078	21,740	71.28	23,281	49.45
106年	28,688	46,391	20,371	71.01	32,490	70.04
5月	4,998	6,038	1,938	3,094	1,493	29.87	2,012	33.32
6月	5,606	7,093	2,677	4,679	1,805	32.20	2,984	42.07
7月	5,955	7,310	2,786	3,567	1,788	30.03	2,342	32.04
8月	5,940	5,917	2,886	3,100	1,816	30.57	2,838	47.96
9月	6,308	8,594	2,864	5,965	1,945	30.83	4,352	50.64
10月	6,612	6,786	2,676	3,569	1,720	26.01	2,141	31.55
11月	6,759	5,656	2,757	2,619	1,775	26.26	2,454	43.39
12月	5,843	4,443	1,773	2,298	1,370	23.45	2,007	45.17
107年								
1月	5,855	5,166	2,489	3,479	1,767	30.18	1,946	37.67
2月	5,551	6,570	2,348	3,654	1,618	29.15	2,175	33.11
3月	6,337	11,847	2,805	8,645	1,986	31.34	7,181	60.61
4月	6,701	7,886	2,734	4,335	2,250	33.58	3,428	43.47
5月	6,484	7,382	2,581	4,217	1,883	29.04	2,689	36.43
當期較上期增減	-3.24	-6.39	-5.60	-2.72	-16.31	(-4.54)	-21.56	(-7.04)
當期較上年同期增減	29.73	22.26	33.18	36.30	26.12	(-0.83)	33.65	(3.11)

資料來源：臺中市政府勞工局(自105年起新增豐原就業服務站)

附註：①有效人數指本月新登記者外，尚包括上月已辦理登記而尚未介紹就業之求職者或尚未填補之求才空缺，其延至本月仍需予以介紹者。②推介求職就業人數指於就業服務機構登記求職者，經介紹成功而就業之人數。③推介求才雇用人數指雇主於就業服務機構登記求才者，經介紹成功而雇用之人數。④推介求職就業率(年資料)=(有效求職推介就業人數/新登記求職人數)*100。推介求職就業率(月資料)=(有效求職推介就業人數/有效求職人數)*100。⑤推介求才利用率(年資料)=(有效求才雇用人數/新登記求才人數)*100。推介求才利用率(月資料)=(有效求才雇用人數/有效求才人數)*100。

35.全 般 刑 案 發 生 情 形

年月別	全般刑案 發生數 (件)	全般刑案 發生率 (件/十萬人)	全般刑案 破獲數 (件)	全般刑案 破獲率 (%)	全般刑案 犯罪人數 (人)	全般刑案 犯罪人口率 (人/十萬人)	刑案被害人數 (人)	刑案被害人比率 (人/十萬人)
98年	35,931	1,366.24	29,569	82.29	19,388	737.21	31,437	1,195.36
99年	32,078	1,214.11	25,127	78.33	20,164	763.18	28,172	1,066.28
100年	29,170	1,098.10	22,514	77.18	19,515	734.64	25,259	950.87
101年	28,533	1,066.80	22,979	80.53	22,366	836.22	22,477	840.37
102年	28,252	1,048.98	22,707	80.37	22,289	827.58	20,821	773.07
103年	28,512	1,051.81	22,819	80.03	23,354	861.53	20,016	738.39
104年	27,888	1,020.74	24,282	87.07	25,232	923.53	18,200	666.14
105年	27,475	996.97	24,929	90.73	26,465	960.32	16,690	605.62
106年	26,741	962.89	24,591	91.96	26,793	964.76	15,922	573.32
5月	2,507	90.36	2,298	91.66	2,525	91.01	1,499	54.03
6月	2,049	73.81	1,888	92.14	2,056	74.07	1,327	47.80
7月	2,468	88.86	2,317	93.88	2,501	90.05	1,395	50.23
8月	2,702	97.22	2,480	91.78	2,722	97.94	1,579	56.82
9月	2,193	78.86	2,052	93.57	2,281	82.03	1,379	49.59
10月	2,054	73.82	1,952	95.03	2,165	77.81	1,226	44.06
11月	2,162	77.65	2,046	94.63	2,247	80.70	1,227	44.07
12月	2,049	73.54	1,842	89.90	1,997	71.68	1,253	44.97
107年								
1月	2,240	80.35	2,060	91.96	2,332	83.65	1,237	44.37
2月	1,681	60.26	1,534	91.26	1,707	61.19	878	31.47
3月	2,367	84.80	2,259	95.44	2,515	90.10	1,307	46.82
4月	2,166	77.56	2,048	94.55	2,433	87.12	1,172	41.97
5月	2,224	79.61	2,073	93.21	2,429	86.95	1,291	46.21
當期較上期增減	2.68	2.64	1.22	(-1.34)	-0.16	-0.20	10.15	10.10
當期較上年同期增減	-11.29	-11.90	-9.79	(1.55)	-3.80	-4.46	-13.88	-14.47

資料來源：臺中市政府警察局

36.各項刑案犯罪情形

年月別	竊盜案件						暴力犯罪		一般恐嚇取財	
	發生總數 (件)	汽車竊盜(件)	機車竊盜(件)	被害人數 (人)	汽車竊盜(人)	機車竊盜(人)	發生數 (件)	被害人數 (人)	發生數 (件)	被害人數 (人)
98年	19,372	2,994	8,138	20,038	2,997	8,138	644	693	174	221
99年	17,058	2,324	6,792	17,895	2,328	6,792	431	489	176	232
100年	13,400	1,363	5,067	14,173	1,369	5,067	342	384	171	235
101年	10,600	910	3,531	11,038	922	3,531	327	340	140	232
102年	9,411	612	2,728	9,887	631	2,728	200	250	127	163
103年	8,841	581	2,071	9,378	583	2,071	156	179	126	174
104年	7,345	508	1,757	7,975	511	1,757	153	178	141	199
105年	5,729	255	1,367	6,240	261	1,367	147	188	105	169
106年	5,060	182	1,170	5,522	186	1,170	101	122	91	166
5月	485	15	130	531	15	130	9	13	21	24
6月	391	19	98	438	21	98	11	11	7	16
7月	401	20	79	434	20	79	3	4	3	5
8月	452	18	101	495	20	101	11	11	3	10
9月	400	17	82	435	17	82	5	8	12	20
10月	437	16	126	468	16	126	14	16	6	25
11月	411	16	96	444	16	96	11	16	6	13
12月	409	12	68	428	12	68	8	8	9	21
107年										
1月	370	12	43	393	13	43	6	7	5	9
2月	269	12	32	291	13	32	7	7	3	3
3月	365	9	56	386	10	56	8	12	17	19
4月	325	11	51	367	11	51	7	8	6	13
5月	384	12	71	437	21	71	7	8	5	8
當期較上 期增減	18.15	9.09	39.22	19.07	90.91	39.22	-	-	-16.67	-38.46
當期較上 年同期增減	-20.82	-20.00	-45.38	-17.70	40.00	-45.38	-22.22	-38.46	-76.19	-66.67

資料來源：臺中市政府警察局

36.各項刑案犯罪情形(續)

年月別	一般傷害		詐欺案件		駕駛過失		公共危險			實際員警 人數 ^①	平均每 一員警 維護治安 人數 ^① (人/人)	
	發生數 (件)	被害人數 (人)	發生數 (件)	被害人數 (人)	發生數 (件)	被害人數 (人)	發生數 (件)	酒醉駕車 (件)	被害人數 (人)			酒醉駕車 (人)
98年	419	489	4,056	4,975	141	153	2,157	1,996	610	444	6,333	416.19
99年	430	499	2,346	3,715	203	226	2,309	2,077	772	529	6,398	413.94
100年	624	719	1,660	2,864	143	158	2,712	2,459	1,061	794	6,282	424.13
101年	776	886	1,581	2,608	348	388	4,767	4,312	1,365	899	6,299	426.24
102年	798	926	1,326	2,121	454	519	6,097	5,595	1,343	789	6,245	432.61
103年	718	802	1,372	2,514	296	326	6,915	6,629	885	587	6,176	440.39
104年	696	785	1,510	2,970	284	313	7,260	6,848	999	606	6,080	451.39
105年	799	906	1,605	2,933	233	259	7,907	7,491	1,190	769	6,140	450.69
106年	710	820	1,546	3,123	216	230	7,531	7,061	991	501	6,308	441.83
5月	63	77	135	290	27	29	726	679	101	52	6,284	441.64
6月	67	78	133	244	26	26	572	520	90	39	6,242	444.82
7月	72	87	146	332	27	29	677	627	97	42	6,220	446.65
8月	70	80	162	372	17	21	713	675	74	41	6,212	447.55
9月	69	78	148	315	10	10	621	583	86	32	6,192	449.21
10月	54	58	109	193	5	5	641	610	75	39	6,346	438.59
11月	34	40	123	270	10	10	609	580	52	24	6,342	439.16
12月	58	71	167	273	22	23	562	534	55	24	6,308	441.83
107年												
1月	60	68	126	197	41	44	618	573	65	27	6,511	428.33
2月	57	69	89	123	21	22	458	423	42	9	6,508	428.76
3月	65	69	114	272	33	37	694	638	74	23	6,499	429.63
4月	59	64	108	182	35	39	688	644	57	18	6,491	430.29
5月	65	75	136	212	35	37	645	604	73	27	6,489	430.57
當期較上 期增減	10.17	17.19	25.93	16.48	-	-5.13	-6.25	-6.21	28.07	50.00	-0.03	(0.28)
當期較上 年同期增減	3.17	-2.60	0.74	-26.90	29.63	27.59	-11.16	-11.05	-27.72	-48.08	3.26	(-11.07)

資料來源：臺中市政府警察局

附註：①係指期底數。

37.違反社會秩序及經濟案件

年月別	違反社會秩序維護法案件		經濟案件發生數 (件)	取締非法賭博性 電玩件數 (件)	攤販取締次數 (攤次)	少年嫌疑犯人數 (人)
	發生數(件)	違反人數(人)				
98年	1,005	1,047	1,571	153	...	877
99年	721	811	1,234	112	...	1,020
100年	764	979	1,058	117	16,788	1,129
101年	801	1,170	788	70	17,671	1,343
102年	773	1,121	614	66	-	1,530
103年	882	1,272	382	76	-	1,641
104年	901	1,256	276	100	-	1,576
105年	928	1,286	307	74	-	1,134
106年	655	1,317	296	56	-	1,175
5月	36	56	22	2	-	105
6月	51	134	16	2	-	80
7月	60	81	22	6	-	191
8月	48	93	30	4	-	183
9月	47	79	18	4	-	79
10月	37	52	18	2	-	93
11月	51	147	27	11	-	60
12月	42	112	20	8	-	81
107年						
1月	71	120	18	10	-	72
2月	51	87	7	21	-	56
3月	51	86	19	25	-	91
4月	80	118	17	9	-	102
5月	42	88	19	8	-	85
當期較上期 增 減	-47.50	-25.42	11.76	-11.11	--	-16.67
當期較上年 同 期 增 減	16.67	57.14	-13.64	300.00	--	-19.05

資料來源：臺中市政府警察局

38.車 輛 肇 事 (A1類) 與 違 反 交 通 管 理 案 件

年月別	發生數 (件)	肇事責任車種(件)			死傷人數(人)		肇事原因(件)			舉發違反 交通管理案數 (件)
		汽車	機車	其他	死亡	受傷	駕駛過失	行人	其他	
98年	180	88	81	11	185	82	178	2	-	760,554
99年	206	105	95	6	211	71	203	3	-	907,815
100年	205	103	97	5	210	82	204	1	-	977,033
101年	198	88	94	16	203	73	186	12	-	877,857
102年	155	73	72	10	157	52	148	7	-	892,302
103年	122	50	57	15	122	39	114	7	1	978,910
104年	118	57	53	8	120	53	111	6	1	1,215,846
105年	98	46	40	12	102	35	91	6	1	1,328,200
106年	93	47	40	5	94	35	88	4	1	1,334,382
5月	7	4	3	-	7	4	6	-	1	115,589
6月	10	5	5	-	11	2	10	-	-	109,922
7月	8	5	2	1	8	2	7	1	-	96,001
8月	5	2	3	-	5	2	5	-	-	120,524
9月	11	1	9	1	11	6	10	1	-	118,467
10月	7	4	2	1	7	2	7	-	-	115,096
11月	7	5	2	-	7	2	7	-	-	120,416
12月	13	7	6	-	13	3	13	-	-	103,270
107年										
1月	7	2	5	-	7	5	7	-	-	119,288
2月	7	6	1	-	7	4	7	-	-	92,470
3月	5	3	2	-	5	1	5	-	-	148,721
4月	4	3	1	-	4	1	4	-	-	120,131
5月	2	2	-	-	2	2	2	-	-	134,765
當期較上期 增 減	-50.00	-33.33	-100.00	--	-50.00	100.00	-50.00	--	--	12.18
當期較上年 同 期 增 減	-71.43	-50.00	-100.00	--	-71.43	-50.00	-66.67	--	-100.00	16.59

資料來源：臺中市政府警察局

39.火 災 防 護

年月別	火災發生					消防安全檢查		
	發生次數 (次)	死亡人數 (人)	受傷人次 (人)	被毀損房屋數 (間)	損失估值 (千元)	件次 (次)	合格率 (%)	列管家數 (家、所) ^①
98年	124	9	75	41	55,635	30,159	91.20	21,077
99年	100	14	87	36	83,880	31,275	90.61	21,528
100年	92	28	48	105	62,413	39,203	83.12	24,898
101年	104	21	27	90	41,959	37,915	83.46	26,599
102年	84	10	15	130	64,042	39,958	80.22	24,837
103年	80	14	28	111	39,195	35,293	78.57	25,641
104年	146	6	16	111	42,126	25,242	75.89	26,229
105年	149	23	35	161	65,966	20,328	76.43	26,117
106年	4,048	22	53	163	52,551	22,215	72.19	26,333
5月	210	1	4	10	5,231	1,699	61.33	26,006
6月	188	3	6	22	5,438	1,881	71.72	26,036
7月	209	1	13	18	6,186	3,884	86.79	26,039
8月	194	-	5	10	1,451	1,866	69.61	26,113
9月	231	2	-	7	2,592	1,455	70.52	26,186
10月	355	3	-	14	3,420	1,471	72.13	26,231
11月	296	2	1	12	7,356	2,312	77.03	26,273
12月	365	-	5	10	5,292	2,308	70.10	26,333
107年								
1月	242	5	1	21	59,856	1,815	75.98	26,243
2月	246	4	2	19	4,784	947	75.82	26,206
3月	628	1	1	21	4,098	1,584	61.17	26,338
4月	476	②	④	⑦	⑦7,524	1,400	66.29	26,370
5月	299	3	4	8	2,101	1,471	62.27	26,459
當期較上期增減	-37.18	50.00	-	-52.94	-72.08	5.07	(-4.02)	0.34
當期較上年同期增減	42.38	200.00	-	-20.00	-59.84	-13.42	(0.94)	1.74

資料來源：臺中市政府消防局

附註：①係指期底數。②106年起配合消防署修正火災認定標準。

40.消 防 救 護

年月別	消防人力 ^①				緊急救護	
	消防人員數 (人)	義消人員數 (人)	每萬人消防人員數 (人/萬人)	每萬人義消人員數 (人/萬人)	出勤車次 (車次)	載送人次 (人次)
98年	991	2,209	3.76	8.38	91,221	74,594
99年	1,038	2,494	3.92	9.42	107,689	88,270
100年	1,091	1,605	4.09	6.02	116,525	93,159
101年	1,159	1,556	4.32	5.95	115,057	92,614
102年	1,178	2,186	4.36	8.09	115,094	92,654
103年	1,294	2,245	4.76	8.25	122,629	99,877
104年	1,290	3,642	4.70	13.27	124,988	101,774
105年	1,321	3,850	4.77	13.91	127,609	104,188
106年	1,351	4,224	4.85	15.16	127,707	103,813
5月	1,342	3,850	4.84	13.87	10,578	8,694
6月	1,338	4,159	4.82	14.98	10,692	8,728
7月	1,339	4,156	4.82	14.96	10,714	8,863
8月	1,337	4,148	4.81	14.92	10,619	8,652
9月	1,336	4,196	4.80	15.09	10,284	8,425
10月	1,352	4,305	4.86	15.47	10,713	8,651
11月	1,352	4,289	4.85	15.40	10,505	8,403
12月	1,351	4,224	4.85	15.16	11,507	9,307
107年						
1月	1,467	4,229	5.26	15.16	11,371	9,296
2月	1,466	4,229	5.25	15.16	10,576	8,489
3月	1,464	4,229	5.24	15.15	10,862	9,016
4月	1,462	4,230	5.23	15.14	10,082	8,163
5月	1,461	4,266	5.23	15.27	10,642	8,726
當期較上期增減	-0.07	0.85	-	(0.13)	5.55	6.90
當期較上年同期增減	8.87	10.81	(0.39)	(1.40)	0.61	0.37

資料來源：臺中市政府消防局

附註：①係指期底數。

41.圖 書 文 化

年月別	圖 書 館 概 況			藝 文 活 動	
	借閱人次(人次)	藏書冊數(冊) ^①	借閱冊數(冊)	場 次(場次)	人 次(人次)
98年	1,183,978	...	5,288,551
98年	1,183,978	...	5,288,551
99年	1,279,164	2,503,321	5,744,511
100年	957,861	2,704,829	4,583,990	7,222	7,328,032
101年	1,493,523	2,975,760	7,310,894	11,257	8,723,594
102年	1,591,495	3,221,567	7,547,502	11,784	9,571,399
103年	1,715,969	3,743,158	7,948,197	11,661	11,055,802
104年	1,834,705	3,954,017	8,734,686	12,847	11,513,135
105年	2,450,543	4,236,870	10,118,506	13,808	6,700,928
106年	5,665,552	4,533,529	22,936,858	40,546	14,328,685
5月	217,894	4,297,358	853,717	1,466	397,165
6月	220,649	4,313,355	863,237	483	217,021
7月	258,167	4,334,405	1,122,607	1,388	493,625
8月	261,694	4,373,056	1,092,426	1,790	449,417
9月	225,408	4,443,276	870,938	3,509	577,533
10月	221,198	4,460,617	867,873	1,699	1,658,435
11月	227,698	4,492,502	934,234	1,624	687,206
12月	229,921	4,533,529	913,768	1,978	799,671
107年					
1月	243,646	4,572,582	1,000,655	1,459	428,097
2月	209,484	4,595,254	900,058	1,487	515,670
3月	258,086	4,624,721	1,014,102	1,825	1,136,565
4月	236,806	4,649,735	949,901	1,892	587,849
5月	268,232	4,688,172	1,048,418	2,289	548,030
當 期 較 上 期 增 減	13.27	0.83	10.37	20.98	-6.77
當 期 較 上 年 同 期 增 減	23.10	9.09	22.81	56.14	37.99

資料來源：臺中市政府文化局及觀光旅遊局
附 註：①係指期末數。

42.觀 光 旅 遊

年月別	觀光旅館 住用率(%)		國際觀光旅館 住用率(%)		一般觀光旅館 住用率(%)		觀光旅館住客數(人)			觀光遊憩區 遊客人次 (人次)
	原臺中縣	原臺中市	原臺中縣	原臺中市	原臺中縣	原臺中市	合 計	本國人	來臺旅客	
98年	32.73	59.71	-	58.97	32.73	65.98	562,593	254,038	308,555	7,061,545
99年	47.24	69.84	-	68.82	47.24	78.50	649,430	316,410	333,020	7,991,153
100年	66.92		70.30		54.48		608,028	269,913	338,115	10,909,440
101年	70.36		75.70		52.36		581,544	212,875	368,669	15,623,472
102年	64.67		73.88		44.56		593,757	263,002	330,755	37,896,752
103年	65.86		71.93		53.04		633,388	294,961	338,427	39,481,524
104年	64.74		67.82		58.23		700,658	353,639	347,019	40,141,923
105年	65.31		67.66		60.35		638,385	341,512	296,873	39,924,770
106年	64.37		66.48		59.92		612,906	368,276	244,630	42,802,889
3月	67.67		70.15		62.44		50,349	23,049	27,300	2,998,978
4月	67.86		68.12		67.32		53,263	32,399	20,864	3,790,100
5月	57.40		58.69		54.69		46,173	27,669	18,504	3,371,113
6月	61.33		65.52		52.48		45,746	25,973	19,773	2,691,153
7月	60.57		62.54		56.40		50,370	32,689	17,681	3,356,670
8月	62.84		64.85		58.59		54,314	37,306	17,008	3,920,688
9月	60.75		62.17		57.76		45,665	26,777	18,888	2,832,015
10月	67.07		68.80		63.42		54,065	33,512	20,553	3,376,889
11月	75.26		77.39		70.76		57,434	33,754	23,680	3,008,538
12月	68.36		70.26		64.35		56,957	36,272	20,685	3,107,397
107年										
1月	51.11		53.38		46.31		39,205	22,117	17,088	2,833,319
2月	55.94		60.57		46.14		43,225	29,640	13,585	4,550,569
3月	64.96		70.82		52.57		48,389	27,921	20,468	4,368,853
當 期 較 上 期 增 減	(9.02)		(10.25)		(6.43)		11.95	-5.80	50.67	-3.99
當 期 較 上 年 同 期 增 減	(-2.71)		(0.67)		(-9.87)		-3.89	21.14	-25.03	45.68

資料來源：臺中市政府觀光旅遊局
附 註：①觀光旅館指依觀光旅館業管理規則申請籌設符合「觀光旅館建築及設備標準」之旅館；觀光旅館分為國際觀光旅館及一般觀光旅館。
②107年起每3個月發布1次。

43. 旅遊服務中心諮詢

年月別	諮詢之旅客區別(人次)					諮詢之內容(人次)				
	合計	本國	大陸	日本	港澳	合計	交通	餐飲	購物	住宿
98年
99年
100年	95,909	62,357	8,009	1,503	15,099	139,606	58,826	7,435	4,709	27,914
101年	193,833	103,567	13,790	3,220	22,522	362,920	149,945	15,560	13,916	43,896
102年	154,171	66,077	19,785	4,426	28,527	284,315	129,482	15,179	15,202	29,124
103年	157,992	68,748	27,688	4,219	28,657	293,054	117,761	25,336	10,301	23,582
104年	157,539	64,470	31,004	4,731	29,174	377,463	110,941	48,382	31,663	40,790
105年	179,074	70,421	24,921	9,022	34,988	423,750	108,483	67,117	40,050	41,914
106年	191,960	74,565	15,321	10,917	43,357	459,273	143,856	79,764	36,402	36,731
5月	15,472	6,235	1,323	1,064	2,433	37,002	11,382	6,665	3,275	2,986
6月	12,875	5,478	961	693	2,668	34,901	10,949	6,453	3,060	2,690
7月	16,289	6,726	1,074	722	3,692	38,656	11,897	6,674	3,371	3,182
8月	15,834	6,375	994	774	4,061	38,116	12,098	6,402	2,937	3,109
9月	15,410	6,008	1,032	783	3,946	38,285	12,189	6,393	2,932	3,088
10月	17,388	6,554	1,307	880	4,432	40,769	12,968	6,573	3,067	3,131
11月	17,044	6,465	1,039	1,017	4,290	40,668	12,586	6,478	3,014	3,113
12月	17,176	6,351	1,080	810	4,798	40,777	13,670	6,306	2,993	3,066
107年										
1月	15,873	5,575	959	959	4,141	38,913	12,724	6,293	3,342	3,048
2月	15,397	5,890	1,051	819	3,543	38,806	13,122	6,191	2,987	2,874
3月	15,720	5,878	1,160	1,203	3,496	39,940	14,116	5,361	3,266	2,968
4月	14,594	5,534	1,440	886	3,105	39,907	13,613	5,323	3,569	3,267
5月	14,299	5,893	1,274	1,088	3,058	39,345	12,188	5,815	3,278	2,497
當期較上期增減	-2.02	6.49	-11.53	22.80	-1.51	-1.41	-10.47	9.24	-8.15	-23.57
當期較上年同期增減	-7.58	-5.49	-3.70	2.26	25.69	6.33	7.08	-12.75	0.09	-16.38

資料來源：臺中市政府觀光旅遊局

44. 物 價 指 數

年月別	消費者物價指數										營造工程物價指數			
	總指數	總指數 (不含蔬菜水果)	總指數 (不含能源)	總指數 (不含設算租金)	食物類	衣著類	居住類	交通及通訊類	醫療保健類	教養娛樂類	雜項類	總指數	材料類	勞務類
98年
99年
100年
101年
102年	98.13	99.49	96.93	98.77	89.67	99.57	98.91	111.73	98.84	100.14	98.38	100.44	105.65	92.04
103年	99.37	100.66	98.24	100.02	93.32	100.29	100.04	109.99	99.38	100.19	99.10	104.05	108.30	97.20
104年	98.91	99.83	99.26	98.98	95.60	100.02	99.98	101.71	99.53	100.45	98.97	101.84	103.03	99.92
105年	100.00	100.00	100.00	100.00	100.00	100.00	100.00	100.00	100.00	100.00	100.00	100.00	100.00	100.00
106年	101.01	101.61	101.34	100.99	100.01	98.82	101.12	102.17	102.26	101.14	102.40	101.56	102.41	100.19
5月	100.25	101.36	101.38	100.12	98.32	100.22	100.41	101.88	102.42	100.93	101.66	100.41	100.53	100.21
6月	100.93	101.49	101.19	100.92	100.08	98.99	101.83	100.89	102.71	101.00	101.05	100.62	100.87	100.21
7月	101.00	101.56	101.26	100.98	99.83	97.43	101.82	100.83	102.81	102.30	100.99	100.89	101.31	100.21
8月	101.09	101.61	101.17	101.07	100.17	95.07	102.06	101.33	102.91	101.96	100.80	101.99	103.09	100.21
9月	101.33	101.79	101.24	101.34	100.57	94.69	102.39	101.89	102.93	101.29	101.83	102.47	103.86	100.24
10月	101.85	102.15	101.87	101.92	101.66	104.62	101.35	102.71	102.75	100.46	103.88	102.27	103.53	100.24
11月	102.14	102.45	102.02	102.26	101.89	103.43	101.37	103.59	102.87	100.66	105.15	102.53	103.95	100.24
12月	102.05	102.51	102.07	102.15	101.53	101.54	101.30	103.75	103.01	100.40	106.66	102.90	104.55	100.24
107年														
1月	101.74	102.60	102.07	101.78	100.20	100.06	101.30	104.39	103.10	99.89	107.04	103.56	105.63	100.24
2月	102.36	103.25	102.85	102.49	100.69	97.65	101.42	104.88	103.06	101.79	108.69	103.40	105.24	100.44
3月	101.81	102.82	102.42	101.81	100.01	96.56	101.52	104.36	103.26	101.05	107.36	103.95	106.07	100.55
4月	102.25	103.19	102.68	102.32	100.29	101.78	101.60	104.45	103.21	101.61	107.55	104.35	106.28	101.25
5月	102.25	103.25	102.56	102.20	100.12	100.45	102.16	103.60	102.53	102.03	108.02	104.77	106.95	101.26
當期較上期增減	-	0.06	-0.12	-0.12	-0.17	-1.31	0.55	-0.81	-0.66	0.41	0.44	0.40	0.63	0.01
當期較上年同期增減	2.00	1.86	1.16	2.08	1.83	0.23	1.74	1.69	0.11	1.09	6.26	4.34	6.39	1.05

資料來源：臺中市政府主計處

附註：①採用拉式公式計算，以民國105年為基期。②由於受查者延誤或更正報價，本表所載資料於公布後3個月內均可能修正。

45.臺中市與五都重要指標比較

107年4月

統計項目	臺中市	臺北市	新北市	桃園市	臺南市	高雄市
一、土地人口						
土地面積(平方公里)	2,215	272	2,053	1,221	2,192	2,952
平均氣溫(℃)①	24.3	23.5	23.5	...	25.6	26.3
降水量(毫米)①	30.5	59.6	59.6	...	0.5	9.5
戶數(千戶)	963	1,052	1,547	795	685	1,094
人口數(千人)	2,793	2,679	3,986	2,199	1,885	2,775
0~14歲百分比(%)	14.59	13.72	12.41	15.14	12.36	12.09
15~64歲百分比(%)	73.70	69.64	74.67	73.86	73.06	73.44
65歲以上百分比(%)	11.71	16.64	12.92	11.00	14.59	14.47
原住民人口數(人)	34,042	16,521	55,265	72,684	7,819	34,360
新移民人口數(人)	55,931	104,167	60,205	59,210	33,437	61,298
扶養比(%)	35.69	43.59	33.93	35.40	36.88	36.17
老化指數(%)	80.22	121.25	104.07	72.68	118.02	119.69
戶量(人/戶)	2.90	2.55	2.58	2.76	2.75	2.54
人口密度(人/平方公里)	1,261	9,855	1,942	1,801	860	940
性比例(男/百女)	97.12	91.42	95.98	99.08	99.71	98.05
自然增加率：②						
粗出生率-粗死亡率(‰)	1.32	1.53	0.72	3.77	-1.79	-0.99
社會增加率：②						
遷入率-遷出率(‰)	2.35	-8.45	-2.15	9.97	-0.81	-1.71
二、婚姻概況						
結婚對數中配偶為大陸港澳及外籍人士之對數比率(%)	16.40	20.25	18.84	20.80	15.96	16.68
粗結婚率(‰)②	4.84	4.37	4.70	5.40	4.28	4.49
粗離婚率(‰)②	2.29	1.95	2.41	2.63	2.08	2.09
三、勞動就業 ③						
15歲以上民間人口數(千人)	2,345	2,309	3,459	1,822	1,631	2,398
勞動力人口(千人)	1,367	1,327	2,044	1,062	1,006	1,392
就業人口(千人)	1,316	1,278	1,967	1,022	967	1,339
農業百分比(%)	2.8	0.2	0.7	0.8	7.2	3.3
工業百分比(%)	39.4	18.8	35.4	45.3	41.3	35.5
服務業百分比(%)	57.8	81.0	63.9	53.9	51.5	61.2
失業人口(千人)	51	50	76	41	39	53
勞動力參與率(%)	58.3	57.5	59.1	58.3	61.7	58.0
失業率(%)	3.7	3.8	3.7	3.8	3.8	3.8
四、教育文化						
市立圖書館數(所/每平方公里) ④	0.02	0.28	0.05	0.03	0.02	0.02
市立圖書館圖書冊數(萬冊) ④	464.97	806.04	688.33	203.14	349.06	576.82
五、工商財經						
公司行號登記家數(家)	206,529	237,115	274,102	112,600	100,100	205,875
歲出執行累計數(億元)	377.18	614.73	614.17	388.47	242.16	463.65
歲入實收累計數(億元)	260.99	371.82	326.53	218.10	...	275.25
稅課收入實收累計數(億元)	160.23	266.19	215.78	140.03	...	160.36
稅課收入實收累計數占預算數比率(%)	22.84	21.75	23.93	23.88	...	21.97
歲出執行累計數占全年預算數比率(%)	29.08	35.63	37.90	35.30	28.54	35.90
核發建築物使用執照總樓地板面積(千平方公尺)	231	102	95	181	160	123

附註：① 臺北市及新北市同為大臺北地區資料。② 係該月值折合年率。③ 為106年下半年數據。④ 桃園市為106年底資料。
降水量(毫米)：T表示雨跡。降水量小於0.1mm。

45.臺中市與五都重要指標比較(續)

107年4月

統計項目	臺中市	臺北市	新北市	桃園市	臺南市	高雄市
六、交通運輸						
汽車登記數(輛/每平方公里)	490	2,985	496	633	310	305
機車登記數(輛/每平方公里)	765	3,508	1,064	953	590	679
每千人擁有汽車數(輛)	389	303	256	351	360	325
每千人擁有機車數(輛)	606	356	548	529	686	722
汽車成長率	0.10	0.02	-0.03	0.10	0.05	-0.01
機車成長率	0.07	-0.01	-0.00	0.19	0.04	0.01
違反道路交通管理處罰條例舉發件數(件) ⑤	120,131	230,250	148,448	59,434	34,974	107,869
七、社會福利						
身心障礙人口數(人)⑥	122,272	120,314	164,936	82,242	97,223	139,733
低收入戶數(戶) ⑥	18,117	20,138	17,422	8,129	10,070	17,992
低收入人數(人) ⑥	43,039	44,348	38,528	20,302	20,906	40,565
低收入戶家庭生活扶助金額(千元) ⑥	198,176	381,411	103,467	73,143	89,694	199,327
市民急難救助人次(人次) ⑥	755	738	819	1,021	1,066	883
市民急難救助金額(千元) ⑥	3,988	3,056	6,808	9,363	6,823	4,306
八、社會治安						
刑事案件發生率(件/十萬人)	77.56	139.19	91.14	80.59	124.41	85.42
刑事案件破案率(%)	94.55	98.28	98.46	95.77	89.94	89.96
刑事案件犯罪人口率(人/十萬人)	87.12	141.24	68.79	72.17	126.32	98.43
竊盜案件發生率(件/十萬人)	11.64	19.61	17.59	16.65	15.59	15.28
竊盜案件破案率(%)	97.23	88.57	107.42	115.57	83.33	93.63
暴力犯罪發生率(件/十萬人)	0.25	0.56	0.25	0.09	0.32	0.36
暴力犯罪破案率(%)	100.00	106.67	100.00	200.00	100.00	130.00
詐欺案件發生數(件)	108	499	241	118	282	307
違反毒品危害防制條例查獲數(件)	463	531	846	533	423	400
每萬人實際員警人數(人/萬人) ⑦	23	29	19	18	22	25
九、公共安全						
A1類道路交通事故數(件)	4	7	10	10	11	4
A1類道路交通事故死亡人數(人)	4	8	10	10	11	4
A1類道路交通事故受傷人數(人)	1	3	6	-	4	1
火災發生次數(次)	476	161	322	196	637	494
火災死亡人數(人)	2	2	5	13	1	3
火災受傷人數(人)	4	2	5	7	-	3
火災財物損失估計(千元)	7,524	1,003	2,600	23,943	1,475	2,495
消防車輛數(輛) ③	569	635	964	556	577	707
每萬人消防車輛數(輛) ③	2.04	2.37	2.42	2.54	3.06	2.55
緊急救護護送人次(人次)	8,163	7,539	11,181	5,973	6,533	8,571
食品衛生查驗不合格率(%)	0.64	1.85
十、環境保護						
空氣落塵量(公噸/平方公里) ⑧	2.16	3.66	5.28	9.50	3.46	2.50
空氣中總懸浮微粒(微克/立方公尺) ⑧	43.25	24.82	41.33	53.96	52.27	81.55
AQI大於100之日數比率(%) ⑧	30.32	5.81	8.60	18.70	43.55	56.85
每人每日垃圾清運量(公斤)	0.63	0.20	0.49	0.35	0.56	0.46
每人每日資源回收量(公斤)	0.49	0.52	0.37	0.64	0.59	0.52

附註：⑤臺北市及高雄市為警察局及交通局所屬機關資料，餘僅含警察局資料。⑥為107年第1季(底)資料。⑦不含編制外人員。⑧資料期間及來源：行政院環境保護署107年3月初步統計值。



<http://www.dbas.taichung.gov.tw/>