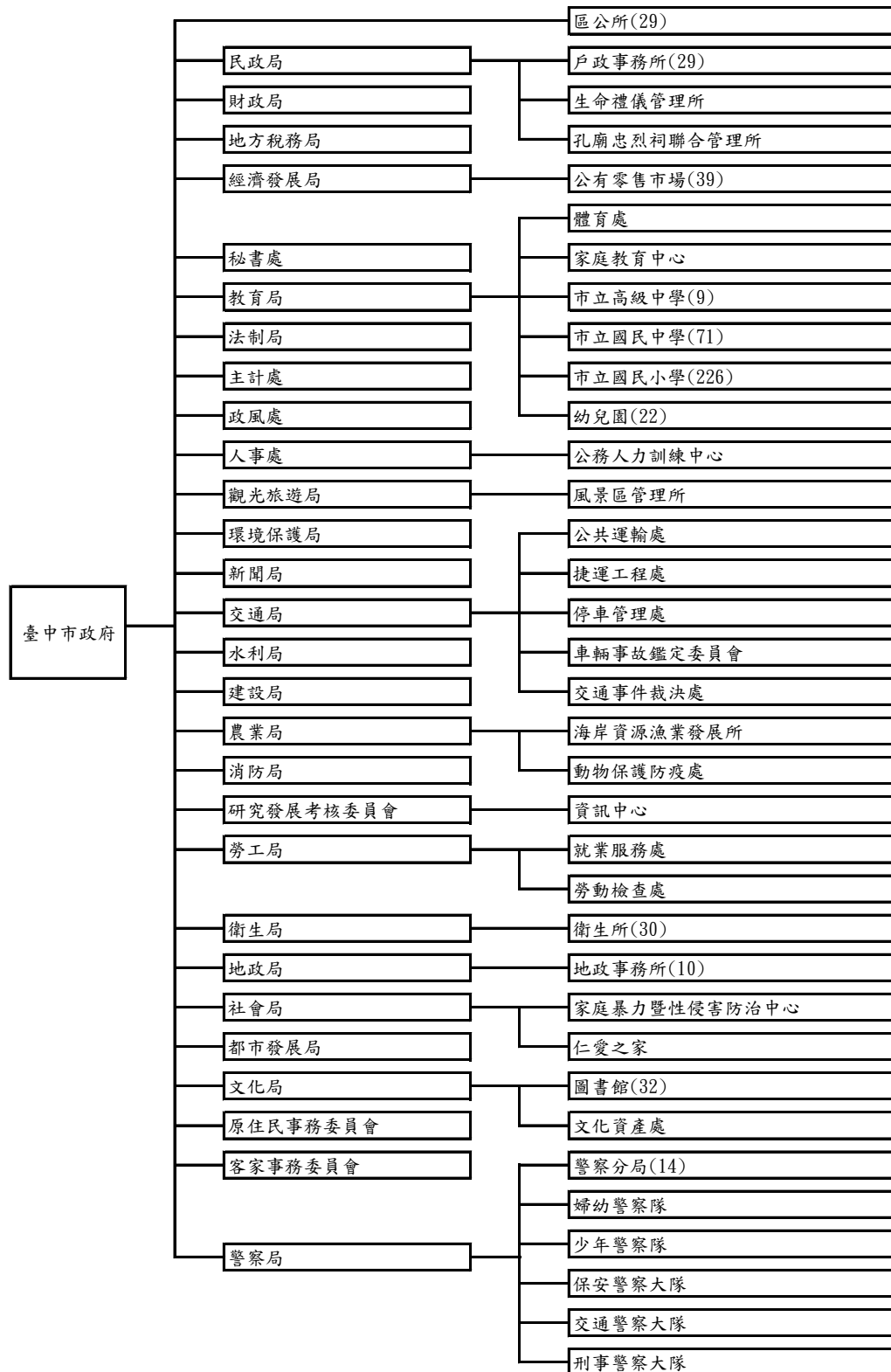


玖、政府服務

IX. Government Services

表 9-1 臺中市政府行政組織系統

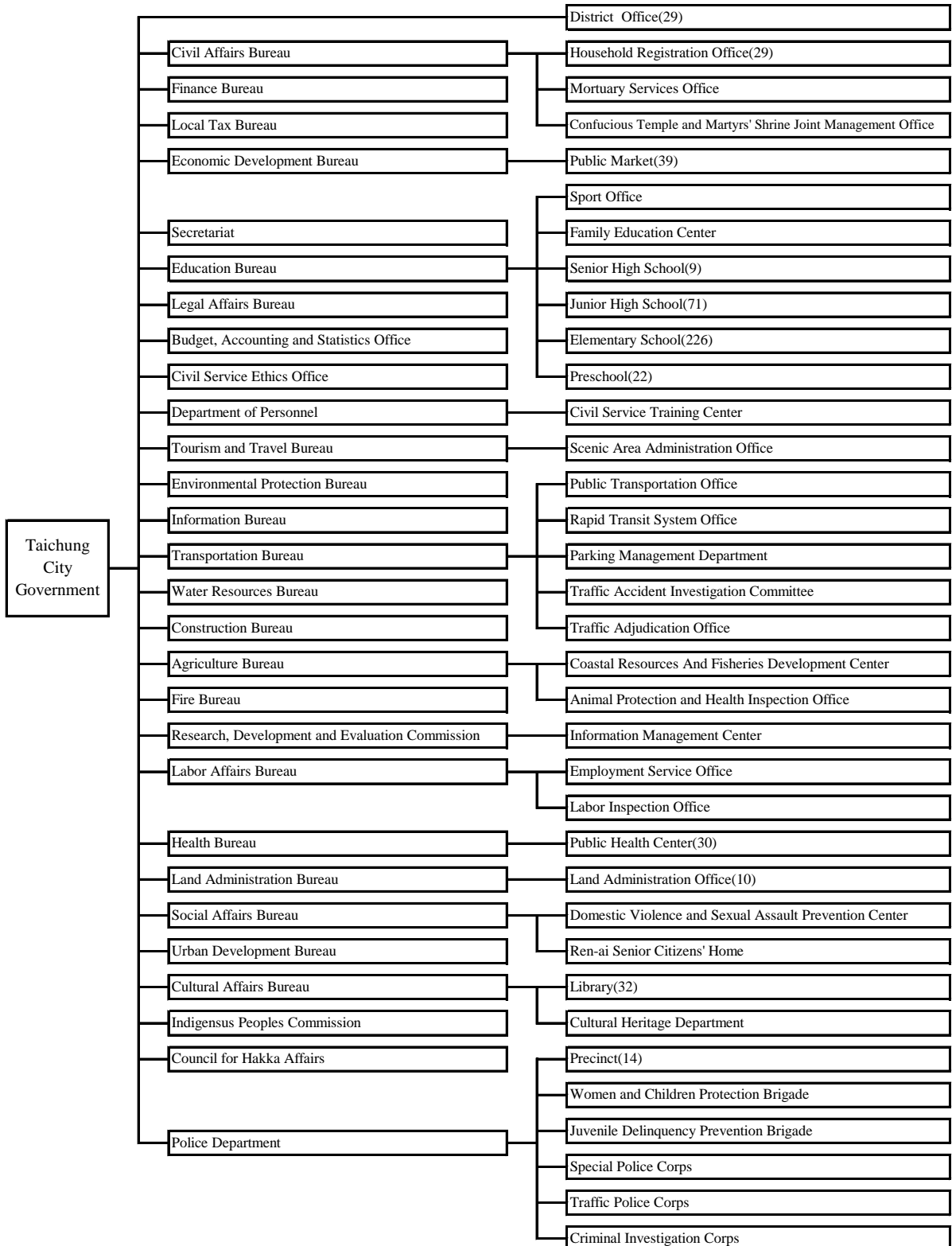
中華民國102年底



資料來源：本府人事處。

Table 9-1 Organization System of Taichung City Government

End of 2013



Source : Taichung City Department of Personnel.

表 9-2 臺中市政府暨所屬各機關學校正式預算員額

單位：人

年底及機關類別 End of Year & Organization		合 計 Total	市政府 City Government	秘書處 Secretariat	民政局 Civil Affairs Bureau	財政局 Finance Bureau
民國100年度	FY 2011	35,916	35	99	111	96
民國101年度	FY 2012	35,946	35	99	111	100
民國102年度	FY 2013	36,492	35	105	123	103
民國103年度	FY 2014	37,355	35	106	133	107

資料來源：本府主計處。

附 註：一級機關包括所屬機關資料，惟地政事務所、戶政事務所、衛生所等機關除外。

Table 9-2 Official Staff in Taichung City Government & Subsidiaries

Unit : Person

教育局	建設局	社會局	警察局	衛生局	環境保護局	地政局	經濟發展局
Education Bureau	Construction Bureau	Social Affairs Bureau	Police Bureau	Public Health Bureau	Environmental Protection Bureau	Land Administration Bureau	Economic Development Bureau
148	213	706	6,794	175	246	102	119
144	165	111	6,794	176	246	102	119
160	171	175	6,794	187	267	108	127
178	183	212	6,794	194	274	112	132

Source : Taichung City Budget, Accounting & Statistics Office.

Note : The figures referred to the first-level agency including its subordinate agencies except land offices, household registration offices and public health centers.

表 9-2 臺中市政府暨所屬各機關學校正式預算員額（續1）

單位：人

年底及機關類別 End of Year & Organization		新聞局 Information Bureau	主計處 Budget, Accounting and Statistics Office	人事處 Department of Personnel	研究發展考 核委員會 Research, Development and Evaluation Commission	政風處 Civil Service Ethics Office
民國100年度	FY 2011	40	79	66	77	53
民國101年度	FY 2012	40	79	66	76	53
民國102年度	FY 2013	44	80	66	79	53
民國103年度	FY 2014	47	83	69	83	53

資料來源：本府主計處。

附註：一級機關包括所屬機關資料，惟地政事務所、戶政事務所、衛生所等機關除外。

Table 9-2 Official Staff of All Agencies and Schools in Taichung City
Government (Cont.1)

Unit : Person

勞工局 Labor Affairs Bureau	水利局 Water Resources Bureau	地方稅務局 Local Tax Bureau	農業局 Agriculture Bureau	交通局 Transportation Bureau	觀光旅遊局 Tourism and Travel Bureau	法制局 Legal Affairs Bureau	消防局 Fire Bureau
101	—	439	124	124	59	55	1,172
101	106	438	118	124	59	58	1,272
117	126	447	141	183	69	63	1,372
140	139	447	147	196	78	65	1,472

Source : Taichung City Budget, Accounting & Statistics Office.

Note : The figures referred to the first-level agency including its subordinate agencies except land offices, household registration offices and public health centers.

表 9-2 臺中市政府暨所屬各機關學校正式預算員額（續2完）

單位：人

年底及機關類別 End of Year & Organization		文化局 Cultural Affairs Bureau	原住民事務 委員會 Indigenous Peoples Commission	客家事務 委員會 Council for Hakka Affairs	都市發展局 Urban Development Bureau	衛生所 Public Health Centers
民國100年度	FY 2011	183	19	18	147	339
民國101年度	FY 2012	183	19	19	154	338
民國102年度	FY 2013	200	26	27	175	335
民國103年度	FY 2014	217	28	29	187	338

資料來源：本府主計處。

附註：一級機關包括所屬機關資料，惟地政事務所、戶政事務所、衛生所等機關除外。

Table 9-2 Official Staff of All Agencies and Schools in Taichung City
Government (Cont.2 End)

Unit : Person

地政事務所 Land Offices	戶政事務所 Household Registration Offices	區公所 District Offices	其他市屬機關 Other Subordinate Agencies of City Government	市立高級中學 Senior High Schools of City	市立國民中學 Junior High Schools of City	市立國民小學 Elementary Schools of City (Kindergartens Included)
473	576	1,734	—	1,486	7,051	12,657
473	576	1,725	—	1,519	7,188	12,960
473	576	1,717	—	1,527	7,223	13,018
473	576	1,737	—	1,546	7,271	13,474

Source : Taichung City Budget, Accounting & Statistics Office.

Note : The figures referred to the first-level agency including its subordinate agencies except land offices, household registration offices and public health centers.

表 9-3 臺中市政府暨所屬各機關學校員工總人數

單位：人

年底及機關類別 End of Year & Organization		合計 Total	民選 機關 首長 Elected Agency Chief	政務 人員 Political Appointee	正式 職員 Staff of Authorized Complement	校長 及教師 Principal and Teacher	測量 助理 Measurement Assistant
民國100年度	FY 2011	44,905	1	26	15,085	19,229	208
民國101年度	FY 2012	45,319	1	27	15,468	19,337	210
民國102年度	FY 2013	45,967	1	27	15,421	19,516	209
市政府	City Government	27	1	3	23	—	—
秘書處	Secretariat	258	—	1	100	—	—
民政局	Civil Affairs Bureau	194	—	1	116	—	—
財政局	Finance Bureau	130	—	1	98	—	—
教育局	Education Bureau	276	—	1	146	—	—
建設局	Construction Bureau	460	—	1	143	—	—
社會局	Social Affairs Bureau	489	—	1	160	—	—
警察局	Police Bureau	6,447	—	—	6,205	—	—
衛生局	Public Health Bureau	319	—	1	180	—	—
環境保護局	Environmental Protection Bureau	3,450	—	1	250	—	—
地政局	Land Administration Bureau	252	—	1	101	—	22
經濟發展局	Economic Development Bureau	334	—	1	118	—	—
新聞局	Information Bureau	65	—	1	33	—	—
主計處	Budget, Accounting and Statistics Office	117	—	—	75	—	—
人事處	Department of Personnel	77	—	—	62	—	—
研究發展考 核委員會	Research, Development and Evaluation Commission	113	—	1	74	—	—
政風處	Civil Service Ethics Office	58	—	—	48	—	—

資料來源：本府各機關學校。

附註：一級機關包括所屬機關資料，惟地政事務所、戶政事務所、衛生所等機關除外。

Table 9-3 Number of Staff and Worker in Taichung City Government & Subsidiaries

Unit : Person

清潔 隊員	技工 (含駕駛)	工友	正式 工員	駐衛 警察	聘用 人員	約僱 人員	臨編 人員	臨時 員工
Sanitation Worker	Technical Worker (Driver Included)	Manual Worker	Worker of Authorized Complement	Security Guard	Contract- based Employee	Auxiliary Employee	Extra Staff	Temporary Staff
2,438	439	1,287	—	7	265	1,226	6	4,688
2,440	438	1,254	—	—	277	1,229	6	4,632
2,436	415	1,201	—	—	276	1,251	2	5,212
—	—	—	—	—	—	—	—	—
—	23	32	—	—	1	5	—	96
—	14	6	—	—	—	12	—	45
—	—	5	—	—	—	8	—	18
—	1	8	—	—	20	48	—	52
—	34	1	—	—	—	7	—	274
—	11	6	—	—	174	46	—	91
—	50	124	—	—	16	1	—	51
—	8	5	—	—	—	15	—	110
2,436	8	4	—	—	3	56	—	692
—	—	3	—	—	2	59	—	64
—	2	2	—	—	—	74	—	137
—	2	—	—	—	—	17	—	12
—	1	2	—	—	—	16	—	23
—	—	3	—	—	—	4	—	8
—	2	1	—	—	7	11	—	17
—	1	2	—	—	—	2	—	5

Source : Taichung City Government & Subsidiaries.

Note : The figures referred to the first-level agency including its subordinate agencies except land offices, household registration offices and public health centers.

表 9-3 臺中市政府暨所屬各機關學校員工總人數（續完）

單位：人

年底及機關類別		合 計	民選 機關 首長	政務 人員	正式 職員	校長 及教師
End of Year & Organization		Total	Elected Agency Chief	Political Appointee	Staff of Authorized Complement	Principal and Teacher
勞工局	Labor Affairs Bureau	195	—	1	98	—
水利局	Water Resources Bureau	174	—	1	109	—
地方稅務局	Local Tax Bureau	757	—	1	422	—
農業局	Agriculture Bureau	274	—	1	129	—
交通局	Transportation Bureau	633	—	1	164	—
觀光旅遊局	Tourism and Travel Bureau	133	—	1	61	—
法制局	Legal Affairs Bureau	72	—	1	58	—
消防局	Fire Bureau	1,223	—	1	1,173	—
文化局	Cultural Affairs Bureau	574	—	1	169	—
原住民事務委員會	Indigenous Peoples Commission	43	—	1	23	—
客家事務委員會	Council for Hakka Affairs	33	—	1	26	—
都市發展局	Urban Development Bureau	366	—	1	153	—
衛生所	Public Health Centers	391	—	—	320	—
地政事務所	Land Offices	916	—	—	436	—
戶政事務所	Household Registration Offices	620	—	—	557	—
區公所	District Offices	2,497	—	—	1,543	—
其他市屬機關	Other Subordinate Agencies of City Government	—	—	—	—	—
市立高級中學	Senior High Schools of City	1,596	—	—	148	1,372
市立國民中學	Junior High Schools of City	7,575	—	—	669	6,468
市立國民小學 (含幼兒園)	Elementary Schools of City (Kindergartens Included)	14,829	—	—	1,231	11,676

資料來源：本府各機關學校。

附註：一級機關包括所屬機關資料，惟地政事務所、戶政事務所、衛生所等機關除外。

Table 9-3 Number of Staff and Worker in Taichung City Government & Subsidiaries (Cont. End)

Unit : Person

測量 助理	清潔 隊員	技工 (含駕駛)	工友	正式 工員	駐衛 警察	聘用 人員	約僱 人員	臨編 人員	臨時 員工
Measurement Assistant	Sanitation Worker	Technical Worker (Driver Included)	Manual Worker	Worker of Authorized Complement	Security Guard	Contract- based Employee	Auxiliary Employee	Extra Staff	Temporary Staff
—	—	4	—	—	—	—	11	—	81
—	—	3	1	—	—	—	4	—	56
—	—	14	12	—	—	6	77	2	223
—	—	12	4	—	—	2	20	—	106
—	—	1	6	—	—	2	265	—	194
—	—	4	4	—	—	—	11	—	52
—	—	2	1	—	—	—	5	—	5
—	—	7	25	—	—	—	11	—	6
—	—	12	29	—	—	32	63	—	268
—	—	—	2	—	—	—	2	—	15
—	—	1	1	—	—	—	2	—	2
—	—	16	—	—	—	4	32	—	160
—	—	1	32	—	—	—	11	—	27
187	—	11	26	—	—	—	7	—	249
—	—	—	25	—	—	—	6	—	32
—	—	34	104	—	—	—	117	—	699
—	—	—	—	—	—	—	—	—	—
—	—	12	36	—	—	1	2	—	25
—	—	61	182	—	—	—	19	—	176
—	—	63	507	—	—	6	205	—	1,141

Source : Taichung City Government & Subsidiaries.

Note : The figures referred to the first-level agency including its subordinate agencies except land offices, household registration offices and public health centers.

表 9-4 臺中市政府暨所屬各機關學校公教人員—按職等別分

單位：人

年底及機關類別 End of Year & Organization		正式職(教) 員預算員額		總計	
		Personnel Management		Grand Total	
		原臺中縣 the former TC. County	原臺中市 the former TC. City	原臺中縣 the former TC. County	原臺中市 the former TC. City
民國92年底	End of 2003	19,820	12,699	18,925	12,426
民國93年底	End of 2004	19,831	12,833	18,965	12,462
民國94年底	End of 2005	19,800	12,845	18,832	12,440
民國95年底	End of 2006	20,078	13,470	19,066	12,947
民國96年底	End of 2007	20,129	14,065	19,089	13,268
民國97年底	End of 2008	20,295	14,162	19,038	13,497
民國98年底	End of 2009	20,465	14,161	19,135	13,514
民國99年底	End of 2010	20,429	14,252	19,170	13,494
民國100年底	End of 2011		35,916		32,825
民國101年底	End of 2012		35,946		33,294
民國102年底	End of 2013		36,492		33,382
一般行政機關	Administrative Agencies		14,724		13,466
市營事業機關	Municipally Owned Enterprises		—		—
市立各級學校	Municipal Schools		21,768		19,916

資料來源：行政院人事行政總處及本府人事處。

Table 9-4 Actual Number of Personnel in Taichung City Government & Subsidiaries — by Ranking

Unit : Person

簡薦委任(派)人員 Ranking Servant									
合計		簡任(派)第 10—14 職等 (相當簡任)		薦任(派)第 6—9 職等 (相當薦任)		委任(派)第 1—5 職等 (相當委任)		雇員	
Total		Senior Rank(Detail)		Junior Rank(Detail)		Elementary Rank(Detail)		Auxiliary Employee	
原臺中縣 the former TC. County	原臺中市 the former TC. City	原臺中縣 the former TC. County	原臺中市 the former TC. City	原臺中縣 the former TC. County	原臺中市 the former TC. City	原臺中縣 the former TC. County	原臺中市 the former TC. City	原臺中縣 the former TC. County	原臺中市 the former TC. City
4,208	2,165	55	33	2,139	1,295	1,914	822	100	15
4,249	2,180	54	31	2,181	1,277	1,935	860	79	12
4,194	2,192	62	34	2,171	1,303	1,886	846	75	9
4,207	2,199	63	35	2,295	1,315	1,783	843	66	6
4,234	2,226	59	37	2,364	1,350	1,747	834	64	5
4,163	2,227	58	38	2,409	1,403	1,635	782	61	4
4,198	2,215	63	38	2,452	1,406	1,625	767	58	4
4,252	2,245	65	41	2,580	1,435	1,552	765	55	4
7,417		146		4,480		2,734		57	
7,707		161		4,798		2,698		50	
7,658		163		4,838		2,613		44	
6,094		163		3,777		2,148		6	
—		—		—		—		—	
1,564		—		1,061		465		38	

Source : Directorate-General of Personnel Administration, Executive Yuan. & Taichung City Department of Personnel.

表 9-4 臺中市政府暨所屬各機關學校公教人員—按職等別分（續1）

單位：人

年底及機關類別 End of Year & Organization		校長及教師		合計	
		Principal & Teacher		Total	
		原臺中縣 the former TC. County	原臺中市 the former TC. City	原臺中縣 the former TC. County	原臺中市 the former TC. City
民國92年底	End of 2003	11,266	7,383	3,014	2,727
民國93年底	End of 2004	11,301	7,409	2,966	2,717
民國94年底	End of 2005	11,230	7,376	2,949	2,716
民國95年底	End of 2006	11,249	7,455	3,152	3,128
民國96年底	End of 2007	11,199	7,461	3,189	3,415
民國97年底	End of 2008	11,098	7,482	3,310	3,621
民國98年底	End of 2009	11,072	7,440	3,401	3,689
民國99年底	End of 2010	10,995	7,350	3,454	3,729
民國100年底	End of 2011		17,740		7,034
民國101年底	End of 2012		17,826		7,124
民國102年底	End of 2013		17,933		7,064
一般行政機關	Administrative Agencies		—		7,064
市營事業機關	Municipally Owned Enterprises		—		—
市立各級學校	Municipal Schools		17,933		—

資料來源：行政院人事行政總處及本府人事處。

Table 9-4 Actual Number of Personnel in Taichung City Government & Subsidiaries – by Ranking (Cont.1)

Unit : Person

警察人員						Police Officer	
警監		警正		警佐			
Selected Rank		Recommended Rank		Delegated Rank			
原臺中縣 the former TC. County	原臺中市 the former TC. City	原臺中縣 the former TC. County	原臺中市 the former TC. City	原臺中縣 the former TC. County	原臺中市 the former TC. City		
2	2	1,672	1,633	1,340	1,092		
2	2	1,736	1,601	1,228	1,114		
2	2	1,979	1,783	968	931		
2	2	2,056	1,943	1,094	1,183		
2	2	2,010	2,114	1,177	1,299		
2	2	2,046	2,141	1,262	1,478		
2	2	2,083	2,179	1,316	1,508		
2	2	2,054	2,134	1,398	1,593		
	12		4,240		2,782		
	13		4,236		2,875		
	30		4,216		2,818		
	30		4,216		2,818		
	—		—		—		
	—		—		—		

Source : Directorate-General of Personnel Administration, Executive Yuan. & Taichung City Department of Personnel.

表 9-4 臺中市政府暨所屬各機關學校公教人員—按職等別分 (續2完)

單位：人

年底及機關類別 End of Year & Organization		醫事人員			
		合計		師(一)級	
		Total		Senior Grade 1	
		原臺中縣 the former TC. County	原臺中市 the former TC. City	原臺中縣 the former TC. County	原臺中市 the former TC. City
民國92年底	End of 2003	437	151	—	1
民國93年底	End of 2004	449	156	1	1
民國94年底	End of 2005	459	156	1	1
民國95年底	End of 2006	458	165	1	1
民國96年底	End of 2007	467	166	1	1
民國97年底	End of 2008	467	167	2	1
民國98年底	End of 2009	464	170	—	1
民國99年底	End of 2010	469	170	1	1
民國100年底	End of 2011		634		...
民國101年底	End of 2012		637		...
民國102年底	End of 2013		727		1
一般行政機關	Administrative Agencies		308		1
市營事業機關	Municipally Owned Enterprises		—		—
市立各級學校	Municipal Schools		419		—

資料來源：行政院人事行政總處及本府人事處。

Table 9-4 Actual Number of Personnel in Taichung City Government & Subsidiaries – by Ranking (Cont.2 End)

Unit : Person

Medical Personnel						性別 Sex			
師(二)級		師(三)級		士(生)級		男		女	
Senior Grade 2		Senior Grade 3		Junior		Male		Female	
原臺中縣 the former TC. County	原臺中市 the former TC. City	原臺中縣 the former TC. County	原臺中市 the former TC. City	原臺中縣 the former TC. County	原臺中市 the former TC. City	原臺中縣 the former TC. County	原臺中市 the former TC. City	原臺中縣 the former TC. County	原臺中市 the former TC. City
12	6	238	116	187	28	8,630	5,295	10,295	7,131
13	5	250	122	185	28	8,579	5,243	10,386	7,219
23	9	247	122	188	24	8,517	5,203	10,315	7,237
24	12	269	129	164	23	8,692	5,578	10,374	7,369
24	12	276	131	166	22	8,692	5,887	10,397	7,381
23	10	271	135	171	21	8,674	6,063	10,364	7,434
23	11	273	139	168	19	8,688	6,116	10,447	7,398
24	11	271	138	173	20	8,683	6,099	10,487	7,395
...			14,552		18,273	
...			14,840		18,454	
23		578		125		14,671		18,711	
22		185		100		9,155		4,311	
—		—		—		—		—	
1		393		25		5,516		14,400	

Source : Directorate-General of Personnel Administration, Executive Yuan. & Taichung City Department of Personnel.

表 9-5 臺中市政府暨所屬各機關學校公教人員—按教育程度別分

單位：人

年底及機關類別 End of Year & Organization		合計 Total		研究所 Graduate School			
				博士 Ph. D. Degree		碩士 M. A. Degree	
		原臺中縣 the former TC. County	原臺中市 the former TC. City	原臺中縣 the former TC. County	原臺中市 the former TC. City	原臺中縣 the former TC. County	原臺中市 the former TC. City
民國92年底	End of 2003	18,925	12,426	11	8	1,171	966
民國93年底	End of 2004	18,965	12,462	12	7	1,435	1,184
民國94年底	End of 2005	18,832	12,440	15	7	1,734	1,376
民國95年底	End of 2006	19,066	12,947	15	8	2,087	1,623
民國96年底	End of 2007	19,089	13,268	21	11	2,428	1,854
民國97年底	End of 2008	19,038	13,497	31	13	2,871	2,157
民國98年底	End of 2009	19,135	13,514	35	15	3,411	2,460
民國99年底	End of 2010	19,170	13,494	49	21	4,134	2,906
民國100年底	End of 2011	32,825		104		7,967	
民國101年底	End of 2012	33,294		233		9,822	
民國102年底	End of 2013	33,382		152		11,643	
一般行政機關	Administrative Agencies	13,466		51		2,548	
市營事業機關	Municipally Owned Enterprises	—		—		—	
市立各級學校	Municipal Schools	19,916		101		9,095	

資料來源：行政院人事行政總處及本府人事處。

Table 9-5 Actual Number of Personnel in Taichung City Government & Subsidiaries — by Educational Attainment

Unit : Person

大學畢業 (含軍警校有學位者) University (Includes Academic Degree of Military & Police School)		專科畢業 Junior College		高中(職)畢業 Senior High (Vocational) School		國(初)中以下 Junior High School & Under	
原臺中縣 the former TC. County	原臺中市 the former TC. City	原臺中縣 the former TC. County	原臺中市 the former TC. City	原臺中縣 the former TC. County	原臺中市 the former TC. City	原臺中縣 the former TC. County	原臺中市 the former TC. City
11,285	7,083	3,926	2,612	2,502	1,742	30	15
11,338	7,153	3,867	2,472	2,289	1,633	24	13
11,194	7,131	3,792	2,416	2,077	1,502	20	8
11,140	7,249	3,789	2,569	2,011	1,493	24	5
10,943	7,260	3,724	2,616	1,952	1,519	21	8
10,571	7,149	3,677	2,685	1,870	1,488	18	5
10,280	6,995	3,632	2,622	1,759	1,418	18	4
9,819	6,681	3,585	2,621	1,567	1,264	16	1
16,055		6,138		2,552		9	
15,237		5,770		2,232		—	
14,057		5,474		2,052		4	
4,052		4,850		1,961		4	
—		—		—		—	
10,005		624		91		—	

Source : Directorate-General of Personnel Administration, Executive Yuan. & Taichung City Department of Personnel.

表 9-6 臺中市政府暨所屬各機關學校公教人員—按年齡分

單位：人

年底及機關類別 End of Year & Organization		合計		24歲以下	
		Total		Under 24 Years	
		原臺中縣 the former TC. County	原臺中市 the former TC. City	原臺中縣 the former TC. County	原臺中市 the former TC. City
民國92年底	End of 2003	18,925	12,426	456	398
民國93年底	End of 2004	18,965	12,462	421	444
民國94年底	End of 2005	18,832	12,440	281	329
民國95年底	End of 2006	19,066	12,947	265	380
民國96年底	End of 2007	19,089	13,268	251	334
民國97年底	End of 2008	19,038	13,497	250	383
民國98年底	End of 2009	19,135	13,514	242	324
民國99年底	End of 2010	19,170	13,494	217	284
民國100年底	End of 2011	32,825		310	
民國101年底	End of 2012	33,294		385	
民國102年底	End of 2013	33,382		483	
一般行政機關	Administrative Agencies	13,466		386	
市營事業機關	Municipally Owned Enterprises	—		—	
市立各級學校	Municipal Schools	19,916		97	

資料來源：行政院人事行政總處及本府人事處。

Table 9-6 Actual Number of Personnel in Taichung City Government & Subsidiaries—by Age

Unit : Person

25~29歲		30~34歲		35~39歲		40~44歲	
25~29 Years		30~34 Years		35~39 Years		40~44 Years	
原臺中縣 the former TC. County	原臺中市 the former TC. City	原臺中縣 the former TC. County	原臺中市 the former TC. City	原臺中縣 the former TC. County	原臺中市 the former TC. City	原臺中縣 the former TC. County	原臺中市 the former TC. City
2,436	1,329	4,596	2,389	4,294	2,695	3,026	2,229
2,168	1,419	4,405	2,292	4,547	2,817	3,377	2,332
1,917	1,480	3,986	2,096	4,791	2,923	3,643	2,490
1,849	1,618	3,705	2,178	4,866	2,939	3,898	2,647
1,666	1,719	3,337	2,151	4,838	2,948	4,163	2,728
1,445	1,605	2,988	2,094	4,709	2,915	4,433	2,868
1,312	1,440	2,732	2,110	4,470	2,770	4,633	2,984
1,222	1,339	2,628	2,207	4,230	2,634	4,799	3,060
2,192		4,793		6,270		8,039	
2,554		4,981		5,975		7,966	
2,503		4,872		5,923		7,747	
1,491		1,900		1,869		3,117	
—		—		—		—	
1,012		2,972		4,054		4,630	

Source : Directorate-General of Personnel Administration, Executive Yuan. & Taichung City Department of Personnel.

表 9-6 臺中市政府暨所屬各機關學校公教人員－按年齡分（續完）

單位：人、歲

年底及機關類別 End of Year & Organization		45~49歲		50~54歲	
		45~49 Years		50~54 Years	
		原臺中縣 the former TC. County	原臺中市 the former TC. City	原臺中縣 the former TC. County	原臺中市 the former TC. City
民國92年底	End of 2003	2,073	1,774	1,446	1,185
民國93年底	End of 2004	2,204	1,817	1,295	971
民國94年底	End of 2005	2,379	1,879	1,281	918
民國95年底	End of 2006	2,582	1,943	1,315	876
民國96年底	End of 2007	2,791	2,085	1,365	920
民國97年底	End of 2008	3,042	2,240	1,466	1,000
民國98年底	End of 2009	3,382	2,386	1,614	1,093
民國99年底	End of 2010	3,599	2,480	1,679	1,076
民國100年底	End of 2011	6,533		3,268	
民國101年底	End of 2012	6,842		3,243	
民國102年底	End of 2013	7,180		3,241	
一般行政機關	Administrative Agencies	2,641		1,318	
市營事業機關	Municipally Owned Enterprises	—		—	
市立各級學校	Municipal Schools	4,539		1,923	

資料來源：行政院人事行政總處及本府人事處。

Table 9-6 Actual Number of Personnel in Taichung City Government & Subsidiaries—by Age (Cont. End)

Unit : Person ; year

55~59歲		60~64歲		65歲以上		平均年齡	
55~59 Years		60~64 Years		65 Years of Age and Over		Average Age	
原臺中縣 the former TC. County	原臺中市 the former TC. City	原臺中縣 the former TC. County	原臺中市 the former TC. City	原臺中縣 the former TC. County	原臺中市 the former TC. City	原臺中縣 the former TC. County	原臺中市 the former TC. City
346	246	226	174	26	7	38.38	39.51
352	246	166	114	30	10	38.57	39.12
411	233	128	83	15	9	39.08	39.25
447	283	125	77	14	6	39.41	39.11
529	299	126	70	23	14	39.93	39.27
548	311	143	69	14	12	40.46	39.56
568	330	167	73	15	4	40.99	40.01
588	322	199	89	9	3	41.34	40.19
991		361		68		42.16	
964		361		23		41.39	
1,029		377		27		41.49	
512		213		19		41.04	
—		—		—		--	
517		164		8		41.80	

Source : Directorate-General of Personnel Administration, Executive Yuan, & Taichung City Department of Personnel.

表 9-7 臺中市政府暨所屬各機關學校公教人員－按年資別分

單位：人

年底及機關類別 End of Year & Organization		合計		5年以下		6~9年	
		Total		5 Years and Under		6~9 Years	
		原臺中縣 the former TC. County	原臺中市 the former TC. City	原臺中縣 the former TC. County	原臺中市 the former TC. City	原臺中縣 the former TC. County	原臺中市 the former TC. City
民國92年底	End of 2003	18,925	12,426	4,934	2,623	3,748	1,601
民國93年底	End of 2004	18,965	12,462	4,851	2,974	3,596	1,417
民國94年底	End of 2005	18,832	12,440	3,808	2,734	2,789	1,235
民國95年底	End of 2006	19,066	12,947	3,528	2,988	2,874	1,375
民國96年底	End of 2007	19,089	13,268	2,930	2,896	3,039	1,652
民國97年底	End of 2008	19,038	13,497	2,527	2,821	3,272	1,884
民國98年底	End of 2009	19,135	13,514	2,363	2,546	3,068	2,026
民國99年底	End of 2010	19,170	13,494	2,187	2,347	2,883	2,175
民國100年底	End of 2011	32,825		3,934		4,979	
民國101年底	End of 2012	33,294		4,838		4,611	
民國102年底	End of 2013	33,382		4,863		4,435	
一般行政機關	Administrative Agencies	13,466		2,965		1,816	
市營事業機關	Municipally Owned Enterprises	—		—		—	
市立各級學校	Municipal Schools	19,916		1,898		2,619	

資料來源：行政院人事行政總處及本府人事處。

Table 9-7 Actual Number of Personnel in Taichung City Government & Subsidiaries—by Seniority of Service

Unit : Person

10~14年		15~19年		20~24年		25~29年		30年以上	
10~14 Years		15~19 Years		20~24 Years		25~29 Years		30 Years and Over	
原臺中縣 the former TC. County	原臺中市 the former TC. City	原臺中縣 the former TC. County	原臺中市 the former TC. City	原臺中縣 the former TC. County	原臺中市 the former TC. City	原臺中縣 the former TC. County	原臺中市 the former TC. City	原臺中縣 the former TC. County	原臺中市 the former TC. City
4,503	2,893	2,296	1,937	1,714	1,568	1,157	1,267	573	537
4,662	2,911	2,591	2,060	1,831	1,652	965	1,031	469	417
4,667	2,512	3,571	2,469	2,153	1,839	1,232	1,163	612	488
4,356	2,386	4,166	2,687	2,289	1,876	1,272	1,176	581	459
4,305	2,173	4,455	2,936	2,333	1,882	1,402	1,252	625	477
3,873	1,925	4,495	2,932	2,688	2,088	1,570	1,357	613	490
3,923	1,860	4,264	2,779	3,185	2,304	1,705	1,485	627	514
3,811	1,848	4,409	2,780	3,409	2,379	1,750	1,410	721	555
5,734		6,135		6,645		3,779		1,619	
5,915		6,563		6,872		3,181		1,314	
6,229		5,989		6,958		3,579		1,329	
1,100		1,940		3,071		1,809		765	
—		—		—		—		—	
5,129		4,049		3,887		1,770		564	

Source : Directorate-General of Personnel Administration, Executive Yuan. & Taichung City Department of Personnel.

表 9-8 臺中市政府暨所屬各機關學校進用身心障礙者及原住民人數

年底別 End of Year		身心障礙者			
		應進用人數 (人) Statutory No. Employed (Person)		實際進用人數 (人) Actual No. Employed (Person)	
		原臺中縣 the former TC. County	原臺中市 the former TC. City	原臺中縣 the former TC. County	原臺中市 the former TC. City
民國92年底	End of 2003	291	229	465	407
民國93年底	End of 2004	347	232	607	408
民國94年底	End of 2005	323	225	550	407
民國95年底	End of 2006	326	227	543	418
民國96年底	End of 2007	333	225	545	430
民國97年底	End of 2008	347	237	630	477
民國98年底	End of 2009	570	395	850	611
民國99年底	End of 2010	582	382	899	573
民國100年底	End of 2011	917		1,492	
民國101年底	End of 2012	950		1,438	
民國102年底	End of 2013	962		1,437	

資料來源：本府人事處。

附註：舊制為50人以上企業必須進用2%身心障礙者，98年7月起改為34人以上企業必須進用3%身心障礙者。

Table 9-8 Number of Disabled People and Aborigines Employed by
Taichung City Government & Subsidiaries

Disabled People		原住民 Aborigines					
進用比率 (%)		應進用人數 (人)		實際進用人數 (人)		進用比率 (%)	
Actual/Statutory Ratio (%)		Statutory No. Employed (Person)		Actual No. Employed (Person)		Actual/Statutory Ratio (%)	
原臺中縣 the former TC. County	原臺中市 the former TC. City	原臺中縣 the former TC. County	原臺中市 the former TC. City	原臺中縣 the former TC. County	原臺中市 the former TC. City	原臺中縣 the former TC. County	原臺中市 the former TC. City
159.79	177.73	77	9	341	83	442.86	922.22
174.93	175.86	78	9	335	83	429.49	922.22
170.28	180.89	74	9	368	91	497.30	1,011.11
166.56	184.14	73	9	374	85	512.33	944.44
163.66	191.11	77	9	376	96	488.31	1,066.67
181.56	201.27	70	9	385	106	550.00	1,177.78
149.12	154.68	71	9	382	110	538.03	1,222.22
154.47	150.00	78	10	379	105	485.90	1,050.00
162.70		41		409		997.56	
151.37		41		405		987.80	
149.38		41		356		868.29	

Source : Taichung City Department of Personnel.

Note : According to the old regulation, an enterprise of 50 employees or more must employ 2% of mentally and/or physically disabled persons, whereas, from July 2009 onwards, the new regulation provides that an enterprise of 34 employees or more must employ 3% of mentally and/or physically disabled persons.

表 9-9 臺中市各級民意代表人數

單位：人

年底別 End of Year		立法委員 Legislator					
		合計 Total		男 Male		女 Female	
		原臺中縣 the former TC. County	原臺中市 the former TC. City	原臺中縣 the former TC. County	原臺中市 the former TC. City	原臺中縣 the former TC. County	原臺中市 the former TC. City
		民國92年底	End of 2003	11	7	10	5
民國93年底	End of 2004	10	7	9	5	1	2
民國94年底	End of 2005	11	8	9	6	2	2
民國95年底	End of 2006	11	8	9	6	2	2
民國96年底	End of 2007	11	8	9	6	2	2
民國97年底	End of 2008	6	2	4	1	2	1
民國98年底	End of 2009	5	2	3	1	2	1
民國99年底	End of 2010	6	2	4	1	2	1
民國100年底	End of 2011	6		3			3
民國101年底	End of 2012	7		4			3
民國102年底	End of 2013	7		4			3

資料來源：立法院、臺中市議會。

附註：1.自97年起立委席次減半。

2.本表立法委員不含不分區及原住民區域立法委員。

Table 9-9 Number of People's Representatives in Various Echelons
in Taichung

Unit : Person

市議員					
Municipal Councilor					
合計		男		女	
Total		Male		Female	
原臺中縣 the former TC. County	原臺中市 the former TC. City	原臺中縣 the former TC. County	原臺中市 the former TC. City	原臺中縣 the former TC. County	原臺中市 the former TC. City
56	46	44	36	12	10
55	46	43	36	12	10
55	45	43	35	12	10
57	46	40	35	17	11
56	45	39	34	17	11
56	45	39	34	17	11
55	45	38	34	17	11
	63		46		17
	63		46		17
	62		45		17
	62		45		17

Source : The Legislative Yuan of Republic of China & Taichung City Council.

Note : 1. Beginning 2008, the number of legislators was reduced to half.

2. "legislator-at-large" and "legislator of lowland and highland aborigines" are excluded.

表 9-10 市長選舉概況

屆次及地區別 Terms & District	投票日期 (年月日)	選民數 (人)	候選人數(人)		
	Date of Ballot (Year/Month/Date)	No. of Eligible voters (Person)	No. of Candidates(Person)		
			合計 Total	男 Male	女 Female
第1屆 1st term	99年11月27日 2010.11.27	1,977,368	2	2	-
中區 Central District		15,541			
東區 East District		57,975			
南區 South District		85,840			
西區 West District		88,008			
北區 North District		114,261			
西屯區 Xitun District		149,861			
南屯區 Nantun District		108,389			
北屯區 Beitun District		184,021			
豐原區 Fengyuan District		123,468			
東勢區 Dongshi District		42,013			
大甲區 Dajia District		58,091			
清水區 Qingshui District		64,776			
沙鹿區 Shalu District		60,121			
梧棲區 Wuqi District		40,813			
后里區 Houli District		41,039			
神岡區 Shengang District		48,431			
潭子區 Tanzi District		74,779			
大雅區 Daya District		64,975			
新社區 Xinshe District		19,988			
石岡區 Shigang District		12,386			
外埔區 Waipu District		24,650			
大安區 Da'an District		15,814			
烏日區 Wuri District		51,523			
大肚區 Dadu District		42,252			
龍井區 Longjing District		54,687			
霧峰區 Wufeng District		49,525			
太平區 Taiping District		130,433			
大里區 Dali District		145,100			
和平區 Heping District		8,608			

資料來源：市選委會。

附註：投票率為投票數除選民數。

Table 9-10 Election of City Mayor

投票數 (票)			已領未 投票數 (票)	當選人姓名	投票數對選 舉人數比率 (%)
No. of Ballots(Ballot)					
合計	有效	無效	No. of Abandon Vote (Ballot)	Name of Nominee Elected	Rate of Ballots to Eligible Voters (%)
Total	Valid	Invalid			
1,446,519	1,428,642	17,877	38	胡志強(國民黨) Jason Hu、KMT	73.15
10,293	10,160	133	—		66.23
41,605	41,061	544	16		71.76
59,855	59,262	593	1		69.73
60,300	59,652	648	1		68.52
77,607	76,799	808	2		67.92
105,021	103,932	1,089	—		70.08
77,102	76,173	929	—		71.13
129,176	127,708	1,468	2		70.20
91,610	90,667	943	2		74.20
32,149	31,672	477	—		76.52
45,472	44,766	706	—		78.28
51,238	50,380	858	2		79.10
46,633	45,868	765	—		77.57
31,437	30,915	522	—		77.03
31,836	31,367	469	2		77.57
36,629	36,188	441	—		75.63
54,789	54,169	620	—		73.27
47,596	46,996	600	—		73.25
15,837	15,590	247	1		79.23
9,651	9,522	129	—		77.92
19,649	19,357	292	—		79.71
13,346	13,097	249	4		84.39
39,430	38,890	540	—		76.53
33,028	32,506	522	—		78.17
41,880	41,232	648	1		76.58
38,691	38,197	494	2		78.12
93,097	92,118	979	—		71.38
105,152	104,057	1,095	2		72.47
6,410	6,341	69	—		74.47

Source : Election Commission of Taichung City.

Note : "Rate of Ballots to Voters" is calculated as "No. of Ballots" divided by "No. of Eligible voters".

表 9-11 市議員選舉概況

屆次及選區別 Terms & Locality	投票日期 (年月日)	選民數 (人)	候選人數(人)		
	Date of Ballot (Year/Month/Date)	No. of Eligible Voters (Person)	No. of Candidates(Person)		
			合計 Total	男 Male	女 Female
第1屆 1st term	99年11月27日 2010.11.27	1,970,019	137	102	35
第1選區 1st Constituency		98,155	9	8	1
第2選區 2nd Constituency		164,350	10	7	3
第3選區 3rd Constituency		146,495	11	9	2
第4選區 4th Constituency		163,169	10	8	2
第5選區 5th Constituency		185,258	11	8	3
第6選區 6th Constituency		148,128	8	5	3
第7選區 7th Constituency		107,221	8	6	2
第8選區 8th Constituency		181,816	12	7	5
第9選區 9th Constituency		113,043	6	5	1
第10選區 10th Constituency		102,640	8	5	3
第11選區 11th Constituency		142,488	9	6	3
第12選區 12th Constituency		128,580	7	4	3
第13選區 13th Constituency		192,919	16	13	3
第14選區 14th Constituency		79,480	6	5	1
第15選區 15th Constituency		6,614	3	3	—
第16選區 16th Constituency		9,663	3	3	—

資料來源：市選委會。

Table 9-11 Election of City Councilors

投票數 (票)			已領未 投票數 (票)	當選人數 (人)			投票數對選 舉人數比率 (%)	當選人數對候 選人數比率 (%)
No. of Ballots(Ballot)				No. of Nominees Elected (Person)				
合計	有效	無效	No. of Abandon Vote (Ballot)	合計	男	女	Rate of Ballots to Eligible Voters (%)	Rate of Nominees to Candidates (%)
Total	Valid	Invalid		Total	Male	Female		
1,442,237	1,411,570	30,667	89	63	46	17	73.21	45.99
78,226	76,362	1,864	5	3	3	—	79.70	33.33
128,449	125,804	2,645	2	5	3	2	78.16	50.00
113,104	110,891	2,213	3	5	4	1	77.21	45.45
122,665	120,663	2,002	3	5	4	1	75.18	50.00
137,196	134,236	2,960	2	6	5	1	74.06	54.55
103,908	101,525	2,383	17	5	2	3	70.15	62.50
76,344	74,696	1,648	3	4	3	1	71.20	50.00
127,849	125,066	2,783	6	6	4	2	70.32	50.00
76,931	74,761	2,170	6	3	2	1	68.05	50.00
70,048	68,412	1,636	4	3	3	—	68.25	37.50
100,606	98,306	2,300	32	4	2	2	70.61	44.44
91,949	90,497	1,452	1	4	2	2	71.51	57.14
142,843	140,022	2,821	3	6	5	1	74.04	37.50
61,176	59,676	1,500	1	2	2	—	76.97	33.33
4,186	4,056	130	—	1	1	—	63.29	33.33
6,757	6,597	160	1	1	1	—	69.93	33.33

Source : Election Commission of Taichung City.

表 9-12 自由地區增額立法委員區域選舉概況

屆次及選區別 Terms & Locality	投票日期 (年月日) Date of Ballot (Year/Month/Date)	選民數 (人) No. of Eligible Voters (Person)	候選人數 (人) No. of Candidates(Person)		
			合計	男	女
			Total	Male	Female
第8屆 8th term	101年01月14日 2012.01.14	1,989,386	31	24	7
第1選區 1st Constituency		204,803	3	3	—
第2選區 2nd Constituency		270,338	2	2	—
第3選區 3rd Constituency		230,003	3	2	1
第4選區 4th Constituency		263,073	4	4	—
第5選區 5th Constituency		301,357	3	2	1
第6選區 6th Constituency		248,462	7	6	1
第7選區 7th Constituency		268,042	4	1	3
第8選區 8th Constituency		203,308	5	4	1

資料來源：市選委會。

Table 9-12 Elections of Additional Legislators of Taiwan-Fuchien Area

投票數 (票) No. of Ballots(Ballot)			已領未 投票數 (票) No. of Abandon Vote (Ballot)	當選人數 (人) No. of Nominees Elected (Person)			投票數對選 舉人數比率 (%) Rate of Ballots to Eligible Voters (%)	當選人數對候 選人數比率 (%) Rate of Nominees to Candidates (%)
合計 Total	有效 Valid	無效 Invalid		合計 Total	男 Male	女 Female		
1,511,296	1,486,124	25,172	41	8	5	3	75.97	25.81
153,015	149,735	3,280	5	1	1	—	74.71	33.33
205,154	198,315	6,839	2	1	1	—	75.89	50.00
176,140	172,790	3,350	3	1	—	1	76.58	33.33
201,829	199,005	2,824	3	1	1	—	76.72	25.00
227,195	224,341	2,854	2	1	—	1	75.39	33.33
189,152	186,719	2,433	17	1	1	—	76.13	14.29
202,549	200,799	1,750	3	1	—	1	75.57	25.00
156,262	154,420	1,842	6	1	1	—	76.86	20.00

Source : Election Commission of Taichung City.

表9-13 臺中市政府國家賠償事件處理情形

單位：件、%、元

年度別 Fiscal Year	前期未結 案 Pre-pending	本期受理 件數 Period Receptionists	本期已結案件數					
			合計 Total	拒絕賠償 Compensation Declined		和解撤回 Reconciled / Withdrawal		
				件數 No. of Cases	百分比 %	件數 No. of Cases	百分比 %	
民國100年度 FY 2011	11	120	88	56	63.64	7	7.95	
民國101年度 FY 2012	43	146	172	115	66.86	14	8.14	
民國102年度 FY 2013	17	139	138	90	65.22	8	5.80	

資料來源：本府法制局。

Table 9-13 State Compensation Analysis of Taichung City Government

Unit : Case、%、N.T \$

Period Number of Cases							本期未結案 Dissettled Pending
有賠償責任協議成立 Liable for Compensation (Agreement Approved)			有賠償責任協議不成立 Liable for Compensation (Agreement Disapproved)		其他 Others		
件數 No. of Cases	百分比 %	金額 Amount	件數 No. of Cases	百分比 %	件數 No. of Cases	百分比 %	
23	26.14	64,559,870	2	2.27	—	—	43
39	22.67	25,076,781	4	2.33	—	—	17
38	27.54	3,037,803	2	1.45	—	—	18

Source : Taichung City Legal Affairs Bureau.

表9-14 臺中市辦理調解業務－方式別

單位：件、%

年別 Year	總計 Grand Total				委員集體開會調解 Meeting Mediation			
	合 計 Total	成 立 Settled	成立 比率 Settled Ratio	不成立 Unsettled	合 計 Total	成 立 Settled	成立 比率 Settled Ratio	不成立 Unsettled
民國92年 2003	8,524	6,083	71.36	2,441	1,537	583	37.93	954
民國93年 2004	9,342	7,371	78.90	1,971	1,399	694	49.61	705
民國94年 2005	10,716	8,742	81.58	1,974	1,158	574	49.57	584
民國95年 2006	11,802	9,622	81.53	2,180	1,124	651	57.92	473
民國96年 2007	13,384	11,127	83.14	2,257	1,062	552	51.98	510
民國97年 2008	15,160	13,014	85.84	2,146	960	581	60.52	379
民國98年 2009	17,725	15,433	87.07	2,292	836	494	59.09	342
民國99年 2010	19,271	16,958	88.00	2,313	752	471	62.63	281
民國100年 2011	21,233	18,758	88.34	2,475	693	486	70.13	207
民國101年 2012	21,954	19,557	89.08	2,397	798	569	71.30	229
民國102年 2013	21,759	19,589	90.03	2,170	987	745	75.48	242

資料來源：本府法制局。

附 註：本表總計數為「委員集體開會調解」+「委員獨任調解」。

Table 9-14 Cases of Mediation in Taichung – by Mediation Type

Unit : Case、%

委員獨任調解				協同調解			
Independent Mediation				Accompany Mediation			
合 計	成 立	成立 比率	不成立	合 計	成 立	成立 比率	不成立
Total	Settled	Settled Ratio	Unsettled	Total	Settled	Settled Ratio	Unsettled
6,987	5,500	78.72	1,487	1,068	1,046	97.94	22
7,943	6,677	84.06	1,266	1,320	1,262	95.61	58
9,558	8,168	85.46	1,390	1,527	1,472	96.40	55
10,678	8,971	84.01	1,707	2,134	1,988	93.16	146
12,322	10,575	85.82	1,747	2,580	2,436	94.42	144
14,200	12,433	87.56	1,767	3,083	2,879	93.38	204
16,889	14,939	88.45	1,950	3,942	3,563	90.39	379
18,519	16,487	89.03	2,032	2,716	2,435	89.65	281
20,540	18,272	88.96	2,268	1,886	1,763	93.48	123
21,156	18,988	89.75	2,168	1,323	1,238	93.58	85
20,772	18,844	90.72	1,928	1,738	1,622	93.33	116

Source : Taichung City Legal Affairs Bureau.

Note : The Table Grand Total="Independent Mediation"+"Independent Mediation".

表9-15 臺中市辦理調解業務－案件別

單位：件

年及地區別 Year & District		結案件數總計 Grand Total			民事結案件數					
		合計 Total	成立 Settled	不成立 Unsettled	合計 Total		債權、債務 Credit & Debt		物權(房地產) Power of Property(Real Estate)	
					成立 Settled	不成立 Unsettled	成立 Settled	不成立 Unsettled	成立 Settled	不成立 Unsettled
		Total	Settled	Unsettled	Settled	Unsettled	Settled	Unsettled	Settled	Unsettled
民國92年	2003	8,524	6,083	2,441	2,672	1,388	1,194	525	389	326
民國93年	2004	9,342	7,371	1,971	3,085	1,100	1,085	327	533	289
民國94年	2005	10,716	8,742	1,974	3,624	1,024	832	429	715	249
民國95年	2006	11,802	9,622	2,180	3,515	1,025	929	390	669	211
民國96年	2007	13,384	11,127	2,257	3,948	1,148	797	248	650	227
民國97年	2008	15,160	13,014	2,146	3,538	826	1,173	217	654	227
民國98年	2009	17,725	15,433	2,292	4,003	787	1,055	195	733	226
民國99年	2010	19,271	16,958	2,313	4,077	827	2,442	267	406	196
民國100年	2011	21,233	18,758	2,475	4,721	811	1,410	291	1,126	163
民國101年	2012	21,954	19,557	2,397	3,718	783	1,610	265	619	115
民國102年	2013	21,759	19,589	2,170	3,520	706	1,276	233	519	110
中區	Central	922	884	38	172	7	166	7	4	—
東區	East	976	959	17	169	2	16	—	128	2
南區	South	1,062	970	92	207	23	35	6	23	4
西區	West	1,379	1,331	48	269	10	5	—	7	2
北區	North	1,234	1,138	96	209	28	11	2	—	—
西屯區	XiTun	1,929	1,760	169	307	53	92	8	5	1
南屯區	NanTun	1,373	1,351	22	141	3	18	1	7	—
北屯區	BeiTun	1,735	1,604	131	309	24	191	2	17	—
豐原區	Fengyuan	563	453	110	58	21	33	14	20	3

資料來源：本府法制局。

Table 9-15 Cases of Mediation in Taichung – by Case Type

Unit : Case

Civil Cases									
親屬(婚姻)		繼承		商事(公害)		營建工程		其他	
Relative(Marriage)		Inheritance		Commercial Business(Public Damage)		Construction		Others	
成立 Settled	不成立 Unsettled	成立 Settled	不成立 Unsettled	成立 Settled	不成立 Unsettled	成立 Settled	不成立 Unsettled	成立 Settled	不成立 Unsettled
70	114	10	25	104	78	26	35	879	285
72	77	16	12	103	67	34	24	1,242	304
39	63	6	15	77	28	33	20	1,922	220
59	39	12	7	41	15	40	20	1,765	343
85	48	21	13	119	37	61	25	2,215	550
69	39	17	14	83	36	46	22	1,496	271
78	46	19	12	183	51	55	16	1,880	241
60	45	23	10	183	60	89	22	874	227
54	27	26	10	110	37	53	15	1,942	268
45	38	14	19	115	42	60	22	1,255	282
59	38	19	12	117	38	91	30	1,439	245
—	—	1	—	—	—	—	—	1	—
4	—	3	—	5	—	8	—	5	—
—	1	—	—	6	1	13	2	130	9
1	1	—	—	2	—	5	—	249	7
—	—	1	—	12	2	4	1	181	23
2	—	—	—	9	1	7	1	192	42
—	—	—	—	9	1	6	—	101	1
4	4	2	1	17	4	7	3	71	10
1	1	—	—	4	3	—	—	—	—

Source : Taichung City Legal Affairs Bureau.

表9-15 臺中市辦理調解業務－案件別（續1）

單位：件

年及地區別 Year & District		刑事結案件數							
		合計		妨害風化		妨害婚姻及家庭		傷害	
		Total		Offense Against Sexual Morality		Offense Against Marriage and Family		Injury	
		成立 Settled	不成立 Unsettled	成立 Settled	不成立 Unsettled	成立 Settled	不成立 Unsettled	成立 Settled	不成立 Unsettled
民國92年	2003	3,411	1,053	1	1	22	34	2,996	868
民國93年	2004	4,286	871	6	11	32	15	3,840	706
民國94年	2005	5,118	950	1	2	16	12	4,732	851
民國95年	2006	6,107	1,155	6	2	11	8	5,595	1,000
民國96年	2007	7,179	1,109	8	4	9	7	6,888	993
民國97年	2008	9,476	1,320	16	4	13	11	7,880	1,087
民國98年	2009	11,430	1,505	18	6	18	12	8,753	1,283
民國99年	2010	12,881	1,486	10	1	12	10	11,097	1,021
民國100年	2011	14,037	1,664	8	1	11	4	12,432	1,373
民國101年	2012	15,839	1,614	4	—	6	10	14,254	1,374
民國102年	2013	16,069	1,464	4	1	12	4	15,023	1,269
中區	Central	712	31	—	1	—	—	706	28
東區	East	790	15	—	—	—	—	773	14
南區	South	763	69	—	—	—	—	758	67
西區	West	1,062	38	—	—	1	—	1,034	38
北區	North	929	68	—	—	—	—	896	64
西屯區	XiTun	1,453	116	—	—	—	—	1,221	96
南屯區	NanTun	1,210	19	1	—	2	—	1,185	15
北屯區	BeiTun	1,295	107	—	—	—	—	1,272	101
豐原區	Fengyuan	395	89	—	—	—	—	363	86

資料來源：本府法制局。

Table 9-15 Cases of Mediation in Taichung – by Case Type (Cont. 1)

Unit : Case

Criminal Cases							
妨害自由名譽信用及秘密 Offense Against Personal Liberty, Reputation, Credit and Personal Privacy		詐欺侵占及竊盜 Fraudulency, Misappropriation and Larceny		毀棄損壞 Destruction, Abandonment, and Damage of Public and Other Property		其他 Others	
成立 Settled	不成立 Unsettled	成立 Settled	不成立 Unsettled	成立 Settled	不成立 Unsettled	成立 Settled	不成立 Unsettled
15	12	30	35	230	49	117	54
17	10	34	32	90	41	267	56
8	7	25	26	99	27	237	25
21	9	31	27	63	28	380	81
19	14	49	35	95	25	111	31
34	9	62	43	84	21	1,387	145
41	16	51	31	64	18	2,485	139
34	19	46	60	309	55	1,373	320
26	9	45	20	78	21	1,437	236
41	8	41	11	167	23	1,326	188
41	7	36	13	157	33	796	137
6	—	—	2	—	—	—	—
2	—	—	—	14	—	1	1
—	—	1	—	2	—	2	2
3	—	3	—	9	—	12	—
—	—	—	—	—	—	33	4
5	1	3	—	4	1	220	18
2	—	6	3	1	—	13	1
2	1	1	—	6	5	14	—
4	—	2	1	25	1	1	1

Source : Taichung City Legal Affairs Bureau.

表9-15 臺中市辦理調解業務—案件別 (續2)

單位：件

年及地區別 Year & District		結案件數總計 Grand Total			民事結案件數					
		合計 Total	成立 Settled	不成立 Unsettled	合計 Total		債權、債務 Credit & Debt		物權(房地產) Power of Property(Real Estate)	
					成立 Settled	不成立 Unsettled	成立 Settled	不成立 Unsettled	成立 Settled	不成立 Unsettled
		Total	Settled	Unsettled	Settled	Unsettled	Settled	Unsettled	Settled	Unsettled
東勢區	Dongshi	175	128	47	27	17	2	2	15	9
大甲區	Dajia	401	357	44	64	8	3	1	5	1
清水區	Qingshui	552	527	25	198	8	192	6	1	1
沙鹿區	Shalu	773	727	46	116	4	106	4	3	—
梧棲區	Wuqi	420	359	61	44	17	39	16	1	—
后里區	Houli	340	313	27	78	12	23	2	4	2
神岡區	Shengang	417	287	130	79	54	41	21	30	17
潭子區	Tanzi	621	615	6	122	2	3	1	103	1
大雅區	Daya	976	881	95	190	24	73	19	5	—
新社區	Xinshe	105	101	4	32	2	26	1	5	1
石岡區	Shigang	68	56	12	—	—	—	—	—	—
外埔區	Waipu	142	114	28	29	15	21	8	8	3
大安區	Da'an	90	65	25	15	15	13	7	—	5
烏日區	Wuri	550	460	90	112	35	33	10	19	5
大肚區	Dadu	397	358	39	100	14	3	3	90	8
龍井區	Longjing	525	347	178	108	90	5	11	9	14
霧峰區	Wufeng	930	823	107	60	18	55	17	4	1
太平區	Taiping	1,587	1,446	141	81	47	31	18	—	1
大里區	Dali	1,494	1,169	325	220	139	39	45	4	21
和平區	Heping	23	6	17	4	14	1	1	2	8

資料來源：本府法制局。

Table 9-15 Cases of Mediation in Taichung — by Case Type (Cont. 2)

Unit : Case

Civil Cases									
親屬(婚姻) Relative(Marriage)		繼承 Inheritance		商事(公害) Commercial Business(Public Damage)		營建工程 Construction		其他 Others	
成立 Settled	不成立 Unsettled	成立 Settled	不成立 Unsettled	成立 Settled	不成立 Unsettled	成立 Settled	不成立 Unsettled	成立 Settled	不成立 Unsettled
2	2	2	—	4	3	1	1	1	—
—	1	—	1	3	1	3	—	50	3
—	1	—	—	3	—	1	—	1	—
2	—	2	—	1	—	2	—	—	—
2	—	—	—	2	—	—	1	—	—
4	2	—	—	—	—	6	1	41	5
4	10	—	3	—	—	1	—	3	3
1	—	—	—	7	—	3	—	5	—
3	—	—	—	—	—	—	—	109	5
—	—	1	—	—	—	—	—	—	—
—	—	—	—	—	—	—	—	—	—
—	—	—	—	—	—	—	1	—	3
2	1	—	—	—	1	—	—	—	1
5	—	5	2	14	5	6	2	30	11
1	1	—	—	2	1	—	—	4	1
—	1	—	2	2	6	—	3	92	53
—	—	—	—	—	—	1	—	—	—
14	5	—	1	15	9	16	4	5	9
6	5	2	2	—	—	1	8	168	58
1	2	—	—	—	—	—	2	—	1

Source : Taichung City Legal Affairs Bureau.

表9-15 臺中市辦理調解業務－案件別（續3完）

單位：件

年及地區別 Year & District		刑事結案件數							
		合計		妨害風化		妨害婚姻及家庭		傷害	
		Total		Offense Against Sexual Morality		Offense Against Marriage and Family		Injury	
		成立 Settled	不成立 Unsettled	成立 Settled	不成立 Unsettled	成立 Settled	不成立 Unsettled	成立 Settled	不成立 Unsettled
東勢區	Dongshi	101	30	—	—	—	1	98	28
大甲區	Dajia	293	36	—	—	—	—	20	2
清水區	Qingshui	329	17	—	—	—	—	319	17
沙鹿區	Shalu	611	42	—	—	3	—	602	42
梧棲區	Wuqi	315	44	—	—	—	—	315	44
后里區	Houli	235	15	—	—	—	—	233	14
神岡區	Shengang	208	76	—	—	—	2	205	70
潭子區	Tanzi	493	4	—	—	—	—	488	3
大雅區	Daya	691	71	—	—	—	—	687	71
新社區	Xinshe	69	2	—	—	—	—	69	2
石岡區	Shigang	56	12	—	—	—	—	55	12
外埔區	Waipu	85	13	—	—	—	—	84	13
大安區	Da'an	50	10	—	—	—	—	49	10
烏日區	Wuri	348	55	—	—	1	—	333	51
大肚區	Dadu	258	25	—	—	2	—	206	11
龍井區	Longjing	239	88	1	—	1	—	14	12
霧峰區	Wufeng	763	89	—	—	—	—	757	89
太平區	Taiping	1,365	94	1	—	—	—	1,339	89
大里區	Dali	949	186	1	—	2	1	940	179
和平區	Heping	2	3	—	—	—	—	2	1

資料來源：本府法制局。

Table 9-15 Cases of Mediation in Taichung – by Case Type (Cont. 3 End)

Unit : Case

Criminal Cases							
妨害自由名譽信用及秘密 Offense Against Personal Liberty, Reputation, Credit and Personal Privacy		詐欺侵占及竊盜 Fraudulency, Misappropriation and Larceny		毀棄損壞 Destruction, Abandonment, and Damage of Public and Other Property		其他 Others	
成立 Settled	不成立 Unsettled	成立 Settled	不成立 Unsettled	成立 Settled	不成立 Unsettled	成立 Settled	不成立 Unsettled
1	—	—	—	2	1	—	—
—	—	—	—	12	3	261	31
2	—	—	—	7	—	1	—
3	—	—	—	3	—	—	—
—	—	—	—	—	—	—	—
—	—	—	—	1	—	1	1
—	1	—	2	3	1	—	—
1	—	2	—	—	—	2	1
—	—	—	—	3	—	1	—
—	—	—	—	—	—	—	—
—	—	—	—	1	—	—	—
—	—	—	—	—	—	1	—
—	—	—	—	1	—	—	—
—	—	—	—	10	4	4	—
1	1	4	—	44	12	1	1
—	—	2	2	1	1	220	73
—	—	3	—	3	—	—	—
3	—	9	1	5	2	8	2
6	3	—	—	—	2	—	1
—	—	—	2	—	—	—	—

Source : Taichung City Legal Affairs Bureau.

表9-16 調解委員會組織概況

單位：人

年底及地區別 End of Year & District		調解委員數 No. of Mediators	性別 Sex		年齡	
			男 Male	女 Female	未滿40歲 Under 40 years of Age	40~50歲未滿 40~under 50 years of Age
民國92年底	End of 2003	330	287	43	4	58
民國93年底	End of 2004	331	288	43	3	51
民國94年底	End of 2005	329	286	43	2	50
民國95年底	End of 2006	328	231	97	2	60
民國96年底	End of 2007	330	233	97	2	54
民國97年底	End of 2008	324	228	96	1	46
年底及地區別 End of Year & District		調解委員數 No. of Mediators	性別 Sex		年齡	
			男 Male	女 Female	未滿40歲 Under 40 years of Age	40~50歲未滿 40~under 50 years of Age
民國98年底	End of 2009	321	222	99	—	30
民國99年底	End of 2010	324	225	99	—	26
民國100年底	End of 2011	334	231	103	4	30
民國101年底	End of 2012	339	231	108	4	20
民國102年底	End of 2013	338	231	107	3	20
中區	Central	9	6	3	—	—
東區	East	11	8	3	—	—
南區	South	13	9	4	—	—
西區	West	13	9	4	—	3
北區	North	13	8	5	—	1
西屯區	XiTun	16	9	7	—	2
南屯區	NanTun	15	10	5	—	—

資料來源：本府法制局。

Table 9-16 Mediation Committee Organizational Profile

Unit : Person

Age		教育程度 Educational Attainment			
50~60歲未滿 50~under 60 years of Age	60歲以上 Over 60 years of Age	大專以上 Junior College & Above	高中(職) Senior High (Vocational) School	國中 Junior High School	國小及以下 Primary School & Below
97	171	82	124	56	68
103	174	82	122	62	65
100	177	83	120	63	63
107	159	108	134	50	36
110	164	107	140	47	36
114	163	107	136	46	35
Age		教育程度 Educational Attainment			
50~60歲未滿 50~under 60 years of Age	60歲以上 Over 60 years of Age	大專以上 Junior College & Above	高中(職) Senior High (Vocational) School	國中 Junior High School	國小及以下 Primary School & Below
109	182	103	139	47	32
108	190	108	138	46	32
124	176	139	130	44	21
131	184	143	135	39	22
121	194	141	140	37	20
4	5	2	7	—	—
2	9	3	7	1	—
4	9	6	7	—	—
6	4	9	4	—	—
4	8	11	2	—	—
3	11	11	2	1	2
3	12	11	3	—	1

Source : Taichung City Legal Affairs Bureau.

表9-16 調解委員會組織概況（續1）

單位：人

年底及地區別 End of Year & District		行業 Industry			
		農、林、漁、牧業 Agriculture, Forestry, Fishery, Husbandry	製造業、水電、燃氣業及營造業 Manufacturing, Water & Electricity Supply, Gas Supply, Construction	商業 Commerce	服務業及其他 Service Trade & Other Service
民國92年底	End of 2003	94	23	82	131
民國93年底	End of 2004	83	21	76	151
民國94年底	End of 2005	86	15	82	146
民國95年底	End of 2006	65	13	91	159
民國96年底	End of 2007	62	16	82	170
民國97年底	End of 2008	61	12	82	169
年底及地區別 End of Year & District		行業 Industry			
		農、林、漁、牧業 Agriculture, Forestry, Fishery, Husbandry	製造業、水電、燃氣業及營造業 Manufacturing, Water & Electricity Supply, Gas Supply, Construction	商業 Commerce	服務業及其他 Service Trade & Other Service
民國98年底	End of 2009	62	13	74	172
民國99年底	End of 2010	59	12	78	175
民國100年底	End of 2011	43	17	89	185
民國101年底	End of 2012	48	20	84	187
民國102年底	End of 2013	48	22	75	193
中區	Central	—	1	3	5
東區	East	—	1	4	6
南區	South	—	—	4	9
西區	West	—	—	1	12
北區	North	—	—	2	11
西屯區	XiTun	3	—	4	9
南屯區	NanTun	—	—	3	12

資料來源：本府法制局。

Table 9-16 Mediation Committee Organizational Profile (Cont. 1)

Unit : Person

服務公職 Public Servant			委員年資 Members of Seniority			
現任民意代表 Incumbent Elected Representatives	曾任公職 Used to Take on a Public Servant	未曾任公職 Never Used to Take on a Public Servant	未滿3年 Under 3 Years	3~未滿6年 3~under 6 Years	6~未滿15年 6~under 15 Years	15年以上 Over 15 Years
23	139	168	123	49	88	70
24	136	171	90	68	102	71
19	141	169	36	95	113	85
—	146	182	144	57	77	50
—	152	178	143	65	71	51
—	123	201	116	57	104	47

服務公職 Public Servant		委員年資 Members of Seniority			
曾任公職 Used to Take on a Public Servant	未曾任公職 Never Used to Take on a Public Servant	未滿4年 Under 4 Years	4~未滿8年 4~under 8 Years	8~未滿16年 8~under 16 Years	16年以上 Over 16 Years
128	193	99	93	79	50
123	201	24	136	103	61
154	180	87	103	84	60
142	197	91	104	82	62
129	209	88	102	81	67
8	1	3	3	2	1
1	10	3	6	1	1
1	12	3	5	1	4
7	6	5	—	7	1
5	8	3	7	1	2
10	6	5	4	2	5
2	13	3	6	2	4

Source : Taichung City Legal Affairs Bureau.

表9-16 調解委員會組織概況 (續2)

單位：人

年底及地區別 End of Year & District		調解委員數 No. of Mediators	性別 Sex		年齡	
			男 Male	女 Female	未滿40歲 Under 40 years of Age	40~50歲未滿 40~under 50 years of Age
北屯區	BeiTun	17	11	6	—	1
豐原區	Fengyuan	15	11	4	—	—
東勢區	Dongshi	11	7	4	—	—
大甲區	Dajia	10	7	3	—	—
清水區	Qingshui	11	8	3	—	1
沙鹿區	Shalu	11	8	3	—	—
梧棲區	Wuqi	11	7	4	—	—
后里區	Houli	10	8	2	—	—
神岡區	Shengang	10	7	3	—	—
潭子區	Tanzi	12	7	5	—	—
大雅區	Daya	11	8	3	—	2
新社區	Xinshe	9	6	3	1	3
石岡區	Shigang	7	5	2	—	—
外埔區	Waipu	9	6	3	1	3
大安區	Da'an	9	6	3	—	—
烏日區	Wuri	11	8	3	—	—
大肚區	Dadu	11	8	3	—	2
龍井區	Longjing	11	8	3	—	—
霧峰區	Wufeng	11	8	3	—	—
太平區	Taiping	15	11	4	—	1
大里區	Dali	17	11	6	—	1
和平區	Heping	9	6	3	1	—

資料來源：本府法制局。

Table 9-16 Mediation Committee Organizational Profile (Cont. 2)

Unit : Person

Age		教育程度 Educational Attainment			
50~60歲未滿 50~under 60 years of Age	60歲以上 Over 60 years of Age	大專以上 Junior College & Above	高中(職) Senior High (Vocational) School	國中 Junior High School	國小及以下 Primary School & Below
7	9	7	9	1	—
1	14	9	5	—	1
5	6	1	6	4	—
5	5	3	6	1	—
3	7	—	6	4	1
3	8	6	2	2	1
4	7	2	5	2	2
3	7	3	4	1	2
5	5	2	4	3	1
8	4	4	5	3	—
5	4	5	2	4	—
3	2	2	6	—	1
5	2	4	1	2	—
2	3	4	5	—	—
4	5	1	4	2	2
5	6	5	5	1	—
6	3	6	4	—	1
1	10	3	4	—	4
8	3	3	8	—	—
4	10	4	7	3	1
5	11	9	7	1	—
3	5	5	3	1	—

Source : Taichung City Legal Affairs Bureau.

表9-16 調解委員會組織概況（續3完）

單位：人

年底及地區別 End of Year & District		行業 Industry			
		農、林、漁、 牧業 Agriculture, Forestry, Fishery, Husbandry	製造業、水電、燃 氣業及營造業 Manufacturing, Water & Electricity Supply, Gas Supply, Construction	商業 Commerce	服務業及其他 Service Trade & Other Service
北屯區	BeiTun	—	—	—	17
豐原區	Fengyuan	—	—	3	12
東勢區	Dongshi	5	1	1	4
大甲區	Dajia	1	—	2	7
清水區	Qingshui	2	3	5	1
沙鹿區	Shalu	1	2	3	5
梧棲區	Wuqi	4	—	3	4
后里區	Houli	3	—	3	4
神岡區	Shengang	4	—	3	3
潭子區	Tanzi	3	—	2	7
大雅區	Daya	—	1	8	2
新社區	Xinshe	5	—	3	1
石岡區	Shigang	—	—	1	6
外埔區	Waipu	1	4	—	4
大安區	Da'an	1	2	2	4
烏日區	Wuri	—	1	1	9
大肚區	Dadu	1	1	7	2
龍井區	Longjing	6	—	2	3
霧峰區	Wufeng	1	1	4	5
太平區	Taiping	—	3	—	12
大里區	Dali	—	1	—	16
和平區	Heping	7	—	1	1

資料來源：本府法制局。

Table 9-16 Mediation Committee Organizational Profile (Cont. 3 End)

Unit : Person

服務公職 Public Servant		委員年資 Members of Seniority			
曾任公職 Used to Take on a Public Servant	未曾任公職 Never Used to Take on a Public Servant	未滿4年 Under 4 Years	4~未滿8年 4~under 8 Years	8~未滿16年 8~under 16 Years	16年以上 Over 16 Years
3	14	5	5	4	3
8	7	2	3	6	4
5	6	2	6	3	—
3	7	2	5	2	1
7	4	—	6	1	4
3	8	2	2	6	1
4	7	1	—	3	7
5	5	1	1	2	6
6	4	1	2	3	4
2	10	3	3	4	2
1	10	4	3	3	1
3	6	7	1	—	1
5	2	2	3	2	—
1	8	5	3	1	—
4	5	4	1	3	1
4	7	1	4	5	1
3	8	3	2	3	3
7	4	2	3	4	2
1	10	3	5	1	2
7	8	3	5	3	4
10	7	5	6	4	2
3	6	5	2	2	—

Source : Taichung City Legal Affairs Bureau.

表 9-17 臺中市議會現任公務人員數—按官等別分

單位：人

年底別 End of Year		合計		簡任(派)	
		Total		Senior Rank(Detail)	
		原臺中縣 the former TC. County	原臺中市 the former TC. City	原臺中縣 the former TC. County	原臺中市 the former TC. City
民國92年底	End of 2003	31	28	9	8
民國93年底	End of 2004	31	28	9	8
民國94年底	End of 2005	31	28	10	9
民國95年底	End of 2006	32	27	9	9
民國96年底	End of 2007	31	28	9	9
民國97年底	End of 2008	32	26	9	9
民國98年底	End of 2009	31	27	9	8
民國99年底	End of 2010	32	27	9	7
民國100年底	End of 2011	61		20	
民國101年底	End of 2012	62		21	
民國102年底	End of 2013	65		21	

資料來源：行政院人事行政總處、臺中市議會。

Table 9-17 Actual Number of Official Staff of Taichung City Council
— by Official Class

Unit : Person

簡薦委任(派)人員 Ranking Servant					
薦任(派) Junior Rank(Detail)		委任(派) Elementary Rank(Detail)		雇員 Auxiliary Employee	
原臺中縣 the former TC. County	原臺中市 the former TC. City	原臺中縣 the former TC. County	原臺中市 the former TC. City	原臺中縣 the former TC. County	原臺中市 the former TC. City
9	8	11	9	2	3
9	9	11	8	2	3
9	8	10	8	2	3
10	8	11	7	2	3
9	8	11	8	2	3
10	7	11	7	2	3
11	8	9	9	2	2
12	10	9	8	2	2
20		17		4	
22		15		4	
25		15		4	

Source : Directorate-General of Personnel Administration, Executive Yuan ; Taichung City Council.

表 9-18 臺中市議會現任公務人員數—按年齡與性別分

單位：人

年底別 End of Year		合計		24歲以下		25~29歲	
		Total		Under 24 Years of Age		25~29 Years	
		原臺中縣 the former TC. County	原臺中市 the former TC. City	原臺中縣 the former TC. County	原臺中市 the former TC. City	原臺中縣 the former TC. County	原臺中市 the former TC. City
民國92年底	End of 2003	31	28	—	—	1	—
民國93年底	End of 2004	31	28	—	—	—	—
民國94年底	End of 2005	31	28	—	—	—	—
民國95年底	End of 2006	32	27	—	—	1	—
民國96年底	End of 2007	31	28	—	—	—	—
民國97年底	End of 2008	32	26	—	—	—	—
民國98年底	End of 2009	31	27	—	—	—	—
民國99年底	End of 2010	32	27	—	—	—	—
民國100年底	End of 2011	61		—		—	
民國101年底	End of 2012	62		—		—	
民國102年底	End of 2013	65		—		—	
男	Male	34		—		—	
女	Female	31		—		—	

資料來源：行政院人事行政總處、臺中市議會。

Table 9-18 Actual Number of Official Staff of Taichung City Council
— by Age and Sex

Unit : Person

30~34歲		35~39歲		40~44歲	
30~34 Years		35~39 Years		40~44 Years	
原臺中縣 the former TC. County	原臺中市 the former TC. City	原臺中縣 the former TC. County	原臺中市 the former TC. City	原臺中縣 the former TC. County	原臺中市 the former TC. City
1	—	6	3	8	6
2	—	6	4	8	4
2	—	4	3	9	5
2	—	3	2	8	5
3	—	2	2	7	5
4	—	1	1	8	4
2	—	2	1	7	6
2	—	2	—	7	7
2		2		9	
1		2		9	
—		3		9	
—		2		3	
—		1		6	

Source : Directorate-General of Personnel Administration, Executive Yuan ; Taichung City Council.

表 9-18 臺中市議會現任公務人員數－按年齡與性別分（續完）

單位：人

年底別 End of Year		45~49歲		50~54歲	
		45~49 Years		50~54 Years	
		原臺中縣 the former TC. County	原臺中市 the former TC. City	原臺中縣 the former TC. County	原臺中市 the former TC. City
民國92年底	End of 2003	5	8	6	6
民國93年底	End of 2004	4	10	6	5
民國94年底	End of 2005	5	8	7	7
民國95年底	End of 2006	7	9	5	5
民國96年底	End of 2007	9	8	5	7
民國97年底	End of 2008	8	6	5	8
民國98年底	End of 2009	7	5	6	5
民國99年底	End of 2010	7	5	6	4
民國100年底	End of 2011	15		12	
民國101年底	End of 2012	14		16	
民國102年底	End of 2013	11		17	
男	Male	6		7	
女	Female	5		10	

資料來源：行政院人事行政總處、臺中市議會。

Table 9-18 Actual Number of Official Staff of Taichung City Council
— by Age and Sex (Cont. End)

Unit : Person

55~59歲		60~64歲		65歲以上	
55~59 Years		60~64 Years		65 Years of Age and Over	
原臺中縣 the former TC. County	原臺中市 the former TC. City	原臺中縣 the former TC. County	原臺中市 the former TC. City	原臺中縣 the former TC. County	原臺中市 the former TC. City
3	1	1	3	—	1
4	2	1	3	—	—
2	2	2	2	—	1
5	4	1	1	—	1
4	5	1	—	—	1
4	5	2	1	—	1
4	7	3	3	—	—
5	7	2	4	1	—
13		8		—	
9		11		—	
12		13		—	
7		9		—	
5		4		—	

Source : Directorate-General of Personnel Administration, Executive Yuan ; Taichung City Council.

表 9-19 臺中市議會現任公務人員數—按教育程度別分

單位：人

年底別 End of Year		合計		研究所及以上			
				Graduate School			
		Total		博士		碩士	
				Ph. D. Degree		M. A. Degree	
原臺中縣 the former TC. County	原臺中市 the former TC. City	原臺中縣 the former TC. County	原臺中市 the former TC. City	原臺中縣 the former TC. County	原臺中市 the former TC. City		
民國92年底	End of 2003	31	28	—	—	—	—
民國93年底	End of 2004	31	28	—	—	—	1
民國94年底	End of 2005	31	28	—	—	2	1
民國95年底	End of 2006	32	27	—	—	3	1
民國96年底	End of 2007	31	28	—	—	3	2
民國97年底	End of 2008	32	26	—	—	2	1
民國98年底	End of 2009	31	27	—	—	2	1
民國99年底	End of 2010	32	27	—	—	2	1
民國100年底	End of 2011	61		—		13	
民國101年底	End of 2012	62		—		14	
民國102年底	End of 2013	65		—		17	

資料來源：行政院人事行政總處、臺中市議會。

Table 9-19 Actual Number of Official Staff of Taichung City Council
— by Educational Attainment

Unit : Person

大學畢業 (含軍警校有學位者)		專科畢業		高中(職)畢業		國(初)中以下		其他	
University (Includes Academic Degree of Military & Police School)		Junior College		Senior High (Vocational) School		Junior High School & Under		Others	
原臺中縣 the former TC. County	原臺中市 the former TC. City	原臺中縣 the former TC. County	原臺中市 the former TC. City	原臺中縣 the former TC. County	原臺中市 the former TC. City	原臺中縣 the former TC. County	原臺中市 the former TC. City	原臺中縣 the former TC. County	原臺中市 the former TC. City
14	7	8	14	9	6	—	1	—	—
14	6	8	14	9	6	—	1	—	—
13	6	8	14	8	6	—	1	—	—
13	6	9	13	7	6	—	1	—	—
13	7	10	11	5	7	—	1	—	—
14	7	11	11	5	6	—	1	—	—
13	7	11	13	5	5	—	1	—	—
13	7	11	13	6	5	—	1	—	—
17		21		10		—		—	
16		20		12		—		—	
19		18		11		—		—	

Source : Directorate-General of Personnel Administration, Executive Yuan ; Taichung City Council.

表 9-20 臺中市市議員—按年齡、性別分

單位：人

屆別 Terms		總計			29歲以下	
		Grand Total			Under 29 Years of Age	
		合計 Total	男 Male	女 Female	男 Male	女 Female
第 1 屆	1st Term	62	45	17	—	—
第1選區	1st Constituency	3	3	—	—	—
第2選區	2nd Constituency	5	2	3	—	—
第3選區	3rd Constituency	5	4	1	—	—
第4選區	4th Constituency	5	4	1	—	—
第5選區	5th Constituency	6	5	1	—	—
第6選區	6th Constituency	5	2	3	—	—
第7選區	7th Constituency	4	3	1	—	—
第8選區	8th Constituency	6	4	2	—	—
第9選區	9th Constituency	3	2	1	—	—
第10選區	10th Constituency	3	3	—	—	—
第11選區	11th Constituency	4	2	2	—	—
第12選區	12th Constituency	4	2	2	—	—
第13選區	13th Constituency	5	5	—	—	—
第14選區	14th Constituency	2	2	—	—	—
第15選區	15th Constituency	1	1	—	—	—
第16選區	16th Constituency	1	1	—	—	—

資料來源：臺中市議會。

Table 9-20 The Councilors of Taichung City Council — by Age and Sex

Unit : Person

30 ~ 39歲 30~39 Years		40 ~ 49歲 40~49 Years		50 ~ 59歲 50~59 Years		60歲以上 60 Years of Age and Over	
男 Male	女 Female	男 Male	女 Female	男 Male	女 Female	男 Male	女 Female
2	3	9	6	24	6	10	2
—	—	—	—	1	—	2	—
—	—	—	1	1	1	1	1
1	—	1	1	2	—	—	—
—	—	2	1	2	—	—	—
—	—	1	—	3	—	1	1
—	1	1	1	1	1	—	—
—	—	—	1	3	—	—	—
—	1	2	—	2	1	—	—
—	1	—	—	—	—	2	—
—	—	1	—	1	—	1	—
—	—	—	1	2	1	—	—
1	—	1	—	—	2	—	—
—	—	—	—	4	—	1	—
—	—	—	—	1	—	1	—
—	—	—	—	1	—	—	—
—	—	—	—	—	—	1	—

Source : Taichung City Council.

表 9-21 臺中市市議員—按教育程度分

單位：人

屆別 Terms		總 計			研究所	
		Grand Total			Graduate School	
		合 計 Total	男 Male	女 Female	男 Male	女 Female
第 1 屆	1st Term	62	45	17	20	2
第1選區	1st Constituency	3	3	—	1	—
第2選區	2nd Constituency	5	2	3	—	—
第3選區	3rd Constituency	5	4	1	1	1
第4選區	4th Constituency	5	4	1	2	—
第5選區	5th Constituency	6	5	1	1	—
第6選區	6th Constituency	5	2	3	1	—
第7選區	7th Constituency	4	3	1	—	—
第8選區	8th Constituency	6	4	2	3	—
第9選區	9th Constituency	3	2	1	1	—
第10選區	10th Constituency	3	3	—	3	—
第11選區	11th Constituency	4	2	2	1	—
第12選區	12th Constituency	4	2	2	2	1
第13選區	13th Constituency	5	5	—	3	—
第14選區	14th Constituency	2	2	—	—	—
第15選區	15th Constituency	1	1	—	—	—
第16選區	16th Constituency	1	1	—	1	—

資料來源：臺中市議會。

Table 9-21 The Councilors of Taichung City Council
—by Educational Attainment

Unit : Person

大學畢業 (含軍警校有學位者) University (Includes Academic Degree of Military & Police School)		專科畢業 Junior College		高中(職)畢業 Senior High (Vocational) School		其他 Others	
男 Male	女 Female	男 Male	女 Female	男 Male	女 Female	男 Male	女 Female
10	12	3	—	9	2	3	1
1	—	—	—	1	—	—	—
1	2	—	—	1	1	—	—
1	—	—	—	2	—	—	—
1	—	1	—	—	1	—	—
1	—	1	—	1	—	1	1
1	3	—	—	—	—	—	—
2	1	—	—	1	—	—	—
1	2	—	—	—	—	—	—
—	1	—	—	1	—	—	—
—	—	—	—	—	—	—	—
—	2	—	—	1	—	—	—
—	1	—	—	—	—	—	—
—	—	1	—	—	—	1	—
—	—	—	—	1	—	1	—
1	—	—	—	—	—	—	—
—	—	—	—	—	—	—	—

Source : Taichung City Council.

表9-22 臺中市議會員工總人數

單位:人

年底別 End of Year & Organization	正式預 算員額 Official Staff	合計						
		Total	民選機 關首長 Elected Agency Chief	政務 人員 Political Appointee	正式 職員 Staff of Authorized Complement	校長 及教師 Principal and Teacher	測量 助理 Measure- ment Assistant	清潔 隊員 Sanitation Worker
100年底 End of 2011	72	178	-	-	61	-	-	-
101年底 End of 2012	72	179	-	-	62	-	-	-
102年底 End of 2013	72	179	-	-	65	-	-	-

資料來源：臺中市議會。

Table 9-22 Number of Staff and Worker in Taichung City Council

Unit:Person

技工 (含駕駛)	工友	正式 工員	駐衛 警察	聘用 人員	約僱 人員	臨編 人員	臨時 員工
Technical Worker (Driver Included)	Manual Worker	Worker of Authorized Complement	Security Guard	Contract-based Employee	Auxiliary Employee	Extra Staff	Temporary Staff
5	17	-	-	1	44	-	50
5	16	-	-	1	43	-	52
5	16	-	-	1	40	-	52

Source : Taichung City Council.